

# regional-BAUEN

Magazin für Bauherren und Modernisierer

STADTAUSGABE ULM, NEU-ULM UND UMGEBUNG

**KOSTENLOS  
ZUM MITNEHMEN**

UL  
NEU-ULM



## AKTUELL IN DIESER AUSGABE:

**Familienbäder** · Digitales Bad · Infrarotkabinen · Betten · Schlafzimmer  
**Stromspeicher** · Bodenbelag: Fliese · Treppentausch · Balkonsanierung  
**Fertighäuser** · Poolüberdachungen · Gartenmöbel · Glasanbauten

**WÄRME-  
PUMPEN**



Foto: www.waermepumpe.de

[www.regional-bauen.de](http://www.regional-bauen.de)

# ÜBERALL GESUCHT. **NUR HIER**



# **GEFUNDEN.**

Entdecke Immobilien, die sonst keiner hat.\*

**immo**welt

\* Jede fünfte der von immowelt bundesweit angebotenen Wohnimmobilien (ohne Wohngemeinschaften und befristete Mietverhältnisse) ist nur auf den Portalen immowelt.de und immonet.de sowie den Kooperationspartnern der immowelt Group zu finden. Vergleich führender Immobilienportale zwischen 09/2020 und 11/2020. Onlinemessung von immowelt AG.



**Liebe Leserinnen und Leser,**

der Frühling ist da, mit Sonnenschein (zumindest recht oft) und bereits etlichen bunten Blumen. Auch im Haus wollen wir es jetzt heller und bunter haben. Am schnellsten und unaufwendigsten geht das mit Textilien: Kissen, Decken, Teppiche oder auch Vorhänge sind schnell ausgetauscht und verursachen relativ geringe Kosten. Die Winter-Kissen- und -Plaids werden einfach weggeräumt und im Herbst wieder rausgeholt (Seite 14).

Ab Seite 4 geht's ins Bad. Im eigenen Spa, der sich auch auf kleinem Raum realisieren lässt, kann man bestens entspannen, smarte Spiegel sind gleichzeitig Mediacenter und das Familienbad kann auch schön sein und dabei praktisch und sicher. Danach stellen wir Ihnen die neuesten „maßgeschneiderten“ Betten und passenden Schlafzimmere möbel vor (ab Seite 10).

Ab Seite 28 zeigen wir Ihnen eine Auswahl an besonders gelungenen Effizienzhäusern. Sie sind nicht nur energiesparend, sondern auch architektonisch anspruchsvoll und optimal auf die individuellen Bedürfnisse der Bewohner zuschneidbar. Die meisten sind modern und stilsicher eingerichtete Musterhäuser, die in Poing, nahe München, stehen. Lernen Sie sie jetzt hier kennen oder auf den Websites der Hersteller und hoffentlich bald wieder vor Ort, wenn die Ausstellungen wieder offen sind. Ein Ausflug nach Poing lohnt sich für angehende Bauherren auf jeden Fall!

Und dann geht's ab in den Pool. Nie war ein eigener Pool so begehrt wie jetzt. Corona hat uns großteils auf das eigene Haus und den Garten beschränkt, das man umso mehr zu schätzen weiß und möglichst attraktiver gestalten will. Auf der Wunschliste steht ein Pool ganz weit oben. Kein Wunder: Morgens vor der Arbeit kann man ein paar Runden schwimmen, die Kinder können nachmittags darin toben und den Abend kann man dann gemütlich mit Blick auf's Wasser ausklingen lassen. Erfahren Sie alles über Poolplanung und Poolüberdachungen, die die Badezeit sogar noch verlängern können, ab Seite 42.

Ab jetzt heißt es wieder, jede freie Minute draußen genießen, Gartenpläne schmieden und gleich umsetzen.

Genießen Sie den Frühling

Ihr regional-BAUEN-Team

**Inhalt**

Das Familienbad: Funktional, sicher & schön 04  
 Digitales Bad: Interaktive Spiegel, TV, smarte Armaturen und bluetoothfähige Brausen 06  
 Wellness-Trends: Nach dem stressigen Alltag im eigenen Spa zur Ruhe kommen 08  
**\*Maßgeschneidert – die neuen Betten sind individuell, komfortabel und formschön 10**  
 Clevere Möbel gegen Chaos im Schlafzimmer 12

Neue Kissen, Decken und Teppiche 14  
 Zeitlos schöne Bodenfliesen 16  
 Balkoncheck: Auch kleinere Mängel an der Baubsubstanz sollten ernst genommen werden 18  
 Treppenlösungen für den Dachausbau 20  
 Individuell gefertigter Sonnenschutz 22  
**\*Titelthema: Die Förderung für Wärmepumpen ist gestiegen 26**

SchwörerHaus: Family-Haus D 20-134.2 28  
 Luxhaus I fine.: Musterhaus Poing 30  
**\*Fertighaus Weiss: Musterhaus Balance in Poing – Leben im Gleichgewicht 32**  
 Baufritz: Doppelhaus Will/Brettschneider 34  
 Lehner Haus: Musterhaus Poing 36  
 Quellnachweise 37  
**Objektbericht: Sanierung Fachwerkhaus 38**

Glasanbauten: Ein formschönes Terrassendach schützt vor Regen 40  
**\*Der Garten wird mit einem Pool zum Hotspot und lädt zum Relaxen ein 42**  
 Poolüberdachungen sorgen für Sicherheit 44  
**In der Region: Konz in Vöhringen 48**  
 Regionale Bezugsquellen 49  
 Vorschau Juli/August 2021, Impressum 50



Seite 10



Seite 26



Seite 32



Seite 42

**\*Redaktionstipp**



**SPECIAL SEITE 46**

Vorbei sind die Zeiten als man auf harten Stühlen und Bänken saß, die nach kurzer Zeit, noch unterstützt von unergonomischen Sitzen, unbequem wurden. Moderne Outdoormöbel sind so komfortabel und mindestens so schön, wenn nicht gar schöner als Sitz- und Loungemöbel für drinnen –wo man sie auch ohne Weiteres einsetzen kann.



**SBOX**  
Schlauch-Aufrollsystem  
[www.hansgrohe.de](http://www.hansgrohe.de)



**SBOX**  
Schlauch-Aufrollsystem  
[www.hansgrohe.de](http://www.hansgrohe.de)

# Badespaß für alle

Funktionalität, Sicherheit und Schönheit haben höchste Priorität im Familienbad

Ein Familienbad muss nicht quietschebend und unkaputtbar sein. Es geht auch schön und dabei praktisch, wie die drei Bäder unten zeigen. Zwei Waschbecken aus Marmor sehen superedel und exklusiv aus und gefallen mit dem Strahlendesign selbst kleinen Kindern („Fonte“, [www.antoniolupi.it](http://www.antoniolupi.it), Bild unten). Die schlichte Badkonsole „Bemadé“ mit Marmorplatte ist die perfekte Ergänzung dazu und bietet viel Stauraum, ohne wichtig auszusehen. Sehr filigran wirken die Waschbecken „Gus“ auf dem schlanken Metallgestell, das auch mit Ablage erhältlich ist (Bild unten Mitte, [www.ex-t.com](http://www.ex-t.com)).

Die dreidimensional wirkende, wasserdichte Tapete „Nouveau WP1“ sorgt für Kontraste und bringt Spannung ins Bad. Minimalistische Zeitlosigkeit strahlt die Kombination des mattbetongrauen Untermöbel „Brioso“ mit dem Möbelwaschtisch „ME by Starck“ in weißer, seidenmatter Keramik aus (Bild unten rechts, [www.duravit.de](http://www.duravit.de)). Nebenbei verstaut „Brioso“ alles, was man im Bad braucht, auf höchst elegante Weise.

## Details: praktisch & schön

Damit man sich entspannen kann, sollte im Bad alles aufgeräumt sein. Praktische Features wie das Schlauchaufrollsystem „SBox“ helfen dabei (Bilder oben, [www.hansgrohe.de](http://www.hansgrohe.de)). Der Duschschlauch versinkt unsichtbar im Wannensrand. Dort wartet er ordentlich aufgerollt auf seinen nächsten Einsatz, zu dem er sich leichtgängig und schnell herausziehen lässt. Der Heizkörper „Square“ macht sich mit 28 Millimeter Tiefe extrem schlank und passt

auch in sehr kleine Badezimmer (Bilder ganz oben rechts, [www.tubesradiatori.com](http://www.tubesradiatori.com)). Der runde Haken ist ein witziges Zubehör und der elektrische Handtuchhalter kann auch separat verwendet werden. Hoher Bedienkomfort ist besonders für Kleinkinder und Senioren wichtig. Umso besser, wenn er so formvollendet daher kommt wie bei der Armatur „D.1e“ – „e“ steht für die elektronische, besonders sichere Variante, bei der die gewünschte Wassertemperatur voreingestellt werden kann (Bilder ganz rechts oben, [www.duravit.de](http://www.duravit.de)).



**BEMADE**  
Design: Carlo Colombo  
[www.antoniolupi.it](http://www.antoniolupi.it)

**FORTE**  
Design: Gumdesign  
[www.antoniolupi.it](http://www.antoniolupi.it)



**GUS / NOUVEAU WP1**  
Design: Michael Hilgers / Bernhardt & Vella  
[www.ex-t.com](http://www.ex-t.com)



**ME BY STARCK / BRIOSO**  
Design: Philippe Starck / Christian Werner  
[www.duravit.de](http://www.duravit.de)



Fotos: Max Zambelli



**SQUARE**

Design: Ludovica+Roberto Palomba  
[www.tubesradiatori.com](http://www.tubesradiatori.com)



**D.1E ARMATUR**

Design: Matteo Thun und Antonio Rodriguez  
[www.duravit.de](http://www.duravit.de)

Der flache Bedienknopf wird einfach und intuitiv betätigt. Die Temperaturanzeige wechselt von Hellblau über Blau zu Orange bis hin zu Rot.



**GALLERY 3000 NEW**

Pendeltür 1-teilig mit Fixteil für Nische  
[www.duka.it](http://www.duka.it)



**FRAME / FRIEZZE BAND**

Design: Ex.t collection / Marcante-Testa  
[www.ex-t.com](http://www.ex-t.com)



**MALIN**  
www.mues-tec.de



„MALIN“ – ein Spiegel mit den technischen Vorzügen eines Computers: Mühelos werden persönliche Einstellungen des täglichen Bedarfs vorgenommen oder geändert, egal ob zu Wetter, Straßenverkehr oder den Finanzschauplätzen dieser Welt.

Wasserdicht zertifiziert und mit perfektem LED-Licht fürs tägliche Make-up ausgestattet, überzeugt der Smart Spiegel mit vielen Highlights. Als attraktives Interior-Element für die tägliche Pflege oder im eingeschalteten Zustand als internetfähiger Informationslieferant der besonderen Art – mit „MIA“ muss man im Bad weder auf Design noch auf Infotainment verzichten.



**MIA**  
www.mues-tec.de

# Intelligentes Design erobert das Bad

Interaktive Spiegel, TV fürs Bad, smarte Armaturen und bluetoothfähige Brausen ...

Berührungslose Armaturen gibt es schon seit einiger Zeit. In Privathaushalten setzen sie sich aber erst langsam durch – da gilt es wohl, Berührungsängste zu überwinden. Dabei sind sie sehr praktisch, da sich die Wassertemperatur voreinstellen lässt, und hygienisch, was nicht nur in Zeiten von Corona ein wichtiges Argument ist. Da die meisten Modelle batteriebetrieben sind, ist die Installation einfach. Die handelsübliche Batterie muss nur alle drei bis fünf Jahre ausgetauscht werden. Ein weiterer Pluspunkt ist die Reinigungsfreundlichkeit: Da diese Armaturen nicht ständig berührt werden, müs-

sen sie auch nicht so häufig geputzt werden. Hansa hat eine große Auswahl an formschönen Modellen zur Auswahl („Hansa Smart“, Bilder rechts unten, [www.hansa.com](http://www.hansa.com)). Besonders praktisch: Alle „SMART“-Armaturen der neuen Generation lassen sich via Bluetooth® mit der kostenlosen HANSA Connect App\*\* steuern, einstellen und warten. Die GROHE „Rainshower SmartActive“ Handbrause verwöhnt mit drei wohltuenden Strahlarten ([www.grohe.com](http://www.grohe.com), Bilder ganz rechts oben). Zum Wechseln reicht ein einfaches Fingertippen auf die Rückseite der ergonomisch geformten Handbrause. Und lös-

tiges Nachtropfen wird dank der GROHE DripStop Funktion minimiert. Die kabellose Fernbedienung „Rainshower 310 SmartConnect“ ist noch komfortabler, sie kann überall aufbewahrt werden und man kann berührungslos zwischen zwei Strahlarten wechseln (Bild links unten).

## Spiegel oder Mediacenter?

Beides! Touchpanel, Sprachsteuerung, Smart Home-Anwendungen via Bluetooth oder WLAN – klingt nach Tablet oder Smartphone, sind aber die neuen Smart Mirror namens „Mia“ und „Malin“ (Bilder oben und links oben,

[www.mues-tec.de](http://www.mues-tec.de)). Beste Unterhaltung und Infos übers Wetter oder den eigenen Gesundheitszustand kann man so schon beim morgendlichen Zähneputzen genießen.

## Wasserdichtes Entertainment

Mit dem wasserdichten TV „AQUARIUS“ kann man sogar unter der Dusche fernsehen – die Fernbedienung ist selbstverständlich auch wasserdicht (Bild rechts oben). Unzählige Radioprogramme hören und sogar eigene Musik streamen ist mit „Smart Radio DAB+“ möglich – in bester Klangqualität (Bild rechts oben, [www.jung.de](http://www.jung.de)).



Die kabellose Fernbedienung kann überall in der Dusche an die Wand geklebt oder geschraubt werden, ein Anschluss an die Stromversorgung ist nicht notwendig.

**RAINSHOWER 310 SMARTCONNECT**  
www.grohe.com



**HANSA SMART**  
www.hansa.com





**AQUARIUS**  
www.mues-tec.de

Entspannung im Bad geht erst so richtig mit dem passenden Entertainment. „AQUARIUS“ wurde gezielt für den Einsatz bei Feuchtigkeit, Nässe und Wärme entwickelt, die perfekte Lösung für alle, die gerne in der Badewanne oder in der Dusche fernsehen. Dank der Auswahl verschiedener Design- und Materialmöglichkeiten integriert sich „AQUARIUS“ individuell in die Stilrichtung des Badezimmers.



**RAINSHOWER  
SMARTACTIVE 130**  
www.grohe.com

**SMART RADIO DAB+**  
www.jung.de

**RAUMTEMPERATURREGLER**  
www.jung.de



Anzeige



**walter**  
BAD WÄRME ELEKTRO KLIMA

**Walter GmbH** Tel. 07 31/9 46 03-0  
Schulze-Delitzsch-Weg 12 Fax 07 31/9 46 03-30  
D-89079 Ulm-Wiblingen info@walter-ulm.com  
**www.walter-ulm.com**



**DAMPFKABINE**  
Mit integriertem Duschplatz  
[www.schedel-badinnovation.de](http://www.schedel-badinnovation.de)



Fotos: did/SCHEDER Bad + Design GmbH

**MULTISTAR STEAM**  
Modulare Dampfkabine  
[www.schedel-badinnovation.de](http://www.schedel-badinnovation.de)

# Im eigenen Spa zur Ruhe kommen

Wenn der Alltag anstrengend ist, freuen sich viele, wenn sie abends zur Ruhe kommen

Wenn der Alltag anstrengend ist, freuen sich viele Menschen, wenn sie abends zur Ruhe kommen können. Richtig gut geht das in einem Dampfbad mit integriertem Duschplatz. Hier entspannt man in feinem, warmem Nebel, der sich sanft auf die Haut legt (Bilder oben, [www.schedel-badinnovation.de](http://www.schedel-badinnovation.de)). In den Genuss eines solchen Dampfbades kann man auch zu Hause kommen. Mit einem Nachrüstbausatz lässt es sich sogar in bereits fertig eingerichteten Badezimmern einbauen. Die Serie „Multistar Steam“ beispiels-

weise bietet vorgefertigte, modulare Dampfkabinen mit Duschplatz in individuellen Größen und Formen – egal ob eckig oder geschwungen, schlicht oder aufwendig und sogar in eine Dachschräge eingepasst.

## Wohltuende Wärme, die unter die Haut geht

Das Immunsystem stärken, den Stoffwechsel anregen und Muskeln vor oder nach dem Sport entspannen, das kann man auch in Infrarotkabinen. Mit 30 bis 60 Grad Celsius ist

ein Wärmebad in der Infrarotkabine besonders schonend und sehr angenehm, da die Infrarotstrahlen den Körper gezielt von innen heraus erwärmen.

Ein weiterer Vorteil: Infrarotkabinen lassen sich einfach und in jedem Raum aufstellen. Hersteller wie Armstark (Bild unten rechts, [www.armstark.de](http://www.armstark.de)) oder auch Saunalux (Bild unten Mitte, [www.saunalux.de](http://www.saunalux.de)) bieten eine große Auswahl an Modellen in verschiedenen Designvarianten, passend für eine oder meh-

reere Personen. Bereits mit einer Fläche von weniger als einem Quadratmeter kann das private Wellnessvergnügen beginnen.

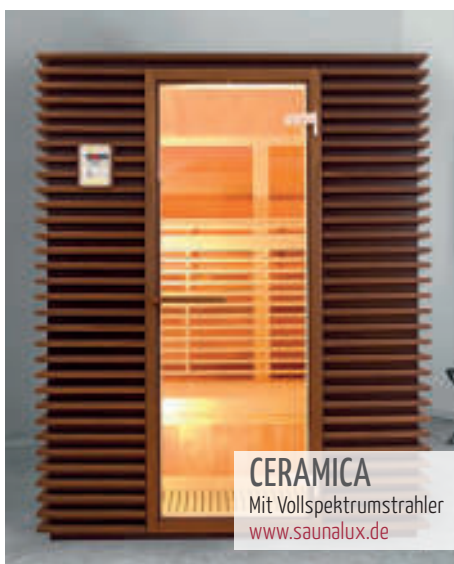
## Infrarotwärme auf Knopfdruck

Dafür sorgt das Infrarotpaneel „Malaga“ von Repabad ([www.repabade.de](http://www.repabade.de), Bild unten links). Wie ein Bilderrahmen wird das Infrarotpaneel an der Wand befestigt. Es kann entweder in die Steckdose eingesteckt oder über einen festen Stromanschluss mit Energie versorgt werden. Das Glaspaneel schmiegt

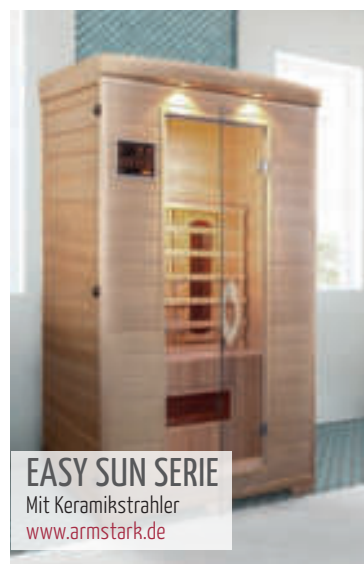


**MALAGA**  
Infrarot-Paneel  
[www.repabade.de](http://www.repabade.de)

Infrarot Soundauswahl



**CERAMICA**  
Mit Vollspektrumstrahler  
[www.saunalux.de](http://www.saunalux.de)

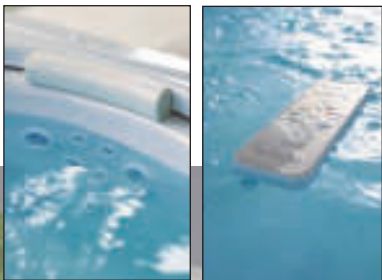


**EASY SUN SERIE**  
Mit Keramikstrahler  
[www.armstark.de](http://www.armstark.de)



## Einrichten | Wellness-Trends

Der Komfort wird perfekt durch die wasserdichte Fernbedienung, mit der das Unterwasser-Farblicht gesteuert werden kann.



### BLUE MOON

Design: Jochen Schmiedem  
[www.duravit.de](http://www.duravit.de)



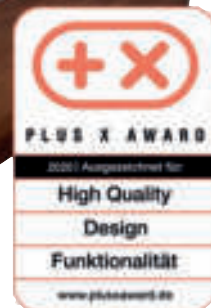
### OPTIRELAX® LOOK II

Freistehend mit Beleuchtung  
[www.optirelax.de](http://www.optirelax.de)



### A-EDITION IMPRESSION

Mit 18 Hydrotherapiedüsen  
[www.whirlpools-world.de](http://www.whirlpools-world.de)



sich an der Wand an und spart damit Platz. Auf Knopfdruck spendet es dann Infrarotwärme. Für den richtigen Abstand zwischen Infrarotstrahler und Rücken sorgen die weichen Lehnen. Die Stärke der Infrarotfunktion lässt sich über das direkt in die Glasfläche eingelassene Bedienfeld regeln. Die Farben

des Aufsatzes aus Glas sind frei wählbar, es können alle RAL-Töne bestellt werden.

### Platzsparendes Design für großes Whirlvergnügen

Das Modell „Impression“ ist ein kompaktes Whirlwunder, das mit gesundheitsfördernden

Massagen auf kleinem Raum verwöhnt (Bild oben [www.whirlpools-world.de](http://www.whirlpools-world.de)). Wie bei allen Modellen aus der A-Edition von Whirlcare kann auch der „Impression“ im Plug-and-Play-Modus betrieben werden, ein normaler 240-Volt-Anschluss genügt: aufstellen, einstecken, los geht's!

„OPTIRELAX® Look II“ ist mit Unterwasserbeleuchtung mit verschiedenen Farben und integriertem Soundsystem und Lautsprecher ausgestattet ([www.optirelax.de](http://www.optirelax.de), Bild ganz oben). Die XL Whirlpool-Badewanne mit ist nahezu komplett anschlussfertig vormontiert und kann frei stehen.

Anzeige

## Man sagt Küche

und meint den Mittelpunkt des Lebens.



Schneidwerkzeuge seit 1906

**BRAIG**  
 Küchen & Schreinerei

Brühlgasse 11  
 89604 Allmendingen  
 Tel.: 0 73 91 - 70 62 0  
[www.braig-kuechen.de](http://www.braig-kuechen.de)

 [facebook.com/BraigKuechen](https://facebook.com/BraigKuechen)



**CALABRIA**  
www.ada.at



**SHELTER**  
Design: Peter Fehrentz  
www.luiz-beds.com



**ELLA**  
Design: Bodo Sperlein  
www.richardbehr.de



**SHEILA**  
Design: Castello Lagravinese Studio  
www.operacontemporary.com



**NAIT**  
Design: kaschkasch  
www.muellermobel.de

# Maßgeschneidert schlafen

Die neuen Betten sind individuell und verbinden bestes Design mit hohem Komfort

Bekanntlich sind die Geschmäcker ja verschieden – das alte Sprichwort trifft auch oder sogar besonders auf Schlafgewohnheiten, und somit auch auf Betten, zu. Acht Stunden verbringen wir täglich im Bett, also ungefähr ein Drittel unseres Lebens. Umso wichtiger ist, dass wir uns im Bett wohlfühlen. Zumal wir im (guten) Schlaf regenerieren, sowohl physisch als auch psychisch, unsere Batterien wieder aufladen, um dann

voller Energie in den neuen Tag starten. Dazu braucht man das Bett, das zu einem passt.

**Von minimalistisch bis opulent – immer individuell**

Ob man sich in einem minimalistischen Bett uneingeschränkt wohlfühlt oder sich in einem Polsterbett mit hohem Kopfteil und Ohren rundum behütet vorkommt, ist Typsache und unabhängig vom Komfort, das es bietet.

„NAIT“ ist klar und einfach, dabei extrem flexibel in der Größe und ganz leicht auf- und abzubauen ([www.muellermobel.de](http://www.muellermobel.de), Bild oben). Es wird in Mattschwarz sowie 20 weiteren Farben angeboten und kann mit diversen Add-ons, wie der einhängbaren Buchablage, ganz einfach an die eigenen Bedürfnisse angepasst werden.

Moderne Opulenz beschreibt das Bett „Shelter“ recht gut: Sein extrahohes, supersoftes

Kopfteil rahmt Schlafende schützend ein – sie fühlen sich geborgen wie in einem Ohrensessel (Bild ganz links oben, [www.luiz-beds.com](http://www.luiz-beds.com)). Das Outfit kann aus über hundert Stoffen gewählt werden – gefertigt wird das Wunschbett dann in einer deutschen Manufaktur. „Handmade in Germany“ gilt auch für die Betten der Schramm Werkstätten, tatsächlich entsteht jede einzelne Komponente in Handarbeit. „Claire“ ist zeitlos, traditionell mit





**HAIKU**  
Design: Lia Stein  
[www.wallpepper.it](http://www.wallpepper.it)



**TYROL**  
[www.ada.at](http://www.ada.at)



**MIRAGE**  
Design: Castello Lagravinese Studio  
[www.giorgiocollection.com](http://www.giorgiocollection.com)



**MIRAGE NACHTTISCH**

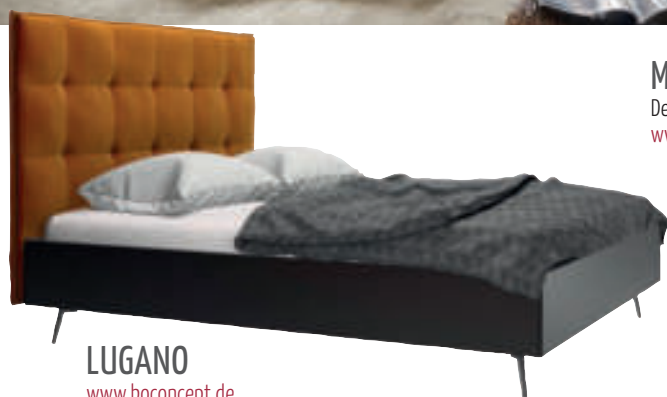


**DRAPES**  
Design: Luca Bojola  
[www.saviofirmino.com](http://www.saviofirmino.com)

Foto: Lorenzo Borgianni



**ORIGINS CLAIRE**  
[www.schramm-werkstaetten.com](http://www.schramm-werkstaetten.com)



**LUGANO**  
[www.boconcept.de](http://www.boconcept.de)

**MATTIS**  
Design: Eugenio Biselli  
[www.franchigroup.it](http://www.franchigroup.it)



klassischer Knopfheftung in Rautenform und gleichzeitig modern mit dem geradlinigen, bodenfreien Kopfteil (Bild ganz rechts oben, [www.schramm-werkstaetten.com](http://www.schramm-werkstaetten.com)).

„Calabria“, ganz oben links in trendigem Gelb abgebildet ([www.ada.at](http://www.ada.at)), gibt es als Boxspringbett oder Bettkastenvariante für Einbaulattenroste, mit verschiedenen Kopfteilen – immer mit Ziernähten – und wohnlichen Sichtholzelementen.

### Star-Qualitäten

Neben hohem Komfort und der Verwendung hochwertiger Naturmaterialien hat „Ella“ auch optisch viel zu bieten (Bild oben links, [www.richardbehr.de](http://www.richardbehr.de)). Das Kopfteil aus beschwingten Bögen erinnert an die Roaring Twenties und die Experimentierfreude der farbenfrohen Memphis-Entwürfe der 80er-Jahre. Hollywood lässt grüßen: Das hohe, leder-

bezogene Kopfteil „Drapes“ greift, wie der Name schon sagt, die eleganten Faltenwürfe langer, schwerer Vorhänge auf (Bild ganz rechts oben, [www.saviofirmino.com](http://www.saviofirmino.com)). Geradlinig und maskulin, aber ebenfalls spektakulär gibt sich „Mattis“ (Bild oben, [www.franchigroup.it](http://www.franchigroup.it)). Kopfteil und Bettgestell sind mit Marmor verkleidet – ein extravaganter Blickfang, der auch frei im Raum stehen kann.

Für einen erholsamen Schlaf: „Tyrol“ ist ganz aus Zirbenholz gefertigt, das für seine beruhigende Wirkung bekannt ist (Bild oben links). Die geölte Oberfläche sorgt für eine besonders angenehme Haptik, das Kopfteil besticht mit Kassetten-Optik. Weniger Lärm, besserer Schlaf: Die Akustik-Tapete „Haiku“ absorbiert Geräusche und ist darüber hinaus auch noch antibakteriell (Bild ganz oben links, [www.wallpepper.it](http://www.wallpepper.it)).



**HÜLSTA DREAM**  
Schrank, Kommode, Bett  
[www.huelsta.de](http://www.huelsta.de)

# Meister der Ordnung

Chaos im Schlafzimmer? Dagegen gibt's clevere Möbel

Unordnung im Schlafzimmer geht gar nicht – das meinen nicht nur Schlafforscher. In einem Raum, in dem überall Kleider herumliegen, Bücher verstreut sind und womöglich sich auch noch der zu erledigende Papierkram sichtbar stapelt, kann man nicht zur Ruhe kommen. Deshalb braucht man Möbel, die auf den Bedarf zugeschnitten sind.

## Der Kleiderschrank

Falls Kleidung im Schlafzimmer aufbewahrt werden muss, kommt man um einen Kleider-

schrank kaum herum. Er sollte nach der Anzahl der zu verstauenden Kleidungsstücke und der Größe des Schlafzimmers ausgesucht werden. Wer viel Stauraum braucht, ist mit einem Schlafzimmerprogramm wie „hülsta DREAM“ gut beraten (Bild oben, [www.huelsta.de](http://www.huelsta.de)). Alles ist aus einem Guss – Schrank, Bett, Nachttisch – und wirkt optisch ruhiger als ein Mix verschiedener Materialien und Farben. Wer (noch) nicht allzu viele Kleider wegpacken muss, entscheidet sich für ein kompaktes Modell wie „KIN BIG“,

das später auch im Flur Platz findet oder als Küchenschrank verwendet werden kann ([www.zeitraum-moebel.de](http://www.zeitraum-moebel.de), Bild ganz rechts oben). Die „italic“-Leiter ist bestens als ordentliche Kleiderablage geeignet (Bild ganz oben rechts, [www.team7-home.com](http://www.team7-home.com)), wie auch der Pouf „Cookie“ (Bild oben, [www.luiz-beds.com](http://www.luiz-beds.com)).

## Der Nachttisch

Leuchte, Buch, Wecker und Wasserglas finden auf einem schlichten Nachttisch ohne Schublade Platz. Je nach Geschmack aus

Massivholz („TWIST NIGHT“, Bild ganz oben rechts), aus pulverbeschichtetem Aluminium und Stahl („Museum Sidetable“, Bild ganz rechts unten, [www.stringfurniture.com](http://www.stringfurniture.com)) oder aus rot lackiertem Birkenholz, dessen Struktur noch sichtbar ist („Common Comrades“, Bild rechts unten, [www.moool.com](http://www.moool.com)). Wer sonstigen Kleinkram schön verstauen will, setzt auf einen Nachttisch mit Tür, Schublade oder Klappe: „Frame 35“ ist ein Klassiker, den es in vielen Ausführungen und Farben gibt (Bild ganz links unten, [www.bylassen.com](http://www.bylassen.com)).



**POUF COOKIE**  
[www.luiz-beds.com](http://www.luiz-beds.com)



**FRAME 35**  
Design: Mogens Lassen 1943 / by Lassen 2013  
[www.bylassen.com](http://www.bylassen.com)



**SC 21 SIDEBOARD**  
Eiche Altholz natur geölt  
[www.janua-moebel.de](http://www.janua-moebel.de)





**ITALIC**  
Design: Stefan Radinger  
[www.team7-home.com](http://www.team7-home.com)



**TWIST NIGHT**  
Design: Formstelle  
[www.zeitraum-moebel.de](http://www.zeitraum-moebel.de)



**KIN TINY**



**KIN BIG**  
Design: Mathias Hahn  
[www.zeitraum-moebel.de](http://www.zeitraum-moebel.de)



**MYLLRA**  
[www.ikea.com](http://www.ikea.com)



**COMMON COMRADES**  
Design: Neri and Hu  
[www.moool.com](http://www.moool.com)



**MUSEUM SIDETABLE**  
Design: TAF Studio  
[www.stringfurniture.com](http://www.stringfurniture.com)

Anzeige

# regional-BAUEN

Magazin für Bauherren und Modernisierer

regional-BAUEN  
Magazin für Bauherren und Modernisierer

Effizienzhäuser

## JAHRES-ABO

Für **10** Ausgaben

Nur **30€** inkl. Versand

je Region BW NORD, MITTE, OST oder SÜD

Aktuell · Jeden Monat neu · Bequem nach Hause  
Ordentlich informiert · Das ganze Jahr  
Das Abo endet nach einem Jahr automatisch.

**Info-Telefon: 0711-12 42 075**  
**E-Mail: [abo@regional-bauen.de](mailto:abo@regional-bauen.de)**

BAUEN-regional Verlags- & Media GmbH

Reutlinger Straße 11 · 74074 Heilbronn · Telefon: 07131-12 42 075

[www.regional-bauen.de](http://www.regional-bauen.de)



**STRIPES & STRIPES**

[www.hay.dk](http://www.hay.dk)

barley field

cucumber

green  
bluebell



ripple lavender



**HIGHS X SIGHS**

Design: Monica Menez  
[www.object-carpet.com](http://www.object-carpet.com)



**MOOD**

[www.object-carpet.com](http://www.object-carpet.com)



**HIFI HERITAGE**

turmeric & thyme  
[www.kymo.de](http://www.kymo.de)

**HIFI HERITAGE**

aloe green  
[www.kymo.de](http://www.kymo.de)

**HIFI HERITAGE**

vermillion  
[www.kymo.de](http://www.kymo.de)

**NEW WAVE**

[www.kymo.de](http://www.kymo.de)



# Der Frühling zieht ein

Mit Kissen, Decken und Teppichen bekommt das Ambiente ruckzuck eine neue Ausstrahlung

Gedechte, dunkle Farbtöne, die wir im Winter gerne mögen, weil sie so angenehm warm und gemütlich wirken, sind spätestens dann, wenn die Sonne wieder öfter scheint und das Thermometer in die Höhe klettert, passé. Jetzt ist wieder Leichtigkeit angesagt: Wir möchten wieder helle Farben um uns haben, die zum Frühling und Sommer passen. Am einfachsten und schnellsten geht ein Stimmungswchsel mit Textilien. Kissen, Decken, Teppiche & Co. sind ganz

schnell ausgetauscht und lassen den Raum im Handumdrehen völlig anders wirken.

**Handwerkliche Traditionen**

Handgewebte Kissen aus Naturmaterialien – inspiriert von der Chumbe Inga, einem mit traditionellen Symbolen versehenen Kleidungsstück – sind eine Anschaffung, an der man sich lange erfreut: Die „ames chumbes“-Kissen werden im Norden Kolumbiens von Kunsthandwerkerinnen in bis zu zehn Tagen

handgearbeitet (Bilder unten Mitte, [www.ames-shop.de](http://www.ames-shop.de)). Für die Fertigung eines Plaids aus weicher naturbelassener Wolle braucht man sogar vierzehn Tage (Bilder rechts oben). Die traditionellen Muster sind so zeitlos und schön, die Qualität so hochwertig, dass man sie auch nach Jahren noch gerne benutzt. Das gleiche gilt für die Wollteppiche aus der „HIFI HERITAGE“-Kollektion, deren Ethnodesign an das Erbe handwerklicher Traditionen aus aller Welt anknüpft: von

der Teppichkunst der Navajo-Indianer, über nordafrikanische Kelims bis hin zu skandinavischen Webteppichen (Bilder links oben, [www.kymo.de](http://www.kymo.de)).

**Bunt oder natur?**

Hauptsache hell und freundlich! In diesem Frühjahr sind neben fröhlichen Farben auch sanfte Beigetöne angesagt. Die Muster sind vielfältig: Streifen in Kontrastfarben zeigen die „Stripes and Stripes“-Teppiche aus reiner



**GRAPHIC**

[www.lexingtoncompany.com](http://www.lexingtoncompany.com)



**EMBROIDERED**

[www.lexingtoncompany.com](http://www.lexingtoncompany.com)



**KELIM FRINGE**

[www.fermliving.de](http://www.fermliving.de)

**DRY**

[www.fermliving.de](http://www.fermliving.de)



**AMES CHUMBES**

Design: Mae Engelgeer  
[www.ames-shop.de](http://www.ames-shop.de)







blanc

**COSHMERE**

Handtuch  
www.myschlossberg.com



terracotta  
lavander  
gold

**AMES CHUMBES**

Design: Mae Engelgeer  
www.ames-shop.de



blue  
banana  
silver



ocean

cotton

**NOVA**

Bademäntel  
www.myschlossberg.com



**COSHMERE**

Duschvorleger/Badteppich  
www.myschlossberg.com

nuit



forest

basalt

powder

olive

**NOVA**

www.myschlossberg.com

Baumwolle (Bilder ganz oben links, [www.hay.dk](http://www.hay.dk)), grafische Muster zieren die Kissen und Plaids der „Graphic“-Kollektion aus recycelter Baumwolle ([www.lexingtoncompany.com](http://www.lexingtoncompany.com), Bilder ganz links unten und unten), der Klassiker Fischgrät kleidet die Decke „Herringbone“ aus recycelter Wolle (Bild rechts unten), Ton-in-Ton-Stickerei setzt das Baumwoll-Kissen „Embroidered“ dezent in Szene (Bild links unten). Auffällig ist die Verwendung von Naturmaterialien, häufig

sogar recycelt. Ein Trend, der auf Nachhaltigkeit setzt und sicherlich noch lange andauert. Ob sie sich lieber auf sanften Naturtönen, „HIGHS x SIGHS“, oder intensiven Farben, „MOOD“, entspannen, ist reine Geschmacksache, hochflorig und supersoft sind beide Teppiche ([www.object-carpet.com](http://www.object-carpet.com), Bilder oben Mitte). Den Teppich „New Wave“ gibt es gleich in zwei Varianten, Indoor aus Neuseelandwolle und Viskose, Outdoor aus recyceltem PET (Bild oben Mitte).

**GRAPHIC**

Recycelte Baumwolle  
www.lexingtoncompany.com



**HERRINGBONE**

Recycelte Wolle  
www.lexingtoncompany.com



**STRIPED**

Baumwoll Tischdecke  
www.lexingtoncompany.com



**MULTI FLOWER**

Tischdecke  
www.lexingtoncompany.com





06 EVO  
XXL-Formate  
[www.grohn.de](http://www.grohn.de)

# Zeitlos schöne Böden

Dezent strukturierte Oberflächen, Groß- und Querformate sowie natürlich schöne Naturstein- oder Holzoptik

Neben ihrer Designvielfalt bieten Bodenfliesen eine Reihe funktionaler Vorzüge. Denn Keramik ist zeitlebens schadstofffrei und damit raumluftneutral – und zählt zu den wohngesunden und ökologisch verträglichen Belagsmaterialien. In Verbindung mit energieeffizienten Fußbodenheizungen gilt Keramik aufgrund ihrer hohen Wärmeleitfähigkeit als ideales Belagsmaterial, das die Wärme aus den Heizungsrohren quasi verlustfrei und rasch an die Fußboden-Oberfläche transportiert. So entscheiden sich immer mehr Bauherren für eine durchgängige Bodengestaltung mit Fliesen im gesamten Wohnbereich – ob offene Koch-Essbereiche, ob vom Schlafzimmer ins angrenzende Bad oder vom Flur und Eingangsbereich direkt in die Wohnküche. Hier sind Lieblingslooks der aktuellen Bodenfliesen-Kollektionen:

## 1. XXL-Fliesen – quadratisch oder im angesagten Querformat

XXL-Fliesen schaffen eine hochwertige, repräsentative Raumatmosphäre (Bild oben, [www.grohn.de](http://www.grohn.de)). Dezent im Hintergrund und doch spannend in seiner Präsenz zeigt sich „06 Evo“ als eindrucksvolle Feinsteinzeug-fliese in den rektifizierten Formaten 60 x 120 Zentimeter sowie 60 x 60 Zentimeter

und in den attraktiven Tönen Hellgrau, Grau, Beige, Mud und Anthrazit. Aufgrund der geringen Materialstärke von nur sechs Millimetern, lässt sich „06 Evo“ auch hervorragend für die Renovierung und Altbausanierung verwenden. Durch den geringen Fugenanteil entfalten großformatige Fliesen eine optisch homogene Flächenwirkung, die Räume optisch weit und für eine wohlthuend ruhige, unaufgeregte Atmosphäre sorgt.

## 2. Holzfliesen – Keramik in authentischer Holzoptik

Fliesen in angesagter Holzoptik sind heute in verschiedensten Holzarten und Farbtönen erhältlich.

**Der Clou:** Mit sicht- und spürbaren Maserungen sind Holzinterpretationen der neuesten Generation auch haptisch kaum noch von echtem Holz zu unterscheiden. Mit dem neuen Wand- und Bodenkonzept „OAK SIDE“ präsentiert Villeroy & Boch Fliesen eine Kollektion, die eine authentische Eichenholzoptik mit den überzeugenden Vorteilen von hochwertiger Keramik kombiniert: Wände und Böden lassen sich damit ausgesprochen ästhetisch gestalten und sind dabei wesentlich pflegeleichter, robuster und langlebiger als Beläge aus echtem Holz (Bild oben ganz

rechts, [www.villeroy-boch.de](http://www.villeroy-boch.de)). Neue Riegelformate ermöglichen einen authentischen Landhausdielenlook oder die Verlegung im klassischen Fischgrätmuster.

Für ein Plus an Wohnkomfort sorgt der keramische Holzlook, weil die Oberfläche robust und pflegeleicht ist.

**Pluspunkt:** Im Unterschied zu Holz überzeugt Keramik durch ihre besonders gute Wärmeleitfähigkeit auf energieeffizienten Fußbodenheizungen.

## 3. Zeitlos schön, stilistisch vielfältig: Natursteininterpretationen

Neue Möglichkeiten der Oberflächengestaltung läuten eine neue Ära beim „keramischen Naturstein“ ein, der heute durch Reliefstrukturen sowie Farbverlauf und Musterung seinen natürlichen Vorbildern wie Schiefer, Sandstein oder Granit zum Verwechseln ähnelt („Silver-Grain-Dekor“, [www.refin-fliesen.de](http://www.refin-fliesen.de), Bild oben).

Insbesondere auf größeren Flächen und im angesagten Großformat erzielen Fliesen in Natursteinoptik eine besonders harmonische, ebene Flächenwirkung, da die typischen „Unregelmäßigkeiten“ des Natursteins gezielt gesetzt und dezent gestaltet sind, eine Wohltat fürs Auge.

## 4. Zement- und Betonoptik

Urbanner Wohnstil und modernes Loftambiente sind auch jenseits der Großstädte gefragt. Fliesen in Zement- und Betonoptik eignen sich dafür hervorragend (Bilder rechts oben). Einen authentischen „Estrich“-Charakter erzielen dabei Großformate, die mit schmaler Fuge verlegt und Ton-in-Ton zur Fliesenfarbe verlegt werden.

## 5. Feinsteinzeug im Ethno- und Vintage-Look

Eine ideale Zutat für den Vintage- bzw. Ethno-Look bieten die aktuellen Kollektionen mit verschiedensten Interpretationen von Zement-Fliesen und historischen Dekoren. Die freie Kombinationsmöglichkeit von zahlreichen Farb- und Dekorvarianten liefert einen riesigen Gestaltungsspielraum für die Umsetzung individueller Wohnkonzepte. Einen Hauch von Nostalgie bringen beispielsweise die Bodenfliesen des spanischen Anbieters Keros in den Schlafraum (Bild rechts oben, [www.tileofspain.de](http://www.tileofspain.de)).

Unter [www.deutsche-fliese.de](http://www.deutsche-fliese.de) finden sich viele Tipps und weitere Informationen rund um die Fliese.



SILVER-GRAIN-DECOR  
Mix von Beton- und Terrazzo-Design, [www.refin-fliesen.de](http://www.refin-fliesen.de)





PLAIN ZINDER  
[www.refin-fliesen.de](http://www.refin-fliesen.de)



PLANT ASH  
[www.refin-fliesen.de](http://www.refin-fliesen.de)



RETRO-MOSAIK  
Design: Keros  
[www.tileofspain.de](http://www.tileofspain.de)



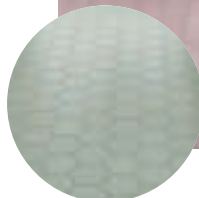
OAK SIDE  
Holzfliesen  
[www.villeroy-boch.de](http://www.villeroy-boch.de)



KROMATICA  
Hexagon Boden-/Wandfliesen  
[www.equipeceramicas.com](http://www.equipeceramicas.com)



LAVA STONE  
Green Earrings Shiny Crystal  
[www.fileunderpop.com](http://www.fileunderpop.com)



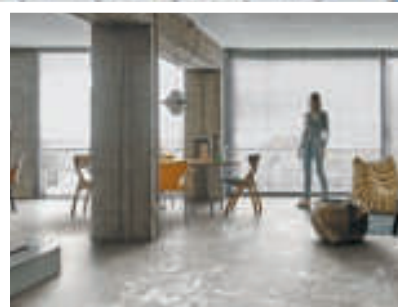
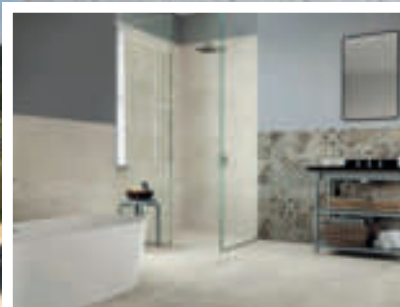
Anzeige

# NEU: DESIGN ERLEBEN

400 m<sup>2</sup> pure Inspiration in unserer designorientierten Ausstellungswelt für Fliesen und Bodenbeläge in Vöhringen



NEU-ERÖFFNUNG IN VÖHRINGEN



Konz Baustoffring Ulm GmbH Carl-Benz-Str. 6, 89269 Vöhringen  
Telefon 07306/204948-0, [www.konz-baustoffring-ulm.de](http://www.konz-baustoffring-ulm.de)

**KONZ**  
**baustoffring**  
Baustoffe | Fliesen | Naturstein



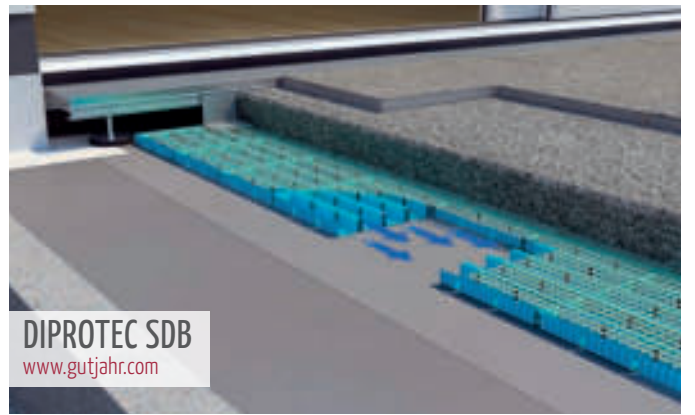
**SANIERUNGSSYSTEM**

[www.triflex.com/balkoncheck](http://www.triflex.com/balkoncheck)



**BARRIEREFREIER ZUGANG**

[www.gutjahr.com](http://www.gutjahr.com)



**DIPROTEC SDB**

[www.gutjahr.com](http://www.gutjahr.com)

# Ein Balkoncheck muss sein

## Auch kleinere Mängel an der Bausubstanz sollten ernst genommen werden

Wir alle freuen uns nach dieser anstrengenden Zeit wieder auf den nächsten Sommer. Wahrscheinlich werden wir bis Mitte 2021 wieder viel Zeit auf unseren Balkonen verbringen, damit aber keine bösen Überraschungen auftauchen, sollten Eigentümer schon im Frühjahr ihren Balkon genau unter die Lupe nehmen. Schließlich war der Außenbereich den ganzen Winter über den Witterungseinflüssen im besonderen Maße ausgesetzt. Regen und Frost können zu ersten Mängeln führen, die später große Schäden nach sich ziehen.

### Schönheitsfehler können weitreichende Folgen haben

Insbesondere beim Boden empfiehlt es sich, vermeintlich kleinere Probleme wie nicht abfließendes Regenwasser, lockere Fliesen oder auch kleinste Risse im Beton nicht auf die leichte Schulter zu nehmen. Denn diese

zunächst nur kleinen Schönheitsfehler können weitreichende Folgen für Balkon und sogar das Haus haben. „In regelmäßigen Abständen, beispielsweise nach und vor Beginn der kalten Jahreszeit, sollten sich Eigentümer ihren Balkon genauer anschauen“, empfiehlt Miguel Antunes von Triflex, Anbieter für Balkonabdichtungen und -beschichtungen aus Flüssigkunststoff. Dabei muss nicht sofort ein Fachmann beauftragt werden. Erste Indizien, dass Probleme vorliegen, kann der Eigentümer auch selbst erkennen (Bilder oben rechts). Freie Balkonabflüsse sind ein wichtiger Punkt, dem auf jeden Fall Aufmerksamkeit gewidmet werden sollte, um eine Pfützenbildung zu vermeiden. Denn stehendes Wasser wird auf Dauer zur Belastungsprobe für den Balkon und kann der Anfang schwerwiegender Mängel werden. Insbesondere im Zusammenspiel mit defekten Fugen gefliester Böden oder kleinen Rissen

im Beton wird es gefährlich: Bei Frost etwa dehnt sich das in kleinste Risse eingedrungene Regenwasser aus und richtet Schäden am Balkon an, die häufig eine größere Sanierung erforderlich macht.

### Zweimal pro Jahr den Balkon unter die Lupe nehmen

Zudem besteht die Gefahr, dass die Feuchtigkeit in anliegende Bauteile zieht. In der Folge könnten dann sogar Schimmel im Innenraum und ein instabiler Balkon drohen. Deswegen sollte der Boden mindestens zweimal pro Jahr besonders aufmerksam geprüft werden. Hauseigentümer werfen dann am besten auch einen Blick von unten auf den Balkonvorsprung. Entdecken sie dort Wassernasen, Kalk- oder Salzausblühungen, sind das Hinweise auf massive Feuchteschäden in der Balkon-Konstruktion. In diesem Fall sollte umgehend ein Fachmann mit der

Prüfung beauftragt werden. Informationen rund um den Balkoncheck und eine Vermittlung qualifizierter Handwerker sind unter [www.triflex.com/balkoncheck](http://www.triflex.com/balkoncheck) zu finden.

### Auf die Entwässerung kommt es an

Bei Balkonen gibt es gleich mehrere „Baustellen“. Zum einen kommt dem Schutz der Abdichtung eine besondere Bedeutung zu. Zum anderen gelten hohe Anforderungen an den Schutz des Belags und die inzwischen oft ausgeführten barrierefreien Übergänge. Das Schlüsselwort für alles heißt „rücktaufreie Entwässerung“.

### Sicherer Übergang

Mit den Gutjahr-Drainrosten lassen sich die Übergänge in den Innenraum sicher, bequem und regelgerecht ausführen. Vor allem bei barrierefreien Übergängen ist das wichtig (Bilder oben, [www.gutjahr.com](http://www.gutjahr.com)).





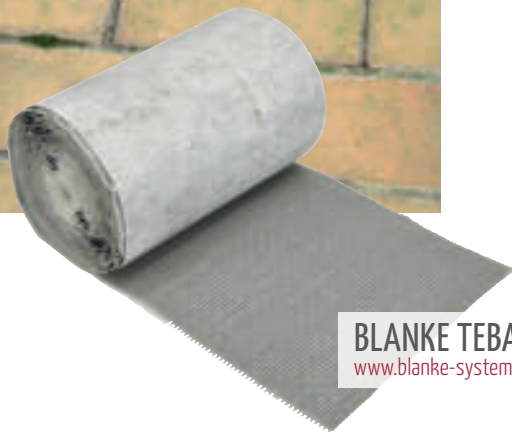
**FEUCHTE STELLEN UND ABPLATZUNGEN**

Feuchte Stellen an der Unterseite eines Balkons und Abplatzungen deuten auf schwerwiegende Mängel hin.  
Foto: djd/Triflex



**PORÖSE FUGEN UND GEBROCHENE FLIESEN**

Poröse Fugen und lockere oder gar gebrochene Fliesen sind kein gutes Zeichen, da so Feuchtigkeit in die Balkonkonstruktion eindringen kann.  
Foto: djd/Triflex



**BLANKE TEBA-MAT**  
[www.blanke-systems.de](http://www.blanke-systems.de)

Die Abdichtung alleine kann in diesen Fällen nicht sicherstellen, dass kein Wasser in den Innenraum gelangt. Als Abschluss bietet Gutjahr ein breites Sortiment von Randprofilen. Dank der intelligenten Verbindungstechnik können sie einfach und sicher montiert werden – ohne klaffende Fugen oder Verkantungen.

**Drainage- und Entkopplungsbahn für Beläge im Außenbereich**

Nach den langen Wintermonaten werden Terrassen und Balkone auf Vordermann gebracht. Dabei sind bei manchem die Schäden am Boden so erheblich, dass ein neuer Oberbelag aus Naturstein oder Bodenkeramik her muss. Um Schäden an hochwertigen Belägen nachhaltig zu vermeiden und die Langlebigkeit zu erhöhen, bietet sich die Drainage- und Entkopplungsbahn „BLANKE TEBA-MAT“ an (Bild oben, [www.blanke-systems.de](http://www.blanke-systems.de)).

Im Außenbereich ist bekanntermaßen nicht zu verhindern, dass Feuchtigkeit durch den Oberbelag in den Aufbau eindringt. Genau hier setzt die mehrschichtige Drainage-Noppenbahn „BLANKE TEBA-MAT“ mit aufkaschiertem Glasfaser-Doppelgewebe an. Sie entkoppelt und entwässert den Oberbelag vom tragenden Untergrund.

Hierzu wird die 8,5 Millimeter starke Bahn oberhalb der Abdichtungsschicht mit für den Außenbereich geeigneten Klebern verlegt. Zur Verklebung ist die Rückseite der Noppenbahn mit einem diffusionsoffenen Trenn- und Schutzvlies ausgestattet. Das oberseitige Doppelgewebe aus Glasfaser dient als Verankerung und Filterschicht. Zudem ist die neue Drainagebahn so aufgebaut, dass sich in Längsrichtung die Gewebematte überlappen kann. Ist der Kleber zur Fixierung der Bahn ausgehärtet, können Fliesen oder Natursteine im Dünnbettverfahren verlegt werden.

## Sanierung von Feuchtigkeitsschäden

**Schimmelpilzsanierung**

**Bauwerksabdichtung**

Wir sind Ihr Spezialist für Bau- und Sanierungsvorhaben sowie Werterhaltung von Gebäuden. Qualität, Zuverlässigkeit und Kundenzufriedenheit stehen bei uns an erster Stelle.

- Beratung und Analyse
- Sanierung durch Fachbetrieb mit TÜV/Getifix-Kennnisprüfung

- Schimmelpilzsanierung
- Wärmedämmung
- Balkoninstandsetzung
- Bauwerksabdichtung

---

Gayer Stuck • Dossenberger Str. 7, 89561 Dischingen • Fon 07327/6854  
Fax 07327/6853 • [www.getifix.de/gayer](http://www.getifix.de/gayer) • [info@gayer-stuck.de](mailto:info@gayer-stuck.de)

## Markise, Terrassendach & Co

**Terrassendach**

**Markise**

**Q.Bus**

**Pergola**

✓ **Kostenlose Beratung vor Ort**

✓ **Langlebig und individuell**

✓ **Qualität „Made in Germany“**

**WIR HABEN WIEDER GEÖFFNET!**

**Türck-  
Ulm**

GmbH

• rollladen

• markisen

• jalousien

Erbacher Str. 5 | Ulm  
0731 - 38 40 77  
[tuerck@tuerck-ulm.de](mailto:tuerck@tuerck-ulm.de)  
[www.tuerck-ulm.de](http://www.tuerck-ulm.de)



STAHLSPINDELSTREPE

[www.fuchs-treppen.de](http://www.fuchs-treppen.de)

# Dachbodenausbau: optimale Treppenlösungen

Bei vielen Häusern wird nachträglich das Dach ausgebaut, um zusätzlichen Platz zu gewinnen

Der Bauherr steht nun vor der Frage, welche Treppe als Geschossverbindung in den bestehenden Wohnraum eingebaut werden soll. Da sind vor allem passgenaue, individuelle Lösungen gefragt. Die Treppe soll bequem begehrbar sein und sich gleichzeitig harmonisch in den Wohnraum einfügen.

## Ein eleganter Weg sind Spindeltreppen

Spindeltreppen dienen nicht nur der Verbindung zweier Wohnebenen. Vielmehr sind sie ein gestalterisches Element, das jedem

Raum Eleganz und Dynamik verleiht. Durch ihre geschwungene Form versprüht die Spindelstreppe gleichermaßen spielerische Leichtigkeit und anmutige Ästhetik. In diversen Varianten passt sich der exklusive Treppentyp dem individuellen Einrichtungsstil des Hauses an. Ganzholztreppe strahlen mit warmen Holzönen eine angenehme Behaglichkeit aus. So eignen sich die Holzspindeltreppen hervorragend für den gemütlichen Landhausstil. Ein Materialmix aus Holzstufen und einem Stahlgeländer erzeugt derweil einen spannenden Kontrast im modern ge-

prägten Wohnstil. Doch ganz gleich, welches Material oder welche Geländerform – die Spindelstreppe ist ein architektonisches Highlight in jedem Einrichtungskonzept. Trotz ihrer schwebenden Optik stehen Spindeltreppen auch in puncto Stabilität anderen Treppentypen in nichts nach. Erfahrene Experten wie Fuchs-Treppen setzen auf hochwertige Materialien, eine passgenaue Fertigung und eine sichere Montage. Mit herausragender Qualität und individuellem Design erfüllen die Treppen alle Anforderungen eines anspruchsvollen und modernen Zuhauses ([www.fuchs-treppen.de](http://www.fuchs-treppen.de)).

Neben Spindeltreppen sind aber auch andere Möglichkeiten denkbar. Für fachgerechte Beratung, welche gesetzlichen Vorgaben es gibt und welche Lösung optimal die räumlichen Gegebenheiten mit ihren Wünschen vereint, stehen die Experten von Fuchs-Treppen an vielen Standorten in Deutschland persönlich zur Verfügung,

## Raumspartreppen sind flexibel, komfortabel und trittsicher

Wie sich zwei Ebenen besonders filigran, stilvoll, großzügig und komfortabel, aber trotzdem platzsparend verbinden lassen? Raumspartreppen heißt die clevere Lösung, die Freiräume schafft, indem sie so wenig Platz wie nötig beansprucht und so viel

Raum wie möglich bietet. Mit ihrer äußerst flexiblen Bauweise und dem geringen Platzbedarf fügen sich die sicherheitsgeprüften Raumspartreppen von Kenngott dezent in jedes Umfeld ein (Bild ganz rechts oben, [www.kenngott.de](http://www.kenngott.de)). Durch die vielfältigen Farbausführungen lassen sich die Treppen immer passend zum individuellen Einrichtungsstil auswählen. Aber auch prägnante optische Akzente können durch die Farbgebung gesetzt werden. Vor allem beim Umbau oder Dachausbau machen Raumspartreppen eine mehr als gute Figur: Ob Sambatreppen, Spindelstreppe, ob mit vielen oder wenigen Stufen oder mit speziellen Setzstufen versehen, mit Material-Mix-Geländer oder ohne, gewandelt, als Wangentreppe oder Mittelholmtreppe, aus massiver Fichte oder Buche in edlem Braun oder puristischem Weiß – die Auswahl ist sehr vielseitig. Wer sich vorab ein Bild in Natura machen oder die Treppen sogar begehen möchte, der kann dies in der großzügig angelegten Treppenausstellung tun.

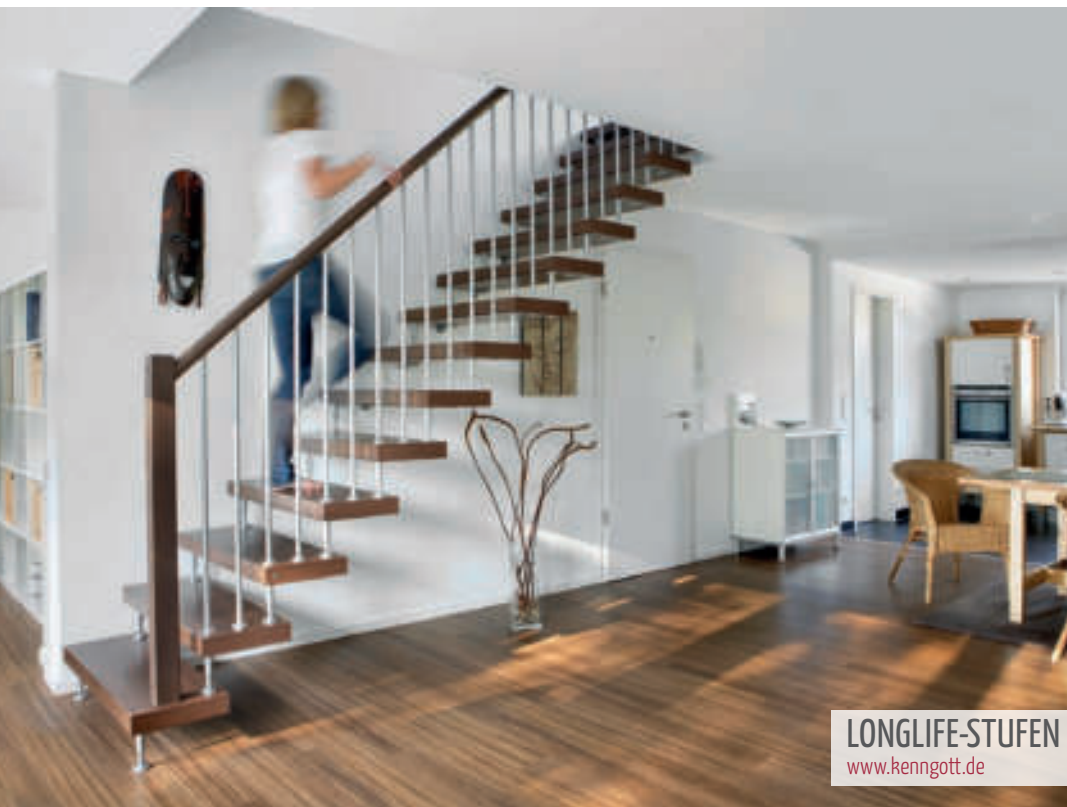
## Rutschhemmendes Stufenmaterial – jetzt KfW-gefördert

Einen Anreiz, gerade bei Dachbodentreppen auf Unfallverhütung zu setzen, bietet eine staatliche Förderung: Werden rutschhemmende Stufen in Verbindung mit beidseitigen, durchgehenden Handläufen nachge-

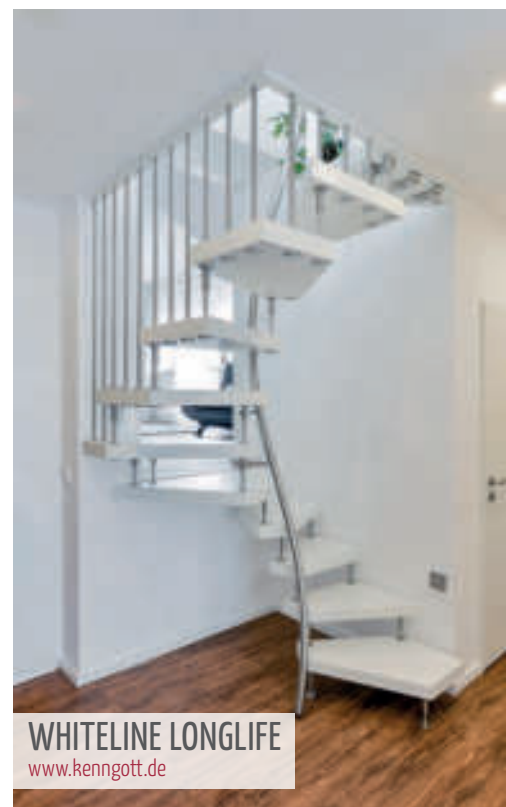


HYBRID-SYLOMER®-TRITTSCHALLSCHUTZ  
[www.fuchs-treppen.de](http://www.fuchs-treppen.de)





**LOGLIFE-STUFEN**  
www.kenngott.de



**WHITELINE LONGLIFE**  
www.kenngott.de

rüstet, erstattet die Kreditanstalt für Wiederaufbau, kurz KfW, 10 Prozent der förderfähigen Investitionskosten. Der Fördertopf für Maßnahmen zum altersgerechten Umbau bestehender Wohngebäude steht jedoch

nicht unbegrenzt zur Verfügung! Deshalb heißt es schnell sein, um vom staatlichen Zuschuss zu profitieren. Das Stufenmaterial „Longlife“ erfüllt sämtliche Anforderungen des Gesetzgebers. Denn

es weist eine strukturierte, nach R9 zertifizierte Oberfläche auf, die gefährlichen Stürzen vorbeugt (Bild oben, [www.kenngott.de](http://www.kenngott.de)). Neben „Longlife“ in unterschiedlichen Dekoren bietet Kenngott auch eckige und runde

Handläufe an, wobei die ergonomisch geformten Rundhandläufe mit einem Durchmesser bis maximal 50 Millimeter besten Halt geben. Die zentrale Fertigung in Deutschland garantiert absolute Prozesssicherheit.

Anzeige



# TRAUMHAFTE TREPPEN...

... mit Sylomer®, der Patentlösung im Trittschallschutz

[www.fuchs-treppen.de](http://www.fuchs-treppen.de)

Fuchs-Treppen  
Anton Schöb GmbH & Co. KG  
Espanstraße 4 · 88518 Herbertingen

Fon +49 7586 588-0  
Fax +49 7586 588-60  
info@fuchs-treppen.de





**ROLLLÄDEN**  
Maßgefertigt  
[www.rollladen.de](http://www.rollladen.de)

# Bester Blick aus allen Fenstern

Individuell gefertigten Sonnenschutz gibt es für jedes Fenster und jeden Haustyp

Ob direkt beim Bau eingeplant oder nachträglich angebracht – um ihre Funktionen im vollen Umfang zu entfalten, müssen beispielsweise Rollläden vor allem eines: exakt passen. Nicht immer ist es leicht, die geeignete Variante für die eigenen Fenster ausfindig zu machen. Denn entweder haut uns das „08/15-Modell“ in Sachen Optik nicht vom Hocker oder aber es gibt schlicht kein Standard-Rollo für die Fensterformen des Hauses. Die Lösung kommt vom Rollladen-Profi Schanz (Bilder oben, [www.rollladen.de](http://www.rollladen.de)). Die Aluminium-Rollläden „made in Germany“

werden nach Maß gefertigt und erlauben eine Produktion auch von außergewöhnlichen Formaten. Spitz zulaufend, halbrund, rund oder sternförmig? Alles kein Problem! Weiterhin können die Beschattungshelfer in jeder RAL-Farbe hergestellt werden und gleichen sich entweder ohne Probleme dem Look der Fassade an oder fungieren als „Eyecatcher“.

### Auszeichnung mit dem R+T Innovationspreis Gold

Aufsetz-Kästen ermöglichen eine unauffällige Integration des Sonnenschutzes in die

Gebäudefassade bei gleichzeitig geringem Planungsaufwand ([www.warema.de](http://www.warema.de), Bild links unten). Da die gesetzlichen Anforderungen an den Wärmeschutz von Gebäuden Bauprodukte mit möglichst guten Wärmeschutzkennwerten erfordern, bestehen Aufsetz-Kästen in der Regel hauptsächlich aus Dämmstoffen wie expandiertem Polystyrol. Um trotz des geringen Eigengewichts den steigenden Anforderungen an den Schallschutz gerecht zu werden, hat Warema den schalloptimierten Neubau-Aufsetz-Kasten für Raffstoren in Modulbauweise entwickelt.

Dieser wurde im Februar mit dem R+T Innovationspreis 2021 Gold in der Kategorie Sonderlösungen ausgezeichnet. Die wissenschaftlich entwickelte Funktionsweise und die bisher in der Branche nicht erreichten Schalldämmwerte des Produktes überzeugten die Juroren vom hohen Innovationswert des Warema Neubau-Aufsetz-Kastens.

### Maßgeschneiderte Innenfensterläden für alle Fensterarten

Den passenden Sicht- und Sonnenschutz für runde Fenster zu finden ist nicht immer ein-



**AUFSETZ-KASTEN**  
Für Raffstoren  
[www.warema.de](http://www.warema.de)



**VELUX INTEGRA®**  
Hitzeschutz-Markise  
[www.velux.de](http://www.velux.de)





**ROLLLÄDEN**  
Maßgefertigt  
[www.rollladen.de](http://www.rollladen.de)



Foto: djid/Jasno Shutters/SMILE Fotografie

**SHUTTERS**  
Innenfesterläden  
[www.jasnoshutters.de](http://www.jasnoshutters.de)

fach. Shutters lassen sich nach Maß anfertigen und passen so zu jeder denkbaren Fenstergröße ([www.jasnoshutters.de](http://www.jasnoshutters.de), Bild oben). Für Feuchträume sind die Elemente ebenfalls einsetzbar. Denn es gibt neben den Läden aus nachhaltigem Holz auch wasserspritzfeste Lösungen aus Kunststoff.

**Die Kombi-Lösung für den Sommer**

Die „VELUX INTEGRA®“ Hitzeschutz-Markise Verdunkelung blockiert die Sonnenstrahlen, bevor sie auf die Fensterscheibe treffen, und trägt dazu bei, das Zuhause an warmen,

sonnigen Tagen angenehm kühl zu halten (Bild links unten, [www.velux.de](http://www.velux.de)). Das wetterbeständige Gewebe mit stabilisierenden Querlamellen sorgt außerdem für optimale Verdunkelung des Innenraums zu jeder Tageszeit. Das moderne Design integriert sich perfekt in das Dach.

**Pluspunkt:** Dank des kabellosen Solarantriebs kann sie auch jederzeit nachträglich auf das Dachfenster montiert werden. Fachbetriebe für Rollläden- und Sonnenschutz in der Nähe findet man mit PLZ-Suche unter: [www.rs-fachverband.de](http://www.rs-fachverband.de)

Anzeige

**artfliesen**  
MOSAIKE | FLIESEN | NATURSTEIN

**SCHAU-SONNTAG\***  
13-17 Uhr

*\* jeden ersten im Monat, ausgenommen Feiertage, keine Beratung, kein Verkauf.*

Ausstellung auf **2000 m<sup>2</sup>**  
Wilhelmstraße 130  
89518 **HEIDENHEIM**

Ausstellung **2500 m<sup>2</sup>** **klowa AREAL**  
Hörvelsinger Weg 15  
89081 **ULM**

**DAS BESTE VON ALLEM IN EINEM**

**Fliesen | Parkett | Vinyl** [www.artfliesen.de](http://www.artfliesen.de)

## RAUMREGLER

Per App, Sprachsteuerung oder direkt am Touchdisplay steuerbar [www.rehau.de](http://www.rehau.de)



Die Familie fährt weg, die Heizung fährt automatisch herunter.  
Foto: djd/REHAU



NEA SMART 2.0  
[www.rehau.de](http://www.rehau.de)

# Das Heizsystem denkt mit

## Smarte Einzelraumregelungen helfen beim Energiesparen

Die Heizkosten sind im Winter regelmäßig ein großer Posten im Budget von Hausbesitzern. Wer allerdings mit Plan und Bedacht heizt, kann seine Ausgaben senken, ohne auf Wärme verzichten zu müssen. Eine Einzelraumregelung im Heizsystem beispielsweise sorgt in jedem Zimmer für die passende Temperatur zur richtigen Zeit. Mit smarten Systemen sind Einsparungen von bis zu 20 Prozent möglich. Denn die sehr genaue und intelligente Regelung verhindert effektiv eine Überversorgung und beugt so Energieverschwendung vor. Moderne Heiz-

systeme können aber noch mehr, als nur individuell einstellbare Wärme zu spenden.

### Komfortable Bedienung

Über kombinierte Heiz-/Kühlflächen ist es beispielsweise möglich, im Sommer Räume zu kühlen. Zudem binden einige Systeme eine Luftentfeuchtung ein, die für ein besseres Klima zu Hause sorgen kann. Bei Systemen wie „Nea Smart 2.0“ steht dazu eine einfache Bedienbarkeit im Fokus (Bilder oben, [www.rehau.de](http://www.rehau.de)).

Die Einzelraumregelung lernt aus dem Heiz-

und Nutzungsverhalten der Hausbewohner und passt sich automatisch an, ohne dass man sie jeden Tag neu einstellen muss.

**Pluspunkt:** Jeder der Einzelraumregler verfügt über ein LED Matrix Display und ist, passend zu verschiedenen Einrichtungsstilen, in Schwarz und Weiß verfügbar. Möchte man doch manuell eingreifen, ist das jederzeit möglich: entweder am Gerät selbst, über die App oder per Sprachsteuerung über Amazon Alexa.

Auf [rehau.de](http://rehau.de) kann man sich eine kostenlose Infobroschüre herunterladen. Eine Einzel-

raumregelung ist in Einfamilienhäusern problemlos nachrüstbar.

### Nur heizen, wenn jemand zu Hause ist

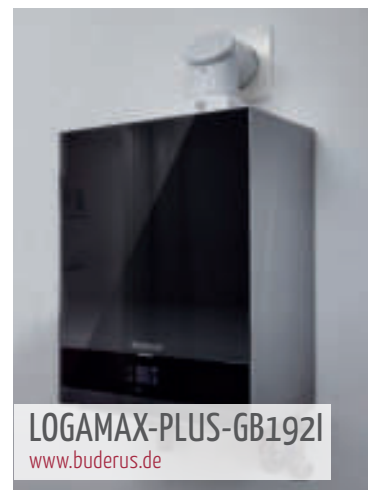
Wer sich für ein solches System interessiert, sollte darauf achten, dass es beispielsweise offene Fenster erkennt und während des Lüftens die Heizung vorübergehend ausstellt. Wird die sogenannte Geofencing-Technologie unterstützt, läuft die Heizung nur dann richtig warm, wenn die Bewohner auch zu Hause sind – oder auf dem Weg dorthin.



CONTROL-CENTER  
[www.buderus.de](http://www.buderus.de)



SMARTE STEUERUNG  
[www.buderus.de](http://www.buderus.de)



LOGAMAX-PLUS-GB192i  
[www.buderus.de](http://www.buderus.de)



**DUOFERN HEIZKÖRPER-  
STELLANTRIEB**  
[www.rademacher.de](http://www.rademacher.de)



Wer sich noch mehr Automatikfunktionen wünscht, kann den „DuoFern“ Heizkörperstellantrieb 2 und das „DuoFern“ Raumthermostat 2 jederzeit in das HomePilot®-Smart-Home integrieren und sich über noch mehr Komfort freuen.



**DUOFERN  
RAUMTHERMOSTAT**  
[www.rademacher.de](http://www.rademacher.de)

# Kachelofen- Erlebnisswelt

GROSSE AUSSTELLUNG MIT ÜBER 100 ÖFEN

- Kachel- und Kaminöfen
- Heizkamine
- Pelletöfen
- Schornsteine



Kachelofen-Erlebnisswelt GmbH

Germanenstr. 12 Tel.: 073 07/800 7-0  
89250 Senden Fax: 073 07/800 7-11

[www.k-ew.de](http://www.k-ew.de)



Noch mehr sparen kann man, wenn man zusätzlich zu einem smarten Heizsystem einen automatischen hydraulischen Abgleich der Heizungsanlage nutzt. Das sorgt neben gleichmäßiger Temperaturverteilung für effiziente Energieeinsparung. Im Gebäudebestand wird der hydraulische Abgleich durch die Förderprogramme 430/151/152 der KfW oder der BAFA bezuschusst.

### Wärme: spontan und individuell

Mit einem Smartphone sowie Tablet und der passenden App oder Portallösung ist der abgesicherte Zugriff auf die Heizungsanlage praktisch von überall möglich. Beispielsweise lässt sich mit dem „Control Center Connect“ des Systemexperten Buderus die Heizung von unterwegs bedienen und spontan an das eigene Verhalten anpassen (Bilder unten links, [www.buderus.de](http://www.buderus.de)). Bei längerer Abwesenheit kann der Nutzer die Heizung per Fernzugriff bequem in den Urlaubsmodus versetzen beziehungsweise ausschalten. Hauseigentümer können jederzeit Informationen abrufen, etwa zum aktuellen Brennstoffverbrauch, zum solaren Ertrag oder allgemein zum Betrieb der Anlage. Voraussetzung für diese vielfältigen Möglichkeiten des Smart Heating ist ein internetfähiger Wärmeerzeuger wie das Buderus Gas-Brennwertgerät „Logamax plus GB192i“

(Bild links unten). Über die serienmäßige IP-inside-Funktion lässt er sich ohne Aufwand schnell und bequem mit dem Internet verbinden – und liefert dann einen echten Mehrwert für Hausbesitzer und Heizungsfachfirmen.

### Das Duo für smartes Heizen

Zwei Produkte: Mehr braucht es nicht, um die Wohnräume smart und energieeffizient zu beheizen. Denn smartes Heizen geht auch als unkomplizierte Stand-Alone-Lösung: Der „DuoFern“-Heizkörperstellantrieb der zweiten Generation und das „DuoFern“-Raumthermostat, ebenfalls zweite Generation, können jetzt per Funk direkt miteinander kommunizieren (Bilder oben, [www.rademacher.de](http://www.rademacher.de)). Einfach den Heizkörperstellantrieb am Raumthermostat anmelden und schon kann die persönliche Wohlfühltemperatur für jeden Raum flexibel festgelegt werden. So ist das Badezimmer morgens für die Dusche warm, danach regelt sich die Heizung herunter. Beim Zähneputzen gehören kalte Füße dank der Zeitautomatik des Raumthermostats der Vergangenheit an. Mit dem Tages-/Wochenprogramm lässt sich einstellen, dass zum Beispiel an Wochentagen das Arbeitszimmer für einen guten Start in den Home-Office-Tag bereits vor Arbeitsbeginn die optimale Temperatur hat und an Wochenenden nur auf Sparflamme beheizt wird.

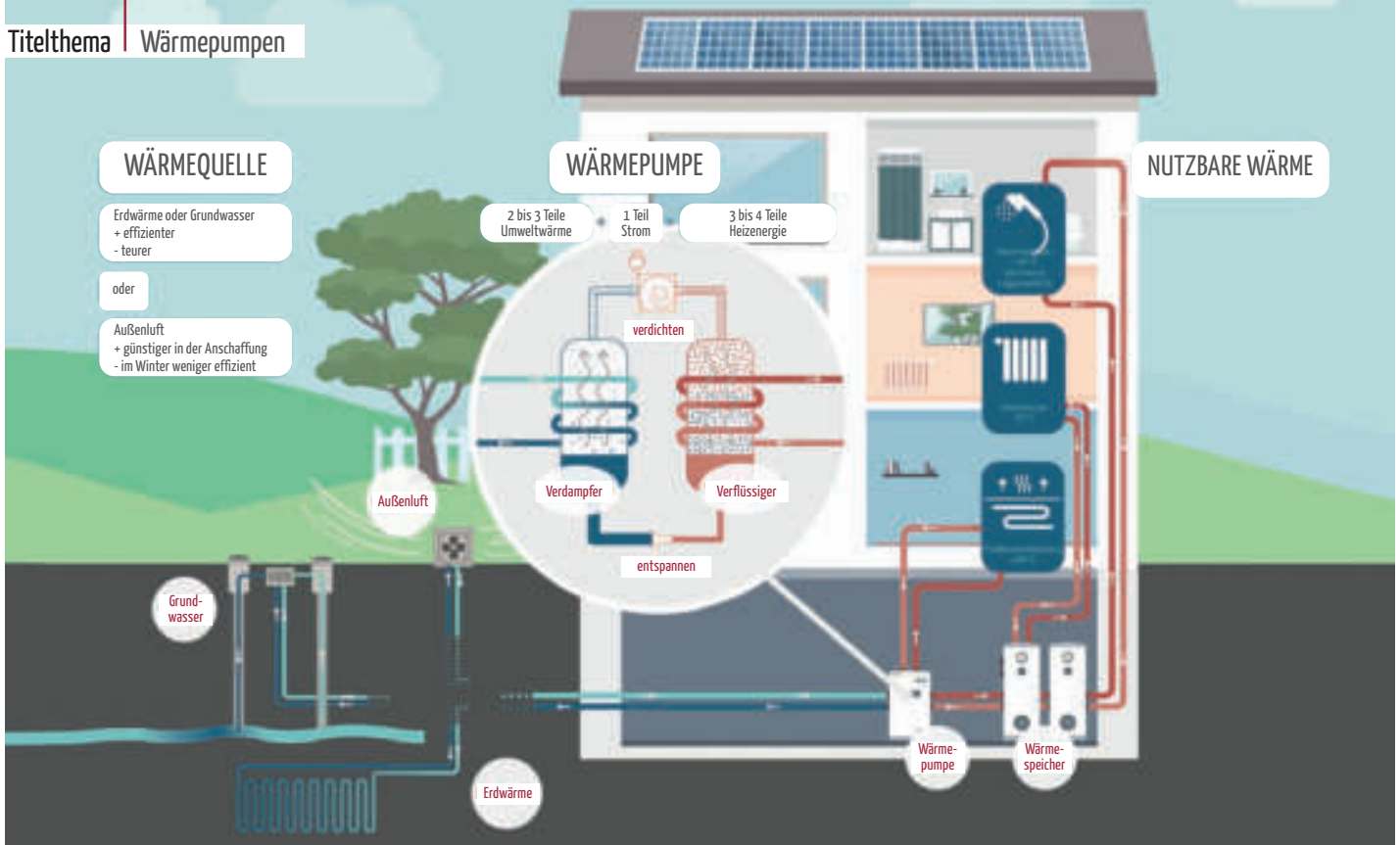
# KÜCHEN



Wir freuen uns auf Sie!  
Peter Friedrich & Team

**apéro**  
KÜCHEN BURG AU

Ihr sympathisches Küchenstudio  
Haldenwanger Str. 20 | 89331 Burgau



ZAB Infografik: www.zukunftaltbau.de

# Förderung für Wärmepumpen sind in 2021 auf bis zu 50 Prozent gestiegen

## Hauseigentümer müssen auf energetischen Zustand des Hauses achten

Fast die Hälfte der neu errichteten Wohngebäude werden von Wärmepumpen beheizt. Im Bestand wächst der Trend zu den umweltfreundlichen Heizungssystemen ebenfalls. Dass die Wärmeerzeuger auch dort gut funktionieren und klimafreundlich sind, zeigen neue Ergebnisse aus der Forschung. Darauf weist das vom Umweltministerium Baden-Württemberg geförderte Informationsprogramm Zukunft Altbau hin. Hauseigentümerinnen und Hauseigentümer sollten deshalb bei einem Heizungstausch prüfen lassen, ob die Technologie auch bei ihnen sinnvoll einsetzbar ist. Bedacht werden muss jedoch, dass äußere Faktoren für einen erfolgreichen Betrieb ebenfalls wichtig sind, sagt Frank Hettler von Zukunft Altbau. Das Haus sollte gut gedämmt sein und einen möglichst geringen Energiebedarf haben. Die Förderung von Wärmepumpen ist in diesem Jahr noch einmal gestiegen: Käufer erhalten bis zu 50 Prozent der Investitionskosten. Wärmepumpen heizen die Wohnung und erwärmen zudem das Wasser für Küche und Bad. Rund 50 Prozent aller Neubauten werden inzwischen mit der Technologie ausgestattet. Beim Heizungstausch im Gebäudebestand ist der Anteil geringer. Auch hier ist jedoch ein Trend zur Wärmepumpe zu beobachten. Ein Blick auf die Förderanträge zeigt, dass sich allein 2020 beispielsweise 30.000 Hauseigen-

tümer für eine Wärmepumpe als Ersatz für eine alte Ölheizung entschieden haben. Doch noch scheuen einige Hauseigentümer den Einbau einer Wärmepumpe in bestehende Wohnhäuser. Weit verbreitet ist die Meinung, dass die Wärmeerzeuger im Bestand nicht genug und zuverlässig Wärme liefern sowie zu wenig Kohlendioxid einsparen können. Diese Bedenken räumt ein Feldtest des Fraunhofer-Instituts für Solare Energiesysteme ISE nun gründlich aus. Die Ergebnisse der im Sommer 2020 veröffentlichten Studie: Die untersuchten Wärmepumpen lieferten die gewünschte Wärme und waren kaum von Betriebsstörungen betroffen. Die errechneten Kohlendioxid-Emissionen der Außenluft-Wärmepumpen lagen 19 bis 47 Prozent unter denen von Gas-Brennwertheizungen. Bei den Erdreich-Wärmepumpen waren die entsprechenden Werte sogar 39 bis 57 Prozent niedriger.

### Erfolgreicher Betrieb hängt auch von äußeren Faktoren ab

Hauseigentümer müssen jedoch bedenken, dass äußere Faktoren für einen erfolgreichen Betrieb von Wärmepumpen wichtig sind. Dazu zählt vor allem der energetische Zustand des Hauses. Nur mit einer ausreichenden Dämmung der Außenbauteile sinken die Wärmeverluste des Gebäudes und damit das

erforderliche Temperaturniveau der Heizung. Für Wärmepumpen ist das entscheidend, denn sie arbeiten bei niedrigen Vorlauftemperaturen wesentlich effizienter. Die Vorlauftemperatur sollte möglichst nicht über 50 Grad Celsius liegen. Je geringer die Temperaturdifferenz zwischen der Vorlauftemperatur und der aus der Umwelt aufgenommenen Wärme ist, desto weniger Strom benötigt die Wärmepumpe. Eine Dämmung des Gebäudes ist daher nötig. Wer eine Wärmepumpe installieren lässt, sollte außerdem im Idealfall eine Fußboden-, Wand- oder Deckenheizung nutzen, da diese Heizflächen in der Regel mit niedrigeren Temperaturen unter 40 Grad Celsius auskommen.

### Welche Wärmepumpen gibt es und wie funktionieren sie?

Es gibt verschiedene Arten von Wärmepumpen: Bei Erdwärmepumpen beispielsweise wird eine Flüssigkeit durch im Erdreich verlegte Rohrleitungen gepumpt und dabei von der Temperatur des Bodens erwärmt. Grundwasserpumpen saugen Grundwasser an und entziehen ihm Wärme. Luftwärmepumpen nutzen Außenluft als Wärmequelle. „Alle Arten von Wärmepumpen haben gemeinsam, dass die aufgenommene Wärme anschließend mit Hilfe von Strom auf ein höheres, nutzbares Temperaturniveau für Heizung

und Warmwasser gebracht wird“, erklärt Knapp. Manche Wärmepumpen können im Sommer übrigens auch kühlen. Ist das der Fall, entziehen sie den Innenräumen über die Heizflächen Wärme und geben sie an die Luft, das Grundwasser oder das Erdreich ab. Im letzten Fall wird gleichzeitig der Untergrund für den nächsten Winter vorgewärmt. Welche Art von Wärmepumpe sich im Einzelfall am besten eignet, hängt von verschiedenen Faktoren ab. So sind Luftwärmepumpen zwar preiswerter, zum Teil aber geräuschintensiver und daher nicht immer für den Einsatz in dichtbesiedelten Gebieten geeignet. Zudem liefern sie weniger Wärme pro eingesetzter Kilowattstunde Strom. Erdwärmepumpen sind hingegen besonders energieeffizient und leise, aber gegenüber anderen Wärmepumpentypen aufgrund der notwendigen Erdarbeiten kostenintensiver. Grundwasserpumpen sind am wenigsten verbreitet, bieten aber vor allem für größere Projekte in der Nähe von Seen oder Flüssen eine interessante Alternative. Bedacht werden sollte: Wärme aus Erde oder Grundwasser kann aufgrund geologischer oder wasserrechtlicher Gegebenheiten nicht überall uneingeschränkt genutzt werden. Interessierte Hauseigentümer sollten sich daher bei den örtlichen Behörden über die Genehmigungsvorgaben vorab informieren.





**M FLEX**  
Luft/Wasser-Wärmepumpe  
[www.glendimplex.de](http://www.glendimplex.de)

Die Luft/Wasser-Wärmepumpe M Flex 9-16 kW ist auch im Neubau förderfähig. Für Ein- und Mehrfamilienhäuser mit einer beheizten Wohnfläche bis 300 qm. Die neue innen aufgestellte Luft/Wasser-Wärmepumpe ist gerade bei kleineren Grundstücken in dicht besiedelten Gebieten ideal. Für Neubau und Sanierung.

Sole/Wasser- und Wasser/Wasser-Wärmepumpen sind durch ihre hohe Energieeffizienz und Vorlauftemperatur echte Förder-Helden und für nahezu alle Anwendungsfälle im Neubau oder der Sanierung förderungsfähig.

Mehr über die Fördermöglichkeiten und das Dimplex Wärmepumpensortiment erfahren Sie unter [www.glendimplex.de/foerderung](http://www.glendimplex.de/foerderung)



**WI-BAUREIHE**  
Wasser/Wasser-Wärmepumpe

Neutrale Informationen gibt es auch kostenfrei am Beratungstelefon von Zukunft Altbau: unter 08000 12 33 33 oder per E-Mail an [beratungstelefon\(at\)zukunftaltbau.de](mailto:beratungstelefon(at)zukunftaltbau.de)

### Warum sind Wärmepumpen klimafreundlich?

Den überwiegenden Teil der Energie gewinnen die Geräte aus ihrer direkten Umwelt – der Luft, dem Erdreich oder dem Grundwasser. Die Wärme aus der Umgebung steht praktisch unbegrenzt zur Verfügung. Um die Temperatur auf das notwendige Niveau anzuheben, benötigen Wärmepumpen elektrischen Strom, der immer häufiger aus Windenergie- und Photovoltaikanlagen stammt. Das macht die Technologie Jahr für Jahr immer klimafreundlicher. In Deutschland stammt der für den Betrieb verwendete Strom aus dem Netz inzwischen zu rund 45 Prozent aus erneuerbaren Quellen. Wer auf einen besonders kohlendioxidarmen Betrieb Wert legt, sollte die Wärmepumpe möglichst mit Strom von der eigenen Solarstromanlage betreiben. Bedingung für einen klimafreundlichen Betrieb ist jedoch immer, dass die Jahresarbeitszahl (JAZ) der Wärmepumpe ein bestimmtes Niveau nicht unterschreitet. Die JAZ beschreibt das Verhältnis zwischen erzeugter Wärmemenge und verbrauchtem Strom. Für eine Luft-Wärmepumpe sollte die JAZ beispielsweise mindestens 3,5 betragen.

### Mögliche Förderung erneut erhöht

Die Förderung für effiziente Wärmepumpen wurde im Januar 2021 noch einmal erhöht.

Wer bei einem Ölkesseltausch eine Wärmepumpe einbaut und den seit Jahresbeginn gültigen iSFP-Bonus nutzt, erhält vom Staat nicht mehr wie bisher 45 Prozent der förderfähigen Investitionskosten, sondern 50 Prozent. Den iSFP-Bonus können Eigentümer in Anspruch nehmen, wenn sie eine geförderte Gebäudeenergieberatung mit einem individuellen Sanierungsfahrplan (iSFP) für Wohngebäude durchführen lassen oder bereits einen vom Bund geförderten Sanierungsfahrplan vorliegen haben und eine Maßnahme daraus realisieren.

**Neu ist zudem:** Die Förderung gilt jetzt auch für den Austausch von Heizungen, die älter sind als 30 Jahre. Zu den förderfähigen Kosten zählen die Ausgaben für Kauf, Installation und Inbetriebnahme sowie viele der dafür erforderlichen Begleitmaßnahmen. Dazu gehören beispielsweise die Wärmedämmung von Rohrleitungen, der Ersatz alter Standardheizkörper durch Niedertemperatur-Heizkörper, Flächenheizungen einschließlich der erforderlichen Aufbauten, die Kosten für die Warmwasserbereitung und nötigen Umbauarbeiten von Heiz- und Technikräumen sowie der Rückbau des Schornsteins.

Aktuelle Informationen zur energetischen Sanierung von Wohnhäusern gibt es auch auf [www.zukunftaltbau.de](http://www.zukunftaltbau.de) oder [www.facebook.com/ZukunftAltbau](https://www.facebook.com/ZukunftAltbau)



**TTT 18.5/25.45**  
Luft/Wasser-Wärmepumpe  
[www.tecalor.de](http://www.tecalor.de)



**TTT 47.5 AC**  
Luft/Wasser-Wärmepumpe  
[www.tecalor.de](http://www.tecalor.de)



**TTF 33.5/44.5/59.5/87.5**  
Sole/Wasser-Wärmepumpe  
[www.tecalor.de](http://www.tecalor.de)

### Es kommt doch auf die Größe an!

Großwärmepumpen von tecalor liefern grüne Wärme bis zu 500 kW. Die „grüne Wärme“ von tecalor gibt es jetzt auch in höheren Leistungsklassen für den Geschosswohnbau, für Büro- und Gewerbeobjekte. Mit ihren Planungstools unterstützt die tecalor-Planungsabteilung zudem bei Ausschreibungen, ermittelt bereits in frühen Planungsphasen die Wirtschaftlichkeit und die Jahresarbeitszahl – auch in Kombination mit Lüftungsanlagen. „Somit schaffen wir die Voraussetzungen, dass Normen, Verordnungen und Förderbedingungen erfüllt werden können“, erklärt tecalor-Geschäftsführer Karl Stuhlenmiller.

Seit dem 1. Oktober 2020 gibt es von tecalor Sole-Wasser-Wärmepumpen mit bis zu 500

kW in Kaskadenschaltung und Leistungszahlen von bis zu 4,5 zum Heizen und Kühlen sowie Luft-Wasser-Wärmepumpen mit bis zu 250 kW und Leistungszahlen bis zu 3,6 (Bilder oben, [www.tecalor.de](http://www.tecalor.de)). Beide Großwärmepumpen-Sortimente sind kombinierbar mit individuell konfigurierbaren Warmwasserlösungen, wie zum Beispiel Wohnungsstationen oder zentralen und dezentralen Lüftungslösungen. Die neuen Wohnungsstationen regeln die Trinkwarmwasserbereitung im hygienischen Durchflusprinzip. Von der Planung über die Ausschreibung bis hin zur Ausführungsunterstützung bietet tecalor alles aus einer Hand. Ob Luft- oder Sole-Wasser-Wärmepumpe: Mit einer Wohnungsstation werden die neuen Großwärmepumpen zur Lösung für grüne Wärme im Geschosswohnbau.



**Schwörer-Musterhaus in Poing-Grub bei München**

Senator-Gerauer-Str. 25, 85586 Poing-Grub, Tel.: 089 504069 oder 90139049  
 Öffnungszeiten: Dienstag bis Sonntag 10 bis 17 Uhr, auch an Feiertagen.



# Ein Zuhause für Familien

Das Family-Haus D 20-134.2 ist als klassisches zweigeschossiges Haus konzipiert

Bauland ist zurzeit ein knappes Gut. Es muss daher effizient genutzt werden. Gerade in Ballungsräumen wie dem Münchner Umland wird zunehmend landwirtschaftliche Fläche in Bauland umgewandelt. Dafür gilt es, Baukonzepte zu entwickeln, die sich in die eher ländlich gewachsene Umgebung optisch gut einfügen und mit dem vorhandenen Raum dennoch wirtschaftlich umgehen. Wie das aussehen könnte, zeigt das neue Schwörer Dreifamilienhaus im Bauzentrum Poing bei München. Es vereint drei unterschiedliche Wohnkonzepte: Ein Zuhause über zwei Stockwerke für eine Familie, eine ebenerdige Komfort-Wohnung auf einer Etage mit Gartenzugang sowie das großzügige Loft-

wohnen mit Galerie unter dem Dach. Für private Investoren ist das innovative Konzept insbesondere interessant, da eine der Wohnungen dem Eigentümer dienen und die anderen beiden Einheiten als Kapitalanlage verwendet und vermietet werden können. Alternative Möglichkeit: eine Nutzung als Mehrgenerationenhaus.

**Multifunktionshaus im modernen Landhausstil**

Im modernen Landhausstil verbindet das Musterhaus den traditionellen Baustil der Region mit innovativen und zeitgemäßen Elementen. Für das Obergeschoss wurde eine moderne senkrechte 3D-Holzfassade ge-

wählt, für das Erdgeschoss ganz traditionell die weiße Putzfassade. Sorgfältig ausgeführte Details wie die sichtbaren Pfettenköpfe, das dezente Geländer oder die harmonische Farbabstimmung tragen die unverwechselbare Schwörer-Handschrift.

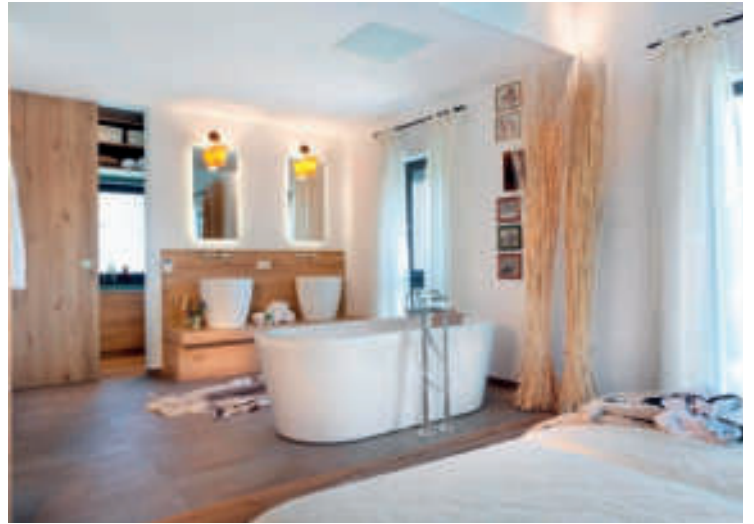
**Innen wie auch außen dominiert der ökologische Baustoff Holz**

Blickfang im Inneren ist die maßgeschneiderte Einrichtung aus der Schwörer Design-Schreinerei. Einbaumöbel generieren viel Stauraum und gewinnen dadurch Platz. Mit insgesamt 125 Quadratmetern Wohnfläche bietet die zweigeschossige Haushälfte – genannt Familien-Haus – einer Familie mit Kin-

dern viel Platz zum Wohnen und Leben. Der kompakte Wohn-Essbereich ist wie geschaffen für geselliges Beisammensein (Bilder oben rechts). Kurze Wege vom Essplatz in die offen gehaltene Küche und ein direkter Übergang zum Wohnbereich fördern die Kommunikation. Flexible Nutzungsoptionen bietet ein weiterer Raum im Erdgeschoss – etwa als Arbeits- oder Gästezimmer.

**Praktisch:** Das Gäste-WC ist mit einer Dusche ausgestattet. Im Obergeschoss verwandelt ein großzügiges T-Bad, ein Schlafzimmer mit Ankleide und zwei gut geschnittene Kinderzimmer die geräumige Wohneinheit in ein echtes Familien-Zuhause. Und als Bonus findet im Flur ein kleiner Arbeitsbereich oder





auch eine ruhige Lesecke Platz. Spitzboden und Teilunterkellerung dienen für die Unterbringung der Technik und als Stauraum. Die beiden Wohneinheiten im benachbarten Zweifamilienhaus sind durch ein geschlossenes Treppenhaus separat erreichbar.

### Zwei Energiekonzepte unter einem Dach

Beide Haushälften sind als KfW-Effizienzhaus 55 gebaut – dem Schwörer Standard. Mit entsprechenden Maßnahmen wie dickeren Außenwänden (39 Zentimeter) und einer Sparrendämmung von 32 Zentimetern wird daraus ein KfW-Effizienzhaus 40 bzw. 40+. Für einen effizienten Umgang mit den Res-

ourcen ist das Energiekonzept jeweils an das voraussichtliche Nutzungsvolumen der unterschiedlichen Wohneinheiten angepasst.

Das hier vorgestellte Family-Haus wird über die Schwörer-Frischluftheizung mit kontrollierter Be- und Entlüftung und Wärmerückgewinnung beheizt. Über eine PV-Indachanlage mit insgesamt 21 Modulen und einen Energiespeicher produziert das Haus den Großteil des Stromes selbst, den es unter anderem für die Wärmepumpen der Lüftungsanlage und Warmwasserbereitung benötigt. Die Loft- und die Komfort-Wohnung werden über eine Luft-Wasser-Wärmepumpe mit Fußbodenheizung beheizt.

### Gesamtwerk innovativer Partner

Das neue Schwörer-Musterhaus in Poing wurde in Kooperation mit dem führenden Sentinel Haus Institut auf seine gesundheitlichen Eigenschaften hin untersucht. Eine Raumluftmessung bestätigt die hohe Qualität, weshalb das Musterhaus mit dem Sentinel-Zertifikat für „Gesündere Gebäude“ ausgezeichnet ist. Die schadstoffgeprüften Bau- und Ausbaumaterialien erfüllen die strengen Vorgaben des Sentinel Haus Instituts. Den Profis von SchwörerHaus wie den Baufamilien steht dafür das Sentinel Portal zur Verfügung, das verlässliche Produkte und wertvolle Informationen bereithält. Die

Bewohner profitieren dank der schadstoffarmen Atemluft und der Schwörer-Frischluftheizung von einer besseren Konzentrationsfähigkeit, mehr Leistungsfähigkeit und höherem Wohlbefinden. Es wartet darüber hinaus mit einem durchdachten Schallschutzkonzept sowie der neuesten Technik in Sachen Hausautomation von Somfy auf. Ein Highlight ist das überdurchschnittliche Maß an Tageslicht, wofür das Musterhaus mit dem brandneuen Tageslicht-Label von VELUX ausgezeichnet wurde. Das Family-Haus erreicht eine optimale Tageslicht-Performance von 2,4.

Weitere Informationen zum Haus unter: [www.schwoerer-haus.de](http://www.schwoerer-haus.de)



Für die manuelle Steuerung des BUS-Systems wurde im Musterhaus ein zentrales iPad installiert.



# LUXHAUS | fine. – anspruchsvoll in jedem Detail

Mit dem Plus-Energie-Haus trägt LUXHAUS der Tendenz zu kleineren Grundstücken Rechnung

Mit LUXHAUS | fine. beweist der fränkische Anbieter maßgeschneiderter Wohlfühlhäuser aus Holz, dass die Erfüllung hoher Ansprüche an Raumgefühl, Wohnqualität und zukunftsweisende Technik unabhängig von Quadratmeterzahlen ist. Mit dem Plus-Energie-Haus im Bauhausstil trägt LUXHAUS der Tendenz zu kleineren Grundstücken Rechnung, die speziell in urbanem Umfeld immer kostbarer werden. Auf einer Wohn-Nutzfläche von 113 Quadratmetern vereinen sich repräsentativer Anspruch und individuelle Rückzugsorte. Das Haus ist konzipiert für ein Paar, mit der Möglichkeit, einen Raum als Kinder- bzw. Gästezimmer mit separater Dusche und Toilette zu nutzen oder ein Büro einzurichten.

## Architektur und gestalterischer Ansatz

In großzügiger Offenheit erstreckt sich das raffinierte Flachdachhaus über zwei Geschosse. Mit intelligenten Raumaufteilungen und geschickt auf die täglichen Bedürfnisse abgestimmten Einbaumöbeln nutzt das Konzept die Wohnfläche optimal. Eine durchgängige, auf das Wesentliche reduzierte Design- und Formensprache in Kombination mit zukunftsweisender Technik erzeugt ein harmonisches Raumgefühl und eine einzigartige Wohlfühlatmosphäre. Optisch spielt der Entwurf mit dem Spannungsfeld gesta-

pelter und in sich verschobener Quader sowie einem umlaufenden Band. Diese wiederkehrenden geradlinigen Gestaltungselemente finden sich sowohl in der Architektur des Hauses als auch in der Innenausstattung wieder und stehen für die effiziente und gleichzeitig ästhetische Nutzung der verfügbaren Flächen. Authentische, harmonisch aufeinander abgestimmte Materialien wie zum Beispiel Eschenholz, Glas, Beton, Aluminium sowie Edel- und Cortenstahl unterstreichen den anspruchsvollen Charakter des Hauses. Im repräsentativen Erdgeschoss, in dessen kommunikativem Wohn-Essbereich Gäste empfangen werden, dominieren kühlere Töne, im Obergeschoss, in dem sich die privaten Räumlichkeiten, Schlafzimmer, Ankleidezimmer und Wellnessbad befinden, dagegen warme Erdtöne.

Architektonische Highlights sind zum einen das 2,45 Meter frei auskragende Element des oberen der beiden ineinandergeschobenen Baukörper, zum anderen die Panoramaverglasungen in beiden Geschossen. Die rahmenlose, raumhohe Eckverglasung im Wohnzimmer hat keinen sichtbaren Sturz. Dadurch und durch farblich abgestimmte Bodenbeläge vereinen sich Innen und Außen scheinbar grenzenlos. Im Schlafzimmer im Obergeschoss ermöglicht der Verzicht auf eine Stütze bei der verklebten Eckverglasung ei-

nen uneingeschränkter Ausblick. Die beiden Stockwerke sind durch eine komplett mit Schränken unterbaute Treppe in Faltelement miteinander verbunden. Ein besonderes Stilelement mit skulpturalem Effekt und vielfältiger Funktion ist das umlaufende Alu-Band. Beginnend im Eingangsbereich, wo es auch als Überdachung, Verschattung und Sichtschutz dient, entwickelt es sich schließlich zur umlaufenden Terrasse. Das stimmungsvolle Spiel mit direkter und indirekter Beleuchtung prägt das Lichtkonzept des Hauses. Erhellend und beleuchtet werden die Räume durch natürliches Tageslicht – alle Wohnräume verfügen über mindestens zwei Fenster – und durch eine außergewöhnliche Lichttechnik. Diese verzichtet auf die üblichen Handschalter und setzt stattdessen Architektur, Möbel und Räume mittels Sprachsteuerung in Szene. Die ausgeklügelte Haustechnik spielt in diesem Haus eine besondere Rolle. Doch trotz der umfangreichen Ausstattung ist ein 2,37 Quadratmeter großer Technikschränk ausreichend. Den Energiebedarf liefert eine dachintegrierte Photovoltaikanlage mit Stromspeicher.

## Intelligente Vernetzung und Effizienz prägen die Haustechnik

Beleuchtung, Verschattung und Einzelraumregelung werden automatisiert aus einem

BUS-System betrieben. Dadurch können die Umweltenergien im Winter optimal genutzt und ein Aufheizen des Gebäudes im Sommer verhindert werden. Die manuelle Steuerung ist bei Bedarf über eine App möglich; im Musterhaus wurde zu diesem Zweck ein zentrales iPad installiert. Hiermit sind auch alle weiteren haustechnischen Funktionen wie die Lichttechnik, Fensterüberwachung, Beleuchtung, Lüftungs- und Luftbefeuchtungsanlage, Ertrag der PV-Anlage sowie das Multi-Room-Audiosystem bedien- und überwachbar. Die benötigte Jahresheizenergie liefert die Photovoltaik-Anlage. Das Haus bleibt dennoch ans Stromnetz angeschlossen, um überschüssige Energie einzuspeisen. Über die Temperaturüberwachung (Raum-, Außen- sowie Estrichtemperatur) wird die Heizung so optimiert, dass sie hauptsächlich während der ertragreichen Zeiten der PV-Anlage arbeitet. Die zentrale Wohnraumlüftungsanlage mit Wärmerückgewinnung wird über das BUS-System bedient und sorgt für ein angenehmes Raumklima. In die Lüftungstechnik ist auch die Komfort-Luftbefeuchtungsanlage, die Hygrobox, integriert. Die Luftfeuchtigkeit ist zwischen 40 und 60 Prozent individuell einstellbar und wird für ein optimales Wohlfühlklima im Haus im Gerät elektronisch überwacht. Weitere Informationen: [www.LUXHAUS.de](http://www.LUXHAUS.de)





...weil Bauen Vertrauenssache ist!



- Individuell geplant
- Kreativ umgesetzt
- Nachhaltig gebaut als Effizienzhaus
- In Marken-Bauqualität
- Schlüsselfertig zum Festpreis



Ihr MYMassivhaus-Baupartner



www.bau-eberhardt.de

www.gappholzbau.de

## Wir bauen Holzhäuser – und das richtig gut!



Alte Landstr. 6/1  
89614 Öpfingen  
Tel.: 07391 / 70160  
info@gappholzbau.de



**GAPP HOLZBAU**



# Musterhaus Balance: Leben im Gleichgewicht

Wer heute ein Haus baut, muss Anforderungen und Ansprüche ins Gleichgewicht bringen

Zuhause arbeiten und gleichzeitig die Freizeit und das Familienleben genießen, aktiv sein und den Raum für Entspannung schaffen, das eigene Heim nachhaltig und hochwertig gestalten und gleichzeitig kosteneffizient planen und bauen. Aus dieser Haltung heraus wurde das Musterhaus Balance von Fertighaus WEISS entworfen. Nun hat der Fertighaushersteller mit Sitz im schwäbischen Oberrot sein neues Musterhaus im Bauzentrum Poing nahe München eröffnet. „Mit seinem modernen und flexiblen Grundriss schafft das Effizienzhaus 40 Plus eine Balance und begleitet junge Familien bis ins hohe Alter“, so Hans Volker Noller, Geschäftsführer von Fertighaus WEISS.

## Außen modern, innen flexibel

Das Einfamilienhaus mit Carport präsentiert sich von außen zeitgemäß in einem hellen Beigeton und mit flachem, anthrazitgrauem Satteldach. Als bewusster Kontrast und als

Bezug zum bayerischen Standort des Musterhauses wurde ein großer Dachüberstand von 70 Zentimetern gewählt. Erstmals gezeigt werden am Musterhaus Balance die Fassadenpaneele „StoVeneer Wood“ in Holzoptik. Die Elemente sind eine dauerhafte und pflegeleichte Holzalternative für Bauherren, die sich bei der Fassadengestaltung besondere Akzente wünschen. Der taupefarbene Carport an der Südecke des Hauses dient gleichzeitig als Eingangsüberdachung und passt sich mit seiner schräg verlaufenden Außenwand harmonisch an die Grundstückssituation und an das Haus an. Mit dem 220 Zentimeter hohen Kniestock und rund 181 Quadratmetern nutzbarer Bodenfläche (rund 170 Quadratmeter Wohnfläche) bietet das Musterhaus Poing ausreichend Platz für eine vierköpfige Familie. Weil ein Duschbad und ein zusätzliches Zimmer im Erdgeschoss bereits vorhanden sind, kann das Musterhaus Balance eine junge Familie

bis ins hohe Alter begleiten. So ist auch das Leben auf einer Ebene denkbar.

## Offenheit und Natürlichkeit im Erdgeschoss

Der einladende Eingangsbereich dient als Garderobe und Verteiler. Über diesen werden das Dachgeschoss, das Arbeitszimmer mit angeschlossenem Technikraum, ein Gäste-WC sowie der Wohnbereich und der Ess- und Kochbereich erschlossen. Die Küche wird durch eine Wandscheibe vom Flur getrennt, während zur anderen Seite die gerade Treppe als Raumteiler zum Wohnzimmer dient. So wird im Erdgeschoss ein ausgewogenes Verhältnis von Offenheit und Rückzug geschaffen. Den Essbereich platzierten die Architekten und Planer mit direkten Sichtbezügen zu Küche, Kamin und Treppe sowie zum Garten und der Terrasse. Das Wohnzimmer wurde bewusst als Rückzugsort mit „Nest-Charakter“ angelegt. Die Zäsur durch den Luftraum

ermöglicht die Kommunikation mit dem Dachgeschoss. Im Musterhaus Balance wurden natürliche, warme und weiche Farbtöne eingesetzt, die die Gestaltung des Außenbereichs widerspiegeln. Um im gesamten Haus ein helles Ambiente zu schaffen, setzen die Planer verschiedene Formate liegender und stehender Fensterbänder sowie rund um den Essbereich und im Wohnbereich auch große bodentiefe Fenster ein. An der Südwestecke verläuft die Terrasse um das Haus, wodurch der Wohnraum bei gutem Wetter um einiges vergrößert wird.

## Individualräume mit Wohlfühl-Bonus im Dachgeschoss

Das Dachgeschoss beherbergt ein klassisches Raumprogramm für eine Familie mit zwei Kindern. Dank des hohen Kniestocks können die dortigen Räume nach Wunsch möbliert werden und sind flexibel nutzbar. Dass das Musterhaus für höchste Wohnqua-





Im Musterhaus Balance zeigt Fertighaus WEISS die „WEISS Home Solution“ in der Variante „Smart Home Basic“. Dabei wurde auf das funkbasierte Smart-Home-System „Homee“ gesetzt, das die Bedienung der Rollläden und Jalousien erlaubt. Diese können über Taster, Tablet und Smartphone gesteuert werden oder per Automatikbeschaltung durch das System selbst geregelt werden. Das „Smart Home Basic“ erlaubt die einfache modulare Einrichtung und die schrittweise Erweiterung des Smart-Home-Umfangs durch die Bewohner um zahlreiche Geräte und Funktionen, etwa Licht, Temperatur, Türsprechanlage oder Zutritt.

lität auch in den Nutzflächen steht, zeigt der Flur im Dachgeschoss: Durch seine besondere Gestaltung als Galerie und mit einem gemütlichen Sitzfenster wird der Flur von der reinen Verkehrsfläche zum gemütlichen Aufenthaltsbereich. Das große Elternschlafzimmer wird ergänzt durch eine Ankleide – ein direkter Zugang zum Familienbad sorgt für kurze Wege. Die beiden Kinderzimmer wurden mit rund 15 Quadratmetern nutzbarer Bodenfläche geplant. Sie erhalten Licht von Fenstern auf jeweils zwei Seiten.

**Effiziente Haustechnik und nachhaltige Bauweise**

Wie bei allen WEISS-Häusern wurde auch beim Musterhaus Balance Wert auf energieeffiziente, zukunfts-feste Haustechnik gelegt. Besonders attraktiv werden Baufamilien mit dem Wunsch nach einer nachhaltigeren Lebensweise das Konzept zur Gewinnung, Speicherung und Nutzung von Energie fin-

den: Die Photovoltaikanlage (3,6 kWp) erzeugt aus Sonnenlicht elektrischen Strom, der direkt verwendet oder in einem Sonnen-Batteriespeicher zwischengespeichert wird. Am Carport wurde eine E-Tankstelle (Wall-box) installiert, die es erlaubt, mit dem selbst erzeugten Strom das Elektroauto aufzuladen. Die Grundlage der Haustechnik schafft im Musterhaus Poing das „Integral-system THZ 504“. Dieses vereint in einem Gerät die Funktionen Heizen, Warmwasser-versorgung, Lüftung mit Wärmerückgewinnung sowie eine Kühlfunktion. Im Wohnbereich wurde der Kaminofen „Schiedel Kingfire Grande S“ verbaut, der an kalten Tagen zusätzlich zur Fußbodenheizung für Behaglichkeit und Wohlgefühl sorgt. Dank der energiesparenden Bauweise und Haustechnik ist das Musterhaus Balance bereit für die Zukunft und kann nach dem Effizienzhaus-standard KfW-40 Plus gefördert werden. Informationen: [www.fertighaus-weiss.de](http://www.fertighaus-weiss.de)

# RAN.BAU

*Ebner*

**Fensterarbeiten**

**Fassadenarbeiten**

**Dacharbeiten**

**Dachausbau**

**Heizung**

**Industriebau**

**Spenglerarbeiten**

**Energieberatung**

**Solaranlagen**

**Planung**

**Außenanlagen**

**Flachdachsanierung**

**Haustüren**

**Wintergarten**

**Badsanierung**

**Elektroinstallation**

**RENOVIEREN . AUSBAUEN . NEUBAUEN**

Der Ansprechpartner für **alle** Neubau-, Umbau- und Renovierungsarbeiten.

**[www.ran-bau.de](http://www.ran-bau.de)**

RAN.BAU.EBNER-GmbH . Elchinger Str. 20 . 89275 Thalfingen  
Telefon 0731.96 22 7-0, Telefax 0731.96 22 7-30

**SONNLEITNER**  
**HOLZHAUSBAU**

richtig gut bauen

**EIN- & MEHRFAMILIENHÄUSER  
WOHNUNGS- & OBJEKTBAU**

Sonnleitner Holzbauwerke GmbH & Co. KG  
**AUSSTELLUNG • BERATUNG • VERKAUF**  
 Bertha-Benz-Str. 2 | 89188 MERKLINGEN  
 07337 9247-491 | [merklingen@sonnleitner.de](mailto:merklingen@sonnleitner.de)  
**[www.sonnleitner.de](http://www.sonnleitner.de)**



## Der Fertighaus Konfigurator

Planen Sie in wenigen  
Schritten Ihr Traumhaus  
und senden Sie uns eine  
unverbindliche Anfrage!



Haus bauen ist  
**ganz einfach!**

Wir helfen Ihnen beim  
Projekt „Traumhaus“  
von der Planung bis zum  
Einzug ins neue Eigenheim!

**LEHNER<sup>®</sup>  
HAUS**



**„SIE HABEN DAS GRUNDSTÜCK,  
WIR HABEN DEN PLAN!“**



# Vom Grundstück bis zum Einzug Gute Beratung ist der wichtigste Baustein.



Der direkteste Weg in Ihre Wunschimmobilie führt über Lehner-Haus. Von der Idee über die Planung bis zur zeitnahen Realisierung Ihres Traumhauses begleiten wir Sie als verlässlicher Partner.

Dabei unterstützen wir Sie sowohl bei der Erledigung aller relevanten Formalitäten (wie Bodengutachten, Grundbuchamt oder Baugenehmigung) als auch bei der Durchführung sämtlicher Arbeiten. Auf Wunsch erhalten Sie von uns ein komplett bezugsfertiges Haus, in das Sie nur noch Ihre Möbel stellen müssen. Selbstverständlich sind wir nicht nur vor und während, sondern

auch NACH der Fertigstellung Ihres Bauvorhabens für Sie da. Gerne stehen wir Ihnen auch dann noch mit Rat und Tat zur Seite, wenn Sie längst Ihren Traum verwirklicht haben und bereits in Ihrer Wunschimmobilie leben. Mit dem richtigen Partner an der Seite ist der Weg zum Wohntraum ganz einfach. Wir würden uns sehr freuen, wenn Sie ihn mit uns gehen!

Darauf sollten Sie achten:

Grundstücksgegebenheiten

Bauvorschriften

Infrastruktur

Verkehrsanbindung

Dämmung

Verschattung

Dreifachverglasung

KfW Standard

Finanzierung

Förderungen

Zinsbindung

Festpreisgarantie

nachwachsender Rohstoff

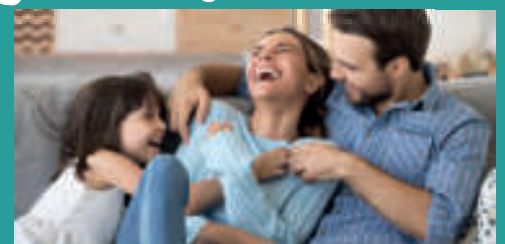
Holz aus heimischen Wäldern

Ansprechpartner vor Ort

Baupartner aus der Region

Familienunternehmen

## GLÜCKLICH LEBEN IM EIGENEN ZUHAUSE!



Foto

### Auf Nummer sicher bauen!

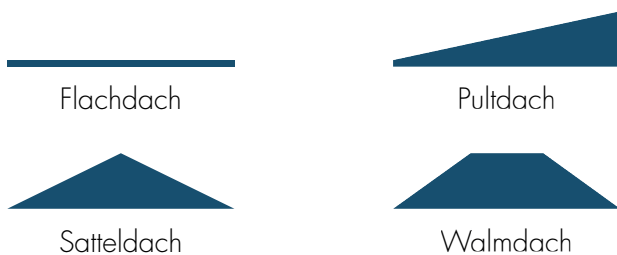
Vertrauen ist gut, Referenzen sind besser. Lehner-Haus liefert als Familienunternehmen seit mehr als 50 Jahren ehrliche und überzeugende Arbeit ab. Wir haben uns über die Jahre den Ruf als verlässlicher Baupartner verdient, indem wir schon tausende von Bauherren dabei begleitet haben, ihren ganz persönlichen Wohntraum zu verwirklichen.

# Vom Standard (EnEV)-, über KfW 55- bis zum Passivhaus Finden Sie das passende Energiekonzept für Ihr Zuhause

- A** Die Auswahl an unterschiedlichen Energiekonzepten auf dem Markt ist nahezu unüberschaubar – die Zahl der Anbieter sogar noch umfangreicher. Bei Lechner-Haus werden Ihnen die Vor- und Nachteile der wichtigsten Energiesysteme anschaulich und verständlich präsentiert.
- B**
- C** Erfahrene Energieberater erläutern Ihnen die grundlegenden Unterschiede und helfen Ihnen dabei, das am besten passende Energiekonzept für Ihr Eigenheim zu finden. Wir bauen Ihr Traumhaus als KfW-, Niedrig-Energie-, Plus-Energie- oder auch Passiv-Haus.
- D** Wir sind ausgewiesene Experten in der Planung und Umsetzung von erneuerbaren Energiesystemen wie Photovoltaikanlagen, Wärmepumpen oder Pelletheizungen. Gerne beraten wir Sie zudem ausführlich wie Sie zusätzlich von staatlichen Fördermitteln profitieren können.
- E**
- F**
- G**

## Der beste Start ins Projekt Hausbau? Der interaktive Lechner-Haus Fertighaus-Konfigurator

Die Lechner-Haus Bemusterung bietet Ihnen eine einzigartig große Auswahl an Ausstattungselementen: unzählige verschiedene Fliesen, Bodenbeläge, Türen, Fenster, Armaturen, Badinstallationen, Kamine und vieles mehr. Hier finden Sie garantiert die optimale Wunschausstattung für Ihr Zuhause – zum Beispiel das passende Dach:



Richten Sie sich mit der fachkundigen Beratung Ihres persönlichen Ansprechpartners Ihre ganz persönliche Wohlfühlatmosphäre ein. Machen Sie sich ein realistisches Bild von Ihrem künftigen Zuhause, noch vor dem Baubeginn. Lassen Sie die Hausfassaden, Dächer und Anbauten auf sich wirken, bevor Sie sich endgültig entscheiden. Lechner-Haus hat hierzu einen „Fertighaus-Konfigurator“ erstellt. Nach Ihren Vorstellungen vom neuen Eigenheim, können Sie in vier einfachen Schritten Ihr Traumhaus zusammensetzen. So können Sie Ihre Wohnräume bereits online ansehen und deren Wirkung erleben, ehe Sie sich besten Gewissens auf Ihre Wohndetails festlegen.



**CODE SCANNEN  
UND LOSLEGEN!**

Scannen Sie den QR-Code und starten Sie das Projekt „Traumhaus“. Füllen Sie die Felder im Konfigurator aus und übermitteln Sie diese direkt an Ihren Berater. Dann kann es losgehen ...



... oder Link aufrufen:  
[konfigurator.lechner-haus.de](http://konfigurator.lechner-haus.de)



**LERNEN SIE UNS  
PERSÖNLICH KENNEN!**

## LEHNER-HAUS<sup>forum</sup>

Hier werden Sie von unseren  
Spezialisten beraten.



Forum Heidenheim

Aufhausener Str. 31 · 89520 Heidenheim  
Telefon: 07321 96 70 0



Forum Bad Waldsee

Gewerbepark Wasserstall  
Robert-Bosch-Str. 1 · 88339 Bad Waldsee  
Telefon: 07524 9 15 60 73

## Sechs weitere Standorte Musterhäuser von Lehner-Haus



### Ulm

Fertighausausstellung Messegelände  
Böfingerstraße 50 · 89073 Ulm  
Telefon: 0731 2 21 21



### Fellbach

Ausstellung Eigenheim & Garten  
Höhenstraße 17 · 70736 Fellbach  
Telefon: 0711 52 58 79



### Poing

Ausstellung Eigenheim & Garten  
Senator-Gerauer-Straße · 85586 Poing  
Telefon: 089 90 12 95 90



### Bad Vilbel

Ausstellung Eigenheim & Garten  
Ludwig-Erhard-Str. 46 · 61118 Bad Vilbel  
Telefon: 06101 8 44 88



### Heidenheim

Lehner-Haus-Firmengelände  
Aufhausener Str. 31 · 89520 Heidenheim  
Telefon: 07321 96 70 0



### Günzburg

FertighausWelt Günzburg  
Kimmerle-Ring 2 · 89312 Günzburg  
Telefon: 08221 9 67 69 43

### Planungsbüro Böblingen

Hans Ott  
Schönaicherstr. 33 · 71032 Böblingen  
Telefon: 07031 72 68 31

### Planungsbüro Bobingen

Bernd Randy  
Dürerweg 6 · 86399 Bobingen  
Telefon: 08234 9 69 10 50

### Planungsbüro Murg

Steffen Manz  
Hauensteinerstraße 7, 79730 Murg  
Telefon: 01577 3 53 94 05



**BESUCHEN SIE UNS!  
PERSÖNLICH ODER ONLINE...**

Lehner-Haus GmbH  
Aufhausener Str. 29 – 33  
89520 Heidenheim

07321 96 70 0 · info@lehner-haus.de

[www.lehner-haus.de](http://www.lehner-haus.de)



## Der Heimathafen: ökologisch, gesund und effizient

Am Ammersee wohnen zwei Familien Tür an Tür und genießen dabei die Privatsphäre wie in einem freistehenden Einfamilienhaus

Seine anspruchsvollen Wohnideen realisierte der Architekt mit dem Biohaus-Spezialisten Baufritz. Als sich Philipp Bretschneider an den Entwurf eines Doppelhauses machte, ging ihm ein Bild nicht aus dem Kopf: die Bootshäuser am Ammersee. Dicht an Dicht stehen die Schuppen am Ufer, bilden eine Einheit und sind doch jeweils eigenständige Gebäude. Aufgewachsen in einem kleinen Ort in Seenähe, haben sich die Holzhütten fest in das Gedächtnis des Münchner Architekten eingeprägt. Genau in diesem Dorf sollten seine Erinnerungen neue, bewohnbare Formen annehmen. Den Platz dafür bot sein einstiges Elternhaus, das in die Jahre gekommen war und nicht mehr von der Familie bewohnt wurde. Nach dem Abbruch des alten Gebäudes sollte ein Zweifamilienhaus auf dem circa 1.300 Quadratmeter großen Grundstück entstehen, das nur wenige Gehminuten vom Ammersee trennt. „Der Bebauungsplan war sehr streng und hat eigentlich nur ein Einfamilienhaus vorgesehen. Deshalb mussten wir unser Doppelhaus so gestalten, dass es wie eine Einheit wirkt und eine relativ kleine Grundfläche optimal nutzt“, erklärt Philipp Bretschneider. Dennoch sollten die künftigen Bewohner jene Privatsphäre genießen können, die in der Regel nur frei ste-

hende Einfamilienhäuser zu bieten haben. Daher konzipierte er zwei symmetrische Haushälften, die sich leicht versetzt aneinanderschmiegen. Dort, wo sich die Blicke mit dem Nachbarn kreuzen könnten, wird auf Fenster verzichtet. Dieser Idee folgt auch die Anordnung der jeweils zwei Terrassen, die nicht einsehbar sind.

### Nicht nur die Privatsphäre der Bewohner wollte der Architekt achten

„Uns war es sehr wichtig, nachhaltig zu bauen und Baustoffe sinnvoll einzusetzen. Ziel war es, ein Haus zu schaffen, das sowohl gut für die Umwelt als auch gut für den Menschen ist.“ Um diese Pläne zu verwirklichen, fiel die Wahl auf Baufritz als Partner. Der Biohaus-Hersteller aus dem Allgäu gilt als der führende Spezialist für wohnsundes Bauen. Ausschließlich hochwertige, ökologische und schadstoffgeprüfte Materialien kommen bei seinen gesundheitszertifizierten Häusern aus Holz und Naturmaterialien zum Einsatz. Dass sie bei Baufritz an der richtigen Adresse waren, wussten die Bretschneiders aus persönlicher Erfahrung. „Mein Vater hat schon einmal ein Haus mit Baufritz gebaut und war sehr zufrieden. Mit Holz bauen viele, aber das ist dadurch noch

längst nicht so ökologisch wie es auf den ersten Blick erscheinen mag. Bei Baufritz hingegen steht ein nachhaltiges Konzept dahinter und das Unternehmen ist auch sehr zuverlässig.“

### Tradition vereint mit Moderne

Bereits auf den ersten Blick macht das Ensemble deutlich, dass hier Tradition und Moderne eine stimmige Verbindung eingegangen sind. Senkrechte Holzlamellen kleiden die Gebäude, deren Satteldächer mit anthrazitfarbenen Dachziegeln belegt sind. Die naturbelassene Lärche der Fassaden wird mit der Zeit natürlich vergrauen und damit die geistige Verwandtschaft mit den Bootshäusern am See unterstreichen.

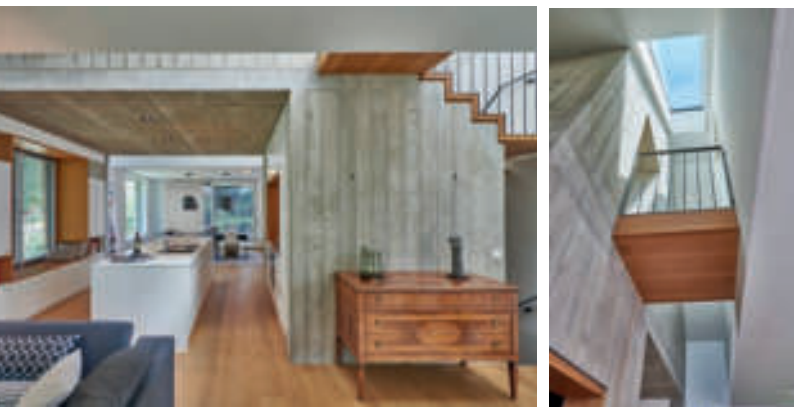
Einen anregenden Kontrast bildet der Carport aus Beton, der zugleich die Form der Satteldächer aufgreift. Beim Betreten des Hauses offenbart sich, dass hier nicht allein auf den Werkstoff Holz gebaut wurde. Das Holzhaus hat einen Kern aus Beton, der bewusst roh belassen wurde. Wo sich der Sichtbeton kühl, rau und streng gibt, spenden die Eichendielen haptisch und optisch Wärme. Weiß verputzte Wände sowie Geländer und Handläufe aus geschwärztem Stahl setzen stimmige Akzente. Raffiniertes

Detail: Die Beton-Brettschalung nimmt das Format der Bodendielen auf und führt die Linien an Wänden und Decken fort. Im Erdgeschoss bieten 75 Quadratmeter jede Menge Raum für Wohnen, Essen und Kochen. Große, teils über Eck laufende Fenster und Terrassentüren lassen Luft, Licht und Wärme ins Haus. Eine offene Holzterrasse windet sich um den mittig platzierten Betonkern empor in das Dachgeschoss. Hier wartet das Haus mit einer erhellenden Idee auf: Der Flur mündet in zwei Stege, die zum Elternschlafzimmer beziehungsweise Kinderzimmer führen. Der so gewonnene Luftraum verleiht dieser Etage nicht nur einen leichten, schwebenden Charakter, auch kann das Tageslicht ungehindert durch die Dachfenster bis ins Erdgeschoss fallen.

### An Licht und Luft wurde auch im Kellergeschoss nicht gespart

Große Lichtschächte öffnen das Souterrain und erschließen weiteren Wohnraum. So finden sich hier neben Hauswirtschafts- und Technikraum und einem Lagerbereich auch ein 21 Quadratmeter großes Gästezimmer sowie ein Badezimmer nebst Sauna. Doch die Kombination aus Beton und Holz folgt nicht allein gestalterischen Überlegungen. „Die beiden





Baustoffe haben unterschiedliche bauphysikalische Eigenschaften, die sich ideal ergänzen“, sagt Philipp Bretschneider. So empfiehlt sich Holz mit seiner guten Wärmedämmung für die Außenhülle. Bei Baufritz-Häusern sind die diffusionsoffenen Wandsysteme in der Regelausführung 37 Zentimeter stark und mit einer weltweit patentierten Holzspäne-Bio-dämmung ausgestattet. Hinzu kommen hochwertige Holz-Alufenster, die ohne die Verwendung von chemischen Klebern oder Bauschäumen handwerklich eingepasst werden. Dreifach verglast leisten auch sie einen wichtigen Beitrag zur Dämmung des Hauses. Während Holz bei der Wärmedämmung überzeugt, zeigt der Beton seine Stärken bei der Wärmespeicherung. „Dank seiner Trägheit kann der Beton Temperaturschwankungen gut ausgleichen. So bleibt es im Sommer kühler im Haus und im Winter wärmer.“

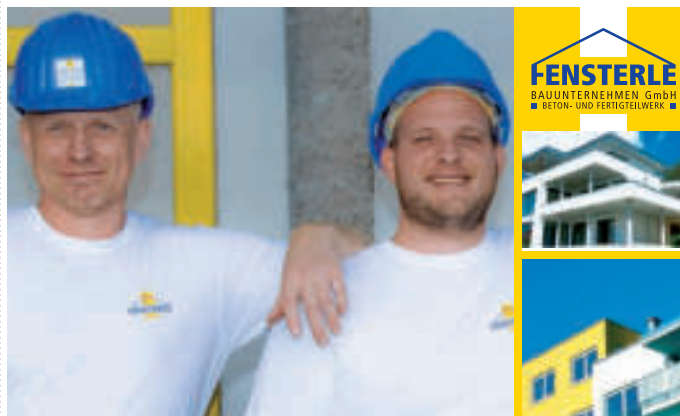
### Stimmiges Energiekonzept

Bei der Haustechnik fiel die Wahl auf eine Wärmepumpe, die sich aus Erdwärmekollektoren im Erdreich des Gartens speist. Je nach Jahreszeit wechselt die Fußbodenheizung ihren Charakter: Sorgt sie in der kalten Jahreszeit für wohlige Wärme, kann sie an heißen Sommertagen zur Kühlung eingesetzt werden. Hinzu kommt eine dezentrale Lüftungsanlage, die die Frischluft vorheizt, bevor sie in das Hausinnere geleitet wird. Abgerundet wird das Energiekonzept von einem Kaminofen im Wohnzimmer, der an kalten Tagen zusätzliche Wärme spendet. So finden die Bewohner in ihren „Boothäusern“ zu jeder Jahreszeit einen gemütlichen Heimathafen.

Weitere Informationen unter:  
[www.baufritz-rl.de](http://www.baufritz-rl.de)

### Haus-Checkliste: Will/Bretschneider

Haustyp:	Doppelhaus, Holztafelbau mit Großelementen
Hersteller:	Baufritz GmbH & Co. KG, seit 1896, <a href="http://www.baufritz-rl.de">www.baufritz-rl.de</a>
Abmessungen:	12,60 m x 7,70 m (Einzelhaus)
Wohnflächen:	EG: 78,53 m <sup>2</sup> , OG: 61,94 m <sup>2</sup> , KG: 76,10 m <sup>2</sup>
Dach:	Satteldach, Neigung 45°, Kniestock 82 cm
Heizungssystem:	Strom, Luft-Wasser-Wärmepumpe, Voll-Werte-Lüftung-Plus, Kaminofen
Preise:	Auf Anfrage



## Bauen liegt uns im Blut.

Häuser massiv, schlüsselfertig, ökologisch, individuell zum Festpreis.



[www.fensterle.de](http://www.fensterle.de)

## RUKU

TÖRE + TÜREN

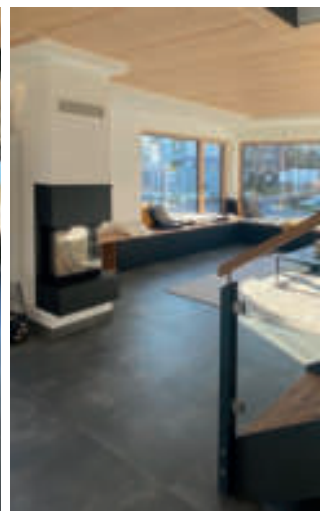
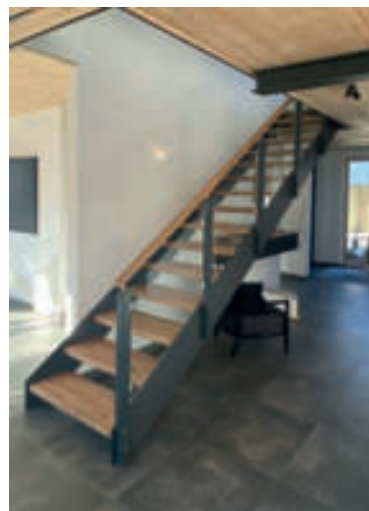
### Charakter zeigen



Machen Sie mehr aus Ihrem Haus: mit individuellem Design und Qualität made in Germany. Besuchen Sie unsere Ausstellung in Illertissen. Dietenheimer Str. 43, 89257 Illertissen Telefon 07303/1730

[www.ruku.info](http://www.ruku.info)





# Smart & effizient: Das neue Musterhaus in Poing

Fast alle Geräte können über eine App mit intuitiver Nutzerführung gesteuert werden

Das alte Musterhaus in Poing war mit seiner Holz-Glaskonstruktion in den Achtzigern und Neunzigern noch sehr beliebt, ist jedoch in die Jahre gekommen. „Der Geschmack, das Wohnen und die Haustechnik haben sich seither stark verändert. Wir gehen mit der Zeit und haben für unsere Interessenten ein smartes, hocheffizientes KfW-40-plus-Haus gebaut. Das Team von Lehner Haus möchte es Ihnen vorstellen“, erklärt Thomas Lehner, der Geschäftsführer. Mehr als 145 Quadratmeter Wohnfläche auf zwei Etagen sind nachhaltig und großzügig gestaltet. Die große Freiheit beginnt im Erdgeschoss, wo man auf über 60 Quadratmetern von einer offenen, einladend hellen Küchen-, Wohn- und Esslandschaft empfangen wird.

## Technologisch auf dem neuesten Stand

Das neue Musterhaus mit seiner unscheinbaren äußeren Architektur ist technologisch auf dem allerneuesten Stand. Die Haushülle ist extrem energieeffizient, die Wände und die Dachdämmung sind von Lehner Haus selbst entwickelt worden, um äußerst sparsame und energieeffiziente Häuser mit einem ausgesprochen guten Raumklima anbieten zu können. Die Zentrale der Energieverteilung ist die Lehner „Energiebox 2.0“, ein in den Werkshallen vorkonstruiertes Technikmodul, das per Kran bei der Hausaufstellung einsetzt wird. Hier laufen für das Heizen und die Stromversorgung alle Fäden

zusammen. **Pluspunkt:** Die Box ist mit einem Batteriespeicher für das Sammeln von überschüssigem Strom aus Photovoltaikanlagen kombiniert worden.

## Das erste komplett smarte Einfamilienhaus in Deutschland

Das neue Musterhaus ist das erste Einfamilienhaus in Deutschland, welches komplett mit der Tahoma-KNX-Technologie von Somfy ausgestattet ist. In diese Zentrale zur Steuerung der Haustechnik werden Funk- und Kabelverbindungen kombiniert. Der große Vorteil für das Konstruieren von Smart-Home-Lösungen: Systemintegratoren können nahezu alle Geräte über Herstellerengrenzen hinweg mit kleinerem Konfigurationsaufwand

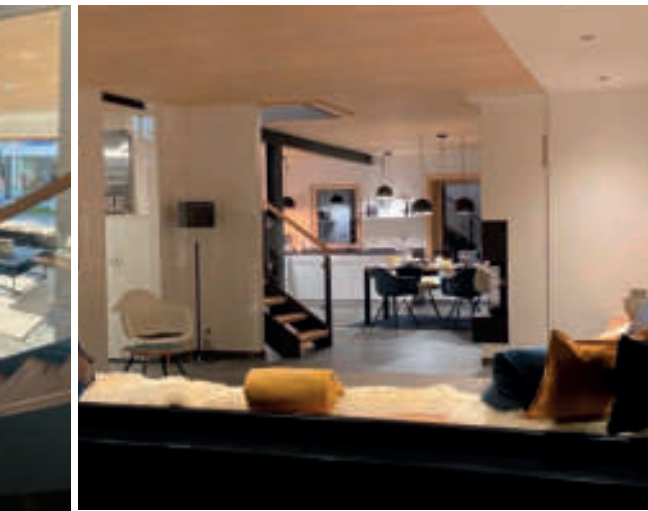
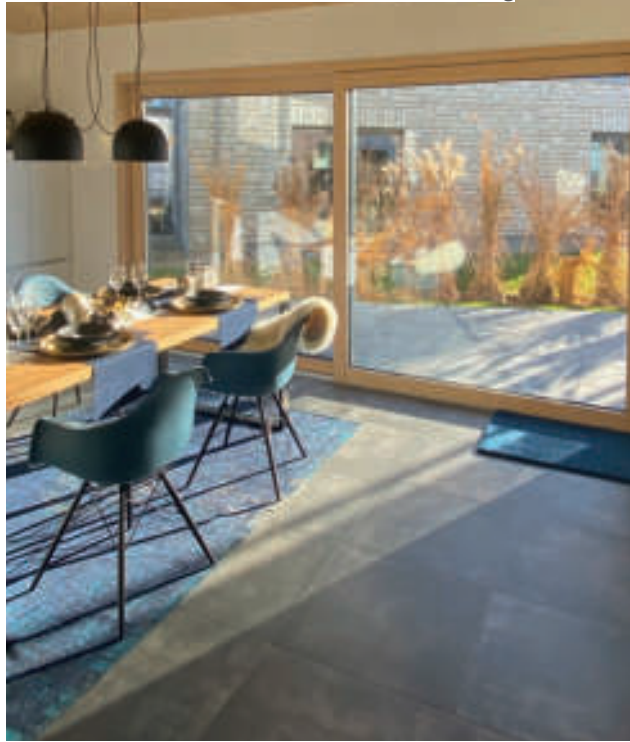
miteinander kombinieren. Gesteuert wird das System mit allen Komponenten über eine App mit einfachen Visualisierungen und intuitiver Nutzerführung.

## Eine Besonderheit ist auch das Ofensystem von Schiedel

Ein Scheitholz-Kamineinsatz ist bereits voll in den Schornstein integriert, sodass wertvolle Stellfläche für den Wohnbereich eingespart wird. Das Ofen-System wird schon in der Rohbauphase mit dem Kran eingehoben und ist sofort betriebsbereit. Der Kaminofen wird ausschließlich mit Scheitholz oder Holzbriketts, die eine CO<sub>2</sub> neutrale Verbrennung aufweisen, befeuert.

Das neue Musterhaus bietet noch eine ganze





### Öffnungszeiten:

Di. bis So.: 10.00 – 17.00 Uhr, Mo.: geschlossen, weitere Termine nach Vereinbarung:  
 Herr Paul Nisch, Tel.: 0172 3722068, [paul.nisch@lehner-haus.de](mailto:paul.nisch@lehner-haus.de)  
 Frau Petra Krawutschke, Tel.: 0172 4364216, [petra.krawutschke@lehner-haus.de](mailto:petra.krawutschke@lehner-haus.de)  
 Herr Helmut Sing, Tel.: 0175 8344299, [helmut.sing@lehner-haus.de](mailto:helmut.sing@lehner-haus.de)  
 Herr Jochen Gernot Fischer, Tel.: 0172 8679948, [jochen.fischer@lehner-haus.de](mailto:jochen.fischer@lehner-haus.de)

Reihe weiterer interessanter Features, die man am besten persönlich in Augenschein nimmt. Machen Sie einen Besuch in Poing, Termine können online gebucht werden!

### Einfach „schwäbisch gut“

Lehner realisiert als Generalunternehmen für den Holzfertigtbau Familienhäuser, Villen, Stadthäuser, Bürogebäude, Kindergärten und andere Objektbauten. Gegründet wurde der Betrieb 1963 als Zimmererei in Giengen-Burgberg. Heute beschäftigt die Firma über 110 Mitarbeiter. Das Unternehmen ist längst über die Region hinausgewachsen und in Musterhausparcs in München (Poing), Frankfurt (Bad Vilbel), Stuttgart (Fellbach) und Ulm sowie mit einem Musterhaus in Heiden-

heim und dem LEHNER HAUS forum in Bad Waldsee präsent. In Bobingen und Böblingen befinden sich Planungsbüros, auch hier kann man online Termine buchen.

### Weitere Informationen: Lehner Haus GmbH

Aufhausener Straße 29-33  
 89520 Heidenheim  
 Tel. 07321 9670-0  
[www.lehner-haus.de](http://www.lehner-haus.de), [blog.lehner-haus.de](http://blog.lehner-haus.de)

### LEHNER HAUS Musterhaus Poing:

Senator-Gerauer-Str. 25 / Platz 48  
 85586 Poing/Grub,  
 Tel. 089 901295-90  
[www.lehner-haus.de](http://www.lehner-haus.de)

## Service | Quellenachweise

- ADA Möbelfabrik GmbH, Baierdorf-Umgebung 61 8184 Anger, [www.ada.at](http://www.ada.at)
- Albrecht JUNG GmbH & Co. KG, Postfach 1320 58569 Schalksmühle, [www.jung.de](http://www.jung.de)
- ames gmbh, Ferdinand-Nebel-str. 1 56070 Koblenz, [www.amesliving.de](http://www.amesliving.de)
- Antonio Lupi Design S.p.A, Via Mazzini 73/75 50050 Stabbia Cerreto Guidi (Firenze) Italy [www.antoniolupi.it](http://www.antoniolupi.it)
- Armstark Handels GmbH, Maierhof 2 94167 Tettens, [www.armstark.de](http://www.armstark.de)
- Baufritz GmbH & Co. KG, seit 1896, Alpenweg 25 87746 Erkheim, [www.baufritz.de](http://www.baufritz.de)
- Blanke Systems GmbH & Co. KG Stenglingers Weg 68-70, 58642 Iserlohn [www.blanke-systems.de](http://www.blanke-systems.de)
- Bundesverband Rollladen + Sonnenschutz e. V. Hopmannstr. 2, 53177 Bonn, [www.rs-fachverband.de](http://www.rs-fachverband.de)
- Bundesverband Schwimmbad & Wellness e.V An Lyskirchen 14, 50676 Köln, [www.bsw-web.de](http://www.bsw-web.de)
- Bundesverband Wintergarten e.V. Adelongstr. 32, 64283 Darmstadt [www.bundesverband-wintergarten.de](http://www.bundesverband-wintergarten.de)
- byLassen, Nybo bakke 4 7500 Holstebro, [www.bylassen.com](http://www.bylassen.com)
- Cane-line A/S, Rynkebyvej 245 5350 Rynkeby Denmark, [www.cane-line.de](http://www.cane-line.de)
- Ceramiche Refin Spa, Via I Maggio 22 Salverra 42013 Casalgrande (RE) Italy, [www.refin-fliesen.de](http://www.refin-fliesen.de)
- Christian Seisenberger GmbH, Am Klosterpark 1 84427 Armstorf, [www.janua-moebel.com](http://www.janua-moebel.com)
- VELLUX Deutschland GmbH, Zeppelinstraße 22 21337 Lüneburg, [www.dedon.de](http://www.dedon.de)
- duka AG, Duka Straße 2 39042 Brixen (BZ) Italien, [www.duka.it](http://www.duka.it)
- Duravit Aktiengesellschaft, Werderstraße 36 78132 Hornberg, [www.duravit.de](http://www.duravit.de)
- E-Xt, Via Maraglio 155 50144 Florence Italy, [ex-t.com](http://ex-t.com)
- EMU Group S.p.A., Via della Resistenza Zona Industriale Schiavo, 6055 Marsciano Perugia Italia, [www.emu.it](http://www.emu.it)
- Ethimo, via La Nova 6, 1030 Vitorchiano (VT) Italy [www.ethimo.com](http://www.ethimo.com)
- Fast S.p.A., Via Gargnà 8, 25078 Vestone (BS) Italia, [www.fastspa.com](http://www.fastspa.com)
- ferm LIVING ApS, Kuglegaardsvvej 1-5 1434 Copenhagen K Dänemark [www.fermliving.de](http://www.fermliving.de)
- Fertighaus WEISS GmbH, Sturzbergstraße 40-42 74420 Oberrot-Scheuerhalden [www.fertighaus-weiss.de](http://www.fertighaus-weiss.de)
- franchiumbertomarmi srl Via del Bravo n 14-16 cap 54033 Carrara MS italy, [www.franchigroup.it](http://www.franchigroup.it)
- Fuchs-Treppen, Espanstraße 4 88518 Herbertingen, [www.fuchs-treppen.de](http://www.fuchs-treppen.de)
- Giorgio Collection, Via Einstein 6 20831 Seregno MB Italy, [giorgiocollection.com](http://giorgiocollection.com)
- GROHE, Feldmühleplatz 15 40545 Düsseldorf, [www.grohe.com](http://www.grohe.com)
- GUTJAHR Systemtechnik GmbH, Philipp-Reis-Str. 5-7 64404 Bickenbach/Bergstraße [www.schöne-terrassen.de](http://www.schöne-terrassen.de)
- Hansgrohe Deutschland Vertriebs GmbH Auesstr. 5-9, 77761 Schiltach, [www.hansgrohe.de](http://www.hansgrohe.de)
- HAY ApS, Havnen 1 8700 Horsens Denmark, [www.hay.com](http://www.hay.com)
- ITALGRANITI GROUP SPA, Via Radici in Piano 355 41043 Casalalbo di Formigine MO Italy [www.italgranitigroup.com](http://www.italgranitigroup.com)
- JASNO, Lange Voren 25 5521 DC Eersel Niederlande, [www.jasno.com](http://www.jasno.com)
- Kenngott-Treppen, Neulandstraße 31 74889 Sinsheim, [www.kenngott.de](http://www.kenngott.de)
- KfW, Palmengartenstraße 5-9 60325 Frankfurt am Main, [www.kfw.de](http://www.kfw.de)
- Kunststofftechnik SCHEDEL GmbH Oelsnitz Straße 55, 08223 Falkenstein [www.schedel-gmbh.de](http://www.schedel-gmbh.de)
- KYMO GMBH, Alter Schlachthof 51 76131 Karlsruhe, [www.kymo.de](http://www.kymo.de)
- Lehner Haus GmbH Aufhausener Straße 29-33 89520 Heidenheim, [www.lehner-haus.de](http://www.lehner-haus.de)
- Luiz GmbH, Max-Planck-Str. 10 50354 Hürth, [www.luiz-beds.com](http://www.luiz-beds.com)
- LUXHAUS, Pleinfelder Str. 64 91166 Georgensgmünd, [www.LUXHAUS.de](http://www.LUXHAUS.de)
- markilux GmbH + Co. KG, Hansestraße 53 48282 Emsdetten, [www.markilux.com](http://www.markilux.com)
- Mooi, Via Savona 56, 20144 Milano MI Italien [www.mooi.com](http://www.mooi.com)
- Moooi, 23-29 Great Titchfield Street Westminster W1W 7PA, [www.moooi.com](http://www.moooi.com)
- Mues-Tec GmbH & Co. KG, Hauptstraße 16 36137 Großenluder, [www.mues-tec.de](http://www.mues-tec.de)
- Müller Möbelwerkstätten GmbH Urwaldstraße 8 26345 Bockhorn [www.muellermoebel.de](http://www.muellermoebel.de)
- OBJECT CARPET GmbH, Marie-Curie-Str. 3 73770 Denkendorf, [www.object-carpet.com](http://www.object-carpet.com)
- OPERA CONTEMPORARY, Via Milano 39 22060 Cabiате (CO) Italy [www.operacontemporary.com](http://www.operacontemporary.com)
- OPTIRELAX GmbH, Almosenberg 12 97877 Wertheim, [www.optirelax.de](http://www.optirelax.de)
- Paradiso Systeme GmbH, Industriestraße 13 77743 Neuried-Altenheim, [www.Paradiso.TV](http://www.Paradiso.TV)
- Poolwelt Sindelfingen GmbH, Neckarstraße 45/1 71065 Sindelfingen, [www.badenpools.de](http://www.badenpools.de)
- QUIPE CERÁMICAS S.L.U, KM 9.1 12122 Figueroles Castellón [www.equipeceramicas.com](http://www.equipeceramicas.com)
- repaBAD GmbH, Bosslerstraße 13-15 73240 Wendlingen, [www.repadbad.com](http://www.repadbad.com)
- Richard Behr & Co. GmbH, Boschstr. 16 24568 Kaltenkirchen, [www.richardbehr.de](http://www.richardbehr.de)
- RivieraPool Fertigungsschwimmbad GmbH Klöcknerstraße 2, 49744 Geeste/Dalum [www.rivierapool.com](http://www.rivierapool.com)
- Schanz Rollladensysteme GmbH, Forchenbusch 27 72226 Simmersfeld, [www.rollladen.de](http://www.rollladen.de)
- Schlossberg Swotueröam AG Tösstalstrasse 15, 8488 Turbenthal Schweiz [www.schlossberg.ch](http://www.schlossberg.ch)
- SCHRAMM Werkstätten GmbH Am Stundenstein 1, 67722 Winnweiler [www.schramm-werkstaetten.de](http://www.schramm-werkstaetten.de)
- SchwörerHaus KG, Hans Schwörer Straße 8 72531 Hohenstein/Oberstetten [www.schwoererhaus.de](http://www.schwoererhaus.de)
- Solarlux GmbH, Industriepark 1 49324 Melle, [www.solarlux.com](http://www.solarlux.com)
- sopra AG Schwimmbad-und Freizeittechnik Ferdinand-Nebel-Straße 3, 56070 Koblenz [www.sopra.de](http://www.sopra.de)
- SSF Schwimmbad GmbH, Otto-Hahn-Straße 8 40670 Meerbusch, [www.ssf-pools.de](http://www.ssf-pools.de)
- String Furniture AB, Limhamnsvägen 110 216 13 Limhamn Sweden [www.stringfurniture.com](http://www.stringfurniture.com)
- TEAM 7 Natürlich Wohnen GmbH Braunauer Str. 26, 4910 Ried im Innkreis Austria [www.team7-home.de](http://www.team7-home.de)
- tecalor GmbH, Lüchtringer Weg 3 37603 Holzminde, [www.tecalor.de](http://www.tecalor.de)
- The Lexington Company, 73 Greenwich Ave Greenwich, Ct 06830 United States [www.lexingtoncompany.com](http://www.lexingtoncompany.com)
- Tile of Spain, Jägerhofstraße 32 40479 Düsseldorf, [www.tileofspain.de](http://www.tileofspain.de)
- Triflex GmbH & Co. KG, Karlstraße 59 32423 Minden, [www.triflex.de](http://www.triflex.de)
- Tubes Radiatori S.r.l., Via Boscalto32 31023 Resana TV Italy, [www.tubesradiatori.com](http://www.tubesradiatori.com)
- UdiDÄMMSYSTEME GmbH Oberfrohaer Straße 2, 09117 Chemnitz [www.udidaemmsysteme.de](http://www.udidaemmsysteme.de)
- VELLUX Deutschland GmbH, Gazellenkamp 168 22527 Hamburg, [www.vellux.de](http://www.vellux.de)
- Vöroka, Gewerbestraße 4-6 75031 Eppingen, [www.voeroka.de](http://www.voeroka.de)
- WallPepper®, Via Bonaventura Zumbini 33 20143 Milano Italy, [www.wallpepper.it](http://www.wallpepper.it)
- WAREMA Renkhoff SE, Hans-Wilhelm-Renkhoff-Str. 2 97828 Marktheidenfeld, [www.warema.de](http://www.warema.de)
- Whirlpools World ONE GmbH Römerstr. 158, 78652 Deisslingen-Lauffen [www.whirlpools-world.de](http://www.whirlpools-world.de)
- ZEITRAUM GmbH, Außere Münchner Straße 2 82515 Wolftrahausen [www.zeitraum-moebel.de](http://www.zeitraum-moebel.de)

Foto: erber Architekten, Werneck / UdiDämmssysteme



# Fachwerkhaus erwacht aus dem Dornröschenschlaf

## 500 Jahre altes Gebäude von Grund auf saniert und innen gedämmt

Das stattliche Fachwerkhaus, erbaut 1548, hat viel erlebt: Es ist eines der wenigen Gebäude im unterfränkischen Sulzthal (Landkreis Bad Kissingen), das die großen Brände 1553 und 1664 überstanden hat. Überschwemmungen, Plünderungen, Pestwellen: Das Gemäuer könnte viel erzählen. Erst die vergangenen 50 Jahre hätten es beinahe ins Wanken gebracht. Denn das Haus stand leer, Feuchtigkeit drang ein – über das massiv gemauerte Erdgeschoss zog sie immer weiter nach oben. Die Eigentürmer Susanne

und Willi Diez stürzten sich in das Abenteuer, das denkmalgeschützte Haus gerade noch rechtzeitig aus seinem Dornröschenschlaf zu wecken. Die Zeit schien dort wirklich stehen geblieben zu sein, erinnert sich Kerstin Scheller, Projektleiterin bei Gerber Architekten aus Werneck: „Die Bäder stammten noch aus den 60er-Jahren, die Wohnräume atmeten den Charme der 70er.“ Da blieb nur, das Haus mit insgesamt knapp 250 Quadratmetern, einem Gewölbekeller, zwei Wohntagen und Dachgeschoss komplett zu sanieren.

### Zuerst die Trockenlegung ...

Zuerst musste etwas unternommen werden, um der Feuchtigkeit den Weg abzuschneiden und die Wände trocken zu legen. Dazu wurde in jedem Geschoss eine Horizontalsperre eingezogen.

### ... dann die Dämmung

Um die Fassade mit ihrer typischen Fachwerk-Optik von außen unangetastet zu lassen, entschieden sich die Bauherren mit

„UdiRECO“ für ein Innendämm-System des Chemnitzer Herstellers UdiDämmssysteme. Dafür gab es eine Reihe von Gründen: Das Material, das zu 100 Prozent aus Holzfasern besteht, passt als natürliches Produkt zu der mit Lehm verfüllten Fachwerk-Konstruktion. Zudem schmiegen sich die biegsamen Matten regelrecht an die Wand an. „Das ist gerade bei historischen Gebäuden ein entscheidender Aspekt, weil die Wände oft sehr uneben sind“, erläutert Anka Unger, Geschäftsführerin von UdiDämmssysteme.







Fotos: Lüdi Dämmsystem



Das Dämmmaterial besteht zu 100 Prozent aus Holzfasern und passt als natürliches Produkt zu der mit Lehm verfüllten Fachwerk-Konstruktion.

Das Haus wurde 1548 erbaut, wie die ins Holz geritzte Jahreszahl verrät.

Der Clou dieser Dämmung ist ein patentierter Stelldübel mit einem Teller am Kopfende. Mit ihm lassen sich die Platten optimal positionieren. Beim Verschrauben krallen sich Widerhaken in die Holzfasern. So werden die Matten unter Aufnahme hoher Zugkräfte regelrecht gegen die Wand gepresst. Unebenheiten von bis zu zwei Zentimetern können auf diese Weise ausgeglichen werden. Auch der Einsatz von Klebstoff erübrigt sich. In Sulzthal wurden die Wohnräume im Erd- und Obergeschoss, insgesamt 160 Quadrat-

meter, mit Dämmmatten einer Stärke von zehn Zentimetern ausgekleidet. Im Detail kein einfaches Unterfangen: „Da waren jede Menge Schraubpunkte nötig“, so die Projektleiterin. Doch es hat sich gelohnt: Die Wärmeleitfähigkeit der Mauern beträgt jetzt günstige 0,045 Watt pro Meter mal Kelvin (W/mK). Auch auf das Raumklima wirkt sich die Holz-faser-Dämmung positiv aus. Denn das Material ist diffusionsoffen und kapillaraktiv, kann also Feuchtigkeit aus der Mauer aufnehmen, um sie dann später an die Raum-

luft oder nach außen abzugeben. Nach drei Jahren Sanierung sind Susanne und Willi Diez im März 2020 in ihr neues Domizil eingezogen. „Jetzt ist die Hauptstraße von Sulzthal um einen Blickfang reicher“, ist sich die Architektin Kerstin Scheller sicher.

### Auch das Innere hält, was das Äußere verspricht

Denn die Dämmung sorgt nicht nur im Winter für Behaglichkeit, sondern hält die Räume auch im Sommer angenehm kühl.

Jetzt ist wieder nachvollziehbar, dass das stattliche Gebäude früher vermutlich dem Schultheiß des Ortes gehörte. Dafür spricht auch der Anbau aus hellem Sandstein, der als Lager für Naturalabgaben gedient haben könnte. Schließlich hatten die Einwohner einst beim Schultheiß, also dem Beamten, der die „Schuld heischt“, den Zehnt des Erwirtschafteten als Steuer zu entrichten.

Weitere Informationen zum Dämmsystem unter: [udidaemmsysteme.de](http://udidaemmsysteme.de)

Anzeige

**GRATIS-APP**  
AKTUELL & INFORMATIV



Folgen Sie uns  
**houzz**



### Haus Mikado

ab 159.644€  
ca. 178m<sup>2</sup> Wfl.



Abbildungen enthalten Extras



### Haus Lancaster

ab 128.900€  
ca. 153m<sup>2</sup> Wfl.



**PROSPEKTE**  
gratis anfordern  
[www.leonwood.de](http://www.leonwood.de)



**Ihr LéonWood®-Fachberater vor Ort!**  
Ute Fluri  
Burgunderstr. 1, 79400 Kandern  
Tel: 07626 / 289 51 74  
Mobil: 0152 / 53 60 39 45



**Hersteller:**  
LéonWood® Holz-Blockhaus GmbH  
Zentrale Deutschland  
Mauster Dorfstraße 78  
03185 Teichland OT Maust  
Tel: 035601 888 88



Tuchantrieb



PERGOLA STRETCH  
www.markilux.com

# Die Terrassensaison einfach verlängern

Ein formschönes, elegant gestaltetes Terrassendach schützt vor Regen und Schnee

Es beginnt zu regnen. Hastig räumen Sie die Tische ab, die Sitzauflagen von den Stühlen, und alles flüchtet in die Räume. Das muss nicht sein. Der erste Gedanke geht dann meist an eine Markise, zweifellos eine nützliche Sache, auf die man schon aus Sonnenschutzgründen nicht verzichten kann. Doch wenn das Gefälle dieser Markise nicht stark genug eingerichtet werden kann (mehr als 15 Grad – je nach Bauart und Ausfall), bildet sich bei Regen ein gefährlicher Wassersack. Die meisten Spannweiten sind auch nicht für Regen gedacht und verlieren bei längerer Nässeinwirkung ihre Spannkraft. Deshalb müssen die meisten Markisen bei Regen eingefahren werden. Die Alternative, wenn Sie bei auch einmal bei Regen geschützt und ge-

mütlich draussen sitzen wollen, ist das feste Terrassendach mit Verbund-Sicherheitsglas, wie jede Überkopfverglasung oder mit Mehrfachstegplatten aus PLEXIGLAS® oder Makrolon. Das tragende Gestell wird meist aus pflege- und wartungsarmen pulverbeschichteten Aluminiumprofilen oder hochwertigen Holzleimbändern mit entsprechendem Holzschutz (Feuchtigkeit, UV-Schutz) gefertigt. Das reine Terrassendach kann durch Windschutz nach den Seiten ergänzt werden. Das kann bei Bedarf auch später nachgerüstet werden. Es gibt senkrechte Markisen für Wind- und Sichtschutz, rahmenlose Ganzglas-Elemente, fest oder zum Öffnen sowie Fensterelemente mit Rahmen, fest oder zum Öffnen. Eines ist jedoch zu bedenken: Aus

Ihrer Terrassenüberdachung können Sie nur dann schrittweise einen beheizbaren Wintergarten machen, wenn Sie von vornherein die Konstruktion thermisch getrennt und mit hochwertiger Isolierverglasung ausgerüstet sowie die Bodenplatte mit Wärmedämmung und isoliert gegen aufsteigende Bodenfeuchte hergestellt haben!

Leicht lassen sich moderne Terrassenüberdachungen mit einer stimmungsvollen Beleuchtung, einer Infrarotheizung für kühle Abendstunden und einer Sonnenschutzmarkise ausrüsten. Das ist in der Errichtungsphase möglich, lässt sich aber auch problemlos schrittweise nachrüsten. Für das Terrassendach gibt es, wie auch für den Wintergarten, oberhalb des Daches und unter

dem Dach angeordnete Markisen. Bei unterhalb angeordneten Markisen muss der Mindestabstand zur Verglasung eingehalten werden, um einen für das Glas gefährlichen Hitzestau zu vermeiden.

**Übrigens:** An Dachverglasung und Konstruktion eines Terrassendaches bzw. einer Terrassenüberdachung sind die gleichen statischen Anforderungen zu stellen, wie an Wintergärten.

## „pergola stretch“ schützt vor Sonne und Regen

Wer einen weitläufigen Garten hat oder eine große Terrasse und dort der sommerlichen Hitze entfliehen möchte oder sich wünscht, möglichst bei jedem Wetter im Freien zu re-



AKZENT VISION  
www.solarlux.com



GLASFALTWAND GEÖFFNET  
www.solarlux.com





**PERGOLA STRETCH**  
www.markilux.com

laxen, der wird an der „pergola stretch“ seine Freude haben (Bilder oben und links oben, [www.markilux.com](http://www.markilux.com)). Denn die Markise ist Sonnen- und Wetterschutz in einem. Das Modell beeindruckt mit sieben mal sieben Metern Maximalmaß als Einzelanlage. Wahre Größe zeigt sie aber vor allem, wenn man mehrere „pergola“-Felder verbindet. Damit ist eine Fläche bis zu 25 mal 7 Meter gut vor Wind und Wetter geschützt. Möglich macht dies ein besonderer Antrieb und eine spezielle Art des Tuchtransportes. So wird das wasserdichte Markisentuch in einer Art Baldachin über seitliche Schienen per Funkmotor transportiert (kleines Bild oben links). Ein schmales Dach schützt das eingefahrene Tuch vor Schmutz und Niederschlag. Regenwasser fließt zudem schnell über eine Regenrinne und die seitlichen Säulen ab.

**Durch und durch eigenwillig**

An ein hohes Gebäude mit Pultdach und heller Holzfassade schmiegt sich ein kleinerer Steinbau, dunkel, kubisch. Fast scheint es, als wären es zwei verschiedene, ineinander verkeilte Gebäude, und nicht eines. Vom Steinbau aus gelangt die Baufamilie in den rund 27 Quadratmeter großen Wintergarten (Bilder links, [www.solarlux.de](http://www.solarlux.de)). Die Wahl fiel hier auf die Ausführung Solarlux „Akzent Vision“ mit thermisch getrennten Aluminium-

profilen. Die Statik liegt dabei im Innenbereich. Die Bewohner können die mehrere Meter breiten Fensterflächen komplett öffnen. Sie genießen dann die frische Luft und einen unverwechselbaren Ausblick, der durch keinen Rahmen oder feststehende Fensterelemente getrübt wird. Denn die Glas-Faltwände lassen sich zusammenfallen und zur Seite schieben, wo sie nur wenig Platz brauchen. Wenn es dann etwas zu frisch wird oder das Wetter nicht mehr mitspielt, können sie im Handumdrehen wieder geschlossen werden.

**Nur mit einem Fachbetrieb hat der Wohnkomfort eine Chance**

Auch ein Terrassendach muss sorgfältig geplant werden, damit es später den eigenen Vorstellungen entspricht. Bauherren, die den lange gehegten Wunsch Wirklichkeit werden lassen wollen, sollten gerade beim Bau eines Terrassendachs die Priorität auf handwerkliche Qualifizierung und Erfahrung legen und nicht gemäß der Mentalität „Geiz ist geil“ allein auf einen vermeintlich günstigen Preis vertrauen. Jeder Anbau ist eine Anfertigung nach Maß und muss technisch, bauphysikalisch und ästhetisch genau auf die vorhandene Bausubstanz abgestimmt werden. Adressen und mehr Tipps gibt es unter: [www.bundesverband-wintergarten.de](http://www.bundesverband-wintergarten.de)



Hebe-Schiebe-Türen  
**Sky Axxent**

kneer-suedfenster.de



- Absolute Barrierefreiheit
- Hoher Komfort
- Großflächige Elemente
- Hohe Einbruchhemmung bis RC 2
- Optimale Wärmedämmung im Schwellenbereich
- Vollautomatischer Hebe-Schiebe-Antrieb
- Einfache Bedienung
- Elegante Optik



KNEER GmbH Fenster und Türen  
Horst-Kneer-Str. 1 · 72589 Westerheim  
Tel. 073 33/83-0 · [info@kneer.de](mailto:info@kneer.de)

**KNEER - SÜD**  
**FENSTER**

Wohnen mit Weitblick



Verwirklichen Sie mit uns Ihren Badraum!  
Unsere Badgestaltung und Planung ist mehr als schwarz und weiß – für uns ist jeder Raum interessant und spannend.

Wir erfinden jeden Raum neu und denken nicht nur in Materialien, sondern lassen uns von Ihren Träumen und Emotionen inspirieren. Mit Herz und Begeisterung realisieren wir die Umsetzung Ihres kompletten Bades.

Vereinbaren Sie doch gleich einen Termin mit Herrn Jürgen Steinmetz!



Wohnraum GmbH | Frauenstr. 35 | Ulm | [www.wohnraum-ulm.de](http://www.wohnraum-ulm.de)  
Tel. 0731.1436670 | Mobil 0171. 6743027 | [wohnraum-ulm@t-online.de](mailto:wohnraum-ulm@t-online.de)  
Öffnungszeiten nach Vereinbarung sowie Donnerstags von 14 - 20 Uhr



**POOL ONE**  
EUSA-Award 2020  
[www.ssf-pools.de](http://www.ssf-pools.de)

# Der Plan: Terrasse mit Poollandschaft

Der Garten wird mit einem Pool zum Hotspot und lädt an schönen Tagen zum Relaxen ein

Damit das Schwimmbecken im eigenen Garten auch wirklich den eigenen Wünschen und Vorstellungen entspricht, sollte man sich bei der Planung Zeit lassen und einige Punkte bedenken. Bereits bei der Planung sollte man sich über die Art der Nutzung des Pools, die Anzahl der Badenden, die vorhandene Lage im Garten/Himmelsrichtung, die Wasseraufbereitungsarten, ob das Schwimmbecken als Überlauf oder Skimmerbecken ausgeführt werden soll und über die Gesamtgestaltung des „Wohnzimmers im Freien“ Gedanken machen. Bei einem Beratungsgespräch bespricht man diese Punkte ausführlich und kann so dann auch die Art des Beckens beschließen.

## Schritt für Schritt den Pool planen

Das Schwimmbecken muss zum Gesamtkonzept des Gartens passen. Bei der Planung des Pools steht der Pool im Vordergrund und die Überdachung bzw. Abdeckung wird oft vergessen. Eine bereits mitgeplante Überdachung bzw. Abdeckung lässt diese gut in das Gesamtkonzept integrieren und gewährleistet später eine einfachere Pflege des Pools (mehr dazu ab Seite 46).

## Soviel Platz braucht man

Grundsätzlich gibt es keine Regel, wie groß oder klein ein Pool sein soll. Es kommt immer auf die Art des Schwimmbeckens an. Die Größe des Pools ergibt sich oft aus der architektonischen Gestaltung des Gartens bzw. des Hauses. Der Pool muss ins Gesamtkonzept passen.

## Viele Materialien – ein Becken

Edelstahl, Polypropylen, Polyester, Keramik, Sichtbeton: Jedes Schwimmbecken hat seine Vorteile – diese müssen dann mit den eigenen Wünschen harmonieren: **Edelstahl** ist sehr elegant, hat eine lange Lebensdauer, ist hygienisch und punktet mit einer individuellen Formgebung. **Polyester** hat eine kurze Bauzeit und eine hygienische Oberfläche. **Folie** ist individuell gestaltbar in Form und Farbe, hier sind alle Beckenwasseraufbereitungen möglich. **Sichtbeton** dagegen ist etwas Besonderes, das hat nicht jeder. Das günstigste Schwimmbecken bekommt man mit einem Folienbecken, Edelstahlbecken sind kostenintensiver. Wohingegen der Polyesterpool eine kurze Bauzeit verspricht und sehr

langlegig ist. Besonders beliebt sind nach wie vor rechteckige Schwimmbecken. Wobei diese derzeit als „Schwimmkanal“ ausgeführt werden, bei Hanglagen oft mit Überlaufrippen oder Überlaufkanten auf der Hangseite. Natürlich muss der Garten bzw. das Grundstück den Platz dafür auch hergeben. Gängig sind aber nach wie vor Größen wie 4 x 8 oder 3 x 6 Meter.

## Badespaß in Perfektion

Fertigschwimmbecken holen die verdiente Erholung in den Garten. Um dabei seine persönlichen Vorstellungen zu realisieren, eignen sich die „MLine Mosaik“-Schwimmbecken von RivieraPool, dem führenden Hersteller von Fertigschwimmbecken in Europa (Bilder rechts oben, [www.pools.de](http://www.pools.de)). Sie sind aufgrund ihrer vielfältigen Ausstattungsmöglichkeiten besonders beliebt. Soll es ein kleines Becken für traute Zweisamkeit sein? Oder eher ein großer Fitnesspool mit Gegenstromanlage? Selbst die Entscheidung, ob Überlaufbecken mit verdeckter Rinne oder gar Panoramarinne mit atemberaubender Aussicht, kann frei getroffen werden – je nachdem, was der Garten ermöglicht. Dank

seiner speziellen Oberflächengestaltung ist der „MLine Pool“ ein einzigartiger Blickfang. So wird für die Auskleidung neben Keramik und Naturstein auch hochwertiges Glasmosaik in 20 verschiedenen Farbtönen angeboten. Das angesagte Material lässt den Pool in einer modernen Eleganz erstrahlen. Die einzelnen Mosaiksteine sind unterschiedlich eingefärbt, die Licht- und Farbreflexion ist verschieden – ein auffallendes Design entsteht.

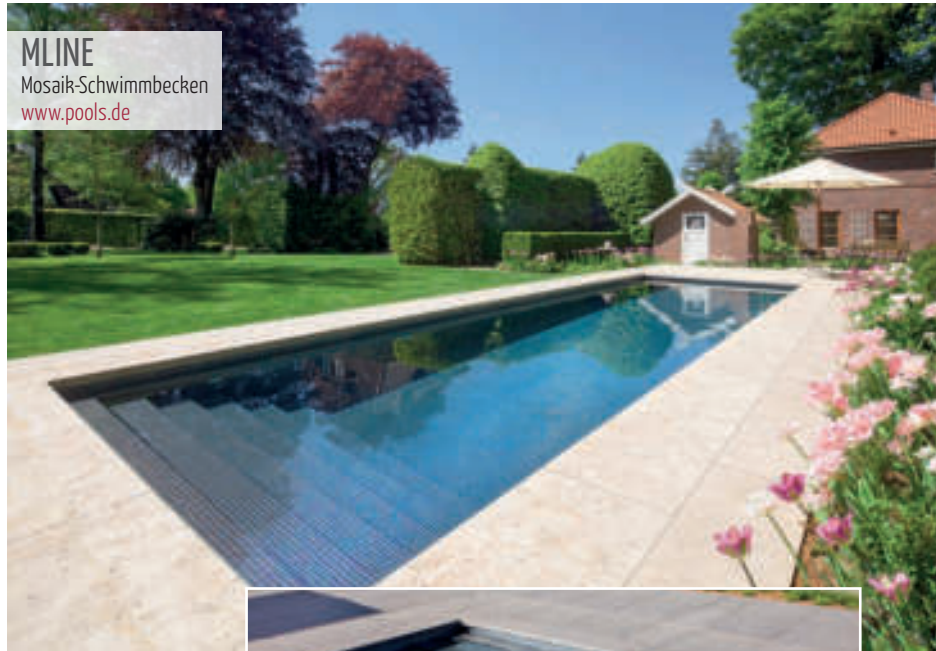
**Das Beste:** Der Beckenrohbau aus glasfaserverstärktem Kunststoff entsteht im Werk. Der fertige Pool wird dann in den Garten geliefert, mit Hilfe eines Krans eingelassen und von Fachleuten installiert. Neben den Vorteilen der individuellen Gestaltung sind selbst Extrawünsche wie Soundanlage, romantische Poolbeleuchtung mit Farbeffekt oder Massagedüsen realisierbar. Für einen Badegenuss der besonderen Art kann man sich bei einem Planungsgespräch vor Ort beraten lassen. Der bsw (Bundesverband Schwimmbad & Wellness e.V.) bietet ein umfassendes Branchennetzwerk der Schwimmbad- und Wellnessbranche, insbesondere für private Pools. Adressen von Poolbauern in der Nähe:

[www.bsw-web.de/umkreissuche](http://www.bsw-web.de/umkreissuche)

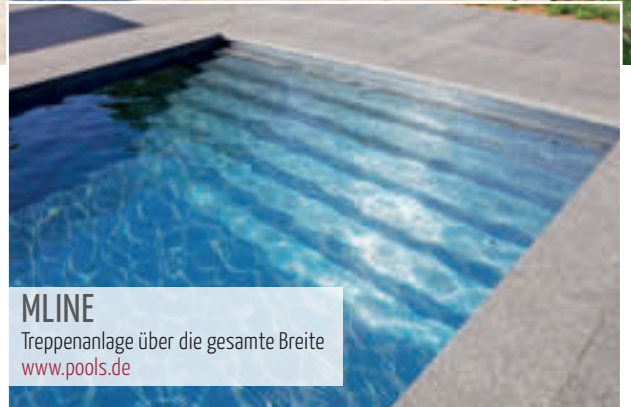




**ONIX**  
Spanische Mosaikfliesen  
[www.tileofspain.de](http://www.tileofspain.de)



**MLINE**  
Mosaik-Schwimmbecken  
[www.pools.de](http://www.pools.de)



**MLINE**  
Treppenanlage über die gesamte Breite  
[www.pools.de](http://www.pools.de)

Anzeige

# NACHHALTIGKEIT – QUALITÄT – SERVICE VOM FEINSTEN

*energize your senses*



Von Entwicklung über Fertigung bis zur Produktbegleitung. Ein Produktleben lang steht für unsere Möbel Nachhaltiges Tun im Mittelpunkt. Tat – nicht nur Wort! Ressourceneffizienz, kein Abfall, denn

**WIR ALLE SIND PATEN DER ERDE!**

Möbel, mit Spuren auf dieser Erde, die sich sehen lassen dürfen – ein Leben lang!

[www.richard-henkel.de](http://www.richard-henkel.de)  
Tel.: +49 (0) 7947-91800







**CARAT**  
Flache Poolüberdachung  
[www.voeroka.de](http://www.voeroka.de)

# Jetzt die Badesaison verlängern



**LIMONE**  
[www.Paradiso.TV](http://www.Paradiso.TV)

2020 verbrachten viele den Urlaub daheim, darum liegt das Thema Pool gerade voll im Trend

Unsere Empfehlung: Wer sich für einen Pool entscheidet, der ist auch mit einer Poolüberdachung oder Poolabdeckung gut beraten. Diese sorgt für mehr Sicherheit, Sauberkeit und eine höhere Wassertemperatur. Da sich das Wasser unter der Abdeckung oder Überdachung aufheizt, hat man bereits im Frühjahr und im Herbst eine höhere Badetemperatur. Das ist besonders relevant, wenn man keine Poolheizung hat – doch auch bei einem beheizten Pool kann man damit natürlich deutlich Energie sparen.

## Abdeckung oder Überdachung?

Was ist nun eigentlich der Unterschied zwischen einer Poolabdeckung und einer Pool-

überdachung? Letztlich gibt es in der Funktion viele Überschneidungen. Sowohl die manuelle oder elektrische Poolabdeckung, als auch die Poolüberdachung sorgen für mehr Sauberkeit und auch eine höhere Wassertemperatur. Denn der Eintrag an Verschmutzung wird deutlich reduziert und unter der Abdeckung/Überdachung entsteht eine Art Treibhauseffekt. Die Poolüberdachung bietet durch die stabile Ausführung noch mehr Schutz und auch Sicherheit.

## Was macht Poolüberdachungen so besonders praktisch?

Die „CARAT“-Poolüberdachung (Bild ganz oben, [www.voeroka.de](http://www.voeroka.de)) fügt sich harmonisch

in die Umgebung ein, ohne das Blickfeld zu beeinträchtigen. Trotz des flachen Designs kann man problemlos unter der „CARAT“ als auch unter der extraflachen „CARAT-SF“ (Bild rechts oben) schwimmen. Die Elemente der Poolüberdachung laufen mit wartungsfreiem Rollensystem auf superflachen, barfuß begehbaren Laufschielen. Optional ist auch die Ausführung mit Bodenschiene nur auf einer Seite möglich. Die Dachelemente der Schwimmhalle lassen sich, wie bei allen Modellen von VÖROKA, teleskopartig ineinander schieben. Bei entsprechender Laufschielen-Verlängerung kann die Poolabdeckung auch komplett hinter den Pool geschoben werden. **Der Clou:** Öffnen und schließen las-

sen sich die einzelnen Elemente durch ihre solide Bauweise, manuell, mit einer Person, einzeln in jede Richtung. Der Kunde kann sich zwischen schienengeführten und schienenlosen Modellen entscheiden. Die Schienen sind übrigens so flach und abgerundet, dass sie keine Stolperfalle darstellen. **Pluspunkt:** In den Schienen sind die Elemente permanent sturmgesichert, egal in welcher Position. Falls gewünscht, können die Schienen auch im Boden eingelassen werden. Bei der Poolüberdachung von Paradiso (Bild oben, [www.Paradiso.TV](http://www.Paradiso.TV)) erledigt ein von Sonnenenergie angetriebener, neu entwickelter Spezialmotor diese Aufgabe. Ist ausreichend Platz vorhanden, können die



**SOLARLUFTPOLSTERFOLIE**  
[www.badenpools.de](http://www.badenpools.de)



**ROLLADENABDECKUNG**  
[www.sopra.de](http://www.sopra.de)



**OBERFLURABDECKUNG**  
[www.badenpools.de](http://www.badenpools.de)





**CARAT SF - SUPERFLACH**  
 Extraflache Poolüberdachung  
[www.voeroka.de](http://www.voeroka.de)



Die superflache Poolüberdachung mit nahezu waagerechter Dachfläche - passt in jeden Garten. Alle Elemente lassen sich unabhängig voneinander, einfach verschieben, eine Motorisierung ist optional gegen Aufpreis möglich.

Elemente auch hinter dem Pool aufbewahrt werden. Die Elemente fahren teleskopisch in- oder übereinander und werden an einer oder zwei Stellen geparkt.

**Automatische Ober- und Unterflurabdeckungen**

Eine Oberflur-Rollladenabdeckung hat den Vorteil, dass auch sie jederzeit problemlos nachträglich in bestehende Becken eingebaut werden kann. Es gibt sie in verschiedenen Varianten (Bilder unten, [www.badenpools.de](http://www.badenpools.de)). Die Aufrollvorrichtung befindet sich oberirdisch am Beckenrand.

Unterflurabdeckungen vereinen Komfort und Diskretion für jeden, dem an der Bewahrung

des tadellosen Erscheinungsbilds seines Pools gelegen ist. Darüber hinaus lässt sich damit die im Laufe des Tages gesammelte Wärme ganz oder teilweise bewahren; mit der Option „Solarzell-Lamellen“ kann man sogar bis zu 6 Grad gewinnen (Bild links unten, [www.sopra.de](http://www.sopra.de)). Solarluftpolsterfolie (Bild ganz links unten, [www.badenpools.de](http://www.badenpools.de)) sorgt mit ihrer Wabenstruktur tagsüber für eine Erwärmung des Wassers um 4 bis 6 Grad (je nach Sonnenschein und Beckengröße), die sie über Nacht bewahrt.

**Unser Fazit:** Abdeckungen schützen das Becken wirksam und verhindern die Photosynthese und damit die Entwicklung von Algen und weiteren Mikroorganismen im Wasser.



**OBERFLURABDECKUNG**  
[www.badenpools.de](http://www.badenpools.de)

**Wintergarten oder Terrasse? BEIDES!**

**BEI SCHÖNEM WETTER EINFACH AUFSCIEBEN!**

**FÜR POOL & TERRASSE**

**vöroka** 75031 Eppingen • ☎ 0 72 62 - 80 87  
 info@voeroka.de • www.voeroka.de

**regional-BAUEN**  
 Magazin für Bauherren und Modernisierer  
 Wir expandieren weiter und suchen zum nächstmöglichen Zeitpunkt

**Auslieferungsfahrer m/w/d für den Alb-Donau-Kreis, Landkreis Biberach**  
 – Minijob auf 450 Euro Basis –

**Ihre Aufgabe** ist die zuverlässige, kundenorientierte und pünktliche Anlieferung unserer Magazine nach einem festen Tourenplan.

**Sie haben Spaß** am Umgang mit Menschen und besitzen ein eigenes Fahrzeug? Dann bringen Sie alle Voraussetzungen mit, um unsere bestehenden Kunden und Verteilstellen bestens zu betreuen.

**Sie sind vielseitig interessiert** und arbeiten gerne in einem kleinen schlagkräftigen Team.

**Interessiert?** Dann senden Sie Ihre aussagefähige Bewerbung an: [trump@regional-bauen.de](mailto:trump@regional-bauen.de)

BAUEN-regional Verlags- & Media GmbH, Besslinger Straße 11, 74074 Heilbronn • [www.regional-bauen.de](http://www.regional-bauen.de)





**KIDA**  
Design: Stephen Burks  
[www.dedon.de](http://www.dedon.de)

glow touch



**NEST**  
Design: Foersom & Hiort-Lorenzen MDD  
[www.cane-line.de](http://www.cane-line.de)



**DALA CLUB CHAIR**  
Design: Stephen Burks  
[www.dedon.de](http://www.dedon.de)



Etwick Collection  
**ALLAPERTO SWING**  
Design: Matteo Thun & Antonio Rodriguez  
[www.ethimo.com](http://www.ethimo.com)



**CARIBE CHIC**  
Design: Sebastian Herkner  
[www.amesliving.de](http://www.amesliving.de)

# Farbenfroh und innovativ

Auch unter freiem Himmel lebt es sich jetzt sehr komfortabel

Vorbei sind die Zeiten als man auf harten Stühlen und Bänken saß, die nach kurzer Zeit, noch unterstützt von unergonomisch geformten Sitzen, unbequem wurden. Moderne Outdoormöbel sind so komfortabel und mindestens so schön, wenn nicht gar schöner, als Sitz- und Loungemöbel für drinnen – man kann sie ohne Weiteres auch im Wohn- oder Esszimmer einsetzen. Da momentan noch nicht abzusehen ist, wo wir unseren Sommerurlaub verbringen werden, hoffen wir

auf bestes Wetter, um sonnige Tage und laue Abende im heimischen Garten oder auf der Terrasse ausgiebig genießen zu können.

## Material, Handwerk & Design

Schlichte Korbmöbel wirken lässig und sind ein anhaltender Trend, den man jetzt auch im Freien umsetzen kann. „Nest“ übersteht dank des unverwüstlichen Aluminiumrahmens und des robusten Cane-line Weave®-Geflechts etliche Regengüsse und intensive

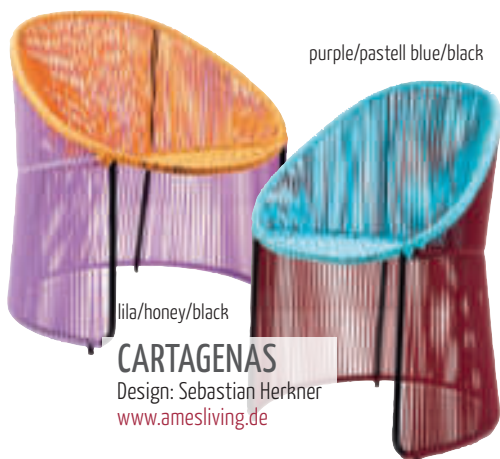
Sonnenstrahlen völlig unbeschadet (Bilder oben, [www.cane-line.de](http://www.cane-line.de)). Auch die Polster kommen mit Sonne, Wind und Wetter viele Jahre lang klar. Kräftige Farben verlieren dank hochwertiger, pflegeleichter und robuster Materialien ihre Strahlkraft nicht: Die Lounge- und Esstischstühle „Cartagenas“ sind so bunt und lebendig wie das Leben in der gleichnamigen kolumbianischen Küstenstadt (Bilder unten Mitte, [www.amesliving.de](http://www.amesliving.de)). Die Fäden werden aufwendig aus recyceltem PVC hand-

geflochten. So einladend komfortabel und gutaussehend, dass man sich wirklich umarmt fühlt: Die Stühle aus der Kollektion „MBRACE“ sind aus der mehrfarbigen, langlebigen DEDON-Faser von erfahrenen Handwerkern geflochten, der Rahmen ist aus Aluminium, das Gestell wahlweise aus Teakholz oder Aluminium ([www.dedon.de](http://www.dedon.de), Bilder rechts oben). Die Auswahl an wunderschönen und praktischen Möbeln ist so groß, dass die Entscheidung reichlich schwerfällt!

**PIGALLE**  
[www.emu.it](http://www.emu.it)



**RONDA**  
Design: Aldo Ciabatti  
[www.emu.it](http://www.emu.it)



lila/honey/black  
**CARTAGENAS**  
Design: Sebastian Herkner  
[www.amesliving.de](http://www.amesliving.de)



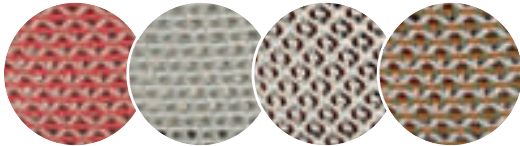
**RAFAEL**  
Design: Paola Navone  
[www.ethimo.com](http://www.ethimo.com)





baltic

**MBRACE**  
Design: Sebastian Herkner  
[www.dedon.de](http://www.dedon.de)



spice

seasalt

pepper

chestnut



sky grey

oliv

**PALISSADE**  
Design: Ronan and Erwan Bouroullec  
[www.hay.dk](http://www.hay.dk)



scarlett

charcoa

oyster

**BARANI**  
Design: by Valerio Sommella  
[www.mooodi.com](http://www.mooodi.com)



**RIA**  
Design: Alberto Lievore  
[www.fastspa.com](http://www.fastspa.com)

**FOREST**  
Design: Robby Cantarutti & Partners  
[www.fastspa.com](http://www.fastspa.com)

**CANTERA – BEIDSEITIG BEARBEITETE SPALT-STEINMAUERSYSTEME**

Ob als Beeteinfassung, Wasserbecken, Sicht- oder Schallschutz – unsere Mauersysteme bieten anspruchsvolle Gestaltungsvarianten für Ihren Außenbereich. Infos zu unserem Gesamtprogramm erhalten Sie bei Ihrem Baustoffhändler.

**KBH KBH KBH**  
IN QUALITÄT IN STEIN

Baustoffwerke Gebhart & Söhne GmbH & Co. KG  
» KBH Qualität in Stein  
D-87760 Lachen  
Telefon 0 83 31-95 03-0  
Telefax 0 83 31-95 03-20  
steine@k-b-h.de  
[www.k-b-h.de](http://www.k-b-h.de)

**FREIRÄUME KREATIV GESTALTEN MIT STEIN**

Besuchen Sie unsere Garten-Ausstellungen in Amstetten und Tübingen-Hirschau.  
Weitere Infos unter:  
[www.braun-steine.de](http://www.braun-steine.de)

**braun|steine**  
seit 1875

braun-steine GmbH  
73340 Amstetten  
72070 Tübingen-Hirschau



Team v.l.n.r.:  
Steffen Leßig (Geschäftsführer), Tim Fabbri (Außendienst),  
Roswitha Böttinger (Verkauf/Ausstellung), Ulrich Merk  
(Außendienst), Marc Leßig (Niederlassungsleiter).



TEAM VÖHRINGEN



AUSSTELLUNGSWELT VÖHRINGEN

# Sehen, fühlen, erleben: neuer Fliesenfachhandel in Vöhringen

## 400 m<sup>2</sup> pure Inspiration in der exklusiven und designorientierten Ausstellungswelt

Fliesen schaffen Raumambiente und bieten ein großes Potenzial an Gestaltungsmöglichkeiten – ganz gleich, ob es um den Wohn-, Objekt- oder Außenbereich geht. Die Konz Baustoffring Ulm GmbH zeigt dies seit Anfang des Jahres in besonders eindrucksvoller Art und Weise in ihrem neuen Fliesen-Concept-Store in Vöhringen.

### Pure Inspiration auf 400 Quadratmetern

Die designorientierte Ausstellung in einem architektonisch außergewöhnlichen Gebäude präsentiert auf 400 Quadratmetern ein modernes Fliesensortiment sowie auf 150 Quadratmetern im Außenbereich eine große Auswahl an Keramikplatten. Das Angebot reicht von Feinsteinzeug über Naturstein und Terrassenplatten bis hin zu Fliesen in

XL-Großformaten, von 30 x 30 cm bis 1,60 x 3,20 m, von der günstigen Kellerplatte bis hin zur dekorativen 3D-Fliese für die Wandgestaltung. „Wir möchten für Kunden ein Ort der Inspiration sein und in unserer Ausstellungswelt die Farb- und Formatvielfalt der Fliesen für sich sprechen lassen. Man kann viel mehr mit Fliesen gestalten, als man denkt“, so Geschäftsführer Steffen Leßig. Besonders stolz ist er auf die Auswahl an großformatigen Fliesen, die für Tische, Arbeitsplatten, Küchenrückwände Anwendung finden. Hier ist man führend in der Region.

### Qualifizierte Beratung inklusive

Dass die Kunden außerdem von der qualifizierten Beratung durch das Fachpersonal profitieren, versteht sich dabei von selbst. Das Ziel des erfahrenen Teams um Nieder-

lassungsleiter Marc Leßig ist, die ganze gestalterische Vielfalt, die das Produkt Fliese mit sich bringt, in den Vordergrund zu rücken. Gemeinsam mit dem Kunden werden Vorschläge zu Gestaltung, Stil und Farbe erarbeitet und der Bemusterungsservice hilft bei der Entscheidung.

### Im umfangreichen Sortiment ist der Wunschboden ist dabei

„Neben unserem umfangreichen Fliesensortiment bieten wir dem Kunden auch sämtliches Zubehör zum Fliesenverlegen oder vermitteln ihm auf Wunsch einen Profi-Handwerker“, erläutert Marc Leßig und fügt hinzu, dass es „auch ein ergänzendes Angebot an Parkett-, Vinyl- und Laminatböden gibt“. Die Ausstellung ist Montag bis Freitag von 07:15 bis 17:30 Uhr und Samstag von

8 bis 12:30 Uhr geöffnet. Aufgrund der aktuellen Corona-Situation können Privatkunden die Ausstellung nur nach Terminvereinbarung unter: Tel. 07306 204948-0 besuchen. Ein Blick auf die Website lohnt sich für einen ersten Eindruck:

[www.konz-baustoffring-ulm.de](http://www.konz-baustoffring-ulm.de)

Die Konz Baustoffring Ulm GmbH ist Teil der Konz-Unternehmensgruppe mit sechs Tochtergesellschaften und über 260 Beschäftigten an sieben Standorten in Baden-Württemberg, Bayern und Sachsen.

### Weitere Informationen: Konz Baustoffring Ulm GmbH

Carl-Benz-Straße 6  
89269 Vöhringen  
info-ulm@konz-baustoffring.de  
[www.konz-baustoffring-ulm.de](http://www.konz-baustoffring-ulm.de)



ITALIENISCHES FLIESENDESIGN



FLIESEN IM SCHLAFBEREICH



KOLLEKTION „SENSI“ VON MATTEO THUN





# Was das neue Gebäudeenergiegesetz mit dem Energieausweis macht

Seit 1. November 2020 ist das neue Gebäudeenergiegesetz (GEG) in Kraft und ersetzt Energieeinsparungsgesetz (EnEG) und -verordnung (EnEV)

Seit bald einem halben Jahr gibt es ein neues Gebäudeenergiegesetz (GEG). Dieses löst die bisher gültigen Gesetze und Verordnungen zur Energieeinsparung, die EnEG und die EnEV, ab. Dieses Gesetz bringt einige Neuerungen und Ergänzungen mit sich. Insbesondere die Rolle des Energieausweises beim Immobilienverkauf wurde klarer definiert. Was sich durch das neue Gesetz am Energieausweis ändert und wozu er notwendig ist, erklärt McMakler ([www.mcmakler.de](http://www.mcmakler.de)), der deutschlandweit lokale Makler. Der Energieausweis selbst ist bereits seit 2009 flächendeckend für Wohngebäude verpflichtend, ungeachtet des Baujahrs. Er lässt sich in zwei unterschiedlichen Formen ausstellen, einerseits als Energiebedarfsausweis, andererseits als Energie-

verbrauchsausweis. Dabei zeigt der Bedarfsausweis den theoretischen Energiebedarf eines Gebäudes. Der Verbrauchsausweis hingegen informiert, wie viel Energie während der mindestens letzten 36 Monate tatsächlich für Heizung und Warmwasserbereitung verbraucht wurde. Es ist möglich, einen Ausweis entweder auf Grundlage des errechneten Bedarfs oder des tatsächlichen Verbrauchs auszustellen. Beim Verbrauchsausweis gelten gewisse Beschränkungen bezüglich des Baujahrs und der Anzahl der Wohnungen. Eine von beiden Angaben, bei Wohnimmobilien bezogen auf die Wohnfläche, muss im finalen Dokument stehen. Außerdem ist der Aussteller des Energieausweises verpflichtet, Empfehlungen zur Verbesserung der Energieeffizienz zu geben. Hier gilt zu beachten, dass diese Tipps zur Modernisierung erst nach einer Begehung oder Fotoanalyse ausgesprochen werden dürfen. „Das möchte das neue Gesetz so“, erklärt Matthias Klausner, Chief Revenue Officer von McMakler. „Mittels der Handlungsempfehlungen lassen sich mögliche Schwachstellen identifizieren, die sich durch Modernisierungsmaßnahmen beheben lassen. Dies ist insbesondere für Eigentümer nützlich, die ihre Nebenkosten langfristig senken möchten. Das GEG hat zusätzlich die Informationspflichten für Verkäufer und Makler verschärft. Diese sind jetzt dazu verpflichtet, potenziellen Käufern mehr Informationen aus dem Energieausweis zur Verfügung zu stellen. Bereits im Inserat muss Auskunft über die

Angaben des Energieausweises gegeben werden. Des Weiteren müssen die für die Heizung und Warmwasserversorgung verwendeten Energieträger, das Baujahr und die im Energieausweis genannte Energieeffizienzklasse – sofern der Ausweis nach dem 1. Mai 2014 ausgestellt wurde – im Inserat genannt sein. Immobilienexperte Klausner fügt hinzu: „Spätestens bei der Besichtigung muss der Energieausweis oder dessen Kopie deutlich ausgehändigt werden. Diese Pflicht greift auch bei Online-Besichtigungen. Besonders zu beachten ist, dass der Verkäufer nicht mehr allein in der Bringschuld steht. Auch der Makler muss nun darauf achten, dass der Energieausweis zur Verfügung steht, ansonsten droht dem Makler ein Bußgeld.“

## Adressen | Regionale Bezugsquellen

### WOHNEN/EINRICHTEN

#### apero Küchen Burgau

Haldenwanger Straße 20, 89331 Burgau,  
08222 411785, [www.apero-burgau.de](http://www.apero-burgau.de)

#### Artfliesen GmbH u. Co.KG

Metzinger Straße 47, 72622 Nürtingen,  
07022 6026-0, [www.artfliesen.de](http://www.artfliesen.de)

#### Artfliesen GmbH & Co.KG

Hörvelsinger Straße 15, 89081 Ulm  
0731 7081550, [www.artfliesen.de](http://www.artfliesen.de)

#### Artfliesen GmbH & Co.KG

Wilhelmstr. 130, 89518 Heidenheim a.d.  
Brenz, 07321 609660, [www.artfliesen.de](http://www.artfliesen.de)

#### BRAIG Küchen & Schreinerei

Brühlgasse 11, 89604 Allmendingen  
07391 70620, [www.braig-kuechen.de](http://www.braig-kuechen.de)

#### Walter GmbH BAD

#### WÄRME ELEKTRO KLIMA

Schulze-Delitzsch-Weg 12,  
89079 Ulm-Wiblingen, 0731 94603-17  
[www.walter-ulm.com](http://www.walter-ulm.com)

### MODERNISIEREN

#### Fuchs Treppen Anton Schöb

Espanstraße 4, 88516 Herberlingen  
07586 588-0, [www.fuchs-treppen.de](http://www.fuchs-treppen.de)

#### GETFIX Gayer Stuckateurbetrieb

Dossenberger Straße 7  
89561 Dischingen, 07327 7649693  
[www.gayer-stuck.de](http://www.gayer-stuck.de)

#### Gugelfuss Fenster Türen Fassaden

Glockeraustraße 20  
89275 Elchingen, 07308 815-0  
[www.gugelfuss.de](http://www.gugelfuss.de)

#### Immobilien Scout24 GmbH

Andreasstr. 10, 10243 Berlin  
0800 24010000,  
[www.immobilienscout24.de/baufinanzierung](http://www.immobilienscout24.de/baufinanzierung)

#### Immowelt AG

Nordostpark 3-5, 90411 Nürnberg  
0911 52025-25, [www.immowelt.de](http://www.immowelt.de)

#### KNEER GmbH Fenster und Türen

Horst-Kneer-Straße 1, 72589 Westerheim  
07333 83-0, [www.kneer.de](http://www.kneer.de)

#### KONZ Baustoffring GmbH

Daimlerstraße 12, 73054 Eisligen  
07161 65225-20  
[www.konz-baustoffring.de](http://www.konz-baustoffring.de)

#### KONZ Baustoffring Ulm GmbH

Carl-Benz-Straße 6, 89269 Vöhringen  
07306 204948-0  
[www.konz-baustoffring.de](http://www.konz-baustoffring.de)

#### RUKU Tore-Türen GmbH

Dietenheimer Straße 43, 89257 Illertissen  
07303-17398 [www.ruku.info](http://www.ruku.info)

### HEIZEN/ENERGIE

#### k-ew Kachelofen-Erlebniswelt

Germanenstraße 12, 89250 Senden  
07307 80070, [www.k-ew.de](http://www.k-ew.de)

#### Wohntraum Ulm

Frauenstraße 35, 89073 Ulm  
0731 1436670, [www.wohntraum-ulm.de](http://www.wohntraum-ulm.de)

### HAUSBAU

#### Fensterle Bauunternehmung GmbH

Schwarzachstraße 14, 88521 Ertingen  
07371 9500-0, [www.fensterle.de](http://www.fensterle.de)

#### Holzbau Gapp GmbH

Ehinger Straße 12, 89614 Öpfingen  
07391 70160, [www.gappholzbau.de](http://www.gappholzbau.de)

#### LEHNER Haus forum Bad Waldsee

Gewerbepark Wasserstall, 88339 Bad Waldsee,  
07321 9670-0, [www.lehner-haus.de](http://www.lehner-haus.de)

#### LEHNER Haus Musterhaus Ulm

Böfinger Straße 50, 89073 Ulm  
0731 22121, [www.lehner-haus.de](http://www.lehner-haus.de)

#### LEHNER Haus GmbH Zentrale

Aufhausener Str. 29, 89520 Heidenheim,  
07321 9670-0, [www.lehner-haus.de](http://www.lehner-haus.de)

#### Lehner Haus Musterhaus Günzburg

Kimmerle-Ring 2, 89312 Günzburg  
07321 967032, [www.lehner-haus.de](http://www.lehner-haus.de)

#### LéonWood Holz-Blockhaus GmbH

Mauster Dorfstr. 78, 3185 Teichland OT Maust  
035601 88888, [www.leonwood.de](http://www.leonwood.de)

#### LéonWood Holz-Blockhaus GmbH Vertrieb BW

Burgunderstraße 1, 79400 Kandern  
07626 2895174, [www.leonwood.de](http://www.leonwood.de)

#### My Massivhaus Eberhard GmbH

Haifischweg 2, 89081 Ulm Ermingen  
07304 41646 [www.bau-eberhardt.de](http://www.bau-eberhardt.de)

#### RAN.BAU.EBNER-GmbH

Elchinger Straße 20  
89275 Elchingen-Thaltingen  
0731 96227-0, [www.ran-bau.de](http://www.ran-bau.de)

#### Sonnleitner Holzbauwerke Kundenzentrum

Bertha-Benz-Straße 2, 89188 Merklingen  
bei Ulm, [www.sonnleitner.de](http://www.sonnleitner.de)

### GARTEN/OUTDOOR

#### braun-steine GmbH

Hauptstraße 5-7, 73340 Amstetten  
07331 3003-0, [www.braun-steine.de](http://www.braun-steine.de)

#### KBH Maschinenbau Baustoffwerke Gebhart & Söhne

Einöde 2, 87760 Lachen  
08331 9503-0, [www.k-b-h.de](http://www.k-b-h.de)

#### Richard Henkel GmbH

Forchtenberger Straße 46  
74670 Forchtenberg Ernsbach  
07947 89180-0, [www.richard-henkel.de](http://www.richard-henkel.de)

#### Türck-Ulm GmbH

Erbacher Straße 5, 89079 Ulm Donautal,  
0731 384077, [www.tuerck-ulm.de](http://www.tuerck-ulm.de)

#### VÖROKA GmbH Überdachungen

Gewerbestraße 4-6, 75031 Eppingen,  
07262-8087, [www.voeroka.de](http://www.voeroka.de)



## WOHNEN/EINRICHTEN

**Große Küchen mit viel Platz, kleine Küchen**  
vernünftig planen, Trends der Ambiente  
Leuchten für die Akzentbeleuchtung

## MODERNISIEREN/HEIZEN

**ISH digital Water, ISH digital Heizsysteme**  
wasserführende Kamine, Kachelöfen  
Dachfenster, Garagen, Carport, Vorgarten



## HAUSBAU/KELLER

**Ökologische Holz- und Blockhäuser**  
wohnen und arbeiten, gedämmte Bodenplatte  
Sanierung, Objektberichte

## GARTEN/ÖKOLOGIE

**Outdoor-Küchen, Grillzubehör und Accessoires**  
moderne Sonnenschirme, smarte Markisen  
kindgerechter Garten



## Impressum

### VERLAG

**BAUEN**-regional Verlags- und Media GmbH  
Geschäftsführer: Wolfgang Trumpp  
Westliche Karl-Friedrich-Str. 41, 75172 Pforzheim  
AG Mannheim: HRB-735414  
STEUER-ID: DE 283513212

### POSTANSCHRIFT VERLAG

**BAUEN**-regional Verlags- und Media GmbH  
Reutlinger Straße 11, 74074 Heilbronn

### ANZEIGEN/VERTRIEB

Verlagsbüro Heilbronn, **Wolfgang Trumpp**  
Tel.: 07131 1242075, trumpp@regional-bauen.de

### REDAKTIONSBURO PFORZHEIM

Redaktionsleitung: Renate Thylamay (V.i.S.d.P)  
Westliche Karl-Friedrich-Str. 41, 75172 Pforzheim  
Tel.: 07231 424740  
Chefredaktion: Renate Thylamay, thylamay@regional-bauen.de  
Redaktion: Sabine Kiefaber, kiefaber@regional-bauen.de

### ERSCHEINUNGSWEISE:

Zweimonatlich, kostenlos

### JAHRGANG/ISSN-NUMMER:

ISSN 2365-8789, 8. Jahrgang 2021

### DRUCKEREI:

westermann DRUCK | pva, Georg-Westermann-Allee 66  
38104 Braunschweig, www.westermann-druck.de, www.pva.de

### ANZEIGENSCHLUSS:

1. Juli 2021

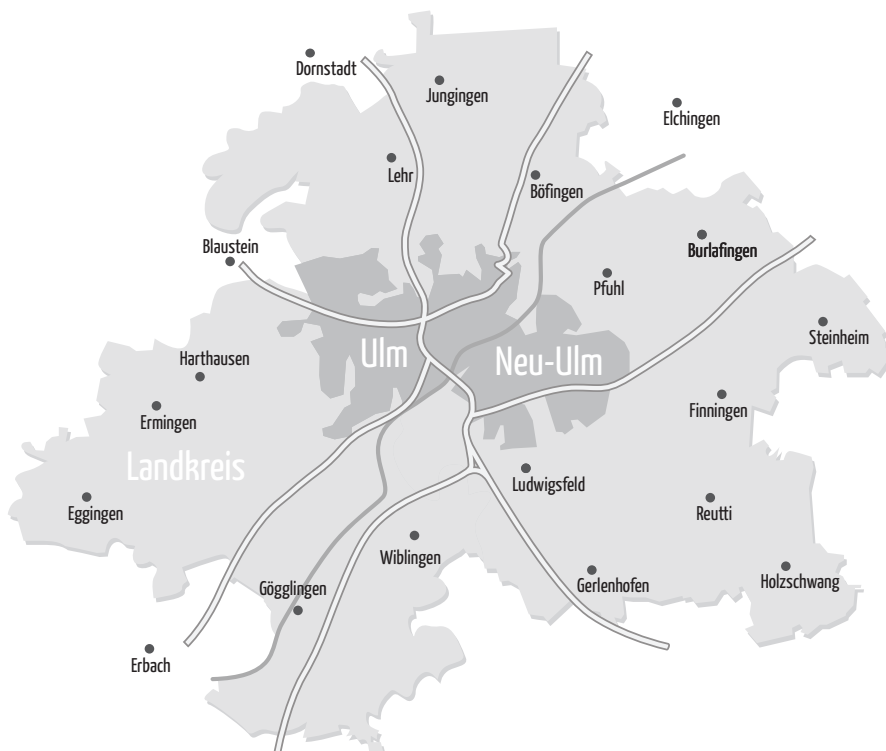
### Datenanlieferung unter:

anzeigen@regional-bauen.de

In dieser Auflage befinden sich in der Gesamtauflage Beihefter der Fa. Lehner Haus GmbH

## MAGAZIN FÜR STADT- UND LANDKREIS HEILBRONN

Das Magazin erscheint sechsmal im Jahr kostenlos in Ulm, Neu-Ulm und Umgebung



## AUSGABE Juli/August 2021





Für alle, die mehr wollen:  
Jetzt beim Marktführer dein  
Traumhaus bauen.



**Von der Nr. 1 für Immobilien profitieren:**

Als Marktführer finden wir genau den richtigen Hausbau-Partner für dich und bringen dich in vier Schritten zu deinem Traumhaus!

Jetzt starten: <https://www.immobilienscout24.de/bauen>

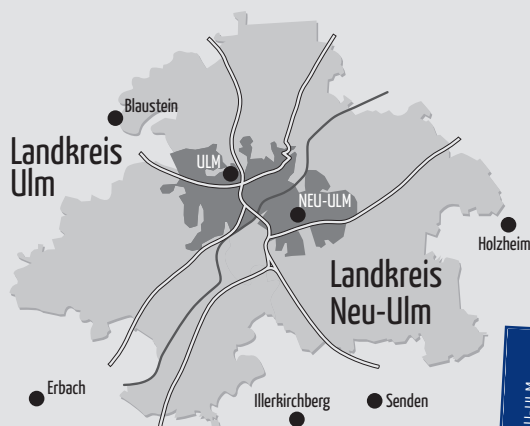
**Immo**  
**Scout24**

Make it happen

# regional-BAUEN

Magazin für Bauherren und Modernisierer

STADTAUSGABE ULM, NEU-ULM UND UMGEBUNG



- Zwischenzeitlich über 9.000 Magazine
- Verteilung kostenlos an über 450 Auslegestellen
- Über 2.800 Erstmappen in regionalen Lesezirkeln

## Aufgepasst!

Das regional-BAUEN Magazin für den Stadt- und Landkreis Ulm/Neu-Ulm ist ab sofort kostenlos an über 450 Verteilstellen erhältlich.

## Noch näher dran...

Dieses zweimonatige Magazin bietet neben Anregungen für Bauherren und Modernisierer viele Themen rund ums Wohnen und Einrichten, Gartengestaltung und topaktuelle Tipps; stets mit regionalem Bezug.

Ausgabe Juli/August 2021  
Stadtausgabe UL, NEU-ULM - WWW.REGIONAL-BAUEN.DE

# regional-BAUEN

Magazin für Bauherren und Modernisierer  
STADTAUSGABE ULM, NEU-ULM UND UMGEBUNG

**KOSTENLOS ZUM MITNEHMEN**

UL  
NEU-ULM

**AKTUELL IN DIESER AUSGABE:**  
Sauna im Bad · Dusche barrierefrei · Stauraum · Platz an der Wand  
Erneuerbare Energien · Treppen · Holzböden · Kontrollierte Lüftung  
Ökologisch bauen · Naturpools · Regenwassernutzung · Grill-Neuheiten

Outdoor-  
küche

[www.regional-bauen.de](http://www.regional-bauen.de)

REGIONAL-BAUEN DAS MAGAZIN FÜR BAUHERREN UND MODERNISIERER · AUSGABE FÜR STADT UND LANDKREIS ULM/NEU-ULM · WWW.REGIONAL-BAUEN.DE · 07/08-2021 ULM/NEU-ULM