

# regional-BAUEN

Magazin für Bauherren und Modernisierer

**KOSTENLOS  
ZUM MITNEHMEN**



## Holzhäuser

### Küchen

Weinkühlschränke  
Moderne Essplätze

### Fertighäuser

Aufstockung  
Treppen

### Balkon/Terrasse

Schwimmteiche  
Pools

**TIPP des Monats  
Treppen**



Quelle: www.furbsstieppe.de

[www.regional-bauen.de](http://www.regional-bauen.de)

# NEU: DESIGN ERLEBEN

400 m<sup>2</sup> pure Inspiration in unserer designorientierten Ausstellungswelt für Fliesen, Boden- und Terrassenbeläge

**BESUCHEN  
SIE UNS  
IN  
VÖHRINGEN**



Wir präsentieren Ihnen eine abwechslungsreiche Vielfalt an Feinsteinzeug, Bodenfliesen, Wandfliesen, Outdoor-Fliesen, Fliesen in XL-Großformaten sowie 3D-Fliesen für die Wandgestaltung.

© Copyright by Ceramiche Atlas Concorde S.p.A.



[www.konz-baustoffring-ulm.de](http://www.konz-baustoffring-ulm.de)

Konz Baustoffring Ulm GmbH, Carl-Benz-Straße 6, 89269 Vöhringen  
Telefon 07306/204948-0, [info-ulm@konz-baustoffring.de](mailto:info-ulm@konz-baustoffring.de)

**KONZ**  
**baustoffring**  
Baustoffe | Fliesen | Naturstein

**Liebe Leserinnen und Leser,**

für diese Ausgabe war es leider unumgänglich, dieses Mal selbst als Herausgeber und Verleger das Vorwort zu schreiben.

Leider ist durch eine sehr heimtückische Krankheit unsere Chefredakteurin seit Anfang diesen Jahres gesundheitlich ausgefallen. Auf diesem Wege nochmals die besten Genesungswünsche aller ihrer Kolleginnen und Kollegen und ihr Platz wird weiter innerhalb unseres erweiterten Teams sein.

Diese trüben Tage – wenn man das momentane Weltbild ansieht – sind bei uns in Europa schon wieder länger und werden lediglich wettertechnisch wieder heller, zumindest manchmal.

Nun, auch im Haus wollen wir es jetzt angenehmer haben, daher geben wir Tipps und Anregungen für die Küche, das leibliche Wohl in Form von guten Weinen und natürlich das dazu gehörige Essplatzambiente.

Gerade jetzt zieht es uns auch wieder in die Natur ums Eigenheim, nachdem es an allen Ecken anfängt zu blühen und endet mit der vielleicht neu gestalteten Terrasse (ab Seite 38).

Wie schön Bodenbeläge aus Stein und Treppen aussehen können, zeigen wir Ihnen gleich zwei Mal, ab Seite 20. Sie werden heute oft als architektonisches Gestaltungselement eingesetzt. Vor allem freitragende oder Falwerk-Treppen sind sehr beliebt, da sie optisch leicht und eher wie eine Skulptur wirken.

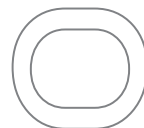
Ab Seite 28 stellen wir Ihnen eine Auswahl an besonders gelungenen Holz- und Fertighäusern vor. Sie sind nicht nur energiesparend, sondern auch architektonisch anspruchsvoll und optimal auf die individuellen Bedürfnisse der Bewohner zugeschnitten.

Einen Ausflug in eine der Fertighausausstellungen lohnt sich für angehende Bauherren auf jeden Fall!

Genießen Sie bei gutem Wetter jede freie Minute draußen und wenn's mal regnet und stürmt, gemütliche Stunden auf dem Sofa, am besten unser Magazin lesend.

Viel Spaß dabei wünscht Ihnen

Ihr Wolfgang Trumpp und das regional-BAUEN-Team



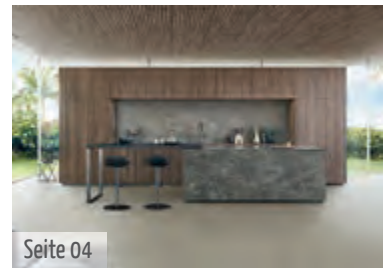
**Inhalt**

**\*Landhausküchen – einladend ruhig und gemütlich** 04  
 Jetzt gibt's Farbe für Ihre Küche 06  
 Dreamteam Spüle und Armatur 08  
 Einbaugeräte für Weinliebhaber 10  
 Herz des Hauses: Essplätze in der Küche 12  
**Ostern: höchste Zeit zu dekorieren** 14

Heiztechnik Kaminöfen – heiße Kandidaten für modernes Wohnen 16  
 Pelletöfen: einfach, sauber, effizient 18  
**\*Zeitlos schöne Fliesentrends im klassischen Design** 20  
 Fliesen: nicht's für schwache Gemüter – ganz schöne wilde Farben und Muster 22  
**\*Titelthema: Treppen – Lösungen beim Dachbodenausbau** 24  
 Treppen mit Licht als Blickfang 26

**\*Lehner Haus – Homestory 053°, Unikat nach eigenen Wünschen** 28  
 Baufritz – Legerer New England-Look 30  
 SchwörerHaus – familienfreundlich 32  
 Léonwood® – Holzhaus mit Raffinesse 34  
 Holzius: Gelungene Massivholz-Aufstockung 36

Terrassen: Outdoorfliesen erobern die Außenflächen 38  
 Garten: ein elegant gestaltetes Terrassendach schützt vor äußeren Einflüssen 40  
 Quellennachweise 41  
 Schwimmteiche – erfrischende Oasen bedürfen einer gründlichen Planung 42  
**\*Indoor-Pools: Exzellente Schwimmhallen bieten den ultimativen Luxus** 44  
 Garten: Mit Poolüberdachungen die Badesaison verlängern 46  
**Vormerken: meinZuhause!® Heidenheim** 48  
 Regionale Bezugsquellen 49  
 Vorschau April 2022, Impressum 50



Seite 04



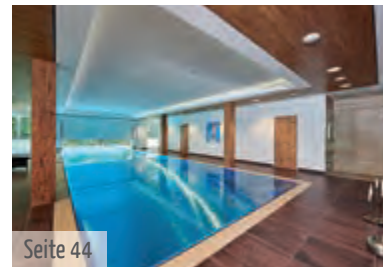
Seite 20



Seite 24



Seite 28



Seite 44

**\*Redaktionstipp**



**SPECIAL SEITE 42**

So einen Schwimmteich im Garten genießen – das wär's! Natürlich eingebunden im eigenen Zuhause und pflegeleichter als ein konventioneller Pool. Ergänzt mit abwechslungsreicher Uferbepflanzung steht einer Runde im Natursee nichts mehr im Wege, denn gerade an heißen Sommertagen lechzt man nach Abkühlung.

Unser Titelbild zeigt eine Stahlspindeltreppe der Firma Fuchs Treppen [www.fuchs-treppen.de](http://www.fuchs-treppen.de)



**CASCADE 776**  
Farbe Schilf  
[www.nobilia.de](http://www.nobilia.de)



**BOSSA**  
Gemasertes Walnuss-Edelholz  
[www.leicht.com](http://www.leicht.com)



Fotos: Leicht/P. Schumacher



**CASCADE 776**  
Farbe Schilf  
[www.nobilia.de](http://www.nobilia.de)

# Einladend ruhig und gemütlich

Echtholz und sanfte Naturfarben kennzeichnen den modernen Landhaus-Look

Dass die Landhausküche nicht rustikal – Stichwort Weichholz mit Astlöchern – oder verschnörkelt – mit Pilastern und geschmiedeten Griffen – aussehen muss, zeigt der neue Trend. Ruhig und teils sogar sehr klar präsentiert sie sich derzeit. Mal mit dezenten Füllungstüren und -schubladen, mal mit elegant verzierten Griffen, mal mit viel edlem Holz, gerne kombiniert mit Lack in dezenten Naturfarben. Manchmal reichen wenige Stilelemente wie Griffe, eine große Dunstabzugshaube, einzelne Regale aus Holz, aus-

um die gewünschte gemütliche Optik zu erzielen. Welche und wieviele man kombiniert, bleibt dem eigenen Geschmack überlassen.

## Der Landhaus-Look zeigt sich im Detail

Füllungstüren, Glasfronten mit Sprossen, Kranzabschlüsse oben, mal mit großer Abzugsesse, mal mit Holzarbeitsplatte oder Holzschubladenfronten – „Chalet“ vereint viele Landhauselemente, die die Sehnsucht nach dem ruhigen Landleben befriedigen,

ohne nostalgisch zu wirken (Bilder rechts unten, [www.nobilia.de](http://www.nobilia.de)). „Cascade“ mit Füllungsfronten in der Trendfarbe Schilf, kombiniert mit hinterleuchteten Glasfronten und dezent platzierten Holzelementen überzeugt mit klarem Design, ohne an Landhaus-Charakter zu verlieren (Bild oben). Eichenholztüren mit Füllungen, aber grifflos, ebenfalls kombiniert mit Glasfronten und offene Metallregale: Bei „Licia“ verschmelzen traditionelle Landhauselemente mit minimalistischen Merkmalen zu moderner Gemütlichkeit

(Bild ganz oben rechts, [www.arancuvine.it](http://www.arancuvine.it)). Landhaus ultramodern und ökologisch: „echt.zeit“ kombiniert nachhaltiges Holz, mit senkrechten Fräsungen und querlaufenden Friesen, mit glatten Keramikfronten (Bild rechts oben, [www.team7-home.com](http://www.team7-home.com)).

„Bossa“ hingegen ist pures Design, das ganz ohne Füllung, Fräsung oder Griffe auskommt (Bild ganz oben, [www.leicht.com](http://www.leicht.com)). Sie ist die ideale Küche für Minimalisten, die aber die warme Ausstrahlung von Holz, hier edles Walnussholz, zu schätzen wissen.



LICIA  
Eichtüren  
[www.arancucine.it](http://www.arancucine.it)



ECHT.ZEIT  
Design: Sebastian Desch  
[www.team7-home.com](http://www.team7-home.com)



CHALET 883  
Farbe Magnolia matt  
[www.nobilia.de](http://www.nobilia.de)



CHALET 881  
Farbe Sand matt  
[www.nobilia.de](http://www.nobilia.de)



**EASYTOUCH 973**  
Rostrot ultramatt  
[www.nobilia.de](http://www.nobilia.de)

# Jetzt gibt's Farbe für Ihre Küche

Farben sind so bunt wie das Leben und voll im Trend – auch in der Küche

Der Trend zu kräftigen Farben hat gerade erst Fahrt aufgenommen. Genau, was wir in der Zeit der Pandemie brauchen: Unbeschwertheit und Gelassenheit, Leichtigkeit und Bodenhaftung, Zuversicht und Ruhe. „In einer Zeit anhaltender Unsicherheit, in der die Menschheit Kraft, Klarheit und Hoffnung schöpfen möchte, spenden energische Farbtöne Mut und Lebensfreude,“ meint Leatrice Eisenmann, Executive Director des Pantone

Color Institute. Farben sind auch in der Küche angekommen, wenngleich auch noch kein strahlendes Gelb. Rot, Blau und Grün in allen Nuancen aber schon und Grau als Ruhepol schon seit langem. Warum Küchen jetzt bunt werden, begründet Thomas Pfister, Designer der next125-Küchen, folgendermaßen: „Der Wunsch nach mehr Farbe in der Küche hat viel mit dem Zusammenwachsen der verschiedenen Wohnbereiche zu tun.“

Offene Küchen sind nicht mehr auf ihre Funktionalität beschränkt, sie müssen auch wohnlich sein und sozusagen nahtlos in den Ess- und Wohnbereich übergehen.

### Aber bitte in Samtmatt!

Farbe gerne, aber grell sollte sie lieber nicht sein – gerade bei der Wahl der Küchenfronten sollte man darauf achten, dass man der Farbe nicht zu schnell überdrüssig wird,

denn die Lebensdauer einer Küche beträgt fünfzehn bis zwanzig Jahre. Deshalb ist eine samtmatte Oberfläche eine gute Wahl. Die Farben wirken sanfter als im Hochglanz-Look. Rot wird gezähmt und wirkt überraschend gemütlich, dunkles Grau erscheint noch edler und Naturgrün noch tiefgründer. Wer's lieber klassisch mag, kann Weiß, Creme, Beige oder Hellgrau mit einer Akzentfarbe aufpeppen. Für den Anfang...!



**NX 510 / NX 505**  
Onyxschwarz/Indischrot/Nebelblau  
[www.next125.com](http://www.next125.com)



**BULTHAUP B3**  
Monoblock in Hochglanz  
[www.bulthaup.com](http://www.bulthaup.com)



**KORPUS 86 CARBONGRAU**  
www.leicht.com



**BIELLA**  
L310 Zartrosé-Satin  
www.schueller.de



Photo-Karl-Andersonson

**FRONT PLUS**  
Asthon Grey  
www.superfront.com



**FRONT NO PATTERN**  
Aerugo Green  
www.superfront.com



**FRONT FIELDS**  
Willow Green  
www.superfront.com

Anzeige

**artfliesen**  
MOSAIKE | FLIESEN | NATURSTEIN

**SCHAU-SONNTAG\***  
13-17 Uhr

\* jeden ersten im Monat,  
ausgenommen Feiertage,  
keine Beratung,  
kein Verkauf.

Ausstellung auf **2000 m<sup>2</sup>**  
Wilhelmstraße 130  
89518 **HEIDENHEIM**

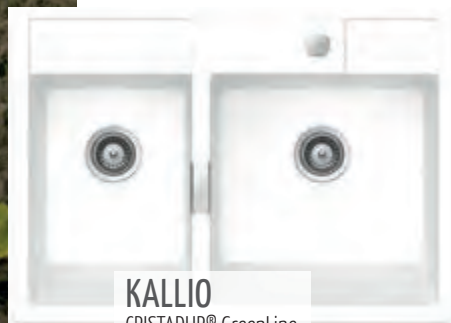
Ausstellung **klowa AREAL**  
**2500 m<sup>2</sup>**  
Hörvelsinger Weg 15  
89081 **ULM**

**DAS BESTE VON ALLEM IN EINEM**

**Fliesen | Parkett | Vinyl** [www.artfliesen.de](http://www.artfliesen.de)



**GREENWICH**  
CRISTADUR® GreenLine  
[www.schock.de](http://www.schock.de)



**KALLIO**  
CRISTADUR® GreenLine  
[www.schock.de](http://www.schock.de)



**ANDY CHEF**  
Küchenassistent  
[www.franke.com](http://www.franke.com)



**FRANKE BOX**  
Passend für Andy Chef  
[www.franke.com](http://www.franke.com)



**FRANKE CENTRO**  
Schwarz matt  
[www.franke.com](http://www.franke.com)

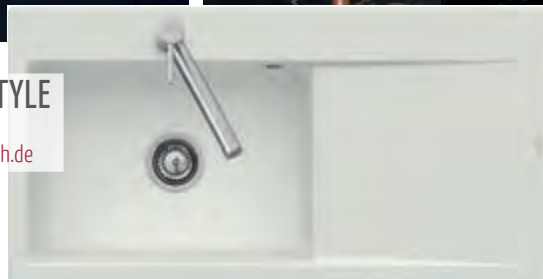


**Rhythm Vision**  
RH-150-VI  
Brushed Copper  
[www.nivito.com](http://www.nivito.com)

**RH-340-IN & CU-550-BB**  
Brushed Gold & Brass  
[www.nivito.com](http://www.nivito.com)



**SUBWAY STYLE**  
Keramikspüle  
[www.villeroy-boch.de](http://www.villeroy-boch.de)



# Schöner spülen

## Dream-Team Spüle und Armatur: Edel Ton-in-Ton oder lieber kontraststark?

Noch vor wenigen Jahren war klar: Das Spülbecken ist aus Edelstahl oder Keramik oder Compositwerkstoff in Weiß, Beige oder Hellgrau und die Armatur ist verchromt, meistens hochglänzend. Große Auswahl herrschte beim Stil – von Landhaus bis Purismus – und der Form – von rund bis eckig. Jetzt hat sich auch die Farbpalette enorm erweitert: Schwarz, Gold, Messing, Kupfer ... glänzend, gebürstet oder matt. Das erhöht die individuellen Möglichkeiten enorm und entsprechend auch die Qual der Wahl.

### Was will ich denn eigentlich?

Sind Sie ein passionierter Hobbykoch, der Wert auf hohe **Funktionalität** legt? Dann sollten Sie darauf achten, dass die Armatur einen Ausziehschlauch hat. Sehr professionell ist ein Spültischmischer (Bild ganz oben rechts, [www.steinberg-armaturen.de](http://www.steinberg-armaturen.de)). Wem der zu groß ist, der kann auf optisch gefälligere Modelle wie die formvollendete „Metris Select M71“ mit langem Ausziehschlauch ausweichen (Bilder rechts oben, [www.hansgrohe.de](http://www.hansgrohe.de)).

Die wichtigsten Küchenhelfer hält „Andy Chef“ immer griffbereit (Bild ganz oben Mitte, [www.franke.com](http://www.franke.com)). Der originell designte Küchenassistent passt perfekt in die Spülenserie „Franke Box“. Der Schwarz-Weiß-Kontrast ist ein Klassiker, wirkt aber immer frisch und modern, wenn eine große, rechteckige Spüle in Weiß wie „GREENWICH“ oder „KALLIO“ – aus recycelbarem CRISTADUR® – mit einer schwarzen Armatur kombiniert wird (Bilder ganz oben links, [www.schock.de](http://www.schock.de)). Extravagant wirkt die Kombination einer

Armatur im goldenen Finish, hier „Umbrella“, mit einem mittelgrauen Keramik-Spülbecken (Bild ganz oben Mitte, [www.villeroy-boch.de](http://www.villeroy-boch.de)). Die **Ton-in-Ton**-Kombination von Metalltönen, wie gebürstetem Kupfer, Gold und Messing, wirkt dagegen unwahrscheinlich glamourös und edel („RH-150-VI“, „RH-340-IN“ und „CU-55-BB“, Bilder oben, [www.nivito.com](http://www.nivito.com)). Wer coole Eleganz bevorzugt, sollte über Mattschwarz nachdenken: „Franke Centro“ ist nicht nur ein Eyecatcher im Urban Style sondern auch noch sehr funktional (Bild links oben).





**UMBRELLA**  
Goldenes Finish  
[www.villeroy-boch.de](http://www.villeroy-boch.de)



**SPÜLTISCH-MISCHER**  
Handbrause mit Flexschlauch  
[www.steinberg-armaturen.de](http://www.steinberg-armaturen.de)



**DISHSOAP**  
Spülmittel  
[www.fermliving.com](http://www.fermliving.com)



**FINERA**  
[www.villeroy-boch.de](http://www.villeroy-boch.de)



**METRIS SELECT M71**  
[www.hansgrohe.de](http://www.hansgrohe.de)



**EINHEBELMISCHER**  
[www.steinberg-armaturen.de](http://www.steinberg-armaturen.de)



**LATO**  
Spülmittelspender  
[www.blanco.de](http://www.blanco.de)

Anzeige



Kalter Markt 25  
73525 Schwäbisch Gmünd  
[www.leicht-wohnkaufhaus.de](http://www.leicht-wohnkaufhaus.de)

Öffnungszeiten  
Montag – Freitag: 09:00 – 13.00 Uhr  
14.00 – 18.00 Uhr  
Samstag: 09.30 – 16.00 Uhr

**LEICHT**  
Wohnkaufhaus



**MASTERCool**  
www.miele.de



**VINODOR**  
www.liebherr.com



**WINECOOLER UCSL**  
www.vzug.com



**DOLCE STIL NOVO**  
www.smeg.de

# Premium-Lagerung für edle Tropfen

## Kleine und große Einbaugeräte für Weinliebhaber

„Man muss kein Sommelier oder passionierter Weinliebhaber sein, um sich für einen Einbau-Weintemperierschrank zu begeistern. Die neuen Lifestyle-Geräte für verschiedene Nischenhöhen finden auch unter nur gelegentlichen Weintrinkern immer mehr Anhänger“, sagt Geschäftsführer Volker Irlle von der Arbeitsgemeinschaft Die Moderne Küche e.V. ([www.amk.de](http://www.amk.de)).

### Zu jedem Gericht die passende Begleitung

Eine knusprige Entenbrust à l'orange, Zanderfilets mit frischen Kräutern, Backofengemüse auf Schafskäse, oder ein herzhafter veganer Nudelauflauf – und zu jedem Gericht die passende Begleitung in Form eines guten Weins, Proseccos/Cavas mit oder auch ohne Alkohol. Alles sofort zur Hand bei der jeweils optimalen Trinktemperatur, sofern die Flaschen in einem Weinkühl- bzw. Weintemperierschrank bevorratet werden.

„Weinkühlschränke sind eines der neuen Lifestyle-Produkte für die Küche“, beobachtet AMK-Chef Volker Irlle. Die wohltemperierten, edlen Jahrgänge lagern dabei in Design-Einbaugeräten, perfekt geschützt und mit Durchblick. Dafür sorgen hochwertige Edelstahltüren mit getöntem Sicherheitsglas inklusive UV-Schutz und markante Edelstahlgriffe. Alternativ grifflose Türen mit komfortablen Öffnungshilfen wie einer Push-to-open Funktion. Beide Designvarianten lassen diese eleganten Einbaugeräte zu Eyecatchern in jeder Küche werden. Eine Reihe innovativer Features macht es möglich, dass Connaissseure und angehende Weinsammler ihre edlen Tropfen nicht nur in einem Weinkeller, sondern auch in ihrer Lifestyle-Küche lagern können. Dazu zählen vibrationsarme Kompressoren, damit die Flaschen schonend und ruhig lagern. Auch ein sanftes Schließen der Gerätetüren trägt dazu bei: ganz leise und wie von selbst dank

integrierter Dämpfung, damit die Weine vor Erschütterungen geschützt sind.

### Optimale Lagerbedingungen

Weitere Voraussetzungen für ideale Lagerbedingungen sind eine optimale Luftqualität und Luftfeuchtigkeit im gesamten Kühlraum sowie konstant gleichmäßige Temperaturen ohne Schwankungen. Für eine bestmögliche Luftqualität sind die Einbaugeräte mit einem Aktivkohlefilter ausgestattet. Ähnlich wie ein Schwamm bindet und neutralisiert er unangenehme Gerüche, damit im Innenraum eine neutrale Umgebungsluft vorherrscht. Auch die richtige Luftfeuchtigkeit spielt bei einer längerfristigen Lagerung der Flaschen eine wichtige Rolle. Sie liegt bei etwa 50 Prozent. Das bewahrt zum Beispiel auch die Korken vorm Austrocknen.

Die richtigen Temperaturen werden über hochauflösende TFT-Touchdisplays eingestellt. Als Faustregel gilt: Alles was altern

und reifen soll, wird im Bereich 10 bis 14 °C bevorratet. Die ideale Einstellung für Rotweine liegt zwischen 15 bis 18 °C, für Weißweine im Bereich von 8 bis 13 °C und für Schaumweine bei 12 °C.

„Die meisten Einbaugeräte“, so Volker Irlle, „sind mit zwei oder drei Temperaturzonen ausgestattet. So können Rotweine, Weißweine, Sekt und Champagner gleichzeitig in einem Weintemperierschrank gelagert werden.“ Die Flaschen liegen waagrecht auf ausziehbaren Flaschenablagen – ganz aus Echtholz oder kombiniert mit edlen Metallleisten in gebürstetem Aluminium. Bei flexibel konzipierten Holzablagern können einzelne Stege so versetzt werden, dass auch große Magnum-Flaschen Platz finden. Besonders kostbare und auserlesene Jahrgänge lassen sich auf einem 45-Grad-Präsentationsbord stilgerecht zur Schau stellen.



**SOMMELIER-SCHUBLADE**

[www.smeg.de](http://www.smeg.de)



**IQ700 ACOOL STUDIO LINE**

[www.siemens-home.bsh-group.com](http://www.siemens-home.bsh-group.com)



**Getränke-Management per App**

Damit man die Übersicht über seine Vorräte nicht verliert, sind die Holzablagen bei Premium-Weinschränken z.B. vorne mit magnetisch anhaftenden Leisten ausgestattet. Sie lassen sich mit Kreide beschriften. So hat man immer auch gleich die Herkunft, Rebsorte oder den Jahrgang im Blick.

Bei Connectivity-fähigen Einbaugeräten kann das Getränke-Management zudem per Smartphone/Tablet, PC und App durchgeführt werden. Spitzenmodelle sind noch mit einem schicken Sommelier-Set oder Humidor für Zigarren ausgestattet. Eine blend- und wartungsfreie LED-Beleuchtung rückt die edlen Vorräte ins beste Licht. Diese langlebige Technik sorgt nicht nur für eine optimale und sehr energieeffiziente Ausleuchtung des Innenraums. Die Flaschen lagern dabei ungestört, da LEDs kaum Wärme erzeugen. Selbst wenn man seine Lieblingsweine über einen längeren Zeitraum beleuchtet anschauen oder seinen Gästen präsentieren möchte, die Flaschen erwärmen sich währenddessen nicht.

**Vom kleinen Einbaugerät bis zum Platzwunder**

Damit der eigene Weinvorrat nicht nur in großen Lifestyle-Wohnküchen Freude macht, gibt es Weinkühlschränke in diversen Größen: Vom kleinen Einbaugerät für die 45 Zentimeter hohe Möbelnische, in das bis zu 21 Bordeauxflaschen à 0,75 Liter passen. Über mittelgroße Modelle für Einbau-Nischenhöhen von 88 und 122 Zentimeter mit Lagerkapazitäten von mehr als 30 und 50 Flaschen. Bis zu Platzwundern (178 Zentimeter), in die über 80 Flaschen passen. Stylish wirkt auch ein individuell zusammengestelltes Einbaugeräte-Duo, -Trio oder -Quartett: beispielsweise ein 45 Zentimeter hoher Weinkühlschrank kombiniert mit einem 45 Zentimeter hohen Kompakt-Backofen, -Dampfgarer und/oder Kaffeevollautomaten, alternativ könnte es ein 90 Zentimeter hoher Weintemperierschrank zusammen mit zwei 45-Zentimeter-Kompaktmodellen sein.

[www.regional-bauen.de](http://www.regional-bauen.de)

**REINE FREUDE FÜR BIO-GENIESSER**

**Ökoweingut Stutz**  
 Liebigstraße 49 · 74074 Heilbronn  
 Telefon 07131-251325 · Telefax 07131-251367  
 mail@weingut-stutz.de · www.weingut-stutz.de

**Bestes Ökoweingut Deutschland 2018**

© Lebensmittel www.bierrenn.de

Anzeige



**SOLID**  
Grifflose Fronten, Anti-Fingerprint  
[www.leicht.com](http://www.leicht.com)

Fotos: LEICHT / P. Schumacher

# Das Herz des Hauses ist ganz klar die Küche

## Nichts ist gemütlicher als in der Küche zu essen

Gemeinsam frühstücken, gemütlich die Zeitung lesen, schnell einen Kaffee trinken oder einen entspannten Aperitif genießen – das alles findet am Essplatz in der Küche statt, wenn man einen hat. Falls nicht, sollte man sich möglichst einen einrichten. Denn auch der Eine oder Andere, der über ein schönes Esszimmer oder einen großen Essbereich verfügt, wird feststellen, dass er mit der Familie und guten Freunden am liebsten in der Küche isst. Und für alle, die in einer kleinen Wohnung leben, ersetzt der Essplatz in der Küche das Esszimmer. Nicht nur die kurzen

Wege vom Herd zum Tisch machen ihn so beliebt, sondern auch seine besonders gemütliche und entspannte Atmosphäre, mitten im Geschehen.

### Mit Blick in den Topf

Die Arbeitsplatte als Esstisch – näher kommt man an den Schauplatz nicht ran. Während die Köchin und/oder der Koch am Werk ist, kann sich der Zaungast richtig Appetit machen lassen. Zum Essen mit mehr als zwei Personen kann man noch lässig ein, zwei Stühle dazustellen oder doch ins Ess-

zimmer ausweichen (Bilder unten und ganz rechts Mitte: „Fashion 168“, [www.nobilia.de](http://www.nobilia.de), „Penelope“, [www.arancucine.it](http://www.arancucine.it), „Basis“, [www.reformcph.com](http://www.reformcph.com)).

### Der Esstisch in der Küche

Den Essplatz direkt in die Küche zu integrieren ist für alle, die wenig Platz haben, aber gerne Gäste zum Essen einladen, die ideale Lösung. Und für jene, die sich auch nach dem Kochen in der Küche am wohlsten fühlen. Wenn der Essplatz mitten in der Küche steht, also an drei Seiten von ihr umgeben ist, wie

beim Beispiel der „Siematic Colors“-Küche (Bild rechts oben, [www.siematic.com](http://www.siematic.com)), ist ein runder Tisch eine gute Lösung, um den Platz optimal zu nutzen und Engstellen zu vermeiden. Wenn der Essplatz eine Wand einnimmt, eignet sich eine Bank bestens – für mehr Sitzplätze und noch mehr Gemütlichkeit („VERVE-FS|TOPOS“, Bild rechts Mitte, [www.leicht.com](http://www.leicht.com)). Die minimalistische Küche „bulthaupt b1“ verlangt nach einer schlichten Essplatz-Lösung, die Farbe und Materialien der Wandzeile aufnimmt – und nicht mehr (Bild rechts unten, [www.bulthaupt.com](http://www.bulthaupt.com)).



**BASIS**  
Linoleum-Fronten  
[www.reformcph.com](http://www.reformcph.com)



**PENELOPE**  
Kurvige Kochinsel  
[www.arancucine.it](http://www.arancucine.it)



Hochschrank-Solitär  
in Pflaume samtmatt

Paneelwand-System

**SIEMATIC COLORS**  
Farbton Puder, IndividualColorSystem  
[www.siematic.com](http://www.siematic.com)



Farbton: Ombre  
naturelle moyenne

**VERVE-FS | TOPOS**  
Les Couleurs® Le Corbusier  
[www.leicht.com](http://www.leicht.com)



**FASHION168**  
Boulevard-Vitrinen, integrierte Beleuchtung  
[www.nobilia.de](http://www.nobilia.de)



**BULTHAUP B1**  
Arbeitsplatte aus massiver Esche  
[www.bulthaup.com](http://www.bulthaup.com)

## Sanierung von Feuchtigkeitsschäden



Schimmelpilzsanierung



Bauwerksabdichtung

Wir sind Ihr Spezialist für Bau- und Sanierungsvorhaben sowie Werterhaltung von Gebäuden. Qualität, Zuverlässigkeit und Kundenzufriedenheit stehen bei uns an erster Stelle.

- Beratung und Analyse
- Sanierung durch Fachbetrieb mit TÜV/Getifix-Kennnisprüfung

- Schimmelpilzsanierung
- Wärmedämmung
- Balkoninstandsetzung
- Bauwerksabdichtung

Gayer Stuck • Dossenberger Str. 7, 89561 Dischingen • Fon 073 27/68 54  
Fax 073 27/68 53 • [www.getifix.de/gayer](http://www.getifix.de/gayer) • info@gayer-stuck.de



## KOCH.KUNST. GESCHAFFEN FÜR IHR ZUHAUSE.



**WIR SIND FÜR SIE DA!**  
VEREINBAREN SIE JETZT EINEN TERMIN MIT UNS.

**KÜCHENSTUDIO SCHMID**  
Genau unsere Küche!

Küchenstudio Schmid  
im Proviantamt Aalen  
Ulmer Straße, 70, 73431 Aalen  
[www.schmid-kuechen-aalen.de](http://www.schmid-kuechen-aalen.de)  
Termine nach Vereinbarung  
Telefon 07361 / 3600 844

Möbel Schmid Einkaufszentrum  
GmbH & Co. KG  
Mozartstr. 37, 73072 Donzdorf  
[www.moebel-schmid.de](http://www.moebel-schmid.de)  
Mo. – Fr.: 9:00 – 18:30 Uhr  
Sa.: 9:00 – 15:00 Uhr

**Möbel SCHMID**  
Donzdorf *seit 1673*



**PARIS**  
Shopper  
[www.handedby.com](http://www.handedby.com)

**FIFTY FIFTY**  
[www.handedby.com](http://www.handedby.com)



**SPRING AWAKENING**  
[www.villeroy-boch.de](http://www.villeroy-boch.de)



**HAPPY EASTER**  
[www.hoff-shop.de](http://www.hoff-shop.de)



Tischdecke

Tischläufer



**MY MUGCOLLECTION**  
[www.rosenthal.de](http://www.rosenthal.de)



**KUSINTHA**  
[www.bitzshop.dk](http://www.bitzshop.dk)



**GESCHENKSET HUHN**  
[www.rosenthal.de](http://www.rosenthal.de)



**SPRINGTIME**  
[www.asa-selection.com](http://www.asa-selection.com)



Foto: DMonika Grabowska/unsplash

**DANI**  
[www.philippi.com](http://www.philippi.com)



**PERNILIA SERVIETTE**  
[www.lenebjerre.com](http://www.lenebjerre.com)

Amelia Besteckset

# Ostern steht vor der Tür

Höchste Zeit zu dekorieren und mit viel Gelb den Frühling zu begrüßen

Hühner, Hasen und wer legt eigentlich die Eier? Legen tun sie die Hühner, gebracht werden sie von den Hasen – so jedenfalls sagt es die Oster-Legende. Der Brauch soll schon auf das 17. Jahrhundert zurückgehen. Warum es ihn gibt, ist unklar. Vielleicht weil Ostern das Fest der Auferstehung ist und Eier Symbole für neues Leben bedeuten, und

Hasen, weil sie oft und viele Junge kriegen. Seit dem 19. Jahrhundert schon werden Schokohasen hergestellt, was dem Osterhasen zu großer Beliebtheit verholfen hat. Seit wann sich Hasen auf Tassen, Tellern, Kissens, Tischdecken, Geschirrtüchern, Decken und auf Deko-Ostereiern tummeln sowie die Ostertafel bevölkern, liegt im Dunkeln...

## Frühling und Sommer sind gelb

Schneeglöckchen sind weiß wie der Schnee und die ersten Blumen, die ihre Köpfchen aus der Erde strecken. Ein Hoffnungsschimmer, aber noch kein Frühlingsbote wie die strahlend gelbe Osterglocke, die man im Frühling sehr häufig Geschirr, Servietten, Kissens und

vielen mehr antrifft. Man kann sie, im Gegensatz zum Hasen, den ganzen Frühling über zur Dekoration der Wohnräume verwenden. Gelbe Vasen, Windlichter oder Tischdecken sind für effektvolle Akzente bestens geeignet. Und in diesem Jahr, in dem „Illuminating“, ein leuchtendes Gelb, die Trendfarbe ist, ist Gelb auch die Farbe des Sommers.

**COLLECT**

Design: Space Copenhagen  
www.andtradition.com



**PIPANELLA**

www.dottirnordicdesign.com



**HAPPY EASTER**

www.hoff-shop.de



**OCCHIO**

www.philippi.com



**KLEINE FARM**

www.linvosges.com



**BUNNY**

www.padconcept.com



**SAVONA**

www.leonardo.de



Schwarze Tafelfolie von d-c-fix®

Dekofolie d-c-fix® Tabora



**OSTER-PINNWAND**



**BLUMENWAND**

**Bildschöne Osterideen gefällig? Mit Designfolien von d-c-fix® einfach und schnell für die richtige Portion Osterlaune sorgen**

Die hochwertigen Folien gibt es in vielen Designs und Ausführungen, sie lassen sich superleicht verarbeiten und haben jede Menge Kreativpotenzial.

**Blumenwand:** Wenn wir dem Lenz auch in der Wohnung eine schöne Bühne bereiten wollen, ist die Dekofolie d-c-fix® „Tabora“ in Federoptik aus der Velvet Edition die beste Wahl. Einfach kleine Holzplatten damit beziehen, an der Wand fixieren und mit Glasvasen dekorieren. Ob mit Tulpen oder Nelken gefüllt – an so einem Blumengruß hat man immer wieder Freude.

**Oster-Pinnwand:** Dafür einen schönen Bilderrahmen aus Holz zunächst zur kleinen Oster-Pinnwand umfunktionieren. Schwarze Tafelfolie von d-c-fix® passgenau zuschneiden, mit einem Kreidestift oder Kreidemarker der Phantasie freien Lauf lassen und mit einem weißen Passpartout einrahmen. Ob stilisierte Ostereier, kleine Blumengirlande oder ein schöner Spruch – erlaubt ist bei dieser Do-it-yourself-Idee, was gefällt. Nach dem Osterfest alles abwischen und neu inszenieren. Mehr Inspirationen gibt es unter [www.d-c-home.com](http://www.d-c-home.com).

**SCHNEEGLÖCKCHEN**

www.royalcopenhagen.com

**MOHNBLUME**

www.royalcopenhagen.com

**EGG-IM-EGG-HÄNGER**

www.hoff-shop.de



www.regional-bauen.de



**JALANTI**  
Kamin/Backofen  
[www.tulikivi.com](http://www.tulikivi.com)



**LOOK**  
Fuß- und Sockelvarianten  
[www.rika.at](http://www.rika.at)



**ZIVA**  
Individuelle Gestaltung  
[www.oranier.com](http://www.oranier.com)



# Gradlinige Kaminöfen

Designorientierte Kaminöfen sind heiße Kandidaten für modernes Wohnen

Die feurigen Möbelstücke heizen mit dem Ökobrennstoff Holz und sind zugleich ein echter Blickfang. Wie zum Beispiel der „Ziva“ von Oranier, einer der führenden Spezialisten für Festbrennstoffgeräte in Deutschland (Bilder oben Mitte, [www.oranier.com](http://www.oranier.com)). Der edle Look – klare Linien, schwarzer Stahl, weißer Feuerraum – erinnert an einen klassischen Bildschirm, der mit seiner Panoramasscheibe jederzeit flammenden Genuss bietet.

Da die Wünsche an die individuelle Raumgestaltung unterschiedlich sind, präsentiert sich der Kaminofen in drei attraktiven Varianten. Ganz im Sinne eines „Castings“ kann hier nach eigenem Geschmack gewählt werden. Für die Hauptrolle bieten sich an: hängend an der Wand montiert wie ein schwebendes Element der Raumgestaltung. Mit einem stabilen Fuß als elegantes Stand-

modell oder auf einer offenen Box aus schwarzem Stahl, die besonders dekorativ zur Lagerung des Brennholzes dient. Das spezielle Dreifach-Luftsystem sorgt für eine passend dosierte Luftzufuhr und somit für eine saubere Verbrennung. Die zielgeführte Scheibenspülung verhindert die Ablagerung von Rauchgasen an der Glas-Innenseite, wodurch die Sicht auf das Feuer frei bleibt.

## Öfen für anspruchsvolle Individualisten

Für großzügige Wohnraumsituationen mit besonderer Liebe zum Detail ist der „SYMBIA“ mit seiner Eck-Panoramasscheibe ein stilvoller Blickfang (Bild rechts Mitte, [www.rika.at](http://www.rika.at)). Die flexible Gestaltung der Oberflächen, beispielsweise mit Speckstein oder verputzt und in Wandfarbe gestrichen, macht den

„SYMBIA“ insbesondere zu einem Ofen für anspruchsvolle Individualisten.

Das formale Design mit ausgewogenen Proportionen, die in vier Farben erhältliche Metalloptik und die Über-Eck-Verglasung machen „SENDAL PRO“ zu einem zeitlosen Blickfang (Bild ganz rechts, [www.hase.de](http://www.hase.de)). Der große Über-Eck-Feuerraum, wahlweise links oder rechts, sorgt für beste Sicht auf das Flammenspiel. Der Kaminofen „LOOK“ ist ein wahrer Verwandlungskünstler (Bilder ganz oben, [www.rika.at](http://www.rika.at)). Durch die verschiedenen Fuß- und Sockelvarianten kann das ansonsten schlichte Design des Ofens an jeden Wohnraum angepasst werden. Egal ob Stahlfüße, Gussfüße oder Betonsockel, „LOOK“ passt sowohl in moderne als auch in traditionelle Wohnwelten. Ein Blickfang ist die gemütliche Holzstuhlbank, die nicht nur zum

Aufwärmen einlädt, sondern auch als Stauraum für Holzscheite verwendet werden kann.

## Frisch gebackenes Brot?

Holzherde führen die ursprüngliche Art des Kochens mit fortschrittlicher Küchentechnik und der Unabhängigkeit von fossilen Brennstoffen zusammen. Das neue Modell „Schladming“ ist der erste Holzherd mit großflächiger Glasfront und überzeugt durch sein edles Design ([www.lohberger.com](http://www.lohberger.com), Bild ganz rechts oben). Auch „Jalanti“ (Bild ganz links oben) und „Mustio“ (Bild ganz oben links, [www.tulikivi.com](http://www.tulikivi.com)) garen das Essen sorgfältig im Backfach und trocknen es nicht aus.

**Extra-Tipp:** Wenn der Ofen am heißesten ist, kann man z. B. Pizza backen und über Nacht einen Braten in der milden Nachwärme, die bis zum Morgen reicht, garen lassen.





**MUSTIO**  
Integrierter Backofen  
[www.tulikivi.com](http://www.tulikivi.com)



**SCHLADMING**  
Sorgenfreies Kocherlebnis  
[www.lohberger.com](http://www.lohberger.com)



**SYMBIA**  
Eckpanoramascheibe  
[www.rika.at](http://www.rika.at)



**SENDAI PRO 135**  
Wärmespeicherblöcke erweiterbar  
[www.hase.de](http://www.hase.de)



Stahlblech black



**SHOGUN**  
Pelletofen  
[www.wodtke.com](http://www.wodtke.com)

Sinterkeramik rustico

Speckstein

Der neue Pelletofen „shogun“ vereint Nachhaltigkeit – effiziente Wärmetechnologie – mit innovativer Steuerungstechnik und Bedienkomfort.



**BASILIA**  
Große Panoramascheibe  
[www.hase.de](http://www.hase.de)



**LIMA**  
Keramikfarben kombinieren  
[www.hase.de](http://www.hase.de)



**SUMO**  
Raumluftunabhängig  
[www.rika.at](http://www.rika.at)



**MO DUO**  
Kombiofen Scheitholz/Pellets  
[www.austroflamm.com](http://www.austroflamm.com)



**MARIA COSTANZA**  
Warmluft-Pelletofen  
[www.sergioleoni.com](http://www.sergioleoni.com)



**P163 T**  
Majolika-Keramikelemente  
[www.piazzetta.com](http://www.piazzetta.com)



**ALEA**  
Slim Pelletofen  
[www.mc2.it](http://www.mc2.it)



**ISIDORA**  
Wasserführend  
[www.lanordica-extraflame.com](http://www.lanordica-extraflame.com)



**SONO**  
Kleines Raumwunder  
[www.rika.at](http://www.rika.at)

# Einfach, sauber und effizient heizen

## Pelletkaminöfen als komfortable und moderne Wärmequelle im Wohnzimmer

In der kalten Jahreszeit wird der Platz vor dem Ofen zum beliebtesten Aufenthaltsort im Haus. Wer dabei Wert auf Komfort, Chic und Sauberkeit legt, für den empfiehlt sich beispielsweise ein Pelletkaminofen. Die Holzpresslinge sind eine klimafreundliche, saubere sowie effiziente Alternative zu Scheitholz.

### Mehr an Komfort

Ein Pelletkaminofen bietet gegenüber dem gängigen Holzofen ein deutliches Plus an Komfort. Einmal mit Pellets befüllt, sorgt er automatisch bis zu drei Tage für gleichmäßige Wärme. Das Einheizen sowie das Nachlegen der Holzscheite entfällt. Bei vielen Modellen lässt sich die Wunschtemperatur im Eigenheim bequem über eine App von unterwegs steuern. Zu Hause angekommen,

lodert dann bereits das Feuer im Pelletkaminofen. Luftgeführte Pelletkaminöfen sind als ergänzende Raumwärme zur bestehenden Heizanlage einsetzbar, wassergeführte Modelle können eine Zentralheizung unterstützen und in Kombination mit einer Solaranlage in Passivhäusern komplett ersetzen. Wer beschließt, auf seine alte Ölheizung zu verzichten und in Zukunft die Energie vom Dach und über den Ofen bezieht, erhält vom Staat mit 45 Prozent der förderfähigen Investitionskosten eine satte Finanzspritze.

### Kleiner Ofen, große Wirkung und behagliches Feuer

Der neue „SONO“ besticht durch seine moderne Form und ein optimales Flammenbild (Bild ganz rechts oben, [www.rika.at](http://www.rika.at)). Dieser

Pelletofen kann durch seine geringe Tiefe von weniger als 40 Zentimetern und der Möglichkeit, den Rauchabgang nach oben zu verlegen, besonders dicht an eine Raumwand platziert werden. Trotz der kompakten Bauweise bietet der SONO alle verfügbaren RIKA-Innovationen, wie den großen Pelletvorratsbehälter mit automatischer Förderung, die praktische Kipprost-Entaschung zur Verlängerung der Reinigungsintervalle oder das Touch Display für komfortable Bedienfunktionen. „Maria Costanza“ ist ein luftdichter Ofen mit Gebläse und geringer Tiefe (weniger als 28 Zentimeter), der sich ideal für die Verwendung im Flur und in engen Räumen eignet ([www.sergioleoni.com](http://www.sergioleoni.com), Bild ganz links oben). Er ist ein Ofen, der für zeitgenössische, moderne und minimalistische

Wohnungen gedacht ist, der sich aber auch an jeden anderen Stil anpassen kann. Der Rauchgasabzug kann sich an der Rückseite oder auf dem Oberteil mit einem optionalen Kit befinden.

### Ausgezeichnetes Design

„AMIKA“ ist ein Pelletofen mit luftdichter Brennkammer und hermetischem Tank, der sich durch elegantes Design auszeichnet ([www.lanordica-extraflame.com](http://www.lanordica-extraflame.com), Bild rechts oben). Seine abgerundete Form, die Frontverkleidung aus gehärtetem Stahl und die elegante Majolikaplatte, die in den Ausführungen Burgund, Weiß, Schwarz und Stein erhältlich ist, machen dieses Produkt zu einer äußerst vielseitigen Lösung, die für jeden Raum und Stil Ihres Hauses geeignet ist.



**CLOU PELLET**  
Mit innovativem Drehregler  
[www.austroflamm.com](http://www.austroflamm.com)



**AMIKA**  
Glaskeramik SCHOTT ROBAX®  
[www.lanordica-extraflame.com](http://www.lanordica-extraflame.com)

### Noch mehr Komfort beim Heizen

Brandneu für den „SUMO“ verfügbar ist ab sofort auch RIKA MULTIAIR (Bild ganz oben links, [www.rika.at](http://www.rika.at)). Das geräuscharme Gebläse-System transportiert die vom Ofen erwärmte Luft über Verbindungsrohre in bis zu zwei weitere Räume. Steht der „SUMO“ im Wohnzimmer lassen sich beispielsweise das angrenzende Bad sowie die nebenan liegende Küche mit Essbereich über die Konvektionsluft beheizen.

### Natürliche Konvektion

„Alea“ ist ein Slim Pelletofen, der zur Kollektion „Easy“ von MCZ gehört, einer Reihe von Pelletöfen, die mit Standard-Endverarbeitungen und Standard-Elektronik zu einem

fairen Preis angeboten werden (Bild oben Mitte, [www.mcz.it](http://www.mcz.it)). Dank einer absolut luftdichten Brennkammer verbraucht „Alea“ keinen Sauerstoff aus dem Raum, sondern führt die Luft gänzlich von außen zu, sodass der Ofen auch in allen Häusern mit niedrigem Energieverbrauch eingesetzt werden kann. Kein Risiko, dass Rauchgas in den Raum gelangt.

### Fachstudios beraten

Wer über die Anschaffung eines klimafreundlichen Pelletkaminofens nachdenkt, sollte sich in einem Fachbetrieb sorgfältig beraten lassen. Infos und Adressen von Fachbetrieben hat das Deutsche Pelletinstitut unter: [www.pelletfachbetrieb.de](http://www.pelletfachbetrieb.de) zusammengestellt.

[www.regional-bauen.de](http://www.regional-bauen.de)

# Kachelofen- Erlebnisswelt

*Erlebnisswelt*

**GROSSE AUSSTELLUNG MIT ÜBER 100 ÖFEN**

- Kachel- und Kaminöfen
- Heizkamine
- Pelletöfen
- Schornsteine

**Kachelofen-Erlebnisswelt GmbH**  
Germanenstr. 12 Tel.: 073 07/8007-0  
89250 Senden Fax: 073 07/8007-11 [www.k-ew.de](http://www.k-ew.de)

## regional-BAUEN

Magazin für Bauherren und Modernisierer

Wir brauchen Verstärkung und suchen zum nächstmöglichen Zeitpunkt weitere

### Auslieferungsfahrer m/w/d für Stadt und Landkreis Ulm

– Minijob auf 450 Euro Basis –

**Ihre Aufgabe** ist die zuverlässige, kundenorientierte und pünktliche Anlieferung unserer Magazine nach einem festen Tourenplan.

**Sie haben Spaß** am Umgang mit Menschen und besitzen ein eigenes Fahrzeug? Dann bringen Sie alle Voraussetzungen mit, um unsere bestehenden Kunden und Verteilstellen bestens zu betreuen.

**Sie sind vielseitig interessiert** und arbeiten gerne in einem kleinen schlagkräftigen Team.

**Interessiert?** Dann senden Sie Ihre aussagefähige Bewerbung an: [trumpp@regional-bauen.de](mailto:trumpp@regional-bauen.de)

BAUEN-regional Verlags- & Media GmbH · Reutlinger Straße 11  
74074 Heilbronn · [www.regional-bauen.de](http://www.regional-bauen.de)





**OAKSIDE**  
Bodenfliese Holzoptik  
[www.villeroy-boch.de](http://www.villeroy-boch.de)

# Zeitlos schöne Fliesentrends

## Zeitloses Design und wohnlich dezent strukturierte Oberflächen

Natürlich verträgliches Wohnen und nachhaltiges Bauen bestimmen immer stärker, welche Materialien und Wohnformen angesagt sind. Beide Anforderungen erfüllen Bodenfliesen gleichermaßen – die sich in puncto Design durch zeitlos schöne, stilistisch vielfältige Oberflächen auszeichnen. Beton- und Zementoptiken im „Estrichlook“, Marmor- und Naturstein-Interpretationen sowie Holzdekore zählen weiterhin zu den beliebtesten Looks der aktuellen Fliesenkollektionen. Mit strukturierten Oberflächen und lebendig gemasertem beziehungsweise schattiertem Oberflächendekor schaffen die neuen Bodenfliesen eine wohnliche Atmo-

sphäre im Raum. Am hohen Nutzungskomfort und den funktionalen Vorzügen der robusten, dicht gebrannten keramischen Oberfläche hat sich indes seit Generationen nichts geändert: Keramik ist zeitlebens schadstofffrei und damit raumluftneutral – weshalb sie zu den wohngesundesten und ökologisch verträglichsten Belagsmaterialien zählt. Schließlich passen Fliesen wie kaum ein anderer Bodenbelag in alle Wohnbereiche.

### 1. Trendlook Estrichboden

Fliesen in Zement- oder Betonoptik passen perfekt in urbane Wohnkonzepte und zählen weiterhin zu den wichtigsten Strömungen

des Fliesendesigns. Beide Optiken entfalten im Raum eine authentische „Estrich-Anmutung“ – die sich noch verstärken lässt, wenn rektifizierte Fliesen mit schmaler Fuge verlegt sowie Ton-in-Ton zur Fliesenfarbe verfugt werden. Denn anders als der „echte“ Estrichboden, der als glatte Fläche dem Auge keinen Halt bietet und deshalb schnell kahl und nüchtern wirken kann, entfaltet das dezente Raster der Betonoptik-Fliesen eine strukturierende Wirkung auf der Bodenfläche, die sich auch auf die Wahrnehmung der Raumproportion positiv auswirkt. Zugleich entfalten Großformate einen homogenen Flächeneffekt und lassen Räume so großzügiger wirken.

### 2. Marmorliebe und klassisch schöner Natursteinlook

Nach dem Bad erobern Marmor-Interpretationen nun auch die Bodenflächen. Von Alabaster über Grau und Anthrazit bis zu Schwarz reicht das Farbspektrum der aktuellen Marmorfliesen, die in matter oder anpolierter Oberflächenoptik auch gut mit modernem Möbeldesign harmonieren. Mit lebendigen Reliefstrukturen sowie unregelmäßigen Farbverläufen und Maserungen sieht „keramischer Naturstein“ heute den Vorbildern aus dem Steinbruch zum Verwechseln ähnlich. Allen Natursteinoptiken



**TOBLIN**  
Natursteinfliese Marmor  
[www.agrob-buchtal.de](http://www.agrob-buchtal.de)



**SURROUND**  
Feinsteinzeug Betonfliese  
[www.gepadi.de](http://www.gepadi.de)



Foil Aluminium

**FOIL**

Inspiziert von metallischen Werkstoffen  
[www.refin-fliesen.de](http://www.refin-fliesen.de)



**MOLD IRON**

Fliesen in Zementoptik  
[www.refin-fliesen.de](http://www.refin-fliesen.de)

ist gemein, dass sie robust und belastbar sind und weder durch säurehaltige Reinigungsmittel noch andere Substanzen wie verschütteten Rotwein verflecken.

**3. Dekorative Pracht am Boden**

Die dekorative Farbenpracht und Mustervielfalt historischer Fliesendekore oder marokkanischer Zementfliesen begeistert immer mehr Menschen, die keine Lust auf langweiligen Einheitslook in ihrem Zuhause haben. Bauherren sollten allerdings wissen, dass echte Zementfliesen offenporig sind und deshalb in regelmäßigen Abständen imprägniert oder gar abgeschliffen und neu versiegelt werden müssen. Eine pflegeleichte, optisch überzeugende Alternative ist Feinsteinzeug im Zementfliesen-Look, die verschiedene deutsche Markenhersteller in ihren aktuellen Kollektionen in verschiedensten Dekoren führen. Extravagantes Flair bringen Fliesen in Hexagon-Format ins Zuhause; wer es dezent mag, wählt ein Hexagon-Dekor in neutraler Farbe; Mutige greifen zu kräftigen Tönen wie Blau, Grün, Ockergelb oder Terrakottarot.

**4. Wohntrend Landhausdiele und Parkett**

In den aktuellen Bodenfliesen-Kollektionen finden sich Holzdekore in verschiedensten

Holzarten und Farbtönen. Im Unterschied zu den ersten Holzoptikfliesen vor etwa 15 Jahren sind aktuelle Holzinterpretationen mit sicht- und spürbaren Maserungen nicht nur optisch, sondern auch haptisch kaum noch von echtem Holz zu unterscheiden.

Neue XL-Riegelformate ermöglichen einen authentischen Landhausdielen-Look, während kleinere Langformate sich im klassischen Fischgrätmuster verlegen lassen. Für ein Plus an Wohnkomfort sorgt der keramische Holz-Look, weil die Oberfläche robust und pflegeleicht ist. So überstehen Holzfliesen viele Jahre turbulentes Familienleben – ohne abgeschliffen oder geölt werden zu müssen. **Ein weiterer Vorteil:** Im Unterschied zu Holz überzeugt Keramik durch ihre besonders gute Wärmeleitfähigkeit auf energieeffizienten Fußbodenheizungen.

**5. XXL-Fliesen: Cleaner Flächen-effekt mit Komfort**

Ob im imposanten Rechteckformat von 60 x 120 Zentimeter oder im -Quadratformat von 90 x 90, 100 x 100 oder 120 x 120 Zentimeter: Feinsteinzeug-Bodenfliesen in XXL schaffen eine hochwertige, repräsentative Raumatmosphäre. Durch den geringen Fuganteil entfalten großformatige Fliesen eine optisch homogene Flächenwirkung, die



**RETRO-MOSAIK**

Design: Keros  
[www.tileofspain.de](http://www.tileofspain.de)

Räume optisch weitet und für eine wohl-tuend ruhige, unaufgeregte Atmosphäre sorgt. Dabei überzeugt die keramische Oberfläche auf Dauer mit einem hohen Nutzungskomfort, da sie leicht zu reinigen ist, keine Risse bekommt und auch ohne Imprägnierung nicht verfleckt.

**Bauherren-Tipp: Fliesen verlegen ist Profi-Sache!**

Moderne Fliesen erfordern eine professionelle, gestalterisch und technisch versierte Verlegung. Aus diesem Grund raten deutsche Qualitätshersteller Bauherren und Sanierern, die Fliesenverlegung einem quali-

fizierten Fachverleger anzuvertrauen. Denn die Meister- bzw. Innungsbetriebe des Verlegethandwerks haben nicht nur das technische Know-how und jahrelange Praxis beim Verlegen von Fliesen, sondern sie kennen auch bautechnische Anforderungen an die Vorbereitung des Untergrunds und verarbeiten moderne, hochwertige Fugenmassen bzw. Verlegematerialien. Eine bundesweite Suchfunktion für Fachbetriebe findet sich unter [www.deutsche-fliese.de](http://www.deutsche-fliese.de). Die Bauherren-Checkliste „Wie finde ich den richtigen Fliesenleger“ ist zu finden unter dem Menüpunkt „Bauherreninfos“ unter: [www.fachverband-fliesen.de](http://www.fachverband-fliesen.de).



**06 EVO**  
 XXL-Formate  
[www.grohn.de](http://www.grohn.de)



**SILVER-GRAIN-DECOR NATURSTEIN**  
 Mix von Beton- und Terrazzo-Design, [www.refin-fliesen.de](http://www.refin-fliesen.de)



**MOONLIGHT GOLD**  
Glas, Edelmetallauflagen und Keramik  
[www.villeroy-boch.de](http://www.villeroy-boch.de)

# Nichts für schwache Gemüter

Die neuen Fliesen-Trends kombinieren Farben und Muster mitunter ganz schön wild

Mix and match nach Herzenslust und bester Laune. Mutige Kombinationen sind gerade angesagt. Doch auch diejenigen, deren Lieblingsfarbe bunt ist, sollten einige (wenige) Regeln beachten, damit der wilde Mix nicht außer Kontrolle gerät:

1. Verschiedene Muster durch zumindest einen gemeinsamen Farbton verbinden.
2. Große Muster mit unifarbene Flächen kombinieren.
3. Möglichst die eigene Lieblingsfarbe einsetzen, damit man sich nicht so schnell satt sieht am Mustermix.

## Eklettizismus erwünscht!

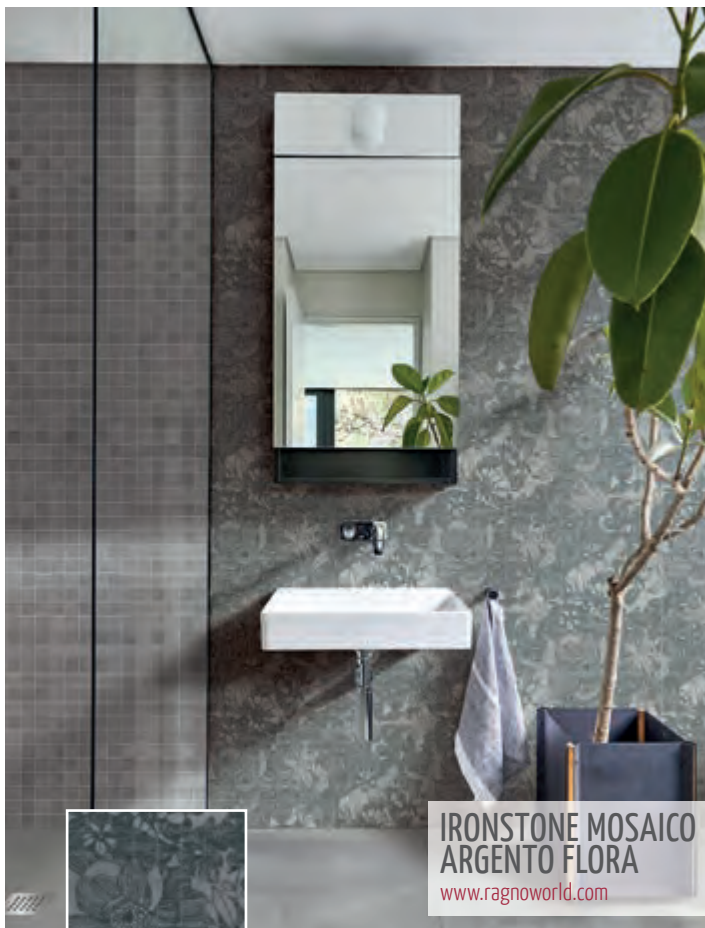
Das Beste aus verschiedenen Stilen auswählen und auf neue Art kombinieren: Obwohl die Mosaikfliese „M350 Eclettica rose mosaico“ auf den ersten Blick nicht zum geometrisch gemusterten Großformat „M2U3 Eclettica cream decoro carioca“ passen will, beweist das oben rechts abgebildete Badezimmer das Gegenteil ([www.marazzi.de](http://www.marazzi.de)). Wild, aber harmonisch: Der Roséton des Mosaiks findet sich in der Großformat-Fliese wieder, Decke und Badewannen-Ablage sind im Lilaton der Musterfliese gestrichen. Das

geometrische Fliesendekor nimmt das Halbrund der Dusche und das runde Fenster auf. Was auf den ersten Blick wild wirkt, ist bei genauerer Betrachtung subtil aufeinander abgestimmt! Mediterranes Flair mit „Riflessi“: Die Fliesenkollektion fängt Sonne, Meer und die typische Mittelmeer-Vegetation ein (Bild rechts Mitte, [www.refin-fliesen.de](http://www.refin-fliesen.de)). Fünf Musterfliesen werden durch fünf Uni-Fliesen mit dezentem Streifen-Dekor in exakt denselben Farben ergänzt – hier kann man nicht daneben liegen. Einmal im Luxus schwelgen? Die goldglitzernden Mosaikfliesen „Moonlight Gold“ machen es möglich (Bild oben

links, [www.villeroy-boch.de](http://www.villeroy-boch.de)). Aber nicht über-treiben und lieber nur Akzente setzen, sonst wirkt es nur noch überwältigend. Die ideale Ergänzung ist eine großformatige Steinzeug-fliese im Naturton, wie das Beispiel zeigt.

## Naturtöne mal anders

Leicht changierende Metalleffekte kennzeichnen die Fliesen-Kollektion „Ironstone“ (Bild oben links, [www.ragnoworld.com](http://www.ragnoworld.com)). Klassisches silbergraues Mosaik wird mit floralem Mosaik, ebenfalls in Silbergrau, kombiniert. Der Effekt: edel und interessant. Fazit: Die glatte, unifarbene Fliese hat erst mal Pause!



**IRONSTONE MOSAICO ARGENTO FLORA**  
www.ragnoworld.com



**M2U3 ECLETTICA CREAM DECORO CARIOCA**

**M3S0 ECLETTICA ROSE MOSAICO**  
www.marazzi.de



**RIFLESSI**  
Lebhafte Farb- und Pinselstriche  
www.refin-fliesen.de

Bianco

Arancio Fiore

Amalfi

Anzeige

# DESIGN ERLEBEN

Willkommen in unseren einzigartigen Ausstellungen: Fliesen und Bodenbeläge in riesiger Auswahl!

**NEU-ERÖFFNUNG IN VÖHRINGEN**

Konz Baustoffring Ulm GmbH Carl-Benz-Str. 6, 89269 Vöhringen  
Telefon 07306/204948-0, www.konz-baustoffring-ulm.de

Konz Baustoffring GmbH, Daimlerstraße 12, 73054 Eisingen  
Telefon 07161/65225-20, www.konz-baustoffring.de

**KONZ**  
**baustoffring**

Baustoffe | Fliesen | Naturstein



**STAHLSPINDELSTREPE**  
www.fuchs-treppen.de

# Dachbodenausbau: optimale Treppenlösungen

Bei vielen Häusern wird nachträglich das Dach ausgebaut, um zusätzlichen Platz zu gewinnen

Der Bauherr steht nun vor der Frage, welche Treppe als Geschossverbindung in den bestehenden Wohnraum eingebaut werden soll. Da sind vor allem passgenaue, individuelle Lösungen gefragt. Die Treppe soll bequem begehbar sein und sich gleichzeitig harmonisch in den Wohnraum einfügen.

## Ein eleganter Weg sind Spindeltreppen

Spindeltreppen dienen nicht nur der Verbindung zweier Wohnebenen. Vielmehr sind sie ein gestalterisches Element, das jedem

Raum Eleganz und Dynamik verleiht. Durch ihre geschwungene Form versprüht die Spindelstreppe gleichermaßen spielerische Leichtigkeit und anmutige Ästhetik. In diversen Varianten passt sich der exklusive Treppentyp dem individuellen Einrichtungsstil des Hauses an. Ganzholztreppe strahlen mit warmen Holzönen eine angenehme Behaglichkeit aus. So eignen sich die Holzspindeltreppen hervorragend für den gemütlichen Landhausstil. Ein Materialmix aus Holzstufen und einem Stahlgeländer erzeugt derweil einen spannenden Kontrast im mo-

dern geprägten Wohnstil. Doch ganz gleich, welches Material oder welche Geländerform – die Spindelstreppe ist ein architektonisches Highlight in jedem Einrichtungskonzept. Trotz ihrer schwebenden Optik stehen Spindeltreppen auch in puncto Stabilität anderen Treppentypen in nichts nach. Erfahrene Experten wie Fuchs-Treppen setzen auf hochwertige Materialien, eine passgenaue Fertigung und eine sichere Montage. Mit herausragender Qualität und individuellem Design erfüllen die Treppen alle Anforderungen eines anspruchsvollen und modernen Zuhauses ([www.fuchs-treppen.de](http://www.fuchs-treppen.de)).

Neben Spindeltreppen sind aber auch andere Möglichkeiten denkbar. Für fachgerechte Beratung, welche gesetzlichen Vorgaben es gibt und welche Lösung optimal die räumlichen Gegebenheiten mit ihren Wünschen vereint, stehen die Experten von Fuchs-Treppen an vielen Standorten in Deutschland persönlich zur Verfügung.

## Raumspartreppen sind flexibel, komfortabel und trittsicher

Wie sich zwei Ebenen besonders filigran, stilvoll, großzügig und komfortabel, aber trotzdem platzsparend verbinden lassen? Raumspartreppen heißt die clevere Lösung, die Freiräume schafft, indem sie so wenig Platz wie nötig beansprucht und so viel

Raum wie möglich bietet. Mit ihrer äußerst flexiblen Bauweise und dem geringen Platzbedarf fügen sich die sicherheitsgeprüften Raumspartreppen von Kenngott dezent in jedes Umfeld ein (Bild ganz rechts oben, [www.kenngott.de](http://www.kenngott.de)). Durch die vielfältigen Farbausführungen lassen sich die Treppen immer passend zum individuellen Einrichtungsstil auswählen. Aber auch prägnante optische Akzente können durch die Farbgebung gesetzt werden. Vor allem beim Umbau oder Dachausbau machen Raumspartreppen eine mehr als gute Figur: Ob Sambatreppe, Spindelstreppe, ob mit vielen oder wenigen Stufen oder mit speziellen Setzstufen versehen, mit Material-Mix-Geländer oder ohne, gewandelt, als Wangentreppe oder Mittelholmtreppe, aus massiver Fichte oder Buche in edlem Braun oder puristischem Weiß – die Auswahl ist sehr vielseitig. Wer sich vorab ein Bild in Natura machen oder die Treppen sogar begehen möchte, der kann dies in der großzügig angelegten Treppenausstellung tun.

## Rutschhemmendes Stufenmaterial – jetzt KfW-gefördert

Einen Anreiz, gerade bei Dachbodentritten auf Unfallverhütung zu setzen, bietet eine staatliche Förderung: Werden rutschhemmende Stufen in Verbindung mit beidseitigen,



**HYBRID-SYLOMER®-TRITTSCHALLSCHUTZ**  
www.fuchs-treppen.de





**LOGLIFE-STUFEN**  
www.kenngott.de

durchgehenden Handläufen nachgerüstet, erstattet die Kreditanstalt für Wiederaufbau, kurz KfW, 10 Prozent der förderfähigen Investitionskosten. Der Fördertopf für Maßnahmen zum altersgerechten Umbau bestehender Wohngebäude steht jedoch nicht unbegrenzt zur Verfügung! Deshalb heißt es schnell sein, um vom staatlichen Zuschuss zu profitieren. Das Stufenmaterial „Longlife“ erfüllt sämtliche Anforderungen des Gesetzgebers. Denn

es weist eine strukturierte, nach R9 zertifizierte Oberfläche auf, die gefährlichen Stürzen vorbeugt (Bild oben, www.kenngott.de). Neben „Longlife“ in unterschiedlichen Dekoren bietet Kenngott auch eckige und runde Handläufe an, wobei die ergonomisch geformten Rundhandläufe mit einem Durchmesser bis maximal 50 Millimeter besten Halt geben. Die zentrale Fertigung in Deutschland garantiert absolute Prozesssicherheit.



**WHITELINE LONGLIFE**  
www.kenngott.de

## Stahlbau Nägele Schlosserei

### Schlosser- und Metallbauarbeiten

- Balkone
- Treppen
- Tore / Zäune
- Carports
- Geländer
- Überdachungen



Stahlbau Nägele GmbH  
Schlosserei  
Gutenbergstraße 11  
73054 Eislings

Tel. 07161 8500-345  
www.stahlbau-naegele.de



Bei uns sind  
Sie die Nr. 1



SCHRITT FÜR SCHRITT EIN MEISTERWERK

WIEHL GmbH & Co. KG  
Treppen und Geländer  
Taubenried 8  
72511 Bingen

Tel. 07571/74 28-0  
Fax 07571/74 28-20  
info@wiehl-treppen.de  
www.wiehl-treppen.de



SPINDELSTREPE MIT LED-BELEUCHTUNG  
www.treppenmeister.com

# Die Treppe als Blickfang

So schön lassen sich Unfallrisiken in heimischen Treppenhäusern mit Licht reduzieren

Spätabends nach Hause kommen und ohne Licht den Weg zum Schlafzimmer ertasten: Das ist keine gute Idee. Ein blauer Fleck ist noch die harmloseste Folge eines Fehltritts, Stürze – etwa auf der Treppe – können schwerwiegende Verletzungen nach sich ziehen. „Die passende Beleuchtung gibt Trittsicherheit. Helligkeitsunterschiede zwischen den einzelnen Stufen sorgen dafür, dass man sie besser erkennt“, erläutert Lichtplaner Torsten Wicke von Paulmann Licht. Wichtig sei es insbesondere, den oberen Beginn der Treppe kenntlich zu machen. Die Aufbauleuchte „StairLED“ etwa ermög-

licht den nachträglichen Aufbau einer energieeffizienten Treppenbeleuchtung (Bilder oben rechts, [www.paulmann.com](http://www.paulmann.com)). Dazu wird das Flachbandkabel einfach auf der Wand verklebt.

## Energie sparen mit LED-Licht

Eine weitere Lösung stellen LED-Stripes dar, die unter den Stufen angebracht werden – oder als dritte Variante den Handlauf der Treppe beleuchten können. Das blendet nicht und man erhält eine flächige Ausleuchtung. Für Flure reicht nachts ein bodennaher Lichtpunkt aus, der Orientierung gibt, ohne zu

grell zu sein, beispielsweise in Form einer Wandeinbauleuchte (Bilder unten von links, „Stair-Light“, [www.kenngott.de](http://www.kenngott.de) und „ONTO“, [www.helestra.de](http://www.helestra.de)). Auch hier bieten sich energiesparende LED-Modelle wie das Kenngott „Stair-Light“ an. Die LED-Leuchten sind mit einem leistungsstarken Lithium-Ionen-Akku ausgestattet, der sich ganz unkompliziert mit einem Ladegerät über das Netz oder mittels USB aufladen lässt. Weil der integrierte Lichtsensor in Verbindung mit einem Bewegungsmelder dafür sorgt, dass Energie nur dann verbraucht wird, wenn sie tatsächlich benötigt wird, hält eine Akkuladung in der Regel mehrere Monate.

## Licht für Setzstufen und Handlauf

Besonders bei breiten Treppen eignen sich eher direkt in die Setzstufen eingebaute Orientierungs- und Markierungsleuchten (Bild oben rechts, Einbau im Treppenfosten). Sie leuchten Stufen gleichmäßig aus. Wichtig: Bei dieser Lösung muss jede Stufe beleuchtet werden. LEDs sind gut zur Markierung geeignet. Sie werden zum Beispiel am Ende jeder Trittstufe eingelassen

oder unterhalb der Stufenkante montiert. So fällt ihr Licht auf die folgende Stufe und setzt spannende Akzente im Raum (Bilder oben und oben rechts, Spindelstreppe, [www.treppenmeister.com](http://www.treppenmeister.com) und rechts oben, „LIPROTEC“, [www.schlueter.de](http://www.schlueter.de)).

Ein beleuchteter Handlauf kann eine zusätzliche Orientierungshilfe sein. Handläufe mit integriertem LED-Licht beleuchten Geländer dezent und strahlen ihr Licht nach unten ab. Es gibt sie mit symmetrischen und asymmetrischen Abstrahlwinkel (Bild rechts oben, [www.paulmann.com](http://www.paulmann.com)).

## Die passende Lichtfarbe wählen

Eine gute Ausleuchtung soll in der Nacht vor gefährlichen Stolperern etwa auf der Treppe schützen. „Gut“ bedeutet in diesem Fall aber auch, dass das Licht nicht zu grell sein darf: Am Abend und besonders in der Nacht ist das Auge von Natur aus auf Dunkelheit eingestellt. Ein eher rötliches Licht kommt dem entgegen und schützt vor Blendungen. Für ein Orientierungslicht bieten sich somit warmweiße Lichtfarben im Bereich von etwa 2.700 Kelvin an. Mehr Tipps und Adressen von Fachbetrieben unter: [www.treppen.de](http://www.treppen.de).



STAIR-LIGHT  
[www.kenngott.de](http://www.kenngott.de)



ONTO  
[www.helestra.de](http://www.helestra.de)



SCHLÜTER-LIPROTEC  
[www.schlueter.de](http://www.schlueter.de)



TREPPENPFOSTEN-LICHT  
[www.treppenmeister.com](http://www.treppenmeister.com)

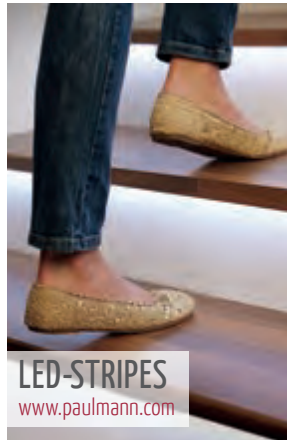


Mit Lichtsensor und Bewegungsmelder

STAIR-LIGHT  
[www.kengott.de](http://www.kengott.de)



LICHT IN WANDWANGE UND STUFE  
[www.treppenmeister.com](http://www.treppenmeister.com)



LED-STRIPES  
[www.paulmann.com](http://www.paulmann.com)



BELEUCHTETER HANDLAUF  
[www.paulmann.com](http://www.paulmann.com)

Anzeige

# TRAUMHAFTE TREPPEN...

... mit Sylomer®, der Patentlösung im Trittschallschutz



[www.fuchs-treppen.de](http://www.fuchs-treppen.de)

Fuchs-Treppen  
Anton Schöb GmbH & Co. KG  
Espanstraße 4 · 88518 Herbertingen

Fon +49 7586 588-0  
Fax +49 7586 588-60  
[info@fuchs-treppen.de](mailto:info@fuchs-treppen.de)

**FUCHS-TREPPEN®**



# Selbst geplantes Unikat

Nach eigenen Wünschen und Vorstellungen umgesetzt bis ins kleinste Detail

Die Bauherrinnen haben das neue Zuhause nach ihren eigenen Wünschen und Vorstellungen bis ins kleinste Detail selbst geplant und gezeichnet. Es war ihnen wichtig, dass dieses Konzept eins-zu-eins umgesetzt werden würde und sie zahlreiche kreative Eigenleistungen erbringen könnten. Der Fachberater von Lehner Haus machte alles möglich, löste mit Ihnen gemeinsam statische Probleme und erweiterte mit guten Ideen den individuellen Entwurf. Ein partnerschaftlicher Hausbau mit einem sehr schönen Ergebnis.

## Inspiration im Musterhauspark

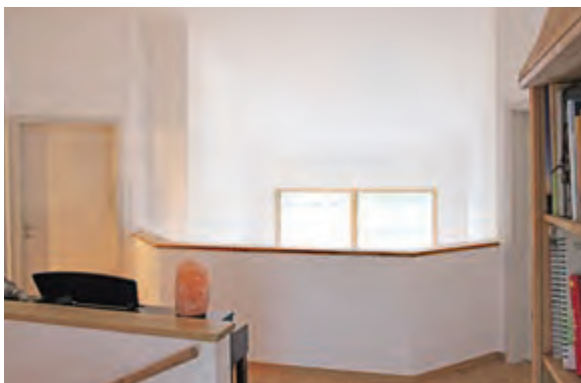
„Wir sind im Musterhauspark in München Poing gewesen und haben uns dort bei mehreren Firmen die Häuser angesehen und viele Gespräche mit den Beratern geführt. Der Fachberater von Lehner war anders: Er drängte sich nicht auf und telefonierte uns auch nicht gleich häufig hinterher“, sagte eine der Bauherrinnen. „Er war nicht wirklich ein Verkäufer, sondern ein echter Berater. Das zeigte sich dann auch beim Planen und Bauen: Der Fachberater hat unseren Ge-

schmack sehr genau erkannt und mit uns gemeinsam die Planung ganz nach unseren Vorstellungen weiter entwickelt. Er hat unsere Planung fachmännisch den baulichen Vorgaben angepasst und dabei Ideen eingebracht, um unsere Vorstellungen umzusetzen.

## Die perfekte Beratung zeigt sich im Detail

Wir konnten unseren Kamin selbst bauen und zum Beispiel auch Kanten der Wände abrunden. Unsere eigene Raumplanung

wurde durch geschicktes Berechnen der Statik und mit kleinen Veränderungen umgesetzt, das war wirklich gut“, berichtet die Bauherrin. „Wir haben außerdem die Wände mit speziellem Lehmputz versehen und vor dem selbst gebauten Kamin besondere Fliesen verlegt. Alle unsere ausgefallenen Extrawünsche konnten in die Planung und Umsetzung einfließen, da waren keine Beschränkungen. Die hätten wir bei anderen Baupartnern aber hinnehmen müssen – und das wollten wir nicht. Mit Lehner war es möglich, wirklich individuell zu bauen – und



wir haben bekommen, was wir wollten: Viel sichtbares Holz, eine schöne Leimbinderdecke, Parkettböden aus Eiche – alles nach unserem Geschmack und so, wie wir es uns vorgestellt hatten.

Der Fachberater hat uns vom ersten Tag an als echter Partner begleitet und über die gesamte Bauzeit dafür gesorgt, dass alles wie geplant umgesetzt wird. Eine wirklich sehr schöne Zusammenarbeit, erzählt die Bauherrin.“

**Informationen:**  
**Lehner Haus GmbH**  
 Aufhausener Straße 29-33  
 89520 Heidenheim, Tel. 07321 9670-0  
[www.lehner-haus.de](http://www.lehner-haus.de), [blog.Lehner-Haus.de](http://blog.Lehner-Haus.de)



### Eckdaten Homestory 053

Haustyp:	Einfamilienhaus
Bauweise:	Holzständerbauweise; ökologisch, diffusionsoffen, Brandschutz F90, Ø U-Wert 0,13
Dachform:	Walmdach
Nutzfläche:	Gesamt rd. 155 m²
Energiebedarf:	Jahresheizwärmebedarf (kWh/m² a) 30,8 Jahresprimärenergiebedarf (kWh/m² a) max.: 27,4 tats.: 14,3
Haustechnik:	Wärmepumpe, Fußbodenheizung
Preise:	Auf Anfrage



# Wohnen und arbeiten unter einem Dach

Kundenhaus van Dyck: ein maßgeschneiderter Zweiteiler im legeren New-England-Look

Ob als praktizierender Psychologe, Designer, Steuerberater oder selbstständiger IT-Spezialist: Wer auf die täglichen Kilometer zur Arbeitsstätte verzichten kann, der spart nicht nur Geld und Zeit, sondern kann auch die persönliche Work-Life Balance erheblich steigern. Diese Gründe bewegten auch die Bauherren-Familie van Dyck aus der Nähe von Mainz dazu, ihr neues Wohndomizil mit Baufritz zu planen – und neben privaten Wünschen und Bedürfnissen auch die räumlichen Bedingungen für eine integrierte Praxis vorzusehen.

## Praktisch: der separate Eingang zur Praxis

Wortwörtlich „praxisnah“ geplant entstand ein modernes Haus mit amerikanischer Architektur und mediterranen Akzenten,

das private wie auch berufliche Bedürfnisse perfekt kombiniert. Ein geschickter Grundriss sowie auch ein separater Eingang in die Praxisräumlichkeiten ermöglichen, dass Patienten nicht durch das Privathaus müssen und die Bauherren trotz direkter Anbindung eine klare Grenze zwischen Arbeit und Privatleben ziehen können.

## Gewünscht: der typische New England-Look

Gestalterisch wurde das Domizil ganz nach den Vorstellungen und Wünschen der Bauherren im New England-Look ausgeführt. Seinen besonderen Charakter unterstreicht die Landhaus-typische Holzfassade in Schlämm mit cremefarbenen Akzenten, die in Kombination mit den Dachgiebeln und verspielt-romantischen Rundbogenfenstern

den amerikanischen Charme nach außen tragen. Auch aufwendige Architekturdetails, wie die Fenster im Vintage-Look mit innenliegenden Sprossen oder die überdachte Veranda zur Gartenseite hin, vollenden das Stilbild. Der zentrale, überdachte Eingangsbereich befindet sich an der Hausvorderseite.

## Technisch: der Keller bietet Platz für Hobby und Technik

Im Entrée des Hauses führt eine Treppe in die obere Etage und in den Keller. Dort gibt es sowohl für die Hobby-Werkstatt des Bauherrn als auch für die Haustechnik genügend Platz. Im Eingangsbereich befindet sich zudem die Gästetoilette und der Zugang zum Hauswirtschaftsraum. Über diesen gelangt man direkt in die Doppelgarage. Der offene Wohnbereich ist großzügig gestaltet

und geht direkt in den kombinierten Küchen- und Essbereich über. Helles Holz und Naturfarben in Weiß- und Cremetönen sowie große Fenster sorgen für angenehmes Ambiente und viel Licht. Der Einrichtungsmix mit modernen und Vintage-Elementen greift den amerikanischen Stil erneut auf. Ornament-Fliesen und rötliche Farben sorgen für mediterrane Akzente.

## Großzügig: der offene Wohnbereich mit Küche

Das Zentrum der Wohnküche bildet eine große Kochinsel. So wird das Kochen mit Familie und Freunden zum gemeinsamen Vergnügen. Und die Küche schließlich zum gesellschaftlichen Mittelpunkt des Hauses. Große, meist bodentiefen Fenster eröffnen rundum einen wunderbaren Blick in den



schön angelegten Garten. Viel Wert wurde auf das Zusammenspiel hochwertiger Naturmaterialien gelegt. So verleihen unter anderem der edle Holz-Parkettboden, die Echtholz-Treppe und die Fenster mit den innenliegenden Sprossen den Innenräumen einen unverwechselbaren Charakter.

**Privat: ein Rückzugsort für die Familie im Obergeschoss**

Das Obergeschoss des amerikanischen Landhauses ist dem privaten Rückzug vorbehalten. Ein großzügiges Elternschlafzimmer verfügt über ein geräumiges En-Suite-Bad mit freistehender Vintage-Design-Badewanne, Dusche und separatem WC. Große Fenster zu beiden Seiten sowie die weißen Fliesen mit kleinen Ornamenten lassen das Bad hell und freundlich wirken. Zudem befinden sich

in der ersten Etage drei Kinderzimmer und ein weiteres Bad mit Dusche und WC.

**Windgeschützt: Pool und Naturteich**

Die großzügige, teils überdachte Holzterrasse ist sowohl vom Wohnbereich als auch von der Garage aus erreichbar und spiegelt ebenfalls amerikanisches Flair wider. Auf der einen Seite wird die Terrasse von einem Naturteich mit Wasserspielen begrenzt. Der rechteckige Outdoor-Swimmingpool liegt windgeschützt zwischen Haus und Gartenmauer in der Verlängerung der Garage. Vor ungebetenem Blicken bewahrt eine Sichtschutzmauer mit eingelassenem Buntglas-Ornament auf der östlichen Seite des Gartens, die gleichzeitig als stilvolles Designelement fungiert.

Weitere Infos: [www.baufritz-rl.de](http://www.baufritz-rl.de)



**SCHÖN.  
GESUND.  
BEZAHLBAR.**



Günstige Aktionshäuser, Festpreisgarantie und transparente Angebote bis zum schlüsselfertigen Objekt: Familie Späth hat sich den Wunsch vom individuellen und bezahlbaren Zuhause schon erfüllt. **Wann sprechen wir über Ihre Träume?**



[www.schworerhaus.de](http://www.schworerhaus.de)



**Modernes Bauen und Leben mit Holz.**



Entdecken Sie jetzt alle unsere Häuser auf [www.sonnleitner.de](http://www.sonnleitner.de)





# Familienfreundliches Aktionshaus

Qualität vor Quantität: individuell geplant mit gestalterischen Optionen

Nach anderthalb Jahren Wochenendbeziehung wollten Verena und Andreas Schneider im Main-Tauber Kreis sesshaft werden und eine Familie gründen. Da die Grundstückspreise in der Region ein Eigenheim in den Bereich des Möglichen rückten, stieg das Paar locker in die Grundstückssuche ein. Eher nebenbei erzählte Andreas Schneider im Bekanntenkreis von den eventuellen Bauabsichten. Der Zufall wollte es, dass eine Kollegin gerade etwas außerhalb in einem schönen Neubaugebiet für ihre Eltern einen Bungalow mit SchwörerHaus errichten ließ. Die Gemeinde sah nett aus und die Kollegin schwärmte regelrecht von der Hausbaufirma. Doch die Parzellen waren bereits vergeben. Schneiders ließen sich auf die Bauinteressenliste setzen und hatten Glück, ein Baugrundstück wurde frei. Das Paar ließ den Baugrund reservieren und erbat sich eine Woche Zeit für die Entscheidung. „Wir sind

in Urlaub gefahren, um den Druck abzuschütteln und unsere Wahl für das Grundstück in Ruhe zu treffen“, berichtet Verena Schneider.

Nach dem Kauf folgten die Bauwilligen der Empfehlung der Kollegin und besichtigten deren Baustelle im Neubaugebiet, das nun auch ihr künftiger Wohnort werden sollte. „Das war eine klasse Sache, wir konnten immer mal wieder vorbeischaun und den Hausbau mit SchwörerHaus mitverfolgen“, erzählt Andreas Schneider. „Alles lief reibungslos.“ Seine Frau ergänzt: „Das hat uns eine große Sicherheit gegeben.“ Das Paar vereinbart einen Termin mit Schwörer-Baubraterin Heidemarie Knappe. Deren Vorgehensweise sagt ihnen zu: Ruhig und ohne Druck erfasst die Fachfrau in Gesprächen die Wohnwünsche ihrer Kunden. Da beide noch keine konkreten Vorstellungen haben, lässt sie sie erst einmal Kataloge anschauen.

## „Qualität steht im Vordergrund“

Die Schneiders möchten kein Prestige-Haus. Wichtiger ist ihnen, dass sie weiterhin über Geldreserven verfügen. Denn trotz Hausbau möchte das Paar seinen Lebensstil behalten: gut essen gehen, schöne Urlaube an ausgewählten Zielen, alles mit Bedacht ausgesucht. Nicht das Preisschild steht bei der Familie im Vordergrund, sondern Qualität und somit auch Langlebigkeit. Das Paar kann sich ein Familienleben auf rund 150 Quadratmetern Wohnfläche gut vorstellen.

Der Grundriss des Schwörer-Aktionshauses 146 gefällt ihnen. Praktischerweise ist im Erdgeschoss ein zusätzliches, geräumiges Zimmer vorgesehen, das z.B. als Arbeitszimmer oder Gästezimmer nutzbar ist. Andreas Schneider zieht sich hier gern zum Fußball schauen zurück. Auf dieser Basis passen sie das Raumprogramm an ihre Bedürfnisse an:

ein großes Bad sollte unbedingt sein, das hatte das Paar bereits in der Altbauwohnung von Andreas Schneider lieben gelernt. Auch auf großzügig geschnittene Kinderzimmer haben Schneiders geachtet: „Für Kinder ist das der wichtigste Raum und Rückzugsort. Es ist Büro, Schlafzimmer und Wohnzimmer in einem und sollte nach unserer Meinung ausreichend Platz zum Entfalten bieten. Wir selbst brauchen kein großes Schlafzimmer, dafür haben wir uns einen Kamin gegönnt“.

## Das Wort „Fertighaus“ täuscht

Die Familie hat sich bewusst für SchwörerHaus entschieden, eine Firma, die auf Qualität Wert legt, langfristig denkt und handelt. Ebenso wie es das Paar selbst im Leben handhabt. „Es hat uns überrascht, wie viel Entscheidungsspielraum es gab. Wir hatten viel Auswahl bei der Innenausstattung und konnten das Haus nach unseren Vorlieben







passgenau auf unser Grundstück planen.“ „Es wäre ein Fehler, sich von dem Wort ‚Fertighaus‘ täuschen zu lassen“, weist Andreas Schneider hin. „Eigentlich müsste es ‚vorgefertigtes Haus‘ heißen, denn man kann das gewählte Modell ziemlich frei gestalten.“

### „Wir brauchen kein Show-Haus, wir wollen nicht angeben“

Das Haus der Schneiders präsentiert sich als elegantes Eigenheim, das sich gut in die Umgebung einpasst, ein zeitloser Satteldach-Klassiker mit pflegeleichter Putzfassade. Über die in ihrer Farbe abgesetzten Stockwerke bekommt das am Hang gelegene Haus harmonische Proportionen. Dezent Akzente setzen die unterschiedlichen Fensterformate und der feststehende Sonnenschutz, der die Terrasse buchstäblich einrahmt und gleichzeitig einen sichtgeschützten Bereich zum Sonnenbaden schafft.

Zwar möchten Schneiders beim Erscheinungsbild ihres Hauses keine Extravaganz, die Einrichtung ist ihnen aber sehr wichtig. Sie soll abgestimmt sein und einen besonderen Touch haben, hochwertig und individuell. „Wenn wir uns ein neues Stück anschaffen wollen, dann sparen wir auch schon mal drauf“, erzählt Andreas Schneider. „Wichtig ist, dass unsere Einrichtung einen unver-

wechselbaren Stil hat.“ Bei der Bemusterung im Schwörer-Ausstattungscenter hat Andreas Schneider seine Frau auf einen Waschtisch mit integriertem Schminktisch aus der Schwörer-Designschreinerei aufmerksam gemacht. Heute ist er das Herz des Badezimmers und ein Lieblingsstück der Bauherrin: So etwas habe ich nirgendwo anders gesehen.“

Bei der Innenausstattung ihres Hauses setzt das Paar entsprechend auf wenige ausgesuchte Materialien – dabei kam ihnen auch im Hinblick auf Kinder sehr gelegen, dass bei SchwörerHaus alle Ausbau- und Ausstattungsmaterialien schadstoffgeprüft sind. Sie wählten ein einheitliches Bodenfliesenmodell für die Diele, den Flur und das Bad, überall sonst das gleiche Laminat. Letzteres gehört zwar nicht zur Basisausstattung, aber einen Bodenbelag hat man lange und er gibt dem Haus einen eigenen Charakter. Auch das große Hebe-Schiebe-Element, das den Wohn-Essbereich auf die Terrasse öffnet, ist ein Extra, das sich gelohnt hat. Schneiders sind begeistert, wie leise und ruhig es läuft. Schön findet das Paar, dass sein Nest noch vor Geburt der Tochter gerichtet war. Denn bei Schneiders ist die Reihenfolge anders als meist: erst Haus bauen, dann heiraten und Kind kriegen. Das passt zu ihrer Devise „eins nach dem anderen“.

#### Datenblatt

Objekt:	Einfamilien-Aktionshaus
Hersteller:	SchwörerHaus KG, 72531 Hohenstein, <a href="http://www.schwoererhaus.de">www.schwoererhaus.de</a>
Bauweise:	Holztafelbauweise, 32 cm Wandstärke
Preise:	Auf Anfrage

## Wenn Sie mit uns bauen liegt der Vorteil bei Ihnen.



- Ein- oder Zweifamilienhäuser
- Umbauten/Altbausanierungen
- Passivhäuser
- nach aktuellen KfW-Richtlinien
- Ziegelbauweise schlüsselfertig

### Unser Ausstellungshaus – Wohnen zum Anfassen!

Jeden Sonntag 11.00 - 16.30 Uhr  
Montag - Donnerstag 8.00 - 18.00 Uhr  
Freitag 8.00 - 14.00 Uhr

**pro casa**  
baubetreuung gmbh

...massiv bauen,  
schlüsselfertig  
zum Festpreis?

Philippstrasse 10 · 88 436 Oberessendorf  
Im Hausbauzentrum Oberessendorf an der B30.  
Tel.: 0 73 55 - 93 17 45 · Fax.: 0 73 55 - 93 17 37  
Mail: [info@pro-casa-bau.de](mailto:info@pro-casa-bau.de) · [www.pro-casa-bau.de](http://www.pro-casa-bau.de)



## Massiv anders.



**Hausinspiration ist jetzt Sofa-Sache.**

Entdecke die ganze Massivbau-Welt von HAUSER bequem von Zuhause, in 360°.

### 360° Ideenräume

Einfach eintreten - Musterhäuser, Kundenhäuser, unser MauerWERK!



### 360° Qualität

Höchststandards entdecken - Produktion, Bemusterung, Baustelle



### 360° Zukunft

Persönlich überzeugen - Festpreisgarantie, Nachhaltigkeit



Live erleben? Jederzeit gerne!  
Jetzt inspirierenden Vor-Ort-Termin vereinbaren: 07454 - 9594 0

[hausermassivbau.de](http://hausermassivbau.de)



# Urban und bodenständig

## Vorstadthaus mit Raffinesse

Man muss schon ein guter Beobachter sein, um sich in dieses Haus einzufühlen. Zunächst ist man geneigt, diesem bodenständigen und unaufgeregten Eigenheim weniger Beachtung zu schenken. Doch weit gefehlt! Wer beim Blockhaus „Enztal“ nicht genauer hinschaut, ist selbst schuld. In dieses Haus verliebt man sich erst auf den zweiten Blick, dann aber richtig!

### Urban kommt das Blockhaus daher, ein Vorstadthaus mit Raffinesse

Über Eck angelegt, finden sich in diesem Massivholzhaus überraschende 185 Quadratmeter Wohnfläche wieder. Helle, freundliche

Räume warten auf den Bewohner. Zentrum dieses Einfamilienhauses ist der Wohn-, Ess- und Kochbereich mit Austritt zur überdachten Terrasse. Hier trifft sich die Familie, hier verbringen sie gemeinsame Stunden in gemütlichem Ambiente. Die hohe, offene Räumlichkeit spricht nicht nur das Bedürfnis nach Freiheit an, sie vermittelt auch eine gewisse Großzügigkeit, die man im stressgeplagten Alltag doch gerne mal vergisst zu genießen. Warme Holztöne harmonisieren mit den weißen Giebel- und Kniestockwänden im Obergeschoss. Farblich passend sind auch die Fensterrahmen ohne Sprossenkreuz, die straighte Moderne mit sich bringen. Eine

freundliche Einrichtung in pastelligen Tönen vervollständigt das familiäre Ambiente.

### Durchdachte Raumplanung im Hinblick auf das Älterwerden

Insgesamt kann das Erdgeschoss in drei etwa gleich große Trakte aufgeteilt werden: den angesprochenen Wohn-Koch-Essbereich, der durch ein verstecktes Gästezimmer ergänzt wird, sowie je einen Bereich für die Erwachsenen und die Kinder. Der Bereich für die Jüngsten ist durch einen separaten Flur betretbar. Zwei Kinderzimmer und ein eigenes Bad befinden sich hier. Auch das Schlafzimmer der Eltern verfügt über ein eigens

begehrtes Badezimmer. Ankleide- und Besucher-WC vervollständigen das Erdgeschoss, das im Hinblick auf das Älterwerden komplett barrierefrei genutzt werden kann.

### Mehr Raum zur flexiblen Nutzung

Die großzügige Galerie im Obergeschoss steht mit ihren 55 Quadratmetern zu vielerlei Nutzung zur Verfügung. Ein großzügiges Tobeparadies für die Kinder ist genauso möglich, wie eine Lounge mit Chill-Out-Charakter oder auch zwei weitere Zimmer. Alles geht, nichts muss – eine angenehm unkomplizierte Flexibilität, die das Blockhaus „Enztal“ mit sich bringt.





Wie bei allen LéonWood®-Blockhäusern, spielt der Baustoff Holz auch beim „Enztal“ die Hauptrolle. Dem urbanen Lebensgefühl entsprechend, ist der Naturstoff hier aber dennoch nicht allzu dominant. Das Holz leitet die Blicke und mündet in der sichtbaren Holzbalkendecke im Erdgeschoss sowie im Sichtdachstuhl im Obergeschoss. Das heimelige Wohngefühl kommt ganz von alleine.

**BIO-DOPPELWAND® – das innovative Wandsystem von LÉONWOOD®**

Mit dem Blockhaus „Enztal“ gelingt es LéonWood® schlichte Eleganz mit großzügigem Ambiente und viel Wohnraum zu

kombinieren. Es ist ein Haus für Realisten mit bodenständigen Ansprüchen, die keine Statussymbole benötigen. Mit der BIO-Doppelwand® gebaut, erfüllt es zudem das Bedürfnis nach Ökologie und Nachhaltigkeit, das in unserer Gesellschaft zunehmend wichtiger wird.

**Weitere Informationen:**  
 LéonWood Holz-Blockhaus GmbH  
 Mauster Dorfstraße 78  
 03185 Teichland - OT Maust  
 Tel.: 035601 88888  
[www.leonwood.de](http://www.leonwood.de)

**Bautafel:**

Objekt:	Blockhaus „ENZTAL“, Einfamilienhaus
Bauweise:	Massive Holz-Blockbauweise, kraft- & formbeständig
Besonderheiten:	Offener Wohnraum, Galerie, überdachte Terrassenanlage
Sonderausführungen: (gegen Preisausgleich)	Sichtdachstuhl, sichtbare Holzbalkendecke im EG, ökologische Dämmung mit Hanf, Giebelverglasung, Galerie mit elektrischer Fensteröffnung, Polar-Fußboden (Korkdämmung)
Wohnfläche:	Gesamt ca. 187 m², EG: ca. 132 m², OG: ca. 55 m²
Außenmaße:	14,70 m x 14,80 m
Dach:	Sparren-Pfettendach, Satteldach, 25° Dachneigung
Wandausführung:	BIO-Doppelwand® DuoPlus, massive Fichte, Korkdämmung, dampfdiffusionsoffen
Preise:	(BAUSATZ): ab 181.427€ (Wandausführung BIO-Doppelwand® schlüsselfertig auf Anfrage), Lieferbereich: Europa

REGIONAL-AUSGABEN BW

# regional-BAUEN

Magazin für Bauherren und Modernisierer

## DAS JAHRES-ABONNEMENT

Für **10** Ausgaben



Nur **30€** inkl. Versand

Region Süd neu ab Januar 2021

je Region BW NORD, MITTE, OST oder SÜD

**Info-Telefon: 07131 1242075**  
**E-Mail: [abo@regional-bauen.de](mailto:abo@regional-bauen.de)**

**Aktuell · Jeden Monat neu · Bequem nach Hause**  
**Bestens informiert · Das ganze Jahr!**

**Das Abo endet nach einem Jahr automatisch.**

## BAUEN-regional Verlags- & Media GmbH

Reutlinger Straße 11 · 74074 Heilbronn · Tel.: 07131 1242075

[www.regional-bauen.de](http://www.regional-bauen.de)



Aufgrund des relativ geringen Gewichts des nachhaltigen Baumaterials Holz wird das bestehende Gebäude auch bei größtmöglicher Ausnutzung der Kubatur geringstmöglich belastet.



# Gelungene Massivholz-Aufstockung

## Nachts ist es möglich, die gesamte Elektrik vom Netz zu trennen

Mirko Haller ist Mitinhaber der Elektro A. Haller OHG in Eppan (in Südtirol), die auch auf baubiologische Installationen spezialisiert ist. Kunden beauftragen das Unternehmen u. a. damit, komplexe Hausinstallationen so zu realisieren, dass die Verkabelungen und Geräte (Stichwort: Elektrosmog) keinen schädlichen Einfluss auf ihre sensible Wahrnehmung haben. Dieses Know-how konnte Mirko Haller auch bei seinem eigenen Projekt nutzen. Die Zusammenarbeit mit holzius war diesbezüglich sehr offen und entspannt, wie er erklärt: „Wir haben bereits bei Häusern von holzius die Installationen gemacht, weshalb mir die einfache und klare Bauweise bekannt war. Da ich mich in meiner Firma auch mit der baubiologischen Bauweise aus-

einandersetze, habe ich mich auch in meiner eigenen Wohnung für eine abgeschirmte Installation entschieden.“ Kein Problem für holzius, wo durch den hohen Grad an Vorfertigung die Planung der Installationen von Haus aus in einer frühen Phase der Umsetzung vorgesehen ist.

### Holzbauweise, weil sie Sinn macht

Ein weiterer Grund, sich für den Aufbau durch holzius zu entscheiden, ist die spezielle Bauweise der Wand- und Deckenelemente. Durch Schwalbenschwanz-Holzverbindungen – eine uralte Technik, die von holzius neu interpretiert und mit den Funktionsprinzipien „Verkämmen“ und „Vergraten“ kombiniert wurde – werden holzius Elemente

gänzlich ohne Leim- und Metallverbindungen hergestellt. Darüber hinaus hat sich Mirko Haller für die Nutzung weiterer natürlicher Baumaterialien als logische Fortführung des Konzepts von holzius entschieden. Der Aufbau basiert auf 18 Zentimeter starken Außenwänden in leimfreier Vollholzbauweise. Die Elemente sind außen mit farbllosem Kalkputz und 20 Zentimeter starker Handdämmung verputzt, auf der Innenseite kommt Lehmputz zum Einsatz. Die Innenwände und Trennwände sind wiederum aus Fichtenholz in Sichtqualität ausgeführt.

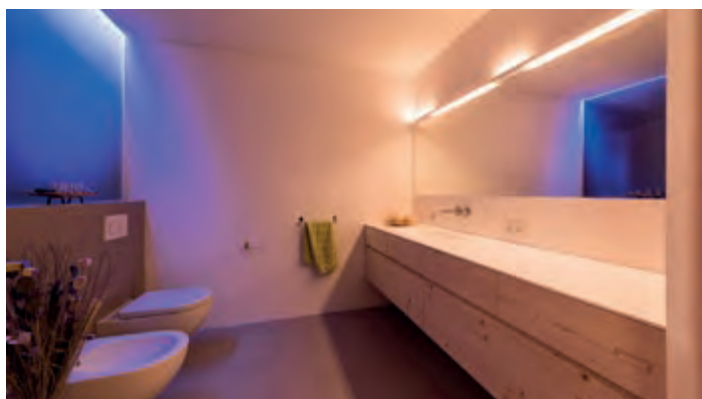
### Realist mit Ideen

Seinen persönlichen Bezug zu Holz schildert Mirko Haller folgendermaßen: „Nein, ich bin kein ‚Naturbursche‘. Ich bin Techniker und Realist – und als solcher bin ich an die Sache herangegangen. Richtig ist für mich etwas, wenn es einen logischen Sinn macht. Ein Haus in massiver Bauweise aus leim- und metallfreien Vollholzelementen war für mich absolut sinnvoll und logisch. Warum sollte ich mit Ziegeln bauen, wenn es mit Holz genauso möglich ist?“ Diese Einschätzung wird von holzius Firmengründer Herbert Niederfringer: „Unser Ziel war seit je her, so einfach und natürlich wie möglich zu bauen. Umso er-

freulicher, wenn Kunden diesen Ansatz aufgreifen und für sich selbst weiterentwickeln.“ Auch Architektin Christine Pfeifer hebt den offenen Zugang des Auftraggebers positiv hervor: „Als Baubiologin bereitet mir die Zusammenarbeit mit Bauherren von Mirkos Schlag besonders viel Freude, da er die Entscheidungen für nachhaltige und wohngesunde Materialien von Anfang an mitgetragen hat und diese bis hin zur Einrichtung konsequent umgesetzt hat. Nur so lässt sich ein überzeugendes und stimmiges Gesamtergebnis erreichen.“

### Natürlich – bis ins kleinste Detail

Diese „natürliche“ Herangehensweise ist bis ins kleinste Detail des Aufbaus spürbar. Die Böden in den Wohnräumen wurden aus einem speziellen natürlichen Material in gespachtelter Ausführung realisiert – es ist der gleiche Boden, wie er auch im Messner Mountain Museum zum Einsatz kommt. Das Schlafzimmer ist mit hochwertigen Zirbenmöbeln eingerichtet. Und auch die Lüftung und Klimatisierung des Hauses erfolgt auf natürliche Weise. „Im Sommer kann ich über die Lüftung mit der kalten Luft aus den nahegelegenen ‚Eislöchern‘ die Wohnräume kühlen“, freut sich Mirko Haller. Zur Erklärung: Die Eislöcher sind ein Naturphänomen





Fotos: Arnold Ritter

Architektin Christine Pfeifer (links): „Als Baubiologin bereitet mir die Zusammenarbeit mit Bauherren von Mirkos Schlag besonders viel Freude, da er die Entscheidungen für nachhaltige und wohngesunde Materialien von Anfang an mitgetragen hat und diese bis hin zur Einrichtung konsequent umgesetzt hat. Nur so lässt sich ein überzeugendes und stimmiges Gesamtergebnis erreichen.“



zwischen den Gemeinden Kalltern und Eppan. Luft strömt durch ein Spaltensystem zwischen den Porphyrböcken des Bergstürzes der Gand von oben nach unten und kühlt sich dabei ab. Die schwere kalte Luft bleibt als Kaltluftsee von etwa fünf Metern Höhe in der Mulde liegen. Da das Haus in der Nähe dieser Eislöcher steht, kann diese kalte Luft energiesparend genutzt werden.

### Haus vom Netz nehmen

Als Mann vom Fach hat Mirko Haller natürlich auch die Elektro- und Hausinstallationen auf seine Herangehensweise und Wohnphilosophie abgestimmt. Sämtliche Kabel sind abgeschirmt, das Funkinternet wird über drei Stationen ausgestrahlt, die dadurch mit geringerer Signalstärke arbeiten können. Nachts ist es möglich, die gesamte Elektrizität vom Netz zu trennen – ein Feature, das immer öfter von Kunden nachgefragt wird.

### Ein Haus, das verbindet

Die Baukoordination des Nachverdichtungsprojekts wurde von Mirko Haller selbst durchgeführt. Als größte Herausforderung dabei gibt er „Mit mir selber Geduld zu haben“ zu Protokoll. Dabei kann sich die kurze Bauzeit von nur fünf Monaten für Projekte dieser Größenordnung durchaus sehen

lassen. Und auch die Vorfertigung der Wand-, Decken und Dachelemente in der Produktion von holzius hat einen wesentlichen Beitrag an der kurzen Umsetzungsphase. Neben Architektin Christine Pfeifer zeichnet vor allem auch das Konsortium A-Net dafür verantwortlich, dass der neu geschaffene Wohnraum tatsächlich zum natürlichen Lebensraum wurde. Die Zusammenarbeit mit holzius schildert Mirko Haller folgendermaßen: „Sehr starkes Unternehmen, top zufrieden, es passt einfach, machen etwas Druck, aber so soll es sein. Und auch die Zusammenarbeit mit holzius-Berater Richard Stecher war gut. Ich habe persönlich immer noch Kontakt zu ihm. Wenn wir uns treffen, gehen wir zusammen essen oder einen Kaffee trinken.“ Die Aufstockung hat nicht nur Wohnraum nachverdichtet, sondern auch den Kontakt von Mirko Haller zu seinem Vater enger werden lassen. Anfängliche Fragen wie „Wieso luftdicht bauen? Wieso biologisch bauen?“ sind automatisch beantwortet, sobald man die Räume der aufgestockten Wohnung betritt. Mit der Folgefrage „Warum bauen nicht alle so?“ steht Mirko Haller garantiert nicht alleine da.

Weitere Informationen: [www.holzius.com](http://www.holzius.com)

**RUKU**  
TORE + TÜREN

## Charakter zeigen



Machen Sie mehr aus Ihrem Haus: mit individuellem Design und Qualität made in Germany. Besuchen Sie unsere Ausstellung in Illertissen. Dietenheimer Str. 43, 89257 Illertissen Telefon 07303/1730 [www.ruku.info](http://www.ruku.info)



KIPPTORE



SEKTIONALTORE



HOFTORE



**FENSTERLE**  
BAUUNTERNEHMEN GmbH  
BETON- UND FERTIGTEILWERK

## Bauen liegt uns im Blut.

Häuser massiv, schlüsselfertig, ökologisch, individuell zum Festpreis.



[www.fensterle.de](http://www.fensterle.de)



**SANTURO® TERRASSENPLATTE**

Vorkonfektioniert für den römischen Verband  
[www.braun-steine.de](http://www.braun-steine.de)



**OAK PARK OUTDOOR20**

Holzoptik, 120er-Format  
[www.villeroy-boch.de](http://www.villeroy-boch.de)



**PFLASTERKLINKER**

Bogen- und Kreisform  
[www.pflasterklinker.de](http://www.pflasterklinker.de)

# Mehr leben, weniger putzen und renovieren

## Outdoorfliesen erobern die Außenflächen

Ob als Terrassen- oder Balkonbelag oder als Poolumrandung: Mit dauerhaft schönen sowie robusten Oberflächen werden Outdoorfliesen immer beliebter. Optisch verspricht das vielfältige Design der neuen Kollektionen, die auf naturnahe, lebendige Oberflächen setzen, Wohlgefühl-Flair. Die unkomplizierte Reinigung von Fliesen weiß jeder zu schätzen, der das turbulente Familienleben mit Kindern, Hunden oder Katzen auf der Terrasse ausgiebig genießen und nicht laufend putzen, renovieren oder ölen möchte.

### Antikes Muster einfach verlegt

Der römische Verband hat eine lange Tradition. Seit der Antike vereint das Verlege-

muster Lebendigkeit und Harmonie. Was aussieht wie unregelmäßig verlegte Steine, folgt bei genauer Betrachtung strengen geometrischen Regeln (Bilder ganz oben, [www.braun-steine.de](http://www.braun-steine.de)). Mit fünf Platten in vier Steinformaten ist die „SANTURO® TERRASSENPLATTE“ mit ihrer unverwechselbaren Sandsteinoptik jetzt vorkonfektioniert für den römischen Verband erhältlich. Mit wenigen Handgriffen lässt sich aus den Steinen einer Palettenlage das Grundmodul des römischen Verbands legen und kontinuierlich wiederholen. Das attraktive Muster kommt besonders gut bei großen Flächen zur Geltung und setzt auf Terrassen in stillvollen Gärten einen romantischen Akzent.

### Kreativ mit Pflasterklinker

Mit ihrer Vielfalt an Farben, Formen, Formaten und Verlegemustern lässt sich mit Pflasterklinkern fast jedes Gestaltungsvorhaben von rustikal bis modern umsetzen (Bild oben rechts, [www.pflasterklinker.de](http://www.pflasterklinker.de)). Es steht eine umfangreiche keramische Farbpalette zur Verfügung, die von klassischen Farbtönen über farbenfrohes Gelb, Grün oder Blau bis zu angesagtem Grau, Anthrazit, Schwarz und Weiß reicht.

### „Pattern“: Muster und Ornamente

„Vola“ ist inspiriert von den Musterungen historischer Fliesen aus unterschiedlichen

Ländern und kombiniert stark farbige Elemente mit zarten Nuancen, große Verzierungen mit kleinen. Die Musterungen sind jeweils leicht durchbrochen, wodurch der Mix einen sanften Used-Look, optische Tiefe und charmante Natürlichkeit erhält. Der Dekor-Mix „Mesh“ mit seinen filigranen Musterungen erinnert an textile Webarten und Stickereien (Bild rechts oben, [www.jasba.de](http://www.jasba.de)). **Wichtig:** Wer sich auf Dauer an einer schönen Terrasse erfreuen möchte, sollte unbedingt einem qualifizierten Fliesenleger, sprich: einem Meister- beziehungsweise Innungsbetrieb beauftragen.

**Tipp:** Unter [www.deutsche-fliese.de](http://www.deutsche-fliese.de) findet sich eine bundesweite Fachverlegersuche.



**TORSTEIN**  
Dem natürlichen Vorbild nachempfunden  
[www.grohn.de](http://www.grohn.de)

Torstein ist ein Teil des Dachsteingebirges in Österreich und die Fliese ist angelehnt an das dort vorkommende Karstgestein. Karstlandschaften unterliegen einem alterungsbedingten Erosionszyklus, und diese über einen großen Zeitraum entstandenen Farben und Strukturen im Naturstein lassen sich auf der Oberfläche von Torstein entdecken.



**PATTERN**  
Vola und Mesh  
[www.jasba.de](http://www.jasba.de)



**STEINWERK**  
Sanfte Farbe und ruhige Struktur  
[www.steuler-fliesen.de](http://www.steuler-fliesen.de)



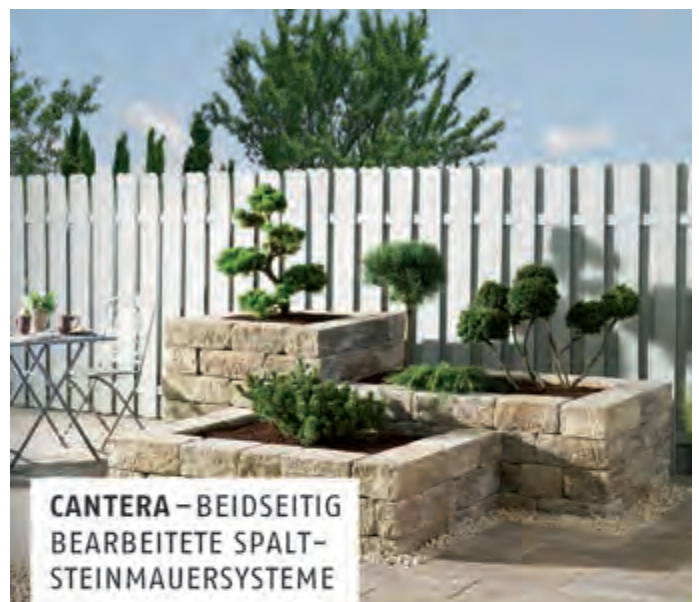
# FREIRÄUME KREATIV GESTALTEN MIT STEIN

Besuchen Sie unsere  
Garten-Ausstellungen  
in Amstetten und  
Tübingen-Hirschau.

Weitere Infos unter:  
[www.braun-steine.de](http://www.braun-steine.de)

**braun-steine GmbH**  
73340 Amstetten  
72070 Tübingen-Hirschau

**braun|steine®**  
seit 1875



## CANTERA – BEIDSEITIG BEARBEITETE SPALT- STEINMAUERSYSTEME

Ob als Beeteinfassung,  
Wasserbecken, Sicht- oder  
Schallschutz – unsere Mauer-  
systeme bieten anspruchsvolle  
Gestaltungsvarianten für Ihren Außenbereich.  
Infos zu unserem Gesamt-  
programm erhalten Sie  
bei Ihrem Baustoffhändler.

**KBH  
KBH  
KBH**  
» QUALITÄT IN STEIN

Baustoffwerke Gebhart &  
Söhne GmbH & Co. KG  
» KBH Qualität in Stein  
D-87760 Lachen  
Telefon 0 83 31 - 95 03 - 0  
Telefax 0 83 31 - 95 03 - 20  
steine@k-b-h.de  
[www.k-b-h.de](http://www.k-b-h.de)



Tuchantrieb

PERGOLA STRETCH  
www.markilux.com

# Die Terrassensaison einfach verlängern

Ein formschönes, elegant gestaltetes Terrassendach schützt vor Regen und Schnee

Es beginnt zu regnen. Hastig räumen Sie die Tische ab, die Sitzauflagen von den Stühlen, und alles flüchtet in die Räume. Das muss nicht sein. Der erste Gedanke geht dann meist an eine Markise, zweifellos eine nützliche Sache, auf die man schon aus Sonnenschutzgründen nicht verzichten kann. Doch wenn das Gefälle dieser Markise nicht stark genug eingerichtet werden kann (mehr als 15 Grad – je nach Bauart und Ausfall), bildet sich bei Regen ein gefährlicher Wassersack. Die meisten Bspannungen sind auch nicht für Regen gedacht und

verlieren bei längerer Nässeinwirkung ihre Spannkraft. Deshalb müssen die meisten Markisen bei Regen eingefahren werden. Die Alternative, wenn Sie bei auch einmal bei Regen geschützt und gemütlich draussen sitzen wollen, ist das feste Terrassendach mit Verbund-Sicherheitsglas, wie jede Überkopfverglasung oder mit Mehrfachstegplatten aus PLEXIGLAS® oder Makrolon. Das tragende Gestell wird meist aus pflege- und wartungsarmen pulverbeschichteten Aluminiumprofilen oder hochwertigen Holzleimbändern mit entsprechendem Holz-

schutz (Feuchtigkeit, UV-Schutz) gefertigt. Das reine Terrassendach kann durch Windschutz nach den Seiten ergänzt werden. Das kann bei Bedarf auch später nachgerüstet werden. Es gibt senkrechte Markisen für Wind- und Sichtschutz, rahmenlose Ganzglas-Elemente, fest oder zum Öffnen sowie Fensterelemente mit Rahmen, fest oder zum Öffnen. Eines ist jedoch zu bedenken: Aus Ihrer Terrassenüberdachung können Sie nur dann schrittweise einen beheizbaren Wintergarten machen, wenn Sie von vornherein die Konstruktion thermisch getrennt

und mit hochwertiger Isolierverglasung ausgerüstet sowie die Bodenplatte mit Wärmedämmung und isoliert gegen aufsteigende Bodenfeuchte hergestellt haben! Leicht lassen sich moderne Terrassenüberdachungen mit einer stimmungsvollen Beleuchtung, einer Infrarotheizung für kühle Abendstunden und einer Sonnenschutzmarkise ausrüsten. Das ist in der Errichtungsphase möglich, lässt sich aber auch problemlos schrittweise nachrüsten. Für das Terrassendach gibt es, wie auch für den Wintergarten, oberhalb des Daches und



AKZENT VISION  
www.solarlux.com



GLASFALTWAND GEÖFFNET  
www.solarlux.com





unter dem Dach angeordnete Markisen. Bei unterhalb angeordneten Markisen muss der Mindestabstand zur Verglasung eingehalten werden, um einen für das Glas gefährlichen Hitzestau zu vermeiden. **Übrigens:** An Dachverglasung und Konstruktion eines Terrassendaches bzw. einer Terrassenüberdachung sind die gleichen statischen Anforderungen zu stellen, wie an Wintergärten.

### „pergola stretch“ schützt vor Sonne und Regen

Wer einen weitläufigen Garten hat oder eine große Terrasse und dort der sommerlichen Hitze entfliehen möchte oder sich wünscht, möglichst bei jedem Wetter im Freien zu relaxen, der wird an der „pergola stretch“ seine Freude haben (Bilder oben und links oben, [www.markilux.com](http://www.markilux.com)). Denn die Markise ist Sonnen- und Wetterschutz in einem. Das Modell beeindruckt mit sieben mal sieben Metern Maximalmaß als Einzelanlage. Wahre Größe zeigt sie aber vor allem, wenn man mehrere „pergola“-Felder verbindet. Damit ist eine Fläche bis zu 25 mal 7 Meter gut vor Wind und Wetter geschützt. Möglich macht dies ein besonderer Antrieb und eine spezielle Art des Tuchtransportes. So wird das wasserdichte Markisentuch in einer Art Baldachin über seitliche Schienen per Funkmotor transportiert (kleines Bild oben links). Ein schmales Dach schützt das eingefahrene Tuch vor Schmutz und Niederschlag. Regenwasser fließt zudem schnell über eine Regenrinne und die seitlichen Säulen ab.

### Durch und durch eigenwillig

An ein hohes Gebäude mit Pultdach und heller Holzfassade schmiegt sich ein kleinerer Steinbau, dunkel, kubisch. Fast scheint es,

als wären es zwei verschiedene, ineinander verkeilte Gebäude, und nicht eines. Vom Steinbau aus gelangt die Baufamilie in den rund 27 Quadratmeter großen Wintergarten (Bilder links, [www.solarlux.de](http://www.solarlux.de)). Die Wahl fiel hier auf die Ausführung Solarlux „Akzent Vision“ mit thermisch getrennten Aluminiumprofilen. Die Statik liegt dabei im Innenbereich. Die Bewohner können die mehrere Meter breiten Fensterflächen komplett öffnen. Sie genießen dann die frische Luft und einen unverwechselbaren Ausblick, der durch keinen Rahmen oder feststehende Fensterelemente getrübt wird. Denn die Glas-Faltdächer lassen sich zusammenfallen und zur Seite schieben, wo sie nur wenig Platz brauchen. Wenn es dann etwas zu frisch wird oder das Wetter nicht mehr mitspielt, können sie im Handumdrehen wieder geschlossen werden.

### Nur mit einem Fachbetrieb hat der Wohnkomfort eine Chance

Auch ein Terrassendach muss sorgfältig geplant werden, damit es später den eigenen Vorstellungen entspricht. Bauherren, die den lange gehegten Wunsch Wirklichkeit werden lassen wollen, sollten gerade beim Bau eines Terrassendachs die Priorität auf handwerkliche Qualifizierung und Erfahrung legen und nicht gemäß der Mentalität „Geiz ist geil“ allein auf einen vermeintlich günstigen Preis vertrauen. Jeder Anbau ist eine Anfertigung nach Maß und muss technisch, bauphysikalisch und ästhetisch genau auf die vorhandene Bausubstanz abgestimmt werden.

Adressen und mehr Tipps gibt es unter: [www.bundesverband-wintergarten.de](http://www.bundesverband-wintergarten.de)

- AGROB BUCHTAL GmbH, Postfach 49 92515 Schwarzenfeld, [www.agrob-buchtal.de](http://www.agrob-buchtal.de)
- AndTradition, Kronprinzesssegade 4 1306 Copenhagen Denmark, [www.andtradition.com](http://www.andtradition.com)
- ARAN World Unipersonale, Zona Industriale Casoli 64032 Atri (TE) Italy, [www.arancucine.it](http://www.arancucine.it)
- Arbeitsgemeinschaft Pfisterklinker e.V., Reinhardtstraße 12-16, 10117 Berlin [www.pfisterklinker.de](http://www.pfisterklinker.de)
- ASA Selection GmbH, Rudolf-Diesel-Straße 3 56203 Höhr-Grenzhausen, [www.asa-selection.com](http://www.asa-selection.com)
- AUSTRÖFLAMM GmbH, Austroflam-Platz 1 4631 Krenglbach Austria, [www.austroflamm.com](http://www.austroflamm.com)
- Bau-Fritz GmbH & Co. KG, seit 1896, Alpenweg 25D 87746 Erkheim, [www.baufritz-rl.de](http://www.baufritz-rl.de)
- BITZ Gl. Skivevej 70 8800 Viborg Denmark, [www.bitzshop.dk](http://www.bitzshop.dk)
- BLANCO GmbH + Co KG, Flehinger Straße 59 75038 Oberderdingen, [www.blanco.de](http://www.blanco.de)
- braun-steine GmbH, Hauptstraße 5-7 73340 Amstetten, [www.braun-steine.de](http://www.braun-steine.de)
- Bulthaupt GmbH & Co KG, Aich Werkstraße 6 84155 Bodenkirchen, [www.bulthaupt.com](http://www.bulthaupt.com)
- Ceramiche Refin Spa, Via I Maggio 22 Salvaterra 42013 Casalgrande (RE) Italy, [www.refin-fliesen.de](http://www.refin-fliesen.de)
- Deutsche Steinzeug Cremer & Breuer AG Servaisstraße, 53347 Alfter-Witterschlick [www.jasba.de](http://www.jasba.de)
- Dottir K/S, Filmbyen 28 D, 2650 Hvidovre Denmark [www.dottirnordicdesign.com](http://www.dottirnordicdesign.com)
- ferm LIVING ApS, Kuglegaardsvej 1-5 1434 Copenhagen K Dänemark, [www.fermliving.com](http://www.fermliving.com)
- Franke GmbH, Mumpferfährstr. 70 79713 Bad Säckingen, [www.franke.com](http://www.franke.com)
- Fuchs Treppen Anton Schöb GmbH & Co. KG, Espanstr. 4 88518 Herberlingen, [www.fuchs-treppen.de](http://www.fuchs-treppen.de)
- GEPADI FLIESEN GmbH, Kasseler Str. 41 3583 Dillenburg, [www.gepadi.de](http://www.gepadi.de)
- glaskoch B. Koch jr. GmbH + Co. KG, Industriestraße 23 33014 Bad Driburg, [www.leonardo.de](http://www.leonardo.de)
- Grohn Norddeutsche Steingut AG Schönebecker Str. 101, 28759 Bremen [www.grohn.de](http://www.grohn.de), [www.norddeutsche-steingut.de](http://www.norddeutsche-steingut.de)
- Gruppo Piazzetta S.p.A., Via Montello, 22 31011 Asolo (Treviso) Italy, [www.piazzetta.it](http://www.piazzetta.it)
- Handed By Headoffice, Nijverheidsweg 13 3401 MC, IJsselstein Niederlande, [www.handedby.com](http://www.handedby.com)
- Hansgrohe Deutschland Vertriebs GmbH Austr. 5-9, 77761 Schiltach, [www.hansgrohe.de](http://www.hansgrohe.de)
- HASE Kaminofenbau GmbH, Niederkircher Straße 14 54294 Trier, [www.hase.de](http://www.hase.de)
- Helestra Leuchten GmbH, An den Breiten 7 01454 Leppersdorf, [www.helestra.de](http://www.helestra.de)
- HLC-Highlights, Düsseldorfer Straße 88 40545 Düsseldorf, [www.hlc-highlights.de](http://www.hlc-highlights.de)
- HOFF-INTERIEUR GmbH & Co KG, Wetzlarer Straße 26 90427 Nürnberg, [www.hoff-shop.de](http://www.hoff-shop.de)
- holzius GmbH, Kiefernrainweg 96 39026 Prad am Stilferjoch - Südtirol [www.holzius.com](http://www.holzius.com)
- JASBA Deutsche Steinzeug Cremer & Breuer AG Servaisstraße, 53347 Alfter-Witterschlick [www.jasba.de](http://www.jasba.de)
- KENNGOTT-TREPPEN Longlife-Treppen GmbH Neulandstr. 31, 74889 Sinsheim, [www.kenngott.de](http://www.kenngott.de)
- Konrad Hornschuch AG Salinenstraße 1, 74679 Weißbach [www.d-c-home.com](http://www.d-c-home.com), [www.d-c-fix.com](http://www.d-c-fix.com)
- Krause Schwimmbadtechnik GmbH, Ostereichen 99 21714 Hammah, [www.krause-schwimmbadtechnik.de](http://www.krause-schwimmbadtechnik.de)
- La Nordica S.p.A., Via Summano 104 36030 Montecchio Precalcino (V) Italy [www.lanordica.com](http://www.lanordica.com)
- LEICHT KLÜCHEN AG, Postfach 60 73548 Waldstetten, [www.leicht.com](http://www.leicht.com)
- Lehner Haus GmbH, Aufhausener Str. 29-33 89520 Heidenheim, [www.lehner-haus.de](http://www.lehner-haus.de)
- LENE BJERRE DESIGN A/S, Skalhuse 10 9240 Nibe Denmark, [www.lenebjerre.com](http://www.lenebjerre.com)
- LéonWood® Holz-Blockhaus GmbH, Mauser Dorfstr. 78 03185 Teichland OT Maust, [www.leonwood.de](http://www.leonwood.de)
- Liebherr-Hausgeräte GmbH, Memminger Straße 77-79 88416 Ochsenhausen, [www.liebherr.com](http://www.liebherr.com)
- Linvosges Société Anonyme Simplifiée (S.A.S.) 6 Place des Déportés, 88400 Gérardmer, France [www.linvosges.com](http://www.linvosges.com)
- Lohberger GmbH, Landstr. 19, 5231 Schalchen Austria [www.lohberger.com](http://www.lohberger.com)
- Marazzi Group S.r.l., Viale Regina Pacis 39 41049 Sassuolo (MO) Italy, [www.marazzi.de](http://www.marazzi.de)
- markilux GmbH + Co. KG, Hansestraße 53 48282 Emsdetten, [www.markilux.com](http://www.markilux.com)
- MCZ GROUP SPA, Via La Croce 8 33074 Fontanafredda (PN) Italy, [www.mcz.it](http://www.mcz.it)
- Miele & Cie. KG, Postfach, 33325 Gütersloh [www.miele.de](http://www.miele.de)
- nobilia-Werke J. Sticking GmbH & Co. KG, Postfach 1255, 33411 Verl, [www.nobilial.de](http://www.nobilial.de)
- ORANIER Heiztechnik GmbH, Oranier Straße 1 35708 Haiger, [www.oranier.com](http://www.oranier.com)
- pad home design concept gmbh Königsberger Straße 46, 86690 Mertingen [www.padconcept.com](http://www.padconcept.com)
- Paradiso Systeme GmbH, Industriestraße 13 77743 Neuredt-Altenheim, [www.Paradiso.TV](http://www.Paradiso.TV)
- Paulmann Licht GmbH, Quezinger Feld 2 31832 Springe-Völkse, [www.paulmann.de](http://www.paulmann.de)
- PHILIPPI GmbH, Am Redder 2 24558 Henstedt-Ulzburg, [www.philippi.com](http://www.philippi.com)
- POOL & WELLNESS ettl GmbH, Rotham 9 94377 Steinach, [www.pool-wellness-ettl.de](http://www.pool-wellness-ettl.de)
- Poolwelt Sindelfingen GmbH, Neckarstraße 45/1 71065 Sindelfingen, [www.badenpools.de](http://www.badenpools.de)
- Ragno / Marazzi Group S.r.l., Viale Regina Pacis 39 41049 Sassuolo (Modena) Italy, [www.ragnoworld.com](http://www.ragnoworld.com)
- Rambow Pooldesign GmbH, Löwestraße 6 14612 Falkensee, [www.rambow-pooldesign.de](http://www.rambow-pooldesign.de)
- Reform Furniture Germany GmbH Rosa-Luxemburg-Str. 23, 10178 Berlin [www.reformph.de](http://www.reformph.de)
- RIKA Innovative Ofentechnik GmbH, Müllerviertel 20 4563 Micheldorf Austria, [www.rika.at](http://www.rika.at)
- Robert Bosch Hausgeräte GmbH, Postfach 83 01 01 81701 München, [www.bosch-home.de](http://www.bosch-home.de)
- Rosenthal GmbH, Philip-Rosenthal-Platz 1 95100 Selb, [www.rosenthal.de](http://www.rosenthal.de)
- Royal Copenhagen, Amagertorv 6 1160 København Denmark, [www.royalcopenhagen.com](http://www.royalcopenhagen.com)
- Schüller Systems KG, Schmöllestraße 7 58640 Iserlohn, [www.schlueter.de](http://www.schlueter.de)
- Schock GmbH, Hofbauerstraße 1 94209 Regen, [www.schock.de](http://www.schock.de)
- Schüller Möbelwerk KG, Rother Straße 1 91567 Herrieden, [www.next125.de](http://www.next125.de)
- SchwörerHaus KG, Hans-Schwörer-Str. 8 72531 Hohenstein, [www.schwoererhaus.de](http://www.schwoererhaus.de)
- SEG Hausgeräte GmbH, Carl-Wery-Str. 34 81739 München, [www.siemens-home.bsh-group.com](http://www.siemens-home.bsh-group.com)
- SieMatic Möbelwerke GmbH & Co. KG August-Siekmann-Straße 1-5, 32582 Löhne [www.siematic.com/de](http://www.siematic.com/de)
- SMEG Deutschland GmbH, Erika-Mann-Straße 57 80636 München, [www.smeg.de](http://www.smeg.de)
- Solarlux GmbH, Industriepark 1 49324 Melle, [www.solarlux.com](http://www.solarlux.com)
- Sopra AG Schwimmbad- und Freizeitechnik Ferdinand-Nebel-Straße 3, 56070 Koblenz [www.sopra.de](http://www.sopra.de)
- SSF Schwimmbad GmbH, Otto-Hahn-Straße 8 40670 Meerbusch, [www.ssf-pools.de](http://www.ssf-pools.de)
- Steinberg GmbH, Schiess-Straße 30 40549 Düsseldorf, [www.steinberg-armaturen.de](http://www.steinberg-armaturen.de)
- Steuler-Fliesen GmbH, Industriestraße 78 75417 Mühlacker, [www.steuler-fliesen.de](http://www.steuler-fliesen.de)
- Superfront AB, Tegnérsgatan 3 111 40 Stockholm Schweden, [www.superfront.com](http://www.superfront.com)
- TEAM 7 Natürlich Wohnen GmbH Braunauer Straße 26, 4910 Ried/Innkreis Austria, [www.team7-home.com](http://www.team7-home.com)
- Tile of Spain, Jägerhofstraße 32 40479 Düsseldorf, [www.tileofspain.de](http://www.tileofspain.de)
- Treppenmeister GmbH, Emminger Straße 38 71131 Jettigen, [www.treppenmeister.com](http://www.treppenmeister.com)
- Tulikivi Oyj, Joensuuintie 1226B 83900 JUUKA Finland, [tulikivi.com](http://tulikivi.com)
- V-ZUG AG, Industriest. 66, 6302 Zug Schweiz [www.vzug.com](http://www.vzug.com)
- Verband Gartenbau BW e.V., Filderstr. 109/111 70771 Leinfelden-Echterdingen, [www.galabau-bw.de](http://www.galabau-bw.de)
- Villeroy & Boch AG, Saarfurterstraße 66693 Mettlach, [www.villeroy-boch.de](http://www.villeroy-boch.de)
- Vöroka Überdachungen, Gewerbestraße 4-6 75031 Eppingen, [www.voeroka.de](http://www.voeroka.de)
- wodtke GmbH, Rittweg 55-57 72070 Tübingen-Hirschau, [www.wodtke.com](http://www.wodtke.com)



## NATÜRLICHER SCHWIMMTEICH

[www.galabau-bw.de](http://www.galabau-bw.de)

Bild: tdx/BGL

# Schwimmen im eigenen Garten

Bevor der Schwimmteich den Garten zur erfrischenden Oase macht, stehen Planungen an

Heiß brannte die Sonne, kein Wölkchen trübte das Himmelblau, der Tag war lang und das Büro war fern: Jetzt wäre eine Abkühlung gerade recht gekommen! Die wartet unmittelbar hinter dem Haus, glitzert einladend in der Sonne und schmückt sich ringsum mit leuchtenden Blüten... Herrlich, so ein Schwimmteich im eigenen Garten! Ohne Öffnungszeiten, Eintrittsgeld, Lärm, Verpackungsmüll, Chlor, Pommes- und Bierdunst ist er der liebste Platz, um im Sommer ungestört Fünfe grade sein zu lassen. Es hat etwas Paradiesisches, gesäumt von schönen Uferpflanzen einige Schwimmrunden im eigenen „Natursee“ zu drehen, sich anschließend faul auf dem sonnenwarmen Holzsteg niederzulassen, angenehm begleitet vom süßen Blütenduft, dazu vielleicht ein leckeres Eis zu genießen und dem munteren Vogelgezwitscher zu lauschen.

### Sorgfalt spart Ärger

Bevor der Schwimmteich aber den Garten zur erfrischenden Oase macht, stehen gründliche Planungen an. Wo soll der Teich

hin, wie groß kann er sein und wie tief? Ob er beleuchtet ist und von Bachlauf, Wasserfall oder Springbrunnen belebt wird, ist eine Frage des persönlichen Geschmacks, ebenso wie die Form des Beckens und die verwendeten Materialien. Da ein Schwimmteich als lebendes Gewässer ein komplexes Ökosystem ist, empfiehlt sich das Hinzuziehen von Fachleuten: Passgenau heben Landschaftsgärtner den Teich mit einem Bagger aus – den Aushub verwenden sie auf Wunsch bei der weiteren Gartengestaltung, etwa um Hügel zu modellieren. Dann entfernen die Experten Steine und Wurzeln und polstern die Grube aus, bevor sie den Grund mit Schutzvlies und Folie auslegen. Das Vlies ist wichtig, damit die Teichfolie nicht durch Wurzeln, Schotter und Steine von unten beschädigt werden kann und undicht wird. Im Badebereich des Teiches wird der Rand meist mit einem Holzdeck befestigt, im Renaturierungsbereich verdeckt eine üppige Bepflanzung die Ränder, oder Natursteine erfüllen diesen Zweck. Je nach Möglichkeit wird eine Treppe oder eine Leiter installiert

und schon können die Profis den Teich mit Wasser befüllen. In größeren Teichen können auch Schwimmiseln, Sprungsteine und Stege eingebaut werden. Ein Schwimmteich braucht übrigens weniger Pflege als ein konventioneller Swimmingpool: Durch die Einteilung in eine Schwimmzone und eine klärende Flachwasserzone ist er selbstreinigend – ohne Chemie. Ausgesuchte Wasserpflanzen reinigen unermüdlich das Teichwasser, beispielsweise die gelb blühende Seekanne oder die weiß-rosafarben blühende Wasserprimel. Sie binden auch die durch Regen immer wieder eingebrachten Nährstoffe und entziehen so den lästigen Algen die Lebensgrundlage. Wenn solch schöne und dabei höchst nützliche Wassergewächse mit einer abwechslungsreichen Uferbepflanzung ergänzt werden – zum Beispiel durch Hechtkraut mit seinen herzförmigen Blättern und lichtblauen Blütenähren oder durch weiß blühendes Pfeilkraut – wird der Teich erst perfekt und macht den Garten zu einem üppigen Paradies.

### Sportlicher Rückzugsort

Für Wasserratten ist der Schwimmteich perfekt, um sich auszupowern und zu erfrischen. Besonderes Highlight wird der Teich durch stimmungsvolle Beleuchtung mit speziellen Unterwasserstrahlern. Vor allem für Berufstätige mit langen Arbeitszeiten ist Licht im Garten empfehlenswert. Es muss kein großes, grelles Flutlicht sein, schon mehrere, kleine Elemente bieten ausreichend Helligkeit, um das Training auch während der Abenddämmerung anzugehen. Mit gekonnt platzierten Leuchtdioden, Strahlern oder Sockel- und Pollerleuchten setzt der Landschaftsgärtner Akzente, hebt Details hervor und erzeugt ein angenehmes Ambiente. So lässt es sich auch nach dem Sport auf einer Liege oder in einer Hängematte bis in die Abendstunden hinein im Garten entspannen (Bild rechts).

### Wasser für den Frischeeffekt?

In den heißen und trockenen Sommern tut es einfach nur gut, wenn im Garten eine



NATURNAHER GARTEN

angenehme Atmosphäre herrscht, in der man sich gern und lang aufhalten kann. Aus demselben Grund werden auch Wasserspiele immer beliebter (Bild oben). Sie kühlen ihre direkte Umgebung merklich ab und sind zudem äußerst schmückend. Den größten Frischeeffekt erzielen sie in der Nähe eines Sitzplatzes. Hier kommen vor allem die kleineren Elemente gut zur Geltung: eine Wasserschütte, die sich schwungvoll in einem kleinen Teich ergießt, ein sanft plätschernder Quellstein oder ein stilles Wasserbecken, in dessen glatter Oberfläche sich der strahlend blaue Himmel spiegelt. Natürlich sind auch größere Träume realisierbar. In Gärten mit leichtem Gefälle können Landschaftsgärtner zum Beispiel einen kleinen Bach integrieren, der in den Schwimmteich mündet. Dann kann der Urlaub zu Hause gar nicht schnell genug kommen!

**Hauptsache grün!**

Der Schwimmteich ist längst nicht der einzige Ort, der im Sommer zum Lieblingsplatz wird. Auch Nichtschwimmer freuen sich auf

die Freiluftsaison im eigenen Grünen: Sich auf dichtem Rasen beim Federballspiel auspowern, auf der Terrasse faulenzen und die Gedanken fliegen lassen, Obst naschen, Blüten für die Vase schneiden – der Garten bietet unendlich viele Möglichkeiten! Dazu die üppige Blütenpracht: Lilafarbene und weiße Glockenblumen im Staudenbeet, begleitet von einem Reigen knallgelber Sonnenhüte, prächtiger zweifarbiger Taglilien und beeindruckendem Riesen-Hibiskus – bis zu 25 Zentimeter groß werden seine Tellerblüten! Dazu geben Buchs, Lorbeer, Liguster und andere immergrüne Gehölze – durch den Schnitt des Landschaftsgärtners in Form gehalten – dem Garten ein starkes Gerüst aus verschiedensten Grüntönen. Bäume spenden wohlthuenden Schatten, hellblauer Scheinmohn und üppige rosafarbene Barock-Astilben überraschen mit ungewöhnlichem Anblick... So schön kann der Sommer sein.

Adressen von Landschaftsgärtnern und Teichprofis unter: [www.mein-traumgarten.de](http://www.mein-traumgarten.de)



SPORTLICHER RÜCKZUGSORT



WASSERSPIEL

**regional-BAUEN**

Magazin für Bauherren und Modernisierer

Wir brauchen Verstärkung und suchen zum nächstmöglichen Zeitpunkt weitere

**Auslieferungsfahrer m/w/d für Aalen, Filstal und Ostalbkreis**

– Minijob auf 450 Euro Basis –

**Ihre Aufgabe** ist die zuverlässige, kundenorientierte und pünktliche Anlieferung unserer Magazine nach einem festen Tourenplan.

**Sie haben Spaß** am Umgang mit Menschen und besitzen ein eigenes Fahrzeug? Dann bringen Sie alle Voraussetzungen mit, um unsere bestehenden Kunden und Verteilstellen bestens zu betreuen.

**Sie sind vielseitig interessiert** und arbeiten gerne in einem kleinen schlagkräftigen Team.

**Interessiert?** Dann senden Sie Ihre aussagefähige Bewerbung an: [trumpp@regional-bauen.de](mailto:trumpp@regional-bauen.de)

BAUEN-regional Verlags- & Media GmbH . Reutlinger Straße 11  
74074 Heilbronn . [www.regional-bauen.de](http://www.regional-bauen.de)





HOLZ & EDELSTAHL  
www.pool-wellness-ettl.de

# Exzellente Schwimmhallen

Ein privates Erlebnis im Resortstil – der Indoor-Pool gilt als ultimativer Luxus

Wann hat das örtliche Hallenbad geöffnet? Wie sind die Zugangsregeln? Das sind Fragen, die man sich nicht stellen muss, wenn man seine eigene Schwimmhalle hat. Denn einen Swimmingpool gibt es nicht nur für den Garten, sondern auch für den Innenbereich des Hauses.

## Privater See-Zugang

Sich im wahrsten Sinne des Wortes zu Hause fühlen und es sich in den eigenen vier

Wänden schön machen – das ist in Zeiten von #stayathome wichtig. Wer seinen eigenen Pool hat, der muss sich um Lockdowns, Sportstättenschließungen und Reisebeschränkungen keine Gedanken machen. Denn, was immer auch kommt, der „heimische Innen-See“ ist rund um die Uhr erreichbar und bei jedem Wetter nutzbar. Angst vor Menschenansammlungen und fehlender Sauberkeit braucht man auch nicht zu haben. Schließlich bestimmt man

selbst, wen man einladen möchte, und man hat die volle Kontrolle über die Wasserwerte und Hygieneparameter.

## Vielfältiges Training gegen den Winterblues

Während es regnet und schneit, ein paar Bahnen in wohligh warmem Wasser ziehen? Das ist nicht nur gesund für den Körper. Auch dem Geist tut sanfte Bewegung gut, sodass der Winter-Blues keine Chance hat.

Als Alternative oder als zusätzliche Ausstattung zum Schwimmbereich eignen sich Whirlpool und Sauna. Auch ein Fitnessraum zum Ausdauer- und Krafttraining an Land kann das Becken bereichern. Es ist aber ebenfalls machbar, das komplette Workout ins Wasser zu verlagern. Neben dem sportlichen Schwimmen, das man mit einer Gegenstromanlage auf ein herausforderndes Niveau heben kann, ist beispielsweise mit einem Aqua-Bike auch Cycling im Wasser als



WELLNESS-ENSEMBLE  
www.krause-schwimmbadtechnik.de



INDOOR-SCHWIMMHALLE  
www.ssf-pools.de

Alt & neu in moderner Interpretation. Hier bilden Holz und Edelstahl eine Symbiose, die Eleganz, Chic und zugleich Gemütlichkeit ausstrahlt. Ein hochwertiges Becken mit hohem Nutzen – schließlich kann man in diesem Hallenbad auch draußen schwimmen.



POOLÜBERDACHUNG DOMIZIL  
www.voeroka.de



STRAIGHT UND STILVOLL  
www.rambow-pooldesign.de

Foto: Tom Bendix

Rauer Stein trifft feines Gespür für Harmonie, Design und Außergewöhnliches.

Hier hat ein Meister seines Fachs Alt und Neu gekonnt verbunden. Die alten Ziegel erstrahlen in neuem Glanz und werden – umrandet von Glas – zur perfekten Kulisse eines Pools, der mit Top-Technik und Top-Gestaltung punktet. Straight und stilvoll – so lässt sich dieser Ort zum Staunen und zur Stille genießen charakterisieren.

Cardio-Variante möglich. Mit Aqua-Hanteln lassen sich die Muskeln stärken.

### Indoor und Outdoor flexibel verbinden

So vielfältig wie der Schwimmspaß ist, so vielfältig sind auch die Indoor-Schwimmkonzepte. Von draußen nach drinnen schwimmen – das ist mit einer Kombilösung aus In- und Outdoor-Pool zu realisieren. Auch Wandelemente zum Aufschieben lassen aus einer

Schwimmhalle einen Freiluft-Pool werden. Und eine Poolüberdachung kann, je nach Ausführung, die Freibadsaison in die kühlere Jahreszeit ausdehnen. Ob flexible Schiebe- oder klassische Schwimmhalle im Haus – himmlisches Badevergnügen bieten sie alle. Schwimmbadbaufachunternehmer, die neben dem Becken auch für eine professionelle Raumklimatisierung sorgen, findet man beim Bundesverband Schwimmbad & Wellness unter [www.bsw-web.de/umkreissuche](http://www.bsw-web.de/umkreissuche).

### BECKEN MIT MOSAIKMUSTER

[www.krause-schwimmbadtechnik.de](http://www.krause-schwimmbadtechnik.de)



## Geologie VEITH

Waldweg 13 • 91634 Wilburgstetten

Tel.: 09853/389097-0 • E-Mail: [info@geologie-veith.de](mailto:info@geologie-veith.de)

Baugrundgutachten - Beweissicherungen  
statische Lastplattendruckversuche - Haufwerksbeprobungen



### Wir sind in ganz Süddeutschland tätig!

Eine Baugrunduntersuchung besteht aus bis zu 24 Sondierungsmeter:

- 2 schwere Rammsondierungen á 6 m - Tragfähigkeit
- 2 Rammkernsondierungen á 6 m - Schichtenaufbau
- Vermessen der Bohrpunkte nach Lage und Höhe
- Entnahme von Bodenproben

Durchführung der Feldarbeiten sowie Auswertung in einem Baugrundgutachten durch unser erfahrenes Team aus Geologen

Damit Ihr Boden ein sicherer Baugrund ist -  
geologische Kompetenz - für eine funktionierende Welt



# Jetzt die Badesaison verlängern



CARAT  
Flache Poolüberdachung  
www.voeroka.de

Viele verbrachten den Urlaub 2021 daheim – darum liegt das Thema Pool voll im Trend

Unsere Empfehlung: Wer sich für einen Pool entscheidet, der ist auch mit einer Poolüberdachung oder Poolabdeckung gut beraten. Diese sorgt für mehr Sicherheit, Sauberkeit und eine höhere Wassertemperatur. Da sich das Wasser unter der Abdeckung oder Überdachung aufheizt, hat man bereits im Frühjahr und im Herbst eine höhere Badetemperatur. Das ist besonders relevant, wenn man keine Poolheizung hat – doch auch bei einem beheizten Pool kann man damit natürlich deutlich Energie sparen.

## Abdeckung oder Überdachung?

Was ist nun eigentlich der Unterschied zwischen einer Poolabdeckung und einer Pool-

überdachung? Letztlich gibt es in der Funktion viele Überschneidungen. Sowohl die manuelle oder elektrische Poolabdeckung, als auch die Poolüberdachung sorgen für mehr Sauberkeit und auch eine höhere Wassertemperatur. Denn der Eintrag an Verschmutzung wird deutlich reduziert und unter der Abdeckung/Überdachung entsteht eine Art Treibhauseffekt. Die Poolüberdachung bietet durch die stabile Ausführung noch mehr Schutz und auch Sicherheit.

## Was macht Poolüberdachungen so besonders praktisch?

Die „CARAT“-Poolüberdachung (Bild oben Mitte, [www.voeroka.de](http://www.voeroka.de)) fügt sich harmo-

nisch in die Umgebung ein, ohne das Blickfeld zu beeinträchtigen. Trotz des flachen Designs kann man problemlos unter der „CARAT“ als auch der extraflachen „CARAT-SF“ (Bilder rechts oben) schwimmen. Die Elemente der Poolüberdachung laufen mit wartungsfreiem Rollensystem auf superflachen, barfuß begehbaren Laufschielen. Optional ist auch die Ausführung mit Bodenschiene nur auf einer Seite möglich. Die Dachelemente der Schwimmhalle lassen sich, wie bei allen Modellen von VÖROKA, teleskopartig ineinander schieben. Bei entsprechender Laufschielen-Verlängerung kann die Poolabdeckung auch komplett hinter den Pool geschoben werden. Der Clou: Öffnen und schließen lassen

sich die einzelnen Elemente durch ihre solide Bauweise, manuell, mit einer Person, einzeln in jede Richtung. Der Kunde kann sich zwischen schienengeführten und schienenlosen Modellen entscheiden. Die Schienen sind übrigens so flach und abgerundet, dass sie keine Stolperfalle darstellen. **Pluspunkt:** In den Schienen sind die Elemente permanent sturmgesichert, egal in welcher Position. Falls gewünscht, können die Schienen auch im Boden eingelassen werden.

Bei der Poolüberdachung von Paradiso (Bild ganz oben, [www.Paradiso.TV](http://www.Paradiso.TV)) erledigt ein von Sonnenenergie angetriebener, neu entwickelter Spezialmotor diese Aufgabe. Ist ausreichend Platz vorhanden, können die



ROLLADENABDECKUNG  
www.sopra.de





**CARAT SF – SUPERFLACH**  
 Extraflache Poolüberdachung  
[www.voeroka.de](http://www.voeroka.de)



Die superflache Poolüberdachung mit nahezu waagerechter Dachfläche passt in jeden Garten. Alle Elemente lassen sich unabhängig voneinander, einfach verschieben, eine Motorisierung ist optional gegen Aufpreis möglich.

Elemente auch hinter dem Pool aufbewahrt werden. Die Elemente fahren teleskopisch in- oder übereinander und werden an einer oder zwei Stellen geparkt.

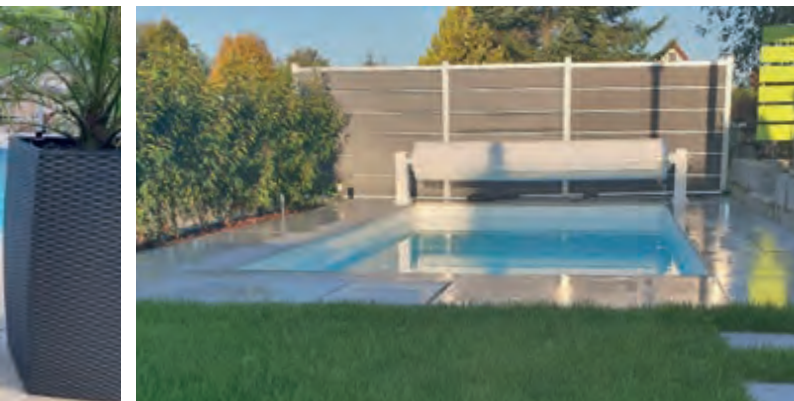
### Automatische Ober- und Unterflurabdeckungen

Eine Oberflur-Rollladenabdeckung hat den Vorteil, dass auch sie jederzeit problemlos nachträglich in bestehende Becken eingebaut werden kann. Es gibt sie in verschiedenen Varianten (Bilder unten, [www.badenpools.de](http://www.badenpools.de)). Die Aufrollvorrichtung befindet sich oberirdisch am Beckenrand.

Unterflurabdeckungen vereinen Komfort und Diskretion für jeden, dem an der Bewah-

runng des tadellosen Erscheinungsbilds seines Pools gelegen ist. Darüber hinaus lässt sich damit die im Laufe des Tages gesammelte Wärme ganz oder teilweise bewahren; mit der Option „Solarzell-Lamellen“ kann man sogar bis zu 6 Grad gewinnen (Bild ganz links unten, [www.sopra.de](http://www.sopra.de)). Solarluftpolsterfolie (Bild links unten, [www.badenpools.de](http://www.badenpools.de)) sorgt mit ihrer Wabenstruktur tagsüber für eine Erwärmung des Wassers um 4 bis 6 Grad (je nach Sonnenschein und Beckengröße), die sie über Nacht bewahrt.

**Unser Fazit:** Abdeckungen schützen das Becken wirksam und verhindern die Photosynthese und damit die Entwicklung von Algen und weiteren Mikroorganismen im Wasser.



# Wintergarten oder Terrasse? BEIDES!

**BEI SCHÖNEM WETTER EINFACH AUFSCHIEBEN!**

## FÜR POOL & TERRASSE

**vöroka** 75031 Eppingen • ☎ 0 72 62 - 80 87  
[info@voeroka.de](mailto:info@voeroka.de) • [www.voeroka.de](http://www.voeroka.de)

# Gugelfuss

Fenster Türen Fassaden

## MEHR ALS NUR EIN FENSTER...

Mit unseren Fenstersystemen setzen Sie auf ein innovatives und zukunftssicheres Fenster mit exzellenten Dämmwerten.

**GUGELFUSS GmbH** | 89275 Elchingen  
 Telefon 07308 815-0 | [www.gugelfuss.de](http://www.gugelfuss.de)

Neue Fenster KLIMASCHUTZ MIT WEISSBLAU  
 SENTINEL HARD (ALU)

Fotos: Kees van Surksom



**meinZuhause!**  
DIE BAU- UND IMMOBILIENMESSE

**02. - 03. APRIL 2022**

**CONGRESS CENTRUM · HEIDENHEIM**



**regional-BAUEN**  
Wir freuen uns, Sie an unserem Infostand zu begrüßen!

# Gut beraten rund um das Zuhause

Ein Besuch auf der Bau- und Immobilienmesse „meinZuhause! Heidenheim“ lohnt sich

Die Beratungsplattform für Bau- und Immobilien Themen geht am 2. und 3. April im Congress Centrum Heidenheim in die 12. Runde. Die „meinZuhause! Heidenheim“ richtet sich an alle Bau- und Immobilieninteressierten in der Region Heidenheim, sowohl an alle, die bereits ein Haus oder eine Wohnung besitzen und eine Modernisierung beziehungsweise Sanierung planen als auch an die, die gerne ein Haus oder eine Wohnung bauen oder kaufen möchten.

## Meet the experts...

Die „meinZuhause! Heidenheim“ ist die regionale Beratungsplattform rund um das Zuhause. Neben den über 60 kompetenten Unternehmen aus der Region bieten die große Exposéwand und die Vorträge von Fachexperten Antworten zu allen Bau- und Immobilien Themen. Die Polizei als neutrale Beratungsstelle leistet als Aussteller auf den zwei Messtagen Aufklärung zum sicheren Zu-

hause. Landrat Peter Polta eröffnet am Samstag die Bau- und Immobilienmesse feierlich.

## Bequem Termin vereinbaren...

Mit dem Online-Terminvereinbarungs-Tool auf der Messewebsite können vorab Gesprächstermine bequem mit Ausstellern vereinbart werden. Ausführliche Informationen zur Messe, zum Hygienekonzept und zu den Vorträgen gibt es online unter:

[www.meinzuhause.ag/Heidenheim](http://www.meinzuhause.ag/Heidenheim).

Messe: meinZuhause! Heidenheim  
Datum: 2. und 3. April 2022  
Ort: Congress Centrum  
Hugo-Rupf-Platz 1  
89522 Heidenheim

Öffnungszeiten: Sa.: 10 bis 17 Uhr,  
So.: 11 bis 17 Uhr

Ansprechpartner: Theresa Neubauer,  
[neubauer@mattfeldt-saenger.de](mailto:neubauer@mattfeldt-saenger.de)





# Klimafreundlich und förderfähig

## Mit einer modernen Wärmepumpe die Energiewende im Heizungskeller starten

Nicht erst seit den verheerenden Naturkatastrophen im vergangenen Sommer ist klar: Wir müssen viel mehr fürs Klima tun. Dabei kann jeder Einzelne einen Teil zum Klimaschutz beitragen. Der größte Hebel im Haushalt ist die Heizung. Kommen hier noch fossile Brennstoffe wie Öl oder Erdgas zum Einsatz? Dann wird es höchste Zeit für eine ebenso umweltfreundliche wie zukunfts-

fähige Alternative. Zumal seit 2021 eine CO2-Steuer fällig wird, die bis 2025 sukzessive erhöht werden soll.

### Finanzspritze vom Staat gefällig?

Gute Karten hat, wer sich für eine moderne, effizient arbeitende Wärmepumpenheizung entscheidet. Sie wandelt eine Kilowattstunde Strom in ca. drei bis fünf Kilowatt-

stunden Wärme um, indem sie thermische Energie aus der Luft, der Erde oder dem Grundwasser nutzt. Das ist viel klimafreundlicher als jeder Gas- oder Ölkessel. Das Beste: Für den Umstieg auf die ressourcenschonende Heiztechnologie gibt es kräftige Finanzspritzen vom Staat. Dieser übernimmt 35 Prozent der gesamten Investitionskosten, wenn die Wärmepumpe eine

Gasheizung ersetzt und sogar 45 Prozent beim Austausch einer alten Ölheizung. Für den Neubau gilt die BEG-Effizienzhaus-Förderung. Mit welchen Fördersummen im Einzelfall zu rechnen ist, ermittelt ein kostenloser Förderservice. Voraussetzung: Es liegt das detaillierte Komplettangebot eines Fachhandwerkers für eine Wärmepumpen-Heizungsanlage vor.

Fotos: HLC/Stiebel Eltron



### Adressen | Regionale Bezugsquellen

#### Arnold Haus GmbH die Holzhausmanufaktur

Wiesenstraße 14  
88499 Riedlingen Zwielfaltendorf  
07373 9211-0, [www.arnold-haus.de](http://www.arnold-haus.de)

#### Artfliesen GmbH u. Co. KG

Metzinger Straße 47, 72622 Nürtingen  
07022 6026-0, [www.artfliesen.de](http://www.artfliesen.de)

#### Artfliesen GmbH u. Co. KG

Hörvelsinger Straße 15, 89081 Ulm  
0731 7081550, [www.artfliesen.de](http://www.artfliesen.de)

#### Artfliesen GmbH u. Co. KG

Wilhelmstraße 130, 89518 Heidenheim  
07321 609660, [www.artfliesen.de](http://www.artfliesen.de)

#### braun-steine GmbH

Hauptstraße 5-7, 73340 Amstetten  
07331 3003-0, [www.braun-steine.de](http://www.braun-steine.de)

#### braun-steine GmbH Aicheler & Braun

Rittweg 15-17, 72070, Tübingen-Hirschau  
07071 9705-0, [www.braun-steine.de](http://www.braun-steine.de)

#### Fensterle Bauunternehmung GmbH

Schwarzachstraße 14, 88521 Ertingen  
07371 9500-0, [www.fensterle.de](http://www.fensterle.de)

#### Fuchs Treppen Anton Schöb GmbH

Espanstraße 4, 88516 Herbertingen  
07586 588-0, [www.fuchs-treppen.de](http://www.fuchs-treppen.de)

#### GETFIX Gayer Stuck

Dossenberger Straße 7, 89561 Dischingen  
07327 6854, [www.gayer-stuck.de](http://www.gayer-stuck.de)

#### Gugelfuss Fenster Türen Fassaden

Glockeraustraße 20, 89275 Elchingen  
07308 815-0, [www.gugelfuss.de](http://www.gugelfuss.de)

#### Hauser Massivbau GmbH

Robert-Bosch-Straße 18, 72189 Vöhringen  
07454 9594-0, [www.hausermassivbau.de](http://www.hausermassivbau.de)

#### Immowelt GmbH

Nordostpark 3-5, 90411 Nürnberg  
0911 52025-25, [www.immowelt.de](http://www.immowelt.de)

#### k-ew Kachelofen-Erlebniswelt

Germanenstraße 12, 89250 Senden  
07307 80070, [www.k-ew.de](http://www.k-ew.de)

#### KBH Maschinenbau Baustoffwerke Gebhart & Söhne

Einöde 2, 87760 Lachen  
08331 9503-0, [www.k-b-h.de](http://www.k-b-h.de)

#### KONZ Baustoffring GmbH

Daimlerstraße 12, 73054 Eisligen  
07161 65225-20,  
[www.konz-baustoffring.de](http://www.konz-baustoffring.de)

#### KONZ Baustoffring Ulm GmbH

Carl-Benz-Straße 6, 89269 Vöhringen  
07306 204948-0  
[www.konz-baustoffring.de](http://www.konz-baustoffring.de)

#### Lehner Haus forum Bad Waldsee

Gewerbepark Wasserstall  
88339 Bad Waldsee  
07321 9670-0, [www.lehner-haus.de](http://www.lehner-haus.de)

#### Lehner Haus Musterhaus Ulm

Böfinger Straße 50, 89073 Ulm  
0731 22121, [www.lehner-haus.de](http://www.lehner-haus.de)

#### Lehner Haus Musterhaus Günzburg

Kimmerle Ring 2, 89312 Günzburg  
07321 9670-32, [www.lehner-haus.de](http://www.lehner-haus.de)

#### Lehner Haus GmbH Zentrale

Aufhausener Str. 29, 89520 Heidenheim  
07321 9670-0, [www.lehner-haus.de](http://www.lehner-haus.de)

#### LEICHT Wohnkaufhaus

Kalter Markt 25, 73525 Schwäbisch Gmünd  
07171 107-0, [www.leicht-wohnkaufhaus.de](http://www.leicht-wohnkaufhaus.de)

#### pro:casa baubetreuung gmbh

Philippstraße 10, 88436 Oberessendorf  
07335 931745, [www.pro-casa.de](http://www.pro-casa.de)

#### RUKU Tore-Türen GmbH

Dietenheimer Straße 43, 89257 Illertissen  
07303 17398, [www.ruku.info](http://www.ruku.info)

#### SchwörerHaus KG Zentrale

Hans-Schwörer-Str. 8  
72531 Hohenstein-Oberstetten  
07387 16-0, [www.schwoererhaus.de](http://www.schwoererhaus.de)

#### SchwörerHaus KG Musterhaus Günzburg

Kimmerle-Ring 2, 89312 Günzburg  
08221 9306270, [www.schwoererhaus.de](http://www.schwoererhaus.de)

#### SchwörerHaus KG Musterhaus Ulm

Böfinger Straße 60/9, 89073 Ulm  
0731 21211, [www.schwoererhaus.de](http://www.schwoererhaus.de)

#### Sonnleitner Holzbauwerke Kundenzentrum

Bertha-Benz-Straße 2, 89188 Merklingen  
[www.sonnleitner.de](http://www.sonnleitner.de)

#### Stahlbau Nägele GmbH

Gutenbergstraße 3, 73054 Eisligen  
07161 8500-0, [www.stahlbau-naegele.de](http://www.stahlbau-naegele.de)

#### Geologie Veith

Waldweg 13, 91634 Wilburgstetten  
09853 3855990, [www.geologie-veith.de](http://www.geologie-veith.de)

#### VÖROKA GmbH Überdachungen

Gewerbestraße 4-6, 75031 Eppingen  
07262 8087, [www.voeroka.de](http://www.voeroka.de)

#### Wiehl Treppen GmbH & Co. KG

Taubenried 8, 72511 Bingen  
07571 7428-0, [www.wiehl-treppen.de](http://www.wiehl-treppen.de)



Möbelrends 2022  
Leuchtentrends  
Farben & Tapeten (Frühjahr/Sommer)



Effizienzhäuser  
Fertighaus fürs kleine Budget  
Barrierefrei bauen



Solar- und PV-Anlagen  
Stromspeicher  
Flüssiggas



Fenster: Dämmung  
Glastüren, Innentüren  
Insekten- und Sonnenschutz



Aktuelle Meldungen  
Firmenvorstellungen  
Tag des Fertigbaus  
Messevorschau



Gartenmöbel  
Sichtschutz  
Gartenbewässerung

**ANZEIGENSCHLUSS/ERSCHEINUNGSTAG:**

4. April 2022

13. April 2022

Datenanlieferung unter:  
info@regional-bauen.de



**Impressum**

**VERLAG**

**BAUEN**-regional Verlags- und Media GmbH  
Geschäftsführer: Wolfgang Trumpp (V.i.S.d.P)  
Westliche Karl-Friedrich-Str. 41, 75172 Pforzheim  
AG Mannheim: HRB-735414  
STEUER-ID: DE 283513212

**POSTANSCHRIFT VERLAG**

**BAUEN**-regional Verlags- und Media GmbH  
Reutlinger Straße 11, 74074 Heilbronn

**ANZEIGEN/VERTRIEB**

Verlagsbüro Heilbronn, Wolfgang Trumpp  
Tel.: 07131 1242075, trumpp@regional-bauen.de

**REDAKTIONSBÜRO PFORZHEIM**

Redaktionsleitung: Renate Thylamay  
Westliche Karl-Friedrich-Str. 41, 75172 Pforzheim  
Tel.: 07131 1242075, info@regional-bauen.de  
Grafik & Design: Michael Kocher  
mkocher@cd-werbeagentur.de

**ERSCHEINUNGSWEISE**

Monatlich, je 10 Ausgaben von vier Regionalmagazinen

**JAHRGANG/ISSN-NUMMER**

NORD 2192-1059: 12. Jahrgang 2022  
MITTE 2192-1067: 12. Jahrgang 2022  
OST 2191-852X: 11. Jahrgang 2022  
SÜD 2747-8432: 2. Jahrgang 2022

**JAHRGANG/ISSN-NUMMER**

westermann DRUCK | pva, Georg-Westermann-Allee 66  
38104 Braunschweig, www.westermann-druck.de, www.pva.de

Bitte beachten Sie: Unsere Redaktion arbeitet aktuell weiterhin von Zuhause aus und ist deshalb nur per E-Mail erreichbar. Das Anzeigen- und Vertriebsbüro ist unter 07131 1242075 weiterhin wie gewohnt erreichbar.

In dieser Auflage befinden sich in der Gesamtauflage Beihefter der Firma Lehner Haus

# ALLERGIE?

„ICH WILL EIN GARANTIERT GESUNDES  
HAUS, IN DEM ICH ENDLICH  
WIEDER FREI DURCHATMEN KANN.“

NACHWEISLICH  
UNERREICHTE WOHN-  
GESUNDHEIT UND PREIS-  
GEKRÖNTES DESIGN – **DAS  
KANN NUR BAUFRITZ.**

[www.baufritz.de](http://www.baufritz.de)



**BAUFRITZ®**  
WIR BAUEN GESUNDHEIT

# BEIM HÜNDCHEN VERSCHÄTZT? BEIM HAUS LIEBER NICHT.



Überlass' das Schätzen lieber uns.  
Finde den Wert deiner Immobilie und  
den passenden Makler gleich dazu.

**immo welt**