

# regional-BAUEN

Magazin für Bauherren und Modernisierer

**KOSTENLOS  
ZUM MITNEHMEN**



## Effizienzhäuser

**Sitzmöbel**  
Beistellmöbel  
Leuchten für innen

**Fenster**  
Glastüren  
Photovoltaik

**Gartenmöbel**  
Sichtschutz  
Messe Stuttgart

**TIPP des Monats  
Lehner Haus**



Quelle: www.lehnerhaus.de

[www.regional-bauen.de](http://www.regional-bauen.de)

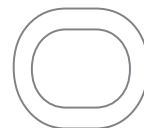
# BEIM AUFBAU VERSCHÄTZT? BEI DER WOHNUNG LIEBER NICHT



**Überlass' das Schätzen lieber uns.**  
Finde den Wert deiner Immobilie und  
den passenden Makler gleich dazu.

**immo welt**





## Liebe Leserinnen und Leser,

nun stehen wieder längere Tage, steigende Temperaturen, Sonnenschein und Vogelgezwitscher an und sorgen für gute Laune und Unternehmungslust. Jetzt steht der (lästige) Frühjahrsputz an, der aber häufig mit Veränderungen, also mit dem Einrichten und Renovieren einhergeht.

In der aktuellen Ausgabe finden Sie ab Seite 4 alle aktuellen Wohntrends übersichtlich zusammengestellt: vom Chillen auf den aktuellen Sofaträumen, übers Lesen eines neuen von uns vorgestellten Buches (Seite 48) in super eleganten Sesseln... und natürlich auch die passende Ablagemöglichkeit. Für die richtige Beleuchtung wird auch gesorgt, Anregungen dazu ab Seite 12. Der Trend geht nun – nach der Lockerung von Einschränkungen, bedingt durch die immer noch währende Pandemie – zu Komfort, Genuss und Gemütlichkeit, was nicht zuletzt damit zusammenhängen könnte, dass wir uns teilweise immer noch vermehrt zuhause oder im langsam erwachenden eigenen Garten, auf dem Balkon oder der Terrasse aufhalten.

Diese ruhigen Pole geben uns trotz allen momentanen Widrigkeiten eines russischen menschenverachtenden Kriegsverbrechers sicheren Rückhalt im eigenen Umfeld.

Für Menschen mit dem Wunsch zum Modernisieren wird es ab Seite 16 hochinteressant: Fenster, Türen, schwellenlose Balkontüren und Förderungen für den Heizungstausch sind die Themen im April.

Beim anstehenden Hausbau geht es in dieser Ausgabe um Effizienz in Bezug auf Energie und Planung. Denn effizient geplante Häuser sind meistens langfristig kostengünstiger, sowohl hinsichtlich Bau- als auch späterer Energiekosten. Ab Seite 26 stellen wir Ihnen wieder ganz unterschiedliche Häuser vor, von seriösen regionalen Herstellern.

Natürlich stehen noch weitere Themen, die bald wieder sehr wichtig werden, auf dem Programm. Vor allem ist auch der Sichtschutz im Garten ein Thema, um ungestört zu sein – mehr dazu auf Seite 40. Auch der Garten oder die Terrasse werden nun in Angriff genommen und neu möbliert: Die neuen Outdoormöbel ab Seite 42 sind komfortabel und einfach nur schön – zwei Kriterien, die dafür sprechen, sie auch als Wohn- oder Esszimmermöbel in Betracht zu ziehen. Was das Gärtnern und Kochen betrifft, helfen wir Ihnen mit unseren Buchtipps auf Seite 48 sicherlich weiter. Dort berichten Flower Girls und Sie finden neue Gartenbücher für Inspirationen und Tipps zur Rasenanlage, zu Wildkräutern und heimischen Pflanzen.

Viel Spaß beim Lesen und allen Outdoor-Aktivitäten wünscht Ihnen  
Wolfgang Trumpp (Herausgeber) sowie das ganze Team von  
regional-BAUEN

## Inhalt

<b>*Lässige Loungemöbel – frische Farben im Wohnbereich</b>	<b>04</b>
Formvollendete Sofaträume	06
Loungechairs – klassisch und außergewöhnlich in jeder Form	08
Beistellmöbel als Hingucker	10
Lampen modern und hip	12
Lampen klassisch und schön	14

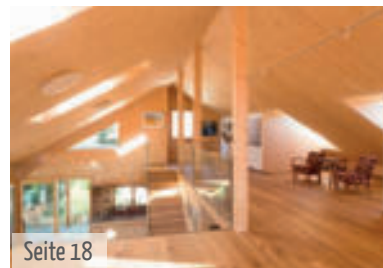
Modernisieren: Barrierefreie Fenster für grenzenlose Freiheit daheim	16
<b>*Modernisieren: Fenster – preisgekrönter Holzbau mit intelligenter Lichtplanung</b>	<b>18</b>
Modernisieren: Glastüren liegen im Trend	20
Heiztechnik: Solartechnik – schön wie ein Schmetterlingsflügel	22
Heiztechnik: Sonnenstrom selber speichern	24

<b>*Titelthema: Lehner Haus – Homestory 454°, Einfamilienhaus für ein Leben zu viert</b>	<b>26</b>
TALBAU-Haus U269 – 5-köpfige Familie genießt neues Zuhause im Bauhausstil	28
RENSCH-HAUS – ein Haus zum Wohlfühlen	30
ZimmerMeisterHaus – Haus Schilling	32
Hauser Massivbau – Haus Ganter: Traumhaus mit Einliegerwohnung	34
Dennert Massivhaus: Beim Hausbau auf bewährte Standards setzen	36
<b>*FischerHaus – klassisch elegant</b>	<b>38</b>

<b>*Garten: Sichtschutz für jeden Geschmack</b>	<b>40</b>
Outdoormöbel: Neue Trends für den Sommer zum Draußen Wohnen	42
Outdoormöbel: Lassen Sie sich inspirieren von neuen Trends, Mustern und Farben	44
<b>Vormerken: Messe in Stuttgart</b>	<b>46</b>
Service: Buchtipps	48
Regionale Bezugsquellen	49
Vorschau Mai 2022, Impressum	50



Seite 04



Seite 18



Seite 26



Seite 38



Seite 40

**\*Redaktionstipp**



## SPECIAL ab SEITE 42

Bei schönem Wetter im Garten entspannen – wer mag das nicht? Machen Sie es sich draußen gemütlich. Die neuen Gartenmöbel sind wohnlicher, es gibt Sofalandschaften, Daybeds, Loungesessel und bequeme Liegen. Heute ist die Terrasse das zweite Wohnzimmer. Genießen Sie die schönsten Stunden des Tages im Freien.



**OHLINDA**

Design: Carolin Kutzera  
www.bretz.de



**MUUD SOFA**  
Design: E00S  
www.walterknoll.de

# Lässige Loungemöbel

Attraktive Blickfänge für Foyers und Wohnbereiche, von dezent bis farbenfroh

Je nach dem Licht der Saison und dem Lauf der Tageszeit wechselt der Blickfang seine Farbigkeit, ist beständig in Bewegung, immer strahlend immer satt. Polster und lose Kissen, Muster, Farben und schillernde Nuancen bilden bei „Napali“ eine dynamische Kollage, deren Detailvielfalt der Mensch kaum erfassen kann. Ob Korpus und Kissen, Bezüge und Farben, alles wirkt kompakt und dabei großzügig. Das endlos-modellierbare Lounge-Möbel bewegt sich mit dem Leben. Der romantische Ansatz und die florale Farbpracht zeichnen „Ohlinda“ genauso aus wie ihre Vielseitigkeit: Nach Gusto lassen sich die Rückenelemente gestalten, die Bausteine modular komponieren. Scheinbar schwebende Kissen überraschen mit unzähligen Feinheiten, Raffungen, Nähten und Biesen.

Komplettiert wird dieses detailreiche Sofa durch die schlanken Füße in Lilienform.

**Kleine Pausen, große Pläne**

Ein Sofa mit lässigem weichem Komfort und geometrischen, klaren Formen. Lassen Sie sich fallen und sammeln Sie neue Kraft. Schmieden Sie große Pläne oder gönnen Sie sich eine kleine Pause. „Rolf Benz LIV“ kombiniert Funktionalität mit einer klaren Schönheit im Design und setzt neue Maßstäbe in Sachen Ästhetik.

Bei „Muud von Walter Knoll“ ist das Rückenkissen standardmäßig für die Sofaelemente vorgesehen. Sind statt der angegebenen Rückenkissen andere Kombinationen gewünscht, ist optional ein Dekokissen erhältlich, welches sich am gefälligsten über Eck

positionieren lässt. Wer sich fürs Dekokissen entscheidet, ergänzt am besten mit einem weiteren Kissen zur Unterstützung.

Wer gern tief in weiche Polster sinkt, ist hier genau richtig. Mit dem „Freistil 142“ bringt man sich bequem in Stellung für alles, was das Leben so ergibt. Genau wie Du lässt sich das Sofa nicht verbiegen.

Die einladenden bequemen Sofas und Sessel, unterstützt von Gestellen aus Druckguss-Stahl, bieten ein unvergessliches Sitzvermögen. „Octave“ – die Sitzgelegenheit von Molteni&C basiert auf erweiterbaren Elementen und begünstigt eine schwebende Komposition.

„Aya“ ist ein großzügiges Sofa mit einem besonderen Look. Hersteller SOFACOMPANY nennt diesen Stil Japandi, bei welchem

klassisch japanisches und klassisch skandinavisches Design aufeinandertreffen. Der Fokus liegt dabei auf schlichtem Design, klaren Linien und natürlichen Materialien.

Veränderung ist die stärkste Konstante unserer Zeit. Eine entspannte Antwort darauf ist das hochflexible Sofaprogramm „AURA“. Seine leichte Eleganz passt sich perfekt unterschiedlichsten Ansprüchen an.

„Loft“ und „Chimney House“ sind zwei spannend gegensätzliche Raumkonzepte. Hersteller Vipp erfüllt damit die jeweiligen Bedürfnisse nach bequemen Sitzgelegenheiten. „Loft“ bietet großzügige Lounge-Elemente mit breiten Armlehnen für einen größeren Raum. „Chimney House“ kommt mit einem detaillierten und kompakten Design für einen kleineren Raum.





**AYA**  
Design: Nikoline Tryde Hølund  
[www.sofacompany.com](http://www.sofacompany.com)



**LIV**  
Design: Luca Nichetto  
[www.rolf-benz.com](http://www.rolf-benz.com)



**FREISTIL142**  
Design: Böttcher & Kayser  
[www.freistil-rolfbenz.com](http://www.freistil-rolfbenz.com)



**OCTAVE**  
Design: Vincent Van Duysen  
[www.molteni.it](http://www.molteni.it)



**NAPALI**  
Design: Bretz Brothers  
[www.bretz.de](http://www.bretz.de)



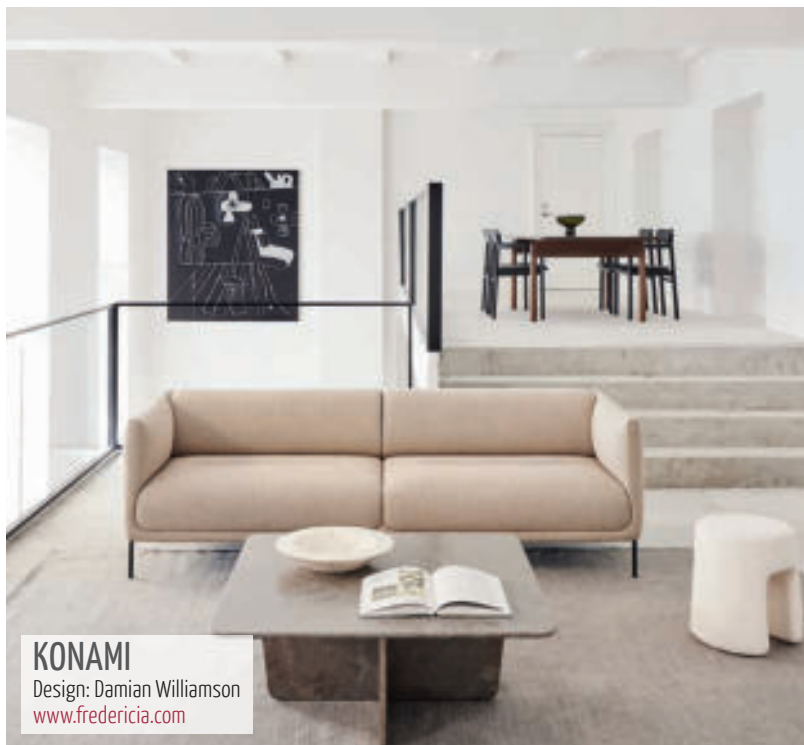
**AURA**  
Design: BECK DESIGN  
[www.rolf-benz.com](http://www.rolf-benz.com)



**LOFT SOFA**  
Design: Morten Bo Jensen  
[www.vipp.com](http://www.vipp.com)



**SOUL**  
Design: Giuseppe Viganò  
[www.turri.it](http://www.turri.it)



**KONAMI**  
Design: Damian Williamson  
[www.fredericia.com](http://www.fredericia.com)



**PRADO**  
Design: Christian Werner  
[www.ligne-roset.com](http://www.ligne-roset.com)



**46 SOFA**  
[www.finnjuhl.com](http://www.finnjuhl.com)

# Formvollendete Sofaträume

Ob rund oder eckig, klassisch oder verspielt, bunt oder uni – diese Sofas verzaubern

Mit PRADO entwarf Designer Christian Werner für Ligne Roset ein besonders gelungenes Funktionssofa. Das neue Modell verbindet eine übergroße Sitzfläche mit einzelnen Rückenlehnen; und überzeugt durch die Einbeziehung aktueller Lebensstile.

## Sofas für jeden Geschmack

Fraglos ein Wurf von Meisterhand ist auch das SOFA 46 von Carl Brørup. Eine charmante und gemütliche Ergänzung für jeden Einrichtungsstil.

Die Sofas der SILHOUTTE-Serie von GamFratesi für Hay definieren sich durch die sanfte Kurve der Sofalehne. Mit einer eckigen Vorderansicht und prägenden Paspeldetails wirkt jedes Sofa kompakt und platzsparend.

Der stilistische Elan des Londoner Designers Jasper Morrison beflügelt das DAYBED-Sofa von Cappellini. Zugleich ein ruhender Pol für Freunde einfacher zeitloser Linien, gekonnt gesetzt und gewählt.

Das JG SOFA von Fredericia schafft Höhepunkte von Kontrast und Zusammenhalt in einem. Namensgeber Jørgen Gammelgaard ersann eine offene Struktur, versehen mit einem charakteristischen Detail, den abgerundeten Armlehnen an beiden Enden. Das Resultat wirkt gemütlich und geräumig zugleich.

Der TANGO von Jan Armgardt für Leolux ist ein absoluter Klassiker. Zu seinem Erfolgsgemeinheits gehört seine große Beweglichkeit. Die verstellbaren Armlehnen verwandeln

sich vom bequemen Sitzplatz in ein gemütliches Liegesofa.

Die historische Polstergruppe ALLEEGASSE erscheint heute bei Franz Wittmann als Edition Hoffmann. Das Gleichgewicht zwischen strenger Gesamtform und weichen Rundungen lädt zum Entspannen ein.

## Stilsicher und außergewöhnlich

Kati Meyer-Brühl ersann für Brühl das wohnlich mit Stoff umhüllte EASY PIECES COVER. Bis auf die Rahmengestaltung identisch kommt das universelle EASY PIECES FOREVER. Beide gefallen mit der Abziehbarkeit der Polster sowie der Zerlegbarkeit des Rahmens. Minotti präsentiert das aggregierbare Sitzmöbel TORII, erschaffen von nendo. Der japa-

nischen Tradition verbunden, spielt der vielschichtige Entwurf mal mit abgerundeten Konturen, mal mit leicht wirkenden Dicken; verbunden durch eine scheinbare formale Einfachheit.

Bei KONAMI von Fredericia gipfeln subtile Linien und sanfte Rundungen in einem ruhigen Sofa, welches eine unausgesprochene Eleganz verströmt.

Die Sitzfläche bei NANAMI Bretz wirkt wie von den Gezeiten glatt und rund geschliffen. An der Rückenlehne ist keine Falte zuviel. LIV von Rolf Benz vereint auf faszinierende Weise geometrische Strenge mit lässigem Komfort. Die filigranen, polygonalen Metallrahmen sorgen für die charakteristische geometrische Struktur.



**NANAMI**  
Design: Dagmar Marsetz  
[www.bretz.de](http://www.bretz.de)





**SILHOUETTE SOFA**

Design: GamFratesi  
[www.hay.dk](http://www.hay.dk)



**DAYBED**

Design: Jasper Morrison  
[www.cappellini.com](http://www.cappellini.com)



**JG SOFA**

Design: Jørgen Gammelgaard  
[www.fredericia.com](http://www.fredericia.com)



**OHLINDA F118**

Design: Carolin Kutzera  
[www.bretz.de](http://www.bretz.de)



**53 SOFA**

[www.finnjuhl.com](http://www.finnjuhl.com)



**TANGO**

Design: Jan Armgardt  
[www.leolux.de](http://www.leolux.de)



**LIV**

Design: Luca Nichetto  
[www.rolf-benz.com](http://www.rolf-benz.com)



**ALLEGASSE**

Design: Josef Hoffmann  
[www.wittmann.at](http://www.wittmann.at)



**EASY PIECES COVER**

Design: Kati Meyer-Brühl  
[www.bruehl.com](http://www.bruehl.com)



**TORII**

Design: nendo  
[www.minotti.com](http://www.minotti.com)



**ISHINO ARMCHAIR**  
Design: Dai Sugawara  
[www.walterknoll.de](http://www.walterknoll.de)



**ROUND D.154.5**  
Design: Gio Ponti  
[www.molteni.it](http://www.molteni.it)



**PORTO SESSEL**  
Design: Frans Schrofer  
[www.boconcept.com](http://www.boconcept.com)



**SHELL CHAIR**  
Design: Hans J. Wegner  
[www.carlhansen.com](http://www.carlhansen.com)



**QUEEN CHAIR**  
Design: Hans J. Wegner  
[www.fredericia.com](http://www.fredericia.com)

# Klassisch und außergewöhnlich

Ihre Wahl: echte Klassiker, gediegen und zeitlos oder moderne Kunst und eher bunt

Walter Knoll und Bruder Willy erfanden 1907 den Clubstuhl. Designer Dai Sugawara lässt diese Tradition in seinem Programm ISHINO wieder aufleben. Hier der Armchair. Molteni&C betreut den legendären ROUND D.154.5, welcher 1957 auf der Mailänder Triennale zusammen mit anderen Ponti-Möbeln vorgestellt wurde. Die Verfügbarkeit innovativer Materialien hatte dem Architekten Gio Ponti damals die Entwicklung neuartiger Möbelkonzepte ermöglicht; dabei entstanden Designobjekte wie diese, wie sie zuvor nicht realisierbar waren. Seitdem in limitierten Stückzahlen produziert, ist der ROUND bei Sammlern heute sehr begehrt. Designer Frans Schrofer ersann den PORTO für BoConcept. Gebürsteter Stahl trifft auf mattschwarzen Strukturlack. Das tabakfar-

bene Estoril-Leder zeigt irgendwann kleine Ausdehnungen und Fältchen, und „Ihr“ Drehsessel erhält einen einzigartigen Look. Die QUEEN (heute bei Fredericia) türmt fast zylindrische Armlehnen und eine hohe Rückenlehne geräumig über schlanken Chrombeinen. Hans J. Wegner's femininere Antwort auf den eigenen noch wuchtigeren OX. Brühl überrascht mit flauschig-soften Sitzobjekten von Kati Meyer-Brühl. Die Kommandozentrale aller Komfortzonen, zum bequemen Chatten und Chillen. Um MAGNOLIA'S Sitzbasis schmiegt sich U-förmig eine segmentierte Lehne; die horizontale Steppnaht strukturiert zusätzlich von innen. Der JALIS EASY CHAIR parliert in einer dynamisch jungen Designsprache. Das Tandem Jehs+Laub konzipierte ihn für COR als mo-

deren Ruhesessel. Mit betonten Konturen und fester Polsterung vereint er Eleganz und Gemütlichkeit. Der optionale drehbare Tellerfuß birgt eine unsichtbare Kippmechanik, die die Sitzschale sanft zurück neigt.

## Legendäre Sitzmöbel oder doch lieber flauschig modern?

Die Sofacompany präsentiert mit Katrine Bjørns BABELLE einen wunderschönen runden weichen Loungesessel. Unterhalb der Nische fürs Sitzkissen rotiert eine unsichtbare Drehscheibe, womit sich das bauchige Unikum flexibel orientieren lässt. Der PELICAN CHAIR von 1940 zeugt von Finn Juhl's Faszination für den Surrealismus. Auf stabilen Beinen schickt sich eine kühn geschwungene Freiform zum Abheben an.

Unter Juhl's vielen Entwürfen war dieser seiner Zeit wohl am weitesten voraus. Einst benannt nach dem Entwurfsjahr, blieb es irgendwann beim Spitznamen „Pelikan“. Nur wenige wurden hergestellt und der Stuhl geriet fast in Vergessenheit. Doch die weichen organischen Formen wirken noch heute wie ein Lebewesen. Wunderschön. Einladend, symmetrisch, repräsentativ. Der ANDES von BRABBU Design Power (Portugal) modernisiert die Fünffziger; mit Beinen aus matt gealtertem Messing und einer üppigen Polsterung aus Baumwollsamt. Carl Hansen steht für ikonische Möbeldesigns. Der SHELL CHAIR von 1963 stand einst mit einem Stuhlbein in der Zukunft und wartete geduldig auf sein Rampenlicht. Heute gilt er als bahnbrechender Entwurf von Wegner.





**MAGNOLIA**  
Design: Kati Meyer-Brühl  
[www.bruehl.com](http://www.bruehl.com)



**PELICAN CHAIR**  
[www.finnjuhl.com](http://www.finnjuhl.com)



**JALIS EASY CHAIR**  
Design: Jehs+Laub  
[www.cor.de](http://www.cor.de)



**BABETTE**  
Design: Katrine Bjørn  
[www.sofacompany.com](http://www.sofacompany.com)



**ANDES**  
[www.brabbu.com](http://www.brabbu.com)

Anzeige

**artfliesen**  
MOSAIKE | FLIESEN | NATURSTEIN

**SCHAU-SONNTAG\***  
13-17 Uhr  
\* jeden ersten im Monat, ausgenommen Feiertage, keine Beratung, kein Verkauf.

Ausstellung auf **2000 m<sup>2</sup>**  
Wilhelmstraße 130  
89518 **HEIDENHEIM**

Ausstellung **klowa AREAL**  
**2500 m<sup>2</sup>**  
Hörvelsinger Weg 15  
89081 **ULM**

**Fliesen | Parkett | Vinyl**

**DAS BESTE VON ALLEM IN EINEM**

[www.artfliesen.de](http://www.artfliesen.de)



**THIERRY**  
Design: Piero Lissoni  
[www.kartell.com](http://www.kartell.com)



**LURA COUCHTISCH**  
Design: Cuno Frommherz  
[www.jori.com](http://www.jori.com)



**TULOOU**  
Design: GamFratesi  
[www.hay.dk](http://www.hay.dk)

**MINK BEISTELLTISCH**  
Design: Kati Meyer-Brühl  
[www.bruehl.com](http://www.bruehl.com)



**HAMMERSVIK**  
Design: Kati Meyer-Brühl  
[www.bruehl.com](http://www.bruehl.com)

**SENTRUM SIDE TABLE**  
Design: Schmahl + Schnippering  
[www.woudesign.com](http://www.woudesign.com)

# Beistellmöbel als Hingucker

Variantenreiche Tische und Hocker begeistern durch Funktionalität und Design

THIERRY ist eine flotte Flotte von kleinen Beistelltischen in individuell abgesetzten Farben. Schon der einzelne Tisch kann verschiedene Töne kombinieren, welche sich in der Ensemblewirkung zu changierenden Farbspielen zusammen setzen. Die LAURA-Tische runden jede Inneneinrichtung ab. Die geschwungenen, runden, ovalen oder 8-förmigen Konturen inspirieren zu endlosen Kombinationen. Der TULOOU von GamFratesi lässt sich vom traditionellen Format eines Tablettisches

inspirieren, und ergänzt es um eine zusätzliche funktionale Dimension. Die Reduktion auf zwei Grundelemente – ein rundes Tablett und ein 4-beiniges Gestell – bewahrt den minimalistischen Auftritt. Der SENTRUM-Beistelltisch strebt nach größtmöglicher Einfachheit. Befreit von allen überflüssigen Elementen unterstreicht er seine pure Essenz: eine starke Basis und einen geometrischen Ausdruck. Kati Meyer-Brühl gestaltet ihren Beistelltisch (oder Hocker) MINK als transparenten und

spielerischen Helfer für viele Gelegenheiten... ihren HAMMERSVIK hingegen als echten Naturburschen. Die kapitalen Buchenscheiben eines jeden Einzelstückes variieren in Größe, Form und Ausführung – einzigartig! MACARON erinnert unwillkürlich an Paris und ans elegante runde Gebäck. Genauso verführerisch lockt JORI's neuer Hocker mit seinen beiden runden Häubchen. Jens Risom vereint gern „schön“ und „praktikabel“. Wie hier beim funktionalen Zeitschriftentisch. Schwungvolle diagonale

Linien verbinden sich mit weichen Ausschnitten und Rundungen zu einer markanten skulpturalen Silhouette. THE FARNS SIDEBBOARD verblüfft mit Architektur und Statik. Die verspiegelten Scheiben und Türen lassen sich um 180 Grad öffnen. Couchtische der VISION-Kollektion vermitteln ein Gefühl von Schweben und Leichtigkeit. Dünne Holzfüße mit Marmorapplikationen stützen die Struktur. Darauf ruht gelassen eine Glasplatte. Die Tischskulptur ARC verkörpert innovative



**MACARON HOCKER**  
Design: Cuno Frommherz  
[www.jori.com](http://www.jori.com)



**MAGAZINE TABLE**  
Design: Jens Risom  
[www.fredericia.com](http://www.fredericia.com)



**THE FARNS SIDEBBOARD**  
Design: E00S  
[www.walterknoll.de](http://www.walterknoll.de)





**VISION COUCHTISCH**

Design: Andrea Bonini  
www.turri.it



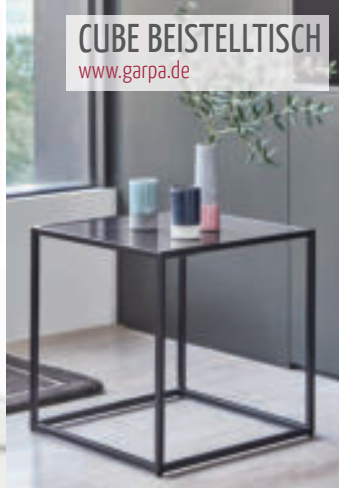
**ARC TISCH**

Design: Foster + Partners  
www.molteni.it



**STERN**

Design: Jacob Strobel  
www.team7-home.com



**CUBE BEISTELLTISCH**

www.garpa.de



**LOUISA**

Design: Vincent Van Duysen  
www.molteni.it

und wegweisende Zukünfte. Die Form des Gestells scheint von den Technostrukturen moderner Bauten inspiriert zu sein. Das Herzstück dieses vielfach ausgezeichneten Couchtisches ist ein ringförmiger Knotenpunkt, dem ebenmäßige Strahlen entspringen. Eben wie bei einem STERN. Die feingliedrig-rechtwinkligen Gestelle von CUBE Konsole und Beistelltisch kommen aus schwarz pulverbeschichtetem Aluminium, die Ablageflächen aus glänzend polierter Keramik.

Vincent Van Duysen sorgt mit LOUISA für eine sehenswerte Serie runder und ovaler Beistelltische. Holz und Zement liegen offen zutage. Der Couchtisch CLOUD 7 thront – wie auf Wolke 7 – als erhabene Skulptur im Raum. Von den Oberflächen bis zu den Bezügen erscheinen alle Formen facettenreich oder barock gerundet. Das Label Bretz schöpft damit erneut einen eigenständigen stolzen Charakter.



**CLOUD 7 COUCHTISCH**

Design: Magdalena Borowski-Jasienski  
www.bretz.de

www.regional-bauen.de

**NEUE BEGEGNUNGEN.**

WIR ZEIGEN IHNEN DEN PLATZ.



**WIR SIND FÜR SIE DA!**

VEREINBAREN SIE JETZT EINEN TERMIN MIT UNS.

**KÜCHENSTUDIO SCHMID**

Genau unsere Küche!

Küchenstudio Schmid  
im Proviantamt Aalen  
Ulmer Straße, 70, 73431 Aalen  
www.schmid-kuechen-aalen.de  
Termine nach Vereinbarung  
Telefon 07361 / 3600 844

Möbel Schmid Einkaufszentrum  
GmbH & Co. KG  
Mozartstr. 37, 73072 Donzdorf  
www.moebel-schmid.de  
Mo. – Fr.: 9:00 – 18:30 Uhr  
Sa.: 9:00 – 15:00 Uhr

**Möbel SCHMID**

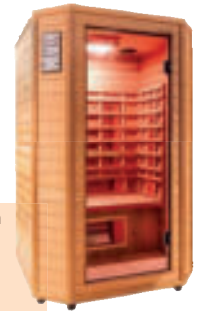
Donzdorf seit 1673

**Mehr Wellness für den Alltag mit Dolce Vita**

HOLEN SIE SICH IHR SPA-ERLEBNIS NACH HAUSE!



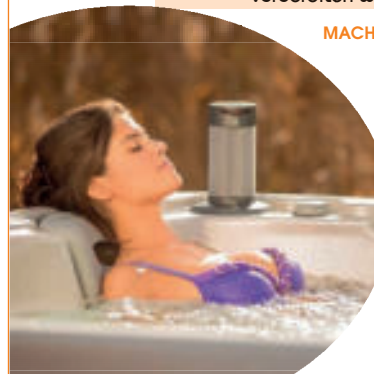
Finden Sie Ihren Traum-Whirlpool oder die perfekte Infrarotkabine mit einer kostenlosen Beratung vor Ort.



Draußen wird es kühler, die Tage werden kürzer – im Herbst und Winter sorgt Infrarotlicht für kuschelig warme Luft und Entspannung. AB IN DIE KABINE!

Ganz egal ob Sie den Stress des Alltags loswerden, Gelenkschmerzen und Muskelverhärtungen lindern, oder sich einfach nur auf eine entspannte Nachtruhe vorbereiten wollen. AB IN DEN POOL!

MACHEN SIE ES SICH ZUHAUSE GEMÜTLICH!



Kontakt Telefon: 07336 951 4444

Showroom: Holderring 3  
Gewerbegebiet Ost  
89173 Lonsee-Luizhausen

Öffnungszeiten:  
Mo-Fr 10 bis 18 Uhr · Sa 10-15 Uhr  
Beratungstermine auch außerhalb der regulären Öffnungszeiten verfügbar.

www.dolcevita-schlafen.de



**MITO LARGO**  
www.occhio.de

Foto: Mierswa Kluska © Occhio



**MINIMISM**  
www.hollandslicht.eu



**KILT**  
Design: Marcello Ziliani  
www.ethimo.com

# Lampen modern und hip

Manche sind neu am Markt, manche cool seit hundert Jahren

Der ringförmige Kopf der Bogenleuchte MITO LARGO schwebt wie schwerelos an einem konisch minimalistischen Carbonkörper. Sinnlich elegant auch Ihre eigenen berührungslosen Handgesten, mit welchen Sie eindrucksvoll wechselnde Lichtszenarien herbei führen. Gespeist aus drei Quellen – der japanischen Reinheit, der skandinavischen Präzision und der holländischen Handwerkskunst – vereint sich in MINIMISM die subtile Schönheit des Holzes mit modernen LED-Lichtspielen. Ergebnis ist eine charakterlich dichtgepackte Wand- und Deckenleuchte. Mehr

Lampe geht nicht, und das – wie der Produktname schon sagt – auf kleinstem Raum.

## Magische Moderne...

Seid umschlungen. KILT entspringt Ethimo's gleichnamiger Outdoor-Möbelserie. Seile aus Polypropylen umspielen einen Lampenschirm aus naturbelassenem oder gebeiztem Teakholz. Die Pendelleuchte zaubert einen Lichtkreis und sorgt für eine warme, entspannende und faszinierende Atmosphäre.

Die CONCERT gilt als dänischer Designklassiker. Der charakteristische Lampenschirm

erinnert an Utzon's größtes Werk, das Opernhaus von Sydney (die weltberühmte „Auster“). Ein dreiteiliger Glasdiffusor sorgt für angenehmes und gleichmäßiges Licht. Ein perfekter Mittelpunkt für Ihre Wohn- und Besprechungsräume.

Licht und Schönheit aus Italien. Dank seiner breiten Erfahrung und verfeinerten kreativen Toolbox geriet Umberto Asnago zum Schöpfer unvergessener Penta Kollektionen. Inspiriert von venezianischen Traditionen, erinnern seine MOM Lampen an klassische Murano Glasvasen.



**CONCERT**  
Design: Jørn Utzon  
www.fritzhansen.com



**MOM**  
Design: Umberto Asnago  
www.pentalight.com





**KAISER IDELL**  
Design: Christian Dell  
[www.fritzhansen.com](http://www.fritzhansen.com)

Dell's Entwürfe galten schon vor 90 Jahren als innovativ und zukunftsweisend. Seine Leuchte für die Lampenfabrik Gebr. Kaiser & Co. vereint Kugel, Kreis und Zylinder: als Symbole der Moderne. Bis heute ein Sinnbild für edles deutsches Design, erlesene Werkstoffwahl und sorgsame Verarbeitung.

**Lampen machen Licht und Laune**

Die größeren SKIRT-Leuchten erhellen geräumige Hotels, Geschäfte und Restaurants; die kleineren lieben Schlaf- und Wohnzimmer; manche kommen gar gedoppelt wie hier. Wer den Faltenrock ein wenig lüftet, entdeckt beste Feuerhemmungs- und Schalldämmungseigenschaften. Die Wellenform vermittelt Leichtigkeit, der Schirmstoff macht das Licht weicher und zarter. Die schlank spiralierte Scheibe der preis-

gekrönten PIRCE schraubt sich sachte abwärts, verliert sich in fließenden Wirbeln und sorgt für reizvolle Lichteffekte. All das ist nicht allein eine hochwertige energieeffiziente LED-Lichtquelle, vielmehr auch ein geheimnisvolles Dekor, welches Ihnen noch in ausgeschaltetem Zustand einflüstert: Ich bin da. Als Wandleuchte wirkt MITO AURA wie ein Kunstwerk mit magischer Anziehungskraft. Das Verhältnis zwischen direktem und indirektem Licht lässt sich jederzeit variieren, entweder per Occhio air oder durch einen kleinen Wink. Desgleichen die Farbtemperatur von kalt bis warm. Die Hänge- und Bodenlampen der PLEAT-Serie leben von eleganten Asymmetrien, verbunden mit der heimeligen Wärme von textilen Lampenschirmen. Ein Klassiker für alle, die wissen was gut ist... und bleibt.



Foto: Robert Sprang © Occhio

**MITO AURA WALL**  
[www.occhio.de](http://www.occhio.de)



Foto: Stral Epstein

**SKIRT**  
Design: Manuel e Vanessa Viviani  
[www.axolight.it](http://www.axolight.it)



**PIRCE**  
Design: Giuseppe Maurizio Scutellà  
[www.artemide.com](http://www.artemide.com)



**PLEAT**  
Design: Wiebe Boonstra/Martijn Hoogendijk/Marc van Nederpelt  
[www.hollandslicht.eu](http://www.hollandslicht.eu)



# Lampen schön und klassisch

**SPOKES 2**  
Design: Garcia Cumini  
[www.foscarini.com](http://www.foscarini.com)

## Magisch schimmerndes Licht erleuchtet Objekte oder Wohn- und Schlafbereiche

SPOKES 2 erinnert an eine Laterne oder Voliere, vermittelt Leichtigkeit und Bewegung. Das Licht schimmert durch ein magisches Muster, und projiziert ein sanft bewegliches Kaleidoskop aus leeren und vollen Flächen. Die metallene Pendelleuchte ORU kommt extravagant in zwei Farben: außen schwarz, innen rot/grün/petrol. Ideal für Esszimmer oder Objekträume wie Restaurants und Büros. Die größere Version gibt es auch mit LED. IHANA (finnisch „exquisit“) schenkt ruhiges komplexes Stimmungslicht aus Opalglas-Diffusoren. „Dim to warm“ regelt Helligkeit und Farbtemperatur. Eine Skulptur aus alten

und neuen Nuancen. Modern und zeitlos. Sockel, Schirm, LED-Leuchten, Ständer, Griff, null technologischer Schnickschnack – mehr ist da nicht, aber auch nicht weniger. GEEN-A ist eine einfache und schöne Lampe für etwas Einfaches und Schönes: Lesen. Foscarini's Leuchtenfamilie TWIGGY feiert ihren 15. Geburtstag. Dazu schenkt sie sich selbst die Hängeleuchte TWIGGY WOOD. Designer Marc Sadler hat sie zuvor noch einmal überarbeitet – technisch und optisch. Geht der Tag, beginnt es drinnen magisch zu leuchten. Die durchscheinenden ESBJERG-Tischleuchten spenden saches Stimmungs-

licht. Rauchblaues, gelbes oder türkisfarbenes Glas spielt mit Schirmen aus feinem Leinen.

### Leuchten für Räume und Träume

Wo Licht und Raum interagieren: ARRANGEMENT kennt insgesamt neun einfache Figuren, die sich immer neu anordnen lassen – von einzelnen Elementen über kleine Ensembles bis hin zu umfangreichen Lichtskulpturen. Derlei prachvolle Tischleuchten zierten einst gehobene Entrées. Der GHOST ist zurück und lässt sein bauchiges Opalglas ätherisch schimmern. Ein „schwarzer Gür-

tel“ auf Taillenhöhe ertastet die sinnlichen Kurven.

Die ACACIA Steh- und Tischlampen sind leicht und einfach, gehören indes zu einem Hoffmann'schen Gesamtkunstwerk. Schwarze Chromgestelle tragen Leuchten geborgen in mundgeblasenen Murano-Fumé-Klarglaskschirmen.

Die dekorative Tischlampe SCULPTURE erleuchtet Wohn- oder Schlafzimmer. Der dreischichtige matte Glasschirm birgt eine langlebige LED-Einheit. Der zylindrische Marmorsockel kommt mit Dimmschalter und stoffummanteltem Kabel.



**ORU**  
Design: Vim & Vigor  
[www.fabbian.com](http://www.fabbian.com)



**IHANA**  
Design: Joanna Laajisto  
[www.marset.com](http://www.marset.com)







**BARRIEREFREIE SCHWELLE**  
www.schueco.com

# Für grenzenlose Freiheit daheim

Wer barrierefrei baut, sorgt nicht nur fürs Alter vor

Was schon für junge Familien höchster Komfort ist, wird spätestens für das Wohnen im Alter essentiell: Barrierefreiheit im eigenen Zuhause. „Beim Hausbau oder der Modernisierung sollten barrierefreie Fenster und Fenstertüren von Anfang an mit eingeplant werden“, rät Frank Lange, Geschäftsführer des Verbandes Fenster und Fassade (VFF). Barrierefrei sind Fenster und Fenstertüren, wenn sie leicht bedienbar und mit Schwellen geringer Höhe verbaut sind, die Öffnungsgriffe von allen Bewohnern erreicht werden können und ein Ausblick aus dem Fenster

auch aus der Sitzposition möglich ist. Heutzutage bieten immer mehr Hersteller Konstruktionen an, die auf eine Gebrauchstauglichkeit für alle Menschen, ob mit oder ohne Beeinträchtigung, ausgerichtet sind. Bei Fenstertüren kommt es besonders auf eine gute Passierbarkeit an. Hier sollten extra breite Ausführungen eingeplant werden, bei denen die Tür- oder Bodenschwelle barrierefrei konstruiert ist. Auf diese Weise ist ein problemloses Durchkommen immer garantiert. In der Planung beispielsweise der Terranstür sollten zusätzliche Maßnah-

men vorgesehen werden, sodass kein Wasser eindringen kann. Hier können zum Beispiel spezielle Entwässerungsrinnen, ein Vordach oder ein feuchteresistenter Boden berücksichtigt werden. Eine sogenannte Soft Close-Funktion erleichtert den Umgang mit den teilweise massiven Bauteilen zusätzlich. Als Mindestmaß für die Durchgangsbreite von Türen gilt eine lichte Breite von 90 Zentimetern. Bei Fenstern sorgen automatisierte Elemente für ein Maximum an Komfort und Bewegungsfreiheit. Über eine Fernbedienung, das Smartphone

oder Touchscreen können Fenster und Fenstertüren geöffnet und geschlossen oder der Sonnenschutz bedient werden. Daneben besteht die Möglichkeit, über entsprechende Fenstersensoren die Heizung zu regeln.

## Barrierefreie Fenstertüren mit Nullniveauschwelle

Wer barrierefrei baut, ermöglicht den Gebäudebewohnern ein hoch komfortables Wohnen. Davon profitieren nicht nur eingeschränkt mobile Menschen, sondern auch sämtliche Zielgruppen wie Familien mit Kin-



**FINELINE**  
www.unilux.de







**NULLSCHWELLE**

[www.alumat.de](http://www.alumat.de)

Mit der Schwelle GÜTMANN „WESER ZERO“ gehören „Stolperstufen“ der Vergangenheit an. In Kombination mit dem hochwertigen Senkdichtungssystem ist es gelungen, eine verlässliche Dichtigkeit zu erzielen. Die Schwelle „WESER ZERO“ ist stufenlos kürzbar.



**WESER ZERO**  
[www.gutmann.de](http://www.gutmann.de)



**BARRIEREFREIE SCHWELLE**

[www.schueco.com](http://www.schueco.com)



**BARRIEREFREIE SCHWELLE**

[www.schueco.com](http://www.schueco.com)



Produkt des Jahres 2021  
i.d. Kategorie Fenstertüren

dern und ältere Menschen; jeder Mensch kann alle barrierefrei gestalteten Elemente seines Lebensraumes unabhängig und weitgehend ohne fremde Hilfe nutzen. Die Fensterkonstruktionen Schüco „AWS Barrierefrei“ wurden entwickelt, um allen Bedürfnissen nach Komfort und Design gerecht zu werden (Bilder links oben und rechts, [www.schueco.com](http://www.schueco.com)). Dank der bodengleichen Schwelle sind die Systeme nicht nur komfortabel, sondern stehen für bestmögliche Wohnraumerweiterung, denn dank unterschiedlicher Öffnungsarten, der Möglichkeit, den Griff horizontal anzubringen, und der sehr leichten Bedienbarkeit ermöglichen die barrierefreien Systeme einfachen Zugang für Menschen jeden Alters.

**FineLine by UNILUX**

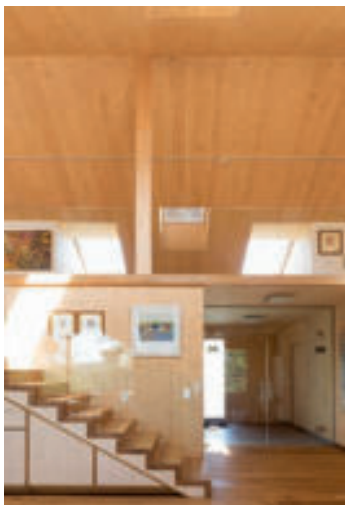
„FineLine“ by UNILUX bildet eine Symbiose aus dem nachhaltigen Werkstoff Holz in liebevoller handwerklicher Verarbeitung und hochwertigen Aluminium-Profilen mit filigranen Profilgeometrien. Die hochgedämmten Holz-Aluminium-Rahmen fügen sich nahtlos in den Baukörper ein, während die großflächigen Schiebetüren das Außen mit dem Innen verbinden ([www.myfineline.de](http://www.myfineline.de), Bilder links unten). „FineLine“ bedeutet reduziertes Design, das sich fast nahtlos in Boden, Wand und Decke integrieren lässt, kombi-

niert mit großformatigen Glasflächen und integrierten Schiebeflügeln ermöglicht es einen schwellenlosen Übergang. Mit der hochwertigen Verglasung wird eine erstklassige Energie-Bilanz erreicht. Thermische Werte auf Passivhaus-Niveau sind damit selbstverständlich.

**Flachste Lösung für Hebeschiebetüren**

Die ALUMAT-Lösung für Hebeschiebetüren ist die flachste Führungsschiene auf dem Markt (Bilder oben, [www.alumat.de](http://www.alumat.de)). Mit nur 3,5 Millimeter Höhe erfüllt sie sogar die Forderungen des Arbeitsschutzes. Dieser definiert alle Höhendifferenzen im Boden über 4 Millimeter als Stolperstelle. Gleichzeitig bietet dieser komfortable und ergonomische Übergang neben der besten Sturzprävention weitere Vorteile. Bei Renovierungsmaßnahmen kann dieses Profil ohne großen Aufwand ganz einfach direkt auf den Fertigfußboden bzw. auf den Estrich in die Dämmebene des Hauses aufgesetzt werden.

**Expertentipp:** Tipps und Hinweise für die optimale und persönlich sinnvollste Lösung für barrierefreie Fenster und Türen können die Mitarbeiter im Fachhandel geben. Kompetente Ansprechpartner ganz in der Nähe findet man unter [fenster-können-mehr.de](http://fenster-können-mehr.de).



**VELUX®**

Informationen:  
**Velux Deutschland GmbH**  
 Gazellenkamp 168, 22527 Hamburg  
 Tel.: +49 (0)40 5 47 07-0  
[www.velux.de](http://www.velux.de)

# Nachhaltiger Rückzugsort

## Preisgekrönter Holzbau mit intelligenter Lichtplanung

Am Rande der niederösterreichischen Stadtgemeinde Schrems entstand ein nachhaltiges Einfamilienhaus in Massivholzbauweise. Der verantwortliche Architekt Michael Nöbauer schloss die vorhandene Baulücke behutsam unter Erhaltung des kompletten Baumbestandes. Seine Planung fokussierte auf eine effektive und zugleich spielerische Nutzung des Tageslichts und der Sonneneinstrahlung.

### Traum vom Refugium

Die heutige Bewohnerin hatte sich ein Zuhause gewünscht, in dem sie ihren Ruhestand genießen kann. Dazu stellte sie sich ein barrierefreies Haus vor, das auf ihre Bedürfnisse zugeschnitten ist. Alles änderte sich, als sie Michael Nöbauer traf, einen auf Holzkonstruktionen spezialisierten Archi-

itekten. Denn er verwirklichte ihren Traum. Das bestätigt der zweite Platz – der Anerkennungspreis in der Kategorie Wohnbau – beim „Holzbaupreis Niederösterreich 2019“ für das Neubauprojekt.

### Kompromissloser Holzbau

Die Schindelfassade ist aus gespaltener heimischer Lärche gefertigt; und auch das Garagentor wurde fassadenbündig mit Lärchenschindeln gedeckt, um ein homogenes äußeres Erscheinungsbild zu erzielen. Für das sichtbar belassene Tragwerk im Inneren des Hauses sowie für die Innenwände und die Zwischendecke nutzten die Zimmerer verleimtes Brettsperrholz. Die Dämmung des gesamten Holzbaus erfolgte über Holzweichfaser. Insgesamt eine glückliche Verbindung von Schönheit und Nachhaltigkeit.

### Das Schrägdach birgt ein turm-hohes Wohnzimmer mit Galerie

Das Erdgeschoss teilt sich in einen separaten gemütlichen Schlafbereich und einen spektakulären Wohn- und Essbereich, über dem sich ein Raum bis zum Giebel aufbaut. Unter der Treppe zum Obergeschoss ist unterdessen noch Platz für eine funktionale Küche.

### Lichtspiele von oben...

Um seine Kunden schon in der Planungsphase erleben zu lassen, wie sehr Tageslicht die Raumatmosphäre verbessert, präsentiert der Architekt gerne nahegelegene Häuser, die er mit Dachfenstern entworfen hat. Um auch selbst bereits bei der Planung ein genaueres Bild des Projekts zu erhalten,

nutzt er die von VELUX bereitgestellten Simulationswerkzeuge; in diesem Falle den Daylight Visualizer. Die integrierte Tageslicht-Simulation ermöglicht es, Visualisierungen eines Raumes mit oder ohne Dachfenster zu vergleichen. Das vermehrte Licht von oben tritt bildlich vor Augen.

### ...mit messbaren Energiegewinnen

Die Ausrichtung des Gebäudes und die Fensterplanung sind insgesamt so gestaltet, dass sie einerseits die in der kalten Jahreszeit gewünschten solaren Energiegewinne maximieren, andererseits den Lichteinfall einer angenehmen Abendsonne ganzjährig gewährleisten. Die VELUX Dachfenster auf der Südseite des Daches sorgen für zusätzlichen Lichteinfall und in der kalten Jahreszeit für die gewünschten solaren





Energiegewinne. Die offene Anlage des Hauses führt zu Lichteinfällen von wechselnden Seiten bzw. Himmelsrichtungen und rund um die Uhr zu spannenden Perspektiven: „Mal spiegelt sich ein Lichtstrahl in der Glasbrüstung, mal fällt das Sonnenlicht durch ein Dachfenster auf eine bestimmte Bodenfläche, mal auf ein Kunstwerk“, erklärt die Bewohnerin das Lichtspiel von oben.

### Durchdachte Nachhaltigkeit: ökologisch und lokal

Der Respekt vor der Natur ist ein Markenzeichen von Nöbauers Arbeiten – auch beim Bau dieses Einfamilienhauses setzte er alles

daran, den ökologischen Fußabdruck so gering wie möglich zu halten. Der Altbaumbestand und das abschüssige Gelände auf dem Grundstück blieben daher unangetastet. Für den Bau des Hauses griff man auf regionale Rohstoffe zurück. Örtliche Zimmerleute, die mit Holz aus der Region arbeiten, lieferten alle Holzelemente einschließlich der Lärchenschindeln für die Fassade. Die Südseite des Daches präparierte man für die Installation einer Photovoltaikanlage als zweiter Energiequelle; sie lässt sich später ohne Aufständigung direkt in die Tegalit-Dachdeckung einbauen, um zusätzlich zur Nachhaltigkeit des Gebäudes beizutragen.

#### Eckdaten Haus Mayer, Schrems

Haustyp:	Einfamilienhaus in Holzbauweise in Schrems, Österreich
Architekt:	Dipl.-Ing. Michael Nöbauer, architektur-noebauer.at
Nutzfläche:	Gesamt 234,60 m <sup>2</sup>
Produkte:	3 VELUX INTEGRA® Elektrofenster aus Holz, klar lackiert (südseitig) 2 VELUX Schwingfenster aus Holz, klar lackiert (nordseitig) – manuell zu bedienen 3 VELUX INTEGRA® Elektrorolläden (südseitig)

# Gugelfuss

Fenster Türen Fassaden



## MEHR ALS NUR EIN FENSTER...

Mit unseren Fenstersystemen setzen Sie auf ein innovatives und zukunftssicheres Fenster mit exzellenten Dämmwerten.

**GUGELFUSS GmbH** | 89275 Elchingen  
Telefon 07308 815-0 | [www.gugelfuss.de](http://www.gugelfuss.de)



Neue Fenster  
KLIMASCHUTZ  
MIT WEITBLICK



Empfohlen durch das  
**SENTINEL HAUS**  
INSTITUT



# regional-BAUEN

Magazin für Bauherren und Modernisierer

Wir expandieren weiter und suchen zum nächstmöglichen Zeitpunkt

## Auslieferungsfahrer m/w/d für Filstal – Ostalb

– Minijob auf 450 Euro Basis –

**Ihre Aufgabe** ist die zuverlässige, kundenorientierte und pünktliche Anlieferung unserer Magazine nach einem festen Tourenplan.

**Sie haben Spaß** am Umgang mit Menschen und besitzen ein eigenes Fahrzeug? Dann bringen Sie alle Voraussetzungen mit, um unsere bestehenden Kunden und Verteilstellen bestens zu betreuen.

**Sie sind** vielseitig interessiert und arbeiten gerne in einem kleinen schlagkräftigen Team.

**Interessiert?** Dann senden Sie Ihre aussagefähige Bewerbung an: [trumpp@regional-bauen.de](mailto:trumpp@regional-bauen.de)

BAUEN-regional Verlags- & Media GmbH · Reutlinger Straße 11  
74074 Heilbronn · [www.regional-bauen.de](http://www.regional-bauen.de)





GLASTÜREN + GLASSCHIEBETÜREN  
www.hoermann.com

# Glastüren liegen voll im Trend

Für mehr Licht im Wohnraum – modern und individuell für jeden Einrichtungsstil

Glastüren bringen nicht nur mehr Licht in unser Zuhause, sondern sind auch immer mehr stylische Eyecatcher. Sie eignen sich ganz besonders für Wohnräume, die wenig Lichteinfall haben – gliedern, ohne zu trennen und schaffen ein offenes Raumgefühl. Selbst kleine Zimmer wirken größer und freundlicher.

## Transparente Behaglichkeit

Räume mit großflächig verglasten Türen bieten einen besonderen Charme. Durch das transparente Erscheinungsbild wirken die

Innenräume besonders luftig und hell. Sie sind geradezu prädestiniert für Räume, die durch eine Tür abgetrennt werden sollen, bei denen aber dennoch eine offene Bauweise und Helligkeit gewünscht sind. Gerne werden sie in Durchgangszimmern, als Verbindungstür zwischen Küche und Esszimmer oder Esszimmer und Wohnzimmer, aber auch im Badbereich eingesetzt.

Schwer angesagt ist der Industrial Style: Er erinnert an Fabrikhallen, die in Ateliers und Wohnräume umgestaltet wurden – schlicht, weiträumig, mit Akzenten in Schwarz. Es

spielt auch keine Rolle, ob Sie in einer Altbauwohnung wohnen, ein Haus besitzen oder einer Wohnung einfach neuen Charme verleihen möchten. Eine Glastür erzeugt eine ganz besondere Atmosphäre der Offenheit bei geschlossenen Türen. Aber entscheiden Sie selbst: modern, minimalistisch oder chic.

## Ihren Auswahlmöglichkeiten sind fast keine Grenzen gesetzt

Flügeltür, Pendeltür oder doch lieber eine Glasschiebetür? Glastüren gibt es in vielen unterschiedlichen Ausführungen. Passend

abgestimmt zum jeweiligen Einrichtungsstil und dem entsprechenden Einsatzort haben Sie die Möglichkeit, sich aus zahlreichen Motiven in diversen Stilrichtungen Ihre Glas- oder Glasschiebetür nach Wunsch auszusuchen. Wählen Sie aus einer großen Anzahl an Varianten die für Sie passende aus: klar, milchig oder doch matt satiniert, sandgestrahlt, mit Rillenschliff, farbig verziert oder etwas ausgefallener mit Fotomotiv – nichts erscheint unmöglich.

Und denken Sie daran: Glastüren lassen mehr Licht in Ihr Leben.

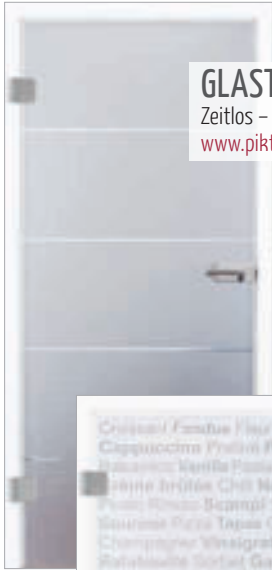


GLASTÜRE  
www.sprinz.eu



GLASSCHIEBETÜRE  
www.piktura.de





**GLASTÜRE**  
Zeitlos - Sliced  
[www.piktura.de](http://www.piktura.de)



**GLASTÜRE**  
Filigran  
[www.piktura.de](http://www.piktura.de)



**GLASTÜRE**  
Lebhaft  
[www.piktura.de](http://www.piktura.de)



**GLASTÜRE**  
Farbenfroh  
[www.piktura.de](http://www.piktura.de)



**GLASTÜRE**  
[www.haefele.de](http://www.haefele.de)



**GLASTÜRE**  
[www.haefele.de](http://www.haefele.de)

REGIONAL-AUSGABEN BW

# regional-BAUEN

Magazin für Bauherren und Modernisierer

## DAS JAHRES-ABONNEMENT

Für  
**10**  
Ausgaben



Nur  
**30€**  
inkl. Versand

je Region BW NORD, MITTE, OST oder SÜD

Info-Telefon: 07131 1242075  
E-Mail: [abo@regional-bauen.de](mailto:abo@regional-bauen.de)

Aktuell · Jeden Monat neu · Bequem nach Hause  
Bestens informiert · Das ganze Jahr!  
Das Abo endet nach einem Jahr automatisch.

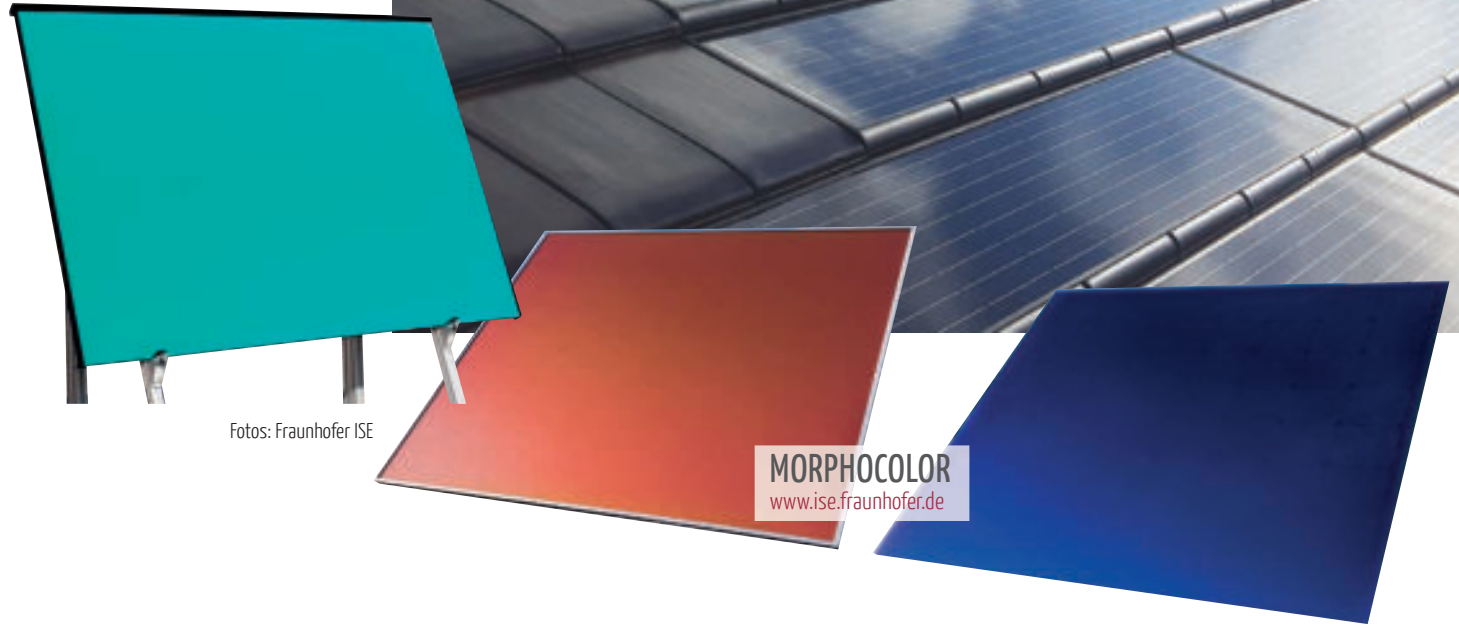
**BAUEN-regional Verlags- & Media GmbH**

Reutlinger Straße 11 · 74074 Heilbronn · Tel.: 07131 1242075

[www.regional-bauen.de](http://www.regional-bauen.de)

Foto: Nelskamp/dachkult.de

**DACHINTEGRIERTES SOLARSYSTEM**  
www.nelskamp.de



Fotos: Fraunhofer ISE

**MORPHOCOLOR**  
www.ise.fraunhofer.de

# Solartechnik – schön wie ein Schmetterlingsflügel

## MorphoColor und geschindelte Photovoltaik-Zellen

Photovoltaik-Anlagen haben sich längst zu einer Standard-Technologie entwickelt. Anders als noch vor 20 Jahren werden sie heute mit etablierten Verfahren in großen Mengen preiswert hergestellt.

Eines aber hat sich in all den Jahren nicht wirklich verändert: das Aussehen der Photovoltaik-Module – schwarze glänzende Platten mit einer Schutzhaut aus Glas, darunter die Photovoltaik-Zellen von der Größe einer

kleinen Badezimmerkachel, die wie auf einem Schachbrett miteinander verlötet sind. Wirklich schön sind diese Module nicht. Schon gar nicht, wenn sie an eine Hausfassade geschraubt werden. Dabei wäre es überaus sinnvoll, nicht nur die Dächer, sondern auch Hauswände mit Photovoltaik-Anlagen zu versehen. Denn um die Energiegewinnung zu schaffen, müssen die erneuerbaren Energien weiter ausgebaut werden.

2.500 Quadratkilometer zusätzlicher Photovoltaik-Anlagen werden dafür benötigt. Auf den deutschen Fassaden wäre genügend Platz dafür.

### Solarmodule fast unsichtbar in Fassaden und Dächern integrierbar

Doch bei Bauherren und Architekten sind Photovoltaik-Anlagen als gestalterisches Element wenig beliebt. Zu störend sind diese Objekte. Forscherinnen und Forscher vom Fraunhofer-Institut für Solare Energiesysteme ISE in Freiburg haben deshalb ästhetische, farbige Module für die Gestaltung von Fassaden entwickelt, denen man ihren eigentlichen Zweck gar nicht mehr ansieht. Die bunten Bauteile lassen sich in der gewünschten Farbe herstellen und sich fast unsichtbar in eine Fassade oder ein Dach integrieren. Modernen Gebäuden mit vorgehängter, hinterlüfteter Fassade können sie gar den letzten Schliff geben. „Die zün-

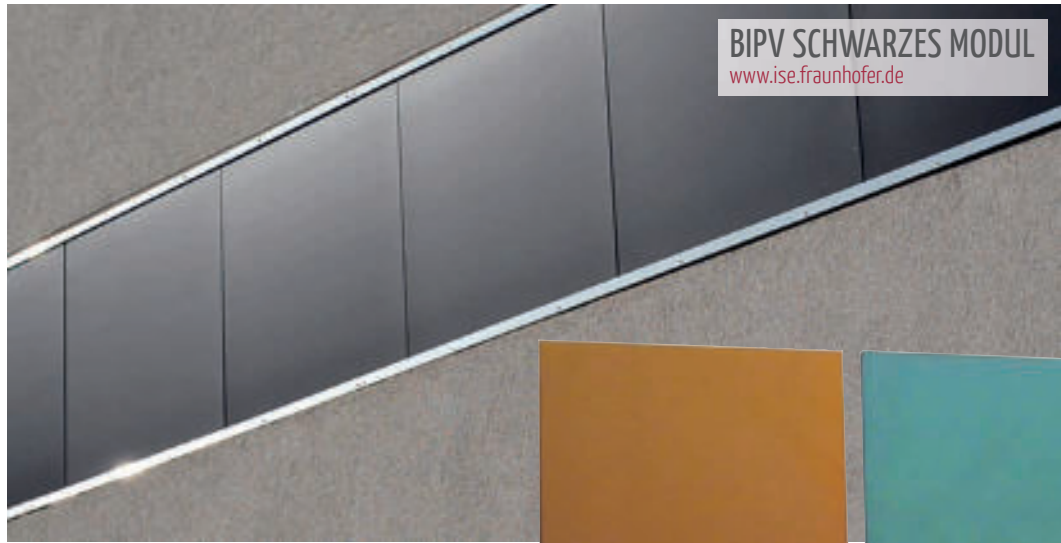
dende Idee für die Entwicklung bestand darin, die Deckgläser der Module nicht mit Farbpigmenten einzufärben, sondern vielmehr den physikalischen Effekt des Schmetterlingsflügels nachzuahmen“, sagt Dr. Thomas Kroyer, Leiter der Gruppe Beschichtungstechnologien und -systeme. Denn beschichtet man Gläser mit Pigmenten, büßen diese viel von ihrem Wirkungsgrad ein, weil das Licht nicht mehr ungehindert in das Modul eindringen kann.

### Blauer Morpho-Falter als Vorbild

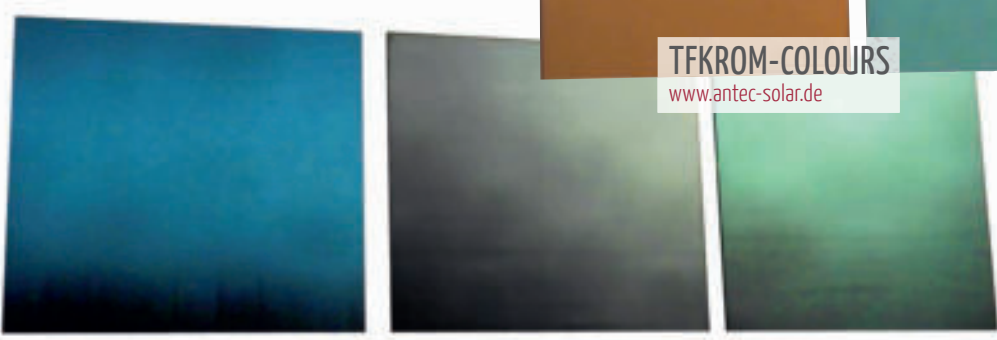
Anders der Flügel des Morpho-Falters: Die im tropischen Regenwald in Mittel- und Südamerika lebenden Schmetterlinge erzeugen einen Farbeindruck nicht durch farbige Pigmente, sondern durch einen optischen Effekt. Die Schmetterlingsflügel haben eine mikrometerfeine Oberflächenstruktur, die gezielt einen engen Wellenlängenbereich, sprich eine Farbe, reflektiert. Den Fraunhofer



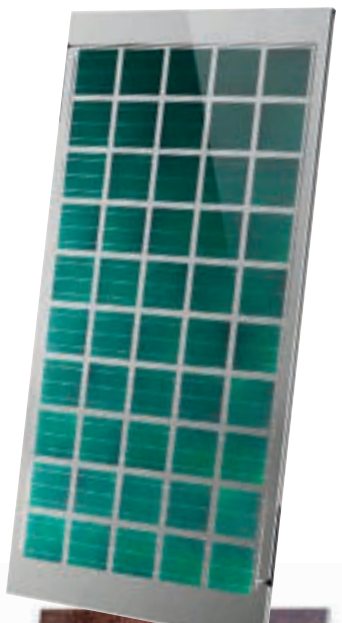




**BIPV SCHWARZES MODUL**  
www.ise.fraunhofer.de



**TFKROM-COLOURS**  
www.antec-solar.de



ISE-Experten ist es gelungen, eine ähnliche Oberflächenstruktur durch einen Vakuumprozess auf die Rückseite des Deckglases ihrer Photovoltaik-Module aufzubringen. Je nach Feinstruktur lassen sich so Deckgläser in knackigem Blau, Grün oder Rot herstellen. „Rund 93 Prozent des Lichts können diese Schicht durchdringen – nur etwa sieben Prozent werden reflektiert und lösen den Farbeffekt aus“, erläutert Thomas Kroyer. Nach dem strahlend blau leuchtenden Morpho-Falter haben die Freiburger ihre Technologie MorphoColor benannt.

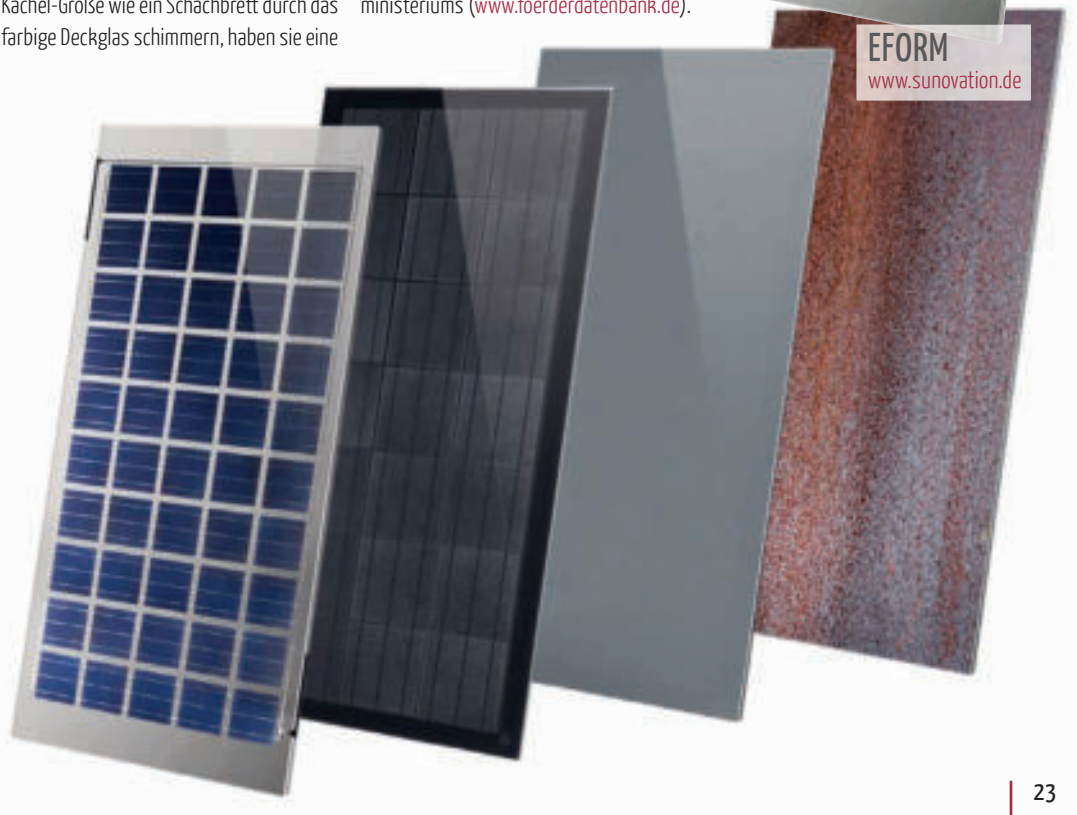
**Neue Montagemethode verhindert störende Zwischenräume**

Zum ansprechenden Aussehen gehört aber nicht allein die Farbe. Die Fraunhofer-Forschenden haben noch eine weitere Lösung gefunden, um Photovoltaik-Anlagen schöner zu machen. Um zu verhindern, dass die aneinander gelöteten Photovoltaik-Zellen von Kachel-Größe wie ein Schachbrett durch das farbige Deckglas schimmern, haben sie eine

Montagemethode entwickelt, die an das Prinzip der Dachschindeln erinnert. Dachschindeln werden überlappend aufeinander gelegt, damit der Regen abfließen kann. **Tipp:** Staat und Kommunen unterstützen Bauherren und Hausbesitzer, die in Photovoltaik investieren. Daneben gibt es regionale Förderprogramme. Eine Übersicht finden Sie in der Förderdatenbank des Bundeswirtschaftsministeriums ([www.foerderdatenbank.de](http://www.foerderdatenbank.de)).

**Ästhetisches Plus-Energie-Haus**

Die im Vakuumverfahren bedampften Deckgläser lassen sich sowohl zu Photovoltaik-Modulen laminieren als auch in einen Kollektor zur solaren Wärmezeugung integrieren. Dieser Doppelnutzen hat auch für den Endanwender seinen Reiz. Photovoltaik- und Solarthermie-Module können künftig mit derselben Farbe versehen und quasi unsichtbar nebeneinander auf das Dach oder an die Fassade montiert werden. Passt man den Farbton an das restliche Gebäude an, lässt sich eine Hauswand mit einem absolut homogenen Äußeren realisieren; eine Fassade, die zugleich Strom und Wärme liefert. Damit kann das Haus der Zukunft zum besonders ästhetischen Plus-Energie-Haus werden, das mehr Energie liefert als es verbraucht.



**EFORM**  
www.sunovation.de



**NU-JC400B**  
www.sharp.de/solarmodule

**NU-JC410**  
www.sharp.de/solarmodule

# Sonnenstrom selber speichern

Neue Hybrid-Stromspeicher sorgen für größere Unabhängigkeit von Stromversorgern

Mithilfe eines Stromspeichers lassen sich Stromüberschüsse, die in den sonnenreichen Stunden aus Photovoltaikanlagen oder im Laufe des Tages von stromerzeugenden Heizungen produziert werden, speichern und später verbrauchen. Damit werden Hausbesitzer unabhängiger vom Strombezug aus dem öffentlichen Netz und steigenden Strompreisen. Vorteilhaft und praktisch sind ganzheitliche Systemlösungen für Strom und Wärme, die Wechselrichter und Batterie-Einheiten in einem Gerät vereinen. Der neue modular aufgebaute „Vitocharge VX3“ Hybrid-Stromspeicher von Viessmann ist eine

platzsparende Lösung, die beide Komponenten bereits beinhaltet ([www.viessmann.de](http://www.viessmann.de), Bilder unten). So muss bei Neuanschaffung eines Energiesystems nicht in einen separaten Wechselrichter investiert werden. Zugleich ist „Vitocharge VX3“ so flexibel, dass er auch als Wechselstrom-gekoppelter (AC-gekoppelter) Stromspeicher zu einer bestehenden Photovoltaikanlage oder ausschließlich als PV-Wechselrichter – ohne Batterien – genutzt werden kann. Die spätere Nachrüstung mit Batterien ist jederzeit möglich. Der „Vitocharge VX3“ verfügt außerdem als eine der ersten Hybrid-Anlagen im Markt

über eine standardisierte EEBUS-Schnittstelle zur Einbindung in Energie-Management-Systeme, wie z. B. die GridBox.

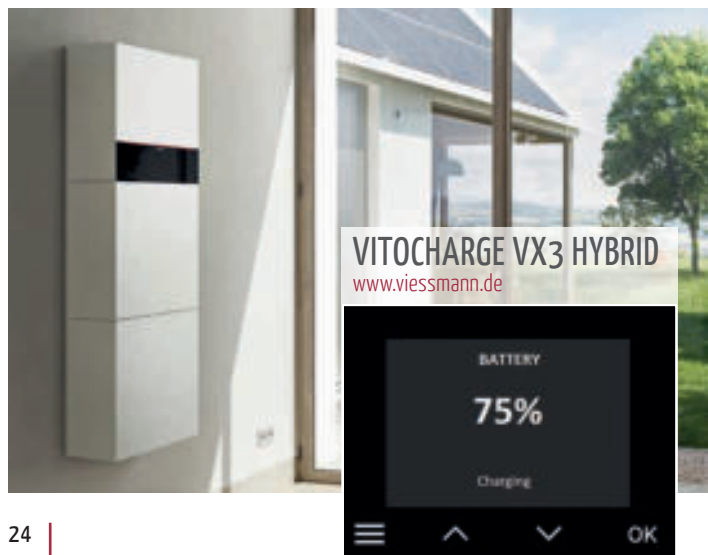
## Selbstbestimmte solare Energieversorgung

Wer bei einer Unterbrechung der Stromversorgung durch überlastete Netze oder beschädigte Leitungen auf der sicheren Seite sein möchte, entscheidet sich für die „All in One“-Speichersysteme „S10 E“ oder „S10 E PRO“ (Bilder oben rechts, [www.e3dc.com](http://www.e3dc.com)). Im Normalbetrieb sind die Hauskraftwerke, die im Keller oder Hauswirtschaftsraum in-

stalliert werden, mit der eigenen Photovoltaik-Anlage sowie dem örtlichen Verteilernetz verbunden, in das überschüssiger Solarstrom eingespeist wird. Bei einem Netzausfall schaltet das Hauskraftwerk in den Notstrombetrieb und baut mithilfe der einzigartigen TrILINK®-Technologie ein eigenes Netz auf, über das alle Geräte im Haushalt mit Solarstrom weiterbetrieben werden können.

## Die Neuen von Sharp: hohe Erträge und geringes Gewicht

Sharp erweitert sein Modul-Portfolio um zwei neue monokristalline PERC Halbzellen-



**VITOCHARGE VX3 HYBRID**  
www.viessmann.de



**SENEC.HOME**  
www.senec.com





Photovoltaik-Module, das NU-JC410 und die komplett schwarze Variante, das NU-JC400B. (Bilder links oben, [www.sharp.de/solarmodule](http://www.sharp.de/solarmodule)). Sharp möchte seinen Kunden damit möglichst niedrige Stromgestehungskosten ermöglichen. Dafür setzt das Unternehmen bei seinen Modulen auf eine Kombination technischer Eigenschaften, um Energieertrag, Zuverlässigkeit und BoS- und CapEx-Kosten zu optimieren. Die Abmessungen beider Module betragen 1.765 x 1.048 mm bei einem Gewicht von 21 kg. Damit sind die Module perfekt auf die Anforderungen für Wohnhäuser sowie kleine gewerbliche und industrielle Dach-Anlagen abgestimmt. Der niedrige Temperaturkoeffizient von -0,341 Prozent pro Grad Celsius sorgt für höhere Leistungen bei hohen Umgebungstemperaturen, die aufgrund des Klimawandels und des daraus resultierenden Temperaturanstiegs immer häufiger vorkommen.

### Finanzielle Unterstützung

Da jeder Privathaushalt mit einer PV-Anlage und einem Batteriespeicher die gewünschte Energiewende mit vorantreibt, gibt es dafür finanzielle Förderprogramme. Diese unterscheiden sich jedoch in den einzelnen Bundesländern. Unter [www.senec.com](http://www.senec.com) gibt es eine umfassende Auflistung der verschiedenen Fördertöpfe, die ständig aktualisiert wird. Wer den selbst erzeugten Strom nutzt, um damit sein eigenes Elektroauto zu betanken, profitiert zudem vom KfW-Förderprogramm für eine Ladestation, die sogenannte „Wallbox“. Für alle Hilfen müssen die Anträge gestellt werden, bevor ein Installationsauftrag beim Fachhandwerker erteilt wird.

### Solaranlagen-Check im Frühjahr

Winterliche Witterungen können an Photovoltaik- und Solarthermieanlagen Schäden und Verunreinigungen hinterlassen. Wer auf Sonnenenergie vom eigenen Dach setzt, sollte deshalb im Frühjahr einen Solaranlagen-Check durchführen lassen. Nur wer Mängel rechtzeitig beseitigen lässt, kann in der sonnenreichen Jahreszeit mit maximalen Erträgen rechnen. Die Inspektion übernehmen Fachleute. Ist ein Batteriespeicher im Haus, sollte dieser ebenfalls überprüft werden. Einen E-CHECK-PV-Fachbetrieb in ihrer Nähe finden Interessierte im Internet unter:

[www.elektrobetrieb-finden.de](http://www.elektrobetrieb-finden.de)



### E-CHECK PV

[www.elektrobetrieb-finden.de](http://www.elektrobetrieb-finden.de)

# Kachelofen-Erlebniswelt

GROSSE AUSSTELLUNG MIT ÜBER 100 ÖFEN

- Kachel- und Kaminöfen
- Heizkamine
- Pelletöfen
- Schornsteine

**Kachelofen-Erlebniswelt GmbH**  
 Germanenstr. 12 Tel.: 073 07/8007-0  
 89250 Senden Fax: 073 07/8007-11 [www.k-ew.de](http://www.k-ew.de)

## regional-BAUEN

Magazin für Bauherren und Modernisierer

Wir brauchen Verstärkung und suchen zum nächstmöglichen Zeitpunkt

### Auslieferungsfahrer m/w/d für den Stadt-/Landkreis Ulm

– Minijob auf 450 Euro Basis bei ca. 20 Stunden im Monat –

**Ihre Aufgabe** ist die zuverlässige, kundenorientierte und pünktliche Anlieferung unserer Magazine nach einem festen Tourenplan.

**Sie haben** Spaß am Umgang mit Menschen und besitzen ein eigenes Fahrzeug? Dann bringen Sie alle Voraussetzungen mit, um unsere bestehenden Kunden, Verkaufs- und Verteilstellen bestens zu betreuen.

**Sie sind** vielseitig interessiert und arbeiten gerne in einem kleinen schlagkräftigen Team.

**Interessiert?** Dann senden Sie Ihre aussagefähige Bewerbung an: [trumpp@regional-bauen.de](mailto:trumpp@regional-bauen.de)

BAUEN-regional Verlags- & Media GmbH · Reutlinger Straße 11  
 74074 Heilbronn · [www.regional-bauen.de](http://www.regional-bauen.de)



# Einfamilienhaus für ein Leben zu viert

Effizienzhaus mit großem Wohn-Essbereich, geräumigen Zimmern und Raum für die Eltern

Der Holzfertigtbau mit Lehner Haus hat große Vorteile: Das Verwenden von professionell aufbereitetem Holz und anderen ökologisch wertvollen Materialien, das effiziente, technologische Haussystem oder die Möglichkeit, ein persönliches Unikat zu bauen. Ein sehr großer Vorteil ist auch die Bauzeit: Von der ersten Planung bis zum Einzug dauert es in der Regel knapp ein Jahr. Diese Vorteile wollten die Bauherren für sich nutzen.

## Idee und Umsetzung passen zusammen

„Wir haben in Fellbach den Musterhauspark besucht, um weitere Ideen zu sammeln oder zu schauen, ob wir einen Baupartner finden würden, der zu uns passen könnte. Da sind

wir nach einiger Zeit auf Lehner Haus gestoßen. Die kompetente Fachberatung war uns sehr sympathisch, unaufdringlich und ganz ohne Theater auf unser Anliegen konzentriert“, berichtet die Bauherrin. „So konnten wir bald ganz offen unsere Planungen erläutern und die Beraterin hat sie durch einige gute, neue Ideen ergänzt – mit einem ersten interessanten Entwurf.“ Der Vertrag war bald gemacht. Denn die Ideen von Lehner und die an den Bedarf der Bauherren angepassten Entwürfe sagten ihnen zuletzt zu. Das neue Haus sollte einen großen Wohn-Essbereich für die Familie bieten, geräumige Zimmer für die heranwachsenden Söhne und natürlich auch genügend Raum für die Eltern.

## Bedarf exakt getroffen

„Die Beratung hatte mit ihren Plänen sehr genau entworfen, was zu uns passte, sie hat sich ganz unseren Ansprüchen und Wünschen gewidmet und diese auch ohne Einschränkungen umgesetzt. Das war für uns das Wichtigste“, sagte die Bauherrin. Die Energiebilanz des Hauses machte eine KfW-Förderung problemlos möglich. Die Familie lebt in einem sparsamen Effizienzhaus mit einem sehr guten Raumklima, für das die besondere Wand und die intelligente Haus-hülle von Lehner Haus sorgen. „Wir sind mit den Leistungen sehr zufrieden. Besonders die Qualität der Bauweise fällt uns auch nach längerer Zeit immer wieder auf. Daran,

aber auch an den Energiekosten, sehen wir dann, dass unsere Entscheidung richtig gewesen ist. Wenn man sich jahrelang in einem Haus wohlfühlt und keine Mängel kommen, dann hat man wohl alles richtig gemacht“, meint die Bauherrin.



Informationen:  
Lehner Haus GmbH

Aufhausener Straße 29-33  
89520 Heidenheim, Tel. 07321 9670-0  
[www.lehner-haus.de](http://www.lehner-haus.de), [blog.Lehner-Haus.de](http://blog.Lehner-Haus.de)





### Eckdaten Homestory 454

Haustyp:	Einfamilienhaus
Bauweise:	Holzständerbauweise; ökologisch, diffusionsoffen, Brandschutz F90, Ø U-Wert 0,13
Dachform:	Walmdach
Nutzfläche:	Gesamt rd. 155 m <sup>2</sup>
Energiebedarf:	Jahresheizwärmebedarf (kWh/m <sup>2</sup> a) 30,8 Jahresprimärenergiebedarf (kWh/m <sup>2</sup> a) max.: 27,4 tats.: 14,3
Haustechnik:	Wärmepumpe, Fußbodenheizung
Preise:	Auf Anfrage



# Einfamilienhaus im Bauhausstil

5-köpfige Familie findet Lieblingsplatz im Wohnbereich mit Kamin und Sitzfenster

Das moderne Flachdachhaus mit rechteckigem Hauskörper wurde nach den individuellen Wünschen der Bauherren realisiert. Die fünfköpfige Familie hat sich zum Bau eines Eigenheims entschieden, da die vorherige Wohnung einfach zu klein und mehr Platz benötigt wurde.

## Familie genießt neues Zuhause

Das Bauhaus wurde in Kombination mit einer Garage sowie einem Carport errichtet. Der praktische Fassadenrücksprung im Eingangsbereich schafft einen witterungsgeschützten Zugang zum Haus. Herzstück im Erdgeschoss ist der großzügige Wohnbereich. „Die offene Küche mit Wohn- und Esszimmer und das Sitzfenster zählen zu unseren absoluten Lieblingsplätzen im

Haus“, erzählt uns der Bauherr. „Hier kommt die Familie zusammen und hat genügend Platz – im Sommer zusätzlich auf der großen Terrasse und im Winter vor dem Kamin.“ Für ausreichend Stauraum sorgt ein zusätzlicher Abstellraum sowie eine Garderobennische mit Sitzbank. Der Grundriss im Erdgeschoss wird durch ein zusätzliches Dusch-Badezimmer komplettiert.

Eine Podesttreppe führt in das Dachgeschoss und zu den Schlafräumen. Das Elternschlafzimmer liegt direkt neben dem Familienbadezimmer und verfügt über eine integrierte Ankleide. Auch die nahezu gleichgroßen Kinderzimmer befinden sich in der obersten Etage. Dank des Flachdaches kann die Familie das Obergeschoss als Vollgeschoss nutzen, da die Dachschrägen ent-

fallen und somit keine wertvolle Wohnfläche verschenkt wird. Die drei Kinder teilen sich ein separates Ankleidezimmer, welches über den gemeinsamen Flur zugänglich ist. Durch das Entfallen der Kleiderschränke haben die Kinder noch einmal mehr Fläche in ihren Zimmern.

Das Familienbadezimmer wurde mit einer T-Wand realisiert. So finden die Waschbecken an der Stirnseite ihren Platz. Rechter Hand befindet sich die Toilette und links die bodenebene, begehbare Dusche. Die Bauherren haben sich bei ihrer Badezimmerplanung gegen eine Badewanne entschieden.

Der Technik- und Hauswirtschaftsraum, ein Hobbyraum sowie ein großzügiger Kellerraum befinden sich im Untergeschoss des Wohnhauses. Die Bauherren aus Sachsen-

heim erzählten, dass die komplette Bauzeit ein prägendes Ereignis war. Allerdings war der Stellttag für die Familie mit Sicherheit das absolute Highlight.

## Warum ein TALBAU-Haus?

Statement des Bauherren aus Sachsenheim: „Wir wollten mit einem regionalen Fertighaushersteller zusammenarbeiten, bei dem man das Gefühl hat als Kunde noch ein Partner und nicht nur eine Nummer zu sein. Dieses Gefühl vermittelte uns TALBAU-Haus, nicht zuletzt durch den Auftritt in der Fertighausausstellung Eigenheim & Garten in Fellbach. Am Ende war natürlich auch die Materialauswahl und die zugesagte Fertigstellung ein Argument.“

Weitere Infos unter: [www.talbau-haus.de](http://www.talbau-haus.de)







**Eckdaten TALBAU-Haus U269**

Hauptyp:	Einfamilienhaus mit Garage und Carport
Bauweise:	Holztafelbauweise, KfW-Effizienzhaus 55, U-Wert Außenwand 0,149
Dachform:	Flachdach, extensive Begrünung
Nutzfläche:	UG Grundfläche 75,37 m <sup>2</sup> , EG 85,16 m <sup>2</sup> , DG 86,87 m <sup>2</sup>
Energiebedarf:	Jahresprimärenergiebedarf (kWh/m <sup>2</sup> a) max.: 48 Jahresprimärbedarf (kWh/m <sup>2</sup> a): 28, Endenergiebedarf (kWh/m <sup>2</sup> a): 15
Haustechnik:	Innen aufgestellte Luft-/ Wasser-Wärmepumpe versoTHERM plus von Vaillant; Lüftungsanlage mit Wärmerückgewinnung; Fußbodenheizung
Preise:	Auf Anfrage

# regional-BAUEN

Magazin für Bauherren und Modernisierer

**WE WANT YOU**



Wir brauchen Verstärkung und suchen ab sofort

## Redakteur (w/m/d) in Vollzeit

zur Unterstützung unseres Teams in der Pforzheimer Innenstadt

**Das zeichnet Dich aus:**

- Umfangreiche redaktionelle Erfahrung (mind. 3 Jahre)
- Eigeninitiative und kreative Ideen für Themen
- Stilsicherheit, journalistische Denkweise sowie ein ausgeprägtes Sprachgefühl
- Hohe Affinität für Themen rund um Hausbau, Einrichten, Modernisieren, Garten

**Das bieten wir:**

- Angenehme Atmosphäre und offene Kommunikation
- Ein abwechslungsreiches Aufgabenfeld in einem kreativen Team
- 20 bis 38h/Woche mit flexiblen Arbeitszeiten auch im Home-Office

Wir sind gespannt auf Deine Bewerbung! Bitte sende Deine Bewerbungsunterlagen mit Gehaltsvorstellung vorzugsweise als PDF an:

[trump@regional-bauen.de](mailto:trump@regional-bauen.de)

[www.regional-bauen.de](http://www.regional-bauen.de)



# Ein Haus zum Wohlfühlen

Attraktive Highlights laden zum Verweilen ein und bieten einen besonderen Charme

In der FertighausWelt Nürnberg bei Heßdorf können Bauinteressierte seit Sommer 2021 das neue Musterhaus Palermo von RENSCH-HAUS besichtigen. Auf über 170 m<sup>2</sup> Wohnfläche spiegelt das Musterhaus Palermo die Ansprüche und Wünsche vieler Bauinteressenten wider. Moderne Flachdachkomponenten wie der „Relaxerker“ vergrößern nicht nur den Wohn- und Essbereich, sondern bilden von außen attraktive Highlights. Von innen betrachtet ist der „Relaxerker“ ebenfalls eine Besonderheit und dient der ganzen Familie als gemütliche Fenstersitzbank. Die bequeme Sitzmöglichkeit mit Blick in den Garten lädt zum Verweilen ein und gibt dem Raum einen besonderen Charme. Neben der

offenen Küche befindet sich im Erdgeschoss auch ein Gästezimmer, welches bei Bedarf zum Homeoffice oder weiteren Kinderzimmer umfunktioniert werden kann. Das Dachgeschoss bietet viel Platz für zwei große Kinderzimmer, das Elternschlafzimmer mit eigenem Ankleidebereich und ein modernes Familienbad. Fließend und wie aus einem Guss schmiegt sich äußerst praktisch ein Carport direkt an den Hauseingang an und rundet das Erscheinungsbild in attraktiver Art und Weise ab.

## Immer mehr Menschen möchten sich Traum vom Eigenheim erfüllen

Dirk Wolschke, Geschäftsführer von RENSCH-HAUS: „Unser Musterhaus Palermo präsent

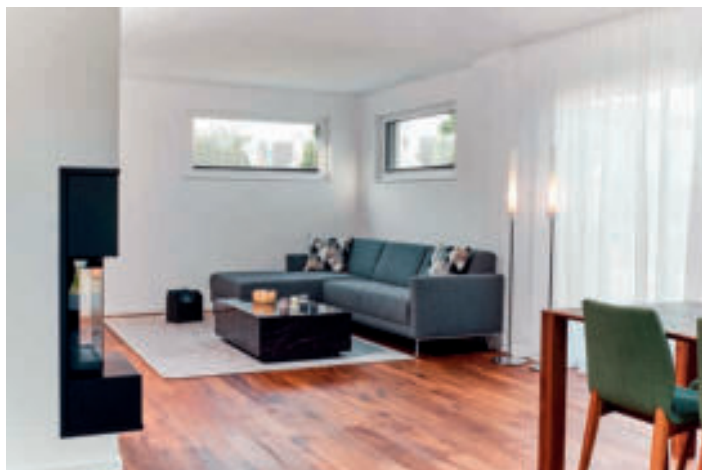
tiert die aktuellen Ansprüche und Wünsche vieler Menschen, die sich nicht nur in Zeiten von Corona dahingehend manifestieren, dass Unabhängigkeit und Flexibilität bei der Raumaufteilung eine übergeordnete Rolle spielen. Stichwort ist das eigene Homeoffice, so kann im Nu das Gästezimmer im Erdgeschoss als solches umfunktioniert werden. Klimaschützende Energieeffizienz und ein wohngesundes Raumklima werden auf der Prioritätenliste zur Selbstverständlichkeit.“

## Mit Energieeffizienz bares Geld sparen

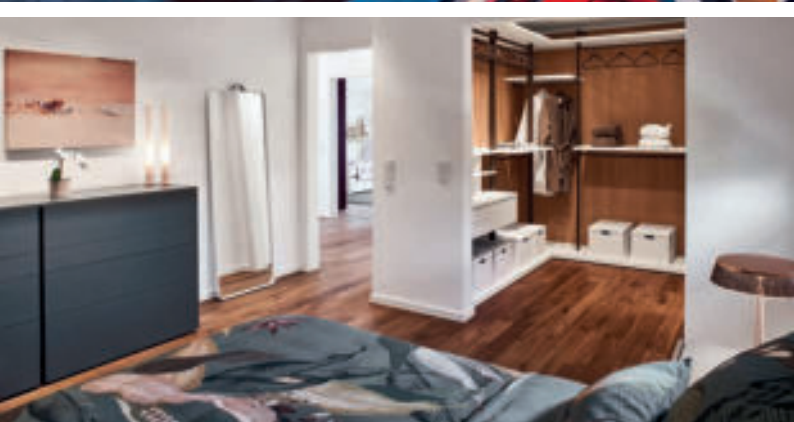
Alle Häuser von RENSCH-HAUS sind hinsichtlich Nachhaltigkeit, Klimaschutz und Ener-

gieeffizienz vorbildlich. Sie übertreffen die Vorgaben des gesetzlich vorgeschriebenen Gebäudeenergiegesetzes (GEG) mit den bewährten Dämm- und Energiekonzepten bei weitem. Zudem besteht die Möglichkeit, interessante Fördermöglichkeiten in Anspruch zu nehmen. Somit können Bauherren mit niedrigen Energieverbrauchswerten gesund wohnen, sparen bei den Heizkosten und schonen die Geldbörse. Außerdem leisten sie durch niedrige Energieverbrauchswerte einen Beitrag zur Ressourcenschonung der Energievorräte und senken somit den CO<sub>2</sub>-Ausstoß.

Weitere Informationen erhalten Sie unter: [www.rensch-haus.com](http://www.rensch-haus.com)







### Eckdaten RENSCH-HAUS Palermo

Haustyp:	Einfamilienhaus
Hersteller:	RENSCH-HAUS GMBH, Mottener Straße 13 36148 Kalbach-Uttrichshausen, <a href="http://www.rensch-haus.com">www.rensch-haus.com</a>
Bauweise:	Holztafelbau, U-Wert 0,14 W/m <sup>2</sup> K, Effizienzhaus 40 PLUS
Dachform:	25° geneigtes Satteldach
Nutzfläche:	EG 95,74 m <sup>2</sup> , DG 81,21 m <sup>2</sup> , gesamt 176,95 m <sup>2</sup>
Energiebedarf:	Jahresprimärenergiebedarf (kWh/m <sup>2</sup> a) max.: 110,7 Jahresprimärbedarf (kWh/m <sup>2</sup> a): 12,2, Endenergiebedarf (kWh/m <sup>2</sup> a): 6,8
Haustechnik:	RENSCH-HAUS Frischluft-Wärmetechnik mit Wärmerückgewinnung und Kühlfunktion, Photovoltaikanlage mit Batteriespeicher
Preise:	Auf Anfrage



## Bauen liegt uns im Blut.

Häuser massiv, schlüsselfertig, ökologisch, individuell zum Festpreis.



[www.fensterle.de](http://www.fensterle.de)

## Wenn Sie mit uns bauen liegt der Vorteil bei Ihnen.



- Ein- oder Zweifamilienhäuser
- Umbauten/Altbausanierungen
- Passivhäuser
- nach aktuellen KfW-Richtlinien
- Ziegelbauweise schlüsselfertig

### Unser Ausstellungshaus – Wohnen zum Anfassen!

Jeden Sonntag 11.00 - 16.30 Uhr  
Montag - Donnerstag 8.00 - 18.00 Uhr  
Freitag 8.00 - 14.00 Uhr

**pro-casa** *...massiv bauen, schlüsselfertig zum Festpreis?*  
baubetreuung gmbh

Philippsstrasse 10 · 88 436 Oberessendorf  
Im Hausbauzentrum Oberessendorf an der B30.  
Tel.: 0 73 55 - 93 17 45 · Fax.: 0 73 55 - 93 17 37  
Mail: [info@pro-casa-bau.de](mailto:info@pro-casa-bau.de) · [www.pro-casa-bau.de](http://www.pro-casa-bau.de)





# Einfach gut!

„Klein aber fein“ stand als Motto über dem Bauprojekt von Familie Schilling...

...gut, dass sie einen Architekten fand, der ihre Einstellung teilte und in ein maßgeschneidertes Planungskonzept umsetzte. Und eine erfahrene Hausfirma, die den schlüsselfertigen Bau des Hauses übernahm. Genau genommen sahen sie ihr neues Eigenheim zum ersten Mal beim Richtfest und waren damals wie heute begeistert. Wer sich den puristischen Kubus mit Leistschalung und die darin verpackten Ideen zur Kostenreduzierung – bei hohem Wohnkomfort – genauer ansieht, wird ihre Einschätzung teilen. Der Grundstein fürs Haus Schilling wurde noch in der Finanzkrise gelegt. Ans Bauen dachte die Familie, die noch zur Miete in Tutzing lebte, damals noch nicht. Das kam erst einige Jahre später, als es wirtschaftlich wieder bergauf ging und genügend Eigen-

kapital angespart war. Am Ende investierten Andrea und Martin Schilling in ein 1.000 m<sup>2</sup> großes Traumgrundstück in der bayerischen Oberpfalz.

## Zukunftsfähige Planung

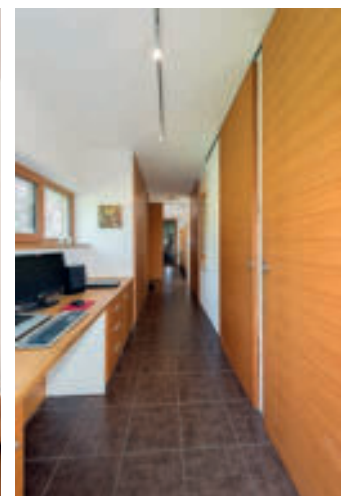
Nun ging es an die ersten planerischen Überlegungen, wobei man auf den Architekten Wolfgang Fischer in Würzburg gestoßen war. Andrea und Martin Schilling nahmen Kontakt auf und fuhren nach Würzburg, um Fischer's Haus zu besichtigen; und ließen sich im anschließenden Gespräch erläutern, wie ihr eigenes Projekt verlaufen könnte. Kurz danach unterschrieben sie einen Architektenvertrag für die Leistungsphasen 1–3, und Architekt Fischer machte sich an die ersten Pläne fürs neue Haus Schilling.

Um die spätere monatliche Finanzbelastung möglichst gering zu halten, beschränkte sich das Ehepaar schon bei der Grobplanung aufs Wesentliche. Das bedeutete in erster Linie, eingeschossig zu bauen und auf ein Treppenhaus zu verzichten. Auch die Wohnflächen plante man mit Augenmaß, konzipierte einen Wohn-/Essraum mit 28 m<sup>2</sup>, einen Elternschlafraum mit 13 m<sup>2</sup> sowie Kinderzimmer mit jeweils 9 m<sup>2</sup>.

## Beschränkung aufs Wesentliche

Die Wände zwischen den Individualräumen sind quasi identisch, um Synergien bei Planung und Fertigung zu ermöglichen und die Baukosten zu senken. Während sich alle bewohnten Räume auf der Südseite des Hauses befinden – wo die Bewohner heute die Sonne

und den Blick ins Tal genießen können –, platzierte der Architekt den Hauseingang im Norden. Die Diele geht an ihren Enden nahtlos in die Küche und ins Bad über, die wie die übrigen Räume im Haus durch Schiebetüren abgetrennt werden können. Eine optisch ansprechende und Platz sparende Lösung. Die Idee, sich aufs Wesentliche zu beschränken und auf vielerlei kostentreibende Extras zu verzichten, ging am Ende für die Familie auf. Eine erste Sondierung in puncto Finanzierungsmöglichkeiten verlief entsprechend positiv, und Andrea und Martin Schilling unterzeichneten ohne zu zögern den Architektenvertrag für die weiteren Leistungsphasen. Als einer der nächsten Schritte stand nun die Suche nach passenden Baufirmen an.







Hier fuhr das Ehepaar anfangs mehrgleisig, war für verschiedene Bauweisen und Abwicklungsvarianten gleichermaßen offen. Von einem der konkreten Angebotskonzepte waren die Schilling's auf Anhieb besonders angetan, und das Thema Baustoff war zugunsten des natürlichen Werkstoffes Holz entschieden. Eine vorsichtige Nachfrage bei den Kleinen ergab, dass sie bereits mit denselben Kinderwünschen gespielt hatten. Baufamilie Schilling beauftragte schließlich die ZimmerMeisterHaus-Manufaktur Riedl in Waldthurn mit dem Bau ihres hölzernen Hauses.

### Solide Ausführung

Besonders genießen sie nun den ungehinderten Blick ins Tal; und die hellen Räume,

die im Winter zeitweise rein solar beheizt werden. Martin Schilling, anfangs nicht unbedingt auf ein Holzhaus festgelegt, freut sich heute über das gute Raumklima. Selbige Zufriedenheit herrscht auch hinsichtlich der ZimmerMeisterHaus-Manufaktur Riedl, auf die Andrea und Martin Schilling „nichts kommen lassen“. Zwar haben sie die Handwerker nie selbst auf der Baustelle erlebt, waren aber mit dem Ergebnis ihrer Arbeit absolut zufrieden.

Edle Schiebetüren, Holzböden und Fliesen verdeutlichen zusammen mit der hochwertigen Holzkonstruktion und dem etwas teureren Flachdach, dass die Konzentration aufs Wesentliche beim Haus Schilling nicht auf Kosten der Wohnqualität ging. A propos

Architekt: Das minimalistische Planungskonzept von Wolfgang Fischer lässt die heutige monatliche Finanzbelastung fürs neue

Eigenheim deutlich unter der früheren Kaltmiete in Tutzing liegen.

### Eckdaten ZimmerMeisterHaus Haus Schilling

Haustyp:	Einfamilienhaus
Hersteller:	ZimmerMeisterHaus, Stauffenbergstr. 20, 74523 Schwäbisch Hall
Bauweise:	Holzbau mit Lärchen-Lamellen mit Hinterlüftung, Minergiehaus
Dachform:	Eingeschossiges Flachdach mit Gefälledämmung
Nutzfläche:	EG 91,76 m <sup>2</sup>
Energiebedarf:	Jahresprimärenergiebedarf (kWh/m <sup>2</sup> a) max.: 104,4; Jahresprimärbedarf (kWh/m <sup>2</sup> a): 72,2; Endenergiebedarf (kWh/m <sup>2</sup> a): 36,7
Haustechnik:	Gastherme
Basispreis:	Schlüsselfertig ab Oberkante Keller – 150.000 Euro inkl. MwSt.

Anzeige

## TRAUMHAFTE TREPPEN...

... mit Sylomer®, der Patentlösung im Trittschallschutz



[www.fuchs-treppen.de](http://www.fuchs-treppen.de)

Fuchs-Treppen  
Anton Schöb GmbH & Co. KG  
Espanstraße 4 · 88518 Herbertingen

Fon +49 7586 588-0  
Fax +49 7586 588-60  
info@fuchs-treppen.de

**FUCHS-TREPPEN®**



# Traumhaus mit Einliegerwohnung

„Bauen war die schönste Zeit unseres Lebens“, ist sich das Paar einig

Das Ehepaar Ganter wusste schon länger, dass es irgendwann seinen Traum vom Wohnen verwirklichen wollte. Als in ihrem Wohnort ein Neubaugebiet erschlossen und Bauplätze angeboten wurden, kauften sie ein 1.100 Quadratmeter großes Grundstück. Das war bereits 2015. Im Anschluss daran kam die lange, wenn auch anfänglich nicht sehr intensive Phase der Suche nach dem richtigen Baupartner. Die Ganters besuchten Musterhäuser, forderten Infomaterial an und

ließen sich von Fertighausherstellern und Architekten beraten, waren aber nicht zu begeistern. Sie wussten zwar, was sie nicht wollten, hatten aber noch keine konkrete Vorstellung, wie ihr Traumhaus aussehen sollte. Durch Zufall wurden sie auf Hauser Massivbau aufmerksam. Schon beim ersten Beratungstermin sprang der Funke über. Frau Kerner, die Beraterin des Fertighaus-Unternehmens, verstand auf Anhieb die Wünsche der angehenden Bauherren und

brachte ihre Vorstellungen auf Papier. Es sollte ein modernes Haus mit Flachdach und Doppelgarage werden. Im Untergeschoss sollten ein Büro und eine Einliegerwohnung Platz finden. Im Mai 2019 wurde der Bauantrag eingereicht, schließlich konnte am 20. Oktober mit den Erdarbeiten, die von Hauser Systembau ausgeführt wurden, begonnen werden. Gerade noch rechtzeitig, denn Ende Oktober schon musste die Bodenplatte fertiggestellt sein, um einen

möglichen Rückkauf des Bauplatzes durch die Gemeinde zu vermeiden.

## Dann ging es Schlag auf Schlag

Innerhalb eines Tages stand auch schon das Untergeschoss, die Decke folgte sogleich. Dank der vorgefertigten Wandteile war der Rohbau in kürzester Zeit fertiggestellt. Die Bauelemente werden aus dem Naturton Liapor hergestellt. Liapor sorgt für ein gutes Wohnklima, weil er feuchtigkeits- und tem-





peraturausgleichend wirkt. Da die Bauelemente im Werk von Hauser Massivbau bei 70 Grad vorgetrocknet werden, konnte der Rohbau zügig verputzt werden. Im Januar 2020 ging es dann auch mit den Innenarbeiten los, zunächst mit der Rohinstallation. Da sich die Bauherren lichtdurchflutete Wohnräume wünschten, die schon durch den großzügigen offenen Koch-Ess-Wohnbereich und bodentiefe Fenster rundum verwirklicht wurden, ließen sie die Wände in Streichputz ausführen, der anschließend noch einmal weiß gestrichen wurde. Sowohl mit dem Baufortschritt als auch der Bauausführung waren sie sehr zufrieden. Kleine Mängel wurden immer sofort behoben. Das ist Standard bei dem Fertighaus-Unternehmen, das auf mehr als 40 Jahre Bau Erfahrung ohne einen einzigen Rechtsstreit zurückblicken kann. Hauser Massivbau erhält von der Bauherrschaft eine klare Weiterempfehlung!

Um den förderfähigen KfW-Effizienzhaus-Standard 55 zu erreichen, wurden die Naturton-Vollwände zusätzlich mit 170 Millimeter Polystyrol Hartschaum (WLG 035) gedämmt. Alternativ wird auch eine Holzweichfaserdämmung angeboten. Auf dem Flachdach sind Photovoltaikzellen zur Stromerzeugung installiert. Eine Luft-Wasser-Wärmepumpe versorgt die Fußbodenheizung und speist die Warmwasseraufbereitung. Bei Hauser Massivbau gehört eine sehr hochwertige Ausstattung zum Standard.

Weitere Informationen:



**Hauser Massivbau GmbH**  
 Robert-Bosch-Straße 18  
 72189 Vöhringen, Tel.: 07454 9594-0  
[www.hausermassivbau.de](http://www.hausermassivbau.de)



Anzeige

# Massiv anders.



**Hausinspiration ist jetzt Sofa-Sache.**  
 Entdecke die ganze Massivbau-Welt von HAUSER bequem von Zuhause, in 360°.

**360° Ideenräume**  
 Einfach eintreten – Musterhäuser, Kundenhäuser, unser MauerWERK®



**360° Qualität**  
 Höchstandards entdecken – Produktion, Bemusterung, Baustelle



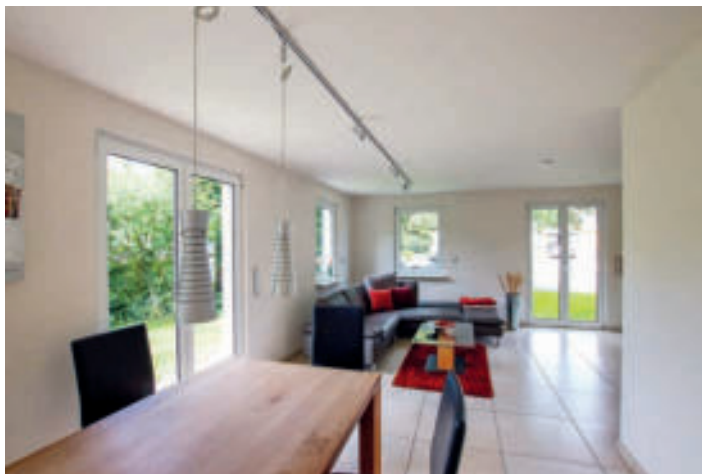
**360° Zukunft**  
 Persönlich Überzeugen – Festpreisgarantie, Nachhaltigkeit



Live erleben? Jederzeit gerne!  
 Jetzt inspirierenden Vor-Ort-Termin vereinbaren: 07454 - 9594 0

[hausermassivbau.de](http://hausermassivbau.de)





# Beim Hausbau auf bewährte Standards setzen

## Ausgeklügelte Fertigbau-Lösungen ersparen Bauherren Pannen und Ärger

Man muss das Rad nicht immer neu erfinden. Ein weiser Satz. Doch wenn es um das eigene Traumhaus geht, setzen viele Bauherren lieber auf individuelle Lösungen. Mit allen Pleiten, Pech und Pannen, die drohen, wenn viele Gewerke auf einer Baustelle koordiniert werden müssen, schlechtes Wetter den Zeitplan durcheinander bringt, Handwerker kurzfristig absagen oder Materialien nicht lieferbar sind.

„Dabei lassen sich Häuser in Fertigbauweise bis zu einem gewissen Grad durchaus individuell gestalten“, sagt Holger Kühne von Dennert Massivhaus. Das Unternehmen aus dem oberfränkischen Schlüsselfeld produziert Fertighäuser aus Leichtbeton. Zur Wahl stehen Grundriss-Varianten, die auf ver-

schiedene Lebenssituationen und Ansprüche zugeschnitten sind: Häuser für kleine und große Familien, ebenerdige Bungalows oder ein Design-Haus mit gehobener Ausstattung.

### Vorgefertigte Teile beschleunigen den Bau und ersparen Mängel

Dennert fertigt die Gebäudeteile zu 90 Prozent in der Fabrik vor. Das beschleunigt die Arbeiten auf der Baustelle enorm und macht den Ablauf verlässlich planbar. Am Ende ist das Gebäude in drei bis vier Tagen an Ort und Stelle errichtet. „Das ist Hausbau wie im Zeitraffer“, sagt Kühne.

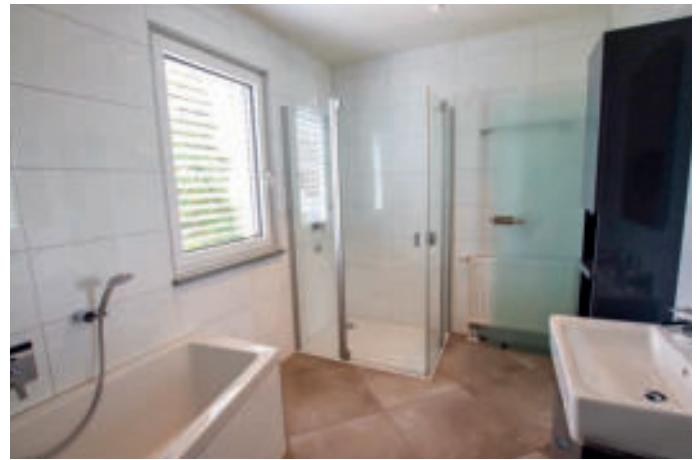
Industrielle Standards tragen nicht nur zu einem günstigen Preis-Leistungsverhältnis

bei: „Bauherren können sich darauf verlassen, dass die Lösungen von Experten entwickelt und ausgereift sind“, so Kühne. Vor allem bei der Haustechnik macht sich das bezahlt: Dort kommt es entscheidend darauf an, dass alle Komponenten aufeinander abgestimmt sind. Sonst kann es passieren, dass die extern geplante Wärmepumpe unter- oder überdimensioniert ist und die erwarteten Energieeinsparungen verpuffen. Standards gewährleisten, dass sich Photovoltaik, Heizung, Lüftung und Dämmung optimal ergänzen. Hier gibt es verschiedene Pakete: von der Wärmepumpe bis hin zu einer Photovoltaik-Anlage und kontrollierter Lüftung, die bereits im Werk vormontiert werden.

Solche Pakete bewähren sich auch z.B. bei Küche, Badausstattung etc., welche bereits im Werk installiert werden. Die Ausstattung ist speziell auf den Grundriss zugeschnitten und im freien Verkauf in dieser Form oft gar nicht erhältlich. Bauherren können sicher sein, dass am Ende Wasser- und Stromanschlüsse da sind, wo sie tatsächlich benötigt werden. „Unterm Strich ersparen sich Bauherren mit ausgereiften Lösungen viel Zeit und Nerven. Sie laufen auch nicht Gefahr, sich später jahrelang über Mängel zu ärgern“, so Kühne. „Schließlich bauen die meisten Menschen nur einmal im Leben.“

Weitere Informationen erhalten Sie unter: [www.icon-haus.de](http://www.icon-haus.de)






**Informationen:**  
 Dennert Massivhaus GmbH  
 Veit-Dennert-Straße 7  
 96132 Schlüsselfeld, Tel. 09552 71-0  
[www.www.icon-haus.de](http://www.www.icon-haus.de), [www.dennert.de](http://www.dennert.de)

Anzeige



# KASTELL

## MASSIVHAUS

*Gesundes Wohnen durch unsere  
diffusionsoffene **ökologische Bauweise**  
mit dem natürlichen Baustoff Blähton*

**Ein Unternehmen der Schwörer-Gruppe**  
völlig individuell, seit über 40 Jahren zufriedene Baufamilien

**wertbeständig weil massiv**  
[www.kastell.de](http://www.kastell.de)



**Wir verbinden das Wertvollste aus dem Massivhausbau mit dem Besten aus dem Fertighausbau**

- ✓ kurze Bauzeit
- ✓ atmungsaktiv
- ✓ besonderes Raumklima
- ✓ hoch wärmedämmend
- ✓ hohe Brandschutzklasse
- ✓ hoher Schallschutz
- ✓ Schutz vor elektromagnetischer Strahlung

KASTELL GmbH • 72519 Veringenstadt • Gunzenhofstraße 9 • Tel. 07577/309-0





# Klassisch elegant

## Varietenvielfalt für jeden Bebauungsplan

Der unschlagbare Klassiker ist das Haus mit Satteldach. Es ist nach wie vor der Liebling der Baupaare und wird in der Regel jedem Bebauungsplan gerecht.

Mit verschiedenen Anbauten, Erkern oder Gauben entsteht eine ungeahnte Variantenvielfalt, in die man sich wieder aufs Neue verliebt.

Auch unsere Baufamilie aus Regenstein hat sich für so einen kleinen Anbau entschieden. Passgenau wurde hier die Küchen-Arbeitsplatte integriert. Ein besonderes Highlight

ist das außergewöhnliche Rundfenster im Dachgeschoss. Dieses erzeugt ein ganz besonderes Ambiente und prägt den Stil des Hauses nachhaltig. Die Fensterläden verpassen dem Haus darüber hinaus einen ländlich-idyllischen Flair und bringen eine spezielle, nostalgisch-romantische Atmosphäre mit sich.

Dieses Haus verfügt über viele Highlights, die das klassische Haus zu etwas ganz Außergewöhnlichem machen.

Weitere Infos unter: [www.fischerhaus.de](http://www.fischerhaus.de)



### Eckdaten FischerHaus Klassisch 142

Haustyp:	Einfamilienhaus
Hersteller:	FischerHaus GmbH & Co. KG, Rathausplatz 4-6, 92439 Bodenwöhr
Bauweise:	Fertigbau in Holzrahmenkonstruktion
Dachform:	Satteldach
Nutzfläche:	EG 71,73 m <sup>2</sup> , DG 70,48 m <sup>2</sup>
Energiebedarf:	Endenergiebedarf (kWh/m <sup>2</sup> a): 11
Haustechnik:	Heizung: Luft-/Wasser-Wärmepumpe, Lüftungsanlage
Preise:	Auf Anfrage





**RUKU**

TÖRE + TÜREN

**Charakter zeigen**



Machen Sie mehr aus Ihrem Haus: mit individuellem Design und Qualität made in Germany. Besuchen Sie unsere Ausstellung in Illertissen. Dietenheimer Str. 43, 89257 Illertissen Telefon 07303/1730

[www.ruku.info](http://www.ruku.info)



KIPPTÖRE



SEKTIONALTÖRE



HOFTÖRE



**FISCHERHAUS**

Mit Liebe bauen.

**SIE WOLLEN EIN UNABHÄNGIGES HAUS VOM EFFIZIENZHAUS 40 EXPERTEN?**

Machen Sie einen Termin aus und lassen Sie sich professionell beraten!

[www.fischerhaus.de](http://www.fischerhaus.de)



IHR ANSPRECHPARTNER VOR ORT

**Michael & Meike Paasch**

[michael.paasch@fischerhausberater.de](mailto:michael.paasch@fischerhausberater.de)

Telefon: 0171/ 8 17 10 00





GLASSTELLEN  
www.traumgarten-ag.com



SICHTBLENDE GREEN-FENCE  
www.osmo.de



SICHTSCHUTZZAUN CARYS  
www.delta-gartenholz.com

# Sichtschutz für jeden Geschmack

Privatsphäre schützen – Gärten und Terrassen sollen Erholung und Entspannung bieten

Green-Fence von OSMO ermöglicht Sichtschutz und Pflanzen zu kombinieren. Machen Sie Ihren Sichtschutz zu einem Highlight, indem Sie einzelne Pflanzrinnen integrieren. Oder bauen Sie ganze Elemente aus Pflanzrinnen in Ihre Zaunanlage ein. Zwei verschiedenen Pflanzrinnenlängen und drei Pfostenlängen bilden die Grundlage für Ihren persönlichen Kräuter- oder Pflanzensichtschutz. Rhomboide Profile erfreuen sich an der Hausfassade. Sie passen ideal in die moderne Baukultur und sind dabei ein absoluter Hingucker. Die lichtdurchlässige Anordnung der besonders massiven Profile aus naturbelassenem Lärchenholz lässt je nach Blickwinkel mal mehr oder weniger Blicke zu.

## Sichtschutz erhöht Wohnkomfort

Entdecken Sie mit den neuen Glasstelen von TRAUMGARTEN außergewöhnliche Möglichkeiten für die Gestaltung von Gärten, Parks oder öffentlichen Räumen. Ob Blickfang oder Sichtschutz, Glasstelen sind beides zugleich. Hinzu kommt der Schutz vor Wind und Geräuschen. Mit Tageslicht oder Beleuchtung schaffen sie ein stilvolles Ambiente. Glas im Garten ist auch deshalb sehr beliebt, da durch das Spiel von Licht und Schatten immer ein besonderer Effekt entsteht. Natürlicher Sichtschutz aus Lärche oder kombiniert mit HPL-Platten oder Sicherheitsglas schaffen Garten(t)räume. Auf der Son-

nentrasse ungestört das Glas Wein genießen oder die Kinder im geschützten Bereich toben lassen: das geht halt nur mit einem Sichtschutz. Von DELTA GARTENHOLZ ansprechend umgesetzt mit Lärche Sichtschutz, HPL-Platten und Glaselementen. Gefertigt wird auf Maß und Wunsch.

## Variantenreiche Möglichkeiten

SINA besticht durch Eleganz und ein klares, zeitloses Design. Die Natur blinzelt sanft durch die Längsfugen und verzaubert an Sonnentagen die Umgebung. Hochwertig eingerahmt und überzeugend pflegeleicht kommen die CARYS-Sichtschutzelemente im Aluminium-Rahmen (blank ano-

disiert). Das Innenleben besteht aus starken WPC-Profilen. Optisch überzeugend und meisterhaft gefertigt.

KBH's Spaltsteinmauersysteme für unregelmäßige Wechselschichtmauern gibt es in drei verschiedenen Steinlängen in jeweils drei verschiedenen Steinhöhen. Die Sichtflächen zeigen sich in feinstrukturierter Natursteinoptik. Vier Farbnuancen in naturnahen Tönen setzen ausdrucksstarke Akzente. Die Spaltsteinmauersysteme der CANTERA-TRES-Linie sind grundsätzlich beidseitig gespalten und eignen sich somit optimal für freistehende Maueranlagen und Befestigungen. Plane Oberflächen erlauben eine präzise und wirtschaftliche Verarbeitung.





**SICHTSCHUTZZAUN SINA**  
www.delta-gartenholz.com



**CANTERA-TRES**  
www.k-b-h.de

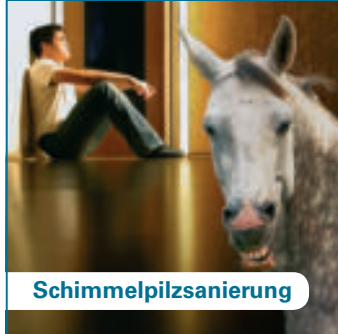


**SICHTBLENDE RHOMBUS**  
www.osmo.de



**HPL SICHTSCHUTZ**  
www.traumgarten-ag.com

## Sanierung von Feuchtigkeitsschäden



**Schimmelpilzsanierung**



**Bauwerksabdichtung**

Wir sind Ihr Spezialist für Bau- und Sanierungsvorhaben sowie Werterhaltung von Gebäuden. Qualität, Zuverlässigkeit und Kundenzufriedenheit stehen bei uns an erster Stelle.

- Beratung und Analyse
- Sanierung durch Fachbetrieb mit TÜV/Getifix-Kennsprüfung

- Schimmelpilzsanierung
- Wärmedämmung
- Balkoninstandsetzung
- Bauwerksabdichtung

Gayer Stuck • Dossenberger Str. 7, 89561 Dischingen • Fon 073 27/68 54  
Fax 073 27/68 53 • www.getifix.de/gayer • info@gayer-stuck.de



www.tuerck-ulm.de

**Wir sind somfy Experte!**

## UNSER Q.BUS

Die unglaublich flexible Beschattung

- ✔ perfekt im Design
- ✔ viele Kombinationen sind möglich
- ✔ komplett freistehend oder Wandmontage

**Türck - Ulm GmbH**

- rolläden
- markisen
- jalousien

Erbacher Straße 5 | 89079 Ulm  
Telefon 07 31 - 38 40 77  
tuerck@tuerck-ulm.de

Öffnungszeiten:  
Mo. - Fr.: 07.00 - 17.30 Uhr  
Sa.: 10.00 - 14.00 Uhr





**LEYASOL**  
Hoffmann Kahleiss Design  
[www.freifrau.com](http://www.freifrau.com)



**MBRACE**  
Design: Sebastian Herkner  
[www.dedon.de](http://www.dedon.de)



**LAGOONA**  
[www.schillig.de/outdoor](http://www.schillig.de/outdoor)

# Möbel zum Draußen Wohnen

Die neuen Outdoor-Highlights verwandeln Ihr Zuhause in eine Wohlfühloase

Über dem eleganten witterungsbeständigen Drahtgestell tun sich Freiräume auf: Das neue LEYASOL vom Designduo Birgit Hoffmann und Christoph Kahleiss ist schon jetzt ein Klassiker auf jeder Außenterrasse.

MBRACE von Sebastian Herkner für DEDON folgt einem fröhlich unkonventionellen Ansatz für Poolmöbel von heute.

W. SCHILLIG ist ein traditionsreicher oberfränkischer Hersteller von Polstermöbeln. In einem Outdoor-Möbel wie LAGOONA steckt echte Hand- und Wertarbeit bis ins Detail.

GRAND LIFE kommt als Kollektion von Liege-

stühlen für große und repräsentative Außenbereiche. Für Struktur sorgt gebeitztes oder natürliches Teakholz mit Metallkern.

## Im Freien genießen

Obgleich erst seit 2020 am Markt, schreibt der Außensessel CALYPSO 55 schon jetzt eine Erfolgsgeschichte. Grund genug, ihn auf eine komplette Kollektion einschließlich einer CALYPSO Lounge auszudehnen.

Rolf Benz bringt das Meeresrauschen zu Ihnen nach Hause. Sie werden Ihre YOKO Outdoor-Möbel lieben.

Ob konstruktiv oder dekorativ, das natürlich dauerhafte Iroko-Holz eignet sich besonders für Außenbereiche. Das Sofa HAMPTONS bringt seine Qualitäten massiv zur Geltung. Die Rattaninsel YAMELIA verwandelt Ihre Terrasse in eine Liegewiese, auf welcher Sie täglich urlauben können. Das dreiteilige Set besteht aus zwei Sitzbänken und einem Tisch. Ihr ultimatives Außen-Ensemble. Klassisch edel und zeitlos, so präsentiert sich die Outdoor-Loungeserie MANHATTAN. Die hochwertige Rundfaser-Flechtung entsteht in sorgfältigster Handarbeit.

Das Daybed LAGOON genügt allerhöchsten Komfort-Ansprüchen. Ein wahrer Rückzugsort, geborgen unter einer leichten Überdachung aus harmonisch abgerundetem Flechtmaterial.

Scheurich's RIVA PFLANZGEFÄSS kommt mit authentischer Betonoptik plus geradlinigem Zylinder-Design. Die Hingucker-Formel für moderne Freiluft-Oasen.

Der ANDO-Topf lässt ans warme Südeuropa denken. Eine einzigartige raue Oberfläche von betont erdig-griffiger Anmutung umhüllt den Terrakotta-Korpus nebst Untersetzer.



**GRAND LIFE**  
Design: Christophe Pillet  
[www.ethimo.com](http://www.ethimo.com)



**CALYPSO**  
Design: Kris Van Puyvelde  
[www.royalbotania.com](http://www.royalbotania.com)



Foto: Andrea Basile



**YOKO**  
Design: Toan Nguyen  
[www.rolf-benz.com](http://www.rolf-benz.com)



**RIVA PFLANZGEFÄSS**  
[www.scheurich.de](http://www.scheurich.de)



**ANDO POT**  
[www.fermliving.de](http://www.fermliving.de)



**HAMPTONS**  
Design: Antonio Citterio  
[www.flexform.it](http://www.flexform.it)



**YAMELIA RATTANINSEL**  
[www.artelia.de](http://www.artelia.de)



**MANHATTAN**  
[www.bloom-outdoor.com](http://www.bloom-outdoor.com)



**LAGOON**  
[www.bloom-outdoor.com](http://www.bloom-outdoor.com)





**DENIA**  
Design: Jan Benöhr  
[www.weishaeupl.de](http://www.weishaeupl.de)



**STOFFKOLLEKTION**  
[www.rubelli.com](http://www.rubelli.com)



**ÉLÉMENTAIRE CHAIR**  
Design: Ronan & Erwan Bouroullec  
[www.hay.dk](http://www.hay.dk)



**MOM**  
Design: Florent Coirier  
[www.emu.it](http://www.emu.it)



**SAIDA DINING**  
[www.artelia.de](http://www.artelia.de)

# Garten und Terrasse aufmöbeln

Lassen Sie sich inspirieren von neuen Trends, Mustern und Farben

RUBELLI 2022 – das sind Muster, Texturen, Outdoor- und extrabreite Stoffe, bei denen die Natur im Mittelpunkt steht; direkt oder indirekt, mehr oder weniger explizit.

Mit ÉLÉMENTAIRE ersinnen Ronan und Erwan Bouroullec einen ästhetisch anmutenden Außenstuhl, der – aufgrund seiner Widerstandsfähigkeit und Haltbarkeit – auch physisch dauerhaft überzeugt.

Die Kollektion MOM ließ sich von den traditionellen japanischen Suiban-Tablets inspirieren. Die Struktur besteht aus Stahlrohren,

die Sitzfläche und die Rückenlehne hingegen aus tiefgezogenem verzinktem Stahlblech. Gerne in frohen Farben.

## Outdoor-Möbel einfach elegant

Der Esstisch SAIDA DINING L aus Artelia's Ilios-Collection verleiht Ihrem Außenbereich ein sommerliches Flair. Sechs artgleiche Außenstühle vervollständigen Ihre einladende Veranda-Gruppe.

Innen wie außen auf Dauer bewährt. Die romantisch schöne Loungegruppe ROMEO

behauptet in unzähligen Gärten und auf ebenso vielen Terrassen ihren festen Platz. Der uralte Rohstoff Eisen ist UV- und witterungsbeständig.

DENIA ist der Vielzahl-Promi unter den Außenmöbeln. Ob auf der Terrasse oder im Wellness-Bereich, die komfortablen Polster lassen alle Objekte gut aussehen.

Geborgenheit auf offener Bühne: Italienische Designer formulieren exklusiv für Garpa ein wohnliches Szenario auch für die Außenbereiche. Die Kollektion CAVO vereint span-

nende Gegensätze und zeigt sie auch solistisch; man sehe die Außenliege.

Die Eleganz der Stadtmöblierung des späten 19. Jahrhunderts lebt in VENEXIA wieder auf. Eine Aluminiumkontur charakterisiert die Sofas und Sessel und umhüllt die großzügigen und abgerundeten Formen der Sitzflächen. Die NANSIA-Familie folgt der Leitidee eines Korbes, um den Benutzer anzulocken und leicht auf einem bequemen Sitz ruhen zu lassen. Was der gesamten Kollektion eine optische Leichtigkeit verleiht.





**ROSARIO**  
www.hartman.de



**ROMEO**  
www.mbm-moebel.de



**VENEXIA**  
Design: Luca Nichetto  
www.ethimo.com



**NANSA**  
Design: Santiago Sevillano  
www.musola.es



**DENIA**  
Design: Jan Benöhr  
www.weishaeupl.de



**CAVO LIEGE**  
www.garpa.de

# Wintergarten oder Terrasse? BEIDES!

BEI SCHÖNEM WETTER EINFACH AUFSCHIEBEN!

## FÜR POOL & TERRASSE

**vöroka** 75031 Eppingen • ☎ 0 72 62 - 80 87  
info@voeroka.de • www.voeroka.de

# Geologie VEITH

Waldweg 13 • 91634 Wilburgstetten  
Tel.: 09853/389097-0 • E-Mail: info@geologie-veith.de

Baugrundgutachten - Beweissicherungen  
statische Lastplattendruckversuche - Haufwerksbeprobungen

**Wir sind in ganz Süddeutschland tätig!**

Eine Baugrunduntersuchung besteht aus bis zu 24 Sondiermeters:

- 2 schwere Rammsondierungen á 6 m - Tragfähigkeit
- 2 Rammkernsondierungen á 6 m - Schichtenaufbau
- Vermessen der Bohrpunkte nach Lage und Höhe
- Entnahme von Bodenproben

Durchführung der Feldarbeiten sowie Auswertung in einem Baugrundgutachten durch unser erfahrenes Team aus Geologen

Damit Ihr Boden ein sicherer Baugrund ist -  
geologische Kompetenz - für eine funktionierende Welt





HAUS

HOLZ

ENERGIE

21. – 24. April  
Stuttgart  
Messe Stuttgart

[www.hausbauenergie.de](http://www.hausbauenergie.de)



# Bloß kein Geld verheizen!

## Auf zur HAUS | HOLZ | ENERGIE in Stuttgart!

Die Heizungskosten steigen unaufhaltsam – was kann der Hausbesitzer tun? Ganz einfach: Eine energetisch optimierte Immobilie bremst die Kostenfalle im Schornstein gehörig aus. Mit dem cleveren Einsatz von Fördermitteln kann man sich dabei vom Staat auch noch finanziell unterstützen lassen. Aber auch andere Topthemen rund ums Häusle sind wichtig: Nachhaltiges, „grünes“ Bauen, Einbruchschutz, komfortables Smarthome, altersgerechtes Wohnen... Vom 21. bis 24. April 2022 ist auf der HAUS | HOLZ | ENERGIE in der Messe Stuttgart eine Vielzahl an Experten unter einem Dach versammelt – sie warten auf tatendurstige Bauherren, Sanierer und Renovierer.

Die Lage auf dem Energiemarkt ist düster: „Für viele kostet das Heizen jetzt richtig viel Geld“, sagt Michaela Hohenstein, Projektleiterin der HAUS | HOLZ | ENERGIE, die vom 21. bis 24. April 2022 in der Messe Stuttgart im Rahmen der Frühjahrsmessen und der Retro Classics stattfindet. Der Krieg in Europa hat die ohnehin schon in Gang gesetzte Preisspirale bei den Energiekosten noch weiter in die Höhe getrieben, eine Rückkehr zu den alten Preisen ist nicht in Sicht, im Gegenteil. Was können Hausbesitzer jetzt tun? Eine perfekte Alternative, so Hohenstein, zum teuren Heizen mit Gas oder Öl sind die „Erneuer-

baren“. Ob Solar auf dem Dach, Wärmepumpe, Heizen mit Pellets oder Holz... mit diesen Lösungen heizt man sein Haus deutlich günstiger und macht sein Haus überdies klimafit. Die Anfangsinvestition, sagt Michaela Hohenstein, lohnt sich über die Ersparnis bei den Energiekosten – je höher diese sind, umso schneller –, überdies gibt es für die energetische Optimierung der Immobilie ja auch üppige Fördermittel. Hohenstein: „Wer jetzt nicht handelt, verheizt sein Geld. Es verschwindet quasi durch den Schornstein.“

### Mit den Experten das passgenaue Förderprogramm suchen

Welches staatliche Förderprogramm passt zum eigenen Projekt? Da haben Bauherren und Sanierungswillige derzeit viele Fragen. Michaela Hohenstein: „Die Förderlandschaft ist sehr dynamisch und unübersichtlich. Umso wichtiger ist der kompetente Rat von Experten, denn wer den Überblick und die neuesten Informationen hat, hat bei der energetischen Optimierung auch finanziell die Nase vorn. Die Berater auf der HAUS | HOLZ | ENERGIE sind auf aktuellstem Stand. Gleichzeitig findet man auf der Messe natürlich die Experten für die bauliche Planung und Umsetzung der energetischen Häusle-Optimierung: Vom Heizungstausch bis hin

zu modernster Solartechnik spannt sich der Know-how-Bogen auf der Messe, fachübergreifend präsent unter einem Dach.“

### Mit smarterer Technik komfortabel wohnen und Einbrecher vergraulen

Sanfte Beats, wenn man nach Feierabend heimkommt, perfekt gesteuerte Heizungstechnik im Gebäude, der Rasenmäher erhält seine Befehle via Smartphone... Smarte Technik macht das moderne Wohnen pfiffig und komfortabel. „Das Thema Sicherheit sollte hier aber oberste Priorität haben“, rät Michaela Hohenstein. Und dafür braucht man den Experten. Apropos Sicherheit: Auch für den

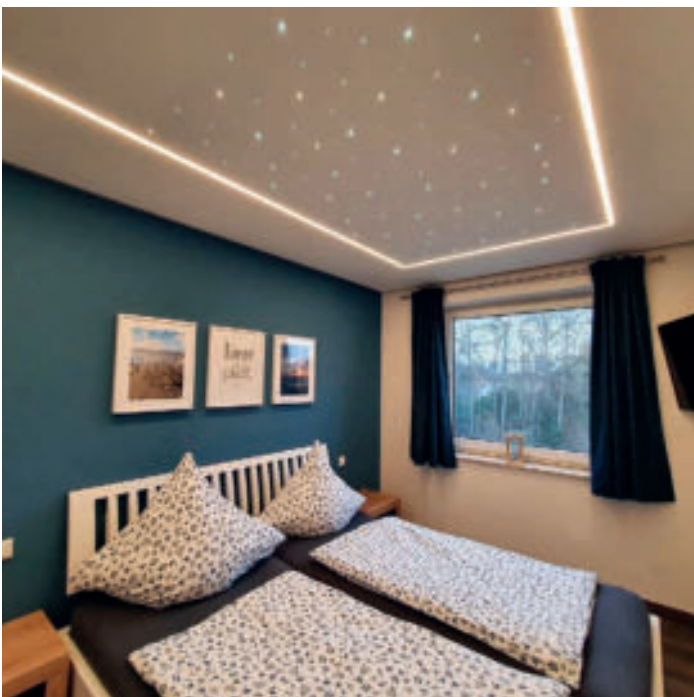
Schutz des Domizils ist die Smart-Home-Technik immer populärer geworden. Über digitale Technik, die Einbrecher effizient schikaniert, aber auch über analoge Maßnahmen für ein wehrhaftes Heim, z.B. einbruchssichere Fenster, kann das Publikum sich bei den anwesenden Fachbetrieben für Sicherheitstechnik wertvolle Tipps und Informationen holen. Zu diesen, aber auch zu vielen anderen Bereichen rund ums Häusle trifft der Besucher – fachübergreifend für sein Projekt – auf der HAUS | HOLZ | ENERGIE auf „seinen“ Experten. Renommierte Experten informieren überdies im Stundentakt zu wichtigen Bauthemen. Weitere Infos: [www.hausbauenergie.de](http://www.hausbauenergie.de)

Messe:	HAUS   HOLZ   ENERGIE 2022 in Stuttgart
Datum:	21. bis 24. April 2022
Ort:	Landesmesse Stuttgart, Messepiazza 1, 70629 Stuttgart
Öffnungszeiten:	Do von 14 bis 22 Uhr, Fr bis So von 9 bis 18 Uhr
Eintritt:	Eintritt Erwachsene 18 €, ermäßigt 14 €, Familienkarte (insg. bis zu 5 Personen, davon max. 2 Erwachsene) 36 €, Familienkarte für 1 Erwachsenen und max. 2 Kinder bis 15 Jahre 18 €, Nachmittagskarte „Happy Hour Ticket“ Fr bis So ab 14 Uhr (nicht am Donnerstag) 9 €, Kinder bis 5 Jahre haben freien Eintritt,
	Tickets gibt es nur online unter <a href="http://www.messticketsservice.de">www.messticketsservice.de</a>

Infos zum Kauf von Tickets, zu aktuellen Abstands- und Hygieneregeln sowie zu weiteren coronabedingten Pflichten und Maßnahmen erhalten Sie unter [www.hausbauenergie.de](http://www.hausbauenergie.de). Bitte entsprechend vorab informieren!



# Morgen schöner wohnen



## Zimmerdecken von Plameco – in Ulm und um Ulm und um Ulm herum

Eine Decke trägt viel zur Atmosphäre eines Raumes bei und mit über 35 Jahren Erfahrung ist Plameco Dein Experte rund um das Thema Spanndecken. Unsere Decken können für Altbauten verwendet werden, sind aber auch für Neubauten geeignet. Ob Wohnzimmer, Bad, Diele, Küche oder Dachboden: Wir gestalten luxuriöse Decken für jeden Raum.

Unsere Fachleute vor Ort sorgen für gemütliches Wohnen und sorgenfreies Genießen. Du findest bei uns kreative und vergleichbare Lösungen. Neben zahlreichen Farben und Designs sind auch die Integration von LED-Beleuchtung oder Lautsprechern möglich.

Eine neue Decke an nur einem Tag? Mit einer Plameco-Spanndecke ist dies möglich! Wir realisieren dauerhaft glatte Spanndecken, die Dich nach oben schauen lassen.

Ihr Team vom Plameco-Fachbetrieb Markus Merkle aus Ulm

### Unsere Leistungen

- ✓ Spanndecken
- ✓ Deckenerneuerung
- ✓ Feuchtigkeitsbeständig
- ✓ Schimmelresistent
- ✓ Auf diverse Stile anpassbar
- ✓ Für private und geschäftliche Räume



**Plameco-Fachbetrieb  
Markus Merkle**

Salenhauweg 11, 89079 Ulm  
Tel. +49 7305 927795  
[www.plameco.de/ulm](http://www.plameco.de/ulm)

**PLAMECO**  
SPANNDECKEN

morgen schöner wohnen

Eine neue  
**Zimmerdecke**  
an nur 1 Tag

**Plameco Spanndecken  
Markus Merkle**

Salenhauweg 11  
89079 Ulm  
☎ 07305 92 77 95  
[plameco-ulm.de](http://plameco-ulm.de)

Anzeige

## Der Garten ruft

Die Sonne scheint, die Bäume sind frühlingsgrün. Erste Blumen blühen und wir genießen die Wärme. Jetzt wird wieder im Garten gewerkelt: Beete werden vorbereitet, Gartenhäuschen frisch gestrichen, Gärtnereien besucht, neue Pflanzkombinationen überdacht... Unsere Auswahl an Gartenbüchern versorgt Sie mit Inspiration genauso wie mit praktischen Tipps. Werfen Sie den einen oder anderen Blick in fremde Gärten, hinter Mauern und in Lauben und entdecken Sie architektonische Kunstwerke. Was ist der perfekte Rasen und welche Mischungen sind die besten? Entdecken Sie heimische Pflanzen und lernen Sie, was sich für Ihren Standort am besten eignet. Welche Arbeiten fallen im Jahresverlauf an und wann sind die optimalen Aussaatzeiten. Klopfen Sie das Begrünungspotenzial im Garten, auf Balkon, Terrasse oder auch an Haustür ab und begrünen Sie nachhaltig. Oder haben Sie schon mal über Wildkräuter nachgedacht?



### FLOWER GIRLS

Vom Glück, in der Erde zu buddeln / Sarah Stiller

Blumen, Gemüse oder doch lieber Kräuter? Wer schon einmal den Traum vom eigenen Garten hatte oder sich sein eigenes Stück Natur auf dem Balkon erschaffen möchte, kommt nicht umhin, zu überlegen, was im eigenen Garten wachsen oder blühen soll. Dabei spielt das Wissen um die eigenen Gewächse ebenso eine wichtige Rolle, wie die Freude daran. Wenn die Leidenschaft für das Gärtnern erst einmal entfacht ist, findet man schnell Gleichgesinnte in der Gartenwelt, um Erfahrungen auszutauschen. In „Flower Girls“ versammelt My Cottage Garden-Bloggerin Sarah Stiller die bekanntesten Gartenbloggerinnen, die zeigen, den Traum vom eigenen Garten kann sich jede/jeder auf verschiedene Weise erfüllen.

2022, 208 Seiten, 200 Fotos und Abbildungen, 25 x 28 cm, gebunden, Euro 45,00, ISBN: 978-3-7667-2556-1, [www.callwey.de](http://www.callwey.de)

### WILMANS PARK

Der verborgener Garten in Blankenese  
Ferdinand Graf Luckner/Ulrich Timm

Wer Wilmans Park 17 im Hamburger Stadtteil Blankenese einen Besuch abstattet, wird entdecken, dass dieser Schatz ein architektonisches Kunstwerk aus einer tempelartigen Villa und einer ausgeklügelten Gartenanlage mit einem grandiosen Blick auf die Elbe ist. Die Vorliebe des ersten Vorbesizers für die Antike lässt sich in vielen Stellen des Anwesens finden, vom gewaltigen Eingangstor bis zur Fassade, aber auch andere Elemente wurden über die Jahre durch die nachfolgenden Besitzer ergänzt. Einer davon war Karl Lagerfeld. Er hatte sich ebenfalls in diesem Schmuckstück verliebt und ihm sein Stil eingehaucht. Was er dort verändert hat, lässt sich in „Wilmans Park“ – gebündelt in einem bildstarken Werk sehen. 2022, 300 Seiten, 280 Fotos und Abbildungen, 23 x 32 cm, gebunden, Euro 49,95, ISBN 978-3-7667-2581-3, [www.callwey.de](http://www.callwey.de)



### WILDKRÄUTER

Bestimmen, Sammeln, Zubereiten  
Martina Merz

Wildpflanzen sind mit ihren wunderbaren Aromen und wertvollen Inhaltsstoffen eine echte Bereicherung in der Küche und lassen sich sogar in Städten an vielen Orten ganzjährig finden. Dieses Buch liefert das notwendige Hintergrundwissen und praktische Tipps für einen Einstieg in leicht verständlicher Form. Beschrieben werden beliebte Klassiker wie Bärlauch, Löwenzahn, Sauerampfer, Holunder und Schlehe sowie andere leicht zu findende Pflanzen, Blüten und Früchte. In über 100 Rezepten zeigt die Autorin, wie man damit auch Gäste nachhaltig beeindrucken kann. „Es gibt überall etwas zu finden, du kannst sofort beginnen und es schmeckt köstlich!“. Februar 2022, 288 Seiten, 21 x 27 cm, 560 Fotos, gebunden, Euro 34,00, ISBN 978-3-95453-233-9, [www.bjvw.de](http://www.bjvw.de)



Fotografie: Sandra Eckhardt

### KOSMOS GARTENJAHR 2022

Der praktische Arbeitskalender mit Aussaattagen  
Thomas Heß

Gartenpraxis Monat für Monat: der ideale Begleiter durch den Nutz- und Ziergarten. Ausführliche Beschreibungen zeigen, welche Arbeiten im Jahreslauf anfallen und wann sie durchzuführen sind. Mit astronomischen Daten der Aussaatzeiten, allen Gartenschau-Terminen, wichtigen Adressen und Platz für eigene Notizen. Sonderthema 2022: Mischkultur. Thomas Heß ist gelernter Gärtner und Gartenbauingenieur. Seit 2002 schreibt er als freier Redakteur über die Themen Garten, Natur und Do-It-Yourself. 2021, 192 Seiten, 150 Farbfotos, 21 x 14,8 cm, Taschenbuch, Euro 10,00, EAN: 9783440172179, [www.kosmos.de](http://www.kosmos.de)



### BEGRÜNEN WAS GEHT

Kleine und große Pflanzideen  
Wolfgang Heidenreich/Antje Krause

Jede Pflanze und Blüte mehr zählt! Denn mehr Grün verschönert unser urbanes Umfeld und macht es lebenswert. Pflanzen verbessern das Mikroklima, spenden Schatten, schlucken Feinstaub & Lärm und fördern gleichzeitig die tierische Artenvielfalt, in dem sie für Nahrung und Unterschlupf sorgen. Grund genug, um jedes kleinste Fleckchen im Garten, auf Balkon, Terrasse oder vor der Haustür auf sein Begrünungspotenzial abzuklopfen. Machbare Projekte zeigen, wie du mit den richtigen Pflanzen Geländer, Zäune, Müllboxen, aber auch ganze Wände oder Dächer dauerhaft begrünen kannst. Triste Betonflächen werden mit Pflanzentöpfen aufgewertet oder gleich aufgebrochen und bepflanzt. Warum grau, wenns auch grün geht? 2022, 128 Seiten, 101 Farbfotos, Klappenbroschur, Euro 14,00, ISBN 978-3-8186-1225-2, [www.ulmer.de](http://www.ulmer.de)



### DER PERFEKTE RASEN

Richtig anlegen und pflegen / Christa Lung

Für viele Gartenbesitzer gehört ein sattgrüner, gesunder Rasen einfach zur Wohlfühlhilfe dazu. Erfahren Sie hier alles, was Sie über Neuanlage und Pflege eines Rasens wissen müssen. Was ist zu tun, wenn ich eine Rasenfläche neu anlegen möchte? Welche Rasenmischungen sind am besten? Wie kann ich meinen Rasen pflegen, damit er lange gesund bleibt? Welche Krankheiten und Schädlinge können auftreten und wie kann ich diese erkennen und behandeln? Rasenexpertin Christa Lung erklärt in diesem Buch alle Arbeitsschritte von der Aussaat übers Mähen bis hin zum Vertikutieren und zeigt, was rund ums Rasenjahr zu tun ist. So können auch Sie sich Ihren Traum vom gepflegten Grün erfüllen. 5. aktualisierte Auflage 2022, 128 Seiten, 84 Farbfotos, kart., Euro 12,95, ISBN 978-3-8186-1445-4, [www.ulmer.de](http://www.ulmer.de)



### HEIMISCHE PFLANZEN FÜR DEN GARTEN

100 Blumen, Sträucher und Bäume für Biene & Co.  
Elke Schwarzer

Ihr kleiner Garten soll angelegt oder in einen Naturgarten umgewandelt werden? Dann finden Sie in diesem Buch die passende Pflanzenauswahl. Heimische Pflanzen, die den kleinen Hausgarten mit ihren Blüten, Blättern und Rinden schmücken und außerdem nützlich für die heimische Tier- und Pflanzenwelt sind. Die rund 100 beschriebenen Stauden, Sträucher und kleinen Bäume sind attraktiv, bleiben meist kompakt und machen den Garten zum Naturgarten. Zusätzlich gibt es kleine Gartenprojekte zum Selbermachen, die Ihren Garten zur Wellnessoase für Tiere und Menschen werden lassen. 3. aktualisierte und erweiterte Auflage 2022, 144 Seiten, 128 Farbfotos, Euro 16,95, ISBN 978-3-8186-1365-5, [www.ulmer.de](http://www.ulmer.de)





# Wer fragt, baut besser

## KNECHT-Bauherrentage 2022 in Metzingen

Das Eigenheim liegt voll im Trend und ist zugleich eine der größten Investitionen im Leben. Wer gut informiert ist, baut von Anfang an besser und effizienter. Antworten und Anregungen finden Baufamilien bei den KNECHT-Bauherrentagen 2022.

Informativ, locker und unterhaltsam – für Hauslehaber sind die Nachmittage direkt auf dem Firmengelände in Metzingen ein beliebter Treffpunkt. Hier erhalten sie direkt vom Experten Hintergrundwissen zum Bauen mit Keller oder Bodenplatte – und erleben auch den von KNECHT erfundenen Lichtfluter. Beim geführten Rundgang erhalten die Gäste Einblicke in die Produktion und entdecken diverse Bau-Varianten in der großen Keller-

Ausstellung. Die Teilnahme ist kostenlos und unverbindlich, doch schnell sein lohnt sich: Die Teilnehmerzahl ist begrenzt.

Anmeldungen für Freitag, 29. April 2022, 14:30 – 17:30 Uhr ab sofort unter: <https://bauherrentage.knecht.de/de/home.html>

**KNECHT**  
Betonwerke · Fertigteilkeller

**KNECHT Kellerbau GmbH**

Ziegeleistraße 10  
72555 Metzingen  
Tel. +49 7123 944-0  
[www.knecht.de](http://www.knecht.de)



Fotos: KNECHT Kellerbau



### Adressen | Regionale Bezugsquellen

#### Artfliesen GmbH u. Co. KG

Metzinger Straße 47, 72622 Nürtingen  
07022 6026-0, [www.artfliesen.de](http://www.artfliesen.de)

#### Artfliesen GmbH u. Co. KG

Hörvelsinger Straße 15, 89081 Ulm  
0731 7081550, [www.artfliesen.de](http://www.artfliesen.de)

#### Artfliesen GmbH u. Co. KG

Wilhelmstraße 130, 89518 Heidenheim  
07321 609660, [www.artfliesen.de](http://www.artfliesen.de)

#### Dolce Vita Wohnen a la Carte

Polderring 3, 89173 Lonse Luizhausen  
07336 9514444

#### FischerHaus GmbH & Co KG

Rathausplatz 4-6, 92439 Bodenwörth  
09434 950-0, [www.fischerhaus.de](http://www.fischerhaus.de)

#### FischerHaus GmbH & Co KG Musterhaus Günzburg

Kimmerle Ring 2, 89312 Günzburg  
[www.fischerhaus.de](http://www.fischerhaus.de)

#### Fensterle Bauunternehmung GmbH

Schwarzachstraße 14, 88521 Ertingen  
07371 9500-0, [www.fensterle.de](http://www.fensterle.de)

#### Fuchs Treppen Anton Schöb GmbH

Espanstraße 4, 88516 Herbertingen  
07586 588-0, [www.fuchs-treppen.de](http://www.fuchs-treppen.de)

#### GETFIX Gayer Stuck

Dossenberger Straße 7, 89561 Dischingen  
07327 6854, [www.gayer-stuck.de](http://www.gayer-stuck.de)

#### Gugelfuss Fenster Türen Fassaden

Glockeraustraße 20, 89275 Elchingen  
07308 815-0, [www.gugelfuss.de](http://www.gugelfuss.de)

#### Hauser Massivbau GmbH

Robert-Bosch-Straße 18, 72189 Vöhringen  
07454 9594-0, [www.hausermassivbau.de](http://www.hausermassivbau.de)

#### Immowelt GmbH

Nordostpark 3-5, 90411 Nürnberg  
0911 52025-25, [www.immowelt.de](http://www.immowelt.de)

#### k-ew Kachelofen-Erlebnistwelt

Germanenstraße 12, 89250 Senden  
07307 80070, [www.k-ew.de](http://www.k-ew.de)

#### Lehner Haus forum Bad Waldsee

Gewerbepark Wasserstall  
88339 Bad Waldsee  
07321 9670-0, [www.lehner-haus.de](http://www.lehner-haus.de)

#### Lehner Haus

#### Musterhaus Ulm

Böfinger Straße 50, 89073 Ulm  
0731 22121, [www.lehner-haus.de](http://www.lehner-haus.de)

#### Lehner Haus

#### Musterhaus Günzburg

Kimmerle Ring 2, 89312 Günzburg  
07321 9670-32, [www.lehner-haus.de](http://www.lehner-haus.de)

#### Lehner Haus GmbH

#### Zentrale

Aufhausener Str. 29, 89520 Heidenheim  
07321 9670-0, [www.lehner-haus.de](http://www.lehner-haus.de)

#### PLAMECO

#### Fachbetrieb Merkle

Salenhauweg 11, 89079 Ulm-Eggingen  
07305 927795, [www.plameco-merkle.de](http://www.plameco-merkle.de)

#### pro::casa baubetreuung gmbh

Philippstraße 10, 88436 Oberessendorf  
07335 931745, [www.pro-casa.de](http://www.pro-casa.de)

#### RUKU

#### Tore-Türen GmbH

Dietenheimer Straße 43, 89257 Illertissen  
07303 17398, [www.ruku.info](http://www.ruku.info)

#### SchwörerHaus KG

#### Zentrale

Hans-Schwörer-Str. 8  
72531 Hohenstein-Oberstetten  
07387 16-0, [www.schworerhaus.de](http://www.schworerhaus.de)

#### SchwörerHaus KG

#### Musterhaus Günzburg

Kimmerle-Ring 2, 89312 Günzburg  
08221 9306270, [www.schworerhaus.de](http://www.schworerhaus.de)

#### SchwörerHaus KG

#### Musterhaus Ulm

Böfinger Straße 60/9, 89073 Ulm  
0731 21211, [www.schworerhaus.de](http://www.schworerhaus.de)

#### Türk-Ulm GmbH

Erbacher Straße 5, 89079 Ulm-Donautal  
0731 384077, [www.tuerck-ulm.de](http://www.tuerck-ulm.de)

#### Geologie Veith

Waldweg 13, 91634 Wilburgstetten  
09853 3855990, [www.geologie-veith.de](http://www.geologie-veith.de)

#### VÖROKA GmbH

#### Überdachungen

Gewerbestraße 4-6, 75031 Eppingen  
07262 8087, [www.voeroka.de](http://www.voeroka.de)



Interior-Trends 2022  
Stauraum  
Kinderzimmer



Häuser auf kleinem Grund  
Mehrgenerationenhäuser  
Keller: Dämmung



Gas-/Brennwertheizung  
Wärmepumpen  
Klimaanlagen



Dachfenster  
Balkone modernisieren  
Smarthome: Sonnenschutz



Aktuelle Meldungen  
Firmenvorstellungen  
Messetermine



Verglaste Terrassen  
Biotope und Teiche  
Outdoorleuchten

**ANZEIGENSCHLUSS/ERSCHEINUNGSTAG:**

30. April 2022

1.1. Mai 2022

Datenanlieferung unter:  
info@regional-bauen.de



Kostenlose Stadtausgabe  
Ulm/Neu-Ulm

In dieser Auflage befinden sich in der Gesamtauflage Beihefter der Firma Lehner Haus

**Impressum**

**VERLAG**

**BAUEN**-regional Verlags- und Media GmbH  
Geschäftsführer: Wolfgang Trumpp (V.i.S.d.P)  
Westliche Karl-Friedrich-Str. 41, 75172 Pforzheim  
AG Mannheim: HRB-735414  
STEUER-ID: DE 283513212

**POSTANSCHRIFT VERLAG**

**BAUEN**-regional Verlags- und Media GmbH  
Reutlinger Straße 11, 74074 Heilbronn

**ANZEIGEN/VERTRIEB**

Verlagsbüro Heilbronn, Wolfgang Trumpp  
Tel.: 07131 1242075, trumpp@regional-bauen.de

**REDAKTIONSBURO PFORZHEIM**

Redaktionsleitung: Renate Thylamay  
Westliche Karl-Friedrich-Str. 41, 75172 Pforzheim  
Tel.: 07131 1242075, info@regional-bauen.de  
Grafik & Design: Michael Kocher  
kocher@regional-bauen.de  
Text: Philipp Steiff & Gina-Marie Ott

**ERSCHEINUNGSWEISE**

Monatlich, je 10 Ausgaben von vier Regionalmagazinen

**JAHRGANG/ISSN-NUMMER**

NORD 2192-1059: 12. Jahrgang 2022  
MITTE 2192-1067: 12. Jahrgang 2022  
OST 2191-852X: 11. Jahrgang 2022  
SÜD 2747-8432: 2. Jahrgang 2022

**DRUCKEREI**

westermann DRUCK | pva, Georg-Westermann-Allee 66  
38104 Braunschweig, www.westermann-druck.de, www.pva.de

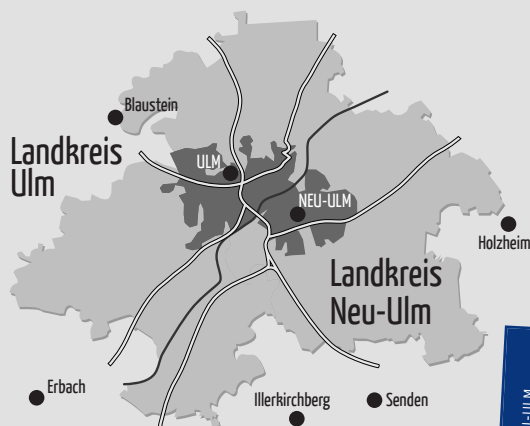
Bitte beachten Sie: Unsere Redaktion arbeitet aktuell weiterhin von Zuhause aus und ist deshalb nur per E-Mail erreichbar. Das Anzeigen- und Vertriebsbüro ist unter 07131 1242075 weiterhin wie gewohnt erreichbar.



# regional-BAUEN

Magazin für Bauherren und Modernisierer

STADTAUSGABE ULM, NEU-ULM UND UMGEBUNG



- Zwischenzeitlich über 10.000 Magazine
- Verteilung kostenlos an über 500 Auslegestellen
- Über 2.800 Erstmappen in regionalen Lesezirkeln

## Aufgepasst!

Das regional-BAUEN Magazin für den Stadt- und Landkreis Ulm/Neu-Ulm ist ab sofort kostenlos an über 500 Verteilstellen erhältlich.

## Noch näher dran...

Dieses zweimonatige Magazin bietet neben Anregungen für Bauherren und Modernisierer viele Themen rund ums Wohnen und Einrichten, Gartengestaltung und topaktuelle Tipps; stets mit regionalem Bezug.

Ausgabe Mai/Juni 2022  
Stadtausgabe Ulm - ISSN: 2365-8789 - www.regional-bauen.de

# regional-BAUEN

Magazin für Bauherren und Modernisierer  
STADTAUSGABE ULM, NEU-ULM UND UMGEBUNG

**KOSTENLOS ZUM MITNEHMEN**

**UL**  
NEU-ULM

**AKTUELL IN DIESER AUSGABE:**  
Familien-Bäder · Betten & Matratzen · Teppiche & Textilien · Treppen  
Fertighaus fürs kleine Budget · Kleines Grundstück · Stromspeicher  
Bodenbeläge: Fliesen · Balkon- & Terrassensanierung: Drainage · Pools

Familien-Bäder

www.regional-bauen.de

REGIONAL-BAUEN DAS MAGAZIN FÜR BAUHERREN UND MODERNISIERER · AUSGABE FÜR STADT UND LANDKREIS ULM/NEU-ULM · WWW.REGIONAL-BAUEN.DE · 05/06-2022 ULM/NEU-ULM

# GESTALTEN. ENTFALTEN. GENIESSSEN. LEBEN.

Individuelle Architektur, freie Planung, barrierearme Wohnkonzepte, hochwertige Materialien, angenehmes Raumklima, guter Schallschutz oder clevere Haustechnik – so individuell wie unsere Lebensentwürfe sind auch die Anforderungen an das eigene Zuhause und die Vorstellungen vom **schönen Wohnen**. Wir bauen Ihnen Ihr Traumhaus „Made in Germany“ aus einer Hand, in höchster Qualität und mit der Erfahrung aus 70 Jahren und rund 41.000 gebauten Kundenhäusern. Damit Sie schon bald über die Türschwelle Ihres neuen Hauses treten, sich in Ihren vier Wänden umschauen und fühlen: Hier bin ich daheim.

