

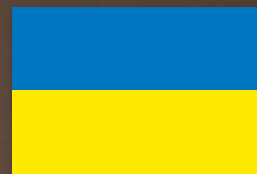
regional-BAUEN

Magazin für Bauherren und Modernisierer

04-2022 SÜD

MONATLICH ZUM MITNEHMEN IN DEN REGIONEN: BIBERACH · BODENSEEKREIS · LINDAU · RAVENSBURG · FRIEDRICHSHAFEN · LINDAU · RAVENSBURG

**KOSTENLOS
ZUM MITNEHMEN**



S



Effizienzhäuser

Sitzmöbel

Beistellmöbel
Leuchten für innen

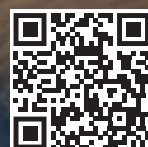
Fenster

Glastüren
Photovoltaik

Gartenmöbel

Sichtschutz
Messe Stuttgart

**TIPP des Monats
Leuchten**



Quelle: www.woche.de

www.regional-bauen.de

BEIM AUFBAU VERSCHÄTZT? BEI DER WOHNUNG LIEBER NICHT



Überlass' das Schätzen lieber uns.
Finde den Wert deiner Immobilie und
den passenden Makler gleich dazu.

immo welt



Liebe Leserinnen und Leser,

nun stehen wieder längere Tage, steigende Temperaturen, Sonnenschein und Vogelgezwitscher an und sorgen für gute Laune und Unternehmungslust. Jetzt steht der (lästige) Frühjahrsputz an, der aber häufig mit Veränderungen, also mit dem Einrichten und Renovieren einhergeht.

In der aktuellen Ausgabe finden Sie ab Seite 4 alle aktuellen Wohntrends übersichtlich zusammengestellt: vom Chillen auf den aktuellen Sofaträumen, übers Lesen eines neuen von uns vorgestellten Buches (Seite 48) in super eleganten Sesseln... und natürlich auch die passende Ablagemöglichkeit. Für die richtige Beleuchtung wird auch gesorgt, Anregungen dazu ab Seite 12. Der Trend geht nun – nach der Lockerung von Einschränkungen, bedingt durch die immer noch währende Pandemie – zu Komfort, Genuss und Gemütlichkeit, was nicht zuletzt damit zusammenhängen könnte, dass wir uns teilweise immer noch vermehrt zuhause oder im langsam erwachenden eigenen Garten, auf dem Balkon oder der Terrasse aufhalten.

Diese ruhigen Pole geben uns trotz allen momentanen Widrigkeiten eines russischen menschenverachtenden Kriegsverbrechers sicheren Rückhalt im eigenen Umfeld.

Für Menschen mit dem Wunsch zum Modernisieren wird es ab Seite 16 hochinteressant: Fenster, Türen, schwellenlose Balkontüren und Förderungen für den Heizungstausch sind die Themen im April.

Beim anstehenden Hausbau geht es in dieser Ausgabe um Effizienz in Bezug auf Energie und Planung. Denn effizient geplante Häuser sind meistens langfristig kostengünstiger, sowohl hinsichtlich Bau- als auch späterer Energiekosten. Ab Seite 26 stellen wir Ihnen wieder ganz unterschiedliche Häuser vor, von seriösen regionalen Herstellern.

Natürlich stehen noch weitere Themen, die bald wieder sehr wichtig werden, auf dem Programm. Vor allem ist auch der Sichtschutz im Garten ein Thema, um ungestört zu sein – mehr dazu auf Seite 40. Auch der Garten oder die Terrasse werden nun in Angriff genommen und neu möbliert: Die neuen Outdoormöbel ab Seite 42 sind komfortabel und einfach nur schön – zwei Kriterien, die dafür sprechen, sie auch als Wohn- oder Esszimmermöbel in Betracht zu ziehen. Was das Gärtnern und Kochen betrifft, helfen wir Ihnen mit unseren Buchtipps auf Seite 48 sicherlich weiter. Dort berichten Flower Girls und Sie finden neue Gartenbücher für Inspirationen und Tipps zur Rasenanlage, zu Wildkräutern und heimischen Pflanzen.

Viel Spaß beim Lesen und allen Outdoor-Aktivitäten wünscht Ihnen Wolfgang Trumpp (Herausgeber) sowie das ganze Team von regional-BAUEN

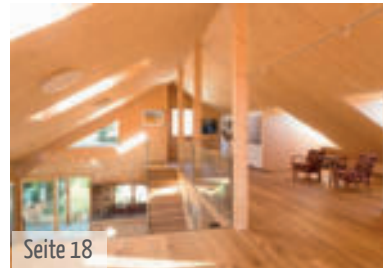
Inhalt

- *Lässige Loungemöbel – frische Farben im Wohnbereich** 04
- Formvollendete Sofaträume 06
- Loungechairs – klassisch und außergewöhnlich in jeder Form 08
- Beistellmöbel als Hingucker 10
- *Titelthema: Lampen modern und hip** 12
- Lampen klassisch und schön 14

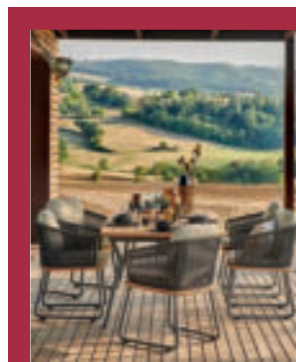
- Modernisieren: Barrierefreie Fenster für grenzenlose Freiheit daheim 16
- *Modernisieren: Fenster – preisgekrönter Holzbau mit intelligenter Lichtplanung** 18
- Modernisieren: Glastüren liegen im Trend 20
- Heiztechnik: Solartechnik – schön wie ein Schmetterlingsflügel 22
- Heiztechnik: Sonnenstrom selber speichern 24

- Lehner Haus – Homestory 454°, Einfamilienhaus für ein Leben zu viert 26
- TALBAU-Haus U269 – 5-köpfige Familie genießt neues Zuhause im Bauhausstil 28
- RENSCH-HAUS – ein Haus zum Wohlfühlen 30
- ZimmerMeisterHaus – Haus Schilling 32
- Hauser Massivbau – Haus Ganter: Traumhaus mit Einliegerwohnung 34
- Dennert Massivhaus: Beim Hausbau auf bewährte Standards setzen 36
- *FischerHaus – klassisch elegant** 38

- *Garten: Sichtschutz für jeden Geschmack** 40
- Outdoormöbel: Neue Trends für den Sommer zum Draußen Wohnen 42
- Outdoormöbel: Lassen Sie sich inspirieren von neuen Trends, Mustern und Farben 44
- Vormerken: Messe in Stuttgart** 46
- Vormerken: Messe in Radolfzell** 47
- Service: Buchtipps 48
- Regionale Bezugsquellen 49
- Vorschau Mai 2022, Impressum 50



***Redaktionstipp**



SPECIAL ab SEITE 42

Bei schönem Wetter im Garten entspannen – wer mag das nicht? Machen Sie es sich draußen gemütlich. Die neuen Gartenmöbel sind wohnlicher, es gibt Sofalandschaften, Daybeds, Loungesessel und bequeme Liegen. Heute ist die Terrasse das zweite Wohnzimmer. Genießen Sie die schönsten Stunden des Tages im Freien.

Unser Titelbild zeigt die LED-Lampe aus der Serie Mito Largo der Occhio GmbH www.occhio.de



OHLINDA

Design: Carolin Kutzera
www.bretz.de



MUUD SOFA
Design: E00S
www.walterknoll.de

Lässige Loungemöbel

Attraktive Blickfänge für Foyers und Wohnbereiche, von dezent bis farbenfroh

Je nach dem Licht der Saison und dem Lauf der Tageszeit wechselt der Blickfang seine Farbigkeit, ist beständig in Bewegung, immer strahlend immer satt. Polster und lose Kissen, Muster, Farben und schillernde Nuancen bilden bei „Napali“ eine dynamische Kollage, deren Detailvielfalt der Mensch kaum erfassen kann. Ob Korpus und Kissen, Bezüge und Farben, alles wirkt kompakt und dabei großzügig. Das endlos-modellierbare Lounge-Möbel bewegt sich mit dem Leben. Der romantische Ansatz und die florale Farbpracht zeichnen „Ohlinda“ genauso aus wie ihre Vielseitigkeit: Nach Gusto lassen sich die Rückenelemente gestalten, die Bausteine modular komponieren. Scheinbar schwebende Kissen überraschen mit unzähligen Feinheiten, Raffungen, Nähten und Biesen.

Komplettiert wird dieses detailreiche Sofa durch die schlanken Füße in Lilienform.

Kleine Pausen, große Pläne

Ein Sofa mit lässigem weichem Komfort und geometrischen, klaren Formen. Lassen Sie sich fallen und sammeln Sie neue Kraft. Schmieden Sie große Pläne oder gönnen Sie sich eine kleine Pause. „Rolf Benz LIV“ kombiniert Funktionalität mit einer klaren Schönheit im Design und setzt neue Maßstäbe in Sachen Ästhetik.

Bei „Muud von Walter Knoll“ ist das Rückenkissen standardmäßig für die Sofaelemente vorgesehen. Sind statt der angegebenen Rückenkissen andere Kombinationen gewünscht, ist optional ein Dekokissen erhältlich, welches sich am gefälligsten über Eck

positionieren lässt. Wer sich fürs Dekokissen entscheidet, ergänzt am besten mit einem weiteren Kissen zur Unterstützung.

Wer gern tief in weiche Polster sinkt, ist hier genau richtig. Mit dem „Freistil 142“ bringt man sich bequem in Stellung für alles, was das Leben so ergibt. Genau wie Du lässt sich das Sofa nicht verbiegen.

Die einladenden bequemen Sofas und Sessel, unterstützt von Gestellen aus Druckguss-Stahl, bieten ein unvergessliches Sitzvermögen. „Octave“ – die Sitzgelegenheit von Molteni&C basiert auf erweiterbaren Elementen und begünstigt eine schwebende Komposition.

„Aya“ ist ein großzügiges Sofa mit einem besonderen Look. Hersteller SOFACOMPANY nennt diesen Stil Japandi, bei welchem

klassisch japanisches und klassisch skandinavisches Design aufeinandertreffen. Der Fokus liegt dabei auf schlichtem Design, klaren Linien und natürlichen Materialien.

Veränderung ist die stärkste Konstante unserer Zeit. Eine entspannte Antwort darauf ist das hochflexible Sofaprogramm „AURA“. Seine leichte Eleganz passt sich perfekt unterschiedlichsten Ansprüchen an.

„Loft“ und „Chimney House“ sind zwei spannend gegensätzliche Raumkonzepte. Hersteller Vipp erfüllt damit die jeweiligen Bedürfnisse nach bequemen Sitzgelegenheiten. „Loft“ bietet großzügige Lounge-Elemente mit breiten Armlehnen für einen größeren Raum. „Chimney House“ kommt mit einem detaillierten und kompakten Design für einen kleineren Raum.



AYA
Design: Nikoline Tryde Hølund
www.sofacompany.com



LIV
Design: Luca Nichetto
www.rolf-benz.com



FREISTIL142
Design: Böttcher & Kayser
www.freistil-rolfbenz.com



OCTAVE
Design: Vincent Van Duysen
www.molteni.it



NAPALI
Design: Bretz Brothers
www.bretz.de



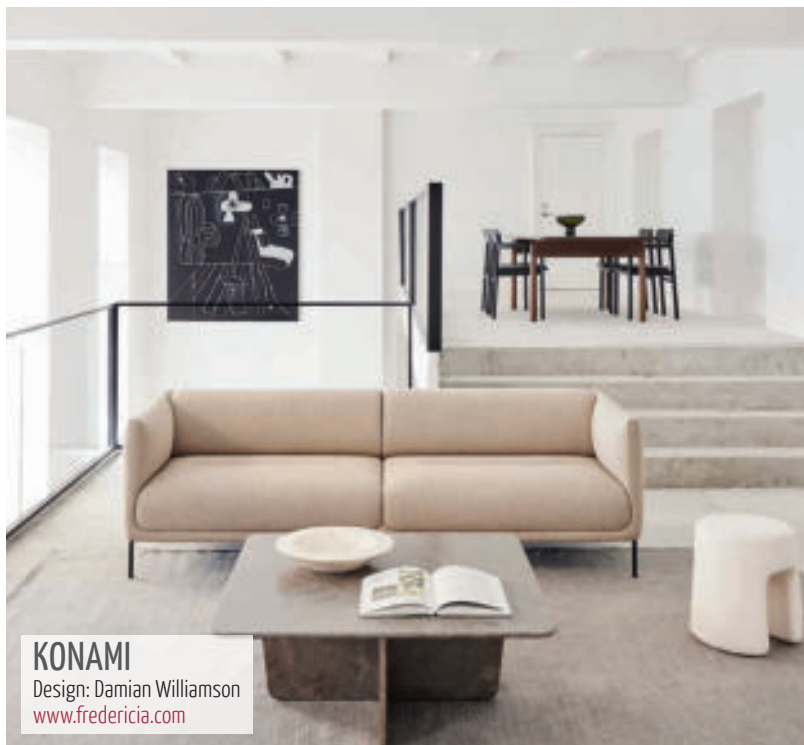
AURA
Design: BECK DESIGN
www.rolf-benz.com



LOFT SOFA
Design: Morten Bo Jensen
www.vipp.com



SOUL
Design: Giuseppe Viganò
www.turri.it



KONAMI
Design: Damian Williamson
www.fredericia.com



PRADO
Design: Christian Werner
www.ligne-roset.com



46 SOFA
www.finnjuhl.com

Formvollendete Sofaträume

Ob rund oder eckig, klassisch oder verspielt, bunt oder uni – diese Sofas verzaubern

Mit PRADO entwarf Designer Christian Werner für Ligne Roset ein besonders gelungenes Funktionssofa. Das neue Modell verbindet eine übergroße Sitzfläche mit einzelnen Rückenlehnen; und überzeugt durch die Einbeziehung aktueller Lebensstile.

Sofas für jeden Geschmack

Fraglos ein Wurf von Meisterhand ist auch das SOFA 46 von Carl Brørup. Eine charmante und gemütliche Ergänzung für jeden Einrichtungsstil.

Die Sofas der SILHOUTTE-Serie von GamFratesi für Hay definieren sich durch die sanfte Kurve der Sofalehne. Mit einer eckigen Vorderansicht und prägenden Paspeldetails wirkt jedes Sofa kompakt und platzsparend.

Der stilistische Elan des Londoner Designers Jasper Morrison beflügelt das DAYBED-Sofa von Cappellini. Zugleich ein ruhender Pol für Freunde einfacher zeitloser Linien, gekonnt gesetzt und gewählt.

Das JG SOFA von Fredericia schafft Höhepunkte von Kontrast und Zusammenhalt in einem. Namensgeber Jørgen Gammelgaard ersann eine offene Struktur, versehen mit einem charakteristischen Detail, den abgerundeten Armlehnen an beiden Enden. Das Resultat wirkt gemütlich und geräumig zugleich.

Der TANGO von Jan Armgardt für Leolux ist ein absoluter Klassiker. Zu seinem Erfolgsgemeinheits gehört seine große Beweglichkeit. Die verstellbaren Armlehnen verwandeln

sich vom bequemen Sitzplatz in ein gemütliches Liegesofa.

Die historische Polstergruppe ALLEEGASSE erscheint heute bei Franz Wittmann als Edition Hoffmann. Das Gleichgewicht zwischen strenger Gesamtform und weichen Rundungen lädt zum Entspannen ein.

Stilsicher und außergewöhnlich

Kati Meyer-Brühl ersann für Brühl das wohnlich mit Stoff umhüllte EASY PIECES COVER. Bis auf die Rahmengestaltung identisch kommt das universelle EASY PIECES FOREVER. Beide gefallen mit der Abziehbarkeit der Polster sowie der Zerlegbarkeit des Rahmens. Minotti präsentiert das aggregierbare Sitzmöbel TORII, erschaffen von nendo. Der japa-

nischen Tradition verbunden, spielt der vielschichtige Entwurf mal mit abgerundeten Konturen, mal mit leicht wirkenden Dicken; verbunden durch eine scheinbare formale Einfachheit.

Bei KONAMI von Fredericia gipfeln subtile Linien und sanfte Rundungen in einem ruhigen Sofa, welches eine unausgesprochene Eleganz verströmt.

Die Sitzfläche bei NANAMI Bretz wirkt wie von den Gezeiten glatt und rund geschliffen. An der Rückenlehne ist keine Falte zuviel. LIV von Rolf Benz vereint auf faszinierende Weise geometrische Strenge mit lässigem Komfort. Die filigranen, polygonalen Metallrahmen sorgen für die charakteristische geometrische Struktur.



NANAMI
Design: Dagmar Marsetz
www.bretz.de



SILHOUETTE SOFA

Design: GamFratesi
www.hay.dk



DAYBED

Design: Jasper Morrison
www.cappellini.com



JG SOFA

Design: Jørgen Gammelgaard
www.fredericia.com



OHLINDA F118

Design: Carolin Kutzera
www.bretz.de



TANGO

Design: Jan Armgardt
www.leolux.de



53 SOFA

www.finnjuhl.com



ALLEGASSE

Design: Josef Hoffmann
www.wittmann.at



LIV

Design: Luca Nichetto
www.rolf-benz.com



EASY PIECES COVER

Design: Kati Meyer-Brühl
www.bruehl.com



TORII

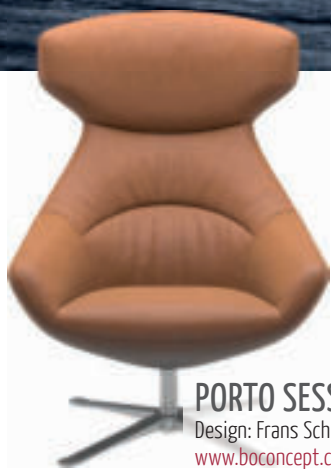
Design: nendo
www.minotti.com



ISHINO ARMCHAIR
Design: Dai Sugawara
www.walterknoll.de



ROUND D.154.5
Design: Gio Ponti
www.molteni.it



PORTO SESSEL
Design: Frans Schrofer
www.boconcept.com



SHELL CHAIR
Design: Hans J. Wegner
www.carlhansen.com



QUEEN CHAIR
Design: Hans J. Wegner
www.fredericia.com

Klassisch und außergewöhnlich

Ihre Wahl: echte Klassiker, gediegen und zeitlos oder moderne Kunst und eher bunt

Walter Knoll und Bruder Willy erfanden 1907 den Clubstuhl. Designer Dai Sugawara lässt diese Tradition in seinem Programm ISHINO wieder aufleben. Hier der Armchair. Molteni&C betreut den legendären ROUND D.154.5, welcher 1957 auf der Mailänder Triennale zusammen mit anderen Ponti-Möbeln vorgestellt wurde. Die Verfügbarkeit innovativer Materialien hatte dem Architekten Gio Ponti damals die Entwicklung neuartiger Möbelkonzepte ermöglicht; dabei entstanden Designobjekte wie diese, wie sie zuvor nicht realisierbar waren. Seitdem in limitierten Stückzahlen produziert, ist der ROUND bei Sammlern heute sehr begehrt. Designer Frans Schrofer ersann den PORTO für BoConcept. Gebürsteter Stahl trifft auf mattschwarzen Strukturlack. Das tabakfar-

bene Estoril-Leder zeigt irgendwann kleine Ausdehnungen und Fältchen, und „Ihr“ Drehsessel erhält einen einzigartigen Look. Die QUEEN (heute bei Fredericia) türmt fast zylindrische Armlehnen und eine hohe Rückenlehne geräumig über schlanken Chrombeinen. Hans J. Wegner's femininere Antwort auf den eigenen noch wuchtigeren OX. Brühl überrascht mit flauschig-soften Sitzobjekten von Kati Meyer-Brühl. Die Kommandozentrale aller Komfortzonen, zum bequemen Chatten und Chillen. Um MAGNOLIA'S Sitzbasis schmiegt sich U-förmig eine segmentierte Lehne; die horizontale Steppnaht strukturiert zusätzlich von innen. Der JALIS EASY CHAIR parliert in einer dynamisch jungen Designsprache. Das Tandem Jehs+Laub konzipierte ihn für COR als mo-

deren Ruhesessel. Mit betonten Konturen und fester Polsterung vereint er Eleganz und Gemütlichkeit. Der optionale drehbare Tellerfuß birgt eine unsichtbare Kippmechanik, die die Sitzschale sanft zurück neigt.

Legendäre Sitzmöbel oder doch lieber flauschig modern?

Die Sofacompany präsentiert mit Katrine Bjørns BABELLE einen wunderschönen runden weichen Loungesessel. Unterhalb der Nische fürs Sitzkissen rotiert eine unsichtbare Drehscheibe, womit sich das bauchige Unikum flexibel orientieren lässt. Der PELICAN CHAIR von 1940 zeugt von Finn Juhl's Faszination für den Surrealismus. Auf stabilen Beinen schickt sich eine kühn geschwungene Freiform zum Abheben an.

Unter Juhl's vielen Entwürfen war dieser seiner Zeit wohl am weitesten voraus. Einst benannt nach dem Entwurfsjahr, blieb es irgendwann beim Spitznamen „Pelikan“. Nur wenige wurden hergestellt und der Stuhl geriet fast in Vergessenheit. Doch die weichen organischen Formen wirken noch heute wie ein Lebewesen. Wunderschön. Einladend, symmetrisch, repräsentativ. Der ANDES von BRABBU Design Power (Portugal) modernisiert die Fünffziger; mit Beinen aus matt gealtertem Messing und einer üppigen Polsterung aus Baumwollsamt. Carl Hansen steht für ikonische Möbeldesigns. Der SHELL CHAIR von 1963 stand einst mit einem Stuhlbein in der Zukunft und wartete geduldig auf sein Rampenlicht. Heute gilt er als bahnbrechender Entwurf von Wegner.



MAGNOLIA
Design: Kati Meyer-Brühl
www.bruehl.com



PELICAN CHAIR
www.finnjuhl.com



JALIS EASY CHAIR
Design: Jehs+Laub
www.cor.de



BABETTE
Design: Katrine Bjørn
www.sofacompany.com



ANDES
www.brabbu.com

Anzeige

artfliesen

MOSAIKE | FLIESEN | NATURSTEIN

**SCHAU-
SONNTAG***

13-17 Uhr

* jeden ersten im Monat,
ausgenommen Feiertage,
keine Beratung,
kein Verkauf.



Bad & Fliese

auf 3000 m²

SALONE No4

Peter-Dornier-Str. 4
88131 Lindau

**DAS BESTE
VON ALLEM
IN EINEM**

Fliesen | Parkett | Vinyl

www.artfliesen.de



THIERRY
Design: Piero Lissoni
www.kartell.com



LAURA COUCHTISCH
Design: Cuno Frommherz
www.jori.com



TULOU
Design: GamFratesi
www.hay.dk



SENTRUM SIDE TABLE
Design: Schmahl + Schnippering
www.woudesign.com



MINK BEISTELLTISCH
Design: Kati Meyer-Brühl
www.bruehl.com



HAMMERVIK
Design: Kati Meyer-Brühl
www.bruehl.com

Beistellmöbel als Hingucker

Variantenreiche Tische und Hocker begeistern durch Funktionalität und Design

THIERRY ist eine flotte Flotte von kleinen Beistelltischen in individuell abgesetzten Farben. Schon der einzelne Tisch kann verschiedene Töne kombinieren, welche sich in der Ensemblewirkung zu changierenden Farbspielen zusammen setzen. Die LAURA-Tische runden jede Inneneinrichtung ab. Die geschwungenen, runden, ovalen oder 8-förmigen Konturen inspirieren zu endlosen Kombinationen. Der TULOU von GamFratesi lässt sich vom traditionellen Format eines Tablettisches

inspirieren, und ergänzt es um eine zusätzliche funktionale Dimension. Die Reduktion auf zwei Grundelemente – ein rundes Tablett und ein 4-beiniges Gestell – bewahrt den minimalistischen Auftritt. Der SENTRUM-Beistelltisch strebt nach größtmöglicher Einfachheit. Befreit von allen überflüssigen Elementen unterstreicht er seine pure Essenz: eine starke Basis und einen geometrischen Ausdruck. Kati Meyer-Brühl gestaltet ihren Beistelltisch (oder Hocker) MINK als transparenten und

spielerischen Helfer für viele Gelegenheiten... ihren HAMMERVIK hingegen als echten Naturburschen. Die kapitalen Buchenscheiben eines jeden Einzelstückes variieren in Größe, Form und Ausführung – einzigartig! MACARON erinnert unwillkürlich an Paris und ans elegante runde Gebäck. Genauso verführerisch lockt JORI's neuer Hocker mit seinen beiden runden Häubchen. Jens Risom vereint gern „schön“ und „praktikabel“. Wie hier beim funktionalen Zeitschriftentisch. Schwungvolle diagonale

Linien verbinden sich mit weichen Ausschnitten und Rundungen zu einer markanten skulpturalen Silhouette. THE FARNS SIDEBOARD verblüfft mit Architektur und Statik. Die verspiegelten Scheiben und Türen lassen sich um 180 Grad öffnen. Couchtische der VISION-Kollektion vermitteln ein Gefühl von Schweben und Leichtigkeit. Dünne Holzfüße mit Marmorapplikationen stützen die Struktur. Darauf ruht gelassen eine Glasplatte. Die Tischskulptur ARC verkörpert innovative



MACARON HOCKER
Design: Cuno Frommherz
www.jori.com



MAGAZINE TABLE
Design: Jens Risom
www.fredericia.com



THE FARNS SIDEBOARD
Design: E00S
www.walterknoll.de



VISION COUCHTISCH
Design: Andrea Bonini
www.turri.it



ARC TISCH
Design: Foster + Partners
www.molteni.it



STERN
Design: Jacob Strobel
www.team7-home.com



CUBE BEISTELLTISCH
www.garpa.de



LOUISA
Design: Vincent Van Duysen
www.molteni.it

und wegweisende Zukünfte. Die Form des Gestells scheint von den Technostrukturen moderner Bauten inspiriert zu sein. Das Herzstück dieses vielfach ausgezeichneten Couchtisches ist ein ringförmiger Knotenpunkt, dem ebenmäßige Strahlen entspringen. Eben wie bei einem STERN. Die feingliedrig-rechtwinkligen Gestelle von CUBE Konsole und Beistelltisch kommen aus schwarz pulverbeschichtetem Aluminium, die Ablageflächen aus glänzend polierter Keramik.

Vincent Van Duysen sorgt mit LOUISA für eine sehenswerte Serie runder und ovaler Beistell-tische. Holz und Zement liegen offen zutage. Der Couchtisch CLOUD 7 thront – wie auf Wolke 7 – als erhabene Skulptur im Raum. Von den Oberflächen bis zu den Bezügen erscheinen alle Formen facettenreich oder barock gerundet. Das Label Bretz schöpft damit erneut einen eigenständigen stolzen Charakter.



CLOUD 7 COUCHTISCH
Design: Magdalena Borowski-Jasienski
www.bretz.de

REGIONAL-AUSGABEN BW

regional-BAUEN

Magazin für Bauherren und Modernisierer

DAS JAHRES-ABONNEMENT

Für **10** Ausgaben



Nur **30€** inkl. Versand

Region Süd neu ab Januar 2021

je Region BW NORD, MITTE, OST oder SÜD

Info-Telefon: 07131 1242075
E-Mail: abo@regional-bauen.de

Aktuell · Jeden Monat neu · Bequem nach Hause
Bestens informiert · Das ganze Jahr!
Das Abo endet nach einem Jahr automatisch.

BAUEN-regional Verlags- & Media GmbH

Reutlinger Straße 11 · 74074 Heilbronn · Tel.: 07131 1242075

www.regional-bauen.de



MITO LARGO
www.occhio.de

Foto: Mierswa Kluska © Occhio



MINIMISM
www.hollandslicht.eu



KILT
Design: Marcello Ziliani
www.ethimo.com

Lampen modern und hip

Manche sind neu am Markt, manche cool seit hundert Jahren

Der ringförmige Kopf der Bogenleuchte MITO LARGO schwebt wie schwerelos an einem konisch minimalistischen Carbonkörper. Sinnlich elegant auch Ihre eigenen berührungslosen Handgesten, mit welchen Sie eindrucksvoll wechselnde Lichtszenarien herbei führen. Gespeist aus drei Quellen – der japanischen Reinheit, der skandinavischen Präzision und der holländischen Handwerkskunst – vereint sich in MINIMISM die subtile Schönheit des Holzes mit modernen LED-Lichtspielen. Ergebnis ist eine charakterlich dichtgepackte Wand- und Deckenleuchte. Mehr

Lampe geht nicht, und das – wie der Produktname schon sagt – auf kleinstem Raum.

Magische Moderne...

Seid umschlungen. KILT entspringt Ethimo's gleichnamiger Outdoor-Möbelserie. Seile aus Polypropylen umspielen einen Lampenschirm aus naturbelassenem oder gebeiztem Teakholz. Die Pendelleuchte zaubert einen Lichtkreis und sorgt für eine warme, entspannende und faszinierende Atmosphäre.

Die CONCERT gilt als dänischer Designklassiker. Der charakteristische Lampenschirm

erinnert an Utzon's größtes Werk, das Opernhaus von Sydney (die weltberühmte „Auster“). Ein dreiteiliger Glasdiffusor sorgt für angenehmes und gleichmäßiges Licht. Ein perfekter Mittelpunkt für Ihre Wohn- und Besprechungsräume.

Licht und Schönheit aus Italien. Dank seiner breiten Erfahrung und verfeinerten kreativen Toolbox geriet Umberto Asnago zum Schöpfer unvergessener Penta Kollektionen. Inspiriert von venezianischen Traditionen, erinnern seine MOM Lampen an klassische Murano Glasvasen.



CONCERT
Design: Jørn Utzon
www.fritzhansen.com



MOM
Design: Umberto Asnago
www.pentalight.com



KAISER IDELL
Design: Christian Dell
www.fritzhansen.com

Dell's Entwürfe galten schon vor 90 Jahren als innovativ und zukunftsweisend. Seine Leuchte für die Lampenfabrik Gebr. Kaiser & Co. vereint Kugel, Kreis und Zylinder: als Symbole der Moderne. Bis heute ein Sinnbild für edles deutsches Design, erlesene Werkstoffwahl und sorgsame Verarbeitung.

Lampen machen Licht und Laune

Die größeren SKIRT-Leuchten erhellen geräumige Hotels, Geschäfte und Restaurants; die kleineren lieben Schlaf- und Wohnzimmer; manche kommen gar gedoppelt wie hier. Wer den Faltenrock ein wenig lüftet, entdeckt beste Feuerhemmungs- und Schalldämmungseigenschaften. Die Wellenform vermittelt Leichtigkeit, der Schirmstoff macht das Licht weicher und zarter. Die schlank spiralierte Scheibe der preis-

gekrönten PIRCE schraubt sich sachte abwärts, verliert sich in fließenden Wirbeln und sorgt für reizvolle Lichteffekte. All das ist nicht allein eine hochwertige energieeffiziente LED-Lichtquelle, vielmehr auch ein geheimnisvolles Dekor, welches Ihnen noch in ausgeschaltetem Zustand einflüstert: Ich bin da. Als Wandleuchte wirkt MITO AURA wie ein Kunstwerk mit magischer Anziehungskraft. Das Verhältnis zwischen direktem und indirektem Licht lässt sich jederzeit variieren, entweder per Occhio air oder durch einen kleinen Wink. Desgleichen die Farbtemperatur von kalt bis warm. Die Hänge- und Bodenlampen der PLEAT-Serie leben von eleganten Asymmetrien, verbunden mit der heimeligen Wärme von textilen Lampenschirmen. Ein Klassiker für alle, die wissen was gut ist... und bleibt.



Foto: Stral Epstein

SKIRT
Design: Manuel e Vanessa Viviani
www.axolight.it



PIRCE
Design: Giuseppe Maurizio Scutellà
www.artemide.com



Foto: Robert Sprang © Occhio

MITO AURA WALL
www.occhio.de



PLEAT
Design: Wiebe Boonstra/Martijn Hoogendijk/Marc van Nederpelt
www.hollandslicht.eu



Lampen schön und klassisch

SPOKES 2
Design: Garcia Cumini
www.foscarini.com

Magisch schimmerndes Licht erleuchtet Objekte oder Wohn- und Schlafbereiche

SPOKES 2 erinnert an eine Laterne oder Voliere, vermittelt Leichtigkeit und Bewegung. Das Licht schimmert durch ein magisches Muster, und projiziert ein sanft bewegliches Kaleidoskop aus leeren und vollen Flächen. Die metallene Pendelleuchte ORU kommt extravagant in zwei Farben: außen schwarz, innen rot/grün/petrol. Ideal für Esszimmer oder Objekträume wie Restaurants und Büros. Die größere Version gibt es auch mit LED. IHANA (finnisch „exquisit“) schenkt ruhiges komplexes Stimmungslicht aus Opalglas-Diffusoren. „Dim to warm“ regelt Helligkeit und Farbtemperatur. Eine Skulptur aus alten

und neuen Nuancen. Modern und zeitlos. Sockel, Schirm, LED-Leuchten, Ständer, Griff, null technologischer Schnickschnack – mehr ist da nicht, aber auch nicht weniger. GEEN-A ist eine einfache und schöne Lampe für etwas Einfaches und Schönes: Lesen. Foscarini's Leuchtenfamilie TWIGGY feiert ihren 15. Geburtstag. Dazu schenkt sie sich selbst die Hängeleuchte TWIGGY WOOD. Designer Marc Sadler hat sie zuvor noch einmal überarbeitet – technisch und optisch. Geht der Tag, beginnt es drinnen magisch zu leuchten. Die durchscheinenden ESBJERG-Tischleuchten spenden saches Stimmungs-

licht. Rauchblaues, gelbes oder türkisfarbenes Glas spielt mit Schirmen aus feinem Leinen.

Leuchten für Räume und Träume

Wo Licht und Raum interagieren: ARRANGEMENT kennt insgesamt neun einfache Figuren, die sich immer neu anordnen lassen – von einzelnen Elementen über kleine Ensembles bis hin zu umfangreichen Lichtskulpturen. Derlei prachvolle Tischleuchten zierten einst gehobene Entrées. Der GHOST ist zurück und lässt sein bauchiges Opalglas ätherisch schimmern. Ein „schwarzer Gür-

tel“ auf Taillenhöhe ertastet die sinnlichen Kurven.

Die ACACIA Steh- und Tischlampen sind leicht und einfach, gehören indes zu einem Hoffmann'schen Gesamtkunstwerk. Schwarze Chromgestelle tragen Leuchten geborgen in mundgeblasenen Murano-Fumé-Klarglasschirmen.

Die dekorative Tischlampe SCULPTURE erleuchtet Wohn- oder Schlafzimmer. Der dreischichtige matte Glasschirm birgt eine langlebige LED-Einheit. Der zylindrische Marmorsockel kommt mit Dimmschalter und stoffummanteltem Kabel.



ORU
Design: Vim & Vigor
www.fabbian.com



IHANA
Design: Joanna Laajisto
www.marset.com





BARRIEREFREIE SCHWELLE
www.schueco.com

Für grenzenlose Freiheit daheim

Wer barrierefrei baut, sorgt nicht nur fürs Alter vor

Was schon für junge Familien höchster Komfort ist, wird spätestens für das Wohnen im Alter essentiell: Barrierefreiheit im eigenen Zuhause. „Beim Hausbau oder der Modernisierung sollten barrierefreie Fenster und Fenstertüren von Anfang an mit eingeplant werden“, rät Frank Lange, Geschäftsführer des Verbandes Fenster und Fassade (VFF). Barrierefrei sind Fenster und Fenstertüren, wenn sie leicht bedienbar und mit Schwellen geringer Höhe verbaut sind, die Öffnungsgriffe von allen Bewohnern erreicht werden können und ein Ausblick aus dem Fenster

auch aus der Sitzposition möglich ist. Heutzutage bieten immer mehr Hersteller Konstruktionen an, die auf eine Gebrauchstauglichkeit für alle Menschen, ob mit oder ohne Beeinträchtigung, ausgerichtet sind. Bei Fenstertüren kommt es besonders auf eine gute Passierbarkeit an. Hier sollten extra breite Ausführungen eingeplant werden, bei denen die Tür- oder Bodenschwelle barrierefrei konstruiert ist. Auf diese Weise ist ein problemloses Durchkommen immer garantiert. In der Planung beispielsweise der Terranstür sollten zusätzliche Maßnah-

men vorgesehen werden, sodass kein Wasser eindringen kann. Hier können zum Beispiel spezielle Entwässerungsrinnen, ein Vordach oder ein feuchteresistenter Boden berücksichtigt werden. Eine sogenannte Soft Close-Funktion erleichtert den Umgang mit den teilweise massiven Bauteilen zusätzlich. Als Mindestmaß für die Durchgangsbreite von Türen gilt eine lichte Breite von 90 Zentimetern. Bei Fenstern sorgen automatisierte Elemente für ein Maximum an Komfort und Bewegungsfreiheit. Über eine Fernbedienung, das Smartphone

oder Touchscreen können Fenster und Fenstertüren geöffnet und geschlossen oder der Sonnenschutz bedient werden. Daneben besteht die Möglichkeit, über entsprechende Fenstersensoren die Heizung zu regeln.

Barrierefreie Fenstertüren mit Nullniveauschwelle

Wer barrierefrei baut, ermöglicht den Gebäudebewohnern ein hoch komfortables Wohnen. Davon profitieren nicht nur eingeschränkt mobile Menschen, sondern auch sämtliche Zielgruppen wie Familien mit Kin-



FINELINE
www.unilux.de





NULLSCHWELLE

www.alumat.de

Mit der Schwelle GÜTMANN „WESER ZERO“ gehören „Stolperstufen“ der Vergangenheit an. In Kombination mit dem hochwertigen Senkdichtungssystem ist es gelungen, eine verlässliche Dichtigkeit zu erzielen. Die Schwelle „WESER ZERO“ ist stufenlos kürzbar.



WESER ZERO
www.gutmann.de



dern und ältere Menschen; jeder Mensch kann alle barrierefrei gestalteten Elemente seines Lebensraumes unabhängig und weitgehend ohne fremde Hilfe nutzen. Die Fensterkonstruktionen Schüco „AWS Barrierefrei“ wurden entwickelt, um allen Bedürfnissen nach Komfort und Design gerecht zu werden (Bilder links oben und rechts, www.schueco.com). Dank der bodengleichen Schwelle sind die Systeme nicht nur komfortabel, sondern stehen für bestmögliche Wohnraumerweiterung, denn dank unterschiedlicher Öffnungsarten, der Möglichkeit, den Griff horizontal anzubringen, und der sehr leichten Bedienbarkeit ermöglichen die barrierefreien Systeme einfachen Zugang für Menschen jeden Alters.

niert mit großformatigen Glasflächen und integrierten Schiebeflügeln ermöglicht es einen schwellenlosen Übergang. Mit der hochwertigen Verglasung wird eine erstklassige Energie-Bilanz erreicht. Thermische Werte auf Passivhaus-Niveau sind damit selbstverständlich.

Flachste Lösung für Hebeschiebetüren

Die ALUMAT-Lösung für Hebeschiebetüren ist die flachste Führungsschiene auf dem Markt (Bilder oben, www.alumat.de). Mit nur 3,5 Millimeter Höhe erfüllt sie sogar die Forderungen des Arbeitsschutzes. Dieser definiert alle Höhendifferenzen im Boden über 4 Millimeter als Stolperstelle. Gleichzeitig bietet dieser komfortable und ergonomische Übergang neben der besten Sturzprävention weitere Vorteile. Bei Renovierungsmaßnahmen kann dieses Profil ohne großen Aufwand ganz einfach direkt auf den Fertigfußboden bzw. auf den Estrich in die Dämmebene des Hauses aufgesetzt werden.

Expertentipp: Tipps und Hinweise für die optimale und persönlich sinnvollste Lösung für barrierefreie Fenster und Türen können die Mitarbeiter im Fachhandel geben. Kompetente Ansprechpartner ganz in der Nähe findet man unter fenster-koennen-mehr.de.



BARRIEREFREIE SCHWELLE

www.schueco.com



BARRIEREFREIE SCHWELLE

www.schueco.com





VELUX®

Informationen:
Velux Deutschland GmbH
 Gazellenkamp 168, 22527 Hamburg
 Tel.: +49 (0)40 5 47 07-0
www.velux.de

Nachhaltiger Rückzugsort

Preisgekrönter Holzbau mit intelligenter Lichtplanung

Am Rande der niederösterreichischen Stadtgemeinde Schrems entstand ein nachhaltiges Einfamilienhaus in Massivholzbauweise. Der verantwortliche Architekt Michael Nöbauer schloss die vorhandene Baulücke behutsam unter Erhaltung des kompletten Baumbestandes. Seine Planung fokussierte auf eine effektive und zugleich spielerische Nutzung des Tageslichts und der Sonneneinstrahlung.

Traum vom Refugium

Die heutige Bewohnerin hatte sich ein Zuhause gewünscht, in dem sie ihren Ruhestand genießen kann. Dazu stellte sie sich ein barrierefreies Haus vor, das auf ihre Bedürfnisse zugeschnitten ist. Alles änderte sich, als sie Michael Nöbauer traf, einen auf Holzkonstruktionen spezialisierten Archi-

tekten. Denn er verwirklichte ihren Traum. Das bestätigt der zweite Platz – der Anerkennungspreis in der Kategorie Wohnbau – beim „Holzbaupreis Niederösterreich 2019“ für das Neubauprojekt.

Kompromissloser Holzbau

Die Schindelfassade ist aus gespaltener heimischer Lärche gefertigt; und auch das Garagentor wurde fassadenbündig mit Lärchenschindeln gedeckt, um ein homogenes äußeres Erscheinungsbild zu erzielen. Für das sichtbar belassene Tragwerk im Inneren des Hauses sowie für die Innenwände und die Zwischendecke nutzten die Zimmerer verleimtes Brettsperrholz. Die Dämmung des gesamten Holzbaus erfolgte über Holzweichfaser. Insgesamt eine glückliche Verbindung von Schönheit und Nachhaltigkeit.

Das Schrägdach birgt ein turm-hohes Wohnzimmer mit Galerie

Das Erdgeschoss teilt sich in einen separaten gemütlichen Schlafbereich und einen spektakulären Wohn- und Essbereich, über dem sich ein Raum bis zum Giebel aufbaut. Unter der Treppe zum Obergeschoss ist unterdessen noch Platz für eine funktionale Küche.

Lichtspiele von oben...

Um seine Kunden schon in der Planungsphase erleben zu lassen, wie sehr Tageslicht die Raumatmosphäre verbessert, präsentiert der Architekt gerne nahegelegene Häuser, die er mit Dachfenstern entworfen hat. Um auch selbst bereits bei der Planung ein genaueres Bild des Projekts zu erhalten,

nutzt er die von VELUX bereitgestellten Simulationswerkzeuge; in diesem Falle den Daylight Visualizer. Die integrierte Tageslicht-Simulation ermöglicht es, Visualisierungen eines Raumes mit oder ohne Dachfenster zu vergleichen. Das vermehrte Licht von oben tritt bildlich vor Augen.

...mit messbaren Energiegewinnen

Die Ausrichtung des Gebäudes und die Fensterplanung sind insgesamt so gestaltet, dass sie einerseits die in der kalten Jahreszeit gewünschten solaren Energiegewinne maximieren, andererseits den Lichteinfall einer angenehmen Abendsonne ganzjährig gewährleisten. Die VELUX Dachfenster auf der Südseite des Daches sorgen für zusätzlichen Lichteinfall und in der kalten Jahreszeit für die gewünschten solaren



Energiegewinne. Die offene Anlage des Hauses führt zu Lichteinfällen von wechselnden Seiten bzw. Himmelsrichtungen und rund um die Uhr zu spannenden Perspektiven: „Mal spiegelt sich ein Lichtstrahl in der Glasbrüstung, mal fällt das Sonnenlicht durch ein Dachfenster auf eine bestimmte Bodenfläche, mal auf ein Kunstwerk“, erklärt die Bewohnerin das Lichtspiel von oben.

Durchdachte Nachhaltigkeit: ökologisch und lokal

Der Respekt vor der Natur ist ein Markenzeichen von Nöbauers Arbeiten – auch beim Bau dieses Einfamilienhauses setzte er alles

daran, den ökologischen Fußabdruck so gering wie möglich zu halten. Der Altbaubestand und das abschüssige Gelände auf dem Grundstück blieben daher unangetastet. Für den Bau des Hauses griff man auf regionale Rohstoffe zurück. Örtliche Zimmerleute, die mit Holz aus der Region arbeiten, lieferten alle Holzelemente einschließlich der Lärchenschindeln für die Fassade. Die Südseite des Daches präparierte man für die Installation einer Photovoltaikanlage als zweiter Energiequelle; sie lässt sich später ohne Aufständigung direkt in die Tegalit-Dachdeckung einbauen, um zusätzlich zur Nachhaltigkeit des Gebäudes beizutragen.

Eckdaten Haus Mayer, Schrems

Haustyp:	Einfamilienhaus in Holzbauweise in Schrems, Österreich
Architekt:	Dipl.-Ing. Michael Nöbauer, architekt-noebauer.at
Nutzfläche:	Gesamt 234,60 m ²
Produkte:	3 VELUX INTEGRA® Elektrofenster aus Holz, klar lackiert (südseitig) 2 VELUX Schwingfenster aus Holz, klar lackiert (nordseitig) – manuell zu bedienen 3 VELUX INTEGRA® Elektrorollläden (südseitig)

Gugelfuss

Fenster Türen Fassaden



MEHR ALS NUR EIN FENSTER...

Mit unseren Fenstersystemen setzen Sie auf ein innovatives und zukunftssicheres Fenster mit exzellenten Dämmwerten.

GUGELFUSS GmbH | 89275 Elchingen
Telefon 07308 815-0 | www.gugelfuss.de



Neue Fenster
KLIMASCHUTZ
MIT WEITBLICK



Empfohlen durch das
SENTINEL HAUS
INSTITUT





Individuelle Treppen maßgefertigt und sicher





Katalog gratis anfordern

Treppen für jeden Wohnstil

100 Seiten voller Treppenideen
Zahlreiche Inspirationen zum Durchblättern können Sie kostenlos anfordern oder online betrachten.

Als Ihr Treppenpartner für Neubau und Modernisierung beraten wir Sie vor Ort oder **nach telefonischer Terminvereinbarung** in unserer Werksausstellung in Sinsheim.

KENNGOTT-TREPPEN · Sinsheim, Neulandstr. 31 · Tel. 07261 94982-0

Massivholz · Longlife · Naturstein · Metall · Glas

über 80x in Deutschland **www.kenngott.de**



GLASTÜREN + GLASSCHIEBETÜREN
www.hoermann.com

Glastüren liegen voll im Trend

Für mehr Licht im Wohnraum – modern und individuell für jeden Einrichtungsstil

Glastüren bringen nicht nur mehr Licht in unser Zuhause, sondern sind auch immer mehr stylische Eyecatcher. Sie eignen sich ganz besonders für Wohnräume, die wenig Lichteinfall haben – gliedern, ohne zu trennen und schaffen ein offenes Raumgefühl. Selbst kleine Zimmer wirken größer und freundlicher.

Transparente Behaglichkeit

Räume mit großflächig verglasten Türen bieten einen besonderen Charme. Durch das transparente Erscheinungsbild wirken die

Innenräume besonders luftig und hell. Sie sind geradezu prädestiniert für Räume, die durch eine Tür abgetrennt werden sollen, bei denen aber dennoch eine offene Bauweise und Helligkeit gewünscht sind. Gerne werden sie in Durchgangszimmern, als Verbindungstür zwischen Küche und Esszimmer oder Esszimmer und Wohnzimmer, aber auch im Badbereich eingesetzt.

Schwer angesagt ist der Industrial Style: Er erinnert an Fabrikhallen, die in Ateliers und Wohnräume umgestaltet wurden – schlicht, weiträumig, mit Akzenten in Schwarz. Es

spielt auch keine Rolle, ob Sie in einer Altbauwohnung wohnen, ein Haus besitzen oder einer Wohnung einfach neuen Charme verleihen möchten. Eine Glastür erzeugt eine ganz besondere Atmosphäre der Offenheit bei geschlossenen Türen. Aber entscheiden Sie selbst: modern, minimalistisch oder chic.

Ihren Auswahlmöglichkeiten sind fast keine Grenzen gesetzt

Flügeltür, Pendeltür oder doch lieber eine Glasschiebetür? Glastüren gibt es in vielen unterschiedlichen Ausführungen. Passend

abgestimmt zum jeweiligen Einrichtungsstil und dem entsprechenden Einsatzort haben Sie die Möglichkeit, sich aus zahlreichen Motiven in diversen Stilrichtungen Ihre Glas- oder Glasschiebetür nach Wunsch auszusuchen. Wählen Sie aus einer großen Anzahl an Varianten die für Sie passende aus: klar, milchig oder doch matt satiniert, sandgestrahlt, mit Rillenschliff, farbig verziert oder etwas ausgefallener mit Fotomotiv – nichts erscheint unmöglich.

Und denken Sie daran: Glastüren lassen mehr Licht in Ihr Leben.



GLASTÜRE
www.sprinz.eu



GLASSCHIEBETÜRE
www.piktura.de



GLASTÜRE
Zeitlos - Sliced
www.piktura.de

GLASTÜRE
Lebhaft
www.piktura.de



GLASTÜRE
Filigran
www.piktura.de

GLASTÜRE
Farbenfroh
www.piktura.de

NATÜRLICH BAUEN

DAS BESTE AUS HOLZ

Hausbau | Innenausbau | Garten



Beratung vom Fach
3000 m² Ausstellung
Partner für Profis

Schausonntag
Jeden 1. So im Monat, 13-17 Uhr,
keine Beratung, kein Verkauf.

MÜHLSCHLEGEL
bauen & leben mit Holz

88436 Oberessendorf • Sandelholzstraße 8 • T 07355 9306-0 • F 07355 9306-59
info@muehlschlegel.de • www.muehlschlegel.de



GLASTÜRE
www.haefele.de



GLASTÜRE
www.haefele.de

kneer-suedfenster.de

Glasfassaden für lichtdurchflutetes Wohnen



Pfosten-Riegel-Fassade

- Große Glasflächen mit hohem Lichteinfall
- Geschossübergreifende Ausführungen
- Filigrane Konstruktion
- Einsatz von Fenster- und Türelementen

Designed in Germany

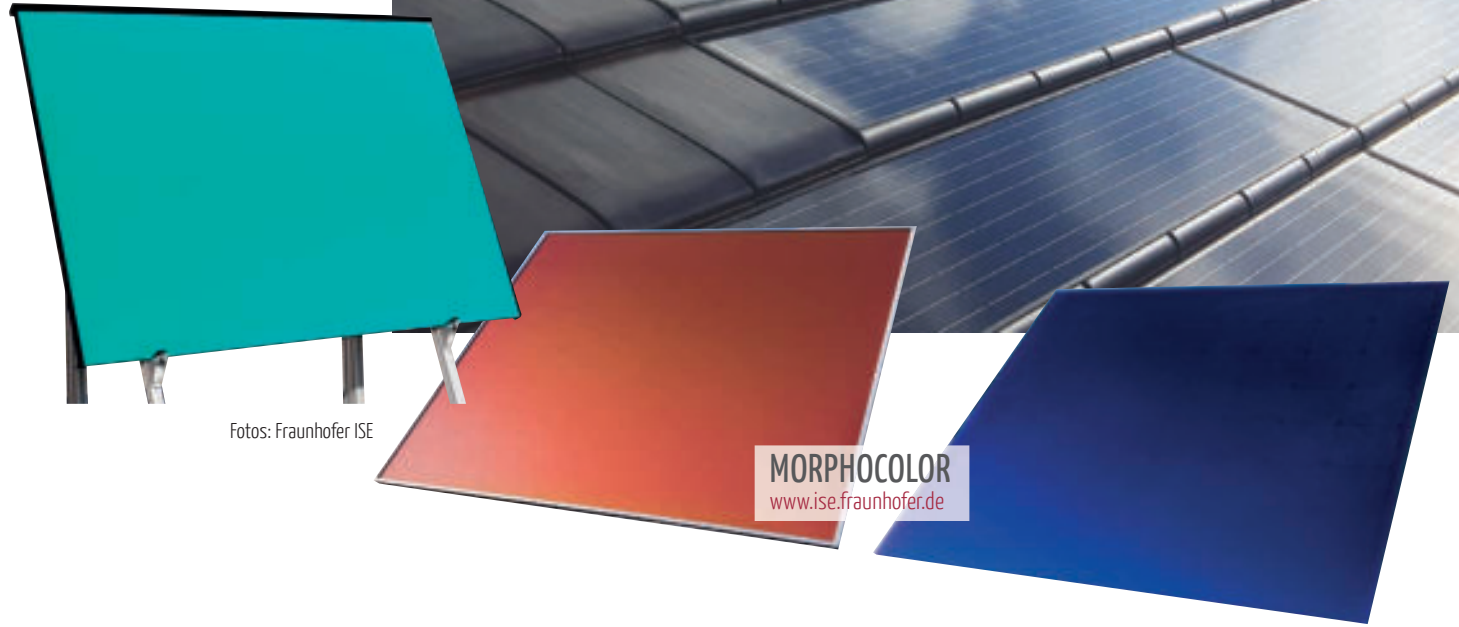


KNEER · SÜD FENSTER
Wohnen mit Weitblick

SÜD-FENSTERWERK GmbH & Co. Betriebs-KG
Rothenburger Straße 39 · 91625 Schnelldorf
Telefon 0 79 50/81-0 · info@suedfenster.de

Foto: Nelskamp/dachkult.de

DACHINTEGRIERTES SOLARSYSTEM
www.nelskamp.de



Fotos: Fraunhofer ISE

MORPHOCOLOR
www.ise.fraunhofer.de

Solartechnik – schön wie ein Schmetterlingsflügel

MorphoColor und geschindelte Photovoltaik-Zellen

Photovoltaik-Anlagen haben sich längst zu einer Standard-Technologie entwickelt. Anders als noch vor 20 Jahren werden sie heute mit etablierten Verfahren in großen Mengen preiswert hergestellt.

Eines aber hat sich in all den Jahren nicht wirklich verändert: das Aussehen der Photovoltaik-Module – schwarz-glänzende Platten mit einer Schutzhaut aus Glas, darunter die Photovoltaik-Zellen von der Größe einer

kleinen Badezimmerkachel, die wie auf einem Schachbrett miteinander verlötet sind. Wirklich schön sind diese Module nicht. Schon gar nicht, wenn sie an eine Hausfassade geschraubt werden. Dabei wäre es überaus sinnvoll, nicht nur die Dächer, sondern auch Hauswände mit Photovoltaik-Anlagen zu versehen. Denn um die Energie-wende zu schaffen, müssen die erneuerbaren Energien weiter ausgebaut werden.

2.500 Quadratkilometer zusätzlicher Photovoltaik-Anlagen werden dafür benötigt. Auf den deutschen Fassaden wäre genügend Platz dafür.

Solarmodule fast unsichtbar in Fassaden und Dächer integrierbar

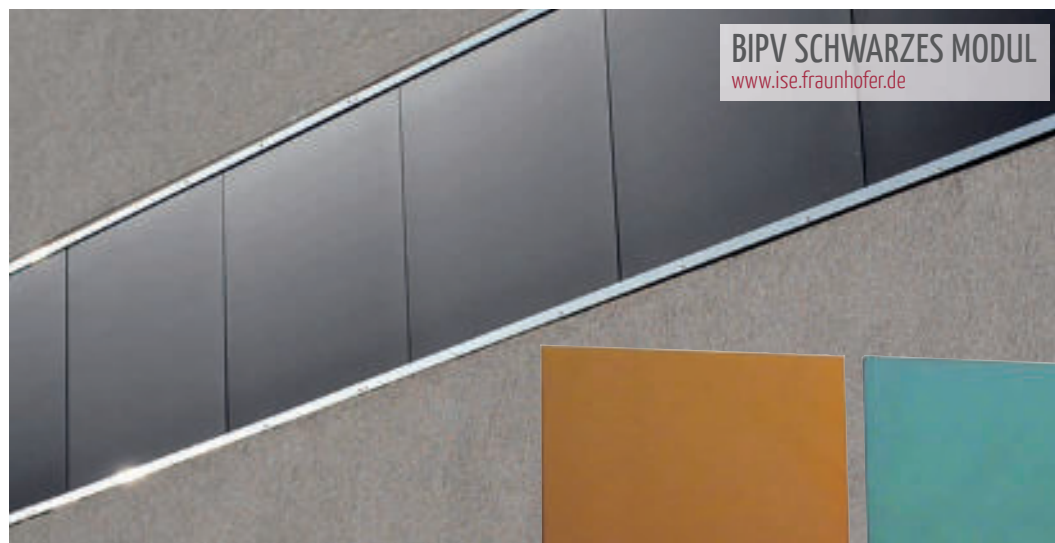
Doch bei Bauherren und Architekten sind Photovoltaik-Anlagen als gestalterisches Element wenig beliebt. Zu störend sind diese Objekte. Forscherinnen und Forscher vom Fraunhofer-Institut für Solare Energiesysteme ISE in Freiburg haben deshalb ästhetische, farbige Module für die Gestaltung von Fassaden entwickelt, denen man ihren eigentlichen Zweck gar nicht mehr ansieht. Die bunten Bauteile lassen sich in der gewünschten Farbe herstellen und sich fast unsichtbar in eine Fassade oder ein Dach integrieren. Modernen Gebäuden mit vorgehängter, hinterlüfteter Fassade können sie gar den letzten Schliff geben. „Die zün-

dende Idee für die Entwicklung bestand darin, die Deckgläser der Module nicht mit Farbpigmenten einzufärben, sondern vielmehr den physikalischen Effekt des Schmetterlingsflügels nachzuahmen“, sagt Dr. Thomas Kroyer, Leiter der Gruppe Beschichtungstechnologien und -systeme. Denn beschichtet man Gläser mit Pigmenten, büßen diese viel von ihrem Wirkungsgrad ein, weil das Licht nicht mehr ungehindert in das Modul eindringen kann.

Blauer Morpho-Falter als Vorbild

Anders der Flügel des Morpho-Falters: Die im tropischen Regenwald in Mittel- und Südamerika lebenden Schmetterlinge erzeugen einen Farbeindruck nicht durch farbige Pigmente, sondern durch einen optischen Effekt. Die Schmetterlingsflügel haben eine mikrometerfeine Oberflächenstruktur, die gezielt einen engen Wellenlängenbereich, sprich eine Farbe, reflektiert. Den Fraunhofer

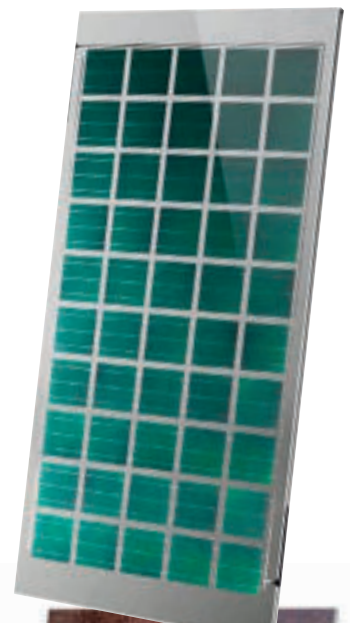
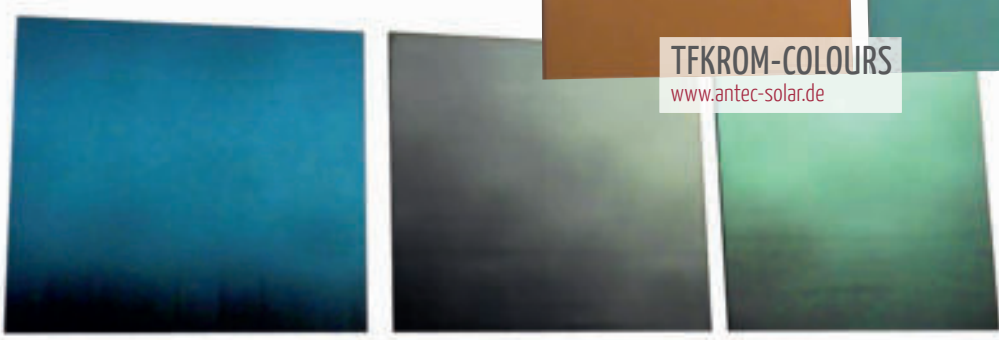




BIPV SCHWARZES MODUL
www.ise.fraunhofer.de



TFKROM-COLOURS
www.antec-solar.de



ISE-Experten ist es gelungen, eine ähnliche Oberflächenstruktur durch einen Vakuumprozess auf die Rückseite des Deckglases ihrer Photovoltaik-Module aufzubringen. Je nach Feinstruktur lassen sich so Deckgläser in knackigem Blau, Grün oder Rot herstellen. „Rund 93 Prozent des Lichts können diese Schicht durchdringen – nur etwa sieben Prozent werden reflektiert und lösen den Farbeffekt aus“, erläutert Thomas Kroyer. Nach dem strahlend blau leuchtenden Morpho-Falter haben die Freiburger ihre Technologie MorphoColor benannt.

Neue Montagemethode verhindert störende Zwischenräume

Zum ansprechenden Aussehen gehört aber nicht allein die Farbe. Die Fraunhofer-Forschenden haben noch eine weitere Lösung gefunden, um Photovoltaik-Anlagen schöner zu machen. Um zu verhindern, dass die aneinander gelöteten Photovoltaik-Zellen von Kachel-Größe wie ein Schachbrett durch das farbige Deckglas schimmern, haben sie eine

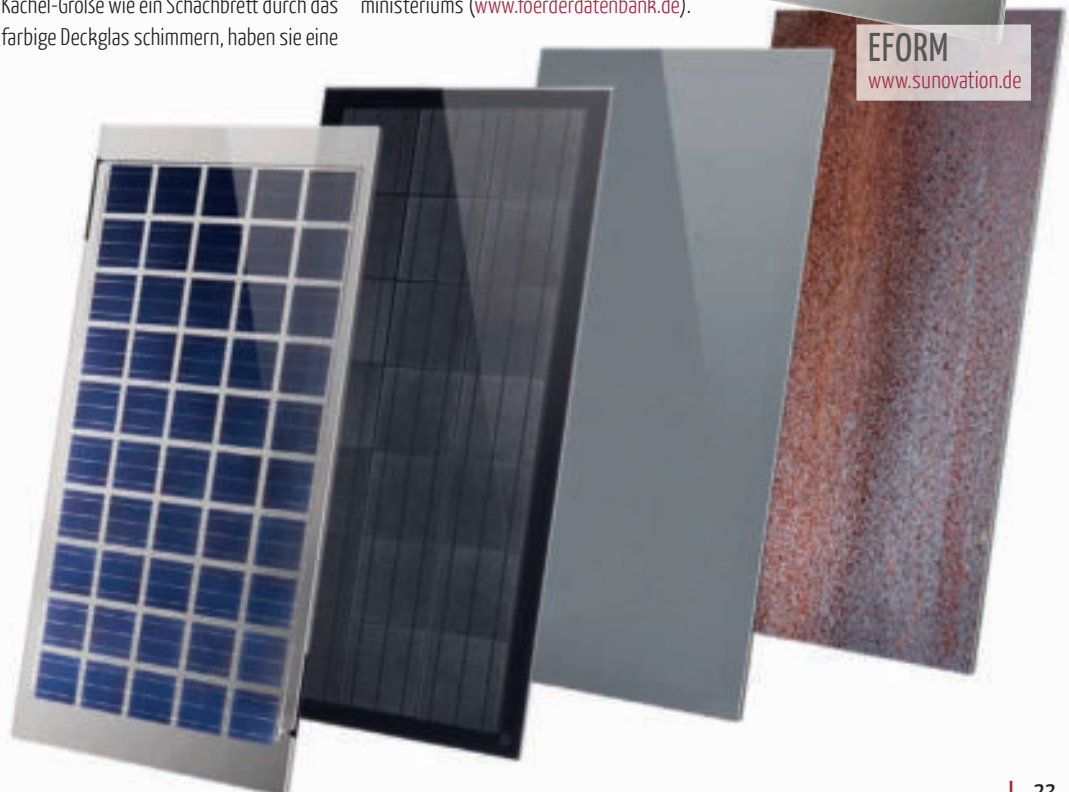
Montagemethode entwickelt, die an das Prinzip der Dachschindeln erinnert. Dachschindeln werden überlappend aufeinander gelegt, damit der Regen abfließen kann.

Tipp: Staat und Kommunen unterstützen Bauherren und Hausbesitzer, die in Photovoltaik investieren. Daneben gibt es regionale Förderprogramme. Eine Übersicht finden Sie in der Förderdatenbank des Bundeswirtschaftsministeriums (www.foerderdatenbank.de).

Ästhetisches Plus-Energie-Haus

Die im Vakuumverfahren bedampften Deckgläser lassen sich sowohl zu Photovoltaik-Modulen laminieren als auch in einen Kollektor zur solaren Wärmezeugung integrieren. Dieser Doppelnutzen hat auch für den Endanwender seinen Reiz. Photovoltaik- und Solarthermie-Module können künftig mit derselben Farbe versehen und quasi unsichtbar nebeneinander auf das Dach oder an die Fassade montiert werden.

Passt man den Farbton an das restliche Gebäude an, lässt sich eine Hauswand mit einem absolut homogenen Äußeren realisieren; eine Fassade, die zugleich Strom und Wärme liefert. Damit kann das Haus der Zukunft zum besonders ästhetischen Plus-Energie-Haus werden, das mehr Energie liefert als es verbraucht.



EFORM
www.sunovation.de



NU-JC400B
www.sharp.de/solarmodule

NU-JC410
www.sharp.de/solarmodule

Sonnenstrom selber speichern

Neue Hybrid-Stromspeicher sorgen für größere Unabhängigkeit von Stromversorgern

Mithilfe eines Stromspeichers lassen sich Stromüberschüsse, die in den sonnenreichen Stunden aus Photovoltaikanlagen oder im Laufe des Tages von stromerzeugenden Heizungen produziert werden, speichern und später verbrauchen. Damit werden Hausbesitzer unabhängiger vom Strombezug aus dem öffentlichen Netz und steigenden Strompreisen. Vorteilhaft und praktisch sind ganzheitliche Systemlösungen für Strom und Wärme, die Wechselrichter und Batterie-Einheiten in einem Gerät vereinen. Der neue modular aufgebaute „Vitocharge VX3“ Hybrid-Stromspeicher von Viessmann ist eine

platzsparende Lösung, die beide Komponenten bereits beinhaltet (www.viessmann.de, Bilder unten). So muss bei Neuanschaffung eines Energiesystems nicht in einen separaten Wechselrichter investiert werden. Zugleich ist „Vitocharge VX3“ so flexibel, dass er auch als Wechselstrom-gekoppelter (AC-gekoppelter) Stromspeicher zu einer bestehenden Photovoltaikanlage oder ausschließlich als PV-Wechselrichter – ohne Batterien – genutzt werden kann. Die spätere Nachrüstung mit Batterien ist jederzeit möglich. Der „Vitocharge VX3“ verfügt außerdem als eine der ersten Hybrid-Anlagen im Markt

über eine standardisierte EEBUS-Schnittstelle zur Einbindung in Energie-Management-Systeme, wie z. B. die GridBox.

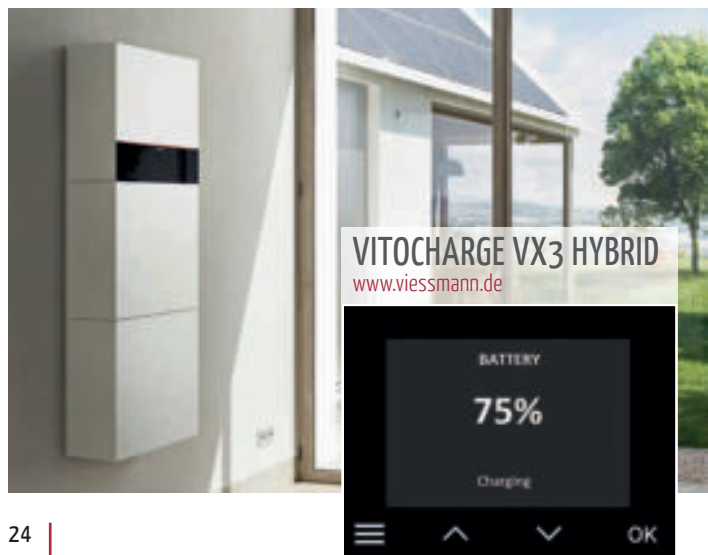
Selbstbestimmte solare Energieversorgung

Wer bei einer Unterbrechung der Stromversorgung durch überlastete Netze oder beschädigte Leitungen auf der sicheren Seite sein möchte, entscheidet sich für die „All in One“-Speichersysteme „S10 E“ oder „S10 E PRO“ (Bilder oben rechts, www.e3dc.com). Im Normalbetrieb sind die Hauskraftwerke, die im Keller oder Hauswirtschaftsraum in-

stalliert werden, mit der eigenen Photovoltaik-Anlage sowie dem örtlichen Verteilernetz verbunden, in das überschüssiger Solarstrom eingespeist wird. Bei einem Netzausfall schaltet das Hauskraftwerk in den Notstrombetrieb und baut mithilfe der einzigartigen TriLINK®-Technologie ein eigenes Netz auf, über das alle Geräte im Haushalt mit Solarstrom weiterbetrieben werden können.

Die Neuen von Sharp: hohe Erträge und geringes Gewicht

Sharp erweitert sein Modul-Portfolio um zwei neue monokristalline PERC Halbzellen-



VITOCHARGE VX3 HYBRID
www.viessmann.de



SENEC.HOME
www.senec.com



Photovoltaik-Module, das NU-JC410 und die komplett schwarze Variante, das NU-JC400B. (Bilder links oben, www.sharp.de/solarmodule). Sharp möchte seinen Kunden damit möglichst niedrige Stromgestehungskosten ermöglichen. Dafür setzt das Unternehmen bei seinen Modulen auf eine Kombination technischer Eigenschaften, um Energieertrag, Zuverlässigkeit und BoS- und CapEx-Kosten zu optimieren. Die Abmessungen beider Module betragen 1.765 x 1.048 mm bei einem Gewicht von 21 kg. Damit sind die Module perfekt auf die Anforderungen für Wohnhäuser sowie kleine gewerbliche und industrielle Dach-Anlagen abgestimmt. Der niedrige Temperaturkoeffizient von -0,341 Prozent pro Grad Celsius sorgt für höhere Leistungen bei hohen Umgebungstemperaturen, die aufgrund des Klimawandels und des daraus resultierenden Temperaturanstiegs immer häufiger vorkommen.

Finanzielle Unterstützung

Da jeder Privathaushalt mit einer PV-Anlage und einem Batteriespeicher die gewünschte Energiewende mit vorantreibt, gibt es dafür finanzielle Förderprogramme. Diese unterscheiden sich jedoch in den einzelnen Bundesländern. Unter www.senec.com gibt es eine umfassende Auflistung der verschiedenen Fördertöpfe, die ständig aktualisiert wird. Wer den selbst erzeugten Strom nutzt, um damit sein eigenes Elektroauto zu betanken, profitiert zudem vom KfW-Förderprogramm für eine Ladestation, die sogenannte „Wallbox“. Für alle Hilfen müssen die Anträge gestellt werden, bevor ein Installationsauftrag beim Fachhandwerker erteilt wird.

Solaranlagen-Check im Frühjahr

Winterliche Witterungen können an Photovoltaik- und Solarthermieanlagen Schäden und Verunreinigungen hinterlassen. Wer auf Sonnenenergie vom eigenen Dach setzt, sollte deshalb im Frühjahr einen Solaranlagen-Check durchführen lassen. Nur wer Mängel rechtzeitig beseitigen lässt, kann in der sonnenreichen Jahreszeit mit maximalen Erträgen rechnen. Die Inspektion übernehmen Fachleute. Ist ein Batteriespeicher im Haus, sollte dieser ebenfalls überprüft werden. Einen E-CHECK-PV-Fachbetrieb in ihrer Nähe finden Interessierte im Internet unter:

www.elektrobetrieb-finden.de



E-CHECK PV

www.elektrobetrieb-finden.de

Kachelofen- Erlebnisswelt

GROSSE AUSSTELLUNG MIT ÜBER 100 ÖFEN

- Kachel- und Kaminöfen
- Heizkamine
- Pelletöfen
- Schornsteine

Kachelofen-Erlebnisswelt GmbH
 Germanenstr. 12 Tel.: 073 07/8007-0
 89250 Senden Fax: 073 07/8007-11 www.k-ew.de

regional-BAUEN

Magazin für Bauherren und Modernisierer
 Wir expandieren weiter und suchen zum nächstmöglichen Zeitpunkt

Auslieferungsfahrer m/w/d für Alb-Donau-Kreis, Landkreis Biberach

– Minijob auf 450 Euro Basis –

Ihre Aufgabe ist die zuverlässige, kundenorientierte und pünktliche Anlieferung unserer Magazine nach einem festen Tourenplan.

Sie haben Spaß am Umgang mit Menschen und besitzen ein eigenes Fahrzeug? Dann bringen Sie alle Voraussetzungen mit, um unsere bestehenden Kunden und Verteilstellen bestens zu betreuen.

Sie sind vielseitig interessiert und arbeiten gerne in einem kleinen schlagkräftigen Team.

Interessiert? Dann senden Sie Ihre aussagefähige Bewerbung an: trump@regional-bauen.de

BAUEN-regional Verlags- & Media GmbH, Restlinger Straße 11, 74074 Heilbronn, www.regional-bauen.de



Einfamilienhaus für ein Leben zu viert

Effizienzhaus mit großem Wohn-Essbereich, geräumigen Zimmern und Raum für die Eltern

Der Holzfertigtbau mit Lehner Haus hat große Vorteile: Das Verwenden von professionell aufbereitetem Holz und anderen ökologisch wertvollen Materialien, das effiziente Haussystem oder die Möglichkeit, ein persönliches Unikat zu bauen. Ein sehr großer Vorteil ist auch die Bauzeit: Von der ersten Planung bis zum Einzug dauert es in der Regel knapp ein Jahr. Diese Vorteile wollten die Bauherren für sich nutzen.

Idee und Umsetzung passen zusammen

„Wir haben in Fellbach den Musterhauspark besucht, um weitere Ideen zu sammeln oder zu schauen, ob wir einen Baupartner finden würden, der zu uns passen könnte. Da sind

wir nach einiger Zeit auf Lehner Haus gestoßen. Die kompetente Fachberatung war uns sehr sympathisch, unaufdringlich und ganz ohne Theater auf unser Anliegen konzentriert“, berichtet die Bauherrin. „So konnten wir bald ganz offen unsere Planungen erläutern und die Beraterin hat sie durch einige gute, neue Ideen ergänzt – mit einem ersten interessanten Entwurf.“ Der Vertrag war bald gemacht. Denn die Ideen von Lehner und die an den Bedarf der Bauherren angepassten Entwürfe sagten ihnen zuletzt zu. Das neue Haus sollte einen großen Wohn-Essbereich für die Familie bieten, geräumige Zimmer für die heranwachsenden Söhne und natürlich auch genügend Raum für die Eltern.

Bedarf exakt getroffen

„Die Beratung hatte mit ihren Plänen sehr genau entworfen, was zu uns passte, sie hat sich ganz unseren Ansprüchen und Wünschen gewidmet und diese auch ohne Einschränkungen umgesetzt. Das war für uns das Wichtigste“, sagte die Bauherrin. Die Energiebilanz des Hauses machte eine KfW-Förderung problemlos möglich. Die Familie lebt in einem sparsamen Effizienzhaus mit einem sehr guten Raumklima, für das die besondere Wand und die intelligente Haus-hülle von Lehner Haus sorgen. „Wir sind mit den Leistungen sehr zufrieden. Besonders die Qualität der Bauweise fällt uns auch nach längerer Zeit immer wieder auf. Daran,

aber auch an den Energiekosten, sehen wir dann, dass unsere Entscheidung richtig gewesen ist. Wenn man sich jahrelang in einem Haus wohlfühlt und keine Mängel kommen, dann hat man wohl alles richtig gemacht“, meint die Bauherrin.



Informationen:
Lehner Haus GmbH

Aufhausener Straße 29-33
89520 Heidenheim, Tel. 07321 9670-0
www.lehner-haus.de, blog.Lehner-Haus.de



Eckdaten Homestory 454

Haustyp:	Einfamilienhaus
Bauweise:	Holzständerbauweise; ökologisch, diffusionsoffen, Brandschutz F90, Ø U-Wert 0,13
Dachform:	Walmdach
Nutzfläche:	Gesamt rd. 155 m ²
Energiebedarf:	Jahresheizwärmebedarf (kWh/m ² a) 30,8 Jahresprimärenergiebedarf (kWh/m ² a) max.: 27,4 tats.: 14,3
Haustechnik:	Wärmepumpe, Fußbodenheizung
Preise:	Auf Anfrage



Einfamilienhaus im Bauhausstil

5-köpfige Familie findet Lieblingsplatz im Wohnbereich mit Kamin und Sitzfenster

Das moderne Flachdachhaus mit rechteckigem Hauskörper wurde nach den individuellen Wünschen der Bauherren realisiert. Die fünfköpfige Familie hat sich zum Bau eines Eigenheims entschieden, da die vorherige Wohnung einfach zu klein und mehr Platz benötigt wurde.

Familie genießt neues Zuhause

Das Bauhaus wurde in Kombination mit einer Garage sowie einem Carport errichtet. Der praktische Fassadenrücksprung im Eingangsbereich schafft einen witterungsgeschützten Zugang zum Haus. Herzstück im Erdgeschoss ist der großzügige Wohnbereich. „Die offene Küche mit Wohn- und Esszimmer und das Sitzfenster zählen zu unseren absoluten Lieblingsplätzen im

Haus“, erzählt uns der Bauherr. „Hier kommt die Familie zusammen und hat genügend Platz – im Sommer zusätzlich auf der großen Terrasse und im Winter vor dem Kamin.“ Für ausreichend Stauraum sorgt ein zusätzlicher Abstellraum sowie eine Garderobennische mit Sitzbank. Der Grundriss im Erdgeschoss wird durch ein zusätzliches Dusch-Badezimmer komplettiert.

Eine Podesttreppe führt in das Dachgeschoss und zu den Schlafräumen. Das Elternschlafzimmer liegt direkt neben dem Familienbadezimmer und verfügt über eine integrierte Ankleide. Auch die nahezu gleichgroßen Kinderzimmer befinden sich in der obersten Etage. Dank des Flachdaches kann die Familie das Obergeschoss als Vollgeschoss nutzen, da die Dachschrägen ent-

fallen und somit keine wertvolle Wohnfläche verschenkt wird. Die drei Kinder teilen sich ein separates Ankleidezimmer, welches über den gemeinsamen Flur zugänglich ist. Durch das Entfallen der Kleiderschränke haben die Kinder noch einmal mehr Fläche in ihren Zimmern.

Das Familienbadezimmer wurde mit einer T-Wand realisiert. So finden die Waschbecken an der Stirnseite ihren Platz. Rechter Hand befindet sich die Toilette und links die bodenebene, begehbare Dusche. Die Bauherren haben sich bei ihrer Badezimmerplanung gegen eine Badewanne entschieden.

Der Technik- und Hauswirtschaftsraum, ein Hobbyraum sowie ein großzügiger Kellerraum befinden sich im Untergeschoss des Wohnhauses. Die Bauherren aus Sachsen-

heim erzählten, dass die komplette Bauzeit ein prägendes Ereignis war. Allerdings war der Stellttag für die Familie mit Sicherheit das absolute Highlight.

Warum ein TALBAU-Haus?

Statement des Bauherren aus Sachsenheim: „Wir wollten mit einem regionalen Fertighaushersteller zusammenarbeiten, bei dem man das Gefühl hat als Kunde noch ein Partner und nicht nur eine Nummer zu sein. Dieses Gefühl vermittelte uns TALBAU-Haus, nicht zuletzt durch den Auftritt in der Fertighausausstellung Eigenheim & Garten in Fellbach. Am Ende war natürlich auch die Materialauswahl und die zugesagte Fertigstellung ein Argument.“

Weitere Infos unter: www.talbau-haus.de





Eckdaten TALBAU-Haus U269

Hauptyp:	Einfamilienhaus mit Garage und Carport
Bauweise:	Holztafelbauweise, KfW-Effizienzhaus 55, U-Wert Außenwand 0,149
Dachform:	Flachdach, extensive Begrünung
Nutzfläche:	UG Grundfläche 75,37 m ² , EG 85,16 m ² , DG 86,87 m ²
Energiebedarf:	Jahresprimärenergiebedarf (kWh/m ² a) max.: 48 Jahresprimärbedarf (kWh/m ² a): 28, Endenergiebedarf (kWh/m ² a): 15
Haustechnik:	Innen aufgestellte Luft-/ Wasser-Wärmepumpe versoTHERM plus von Vaillant; Lüftungsanlage mit Wärmerückgewinnung; Fußbodenheizung
Preise:	Auf Anfrage

regional-BAUEN

Magazin für Bauherren und Modernisierer

WE WANT YOU



Wir brauchen Verstärkung und suchen ab sofort

Redakteur (w/m/d) in Vollzeit

zur Unterstützung unseres Teams in der Pforzheimer Innenstadt

Das zeichnet Dich aus:

- Umfangreiche redaktionelle Erfahrung (mind. 3 Jahre)
- Eigeninitiative und kreative Ideen für Themen
- Stilsicherheit, journalistische Denkweise sowie ein ausgeprägtes Sprachgefühl
- Hohe Affinität für Themen rund um Hausbau, Einrichten, Modernisieren, Garten

Das bieten wir:

- Angenehme Atmosphäre und offene Kommunikation
- Ein abwechslungsreiches Aufgabenfeld in einem kreativen Team
- 20 bis 38h/Woche mit flexiblen Arbeitszeiten auch im Home-Office

Wir sind gespannt auf Deine Bewerbung! Bitte sende Deine Bewerbungsunterlagen mit Gehaltsvorstellung vorzugsweise als PDF an:

trump@regional-bauen.de

www.regional-bauen.de



Ein Haus zum Wohlfühlen

Attraktive Highlights laden zum Verweilen ein und bieten einen besonderen Charme

In der FertighausWelt Nürnberg bei Heßdorf können Bauinteressierte seit Sommer 2021 das neue Musterhaus Palermo von RENSCH-HAUS besichtigen. Auf über 170 m² Wohnfläche spiegelt das Musterhaus Palermo die Ansprüche und Wünsche vieler Bauinteressenten wider. Moderne Flachdachkomponenten wie der „Relaxerker“ vergrößern nicht nur den Wohn- und Essbereich, sondern bilden auch von außen attraktive Highlights. Von innen betrachtet ist der „Relaxerker“ ebenfalls eine Besonderheit und dient der ganzen Familie als gemütliche Fenstersitzbank. Die bequeme Sitzmöglichkeit mit Blick in den Garten lädt zum Verweilen ein und gibt dem Raum einen besonderen Charme. Neben der

offenen Küche befindet sich im Erdgeschoss auch ein Gästezimmer, welches bei Bedarf zum Homeoffice oder weiteren Kinderzimmer umfunktioniert werden kann. Das Dachgeschoss bietet viel Platz für zwei große Kinderzimmer, das Elternschlafzimmer mit eigenem Ankleidebereich und ein modernes Familienbad. Fließend und wie aus einem Guss schmiegt sich äußerst praktisch ein Carport direkt an den Hauseingang an und rundet das Erscheinungsbild in attraktiver Art und Weise ab.

Immer mehr Menschen möchten sich Traum vom Eigenheim erfüllen

Dirk Wolschke, Geschäftsführer von RENSCH-HAUS: „Unser Musterhaus Palermo präsen-

tiert die aktuellen Ansprüche und Wünsche vieler Menschen, die sich nicht nur in Zeiten von Corona dahingehend manifestieren, dass Unabhängigkeit und Flexibilität bei der Raumaufteilung eine übergeordnete Rolle spielen. Stichwort ist das eigene Homeoffice, so kann im Nu das Gästezimmer im Erdgeschoss als solches umfunktioniert werden. Klimaschützende Energieeffizienz und ein wohngesundes Raumklima werden auf der Prioritätenliste zur Selbstverständlichkeit.“

Mit Energieeffizienz bares Geld sparen

Alle Häuser von RENSCH-HAUS sind hinsichtlich Nachhaltigkeit, Klimaschutz und Ener-

gieeffizienz vorbildlich. Sie übertreffen die Vorgaben des gesetzlich vorgeschriebenen Gebäudeenergiegesetzes (GEG) mit den bewährten Dämm- und Energiekonzepten bei weitem. Zudem besteht die Möglichkeit, interessante Fördermöglichkeiten in Anspruch zu nehmen. Somit können Bauherren mit niedrigen Energieverbrauchswerten gesund wohnen, sparen bei den Heizkosten und schonen die Geldbörse. Außerdem leisten sie durch niedrige Energieverbrauchswerte einen Beitrag zur Ressourcenschonung der Energievorräte und senken somit den CO₂-Ausstoß.

Weitere Informationen erhalten Sie unter: www.rensch-haus.com





Eckdaten RENSCH-HAUS Palermo

Haustyp:	Einfamilienhaus
Hersteller:	RENSCH-HAUS GMBH, Mottener Straße 13 36148 Kalbach-Uttrichshausen, www.rensch-haus.com
Bauweise:	Holztafelbau, U-Wert 0,14 W/m ² K, Effizienzhaus 40 PLUS
Dachform:	25° geneigtes Satteldach
Nutzfläche:	EG 95,74 m ² , DG 81,21 m ² , gesamt 176,95 m ²
Energiebedarf:	Jahresprimärenergiebedarf (kWh/m ² a) max.: 110,7 Jahresprimärbedarf (kWh/m ² a): 12,2, Endenergiebedarf (kWh/m ² a): 6,8
Haustechnik:	RENSCH-HAUS Frischluft-Wärmetechnik mit Wärmerückgewinnung und Kühlfunktion, Photovoltaikanlage mit Batteriespeicher
Preise:	Auf Anfrage

Wenn Sie mit uns bauen liegt der Vorteil bei Ihnen.



- Ein- oder Zweifamilienhäuser
- Umbauten/Altbausanierungen
- Passivhäuser
- nach aktuellen KfW-Richtlinien
- Ziegelbauweise schlüsselfertig

Unser Ausstellungshaus – Wohnen zum Anfassen!

Jeden Sonntag 11.00 - 16.30 Uhr
Montag - Donnerstag 8.00 - 18.00 Uhr
Freitag 8.00 - 14.00 Uhr

pro::casa *...massiv bauen, schlüsselfertig zum Festpreis?*
baubetreuung gmbh

Philippstrasse 10 · 88 436 Oberessendorf
Im Hausbauzentrum Oberessendorf an der B30.
Tel.: 0 73 55 - 93 17 45 · Fax.: 0 73 55 - 93 17 37
Mail: info@pro-casa-bau.de · www.pro-casa-bau.de



15. Mai
Schwörer-
Erlebnistag
10-17 Uhr in
Hohenstein

SCHÖN. GESUND. BEZAHLBAR.

Günstige Aktionshäuser, Festpreisgarantie und transparente Angebote bis zum schlüsselfertigen Objekt: Familie Schneider hat sich den Wunsch vom individuellen und bezahlbaren Zuhause schon erfüllt. **Wann sprechen wir über Ihre Träume?**



www.schworerhaus.de

Schwörer Haus
Hier bin ich daheim



Einfach gut!

„Klein aber fein“ stand als Motto über dem Bauprojekt von Familie Schilling...

...gut, dass sie einen Architekten fand, der ihre Einstellung teilte und in ein maßgeschneidertes Planungskonzept umsetzte. Und eine erfahrene Hausfirma, die den schlüsselfertigen Bau des Hauses übernahm. Genau genommen sahen sie ihr neues Eigenheim zum ersten Mal beim Richtfest und waren damals wie heute begeistert. Wer sich den puristischen Kubus mit Leistschalung und die darin verpackten Ideen zur Kostenreduzierung – bei hohem Wohnkomfort – genauer ansieht, wird ihre Einschätzung teilen. Der Grundstein fürs Haus Schilling wurde noch in der Finanzkrise gelegt. Ans Bauen dachte die Familie, die noch zur Miete in Tutzing lebte, damals noch nicht. Das kam erst einige Jahre später, als es wirtschaftlich wieder bergauf ging und genügend Eigen-

kapital angespart war. Am Ende investierten Andrea und Martin Schilling in ein 1.000 m² großes Traumgrundstück in der bayerischen Oberpfalz.

Zukunftsfähige Planung

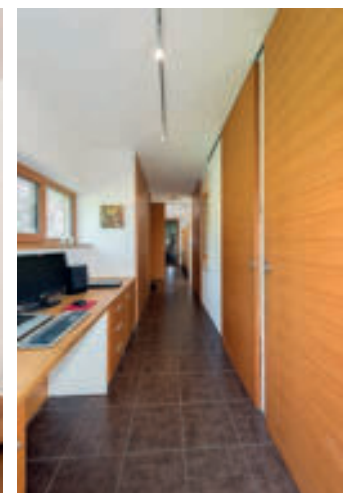
Nun ging es an die ersten planerischen Überlegungen, wobei man auf den Architekten Wolfgang Fischer in Würzburg gestoßen war. Andrea und Martin Schilling nahmen Kontakt auf und fuhren nach Würzburg, um Fischer's Haus zu besichtigen; und ließen sich im anschließenden Gespräch erläutern, wie ihr eigenes Projekt verlaufen könnte. Kurz danach unterschrieben sie einen Architektenvertrag für die Leistungsphasen 1–3, und Architekt Fischer machte sich an die ersten Pläne fürs neue Haus Schilling.

Um die spätere monatliche Finanzbelastung möglichst gering zu halten, beschränkte sich das Ehepaar schon bei der Grobplanung aufs Wesentliche. Das bedeutete in erster Linie, eingeschossig zu bauen und auf ein Treppenhaus zu verzichten. Auch die Wohnflächen plante man mit Augenmaß, konzipierte einen Wohn-/Essraum mit 28 m², einen Elternschlafraum mit 13 m² sowie Kinderzimmer mit jeweils 9 m².

Beschränkung aufs Wesentliche

Die Wände zwischen den Individualräumen sind quasi identisch, um Synergien bei Planung und Fertigung zu ermöglichen und die Baukosten zu senken. Während sich alle bewohnten Räume auf der Südseite des Hauses befinden – wo die Bewohner heute die Sonne

und den Blick ins Tal genießen können –, platzierte der Architekt den Hauseingang im Norden. Die Diele geht an ihren Enden nahtlos in die Küche und ins Bad über, die wie die übrigen Räume im Haus durch Schiebetüren abgetrennt werden können. Eine optisch ansprechende und Platz sparende Lösung. Die Idee, sich aufs Wesentliche zu beschränken und auf vielerlei kostentreibende Extras zu verzichten, ging am Ende für die Familie auf. Eine erste Sondierung in puncto Finanzierungsmöglichkeiten verlief entsprechend positiv, und Andrea und Martin Schilling unterzeichneten ohne zu zögern den Architektenvertrag für die weiteren Leistungsphasen. Als einer der nächsten Schritte stand nun die Suche nach passenden Baufirmen an.





Hier fuhr das Ehepaar anfangs mehrgleisig, war für verschiedene Bauweisen und Abwicklungsvarianten gleichermaßen offen. Von einem der konkreten Angebotskonzepte waren die Schilling's auf Anhieb besonders angetan, und das Thema Baustoff war zugunsten des natürlichen Werkstoffes Holz entschieden. Eine vorsichtige Nachfrage bei den Kleinen ergab, dass sie bereits mit denselben Kinderwünschen gespielt hatten. Baufamilie Schilling beauftragte schließlich die ZimmerMeisterHaus-Manufaktur Riedl in Waldthurn mit dem Bau ihres hölzernen Hauses.

Solide Ausführung

Besonders genießen sie nun den ungehinderten Blick ins Tal; und die hellen Räume,

die im Winter zeitweise rein solar beheizt werden. Martin Schilling, anfangs nicht unbedingt auf ein Holzhaus festgelegt, freut sich heute über das gute Raumklima. Selbige Zufriedenheit herrscht auch hinsichtlich der ZimmerMeisterHaus-Manufaktur Riedl, auf die Andrea und Martin Schilling „nichts kommen lassen“. Zwar haben sie die Handwerker nie selbst auf der Baustelle erlebt, waren aber mit dem Ergebnis ihrer Arbeit absolut zufrieden.

Edle Schiebetüren, Holzböden und Fliesen verdeutlichen zusammen mit der hochwertigen Holzkonstruktion und dem etwas teureren Flachdach, dass die Konzentration aufs Wesentliche beim Haus Schilling nicht auf Kosten der Wohnqualität ging. A propos

Architekt: Das minimalistische Planungskonzept von Wolfgang Fischer lässt die heutige monatliche Finanzbelastung fürs neue

Eigenheim deutlich unter der früheren Kaltmiete in Tutzing liegen.

Eckdaten ZimmerMeisterHaus Haus Schilling

Haustyp:	Einfamilienhaus
Hersteller:	ZimmerMeisterHaus, Stauffenbergstr. 20, 74523 Schwäbisch Hall
Bauweise:	Holzbau mit Lärchen-Lamellen mit Hinterlüftung, Minergiehaus
Dachform:	Eingeschossiges Flachdach mit Gefälledämmung
Nutzfläche:	EG 91,76 m ²
Energiebedarf:	Jahresprimärenergiebedarf (kWh/m ² a) max.: 104,4; Jahresprimärbedarf (kWh/m ² a): 72,2; Endenergiebedarf (kWh/m ² a): 36,7
Haustechnik:	Gastherme
Basispreis:	Schlüsselfertig ab Oberkante Keller – 150.000 Euro inkl. MwSt.

Anzeige

TRAUMHAFTE TREPPEN...

... mit Sylomer®, der Patentlösung im Trittschallschutz



www.fuchs-treppen.de

Fuchs-Treppen
Anton Schöb GmbH & Co. KG
Espanstraße 4 · 88518 Herbertingen

Fon +49 7586 588-0
Fax +49 7586 588-60
info@fuchs-treppen.de

FUCHS-TREPPEN®



Traumhaus mit Einliegerwohnung

„Bauen war die schönste Zeit unseres Lebens“, ist sich das Paar einig

Das Ehepaar Ganter wusste schon länger, dass es irgendwann seinen Traum vom Wohnen verwirklichen wollte. Als in ihrem Wohnort ein Neubaugebiet erschlossen und Bauplätze angeboten wurden, kauften sie ein 1.100 Quadratmeter großes Grundstück. Das war bereits 2015. Im Anschluss daran kam die lange, wenn auch anfänglich nicht sehr intensive Phase der Suche nach dem richtigen Baupartner. Die Ganters besuchten Musterhäuser, forderten Infomaterial an und

ließen sich von Fertighausherstellern und Architekten beraten, waren aber nicht zu begeistern. Sie wussten zwar, was sie nicht wollten, hatten aber noch keine konkrete Vorstellung, wie ihr Traumhaus aussehen sollte. Durch Zufall wurden sie auf Hauser Massivbau aufmerksam. Schon beim ersten Beratungstermin sprang der Funke über. Frau Kerner, die Beraterin des Fertighaus-Unternehmens, verstand auf Anhieb die Wünsche der angehenden Bauherren und

brachte ihre Vorstellungen auf Papier. Es sollte ein modernes Haus mit Flachdach und Doppelgarage werden. Im Untergeschoss sollten ein Büro und eine Einliegerwohnung Platz finden. Im Mai 2019 wurde der Bauantrag eingereicht, schließlich konnte am 20. Oktober mit den Erdarbeiten, die von Hauser Systembau ausgeführt wurden, begonnen werden. Gerade noch rechtzeitig, denn Ende Oktober schon musste die Bodenplatte fertiggestellt sein, um einen

möglichen Rückkauf des Bauplatzes durch die Gemeinde zu vermeiden.

Dann ging es Schlag auf Schlag

Innerhalb eines Tages stand auch schon das Untergeschoss, die Decke folgte sogleich. Dank der vorgefertigten Wandteile war der Rohbau in kürzester Zeit fertiggestellt. Die Bauelemente werden aus dem Naturton Liapor hergestellt. Liapor sorgt für ein gutes Wohnklima, weil er feuchtigkeits- und tem-



peraturausgleichend wirkt. Da die Bauelemente im Werk von Hauser Massivbau bei 70 Grad vorgetrocknet werden, konnte der Rohbau zügig verputzt werden. Im Januar 2020 ging es dann auch mit den Innenarbeiten los, zunächst mit der Rohinstallation. Da sich die Bauherren lichtdurchflutete Wohnräume wünschten, die schon durch den großzügigen offenen Koch-Ess-Wohnbereich und bodentiefe Fenster rundum verwirklicht wurden, ließen sie die Wände in Streichputz ausführen, der anschließend noch einmal weiß gestrichen wurde. Sowohl mit dem Baufortschritt als auch der Bauausführung waren sie sehr zufrieden. Kleine Mängel wurden immer sofort behoben. Das ist Standard bei dem Fertighaus-Unternehmen, das auf mehr als 40 Jahre Bau Erfahrung ohne einen einzigen Rechtsstreit zurückblicken kann. Hauser Massivbau erhält von der Bauherrschaft eine klare Weiterempfehlung!

Um den förderfähigen KfW-Effizienzhaus-Standard 55 zu erreichen, wurden die Naturton-Vollwände zusätzlich mit 170 Millimeter Polystyrol Hartschaum (WLG 035) gedämmt. Alternativ wird auch eine Holzweichfaserdämmung angeboten. Auf dem Flachdach sind Photovoltaikzellen zur Stromerzeugung installiert. Eine Luft-Wasser-Wärmepumpe versorgt die Fußbodenheizung und speist die Warmwasseraufbereitung. Bei Hauser Massivbau gehört eine sehr hochwertige Ausstattung zum Standard.

Weitere Informationen:



Hauser Massivbau GmbH
 Robert-Bosch-Straße 18
 72189 Vöhringen, Tel.: 07454 9594-0
www.hausermassivbau.de



Anzeige

Massiv anders.



Hausinspiration ist jetzt Sofa-Sache.
 Entdecke die ganze Massivbau-Welt von HAUSER bequem von Zuhause, in 360°.

360° Ideenräume
 Einfach eintreten – Musterhäuser, Kundenhäuser, unser MauerWERK®



360° Qualität
 Höchstandards entdecken – Produktion, Bemusterung, Baustelle

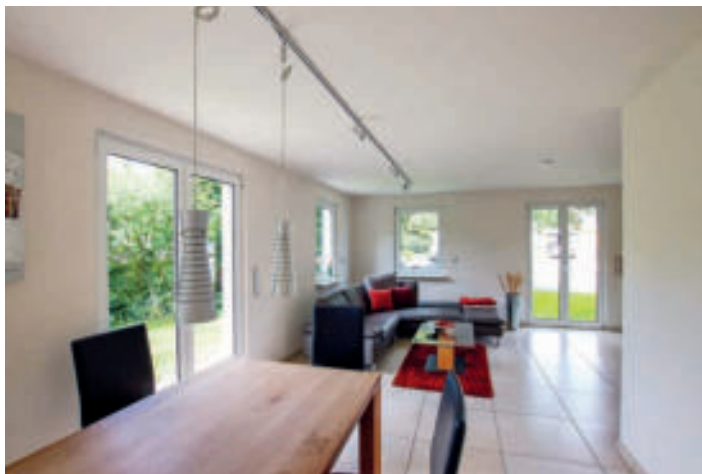


360° Zukunft
 Persönlich Überzeugen – Festpreisgarantie, Nachhaltigkeit



Live erleben? Jederzeit gerne!
 Jetzt inspirierenden Vor-Ort-Termin vereinbaren: 07454 - 9594 0

hausermassivbau.de



Beim Hausbau auf bewährte Standards setzen

Ausgeklügelte Fertigbau-Lösungen ersparen Bauherren Pannen und Ärger

Man muss das Rad nicht immer neu erfinden. Ein weiser Satz. Doch wenn es um das eigene Traumhaus geht, setzen viele Bauherren lieber auf individuelle Lösungen. Mit allen Pleiten, Pech und Pannen, die drohen, wenn viele Gewerke auf einer Baustelle koordiniert werden müssen, schlechtes Wetter den Zeitplan durcheinander bringt, Handwerker kurzfristig absagen oder Materialien nicht lieferbar sind.

„Dabei lassen sich Häuser in Fertigbauweise bis zu einem gewissen Grad durchaus individuell gestalten“, sagt Holger Kühne von Dennert Massivhaus. Das Unternehmen aus dem oberfränkischen Schlüsselfeld produziert Fertighäuser aus Leichtbeton. Zur Wahl stehen Grundriss-Varianten, die auf ver-

schiedene Lebenssituationen und Ansprüche zugeschnitten sind: Häuser für kleine und große Familien, ebenerdige Bungalows oder ein Design-Haus mit gehobener Ausstattung.

Vorgefertigte Teile beschleunigen den Bau und ersparen Mängel

Dennert fertigt die Gebäudeteile zu 90 Prozent in der Fabrik vor. Das beschleunigt die Arbeiten auf der Baustelle enorm und macht den Ablauf verlässlich planbar. Am Ende ist das Gebäude in drei bis vier Tagen an Ort und Stelle errichtet. „Das ist Hausbau wie im Zeitraffer“, sagt Kühne.

Industrielle Standards tragen nicht nur zu einem günstigen Preis-Leistungsverhältnis

bei: „Bauherren können sich darauf verlassen, dass die Lösungen von Experten entwickelt und ausgereift sind“, so Kühne. Vor allem bei der Haustechnik macht sich das bezahlt: Dort kommt es entscheidend darauf an, dass alle Komponenten aufeinander abgestimmt sind. Sonst kann es passieren, dass die extern geplante Wärmepumpe unter- oder überdimensioniert ist und die erwarteten Energieeinsparungen verpuffen. Standards gewährleisten, dass sich Photovoltaik, Heizung, Lüftung und Dämmung optimal ergänzen. Hier gibt es verschiedene Pakete: von der Wärmepumpe bis hin zu einer Photovoltaik-Anlage und kontrollierter Lüftung, die bereits im Werk vormontiert werden.

Solche Pakete bewähren sich auch z.B. bei Küche, Badausstattung etc., welche bereits im Werk installiert werden. Die Ausstattung ist speziell auf den Grundriss zugeschnitten und im freien Verkauf in dieser Form oft gar nicht erhältlich. Bauherren können sicher sein, dass am Ende Wasser- und Stromanschlüsse da sind, wo sie tatsächlich benötigt werden. „Unterm Strich ersparen sich Bauherren mit ausgereiften Lösungen viel Zeit und Nerven. Sie laufen auch nicht Gefahr, sich später jahrelang über Mängel zu ärgern“, so Kühne. „Schließlich bauen die meisten Menschen nur einmal im Leben.“

Weitere Informationen erhalten Sie unter: www.icon-haus.de




Informationen:
 Dennert Massivhaus GmbH
 Veit-Dennert-Straße 7
 96132 Schlüsselfeld, Tel. 09552 71-0
www.www.icon-haus.de, www.dennert.de

Anzeige



KASTELL

MASSIVHAUS

*Gesundes Wohnen durch unsere
diffusionsoffene **ökologische Bauweise**
mit dem natürlichen Baustoff Blähton*

Ein Unternehmen der Schwörer-Gruppe
völlig individuell, seit über 40 Jahren zufriedene Baufamilien

wertbeständig weil massiv
www.kastell.de



Wir verbinden das Wertvollste aus dem Massivhausbau mit dem Besten aus dem Fertighausbau

- ✓ kurze Bauzeit
- ✓ atmungsaktiv
- ✓ besonderes Raumklima
- ✓ hoch wärmedämmend
- ✓ hohe Brandschutzklasse
- ✓ hoher Schallschutz
- ✓ Schutz vor elektromagnetischer Strahlung

KASTELL GmbH • 72519 Veringenstadt • Gunzenhofstraße 9 • Tel. 07577/309-0



Klassisch elegant

Varienvielfalt für jeden Bebauungsplan

Der unschlagbare Klassiker ist das Haus mit Satteldach. Es ist nach wie vor der Liebling der Baupaare und wird in der Regel jedem Bebauungsplan gerecht.

Mit verschiedenen Anbauten, Erkern oder Gauben entsteht eine ungeahnte Variantenvielfalt, in die man sich wieder aufs Neue verliebt.

Auch unsere Baufamilie aus Regenstein hat sich für so einen kleinen Anbau entschieden. Passgenau wurde hier die Küchen-Arbeitsplatte integriert. Ein besonderes Highlight

ist das außergewöhnliche Rundfenster im Dachgeschoss. Dieses erzeugt ein ganz besonderes Ambiente und prägt den Stil des Hauses nachhaltig. Die Fensterläden verpassen dem Haus darüber hinaus einen ländlich-idyllischen Flair und bringen eine spezielle, nostalgisch-romantische Atmosphäre mit sich.

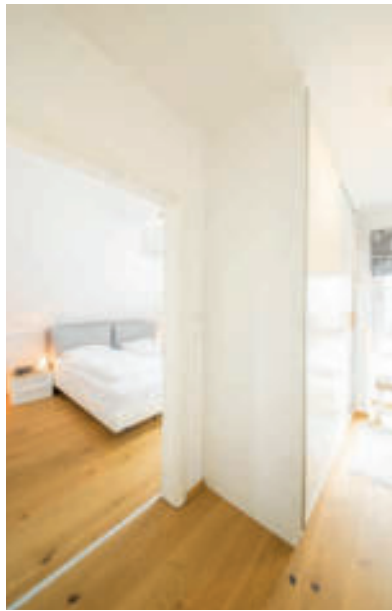
Dieses Haus verfügt über viele Highlights, die das klassische Haus zu etwas ganz Außergewöhnlichem machen.

Weitere Infos unter: www.fischerhaus.de



Eckdaten FischerHaus Klassisch 142

Haustyp:	Einfamilienhaus
Hersteller:	FischerHaus GmbH & Co. KG, Rathausplatz 4-6, 92439 Bodenwöhr
Bauweise:	Fertigbau in Holzrahmenkonstruktion
Dachform:	Satteldach
Nutzfläche:	EG 71,73 m ² , DG 70,48 m ²
Energiebedarf:	Endenergiebedarf (kWh/m ² a): 11
Haustechnik:	Heizung: Luft-/Wasser-Wärmepumpe, Lüftungsanlage
Preise:	Auf Anfrage



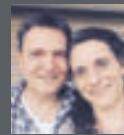
FISCHERHAUS

Mit Liebe bauen.

SIE WOLLEN EIN UNABHÄNGIGES HAUS
VOM EFFIZIENZHAUS 40 EXPERTEN?

Machen Sie einen Termin aus und lassen Sie
sich professionell beraten!

www.fischerhaus.de



IHR ANSPRECHPARTNER VOR ORT

Michael & Meike Paasch

michael.paasch@fischerhausberater.de

Telefon: 0171/ 8 17 10 00



www.regional-bauen.de



FENSTERLE
BAUUNTERNEHMEN GmbH
BETON- UND FERTIGTEILWERK

Bauen liegt uns im Blut.

Häuser massiv, schlüsselfertig, ökologisch, individuell zum Festpreis.



www.fensterle.de



GLASSTELLEN
www.traumgarten-ag.com



SICHTBLENDE GREEN-FENCE
www.osmo.de



SICHTSCHUTZZAUN CARYS
www.delta-gartenholz.com

Sichtschutz für jeden Geschmack

Privatsphäre schützen – Gärten und Terrassen sollen Erholung und Entspannung bieten

Green-Fence von OSMO ermöglicht Sichtschutz und Pflanzen zu kombinieren. Machen Sie Ihren Sichtschutz zu einem Highlight, indem Sie einzelne Pflanzrinnen integrieren. Oder bauen Sie ganze Elemente aus Pflanzrinnen in Ihre Zaunanlage ein. Zwei verschiedenen Pflanzrinnenlängen und drei Pfostenlängen bilden die Grundlage für Ihren persönlichen Kräuter- oder Pflanzensichtschutz. Rhomboide Profile erfreuen sich an der Hausfassade. Sie passen ideal in die moderne Baukultur und sind dabei ein absoluter Hingucker. Die lichtdurchlässige Anordnung der besonders massiven Profile aus naturbelassenem Lärchenholz lässt je nach Blickwinkel mal mehr oder weniger Blicke zu.

Sichtschutz erhöht Wohnkomfort

Entdecken Sie mit den neuen Glasstelen von TRAUMGARTEN außergewöhnliche Möglichkeiten für die Gestaltung von Gärten, Parks oder öffentlichen Räumen. Ob Blickfang oder Sichtschutz, Glasstelen sind beides zugleich. Hinzu kommt der Schutz vor Wind und Geräuschen. Mit Tageslicht oder Beleuchtung schaffen sie ein stilvolles Ambiente. Glas im Garten ist auch deshalb sehr beliebt, da durch das Spiel von Licht und Schatten immer ein besonderer Effekt entsteht. Natürlicher Sichtschutz aus Lärche oder kombiniert mit HPL-Platten oder Sicherheitsglas schaffen Garten(t)räume. Auf der Son-

nentrasse ungestört das Glas Wein genießen oder die Kinder im geschützten Bereich toben lassen: das geht halt nur mit einem Sichtschutz. Von DELTA GARTENHOLZ ansprechend umgesetzt mit Lärche Sichtschutz, HPL-Platten und Glaselementen. Gefertigt wird auf Maß und Wunsch.

Variantenreiche Möglichkeiten

SINA besticht durch Eleganz und ein klares, zeitloses Design. Die Natur blinzelt sanft durch die Längsfugen und verzaubert an Sonnentagen die Umgebung. Hochwertig eingerahmt und überzeugend pflegeleicht kommen die CARYS-Sichtschutzelemente im Aluminium-Rahmen (blank ano-

disiert). Das Innenleben besteht aus starken WPC-Profilen. Optisch überzeugend und meisterhaft gefertigt.

KBH's Spaltsteinmauersysteme für unregelmäßige Wechselschichtmauern gibt es in drei verschiedenen Steinlängen in jeweils drei verschiedenen Steinhöhen. Die Sichtflächen zeigen sich in feinstrukturierter Natursteinoptik. Vier Farbnuancen in naturnahen Tönen setzen ausdrucksstarke Akzente. Die Spaltsteinmauersysteme der CANTERA-TRES-Linie sind grundsätzlich beidseitig gespalten und eignen sich somit optimal für freistehende Maueranlagen und Befestigungen. Plane Oberflächen erlauben eine präzise und wirtschaftliche Verarbeitung.



SICHTSCHUTZZAUN SINA
www.delta-gartenholz.com



CANTERA-TRES
www.k-b-h.de



SICHTBLENDE RHOMBUS
www.osmo.de

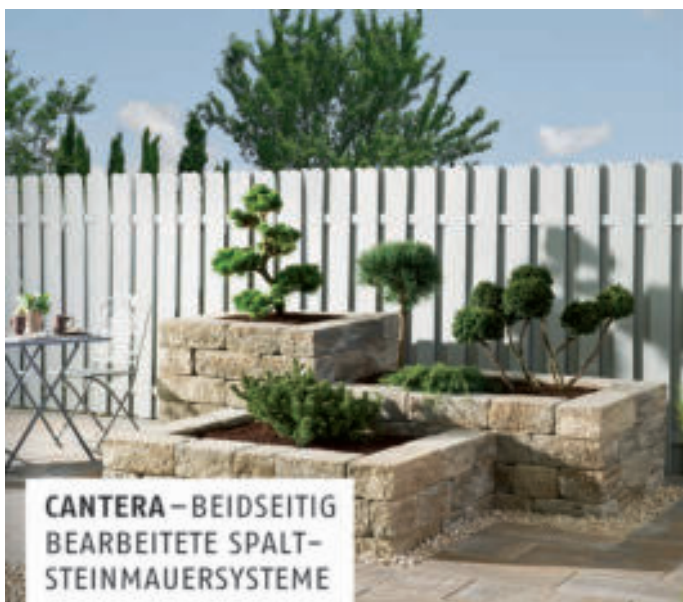


HPL SICHTSCHUTZ
www.traumgarten-ag.com

Modernes Bauen und Leben mit Holz.



Entdecken Sie jetzt alle unsere Häuser auf www.sonnleitner.de



CANTERA – BEIDSEITIG BEARBEITETE SPALT-STEINMAUERSYSTEME

Ob als Beeteinfassung, Wasserbecken, Sicht- oder Schallschutz – unsere Mauer-systeme bieten anspruchsvolle Gestaltungsvarianten für Ihren Außenbereich. Infos zu unserem Gesamtprogramm erhalten Sie bei Ihrem Baustoffhändler.



Baustoffwerke Gebhart & Söhne GmbH & Co. KG
 >> KBH Qualität in Stein
 D-87760 Lachen
 Telefon 0 83 31 - 95 03 - 0
 Telefax 0 83 31 - 95 03 - 20
 steine@k-b-h.de
 www.k-b-h.de



LEYASOL
Hoffmann Kahleiss Design
www.freifrau.com



MBRACE
Design: Sebastian Herkner
www.dedon.de



LAGOONA
www.schillig.de/outdoor

Möbel zum Draußen Wohnen

Die neuen Outdoor-Highlights verwandeln Ihr Zuhause in eine Wohlfühloase

Über dem eleganten witterungsbeständigen Drahtgestell tun sich Freiräume auf: Das neue LEYASOL vom Designduo Birgit Hoffmann und Christoph Kahleiss ist schon jetzt ein Klassiker auf jeder Außenterrasse.

MBRACE von Sebastian Herkner für DEDON folgt einem fröhlich unkonventionellen Ansatz für Poolmöbel von heute.

W. SCHILLIG ist ein traditionsreicher oberfränkischer Hersteller von Polstermöbeln. In einem Outdoor-Möbel wie LAGOONA steckt echte Hand- und Wertarbeit bis ins Detail.

GRAND LIFE kommt als Kollektion von Liege-

stühlen für große und repräsentative Außenbereiche. Für Struktur sorgt gebeitztes oder natürliches Teakholz mit Metallkern.

Im Freien genießen

Obgleich erst seit 2020 am Markt, schreibt der Außensessel CALYPSO 55 schon jetzt eine Erfolgsgeschichte. Grund genug, ihn auf eine komplette Kollektion einschließlich einer CALYPSO Lounge auszudehnen.

Rolf Benz bringt das Meeresrauschen zu Ihnen nach Hause. Sie werden Ihre YOKO Outdoor-Möbel lieben.

Ob konstruktiv oder dekorativ, das natürlich dauerhafte Iroko-Holz eignet sich besonders für Außenbereiche. Das Sofa HAMPTONS bringt seine Qualitäten massiv zur Geltung. Die Rattaninsel YAMELIA verwandelt Ihre Terrasse in eine Liegewiese, auf welcher Sie täglich urlauben können. Das dreiteilige Set besteht aus zwei Sitzbänken und einem Tisch. Ihr ultimatives Außen-Ensemble. Klassisch edel und zeitlos, so präsentiert sich die Outdoor-Loungeserie MANHATTAN. Die hochwertige Rundfaser-Flechtung entsteht in sorgfältigster Handarbeit.

Das Daybed LAGOON genügt allerhöchsten Komfort-Ansprüchen. Ein wahrer Rückzugsort, geborgen unter einer leichten Überdachung aus harmonisch abgerundetem Flechtmaterial.

Scheurich's RIVA PFLANZGEFÄSS kommt mit authentischer Betonoptik plus geradlinigem Zylinder-Design. Die Hingucker-Formel für moderne Freiluft-Oasen.

Der ANDO-Topf lässt ans warme Südeuropa denken. Eine einzigartige raue Oberfläche von betont erdig-griffiger Anmutung umhüllt den Terrakotta-Korpus nebst Untersetzer.



GRAND LIFE
Design: Christophe Pillet
www.ethimo.com



CALYPSO
Design: Kris Van Puyvelde
www.royalbotania.com

Foto: Andrea Basile



YOKO
Design: Toan Nguyen
www.rolf-benz.com



RIVA PFLANZGEFÄSS
www.scheurich.de



ANDO POT
www.fermliving.de



HAMPTONS
Design: Antonio Citterio
www.flexform.it



YAMELIA RATTANINSEL
www.artelia.de



MANHATTAN
www.bloom-outdoor.com



LAGOON
www.bloom-outdoor.com



DENIA
Design: Jan Benöhr
www.weishaeupl.de



STOFFKOLLEKTION
www.rubelli.com



ÉLÉMENTAIRE CHAIR
Design: Ronan & Erwan Bouroullec
www.hay.dk



MOM
Design: Florent Coirier
www.emu.it



SAIDA DINING
www.artelia.de

Garten und Terrasse aufmöbeln

Lassen Sie sich inspirieren von neuen Trends, Mustern und Farben

RUBELLI 2022 – das sind Muster, Texturen, Outdoor- und extrabreite Stoffe, bei denen die Natur im Mittelpunkt steht; direkt oder indirekt, mehr oder weniger explizit.

Mit ÉLÉMENTAIRE ersinnen Ronan und Erwan Bouroullec einen ästhetisch anmutenden Außenstuhl, der – aufgrund seiner Widerstandsfähigkeit und Haltbarkeit – auch physisch dauerhaft überzeugt.

Die Kollektion MOM ließ sich von den traditionellen japanischen Suiban-Tablets inspirieren. Die Struktur besteht aus Stahlrohren,

die Sitzfläche und die Rückenlehne hingegen aus tiefgezogenem verzinktem Stahlblech. Gerne in frohen Farben.

Outdoor-Möbel einfach elegant

Der Esstisch SAIDA DINING L aus Artelia's Ilios-Collection verleiht Ihrem Außenbereich ein sommerliches Flair. Sechs artgleiche Außenstühle vervollständigen Ihre einladende Veranda-Gruppe.

Innen wie außen auf Dauer bewährt. Die romantisch schöne Loungegruppe ROMEO

behauptet in unzähligen Gärten und auf ebenso vielen Terrassen ihren festen Platz. Der uralte Rohstoff Eisen ist UV- und witterungsbeständig.

DENIA ist der Vielzahl-Promi unter den Außenmöbeln. Ob auf der Terrasse oder im Wellness-Bereich, die komfortablen Polster lassen alle Objekte gut aussehen.

Geborgenheit auf offener Bühne: Italienische Designer formulieren exklusiv für Garpa ein wohnliches Szenario auch für die Außenbereiche. Die Kollektion CAVO vereint span-

nende Gegensätze und zeigt sie auch solistisch; man sehe die Außenliege.

Die Eleganz der Stadtmöblierung des späten 19. Jahrhunderts lebt in VENEXIA wieder auf. Eine Aluminiumkontur charakterisiert die Sofas und Sessel und umhüllt die großzügigen und abgerundeten Formen der Sitzflächen. Die NANSIA-Familie folgt der Leitidee eines Korbes, um den Benutzer anzulocken und leicht auf einem bequemen Sitz ruhen zu lassen. Was der gesamten Kollektion eine optische Leichtigkeit verleiht.



ROSARIO
www.hartman.de



ROMEO
www.mbm-moebel.de



VENEXIA
Design: Luca Nichetto
www.ethimo.com



NANSA
Design: Santiago Sevillano
www.musola.es



DENIA
Design: Jan Benöhr
www.weishaeupl.de



CAVO LIEGE
www.garpa.de

Wintergarten oder Terrasse? BEIDES!

BEI SCHÖNEM WETTER EINFACH AUFSCHEIBEN!

FÜR POOL & TERRASSE

vöroka 75031 Eppingen • ☎ 0 72 62 - 80 87
info@voeroka.de • www.voeroka.de

steidle

BETON-GARAGEN

■ GARAGEN NACH MAB

Individuell gestaltete Wunschgaragen - typisch steidle.

EMIL STEIDLE GMBH & CO. KG
Geschäftsbereich BETON-GARAGEN
72488 Sigmaringen
Tel. 07571/71-155
www.steidle-garagen.de

- BAU
- BETON-GARAGEN
- QUARZSAND
- HOLZ
- HOLZPELLETS

FORTSCHRITT MIT TRADITION - SEIT 1823.



HAUS

HOLZ

ENERGIE

21. – 24. April
Stuttgart
Messe Stuttgart

www.hausbauenergie.de



Bloß kein Geld verheizen!

Auf zur HAUS | HOLZ | ENERGIE in Stuttgart!

Die Heizungskosten steigen unaufhaltsam – was kann der Hausbesitzer tun? Ganz einfach: Eine energetisch optimierte Immobilie bremst die Kostenfalle im Schornstein gehörig aus. Mit dem cleveren Einsatz von Fördermitteln kann man sich dabei vom Staat auch noch finanziell unterstützen lassen. Aber auch andere Topthemen rund ums Häusle sind wichtig: Nachhaltiges, „grünes“ Bauen, Einbruchschutz, komfortables Smarthome, altersgerechtes Wohnen... Vom 21. bis 24. April 2022 ist auf der HAUS | HOLZ | ENERGIE in der Messe Stuttgart eine Vielzahl an Experten unter einem Dach versammelt – sie warten auf tatendurstige Bauherren, Sanierer und Renovierer.

Die Lage auf dem Energiemarkt ist düster: „Für viele kostet das Heizen jetzt richtig viel Geld“, sagt Michaela Hohenstein, Projektleiterin der HAUS | HOLZ | ENERGIE, die vom 21. bis 24. April 2022 in der Messe Stuttgart im Rahmen der Frühjahrsmessen und der Retro Classics stattfindet. Der Krieg in Europa hat die ohnehin schon in Gang gesetzte Preisspirale bei den Energiekosten noch weiter in die Höhe getrieben, eine Rückkehr zu den alten Preisen ist nicht in Sicht, im Gegenteil. Was können Hausbesitzer jetzt tun? Eine perfekte Alternative, so Hohenstein, zum teuren Heizen mit Gas oder Öl sind die „Erneuer-

baren“. Ob Solar auf dem Dach, Wärmepumpe, Heizen mit Pellets oder Holz... mit diesen Lösungen heizt man sein Haus deutlich günstiger und macht sein Haus überdies klimafit. Die Anfangsinvestition, sagt Michaela Hohenstein, lohnt sich über die Ersparnis bei den Energiekosten – je höher diese sind, umso schneller –, überdies gibt es für die energetische Optimierung der Immobilie ja auch üppige Fördermittel. Hohenstein: „Wer jetzt nicht handelt, verheizt sein Geld. Es verschwindet quasi durch den Schornstein.“

Mit den Experten das passgenaue Förderprogramm suchen

Welches staatliche Förderprogramm passt zum eigenen Projekt? Da haben Bauherren und Sanierungswillige derzeit viele Fragen. Michaela Hohenstein: „Die Förderlandschaft ist sehr dynamisch und unübersichtlich. Umso wichtiger ist der kompetente Rat von Experten, denn wer den Überblick und die neuesten Informationen hat, hat bei der energetischen Optimierung auch finanziell die Nase vorn. Die Berater auf der HAUS | HOLZ | ENERGIE sind auf aktuellstem Stand. Gleichzeitig findet man auf der Messe natürlich die Experten für die bauliche Planung und Umsetzung der energetischen Häusle-Optimierung: Vom Heizungstausch bis hin

zu modernster Solartechnik spannt sich der Know-how-Bogen auf der Messe, fachübergreifend präsent unter einem Dach.“

Mit smarterer Technik komfortabel wohnen und Einbrecher vergraulen

Sanfte Beats, wenn man nach Feierabend heimkommt, perfekt gesteuerte Heizungstechnik im Gebäude, der Rasenmäher erhält seine Befehle via Smartphone... Smarte Technik macht das moderne Wohnen pfiffig und komfortabel. „Das Thema Sicherheit sollte hier aber oberste Priorität haben“, rät Michaela Hohenstein. Und dafür braucht man den Experten. Apropos Sicherheit: Auch für den

Schutz des Domizils ist die Smart-Home-Technik immer populärer geworden. Über digitale Technik, die Einbrecher effizient schikaniert, aber auch über analoge Maßnahmen für ein wehrhaftes Heim, z.B. einbruchssichere Fenster, kann das Publikum sich bei den anwesenden Fachbetrieben für Sicherheitstechnik wertvolle Tipps und Informationen holen. Zu diesen, aber auch zu vielen anderen Bereichen rund ums Häusle trifft der Besucher – fachübergreifend für sein Projekt – auf der HAUS | HOLZ | ENERGIE auf „seinen“ Experten. Renommierte Experten informieren überdies im Stundentakt zu wichtigen Bau Themen. Weitere Infos: www.hausbauenergie.de

Messe:	HAUS HOLZ ENERGIE 2022 in Stuttgart
Datum:	21. bis 24. April 2022
Ort:	Landesmesse Stuttgart, Messepiazza 1, 70629 Stuttgart
Öffnungszeiten:	Do von 14 bis 22 Uhr, Fr bis So von 9 bis 18 Uhr
Eintritt:	Eintritt Erwachsene 18 €, ermäßigt 14 €, Familienkarte (insg. bis zu 5 Personen, davon max. 2 Erwachsene) 36 €, Familienkarte für 1 Erwachsenen und max. 2 Kinder bis 15 Jahre 18 €, Nachmittagskarte „Happy Hour Ticket“ Fr bis So ab 14 Uhr (nicht am Donnerstag) 9 €, Kinder bis 5 Jahre haben freien Eintritt,
	Tickets gibt es nur online unter www.messticketsservice.de

Infos zum Kauf von Tickets, zu aktuellen Abstands- und Hygieneregeln sowie zu weiteren coronabedingten Pflichten und Maßnahmen erhalten Sie unter www.hausbauenergie.de. Bitte entsprechend vorab informieren!



Jetzt energetisch sanieren statt Geld verheizen

Auf zur HAUS | BAU | ENERGIE in Radolfzell!

Wer jetzt nicht handelt, verheizt sein Geld: Eine energetisch optimierte Immobilie schützt vor den explodierenden Öl- und Gaskosten, energieeffizientes Bauen und Sanieren boomen. Mit dem cleveren Einsatz von Fördermitteln kann man sich dabei vom Staat auch noch finanziell unterstützen lassen. Aber auch andere Topthemen rund ums Häusle sind wichtig: Sicherheit vor Einbrechern, komfortables Smarthome, nachhaltiges Bauen... Vom 29. April bis 1. Mai 2022 ist auf der HAUS | BAU | ENERGIE in Radolfzell eine Vielzahl an Experten unter einem Dach versammelt, bei denen Häuslebauer, Sanierer und Renovierer sich umfassend zu ihrem individuellen Projekt informieren können.

„Es geht um richtig viel Geld“, sagt Ute Schönfeld von der Messe Sindelfingen, dem Veranstalter der HAUS | BAU | ENERGIE. Der Krieg in Europa hat die ohnehin schon in Gang gesetzte Preisspirale bei den Energiekosten signifikant weiter nach oben getrieben, ein Ende der Steigerungen ist vorerst nicht in Sicht. Wie kommen Hausbesitzer raus aus dieser Kostenfalle? Eine perfekte Alternative, so Schönfeld, zum teuren Heizen mit Gas oder Öl sind die „Erneuerbaren“. Ob Solar auf dem Dach, Wärmepumpe, Heizen mit Pellets oder Holz... mit diesen Lösungen heizt man sein Haus deutlich günstiger und

überdies klimafreundlicher. Die Anfangsinvestition, sagt Ute Schönfeld, kommt gerade bei den derzeit explodierenden Öl- und Gaspreisen über die Ersparnis bei den Energiekosten bald wieder herein, zumal es für die energetische Optimierung der Immobilie ja auch üppige Fördermittel gibt. „Wer jetzt nicht handelt, verheizt im wahrsten Sinne des Wortes sein Geld.“

Der Staat hilft kräftig

Auch zum Thema staatliche Förderprogramme rund um die energetische Optimierung haben Bauherren und Sanierungswillige derzeit viele Fragen: „Der KfW-Förderstopp Ende Januar verursachte einen großen Schock“, berichtet die Projektleiterin. „Mittlerweile hören wir von der KfW ja wieder gute Nachrichten. Aber die Förderlandschaft bleibt sehr dynamisch und unübersichtlich. Umso wichtiger ist die Kompetenz von Experten, denn wer den Überblick und die neuesten Informationen hat, hat klar die Nase vorn. Die Berater auf der HAUS | BAU | ENERGIE sind auf dem aktuellsten Stand und kennen sich generell zum Thema Baufinanzierung bestens aus. Gleichzeitig findet man auf der Messe natürlich die Experten für die bauliche Planung und Umsetzung der energetischen Häusle-Optimierung: Vom Heizungstausch bis hin zu modernster Solartechnik

spannt sich der Know-how-Bogen auf der Messe, fachübergreifend präsent unter einem Dach.“

Smart wohnen und Einbrecher einfach wegschikanierten...

Sanfte Beats, wenn man nach Feierabend zur Tür hereinkommt, perfekt gesteuerte Heizungstechnik im Gebäude, der Rasenmäher erhält seine Befehle via Smartphone... Die Smart-Home-Technologie macht das moderne Wohnen pfiffig und komfortabel. „Das Thema Sicherheit hat hier aber oberste Priorität“, meint Ute Schönfeld. Und dafür braucht man den Experten. Apropos Sicherheit: Auch für den Schutz des Domizils ist die Smart-Home-Technik immer populärer geworden. Über digitale Technik, die Einbrecher effizient schikaniert, aber auch über analoge Maßnahmen für ein wehrhaftes

Heim, z.B. einbruchssichere Fenster, kann das Publikum sich bei den anwesenden Fachbetrieben für Sicherheitstechnik wertvolle Tipps und Informationen holen, überdies gibt es zum Thema Einbruchschutz zwei Vorträge: am Messesfreitag von der Polizei und am Messesonntag von der Energiedienst AG.

Zu diesen, aber auch zu vielen anderen Bereichen rund ums Häusle trifft der Besucher – fachübergreifend für sein Projekt – auf der HAUS | BAU | ENERGIE auf „seinen“ Fachmann. Renommiertere Experten informieren überdies im Stundentakt zu wichtigen Bauthemen von Baufinanzierung über Einbruchschutz, Stein-auf-Stein-Bauweise und Elektromobilität bis hin zu nachhaltigem Bauen.

Weitere Infos: www.hausbauenergie.de

HAUS

BAU

ENERGIE

29. Apr. – 01. Mai

Radolfzell

Milchwerk

www.hausbauenergie.de

Messe:	HAUS BAU ENERGIE 2022 in Radolfzell
Datum:	29. April bis 1. Mai 2022
Ort:	Milchwerk, Werner-Messmer-Straße 14, 78315 Radolfzell
Öffnungszeiten:	Täglich 11 bis 18 Uhr
Eintritt:	Eintritt Erwachsene 6 €, ermäßigt 4 €, Kinder bis 15 Jahre haben freien Eintritt
Infos zum Kauf von Tickets, zu aktuellen Abstands- und Hygieneregeln sowie zu weiteren coronabedingten Pflichten und Maßnahmen erhalten Sie unter www.hausbauenergie.de . Bitte entsprechend vorab informieren!	

Der Garten ruft

Die Sonne scheint, die Bäume sind frühlingsgrün. Erste Blumen blühen und wir genießen die Wärme. Jetzt wird wieder im Garten gewerkelt: Beete werden vorbereitet, Gartenhäuschen frisch gestrichen, Gärtnereien besucht, neue Pflanzkombinationen überdacht... Unsere Auswahl an Gartenbüchern versorgt Sie mit Inspiration genauso wie mit praktischen Tipps. Werfen Sie den einen oder anderen Blick in fremde Gärten, hinter Mauern und in Lauben und entdecken Sie architektonische Kunstwerke. Was ist der perfekte Rasen und welche Mischungen sind die besten? Entdecken Sie heimische Pflanzen und lernen Sie, was sich für Ihren Standort am besten eignet. Welche Arbeiten fallen im Jahresverlauf an und wann sind die optimalen Aussaatzeiten. Klopfen Sie das Begrünungspotenzial im Garten, auf Balkon, Terrasse oder auch an Haustür ab und begrünen Sie nachhaltig. Oder haben Sie schon mal über Wildkräuter nachgedacht?



FLOWER GIRLS

Vom Glück, in der Erde zu buddeln / Sarah Stiller

Blumen, Gemüse oder doch lieber Kräuter? Wer schon einmal den Traum vom eigenen Garten hatte oder sich sein eigenes Stück Natur auf dem Balkon erschaffen möchte, kommt nicht umhin, zu überlegen, was im eigenen Garten wachsen oder blühen soll. Dabei spielt das Wissen um die eigenen Gewächse ebenso eine wichtige Rolle, wie die Freude daran. Wenn die Leidenschaft für das Gärtnern erst einmal entfacht ist, findet man schnell Gleichgesinnte in der Gartenwelt, um Erfahrungen auszutauschen. In „Flower Girls“ versammelt My Cottage Garden-Bloggerin Sarah Stiller die bekanntesten Gartenbloggerinnen, die zeigen, den Traum vom eigenen Garten kann sich jede/jeder auf verschiedene Weise erfüllen.

2022, 208 Seiten, 200 Fotos und Abbildungen, 25 x 28 cm, gebunden, Euro 45,00, ISBN: 978-3-7667-2556-1, www.callwey.de

WILMANS PARK

Der verborgener Garten in Blankenese
Ferdinand Graf Luckner/Ulrich Timm

Wer Wilmans Park 17 im Hamburger Stadtteil Blankenese einen Besuch abstattet, wird entdecken, dass dieser Schatz ein architektonisches Kunstwerk aus einer tempelartigen Villa und einer ausgeklügelten Gartenanlage mit einem grandiosen Blick auf die Elbe ist. Die Vorliebe des ersten Vorbesitzers für die Antike lässt sich in vielen Stellen des Anwesens finden, vom gewaltigen Eingangstor bis zur Fassade, aber auch andere Elemente wurden über die Jahre durch die nachfolgenden Besitzer ergänzt. Einer davon war Karl Lagerfeld. Er hatte sich ebenfalls in diesem Schmuckstück verliebt und ihm sein Stil eingehaucht. Was er dort verändert hat, lässt sich in „Wilmans Park“ – gebündelt in einem bildstarken Werk sehen. 2022, 300 Seiten, 280 Fotos und Abbildungen, 23 x 32 cm, gebunden, Euro 49,95, ISBN 978-3-7667-2581-3, www.callwey.de



WILDKRÄUTER

Bestimmen, Sammeln, Zubereiten
Martina Merz

Wildpflanzen sind mit ihren wunderbaren Aromen und wertvollen Inhaltsstoffen eine echte Bereicherung in der Küche und lassen sich sogar in Städten an vielen Orten ganzjährig finden. Dieses Buch liefert das notwendige Hintergrundwissen und praktische Tipps für einen Einstieg in leicht verständlicher Form. Beschrieben werden beliebte Klassiker wie Bärlauch, Löwenzahn, Sauerampfer, Holunder und Schlehe sowie andere leicht zu findende Pflanzen, Blüten und Früchte. In über 100 Rezepten zeigt die Autorin, wie man damit auch Gäste nachhaltig beeindrucken kann. „Es gibt überall etwas zu finden, du kannst sofort beginnen und es schmeckt köstlich!“. Februar 2022, 288 Seiten, 21 x 27 cm, 560 Fotos, gebunden, Euro 34,00, ISBN 978-3-95453-233-9, www.bjvw.de



Fotografie: Sandra Eckhardt

KOSMOS GARTENJAHR 2022

Der praktische Arbeitskalender mit Aussaattagen
Thomas Heß

Gartenpraxis Monat für Monat: der ideale Begleiter durch den Nutz- und Ziergarten. Ausführliche Beschreibungen zeigen, welche Arbeiten im Jahreslauf anfallen und wann sie durchzuführen sind. Mit astronomischen Daten der Aussaatzeiten, allen Gartenschau-Terminen, wichtigen Adressen und Platz für eigene Notizen. Sonderthema 2022: Mischkultur. Thomas Heß ist gelernter Gärtner und Gartenbauingenieur. Seit 2002 schreibt er als freier Redakteur über die Themen Garten, Natur und Do-It-Yourself. 2021, 192 Seiten, 150 Farbfotos, 21 x 14,8 cm, Taschenbuch, Euro 10,00, EAN: 9783440172179, www.kosmos.de



BEGRÜNEN WAS GEHT

Kleine und große Pflanzideen
Wolfgang Heidenreich/Antje Krause

Jede Pflanze und Blüte mehr zählt! Denn mehr Grün verschönert unser urbanes Umfeld und macht es lebenswerter. Pflanzen verbessern das Mikroklima, spenden Schatten, schlucken Feinstaub & Lärm und fördern gleichzeitig die tierische Artenvielfalt, in dem sie für Nahrung und Unterschlupf sorgen. Grund genug, um jedes kleinste Fleckchen im Garten, auf Balkon, Terrasse oder vor der Haustür auf sein Begrünungspotenzial abzuklopfen. Machbare Projekte zeigen, wie du mit den richtigen Pflanzen Geländer, Zäune, Müllboxen, aber auch ganze Wände oder Dächer dauerhaft begrünen kannst. Triste Betonflächen werden mit Pflanzentöpfen aufgewertet oder gleich aufgebrochen und bepflanzt. Warum grau, wenns auch grün geht? 2022, 128 Seiten, 101 Farbfotos, Klappenbroschur, Euro 14,00, ISBN 978-3-8186-1225-2, www.ulmer.de



DER PERFEKTE RASEN

Richtig anlegen und pflegen / Christa Lung

Für viele Gartenbesitzer gehört ein sattgrüner, gesunder Rasen einfach zur Wohlfühlhilfe dazu. Erfahren Sie hier alles, was Sie über Neuanlage und Pflege eines Rasens wissen müssen. Was ist zu tun, wenn ich eine Rasenfläche neu anlegen möchte? Welche Rasenmischungen sind am besten? Wie kann ich meinen Rasen pflegen, damit er lange gesund bleibt? Welche Krankheiten und Schädlinge können auftreten und wie kann ich diese erkennen und behandeln? Rasenexpertin Christa Lung erklärt in diesem Buch alle Arbeitsschritte von der Aussaat übers Mähen bis hin zum Vertikutieren und zeigt, was rund ums Rasenjahr zu tun ist. So können auch Sie sich Ihren Traum vom gepflegten Grün erfüllen. 5. aktualisierte Auflage 2022, 128 Seiten, 84 Farbfotos, kart., Euro 12,95, ISBN 978-3-8186-1445-4, www.ulmer.de



HEIMISCHE PFLANZEN FÜR DEN GARTEN

100 Blumen, Sträucher und Bäume für Biene & Co.
Elke Schwarzer

Ihr kleiner Garten soll angelegt oder in einen Naturgarten umgewandelt werden? Dann finden Sie in diesem Buch die passende Pflanzenauswahl. Heimische Pflanzen, die den kleinen Hausgarten mit ihren Blüten, Blättern und Rinden schmücken und außerdem nützlich für die heimische Tier- und Pflanzenwelt sind. Die rund 100 beschriebenen Stauden, Sträucher und kleinen Bäume sind attraktiv, bleiben meist kompakt und machen den Garten zum Naturgarten. Zusätzlich gibt es kleine Gartenprojekte zum Selbermachen, die Ihren Garten zur Wellnessoase für Tiere und Menschen werden lassen. 3. aktualisierte und erweiterte Auflage 2022, 144 Seiten, 128 Farbfotos, Euro 16,95, ISBN 978-3-8186-1365-5, www.ulmer.de



Wer fragt, baut besser

KNECHT-Bauherrentage 2022 in Metzingen

Das Eigenheim liegt voll im Trend und ist zugleich eine der größten Investitionen im Leben. Wer gut informiert ist, baut von Anfang an besser und effizienter. Antworten und Anregungen finden Baufamilien bei den KNECHT-Bauherrentagen 2022.

Informativ, locker und unterhaltsam – für Häuslebauer sind die Nachmittage direkt auf dem Firmengelände in Metzingen ein beliebter Treffpunkt. Hier erhalten sie direkt vom Experten Hintergrundwissen zum Bauen mit Keller oder Bodenplatte – und erleben auch den von KNECHT erfundenen Lichtfluter. Beim geführten Rundgang erhalten die Gäste Einblicke in die Produktion und entdecken diverse Bau-Varianten in der großen Keller-

Ausstellung. Die Teilnahme ist kostenlos und unverbindlich, doch schnell sein lohnt sich: Die Teilnehmerzahl ist begrenzt.

Anmeldungen für Freitag, 29. April 2022, 14:30 – 17:30 Uhr ab sofort unter: <https://bauherrentage.knecht.de/de/home.html>

KNECHT
Betonwerke · Fertigteilkeller

KNECHT Kellerbau GmbH

Ziegeleistraße 10
72555 Metzingen
Tel. +49 7123 944-0
www.knecht.de



Fotos: KNECHT Kellerbau



Adressen | Regionale Bezugsquellen

Artfliesen GmbH u. Co. KG

Hörvelsinger Straße 15, 89081 Ulm
0731 7081550, www.artfliesen.de

Artfliesen Lindau GmbH & Co. KG

Peter-Dornier-Straße 4, 88131 Lindau
08382 50422-0, www.artfliesen.de

Fensterle Bauunternehmung GmbH

Schwarzachstraße 14, 88521 Ertingen
07371 9500-0, www.fensterle.de

FischerHaus GmbH & Co KG

Rathausplatz 4-6, 92439 Bodenwörth
09434 950-0, www.fischerhaus.de

FischerHaus GmbH & Co KG Musterhaus Günzburg

Kimmerle Ring 2, 89312 Günzburg
www.fischerhaus.de

Fuchs Treppen

Anton Schöb GmbH

Espanstraße 4, 88516 Herbertingen
07586 588-0, www.fuchs-treppen.de

Gugelfuss

Fenster Türen Fassaden

Glockeraustraße 20, 89275 Elchingen
07308 815-0, www.gugelfuss.de

Hauser Massivbau GmbH

Robert-Bosch-Straße 18, 72189 Vöhringen
07454 9594-0
www.hausermassivbau.de

Immowelt GmbH

Nordostpark 3-5, 90411 Nürnberg
0911 52025-25, www.immowelt.de

inpuncto Küchen

Stockenweg 1,
78244 Gottmadingen-Bietingen
07734 9315-0, info@inpunctokuechen.de

inpuncto Küchen

Obere Laube 48, 78462 Konstanz
07531 918015-0, info@inpunctokuechen.de

k-ew Kachelofen-Erlebniswelt

Germanenstraße 12, 89250 Senden
07307 80070, www.k-ew.de

k-ew Kachelofen-Erlebniswelt

Bleicher Straße 34, 88212 Ravensburg
0751 352945-93, www.k-ew.de

KBH Maschinenbau Baustoffwerke Gebhart & Söhne

Einöde 2, 87760 Lachen
08331 9503-0, www.k-b-h.de

Kenngott Treppen

Longlife Treppen GmbH

Neulandstraße 31, 74889 Sinsheim
07261 94982-0, www.kenngott.de

Kneer GmbH Fenster und Türen

Riedstraße 45, 72589 Westernheim
07333 83-0, www.kneer.de

Lehner Haus forum Bad Waldsee

Gewerbepark Wasserstall
88339 Bad Waldsee
07321 9670-0, www.lehner-haus.de

Lehner Haus Musterhaus Ulm

Böfinger Straße 50, 89073 Ulm
0731 22121, www.lehner-haus.de

Lehner Haus Musterhaus Günzburg

Kimmerle Ring 2, 89312 Günzburg
07321 9670-32, www.lehner-haus.de

Lehner Haus GmbH Zentrale

Aufhausener Str. 29, 89520 Heidenheim
07321 9670-0, www.lehner-haus.de

Mühschlegel Holzhandels-gesellschaft mbH

Sandelholzstraße 8, 88436 Oberessendorf
07355 93060, www.muehschlegel.de

pro::casa baubetreuung gmbh

Philippstraße 10, 88436 Oberessendorf
07335 931745, www.pro-casa.de

SchwörerHaus KG Zentrale

Hans-Schwörer-Str. 8
72531 Hohenstein-Oberstetten
07387 16-0, www.schwoererhaus.de

SchwörerHaus KG Musterhaus Günzburg

Kimmerle-Ring 2, 89312 Günzburg
08221 9306270, www.schwoererhaus.de

SchwörerHaus KG Musterhaus Ulm

Böfinger Straße 60/9, 89073 Ulm
0731 21211, www.schwoererhaus.de

Sonnleitner Holzbauprodukte

Kundenzentrum

Bertha-Benz-Straße 2, 89188 Merklingen
www.sonnleitner.de

Emil Steidle GmbH & Co.KG

Alte Krauchenwieserstr. 1
72488 Sigmaringen
07571 71-0, www.steidle.de

VÖROKA GmbH Überdachungen

Gewerbestraße 4-6, 75031 Eppingen
07262 8087, www.voeroka.de



Interior-Trends 2022
Stauraum
Kinderzimmer



Häuser auf kleinem Grund
Mehrgenerationenhäuser
Keller: Dämmung



Gas-/Brennwertheizung
Wärmepumpen
Klimaanlagen



Dachfenster
Balkone modernisieren
Smarthome: Sonnenschutz



Aktuelle Meldungen
Firmenvorstellungen
Messetermine



Verglaste Terrassen
Biotope und Teiche
Outdoorleuchten

ANZEIGENSCHLUSS/ERSCHEINUNGSTAG:

30. April 2022

1.1. Mai 2022

Datenanlieferung unter:
info@regional-bauen.de

Impressum

VERLAG

BAUEN-regional Verlags- und Media GmbH
Geschäftsführer: Wolfgang Trumpp (V.i.S.d.P)
Westliche Karl-Friedrich-Str. 41, 75172 Pforzheim
AG Mannheim: HRB-735414
STEUER-ID: DE 283513212

POSTANSCHRIFT VERLAG

BAUEN-regional Verlags- und Media GmbH
Reutlinger Straße 11, 74074 Heilbronn

ANZEIGEN/VERTRIEB

Verlagsbüro Heilbronn, Wolfgang Trumpp
Tel.: 07131 1242075, trumpp@regional-bauen.de

REDAKTIONS-BÜRO PFORZHEIM

Redaktionsleitung: Renate Thylamay
Westliche Karl-Friedrich-Str. 41, 75172 Pforzheim
Tel.: 07131 1242075, info@regional-bauen.de
Grafik & Design: Michael Kocher
kocher@regional-bauen.de
Text: Philipp Steiff & Gina-Marie Ott

ERSCHEINUNGSWEISE

Monatlich, je 10 Ausgaben von vier Regionalmagazinen

JAHRGANG/ISSN-NUMMER

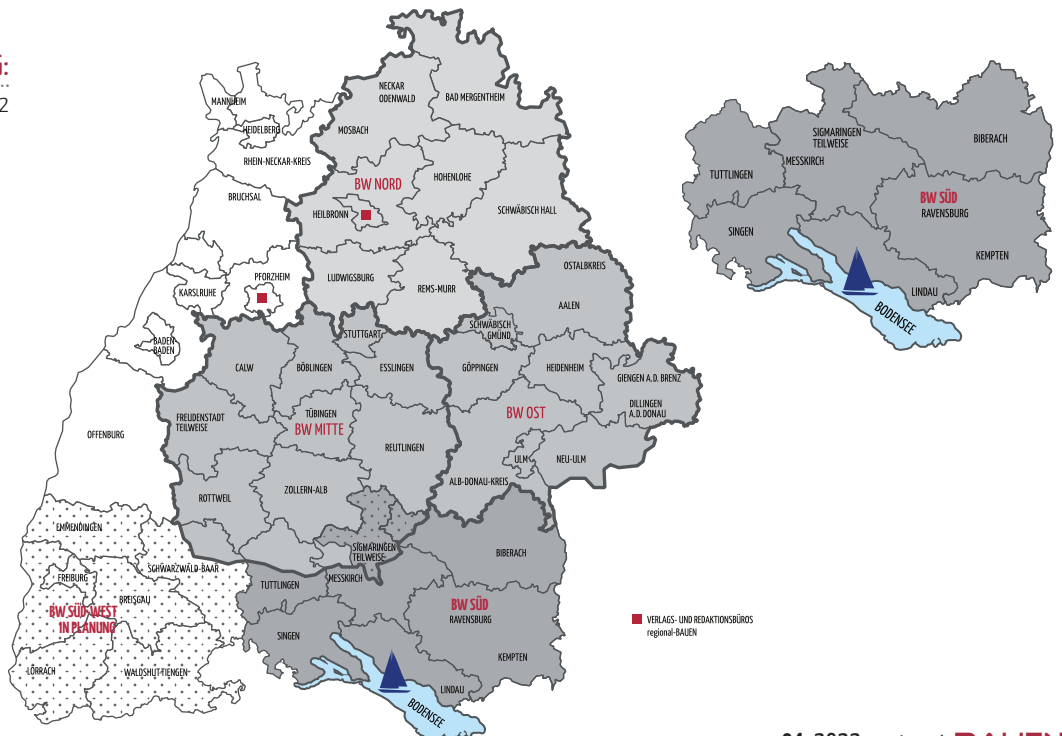
NORD 2192-1059: 12. Jahrgang 2022
MITTE 2192-1067: 12. Jahrgang 2022
OST 2191-852X: 11. Jahrgang 2022
SÜD 2747-8432: 2. Jahrgang 2022

DRUCKEREI

westermann DRUCK | pva, Georg-Westermann-Allee 66
38104 Braunschweig, www.westermann-druck.de, www.pva.de

Bitte beachten Sie: Unsere Redaktion arbeitet aktuell weiterhin zu Hause aus und ist deshalb nur per E-Mail erreichbar. Das Anzeigen- und Vertriebsbüro ist unter 07131 1242075 weiterhin wie gewohnt erreichbar.

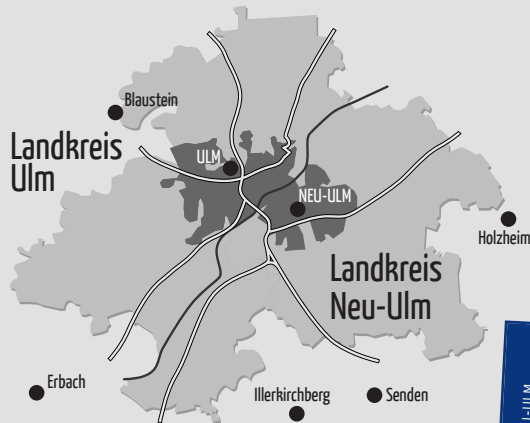
In dieser Auflage befinden sich in der Gesamtauflage Beihefter der Firma Lehner Haus



regional-BAUEN

Magazin für Bauherren und Modernisierer

STADTAUSGABE ULM, NEU-ULM UND UMGEBUNG



- Zwischenzeitlich über 10.000 Magazine
- Verteilung kostenlos an über 500 Auslegestellen
- Über 2.800 Erstmappen in regionalen Lesezirkeln

Aufgepasst!

Das regional-BAUEN Magazin für den Stadt- und Landkreis Ulm/Neu-Ulm ist ab sofort kostenlos an über 500 Verteilstellen erhältlich.

Noch näher dran...

Dieses zweimonatige Magazin bietet neben Anregungen für Bauherren und Modernisierer viele Themen rund ums Wohnen und Einrichten, Gartengestaltung und topaktuelle Tipps; stets mit regionalem Bezug.





Beckermann
Küchen



Qualität. Innovation.
Handwerk. Design.

Seit 1999.

 **inpuncto**
Küchen und Möbel

Gottmadingen-Bietingen (D)

Konstanz (D)

Volketswil (CH)