

regional-BAUEN

Magazin für Bauherren und Modernisierer

**KOSTENLOS
ZUM MITNEHMEN**



Großartige Häuser

Küchen

Schlafzimmer
Treppen

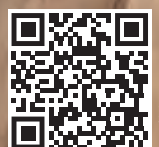
Bodenbelag Holz

Kamine & Öfen
Keller als Vorratsraum

Schirme & Markisen

Outdoor-Küchen & Grills
Kindgerechter Garten

**TIPP des Monats
Outdoor-
Küchen**



www.abnits.com

www.regional-bauen.de



SCHÖN. GESUND. BEZAHLBAR.

Günstige Aktionshäuser, Festpreisgarantie mit vielen Inklusivleistungen und transparente Angebote bis zum schlüsselfertigen Objekt: Wir tun mehr für Sie, als nur Ihr Haus zu bauen. Wir kümmern uns zum Beispiel auf Wunsch um eine erschwingliche und sichere Finanzierung. Dabei überzeugt unser faires Preis-Leistungs-Verhältnis nicht nur Focus Money. Sondern auch Familie Plickert. Gemeinsam mit SchwörerHaus hat sie sich den Wunsch vom individuellen und bezahlbaren Zuhause schon erfüllt.

Wann sprechen wir über Ihre Träume?





Liebe Leserinnen und Leser,

die Küche ist zwischenzeitlich ein Gesellschaftsraum. Seit vielen Jahren ist es Usus, Gäste auch in der Küche zu empfangen, zu bewirten und sogar mit ihnen zusammen zu kochen. Sicherlich liegt es auch daran, dass in neu gebauten Häusern das Erdgeschoss zum Großteil von einem einzigen großen Raum eingenommen wird: dem Koch-Ess-Wohnbereich. Die Folge davon ist, dass die Küche wohnlicher wird. Zwar steht die ganz und gar weiße Küche immer noch hoch im Kurs, doch farbige Oberflächen und Holzfronten erfreuen sich im höher werdender Beliebtheit.

Dunkle oder pastellfarbene Fronten, gerne im Matt-Look, sind jetzt voll im Trend und werden mit Holz, Stein oder Metallic-Effekten noch zusätzlich in Szene gesetzt. Auch die Funktionalität wird ständig optimiert, der Stauraum vergrößert. Unser Küchen-Special beginnt ab Seite 4.

Trotz der weiter anhaltenden Aggressivität des russischen Kriegsverbrechers lassen wir uns den Vorteil des eigenen Genießens in unserer Heimat nicht vermiesen und hoffen, dass langsam aber sicher dessen eigenes Volk erkennt, was für einen Präsidenten es im Kreml sitzen hat.

Ressourcen schonen, Klima schützen, Wohnkomfort steigern – was für den ökologischen Innenausbau gilt, trifft auch auf das Heizen mit Holz zu. Kamin- und Kachelöfen sehen gut aus, sorgen für unnachahmliche Gemütlichkeit und erzeugen mit dem nachwachsenden Rohstoff Holz angenehme Wärme (Seite 14 bis 17).

Ab Seite 20 können Sie sich von neuen Treppenvarianten überzeugen – oder lassen Sie sich inspirieren für Ihr eigenes Projekt. Falls Sie noch keines haben, bekommen Sie vielleicht Lust darauf, neu zu bauen (ab Seite 26) oder Ihr bestehendes Haus sinnvoll zu vergrößern und zu optimieren.

Das Küchen-Special setzt sich auch im Garten fort (ab Seite 44). Outdoor-Küchen werden immer beliebter und die Auswahl entsprechend größer. Damit Sie das Kochen, Essen und Relaxen im Freien auch an heißen Sommertagen in vollen Zügen genießen können, raten wir Ihnen zu Schatten spendenden Sonnenschirmen und Markisen, für den Fall, dass Ihr Koch- und Essplatz eben nicht bzw. noch nicht von einem großen Baum beschattet wird.

Viel Spaß beim Kochen, Relaxen, Lesen unserer Sommerausgaben und dem Genießen wünscht Ihnen
Wolfgang Trumpp (Herausgeber) sowie das ganze Team von regional-BAUEN

Inhalt

Einrichten: Küche ist nicht gleich Küche	04
Einrichten: In der Küche spielt das Leben	06
Einrichten: Dunstabzugshauben – frischer Wind in der Küche	08
*Einrichten: Boxspringbetten – Schlafen auf höchstem Niveau	10
Einrichten: Betten und Schränke – Inspiration für das Schlafzimmer	12
*Heiztechnik: mit wasserführenden Kaminen sparen	14
Heiztechnik: Kamine und Pelletöfen – entdecken Sie die Wärmeklasse	16
Modernisieren: Bodenbelag Holz – Anschaffung fürs Leben	18
*Modernisieren: Ausgezeichnete Treppen	20
Modernisieren: Treppen neu gedacht	22
Modernisieren: die Treppe als Blickfang	24
Lehner Haus – Homestory 276®	26
SchwörerHaus: FlyingSpaces – außergewöhnlich unkonventionell	28
Fingerhut Haus – Haus Mediol	30
Regnauer Hausbau: Haus Traunstein – kleine Fläche, große Entfaltung	32
*Rubner Haus – „Houseboat“ goes home	34
Baufritz: Haus Dinkelaker – kubische Villa mit natürlichem Charakter	36
Hausbau – Keller als Lager- & Erlebnisraum	38
Garten – kindgerecht geplant	40
Garten – mit Schirme, Charme und Markise	42
*Titelthema: Outdoor-Küchen – Kulinarik unter freiem Himmel	44
Garten: Grillen ohne Kompromisse	46
Service: Buchtipps	48
Regionale Bezugsquellen	49
Vorschau Juli/August 2022, Impressum	50



Seite 10



Seite 14



Seite 20



Seite 34



Seite 44

***Redaktionstipp**



SPECIAL ab SEITE 40

Kinder bereichern unser Leben. Was liegt also näher, als ihnen den eigenen Garten kindgerecht zu gestalten. Ob mit einer Schaukel oder Kletterpyramide, einem Sandkasten, Spielhaus oder Kletterturm – Fernseher aus und ab in den Garten. Fordern und fördern Sie Ihr Kind in der Motorik, beim Klettern und Balancieren, beim Springen und Toben.

Unser Titelbild zeigt die Outdoor-Küche Atria von Abimis www.abimis.com

NORDIC 786
www.nobilia.de



LES COULEURS®
Design: Le Corbusier
www.leicht.com



Küche ist nicht gleich Küche

Wir zeigen Ihnen Küchen, die sich genau nach Ihren Wünschen planen lassen

Die Küche Fino Gloss von SCHÜLLER ist der Mittelpunkt des Familienlebens. Hier trifft Wohnen auf Kochen und Arbeiten auf Spielen. Da kann es schon mal etwas chaotischer werden. Umso besser, wenn moderne Optik und hohe Funktionalität für eine klare Linie sorgen. Die Küche erhält durch offene, variable Frame Rack Regale zwischen Oberschrank und Arbeitsplatte eine lässige Leichtigkeit. Fürs gemeinsame Wohlbefinden bringen ein hochgebauter Geschirrspüler, die sensorgesteuerte Sockelbeleuchtung sowie die elektronische Öffnungsunterstützung C-Drive, mit der sich der Oberschrank auch

für kleine Mitbewohner spielend leicht öffnen und schließen lässt, viel Komfort in die gute Stube.

Hochwertiges Farbkonzept

Als einziger Küchenhersteller bietet LEICHT die hochwertigen Architekturfarben von Le Corbusier im Produktportfolio an und setzt damit ein klares Bekenntnis zur Moderne in der Küchenplanung. Farbe prägt nicht nur unseren Blick, sie hat auch Einfluss auf unsere Sehgewohnheiten und weckt Emotionen. Mit den Les Couleurs® Le Corbusier wurde ein Spektrum an Nuancen entwickelt,

die Räume strukturieren und dabei natürlich miteinander harmonieren. Exklusiv ermöglicht LEICHT mit 15 ausdrucksstarken Farben des französisch-schweizerischen Architekten und speziell entwickelten Lackierungen die Kreation von inspirierenden Lebensräumen mit intensiver Wirkung. Natürlich, harmonisch und zeitlos: von kraftvollem Coelinblau und sanft kühlem Englischgrün über helles Ziegelrot bis zu natürlichen Ombre-Tönen. Um auch farblich eine umfangreich stimmige Küchenplanung zu ermöglichen, kommen Les Couleurs® Le Corbusier bei LEICHT ebenso für Umfeldmaterialien bis

hin zu Griffen und Griffleisten zum Einsatz und stärken so eine in sich ausgewogene Konzeption.

Freunde von Granit sind mit Rocca von LEICHT bestens aufgestellt. Granit zeichnet sich bei richtiger Handhabung und Pflege durch seine Härte aus und ist darüber hinaus kratzunempfindlich, säurefest, hitzebeständig, besonders hygienisch und pflegeleicht.

Atemberaubend opulent

+Modo von POGGENPOHL beeindruckt in seinem Spiel mit Dimensionen. In spannender Konstellation sind Arbeitsplatte und Korpus



FINO GLOSS
www.schueller.de



Foto: LEICHT, Constantin Meyer

ROCCA
www.leicht.com

gegeneinander verschoben. Auch die herausziehbaren Tablare spielen mit der Idee des Versatzes. In der unverwechselbaren Designsprache von Jorge Pensi überspannt die Arbeitsplatte wie schwebend die Unterschränke. Der entstehende Freiraum wird zur Bühne für Utensilien und Accessoires.

Elegantes Blau

Neue Freiheiten zu entdecken, das ist Luxus pur. Wie die Easytouch 966 in fjordblau ultramatt von NOBILIA oder der schöne Moment, nach einem langen Strandspaziergang entspannt eine Tasse Tee in seiner Traumküche zu genießen. Eine reduzierte Formsprache lässt exklusive Details noch besser wirken. Bei dieser Planung gibt das Zusammenspiel von mattblauen Fronten, einer Nische aus Quarzstein und goldfarbenen Designelementen dem Alltag einen Hauch Besonderheit.



EASYTOUCH 966
www.nobilial.de

Neue Gemütlichkeit

Das erste gemeinsame Zuhause, das erste Kind, die erste Küche – für junge Familien gibt es immer viel zu tun. Gut, wenn man Unterstützung hat. Die Landhausküche Nordic 786 von NOBILIA ist wie geschaffen für die unterschiedlichen Phasen des Familienlebens, organisiert den Alltag und ist der Ort, an dem man sich zu jeder Zeit einfach wohlfühlt. Für Liebhaber des modernen Landhaus-Stils: Der Farbton Schiefergrau ist die charmante, gedecktere Alternative zu unseren hellen Nuancen und wirkt zeitgemäß modern und individuell. Hingucker: Die Sprossentüren im Scandi-Design gewähren schöne Einblicke.



+MODO
Design: Jorge Pensi
www.poggenpohl.com



CONCEPT130
www.haecker-kuechen.com



In der Küche spielt das Leben

Neue Systeme, ganzheitliche Kompositionen und viel Licht geben den Ton an

concept130 – diese neue Produktlinie von HÄCKER vereint alle Aspekte, die die Arbeit in der Küche zum Vergnügen machen. Ab sofort lassen sich außergewöhnliche Küchenideen mit dem kreativen, multifunktionalen Rastersystem gestalten und entwerfen. Individuelle, flexible Küchenplanungen sind mit dem Rastersystem über die Designsprache in Farbe und Form, bis hin zur technischen Umsetzung und Ausstattung ganz einfach neu zu definieren. Jede Küche ist immer ein perfect match!

Das Modell Uno von HÄCKER zeigt eine harmonische Kombination aus Cremeweiß und samtigem Schwarz, offene Regalelemente setzen optische Akzente. Für einen Hauch Luxus sorgt die Rückwand in Marmoroptik. Durchdacht platzierte LED-Leuchtelemente und LED-Lichtleisten zeigen Raffinesse. Die ergonomisch, durchdachte Anordnung und

komfortable Arbeitshöhe sind eine Wohltat beim Kochen – eine gelungene Symbiose von Form und Funktion.

Ein Erlebnis für alle Sinne

Handwerklich verarbeitetes Naturholz und smarte Funktionen verbinden sich in der echt.zeit Küche in Nussbaum von TEAM 7 mit einem ökologischen Lebensstil. So ist die Ästhetik geprägt durch die betonte Materialität wie auch durch die senkrechten Fräsungen der Front. Raffiniert geplant, überrascht die Kochinsel mit drei in der Höhe unterschiedlich konzipierten Arbeitsbereichen. So vereint echt.zeit einen natürlichen Charakter mit intelligenter Ergonomie.

Als kleine Schwester der linee Küche bezaubert die L1 von TEAM 7 ebenfalls mit zeitlos elegantem Design. Die familiäre Ähnlichkeit ist unverkennbar: dieselbe hochwertige

TEAM 7 Qualität, dieselben natürlich schönen Holzarten. Nur ist die Typenvielfalt bei der L1 auf ausgewählte Schranktypen und Griffvarianten beschränkt – und daraus ergeben sich Preisvorteile für den Kunden. Die L1 wird somit zur äußerst attraktiven TEAM 7 Einstiegsküche.

Ruhig und elegant

Klaren Linien und viel Persönlichkeit – die NX510 von NEXT125. Die Küche zeigt eine Kombination aus Samtmattlack in Sahara-beige und einer furnierten Echtholzfront in Eiche perlgrau, die Kochinsel scheint auf ihren Füßen beinahe zu schweben. In ihrer grifflosen Ausführung wirkt sie wie ein minimalistisches Objekt. Dahinter ein mit Faltschrank, der die Technik geschickt versteckt und bei geschlossener Front angenehme Ruhe in den Raum bringt.

Offen und ungezwungen erscheint die Kompaktküche Avola von SCHÜLLER. Optisches Highlight ist das lebendige Intarsienholzdekor Akoni Wood Nachbildung. Für die nötige Ruhe sorgen Akzente in Salbeigrün. Unterschiedliche Tiefen bei den großzügig geplanten Oberschränken, der Lamellensockel sowie der nachhaltige Griffe aus OceanIX Pastik vermitteln Individualität.

Durch ihr besonderes Beleuchtungskonzept und ein zeitloses Design erhebt die SLX von SIEMATIC außergewöhnliche Architektur zu einer Kunstform und erzeugt eine einzigartige Raumstimmung. Licht wird greifbar. Grifflosigkeit wird neu definiert. Materialästhetik in ihrer besten Form. Der marmorne Keramikblock beeindruckt in seiner Präsenz. Durch die hintergrundbeleuchtete Griffmulde wird er zur leichten, atmenden Skulptur. Die SLX schafft die Räume unseres Lebens.



AVOLA
www.schueller.de



ECHT.ZEIT
www.team7-home.com



NX510
www.next125.com



L1
www.team7-home.com



UNO
www.haecker-kuechen.com



SIEMATIC SLX
www.siematic.com

Anzeige

KOCHEN – GENIESSEN – WOHLFÜHLEN

EIN BAUM FÜR IHREN KÜCHENKAUF

FÜR UNS HABEN ÖKOLOGISCHE NACHHALTIGKEIT UND REGIONALITÄT SCHON IMMER EINEN GROSSEN STELLENWERT.



Küchen Kompetenz Center



Herzlich willkommen:
Mo – Fr 9 – 19 Uhr
Sa 9 – 14 Uhr
Parkplätze befinden sich direkt vor dem Haus.

Küchen Kompetenz-Center GmbH
Stuttgarter Straße 177
73066 UHINGEN
Telefon 0 71 61 · 9 32 62 0
www.kuechenkompetenz-center.de



Kundenreferenzküche



Foto: djf/WZV/Franke

T-SHAPE AVANT-SILENCE

www.franke.com



INSELHAUBE SMARTLINE

www.berbel.de

Foto: djf/WZV/berbel

Frischer Wind in der Küche

Eine Dunstabzugshaube in Designeroptik ist in der Küche auch ein Hingucker

Ein Muss in jeder Küche ist eine Dunstabzugshaube. Wrasenabzüge – wie die Luft- und Dunstfilter korrekt heißen – befreien die Küchenluft nicht nur von Gerüchen aller Art, sondern sammeln auch das mit den Dämpfen aufsteigende Fett und Wasser ein. Neben dem Kochdunst können Hauben mit hochwertiger Optik aber auch alle Blicke anziehen.

Erlaubt ist, was gefällt

Am Anfang der Kaufentscheidung steht die Wahl der Betriebsart: Um- oder Abluft oder ein Hybridmodell, das bedarfsgerecht beide Varianten bietet? Unkompliziert in der Montage und deshalb am häufigsten verbreitet sind Umlufthauben. Sie leiten den Koch-

dunst durch Fett- und Geruchsfilter und geben die so gereinigte Luft anschließend wieder ab. Ablufthauben führen die Kochschwaden mit Fett und Feuchtigkeit direkt ins Freie, benötigen dafür aber einen Mauerdurchbruch. Das erfordert in einer Mietwohnung stets die Genehmigung des Vermieters. Alternativ kann die Ablufthaube auch an einen vorhandenen Kamin angeschlossen werden. Diese Konstruktion muss jedoch der Schornsteinfeger abnehmen. Steht die Betriebsart fest, wird die gewünschte Einbauart gewählt: Soll die Dunstabzugshaube sichtbar oder unsichtbar ihren Dienst verrichten? Wand-, Zwischen- oder Kopffreihaube? Insel-, Unterbau-, Flachschilder-, Deckenhaube oder – ganz aktuell – ein-

tegrierter Kochfeldabzug? Erlaubt ist, was gefällt und das Portemonnaie hergibt.

Dunstabzugshauben werten die Küche auf

Eine Dunstabzugshaube aus Edelstahl rostfrei mit Qualitätssiegel etwa fügt sich mit ihrem dezenten Glanz überall gut ein. Klassiker sind Wandhauben, die in vielen Designvarianten und allen Preisklassen angeboten werden. Über dem Herd zwischen den Oberschränken platziert, lockert eine Edelstahlhaube jede Küchenzeile optisch auf. Flache, T-förmige Modelle passen gut in moderne Küchen. Ein Pyramiden- oder Walmdachdesign verbreitet in der Landhausküche einladende Gemütlichkeit. Kopffreihauben

verhindern durch ihre nach unten abgechrägte Form oder vertikale Aufhängung, dass man sich beim Beugen über den Herd den Kopf stößt. Inselhauben sind ein Eyecatcher für offene Küchen mit Kochinsel. Wie ein Lampenschirm hängen sie frei über dem Kochfeld – als stylischer Zylinder oder Kubus aus hochwertigem Edelstahl. Neben attraktivem Design sind Leistung, Lautstärke und Bedienkomfort wichtige Entscheidungskriterien beim Kauf. Mindestens drei, besser fünf Leistungsstufen sollte eine Haube haben. Mit der Leistungsstufe steigt naturgemäß auch der Geräuschpegel. Bei der Art der Bedienung fällt die Wahl zwischen manuell oder automatisch, Taster oder Touch-Pad, eine Steuerung per App ist ebenfalls möglich.



ACCENT LINE CARBON BLACK

www.bosch-home.com





LIGHT
www.falmec.com



GLASSDRAFTAIR
www.siemens-home.bsh-group.com



BORA S PURE
www2.bora.com

Anzeige

artfliesen
MOSAIKE | FLIESEN | NATURSTEIN

SCHAU-SONNTAG*
13-17 Uhr
* jeden ersten im Monat, ausgenommen Feiertage, keine Beratung, kein Verkauf.

100 Bäder auf 5000 m² im MEISTERMAX
Metzinger Str. 47 | 72622 Nürtingen

DAS BESTE VON ALLEM IN EINEM

www.artfliesen.de



B200
www.leonardo-living.de



SERIE 1401
www.interliving.de



AURELIA
Design: Beck Design
www.ruf-betten.de

Schlafen auf höchstem Niveau

Im Boxspringbett-Segment werden neue Begehrlichkeiten geweckt

Für wahre Wohlfühlmomente im Schlafzimmer sorgt die Kollektion Moments 2.0 von LEONARDO LIVING. Basis für ein bequemes Schlaferlebnis ist ein hochwertiges Bett. Hierfür stehen zwei verschiedene Bettvarianten bereit: Neben einem eigens konzipierten Boxspringsystem beinhaltet die Serie auch ein Holzbett. Beide Ausführungen sind jeweils in zwei unterschiedlichen Design-Kopfteilen erhältlich. Optische Vielfalt bietet das insgesamt 37 Arten umfassende Spektrum an Stoffen. Diese gliedern sich in sechs unterschiedliche Stoffarten zu je zwei Preisgruppen – Kunstleder, Flachgewebe, JAB,

Buclet, Cord und Velvet. Dezent stimungsvolle Details setzen die Akzentglas-farben Blau und Grün der Boxspringbetten. Passend zur Bettenvariante gibt es entsprechende Kissen und Plaids.

Neue Stoffe und Farben

SCHLARAFFIA hat seinen umfangreichen Stoffkatalog überarbeitet und um neue Farben und Texturen ergänzt, die ab sofort erhältlich sind. Abgebildet ist das Modell Marylin in Jacquard Olive. Die Boxspringbettenlinie des innovativen Traditionshauses erfreut sich nicht zuletzt durch seine beeindruckende

Stoffkollektion großer Beliebtheit. Ab sofort hat der Kunde in 14 Stoffgruppen und 3 Preisklassen die Auswahl aus 54 Stoffen, von denen 22 neu hinzugekommen sind. Dabei setzt der Hersteller neben weiteren Farben besonders auf neuinterpretierte Klassiker wie Velours, recycelte Materialien und Trendstoffe, wie Bouclé – dem Textil-Trend der Polstermöbelindustrie, der bei SCHLARAFFIA darüber hinaus zu 100 % recycelbar ist. Wie Kundenverstehen funktioniert, wird vielleicht am besten beim neuen Boxspringbett Aurelia von RUF|BETTEN deutlich: höchst komfortabel und in optisch leichtem

Design gehalten, verleihen ausgesuchte Bezugsstoffe dem filigranen Kopfteil und der stoffbezogenen Matratze eine moderne Optik. Drei intelligent aufeinander abgestimmte Komfort-Schlafebene sorgen für erholsame Nächte, eine Partnermatratze, der punktelastische Gel-Topper und das patentierte AIRVent-Belüftungssystem lassen wirklich keine Wünsche offen.

Komfortabel und langlebig

Erleben Sie im Continental-Boxspringbett Tyyini von FENNOBED ein komfortables und dennoch kompaktes Schlaferlebnis. Das



MARYLIN
www.schlaraffia.de



TYJNI
www.fennobed.de

exakt ausbalancierte Zusammenspiel von Ober- und Unterfederung ist ausschlaggebend für den besonderen Liegekomfort des Tyjni. Eine reaktionsfreudige Kombination aus zwei Lagen Taschenfederung wird durch eine Latex-Jute-Polsterung verbunden und sorgt für ein optimales Schlaferlebnis, angepasst an Ihre persönliche Statur und Schlafgewohnheiten. Den Kern der Bettssysteme bilden die schneeweißen Matten. Diese „Komfortbausteine“ sind durch sorgfältig ausgesuchte Materialien besonders langlebig, stabil und atmungsaktiv. Wählen Sie einfach das Modell aus, das am

besten zu Ihnen passt und lassen Sie Ihr Traumbett entstehen. Bei dem schwarzen Boxspringbett aus der INTERLIVING Boxspringbett Serie 1401 ist alles auf Bequemlichkeit ausgelegt. Der Unterbau aus hochwertigem Taschenfederkern bildet die ideale Basis für erstklassigen Schlafkomfort. Dank der zwei Matratzen mit unterschiedlichen Härtegraden passt sich das Doppelbett perfekt an verschiedene Körperformen und -gewichte an. Integrierter Topper, pflegeleichtes Kunstleder, abnehmbarer Matratzenbezug und eine schwebende Optik runden das Gesamtbild ab.

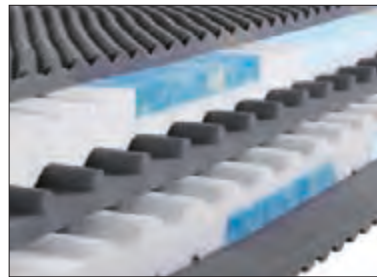
Was sind zonierte Matratzen? Und wieso gibt es eigentlich Härtegrade?



„Wie man sich bettet, so liegt man“, sagt ein bekanntes Sprichwort. Die Wahl einer Matratze ist daher so individuell wie Sie selbst. Wie liegen Sie am liebsten? Auf dem Bauch, dem Rücken, der Seite? Die Schlafgewohnheiten bestimmen gemeinsam mit Gewicht, Körperbau und persönlichen Vorlieben, auf welcher Matratze Sie den perfekten Liegekomfort finden.

Entscheidend: eine Balance aus angenehmem Einsinken und stützender Wirkung. Dabei helfen verschiedene Härtegrade und unterschiedliche Zonen – doch wie genau? Die Experten von ADA führen durch den Matratzen-Dschungel:

Zonierte Matratzen: richtig liegen von Kopf bis Fuß



3, 5, 7 oder sogar 9 Zonen? Die Einteilung von zonierten Matratzen richtet sich nach den Körperpartien wie z. B. Nacken, Schultern, Lendenwirbel, Becken oder Oberschenkel. Diese sind jeweils unterschiedlich schwer und müssen entsprechend entlastet werden. „Damit die Liegefläche an den richtigen Stellen

nachgibt oder unterstützt, werden die Zonen individuell aufgebaut“, erklärt Romeo David, Leitung Produktentwicklung Matratzen bei ADA. Dabei kommen verschiedene Materialien mit typischer Festigkeit, Einschnitte im Matratzenkern oder variierende Oberflächenprofile zum Einsatz. „So passt sich die Matratze den Körperkonturen an. Das Körpergewicht wird gleichmäßig verteilt und man kann sich nachts gut erholen.“ Vor allem kommt es bei den Zonen darauf an, dass sie richtig angeordnet und auch in puncto Härte körpergerecht aufeinander abgestimmt sind. So ist beispielsweise die Schulterzone weicher, damit man in Seitenlage ausreichend einsinken kann. Dagegen werden Lenden- und Beckenbereich fester gestaltet, um gestützt zu sein. Bei der Auswahl der für Sie passenden Matratze gilt: Viele verschiedene Zonen bedeuten nicht automatisch einen besseren Liegekomfort. Haben Sie einen eher gleichmäßigen Körperbau, kommen Sie vermutlich gut mit einer moderaten Zonierung aus. Haben Sie ausgeprägte Konturen wie etwa breite Schultern und liegen Sie zudem bevorzugt auf der Seite, können ausgeprägte Zonen Ihre Schlafqualität verbessern.

Härtegrade: zwischen Einsinken und Unterstützung



Fotos: ADA

Der Körper erholt sich nachts am besten, wenn die Wirbelsäule entlastet wird und im Liegen ihre natürliche Form behält. Hier kommt der Härtegrad ins Spiel. Denn er ist ausschlaggebend dafür, wie Ihre Wirbelsäule unterstützt wird. Kurz gesagt: Ist die Matratze zu weich, sinkt der Körper zu stark ein – die Wirbelsäule hängt durch. Ist die Matratze zu hart, sinken bestimmte Körperpartien nicht ein – die Wirbelsäule kann nicht entlastet werden und nimmt eine unnatürliche Position ein. In beiden Fällen können Verspannungen und Rückenschmerzen die Folge sein. „Welche Matratzenhärte für Sie die richtige ist, hängt in erster Linie vom Körpergewicht ab“, so Romeo David. „Aber auch der Körperbau und damit die Gewichtsverteilung, die bevorzugte Schlafposition und das individuelle Empfinden spielen eine Rolle.“ Dabei gilt: Je niedriger der Härtegrad, desto weicher ist die Matratze. Aber Achtung: Härtegrade sind nicht genormt und können sich daher je nach Hersteller unterscheiden. Probe liegen dringend empfohlen!



PALO ALTO
www.misuraemme.it



ROSE
www.moeller-design.de



GREGORY
Design: Antonio Citterio
www.flexform.it

Inspiration für das Schlafzimmer

Beindruckende Schranksysteme und Betten halten Einzug in unsere Schlafstätten

Das modulare Aufbewahrungssystem Palo Alto Free von MISURAEMME, das sich in ein architektonisches Objekt verwandelt und zu einem wichtigen Bestandteil der Wohnlandschaft wird, wird nicht mehr versteckt, sondern mit seinen perfekt konstruierten Bauteilen zur Schau gestellt: fortschrittliche Verarbeitung, außergewöhnliches Möbeldesign, sorgfältige Auswahl der Materialien und Liebe zum Detail. Palo Alto Free überdenkt das Konzept des Garderobenschrankes dank der Verwendung einer Tür, die direkt von einem vorderen, vom Boden bis zur Decke reichenden Pfosten getragen wird,

der seine Struktur bildet. Das Ergebnis ist ein System von Zubehör Türen, die die Nischen abdecken und gleichzeitig eine außergewöhnliche kompositorische Freiheit bieten.

Komfortabel und bequem

Das Bett Gregory von FLEXFORM steht auf einem Metallrahmen mit Beinen aus Aluminium, die in verschiedenen Ausführungen erhältlich sind und zusammen mit den Lederriemen in den Farben Tabak, Schokoladenbraun und Schwarz eine elegante Kombination bilden. Die großzügige Polsterung des Kopfteils garantiert auch für eine kom-

fortable Rückenlehne. Der komplett abziehbare Bezug aus Stoff oder Leder wird mit einem eleganten Grosgrain-Profil konfektioniert, das entweder Ton-in-Ton oder in einer Kontrastfarbe ausgeführt werden kann.

Das komfortable Boxspringbett Rose von MÖLLER DESIGN hat mit einem auffälligen Cord-Stoff ein neues Gewand erhalten. Die weich gepolsterten Rückenlehnen sind wie geschaffen für den Cord-Stoff, der in zehn Farben angeboten wird und zurzeit sein Comeback feiert – und diesem wohnlichen Bett einen coolen Retro-Look verleiht. Als technische Neuheit bietet Rose eine Ver-

stell-Funktion der beiden Rückenlehnen. Ideal zum Verweilen und Entspannen lassen sich diese nach vorne oder hinten bewegen und so in die gewünschte Position bringen.

Unaufdringlich elegant

Den Anspruch an Leichtigkeit und unaufdringlicher Eleganz erfüllt Cara von RUF|BETTEN. Das organisch dimensionierte Boxspringbett folgt einem Entwurf von Chefdesignerin Sylvia Himmel. Es demonstriert darüber hinaus eine durchgängige Optik durch eine aufwändig gearbeitete Husse, die dazu noch sehr leicht anzubringen ist. Die



CASA SOLIDO
www.decker.de



CARA
Design: Sylvia Himmel
www.ruf-betten.de



ECLAIR
Design: Britta Nehrlich
www.zeitraum-moebel.de

handwerkliche Kompetenz, Komforthöhe und Belüftung sind selbstverständlich. Komfort bieten auch die Schlafzimmere möbel aus Massivholz aus der Serie Casa Solido von INCASA. Holz wirkt grundsätzlich antibakteriell und die natürlichen Inhaltsstoffe können sich in der Raumluft ausbreiten und zum unbeschwerten Atmen beitragen, was besonders Allergiker zu schätzen wissen. Zur Oberflächenveredelung werden ausschließlich Naturöle verwendet, um die natürlichen Vorzüge des Holzes zu erhalten. Da Holz auch antistatisch ist, wird von den Möbeloberflächen kein Staub angezogen, wie es

zum Beispiel bei Metall oder Kunststoff der Fall ist. Auch das kann Allergikern das Durchatmen erleichtern. Das Eclair-Bett von ZEITRAUM zeichnet sich durch die prägnante Außenkontur aus. Die minimalistische Rahmenkonstruktion umfasst die aufliegende Matratze. Mit einem Schwung erhebt sich das Fußteil – eine Geste gleich einer Umarmung, die Geborgenheit und Halt bietet. Der weiche, konsequent umlaufende Kantenradius verdichtet die Qualität und Schönheit des Massivholzes. Komfortable Polsterkissen funktionieren als Kopfstütze oder formstabile Rückenlehne.



MEIN NEUER
Lieblingsplatz
DIE KÜCHE

WIR HABEN IHRE
Traumküche

KÜCHEN- UND EINRICHTUNGSSTUDIO
BLICKLE Kreuzsteig 3
72479 Straßberg
Tel. 07434 / 93944670
KREATIVE KONZEPTE FÜR SCHÖNES WOHNEN
www.blickle-kuechen.de musterhaus küchen
FACHGESCHÄFT

GREIFER-BRODbeck
SCHLAFWELT
natürlich gesund entspannt

HÜSLER NEST

- Naturlatex-Matratze mit integrierter Auflage „Weichmachender Teil“
- Liforma – Federelement „Stützender Teil“
- Einlegerahmen „Tragender Teil“

Außerdem bieten wir:
Matratzen * Latten- und Zirbenteller-Roste * ergonom. Kopfkissen
Bettdecken * Bettwäsche * Zirbenprodukte * Massivholzbettgestelle

Ergonomisches & komfortables Liegen in Naturmaterialien
Wir bieten nachhaltige und natürliche Produkte und eine kompetente Beratung in angenehmer Atmosphäre

Tel. (07032) 955 55 31 * Otto-Hahn-Straße 6 * 71154 Nufringen
info@die-schlafwelt.de * www.die-schlafwelt.de

ÖFFNUNGSZEITEN: Mi. bis Fr.: 10 bis 12 Uhr und 14 bis 18 Uhr,
Sa.: 9 bis 13 Uhr; und nach telefonischer Vereinbarung



FARO AQUA 2.0
www.justus-ofenshop.de



LINA W TV 73
www.camina-schmid.de



Glas



Speckstein



Stahl schwarz

Mit wasserführenden Kaminen sparen

So lenken Sie die Wärme nach Belieben ins Wohnzimmer oder in die Hausheizung

Der Kaminofen FARO AQUA 2.0 in der Ausführung Stein mit Kombi-Albdeckplatte und eingelegten Seitenverkleidungen überzeugt auch technisch mit massivem Gussboden und ebensolcher Gusstür. Das schlank aufragende Oval kontrastiert gefällig mit dem nebenstehenden kubischen Holzlege-Fach. Der wasserführende Kamineinsatz LINA W TV 73 in Frontausführung Kristall setzt auf eine infrarot-reflektierende Scheibe für einen höheren Wasseranteil. Den Brennraum umkleidet eine neue, noch dichtere und robustere Schamotte; seitlich mit Streifenschamotte, unten mit massiven Bodensteinen. Der Kaminofen SOLARO 2 beeindruckt durch seine formstabile Gusstür. Ebenso robust

gerät der Feuerraum-Boden aus Eisenguss. Gefällig auch die bedruckte SCHOTT ROBAX® Glaskeramik. Ein großer Aschekasten und ein verschließbarer Rost sorgen für sauberen Abbrand; für eine gemütliche zehn Stunden lang nachhaltige Kaminofen-Wärme. Ein WASSERGEFÜHRTER OFEN von Scheffold liefert angenehme Strahlungswärme wie auch Warmwasser für Ihr Gebäude. Entscheiden Sie selbst, wieviel Wärme in den Raum und wieviel ins Heizwasser fließt.

Wärmt Wohnraum und das Haus

Der BRUNNER Systemkamin BSK 08 lässt sich – dank der maßgenauen Formteile aus Wärmebeton – rasch aufbauen, ohne auf

individuelle Gestaltungen zu verzichten. Auch als wasserführende Modelle. DELTA W ist ein wasserführender Kaminofen mit einer Gesamtleistung von 8 kW. Davon erwärmen 3 kW den Aufstellraum, die restlichen 5 kW gehen an die Hausheizung. Ein bequemer Schieber lenkt alles in die gewünschte Richtung: Mal erwärmen Sie rasch Ihren Aufstellraum, mal helfen Sie Ihrer Hausheizung beim Öl oder Gas sparen. Auch der HARK 88 WW GT ECOplus hilft Heizkosten sparen. Fast 3/4 der Energie dienen der Beheizung weiterer Räume oder der Brauchwasser-Aufbereitung. Die Dauerbrand-Funktion hält die Glut und spart Brennmaterial. Keramische Feinstaubfilter,

eine ausgeklügelte Luftführung und ein Brennraum mit Gussmulde und Spezialkeramik sorgen für effiziente und umweltschonende Verbrennung; mit Feinstaub-Werten unter den Vorgaben. Das Warmhalte-Fach über dem Brennraum hält Getränke und Speisen warm.

Wohlige Wärme für viele Stunden

Der NORMA S kleidet den Feuerraum in Gusseisen und Stahl. Auch die Tür besteht aus emailliertem Gusseisen. Hinzu kommen eine Nachverbrennung mit niedrigen Emissionen, eine optionale Zuleitung von Außenluft und ein optionales DSA Sicherheitsventil. Bequem auch der ausziehbare Aschebehälter.



SOLARO 2
www.drooff-kaminofen.de



WASSERGEFÜHRTER OFEN
www.scheffold-oefen.de



BSK 08
www.brunner.de



DELTA W
www.leda.de



88 WW GT ECOPLUS
www.hark.de



NORMA S
www.lanordica-extraflame.com

Das gebeugte Keramikglas öffnet eine schöne Sicht aufs Feuer, die äußere Verkleidung gefällt durch handgefertigte Majolika. Reizvoll auch der Kaminofen ISLAND AQUA in der Ausführung Stein; mit Kombi-Abdeckplatte, thermischer Ablaufsicherung TAS und Anheizklappe. 10 kW Gesamtleistung treffen auf apartes Design und moderne Technik. Auch nach dem vollständigen Abbrand gelangt gespeicherte Wärme in den Aufstellraum. Formschön und vorteilhaft auch das Holzlager-Fach: für ein komfortables

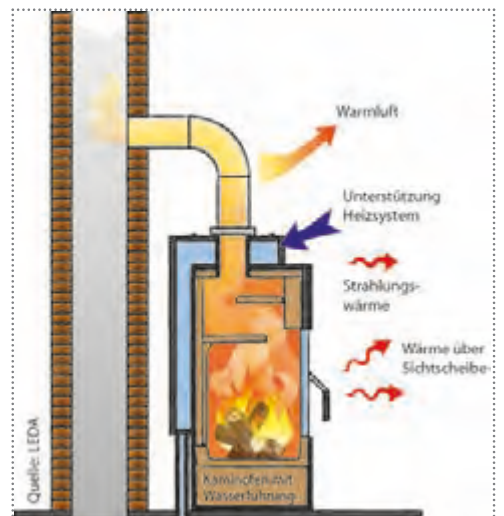
Nachlegen. Ein Oberfach dient der Deko oder der Warmhaltung von Getränken. Der Kaminofen 11/232 WW besticht mit einer formstabilen und robusten Gusstür. Der Feuerraum-Boden kommt aus Eisen-guss. Davor setzt sich bedruckte SCHOTT ROBAX® Glaskeramik. Ein großer Aschekasten mit verschließbarem Rost sorgt für einen sauberen Betrieb; für gemütliche Kaminofen-Wärme bis zehn Stunden nach dem letzten Abbrand.



ISLAND AQUA
www.justus-ofenshop.de



11/232 WW
www.hark.de





BSO 03
www.brunner.de



Foto: djf/0108/www.bachelofenwelt.de/camina-schmid



PRIMO
www.rika.at



DOMO BACK
www.rika.at

Entdecken Sie die Wärmeklasse

Wohnliche Wärme verbindet sich mit sparsamer Technik und ansprechender Optik

Der Systemofen BSO 03 kommt als Bausatz für kurze Montagezeiten und schlanke Kosten. Gleichwohl in verschiedenen Verkleidungen: vom schlichten Sichtbeton über ausgefallene Putzstrukturen bis hin zu geschmackvollen Keramik-Oberflächen. Der Pelletofen PRIMO zeigt Zurückhaltung ohne Kompromisse bei Qualität und Funktion. Die 6 kW-Variante liebt kleinere Räume, die 8 kW-Variante erwärmt locker auch große Wohnbereiche. Dementsprechend variiert das Fassungsvermögen der Pelletbehälter sowie die Ofenhöhe. Das MULTIAIR-Modell beheizt bis zu zwei weitere angrenzende Räume.

Das flüsterleise Multitalent DOMO BACK vereint den Bestseller-Pelletofen DOMO mit dem Kaminofen BACK; und somit alle Annehmlichkeiten des Pelletbetriebs mit modernem temperaturgeregeltem Backen. Hinzu kommen Dynamic Air Regulation sowie optionaler RIKA FIRENET bzw. RIKA VOICE. Die MULTIAIR-Variante beheizt bis zu zwei weitere Räume.

Komfortabel trifft kostengünstig

Mit modernen Tunnelkaminen heizen Sie komfortabel und kostengünstig. Der LINA TV 6751 S/S schenkt zudem schöne Durchblicke in punkto Kaminfeuer. Die feststehende Rückseite lässt sich zur Reinigung

aufschwenken. Die Frontseite kommt wahlweise schwenkbar oder hochschiebbar. Ein KAMINOFEN der Variante „Kombi-Kachelofen“ schafft rasch wohltuende Wärme und speichert effizient Ihre wertvolle Heizenergie. Die Mischung aus Warmluftofen (Guss-Heizeinsatz mit Schamotte-Ausmauerung) und Grundofen (gemauerte Schamotte-Züge) erlaubt verschiedene Brennzellen mit unterschiedlich großen Sichtfenstern. Eines der beliebtesten Ofenmodelle.

Modern und bequem

Der Pelletofen ECOMAT 6 regelt auf Wunsch die Raumtemperatur und die Betriebszeit.

Einmal am Display einstellen und entspannt zurücklehnen. Auch Ihre Brennstoff-Qualität wird erkannt und die optimale Luftmenge für eine saubere Verbrennung zugeführt. Die Flamme ähnelt einem Scheitholz-Feuer. Der integrierte Wärmetauscher und das fehlende Raumluft-Gebläse machen dieses Modell sehr leise. Per optionalem WLAN-Modul steuern Sie es, wenn Sie mal nicht zu Hause sind. Der SLIMFOCUS: ästhetische Klarheit, minimaler Platzbedarf, hervorragende Heizwerte. Die geradlinige Präsenz dieses Flammen-Periskops proklamiert die Kunst des Weglassens. Purismus pur; erhältlich als feststehendes oder drehbares Hängemodell.



LINA TV 6751 S/S
www.camina-schmid.de

KAMINOFEN

www.scheffold-oefen.de



ECOMAT 6

www.hark.de



SLIMFOCUS

www.focus-kamin-design.de



FENSTERLE
BAUUNTERNEHMEN GmbH
BETON- UND FERTIGTEILEWERK

Bauen liegt uns im Blut.

Häuser massiv, schlüsselfertig, ökologisch, individuell zum Festpreis.



www.fensterle.de

AUSSERGEWÖHNLICH
WENIG
FEINSTAUB

Mit Holz zu heizen schont unser Klima. Es ist CO₂-neutral und umweltfreundlich. Alle HASE Kaminöfen lassen sich mit geringsten Feinstaubwerten befeuern.

Sendai

FEINSTAUB
9 mg/m³

CO₂
NEUTRAL



A+

HASE
feuerhausbrust
Kaminöfen & Schornsteine

Bonländer Hauptstr. 66 · 70794 Filderstadt-Bonlanden
Tel. 0711 22 05 134 · www.feuerhaus-filderstadt.de



EICHE ASTARM
www.mafi.com



PARKETT
www.tegernseer-dielenwerk.de



NUSS TAFELPARKETT
www.mafi.com

Eine Anschaffung fürs Leben

Viele Bauherren und Modernisierer setzen bewusst auf nachwachsende Materialien

Echtes Parkett ist eine Entscheidung fürs Leben, hält über Generationen und lässt sich bei Bedarf immer wieder aufbereiten. Gleichzeitig fördert ein Boden aus Holz gesundes Raumklima und zählt so zu den besonders nachhaltigen Baumaterialien. Mit dem Einsatz von lösemittelfreien Profiprodukten für die Parkettverlegung oder Oberflächenversiegelung von PALLMANN profitieren Bewohner ebenso von einer umweltschonenden Verarbeitung.

Boden und Treppe optisch gleich

Damit Treppe und Boden sich in gleicher Optik präsentieren, hat HARO das Sortiment Stairs entwickelt. Für jede Treppensituation stellt HARO individuelle Lösungen zur Ver-

fügung. Ob gewendelte Treppe, freistehende Metalltreppe oder klassische Betontreppe: Mit HARO Stairs-Elementen werden aus Treppen und Fußböden harmonische Einheiten. Mit der TEGERNSEE-DIELE holen Sie den Zauber der Natur zu sich nach Hause. Jede TEGERNSEE-DIELE, die in Längen bis zu 14 m und Breiten bis zu 90 cm gefertigt wird, ist ein echtes Unikat und wird individuell auf die Bedürfnisse und Wünsche des Kunden angepasst. Mittels Bleichen, Räuchern sowie natürlicher Farbmittel kann die Oberfläche speziell nach Kundenwunsch bearbeitet werden. Für die TEGERNSEE-DIELE stehen insgesamt 16 Grundfarben zur Verfügung, wobei auch persönliche Farbwünsche erfüllt werden können.

Der moderne Landhausstil – interpretiert mit Eiche Sand von MAFI – ist insgesamt homogener. Getreu des Namens werden die Äste und Risse bei dieser Sortierung mit sandfarbenem Kitt ausgefüllt, wodurch sie mit der Holzoberfläche ringsherum regelrecht verschmelzen. Das Ergebnis ist ein freundlicher und harmonischer Boden, der das Zuhause stimmungsvoll inszeniert.

Breitdielen und Olivenholzparkett

Wer den Raum großzügiger erscheinen lassen möchte, macht mit der Wahl der imposanten MAFI Breitdielen alles richtig. Die aus Laub- oder Nadelholz gewonnene Breitdielen inszeniert den Wohnbereich auf ausdrucksstarke Weise. Dank raumlanger Dimensionen

mit einer Breite von bis zu 30 Zentimetern wirken die Dielen in großen und offenen Bereichen weitläufig und großzügig oder vergrößern kleinere Räume gezielt. Mit einem Boden aus OLIVENHOLZPARKETT hält Bella Italia Einzug ins Zuhause. Olivenholz aus den Hainen Italiens besitzt eine wunderschöne, lebendige Oberfläche, die ihm eine einzigartige, mediterrane Ausstrahlung verleiht. Erst wenn die Obstbäume nach mehreren hundert Jahren keine Früchte mehr tragen, werden sie zum Bodenbelag mit dem gewissen Extra verarbeitet: Parkett. Unter www.olivenholzparkett.de wird der Traum vom Wohnen mit mediterranem Flair in den eigenen vier Wänden dank echtem Olivenholz wahr.



STAIRS
www.haro.com



EICHE SAND
www.mafi.com

Schön wie am ersten Tag! – Reinigungs- und Sanierungssysteme verleihen Holzböden neuen Glanz

Holz hat eine natürliche, warme Ausstrahlung. Und so ist es kein Wunder, dass auch ein Parkett- oder Dielenboden eine gemütliche Atmosphäre in den eigenen vier Wänden erzeugt. Der Zahn der Zeit nagt jedoch auch am robustesten Bodenbelag: Fehlender Glanz, hartnäckige Flecken, Kratzer oder Unebenheiten trüben die Freude am heißgeliebten Holzfußboden. Muss jetzt ein neuer Bodenbelag her? Nein! Profis kennen viele verschiedene Möglichkeiten, den vorhandenen Parkett- oder Dielenboden aufzuarbeiten und in neuem Glanz erstrahlen zu lassen. Ist der Boden mit den Jahren stumpf geworden oder weist die Oberfläche nur leichte Kratzer auf, kommt ein spezielles Gerät zum Einsatz. Mit seinen Walzbürsten reinigt das Spezialgerät die Oberfläche besonders sanft und gründlich, wobei die verwendete ökologische Reinigungsemulsion und der Schmutz rückstandslos abgesaugt werden. Abschließend wird der Holzfußboden mit abgestimmten Pflegemitteln behandelt, damit er widerstandsfähig und optimal geschützt ist. Wird der Bodenbelag gereinigt und mit einer Einscheibenmaschine professionell angeschliffen, kann die Oberfläche auch nachversiegelt oder geölt werden. Tiefe Kratzer oder Dellen lassen sich damit jedoch nicht beseitigen. Hier ist Abschleifen angesagt! Dass dabei ein wenig Material abgetragen wird, ist bei einem hochwertigen Parkett- oder Dielenboden gar kein Problem. Nachdem der Boden mit einer neuen Oberflächenbehandlung versehen wurde, sieht er nahezu wie frisch verlegt aus.



PARKETT BEARBEITEN
www.pallmann.net

Fotos: H/C/Bembi/Parkett



Foto: dtd/Parkettprofi, PALLMANN

ECHTHOLZPARKETT
www.pallmann.net



Foto: H/C/Olivenholzparkett

PARKETT
www.olivenholzparkett.de

MASSIV-HOLZ-HÄUSER und mehr...

BAUBERATUNG BRODBECK

GMBH

IHR EXPERTE FÜR
BAUEN & SANIEREN

- Vermittlung und Planung von Massivholzhäusern
- Bauleitung im Holzhaus
- Bauberatung
- Baubetreuung (keine Tätigkeit i.S.v. §34c Gewerbeordnung)
- Baubegutachtung
- Kaufberatung für Bestandsimmobilien

www.BAUBERATUNG-BRODBECK.DE

Horst Brodbeck, Tel. 07032 - 985838, Otto-Hahn-Str. 6, Nufringen

MASSIV-HOLZ-HÄUSER und mehr...

ARNOLD

DIE HOLZHAUS-MANUFAKTUR

Effizienz- und
Passivhäuser
für Ihren Traum
vom Wohnen.

Minimaler Energiebedarf
und maximaler Komfort

- Individuell geplant
- Nachhaltig produziert
- Energieeffizient gebaut
- In bester Bauqualität

88499 Zwiefaltendorf 07373 / 9211-0 www.arnold-haus.de




reddot winner 2021
innovative product


reddot winner 2021

BUCHERTREPPE STAR
www.treppenmeister.com

Ausgezeichnete Treppen

Ein Materialmix aus Holz, Edelstahl und Glas lässt Treppenherzen höher schlagen

Die TREPPENMEISTER-Buchertreppe aus Holz, Glas und Edelstahl wirkt durch ihre freitragende Konstruktion schwerelos. Die Stufen sind nur an einer Seite mit Stahlbolzen in der Wand verankert, den nötigen Halt gewährleistet ein Reling-Geländer aus Edelstahl in Kombination mit einem Handlauf aus Holz. Die Füllung besteht aus acht Millimeter starkem Einscheiben-Sicherheitsglas (ESG) und die Stufen aus Eiche setzen das Material so natürlich wie möglich in Szene. Um diesen Effekt weiter zu intensivieren, wird die Oberfläche gebürstet und gewachst.

Star wird ausgezeichnet

Die Buchertreppe Star, ein Klassiker aus dem Hause TREPPENMEISTER, ist beim Red Dot

Award 2021 gleich zweimal ausgezeichnet worden: Die freitragende Konstruktion aus Holz und Edelstahl, die nur an einer Seite in der Wand verankert ist, gewann in den Kategorien „Interior-Design-Elemente“ und „Innovative Product“. Star ist die erste Buchertreppe, die eine Zulassung für einen Edelstahl-Handlauf erhalten hat. Die technische Herausforderung bestand darin, den Handlauf noch schlanker zu gestalten, um dem Geländer optisch eine elegante Leichtigkeit zu verleihen. Trotzdem musste eine gewisse Stabilität gewährleistet bleiben, denn der Handlauf stellt einen wesentlichen Teil des Tragesystems dar.

Mit einer Leichtigkeit und klaren Formen glänzt die Falwerktereppe Linea – ebenfalls

aus dem Hause TREPPENMEISTER. Stufen und Setzstufen sind Z-förmig aneinandergesetzt, ein Flachstahlgeländer passt stilistisch ideal dazu. Die Standsicherheit ist nicht vom Geländer abhängig. Das erlaubt beim Handlauf auch filigrane Ausführungen aus Stahl. Das Ergebnis ist ein reizvoller Materialmix: Stufen und Setzstufen werden für die Falwerktereppe aus Harthölzern wie Wildeiche, Buche, Eiche, Esche oder Ahorn gefertigt. Ein Stahlgeländer in Anthrazitgrau bildet dazu die elegante Ergänzung.

Dank Materialvielfalt auf dem schnellsten Weg zur neuen Treppe

Stahl ist heiß begehrt, doch das Angebot ist denkbar knapp. Die Folge: steigende Preise

und lange Lieferzeiten! Das macht sich selbst im Treppenbau bemerkbar, schließlich bestehen Tragkonstruktion und Geländer häufig aus Metall. Hier kommt Treppenhersteller KENNGOTT mit einer Vielfalt an verschiedenen Treppensystemen, Materialien und Designs ins Spiel: Mit dem hochwertigen Verbundwerkstoff HPL hat KENNGOTT eine Top-Alternative zu Metall im Programm! Denn HPL-Wangentreppen bieten alle Vorteile einer Stahltreppe – bei deutlich weniger Gewicht. Eine gute Alternative zu Holz, das ebenfalls stark gefragt ist und immer teurer wird, ist Longlife. Das langlebige Stufenmaterial weist eine strukturierte, nach der Rutschsicherheitsklasse R9 zertifizierte Oberfläche auf, die gefährlichen Stürzen vorbeugt.



Individualisierbare Treppengeländer bereichern das moderne Ambiente. Führende Treppenhersteller verbinden handwerkliche Tradition mit großer Innovationsfreude. Neu im vielfältigen Produktportfolio ist ein modernes Treppengeländer aus Aluminium, das sich perfekt mit einer freitragenden Treppe kombinieren lässt. Echte Hingucker sind lasergeschnittene Segmente, die mal verspielt und mal geradlinig daherkommen. Mit Weiß und Anthrazit stehen außerdem zwei Trendfarben zur Auswahl. Im Zusammenspiel mit einem ergonomisch geformten Rundhandlauf und rutschhemmenden Stufen erfüllen die Treppen nicht nur den Wunsch nach zeitgemäßem, individuellem Design, sondern auch die sicherheitstechnischen Aspekte.





Treppe neu gedacht

Innovative Treppenlösungen – innen und außen

Ebenso wie in der Mode oder der Kunst gibt es auch unter den Treppen zeitlose Klassiker, moderne Ansätze und innovative Ideen. In puncto Design raten erfahrene Spezialisten wie Fuchs-Treppen eher zu einer klaren, trendungebundenen Gestaltung. Schließlich wird die Treppe zu einem Teil des Zuhauses und soll auch nach vielen Jahren noch gefallen. Der erste Schritt ist eine umfassende Beratung – im Hinblick auf die funktionale und technische Qualität wie auch auf die Optik.

Spiel mit Kontrasten

Die Experten von Fuchs-Treppen wissen, wie aus einer einfachen Geschossverbindung ein prägender Teil der Architektur wird. Um das gewisse Etwas und eine individuelle Optik zu erhalten, kommen mit Stilgefühl dosierte Kontraste und Akzente zum Einsatz. Dafür bietet der Hersteller Fuchs-Treppen aus Herbertingen eine große Typen- und Designvielfalt und eröffnet nahezu unbegrenzte Planungsmöglichkeiten. Insbesondere durch das Spiel mit verschiedenen Materialien entstehen immer wieder

neue Gestaltungsideen. Ein spannungsvolles Wechselspiel von Farben sowie haptischen und optischen Strukturen spricht die Sinne an und fügt sich doch zu einem harmonischen Gesamtbild. Holz mit seiner lebendigen Maserung vermittelt Sinnlichkeit und Wärme und weist von hell über rötlich bis dunkel verschiedenste Farbnuancen auf. Schwarzer Stahl wirkt kühl und modern, glänzender Edelstahl besonders elegant. Je nach Einrichtungsstil kommen facettenreiche Kombinationen für die Treppe infrage. Das Landhaus oder der skandinavische Stil zum Beispiel

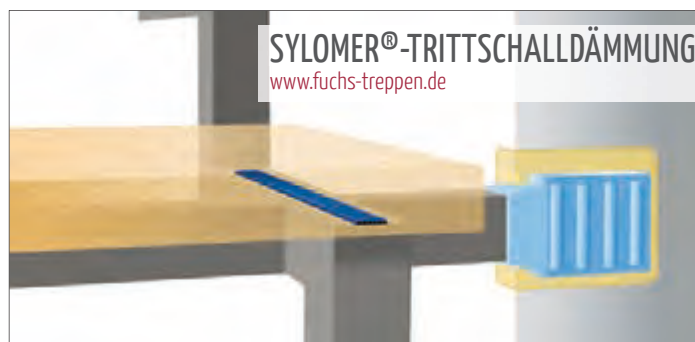
sind geprägt von natürlicher Behaglichkeit – entsprechend ruhige und wohnliche Treppendesigns in hellen Hölzern eignen sich hier gut. Geländerstäbe aus Edelstahl setzen dabei feine Akzente. Ausdrucksstark ist auch die Verbindung von dunklen Flachstahlwangen mit hellen Holzstufen, wodurch eine moderne, industriell angehauchte Note entsteht.

Innovative Technologie für mehr Wohnkomfort

Neben optischer Vielfalt und neuen Designs stecken bei Fuchs-Treppen auch hinter dem

Äußeren innovative Ideen. Mit der Eigenentwicklung des Sylomer®-Hybridsystems bietet das Unternehmen den derzeit besten Schallschutz für Leichtbau-Treppenanlagen. Denn eine effektive Trittschalldämmung ist entscheidend für den Wohnkomfort. Hier haben die Experten von Fuchs-Treppen technologisch wie auch fertigungstechnisch Pionierarbeit geleistet. Im Vergleich zu anderen Lösungen, wie Kautschuk und anderen Thermoplasten, zeichnet sich das Sylomer®-Hybridsystem durch eine vielfach höhere Dämmfunktion und eine wesentlich bessere Haltbarkeit aus.

Der Technologieführer entwickelt und produziert zudem als einziger Treppenbauer weltweit seine hocheffizienten Trittschalldämmteile im eigenen Haus in Herbertingen – patentiert und durch ein unabhängiges Prüflabor zertifiziert. Dadurch ist es möglich, Schalldämmelemente schnell und flexibel an individuellen Anforderungen, zugeschnitten auf den Treppentyp anzupassen.



Alle Fotos: www.fuchs-treppen.de



Anzeige

TRAUMHAFTE TREPPEN...

... mit Sylomer®, der Patentlösung
im Trittschallschutz

www.fuchs-treppen.de

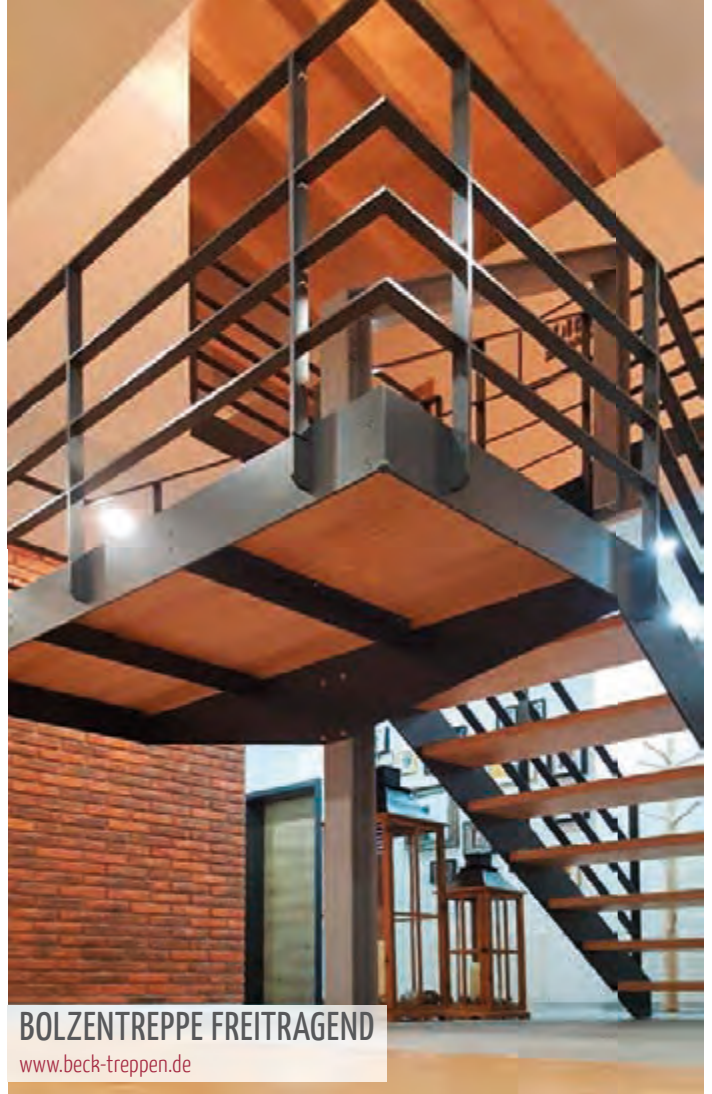
Fuchs-Treppen
Anton Schöb GmbH & Co. KG
Espanstraße 4 · 88518 Herbertingen

Fon +49 7586 588-0
Fax +49 7586 588-60
info@fuchs-treppen.de

 **FUCHS-TREPPEN®**



FREITRAGENDE TREPPE
www.kenngott.de



BOLZENTREPPE FREITRAGEND
www.beck-treppen.de

Die Treppe als Blickfang

Neben dem zweckmäßigen Aspekt haben Treppen auch eine gestalterische Wirkung

Als zentrales architektonisches Element erfüllt sie eine ganz praktische Aufgabe und muss daher stets hochwertig und absolut stabil sein. Doch die Ausführungen sind vielfältig. Jedes Design wirkt anders im Raum und prägt durch Form, Farbe und Material das Gesamtbild. Mit einer großen Auswahl an Möglichkeiten kreieren Qualitätshersteller individuelle Treppen – langlebig und harmonisch an den jeweiligen Wohnstil angepasst.

Die Basis: Treppenformen und -arten

Auf den ersten Blick hat vor allem die Treppenform Einfluss auf die Raumwirkung. Eine gerade Treppe, mit oder ohne Podest, oder

auch leicht gewandelt ist der elegante Klassiker. Als Ganzholztreppe mit Wandwange oder als Zweiholmtreppe im Stahl-Holz-Materialmix ist sie besonders vielfältig und fügt sich stimmig in jeden Wohnraum ein. Eine Form der Zweiholmtreppe ist die Harfentreppe, die durch das spezifische Schutzgeländer in Harfenform auffällt. Die statische Funktion der Harfe ermöglicht die Verwendung schmalere Wangen, wodurch eine optische Leichtigkeit erzeugt wird.

Flachstahltreppen dagegen sind geprägt von ruhiger Eleganz und klarer Form. Ob gerade, gewandelt oder als Podesttreppe – die zwei schlanken Wangen aus Flachstahl kombiniert mit massiven Holzstufen stehen für

ein modernes, industrielles Design. Mit dynamischem Charakter und skulpturaler Anmutung überzeugen exklusive Spindeltreppen. Der frei im Raum stehende Blickfang von FUCHS TREPPEN wird sowohl als Ganzholz- als auch als Stahlausführung zu einem eigenen Kunstobjekt.

Die Treppe als Skulptur

Einfache und durchgängige Konturen ziehen nahezu automatisch die Blicke auf sich. Durch das besondere Konstruktionsprinzip setzen Falwerktreppen attraktive optische Akzente in Innenräumen und Treppenhäusern und verwandeln einfache Treppen in beeindruckende Designobjekte.

Individuelle Falwerktreppen von BECK TREPPEN sind als Holzfalwerktreppen oder Falwerktreppen mit den passenden Geländern erhältlich – als Bolzentreppe in freitragender Form oder als Schranktreppe mit zusätzlichem Stauraum. Auch die individuell geplante Falwerkterppe aus Massivholz von WIEHL besticht durch markante Details. Die Holzfarbe wurde auf die Wand aus Cortenstahl abgestimmt.

Ein Hoch auf die Vielfalt!

Die Vielfalt an Treppensystemen und Materialien eröffnet grenzenlose Gestaltungsmöglichkeiten. So stehen bei der freitragenden KENNGOTT-Treppe mehr als 10.000 Varianten



LOFTTREPPE
www.treppenmeister.de



MASSIVHOLZ
www.wiehl-treppen.de



ZEITLOS ELEGANTES HOLZGELÄNDER
www.fuchs-treppen.de



FALTWERKTREPPEN MIT PODEST
www.beck-treppen.de

ten zur Verfügung. Dank der großen Auswahl an Geländern, Verbindungselementen und Stufenmaterialien kann nahezu jeder Wunsch realisiert werden. Apropos Materialien: Neben Massivholz, Metall, Stein und Glas weiß auch Longlife zu überzeugen. Das innovative Stufenmaterial ist in attraktiven Dekoren erhältlich, wobei neun der zehn Oberflächen-Designs der Rutschsicherheitsklasse R9 entsprechen und gefährlichen Stürzen vorbeugen. Longlife ist für die freitragende KENNGOTT-Treppe ebenso geeignet wie für die 1m²-Treppe oder andere Treppensysteme.

Treppe in industriellem Design

Industrielles Design ist aus Einrichtungsmagazinen oder -blogs nicht wegzudenken. Metall, Schrauben, Zahnräder, freiliegende Ziegel, Beton und Rohre sind Gestaltungselemente, die an Fabrikhallen erinnern und in Wohnungen eigentlich deplatziert wirken. Doch wohllosiert lassen sich damit reizvolle Akzente setzen. Den Beweis tritt TREPPENMEISTER mit der Schmalwangen-Treppe „Lof“ an. Bei ihr sind nur die tragenden Teile wirklich aus Stahl oder Metall. Die Wangen sind zwar in Rost-Optik gehalten, bestehen aber in Wirklichkeit aus einem Verbundwerkstoff.

Auch die Holzstufen sehen nur so aus, als ob sie aus Beton gegossen wären. Optisch entsteht so eine reizvolle Mischung verschiedener Materialien, die typisch sind für industrielles Design. Das Geländer mit seinen klaren Linien und raffinierten Befestigungsdetails macht den Loft-Charakter perfekt. Gleichzeitig birgt die Treppe aber alle Vorteile, die Holz als Material mit sich bringt. Die Stufen sind fußwarm und leise im Auftritt.

Das letzte Detail der Treppengestaltung ist das Geländer. Mit der Vielzahl an Variationen von Anfangspfosten, Handläufen und Stäben lässt es sich ganz nach eigenen Vorlieben zusammenstellen. Insbesondere gedrechselte Stäbe aus Holz zeugen von großer Handwerkskunst und passen ideal zum wohnlichen Landhausstil. Bei der Wahl aber immer zu beachten: Das Geländer hat in erster Linie eine Sicherheitsfunktion und sollte nach entsprechenden Kriterien gewählt werden.

Extra-Tipp: Durch eine geschickte Treppenbeleuchtung setzen Sie Ihre Treppe auch nachts perfekt in Szene – für zusätzliche Sicherheit beim Treppensteigen und einen spannenden Effekt! Infos: www.treppen.de



Fliesen: Kemmler.

Steinoptik – Interior Trend 2022

» **Framura – Beeindruckend in Format und Optik!**

Das unglasierte Feinsteinzeug verbindet verschiedene Steinfragmente zu einer spektakulären Natursteinoptik von einzigartiger Ästhetik und Ausdruckskraft.

Ob als Bodenfliese oder an der Wand schafft das Material eindrucksvolle, individuelle Räume vom Bad bis in den Wohnbereich.

«

www.fliesen-kemmler.de

Wir beraten Sie gerne auch in einer unserer vielen Fliesenausstellungen. Ihr Fliesen-Kemmler-Team.



SCHRITT FÜR SCHRITT EIN MEISTERWERK

WIEHL GmbH & Co. KG
Treppen und Geländer
Taubenried 8
72511 Bingen

Tel. 0 75 71/74 28-0
Fax 0 75 71/74 28-20
info@wiehl-treppen.de
www.wiehl-treppen.de



Sparsames Haus im Bauhausstil

Die Familie brauchte mehr Räume, eine größere Wohnung für die Erwachsenen und die Kinder

Schnell sollte es gehen und möglichst unkompliziert. Die Bauherren wollten sich aus beruflichen Gründen so wenig wie möglich mit dem Planen und Bauen beschäftigen. Ein befreundeter Architekt, der für Lehner schon aktiv gewesen war, übernahm die erste Planung und empfahl das Generalunternehmen für den Holzfertigbau.

„Ein Fertighaus ist ein Fertighaus“, sagt der Bauherr. „Es wird Ihnen gut geplant, hergestellt und dann aufgebaut. Und nach einer relativ kurzen Zeit können Sie einziehen. So habe ich mir das vorgestellt, und so ist es auch gewesen.“ Der Bauherr lebte in München mit seiner größeren Familie in einer Wohnung. Die Kinder wurden älter, junge Erwachsene, die vier Personen brauchten ein neues Zuhause mit genügend Raum für alle Personen. „Wir brauchten mindestens fünf Zimmer, drei davon als Kinderzimmer, zwei

Bäder, ein großes Wohnzimmer, eine größere Küche, einen Essbereich für die Familie und so weiter“, sagt der Bauherr. „Ich bin beruflich stark eingebunden, da hatte ich wenig Zeit für all die Angelegenheiten bei einem Hausbau. Wir kannten einen guten Münchner Architekten. Der hat dann für uns die ersten Planungen entworfen“, sagt der Bauherr. Die Eheleute hatten noch keine ganz klaren Vorstellungen von ihrem Haus. „Wir wollten genügend Räume, aber es blieb dem Architekten überlassen, was er uns vorschlagen würde. Schon der erste Entwurf, der zusammen mit der Fachberatung von Lehner Haus entstand, gefiel den Bauherren sehr gut.“

Sparsames Haussystem

„Wir waren an sich gleich einverstanden, denn der Entwurf sah ein großes und dabei sparsames Haus vor. Die berechneten Kos-

ten für das Heizen und das warme Wasser lagen schon unter dem Wert, der jährlich für unsere alte Wohnung anfiel. Und die Aufteilung der Räume für uns und die drei Kinder war gelungen. Gut, den Bauhausstil hatten wir vorgegeben. Das Flachdach aber war komplett als riesiger Balkon vorgesehen, eine gute neue Idee. Auch die schöne Wendeltreppe vom Erdgeschoss nach oben aus massivem Holz hat uns zugesagt“, sagt der Bauherr. „Sehr angenehm ist der große Kamin im Wohnzimmer. Im Winter oder auch schon im Herbst machen Sie sich ein Feuer und es wird gemütlich warm. Das ist gar kein großer Luxus. Der Kamin und die Luft-Wasser-Wärmepumpe ergänzen sich – das Heizen bleibt eine sparsame Sache“, sagt der Bauherr. „Es ist ein gutes Gefühl, wenn Sie wissen, dass Sie wenig Energie verbrauchen und es trotzdem in allen Räumen im Winter

immer warm ist.“ Das Haus bietet eine Nutzfläche von rund 270 Quadratmetern und ist voll unterkellert. Im Keller sind neben dem Raum für die Technik auch Zimmer zum Wohnen eingerichtet worden. Die Wärmepumpe versorgt die Fußböden im gesamten Haus und erledigt auch die Aufbereitung des Warmwassers. Der Kamin beheizt das Wasser im Winter automatisch mit. Gedämmt wird das Gebäude von einer bei Lehner speziell entwickelten Wand, der Climativ plus, einer Lösung für eine exzellente Dämmung und ein erstklassiges Raumklima zum Wohlfühlen.

Sehr gute Qualität

„Eigenleistungen haben wir auch übernommen“, sagt der Bauherr. „Wir haben mit Bekannten die Böden verlegt und die Wände gestrichen, das war mit Lehner kein Problem. Wir konnten frei entscheiden, was wir selbst



machen wollten und was die Subunternehmer von Lehner übernehmen sollten. Das Meiste haben wir den Fachleuten überlassen und die haben sehr gut gearbeitet. Alles wurde komplett fehlerlos an uns übergeben. Überhaupt hat das Haus eine sehr gute Qualität, das Holz, die einzelnen Elemente, Wände, Waschbecken, die Treppe, die Türen und so weiter. Sie spüren außerdem eine besondere Stabilität des ganzen Gebäudes. Das gefällt uns sehr gut“, sagt der Bauherr.

uns um wenig kümmern und es dauerte vier bis fünf Monate nach der Planung bis zum endgültigen Aufbau“, sagt der Bauherr. „Man fühlt sich in diesem Haus einfach wohl. Ob es nun das Raumklima ist oder die gute handwerkliche Arbeit, das Wohngefühl ist einfach immer angenehm.“

Wohlfühlen ist das Wichtigste

„Ich würde Lehner Haus empfehlen, weil das Fertighaus insgesamt eine eigene Qualität hat. Es ist außerdem sehr schnell und unkompliziert gebaut worden – wir mussten

Informationen:
Lehner Haus GmbH
 Aufhausener Straße 29-33
 89520 Heidenheim, Tel. 07321 9670-0
www.lehner-haus.de, blog.Lehner-Haus.de



Ihre regionalen
BAUMEISTER-HAUS - Partner



Großraum Tübingen - Zollernalb
Geiger Massivbau GmbH
 Kornbergstraße 42 . 72459 Albstadt
 Tel: 07432-98 42 00

www.geiger-massivbau.de



Großraum Münsingen - Reutlingen
MHB Stumm Bauunternehmung GmbH
 Wolfgartenstraße 72 . 72525 Münsingen
 Tel.: 07381 93 61 0

www.mhb-stumm.de



Außergewöhnlich unkonventionell

Tilo Deeg lernte die FlyingSpaces von SchwörerHaus kennen und wusste: Das ist mein Ding!

Eine Zeit lang pendelt Tilo Deeg im Schwarzwald zwischen Home-Office und Arbeitsplatz, genießt das kulturelle Angebot und die kleinstädtische Infrastruktur der Orte Bad Dürrenheim und Donaueschingen, aber auch den Bezug zum ländlich geprägten Umland mit zahlreichen Badeseen. Er beschließt, dauerhaft in der Region sesshaft zu werden und sieht sich nach einem Bauplatz um.

Nahe Bräunlingen findet er ein Grundstück, das seinen Vorstellungen vom idealen Wohnort entspricht: eine gute Nachbarschaft, Ruhe und eine dörfliche Struktur in direkter Umgebung, der nächste Badensee zu Fuß erreichbar, eine Kleinstadt mit guter Infrastruktur in der Nähe. Neben der Arbeit sind Tilo Deeg Sport und eine gesunde Lebensweise wichtig – beides lässt sich an seinem neuen Wohnort problemlos in den Alltag integrieren.

Eigentlich wollte sich der Architekt ein klassisches Einfamilienhaus planen, auch im Hinblick auf die Altersvorsorge. Doch dann hat er die FlyingSpaces von SchwörerHaus kennengelernt. Genauer: „sein“ FlyingSpace. Das Wohnmodul stand als Ausstellungshaus

auf der Landesgartenschau in Würzburg. „Ich erinnere mich noch genau, wie ich durch die Eingangstür kam und sofort gedacht habe: Das ist meins, das passt genau zu mir“, erzählt Tilo Deeg. Sein Kopfkino ging los: „Ich wusste, ein Modul mit 50 Quadratmetern würde mir nicht reichen. Ich brauche viel Platz für das Home-Office, Besuch und meine Hobbies.“ Der 54-Jährige macht Musik, übersetzt Liedtexte, zeichnet und malt. „Aber es gibt ja Beispiele, wie man die Module stapeln und in verschiedenen Größen miteinander kombinieren kann.“ Als er dann Details über die ökologische Holzbaweise ohne Einsatz von Chemie und die schadstoffgeprüften Baustoffe auch für den Innenausbau erfährt, ist er überzeugt, die richtige Wohnlösung für sich gefunden zu haben.

Ein Wohnmodul als Basis für unkonventionellen Bungalow

Als er die Chance hat, das Modul in Würzburg nach Ende der Saison im Bieterverfahren zu erwerben, hat er Glück und bekommt den Zuschlag. Das ist der Grundstein für eine unkonventionelle Neuplanung. Zwei Flying-

Space-Module parallel mit einer Querverbindung ergeben einen H-förmigen Bungalow mit 110 Quadratmetern Wohnfläche. Es entstehen zwei Innenhöfe: ein Eingangsbereich für den Schwatz mit den Nachbarn und ein stiller Zen-Platz, den Tilo Deeg zusammen mit seiner Freundin, einer Yogalehrerin, unter anderem für Meditation nutzt.

Architektonisch wollte der Fachmann, der inzwischen für SchwörerHaus als Bauberater tätig ist, sein Haus so monolithisch wie möglich gestalten. Doch der Bebauungsplan sah ein geneigtes Dach vor. Tilo Deeg nahm das als Herausforderung und entwickelte eine reduzierte Dachlandschaft aus flach geneigten Walmdächern mit dunklen Tondachziegeln und ohne Dachvorsprung, damit alles möglichst zu einer Einheit verschmilzt. Das wirkt modern und elegant.

Die Wohnmodule sind im Farbton Cappuccino gehalten, aber unterschiedlich im Material: einmal Putz-, einmal Holzlamellen-Fassade. Der Zwischenbau und die Garage setzen einen Kontrast in Weiß. Das ganze Ensemble inklusive Holz-Pergola mit Glasdach wirkt in Farb- und Materialwahl harmonisch auf-

einander abgestimmt – man merkt, dass hier ein Profi am Werk war.

Viel Holz und Platz sparende Einbaumöbel im Hausinneren

Im Hausinneren gibt es ein klares Gestaltungskonzept in Holz und Anthrazit, angefangen bei den Bodenbelägen. Ein Modul ist mit Eichendielen ausgelegt, das andere und der Querbau mit großformatigem Steinzeug belegt. Dazu Möbel und platzsparende Einbauschränke aus der Schwörer-Designschreinerei in einer Kombi aus Holz und glatten, anthrazitfarbenen Fronten. Im Hinblick auf das Alter hat der Fachmann extra breite Türen einbauen lassen und einen schwellenlosen Eingang von der Garage zur Haustür. Auch auf die große Terrasse ist der Übergang möglichst flach.

Entlang der Innenwand im offenen Wohnbereich zieht sich eine Wohnwand für Bücher und Geschirr. Dieser gegenüber lassen bodentiefe Terrassentüren viel Tageslicht in den Raum. In der offenen Küche kann Tilo Deeg an der Kochinsel mit Frühstückstheke gesundes Essen zubereiten. „Gesellig wird



es, wenn mein Bruder oder meine Freundin mitkochen“, sagt Deeg, der gerne Besuch hat. Für Gäste gibt es sogar eine Übernachtungsmöglichkeit: zwischen Essplatz und Gästebett sorgt ein eingestellter Einbauschränk für Privatsphäre – trendy und platzsparend. Ebenfalls geschickt geplant: Gästebad mit Dusche im Anschluss an die Diele. Im zweiten Wohnmodul befinden sich das Home-Office, ein großes Schlafzimmer und ein Wellness-Bad. Die Rückwand der Dusche hat Tilo Deeg mit einem eigenen Foto seines nahegelegenen Badesees individuell gestaltet. Das beruhigende Blau des Gewässers findet sich ebenfalls an der Wand hinter dem Vollholzbett im Schlafzimmer wieder. Auch hier sorgen Einbauschränke aus der Schwörer-Designschreinerei für viel Stauraum.

Ein nachhaltiges Gesamtkonzept mit modernster Technik

Tilo Deeg liebt das Landleben mit seiner Ruhe und guten Luft. Der Frischluftfanatiker hat fast 50 Jahre lang auch bei Minusgraden und fast jedem Wetter mit offenem Fenster geschlafen. Daher ist die kontrollierte Be-

entlüftung mit Wärmerückgewinnung für ihn etwas Besonderes: „Die frische Luft ist geblieben, aber jetzt muss ich dafür das Fenster nicht mehr öffnen und die Temperatur ist angenehmer.“ Die Technik bietet neben frischer Luft ein Energierecycling von ca. 90 Prozent, auf Wunsch ist die Anlage mit Pollenfilter für Allergiker ausgestattet. Ökologisch sauberen Solarstrom generiert eine Photovoltaik-Anlage auf dem Dach des FlyingSpace, die zusammen mit einem Stromspeicher und der Übergabestation für die hauseigene E-Tankstelle ein rundes nachhaltiges Konzept ergibt. Tilo Deeg hat bereits ein Elektro-Auto bestellt.

Seinen Lieblingsplatz hat der ökologisch bewusste Hausbesitzer aber außerhalb seines FlyingSpace-Bungalows gefunden: auf der Terrasse, deren schräge Form in die Landschaft, in Richtung des Sees weist. „Ich esse immer draußen, wenn es nicht gerade regnet, auch mal mit Jacke und Schal. Ich liebe den Ausblick auf die Felder und den See, hier komme ich zur Ruhe.“ Tilo Deeg hat seine Wohnidylle gefunden.

Weitere Infos unter: www.schwoererhaus.de

JETZT DEIN TRAUMHAUS FINDEN!



MEHR FREUDE AM WOHNEN.

frammelsberger

HOLZHAUS

www.frammelsberger.de



HAUSER

Massiv anders.



Hausinspiration ist jetzt Sofa-Sache.

Entdecke die ganze Massivbau-Welt von HAUSER bequem von Zuhause, in 360°.

360° Ideenräume

Einfach eintreten – Musterhäuser, Kundenhäuser, unser MauerWERK?



360° Qualität

Höchststandards entdecken – Produktion, Bemusterung, Baustelle



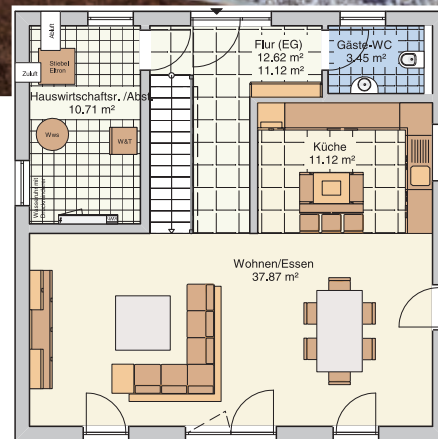
360° Zukunft

Persönlich überzeugen – Festpreisgarantie, Nachhaltigkeit

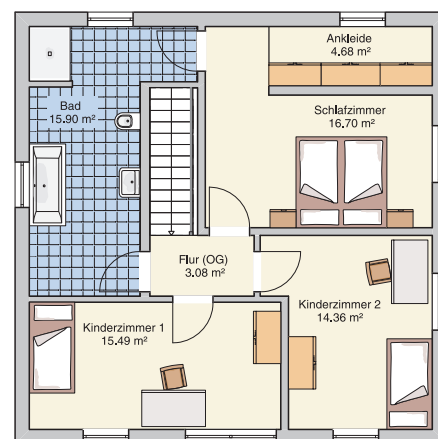


Live erleben? Jederzeit gerne! Jetzt inspirierenden Vor-Ort-Termin vereinbaren: 07454 - 9594 0

hausermassivbau.de



EG



OG

Perfekt für Paare oder Familien

Eine moderne quadratische Stadtvilla – so zeigt sich Haus Mediol von Fingerhut Haus

Die Geradlinigkeit und helle Farben in der Innengestaltung geben der Villa ihren unverkennbaren Stil. Der Grundriss des Hauses macht das komfortable Leben auf kleiner Fläche möglich und passt sich somit der Wohnsituation in Städten an. Im Erdgeschoss befinden sich eine Küche, ein großzügiger Wohn- und Essbereich sowie ein Hauswirtschaftsraum und ein Gäste-WC. Eine Treppe verbindet das Parterre mit dem Dachgeschoss.

Das Obergeschoss verfügt über zwei großzügige Kinderzimmer, ein Schlafzimmer mit angrenzendem Ankleideraum, welcher an ein großzügiges Bad grenzt. Großzügige

Fensterfronten erfüllen die Räumlichkeiten sowohl im Erd- als auch Dachgeschoss mit viel Licht und sparen somit Energiekosten.

In der Stadt zuhause

Die Stadtvilla eignet sich ideal für eine Familie mit zwei Kindern, jedoch mit ein paar kleinen Änderungen auch für ein Paar, welches sich ein Haus mit Sauna und Arbeitszimmer wünscht.

Das Haus Mediol kombiniert Komfort mit Praktikabilität auf kleinem Raum. So finden Liebhaber von modernem Wohnen in Stadtgebieten ihr Zuhause.

Weitere Infos unter: www.fingerhuthaus.de

Eckdaten Fingerhut Haus – Haus Mediol

Haustyp:	Einfamilienhaus
Hersteller:	Fingerhut Haus GmbH & Co. KG, Hauptstraße 46, 57520 Neunkhausen
Bauweise:	Großwandelemente in Holzverbundkonstruktion
Dachform:	Zeltdach, 22 Grad Neigung
Wohnfläche:	EG 74,28 m², OG 70,20 m², gesamt 144,48 m²
Energiebedarf:	Jahresprimärenergiebedarf (kWh/m²a) max.: 88,31 Jahresprimärenergiebedarf (kWh/m²a) tats.: 56,85
Haustechnik:	Luft-Wasser-Wärmepumpe inkl. Lüftungsanlage
Preise:	Auf Anfrage



Speidel-Haus®
DER ANDERE WEG

**IHR TRAUMHAUS
FERTIG SERVIERT**



**Jetzt unverbindlichen
Beratungstermin
vereinbaren:**

0711 7874799-0

Speidel GmbH
Nürtinger Straße 32
70794 Filderstadt

Tel: 0711 7874799-0
Fax: 0711 7874799-88
info@speidel-haus.de

www.speidel-haus.de

MASSIV · SCHLÜSSELFERTIG · FESTPREIS



Kleine Fläche – große Entfaltung

Bis ins Detail durchdacht: von der Terrasse in den Schwimmteich

Das Optimum hat ein Bauherren-Paar dank durchdachter Planung des oberbayerischen Holzhausherstellers Regnauer aus einem kompakten Grundstück herausgeholt. Eine Herausforderung stellte die unmittelbare Nähe zum Fluss Traun dar, der bei Starkregen schon mal über die Ufer treten kann. Ein Muss war deshalb ein wasserdichter Keller zum Schutz vor Grundwassereintritt sowie der Einbau einer Grundwasserwärmepumpe. Die Bauherren pflegen eine enge Beziehung zum Wasser. Direkt von der breiten Holzterrasse ihres neuen Hauses können sie wie von einem Bootssteg aus in einen Schwimmteich klettern und im eigenen Garten ein paar Runden im Naturpool drehen. Das

Wasser spiegelt sich in großen Glasflächen, die das Erdgeschoss des Holzständerhauses in den Garten öffnen. Dass die Bauherren sich gerne im Freien aufhalten, zeigen auch zwei überdachte Freisitze und eine über Eck verlaufende Terrasse.

Kompakt und quadratisch

Das kompakte, fast quadratische Einfamilienhaus erfüllt dank zweier Vollgeschosse, eines 22 Grad geneigten Zelttdaches und intelligenter Raumzuschnitte alle Anforderungen an die Funktionalität: Im Erdgeschoss befindet sich ein offen gestalteter Wohn- und Essbereich mit Küche. Im Dachgeschoss sind Schlafzimmer, großzügiges Bad und

Kinderzimmer für den späteren Nachwuchs vorhanden. Die offene Gestaltung und ein Sichtdachstuhl lassen das kleine Haus größer wirken als es ist.

Eine elegante Innenausstattung mit viel Weiß, dunklen Fliesenböden sowie Holz zieht die Aufmerksamkeit des Auges auf sich und unterstreicht die Freude der Bauherren an modernem Design. Die Fassade ist im Erdgeschoss mit einer waagerechten Holzschalung in kühlem Grau-Blau verkleidet. Die Holz-Alu-Fenster schaffen eine klare Gliederung, die nur einmal unterbrochen wird: durch drei schmale, treppenförmig angeordnete Glasflächen. Im überdachten Eingangsbereich setzt ein Bullauge einen Akzent.

Gesund Wohnen: Neben den zahlreichen liebevollen Details, die auf Wunsch der Bauherren von Regnauer umgesetzt werden konnten, war es das Anliegen, ein durch und durch gesundes Haus mit ökologischen Baumaterialien zu bauen. Dem konnte Regnauer als Spezialist für architektonisch anspruchsvolle Vitalhäuser Rechnung tragen. Die Massivholz-Riegel-Konstruktion baut auf der Regnauer-Vitalwand mit ihrer leistungsstarken Holzfaserdämmung auf. Dank ihres Aufbaus mit Holzfaserdämmung garantieren diese hohe Energieeinsparungen und ein ausgeglichenes Raumklima.

Weitere Infos unter: www.regnauer.de





Eckdaten Haus Traunstein

Haustyp:	Einfamilienhaus
Hersteller:	Regnauer Hausbau GmbH & Co. KG, Pullacher Str. 11, 83358 Seebuck
Bauweise:	Massivholz-Riegel-Konstruktion, Ø U-Wert Außenwand 0,15 – 0,17
Dachform:	Zeltdach, 22 Grad Neigung
Wohnfläche:	EG 67,65 m², DG 57,48 m², gesamt 125,13 m²
Energiebedarf:	Jahresprimärenergiebedarf (kWh/m² a) max.: 88,80 Jahresheizwärmebedarf (kWh/m² a): 26,04
Preise:	Auf Anfrage

Over-the-sky
Die nächsten 7 Käufer sichern sich eine Ballonfahrt über ihr neues Grundstück.*
* für genauere Details fragen Sie Ihren persönlichen Berater.

30 YEARS
1.400 Häuser

JETZT
Kostenlos
Kennenlerntermin vereinbaren &
Traum starten!

WIR BAUEN
DEIN HAUS.

Freigeplante Architektenhäuser mit Spirit /
Massiv - Stein auf Stein / **100% individuell** /
Kerngesund / Garantiert schlüsselfertig!

Jetzt anrufen und losfliegen
07477 - 918 980
www.denkinger.de

Denkinger
Das versteht nur dein Herz

Denkinger GmbH - An der Sagnmühle 18 - 72417 Jungingen

- ✓ Individuelle Planung
- ✓ Schlüsselfertig
- ✓ zum Festpreis
- ✓ Mit Termingarantie
- ✓ Ein Ansprechpartner
- ✓ Energiesparend
- ✓ Qualitätsbewusste Bauweise

Sicher planen und bauen

SCHÄDLER
Wohnbau GmbH

Neubau, Umbau & Sanieren

Pappelweg 14
72805 Lichtenstein
Tel.: 07129/92 25 08
Fax: 07129/92 25 09

info@schaedler-bau.de
www.schaedler-bau.de



Fotos: Alberto Franceschi



Houseboat goes home

Das „Houseboat“ hat seinen Heimathafen gefunden

In den Innenräumen des „Houseboat“ schaffen die Möbelstücke und Accessoires der Partner von Rubner Haus wie Gessi, Artemide, Listone Giordano eine wohnliche Atmosphäre, der Außenbereich ist mit Produkten von Roda und KE Outdoor Design ausgestattet. So werden die Besucher bei der Auswahl von Oberflächen, Einrichtung und Ausstattung für ihr persönliches Holzbauprojekt praktisch unterstützt. „Es scheint, dass das Objekt mit seinen zwei Ebenen in ständiger Kommunikation mit der Außenwelt neue und zukünftige Anforderungen des Wohnens repräsentiert, die heute mehr denn je auf der Suche nach einem Dialog zwischen Außen und Innen

sowie zwischen Intimität und gleichzeitigem Teilen mit dem Umfeld sind“, fasst Martin Oberhofer, CEO Rubner Haus, zusammen.

Nachhaltige Nachnutzung

In diesem Sinne ist es nur konsequent, dass die Installation nach ihrem Auftritt auf der Milano Design Week im Sinne der Nachhaltigkeit als Ausstellungsraum für zukünftige Wohnformen genutzt wird. Rubner Haus hat sich dazu entschieden, in Zukunft nicht „nur“ Häuser zu realisieren, sondern echte Lebensräume zu schaffen. Das Unternehmen will direkter Ansprechpartner für die Umsetzung ausgeglichener Wohnkonzepte im Spannungsfeld zwischen Nachhaltigkeit und

Designanspruch sein – Rubner Haus kooperiert in diesem Bereich eng mit ausgewählten italienischen Einrichtungsspezialisten und -partnern.

Energieautarkie

Einer dieser Spezialisten ist GKN Hydrogen, ein Pionierunternehmen für die Konzeption und Installation dezentraler und emissionsfreier Energieversorgungssysteme. Im Zuge der „Houseboat“-Nachnutzung in Kiens wurde die europaweit erste alltagstaugliche Versorgung mit nachhaltiger Wasserstoffenergie realisiert. „Sonne, Wind und Wasser liefern bereits heute saubere Energie – aber sie könnten noch viel mehr zu unserem alltäglichen Leben beisteuern“, erklärt Matthias Innerbichler, Senior Director Hydrogen Systems, „Die sauber produzierte Ener-

gie ist leider nicht immer verfügbar, wenn wir sie brauchen. Die Lösung dieses Problems liegt in der Lagerung. An dieser Stelle kommen unsere Speichersysteme ins Spiel, die Energie aus erneuerbaren Quellen in Wasserstoff umwandeln, der in Metallpulver gespeichert wird. Auf diese Weise schaffen wir eine außergewöhnlich stabile Lösung, die den Wasserstoff zur späteren Strom- und Wärmeerzeugung bei Bedarf wieder einsatzbereit macht.“

Wasserstoff-Speicher

Beim Projekt „Houseboat“ versorgt eine Photovoltaikanlage auf dem Dach des Objekts das integrierte HY2MINI-Speichersystem von GKN Hydrogen mit nachhaltiger und grüner Energie, die durch Elektrolyse in reinen Wasserstoff umgewandelt wird. Die



Wasserstoffmoleküle strömen dann in das Herzstück des HY2MINI, den Speichertank, wo sie mit dem Metallgitter verschmelzen und das sogenannte Metallhydrid erzeugen. Das ist – auch für mehrere Jahrzehnte – der sicherste und stabilste Speicher für Wasserstoff. Bei Bedarf lässt sich der Wasserstoff aus dieser Form der Speicherung wieder lösen und in Energie umwandeln. Auf diese Weise produziert das HY2MINI-Speichersystem von GKN Hydrogen ausreichend Strom und Wärme, um zu jeder Jahreszeit die Autarkie des „Houseboat“ von externen

Energiequellen (auch bei längeren Schlechtwetterperioden) zu gewährleisten.

Energetischer Zusatznutzen

Die Tatsache, stets ausreichend saubere Energie zur Verfügung zu haben, hat bei Rubner Haus weitere Nutzungsideen aufkommen lassen. Konkret wurden Projekte zur nachhaltigen Mobilität umgesetzt, den Mitarbeiterinnen und Mitarbeitern stehen in Zukunft kostenlos Elektrofahräder zur Verfügung, die sie auf dem Weg zur Arbeit oder auch in ihrer Freizeit nutzen können.

Anzeige



KASTELL

MASSIVHAUS

*Gesundes Wohnen durch unsere diffusionsoffene **ökologische Bauweise** mit dem natürlichen Baustoff Blähton*

Ein Unternehmen der Schwörer-Gruppe

völlig individuell, seit über 40 Jahren zufriedene Baufamilien

wertbeständig weil massiv

www.kastell.de



Wir verbinden das Wertvollste aus dem Massivhausbau mit dem Besten aus dem Fertighausbau

- ✓ kurze Bauzeit
- ✓ atmungsaktiv
- ✓ besonderes Raumklima
- ✓ hoch wärmedämmend
- ✓ hohe Brandschutzklasse
- ✓ hoher Schallschutz
- ✓ Schutz vor elektromagnetischer Strahlung

KASTELL GmbH • 72519 Veringenstadt • Gunzerhofstraße 9 • Tel. 07577/309-0



Kubische Villa mit natürlichem Charakter

Holzliebhaber kommen voll auf ihre Kosten und werden mit grandiosem Ausblick belohnt

Es ist ein warmer Sommertag: Über den Himmel ziehen ein paar harmlose Wolken, zwischen denen immer wieder die Sonne hervorschaut und über die filigrane Holzverschalung der kubischen Villa am See streift. Markant leuchten dabei die weinroten Fensterrahmen auf, die einen spannenden Kontrast zur natürlich vergrauten Fassade setzen. Perfekt passt sich das dreigeschossige Gebäude seiner Umgebung an. Die Basis bildet das Untergeschoss mitsamt Garage, das behutsam in den Hang hineingeschoben wurde. Zur Seeseite verlängert es sich in ein

großes Carport mit begrünter Dachfläche. Um das Obergeschoss zieht sich ein sonnenverwöhnter Balkon, der von Stützen getragen wird, und so der darunterliegenden Terrasse gleichzeitig als praktische Überdachung dient. Ergänzt werden die Freisitze von einer gemütlichen Loggia, die sich in einen Rücksprung schmiegt und den Blick auf den nahegelegenen See freigibt.

Holz ist Trumpf

Betreten wird das Haus über das Untergeschoss, wo sich derzeit ein Büro, ein

Werkraum und ein Bad mit Dusche befinden. Es ist aber auch vorstellbar, hier eine Einliegerwohnung einzurichten. Die bodentiefen Fenster, die die Räume mit Tageslicht fluten, bieten dafür die besten Voraussetzungen. Eine halbgewendelte Holzterrasse führt hinauf in das Erdgeschoss, das die Gemeinschaftsräume beherbergt. Auch hier dominiert helles Holz das Szenario: Das Naturmaterial zeigt sich in den Möbeln, den Fensterrahmen und am Boden und verleiht dem offenen Wohn-, Ess- und Kochbereich einen warmen, gemütlichen Charakter. Unterstrichen wird dieser durch die sichtbaren Stützen und Unterzüge aus naturbelassenem Holz. Einen schönen Akzent setzt der Kaminofen in Natursteinoptik, der mit seinem großen Sichtfenster eine behagliche Atmosphäre

verbreitet. Absolutes Highlight ist jedoch das breite Sitzfenster: Von hier aus genießt man einen unverbaubaren Ausblick über den See sowie die umliegenden Felder, Wiesen und Dörfer. Zwei flexibel nutzbare Räume, ein Bad mit Dusche und ein Abstellraum runden das Raumangebot auf dieser Etage ab. Im Obergeschoss liegen vier Schlafräume sowie ein großes Wellnessbad mit bodengleicher Dusche und Wanne.

Was man nicht sehen, aber deutlich spüren kann: Auch bei der Dämmung des Hauses kam vorwiegend Holz in Form von Hobelspanen zum Einsatz. Sie sorgen im Winter für wohlig warme Räume und das ganze Jahr über für ein angenehmes Raumklima. Weitere Infos unter: www.baufritz.com



Eckdaten Baufritz Haus Dinkelaker

Haustyp:	Einfamilienhaus mit Carport und möglicher Einliegerwohnung
Hersteller:	Baufritz GmbH & Co. KG, Alpenweg 25, 87746 Erkheim
Bauweise:	Holztafelbau mit Großelementen, Fichte + Lärche – schadstoffgeprüft
Dachform:	Flachdach
Nutzfläche:	UG 95,52 m ² , EG 94,15 m ² , DG 86,80 m ²
Energiebedarf:	Jahresprimärenergiebedarf (kWh/m ² a) max.: 43,01 Jahresprimärbedarf (kWh/m ² a): 27, Endenergiebedarf (kWh/m ² a): 22
Haustechnik:	Wärmepumpe Erdsonde-Wasser, Fußbodenheizung dezentrale Lüftung mit Wärmerückgewinnung
Preise:	Auf Anfrage



Erfahrung seit 1982



Ein Architektenhaus
ist der Maßanzug unter den Häusern
Premiumqualität zum Festpreis



Wafa Bauträgergesellschaft mbH

Ringelbachstraße 40 • 72762 Reutlingen

Telefon: 07121 / 9221-0 • info@wafa.de

www.wafa.de

Folgen Sie uns auf:



Wir bauen Ihr Traumhaus

ganz nach Ihren Wünschen!



Seit über 30 Jahren
Ihr zuverlässiger
Herrenberger Bauträger.



b+m - von Grund auf massiv

Einfamilienhäuser als Einzel-, **Doppel-** oder **Reihen-**häuser für Familien sind unser Schwerpunkt. Der Bau von **Mehrfamilienhäusern** ergänzt unser Angebot. Der Leistungsbogen, den **b+m Massivhäuser** seinen Kunden bietet, spannt sich von der Planung bis zur Schlüsselübergabe.

Termintreue, faire Preise sowie der Einsatz qualifizierter **Handwerksbetriebe aus der Region** sind Garant für ein **sorgenfreies Bauen**.

...schlüsselfertig bauen
mit Vertrauen!

b+m Massivhäuser
Zehnthofstr. 39
71083 Herrenberg-Gültstein
Tel.: 0 70 32 / 97870
www.bm-haus.de



IVAR SYSTEM
www.ikea.com



LAGERREGALE
www.songmics.de



GETRÄNKEREGAL
www.lagerknecht.de



LAGERREGAL
www.songmics.de



LAGERREGAL
www.schulte-regalwelt.de

Keller als Lager- & Erlebnisraum

Aufbewahrungshelfer die mitwachsen, Ordnung schaffen, Lebensfreude schenken

Die IVAR Aufbewahrungsserie lässt sich immer neu kombinieren und an Räume und Bedarf anpassen. Auch eine Startlösung erweitern Sie später locker nach links/rechts oder oben. So gelingt „Ihre“ Komposition aus Holzregalen, Schubladen und Schränken. Keller lieben ...LAGERREGALE. Robuste Stahlgestelle, dazu Etagenböden aus Holzwerkstoff nebst Querstangen sorgen für Stabilität, ein Kippschutz für Sicherheit. Die Fachhöhen lassen sich variieren. Eine optionale Mittelwand teilt alles in praktische Hälften. Ein GETRÄNKEKISTEN-REGAL wächst mit der Lebensfreude, steht superstabil und schafft Stauraum auf kleinem Platz (nebst Ordnung im Keller). Bei Ihrer Goldenen Hochzeit brauchen Sie keine Kisten mehr zu schieben um an den Großen Roten zu gelangen. Selbst

unterschiedliche Kistengrößen lagern locker übereinander; wo herkömmliche Kistenstapel ins Wanken geraten.

Überraschende Platzreserven

Ein SCHWERLAST-REGAL verbindet Stauraum und Stabilität. Es ist schnell aufgebaut und freut sich auf richtig schwere Großvorräte und Maschinen. Das robuste Regalgerüst aus hochwertigem Metall bietet dafür Raum und Schutz. Manch' uriges WEINREGAL kommt aus Fichtenholz in Naturfarbe ohne Oberflächenbehandlung. Die lichten Abmessungen passen zu den üblichen Weinflaschen mit einem Durchmesser von 74-76 mm, einer Höhe von 290 bis 320 mm und einem Volumeninhalt von 0,70 bis 0,75 Liter.

KELLERREGALE helfen Aktenordner, Kartons, Getränkeboxen oder schweres Werkzeug sicher und perfekt zu verstauen. Die metallenen Regalsysteme schaffen Platz und Ordnung. Je nach Raum und Nutzung gibt es immer eine ideale Form, Größe, Konstruktion. Mit dem Weinregal-System CAVEPRO zaubern Sie eine individuelle Weinwand oder einen ganzen Weinkeller. Alles lässt sich frei kombinieren oder erweitern. Das hohe Eigengewicht verleiht den Korpusen einen soliden Stand. Ein toller Blickfang für Ihren Keller.

Schatzkammern für Weinfreunde

Hochwertige Naturmaterialien verwandeln Kellerräume in maßgeschneiderte Erlebnis-zonen. Nur Ihre Räume, Ihr Wein und Ihr Stil leiten die erfahrenen CAD-Planer und Hand-

werker. Freuen Sie sich auf Ihren individuellen WEINKELLER mit bestmöglichem Lagerklima für Ihre wertvollen Weine. Das Klimaverhalten eines geziegelten GEWÖLBEKELLERS unter Erde ist extrem träge und ausgleichend. Die sorptionsfähigen Ziegel puffern zudem Feuchteschwankungen. Die freie Luftzirkulation im Gewölbe sorgt für eine gleichmäßige Durchlüftung. Eine wahre Schatzkammer. Auch REGALE UND KISTEN sind geschickte Lagerplätze für die hunderterlei Dinge des Alltags oder persönlichen Kostbarkeiten, welche man nur gelegentlich zur Hand nehmen und gerade darum sicher aufbewahren möchte. Ein Streifzug durchs IKEA Angebot bietet immer etwas Neues für Ihre kreative Aufbewahrung.



GEWÖLBEKELLER
www.neuschwander.de



CAVEPRO
www.weinregal-profi.de



WEINKELLER
www.neuschwander.de



REGALE + KISTEN
www.ikea.com



WEINREGALE
www.deutscheregale.de



KELLERREGALE
www.master-regale.de

Anzeige

WOHN KELLER



Schaffen Sie mehr Wohnraum für mehr Freiraum. Ein original Knecht Fertiggeller ist eine Investition, die sich garantiert auszahlt. Wir sind Deutschlands erfahrenster Spezialist. Vertrauen Sie unserer Bau erfahrung aus über 90 Jahren.

KNECHT Kellerbau GmbH
Metzingen | Herschbach
Dietfurt | Werder | Sora

www.knecht.de

KNECHT
Betonwerke · Fertigteilkeller

WERTE FÜRS LEBEN



DELUXE WOODEN MUD KITCHEN
www.tptoys.com



SEILPYRAMIDE
www.richter-spielgeraete.de

Kindgerechte Gartengeräte

Draußen spielen, turnen, toln – mit viel Spaß, Bewegung und geprüfter Sicherheit

Kinder lieben diese ultimative Matschküche! Die DELUXE WOODEN MUD KITCHEN kommt mit einer robusten Spritzwanne, einer wiederbefüllbaren Regentonne und einem echten Wasserhahn. So wird Schlammkuchen zum Riesenspaß. Das Starter-Set enthält Edelstahl-Töpfe und -Pfannen zum Zubereiten von Schlammkuchen; dazu vier Herdplatten, Backofen, Rezepttafel und ein Unterregal für Utensilien und Schlammkuchen-Kreationen. Die nach oben zulaufenden Holzpfosten der SEILPYRAMIDE überformen und tragen eine Netzstruktur, in welcher Kinder zusammensitzen, liegen oder turnen können; auch bis ganz hinauf zur Spitze. Ein Balancierseil lädt zu sehenswerten Artistenübungen ein und fördert den kindlichen Gleichgewichtssinn.

Auch der BIG TREE ermöglicht lebendige Kindertrainings. Die kleinen Wilden werden ihre Freude daran haben. Rauf auf den Turm und am Seil oder über die Rutsche blitzschnell wieder runter. Das fördert den Geist und die Beweglichkeit. Der BIG-SAMMY-ROCKER macht alles mit. Ob Schaukelpartien alleine, zu zweit oder zu dritt: die ausgeklügelte Schaukel- und Sitzfläche sorgt für sicheren Spielspaß in jeder Besetzung. Stabile Griffe sorgen für Halt. Die Rückenschuppen bremsen einen allzu stürmischen Schaukelspaß.

Spiel und Spaß – mit Sicherheit

Der naturbelassene LOTTA Sandkasten kommt aus hochwertiger Lärche, die sich

durch eigene Inhaltsstoffe selber schützt. Die Bretter sind 20 mm stark, gehobelt und gefast. Die 2/3-Füllung benötigt ca. 0,27 cbm oder 432 kg Sand.

Die KLETTERTPYRAMIDE gefällt durch räumliche Vielfalt für allerlei Bewegungs- und Rollenspiele. Die Spielbalken können erklettert, erklimmen und erforscht werden. Perfekt für Höhererlebnisse und taktile Erfahrungen, sowie zum Ausruhen, Beobachten und Unterhalten. Die gechlillte Hängematte freut sich auf mehrere Kinder. Eine kleinere Version lässt die Jüngsten einem natürlichen Entdeckungsimpuls folgen und erste Klettererfahrungen sammeln.

Der überdachte Sandkasten SOPHIE ermöglicht unbeschwertes Spiel auch mal bei Sonne oder Regen; und gefällt mit zwei Sitzecken und einem blauen Gewebedach. Die kräftigen Bretter sind gehobelt und Kanten gefast, und sorgen für einen stabilen Rahmen. Der Sandbedarf für die 2/3-Füllung beträgt ca. 0,38 cbm oder 600 kg.

Zum ultimativen Großbaukasten ULTIMATE gehört ein Babyballcage mit Babyrutsche, oder eine geschlossene Ritterburg welche sich mit Bällen füllen lässt. Die nur 20 cm hohen Treppenstufen eignen sich auf für Kleinkinder ab 1 Jahr. Bei fortgeschrittenen motorischen Fähigkeiten ab 3 Jahren lassen



BIG TREE
www.multi-play.net



SAMMY-ROCKER
www.big.de



LOTTA
www.delta-gartenholz.com



KLETTERPYRAMIDE
www.richter-spielgeraete.de



SOPHIE
www.delta-gartenholz.com



ULTIMATE
www.quadroshop.de

sich weitere Ebenen ergänzen. Zusammen mit verschiedenen Rutschen eine unschlagbare Spiellandschaft!

Spielerisch die Welt erkunden

Das FIRST TRAMPOLIN 300V bietet unseren Kleinsten ein sicheres Hüpfvergnügen. Das innenliegende Fangnetz lässt sich am oberen Stahlring straff befestigen. So können selbst wildeste Akrobaten unfallfrei toben und Saltos schlagen; auch aufgrund stand-sicherer neun Beine und des breiten Schutzrandes. 54 Federn sorgen für Mega-Sprungkraft, der feuerverzinkte Metallrahmen und gepolsterte Hauptstangen für Stabilität. Die NATURA 3.2 Schaukeln leben von der tollen Ausstrahlung des Lärchenholzes. Die

ganze Schaukelerie verbindet edle Optik mit Langlebigkeit und Stabilität; ohne Imprägnierung. Die Lärche ist das dauerhafteste europäische Nadelholz, mit eigenen Inhaltsstoffen gegen Pilze und Insekten. Ideal für den Outdoor-Bereich. Das echte Naturholz wurde vom Hersteller fachmännisch getrocknet.

Das Outdoor-SPIELHAUS kommt mit fantasievollen Funktionen, mit denen Kinder neue Welten erkunden können ohne den Garten zu verlassen. Die Küchenzeile hilft, Leckeres zuzubereiten und den Spielfreunden am Picknicktisch zu kredenzen. Ein Briefkasten dient zur Verteilung von Notizen, an der Maltafel nimmt die kindliche Fantasie ihren Lauf.



FIRST TRAMPOLIN 300V
www.hudora.de



NATURA 3.2
www.delta-gartenholz.com



SPIELHAUS
www.kidkraft.com



AR DESIGNER APP
www.caravita.de



970
www.markilux.com



6000
www.markilux.com

Mit Schirm, Charme und Markise

Schattenspender nach Maß für Terrasse und Balkon – auch mittels Augmented Reality App

So schön ein sonniges Plätzchen im liebevoll gestalteten Zuhause auch ist – erst mit dem passenden Sonnenschirm lassen sich die Terrasse, der Balkon oder der Pool jederzeit in vollen Zügen genießen.

AR-App zur Visualisierung

Wie groß sollte der Sonnenschirm sein? Wie wirkt sich der Verlauf des Sonnenstandes über das Jahr hinweg auf die richtige Platzierung aus? Welches Modell ist das richtige, welche Farbe passt ideal zur Architektur und Umgebung? Solche Fragen lassen sich dank der AR Designer App von CARAVITA mit Leich-

tigkeit beantworten. Ganz gleich, ob es der Großschirm Big Ben oder ein Mittelmastschirm wie Supremo sein soll: Ausprobieren ist angesagt. Die App fügt das ausgewählte Modell direkt in das Bild des Gartens oder der Terrasse ein, und der Besitzer gewinnt sofort einen hervorragenden Eindruck, wie Schattenspender und Umgebung zusammenwirken. Zudem kennt die App den Schattenverlauf ganz genau und hilft dabei, das gewünschte Modell in der passenden Größe richtig zu platzieren. Die App steht für iOS- und Android-Geräte zur Verfügung und ihre Bedienung ist denkbar einfach. Im Nu lassen

sich Größe, Form und Farbe sowie viele weitere wichtige Details auswählen. Über 120 Tuch-Dessins ganz nach individuellem Geschmack und auch die luftreinigenden Acryl ProNature Stoffe sind in der App verfügbar. Sonnenschirme von CARAVITA bieten nicht nur Schutz – sie sorgen auch für mehr Behaglichkeit und sind als Design-Element ein echter Blickfang!

Gute Laune an kühlen Plätzen

Der Pagodenschirm von WEISHÄUPL sorgt für gute Laune – vielleicht, weil er so einfach zu handhaben ist. Mit einem Schirmmasten aus

pulverbeschichteten Aluminium oder lackiertem Hartholz gibt ihn in zwei verschiedenen Größen, den kleineren auch mit Knick. Die Bespannung wird durch Fiberglasstäbe und Naben aus Polyamid getragen, ein Flaschenzug macht das Öffnen kinderleicht.

Der Sonnenschirm aus der Serie Carlo von FINK ist ein großzügiger Schattenspender. Sein üppiger Schirm sorgt auch an heißen Tagen für ein kühles Plätzchen. Der sonnenlichtbeständige und wasserabweisende Stoff ist genau wie das stabile Aluminiumgestell besonders witterungsbeständig, pflegeleicht und langlebig.



BIG BEN FREESTYLE
www.caravita.de



CARLO
www.fink-shop.com

Foto: Jfd/Lewens-Markisen

FAMILY CLASSIC
www.lewens-markisen.de



970
www.markilux.com

Foto: markilux

Welche Markise passt zu meinem Haus? Auf Balkon, Terrasse und im Garten ist zuverlässiger Sonnenschutz unerlässlich.

Markisen-Chic im Kleinformat

Auch für kleine Terrassen und Balkone gibt es schicke Markisen mit vielen Extras. So kann man selbst kleine Outdoor-Flächen zu schicken Freiluft-Oasen verwandeln, da Markisen den Wohnraum nach außen gekonnt erweitern. Bestens dafür geeignet sind Gelenkarmsysteme wie die 970 oder wenn es auch etwas größer sein darf, die 6000 von MARKILUX. Sie können teilweise

schon Flächen ab drei Quadratmeter beschatten, bieten ein formschönes Design, smarte Technik, exklusive Tuchdessins und viele Extras wie zum Beispiel Akzentlicht und Wärmestrahler.

Ausgestattet mit dem typischen Volant am vorderen Markisenende schützt die Gelenkarmmarkise Family Classic von LEWENS vor den Strahlen der tief stehenden Sonne morgens und abends. Auf der homepage der Hersteller finden Interessierte weitere Informationen zu den gängigen Markisentypen, zu verschiedenen Stoffarten und -dessins sowie zu optionalen Komfortausstattungen.

www.regional-bauen.de

Wintergarten oder Terrasse? BEIDES!

BEI SCHÖNEM WETTER EINFACH AUFSCHIEBEN!

FÜR POOL & TERRASSE

vöroka 75031 Eppingen • ☎ 0 72 62 - 80 87
info@voeroka.de • www.voeroka.de



FÜR RÄUME VOLLER LICHT

Solarlux Wintergärten

TERRASSENDÄCHER
LAMELLENDÄCHER
MARKISEN UND BESCHATTUNGEN

Stichstraße 37
71069 Sindelfingen
T 07031 760823
wintergarten-sifi.de
Geschäftsführer Jens Müller



ATRIA

Design: Studio Delineo, Massimo Rosati
www.abimis.com



ISLAND

Design: Samuele Mazza
www.dfn srl.com



MODULAR

Design: Ulla Mayer, René Götzenbrugger
www.o-c-q.com



MODULAR

Design: Ulla Mayer,
René Götzenbrugger
www.o-c-q.com

Kulinarik unter freiem Himmel

Mit Outdoor-Küchen wird das Kochen im Freien zum Erlebnis

Balkon, Terrasse oder die Sitzcke im Garten werden mit Loungesofas, ausziehbaren Ess-tischen und Liegen sowie Accessoires wie Teppichen oder Leuchten zum gemütlichen Outdoor-Wohnzimmer. Auch der Essenszubereit-ung im Freien kommt eine immer größere Bedeutung zu. „Mit ihren Outdoor-Küchen bietet die deutsche Küchenindustrie komfortable und schicke Lösungen, um das Kochen nach draußen zu verlagern und die langen Sommerabende mit leckeren Speisen in ge-selliger Runde zu genießen“, sagt Volker Irle, Geschäftsführer der Arbeitsgemeinschaft Die Moderne Küche e.V. (AMK). „Passgenaue Kü-chen für den Außenbereich liegen im Trend.“ Für Outdoor-Küchen kommen witterungs-und UV-beständige Materialien sowie eigens für den Outdoor-Gebrauch konzipierte Geräte

und Zubehörteile zum Einsatz. Die Außen-küchen können individuell gemäß den je-weiligen Kundenwünschen und Platzverhält-nissen konzipiert werden. Dabei werden ent-weder einzelne Module – oftmals auf Rollen und damit besonders flexibel – kombiniert oder komplette Küchenzeilen beziehungs-weise Kochinseln zusammengestellt.

Große Auswahl an Ausstattung

Die Rahmen bestehen meist aus Edelstahl oder Aluminium. Für die Arbeitsplatten und Schrankfronten werden Materialien wie Kera-mik, Naturstein, Verbundstoffe oder Kom-paktplatten verwendet. Oftmals sind auch passende Tische und Sitzbänke verfügbar. Aufgebaut werden sollten die Außenküchen grundsätzlich auf einem festen, stabilen

Untergrund wie einer Naturstein- oder Holz-terrasse – eine unbefestigte Wiese ist ungeeignet. Falls die Outdoor-Küche nicht unter einer Überdachung steht, empfiehlt sich für die Wintermonate eine Abdeckhaube. Hinsichtlich der Ausstattung besteht eine große Auswahl an Geräten und Zubehör. Meist sind die Außenküchen mit einem oder sogar mehreren Grillgeräten bestückt. Neben Gasgrills erfreuen sich auch Holzkohlegrills großer Beliebtheit, vor allem die ei-förmigen Keramikgrills. Integriert werden können z.B. auch ein Gaskochfeld, eine Teppanyaki-Grill-platte, ein Induktionskochfeld oder eine In-duk-tions-Wok-Platte. Spülbecken lassen sich Zutaten wie Salat oder Grillgemüse waschen und Utensilien wie Kochmesser oder Grill-zangen abspülen.



OXFORD
www.buschbeck.de



OUTDOOR-KÜCHE
www.wesco-outdoorkuechen.de



Outdoor-Küchen bieten allen Komfort für ein gelungenes Kocherlebnis im Freien. Gekühlte Getränke jederzeit griffbereit: Der Outdoor-Kühlschrank ist eigens für den Außenbereich konzipiert. Die Außenküchen werden individuell nach Kundenwunsch gefertigt (Fotos: AMK).

OUTDOOR-KÜHLSCHRANK
www.amk.de

Für jederzeit griffbereite, gekühlte Getränke sorgt ein robuster Outdoor-Kühlschrank aus rost- und witterungsbeständigen Materialien und hochwertigen Komponenten. Manche Modelle verfügen über eine automatische Abschaltfunktion. Für die erforderlichen Strom- und Wasseranschlüsse sind die Spezialisten im Küchen-Fachhandel die richtigen Ansprechpartner.

Outdoor-Küchen liegen im Trend

Hinsichtlich des Komforts steht die Outdoor-Küche einer Indoor-Küche in nichts nach. In den Unterschränken bietet sich viel Stauraum, um Grill- und Kochutensilien, Geschirr, Besteck und Gläser unterzubringen. Die Innenausstattung umfasst unter anderem moderne Auszugssysteme, Schubladeneinteiler und Abfallsysteme. Für die Gasflasche wird ein spezieller Schrankauszug angebo-

ten, der die Handhabung und den Austausch der schweren Flaschen erleichtert. Zudem lassen sich die Fronten auf Wunsch dank einer Push-to-open-Funktion durch ein leichtes Drücken öffnen. Ein echter Hingucker ist der elektronische Kitchen-Lift, der zur Aufbewahrung von Gläsern, Getränkeflaschen oder Gewürzen dient und sich auf Knopfdruck in der Kochinsel absenken lässt. Für ein stimmungsvolles Ambiente sorgt eine LED-Beleuchtung, die unter der Arbeitsplatte, unter dem Gestell oder auch im Innenraum des Kühlschranks positioniert wird.

„Auch Outdoor-Küchen lassen sich individuell planen und den individuellen Wünschen und Anforderungen anpassen. Es ist faszinierend, welche Möglichkeiten es hier inzwischen gibt und wie die Designer in den Küchenstudios Funktionalität und Design auch im Outdoorbereich verbinden“, sagt Volker Irle (AMK).



900 GKA KOMBI
www.mm-outdoorkuechen.de



PERFORMANCE PRO
www.charbroil.de



TRAVELQ™ PRO285X
www.napoleon.com



Grillen ohne Kompromisse

Laue Sommerabende laden zum Verweilen im Garten ein – mit Familie oder Freunden

Wenn die Sonne scheint und die Grillparty steigen, garantieren Grills Leckeres vom Rost. Der neue Performance Pro von CHAR-BROIL glänzt z.B. durch besonders verbrauchsarme und rostfreie Edelstahlbrenner, eine stabile Edelstahlkonstruktion und einen enorm hohen Anteil an bereits verbauten Komponenten. Der enorm robuste Deckel sorgt für konstante Temperaturen und eine bessere Isolierung, das präzise Deckelthermometer für optimale Temperaturregulierung und das einzigartige TRU-Infrared™ Grillsystem mit porzellanemaillierten Gusseisenrosten für die Gelinggarantie für jedes Grillenerlebnis. Vier Schwerlastrollen mit Feststellbremse sorgen für mehr Mobilität und Stabilität.

Cone von HÖFATS hat alles, was Du für ein professionelles Grillenerlebnis brauchst: stufenlose Hitzeregulierung, eine richtig große Grillfläche mit zweiter Ebene und komfortable Arbeitshöhe. So zauberst Du problemlos auch größere Barbecues für 10 bis 15 Personen! Funktionelle Details wie Haken für BBQ-Tools (z.B. Zangenhalter) und praktisches Zubehör machen das Grillen mit Holzkohle zum absoluten Vergnügen! Der Classic II von KAMADO JOE ermöglicht im Bereich des keramischen Grillens mit dem 2-stufigen Divide & Conquer® Kochgestellsystem im revolutionären Multi-Level-Halmond-Design, verschiedenes Gargut auf unterschiedliche Weise bei unterschiedli-

chen Temperaturen auf bis zu zwei Ebenen zuzubereiten. Dank Scharnier lässt sich der schwere Deckel kinderleicht bedienen. Der Drehspieß JoeTisserie verwandelt den KAMADO JOE in einen Alleskönner und sorgt für rauchig, zarte Ergebnisse. Mit der riesigen Kapazität des Ranch® Kettle Holzkohlegrills von WEBER kann die Party gern bis morgen weitergehen. Mit 6.936 cm² Grillfläche, einem aufklappbaren Edelstahl-Grillrost zum einfachen Nachlegen von Holzkohle und Besteckhalter zum Aufhängen von Grillwerkzeugen sind Sie für das Grillen von großen Mengen Grillgut gerüstet. Der mobile Propangasgrill TravelQ™ PRO285X von NAPOLEON bewältigt bis zu 20 Hamburger

auf einmal auf einer Grillfläche von 1.840 cm². Zwei Edelstahlbrenner können getrennt reguliert werden und die 54 x 37 cm große Grillfläche mit porzellan-emaillierten WAVE™ Gusseisen-Grillrosten bietet alles, was Sie für perfektes mobiles Grillen brauchen. Grillen, heißluftfrittieren & kochen in einem mit dem Gasgrill Fryton 4.1 cook mit Heißluftfritteuse von LANDMANN. Drei Grillroste mit einer Grillfläche von 65 x 40 cm bieten genügend Platz für Fleisch, Fisch oder Tofu, auf dem Seitenbrenner-Kochfeld, der integrierten cook-Zone, lassen sich z.B. Kartoffeln, Saucen oder Gemüse zubereiten und zusätzlich hast du die Möglichkeit knusprige Pommes zu servieren – und zwar nahezu ohne Öl.



CONE
www.hofats.com



CLASSIC JOE II
www.de.kamadोजoe.com



RANCH KETTLE
www.weber.com



NO.1 F60 AIR
www.roesle.com



FRYTON 4.1 COOK
www.landmann.de



BOWL 57 PLANCHA-GRILLSET
www.hofats.com

Der Holzkohle-Kugelgrill No.1 F60 AIR von Rösle besticht mit dem Air Controll System, das für eine einfache und präzise Steuerung der Luftzufuhr sorgt. Praktische Außenreling zum Aufhängen von Grillwerkzeugen. Der klappbare Grillrost aus Edelstahl erleichtert die Reinigung in der Spülmaschine und kann zum Nachfüllen von Kohle während des Grillens hochgeklappt werden.

Multifunktionale Feuerschale oder vielseitiger Grill? Bowl von HÖFATS ist beides! Neigen Sie die Halbkugel einfach zur Seite und schicken wohlige Wärme in eine Richtung! Sie wollen in kleiner oder größerer Runde grillen? Dann stellen Sie Bowl waagrecht, tief mit Drahtfuß oder hoch mit dem faltbaren Dreibein (Zubehör), legen Grillrost, Plancha oder beides auf und zaubern BBQ-Spezialitäten!

www.regional-bauen.de

REGIONAL-AUSGABEN BW

regional-BAUEN

Magazin für Bauherren und Modernisierer

DAS JAHRES-ABONNEMENT

Für **10** Ausgaben



Nur **30€** inkl. Versand

je Region BW NORD, MITTE, OST oder SÜD

Info-Telefon: 07131 1242075
E-Mail: abo@regional-bauen.de

Aktuell · Jeden Monat neu · Bequem nach Hause
Bestens informiert · Das ganze Jahr!
Das Abo endet nach einem Jahr automatisch.

BAUEN-regional Verlags- & Media GmbH

Reutlinger Straße 11 · 74074 Heilbronn · Tel.: 07131 1242075

www.regional-bauen.de

Summertime...

...and the livin' is easy! Wussten Sie, dass die Opernaria aus „Porgy and Bess“ von George Gershwin weltweit am meisten interpretiert wurde. Ein Werk für die Ewigkeit – vielleicht auch wie unsere neuen Buchvorstellungen. Gönnen Sie sich einen Blick in das „Handbuch Innenarchitektur“, das Ihnen neue Sichtweisen aufzeigen wird. Stöbern Sie in Weber's Pelletgrillbibel und lassen Sie sich inspirieren. Zum Thema Kochen halten wir noch weitere Anregungen für Sie bereit. In „Deftig Vegan Mediterran“ erleben Sie Interpretationen europäischer Küche. Oder versuchen Sie mal die „100 besten Rezepte der besten Foodblogger“. Freude des BORA X BO FlexBackofens kommen bei Steinle, Witzigmann, Lafer, Senn auf ihre Kosten. Sollten Sie auf „Perfekte Drinks“ stehen – shake it easy und der Abend ist gerettet. Im etwas anderen Gartenbuch „Mit Witz, Charme und Methode“ erzählen Ihnen zwei außergewöhnliche Gärtnerinnen über ihre Leidenschaft.



bdia HANDBUCH INNENARCHITEKTUR 2022/23

von bdia bund deutscher innenarchitekten e. V.

Das offizielle bdia Handbuch Innenarchitektur 22/23 präsentiert aktuelle Trends und herausragendes Gestaltungsniveau der Innenarchitektur in Deutschland. Von privaten Wohnhäusern, Szenegastronomie, Hotel-Design, Arbeitswelten, Bauten der Gesundheit bis hin zu öffentlichen Bauaufgaben und Bildungsstätten, werden alle Branchen abgebildet. Zukunftsthemen der Innenarchitektur werden in drei Fachbeiträgen von namhaften Experten beleuchtet. Der Adressteil der bdia-Mitglieder und Förderpartner, sortiert nach Bundesländern, rundet das Handbuch ab und macht es zu einem unverzichtbaren Nachschlagewerk für die Akteure der Innenarchitektur-Branche und alle, die sich über innovative und kreative Innenraumgestaltung informieren möchten.

17.05.2022, 224 Seiten, Klappenbroschur, Euro 39,95, ISBN: 978-3-7667-2559-2, www.callwey.de

WEBER'S PELLETGRILLBIBEL

Manuel Weyer

Weber's Pelletgrillbibel schickt Backofen und Co. in die Frühling-Sommer-Pause, denn Kochen findet mit dem Weber All-in-One-Grill jetzt outdoor statt: Low-and-Slow-Garen, Smoken, Grillen, Backen und Braten – ach, so gut wie alle Möglichkeiten, Gemüse, Fleisch, Fisch, Meeresfrüchte, Brot und Süßes zuzubereiten. Perfekt unterstützt von der Weber Connect-App, Tipps vom Profi und jeder Menge neuer Weber-Rezepte, die vom Anfänger bis zum Könner alle glücklich machen. Von Rubs und Saucen bis zu Desserts und Sides, von Gemüse und Obst bis zu Rind, Kalb, Lamm, Schwein, Wild, Geflügel und Fisch. Das macht Grillmeister und Gästen so viel Spaß und Sommerlaune, dass der Küchenherd vermutlich seinen Urlaub bis tief in den Winter verlängert!

02.04.2022, 360 Seiten, 22,0 x 27,2 cm, Hardcover, Euro 29,99, ISBN 978-3-8338-8431-3, www.gu.de



PERFEKTE DRINKS

mit und ohne Alkohol – Shake it easy

Nic Shamer

Fast jeder liebt Cocktails, spätestens wenn man die eigenen Favoriten gefunden hat – sei es mit oder ohne Alkohol. In der Gunst ganz vorn sind oft die Klassiker. Auch wenn bei diesen Legenden unter den Drinks die Zutaten weltweit natürlich ähnlich sind: Ganz gleich sind sie nie. Ob so ein Drink nämlich gut oder eben genial schmeckt, hängt von der Virtuosität des Barkeepers ab, der seine fein abgestimmte Kreation mühelos aus unzähligen vermeintlich gleichen herauschmecken kann. Die Drinks im Buch gelingen auch ohne perfekt ausgestattete Bar und die Zutaten sind einfach zu bekommen. Was es dafür braucht, sind Liebe zum Detail und Freude am Mixen. 13.05.2022, 192 Seiten, 19 x 24 cm, ca. 90 Fotos, Hardcover, Euro 22,00, ISBN 978-3-95453-274-2, www.bjvv.de



Fotografien von Hubertus Schüler

MIT WITZ, CHARME UND METHODE

Das etwas andere Gartenbuch

Katrin Iskam, Beate Balz

Katrin und Beate sind Gärtnerinnen aus Leidenschaft. Ihr Gartenstil: englische Eleganz, niederländisch lässig interpretiert – einfach wunderschön! In ihrem Buch verraten die beiden Garten-Bloggerinnen das Geheimnis ihrer Traumgärten. Wie gebe ich meinem Garten Struktur mit Stauden, Sträuchern, Blumen und Bäumen? Was ist ein Chelsea-Schnitt und wie kämpfe ich chemiefrei und nachhaltig gegen Schildläuse? Mit Charme, Witz und Methode führen sie durchs Gartenjahr, erklären die wichtigsten Aufgaben und zeigen, wie man ihren Stil in jedem Garten umsetzen kann. Dieses Buch ist wie seine Autorinnen: ganz praktisch, erfrischend humorvoll und anders. 1. Auflage 2022, 160 Seiten, 290 Farbfotos, 10 Farbzeichnungen, 25,9 x 19,5 cm, gebunden, Euro 25,00, EAN: 9783440176276, www.kosmos.de



DEFTIG VEGAN MEDITERRAN

Schlemmen wie im Urlaub

Anne-Katrin Weber

Gesund schlemmen ist nirgendwo leichter als in den Urlaubsländern am Mittelmeer. In diesem veganen Kochbuch nimmt die Köchin und Ökotrophologin Sie mit auf eine Reise in den sonnigen Süden und verwöhnt Sie mit über 70 veganen mediterranen Gerichten, z.B. viele beliebte Klassiker aus Italien, Spanien, Frankreich, Griechenland und der Türkei, aber auch moderne Interpretationen der südländischen Küche. Los geht's mit köstlich geselligen Tapas und Antipasti. Es folgen üppige Salate, herzhafte Suppen und geschmorte oder ofengebackene Gemüsegerichte. Pasta, Polenta, Pizza fehlen ebenso wenig wie süße Dolci und Kuchen. Für alle, die sich gut, gesund und genussvoll ernähren möchten. 15.04.2022, 192 Seiten, 21 x 27 cm, 80 Fotos, Hardcover, Euro 32,00, ISBN 978-3-95453-231-5, www.bjvv.de



Fotografiert von Wolfgang Schardt

STERNEKÜCHE AUS DEM DAMPFBACKOFEN

Johann Lafer, Eckart Witzigmann, Andreas Senn, Cornelius Speinle

Vier Sterneköche bringen das Kochen und Backen im Dampfbackofen auf ein neues Niveau: Ob saftige Braten, knusprige Krusten, knackig frisches Gemüse oder luftig cremige Soufflés – Johann Lafer, Andreas Senn, Cornelius Speinle und Eckart Witzigmann verraten ihre besten Rezepte für den BORA X BO FlexBackofen und sorgen mit kreativen, abwechslungsreichen Geschmackskombinationen für Genuss der Extraklasse. Lassen Sie sich verführen von Entenbrust in Ingwerkruste, knusprigen Reisröllchen auf Sesamspinat, grüner Tomatengazpacho, Gemüse-Kichererbsen en Papillote, Zitronencreme oder Rüblikuchen.

04.06.2022, 312 Seiten, 23,8 x 26,6 cm, Hardcover, Euro 48,00, ISBN 978-3-8338-8346-0, www.gu.de



DIE 100 BESTEN REZEPTE

der besten Foodblogger 2022

Ronja Kolls

Ganz nah dran an den aktuellen Trends der Food-Szene: 100 bunt gemischte Wohlfühlrezepte aus den Küchen angesagter FoodbloggerInnen führen uns einmal quer durch die vielseitige Kochlandschaft. Gemeinsam mit rezeptebuch.com hat der Callwey Verlag nun zum 2. Mal diese Rezeptvielfalt aus dem Netz zwischen zwei Buchdeckel geholt und macht Lust auf mehr! Die umfangreiche Sammlung bietet gelingsichere Rezepte für jeden Geschmack: herzhaft wie süß, mit/ohne Fleisch oder vegan, leichte Kost oder herzhaft Leckereien – für jeden Anlass also das richtige Rezept. Von Vorspeise über Snacks bis zu Desserts – mit diesem Buch wird es in der Küche nicht mehr langweilig! 21.03.2022, 240 Seiten, gebunden, Euro 39,95, ISBN 978-3-7667-2579-0, www.callwey.de



55 Jahre KNECHT Fertigteilkeller

Kellergeschichten gesucht

Hätten Sie's gewusst? Der erste Fertigkeller wurde vor 55 Jahren von KNECHT in Metzingen gebaut. Diese Pionierleistung läutete eine neue Ära beim Hausbau ein. Und jetzt sind Sie dran: Zum Geburtstag sucht KNECHT Kellerbau die schönsten Kellergeschichten rund um das Untergeschoss.

Innovationen in Beton

In diesem Jahr feiert KNECHT Kellerbau 55 Jahre Fertigteilkeller und im kommenden Jahr 95 Jahre KNECHT. Dem Erfindergeist und der Experimentierfreude sind die Beton-

Experten im Schwäbischen bis heute treu geblieben. Zwischen Tradition und Fortschritt zeigt sich das Unternehmen bestens aufgestellt. 1928 gründete Otto Knecht das Bauunternehmen am Standort Metzingen. In den Anfangsjahren fertigte er Gehwegplatten und Kaminsteine. Später kamen Frühbeetanlagen für Gärtnereien hinzu und immer mehr wegweisende Ideen mit Beton. So entstand schließlich auch die Idee des Fertigkellers. Die Technik des Kellerbaus hat sich seit den Anfängen weiter entwickelt. Heute ist KNECHT erfahrender Kellerbauer und ein Begriff für Qualität und Service. Vieles was heute im Fertigbau üblich ist, basiert auf Entwicklungen und Patenten von KNECHT. Dies zementiert auch seinen Ruf als innovativer Kellerbauer.

Licht hält Einzug im Untergeschoss

Und während in den Anfängen der 60er-Jahre noch der „dunkle Kohlenkeller“ durch die Köpfe geisterte, waren die KNECHT Spezialisten schon einen Schritt weiter: Die Vision,



Fotos: KNECHT Kellerbau

das Untergeschoss nicht nur in Hanglage als hochwertigen Wohnraum zu gestalten, wurde mit dem Original KNECHT Lichtfluter wahr. Keine andere Lösung bringt so viel natürliches Tageslicht in den Keller.

Schreiben Sie Kellergeschichte

So bunt wie das Leben sind auch die Nutzungsmöglichkeiten des Kellers. Wer einen hat, möchte nicht mehr darauf verzichten, weil dort Gästezimmer, Arbeitsplatz, Rennbahn, Heimkino oder Waschmaschine unterkommen. KNECHT sammelt bis 31.10.2022 persönliche Kellergeschichten, egal ob

Heizungskeller oder schicke Einliegerwohnung – ein Satz und eine Kellerfoto genügen und Sie nehmen automatisch an der monatlichen Verlosung teil. Weitere Informationen: www.fertigkeller.de/de/kellergeschichten.html

KNECHT

Betonwerke · Fertigteilkeller

KNECHT Kellerbau GmbH
Ziegeleistraße 10
72555 Metzingen
Tel. +49 7123 944-0
www.knecht.de



Adressen | Regionale Bezugsquellen

Arnold Haus GmbH die Holzhausmanufaktur

Wiesenstraße 14
88499 Riedlingen Zwielfaldendorf
07373 9211-0, www.arnold-haus.de

Artfliesen GmbH u. Co. KG

Metzinger Straße 47, 72622 Nürtingen
07022 6026-0, www.artfliesen.de

b + m Schlüsselfertiges Bauen GmbH

Zehnthofstraße 39
71083 Herrenberg Gültstein
07032 97870, www.bm-haus.de

Blickle GmbH Küchen- und Einrichtungsstudio

Kreuzsteig 3, 72479 Straßberg
07434 939467-0, www.blickle-kuechen.de

Bausanierung Brodbeck GmbH

Otto-Hahn-Straße 6, 71154 Nuffringen
07032 985838, www.zimmerei-brodbeck.de

Feuerhaus Brust Filderstadt

Bonländer Hauptstraße 66
70794 Filderstadt-Bonlanden
0711 2205134, www.feuerhaus-filderstadt.de

Denkinger GmbH

An der Sägmühle 18, 72417 Jungingen
07477 91898-0, www.denkinger.de

Fahrner Wohnkonzept GmbH

Panoramstraße 1, 72414 Rangendingen
07478 920245, www.fahrner-immobilien.de

Fensterle Bauunternehmung GmbH

Schwarzachstraße 14, 88521 Ertingen
07371 9500-0, www.fensterle.de

Frammelsberger Holzhaus GmbH

Esperantostraße 15, 77704 Oberkirch
07802 92770, www.frammelsberger.de

Fuchs Treppen Anton Schöb GmbH

Espanstraße 4, 88516 Herbertingen
07586 588-0, www.fuchs-treppen.de

Gann & Raith Wintergärten GmbH

Stichstraße 37, 71069 Sindelfingen
07031 760824, www.wintergarten-sifi.de

Geiger Massivbau GmbH

Kornbergstraße 42, 72459 Albstadt
07432 98420-0, www.geiger-massivbau.de

GREINER-BRODBECKS Schlafwelt

Otto-Hahn-Straße 6, 71154 Nuffringen
07032 955531, www.die-schlafwelt.de

Hauser Massivbau GmbH

Robert-Bosch-Straße 18, 72189 Vöhringen
07454 9594-0, www.hausermassivbau.de

Immowelt GmbH

Nordostpark 3-5, 90411 Nürnberg
0911 52025-25, www.immowelt.de

Kastell GmbH Massivhaus

Gunzenhofstraße 9, 72519 Veringenstadt
07577 309-0, www.kastell.de

Kemmler Baustoffe & Fliesen

Reutlinger Straße 63, 72072 Tübingen
07071 151-0, www.kemmler.de

Kemmler Baustoffe & Fliesen

Senefelderstraße 13, 72555 Metzingen
07123 162-0, www.kemmler.de

Kemmler Baustoffe & Fliesen

Lange Straße 18, 72336 Balingen
07433 981-0, www.kemmler.de

Knecht Kellerbau GmbH

Ziegeleistraße 10, 72555 Metzingen
07123 944-0, www.knecht.de

Küchen Kompetenz-Center GmbH

Stuttgarter Straße 177, 73066 UHINGEN
07161 932620
www.kuechenkompetenz-center.de

Lehner Haus Planungsbüro OTT

Schönaicher Straße 33, 71032 Böblingen
07031 726831, www.lehner-haus.de

Lehner Haus Musterhaus Fellbach

Höhenstraße 17, 70736 Fellbach
0711 25879, www.lehner-haus.de

Lehner Haus GmbH Zentrale

Aufhausener Str. 29, 89520 Heidenheim
07321 9670-0, www.lehner-haus.de

MHB Stumm GmbH Bauunternehmung

Wolfgartenstraße 72, 72525 Münsingen
07381 9361-0, www.mhb-stumm.de

Schädler Wohnbau GmbH

Pappelweg 14, 72805 Lichtenstein
07129 922508, www.schaedler-bau.de

SchwörerHaus KG Zentrale

Hans-Schwörer-Str. 8
72531 Hohenstein-Oberstetten
07387 16-0, www.schworerhaus.de

SchwörerHaus KG Musterhaus Nr. 28

Dürrheimer Str./Frühlingshalde
78056 VS-Schwenningen
07720 61171, www.schworerhaus.de

SchwörerHaus KG Musterhaus Fellbach

Höhenstraße 21, 70736 Fellbach
0711 5282627, www.schworerhaus.de

Speidel Haus GmbH

Nürtinger Straße 32, 70794 Filderstadt
0711 787479-91, www.speidel-haus.de

VÖROKA GmbH Überdachungen

Gewerbestraße 4-6, 75031 Eppingen
07262 8087, www.voeroka.de

Wafa Baurträgersgesellschaft mbH

Ringelbachstr. 40, 72762 Reutlingen
07121 92210, www.wafa.de

Wiehl Treppen GmbH & Co. KG

Taubenried 8, 72511 Bingen
07571 7428-0, www.wiehl-treppen.de



Bad & Dusche, barrierefrei
Sauna & Whirlpool
Lernplätze für Schüler



Häuser mit viel Glas
Bauen in Hanglage
Familienhäuser



Erneuerbare Energien
Warmwasser-Speicher
Kontrollierte Wohnraumlüftung



Garagen: Steuerung
Carports, Vorgärten
Fassadendämmung



Aktuelle Meldungen
Firmenvorstellungen
Messeterminen



Naturpools
Outdoor-Ess- und Loungebereiche
Hofeinfahrten: Drainage

ANZEIGENSCHLUSS/ERSCHEINUNGSTAG:

4. Juli 2022

14. Juli 2022

Datenanlieferung unter:
info@regional-bauen.de

Impressum

VERLAG

BAUEN-regional Verlags- und Media GmbH
Geschäftsführer: Wolfgang Trumpp (V.i.S.d.P)
Westliche Karl-Friedrich-Str. 41, 75172 Pforzheim
AG Mannheim: HRB-735414
STEUER-ID: DE 283513212

POSTANSCHRIFT VERLAG

BAUEN-regional Verlags- und Media GmbH
Reutlinger Straße 11, 74074 Heilbronn

ANZEIGEN/VERTRIEB

Verlagsbüro Heilbronn, Wolfgang Trumpp
Tel.: 07131 1242075, trumpp@regional-bauen.de

REDAKTIONS-BÜRO PFORZHEIM

Redaktionsleitung: Renate Thylamay
Westliche Karl-Friedrich-Str. 41, 75172 Pforzheim
Tel.: 07131 1242075, info@regional-bauen.de
Grafik & Design: Michael Kocher
kocher@regional-bauen.de
Text: Philipp Steiff & Gina-Marie Ott

ERSCHEINUNGSWEISE

Monatlich, je 10 Ausgaben von vier Regionalmagazinen

JAHRGANG/ISSN-NUMMER

NORD 2192-1059: 12. Jahrgang 2022
MITTE 2192-1067: 12. Jahrgang 2022
OST 2191-852X: 11. Jahrgang 2022
SÜD 2747-8432: 2. Jahrgang 2022

DRUCKEREI

westermann DRUCK | pva, Georg-Westermann-Allee 66
38104 Braunschweig, www.westermann-druck.de, www.pva.de

Bitte beachten Sie: Unsere Redaktion arbeitet aktuell weiterhin zu Hause aus und ist deshalb nur per E-Mail erreichbar. Das Anzeigen- und Vertriebsbüro ist unter 07131 1242075 weiterhin wie gewohnt erreichbar.

In dieser Ausgabe befinden sich in der Gesamtauflage Beihefter der Firma Lehner Haus



Architekt des eigenen Lebens werden. So smart.

Neues
Musterhaus
in Kappel-
Grafenhausen

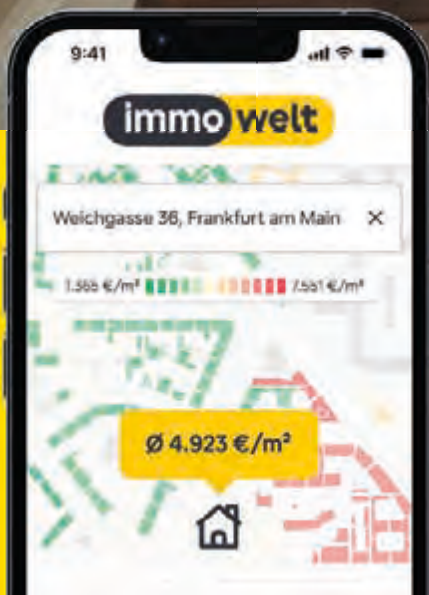
Digital wird real im Baufritz-Musterhaus „my smart green home: Schwarzwald“. Die Planung dank neuem Haus-Konfigurator – so smart. Das Raumangebot: clever genutzt. Das Wohnklima: gesünder gehts nicht.

Gleich informieren unter [#mhSchwarzwald](#) auf www.baufritz.de/mh-msgh



BAUFRITZ®
WIR BAUEN GESUNDHEIT

BEIM SOFA VERSCHÄTZT? BEI DER IMMOBILIE LIEBER NICHT.



Überlass' das Schätzen lieber uns.
Finde den Wert deiner Immobilie und
den passenden Makler gleich dazu.

immo welt