

# regional-BAUEN

Magazin für Bauherren und Modernisierer

**KOSTENLOS  
ZUM MITNEHMEN**



N



## Großartige Häuser

**Küchen**

Schlafzimmer  
Treppen

**Bodenbelag Holz**

Kamine & Öfen  
Keller als Vorratsraum

**Schirme & Markisen**

Outdoor-Küchen & Grills  
Kindgerechter Garten

**TIPP des Monats  
Betten**



Quelle: www.lesando.it/mgde

[www.regional-bauen.de](http://www.regional-bauen.de)

# BEIM SOFA VERSCHÄTZT? BEI DER IMMOBILIE LIEBER NICHT.



**Überlass' das Schätzen lieber uns.**  
Finde den Wert deiner Immobilie und  
den passenden Makler gleich dazu.

**immo welt**

**Liebe Leserinnen und Leser,**

die Küche ist zwischenzeitlich ein Gesellschaftsraum. Seit vielen Jahren ist es Usus, Gäste auch in der Küche zu empfangen, zu bewirten und sogar mit ihnen zusammen zu kochen. Sicherlich liegt es auch daran, dass in neu gebauten Häusern das Erdgeschoss zum Großteil von einem einzigen großen Raum eingenommen wird: dem Koch-Ess-Wohnbereich. Die Folge davon ist, dass die Küche wohnlicher wird. Zwar steht die ganz und gar weiße Küche immer noch hoch im Kurs, doch farbige Oberflächen und Holzfronten erfreuen sich im höher werdender Beliebtheit.

Dunkle oder pastellfarbene Fronten, gerne im Matt-Look, sind jetzt voll im Trend und werden mit Holz, Stein oder Metallic-Effekten noch zusätzlich in Szene gesetzt. Auch die Funktionalität wird ständig optimiert, der Stauraum vergrößert. Unser Küchen-Special beginnt ab Seite 4.

Trotz der weiter anhaltenden Aggressivität des russischen Kriegsverbrechers lassen wir uns den Vorteil des eigenen Genießens in unserer Heimat nicht vermiesen und hoffen, dass langsam aber sicher dessen eigenes Volk erkennt, was für einen Präsidenten es im Kreml sitzen hat.

Ressourcen schonen, Klima schützen, Wohnkomfort steigern – was für den ökologischen Innenausbau gilt, trifft auch auf das Heizen mit Holz zu. Kamin- und Kachelöfen sehen gut aus, sorgen für unnachahmliche Gemütlichkeit und erzeugen mit dem nachwachsenden Rohstoff Holz angenehme Wärme (Seite 14 bis 17).

Ab Seite 20 können Sie sich von neuen Treppenvarianten überzeugen – oder lassen Sie sich inspirieren für Ihr eigenes Projekt. Falls Sie noch keines haben, bekommen Sie vielleicht Lust darauf, neu zu bauen (ab Seite 26) oder Ihr bestehendes Haus sinnvoll zu vergrößern und zu optimieren.

Das Küchen-Special setzt sich auch im Garten fort (ab Seite 44). Outdoor-Küchen werden immer beliebter und die Auswahl entsprechend größer. Damit Sie das Kochen, Essen und Relaxen im Freien auch an heißen Sommertagen in vollen Zügen genießen können, raten wir Ihnen zu Schatten spendenden Sonnenschirmen und Markisen, für den Fall, dass Ihr Koch- und Essplatz eben nicht bzw. noch nicht von einem großen Baum beschattet wird.

Viel Spaß beim Kochen, Relaxen, Lesen unserer Sommerausgaben und dem Genießen wünscht Ihnen  
Wolfgang Trumpp (Herausgeber) sowie das ganze Team von  
**regional-BAUEN**

**Inhalt**

Einrichten: Küche ist nicht gleich Küche	04
Einrichten: In der Küche spielt das Leben	06
Einrichten: Dunstabzugshauben – frischer Wind in der Küche	08
<b>*Titelthema: Boxspringbetten – Schlafen auf höchstem Niveau</b>	<b>10</b>
Einrichten: Betten und Schränke – Inspiration für das Schlafzimmer	12
<b>*Heiztechnik: mit wasserführenden Kaminen sparen</b>	<b>14</b>
Heiztechnik: Kamine und Pelletöfen – entdecken Sie die Wärmeklasse	16
Modernisieren: Bodenbelag Holz – Anschaffung fürs Leben	18
<b>*Modernisieren: Ausgezeichnete Treppen</b>	<b>20</b>
Modernisieren: Treppen neu gedacht	22
Modernisieren: die Treppe als Blickfang	24
Lehner Haus – Homestory 276®	26
SchwörerHaus: FlyingSpaces – außergewöhnlich unkonventionell	28
Fingerhut Haus – Haus Mediol	30
Regnauer Hausbau: Haus Traunstein – kleine Fläche, große Entfaltung	32
<b>*Rubner Haus – „Houseboat“ goes home</b>	<b>34</b>
Baufritz: Haus Dinkelaker – kubische Villa mit natürlichem Charakter	36
Hausbau – Keller als Lager- & Erlebnisraum	38
Garten – kindgerecht geplant	40
Garten – mit Schirme, Charme und Markise	42
<b>*Garten – Outdoor-Küchen: Kulinarik unter freiem Himmel</b>	<b>44</b>
Garten: Grillen ohne Kompromisse	46
Service: Buchtipps	48
Regionale Bezugsquellen	49
Vorschau Juli/August 2022, Impressum	50



Seite 10



Seite 14



Seite 20



Seite 34



Seite 44

**\*Redaktionstipp**



**SPECIAL ab SEITE 40**

Kinder bereichern unser Leben. Was liegt also näher, als ihnen den eigenen Garten kindgerecht zu gestalten. Ob mit einer Schaukel oder Kletterpyramide, einem Sandkasten, Spielhaus oder Kletterturm – Fernseher aus und ab in den Garten. Fordern und fördern Sie Ihr Kind in der Motorik, beim Klettern und Balancieren, beim Springen und Toben.

Unser Titelbild zeigt das Boxspringbett aus der Kollektion MOMENTS 2.0 von Leonardo living, [www.leonardo-living.de](http://www.leonardo-living.de)

**NORDIC 786**  
www.nobilia.de



**LES COULEURS®**  
Design: Le Corbusier  
www.leicht.com



# Küche ist nicht gleich Küche

Wir zeigen Ihnen Küchen, die sich genau nach Ihren Wünschen planen lassen

Die Küche Fino Gloss von SCHÜLLER ist der Mittelpunkt des Familienlebens. Hier trifft Wohnen auf Kochen und Arbeiten auf Spielen. Da kann es schon mal etwas chaotischer werden. Umso besser, wenn moderne Optik und hohe Funktionalität für eine klare Linie sorgen. Die Küche erhält durch offene, variable Frame Rack Regale zwischen Oberschrank und Arbeitsplatte eine lässige Leichtigkeit. Fürs gemeinsame Wohlbefinden bringen ein hochgebauter Geschirrspüler, die sensorgesteuerte Sockelbeleuchtung sowie die elektronische Öffnungsunterstützung C-Drive, mit der sich der Oberschrank auch

für kleine Mitbewohner spielend leicht öffnen und schließen lässt, viel Komfort in die gute Stube.

## Hochwertiges Farbkonzept

Als einziger Küchenhersteller bietet LEICHT die hochwertigen Architekturfarben von Le Corbusier im Produktportfolio an und setzt damit ein klares Bekenntnis zur Moderne in der Küchenplanung. Farbe prägt nicht nur unseren Blick, sie hat auch Einfluss auf unsere Sehgewohnheiten und weckt Emotionen. Mit den Les Couleurs® Le Corbusier wurde ein Spektrum an Nuancen entwickelt,

die Räume strukturieren und dabei natürlich miteinander harmonieren. Exklusiv ermöglicht LEICHT mit 15 ausdrucksstarken Farben des französisch-schweizerischen Architekten und speziell entwickelten Lackierungen die Kreation von inspirierenden Lebensräumen mit intensiver Wirkung. Natürlich, harmonisch und zeitlos: von kraftvollem Coelinblau und sanft kühlem Englischgrün über helles Ziegelrot bis zu natürlichen Ombre-Tönen. Um auch farblich eine umfangreich stimmige Küchenplanung zu ermöglichen, kommen Les Couleurs® Le Corbusier bei LEICHT ebenso für Umfeldmaterialien bis

hin zu Griffen und Griffleisten zum Einsatz und stärken so eine in sich ausgewogene Konzeption.

Freunde von Granit sind mit Rocca von LEICHT bestens aufgestellt. Granit zeichnet sich bei richtiger Handhabung und Pflege durch seine Härte aus und ist darüber hinaus kratzunempfindlich, säurefest, hitzebeständig, besonders hygienisch und pflegeleicht.

## Atemberaubend opulent

+Modo von POGGENPOHL beeindruckt in seinem Spiel mit Dimensionen. In spannender Konstellation sind Arbeitsplatte und Korpus



**FINO GLOSS**  
www.schueller.de



Foto: LEICHT, Constantin Meyer

**ROCCA**  
www.leicht.com

gegeneinander verschoben. Auch die herausziehbaren Tablare spielen mit der Idee des Versatzes. In der unverwechselbaren Designsprache von Jorge Pensi überspannt die Arbeitsplatte wie schwebend die Unterschränke. Der entstehende Freiraum wird zur Bühne für Utensilien und Accessoires.

### Elegantes Blau

Neue Freiheiten zu entdecken, das ist Luxus pur. Wie die Easytouch 966 in fjordblau ultramatt von NOBILIA oder der schöne Moment, nach einem langen Strandspaziergang entspannt eine Tasse Tee in seiner Traumküche zu genießen. Eine reduzierte Formsprache lässt exklusive Details noch besser wirken. Bei dieser Planung gibt das Zusammenspiel von mattblauen Fronten, einer Nische aus Quarzstein und goldfarbenen Designelementen dem Alltag einen Hauch Besonderheit.



**EASYTOUCH 966**  
www.nobilial.de

### Neue Gemütlichkeit

Das erste gemeinsame Zuhause, das erste Kind, die erste Küche – für junge Familien gibt es immer viel zu tun. Gut, wenn man Unterstützung hat. Die Landhausküche Nordic 786 von NOBILIA ist wie geschaffen für die unterschiedlichen Phasen des Familienlebens, organisiert den Alltag und ist der Ort, an dem man sich zu jeder Zeit einfach wohlfühlt. Für Liebhaber des modernen Landhaus-Stils: Der Farbton Schiefergrau ist die charmante, gedecktere Alternative zu unseren hellen Nuancen und wirkt zeitgemäß modern und individuell. Hingucker: Die Sprossentüren im Scandi-Design gewähren schöne Einblicke.



**+MODO**  
Design: Jorge Pensi  
www.poggenpohl.com



CONCEPT130  
www.haecker-kuechen.com



# In der Küche spielt das Leben

Neue Systeme, ganzheitliche Kompositionen und viel Licht geben den Ton an

concept130 – diese neue Produktlinie von HÄCKER vereint alle Aspekte, die die Arbeit in der Küche zum Vergnügen machen. Ab sofort lassen sich außergewöhnliche Küchenideen mit dem kreativen, multifunktionalen Rastersystem gestalten und entwerfen. Individuelle, flexible Küchenplanungen sind mit dem Rastersystem über die Designsprache in Farbe und Form, bis hin zur technischen Umsetzung und Ausstattung ganz einfach neu zu definieren. Jede Küche ist immer ein perfect match!

Das Modell Uno von HÄCKER zeigt eine harmonische Kombination aus Cremeweiß und samtigem Schwarz, offene Regalelemente setzen optische Akzente. Für einen Hauch Luxus sorgt die Rückwand in Marmoroptik. Durchdacht platzierte LED-Leuchtelemente und LED-Lichtleisten zeigen Raffinesse. Die ergonomisch, durchdachte Anordnung und

komfortable Arbeitshöhe sind eine Wohltat beim Kochen – eine gelungene Symbiose von Form und Funktion.

## Ein Erlebnis für alle Sinne

Handwerklich verarbeitetes Naturholz und smarte Funktionen verbinden sich in der echt.zeit Küche in Nussbaum von TEAM 7 mit einem ökologischen Lebensstil. So ist die Ästhetik geprägt durch die betonte Materialität wie auch durch die senkrechten Fräsungen der Front. Raffiniert geplant, überrascht die Kochinsel mit drei in der Höhe unterschiedlich konzipierten Arbeitsbereichen. So vereint echt.zeit einen natürlichen Charakter mit intelligenter Ergonomie.

Als kleine Schwester der linee Küche bezaubert die L1 von TEAM 7 ebenfalls mit zeitlos elegantem Design. Die familiäre Ähnlichkeit ist unverkennbar: dieselbe hochwertige

TEAM 7 Qualität, dieselben natürlich schönen Holzarten. Nur ist die Typenvielfalt bei der L1 auf ausgewählte Schranktypen und Griffvarianten beschränkt – und daraus ergeben sich Preisvorteile für den Kunden. Die L1 wird somit zur äußerst attraktiven TEAM 7 Einstiegsküche.

## Ruhig und elegant

Klaren Linien und viel Persönlichkeit – die NX510 von NEXT125. Die Küche zeigt eine Kombination aus Samtmattlack in Sahara-beige und einer furnierten Echtholzfront in Eiche perlgrau, die Kochinsel scheint auf ihren Füßen beinahe zu schweben. In ihrer grifflosen Ausführung wirkt sie wie ein minimalistisches Objekt. Dahinter ein mit Faltschrank, der die Technik geschickt versteckt und bei geschlossener Front angenehme Ruhe in den Raum bringt.

Offen und ungezwungen erscheint die Kompaktküche Avola von SCHÜLLER. Optisches Highlight ist das lebendige Intarsienholzdekor Akoni Wood Nachbildung. Für die nötige Ruhe sorgen Akzente in Salbeigrün. Unterschiedliche Tiefen bei den großzügig geplanten Oberschränken, der Lamellensockel sowie der nachhaltige Griffe aus OceanIX Pastik vermitteln Individualität.

Durch ihr besonderes Beleuchtungskonzept und ein zeitloses Design erhebt die SLX von SIEMATIC außergewöhnliche Architektur zu einer Kunstform und erzeugt eine einzigartige Raumstimmung. Licht wird greifbar. Grifflosigkeit wird neu definiert. Materialästhetik in ihrer besten Form. Der marmorne Keramikblock beeindruckt in seiner Präsenz. Durch die hintergrundbeleuchtete Griffmulde wird er zur leichten, atmenden Skulptur. Die SLX schafft die Räume unseres Lebens.



AVOLA  
www.schueller.de



ECHT.ZEIT  
www.team7-home.com



**NX510**  
www.next125.com



**L1**  
www.team7-home.com



**UNO**  
www.haecker-kuechen.com



**SIEMATIC SLX**  
www.siematic.com

Anzeige

Kundenzufriedenheit  
**SEHR GUT**



Alle echten Bewertungen finden Sie unter  
[www.hem-kuechen.de/kundenstimmen](http://www.hem-kuechen.de/kundenstimmen)

*Beste Küchen  
Beste Preise!*



ÜBER  
**45 JAHRE**  
ERFAHRUNG  
ÜBER  
**29.000**  
MONTIERTE  
KÜCHEN

**HEM**  
**KÜCHEN**

Wir sind die **Nr. 1** das umsatzstärkste musterhaus küchen FACHGESCHAFT in Deutschland

**CRAILSHEIM**  
Haller Straße 189  
Tel. (07951) 30 800-20  
crailsheim@hem-kuechen.de

**SCHWÄBISCH HALL**  
Haller Straße 30  
Tel. (0791) 94 68 30-20  
schwaebisch.hall@hem-kuechen.de

**BAD MERGENTHEIM**  
Herrenwiesenstraße 39  
Tel. (07931) 96 091-20  
bad.mergentheim@hem-kuechen.de

**BACKNANG**  
Sulzbacher Straße 200  
Tel. (07191) 36 993-20  
backnang@hem-kuechen.de

**SCHORNDORF**  
Stuttgarter Straße 10  
Tel. (07181) 49 213-20  
schorndorf@hem-kuechen.de

[www.hem-kuechen.de](http://www.hem-kuechen.de) [facebook.com/HEMKuechen](https://facebook.com/HEMKuechen)

HKS Vertriebs GmbH

INSELHAUBE SMARTLINE  
www.berbel.de



Foto: djf/WZV/Franke

T-SHAPE AVANT-SILENCE  
www.franke.com



Foto: djf/WZV/berbel

# Frischer Wind in der Küche

Eine Dunstabzugshaube in Designeroptik ist in der Küche auch ein Hingucker

Ein Muss in jeder Küche ist eine Dunstabzugshaube. Wrasenabzüge – wie die Luft- und Dunstfilter korrekt heißen – befreien die Küchenluft nicht nur von Gerüchen aller Art, sondern sammeln auch das mit den Dämpfen aufsteigende Fett und Wasser ein. Neben dem Kochdunst können Hauben mit hochwertiger Optik aber auch alle Blicke anziehen.

## Erlaubt ist, was gefällt

Am Anfang der Kaufentscheidung steht die Wahl der Betriebsart: Um- oder Abluft oder ein Hybridmodell, das bedarfsgerecht beide Varianten bietet? Unkompliziert in der Montage und deshalb am häufigsten verbreitet sind Umlufthauben. Sie leiten den Koch-

dunst durch Fett- und Geruchsfilter und geben die so gereinigte Luft anschließend wieder ab. Ablufthauben führen die Kochschwaden mit Fett und Feuchtigkeit direkt ins Freie, benötigen dafür aber einen Mauerdurchbruch. Das erfordert in einer Mietwohnung stets die Genehmigung des Vermieters. Alternativ kann die Ablufthaube auch an einen vorhandenen Kamin angeschlossen werden. Diese Konstruktion muss jedoch der Schornsteinfeger abnehmen. Steht die Betriebsart fest, wird die gewünschte Einbauart gewählt: Soll die Dunstabzugshaube sichtbar oder unsichtbar ihren Dienst verrichten? Wand-, Zwischen- oder Kopffreihaube? Insel-, Unterbau-, Flachschilder-, Deckenhaube oder – ganz aktuell – ein-

tegrierter Kochfeldabzug? Erlaubt ist, was gefällt und das Portemonnaie hergibt.

## Dunstabzugshauben werten die Küche auf

Eine Dunstabzugshaube aus Edelstahl rostfrei mit Qualitätssiegel etwa fügt sich mit ihrem dezenten Glanz überall gut ein. Klassiker sind Wandhauben, die in vielen Designvarianten und allen Preisklassen angeboten werden. Über dem Herd zwischen den Oberschränken platziert, lockert eine Edelstahlhaube jede Küchenzeile optisch auf. Flache, T-förmige Modelle passen gut in moderne Küchen. Ein Pyramiden- oder Walmdachdesign verbreitet in der Landhausküche einladende Gemütlichkeit. Kopffreihauben

verhindern durch ihre nach unten abgechrägte Form oder vertikale Aufhängung, dass man sich beim Beugen über den Herd den Kopf stößt. Inselhauben sind ein Eyecatcher für offene Küchen mit Kochinsel. Wie ein Lampenschirm hängen sie frei über dem Kochfeld – als stylischer Zylinder oder Kubus aus hochwertigem Edelstahl. Neben attraktivem Design sind Leistung, Lautstärke und Bedienkomfort wichtige Entscheidungskriterien beim Kauf. Mindestens drei, besser fünf Leistungsstufen sollte eine Haube haben. Mit der Leistungsstufe steigt naturgemäß auch der Geräuschpegel. Bei der Art der Bedienung fällt die Wahl zwischen manuell oder automatisch, Taster oder Touch-Pad, eine Steuerung per App ist ebenfalls möglich.



ACCENT LINE CARBON BLACK  
www.bosch-home.com





LIGHT  
[www.falmec.com](http://www.falmec.com)



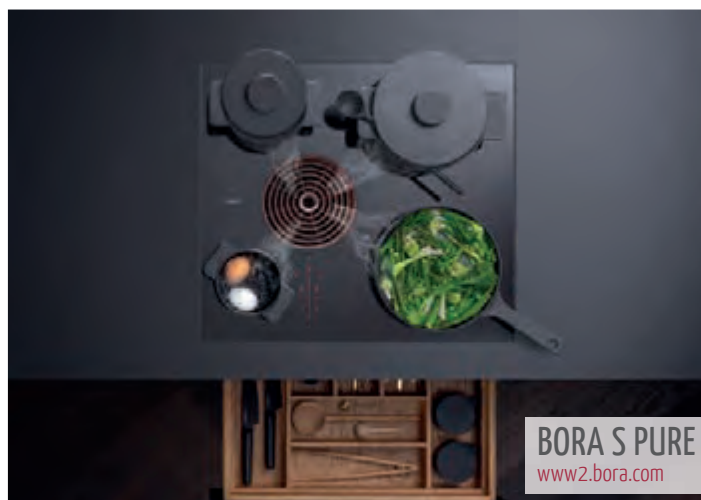
GLASSDRAFTAIR  
[www.siemens-home.bsh-group.com](http://www.siemens-home.bsh-group.com)



MULDENLÜFTUNG  
[www.gaggenau.com](http://www.gaggenau.com)



SMART SUSPENDED  
[www.franke.com](http://www.franke.com)



BORA S PURE  
[www2.bora.com](http://www2.bora.com)



**B200**  
www.leonardo-living.de



**MARYLIN**  
www.schlaraffia.de



**AURELIA**  
Design: Beck Design  
www.ruf-betten.de



**TYJNI**  
www.fennobed.de

# Schlafen auf höchstem Niveau

Im Boxspringbett-Segment werden neue Begehrlichkeiten geweckt

Für wahre Wohlfühlmomente im Schlafzimmer sorgt die Kollektion Moments 2.0 von LEONARDO LIVING. Basis für ein bequemes Schlaferlebnis ist ein hochwertiges Bett. Hierfür stehen zwei verschiedene Bettvarianten bereit: Neben einem eigens konzipierten Boxspringsystem beinhaltet die Serie auch ein Holzbett. Beide Ausführungen sind jeweils in zwei unterschiedlichen Design-Kopfteilen erhältlich. Optische Vielfalt bietet das insgesamt 37 Arten umfassende Spektrum an Stoffen. Diese gliedern sich in sechs unterschiedliche Stoffarten zu je zwei Preisgruppen – Kunstleder, Flachgewebe, JAB, Buclet, Cord und Velvet. Dezent stimmungsvolle Details setzen die Akzentglasfarbenen Blau und Grün der Boxspringbetten.

Passend zur Bettenvariante gibt es entsprechende Kissen und Plaids.

## Komfortabel und langlebig

SCHLARAFFIA hat seinen umfangreichen Stoffkatalog überarbeitet und um neue Farben und Texturen ergänzt, die ab sofort erhältlich sind. Abgebildet ist das Modell Marylin in Jacquard Olive. Die Boxspringbettenlinie des innovativen Traditionshauses erfreut sich nicht zuletzt durch seine beeindruckende Stoffkollektion großer Beliebtheit. Ab sofort hat der Kunde in 14 Stoffgruppen und 3 Preisklassen die Auswahl aus 54 Stoffen, von denen 22 neu hinzugekommen sind. Dabei setzt der Hersteller neben weiteren Farben besonders auf neuinterpretierte Klassiker

wie Velours, recycelte Materialien und Trendstoffe, wie Bouclé – dem Textil-Trend der Polstermöbelindustrie, der bei SCHLARAFFIA darüber hinaus zu 100 % recycelbar ist. Wie Kundenverstehen funktioniert, wird vielleicht am besten beim neuen Boxspringbett Aurelia von RUF|BETTEN deutlich: höchst komfortabel und in optisch leichtem Design gehalten, verleihen ausgesuchte Bezugsstoffe dem filigranen Kopfteil und der stoffbezogenen Matratze eine moderne Optik. Drei intelligent aufeinander abgestimmte Komfort-Schlafebenen sorgen für erholsame Nächte, eine Partnermatratze, der punktelastische Gel-Topper und das patentierte AIRVent-Belüftungssystem lassen wirklich keine Wünsche offen.

Erleben Sie im Continental-Boxspringbett Tyyini von FENNOBED ein komfortables und dennoch kompaktes Schlaferlebnis. Das exakt ausbalancierte Zusammenspiel von Ober- und Unterfederung ist ausschlaggebend für den besonderen Liegekomfort des Tyyini. Eine reaktionsfreudige Kombination aus zwei Lagen Taschenfederung wird durch eine Latex-Jute-Polsterung verbunden und sorgt für ein optimales Schlaferlebnis, angepasst an Ihre persönliche Statur und Schlafgewohnheiten. Den Kern der Bettssysteme bilden die schneeweißen Matratzen. Diese „Komfortbausteine“ sind durch sorgfältig ausgesuchte Materialien besonders langlebig, stabil und atmungsaktiv. Wählen Sie einfach das Modell aus, das am besten zu Ihnen passt und lassen Sie Ihr Traumbett entstehen.

# Eine gute Planung ist das A und O

Im GUNST Küchenstudio finden Kunden eine große Vielfalt an Musterküchen

Ganz gleich, ob es beim Kochen schnell gehen muss oder Menüs gezaubert werden, ob eine Wohnküche geplant wird oder nur wenig Platz zur Verfügung steht – eine gut geplante Küche muss sich an den Wünschen und räumlichen Möglichkeiten der Bewohner messen lassen.



Foto: Interliving

Wie aus ersten Ideen eine Traumküche wird, dazu beraten die Küchen-Einrichtungsfachberater im GUNST Küchenstudio in Schwäbisch Hall. Mit über 1.000 m<sup>2</sup> Küchen-Ausstellungsfläche gehört das Möbelhaus mit zu den größten Anbietern von hochwertigen Küchen in Hohenlohe. Gezeigt werden nicht nur großräumige Lösungen. „Gerade in Alt-

bauwohnungen oder kleinen Apartments braucht es durchdachte Ideen für kleinere Räume“, betont Inhaber Tom O. Gunst. „Bei unseren Fachberatern erhalten Kunden Tipps, wie eine Küche auch diesen Anforderungen gerecht wird.“ Im GUNST Küchenstudio finden Kunden eine große Vielfalt an Musterküchen. Die Bandbreite reicht von puristischen grifflosen Küchen über stilvolle Interpretationen im modernen Landhaus-Look bis hin zu klassischen Küchen mit klaren Linien, eleganten Farben und harmonischen Fronten.

Wie sich der vielfältige Kundenwunsch nach ausreichend Stauraum klug umsetzen lässt, zeigt eine Küche mit angeschlossenem Hauswirtschaftsraum. „Dieser Multiraum ist ein Beispiel, wie sich Kochen, Bevorraten und hauswirtschaftliche Arbeiten mit einer durchdachten Planung verbinden lassen.“ Funktionale Details, pfiffige Stauraumlösungen und langlebige Materialien sind das Salz in der Suppe einer klugen Küchenplanung. Schließlich soll später alles nicht nur gut aussehen, sondern auch perfekt zum Leben passen. Deshalb beginnt die Küchenplanung

mit den Ideen und Wünschen der Kunden. „Unsere Küchenfachberater ergänzen diese Pläne mit ihrem Know-how. Wir achten auf ergonomische Arbeitsabläufe, geben Empfehlungen zu optimalen Stauraumlösungen und begleiten die Kunden Schritt für Schritt von der Planung ihrer Wunschküche bis diese komplett eingebaut ist.“

## Eine Küche muss nicht teuer sein

Zu jeder Küchenplanung gehört das vorge-sehene Budget. „Eine solide, durchdacht geplante und funktionale Küche muss nicht teuer sein“, versichert der Einrichtungsexperte. „Es ist uns durchaus bewusst, dass der Küchenkauf eine langfristige Investition ist. Deshalb bieten wir auf Wunsch gerne verschiedene Finanzierungsangebote mit unterschiedlichen Zahlungsoptionen an“, betont Firmeninhaber Tom O. Gunst. „Mit diesen Modellen bleiben die Kunden flexibel und die neue Traumküche lässt sich entspannt realisieren.“

Wer sich von funktionalen Details, modernen Küchengeräten und den vielfältigen Details

selbst ein Bild machen möchte, den lädt der Küchenprofi ein: „Mehr als Worte überzeugen unsere Musterküchen. Holen Sie sich im



Foto: mobilia

GUNST Küchenstudio Inspirationen und vereinbaren Sie gerne einen Beratungstermin, wenn Sie eine neue Küche planen!“

MÖBEL  
**GUNST**

E. Gunst GmbH & Co. KG

Steinbeisweg 39 + 47

74523 Schwäbisch Hall

Tel. 0791 95021-0, [www.gunst.de](http://www.gunst.de)

Anzeige

## Platz für deine Kreativität

## ...lässt sich einrichten!

Wir erfüllen Wohnträume!

**MÖBEL**  
**GUNST**

Steinbeisweg 39+47 • Schwäbisch Hall  
0791/95021-0 • [www.gunst.de](http://www.gunst.de)



**PALO ALTO**  
www.misuraemme.it



**ROSE**  
www.moeller-design.de



**GREGORY**  
Design: Antonio Citterio  
www.flexform.it

# Inspiration für das Schlafzimmer

Beindruckende Schranksysteme und Betten halten Einzug in unsere Schlafstätten

Das modulare Aufbewahrungssystem Palo Alto Free von MISURAEMME, das sich in ein architektonisches Objekt verwandelt und zu einem wichtigen Bestandteil der Wohnlandschaft wird, wird nicht mehr versteckt, sondern mit seinen perfekt konstruierten Bauteilen zur Schau gestellt: fortschrittliche Verarbeitung, außergewöhnliches Möbeldesign, sorgfältige Auswahl der Materialien und Liebe zum Detail. Palo Alto Free überdenkt das Konzept des Garderobenschrankes dank der Verwendung einer Tür, die direkt von einem vorderen, vom Boden bis zur Decke reichenden Pfosten getragen wird,

der seine Struktur bildet. Das Ergebnis ist ein System von Zubehör Türen, die die Nischen abdecken und gleichzeitig eine außergewöhnliche kompositorische Freiheit bieten.

## Komfortabel und bequem

Das Bett Gregory von FLEXFORM steht auf einem Metallrahmen mit Beinen aus Aluminium, die in verschiedenen Ausführungen erhältlich sind und zusammen mit den Lederriemen in den Farben Tabak, Schokoladenbraun und Schwarz eine elegante Kombination bilden. Die großzügige Polsterung des Kopfteils garantiert auch für eine kom-

fortable Rückenlehne. Der komplett abziehbare Bezug aus Stoff oder Leder wird mit einem eleganten Grosgrain-Profil konfektioniert, das entweder Ton-in-Ton oder in einer Kontrastfarbe ausgeführt werden kann.

Das komfortable Boxspringbett Rose von MÖLLER DESIGN hat mit einem auffälligen Cord-Stoff ein neues Gewand erhalten. Die weich gepolsterten Rückenlehnen sind wie geschaffen für den Cord-Stoff, der in zehn Farben angeboten wird und zurzeit sein Comeback feiert – und diesem wohnlichen Bett einen coolen Retro-Look verleiht. Als technische Neuheit bietet Rose eine Ver-

stell-Funktion der beiden Rückenlehnen. Ideal zum Verweilen und Entspannen lassen sich diese nach vorne oder hinten bewegen und so in die gewünschte Position bringen.

## Unaufdringlich elegant

Den Anspruch an Leichtigkeit und unaufdringlicher Eleganz erfüllt Cara von RUF|BETTEN. Das organisch dimensionierte Boxspringbett folgt einem Entwurf von Chefdesignerin Sylvia Himmel. Es demonstriert darüber hinaus eine durchgängige Optik durch eine aufwändig gearbeitete Husse, die dazu noch sehr leicht anzubringen ist. Die



**CASA SOLIDO**  
www.decker.de



**CARA**  
Design: Sylvia Himmel  
www.ruf-betten.de



**ECLAIR**  
Design: Britta Nehrlich  
www.zeitraum-moebel.de

handwerkliche Kompetenz, Komforthöhe und Belüftung sind selbstverständlich. Komfort bieten auch die Schlafzimmerelemente aus Massivholz aus der Serie Casa Solido von INCASA. Holz wirkt grundsätzlich antibakteriell und die natürlichen Inhaltsstoffe können sich in der Raumluft ausbreiten und zum unbeschwernten Atmen beitragen, was besonders Allergiker zu schätzen wissen. Zur Oberflächenveredelung werden ausschließlich Naturöle verwendet, um die natürlichen Vorzüge des Holzes zu erhalten. Da Holz auch antistatisch ist, wird von den Möbeloberflächen kein Staub angezogen, wie es

zum Beispiel bei Metall oder Kunststoff der Fall ist. Auch das kann Allergikern das Durchatmen erleichtern. Das Eclair-Bett von ZEITRAUM zeichnet sich durch die prägnante Außenkontur aus. Die minimalistische Rahmenkonstruktion umfasst die aufliegende Matratze. Mit einem Schwung erhebt sich das Fußteil – eine Geste gleich einer Umarmung, die Geborgenheit und Halt bietet. Der weiche, konsequent umlaufende Kantenradius verdichtet die Qualität und Schönheit des Massivholzes. Komfortable Polsterkissen funktionieren als Kopfstütze oder formstabile Rückenlehne.



**philrouge**  
Schweizer Schlafkompetenz



## BAUEN SIE IHR PERSÖNLICHES BETT

Aus einer riesigen Stoffauswahl mit allen gewünschten Bettgrößen und Kopfteilen, Füßen und Höhen, gehen wir auf Ihre individuellen Bedürfnisse und Wünsche ein. Konfigurieren Sie Ihr ganz persönliches Boxspring-Schlafsystem und erleben Sie die Verbindung von zeitloser Ästhetik und erholsamem Schlaf.



Hier 3 von vielen weiteren Konfigurationsmöglichkeiten.

**Besuchen Sie uns und stellen Sie sich Ihr Wunschbett zusammen.**

**Wir beraten Sie sehr gerne!**

**BETTENFRIZ | HEILBRONN**  
Edisonstraße 3 | Tel. 07131 594660  
info@betten-friz.de | www.betten-friz.de





**FARO AQUA 2.0**  
www.justus-ofenshop.de



**LINA W TV 73**  
www.camina-schmid.de



Glas



Speckstein



Stahl schwarz

# Mit wasserführenden Kaminen sparen

So lenken Sie die Wärme nach Belieben ins Wohnzimmer oder in die Hausheizung

Der Kaminofen FARO AQUA 2.0 in der Ausführung Stein mit Kombi-Albdeckplatte und eingelegten Seitenverkleidungen überzeugt auch technisch mit massivem Gussboden und ebensolcher Gusstür. Das schlank aufragende Oval kontrastiert gefällig mit dem nebenstehenden kubischen Holzlege-Fach. Der wasserführende Kamineinsatz LINA W TV 73 in Frontausführung Kristall setzt auf eine infrarot-reflektierende Scheibe für einen höheren Wasseranteil. Den Brennraum umkleidet eine neue, noch dichtere und robustere Schamotte; seitlich mit Streifenschamotte, unten mit massiven Bodensteinen. Der Kaminofen SOLARO 2 beeindruckt durch seine formstabile Gusstür. Ebenso robust

gerät der Feuerraum-Boden aus Eisenguss. Gefällig auch die bedruckte SCHOTT ROBAX® Glaskeramik. Ein großer Aschekasten und ein verschließbarer Rost sorgen für sauberen Abbrand; für eine gemütliche zehn Stunden lang nachhaltige Kaminofen-Wärme. Ein WASSERGEFÜHRTER OFEN von Scheffold liefert angenehme Strahlungswärme wie auch Warmwasser für Ihr Gebäude. Entscheiden Sie selbst, wieviel Wärme in den Raum und wieviel ins Heizwasser fließt.

## Wärmt Wohnraum und das Haus

Der BRUNNER Systemkamin BSK 08 lässt sich – dank der maßgenauen Formteile aus Wärmebeton – rasch aufbauen, ohne auf

individuelle Gestaltungen zu verzichten. Auch als wasserführende Modelle.

DELTA W ist ein wasserführender Kaminofen mit einer Gesamtleistung von 8 kW. Davon erwärmen 3 kW den Aufstellraum, die restlichen 5 kW gehen an die Hausheizung. Ein bequemer Schieber lenkt alles in die gewünschte Richtung: Mal erwärmen Sie rasch Ihren Aufstellraum, mal helfen Sie Ihrer Hausheizung beim Öl oder Gas sparen. Auch der HARK 88 WW GT ECOplus hilft Heizkosten sparen. Fast 3/4 der Energie dienen der Beheizung weiterer Räume oder der Brauchwasser-Aufbereitung. Die Dauerbrand-Funktion hält die Glut und spart Brennmaterial. Keramische Feinstaubfilter,

eine ausgeklügelte Luftführung und ein Brennraum mit Gussmulde und Spezialkeramik sorgen für effiziente und umweltschonende Verbrennung; mit Feinstaub-Werten unter den Vorgaben. Das Warmhalte-Fach über dem Brennraum hält Getränke und Speisen warm.

## Wohlige Wärme für viele Stunden

Der NORMA S kleidet den Feuerraum in Gusseisen und Stahl. Auch die Tür besteht aus emailliertem Gusseisen. Hinzu kommen eine Nachverbrennung mit niedrigen Emissionen, eine optionale Zuleitung von Außenluft und ein optionales DSA Sicherheitsventil. Bequem auch der ausziehbare Aschebehälter.



**SOLARO 2**  
www.drooff-kaminofen.de



**WASSERGEFÜHRTER OFEN**  
www.scheffold-oefen.de



BSK 08  
www.brunner.de



DELTA W  
www.leda.de



88 WW GT ECOPLUS  
www.hark.de



NORMA S  
www.lanordica-extraflame.com

Das gebeugte Keramikglas öffnet eine schöne Sicht aufs Feuer, die äußere Verkleidung gefällt durch handgefertigte Majolika. Reizvoll auch der Kaminofen ISLAND AQUA in der Ausführung Stein; mit Kombi-Abdeckplatte, thermischer Ablaufsicherung TAS und Anheizklappe. 10 kW Gesamtleistung treffen auf apartes Design und moderne Technik. Auch nach dem vollständigen Abbrand gelangt gespeicherte Wärme in den Aufstellraum. Formschön und vorteilhaft auch das Holzlager-Fach: für ein komfortables

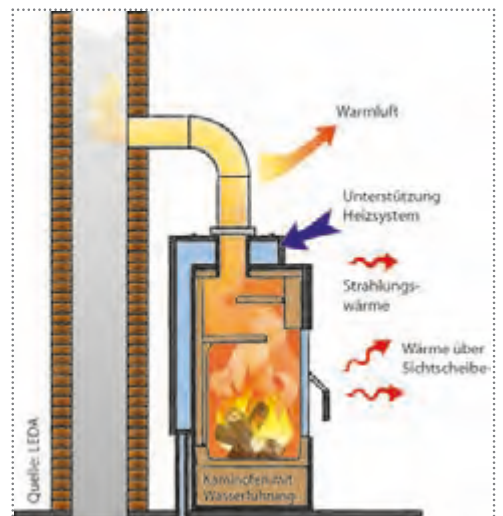
Nachlegen. Ein Oberfach dient der Deko oder der Warmhaltung von Getränken. Der Kaminofen 11/232 WW besticht mit einer formstabilen und robusten Gusstür. Der Feuerraum-Boden kommt aus Eisen-guss. Davor setzt sich bedruckte SCHOTT ROBAX® Glaskeramik. Ein großer Aschekasten mit verschließbarem Rost sorgt für einen sauberen Betrieb; für gemütliche Kaminofen-Wärme bis zehn Stunden nach dem letzten Abbrand.



ISLAND AQUA  
www.justus-ofenshop.de



11/232 WW  
www.hark.de





**BSO 03**  
www.brunner.de



Foto: djf/0108/www.hachehofenwelt.de/camina-schmid



**PRIMO**  
www.rika.at



**DOMO BACK**  
www.rika.at

# Entdecken Sie die Wärmeklasse

Wohnliche Wärme verbindet sich mit sparsamer Technik und ansprechender Optik

Der Systemofen BSO 03 kommt als Bausatz für kurze Montagezeiten und schlanke Kosten. Gleichwohl in verschiedenen Verkleidungen: vom schlichten Sichtbeton über ausgefallene Putzstrukturen bis hin zu geschmackvollen Keramik-Oberflächen. Der Pelletofen PRIMO zeigt Zurückhaltung ohne Kompromisse bei Qualität und Funktion. Die 6 kW-Variante liebt kleinere Räume, die 8 kW-Variante erwärmt locker auch große Wohnbereiche. Dementsprechend variiert das Fassungsvermögen der Pelletbehälter sowie die Ofenhöhe. Das MULTIAIR-Modell beheizt bis zu zwei weitere angrenzende Räume.

Das flüsterleise Multitalent DOMO BACK vereint den Bestseller-Pelletofen DOMO mit dem Kaminofen BACK; und somit alle Annehmlichkeiten des Pelletbetriebs mit modernem temperaturgeregeltem Backen. Hinzu kommen Dynamic Air Regulation sowie optionaler RIKA FIRENET bzw. RIKA VOICE. Die MULTIAIR-Variante beheizt bis zu zwei weitere Räume.

### **Komfortabel trifft kostengünstig**

Mit modernen Tunnelkaminen heizen Sie komfortabel und kostengünstig. Der LINA TV 6751 S/S schenkt zudem schöne Durchblicke in punkto Kaminfeuer. Die feststehende Rückseite lässt sich zur Reinigung

aufschwenken. Die Frontseite kommt wahlweise schwenkbar oder hochschiebbar. Ein KAMINOFEN der Variante „Kombi-Kachelofen“ schafft rasch wohltuende Wärme und speichert effizient Ihre wertvolle Heizenergie. Die Mischung aus Warmluftofen (Guss-Heizeinsatz mit Schamotte-Ausmauerung) und Grundofen (gemauerte Schamotte-Züge) erlaubt verschiedene Brennzellen mit unterschiedlich großen Sichtfenstern. Eines der beliebtesten Ofenmodelle.

### **Modern und bequem**

Der Pelletofen ECOMAT 6 regelt auf Wunsch die Raumtemperatur und die Betriebszeit.

Einmal am Display einstellen und entspannt zurücklehnen. Auch Ihre Brennstoff-Qualität wird erkannt und die optimale Luftmenge für eine saubere Verbrennung zugeführt. Die Flamme ähnelt einem Scheitholz-Feuer. Der integrierte Wärmetauscher und das fehlende Raumluft-Gebläse machen dieses Modell sehr leise. Per optionalem WLAN-Modul steuern Sie es, wenn Sie mal nicht zu Hause sind. Der SLIMFOCUS: ästhetische Klarheit, minimaler Platzbedarf, hervorragende Heizwerte. Die geradlinige Präsenz dieses Flammen-Periskops proklamiert die Kunst des Weglassens. Purismus pur; erhältlich als feststehendes oder drehbares Hängemodell.





LINA TV 6751 S/S  
www.camina-schmid.de

KAMINOFEN

www.scheffold-oefen.de



ECOMAT 6

www.hark.de



SLIMFOCUS

www.focus-kamin-design.de



www.regional-bauen.de

# KAMINE, ÖFEN, IN- UND OUTDOOR-FEUERSTELLEN



RÜEGG SOE



RÜEGG CUBEO



LAKRA GRILLSCHALE LA PAZ



RÜEGG SURPRISE



Schmalzberg 9 · 74388 Talheim

Tel. 07133 960145 · info@der-kachelofenbauer.com

www.der-kachelofenbauer.com · www.ruegg-studio.com



Photovoltaik  
Installation und Reinigung

Elektrotechnik

Wärmepumpen

Gebäude-  
automatisierung



Wohlmuthäuser Str. 24 · 74670 Forchtenberg

☎ (0 79 47) 94 39 33-0 · www.klarmodul.de



**EICHE ASTARM**  
www.mafi.com



**PARKETT**  
www.tegernseer-dielenwerk.de



**NUSS TAFELPARKETT**  
www.mafi.com

# Eine Anschaffung fürs Leben

Viele Bauherren und Modernisierer setzen bewusst auf nachwachsende Materialien

Echtes Parkett ist eine Entscheidung fürs Leben, hält über Generationen und lässt sich bei Bedarf immer wieder aufbereiten. Gleichzeitig fördert ein Boden aus Holz gesundes Raumklima und zählt so zu den besonders nachhaltigen Baumaterialien. Mit dem Einsatz von lösemittelfreien Profiprodukten für die Parkettverlegung oder Oberflächenversiegelung von PALLMANN profitieren Bewohner ebenso von einer umweltschonenden Verarbeitung.

## Boden und Treppe optisch gleich

Damit Treppe und Boden sich in gleicher Optik präsentieren, hat HARO das Sortiment Stairs entwickelt. Für jede Treppensituation stellt HARO individuelle Lösungen zur Ver-

fügung. Ob gewendelte Treppe, freistehende Metalltreppe oder klassische Betontreppe: Mit HARO Stairs-Elementen werden aus Treppen und Fußböden harmonische Einheiten. Mit der TEGERNSEE-DIELE holen Sie den Zauber der Natur zu sich nach Hause. Jede TEGERNSEE-DIELE, die in Längen bis zu 14 m und Breiten bis zu 90 cm gefertigt wird, ist ein echtes Unikat und wird individuell auf die Bedürfnisse und Wünsche des Kunden angepasst. Mittels Bleichen, Räuchern sowie natürlicher Farbmittel kann die Oberfläche speziell nach Kundenwunsch bearbeitet werden. Für die TEGERNSEE-DIELE stehen insgesamt 16 Grundfarben zur Verfügung, wobei auch persönliche Farbwünsche erfüllt werden können.

Der moderne Landhausstil – interpretiert mit Eiche Sand von MAFI – ist insgesamt homogener. Getreu des Namens werden die Äste und Risse bei dieser Sortierung mit sandfarbenem Kitt ausgefüllt, wodurch sie mit der Holzoberfläche ringsherum regelrecht verschmelzen. Das Ergebnis ist ein freundlicher und harmonischer Boden, der das Zuhause stimmungsvoll inszeniert.

## Breitdielen und Olivenholzparkett

Wer den Raum großzügiger erscheinen lassen möchte, macht mit der Wahl der imposanten MAFI Breitdielen alles richtig. Die aus Laub- oder Nadelholz gewonnene Breitdielen inszeniert den Wohnbereich auf ausdrucksstarke Weise. Dank raumlanger Dimensionen

mit einer Breite von bis zu 30 Zentimetern wirken die Dielen in großen und offenen Bereichen weitläufig und großzügig oder vergrößern kleinere Räume gezielt. Mit einem Boden aus OLIVENHOLZPARKETT hält Bella Italia Einzug ins Zuhause. Olivenholz aus den Hainen Italiens besitzt eine wunderschöne, lebendige Oberfläche, die ihm eine einzigartige, mediterrane Ausstrahlung verleiht. Erst wenn die Obstbäume nach mehreren hundert Jahren keine Früchte mehr tragen, werden sie zum Bodenbelag mit dem gewissen Extra verarbeitet: Parkett. Unter [www.olivenholzparkett.de](http://www.olivenholzparkett.de) wird der Traum vom Wohnen mit mediterranem Flair in den eigenen vier Wänden dank echtem Olivenholz wahr.



**STAIRS**  
www.haro.com



**EICHE SAND**  
www.mafi.com

## Schön wie am ersten Tag! – Reinigungs- und Sanierungssysteme verleihen Holzböden neuen Glanz

Holz hat eine natürliche, warme Ausstrahlung. Und so ist es kein Wunder, dass auch ein Parkett- oder Dielenboden eine gemütliche Atmosphäre in den eigenen vier Wänden erzeugt. Der Zahn der Zeit nagt jedoch auch am robustesten Bodenbelag: Fehlender Glanz, hartnäckige Flecken, Kratzer oder Unebenheiten trüben die Freude am heißgeliebten Holzfußboden. Muss jetzt ein neuer Bodenbelag her? Nein! Profis kennen viele verschiedene Möglichkeiten, den vorhandenen Parkett- oder Dielenboden aufzuarbeiten und in neuem Glanz erstrahlen zu lassen. Ist der Boden mit den Jahren stumpf geworden oder weist die Oberfläche nur leichte Kratzer auf, kommt ein spezielles Gerät zum Einsatz. Mit seinen Walzbürsten reinigt das Spezialgerät die Oberfläche besonders sanft und gründlich, wobei die verwendete ökologische Reinigungsemulsion und der Schmutz rückstandslos abgesaugt werden. Abschließend wird der Holzfußboden mit abgestimmten Pflegemitteln behandelt, damit er widerstandsfähig und optimal geschützt ist. Wird der Bodenbelag gereinigt und mit einer Einscheibenmaschine professionell angeschliffen, kann die Oberfläche auch nachversiegelt oder geölt werden. Tiefe Kratzer oder Dellen lassen sich damit jedoch nicht beseitigen. Hier ist Abschleifen angesagt! Dass dabei ein wenig Material abgetragen wird, ist bei einem hochwertigen Parkett- oder Dielenboden gar kein Problem. Nachdem der Boden mit einer neuen Oberflächenbehandlung versehen wurde, sieht er nahezu wie frisch verlegt aus.



**PARKETT BEARBEITEN**  
www.pallmann.net

Fotos: H/C/Bembi/Parkett



Foto: did/Parkettprofi, PALLMANN

**ECHTHOLZPARKETT**  
www.pallmann.net



Foto: H/C/Olivenholzparkett

**PARKETT**  
www.olivenholzparkett.de

# regional-BAUEN

Magazin für Bauherren und Modernisierer

**WE WANT YOU**



Wir brauchen Verstärkung und suchen ab sofort

## Redakteur (w/m/d) in Vollzeit

zur Unterstützung unseres Teams in der Pforzheimer Innenstadt

Das zeichnet Dich aus:

- Umfangreiche redaktionelle Erfahrung (mind. 3 Jahre)
- Eigeninitiative und kreative Ideen für Themen
- Stilsicherheit, journalistische Denkweise sowie ein ausgeprägtes Sprachgefühl
- Hohe Affinität für Themen rund um Hausbau, Einrichten, Modernisieren, Garten

Das bieten wir:

- Angenehme Atmosphäre und offene Kommunikation
- Ein abwechslungsreiches Aufgabenfeld in einem kreativen Team
- 20 bis 38h/Woche mit flexiblen Arbeitszeiten auch im Home-Office


Wir sind gespannt auf Deine Bewerbung! Bitte sende Deine Bewerbungsunterlagen mit Gehaltsvorstellung vorzugsweise als PDF an:

trumpp@regional-bauen.de

[www.regional-bauen.de](http://www.regional-bauen.de)



  
reddot winner 2021  
innovative product

  
reddot winner 2021

**BUCHERTREPPE STAR**  
[www.treppenmeister.com](http://www.treppenmeister.com)

# Ausgezeichnete Treppen

Ein Materialmix aus Holz, Edelstahl und Glas lässt Treppenherzen höher schlagen

Die TREPPENMEISTER-Buchertreppe aus Holz, Glas und Edelstahl wirkt durch ihre freitragende Konstruktion schwerelos. Die Stufen sind nur an einer Seite mit Stahlbolzen in der Wand verankert, den nötigen Halt gewährleistet ein Reling-Geländer aus Edelstahl in Kombination mit einem Handlauf aus Holz. Die Füllung besteht aus acht Millimeter starkem Einscheiben-Sicherheitsglas (ESG) und die Stufen aus Eiche setzen das Material so natürlich wie möglich in Szene. Um diesen Effekt weiter zu intensivieren, wird die Oberfläche gebürstet und gewachst.

## Star wird ausgezeichnet

Die Buchertreppe Star, ein Klassiker aus dem Hause TREPPENMEISTER, ist beim Red Dot

Award 2021 gleich zweimal ausgezeichnet worden: Die freitragende Konstruktion aus Holz und Edelstahl, die nur an einer Seite in der Wand verankert ist, gewann in den Kategorien „Interior-Design-Elemente“ und „Innovative Product“. Star ist die erste Buchertreppe, die eine Zulassung für einen Edelstahl-Handlauf erhalten hat. Die technische Herausforderung bestand darin, den Handlauf noch schlanker zu gestalten, um dem Geländer optisch eine elegante Leichtigkeit zu verleihen. Trotzdem musste eine gewisse Stabilität gewährleistet bleiben, denn der Handlauf stellt einen wesentlichen Teil des Tragesystems dar.

Mit einer Leichtigkeit und klaren Formen glänzt die Falwerkterpette Linea – ebenfalls

aus dem Hause TREPPENMEISTER. Stufen und Setzstufen sind Z-förmig aneinandergesetzt, ein Flachstahlgeländer passt stilistisch ideal dazu. Die Standsicherheit ist nicht vom Geländer abhängig. Das erlaubt beim Handlauf auch filigrane Ausführungen aus Stahl. Das Ergebnis ist ein reizvoller Materialmix: Stufen und Setzstufen werden für die Falwerkterpette aus Harthölzern wie Wildeiche, Buche, Eiche, Esche oder Ahorn gefertigt. Ein Stahlgeländer in Anthrazitgrau bildet dazu die elegante Ergänzung.

## Dank Materialvielfalt auf dem schnellsten Weg zur neuen Treppe

Stahl ist heiß begehrt, doch das Angebot ist denkbar knapp. Die Folge: steigende Preise

und lange Lieferzeiten! Das macht sich selbst im Treppenbau bemerkbar, schließlich bestehen Tragkonstruktion und Geländer häufig aus Metall. Hier kommt Treppenhersteller KENNGOTT mit einer Vielfalt an verschiedenen Treppensystemen, Materialien und Designs ins Spiel: Mit dem hochwertigen Verbundwerkstoff HPL hat KENNGOTT eine Top-Alternative zu Metall im Programm! Denn HPL-Wangentreppen bieten alle Vorteile einer Stahltreppe – bei deutlich weniger Gewicht. Eine gute Alternative zu Holz, das ebenfalls stark gefragt ist und immer teurer wird, ist Longlife. Das langlebige Stufenmaterial weist eine strukturierte, nach der Rutschsicherheitsklasse R9 zertifizierte Oberfläche auf, die gefährlichen Stürzen vorbeugt.



Foto: HLC/Kenngott

**GELÄNDER ANTHRAZIT**  
www.kenngott.de



Foto: HLC/Kenngott

**GELÄNDER WEISS**  
www.kenngott.de



**BUCHERTREPPE**  
www.treppenmeister.com



**FREITRAGENDE TREPPE**  
www.kenngott.de



Individualisierbare Treppengeländer bereichern das moderne Ambiente. Führende Treppenhersteller verbinden handwerkliche Tradition mit großer Innovationsfreude. Neu im vielfältigen Produktportfolio ist ein modernes Treppengeländer aus Aluminium, das sich perfekt mit einer freitragenden Treppe kombinieren lässt. Echte Hingucker sind lasergeschnittene Segmente, die mal verspielt und mal geradlinig daherkommen. Mit Weiß und Anthrazit stehen außerdem zwei Trendfarben zur Auswahl. Im Zusammenspiel mit einem ergonomisch geformten Rundhandlauf und rutschhemmenden Stufen erfüllen die Treppen nicht nur den Wunsch nach zeitgemäßem, individuellem Design, sondern auch die sicherheitstechnischen Aspekte.



**FALTWERKTREPPE LINEA**  
www.treppenmeister.com



# Treppe neu gedacht

## Innovative Treppenlösungen – innen und außen

Ebenso wie in der Mode oder der Kunst gibt es auch unter den Treppen zeitlose Klassiker, moderne Ansätze und innovative Ideen. In puncto Design raten erfahrene Spezialisten wie Fuchs-Treppen eher zu einer klaren, trendungebundenen Gestaltung. Schließlich wird die Treppe zu einem Teil des Zuhauses und soll auch nach vielen Jahren noch gefallen. Der erste Schritt ist eine umfassende Beratung – im Hinblick auf die funktionale und technische Qualität wie auch auf die Optik.

### Spiel mit Kontrasten

Die Experten von Fuchs-Treppen wissen, wie aus einer einfachen Geschossverbindung ein prägender Teil der Architektur wird. Um das gewisse Etwas und eine individuelle Optik zu erhalten, kommen mit Stilgefühl dosierte Kontraste und Akzente zum Einsatz. Dafür bietet der Hersteller Fuchs-Treppen aus Herbertingen eine große Typen- und Designvielfalt und eröffnet nahezu unbegrenzte Planungsmöglichkeiten. Insbesondere durch das Spiel mit verschiedenen Materialien entstehen immer wieder

neue Gestaltungsideen. Ein spannungsvolles Wechselspiel von Farben sowie haptischen und optischen Strukturen spricht die Sinne an und fügt sich doch zu einem harmonischen Gesamtbild. Holz mit seiner lebendigen Maserung vermittelt Sinnlichkeit und Wärme und weist von hell über rötlich bis dunkel verschiedenste Farbnuancen auf. Schwarzer Stahl wirkt kühl und modern, glänzender Edelstahl besonders elegant. Je nach Einrichtungsstil kommen facettenreiche Kombinationen für die Treppe infrage. Das Landhaus oder der skandinavische Stil zum Beispiel

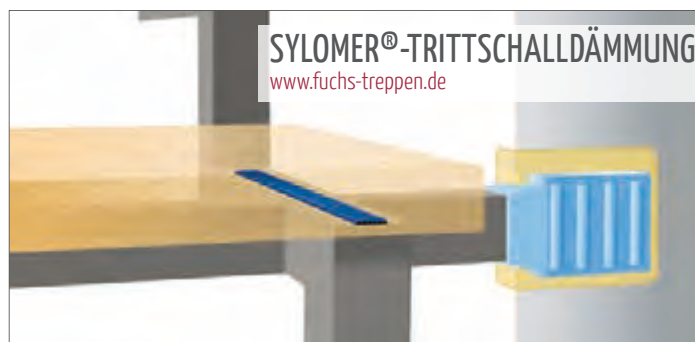
sind geprägt von natürlicher Behaglichkeit – entsprechend ruhige und wohnliche Treppendesigns in hellen Hölzern eignen sich hier gut. Geländerstäbe aus Edelstahl setzen dabei feine Akzente. Ausdrucksstark ist auch die Verbindung von dunklen Flachstahlwangen mit hellen Holzstufen, wodurch eine moderne, industriell angehauchte Note entsteht.

### Innovative Technologie für mehr Wohnkomfort

Neben optischer Vielfalt und neuen Designs stecken bei Fuchs-Treppen auch hinter dem

Äußeren innovative Ideen. Mit der Eigenentwicklung des Sylomer®-Hybridsystems bietet das Unternehmen den derzeit besten Schallschutz für Leichtbau-Treppenanlagen. Denn eine effektive Trittschalldämmung ist entscheidend für den Wohnkomfort. Hier haben die Experten von Fuchs-Treppen technologisch wie auch fertigungstechnisch Pionierarbeit geleistet. Im Vergleich zu anderen Lösungen, wie Kautschuk und anderen Thermoplasten, zeichnet sich das Sylomer®-Hybridsystem durch eine vielfach höhere Dämmfunktion und eine wesentlich bessere Haltbarkeit aus.

Der Technologieführer entwickelt und produziert zudem als einziger Treppenbauer weltweit seine hocheffizienten Trittschalldämmteile im eigenen Haus in Herbertingen – patentiert und durch ein unabhängiges Prüflabor zertifiziert. Dadurch ist es möglich, Schalldämmelemente schnell und flexibel an individuellen Anforderungen, zugeschnitten auf den Treppentyp anzupassen.



Alle Fotos: www.fuchs-treppen.de



Anzeige

## TRAUMHAFTE TREPPEN...

... mit Sylomer®, der Patentlösung  
im Trittschallschutz

[www.fuchs-treppen.de](http://www.fuchs-treppen.de)

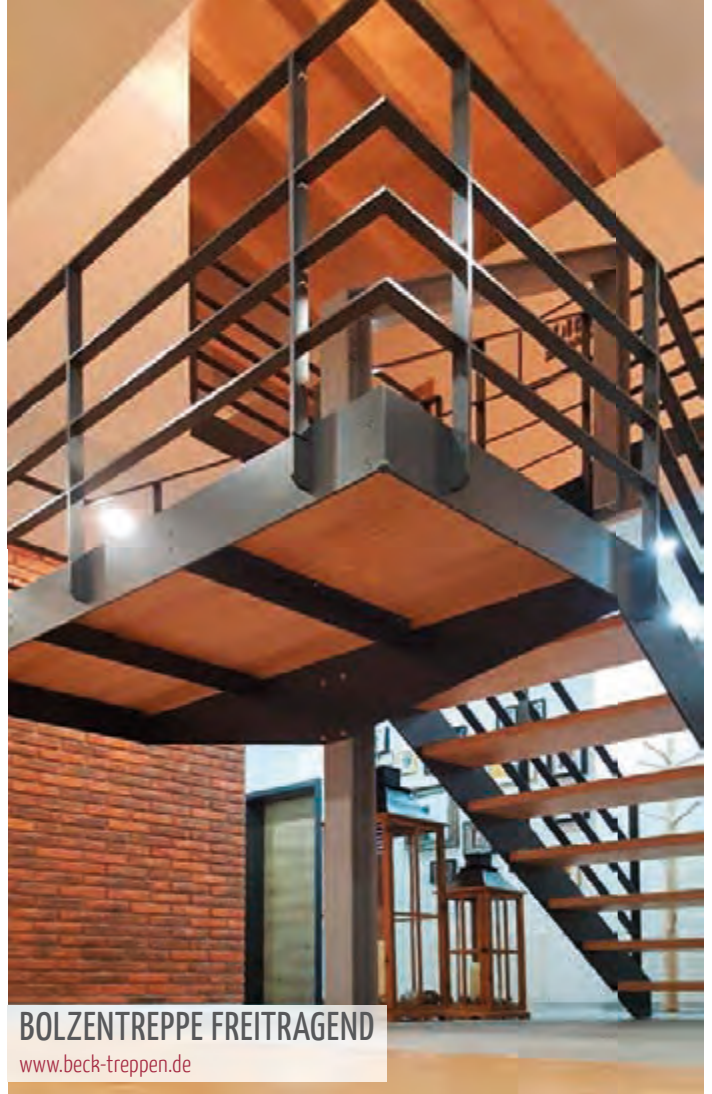
Fuchs-Treppen  
Anton Schöb GmbH & Co. KG  
Espanstraße 4 · 88518 Herbertingen

Fon +49 7586 588-0  
Fax +49 7586 588-60  
info@fuchs-treppen.de

 **FUCHS-TREPPEN®**



**FREITRAGENDE TREPPE**  
www.kenngott.de



**BOLZENTREPPE FREITRAGEND**  
www.beck-treppen.de

# Die Treppe als Blickfang

Neben dem zweckmäßigen Aspekt haben Treppen auch eine gestalterische Wirkung

Als zentrales architektonisches Element erfüllt sie eine ganz praktische Aufgabe und muss daher stets hochwertig und absolut stabil sein. Doch die Ausführungen sind vielfältig. Jedes Design wirkt anders im Raum und prägt durch Form, Farbe und Material das Gesamtbild. Mit einer großen Auswahl an Möglichkeiten kreieren Qualitätshersteller individuelle Treppen – langlebig und harmonisch an den jeweiligen Wohnstil angepasst.

## Die Basis: Treppenformen und -arten

Auf den ersten Blick hat vor allem die Treppenform Einfluss auf die Raumwirkung. Eine gerade Treppe, mit oder ohne Podest, oder

auch leicht gewandelt ist der elegante Klassiker. Als Ganzholztreppe mit Wandwange oder als Zweiholmtreppe im Stahl-Holz-Materialmix ist sie besonders vielfältig und fügt sich stimmig in jeden Wohnraum ein. Eine Form der Zweiholmtreppe ist die Harfentreppe, die durch das spezifische Schutzgeländer in Harfenform auffällt. Die statische Funktion der Harfe ermöglicht die Verwendung schmalere Wangen, wodurch eine optische Leichtigkeit erzeugt wird.

Flachstahltreppen dagegen sind geprägt von ruhiger Eleganz und klarer Form. Ob gerade, gewandelt oder als Podesttreppe – die zwei schlanken Wangen aus Flachstahl kombiniert mit massiven Holzstufen stehen für

ein modernes, industrielles Design. Mit dynamischem Charakter und skulpturaler Anmutung überzeugen exklusive Spindeltreppen. Der frei im Raum stehende Blickfang von FUCHS TREPPEN wird sowohl als Ganzholz- als auch als Stahlausführung zu einem eigenen Kunstobjekt.

## Die Treppe als Skulptur

Einfache und durchgängige Konturen ziehen nahezu automatisch die Blicke auf sich. Durch das besondere Konstruktionsprinzip setzen Falwerktreppen attraktive optische Akzente in Innenräumen und Treppenhäusern und verwandeln einfache Treppen in beeindruckende Designobjekte.

Individuelle Falwerktreppen von BECK TREPPEN sind als Holzfalwerktreppen oder Falwerktreppen mit den passenden Geländern erhältlich – als Bolzentreppe in freitragender Form oder als Schranktreppe mit zusätzlichem Stauraum. Auch die individuell geplante Falwerkterppe aus Massivholz von WIEHL besticht durch markante Details. Die Holzfarbe wurde auf die Wand aus Cortenstahl abgestimmt.

## Ein Hoch auf die Vielfalt!

Die Vielfalt an Treppensystemen und Materialien eröffnet grenzenlose Gestaltungsmöglichkeiten. So stehen bei der freitragenden KENNGOTT-Treppe mehr als 10.000 Varianten



**LOFTTREPPE**  
www.treppenmeister.de



**MASSIVHOLZ**  
www.wiehl-treppen.de





ZEITLOS ELEGANTES HOLZGELÄNDER  
www.fuchs-treppen.de



FALTWERKTREPPEN MIT PODEST  
www.beck-treppen.de

ten zur Verfügung. Dank der großen Auswahl an Geländern, Verbindungselementen und Stufenmaterialien kann nahezu jeder Wunsch realisiert werden. Apropos Materialien: Neben Massivholz, Metall, Stein und Glas weiß auch Longlife zu überzeugen. Das innovative Stufenmaterial ist in attraktiven Dekoren erhältlich, wobei neun der zehn Oberflächendesigns der Rutschsicherheitsklasse R9 entsprechen und gefährlichen Stürzen vorbeugen. Longlife ist für die freitragende KENNGOTT-Treppe ebenso geeignet wie für die 1m<sup>2</sup>-Treppe oder andere Treppensysteme.

### Treppe in industriellem Design

Industrielles Design ist aus Einrichtungsmagazinen oder -blogs nicht wegzudenken. Metall, Schrauben, Zahnräder, freiliegende Ziegel, Beton und Rohre sind Gestaltungselemente, die an Fabrikhallen erinnern und in Wohnungen eigentlich deplatziert wirken. Doch wohllosiert lassen sich damit reizvolle Akzente setzen. Den Beweis tritt TREPPENMEISTER mit der Schmalwangen-Treppe „Loft“ an. Bei ihr sind nur die tragenden Teile wirklich aus Stahl oder Metall. Die Wangen sind zwar in Rost-Optik gehalten, bestehen aber in Wirklichkeit aus einem Verbundwerkstoff.

Auch die Holzstufen sehen nur so aus, als ob sie aus Beton gegossen wären. Optisch entsteht so eine reizvolle Mischung verschiedener Materialien, die typisch sind für industrielles Design. Das Geländer mit seinen klaren Linien und raffinierten Befestigungsdetails macht den Loft-Charakter perfekt. Gleichzeitig birgt die Treppe aber alle Vorteile, die Holz als Material mit sich bringt. Die Stufen sind fußwarm und leise im Auftritt.

Das letzte Detail der Treppengestaltung ist das Geländer. Mit der Vielzahl an Variationen von Anfangspfosten, Handläufen und Stäben lässt es sich ganz nach eigenen Vorlieben zusammenstellen. Insbesondere gedrechselte Stäbe aus Holz zeugen von großer Handwerkskunst und passen ideal zum wohligen Landhausstil. Bei der Wahl aber immer zu beachten: Das Geländer hat in erster Linie eine Sicherheitsfunktion und sollte nach entsprechenden Kriterien gewählt werden.

**Extra-Tipp:** Durch eine geschickte Treppenbeleuchtung setzen Sie Ihre Treppe auch nachts perfekt in Szene – für zusätzliche Sicherheit beim Treppensteigen und einen spannenden Effekt! Infos: [www.treppen.de](http://www.treppen.de)

## Individuelle Treppen maßgefertigt und sicher



Katalog gratis anfordern

Treppen für jeden Wohnstil

### 100 Seiten voller Treppeneideen

Zahlreiche Inspirationen zum Durchblättern können Sie kostenlos anfordern oder online betrachten.

Als Ihr Treppenpartner für Neubau und Modernisierung beraten wir Sie vor Ort oder **nach telefonischer Terminvereinbarung** in unserer Werksausstellung in Sinsheim.

KENNGOTT-TREPPEN · Sinsheim, Neulandstr. 31 · Tel. 07261 94982-0

Massivholz · Longlife · Naturstein · Metall · Glas

über 80x in Deutschland

[www.kenngott.de](http://www.kenngott.de)

## Stahlbau Nägel Schlosserei

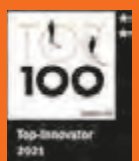
### Schlosser- und Metallbauarbeiten

- Balkone
- Treppen
- Tore / Zäune
- Carports
- Geländer
- Überdachungen



Stahlbau Nägel GmbH  
Schlosserei  
Gutenbergstraße 11  
73054 Eislingen

Tel. 07161 8500-345  
[www.stahlbau-naegele.de](http://www.stahlbau-naegele.de)



Bei uns sind Sie die Nr. 1



# Sparsames Haus im Bauhausstil

Die Familie brauchte mehr Räume, eine größere Wohnung für die Erwachsenen und die Kinder

Schnell sollte es gehen und möglichst unkompliziert. Die Bauherren wollten sich aus beruflichen Gründen so wenig wie möglich mit dem Planen und Bauen beschäftigen. Ein befreundeter Architekt, der für Lehner schon aktiv gewesen war, übernahm die erste Planung und empfahl das Generalunternehmen für den Holzfertigbau.

„Ein Fertighaus ist ein Fertighaus“, sagt der Bauherr. „Es wird Ihnen gut geplant, hergestellt und dann aufgebaut. Und nach einer relativ kurzen Zeit können Sie einziehen. So habe ich mir das vorgestellt, und so ist es auch gewesen.“ Der Bauherr lebte in München mit seiner größeren Familie in einer Wohnung. Die Kinder wurden älter, junge Erwachsene, die vier Personen brauchten ein neues Zuhause mit genügend Raum für alle Personen. „Wir brauchten mindestens fünf Zimmer, drei davon als Kinderzimmer, zwei

Bäder, ein großes Wohnzimmer, eine größere Küche, einen Essbereich für die Familie und so weiter“, sagt der Bauherr. „Ich bin beruflich stark eingebunden, da hatte ich wenig Zeit für all die Angelegenheiten bei einem Hausbau. Wir kannten einen guten Münchner Architekten. Der hat dann für uns die ersten Planungen entworfen“, sagt der Bauherr. Die Eheleute hatten noch keine ganz klaren Vorstellungen von ihrem Haus. „Wir wollten genügend Räume, aber es blieb dem Architekten überlassen, was er uns vorschlagen würde. Schon der erste Entwurf, der zusammen mit der Fachberatung von Lehner Haus entstand, gefiel den Bauherren sehr gut.“

## Sparsames Haussystem

„Wir waren an sich gleich einverstanden, denn der Entwurf sah ein großes und dabei sparsames Haus vor. Die berechneten Kos-

ten für das Heizen und das warme Wasser lagen schon unter dem Wert, der jährlich für unsere alte Wohnung anfiel. Und die Aufteilung der Räume für uns und die drei Kinder war gelungen. Gut, den Bauhausstil hatten wir vorgegeben. Das Flachdach aber war komplett als riesiger Balkon vorgesehen, eine gute neue Idee. Auch die schöne Wendeltreppe vom Erdgeschoss nach oben aus massivem Holz hat uns zugesagt“, sagt der Bauherr. „Sehr angenehm ist der große Kamin im Wohnzimmer. Im Winter oder auch schon im Herbst machen Sie sich ein Feuer und es wird gemütlich warm. Das ist gar kein großer Luxus. Der Kamin und die Luft-Wasser-Wärmepumpe ergänzen sich – das Heizen bleibt eine sparsame Sache“, sagt der Bauherr. „Es ist ein gutes Gefühl, wenn Sie wissen, dass Sie wenig Energie verbrauchen und es trotzdem in allen Räumen im Winter

immer warm ist.“ Das Haus bietet eine Nutzfläche von rund 270 Quadratmetern und ist voll unterkellert. Im Keller sind neben dem Raum für die Technik auch Zimmer zum Wohnen eingerichtet worden. Die Wärmepumpe versorgt die Fußböden im gesamten Haus und erledigt auch die Aufbereitung des Warmwassers. Der Kamin beheizt das Wasser im Winter automatisch mit. Gedämmt wird das Gebäude von einer bei Lehner speziell entwickelten Wand, der Climativ plus, einer Lösung für eine exzellente Dämmung und ein erstklassiges Raumklima zum Wohlfühlen.

## Sehr gute Qualität

„Eigenleistungen haben wir auch übernommen“, sagt der Bauherr. „Wir haben mit Bekannten die Böden verlegt und die Wände gestrichen, das war mit Lehner kein Problem. Wir konnten frei entscheiden, was wir selbst



machen wollten und was die Subunternehmer von Lehner übernehmen sollten. Das Meiste haben wir den Fachleuten überlassen und die haben sehr gut gearbeitet. Alles wurde komplett fehlerlos an uns übergeben. Überhaupt hat das Haus eine sehr gute Qualität, das Holz, die einzelnen Elemente, Wände, Waschbecken, die Treppe, die Türen und so weiter. Sie spüren außerdem eine besondere Stabilität des ganzen Gebäudes. Das gefällt uns sehr gut“, sagt der Bauherr.

uns um wenig kümmern und es dauerte vier bis fünf Monate nach der Planung bis zum endgültigen Aufbau“, sagt der Bauherr. „Man fühlt sich in diesem Haus einfach wohl. Ob es nun das Raumklima ist oder die gute handwerkliche Arbeit, das Wohngefühl ist einfach immer angenehm.“

**Wohlfühlen ist das Wichtigste**

„Ich würde Lehner Haus empfehlen, weil das Fertighaus insgesamt eine eigene Qualität hat. Es ist außerdem sehr schnell und unkompliziert gebaut worden – wir mussten

**Informationen:**  
**Lehner Haus GmbH**  
 Aufhausener Straße 29-33  
 89520 Heidenheim, Tel. 07321 9670-0  
[www.lehner-haus.de](http://www.lehner-haus.de), [blog.Lehner-Haus.de](http://blog.Lehner-Haus.de)






**Wohnbau**

*Individuell geplant und massiv gebaut.  
Schlüsselfertig zum Festpreis.*













Bauunternehmung Böpple GmbH | Wannenackerstraße 71 | 74078 Heilbronn  
 Tel.: 071 31 2010 200 | E-Mail: [wohnbau@boeppe-wohnbau.de](mailto:wohnbau@boeppe-wohnbau.de) | [www.boeppe-wohnbau.de](http://www.boeppe-wohnbau.de)

# regional-BAUEN

Magazin für Bauherren und Modernisierer

Wir expandieren weiter und suchen zum nächstmöglichen Zeitpunkt

**Auslieferungsfahrer m/w/d für die Stadt/den Landkreis Ludwigsburg**  
 – Minijob auf 450-Euro-Basis –

**Ihre Aufgabe** ist die zuverlässige, kundenorientierte und pünktliche Anlieferung unserer Magazine nach einem festen Tourenplan.

**Sie haben Spaß** am Umgang mit Menschen und besitzen ein eigenes Fahrzeug? Dann bringen Sie alle Voraussetzungen mit, um unsere bestehenden Kunden und Verteilstellen bestens zu betreuen.

**Sie sind vielseitig interessiert** und arbeiten gerne in einem kleinen schlagkräftigen Team.

**Interessiert?** Dann senden Sie Ihre aussagefähige Bewerbung an: [trumpp@regional-bauen.de](mailto:trumpp@regional-bauen.de)

BAUEN-regional Verlags- & Media GmbH . Reutlinger Straße 11  
 74074 Heilbronn . [www.regional-bauen.de](http://www.regional-bauen.de)





# Außergewöhnlich unkonventionell

Tilo Deeg lernte die FlyingSpaces von SchwörerHaus kennen und wusste: Das ist mein Ding!

Eine Zeit lang pendelt Tilo Deeg im Schwarzwald zwischen Home-Office und Arbeitsplatz, genießt das kulturelle Angebot und die kleinstädtische Infrastruktur der Orte Bad Dürrenheim und Donaueschingen, aber auch den Bezug zum ländlich geprägten Umland mit zahlreichen Badeseen. Er beschließt, dauerhaft in der Region sesshaft zu werden und sieht sich nach einem Bauplatz um.

Nahe Bräunlingen findet er ein Grundstück, das seinen Vorstellungen vom idealen Wohnort entspricht: eine gute Nachbarschaft, Ruhe und eine dörfliche Struktur in direkter Umgebung, der nächste Badensee zu Fuß erreichbar, eine Kleinstadt mit guter Infrastruktur in der Nähe. Neben der Arbeit sind Tilo Deeg Sport und eine gesunde Lebensweise wichtig – beides lässt sich an seinem neuen Wohnort problemlos in den Alltag integrieren.

Eigentlich wollte sich der Architekt ein klassisches Einfamilienhaus planen, auch im Hinblick auf die Altersvorsorge. Doch dann hat er die FlyingSpaces von SchwörerHaus kennengelernt. Genauer: „sein“ FlyingSpace. Das Wohnmodul stand als Ausstellungshaus

auf der Landesgartenschau in Würzburg. „Ich erinnere mich noch genau, wie ich durch die Eingangstür kam und sofort gedacht habe: Das ist meins, das passt genau zu mir“, erzählt Tilo Deeg. Sein Kopfkino ging los: „Ich wusste, ein Modul mit 50 Quadratmetern würde mir nicht reichen. Ich brauche viel Platz für das Home-Office, Besuch und meine Hobbies.“ Der 54-Jährige macht Musik, übersetzt Liedtexte, zeichnet und malt. „Aber es gibt ja Beispiele, wie man die Module stapeln und in verschiedenen Größen miteinander kombinieren kann.“ Als er dann Details über die ökologische Holzbauweise ohne Einsatz von Chemie und die schadstoffgeprüften Baustoffe auch für den Innenausbau erfährt, ist er überzeugt, die richtige Wohnlösung für sich gefunden zu haben.

## Ein Wohnmodul als Basis für unkonventionellen Bungalow

Als er die Chance hat, das Modul in Würzburg nach Ende der Saison im Bieterverfahren zu erwerben, hat er Glück und bekommt den Zuschlag. Das ist der Grundstein für eine unkonventionelle Neuplanung. Zwei Flying-

Space-Module parallel mit einer Querverbindung ergeben einen H-förmigen Bungalow mit 110 Quadratmetern Wohnfläche. Es entstehen zwei Innenhöfe: ein Eingangsbereich für den Schwatz mit den Nachbarn und ein stiller Zen-Platz, den Tilo Deeg zusammen mit seiner Freundin, einer Yogalehrerin, unter anderem für Meditation nutzt.

Architektonisch wollte der Fachmann, der inzwischen für SchwörerHaus als Bauberater tätig ist, sein Haus so monolithisch wie möglich gestalten. Doch der Bebauungsplan sah ein geneigtes Dach vor. Tilo Deeg nahm das als Herausforderung und entwickelte eine reduzierte Dachlandschaft aus flach geneigten Walmdächern mit dunklen Tondachziegeln und ohne Dachvorsprung, damit alles möglichst zu einer Einheit verschmilzt. Das wirkt modern und elegant.

Die Wohnmodule sind im Farbton Cappuccino gehalten, aber unterschiedlich im Material: einmal Putz-, einmal Holzlamellen-Fassade. Der Zwischenbau und die Garage setzen einen Kontrast in Weiß. Das ganze Ensemble inklusive Holz-Pergola mit Glasdach wirkt in Farb- und Materialwahl harmonisch auf-

einander abgestimmt – man merkt, dass hier ein Profi am Werk war.

## Viel Holz und Platz sparende Einbaumöbel im Hausinneren

Im Hausinneren gibt es ein klares Gestaltungskonzept in Holz und Anthrazit, angefangen bei den Bodenbelägen. Ein Modul ist mit Eichendielen ausgelegt, das andere und der Querbau mit großformatigem Steinzeug belegt. Dazu Möbel und platzsparende Einbauschränke aus der Schwörer-Designschreinerei in einer Kombi aus Holz und glatten, anthrazitfarbenen Fronten. Im Hinblick auf das Alter hat der Fachmann extra breite Türen einbauen lassen und einen schwellenlosen Eingang von der Garage zur Haustür. Auch auf die große Terrasse ist der Übergang möglichst flach.

Entlang der Innenwand im offenen Wohnbereich zieht sich eine Wohnwand für Bücher und Geschirr. Dieser gegenüber lassen bodentiefe Terrassentüren viel Tageslicht in den Raum. In der offenen Küche kann Tilo Deeg an der Kochinsel mit Frühstückstheke gesundes Essen zubereiten. „Gesellig wird



es, wenn mein Bruder oder meine Freundin mitkochen“, sagt Deeg, der gerne Besuch hat. Für Gäste gibt es sogar eine Übernachtungsmöglichkeit: zwischen Essplatz und Gästebett sogt ein eingestellter Einbauschränk für Privatsphäre – trendy und platzsparend. Ebenfalls geschickt geplant: Gästebad mit Dusche im Anschluss an die Diele. Im zweiten Wohnmodul befinden sich das Home-Office, ein großes Schlafzimmer und ein Wellness-Bad. Die Rückwand der Dusche hat Tilo Deeg mit einem eigenen Foto seines nahegelegenen Badesees individuell gestaltet. Das beruhigende Blau des Gewässers findet sich ebenfalls an der Wand hinter dem Vollholzbett im Schlafzimmer wieder. Auch hier sorgen Einbauschränke aus der Schwörer-Designschreinerei für viel Stauraum.

### Ein nachhaltiges Gesamtkonzept mit modernster Technik

Tilo Deeg liebt das Landleben mit seiner Ruhe und guten Luft. Der Frischluftfanatiker hat fast 50 Jahre lang auch bei Minusgraden und fast jedem Wetter mit offenem Fenster geschlafen. Daher ist die kontrollierte Be-

entlüftung mit Wärmerückgewinnung für ihn etwas Besonderes: „Die frische Luft ist geblieben, aber jetzt muss ich dafür das Fenster nicht mehr öffnen und die Temperatur ist angenehmer.“ Die Technik bietet neben frischer Luft ein Energierecycling von ca. 90 Prozent, auf Wunsch ist die Anlage mit Pollenfilter für Allergiker ausgestattet. Ökologisch sauberen Solarstrom generiert eine Photovoltaik-Anlage auf dem Dach des FlyingSpace, die zusammen mit einem Stromspeicher und der Übergabestation für die hauseigene E-Tankstelle ein rundes nachhaltiges Konzept ergibt. Tilo Deeg hat bereits ein Elektro-Auto bestellt. Seinen Lieblingsplatz hat der ökologisch bewusste Hausbesitzer aber außerhalb seines FlyingSpace-Bungalows gefunden: auf der Terrasse, deren schräge Form in die Landschaft, in Richtung des Sees weist. „Ich esse immer draußen, wenn es nicht gerade regnet, auch mal mit Jacke und Schal. Ich liebe den Ausblick auf die Felder und den See, hier komme ich zur Ruhe.“ Tilo Deeg hat seine Wohnidylle gefunden. Weitere Infos unter: [www.schwoererhaus.de](http://www.schwoererhaus.de)



## Massiv anders.

**Hausinspiration ist jetzt Sofa-Sache.**  
Entdecke die ganze Massivbau-Welt von HAUSER bequem von Zuhause, in 360°.



**360° Ideenräume**  
Einfach eintreten – Musterhäuser, Kundenhäuser, unser MauerWERK!

**360° Qualität**  
Höchststandards entdecken – Produktion, Bemusterung, Baustelle

**360° Zukunft**  
Persönlich überzeugen – Festpreisgarantie, Nachhaltigkeit

Live erleben? Jederzeit gerne!  
Jetzt inspirierenden Vor-Ort-Termin vereinbaren: 07454 - 9594 0



[hausermassivbau.de](http://hausermassivbau.de)

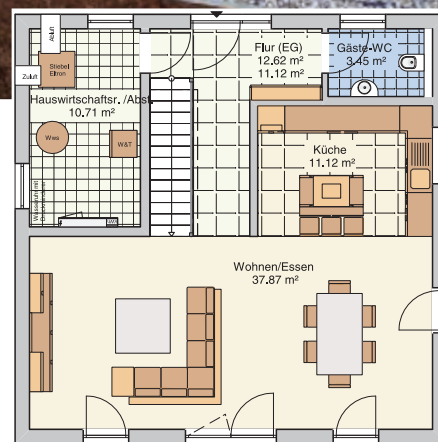


## SCHÖN. GESUND. BEZAHLBAR.

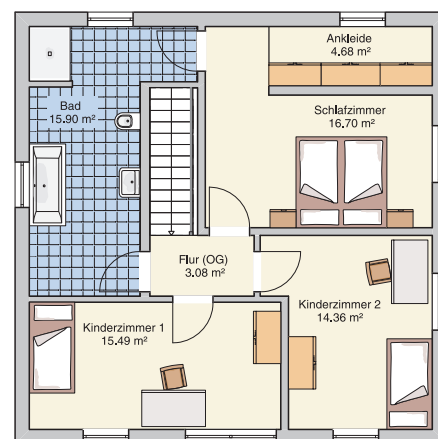
Günstige Aktionshäuser, Festpreisgarantie und transparente Angebote bis zum schlüsselfertigen Objekt: Familie Richter hat sich beim Besuch in Ravensburg in das klimafreundliche und wohngesunde Musterhaus verliebt. **Wann sprechen wir über Ihre Träume?**

[www.schwoererhaus.de](http://www.schwoererhaus.de)





EG



OG

# Perfekt für Paare oder Familien

Eine moderne quadratische Stadtvilla – so zeigt sich Haus Mediol von Fingerhut Haus

Die Geradlinigkeit und helle Farben in der Innengestaltung geben der Villa ihren unverkennbaren Stil. Der Grundriss des Hauses macht das komfortable Leben auf kleiner Fläche möglich und passt sich somit der Wohnsituation in Städten an. Im Erdgeschoss befinden sich eine Küche, ein großzügiger Wohn- und Essbereich sowie ein Hauswirtschaftsraum und ein Gäste-WC. Eine Treppe verbindet das Parterre mit dem Dachgeschoss.

Das Obergeschoss verfügt über zwei großzügige Kinderzimmer, ein Schlafzimmer mit angrenzendem Ankleideraum, welcher an ein großzügiges Bad grenzt. Großzügige

Fensterfronten erfüllen die Räumlichkeiten sowohl im Erd- als auch Dachgeschoss mit viel Licht und sparen somit Energiekosten.

## In der Stadt zuhause

Die Stadtvilla eignet sich ideal für eine Familie mit zwei Kindern, jedoch mit ein paar kleinen Änderungen auch für ein Paar, welches sich ein Haus mit Sauna und Arbeitszimmer wünscht.

Das Haus Mediol kombiniert Komfort mit Praktikabilität auf kleinem Raum. So finden Liebhaber von modernem Wohnen in Stadtgebieten ihr Zuhause.

Weitere Infos unter: [www.fingerhuthaus.de](http://www.fingerhuthaus.de)

## Eckdaten Fingerhut Haus – Haus Mediol

Haustyp:	Einfamilienhaus
Hersteller:	Fingerhut Haus GmbH & Co. KG, Hauptstraße 46, 57520 Neunkhausen
Bauweise:	Großwandelemente in Holzverbundkonstruktion
Dachform:	Zeltdach, 22 Grad Neigung
Wohnfläche:	EG 74,28 m², OG 70,20 m², gesamt 144,48 m²
Energiebedarf:	Jahresprimärenergiebedarf (kWh/m²a) max.: 88,31 Jahresprimärenergiebedarf (kWh/m²a) tats.: 56,85
Haustechnik:	Luft-Wasser-Wärmepumpe inkl. Lüftungsanlage
Preise:	Auf Anfrage



Anzeige

# KASTELL MASSIVHAUS

*Gesundes Wohnen durch unsere  
diffusionsoffene **ökologische Bauweise**  
mit dem natürlichen Baustoff Blähton*

Ein Unternehmen der Schwörer-Gruppe

**wertbeständig weil massiv**

völlig individuell, seit über 40 Jahren zufriedene Baufamilien

[www.kastell.de](http://www.kastell.de)

Wir verbinden das Wertvollste aus  
dem Massivhausbau mit dem Besten  
aus dem Fertighausbau



- ✓ kurze Bauzeit
- ✓ atmungsaktiv
- ✓ besonderes Raumklima
- ✓ hoch wärmedämmend
- ✓ hohe Brandschutzklasse
- ✓ hoher Schallschutz
- ✓ Schutz vor elektromagnetischer Strahlung

KASTELL GmbH • 72519 Veringenstadt • Gunzerhofstraße 9 • Tel. 07577/309-0



# Kleine Fläche – große Entfaltung

Bis ins Detail durchdacht: von der Terrasse in den Schwimmteich

Das Optimum hat ein Bauherren-Paar dank durchdachter Planung des oberbayerischen Holzhausherstellers Regnauer aus einem kompakten Grundstück herausgeholt. Eine Herausforderung stellte die unmittelbare Nähe zum Fluss Traun dar, der bei Starkregen schon mal über die Ufer treten kann. Ein Muss war deshalb ein wasserdichter Keller zum Schutz vor Grundwassereintritt sowie der Einbau einer Grundwasserwärmepumpe. Die Bauherren pflegen eine enge Beziehung zum Wasser. Direkt von der breiten Holzterrasse ihres neuen Hauses können sie wie von einem Bootssteg aus in einen Schwimmteich klettern und im eigenen Garten ein paar Runden im Naturpool drehen. Das

Wasser spiegelt sich in großen Glasflächen, die das Erdgeschoss des Holzständerhauses in den Garten öffnen. Dass die Bauherren sich gerne im Freien aufhalten, zeigen auch zwei überdachte Freisitze und eine über Eck verlaufende Terrasse.

## Kompakt und quadratisch

Das kompakte, fast quadratische Einfamilienhaus erfüllt dank zweier Vollgeschosse, eines 22 Grad geneigten Zelttdaches und intelligenter Raumzuschnitte alle Anforderungen an die Funktionalität: Im Erdgeschoss befindet sich ein offen gestalteter Wohn- und Essbereich mit Küche. Im Dachgeschoss sind Schlafzimmer, großzügiges Bad und

Kinderzimmer für den späteren Nachwuchs vorhanden. Die offene Gestaltung und ein Sichtdachstuhl lassen das kleine Haus größer wirken als es ist.

Eine elegante Innenausstattung mit viel Weiß, dunklen Fliesenböden sowie Holz zieht die Aufmerksamkeit des Auges auf sich und unterstreicht die Freude der Bauherren an modernem Design. Die Fassade ist im Erdgeschoss mit einer waagerechten Holzschalung in kühlem Grau-Blau verkleidet. Die Holz-Alu-Fenster schaffen eine klare Gliederung, die nur einmal unterbrochen wird: durch drei schmale, treppenförmig angeordnete Glasflächen. Im überdachten Eingangsbereich setzt ein Bullauge einen Akzent.

**Gesund Wohnen:** Neben den zahlreichen liebevollen Details, die auf Wunsch der Bauherren von Regnauer umgesetzt werden konnten, war es das Anliegen, ein durch und durch gesundes Haus mit ökologischen Baumaterialien zu bauen. Dem konnte Regnauer als Spezialist für architektonisch anspruchsvolle Vitalhäuser Rechnung tragen. Die Massivholz-Riegel-Konstruktion baut auf der Regnauer-Vitalwand mit ihrer leistungsstarken Holzfaserdämmung auf. Dank ihres Aufbaus mit Holzfaserdämmung garantieren diese hohe Energieeinsparungen und ein ausgeglichenes Raumklima.

Weitere Infos unter: [www.regnauer.de](http://www.regnauer.de)







### Eckdaten Haus Traunstein

Haustyp:	Einfamilienhaus
Hersteller:	Regnauer Hausbau GmbH & Co. KG, Pullacher Str. 11, 83358 Seebruck
Bauweise:	Massivholz-Riegel-Konstruktion, $\emptyset$ U-Wert Außenwand 0,15 – 0,17
Dachform:	Zeltdach, 22 Grad Neigung
Wohnfläche:	EG 67,65 m <sup>2</sup> , DG 57,48 m <sup>2</sup> , gesamt 125,13 m <sup>2</sup>
Energiebedarf:	Jahresprimärenergiebedarf (kWh/m <sup>2</sup> a) max.: 88,80 Jahresheizwärmebedarf (kWh/m <sup>2</sup> a): 26,04
Preise:	Auf Anfrage



**INPROJEKT**

Wunschhaus GmbH

PLANEN - BAUEN - WOHLFÜHLEN



Rieslingweg 4 · 74676 Niedernhall

Tel. 0 79 40 / 93 95 64

[www.inprojekt-haus.de](http://www.inprojekt-haus.de)

**ARNOLD**  
DIE HOLZHAUS-MANUFAKTUR



**Effizienz- und  
Passivhäuser  
für Ihren Traum  
vom Wohnen.**

**Minimaler Energiebedarf  
und maximaler Komfort**

- Individuell geplant
- Nachhaltig produziert
- Energieeffizient gebaut
- In bester Bauqualität

88499 Zwiefaltendorf 07373 / 9211-0 [www.arnold-haus.de](http://www.arnold-haus.de)



Fotos: Alberto Franceschi



# Houseboat goes home

Das „Houseboat“ hat seinen Heimathafen gefunden

In den Innenräumen des „Houseboat“ schaffen die Möbelstücke und Accessoires der Partner von Rubner Haus wie Gessi, Artemide, Listone Giordano eine wohnliche Atmosphäre, der Außenbereich ist mit Produkten von Roda und KE Outdoor Design ausgestattet. So werden die Besucher bei der Auswahl von Oberflächen, Einrichtung und Ausstattung für ihr persönliches Holzbauprojekt praktisch unterstützt. „Es scheint, dass das Objekt mit seinen zwei Ebenen in ständiger Kommunikation mit der Außenwelt neue und zukünftige Anforderungen des Wohnens repräsentiert, die heute mehr denn je auf der Suche nach einem Dialog zwischen Außen und Innen

sowie zwischen Intimität und gleichzeitigem Teilen mit dem Umfeld sind“, fasst Martin Oberhofer, CEO Rubner Haus, zusammen.

## Nachhaltige Nachnutzung

In diesem Sinne ist es nur konsequent, dass die Installation nach ihrem Auftritt auf der Milano Design Week im Sinne der Nachhaltigkeit als Ausstellungsraum für zukünftige Wohnformen genutzt wird. Rubner Haus hat sich dazu entschieden, in Zukunft nicht „nur“ Häuser zu realisieren, sondern echte Lebensräume zu schaffen. Das Unternehmen will direkter Ansprechpartner für die Umsetzung ausgeglichener Wohnkonzepte im Spannungsfeld zwischen Nachhaltigkeit und

Designanspruch sein – Rubner Haus kooperiert in diesem Bereich eng mit ausgewählten italienischen Einrichtungsspezialisten und -partnern.

## Energieautarkie

Einer dieser Spezialisten ist GKN Hydrogen, ein Pionierunternehmen für die Konzeption und Installation dezentraler und emissionsfreier Energieversorgungssysteme. Im Zuge der „Houseboat“-Nachnutzung in Kiens wurde die europaweit erste alltagstaugliche Versorgung mit nachhaltiger Wasserstoffenergie realisiert. „Sonne, Wind und Wasser liefern bereits heute saubere Energie – aber sie könnten noch viel mehr zu unserem alltäglichen Leben beisteuern“, erklärt Matthias Innerbichler, Senior Director Hydrogen Systems, „Die sauber produzierte Ener-

gie ist leider nicht immer verfügbar, wenn wir sie brauchen. Die Lösung dieses Problems liegt in der Lagerung. An dieser Stelle kommen unsere Speichersysteme ins Spiel, die Energie aus erneuerbaren Quellen in Wasserstoff umwandeln, der in Metallpulver gespeichert wird. Auf diese Weise schaffen wir eine außergewöhnlich stabile Lösung, die den Wasserstoff zur späteren Strom- und Wärmeerzeugung bei Bedarf wieder einsatzbereit macht.“

## Wasserstoff-Speicher

Beim Projekt „Houseboat“ versorgt eine Photovoltaikanlage auf dem Dach des Objekts das integrierte HY2MINI-Speichersystem von GKN Hydrogen mit nachhaltiger und grüner Energie, die durch Elektrolyse in reinen Wasserstoff umgewandelt wird. Die



Wasserstoffmoleküle strömen dann in das Herzstück des HY2MINI, den Speichertank, wo sie mit dem Metallgitter verschmelzen und das sogenannte Metallhydrid erzeugen. Das ist – auch für mehrere Jahrzehnte – der sicherste und stabilste Speicher für Wasserstoff. Bei Bedarf lässt sich der Wasserstoff aus dieser Form der Speicherung wieder lösen und in Energie umwandeln. Auf diese Weise produziert das HY2MINI-Speichersystem von GKN Hydrogen ausreichend Strom und Wärme, um zu jeder Jahreszeit die Autarkie des „Houseboat“ von externen

Energiequellen (auch bei längeren Schlechtwetterperioden) zu gewährleisten.

### Energetischer Zusatznutzen

Die Tatsache, stets ausreichend saubere Energie zur Verfügung zu haben, hat bei Rubner Haus weitere Nutzungsideen aufkommen lassen. Konkret wurden Projekte zur nachhaltigen Mobilität umgesetzt, den Mitarbeiterinnen und Mitarbeitern stehen in Zukunft kostenlos Elektrofahräder zur Verfügung, die sie auf dem Weg zur Arbeit oder auch in ihrer Freizeit nutzen können.

Anzeige

**FEUCHT**  
since 1887

Ausstellung Backnang  
Bertha-Benz-Straße 1  
Direkt an der B14  
71522 Backnang  
Tel. : 07191 / 807-0  
Fax: 07191 / 807-25  
info@feucht-backnang.de  
Öffnungszeiten:  
Mo. bis Fr.: 7 – 18 Uhr  
Samstag: 7 – 13 Uhr

## Willkommen in der Fliesen- und Natursteinwelt



Verkauf mit click and meet (auch spontan), Beratung mit Terminvereinbarung

Lebensraum Bad

## Auszeit für Körper und Geist



Lassen Sie sich inspirieren und verwirklichen Sie mit Lotter Ihre Bad- und Wohnträume!

In unserer 2.000 m<sup>2</sup> großen Ausstellung präsentieren wir Ihnen neben den neuesten Bädern auch topmoderne Küchen und Bodenbeläge, aktuelle Sicherheitstechnik, Türen, Tore und vieles mehr.

**LOTTER**

Waldacker 15 | 71636 Ludwigsburg | www.lotter.de

- BÄDER
- KÜCHEN
- HEIZUNG
- ENERGIESPARZENTRUM
- BODENBELÄGE
- FLIESEN
- TÜREN / TORE
- SICHERHEITSTECHNIK
- FLÜSSIGGAS



# Kubische Villa mit natürlichem Charakter

Holzliebhaber kommen voll auf ihre Kosten und werden mit grandiosem Ausblick belohnt

Es ist ein warmer Sommertag: Über den Himmel ziehen ein paar harmlose Wolken, zwischen denen immer wieder die Sonne hervorschaut und über die filigrane Holzverschalung der kubischen Villa am See streift. Markant leuchten dabei die weinroten Fensterrahmen auf, die einen spannenden Kontrast zur natürlich vergrauten Fassade setzen. Perfekt passt sich das dreigeschossige Gebäude seiner Umgebung an. Die Basis bildet das Untergeschoss mitsamt Garage, das behutsam in den Hang hineingeschoben wurde. Zur Seeseite verlängert es sich in ein

großes Carport mit begrünter Dachfläche. Um das Obergeschoss zieht sich ein sonnenverwöhnter Balkon, der von Stützen getragen wird, und so der darunterliegenden Terrasse gleichzeitig als praktische Überdachung dient. Ergänzt werden die Freisitze von einer gemütlichen Loggia, die sich in einen Rücksprung schmiegt und den Blick auf den nahegelegenen See freigibt.

## Holz ist Trumpf

Betreten wird das Haus über das Untergeschoss, wo sich derzeit ein Büro, ein

Werkraum und ein Bad mit Dusche befinden. Es ist aber auch vorstellbar, hier eine Einliegerwohnung einzurichten. Die bodentiefen Fenster, die die Räume mit Tageslicht fluten, bieten dafür die besten Voraussetzungen. Eine halbgewendelte Holzterrasse führt hinauf in das Erdgeschoss, das die Gemeinschaftsräume beherbergt. Auch hier dominiert helles Holz das Szenario: Das Naturmaterial zeigt sich in den Möbeln, den Fensterrahmen und am Boden und verleiht dem offenen Wohn-, Ess- und Kochbereich einen warmen, gemütlichen Charakter. Unterstrichen wird dieser durch die sichtbaren Stützen und Unterzüge aus naturbelassenem Holz. Einen schönen Akzent setzt der Kaminofen in Natursteinoptik, der mit seinem großen Sichtfenster eine behagliche Atmosphäre

verbreitet. Absolutes Highlight ist jedoch das breite Sitzfenster: Von hier aus genießt man einen unverbaubaren Ausblick über den See sowie die umliegenden Felder, Wiesen und Dörfer. Zwei flexibel nutzbare Räume, ein Bad mit Dusche und ein Abstellraum runden das Raumangebot auf dieser Etage ab. Im Obergeschoss liegen vier Schlafräume sowie ein großes Wellnessbad mit bodengleicher Dusche und Wanne.

Was man nicht sehen, aber deutlich spüren kann: Auch bei der Dämmung des Hauses kam vorwiegend Holz in Form von Hobelspanen zum Einsatz. Sie sorgen im Winter für wohlig warme Räume und das ganze Jahr über für ein angenehmes Raumklima. Weitere Infos unter: [www.baufritz.com](http://www.baufritz.com)



### Eckdaten Baufritz Haus Dinkelaker

Haustyp:	Einfamilienhaus mit Carport und möglicher Einliegerwohnung
Hersteller:	Baufritz GmbH & Co. KG, Alpenweg 25, 87746 Erkheim
Bauweise:	Holztafelbau mit Großelementen, Fichte + Lärche – schadstoffgeprüft
Dachform:	Flachdach
Nutzfläche:	UG 95,52 m <sup>2</sup> , EG 94,15 m <sup>2</sup> , DG 86,80 m <sup>2</sup>
Energiebedarf:	Jahresprimärenergiebedarf (kWh/m <sup>2</sup> a) max.: 43,01 Jahresprimärbedarf (kWh/m <sup>2</sup> a): 27, Endenergiebedarf (kWh/m <sup>2</sup> a): 22
Haustechnik:	Wärmepumpe Erdsonde-Wasser, Fußbodenheizung dezentrale Lüftung mit Wärmerückgewinnung
Preise:	Auf Anfrage



Ihr Partner rund ums BAUEN



74613 Öhringen  
Im Möhriger Feld 1  
Tel. 07941/ 9194-0  
Info@kb-wohnbau.de  
www.kb-wohnbau.de



## Modernes Bauen und Leben mit Holz.



Entdecken Sie jetzt alle unsere  
Häuser auf [www.sonnleitner.de](http://www.sonnleitner.de)





**IVAR SYSTEM**  
www.ikea.com



**LAGERREGALE**  
www.songmics.de



**GETRÄNKEREGAL**  
www.lagerknecht.de



**LAGERREGAL**  
www.songmics.de



**LAGERREGAL**  
www.schulte-regalwelt.de

# Keller als Lager- & Erlebnisraum

Aufbewahrungshelfer die mitwachsen, Ordnung schaffen, Lebensfreude schenken

Die IVAR Aufbewahrungsserie lässt sich immer neu kombinieren und an Räume und Bedarf anpassen. Auch eine Startlösung erweitern Sie später locker nach links/rechts oder oben. So gelingt „Ihre“ Komposition aus Holzregalen, Schubladen und Schränken. Keller lieben ...LAGERREGALE. Robuste Stahlgestelle, dazu Etagenböden aus Holzwerkstoff nebst Querstangen sorgen für Stabilität, ein Kipperschutz für Sicherheit. Die Fachhöhen lassen sich variieren. Eine optionale Mittelwand teilt alles in praktische Hälften. Ein GETRÄNKEKISTEN-REGAL wächst mit der Lebensfreude, steht superstabil und schafft Stauraum auf kleinem Platz (nebst Ordnung im Keller). Bei Ihrer Goldenen Hochzeit brauchen Sie keine Kisten mehr zu schieben um an den Großen Roten zu gelangen. Selbst

unterschiedliche Kistengrößen lagern locker übereinander; wo herkömmliche Kistenstapel ins Wanken geraten.

## Überraschende Platzreserven

Ein SCHWERLAST-REGAL verbindet Stauraum und Stabilität. Es ist schnell aufgebaut und freut sich auf richtig schwere Großvorräte und Maschinen. Das robuste Regalgerüst aus hochwertigem Metall bietet dafür Raum und Schutz.

Manch' uriges WEINREGAL kommt aus Fichtenholz in Naturfarbe ohne Oberflächenbehandlung. Die lichten Abmessungen passen zu den üblichen Weinflaschen mit einem Durchmesser von 74-76 mm, einer Höhe von 290 bis 320 mm und einem Volumeninhalt von 0,70 bis 0,75 Liter.

KELLERREGALE helfen Aktenordner, Kartons, Getränkeboxen oder schweres Werkzeug sicher und perfekt zu verstauen. Die metallenen Regalsysteme schaffen Platz und Ordnung. Je nach Raum und Nutzung gibt es immer eine ideale Form, Größe, Konstruktion. Mit dem Weinregal-System CAVEPRO zaubern Sie eine individuelle Weinwand oder einen ganzen Weinkeller. Alles lässt sich frei kombinieren oder erweitern. Das hohe Eigengewicht verleiht den Korpusen einen soliden Stand. Ein toller Blickfang für Ihren Keller.

## Schatzkammern für Weinfreunde

Hochwertige Naturmaterialien verwandeln Kellerräume in maßgeschneiderte Erlebnis-zonen. Nur Ihre Räume, Ihr Wein und Ihr Stil leiten die erfahrenen CAD-Planer und Hand-

werker. Freuen Sie sich auf Ihren individuellen WEINKELLER mit bestmöglichem Lagerklima für Ihre wertvollen Weine.

Das Klimaverhalten eines geziegelten GEWÖLBEKELLERS unter Erde ist extrem träge und ausgleichend. Die sorptionsfähigen Ziegel puffern zudem Feuchteschwankungen. Die freie Luftzirkulation im Gewölbe sorgt für eine gleichmäßige Durchlüftung. Eine wahre Schatzkammer.

Auch REGALE UND KISTEN sind geschickte Lagerplätze für die hunderterlei Dinge des Alltags oder persönlichen Kostbarkeiten, welche man nur gelegentlich zur Hand nehmen und gerade darum sicher aufbewahren möchte. Ein Streifzug durchs IKEA Angebot bietet immer etwas Neues für Ihre kreative Aufbewahrung.



GEWÖLBEKELLER  
www.neuschwander.de



CAVEPRO  
www.weinregal-profi.de



WEINKELLER  
www.neuschwander.de



REGALE + KISTEN  
www.ikea.com



WEINREGALE  
www.deutscheregale.de



KELLERREGALE  
www.master-regale.de

Anzeige

# WOHN KELLER



Schaffen Sie mehr Wohnraum für mehr Freiraum. Ein original Knecht Fertiggeller ist eine Investition, die sich garantiert auszahlt. Wir sind Deutschlands erfahrenster Spezialist. Vertrauen Sie unserer Bau Erfahrung aus über 90 Jahren.

KNECHT Kellerbau GmbH  
Metzingen | Herschbach  
Dietfurt | Werder | Sora

www.knecht.de

**KNECHT**  
Betonwerke · Fertigteilkeller

WERTE FÜRS LEBEN



**DELUXE WOODEN MUD KITCHEN**  
www.tptoys.com



**SEILPYRAMIDE**  
www.richter-spielgeraete.de

# Kindgerechte Gartengeräte

Draußen spielen, turnen, toben – mit viel Spaß, Bewegung und geprüfter Sicherheit

Kinder lieben diese ultimative Matschküche! Die DELUXE WOODEN MUD KITCHEN kommt mit einer robusten Spritzwanne, einer wiederbefüllbaren Regentonne und einem echten Wasserhahn. So wird Schlammkuchen zum Riesenspaß. Das Starter-Set enthält Edelstahl-Töpfe und -Pfannen zum Zubereiten von Schlammkuchen; dazu vier Herdplatten, Backofen, Rezepttafel und ein Unterregal für Utensilien und Schlammkuchen-Kreationen. Die nach oben zulaufenden Holzpfosten der SEILPYRAMIDE überformen und tragen eine Netzstruktur, in welcher Kinder zusammen sitzen, liegen oder turnen können; auch bis ganz hinauf zur Spitze. Ein Balancierseil lädt zu sehenswerten Artistenübungen ein und fördert den kindlichen Gleichgewichtssinn.

Auch der BIG TREE ermöglicht lebendige Kindertrainings. Die kleinen Wilden werden ihre Freude daran haben. Rauf auf den Turm und am Seil oder über die Rutsche blitzschnell wieder runter. Das fördert den Geist und die Beweglichkeit. Der BIG-SAMMY-ROCKER macht alles mit. Ob Schaukelpartien alleine, zu zweit oder zu dritt: die ausgeklügelte Schaukel- und Sitzfläche sorgt für sicheren Spielspaß in jeder Besetzung. Stabile Griffe sorgen für Halt. Die Rückenschuppen bremsen einen allzu stürmischen Schaukelspaß.

## Spiel und Spaß – mit Sicherheit

Der naturbelassene LOTTA Sandkasten kommt aus hochwertiger Lärche, die sich

durch eigene Inhaltsstoffe selber schützt. Die Bretter sind 20 mm stark, gehobelt und gefast. Die 2/3-Füllung benötigt ca. 0,27 cbm oder 432 kg Sand.

Die KLETTERPYRAMIDE gefällt durch räumliche Vielfalt für allerlei Bewegungs- und Rollenspiele. Die Spielbalken können erklettert, erklimmen und erforscht werden. Perfekt für Höhererlebnisse und taktile Erfahrungen, sowie zum Ausruhen, Beobachten und Unterhalten. Die gechlitzte Hängematte freut sich auf mehrere Kinder. Eine kleinere Version lässt die Jüngsten einem natürlichen Entdeckungsimpuls folgen und erste Klettererfahrungen sammeln.

Der überdachte Sandkasten SOPHIE ermöglicht unbeschwertes Spiel auch mal bei Sonne oder Regen; und gefällt mit zwei Sitzecken und einem blauen Gewebedach. Die kräftigen Bretter sind gehobelt und Kanten gefast, und sorgen für einen stabilen Rahmen. Der Sandbedarf für die 2/3-Füllung beträgt ca. 0,38 cbm oder 600 kg.

Zum ultimativen Großbaukasten ULTIMATE gehört ein Babyballcage mit Babyrutsche, oder eine geschlossene Ritterburg welche sich mit Bällen füllen lässt. Die nur 20 cm hohen Treppenstufen eignen sich auf für Kleinkinder ab 1 Jahr. Bei fortgeschrittenen motorischen Fähigkeiten ab 3 Jahren lassen



**BIG TREE**  
www.multi-play.net



**SAMMY-ROCKER**  
www.big.de



**LOTTA**  
www.delta-gartenholz.com





**KLETTERPYRAMIDE**  
www.richter-spielgeraete.de



**SOPHIE**  
www.delta-gartenholz.com



**ULTIMATE**  
www.quadroshop.de

sich weitere Ebenen ergänzen. Zusammen mit verschiedenen Rutschen eine unschlagbare Spiellandschaft!

**Spielerisch die Welt erkunden**

Das FIRST TRAMPOLIN 300V bietet unseren Kleinsten ein sicheres Hüpfvergnügen. Das innenliegende Fangnetz lässt sich am oberen Stahlring straff befestigen. So können selbst wildeste Akrobaten unfallfrei toben und Saltos schlagen; auch aufgrund stand-sicherer neun Beine und des breiten Schutzrandes. 54 Federn sorgen für Mega-Sprungkraft, der feuerverzinkte Metallrahmen und gepolsterte Hauptstangen für Stabilität. Die NATURA 3.2 Schaukeln leben von der tollen Ausstrahlung des Lärchenholzes. Die

ganze Schaukelerie verbindet edle Optik mit Langlebigkeit und Stabilität; ohne Imprägnierung. Die Lärche ist das dauerhafteste europäische Nadelholz, mit eigenen Inhaltsstoffen gegen Pilze und Insekten. Ideal für den Outdoor-Bereich. Das echte Naturholz wurde vom Hersteller fachmännisch getrocknet.

Das Outdoor-SPIELHAUS kommt mit fantasievollen Funktionen, mit denen Kinder neue Welten erkunden können ohne den Garten zu verlassen. Die Küchenzeile hilft, Leckeres zuzubereiten und den Spielfreunden am Picknicktisch zu kredenzen. Ein Briefkasten dient zur Verteilung von Notizen, an der Maltafel nimmt die kindliche Fantasie ihren Lauf.



**FIRST TRAMPOLIN 300V**  
www.hudora.de



**NATURA 3.2**  
www.delta-gartenholz.com



**SPIELHAUS**  
www.kidkraft.com



AR DESIGNER APP  
www.caravita.de



970  
www.markilux.com



6000  
www.markilux.com

# Mit Schirm, Charme und Markise

Schattenspender nach Maß für Terrasse und Balkon – auch mittels Augmented Reality App

So schön ein sonniges Plätzchen im liebevoll gestalteten Zuhause auch ist – erst mit dem passenden Sonnenschirm lassen sich die Terrasse, der Balkon oder der Pool jederzeit in vollen Zügen genießen.

## AR-App zur Visualisierung

Wie groß sollte der Sonnenschirm sein? Wie wirkt sich der Verlauf des Sonnenstandes über das Jahr hinweg auf die richtige Platzierung aus? Welches Modell ist das richtige, welche Farbe passt ideal zur Architektur und Umgebung? Solche Fragen lassen sich dank der AR Designer App von CARAVITA mit Leich-

tigkeit beantworten. Ganz gleich, ob es der Großschirm Big Ben oder ein Mittelmastschirm wie Supremo sein soll: Ausprobieren ist angesagt. Die App fügt das ausgewählte Modell direkt in das Bild des Gartens oder der Terrasse ein, und der Besitzer gewinnt sofort einen hervorragenden Eindruck, wie Schattenspender und Umgebung zusammenwirken. Zudem kennt die App den Schattenverlauf ganz genau und hilft dabei, das gewünschte Modell in der passenden Größe richtig zu platzieren. Die App steht für iOS- und Android-Geräte zur Verfügung und ihre Bedienung ist denkbar einfach. Im Nu lassen

sich Größe, Form und Farbe sowie viele weitere wichtige Details auswählen. Über 120 Tuch-Dessins ganz nach individuellem Geschmack und auch die luftreinigenden Acryl ProNature Stoffe sind in der App verfügbar. Sonnenschirme von CARAVITA bieten nicht nur Schutz – sie sorgen auch für mehr Behaglichkeit und sind als Design-Element ein echter Blickfang!

## Gute Laune an kühlen Plätzen

Der Pagodenschirm von WEISHÄUPL sorgt für gute Laune – vielleicht, weil er so einfach zu handhaben ist. Mit einem Schirmmasten aus

pulverbeschichteten Aluminium oder lackiertem Hartholz gibt ihn in zwei verschiedenen Größen, den kleineren auch mit Knick. Die Bespannung wird durch Fiberglasstäbe und Naben aus Polyamid getragen, ein Flaschenzug macht das Öffnen kinderleicht.

Der Sonnenschirm aus der Serie Carlo von FINK ist ein großzügiger Schattenspender. Sein üppiger Schirm sorgt auch an heißen Tagen für ein kühles Plätzchen. Der sonnenlichtbeständige und wasserabweisende Stoff ist genau wie das stabile Aluminiumgestell besonders witterungsbeständig, pflegeleicht und langlebig.



**BIG BEN FREESTYLE**  
www.caravita.de



**CARLO**  
www.fink-shop.com



Foto: Jid/Lewens-Markisen

**FAMILY CLASSIC**  
www.lewens-markisen.de



**970**  
www.markilux.com

Foto: markilux

Welche Markise passt zu meinem Haus? Auf Balkon, Terrasse und im Garten ist zuverlässiger Sonnenschutz unerlässlich.

**Markisen-Chic im Kleinformat**

Auch für kleine Terrassen und Balkone gibt es schicke Markisen mit vielen Extras. So kann man selbst kleine Outdoor-Flächen zu schicken Freiluft-Oasen verwandeln, da Markisen den Wohnraum nach außen gekonnt erweitern. Bestens dafür geeignet sind Gelenkarmsysteme wie die 970 oder wenn es auch etwas größer sein darf, die 6000 von MARKILUX. Sie können teilweise

schon Flächen ab drei Quadratmeter beschatten, bieten ein formschönes Design, smarte Technik, exklusive Tuchdessins und viele Extras wie zum Beispiel Akzentlicht und Wärmestrahler.

Ausgestattet mit dem typischen Volant am vorderen Markisenende schützt die Gelenkarmmarkise Family Classic von LEWENS vor den Strahlen der tief stehenden Sonne morgens und abends. Auf der homepage der Hersteller finden Interessierte weitere Informationen zu den gängigen Markisentypen, zu verschiedenen Stoffarten und -dessins sowie zu optionalen Komfortausstattungen.

www.regional-bauen.de

# Wintergarten oder Terrasse? BEIDES!

**BEI SCHÖNEM WETTER EINFACH AUFSCHEIBEN!**

## FÜR POOL & TERRASSE

**vöroka** 75031 Eppingen • ☎ 0 72 62 - 80 87  
info@voeroka.de • www.voeroka.de

Beratung, Planung, Fertigung und Montage aus einer Hand

**Planung, Fertigung und Montage von:**

- Innen- und Außengeländer
- Innen- und Außentreppen
- **Balkon/Terrassensanierung**
- Vordächer/Carports
- Schlosserarbeiten
- Metall-Design
- Sanierungen

Anbaubalkon mit Überdachung und Beschattung

dieselstraße 28 · 74193 schwaigern  
fon 07138 3110 · fax 07138 3494  
info@brenner-metallbau.de  
www.brenner-metallbau.de

Zertifizierter Fachbetrieb nach DIN EN 1090 EXC2



**ATRIA**

Design: Studio Delineo, Massimo Rosati  
[www.abimis.com](http://www.abimis.com)



**ISLAND**

Design: Samuele Mazza  
[www.dfn srl.com](http://www.dfn srl.com)



**MODULAR**

Design: Ulla Mayer, René Götzenbrugger  
[www.o-c-q.com](http://www.o-c-q.com)



**MODULAR**

Design: Ulla Mayer,  
 René Götzenbrugger  
[www.o-c-q.com](http://www.o-c-q.com)

# Kulinarik unter freiem Himmel

Mit Outdoor-Küchen wird das Kochen im Freien zum Erlebnis

Balkon, Terrasse oder die Sitzcke im Garten werden mit Loungesofas, ausziehbaren Esstischen und Liegen sowie Accessoires wie Teppichen oder Leuchten zum gemütlichen Outdoor-Wohnzimmer. Auch der Essenszubereitung im Freien kommt eine immer größere Bedeutung zu. „Mit ihren Outdoor-Küchen bietet die deutsche Küchenindustrie komfortable und schicke Lösungen, um das Kochen nach draußen zu verlagern und die langen Sommerabende mit leckeren Speisen in geselliger Runde zu genießen“, sagt Volker Irle, Geschäftsführer der Arbeitsgemeinschaft Die Moderne Küche e.V. (AMK). „Passgenaue Küchen für den Außenbereich liegen im Trend.“ Für Outdoor-Küchen kommen witterungs- und UV-beständige Materialien sowie eigens für den Outdoor-Gebrauch konzipierte Geräte

und Zubehörteile zum Einsatz. Die Außenküchen können individuell gemäß den jeweiligen Kundenwünschen und Platzverhältnissen konzipiert werden. Dabei werden entweder einzelne Module – oftmals auf Rollen und damit besonders flexibel – kombiniert oder komplette Küchenzeilen beziehungsweise Kochinseln zusammengestellt.

### Große Auswahl an Ausstattung

Die Rahmen bestehen meist aus Edelstahl oder Aluminium. Für die Arbeitsplatten und Schrankfronten werden Materialien wie Keramik, Naturstein, Verbundstoffe oder Kompaktplatten verwendet. Oftmals sind auch passende Tische und Sitzbänke verfügbar. Aufgebaut werden sollten die Außenküchen grundsätzlich auf einem festen, stabilen

Untergrund wie einer Naturstein- oder Holzterrasse – eine unbefestigte Wiese ist ungeeignet. Falls die Outdoor-Küche nicht unter einer Überdachung steht, empfiehlt sich für die Wintermonate eine Abdeckhaube. Hinsichtlich der Ausstattung besteht eine große Auswahl an Geräten und Zubehör. Meist sind die Außenküchen mit einem oder sogar mehreren Grillgeräten bestückt. Neben Gasgrills erfreuen sich auch Holzkohlegrills großer Beliebtheit, vor allem die ei-förmigen Keramikgrills. Integriert werden können z.B. auch ein Gaskochfeld, eine Teppanyaki-Grillplatte, ein Induktionskochfeld oder eine Induktions-Wok-Platte. Spülbecken lassen sich Zutaten wie Salat oder Grillgemüse waschen und Utensilien wie Kochmesser oder Grillzangen abspülen.



**OXFORD**  
www.buschbeck.de



**OUTDOOR-KÜCHE**  
www.wesco-outdoorkuechen.de



Outdoor-Küchen bieten allen Komfort für ein gelungenes Kocherlebnis im Freien. Gekühlte Getränke jederzeit griffbereit: Der Outdoor-Kühlschrank ist eigens für den Außenbereich konzipiert. Die Außenküchen werden individuell nach Kundenwunsch gefertigt (Fotos: AMK).

**OUTDOOR-KÜHLSCHRANK**  
www.amk.de

Für jederzeit griffbereite, gekühlte Getränke sorgt ein robuster Outdoor-Kühlschrank aus rost- und witterungsbeständigen Materialien und hochwertigen Komponenten. Manche Modelle verfügen über eine automatische Abschaltfunktion. Für die erforderlichen Strom- und Wasseranschlüsse sind die Spezialisten im Küchen-Fachhandel die richtigen Ansprechpartner.

**Outdoor-Küchen liegen im Trend**

Hinsichtlich des Komforts steht die Outdoor-Küche einer Indoor-Küche in nichts nach. In den Unterschränken bietet sich viel Stauraum, um Grill- und Kochutensilien, Geschirr, Besteck und Gläser unterzubringen. Die Innenausstattung umfasst unter anderem moderne Auszugssysteme, Schubladeneinteiler und Abfallsysteme. Für die Gasflasche wird ein spezieller Schrankauszug angebo-

ten, der die Handhabung und den Austausch der schweren Flaschen erleichtert. Zudem lassen sich die Fronten auf Wunsch dank einer Push-to-open-Funktion durch ein leichtes Drücken öffnen. Ein echter Hingucker ist der elektronische Kitchen-Lift, der zur Aufbewahrung von Gläsern, Getränkeflaschen oder Gewürzen dient und sich auf Knopfdruck in der Kochinsel absenken lässt. Für ein stimmungsvolles Ambiente sorgt eine LED-Beleuchtung, die unter der Arbeitsplatte, unter dem Gestell oder auch im Innenraum des Kühlschranks positioniert wird.

„Auch Outdoor-Küchen lassen sich individuell planen und den individuellen Wünschen und Anforderungen anpassen. Es ist faszinierend, welche Möglichkeiten es hier inzwischen gibt und wie die Designer in den Küchenstudios Funktionalität und Design auch im Outdoorbereich verbinden“, sagt Volker Irle (AMK).



**900 GKA KOMBI**  
www.mm-outdoorkuechen.de



**PERFORMANCE PRO**  
www.charbroil.de



**TRAVELQ™ PRO285X**  
www.napoleon.com



# Grillen ohne Kompromisse

Laue Sommerabende laden zum Verweilen im Garten ein – mit Familie oder Freunden

Wenn die Sonne scheint und die Grillparty steigen, garantieren Grills Leckeres vom Rost. Der neue Performance Pro von CHAR-BROIL glänzt z.B. durch besonders verbrauchsarme und rostfreie Edelstahlbrenner, eine stabile Edelstahlkonstruktion und einen enorm hohen Anteil an bereits verbauten Komponenten. Der enorm robuste Deckel sorgt für konstante Temperaturen und eine bessere Isolierung, das präzise Deckelthermometer für optimale Temperaturregulierung und das einzigartige TRU-Infrared™ Grillsystem mit porzellanemaillierten Gusseisenrosten für die Gelinggarantie für jedes Grillenerlebnis. Vier Schwerlastrollen mit Feststellbremse sorgen für mehr Mobilität und Stabilität.

Cone von HÖFATS hat alles, was Du für ein professionelles Grillenerlebnis brauchst: stufenlose Hitzeregulierung, eine richtig große Grillfläche mit zweiter Ebene und komfortable Arbeitshöhe. So zauberst Du problemlos auch größere Barbecues für 10 bis 15 Personen! Funktionelle Details wie Haken für BBQ-Tools (z.B. Zangenhalter) und praktisches Zubehör machen das Grillen mit Holzkohle zum absoluten Vergnügen! Der Classic II von KAMADO JOE ermöglicht im Bereich des keramischen Grillens mit dem 2-stufigen Divide & Conquer® Kochgestellsystem im revolutionären Multi-Level-Halmond-Design, verschiedenes Gargut auf unterschiedliche Weise bei unterschiedli-

chen Temperaturen auf bis zu zwei Ebenen zuzubereiten. Dank Scharnier lässt sich der schwere Deckel kinderleicht bedienen. Der Drehspieß JoeTisserie verwandelt den KAMADO JOE in einen Alleskönner und sorgt für rauchig, zarte Ergebnisse. Mit der riesigen Kapazität des Ranch® Kettle Holzkohlegrills von WEBER kann die Party gern bis morgen weitergehen. Mit 6.936 cm² Grillfläche, einem aufklappbaren Edelstahl-Grillrost zum einfachen Nachlegen von Holzkohle und Besteckhalter zum Aufhängen von Grillwerkzeugen sind Sie für das Grillen von großen Mengen Grillgut gerüstet. Der mobile Propangasgrill TravelQ™ PRO285X von NAPOLEON bewältigt bis zu 20 Hamburger

auf einmal auf einer Grillfläche von 1.840 cm². Zwei Edelstahlbrenner können getrennt reguliert werden und die 54 x 37 cm große Grillfläche mit porzellan-emaillierten WAVE™ Gusseisen-Grillrosten bietet alles, was Sie für perfektes mobiles Grillen brauchen. Grillen, heißluftfrittieren & kochen in einem mit dem Gasgrill Fryton 4.1 cook mit Heißluftfritteuse von LANDMANN. Drei Grillroste mit einer Grillfläche von 65 x 40 cm bieten genügend Platz für Fleisch, Fisch oder Tofu, auf dem Seitenbrenner-Kochfeld, der integrierten cook-Zone, lassen sich z.B. Kartoffeln, Saucen oder Gemüse zubereiten und zusätzlich hast du die Möglichkeit knusprige Pommes zu servieren – und zwar nahezu ohne Öl.



**CONE**  
www.hofats.com



**CLASSIC JOE II**  
www.de.kamadोजoe.com



**RANCH KETTLE**  
www.weber.com



**NO.1 F60 AIR**  
www.roesle.com



**FRYTON 4.1 COOK**  
www.landmann.de



**BOWL 57 PLANCHA-GRILLSET**  
www.hofats.com

Der Holzkohle-Kugelgrill No.1 F60 AIR von Rösle besticht mit dem Air Controll System, das für eine einfache und präzise Steuerung der Luftzufuhr sorgt. Praktische Außenreling zum Aufhängen von Grillwerkzeugen. Der klappbare Grillrost aus Edelstahl erleichtert die Reinigung in der Spülmaschine und kann zum Nachfüllen von Kohle während des Grillens hochgeklappt werden.

Multifunktionale Feuerschale oder vielseitiger Grill? Bowl von HÖFATS ist beides! Neigen Sie die Halbkugel einfach zur Seite und schicken wohlige Wärme in eine Richtung! Sie wollen in kleiner oder größerer Runde grillen? Dann stellen Sie Bowl waagrecht, tief mit Drahtfuß oder hoch mit dem faltbaren Dreibein (Zubehör), legen Grillrost, Plancha oder beides auf und zaubern BBQ-Spezialitäten!

www.regional-bauen.de

REGIONAL-AUSGABEN BW

# regional-BAUEN

Magazin für Bauherren und Modernisierer

## DAS JAHRES-ABONNEMENT

Für **10** Ausgaben



Nur **30€** inkl. Versand

je Region BW NORD, MITTE, OST oder SÜD

**Info-Telefon: 07131 1242075**  
**E-Mail: abo@regional-bauen.de**

**Aktuell · Jeden Monat neu · Bequem nach Hause**  
**Bestens informiert · Das ganze Jahr!**  
**Das Abo endet nach einem Jahr automatisch.**

**BAUEN-regional Verlags- & Media GmbH**

Reutlinger Straße 11 · 74074 Heilbronn · Tel.: 07131 1242075

www.regional-bauen.de

## Summertime...

...and the livin' is easy! Wussten Sie, dass die Opernaria aus „Porgy and Bess“ von George Gershwin weltweit am meisten interpretiert wurde. Ein Werk für die Ewigkeit – vielleicht auch wie unsere neuen Buchvorstellungen. Gönnen Sie sich einen Blick in das „Handbuch Innenarchitektur“, das Ihnen neue Sichtweisen aufzeigen wird. Stöbern Sie in Weber's Pelletgrillbibel und lassen Sie sich inspirieren. Zum Thema Kochen halten wir noch weitere Anregungen für Sie bereit. In „Deftig Vegan Mediterran“ erleben Sie Interpretationen europäischer Küche. Oder versuchen Sie mal die „100 besten Rezepte der besten Foodblogger“. Freude des BORA X BO FlexBackofens kommen bei Steinle, Witzigmann, Lafer, Senn auf ihre Kosten. Sollten Sie auf „Perfekte Drinks“ stehen – shake it easy und der Abend ist gerettet. Im etwas anderen Gartenbuch „Mit Witz, Charme und Methode“ erzählen Ihnen zwei außergewöhnliche Gärtnerinnen über ihre Leidenschaft.



## bdia HANDBUCH INNENARCHITEKTUR 2022/23

von bdia bund deutscher innenarchitekten e. V.

Das offizielle bdia Handbuch Innenarchitektur 22/23 präsentiert aktuelle Trends und herausragendes Gestaltungsniveau der Innenarchitektur in Deutschland. Von privaten Wohnhäusern, Szenegastronomie, Hotel-Design, Arbeitswelten, Bauten der Gesundheit bis hin zu öffentlichen Bauaufgaben und Bildungsstätten, werden alle Branchen abgebildet. Zukunftsthemen der Innenarchitektur werden in drei Fachbeiträgen von namhaften Experten beleuchtet. Der Adressteil der bdia-Mitglieder und Förderpartner, sortiert nach Bundesländern, rundet das Handbuch ab und macht es zu einem unverzichtbaren Nachschlagewerk für die Akteure der Innenarchitektur-Branche und alle, die sich über innovative und kreative Innenraumgestaltung informieren möchten.

17.05.2022, 224 Seiten, Klappenbroschur, Euro 39,95, ISBN: 978-3-7667-2559-2, [www.callwey.de](http://www.callwey.de)

## WEBER'S PELLETRILLBIBEL

Manuel Weyer

Weber's Pelletgrillbibel schickt Backofen und Co. in die Frühling-Sommer-Pause, denn Kochen findet mit dem Weber All-in-One-Grill jetzt outdoor statt: Low-and-Slow-Garen, Smoken, Grillen, Backen und Braten – ach, so gut wie alle Möglichkeiten, Gemüse, Fleisch, Fisch, Meeresfrüchte, Brot und Süßes zuzubereiten. Perfekt unterstützt von der Weber Connect-App, Tipps vom Profi und jeder Menge neuer Weber-Rezepte, die vom Anfänger bis zum Könner alle glücklich machen. Von Rubs und Saucen bis zu Desserts und Sides, von Gemüse und Obst bis zu Rind, Kalb, Lamm, Schwein, Wild, Geflügel und Fisch. Das macht Grillmeister und Gästen so viel Spaß und Sommerlaune, dass der Küchenherd vermutlich seinen Urlaub bis tief in den Winter verlängert!

02.04.2022, 360 Seiten, 22,0 x 27,2 cm, Hardcover, Euro 29,99, ISBN 978-3-8338-8431-3, [www.gu.de](http://www.gu.de)



## PERFEKTE DRINKS

mit und ohne Alkohol – Shake it easy

Nic Shamer

Fast jeder liebt Cocktails, spätestens wenn man die eigenen Favoriten gefunden hat – sei es mit oder ohne Alkohol. In der Gunst ganz vorn sind oft die Klassiker. Auch wenn bei diesen Legenden unter den Drinks die Zutaten weltweit natürlich ähnlich sind: Ganz gleich sind sie nie. Ob so ein Drink nämlich gut oder eben genial schmeckt, hängt von der Virtuosität des Barkeepers ab, der seine fein abgestimmte Kreation mühelos aus unzähligen vermeintlich gleichen herauschmecken kann. Die Drinks im Buch gelingen auch ohne perfekt ausgestattete Bar und die Zutaten sind einfach zu bekommen. Was es dafür braucht, sind Liebe zum Detail und Freude am Mixen. 13.05.2022, 192 Seiten, 19 x 24 cm, ca. 90 Fotos, Hardcover, Euro 22,00, ISBN 978-3-95453-274-2, [www.bjvv.de](http://www.bjvv.de)



Fotografien von Hubertus Schüler

## MIT WITZ, CHARME UND METHODE

Das etwas andere Gartenbuch

Katrin Iskam, Beate Balz

Katrin und Beate sind Gärtnerinnen aus Leidenschaft. Ihr Gartenstil: englische Eleganz, niederländisch lässig interpretiert – einfach wunderschön! In ihrem Buch verraten die beiden Garten-Bloggerinnen das Geheimnis ihrer Traumgärten. Wie gebe ich meinem Garten Struktur mit Stauden, Sträuchern, Blumen und Bäumen? Was ist ein Chelsea-Schnitt und wie kämpfe ich chemiefrei und nachhaltig gegen Schildläuse? Mit Charme, Witz und Methode führen sie durchs Gartenjahr, erklären die wichtigsten Aufgaben und zeigen, wie man ihren Stil in jedem Garten umsetzen kann. Dieses Buch ist wie seine Autorinnen: ganz praktisch, erfrischend humorvoll und anders. 1. Auflage 2022, 160 Seiten, 290 Farbfotos, 10 Farbzeichnungen, 25,9 x 19,5 cm, gebunden, Euro 25,00, EAN: 9783440176276, [www.kosmos.de](http://www.kosmos.de)



## DEFTIG VEGAN MEDITERRAN

Schlemmen wie im Urlaub

Anne-Katrin Weber

Gesund schlemmen ist nirgendwo leichter als in den Urlaubsländern am Mittelmeer. In diesem veganen Kochbuch nimmt die Köchin und Ökotrophologin Sie mit auf eine Reise in den sonnigen Süden und verwöhnt Sie mit über 70 veganen mediterranen Gerichten, z.B. viele beliebte Klassiker aus Italien, Spanien, Frankreich, Griechenland und der Türkei, aber auch moderne Interpretationen der südländischen Küche. Los geht's mit köstlich geselligen Tapas und Antipasti. Es folgen üppige Salate, herzhafte Suppen und geschmorte oder ofengebackene Gemüsegerichte. Pasta, Polenta, Pizza fehlen ebenso wenig wie süße Dolci und Kuchen. Für alle, die sich gut, gesund und genussvoll ernähren möchten. 15.04.2022, 192 Seiten, 21 x 27 cm, 80 Fotos, Hardcover, Euro 32,00, ISBN 978-3-95453-231-5, [www.bjvv.de](http://www.bjvv.de)



Fotografiert von Wolfgang Schardt

## STERNEKÜCHE AUS DEM DAMPFBACKOFEN

Johann Lafer, Eckart Witzigmann, Andreas Senn, Cornelius Speinle

Vier Sterneköche bringen das Kochen und Backen im Dampfbackofen auf ein neues Niveau: Ob saftige Braten, knusprige Krusten, knackig frisches Gemüse oder luftig cremige Soufflés – Johann Lafer, Andreas Senn, Cornelius Speinle und Eckart Witzigmann verraten ihre besten Rezepte für den BORA X BO FlexBackofen und sorgen mit kreativen, abwechslungsreichen Geschmackskombinationen für Genuss der Extraklasse. Lassen Sie sich verführen von Entenbrust in Ingwerkruste, knusprigen Reisröllchen auf Sesamspinat, grüner Tomatengazpacho, Gemüse-Kichererbsen en Papillote, Zitronencreme oder Rüblikuchen. 04.06.2022, 312 Seiten, 23,8 x 26,6 cm, Hardcover, Euro 48,00, ISBN 978-3-8338-8346-0, [www.gu.de](http://www.gu.de)



## DIE 100 BESTEN REZEPTE

der besten Foodblogger 2022

Ronja Kolls

Ganz nah dran an den aktuellen Trends der Food-Szene: 100 bunt gemischte Wohlfühlrezepte aus den Küchen angesagter FoodbloggerInnen führen uns einmal quer durch die vielseitige Kochlandschaft. Gemeinsam mit rezeptebuch.com hat der Callwey Verlag nun zum 2. Mal diese Rezeptvielfalt aus dem Netz zwischen zwei Buchdeckel geholt und macht Lust auf mehr! Die umfangreiche Sammlung bietet gelingsichere Rezepte für jeden Geschmack: herzhaft wie süß, mit/ohne Fleisch oder vegan, leichte Kost oder herzhaft Leckereien – für jeden Anlass also das richtige Rezept. Von Vorspeise über Snacks bis zu Desserts – mit diesem Buch wird es in der Küche nicht mehr langweilig! 21.03.2022, 240 Seiten, gebunden, Euro 39,95, ISBN 978-3-7667-2579-0, [www.callwey.de](http://www.callwey.de)









Bad & Dusche, barrierefrei  
Sauna & Whirlpool  
Lernplätze für Schüler



Häuser mit viel Glas  
Bauen in Hanglage  
Familienhäuser



Erneuerbare Energien  
Warmwasser-Speicher  
Kontrollierte Wohnraumlüftung



Garagen: Steuerung  
Carports, Vorgärten  
Fassadendämmung



Aktuelle Meldungen  
Firmenvorstellungen  
Messetermine



Naturpools  
Outdoor-Ess- und Loungebereiche  
Hofeinfahrten: Drainage

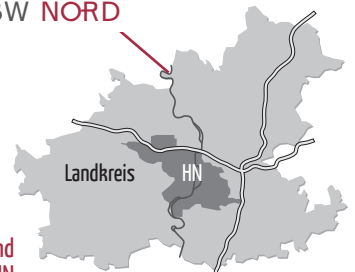
**ANZEIGENSCHLUSS/ERSCHEINUNGSTAG:**

4. Juli 2022 14. Juli 2022

Datenanlieferung unter:  
info@regional-bauen.de



Verbreitungsgebiet  
BW NORD



Zusätzliche Stadt- und  
Landkreisausgabe HN

**Impressum**

**VERLAG**

**BAUEN**-regional Verlags- und Media GmbH  
Geschäftsführer: Wolfgang Trumpp (V.i.S.d.P)  
Westliche Karl-Friedrich-Str. 41, 75172 Pforzheim  
AG Mannheim: HRB-735414  
STEUER-ID: DE 283513212

**POSTANSCHRIFT VERLAG**

**BAUEN**-regional Verlags- und Media GmbH  
Reutlinger Straße 11, 74074 Heilbronn

**ANZEIGEN/VERTRIEB**

Verlagsbüro Heilbronn, Wolfgang Trumpp  
Tel.: 07131 1242075, trumpp@regional-bauen.de

**REDAKTIONSBURO PFORZHEIM**

Redaktionsleitung: Renate Thylamay  
Westliche Karl-Friedrich-Str. 41, 75172 Pforzheim  
Tel.: 07131 1242075, info@regional-bauen.de  
Grafik & Design: Michael Kocher  
kocher@regional-bauen.de  
Text: Philipp Steiff & Gina-Marie Ott

**ERSCHEINUNGSWEISE**

Monatlich, je 10 Ausgaben von vier Regionalmagazinen

**JAHRGANG/ISSN-NUMMER**

NORD 2192-1059: 12. Jahrgang 2022  
MITTE 2192-1067: 12. Jahrgang 2022  
OST 2191-852X: 11. Jahrgang 2022  
SÜD 2747-8432: 2. Jahrgang 2022

**DRUCKEREI**

westermann DRUCK | pva, Georg-Westermann-Allee 66  
38104 Braunschweig, www.westermann-druck.de, www.pva.de

Bitte beachten Sie: Unsere Redaktion arbeitet aktuell weiterhin von zuhause aus und ist deshalb nur per E-Mail erreichbar. Das Anzeigen- und Vertriebsbüro ist unter 07131 1242075 weiterhin wie gewohnt erreichbar.

In dieser Ausgabe befinden sich in der Gesamtauflage Beihefter der Firma Lehner Haus

# regional-BAUEN

Magazin für Bauherren und Modernisierer

STADTAUSGABE HEILBRONN UND UMGEBUNG



- Zwischenzeitlich über 12.000 Magazine
- An über 300 Auslegestellen kostenlos mitnehmen
- Über 2.000 Erstmappen in regionalen Lesezirkeln

## Aufgepasst!

Das regional-BAUEN Magazin für die Stadt und den Landkreis Heilbronn liegt kostenlos an über 350 Verteilstellen zum Mitnehmen aus.

## Noch näher dran...

Dieses zweimonatige Magazin bietet neben Anregungen für Bauherren und Modernisierer viele Themen rund ums Wohnen und Einrichten, Gartengestaltung und topaktuelle Tipps; stets mit regionalem Bezug.

Ausgabe Juli/August 2022  
Stadtausgabe HN - ISSN: 2199-9990 - www.regional-bauen.de

# regional-BAUEN

Magazin für Bauherren und Modernisierer  
STADTAUSGABE HEILBRONN UND UMGEBUNG

**KOSTENLOS ZUM MITNEHMEN**

**HN**

**AKTUELL IN DIESER AUSGABE:**  
Große Küchen, kleine Küchen · Möbel- & Leuchten-Trends · Dachfenster  
Holz- & Blockhäuser · Wohnen & Arbeiten · Wasserführende Kamine  
Outdoorküchen · Kindgerechter Garten · Schirme und Markisen

[www.regional-bauen.de](http://www.regional-bauen.de)

Dachfenster  
QR Code

REGIONAL-BAUEN DAS MAGAZIN FÜR BAUHERREN UND MODERNISIERER - AUSGABE FÜR STADT UND LANDKREIS HEILBRONN - WWW.REGIONAL-BAUEN.DE 07/08-2022 HEILBRONN



# Küche

- ein **Treffpunkt** für  
Familie und Freunde

Fliesen für ein schönes Zuhause von Löffelhardt Fliesen!

## Fliesenimpulse

### Öffnungszeiten unserer Ausstellung:

MO-FR	09.00 – 18.00 Uhr
SA	09.00 – 14.00 Uhr

**LÖFFELHARDT FLIESEN GmbH**  
Etzelstraße 25 | 74076 Heilbronn  
Tel. 07131 954-245