

regional-BAUEN

Magazin für Bauherren und Modernisierer

STADTAUSGABE HEILBRONN UND UMGEBUNG

**KOSTENLOS
ZUM MITNEHMEN**

HN



AKTUELL IN DIESER AUSGABE:

Barrierefreie Bäder und Duschen · Bodenbeläge aus Holz · Treppen
Häuser mit viel Glas · Saunen & Whirlpools · Keller als Vorratsraum
Naturpools · Regenwassernutzung: Zisterne · Solar- & PV-Anlagen

Outdoor-
Sauna



Quelle: www.blockhaus-westhoff.de

www.regional-bauen.de

Wärme
Erdgas
Wasser
Abwasser



AUSGEZEICHNET!
TOP Lokalversorger
2022

Heilbronner Versorgungs GmbH

Weipertstraße 41 · 74076 Heilbronn · www.hnvg.de



Liebe Leserinnen und Leser,

der heie Sommer neigt sich dem Ende zu. Die Ferien sind nun vorbei und wir knnen wieder voll durchstarten – nach einem hoffentlich schnen und erholsamen Urlaub.

Bestimmt sind Sie energiegeladener und haben Lust auf neue Projekte. Die Einrichten-Strecke widmen wir in dieser Ausgabe zum Groteil dem Badezimmer (ab Seite 4). Ganz neu und absolut im Trend sind Badmbel aus Holz. Sie geben dem Bad einen wohnlichen Touch und passen zu jedem Stil, von ganz schlicht und modern ber Industrial-Look bis hin zum Landhaus-Stil.

Das gerumige Bad kann um einen Wellnessbereich erweitert werden; nmlich mit einer Sauna oder auch einem Whirlpool (Seiten 10 bis 13). Wir zeigen Ihnen ausgesprochen moderne Badvarianten mit vielen Facetten; farbig oder auch im Holzcharakter.

Ab Seite 14 widmen wir uns dem Thema Stauraum, welches fr fast alle Rumlichkeiten sehr wichtig ist; daher informieren wir Sie gerne dazu.

Die neuen und teilweise berarbeiteten Treppen knnen Sie ab Seite 22 ersehen... und vielleicht ist auch Ihre neue Treppe darunter.

Ab Seite 26 knnen Sie wie gewohnt aktuelle und ansprechende Huser der verschiedensten Hersteller unter die Lupe nehmen und ich knnte mir vorstellen, dass der eine oder andere zuknftige Bauherr sagt: „Ja das soll es sein!“ Anregungen fr den effektiven Keller finden Sie im Anschluss dazu ab Seite 38.

Der Sommer geht zwar zu Ende, aber im Garten gibt es immer was zu tun. Zum Beispiel einen Schwimmteich oder Naturpool anlegen oder zumindest mit seiner Planung anfangen, damit Sie gleich zu Beginn der nchsten Badesaison Ihre Runden drehen knnen. Wasser wird immer kostbarer, deshalb ist es notwendig, soviel Wasser wie mglich versickern zu lassen und es so dem natrlichen Kreislauf zurckzufhren. Wir zeigen Ihnen, wie Sie Versickerungsflchen schaffen und Regenwasser speichern knnen.

Viel Spa beim Lesen wnscht Ihnen

Wolfgang Trumpp (Herausgeber) sowie das ganze Team von regional-BAUEN

Inhalt

Einrichten: barrierefreie Bder & Duschen	04
Einrichten: Holz im Bad	06
Vormerken: Der Tag des Bades findet 2022 am 17. September statt	08
*Titelthema: Freiluft-Saunen und Whirlpools	10
Einrichten: Die Sauna im eigenen Hause	12
Einrichten: Individuelle Staurume	14
Heiztechnik: Solartechnik – schn wie ein Schmetterlingsflgel	16
Heiztechnik: Erneuerbare Energien – lieber Alternativen statt Kompromisse	18
Modernisieren: Bodenbelag Holz – Anschaffung frs Leben	20
*Modernisieren: Treppe neu gedacht	22
Modernisieren: die Treppe als Blickfang	24
Lehner Haus: Homestory 083®	26
Bien-Zenker: Kundenhaus Bhle – modernes Landhaus am Hang	28
*Regnauer Hausbau: Musterhaus Ambienti+	30
BAUMEISTER-HAUS: Haus Ibach	32
Fingerhut Haus – Haus Mediol	34
Sonnleitner: Concept Store STORCK – imposante Architektur aus Holz, Glas und Stahl	36
Hausbau: Keller als Lager- & Erlebnisraum	38
Hausbau: die Hofeinfahrt als Hingucker	40
*Garten: Naturpools – natrlicher Badespa mit „Weitsicht“	42
Garten: Pools – lohnende Investition	44
Garten: Regenwasser-Nutzung – Zisternen	46
Vormerken: Messe meinZuhause! Aalen	48
Service: Buchtipps	49
Regionale Bezugsquellen	49
Vorschau November/Dezember, Impressum	50



Seite 10



Seite 22



Seite 30



Seite 42

***Redaktionstipp**



SPECIAL ab SEITE 42

Ein Pool im eigenen Garten? Das muss kein Traum bleiben! Mit einem Naturpool holen Sie das Urlaubsfeeling ganz einfach nach Hause und werten das Ambiente auf. Zusammen mit einem System- und Komponenten-Partner verwandeln engagierte Garten- und Landschaftsbau-Betriebe jeden Auenbereich in eine Wohlfhloase.

Unser Titelbild zeigt das Design-Saunahaus Kubus S10-1 der Firma Westerhoff GmbH www.blockhaus-westerhoff.de



Fotos: apr/Schlüter-Systems

KERDI-LINE-VARIO

www.schlueter.de



SYS30

www.burgbad.de



Foto: djf/Burgbad

EQIO

www.burgbad.de

Barrierefreie Bäder & Duschen

Die meisten Menschen wünschen sich schon heute ein altersgerechtes Bad

Ein wohnliches und bequemes Badezimmer steht auf vielen Wunschlisten obenan. Am besten super variabel für wechselnde Lebenssituationen in der Zukunft. Schließlich will man auch später noch unbeschwerte Stunden im eigenen Bad verbringen. Entscheidend ist der schwellenlose Einstieg in eine bodengleiche Dusche. Die clevere KERDI-LINE-VARIO erhielt dafür internationale Designpreise wie den Red Dot 2021. 81 % aller Befragten wünschen ein altersgerechtes Bad, und doch sind erst 29 % aller deutschen Bäder entsprechend ausgestattet. Die Serie SYS30 bietet vielerlei Bad-

varianten für aktuelle aber wandelbare Bedürfnisse („Wächst mit, schrumpft mit, zieht mit“). Da bleibt auch morgen noch Platz für allerlei Waschbecken, Schränke, Ablagen, Spiegel, Utensilos oder Kleiderhaken. Eben je nachdem wie das Leben weiter läuft. Für ein erfülltes Alter im gewohnten Bad ohne Aufpreis. Mit vielerlei Gestaltungs- und Ausstattungsoptionen gerät auch die barrierefreie Dusche EQIO („gleichauf“) zum Bestseller und Alles-in-einem-Programm. Denn sie wächst und wandelt sich mit den Bedürfnissen der Bewohner; von Waschplatzlösungen (mit

Stauraum-Garantie in Keramik, Mineralguss und Glas) über tolle (Spiegel-)Schränke und clevere Ablagen bis hin zu innovativen Lichtlösungen. Zur altersbewussten Wandelbarkeit kommt die Nachhaltigkeit, dafür gab es den ersten „Blauen Engel“ für eine Badkollektion.

Aparte Antworten

Ein anderer innovativer Hersteller fragt: „Du liebst puristisches Design?“, und antwortet selbst mit einer aparten WASCHTISCHKONSOLE. Die front- und oberseitige Design-Oberfläche kommt aus Mineralwerkstoff.

Das Obermaterial im Farbton bianco weiß harmoniert gefällig mit den passenden Duschflächen und Nischen. Zur Montagevorbereitung gibt es Zubehör für die Längs- und Seitenbefestigung sowie eine Kartusche Montagekleber. Auch die barrierefreie Duschfläche PLAN PLUS ROUND kommt aus Mineralwerkstoff. Ein solcher bodengleicher Duschplatz schenkt eine besondere Haptik und lässt Raum für Wohlfühl-Momente. Die Montage erfolgt direkt auf der Fliese, direkt auf dem Estrich oder bodenbündig mit der Fliese. Derlei Duschbereiche mit bodengleichen

Foto: djf/SCHEDL Bad + Design



WASCHTISCHKONSOLE
mit Designoberfläche
www.schedel-badinnovation.de

Foto: djf/SCHEDL Bad + Design



PLAN PLUS ROUND
www.schedel-badinnovation.de

GLAS-DUSCHWAND
www.groupceyssens.com



Foto: djf/Uniglas/Ceysens



Foto: Kermi GmbH

NICA GLEITTÜR
www.kermi.de

Duschflächen nebst passenden Boxen (für Shampoo oder Duschgel) gibt es übrigens auch vorgefertigt. Das Badezimmer soll in jeder Lebensphase bequem nutzbar sein, mit einer praktischen und funktionalen Einrichtung punkten sowie zum Entspannen und Wohlfühlen einladen. Das sind die drei häufigsten Nutzerwünsche an das eigene Bad. Zu den Trendsettern gehören bodengleiche Duschen aus Ganzglas. Sie lassen den Raum großzügiger erscheinen und unterstreichen den Wellness-Charakter. Eine solche hochwertige GLAS-DUSCHWAND lässt sich zudem einfach und hygienisch reinigen.

Hereinspaziert

Raumsparend und mit größtmöglicher Einstiegsfreiheit passt die Duschkabine NICA in

nahezu jedes Badezimmer. Wobei ihr minimalistisches Design die durchaus robuste GLEITTÜR ganz leicht und transparent erscheinen lässt. Jetzt auch in weiteren Bauformen ganz ohne Wandprofil. Das Öffnen und Schließen der Tür gelingt auch hier unvergleichlich sanft und komfortabel. Ein Kubus leicht wie Luft. Die Duschkabine MENA WALK-IN bringt noblen Charme in Ihr Badezimmer. Sie erhalten die neue Serie entweder auf Maß mit Wandbeschlag oder in Serie mit Wandprofil. Vier Befestigungsarten freuen sich auf nahezu jede Badsituation. Nach einem großzügigen Walk-In-Erlebnis können Sie auch in einer fast geschlossenen Kabine duschen; gut gegen Zugluft und Spritzer. Die Optik verleiht auch der Badewanne eine edle Note, und schenkt Ihnen eine vollwertige Duschkabine.



Foto: Kermi GmbH

MENA WALK-IN
www.kermi.de



Foto: IPW/Thielemeyer

FRESH
www.thielemeyer.de

Jetzt kommt Holz in die Hütte

Natürliche Spielarten für den persönlichsten aller Lebensbereiche, das eigene Bad

Massive Holzmöbel begünstigen das Raumklima. Auch atmosphärisch. FRESH steht für wertvolle Spa-Möbel aus puristisch massiver Struktursche oder Wildeiche. Die Altholz-Anmutung verleiht Ihrem Bad eine ursprüngliche Natürlichkeit. Nachhaltige Möbel, akzentuierte Beleuchtung und durchdachtes Zubehör verströmen ein häuslich individuelles Spa-Feeling. Die schmeichelnde LED-Beleuchtung an Spiegeln, Regalen und Schränken verbreitet ein wohliges Gefühl

von Wärme und Ruhe. Sobald Sie Ihre Schubkästen öffnen, so werden auch sie dezent von innen beleuchtet. Großartig. Die Kollektion LOOP & FRIENDS verwandelt jedes Bad in „Ihr“ Bad. Schon das Waschbecken in drei Formen, drei Einbauvarianten und drei Farben reflektiert Ihren Stil; zumal mit den passenden Badewannen. Die matten Keramikoberflächen lassen jeden Handgriff zum samtig-weichen Erlebnis werden. Die Waschtische kommen in den Farben Stone

White, Almond, Graphite oder Ebony. Dazu passen Unterschränke in warmen Holzoptiken: von hellen skandinavischen Nuancen wie Nordic Oak bis zu dunkleren japanischen Holzttönen wie Stone Oak.

Trends und Traditionen...

NATURA 744 steht für hochwertig verarbeitete Badmöbel, inspiriert von der Natur oder von aktuellen Trends des Interior Designs. Um den persönlichsten aller Lebensbereiche

– eben das eigene Bad – ganz zu ‚Ihrem‘ werden zu lassen. Wählen Sie zwischen Holzoptik, hochwertigem Schiefer, modernem Beton oder hochglänzenden und matten Oberflächen. Freuen Sie sich auch im Detail auf viele individuelle Kombinationsmöglichkeiten. Die Badmöbel-Linie MAX kommt wahlweise in hellem oder dunklem Holzdekor (Asteiche Natur oder Eiche Dark Chocolate). Die Türen und Auszüge sind fein umrahmt. Je vier massivhölzerne Eckpfosten („Stollen“) tra-



LOOP & FRIENDS
www.villeroy-boch.de



NATURA 744
www.nobilialia.de



Foto: djid/Burgbad

MAX
www.burgbad.de

gen die Waschtisch-Unterschranke und Beistellmöbel. Hinzu kommen Spiegel, Anbau- und Hochschränke sowie eine klassische Kommode und eine Sitztruhe. Für den Waschlplatz gibt es diverse Flächen-Waschtische sowie ein neues filigranes Aufsatzwaschbecken aus Keramik. Kombinierbar auch mit Wiener Geflecht.

...natürlich naturnah

Ambitionierter kann Ambiente nicht sein. Auch die SYS30 gibt es in herrlichem

MASSIVHOLZ. Ob maßflexibler Einbau-Waschtisch oder Aufsatz-Waschbecken, Spiegel oder Spiegelschrank, Unterschrank oder Konsole, Griffe oder TipOn/Soft-Close... die Vielfalt an Farben, Formen und Elementen erlaubt eine höchstpersönliche Badgestaltung. Selbst Nischen, Mauervorsprünge, Dachschrägen oder ungünstige Grundrisse lassen sich somit weitgehend auffangen. Erhältlich auch als Kombination von imposantem Massivholz und zierlichem Wiener Geflecht.



Foto: djid/Burgbad

SYS30 MASSIVHOLZ
www.burgbad.de

Anzeige

www.loeffelhardt.com

LÖFFELHARDT

Leichtigkeit erleben – Tag für Tag

BARRIEREFREIER

Komfort für jedes Zuhause.

Ein Badezimmer, bei dem man auch im Alter nicht an seine Grenzen stößt.

Mit der Serie CaraComfort sind Sie sprichwörtlich auf der sicheren Seite – jetzt und in Zukunft.

Badausstellungen in Ihrer Nähe:

Etzelstraße 25 | 74076 Heilbronn
Tel. 07131 954 272

Hauptstraße 58 | 74360 Ilsfeld
Tel. 07131 954 462

info@loeffelhardt.com



Cara Comfort

P&M
Gruppe



INSPIRATION ZUM WOHNEN
IM BADEZIMMER

OHOOOOOO!

KLEINES
BAD, ABER
OHOO!



Tag des Bades 2022

Am 17.09.2022 laden Badstudios deutschlandweit zu Informationen und Inspirationen ein

Seit nunmehr über 15 Jahren feiert die Vereinigung Deutsche Sanitärwirtschaft e.V. (VDS) mit ihren Markenherstellern, den Fachausstellungen des Großhandels und dem SHK Fachhandwerk den Tag des Bades. Dieses Jahr wird er am 17. September stattfinden und bundesweit in den Ausstellungen der Badprofis gefeiert. Die Idee dahinter: Das Bewusstsein der Öffentlichkeit für die Vorzüge eines guten Bades zu schärfen – sei es als Oase der Regeneration und Entspannung, sei es zur Gesundheitsvorsorge oder als sicherer und zugleich komfortabler Wohnraum für alle. Gleichzeitig sollen Barrieren für Interessierte, die sich ein neues Badezimmer wünschen, abgebaut werden. Am Tag des Bades können sie ganz unverbindlich Kontakt zu SHK-Profis aufnehmen.

Tools für teilnehmende Ausstellungen und Betriebe

Für an der Teilnahme interessierte Betriebe und Unternehmen stellt die VDS Aktionsmittel wie das Logo zum Tag des Bades 2022, Kampagnen-Bilder und eine Pressemittei-

lungs-Vorlage auf der VDS-Webseite zum Herunterladen zur Verfügung. Jens J. Wischmann, Geschäftsführer der VDS, erläutert: „Mit dem Tag des Bades haben wir als Sanitärbranche 2005 eine schöne Initiative ins Leben gerufen, um das Thema Badezimmer öffentlichkeitswirksam zu kommunizieren. Wir laden alle herzlich ein, diese Gelegenheit wahrzunehmen und diesen Tag für sich und die Branche zu nutzen.“

Themenschwerpunkt 2022: Das urbane Wunsch-Badezimmer – klein, aber oho!

Jedes Jahr nimmt der Tag des Bades in seiner Kampagne ein neues spannendes Thema in den Fokus. Dieses Jahr sind es die vielen kleinen Bäder in Deutschland. Denn: Auch wenn das durchschnittliche Badezimmer mit 9,3 qm eine ganz respektable Größe zu haben scheint, sind die meisten Bäder in der Realität doch viel kleiner. Gerade in urbanen Wohnungen fehlt es schlicht an Platz. Gleichzeitig wächst der Wunsch nach einem attraktiv gestalteten und modern aus-

gestatteten Bad, das Komfort und eine gewisse Großzügigkeit vermittelt. Das Motto der Kommunikationskampagne zum diesjährigen Tag des Bades lautet daher: „Kleines Bad, aber oho!“

Renovierungswelle nimmt Anlauf

Vor diesem Hintergrund ist eine sich anbahnende große Renovierungswelle mit spezifischen Anforderungen für kleine Bäder zu

erwarten. Die VDS geht auf Basis ihrer Badstudie von 2017 davon aus, dass 17,7 Millionen „Erstbäder“ seit dem Bau bzw. Bezug des Hauses noch nicht renoviert wurden. Ihr Durchschnittsalter liegt laut Selbsteinschätzung der Verbraucher:innen bei fast zwei Jahrzehnten (19,5 Jahre) und ist damit eher noch höher anzusetzen. Noch größer dürfte der Renovierungsbedarf bei den über zwei Millionen Bädern sein, die laut den befragten





Endkunden sogar seit mehr als 30 Jahren unverändert sind.

Inspirationen zur Gestaltung kleiner wie großer Bäder

Entsprechend hoch ist laut VDS das Renovierungspotential für die Sanitärbranche. Zudem haben viele Verbraucher:innen kaum eine Vorstellung davon, welche Möglichkeiten es für ein schönes und funktionales Update für ihre Bäder selbst auf kleinem Grundriss gibt – etwa durch gut geplanten Stauraum, Spiegelflächen, transparente Materialien oder bodenebene Duschen. Hier können Planer:innen, Badstudios und Fachausstellungen entscheidende Inspiration und Orientierung bieten. Für die Sanitärfach-

betriebe und Ausstellungen ergibt sich damit eine gute Ausgangslage, bei der sie Verbraucher:innen mit ihrer Expertise und Professionalität überzeugen können. Mit den Badprofis werden Badträume wahr – egal, ob in großen oder kleinen Bädern. Zum Transport dieser Botschaft kann der Tag des Bades 2022 einen guten Anlass bieten. Zum Tag des Bades laden bundesweit Badstudios des Handwerks und Ausstellungen des Fachgroßhandels zum Besuch ein. Auch einige VDSPartner und Markenhersteller öffnen ihre Ausstellungen für interessierte Endverbraucher – so zum Beispiel Bette in Delbrück oder Hansgrohe in Schiltach. Alle Informationen zum Tag des Bades 2022 und den Aktionsmitteln finden Interessierte hier

auf der Website der Vereinigung Deutsche Sanitärwirtschaft e.V.

Die kostenlosen Aktionsmittel für das lokale Veranstaltungs-Marketing können Fach-

großhändler und Fachhandwerker in den internen Bereichen der Websites von DG

Haustechnik und ZVSHK für die Eigenproduktion downloaden.

Anzeige

KÜCHEN – SO INDIVIDUELL WIE IHR GESCHMACK

Kommen Sie vorbei und lassen Sie sich auf rund 1.000 m² **Ausstellungsfläche** inspirieren.

Unsere Öffnungszeiten:
Mo. – Fr. 8.30 – 12 Uhr, 13 – 18.30 Uhr
Sa. 9.00 – 13 Uhr

Reinerstraße 18 · 74080 Heilbronn
www.eberhard-kuechen.de

EBERHARD KÜCHEN



KUBUS S10-1
www.blockhaus-westerhoff.de



RIKA
www.butenas.de



FASSSAUNA MAIRA
www.gartensauna.isidor.de



Freiluft-Saunen & Whirlpools

Hier fühlt man sich wohlig warm geborgen – und doch draußen in der freien Natur

Die KUBUS S10 -1 kommt als klassische Außen sauna mit Holzrahmen und Volldämmung. Die Außenverkleidung besteht aus hochwertigen HPL-Platten, die Tür und die Fenster aus Merantiholz in Wohnhaus-Qualität. Die Innenwelt kleidet sich in Thermofichte RUSTIKAL (gehackt und gebürstet) über einem Trockenestrich. Der EOS Saunaofen CUBO 12 KW kommt mit Steuerung EOS Emotec D, die Elektroinstallation mit Schalter, Steckdosen und Leuchten. Ist alles fertig montiert, kann es heute abend losgehen mit dem ersten Saunagang.

Das Design-Saunahaus RIKA nebst Vorraum überzeugt mit vormontiertem Sockel und Rahmen sowie mit Steinwolle-Dämmung und Dampfsperre. Die Glastür kommt mit Griff und Schloss; den Alurahmen gibt es in braun, weiß oder grau. Die 10 mm ESG Glas-

front birgt eine schwellenlose Tür. Das Interieur aus Erle ist astarm, harzfrei und kaum wärmeleitfähig; ideal für den Körperkontakt. Die untere Saunaliege lässt sich verschieben. Der wandhängende 9-kW-Ofen nebst Steinen ermöglicht ein herrliches finnisches Saunabad (Innenmantel und Steinerost aus Edelstahl). Das smarte Steuergerät begrenzt Ihre Heizzeit, und hält Ihre Temperatur stets zwischen 30 und 115° C.

Die FASSSAUNA MAIRA gilt als Klassiker. Eine Gesamtlänge von 3,03 m und eine Saunaraum-Länge von 2,10 m versprechen Saunavergnügen für bis zu fünf Personen. Vorgefertigt ist eine niedliche „Pärchen-Veranda“. Die massive Konstruktion mit Edelstahl-Spannbändern und 44 mm Fichtenholz-Wänden festigt das Ganze nach außen. Innen regiert feinstes beständiges Espenholz.

Ein klassisches SAUNAHaus im Freien gehört zu den natürlichsten Wellness-Varianten. Der Blick ins Grüne, das Gefühl von Ursprünglichkeit, die wohlige Wärme... sie alle entspannen 3-fach und fördern die Gesundheit. Achten Sie auch auf ein zeitgemäßes Design, hochwertiges Material sowie eine solide Wärmeisolierung gegen Energieverluste.

Gesund und gesellig

Der runde Whirlpool J-210 beeindruckt mit zahlreichen klassischen Düsen, einer leistungsstarken Rotationsdüse, einer Whirlpool-Düse sowie Fußdüsen für Ganzkörper-Hydromassagen. Das tragbare Modell bietet Platz für bis zu vier Erwachsene. Und bleibt dabei kompakt „beieinander“: für vielerlei geeignete Orte drinnen und

draußen, um spontan und bequem zu entspannen.

Der J-215 freut sich auf Terrassen und ähnlich begrenzte Bereiche. Das flache Lounge-Modell bietet Platz für drei Erwachsene, mit klassischen Düsen für eine kraftvolle Wassermassage sowie Rotationsdüsen in den ergonomischen Sitzen. Die Mischung aus Loungesitzen und den nebeneinander liegenden Sitzplätzen verspricht Komfort und Flexibilität. Das Ganze kommt wartungsarm und energieeffizient. Neckisch auch der spielerische Wasserfall und die effektvolle LED-Beleuchtung.

Mit fünf Sitzgelegenheiten kommt der J-325 Whirlpool kompakt und dabei geräumig. Wie der J-215 konzipiert für Terrassen und andere begrenzte Bereiche, gefallen hier mehrere PowerPro-Düsen sowie ein Power-

Foto: Ane Pastoor



SAUNAHAUS
www.klaf.s.de



OUTDOOR-WHIRLPOOL
www.sopra.de



J-210™
www.jacuzzi.com/de



J-215™
www.jacuzzi.com/de



J-325™
www.jacuzzi.com/de



WELUXIA
www.vivo-spa.de

Pro-Therapiesitz. Die abgesetzten ProFinish-Schränke ermöglichen eine optionale Akzentbeleuchtung aus den Ecken.

Erfrischung und Entspannung

Die WELUXIA Kollektion steht für gehobene Ansprüche. Alle Außen-Whirlpools harmonieren in Gestaltung und Funktion, sie schmiegen sich stilvoll an Ihre Umgebung und vereinen innovative sowie langlebige Technologien mit herausragendem Design und echter Marken-Qualität. Die erlesene Optik der Massagedüsen adelt alles zum exklusiven Objekt.

Ein OUTDOOR-WHIRLPOOL mit dem nötigen Zubehör bringt Spaß und Entspannung für die ganze Familie, im Garten oder auf der Terrasse. Freuen Sie sich auf eine Erfrischung in der warmen Jahreszeit oder auf wohl-

tuende Wärme und perfekte Massage im Herbst und Winter. Genießen Sie die eingebauten Massagemöglichkeiten im angenehm warmen Wasser. Den eigenen Garten- oder Terrassen-Whirlpool gibt es in unzähligen Designvarianten, seien es freistehende, teilversenkte oder vollversenkte.

CARAT SPA sorgt unterdessen für eine elegante Überdachung, entweder mithilfe von Standardteilen oder als individuelle Sonderanfertigung etwa entlang einer Mauer. Das Beispielbild zeigt eine Anwendung auf senkrechte Längsseiten bei maximalem Innenraum. Volle Transparenz schenkt das Gefühl, im Freien zu sitzen – auch bei geschlossener Überdachung. Die Öffnung von innen nach außen lässt sich per Fernbedienung und Servomotor steuern. Da bleiben doch keine Wünsche offen.



CARAT SPA
www.voeroka.de



DESIGNSAUNA
www.kugel-sauna.de

Die Sauna im eigenen Hause

Sehenswerte Erholungslandschaften mit vielen Gestaltungsmöglichkeiten

Wer von seiner Sauna nicht allein wohl-tuende Erholung erwartet, vielmehr auch auf Optik und Ambiente achtet, greift zu einer hochwertigen DESIGNSAUNA mit feinen Glaselementen. Vorteil: Sie genießen die Aussicht und kommen doch schön ins Schwitzen, denn die großzügigen aber dichten Glasflächen halten Ihre wohlthuende Wärme schön „beieinander“. Mit vielerlei optischen Nuancen aus einem umfangreichen Gestaltungsfächer zaubern Sie spielend „Ihre“ persönliche Designersauna. Ihre Außenverkleidungen kommen auf Wunsch abgestimmt auf Ihre Räumlichkeiten: bei-

spielsweise mit Edel Furnieren oder Dekor-platten, integrierten Regalen oder in einer streichfähigen Ausführung. Aus klein wird groß, aus groß wird klein. Die neue Sauna S1 lässt sich geschickt „zoomen“, und macht sich auf Knopfdruck mal groß mal klein. Im eingefahrenen Zustand misst sie schlanke 60 cm (gerade mal so tief wie ein normaler Schrank). In 20 Sekunden expandiert sie auf 160 cm Tiefe, und schafft viel Raum für entspannten Saunagenuss. Nach Gebrauch schnurrt sie wie von Wunderhand zusammen, um sich räumlich und optisch beinahe wieder wegzuzaubern. Ein

minimalistisches Design unterstreicht die superpraktische und extracoolen Produktpersönlichkeit dieser neuen „kleinen großen“ Saunalösung.

Erholung für Körper & Sinne

Die ZARA kommt mit einer 3er Inneneinrichtung im Premium-Design. Das ausgewählte Weichholz ist astarm, harzfrei und kaum wärmeleitfähig. Die abgerundeten Kanten der zwei bis drei Liegen schmeicheln dem erholungsuchenden Körper. Der Außenmantel kommt exklusiv, gradlinig, massiv, aus solidem, geschliffenem Edelstahl. Die Seitenteile

bestehen aus hochwertigem, anthrazit-pulverbeschichtetem Edelstahl. Ein separater Steinkorb zeigt Lufteintritts-Öffnungen oberhalb der Heizstäbe. All das bei einem optimalen Verhältnis von Strahlungswärme und Konvektion. Dazu passt ein Steuergerät der Extraklasse für anspruchsvolle Saunaaanlagen, mit einem separaten sowie sehr kompakten und bequemen Bedienteil. Ein Chiemsee-Chalet ist traditionell gebaut mit viel Holz, Naturstein und Glas. Die perfekte Verbindung von Gemütlichkeit und Transparenz. Als geselliger Höhepunkt trifft man sich abends entspannt in der haus-



S1
www.klafs.de

Foto: djid/klafs



ZARA
www.butenas.de



DESIGNSAUNA
www.kugel-sauna.de



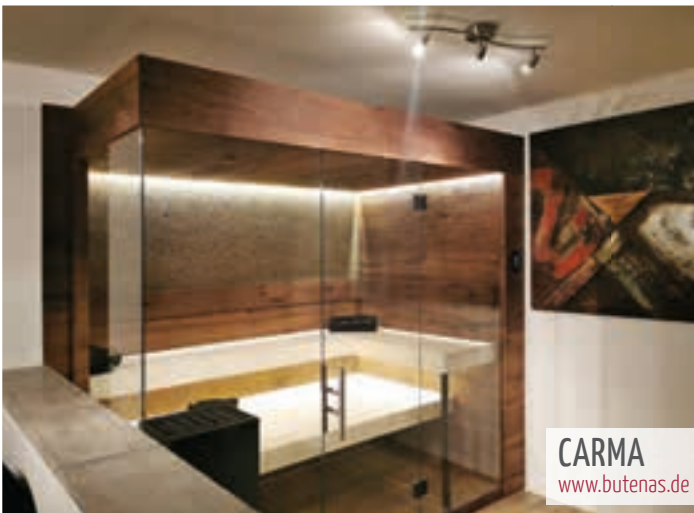
ALTHOLZ-SAUNA
www.corso-saunamanufaktur.com

eigenen ALTHOLZ-SAUNA, komfortabel ausgestattet und nach Maß eingebaut bei optimaler Platznutzung. Die Zukunft hochwertiger Urlaubsmobilien tendiert überhaupt zum Privat-SPA. Perfekt, um die Zeit zu vergessen und sich treiben zu lassen. Fast wie ein kleines Segelboot auf dem Chiemsee.

Manche mögen's heiß(er)

Die CARMA verströmt Luxus pur. Neben der großen Glasfront besticht diese Sauna mit ihrer außergewöhnlichen Rückwand in Heuoptik sowie mit ihren funkelnden Swarovski

Steinen. Die Inneneinrichtung lebt von einer speziellen Premium Massiv-Espee nebst abgerundeten Liegekanten. Auch dieser Körperschmeichler ist astarm, harzfrei und kaum wärmeleitfähig. Auch hier ruht ein Steinkorb mit Lufteintritts-Öffnungen über den Heizstäben, und ein Steuergerät der Extraklasse für anspruchsvolle Saunaanlagen gefällt mit seinem separaten sowie sehr kompakten und bequemen Bedienteil. Diesmal aus was? Natürlich aus Glas.



CARMA
www.butenas.de



philrouge
Schweizer Schlafkompetenz



BAUEN SIE IHR PERSÖNLICHES BETT

Aus einer riesigen Stoffauswahl mit allen gewünschten Bettgrößen und Kopfteilen, Füßen und Höhen, gehen wir auf Ihre individuellen Bedürfnisse und Wünsche ein. Konfigurieren Sie Ihr ganz persönliches Boxspring-Schlafsystem und erleben Sie die Verbindung von zeitloser Ästhetik und erholsamem Schlaf.



Hier 3 von vielen weiteren Konfigurationsmöglichkeiten.

Besuchen Sie uns und stellen Sie sich Ihr Wunschbett zusammen.

Wir beraten Sie sehr gerne!

BETTENFRIZ | HEILBRONN
Edisonstraße 3 | Tel. 07131 594660
info@betten-friz.de | www.betten-friz.de





SCALA 125 REGAL
www.sudbrock.de



SOMA
www.kettner.com



GAME 78
www.sudbrock.de

Individuelle Stauräume

Hunderterlei wegzaubern und doch zur Hand haben, wenn man es braucht

Das Sideboard **CONTUR MILETO** kontrastiert Holz mit schickem farbigem Glas, sowie starke Linien mit zarten schwarzen Metallkufen. Wie schwebend kommt es aus herrlicher Asteiche, massiv gebürstet und natur geölt.

Die **CABINET COLLECTION** denkt Stauraum neu. Dunkle und silberne Rohre geben Ihren Aufbewahrungsmöglichkeiten einen ungeschliffenen eleganten Look. Ihr Stauraum wird zum Hingucker.

Das cubus Regalsystem zur **LINEE** Küchenserie ermöglicht Ihnen, einen unnachahmlichen Wandschrank aufzubauen und auszugestalten.

Mit viel Büchern und Persönlichem schreibt er Ihre persönliche Biographie.

Das **MONTANA FREE** Regalsystem steht frei und felsenfest, und bleibt doch recht beweglich. Flexible Textilplatten variieren die Farbnote oder Gesamttransparenz. Zwölf Bauteile, wahlweise mit Einlegeregal.

Stauraum von robust bis raffiniert

Die **FILIGNO** Beimöbel sind zart ummantelt von Naturholz, raffiniert aufgelöst durch feine Schattenfugen. Die Anrichten und Highboards gibt es mit Laden, Dreh- und

Schiebetüren. Front mit Farbglas oder Keramik sowie mit Holzgriff.

Der **FANCY HOME** Organizer liebt Ihre Siebensachen. Die atmungsaktive Synthetik kommt faltbar mit Reißverschluss. 3 Jahre Garantie klingen robust und einsatztauglich. Sie lieben Polstermöbel im Country-Look oder klassisch gradlinig in handwerklicher Perfektion? Da kann der gemütliche Hocker **BRUNSWICK ROMANTIC** mit Stauraum nicht fehlen.

Platz für Ihre Siebensachen

SCALA gefällt als flexibles Regalsystem mit Holzarten und Lacken in vielen Wunschfar-

ben und -maßen. Neben den offenen Regalböden lassen sich auch geschlossene Korposelemente kombinieren.

Die Wohnwand **GAME 78** kennt viele Formen und Farben, von Eiche milk über Lack curry und antik rosa bis salbei. Dahinter ist viel Platz für Trophäen, Geschirre und persönliche Geheimnisse.

Die Türkommode **SOMA** wirkt wie eine Grafik im Raum. Die filigrane Rillenoptik zieht sich über Front und Seiten. Die ganze Edition steht für Akzente im Wohn- und Esszimmer. Kunstobjekte für individuelle Extravaganz und ganz viel Stauraum.



BRUNSWICK HOCKER
www.lebensart-einrichten.de



FILIGNO
Design: Sebastian Desch
www.team7-home.com



ORGANIZER
www.tescoma.de



CABINET COLLECTION

www.rackbuddy.de



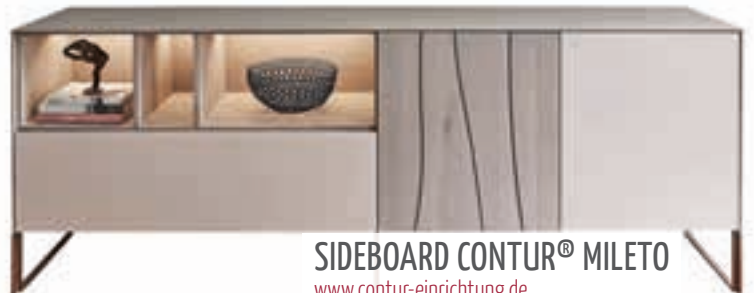
LINEE

Design: Sebastian Desch
www.team7-home.com



MONTANA FREE

Design: Jakob Wagner
www.montanafurniture.com



SIDEBOARD CONTUR® MILETO

www.contur-einrichtung.de

Anzeige

p.b.s. – Ihr Bauträger:
Seit über 30 Jahren Erfahrung im Bereich
Neubau, Umbau, Ausbau, Renovierung,
Modernisierung und Sanierung.

30 Jahre Erfahrung!



Mit Verantwortung
planen, bauen, sanieren



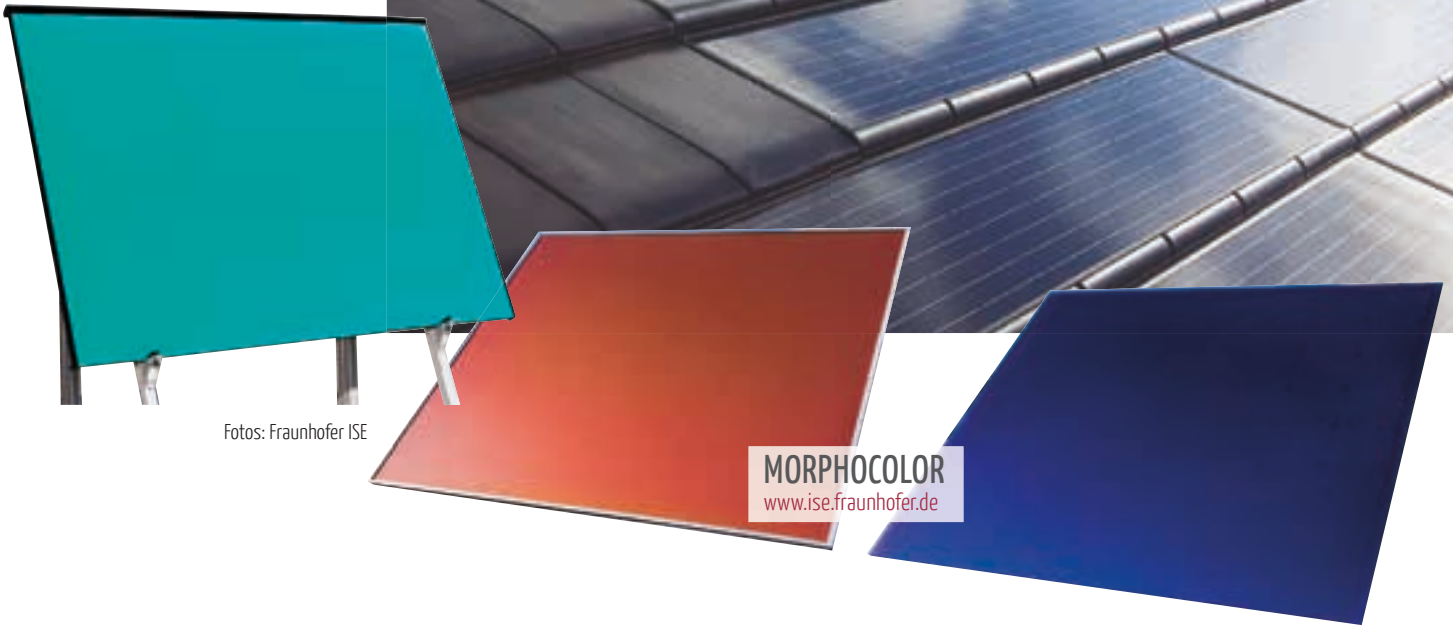
Bauplätze & Abriss- grundstücke gesucht!

DIE SORGLOS  IMMOBILIE

Georg-Kohl-Straße 6 · 74336 Brackenheim · Telefon: 0 71 35/98 05-21
info@pbs-wohnbau.de · www.pbs-wohnbau.de

Foto: Nelskamp/dachkult.de

DACHINTEGRIERTES SOLARSYSTEM
www.nelskamp.de



Fotos: Fraunhofer ISE

MORPHOCOLOR
www.ise.fraunhofer.de

Solartechnik – schön wie ein Schmetterlingsflügel

MorphoColor und geschindelte Photovoltaik-Zellen

Photovoltaik-Anlagen haben sich längst zu einer Standard-Technologie entwickelt. Anders als noch vor 20 Jahren werden sie heute mit etablierten Verfahren in großen Mengen preiswert hergestellt. Eines aber hat sich in all den Jahren nicht wirklich verändert: das Aussehen der Photovoltaik-Module – schwarz-glänzende Platten mit einer Schutzhaut aus Glas, darunter die Photovoltaik-Zellen von der Größe einer

kleinen Badezimmerkachel, die wie auf einem Schachbrett miteinander verlötet sind. Wirklich schön sind diese Module nicht. Schon gar nicht, wenn sie an eine Hausfassade geschraubt werden. Dabei wäre es überaus sinnvoll, nicht nur die Dächer, sondern auch Hauswände mit Photovoltaik-Anlagen zu versehen. Denn um die Energie-wende zu schaffen, müssen die erneuerbaren Energien weiter ausgebaut werden.

2.500 Quadratkilometer zusätzlicher Photovoltaik-Anlagen werden dafür benötigt. Für den deutschen Fassaden wäre genügend Platz dafür.

Solarmodule fast unsichtbar in Fassaden und Dächer integrierbar

Doch bei Bauherren und Architekten sind Photovoltaik-Anlagen als gestalterisches Element wenig beliebt. Zu störend sind diese Objekte. Forscherinnen und Forscher vom Fraunhofer-Institut für Solare Energiesysteme ISE in Freiburg haben deshalb ästhetische, farbige Module für die Gestaltung von Fassaden entwickelt, denen man ihren eigentlichen Zweck gar nicht mehr ansieht. Die bunten Bauteile lassen sich in der gewünschten Farbe herstellen und sich fast unsichtbar in eine Fassade oder ein Dach integrieren. Modernen Gebäuden mit vorgehängter, hinterlüfteter Fassade können sie gar den letzten Schliff geben. „Die zün-

dende Idee für die Entwicklung bestand darin, die Deckgläser der Module nicht mit Farbpigmenten einzufärben, sondern vielmehr den physikalischen Effekt des Schmetterlingsflügels nachzuahmen“, sagt Dr. Thomas Kroyer, Leiter der Gruppe Beschichtungstechnologien und -systeme. Denn beschichtet man Gläser mit Pigmenten, büßen diese viel von ihrem Wirkungsgrad ein, weil das Licht nicht mehr ungehindert in das Modul eindringen kann.

Blauer Morpho-Falter als Vorbild

Anders der Flügel des Morpho-Falters: Die im tropischen Regenwald in Mittel- und Südamerika lebenden Schmetterlinge erzeugen einen Farbeindruck nicht durch farbige Pigmente, sondern durch einen optischen Effekt. Die Schmetterlingsflügel haben eine mikrometerfeine Oberflächenstruktur, die gezielt einen engen Wellenlängenbereich, sprich eine Farbe, reflektiert. Den Fraunhofer



BUILDING-INTEGRATED-PV
www.ise.fraunhofer.de



ISE-Experten ist es gelungen, eine ähnliche Oberflächenstruktur durch einen Vakuumprozess auf die Rückseite des Deckglases ihrer Photovoltaik-Module aufzubringen. Je nach Feinstruktur lassen sich so Deckgläser in knackigem Blau, Grün oder Rot herstellen. „Rund 93 Prozent des Lichts können diese Schicht durchdringen – nur etwa sieben Prozent werden reflektiert und lösen den Farbeffekt aus“, erläutert Thomas Kroyer. Nach dem strahlend blau leuchtenden Morpho-Falter haben die Freiburger ihre Technologie MorphoColor benannt.

Ästhetisches Plus-Energie-Haus

Die im Vakuumverfahren bedampften Deckgläser lassen sich sowohl zu Photovoltaik-Modulen laminieren als auch in einen Kollektor zur solaren Wärmezeugung integrieren. Dieser Doppelnutzen hat auch für den Endanwender seinen Reiz. Photovoltaik- und Solarthermie-Module können künftig mit derselben Farbe versehen und quasi unsichtbar nebeneinander auf das Dach oder an die Fassade montiert werden. Passt man den Farbton an das restliche Gebäude an, lässt sich eine Hauswand mit einem absolut homogenen Äußeren realisieren; eine Fassade, die zugleich Strom und Wärme liefert. Damit kann das Haus der Zukunft zum besonders ästhetischen Plus-Energie-Haus werden, das mehr Energie liefert als es verbraucht.

Neue Montagemethode verhindert störende Zwischenräume

Zum ansprechenden Aussehen gehört aber nicht allein die Farbe. Die Fraunhofer-Forschenden haben noch eine weitere Lösung gefunden, um Photovoltaik-Anlagen schöner zu machen. Um zu verhindern, dass die aneinander gelöteten Photovoltaik-Zellen von Kachel-Größe wie ein Schachbrett durch das farbige Deckglas schimmern, haben sie eine

Montagemethode entwickelt, die an das Prinzip der Dachschindeln erinnert. Dachschindeln werden überlappend aufeinander gelegt, damit der Regen abfließen kann.

Tipp: Staat und Kommunen unterstützen Bauherren und Hausbesitzer, die in Photovoltaik investieren. Daneben gibt es regionale Förderprogramme. Eine Übersicht finden Sie in der Förderdatenbank des Bundeswirtschaftsministeriums (www.foerderdatenbank.de).

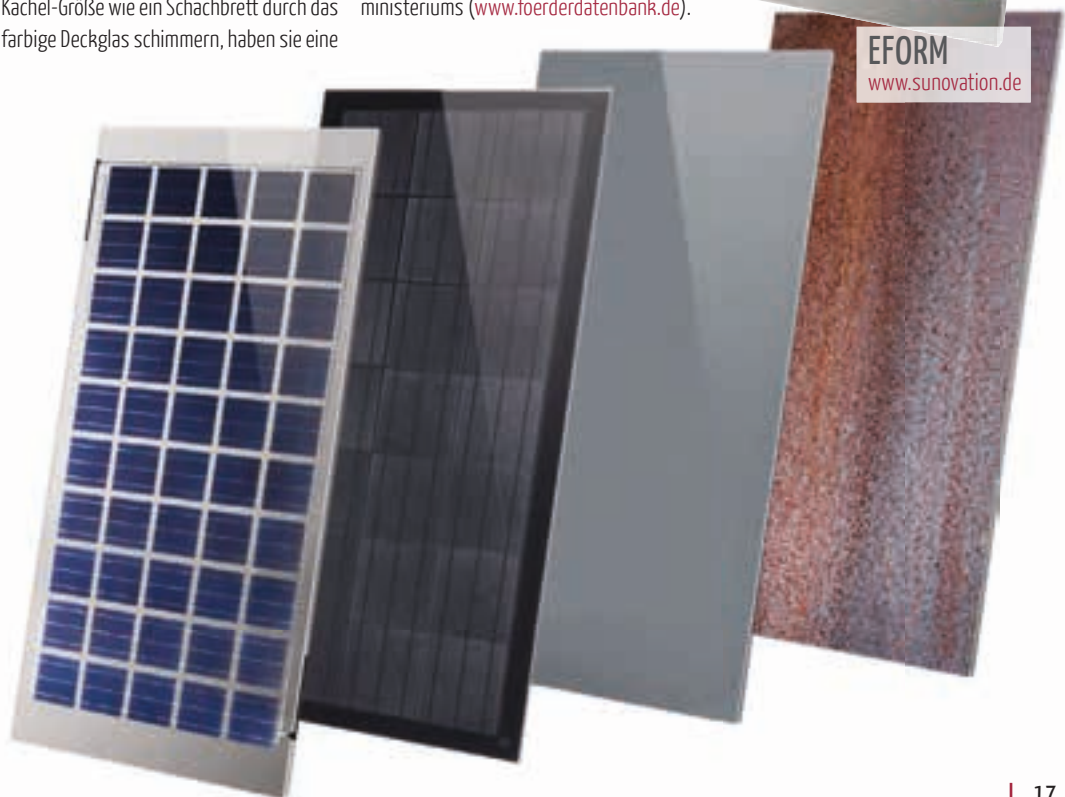


Foto: epr/Austria Email



WÄRMEPUMPEN
www.austria-email.de



LOGATHERM WPS
Sole-Wasser Wärmepumpe
www.buderus.de

Lieber Alternativen statt Kompromisse

Dank nachhaltiger Heizungswärmepumpen sind fossile Brennstoffe passé

(epr) Die Klimabewegung beginnt bereits zu Hause: Strom und Wasser sparen, Müll vermeiden, Recycling-Papier statt Papier aus frischem Zellstoff benutzen. Auch das Unternehmen Austria Email unterstützt den nachhaltigen Gedanken. Es bietet z.B. mit seinen Heizungswärmepumpen eine Möglichkeit, die eigenen vier Wände zu erwärmen, indem die Energie dafür aus der Umgebung gewonnen wird – und das Beste: völlig kostenlos! Mit dem Produktprogramm Monoblock Luft-Wasser-Wärmepumpen wird sicher und sauber in die Zukunft investiert. Es begeistert nicht nur mit extrem flüsterleisem Betrieb, Effizienz und zuverlässiger Produktqualität. Auch auf das Design wurde großen Wert gelegt: Das robuste Metall-

gehäuse wirkt elegant und zeitlos zugleich. Die Monoblock Heizungswärmepumpe LWPM besteht aus einem Außen- und einem Innengerät. Bis 14 kW Leistung werden individuell – ob Neubau oder Sanierung – die passenden Außeneinheiten montagefreundlich zur Verfügung gestellt. Da alle wichtigen Komponenten des Systems im Außengerät vereint sind, ist hier auch der komplette Kältekreislauf integriert. In Kombination mit der ausgewählten Leistung – der Außeneinheit – werden dann projektspezifisch die Komponenten Heizung mit integrierter Warmwasserbereitung oder externer Warmwasserbereitung bei z.B. höherem WW-Komfort ausgewählt. Für Hybridanwendungen oder bei bereits modernisierten Heizungskom-

ponenten bietet Austria Email eine perfekte Lösung mit der Controlbox. Wer jetzt umsteigt und sich für eine Monoblock Wärmepumpe entscheidet, profitiert aufgrund des klimafreundlichen Low GWP Kältemittels R452B von einer 100%igen Förderung und investiert in eine zukunftsfähige Technologie. Mehr unter www.austria-email.de und www.homeplaza.de.

Energieversorgung komplett regenerativ

Nicht zuletzt dank attraktiver staatlicher Förderung ist der Anteil von Pelletheizungen, Wärmepumpen und Photovoltaikanlagen in den letzten zehn Jahren stark angestiegen. Häufig ist die Installation einer dieser Anlagen

jedoch eine „Entweder-oder-Entscheidung“. Schluss damit! Die Pelletheizung von SOLARvent lässt sich problemlos mit einer Brauchwasser-Wärmepumpe und einer PV-Anlage ergänzen. So reduziert man gleichzeitig die Warmwasserkosten und kann die Wärmepumpe annähernd ohne Stromkosten betreiben. Weiteres Plus: Gleichzeitig stellt man seine Energieversorgung nahezu komplett aus regenerativen Quellen und aus einer Hand sicher. Das Bundesamt für Wirtschaft und Ausfuhrkontrolle (BAFA) bzw. die Bundesförderung für effiziente Gebäude (BEG) unterstützen Modernisierer mit Zuschüssen. Ein Angebotskalkulator unter www.solarvent.de liefert schnell eine persönliche Offerte und berechnet die mögliche Förderquote.



PELLETHEIZUNG
www.solarvent.de



PV-ANLAGE
www.solarvent.de

Foto: epr/SOLARvent



Foto: dj/d/ZSHK

Heizenergie und Heizkosten sparen

Notfallplan Gas: Das können Mieter und Hauseigentümer kurz- und langfristig tun

Nachdem die Gaslieferungen aus Russland stark reduziert wurden und das Preisniveau am Gasmarkt auf einem hohen Niveau ist, hat das Bundesministerium für Wirtschaft und Klimaschutz (BMWK) die zweite Stufe des Notfallplans Gas, die sogenannte Alarmstufe, ausgerufen. Aktuell ist die Versorgungssicherheit gewährleistet, aber die Lage ist angespannt. Bundeswirtschaftsminister Robert Habeck hat alle Verbraucher – in der Industrie, in öffentlichen Einrichtungen und Privathaushalten – aufgerufen, den Gasverbrauch möglichst weiter zu reduzieren, damit Deutschland über den Winter kommt. „Die Wärmeversorgung ist bisher nicht gefährdet“, so Helmut Bramann, Hauptgeschäftsführer beim Zentralverband Sanitär Heizung Klima (ZVSHK). Dennoch mache es Sinn, jetzt alle Einsparmöglichkeiten im Haus zu nutzen, Infos dazu gibt es etwa unter www.wasserwaermeluft.de. Erstens, so Bramann, brauche es Zeit, die Abhängigkeit Deutschlands von russischen Energieimporten zu reduzieren, zweitens stiegen die Energiepreise gerade exorbitant: „Es geht auch darum, dass die Heizkosten bezahlbar bleiben.“ Was kann man kurzfristig tun, und welche Schritte bieten sich langfristig an?

Tipps zur schnellen Verbrauchsreduzierung

- Die Raumtemperatur um ein Grad senken, spart bis zu sechs Prozent Heizenergie
- Selten genutzte Räume sollten nur ausreichend temperiert werden
- Beim Duschen Sparduschköpfe oder Durchflussbegrenzer verwenden und damit den Warmwasserverbrauch halbieren
- Bei „Glucksgeräuschen“ die Heizkörper entlüften oder entlüften lassen und den Anlagendruck überprüfen
- Räume im Winter richtig lüften (Stoßlüftung statt Dauerlüften)
- Nachts die Rollläden schließen, tagsüber kann solare Einstrahlung durch Fenster zur Wärmegewinnung genutzt werden.

Tipp zur langfristigen Verbrauchsreduzierung

Umgehend eine umfassende Wartung des Wärmeerzeugers zur Wirkungsgradoptimierung und einen hydraulischen Abgleich im bestehenden Heizsystem durchführen lassen. Bis zu 15 Prozent Einsparung sind möglich.

Zusätzliche Möglichkeiten, fossile Brennstoffe einzusparen

Vom Fachhandwerker beraten lassen, um die Energieart zu wechseln. Infrage kommt aktuell der Umstieg auf Pelletheizung, Wärmepumpe oder hybride Heizsysteme. So kann die Heizung etwa um eine Solarkollektoranlage für die Warmwasserbereitung und Heizungsunterstützung ergänzt oder um eine Wärmepumpe erweitert werden. „Die SHK-Innungsbetriebe sind die richtigen Ansprechpartner für Beratungen rund um klimafreundliche, energiesparende Heizungsanlagentechnik, die Wärmeverteilsysteme im Gebäude und deren staatliche Förderung“, so Helmut Bramann. Den Fachbetrieb in der Nähe findet man ebenso unter www.wasserwaermeluft.de.

REGIONAL-AUSGABEN BW

regional-BAUEN

Magazin für Bauherren und Modernisierer

DAS JAHRES-ABONNEMENT

Für **10** Ausgaben



Nur **30€** inkl. Versand

je Region BW NORD, MITTE, OST oder SÜD

Info-Telefon: 07131 1242075
E-Mail: abo@regional-bauen.de

Aktuell · Jeden Monat neu · Bequem nach Hause
Bestens informiert · Das ganze Jahr!

Das Abo endet nach einem Jahr automatisch.

BAUEN-regional Verlags- & Media GmbH

Reutlinger Straße 11 · 74074 Heilbronn · Tel.: 07131 1242075

www.regional-bauen.de



EICHE ASTARM
www.mafi.com



PARKETT
www.tegernseer-dielenwerk.de



NUSS TAFELPARKETT
www.mafi.com

Eine Anschaffung fürs Leben

Viele Bauherren und Modernisierer setzen bewusst auf nachwachsende Materialien

Echtes Parkett ist eine Entscheidung fürs Leben, hält über Generationen und lässt sich bei Bedarf immer wieder aufbereiten. Gleichzeitig fördert ein Boden aus Holz gesundes Raumklima und zählt so zu den besonders nachhaltigen Baumaterialien. Mit dem Einsatz von lösemittelfreien Profiprodukten für die Parkettverlegung oder Oberflächenversiegelung von PALLMANN profitieren Bewohner ebenso von einer umweltschonenden Verarbeitung.

Boden und Treppe optisch gleich

Damit Treppe und Boden sich in gleicher Optik präsentieren, hat HARO das Sortiment Stairs entwickelt. Für jede Treppensituation stellt HARO individuelle Lösungen zur Ver-

fügung. Ob gewendelte Treppe, freistehende Metalltreppe oder klassische Betontreppe: Mit HARO Stairs-Elementen werden aus Treppen und Fußböden harmonische Einheiten. Mit der TEGERNSEE-DIELE holen Sie den Zauber der Natur zu sich nach Hause. Jede TEGERNSEE-DIELE, die in Längen bis zu 14 m und Breiten bis zu 90 cm gefertigt wird, ist ein echtes Unikat und wird individuell auf die Bedürfnisse und Wünsche des Kunden angepasst. Mittels Bleichen, Räuchern sowie natürlicher Farbmittel kann die Oberfläche speziell nach Kundenwunsch bearbeitet werden. Für die TEGERNSEE-DIELE stehen insgesamt 16 Grundfarben zur Verfügung, wobei auch persönliche Farbwünsche erfüllt werden können.

Der moderne Landhausstil – interpretiert mit Eiche Sand von MAFI – ist insgesamt homogener. Getreu des Namens werden die Äste und Risse bei dieser Sortierung mit sandfarbenem Kitt ausgefüllt, wodurch sie mit der Holzoberfläche ringsherum regelrecht verschmelzen. Das Ergebnis ist ein freundlicher und harmonischer Boden, der das Zuhause stimmungsvoll inszeniert.

Breitdiele und Olivenholzparkett

Wer den Raum großzügiger erscheinen lassen möchte, macht mit der Wahl der imposanten MAFI Breitdiele alles richtig. Die aus Laub- oder Nadelholz gewonnene Breitdiele inszeniert den Wohnbereich auf ausdrucksvolle Weise. Dank raumlanger Dimensionen

mit einer Breite von bis zu 30 Zentimetern wirken die Dielen in großen und offenen Bereichen weitläufig und großzügig oder vergrößern kleinere Räume gezielt. Mit einem Boden aus OLIVENHOLZPARKETT hält Bella Italia Einzug ins Zuhause. Olivenholz aus den Hainen Italiens besitzt eine wunderschöne, lebendige Oberfläche, die ihm eine einzigartige, mediterrane Ausstrahlung verleiht. Erst wenn die Obstbäume nach mehreren hundert Jahren keine Früchte mehr tragen, werden sie zum Bodenbelag mit dem gewissen Extra verarbeitet: Parkett. Unter www.olivenholzparkett.de wird der Traum vom Wohnen mit mediterranem Flair in den eigenen vier Wänden dank echtem Olivenholz wahr.



STAIRS
www.haro.com



EICHE SAND
www.mafi.com

Foto: Philip Kottorcz / mafi

Foto: djf/Parquetprofi: PALLMANN



ECHTHOLZPARKETT
www.pallmann.net

Foto: HLC/Beimie Parkett



PARKETT
www.olivenholzparkett.de

Schön wie am ersten Tag! – Reinigungs- und Sanierungssysteme verleihen Holzböden neuen Glanz

Holz hat eine natürliche, warme Ausstrahlung. Und so ist es kein Wunder, dass auch ein Parkett- oder Dielenboden eine gemütliche Atmosphäre in den eigenen vier Wänden erzeugt. Der Zahn der Zeit nagt jedoch auch am robustesten Bodenbelag: Fehlender Glanz, hartnäckige Flecken, Kratzer oder Unebenheiten trüben die Freude am heißgeliebten Holzfußboden. Muss jetzt ein neuer Bodenbelag her? Nein! Profis kennen viele verschiedene Möglichkeiten, den vorhandenen Parkett- oder Dielenboden aufzuarbeiten und in neuem Glanz erstrahlen zu lassen. Ist der Boden mit den Jahren stumpf geworden oder weist die Oberfläche nur leichte Kratzer auf, kommt ein spezielles Gerät zum Einsatz. Mit seinen Walzbürsten reinigt das Spezialgerät die Oberfläche besonders sanft und gründlich, wobei die verwendete ökologische Reinigungsemulsion und der Schmutz rückstandslos abgesaugt werden. Abschließend wird der Holzfußboden mit abgestimmten Pflegemitteln behandelt, damit er widerstandsfähig und optimal geschützt ist. Wird der Bodenbelag gereinigt und mit einer Einscheibenmaschine professionell angeschliffen, kann die Oberfläche auch nachversiegelt oder geölt werden. Tiefe Kratzer oder Dellen lassen sich damit jedoch nicht beseitigen. Hier ist Abschleifen angesagt! Dass dabei ein wenig Material abgetragen wird, ist bei einem hochwertigen Parkett- oder Dielenboden gar kein Problem. Nachdem der Boden mit einer neuen Oberflächenbehandlung versehen wurde, sieht er nahezu wie frisch verlegt aus.



PARKETT BEARBEITEN
www.pallmann.net

Fotos: HLC/Beimie Parkett

Anzeige

Wir erfüllen Wohnträume!

GUNST

Steinbeisweg 39+47 • Schwäbisch Hall
07 91/95021-0 • www.gunst.de



Treppe neu gedacht

Innovative Treppenlösungen – innen und außen

Ebenso wie in der Mode oder der Kunst gibt es auch unter den Treppen zeitlose Klassiker, moderne Ansätze und innovative Ideen. In puncto Design raten erfahrene Spezialisten wie Fuchs-Treppen eher zu einer klaren, trendungebundenen Gestaltung. Schließlich wird die Treppe zu einem Teil des Zuhauses und soll auch nach vielen Jahren noch gefallen. Der erste Schritt ist eine umfassende Beratung – im Hinblick auf die funktionale und technische Qualität wie auch auf die Optik.

Spiel mit Kontrasten

Die Experten von Fuchs-Treppen wissen, wie aus einer einfachen Geschossverbindung ein prägender Teil der Architektur wird. Um das gewisse Etwas und eine individuelle Optik zu erhalten, kommen mit Stilgefühl dosierte Kontraste und Akzente zum Einsatz. Dafür bietet der Hersteller Fuchs-Treppen aus Herbertingen eine große Typen- und Designvielfalt und eröffnet nahezu unbegrenzte Planungsmöglichkeiten.

Insbesondere durch das Spiel mit verschiedenen Materialien entstehen immer wieder

neue Gestaltungsideen. Ein spannungsvolles Wechselspiel von Farben sowie haptischen und optischen Strukturen spricht die Sinne an und fügt sich doch zu einem harmonischen Gesamtbild. Holz mit seiner lebendigen Maserung vermittelt Sinnlichkeit und Wärme und weist von hell über rötlich bis dunkel verschiedenste Farbnuancen auf. Schwarzer Stahl wirkt kühl und modern, glänzender Edelstahl besonders elegant. Je nach Einrichtungsstil kommen facettenreiche Kombinationen für die Treppe infrage. Das Landhaus oder der skandinavische Stil zum Beispiel

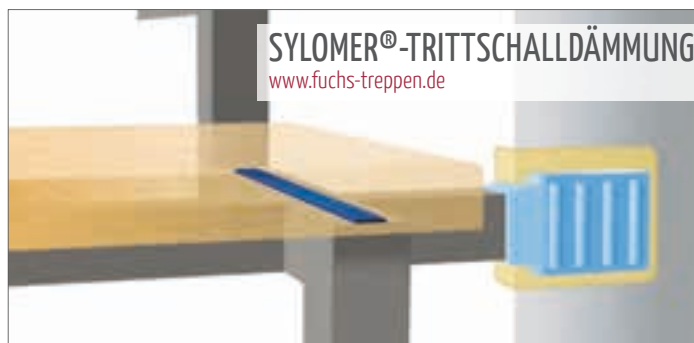
sind geprägt von natürlicher Behaglichkeit – entsprechend ruhige und wohnliche Treppendesigns in hellen Hölzern eignen sich hier gut. Geländerstäbe aus Edelstahl setzen dabei feine Akzente. Ausdrucksstark ist auch die Verbindung von dunklen Flachstahlwangen mit hellen Holzstufen, wodurch eine moderne, industriell angehauchte Note entsteht.

Innovative Technologie für mehr Wohnkomfort

Neben optischer Vielfalt und neuen Designs stecken bei Fuchs-Treppen auch hinter dem

Äußeren innovative Ideen. Mit der Eigenentwicklung des Sylomer®-Hybridsystems bietet das Unternehmen den derzeit besten Schallschutz für Leichtbau-Treppenanlagen. Denn eine effektive Trittschalldämmung ist entscheidend für den Wohnkomfort. Hier haben die Experten von Fuchs-Treppen technologisch wie auch fertigungstechnisch Pionierarbeit geleistet. Im Vergleich zu anderen Lösungen, wie Kautschuk und anderen Thermoplasten, zeichnet sich das Sylomer®-Hybridsystem durch eine vielfach höhere Dämmfunktion und eine wesentlich bessere Haltbarkeit aus.

Der Technologieführer entwickelt und produziert zudem als einziger Treppenbauer weltweit seine hocheffizienten Trittschalldämmteile im eigenen Haus in Herbertingen – patentiert und durch ein unabhängiges Prüflabor zertifiziert. Dadurch ist es möglich, Schalldämmelemente schnell und flexibel an individuellen Anforderungen, zugeschnitten auf den Treppentyp anzupassen.



Alle Fotos: www.fuchs-treppen.de



Anzeige

TRAUMHAFTE TREPPEN...

... mit Sylomer®, der Patentlösung
im Trittschallschutz

www.fuchs-treppen.de

Fuchs-Treppen
Anton Schöb GmbH & Co. KG
Espanstraße 4 · 88518 Herbertingen

Fon +49 7586 588-0
Fax +49 7586 588-60
info@fuchs-treppen.de

 **FUCHS-TREPPEN®**



FREITRAGENDE TREPPE
www.kenngott.de



BOLZENTREPPE FREITRAGEND
www.beck-treppen.de

Die Treppe als Blickfang

Neben dem zweckmäßigen Aspekt haben Treppen auch eine gestalterische Wirkung

Als zentrales architektonisches Element erfüllt sie eine ganz praktische Aufgabe und muss daher stets hochwertig und absolut stabil sein. Doch die Ausführungen sind vielfältig. Jedes Design wirkt anders im Raum und prägt durch Form, Farbe und Material das Gesamtbild. Mit einer großen Auswahl an Möglichkeiten kreieren Qualitätshersteller individuelle Treppen – langlebig und harmonisch an den jeweiligen Wohnstil angepasst.

Die Basis: Treppenformen und -arten

Auf den ersten Blick hat vor allem die Treppenform Einfluss auf die Raumwirkung. Eine gerade Treppe, mit oder ohne Podest, oder

auch leicht gewandelt ist der elegante Klassiker. Als Ganzholztreppe mit Wandwange oder als Zweiholmtreppe im Stahl-Holz-Materialmix ist sie besonders vielfältig und fügt sich stimmig in jeden Wohnraum ein. Eine Form der Zweiholmtreppe ist die Harfentreppe, die durch das spezifische Schutzgeländer in Harfenform auffällt. Die statische Funktion der Harfe ermöglicht die Verwendung schmalere Wangen, wodurch eine optische Leichtigkeit erzeugt wird. Flachstahltreppen dagegen sind geprägt von ruhiger Eleganz und klarer Form. Ob gerade, gewandelt oder als Podesttreppe – die zwei schlanken Wangen aus Flachstahl kombiniert mit massiven Holzstufen stehen für

ein modernes, industrielles Design. Mit dynamischem Charakter und skulpturaler Anmutung überzeugen exklusive Spindeltreppen. Der frei im Raum stehende Blickfang von FUCHS TREPPEN wird sowohl als Ganzholz- als auch als Stahlausführung zu einem eigenen Kunstobjekt.

Die Treppe als Skulptur

Einfache und durchgängige Konturen ziehen nahezu automatisch die Blicke auf sich. Durch das besondere Konstruktionsprinzip setzen Falwerktreppen attraktive optische Akzente in Innenräumen und Treppenhäusern und verwandeln einfache Treppen in beeindruckende Designobjekte.

Individuelle Falwerktreppen von BECK TREPPEN sind als Holzfalwerktreppen oder Falwerktreppen mit den passenden Geländern erhältlich – als Bolzentreppe in freitragender Form oder als Schranktreppe mit zusätzlichem Stauraum. Auch die individuell geplante Falwerkterppe aus Massivholz von WIEHL besticht durch markante Details. Die Holzfarbe wurde auf die Wand aus Cortenstahl abgestimmt.

Ein Hoch auf die Vielfalt!

Die Vielfalt an Treppensystemen und Materialien eröffnet grenzenlose Gestaltungsmöglichkeiten. So stehen bei der freitragenden KENNGOTT-Treppe mehr als 10.000 Varianten



LOFTTREPPE
www.treppenmeister.de



MASSIVHOLZ
www.wiehl-treppen.de



ZEITLOS ELEGANTES HOLZGELÄNDER
www.fuchs-treppen.de



FALTWERKTREPPEN MIT PODEST
www.beck-treppen.de

ten zur Verfügung. Dank der großen Auswahl an Geländern, Verbindungselementen und Stufenmaterialien kann nahezu jeder Wunsch realisiert werden. Apropos Materialien: Neben Massivholz, Metall, Stein und Glas weiß auch Longlife zu überzeugen. Das innovative Stufenmaterial ist in attraktiven Dekoren erhältlich, wobei neun der zehn Oberflächendesigns der Rutschsicherheitsklasse R9 entsprechen und gefährlichen Stürzen vorbeugen. Longlife ist für die freitragende KENNGOTT-Treppe ebenso geeignet wie für die 1m²-Treppe oder andere Treppensysteme.

Treppe in industriellem Design

Industrielles Design ist aus Einrichtungsmagazinen oder -blogs nicht wegzudenken. Metall, Schrauben, Zahnräder, freiliegende Ziegel, Beton und Rohre sind Gestaltungselemente, die an Fabrikhallen erinnern und in Wohnungen eigentlich deplatziert wirken. Doch wohllosiert lassen sich damit reizvolle Akzente setzen. Den Beweis tritt TREPPENMEISTER mit der Schmalwangen-Treppe „Loft“ an. Bei ihr sind nur die tragenden Teile wirklich aus Stahl oder Metall. Die Wangen sind zwar in Rost-Optik gehalten, bestehen aber in Wirklichkeit aus einem Verbundwerkstoff.

Auch die Holzstufen sehen nur so aus, als ob sie aus Beton gegossen wären. Optisch entsteht so eine reizvolle Mischung verschiedener Materialien, die typisch sind für industrielles Design. Das Geländer mit seinen klaren Linien und raffinierten Befestigungsdetails macht den Loft-Charakter perfekt. Gleichzeitig birgt die Treppe aber alle Vorteile, die Holz als Material mit sich bringt. Die Stufen sind fußwarm und leise im Auftritt.

Das letzte Detail der Treppengestaltung ist das Geländer. Mit der Vielzahl an Variationen von Anfangspfosten, Handläufen und Stäben lässt es sich ganz nach eigenen Vorlieben zusammenstellen. Insbesondere gedrechselte Stäbe aus Holz zeugen von großer Handwerkskunst und passen ideal zum wohnlichen Landhausstil. Bei der Wahl aber immer zu beachten: Das Geländer hat in erster Linie eine Sicherheitsfunktion und sollte nach entsprechenden Kriterien gewählt werden.

Extra-Tipp: Durch eine geschickte Treppenbeleuchtung setzen Sie Ihre Treppe auch nachts perfekt in Szene – für zusätzliche Sicherheit beim Treppensteigen und einen spannenden Effekt! Infos: www.treppen.de

Beratung, Planung, Fertigung und Montage aus einer Hand



Planung, Fertigung und Montage von:

- Innen- und Außengeländer
- Innen- und Außentreppen
- Anbaubalkone/Überdachungen
- Vordächer/Carports
- Schlosserarbeiten
- Metall-Design
- Sanierungen



Außentreppe / Innentreppen / Spindeltreppe

dieselstraße 28 · 74193 schwaigern
fon 07138 3110 · fax 07138 3494
info@brenner-metallbau.de
www.brenner-metallbau.de

Zertifizierter Fachbetrieb nach DIN EN 1090 EXC2

Individuelle Treppen maßgefertigt und sicher



Katalog gratis anfordern

Treppen für jeden Wohnstil

100 Seiten voller Treppenideen

Zahlreiche Inspirationen zum Durchblättern können Sie kostenlos anfordern oder online betrachten.

Als Ihr Treppenpartner für Neubau und Modernisierung beraten wir Sie vor Ort oder **nach telefonischer Terminvereinbarung** in unserer Werksausstellung in Sinsheim.



KENNGOTT-TREPPEN · Sinsheim, Neulandstr. 31 · Tel. 07261 94982-0

Massivholz · Longlife · Naturstein · Metall · Glas

über 80x in Deutschland

www.kenngott.de



Individuell geplantes Traumhaus

Sachliches und sparsames Effizienzhaus im Bauhausstil

Die Hausherrin ist Architektin und hat das moderne Effizienzhaus 55 sowohl selbst entworfen als auch geplant. Zusammen mit Ihrem Partner legte sie sehr großen Wert auf eine Umsetzung ihrer Planungen in jedem Detail. Deshalb wollten sie mit einem kompetenten Holzfertigahausbauer bauen, der nicht nur auf dem neuesten Stand der Technologie und zuverlässig arbeitet, sondern Individualität auch tatsächlich wörtlich nimmt.

Das Ehepaar hatte klare Vorstellungen von einem neuen Zuhause. Die Familienplanung erforderte eine wohnliche Veränderung. So

entschlossen sie sich, ein Eigenheim nach Wunsch zu bauen. Jedes Kind sollte ein eigenes Zimmer bekommen. Für die gesamte Familie wurden ein großes schönes Bad und ein komfortabler Ankleideraum vorgesehen. Hohe helle Wohnräume, eine geräumige Küche mit Essbereich und auch ein Garten sollten es sein. Und klar war auch, dass sie ein Holzhaus bauen wollten. Besonders wohnlich und einladend wirkt das viele verarbeitete Holz: Sowohl die Böden, als auch die Treppenstufen und Arbeitsflächen sind aus robustem und ansprechendem Bambusholz. Wegen seiner Stabilität und

hohen Festigkeit ist es ein idealer Werkstoff gerade für Böden oder andere Flächen, die regelmäßig strapaziert werden. Die Hausfassade ist aus Lärche. Die Treppe ist bewusst als Raumteiler in die Mitte des Hauses gebaut worden. Dezent trennt sie den Küchen- und Essbereich vom ansonsten offenen Wohnzimmer. Beide zusammen sind nach Süden in Richtung des Gartens ausgerichtet. Auf einer Wohnfläche von etwa 160 Quadratmetern sorgen die vielen fußbodentiefe Fenster für sehr viel Licht. Das Haus ist nach dem Energiestandard KfW-55 gebaut worden. Eine Erdwärmepumpe beheizt alle Räume. Für ein wohliges und gesundes Raumklima sorgt neben den

diffusionsoffenen Wänden von Lehner Haus eine kontrollierte Be- und Entlüftung. Diese Anlage gewinnt zusätzlich einmal eingesetzte Wärme und Feuchte zurück, um sie erneut zu verwerten. Das Trinkwasser wird von einer Entkalkungsanlage aufbereitet.

Kombination mit Eigenleistungen

Die Suche nach einem geeigneten Baupartner war nicht ganz einfach. Das Ehepaar sprach mit Schreibern sowie anderen Anbietern und plante zunächst den schlüsselfertigen Bau aus einer Hand. Später entschieden sie sich für einen „veredelten Rohbau“, um manche Gewerke an verschiedene Anbieter zu vergeben und Treppen,





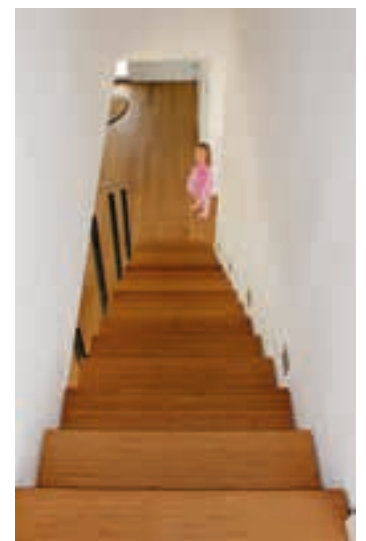
Böden, Türen und Malerarbeiten in Eigenleistung zu übernehmen. Sie besuchten auch die Fertighausausstellung in Stuttgart Fellbach. Dort kamen die künftigen Hausbesitzer schließlich mit den Fachberatern von Lehner Haus ins Gespräch. „Lehner konnte uns überzeugen, weil wir mit ihnen unsere Planungen umsetzen konnten. Das Unternehmen wirkte modern und innovativ“, so der Bauherr. „Auch das Angebot konnte sich sehen lassen und entsprach insgesamt unseren gemeinsamen Vorstellungen.“

Sonderwünsche in der Bauphase

„Besonders bemerkenswert war es“, sagt die Architektin, „dass wir auch während der Bauphase unsere Sonderwünsche respektiert und entsprechend umgesetzt wurden. Besonders beeindruckt hat uns die perfekte Planung und sehr schnelle Durchführung der Bauphase. Kleinere Schwierigkeiten auf der Baustelle lassen sich erfahrungsgemäß nicht ganz ausschließen, besonders wenn

man so detaillierte Vorstellungen hat wie wir. Aber die Leute von Lehner Haus waren sehr professionell. Immer wurde umgehend gemeinsam nach Lösungen gesucht, diese gefunden und gemeinsam zu unserer Zufriedenheit umgesetzt. Lehner Haus hat genau so gebaut wie wir es wollten.“ Dieses Fazit der Bauherren zeigt einmal mehr, dass Lehner Haus die Wünsche seiner Kunden sehr ernst nimmt, gemeinsam mit ihnen in aller Ruhe plant, ohne etwa besondere Details nicht umzusetzen, weil Standardlösungen das verhindern würden. Vielmehr heißt individuell Bauen bei Lehner Haus auch tatsächlich individuell Bauen.

Informationen:
Lehner Haus GmbH
 Aufhausener Straße 29-33
 89520 Heidenheim, Tel. 07321 9670-0
www.lehner-haus.de, blog.Lehner-Haus.de





Modernes Landhaus am Hang

Sonnige Aussichten: ein Haus zum rundum Wohlfühlen – ein Leben lang

Ein warmer Samstagnachmittag im Spätsommer: Die Sonne lacht über der sanften Hügellandschaft. Carsten Böhle schiebt gerade sein Fahrrad in die Garage unterhalb seines neuen Eigenheims. Der passionierte Rennradfahrer nutzt seine freie Zeit gern für entspannte Touren durch die Umgebung. Doch heute muss er sich beeilen, denn die Schwiegereltern haben sich zum Grillen angekündigt. In wenigen Sätzen springt er die Stufen zur Terrasse hinauf, wo seine Frau Janine bereits zugange ist. Die großen Glas-türen zum Wohnzimmer sind weit geöffnet, sodass Innen- und Außenbereich miteinander verschmelzen. „Die breiten Fensterfronten machen mich jeden Tag glücklich“, schwärmt die frisch gebackene Hausbesitzerin. „Morgens steht man mit der Sonne auf und auch am Nachmittag ist sie allgegenwärtig.“

Attraktiv im Preis, stark im Design

Bevor das Paar in die eigenen vier Wände zog, lebte es bereits in einem Einfamilienhaus – allerdings zur Miete. „Eigentlich

wollten wir das Haus kaufen, aber der Vermieter hat sich dann doch dagegen entschieden. So entstand der Wunsch, neu zu bauen“, erinnert sich Carsten Böhle. Seine Frau ergänzt: „Das passende Grundstück haben wir durch Zufall bei einem Spaziergang entdeckt.“ Die beiden zögerten nicht lange und schlugen sofort zu. Nun fehlte nur noch der richtige Baupartner zur Erfüllung ihres Hausraums. Für Carsten Böhle stand von Anfang an fest, dass das neue Domizil ein Fertighaus werden sollte. „Ich bin beruflich mit der Fertigbaubranche verbunden und war von der Bauweise überzeugt – nur meine Frau und mein Schwiegervater nicht“, lacht der Bauherr. „Für sie kam anfangs nur ein konventionell gebautes Massivhaus in Frage. Eine Besichtigung des modernen Bien-Zenker Hausbauwerks konnte ihre Meinung dann aber ändern.“ Neben dem Haushersteller aus dem hessischen Schlüchtern waren noch andere Unternehmen im Rennen. Doch letzten Endes konnte keines davon mit dem attraktiven Preis-Leistungs-Verhältnis sowie den

Umsetzungsmöglichkeiten von Bien-Zenker mithalten. „Unser Wunsch-Design wäre bei anderen Anbietern einfach unbezahlbar gewesen“, so Carsten Böhle.

Nachhaltig und unabhängig

Denn eines sollte der neue Lebensraum keinesfalls sein: langweilig. „In unserer Gegend wird viel im Bauhaus-Stil gebaut“, berichtet der Bauherr. „Wir haben uns dagegen für ein modernes Landhaus entschieden.“ Schon von Weitem fällt der strahlend weiß verputzte Neubau, der majestätisch über seiner Umgebung thront, ins Auge. Charakteristisch sind die weiten Dachüberstände und das verhältnismäßig flach geneigte Dach. „Ich bin großgewachsen und durch die geringe Dachneigung habe ich auch in der oberen Etage genug Platz“, erklärt Carsten Böhle lächelnd. Auf dem Dach ließ das Paar eine leistungsstarke Photovoltaikanlage installieren. Der selbstproduzierte Strom fließt in einen Stromspeicher, Überschüsse werden ins Netz eingespeist. So erreicht das Gebäu-

de den KfW-Effizienzhausstandard 40 Plus. „Im Sommer können wir unseren Strombedarf komplett decken“, freut sich der Bauherr.

Für die Zukunft gestaltet

Betreten wird das Haus über eine geräumige Diele, an die sich links das Büro und rechts der Technikraum, das Gäste-WC und eine Speisekammer anschließen. Geradeaus mündet sie in den L-förmigen Wohn-, Ess- und Kochbereich, der durch zwei großzügig verglaste Erker erweitert wird. Zwischen der gemütlichen Sitzlandschaft und dem Esstisch wurde ein moderner Kamin platziert. So kann man das romantische Flammenspiel von jedem Platz aus genießen. Ebenso lichtdurchflutet wie das Parterre präsentiert sich das Dachgeschoss. Empfangen werden die Bewohner hier von einer luftigen Empore, um die sich alle weiteren Räume gruppieren. Ein echtes Highlight ist der Privatbereich des Paares. Offen geht das Schlafzimmer in das Bad über, das in einem eleganten Schwarz-Weiß-Kontrast gestaltet



wurde. Blickfang sind die roten Vorhänge, die sich sanft vor dem offenen Fenster bewegen. Eine integrierte Ankleide sowie eine kleine Abstellkammer sorgen für ausreichend Staufläche im Raumensemble. Besonders praktisch: Das Bad verfügt über eine zusätzliche Tür zur Empore. Ergänzt wird das Raumangebot von einem Gästebad mit Dusche und zwei flexibel nutzbaren Räumen. Zur Zeit dienen diese als Gästezimmer und zweites Büro, später soll hier das Reich der Kinder entstehen.

Lebensräume schaffen

Mit der Planung und dem Bau des Hauses sind die Eigenheimbesitzer rundum zufrieden. Noch immer schwärmen Carsten Böhle und seine Frau Janine von der Einsatzbereit-

schaft und der Leidenschaft, mit der die Mitarbeiter von Bien-Zenker ans Werk gehen. Dabei steht der Bauherr immer im Mittelpunkt – mit all seinen Wünschen, Bedürfnissen und seinen Möglichkeiten. Vor allem die Ausstattungs- und Designberatung blieb den beiden positiv in Erinnerung. „Der Rundgang war gut strukturiert und zeitlich perfekt gestaltet“, erzählt Carsten Böhle. „Und unsere Beraterin war wirklich auf Zack“, ergänzt Janine Kickstein-Böhle. „Sie hat sehr gute Nachfragen gestellt, sodass wir gezwungen waren, noch einmal über das, was wir uns ausgesucht haben, nachzudenken. Dadurch haben wir sehr bewusste Entscheidungen getroffen.“ So entstand ein Haus, in dem sich das Paar rundum wohlfühlen kann – ein Leben lang.

Eckdaten Bien-Zenker – Kundenhaus Böhle

Hautyp:	Einfamilienhaus
Hersteller:	Bien-Zenker GmbH, Am Distelrasen 2, 36381 Schlüchtern
Bauweise:	Holzsystembauweise, Effizienzhaus 40 Plus
Dachform:	Satteldach, 25 Grad Neigung
Wohnfläche:	EG 86,28 m ² , DG 84,49 m ² , gesamt 170,77 m ²
Energiebedarf:	Jahresprimärenergiebedarf (kWh/m ² a) max.: 36,0 Jahresprimärenergiebedarf (kWh/m ² a) berechnet: 26,0
Haustechnik:	Wohlfühl-Klima-Heizung+ mit Kühlfunktion; PV-Anlage mit 14 Modulen und Speicherbatterie 6,5 kWh
Preise:	Auf Anfrage

SCHÖN. GESUND. BEZAHLBAR.

Günstige Aktionshäuser, Festpreisgarantie und transparente Angebote bis zum schlüsselfertigen Objekt: Familie Brazel hat sich den Wunsch vom individuellen und bezahlbaren Zuhause schon erfüllt. Wann sprechen wir über Ihre Träume?

MONEY
FAIRSTER FERTIGHAUS-ANBIETER
zum 5. Mal in Folge
8 weitere Anbieter erlösen die Note sehr gut im Test: 20 Fertighausanbieter in Deutschland
Ausgabe 11/2021

Capital
ALTERNATIVE
Top-Hersteller Fertighaus
★★★★★
Schwörer Haus

DIE WELT
Club der Besten
Innovation Management
Qualitätsmanagement
2021
Schwörer Haus
www.schworerhaus.de
Schwörer Haus AG
Bismarckstraße 10
36381 Schlüchtern

Schwörer Haus
Hier bin ich daheim

www.schworerhaus.de

Ihr Partner rund ums BAUEN

30 Jahre
Der richtige Weg zum EIGENHEIM

74613 Öhringen
Im Möhriger Feld 1
Tel. 07941/ 9194-0
Info@kb-wohnbau.de
www.kb-wohnbau.de

KB Wohnbau



Pluspunkte für Architektur

Neue Impulse für vitales, zukunftssicheres und schönes Wohnen

Organische Formen, viel Emotion, energieautark und hochmodern: das alles verbindet das Vitalhaus Ambienti⁺ von Regnauer, das in Seebuck besichtigt werden kann. Die Gestaltung: modern mit einem auskragenden Obergeschoss samt großem Panoramafenster. Die Wirkung: ungewöhnlich durch die organische Formgebung. Die Technik: zukunftsweisend durch ein Plus-Energiekonzept und hochmoderne Gebäudeautomation. Außerdem erfüllt das von Architekt Günther Stummvoll entworfene und von Unternehmenschef Michael Regnauer weiterent-

wickelte Haus viele Impulse und Anregungen für modernes Wohnen: flexible, vielfältig nutzbare Raumkonzepte, mit denen sich Bewohner auf unterschiedliche Lebenslagen einstellen können.

Auskragendes Obergeschoss

Wie durch ein riesiges Teleskop können Bewohner des Vitalhauses Ambienti⁺ im Regnauer-Bauherrenzentrum vom auskragenden Obergeschoss in die Landschaft des Chiemgaus sehen: Das Holzhaus öffnet sich durch ein Panoramafenster in die Natur,

drinnen und draußen verschwimmen. Die Fassade ist abgerundet – durch eine wartungsfreie, lichtechte Fassade in Holzoptik, die gleichzeitig einen Witterungsschutz darstellt. „Wohnen ist Emotion“, erläutert Geschäftsführer Michael Regnauer, warum mit dem Haus eine neue Stilrichtung eingeschlagen wurde, „und das soll das Haus durch die Form innen und außen widerspiegeln“.

Klar und sanft

Das Haus ist in Anlehnung an einen geradlinigen Bauhausstil entworfen worden und

erhielt durch die organische Formgebung seine avantgardistische Stilrichtung, mit der Aussage „Klarheit und Konzentration auf das Wesentliche: ja, kühle Ausstrahlung: nein. In einer Zeit der Reizüberflutung wünschen sich Familien für die eigenen vier Wände einen Ort, der zum Entspannen und Wohlfühlen einlädt.“

Luftig-leichte Transparenz

Für Ambienti⁺ heißt dies: klare Formensprache, luftig-leichtes Ambiente, sorgsam integrierte unaufdringliche Details. Flächen-





bündige, rahmenlose Fenster und Türen sowie raumhohe Innenschiebetüren und die Grundfarbe Weiß schaffen Transparenz und Weiträumigkeit. Schwerelos scheint auch die Treppe im Raum zu schweben, flankiert von einer Glaswand. Es gibt kuschelige Sitzecken oder wie im Elternschlafzimmer ein mit Glasscheiben in die Wand eingelassener Kamin. Leuchten verstecken sich flächenbündig in den Decken. Sanft abgerundet wurden in den beiden Bädern die Übergänge zwischen Wand und Boden. Als Materialien geben Holz, Glas und Edelstahl den Ton an.

Haustankstelle auch ein Elektroauto mit Strom. Die Regnauer-Vitalwand garantiert nicht nur, dass das Gebäude energetisch autark ist, sondern dass außerdem ein ausgeglichenes und gesundes Raumklima herrscht. Die Haustechnik basiert auf einer Luft-Wasser-Wärmepumpe mit Kühlfunktion über die Fußbodenheizung und einer Lüftungsanlage mit Wärme- und Feuchterückgewinnung. Zum Einsatz kommt außerdem die Regnauer-Silence-Decke, für die der Holzhaushersteller den Bundesinnovationspreis für hörbar besseres Wohnen erhalten hat.

Neues Raumkonzept

Das Haus stellt die traditionelle Nutzung der Etagen auf den Kopf. Im Obergeschoss befinden sich nicht nur die Schlafräume, sondern auch das Wohnzimmer mit Panoramafenster, gestaltet als Rückzugsort und Erholungs-oase. Dazu dienen eine großzügige Dachterrasse, ein Wellnessbad, ein Wasserspiel und eine Yoga-Ecke. Das oft turbulente Leben einer Familie spielt sich im Erdgeschoss, dem zentralen Treffpunkt des Hauses, ab. Hier befinden sich der offene Koch- und Essbereich, ein WC, ein Gästezimmer und ein Büro.

Hochmoderne Gebäudeautomation

Zentral steuern lässt sich die gesamte Gebäudeautomation – über Fernbedienungen gemütlich auch vom Bett aus. Möglich sind Steuerungen über Smartphones oder PC. Störungen werden automatisch per SMS oder Mail gemeldet. In die Gebäudeautomation für Jalousien, Licht und Heizung ist auch die Unterhaltungselektronik des Hauses eingebunden. Die sternförmige Auslegung der EDV-Anschlüsse ermöglicht einen strahlenfreien Betrieb der Datennetzwerke. Auch an moderne Sicherheitstechnik wurde gedacht. Seinem Namen wird Ambienti+ im Bauherrenzentrum von Regnauer in Seebruck auch durch seine Außenanlagen gerecht: Eine Holzterrasse, viel Naturstein, heimische Bepflanzungen und Wasser als Gestaltungselement garantieren, dass das Haus auch im Garten Pluspunkte sammelt.

Wohnen für Generationen

Grundsätzlich lassen sich die beiden Geschosse mit jeweils gut 100 qm Nutzfläche in zwei separate Wohneinheiten trennen. Wenn sich die Familie nach dem Auszug der Kinder wieder verkleinert, kann ein Teil des Hauses vermietet oder als Einliegerwohnung genutzt werden. Bereits heute denkt das neue Haus für das Alter mit: Das Erdgeschoss ist barrierefrei, das Obergeschoss verfügt über einen eigenen Eingang.

Plus-Energiehaus

Auf die Zukunft ausgerichtet ist auch das Energiekonzept: Das Holzhaus ist von einer Hochleistungshülle mit einer Holzfaserdämmung umgeben. Es lässt sich auch zum Plus-Energie-Haus weiter entwickeln. Das Plus steht für ein Plus an Energie, das durch eine Photovoltaikanlage auf dem flach geneigten Dach produziert wird. Diese versorgt über eine in die Außenwand integrierte





Wellnessoase mit Dachterrasse & Pool

Das klassische Haus Ibach ist ein wahrer Traum zum Genießen und Entspannen

Modern in Weiß und Anthrazit gehalten lässt Haus Ibach außen wie innen keinerlei Wünsche offen. Sind die Autos in der Doppelgarage geparkt, geht das Wohlfühlen zu Hause los: sei es im großzügigen Wohnbereich, auf der Dachterrasse mit Gartenblick, im Pool oder in der Lounge-Ecke mit Outdoor-Küche. Auch Gäste kommen hier in den Genuss eines eigenen Bereiches mit privatem Duschbad. 230 m² Wohnfläche verteilen sich im Haus Ibach auf Erdgeschoss und Dachgeschoss.

Edel-modernes Flair mit viel Tageslicht

Im Haus Ibach stehen zwei Eingänge zur Verfügung. Der eine führt durch die stilvolle Haustüre, der andere direkt durch die Doppelgarage trockenen Fußes ins Haus. Hierbei wird der Hauswirtschaftsraum passiert, in dem Einkäufe und Schuhe schnell abgestellt werden können. Angeschlossen an Diele und Flur befinden sich ein Gäste-WC sowie das 26 m² große Gästezimmer mit Bad. Der hintere Teil des Erdgeschosses wurde mit über 62 m² komplett für eine offene Einheit mit Wohnzimmer, Essbereich und Küche vorgesehen. Die Küche verfügt über eine Kochinsel mit viel Platzangebot für Geschirr und Töpfe. Farblich harmonisiert die helle Küche mit ihrer dunklen Arbeitsplatte optimal mit

den quadratischen dunklen Fliesen. Eine Kombination, die dem Raum edel-modernes Flair verleiht. Großflächige Glaselemente mit Schiebefunktion sorgen für viel Tageslicht – und geben Besuchern einen ersten Eindruck, was der traumhafte Garten von Haus Ibach zu bieten hat. Hier draußen gibt es nämlich nicht nur eine wunderschöne Terrasse mit Lounge-Ecke und Outdoor-Küche, sondern auch einen beleuchteten Pool. Das ist Urlaub zu Hause auf den Punkt gebracht!

Terrasse im Dachgeschoss mit zwei Zugängen

Viel Entspannung genießen die Bewohner von Haus Ibach auch in ihrem Dachgeschoss. Hier befinden sich ein über 18 m² umfassendes Schlafzimmer, ein abgetrennter Ankleideraum, ein ebenfalls verschließbarer Abstellraum und ein luxuriöses Badezimmer mit Dusche und Badewanne. Doch damit nicht genug, denn das Obergeschoss bietet zusätzlich einen zweiten, rund 34 m² großen Wohnbereich. Dieser eignet sich hervorragend zum Arbeiten, Filme schauen, für Workouts oder Hobbys.

Abgerundet wird der obere Teil des Hauses durch eine fast 26 m² große Dachterrasse, die vom Wohnbereich und vom Schlafzimmer aus betreten werden kann. Der Blick von hier oben auf den eigenen Pool ist unbezahlbar.





Böpple Wohnbau BAUMEISTER HAUS

*Individuell geplant und massiv gebaut.
Schlüsselfertig zum Festpreis.*

Bauselbstvermietung Böpple GmbH | Wannenackerstraße 77 | 34078 Heilbronn
Tel. 071 81 3011-3031 | E-Mail wohnen@boepplehaus.de | www.boepple-wohnbau.de

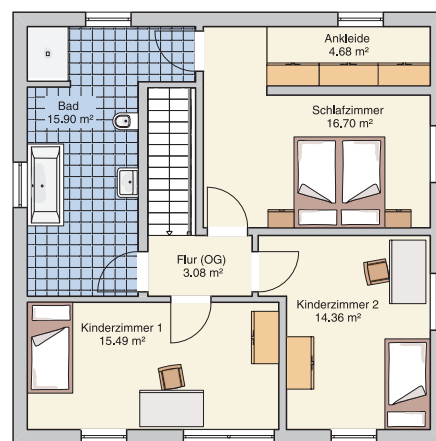
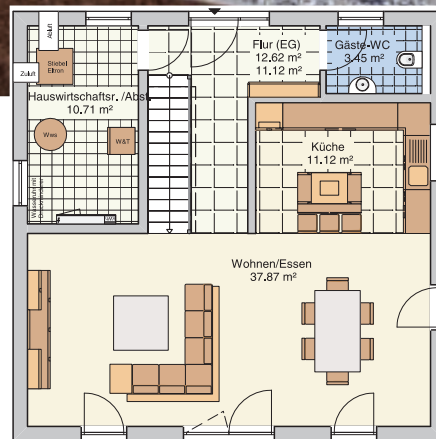
ARNOLD
DIE HOLZHAUS-MANUFAKTUR

Effizienz- und Passivhäuser für Ihren Traum vom Wohnen.

Minimaler Energiebedarf und maximaler Komfort

- Individuell geplant
- Nachhaltig produziert
- Energieeffizient gebaut
- In bester Bauqualität

88499 Zwiefaltendorf 07373 / 9211-0 www.arnold-haus.de



Perfekt für Paare oder Familien

Eine moderne quadratische Stadtvilla – so zeigt sich Haus Mediol von Fingerhut Haus

Die Geradlinigkeit und helle Farben in der Innengestaltung geben der Villa ihren unverkennbaren Stil. Der Grundriss des Hauses macht das komfortable Leben auf kleiner Fläche möglich und passt sich somit der Wohnsituation in Städten an. Im Erdgeschoss befinden sich eine Küche, ein großzügiger Wohn- und Essbereich sowie ein Hauswirtschaftsraum und ein Gäste-WC. Eine Treppe verbindet das Parterre mit dem Dachgeschoss.

Das Obergeschoss verfügt über zwei großzügige Kinderzimmer, ein Schlafzimmer mit angrenzendem Ankleideraum, welcher an ein großzügiges Bad grenzt. Großzügige

Fensterfronten erfüllen die Räumlichkeiten sowohl im Erd- als auch Dachgeschoss mit viel Licht und sparen somit Energiekosten.

In der Stadt zuhause

Die Stadtvilla eignet sich ideal für eine Familie mit zwei Kindern, jedoch mit ein paar kleinen Änderungen auch für ein Paar, welches sich ein Haus mit Sauna und Arbeitszimmer wünscht.

Das Haus Mediol kombiniert Komfort mit Praktikabilität auf kleinem Raum. So finden Liebhaber von modernem Wohnen in Stadtgebieten ihr Zuhause.

Weitere Infos unter: www.fingerhuthaus.de

Eckdaten Fingerhut Haus – Haus Mediol

Haustyp:	Einfamilienhaus
Hersteller:	Fingerhut Haus GmbH & Co. KG, Hauptstraße 46, 57520 Neunkhausen
Bauweise:	Großwandelemente in Holzverbundkonstruktion
Dachform:	Zeltdach, 22 Grad Neigung
Wohnfläche:	EG 74,28 m², OG 70,20 m², gesamt 144,48 m²
Energiebedarf:	Jahresprimärenergiebedarf (kWh/m²a) max.: 88,31 Jahresprimärenergiebedarf (kWh/m²a) tats.: 56,85
Haustechnik:	Luft-Wasser-Wärmepumpe inkl. Lüftungsanlage
Preis:	Auf Anfrage



Anzeige

KASTELL MASSIVHAUS

Ein Unternehmen der Schwörer-Gruppe

völlig individuell, seit über 40 Jahren zufriedene Baufamilien

wertbeständig weil massiv

www.kastell.de

Wir verbinden das Wertvollste aus dem Massivhausbau mit dem Besten aus dem Fertighausbau

- ✓ kurze Bauzeit
- ✓ atmungsaktiv
- ✓ besonderes Raumklima
- ✓ hoch wärmedämmend
- ✓ hohe Brandschutzklasse
- ✓ hoher Schallschutz
- ✓ Schutz vor elektromagnetischer Strahlung



KASTELL GmbH • 72519 Veringenstadt • Gunzenhofstraße 9 • Tel. 07577/309-0



Imposante Architektur aus Holz, Glas und Stahl

Architektur-Highlight: der „STORCK Concept Store“ in Wertheim

Aus architektonischer Sicht ist dieser Holzbau ein echter Hingucker und der 17. Standort des exklusiven Fahrradherstellers STORCK aus dem hessischen Idstein weltweit. Für dieses fast 500 Quadratmeter große „Einkaufserlebnis der besonderen Art“ hat das Unternehmen insgesamt 3 Mio. Euro investiert.

Besonders nachhaltig errichtet

Dieser „STORCK Concept Store“ wurde wie alle Holzbauten von Sonnleitner besonders nachhaltig gebaut und präsentiert alle Fahrradmodelle des Herstellers. Der innovative KfW 55 Holzbau wurde von Reo Severain vom Architekturbüro „Severain Architekten“ federführend entworfen und verfügt über

zahlreiche modernste Technologien, u.a. eine Luftwärmepumpe zum Heizen und Kühlen und zwei KFZ-Elektro-Tankstellen. Dieser Holzfertigbau misst eine Länge von 43 Metern und ragt ganze 17,5 Meter aus dem Hang heraus.

Teils schwebend

Der Store erstreckt sich über zwei Etagen auf einer schwebenden Plattform. Im Erdgeschoss werden auf rund 290 Quadratmeter die STORCK-Produkte zum Verkauf angeboten. Außerdem gibt es eine Kaffeebar und einen Werkstattbereich für den Auf- und Umbau von Rädern sowie die individuelle Montage und Anpassung. Im Obergeschoss entstanden auf einer Nutzfläche

von rund 140 Quadratmeter ein virtueller Trainingsbereich, ein Bereich für die Fahrradvermessung sowie eine Lounge.

Grandios: Lage und Aussicht

Dieser außergewöhnliche Concept Store wurde innerhalb von nur 9 Monaten – vom Erstgespräch bis hin zur Eröffnung – fertig gestellt und befindet sich direkt neben der Sonnleitner-Niederlassung in Wertheim in unmittelbarer Nähe des Einkaufseldorados „Wertheim Village“ an der A3.

Das Unternehmen hat sich auf den Rahmenleichtbau spezialisiert. STORCK Bicycle bietet Premium-Rennräder, Mountainbikes, Trekkingräder sowie E-Bikes aus Carbon und anderen Werkstoffen an.





Entsorgungsanlage Talheim

Handwerk · Industrie · Kommune
Landwirtschaft · Privat

- Bauschutt
- gemischte Bau- und Abbruchabfälle
- Kunststoff-Rollläden
- Holz- und Kunststoff-Fenster
- Wurzeln, Laub & Heckenschnitt
- Reifen
- Altholz
- Dämmmaterialien
- asbesthaltige Baustoffe
- Gips-Baustoffe
- gemischte gewerbliche Siedlungsabfälle
- Schwarzdecke

und vieles mehr können wir für Sie als **zertifizierter Entsorgungsfachbetrieb** entsorgen.

Schauen Sie doch mal auf unsere Homepage oder rufen Sie uns einfach an.

Wir sind gern für Sie da.

RetroLith GmbH

Robert-Bopp-Str. 2 · 74388 Talheim
Tel.: 07133 90043-27 · Fax: 900 43-91
info@RetroLith.de · www.RetroLith.de

Öffnungszeiten:

Mo. – Do.	7.00 bis 16.30 Uhr
Freitag	7.00 bis 16.00 Uhr
Samstag	7.30 bis 11.30 Uhr



IVAR SYSTEM
www.ikea.com



LAGERREGALE
www.songmics.de



GETRÄNKEREGAL
www.lagerknecht.de



LAGERREGAL
www.songmics.de



LAGERREGAL
www.schulte-regalwelt.de

Keller als Lager- & Erlebnisraum

Aufbewahrungshelfer die mitwachsen, Ordnung schaffen, Lebensfreude schenken

Die IVAR Aufbewahrungsserie lässt sich immer neu kombinieren und an Räume und Bedarf anpassen. Auch eine Startlösung erweitern Sie später locker nach links/rechts oder oben. So gelingt „Ihre“ Komposition aus Holzregalen, Schubladen und Schränken. Keller lieben ...LAGERREGALE. Robuste Stahlgestelle, dazu Etagenböden aus Holzwerkstoff nebst Querstangen sorgen für Stabilität, ein Kippschutz für Sicherheit. Die Fachhöhen lassen sich variieren. Eine optionale Mittelwand teilt alles in praktische Hälften. Ein GETRÄNKEKISTEN-REGAL wächst mit der Lebensfreude, steht superstabil und schafft Stauraum auf kleinem Platz (nebst Ordnung im Keller). Bei Ihrer Goldenen Hochzeit brauchen Sie keine Kisten mehr zu schieben um an den Großen Roten zu gelangen. Selbst

unterschiedliche Kistengrößen lagern locker übereinander; wo herkömmliche Kistenstapel ins Wanken geraten.

Überraschende Platzreserven

Ein SCHWERLAST-REGAL verbindet Stauraum und Stabilität. Es ist schnell aufgebaut und freut sich auf richtig schwere Großvorräte und Maschinen. Das robuste Regalgerüst aus hochwertigem Metall bietet dafür Raum und Schutz.

Manch' uriges WEINREGAL kommt aus Fichtenholz in Naturfarbe ohne Oberflächenbehandlung. Die lichten Abmessungen passen zu den üblichen Weinflaschen mit einem Durchmesser von 74-76 mm, einer Höhe von 290 bis 320 mm und einem Volumeninhalt von 0,70 bis 0,75 Liter.

KELLERREGALE helfen Aktenordner, Kartons, Getränkeboxen oder schweres Werkzeug sicher und perfekt zu verstauen. Die metallenen Regalsysteme schaffen Platz und Ordnung. Je nach Raum und Nutzung gibt es immer eine ideale Form, Größe, Konstruktion. Mit dem Weinregal-System CAVEPRO zaubern Sie eine individuelle Weinwand oder einen ganzen Weinkeller. Alles lässt sich frei kombinieren oder erweitern. Das hohe Eigengewicht verleiht den Korpusen einen soliden Stand. Ein toller Blickfang für Ihren Keller.

Schatzkammern für Weinfreunde

Hochwertige Naturmaterialien verwandeln Kellerräume in maßgeschneiderte Erlebnis-zonen. Nur Ihre Räume, Ihr Wein und Ihr Stil leiten die erfahrenen CAD-Planer und Hand-

werker. Freuen Sie sich auf Ihren individuellen WEINKELLER mit bestmöglichem Lagerklima für Ihre wertvollen Weine.

Das Klimaverhalten eines geziegelten GEWÖLBEKELLERS unter Erde ist extrem träge und ausgleichend. Die sorptionsfähigen Ziegel puffern zudem Feuchteschwankungen. Die freie Luftzirkulation im Gewölbe sorgt für eine gleichmäßige Durchlüftung. Eine wahre Schatzkammer.

Auch REGALE UND KISTEN sind geschickte Lagerplätze für die hunderterlei Dinge des Alltags oder persönlichen Kostbarkeiten, welche man nur gelegentlich zur Hand nehmen und gerade darum sicher aufbewahren möchte. Ein Streifzug durchs IKEA Angebot bietet immer etwas Neues für Ihre kreative Aufbewahrung.



GEWÖLBEKELLER
www.neuschwander.de



CAVEPRO
www.weinregal-profi.de



WEINKELLER
www.neuschwander.de



REGALE + KISTEN
www.ikea.com



WEINREGALE
www.deutscheregale.de



KELLERREGALE
www.master-regale.de

ARTLINE
www.k-b-h.de



ARTLINE-ONE FEIN
www.k-b-h.de

Die Hofeinfahrt als Hingucker

Schmuckvolle Pflastersteine verwandeln Ihr Entrée in eine Visitenkarte

Die lebendige Formsprache und das ausdrucksstarke Flächenbild von ARTLINE verleihen Ihrem Außenbereich einen extravaganteren Rhythmus. Mit sieben Formaten und zwei Steinbreiten setzt dieses hochwertige Steinsystem jedes räumliche Umfeld gekonnt in Szene. Und unterstreicht Ihre architektonische Aussage mit klaren Strukturen.

Die schlanken Konturen der ARTLINE-ONE FEIN schenkt Ihren Grundflächen eine elegante und klare Anmutung; und eine weitläufige Perspektive. Das geradlinige Erscheinungsbild verbindet sich gefällig mit moderner Architektur. Kombiniert mit GRANPLANO, ARTLINE-GREEN und NEXUS ergeben sich weitere Möglichkeiten für Ihre Flächenkultur.

Gekonnte Gestaltung

Das ausgereifte ALTSTADTPFLASTER kombiniert Alt und Neu. Es fügt sich respektvoll in ein städtebaulich gewachsenes Umfeld, eignet sich aber auch als stilistischer Akzent zu moderner Architektur. Drei Steingrößen mit den Oberflächen color und rustica in insgesamt acht Farben eröffnen vielerlei Gestaltungsmöglichkeiten. **Tipp:** Zum Pflastersystem gehören fertig gepackte Kreissätze.

Begrünte Fugen schaffen ökologische Mehrwerte für urbane Lebensräume. Die ARENA Pflasterbeläge sorgen für fließende Übergänge mit unterschiedlichen Fugenbreiten. Die technisch ausgefeilten Abstandsnocken gewährleisten zusammen mit der Steindicke eine hohe Stabilität. Öko-Beläge werden so zu hoch belastbaren Pflasterflächen selbst für Feuerwehr-Zufahrten. Sechs verschiedene Pflasterplatten-Formate schenken Ihnen größtmögliche Gestaltungsfreiheit. Auch als Trittplatten in Rasenflächen oder Beeten machen die großen Formate eine gute Figur. In Kombination mit dem ARENA Rasen- und Drainfugen-Stein entstehen einzigartige Hofeinfahrten mit lebendiger und dynamischer Ausstrahlung. Sie überzeugen durch ihre Stabilität und sind – eben aufgrund ihrer „lebenden“ grünen Fugen – auch noch ökologisch sinnvoll. Ihre Hofeinfahrt wird zum Hingucker.

Grau ist das neue Bunt

Die gertenschlanken NIMBUS Pflastersteine fügen sich perfekt in jede moderne Außen-gestaltung. Die betonglatte Oberfläche mit Minifase verleiht Ihrem Hauseingang oder Ihrer Hofeinfahrt zudem einen eleganten Touch. Die robusten Materialeigenschaften

eignen sich sowohl für die Gestaltung von Eingangsbereichen und Gartenwegen als auch für Hofeinfahrten und Carports. Verfügbar sind dreierlei dezent aufeinander abgestimmte Grau-Nuancen. Ihr individuelles Gestaltungspflaster lässt sich nun entweder farbgleich („uni“) oder gemischt (aus

zwei oder drei Farbtönen) verlegen. Gestalten Sie Ihren Außenbereich ganz nach Ihren persönlichen Wünschen und Vorlieben. Besonders im Kontrast zum satten Grün Ihres Rasens oder zu den farblichen Akzenten Ihrer Zierpflanzen kommen die flächig sanften Grauschattierungen schön zur Geltung.



ALTSTADTPFLASTER
www.rinn.net



ARENA®
Rasen- und Drainfugenstein
www.braun-steine.de



FREIRÄUME KREATIV GESTALTEN MIT STEIN

Besuchen Sie unsere
Garten-Ausstellungen
in Amstetten und
Tübingen-Hirschau.

Weitere Infos unter:
www.braun-steine.de

braun-steine GmbH
73340 Amstetten
72070 Tübingen-Hirschau

braun|steine®
seit 1875



NIMBUS®
www.kann.de



**Montage von
Metall- & Holzzäunen**
seit über 70 Jahren

KASSECKERT
Der Holzzaun-König



**Sichtschutz,
Zaun und Tor von
Trend-Holz**



Oststraße 10 · 74226 Nordheim
Tel: 07135 / 98 59-0 · Fax: 98 59-29
mail@kasseckert.de · www.kasseckert.de



Foto: Hiltl/Balena GmbH – Teichmeister Partnerverbund

NATURPOOL
www.balena-gmbh.de
www.teichmeister.de

Natürlicher Badespaß mit „Weitsicht“

Nachhaltige Naturpools verkleinern den ökologischen Fußabdruck

Ob Berge, Strand oder Meer – ob Spa oder Sport: Wie schön wäre es, auch außerhalb von Schwimmbad-Ausflug oder Urlaubsreise jederzeit ins kühle Nass abtauchen zu können? Doch warum in die Ferne schweifen, wenn das Gute so nah liegen kann? Mit einem Naturpool holen wir uns das Urlaubsfeeling ganz einfach nach Hause. Denn was gibt es Schöneres, als an einem warmen Sommertag gemeinsam mit der Familie oder den Freunden im türkisblauen Wasser des eigenen Gartenpools abzutauchen?

Den Urlaub nach Hause holen

Wer sich den Traum vom eigenen Pool erfüllen möchte, profitiert von vielfältigen Angeboten. Als Spezialisten für Naturpools kümmern sich engagierte Garten- und Landschaftsbaubetriebe nicht nur um die Planung und den Bau eines solchen Projektes, sondern unterstützen ebenso bei der Wartung und Pflege. Neben einem deutlichen

Plus an Lebensqualität bietet ein privater Outdoor-Pool einen attraktiven Treffpunkt für Familie und Freunde.

Zeitgemäße Naturpools

Unverpackt-Läden, Carsharing oder Upcycling: Im Alltag spielt Nachhaltigkeit eine immer größere Rolle. Auch ein respektvoller Umgang mit regionalen Ressourcen wie Wasser verringert den ökologischen Fußabdruck. Im Garten eine private Badeoase genießen und gleichzeitig etwas für den Klimaschutz tun – klingt widersprüchlich? Keinesfalls! Das Sortiment der Experten umfasst u.a. umweltfreundliche Naturpools, die durch ein biologisches Filtersystem für kristallklares Wasser sorgen. Ihre spezielle Filtertechnik lässt sich – mit oder ohne Pflanzen – in einer extrem platzsparenden Filterzone, die nur rund 5-10 % der gesamten Fläche benötigt, realisieren. Der Umwelt und dem Geldbeutel zuliebe, findet kein

Wasser- oder Granulataustausch in der Filterzone statt. Noch geringere Betriebskosten verspricht eine Energiesparpumpe. Während klare, gerade Formen für eine

moderne Optik sorgen, bleiben bei der Ausstattung keine Wünsche offen: Wie bei klassischen Pools lassen sich auch in einer „natürlichen“ Badeoase komfortable Extras



NATURPOOL
www.balena-gmbh.de
www.teichmeister.de



Alle 4 Fotos von oben: HLC/Balena GmbH – Teichmeister-Partnerverbund



NATURPOOLS

www.balena-gmbh.de
www.teichmeister.de

– wie z. B. eine Heizung, Gegenstromanlage, Beleuchtung, Massagedüsen oder Schwalldusche – installieren, die den Komfort sowie den Wellness- und Erholungsfaktor erhöhen.

Alles aus einer Hand

Da das natürliche Nass ganz ohne Chemie aufbereitet wird, genießen selbst Allergiker hautverträglichen Badespaß mit „Weit-sicht“. Für die zeitgerechte Realisierung eines solchen Projektes empfiehlt sich eine Vorlaufzeit von etwa sechs Monaten. Von der Planung bis zur Umsetzung kommt bei engagierten Garten- und Landschaftsbau-betrieben alles aus einer Hand.

Allein in Deutschland kümmern sich 70 Betriebe um die Umsetzung solcher Projekte. Mit über 4.000 realisierten Anlagen und Know-how aus mehr als 20 Jahren Erfahrung zeichnet die zertifizierten Fachbetriebe eine hohe Kompetenz aus. Doch damit nicht genug: Um auf dem neuesten Stand zu bleiben, werden laufend Praxisschulungen durchgeführt. Sichtbar wird die Gestaltung auf höchstem Niveau bei einem Blick auf die Naturpool-Anlagen, die beim bsw-Award 2020 und 2021 unter den Top 10 prämiert wurden. Nähere Infos dazu finden Sie unter: www.bsw-web.de.



BIODESIGN POOL
www.pronatur.com



BIODESIGN POOL
www.team-gruen-furtner.de



POOL KOMPLETTSET INFINITY® ONE
www.pool-systems.de

Länger Spaß am Pool im Garten

Lohnende Investition: Statt Aufstellbecken lieber einen Fertigpool anschaffen

Die Hitzeperioden in Deutschland nehmen tendenziell zu, der Juni 2022 lieferte in vielen Regionen bereits einen Vorgeschmack. Damit steigt vor allem in Familien mit Kindern auch der Wunsch, sich schnell einmal abkühlen zu können, am besten im eigenen Garten. Aufstellbecken oder Pop-up-Pools sind im Baumarkt schon ab 150 Euro zu haben. Wer aber eine langlebige, sichere und hygienische Möglichkeit zum Schwimmen für sich selbst und zum Toben für die Kinder sucht, sollte in einen Pool investieren, der stabil in die Erde eingebaut wird. Heute gibt es Fertigpools als Komplettsets je nach Ausstattung bereits für unter 9.000 Euro, versierte Heimwerker können die Kosten über Eigenleis-

tungen weiter reduzieren. Die vorgefertigten Becken werden als Ganzes angeliefert und in eine vorher ausgehobene Baugrube gesetzt. Damit der Pool eine Investition fürs Leben ist, sollte er zum Grundstück und zu den Vorstellungen der Besitzer passen. Deshalb ist Poolbau Vertrauenssache, der Anbieter sollte sich gründlich mit den baulichen Beschaffenheiten und den Wünschen des Interessenten beschäftigen und ihn im gesamten Prozess fachkundig begleiten.

Umfang der Unterstützung wählen

Von Pool-Systems etwa gibt es unterschiedliche Servicepakete – je nachdem, ob der Käufer den Pool "nutzungsfertig" hingestellt

bekommen möchte oder beim Aushub der Grube und beim Einbau mit anpacken will. In der Standardversion wird alles komplett angeliefert, der Nutzer muss nur den Technischacht mit dem Pool verbinden und ihn an das Stromnetz anschließen. Bucht der Kunde die Baubegleitung mit, wird er während des Einbaus hinsichtlich Aushub der Grube, Bodenplatte und Hinterfüllung bei Bedarf nicht nur telefonisch, sondern auch von einem Techniker vor Ort unterstützt. Wer mehr Hilfe benötigt, bekommt diese von einem Techniker bei der Anlieferung, bei der Verbindung des Technischachts mit dem Pool und dem Anschluss an das Stromnetz. Unter www.pool-systems.de gibt es mehr Infos.

Die Komplettsets sind vollständig montiert, verrohrt und verkabelt. Experten des Anbieters beraten zunächst direkt beim Kunden vor Ort, aber auch in der Firmenzentrale sowie per Telefon und Mail. Danach wird der Pool konfiguriert, es gibt einen bundesweiten Montage- und Inbetriebnahmeservice.

Poolabdeckung ist sinnvoll

Spezialist VÖROKA bietet flache, halbhohle und hohe Poolüberdachungen an. Individuelle Sonderlösungen werden nach Ihren Wünschen und Vorgaben gefertigt. Im Bild die CARAT in massiv glasklar als Sonderbau (Höhe 1,40 m, auf einer Seite auf Mauerhöhe angepasst, mit seitlicher Schiebetüre).



EINSTÜCKBECKEN
www.sopra.de



MIT ÜBERLAUFRINNE
www.sopra.de



OUTDOOR-POOL
www.schwimmbad-henne.de



Foto: djf/Pool-Systems.de/Getty Images/iStock

sopra
Pool & Wellness

SCHWIMMBAD HENNE
www.schwimmbad-henne.de
SCHWIMMBÄDER • WHIRLPOOLS
SAUNEN • DAMPFBÄDER • SANIERUNG
Kieselbrunner Straße 42
D-75177 Pforzheim 3500 m² Ausstellung und Fachmarktcenter

07231 95650

Folgen Sie uns

CARAT SONDERANFERTIGUNG
www.voeroka.de



Wintergarten oder Terrasse? BEIDES!

BEI SCHÖNEM WETTER EINFACH AUFSCHIEBEN!

FÜR POOL & TERRASSE

vöroka 75031 Eppingen • ☎ 0 72 62 - 80 87
info@voeroka.de • www.voeroka.de



Regenwasser & Zisterne

WC, Waschmaschine & Garten brauchen kein teures Trinkwasser

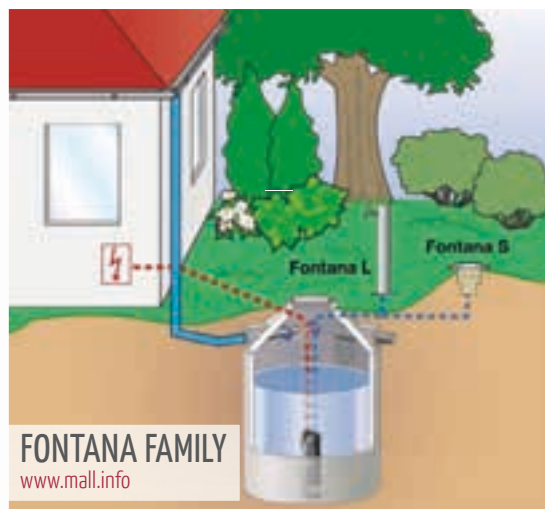
Das PLATIN HAUSPAKET sichert die Qualität, Verfügbarkeit und Wirtschaftlichkeit Ihres Brauchwassers. Zu Zisterne und Regenwasser-Filter kommt eine smarte Steuerung, die Ihr Brauchwasser „just in time“ zu WC oder Waschmaschine pumpt. Dafür reicht auch kostenloses Regenwasser. Sie sparen bis 50% teures Trinkwasser. Sein dekorativer Wellenlook macht NATURA 350 L zum Designer-Regenspeicher. Die obere Schale lässt sich hübsch bepflanzen. Aus langlebigem und stabilem Polyethylen. Sie benötigen weniger Brauchwasser und möchten dennoch Ihr Regenwasser puffern? Der MINI-ERDSPEICHER aus schwarzem lebens-

mittel-echtem PE-Kunststoff kommt aus einem Stück. Dickwandig und formstabil. Die FONTANA FAMILY bietet preiswerte Gartenpakete frei Haus. Die Beton-Regenspeicher mit 3.200 bis 8.000 Litern überzeugen mit je 30 Jahre Beton-Garantie, Abdeckung und Gartenfilter für Dächer bis 100 m², Tauchmotorpumpe mit Ein/Aus-Automatik, Anschlussset, nebst Fracht und Versetzbeihilfe per LKW-Kran in die vorbereitete Baugrube. FONTANA S kommt mit begeh- oder befahrbarer Schachtabdeckung (Klasse A 15 oder B 125) und ebenerdiger Entnahmestelle aus grünem PE; FONTANA L mit begehbarer Schachtabdeckung (Klasse

A 15) und edelstählerner Gartensäule mit Hahn zur Entnahme.

Kostbares Nass

Der RATGEBER REGENWASSER des bekannten Experten Klaus König lehrt den zukunftsweisenden Umgang mit dem kostbaren Nass. Die 36-seitige Broschüre dient Kommunen und Planern wie auch interessierten Laien als Planungshilfe und Impulsgeber. ISBN 978-3-9803502-2-8 / 15,00 €. Oder kostenlos im Internet.



HAUSWASSERWERK SCALA1 5-55
www.grundfos.com

Foto: epr/Grundfos



Foto: epr/Grundfos

PLUVO PLUS 5000 L
www.zisternenprofi.de



AQA.LINE 3000 L
www.zisternenprofi.de

Brauchwasser aus Brunnen oder Zisternen? Herrlich! Wie wäre es mit einem heimischen Wasserwerk, das Ihr Regenwasser bedarfsgerecht in WC oder Waschkeller oder Garten lenkt? Das integrierte HAUSWASSERWERK SCALA1 5-55 bietet eine kompakte selbstansaugende Druckerhöhungs-Anlage zum häuslichen Gebrauch. Per Bluetooth redet sie mit der Grundfos GO Remote App. Heutige Sommer sehen anhaltende Trockenheit bei gelegentlichen Starkregen. Bauherren und Heimbisitzer puffern jetzt ihr Regenwasser. Der unterirdische Tank PLUVO PLUS 5000 L speichert überschüssige Niederschläge, um Haus und Garten später

mit kostenlosem sauberem Wasser zu erquicken. Auch die unterirdische Kunststoff-Zisterne AQA.LINE 3000 L bewahrt wertvolles natürliches Regenwasser und macht es später wieder nutzbar. Der leichtgewichtige Behälter ist extrem robust und sicher; für einfachen Einbau und lange komfortable Nutzung. Die flache Bauform erweist sich mitunter als besonders vorteilhaft.

Ein Geschenk der Natur

Die Verbindung stilvoller Elemente und zweckmäßigen Zubehörs ziert jeden Garten. Die 500-Liter-Regentonne BURGUND 500L

spendet ihm wertvolles Regenwasser. Und das in einer seltenen Optik und Qualitätsanmutung. Die kompakte Kontur benötigt kaum Stellfläche. Regen kommt und geht. Der Speicher soll halten. Achten Sie auf Stabilität und Verlässlichkeit. Der ERDSPEICHER RTMO baut auf 100 Jahren Erfahrung. Beruhigend und stabil. Der GARANTIA TIMBER Regenspeicher gefällt in moderner brauner Holzoptik. Er ist 93 cm hoch und fasst 230 l. Mit einem kindersicher verschlossenen Deckel zur spontanen Wasserentnahme. Ein Gewindeanschluss führt zum Auslauf-Hahn, der sich spielend ohne Bohren montieren lässt.



BURGUND 500L
www.rewatec.de



GARANTIA TIMBER
de.graf.info

ERDSPEICHER RTMO
www.speidel-regenwasser.de





Gut beraten rund um das Zuhause

Viele Fragezeichen bei der Schaffung eines Zuhauses

Die Bau- und Immobilienmesse meinZuhause! Aalen behandelt am 17. und 18. September in der Ulrich-Pfeifle-Halle die aktuellsten Themen und löst Fragezeichen auf.

Die meinZuhause! Aalen richtet sich an alle Bau- und Immobilieninteressierten in der Region. Die Themenbereiche reichen von Hausbau und Immobilien, Finanzierung und Fördermittel, Baustoffe- und Bauelemente, über Energie und Haustechnik, Renovierung und Sanierung, Einbruchschutz und Sicherheit sowie Wohnen und Garten.

Antworten rund ums bestehende oder geplante Zuhause liefern an beiden Messetagen über 50 renommierte Unternehmen aus der Region, welche ihre Produkte und Dienstleistungen vorstellen.

Abgerundet wird die Messe durch ein abwechslungsreiches und informatives Vortragsprogramm. An beiden Tagen stehen verschiedene Referenten Rede und Antwort zu Bau- und Immobilien Themen. Der besondere Fokus liegt in diesem Jahr auf dem Thema „Energiewendungen der Zukunft“.

Die Experten geben beispielsweise Tipps und Tricks zu „Photovoltaik heute – Strom selbst erzeugen, speichern und intelligent verbrauchen“, „Welche Heizung ist die richtige für mich?“ oder „Das Eigenheim – in unsicheren Zeiten sicher investieren“.

Die Polizei als neutrale Beratungsstelle leistet mit ihren interessanten Vorträgen Auf-

klärungsarbeit zum sicheren Zuhause und wie Einbruchschutz sicher gelingen kann.

Die Bedeutsamkeit der meinZuhause! Aalen wird auch dadurch deutlich, dass der Leiter der Wirtschaftsförderung, Herr Felix Unselt, am Samstag um 10.45 Uhr die Bau- und Immobilienmesse feierlich eröffnet.

Mit dem Online-Terminvereinbarungstool auf der Messewebsite können vorab bequem Gesprächstermine mit Ausstellern vereinbart werden. Die Nutzung ist kostenlos, ermöglicht eine optimale Planung des Messebesuchs und verhindert lange Wartezeiten an den Messeständen der Aussteller. Besucher wählen einfach das gewünschte Unternehmen in der Ausstellerliste aus und klicken dieses an.

Ausführliche Informationen zur Messe und zu den Vorträgen gibt es online unter: www.meinzuhaue.ag/Aalen.

Messe:	meinZuhause! Aalen
Datum:	17. + 18. September 2022
Ort:	Ulrich-Pfeifle-Halle Parkstraße 15 73430 Aalen
Öffnungszeiten:	Sa.: 11 bis 17 Uhr, So.: 11 bis 17 Uhr

Ansprechpartner: Theresa Neubauer,
neubauer@mattfeldt-saenger.de

meinZuhause!
DIE BAU- UND IMMOBILIENMESSE

17. - 18. SEPTEMBER 2022
ULRICH-PFEIFLE-HALLE
AALEN

- Starke Partner rund um Ihr Zuhause
- Vorträge von Experten mit Praxistipps
- Große Immobilien-Exposéwand
- Kriminalpolizei und Energieagentur
- Öffnungszeiten:
Sa./So. von 10 bis 17 Uhr

FERTIGHAUS WEISS
Planen & Bauen mit einem Hand

Aalener Nachrichten
Ipf und Jagst Zeitung
schulbische.de
Südfrüher



Summertime...

...and the livin' is easy! Wussten Sie, dass die Opernarie aus „Porgy and Bess“ von George Gershwin weltweit am meisten interpretiert wurde. Ein Werk für die Ewigkeit – vielleicht auch wie unsere neuen Buchvorstellungen. Gönnen Sie sich einen Blick in das „Handbuch Innenarchitektur“, das Ihnen neue Sichtweisen aufzeigen wird. Stöbern Sie in Weber's Pelletgrillbibel und lassen Sie sich inspirieren. Sollten Sie auf „Perfekte Drinks“ stehen – shake it easy und der Abend ist gerettet.



bdia HANDBUCH INNENARCHITEKTUR 2022/23 von bdia bund deutscher innenarchitekten e. V.

Das offizielle bdia Handbuch Innenarchitektur 22/23 präsentiert aktuelle Trends und herausragendes Gestaltungsniveau der Innenarchitektur in Deutschland. Von privaten Wohnhäusern, Szene-Gastronomie, Hotel-Design, Arbeitswelten, Bauten der Gesundheit bis hin zu öffentlichen Bauaufgaben und Bildungsstätten, werden alle Branchen abgebildet. Zukunftsthemen der Innenarchitektur werden in drei Fachbeiträgen von namhaften Experten beleuchtet. Der Adressteil der bdia-Mitglieder und Förderpartner, sortiert nach Bundesländern, rundet das Handbuch ab und macht es zu einem unverzichtbaren Nachschlagewerk für die Akteure der Innenarchitektur-Branche und alle, die sich über innovative und kreative Innenraumgestaltung informieren möchten.

17.05.2022, 224 Seiten, Klappenbroschur, Euro 39,95, ISBN: 978-3-7667-2559-2, www.callwey.de

WEBER'S PELLETGRILLBIBEL

Manuel Weyer

Weber's Pelletgrillbibel schickt Backofen und Co. in die Frühling-Sommer-Pause, denn Kochen findet mit dem Weber All-in-One-Grill jetzt outdoor statt: Low-and-Slow-Garen, Smoken, Grillen, Backen und Braten – acht, so gut wie alle Möglichkeiten, Gemüse, Fleisch, Fisch, Meeresfrüchte, Brot und Süßes zuzubereiten. Perfekt unterstützt von der Weber Connect-App, Tipps vom Profi und jeder Menge neuer Weber-Rezepte, die vom Anfänger bis zum Köhner alle glücklich machen. Von Rubs und Saucen bis zu Desserts und Sides, von Gemüse und Obst bis zu Rind, Kalb, Lamm, Schwein, Wild, Geflügel und Fisch. Das macht Grillmeister und Gästen so viel Spaß und Sommerlaune, dass der Küchenherd vermutlich seinen Urlaub bis tief in den Winter verlängert!

02.04.2022, 360 Seiten, 22,0 x 27,2 cm, Hardcover, Euro 29,99, ISBN 978-3-8338-8431-3, www.gu.de



PERFEKTE DRINKS

mit und ohne Alkohol – Shake it easy
Nic Shanker

Fast jeder liebt Cocktails, spätestens wenn man die eigenen Favoriten gefunden hat – sei es mit oder ohne Alkohol. In der Gunst ganz vorn sind oft die Klassiker. Auch wenn bei diesen Legenden unter den Drinks die Zutaten weltweit natürlich ähnlich sind: Ganz gleich sind sie nie. Ob so ein Drink nämlich gut oder eben genial schmeckt, hängt von der Virtuosität des Barkeepers ab, der seine fein abgestimmte Kreation mühelos aus unzähligen vermeintlich gleichen heraus-schmecken kann. Die Drinks im Buch gelingen auch ohne perfekt ausgestattete Bar und die Zutaten sind einfach zu bekommen. Was es dafür braucht, sind Liebe zum Detail und Freude am Mixen. 13.05.2022, 192 Seiten, 19 x 24 cm, ca. 90 Fotos, Hardcover, Euro 22,00, ISBN 978-3-95453-274-2, www.bjvw.de



Fotografien von Hubertus Schüller

Adressen | Regionale Bezugsquellen

Arnold Haus GmbH die Holzhausmanufaktur

Wiesenstraße 14
88499 Riedlingen-Zwiefaltendorf
07373 9211-0, www.arnold-haus.de

Bauunternehmung Böpple GmbH

Wannenackerstraße 77, 74078 Heilbronn
07131 2610-200, www.boepplebau.de

Betten Friz OHG

Große Bahngasse 18-20, 74072 Heilbronn
07131 59840-0, www.betten-friz.de

Betten Friz OHG beim Mediamarkt

Edisonstraße 3, 74076 Heilbronn
07131 594660, www.betten-friz.de

braun-steine GmbH

Hauptstraße 5-7, 73340 Amstetten
07331 3003-0, www.braun-steine.de

braun-steine GmbH Aicheler & Braun

Rittweg 15-17, 72070, Tübingen-Hirschau
07071 9705-0, www.braun-steine.de

Brenner Metallbau GmbH

Dieselstraße 28, 74193 Schwaigern
07138 3110, www.brenner-metallbau.de

Fuchs Treppen Anton Schöb GmbH

Espanstraße 4, 88516 Herbertingen
07586 588-0, www.fuchs-treppen.de

Gebrüder Eberhard GmbH & Co.KG

Reinerstraße 18, 74080 Heilbronn
07131 9160-600
www.eberhard-kuechen.de

E. Gunst GmbH & Co. KG

Steinbeisweg 39+47
74523 Schwäbisch Hall
0791 95021-0, www.gunst.de

Schwimmbad Henne GmbH

Kieselbronner Straße 42,
75177 Pforzheim
07231 9565-0
www.schwimmbad-henne.de

HNVG Heilbronner Versorgungs GmbH

Weipertstraße 41, 74076 Heilbronn
07131 56-4248, www.hnvg.de

Immowelt GmbH

Nordostpark 3-5, 90411 Nürnberg
0911 52025-25, www.immowelt.de

Kasseckert GmbH

Oststraße 10, 74226 Nordheim
07135 98590, www.kasseckert.de

Kastell GmbH Massivhaus

Gunzenhofstraße 9, 72519 Veringenstadt
07577 309-0, www.kastell.de

K.B. Wohnbau GmbH

Im Möhriger Feld 1, 74613 Öhringen
07941 9194-0, www.kb-wohnbau.de

Kenngott Treppen Longlife Treppen GmbH

Neulandstraße 31, 74889 Sinsheim
07261 94982-0, www.kenngott.de

Lehner Haus Musterhaus Fellbach

Höhenstraße 17, 70736 Fellbach
0711 25879, www.lehner-haus.de

Lehner Haus GmbH Zentrale

Aufhausener Str. 29, 89520 Heidenheim
07321 9670-0, www.lehner-haus.de

Löffelhardt Fliesen GmbH

Etzelstraße 25, 74076 Heilbronn
07131 954-0, www.loeffelhardt.com

Löffelhardt Fliesen GmbH

Hauptstraße 58, 74360 Ilfstedt
www.loeffelhardt.com

p.b.s. Wohnbau GmbH

Georg-Kohl-Straße 6, 74336 Brackenheim
07135 9805-0, www.pbs-wohnbau.de

RetroLith GmbH

Robert-Bopp-Straße 2, 74388 Talheim
07133 9004-327, www.retrolith.de

SchwörerHaus KG Zentrale

Hans-Schwörer-Str. 8
72531 Hohenstein-Oberstetten
07387 16-0, www.schwoererhaus.de

SchwörerHaus KG Musterhaus Fellbach

Höhenstraße 21, 70736 Fellbach
0711 5282627, www.schwoererhaus.de

Schwörer Haus im Fertighaus-Center Mannheim

Xaver-Fuhr-Straße 111, 68163 Mannheim
0621 42509-0, www.schwoererhaus.de

VÖROKA GmbH Überdachungen

Gewerbestraße 4-6, 75031 Eppingen
07262 8087, www.voeroka.de



WOHNEN/EINRICHTEN

Küchen: die Trends fürs neue Jahr
Sessel, Sofas und Beistelltische
Licht zum Lesen

MODERNISIEREN/HEIZEN

Einbruchschutz, elastische Böden,
Vordach & Windfang, Hybrid-Heizsysteme,
Wand- & Fußbodenheizung, Wärmepumpen



HAUSBAU/KELLER

Stadthäuser und Villen
Urbane Wohnkonzepte
Keller: Einliegerwohnung

GARTEN/ÖKOLOGIE

Garten und Teich winterfest machen
Baumschnitt
Außenbeleuchtung



Impressum

VERLAG

BAUEN-regional Verlags- und Media GmbH
Geschäftsführer: Wolfgang Trumpp (V.i.S.d.P)
Westliche Karl-Friedrich-Str. 41, 75172 Pforzheim
AG Mannheim: HRB-735414
STEUER-ID: DE 283513212

POSTANSCHRIFT VERLAG

BAUEN-regional Verlags- und Media GmbH
Reutlinger Straße 11, 74074 Heilbronn

ANZEIGEN/VERTRIEB

Verlagsbüro Heilbronn, Wolfgang Trumpp
Tel.: 07131 1242075, trumpp@regional-bauen.de

GRAFIK & DESIGN

Michael Kocher, kocher@regional-bauen.de
Text: Philipp Steiff & Gina-Marie Ott, info@regional-bauen.de

ERSCHEINUNGSWEISE

Zweimonatlich, kostenlos

JAHRGANG/ISSN-NUMMER

ISSN 2199-5990, 9. Jahrgang 2022

DRUCKEREI:

westermann DRUCK | pva, Georg-Westermann-Allee 66
38104 Braunschweig, www.westermann-druck.de, www.pva.de

ANZEIGENSCHLUSS:

1. November 2022

DATENANLIEFERUNG UNTER:

info@regional-bauen.de

VERBREITUNG:

regional-bauen liegt an vielen Auslagestellen zur kostenlosen
Mitnahme aus.

In dieser Ausgabe befindet sich ein Beihefter der Firma Lehner Haus.

MAGAZIN FÜR STADT UND LANDKREIS HEILBRONN

Das Magazin erscheint sechsmal im Jahr kostenlos in Heilbronn und Umgebung



AUSGABE NOVEMBER/DEZEMBER 2022



BEIM SOFA VERSCHÄTZT? BEI DER IMMOBILIE LIEBER NICHT.



Überlass' das Schätzen lieber uns.
Finde den Wert deiner Immobilie und
den passenden Makler gleich dazu.

immo welt

regional-BAUEN

Magazin für Bauherren und Modernisierer

STADTAUSGABE HEILBRONN UND UMGEBUNG



- Zwischenzeitlich über 12.000 Magazine
- An über 300 Auslegestellen kostenlos mitnehmen
- Über 2.000 Erstmappen in regionalen Lesezirkeln

Aufgepasst!

Das regional-BAUEN Magazin für die Stadt und den Landkreis Heilbronn liegt kostenlos an über 350 Verteilstellen zum Mitnehmen aus.

Noch näher dran...

Dieses zweimonatige Magazin bietet neben Anregungen für Bauherren und Modernisierer viele Themen rund ums Wohnen und Einrichten, Gartengestaltung und topaktuelle Tipps; stets mit regionalem Bezug.

Ausgabe November/Dezember 2022
Stadtausgabe HN - ISSN: 2199-9990 - www.regional-bauen.de

regional-BAUEN

Magazin für Bauherren und Modernisierer
STADTAUSGABE HEILBRONN UND UMGEBUNG

KOSTENLOS ZUM MITNEHMEN

HN

AKTUELL IN DIESER AUSGABE:

Küchentrends · Sessel, Sofas & Beistelltische · Wärmepumpen
Stadhäuser & Villen · Einbruchschutz · Keller: Einliegerwohnung
Elastische Böden · Vordach & Windfang · Außenbeleuchtung

Küchen

www.regional-bauen.de

REGIONAL-BAUEN DAS MAGAZIN FÜR BAUHERREN UND MODERNISIERER - AUSGABE FÜR STADT UND LANDKREIS HEILBRONN - WWW.REGIONAL-BAUEN.DE 11/12-2022 HEILBRONN