

regional-BAUEN

Magazin für Bauherren und Modernisierer

**KOSTENLOS
ZUM MITNEHMEN**

N



Plus-Energie-Häuser

Wohnräume einrichten

Farben und Tapeten
Sanierte Objekte: Aufstockung

Fliesen

Designöfen
Einbruchschutz

Gartenmauern

Grillplätze
Wintergärten & Glasanbauten

**TIPP des Monats
Lehner
Haus**



Quelle: www.lehner-haus.de

www.regional-bauen.de

Private Planning. Nachhaltiges Bauen für Persönlichkeiten.

Wer mit Baufritz baut, holt sich die Expertise erstklassiger Handwerker, Planer und Architekten ins Haus. Immer exklusiv. Von Natur aus nachhaltig. Das sehen Sie. Und andere natürlich auch.

Gleich informieren unter [#HausNeumann](#) auf www.baufritz.de



BAUFRITZ[®]
WIR BAUEN GESUNDHEIT



Liebe Leserinnen und Leser,

der heiße Sommer neigt sich dem Ende zu. Die Ferien sind nun vorbei und wir können wieder voll durchstarten – nach einem hoffentlich schönen und erholsamen Urlaub.

Bestimmt sind Sie energiegeladener und haben Lust auf neue Projekte. Wie wär's mit Tapetenwechsel? Doch vorab sollten Sie klären, welcher Wohntyp Sie sind. Mögen Sie es repräsentativ und extravagant? Samt und Seide, Farben und Muster, Glanz und Glamour gefallen Ihnen – oder mögen Sie es lieber schlicht, hell, luftig und natürlich? Vielleicht ist bunt Ihr Ding? Muster, Farben und Stile wild und kreativ gemixt? Von Seite 4 bis 15 können Sie sich ein Bild machen und sehen, was Ihnen gefällt. Dazwischen informieren wir Sie auf Seite 12/13 über den „Tag des Bades 2022“, der am 17. September stattfindet. Lesen Sie sich doch schon mal vorab in die Themen ein und informieren Sie sich dann vor Ort bei den teilnehmenden Badstudios in Ihrer Nähe.

Heizen Sie bereits mit Holz oder überlegen Sie gerade, sich einen Kaminofen als Zusatzheizung anzuschaffen aufgrund der enorm steigenden Energiepreise, welche in der Preisspirale noch nicht am Ende angelangt sind? Keine schlechte Idee, Holz ist zwar zwischenzeitlich auch nicht mehr ganz preisgünstig, aber es unterliegt nicht der CO₂-Steuer und ist als nachwachsender Rohstoff ressourcenschonend.

Abgesehen davon, dass es kaum etwas Gemütlicheres gibt als ein Kaminfeuer, werden wir sehen, ob wir im Winter diesen Luxus aufgrund des weiter anhaltenden verbrecherischen Krieges des Herrn Putin noch genießen können. Mehr dazu ab Seite 24. An den Kachelofentagen im Oktober können Sie sich informieren und für ein modernes und nachhaltiges System entscheiden, welches auch zukunftstauglich ist.

Die Häuser der aktuellen Ausgabe ab Seite 28 sind in Bezug auf ihre Baustoffe höchst unterschiedlich: von Holz, Holzfertigteil sowie über Massivbauweise mit Ziegel bis zu Porenbeton. Alle sind äußerst energieeffizient und bieten dank durchdachter Planung höchsten Wohnkomfort. Schauen Sie sich diese ganz verschiedenen Entwürfe am besten gleich an.

Aber Vorsicht: Für den Fall, dass Sie planen, in nächster Zeit zu bauen, können wir nicht garantieren, dass sich die Preise normalisieren werden und die Kostenspirale sich weiter nach oben bewegt. Deshalb Augen auf bei der Vertragsgestaltung.

Garten ist nicht gleich Garten! Wer in der Stadt lebt und doch gerne im Grünen sitzt, hat die Möglichkeit in einem Glasanbau oder Wintergarten (ab Seite 42) diesen auch bei miesem Wetter zu genießen und auch zu entspannen. Und wie man einen Hanggarten mit Mauern geschickt und wunderschön anlegen kann, erfahren Sie auf Seite 46.

Viel Spaß beim Lesen wünscht Ihnen
Wolfgang Trumpp (Herausgeber) sowie das ganze Team von
regional-BAUEN

Inhalt

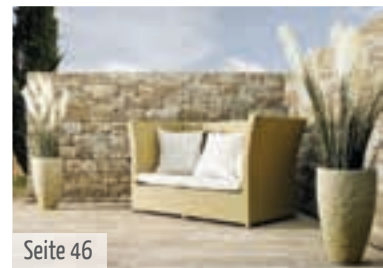
***Einrichten: Hochwertige Möbel aus Holz** 04
Einrichten: Möbel, die uns alle überraschen 06
Einrichten: Akzente fürs aparte Ambiente 08
Einrichten: Unvergängliche Möbelklassiker 10
Vormerken: Der Tag des Bades findet 2022 am 17. September statt 12
Einrichten: Im Dschungel der Farben 14

***Modernisieren: Fliesen von bleibendem Charme oder die Schönheit hochwertigen Steinzeugs** 16
Modernisieren: Fliesen warm wie Holz 18
Modernisieren: Ein Boden für alle Fälle 20
Modernisieren: Einbruchschutz 22

***Heiztechnik – Öfen aus Designerhand oder Keramik trifft Haustechnik** 24
Heiztechnik: Designöfen – Heizen ist schön 26

***Titelthema: Lehner Haus Homestory 840[®] – norwegischer Stil als Vorbild** 28
BAUMEISTER-HAUS: Haus Gebauer – klassische Schönheit mit zwei Wohneinheiten 30
SchwörerHaus: Kundenhaus Denlöffel mit Farbeffekt und großem Wohlfühlfaktor 32
Arnold Haus: Haus Huber – Traum vom Eigenheim 34
ZimmerMeisterHaus: Haus Kugler – ein Platz an der Sonne 36
HUF HAUS: ART 4 – Urlaub zu Hause 38
Weber Haus: Bungalow-Aufstockung – in kürzester Zeit mehr Wohnfläche 40

Garten: Wintergärten und Glasanbauten 42
Garten: Grillplätze – Ihr Weg zum Grillmeister 44
***Garten: Schöne Gartenmauern – moderne Mauersysteme in naturnahen Optiken** 46
Vormerken: Messe meinZuhause! Aalen 48
Service: Buchtipps 49
Regionale Bezugsquellen 49
Vorschau Oktober 2022, Impressum 50



***Redaktionstipp**

SPECIAL ab SEITE 44

„Grillen und Chillen“ – das könnte ein Motto für launige Momente im Garten sein. Stellen Sie sich Ihren ganz persönlichen Grillplatz nach Ihrem Gusto her. Ob mit Gas, Kohle, Pellets oder Elektro, ob auf der Terrasse oder im Grünen im Garten – die Möglichkeiten bestimmen Sie. Somit steht einer Grillparty mit Freunden nichts im Wege.





Foto: dft/Voglauer Möbelwerk/Häuser

V-ROCK
www.voglauer.com



SOLID
www.gwinner.de



Foto: IPW/Thielemeyer

FRESH
www.thielemeyer.de

Hochwertige Möbel aus Holz

Schmuckstücke aus dem Herzen der Natur, für ein lebensnahes Wohngefühl

Voglauer's Linie V-ROCK vereint eine archaische Bergwelt mit einer modernen, puristischen Formensprache. Die Kombination aus Alteiche rustiko gebürstet und dem schwarzgrau schroffem Alpengranit – handwerklich raffiniert bearbeitet – verbreitet in Ihrer Wohnlandschaft ein alpines Hochgefühl. Im Esszimmer beeindrucken ein Drehstuhl mit Rückholfeder, ein bombierter vollmassiver Auszugtisch und eine dazu passende hochwertige Bank. Nachhaltigkeit regiert. Angefangen vom angesagten langlebigen Möbeldesign bis hin zu den Materialien. Zumal Echtholz aus verantwortungsvoller Forstwirtschaft buchstäblich ein Leben lang hält. Auch die Wohngesundheit rückt weiter nach vorne. Möbel aus Massivholz sind atmungsaktiv,

verbessern Ihre Luft und sind ein wahrer Segen für Allergiker. Der Name ist Programm. Die SOLID Wohn- & Speisezimmer von GWINNER begeistern mit erstklassiger Qualität, nachhaltiger Produktion und unverwechselbarem Design. Mit höchstem Anspruch an technische Perfektion und handwerkliches Können vollständig in Deutschland entwickelt und gefertigt. Ihr Bad ist Ihre persönliche Ruhezone. Mit am schönsten genießen Sie sie in THIELEMEYER's stilvoller Badraum-Kollektion FRESH. Die massiven Holzmöbel sowie die cleveren Details eines jeden Möbelstücks und Zubehörs verbessern und harmonisieren Ihr Raumklima. Auch die beruhigend atmosphärischen Farben schenken Erholung pur und Wellness für Ihr Zuhause.

Wahre Werte...

DECKER's individuell handwerkliche CASA | MARINO Schlafraum-Möbel entstehen aus wertbeständigen Edelholz-Baumstämmen entlang einer überlegten Nachhaltigkeitskette. Mit allen Ausbaumöglichkeiten und Designvarianten für komfortable Schlafzimmer. Das feuchtigkeitsregulierende atmungsaktive Massivholz mit Naturöl-Veredelung sorgt für ein gesundes Raumklima. Antiallergisch & antistatisch ohne Staubhaftung. Herrlich auch der authentische Charakter massiven hellen Eichenholzes. Die WM 2250 Linie von WÖSTMANN kommt mit Spaltholz-Akzent; als Gegenspieler zu filigranen Fronten und Vitrinengläsern. Für wunderschöne

TV-Lowboards, Paneelen oder Rückwände. Das akzentfreudige Wohnprogramm gibt es in vielerlei Modellen.

Für Hartmann reicht Nachhaltigkeit von der Ideenfindung für neue Kollektionen bis zur sorgsamsten Herstellung. Es geht um Unikate fürs Leben. Die schönsten Inspirationen stammen noch immer aus der Natur. Die Essbank VARA wird zum Hingucker. Ob als Einzel- oder Eckbank. Üppige Polster und runde Formen laden zum Sitzen ein. Die Formgebung gerät puristisch und zeitlos. Die Wichtigkeit früherer Tage scheint passé.

...bleibendes Charisma

Auch die WIMMERS als Schöpfer des FERRO sind vom hinreißenden Charisma und den vielfältigen, positiven Eigenschaften von



Foto: IPM/Decker-InCasa

CASA | MARINO
www.decker.de



WM 2250
www.woestmann.de



Foto: DGM/Hartmann Möbelwerke

VARA
www.moebel-hartmann.com



Grafiken: DGM



Foto: IPW/Wimmer-Massivholzmöbel

FERO
www.wimmer-wohnkollektionen.de

Massivholz aus tiefstem Herzen überzeugt. Von der Materialauswahl über die Produktion bis zur fertigen Kollektion bürgen sie für beste Qualität. Ihr liebster Werkstoff – der Rohstoff Holz – ist ihnen mehr als nur ein Material. Er ist ihnen Inspirationsquelle und kreativer Ansporn. Damit dies noch lange bleiben kann, ist ihnen all dies eine Herzenssache. Darum kommen ausschließlich Hölzer aus bestandsgepflegten Wäldern in Frage. Ebenfalls von herausragender Qualität "Made in Germany" sind die Q2 Stoffe der Firma Rohleder. Aus innovativen Hitex-Garnen gefertigt, sorgen sie für eine tolle Optik und gewährleisten zugleich eine leichte Pflege sowie eine lange Haltbarkeit. Massivholz-Möbel schaffen nicht zuletzt eine

warme Atmosphäre und ein gesundes Raumklima von Natur aus. Sie wirken antistatisch auf Schmutz, sind besonders robust sowie leicht zu pflegen. Die regionale Verfügbarkeit des natürlichen Werkstoffes Holz wirkt sich zudem günstig auf die Ökobilanz der daraus gefertigten Möbel aus; ebenfalls ein wichtiges Kriterium für nachhaltig nachhaltige Möbel. Das neue HIGHBOARD von Venjakob entstammt der neuen Wohnzimmer-Kollektion QUANTO. Alle Holzmöbel der Serie werden aus Echtholz-Furnier in Nussbaum oder Wildeiche gefertigt. Ihr grundgemütlicher einladender Charme verleiht auch Ihrem Wohnzimmer ein schönes natürliches Flair.



Foto: VDM/Venjakob

QUANTO HIGHBOARD
www.venjakob-moebel.de



DOVER
www.steipol.com.pl/de/

Möbel, die uns alle überraschen

Die führenden Designer kommen immer wieder mit individuellen Einrichtungsideen

Steipol's DOVER bereitet die süße Qual der Wahl. Denn das Ecksofa mit Schwenkrücken passt prima in jedes Ambiente; von der Stellfolge bis zu den edlen Stoffbezügen. Ob mit Absturzsicherung & Schutzseite oder mit Ausziehbett Floyd, die Liegen KIRA passen später auch ins Kinder- oder Jugendzimmer. Wie alle klimaneutral hergestellten Kindermöbel von PAIDI wächst das Programm mit. Das Holz stammt aus nachhaltiger Forstwirtschaft. Die Lacke sind giftfrei. Die BASKET COLLECTION in Rattan kommt von

einem Designer, der ansonsten für futuristische Technologien und synthetische Materialien steht. Für GUBI spielt er hier mit dem klassischen Colombo. Das ergibt organische Linien in modernistischer Ästhetik sowie eine innovative Material-Auffassung.

Kuscheln mit Komfort

Das moderne Tischsystem T90 lässt sich herrlich individualisieren; nur Ihre Materialien und Farben zählen; passend oder kontrastierend zur filigranen Tischplatte

antworten seitliche Abdeckungen darauf. Der S1000-18 passt dazu als fulminanter Polsterstuhl; die Polsterung kommt straff oder leger; in vielen Stoffen und Lederarten. Beides von hülsta.

W.SCHILLIG'S Ecksofa BONNIE gefällt mit einer Kuschel-Ecke. Für noch mehr Komfort sorgt die optisch dezente Sitztiefen-Einstellung.

Am Ende zählt Ihr Stil

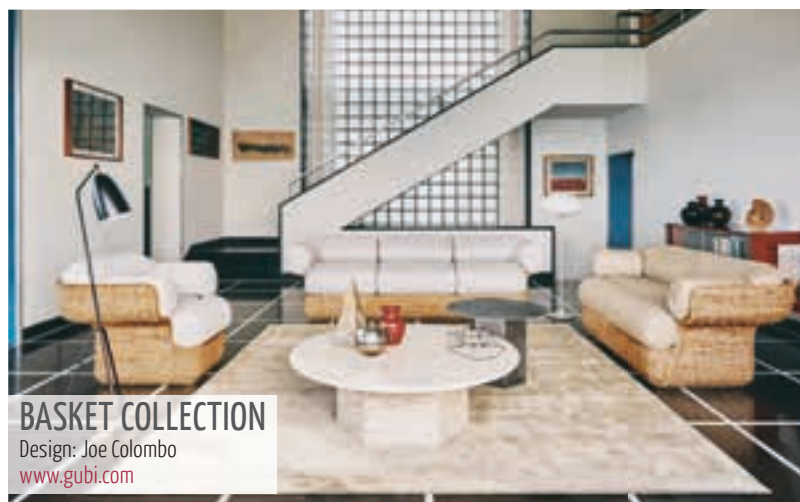
Die AUREA-Serie von LEONARDO LIVING interpretiert traditionelles Glas immer neu. Mini-

malistisch dezent oder repräsentativ extravagant. Mit feinen Details, fließenden Formen und spannenden Mixen. Luxuriös die Relieffront in Pailletten-Optik.

Interliving's Jugendzimmer SERIE 1701 erfüllt unterdessen alle Ansprüche eines heutigen Teenagers. Die helle, natürliche Grundanmutung und die kontrastierenden Details ergeben eine äußerst stilvoll-elegante Mischung von schlicht und ausdrucksstark.



KIRA
www.paidi.de



BASKET COLLECTION
Design: Joe Colombo
www.gubi.com



T90 / S1000-18
www.huelsta.com



BONNIE
www.schillig.de



AUREA
www.leonardo-living.de



SERIE 1701
www.interliving.de

Anzeige

Wir erfüllen Wohnträume!



GUNST

Steinbeisweg 39+47 • Schwäbisch Hall
0791/95021-0 • www.gunst.de



HOME OFFICE
www.reichert-moebel.de



Foto: © by Occhio; fotograf: Mierswa & Kluska

MITO GIOIA LETTURA
www.occhio.de



PLIVELLO
Design: Christian Troels
www.leklint.de



PARKER
www.flexform.it



CUBE PREMIUM
www.leonardo-living.de

Akzente fürs aparte Ambiente

Für schöneres Schlafen & Wohnen, Arbeiten & Aufräumen, Sortieren & Servieren

Das Familienunternehmen Reichert schafft Wunschmöbel fürs HOME OFFICE. Hinzu kommen private Schlafräume und weitere individuelle Wohn- und Arbeitsbereiche. Unendliche Beweglichkeit. Faszinierende Schwerelosigkeit. Die MITO GIOIA LETTURA von Occhio schenkt Licht wie gerade gewünscht. Eine Skulptur in Bewegung. Die neue Leuchte PLIVELLO von LE KLINT – in Dänemark handgefertigt – erinnert an alter-

tümliche mehrstufige Kronleuchter. Und passt doch in jede moderne Einrichtung. Die skulpturale Pendelleuchte besteht aus FSC-zertifiziertem Papier sowie Aluminium. Das Sofa PARKER interpretiert Traditionelles neu. Für FLEXFORM entworfen mit exquisiter moderner Sensibilität. Und hohem Wiedererkennungswert. LEONARDO living bürgt für hochwertige Materialien, erstklassige Verarbeitung und

technisches Know-how. Die Kollektion CUBE PREMIUM punktet mit „Made in Germany“ sowie mit zeitlosen Gestaltungen und raffinierten Details.

Leben als Leidenschaft...

global's Polsterprogramm MORELA besticht mit modernem Design und vielseitigem Zubehör. Das rundliche Sofa schmiegt sich an jedes Ambiente. Ob als Solitär oder passend

zu den Sofas, gesellt sich der Sessel ELA dazu. Winkelfüße in Holz oder Metall vollenden die moderne Optik. Das PIER SYSTEM 1002 von HAY ist leicht zu montieren, umzustellen und zu recyceln. Eine einfache flexible Regallösung zum Organisieren und Aufbewahren. RackBuddy's Kleiderständer BENNY ist der kleine Bruder des Bestsellers Wild Bill Elliot. Wiederum mit doppelter Kleiderstange; für



petrol

ELA
www.global-moebel.de



PIER SYSTEM 1002
Design: Ronan & Erwan Bouroullec
www.hay.dk



BENNY
www.rackbuddy.de



SINUS 25
www.sudbrock.de



GLOBAL PARANO
www.global-moebel.de



SOFA ZEUS
Design: Antonio Citterio
www.flexform.it

eine klare Sortierung aller Kleidungsstücke auf zwei Ebenen.

SINUS 25 von SUDBROCK ist ein Regalsystem für alle architektonischen Herausforderungen. Es verwandelt noch jede Schräge in Nutzraum. In vielen Farben & Formen.

...eine elegante Entscheidung

Jeder Mensch mit seinen Hobbies ist einzigartig. Musik ist Ihre Leidenschaft? Sie sammeln alte Platten? Oder Filme auf DVDs? PARANO von GLOBAL schenkt Ihren Lieblingen den gebührenden Raum.

Mit aparter Kontur und dekorativer Note spielt das SOFA ZEUS eine Hauptrolle. Her-

steller FLEXFORM bietet darum nur eine Abmessung.

Zartes Farbglas ummantelt die Fronten der CUBUS PURE ANRICHTE von TEAM 7. Im Kontrast zu den hochwertigen Naturholz-Oberflächen. Die feine Glaskante sorgt für filigrane Anmutung, der rückspringende Sockel für schwebende Optik.

Für den in Mailand ansässigen japanischen Designer Keiji Takeuchi führt Einfachheit zur Raffinesse. Die massive, hier schwarze Holzplatte seines PAL TABLE ähnelt einem Ser- viertablett. Der schlanke Stiel kommt aus Edelstahl; auch pulverbeschichtet. Gesehen bei FREDERICIA.



CUBUS PURE ANRICHTE
www.team7-home.com



PAL TABLE
Design: Keiji Takeuchi
www.fredericia.com



philrouge
Schweizer Schlafkompetenz



BAUEN SIE IHR PERSÖNLICHES BETT

Aus einer riesigen Stoffauswahl mit allen gewünschten Bettgrößen und Kopfteilen, Füßen und Höhen, gehen wir auf Ihre individuellen Bedürfnisse und Wünsche ein. Konfigurieren Sie Ihr ganz persönliches Boxspring-Schlafsystem und erleben Sie die Verbindung von zeitloser Ästhetik und erholsamem Schlaf.



Hier 3 von vielen weiteren Konfigurationsmöglichkeiten.

Besuchen Sie uns und stellen Sie sich Ihr Wunschbett zusammen.

Wir beraten Sie sehr gerne!

BETTENFRIZ | HEILBRONN
Edisonstraße 3 | Tel. 07131 594660
info@betten-friz.de | www.betten-friz.de





EGG™-SESSEL
Design: Arne Jacobsen
www.fritzhansen.com

SWAN™ SESSEL
Design: Arne Jacobsen
www.fritzhansen.com

Unvergängliche Möbelklassiker

Manche Designschöpfung vergangener Tage wirkt noch heute hinreißend schön

Fritz Hansen's EGG Sessel (links im Bild) ist ein unvergängliches dänisches Design-Meisterwerk. Durch Experimente mit Draht und Gips erschuf Arne Jacobsen – wie ein Bildhauer – die perfekte Form der Schale. Ein Höhepunkt seiner Karriere und eine monumentale Errungenschaft des skandinavischen Kunsthandwerks.

Den schönen SWAN SESSEL (rechts im Bild) schuf er für Lobby und Lounge des SAS Royal Hotels in Kopenhagen. Ohne gerade Linien, wirkt er trotz seiner Einfachheit und seiner architektonischen Anmutung organisch und weich.

Ligne Roset's TOGO war das erste Polstermöbel aus gegossenem Vollschaum. Ein Spiel mit der Elementarität, einfach & raffiniert zugleich, für einen legeren Lebensstil. Niedrige Sitzhöhen sowie muldenförmige Sitzflächen und Rückenlehnen dienen der Entspannung. Seit den 70ern ein kuscheliger Klassiker.

Derselben Ära entspringt die LE BAMBOLE Serie von B&B Italia, ausgezeichnet mit dem Compasso d'Oro. Sie steht für zeitlose Zeitgenossenschaft und Exzellenz made in Italy, in der Sitzforschung & Kreativität zusammen finden. Der BAMBOLA-Sessel kommt

ohne tragende Struktur; dafür mit einer extrem natürlichen Form und einer Anmutung von Komfort, Weichheit und Elastizität.

Louis Poulsen's Pendelleuchte PH ARTICHOKE erhellt blendfrei jeden Raum. Zwölf Reihen à sechs präzise positionierten Blättern verteilen ihr Licht rundum. Und verbreiten eine schöne angenehme Atmosphäre. Auch mit moderner energiesparender LED.

Erst seit 1999 lässt sich der PANTON Stuhl von Vitra perfekt aus durchgefärbtem strapazierfähigem Kunststoff mit mattglänzender Oberfläche produzieren. Der körpergerechte Freischwinger aus leicht flexiblem

Material schenkt Komfort auch im Freien. Mit Designpreisen bedacht, steht er heute in zahlreichen bedeutenden Museen.

Zeitlos grandios

Brühl's variable RORO SOFT Sofas basieren auf um 90 Grad drehbaren Sitzen und stufenlos verstellbaren Arm- und Rückenlehnen. Für einen Zweisitzer eine erstaunliche Fülle an Wohnfunktionen; zum Sitzen, Entspannen, Liegen oder Schlafen. Neben kleineren Räumen lassen sich damit auch großzügige Wohnbereiche arrangieren.

Der Stahlrohr-Freischwinger S 64 von Thonet



TOGO
Design: Michel Ducaroy
www.ligne-roset.com



LE BAMBOLE
Design: Mario Bellini
www.bebitalia.com

ist in vielen Wohnwelten zu Hause. Zur kompromisslosen Moderne passt er ebenso wie zum gewagten Mix von unterschiedlichen Epochen und Stilen.

Vitras COFFEE TABLE übersetzt die biomorphen Formen von Bildhauer & Designer Isamu Noguchi in einen skulpturalen Couchtisch. Noguchi selbst hielt ihn für seinen besten Möbelentwurf. Zwei rechtwinklig stehende Holzbeine (schwarze Esche oder Ahorn oder Nussbaum) tragen die schwere robuste Glasplatte.

Der Tisch SHUFFLE MH1 von &Tradition erinnert an klassisches Holzspielzeug. Nicht zufällig. Die Farbwahl und die Spielarten zu vereinheitlichen und zusammenzubauen, übernahm Mia Hamborg vom Brio Stapelclown, den sie als Kind besaß.

Noch immer erhältlich

Zur Säulentischkollektion TULIP LOW TABLES gehören Couch-, Beistell- und Esstische. Das Knoll-Logo befindet sich auf der Unterseite der Base. Die Tischplatten kommen in satiniertem glattem Laminat mit abgeschrägten Kanten. Eine transparente Polyesterbeschichtung erleichtert die Beseitigung von Gebrauchsflecken.

Der WOMB Chair von 1948 verrät die Gabe, Regeln in Frage zu stellen, mit Formen zu brechen, neue Maßstäbe für modernes Design zu setzen. Erhältlich in drei Größen: Standard, Medium und Small. Eine Ottomane begleitet die Standard- und die mittlere Größe. Das Knoll-Logo ist in die Struktur des Stuhls und des Hockers eingestanz.

Der ADJUSTABLE TABLE E 1027 von ClassiCon ist der Klassiker unter den Klassikern. Seine genial proportionierten Formen ließen den höhenverstellbaren Tisch zu einer der populärsten Design-Ikonen des 20. Jahrhunderts werden.

Schätzungsweise alle fünf Sekunden kauft irgend jemand irgendwo auf der Welt ein BILLY Regal. Dabei ist es seit 1979 im IKEA Sortiment. Der ewig moderne Liebling unzähliger Bücherfreunde.



PANTON
Design: Verner Panton
www.vitra.com



RORO SOFT
Design: Roland Meyer-Brühl
www.bruehl.com



PH ARTICHOKE
Design: Poul Henningsen
www.louispuolsen.com



S 64
Design: Marcel Breuer
www.thonet.de



COFFEE TABLE
Design: Isamu Noguchi
www.vitra.com



SHUFFLE MH1
Design: Mia Hamborg
www.andtradition.com



TULIP LOW TABLES
Design: Eero Saarinen
www.knoll-int.com



WOMB CHAIR
Design: Eero Saarinen
www.knoll-int.com



ADJUSTABLE TABLE E 1027
Design: Eileen Gray
www.classicon.com



BILLY
Design: Gillis Lundgren
www.ikea.com



INSPIRATION ZUM WOHNEN
IM BADEZIMMER



Tag des Bades 2022

Am 17.09.2022 laden Badstudios deutschlandweit zu Informationen und Inspirationen ein

Seit nunmehr über 15 Jahren feiert die Vereinigung Deutsche Sanitärwirtschaft e.V. (VDS) mit ihren Markenherstellern, den Fachausstellungen des Großhandels und dem SHK Fachhandwerk den Tag des Bades. Dieses Jahr wird er am 17. September stattfinden und bundesweit in den Ausstellungen der Badprofis gefeiert. Die Idee dahinter: Das Bewusstsein der Öffentlichkeit für die Vorzüge eines guten Bades zu schärfen – sei es als Oase der Regeneration und Entspannung, sei es zur Gesundheitsvorsorge oder als sicherer und zugleich komfortabler Wohnraum für alle. Gleichzeitig sollen Barrieren für Interessierte, die sich ein neues Badezimmer wünschen, abgebaut werden. Am Tag des Bades können sie ganz unverbindlich Kontakt zu SHK-Profis aufnehmen.

Tools für teilnehmende Ausstellungen und Betriebe

Für an der Teilnahme interessierte Betriebe und Unternehmen stellt die VDS Aktionsmittel wie das Logo zum Tag des Bades 2022, Kampagnen-Bilder und eine Pressemittei-

lungsvorlage auf der VDS-Webseite zum Herunterladen zur Verfügung. Jens J. Wischmann, Geschäftsführer der VDS, erläutert: „Mit dem Tag des Bades haben wir als Sanitärbranche 2005 eine schöne Initiative ins Leben gerufen, um das Thema Badezimmer öffentlichkeitswirksam zu kommunizieren. Wir laden alle herzlich ein, diese Gelegenheit wahrzunehmen und diesen Tag für sich und die Branche zu nutzen.“

Themenschwerpunkt 2022: Das urbane Wunsch-Badezimmer – klein, aber oho!

Jedes Jahr nimmt der Tag des Bades in seiner Kampagne ein neues spannendes Thema in den Fokus. Dieses Jahr sind es die vielen kleinen Bäder in Deutschland. Denn: Auch wenn das durchschnittliche Badezimmer mit 9,3 qm eine ganz respektable Größe zu haben scheint, sind die meisten Bäder in der Realität doch viel kleiner. Gerade in urbanen Wohnungen fehlt es schlicht an Platz. Gleichzeitig wächst der Wunsch nach einem attraktiv gestalteten und modern aus-

gestatteten Bad, das Komfort und eine gewisse Großzügigkeit vermittelt. Das Motto der Kommunikationskampagne zum diesjährigen Tag des Bades lautet daher: „Kleines Bad, aber oho!“

Renovierungswelle nimmt Anlauf

Vor diesem Hintergrund ist eine sich anbahnende große Renovierungswelle mit spezifischen Anforderungen für kleine Bäder zu

erwarten. Die VDS geht auf Basis ihrer Badstudie von 2017 davon aus, dass 17,7 Millionen „Erstbäder“ seit dem Bau bzw. Bezug des Hauses noch nicht renoviert wurden. Ihr Durchschnittsalter liegt laut Selbsteinschätzung der Verbraucher:innen bei fast zwei Jahrzehnten (19,5 Jahre) und ist damit eher noch höher anzusetzen. Noch größer dürfte der Renovierungsbedarf bei den über zwei Millionen Bädern sein, die laut den befragten





Endkunden sogar seit mehr als 30 Jahren unverändert sind.

Inspirationen zur Gestaltung kleiner wie großer Bäder

Entsprechend hoch ist laut VDS das Renovierungspotential für die Sanitärbranche. Zudem haben viele Verbraucher:innen kaum eine Vorstellung davon, welche Möglichkeiten es für ein schönes und funktionales Update für ihre Bäder selbst auf kleinem Grundriss gibt – etwa durch gut geplanten Stauraum, Spiegelflächen, transparente Materialien oder bodenebene Duschen. Hier können Planer:innen, Badstudios und Fachausstellungen entscheidende Inspiration und Orientierung bieten. Für die Sanitärfachbetriebe und Ausstellungen ergibt sich damit eine gute Ausgangslage, bei der sie Verbraucher:innen mit ihrer Expertise und Professionalität überzeugen können. Mit

den Badprofis werden Badräume wahr – egal, ob in großen oder kleinen Bädern. Zum Transport dieser Botschaft kann der Tag des Bades 2022 einen guten Anlass bieten. Zum Tag des Bades laden bundesweit Badstudios des Handwerks und Ausstellungen des Fachgroßhandels zum Besuch ein. Auch einige VDSPartner und Markenhersteller öffnen ihre Ausstellungen für interessierte Endverbraucher – so zum Beispiel Bette in Delbrück oder Hansgrohe in Schiltach. Alle Informationen zum Tag des Bades 2022 und den Aktionsmitteln finden Interessierte hier auf der Website der Vereinigung Deutsche Sanitärwirtschaft e.V.

Die kostenlosen Aktionsmittel für das lokale Veranstaltungs-Marketing können Fachgroßhändler und Fachhandwerker in den internen Bereichen der Websites von DG Haustechnik und ZVSHK für die Eigenproduktion downloaden.





ART EDITION
Design: Guido Maria Kretschmer
www.erismann.de



ZEN GREY WALLPAPER
Design: Marcel Wanders studio
www.devon-devon.com



CASUAL CHIC
www.erismann.de

Im Dschungel der Farben

Kunstvoll bedruckte Wandtapeten verwandeln Räume in Träume

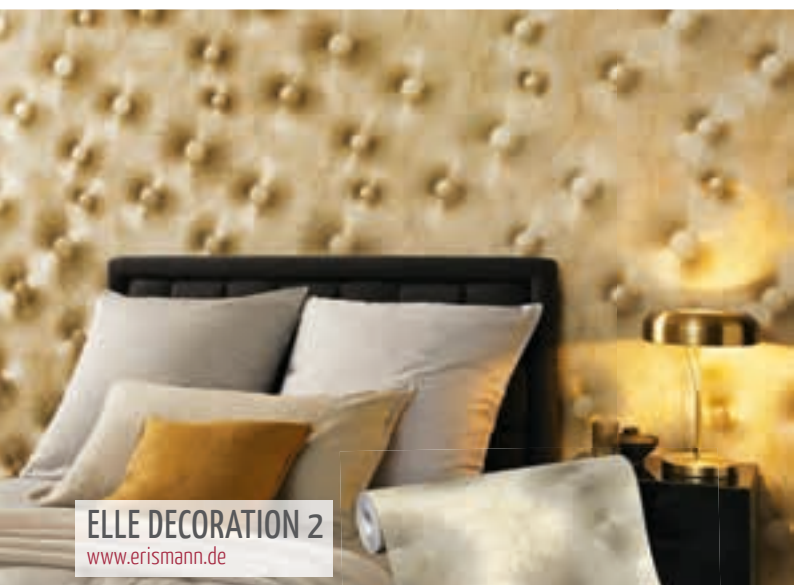
Kunst an der Wand schenkt jedem Raum seinen Wow-Faktor. Die digital bedruckte ART EDITION kommt auf hochwertigen Vliesträgern sowie mit edler Textiloptik oder Metallic-Effekten. In 16 aparten Designs in 27 Farben und 49 Größen. Von grafischen Motiven mit spektakulären 3D-Effekten über romantisch Florales bis zu expressiven Gemälden. Das ZEN GREY WALLPAPER inszeniert optische Genüsse. Erhältlich in drei verschiedenen Farbvarianten, mit vertikaler oder horizontaler Muster-Wiederholung. CASUAL CHIC zeigt elegante naturnahe Formen

und Farben. Sanfte Metallic-Effekte, zarter Glimmer und edle Farbverläufe versprühen Charme & Raffinesse. Die üppigen Blätter des Designs STORM explodieren förmlich. COTTAGE mit zarten Blättern und Gräsern liegt im Wohntrend „Modern Country“. ALHAMBRA verströmt einen Hauch von Orient: klare Linien, metallischer Glanz und Farbverläufe sorgen für ein mystisches Ambiente.

Digitaler Druck auf textilem Terrain

Auch die zweite Tapetenkollektion von ELLE DECORATION („More Beauty 2“) bietet aus-

drucksstarke Dessins für moderne stilvolle Wohnwelten. Neben Luxusmotiven mit atemberaubenden Glanzeffekten finden sich Naturthemen von extrovertiert bis poetisch-durchscheinend. Exklusiv das Wechselspiel von matt & glänzend. An den Pop-Art-Kakteen der SMART ART GALLERY hängen mehr Blicke als Blusen. Marburg's Digitaldruck beherrscht die Addition von fein nuancierten Streifen zu farbintensiven Rothko-Flächen wahrlich in Perfektion. Das satte Grün der RESTORE entführt Sie in einen nebligen Regenwald. Die botanischen



ELLE DECORATION 2
www.erismann.de



SMART ART GALLERY
www.marburg.com



ART EDITION
Design: Guido Maria Kretschmer
www.erismann.de



RESTORE EMERALD
www.grahambrown.com/de



HABITAT
www.marburg.com



HORIZON TEAL
www.grahambrown.com/de



SECRET GARDEN
www.marburg.com

Schlingen und Pfade verlieren sich in seinen unergründlichen Tiefen. Eindrucksvoll, beruhigend, erfrischend.

Freie Formen in frappanten Farben

Das Gipfel-Panorama HABITAT zeigt die sanften Non-Colors einer japanischen Tuschezeichnung. Trendiger und dramatischer wirken golden schimmernde Nebelschwaden; auch in Anthrazit mit Silber. Diese Farben kommen nicht matt auf Wasserbasis, sondern subtil glänzend; ohne die ökologischen Vorteile zu mindern.

HORIZON TEAL entfaltet eine ferne malerische Kulisse, umgeben von herrlich jagenden Wolken. Perfekt um sich zuhause eine weltläufige Note zu gönnen.

Blumen, Früchte, Schmetterlinge: Alles was der Garten an geheimen Schönheiten zu bieten hat, verbindet sich im märchenhaften SECRET GARDEN. Die Naturszenarien entfalten Blütenzauber in außergewöhnlicher Klarheit und Farbenpracht. Eine immergrüne Kulisse für Lieblingsplätze und Rückzugsorte.

Manch architektonisch anmutende Tapete spielt mit Mustern aus Halbkreisen und Blö-

cken. Ein wahrer Eyecatcher für alle Fans der funktionalen und puristischen BAUHAUS-Ära. Ob in beruhigendes Grau, wärmendes Rot oder pures Weiß spielend: Das Trendbeige COSY wirkt frisch, hell, warmherzig; Hauptsache sonnig, modern und optimistisch. (Urban-) JUNGLE kommt in erholsam vitalem Blaugrün. Lösemittel-, Weichmacher- & Konservierungsmittelfreie, hochdeckende, säurebeständige & wasserdampf-durchlässige Dispersionsfarben; perfekt für Neu- & Renovierungsanstriche innen; auch für Allergiker geeignet.



BAUHAUS
www.grandecolife.com/de



Foto: djf/ www.schoener-wohnen-farbe.com

COSY & JUNGLE
www.schoener-wohnen-farbe.com



Foto: djf/ www.schoener-wohnen-farbe.com



SOLID ROCK
www.agrob-buchtal.de



MONUMENT
www.nordceram.de

Fliesen von bleibendem Charme

Umgeben Sie Ihr Interieur mit der natürlichen Schönheit hochwertigen Steinzeugs

SOLID ROCK. Schon der Name ist ein klares Statement. Und die robuste Qualität dieser Fliesenserie kommt wie in Stein gemeißelt. Ästhetisch verfließen die Grenzen: die Kraft der Natur dringt durch alle Bäder, Foyers und andere Räume. Die Verlegung ermöglicht nahtlose Übergänge zwischen Drinnen und Draußen, zwischen Innenfliesen und gleichnamigen Terrassenplatten.

Die Serie **MONUMENT** erinnert an steinerne Gassen und Bauwerke. Die rustikale Struktur

atmet den Charme gealterter Steine. Vier Farben verbinden sich mit modernen Design- und Herstellungstechniken. Die Antikkante ähnelt historischen Steinbelägen. Die rektifizierte Kante mit natürlicher Optik ermöglicht das Legen von sehr schmalen Fugen; ideal für moderne flächige Verlegemuster.

Exquisite Eleganz

Die vier sanften Farben pearl, sand, stone, rock sowie ein leichtes Relief prägen den

Charme von **LUCCA**. Zurückhaltend und dabei voll natürlicher Eleganz, verleihen die matten Fliesen (in Spielarten von Natural Living bis Modern Classic) je nach Farbwahl eine wunderbar warme bis kühl-puristische Note. Das exquisite Blumenmotiv erinnert an erlesene bemalte Seide; eine Hommage ans historische Lucca, das für seinen Tuchhandel berühmt war. In den zarten natürlichen Blüten finden sich alle Grundfarben wieder, so dass das großformatige Dekor zu allen Grundflie-

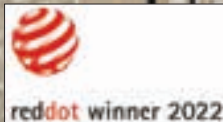
sen passt; sei es vollflächig, als extravagantes Wandbild oder als origineller Fliesen-teppich.

Kleine steinerne Kunstwerke

Die unglasierte Feinsteinzeug-Serie **ANTIQUE 2.0** schenkt jedem Raum das gewisse Etwas: Die zehn ausgefallenen Ornamente aus Flora & Fauna, Mensch & Abstraktion eröffnen einen wunderbaren Gestaltungs-reichtum, bis hinein in den Fliesenbereich.



LUCCA
www.villeroy-boch.de



ANTIQUE 2.0
www.dekoramik.com/de



VICTORIAN
 Design: Mary Katrantzou
www.villeroy-boch.de

In der VICTORIAN Kollektion verschmelzen High-Fashion-Design und klassische Fliesenkunst. Ein faszinierend vielseitiges und dabei klares Gestaltungskonzept für Wand

und Boden. Im Mittelpunkt steht der viktorianische Schmetterling auf weißer und schwarzer Marmor-Optik, ein farbenfroher Natur-Botschafter mitten in Ihrem Interieur.

Eingefasst in goldene Rahmen oder mit Briefmarken-Perforationen werden kleine Kunstwerke daraus. Hinzu kommen die klassisch-geometrische Dekorationen, zu-

sammen mit den Schmetterlingsmotiven oder auch eigenständig. Eine Brücke zwischen erlesener Kunst und klassischem Design.

Anzeige

Lebensraum Bad

Auszeit für Körper und Geist

Lossen Sie sich inspirieren und verwirklichen Sie mit Lotter Ihre Bad- und Wohnträume!

In unserer 2.000 m² großen Ausstellung präsentieren wir Ihnen neben den neuesten Bädern auch topmoderne Küchen und Bodenbeläge, aktuelle Sicherheitstechnik, Türen, Tore und vieles mehr.

LOTTER

Waldtücker 15 | 71636 Ludwigsburg | www.lotter.de

- BÄDER
- KÜCHEN
- HEIZUNG
- ENERGIESPARZENTRUM
- BODENBELÄGE
- FLIESEN
- TÜREN / TORE
- SICHERHEITSTECHNIK
- FLÜSSIGGAS

Feucht in Backnang bleibt Feucht in Backnang. Nur besser. Noch besser.



Bertha-Benz Straße 1 • 71522 Backnang • www.feucht-backnang.de

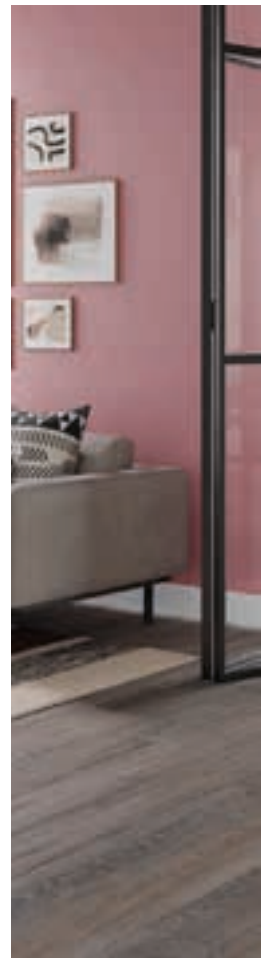
Wir sind jetzt Teil der starken Gemeinschaft!



**Schausonntage 2022:
9. Oktober und 6. November**



ORIGIN WOOD WALNUSS
www.stroeher.de



ORIGIN WOOD GRAU
www.stroeher.de

SUMMerville
www.grohn.de



Foto: djf/Deutsche-Fliese.de/Grohn

Fliesen warm wie Holz

Moderne Steinzeuge mit der heimeligen Anmutung von natürlichen Hölzern

Die Fliesenlinie ORIGIN WOOD EICHE/WALNUSS ist detailgetreu dem gewachsenen Edelholz nachempfunden. Facettenreiche Maserungen, markante Asteinschlüsse und abgestimmte warme Farbnuancen kennzeichnen die filigranen Dessins der strukturierten Oberflächen. Nicht nur optisch, sondern auch zum An- und Wohlfühlen. Fürs rektifizierte Format 23 x 120 cm wählen Sie unter den Edelholz-Tönen Eiche und Walnuss; oder Sie lieben „Urban Nature“ und greifen zum mondäneren Grau. Ebenso stilsicher wie trittsicher bietet die R10B-Oberfläche auch in Barfuß-Nassbereichen sowie in repräsentativen und öffentlichen Bereichende erforderliche Rutschfestigkeit.

Natur mit Struktur

Holzbeläge verströmen entspannende Wärme auch zuhause. Je exquisiter die Hölzer, desto edler die Wirkungen. SUMMerville ist von solch ausgesuchten Naturhölzern nicht zu unterscheiden. Mit sachter Maserung und warmen Farben veredelt es jeden Raum. Das schenkt Ihnen ein heimeliges und zugleich stylisch modernes Wohngefühl. Beim ersten Hinsehen kaum zu erkennen, kommt FELDBERG nicht aus dem Forst, sondern aus dem Brennofen. Die Bodenfliese verströmt optisch die Wärme und Behaglichkeit eines Dielenbodens und behält dabei alle Materialvorteile des Feinsteinzeugs.

Seine bekannte Dichte bürgt für Solidität und Wertbeständigkeit. Es ist pflegeleicht und robust gegen Kratzer, Macken und Flecken. Mit seiner Oberflächen-Struktur R10/B ist es auch tritt- und damit baulich rechtssicher. Ihre „gute Stube“ verwandelt sich in einen angenehm zeitgemäßen Wohnbereich.

Schönheit trifft Sicherheit

Die FOREST CINZA Serie basiert auf dem Fliesenformat 20 x 120 cm, der Stärke 10 mm, der Oberfläche R10/A und natürlich auf dem namensgebenden Farbton Cinza. Ihre Natürlichkeit verströmt einen einzigartigen Charme, und ihre Robustheit genügt höch-

sten Ansprüchen an Belastbarkeit und Langlebigkeit. Die taktile Oberflächen-Struktur unterstützt eine hektischen Alltag ebenso wie ein wohlig warmes Wohngefühl. Der Echtholz-Charakter bleibt stets sichtbar und fühlbar, und die Anmutung eines antiken Holzbodens bleibt auf Dauer von unvergleichlicher Schönheit und Einzigartigkeit.

Die kreativ kombinierbaren Dekore der Serie TIME-OUT verströmen natürliche Anmutungen im eigenen Zuhause. Von endlos wogenden Baumkronen bis hin zu einem einfachen natürlichen Grün. Ob als großformatige Inspiration oder als minimalistisches Zitat: so verwandelt sich Ihr „Flow“ in Ihre Fliese.



FELDBERG
www.steuler-fliesen.de



FOREST CINZA
www.dekoramik.com/de



TIME-OUT
www.engerskeramik.de

Anzeige

www.loeffelhardt-fliesen.de

LÖFFELHARDT



Moderne Zurückhaltung

Großzügig gestaltete Räume
ohne Barriere

Fliesenimpulse

Öffnungszeiten unserer Ausstellung:

MO-FR 09.00 – 18.00 Uhr

SA 09.00 – 14.00 Uhr

Etzelstraße 25 | 74076 Heilbronn
Tel. 07131 954-272

P&M
Gruppe



Foto: Windmüller/wineo



Foto: Windmüller/wineo

PURLINE BIOBODEN
www.wineo.de

Ein Boden für alle Fälle

Elastische Böden bringen Qualität, Komfort und Design in Ihre Wohnräume

Weniger ist mehr: Modern Living – ein Trend, der sich in Zeiten des Überflusses auch im Wohnbereich widerspiegelt. Einfache, klare Formen, glatte Oberflächen und eine einheitliche Farbgebung sollen ein Gefühl von Freiheit erzeugen. Besonders gut transportieren helle Eiche, helles Nadelholz oder heller Beton die Grundidee des Modern Living. Beispielsweise mit den Purline Bioböden wineo 1000 Wood L Soft Oak Salt oder Soft Oak Silver, die mit ihrer sanften Holzoptik eine ruhige und behagliche Wohnatmosphäre schaffen. Der Boden wineo 1000 Stone L Urban Concrete Light bringt dagegen die

kühle Anmutung von Beton in den Raum. Purline Bioböden sind elastische Polyurethan-Bodenbeläge made in Germany, die ohne Zusatz von Chlor, ohne Weichmacher und ohne Lösungsmittel hergestellt werden, was sie besonders nachhaltig und wohngesund macht. Mehr unter www.wineo.de.

Ein Boden, viele Vorteile

Wird ein Bodenbelag gesucht, der sehr hohe Qualität in den Wohnraum bringt und gleichzeitig eine individuelle Gestaltung zulässt, ist Vinyl die Lösung. PARADOR bietet ein umfangreiches Portfolio in Holz-, Stein- und

Fliesenoptik an, das von Produkten mit SPC-Trägerplatte abgerundet wird. Dieser spezielle Boden vereint die Vorteile verschiedener Vinyl-Aufbauten in einem und gilt aufgrund seiner Vielfältigkeit als echter Alleskönner. Aus dem Vinylboden-Sortiment mit SPC-Trägerplatte stehen 44 Dekore zur Auswahl, wobei sich alle an aktuellen Trends orientieren und sich harmonisch in jeden Stil einfügen. Mehr unter www.parador.de.

Schön, robust und flexibel

ELEMENTPRO, ein erstklassiger Hartvinylboden, der sämtliche Anforderungen an einen

Fußboden bestens abdeckt – in jedem Raum, selbst in Feuchträumen wie Küche oder Badezimmer. Der äußerst robuste Boden ist wasserbeständig, rutsch-, kratz- und abriebfest sowie staub- und schmutzabweisend. Zudem wird er in die beste Emissionsklasse eingestuft, ist überaus leise und angenehm fußwarm. LOGOCLIC, dessen Böden exklusiv bei BAUHAUS erhältlich sind, gewährt je nach Dekor 20 oder 30 Jahre Garantie. Die Verlegung erfolgt ganz einfach per patentiertem 1clic2goPure bzw. Top-Click-Verlegesystem. Mehr unter www.bauhaus.info und www.logoclic.info.



Foto: epp/logoclic

ELEMENTPRO
www.logoclic.info



Foto: epp/logoclic

ELEMENTPRO
www.logoclic.info

Foto: epp/Parador



VINYL MIT SPC-TRÄGERPLATTE
www.parador.de

Foto: epp/Parador



INDUSTRIAL CANVAS GREY
www.parador.de

Anzeige

TRAUMHAFTE TREPPEN...

... mit Sylomer®, der Patentlösung im Trittschallschutz



www.fuchs-treppen.de

Fuchs-Treppen
 Anton Schöb GmbH & Co. KG
 Espanstraße 4 · 88518 Herbertingen

Fon +49 7586 588-0
 Fax +49 7586 588-60
 info@fuchs-treppen.de

FUCHS-TREPPEN®



Foto: djf/Uniglas



Foto: djf/Uniglas

SPEZIALGLAS
www.uniglas.net



Foto: epr/Bublitz GmbH

ALARMANLAGE
www.bublitz-alarm.de



Foto: epr/Bublitz GmbH



3-PUNKT SICHERHEITS-TÜR
www.gugelfuss.de

Einbruch sichern

Sicherheitsglas, Alarmanlagen, Fenster- und Türsysteme schützen vor Einbruchsversuchen

Eine gute Vorsorge vor dem Risiko eines Wohnungseinbruchs hat nicht an Bedeutung verloren. Besonders wichtig ist es, leicht zugängliche Fenster und Türen abzusichern. Dazu eignen sich mechanische Verriegelungen ebenso wie spezielles Sicherheitsglas. „Einbrecher benötigen bei einer Sicherheitsverglasung neben viel Kraft schweres Werkzeug, Zeit und Geduld, um ins Haus zu gelangen. Häufig lassen sie dann von ihren Plänen ab“, schildert Benjamin Schmidt von Uniglas. Ähnlich wie bei der Windschutzscheibe des Autos können die Fenster unter Krafteinwirkung zwar reißen,

sie zersplittern aber nicht. Mehr Infos unter www.glass-at-home.de.

Effektives Sicherheitssystem

Eine auf unsere Bedürfnisse maßgeschneiderte Lösung liefern innovative Alarm- und Einbruchmeldeanlagen von BUBLITZ. Sie sind schnell und ganz ohne bauliche Veränderungen installiert und überwachen Räumlichkeiten von 50 bis 1.000 m². Das Beste: Die BUBLITZ Alarmanlage lässt sich schnell und einfach dank Kameras, Außensirenen, Rauch- und Gasmelder u.v.m. zu einem Komplettüberwachungssystem erweitern. Via App er-

halten wir umgehend eine Push-Benachrichtigung bei Alarmauslösung oder Stromausfall und können die Nachbarn informieren. So behalten wir ein gutes Gefühl. Mehr Infos unter www.bublitz-alarm.de.

Fenster und Türen mit Sicherheit

Der serienmäßige 3-Punkt Sicherheits-Türverschluss von GUGELFUSS besteht aus einem Riegel mit Falle mit zwei zusätzlichen Massivriegeln. Ein verdeckt liegendes Schließblech rundet das Gesamtpaket ab. Beim Fenster von GUGELFUSS greift der Sicherheitsrollzapfen bei der Pilzkopfverriegelung

in das Sicherheitsschließteil und sichert so gegen Aushebeln. Je nach Sicherheitsstandard (GSK 1, GSK 2, RC 2N und RC 2) wird diese Verriegelungsart bis zu zwölf Mal am Fensterflügel eingesetzt. Extra Griffe für noch mehr Sicherheit, wahlweise mit Sperrknopf oder Sperrzylinder. Mehr Infos unter www.gugelfuss.de.

Die Widerstandsklasse RC 2N bietet Fenster mit wesentlich mehr Sicherheit durch seine einbruchshemmende Wirkung mit Pilzkopfzapfen-Beschlägen, einem abschließbaren Fenstergriff und Standardglas. Mehr Infos unter www.fenster-ruoff.de.

Sicherheitscheck zum Tag des Einbruchschutzes

Polizeiliche Kriminalstatistik: Sicherungsmaßnahmen lohnen sich



Foto: djd/Telenot

Pünktlich zur Umstellung auf die Winterzeit begeht Deutschland den „Tag des Einbruchschutzes“. Rund um diesen Termin, der 2022 auf den 30. Oktober fällt, machen Polizei und Sicherheitsanbieter auf die nach wie vor hohe Einbruchgefahr in private Häuser und Wohnungen aufmerksam.

Zwar verzeichnet die bundesweite Polizeiliche Kriminalstatistik für 2021 einen deutlichen Rückgang bei Wohnungseinbrüchen. Grund zur Entwarnung ist dennoch nicht unbedingt vorhanden. Denn „ein Grund für die gesunkenen Zahlen dürfte die Corona-Pandemie sein, in deren Folge mehr Menschen auch tagsüber zu Hause waren“, gibt Alexander Balle zu bedenken, der als Sicherheitsexperte bei Telenot, einem vielfach ausgezeichneten Hersteller elektronischer Sicherheitstechnik, arbeitet. Tatgelegenheiten durch Abwesenheit der Bewohner ergaben sich dadurch deutlich seltener.

Sicherheitstechnik und umsichtiges Verhalten schützen

Ein auffälliges Ergebnis der Statistik ist, dass fast 50 Prozent der Einbruchsversuche scheitern und im Versuchsstadium stecken bleiben. Daraus lässt sich schlussfolgern,



Foto: djd/Telenot Electronic

dass sich richtiges Verhalten, aufmerksame Nachbarn und nicht zuletzt die intelligente Sicherheitstechnik, zum Beispiel Alarm- und Überwachungsanlagen, auszahlen. Die Planung elektronischer Sicherungssysteme sollte in die Hände erfahrener Fachbetriebe für Sicherheitstechnik wie den Autorisierten

Telenot-Stützpunkten gelegt werden. Die Fachleute können in einem Sicherheitscheck die Schwachpunkte an Türen, Fenstern oder Nebeneingängen im Gebäude ermitteln. Unter www.telenot.de gibt es dazu weitere Infos sowie eine deutschlandweite Fachbetriebsuche.

Sparen mit maßgeschneiderten Systemen und Zertifizierung

Der Check bietet eine gute Basis für die Entwicklung eines Sicherungskonzepts, das dem Gebäude und den Sicherheitsbedürfnissen seiner Bewohner gerecht wird. Zudem können durch die intelligente Vernetzung der Sensorik aus der Sicherheitstechnik mit Heizung und Licht positive Effekte zur Einsparung von Energie- und Heizkosten erzielt werden. Bei der fachgerechten Planung und Installation bekommen die Haus- und Wohnungsbesitzer zudem die Gewähr, dass alle Komponenten und das gesamte System die wichtige VdS-Zertifizierung besitzen – sie steht für zuverlässig hohen Schutz sowie für mögliche Vergünstigungen bei den Prämien verschiedener Schadenversicherer.



PILZKOPFZAPFEN-BESCHLAG

www.fenster-ruoff.de



PILZKOPF-VERRIEGELUNG
www.gugelfuss.de

SICHERHEITSGRIFFE

www.gugelfuss.de

Gugelfuss

Fenster Türen Fassaden



MEHR ALS NUR EIN FENSTER...

Mit unseren Fenstersystemen setzen Sie auf ein innovatives und zukunftssicheres Fenster mit exzellenten Dämmwerten.

GUGELFUSS GmbH | 89275 Elchingen
Telefon 07308 815-0 | www.gugelfuss.de



Neue Fenster
KLIMASCHUTZ
MIT WEITBLICK



Empfohlen durch das
SENTINEL HAUS
INSTITUT



Fenster Felder macht's

MODERNISIERUNG

- | Wartung
- | Reparaturen
- | Schaufensteranlagen
- | Glasfassaden
- | Haustüren
- | Holz-/Alu-Fenster
- | Holzalu-Fenster





Albert Felder GmbH & Co. KG
Neckargartacher Str. 105 - 74080 Heilbronn-Böckingen
Telefon (07131) 92 19-0 · www.fenster-felder.de



KERAMIK TRADITION
www.gutbrod-ofenkeramik.de



SI KERAMIK 154
www.ganz-baukeramik.ch

Öfen von Designerhand

Hochwertige Keramik trifft auf effiziente nachhaltige Haustechnik



Alabaster

Dolomit

OSAKA
www.hase.de

Unsere Kultur schätzt bleibende Werte. Die Kachelöfen der KERAMIK TRADITION verströmen den Adel nachhaltigen Holzfeuers. Die Charakterstücke werden zum Mittelpunkt. Um zu verweilen. Und sich auf das zu besinnen, was zählt.

Wärmepumpen sind ‚in‘; doch bei fallenden Temperaturen sinkt auch ihre Wirtschaftlichkeit. Wer sparen und dennoch unsere Umwelt schonen möchte, kombiniert dazu den Kaminofen SI KERAMIK 154. Für noch mehr gesunde Wärme und Unabhängigkeit. Der drehbare Kaminofen OSAKA gewährt wechselnde Blicke aufs Feuer. Die Tür mit

Sichtscheibe lässt sich stehend bedienen. Die handgefertigte Keramik in Fächertextur ist in vielen Farben erhältlich. Eine runde Sache für Räume mit niedrigem bis mittlerem Wärmebedarf.

Herrlich handgemacht...

KERAMIK TREND steht für individuelle Ofenkeramik und anhaltende Wohlgefühl-Wärme. Jede Ofenkachel entsteht von Hand aus natürlichen Materialien. Dahinter stehen 150 Jahre Tradition in hochwertiger Design-Keramik, für Kachelöfen und -herde sowie Heizkamine und Kaminöfen.

Die SPEICHERSTEIN-ANLAGE S16 gilt als „Bestes Produkt 2014“. Die ‚Kleine‘ passt auch zu kompakten Aufstellräumen. Sie lässt sich leicht montieren; dank Hinterlüftung und solider Bauteile auch selbsttragend an der Aufstellwand (ohne extra Dämmung oder Abmauerung).

Der Kamin PATNA IQ besticht durch Feuerpräsentation und wunderschöne Keramik. Diese wird mit einer glatten Oberfläche oder einer Lamellentextur handgeformt und in vielen Farben gebrannt. Die hoch gelegene Feuerraum-Tür lässt sich stehend bedienen, die automatische Luftregelung sorgt dazu



KERAMIK TREND
www.gutbrod-ofenkeramik.de



SPEICHERSTEIN-ANLAGE S16
www.camina-schmid.de



PATNA IQ
www.hase.de

für eine saubere Feuerung. Auch in Speckstein.

...kompetent konstruiert

Die FRAME + S Ofenkeramik lädt ein, über den Ofenkörper hinaus kreativ zu werden. Vom Kachelofen bis zur Rückenlehne; ob eckig, rund oder organisch; als klassische Ofenkachel oder moderne Verkleidung für Systemöfen; in vielen abgestimmten Stilen, Formen, Farben und Oberflächen. Ihr Ofenbauer wird begeistert sein.

Ruegg's neuer RII 50X80X42 verströmt heimische Lagerfeuer-Romantik und überrascht

mit technischer Raffinesse; ob 1-, 2- oder 3-seitig. Die Scheiben bleiben lange sauber und lassen sich spielend reinigen. Typisch Schweiz, sind alle beweglichen Teile schadensfrei erneuerbar. Ein klug konstruierter Brennraum, eine präzise Verbrennungs-Luftführung sowie wunderschöne Details ergeben ein herrliches Flammenbild. Die Architektur erlaubt eine individuelle Gestaltung Ihres Cheminée. Als Warmluft- oder Speicheranlage geprüft und für energieeffiziente Häuser entwickelt, sparen Sie dauerhaft Ihr Öl und Gas... und Geld.

Foto: ADK/www.kachelofenwelt.de/Kaufmann Keramik



FRAME + S
www.kaufmann-keramik.de



RII 50X80X42
www.ruegg-cheminee.com/de



KARELIA
www.tulikivi.com/de



Foto: Adly/www.kachelofenwelt.de/Camilla Schmid



OVE
www.invicta-shop.de



ODIN
www.spartherm.com



KANUK® TOWER
www.kanuk.de

Heizen ist schön

Die zentrale Feuerstelle rückt wieder in den Mittelpunkt unserer Wohnlandschaften

Speckstein ist ein ausdrucksstarkes und wandlungsfähiges Material. Seine Oberfläche lässt sich glatt schleifen, rillen, brechen, oder auch per Wasserstrahl schneiden. Ebenso vielgestaltig gerät die neue KARELIA-Kollektion. Der Name stammt von den effizient wärmespeichernden Öfen der Region Nordkarelien. Die 13 Modelle kleiden sich in verschiedene Oberflächen – manche kommen minimalistisch modern einher, andere basieren auf dem traditionellen Speckstein-Ofen. Die große Glastür bringt Ihr neues heimisches Lagerfeuer großartig zur Geltung.

Im OVE verschmelzen bewährte Materialien mit modernem Design und kühner Konstruktion. Das zeigt sich schon an seinem rundlichen Fuß und seinem eiförmigen Korpus. Durchweg massiv gegossen, überzeugt er durch beste Qualität zum günstigen Preis. Als Brennstoff eignet sich naturbelassenes Brennholz oder Holz- oder Braunkohle-Briketts. Unbedenklich auch im 24-Stunden-Dauerbetrieb.

Wohnliche Wärme

Auch der kreisrunde ODIN taugt zum Hingucker. Die genial einfache Form reduziert

seine Erscheinung auf die wesentlichen Elemente. Großartig sein Flammenspiel. Im Untergeschoss birgt er den nötigen Holzvorrat. Der KANUK TOWER erinnert zunächst an einen wuchtigen Kaminofen. Wie alle KANUK Designöfen benötigt er jedoch nur 8 kW Gesamtleistung für die Beheizung von bis zu 200 Kubikmetern Raumvolumen. Als Strahlungsöfen strahlt er seine Wärme über seinen Stahlkorpus an seine äußere Umgebung ab. Hinzu kommt sein oberes Vertikalrohr, das die Wärme des Feuers bündelt und nach oben in den Gesamttraum verteilt. Kurzum, ein Strahlungs- und Warmluft-Ofen in einem.

Brennstoff der Wahl

Der Heizeinsatz SD 6 F kommt mit einer Einbautiefe von lediglich 45 cm. Die Frontplatte beherbergt eine Ventilation für konvektive Wärme. Zugelassen für die Mischbrand-Feuerung: wechseln Sie einfach und bequem zwischen Holz und Braunkohle. Gemessen an seinem großen Bruder Gyrofocus kommt der DOMOFOCUS mit einem schlankeren Durchmesser. Dafür mit einer herrlichen Offenheit. Die großzügig geschwungenen Formen verleihen traditionellen wie modernen Einrichtungen eine hinreißende Eleganz.



HEIZEINSATZ SD 6 F
www.camina-schmid.de



DOMOFOCUS
www.focus-kamin-design.de



KARELIA
www.tulikivi.com/de

REGIONAL-AUSGABEN BW

regional-BAUEN

Magazin für Bauherren und Modernisierer

DAS JAHRES-ABONNEMENT

Für
10
Ausgaben



Nur
30€
inkl. Versand

je Region BW NORD, MITTE, OST oder SÜD

Info-Telefon: 07131 1242075
E-Mail: abo@regional-bauen.de

Aktuell · Jeden Monat neu · Bequem nach Hause
Bestens informiert · Das ganze Jahr!
Das Abo endet nach einem Jahr automatisch.

BAUEN-regional Verlags- & Media GmbH
Reutlinger Straße 11 · 74074 Heilbronn · Tel.: 07131 1242075

www.regional-bauen.de



Norwegischer Stil als Vorbild

Individueller Entwurf nach besonderem Geschmack

Der Bauherrin hatte einmal ein Haus in Norwegen besonders gut gefallen. Wenn sie jemals selbst bauen würde, dann sollte es als Vorbild dienen. Nicht nur die Architektur, sondern auch das besondere Interieur aus edlen Materialien und in ansprechenden, kunstvollen Formen entsprach ihrem Geschmack. Das Ehepaar hatte aus ihrer Familie ein schönes Grundstück am Ortrand be-

kommen. Hier sollte das Haus für die Familie stehen – die Bauherrin gestaltete die Planung mit großer Kreativität und Lehner Haus baute das Unikat.

„Lehner war uns empfohlen worden“, sagt der Bauherr. „Deshalb sind wir im Musterhauspark in Günzburg direkt zum Fachberater der Firma gegangen. Ich wollte in jedem Fall mit einem Unternehmen zusammen-

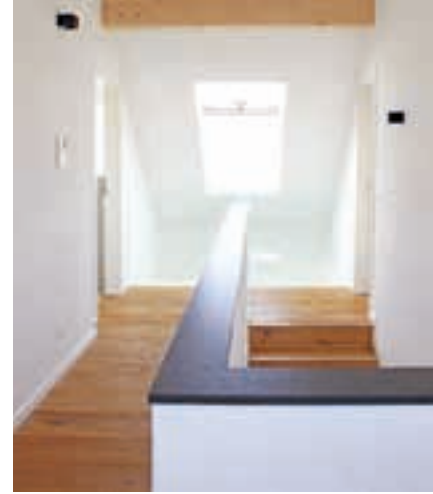
arbeiten, das seinen Sitz in der Region hatte, da sind die Wege kürzer. Wir hatten da auch schon erste Ideen von einem eigenen Zuhause.“ „Ich habe in Norwegen ein Haus gesehen“, sagt die Bauherrin, „mit sehr hellen Räumen, Böden aus Steingut und echtem Parkett, einem Kamin für den Winter und mit einer sehr minimalistischen, aber praktischen und stilvollen Innenausstattung. So

ähnlich wollte ich gern selbst bauen. Und der Fachberater hat schon mit seinem ersten Entwurf und vielen neuen Vorschlägen unsere Vorstellungen sehr gut getroffen.“

Fachberatung trifft Geschmack

„Das Einrichten ging ebenfalls Hand in Hand und recht schnell voran“, sagt die Bauherrin. „Ich hatte Fotos von dem Haus in Norwegen.

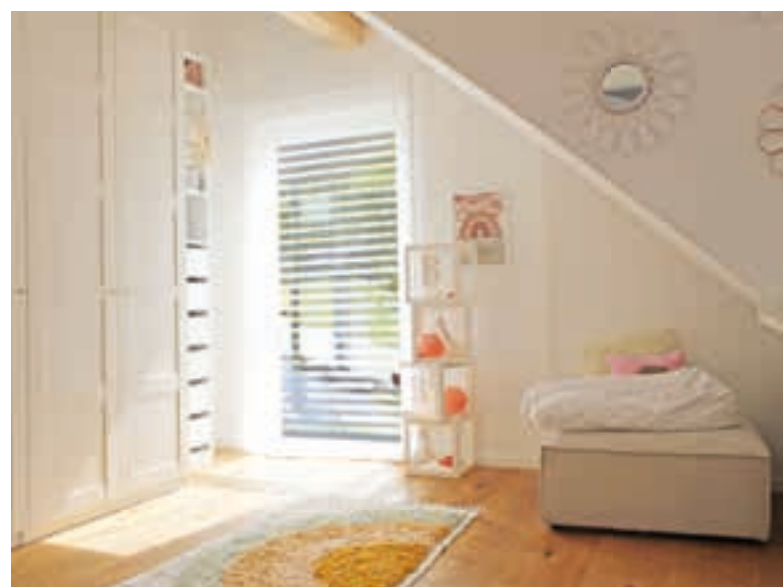
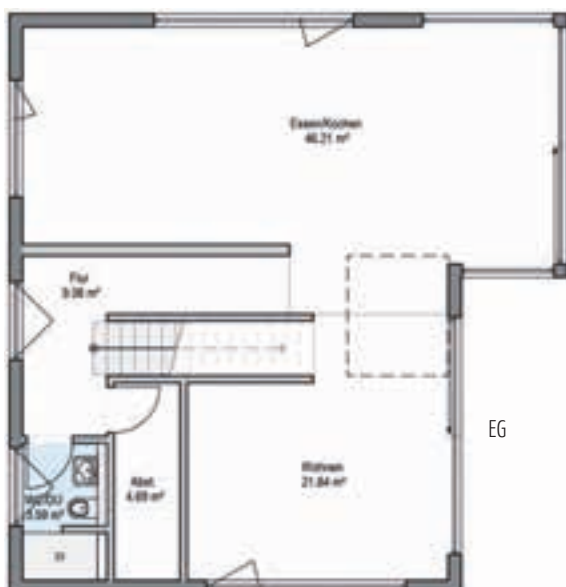




Damit konnte der Fachberater arbeiten und hat dann genau unseren Geschmack getroffen. Um viel Licht in die unteren Räume zu bringen, bauten wir eine Galerie ein. Besondere Wünsche wie die frei stehende Badewanne oder der Waschtisch mit Holzgestell, der Ofen aus Gusseisen oder die Böden aus Steingut und das Parkett aus Natureiche ließen sich problemlos integrieren.“ „Wir haben uns für Lehner Haus entschieden, weil uns die Zusammenarbeit mit dem Fachberater von Anfang an gut gefallen hat und weil die Qualität einfach stimmte“, sagt der Bauherr.

„Außerdem war das uns Bauen mit Holz sehr wichtig“, sagt die Bauherrin. „Es ist ein natürlicher Rohstoff und bringt auch deshalb ein anderes Wohngefühl ins Haus. Auch die CO₂-Bilanz spielte eine Rolle.“

Informationen:
Lehner Haus GmbH
 Aufhausener Straße 29-33
 89520 Heidenheim, Tel. 07321 9670-0
www.lehner-haus.de, blog.Lehner-Haus.de





Zeitlos und modern

Haus Gebauer: Klassische Schönheit mit zwei Wohneinheiten

Großzügigkeit, klare Linien, aber dennoch ein heimeliges Flair – das ist das, was Haus Gebauer ausmacht. Die klassische Architektur des Walmdach-Hauses wurde hier mit einer beinahe schon mediterran anmutenden Fassade in hellen Erdtönen und weitläufigen Fensterflächen kombiniert. Eine gelungene Mischung, die Zeitlosigkeit mit Moderne verbindet. Dank der ausgefeilten Aufteilung bieten alle Räume auf der über 287 m² großen Wohnfläche enorm viel Platz. Und das sogar für zwei Wohnbereiche – optimal etwa für drei Generationen unter einem Dach.

Luxuriöses Wohnen mit viel Raum

Das Erdgeschoss von Haus Gebauer umfasst zwei Teile, die miteinander verbunden sind, sich jedoch für mehr Privatsphäre durch Türen auch abtrennen lassen. Über die Diele

mit Gäste-WC gelangt man linker Hand in eine komplette, ebenerdige Wohnung. Diese Wohnung umfasst ein Schlafzimmer, einen offenen Wohn-/Essbereich mit integrierter Küche und Zugang zur Terrasse sowie einem privaten Duschbad. Ebenfalls in diesem Wohnteil ist der Technikraum des Hauses untergebracht. Die andere Seite der Diele führt in die Gesellschaftsräume der zweiten Wohnung. In L-Form punkten hier ein luxuriös großes Wohnzimmer, ein stattliches Esszimmer und ein wahrer Küchenraum mit imposanter Kücheninsel. Das Esszimmer bietet Platz für alle Bewohner des Hauses an einem Tisch. Es teilt sich mit dem Wohnbereich einen von beiden Seiten einsehbaren Kamin. Dieser elegante Raumteiler ist beeindruckend und praktisch zugleich. Ebenso ein weiteres Highlight des hochmodern eingerichteten Hauses ist die ins Obergeschoss

führende Holzstiege mit schwebenden Stufen und Glasgeländer. Zusammen mit einem geschickt platzierten Lichtkonzept wurde hier ein wahres Stil-Statement geschaffen.

Hier werden Wohnräume Wirklichkeit

Die Privaträume der zweiten Wohneinheit von Haus Gebauer befinden sich im Obergeschoss. Drei Kinderzimmer zwischen knapp 12 und 16 m² stehen hier zur Verfügung. Ergänzt werden sie durch ein eigenes Duschbad. Der Elternbereich lässt mit seinem fast 21 m² großen Schlafzimmer, einer begehbaren Ankleide und einem eigenen Bad mit Dusche keine Wünsche offen. Hinzu kommt hier im Obergeschoss noch ein rund 13 m² großer Hauswirtschaftsraum, der sich auch für ein Fitnessgerät oder ein kleines Hobby bestens eignen würde.





Anzeige

KASTELL MASSIVHAUS

Ein Unternehmen der Schwörer-Gruppe

völlig individuell, seit über 40 Jahren zufriedene Baufamilien



Gesundes Wohnen durch unsere
diffusionsoffene *ökologische Bauweise*
mit dem natürlichen Baustoff Blähton

wertbeständig weil massiv

www.kastell.de

**Wir verbinden das Wertvollste aus
dem Massivhausbau mit dem Besten
aus dem Fertighausbau**

- ✓ kurze Bauzeit
- ✓ atmungsaktiv
- ✓ besonderes Raumklima
- ✓ hoch wärmedämmend
- ✓ hohe Brandschutzklasse
- ✓ hoher Schallschutz
- ✓ Schutz vor elektromagnetischer Strahlung

KASTELL GmbH • 72519 Veringenstadt • Gunzenhofstraße 9 • Tel. 07577/309-0



Fertighaus individuell geplant

Doppelhaushälfte mit Farbeffekt und großem Wohlfühlfaktor für die 4-köpfige Familie

Das Eigenheim der Familie Denlöffel räumt mit Vorurteilen gegenüber Doppelhäusern auf: die Haushälfte sieht aus wie ein frei geplantes Eigenheim und überzeugt mit sehr gutem Schallschutz.

In seinem Heimatort Obergünzburg im Ostallgäu hat Christoph Denlöffel für sich und seine 4-köpfige Familie einen Satteldach-Klassiker in Form einer Doppelhaushälfte gebaut. Denn mit dem zweiten Kind kam auch der Wunsch nach mehr Platz und Wohnkomfort. Zuerst stand die Überlegung im Raum, ein Bestandsgebäude zu modernisieren. Die Kosten wären aber unkalkulierbar gewesen. Da hielten sie sich lieber an die Fixkosten bei einem Doppelhaus als Fertighaus. Was sie im Schwörer-Musterhaus in Günzburg sahen, gefiel ihnen. Sie beschlossen, eine Doppelhaus-Hälfte zu bauen – in Zeiten immer teurerer Grundstücke eine clevere Lösung.

Was kostet es, ein Doppelhaus zu bauen?

Mit einem Doppelhaus kann man natürlich zuerst einmal Kosten sparen: der Grundstückspreis ist geringer, weil man weniger Fläche benötigt. Aber auch die Baunebenkosten wie Aushub, Bodenplatte, Gartenarbeiten etc. minimieren sich, weil man sie mit den Nachbarn teilen kann. Und die sozialen Vorteile wie geteilte Kinderbetreuung, gemeinsame Gartennutzung und damit

mehr Fläche für alle oder schnelle Nachbarschaftshilfe sind auch nicht zu verachten. Außerdem ist der Wiederverkaufswert von Doppelhäusern gut, weil sie individueller geplant sind als eine Eigentumswohnung – sie haben einen eigenen Eingang, eigene Terrasse und eigenen Garten. Faktoren, die eine Doppelhaushälfte gerade für Einsteiger äußerst attraktiv machen.

Individuell in Schwedenrot geplant

Das Haus der Familie Denlöffel mit seiner Mischung aus Putz- und Holzfassade sieht schon von außen gemütlich und einladend aus. Die Haushälfte der Nachbarn dagegen ist komplett verputzt. Dadurch heben sich beide Hausteile deutlich voneinander ab. Die versetzt angeordneten Baukörper wirken sogar den Eindruck, dass es sich um zwei eigenständige Einfamilienhäuser handelt. Der Garten vor dem Haus der Familie Denlöffel wurde frisch angelegt. Die kleine Lilli und Hund Buddy toben gerne auf dem Rasen herum – Platz genug haben sie und Mutter Jenny hat ihre Tochter vom Eckfenster aus immer im Blick. Den Freiraum gliedert der Carport mit Garage und schafft so auch einen sichtgeschützten Sitzbereich seitlich am Haus. Hier ist es schön ruhig und das Geläut der Kuhglocken auf der nahen Weide erzeugt heimatliches Allgäu-feeling. Über große Schiebetüren im Wohnzimmer ge-

langen die Bewohner schnell und bequem auf die vordere Terrasse. Hier fällt der Kontakt zu den Nachbarn leicht.

Gesünder Wohnen mit Schwörer-Haustechnik

Jenny ist begeistert vom gesunden Raumklima in ihrem neuen Zuhause, das dank kontrollierter Lüftung und der bei Schwörer-Haus praktizierten schadstoffarmen Bauweise gewährleistet ist. Aufgrund der hoch wärmedämmten Gebäudehülle und dreifach verglasten Fenstern kommt das KfW-Effizienzhaus 40 Plus ohne konventionelle Heizung aus. Den niedrigen Energiebedarf deckt die Schwörer Frischluftheizung in Kombination mit der Lüftungsanlage mit

Wärmerückgewinnung. Eine Photovoltaikanlage mit 21 Modulen auf dem Dach und Stromspeicher im Technikraum sorgt für zusätzliche Energiegewinne und macht das Haus so zum Energieplushaus, das mehr Energie erzeugt, als es aufs Jahr gerechnet verbraucht. Gut zu wissen: Je höher der energetische Standard ist, umso höher fällt die staatliche Förderung aus.

Grundriss auf das Familienleben zugeschnitten

Beim Betreten des Hauses fällt zuerst der großzügige Eingangsbereich auf – hier ist genug Platz für alle Utensilien, die das Familienleben mit sich bringt. Eine Flügeltür führt ins Wohn-/Esszimmer, das in die offene



Fotos: SchwörerHaus/J. Lippert



Küche übergeht. Der pflegeleichte Fliesenbelag verbindet alle Bereiche optisch miteinander und verstärkt die großzügige Raumwirkung. Mit bequemen Stühlen am Esstisch und großem Sofa, das zum Lümmeln einlädt, erfreut sich der Wohnbereich allgemeiner Beliebtheit. Der Kaminofen heizt in der Übergangszeit und sorgt im Winter für kuschelige Wohlfühlwärme. Im Erdgeschoss befinden sich außerdem das Gäste-WC mit Dusche und der Haustechnikraum. Christophs persönliches Highlight. Hier sind Wärmepumpe, Energiespeicher, aber auch Waschmaschine und Trockner untergebracht. Weiteren Stauraum bietet ein Abstellraum in einem Anbau gleich neben dem Eingang.

Im Dachgeschoss sind die Rückzugsräume der Familie: das Schlafzimmer der Eltern und die angrenzenden zwei Kinderzimmer. Besonders aufregend findet Lilli die große Holzrutsche in ihrem Zimmer. Aber auch Bruder Felix fühlt sich in seinem Reich pudelwohl. Entspannungsort für alle ist das geräumige Badezimmer mit der komfortablen Badewanne und der bodenebenen Dusche. Bei der Innenausstattung hat Christoph Denlöffel Wert auf Qualität gelegt, aber auch auf den Preis geachtet. Bodenbelag, Sanitärgegenstände, Innentüren – alles bezahlbare Markenprodukte aus dem Schwörer-Ausstattungscenter. Im Ergebnis hat er viele Standardprodukte verbaut, bewohnt aber am Ende trotzdem kein Haus von der Stange.








SCHÖN. GESUND. BEZAHLBAR.

Günstige Aktionshäuser, Festpreisgarantie und transparente Angebote bis zum schlüsselfertigen Objekt: Familie Brazel hat sich den Wunsch vom individuellen und bezahlbaren Zuhause schon erfüllt. **Wann sprechen wir über Ihre Träume?**

MONEY
FAIRSTER FERTIGHÄUS-ANBIETER
zum 5. Mal in Folge
8 weitere Anbieter erlösen die Farbe sehr gelb im Test: 20 Fertighausanbieter in Deutschland
Ausgabe 11/2021

Capital
ALIANZPREISLISTE
Top-Hersteller Fertighaus
★★★★★
Schwörer Haus

DIE WELT
Club der Besten
Spezialpreis Fertighaus
Schwörer Haus



Schwörer Haus
Hier bin ich daheim

www.schwoererhaus.de



INPROJEKT

Wunschhaus GmbH

PLANEN - BAUEN - WOHLFÜHLEN



Rieslingweg 4 · 74676 Niedernhall
Tel. 079 40/93 95 64
www.inprojekt-haus.de



Traum vom Eigenheim

Den Plan, „irgendwann“ ein Haus zu bauen, gab es ohne konkretes Datum schon immer

Die Bauherren-Familie Huber berichtet von ihren Erlebnissen bei Planung und Bau ihres Holzständer-Hauses in Ehingen-Berg:

„Ein ARNOLD Haus im weiteren Familienkreis gab uns den ersten Hinweis. Die Bauweise mit nachhaltigen Materialien und besonders mit dem Naturprodukt Holz hatte uns begeistert und angesprochen. Im Internet holten wir uns mehr Informationen über diesen möglichen Baupartner. Das bestätigte unsere angenehmen Eindrücke.

Wir suchten den persönlichen Kontakt und wurden zum Gespräch eingeladen. Von Anfang an nahm man sich für uns und „unser Haus“ unglaublich viel Zeit. Wir hatten nie das Gefühl, einer von vielen zu sein. Alle Details wurden laufend besprochen und abgestimmt. Schon zu Beginn unserer Planungen konnten wir drei ganz unterschiedliche ARNOLD-Häuser besichtigen. Diese zeigten uns, was heute alles machbar ist, und dass mit ARNOLD kaum ein Sonderwunsch unmöglich ist.

Ein Haus voller Ideen

Mit vielen Anregungen, aber ohne Vorgaben gingen wir an unsere eigene Gestaltung und Raumaufteilung. Wir nannten ganz frei

unsere Gedanken und Ideen, um sie dann gemeinsam mit den Bauprofis weiter zu entwickeln. Wir skizzierten unsere ersten Entwürfe auf einen Collegeblock. Dann haben wir unsere „Räume“ ausgeschnitten und hin- und hergeschoben. Dazu gehörten auch Ideen des Architekten, auf die wir selbst nicht gekommen wären: Nischen in Küche und Flur, zurückgesetzte Wände im Wohn-/Essbereich, oder die Gestaltung unserer Badezimmer mit einer begehbaren Dusche ohne Glasfront.

Unser Wohnbereich mit Küche ist hell und lichtdurchflutet, genau unsere Vorstellungen vom Mittelpunkt unseres Hauses. Ganz wichtig war uns auch ein Vollholz-Boden. Dazu übernahmen wir u.a. einen Holzboden aus einem alten Haus. ARNOLD HAUS unterstützte auch diesen Extrawunsch und bereitete alles soweit vor, dass wir unseren Traumboden „mit Patina“ in ein Zimmer einbauen konnten.

Bauen als Erlebnis

Super, dass wir die Entstehung unseres Hauses vom ersten Tag an ganz nah begleiten konnten. Angefangen von der Werkstofffertigung einzelner Bauteile bis hin zu ihrer Montage. Auch konnten wir jederzeit in der

Werkstatt vorbeischaun, und alles Schritt für Schritt mitverfolgen. Unsere Abstimmungen mit dem ARNOLD Bauleiter liefen hervorragend, und die Abfolge der Gewerke hat so gut funktioniert, dass wir pünktlich zum vereinbarten Termin einziehen konnten. Auch einzelne Eigenleistungen wie unser Parkettboden passten problemlos in die Abläufe.

Auch bei der Haustechnik und der Energiefrage reagierte man flexibel auf unsere Vorstellungen und sorgte für eine solide Umsetzung mit Luft-Wärme-Pumpe und Fußbodenheizung. Unsere sehr gute natürliche Dämmung ermöglicht uns heute ein energiesparsames Heizen. Unser Solardach, unser Holzofen und unser kleines hauseigenes „Wasserwerk“ bringen uns mehr Unabhängigkeit.

Nochmal Bauen? Dann genauso!

Im Rückblick gibt es nichts, was wir anders machen würden. Letztlich aufgrund der sorgfältigen Planung mit unserem Architekten und unseren ARNOLD Beratern. Auch nach der Übergabe des Hauses und dem Einzug blieb ARNOLD stets ein verlässlicher Ansprechpartner.

Glücks-Level bei 10/10

Wir sind rundherum zufrieden und sehr glücklich mit unserem neuen ARNOLD Haus. Hauptsächlich aufgrund der Qualität, die uns vom Vorgespräch bis zur Übergabe überzeugte. Auch war und ist es uns wichtig, keine „Nummer“ zu sein, sondern als individuelle Bauherren wahrgenommen zu werden und individuell gestalten zu können. Und die tollen ARNOLD Mitarbeiter arbeiteten so sauber, als wäre es ihr eigenes Haus.

Am Ende verwirklichten wir unseren Traum vom Eigenheim.“



Informationen:

Arnold Haus GmbH

Wiesenstraße 14

88499 Riedlingen-Zwiefaltendorf

Tel.: 07373 9211-0, Fax 07373 9211-29

info@arnold-haus.de

www.arnold-haus.de



**Effizienz- und
Passivhäuser
für Ihren Traum
vom Wohnen.**

**Minimaler Energiebedarf
und maximaler Komfort**

- Individuell geplant
- Nachhaltig produziert
- Energieeffizient gebaut
- In bester Bauqualität

88499 Zwiefaltendorf 07373 / 9211-0 www.arnold-haus.de



Massiv anders.

Hausinspiration ist jetzt Sofa-Sache.
Entdecke die ganze Massivbau-Welt von HAUSER
bequem von Zuhause, in 360°.

360° Ideenräume
Einfach einstreten – Musterhäuser,
Kundenhäuser, unser MauerWERK®

360° Qualität
Höchststandards entdecken –
Produktion, Bemusterung, Baustelle

360° Zukunft
Persönlich überzeugen –
Festpreisgarantie, Nachhaltigkeit

Live erleben? Jederzeit gerne!
Jetzt inspirierenden Vor-Ort-Termin
vereinbaren: 07454 - 9594



hausermassivbau.de



Ein Platz an der Sonne

Das Haus Kugler von ZimmerMeisterHaus ist eine elegante Erscheinung im Neubaugebiet

Schlichte Formensprache, große Glasflächen und eine vorvergraute Holzschalung – geplant wurde der individuelle Entwurf vom Bauherren und dem befreundeten Architekten Gerhard Lallinger, der sich damit als Anhänger der Vorarlberger Schule zu erkennen gab. Innen legten Nina und Daniel Kugler Wert auf einen klar strukturierten Grundriss mit hellen Räumen und Platz für vier Personen.

Fachkenntnis überzeugte

Die Kuglers wären gerne in der Stadt geblieben. „Allerdings waren die Immobilienpreise dort schon damals so überhöht, dass wir uns keine passende Wohnung leisten konnten“, erinnert sich Nina Kugler. Es lag also nahe, aufs Land zu ziehen – etwa in Nina Kuglers Geburtsort, wo die Familie schließlich auf die Suche nach einem Baugrundstück ging. Nach mehreren Anläufen konnte sie sich ein attraktives Eckgrundstück sichern, das vom ursprünglichen Inhaber wegen Finanzierungsproblemen zurückgegeben worden war.

Das neue Haus plante Innenarchitekt Daniel Kugler zusammen mit Gerhard Lallinger. Anschließend sprach er, da er mit Ehefrau Nina ökologisch bauen wollte, mit dem Entwurf bei verschiedenen Holzhausfirmen vor. „Dabei hat uns Hubert Maier mit seinen Argumenten und seiner Fachkenntnis schnell überzeugt“, erinnert sich der Bauherr heute. Als Beispiel nennt er die von innen verschraubte Holzschalung seines Hauses. Sie überzeugt nicht nur mit der besseren Optik, „sondern ist auch konstruktiv sicherer, weil alle Schraublöcher im trockenen Bereich liegen. Auch sonst hob sich das Angebot von Maier Holzbau positiv von den Wettbewerbern ab.“

Schlicht mit hellen Innenräumen

Bei der Planung seines Hauses legte der Innenarchitekt besonderen Wert auf Geradlinigkeit und helle Innenräume. Eine Zielsetzung, die man Haus Kugler schon von außen ansieht, wo der Baukörper mit klarer Geometrie, schlichter Formensprache, vorver-

grauter Holzfassade und grauen Accessoires eine deutliche Nähe zur Vorarlberger Schule aufweist. Für Licht im Hausinneren sorgt ein schlanker Grundriss, der sich bei Außenmaßen von 7,33 x 12,93 m über große Glasflächen nach Süden öffnet: „So sind die Innenräume nicht zu tief und lassen sich bis zur hinteren Wand mit Tageslicht ausleuchten. Im Winter dient uns die tief stehende Sonne als Zusatzheizung, da ist unser Haus auch dann angenehm warm, wenn die Wärmepumpe weitgehend herunterfährt. Vorteil Nummer drei besteht darin, dass uns vor den Wohnzimmerfenstern ein großer Garten bleibt, dessen Anblick wir in allen Jahreszeiten genießen. Besondere Freude bereitet es uns immer wieder, die Vögel zu beobachten, die in unserem naturnahen Garten das ganze Jahr über Nahrung finden. Wir sind der Meinung, diese Naturnähe ist heute die passende Ergänzung zu einer modernen Architektur.“

Die fließenden Übergänge zwischen den in der Längsachse gestaffelten Bereichen bie-

ten den Bewohnern im Zusammenspiel mit den großen Glasflächen lange Blickachsen und ein großzügiges Raumgefühl, der Wohnbereich verschwindet optisch in einer gemütlichen Rückzugsnische. Ein Kaminofen am Essplatz sorgt im Winter mit Feuerschein und Strahlungswärme für Behaglichkeit. Die klare Strukturierung dieser Ebene findet ihre Fortsetzung im Obergeschoss. Auch hier bilden die Nebenräume und Verkehrsflächen eine Pufferzone im Norden, während Daniel Kugler im Süden zwei etwa gleichgroße Kinderzimmer und den Elternschlafraum eingeplant hat. Etwas kompakter als die Kinderzimmer, wird Letzterer durch eine separate Ankleide ergänzt. Bei Bedarf könnte man den Elternschlafraum auch in den Keller verlegen, wo der Familie heute ein großes Arbeitszimmer mit Lichthof und ein Bad zur Verfügung stehen. Haus Kugler lässt sich also flexibel zum Wohnen und Arbeiten oder als Domizil für große Familien nutzen. Das Familienbad im Obergeschoss ist funktional geschnitten, aber komfortabel aus-



gestattet. Sein ganz besonderes Flair bekommt es von den Einbaumöbeln, die Daniel Kugler selbst gefertigt und eingebaut hat.

Pünktlich und tadellos

Trotz der vielen Eigenleistungen, zu denen auch die Bauleitung gehörte, lief die Bauphase reibungslos und war inklusive Innenausbau nach elf Monaten abgeschlossen. „Die erste Voraussetzung dafür war natürlich, dass die ZimmerMeisterHaus-Manufaktur ihren Teil pünktlich und ohne Beanstandung lieferte. In der Beziehung war alles super. Maier Holzbau hat so gut gearbeitet, dass am Ende praktisch nichts im Übergabeprotokoll stand. Die restlichen Handwerker habe ich dann so koordiniert, dass jeder zu seiner Zeit allein und in Ruhe arbeiten konnte. Aus meinen Einsätzen als Bauleiter weiß ich, dass die Qualität schnell leidet, wenn alle möglichen Handwerker zur gleichen Zeit auf einer Baustelle herumlaufen.“

Da alle Beteiligten unter dem Strich gute Arbeit leisteten, ist die Zufriedenheit mit

den eigenen vier Wänden heute ungetrübt. Da wäre zum Beispiel das Raumklima. Hier hat sich ausgezahlt, dass die Familie ein ökologisches Haus mit Holz, Holzfaserdämmung, Zellulose und teilweise mit Lehmwänden gebaut hat: „Da wir außerdem noch eine Lüftungsanlage haben, genießen wir das ganze Jahr über die hohe Luftqualität in unseren vier Wänden. Dabei ist es im Winter immer behaglich warm, im Sommer angenehm kühl, auch an heißen Tagen nie über 26 Grad,“ schwärmt Nina Kugler.

Ausgezahlt hat sich auch, dass die Familie ihr Haus mit Jalousien ausgestattet hat, die im Sommer für eine effiziente Beschattung sorgen. Und auf dem Dach soll eine Photovoltaikanlage installiert werden: „Diesen Plan werden wir angesichts der Ereignisse in der Ukraine wahrscheinlich demnächst in die Tat umsetzen, um von Öl und Gas vollends autark zu sein.“

Hätten sie es heute wieder zu tun, würden Nina und Daniel Kugler jederzeit wieder mit der ZimmerMeisterHaus-Manufaktur Maier Holzbau bauen.

Eckdaten ZimmerMeisterHaus – Haus Kugler

HausTyp:	Einfamilienhaus
Hersteller:	ZimmerMeisterHaus, Stauffenbergstr. 20, 74523 Schwäbisch Hall
Dachform:	Flachdach, zweigeschossig
Wohnfläche:	EG 69,89 m ² , OG 65,85 m ² , UG 72,55 m ²
Energiebedarf:	Jahresprimärenergiebedarf (kWh/m ² a) max.: 76,0 Jahresprimärenergiebedarf (kWh/m ² a) berechnet: 30,0
Haustechnik:	Sole-Wasser-Wärmepumpe, Lüftung mit Wärmerückgewinnung
Preise:	Auf Anfrage

Ihr Partner rund ums BAUEN

74613 Öhringen
Im Möhriger Feld 1
Tel. 07941/ 9194-0
Info@kb-wohnbau.de
www.kb-wohnbau.de



KB Wohnbau









regional-BAUEN

Magazin für Bauherren und Modernisierer

Wir expandieren weiter und suchen zum nächstmöglichen Zeitpunkt

Auslieferungsfahrer m/w/d für Aalen und den Ostalbkreis

– Minijob auf 450-Euro-Basis –

Ihre Aufgabe ist die zuverlässige, kundenorientierte und pünktliche Anlieferung unserer Magazine nach einem festen Tourenplan.

Sie haben Spaß am Umgang mit Menschen und besitzen ein eigenes Fahrzeug? Dann bringen Sie alle Voraussetzungen mit, um unsere bestehenden Kunden und Verteilstellen bestens zu betreuen.

Sie sind vielseitig interessiert und arbeiten gerne in einem kleinen schlagkräftigen Team.

Interessiert? Dann senden Sie Ihre aussagefähige Bewerbung an: trumpp@regional-bauen.de

BAUEN-regional Verlags- & Media GmbH · Reutlinger Straße 11
74074 Heilbronn · www.regional-bauen.de





Urlaub zu Hause

Beeindruckende Holz-Glas-Architektur

Das Unternehmen HUF HAUS lädt Bauinteressierte in das Musterhaus im UNGER-Park Leipzig im Ortsteil Dölzig ein.

ART 4 – gelungene Architektur

In diesem Zuhause kann die nächste Reise geliebt werden, denn das HUF Haus ART 4 verbreitet täglich traumhafte Urlaubsstimmung und stillt das Fernweh auf ganz besondere Weise: Eine lichtdurchflutete Architektur in enger Verbindung mit der Natur im Innen- und Außenbereich, faszinierende Einrichtungsdetails und eine intuitive Haus- und Heiztechnik verwandeln das wohngesunde Fachwerkhaus in ein Wohnparadies mit Urlaubsflair.

Für die Gestaltung und Grundrissplanung hat Architekt Alexander Huf das Thema Offenheit in den Fokus gerückt. Lufträume, weite Sichtachsen in den Garten, typische bodentiefe Glasfronten und die beeindruckende Firstverglasung sorgen für ein Maximum an Tageslicht und schaffen die perfekte Wohlfühlatmosphäre für Körper und Geist.

Die Einrichtung des Hauses widmet sich ebenfalls der Idee, nachhaltige Erholung zu schaffen und kleine Alltagspausen zu etwas Besonderem zu machen. Schon im Eingangsbereich erwartet die Besucher ein Indoor-Miniaturgarten mit Sukkulenten, der an die letzte Fernreise erinnert, während in der edlen StilART Küche kulinarische Köstlichkeiten aus aller Welt zubereitet werden. Neben einer perfekt in die Konstruktion integrierter grifflosen Schrankwand mit Weinkühl-

schrank bietet der Inselblock mit Theke in der Raummitte sowie das gegenüberliegende, schwebende Sideboard ausreichend Arbeitsfläche und Stauraum. Holz, Stein und eine neuartige, samtig weiche Oberfläche zieren die Fronten und Flächen dieser Luxusküche. Der Clou: Die verwendeten Materialien finden sich ebenfalls in den Bodenbelägen wieder – somit entsteht ein besonders harmonisches Design. Auch in den anderen Wohnbereichen helfen ästhetische Möbel mit cleveren Funktionen, inspirierende Kunstwerke und ein großzügiges Wellnessbad bestens dabei, das geliebte Urlaubsgefühl dauerhaft zu konservieren. Gleiches gilt für den harmonischen Außenbereich: Der liebevoll gestaltete Garten von GartenART mit insektenfreundlicher Bepflanzung, Stauden und Gräsern, Hecken und Bäumen erweitert den Wohnraum ins Grüne. Eine gemütliche Sitznische mit Feuerschale bietet Raum für Familie und Freunde.

Komfort wie im Hotel?

Natürlich darf auch eine intuitive Gebäudesteuerung im Musterhaus mit kW-Effizienzklasse 55 nicht fehlen. Ganz nach Belieben der Nutzer können Funktionen wie Licht, Jalousien, Heizung oder Multimedia klassisch per Taster, über einen Touchscreen an der Wand, das eigene Smartphone oder mittels Sprachbefehl gesteuert werden. Einlass ins Haus gewährt ein Fingerprintsystem. Über diese Standardfunktionen hinaus verspricht das smarte Gebäude mit integrierter



Photovoltaikanlage noch viele Highlights, die für Komfort im Allgemeinen und eine flexible Raumnutzung mit Szenenprogrammierung im Speziellen sorgen.

HUF HAUS bildet, dank einer eigenen Firmengruppe, die gesamte Leistungskette für ein Projekt aus einer Hand ab. Dieser Service garantiert höchste Qualität in der Ausführung der jeweiligen Gewerke und eine perfekte Koordinierung der Bauprozesse – dieser Anspruch gilt für das Musterhaus in Leipzig und jeden einzelnen Kunden in ganz Europa. „Zu Hause ankommen, abschalten und wohl-

fühlen. Mit einer Architektur der offenen Wohnraumgestaltung, die die Natur ins Haus holt, und einem intelligenten Raum- und Möbelkonzept können wir viel dazu beitragen, um das angenehme Gefühl von Urlaub dauerhaft in unserem zu Hause zu etablieren“, erklärt Michael Baumann, verantwortlicher Interior-Designer. Die Finesse bestehe darin, so der Experte, eine Harmonie aus Architektur, Garten und Landschaft, Inneneinrichtung und Technik zu schaffen, sodass man selbst nach der schönsten Reise gerne nach Hause zurückkehrt.





Wohnbau

*Individuell geplant und massiv gebaut.
Schlüsselfertig zum Festpreis.*













Baustelleneinführung: Böpple GmbH | Wannemückertstraße 77 | 38076 Heilbrunn
 Tel.: 071 81 30110-3031 | E-Mail: wohnbau@boepplerhaus.de | www.boeppler-wohnbau.de





Bauen liegt uns im Blut.

Häuser massiv, schlüsselfertig, ökologisch, individuell zum Festpreis.






www.fensterle.de



Bungalow wird aufgestockt

In kürzester Zeit mehr Wohnfläche

Nachdem Beate und Heiner Krech ein paar Jahre in ihrem Bungalow wohnten, entschieden sie sich dafür ihr Eigenheim aufstocken zu lassen. Schon 2014 als das Ehepaar mit WeberHaus den frei geplanten Bungalow baute, waren sie mit der Durchführung des Projekts mehr als zufrieden und auch dieses Mal resümiert Beate Krech: „Die Planung mit WeberHaus lief perfekt.“ Der gesamte Bau inklusive des Innenausbaus wurde vom Fertighaushersteller professionell durch-

geführt. Nach drei Monaten waren die Arbeiten abgeschlossen, so dass die Hausbewohner gar nicht ausziehen mussten. Heute steht das zusätzliche Stockwerk vor allem Gästen zur Verfügung. Hier befinden sich ein Schlaf- und Badezimmer sowie ein flexibel nutzbarer Raum.

Aufstockung in Fertigbauweise

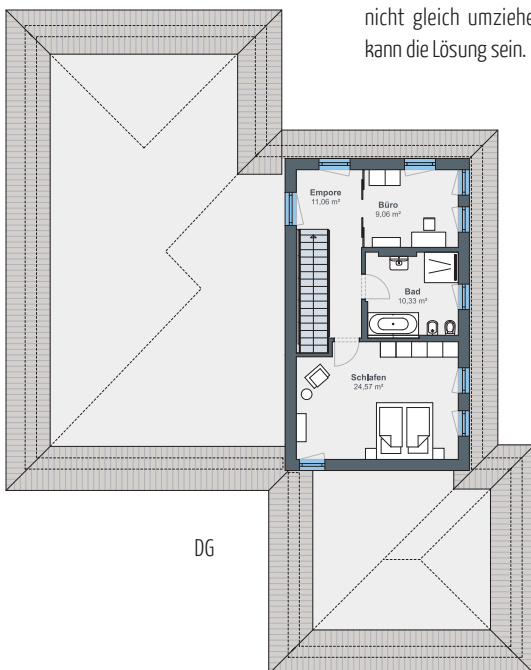
Lebensumstände und somit Bedürfnisse an die eigenen vier Wände können sich ändern. Benötigt man z.B. mehr Wohnraum, muss man nicht gleich umziehen. Eine Aufstockung kann die Lösung sein. Über die Möglichkeiten

einer Aufstockung berät WeberHaus individuell mit Blick auf die vorhandene Immobilie. Zunächst muss jedoch beim Bauamt geprüft werden, ob eine Bebauung erlaubt ist. Danach geht es an die gemeinsame Planung mit dem Bauberater. Sämtliche Baupläne von WeberHaus-Besitzern sind archiviert, so dass unkompliziert an die ursprüngliche Bebauung angeknüpft werden kann.

Perfekt erweitert

Die Aufstockung fügt sich harmonisch in das Gesamtbild ein und wurde ebenfalls mit einem Walmdach versehen. Innen wurde das

Haus mit beeindruckenden 2,67 Meter lichter Deckenhöhe umgesetzt. Die offene Architektur verleiht jedem Raum in dem individuellen Bungalow ein Gefühl von Freiheit. Im gesamten Zuhause der Krechs trifft das Auge des Betrachters auf Kunst und Design. Ein stimmiger Mix wurde von den Bauherren ausgewählt: Zum einen sind Erbstücke vertreten, wie ein massiver Schrank aus Kirschbaum und diverse Sammlerobjekte von Reisen. Dazu gesellt sich modernes Design. Der Wohn- und Essbereich umfasst luftige 58 Quadratmeter und ist mit der offenen gehaltenen Küche verbunden.



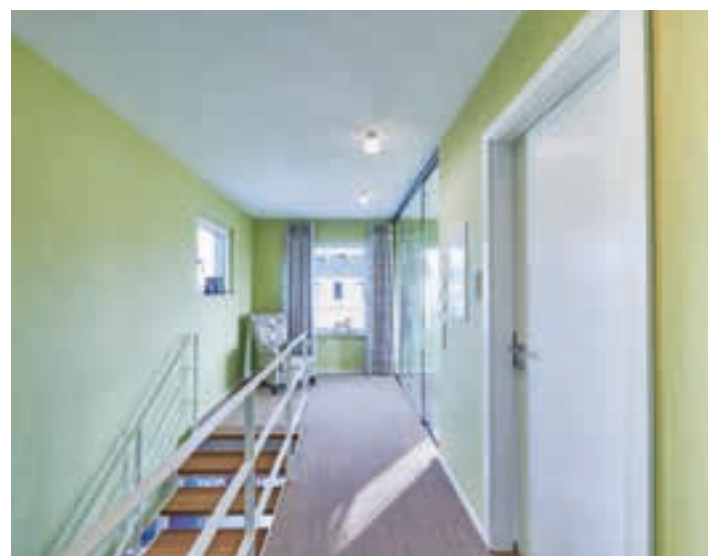


Zurückhaltende Beigetöne ergänzen das strahlende Weiß der Hochglanz-Küche, dazu gesellt sich das schwarze Klavier. Die Räume sind großzügig und offen, viel Tageslicht flutet den Wohn- und Essbereich. Handverlesene Leuchten waren den Krechs wichtig. Beide haben sich viele Gedanken um die Lichtplanung gemacht, damit später die richtige Atmosphäre geschaffen wird. So sind fast alle Räume, zusätzlich zu den Leuchten, mit Deckenspots ausgestattet, die für eine angenehme Ausleuchtung der Zimmer sorgen. In der Küche lockert der Marmor der Arbeitsplatte das Weiß der Küchenmöbel auf, ohne aufgeregt zu wirken. Das Badezimmer mit ebenerdiger Dusche geht durch die geräumige Ankleide über in das Schlafzimmer.

So entsteht auf knapp 38 Quadratmeter ein ganz privater Flügel im Haus.

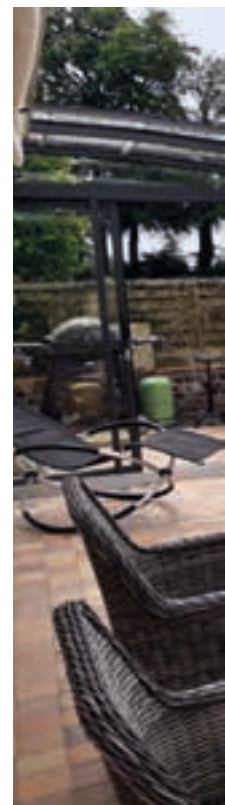
Wohngesund bauen

Niedrige Energiekosten waren den beiden von Anfang an wichtig. Da ein Großteil der Energie im Haus über die Außenwände entweicht, ist eine hervorragende Dämmung wie bei der Gebäudehülle ÖvoNatur Therm von WeberHaus so extrem wichtig. Darüber hinaus sorgt der nachhaltige Rohstoff Holz für ein angenehmes Raumklima. Für die Wohngesundheit wurden die Häuser des Fertighausherstellers von drei renommierten und unabhängigen Instituten zertifiziert. Das garantiert zukünftigen Bauherren ein hohes Maß an Neutralität und Sicherheit.





GLASHAUS/WINTERGARTEN
www.solarlux.com



Wintergärten und Glasanbauten

Gläserne Anbauten bleiben ausbaufähig und verbinden herrlich Innen und Außen

Das GLASHAUS/WINTERGARTEN zeigt an drei Seiten rahmenlose Glaselemente, wobei die Frontelemente zum Garten verschiebbar sind. Mittig dienen sie als transparenter Raumteiler zwischen der offenen Terrassenüberdachung und dem rundum geschützten Glashaus. Wird es unterm Dach zu heiß, fährt die Markise aus; per Wettersensor oder Fernsteuerung. Zwei Überkopf-Belüftungsfenster sorgen für Luftzirkulation, LED-Leuchten in den Aluminiumsparren für dezentes Licht.

Moderne GLASHAUS Sortimente individualisieren auch Terrassendächer. Per Schiebe- oder Schiebe-Dreh-System oder per Glas-Faltwand entsteht schließlich ein Glashaus. Die Schiebe- oder Schiebe-Dreielemente kommen gerahmt oder in hoch-transparenter Ganzglas-Optik. Bei gutem Wetter lässt sich das Glashaus mit wenigen Handgriffen vollständig öffnen, so dass lediglich eine überdachte Terrasse zurück bleibt.

Draußen zuhause

Das moderne GLASHAUS zeigt ein Flachdach und somit eine klare kubische Kontur beinahe im Bauhaus-Stil. Ob als Anbau oder freistehend, ein solches Schmuckstück besticht durch tolle Blickbeziehungen ins Grüne und ein neues Raumgefühl. Die großen Glasflächen – getragen von schlanken Pfosten und Riegeln – sorgen für Transparenz. Innen und Außen verschmelzen. Standardmäßig aus-

geführt in hoch-wärmedämmendem Holz-Aluminium. Oder un-isoliert mit Ganzglas-Schiebeelementen. Die kühn gebogene SAPHIR SOLAR VERANDA kommt als neuartiger Wintergarten. Sie lässt die Sonne herein. Über die transparente Dachfläche gelangt das Licht verlustfrei nach innen und schafft wohlige warme Temperaturen. Im Sommer lassen sich die Dachelemente spielend zur Seite schieben. Die Terrasse wird ganzjährig zum



GLASHAUS
www.krenzer.de



GLASHAUS
www.solarlux.com



SAPHIR SOLAR VERANDA
www.voeroka.de

Wintergarten oder Terrasse? BEIDES!

**BEI SCHÖNEM WETTER
EINFACH AUFSCHEIBEN!**

FÜR POOL & TERRASSE

vöroka 75031 Eppingen • ☎ 0 72 62 - 80 87
info@voeroka.de • www.voeroka.de



GLASHAUS/WINTERGARTEN
www.bundesverband-wintergarten.de

Lebens- und Erholungsraum. Auch bei geschlossener Überdachung bleibt stets ein Hauch von Outdoor. Die Dachflächen laufen nahezu ohne Querstreben vom Boden bis zur Wand; für freie Sicht nach draußen.

Ausblick ins Grüne

Ein GLASHAUS/WINTERGARTEN sorgt für Transparenz und noch mehr Wetterschutz. Und liegt im Trend; auch weil sich bestehende Terrassendächer um leichtgängige Ganzglas-Schiebetüren ergänzen lassen. Die rahmenlosen Glasflächen gewähren auch geschlossen einen freien Blick. Obschon ein Glashaus nicht als ganzjähriger Wohnraum gilt, bleiben Ihre hochwertigen Gartenmöbel

doch wirkungsvoll geschützt. Die schlank-elegantesten und darum platzsparenden Glaselemente laufen auf dezent eingelassenen Führungsschienen; ohne Stolperfallen. Im Sommer lassen sie sich beiseite schieben; so zaubern Sie eine Freisitz-Atmosphäre mit freiem „Auslauf“ ins Grüne. In den Übergangszeiten zeigt sich das Glashaus von seiner stärksten Seite. Sein Wetterschutz verlängert Ihre Freiluft-Saison. Ein kurzer Regenschauer oder eine stärkere Brise kann Ihrem unbeschwertem Feierabend auf der Terrasse nichts mehr anhaben. Und die Wintersonne erwärmt das Glashaus rasch. Und sorgt für frohe Stunden. Ein schönes Bindeglied zwischen Innen und Außen.

Montage von Metall- & Holzzäunen

seit über 70 Jahren

KASSECKERT

Der Holzzaun-König

**Sichtschutz,
Zaun und Tor von
Trend-Holz**

**Oststraße 10 · 74226 Nordheim
Tel: 07135 / 98 59-0 · Fax: 98 59-29
mail@kasseckert.de · www.kasseckert.de**



G521E SMART
www.grillfuerst.de



PIZZAOFEN
www.taino-grill.de

Ihr Weg zum Grillmeister

Mit diesen Grillplätzen gelingen Steaks, Gemüse, Beilagen & das ganze Gartenfest

Ein Funk-Thermometer galt eben noch als Grill-Gadget. Jetzt wird Gartengrillen noch smarter. Mit dem weltweit ersten digitalen G521E SMART Grill unterstreicht der Hersteller seine Rolle als Innovationsführer. Justieren Sie die Zieltemperatur fürs Grillgut. Vier Thermometer messen und melden alle Fortschritte. Das High-Tech-Modell bietet fünf Grillmodi, eine Kerntemperatur-Bibliothek für den perfekten Garpunkt, und weitere innovative Features.

Ob eine Gartenparty im Winter oder ein Fondueplausch draußen, die neue Outdoor-Feuerstelle SURPRISE bietet Wohnraumfeuer-

Ambiente mit 360° Feuereinsicht. Verschiebbare Scheiben hemmen Rauch und umherfliegende Glut. Mit Adapter, Doppelschwenkarm und Grillrost gelingt der Aufbau spielend leicht.

Der BANDIT FIREPLACE ist Feuerstelle und Grill in einem. Ein stabiler Standfuß macht ihn zum Untergestell für Ihre BBQ Disk. Im Nu entsteht eine gusseiserne Plancha mit unterschiedlichen Temperaturzonen. Baguette aufknuspern, Grillgut warmhalten oder Gemüse rösten: Hier gelingt Ihr ganzes Grillmenü. Der sichtbare Moesta-BBQ-Stier sorgt für Luftzufuhr sowie für atmosphärisches Flackern.

Holz oder Kohle oder Gas...?

Der PELLETGRILL SHERIFF erlaubt Grilltemperaturen bis 310°C – und damit alle kulinarischen Spielarten. Für unvergleichliche Holzfeuer-Aroma sorgen Holz-Pellets, von denen jederzeit die richtige Menge in die doppelwandige Edelstahl-Brennkammer gelangt. Der große Pellet-Tank optimiert das Nachfüllen und schont Ressourcen und Geldbeutel. Der integrierte Wasserablass sorgt für eine einfache Innenreinigung; die stabile Bereifung für einen bequemen Ortswechsel.

Ob auf Holz oder Holzkohle, mit dem PIZZAOFEN backen Sie draußen Pizza, Brot, Burger, Fleisch und vieles mehr. Komfortabel auch das Thermometer; die Ofenklappe für die Brennkammer; der Lüftungsschieber zur Temperatur-Regulierung. Die große Bodenablage beherbergt Holz und Zutaten.

Der DELION GALGEN-SCHWENKGRILL folgt der saarländischen Tradition, die auf eine freischwingende Grillfläche schwört. Aufgehängt am robusten Drahtseil, dreht sich der Grillrost frei über Feuer oder Glut. Das verhütet insbesondere ein Anbrennen Ihres Grillgutes. Eine sichere bequeme Handkurbel



BANDIT FIREPLACE
www.moesta-bbq.com



PELLETGRILL SHERIFF
www.moesta-bbq.com



PIZZAOFEN
www.taino-grill.de



SURPRISE
www.ruegg-cheminee.com



**ORIGINAL KETTLE
E-5710**
www.weber.com

reguliert den Abstand Ihrer Grillfläche zum Feuer.

...jede Grillparty hat ihren Stil

Der ORIGINAL KETTLE E-5710 meint den legendären, global geschützten Kugelgrill. Jetzt kommt er mit neuen Merkmalen und verbesserten Funktionen: vom tieferen Asche-Auffangbehälter über längere Beine bis zu integrierten Besteckhaken am Griff. Die porzellan-emaillierten Deckel und Kessel sind langlebig und leicht zu reinigen. Mit dem unkomplizierten sowie extrem hitze- und korrosionsbeständigen Grilloriginal

steht schmackhaften Grillerlebnissen nichts mehr im Weg.

Der Hybridgrill TRITON 4.1 COAL freut sich auf Gas wie auf Holzkohle. Einfach Grillrost aufklappen, Holzkohle einführen, und Grillgut mit rauchigem Aroma genießen. Der stufenlose 4-Brenner-Kombigrill arbeitet auch mit Pizzastein, Wok oder Grillplatte. So lassen sich mehrere Garzonen schaffen und für mehr als sechs Personen saftige Steaks, knuspriges Gemüse und vielerlei Beilagen zubereiten. Dank Power Thermal Spreading (PTS) wird die Hitze im Garraum gleichmäßig verteilt.



TRITON 4.1 COAL
www.landmann.de



DELION GALGEN-SCHWENKGRILL
www.blumfeldt.de



SANTURO NATURGRAU
www.braun-steine.de

Schöne Gartenmauern

Moderne Mauersysteme ermöglichen individuelle Lösungen in naturnahen Optiken

SANTURO NATURGRAU Landhaus-Mauern bestehen aus beidseitig bearbeiteten Steinen in wechselnden Längen und Höhen. Bis hin zu Wechselschichten, bei denen durchgehende Lagerfugen von größeren Steinen durchbrochen werden, für lebendige Fugenbilder. Die Gesamthöhe kann schwanken; oder gleichmäßig durchlaufen. Das vielgestaltige Mauersystem überzeugt durch einfachen Aufbau und natürlichen Charme. Für kreative Garten- und Terrassenkonzepte von der Hangsicherung über den Sichtschutz bis zur räumlichen Gliederung oder Gestaltung. Der hochwertige quarz-

haltige Betonstein SANTURO KALKSTEIN-SCHATTIERT gemahnt an Sandstein; wobei er diesem qualitativ überlegen ist. Die CANTERA-Spaltstein-Mauersysteme sind stets beidseitig gespalten. Für unregelmäßige Wechselschicht-Mauern. Freistehend oder als Befestigungen. Die Sichtflächen erinnern an feinstrukturierte Natursteine. CANTERA-TRES kommt in drei Steinlängen in je drei Steinhöhen, in vier naturnahen Farbnuancen. **Haltbarer als der Sandstein** CANTERA-CUATRO ergeben regelmäßige oder unregelmäßige Wechselschicht-Mauern.

CANTERA-UNO und -TRES (beide in Stärke 15 cm) kommen in feinstrukturierter Naturstein-Optik und lassen sich individuell kombinieren. Plane Oberflächen (oben gestrahlt und unten glatt) erlauben eine präzise und wirtschaftliche Verarbeitung. Ergänzende Eck- und Endsteine sowie Abdeckplatten ermöglichen vielerlei Ausführungen. Der CANTERA-TRES MINI schenkt Ihrem Hof und Garten eine individuelle Kontur. Spielend einfach gestalten Sie damit Hochbeete, Einfassungen oder Dekomauern. Erhältlich in zwei naturnahen Tönen. Der MINI fügt sich ansonsten nahtlos in die grazile Steinoptik

von CANTERA-TRES, mit denselben gestaltungsfreundlichen Eigenschaften.

Auch zum Selberbauen

Das Mauersystem GDM.DECA ermöglicht auch ungeübten Hobbybauern die einfache Planung und Errichtung von individuellen Gartenmauern. Die Kalkstein-Töne des GDM.MOLINA stone prägen das Mauersystem GDM.MOLINA wall. Eine harmonische Gestaltungsfamilie. Die leichten Schattierungen gehen natürlich ineinander über. Homogen oder gemischt entsteht ein Blickfang in jedem Garten.



SANTURO KALKSTEIN-SCHATTIERT
www.braun-steine.de



CANTERA-TRES
anthrazit weiß-nuanciert
www.k-b-h.de



CANTERA-CUATRO
mokka-nuanciert
www.k-b-h.de



CANTERA-TRES MINI
anthrazit weiß-nuanciert
www.k-b-h.de



CANTERA-TRES
mokka-nuanciert
www.k-b-h.de



GDM.DECA
Muschelkalk nuanciert
www.godelmann.de



GDM.MOLINA
Kalkstein hell/dunkel proClean
www.godelmann.de



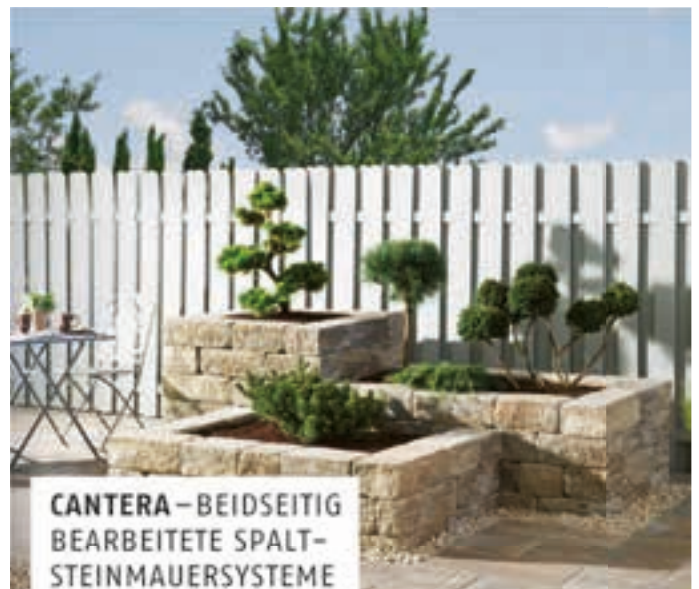
FREIRÄUME KREATIV GESTALTEN MIT STEIN

Besuchen Sie unsere
Garten-Ausstellungen
in Amstetten und
Tübingen-Hirschau.

Weitere Infos unter:
www.braun-steine.de

braun-steine GmbH
73340 Amstetten
72070 Tübingen-Hirschau

braun|steine®
seit 1875



CANTERA – BEIDSEITIG BEARBEITETE SPALT- STEINMAUERSYSTEME

Ob als Beeteinfassung,
Wasserbecken, Sicht- oder
Schallschutz – unsere Mauer-
systeme bieten anspruch-
volle Gestaltungsvarianten
für Ihren Außenbereich.
Infos zu unserem Gesamt-
programm erhalten Sie
bei Ihrem Baustoffhändler.

KBH
KBH KBH
KBH
30 QUALITÄT IN STEIN

Baustoffwerke Gebhart &
Söhne GmbH & Co. KG
» KBH Qualität in Stein
D-87766 Lachen
Telefon 0 83 31-95 03-0
Telefax 0 83 31-95 03-20
steine@k-b-h.de
www.k-b-h.de



Gut beraten rund um das Zuhause

Viele Fragezeichen bei der Schaffung eines Zuhauses

Die Bau- und Immobilienmesse meinZuhause! Aalen behandelt am 17. und 18. September in der Ulrich-Pfeifle-Halle die aktuellsten Themen und löst Fragezeichen auf.

Die meinZuhause! Aalen richtet sich an alle Bau- und Immobilieninteressierten in der Region. Die Themenbereiche reichen von Hausbau und Immobilien, Finanzierung und Fördermittel, Baustoffe- und Bauelemente, über Energie und Haustechnik, Renovierung und Sanierung, Einbruchschutz und Sicherheit sowie Wohnen und Garten.

Antworten rund ums bestehende oder geplante Zuhause liefern an beiden Messetagen über 50 renommierte Unternehmen aus der Region, welche ihre Produkte und Dienstleistungen vorstellen.

Abgerundet wird die Messe durch ein abwechslungsreiches und informatives Vortragsprogramm. An beiden Tagen stehen verschiedene Referenten Rede und Antwort zu Bau- und Immobilien Themen. Der besondere Fokus liegt in diesem Jahr auf dem Thema „Energiewendungen der Zukunft“.

Die Experten geben beispielsweise Tipps und Tricks zu „Photovoltaik heute – Strom selbst erzeugen, speichern und intelligent verbrauchen“, „Welche Heizung ist die richtige für mich?“ oder „Das Eigenheim – in unsicheren Zeiten sicher investieren“.

Die Polizei als neutrale Beratungsstelle leistet mit ihren interessanten Vorträgen Auf-

klärungsarbeit zum sicheren Zuhause und wie Einbruchschutz sicher gelingen kann.

Die Bedeutsamkeit der meinZuhause! Aalen wird auch dadurch deutlich, dass der Leiter der Wirtschaftsförderung, Herr Felix Unsel, am Samstag um 10.45 Uhr die Bau- und Immobilienmesse feierlich eröffnet.

Mit dem Online-Terminvereinbarungstool auf der Messewebsite können vorab bequem Gesprächstermine mit Ausstellern vereinbart werden. Die Nutzung ist kostenlos, ermöglicht eine optimale Planung des Messebesuchs und verhindert lange Wartezeiten an den Messeständen der Aussteller. Besucher wählen einfach das gewünschte Unternehmen in der Ausstellerliste aus und klicken dieses an.

Ausführliche Informationen zur Messe und zu den Vorträgen gibt es online unter: www.meinzuhaue.ag/Aalen.

Messe:	meinZuhause! Aalen
Datum:	17. + 18. September 2022
Ort:	Ulrich-Pfeifle-Halle Parkstraße 15 73430 Aalen
Öffnungszeiten:	Sa.: 11 bis 17 Uhr, So.: 11 bis 17 Uhr
Ansprechpartner:	Theresa Neubauer, neubauer@mattfeldt-saenger.de

meinZuhause!
DIE BAU- UND IMMOBILIENMESSE

17. - 18. SEPTEMBER 2022
ULRICH-PFEIFLE-HALLE
AALLEN

- Starke Partner rund um Ihr Zuhause
- Vorträge von Experten mit Praxistipps
- Große Immobilien-Exposéwand
- Kriminalpolizei und Energieagentur
- Öffnungszeiten:
Sa./So. von 10 bis 17 Uhr

FERTIGHAUS WEISS
Planen & Bauen mit einem Hand

Aalener Nachrichten
Ipf und Jagst Zeitung
schulbische.de
Südfründer



Der Sommer neigt sich dem Ende zu

Freuen Sie sich auch schon auf den Herbst? Wir hätten drei Anregungen im Lesebereich für Sie zur Auswahl. Erkunden Sie doch einmal die schönsten Landhäuser in Deutschland, Österreich, Italien, Frankreich und Spanien in „Mein Refugium auf dem Land“. Stöbern Sie bei „Best of Interior“ durch die besten Wohnideen der Profis und holen Sie sich Anregungen für eigene kleinere oder größere Umgestaltungsmaßnahmen. Oder stürzen Sie sich ins „Abenteuer Schwarzwald“ und entdecken Sie, was passiert, wenn der Mensch die Natur Natur sein lässt.



MEIN REFUGIUM AUF DEM LAND

Doris Barbier-Neumeister

Die schönsten Landhäuser aus Deutschland, Österreich, Italien, Frankreich und Spanien, von romantisch bis modern. Reine Luft, Ruhe und Natur so weit das Auge blicken kann – die Sehnsucht auf dem Land zu leben ist für viele allgegenwärtig. Menschen, die sich genau diesen Traum verwirklicht haben, laden in ihren Rückzugsort außerhalb der Stadt ein und gewähren ganz persönliche Einblicke. Beeindruckende Bilder und Geschichten zeigen eine echte Vielfalt und Bandbreite rund um das Haus auf dem Land. Zusätzlich gibt der ausführliche Serviceteil genau die Tipps, Tricks und Anlaufstellen an die Hand, die man braucht, um seinen Traum vom Haus auf dem Land endlich Wirklichkeit werden zu lassen.

19.09.2022, 208 Seiten, gebunden, Euro 45,00,
ISBN: 978-3-7667-2592-9, www.callwey.de

BEST OF INTERIOR 2022

Ute Laatz, Gesa Hansen

Die besten Wohnideen der Profis – Inspiration von den Besten! In diesem Standardwerk zum Thema Wohnen versammelt finden sich die von einer hochkarätigen Expertenjury prämierten Projekte führender Innenarchitekten sowie ausgezeichnete Produktlösungen. In Bild und Text gibt das umfangreiche Wohnbuch Einblicke in 50 private Häuser und Wohnungen – zum Träumen und als Anregung für eigene kleinere oder größere Umgestaltungsmaßnahmen. In den detaillierten Beschreibungen geben die ausgezeichneten Innenarchitekten Einblicke in ihre Arbeit, während die spektakulären Fotos direkt in die privaten Wohnräume einladen. Von farbig bis dezent, von exzentrisch bis minimalistisch – dieses Buch entführt in die Welt der schönsten Wohnräume des Jahres. 13.09.2022, 336 Seiten, gebunden, Euro 59,95, ISBN: 978-3-7667-2585-1, www.callwey.de



ABENTEUER SCHWARZWALD

Der Natur auf der Spur – Young Explorers Program

Wasserfälle, Schluchten, Seen, Wälder, Wildnis! Geht's auch eine Spur wilder? Ja – und das direkt vor unserer Haustür! Seit sieben Jahren durchstreifen die Young Explorer den Schwarzwald, spüren den schnellsten Vogel der Welt und die kleinste Eule Europas auf – und entdecken, was passiert, wenn der Mensch nicht mehr eingreift und die Natur Natur sein lässt. Sie nehmen uns mit in den Nationalpark Schwarzwald, wo uns die wildesten Challenges und spannendsten Fakten erwarten, wir mehr über die Natur und ihre Prozesse erfahren und ihr dadurch auch helfen können, in ihren ursprünglichen Rhythmus zurückzufinden. Dieser Schwarzwald-Guide ist der ideale Einstieg in die Natur des Schwarzwalds! 2022, 160 Seiten, 13 x 19 cm, 120 farbige Abb., Broschur, Euro 15,00, ISBN 978-3-95728-665-9, www.knesebeck-verlag.de



Adressen | Regionale Bezugsquellen

Arnold Haus GmbH die Holzhausmanufaktur

Wiesenstraße 14
88499 Riedlingen Zwielfaltendorf
07373 9211-0, www.arnold-haus.de

Baufritz GmbH & Co. KG, seit 1896

Alpenweg 25, 87746 Erkheim
08336 900-0, www.baufritz.com

Baufritz GmbH & Co. KG, seit 1896 → NEU Musterhaus Schwarzwald

Fertighauswelt 1,
77966 Kappel-Grafenhausen
www.baufritz.com

Bauunternehmung Böpple GmbH

Wannenackerstraße 77, 74078 Heilbronn
07131 2610-200, www.boepplebau.de

Betten Friz OHG

Große Bahngasse 18-20, 74072 Heilbronn
07131 59840-0, www.betten-friz.de

Betten Friz OHG beim Mediamarkt

Edisonstraße 3, 74076 Heilbronn
07131 594660, www.betten-friz.de

braun-steine GmbH

Hauptstraße 5-7, 73340 Amstetten
07331 3003-0, www.braun-steine.de

braun-steine GmbH Aicheler & Braun

Rittweg 15-17, 72070, Tübingen-Hirschau
07071 9705-0, www.braun-steine.de

Albert Felder GmbH & Co. KG

Neckgartacher Straße 105
74080 Heilbronn-Böckingen
07131 9219-0, www.fenster-felder.de

Fensterle Bauunternehmung GmbH

Schwarzachstraße 14, 88521 Ertingen
07371 9500-0, www.fensterle.de

Feucht Baustoffe-Fliesen

Waldäcker 15, 71636 Ludwigsburg
07141 406787, www.feucht-backnang.de

Feucht Baustoffe-Fliesen

Bertha-Benz-Straße 1, 71522 Backnang
www.feucht-backnang.de

Fuchs Treppen Anton Schöb GmbH

Espanstraße 4, 88516 Herbertingen
07586 588-0, www.fuchs-treppen.de

Gugelfuss Fenster Türen Fassaden

Glockeraustraße 20, 89275 Elchingen
07308 815-0, www.gugelfuss.de

E. Gunst GmbH & Co. KG

Steinbeisweg 39+47
74523 Schwäbisch Hall
0791 95021-0, www.gunst.de

Hauser Massivbau GmbH

Robert-Bosch-Straße 18, 72189 Vöhringen
07454 9594-0, www.hausermassivbau.de

HNVG Heilbronner Versorgungs GmbH

Weipertstraße 41, 74076 Heilbronn
07131 56-4248, www.hnvg.de

Immowelt GmbH

Nordostpark 3-5, 90411 Nürnberg
0911 52025-25, www.immowelt.de

Inprojekt Wunschhaus GmbH

Rieslingweg 4, 74676 Niedernhall
07940 939564, www.inprojekt-haus.de

Kasseckert GmbH

Oststraße 10, 74226 Nordheim
07135 98590, www.kasseckert.de

Kastell GmbH Massivhaus

Gunzenhofstraße 9, 72519 Veringenstadt
07577 309-0, www.kastell.de

Gebhart & Söhne GmbH & Co. KG

Einöde 2, 87760 Lachen
08331 9503-0, www.k-b-h.de

K.B. Wohnbau GmbH

Im Möhriger Feld 1, 74613 Öhringen
07941 9194-0, www.kb-wohnbau.de

Lehner Haus Musterhaus Fellbach

Höhenstraße 17, 70736 Fellbach
0711 25879, www.lehner-haus.de

Lehner Haus GmbH Zentrale

Aufhausener Str. 29, 89520 Heidenheim
07321 9670-0, www.lehner-haus.de

Löffelhardt Fliesen GmbH

Etzelstraße 25, 74076 Heilbronn
07131 954-0, www.loeffelhardt.com

Löffelhardt Fliesen GmbH

Hauptstraße 58, 74360 Ilfstedt
www.loeffelhardt.com

Lotter Bäderstudio

Waldäcker 15, 71631 Ludwigsburg
07141 406-0, www.lotter.de

SchwörerHaus KG Zentrale

Hans-Schwörer-Str. 8
72531 Hohenstein-Oberstetten
07387 16-0, www.schwoererhaus.de

SchwörerHaus KG Musterhaus Fellbach

Höhenstraße 21, 70736 Fellbach
0711 5282627, www.schwoererhaus.de

SchwörerHaus im Fertighaus-Center Mannheim

Xaver-Fuhr-Straße 111, 68163 Mannheim
0621 42509-0, www.schwoererhaus.de

VÖROKA GmbH Überdachungen

Gewerbestraße 4-6, 75031 Eppingen
07262 8087, www.voeroka.de



Sessel, Sofas und Beistelltische
Licht zum Lesen
Erste Wohnung



Stadhäuser und Villen
Urbane Wohnkonzepte
Keller: Einliegerwohnung



Wand- und Fußbodenheizung
Heizen und Kühlen mit Wärmepumpen
Hybridheizsysteme



Carports, Garagen und Tore
Haustüren: Sicherheit
Vordach und Windfang



Aktuelle Meldungen
Firmenvorstellungen
Messevorberichte



Regenwasser/Zisternen
Spalierobst
Garten im Herbst

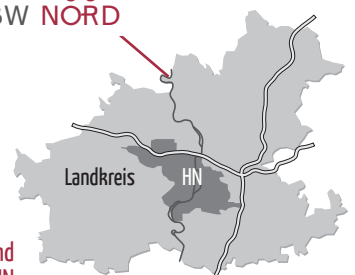
ANZEIGENSCHLUSS/ERSCHEINUNGSTAG:

30. September 2022 12. Oktober 2022

Datenanlieferung unter:
info@regional-bauen.de



Verbreitungsgebiet
BW NORD



Zusätzliche Stadt- und
Landkreisausgabe HN

VERLAGS- UND REDAKTIONSBÜRO
regional-BAUEN

Impressum

VERLAG

BAUEN-regional Verlags- und Media GmbH
Geschäftsführer: Wolfgang Trumpp (V.i.S.d.P)
Westliche Karl-Friedrich-Str. 41, 75172 Pforzheim
AG Mannheim: HRB-735414
STEUER-ID: DE 283513212

POSTANSCHRIFT VERLAG

BAUEN-regional Verlags- und Media GmbH
Reutlinger Straße 11, 74074 Heilbronn

ANZEIGEN/VERTRIEB

Verlagsbüro Heilbronn, Wolfgang Trumpp
Tel.: 07131 1242075, trumpp@regional-bauen.de

GRAFIK & DESIGN

Michael Kocher
kocher@regional-bauen.de
Text: Philipp Steiff & Gina-Marie Ott
info@regional-bauen.de

ERSCHEINUNGSWEISE

Monatlich, je 10 Ausgaben von vier Regionalmagazinen

JAHRGANG/ISSN-NUMMER

NORD 2192-1059: 12. Jahrgang 2022
MITTE 2192-1067: 12. Jahrgang 2022
OST 2191-852X: 11. Jahrgang 2022
SÜD 2747-8432: 2. Jahrgang 2022

DRUCKEREI

westermann DRUCK | pva, Georg-Westermann-Allee 66
38104 Braunschweig, www.westermann-druck.de, www.pva.de

VERBREITUNG

regional-BAUEN liegt an über 3.000 Auslagestellen im Gesamtverbreitungsgebiet zur kostenlosen Mitnahme aus.

verbinden · versorgen · vertrauen



Wärme
Erdgas
Wasser
Abwasser



AUSGEZEICHNET!
TOP Lokalversorger
2022

Heilbronner Versorgungs GmbH

Weipertstraße 41 · 74076 Heilbronn · www.hnvg.de

BEIM SOFA VERSCHÄTZT? BEI DER IMMOBILIE LIEBER NICHT.



Überlass' das Schätzen lieber uns.
Finde den Wert deiner Immobilie und
den passenden Makler gleich dazu.

immo welt