

regional-BAUEN

Magazin für Bauherren und Modernisierer

**KOSTENLOS
ZUM MITNEHMEN**

N



Stadthäuser & Villen

Sessel & Sofas

Licht zum Lesen
Wand- & Fußbodenheizung

Haustüren

Garagen & Carports
Wärmepumpen

Garten im Herbst

Spalierobst
Regenwassernutzung: Zisternen

**TIPP des Monats
Einrichten**



Quelle: www.ligne-roest.com

www.regional-bauen.de

Private Planning. Nachhaltiges Bauen für Persönlichkeiten.



Wer mit Baufritz baut, holt sich die Expertise erstklassiger Handwerker, Planer und Architekten ins Haus. Immer exklusiv. Von Natur aus nachhaltig. Das sehen Sie. Und andere natürlich auch.

Gleich informieren unter [#HausNeumann](#) auf www.baufritz.de



BAUFRITZ[®]
WIR BAUEN GESUNDHEIT



Liebe Leserinnen und Leser,

Gemütlichkeit steht jetzt – im Herbst – wenn wir uns erst mal wieder an kühle Temperaturen und Regen gewöhnen müssen, an erster Stelle. Der Inbegriff der Gemütlichkeit ist für die meisten von uns das Sofa, die Wohnlandschaft oder einfach ein bequemer Sessel. Auch die Kuscheldecke, eine Tasse Tee oder ein Glas Wein, eventuell noch ein gutes Buch oder eine fesselnde Fernsehserie gehören dazu – und schon stehen die Zeichen auf Entspannung.

Ab Seite 4 lernen Sie die schönsten neuen Sofas und Sessel mit organischen Formen, weichen Bezügen, hohen Lehnen...zum Reinkuscheln kennen. Liebhaber von Beistelltischen finden ab Seite 6 eventuell ihren Favoriten. Danach zeigen wir Ihnen ab Seite 8 formschöne Leuchten, um das Kuscheln erst im rechten Licht erscheinen lassen.

Für die ehemaligen Nesthocker zeigen wir ab Seite 10 viele bezahlbare Anregungen von Möbeln für die erste eigene Wohnung.

Ob Heizung, Autoabstellplätze oder Hauseingänge: Wir bringen Sie ab Seite 12 auf den neuesten Stand hinsichtlich der neuesten Trends und Sicherheitstechnik beziehungsweise Effizienz und Komfort, bis hin zur Möglichkeit selbst Wärme zu erzeugen mit einer Wärmepumpe, die sich auch für die Modernisierung optimal eignet.

Wie vielfältig Einfamilienhäuser sein können, sehen Sie an der (wie wir meinen) sehr gelungenen Auswahl an besonderen, ja sogar eleganten Entwürfen, die wir Ihnen ab Seite 28 präsentieren. Ein, zwei oder drei Stockwerke, Walmdach, Satteldach, Flachdach, schmale, lange Fenster, bodentiefe Fensterfronten, große Dachfenster – sie könnten unterschiedlicher kaum sein, die hohe Qualität jedes einzelnen Entwurfs aber verbindet sie.

Endlich finden wieder Bau- und Immobilienmessen in Ihrer Region statt – der Besuch ist ein absolutes Muss für Bauherren, Renovierer und Heimwerker. Einfacher und schneller kommen Sie nicht an Informationen und Inspirationen und, falls gewünscht, an den passenden Handwerksbetrieb, der die Ausführung übernehmen kann. Also nichts wie hin!

Falls Sie schon einmal an Spalierobst gedacht haben, zeigen wir Ihnen ab Seite 42 Möglichkeiten auf. Oder nutzen Sie die Zeit für Spzergänge und Gartenarbeiten, denn im Garten gibt es jetzt einiges zu tun (Seite 44).

Einen entspannten und gleichzeitig spannenden Herbst wünscht Ihnen trotz der weiterhin anhaltenden und nicht zu akzeptierenden Verhaltensweisen eines geistigen Tieffliegers aus dem Krell

Wolfgang Trumpp (Herausgeber) sowie das ganze Team von regional-BAUEN

Inhalt

***Titelthema – Einrichten: Sofas und Sessel zum Verlieben** 04
 Einrichten: Chice, praktische Beistelltische 06
 Einrichten: Licht zum Lesen und Arbeiten 08
 Einrichten: Hurra, meine erste Wohnung 10

Heiztechnik: Flächenheizung als optimale Basis für Energiespareffekte 12

***Heiztechnik: Wärmepumpen für jeden Bedarf – erprobte und integrierte Lösungen** 14

Heiztechnik: Strom- und Energiespartipps 16

***Modernisieren: Komfortgaragen & Carports auch in ausgefallensten Wünschen** 18

Modernisieren: Garagentore öffnen Räume 20

Modernisieren: Deutschland Deine Vordächer 22

Modernisieren: Hochwertige Haustüren verbinden Ästhetik & Sicherheit mit Langlebigkeit 24

Modernisieren: Haustüren schenken Sicherheit für Sie und Ihre Familie 26

WeberHaus: Mediterrane Villa 28

Sonnleitner: Haus Kornfeld – die Kunst der Form im Bauhausstil 30

FischerHaus: eine Stadtvilla für die Familie 32

Lehner Haus: Homestory 328® – ein Haus, genau so wie es sein sollte 34

***SchwörerHaus – ein Zuhause für die junge Familie Plickert** 36

p.b.s. Wohnbau: Stadthäuser für Familien 38

Knecht Kellerbau: Keller oder Bodenplatte? 40

Garten: Spalierobst – Früchte auf kleinstem Raum 42

***Garten: Der Herbst hält Einzug** 44

Garten: Regenwasser-Nutzung – Zisternen 46

Vormerken: Haus|Bau|Energie in Künzelsau 48

Service: Buchtipps 49

Regionale Bezugsquellen 49

Vorschau November 2022, Impressum 50



Seite 4



Seite 14



Seite 18



Seite 36



Seite 44

***Redaktionstipp**

SPECIAL ab SEITE 46

Wer auf Regenwasser zurückgreift, kann seinen Trinkwasserverbrauch und damit die Wasserkosten deutlich senken – ein Vorteil sowohl in finanzieller als auch in ökologischer Sicht. Vor allem in Regionen mit einem niedrigen Grundwasserpegel bieten Zisternen unschätzbare Entlastung. Lassen Sie sich inspirieren.



Unser Titelbild zeigt eine Einrichtungsmöglichkeit der Roset Möbel GmbH www.ligne-rosset.com



AROUND-THE-BLOCK
www.schillig.de

SHAAL

Design: Doshi Levien
www.arper.com



Foto: Sava Lopez



PILOTA

Design: Studio BrichetZiegler
www.pulpoproducts.com

Sofas und Sessel zum Verlieben

Für Sie entdeckt: Schöne Sitzgelegenheiten zum Lesen, Plaudern und Entspannen

AROUND-THE-BLOCK feiert die Geradlinigkeit, umspielt von einer eleganten Biese. Das wirkt sehr einladend. Die Artikelbreite erlaubt Kombinationslösungen für fast jede Räumlichkeit.

SHAAL vereint den wohnlichen Komfort und die flexible Modularität. Sechs Kernmodule ergeben immer neue rechteckige oder gradlinige 2- oder 3-Sitzer. Auch Umstellungen oder Erweiterungen gelingen spielend; je nach Ihren Gegebenheiten in Wohnung, Büro oder Gastronomie.

Die Konstruktion ist einfach. Die Linien sind raffiniert und doch definierend. PILOTA ist Sessel und Skulptur in einem. Sitzfläche und

Rückenlehne thronen auf einem rundlichen Hohlkörper aus gewalzten Metallblechen. Die kommen pulverbeschichtet in diversen Farben.

Und Erwachsene ebenso... Der FREISTIL 173 sieht aus wie ein Gummibär. Darum nimm' Dir einen oder auch eine Handvoll. Der ikonische Sessel ist ein Must-Have fürs Zuhause. Und unglaublich bequem, ob in Stoff, Velours oder Leder.

Das Wohlbefinden entspringt einer Balance zwischen Aktivität und Ruhe. Der ROME und seine vielen Funktionen helfen beim Zurücklehnen und Entspannen. Der bequeme Sessel schmiegt sich an kleinste Bewegungen

und bietet immer das richtige Maß an Unterstützung.

Chillen ohne Rillen

Der CAN 2-SEATER ist mehr als praktisches und elegantes Design. Er will die „Idee Sofa“ neu beleben und vom Komplizierten zum Zugänglichen, Einfachen, Entspannten gelangen.

Das Sofa MARLEY vereint klassische Quader mit gewohnter Gemütlichkeit. Dafür sorgen hohe Armlehnen, je zwei Sitz- & Rückenissen sowie eine sachte Wellenunterfederung.

Das Sofa RIACE wirkt skulptural und doch anschmiegsam. Die leichte Struktur aus

weißer Bronze scheint die breite gepolsterte Sitzfläche und Rückenlehne in der Schwebe zu halten. In einer Form und Größe erhältlich, passt es in jedes Heim und jeden Contract-Bereich.

Die ganze Designgeschichte kennt keine Sitzgelegenheit, die dieser gleicht. Trotz seiner Größe ist der Sessel BIBENDUM von bestechender Harmonie.

Wie alle Möbel der Linie, kommt auch der VLA SESSEL wahlweise in Stoff oder Leder. Das Beziehen der Polster mit ihren handgefertigten Knöpfen erfordert viel Zeit und Präzisionsarbeit. Die 3-teiligen Armlehnen und Beine sind sorgsam von Hand poliert,



pastelltürkis

eisengrau

graphitgrau

signalgrau

grauoliv

schwarzblau

kupferbraun

FREISTIL 173

Design: Müller Wulff
www.freistil-rolfbenz.com



ROME

www.stressless.com

Foto: ajd/Stressless



CAN 2-SEATER
Design: Ronan & Erwan Bouroullec
www.hay.dk



MARLEY
www.carlamarge.com

ohne merkliche Übergänge. Trotz der filigranen Formensprache überzeugt auch der Komfort der Sitzflächen und Rückenlehnen.

Komfort mit Kurven

So zaubern Sie Ihr nächstes Wohnzimmer. Das Sofa MONTREAL begeistert mit einer unglaublichen Palette an Stoffen, Lederarten, Farben. Mit hellem Sofa und ebensolcher sonstiger Einrichtung und Deko erhalten Sie einen klassischen Beachhouse-Look. Der FRIDAY 1 gefällt mit seinem subtilen Holzgestell. Die weichen Kissen liegen ganz leicht darin. Der Rücken ist mit schnittmusterförmigem Kernleder bezogen. Der raffinierte Aufbau von Federung und Sitzkissen sorgt für Komfort & Bequemlichkeit sowie für eine lange Lebensdauer.

Die MAXIM Polstermöbel bieten Ihnen die Möglichkeit alle Ihre Räume auszustatten. Jedes Einzelstück wird nach Ihren Wünschen in Europa hergestellt. Hochwertiges Buchenholz und sorgfältige Verarbeitung sichern Ihrem gesamten Interieur dieselbe durchgängige Qualität.

Zeitlos grandios. Der CHESTERFIELD aus Wildleder-Imitat ist in unserer Abbildung mit braunem Microsuede-Gewebe bezogen. Der charaktervolle 2-Sitzer mit seiner gepolsterten Rückenlehne verströmt ein behagliches und warmes Ambiente in Ihrem Wohnzimmer.

Ein Hauch von Retro und Skandi-Look. Das Polsterprogramm GLOBAL MORELA mit seinen schlichten, schönen Kurven verbreitet zugleich Pep und Gemütlichkeit.



CHESTERFIELD
www.maisonsdumonde.com

RIACE
Design: Ronan & Erwan Bouroullec
www.magisdesign.com



BIBENDUM
Design: Eileen Gray
www.classicon.com



VLA SESSEL
Design: Vilhelm Lauritzen
www.carlhansen.com



MONTREAL
www.lebensart-einrichten.de



FRIDAY 1
Design: Formstelle
www.zeitraum-moebel.de



dunkel rot

MAXIM
www.fink-shop.com



oliv

GLOBAL MORELA
www.global-moebel.de



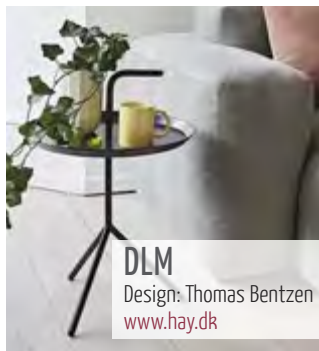
KUYU
Design: Formstelle
www.zeitraum-moebel.de



ALBURNI
Design: LucidiPevere
www.ligne-roset.com



FLY
Design: Antonio Citterio
www.flexform.it



DLM
Design: Thomas Bentzen
www.hay.dk



SOL
Design: OrtegaGujarro
www.classicon.com

Foto: Elias Hassos

Chice, praktische Beistelltische

Die kleinen Helfer sind immer zur Hand und setzen dabei überraschende Akzente

Inspiziert und abstrahiert von afrikanischen Masken, gefällt KUYU mit präzise geformten Tischbeinen. Archaisch schultern sie die Tischplatte. Die geschliffenen Diamanten aus Massivholz wirken skulptural und doch schwebend.

ALBURNI sind erlesene, kleine Begleiter aus fein strukturiertem Holz. Die quergeschnittenen Furniere überziehen die feinen Holzträger mit einem edlen Hauch.

Die Beistelltische FLY sind da, wenn man sie braucht. Und wie man sie braucht. Dafür sorgen die Reinheit des Designs, die vielen Größen und Ausführungen, die universalen Einsatzbereiche.

AZABU verströmt reduzierte Eleganz. Seine abnehmbare Tischplatte macht ihn zum kleinen Aufbewahrungshelfer. Die Struktur kommt aus filigranem Stahldraht, Boden und Tischplatte aus Stahl, mattschwarz lackiert.

So wurde noch kein Beistelltisch gerufen. Der „Don't Leave Me“, kurz DLM, lässt sich am praktischen Griff umher tragen. Die leichte Metallstruktur verdankt ihren drei abgewinkelten Beinen gleichwohl große Stabilität.

Gigantische Minis...

Facetten des Lichts. Der SOL entstand unter der spanischen Sonne. So simpel seine Glasflächen anmuten, so vielschichtig erscheinen die Farben und Formate beim zweiten Hinsehen.

Beistelltisch? Notebookständer? Handbibliothek? Die kleinen DIANA Stahlblech-Tische freuen sich auf Ihre Phantasie. Und auf immer neue Zusammenstellungen mit anderen Möbeln und Objekten.

Die neuen Tischchen der GHIA Linie formen ausdrucksstarke Raumlanschaften. Spielen auch Sie mit den Kombinationen, Konfigurationen, Konstellationen...

Der skulpturale Beistelltisch OELL thront auf einer schlanken Säule, welche in einen schweren, glatten, organisch geformten Stein zu münden scheint. Das exzentrisch positionierte Bein ermöglicht einen mühelosen Schwenk der Tischplatte über eine benachbarte Sitzgelegenheit. Freuen Sie sich auf eine bequeme und komfortable Abstellfläche für wechselnde Umgebungen.

Asymmetrisch und doch ausgewogen kommt auch der Couchtisch INSULA PICOLO. Organisch und doch grafisch, trägt ein kantiger Rahmen die schlanke geschwungene Tischplatte. Unverwechselbar wie die ganze Tischserie.

...für mehr Platz und mehr Pep

Material prägt Gestaltung. Der Ess- und Beistell-Tisch TAVOLINO 2 überrascht mit klaren Linien und futuristischen Formen. Eine kolorierte Glasplatte zähmt den wildbewegten

Untergrund aus pulverbeschichteten oder lackierten Alu-Wellen.

Hartes Material, weiche Formensprache. Der Beistelltisch ROLF BENZ 972 interpretiert den Naturstein-Trend als gehobene Design-Ikone. Der Materialmix aus gerundetem Stahlgestell und kontrastierendem steinerne Farbspiel wuchtet eine denkwürdige Skulptur in Ihr Haus.

VICTORIAS nimmt Sie mit auf eine Tropenreise. Die rundliche Form und die geschwungene Einkerbung im Tischrand erinnern an die namensgebende Riesen-Seerose Victoria Amazonica. Die tablettförmige Tischplatte mündet direkt ins kreisrunde Stahlrohr-Gestell mit seinen vier schlanken Beinen.

Gerade Linien und klare Kuben kontrastieren mit zierlichen dünnen Metallbeinen, und die wiederum mit soliden Oberflächen. Wahrhaft ein CLUSTER. Dennoch pur und stylisch. Minimalistisch und zeitlos.

DIANA

Design: Konstantin Grcic
www.classicon.com

Foto: Florian Holzner



Foto: Salva Lopez

GHIA

Design: Altherr Désile Park
www.arper.com



OELL

Design: Jean-Marie Massaud
www.arper.com

Foto: Salva Lopez



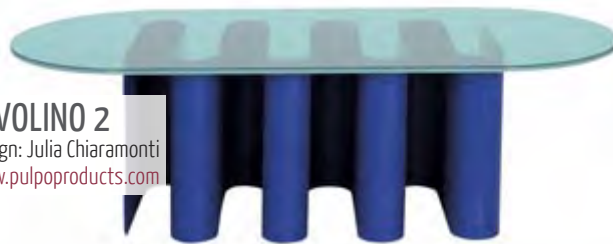
INSULA PICOLO

Design: Ernst & Jensen
www.fredericia.com



TAVOLINO 2

Design: Julia Chiamonti
www.pulpoproducts.com



ROLF BENZ 972

Design: Sebastian Herkner
www.rolf-benz.com



CLUSTER

www.fermliving.de



VICTORIAS

Design: Cristina Celestino
www.amesliving.de



Anzeige

Wir erfüllen Wohnträume!

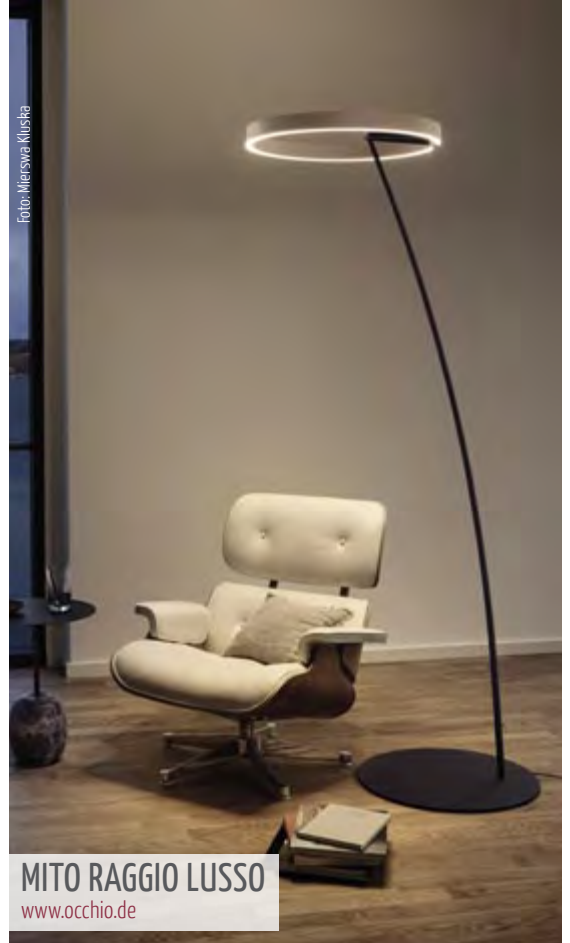


GUNST

Steinbeisweg 39+47 • Schwäbisch Hall
07 91/95021-0 • www.gunst.de



GIOIA LETTURA
www.occhio.de



MITO RAGGIO LUSSO
www.occhio.de

Licht zum Lesen und Arbeiten

Eine ausreichende Beleuchtung unterstützt Ihren Ideenfluss und Ihre Ergebnisse

Ob Raum- oder Leselicht. Magie ist Magie. Folgen Sie dem Lichtschein der GIOIA LETTURA, immer beweglich in Höhe und Richtung bis hin zu Lichtfarbe und Intensität. Die elegante Stehleuchte MITO RAGGIO LUSSO sorgt für wahre Lichtwunder. Im neuen unvergleichlichen Erscheinungsbild setzt sie Ihre Wohn- und Loungebereiche kraftvoll in Szene. Die Tischleuchte SHOGUN verströmt diffuses Licht. Die Säule kommt aus lackiertem Metall, der verstellbare Schirm aus gelochtem Stahlblech.

Die Keramik-Leuchterserie FLAMING STARS spielt mit Memphis-Musik & -Design. Die Produkte heißen wie die größten Hits von

Elvis. Die vielfarbenen Objekte oder zufälligen Fundstücke erinnern an die gleichnamige 80er-Designbewegung. Eine schlanke Basis schmiegt sich an eine bauchige Form, mit den sanften Kurven alter Öfen und Wassertürme. Ein warmes Leuchten taucht die industrielle Ästhetik der ODA STRIPES in eine sanftere Innenumgebung. Die berühmte KAISER IDELL zitiert Grundfiguren der Moderne: Kugel, Kreis, Zylinder. Noch immer ein Symbol für edles Bauhaus-Design, exquisites Material & präzise Technik.

Schönere Lampen...

Die CINETIQUE ist Steh- und Leseleuchte zu-

gleich. Sie schenkt diffuses Licht an Wand oder Decke, oder gerichtetes Licht über einem Sitzmöbel oder einem Tisch. Eine bewegliche Skulptur. Drei Gelenke erlauben hunderte Positionen, und bleiben stets im Gleichgewicht.

Die Steh-/Tischlampe RAIZ kombiniert einen raffinierten Minimalismus mit der gedanklichen Tiefe von natürlichen Materialien und feinen Texturen. Ein Ergebnis feinsten kolumbianischer Handwerkskunst. Einfach und wagemutig. Die STRING LIGHTS kommen minimalistisch und poetisch wie gedachte Bleistift-Linien. Fraglos originelle Hängeleuchten.

Die bekannte Hängelampe DONUT BRASS dankt ihren Namen dem ebenso beliebten amerikanischen Gebäck und bringt eine verspielte Note in Ihren Wohnbereich.

...für hellere Köpfe

Woher kommt und wohin verliert sich ihr Licht? Die Stehleuchte LOST erscheint hochästhetisch und funktional; wie alle Produkte des Herstellers. Und sie verkörpert eine starke Idee.

Die beidseitig abstrahlende LED Office-Standleuchte P.110 ist die Lichtquelle für Job und Studium. Mit hellem Licht und ausgezeichneter Entblendung sorgt sie für eine



SHOGUN
Design: Mario Botta
www.artemide.com



FLAMING STARS
Design: Natascha Madejski
www.pulpoproducts.com



ODA STRIPES
Design: Sebastian Herkner
www.pulpoproducts.com



KAISER IDELL™
Design: Christian Dell
www.fritzhanzen.com



CINETIQUE
Design: Martin Hirth
www.ligne-roset.com



RAIZ
Design: Ilse Crawford & Oscar Peña
www.amesliving.de



LOST
Design: BrogliatoTraverso
www.magisdesign.com



P.110
www.prediger.de

READ NOON
Design: EL Schmid
www.zeitraum-moebel.de

DIN-gerechte Beleuchtung von Arbeitsplätzen. Auch im Home-Office.

Die streng konstruierte Leuchtenserie READ NOON abstrahiert natürliche Astformationen. Material und Gestalt spielen mit Kontrasten. Die textilen Lampenschirme aus Textil schenken weiches Licht. Das matt schwarz oder matt weiß pulverbeschichtete Eisen erscheint sanft und warm.



STRING LIGHTS
Design: Michael Anastasiades
www.flos.com



DONUT BRASS
Design: Lise Navne
www.leklint.com

Anzeige



Kundenzufriedenheit
SEHR GUT
★★★★★
Alle echten Bewertungen finden Sie unter
www.hem-kuechen.de/kundenstimmen

*Beste Küchen
Beste Preise!*

ÜBER
45 JAHRE
ERFAHRUNG
ÜBER
29.000
MONTIERTE
KÜCHEN

HEM
KÜCHEN

Wir sind die **Nr. 1** das umsatzstärkste musterhaus küchen FACHGESCHAFT in Deutschland

CRAILSHEIM
Haller Straße 189
Tel. (07951) 30 800-20
crailsheim@hem-kuechen.de

SCHWÄBISCH HALL
Haller Straße 30
Tel. (0791) 94 68 30-20
schwaebisch.hall@hem-kuechen.de

BAD MERGENTHEIM
Herrenwiesenstraße 39
Tel. (07931) 96 091-20
bad.mergentheim@hem-kuechen.de

BACKNANG
Sulzbacher Straße 200
Tel. (07191) 36 993-20
backnang@hem-kuechen.de

SCHORNDORF
Stuttgarter Straße 10
Tel. (07181) 49 213-20
schorndorf@hem-kuechen.de

www.hem-kuechen.de facebook.com/HEMKuechen

HKS Vertriebs GmbH



KLASSISCHE KÜCHE
www.marquardt-kuechen.de



REGAL PYKE
Eigenmarke DAHEIM
www.segmuller.de



MÜSLISCHÜSSEL
www.magu-geschirr.com

Hurra, meine erste Wohnung

Ein Starterkit von piffigen Einrichtungsideen

Die **KLASSISCHE KÜCHE** liegt nachhaltig im Trend. Das muss kein Widerspruch sein. Denn unsere klassischen Küchen haben sich über lange Zeit entwickelt und bis heute fest etabliert. Sie sind von höchster Funktionalität und dabei zeitlos elegant und modern. Hier stimmt einfach alles.

Das **REGAL PYKE** gibt sich sehr flexibel, und lässt sich vielseitig verwenden. Das Standregal eignet sich als Wandregal wie auch freistehend als Raumteiler. Jedes Fach ist nochmal chic abgetrept auf zwei Stufen. Apart und nützlich zugleich.

Grüner geht's nicht. Die **MÜSLISCHÜSSEL** kommt aus Bio-Kunststoff. Sie besteht zu 98 % aus natürlichen Materialien sowie zu 2 % aus Mineralien. Erdöle oder Weichmacher wie BPA sind nicht enthalten. Der praktische kleine Frühstückshelfer wurde in Deutschland hergestellt, ist lebensmittelecht und hitzebeständig bis 70 °C und freut sich auch auf Ihre Spülmaschine.

Der Zauber des Anfangs

NORDLI ist der König in unseren Studentebuden und Singlewohnungen. Das kompakte Bettgestell passt in ebensolche Räume. Eine perfekte Bettlösung auch unterm Fenster oder unter einer Dachschräge. Sechs große Bettkästen im „Untergeschoss“ überraschen mit üppigem Stauraum.

Geradlinige Formensprache. Schöne Details. Das **QUICKSET 963 SALVIE** verströmt einen Hauch von skandinavischem Lebensgefühl. Abgestimmte Griffe und schlanke Füße aus Vollholz setzen harmonische Akzente. Außergewöhnlich auch die Farbkombination aus dem warmen Holzdekor Riviera Eiche und einem sanften Salbeiton.

FRIDA ist die Erleuchtung für alle Loft-Stilisten. Der schwarze Metallrahmen dekoriert wunderbar jeden industriellen Innenraum. Ideal auch als Leselicht; daher auch für Wohn- und Schlafzimmer geeignet. Einstellbar und schwenkbar.

Auch der **TRINKBECHER** kommt aus Bio-Kunststoff. Ohne Erdöl oder BPA. Hergestellt in Deutschland. Lebensmittelecht, hitzebeständig bis 70 °C, spülmaschinentauglich. Der schicke **VASAGLE KLEIDERSTÄNDER** rückt Ihre Kleidung in den Mittelpunkt. Die dunkelbraune Spanplatte und die schwarzen Metallrohre verströmen industriellen Charme. Der adelt die Schönheit Ihrer Kleider.

Basics für Begeisterte

Viele Haushalte träumen noch von **SCHUHAUFBEWAHRUNG**. Dieses Sitzboard hält Ordnung im Eingangsbereich und bietet eine gepolsterte Sitzgelegenheit. Die zehn Fächer darunter beherbergen Schuhe oder Reinigungsmittel. Oder lassen Sie Ihrer Kreativität



NORDLI
www.ikea.com

freien Lauf und bestücken Sie sie mit Deko oder Hauspflanzen.

In engen Großstadt-Dielen fehlt of ein Schuhschrank. Schuhbergen und Stolperfallen begegnen Sie hübsch und effektiv auch mit einem flach wandhängenden **FLÄPPS SCHUHREGAL**.

Der **VASAGLE BADEZIMMERSCHRANK** vereint moderne gerade Linien mit einer erdigen

Patina. Die vintagebraune Oberfläche verströmt eine gemütliche Atmosphäre.

Das flach wandhängende **FLÄPPS SYSTEM** ,kann' auch flexibles Bücherregal; oder ausgewachsener (Steh-)Arbeitsplatz; oder minimalistischer Frühstücksort; oder schicker Nischenfüller; oder praktische klappbare Ablage; oder Garderobe mit Bergaussicht; oder, oder, oder...



QUICKSET 963 SALVIE
www.pelipal.de



FRIDA
www.shop.memedesign.it



TRINKBECHER
www.magu-geschirr.com



VASAGLE KLEIDERSTÄNDER
www.songmics.de



SCHUHAUFBEWAHRUNG
Zipcode Design
www.wayfair.de



FLÄPPS SCHUHREGAL
www.ambivalenz.org



VASAGLE BADEZIMMERSCHRANK
www.songmics.de



FLÄPPS SYSTEM
www.ambivalenz.org

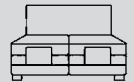
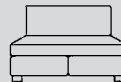


philrouge
Schweizer Schlafkompetenz



BAUEN SIE IHR PERSÖNLICHES BETT

Aus einer riesigen Stoffauswahl mit allen gewünschten Bettgrößen und Kopfteilen, Füßen und Höhen, gehen wir auf Ihre individuellen Bedürfnisse und Wünsche ein. Konfigurieren Sie Ihr ganz persönliches Boxspring-Schlafsystem und erleben Sie die Verbindung von zeitloser Ästhetik und erholsamem Schlaf.



Hier 3 von vielen weiteren Konfigurationsmöglichkeiten.

Besuchen Sie uns und stellen Sie sich Ihr Wunschbett zusammen.

Wir beraten Sie sehr gerne!

BETTENFRIZ | HEILBRONN
Edisonstraße 3 | Tel. 07131 594660
info@betten-friz.de | www.betten-friz.de





Foto: djf/Schlüter-Systems



GEPRÜFTE QUALITÄT

www.bvf-siegel.de
www.flaechenheizung.de



Foto: djf/Schlüter-Systems

SCHLÜTER®-BEKOTEC-THERM
www.bekotec-therm.de

Modernisierung beginnt mit der Heizung

Flächenheizung als optimale Basis für Energiespareffekte

Die wärmetechnische Modernisierung beginnt idealerweise bei der Heizungsanlage. Lediglich elf Prozent der Gesamtkosten fallen hier an, können aber über 40 Prozent Energieeinsparung bringen. Angesichts steigender Energiepreise sollte sich der Sanierer für eine Flächenheizung, also Fußboden- oder Wandheizung, entscheiden. Nur diese Systeme lassen alle Möglichkeiten offen, moderne Öko-Energie aus Sonne, Luft oder Boden und die Brennwerttechnik, zu nutzen. Die Flächenheizung setzt die Niedrigtemperaturheiztechnik optimal um. Eine niedrige Vorlauftemperatur von max. 35 Grad reicht problemlos aus, große Heizflächen zu versorgen.

Viel Komfort bei wenig Verbrauch

Wohlige Wärme bei niedrigem Energieverbrauch – ein intelligenter Keramik-Klimaboden sorgt auf umweltschonende Weise für ein angenehmes Wohnklima im ganzen

Haus. Dank des niedrigen Systemaufbaus kommt die milde Wärme schnell an der Oberfläche an und wird gleichmäßig verteilt. In Kombination mit der ausgezeichneten Wärmeleit- und Speicherfähigkeit von Fliesen oder Natursteinplatten arbeitet die dünn-schichtige Fußbodenheizung SCHLÜTER-BEKOTEC-THERM extrem effizient und verbrauchsarm. Aufgrund der patentierten Konstruktion benötigt sie eine im Vergleich zu anderen Heizungen geringe Vorlauftemperatur in den Heizrohren. Das ermöglicht sowohl eine energie- und kostensparende Nachtabsenkung als auch den Betrieb mit regenerativen Energiequellen. So können sich Bauherren über eine nachhaltige und auch gesunde Wohnatmosphäre freuen. Denn im Gegensatz zu konventionellen Heizkörpern wirbelt der Keramik-Klimaboden kaum Staub vom Boden auf, da er nur geringe Luftbewegungen produziert. Zudem lassen sich keramische Fliesen und Natur-

steinplatten leicht reinigen. Da atmen auch Allergiker befreit durch.

Nachträgliche Installation

Auch im Altbau stellt eine Installation von Flächenheizungen dank moderner Systeme

keine unüberwindbare Hürde mehr dar. Sollen niedrige Aufbauhöhen erreicht werden, wird auf spezielle Fußbodenheizungs-systeme für die Gebäuderenovierung zurückgegriffen. Auch die Installation einer Flächenheizung als Trockensystem lässt sich

X-NET +E11 MATTENSYS-TEM
www.kermi.de





SCHLÜTER®-DITRA-HEAT-E
www.bekotec-therm.de

Foto: djf/Schlüter-Systeme



Foto: djf/Schlüter-Systeme

umsetzen. Und selbst eine elektrisch betriebene Fußbodenheizung, bei der Widerstandskabel oder Foliensysteme mit eingearbeiteten Heizleitern unter Fußbodenbelägen verlegt werden, ist möglich. Orientierungshilfe gibt das Siegel des Bundesverbandes Flächenheizungen und Flächenkühlungen (BVF), das Qualitätsprodukte ausweist. Mehr unter: www.bvf-siegel.de und www.flaechenheizung.de.

Smartes Wohnen mit Sprachsteuerung

Vernetzte Haustechnik ist problemlos nachrüstbar. Zum Beispiel wenn Fußbodenheizungen einen smarten Assistenten bekommen. Ganz einfach per Plug-and-Play. Kabel- und Elektroarbeiten sind nicht notwendig. Der smarte Assistent ist eine innovative Einzelraumregelung, die bei Viega auf den Namen FON TERRA SMART CONTROL hört. Sie

arbeitet vollautomatisch, ist in der Lage zu lernen und passt die Fußbodenheizung stets individuell an die Wünsche und Lebensgewohnheiten der Nutzer an. So werden zum Beispiel Temperatureinflüsse durch Fensterlüftung oder Sonneneinstrahlung selbstständig erkannt und immer nur so viel Energie zur Verfügung gestellt, wie für die Wunschtemperatur notwendig ist.

Warme Füße dank Elektro-Fußbodenheizung

Mit dem X-NET +E11 MATTENSYSTEM von Kermi können auch Besitzer älterer Häuser den Komfort und die angenehm behagliche Wärme einer Fußbodenheizung genießen – ganz unabhängig vom Heizungsanschluss. Die extra flache Elektroheizmatte wird einfach unter den Fliesen verlegt, bietet einen niedrigen Bodenaufbau und ist somit auch optimal für die Renovierung geeignet.

Wenn es darum geht, Systemtemperaturen niedrig zu halten und optimale Behaglichkeit im Wohnbereich oder in vergleichbar genutzten Räumen zu erzeugen, ist die Flächenheizung absolut erste Wahl. Je nach Situation bildet dabei die Wandheizung X-NET C21 von Kermi eine problemlösende Alternative oder ideale Ergänzung zur Fußbodenheizung und bietet somit mehr Flexibilität.

Clevere Lösung

Egal ob Heizkörper oder Flächenheizung – gerade für saisonale Übergangszeiten und kurzfristigen Heizbedarf sind Elektrolösungen eine sinnvolle Ergänzung. Denn bis bei wasserbasierten Heizungsanlagen das Wasser erwärmt ist und dann über die Rohrleitungen im Heizkörper ankommt, dauert es eine gewisse Zeit. Leicht nachgerüstet liefern Elektroheizungen die Wärme direkt und passgenau, wenn sie benötigt wird.

In Gebäuden mit guter Wärmedämmung und modernen Lüftungskonzepten können Elektroheizungen sogar für den kompletten Heizbedarf eine Option sein. Vor allem in Kombination mit einer Photovoltaik-Anlage zur Eigenstromnutzung sind Elektrolösungen sinnvoll – denn mit selbst produziertem Strom profitieren Geldbeutel und Umwelt noch mehr. Weitere Informationen finden Bauherren und Modernisierer auch auf blog.kermi.de.



X-NET C21 WANDHEIZUNG
www.kermi.de



FON TERRA SMART CONTROL
www.viega.de





COMPRESS 6800I AW
www.bosch-thermotechonology.com

Wärmepumpen für jeden Bedarf

Erprobte, integrierte Lösungen für Ihr warmes Wasser und Ihre verlässliche Heizung

Die COMPRESS 6800I AW ist Ihre energiesparende vollelektrische Lösung. Vielleicht die nachhaltigste Art des Heizens für heute und morgen. Eine verlässliche hohe Vorlauftemperatur erleichtert Ihren Umstieg von einer konventionellen Heizung, und sichert Ihnen einen dauerhaften Heiz- und Warmwasser-Komfort. Die Premium-Wärmepumpe

eignet sich auch zum Sofort-Einstieg, das heißt als Kraftpaket für Ihren Neubau. Das platzsparende und rundum schalloptimierte Produktdesign mit integriertem Schalldiffusor macht sie zur leisesten Wärmepumpe des Anbieters. Der Schallpegel von 45 dB(A)** im Nachtmodus ist kaum noch wahrnehmbar und stört weder Sie

noch Ihren Nachbarn; nicht einmal im Reihenhaushaus. In drei Meter Entfernung hören Sie noch 28,5 dB(A)***, was dem leisen Blätterrauschen eines Waldes entspricht. Im Ergebnis senken Sie Ihre Energiekosten und machen Ihr Zuhause auf lange Sicht zukunftssicher, mit einer umweltfreundlichen und wirklich „runden“ elektrischen Heizlösung. Das neue natürliche Kältemittel R290 (Propan) arbeitet dabei extrem effizient und mit einem minimalen Treibhaus-Potenzial. Um noch mehr Energie zu sparen und noch nachhaltiger zu heizen, kombinieren Sie Ihre Luft-Wasser-Wärmepumpe mit dem Bosch Energy Manager sowie mit Ihrer eigenen Solarenergie. Zur hohen Qualität und zum dauerhaften Heizkomfort kommt ein ansprechendes Erscheinungsbild. Das vollständige Side-by-Side Designkonzept erscheint überlegt durchkomponiert. Das hochwertige Glasdesign der Inneneinheit und die moderne Außeneinheit unterstreichen auch optisch Ihren Premium-Anspruch. Insgesamt eine vollelektrische Heizlösung für ein nachhaltigeres energieeffizienteres Zuhause. Mit einem überzeugenden Designkonzept für ein wohlige und gefälliges Heim. Fragen Sie Ihren Installateur auch nach

Förderungsmöglichkeiten für den Kauf einer neuen Wärmepumpe.

Wohlige Wärme

Die ALTHERMA 3 H HT eignet sich für Renovierungen wie auch für den Tausch Ihrer alten Gas-/Ölgeräte oder sonstigen Heizsysteme. Oder auch für den Neubau größerer Einfamilienhäuser und kleinerer Wohnanlagen. Dank Hydrosplit-Konzept gerät der Einbau sehr einfach, auch für Installateure ohne Kälteschein. Denn das Kältemittel zirkuliert ausschließlich im Außengerät, das lediglich wasserseitig am Innengerät hängt. Die drei Baugrößen 14, 16, 18 unterstützen unterschiedliche Anforderungen. Mit einer Vorlauftemperatur von bis zu 70 °C bei -15 °C Außentemperatur (ohne elektrische Reserveheizung) lässt sich die Luft-Wasser-Wärmepumpe mit einem Heizkessel vergleichen und wie dieser auch mit Fußbodenheizungen oder Radiatoren verbinden. Ihre vorhandenen Heizkörper nutzen Sie einfach weiter. Das Innengerät kommt sehr kompakt; für ein Duo mit Warmwasser-Speicher brauchen Sie nur 0,37 m² Stellfläche.

Bei Außentemperaturen unter dem Gefrierpunkt verweilt man am liebsten in wohliger



ALTHERMA 3 H HT
www.daikin.de

Foto: djf/ www.daikin.de



WPL 25 A
www.stiebel-eltron.de

Foto: epr/STIEBEL ELTRON



VICARE APP
www.viessmann.de

geheizten Innenräumen. Ein Kinderspiel für die außen postierte Luft-Wasser-Wärmepumpe WPL 25 A, denn die arbeitet auch bei Minusgraden überaus effizient. Eine Vorlauftemperatur von bis zu 65 °C sorgt für herrlichen Warmwasser-Komfort – und darüber hinaus für die Erwärmung Ihrer klassischen Heizkörper. Bestens geeignet also auch zum Heizen, sei es für Neubauten oder Modernisierungen. Die integrierte Invertertechnologie sorgt für hohe Effizienz und niedrige Energiekosten, das intelligente Gerätedesign für effektive Geräuschdämpfung. Im

Nachtmodus („Silent Mode“) lassen sich die Betriebsgeräusche weiter reduzieren. Mit passenden Ergänzungen gelingt auch eine Einbindung ins heimische Netzwerk sowie eine bequeme Steuerung per Smartphone. Auch beim Betrieb mit Heizkörpern sichern Sie sich die hohe Energieeffizienzklasse A+++.

Bequemer Betrieb

Die VICARE APP spiegelt jederzeit den Betriebszustand Ihrer Heizung. Das gibt Sicherheit und macht alles planbarer. Pro-

grammieren Sie einmalig Ihre bevorzugten Schaltzeiten für jeden Tag. Und freuen Sie sich auf den gelegentlichen Komfortbetrieb, auch bekannt als Partymodus. Der verlängert Ihre Heizzeit etwa bei längeren Feiertagen oder wenn Sie es mal länger warm haben möchten. Sind Sie außer Haus, schaltet der Sparbetrieb sogleich auf niedrigere Temperaturen. Die Funktion „Einmal-Ladung“ gönnt Ihnen ein heißes Bad auch dann, wenn Sie kein Warmwasser auf Vorrat bereiten möchten.



Anzeige



Lassen Sie sich inspirieren und verwirklichen Sie mit Lotter Ihre Bad- und Wohnräume!

In unserer 2.000 m² großen Ausstellung präsentieren wir Ihnen neben den neuesten Bädern auch topmoderne Küchen und Bodenbeläge, aktuelle Sicherheitstechnik, Türen, Tore und vieles mehr.

LOTTER

Waldacker 15 | 71636 Ludwigsburg | www.lotter.de

- BÄDER
- KÜCHEN
- HEIZUNG
- ENERGIESPARZENTRUM
- BODENBELÄGE
- FLIESEN
- TÜREN / TORE
- SICHERHEITSTECHNIK
- FLÖSSIGGAS

Feucht in Backnang bleibt Feucht in Backnang. Nur besser. Noch besser.



Bertha-Benz Straße 1 • 71522 Backnang • www.feucht-backnang.de

Wir sind jetzt Teil der starken Gemeinschaft!



**Schausonntage 2022:
9. Oktober und 6. November**



Wärmstens zu empfehlen

Überprüfen Sie, wo Sie Strom und Energie einsparen können – bevor der Winter kommt

In einer Zeit, in welcher Lieferengpässe, Ressourcenknappheit und steigende Preise unseren Energiemarkt prägen, wird der Wunsch in die eigene Unabhängigkeit zu investieren und einen Schritt in Richtung Stromautarkie zu gehen immer lauter. Blockheizkraftwerke wie der DACHS von Senertec nutzen die eingesetzte Energie optimal und überzeugen mit der hocheffizienten Erzeugung von Strom & Wärme, da sie nach dem Prinzip der Kraft-Wärme-Kopplung (KWK) arbeiten. Die Abwärme aus der Stromerzeugung wird für Heizung und Warmwasserversorgung genutzt.

Heizung überprüfen

Experten raten dazu, vor dem Winter die Heizung zu überprüfen. Eine einfache und schnell durchzuführende Maßnahme ist der HYDRAULISCHE ABGLEICH. Dabei passt der Installateur die Voreinstellungen an den ein-

zelnen Heizkörpern so an, dass der Durchfluss des Heizungswassers überall optimal ist. Das alleine kann bis zu 15 Prozent Heizkosten einsparen. Ist die Verteilung des Heizungswassers im häuslichen Rohrnetz nicht richtig eingestellt, kommt an weiter entfernten Heizkörpern weniger Wärme an. Für einen hydraulischen Abgleich übernimmt der Staat einen Teil der Kosten (www.bafa.de). Bei aktuellen Heizungspumpen von Grundfos kann der Installateur den Abgleich in weniger als zwei Stunden durchführen.

Energiesparen mit Sonnenschutz

Bei Rollos und Plissees denkt man zunächst an Schutz vor übermäßigem Licht- und Sonneneinfall. Im Herbst und Winter stellt sich jedoch heraus, dass man es mit wahren Multitalenten zu tun hat. Der heruntergefahrenere Sonnenschutz reduziert den Verlust der Wärme durch die Fenster wie ein außenliegen-

der Rollladen und senkt so die Heizkosten. Wabenplissees halten dank ihrer Luftkammern die Wärme besonders gut im Raum.

Heizungspumpe austauschen

Bei einer Zentralheizung sorgt die Heizungspumpe dafür, dass jeder Heizkörper im Haus mit warmem Wasser versorgt wird. Dass die Pumpe einer der größten Energieverschwender sein kann, ist vielen Eigenheimbesitzern nicht bewusst: Eine alte, unregelmäßige Heizungspumpe verbraucht für rund 200 bis 270 Euro Strom pro Jahr, während bei einer Hocheffizienz-Pumpe nur Stromkosten von rund 15 Euro pro Jahr anfallen (Berechnungsgrundlage: Arbeitspreis Strom 0,34 Euro/kWh, Betrieb 6.500 Stunden pro Jahr)!

Kein Warmwasser verschwenden

Duschen statt Baden spart eine Menge Energie. Aber auch beim Duschen gibt es noch reichlich Sparpotential: einfach kürzer duschen und Duschtemperatur absenken. Zwei bis drei Minuten Duschen bei einer Tempera-

tur von 37 °C reichen völlig aus. Generell sollte das Wasser beim Händewaschen und Zähneputzen nicht unnötig laufen.

LED-Lampen einsetzen

Es lohnt sich, auch die letzten Glüh- und Halogenlampen aus dem Haushalt zu verbannen, denn LED-Lampen verbrauchen bis zu 90 Prozent weniger Strom bei einer rund zehnmal längeren Lebensdauer. So machen sich höhere Kosten für die Anschaffung der Lampen schnell bezahlt. Auch Energiesparlampen (Kompaktleuchtstofflampen) sind „out“: Seit September 2021 dürfen sie nicht mehr in den Handel gebracht werden, Restbestände können aber noch abverkauft werden.

Alte und ineffiziente Kühl- und Gefriergeräte austauschen

Auch wenn das Altgerät noch funktioniert, lohnt es sich, über eine Neuanschaffung nachzudenken. Ein Beispiel: Wird eine Kühl-Gefrierkombination aus dem Jahr 2000 gegen ein modernes A-Gerät ausgetauscht,



lassen sich pro Jahr rund 70 Prozent der Betriebskosten sparen, das sind rund 100 Euro (Berechnungsgrundlage: Arbeitspreis Strom 0,34 Euro/kWh).

Stand-by-Verluste vermeiden

Stand-by-Verbräuche im Haushalt können sich leicht auf 100 Euro pro Jahr und mehr addieren, denn Geräte wie Fernseher, PC, Drucker, Kaffeemaschine, DVD-Spieler, HiFi-Anlage und Spielkonsole stehen in den meisten Haushalten. Oft werden sie aus Bequemlichkeit nicht ausgeschaltet, manche Geräte haben aber auch keinen Aus-Schalter mehr. Hilfe kommt von der europäischen Ökodesign-Verordnung, die seit 2013 bei neuen Geräten die Leistungsaufnahme im Aus-Zustand sowie im Stand-by-Betrieb begrenzt. Bei älteren Geräten gilt: Durch Ausschalten bzw. Nutzung einer schaltbaren Steckerleiste Leerlauf- und Schein-aus-Verluste vermeiden.

Heizkosten einsparen

Die Heizkosten steigen mit der Raumtemperatur. Pro Grad Celsius mehr steigen die Heizkosten um rund 6 Prozent. Jedes Grad weniger hilft Energie und Kosten sparen. Halten Sie außerdem Türen von beheizten bzw. zu unbeheizten Räumen geschlossen. Rollläden am Abend schließen, die Wärme-

abgabe nach außen verringert sich dadurch.

Wäsche waschen bei niedrigen Waschttemperaturen

Rund drei Viertel des Stroms benötigt die Waschmaschine zum Erwärmen des Wassers, die Mechanik (Schleudern und Drehen der Trommel) hat wenig Einfluss. Mit einer Verringerung der Waschttemperaturen lässt sich daher besonders viel Strom sparen. Normal bis leicht verschmutzte Wäsche wird auch schon bei niedrigen Temperaturen sauber: 40 statt 60 °C, 30 statt 40 °C und zum Auffrischen reichen sogar 20 °C. Bettwäsche und Handtücher müssen heutzutage nicht mehr gekocht werden – gut für die Haushaltskasse, denn der Waschgang bei 90 °C benötigt fast 50 Prozent mehr Energie als eine 60 °C-Wäsche. Hohe Temperaturen sind nur noch in Ausnahmefällen nötig, wenn besondere Hygiene wichtig ist.

Kühlgeräte richtig aufstellen

Grundsätzlich gilt: Je kühler der Standort, desto geringer der Stromverbrauch – eine Verringerung der Raumtemperatur um nur ein Grad senkt den Stromverbrauch bei Kühlgeräten um etwa sechs Prozent, bei Gefriergeräten um drei Prozent. Als Faustregel gilt also: Kühlgeräte immer an einem möglichst kühlen Ort aufstellen. Sie sollten daher auch



nicht neben einer Wärmequelle stehen, sei es ein Heizkörper, Herd oder Backofen. Vermeiden Sie auch Sonneneinstrahlung.

Stromverbrauch in der Küche halbieren

Wer in der Küche einige einfache Regeln berücksichtigt, kann ohne größere Anschaffungen den Stromverbrauch beim Kochen halbieren: Wasser immer im elektrischen Wasserkocher erhitzen; Kochtopf immer mit Deckel benutzen und nach dem Ankochen die Leistung der Kochstelle rechtzeitig reduzieren; Geräte wie Eierkocher und Kaffeemaschine nutzen & das Mikrowellengerät für kleine Mengen und kurze Garzeiten; Kaffeemaschine und Thermoskanne nutzen. Ideal

ist eine Kaffeemaschine, die direkt in die Thermoskanne brüht.

Auf das Energielabel achten

Das Energielabel ist eine europaweit vorgeschriebene Verbraucherinformation, die Geräte nach ihrem Energieverbrauch in Klassen einteilt, um sie auf einen Blick vergleichbar zu machen. Die Klassen werden mit farbigen Balken gekennzeichnet von dunkelgrün = niedriger Verbrauch bis rot = hoher Verbrauch. Das Online-Tool „Energielabel-Kompass“ erklärt alle Energielabel aktuell und verständlich: www.energielabel-kompass.de. Mehr Tipps zum Energiesparen in Haus und Garten finden Sie unter: www.ganz-einfach-energiesparen.de

Anzeige

www.loeffelhardt.com

LÖFFELHARDT



Leistungsbereich 8 bis 18 kW

Effizient, leise, einzigartig.

BLW Neo

Die neue Wärmepumpe von BRÖTJE.

Das einzigartige System der Luft/Wasser-Wärmepumpe gewinnt aus dem Kreislauf weitere Energie hinzu und sorgt damit für beste Leistungszahlen. Zudem passt die BLW NEO ihre Leistung dem tatsächlich benötigten Bedarf an. **Übrigens: Die intelligente, kompakte Bauweise emittiert äußerst geringe Betriebsgeräusche.**

LÖFFELHARDT Heilbronn GmbH
 Etzelstraße 25 | 74076 Heilbronn
 Tel. 07131 954 439 | info@loeffelhardt.com





GROSSRAUMGARAGE
www.zapf-garagen.de

Foto: epi/ZAPF GmbH



GROSSRAUMGARAGE
www.ott-garagen.de



DOPPELGARAGE
www.siebau.com



BETON-KPORT
www.kemmler-garage.de

Komfortgaragen & Carports

Die führenden Hersteller verwirklichen auch die ausgefallensten Wünsche

Ein Raumwunder. Ihre neue GROSSRAUMGARAGE wird zur wahren Wellness-Zone für ein oder zwei Fahrzeuge. Gefällig auch die eingebauten Türen, Fenster & individuellen Innenausstattungen, sowie die Einfahrtsbreite und das durchgehende Sektionaltor (auf Wunsch auch elektrisch betrieben). Am besten Sie denken gleich „E-Mobility-ready“; und nutzen die heute schon gebotenen Optionen, um gleich oder später eine Wallbox zum Laden eines E-Fahrzeuges nachzurüsten. Beide Bezeichnungen haben ihre Berechtigung. Die Doppelgarage mit zwei unabhängigen Toren gilt als Standard. Verschmelzen beide

Tore zu einem einzigen (riesigen) Garagentor, spricht man auch von einer GROSSRAUMGARAGE. Das Ein- und Ausfahren gelingt sicher und bequem, auch mit sehr geräumigen Fahrzeugen. Die trennende Stütze in der Mitte entfällt; für eine sichere Statik wird Ihr Garagendach dementsprechend verstärkt. Auch das Innere zeigt einige konstruktive Besonderheiten. Freuen Sie sich auf mehr Spielraum für Gestaltung und Bewegung. Eine modular in Rastergrößen aufgebaute DOPPELGARAGE ermöglicht viele Sonderabmessungen in nahezu jeder Größenordnung. Das Dach lässt sich frontseitig zum respek-

tablen Vordach verlängern. Sie möchten später Ihr E-Auto in der Garage laden? Dazu setzen Sie am besten schon jetzt ein passendes Wandelement; als Anschluss für Ihre spätere Wallbox. **Tipp:** Das Flachdach Ihrer Doppelgarage verspricht reichlich Solarstrom.

Garagen für Götter

Ein BETON-KPORT befreit zur persönlichen Entfaltung. Variieren? Kombinieren? Addieren? Mehr Platz für Auto & Co.? Mehr Stau- oder Lagerraum? Mehr Bewegungsfreiheit? Freie Durchfahrt auf schmalem Grundstück? Alles ist möglich. Lassen Sie sich inspirieren.

Ansteigende Formkurve. Die formschöne Biegung der CARPORT SERIE II schmiegt sich im vorderen Bereich an die aerodynamische Form des Fahrzeugs. Ihr Kofferraum lässt sich stets komplett öffnen. Ideal für sicheren Schutz vor Regen beim Be- und Entladen. 365 Tage im Jahr. Der CARPORT PREMIUM ist korrosionsfrei, UV-beständig, langlebig und widersteht allen Belastungen. Für höchste Ansprüche an Qualität & Optik.

Wünsche werden wahr

Jede Länge, jede Breite, jede Höhe... Jeder Grundriss und jeder Baustil... Von der ein-



CARPORT SERIE II
www.voeroka.de



CARPORT PREMIUM
www.gutta.de

Foto: epi/Gutta



BETON-MASSGARAGE
www.kemmler-garage.de



GARAGE/CARPORT
www.ott-garagen.de

fühlsamen Einbindung ins bestehende Haus bis zur intelligenten Erschwinglichkeit einer integrierten Neubau-Lösung... Ob besonders wie Ihr Grundstück, breit wie Ihre Baulücke, hoch wie Ihr Nutzfahrzeug... Ob schräge Rück- oder Seitenwände, ein Großtor über die ganze Breite, ein Abstellbereich mit eigenem Zugang, ein klug platziertes Tageslicht-Fenster... Individuelle Maßfertigung beflügelt Ihre Garagenträume, und schenkt Ihrem Planer viel Gestaltungsfreiheit. Alle Gegebenheiten & Wünsche lassen sich als BETON-MASSGARAGE verwirklichen. Das Tandem GARAGE/CARPORT kombiniert

alle Vorteile einer maßgeschneiderten Garage und eines freitragend überdachten Stellplatzes. Das Dach kommt aus massivem Stahlbeton und breitet seine Flügel gleichwohl fließend harmonisch über die benachbarten filigranen Stützen. Eine schöne Kombination. Auch für mehr Stauraum. Die MAXI-GARAGE imponiert mit ihrer außergewöhnlichen Breite & Länge. Da bleiben keine Raumwünsche offen, von der perfekten Platzplanung bis zu wechselnden persönlichen Bedürfnissen. Auch das gigantische Tor eröffnet zahlreiche individuelle Nutzungsmöglichkeiten.



MAXI-GARAGE
www.steidle-garagen.de



Deckenlager-systeme

Über Ihrem Autoabstellplatz in Garage, Carport, Tiefgarage, Keller, etc.



Tiefgarage



Carport



Eine Erfindung der Schwäbischen Erfinderverwerkstatt
Udo Röck GmbH
Mackstr. 116 . 88348 Bad Saulgau
Tel.: 07581 527-914

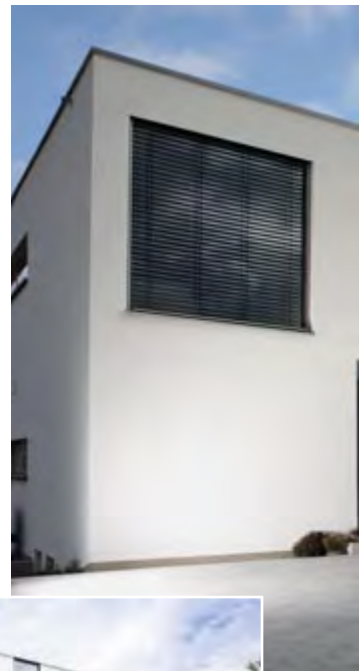
Mehr Platz Mehr Wert!

www.udoroeck.de
www.deckenlager.de



Foto: spix Scheurich24.de

SEKTIONALTOR ISO-40
www.scheurich24.de



Garagentore öffnen Räume

So nutzen Sie Ihr ganzes Garagenvolumen

Das SEKTIONALTOR ISO-40 kommt vormontiert mit Motor und lässt sich schnell und einfach aus wenigen Komponenten zusammensetzen und anbringen. Mit dem Tor ist auch die Garage bestens isoliert. Denn zwischen den Innen- und Außen-Stahlblechen der doppelwandigen 40-mm-Paneele bleibt immer etwas Luft; gut gegen Kältebrücken und Wärmeverluste. Alle Lamellen zusammen ergeben eine Sicken-Anmutung, geprägt in den Größen S, M oder L.

Das KIPPTOR HT überzeugt mit einem kleinen Schwenkradius nebst innovativem Gewichtsausgleich. So schwenkt es nie über eine frontale Torebene hinaus und bewahrt allen Freiraum besonders vor Privatgaragen. Sie behalten Ihr gesamtes Garagenvolumen und Ihr Vorplatz lässt sich unbesorgt für ein anderes Fahrzeug oder auch mal für Räumgut nutzen. Die innovative Tor konstruktion besteht aus wenigen beweglichen Teilen. Sie ist daher ebenso robust wie langlebig.



KIPPTOR HT
www.kaeufferle.de

Parken braucht Platz

Ein SEKTIONALTOR bietet perfekten Komfort, höchste Sicherheit und maximale Platzersparnis. Es besteht aus querlaufenden schmalen Sektionen, verbunden durch leichtgängige Scharniere. Das verschlossene vertikale Tor lässt sich beim Öffnen bequem „umklappen“ und waagrecht unter die Decke schieben; ohne dafür eigenen Schwenkraum vor Ihrer Garage zu benötigen. Davor bleibt

schlicht mehr Platz, z.B. für Zweitwagen oder Besucherautos. Bei straßen- oder gehweg-naher Garagenlage behalten passierende Fahrzeuge oder Fußgänger ihren Freiraum. Auch in der Vertikalen bleibt genügend Spiel. Bei elektrischem Antrieb behalten Sie die volle Durchfahrts Höhe; ideal für hohe Fahrzeuge wie Geländewagen oder Vans. Optisch bestechen Sektionaltore durch hochwertige Materialien, erstklassige Verarbeitungen und individuelle Ausstattungen. Für ein zeitgemäß-individuelles Antlitz, passend zur Architektur Ihres Hauses und zu Ihrer persönlichen Note.

Beim FLÄCHENBÜNDIGEN KIPPTOR lässt sich die gesamte Torfront nahtlos in eine größere umgebende Fassade einbetten. Sogar deren Verkleidung lässt sich bruchlos auf Ihr Garagentor übertragen, womit Ihre Fassade und Ihr Garagentor zu einer Einheit verschmelzen. Hinter den vielfältigen Schalungsvarianten kommt seit Jahrzehnten bewährte und stetig verbesserte RUKU-Technik zum Einsatz.

Freiraum schenkt Freude

Das ROLLTOR ROLLMATIC steckt voller innovativer Details zugunsten von Sicherheit und Komfort; von der besonders einfachen Montage bis hin zu ausgereiften Sicherheitspatenten. Der serienmäßige Antrieb ist war-

SEKTIONALTOR
www.novoferm.de





FLÄCHENBÜNDIGES KIPPTOR
www.ruku.info



ROLLTOR ROLLMATIC
www.hoermann.de

tungsfreundlich außerhalb der Wickelwellen-Verkleidung angebracht. Der Sanft-Anlauf & -Stopp sorgt für einen ruhigen Lauf und schonenden Dauerbetrieb. Der Federausgleich und die Abschaltautomatik erübrigen eine gesonderte Schließkanten-Sicherung. Das SCHWINGTOR kommt in hochwertiger Qualität aus deutscher Fertigung mit zehn Jahren Garantie. Grundlackierte, feuerverzinkte Torblätter und verzinkte Blockzargen

sorgen für eine hohe Korrosionsbeständigkeit; flüsterleise Kunststoff-Laufrollen und Schleifleisten in der Blockzarge für eine angenehme Laufruhe; Mehrfach-Federpakete für eine leichte Bedienung und hohe Funktionssicherheit; durchgehend verschweißte Hohlrahmenprofile mit Querverstrebungen für eine sehr solide Verwindungssteife. In vielen Motiven und Farben erhältlich. Auf Wunsch auch mit automatischem Antrieb.



SCHWINGTOR
www.novoferm.de



TÖRE + TÜREN

Charakter zeigen



Machen Sie mehr aus Ihrem Haus: mit individuellem Design und Qualität made in Germany. Besuchen Sie unsere Ausstellung in Illertissen. Dietenheimer Str. 43, 89257 Illertissen Telefon 07303/1730 www.ruku.info



KIPPTÖRE



SEKTIONALTÖRE



HOFTÖRE





BETON-GARAGEN







■ GARAGEN NACH MAß
Individuell gestaltete Wunschgaragen
- typisch steidle.

EMIL STEIDLE GMBH & CO. KG
Geschäftsbereich BETON-GARAGEN
72488 Sigmaringen
Tel. 07571/71-155
www.steidle-garagen.de

■ BAU
■ BETON-GARAGEN
■ QUARZSAND
■ HOLZ
■ HOLZPELLETS

FORTSCHRITT MIT TRADITION - SEIT 1823.



VORDACH CP
www.siebau.com



BOGENVORDACH BV/B
www.gutta.de



PULTVORDACH PT/GR
www.gutta.de

Deutschland Deine Vordächer

Die schönsten Modelle verströmen Geborgenheit schon vor unserer Haustür

Ein VORDACH der CP-Serie ermöglicht beeindruckende Spannweiten und Tiefen, sowie einen harmonischen Übergang zum baugleichen Carport (CP). Die eigenständige Statik punktet überall, wo beispielsweise an der Hausfassade nichts befestigt werden kann. Beschaffen nach demselben Bauprinzip wie die Carports des Herstellers, lassen sich auch die Vordächer CP nach Belieben konfigurieren und ausstatten. Der hochwertige verzinkte Stahl macht sie besonders langlebig, wartungsarm und robust. Die chicen Eingangüberdachungen gibt es in vielen Standardgrößen. Da jeder Hauseingang nebst Vorraum auch ansonsten unter-

schiedlich ausfallen kann, greifen viele zum individuellen Maßmodell. Das schenkt Ihnen räumlich und gestalterisch freie Wahl, passend zu Ihrem Carport und zu Ihrer Hausfassade; und nutzt jeden Millimeter Ihres gebotenen Raumes. Jeder bemerkt es, nicht jeder besitzt es. Das BOGENVORDACH BV/B sichert Ihrem Wohnsitz einen eleganten Auftritt. Die außergewöhnliche Optik veredelt Ihr Zuhause und setzt einen individuellen Akzent in Ihrem Wohnviertel. Dafür sorgen hochwertige Materialien und filigrane, geschwungene Formen. Ihr Vordach gerät somit auch äußerst robust und langlebig.

Manche mögeris klar. Das PULTVORDACH PT/GR begeistert mit seiner Reduktion aufs Wesentliche und seinem hochmodernem Design. Pulverbeschichtetes Aluminium und klares hochwertiges Acrylglas bürgen für die Solidität und Langlebigkeit der gesamten Konstruktion. Und bieten dauerhaften verlässlichen Schutz gegen alle Unbilden der Witterung.

Schutz und Schönheit

Klare Form. Klare Linie. Das RECHTECKVORDACH passt perfekt zu kubischen Hausformen. Es schützt Ihren Eingangsbereich vor Wind oder Regen und besticht durch seine stylische Optik. Die verdeckte, pyramidale ge-

kantete Eindeckung aus Aluminium leitet das Wasser zum Rahmen-Rinnenprofil. Der Ablauf erfolgt kontrolliert durch einen Wasserspeicher, verdeckt durch eine Eckstütze oder das geschlossene Seitenteil. Das Vordach EDELSTAHL NORDERNEY gilt als Schmuckstück und Highlight über Deutschland's Hauseingängen. Formschöne Edelstahl-Konstruktionen, Drehteile und ein hochwertiges Verbund-Sicherheitsglas (VSG) aus teilvorgespanntem Glas (TVG) sorgen für Stabilität, besten Wetterschutz und außergewöhnliche optische Leichtigkeit. Das Vordach LIGHT MENORCA bürgt – wie die ganze LIGHT-Serie – für bewährte deutsche



RECHTECKVORDACH
www.portal-systeme.de



EDELSTAHL NORDERNEY
www.ariane.info



LIGHT MENORCA
www.ariane.info



VORDACH
www.fenster-koch.de



TRAPEZ-VORDACH
www.herolf.de

Markenqualität. Ob aus Aluminium oder Edelstahl, diese Vordächer überzeugen mit einer freitragenden Konstruktion, einem attraktiven Design und einem besonders reizvollen Preis-Leistungs-Verhältnis. Erhältlich in mehreren vorgegebenen Ausführungen und Maßen.

Ihr Heim wird zum Hingucker

Ein VORDACH sorgt für Geborgenheit; und das schon vor Ihrer Haustür. Alle Vordächer des Herstellers sind in Edelstahl oder Aluminium verfügbar, und lassen sich durch passende Seitenteile aus Ganzglas ergänzen. Das moderne Design gefällt durch fili-

grane Konstruktionen mit schlanken Edelstahl-Profilen. Die selbstreinigende Glasbeschichtung erleichtert Ihnen die Pflege. Qualität, die sich sehen lässt. Ein TRAPEZ-VORDACH schenkt Ihrem Eingangsbereich ein Mehr an Funktion und Ästhetik. Hochwertige Materialien und maßgefertigte Bauelemente lassen Sie und Ihre Gäste nicht im Regen stehen. Ihr Eingangsbereich bleibt geschützt und trocken.

Wie wär's mit einem modernen frei vorstehenden GLASDACH? Sein robustes Wandklemm-Profil und sein besonders tragfähiges Spezialglas entfalten eine imposante Tragkraft, bis zu einer Schneelast um 104 kg/m².



GLASDACH
www.stahlbau-naegele.de

Wintergarten oder Terrasse? BEIDES!



GESCHLOSSEN – WÄRME zum NULL-TARIF bei Sonneneinstrahlung



FÜR POOL & TERRASSE

vöroka 75031 Eppingen • T 0 72 62 - 80 87
info@voeroka.de • www.voeroka.de

Fenster Felder macht's

MODERNISIERUNG

- | Wartung
- | Reparaturen
- | Schaufensteranlagen
- | Glasfassaden
- | Haustüren
- | Holz-/Alu-Fenster
- | Holzalu-Fenster

FENSTER FELDER

Albert Felder GmbH & Co. KG
Neckargartacher Str. 105 - 74080 Heilbronn-Böckingen
Telefon (07131) 92 19-0 • www.fenster-felder.de



SOLEN NATURVERWITTERT

www.fennen-design.de

HOLZ-HAUSTÜRE

www.schoeb.de



PLANKEN SPALTEICHE

www.fennen-design.de



CLASSIC CAMPO 7

www.schoeb.de



AMBIENTE PENTA 1

www.schoeb.de



TOPLINE T11

www.albohn.de

Ihre Haustür ist Ihre Visitenkarte

Hochwertige Modelle verbinden Ästhetik mit Sicherheit und Langlebigkeit

Die Haustür SOLEN NATURVERWITTERT verstrahlt eine herrliche Natürlichkeit und Individualität. Auch raumseitig bleibt sie immer ein Unikat. Freuen Sie sich auf wunderschöne Hölzer, Maserungsverläufe und transparente Lasuren. Oder auch auf eine farbigte Oberfläche.

Eine hochwertig verarbeitete und langlebige HOLZ-HAUSTÜRE aus massivem Holz erlaubt individuelle Gestaltungen. Abgestimmt auf die Architektur Ihres Hauses sowie auf Ihr Fassadenbild, Ihre Einbausituation und Ihre persönlichen Wünsche, gelingt ein harmonisches Entree. Die Visitenkarte Ihres Hauses sowie aller seiner Besitzer und Be-

wohner. Der erste Eindruck zählt und Ihre Besucher werden gebührend empfangen. Auch funktionale Aspekte wie Wärmeschutz, Schalldämmung und Sicherheit spielen heute eine zentrale Rolle.

Die PLANKEN SPALTEICHE kommt mit modernster Verriegelungstechnik der Widerstandsklasse RC2. Wählen Sie unter weiteren funktionalen Ausstattungen, entsprechend Ihren persönlichen Bedürfnissen nach Komfort und Sicherheit. Bis hin zu einer zertifizierten einbruchhemmenden Ausführung.

Das Erscheinungsbild Ihres Eingangs wird maßgeblich vom Türblatt bestimmt, ob

profiliert oder vollflächig. Das Spektrum der CLASSIC CAMPO 7 reicht von schlichter Eleganz und modernem Look bis hin zum klassischen Ambiente mit Kassetten und Sprossenfenstern. Öle und Lasuren bewahren den natürlichen Charakter der Hölzer, seien es Fichte, Eiche, Lärche, Meranti oder pflegeleichte Beschichtungen. Gestalterisch prägen immer auch die Beschläge; innen und außen.

Ein schönes Entree...

Die massive Haustür AMBIENTE PENTA 1 bietet Wärme- und Schallschutz (bis SSK 4). Die modularen Schichten und speziellen Dich-

tungen sparen Energie und schenken zusätzlichen Wohnkomfort. Beim Einbruchschutz erreichen Sie RC bis RC 3; meist mittels einer Dreipunkt-Verriegelung, die sich schon beim Türschließen automatisch aktivieren lässt. Ein Fingerabdruck-Scanner entriegelt und öffnet Ihre Haustür nur für Berechtigte. Das ist moderne Zutrittskontrolle.

Die TOPLINE T11 aus Aluminium überzeugt mit einem 72 mm tiefen Rahmenbau, einer ausgeschäumten Dämmzone und 3-fach-Verglasung mit warmer Kante. Hinzu kommen eine Tagesentriegelung (auf Wunsch auch mit 3-fach-Sicherheitsverriegelung und



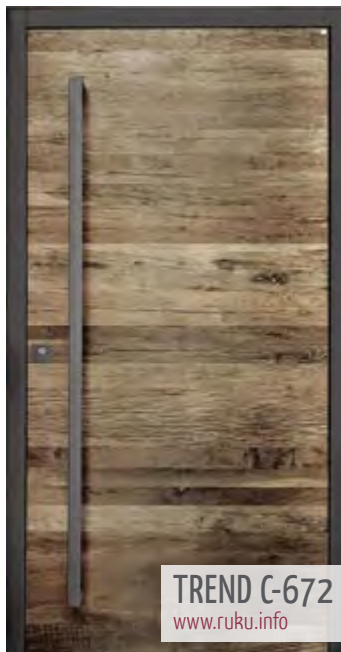
HT A 22-305
www.kneer-suedfenster.de



HT A 22-338
www.kneer-suedfenster.de



TREND C-900
www.ruku.info



TREND C-672
www.ruku.info

elektrischem Türöffner), drei 2-teilige Aufsatzbänder in weiß, ein Profilzylinder mit Not- und Gefahrenfunktion inklusive Bohrschutz sowie fünf Schlüssell.

Das attraktive moderne Design der HT A 22-305 trifft auf eine robuste Konstruktion mit pflegeleichter Oberfläche. Jedes Detail steht für Komfort, Langlebigkeit und Funktionalität. Eine individuelle Persönlichkeit. Vom Wein gereift. Die HT A 22-338 – schlicht auch ‚Fasseiche‘ genannt – steht für klassische Handwerkskunst, übersetzt in unsere heutige Haustechnik. Ein Unikat und an Originalität nicht zu überbieten. Für anspruchsvolle Bauherren mit einem Hang zum Besonderen.

...erfreut Besucher und Bewohner

Eine natürliche HOLZ-HAUSTÜRE empfängt Gäste und Bewohner mit einer freundlichen warmen Optik, für eine behagliche Wohn-

atmosphäre. Freuen Sie sich auch auf eine große Auswahl an Hölzern und Farben. Der aufwändige Holz-Farbaufbau nach modernsten Erkenntnissen gewährleistet besten Schutz und lange Lebensdauer.

Die TREND C-900 sorgt für Kontrapunkte in Mahagoni/Meranti. Beschlagen ist sie mit einem 165 bis 180 cm langen Edelstahl-Stangengriff. Das Seitenteil kommt aus satiniertem Glas. Eine Besonderheit ist das passende Vordach ‚Cortina‘.

Die TREND C-672 setzt unterdessen auf die urdeutsche Eiche. Das Türblatt gefällt mit seiner herrlichen Eiche Altholz gehackt, veredelt durch eine farblose Ölung. Beschlagen ist die Haustür mit dem Stoßgriff ‚Korsika‘ in Schwarzstahl-Anmutung.

In einem Wort, eine HOLZ-HAUSTÜRE setzt einen kräftigen Akzent im Gesamtbild Ihrer Architektur. Hochwertige Modelle vereinen Innovation, Ästhetik und Haltbarkeit.

regional-BAUEN

Magazin für Bauherren und Modernisierer

Wir expandieren weiter und suchen zum nächstmöglichen Zeitpunkt

Auslieferungsfahrer m/w/d für die Stadt/den Landkreis Ludwigsburg

– Minijob auf 450-Euro-Basis –

Ihre Aufgabe ist die zuverlässige, kundenorientierte und pünktliche Anlieferung unserer Magazine nach einem festen Tourenplan.

Sie haben Spaß am Umgang mit Menschen und besitzen ein eigenes Fahrzeug? Dann bringen Sie alle Voraussetzungen mit, um unsere bestehenden Kunden und Verteilstellen bestens zu betreuen.

Sie sind vielseitig interessiert und arbeiten gerne in einem kleinen schlagkräftigen Team.

Interessiert? Dann senden Sie Ihre aussagefähige Bewerbung an: trumpp@regional-bauen.de

BAUEN-regional Verlags- & Media GmbH . Reutlinger Straße 11
74074 Heilbronn . www.regional-bauen.de





AGE 1030
www.inotherm-tuer.de

HAUSTÜR-SICHERHEIT
www.inotherm-tuer.de

Haustüren schenken Sicherheit

Zertifizierte Modelle und ausgeklügelte Extras schützen Sie und Ihre Familie

Eine zertifizierte ‚Sicherheitstür‘ sorgt für HAUSTÜR-SICHERHEIT. Serienmäßig mit den neuesten einbruchhemmenden Technologien; oder auch mit einer häuslichen Alarmanlage oder einem Smart-Home-System. Auf Wunsch erleuchtet jede Türöffnung nach 24 h so gleich Ihr Schlaf- oder Wohnzimmer.

Die AGE 1030 der Serie AG erscheint als Mix aus modern & wohnlich. Zum hohen Sicherheitsstandard kommt (optional) eine Hausnummer oder ein Spion.

Die THERMOSAFE 860 aus hochwertigem Aluminium überzeugt serienmäßig mit Formstabilität und RC 3 Sicherheit.

Haustüren gewähren Zugang und beweisen Stil. Perfekt ergänzt durch ein Türmanagement per Door Control System. Die ADS 90.SI vereint moderne Technologie und hochwertige Ästhetik.

Sicherheit schenkt Lebensqualität

Lebensqualität gründet auf Behaglichkeit. Die Haustür schafft schon mal SICHERHEIT bis RC2. Dafür sorgen ein massives formstabiles Türblatt, schwere seitengesicherte Bänder mit Keilfalz bzw. Rollenbändern, eine automatische Mehrfach-Verriegelung sowie ein Schließzylinder mit Kernzieh-Schutz.

ZUGANGSSYSTEME bieten bequemen Zugang & wirksame Zutrittskontrolle. Fingerprint nutzt einen Fingerscanner, Ihr Finger ist der Schlüssel. Smart-Touch erkennt einen berechtigten Transponder und entriegelt sofort Ihre Tür. Per Smart-Home dirigieren Sie Ihre Türen oder Beschattungen drahtlos per Tablet oder Smartphone.

Die ATRIS-STYLE H12014 Haustür besticht mit 3D Design und aparten Tiefenwirkungen: schwebende Türgriffe, zurückgesetzte Füllungen, asymmetrische Lichtfeld-Vertiefungen. Jedes Türmodell lässt sich auf Ihre persönlichen Sicherheitsbedürfnisse zuschneiden.

Ein SCHWENKHAKEN verhindert das gewaltsame Auseinanderdrücken von Rahmen und Flügel. Ein Absägen oder Verbiegen des Riegels ist fast unmöglich.

Eine SICHERHEITSROSETTE mit Zylinderabdeckung schützt den Zylinder gegen Aufbohren und Kernziehen. Das verhindert jedes Aufhebeln oder Aufschrauben der Rosette selbst.

Wir empfehlen auch eine AUSHEBELSICHERUNG. An Rahmen- & Flügel falz angebrachte Schließkeile und Einbohrzapfen greifen bei geschlossener Tür ineinander und schützen gegen ein Aufhebeln im Bereich der Bänder.



THERMOSAFE 860
www.hoermann.de



ADS 90.SI
www.schueco.com

SICHERHEIT

www.kneer-suedfenster.de



- 1 Sicherheits-Schloss RC2-geprüft
- 2 Funktioneller Hauptriegel und Drücker sorgen für maximale Sicherheit
- 3 Durchgehende Schließleiste – Aufhebelschutz
- 4 Zylinder mit Bohrschutz
- 5 Ziehschutz für den Profilzylinder
- 6 Rollenbänder mit 3-fach-Sicherung
- 7 Keilfalz als zusätzlicher Aushebelschutz

Zusätzliche Sicherheit durch einen Sperrbügel

ZUGANGSSYSTEME

www.kneer-suedfenster.de




- 1 Fingerscanner als komfortables Zugangssystem
- 2 Moderne und intelligente Steuerung von SMART HOME-Produkten zum Beispiel mit dem Smartphone

ATRIS-STYLE H12014

www.weru.com




SCHWENKHAKEN
www.weru.com

SICHERHEITSROSETTE

www.weru.com



AUSHEBELSICHERUNG
www.weru.com



Anzeige

TRAUMHAFTE TREPPEN...

... mit Sylomer®, der Patentlösung im Trittschallschutz



www.fuchs-treppen.de

Fuchs-Treppen
Anton Schöb GmbH & Co. KG
Espenstraße 4 · 88518 Herbertingen

Fon +49 7586 588-0
Fax +49 7586 588-60
info@fuchs-treppen.de





Mediterrane Villa mit Flair

In der Nähe von Freiburg: Familie Ackermann und die Reise nach Hause

Schon von Weitem leuchtet den Besuchern die grüne Eingangstür der eleganten Villa von Familie Ackermann entgegen. Der Weg dahin wird gesäumt von Zypressen, Olivenbäumchen und Lavendel, aus dem Garten erklingt fröhliches Kinderlachen und kurz danach das Plätschern von Wasser. Fast könnte man meinen, man befindet sich direkt am Meer. Doch das Haus mit dem charakteristischen rot eingedeckten Walmdach und dem großzügigen Balkon steht in der Nähe von Freiburg. Nach dem passenden Bauplatz für ihr neues Familiendomizil haben Corinna und Stephan Ackermann lange gesucht. Aber die Mühe hat sich gelohnt: „Das Grundstück ist perfekt gelegen. Den Zug

nach Freiburg erreichen wir in sieben Minuten. Das war uns sehr wichtig für unsere Kinder“, erklärt Corinna Ackermann.

Mehr Platz, mehr Individualität

Vor dem Umzug in die Walmdachvilla lebte die vierköpfige Familie in einer Doppelhaushälfte mit einer Gesamtwohnfläche von 150 m² und einem Pool im Garten. „Die Größe und die Aufteilung der Zimmer hat einfach nicht zu unserem Alltag gepasst. Wir wünschten uns ein freistehendes Einfamilienhaus, das uns einerseits mehr Platz bietet und andererseits eine effizientere, zukunftsfähige Ausstattung besitzt“, erinnert sich Stephan Ackermann und ergänzt lächelnd: „Natürlich

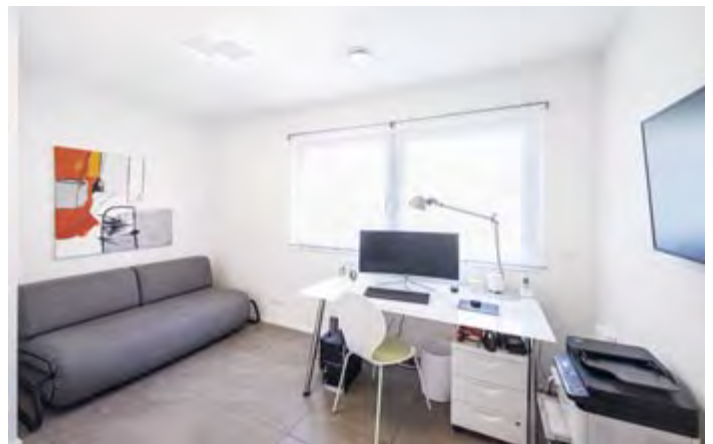
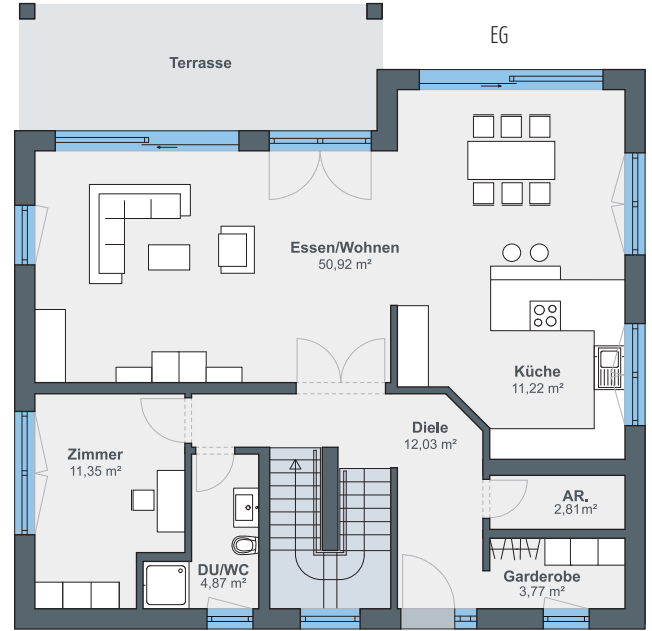
durfte auch bei der neuen Familienresidenz ein Pool nicht fehlen.“ Mit ihrer Wunschliste im Gepäck kamen die Eheleute zu WeberHaus, wo sie sich sofort gut aufgehoben fühlten. „Unser Bauberater Michael Roder agierte ausgesprochen professionell – für uns ein wichtiges Kriterium, da wir beide wenig Zeit haben und uns auf unseren Baupartner verlassen müssen“, berichtet Stephan Ackermann. „Schon im zweiten Gespräch präsentierte er uns unser Traumhaus.“

Am Puls der Zeit

Die Basis des Fertighauses bildet ein Entwurf der Baureihe generation5.5, der mit seinen klaren Linien und einer cleveren

Raumaufteilung überzeugte. Eine eher ungewöhnliche Lösung für die Baureihe ist die Ausführung mit zwei Vollgeschossen. „Ohne störende Schrägen lässt sich das Obergeschoss viel flexibler nutzen“, freut sich Corinna Ackermann. „Uns steht ein großer Gestaltungsspielraum offen.“ Auf dem Dach erstreckt sich eine leistungsstarke Photovoltaikanlage, mit der die Familie einen großen Teil ihres Strombedarfs deckt. Die Basis für ein Energieeffizienz legt jedoch die Wärmedämmung. Herzstück aller Weber-Häuser ist die ökologische Gebäudehülle ÖvoNatur Therm. Erst durch sie wird die Villa der Ackermanns zum energieeffizienten Eigenheim. Gefertigt wird die Gebäudehülle haupt-





sächlich aus natürlichen Materialien – allen voran der Werkstoff Holz, der im Innern für ein angenehmes und wohngesundes Raumklima sorgt.

Einliegerwohnung als Mieteinnahme

Das UG beherbergt eine rund 60 m² große Einliegerwohnung. Derzeit sind die Räumlichkeiten vermietet. Neben steuerlichen Vorteilen bietet das Vermieten einer Einliegerwohnung einen weiteren Vorteil: Während der Kredit läuft, sorgen monatliche Mieteinnahmen für Entlastung und später könnte hier eines der Kinder einziehen.

Nach eigenen Vorstellungen geplant

Noch haben die beiden Töchter Vanessa und Lisa-Marie ihr Reich im OG bezogen. Neben den beiden großen Kinderzimmern befinden sich in dieser Etage noch das elterliche Schlafzimmer inklusive geräumiger Ankleide, das luxuriöse Familienbad sowie das helle Büro von Mutter Corinna. Das EG ist ganz den gemeinschaftlichen Aktivitäten gewidmet. Mittelpunkt des Familienlebens ist der groß-

zügige, offen angelegte Wohn-, Ess- und Kochbereich, der von breiten Fensterfronten in eine luftig-leichte Atmosphäre getaucht wird. „Wir genießen das Licht und den Ausblick ins Grüne jeden Tag aufs Neue“, schwärmt die Hausherrin. Unterstrichen wird das großzügige Ambiente durch eine helle Farbgebung und eine dezente Möblierung im „klassisch-modernen“ Stil, wie es Corinna Ackermann beschreibt. „Unser Lieblingsplatz ist das Wohnzimmer mit der weichen Couch“, berichtet Corinna Ackermann. „Von hier aus hat man einen schönen Blick auf das prasselnde Feuer im Kamin, das im Winter für Wärme und Gemütlichkeit sorgt.“ Vanessa und Lisa-Marie nutzen das Wohnzimmer des Öfteren, um zu musizieren. Eine Speise- bzw. Abstellkammer, ein Duschbad und das Büro von Vater Stephan komplettieren das Raumangebot im EG. Freunde und Verwandte der Familie bezeichnen die Residenz oft scherzhaft als Schloss. Auch die Bewohner selbst sind nach wie vor begeistert: „Das Besondere an unserem Haus ist die Großzügigkeit, die hochwertige Ausstattung und das gute Klima, das im Innern herrscht“, resümieren Corinna & Stephan Ackermann.



Die Kunst der Form im Bauhausstil

Exklusivität auf der schwäbischen Alb – großzügig und mit reichlich Platz

Um solch einen Neubau zu erstellen, benötigt man eine aufgeschlossene und anspruchsvolle Baufamilie, einen innovativen Architekten sowie eine erfahrene Baufirma. Das Ergebnis: Ein Haus, das die Blicke auf sich zieht, an dem man kaum unbeeindruckt vorbei kommt.

Erster Eindruck ist entscheidend

In der Architektur ist es wie bei den Menschen: Der erste Eindruck ist der wichtigste. So auch bei diesem Haus, das auf Anhieb überrascht und überzeugt. Es ist ein Entwurf abseits üblicher Satteldach-Idylle und sonstiger Klischees. Der dreiteilige Baukörper mit unterschiedlichen Höhen und Flachdach steht an einem Hanggelände und erinnert natürlich an die Entwürfe von Bauhaus & Co. Allerdings ohne deren klassische Strenge. Im Blickpunkt steht der turmartige Mitteltrakt, der schon durch seine Höhe dominiert. Ein Eindruck, der zusätzlich durch die Holzverschindelung (Lärche) noch betont wird. Eine ungewöhnliche Symbiose: Weiße Putzflächen und Flachdach (mit Kiesaufschüttung) im Bauhaus-Look, gepaart mit dem Kubus in Lärche. In Anlehnung an die Region? Mag sein, denn das Haus steht im

Süden Baden-Württembergs, wo Holzverschindelte Fassaden häufiger anzutreffen sind. Meist jedoch im Zusammenspiel mit sehr traditioneller Architektur!

Ungewöhnlich geht es auch bei der Konstruktion zu. Optisch nicht wahrnehmbar, dass hier eine massive Holzbauweise verwendet wurde. Es handelt sich nämlich um eine ökologische „Monoligna“-Ausführung der niederbayerischen Firma Sonnleitner Holzbauwerke aus Ortenburg, in der Nähe von Passau. Der bayerische Holzhaus-Spezialist setzt eine mehrschalige Verbundbauweise ein, in deren Mitte ein Massivholz-Klimakern steht, ökologisch, holzfasergedämmt und diffusions-offen. Beidseitig verputzt, außen mit mineralischem Strukturputz und innen abgeschlossen mit Gips-Wohnbauplatten. Ein Abschluss mit Holz wäre natürlich auch möglich, allerdings mit dieser Architektur schwierig zu vereinbaren.

UG mit Tiefgarage und Praxistrakt

Talseits wird der dreigeschossige Baukörper (Wohnfläche EG 186 m²) wirkungsvoll durch eine großflächige Terrasse mit Teilüberdachung gegliedert, gut geschützt und als Verlängerung des breiten Baukörpers

(23,13 m). Das Untergeschoss beinhaltet eine Doppelgarage, die üblichen Kellerräume, Hobbyraum usw. sowie einen Gäste-/Praxistrakt. Letzterer ist voll abtrennbar und vom Haupteingang über eine separate Außentreppe zugänglich. Was den Funktionswert erheblich erhöht. Die Beheizung des Hauses erfolgt übrigens durch eine geothermische Erdreich-Wärmepumpe, ergänzt durch einen Kaminofen. Den Energiestandard gibt Sonnleitner mit KfW 55 an.

Gut geschützt präsentiert sich der Eingang unter einem Vordach in Verlängerung des Flachdachs. Hier zeigt sich deutlich: Die drei Teile des Gebäudes sind unterschiedlich hoch, was dem Ganzen viel Spannung gibt. Wie ein Flachdach-Bungalow präsentiert sich der rechte Teil des Gebäudes. Er beinhaltet die Diele, ein Büro, Hauswirtschaftsraum usw. Linker Hand erschließt sich der Wohntrakt, in dessen Mittelpunkt der große Essbereich mit offener Küche steht. Die Talseite ist fast vollflächig verglast, der frei aufgestellte Küchenblock überrascht durch seine ungewöhnliche Größe. Ein besonderer Blickfang, aber auch reichlich Platz um kulinarische Ereignisse zu zelebrieren. Auffällig die gut gelösten Details: Die Küchenmöbel sitzen

passgenau und bündig in einer Wandnische, das Wohnzimmer ist durch eine Schiebetür abgetrennt und überall im Hause hat man sich für formschöne Einbauleuchten entschieden. Letztere bedingen zwar viel Planungsaufwand, bringen jedoch mehr Vorteile als die üblichen Deckenleuchten, die unter vielen Gesichtspunkten kaum auf einen Nenner zu bringen sind. Sparsam die Farbakzente im gesamtem EG-Bereich, in Einklang mit dem Erscheinungsbild des Hauses.

Auf Großzügigkeit wurde geachtet

Eine Etage höher, die Individualräume auf rund 82 m². Zwei üppig dimensionierte Schlafräume mit Überbeck-Fenster, was die Wertigkeit der Räume noch erhöht, ein separates Kinder- sowie ein großzügiges Elternbad auf rund 21 m² (mit Platz für eine Sauna). Zwei Ankleiden sorgen für Komfort und Beweglichkeit, sodass auf Großzügigkeit nicht verzichtet werden muss. Alles in allem: Ein Haus, das von außen viel verspricht und innen auch hält. Auch in heutigen Zeiten nicht unbedingt eine Selbstverständlichkeit! Gerne beraten wir Sie im Kundenzentrum in Ortenburg oder in unseren Niederlassungen in Merklingen und Wertheim!



Gesundes Bauen und Wohnen mit Holz.



Jetzt kostenlos anfordern!



Unser Hausbaubuch mit vielen Tipps und Impressionen!




Ihr Partner rund ums BAUEN

74613 Öhringen
Im Möhriger Feld 1
Tel. 07941/ 9194-0
Info@kb-wohnbau.de
www.kb-wohnbau.de

1992
30 Jahre
2022

Die sichere Weg zum EIGENHEIM



KB Wohnbau





Eine Stadtvilla für die Familie

Individuell und energieeffizient

„Nachdem wir uns einige Bestandsimmobilien angesehen haben, war klar, dass wir unsere eigenen Vorstellungen nur mit einem neuen Haus umsetzen können. Eine Stadtvilla soll es sein, großzügig, offen, hell und vor allem mit Räumen ohne Dachschrägen, das war unser Wunsch. Wir träumten von einer offenen Küche und einem kombinierten Ess- und Wohnzimmer. Daher wurde für uns der Grundriss entsprechend angepasst und eine Trennwand weggelassen. Bei jeder noch so kleinen Frage wurde uns geduldig und verständnisvoll alles bis ins Detail erklärt. In FischerHaus haben wir einen Baupartner gefunden, dem wir voll und ganz vertrauten.“

KfW-Effizienzhaus 40 mindert Nebenkosten auf ein Minimum

Wie alle Fischer-Häuser ist auch der Neubau bei Ingolstadt ein KfW-Effizienzhaus 40. Als

ein solches hat das Haus einen geringen Heizbedarf, um die Bewohner mit Warmwasser zu versorgen und die Räume angenehm zu temperieren. Somit reduzieren sich die Nebenkosten auf ein Minimum: Der durchschnittliche Endenergiebedarf eines Fischer-Hauses als Effizienzhaus beläuft sich auf ca. 12 kWh/m²a. Damit liegt es im A+-Bereich der Energieeffizienz-Klassifizierung.

Durch eine stetig verschärfte Energieeinsparverordnung steigen die Anforderungen an die Qualität von Neubauten kontinuierlich. Ihre zulässigen Energieverbrauchswerte wurden ab 2009 bereits um 30 % gesenkt und ab dem 1. Januar 2016 nochmals verringert: Der zulässige Jahres-Primärenergiebedarf wird um durchschnittlich 25 % und die Wärmedämmung der Gebäudehülle, der zulässige Wärmedurchgangskoeffizient, um durchschnittlich 20 % gekürzt.

Für das Unternehmen FischerHaus geht diese schrittweise Verschärfung viel zu langsam. Schließlich baut der Haushersteller schon seit einigen Jahren im Bereich A+. Bauherren eines Fischer-Hauses haben also schon längst ihre ganz persönliche Energiewende eingeläutet.

Auf die Hülle kommt es an!

Diese hohe Energieeffizienz ist auf die besondere Bauweise von FischerHaus zurückzuführen: Für die bauliche Hülle haben sich die Fischer-Bauexperten die Eisbären zum Vorbild genommen. Das Prinzip aus der Natur: So wenig Energie wie möglich an die Umwelt verlieren, so viel Energie wie möglich aus der Umwelt nutzen. Eisbären sind nicht nur einfach warm angezogen, sondern nutzen eine Kombination mehrerer Effekte. Das dicke Fell dient zum Schutz gegen die

Kälte. Jedes Haar ist von einem öligen Film umgeben, der das eiskalte Wasser beim Schwimmen abhält. Gleichzeitig schließen die dicht stehenden Fellhaare Luft ein und erzeugen so eine Isolierschicht. Da die Fellhaare innen hohl sind, leiten sie die wärmenden Sonnenstrahlen auf die schwarze Haut des Eisbären, die diese Wärme durch ihre dicke Fettschicht speichert.

Übertragen auf ein FischerHaus heißt das Eisbären-Prinzip: perfekt gegen die Umwelt gedämmt und gleichzeitig extrem an die Umwelt angepasst, indem effizient genutzt wird, was die Natur an Energie zu bieten hat. Ein FischerHaus ist sommerlicher Hitzeschutz und winterlicher Kälteschutz zugleich. Außerdem gehört eine sparsame Haustechnik mit Wärmepumpe und kontrollierter Lüftungsanlage zum Standard. Und schließlich müssen diese Systeme intelligent miteinander kommunizieren, damit die Energie richtig eingesetzt wird.





Massiv anders.



Hausinspiration ist jetzt Sofa-Sache.
Entdecke die ganze Massivbau-Welt von HAUSER bequem von Zuhause, in 360°.

360° Ideenräume

Einfach eintreten – Musterhäuser, Kundenhäuser, unser MauerWERK®



360° Qualität

Höchststandards entdecken – Produktion, Bemusterung, Baustelle



360° Zukunft

Persönlich Überzeugen – Festpreisgarantie, Nachhaltigkeit



Live erleben? Jederzeit gerne!
Jetzt inspirierenden Vor-Ort-Termin vereinbaren: 07454 - 9594 0

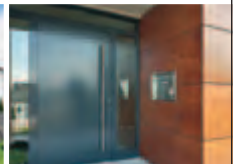
hausermassivbau.de



Wohnbau



Individuell geplant und massiv gebaut.
Schlüsselfertig zum Festpreis.



Bauunternehmung Böpple GmbH | Wannackerstraße 77 | 74078 Heilbronn
Tel: 07131 2610-200 | E-Mail: woliner@boepplebau.de | www.boepple-wohnbau.de



Ein Haus, genau so wie es sein sollte

Ein Unikat nach Wunsch. Frei geplant. Individuelle Architektur.

Mit Lehner Haus planen und bauen Sie gemeinsam ein energieeffizientes, sparsames Eigenheim. Dabei lassen sich Eigenleistungen ganz nach Bedarf in die Planung integrieren. Ein fester Stelltermin wird vereinbart. Planungssicherheit gilt auch für die Kosten, denn ein Festpreis wird ebenfalls garantiert. Diese und andere Gründe überzeugten einen Bauherren davon, Lehner Haus als Baupartner für sein Eigenheim zu wählen.

„Ich bin im eigenen Haus meiner Eltern aufgewachsen“, sagt der Bauherr, „und deshalb war es für mich selbstverständlich, dass irgendwann ein Eigenheim gebaut wird, keine Frage.“ Gemeinsam mit seiner Lebensgefährtin skizzierte er einen ersten Grundriss und entwickelte seine Ideen. „Wir wollten zum Beispiel einen begehbaren Kleiderschrank haben, bodentiefe Fenster und einen offenen Wohn-Ess-Bereich. Außerdem sollte die Optik stimmen, ein Walmdach schwebte uns vor und die Form einer Stadtvilla. Das Grundstück sollte optimal ausgenutzt werden. Und wir wollten Eigenleistungen erbringen“, berichtet der Bauherr.

Eigenleistungen nach Wunsch

„Wir konnten an unserem Haus mit bauen und haben dann die Wände verputzt, Parkett und Fliesen verlegt und gestrichen“, sagt der Bauherr. „Es macht Spaß, das eigene

Haus zu gestalten und zu sehen, wie alles langsam aber sicher genau so wird, wie man es sich vorher vorgestellt hat. Uns war es auch sehr wichtig, dass wir den Einzug zeitlich gut planen konnten, denn wir sind beide berufstätig“, sagt der Bauherr. „Wir wollten möglichst schnell bauen und brauchten dabei natürlich auch einen zuverlässigen Terminplan.“

Feste Zusage des Stelltermins

Die Bauherren hatten sich vorher in Musterhausparcs von verschiedenen Baupartnern beraten lassen. „Viele der Angebote waren interessant und attraktiv“, berichtet der Bauherr. „Wir haben auch mit verschiedenen Massivhausbauern gesprochen und anschließend Preisvergleiche gemacht. Ein wichtiger Punkt für uns war die Zeit. Meistens sollten wir mit langen Wartezeiten rechnen. Lehner konnte uns aber die gesamte Planungszeit verbindlich zusichern. Das war ein wichtiger Punkt“, sagt der Bauherr.

Sichere Umsetzung der Planung

„Die Planung“, berichtet der Bauherr, „dauerte etwa ein gutes Jahr. Ein halbes Jahr später stand dann das Haus auf dem Grundstück“ sagt der Bauherr. „Den Grundriss und die gesamte Inneneinrichtung haben wir gemeinsam mit der Fachberatung von Lehner

gemacht. Wir waren offen für Ideen und hatten unsere eigenen. Die haben uns das wirklich gut erklärt, die Vorteile eines Holzhauses, die besondere Wand von Lehner für das gute Raumklima und so weiter.“

Das Gesamtpaket stimmt

„Wir haben uns auch deshalb für Lehner entschieden“, sagt der Bauherr, „weil das Unternehmen einen guten Ruf hat. Es gehört zu den besseren in seiner Branche. Wir haben zwei Familien besucht, die mit Lehner gebaut haben und uns viel Positives berichten konnten, und die Häuser selbst waren sehr gut, gutes Raumklima, viel Holz, gute handwerkliche Arbeit und so weiter, das hat uns gut gefallen. Außerdem sind wir bereits vor der Unterschrift des Vertrags ausführlich beraten worden. Ein weiteres Plus. Der Vergleich mit anderen Firmen für eine letzte Entscheidung war zwar nicht ganz einfach“, sagt der Bauherr weiter, „denn es gibt dabei viele Kriterien zu beachten. Natürlich schaut man zuerst auf die Kosten und darauf, was man dafür denn wirklich bekommen soll. Aber auch wenn das alles stimmig ist – beim Bauen hat man immer auch das Gefühl, es könnten eben doch mehr Kosten entstehen oder etwas nicht ganz plangemäß laufen. Aber Lehner hat uns die Bauzeit und auch einen Fixpreis garantiert. Das war schon mal

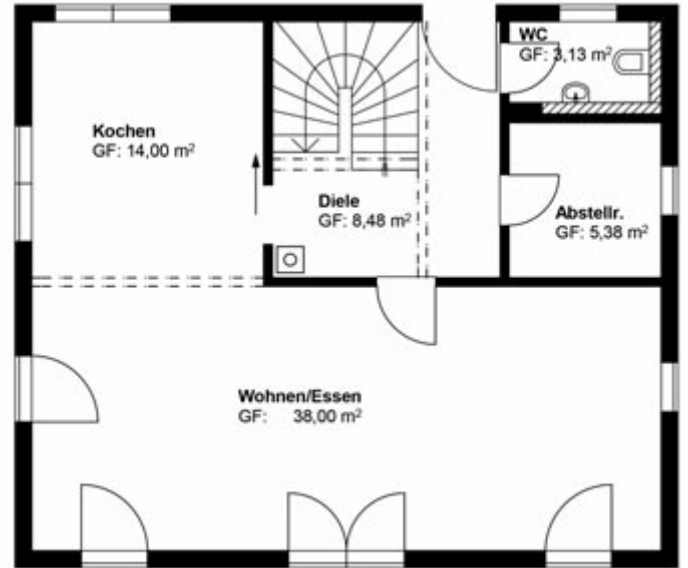


gut“, sagt der Bauherr. „Letzten Endes hatten wir einfach ein gutes Bauchgefühl bei Lehner. Der Preis stimmte, die Qualität war ok, die Beratung hat uns sehr gut gefallen, die anderen Bauherren waren zufrieden, wir konnten uns auf den Zeitplan verlassen und die Eigenleistungen und den Einzug terminieren, also da stimmte einfach das Gesamtpaket. Dann war unsere Entscheidung auch gefallen“, sagt der Bauherr. Wir haben das bisher noch nie bereut, das Haus ist so, wie es sein sollte. Und es gehört uns.“

Informationen:
Lehner Haus GmbH

Aufhausener Straße 29-33
89520 Heidenheim, Tel. 07321 9670-0
www.lehner-haus.de, blog.Lehner-Haus.de





EG

Eckdaten Homestory 328®

Haustyp:	Einfamilienhaus mit Doppelgarage
Bauweise:	Holzständerbauweise; ökologisch, diffusionsoffen, Brandschutz F90, Ø U-Wert 0,13
Dachform:	Walmdach, 23 Grad
Nutzfläche:	Gesamt rd. 163 m ²
Energiebedarf:	Jahresheizwärmebedarf (kWh/m ² a) 44,94 Jahresprimärenergiebedarf (kWh/m ² a) max.: 72,0 tats.: 46,8
Haustechnik:	Wärmepumpe mit Erdkollektoren
Preise:	Auf Anfrage

Anzeige



Ein Unternehmen der Schwörer-Gruppe

völlig individuell, seit über 40 Jahren zufriedene Baufamilien



KASTELL GmbH • 72519 Veringenstadt • Gunzenhofstraße 9 • Tel. 07577/309-0

*Gesundes Wohnen durch unsere diffusionsoffene **ökologische Bauweise** mit dem natürlichen Baustoff Blähton*

wertbeständig weil massiv

www.kastell.de

Wir verbinden das Wertvollste aus dem Massivhausbau mit dem Besten aus dem Fertighausbau

- ✓ kurze Bauzeit
- ✓ atmungsaktiv
- ✓ besonderes Raumklima
- ✓ hoch wärmedämmend
- ✓ hohe Brandschutzklasse
- ✓ hoher Schallschutz
- ✓ Schutz vor elektromagnetischer Strahlung



Ein Zuhause für eine junge Familie

Direkt vor Ort im Musterhauspark Fellbach von Qualität und Architektur überzeugt

Mit der Familienplanung sind Sabrina und Patrick Plickert auch den Hausbau angegangen. Das Ziel: Genauso zu wohnen und sich einzurichten, wie man möchte. Ihre beiden kleinen Kinder wachsen nun in einer modernen Stadtvilla mit viel Platz und schönem Garten auf.

Sabrina und Patrick Plickert haben beide ihre Kindheit in einem Einfamilienhaus verbracht. Sie hatten immer die klare Vorstellung, dass auch der kleine Sohn und die Tochter einmal in einem freistehenden Haus aufwachsen sollten – in einer sicheren Umgebung, mit eigenem Kinderzimmer, ohne direkte Nachbarn, auf die man Rücksicht nehmen muss.

Am Anfang seiner Beziehung genießt das junge Paar aber erst einmal das Stadtleben in Aalen, wo es in einer 2-Zimmer-Wohnung zusammenlebt. Doch allmählich werden die begrenzten Möglichkeiten ihrer Wohnsituation offensichtlich. Die beiden freuen sich auf ein eigenes Zuhause, in dem sie ihre kreative Ader ausleben kann und er eine Bastelwerkstatt im Keller bekommt. „Ein eigenes Heim bietet mir die Chance, mich zu verwirklichen“, verdeutlicht die Bauherrin.

Doch zunächst stehen das Grundstück und der Hauskauf auf der Agenda. Als die beiden erfuhren, dass in ihrer Heimatgemeinde ein Baugebiet erweitert werden sollte, haben

sie sich beworben – zur Sicherheit gleich für drei Parzellen. Da sich das Bauland in Gemeindebesitz befand, kamen bei der Bauplatzvergabe auch soziale Kriterien zum Tragen. Das Ehepaar Plickert konnte seinen Kinderwunsch einbringen. Die Tatsache, dass beide in dem Ort aufgewachsen sind und die Eltern immer noch dort leben, brachte ihnen weitere sogenannte Sozialpunkte – und am Ende die Zusage.

Ein Fertighaus macht den Hausbau zu einer tollen Erfahrung

Für den eigentlichen Hausbau machten sich die Bauwilligen auf die Suche nach einem Baupartner, der möglichst viele Aufgaben übernehmen würde. „Wir wollten den Hausbau möglichst stressfrei erleben“, sagt Patrick Plickert. „Wir wollten Zeit haben, diesen wichtigen Schritt in unserem Leben zu ge-

nießen“, ergänzt seine Frau. Zeit, die bei zwei Vollzeitjobs knapp bemessen ist. Ein Fertighaus lag da auf der Hand: relativ kurze Bauzeit, ein fixer Einzugstermin und ein Ansprechpartner, der alles organisiert.

Sabrina Plickert ist in einem großen Unternehmen für das Qualitätsmanagement tätig. Sie weiß, wo sie diesbezüglich hinschauen muss und sie legte die Latte hoch. Ein Holztafelbau sollte es sein, aus natürlichen Materialien, ausschließlich in Deutschland gefertigt und so regional wie möglich.

SchwörerHaus war den Bauwilligen bereits ein Begriff, deshalb war der schwäbische Haushersteller einer der ersten, den sie sich angeschaut haben – und zwar während des „Schwörer-Erlebnistages“, dem Tag der offenen Tür am Hauptsitz des Unternehmens in Hohenstein. Was sie dort sahen, gefiel ihnen: das firmeneigene Sägewerk, in dem Holz aus





heimischen Wäldern zu Bauprodukten verarbeitet wird, der ökologische Produktionskreislauf mit Biomasse-Heizkraftwerk, die präzise Fertigung in der modernen Werkshalle. Begeistert hat sie der innovative Spirit des Familienunternehmens.

Villa wie aus einer Wohnzeitschrift

Im Musterhauspark Fellbach besichtigte das Paar dann zwei Schwörer-Häuser, um sich direkt am Objekt von der Qualität und Architektur zu überzeugen. Danach nahmen sie Kontakt mit Bauberater Alexander Grupp auf. Der wies die Bauwilligen auf die Schwörer-Holzbautechnik ohne Einsatz von Chemie hin und auf schadstoffgeprüfte Baustoffe auch für den Innenausbau. „Ein wichtiger Aspekt war für mich der mehrschichtige Wandaufbau. Da gibt es große Unterschiede zwischen den Hausherstellern“, erklärt die Bauherrin. Vom Bauberater bekam das Paar weitere Referenzadressen von Familien, die bereits mit SchwörerHaus gebaut haben. Auch von dieser Seite gab es nur positives Feedback und so war die Entscheidung schließlich gefallen. Sabrina Plickert hat sich viele Gedanken über ihr zukünftiges Zuhause gemacht. Sie hat in Prospekten die Raumaufteilung studiert und sich aus Wohnzeitschriften und auf Instagram viele Anregungen für die Einrichtung geholt. Das Haus sollte modern sein, pflegeleicht und familienfreundlich. Das Erdgeschoss offen, mit einem Home-Office und Platz sparenden Einbaumöbeln. Im Obergeschoss sollten Eltern- und der Kinderbereich getrennt sein, dazu ein eigenes Kinderbad. Architekt Mario Boss hat die Ideen der Familie in ein stimmiges Konzept gegossen.

Heute wohnt die Familie in einer modernen Villa mit grauem Zelt Dach und vielen Türen auf die Terrasse, deren Holzbelag das Haus von zwei Seiten umfängt und einen schönen Kontrast zur weißen Fassade bildet. Ein Hingucker ist die Pergola, ein multifunktionaler Stahlrahmen, in den man flexibel Sonnen- und Sichtschutz einhängen kann. Sabrina Plickert hat sich die Optik überlegt, ihr Mann, der im technischen Vertrieb eines Stahlbauunternehmens arbeitet, hat an der Ausführung getüftelt. So halten es die beiden immer. „Meine Frau hat einen guten Geschmack und ich bastle zur Entspannung gerne in meiner Werkstatt“, sagt Patrick Plickert. Das neueste Produkt dieser kreativen Gemeinschaft ist das Holzboard in der Küche für Pflanzen, Postkarten und andere Erinnerungsstücke. Auch das Parkett hat der Bauherr in Eigenleistung eingebracht: „Früher hat man das ganze Haus selbst gebaut, da wollte ich wenigstens den Fußboden legen.“ Im Vergleich zu ihrer alten Wohnung genießt die Familie die frische Luft. Denn eine kontrollierte Be- und Entlüftung sorgt standardmäßig in jedem Schwörer-Haus für einen regelmäßigen Luftwechsel und ein gesünderes Raumklima. „Ich kann die Fenster aufmachen, muss aber nicht. Das ist eine tolle Sache. Denn manchmal ist es draußen laut, dann habe ich im Haus Ruhe“, sagt Sabrina Plickert. Wenn sie die Filter der Anlage wechselt, ist sie immer wieder erstaunt, wie viel Staub und Pollen sich in den Filtermatten angesammelt haben. „Früher ist das einfach ungehindert in die Räume gekommen“, staunt sie – und ist froh ob der modernen Technik, die für frische Luft und Wohlbefinden sorgt.



INPROJEKT
Wunschhaus GmbH

PLANEN - BAUEN - WOHLFÜHLEN

Rieslingweg 4 · 74676 Niedernhall
Tel. 0 79 40 / 93 95 64
www.inprojekt-haus.de

**SCHÖN.
GESUND.
BEZAHLBAR.**

Günstige Aktionshäuser, Festpreisgarantie und transparente Angebote bis zum schlüsselfertigen Objekt: Familie Plickert hat sich den Wunsch vom individuellen und bezahlbaren Zuhause schon erfüllt. **Wann sprechen wir über Ihre Träume?**

Schwörer Haus
Hier bin ich daheim

www.schworerhaus.de



Häuser für junge Familien

p.b.s. Wohnbau baut moderne Stadthäuser in ruhigem und zentrumsnahem Wohngebiet

In der Lerchenstraße in Brackenheim entstehen auf zwei Grundstücken moderne Stadthäuser mit großzügigen Gärten im Teileigentum. Große Fenster im Osten und Westen sorgen für lichtdurchflutete Räume von morgens bis abends. Weitläufige Gärten bilden einen idyllisch grünen Grenzbereich zu den Nachbargrundstücken.

Genügend Platz für Familien

Unsere Stadthäuser liegen in einer ruhigen Seitenstraße in einem zentrumsnahen, gewachsenen Wohngebiet. Die insgesamt vier Doppelhaushälften verfügen jeweils über eine Wohnfläche von ca. 132 m² und drei Etagen (UG, EG, DG). Im Dachgeschoss befinden sich drei Schlafzimmer für Kinder und Eltern. Im Erdgeschoss lädt ein modern gestalteter, offener Wohn-Essbereich zum Verweilen ein. Das Untergeschoss beinhaltet einen großen Hobbyraum, der auch als wei-

teres Schlafzimmer genutzt werden kann. Der große Garten ist prädestiniert für Grillabende, zum Sonnen und Verweilen und dient als Ruhepol und Freizeitort. Inklusive der Gartenanteile sind alle Grundstücke ca. 400 m² groß.

Leistungen – für uns selbstverständlich

Türelemente, Bodenbeläge und Wände können nach Ihren individuellen Vorstellungen gestaltet und angepasst werden. Formschöne Sanitärelemente und moderne Armaturen verwandeln das Badezimmer in Ihren persönlichen Spa-Bereich. Eine platzsparende und moderne Fußbodenheizung schafft Wohlfühlatmosphäre und ermöglicht Gestaltungsfreiheit. Das Effizienzhaus 55 mit Wärmedämmverbundsystem und 3-fach verglaster Fensterelemente sorgt für optimale Schall- und Wärmedämmung. Mit der

hauseigenen Wärmepumpe und Solarthermie sparen Sie Betriebskosten und tragen aktiv zum Schutz der Umwelt bei.

Wir begleiten Sie vom ersten Beratungsgespräch bis zur Schlüsselübergabe. Unsere zuverlässigen und fachkundigen Mitarbeiter stehen Ihnen in jeder Bauphase für Fragen und Wünsche zur Verfügung. Wir setzen auf Qualität: Die Auswahl von zuverlässigen Handwerkern aus der Region hat bei uns großen Stellenwert.

Brackenheim – ein tolles Städtchen zum Wohnen und Leben

Im westlichen Teil des Landkreises Heilbronn liegt Brackenheim, angrenzend an den Kreis Ludwigsburg, in idyllisch-ländlicher Kulisse zwischen Stromberg und Heuchelberg – das attraktive Zentrum im Unteren Zabergäu. Zusammen mit seinen sieben Stadtteilen ist Brackenheim die größte Weinbaugemeinde

Württembergs und bietet Wohn- und Lebensraum für über 16.000 Menschen.

Die Theodor-Heuss-Geburtsstadt besitzt eine hervorragende Infrastruktur und eine starke heimische Wirtschaft. Mit ihren Kindergärten und Kindertagesstätten, den Schulen, ihrer Mensa, ihrer Stadtbücherei, ihrem Vereinsleben und der Vielzahl von Freizeit- und Kulturangeboten bietet die Stadt Brackenheim ein reges Leben für Jung und Alt. Auch die ärztliche Versorgung ist durch ein umfassendes Fachärzte-Angebot und das Ärztehaus gewährleistet.

Weitere Informationen: p.b.s. Wohnbau GmbH

Georg-Kohl-Str. 6
74336 Brackenheim
Tel. 07135 9805-0
www.pbs-wohnbau.de



Anzeige



unverbindliche Darstellung

Baubeginn bereits erfolgt!

- » Effizienzhaus 55 mit Erneuerbare-Energien-Klasse im Teileigentum
- » Luftwärmepumpe und Solarthermie
- » ca. 132 m² Wohnfläche inkl. ausgebautem Hobbyraum
- » Zuverlässige Ansprechpartner
- » **ab 698.000 €**



STADTHÄUSER IN BESTER LAGE

In der Lerchenstraße in Brackenheim entstehen auf zwei Grundstücken moderne Stadthäuser mit großzügigen Gärten im Teileigentum.

Informieren Sie sich jetzt!

p.b.s. Wohnbau GmbH Georg-Kohl-Straße 6 info@pbs-wohnbau.de
 planen, bauen, sanieren 74336 Brackenheim www.pbs-wohnbau.de

Telefon
07135 / 98050





Keller oder Bodenplatte?

Sieben Punkte, die man wissen sollte – versteckte Kosten im Blick

Wer ein Haus baut, hat oft konkrete Wünsche und Fragen. Gerade in Zeiten knapper Rohstoffe und hoher Baupreise scheint es verlockend, Baukosten zu sparen und den Neubau ohne Keller zu planen. Fundament bildet dann eine Bodenplatte. Eine vielleicht etwas günstigere, aber nicht unbedingt die sinnvollere Wahl.

Sieben gute Argumente, die bei der Entscheidung „Keller oder Bodenplatte“ eine Rolle spielen, nennt Dipl.-Ing. Bernd Hetzer, Prokurist und Leiter Vertrieb bei KNECHT Kellerbau. Außerdem hat er einen Extra-Tipp, mit dem sich Bauwillige schon vor dem Baustart vor bösen Überraschungen schützen können.

Erstes Argument

Die Baufamilie erhält mit Keller einen Mehrwert zu relativ geringem Preis. Beispielsweise steht den Mehrkosten für den Kellerbau ein deutlicher Flächengewinn gegenüber. Günstiger lässt sich zusätzliche Wohn- und Nutzfläche nicht schaffen.

Zweites Argument

Mit Keller werden teure Grundstücke optimal ausgenutzt. Wer sein gesamtes Raumkonzept optimiert, erhält zum gleichen Preis mehr Fläche: Da die Baukosten für das

Untergeschoss niedriger sind als im Obergeschoss, lohnt es sich zu überlegen, welche Nutzungsbereiche im Keller untergebracht werden könnten – zum Beispiel Technikraum, Werkstatt oder Sauna. Dadurch wird im Haus wertvolle (Wohn-)Fläche frei und das Gesamtkonzept insgesamt verbessert.

Drittes Argument

Rückzugsorte in den eigenen vier Wänden werden immer wichtiger – und somit auch das Untergeschoss. Das ist eine Erkenntnis aus der Pandemie mit den vielen Stunden am heimischen Arbeitsplatz oder beim Home-Schooling: Arbeits- und Lernwelten befinden sich im Wandel. Das Homeoffice wird für die Hälfte der Deutschen Bestand haben, ergab eine repräsentative Umfrage im Auftrag des Digitalverbands Bitkom (März 2022).

<https://www.bitkom.org/Themen/Corona/Homeoffice-in-Zeiten-der-Corona-Pandemie>

Viertes Argument

Einschlägige Untersuchungen belegen: Häuser mit Untergeschoss sind beim Wiederverkauf deutlich gefragter und entsprechend lassen sich auch höhere Preise erzielen.

Fünftes Argument

Üblicherweise sind die tieferen Bodenschichten tragfähiger als die oberflächennahen. In diesen Fällen kann der Bau einer Bodenplatte einen aufwändigen Bodenaustausch erfordern und es fallen zusätzliche Kosten an. Für die notwendigen Erdarbeiten können sich über den Daumen gepeilt durchaus einige zehntausend Euro summieren: „Die Bodenplatte wird hier schnell mal zur Kostenfalle!“, so Hetzer. Die Tragfähigkeit der Auffüllung muss mit einem Lastplattendruckversuch nachgewiesen werden.

Sechstes Argument

In Hanglagen oder bei höher gelegenen Erschließungsstraßen, können für eine Bodenplatte sowohl weitere Stahlbetonarbeiten als auch Erdarbeiten anfallen, etwa indem zusätzlicher Boden aufgeschüttet werden muss.

Siebtens Argument

Selbst bei extremen Hanglagen oder bei hohem Grundwasser bietet ein moderner Fertigteilkeller aus wasserundurchlässigem Beton ein solides Fundament.

Und hier der Extra-Tipp:

Klarheit über den Baugrund verschafft ein Baugrundgutachten. Selbst in Gegenden, in denen die Bodenverhältnisse bekannt sind, können lokal Unregelmäßigkeiten auftreten – je nach Boden- und Wassersituation. Diese können die Architektur des Hauses beeinflussen und haben auch Auswirkungen auf die Baukosten. „Bauen ohne Gutachten ist Harakiri“ wird Jan Helge Schröder vom Verein zur Qualitätskontrolle am Bau zitiert.

Mitunter ist es also günstiger, ein Eigenheim mit Untergeschoss zu finanzieren und zum Beispiel den Ausbau des Dachgeschosses auf später zu verschieben, sagt Bernd Hetzer: „Viele Bauwünsche lassen sich im Nachhinein noch realisieren – ein Keller nicht.“

KNECHT
Betonwerke · Fertigteilkeller

KNECHT Kellerbau GmbH

Ziegeleistraße 10

72555 Metzingen

Tel. +49 7123 944-0

Fax +49 7123 944-119

info@knecht.de

www.knecht.de



Erst prüfen – dann bauen:
Bei fast 100 Prozent aller Bauvorhaben wird mittlerweile ein Baugrundgutachten erstellt, ehe mit dem eigentlich Bau begonnen wird.

Raumreserve zum kleinen Preis:
Wer seinen Neubau mit einem Keller kombiniert, erhält erheblich mehr Nutz- und Wohnfläche.

Ist die Entscheidung erst einmal gefallen, geht der Neubau mit einem Fertigg Keller relativ schnell – dank individueller Vorfertigung ab Werk.



Anzeige

WOHN KELLER



Schaffen Sie mehr Wohnraum für mehr Freiraum. Ein original Knecht Fertigg Keller ist eine Investition, die sich garantiert auszahlt. Wir sind Deutschlands erfahrener Spezialist. Vertrauen Sie unserer Bau erfahrung aus über 90 Jahren.

KNECHT Kellerbau GmbH
Metzingen | Herschbach
Dietfurt | Werder | Sora

www.knecht.de

KNECHT
Betonwerke · Fertigteilkeller

WERTE FÜRS LEBEN



SPALIEROBST
an Hauswand
www.galabau-bw.de



SPALIEROBST
an Mauer

Früchte auf kleinstem Raum

Spalierobstbäume sind Kunstwerke des Gartenbaus

Sie liefern schmackhafte Früchte, brauchen wenig Platz und geben jedem Garten ein besonderes Aussehen: Spalierobst werden die Bäume genannt, bei denen die Äste statt als runde Krone in eine vom Menschen vorgegebene Richtung wachsen. Durch ein Wand-

spalier entsteht selbst in einem kleinen Garten Platz für einen großen Obstbaum mit reichlich Früchten. Auch als dekorativer Sichtschutz für die Terrasse oder die Grundstücksgrenze sind diese Kunstwerke des Gartenbaus eine echte Zierde. Es ist dem

Gärtnerfleiß und der guten Schnittverträglichkeit von Obstgehölzen zu verdanken, dass es Spalierbäume gibt. Bereits im 17. Jahrhundert wurde diese Art des Formobstbaus in Frankreich entwickelt und war im 19. Jahrhundert besonders beliebt. Heute sind die

Bäume eine echte Rarität. Spezialisierte Baumschulen halten die selten gewordene, besondere Gärtnerfertigkeit in Ehren.

Perfekte Pflanze für Garteneinsteiger

Als Basis dient ein Obstbusch, der mit Ästen der gewünschten Sorte veredelt wird. Bis zu vier Apfel- oder Birnensorten lassen die Gärtner auf einer Unterlage wachsen. Zu den beliebtesten Sorten zählen Elstar, Royal Gala und Boskop bei den Äpfeln und Williams, Conference und Clapps Liebling bei den Birnen. Die Höhe des Spalierbaumes können die Gärtner durch Anschnitt des Leittriebes kontrollieren. So gibt es vom kleinen bis zum stattlichen Baum eine große Auswahl. Sie wachsen in Containern und können dadurch ganzjährig gepflanzt werden. Spalierobst ist äußerst dekorativ und der Schnitt sehr einfach – also somit die perfekten Pflanzen für Garteneinsteiger.

Gärtner bringt Äste in Schräglage

Damit ein Baum die gewünschte Form annimmt, befestigt ein Gärtner die Zweige an einem Rahmen aus Metall oder Holz. Dabei



PFLAUMEN
bevorzugen halbschattige Südwest- oder Westwände

Quelle: BGL

bringt er sie in eine Schräglage oder zwingt sie sogar in die Waagerechte, um den typischen wandartigen Wuchs zu erreichen.

Beliebte Formen sind die Palmette (Bild rechts oben) mit waagerechten Ästen und die einfache oder doppelte U-Form. Damit das geschaffene Erscheinungsbild erhalten bleibt, erhalten die Bäume regelmäßig einen formenden Rückschnitt. Während das bei einem Obstbaum mit runder Krone einer gewissen Fertigkeit bedarf, lässt sich ein Spalierbaum wegen der eindeutigen Form kinderleicht stützen. Die Blüten bilden sich später an kurz gehaltenen, mehrjährigen Trieben. Hier bekommen die Früchte besonders viel Sonnenlicht ab, da sie kaum vom Blätterwerk beschattet werden. Zudem hängen sie meist in guter Pflückhöhe.

Eine geschützte Lage an einer Wand sorgt dafür, dass Birnen, Pflaumen und Aprikosen reichlich Wärme abbekommen. Durch eine Süd- oder Westausrichtung reifen die Früchte besser aus und werden süßer. Apfelbäume vertragen hingegen nicht so viel Sonne. Für sie empfiehlt sich eine Südost- oder Ostwand. Während Süßkirschen zu stark wachsen und häufiges Schneiden nicht gut vertragen, machen sich Sauerkirsch-Spalier an Westwänden besonders gut.

Astwerk ist auch im Winter äußerst dekorativ

Als ausgesprochene Schmuckstücke zieren Spalierobstgehölze jeden Garten. Im Frühling verzaubern sie mit zarten weißen oder rosa Blüten, im Sommer bietet ihr Blattwerk Sichtschutz und im Herbst können saftig-süße Früchte geerntet werden. Selbst im Winter präsentiert sich das kahle Geäst sehr dekorativ und gibt einem Garten Struktur. Der Trend geht eindeutig hin zu alten, robusten Sorten, die sich perfekt zur Selbstver-

sorgung eignen. Das ist ja auch absolut sinnvoll, denn heimische Obstgehölze bieten für den eigenen Garten unglaublich viele Vorteile und machen wenig Arbeit.

Spalierobst ist gut für die Artenvielfalt

Wer im Garten oder auf der Terrasse Spalierobst pflanzt, tut auch etwas für die Artenvielfalt. Zwar handelt es sich bei den Gehölzen um eine Kulturform aus Gärtnerhand, die Ertrag bringen soll. Doch Obstbäume in voller Blüte sehen nicht nur wunderschön aus, sondern liefern auch wertvolle Nahrung für Bienen, Hummeln und Fliegen. Die Blüten von Spalierbäumen sind zudem gut zugänglich und werden deshalb besser befruchtet als andere. Außerdem bietet das dichte Blätterwerk den Tieren ein Zuhause. So bauen Vögel gerne ihre Nester in dem waagerechten Astwerk, insbesondere wenn es geschützt an einer Mauer wächst.

In der Baumschule findet sich garantiert das richtige Gewächs für die ganz persönlichen Vorlieben. Adressen in der Nähe findet man unter: www.gruen-ist-leben.de.

Extra-Tipp: Wenn das Obst richtig gelagert wird, kommt man gut über den Winter, ohne Äpfel und Birnen im Supermarkt kaufen zu müssen. Wichtig ist, dass der Lagerraum erdfeucht und kalt, also nicht zu warm und nicht zu trocken ist. Am besten eignet sich eine unbeheizte, aber frostfreie Gartenlaube. Die Früchte einfach in eine Kiste packen, lose abdecken, fertig. Es sollte unbedingt darauf geachtet werden, die Äpfel behutsam hineinzulegen und auf keinen Fall zu werfen. Dann hat man lange Freude am leckeren Obst aus eigener Ernte.



APFELBÄUME
stehen gerne an Westwänden



WILLIAMS-CHRIST-BIRNE
bekommen besonders viel Sonne



ÄPFEL
mögen halbschattige Standorte



KIWISTRÄUCHER
lieben es windgeschützt



APRIKOSEN
gedeihen im milden Weinbauklima



Foto: djd/stihl

LAUB ENTFERNEN
www.stihl.de



HÄCKSELN
www.stihl.de

Foto: djd/stihl



Quelle: NABU/Eric Neudorff

LAUBHAUFEN ANLEGEN
www.nabu.de



OBSTBÄUME SCHÜTZEN
www.neudorff.de

Jahres-Schlussakkord im Garten

Aufräumen und pflegen – im Herbst gilt es, den Garten fit für den Winter zu machen

So langsam nähert sich die diesjährige Gartensaison ihrem Ende. Damit wir alle nötigen Arbeiten erledigen und den Herbstgarten in vollen Zügen genießen können, haben wir die wichtigsten To Dos aufgelistet. Und ganz nebenbei schaffen wir so eine gute Grundlage für das nächste Frühjahr.

Pflanz- und Umpflanzarbeiten

Gerade die Herbstzeit eignet sich sehr gut für Umpflanzarbeiten, denn durch die häufigeren Regengüsse ist die Erde mit genügend Feuchtigkeit versorgt. Frühzeitig gepflanzt bilden die Pflanzen am neuen Standort noch im Herbst neue Wurzeln und haben so gegenüber erst im Frühjahr gesetzten Pflanzen einen deutlichen Wachstumsvorsprung. Auch Neupflanzungen werden daher idealerweise jetzt im Herbst

vorgenommen. Lediglich bei frostempfindlicheren Pflanzen, wie zum Beispiel dem Gartenhibiskus oder dem Trompetenbaum, wartet man damit bis zum Frühjahr. Damit die Pflanzen optimale Startbedingungen haben, empfiehlt es sich, gleich bei der Pflanzung eine hochwertige Erde wie die torffreie „NeudoHum PflanzErde“ in das Pflanzloch einzumischen. Dann können sich die Wurzeln gut entwickeln.

Rasenpflege im Herbst

Den Rasen gut auf den Winter vorzubereiten ist deshalb wichtig, weil die sommerlichen Hitzeperioden ihn strapaziert und geschwächt haben. Damit er die kalte Jahreszeit gesund übersteht, braucht der Rasen genügend Nahrung. Darum ist es wichtig, ihn vor dem Winter noch einmal gut zu

„füttern“. Ein Dünger beugt Mangelerscheinungen wie etwa Pilzkrankungen vor. Je satter der Rasen in die Ruhephase geht, umso grüner und gesünder wacht er im Frühjahr wieder auf. Die Herbstdüngung sollte ab September bis spätestens Ende Oktober erfolgen.

Obstbäume jetzt vor Schädlingen schützen

Wer im nächsten Jahr viel Obst im eigenen Garten ernten möchte, sollte jetzt die Gehölze vor Schädlingen schützen – mit Leimringen an den Baumstämmen. Die biologische Barriere bildet einen Schutzgürtel, der unter anderem die gefürchteten Frostspanner abwehrt. Deren Raupen können Obst- und Zierbäume im Frühjahr massiv schädigen. Um den Frostspanner zu be-

kämpfen, werden grüne Leimringe eingesetzt, andere Farben sollten vermieden werden, da diese auch für viele Nutzinsekten attraktiv sind.

Gründliche Rückschnitte sind ab Oktober erlaubt

Bäume und Sträucher haben über den Sommer stark ausgetrieben. Wenn die Wachstumsperiode nun zu Ende geht, wird es Zeit für einen Rückschnitt. Wer seine Gehölze kräftig zurückschneiden will, muss sich mit Blick auf den Natur- und Tierschutz mindestens bis Anfang Oktober gedulden. Das Bundesnaturschutzgesetz gibt Fristen vor, um die heimische Vogelwelt zu schützen. Umfassende Gehölzarbeiten sind daher nur in den Monaten Oktober bis Februar gestattet. Ein leichtes Trimmen der Spitzen und



RASEN DÜNGEN
www.schwab-rollrasen.de



STAUDEN & GEHÖLZE PFLANZEN
www.neudorff.de



RÜCKSCHNITT
www.stihl.de

Extra-Tipp: Wer für einen Laub- oder Reisighaufen nicht genügend Platz in seinem Garten hat, der sollte sich einen Komposthaufen zulegen oder das Laub in die Biotonne zu geben. So kann es dem Nährstoffrecycling zugeführt und im nächsten Frühjahr als wertvoller Kompost wieder auf Pflanzbeete ausgebracht werden.

Triebte ist allerdings auch außerhalb dieser Fristen möglich. Für Freizeitgärtner bietet der Rückschnitt in der kalten Jahreszeit aber Vorteile. Schließlich haben dann Bäume, Büsche und viele Sträucher ihre Blätter verloren und erlauben so einen guten Überblick beim Schneiden. Bei dünnen Ästen genügt meist eine übliche Garten- oder Astschere, um den Rückschnitt vorzunehmen.

Tipp: Mit einem Häcksler kann man Gehölzreste zerkleinern und im Garten auf verschiedene Weise verwenden, ob für den eigenen Kompost, zur Befüllung eines Hochbeetes oder als Beetabdeckung. Damit schließt sich der natürliche Kreislauf auf ideale Weise.

Laubbläser sinnvoll einsetzen

Wo der Platz fehlt, um die Kehrmaschine zu bewegen oder auf Oberflächen, auf denen

sie sich nicht sinnvoll einsetzen lässt, kann ein Laubbläser verwendet werden. Mit dem kräftigen Luftstrom lassen sich Laub und loser Schmutz unter anderem auf Stufen im Eingangsbereich, auf Wegplatten im Rasen oder auf Kiesstreifen schnell und mühelos wegbblasen, an einer geeigneten Stelle sammeln und später aufnehmen. Multifunktionsgeräte blasen herumliegendes Laub nicht nur zusammen, sondern saugen es bei Bedarf auf und verarbeiten es im gleichen Schritt zu praktischem Mulch.

Laub liegenlassen und Gutes tun

Laub ist ein natürlicher Winterschutz und man sollte es am besten liegenlassen, beispielsweise in Form eines Laubhaufens in einer Gartenecke. Das hat gleich mehrere Vorteile: Für Igel, Insekten und andere Tiere



HOCHDRUCKREINIGER
www.stihl.de

ist ein Laubhaufen ein optimaler Ort, die kalten Wintermonate zu verbringen, denn das Laub isoliert und bietet einen gemütlichen Unterschlupf. Nach dem Winter wird das Laub von tausenden Lebewesen abgebaut und in wertvollen Humus umgewandelt. Die Nährstoffe bleiben im Garten. Warum also Geld für Laubsäcke ausgeben?

Blitzsauber in die Winterruhe

Hochdruckreiniger sorgen schnell für saubere Verhältnisse auf Terrasse und Gartenwegen. Auch Gartenmöbel können nach der Behandlung wieder neu erstrahlen, bevor sie zur Überwinterung eingelagert werden. Für Geräte wie den STIHL RE 80 gibt es als Zubehör einen praktischen Flächenreiniger.

Mit seinen rotierenden Reinigungsdüsen hat selbst Moos auf den Gehwegplatten keine Chance. Ist der Herbstputz abgeschlossen, haben auch die Gartenhelfer selbst etwas Pflege verdient. Zunächst sollte man die Geräte säubern, zum Aufbewahren eignet sich dann ein trockener, gut durchlüfteter Ort wie die Garage oder ein Gartenhäuschen.

Tipp: Akkus aus den Geräten entnehmen und separat an einem wärmeren Ort, beispielsweise im Haus oder Keller, aufbewahren. Freizeitgärtner können die Winterpause zudem nutzen, um die Messer ihrer Rasenmäher und Heckenscheren nachschärfen zu lassen. Fachhändler bieten diesen Service an, unter www.stihl.de etwa finden sich Adressen aus der eigenen Region.



PLATIN HAUSPAKET
de.graf.info



NATURA 350 L
www.beckmann-kg.de

Regenwasser & Zisterne

WC, Waschmaschine & Garten brauchen kein teures Trinkwasser

Das PLATIN HAUSPAKET sichert die Qualität, Verfügbarkeit und Wirtschaftlichkeit Ihres Brauchwassers. Zu Zisterne und Regenwasser-Filter kommt eine smarte Steuerung, die Ihr Brauchwasser „just in time“ zu WC oder Waschmaschine pumpt. Dafür reicht auch kostenloses Regenwasser. Sie sparen bis 50% teures Trinkwasser. Sein dekorativer Wellenlook macht NATURA 350 L zum Designer-Regenspeicher. Die obere Schale lässt sich hübsch bepflanzen. Aus langlebigem und stabilem Polyethylen. Sie benötigen weniger Brauchwasser und möchten dennoch Ihr Regenwasser puffern? Der MINI-ERDSPEICHER aus schwarzem lebens-

mittel-echtem PE-Kunststoff kommt aus einem Stück. Dickwandig und formstabil. Die FONTANA FAMILY bietet preiswerte Gartenpakete frei Haus. Die Beton-Regenspeicher mit 3.200 bis 8.000 Litern überzeugen mit je 30 Jahre Beton-Garantie, Abdeckung und Gartenfilter für Dächer bis 100 m², Tauchmotorpumpe mit Ein/Aus-Automatik, Anschlussset, nebst Fracht und Versetzbeihilfe per LKW-Kran in die vorbereitete Baugrube. FONTANA S kommt mit begeh- oder befahrbarer Schachtabdeckung (Klasse A 15 oder B 125) und ebenerdiger Entnahmestelle aus grünem PE; FONTANA L mit begehbarer Schachtabdeckung (Klasse

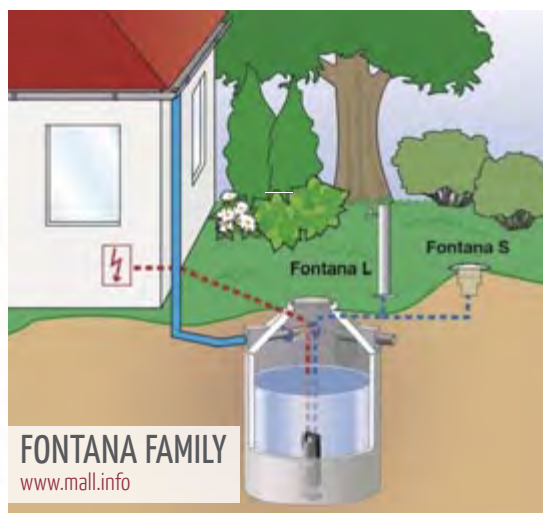
A 15) und edelstählerner Gartensäule mit Hahn zur Entnahme.

Kostbares Nass

Der RATGEBER REGENWASSER des bekannten Experten Klaus König lehrt den zukunftsweisenden Umgang mit dem kostbaren Nass. Die 36-seitige Broschüre dient Kommunen und Planern wie auch interessierten Laien als Planungshilfe und Impulsgeber. ISBN 978-3-9803502-2-8 / 15,00 €. Oder kostenlos im Internet.



MINI-ERDSPEICHER
www.speidel-regenwasser.de



FONTANA FAMILY
www.mall.info



RATGEBER REGENWASSER
www.mall.info

HAUSWASSERWERK SCALA1 5-55

www.grundfos.com

Foto: epr/Grundfos



Foto: epr/Grundfos

PLUVO PLUS 5000 L

www.zisternenprofi.de



AQA.LINE 3000 L

www.zisternenprofi.de

Brauchwasser aus Brunnen oder Zisternen? Herrlich! Wie wäre es mit einem heimischen Wasserwerk, das Ihr Regenwasser bedarfsgerecht in WC oder Waschkeller oder Garten lenkt? Das integrierte HAUSWASSERWERK SCALA1 5-55 bietet eine kompakte selbstansaugende Druckerhöhungs-Anlage zum häuslichen Gebrauch. Per Bluetooth redet sie mit der Grundfos GO Remote App. Heutige Sommer sehen anhaltende Trockenheit bei gelegentlichen Starkregen. Bauherren und Heimbisitzer puffern jetzt ihr Regenwasser. Der unterirdische Tank PLUVO PLUS 5000 L speichert überschüssige Niederschläge, um Haus und Garten später

mit kostenlosem sauberem Wasser zu erquicken. Auch die unterirdische Kunststoff-Zisterne AQA.LINE 3000 L bewahrt wertvolles natürliches Regenwasser und macht es später wieder nutzbar. Der leichtgewichtige Behälter ist extrem robust und sicher; für einfachen Einbau und lange komfortable Nutzung. Die flache Bauform erweist sich mitunter als besonders vorteilhaft.

Ein Geschenk der Natur

Die Verbindung stilvoller Elemente und zweckmäßigen Zubehörs ziert jeden Garten. Die 500-Liter-Regentonne BURGUND 500L

spendet ihm wertvolles Regenwasser. Und das in einer seltenen Optik und Qualitätsanmutung. Die kompakte Kontur benötigt kaum Stellfläche. Regen kommt und geht. Der Speicher soll halten. Achten Sie auf Stabilität und Verlässlichkeit. Der ERDSPEICHER RTMO baut auf 100 Jahren Erfahrung. Beruhigend und stabil. Der GARANTIA TIMBER Regenspeicher gefällt in moderner brauner Holzoptik. Er ist 93 cm hoch und fasst 230 l. Mit einem kindersicher verschlossenen Deckel zur spontanen Wasserentnahme. Ein Gewindeanschluss führt zum Auslauf-Hahn, der sich spielend ohne Bohren montieren lässt.



BURGUND 500L

www.rewatec.de



GARANTIA TIMBER

de.graf.info

ERDSPEICHER RTMO

www.speidel-regenwasser.de





HAUS

BAU

ENERGIE

21. – 23. Okt.
Künzelsau
CARMEN WÜRTH FORUM

www.hausbauenergie.de

Experten präsentieren aktuelle Trends

Ob Sanierung, Renovierung oder Neubau – Experten informieren über neueste Ideen im Hausbau

Vom 21. bis 23. Oktober 2022 informiert die HAUS|BAU|ENERGIE in Künzelsau im CARMEN WÜRTH FORUM alle Bauinteressenten über Hausbau – auch auf kleinstem Raum –, energetische Sanierung, Modernisierung und Innenausbau. Experten präsentieren die aktuellen Trends und stehen den Besuchern beratend zur Verfügung. Zahlreiche Aussteller zum Sonderthema „Fertighaus“.

Nie zuvor war die Energieeffizienz in den eigenen vier Wänden so wichtig. Auf der HAUS|BAU|ENERGIE können Besucher ihre Fragen zu Heizungssanierung oder anderen energiesparenden Maßnahmen kompeten-

tem Fachpersonal stellen und sich beraten lassen. Hier lassen sich für große und kleine Bauvorhaben die richtigen und regional ansässigen Partner finden.

Aber nicht nur für Energiesparer, sondern auch für Bauherren, Hausbesitzer und Modernisierer, die ihr Eigenheim verschönern, renovieren und ihre Wohnträume verwirklichen möchten, ist die HAUS|BAU|ENERGIE die ideale Plattform.

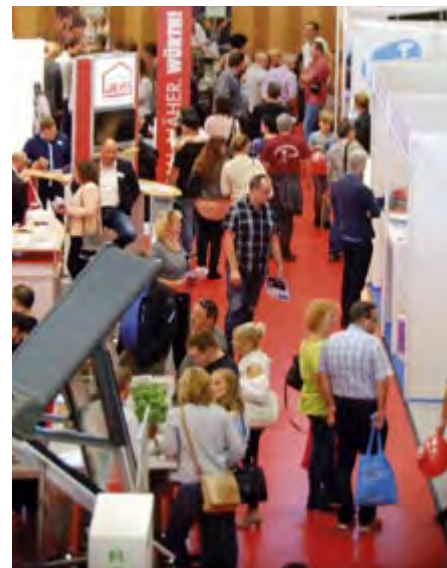
Anbieter von Fenstern, Fliesen, Heizungen werden ebenso vor Ort sein, wie Unternehmen, die zu den Sparten Bauen mit Holz, Smart Home oder Immobilien gehören.

Die ausstellenden Fachbetriebe, Architekten und Dienstleister zeigen Möglichkeiten des zeitgemäßen Lebens und Wohnens auf – auch auf kleinem, sanierungsbedürftigem oder denkmalgeschütztem Raum.

Für alle, die beim Bauen lieber auf das Komplettpaket setzen und das energetische Optimum gleich inkludiert haben möchten, stehen zahlreiche Aussteller zum Sonderthema Fertighaus bereit.

Ergänzend vermitteln die Experten in Fachvorträgen umfangreiches Wissen rund um die Themen Sicherheitstechnik, Finanzierung und Hausbau.

Bauen, Umbauen oder Sanieren – profitieren Sie von der Qualität der Aussteller auf der HAUS|BAU|ENERGIE und schaffen Sie sich Ihre persönlichen Wohlfühlräume.



Haus | Bau | Energie 2022 in Künzelsau auf einen Blick:

Datum: 21. bis 23. Oktober 2022

Ort: Carmen Würth Forum, Am Forumplatz 1, 74653 Künzelsau

Öffnungszeiten: Freitag bis Sonntag jeweils von 10 bis 17 Uhr

Eintrittspreise: Eintritt Erwachsene 6 €, Eintritt ermäßigt (Schüler, Studenten, Schwerbehinderte, Auszubildende, Rentner) 4 €, Kinder und Jugendliche bis 15 Jahre haben freien Eintritt

Weitere Informationen unter www.hausbauenergie.de

Farbenfroh wie Herbstlaub

Ein buntes Allerlei erwartet Sie bei unseren herbstlichen Lesetipps: grüne Küche, ratgebendes zum Heizen und die Häuser des Jahres 2022. Jetzt, wo die Tage wieder kürzer und kühler werden, nehmen auch Outdoor-Aktivitäten ab – und man hat mehr Zeit, sich mit neuen, interessanten und auch notwendigen Dingen auseinanderzusetzen. In „Die grüne Küche – Quick + Slow“ entführt man uns in die vegane Kochwelt mit Rezepten für jede Gelegenheit. Der „Ratgeber Heizung“ erklärt, wie wir zukunftsorientiert Wärme und Warmwasser für unser Zuhause aufbereiten. Und die „Häuser des Jahres 2022“ inspirieren uns in Bezug auf Innovation, Gestaltung und Nachhaltigkeit.



DIE GRÜNE KÜCHE – QUICK + SLOW

David Frenkiel, Luise Vindahl

Mal schnelle Nummer, mal zelebriertes Kochvergnügen: das Veggie-Kochbuch für jede Gelegenheit: über 100 moderne vegetarische Rezepte. Ob schnelle Mahlzeit am Abend, wenn man mal nicht so viel Zeit hat, oder beim genüsslichen Kochen, wenn das Zubereiten des Essens zum besten Teil des Tages wird – mit diesen Rezepten kommt Freude auf den Teller. Kapitel „Quick“ zeigt Rezepte, die wenig Arbeit bedeuten und sich aus dem zubereiten lassen, was der Vorratsschrank hergibt. Kapitel „Slow“ konzentriert sich auf Rezepte für Tage, an denen das Kochen zelebriert werden möchte, Gerichte für die Familie und für Freunde. Außerdem werden schnelle und langsame Frühstücksideen vorgestellt. Auch süße Desserts, Gebäck und Kuchen dürfen nicht fehlen. So finden Sie für jede Gelegenheit und je nach verfügbarer Zeit das passende Rezept. 20.10.2022, 256 Seiten, 20,3 x 25,4 cm, gebunden, Euro 35,00, ISBN: 978-3-95728-660-4, www.knesebeck-verlag.de

RATGEBER HEIZUNG

Wärme und Warmwasser für mein Haus
Johannes Spruth

Viel sparen mit der richtigen Heizung: Jedes Haus benötigt Wärme und Warmwasser – und es gibt eine Vielzahl an Möglichkeiten, diese zu erzeugen. Der Ratgeber stellt die unterschiedlichen Anlagentechniken vor, zeigt Vor- und Nachteile auf und nennt die Investitionskosten. Und er erläutert Nutzungskonzepte für Neubauten und Bestandsimmobilien. Denn immer strengere gesetzliche Vorgaben zwingen zum Handeln: So wird die neue CO₂-Abgabe die Nutzung von Gas und Heizöl deutlich verteuern. Mit diesem Buch erhalten Sie ein fundiertes Know-how aus der Praxis und das Wissen aus der Beratung der Verbraucherzentrale. September 2022, 240 Seiten, 16,5 x 22,0 cm, Klappenbroschur, Euro 19,90, ISBN 978-3-86336-174-7, www.ratgeber-verbraucherzentrale.de



HÄUSER DES JAHRES 2022

Dr. Turit Fröbe, Katharina Matzig

DAS UNVERZICHTBARE JAHRBUCH FÜR ARCHITEKTEN & BAUHERREN. Der Wettbewerb Häuser des Jahres wird seit 2011 vom Deutschen Architekturmuseum und Callweg ausgelobt. Diese Publikation präsentiert die von einer Expertenjury ausgewählten 50 besten von Architekten geplanten Einfamilienhäuser im deutschsprachigen Raum. Die Häuser des Jahres 2022 werden in Text, Bild und mithilfe von Plänen ausführlich vorgestellt und gewähren so Einblick in 50 individuelle Planungsgeschichten von Architekten und Bauherren, die gemeinsam Wohn- und Lebens(r)räume realisiert haben – ob aus Stein, Holz oder Beton, am Hang, in der Stadt oder auf dem Land. Zudem überzeugen die besten ausgezeichneten Produktlösungen durch Innovation, Gestaltung und Nachhaltigkeit. 28.09.2022, 320 Seiten, gebunden, Euro 59,95, ISBN 978-3-7667-2583-7, www.callweg.de



Adressen | Regionale Bezugsquellen

Baufritz GmbH & Co. KG, seit 1896

Alpenweg 25, 87746 Erkheim
08336 900-0, www.baufritz.com

Baufritz GmbH & Co. KG, seit 1896

→ NEU Musterhaus Schwarzwald
Fertighauswelt 1,
77966 Kappel-Grafenhausen
www.baufritz.com

Bauunternehmung Böpple GmbH

Wannenackerstraße 77, 74078 Heilbronn
07131 2610-200, www.boepplebau.de

Betten Friz OHG

Große Bahngasse 18-20, 74072 Heilbronn
07131 59840-0, www.betten-friz.de

Betten Friz OHG beim Mediamarkt

Edisonstraße 3, 74076 Heilbronn
07131 594660, www.betten-friz.de

Albert Felder GmbH & Co. KG

Neckargartacher Straße 105
74080 Heilbronn-Böckingen
07131 9219-0, www.fenster-felder.de

Feucht Baustoffe-Fliesen

Waldacker 15, 71636 Ludwigsburg
07141 406787, www.feucht-backnang.de

Feucht Baustoffe-Fliesen

Bertha-Benz-Straße 1, 71522 Backnang
www.feucht-backnang.de

Fuchs Treppen Anton Schöb GmbH

Espanstraße 4, 88516 Herbertingen
07586 588-0, www.fuchs-treppen.de

E. Gunst GmbH & Co. KG

Steinbeisweg 39+47
74523 Schwäbisch Hall
0791 95021-0, www.gunst.de

Hauser Massivbau GmbH

Robert-Bosch-Straße 18, 72189 Vöhringen
07454 9594-0, www.hausermassivbau.de

HEM Küchenstudio Backnang

Stuttgarter Straße 135, 71522 Backnang
07191 9144620, www.hem-kuechen.de

HEM Küchenstudio Bad Mergentheim

Boxberger Straße 1-5
97980 Bad Mergentheim
07931 9919810, www.hem-kuechen.de

HEM Küchenstudio Crailsheim

Haller Straße 189
74564 Crailsheim-Rofsfeld
07951 30 800-20, www.hem-kuechen.de

HEM Küchenstudio Schwäbisch Hall

Haller Straße 30, 74523 Schwäbisch Hall
0791 407920, www.hem-kuechen.de

Immowelt GmbH

Nordostpark 3-5, 90411 Nürnberg
0911 52025-25, www.immowelt.de

Inprojekt Wunschhaus GmbH

Rieslingweg 4, 74676 Niedernhall
07940 939564, www.inprojekt-haus.de

Kastell GmbH Massivhaus

Gunzenhofstraße 9
72519 Veringerstadt
07577 309-0, www.kastell.de

K.B. Wohnbau GmbH

Im Möhriger Feld 1, 74613 Öhringen
07941 9194-0, www.kb-wohnbau.de

Knecht Kellerbau GmbH

Ziegeleistraße 10, 72555 Metzingen
07123 944-0, www.knecht.de

Lehner Haus Musterhaus Fellbach

Höhenstraße 17, 70736 Fellbach
0711 25879, www.lehner-haus.de

Lehner Haus GmbH Zentrale

Aufhausener Straße 29, 89520 Heidenheim
07321 9670-0, www.lehner-haus.de

Löffelhardt Fliesen GmbH

Etzelstraße 25, 74076 Heilbronn
07131 954-0, www.loeffelhardt.com

Löffelhardt Fliesen GmbH

Hauptstraße 58, 74360 Ilsfeld
www.loeffelhardt.com

Lotter Bäderstudio

Waldacker 15, 71631 Ludwigsburg
07141 406-0, www.lotter.de

p.b.s. Wohnbau GmbH

Georg-Kohl-Straße 6, 74336 Brackenheim
07135 9805-0, www.pbs-wohnbau.de

Udo Röck GmbH die Schwäbische Erfinderwerkstatt

Mackstraße 116, 88348 Bad Saulgau
07581 5279-14, www.udoroeck.de

RUKU Tore-Türen GmbH

Dietenheimer Straße 43, 89257 Illertissen
07303 17398, www.ruku.info

SchwörerHaus KG Zentrale

Hans-Schwörer-Straße 8
72531 Hohenstein-Oberstetten
07387 16-0, www.schwoererhaus.de

SchwörerHaus KG Musterhaus Fellbach

Höhenstraße 21, 70736 Fellbach
0711 5282627, www.schwoererhaus.de

SchwörerHaus im Fertighaus-Center Mannheim

Xaver-Fuhr-Straße 111, 68163 Mannheim
0621 42509-0, www.schwoererhaus.de

Sonnleitner Holzbauwerke Kundenzentrum

Bertha-Benz-Straße 2, 89188 Merklingen
www.sonnleitner.de

Emil Steidle GmbH & Co.KG

Alte Krauchenwieserstraße 1
72488 Sigmaringen
07571 71-0, www.steidle.de

VÖROKA GmbH Überdachungen

Gewerbestraße 4-6, 75031 Eppingen
07262 8087, www.voeroka.de



Bad und Wellness
Sanitärprojekte: Trends
Adventsdekoration



Holzhäuser: kreativ geplant
Einsteigerhäuser
Bauen mit Muskelhypothek



Photovoltaik-Anlagen
Stromspeicher
Solarthermie: Strom & Warmwasser



Energiespar-Fenster
Innentüren, Türentausch
Schiebe- und Trennsysteme



Aktuelle Meldungen
Geschenketipps
Messevorberichte

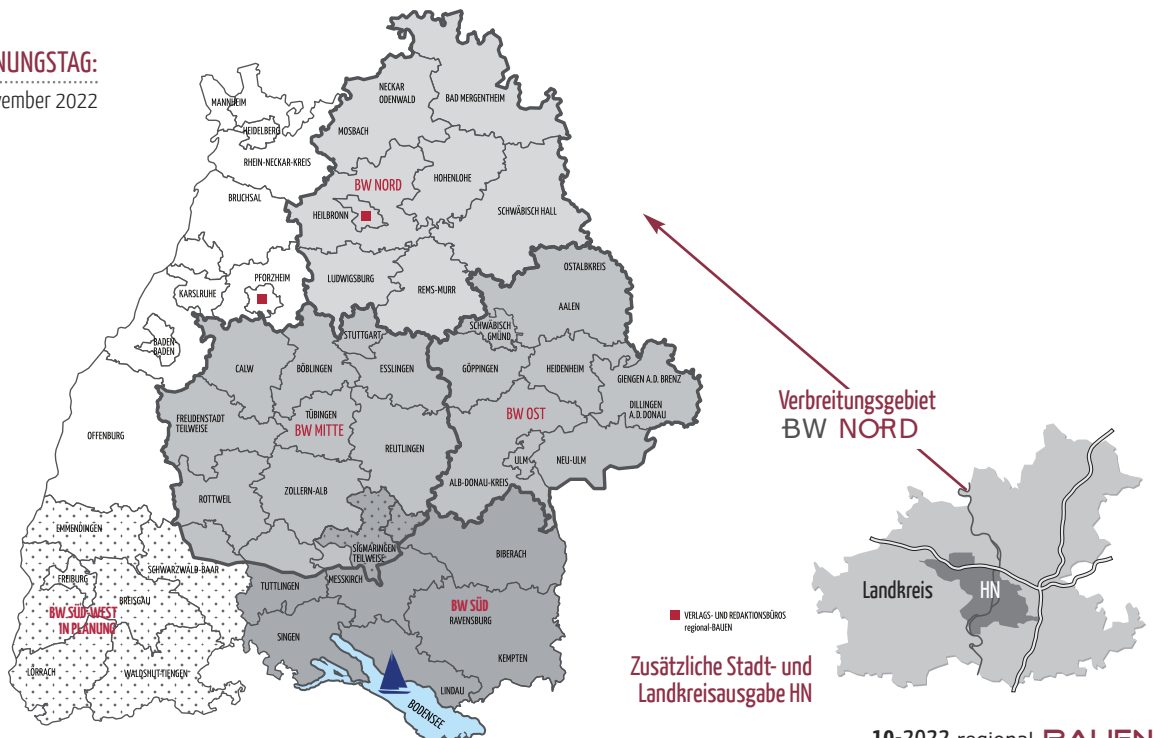


Weinkeller
Außenbeleuchtung
Garten & Teich winterfest machen

ANZEIGENSCHLUSS/ERSCHEINUNGSTAG:

2. November 2022 14. November 2022

Datenanlieferung unter:
info@regional-bauen.de



Impressum

VERLAG

BAUEN-regional Verlags- und Media GmbH
Geschäftsführer: Wolfgang Trumpp (V.i.S.d.P)
Westliche Karl-Friedrich-Str. 41, 75172 Pforzheim
AG Mannheim: HRB-735414
STEUER-ID: DE 283513212

POSTANSCHRIFT VERLAG

BAUEN-regional Verlags- und Media GmbH
Reutlinger Straße 11, 74074 Heilbronn

ANZEIGEN/VERTRIEB

Verlagsbüro Heilbronn, Wolfgang Trumpp
Tel.: 07131 1242075, trumpp@regional-bauen.de

GRAFIK & DESIGN

Michael Kocher
kocher@regional-bauen.de
Text: Philipp Steiff & Gina-Marie Ott
info@regional-bauen.de

ERSCHEINUNGSWEISE

Monatlich, je 10 Ausgaben von vier Regionalmagazinen

JAHRGANG/ISSN-NUMMER

NORD 2192-1059: 12. Jahrgang 2022
MITTE 2192-1067: 12. Jahrgang 2022
OST 2191-852X: 11. Jahrgang 2022
SÜD 2747-8432: 2. Jahrgang 2022

DRUCKEREI

westermann DRUCK | pva, Georg-Westermann-Allee 66
38104 Braunschweig, www.westermann-druck.de, www.pva.de

VERBREITUNG

regional-BAUEN liegt an über 3.000 Auslagestellen im Gesamtverbreitungsgebiet zur kostenlosen Mitnahme aus.

In dieser Ausgabe befindet sich ein Beihefter der Firma Lehner Haus.

BEIM SOFA VERSCHÄTZT? BEI DER IMMOBILIE LIEBER NICHT.



Überlass' das Schätzen lieber uns.
Finde den Wert deiner Immobilie und
den passenden Makler gleich dazu.

immo welt

regional-BAUEN

Magazin für Bauherren und Modernisierer

STADTAUSGABE HEILBRONN UND UMGEBUNG



- Zwischenzeitlich über 12.000 Magazine
- An über 300 Auslegestellen kostenlos mitnehmen
- Über 2.000 Erstmappen in regionalen Lesezirkeln

Aufgepasst!

Das regional-BAUEN Magazin für die Stadt und den Landkreis Heilbronn liegt kostenlos an über 350 Verteilstellen zum Mitnehmen aus.

Noch näher dran...

Dieses zweimonatige Magazin bietet neben Anregungen für Bauherren und Modernisierer viele Themen rund ums Wohnen und Einrichten, Gartengestaltung und topaktuelle Tipps; stets mit regionalem Bezug.

Ausgabe November/Dezember 2022
Stadtausgabe HN - ISSN: 2199-5990 - www.regional-bauen.de

regional-BAUEN

Magazin für Bauherren und Modernisierer
STADTAUSGABE HEILBRONN UND UMGEBUNG

**KOSTENLOS
ZUM MITNEHMEN**

HN

AKTUELL IN DIESER AUSGABE:

Küchentrends · Sessel, Sofas & Beistelltische · Wärmepumpen
Stadhäuser & Villen · Einbruchschutz · Keller: Einliegerwohnung
Elastische Böden · Vordach & Windfang · Außenbeleuchtung

Küchen

www.regional-bauen.de

REGIONAL-BAUEN DAS MAGAZIN FÜR BAUHERREN UND MODERNISIERER · AUSGABE FÜR STADT UND LANDKREIS HEILBRONN · WWW.REGIONAL-BAUEN.DE 11/12-2022 HEILBRONN