

# regional-BAUEN

Magazin für Bauherren und Modernisierer

**KOSTENLOS  
ZUM MITNEHMEN**

M



## Holzhäuser

### Küchen

Betten & Matratzen  
Böden aus Stein & Holz

### Treppen & Lifte

Wasserführende Kamine  
Innenausbau: Dachfenster

### Grillplätze

Sonnenschirme & Markisen  
Keller

**TIPP des Monats  
Kamine**



Quelle: www.wolfsz.com

[www.regional-bauen.de](http://www.regional-bauen.de)

wenn  
**immo,**  
dann  
**immo  
welt.**

**immo** welt

Die ganze Welt der Immobilien.







**Liebe Leserinnen und Leser,**

die Küche ist zwischenzeitlich ein Gesellschaftsraum. Seit vielen Jahren ist es fast ein Muss, Gäste auch in der Küche zu empfangen, zu bewirten und sogar mit ihnen zusammen zu kochen. Sicherlich liegt es auch daran, dass in neu gebauten Häusern das Erdgeschoss zum Großteil von einem einzigen großen Raum eingenommen wird: dem Koch-/Ess-/Wohnbereich. Die Folge davon ist, dass die Küche wohnlicher wird. Zwar steht die ganz und gar weiße Küche immer noch hoch im Kurs, doch farbige Oberflächen und Holzfronten erfreuen sich im höher werdender Beliebtheit. Dunkle oder pastellfarbene Fronten, gerne im Matt-Look, sind jetzt voll im Trend und werden mit Holz, Stein oder Metallic-Effekten noch zusätzlich in Szene gesetzt. Auch die Funktionalität wird ständig optimiert, der Stauraum vergrößert. Unser Küchen-Special beginnt ab Seite 4.

Trotz der weiter anhaltenden Aggressivität des russischen Kriegsverbrechers lassen wir uns den Vorteil des eigenen Genießens in unserer Heimat nicht vermiesen und hoffen, dass langsam aber sicher dessen eigenes Volk erkennt, was für einen Präsidenten es im Kreml sitzen hat. Ressourcen schonen, Klima schützen, Wohnkomfort steigern – was für den ökologischen Innenausbau gilt, trifft auch auf das Heizen mit Holz zu. Kamin- und Kachelöfen sehen gut aus, sorgen für unnachahmliche Gemütlichkeit – und erzeugen mit dem nachwachsenden Rohstoff Holz angenehme Wärme (Seiten 14 bis 17).

Ab Seite 24 können Sie sich von neuen Treppenvarianten überzeugen – oder lassen Sie sich inspirieren für Ihr eigenes Projekt. Falls Sie noch keines haben, bekommen Sie vielleicht Lust darauf, neu zu bauen (ab Seite 28) oder Ihr bestehendes Haus sinnvoll zu vergrößern und zu optimieren. Das Küchen-Special setzt sich auch im Garten fort (ab Seite 44).

Outdoor-Küchen und Grillplätze werden immer beliebter und die Auswahl entsprechend größer. Damit Sie das Kochen, Essen und Relaxen im Freien auch an heißen Sommertagen in vollen Zügen genießen können, raten wir Ihnen ab Seite 40 zu Schatten spendenden Sonnenschirmen und Markisen, für den Fall, dass Ihr Koch- und Essplatz eben nicht bzw. noch nicht von einem großen Baum beschattet wird.

Viel Spaß beim Kochen, Relaxen, Lesen und Genießen unserer Sommerausgabe wünscht Ihnen  
 Wolfgang Trumpp (Herausgeber) sowie das ganze Team von  
**regional-BAUEN**

**Inhalt**

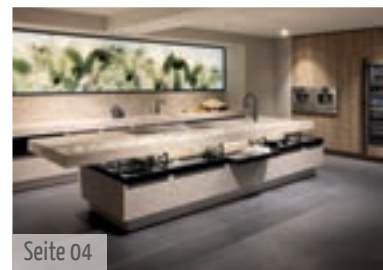
**\*Traumküchen zum Verlieben – individuelle Ausführungen nach Wunsch** 04  
 Führende Küchenhersteller setzen auf uniques Design und nachhaltige Materialien 06  
 Intelligente Küchengeräte: KI hält Einzug 08  
 Schönes & Bequemes für den 7. Himmel 10  
 Betten & Schränke: Schöner schlafen 12

**\*Titelthema: Wasserführende Kamine unterstützen Ihre Hausheizung** 14  
 Mehr über Kamine & Zubehör 16

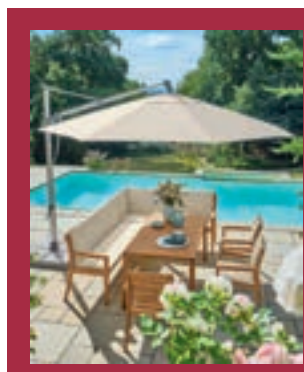
Wunderwerke aus Stein: Wertbeständige Böden bewahren Ihr Wohlbefinden 18  
**\*Wunderwerke aus Holz: Wertige Böden zaubern wohnliche Atmosphäre** 20  
 Trend zu bodentiefen Fenstern 22  
 Sicher und komfortabel wohnen mit der richtigen Treppe 24  
 Treppen und Treppenlifte 26

Lehner Haus: Homestory 463® 28  
 Fullwood Wohnblockhaus: nachhaltig bauen und wohnen – Haus Entlebuch 30  
**\*Beilharz Haus – ökologisches Traumhaus** 32  
 Holzhaus Haus – Einfamilienhaus Tulfes 34  
 KitzlingerHaus: Ausblick aufs Glück – „gebaut wie geträumt“ 36  
 Mit einem Keller Vorteile genießen 38

Moderne Sonnenschirme spenden Schatten 40  
 Markisen und Sonnensegel lassen sich vielseitig variieren – bis hin zum Blickschutz 42  
**\*Schönes für den Feierabend: Grillplätze auf rustikalen Außenböden** 44  
 Mit einem chicen Grillplatz machen Sie Ihren Grillmeister 46  
 Service: Buchtipps 48  
 Regionale Bezugsquellen 49  
 Vorschau Juli/August 2023, Impressum 50



**\*Redaktionstipp**



**SPECIAL ab SEITE 40**

Wenn sich die Sonne zeigt, ist der richtige Sonnenschutz wichtig. Mit qualitativ hochwertigen Sonnenschirmen, Markisen oder Sonnensegeln in verschiedenen Farben und Formen können Sie Ihren Garten, Ihre Terrasse oder Ihren Balkon in eine Schatten spendende Oase verwandeln – ganz nach Ihren eigenen Vorstellungen.

Unser Titelbild zeigt den wasserführenden Kamin Ceo Water+ der wodtke GmbH  
[www.wodtke.com](http://www.wodtke.com)



Foto: Poggenpohl

**+MODO DULCE ISLA**  
Design: Jorge Pensi  
[www.poggenpohl.com](http://www.poggenpohl.com)



**FRANZISKA**  
[www.wertkueche.de](http://www.wertkueche.de)



**STONEART 303**  
[www.nobilia.de](http://www.nobilia.de)

# Traumküchen zum Verlieben

Durchdachte Küchensysteme erlauben individuelle Ausführungen nach Wunsch

Die +MODO DULCE ISLA spielt mit ihren unterschiedlichen räumlichen Dimensionen. Korpus und Arbeitsplatte sind gegeneinander verschoben. Eine spannende Konstellation. Die herausziehbaren Tablare übernehmen die Idee des Versatzes und dienen als offene Präsentationsfläche für Lebensmittel, Kochutensilien und persönliche Accessoires. Eine unverwechselbare Designsprache. Die Arbeitsplatte überspannt wie schwebend die Unterschränke. Goldfarbene Adern mäandern über die Oberfläche des persischen Quarzits. Der hohe Quarzgehalt macht ihn besonders widerstandsfähig.

Die Küche FRANZISKA kombiniert matte muschelweiße Fronten mit einem Hängeschrank und Regalelementen in warmer Victoria Nussbaum Nachbildung. Die Arbeitsplatte setzt einen sehenswerten Akzent in trendigem Atlantic Graphit. Weiße Sockelblenden und edelstahl-farbene Griffmulden vollenden das harmonisch moderne Erscheinungsbild. Mit einer Stellfläche von ca. 192 x 348 cm und einer Tiefe von ca. 122 cm gerät Ihr neuer Küchenblock zugleich geräumig und kompakt.

Das neue Küchenprogramm STONEART 303 – ausgeführt in Schichtstoff – liegt ganz im

aktuellen Trend zu großformatigen Steindekoren. Die Front in Grauschiefer Nachbildung zeigt eine besondere dreidimensionale Oberfläche mit besonderer Ästhetik und natürlicher Anmutung. Passend zum Dekor erhalten Sie auch Wangen und Arbeitsplatten in der neuen Xtra-Ausführung. Flächenbündig eingebaute Kochfelder und Spülen unterstreichen den modernen klaren Look.

## Küche ist Kultur...

Die moderne Landhausküche LOFT erfreut den kochbegeisterten Holzliebhaber, zumal wenn er echtes Handwerk und natürliche

Materialien liebt. Design und Verarbeitung beeindrucken gleichermaßen mit der kraftvollen Ausstrahlung des Holzes und den liebevollen Details einer traditionellen Fertigungsweise. Die warme Anmutung reinen Naturholzes und die offene Gestaltung verleihen Ihrer neuen Küche eine besonders angenehme und wohnliche Atmosphäre. Der Anbautisch kommt wahlweise mit integrierter Bestecklade oder einem Auszug mit Einlegeplatte. Ihre Küche verwandelt sich in einen beliebten Treffpunkt für Freunde und Familie. Lebendig dargeboten in einer Wildsortierung von Eiche und Nussbaum.





**LOFT**

Design: Sebastian Desch  
[www.team7-home.com](http://www.team7-home.com)



**CALEZZO**

[www.decker.de](http://www.decker.de)

Die massiv-hölzerne CALEZZO verwandelt Ihren Küchenraum in ein unverwechselbares Einzelstück. Großzügige Fronten, Arbeitsplatten und viele besondere Details aus natürlichem Massivholz verbinden sich zu einem echten Hingucker. Eine Anbau-Theke und weitere nicht-alltägliche Elemente setzen prägende Akzente. Auf natürliche Weise großzügig und wohnlich. Das ist der Eindruck, den die Küche schon beim ersten Hinschauen hinterlässt.

**...mit persönlicher Note**

Sie lieben es, wenn ein Hauch von Landluft durch Ihre Wohnung geht? Die Landhausküche CASCADA 778 macht es möglich. Natürliche Materialien und gedrechselte Designs lassen Sie das hektische Stadtleben vergessen und vom geruhsamen Leben auf dem Lande träumen. Solche besonderen Momente vermögen mehrere Generationen zu verbinden. Die eigene Küche ist und bleibt der Ort zuhause, an dem sich alle treffen, um in Ruhe eine gute Zeit miteinander zu verbringen. Was für ein schönes Gefühl, gemeinsam zu kochen, zu genießen und zu spielen. Fjordblau gibt den Ton an und erzeugt eine ruhige und moderne Atmosphäre. Nicht ohne einen Hauch von ländlicher Beschaulichkeit.

Für jeden Geschmack die passende Küche. Die CONCEPT130 kommt mit zahlreichen Dekor- und Farb-Varianten. Die Systemküche ermöglicht dabei eine klare, harmonische und sinnliche Linienführung. Die konsequente Durchgängigkeit reicht bis zu einem ganzheitlichen Farbkonzept für Fronten, Korpus und Kehlleiste.



**CASCADA 778**

[www.nobilia.de](http://www.nobilia.de)



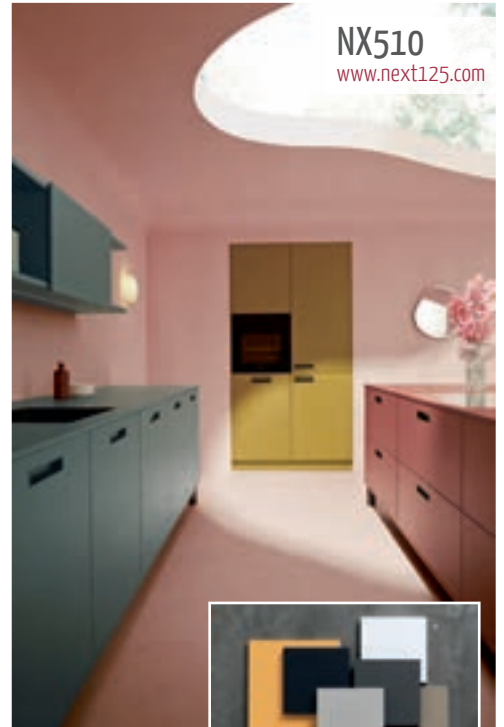
**CONCEPT130**

TOSKANA Kristallweiß  
[www.haecker-kuechen.com](http://www.haecker-kuechen.com)

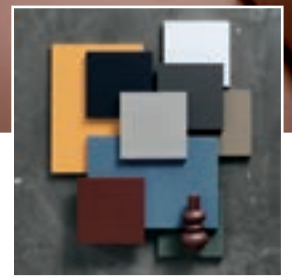


**PRIMO CLASSIC-FS**  
www.leicht.com

Foto: LEICHT/Tim Buchmann



**NX510**  
www.next125.com



# Eine, die nur Ihnen gehört

Führende Küchenhersteller setzen auf unique Designs und nachhaltige Materialien

Die moderne Küche PRIMO CLASSIC-FS aus der Serie Contino baut auf Hochschränke der Serie Primo. Farbgleiche Griffe an den Hochschränken, lackierte Griffmulden sowie PushToOpen an der Vorderseite der Insel schenken Ihrer neuen Küche einen zeitlosen Look. Die Spüle aus Edelstahl und das Kochfeld kommen flächenbündig mit der Arbeitsplatte aus Kunststoff. Die Armatur ist von MGS, das Spülensystem von Blanco.

Der Mensch nimmt seine Umwelt mit allen Sinnen wahr, so auch die Materialien und Farben einer Küche. Authentische Grundstoffe schmeicheln Ihrer Hand, zeugen von einer großen Liebe zum Detail und einer tiefen Verwurzelung im Handwerk. Auf diese Weise lässt sich ein Umfeld schaffen, das

Individualität atmet und zugleich Wohnlichkeit in Ihren eigenen vier Wänden verströmt. Die Grenzen zwischen Küche und angrenzenden Bereichen verschwimmen. Die natürliche Ausstrahlung warmer Holzfurniere, das feine Maserungsspiel edler Keramik oder die kühle Eleganz von Glas, das das Licht wie magisch anziehen scheint... Jede Oberfläche hat ihren eigenen Charme, transportiert eine eigene Aura und gibt eine individuelle Antwort auf heutige technische und qualitative Ansprüche, wie beispielsweise Robustheit und Langlebigkeit. Die Auswahl eines bestimmten Materiales ist dabei immer Ihre höchst persönliche Entscheidung, prägt sie doch auf Dauer den Charakter und die Funktionalität eines Ihrer

wichtigsten Lebensräume. Ihre neue NX510 lässt die Wertschätzung des Echten und Authentischen überall spüren, und ist insoweit tief in der DNA der Herstellermarke verwurzelt. Eben eine „Authentische Küche“, wie man es heute nennt.

## Design von Dauer

Die FRAME KITCHEN kommt in zwei oder drei Modulen mit Stahlabdeckung Barazza oder in Fenix NTM. Der 4 mm dicke Stahl in Vintage-Finish oder satiniert lässt sich mit allen Finishes von Fantin kombinieren. Die Abdeckungen in Fenix NTM mit Rahmen in ultra-mattem Finish zeigen exakt die dieselbe Farbe, Opazität und weiche Haptik. Das ermöglicht uni-farbene Küchen mit soliden

Strukturen aus Fantin Metall sowie mit widerstandsfähigen und austauschbaren Arbeitsplatten.

Endlich eine Sache weniger, um die Sie sich sorgen müssen. Die VEDA schmiegt sich perfekt an Ihren Alltag. Das minimalistisch-zeitlose dänische Design kommt zugleich äußerst funktional und ergonomisch. Die Küche verarbeitet darüber hinaus recycelte Plastikflaschen und Holzfasern, und schenkt ein gutes Gefühl der Verantwortung und Nachhaltigkeit. Eben eine Sorge weniger. Damit Sie Ihre neue Küche wirklich genießen können.

SLIMLINE verwandelt jeden Raum in einen luftig eleganten Wohnbereich mit zahlreichen Funktionen und Anpassungsmöglichkeiten. Die klaren Linien des minimalistischen



**FRAME KITCHEN**  
Design: Salvatore Idrriolo  
www.fantin.com



**VEDA**  
www.kvik.de





**SLIMLINE**  
www.miniki.eu



**V2**  
www.vipp.com



**SENSO 488**  
www.nobililia.de

Designs passen in jedes moderne Interieur. Vom Büro bis zum kompakten Apartment oder Büro. Ein Deckel beim sl 1 Modul macht Ihre Küchenzone im Handumdrehen wie unsichtbar.

**Kochen wie ein König**

Was wäre ein Küchensystem aus Naturmaterialien? Was, wenn wir es mit dem Materialangebot von Mutter Natur ausstatten? Das Ergebnis lautet V2. Dunkles Eichenholz stößt auf Jura-Marmor. Eine einfache, feine Gestaltungslinie, die uns auf eine Reise von

den dänischen Wurzeln bis nach Japan entführt. Das bequeme Baukasten-Prinzip und die Wasser- und Stromversorgung stammen von der bekannten V1. Die definierten Einheiten lassen sich zu frei gestalteten Inseln oder zu hoch aufragenden Wand-Modulen kombinieren.

Premium liegt im Trend. Freuen Sie sich auf Ihre SENSO 488. Die matte Front in zeitlos-modernem Weiß macht den gewissen Unterschied zu anderen Oberflächen. Die samtig-warme Haptik lädt zum Anfassen und Wohlfühlen ein.

Anzeige

**EIN BAUM FÜR IHREN KÜCHENKAUF:**

FÜR UNS HABEN ÖKOLOGISCHE NACHHALTIGKEIT UND REGIONALITÄT SCHON IMMER EINEN GROSSEN STELLENWERT.

**Küchen Kompetenz Center**

**AUS EINEM KÜCHENTRAUM WIRD IHRE TRAUMKÜCHE:  
KOCHEN – GENIESSEN – WOHLFÜHLEN**

**Küchen Kompetenz-Center GmbH**  
Stuttgarter Straße 177  
73066 Uhingen  
Telefon 0 71 61 · 93 26 20  
[www.kuechenkompetenz-center.de](http://www.kuechenkompetenz-center.de)

**Herzlich willkommen:**  
Parkplätze befinden sich direkt vor dem Haus.

Kundenreferenzküche



**IQ700 BACKOFEN**  
www.siemens-home.bsh-group.com



**INDUKTIONSKOCHFELD MIT INTEGRIERTEM DUNSTABZUG**

# „KI“ hält Einzug in der Küche

In den neuen Lifestyle-(Wohn-)Küchen steckt sehr viel Intelligenz:

In den Möbeln und Beschlägen, im kleinen und größeren Küchenzubehör und den Accessoires – sowie ganz besonders in den Hausgeräten. Dabei ist es bei weitem nicht ausschließlich Künstliche Intelligenz, auch wenn sie weiterhin in die Küche einzieht. Am Anfang steht eine flüchtige Idee oder Vision, die dann Schritt für Schritt in die Realität geholt wird, damit daraus neue,

innovative Produkte entstehen. „In einer modernen Küche, wie beispielsweise den beliebten, offen geplanten Lifestyle-Wohnküchen, lassen sich diese fortwährenden innovativen Prozesse sehr gut beobachten“, konstatiert Volker Irle, Geschäftsführer der AMK – Arbeitsgemeinschaft Die Moderne Küche e.V. „Allein bei den Hausgeräten kann man schnell entdecken, wie viel Intelligenz

in ihnen steckt. Ich denke dabei an die vielen innovativen Technologien, an ihre Leistungsfähigkeit und Schnelligkeit, Energieeffizienz und Nachhaltigkeit sowie das Maximum an Funktionalität, Ergonomie und Komfort.“

## Kochen leicht gemacht

Dass man nicht kochen kann, ist ein Mythos. Eher, dass man keine Lust dazu hat, denn die neuen Kochfelder, Dampfbacköfen, Dampfgar- und Mikrowellen-Geräte, Geschirrspüler, Modelle zum Kühlen, Gefrieren und Weintemperieren sowie die vielen Lüftungssysteme zeigen eine erstaunliche Intelligenz, mit der sie ihren Nutzern assistieren. Beispielsweise mit intelligentem Kochen, ohne dass Lebensmittel überkochen oder verkochen. Und Braten, ohne dass etwas zu sehr durchgebraten wird oder gar anbrennt. Darum kümmert sich eine hochempfindliche Koch- und Bratsensoren, welche die Temperatur in Topf und Pfanne kontinuierlich überwacht. Die richtige Energiemenge wird gemäß der voreingestellten Hitzestufe punktgenau zugeführt und laufend automatisch angepasst. Für spezielle Zubereitungsmethoden gibt es auf dem Induktionskochfeld voreingestellte Kochmodi wie z.B. eine Schmelz-, Simmer- oder Warmhalte-Funktion. Zu weiteren unterstützenden Features zählen u.a. das automatische Erkennen von Größe und Position des Kochgeschirrs und so genannte Bridge- bzw. Brückenfunktionen, mit denen zwei flexible Kochzonen automatisch zusammengeschaltet werden, sobald größeres Kochgeschirr aufgesetzt wird.

„Wie clever gute Raumluft auch bei geruchsintensiven Koch- und Bratvorgängen wieder

hergestellt wird, zeigt das große Angebot an Lüftungssystemen – ob für Ab- und/oder Umluftbetrieb – mit manueller oder automatischer Inbetriebnahme bis hin zur Gesten-, App- und Sprachsteuerung. Um eine effiziente Beseitigung von Dampfschwaden, Fetten, Aerosolen und Gerüchen braucht man sich da keinerlei Gedanken mehr machen“, erläutert Volker Irle.

Manche Dunstabzugshauben überwachen die Qualität und Güte der Küchenluft mittels Sensor und stimmen ihre Lüfterleistung selbstregulierend auf das jeweilige Kochgeschehen ab. Werden Kochfeld und Dunstabzug smart vernetzt, lässt sich die Haube z.B. auch per Smart Speaker und Sprachbefehl steuern. Bei Muldenlüftern – Induktionskochfelder mit eingebautem Dunstabzug – startet der Abzug auf Wunsch automatisch, sobald das Kochfeld in Betrieb genommen wird.

## Perfektionierte Zubereitung

Auch die Zubereitungsmöglichkeiten sind heute so vielseitig wie noch nie: Backen, Gratinieren, Schmoren, Grillen, Auftauen, Pasteurisieren, Regenerieren, Joghurt herstellen, Geschirr vorwärmen, reines Dampfgaren (100 %), mit Dampfunterstützung in unterschiedlichen Intensitätsstufen, Niedrigtemperaturgaren, Aufwärmen, Warmhalten, Dampf mit Heißluft und/oder Mikrowelle kombiniert, Sous-Vide-Garen, Brotbacken, Schnellaufheizen u.s.w. Back- und Bratassistenten sowie eine Vielzahl von perfektionierten Automatikprogrammen mit und ohne Dampfunterstützung sorgen dafür, dass das Essen perfekt zubereitet auf den Tisch



**SKYLINE EDGE**  
www.berbel.de



**PANORAMA INDUKTIONSKOCHFELD**  
www.berbel.de

Alle Fotos: AMK





**KÜHLGERÄT K 7000**  
www.miele.de



**WEINKLIMASCHRANK**  
www.aeg.de

kommt. Mit einem Selbstreinigungsprogramm ausgestattet, wird der Backofen anschließend wieder blitzsauber. Noch eins oben drauf setzen vernetzte Einbaugeräte mit integrierter Kamera und Künstlicher Intelligenz (KI). Sie können Lebensmittel erkennen, analysieren, vollautomatisch zubereiten und das Ganze überwachen. Um nicht dauernd nachschauen zu müssen, ob z.B. die Pizza bereits

die gewünschte Lieblingsbräune erreicht hat, wird einfach der Bräunungsgrad vorgegeben. Mittels Bräunungssensor, KI und Kamera erkennt der Backofen den aktuellen Bräunungsgrad der Pizza und schaltet sich aus, sobald die ausgewählte Bräune erreicht ist. „Sehr viel Intelligenz steckt auch in Kühlgeräten mit ihren ausgereiften und nachhaltigen Technologien, damit die Lebensmittel

wesentlich länger ihre Frische und Vitamine bewahren, was zudem einer Lebensmittelverschwendung entgegenwirkt“, sagt AMK-Geschäftsführer Volker Irlle. Wie einfallsreich die Entwickler und Ingenieure sind, zeigen z.B. Frischeschubfächer nahe Null Grad, in denen ein feiner kalter Sprühnebel alle 1,5 Stunden oder bei jedem Öffnen des Kühlschranks das Obst und Gemüse gleichmäßig einhüllt. Auf diese Weise bleibt beides bis zu fünf Mal länger taufrisch und rundherum appetitlich im Gegensatz zu einem Kühlschrank ohne eine solche HighTech. Andere Hersteller setzen auf die Kraft des Lichts. Sie haben eine innovative Farb-Technologie

entwickelt, die das Licht der Sonne simuliert, das heißt den täglichen natürlichen Tag- und auch anschließenden Nacht-Zyklus. Das sorgt für eine langanhaltende Frische und bewahrt die Vitamine A und C länger. Ein weiteres Beispiel für intelligente Unterstützung im Alltag liefern Weintemperier- und Weinlagerschränke. Denn sie erfüllen alle Voraussetzungen wie sie sonst nur in professionellen Weinkellern gegeben sind. Zudem stellen sie – ob als griffloses Einbaugerät oder attraktiver Solitär – eine weitere Bereicherung in kleinen wie größeren Küchen dar, allen voran den beliebten, offen geplanten Lifestyle-Wohnküchen.

Anzeige

**artfliesen**  
MOSAIKE | FLIESEN | NATURSTEIN

Süddeutschlands  
größte  
**BAD & FLIESEN-  
AUSSTELLUNG**

**100 Bäder  
auf 5000 m<sup>2</sup>  
im MEISTERMAX**  
Metzinger Str. 47 | 72622 Nürtingen

**DAS BESTE  
VON ALLEM  
IN EINEM**

[www.artfliesen.de](http://www.artfliesen.de)



**ARLINGTON**  
Design: Henrik Pedersen  
[www.boconcept.com](http://www.boconcept.com)



**VALENCIA**  
[www.global-moebel.de](http://www.global-moebel.de)

# Schönes & Bequemes für den 7. Himmel

Betten und Matratzen entscheiden über Lebensqualität

Das Bett ARLINGTON gefällt mit einem weichen Kopfteil für einen geruhsamen Schlummer. Im Sitzen bietet es gleichwohl guten Halt. Die Polsterung schafft eine überraschende Ergänzung Ihres Schlafzimmers. Der Mensch verbringt 24 Jahre seines Lebens mit Schlafen. Die Zeitspanne ruft nach bequemen und schönen Möbeln. Das Boxspring-Bett VALENCIA bietet viele Gestaltungsmöglichkeiten nach Ihren Wünschen und Bedürfnissen. Damit Sie 24 Jahre lang auf Wolke 7 schlafen können.

So elegant wie modern. Weiche, fließende Formen prägen den neuesten Bettentwurf YVA. Das gerundete und weich gepolsterte Kopfteil wird durch seitliche massive Holzbeine eingefasst. Deren schöne handwerkliche Details runden das Bild eines einladenden gemütlichen Bettes.

Das vollmassive Bettensystem CASA SOLIDO ist ein wahrer Verwandlungskünstler. Diverse Fuß- und Kopfteil-Elemente lassen

sich zum persönlichen Wunschbett kombinieren – geprägt von modernem zeitgemäßem Massivholz-Design, handwerklich perfekter Verarbeitung, sowie optionalen Ausstattungen bis hin zu modernster LED-Beleuchtungstechnik.

## Schlummer statt Kummer

Sie suchen ein luxuriöses Bett? Dann liegen (und schlafen) Sie mit dem BOXSPRINGBETT EVERTON richtig. Die Knopfheftung am großzügig gepolsterten Kopfteil verbreitet britische Noblesse und lädt zum Entspannen ein. Die stützenden, atmungsaktiven Taschenfederkerne in Box und Matratze schenken Ihnen den bewährten Boxspring-Komfort. Die modulare Matratze GELTEX QUANTUM PURE PLUS besteht aus leicht trennbaren recycelbaren Komponenten. Am Ende ihrer Lebensdauer lässt sie sich bequem in ihre Einzelmaterialien zerlegen und kreisläufig recyceln. Der Taschenfederkern kommt

darum nicht länger mit Schaum ummantelt. Für Stabilität sorgt nun eine Außenkante aus kleineren festeren Taschenfedern. Der Bezug aus recycelten Polyestermaterialien freut sich aufs nächste Textilrecycling. Die beidseitige Matratze kommt mit Schaum in

zwei Festigkeiten nebst Komfortlevels. Nacht für Nacht ins Reich der Träume entschweben. Am schönsten im gemütlichen Boxspringbett. Das kuschelige Modell MEMPHIS ist Ihre Grundlage für gesunden Schlaf und prächtige Erholung. Clou ist das



**YVA**  
Design: Hoffmann Kahleiss Design  
[www.moeller-design.de](http://www.moeller-design.de)





**CASA SOLIDO**  
www.decker.de

hohe Fußteil mit TV-Halterung; damit Sie vom Bett aus bequem fernsehen können. Das unvergängliche Bett FEEL GOOD kommt mit klassischem Design und modernen Formen, genau wie das ursprüngliche Sitzprogramm. Ums einfache Kopfteil (mit abziehbarem Stoff- oder Lederbezug) herum entwickelt sich der Bettrahmen (mit Kernleder bezogen). Ein Bett mit extrem leichter Anmutung, das mit raffinierten Füßen aus Metall-Druckguss dem Boden entschwebt. In exklusivem Design und reicher Finish-Auswahl.

**Schlafen wie die Götter**

FLOAT ermöglicht neue Schlaferlebnisse. Aus echtem Naturholz gefertigt, fasziniert es selbst in Kombination mit hohen Matratzen durch seine Leichtigkeit. Die schwebend leichte Anmutung verdankt das neue Bett seinem eleganten Bettrahmen. IZZY kommt als durchdachtes Bettsystem

auf selbsttragendem Chassis für alle markt-gängigen einliegenden Liegesysteme. Erhältlich in unterschiedlichen Höhen und Materialstärken. Sei es schwebend, auf Füßen oder mit Sockel. Auf Wunsch auch mit Stauraum am Fußende, Hintergrund-Beleuchtung, Kabelmanagement, abnehmbarer Kopfteil-Polsterung und/oder Ansetztisch für besondere Anlässe.

Der punktelastische atmungsaktive Latexkern der CLASSIC MATRATZE überzeugt mit sieben Zonen. Spezielle Schulter-, Becken- & Fußbereiche sorgen für konturgenaue Druckentlastung und ergonomischen Liegekomfort; aufwändige Oberflächen-Schnitte für flexible Anpassung und optimale Durchlüftung. Die laufende Pflege gelingt leicht & bequem. Der Bezug aus hochwertiger natürlicher Baumwolle kbA – versteppt mit atmungsaktiver TENCEL/Maisfaser – lässt sich einfach abnehmen und waschen.



**FEEL GOOD**  
Design: Antonio Citterio  
www.flexform.it/de



**IZZY**  
Design: Christoph Kümmel  
www.interluebke.com



**BOXSPRINGBETT EVERTON**  
www.schlaraffia.de



**GELTEX QUANTUM PURE PLUS**  
www.schlaraffia.de



**MEMPHIS**  
www.set-one-by-musterring.de



**FLOAT**  
www.team7-home.com

**CLASSIC MATRATZE**  
www.team7-home.com





SWING DELUXE & QUADER

[www.noteborn.com](http://www.noteborn.com)



GRAND NOBILE

[www.ada.at](http://www.ada.at)



DREHTÜRENSCHRANK BALTIMORE

[www.natura-einrichten.de](http://www.natura-einrichten.de)

# Schöner schlafen...

...mit Betten und Schränken, die Ihre individuelle Handschrift tragen

Innovation in Kleiderschränken. Das neue Schranksystem SWING DELUXE & QUADER besteht aus Wandpaneelen sowie aus Schrankelementen, Schubladen und Flügeltüren. Zusammen ein attraktives Ganzes. Der stilvolle Rahmen um die Tür herum vermittelt ein exklusives Wohngefühl. Kreieren Sie Ihren einzigartigen Kleiderschrank und kombinieren Sie Farben und Stimmungen. Bestimmen Sie Ihre individuellen Farbwelten. Halten Sie alles im selben Ton oder gestalten Sie Ihre Wandpaneele & Türen in wechselnden Farben und mutigen Kontrasten. Innovation & Stil kombiniert zu einem exklusiven Look.

Das Bett GRAND NOBILE verströmt eine natürliche erholsame Note. Der Rahmen kommt wahlweise aus Eiche, Wildeiche, Zirbe oder Wildkern-Buche. Jede Holzart ist etwas Besonderes und spricht ihre eigene Materialsprache. Einzigartig auch die Kopfteile mit diversen Sichtholz- und Bezugsvarianten. Auch das reizende schwebende Nachtkästchen prägt die Anmutung des Bettes.

## Endlich daheim...

Der DREHTÜRENSCHRANK BALTIMORE verwandelt Ihr Schlafzimmer in eine besondere und

gemütliche Wohlfühl-Oase. Liebevoll Details und kreative Ausstattungselemente – wie gerundete Ecken, gepolsterte Kopfteile, verdeckte Schubladenführungen oder massive Holzbauch-Binden am Schrank in Metall/Holz – zeugen von bester Verarbeitung. Gefertigt aus massiver und seidenartig geölter Wildeiche, holen Sie sich ein Stück reine Natur in Ihr Schlafzimmer. In einem Wort, wer Massivholz liebt, liebt diesen Schrank. Ein Werkstoff, der Augen, Nasen und Fingerspitzen zum Träumen bringt, in einer Mischung aus spürbarer Qualität und optischer Begeisterung.

Das Kopfteil GRAND CRU PRADO schwelgt in einer opulenten Formsprache, und schenkt jedem Schlafzimmer ein erhabenes Gefühl von Luxus und Grandezza. Das stilvoll geschwungene Kopfteil verströmt Sinnlichkeit. Die händisch eingezogene Polsterung zeugt von höchster handwerklicher Präzision; wie auch die plissierte Schabracke, die das ganze Bett gleichsam schweben lässt. Das patentierte Drei-Matratzen-System schließlich verheißt bestmöglichen Schlafkomfort. Ein Luxusbett für maximale Aufmerksamkeit, buchstäblich eingebettet in eine eindrucksvolle Inszenierung.





**GRAND CRU PRADO**  
www.schrammbeds.com



**JARA**  
Design: labsdesign  
www.contract.rolf-benz.com



**FRIDAY NIGHT**  
Design: Formstelle  
www.zeitraum-moebel.de

...in Ihrem persönlichen Reich

Das Bett JARA gibt es in 3 Breiten & 2 Längen. Auch das Innenleben schmiegt sich an jegliches Komfortbedürfnis – sei es als Boxspring- oder klassisches Bett, sei es mit Matratze und Lattenrost, aus Buche gefertigt, mit verstellbarer Mittelzone oder Schulter-Komfortzone. Wählen Sie weiter zwischen einer hochwertigen Tonnentaschen-Federkern-Matratze und Kaltschaum-Matratze im 7-Zonen-Aufbau; jeweils in 3 Härtestufen.

Gelassen und gemütlich. Modern und weich. Das sind die Zutaten für das Bett FRIDAY NIGHT. Die Rückenlehne schwingt sich in einem sanften Bogen vom Kopfteil bis zum Boden. Auf halbem Weg verwandelt sich ihre Eleganz in eine andere – macht sie doch eine unvorhergesehene Biegung, und die anmutige Lehne gerät zum soliden Fuß des Bettes. Das Rückenteil wirkt wie aus einem Guss: bei aller Massivität strahlt es eine gelassene Ruhe aus. Die nach innen versetzten Füße lassen das Vorderteil des Bettes wie in der Luft schweben.

www.regional-bauen.de

**RÖWA**  
Die Bettenmacher



## UNICATA KOMFORTBETT

Dieses Bett ist nicht nur Design, es ist außergewöhnlich in seinen Funktionen und Möglichkeiten. Die Bettanlage Unicata von RöWa ist mit einer großen Stoffkollektion lieferbar.

Ab der Größe 90/200 cm ohne Kopfhaupt ab 1.490,00 €\* . Lieferbar bis 200/220 cm in ganz vielen Ausführungen und Stoffen.

Mit Lifteinrichtung und Kopfhaupt in den Größen 90/200 cm, 100/200 cm und 120/200 cm. Ab 3.490,00 €\* .

\*zzgl. der passenden Matratze abgestimmt auf Sie.

**Besuchen Sie uns,  
wir beraten Sie gerne!**

### BETTENFRIZ

Edisonstraße 3 | Heilbronn | Tel. 07131 594660  
Karlsruher Str. 24A | Pforzheim | Tel. 07231 4739020  
info@betten-friz.de | www.betten-friz.de





**SIM VARIA**  
www.spartherm.com



**NEXUS AQUA**  
www.ofenkoppe.com

# Eleganz trifft Effizienz

Wasserführende Kamine wärmen Ihren Aufstellraum und unterstützen Ihre Hausheizung

SIM VARIA gefällt als klare geradlinige Ecklösung in Betonoptik, ideal für eine vielseitige Sicht aufs Feuer. Die Fertigelemente aus Sichtbeton speichern die Wärme des Feuers. Die H<sub>2</sub>O-Versionen erzeugen warmes Wasser für die ganze Wohnung. Nachhaltig und CO<sub>2</sub>-neutral.

Der NEXUS AQUA bietet eine Verbrennungsluft-Automatik zur optimalen Ausnutzung der Brennstoffe, sowie einen Mechanismus zur einfachen und sauberen Reinigung der Rauchzüge. Die Wassertaschen fassen ca. 39 Liter.

Der wasserführende Pelletofen IVO.SMART WATER+ bietet einen Wasser-Wärmetauscher. Die Wärme aus der Holzpellets-Verbrennung gelangt in einen Pufferspeicher, und von hier

in Ihren Heiz-Kreislauf oder in Ihre Zentralheizung. Wasserführende Pelletöfen heizen somit zugleich Ihren Aufstellraum und Ihren Pufferspeicher. Die gespeicherte Wärme lässt sich jederzeit bedarfsgerecht abrufen. Nur ein Teil der Nennleistung gelangt direkt in den Raum. Ideal für Niedrigenergie- oder Passiv-Häuser.

Der wasserführende KAMIN TUNNEL mit zwei gegenüber liegenden Sichtscheiben eignet sich prächtig als Raumteiler. Er lässt sich beidseitig bedienen und Ihr durchgehender Blick – mitten durchs Feuer – entspricht der kräftigen Wärmeabstrahlung während des Abbrandes. Bei reger Nutzung und kleineren Räumen greifen Sie zu Türen mit Doppelverglasung.

## Trends und Traditionen

Der NOVA FORNO STEEL ist ein großer 37-l-Backofen zum Garen aller Arten von Speisen (einschließlich Pizza). Tür, Kopf & Sockel imponieren mit emailliertem Gusseisen. Auch die Ofenpfanne kommt emailliert; der Rost verchromt. Primär- & Sekundärluft sind verstellbar, die Tertiärluft ist voreingestellt. Die Brennkammer aus Nordiker lässt sich leicht kontrollieren und austauschen. Und die niedrige Tür erlaubt einen bequemen Zugang zum ausziehbaren Aschekasten. Behagliche Wärme. Energieeffizientes komfortables Warmwasser. Der wasserführende Kaminofen AQUA RIVA II EASY bewährt sich doppelt für Ihr Zuhause. Der Ofen gefällt im

Wohnbereich, sowohl optisch als auch in Sachen Komfort & Vielseitigkeit. Der Wärmetauscher erlaubt eine stete Warmwasser-Erzeugung bei laufendem Betrieb des Ofens. Eine optimale Ergänzung zu Ihrer Zentralheizung. Die braucht weniger Energie, und spart Ressourcen und bares Geld. Die praktische Wärmetauscher-Reinigung bewahrt die energetische Effizienz des Ofens sowie die geplante Lebensdauer. Die Zuluft lässt sich verschließen, damit keine wertvolle warme Raumluft durch den Kamin entweicht. So können Sie die angenehme Wärme des Holzfeuers vollauf genießen. Geheizt wird mit Holzbriketts.

Der CARON AQUA überzeugt mit einer Türe und einer Brennraum-Schale aus Qualitäts-



**IVO.SMART WATER+**  
www.wodtke.com



**KAMIN TUNNEL**  
www.brunner.de





**NOVA FORNO STEEL**  
www.lanordica-extraflame.com



**AQUA RIVA II EASY**  
www.haassohn.com



**CARON AQUA**  
www.ofenkoppe.com

guss. Die doppelt verglaste Sichttüre erreicht höhere Effizienzwerte. Die Verrohrungstechnik kommt vormontiert. Die Wassertaschen fassen ca. 19 Liter.

### Ihre persönliche Energiewende

Stilvolles Einrichten und effizientes umweltgerechtes Heizen lassen sich heutzutage spielend in Einklang bringen. Der wasserführende Kaminofen DELTA W leitet einen Großteil seiner Wärme in Ihren Wasser- & Heizungs-Kreislauf. Der Rest sorgt im Aufstellraum für wohlige Wärme.

Das Ideal von einem Kaminofen. Weich abgerundete Formen. Edles Material. Knisternde Atmosphäre. Und die einzigartigen Vorzüge der wasserführenden Technik. Mit ca. 70

Prozent seiner Leistung unterstützt der TOLIMA AQUA II COMPACT Ihre angeschlossene Heizungsanlage bzw. Warmwasser-Versorgung. Eine profitable Verbindung, die Ihren Energieverbrauch senkt und unserer Natur wohl tut. Das alles macht es nochmal so schön, Ihren Wohnraum als Insel der Ruhe und Entspannung zu genießen.

Sie wünschen wenig Wärme-Abstrahlung, dafür viel wasserseitige Heizleistung (um 80 Prozent) fürs ganze Haus? Der VAJOLET BASIC besticht mit bis zu 91 Prozent Wirkungsgrad. Der Naturzug erübrigt störende Geräusche. Die Emissionen genügen der BlmschV II für Raumheizer & Zentralheizungen. Verfügbar als Kaminofen & Heizeinsatz, auch mit robuster Edelstahl-Brennkammer.



**DELTA W**  
www.leda.de

Foto: Leda Werk

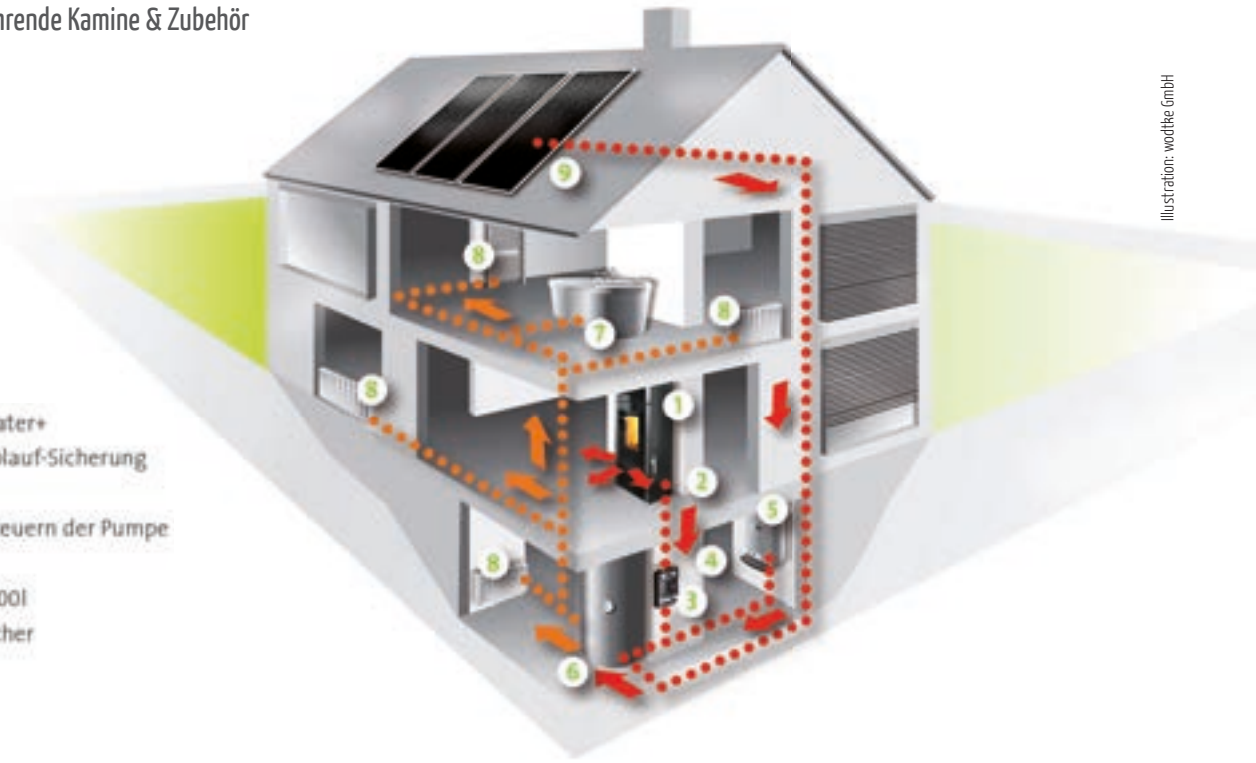


**TOLIMA AQUA II COMPACT**  
www.olsberg-ofen.com



**VAJOLET BASIC**  
www.walltherm.com

- 1 wodtke Kaminofen water+
- 2 Zulauf Thermische Ablauf-Sicherung
- 3 wodtke PS 05
- 4 wodtke ET2 zum Ansteuern der Pumpe
- 5 Zentralheizung
- 6 Pufferspeicher min. 500l
- 7 Warmwasserverbraucher
- 8 Heizkörper
- 9 Sonnenkollektoren



**GIRO WATER+**  
www.wodtke.com



**CEO WATER+**  
www.wodtke.com

# Mehr über Kamine & Zubehör

Freuen Sie sich auf automatische Regelungen und schöne händische Werkzeuge

Der wasserführende Kaminofen GIRO WATER+ kommt mit integriertem Wasser-Wärmetauscher. Die per Stückholz-Verbrennung erzeugte Wärme gelangt über einen Pufferspeicher in den Heiz-Kreislauf oder in die Zentralheizung. Wasserführende Kaminöfen heizen somit den Aufstellraum wie auch den Pufferspeicher. Die gespeicherte Wärme lässt sich jederzeit bedarfsgerecht abrufen. Nur ein Teil der Nennleistung gelangt direkt in den Wohnraum. Ideal für Niedrigenergie- oder Passiv-Häuser.

Der CEO WATER+ mit Air Control regelt zudem die Verbrennungsluft im Kaminofen und optimiert den Brennvorgang. Das manuelle

Betätigen von Schiebern & Klappen entfällt; der Bedienkomfort steigt; versehentliche Fehlbedienungen sind ausgeschlossen. Freuen Sie sich auf das regelmäßige Nachlegen von Brennholz. Mehr ist nicht zu tun. Das phantastisch prasselnde Feuer fasziniert auf den ersten Blick. Der wasserführende Kaminofen AMBIENTE A4 H<sub>2</sub>O sorgt unterdessen für eine moderate Wärmeabstrahlung auf Ihren Wohnraum sowie für eine kraftvoll effiziente Heizungsunterstützung mit vorgewärmtem Wasser. Nutzen Sie den klassischen Doppelvorteil für Ihren energiesparenden umweltfreundlichen Heizkomfort.

## Moderne Energietechnik

Ein KAMINBESTECK ist nützlich und dekorativ zugleich. Ein neuer Ofen braucht beispielsweise eine neue Ascheschaufel und einen neuen Schürhaken. Der Haken hilft beim Anschüren und lockert die volle Glut. Beide Zubehörteile gefallen mit einem hochwertigen Holzgriff. Eine praktische Wandhalterung entlastet Ihren Boden und Ihren Kaminrand vom allgegenwärtigen Zubehör.

Der ADRIAN BRENNHOLZKORB eignet sich bestens, um zwischendurch frisches Brennholz zu holen. Oder auch als ansehnlicher Aufbewahrungsort in der Nähe Ihres Kamins.

Der rundliche Griff reicht seitlich bis zum Boden, und verleiht der geschwungenen Korbschale einen stabilen Stand. Die sichtbaren Enden der enthaltenen Holzscheite adeln Ihren neuen Brennholzkorb zum dekorativen Element in jedem Wohn- oder Kaminzimmer.

Auch ein dreiteiliges KAMINBESTECK – bestehend aus Ascheschaufel, Besen und Schürhaken – passt bei schlanken Formen in jede Ecke. Das gradlinig schlichte Design kommt in hellem Anthrazit. Die Griffe aus hochwertigem Nussholz setzen einen harmonischen Akzent. Der Schürhaken erleichtert das Schüren Ihres Kaminfeuers. Die komfortable





**AMBIENTE A4 H<sub>2</sub>O**  
www.spartherm.com

**KAMINBESTECK**  
www.kanuk.de



**ADRIAN BRENNHOLZKORB**  
www.morsoe.com



**KAMINBESTECK**  
www.hark.de



**ADRIAN KAMINBESTECK**  
www.morsoe.com



**KAMINHANDSCHUH**  
www.hark.de



**FEUERHOLZKORB XABIER**  
www.loberon.de

Schaufel entfernt Aschereste aus Ihrem Brennraum. Der Besen säubert zwischen durch den Sims und die Verkleidung Ihres

**Romantisches Dekor**

Das ADRIAN KAMINBESTECK beeindruckt mit Ästhetik und Funktionalität. Der komplette Satz besteht aus einer Schaufel, einem Besen und einem Feuerhaken (mit dem Sie Ihre Holzscheite gefahrlos im Feuer bewegen). Die hochwertigen Oberflächen kombinieren Eiche, Leder und oxidierten gebürsteten Stahl. Dank Holzschäften liegen Ihre neuen Kaminbestecke angenehm in der Hand, und dank facetierter Griffe rollen sie auch nicht in der Hand. Die Basis bietet Raum zur Aufbewahrung von Anzündern, Feuerzeugen oder Streichhölzern.

Mit einem KAMINHANDSCHUH aus robustem Wildleder bedienen Sie Ihre Feuerstätte wie ein Profi. Öffnen und schließen Sie Ihre

Kamintür sicher und bequem, auch bei hohen Temperaturen während des Betriebs. Etwa um frischen Brennstoff nachzulegen oder Ihre Glut mit einem Kaminbesteck zu schüren. Auch in der Küche oder beim Grillen machen Sie mit dem Handschuh eine gute Figur. Es ist wie in der Liebe. Wenn das Feuer nach einer Weile nachzulassen scheint, legen Sie rasch nach. Greifen Sie in den bereitstehenden FEUERHOLZKORB XABIER und legen Sie zwei oder drei weitere kräftige Scheite in den Ofen. Ihre Augen streichen unterdessen über den kunstfertig gearbeiteten Korb. Von Hand aus der Naturfaser Rattan gefertigt, ist er Ausdruck der Sorgfalt und Geschicklichkeit seiner traditionellen Flechter. Das gleichmäßige Geflecht zeigt ein abwechslungsreiches Spiel aus warmen Beige- und Braun-Nuancen, das Rattan von Natur aus mitbringt und sich harmonisch an jedes Ambiente schmiegt.

www.regional-bauen.de



SCHÖN  
& EFFIZIENT  
HEIZEN MIT HOLZ.

**HASE**  
**feuerhausbrust**

Kaminöfen & Schornsteine

Markomannenstr. 11 · 70771 Leinfelden-Echterdingen  
Tel. 0711 22 05 134 · [www.feuerhaus-brust.de](http://www.feuerhaus-brust.de)

**wodtke** WÄRMER WOHNEN



wodtke Kaminöfen  
water+ sind ideal  
geeignet im

**HYBRIDEN SYSTEM**

- Doppelnutzen durch zweiseitige Wärmeabgabe (70/30)
- Unterstützung der Wärmepumpe und/oder Solaranlage
- Geeignet für Niedrigenergie- und Passivhäuser
- Automatische Thermoregelung mit wodtke Air Control

www.wodtke.com

wodtke GmbH | Rittweg 55-57 | 72070 Tübingen | Tel. 07071 7003-0 | info@wodtke.com



**GDM.AWA**  
Design: Sebastian Herkner  
[www.godelmann.de](http://www.godelmann.de)



**MARMOSMART FOSSENA SMART**  
[www.casalgrandepadana.de](http://www.casalgrandepadana.de)

# Wunderwerke aus Stein

Wertbeständige Böden bewahren Ihr Wohlbefinden, drinnen und draußen

Die Fliesenlinie GDM.AWA ermöglicht Auftritte von dezent bis präsent. Das Format der hochwertigen Designfliesen aus Beton erlaubt beispielsweise die Verlegung eines edel anmutenden „Fischgrät-Parketts“. Die hochverdichteten Designfliesen eignen sich für Boden- und Wandflächen, drinnen wie draußen.

Die Keramik-Kollektion MARMOSMART FOSSENA SMART spielt mit diversen Marmoroptiken. Die Anmutungen erinnern an

feinste natürliche Marmorarten, geprägt durch tiefe Maserungen, harmonische Hell-Dunkel-Kontraste und intensive lichtdurchflutete Farbtöne. Edle Farbspiele und Lichtreflexionen ergeben immer neue Kompositionen für Bodenbeläge und Wandverkleidungen.

Auch die handgefertigten Fliesen GDM.MASSIMO aus der Betonmanufaktur verlängern hochwertigste Bodenflächen vom Innenraum auf die Terrasse oder in den Garten. Die 2 cm

starken quadratischen Platten aus Hochleistungs-beton mit abgerundeter Kante gibt es in Grau oder Dunkelgrau. Die Schalungsplatte erzeugt eine imprägnierte Oberfläche mit angenehmer Haptik und schenkt Ihren Bodenflächen im Innen- und Außenbereich eine zeitlos elegante Note.

## Schönheit von Dauer

Die Fliesen-Serien JAVA verströmen einen Tropen-Touch im deutschen Eigenheim. Das

wärmt jedes Herz, auch wenn es nicht am Äquator schlägt. Die Dekor-Fliesen mit ihren großblättrigen, frischen Tropenpflanzen erinnern an die üppige Vegetation eines Dschungels. Die Wandfliesen verströmen eine matte Anmutung und sanfte Haptik, brillieren dabei mit einem feinen Lüstereffekt, der einen feuchten Regenwald spüren lässt. Dazu harmonieren Feinsteinzeug-Fliesen in warmen natürlichen Tönen, angelehnt an verwitterten Stein.



**GDM.MASSIMO**  
[www.godelmann.de](http://www.godelmann.de)



**JAVA**  
[www.steulerfliesengruppe.de/grohn](http://www.steulerfliesengruppe.de/grohn)





**SILENT MOOD**  
www.villeroy-boch.de

Die urbane Innenarchitektur setzt auf charmantes Understatement. Das Wandfliesen-Konzept SILENT MOOD zeigt eine schlichte Zementstruktur in fünf feinen Pastelltönen, perfekt für dezente Farbgebungen in aktuellen Einrichtungen. Die Grundfliesen kommen luftig natürlich. Die beiden Dekor-konzepte kontrastieren durch strukturierte Optiken: gedruckte geometrische Muster mit 3D-Effekt oder ausgearbeitete Reliefs mit starker Haptik.

Einzigartig die keramische Komposition. Farblich nuanciert zwischen Anthrazit und Weiß. Haptisch ansprechend die feine Körnung. Die LOUNGE adelt jeden Raum und das in tollen Wand- & Bodenkombinationen. Das Dekor Stone in dezenter Marmor- & Steinoptik gerät zum Highlight jeder Raumgestaltung. Auf kleinen oder großen Flächen, von elegant bis entspannt, vom trendigen Boho Style bis zum reduzierten Edel-Look.

### Von dezent bis dekorativ

Das farbenfrohe DEKOR GARDEN entführt uns in exotische Gärten. Üppige Blattmotive beleben jeden Raum. Sie lassen sich richtungslos verlegen, für ein harmonisches Gesamtbild und eine entspannte Wohlfühl-Atmosphäre. Von Bodenbelag bis Wandverkleidung. Von Innen- bis Außenbereich. Jede Oberfläche kleidet sich vorteilhaft in die Platten-Kollektion AMAZONIA. Seine hervorragenden Eigenschaften machen das Feinsteinzeug sehr variabel. Ideal für Innen- & Außenbereiche aller Stilrichtungen. Von modern bis klassisch, von Urban-Chic bis minimalistisch.



**LOUNGE**  
www.agrob-buchtal.de



**DEKOR GARDEN**  
www.agrob-buchtal.de



**AMAZONIA**  
www.casalgrandepadana.de



**DIELENBODEN DOUGLASIE**

[www.dipro-gmbh.de](http://www.dipro-gmbh.de)



**PARKETTMANUFAKTUR CARRÉ-DIELEN**

[www.haro.com](http://www.haro.com)



**PARKETTMANUFAKTUR XL-DIELEN**

[www.haro.com](http://www.haro.com)



Foto: Matthias Lixl/maf.com

**FISCHGRÄTPARKETT**

[www.mafi.com](http://www.mafi.com)

# Wunderwerke aus Holz

Wertige Böden zaubern wohnliche Atmosphären, je nach Holzart und Parkettierung

Natürlich einrichten und das in Ihrer Handschrift. Holen Sie sich jetzt Ihren DIELENBODEN DOUGLASIE in Ihre Wohn- oder Geschäftsräume. Die Holzdielen zeigen einen modernen schlichten Look, passen zu jedem persönlichen Stil und verströmen dabei eine angenehm ruhige Atmosphäre. Die natürlichen Eigenschaften des Grundmaterials eignen sich besonders für Landhaus- und Schlossdielen. Das Holz der Douglasie stammt aus der Familie der Kieferngewächse. Es ist heute auch in unserem Schwarzwald vertreten. Die Dielen aus dem ursprünglich nordamerikanischen Baum zeigen eine helle leicht rötliche Färbung. Im Zusammenspiel mit einer perfekt abgestimmten Oberflächen-Behandlung tauchen sie Ihren Raum

in ein sinnlich warmes Licht. Dielen aus massiver Douglasie sind darüber hinaus formstabil, resistent und besonders pflegeleicht.

Leben Sie im Strom der Zeit. Integrieren Sie lebendige natürliche Geschichte in Ihr Zuhause. Eichendielen aus bis zu 300 Jahre alten Altholz-Brettern sind ebenso geschichtsträchtig wie umweltschonend. Die PARKETTMANUFAKTUR CARRÉ-DIELEN kommen aus extra-hartem Stirnholz und erzählen Ihnen jeden Tag die unverwechselbare Geschichte eines Baumes.

## Herrliches Holz...

Adeln Sie Ihre Räumlichkeiten mit einem Hauch von imposanter Weite. Mit einem

handwerklich perfekt verarbeiteten Parkettboden im „Extraformat“ setzt Ihr Zuhause ein nicht-alltägliches Statement in Sachen Natürlichkeit und Großzügigkeit. Die bis zu 4 m langen PARKETTMANUFAKTUR XL-DIELEN aus erlesenen Hölzern – auch Schlossdielen genannt – geraten zu traumhaften Blickfängen und beeindruckend durch ihre pure Präsenz. Ein wahres Statussymbol für weitläufige Raumin szenierungen.

FISCHGRÄTPARKETT ist einer der traditionsreichsten und beliebtesten Parkettböden. Kein anderes Bodenmuster verströmt eine solch' elegante Leichtigkeit und bewahrt dabei doch eine traditionelle Grundhaltung. Der Klassiker unter den Parkettböden erlebt derzeit wieder eine Renaissance. Das

klassische Verlegemuster mit seinen gezackten Verläufen verleiht Ihrem Holzboden eine prägnante Lebendigkeit. Die Anordnung der einzelnen Parkettelemente lässt Ihren Raum wahlweise edel oder markant erscheinen. Eine Bereicherung für jedes traditionelle oder moderne Ambiente.

EICHE COUNTRY kommt unterdessen in drei Schichten: einer ca. 4 mm Laufschiene, einem ca. 4 mm Gegenzug aus gleicher Holzart, sowie einer Mittellage aus Weichholz. Allseits Nut und Feder erlauben eine endlose Verlegung. Die Längsseite trägt eine kleine Fasse. Schwarzer Kitt betont Risse, Ausfalläste und große Äste. Kleine offene Risse, ungekittete Stellen im Millimeterbereich, seitliche Splintanteile sowie Farb-





**EICHE COUNTRY**

[www.mafi.com](http://www.mafi.com)

Foto: John Weatherly + mafi.com



**PARKETTMANUFAKTUR TAFELPARKETT**

[www.haro.com](http://www.haro.com)

abweichungen sind dabei immer mal möglich.

**...zum barfuß drüber gehen**

Die LANDHAUSDIELE CHALET-FORST beeindruckt als Dielenboden aus Eiche. Die Vollholz-Elemente sind mittelbreit (um 12–24 cm) und eher länger (um 80–400 cm, auf Wunsch auch noch länger). Begrifflicher Hinweis: Im Allgemeinen bezeichnet man auch mehrlagige Holzlösungen in diesen Größen als Landhaus-Diele; bei diesen sog. abge-

sperreten Spielarten wird die oberste massive eichene Deckschicht zwischen 4,0 mm und 5,5 mm mit Weißleim aufgepresst.

Das PARKETTMANUFAKTUR TAFELPARKETT gilt als echtes Luxus-Parkett, das darum ursprünglich hohen Herrschaftshäusern und Schlössern vorbehalten war. Jede einzelne Tafel wird in Handarbeit gefertigt und zeugt von höchster Handwerkskunst. Das Tafelparkett aus der Manufaktur steht denn auch für maximale Individualität, majestätische Eleganz und einen Hauch von Extravaganz.



**LANDHAUSDIELE CHALET-FORST**

[www.dielenschmiede.de](http://www.dielenschmiede.de)

## Modernes Wohnambiente

[www.hagenlocher-raumgestaltung.de](http://www.hagenlocher-raumgestaltung.de)

*Zuhause wohlfühlen!*

# HAGENLOCHER

RAUMGESTALTUNG + PARKETT

**Bodenbeläge · Parkett · Tapezierarbeiten · Gardinen  
Polsterwerkstatt · Sonnenschutzanlagen · Spanndecken**

Gottlieb-Daimler-Straße 14 · 71106 Magstadt  
Telefon 0 71 59 / 94 98 56 · [info@hagenlocher-raumgestaltung.de](mailto:info@hagenlocher-raumgestaltung.de)

Ziegelstrasse 13 · 71063 Sindelfingen  
Telefon 0 70 31 / 81 21 05 · [sifi@hagenlocher-raumgestaltung.de](mailto:sifi@hagenlocher-raumgestaltung.de)

**MEIN NEUER**

*Lieblingsplatz*

## DIE KÜCHE

**WIR HABEN IHRE**

*Traumküche*

KÜCHEN- UND EINRICHTUNGSSTUDIO

# BLICKLE

KREATIVE KONZEPTE FÜR SCHÖNES WOHNEN

[www.blickle-kuechen.de](http://www.blickle-kuechen.de)

Kreuzsteig 3  
72479 Straßberg  
Tel. 07434 / 93944670

musterhaus  
küchen

FACHGESCHÄFT



Foto: Velux

Angesichts von Tageslichteinfall und Ausblick vom Boden bis zu Decke wird der Platz vor bodentiefen Dachfenstern schnell zum favorisierten Aufenthaltsort.

# Trend zu bodentiefen Fenstern

## Ausblick für die Kleinsten im Dachgeschoss lässt sich auch in der Dachschräge realisieren

Bodentiefe Fenster bieten neben viel Tageslicht den großen Vorteil, dass auch kleine Kinder und Haustiere den Ausblick in Garten

und Umgebung genießen können. Bei vielen Neubauten ist der Trend zu den Verglasungen vom Boden bis zu Decke zu beobachten,

jedoch meist nur in der Fassade. Dabei gibt es zahlreiche Lösungen mit Velux Dachfenstern, durch die sich bodentiefe Fenster auch im Dachgeschoss realisieren lassen.

Sowohl für Räume mit durchgehender Dachschräge als auch mit Kniestock gibt es Varianten, mit denen sich die Fensterfläche bis zum Boden verlängern lässt. Das bietet nicht nur Kindern oder Haustieren die Möglichkeit, aus dem Fenster zu schauen. Auch Erwachsene profitieren davon, dass sie auf Couch oder Bürostuhl sitzend aus dem Fenster in den Garten schauen können. Zudem wirken die Räume durch die erweiterten Fensterflächen deutlich größer.

In der Dachschräge bietet sich die Lösung der untere Teil des Fensters bis zur Senkrechten herausgedrückt werden, wobei gleichzeitig Seitengeländer aufklappen. So kann man bequem im offenen Fenster stehen und sich an die Brüstung gelehnten Wind um die Nase wehen lassen. Auch in Dachräumen mit Kniestock muss man nicht auf bodentiefe Fenster verzichten. Hier lässt sich ein Dachfenster in der Schräge mit einem senkrecht stehenden Zusatzelement kombinieren. Dabei gibt es Varianten mit festverglaster oder öffentlicher Ausführung als unteres Element. Sorgen vor zu viel Licht- oder Wärme angesichts der größeren Fensterfläche sind unbegründet. Sowohl außen liegende Rollläden und Markisen für den Hitzeschutz als auch innen liegender Sonnenschutz für die Steuerung des Lichteinfalls sind für die bodentiefen Fenster verfügbar. Informationen zu möglichen Fensterlösungen für das Dachgeschoss sind unter [velux.de/konfigurator](http://velux.de/konfigurator) zu finden. Das Planungs-Tool vermittelt einen ersten Eindruck über die unterschiedlichen Dachfenstervarianten, damit verbundene Kosten und staatliche Fördermöglichkeiten.

der untere Teil des Fensters bis zur Senkrechten herausgedrückt werden, wobei gleichzeitig Seitengeländer aufklappen. So kann man bequem im offenen Fenster stehen und sich an die Brüstung gelehnten Wind um die Nase wehen lassen.

Auch in Dachräumen mit Kniestock muss man nicht auf bodentiefe Fenster verzichten. Hier lässt sich ein Dachfenster in der Schräge mit einem senkrecht stehenden Zusatzelement kombinieren. Dabei gibt es Varianten mit festverglaster oder öffentlicher Ausführung als unteres Element.

Sorgen vor zu viel Licht- oder Wärme angesichts der größeren Fensterfläche sind unbegründet. Sowohl außen liegende Rollläden und Markisen für den Hitzeschutz als auch innen liegender Sonnenschutz für die Steuerung des Lichteinfalls sind für die bodentiefen Fenster verfügbar.

Informationen zu möglichen Fensterlösungen für das Dachgeschoss sind unter [velux.de/konfigurator](http://velux.de/konfigurator) zu finden. Das Planungs-Tool vermittelt einen ersten Eindruck über die unterschiedlichen Dachfenstervarianten, damit verbundene Kosten und staatliche Fördermöglichkeiten.



Foto: Velux

Bodentiefe Dachfenster mit einem Plus an Wohnkomfort bietet die Lichtlösung Dachbalkon. Beim Öffnen von oberem und unterem Fensterelement entsteht ein balkonähnlicher Dachaustritt.





Foto: Velux

Dank der Lichtbänder ist auch sitzend ein Blick aus dem Fenster in den Garten möglich.

Dank bodentiefer Dachfenster können auch die Kleinsten den Ausblick auf die Umgebung genießen.



Foto: Velux

## Vom Dachraum zum Dachraum: Roto startet Aktion „Aus ALT mach WOW“

Videodreh im Wert von 10.000 Euro gewinnen



Roto gibt den Startschuss für die zweite Runde „Aus ALT mach WOW“: Nach dem großen Erfolg im vergangenen Jahr sind Verarbeiter auch 2023 aufgefordert, dem Premiumhersteller ihre mit Roto Fensterlösungen geplanten Modernisierungsprojekte noch bis 31.12.2023 zu melden. Dachdeckern und Zimmerern der ausgewählten Dach(t)räume winkt als Gewinn ein Videodreh im Wert von rund 10.000 Euro.

Ob 1:1-Austausch aus Gründen der Energieeffizienz, ein Kombinationseinbau für mehr Licht und Luft, oder der Komplettausbau des bislang ungenutzten Dachgeschosses inklusive „Smart Home“ für mehr Komfort und Wohnlichkeit: Dachprofis sehen sich bei jedem Modernisierungsprojekt unterschiedlichen Wünschen ihrer Kunden gegenüber. Bei Roto finden sie für alle Anforderungen die passenden Dachfenster-Lösungen in Premiumqualität. Dabei profitieren sie stets von maximaler Montagefreundlichkeit.

### WOW-Projekte gewinnen Videodreh

Modernisierungsprojekte mit dem besonderen Etwas belohnt der Dachfenster-Hersteller nun bereits zum zweiten Mal in Folge bei der Aktion „Aus ALT mach WOW“. Dafür füllen Dachdecker und Zimmerer einfach einen Online-Anmeldebogen aus und verraten einige Details zum anstehenden Projekt. Wird ihr Projekt ausgewählt, werden sie mit einem professionellen Videodreh im Wert von bis zu 10.000 Euro belohnt. Den Film können die Profis auf ihrer Website, auf YouTube oder auf anderen Kanälen frei nutzen und potenzielle Neukunden mit bereits umgesetzten Dachräumen von ihrer Arbeit überzeugen. **Teilnahmeschluss ist am 31.12.2023.**

Weitere Informationen und Anmeldeöglichkeiten finden Interessierte unter <https://www.roto-frank.com/de/dst/profi/aus-alt-mach-wow>





Foto: Fuchs-Treppen

# Planung mit Kompetenz und Weitblick

Sicher & komfortabel wohnen mit der richtigen Treppe – auch im Alter

Den Lebensabend in den eigenen vier Wänden zu verbringen, ist Wunsch der meisten Menschen. Das angestammte Familienheim erweist sich mit seinen vielen Zimmern jedoch mitunter als zu groß, zu aufwändig im Unterhalt und insgesamt oft wenig altersgerecht. Sind also die Kinder aus dem Haus, planen sehr viele noch einmal einen Neustart: Barrierearme Wohnkonzepte sind deshalb ein Trend. Das heißt nicht zwangsläufig, auf ein Obergeschoss zu verzichten. Auch, wenn man sich noch fit fühlt, kommt dann der Treppenplanung aber eine wichtige Rolle zu. Komfort und Sicherheit sind dabei zentrale Aspekte, die Anbieter wie Fuchs-Treppen besonders berücksichtigen.

## Qualität bedeutet Liebe zum Detail

Mit Blick auf den Komfort im Alltag und auf zukünftige Anforderungen empfiehlt Fuchs-Treppen eher großzügig zu planen: Eine zu schmale, eher steile und verwinkelte Treppe wird möglicherweise über kurz oder lang

zum Hindernis für die Bewohner. Eine geradläufige Treppe, idealerweise mit Zwischenpodest zum Verweilen, können auch ältere Menschen meist für lange Zeit gut nutzen. Wichtig ist ein solider Handlauf, der sicheren Halt gibt. Runde Handläufe aus Holz verfügen über eine angenehme Haptik und bieten perfekten Griff. Vor allem beidseitig angebracht bieten Handläufe ein hohes Maß an Sicherheit beim Auf und Ab.

## Beratung, Fertigung und Montage aus einer Hand

Fuchs-Treppen verfügt über nahezu 100 Jahre Erfahrung im Bau individuell in den Grundriss eingepasster Wohnungstreppen. Am Anfang steht immer die persönliche Beratung vor Ort. Sie wird bundesweit kostenlos angeboten. Neben baurechtlichen und funktionalen Anforderungen ist das Design wesentlicher Bestandteil der Planung. Holz, Stahl, Edelstahl und weitere Materialien können kombiniert werden. Die Stahl-Holz-

bzw. Ganzholztreppen werden von Fuchs in eigenen Werk in Deutschland gefertigt und vom Unternehmen selbst montiert. Führend ist Fuchs-Treppen auch auf dem Gebiet des patentierten Trittschallschutzes, der die Wohnqualität und den Wiederverkaufswert des Hauses steigert.

## Großzügig planen

Wer eine etwas größere Laufbreite, eine sanfte Steigung und einen geraden Grundriss wählt, muss zwar etwas mehr Platzbedarf und Verkehrsraum für die Wunschtreppe einplanen. Doch das macht sich im Komfort beim Begehen und in puncto Sicherheit umgehend sowie vor allem auch langfristig bezahlt. Sollte später einmal der Einbau eines Sitz- oder Plattformlifts notwendig werden, erleichtert eine großzügigere Treppenplanung dessen Installation. Das kann die Kosten für diese Anschaffung spürbar senken. Auf Wunsch beziehen das die versierten Berater von Fuchs-Treppen von Anfang an mit ein.



Foto: Fuchs-Treppen



Foto: Fuchs-Treppen



# Die Treppe ganz neu aussehen lassen

Renovieren oder austauschen: Neu gestaltete Treppen geben der ganzen Wohnung frischen Pfiff

Treppen können ein Leben lang halten. Doch es gibt Situationen, in denen etwas Neues gut täte. Zum Beispiel, wenn die Treppe so gar nicht zum Stil der neuen Bewohner passt.

Gerade bei Holz ist es möglich, die Treppe zu renovieren und völlig neu in Szene zu setzen. Stufen, Stäbe und Geländer lassen sich ausbauen, in der Werkstatt abschleifen und mit einem neuen Anstrich versehen. Alte oder abgenutzte Stufenbeläge können durch neue ersetzt werden.

Auch Stein- oder Betonstufen lassen sich mit neuen Holzbelägen ausstatten, die pflegeleicht und strapazierfähig sind. Manchmal genügt es auch, Details wie Wandbolzen und Geländerstäbe auszutauschen, um die Treppe wieder modern aussehen zu lassen.

„Um zu entscheiden, was im Einzelnen sinnvoll und machbar ist,

sollte unbedingt ein Treppenspezialist hinzugezogen werden“, rät Thomas Köcher, Geschäftsführer der Treppenmeister-Partnergemeinschaft. Denn Fachleute sehen schnell, ob das Geländer sicher oder die Statik gefährdet ist. „In solchen Fällen sollte die Treppe ausgetauscht werden. Das gilt auch, wenn gleich mehrere Teile der Treppe Schäden aufweisen. Eine Renovierung rechnet sich dann meist nicht mehr“, so Köcher. Auch eine Beton- oder Stein-treppe kann gegen eine offene Holztreppe ausgetauscht werden, die leicht wirkt und Licht in den Raum bringt.

Der eigentliche Treppentausch ist meist innerhalb eines Tages erledigt. Ein verhältnismäßig geringer Aufwand mit maximalem Effekt. Schließlich spielt die Treppe eine zentrale Rolle beim Einrichten.

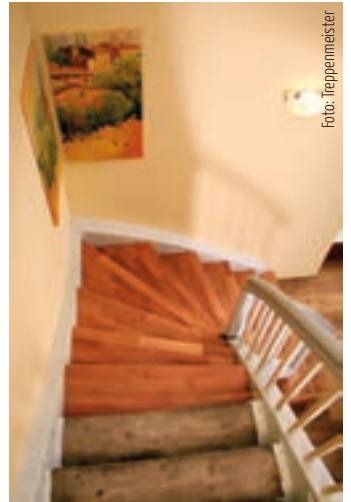


Foto: Treppenmeister



Foto: Treppenmeister



Foto: Treppenmeister

Anzeige

## TRAUMHAFTE TREPPEN...

... mit Sylomer®, der Patentlösung im Trittschallschutz



[www.fuchs-treppen.de](http://www.fuchs-treppen.de)

Fuchs-Treppen  
Anton Schöb GmbH & Co. KG  
Espenstraße 4 · 88518 Herbertingen

Fon +49 7586 588-0  
Fax +49 7586 588-60  
info@fuchs-treppen.de





**S200 SITZLIFT**  
[www.homesolutions.tkelevator.com](http://www.homesolutions.tkelevator.com)

# Bequemer Etagenwechsel

Treppen und Treppenlifte helfen, sich spielend zwischen mehreren Ebenen zu bewegen

Ihr Zuhause ist mehr als nur ein Haus. Es ist ein Spiegelbild Ihres ureigenen Lebensstiles und Ihres individuellen Geschmacks. Es verändert sich mit Ihnen und Ihrer Familie, und passt sich stetig Ihren wechselnden Bedürfnissen an. Vor diesem Hintergrund wurde der S200 SITZLIFT entwickelt. Er ist robust, sicher und komfortabel, sowie einfach zu bedienen. Verlassen Sie sich auf maximale Sicherheit und Unabhängigkeit im Alltag, auch auf kurvigen Treppen. Die neuesten Technologien helfen, möglichst lange einen

einwandfreien Betriebszustand zu erhalten. Tipp: Unser Anbieter konstruiert Ihren neuen Sitzlift eigens für Ihre häusliche Treppe, stilgerecht harmonisierend mit Ihrer Einrichtung.

Eine STAHLWANGENTREPPE kommt – wie der Name schon sagt – mit Treppenwangen aus Stahl. Und das in den unterschiedlichsten Ausführungen. Angefangen von der klassischen Stahlholm-Treppe (mit Holmen unter den Stufen, ähnlich einer aufgesattelten Treppe) bis hin zur modernen Flachstahl-

wangentreppe (mit beidseitigen Wangen, ähnlich einer eingestemmen Treppe).

## Stabiler Stahl

Ob bei der Installation oder im Dauerbetrieb. Der ACORN 130 ist so unkompliziert, dass er ganz schnell zum willkommenen Mitbewohner heran reift. Mit seiner beinahe lautlosen Hilfe gleiten Sie mühelos gerade Treppen hinauf und hinunter. Herrlich, sich in den eigenen vier Wänden wieder frei bewegen zu können. Mit Technik, die auch ältere Men-

schen sogleich verstehen und für sich nutzen können. Und Ihr neuer Treppenlift ist benutzerfreundlich und sicher, erfüllt die EU-Sicherheitskriterien und lässt sich mit weiteren Extras ausstatten.

Der LIFTA ESPRIT kombiniert ausgezeichnetes Design mit innovativer Technik. Der Treppenlift schmiegt sich mit schlichter Eleganz unauffällig an Ihren persönlichen Wohnraum, und nutzt dank platzsparendem Design perfekt Ihren vorhandenen Raum. Dafür sorgen auch das schmale Einrohr-Schiensystem sowie ein ergonomischer Sitz mit klappbarem Fußbrett (das Sie in Parkposition einfach per Knopfdruck hochstellen können). Entdecken Sie weitere praktische Funktionen und innovative Eigenschaften, und erleben Sie die Raffinesse dieses vielseitigen Kurven-Treppenlifts. Eine intelligente Armlehne mit vielen nützlichen Funktionen unterstützt Sie bei der Bedienung und Nutzung. Das integrierte Display meldet Ihnen laufend aktuelle Zustände wie beispielsweise den Akku-Ladestand, ein Treppen-Hindernis oder eine ungeeignete Parkposition.

## Attraktiver Auftritt

Eine TREPPE MIT STAHLKONSTRUKTION wird exakt nach Ihren räumlichen Gegebenheiten



**STAHLWANGENTREPPE**  
[www.wiehl-treppen.de](http://www.wiehl-treppen.de)



**ACORN 130**  
[www.acorn-treppenlifte.de](http://www.acorn-treppenlifte.de)





LIFTA ESPRIT  
www.lifta.de

Foto: epr/Lifta

vor Ort für Sie angepasst. Freuen Sie sich auf „Ihre“ maßgeschneiderte Metalltreppe, exakt für Ihren individuellen Wohn- oder Betriebsbereich. Das Material Metall erlaubt dabei die unterschiedlichsten Treppenformen. Als Klassiker gilt die Zweiholmtreppe: eine selbsttragende Lösung, insbesondere überall wo keine tragenden Wände vorhanden sind. Auch Spindeltreppen kommen aus Metall; ebenfalls eine oft schon räumlich

gebotene Treppenlösung, besonders bei wenig Platz. Zum metallischen Repertoire gehören weiters die Wangentreppen, wobei hierfür Flachstahl verarbeitet wird. Ein besonders geeigneter Einsatzbereich sind Aufgänge im Außenbereich. Denn feuerverzinkte, metallene Außentreppen sind witterungsbeständig und durch Feuchtigkeit, Sonnenlicht oder starke Temperaturschwankungen nicht zu beeindrucken.



elements  
BAD / HEIZUNG / ENERGIE

DIE WELT  
Service-Champions  
Im erhabenen Kundenservice  
ELEMENTS  
No. 1 bei Badmassenherstellern  
In Baden-Württemberg  
www.die-welt-service-champions.de  
ServiceChamps GmbH 102002

## DER EINFACHSTE WEG ZUM NEUEN BAD



DIE BADAUSSTELLUNG IN IHRER NÄHE.

CARL-ZEISS-STR. 51  
72555 METZINGEN  
T. +49 7123 93418 0  
F. +49 7123 93418 21

DAIMERLSTR. 20  
73054 EISLINGEN  
T. +49 7161 96026 0  
F. +49 7161 96026 349

MARGARETE-STEIFF-STR. 16  
73457 ESSINGEN  
T. +49 7365 92390 0  
F. +49 7365 92390 21

✦ ELEMENTS-SHOW.DE

Foto: epr/Kennigott



TREPPE MIT STAHLKONSTRUKTION  
www.kennigott.de



WIEHL  
TREPPEN

Treppe des Jahres 2020  
TreppeKategorie Trend

SCHRITT FÜR SCHRITT EIN MEISTERWERK

WIEHL GmbH & Co. KG  
Treppen und Geländer  
Taubenried 8  
72511 Bingen

Tel. 0 75 71/74 28-0  
Fax 0 75 71/74 28-20  
info@wiehl-treppen.de  
www.wiehl-treppen.de



# Das Wohlfühlklima überzeugt

Ein Einfamilienhaus – sachlich, smart, frei geplant – und individuell gebaut

Ein wenig Bauhaus, der Kubus vorne erhöht, darauf ein Pultdach, ein Erker oder Vorbau für mehr Raum und den geschützten Winkel der Terrasse. Innen eine offene Gestaltung für viel Raum und Licht. Ein Bus-System zur Regelung der Technologie wie Licht, Jalousien und Alarmanlage, vorbereitet für die mobile Steuerung, Photovoltaik zur Stromerzeugung für den Eigenbedarf. Mit Lehner Haus bauen Sie, was Sie sich wünschen. „Die Technologie sollte auf dem neuesten Stand sein“, sagt der Bauherr. „Heute ist ja

vielen möglich. Wir haben eine Wetterstation auf dem Dach und Lichtsensoren zur Steuerung der Jalousien und Rollläden. So ist das Licht innen immer optimal und abends werden die Fenster automatisch verdunkelt. Sie können das aber auch einfach manuell regeln.“ Bus-Systeme werden langsam aber sicher zu einem Standard. Lehner Haus bietet seinen Bauherren je nach Wunsch kombinierte Lösungen. Ein Teil der Haustechnik wird automatisch, ein anderer von Hand, zum Teil auch über mobile Anwendungen aus der

Ferne gesteuert. Alles in allem moderne Technik für mehr Komfort sowie das Einsparen von viel Zeit und wertvoller Energie.

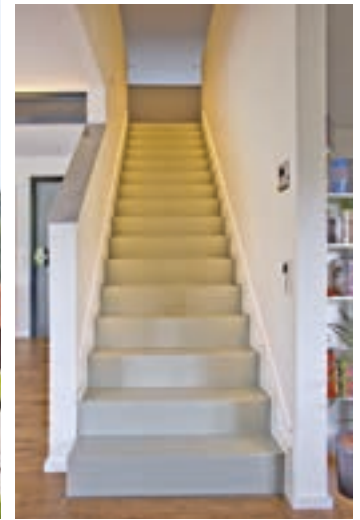
## Von Freunden empfohlen

„Uns war eine freie Planung sehr wichtig“, sagt die Bauherrin. „Wir wollten nicht an Vorgaben gebunden werden. Freunde von uns konnten uns gerade für diesen wichtigen Punkt Lehner Haus empfehlen.“ Das Ehepaar hatte vorher sich viele Musterhäuser angesehen, um seine eigenen Ideen zu finden

und zu entwickeln. Der Wohn-Ess-Bereich sollte möglichst groß und offen sein, eine Treppe sollte ansehnlich in den Wohnraum integriert werden. Ferner war ein separates Büro für das Arbeiten zu Hause gewünscht. In jedem Fall musste ein Pultdach sein und aus einer Doppelgarage wollten die Bauherren jederzeit trockenen Fußes in ihr Haus gehen können. Des Weiteren wollte das Paar eine ganze Reihe an Arbeiten in Eigenleistung erbringen. Zum Beispiel die Elektrik, die sanitären Arbeiten, das Verlegen der







Böden und Verputzen der Wände sowie Malerarbeiten. Lehner Haus sagte diesen Wünschen und der Umsetzung aller individuellen Planungen sofort und ohne irgendwelche Einschränkungen zu. Es wurden zahlreiche Angebote zum Vergleich eingeholt, bis dann die Entscheidung schließlich eindeutig für Lehner Haus fiel.

### Von Freunden empfohlen

„Wir sind von Anfang an sehr kompetent beraten worden“, sagt der Bauherr. „Unsere Ideen sind aufgenommen und die Planungen dann sogar noch mit neuen Ansätzen verbessert worden. Die Kalkulation der Kosten ist aufgegangen – und Lehner hat uns ein sehr überzeugendes Preis-Leistungsverhältnis angeboten. Wir kannten ja die Lehner-Qualität, die hochwertige und die saubere Verarbeitung überall. Da stimmt es bis auf den Millimeter. Außerdem konnten wir an Eigenleistungen bringen, was wir wollten, das war alles kein Problem. Da waren die Fachleute bei Lehner absolut flexibel. Wir wollten zum Beispiel mit der Photovoltaik-Anlage noch etwas warten. Es wurde so geplant, dass heute alles dafür bereit ist, die Kanäle und Rohre, die Anlage kann jederzeit kommen. Das Bus-System kann auch jederzeit um andere oder neue Komponenten erweitert werden. Und dann hat es richtig Spaß gemacht im eigenen Haus, das genau

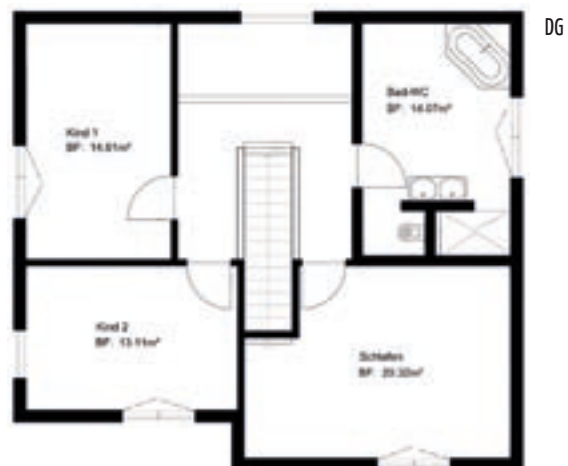
so aussah, wie wir es uns vorgestellt und dann geplant hatten, die Böden zu verlegen oder die Wände zu streichen“, sagt der Bauherr.

### Rundum zufrieden

„Wenn man sieht, dass es langsam fertig wird“, so die Bauherrin, „das eigene Haus, ein selbst geplantes und gebautes Zuhause, das ist schon wirklich etwas ganz Besonderes. Heute fühlen wir uns in den eigenen Wänden sehr wohl und können Lehner Haus nur empfehlen. Es hat von A bis Z alles geklappt, Kleinigkeiten, die mal schief liefen, wurden recht schnell behoben. Wenn heute irgendetwas vielleicht noch auffällt, dann rufen wir bei Lehner an und haben sofort die nötige Unterstützung oder es kommt jemand und hilft uns hier vor Ort. Etwas Gutes ist das Wohnklima. Sie haben in so einem atmenden Holzhaus immer das gute Gefühl, gesund zu wohnen und zu leben. Steinhäuser können das so wohl nicht bieten. Im gesamten Gebäude ist immer ein Wohlfühlklima.“



**Informationen:**  
**Lehner Haus GmbH**  
 Aufhausener Straße 29-33  
 89520 Heidenheim, Tel. 07321 9670-0  
[www.lehner-haus.de](http://www.lehner-haus.de), [blog.Lehner-Haus.de](http://blog.Lehner-Haus.de)



### Eckdaten Homestory 463®

Hausstyp:	Einfamilienhaus mit Doppelgarage
Bauweise:	Holzständerbauweise; ökologisch, diffusionsoffen; Brandschutz F90, Ø U-Wert 0,13
Dachform:	Pulldach 8–25 Grad; Begrünung
Nutzfläche:	Gesamt rd. 155 m²
Energiebedarf:	Jahresheizwärmebedarf (kWh/m² a) 55,0 Jahresprimärenergiebedarf (kWh/m² a) max.: 72,0 tats.: 47,4
Haustechnik:	Wärmepumpe; Fußbodenheizung; Zisterne; Bus-System; Photovoltaik
Preise:	Auf Anfrage



# Modern, hell und sehr großzügig

Nachhaltig bauen und wohnen: exklusives Blockhaus im Biosphärenreservat

Überzeugt von der Nachhaltigkeit des Baustoffs Holz kommt kein anderes Baumaterial für die Hauseigentümer in Frage. Auf der Suche nach dem passenden Holzhaus-Hersteller gefielen die Holzhäuser von Fullwood nicht nur optisch, sondern überzeugten besonders durch ihre hohe Qualität. Zudem entspricht die komplett individuelle Planung, wie sie bei Fullwood üblich ist, den Anforderungen der heutigen Hauseigner. Holzhäuser passen perfekt in die ländliche Umgebung vor Ort. Auch bei der Heizung wurde auf Nachhaltigkeit geachtet und eine Kombination aus Geothermie mit Sole-Wasser-Wärmepumpe gewählt. Erdwärme ist

eine einheimische und umweltfreundliche Energiequelle, die keine Schadstoffe erzeugt, also auch kein CO<sub>2</sub> freisetzt. Für die Erd-Sonde wurden 285 Meter in die Tiefe gebohrt, wo eine konstante Temperatur zwischen 18 und 25 Grad Celsius herrscht. Mittels Wärmepumpe wird die gewonnene Wärme umgewälzt, auf die gewünschte Temperatur gebracht und im Warmwasserspeicher der Fußbodenheizung gespeichert. Der Überschuss wird zur Erwärmung des Brauchwassers genutzt und eine Indach-Photovoltaikanlage erzeugt sämtlichen benötigten Strom – auch hier wird der Überschuss genutzt, indem er ins öffentliche

Netz geleitet wird. Die Südausrichtung des Hausdachs und dessen Neigung von 24 Grad stellen ideale Voraussetzungen zur Nutzung der solaren Energie dar.

## Modernes Holzhaus mit reichlich natürlichem Lichteinfall

Oberste Priorität hatte für die Eigentümer ihre Freiheit, die eigenen Ideen umsetzen zu können. Dazu gehören große Fenster, die viel natürliches Licht einfallen lassen, sowie ein echtes Massivholzhaus zu bauen, das von Stil und Struktur her aber sehr modern ist. Mit Holzhaus „Entlebuch“ ist ihnen all dies gelungen, auch dank der Flexibilität und jahrzehntelangen Erfahrung von Fullwood. Verbaut wurde die „Luxuswand“ des Holz-

hauspezialisten, die mit ihren 27 cm extra dick ist und die besonders strengen, schweizerischen Energievorschriften locker erfüllt. Das naturhelle Polarkiefernholz der tragenden Außenwände wurde innen mit einer leicht milchigen Lasur behandelt, die einen Tick aufhellt, und mit UV-Schutz vor dem Nachdunkeln bewahrt. Dazu kombinierten die Hauseigner weiß verputzte, leichte Trennwände (Ständerbau), die neben noch mehr Helligkeit das moderne Ambiente im Holzhaus betonen. Für Bodenbeläge, Mobiliar und Dekorationen wurden sehr helle Erdfarben (Sand, Stein) und braun gewählt, die den natürlichen und dezenten Look ergänzen. Ein bis zum First offener, sehr hoher Luftraum erstreckt sich über dem offenen







Wohn/Ess-Bereich im Erdgeschoss und betont die Weitläufigkeit der Hausfläche in die Vertikale. Das Ergebnis ist ein besonders großzügiges und „luftiges“ Wohngefühl ohne Einengung und Druck. Die imposante, offene Sichtfirstpfette beeindruckt nicht nur als schmückendes Element, sondern betont das Bodenständige und Urtypische, für das ein Holzhaus steht. Behaglichkeit und wohngesundes Raumklima dank chemisch unbehandeltem Massivholz vereint in zeitlosem Ambiente dank moderner (Innen-)Architektur.

### Reibungsloser Wohnalltag auf zweieinhalb Geschossen

Aufgrund der Hanglage verfügt Holzhaus „Entlebuch“ über ein Untergeschoss aus Beton samt vorgebautem Balkon über die gesamte Hausbreite (Nordseite). Dort befinden sich die Zufahrt zur Doppelgarage sowie der Hauseingang. Man gelangt durch einen langgestreckten Eingangsbereich über eine Betontreppe hinauf ins Erdgeschoss, wo das eigentliche Holzhaus beginnt. Der quadratische Grundriss beinhaltet im Erdgeschoss neben dem großzügig mit bodentiefen oder traufhohen Fenstern ausgestatteten Wohn-/Ess-Bereich (komplette Südhälfte des Hauses!) eine helle Küche mit Balkonzugang

(Nordseite) und viel Fensterfläche (Ostseite), die zum Flur und zum Wohnbereich offen ist; einen Vorratsraum mit undurchsichtige Galsschiebetür; ein großes, lichtdurchflutetes Gäste-Bad/WC und ein gleichermaßen helles, großzügiges Gästezimmer mit Balkonzugang. Hinauf ins Dachgeschoss gelangt man über eine transparente wirkende Treppe aus Holz (Tritte), Stahl und Draht. Oben findet man sich auf einer Galerie wieder, welche die gesamte Hauslänge entlang unter der Firstpfette verläuft. Die Galeriebrüstung entspricht mit elegantem Edelstahlhandlauf, vertikalen schwarzen Vierkantstahlstützen und horizontal gespannten Drahtelementen dem Treppengeländer. Ein großes Schlafzimmer mit integrierter Ankleide sowie ein großes Wellnessbad mit Sauna sind von der Galerie aus erreichbar (alles Nordseite). Eine Dachgaube mit bodentiefem Fenster schafft zusätzlich Platz im Schlafzimmer und sorgt auch hier für viel Tageslicht und herrlichen Weitblick hinaus. Das Bad besitzt ein Dachfenster in der Schräge. Auf der Galerie und in den Schlafzimmern schmeicheln fußwarme, dunkle Eichendielen bloßen Füßen, ansonsten bekleiden pflegeleichte, schicke, helle Fliesen die Böden. [www.fullwood.de](http://www.fullwood.de)





**Speidel-Haus®**

**DER ANDERE WEG**

IHR TRAUMHAUS  
FERTIG SERVIERT



Jetzt unverbindlichen  
Beratungstermin  
vereinbaren:

0711 7874799-0

**Speidel GmbH**  
 Nürtinger Straße 32  
 70794 Filderstadt

Tel 0711 7874799-0  
 Fax 0711 7874799-88  
 info@speidel-haus.de

[www.speidel-haus.de](http://www.speidel-haus.de)

MASSIV · SCHLÜSSELFERTIG · FESTPREIS



# Zum ökologischen Traumhaus

Ökologie und Nachhaltigkeit stehen an erster Stelle

Wollen auch Sie Ihr ökologisches und nachhaltiges Traumhaus verwirklichen? Dann bietet Ihnen Beilharz Haus den perfekten Rahmen! Dieses Einfamilienhaus überzeugt durch sein modernes Design, das sich harmonisch in die Umgebung einfügt. Der schlichte Satteldachbau ohne Dachüberstand sowie die senkrechte Holzverschalung in modernem Grau geben diesem Beilharz Haus einen einzigartigen Charakter.

Der überdachte Eingangsbereich sorgt für ein angenehmes Eintreten in den großzügigen und hellen Flur. Die bodentief verglasten Fronten im Wohn-/Essbereich tauchen das gesamte Erdgeschoss in ein warmes und angenehmes Licht. Dadurch entsteht eine einzigartige Wohlfühlatmosphäre.

Für einen modernen und zeitgemäßen Look sorgt eine aufgesattelte Eiche Faltwerktreppe, die das Erd- und Dachgeschoss mit-

einander verbindet und direkt in die Galerie führt. Viel Tageslicht und ausreichend Stauraum lassen keine Wünsche offen. Ein weiterer Pluspunkt ist das praktisch eingeteilte Badezimmer mit einer separierten Toilette. Dieses Beilharz Haus wird allen Ansprüchen gerecht. Wie sieht also Ihr perfektes Einfamilienhaus aus? Beilharz Haus macht Ihr Traumhaus wahr!

Als in vierter Generation geführtes Familien-

unternehmen mit über 85-jähriger Holzbautradition und mehr als 1.600 gebauten Häusern steht Beilharz Haus für Kontinuität und Beständigkeit. Auf Basis unserer Philosophie „Ökologie, Architektur, Qualität und Sicherheit – von Menschen für Menschen“ verwirklichen wir den Traum vom Eigenheim: Als individuell geplantes Architektenhaus oder Modulhaus im Baukastensystem.

[www.beilharz-haus.de](http://www.beilharz-haus.de)







## Massiv anders.



**Hausinspiration ist jetzt Sofa-Sache.**  
Entdecke die ganze Massivbau-Welt von HAUSER bequem von Zuhause, in 360°.

**360° Ideenräume**  
Einfach eintreten – Musterhäuser, Kundenhäuser, unser MauerWERK



**360° Qualität**  
Höchststandards entdecken – Produktion, Bemusterung, Baustelle



**360° Zukunft**  
Persönlich überzeugen – Festpreisgarantie, Nachhaltigkeit



Live erleben? Jederzeit gerne!  
Jetzt inspirierenden Vor-Ort-Termin vereinbaren: 07454 - 9594 0

[hausermassivbau.de](http://hausermassivbau.de)

## ARNOLD

DIE HOLZHAUS-MANUFAKTUR



**Effizienz- und Passivhäuser für Ihren Traum vom Wohnen.**

Minimaler Energiebedarf und maximaler Komfort

- Individuell geplant
- Nachhaltig produziert
- Energieeffizient gebaut
- In bester Bauqualität





# Wohlfühlen im Vollholzhaus

Höchster Wohnkomfort mit Vollholzelementen auch ohne zusätzliche Dämmung

Da das Bauherrenpaar möglichst wenig – im besten Fall gar keine – Fremdstoffe verbauen möchte, erfolgt schon bald ein erster Kontakt mit dem Südtiroler Holzbauspezialist holzius. Nach Hausbesichtigungen, dem Kennenlernen der Produktion in Prad am Stilfserjoch und Planungsgesprächen mit holzius Berater Seraphin Stecher fällt die Entscheidung leicht: holzius wird mit der Umsetzung betraut. „Vor allem das leim- und metallfreie Verbindungssystem hat uns sehr angesprochen“, bestätigt Toni Spildenner. Zur Erklärung: das Baukonzept von holzius basiert auf der modernen Interpretation einer uralten Holzverbindungstechnik. Dabei werden bei den Wandelementen die Bohlen in Wuchsrichtung verbaut und mit einer Gratleiste in Schwalbenschwanzform miteinander verbunden. Die Gratleiste wird quer in die Vollholzbohlen eingepresst, die dadurch von außen her nicht sichtbar kraftschlüssig miteinander verbunden werden.

## Holz in reinsten Form

Holz spielt beim Wohnhaus von Familie Spildenner/Klingersberger sichtbar die Hauptrolle. Der Rohstoff, der bei diesem Projekt von holzius verarbeitet wurde, stammt aus dem Alpenraum, die Architektur orientiert sich an der traditionellen Bauweise der Region. Das Haus verfügt über geschindelte,

hinterlüftete Fassaden. Auch im Inneren präsentieren sich die Räumlichkeiten (fast) zur Gänze aus Holz. Lediglich eine Wand jedes Raums ist mit natürlichem Lehmputz ausgeführt. Toni Spildenner erklärt: „Das Zusammenspiel der offenporigen Naturmaterialien Holz und Lehm sorgt für die Regulierung des Raumklimas, indem überschüssige Feuchtigkeit ‚gepuffert‘ wird. So ist beispielsweise der große Spiegel im Badezimmer noch nie beschlagen gewesen.“ Das Haus verfügt über eine Fußbodenheizung im Estrich unter dem Esche-Massivholzboden, dessen Holz im Bregenzerwald, Vorarlberg, gewonnen wurde. Das Heizsystem generiert die Wärme über zwei 90 Meter tiefe Bohrlöcher, die Wärmepumpe wandelt die Energie dann sowohl für die Warmwasseraufbereitung als auch das Heizsystem um.

## Natürlich beste Dämmwerte

Die Gesamtwohnfläche von rund 130 m<sup>2</sup> teilt sich auf das Erd- und Obergeschoss auf. Das Obergeschoss ist in Dachgiebelform mit einer Raumhöhe von bis zu 3,5 Metern ausgebaut. Das Schlafzimmer, die Büros und das Badezimmer wirken dadurch sehr luftig. Das Wohnzimmer und die Küche im Erdgeschoss öffnen sich horizontal zur Terrasse und dem Selbstversorgergarten hin. Hier halten sich Evelyn Klingersberger und Toni Spildenner

auch am häufigsten und liebsten auf: „Der Kachelofen ist unser erklärtes Lieblingsmöbel. Vom Sofa im Wohnzimmer aus kann man durch die Glastür des Ofens dem Feuer zusehen.“ Da der Ofen zentral platziert ist, übernimmt er im Winter einen Gutteil der Heizleistung für das gesamte Geschoss. Ein interessantes bauliches Detail: das Haus verfügt über keine gesonderte Dämmung, die Auftraggeber haben sich bewusst für reinstoffliche Vollholzelemente entschieden. Mit einem U-Wert von 0,32 W/(m<sup>2</sup>K) garantieren die 30er-Wandelemente von holzius ausreichende Dämmleistung – sogar für Tiroler Winter. Der Bauherr ergänzt: „Die hinterlüftete Schindelfassade und die Holzfenster von Rubner Fenster, einem Schwesterunternehmen von holzius, tragen zum in sich schlüssigen Energiekonzept bei.“

## Aufbau nach Plan

Einer der Vorteile der Holzbauweise ist die gute Planbarkeit. Da sämtliche Wand-, Decken- und Dachelemente in der holzius Produktion vorgefertigt werden, erfolgt die Aufstellung und Montage innerhalb eines klar definierten Zeitrahmens. Toni Spildenner berichtet: „In der Nacht vor der Anlieferung hat es geschneit. Die drei Sattelschlepper von holzius mussten über den winterlichen Reschenpass anreisen und auf der schnee-

bedeckten Baustelle manövrieren. Dass alles reibungslos geklappt hat, hat uns gezeigt, dass wir es mit erfahrenen Partnern zu tun haben.“ Innerhalb von nur fünf Tagen wurde das Haus von der Tulfener Zimmererei Kößler & Annabith aufgestellt und wetterfest abgedichtet. Das Unternehmen zeichnet auch für die Produktion und Montage der geschindelten Fassade verantwortlich.

## Bauen und Wohnen im natürlichen Kreislauf

Auch bei holzius ist man stolz auf die gelungene Umsetzung dieses gleichzeitig traditionellen und modernen Wohnhauses. holzius Geschäftsführer Herbert Niederfriniger fasst zusammen: „Mit Familie Spildenner/Klingersberger haben wir Ansprechpartner, deren Wünsche und Vorgaben sich perfekt mit unserer Philosophie decken. Mehr noch, da holzius mit Cradle to Cradle™ Certified Gold ausgezeichnet ist, können wir sogar Schwarz auf Weiß belegen, dass unsere Vollholzbauweise nachweislich naturverbundenes Wohnen und Leben möglich macht und sogar fördert. Auch das Wohnhaus von Familie Spildenner/Klingersberger in Tulfes fügt sich nahtlos in die natürlichen Nutzungskreisläufe – von der ‚Wiege bis zur Wiege‘.“

[www.holzius.com](http://www.holzius.com)





Ihre regionalen  
BAUMEISTER-HAUS - Partner



Großraum Tübingen - Zollernalb  
Geiger Massivbau GmbH  
Kornbergstraße 42 · 72459 Albstadt  
Tel.: 07432-98 42 00

www.geiger-massivbau.de



Großraum Münsingen - Reutlingen  
MHB Stumm Bauunternehmung GmbH  
Wolfgartenstraße 72 · 72525 Münsingen  
Tel.: 07381 93 61 0

www.mhb-stumm.de





# Ausblick aufs Glück

„Gebaut wie geträumt“ – mit dem eigenen Zuhause ist das Familienglück komplett

Dass Katrin und Michael Kreuzberger heute aus ihrem wunderbaren Panoramafenster auf die sanft abfallenden Wiesen und den angrenzenden Schwarzwald nach draußen blicken können, verdanken sie eigentlich Katrins Vater. Der beharrte seinerzeit auf den Erwerb des Bauplatzes und heute sind ihm seine Tochter und ihr Ehemann dankbar für diese Voraussicht.

## Konkrete Vorstellungen umgesetzt

Denn obwohl das Grundstück am Hang gelegen und damit nicht ganz einfach zu bebauen war, steht heute am Ende der Sackgasse das Traumhaus von Familie Kreuzberger, die vor kurzem Nachwuchs bekommen hat und das Familienglück damit perfekt ist. Die Eheleute Kreuzberger scheinen echte Glückskinder zu sein. Wenn man Ihnen so zuhört, lief von der ersten Idee des eigenen Zuhauses bis zur Schlüsselübergabe fast alles wie am Schnürchen: „Da wir ein Dachgeschoss mit einem hohen Kniestock von 1,80 m haben, benötigten wir eine Sondergenehmigung der Gemeinde. Außerdem haben wir zum Wendehammer hin das Baufenster ein wenig überschritten, was wir ebenfalls erst absegnen lassen mussten,“ berichtet Michael Kreuzberger und seine Frau ergänzt: „Das wurde aber ohne Probleme oder Auflagen vom Gemeinderat abgesegnet. Wir konnten alles so umsetzen, wie wir uns das vorgestellt hatten.“

Und diese Vorstellungen waren schon sehr konkret. Denn Katrin Kreuzberger hatte bereits auf Papier Skizzen und Grundrisse ge-

zeichnet, wie das gemeinsame Traumhaus letztendlich aussehen sollte. Als gelernte Schreinerin und Holztechnische Ingenieurin war ihr schon während des Studiums klar: Wenn gebaut wird, dann definitiv ein Holzhaus! Und da man im nächsten Bekanntenkreis ausschließlich Positives von KitzlingerHaus zu berichten wusste, war die Entscheidung für eine Zusammenarbeit schnell getroffen. „Ausschlaggebend waren für uns dabei nicht nur die große Erfahrung der Firma Kitzlinger, sondern auch die ökologische Bauweise, die Nähe und die Tatsache, dass sie mit regionalen Baupartnern arbeiten“, führt Michael Kreuzberger aus. „Aber auch der innovative Wandaufbau der vorgefertigten Wandelemente. Wenn wir Gäste zu Besuch haben, fällt ihnen ganz schnell das fantastische Klima im Haus auf.“ Die letzten Entscheidungen wurden im Dialog getroffen: „Wir haben uns in Sulz mit Herrn Schneider getroffen und haben dort unsere Pläne durchgesprochen“ erzählt seine Frau Katrin. „Als wir dann den Bauauftrag erteilt hatten, bekamen wir meine Skizzen von der Firma Kitzlinger im CAD aufbereitet und konnten so schnell und einfach noch Änderungen planen und besprechen.“ Da die Bauherrin aber optimal vorbereitet war, kam es letztendlich nur zu geringfügigen Veränderungen. „Die Raumaufteilung haben wir komplett selbst entworfen und das tolle Panoramafenster im Wohn-/Essbereich war meine Idee“, gibt Michael Kreuzberger voller Stolz zu Protokoll. „Ich musste mich aber dazu verpflichten, es

auch selbst zu putzen,“ fügt er schmunzelnd hinzu.

Bevor aber an ein Panoramafenster zu denken war, musste zunächst vom Erdbauer der Hang abgetragen und die erste Stützmauer aus Natursteinen gesetzt werden. Da auch die Garage und der Kamin im Haus von örtlichen Unternehmen übernommen wurden, mussten sich diese mit den Bauherren und KitzlingerHaus stetig abstimmen. „Wir sind immer noch ganz begeistert davon, wie unkompliziert die unterschiedlichen Parteien miteinander gearbeitet und sich gegenseitig unterstützt haben,“ erzählt Michael Kreuzberger. „Vor allem KitzlingerHaus haben immer Wert daraufgelegt, die anderen Unternehmen zu unterstützen. Das war ein sehr angenehmes Miteinander. Man hat Unklarheiten sofort angesprochen und innerhalb kürzester Zeit wurden Lösungen gefunden, die alle zufrieden stellten.“

Das Team von KitzlingerHaus hat bleibenden Eindruck hinterlassen: „Wie schnell und

strukturiert das Kitzlinger-Team das Haus an einem Tag aufgestellt hat, war echt beeindruckend,“ staunt Katrin Kreuzberger immer noch. „Wie vorausschauend und umsichtig diese recht junge Truppe gearbeitet hat und wie sich alle gegenseitig geholfen und unterstützt haben. Echt klasse!“

## Rundum glücklich

Die Kreuzbergers haben auch selbst Hand angelegt. Etwa bei Maler-, Putz- und Gipsarbeiten. Auch bei den Fußbodenbelägen haben die beiden einen Großteil selbst übernommen und lediglich die Fliesen den Profis überlassen. Besonders stolz ist die Dame des Hauses auf die Küche, die komplett nach ihrem Design entworfen und umgesetzt wurde: „Das war eine echte Herzensangelegenheit. Ich arbeite als Produktmanagerin für Schubladensysteme bei einem Beschlaghersteller und wusste von daher genau, was ich wie haben möchte. Ein befreundeter Schreiner hat alles nach meinen Plänen und Vor-







stellungen umgesetzt. Ich freue mich jeden Tag aufs Neue über meine tolle Küche.“ Und über den Wohn-/Essbereich, den Balkon, den Ofen, das Bad, das Schlafzimmer – das ganze Haus. Auch über das BUS-System, mit dem sie ihr Heim zumindest teilweise in ein Smart Home verwandelt haben. „Ursprünglich war das Thema Smart Home überhaupt nicht angedacht,“ führt Michael Kreuzberger aus. „Bei der Bemusterung mit dem Elektriker entschieden wir uns aber doch für ein BUS-System, mit dem sich die Lichter im Wohnbereich, der Türöffner und die Rollläden nun auch bequem vom Sofa über das Smartphone steuern lassen.“

Wenn man sich die Kreuzbergers und ihr Haus so anschaut, bekommt man unweigerlich den Eindruck, es mit einer rundum glücklichen Familie zu tun zu haben. „Wir haben uns erst neulich darüber unterhalten, was wir heute vielleicht anders machen würden: Da kamen wir dann auf die Balkonbrüstung zu sprechen, die wir direkt auf 90 cm erhöhen würden. Oder vielleicht ein paar Fenster, die wir noch vergrößern würden“, erzählt Katrin Kreuzberger. „Aber eigentlich sind wir einfach nur überglücklich mit unserem Haus und der Entscheidung, es mit KitzlingerHaus gebaut zu haben. Wir würden uns jederzeit wieder so entscheiden.“ [www.kitzlinger.de](http://www.kitzlinger.de)



- 01 HAUSBAU
- 02 WOHNUNGSBAU
- 03 SANIERUNG
- 04 GEWERBEBAU

Denkinger GmbH  
An der Sägmühle 18  
72417 Jungingen

07477 / 918 98-0  
info@denkinger.de  
www.denkinger.de



JETZT DEIN  
TRAUMHAUS  
FINDEN!

frammelsberger  
■ HOLZHAUS ■

MEHR  
FREUDE  
AM  
WOHNEN.

[www.frammelsberger.de](http://www.frammelsberger.de)





Foto: KNECHT Kellerbau

Foto: KNECHT Kellerbau

Tageslichtlösung im Bad mit dem patentierten Lichtfluter von KNECHT Kellerbau

# Mit einem Keller Vorteile genießen

Bei KNECHT bleibt nichts im Dunkeln – bei GLATTHAAR mehr Platz durch schlanke Betonwände

Lichtlösungen für den Keller gibt es viele – aber nur eine, die auch ohne Fenster maximales Tageslicht und Sonnenschein in das Untergeschoss zaubert: den Original KNECHT-Lichtfluter.

## Lichtspiele

Wer das Untergeschoss zum Wohnen, Arbeiten oder zum täglichen Training nutzt, ist

mit viel Tageslicht klar im Vorteil. Jeder, der schon einmal Stunden bei Kunstlicht verbracht hat, weiß wie wohltuend Tageslicht und Sonnenstrahlen sind.

Besonders großzügig lässt sich ein Wohnkeller in Hanglage gestalten. Aber auch ohne Hang ist hochwertiger Wohnraum im Untergeschoss möglich. Dafür entwickelten die Spezialisten von KNECHT den Lichtfluter.

Die patentierte Entwicklung schafft eine angenehme Atmosphäre mit natürlichem Tageslicht im Untergeschoss. Das durchgängige Fertigteil-Element wird im Werk vorgefertigt und bei der Kellermontage eingebaut. Durch die schräg nach oben gestellte Wandkonstruktion fallen Lichtstrahlen direkt und tief in den Raum. Die Räume sind hell und behaglich.

Und wer in die Tiefe baut, nutzt die vorhandene Grundstücksfläche ohnehin effizient aus. Das schont die Natur und auch den Geldbeutel. [www.knecht.de](http://www.knecht.de)

## Platzsparende Lösung schafft zusätzlichen Raum

Ein zusätzliches Gäste-Bad, ein Abstellraum, Hobbyraum oder einfach nur mehr nutzbaren Raum auf der gleichen Grundfläche? Drei bis vier Prozent zusätzlicher Wohn- oder Nutzkeller lässt sich durch schlanke Beton-Fertigteilwände erzielen. Statt 100 Quadratmetern Wohnfläche stehen dann beim gleichen Grundriss 104 Quadratmeter zur Verfügung. Das liegt daran, dass sowohl Beton-Innenwände als auch Beton-Außenwände, die in den Fertigteilwerken von Glatthaar Keller produziert werden, dünner sind als vor Ort gemauerte Wände. Und das ohne Abstriche bei Statik, Wohnqualität, Wärmedämmung oder Schallschutz.

Glatthaar Keller stellt seine Betonwände unter optimalen Bedingungen und vollkommen witterungsunabhängig in seinen Fertigteilwerken her. Die Innenwände sind massiv mit einer Dicke von 10 bis 12 Zentimeter –



Foto: KNECHT Kellerbau

Lichtfluter von außen – die sichtgeschützte Abdeckung gestaltete die Bufenfamilie nach ihren Wünschen. Der Keller ist zugleich das Fundament fürs Einfamilienhaus und die Terrasse.





Zum Wohlfühlen: Tageslichtatmosphäre im Untergeschoss



Foto: Glatthaar Keller

Durch schlanke Betonwände gewinnen Bauherren zusätzlichen Raum ohne zusätzliche Kosten.

zum Vergleich: Gemauerte, tragende Innenwände weisen gewöhnlich eine Stärke von mindestens 17,5 Zentimetern auf.

„Unsere Beton-Innenwände werden auf einer Seite schalungsglatt und auf der anderen Seite mittels Flügelglättmaschine oder handgeglättet erstellt“, erläutert Dirk Wetzel, Geschäftsführer Technik des Marktführers Glatthaar Keller. Die Oberflächenstruktur ist grundsätzlich fein, für das perfekte Ergebnis müssen die entstehenden Fugen zwischen den einzelnen Wandelementen vor dem Tapezieren oder Streichen noch gespachtelt werden.

Wird der Keller als Wohnraum genutzt, sollten die Elektroleitungen natürlich unter Putz liegen. Hier zeigt sich ein weiterer großer Vorteil der Beton-Fertigteilewände: „Aufwändiges Schlitzern der Wände und damit verbundene Schmutz entfallen im Gegensatz zu einem gemauerten Keller, genauso wie das erneute Verschließen der Schlitzlöcher nach dem Verlegen der Elektroleitungen. Denn

nach den Vorgaben des Architekten und Planers integrieren wir die Elektroboxen und Elektroerohre bereits bei der Herstellung der Kellerwände im Werk.

Trotz relativ schlanker Bauweise der Außenwände haben solche Keller keinen höheren Energieverbrauch. Glatthaar Keller bietet unterschiedliche Ausführungen an, die alle energetischen Anforderungen an einen Neubau erfüllen. Innen- und Außenschale der Elementwände haben eine Dicke von jeweils 5 bzw. 6 Zentimeter. So werden Elementwände ab 24 Zentimeter Gesamtwanddicke in den Fertigteilwerken vorproduziert und der Ortbetonkern dann auf der Baustelle vor Ort betoniert.

Eine Besonderheit ist die patentierte ThermoSafe®-Wand, sie besitzt werksseitig eine zusätzliche Wärmedämmung zwischen der Außenschale und dem Ortbetonkern. Der Ortbeton wird dann wiederum vor Ort ausbetoniert. Die Kerndämmung ist in verschiedenen Ausführungen zwischen 10 und



Foto: Glatthaar Keller

Industriell vorgefertigte Betonwände sind dünner als gemauerte tragende Innenwände. Das schont auch Ressourcen.

16 Zentimeter erhältlich, abhängig von der gewählten Dicke sind die Außenwände insgesamt zwischen 36,5 und 40 Zentimeter stark. Die ThermoSafe®-Wand mit bis zu 160 Millimeter Wärmedämmdicke erreicht einen U-Wert von 0,19 W/m²K.

Als ThermoSafe Plus®-Wand mit 120 Millimeter Kerndämmung plus zusätzlich 100 Millimeter Außendämmung erfüllt sie mit einem U-Wert von 0,15 W/m²K sogar die Anforderungen an ein Passivhaus.

[www.glatthaar.com](http://www.glatthaar.com)

Anzeige

# WOHN KELLER



Schaffen Sie mehr Wohnraum für mehr Freiraum. Ein original Knecht Fertiggeller ist eine Investition, die sich garantiert auszahlt. Wir sind Deutschlands erfahrender Spezialist. Vertrauen Sie unserer Bau Erfahrung aus über 90 Jahren.

**KNECHT Kellerbau GmbH**  
Metzingen | Herschbach  
Dietfurt | Werder | Sora

[www.knecht.de](http://www.knecht.de)

**KNECHT**  
Betonwerke · Fertiggeller

WERTE FÜR'S LEBEN





**TRENTINO**  
www.garpa.de



**OCEAN MASTER M1 PAGODA**  
www.tuuci.com



**PALADIN**  
Design: Konstantin Grcic  
www.kettal.com



**SUPREMO**  
www.caravita.de

Foto: HLC/Caravita

# Sonnenschutz für Ästheten

Moderne Sonnenschirme spenden Schatten, und Ihrem Haus einen schönen Akzent

Der ebenso funktionale wie attraktive Sonnenschirm OCEAN MASTER M1 PAGODA kombiniert traditionelles Design mit aktuellen Komponenten. Der zum Patent angemeldete Glaskolben-Selbstspanner sichert die perfekte Passform der Bespannung über den revolutionär konstruierten Streben. TRENTINO kommt als Kreisscheibe mit Durchmesser 4,00 m oder als Quadrat 3,50 m x 3,50 m. Sein seitlicher Mast aus Alu öffnet den großen Pendelschirm ins Weite, ideal für großzügige Umgebungen. Lockern Sie einfach den Fußhebel, bevor Sie den Mast von Hand (stufenlos) um seine Achse drehen. Ihr

Sonnenschutz folgt so dem Lauf der Sonne. Nähert sie sich dem Horizont, lässt er sich zudem um bis zu 90 Grad neigen. Oder Sie arretieren ihn in drei bewährten Positionen. PALADIN ist ein hölzerner Sonnenschirm zum privaten oder öffentlichen Gebrauch. Sein Stoffbezug scheint auf einem eleganten Mast zu schweben. Das Design folgt dem mechanischen Aufbau, die Stoffbespannung der konstruktiven Logik. Ein Mast und vier bewegliche Streben genügen. Der Stoff spiegelt die Zugkräfte des aufgeklappten Gerüsts. Der senkrechte Mast dringt mitten durch den Stoff, eine zentrale Öffnung fun-

giert als kleines Dachfenster und ermöglicht die Luftzirkulation. Die Holzelemente kommen aus natürlichem Teak; stabilisiert durch einen Kern aus Aluminium. Die Gelenke und Befestigungen aus Alu und Edelstahl minimieren den Materialeinsatz bei maximaler Stabilität.

## Den Sommer genießen...

It's so easy. Der Mittelmast-Schirm SUPREMO öffnet und schließt sich leichter und schneller als andere Sonnenschirme. Sein raffinierter Schiebe-Mechanismus beherrscht auch große Spannweiten. Ein gern gesehe-

ner Gast in Gärten und Restaurants, wie auch in Kindergärten und öffentlichen Einrichtungen. Der Sonnenschirm APOLL 240 x 240 lässt sich um bis zu 30 cm verstellen, ideal für Balkone und Terrassen. In Kombination mit der automatischen Knickfunktion herrscht auch bei tiefem Sonnenstand ein angenehmer Schatten. Das Schirmdach bietet einen UV-Schutz 80, für viele bedenkenlose Stunden unterm Freiluft-Schirm. Der OCEAN MASTER MAX CENTRA NAUTICAL TEAK setzt einen neuen Standard bei Teakholz-Schirmen. Das innovative Design lässt





**APOLL 240x240**  
www.knirps.de



**OCEAN MASTER MAX NAUTICAL TEAK**  
www.tuuci.com



**CENTRA**  
Design: Stephane De Winter  
www.manutti.com



**TEAKSCHIRM**  
www.weishaeupl.de

sich von klassischer wie moderner Segelarchitektur inspirieren, mit vielen maritimen Details. Ein verstärkter Mast mit Alu-Rückgrat verleiht Festigkeit, unabhängig vom raffiniert integrierten Teleskop-Kurbelhub (eine Markt-Neuheit bei Teakschirmen). Die Kurbel ermöglicht ein bequemes manuelles Öffnen und Schließen; dank teleskopischer Streben ohne ständige Berührung mit Ihren sonstigen Outdoor-Möbeln.

**...im schattigen Refugium**

Der Sonnenschirm CENTRA sichert Ihnen ein angenehm geschütztes Refugium im

Schatten. Ohne selbst viel Platz zu beanspruchen. Der Schirm kommt als stilvolle Kombination aus einer robusten Aluminiumstange und einem Eisenfuß. Die solide Struktur gewährleistet Stabilität auf Dauer. Schöne Wahlstoffe sorgen für ein stilvolles Outdoor-Erlebnis.

Klassische Segelyachten lieben es. Teakholz ist witterungsbeständig und bewahrt seine Schönheit über lange Zeit. Der TEAKSCHIRM kommt gar mit oberflächen-impregniertem Stamm nebst Streben und Schirnmast. Das macht ihn extrem langlebig. Von Natur aus Klassiker, gibt es ihn mit vielen Extras.

# Wintergarten oder Terrasse? BEIDES!



BEI SCHÖNEM WETTER EINFACH AUFSCHIEBEN!



## FÜR POOL & TERRASSE



T 0 72 62 - 80 87  
info@voeroka.de



**FENSTERLE**  
BAUUNTERNEHMEN GmbH  
BETON- UND FERTIGTEILEWERK

## Bauen liegt uns im Blut.

Häuser massiv, schlüsselfertig, ökologisch, individuell zum Festpreis.







KASSETTENMARKISE MX-2  
www.markilux.com



3 Fotos: markilux

# Mehr für Sonnen(schutz)-Anbeter

Markisen und Sonnensegel lassen sich vielfältig variieren, bis hin zum Blickschutz

Ein Schmuckstück am Haus. Die KASSETTENMARKISE MX-2 imponiert mit klaren Linien. Die ganze Gestaltung steht für Qualität und Wert. Die beschwingt fließenden Formen umgeben Ihr Heim mit Leichtigkeit und Ästhetik. Optionale LED-Beleuchtungen und Wärmestrahler sorgen für effektvolles Licht und eine gemütliche Atmosphäre. SONEA SONNENSEGEL bieten Ihnen Sonnenschutz mit unvergleichlicher Leichtigkeit.

Spüren Sie den Wind und atmen Sie die frische Luft, als wären Sie auf hoher See. Für die Zeit mit Ihren Lieben auf der Terrasse oder für Ihre ganz persönliche Auszeit vom Alltag: mit einem Sonnensegel genießen Sie das Leben nach Lust und Laune. Wunderschönes Design, höchste Qualität und einfache Bedienbarkeit sorgen für Sonnenschutz, nebst Bequemlichkeit und Wohlbefinden.

Ein SOLIDAY-C Sonnensegel schenkt Ihnen auch noch am späteren Nachmittag angenehmen Schatten. Optionale Wind- und Sonnen-Sensoren ermöglichen eine selbstständige Steuerung Ihres Sonnensegels; für höchste Sicherheit, auch wenn Sie mal nicht zu Hause sind. Dank patentiertem federgelagertem Mast und hochwertigem Segelstoff Austrosail Nano eignen sich SOLIDAY-C/CS-Anlagen auch als Regenschutz.

Schlechtwetter ist nun mal nichts für Sonnensegler.

## Schutz und Schönheit...

Im Schatten zu stehen, kann höchst vergnüglich sein. Wer an heißen Sommertagen gemütliche Stunden draußen auf seiner Terrasse verbringen möchte, freut sich über ein Beschattungssystem, das die Sonneneinstrahlung zurückhält; bei angenehmen Tem-



SONEA SONNENSEGEL  
www.warema.com



SOLIDAY-C  
www.soliday.eu





**SHADE INOX**  
www.shadesign.de

Foto: HILCO/SHADESIGN



**SAPHIR SOLAR VERANDA**  
www.voeroka.de

peraturen und dezenten Lichtverhältnissen. Neben der Funktion zählen Design und Handhabung. Das patentierte Schatten-System SHADE INOX verbindet die Vorteile eines leichten rollbaren Sonnensegels mit denen eines Markisensystems. Der modulare Aufbau eignet sich für viele Umgebungen, vom Balkon über die Terrasse bis zu anderen Schattenoasen.

Die SAPHIR SOLAR VERANDA schenkt Schatten. Auf Wunsch bis zum Boden. Bei Dachterrassen oder Balkonen mit möglichem unerwünschtem Einblick von unten teilen Sie einfach Ihre Beschattung. Der untere Teil dient als Sichtschutz, der obere Teil als Sonnenschutz. Die Markise gibt es auch 3-geteilt, oder in einer Bahn über die gesamte Breite. Die Dreiteilung ermöglicht Ihnen, die einzelnen Bahnen an den Sonnenstand anzupassen. Der mittlere Teil (oder eben die volle Breite) gibt es auch mit motorischer Bedienung. Die schmalen Seitenbahnen lassen sich meist einfach manuell bedienen.

**...für eine unbeschwerte Zeit**

Eine senkrechte FENSTERMARKISE lässt sich vielseitig einsetzen, spielerisch leicht be-

dienen und in die meisten Hausautomatationen integrieren. Freuen Sie sich auf ein Sortiment an erstklassigen Vertikal-Kassettensystemen für Ihre Fenster. Ihre Innenräume erblühen in sanftem Tageslicht, ohne die Sonne gänzlich auszusperren. Durchsichtige Markisenstoffe erlauben Ihnen einen Blick ins Freie; ohne unerwünschte Blicke von draußen.

Der VELUSOL 80 imponiert durch seine Unauffälligkeit. Die schlanken Aluminiumprofile kommen angenehm dezent. Das puristisch zeitlose Sonnensegel gefällt daher überall, wo die Konstruktion nicht auffallen soll. Das Segel hängt unter der Schiene und kann übers Gestell hinausragen. Das Regenwasser fließt von alleine aus den vorderen Segelfalten ab. Vorhänge taugen zur seitlichen Beschattung.



Foto: markilux

**FENSTERMARKISE**  
www.markilux.com



Foto: epp/Soliday



**VELUSOL 80**  
www.velusol.com





PERFORMANCE POWER EDITION 3  
www.charbroil.de



PUREA®  
www.koll-steine.de

# Schönes für den Feierabend

Top Grillmodelle und Außenmöbel kommen am besten auf rustikalen Außenböden

Manche mögen's heiß. Der PERFORMANCE POWER EDITION 3 scheint dafür wie geschaffen. Der kompakte Einsteiger-Grill konzentriert sich aufs Wesentliche. Drei verbrauchsarme, rostfreie Edelstahl-Brenner bringen ihn auf Temperatur. Für zusätzliche Power sorgt der seitliche Hochleistung-Sear-Brenner aus Keramik, für Temperaturen von bis zu 900 Grad. Herzstück ist – wie bei allen Produkten der Performance Line – das innovative TRU Infrared Grillsystem, das die Hitze schön gleichmäßig verteilt. Vorteil: Ihr Grillgut hält im Inneren bis zu 50 % mehr Saft. Die EDITION kommt umweltfreundlich verpackt in FSC-zertifizierter Kartonage, ganz ohne Styropor. Schon das Auspacken

ist ein Genuss. Freuen Sie sich auf Ihren neuen Grill in stylischem, mattem Schwarz. Die gusseiserne Grillplatte ist sogleich einsatzbereit. Eine praktische Schutzhaube bewahrt sie vor Wetterkapriolen und Ihr erster Grillabend mit Familie & Freunden kann sofort beginnen. Innovation pur. Das exklusive Terrassenplatten-Verbundsystem PUREA vereint die Vorteile von verschmutzungsresistenten, reinigungsfreundlichen und robusten Feinsteinzeug-Platten mit bewährter, schneller & kosteneffizienter Verlegung von Betonplatten auf Splitt. Eine kluge Entscheidung. Feingezeichnete Naturstein- & Holzoptiken beeindrucken mit dezenter Eleganz.

## Für eine gute Zeit...

Der STRANDKORB MARE kombiniert einen massiven Korpus aus Teak mit einem wetterfesten Geflecht aus Kunststoff und Beschlägen aus Edelstahl. Der elegante Stoff ist unempfindlich sowie abnehm- & waschbar bis auf die Innenauskleidung. Der geräumige gepolsterte Sitz des Strandkorbes lässt sich stufenlos zur flachen Doppelliege verstellen. Unterstützt von einer Rückhol-Feder lässt er sich an zwei Griffen ebenso bequem wieder aufrichten. Die innovativen BETONSTEINDIELEN sichern Ihnen alle Produktvorteile von Beton im Außenbereich, geadelt mit der stilvollen Wohl-

fühl-Atmosphäre von Holz im Outdoor-Bereich. Die attraktiven Dielen sind hochgradig widerstandsfähig gegen die Witterung sowie rutschfest, splitterfrei & formstabil. Schädlinge, Schimmel oder Fäulnis finden hier keinen Nährboden. Erfreuen Sie sich dauerhaft am unversehrten Holz-Look. Seine lebensnahe Maserung wirkt so authentisch wie beim beliebten Natur-Baustoff selbst.

## ...mit Familie und Freunden

Die frei schwebenden Hängesessel HEMISPHERE L eröffnen völlig neue Dimensionen der Entspannung im Außenbereich. So lösen Sie auf einzigartige Weise den Spagat zwischen einladender Gemütlichkeit und stil-



STRANDKORB MARE  
www.garpa.de



BETONSTEINDIELEN  
www.mahora.de





**HEMISPHERE L**  
www.bloom-outdoor.com

vollem Wohnen. Die offene Flechtoptik verwandelt Ihre neuen Hängesessel in Highlights auf Balkon oder Terrasse, oder weit draußen im grünenden Garten. CHARACTER Produkte enthalten Äste und unbehandeltes Kernholz. Der Kernholz-Anteil kann variieren. Die gesamte Technologie bewahrt das dauerhafte Kernholz. Unbehandeltes, natürliches Kernholz ist am Brettende sichtbar. Kürzen Sie darum stets nur in der

Länge und versiegeln Sie die Enden. Verzichten Sie auf zusätzliches Hobeln oder Schleifen – gerade im Außenbereich –, da dabei unbehandeltes Kernholz freigelegt werden kann. Die BOWL 70 legt Ihre Messlatte für ein prächtiges Feuererlebnis um einige Stufen höher. Die schlichte Eleganz sowie faszinierende Multifunktionalität sorgen für unvergessliche Grillabende und Lounge-Partys am offenen Feuer.



**CHARACTER**  
de.kebony.com

Foto: DJD/kebony.de/Per-Erik Jaeger



**BOWL 70**  
www.hofats.com



Architektur

Qualität

Erfahrung

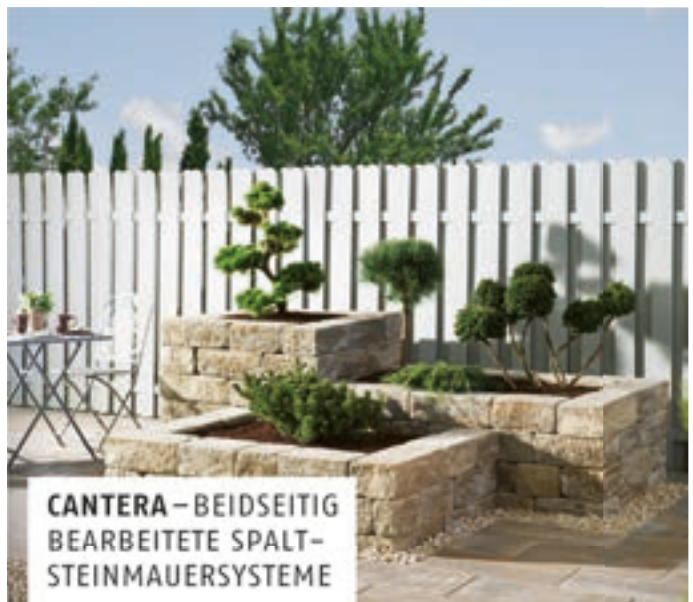
www.fahrner.de

**Klaus Fahrner Wohnkonzept GmbH**

Panoramastraße 1 • 72414 Rangendingen

Telefon: 07478 / 920-0

E-Mail: verkauf@fahrner.de



**CANTERA – BEIDSEITIG BEARBEITETE SPALTSTEINMAUERSYSTEME**

Ob als Beeteinfassung, Wasserbecken, Sicht- oder Schallschutz – unsere Mauer-systeme bieten anspruchsvolle Gestaltungsvarianten für Ihren Außenbereich. Infos zu unserem Gesamtprogramm erhalten Sie bei Ihrem Baustoffhändler.

**KBH**  
**KBH KBH**  
**KBH**  
30 QUALITÄT IN STEIN

Baustoffwerke Gebhart & Söhne GmbH & Co. KG  
» KBH Qualität in Stein  
D-8776C Lachen  
Telefon 0 83 31-95 03-0  
Telefax 0 83 31-95 03-20  
steine@k-b-h.de  
www.k-b-h.de





**SMOKEY MOUNTAIN COOKER**  
www.weber.com



**TORREO M**  
www.artelia.de



**GRILLWAGEN EG-II-590**  
www.landmann.de



**PRO CART HOLZKOHLE**  
www.napoleon.com



**T5 FAHRBAR**  
www.thueros.de

# Machen Sie Ihren Grillmeister

Mit einem chicen Grillplatz gelingen Fleisch, Fisch und Gemüse wie von alleine

Räucher- & Slow-Food-Fans lieben den SMOKEY MOUNTAIN COOKER. Er ermöglicht langsames Garen bei geringer Temperatur, für zartes Fleisch das sich selbst vom Knochen löst. Drei Lüftungöffnungen sowie integrierte Deckelthermometer erlauben eine Temperaturkontrolle. Der Doppeldecker bietet auf zwei Räucherebenen viele Möglichkeiten: Schmackhaftes Pulled Pork, Rippchen, frisch gefangener Fisch... So kommen Sie dem himmlischen Genuss näher. Zurück zu den Ursprüngen des Grillens mit seinem unwiderstehlichen Raucharoma. Ein Klassiker im Geiste des traditionellen amerikanischen Barbecue. Köstliche Speisen am Grill frisch zuzubereiten,

zählt sommers zu den beliebtesten Tätigkeiten nach Feierabend. Der komfortable TORREO M lässt Sie zum Grillmeister avancieren. Der Rahmen kommt aus schwarzem Stahl & hochwertigem Edelstahl, der Deckel mit praktischem Griff. Die Zündung erfolgt elektronisch. Das Thermometer zeigt die Grilltemperatur. Der GRILLWAGEN EG-II-590 lässt Sie losgrillen, bevor Ihre Grillkohle durchgeglüht ist. Die Temperatur lässt sich in Schritten von 50 Grad einstellen und überwachen. Der Standgrill kommt dazu mit einem praktischen Deckelthermometer; nebst zwei 18 cm langen Fleischthermometern, die Sie einfach ins Grillgut stecken und „mitgrillen“.

## Rippchen lieben Rauch

Der kompakte mobile PRO CART HOLZKOHLE Kugelgrill mit Wagen sorgt für ein besonderes Grillenerlebnis. Die klappbare Seitenablage aus Edelstahl schenkt reichlich Platz zur Vorbereitung des Grillgutes. Nicht das einzig Groß(artig)e... Die großzügigen gusseisernen Grillroste bereiten bis zu 23 Hamburger gleichzeitig. Die hochklappbaren Grillroste werden wie gusseiserne Bratpfannen eingebrannt und erleichtern das Nachfüllen von Holzkohle oder Holz zum Räuchern. Der T5 FAHRBAR gibt den Partygrill für Vereine & Eventgriller. Grillkorpus nebst Kohleschalen, Grillrost-Auflagen & Schraubverbindun-

gen kommen aus hochwertigem antimagnetischem Edelstahl V2A/1.4301. Das erhält die gemeinsame Grillfreude auf Jahre hinaus. Der Kaminzug-Schacht und die klug positionierte Kohleschale ermöglichen ein schnelles einfaches Anzünden der Holzkohle. Die lebensmittel-echten Rost-Auflagen sind elektropoliert und erlauben eine Reinigung in jeder handelsüblichen Spülmaschine. Das Basismodell BRISTOL überrascht mit einer extrabreiten Grillfläche von 960 x 455 mm. Hinzu kommen sechs stufenlos regulierbare Edelstahl-Brenner, ein Warmhalte-Rost sowie ausklappbare Seitenablagen. Teller, Grillbestecke & Servietten landen





**BRISTOL**  
www.buschbeck.de



Foto: ROSIE

**BBQ-PORTABLE VIDERO E2-P**  
www.roesle.com



**BOWL**  
www.hofats.com

platzsparend in zwei Schrankfächern und drei Auszug-Schubladen.

### Ihre Grillparty kann kommen

Wenn sich Freunde anmelden oder spontan ein Grillabend ansteht, naht die Stunde des neuen Elektrogrills BBQ-PORTABLE VIDERO E2-P. Rückzug ist er einsatzbereit und dank Stromversorgung braucht er weder Holz-

kohle noch Gas. Die kompakten Maße sparen Platz auf dem Balkon oder Tisch – und das Grillen wird zur sicheren sauberen Sache. Die simple schwarze Halbkugel BOWL fasziniert und verblüfft mit ihrer einzigartigen Vielseitigkeit. Stellen Sie die Schale waagrecht zum Grillen; oder schräg um die wohlige Wärme des offenen Feuers in eine günstige Richtung zu lenken.

## Grillreinigung im Handumdrehen

Kaum steigen die Temperaturen, wird auch der Drang größer, den Grill endlich wieder in Betrieb zu nehmen. Kein Zweifel, dass das Zubereiten leckerer Speisen im Freien bei vielen hoch im Kurs liegt. Weniger beliebt ist das Saubermachen von Grill, Smoker oder Feuerschale. Doch wer lange Freude an den oft sehr hochwertigen Geräten haben möchte, ist gut beraten, die Reinigung genauso wichtig zu nehmen wie das Grillen selbst. Denn Fette, Ruß, Rückstände von Speisen und starke Hitze sorgen für sehr hartnäckige und unappetitliche Ablagerungen.

### Rost sauber halten

Um Fettverschmutzungen und Verkrustungen möglichst gering zu halten, sollte darauf geachtet werden, dass Soßen und Marinaden gar nicht erst in den Grill tropfen. Mit Hilfe von wiederverwendbaren Grillschalen lassen sich Fett und andere Flüssigkeiten auffangen. Dadurch wird verhindert, dass sie auf den Rost, den Grillboden oder in enge Zwischenräume gelangen. Profis empfehlen, den Grill nach dem Gebrauch noch einmal kräftig – am besten mit geschlossenem Deckel – aufzuheizen, damit Rückstände von Speisen auf dem Rost und im Inneren des Gerätes verglühen. Anschließend können die verkohlten Reste mit einer Drahtbürste einfach entfernt werden. So ist der Grill für das nächste Barbecue umso schneller einsatzbereit.

### Aschesauger für Sicherheit und Komfort

Wird mit Holzkohle gegrillt, kann die erkaltete Asche am nächsten Tag einfach mit einem Aschesauger weitgehend staubfrei entfernt werden. Besonders praktisch ist dabei ein



Akku-Modell, wie der AD 2 von Kärcher. Ohne Elektrokabel kann damit im Garten ungehindert und ohne Stolperfallen hantiert werden. Ein Grobschmutzfilter und ein Saugschlauch aus Metall sowie der zusätzliche Einsatz von flammhemmenden Materialien bieten größtmögliche Sicherheit. Die Entleerung und Reinigung des Behälters ist ohne Schmutzkontakt möglich.

### Reinigung mit dem Dampfreiniger

Mindestens einmal im Jahr sollte dem Grill eine umfassende Reinigung gegönnt werden. Bei intensiver Nutzung sollte diese auch häufiger zwischendurch durchgeführt werden.



Für Oberflächen aus Edelstahl oder lackiertem Metall, wie das Gehäuse, die Bedienelemente sowie den Unterbau eignet sich ein Dampfreiniger. Die Flächen werden mit einer Düse mit Bürstenaufsatz bedampft und direkt anschließend nochmals mit der Bürste und einem zu-

sätzlichem Mikrofasertuch unter kontinuierlicher Dampfzugabe gereinigt. Der heiße Wasserdampf löst Fett und Verkrustungen, die dann mit dem Mikrofasertuch aufgenommen werden. Für die Gussgrillplatte oder die Edelstahl-Gitterablage, kann der Dampfreiniger in Kombination mit einer kleinen Rundbürste aus Messing verwendet werden. Bei einem emaillierten Rost empfiehlt sich eine Bürste aus Kunststoff um Kratzer zu vermeiden. Unter ständiger, kräftiger Dampfzugabe wird mit der Bürste über die Verkrustungen geschrubbt. Der gelöste Schmutz wird am besten mit einem alten Tuch aufgenommen.

Weitere Tipps für ein sauberes Zuhause bietet Kärcher im Web:

<https://www.kaercher.com/de/home-garden/know-how/grill-reinigen.html>



## Genießen Sie die Sommerzeit

Vielleicht verweilen Sie schon bald auf der Terrasse oder dem Balkon mit Ihrem Lieblingsgetränk und einer unserer neuen Buchvorstellungen. Lassen Sie sich von „Stadt als Natur“ inspirieren und erfahren Sie mehr über die zukunftsfähige Stadt im Klimawandel. Gönnen Sie sich in „101 Traumhäuser“ Einblicke in beeindruckende Häuser oder stöbern Sie in „Häuser fürs Leben“ nach kreativen Konzepten und herausragenden Meisterlösungen. Heilen mit Lebensmitteln steht hoch im Kurs: Dr. Franziska Rubin zeigt in „Meine gesündesten 15-Minuten-Rezepte“, welche Lebensmittel helfen und welche Sie besser meiden sollten. „Mein Haus, mein Licht, unsere Umwelt“ beleuchtet, wie wir Licht umweltschonend einsetzen und was wir damit gewinnen. Freunde von Heilpflanzen und ihren vielfältigen Heilwirkungen kommen bei „Die wilden 9“ auf ihre Kosten. „Mein genialer Bio-Balkon“ hilft, den eigenen ökologisch wertvollen Rückzugsort zu schaffen.



### STADT ALS NATUR

Deutsche Gesellschaft für Gartenkunst und Landschaftskultur e.V.

Der Klimawandel erfordert es, Städte resilient zu gestalten und entsprechend umzubauen. Von Regenwassermanagement über Dachgrün bis hin zu erneuerbaren Energien: Konzepte, die auf die Stärke der Natur setzen, rücken zunehmend in den Mittelpunkt, um die Städte für steigende Temperaturen, Extremwetterereignisse und insgesamt eine nachhaltige Zukunft zu wappnen. „Stadt als Natur“ liegt die Strategie zugrunde, natürliche Prozesse zum Vorbild zu nehmen, um mit naturbasierten Lösungen letztlich zu einer Nature-based Economy zu gelangen. Die Deutsche Gesellschaft für Gartenkunst und Landschaftskultur (DGGL) beleuchtet das Thema sowohl aus der Sicht der Praxis als auch aus der Perspektive der Forschung und zeichnet so das facettenreiche Bild einer zukunftsfähigen Stadt. 12.09.2022, 122 Seiten, kartoniert, Euro 19,00, ISBN: 978-3-7667-2639-1, [www.callwey.de](http://www.callwey.de)

### 101 TRAUMHÄUSER

Die schönsten Einfamilienhäuser für jedes Grundstück  
Katharina Matzig

Eine Zusammenstellung der schönsten 101 Einfamilienhäuser der letzten Jahre versammelt in einem Werk: Ob kleines Haus am Hang oder Villa mit Pool, ob Neubau oder Umbau, aus Holz, Beton oder Ziegel – für jede Situation und jedes Budget ist das Passende dabei. So unterschiedlich die vorgestellten Häuser sind, so haben sie doch eines gemein: Sie wurden von Architekten individuell für ihre Bauherren entworfen und zeigen herausragende Einfamilienhaus-Architektur in der Stadt und auf dem Land.

20.03.2023, 224 Seiten, gebunden, Euro 48,00, ISBN 978-3-7667-2624-7, [www.callwey.de](http://www.callwey.de)



### MEINE GESÜNDTESTEN 15-MINUTEN-REZEPTE

Heilen mit Lebensmitteln

Franziska Rubin, Gudrun Strigin, Bettina Matthaai

Aktuelle Studien belegen, dass manche Lebensmittel gefährliche Krankmacher sind und andere besonders wirkungsvoll die Gesundheit fördern. So kann Kurkuma vor Entzündungen schützen, Kakao vor Bluthochdruck und Salbei vor Demenz. Kürbiskerne helfen bei Stimmungsschwankungen, Kaffee bei Gicht, und Granatapfel ist unverzichtbar bei Gefäß- und Herzerkrankungen. Dr. Franziska Rubin beleuchtet für verschiedene Krankheitsbilder, welche Lebensmittel Sie als Betroffene besser meiden sollten und welche Ihnen helfen, wieder gesund zu werden oder lange gesund zu bleiben.

24.02.2023, 224 Seiten, 19 x 24 cm, ca. 100 Fotos, Hardcover, Euro 32,00, ISBN 978-3-95453-242-1, [www.bjvv.de](http://www.bjvv.de)



Fotografien: Judith Büthe, Hubertus Schüler

### MEIN HAUS, MEIN LICHT, UNSERE UMWELT

Lukas Schuler / Kurt Wirth

Die hell erleuchtete Nacht stört zahlreiche Tiere: Fledermäuse finden den Weg zu Futterquellen nicht mehr, unzählige Insekten sterben an Erschöpfung, da sie pausenlos um Straßenlaternen schwirren, und scheue Arten verlieren den Schutz der Dunkelheit. Aber auch Menschen leiden immer öfter an hellen Nächten, die sie beim Schlafen stören. Gleichzeitig gilt es aber auch, das Bedürfnis nach Sicherheit zu berücksichtigen. Wie kann man mit diesem Dilemma umgehen? Dieses Buch zeigt, wie wir selber Licht in der Dunkelheit sinnvoll einsetzen und dabei möglichst wenig Störung verursachen. Ein nützlicher Ratgeber für alle, die Licht umweltbewusst einsetzen wollen.

1. Auflage 2023, 112 Seiten, 66 Fotos, 15,5 x 22,5 cm, Klappenbroschur, Euro 28,00, ISBN: 978-3-258-08311-7, [www.haupt.ch](http://www.haupt.ch)



### HÄUSER FÜRS LEBEN

Individuell. Nachhaltig. Zukunftsfähig.

Bettina Hintze

Das private Wohnhaus ist mehr denn je ein Thema mit unzähligen Variationsmöglichkeiten. Nicht nur, weil sich unsere Ansprüche an das Wohnen stark gewandelt haben, sondern auch, weil wir vor immer neuen Herausforderungen stehen: Klimawandel & knapper werdende Ressourcen sowie gesellschaftliche Veränderungen. Wie gut sich mit kreativen Konzepten vorbildliche, architektonisch herausragende Lösungen für das private Eigenheim finden lassen, beweist dieses Buch: Es versammelt die besten 30 Projekte des renommierten HÄUSER-Awards. Ob Neubau, Umbau oder Umnutzung, intelligente Energiekonzepte, umweltfreundliche Materialien, flächensparende Bauformen & flexible Grundrisse. 08.03.2023, 260 Seiten, 24 x 30 cm, 280 Farbfotos, Hardcover, Euro 59,00, ISBN 978-3-7913-8917-2, [www.penguinrandomhouse.de](http://www.penguinrandomhouse.de)



### DIE WILDEN NEUN

Unsere wirksamsten Heilpflanzen sammeln und nutzen  
Simone Detto, Doris Grappendorf

Der ganzjährige Wildkräuterkurs für alle, die einfach mehr wissen wollen und ganz nah an den Pflanzen sein möchten: Die Kräuterfrauen Simone Detto und Doris Grappendorf nehmen Sie rund ums Jahr mit zu unseren neun besten heimischen Heilpflanzen. Die Autorinnen erklären stimmungsvoll, wie sich die Pflanzen vom ersten zarten Blättchen im Frühling bis zum Rückzug in die Wurzel im Herbst entwickeln und welche Kraft zu welcher Zeit in ihnen steckt. So können Sie die vielfältigen Heilwirkungen, die sich im Lauf des Jahres entfalten, ganz gezielt nutzen. Ein liebevoll geschriebener Lesegenuss voller Pflanzenwissen, mit 111 Rezepten und wunderschönen Pflanzenfotos.

23.03.2023, 192 Seiten, 80 Farbfotos, gebunden, Euro 28,00, ISBN 978-3-8186-1455-3, [www.ulmer.de](http://www.ulmer.de)



### MEIN GENIALER BIO-BALKON

Birgit Schattling

Mit den Händen in der Erde wühlen, zusehen, wie die ersten kleinen Sämlinge gedeihen, selbst angebautes Obst naschen, fleißige Bienen beobachten – all das geht auch mitten in der Stadt! Birgit Schattling zeigt dir hier, wie du deinen Balkon in ein grünes Wohnzimmer verwandelst – und das absolut nachhaltig! Sie erklärt, welche Gefäße besonders langlebig sind, wie du deine Pflanzen hegst und pflegst, ohne ständig zu gießen oder neue Erde zu kaufen, mit welchen Tricks es dir gelingt, Vögel, Eichhörnchen & Co anzulocken, und wie du dich auch auf dem Nordbalkon mit frischem Gemüse versorgst. Praktische DIY-Projekte helfen dir dabei, deinen eigenen ökologisch wertvollen Rückzugsort zu schaffen.

19.05.2023, 128 Seiten, Klappenbroschur, Euro 18,00, ISBN 978-3-8186-1767-7, [www.ulmer.de](http://www.ulmer.de)





# Unabhängig von Öl und Gas heizen

## Effizient und förderfähig: Wärmepumpen im Altbau

Im Neubau gehören Wärmepumpen mittlerweile zu den beliebtesten Heizsystemen: Sie sind energieeffizient, klimafreundlich und förderfähig. Doch wie sieht es im Bestand aus? „Hartnäckig halten sich Vorurteile, Wärmepumpen seien nur in Verbindung mit einer Fußbodenheizung oder einer Modernisierung des Gebäudes sinnvoll – absoluter Unsinn. Wärmepumpen sind längst in der Lage, einen Altbau – auch in Verbindung

mit Radiatoren – effizient mit Wärme zu versorgen“, so Henning Schulz, Unternehmenssprecher von Stiebel Eltron. Vorlauftemperaturen von 55 Grad sind für moderne Wärmepumpen, die mittels kostenloser Umweltenergie eine Kilowattstunde Strom in rund drei Kilowattstunden Wärme umwandeln, ein Kinderspiel. Es sind in der Regel keine aufwendigen Modernisierungsarbeiten notwendig und auch bestehende

Heizkörper können weiter genutzt werden. Das Beste: Wer den alten Öl- oder Gaskessel durch eine Wärmepumpe ersetzt, kann von staatlicher Förderung profitieren – bis zu 40 Prozent der gesamten Investitionskosten sind möglich. Kein Wunder also, dass die Nachfrage aktuell so groß ist, dass die Kapazitäten im Fachhandwerk und die Produktionskapazitäten extrem ausgelastet

sind. Hier heißt es schnell sein und rechtzeitig planen, um endlich unabhängig von Öl und Gas zu werden! Interessierte erhalten über den Stiebel Eltron-Angebotservice mit nur wenigen Klicks ein unverbindliches Fachhandwerker-Angebot für eine Wärmepumpen-Heizungsanlage aus dem Hause Stiebel Eltron – inklusive Preisübersicht. Mehr unter [www.stiebel-eltron.de/angebotsservice](http://www.stiebel-eltron.de/angebotsservice).



Fotos: epr/STIEBEL ELTRON

### Adressen | Regionale Bezugsquellen

#### Arnold Haus GmbH die Holzhausmanufaktur

Wiesenstraße 14  
88499 Riedlingen-Zwiefaltendorf  
07373 9211-0, [www.arnold-haus.de](http://www.arnold-haus.de)

#### Artfliesen GmbH u. Co. KG

Metzinger Straße 47, 72622 Nürtingen  
07022 6026-0, [www.artfliesen.de](http://www.artfliesen.de)

#### → NEU Betten Friz OHG

Karlsruher Straße 24A, 75179 Pforzheim  
07231 4739020, [www.betten-friz.de](http://www.betten-friz.de)

#### Blickle GmbH Küchen- und Einrichtungsstudio

Kreuzsteig 3, 72479 Straßberg  
07434 939467-0, [www.blickle-kuechen.de](http://www.blickle-kuechen.de)

#### Denkinger GmbH

An der Sägmühle 18, 72417 Jungingen  
07477 91898-0, [www.denkinger.de](http://www.denkinger.de)

#### Fahrner Wohnkonzept GmbH

Panoramstraße 1, 72414 Rangendingen  
07478 920245, [www.fahrner-immobilien.de](http://www.fahrner-immobilien.de)

#### Fensterle Bauunternehmung GmbH

Schwarzachstraße 14, 88521 Ertingen  
07371 9500-0, [www.fensterle.de](http://www.fensterle.de)

#### Feuerhaus Brust GmbH

Markomannenstraße 11  
70771 Leinfelden-Echterdingen  
0711 2205134, [www.feuerhaus-brust.de](http://www.feuerhaus-brust.de)

#### Frammelsberger Holzhaus GmbH

Esperantostraße 15, 77704 Oberkirch  
07802 92770, [www.frammelsberger.de](http://www.frammelsberger.de)

#### Fuchs Treppen Anton Schöb GmbH

Espanstraße 4, 88516 Herbertingen  
07586 588-0, [www.fuchs-treppen.de](http://www.fuchs-treppen.de)

#### Geiger Massivbau GmbH

Kornbergstraße 42, 72459 Albstadt  
07432 98420-0  
[www.geiger-massivbau.de](http://www.geiger-massivbau.de)

#### Hagenlocher Raumausstattung GmbH & Co. KG

Gottlieb-Daimler-Straße 14, 71106 Magstadt  
07159 94856  
[www.hagenlocher-raumgestaltung.de](http://www.hagenlocher-raumgestaltung.de)

#### Hauser Massivbau GmbH

Robert-Bosch-Straße 18, 72189 Vöhringen  
07454 9594-0, [www.hausermassivbau.de](http://www.hausermassivbau.de)

#### Herrlinger KG Elements SHK Zentrale

Daimlerstr. 20, 73054 Eisingen  
07161 96026-0, [www.herrlinger-kg.de](http://www.herrlinger-kg.de)

#### Herrlinger KG Elements SHK

Margarete-Steiff-Str. 16, 73457 Essingen  
07365 92390-0, [www.herrlinger-kg.de](http://www.herrlinger-kg.de)

#### Herrlinger KG Elements SHK

Carl-Zeiss-Str. 51, 72555 Metzingen  
07123 934180, [www.herrlinger-kg.de](http://www.herrlinger-kg.de)

#### Immowelt GmbH

Nordostpark 3-5, 90411 Nürnberg  
0911 52025-25, [www.immowelt.de](http://www.immowelt.de)

#### KBH Maschinenbau Baustoffwerke Gebhart & Söhne GmbH & Co. KG

Einöde 2, 87760 Lachen  
08331 9503-0, [www.k-b-h.de](http://www.k-b-h.de)

#### Knecht Kellerbau GmbH

Ziegeleistraße 10, 72555 Metzingen  
07123 944-0, [www.knecht.de](http://www.knecht.de)

#### Küchen Kompetenz-Center GmbH

Stuttgarter Straße 177, 73066 UHINGEN  
07161 932620  
[www.kuechenkompetenz-center.de](http://www.kuechenkompetenz-center.de)

#### Lehner Haus Planungsbüro OTT

Schönaicher Straße 33  
71032 Böblingen  
07031 726831, [www.lehner-haus.de](http://www.lehner-haus.de)

#### Lehner Haus Musterhaus Fellbach

Höhenstraße 17, 70736 Fellbach  
0711 25879, [www.lehner-haus.de](http://www.lehner-haus.de)

#### Lehner Haus GmbH Zentrale

Auffausener Str. 29  
89520 Heidenheim  
07321 9670-0, [www.lehner-haus.de](http://www.lehner-haus.de)

#### SchwörerHaus KG Zentrale

Hans-Schwörer-Str. 8, 72531 Hohenstein  
07387 16-0, [www.schwoererhaus.de](http://www.schwoererhaus.de)

#### SchwörerHaus KG Musterhaus Nr. 28

Dürrheimer Str./Frühlingshalde  
78056 VS-Schwenningen  
07720 61171, [www.schwoererhaus.de](http://www.schwoererhaus.de)

#### SchwörerHaus KG Musterhaus Fellbach

Höhenstraße 21, 70736 Fellbach  
0711 5282627, [www.schwoererhaus.de](http://www.schwoererhaus.de)

#### Speidel Haus GmbH

Nürtinger Straße 32, 70794 Filderstadt  
0711 787479-91, [www.speidel-haus.de](http://www.speidel-haus.de)

#### MHB Stumm GmbH Bauunternehmung

Wolfgartenstraße 72, 72525 Münsingen  
07381 9361-0, [www.mhb-stumm.de](http://www.mhb-stumm.de)

#### VÖROKA GmbH Überdachungen

Gewerbestraße 4-6, 75031 Eppingen  
07262 8087, [www.voeroka.de](http://www.voeroka.de)

#### Wafa Baurträgersgesellschaft mbH

Ringelbachstr. 40, 72762 Reutlingen  
07121 92210, [www.wafa.de](http://www.wafa.de)

#### Wiehl Treppen GmbH & Co. KG

Taubenried 8, 72511 Bingen  
07571 7428-0, [www.wiehl-treppen.de](http://www.wiehl-treppen.de)

#### wodtke GmbH

Rittweg 55-57, 72070 Tübingen-Hirschau  
07071 7003-0, [www.wodtke.com](http://www.wodtke.com)



Barrierefreie Bäder und Duschen  
Saunen und Whirlpools  
Lernplätze für Schüler  
Ankleidezimmer



Geschossbau  
Häuser mit viel Glas  
Bauen in Hanglage  
Familienhäuser



Erneuerbare Energien  
Warmwasser-Speicher  
Kontrollierte Wohnraumlüftung



Garagen: Steuerung  
Carports und Vorgärten  
Fassadendämmung  
Hauseingänge



Aktuelle Meldungen  
Messevorberichte



Naturpools und Saunen  
Outdoor-Ess- und Loungebereiche  
Hofeinfahrten: Drainage  
Sonnenschutz

ANZEIGENSCHLUSS/ERSCHEINUNGSTAG:

4. Juli 2023

18. Juli 2023

DATENANLIEFERUNG UNTER:

anzeigen@regional-bauen.de

Impressum

VERLAG

BAUEN-regional Verlags- und Media GmbH  
Geschäftsführer: Wolfgang Trumpp (V.i.S.d.P)  
Westliche Karl-Friedrich-Str. 41, 75172 Pforzheim  
AG Mannheim: HRB-735414  
STEUER-ID: DE 283513212

POSTANSCHRIFT VERLAG

BAUEN-regional Verlags- und Media GmbH  
Reutlinger Straße 11, 74074 Heilbronn

ANZEIGEN/VERTRIEB

Verlagsbüro Heilbronn, Wolfgang Trumpp  
Tel.: 07131 1242075, trumpp@regional-bauen.de

GRAFIK & DESIGN

Michael Kocher  
kocher@regional-bauen.de  
Text: Philipp Steiff & Gina-Marie Ott  
info@regional-bauen.de

ERSCHEINUNGSWEISE

Monatlich, je 10 Ausgaben von vier Regionalmagazinen

JAHRGANG/ISSN-NUMMER

NORD 2192-1059: 13. Jahrgang 2023  
MITTE 2192-1067: 13. Jahrgang 2023  
OST 2191-852X: 12. Jahrgang 2023  
SÜD 2747-8432: 3. Jahrgang 2023

DRUCKEREI

westermann DRUCK | pva, Georg-Westermann-Allee 66  
38104 Braunschweig, www.westermann-druck.de, www.pva.de

VERBREITUNG

regional-BAUEN liegt an über 3.000 Auslagestellen im Gesamtverbreitungsgebiet zur kostenlosen Mitnahme aus.

In dieser Ausgabe befindet sich ein Beihefter der Firma Lehner Haus.





# Private Planning. Nachhaltiges Bauen für Persönlichkeiten.

Wer mit Baufritz baut, holt sich die Expertise erstklassiger Handwerker, Planer und Architekten ins Haus. Immer exklusiv. Von Natur aus nachhaltig. Das sehen Sie. Und andere natürlich auch.

Gleich informieren unter [#HausNeumann](#) auf [www.baufritz.de](http://www.baufritz.de)



**BAUFRITZ**<sup>®</sup>  
WIR BAUEN GESUNDHEIT



# GESUND. INDIVIDUELL. FAIR.

Günstige Aktionshäuser, Festpreisgarantie mit vielen Inklusivleistungen und transparente Angebote bis zum schlüsselfertigen Objekt: Wir tun mehr für Sie, als nur Ihr Haus zu bauen. Wir kümmern uns zum Beispiel auf Wunsch um eine erschwingliche und sichere Finanzierung. Dabei überzeugt unser faires Preis-Leistungs-Verhältnis nicht nur Focus Money. Sondern auch Familie Schwarz. Gemeinsam mit SchwörerHaus hat sie sich den Wunsch vom individuellen und bezahlbaren Zuhause schon erfüllt.

**Wann sprechen wir über Ihre Träume?**

[www.schwoererhaus.de](http://www.schwoererhaus.de)

