

# regional-BAUEN

Magazin für Bauherren und Modernisierer

STADTAUSGABE HEILBRONN UND UMGEBUNG

**KOSTENLOS  
ZUM MITNEHMEN**

HN



## AKTUELL IN DIESER AUSGABE:

**Küchen** · Essplätze · Sessel & Sofas · Licht zum Lesen · Fliesen  
**Stadthäuser** · Wärmepumpen · Carports & Garagen · Sichtschutz  
**Vordächer** · Objektbau & Anbau · Keller · Garten winterfest machen

Essplätze



Quelle: www.mca-furniture.de

[www.regional-bauen.de](http://www.regional-bauen.de)

# Modernisierer aufgepasst!

Der neue Renovierungs-Ratgeber für Ihr Zuhause

Ab Frühjahr  
im Handel mit  
6 Ausgaben  
im Jahr.



[WWW.REGIONAL-RENOVIEREN.DE](http://WWW.REGIONAL-RENOVIEREN.DE)

Ein Magazin der BAUEN-regional Verlags- & Media GmbH





**Liebe Leserinnen und Leser,**

Gemütlichkeit steht jetzt im Spätherbst, wenns kalt und regnerisch sein kann, an erster Stelle. Der Inbegriff der Behaglichkeit und des Wohlbefindens ist für die meisten von uns das Sofa oder ein Sessel – trotz oder gerade weshalb es draußen unangenehm werden kann. Kuscheldecke, eine Tasse Tee oder auch ein Glas Wein zu einem guten Buch oder der Griff in die DVD-Sammlung, eine fesselnde Fernsehserie... und schon stehen die Zeichen auf Entspannung.

Diesen Luxus haben wir im Gegensatz zu unseren Mitmenschen in der Ukraine und Israel, welche leider weiterhin bedingt durch geistesranke Despoten und Irr(Glaubenskämpfer), welche im Kreml und teilweise unter der Erde verschanzt sitzen (hoffentlich nicht mehr lange), in einer sehr angespannten Situation verharren und kämpfen müssen – und keine Ruhe finden können. Deshalb: Putin-Befürworter und -Versteher ab nach Moskau; Hamas-Unterstützer ab in den Libanon und zwar sofort!

Neuigkeiten aus der Welt der Küche und deren Utensilien: Ab Seite 4 sehen Sie wie Schönheit und Funktionalität sich perfekt verbinden – denn an eine Küche werden in dieser Hinsicht die höchsten Ansprüche gestellt. Dank neuester Technik wird Kochen immer einfacher, was für uns im (Küchen)-Alltag eine große Erleichterung sein kann.

Ab Seite 12 lernen Sie die schönsten Sofas und Sessel mit organischen Formen, weichen Bezügen, hohen Lehnen... zum Reinkuscheln kennen. Die neuesten Trends für Beleuchtung sind gleich im Anschluss ab Seite 16 zu entdecken!

Ob Hauseingang oder Heizung: Wir bringen Sie auf den neuesten Stand hinsichtlich Trends und Sicherheitstechnik beziehungsweise Effizienz und Komfort. Erfahren Sie Neues zu Wärmepumpen, Carports und Garagen sowie Vordächern ab Seite 18.

Wie vielfältig Häuser sein können, sehen Sie – wie wir meinen – an der sehr gelungenen Auswahl besonderer, ja sogar eleganter Entwürfe, welche wir ab Seite 28 präsentieren. Ein, zwei oder drei Stockwerke, Walm-, Sattel- oder Flachdach, schmale, lange Fenster, bodentiefe Fensterfronten, große Dachfenster – sie könnten unterschiedlicher kaum sein – die hohe Qualität jedes einzelnen Entwurfs aber verbindet sie.

Im Garten sind nur noch die letzten Handgriffe wie z.B. der Baumschnitt zu erledigen, bevor die Natur ihren „Winterschlaf“ hält, sofern es diesen dank Klimawandel noch gibt (ab Seite 46).

Jetzt wird es auch für uns wieder ruhiger – vorausgesetzt wir wissen schon, was wir unseren Liebsten, Freunden, Nachbarn, Kollegen oder Geschäftspartnern schenken wollen. Falls nicht, haben wir ab Seite 48 jede Menge Geschenketipps für Sie parat.

Wir wünschen Ihnen eine frohe Vor-Weihnachtszeit und ein entspanntes Genießen zwischen den Jahren.

Wolfgang Trumpp (Herausgeber) sowie das ganze Team von regional-BAUEN

**Inhalt**

Küchen – hier enden die tollsten Partys 04  
 Traumküchen zum Verlieben 06  
 Schöne und außergewöhnliche Kücheninseln erfüllen Träume 08  
**\*Titelthema: Treffpunkt für Tafelfreunde 10**  
 Sofas: ultimative Sitzgelegenheiten 12  
 Chillen geht immer – charmante Sessel 14  
 Wer viel liest, braucht viel Licht: kleine Helfer für große Geister 16  
 Wärmepumpen – Klimakünstler 18  
**\*Designstarke Fliesenneuheiten für die zeitlos-hochwertige Bad- und Wandgestaltung 20**  
 Sichere Unterstände fürs Auto 22  
 Ihr persönliches Parkhaus 24  
 Vordächer – geschützte Eingangsbereiche 26  
**\*TALBAU-Haus U267 – Haus Fichtenberg 28**  
 Fullwood Wohnblockhaus: Holzhaus im Naturpark 30  
 Sonneitner Holzbauwerke: Musterhaus Starnberg – Design-Holzhaus 32  
 Denkinger: Kompakthäuser – bezahlbar, gesund, nachhaltig 34  
 Lehner Haus: Homestory 803® – Aufstockung ist die beste Lösung 36  
**Service:** Regionale Bezugsquellen 37  
 Objektbau: SchwörerHaus – urbane Nachverdichtung 38  
 KitzlingerHaus: Anbau in Salzstetten mit beeindruckender Architektur 40  
 Der Keller – ein Alleskönner 42  
**\*Sichtschutz mit optischen Reizen 44**  
 Den Garten winterfest machen 46  
**Service:** Geschenketipps 48  
 Vorschau Januar/Februar, Impressum 50



Seite 10



Seite 20



Seite 28



Seite 44

**\*Redaktionstipp**

**SPECIAL ab SEITE 46**

Jetzt im Herbst beginnt das große Aufräumen. Vor dem Wintereinbruch sollten Sie in Ihrem Garten noch einige Handgriffe erledigen, damit Pflanzen sowie Ihr Gartenzubehör unbeschadet die kalte Witterung überstehen. Wie Sie Ihren Garten fit für den Winter machen, erfahren Sie bei uns.



Unser Titelbild zeigt einen Essplatz mit Tisch und Stühlen der MCA furniture GmbH [www.mca-furniture.de](http://www.mca-furniture.de)



Foto: P. Schumacher/LEICHT

**BOSSA | CONCRETE**  
www.leicht.com

# Hier enden die tollsten Partys

Wir haben schon mal die schönsten Küchenträume für Sie zusammen gestellt

Das erfolgreiche Echtholz-Oberflächenprogramm BOSSA | CONCRETE in Walnuss zeigt rundherum eine besondere Struktur. Der Inselblock mit Sitzbereich gerät zum unangefochtenen Mittelstück sowie zum Dreh- und Angelpunkt des täglichen Lebens. Die vorstehenden linearen Stäbchen der mehrfach prämierten Front sorgen für ein warmes einheitliches Gesamtbild. Die dreidimensionale Anmutung ist eine bewusste Planungsentscheidung. Insgesamt eine Küchenlö-

sung so elegant wie stimmig und lebendig. Die SYSTEMAT AV 6023GL gefällt unterdessen mit einer gerillten hölzernen Oberfläche. Die edle Kombination von eleganter Eiche und kühlem Graphit macht diese Küchenpersönlichkeit zu einer sinnlichen Minimalistin. Die Fronten in Echtholz-Furnier unterstreichen mit feinen Linien den klaren Gesamtauftritt. Eine formidable Küche und das in einer gefälligen farblichen Kombination. Moderne Aktualität trifft auf zeitlose Ele-

ganz. Die LANDHAUSKÜCHE bietet zweierlei mattleackierte Frontprogramme. Die Frame Lack erinnert in mancherlei Details an den vertrauten Landhaus-Stil. Die Soft Lack zeigt hingegen moderne Gradlinigkeit und setzt damit einen stimmigen Kontrapunkt. Freuen Sie sich auf 17 weitere individuelle Farben.

### Minimalistisch im Mittelpunkt...

Die elegante Planküche BARBARA setzt auf Korpus und Fronten in asteiche-farben sowie

in matt-onyxschwarz. Die Arbeitsplatten und Sockelblenden kommen wiederum im Ast-eiche-Ton und die Griffmulden in onyx-schwarz. Das nicht-alltägliche Farbspiel wirkt natürlich-warm und doch puristisch-klassisch. Die teils grifflosen Fronten kommen entsprechend modern, kreativ und großzügig.

Die LINEE Küche bietet Ihnen vielerlei individuelle Möglichkeiten: von klassisch bis modern, von der einfachen Küchenzeile bis



**SYSTEMAT AV 6023GL**  
www.haecker-kuechen.com



**LANDHAUSKÜCHE**  
Frame Lack/Soft Lack Black Green  
www.nolte-kuechen.com





**BARBARA**  
www.wertkueche.de



**LINEE**  
Design: Sebastian Desch  
www.team7-home.com

hin zur Wohnküche mit Kochinsel. Das räumlich variable Küchenkonzept zeigt auch ansonsten viele Gesichter: mit ihren zahlreichen Fronten, Griffen und eleganten Farbglas-Flanken. Heimelige Nischen mit Rückwänden aus Holz- oder Farbglas lockern Ihr ganzes Küchenbild und sorgen für noch mehr Wohnlichkeit. Die offenen flächenbündigen Naturholz-Korpus der Gestaltungselemente ermöglichen Ihnen zudem die effektvolle Inszenierung dekorativer Accessoires; ähnlich einer Vitrine, auf Wunsch auch mit dimmbaren LED-Beleuchtungen oder Nurglas-Türen in Klar- oder Rauchglas. Die Rückwände kommen in waag- oder senkrecht gemasertem Naturholz oder in Farbglas. Freuen Sie und Ihre Familie sich auf eine persönliche Note und auf eine angenehm wohnliche Atmosphäre.

### ...oder großes Küchenkino

Die SERIE 3056 wirkt modern und elegant. Die Front kombiniert edles Platingrau softmatt mit einer authentischen Eiche Nero Nachbildung. Der clevere Aufbau und die wohnliche Gestaltung verströmen praktische Lebensnähe; zumal der Küchenblock auch Geschirr, Lebensmittel-Vorräte und vieles mehr beherbergt. Speziell der Hochschrank bietet leicht erreichbare Drehtür-Zonen sowie ein offenes Nischenregal, letzteres zur Auflockerung der glatten Front sowie für dekorative Präsentationen. Zum Highlight der stauraum-spendenden und dennoch kompakten Küche gerät die angrenzende raumteilende Kochinsel; auch sie mit einigen Drehtür-Schränken, ergänzt um einige lautlos gleitende Voll-Auszüge. Der einladende Ansetztisch schließlich thront auf stabilen edelstahl-farbenen Metallfüßen. Heute überlegt, morgen überlegen... Wer träumt nicht von einer Küche des Lebens, die mit inneren Werten überzeugt und zugleich funktional so vorausschauend angelegt ist, dass sie auch später noch alle Wechselfälle des Lebens mitgeht... Die kompakte klare STONE ART 305 verströmt eine

wertige urbane Basalt-Optik. Alle Elemente kommen Ton in Ton; und doch alles andere als eintönig, vielmehr wohlthuend harmonisch. Speziell die perfekt integrierten Regalelemente geraten zum optischen Blickfang. Schöner kann ein langes Küchenleben nicht beginnen.



**SERIE 3056**  
www.interliving.de



**STONE ART 305**  
www.nobilia.de



Foto: Poggenpohl

**+MODO DULCE ISLA**  
Design: Jorge Pensi  
[www.poggenpohl.com](http://www.poggenpohl.com)



**FRANZISKA**  
[www.wertkueche.de](http://www.wertkueche.de)



**STONEART 303**  
[www.nobilia.de](http://www.nobilia.de)

# Traumküchen zum Verlieben

Durchdachte Küchensysteme erlauben individuelle Ausführungen nach Wunsch

Die +MODO DULCE ISLA spielt mit ihren unterschiedlichen räumlichen Dimensionen. Korpus und Arbeitsplatte sind gegeneinander verschoben. Eine spannende Konstellation. Die herausziehbaren Tablare übernehmen die Idee des Versatzes und dienen als offene Präsentationsfläche für Lebensmittel, Kochutensilien und persönliche Accessoires. Eine unverwechselbare Designsprache. Die Arbeitsplatte überspannt wie schwebend die Unterschränke. Goldfarbene Adern mäandern über die Oberfläche des persischen Quarzits. Der hohe Quarzgehalt macht ihn besonders widerstandsfähig.

Die Küche FRANZISKA kombiniert matte muschelweiße Fronten mit einem Hängeschrank und Regalelementen in warmer Victoria Nussbaum Nachbildung. Die Arbeitsplatte setzt einen sehenswerten Akzent in trendigem Atlantic Graphit. Weiße Sockelblenden und edelstahl-farbene Griffmulden vollenden das harmonisch moderne Erscheinungsbild. Mit einer Stellfläche von ca. 192 x 348 cm und einer Tiefe von ca. 122 cm gerät Ihr neuer Küchenblock zugleich geräumig und kompakt. Das neue Küchenprogramm STONEART 303 – ausgeführt in Schichtstoff – liegt ganz im

aktuellen Trend zu großformatigen Steindekoren. Die Front in Grauschiefer Nachbildung zeigt eine besondere dreidimensionale Oberfläche mit besonderer Ästhetik und natürlicher Anmutung. Passend zum Dekor erhalten Sie auch Wangen und Arbeitsplatten in der neuen Xtra-Ausführung. Flächenbündig eingebaute Kochfelder und Spülen unterstreichen den modernen klaren Look.

**Küche ist Kultur...**

Die moderne Landhausküche LOFT erfreut den kochbegeisterten Holzliebhaber, zumal wenn er echtes Handwerk und natürliche

Materialien liebt. Design und Verarbeitung beeindrucken gleichermaßen mit der kraftvollen Ausstrahlung des Holzes und den liebevollen Details einer traditionellen Fertigungsweise. Die warme Anmutung reinen Naturholzes und die offene Gestaltung verleihen Ihrer neuen Küche eine besonders angenehme und wohnliche Atmosphäre. Der Anbautisch kommt wahlweise mit integrierter Bestecklade oder einem Auszug mit Einlegeplatte. Ihre Küche verwandelt sich in einen beliebten Treffpunkt für Freunde und Familie. Lebendig dargeboten in einer Wildsortierung von Eiche und Nussbaum.





**LOFT**  
Design: Sebastian Desch  
[www.team7-home.com](http://www.team7-home.com)



**CALEZZO**  
[www.decker.de](http://www.decker.de)

Die massiv-hölzerne CALEZZO verwandelt Ihren Küchenraum in ein unverwechselbares Einzelstück. Großzügige Fronten, Arbeitsplatten und viele besondere Details aus natürlichem Massivholz verbinden sich zu einem echten Hingucker. Eine Anbau-Theke und weitere nicht-alltägliche Elemente setzen prägende Akzente. Auf natürliche Weise großzügig und wohnlich. Das ist der Eindruck, den die Küche schon beim ersten Hinschauen hinterlässt.

**...mit persönlicher Note**

Sie lieben es, wenn ein Hauch von Landluft durch Ihre Wohnung geht? Die Landhausküche CASCADA 778 macht es möglich. Natürliche Materialien und gedrechselte Designs lassen Sie das hektische Stadtleben vergessen und vom geruhsamen Leben auf dem Lande träumen. Solche besonderen Momente vermögen mehrere Generationen zu verbinden. Die eigene Küche ist und bleibt der Ort zuhause, an dem sich alle treffen, um in Ruhe eine gute Zeit miteinander zu verbringen. Was für ein schönes Gefühl, gemeinsam zu kochen, zu genießen und zu spielen. Fjordblau gibt den Ton an und erzeugt eine ruhige und moderne Atmosphäre. Nicht ohne einen Hauch von ländlicher Beschaulichkeit.

Für jeden Geschmack die passende Küche. Die CONCEPT130 kommt mit zahlreichen Dekor- und Farb-Varianten. Die Systemküche ermöglicht dabei eine klare, harmonische und sinnliche Linienführung. Die konsequente Durchgängigkeit reicht bis zu einem ganzheitlichen Farbkonzept für Fronten, Korpus und Kehlleiste.



**CASCADA 778**  
[www.nobilia.de](http://www.nobilia.de)



**CONCEPT130**  
TOSKANA Kristallweiß  
[www.haecker-kuechen.com](http://www.haecker-kuechen.com)





SHILA / ALINA / LARA  
www.sachsenkuechen.de

VADA & ICON  
www.kuhlmannkueche.de

# Kochen auf einer Insel

Schöne und außergewöhnliche Kücheninseln erfüllen Träume

Ob in L- oder U-Form geplant, symmetrisch 2-zeilig, als traditionelle Küchenzeile, offen oder modular, das alles ist Geschmacksache und Budget-abhängig. Was jedoch fast immer geht, ist eine schicke, individuelle Insellösung und sei es auch nur eine kleine oder eine Halbinsel. Auch in Slim-Ausführung kann sie sehr außergewöhnlich sein. Ein Blickfang sind sie allemal.

„Gesund ernähren, seine leckeren, frischen Lebensmittel gemeinsam mit anderen in der eigenen Küche kreativ zuzubereiten und zu genießen, das macht Spaß“, sagt Volker Irl, Geschäftsführer der AMK – Arbeitsgemeinschaft Die Moderne Küche e.V. „Erst recht, wenn dafür genügend Arbeitsfläche vorhanden ist.“ Reichlich davon gibt es in einer modernen, offen geplanten Wohnküche mit Insel. Da sie von allen Seiten bequem zugänglich

ist, können sich gleich mehrere Haushaltsmitglieder und Freunde bei der Vor- und Zubereitung des gemeinsamen Essens einbringen.

## Vielfalt und Einzigartigkeit

Wo nicht so viel Grundfläche für eine freistehende Kochinsel vorhanden ist, macht es auch eine kleine oder „halbe“. Die sogenannte Halbinsel findet man z. B. in G-förmig geplanten Küchen oder in kleineren Küchen mit traditioneller Küchenzeile, bei der die Halbinsel mit einem Teil der Küche oder der Wand verbunden ist – ebenfalls ein einladender Blickfang. Zudem bietet sie, wie die vielen freistehenden Inselvarianten, etliche Vorzüge. Je nach Größe ein deutliches Plus an Arbeitsfläche & Stauraum. An einer Halbinsel stehend, blickt man zudem beim Kochen in den Raum und nicht an eine Wand.

Man kann sich von zwei oder drei Seiten bequem und komfortabel gegenseitig zuarbeiten. Und wenn sie auch noch mit Esstheke oder Esstresen ausgestattet ist, daran gemeinsam einen Tee, Kaffee oder Aperitif zu sich nehmen und anschließend essen.

In großzügig geplanten, offenen Wohnküchen ist die Insel eine der großen Attraktionen. Insbesondere, wenn es sich dabei z. B. um eine besonders gemütliche Insel als Treffpunkt in einem Mehrgenerationenhaus handelt. Um eine aparte Design-Kücheninsel als strahlender Mittelpunkt, da sie der neuen Lifestyle-Küche zusätzliches Flair verleiht. Oder um einen schlichten, jedoch recht imposanten, monolithischen Inselblock.

Optik und Funktionalität sind das eine. Das andere ist der zusätzliche ergonomische Komfort, wie sie Inselösungen mit elektri-

scher Höhenverstellung bieten. Das kommt nicht nur groß gewachsenen Menschen zugute, sondern auch allen Haushalten, in denen sich die Küchennutzer aufgrund ihrer unterschiedlichen Körpergrößen individuell anpassbare Arbeitshöhen wünschen oder weil sie grundsätzlich Rücken und Gelenke schonen möchten. Hochwertige, einfach zu integrierende, elektrische Antriebssysteme – Linearantriebe und intelligente Steuerungen zur Höhenverstellung – machen es möglich. Damit lassen sich Kochinseln, Arbeitsplatten, Esstheken/-tische und weitere Korpussteile auf die persönlich gewünschte oder ergonomisch korrekte Höhe liften und absenken. Beispielsweise mittels eines kleinen Touch-Bedienelements mit Auf-/Ab-Funktion, das z. B. in die Arbeitsplatte eingebaut wird oder per App-Steuerung.

## Elegant und komfortabel

Eine andere Lösung kann beispielsweise ein linear angetriebenes Hubsystem mit einem oder zwei Tablaren sein, das unsichtbar in die Kücheninsel integriert ist. Bei Bedarf kommt es per Knopfdruck aus der Arbeitsplatte herausgefahren, um seine darauf verstauten Schätze zu präsentieren – alles dann in unmittelbarer Griff- und Arbeitsnähe. Das kann z. B. eine Küchenmaschine, ein Standmixer oder eine Kaffeemaschine samt Tassen sein. Auch kleine Utensilien zum Zubereiten, Kochen und Würzen.

Für alle Koch- und Designküchen-Begeisterte besteht zudem die Möglichkeit, sich seine Kücheninsel durch zusätzliche Designelemente als Abschluss der Insel zu etwas



21-4082  
www.kh-system-moebel.de





**MOON**  
www.express-kuechen.de



**QANTO®-TABLAR**  
www.ninka.com

ganz Besonderem gestalten zu lassen. Beispielsweise anhand eines außergewöhnlichen Liftelements, das auf Knopfdruck in die Höhe fährt und dann all das präsentiert, was zum Kochen zwar schnell zur Hand sein, danach jedoch nicht mehr sichtbar sein soll. Deshalb lässt man es anschließend wieder aus dem Blickfeld verschwinden. So ein Lift-Element, in Küchenstandardmaßen gefertigt, passt zu jedem Unterschrank, egal von

welchem Küchenmöbelhersteller die Insel oder auch die Küchenzeile ist, die sich beide auf diese Weise noch mehr individualisieren lassen. Sehr ansprechend ist ein zusätzliches illuminiertes Präsentationselement, denn darauf lassen sich dann die persönlich beliebtesten Accessoires flexibel positionieren – beispielsweise besondere Flaschen zusammen mit den schönsten Gläsern, die exotischsten Gewürze oder andere tolle

Sammlerstücke, die damit nicht nur eine eigene stilvolle Bühne bekommen, sondern auch besondere Wertschätzung. Diese zusätzlichen Designelemente machen sich nicht nur an einer Insel gut, sondern auch als besonderer Abschluss einer Küchenzeile. **Fazit:** „Eine individuell geplante Küche ist ein Erlebnis, eine Quelle von Genuss, Komfort, Ästhetik und Inspiration. Hier trifft man sich, tauscht sich aus, genießt und feiert.

Hier kann man sich zu zweit, mit der Familie, Freunden oder allein von den Alltagsanforderungen zurückziehen, um kreativ-aktiv zu werden oder sich zu entspannen“, sagt Volker Irle. Nutzen Sie Ihren Küchenplaner als Innendesigner für eine gut geplante Wohnküche mit einer freistehenden Kücheninsel oder integrierten Halbinsel, an der dies alles möglich ist und Spaß macht.

Anzeige

Planen auch Sie den wichtigsten Ort in Ihrem Zuhause mit der Nr.1!

Das zeichnet uns aus...

- Know HOW**  
Seit 1976 Ihr erfahrener Küchenexperte
- professionelle Küchen MONTAGE**  
...dank zertifizierter & erfahrener Monteure
- Best PREIS GARANTIERT**  
Ihre Küche zum Bestpreis – garantiert!
- Top KÜCHENSTUDIO 2023**  
Ausgezeichnet von Europas erfolgreichsten Küchenmarken
- KUNDENZUFRIEDENHEIT SEHR GUT**  
Über 3.000 5-Sterne Kundenbewertungen

# HEM KÜCHEN

Beste Küchen  
Beste Preise!

Sie finden uns in...

Backnang, Bad Mergentheim, Crailsheim, Schorndorf & Schwäbisch Hall oder digital auf [www.hem-kuechen.de](http://www.hem-kuechen.de)

Wir sind die

# Nr.1

in Europas größtem Küchenverband

musterhaus küchen

FACHGESCHÄFT



**STUHL PRINCETON  
ESSTISCH KINGSTON**

Design: Morten Georgsen  
[www.www.boconcept.com](http://www.www.boconcept.com)



**JUSTB! SP500**  
[www.musterring.com](http://www.musterring.com)

# Treffpunkt für Tafelfreunde

Ein atmosphärischer Essplatz schafft das richtige Ambiente für schöne Stunden

Jede Kurve schenkt mehr Komfort & Ästhetik. Der STUHL PRINCETON vereint Eleganz und Bequemlichkeit. Erliegen Sie seiner optischen Anziehung. Genießen Sie seine elegante Umarmung. Verleihen Sie Ihrem Essbereich eine feminine exquisite Note.

Der stilvolle ESSTISCH KINGSTON kombiniert Schönheit und Funktionalität. Die organische Form verströmt Weichheit, die leicht verjüngten geneigten Beine einen nordischen Hauch. Nehmen Sie Platz und genießen Sie dänisches Design vom Feinsten.

Gerade wenn das Dinner mit Freunden oder das Familien-Frühstück mal länger dauert, freut man sich über bequeme Stühle und Bänke im Esszimmer. Die Kollektion JUSTB! (die Bettina Zimmermann Kollektion) SP500 bietet viel Sitzkomfort. Das formschöne De-

sign passt zu vielen Einrichtungen. Da bleibt man gerne länger.

## Kultur und Komfort

Feine metallene Konturlinien verleihen den aufwendig verarbeiteten Korpusmöbeln VCUBEN einen einzigartigen Charme. Die Modellreihe steht für Stuhlinnovation und prämiertes Tischdesign.

Der moderne ESSTISCH WM 2380 in Wildeiche bietet viel Platz für Besuche von Familie und Freunden. Die neue Modellreihe zeigt klare elegante Formen und eine Kombination aus Lack und Balkeneiche. Der Wangentisch passt als ‚Chef‘ in kleinere wie auch als Akzent in größere Räume.

Der Stuhl ist unglaublich bequem, sehr komfortabel und zeitlos schön. Der Sessel gefällt von außen und innen. Die weich gepolsterte Schale schenkt Zeit zum Zurücklehnen. Für gemütliche Stunden. Wer sich hier setzt, fühlt sich augenblicklich gut aufgehoben. Der STUHL 679 kommt mit festem Gestell. Die Ausführung STUHL 686 bringt einen Sessel mit Drehung und automatischer Rückholung. Freuen Sie sich auf ein entspanntes Hin-und-Her-Schwingen.

## Feiern vom Feinsten

Der rechteckige ESSTISCH PUH begeistert



**VCUBEN**  
[www.voglauer.com](http://www.voglauer.com)



durch das unverwechselbare aparte Gestell, die hochwertige hölzerne Tischplatte sowie vielfältige Gestaltungsoptionen. Die scheinbar wild ineinander verflochtenen Metallstreben wirken insgesamt organisch und verleihen dem ganzen Esstisch einen besonderen Charme.

Der STUHL LIV kommt in 4 Gestellvarianten, auch mit praktischer Dreh- und/oder Schwingfunktion. Die BANK OPAL gefällt von vorne und von hinten, ist sie doch rundherum mit Ihrem Lieblingsstoff bezogen und gepolstert. Die weichen Seitenteile laden zum Anlehnen ein. Toll auch der Rahmen. Das filigrane anthrazit-metallene Kufengestell wirkt edel und fast schwebend.

Das Auge isst mit, mitunter wie Gott in Frankreich. Von der kredenztzten Speise über den gedeckten Tisch bis zur Umgebung & Atmosphäre. Im elegant eingerichteten Esszimmer bereiten Essen, Trinken und geselliges Zusammensein mit Familie & Freunden nochmal so viel Freude. Das hochwertige Esszimmer SERIE 5102 ermöglicht Ihnen, stilvolle Elemente zu einer individuellen Genusswelt zu kombinieren. Freuen Sie sich auf einen Baukasten aus erstklassig verarbeiteten Stühlen, Sesseln & Tischen. Die Stühle gibt es in mehreren Versionen und Detaillausprägungen, etwa mit oder ohne Armlehnen.



ESSTISCH WM 2380  
STUHL 679 | 686  
[www.woestmann.de](http://www.woestmann.de)



ESSTISCH PUH  
STUHL LIV | BANK OPAL  
[www.venjakob-moebel.de](http://www.venjakob-moebel.de)



SERIE 5102  
[www.interliving.de](http://www.interliving.de)





**PHIL**  
Design: Sergio Bicego  
[www.bonaldo.com](http://www.bonaldo.com)



**LAKEVILLE2**  
[www.natura-einrichten.de](http://www.natura-einrichten.de)



**EJ315 2 1/2 SEATER**  
Design: Erik Ole Jørgensen  
[www.fredericia.com](http://www.fredericia.com)

# Ultimative Sitzgelegenheiten

Auf diesen Sofa-Sensationen lässt sich herrlich chillen – und feiern wie im Alten Rom

Das Sofa PHIL besticht durch seine elegante Persönlichkeit, die Leichtigkeit seines Gestelles sowie seine Polsterung aus Gänse- daunen. Die klaren strengen Linien unterhalten sich mit dem detailverliebten Polsterprofil. Der Dekorrand aus Stoff kommt reizvoll kontrastierend, oder aber Ton in Ton zugunsten einer vollständigen Harmonie. Insgesamt eine ansehnliche Ergänzung für viele Wohnbereiche. Schöner schlafen. Das Schlafsofa LAKEVILLE2 lässt sich spielend von einem Sofa in ein Bett verwandeln. Und umgekehrt. Der feine Bezugsstoff verbindet sich mit den hölzernen Füßen zu einem harmonischen Auftritt. Die nach außen gestellten Füße sorgen für eine gewisse Luftigkeit und Leichtigkeit. Der vollwertig bezogene Rücken erlaubt eine attrak-

tive Aufstellung auch mitten in Ihren Wohn- räumen. Ein ikonischer Sofa-Klassiker. Der EJ315 2 1/2 SEATER verbindet schmale Formen mit klassischen Details. Elegante Knöpfe ver- raten eine sorgfältige Designer-Handschrift. Eine geradezu grafische Dimension. Das BIG-SOFA CUBICO besticht mit komfortab- ler Wellenfederung und detailbewusster Verarbeitung. Ein Samtbezug in Oliv um- spielt das großzügige Polstermöbel. Die flauschig weiche Oberfläche erschafft eine Oase der Ruhe, perfekt für gemütliche Stun- den und kleine Pausen. Der MARALUNGA war von Anfang an eine Ikone mit internationaler Aufmerksamkeit. Seine Einzigartigkeit schlummert in der in- novativen Kopfstütze. Eine einfache Fahrrad-

kette erlaubt das Heben und Senken der Rück- lenne. Die großzügigen behaglichen Formen vermitteln Komfort und Schönheit. Über den Tag hinaus.

## Das Sofa für die Insel

Das Polstersystem WK 670 VOLLUTO steht für eine klare Formensprache, verströmt gleichwohl eine Aura zeitloser Eleganz. Planen Sie in 10-cm-Schritten. Mit mehreren Komfortfunktionen: von der motorischen Relaxfunktion bis zu den eleganten Kopf- stützen mit Rastergelenk.

FELICIA DUE kommt als Platzhirsch vom Feinsten. Ihr idealer persönlicher Sitzgenuss lässt sich mit einem Handgriff oder (in der Komfortvariante) auch motorisch einstellen. Das vielseitige Sofa MONCLOUD verströmt ei- nige Eleganz. Idee war es, die Kissen nach- haltig neu zu gestalten. Die gepolsterten Formen ruhen auf einem Holzgestell, in- gesamt mit der Leichtigkeit und Weichheit einer Wolke. Ein Stoffbezug verhüllt das Volumen. Eine aparte Falte korrespondiert mit der Schönheit der Linien.

Das Sofa DAVID verströmt Kraft und Ruhe. Die klaren und doch fließenden Formen wie auch die breiten Polster- elemente sprechen aus einem grundgemütlichen Wesen. Die weichen Kanten schmeicheln dem Auge und verraten ein ausgeprägtes Komforttalent. So auch die eleganten klappbaren Armlehnen nebst verstellbaren Kopfstützen.

## Kissenschlacht ohne Aufpreis

Das Sofa LADY ist eine Ikone des italie- nischen Designs der 50-er Jahre. Eine sym- bolische Fusion von Stilistik, Malerei und Technologie. Eine solche außerordentliche konstruktive Modernität hat das Zeug, Ge- schichte zu schreiben.

Das Sofa-System MIA verbindet klassisches Design mit weichem Sitzkomfort. Die flexibel einstellbaren Rücken- und Armlehnen er- innern an großformatige, die Sitzenden auf- fangende Kissen. Das vielseitige Erschei- nungsbild entspringt einem durchdachten modularen Konzept. Für perfekte Sofalösun- gen in Form und Größe. Passend zu Ihren in- dividuellen Wünschen und Umgebungen.

Sie sehnen sich nach einem Sofa, das Sie nie wieder verlassen müssen? ENJOY&MORE bie- tet die ganze Bandbreite modernen Sitz- komforts. Mit allen wichtigen Funktionen. Die Sitztiefe lässt sich an jede Körperform und Sitzgewohnheit anpassen: von komfor- tabel-aufrecht bis relaxed-chillig.

Das EASY PIECES FOREVER SOFA begnügt sich mit einem minimalistischen Design. Umso erstaunlicher sind die vielen individuellen Gestaltungsmöglichkeiten. Angefangen von der Oberfläche des Gestellrahmens, über das Material und die Farbe der Bezüge, bis hin zu Details wie etwa einem einzelnen (kon- trastfarbenen oder zylindrischen) Kissen für einen starken zusätzlichen Akzent.



**BIG-SOFA CUBICO**  
[www.delife.eu](http://www.delife.eu)





**MARALUNGA**  
Design: Vico Magistretti  
[www.cassina.com](http://www.cassina.com)



**WK 670 VOLLUTO**  
[www.wk-wohnen.de](http://www.wk-wohnen.de)



**FELICIA DUE**  
Design: Jørgen Gammelgaard  
[www.gallery-m.de](http://www.gallery-m.de)



**MONCLOUD**  
Design: Patricia Urquiola  
[www.cassina.com](http://www.cassina.com)



**LADY**  
Design: Marco Zanuso  
[www.cassina.com](http://www.cassina.com)



**DAVID**  
[www.comfortrepublic.de](http://www.comfortrepublic.de)



**MIA**  
Design: Ilja Huber  
[www.rolf-benz.com](http://www.rolf-benz.com)



**ENJOY&MORE**  
[www.schillig.de](http://www.schillig.de)



**EASY PIECES FOREVER SOFA**  
Design: Kati Meyer-Brühl  
[www.bruehl.com](http://www.bruehl.com)

Foto: VDM/Brühl



**LIEGE FERDINAND  
SESSEL MAXIMILIAN**  
www.comfortrepublic.de



**LEYA WINGBACK CHAIR**  
Design: Hoffmann Kahleys Design  
www.freifrau.com

# Chillen geht immer

Charmante Sitzgelegenheiten für Ihre Lounge nebst Wohn- und Wartebereichen

Die LIEGE FERDINAND beweist ihre individuelle Klasse und ihr stylisches Design: Einmal durch ihre hochwertigen Materialien und fließenden, ergonomischen Linien, zum anderen durch ihre spürbaren Entspannungseffekte von Kopf bis Fuß.

Genussvoll sitzen ist eine individuelle Kunst, die es zu zelebrieren gilt. Der SESSEL MAXIMILIAN verbindet die zurückhaltende Eleganz edler Polstermöbel mit der individuellen Wandelbarkeit exklusiver Einzelstücke. Ob Leder oder Stoff, ob Kreuzfuß oder klassische Fußvariante – jede Ausführung spiegelt höchsten Komfortgenuss und stilicheren Geschmack.

Abfahren auf Abschalten. Der LEYA WINGBACK CHAIR vereint die letzten Gegensätze. Der Ohrensessel mit seiner straff gepolsterten Schale erscheint von außen klar und gradlinig. Wer sich setzt, fühlt sich augenblicklich gut aufgehoben. Das flauschige Kissen schenkt ein sinnliches Erlebnis wie eine Umarmung. Wählen Sie zwischen hochwertigen Bezügen aus Stoff & Leder. Der Unterbau kommt als Drahtgestell oder Tellerfuß. Oder als Fußkreuz-Gestell mit oder ohne Wippen & Kippen.

Der kroatische PROSTORIA SESSEL nebst TRIFIDAE bietet eine leicht geneigte Sitzposition. Einmal in Form kann Ihr Körper entspannen.

## Zeitlos oder zügellos?

Der CORONA CHAIR experimentiert unübersehbar mit einem stringenten dänischen Design. Die elliptischen immer kleiner werdenden Sitzpolster stellen herkömmliche Möbelkonturen auf eine faszinierende Weise in Frage. Eine weltweit begehrte Design-Ikone. Die gemütlich gepolsterten SESSEL ANAHEIM verströmen die großzügige Noblesse eines exklusiven Clubs. Auch durch die erstklassige Verarbeitung der wertigen Werkstoffe. Wählen Sie Ihre persönliche Note aus vielerlei Stoff- & Leder-Bezügen. Von einer warmen gemütlichen Atmosphäre bis hin zu einer kühlen zeitgenössischen Optik.

Die Serie MARLEY gießt weiche Formen in ein strenges Design. Perfekt ausgewogen zwischen klassischem Charme und zeitgenössischem Geist.

Hippe Omas lieben diese ausgefallene Version eines Schaukelstuhls. Der SESSEL SO 1450 kommt lässig, urgemütlich und mit einer tollen Wipp- und Drehfunktion. Stillsitzen ist hier kein gesellschaftlich gern gesehenes Benehmen. Ein passender schicker Hocker macht Oma lange Beine.

## Wir haben Ihren Sessel

Weich und großzügig. Zeitlos und wunderschön. Der Relaxsessel STRESSLESS VIEW polstert Ihren Feierabend. Das moderne Kissen-



**PROSTORIA SESSEL  
TRIFIDAE**  
Design: Numen/For Use  
www.livarea.de



**CORONA CHAIR**  
Design: Poul M. Volther  
www.fredericia.com





**SESSEL ANAHEIM**  
www.natura-einrichten.de



**MARLEY**  
Design: Antonio Citterio  
www.flexform.it



**SESSEL SO 1450**  
www.set-one-by-musterring.de

design opponiert mit schlanken Konturen. Die lange, schlanke Rückenlehne freut sich auf alle Benutzer, die etwas größer gewachsen sind. Die elegante komfortable Nackenstütze schmiegt sich spielend an Ihre Körpergröße. Wie eine moderne Skulptur. Der Loungesessel SWOON gibt sich lässig und entspannt. Die organischen Kurven ermöglichen vielerlei Sitzhaltungen. Perfekt für Lobbies, Empfangs- & Pausenbereiche mit viel Publikumsverkehr nebst wechselnden Nutzungen.

**STRESSLESS® VIEW**  
www.stressless.com



**SWOON**  
Design: Space Copenhagen  
www.fredericia.com

Anzeige

## Wir erfüllen Wohnträume!



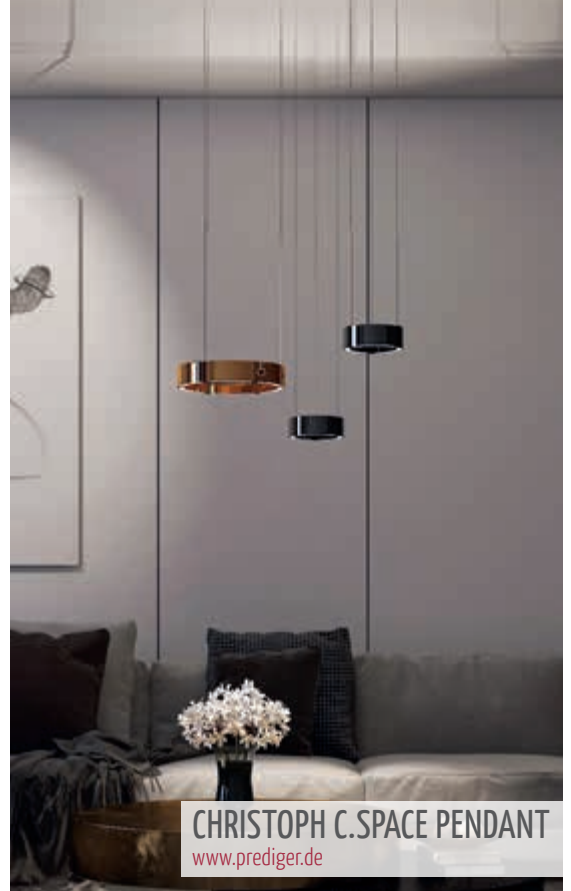
**GUNST**

Steinbeisweg 39+47 • Schwäbisch Hall  
0791/95021-0 • www.gunst.de



LUNA SCURA  
www.occhio.com/de

Foto: Elisava Bachoa



CHRISTOPH C.SPACE PENDANT  
www.prediger.de

# Kleine Helfer für große Geister

Wer viel liest, braucht viel Licht, am besten aus einer wunderschönen Leselampe

Die LUNA SCURA erscheint zunächst sehr sinnlich und geheimnisvoll. Bei näherem Hinschauen entpuppt sie sich als lichttechnisches Meisterwerk. Die Occhio fireball Lichtquelle schwebt wie ein entrückter Himmelskörper in einer verspiegelten Glaskugel.

Die Pendelleuchten-Variante CHRISTOPH C.SPACE PENDANT teilt ihren Lichtstrom in einen direkten und einen indirekten Anteil. Letzterer streut nach unten und verstrahlt mit seiner Farbtemperatur von 2700 K (Kelvin) eine behagliche Atmosphäre.

Die schlichte markante BRIDGE gefällt als leuchtende Brücke. Ein modernes und doch zeitloses Designobjekt.

Die APEX TISCHLAMPE setzt unterdessen auf gefaltete Stahlschirme. Die Dachlinien zu-

bern spitze Silhouetten (auch als Inspiration für den Produktnamen) und damit einen schönen Kontrast zur verchromten Statik.

Ein runder Sockel und ein abgewinkelter Arm münden in einen farbenfrohen Schirm, der sich mitsamt seinem Lichtschein rundum frei drehen lässt. Eine ebenso aparte wie funktionale Lichtlösung für vielerlei Räume und Verwendungen. Von der Arbeitsleuchte auf dem Schreibtisch bis hin zur Leselampe auf dem Nachttisch.

Balance trifft Elegance. Die IXA XL kommt als transversale Leuchtenfamilie. Ihre Präzisionstechnik ermöglicht eine außergewöhnliche skulpturale Dynamik. Schwenkbare Kugelköpfe spielen mit Stangen und Gegengewichten. Das Licht bewegt sich herrlich

frei in Ihren Räumen. Freuen Sie sich auf dynamisch funktionale Beleuchtungsszenarien.

## Licht zum Lesen

Formschön und flexibel. Die Pendelleuchte SUPERNOVA-PW gefällt mit einer neuen Höhenverstellung nebst vielerlei Lichtausrichtungen. Die schmiegsame Beauty Queen lässt sich spielend auch an einer Dachschräge montieren.

Die AMBROSIA entspringt der traditionellen Linestra, welche Zweck, Technik und Design bereits glücklich zu vereinen verstand. Die klassische Linienleuchte hat sich zum modularen System weiter entwickelt. Mit perfekten Individualisierungen für jede Raumsituation.

Langeweile war gestern. Die STEHLEUCHE NO. 1 verleiht Ihrem Wohn- und Schlafzimmer oder auch Ihrem Garten das gewisse Etwas. Das stilvoll klassische Design verstrahlt ein einladendes Ambiente. Allerlei Größen, Farben und Beleuchtungsvarianten erschaffen auf Wunsch eine ganze Landschaft von Lampen. Tauchen Sie Ihr Zuhause in ein wunderschönes Gesamtbild.

Neu und auch anders. FREGIO verwandelt ein floral glasiertes Keramik-Flachrelief überraschend in eine aparte Hänge- und Wandleuchte.

Die Hängeleuchte SKYNEST SUSPENSION verbreitet diffuses Licht. Die Kuppel vernetzt dazu – recht raffiniert – mal blinde mal leuchtende Elemente mit farbigen Röh-



BRIDGE  
Design: Francesco Meda  
www.foscarini.com



APEX TISCHLAMPE  
Design: John Tree  
www.hay.dk



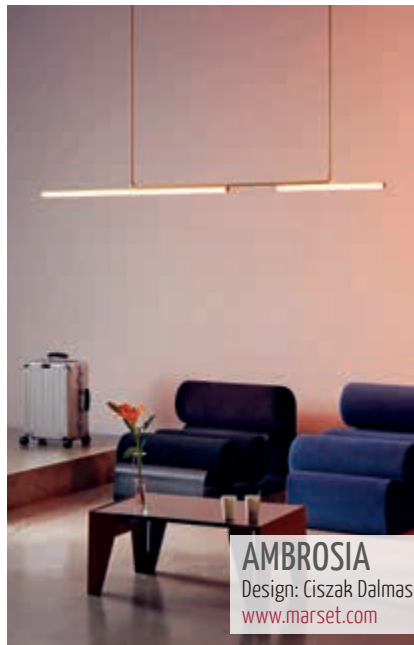
Foto: ©Artemide

IXA XL  
Design: Foster & Partners  
www.artemide.com

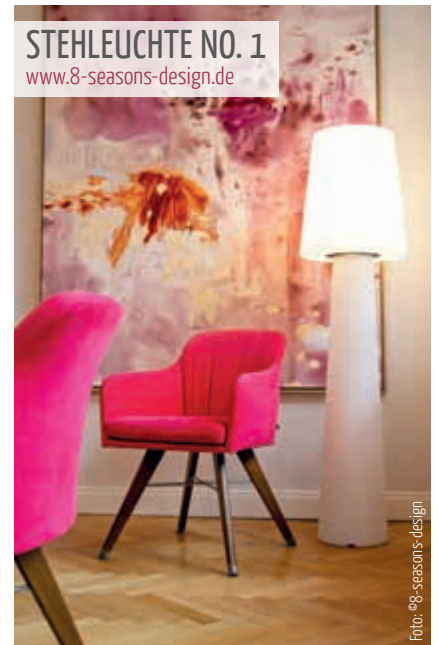




**SUPERNOVA-PW**  
www.holtkoetter.de



**AMBROSIA**  
Design: Cizsak Dalmas  
www.marset.com



**STEHLEUCHE NO. 1**  
www.8-seasons-design.de

Foto: ©8-seasons-design

**FREGIO**

Design: Andrea Anastasio  
www.foscarini.com



chen aus recyceltem oder recycelbarem Polyestergerewebe.

**Kelvin mit Kultur**

Das bewährte Visual Timing Light (VTL) folgt dem natürlichen Wechsel von Helligkeit und Dunkelheit. Jetzt auch als wohnliche Stehleuchte. Die VIVAA.FREE verbreitet biodynamisches Licht, welches Ihre Leistungsfähigkeit am Tag und Ihren sanften Schlaf in der Nacht zu stärken vermag. Sofort einsetzbare und passend zu allen Wohn- und Lebensbereichen.

Gestatten. TWIGGY. Bodenleuchte. Meine fein geschwungenen Linien lassen meinen Diffusor wie von Zauberhand in der Luft schweben. Und mein flexibles Design schmiegt sich perfekt an die unterschiedlichsten Raumgestaltungen & Beleuchtungsbedürfnisse. Der Kronleuchter STARBURST beantwortet

die Einsatzmöglichkeiten herkömmlicher Lichtdiffusoren mit neuen überraschenden Interpretationen. Inspiriert von Himmelskörpern, die unser Universum erhellen. Schön von allen Seiten. PLIVELLO fasziniert mit ihrer offenen detailreichen Grundstruktur und einem komplexen Inneren. Freuen Sie sich darauf, wie ein Höhlenforscher auch die inwendigen Konstruktionen dieser besonderen Leuchte zu erkunden. Bis hin zu ihrer ansprechenden Anmutung von unten. Weswegen die Pendelleuchte in die verschiedensten Szenarien passt. Beispielsweise unter die Decke einer Eingangshalle, oder prominent über einen kapitalen Esstisch, oder als Statement in eine Ecke.



**SKYNEST SUSPENSION**  
Design: Marcel Wanders  
www.flos.com

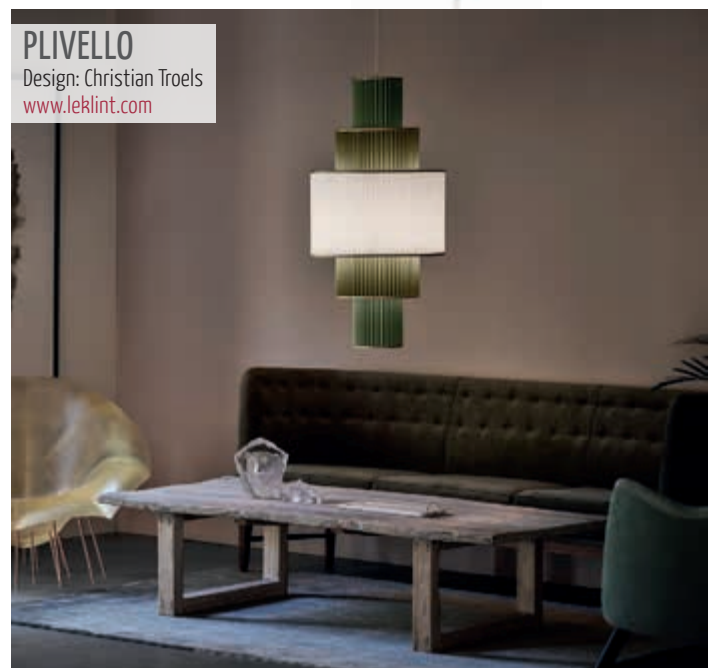


**VIVAA.FREE**  
www.waldmann.com

**TWIGGY**  
Design: Marc Sadler  
www.foscarini.com



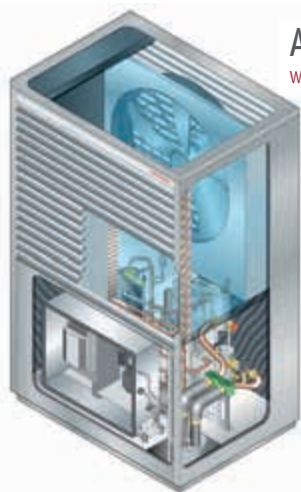
**STARBURST**  
Design: CASSINA  
www.cassina.com



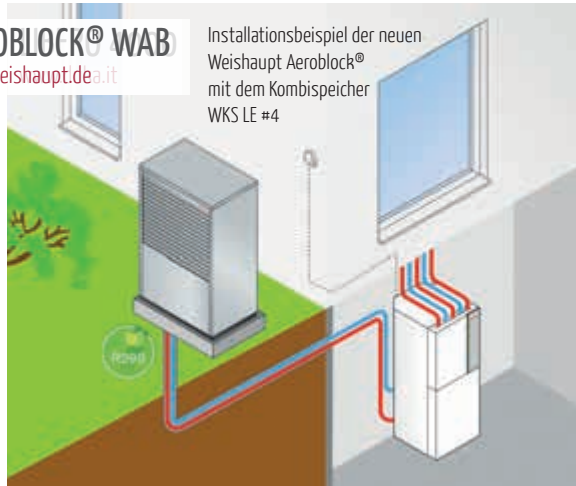
**PLIVELLO**  
Design: Christian Troels  
www.leklint.com



**ALTHERMA 3 H MT**  
www.daikin.de



**AEROBLOCK® WAB**  
www.weishaupt.de a.it



Installationsbeispiel der neuen Weishaupt Aeroblock® mit dem Kombispeicher WKS LE #4



**LW 161H-A/V**  
www.alpha-innotec.com

# Klimakünstler

Wärmepumpen regeln Ihr Wohnklima und schonen zugleich unser globales Klima

Unterschiedliche Energielevels heizen oder kühlen die verschiedensten Räumlichkeiten, mal aufgrund der Energiequelle, mal aufgrund des Übertragungsmediums. Die ALTHERMA 3 H MT Luft-Wasser-Wärmepumpe nutzt die enthaltene Wärmeenergie der Umgebungsluft – selbst wenn diese uns „kühl“ erscheint – und überträgt sie an das übliche Medium „Wasser“ in Ihrem Heizungssystem. Über Heizkörper oder Fußboden-, Wand-, Decken-Heizungen gelangt sie schließlich in Ihre Räume; in manchen Fällen auch über Konvektoren, die die wertvolle Wärme über

Ihre Raumluft verteilen. Alle genannten Verteilsysteme ermöglichen auch Kühlung; auch die zieht Energie aus der Umgebungsluft, wobei hier ein wasserführendes Heizsystem entfällt. Ob zum Heizen oder Kühlen: Wärmetauscher innen und außen tauschen natürlich vorhandene Energie direkt mit Ihrer häuslichem Raumluft. Am beliebtesten sind Wand- oder Truhen-Geräte (Split-Klimaanlagen). Die AEROBLOCK WAB 8 und 11 (modulierend bis 8 oder bis 11 kW) stehen für eine neue Generation von Monoblock-Wärmepumpen.

Das natürliche Kältemittel R290 (Propan) kurst in einem hermetisch dichten Kältekreis. Ihre Installateure benötigen keinen Kälteschein. Rein technisch gewährleistet der innovative Kältekreis einen Dauerbetrieb (ohne Zusatzheizung) bei Außentemperaturen bis  $-22^{\circ}\text{C}$  sowie eine Vorlauftemperatur bis  $70^{\circ}\text{C}$ . Die vollständige Auskleidung mit Akustikmatten, die optimierten Aluminiumlamellen sowie innovative Ventilator-technik ermöglichen einen flüsterleisen Betrieb. Die Wärmepumpe passt daher problemlos auch in eng bebaute Nachbarschaften.

## Heizen oder kühlen?

Die flexiblen Luft/Wasser-Wärmepumpen der LW 161H-A/V Serie gelten als kostengünstige und umweltschonende Lösungen für Niedrigenergie- und Mehrfamilien-Häuser. Ideal geeignet für Neubau und Sanierung: um Ihr Haus zu heizen und Ihr Brauchwasser zu erwärmen. Die Außenaufstellung zielt auf Häuser ohne Kellergeschoss, oder sie schafft einfach mehr Platz in Ihrem Keller. Die exzellenten Leistungszahlen (COP) erfüllen alle Anforderun-





SOLE/WASSER-WÄRMEPUMPE S 1256  
www.nibe.eu

gen an moderne Heizsysteme; und damit auch die aktuellen Kriterien für eine staatliche Förderung.

Die neue SOLE/WASSER-WÄRMEPUMPE S 1256 eignet sich für den Neubau wie auch für den Heizungstausch. Sie setzt neue Standards bei Effizienz und Klimaschutz. Der neu entwickelte Kältekreis verbessert selbst gegenüber den eigenen Vorläufer-Modellen den Wirkungsgrad wie auch die Klimafreundlichkeit. Die Regelung & das Kältemittel erfuhren hierzu eine grundlegende Überarbeitung. Kombinieren Sie einen passenden Brauchwasser-Speicher je nach gewünschter Warmwasser-Kapazität. Das Kompaktgerät enthält bereits einen 180-Liter-Speicher.

### Die Antwort heißt Wärmepumpe

Der THERMCUBE mit integrierter Wärmepumpen-Heizung gilt als bahnbrechende, platzsparende, effiziente und leise Lösung für Heizung und Warmwasserbereitung. Die All-in-one-Heizzentrale vereint alles, was früher gerne mal unübersichtlich im Heizungs- oder Technikraum verteilt wurde. Freuen Sie sich auf eine ganzheitliche, optimal abgestimmte Technik, die Geld, Zeit und Nerven spart. Die deutlich bequemeren Installations- und Verrohrungsarbeiten führen überdies zu kürzeren Bauzeiten. Einfach alle hydraulischen Anschlüsse mit vorhandener Haustechnik verbinden, Stecker in die Steckdose stecken und anschalten. Die Zukunft kann kommen.

THERMCUBE  
www.selfio.de





Foto: Deutsche Fliese/Jasba

**PATTERN**  
www.jasba.de



Foto: Deutsche Fliese/Agrob-Buchthal

**MARBLE + MORE**  
www.agrob-buchthal.de

# Fliesentrends – Lieblingslooks

## Designstarke Fliesenneuheiten für die zeitlos-hochwertige Bad- und Wandgestaltung

Nicht nur in der Mode, auch im Wohn- und Baddesign gibt es jedes Jahr neue Trends und Hypes – wie aktuell das „fugenlose“ oder mit Echtholz ausgestattete Bad. Dabei ist und bleibt Keramik ein Evergreen der Badgestaltung und beeindruckt heute mit einer riesigen Dekor- und Oberflächenvielfalt. Und die Fliese beweist sich im feuchten und nassen Bad jeden Tag aufs Neue als dauerhaft schöner, robuster und hygienischer Wand- und Bodenbelag.

Noch nie gab es Fliesen in so vielen verschiedenen Formaten und Farben, und noch nie bot das Fliesendesign eine derartige Dekor-

vielfalt. In Verbindung mit sinnlich ansprechenden Oberflächen eröffnen die neuen Badfliesenkollektionen die Möglichkeit, stilistisch hochwertige und zugleich wohnliche Bäder zu gestalten. Wer individuelle Akzente an Wand oder Boden setzen möchte, wählt zusätzlich ausgefallene Verlegemuster oder Aufsehen erregende Dekorfliesen.

### Design-Trend Marmor

Marmorfliesen sind ein Mega-Trend des aktuellen Baddesigns. Seit jeher gilt Marmor als exklusives, hochwertiges Wohn- und Baumaterial – das früher den Fürsten und

Palästen vorbehalten war. In Form von großformatigen Fliesen zaubern Marmordekore einen extravaganten Look ins Bad. Auch alle anderen Natursteininterpretationen bleiben einer der beliebtesten Trends des aktuellen Fliesendesigns – und überzeugen Tag für Tag mit ebenso robusten wie pflegeleichten keramischen Oberflächen.

### Neu entdeckt: Kleinformatige, Hexagonfliesen, Vintagelook

Das aktuelle Fliesendesign bietet eine stilistische Bandbreite, die es für Bauherren möglich macht, für jeden gewünschten Look

im Bad die passende Fliesen zu finden. Ethno- und Vintage-Dekore zum Beispiel passen stilistisch perfekt ins Country- und Landhaus-Ambiente – und zwar weit über das Bad hinaus. Verschiedene historisch inspirierte Dekore und Fliesenserien, die an traditionelle marokkanische Zementfliesen erinnern, erobern derzeit zahlreiche Flure, Küchen, Essbereiche oder Bäder. Dieser Look lässt sich in Steingut- oder Feinsteinzeug-Qualität ebenso unkompliziert nutzen und reinigen wie jede andere keramische Oberfläche auch – und benötigt im Unterschied zur „echten“ Zementfliese keine Auffrischungsrenovierungen. Wer kleine „Stilbrüche“ liebt, kombiniert Fliesen im Ethno- oder Landhauslook mit modernen Badmöbeln oder Bad-Accessoires.

### Die neue Lust auf Farbe satt

Ob dunkles Mitternachtsblau, Petrol- oder Beerentöne – für die aktuellen Badfliesenkollektionen gilt: Kräftige Farbakzente bringen Stimmung ins Bad, ohne aufdringlich zu wirken. Und da es keinen Trend ohne Gegen-trend mehr gibt, sind Fliesen in Pastellfarben oder Rosatönen ebenfalls beliebt, da sie eine angenehm anregende Wirkung im Bad entfalten. Je nach gewünschtem Effekt lassen sich farbige Dekorfliesen flächig verlegen – oder akzentuieren gezielt Funktionsbereiche wie den Wasch- oder Duschplatz.

### Wandfliesen mit Wow-Effekt

Wandfliesen in XL oder XXL schaffen eine großzügig anmutende Fläche und verleihen selbst dem kleinsten Bad optische Weite.



Foto: Deutsche Fliese/Villeroy & Boch Fliesen

**PIER 45 HEXAGONDEKOR**  
www.villeroy-boch.de



Foto: Deutsche Fliese/Steuler



**FRAME**  
www.steulerfliesengruppe.de



Foto: Deutsche Fliese/Engers

**COLOR IT**  
www.engerskeramik.de



Foto: Deutsche Fliese/Villeroy & Boch Fliesen

**BETONOPTIK ATLANTA**  
www.villeroy-boch.de

Zugleich sind sie eine ideale Wahl für alle, die Wert legen auf eine wohnliche, behagliche Atmosphäre im Badezimmer. Denn es ist ein Irrtum, dass ein Bad ohne Fliesen automatisch wohnlich wirkt. Die momentan angesagten „Spachtelwände“ sind nämlich ein anschauliches Beispiel dafür, dass häufig exakt das Gegenteil der Fall ist: Eine unstrukturierte, komplett glatte Fläche bietet dem Auge keinen Halt – und es fällt uns schwer, Proportionen wahrzunehmen. Wer in der Dusche fugenlos bleiben möchte, wählt eines der aktuellen Megaformate, z.B. in 1,20 x 2,60 m. Für die übrigen Wände im Bad empfehlen sich großformatige Wandfliesen in Abmessungen von beispielsweise 30 x 90 oder 40 x 120 cm, um Flächen optisch großzügig zu gestalten. Dabei rhythmisieren die Fugenraster die Fläche – und können so auch die Raumproportionen positiv beeinflussen. Mit der richtigen Farbwahl und eher matten, strukturierten Oberflächen lassen sich Wände mit Badfliesen ausgesprochen wohnlich gestalten.

**Wandfliesen: optisch vielfältig**

Mit dem Bedeutungswandel vom ehemaligen Arbeitsraum hin zum bevorzugten Aufenthalts- und „Lieblingsort“ hat sich bei vielen Bauherren auch die Erwartung an die Küchengestaltung geändert: In der Küche ist

wie im übrigen Wohnbereich Wohnstil gefragt. Dabei soll die Kücheneinrichtung nicht nur optisch ansprechen, sondern muss zugleich auch bequem und komfortabel nutzbar sein.

Die Designvielfalt der neuen Wandfliesenkollektionen ermöglicht es, die Wände in der Küche stilistisch hochwertig und zugleich individuell zu gestalten. Ganz egal ob offene Küche, moderne Wohnküche oder extravagante Küchenzeile im Industrial-Stil: Keramik ist auf Dauer schön und bietet zugleich jede Menge Nutzungskomfort. Denn die heutigen, high-tech veredelten Oberflächen von Küchenfliesen sind robuster und pflegeleichter denn je.

Zu modernen, minimalistischen Küchen passen Großformate oder puristisch anmutender Beton- und Zementlook. Imposante Wirkung an der Wand erzielen die neuen XXL-Wandfliesen in Formaten von beispielsweise 37,5 x 75 cm oder 30 x 90 cm. Zu Küchen im Landhausstil passen Mosaik, die derzeit angesagten kleineren Formate mit Retro- oder Vintage-Dekoren – aber auch mutige Farb-Akzente. Küchen mit zeitlos schönem, wohnlichem Ambiente lassen sich mit strukturierten Oberflächen in Naturstein- oder den beliebten Fliesen in Holzoptik gestalten.

# SCHWARZKOPF

GmbH NATURSTEINE

---

**IHR SPEZIALIST FÜR TREPPEN SEIT 1913**

**kompetente Beratung**

**Planung**

**Fertigung**

**Montage**

Qualität, Kundenbegeisterung und Zuverlässigkeit sind unsere Stärken  
 Kontaktieren Sie unser kompetentes Team für Ihr individuelles Beratungsgespräch

**www.schwarzkopf-natursteine.de**  
 Emil-Weber-Straße 28+30 - 74363 Güglingen  
 Tel.: 07135 - 93 10 46  
 info@schwarzkopf-natursteine.de

Anzeige





Foto: DDD/www.solarcarporte.de

**SOLARCARPORT**  
Premium Solarglas-Module  
[www.solarcarporte.de](http://www.solarcarporte.de)



**CARPORT**  
[www.steidle-garagen.de](http://www.steidle-garagen.de)



**PREMIUM CARPORT**  
[www.gutta.de](http://www.gutta.de)

Foto: epr/gutta

# Sichere Unterstände fürs Auto

Carports gibt es viele, hier finden Sie den richtigen für Ihre örtlichen Gegebenheiten

Sie suchen nach einer Möglichkeit, um auch rund ums Heim eigene Solarenergie zu gewinnen? Zu den elegantesten Lösungen gehört wohl ein SOLARCARPORT. Er schützt Ihr Fahrzeug vor der Witterung und erzeugt obendrein noch umweltfreundliche Energie. Dazu reicht Tageslicht, selbst bei einem bedeckten Himmel. Als Hausbesitzer entscheiden Sie frei darüber, wie Sie Ihren soeben selbst gewonnenen Strom verwenden möchten. Entweder Sie verbrauchen ihn selbst (etwa um Ihr E-Auto aufzuladen) oder Sie speichern ihn in einem Batteriepuffer, oder Sie speisen ihn ins öffentliche Netz. Architekten lieben offene Stellplätze, auch CARPORTS genannt. Die offene Bauweise ver-

leiht dem Gesamtgebäude mehr Leichtigkeit und Eleganz – und lässt mehr Licht für angrenzende Flächen und Gebäude. Andererseits soll Ihr Fahrzeug ganzjährig vor den Unbilden der Witterung geschützt bleiben. Ein Kunststück. Aufgrund der durchdachten und flexiblen Konstruktionen sind Carports allemal eine überlegenswerte Alternative oder sinnvolle Ergänzung zu herkömmlichen Fertiggaragen.

## Mobilität und Energie verbinden

Carports sind ganzjährig Wind und Wetter ausgesetzt. Sie sollen allen Belastungen standhalten, UV-beständig, langlebig und korrosionsfrei sein, und zudem noch optisch

gefallen. Der PREMIUM CARPORT erfüllt höchste Ansprüche an Design und Qualität. Freuen Sie sich auf seine hochwertige Ausführung „Made in Germany“ sowie auf seine Vielseitigkeit und Flexibilität dank seines umfassenden Systemzubehöres.

Wo baurechtliche Vorschriften einer herkömmlichen Garage entgegen stehen, kann ein BETONCARPORT zur sinnvollen Alternative heran reifen. Eine schöne Idee für mehr Durchsicht und Transparenz.

## Wohlbehalten bei jedem Wetter

Die CARPORT SERIE IV vermittelt eine vergleichsweise klassische Anmutung. Die Materialien Aluminium und Polycarbonat sind

langlebig und absolut wartungsfrei. Glasklare Wände verschaffen der Konstruktion mehr Leichtigkeit und befreien Ihren Blick hinaus in den Garten oder auf Ihr Haus. Der Carport kommt als Standard-Modell oder mit maßlichen Anpassungen an Ihre örtlichen Gegebenheiten und persönlichen Wünsche. Das Flachdach des CARPORT C600+ unterscheidet sich von einem herkömmlichen Pultdach durch seine optisch verschwindende Neigung. Erscheint es doch annähernd eben. Subtile 2 % wahre Neigung sorgen gleichwohl für einen freien Ablauf des Regenwassers; eine integrierte Regenrinne lenkt es übers Pfosten-Innere ab; anstelle unschöner Regenrohre.





BETONCARPORT  
www.ott-garagen.de



CARPORT SERIE IV  
www.voeroka.de



CARPORT C600+  
www.schweng.eu

Beratung, Planung, Fertigung und Montage aus einer Hand



**Planung, Fertigung und Montage von:**

- Innen- und Außengeländer
- Innen- und Außentrepfen
- Anbaubalkon
- **Vordächer/Carports**
- Schlosserarbeiten
- Metall-Design
- Kranwagen

bauen mit „steel“



Carport individuell mit Fahrrad-Port

dieselstraße 28 · 74193 schwaigern  
fon 07138 3110 · fax 07138 3494  
info@brenner-metallbau.de  
www.brenner-metallbau.de

Zertifizierter Fachbetrieb nach DIN EN 1090 EXC2

Anzeige





**KIPPTOR A**  
www.kaeufferle.de



**SEKTIONALTOR AST-40 FB**  
www.hacker-ag.de



**GARAGE MIT FREISITZ**  
www.steidle-garagen.de

# Ihr persönliches Parkhaus

Designer-Garagen & -Tore verbinden einen klaren Nutzen mit einem gefälligen Auftritt

Das einfache robuste KIPPTOR A überzeugt mit geringer Einbautiefe nebst stabilen Hebelarmen und Laufschielen. Die Zugfedern sorgen für Gewichtsausgleich. Sie sind bequem einzeln austauschbar und schenken gebündelt gleichwohl bestmögliche Sicherheit. Die flexible Rahmenkonstruktion und die ausgereifte Hubmechanik taugen universell für Privat- und Sammelgaragen. Flächenbündige Schlupf- oder Nebentüren führen direkt zum persönlichen Stellplatz.

Das fassadenbündige SEKTIONALTOR AST-40 FB ermöglicht schöne Einbettungen in anspruchsvolle Architekturen. Der Hersteller liebt auch ausgefallene Anforderungen. Seit vielen Jahren widmet er sich insbesondere der funktionalen und optischen Integration von Garagentoren, Haus- oder Nebentüren in Fassaden. Gemeinsam mit namhaften Architekturbüros und Designern entstanden bereits zahlreiche sehenswerte Lösungen. Als Bauherr wählen Sie entweder eine tech-

nische Lösung mit Grundinstallation und bauseitiger Verkleidung, oder eine schlüsselfertige Komplettlösung inklusive aller Gewerke.

Bei Architekten, Bauherren, Eigentümern und Mietern sind sie gleichermaßen beliebt. GARAGEN MIT FREISITZ kommen als luftige Stellplätze. Die offene Bauweise verleiht dem gesamten Gebäude mitsamt der Liegenschaft darum herum mehr Leichtigkeit und Eleganz. Auch den angrenzenden Bau-

ten und Flächen lassen sie mehr Licht und Luft.

## Schöner parken

Sie parken Ihr Gefährt unter freiem Himmel? Dann brauchen Sie winters viel Zeit und Mühe fürs Freikratzen. Sommers warten unterdessen unfreiwillige Saunagänge. Wer eiskalte Finger und erhitze Interieurs hinter sich lassen möchte, greift zu einer der vielen BETON-FERTIGGARAGEN. Ob kompakt, beson-



**BETON-FERTIGGARAGE**  
www.zapf-garagen.de



**ZAPF DOORLIGHT**  
www.zapf-garagen.de





**DREHFLÜGELTOR**  
www.hacker-ag.de



Elektrisch betriebene Garagentore ohne weiteren Zugang zur Garage sollten mit einer Notentriegelung ausgestattet werden. So lässt sich das Tor bei Stromausfall mithilfe des Schlüssels und einem kurzen Zug am Seil entriegeln.

**NOTENTRIEGLUNG**  
www.novoferm.de



Fotos: Novoferm

ders lang, sehr hoch oder extra breit – Ihr Wunschmodell lässt sich individuell zusammenstellen und schützt ganzjährig vor Wind und Wetter. Der Vorteil schlummert im dauerhaften Material. Beton kann hohe Außentemperaturen aufnehmen und speichern, und gibt seine Wärme nur langsam wieder an die Umgebung ab. Ihr Auto bleibt auch im Sommer angenehm kühl. Im Winter freut man sich über eisfreie Scheiben und Dächer ohne rutschende Schneelast. Fenster lassen Ihre Garage nach außen freundlicher wirken & reduzieren nach innen ihren Beleuchtungsbedarf nebst Stromverbrauch. Das hochwertige ZAPF DOORLIGHT sorgt indes für eine optimale Ausleuchtung Ihres Außenbereiches. Auch Standardgaragen lassen sich mit einem 3 m x 3 m großen Anbau aufwerten und als willkommene Abstellfläche nutzen, etwa für Garten- oder Sportgeräte. Heim- und Hobby-Handwerker bevorzugen eine Elektroinstallation ab Werk.

**Harmonie für Haus und Hof**

Sie haben seitlich kaum Platz? Ein attraktives DREHFLÜGELTOR sichert Ihr Grundstück. Die ein oder zwei Flügel entstehen je aus einem massiven Stahl-Stück. Ideal für individuelle Gestaltungen. Eine preiswertere Alternative sind Drehtore aus Aluminium. Besitzt Ihre Garage eine zusätzliche Seiten- oder Hintertür, sodass Sie Ihr elektrisches Garagentor jederzeit von innen ohne Motor-kraft händisch öffnen können? Falls nein, empfiehlt sich eine NOTENTRIEGLUNG, um Ihr Garagentor auch im Notfall jederzeit rasch und leicht händisch bedienen und entriegeln und somit Ihre Garage betreten zu können. Gerade wenn Ihr elektrischer Torantrieb streikt – etwa bei einem Stromausfall oder einem defekten Motor. Ohne eine solche Entriegelung hingegen müssen Sie Ihre Garage von außen aufbrechen lassen, mit unnötigen Schäden und Kosten.



■ GARAGEN NACH MAß

**Individuell gestaltete Wunschgaragen**  
- typisch steidle.

**EMIL STEIDLE GMBH & CO. KG**  
Geschäftsbereich BETON-GARAGEN  
72488 Sigmaringen  
Tel. 07571/71-155  
www.steidle-garagen.de

- BAU
- BETON-GARAGEN
- QUARZSAND
- HOLZ
- HOLZPELLETS

FORTSCHRITT MIT TRADITION - SEIT 1823.

www.ott-garagen.de



**Ihr bestes Stück..**



ohne Garage

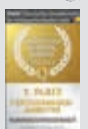


mit Garage

**Jetzt Garage kostenlos probeparken!**  
In der größten Garagen- und Carport-  
ausstellung Deutschlands.

365 Tage im Jahr für Sie geöffnet.

**Gebrüder Ott Betonwerke GmbH & Co.KG**  
Max-Eyth-Straße 50 • 72622 Nürtingen  
07022/4004-131 • info@ott-garagen.de





**FREE STYLE**  
www.graute.de



**HAUSTÜR-ÜBERDACHUNG**  
www.herolf.de

# Geschützte Eingangsbereiche

Vordächer wirken wie Visitenkarten – und bewahren Sie und Ihre Gäste vor Wind und Regen

Die Design-Serie FREE STYLE präsentiert rechteckige Vordächer in klaren modernen Linien und Formen. Die individuellen Gestaltungen schmiegen sich geschickt an die verschiedensten Bestands- und Neubauten. Ihre Haustür zeigt Design-Raffinessen wie Fräsungen, LED's oder Einleger? Das neue Vordach oder Seitenteil nimmt sie nahtlos auf und erhebt sie zu durchgängigen Gestaltungsprinzipien. Eine Pulver-Beschichtungsanlage lackiert alle Bausteine wie aus einem Guss; von der Tür übers Vordach bis hin zu den Flanken, Zubehörteilen und Blumenkästen. Für absolute Farbgleichheit und einen wunderbar einheitlichen Eingangsbereich.

Sehenswerte Qualität. Maßgefertigt, funktional und ästhetisch. Eine HAUSTÜR-ÜBERDACHUNG verleiht Ihrem Eingangsbereich einen spürbaren Mehrwert. Hochwertige Materialien und maßgefertigte Bauelemente lassen Sie und Ihre Gäste nicht im Regen stehen. Ihr Haus bleibt geschützt und trocken. Geborgenheit beginnt schon mit dem Entrée. Das RUNDBOGENVORDACH EASY-LINE schafft einen praktischen Unterstand, welcher Ihren Eingangsbereich sicher abschirmt und zugleich optisch abrundet. Eine 6 mm starke transparente Polycarbonat-Hohlkammerplatte übernimmt die Abdeckung und schützt vor Niederschlägen und anderen

Umwelteinflüssen. Zusammen mit der robusten Wandhalterung aus weißem mattgebürstetem Stahl ergibt sich ein eindrucksvoller Gesamt-Auftritt im Stil der klassischen Moderne. Jeder Quadratmeter Dachfläche trägt bis zu 100 kg; gut zu wissen bei Betreten oder Schneelast. Ein integrierter Ablauf lässt Ihr Regen- und Schmelzwasser gezielt abfließen.

## Geborgenheit auf den ersten Blick

Wer will schon hinaus vor die Haustür treten und sogleich im Regen stehen. Oder draußen warten und dabei völlig durchnässt werden. Hier hilft das funktional überzeugende und

ästhetisch ansprechende VORDACH L-FORM. Denn es schmiegt sich an Ihr Gebäude, Ihr Entrée und Ihre Bedürfnisse – und nicht umgekehrt. Variable Breiten und Höhen je bis 3,00 m und eine Tiefe bis 1,25 m schenken Ihnen eine perfekt angegossene und zudem nützliche bauliche Ergänzung nebst Aufwertung für Ihren Neu- oder Bestandsbau. Noch vor der Tür und schon daheim. Ein hochwertiges VORDACH mit Aluminium- oder Edelstahl-Profil sorgt für verlässlichen Wetterschutz und eine optische Aufwertung Ihres Eingangsbereiches. Der erste Eindruck zählt, auch beim eigenen Zuhause. Ihr Eingangsbereich wird zur Visi-



**RUNDBOGENVORDACH EASY-LINE**  
www.schulte.de



**VORDACH L-FORM**  
www.siebau.com





**PULTVORDACH  
NEW STYLE**  
[www.schulte.de](http://www.schulte.de)



**BS TIMBER-LINE**  
[www.gutta.de](http://www.gutta.de)

Foto: epr/gutta



**BS PLUS**  
[www.gutta.de](http://www.gutta.de)

Foto: epr/gutta

tenkarte Ihres ganzen Anwesens. Beweisen Sie Stilsicherheit, Geschmack und ein Auge für das Besondere. Das Haustür-Vordach BS TIMBER-LINE verleiht Ihrem Entrée eine unverwechselbare Note. Wertig und klassisch gestaltet im Bauhaus-Stil und dabei höchst individuell. Die einmalige Verschmelzung von Aluminium, Holz und Glas sorgt für einen stilvollen Auftritt.

**Entrée in neuem Kleid**

Das PULTVORDACH NEW STYLE überzeugt auf den ersten Blick mit modernem Design und seinen dominanten klaren Linien. Die passende Lösung zur Überdachung auch geräu-

miger Eingangstüren. Die 4 mm starke klare Abdeckung aus Acrylglas gewährt einen sicheren Unterstand und Schutz vor Niederschlag. Die anthrazitfarbenen Profile des Vordaches kommen aus pulverbeschichtetem Aluminium. Die gleichfalls anthrazitfarbene Wandhalterung aus pulverbeschichtetem und somit rostfreiem Stahl fügt sich ebenso harmonisch ins Gesamtbild.

Das Rechteck-Dach BS PLUS verleiht selbst älteren Gebäuden im Handumdrehen eine stylische und angesagte Optik. Das Vordach im Trenddesign kommt in drei vorgefertigten Breiten. Ein zuverlässiges Entwässerungssystem gehört allemal dazu.



**VORDACH**  
[www.joleka.de](http://www.joleka.de)

**Wintergarten oder Terrasse? BEIDES!**



**GESCHLOSSEN – WÄRME zum NULL-TARIF bei Sonneneinstrahlung**



**FÜR POOL & TERRASSE**

**vöroka** T 0 72 62 - 80 87  
info@voeroka.de



Anzeige





# Einfamilienhaus mit Doppelgarage

Offener Wohnbereich mit Sitzfenster begeistert vierköpfige Familie

Das moderne Einfamilienhaus mit Satteldachquerbau und Doppelgarage bietet einer vierköpfigen Familie Wohnfläche auf rund 150 m<sup>2</sup>. Die fünf Zimmer verteilen sich auf 1,5 Wohntagen.

Die weitläufige Diele empfängt Bewohner und Gäste und bietet dank der großzügigen

Stellflächen viel Platz für die Unterbringung einer Garderobe sowie praktischen Stauschränken. Der Flurbereich wird durch zwei getrennte Schiebetüren vom ansonsten offenen Wohnbereich separiert.

Das großzügige Wohnzimmer bietet neben dem gemütlichen Sofa noch eine zusätzliche

Sitzgelegenheit. Das Sitzfenster mit Panoramafenster liegt im Erker des Satteldachquerbaus und lässt den Blick ungehindert in den angrenzenden Garten schweifen.

## Küche mit Frühstückstheke

Der Koch- und Essbereich wurde in einer

Linie angeordnet. Die offene Küche mit praktischer Frühstückstheke wird um einen zusätzlichen Abstellraum zur Vorratshaltung ergänzt. Über das Esszimmer führen zwei Hebe-Schiebetüren auf die Terrasse. Die individuelle Überdachungslösung bietet den Bauherren neben der festen Lösung noch eine zusätzliche, flexible Markisenlösung. Diese kann je nach Sonneneinfall individuell ausgefahren werden. Durch die stabile Rahmenkonstruktion ist auch die Markise vor stärkeren Windböen geschützt.

Im Dachgeschoss des Wohnhauses befinden sich die zwei gleichgroßen Kinderzimmer, das Hauptschlafzimmer und das Badezimmer. Das Elternschlafzimmer ist mit knapp 25 qm relativ groß und bietet viel Stell- und Staumöglichkeiten für Schränke.

## Raffinierte Badezimmerplanung

Die Aufteilung des Badzimmers erinnert an unser Musterhaus Günzburg. Im Zentrum steht die bodenebene Regendusche mit Festverglasung zur Badewanne. Stirnseitig ist ein doppelter Waschtisch montiert. Das WC befindet sich in einer Nische und ist vom Zimmereingang nicht direkt einsehbar. Wer das Badezimmer gerne live erleben möchte,





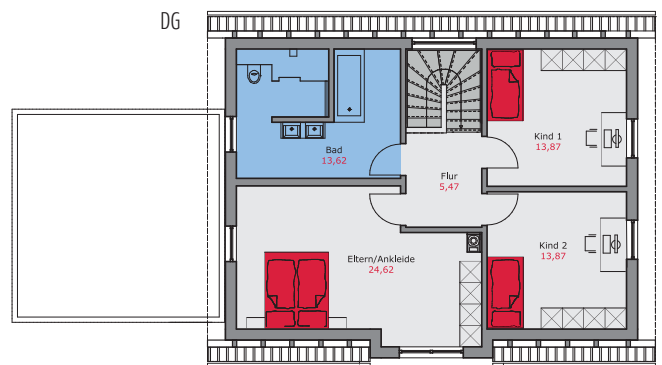
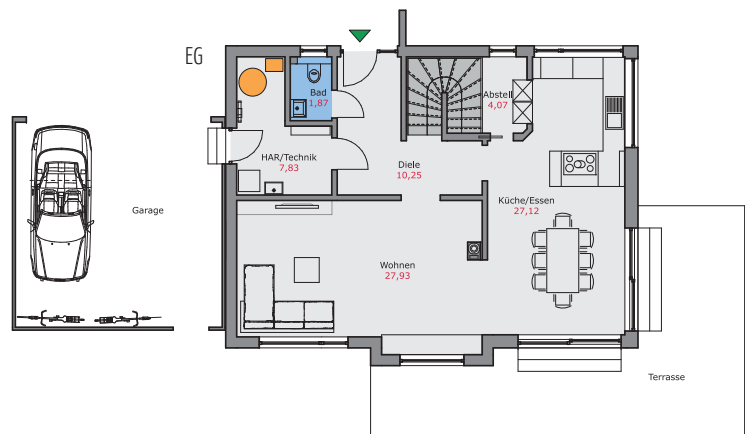


dem empfehlen wir einen Besuch in unserem Musterhaus Günzburg in der Fertighaus-Welt.

### Bodenplatte anstatt Keller

Das Wohnhaus wurde auf Bodenplatte, also ohne Keller gebaut. Um alle Stauflächen zu nutzen, gibt es eine Bodeneinschubtreppe im Obergeschoss, welche in den nicht aus-

gebauten Spitzboden führt. Weiteren Stauraum bieten der Technikraum sowie die angrenzende Doppelgarage. Der Technikraum im Erdgeschoss verfügt hierfür über einen direkten Zugang in die angrenzende Doppelgarage. Der Waschmaschinen- und Trockneranschluss wurde auf Wunsch der Bauherren im Familienbadezimmer ausgeführt. [www.talbau-haus.de](http://www.talbau-haus.de)





# Holzhaus im Naturpark

CO<sub>2</sub>-neutral bauen – im Holzhaus wohnen und leben

Viele wissen nicht, dass die gefühlte Raumtemperatur in massiver Holzumgebung nachweislich 2-3 Grad höher ist, als die tatsächlich gemessene Temperatur. In der Heizperiode spart das nicht nur bares Geld, sondern wirkt sich auch positiv auf die Atemwege aus. Holz fühlt sich auch im tiefsten Winter nie so kalt an wie beispielsweise Stein, strahlt dementsprechend also keine Kälte ab. Und im Sommer wirken Holzwände wie eine natürliche Klimaanlage, so dass es sich – verbunden mit einer guten Dachdämmung und Wärmeschutzfenstern – im Hausinnern nicht stark aufheizt. „Bei vielen und großen Fensterflächen nach Süden, braucht man aber einen zusätzlichen Sonnenschutz für die Sommermonate“, empfiehlt Heiko Witt. Dass Holzhäuser wertbeständig und langlebig sind, einen hohen Feuerwider-

stand besitzen und sogar Hochwasserüberflutungen schadlos standhalten als andere Bauten, ist vielfach nachgewiesen. Sogar Umbauten im und am Haus sind einfach durchführbar.

## Ein Fullwood Holzhaus hat viele Vorteile

„Wir haben 15 verschiedene Holzhaus-Hersteller miteinander verglichen und uns dann für Fullwood Wohnblockhaus entschieden. Aus vielerlei Gründen“, erzählt Sabrina Witt, die selbst den Vorentwurf für ihr Holzhaus „im Naturpark“ erstellt hat. „Fullwood konnte und wollte auch alle unsere Wünsche und Vorstellungen berücksichtigen. Mein Hausentwurf wurde, nach Korrekturen in den Details, übernommen und technisch umgesetzt. Auch auf unseren Wunsch nach viel

Eigenleistung beim Hausbau wurde in Form einer sogenannten „Richtmeistermontage“ eingegangen“, fährt die Hauseigentümerin fort. Zusammen mit dem regieführenden und vorarbeitenden Fullwood-Richtmeister, drei Freunden und dem Vater des Hausherrn stellten Sabrina Witt und ihr Mann ihr Eigenheim selber auf. Dafür wurden die im Werk passgenau vorgefertigten Wände zur Baustelle geliefert, von einem Kran an Ort und Stelle gehievt und dann montiert. „Der Richtmeister blieb zwei Tage, dann stand der Rohbau bereits regendicht, noch ohne Fenster und Haustür da“, begeistert sich der Hausherr. Bis auf Elektrik, Heizung und Sanitär hat das Ehepaar den Innenausbau komplett in Eigenleistung durchgeführt und da ihnen besonders die Gesundheit am Herzen liegt, wurde sich hinsichtlich sämtlicher Materialien eng mit einem Baubiologen beraten.

## Geradliniges Holzhaus mit Naturmaterialien kombiniert

Als Dämmmaterial, z.B. bei Fenstern, Dach, Trennwänden etc., verwendeten die Eigentümer von Holzhaus „im Naturpark“ Schafwolle und die Wände zwischen den Räumen (Ständerbau) wurden mit Lehmputz beschichtet, der die Luftfeuchtigkeit perfekt ins Gleichgewicht bringt. „Bei sehr trockener Winter- oder Heizungsluft besprüht man den Lehmputz einfach mit Wasser, das dann verdunstet“, beschreibt Sabrina Witt das einfache aber effektive Luftbefeuchtungssystem. Zu den Kiefernwänden gesellt sich im Schlafzimmer eine mit Zirbenholz ver-

schalte Wand. Die Böden wurden überall mit Eichendielen verkleidet, ausgenommen davon sind im Obergeschoss Schlaf-, Kinder-, Gäste-/Arbeits- und Badezimmer sowie im Erdgeschoss Gäste-WC und Vorratsraum, die mit fußwarmem Kork ausgelegt wurden. Holzhaus „im Naturpark“ besitzt einen schlichten, rechteckigen Grundriss und verfügt, dank sehr hohem Kniestock von 190cm, über zwei Vollgeschosse. Das schafft viel Platz und Stellfläche im Obergeschoss. Nach Süd-Westen (Gartenseite) ist dem Erdgeschoss eine große, mit Photovoltaik überdachte Holzterrasse vorgelagert, und auf dem sattelförmigen Hausdach befinden sich weitere Elemente zur solaren Energiegewinnung (Warmwasser und Heizung) sowie noch mehr Photovoltaikpaneele. Außerdem ist das Haus aufgrund der Hanglage unterkellert (zwei Stellplätze!). Der Hauseingang befindet sich an der Traufseite direkt zur Straße hin (Nord-Ost). Man gelangt in eine Diele, an deren rechter Seite die Geschosstreppe nach oben führt und an deren linker Hälfte ein schmaler Flur geradeaus in den Wohnbereich führt. Eine Glastür vor dem Wohnbereich verhindert Durchzug und direkten Einblick von der Haustüre aus, ermöglicht aber Lichteinfall vom Wohn- in den Eingangsbereich. Der großzügige, lichtdurchflutete Wohnbereich ist L-förmig und beinhaltet Küche, Esszimmer und Sofaecke. Dem Kochbereich ist ein Vorratsraum angeschlossen, der auch von der Diele aus erreichbar ist. Ein Gäste-WC komplettiert die Räume im familien- und besucherfreund-







lichen Erdgeschoss, das ganz auf Kommunikation und Miteinander ausgelegt ist. Mit Schlafzimmer, Kinderzimmer, Familienbad inklusive Sauna und Arbeits-/Gästezimmer bietet das Obergeschoss genügend Rückzugsmöglichkeiten. Das kleine Schlafzimmer besitzt einen begehbaren Kleiderschrank sowie einen direkten Zugang ins Bad. Auf dem mit natürlichem Lichteinfall verwöhnten Flur des Obergeschosses wurde eine behagliche Bibliothek mit Lesecke eingerichtet.

### Hauptsache hell und gemütlich

Neben Wohngesundheit und nachhaltiger, ökologischer Bau- und Lebensweise spielten bei der Planung vor allem Helligkeit und natürliches Licht die Hauptrolle. Entsprechend wurden in den Außenwänden beider Geschosse und im Dach viele, teils bodentiefe Fenster eingeplant. Zudem wurden die massiven Kiefernwände und offenen Holzbalkendecken innen mit einem UV-Schutz gegen natürliches Nachdunkeln lasiert, der zusätzlich mit wenigen weißen Pigmenten aufhellt. Weißer Lehmputz, weiße Fensterrahmen, weiße Möbel (Küche!) und Mobiliar aus hellem Naturholz unterstreichen das helle, hyggelige Ambiente im gesamten Holzhaus. „Meine Frau und ich sind ein super Team: Sie entwirft und plant, ich setze um“, schwärmt Heiko Witt. „Unsere Terrasse ist wie ein

zweites Wohnzimmer. Die Holzkonstruktion des Terrassendaches trägt Photovoltaikmodule. Damit produzieren wir Strom und gleichzeitig wird nicht nur die Terrasse selbst beschattet und vor Regen geschützt, sondern auch der Wohnbereich im Sommer vor Aufheizen durch zu viel Sonneneinstrahlung bewahrt. Im Winter hingegen steht die Sonne viel tiefer und scheint durch die großen Fensterflächen hinein. Das bringt dann die erwünschte Wärme und Licht“, freut sich der stolze Hausherr. Im Erdgeschoss wurden an den sonnenverwöhnten Hausseiten, vor denen kein Terrassendach die starke Sommersonneneinstrahlung abwehrt, Außenjalousien montiert und im Dachgeschoss Rollläden zur vollkommenen Verdunkelung der Schlafräume angebracht. Ganz detailliert wurden nicht nur alle Räume von der Hausfrau durchgeplant und überall auf leichte Pflege und effektive Raumnutzung geachtet, auch mit Heizenergie und Heizmitteln hat sich der Hausherr eingehend beschäftigt und individuelle, für sein Haus optimale Lösungen gefunden. „Wir setzen hauptsächlich auf Solarthermie. Scheint keine Sonne, erwärmt unser wasserführender Kaminofen den Pufferspeicher. Im Notfall kommt eine kleine Bio-Gastherme zum Einsatz. Wegen unseren Eichendielenböden haben wir uns gegen eine Fußbodenheizung und für Heizkörper entschieden. Dank guter Dämmeigenschaften unserer Wände und unseres Daches und dieser Energienutzung belaufen sich unsere Heizkosten im Jahr nur auf rund 300€ für Holz und 250€ für Biogas“, zählt Sabrina Witt auf und ihr Mann ergänzt: „Wir verbrauchen 70 % unseres selbst produzierten Stroms und darin ist bereits die Versorgung unserer beiden Elektrofahrzeuge enthalten. Der Überschuss wird ins Netz gespeist.“ Das Paar ist mit seinem Traumhaus von Fullwood rundum zufrieden, fühlt sich total wohl darin und kann dank seiner verantwortungsvollen Einstellung und Vorgehensweise mit gutem Gewissen genussvoll in den eigenen vier Wänden wohnen. [www.fullwood.de](http://www.fullwood.de)



# GESUND. INDIVIDUELL. FAIR.

Günstige Aktionshäuser, Festpreisgarantie und transparente Angebote bis zum schlüsselfertigen Objekt: Familie Tzannis hat sich beim Besuch in Wuppertal in das klimafreundliche und wohngesunde Musterhaus verliebt. **Wann sprechen wir über Ihre Träume?**



[www.schworerhaus.de](http://www.schworerhaus.de)




## Individuell geplant und massiv gebaut. Schlüsselfertig zum Festpreis.











Bauunternehmung Böpple GmbH | Wannenerstraße 77 | 74078 Heilbronn  
 Tel.: 07131 2610-200 | E-Mail: [wohnen@boepplebau.de](mailto:wohnen@boepplebau.de) | [www.boepple-wohnbau.de](http://www.boepple-wohnbau.de)





# Design-Holzhaus

Exklusives Hausdesign und stilvolles Interieur in bewährter Grundrissgestaltung

Das neue Musterhaus Starnberg des niederbayerischen Holzhausbauspezialisten Sonnleitner ist der Inbegriff eines modernen Design-Holzhauses: Hier trifft moderne Eleganz auf traditionelle Holzbaukunst und smarte Raumlösungen. Dieser 10 x 12 m große Traum aus Holz in ökologischer und gesunder Bauweise begeistert mit seiner innovativen Fassadengestaltung in großflächiger Vollholzoptik, einem großzügigen Terrassenvorbau in schwarz karbonisierter Lärche sowie einem eingehausten Balkon mit edlen Glaselementen. Diese Kombination verleiht dem „Starnberg“ nicht nur sein einzigartiges Erscheinungsbild, sondern schafft zeitgleich intelligente Raumlösungen, die jeden Alltag bereichern.

## Besonderer Charakter durch innovative Fassadengestaltung und neuer Farbgebung

Der äußere Charme des Hauses wird durch eine völlig neue Form der Fassadengestaltung

mit speziell gefrästen, flächig wirkenden Lärchenbohlen in Kombination mit stilvollen schwarz karbonisierten Lärchenbrettern am Terrassenvorbau geprägt. Die geriffelte Bearbeitung lässt eine großflächige Vollholzoptik entstehen, die ohne sichtbare horizontale Fugen auskommt. Der eingehauste Balkon mit getönten Glaselementen in Parsol-Bronze auf der Giebelseite verleiht dem Haus zusammen mit den großflächigen, symmetrisch angeordneten Fensterelementen nicht nur sein elegantes Äußeres, sondern schafft zusätzlichen Platz für smarte Raumlösungen: Hier findet eine Privatsauna und ein Abstellraum auf dem Balkon ebenso Platz wie ein Paketablageplatz im Eingangsbereich.

Auf der Terrassenseite wird die Außenoptik durch einen lichtdurchfluteten Glaserker mit großzügiger, überdachter Terrasse inkl. Skylight Dachfenster abgerundet. Als besonderes Highlight hervorzuheben sind in diesem Bereich die Window Seats, die nicht nur



innen im Wohnzimmer, sondern sogar außen auf der Terrasse nutzbar sind und auf gleicher Höhe optisch durch die Fassade laufen. Die großen Hebe-Schiebetüren des Wintergartens sorgen für einen barrierefreien Zugang und schaffen eine harmonische Verbindung zwischen Innen- und Außenbereich. Weitere praktische i-Tüpfelchen: der regendichte und damit als Terrassendach nutzbare Massivholz-Balkon sowie der Carport mit Abstellraum im hinteren Bereich, abgetrennt mit edlen, abgedunkelten Rauchglasfronten.

## Hoch individualisierter Innenausbau integriert in ganzheitliches Wohnkonzept

Im Inneren erwartet die Besucher ein durchgängiges, modernes Designkonzept, das sich in einem harmonischen Farb- und Material-Mix durch das gesamte Haus zieht. Großformatige Feinsteinfliesen verleihen den Räumen eine natürliche Anmutung und finden sich als raffiniertes Designelement an verschiedenen Stellen wie in der Wandgestaltung oder als Küchenarbeitsplatte sowie Tischplatte im Wohnzimmer wieder. Ein besonderes Maß an Individualität entsteht durch den Innenausbau mit Massivholz-Möbeleinbauten aus der hauseigenen Sonnleitner Möbelmanufaktur. Diese bieten zusätzlichen Stauraum und machen das Leben in diesem Haus noch komfortabler. Durch den hohen Massivholzanteil verstärkt sich das ausgezeichnete, gesunde Raum-

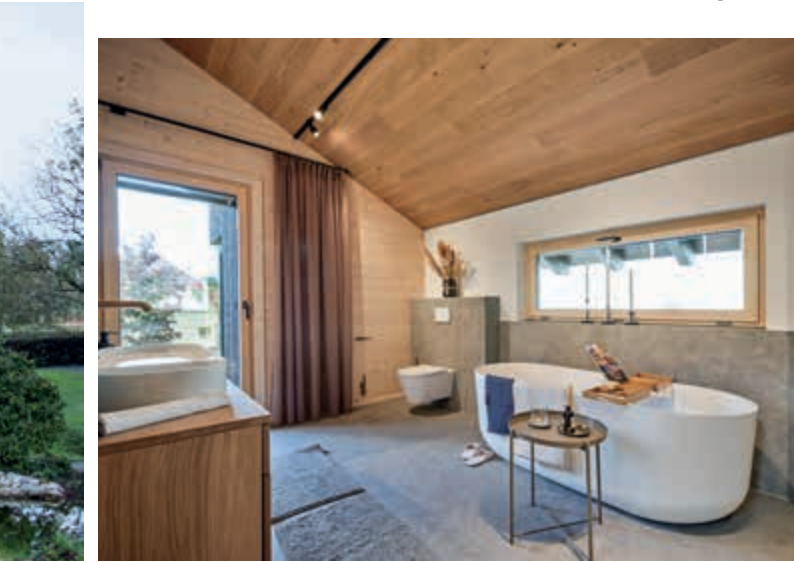
klima noch weiter und schafft eine warme und gemütliche Atmosphäre, in der man sich rundum wohlfühlen und sein neues Zuhause in vollen Zügen genießen kann. Weitere Designelemente wie mit Stoff bezogene Schrankwände sorgen an verschiedenen Stellen eingesetzt nicht nur für eine außergewöhnlich gute Akustik im gesamten Haus, sondern auch für einen hervorragenden Geräuschschutz. Zimmer- & Schranktüren sind flächenbündig integriert bzw. mit besonders flachen Zargen versehen, um ein nahtloses Erscheinungsbild zu schaffen.

## Lichtdurchfluteter Koch- und Essbereich

Die großzügigen Fensterflächen des vollständig überdachten Wintergartens versorgen den offen gestalteten Koch- und Essbereich mit viel Tageslicht und ermöglichen helles, angenehmes Wohnen und Essen. Eine hochmoderne, individualisierte Küche, geplant und gebaut von Möbelexperten bei Sonnleitner, ist dabei mit ihrer Back Kitchen und repräsentativer Front Kitchen ein echtes Highlight. Sie ist beidseitig begehbar und die danebenliegende Back Kitchen bzw. Speisekammer mit Glasschiebetür abtrennbar. Der mittig im Wohnraum platzierte Ofen gibt eine wohlige, gesunde Strahlungswärme im ganzen Haus ab und hüllt auch das Treppenhaus in angenehme Temperaturen. Funktionale Einbauten wie eine große, beidseitig im Wohnzimmer und Gang ausziehbare Schub-







lade unter der Ofensitzbank, nutzbar z. B. als Lagerplatz für Brennholz, weiten den Komfort zusätzlich aus.

### Modernes Wohnen: Wo Komfort, Design & Funktionalität perfekt miteinander verschmelzen

Den besonderen Charme des Wohnzimmers prägt der moderne Window Seat, der optisch von innen nach außen durchläuft. Diese gemütliche Sitznische hat definitiv Potential zum neuen Lieblingsplatz und bietet außerdem reichlich Stauraum. Der für die Fenster verwendete Zip Screen bildet die moderne und leise Sichtschutz-Alternative zum Rollo. Die Kombination mit Akustikboards und Parkett als Wand- und Deckengestaltung integriert sich perfekt in das stimmige Gesamtdesignkonzept. Eine getönte Rauchglas-Schiebetür trennt den Wohnraum bei Bedarf ab und schafft einen ganz persönlichen Rückzugsort. Massivholzmöbel in Eiche weiß-pigmentiert verleihen dem Raum zudem eine warme und elegante Note.

### Viel Platz im Obergeschoss mit raffinierter Raumaufteilung

Charakteristisch für das vollständig als Wohnfläche nutzbare Obergeschoss ist die eindeutige Trennung zwischen Eltern- und Kinderbereich mit jeweils eigenem Badezimmer, was für maximale Privatsphäre sorgt. Im Kinderbereich finden die Kleinen neben einem kleinen Bad zwei geräumige Zimmer

vor, in denen sie sich frei entfalten können. Hier haben sie genügend Platz zum Spielen, Lernen und Träumen. Der Elternbereich setzt sich aus einem gemütlichen Schlafzimmer, Ankleide- sowie Schminkbereich und dem elterlichen Badezimmer zusammen. Der Hauswirtschaftsbereich wurde clever in den großen Wandschrank auf dem Flur integriert, sodass kein extra Zimmer dafür verloren geht. Durch mit Stoff bezogene Schranktüren wird er optisch elegant abgetrennt und sorgt für beste Akustik. Eine stilvolle Galerie rundet das Ganze ab und lädt zum Verweilen ein.

### Separierter Elternbereich mit Privat-Spa

Im Elterntrakt trifft man auf eine moderne, offene Ankleide, die in das komfortable Schlafzimmer mit traumhaftem Panoramablick führt. Die Privatsphäre wird dabei durch eine Zwischenwand perfekt geschützt, welche zudem zur Schaffung eines kleinen, separaten Schminkbereichs dient. Durch den stylischen Balkonvorbau entsteht im Außenbereich eine großzügige Loggia mit Sauna, praktischem Abstellraum sowie privatem Ruhebereich, der durch die integrierte Balkontür direkt ins elterliche Badezimmer führt. Der hochwertige Materialmix samt schicken Armaturen in strahlendem Messing sowie die frei stehende Badewanne machen das Bad zur reinsten Wohlfühloase und persönlichen Rückzugsort. [www.sonnleitner.de](http://www.sonnleitner.de)

# Richtig gut Bauen mit Holz.



Jetzt kostenlos anfordern!

Unser Hausbaubuch mit vielen Tipps und Impressionen!

Natürliche Baumaterialien, ein gesundes Wohnklima und spürbar mehr Qualität, dank innovativer Wandsysteme mit hohem Massivholzanteil. Das ist unser Anspruch an modernes, individuelles Bauen und Leben mit Holz.



[www.sonnleitner.de](http://www.sonnleitner.de)



KLIMAFREUNDLICH BAUEN  
Schlüsselfertiger  
Festpreis: 319.900 €



KOMPAKTHAUS 90

Beispielgrundriss EG Kompakthaus 90 / 11 x 5 m



# Bezahlbar. Gesund. Nachhaltig.

Denkinger bietet mit seiner neuen Kompakthausserie bezahlbaren, gesunden und nachhaltigen Wohnraum

Sie sind auf der Suche nach einem bezahlbaren Haus, welches die Anforderungen der heutigen Zeit erfüllen muss und dabei noch nachhaltig, hochwertig und wohngesund sein soll?

## Reduziert auf das Wesentliche

Eine ideal abgestimmte Grundrissplanung und ausgewählte Materialien sorgen für ein Zuhause mit maximaler Wohlfühlatmosphäre. Klare und zeitlose Architektur trifft auf Ökologie und Energieeffizienz.

Die Modul- oder Fertigbauweise sorgt für einen schnellen Aufbau, bei dem sämtliche Anforderungen an Statik, Langlebigkeit und Energieeinsparung problemlos erfüllt werden. Ein vollwertiges Zuhause, welches ein Leben lang Freude bereitet.

## Entdecken Sie unsere Hausmodelle

**Kompakthaus 90:** Mit unseren durchdachten Grundrissen bieten wir idealen Lebensraum für Paare oder kleine Familien. Funktionale und maximal effiziente Raumaufteilungen sorgen trotz reduzierter Grundflächen für

genügend Platz – und bieten alles, was ein gutes Zuhause wirklich braucht. Die Wohnfläche beträgt ca. 90 m<sup>2</sup>.

**Kompakthaus 100:** 100 m<sup>2</sup> Nutzfläche auf minimalster Grundfläche von zum Beispiel 8,50 x 8,50 m. Diese Modelle bieten attraktiven und preiswerten Lebensraum für Familien und punkten mit effizientem Baukörper, idealer Raumaufteilung und zeit-

loser Architektur. Die Wohnfläche beträgt ca. 100 m<sup>2</sup>.

## Bauweise und Materialien

Abgestimmte Materialkonzepte sorgen für beste Wohngesundheit in Ihrem Zuhause. Beim Kompakthaus dreht sich alles um den Baustoff Holz. Mit minimalem Materialaufwand erfüllen wir sämtliche Anforderungen

an Statik, Energieeinsparung und Wohn-gesundheit. Bei jedem Entwurf lassen sich Konstruktion, Fassade und Innenausstat-tung individuell anpassen. Wir entwickeln mit Ihnen Ihr Wunschkonzept.

## Der Weg zu Ihrem Eigenheim

Mit einem erfahrenen Team an Ihrer Seite geht der Hausbau problemlos von der Hand. Wir unterstützen Sie in allen Bauphasen, von der Planung und Kalkulation bis zur Schlüsselübergabe. Wir sorgen dafür, dass der gesamte Prozess so einfach und stressfrei wie möglich verläuft.

Beim Ersttermin lernen wir uns besser kennen und besprechen Vorstellungen, Wünsche und Kostenrahmen. Anschließend bringen wir einen fertigen Entwurf aufs Papier, welchen wir Ihnen zum Festpreis anbieten. Nach Vertragsabschluss koordinieren wir alle weiteren Schritte. Wir steigen mit Ihrem Projekt in die Genehmigungsphase ein und kümmern uns um eine saubere und rechtssichere Planung. Am Ende können Sie

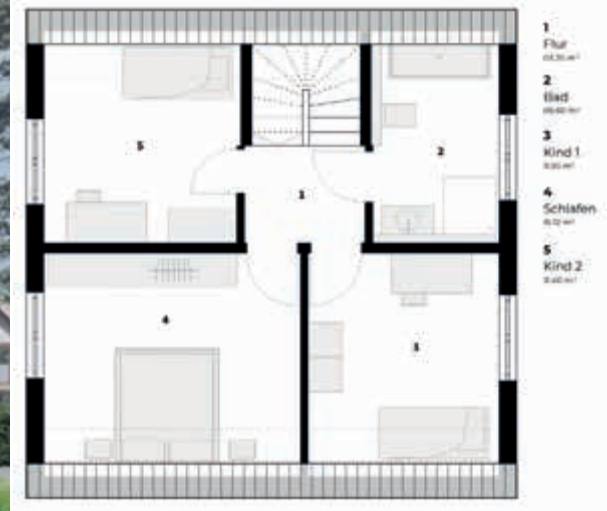






**KLIMAFREUNDLICH BAUEN**  
Schlüsselfertiger  
Festpreis: **349.000 €**

Beispielgrundriss OG Kompakthaus 100 / 8,5 x 8,5 m



**KOMPAKTHAUS 100**

Ihre Unterlagen sorgenfrei beim zuständigen Bauamt einreichen und können sich entspannt zurücklehnen. Nach erfolgter Baugenehmigung werden die letzten Schritte vor Baubeginn festgelegt.

Der Zimmermann steht kurz vor der Fertigung Ihres Hauses und alle Bauabläufe werden finalisiert. Dann kann es losgehen. Ihr Haus wird im Werk vorgefertigt und anschließend auf der Baustelle aufgestellt.

Unsere Bauleiter stehen Ihnen während des gesamten Bauprozesses zur Seite und kümmern sich um Sie. Nach durchschnittlich drei bis sechs Monaten können Sie in Ihr fertiges Haus einziehen.

**Informationen: Denkinger GmbH**  
An der Sägmühle 18, 72417 Jungingen  
Tel. 07477 91898-0  
[www.denkinger.de](http://www.denkinger.de)  
[info@denkinger.de](mailto:info@denkinger.de)



Anzeige



**TRAUMHAFTE TREPPEN...**

... mit Sylomer®, der Patentlösung im Trittschallschutz

[www.fuchs-treppen.de](http://www.fuchs-treppen.de)

Fuchs-Treppen  
Anton Schöb GmbH & Co. KG  
Espanstraße 4 · 88518 Herbertingen

Fon +49 7586 588-0  
Fax +49 7586 588-60  
[info@fuchs-treppen.de](mailto:info@fuchs-treppen.de)

**FUCHS-TREPPEN®**





# Aufstockung ist die beste Lösung

## Hochwertige Aufstockung für ein altersgerechtes Wohnen

Weitestgehende Barrierefreiheit, ein Lift für das einfache Erreichen der oberen Etage, ein Gästezimmer für den Pflegedienst und ein separates Bad, dazu großzügige, hohe und helle Räume – man kann sich das Wohnen im Alter kaum schöner vorstellen. Diese Idee wollte der Bauherr gemeinsam mit seiner Schwester für die Mutter umsetzen. Zuletzt kam eine Aufstockung des Bungalows der Schwester in Frage – und ein Baupartner, der die Vorstellungen der Geschwister einzu-eins umsetzen würde. Für Lehner kein Problem.

### Aufstockung anstatt Wohnung

„Meine Schwester und ich wollten für unsere Mutter eine altersgerechte Wohnung bauen, das war an der Zeit“, sagt der Bauherr. „Zunächst dachten wir an eine solide Eigentumswohnung mit der entsprechenden Infrastruktur. Aber bei uns im Raum Frankfurt am Main sind die Wohnungen heute bei der riesigen Nachfrage sehr teuer geworden. Dann kam uns die Idee, wir könnten auch den Bungalow meiner Schwester umbauen oder aufstocken, das schien die günstigere

Lösung zu sein.“ Die Geschwister besuchten den Musterhauspark in Bad Vilbel, um Ideen zu sammeln und sich mit den Fachleuten über Möglichkeiten eines Umbaus des Bungalows auszutauschen. „Die Fachberater von Lehner sagten uns schließlich zu, weil sie in den ersten Planungen unsere Idee sehr gut umgesetzt hatten. Der Entwurf der Aufsto-

ckung sah vor, dass aus dem schon in die Jahre gekommenen Bungalow ein modernes, energieeffizientes Haus werden sollte. Und die Gestaltung der altersgerechten Wohnung entsprach genau unseren Vorstellungen“, sagt der Bauherr. „Außerdem ging die Kostenkalkulation sehr gut auf. Im Vergleich zum Kauf einer Eigentumswohnung war die

Entscheidung für die Aufstockung die richtige. Und es ging schnell“, sagt der Bauherr. „Das Projekt wurde zügig geplant und das Haus ging, wenn man so will, in Produktion.“

### In kürzester Zeit neuer Wohnraum

Nach kaum einem Jahr ging es los: Das alte Dach wurde abgetragen, alles blieb trocken,







und das neue Stockwerk wurde oben draufgesetzt. Wir haben dabei zugesehen, es war wirklich faszinierend, wie da in kürzester Zeit aus einem alten Haus ein neues wird

und mehr oder weniger schlüsselfertig zum Wohnen bereitsteht. Das würde ich bei Bedarf wieder so machen“, sagt der Bauherr. [www.lehner-haus.de](http://www.lehner-haus.de)

### Eckdaten Homestory 803®

Haustyp:	Einfamilienhaus mit Carport
Bauweise:	Holzständerbauweise; ökologisch, diffusionsoffen; Brandschutz F90, Ø U-Wert 0,13
Dachform:	Satteldach, 27 Grad Neigung
Nutzfläche:	Gesamt rd. 130 m <sup>2</sup>
Energiebedarf:	Jahresheizwärmebedarf (kWh/m <sup>2</sup> a) 47,17 Jahresprimärenergiebedarf (kWh/m <sup>2</sup> a) max.: 69,3 tats.: 63,1
Haustechnik:	Gasbrennwerttherme; Fußbodenheizung

### Adressen | Regionale Bezugsquellen

#### Bauunternehmung Böpple GmbH

Wannenackerstraße 77, 74078 Heilbronn  
07131 2610-200, [www.boepplebau.de](http://www.boepplebau.de)

#### Brenner Metallbau GmbH

Dieselstraße 28, 74193 Schwaigern  
07138 3110, [www.brenner-metallbau.de](http://www.brenner-metallbau.de)

#### Fuchs Treppen

Anton Schöb GmbH  
Espanstraße 4, 88516 Herbertingen  
07586 588-0, [www.fuchs-treppen.de](http://www.fuchs-treppen.de)

#### E. Gunst GmbH & Co. KG

Steinbeisweg 39+47  
74523 Schwäbisch Hall  
0791 95021-0, [www.gunst.de](http://www.gunst.de)

#### HNVG

Heilbronner Versorgungs GmbH  
Weipertstraße 41, 74076 Heilbronn  
07131 56-4248, [www.hnvg.de](http://www.hnvg.de)

#### HEM Küchenstudio Backnang

Stuttgarter Straße 135, 71522 Backnang  
07191 9144620, [www.hem-kuechen.de](http://www.hem-kuechen.de)

#### HEM Küchenstudio Bad Mergentheim

Boxberger Straße 1-5  
97980 Bad Mergentheim  
07931 9919810, [www.hem-kuechen.de](http://www.hem-kuechen.de)

#### HEM Küchenstudio Crailsheim

Haller Str. 189, 74564 Crailsheim-Roßfeld  
07951 30 800-20, [www.hem-kuechen.de](http://www.hem-kuechen.de)

#### HEM Küchenstudio Schwäbisch Hall

Haller Straße 30, 74523 Schwäbisch Hall  
0791 407920, [www.hem-kuechen.de](http://www.hem-kuechen.de)

#### Kenngott Treppen

Longlife Treppen GmbH  
Neulandstraße 31, 74889 Sinsheim  
07261 94982-0, [www.kenngott.de](http://www.kenngott.de)

#### Knecht Kellerbau GmbH

Ziegeleistraße 10, 72555 Metzingen  
07123 944-0, [www.knecht.de](http://www.knecht.de)

#### Lehner Haus Musterhaus Fellbach

Höhenstraße 17, 70736 Fellbach  
0711 25879, [www.lehner-haus.de](http://www.lehner-haus.de)

#### Lehner Haus GmbH Zentrale

Aufhausener Straße 29, 89520 Heidenheim  
07321 9670-0, [www.lehner-haus.de](http://www.lehner-haus.de)

#### Gebrüder Ott Betonwerke GmbH & Co. KG

Max-Eyth-Straße 50, 72622 Nürtingen  
07022 4004-131, [www.ott-betonwerke.de](http://www.ott-betonwerke.de)

#### RetroLith GmbH

Robert-Bopp-Straße 2, 74388 Talheim  
07133 9004-327, [www.retrolith.de](http://www.retrolith.de)

#### Schwarzkopf GmbH

Emil-Weber-Str. 28 + 30, 74363 Güglingen  
07135 931046  
[www.schwarzkopf-natursteine.de](http://www.schwarzkopf-natursteine.de)

#### SchwörerHaus KG Zentrale

Hans-Schwörer-Straße 8  
72531 Hohenstein-Oberstetten  
07387 16-0, [www.schwoererhaus.de](http://www.schwoererhaus.de)

#### SchwörerHaus KG Musterhaus Fellbach

Höhenstraße 21, 70736 Fellbach  
0711 5282627, [www.schwoererhaus.de](http://www.schwoererhaus.de)

#### SchwörerHaus im Fertighaus-Center Mannheim

Xaver-Fuhr-Straße 111  
68163 Mannheim  
0621 42509-0, [www.schwoererhaus.de](http://www.schwoererhaus.de)

#### Sonnleitner Holzbauwerke Kundenzentrum

Bertha-Benz-Straße 2  
89188 Merklingen  
[www.sonnleitner.de](http://www.sonnleitner.de)

#### Sonnleitner Holzbauwerke GmbH & Co. KG

Afham 5, 94496 Ortenburg  
08542 9611-0, [www.sonnleitner.de](http://www.sonnleitner.de)

#### Emil Steidle GmbH & Co.KG

Alte Krauchenwieserstr. 1  
72488 Sigmaringen  
07571 71-0, [www.steidle.de](http://www.steidle.de)

#### VÖROKA GmbH Überdachungen

Gewerbestraße 4-6, 75031 Eppingen  
07262 8087, [www.voeroka.de](http://www.voeroka.de)





# Urbane Nachverdichtung

## Aus einem Haus mach zehn Wohnungen – Mehrfamilienhaus Verges

Der Bau eines Mehrfamilienhauses als privates Investitionsprojekt ist in Zeiten von Wohnungsknappheit nicht nur im hochpreisigen München eine gute Idee.

Als Bauherrn Verges das Grundstück mit dem sanierungsbedürftigen Einfamilienhaus aus den Nachkriegsjahren darauf angeboten wurde, griff er kurzerhand zu. Der IT-Unternehmer war auf der Suche nach einer Investitionsmöglichkeit – am liebsten in eine vergleichsweise sichere und rentable Immobilie. Er ignorierte die Lage der Parzelle direkt an der Bahnlinie und die schlechte

Bauqualität des Bestandsgebäudes, sah stattdessen in Abriss und Neubau eine einmalige Chance.

### Schallschutz an erster Stelle

Gut, man würde sich um Schallschutz kümmern müssen und Bekannte hatten schlechte Erfahrungen mit Ausschreibungen und Handwerkern gemacht, aber das würde sich mit dem richtigen Baupartner alles lösen lassen. Also recherchierte er nach einem Komplettanbieter aus der Fertighausbranche. Das schien Verges aufgrund der Kostentrans-

parenz, der definierten Bauzeit und der fixen Termine die vernünftigste Lösung zu sein. Bei SchwörerHaus stieß er nicht nur auf ein Unternehmen mit langjähriger Erfahrung und großer Kompetenz, sondern es überzeugten ihn überdies die detaillierten Unterlagen, die transparente Kostenaufstellung, die umfangreiche Bau- und Ausstattungsbeschreibung und das ausdifferenzierte Schallschutzkonzept mit sehr guten Werten – ein herausragendes Leistungsmerkmal. Das Schwörer Schallschutz-Konzept zeichnet sich durch sehr gute Schallschutzwerte zum

Beispiel für die Außenwände, aber auch für die Fenster aus. Im firmeneigenen Schallprüflabor werden die verschiedenen Bauteile auf ihre Schalldämmwerte getestet und weiterentwickelt. So entstanden neuartige Baustoffe mit sehr guten Schalldämmeigenschaften wie der zementgebundene Massivbaustoff Cospan und innovative Bauteile wie die Schwörer-Schallschutzdecke mit eingebrachten Crispas-Schallschutzkissen zur Verbesserung des Trittschallschutzes.

Beim Bauprojekt Verges war Schallschutz nach außen wegen der Bahnlinie und Schallschutz nach innen, weil Mehrfamilienhaus gefragt. Hier konnte SchwörerHaus dem Bauherrn Maßnahmen vorschlagen. Das überzeugte den Investor (Baubegleitend wurden Messungen vor Ort durchgeführt). Verges nahm Kontakt auf mit dem Unternehmen – empfohlen wurde ihm der in München ansässige Architekt Christian Peter Schad, der schon Planungsaufträge für Schwörer-Kunden übernommen hat und das Konstruktionsprinzip des schwäbischen Hausherstellers gut kennt.

### 10 anspruchsvolle Wohnungen

Geplant wurden zwei Häuser in hochwertiger Bauweise, architektonisch anspruchsvoll, mit optimierter Wohnfläche und gehobenem Standard. Trotz enger Bebauung gewähren die Gebäude den Bewohnern viel Privatsphäre, da Einsichten in die Wohnräume der Nachbarn bei der Planung vermieden wur-







Da es für das Gebiet keinen Bebauungsplan gibt, war man relativ frei in der Planung, musste sich lediglich an der Nachbarbebauung orientieren. So entschied man sich für flache Pultdächer mit 4 Grad Dachneigung und extensiver Begrünung, da diese Dachform neben dem ökologischen Begrünungsaspekt einige Vorteile wie mehr Stellflächen für Möbel im Obergeschoss und ein großzügiges Wohngefühl mit sich bringt. Durch das zurückgesetzte Dachgeschoss kann den Bewohnern eine luxuriöse Dachterrasse geboten werden. Viel Glas sorgt für lichtdurchflutete Räume, ein HWR mit Waschmaschine und Trocknerplatz, Parkett und die eingebaute Markenküche für Wohnkomfort.

den. Das Kellergeschoss mit Tiefgarage zieht sich unter beiden Gebäuden durch. Insgesamt zehn Wohnungen verteilen sich auf die beiden Objekte, davon zwei barrierefreie im Erdgeschoss. Tante, Schwester und Mutter des Bauherrn haben Wohnungen bezogen, der Rest der 2- bis 4-Zimmerwohnungen mit Wohnflächen zwischen 69 qm und 128 qm ist vermietet. Ein besonders schöner und großzügig gestalteter Spielplatz macht die Anlage auch für Familien attraktiv.

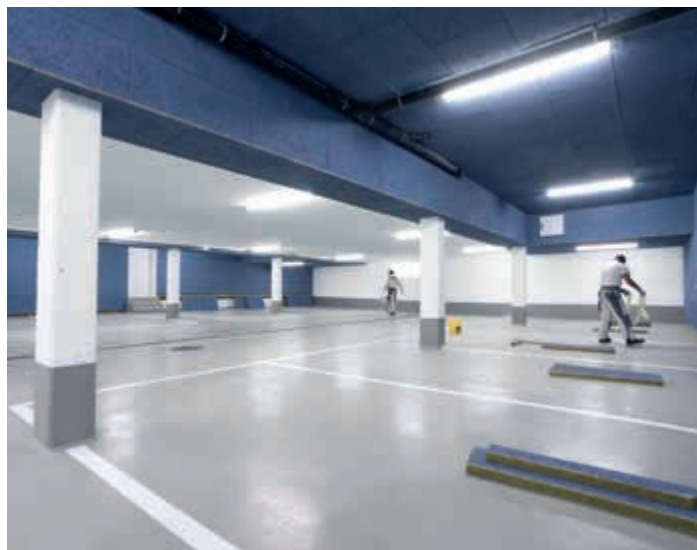
### Komfort auf jeder Ebene

Dabei ist die technische und energetische Ausstattung auch für Münchner Verhältnisse überdurchschnittlich: elektrische Rollläden, Grundwasserwärmepumpe mit Fußbodenheizung, pro Wohnung eine kontrollierte Lüftung mit Wärmerückgewinnung, Glasfaseranschluss ebenfalls in jeder Wohnung, jedes Zimmer mit je zwei TV- und Netzwerkanschlüssen, eine KNX-Haussteuerung für die Implementierung einer SmartHome-Vernetzung, alle Stellplätze mit E-Anschluss.



Die Komponenten der Schwörer-Haustechnik greifen Hand in Hand – ein in sich schlüssiges System, das den Bewohnern ein Maximum an Wohnkomfort & Energieersparnis bietet. Die hoch wärmedämmte und luftdichte Gebäudehülle vermeidet Wärmebrücken. Grundlage dafür ist neben der sorgfältigen Planung vor allem die Präzision in der Ausführung. Der natürliche Rohstoff Holz, PEFC-zertifiziert aus heimischen Wäldern, wird im eigenen Holzwerk am Firmensitz im schwäbischen Hohenstein-Oberstetten zu hochwertigen Bau- und Werkstoffen verarbeitet.

Die Bauteile werden wettergeschützt in den Schwörer Werkshallen unter ständiger Güteüberwachung vorgefertigt. Hochmoderne Produktionsanlagen garantieren die Passgenauigkeit der Elemente. Beim Innenausbau wird auf wohngesündere Materialien Wert gelegt. Vom Einkauf – mit entsprechenden Anforderungen an das Produkt – über die eigene Fertigung mit Qualitätsmanagement bis hin zur Montage mit eigenen Leuten unterliegt der gesamte Ablauf der Kontrolle des Unternehmens. [www.schworerhaus.de](http://www.schworerhaus.de)



**Ihr Treppenspezialist für Neubau & Renovierung**



**NEUE  
TREPPE**

**NEUES  
GLÜCK!**



**STUFEN/  
TREPPENTAUSCH  
in 90 Sek. erklärt**



Der Austausch alter Stufen oder der kompletten Treppe verbessert die Optik des Treppenhauses, Ihre Sicherheit und den Wert Ihrer Immobilie.

**KENNGOTT-TREPPEN**  
Sinsheim | Neulandstr. 31 | Tel. 07261 94982-0

**Massivholz · Longlife · Naturstein · Metall · Glas**

**über 80x in Deutschland**

**[www.kenngott.de](http://www.kenngott.de)**





# Beeindruckende Architektur

## Anbau in Salzstetten: Schwebende Raumerweiterung für die ganze Familie

Der Wunsch nach Raumerweiterung und moderner Architektur hat dieser beinahe schwebende und nachhaltige Flachdachanbau aus Holz wahr werden lassen. So wurde der Traum von eigenen Kinderzimmern für jedes Kind und eine Sauna im Dachgeschoss durch die Erweiterung des

Wohnraums erfüllt. Das besondere Bauprojekt wurde nach den individuellen Wünschen der Bauherren umgesetzt und ist ein besonderer Hingucker im Wohngebiet.

### Ein Traum wurde wahr

Der beeindruckende Flachdachanbau auf

Stahlstützen wurde nach den persönlichen Vorstellungen und dem Entwurf der Baufamilie gestaltet. Der fast schwebende Anbau spendet an heißen Tagen Schatten und lädt zum Entspannen im überdachten Loungebereich ein. Die statisch notwendigen Stützen aus Stahl wurden geschickt in die

Außenanlage integriert, um den natürlichen Fluss des Gartens zu erhalten.

Im Dachgeschoss wurde der Flurbereich an der Giebelseite verlängert und so der Zugang zu den neuen Kinderzimmern und die Sauna geschaffen. Die Erweiterung des Wohnraums ermöglicht den Kindern jeweils ihr eigenes kleines Reich zu gestalten. Die Kinderzimmer sind durch großzügige Fensteranlagen mit dreifachverglasteten Holz-Alu-Fenstern lichtdurchflutet, was optimale Bedingungen zum Lernen und zum Spielen schafft.

Ein weiteres Highlight ist zweifellos die im Dachgeschoss integrierte Sauna. Der in das Bestandsdach integrierte Flachdachanbau sorgt für die notwendige Raumhöhe und lässt den Wunsch Realität werden. Die Sauna selbst besticht nicht nur durch ihre Funktionalität, sondern auch durch ein integriertes Fenster, das einen Blick in die umliegende Natur bietet.

Die Holzverschalung Dura Patina im Farbton Lavagrau wurde neben dem Flachdachanbau auch an das vorhandene Treppenhaus und die Schiebeläden gebracht. So entstand







ein einheitliches Gesamtbild, das die Natürlichkeit und Nachhaltigkeit dieses Gebäudes unterstreicht.

Der Anbau in Salzstetten zeigt, dass ökologisches Bauen und die Erfüllung persönlicher Träume Hand in Hand gehen können. Der respektvolle Umgang mit der Umwelt und

die Schaffung eines harmonischen Wohnraums sind hier vorbildlich gelungen. So wurden mit dem aus der Baufamilie entstandenen Entwurf nicht nur die eigenen Wünsche erfüllt, sondern auch ein nachhaltiges Wohnkonzept umgesetzt, das sich sehen lassen kann. [www.kitzlinger.de](http://www.kitzlinger.de)



## Entsorgungsanlage Talheim

Handwerk · Industrie · Kommune  
Landwirtschaft · Privat

- Bauschutt
- gemischte Bau- und Abbruchabfälle
- Kunststoff-Rollläden
- Holz- und Kunststoff-Fenster
- Wurzeln, Laub & Heckenschnitt
- Reifen
- Altholz
- Dämmmaterialien
- asbesthaltige Baustoffe
- Gips-Baustoffe
- gemischte gewerbliche Siedlungsabfälle
- Schwarzdecke

und vieles mehr können wir für Sie als **zertifizierter Entsorgungsfachbetrieb** entsorgen.

Schauen Sie doch mal auf unsere Homepage oder rufen Sie uns einfach an.

**Wir sind gern für Sie da.**

### RetroLith GmbH

Robert-Bopp-Str. 2 · 74388 Talheim  
Tel.: 07133 90043-27 · Fax: 900 43-91  
info@RetroLith.de · [www.RetroLith.de](http://www.RetroLith.de)

### Öffnungszeiten:

Mo. – Do.	7.00 bis 16.30 Uhr
Freitag	7.00 bis 16.00 Uhr
Samstag	7.30 bis 11.30 Uhr



# Der Keller – ein Alleskönner

Vom Home Spa bis Weinkeller, vom perfekten Homeoffice bis zur Einliegerwohnung

Wer einen Hausbau plant, steht zu Beginn auch vor der Frage: Brauche ich einen Keller? Bei genauerer Betrachtung kann es darauf nur eine Antwort geben: Ja! Denn ein Keller eröffnet viele Möglichkeiten – von der Einliegerwohnung über einen Wellnessbereich oder das Arbeitszimmer bis zum Raum für moderne Haus- & Heiztechnik. Das Kosten-Nutzen-Verhältnis spricht eindeutig für einen Keller und auch auf Dauer gesehen bietet die Investition einen unbezahlbaren Mehrwert.

Ein Fertigg Keller bietet zahlreiche Nutzungsmöglichkeiten – von der Einliegerwohnung über das Homeoffice bis zum Wellnessbereich. Deshalb sollten Bauherren den Keller und das Wohnhaus immer als Einheit betrachten.

## Ideal als Homeoffice

Arbeiten von zuhause hat durch die Pandemie einen ganz neuen Stellenwert erhalten. Nachdem die nötige Infrastruktur steht und

die Prozesse geübt sind, nutzen immer mehr Angestellte die Möglichkeit, weiterhin teilweise im Homeoffice zu arbeiten. Das funktioniert aber nur, wenn die Rahmenbedingungen stimmen – und dazu gehört in erster Linie ein geeigneter Raum. Wer kann sich schon am Küchentisch konzentrieren, wenn im Wohnzimmer die Kinder spielen. Außerdem ist ein professionell eingerichteter Büro-Arbeitsplatz auch für die Gesundheit unabdingbar. Stichworte: Sitzposition, Schreibtischhöhe, Abstand zum Bildschirm. „Ein moderner, gut isolierter und beheizbarer Keller mit Tageslicht bietet optimale Voraussetzungen für Homeoffice“, erklärt Michael Gruben, Geschäftsführer Vertrieb von Glatthaar Keller. Aber auch Freiberufler wie Architekten, Steuerberater oder Krankengymnasten finden in einem Keller den idealen Raum für ihre Tätigkeit. Mit einem separaten Eingang lässt sich dieser Bereich hervorragend vom privaten Wohnraum trennen.

## Wohnraum für Jung und Alt

Ein Keller bietet nicht nur ein modernes Arbeitsumfeld, sondern wird als hochwertiger Wohnraum immer beliebter. „Bauherren sollten bei der Planung bedenken, dass ein Neubau für eine jahrzehntelange Nutzungsdauer konzipiert ist. Da spielt die Familienplanung ebenso eine Rolle wie die Frage des Wohnens im Alter“, unterstreicht Michael Gruben. Insbesondere Baugrundstücke in Hanglage bieten ideale Voraussetzungen für eine Einliegerwohnung im Kellergeschoss, das zudem den aufwendigen Bau von Stützmauern ersetzen kann. Bodentiefe Fenster sorgen für helle, lichtdurchflutete Räume – und meist ist noch Platz für eine ebenerdig zugängliche Terrasse. In diesen Räumen haben Kinder ihr eigenes Reich, wenn sie größer sind. Im Alter wird das Einfamilienhaus dann zum Generationenhaus, wenn Opa und Oma in die Einliegerwohnung einziehen. Und der finanzielle Aspekt? Michael Gruben: „Wer eine Einliegerwohnung fremd vermietet, kann dadurch seine laufenden Kosten reduzieren und das Darlehen teilweise finanzieren.“

## Sauna, Whirlpool, Fitness

Nach einem anstrengenden Arbeitstag sehnt man sich nach Ruhe und Entspannung – und wo findet man diese? Natürlich in der eigenen Wellnessoase im Keller. Es muss nicht das eigene Schwimmbad sein, was zweifel-

los seinen besonderen Reiz hat. Aber der eigene Whirlpool mit einer kleinen Bar oder die Sauna sind ja auch nicht zu verachten. Hier spielt das Kellergeschoss wieder alle Trümpfe aus. Ein eigener SPA-Bereich, dazu vielleicht noch Fitnessgeräte für das körperliche Wohlbefinden, das ist Lebensqualität. Dass der Keller für die erforderliche Technik den nötigen Raum bietet, versteht sich von selbst. Bereits bei der Planung eines Fertiggkellers werden sämtliche Ver- und Entsorgungsleitungen vorgesehen und im Fertigteilwerk entsprechend integriert oder als Leerverrohrungen berücksichtigt.

## Raum für moderne Heiz- und Haustechnik

Apropos Technik: Die benötigt in einem Neubau entsprechend Platz. Moderne Heiz- und Haustechnik besteht häufig aus einer Wärmepumpe, Frischwasserstation, einem großen Pufferspeicher für das warme Wasser, einem Wohnungslüftungssystem zur Luftverteilung und einem Ort für den Batteriespeicher, um den von der Photovoltaikanlage erzeugten Strom zu speichern. Gerade beim Thema Stromspeicherung spielt Sicherheit eine große Rolle – und die ist in einem Keller hervorragend gewährleistet. All diese Geräte in der Wohnebene zu platzieren, bedeutet einerseits versenkten Raum, außerdem funktioniert auch neueste Technik nicht geräuschlos – und beeinträchtigt damit die Wohnqualität.





# Mehrwert, der bleibt

Eine durchdachte Kellerplanung schafft Raum für viele Wohnwünsche

Wer baut, hat oft klare Vorstellungen vom künftigen Eigenheim, vor allem wenn es um Wohnzimmer, Küche und Bad geht. Aber was ist eigentlich mit dem Gästebereich, der kleinen Vinothek oder einem Fitnessraum? Wo kommt die Haustechnik unter? Damit Sie das Beste aus Ihrem Haus herausholen, lohnt es

sich die gesamte Raumplanung eingehend auf Herz und Nieren zu prüfen – und zwar vom Keller bis zum Dach.

Maximalen Spielraum für jede Planung bietet ein Haus mit Keller. Als reiner Nutzkeller mit Lager ist das Untergeschoss viel zu schade. Für eine Raumreserve zum relativ kleinen

Preis ist der Keller der richtige Ansatzpunkt. Auf drei Punkte müssen Sie bei der Planung achten, da sich diese nachträglich nur schwer korrigieren lassen: Außendämmung, Geschosshöhe und Tageslicht.

Erfahrene Baupartner wie die Experten von KNECHT Kellerbau bereiten schon bei der Erstellung alles für den späteren Ausbau vor. Das beginnt bei der durchgehend hochwertigen Außendämmung, empfohlen werden 12 bis 16 Zentimeter. Die patentierte Klimaplus Wand von KNECHT ist eine bewährte Lösung. Sie beruht auf dem Prinzip der Außenwanddämmung und ist besonders auch bei drückendem Wasser geeignet. Die Wand wird im Werk exakt vorgefertigt. Mit modernen Produktionsverfahren entsteht ein kraftschlüssiger und wasserdichter Verbund zwischen Dämmung und Betonwand, in den kein Wasser eindringen kann. Hohe Qualität und schnelle Montage zeichnen das System zusätzlich aus.

## Luft nach oben

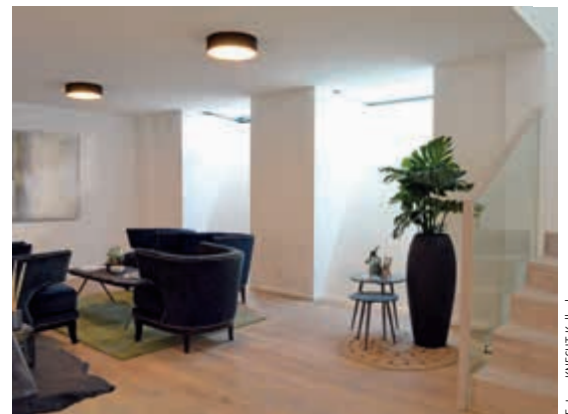
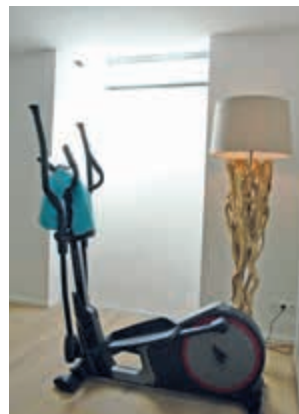
Um später alle Optionen zu haben, sollte die lichte Raumhöhe im Untergeschoss groß-

zügig bemessen werden – mindestens 2,40 Meter oder mehr – dann kommt sogar eine Einliegerwohnung problemlos unter. Ein gut geplanter Keller zahlt sich aus: Die Quadratmeterpreise für Wohn- und Nutzflächen sind hier deutlich niedriger als in den Obergeschossen.

## Komfort mit Licht

Viel Tageslicht schafft eine großzügige Atmosphäre im Wohnkeller. Wer in Hanglage baut, hat schon durch die Topographie beste Voraussetzungen für ein lichtdurchflutetes Untergeschoss. Bei ebenen Grundstücken kann das Untergeschoss über Lichtschächte und -höfe belichtet werden. Für das Plus sorgen KNECHT Lichtfluter, die das Tageslicht einsammeln und das Untergeschoss mit natürlichem Licht fluten.

**Fazit:** Wer heute baut, investiert in die Zukunft. Ein Haus mit Keller bietet Entfaltungsmöglichkeiten und ist zugleich eine sichere Vermögensanlage. Und falls einmal ein Umzug ansteht: Häuser mit Keller erzielen auf dem Immobilienmarkt deutlich höhere Preise als ohne.



Fotos: KNECHT Kellerbau

Anzeige

# WOHN KELLER



Schaffen Sie mehr Wohnraum für mehr Freiraum. Ein original Knecht Fertiggeller ist eine Investition, die sich garantiert auszahlt. Wir sind Deutschlands erfahrener Spezialist. Vertrauen Sie unserer Bau Erfahrung aus über 90 Jahren.

**KNECHT Kellerbau GmbH**  
Metzingen | Herschbach  
Dietfurt | Werder | Sora

[www.knecht.de](http://www.knecht.de)

**KNECHT**  
Betonwerke · Fertigteilkeller

WERTE FÜRS LEBEN





**MARKILUX 790**  
www.markilux.com

**CANTERA-TRES-MINI**  
www.k-b-h.de



**DER FLEXIBLE**  
www.naturinform.com

# Sichtschutz mit optischen Reizen

Designermodelle, die auch den Nachbarn gefallen, ohne dass alle dahinter sehen

Nicht alle Freiplätze sind immer allseits vor Sonne, Wind und unliebsamen Blicken geschützt. Zum unbeschwertem Leben auf Balkon oder Terrasse gehört daher eine schlanke flexible Seitenmarkise. Die maßgenaue MARKILUX 790 ist mit einem Handgriff ausgezogen und somit immer schnell an Ihrer Seite.

Die beidseitig gespaltenen CANTERA-TRES-MINI zeigen eine feinstrukturierte Naturstein-Optik in zwei ausdrucksstarken naturnahen Farbnuancierungen. Die planen Oberflächen (oben gestrahlt und unten glatt) erlauben eine präzise und wirtschaftliche Verarbeitung in Ihrem Garten oder auf

Ihrer Terrasse. Fragen Sie auch nach den besonderen Eck- und Endsteinen des Herstellers. Für vielerlei Gestaltungen bei Ihnen vor Ort.

Sie träumen von einem Ort, an dem Sie sich vom Alltag zurückziehen, Ihren Stresspegel spürbar senken und mal richtig abschalten können? Der neue Sicht- und Schallschutz DER FLEXIBLE bewahrt Sie vor Lärm und Neugier. Die besondere Dichtung sowie die speziellen Lamellen reduzieren Ihre Umgebungsgeräusche um 26 dB (Luftschalldämmung B3). Nicht jeder Sicht- und Schallschutz bietet Ihnen einen solchen nachweislichen physikalischen Effekt. Er-

hältlich in Mahagoni, Kastanienbraun, Titangrau und Anthrazit.

## Grillen ohne Groupies

Das SYSTEM WPC XL ermöglicht vielerlei Gestaltungen. Die Sichtschutz-Steckzäune erlauben nahezu beliebige Höhen & Breiten. Mit einem Zaun-Set aus 6 Nut-Feder-Profilen im 30-cm-Raster erreichen Sie bereits die Standardhöhe von 180 cm. Für geringere Höhen reduzieren Sie einfach um einige Profile. Ebenso einfach kürzen Sie Ihre individuelle Breite; da sich WPC wie Holz bearbeiten lässt. Optionale Dekor-Einsätze aus Edelstahl oder Glas sowie Lichtleisten sor-

gen für eine persönliche Note. Alle genannten Teile nebst Adaptern gibt es auch einzeln zur individuellen Planung.

Ein Klassiker. So einfach wie genial. Luftdurchlässig, aber blickdicht und sehr stabil. Die Sichtblenden SUMATRA setzen auf extramassive Profilhölzer, als Sandwich auf Querriegel geschraubt. Der Farbton Kiefer kesseldruck-imprägniert Grau ermöglicht einen fließenden Übergang zur natürlichen Vergrauung.

Der CONCRETE Sichtschutz erweitert und gliedert Ihre Garten- & Terrassenbereiche, und sorgt für Schutzräume sowie architektonisch reizvolle Sichtbezüge. Die Beton-





**SYSTEM WPC XL**  
www.traumgarten.de



**SUMATRA**  
www.osmo.de



**CONCRETE**  
www.braun-steine.de



Foto: haderunde

**PLISSEE**  
www.kadeco.de



Foto: KNUMOX

**ARTO „PIXEL“**  
Design: Pia Zeisel  
www.knumox.de

elemente in Rost oder Naturgrau wirken auch einfach als raumbildende Solitäre.

### Sonnenbaden ohne Schaulustige

Maßgefertigte PLISSEEs lassen sich nahezu überall anbringen. Dafür sorgen zahlreiche Montageoptionen: ob verspannt, freihängend oder gar im Dachfenster oder als Plafond-Anlage im Wintergarten. Praktische flinke Befestigungen wie Klebepad, Klebekit oder Bügelträger erübrigen jedes Bohren. Die maßgefertigten Rollos eignen sich daher bestens

auch für Mietwohnungen. Bei Renovierung oder Auszug einfach wieder ablösen.

Die Glaselemente-Serie ARTO „PIXEL“ basiert auf dem gleichnamigen abstrakten Werk. Neben dem Originalwerk in bunten Farben lassen sich die transluzenten Stelen auch in farblich verschiedenen Motivvariationen bestellen. Mit fünf Farbtönen von leuchtend bis gedämpft lassen sich alle Elemente zudem auf Ihre Bepflanzung, Ihre angrenzenden Gebäude oder auf weitere Kunstwerke abstimmen; gleichsam im Dialog.





# So wird der Garten fit für den Winter



## Der Herbst geht zu Ende, es ist Zeit, den Garten winterfest zu machen

Im Herbst herrscht im Garten noch einmal Hochbetrieb: Der Rasen wird gedüngt und ein letztes Mal vor der kalten Jahreszeit gemäht, nicht winterharte Knollen kommen zum Überwintern aus dem Boden, Topfpflanzen in die Garage oder den Keller, Pumpen und frostempfindliche Wasserpflanzen werden aus dem Teich genommen und wurzelackte Gehölze sowie Blumenzwiebeln von Frühlingsblüher gepflanzt. Die meisten Herbstarbeiten dienen dazu, schon jetzt das nächste Gartenjahr vorzubereiten. Nicht zu-

letzt bittet auch das herabgefallene Laub der Bäume um Aufmerksamkeit. Schon allein, weil Haus- und Grundstücksbesitzer dazu verpflichtet sind, Gehwege und Eingänge regelmäßig von Laub zu befreien.

### Laub im Garten – was tun?

Im Garten sollte man das Laub nicht einfach liegen lassen, jedoch ist es hilfreich zu wissen, wo das Laub gut tut und wo es doch aufgesammelt werden sollte. „Es ist besser, die Blätter vom Rasen zu entfernen“, erklärt

Andreas Stump vom Bundesverband Garten-, Landschafts- und Sportplatzbau e.V. (BGL, [www.galabau-bw.de](http://www.galabau-bw.de)), „denn dieser braucht Licht und Luft, damit er gut trocknen kann, sich keine Pilze unter den Blättern bilden und die Halme nicht gelb werden. An anderen Stellen übernimmt das Laub dagegen eine wichtige Aufgabe, zum Beispiel als Mulch für Pflanzen, deren natürlicher Standort im Wald oder an dessen Rand liegt. Auf Beeten, unter Sträuchern oder rund um frostempfindliche Pflanzen ist Falllaub ein

guter Winterschutz und hält die Feuchtigkeit länger im Boden.“

### Herbstdünger ist anders

Üblicherweise wird die Herbstdüngung des Rasens erst zwischen Mitte Oktober und Mitte November vorgenommen. In seiner Zusammensetzung unterscheidet sich Herbstdünger ([www.hauert.de](http://www.hauert.de)) deutlich von den Produkten für Frühjahr und Sommer. Denn am Ende der Vegetationsperiode benötigt Rasen weniger Stickstoff (N), der vor allem







**K 3 FULL CONTROL HOME T350**  
www.kaercher.com



**K 3 FULL CONTROL**  
www.kaercher.com



**AKKU-KEHRMASCHINE**  
www.ryobitools.eu

das Längenwachstum der oberirdischen Pflanzenteile anregt. Wichtig ist jetzt, dass neben der Kaliumversorgung auch das Angebot von Phosphat (P) stimmt. Der organisch-mineralische Herbststrasendünger „Cornufera“ beispielsweise enthält ein Nährstoffverhältnis, das genau auf diese Gartenzeit abgestimmt ist und die Gräser nach den Strapazen des Sommers fit für den Winter macht.

Wichtig beim Düngen ist immer die richtige Dosierung, deshalb unbedingt die Mengenangaben auf den Verpackungen einhalten.

**Herbstputz rund ums Haus**

Jetzt ist es Zeit, die Gartenmöbel und -geräte auf ihre Winterpause vorzubereiten. Was in den nächsten Monaten nicht benötigt und trocken eingelagert wird, sollte zuvor sauber gemacht werden. Noch einmal gereinigt werden sollte auch alles, was im Winter draußen stehen bleiben muss. Sonst setzt

sich der Schmutz des Sommers in Poren und Ritzen fest und lässt sich im Frühjahr nur noch schwer entfernen. Um Verunreinigungen gründlich zu beseitigen, reichen das Schrubben mit der Handbürste oder die mühselige Arbeit mit dem Lappen in der Regel nicht aus. Das Mittel der Wahl ist ein Hochdruckreiniger (www.kaercher.com), der starke Wasserstrahl löst und beseitigt Schmutz auch an Stellen, wo man mit dem Wischlappen nicht hingelangt.

Beim Säubern in der Garage, der Werkstatt oder auch nach Renovierungsarbeiten ist die Ryobi 18 Volt Akku-Kehrmaschine eine praktische Alternative zu Besen und Kehrschaufel oder zum Alles-sauger (www.ryobitools.eu).

Die beiden großen Kehrwalzen werden dank Akkukraft elektrisch angetrieben. Sie drehen sich mit hoher Geschwindigkeit und sammeln den Kehricht besonders kraftvoll ein. Selbst größere Stücke wie Holzabfälle oder Mörtelreste werden mühelos in den Schmutzbehälter befördert.



**NACHSAAT**  
www.hauert.de



**NACHSAAT**  
www.hauert.de



**AKKU-KEHRMASCHINE**  
www.ryobitools.eu





# Stimmungsvolle Inspirationen

Die Advents- und Weihnachtszeit zeigt uns jedes Jahr ihre Vielfalt. Vielleicht ist bei unseren 24 Ideen auch etwas für Sie persönlich oder Ihre Lieben dabei.







- 1 Klassischer Adventskalender 2023, [de.loccitane.com](http://de.loccitane.com)
- 2 Akku-Tischleuchte „Poldina Pro“, [www.lgc-zafferano.de](http://www.lgc-zafferano.de)
- 3 Spekulatius der Weihnachtsdrache, [www.harpercollins.de](http://www.harpercollins.de)
- 4 Frottier-Serie mit Bärchen, [www.brigitte-hachenburg.de](http://www.brigitte-hachenburg.de)
- 5 Grillbesteck kompakt, Edelstahl, [www.weber-grillen.de](http://www.weber-grillen.de)
- 6 Laternen Cero d'Oro, [hoff-interieur.net](http://hoff-interieur.net)
- 7 Filztaschen Baum, 2-teiliges Set, [www.hoff-interieur.net](http://www.hoff-interieur.net)
- 8 Deko-Kugel silber-frosty, [www.formano-dekoration.de](http://www.formano-dekoration.de)
- 9 Weihnachten 2023, [www.formano-dekoration.de](http://www.formano-dekoration.de)
- 10 SPIN 120 Tischfeuer, [www.hofats.com](http://www.hofats.com)
- 11 Christbaumständer „Bavaria“, [www.krinner.com](http://www.krinner.com)
- 12 Deko-Anhänger FRIDO, [www.fink-onlineshop.de](http://www.fink-onlineshop.de)
- 13 Jahresteller/Becher 2023, [www.villeroy-boch.de](http://www.villeroy-boch.de)
- 14 Snow World, Kissenhülle, [www.padconcept.com](http://www.padconcept.com)
- 15 Zer-Set Box „Tunguska“, [www.loberon.de](http://www.loberon.de)
- 16 Glaskugeln modern Xmas, [www.hoff-interieur.net](http://www.hoff-interieur.net)
- 17 „Jahresglocke 2023“, [www.goebel.de](http://www.goebel.de)
- 18 „Lausanne“ Fondue-Set Kupfer, [www.swissmarshop.com](http://www.swissmarshop.com)
- 19 Gebäckdose Häuser, [www.graetz-verlag.de](http://www.graetz-verlag.de)
- 20 Figuren Funny Elch S/3, [www.hoff-interieur.net](http://www.hoff-interieur.net)
- 21 „Jahreskugel 2023“, [www.goebel.de](http://www.goebel.de)
- 22 Deko-Anhänger NEVO, [www.fink-onlineshop.de](http://www.fink-onlineshop.de)
- 23 Geldbörse „Asmund“, [www.gusti-leder.de](http://www.gusti-leder.de)
- 24 LOUISIANA Windlicht, [www.philippi.com](http://www.philippi.com)

## Fahrtage Herbst/Winter 2023

ModellBahnFreunde Sulmtal e.V.

Sonntag 12.11.2023 von 11:00-18:00Uhr  
 Sonntag 26.11.2023 von 11:00-18:00Uhr  
 Sonntag 10.12.2023 von 11:00-18:00Uhr

Dreikönigsfahrtage  
 6.1.24 und 7.1.24 jeweils von 11-18:00Uhr

Bewirtung / Kindereisenbahn / LGB-Gartenbahn



**MBFS**

im Bahnhof  
 in Obersulm-Willsbach  
[www.mbf-s.de](http://www.mbf-s.de)







## WOHNEN/EINRICHTEN

- Bad und Wellness
- Flur / Entrée
- Homeoffice

## MODERNISIEREN/HEIZEN

- Innentüren, Fliesentrends, Garagen & Garagentore, Autarke Energiesysteme
- Wärmepumpen, Lüften im Winter



## HAUSBAU/KELLER

- Ökologische Holzhäuser
- Sanierungen
- Bauen im Bestand



## GARTEN/ÖKOLOGIE

- Saunen und Whirlpools
- Wohnwintergärten
- Rosenschnitt

## Impressum

### VERLAG

**BAUEN**-regional Verlags- und Media GmbH  
Geschäftsführer: Wolfgang Trumpp (V.i.S.d.P)  
Im Breitspiel 19, 69126 Heidelberg  
AG Mannheim: HRB 735414  
STEUER-ID: DE 283513212

### POSTANSCHRIFT VERLAG

**BAUEN**-regional Verlags- und Media GmbH  
Reutlinger Straße 11, 74074 Heilbronn

### ANZEIGEN/VERTRIEB

Verlagsbüro Heilbronn, Wolfgang Trumpp  
Tel.: 07131 1242075, trumpp@regional-bauen.de

### GRAFIK & DESIGN

Michael Kocher, kocher@regional-bauen.de  
Text: Philipp Steiff & Gina-Marie Ott, info@regional-bauen.de

### ERSCHEINUNGSWEISE

Zweimonatlich, kostenlos

### JAHRGANG/ISSN-NUMMER

ISSN 2199-5990, 10. Jahrgang 2023

### DRUCKEREI:

westermann DRUCK | pva, Georg-Westermann-Allee 66  
38104 Braunschweig, www.westermann-druck.de, www.pva.de

### ANZEIGENSCHLUSS:

28. Dezember 2023

### DATENANLIEFERUNG UNTER:

info@regional-bauen.de

### VERBREITUNG:

regional-bauen liegt an vielen Auslagestellen zur kostenlosen Mitnahme aus.

In dieser Ausgabe befindet sich ein Beihefter der Firma Lehner Haus.

### MAGAZIN FÜR STADT UND LANDKREIS HEILBRONN

Das Magazin erscheint sechsmal im Jahr kostenlos in Heilbronn und Umgebung



### AUSGABE JANUAR/FEBUARR 2024





# regional-BAUEN

Magazin für Bauherren und Modernisierer

STADTAUSGABE HEILBRONN UND UMGEBUNG



- Zwischenzeitlich über 6.500 Magazine
- An über 400 Auslegestellen kostenlos mitnehmen
- Über 1.500 Erstmappen in regionalen Lesezirkeln

## Aufgepasst!

Das regional-BAUEN Magazin für die Stadt und den Landkreis Heilbronn liegt kostenlos an über 400 Verteilstellen zum Mitnehmen aus.

## Noch näher dran...

Dieses zweimonatige Magazin bietet neben Anregungen für Bauherren und Modernisierer viele Themen rund ums Wohnen und Einrichten, Gartengestaltung und topaktuelle Tipps; stets mit regionalem Bezug.





verbinden · versorgen · vertrauen



Wärme  
Erdgas  
Wasser  
Abwasser

DtGV | Deutsche Gesellschaft  
für Verbraucherstudien mbH



GEPRÜFTE QUALITÄT

**HERAUSRAGENDER  
Regionalversorger  
2022/23**

Service, Tarifoptionen, Nachhaltigkeit  
& regionales Engagement  
11/2022, dtgv.de/6803



**WIEDER HERAUSRAGEND!**  
Regionalversorger  
**2022/23**

**Heilbronner Versorgungs GmbH**

Weipertstraße 41 · 74076 Heilbronn · [www.hnvg.de](http://www.hnvg.de)