

regional-BAUEN

Magazin für Bauherren und Modernisierer

**KOSTENLOS
ZUM MITNEHMEN**



Holzhäuser

Haus-Anbau

Bäder & Sanitärobjekte: Trends
Energiespar-Fenster

Innentüren

Raumspartreppen
Solarthermie

Kamine & Kachelöfen

Schiebe- und Trennsysteme
Garten winterfest machen

**TIPP des Monats
Hauser
Massivbau**



www.hausermassivbau.de

www.regional-bauen.de

IMMOBILIEN **BEST** WERTUNG

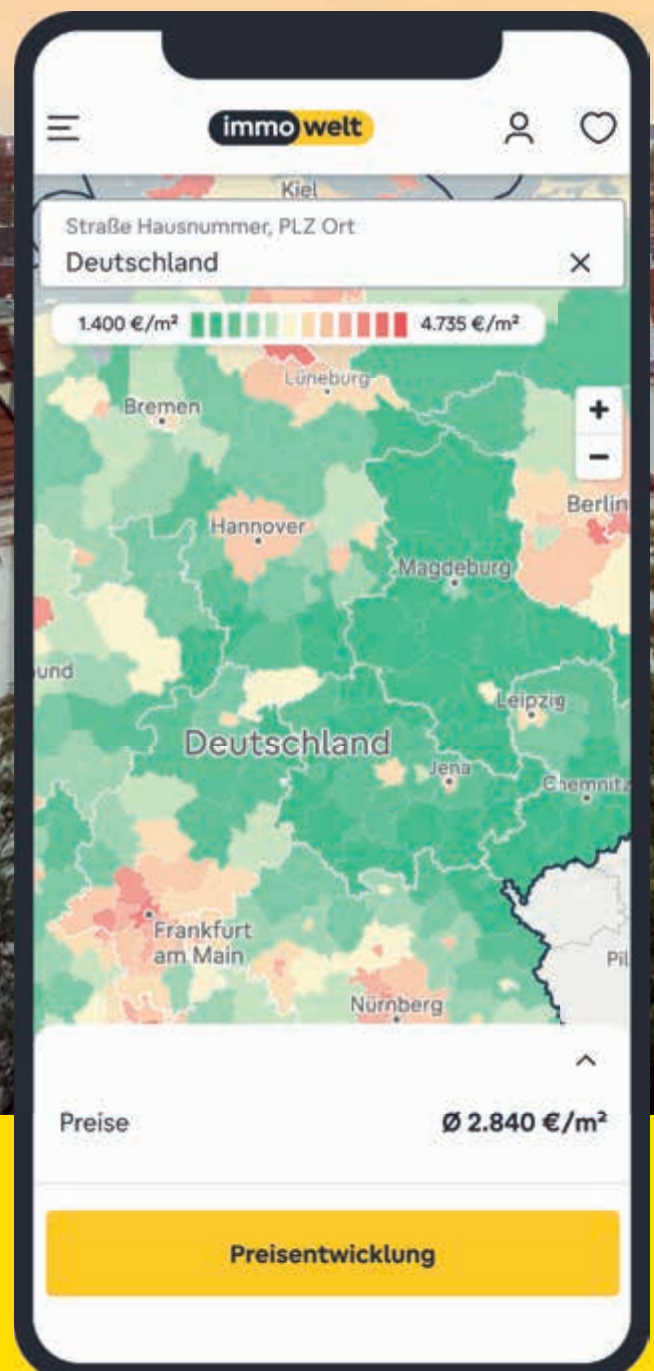
Die neue Immobilienbewertung
von immowelt.

3.609 €/m²

2.678 €/m²

3.226 €/m²

4.487 €/m²



immowelt

Liebe Leserinnen und Leser,

leider befinden wir uns immer noch bedingt durch einen geisteskranken Despoten, welcher im Kreml sitzt (hoffentlich nicht mehr lange), in einer sehr angespannten Situation – noch schlimmer – ein weiterer Schauplatz wurde in Israel durch eine radikale Terrororganisation namens Hamas eröffnet und bedroht den Frieden, auch in unserem Land.

Putin-Befürworter und -Versteher ab nach Moskau, Hamas-Unterstützer ab in den Libanon und zwar sofort!

Nichtsdestotrotz sollten wir es uns zu Hause in den eigenen vier Wänden gemütlich machen und uns nicht von diesem Despoten gesellschaftlich spalten lassen.

Das Badezimmer als Sehnsuchtsort: Ein liebevoll gestalteter Waschplatz gibt einem das Gefühl, im Luxus vergangener Zeiten zu schwelgen. So kann man sich bei jedem Aufenthalt auf eine Zeitreise begeben. Etliche moderne Badprodukte bedienen sich verspielter Formensprache und glänzenden Materialien, interpretieren sie aber teils fast schon minimalistisch neu (ab Seite 4).

Wenn der Alltag anstrengend ist, lässt es sich am Besten im eigenen Spa entspannen. Mit einer Sauna, Dampf- oder Infrarotkabine, einem Whirlpool oder einer Walk-in-Dusche liegen Sie immer richtig – und genießen Ihre persönlichen Wellness-Momente zu Hause (ab Seite 8).

Ebenfalls wichtigste Themen beim Hausbau sind die Effizienz und Klimaneutralität. Angefangen bei den Fenstern (Seite 16) und Schiebe-Elementen (ab Seite 18).

Ab Seite 22 erfahren Sie dann, wie Sie mit Hilfe von Solarthermie dauerhaft Ihre Heizkosten senken. Es ist wirklich erstaunlich, wie schnell die Technik voranschreitet. Ob Fenster oder Heizung: Wir bringen Sie auf den neuesten Stand hinsichtlich neuester Trends, beziehungsweise Effizienz und Komfort, bis hin zur Möglichkeit selbst Wärme zu erzeugen.

Warum energieeffiziente Häuser so beliebt sind, entdecken Sie ab Seite 28. Wie vielfältig diese sein können, sehen Sie an der – wie wir meinen – sehr gelungenen Auswahl an besonderen, ja sogar eleganten Entwürfen, die wir Ihnen in dieser Ausgabe präsentieren. Mit ihnen lässt sich nicht nur jeder Wohnstil realisieren, sie sind auch wohngesund und punkten mit besonderem Wohlfühlklima. Auch bei den Bestandsimmobilien sollten man beim Umbau oder bei Aufstockungen diese Kriterien beachten – dazu mehr ab Seite 40.

Viel Spaß beim Lesen wünscht Ihnen Wolfgang Trumpp (Herausgeber) sowie das ganze Team von **regional-BAUEN**



Inhalt

***Badezimmer: Ihr schönster Rückzugsraum** 04
 Hochwertige Sanitär-Einrichtungen 06
 Ein modernes Wellness-Badezimmer verströmt Spa-Atmosphäre 08
***Gemütliche Betten und moderne Matratzen** 10
 Ausgeschlafene Wohnideen: Komfort rund ums Bett für eine vollendete Nachtruhe 12

Hochwertige Innentüren verbinden und erhellen Wohn- und Arbeitsräume 14
***Fenstertausch: Schlaue Eigentümer wechseln jetzt Ihre Fenster** 16
 Öffnen, Schließen, Teilen – mit Schiebe- und Trennsystemen 18
 Raumpartreppen auf kompaktem Raum 20

Solarthermie: Sonnenwärme rund ums Jahr 22
 Schornsteine und Kamineinsätze helfen, noch mehr Energie zu sparen 24
 Mit Holz entspannt heizen 26

***Titelthema: Hauser Massivbau – Haus Fischer** 28
 Lehner Haus: Homestory 315® – komfortabel und mit Stil 30
 Sonnleitner Holzbauwerke: Musterhaus Starnberg – Design-Holzhaus 32
 TALBAU-Haus: U304 34
 Rubner Haus: Projekt Lago Maggiore – die ganze Welt in einem Haus 36
 WeberHaus: Kundenhaus Altmann – energieeffizientes Familienhaus 38
 KitzlingerHaus: Anbau in Salzstetten mit beeindruckender Architektur 40
 Objektbau: LEIPFINGER-BADER – nachhaltiger Bau vom Kinderhospiz „Haus Anna“ 42

***Den Garten winterfest machen** 44
 Gartenkalender 2024/Teil 2 46
Service: Geschenketipps 48
Service: Regionale Bezugsquellen 49
 Vorschau Dezember 2023, Impressum 50



Seite 04



Seite 10



Seite 16



Seite 28



Seite 44

***Redaktionstipp**



SPECIAL ab SEITE 22

Setzen Sie auf Sonnenwärme: Eine Solarthermie-Anlage liefert Wärme für Trink- und Duschwasser oder auch zur Unterstützung der Heizung. Thermie ist altgriechisch und heißt „Wärme“. Möglich wird das mit Hilfe von flachen oder röhrenförmigen Sonnenkollektoren auf dem Dach, die schwarze Absorberflächen enthalten.

Unser Titelbild zeigt das Haus Fischer der Hauser Massivbau GmbH www.hausermassivbau.de



Foto: Hansgrohe/Xelu/alix-0

Foto: Villroy & Boch/Subway 3/akz-0

XELU
www.hansgrohe.de



NEO
www.laguna-badwelten.de



SERIE 7075
www.pelipal.de

Ihr schönster Rückzugsraum

Im Badezimmer zählt eine gute, persönliche Ordnung und eine heimelige Atmosphäre

Die XELU Waschtische und Möbel zaubern auch Ihren Waschplatz ins Bad, ganz nach Ihren Wünschen. Das harmonisch ausgewogene Grundkonzept verbindet ein angesagtes SoftCube Design mit großzügigen Ablagen sowie viel Stauraum und noch viel mehr Flexibilität. Nutzen Sie seine ungeahnten Möglichkeiten, um Ihren Traum von einem vollendeten, individuellen Waschplatz bis ins Detail wahr werden zu lassen. Ob für Ihre persönliche Morgenroutine oder als Treffpunkt für die ganze Familie. Davon haben Sie und Ihre Lieben doch schon immer geträumt.

Sie knobeln nächtelang über einer kompakten Badplanung oder Badoptimierung? Beispielsweise weil eine Dusch- oder Zimmertür herein ragt und Ihren körperlichen Spielraum einengt? NEO rettet den Tag. Ein individuell geplanter Rücksprung schafft neuen bequemen Stauraum. Auch im kleinen Bad brauchen Sie in Sachen Badmöbel auf nichts zu verzichten.

Die neue SERIE 7075 zeigt moderne keramische Waschtische in klarer Designsprache. Die geteilten Seitendekore kommen farblich akzentuiert mit raffinierten Schattentönen. Ein formales Statement in Ihrem Bad.

Die hochmoderne Front- und Auszugsgliederung beschert sinnvollen Stauraum im XXL-Format. Vielerlei Bausteine und Wahlbreiten ermöglichen eine bestmögliche Raumnutzung und individuelle Detailplanung. Freuen Sie sich auch auf eine große Auswahl an Dekoren nebst zahlreichen Kombinationsmöglichkeiten.

Sanitär mit Stil

Männer und Frauen. Verspricht Euch nicht die Ewigkeit. Aber freut Euch auf ein Bad, indem sich auch nachfolgende Generationen noch wohlfühlen werden. SUBWAY 3.0 zeigt

zeitlos schönes Design, das alle Trends überdauert und Ihr Familienbad fit für die haustechnische Zukunft macht. Das zum Patent angemeldete TwistFlush-WC besteht aus langlebigen Materialien und spart bei jeder Spülung wertvolles Wasser. Mit vielen weiteren smarten Funktionen für ein Bad, das lange hält und gefällt. Das tiefe Waschbecken begleitet Sie durch alle Abenteuer des Alltags, vom raschen Haarewaschen bis zur kleinen Textilwäsche. Die Badmöbel schenken reichlich Raum für Ihre Siebensachen. Die Lichttemperatur lässt sich jederzeit bequem justieren und spielt vom hellen



SUBWAY 3.0
www.villeroy-boch.de



Foto: IPW/Thielemeier

FRESH
www.thielemeier.de

Tageslichtweiß bis ins sanfte Warmweiß. Das tiefe Becken inklusive komfortabler Rückenlehne schenkt vollends entspannte Momente.

Vom Aufgang der Sonne bis zu ihrem Untergang. Ihr Bad ist mehr als ein Ort. Hier beginnt Ihre persönliche Ruhezone. Hier tanken Sie Tiefenentspannung. Die Badraum-Kollektion FRESH umgibt Sie mit einer kongenial stilvollen Umgebung. Alle Möbelstücke und Zubehörteile zeigen clevere Details. Die wertigen massiven Holzmöbel aus puristischer Strukturesche oder Wildeiche im Altholz-Design verleihen Ihrem Bad eine ursprüngliche Natürlichkeit und sorgen für ein besseres Raumklima. Die beruhigenden atmosphärischen Farben unterstützen Ihre Entspannung. Kreieren Sie Ihr individuelles Spa-Feeling. Mit nachhaltigen Möbeln, dezent akzentuierter Beleuchtung und durchdachtem, sinnvollem Zubehör.



Foto: Burgbad

ACCURA
www.burgbad.de

Ihr Traum von Bad

Alles in schönster Ordnung. Die Designlinie ACCURA schenkt Ihrem ur-eigenen gewissen Etwas eine doppelte Spielfläche. Die geräumigen Schubladen und Auszüge schenken viel übersichtlichen funktionalen Stauraum. Das schafft – im Gegenzug – mehr Platz für Ihre wohnlichen Akzente.

Die DUSCH-BADEWANNE DUO ermöglicht Ihrer ganzen Familie ein altersgerechtes, barrierearmes Wohnen. Ganz nach Ihren baulichen Vorgaben und gestalterischen Vorlieben, und unabhängig von Ihrem Alter und von Ihrer Fitness. Die individualisierbare Dusch-Badewanne erfreut alle, die sowohl gerne duschen als auch gerne baden. Viele hochwertige, praktische, sicherheitsförderliche Zubehörteile helfen, Ihre höchstpersönliche Dusch-Badewanne zusammen zu stellen.



DUSCH-BADEWANNE DUO
www.kinedo-bad.de

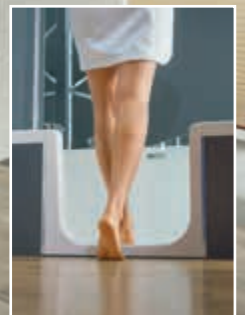




Foto: LAUFEN

QUADRIGA
www.laufen.ch



BALANCE E
www.kludi.com

Mein Bad soll schöner werden

Hochwertige Sanitäreinrichtungen verströmen eine persönliche Note

Die Armaturenserie QUADRIGA zeigt kubische Formen, plane Flächen, markante Konturen. Ein klares Designstatement im Badezimmer. Der charakteristische, präzise geformte Bügelgriff schenkt höchsten Bedienkomfort bei maximaler, formaler Reduktion. Die Badarmaturen wirken zugleich filigran und faszinierend haptisch.

Die elektronischen Armaturen BALANCE E punkten an Wasch- und Spültisch mit ausgereifter Sensortechnik und innovativer Funktionalität. Der konkrete Nutzen besteht im schonenden Umgang mit Energie und Trinkwasser, in der Robustheit und Langlebigkeit, in der spielend leichten Bedienung sowie im innovativen Design. Eine Armaturenklasse für sich.

CREDO HALF FLAT kommt apart asymmetrisch und mit flachen Heizstäben in Blöcken.

An der offenen Flanke lassen sich Handtücher bequem einfädeln; wahlweise links oder rechts. Eine optionale Ablage in Echtholz verbindet natürliches Flair und praktischen Nutzen. Die warme Ausstrahlung des Naturmaterials erzeugt einen spannenden Kontrast zum Stahl des Heizkörpers. Und verströmt ein wohnliches Ambiente im Badezimmer.

Filigranes mit Flair

Manches persönliche Badezimmer ist zu gemütlich, um es mit anderen zu teilen. Die VITRIUM WASHBECKEN schenken Geborgenheit auf kleinstem Raum. Visuell und haptisch interessante Materialien verteilen sich auf diverse Geometrien – und vermitteln ein angenehmes natürliches Wohngefühl.

Die ARMATUR MANHATTAN zeigt sich vom

Vibe der modernen Großstadt inspiriert. Das kubische Design sorgt für eine prägnante Optik. Feine Lichtreflexionen betonen die großzügigen Oberflächen, die präzisen Übergänge und allgemein den hochwertigen Charakter. Erhältlich in Chrom oder Schwarz Matt. Diese Armatur macht überall Figur. Der praktische D-NEO MIT FRESHSTART-FUNKTION spart Ihr Wasser. Der edel designte Bedienhebel reguliert spielend Wassermenge und -temperatur. Die Kaltwasser-Einstellung befindet sich mittig. Toll auch der verstellbare Luftsprudler. Freuen Sie sich auf Ihren Designer-Wasserstrahl.

Komfort ist King

Die frühere Nische ist heute Mainstream. Das einst exotische DUSCH-WC hat sich weiter entwickelt. Ausgefeilte Technologien ver-

wöhnen Sie mit einem sanften gründlichen Duschstrahl. Hinzu kommt die Trocknung des Gesäßes per Föhn, eine Geruchsabsaugung, eine Sitzheizung oder ein WC-Deckel mit automatischer Öffnung und Schließung. XERIS E LARGE kommt als Highlight aus einem Programm berührungsloser Waschtisch-Armaturen. Perfekt zum Einsatz an den immer beliebter werdenden Aufsatz-Waschtischen. Freuen Sie sich auf Komfort, maximale Hygiene und sparsamen Wasserverbrauch.

YENGA LIGHT im bewährten erfolgreichen Yenga-Look setzt ein modern markantes Statement in Ihrem Badezimmer. Die Light-Variante zeigt filigrane (da nur noch halb so breite) Lamellen. Der Design-Heizkörper kommt in Weiß oder Graphit-Schwarz. Oder in optionalen Sonderfarben.



CREDO HALF FLAT
www.kermi.com



VITRIUM WASHBECKEN
Design: Christian Werner
www.duravit.de

Foto: DURAVIT AG

ARMATUR MANHATTAN

www.duravit.de



Foto: DURAVIT AG



Foto: DURAVIT AG

D-NEO MIT FRESHSTART-FUNKTION

www.duravit.de

Fotos: D/D/Geberit



DUSCH-WC

www.geberit-aquaclean.de



Foto: Schell GmbH & Co. KG/akz-o

XERIS E LARGE

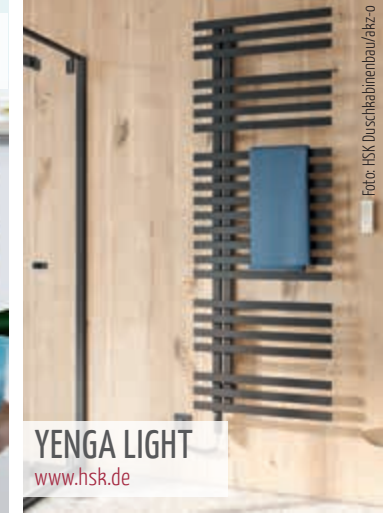
www.schell.eu



Foto: HSK Duschbinnenbau/akz-o

YENGA LIGHT

www.hsk.de



Anzeige

artfliesen

MOSAIKE | FLIESEN | NATURSTEIN

Süddeutschlands
größte
**BAD & FLIESEN-
AUSSTELLUNG**



100 Bäder

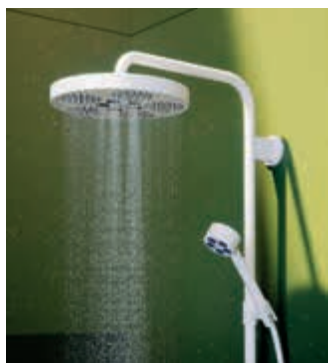
auf 5000 m²

im MEISTERMAX

Metzinger Str. 47 | 72622 Nürtingen

**DAS BESTE
VON ALLEM
IN EINEM**

www.artfliesen.de



SKYLINE
Design: Barber Osgerby
www.axor-design.com

Sinnliche Momente

Ein modernes Wellness-Badezimmer verströmt Spa-Atmosphäre

Wahre Liebe. Sie möchten Ihre überschaubaren Badräume mit Ihrem persönlichen Sinn für Sinnlichkeit und Luxus verloben? SKYLINE zeigt hier ein schmales elegantes Badezimmer in einer Penthouse-Wohnung in London. Alle Badarmaturen und Accessoires kommen in der brandneuen Oberfläche Mattweiß. Eine

sehr persönliche Vision. Interpretieren Sie die uralte Idee von Schönheit und Wohlbefinden einmal ganz neu: für Ihr kleines Lieblingsbad.

Die LIBERO 3000 kommt als edel dezente Walk-In-Lösung in den neuen Oberflächen copper pearl, brass pearl und black pearl.

Das vertikale Profil und die Stütze verwandeln sich in reizvoll dekorative Akzente im Ambiente Ihres Badezimmers. Die Wandstütze sorgt für die Stabilität und Sicherheit des Glases. Und das im klaren minimalistischen Design der Duschabtrennung. Installieren Sie sie in einem Winkel von 30 Grad, um das Glas diskret zu stabilisieren. Oder in einem Winkel von 90 Grad, für ein geradlinigeres Erscheinungsbild.

Feeling forte

Die Duschkabine MENA zeigt vornehme Zurückhaltung. Gekleidet in ein nobles modernes Design, kommt sie optisch reduziert und dabei individuell maßgefertigt. Wahlweise mit Wandbeschlag oder als Serienmodell mit Wandprofil für mehr optischen Halt. Bei einer komplett rahmenlosen Konstruktion erhalten die hochwertigen Metallbeschläge besondere Geltung. Auch mit dem dezenten edlen Wandprofil wirkt die Duschkabine sehr transparent. Optisch überzeugt sie auf ganzer Linie und passt perfekt in jedes moderne Badezimmer.

Etwas völlig Neues, eine völlig neue Kategorie, das war die Vision. Ergebnis ist die überraschende Verbindung einer Eckwanne mit einer freistehenden Wanne. Besonders platzsparend im räumlichen Einbau, besonders großzügig im inneren Raumgefühl. Die PAIOVA 5 schraubt sich wie eine Skulptur

in Ihren Erlebnisraum Badezimmer. Die Verschmelzung beider Wannentypen ermöglicht ergonomisch neue Sitz- und Liegepositionen. Zwei unterschiedliche Rückenschrägen mit 40 Grad und 46 Grad Neigungswinkel laden zum entspannten Sitzen und Liegen ein. Die Aufteilung der Wanne gestattet auch zwei unterschiedlich großen Personen, mit ihren Füßen eine gute Abstützung zu finden.

Lässiger Luxus

Die H STYLE beseitigt architektonische Barrieren und erleichtert Menschen jeden Alters eine bequeme Nutzung ihres Duschräume. Ideal geeignet für Einrichtungen, Hotels und Wohnhäuser. Und ein starkes Plädoyer für Design, Form und Funktion. Das Zusammenspiel von vertikalen und horizontalen Linien gipfelt in einer klaren minimalistischen Gesamtwirkung.

Die ISENSI TRAPEZ schenkt Ihnen eine großzügige Komfortzone, auch aufgrund ihres mittigen Ablaufes (in der ovalen Grundform). Das gegossene Sanitär-Acryl ermöglicht Entspannung und Wohlbehagen. Das hochwertige Material isoliert die natürliche Wärme besonders gut und seine Oberfläche kommt extrem eben, porenfrei und unempfindlich. Das fühlt sich angenehm warm und anschmiegsam an und erleichtert auch Ihren Betreuern die tägliche Pflege.



LIBERO 3000
Colour Up Your Life
www.duka.it



MENA
www.kermi.com



Foto: DURAVIT AG

PAIOVA 5
Design: E00S
www.duravit.de



H STYLE
www.novellini.de



ISENSI TRAPEZ
www.hoesch.de



GANZ GEMÜTLICH WÄRMEKOSTEN SPAREN

WIR BERATEN SIE GERNE

Zuhause wohlfühlen!

HAGENLOCHER

RAUMGESTALTUNG + PARKETT

Ziegelstraße 13
71063 Sindelfingen
Tel. 07031 / 812105

Gottlieb-Daimler-Str. 14
71106 Magstadt
Tel. 07159 / 949856

www.hagenlocher-raumgestaltung.de

Gardinen
Bodenbeläge
Sonnenschutz
Parkett



MEIN NEUER
Lieblingsplatz
DAS BAD

WIR HABEN IHR
Traumbad

KÜCHEN- UND EINRICHTUNGSSTUDIO

BLICKLE

KREATIVE KONZEPTE FÜR SCHÖNES WOHNEN

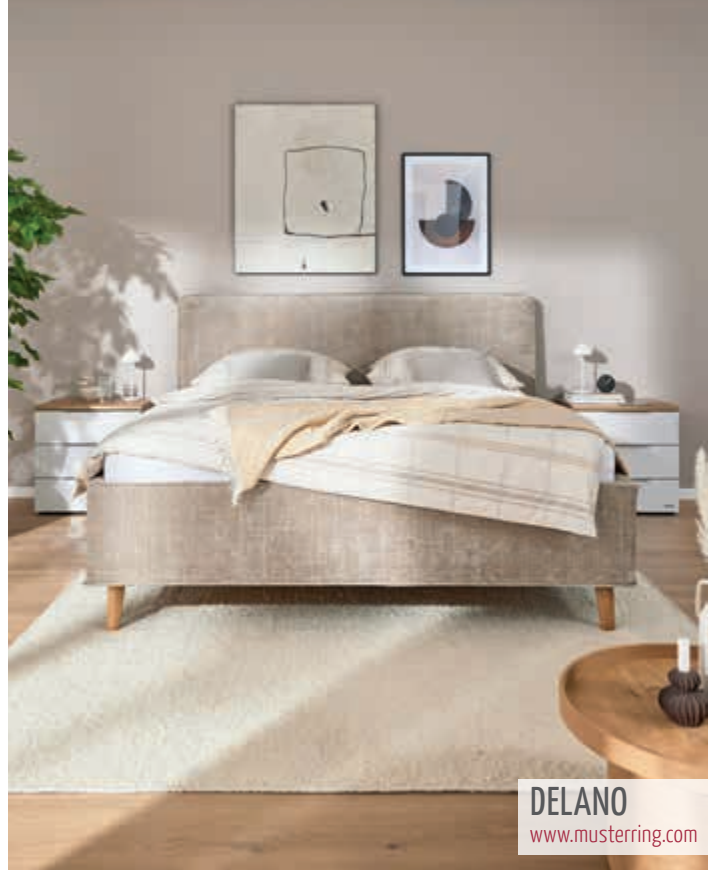
www.blickle-kuechen.de

Kreuzsteig 3
72479 Straßberg
Tel. 07434 / 93944670





VALENCIA
www.global-moebel.de



DELANO
www.musterring.com



ECCO 2 BETTSYSTEM
www.roewa.com



MYNAP TFK
www.schlaraffia.de

Schlafzeit ist Lebenszeit

Gemütliche Betten und moderne Matratzen sorgen für Nachruhe und Wohlbefinden

Etwa 24 Jahre seines Lebens verbringt der Mensch mit Schlafen. Bereichern Sie diese immense Menge an Lebenszeit mit ebenso ergonomischen wie schönen Möbeln, besser noch mit ebensolchen Betten. Für jeden Schlaftyp gibt es die passende Lösung. Freuen Sie sich auf charmante Betten mit viel Komfort, zahlreichen funktionalen Details und umfangreichem Typenplan. VALENCIA überzeugt auf der ganzen Linie: sei es für Ihren himmlisch bequemen individuellen Schlaf oder für Ihre Kissenschlacht mit der ganzen Familie.

Was macht Polsterbetten so unwiderstehlich? Schon ein kurzer Blick auf das Modell DELANO gerät hier sehr aufschlussreich. Das zaubernd kuschelige Kopfteil bietet sanf-

ten Halt zum Anlehnen, mal in der gesteppten mal in der glatten Ausführung. Der weiche Stoffbezug und die anschmiegsame Polsterung an den Seiten verleihen ein Gefühl von Geborgenheit. Ein Bett wie ein Traum. Folgen Sie seiner Einladung zum Entspannen und Träumen.

Jeder Mensch ist anders, lebt anders, liegt anders. Das ECCO 2 BETTSYSTEM kommt stets in Ihren persönlichen Maßen an Größe, Gewicht und Körperbau. Und es passt zu Ihren individuellen Schlafgewohnheiten.

Betten zum Träumen

Hier ist die aktuelle Testsiegerin. Die MYNAP TFK kommt in 90 x 200 cm. Unter zwölf Taschenfederkern-Matratzen bewertete

Stiftung Warentest (10/2023) sie mit der Bestnote 1,6. Das machte sie zugleich zur besten jemals von Stiftung Warentest getesteten Matratze. Ob Sie auf dem Rücken oder auf der Seite schlafen: sie kennt Ihren Körper wie keine andere. Und schmiegt sich ihm flexibel an. Der Xspring-Taschenfederkern und die optimierten Komfortzonen schaffen beste Voraussetzungen für Ihren guten Schlaf.

Das Modell VALPIN in Altholz-Eiche besticht durch Modernität und Ursprünglichkeit. Es erinnert an alte Stadl'n und versetzt Ihr Ambiente in einen alpinen Kontext. Spannend auch der Kontrast zwischen der puristischen Formensprache und dem besonderen Material. Jede Maserung ist individuell ge-

wachsen, jedes Altholz hat unterschiedliche Verwendungen gesehen und erzählt seine eigene Geschichte. Optional lässt es sich mit Merino-Schurwolle oder Schwarzglas kombinieren.

CASA KTK zeigt wahre Größe, trotz oder gerade wegen seines schlanken Formates. Das Kopfteil passt wunderbar in kleine Schlafräume und schenkt dort den ganz großen Anlehnkomfort. Auch optisch kennt das Kopfteil keine Kompromisse; wie seine hochwertige Verarbeitung mit umlaufendem Keder eindrucksvoll beweist.

Ein Balsam für Ihre Wirbelsäule

Das SOSPIRO BED erwächst aus einer Verbindung zweier Komponenten mit weichen

VALPIN
www.voglauer.com



Foto: epr/Voglauer

CASA KTK
Design: Kommer + Korsch
www.ruf-betten.de



SOSPIRO BED
Design: Claudio Bellini
www.riva1920.it



AZUL BED
Design: Paola Navone
www.turri.it



MYTHOS
www.schrammbeds.com

rundlichen Linien. Hier der Sockel aus Massivholz, der ein gepolstertes Bettgestell aufnimmt. Dort ein gepolstertes Kopfteil, das mit Leder oder Stoff bezogen ist. Mehr Bett geht nicht.

Das AZUL BED gerät zum Starlet in Ihrem Schlafzimmer und anderwo. Vollständig von Hand gefertigt, wirkt es wie ein überdimensionales Gewebe aus Samt. Eines der eklektischen Stücke der Kollektion. Das Kopfteil ist mit einem handgefertigten Makrogewebe aus Samt verkleidet. In einem merklichen taktilen Kontrast dazu kommt die Verkleidung des Bett-Umlaufes aus

glattem Samt – einfach nur wunderschön. Die rein handgefertigten Unikate berücksichtigen die Eigenheiten der menschlichen Statur nebst Ihren Gewohnheiten und Vorlieben bis ins kleinste Detail. Schon innerhalb der Matratze MYTHOS wirken unterschiedliche Federkräfte. Der liegende Mensch ist nicht überall gleich schwer. Das Becken etwa trägt 42 % Ihres Körpergewichtes und will intensiver unterstützt werden als Beine oder Taille. Perfekt um Druck auszugleichen, Wirbelsäule und Muskulatur zu entlasten, und Sie (ihren Besitzer) sanft träumen zu lassen.

www.regional-bauen.de

„Ein guter Morgen beginnt bereits am Abend!“

GREINER-BRODBECK
SCHLAFWELT

naturlich. gesund. entspannt.



ÖFFNUNGSZEITEN: Mittwoch bis Freitag 11 bis 18 Uhr
Außerhalb dieser Zeiten mit Terminvereinbarung

info@die-schlafwelt.de · www.die-schlafwelt.de
Otto-Hahn-Straße 6 · 71154 Nufringen · Tel. (0 70 32) 9 55 53 31

Wir bieten nachhaltige Produkte aus Naturmaterialien und eine kompetente Beratung in angenehmer Atmosphäre.

Anzeige



BOXSPRINGBETT SERIE 1413
www.interliving.de



RIO ORANGE
www.fleuresse.de



SPANNBETTLAKEN
www.moeve.de



OLOS BED
Design: Mauro Lipparini
www.bonaldo.com

Ausgeschlafene Wohnideen

Komfort rund ums Bett für eine vollendete Nachtruhe

Ihr Heimathafen heißt Schlaf. Die BOXSPRINGBETT SERIE 1413 überzeugt mit ihrem charmanten Komfort nebst funktionalen und optischen Individualisierungen. Die Box kommt mit vollwertigem Taschenfederkern. Die boxspring-typische Dreifach-Federung schenkt Ihnen ein herrliches Liege- und Entspannungsgefühl. Matratze und Topper schmiegen sich punktelastisch an individuelle Körperformen und Schlafgewohnheiten. Klassisch und zeitlos. Die karierte Bettwäsche ist wieder da, auch in Ihrem Schlafzimmer. RIO ORANGE kommt gleichwohl in trendigen Farben. Feine Abstufungen vom sonnigen Gelb über saftiges Orange bis hin zu reifen Kirschen sorgen für ein modisches Upgrade. Der gewebte Seersucker-Effekt wirkt wundervoll weich und sorgt auch in heißen Nächten für ein balanciertes Schlafklima.

Ein SPANNBETTLAKEN aus weichem Baumwoll-Satin wiegt Sie in den Schlaf. Das Material kommt extra feinfädig und dicht gewebt. Herrlich weich und anschmiegsam. Dazu hautfreundlich und atmungsaktiv. Der nordische Gegenentwurf. Das OLOS BED skizziert eine nächste Vision. Angesagt ist universelle Modernität. Um die Idee der Nacht neu zu interpretieren. Ein exquisites ästhetisches Feingefühl, in kostbare Harmonie getaucht, lässt Sie die intime Gelassen-

heit Ihres Schlafgemaches hauchzart erahnen und vollends genießen.

Schlummer statt Kummer

Schnörkellose Eleganz. FOUR setzt eine traditionelle Bordon-Stickerei in fünf Lieblingskolorits auf einem weißen Fond grafisch klar in Szene. Ein textiler Klassiker mit Kult-Status. Kräftig koloriert oder farblich gedämpft,

zarte Blumen oder klare Grafiken, üppige Ornamente oder niedliche Tiere. Das ist herbstliche BETTWÄSCHE. Bald auch mit winterlich-weihnachtlichen Motiven, perfekt zum Geschenk geeignet.

Die aufregend gemusterte Doubleface ETHNO BETTWÄSCHE hilft beim Einkuscheln und Wohlfühlen. Der hochwertige Baumwoll-Satin (100%, 300 tc) ist extra feinfädig und

dicht gewebt. Das angenehm hautsympathische Set besteht aus Kissenbezug (80 x 80 cm) und Bettbezug (155 x 220 cm), beide mit verdeckten Reißverschlüssen.

Qualität zum Sehen und Fühlen... Weich und anschmiegsam... Das einzigartige Jersey-Spannbettlaken BELLA DONNA kommt als edles blickdichtes Tuch in leuchtenden Farben und perfekt faltenfreiem Sitz.



FOUR
www.decode-by-luiz.de



BETTWÄSCHE
www.dormabell.de

ETHNO BETTWÄSCHE

www.moeve.de



BELLA DONNA

www.formesse.de



RÖWA
Die Bettenmacher



**UNICATA
KOMFORTBETT**

Dieses Bett ist nicht nur Design, es ist außergewöhnlich in seinen Funktionen und Möglichkeiten. Die Bettenanlage Unicata von RöWa ist mit einer großen Stoffkollektion lieferbar.

Ab der Größe 90/200 cm ohne Kopfhaupt ab 1.490,00 €* . Lieferbar bis 200/220 cm in ganz vielen Ausführungen und Stoffen.

Mit Lifteinrichtung und Kopfhaupt in den Größen 90/200 cm, 100/200 cm und 120/200 cm. Ab 3.490,00 €* .

*zzgl. der passenden Matratze abgestimmt auf Sie.

**Besuchen Sie uns,
wir beraten Sie gerne!**

BETTENFRIZ

Edisonstraße 3 | Heilbronn | Tel. 07131 594660
Karlsruher Str. 24A | Pforzheim | Tel. 07231 4739020
info@betten-friz.de | www.betten-friz.de



Himmlich harmonisch

Schwerelos schlafen. Die weiße BETTDECKE VIER-JAHRESZEITEN besteht aus feinstem Mako-Daunenbatist (Nm 100) mit Satin-Biese. Das macht die zarte Oberfläche zugleich strapazierfähig und haltbar. Die Füllung aus 100 % neuen weißen Gänsedaunen sichert ein ganzjährig trockenes und optimal temperiertes Schlafklima. Die hochwertigen großen Daunen (Klasse 1) machen Ihre Traumdecke superbauschig bei eher geringem Gewicht.

Das KISSEN TRIO EXQUISIT entführt Sie ins Reich der Entspannung. Die hochwertige Fül-

lung besteht im Inneren aus Federn und im Äußeren aus Daunen (Klasse 1), je zu 100 %. Das erlesene Füllmaterial begleitet Sie über Jahre bei Ihrem wohlverdienten Schlaf, mit schönster Elastizität und naturgegebener Spannkraft.

Höchstes Volumen bei maximaler Leichtigkeit. Die BETTDECKE DALA BIO schenkt luxuriösen Schlafkomfort. Das samtweich geschmirgelte Gewebe mit kuschelweicher Jojoba-Gewebeveredelung aus Paradies Greentex Bio-Baumwolle umschmeichelt auch sensible Haut mit einem samtigen Wohlbefinden. Die Body-Form-Steppung schmiegt sich wie ein ‚zweites Ich‘ an Ihre Körperform.



**BETTDECKE
VIER-JAHRESZEITEN**
www.estella.de



KISSEN TRIO EXQUISIT
www.estella.de



BETTDECKE DALA BIO
www.paradies.atkz.de

Foto: Paradies/atkz.de



DOPPELFLÜGELTÜR QUADRA
www.albed.it



DESIGNLINE PLAIN
www.hoermann.de

Foto: Hörmann

Schöner kommen und gehen

Hochwertige Innentüren verbinden und erhellen Ihre Wohn- und Arbeitsräume

Die DOPPELFLÜGELTÜR QUADRA ist eines der vollständigsten und vielseitigsten Allround-Systeme im Türenmarkt. Das T-Profil kommt mit einem extrem reduzierten, sichtbaren Querschnitt und eignet sich gleichermaßen für flächige Ausführungen in Einzelglas, Doppelglas oder Holzpaneel. Die ästhetische Klarheit ermöglicht vielerlei Gestaltungsvarianten. Perfekt für jedes vorgegebene Raumdesign in Ihren Wohn- und Geschäftsbereichen.

Zeit für elegante Akzente. Die DESIGNLINE PLAIN präsentiert einschlagende und ge-

fälzte Türen mit eingelassenen und somit flächenbündigen Applikationen in einem schicken Edelstahl-Look. Die eckigen Kanten in den Duradecor-Oberflächen Weißlack, Lichtgrau, Bütte Weiß, Bütte Lichtgrau, Esche Weiß und Gebürstetes Weiß kommen serienmäßig mit dem hochwertigen 4Protect Kantenschutz.

Gekonnte Zurückhaltung. Die OPTIMA 30 DURITOP lässt der dezenten Oberfläche den Vortritt. Das Laminat besteht aus mehreren Lagen verpressten Dekorpapiers, gehärtet mit Malamin-Kunstharz. Die Oberflächen ge-

raten somit äußerst widerstandsfähig sowie kratz-, abrieb- und stoßfest – und trotzen auch einer langjährigen intensiven Nutzung im Familien-Alltag. Die Repro-Oberflächen verbinden die vertraute Anmutung heimischer Hölzer harmonisch mit nahezu jedem Ambiente und verleihen Ihren Räumen einen eigenen natürlichen Charme.

Heimische Hölzer

Die Schiebetür FILIGRANO lässt sich mit verschiedenen, geläufigen Systemen an Ihre Raumwand anbinden. Besonders platzspa-

rend gerät die Variante „in der Wand laufend“. Wir empfehlen eine frühzeitige Abstimmung zwischen Ihrem Architekten und Ihrem Trockenbauer.

Gekonnt und gefällig. Die Produktfamilie BET vereint Form und Funktion. Das Türblatt kommt bündig mit der Umfassungszarge, für eine schlichte Anmutung in elegant reduzierten Proportionen. Gleich, ob Sie Ihre Räume modern oder klassisch, schlicht oder verspielt einrichten möchten: Ihr Wohnstil und Ihre Türen dürfen am Ende zu einer Einheit verschmelzen.

LICHTAUSSCHNITT-TÜREN sind nützlich und reizvoll zugleich. Sie versorgen rückwärtige Räume mit zusätzlichem Licht oder gewähren schnelle Einblicke. Auch ästhetisch bereichern sie jedes Ambiente. Sie lassen Türen leichter und Wohnräume offener wirken. Unterschiedliche Formen und Anmutungen adeln sie zu einem wirkungsvollen Gestaltungsmittel. Vielerlei Ausschnittvarianten nebst Glasarten und -dekore verströmen allerorten ein passendes dezentes oder akzentuiertes Licht. Auch in ihrer funktionalen und ästhetischen Umgebung.

Fließendes Licht

Die fünf neuen DURAT-Oberflächen heißen Lärche Altholz, Lärche Natur, Allgäu-Eiche, Nordische Wildeiche und Sandeiche. Je in Längs- und Quermaserung. Die strukturierten Oberflächen sind optisch und haptisch



OPTIMA 30 DURITOP
Struktur Raucheiche
www.jeld-wen.de



FILIGRANO
www.comtuer.com



BET
www.josko.com



LICHTAUSSCHNITT-TÜREN
www.blanke-tueren.com



ALTERA 8904 LA
www.jeld-wen.de



Foto: HUGA

DURAT®
www.huga.de



Foto: epr/vita/DOOR

CHALET 30
www.modul-werk.de

von ihren natürlichen Vorbildern kaum zu unterscheiden. Die markanten Holzmaserungen sind deutlich fühlbar und verströmen eine warme gemütliche Atmosphäre. Alle Oberflächen sind zudem pflegeleicht, lichtecht und unempfindlich gegenüber haushaltsüblichen Flüssigkeiten. Die robuste, hoch-kratz- und abrieb-feste Oberfläche widersteht auch höheren mechanischen Beanspruchungen im Haushalt. Die Oberflächen gelten als rund 48 % stoßfester denn geprüfte CPL-Oberflächen anderer namhafter Türhersteller. Zeitlose klassische Eleganz. Die ALTERA 8904 LA präsentiert symmetrische Kassetten. Die massive Konstruktion verleiht der Tür eine besonders hohe Stabilität. Die Lichtöffnungen ermöglichen neue Perspektiven und einzigartige Lichtstimmungen. Eine angenehm glatte und sanfte Oberfläche cha-

rakterisiert die weiß lackierten Türen in WL10 (nach RAL 9010). Liebhaber des Wahren, Guten und Schönen werden den exklusiven Look und die angenehme Haptik zu schätzen wissen. Der sorgsam mehrschichtig aufgebaute Lack macht alle Oberflächen äußerst widerstandsfähig. Klare Konturen und Linien erzeugen eine schlichte, nahezu puristische Anmutung. Das neue Stiltüren-Programm CHALET 30 kommt als Highlight mit 60 mm starken Türblättern. Die Serie bietet drei Fräsungen und drei Zargenprofile in stumpfer und gefälzter Ausführung. Auch die glatten Türen der Serien Modulwerk 3.0 und 4.0 gibt es künftig in der 60-mm-Türstärke. Der mehrschichtige Lack mit UV-gehärteter Oberfläche kommt in Verkehrsweiß oder in jedem anderen RAL-Wunschton. Wählen Sie zudem zwischen unterschiedlich starken Profilierungen.

Fachgerechter Fenstertausch: Der neue Fensterrahmen wird vom Fachmann in die offene Laibung lot- und waagrecht eingesetzt.



FENSTERTAUSCH
www.kneer-suedfenster.de

Mit langen Spezialschrauben verankert der Schreiner den Rahmen fest im Mauerwerk. Der fachgerechte Einbau und die professionelle Abdichtung garantieren einen hohen Wärme- und Einbruchschutz.

Mit neuen Fenstern können Bauherren und Renovierer nicht nur die Energiebilanz ihres Hauses verbessern, sondern gleichzeitig auch für einen hohen Einbruchschutz sorgen. Polizeiliche Beratungsstellen empfehlen in den allermeisten Fällen den Einbau von Fenstern mit erhöhter Grundsicherung in der Widerstandsklasse RC 2.

3 Fotos: KneerSüdfenster

Tolle Aussichten

Schlaue Eigentümer wechseln jetzt ihre Fenster, auf lange Sicht ein gutes Geschäft

Ein rechtzeitiger FENSTERTAUSCH hat viele Vorteile. Veralterte Bauweisen machen Platz für moderne Bauelemente mit verbessertem Wärmeschutz und sparsamem Dauerbetrieb. Neben der Energiefrage geht es um einen solideren Einbruchschutz. Investieren Sie jetzt in sichere Fenster, dann sparen Sie später bei aufwendigen Nachrüstungen und zusätzlichen Barrieren.

Die polizeilichen Experten empfehlen meist Fenster und Terrassentüren mit erhöhtem Einbruchschutz der Widerstandsklasse RC 2, zumal bei leicht zugänglichen Fenstern im UG und EG. Neue Fenster mit erhöhter

Grundsicherung beheben Ihre häuslichen Schwachstellen. Der RC 2 Standard der führenden Hersteller bietet eine Rundum-Verriegelung mit 8-13 Pilzzapfen (je nach Fenstergröße), eine gesicherte Glasanbindung, eine durchwurf-hemmende Verglasung sowie einen abschließbaren Fenstergriff. Viele Einbrecher schneiden einfach ein Loch in die Scheibe, um an den Fenstergriff zu gelangen. Für Abhilfe sorgt eine abschließbare Sicherheitsolive im Fenstergriff. Ergreifen Sie jede Maßnahme, die einen Einbruchversuch erschwert. Viele Profis resignieren bei Widerständen.

Jetzt Fenster und Türen tauschen. Bauherren und Renovierer nutzen KfW-Gelder für den Fenstertausch als Einzel-Maßnahme. Buchen Sie einen Energie-Effizienz-Experten, um Ihren Förderantrag rechtzeitig zu stellen und vor Baubeginn eine Genehmigung zu haben. Modernisierer sparen viel Heizenergie nebst -kosten, verbessern ihre CO₂-Bilanz, und freuen sich über einen stattlichen Zuschuss für den Fenstertausch.

Investieren in Sparsamkeit...

HOLZ-ALU-FENSTER sind elegant und robust. Die Werkstoff-Kombination vereint überzeu-

gende Eigenschaften. Die Königsklasse in der Fensterwelt.

AMBER verbindet vertraute Formen mit schlankem Design und zukunftsfähiger Energiebilanz zu einem frischen Look.

Der Name ist Programm. Das PERFECT 70 AD Sanierungsfenster in 70 mm passt perfekt zum Altbau. In bewährter Qualität und solider Ausstattung.

Sie haben es in der Hand: Formschöne und elegante STANDARDGRIFFE ohne Aufpreis gibt es in Weiß, Silber und Titan. Die SICHERHEITSGRIFFE kommen wahlweise mit Sperrknopf oder Sperrzylinder.



HOLZ-ALU-FENSTER
www.gutbrod-fenster.de



AMBER
www.josko.com

Foto: epr/josko



PERFECT 70 AD
www.gugelfuss.de



STANDARDGRIFFE
www.gugelfuss.de



SICHERHEITSGRIFFE
www.gugelfuss.de



PREMIUM 72I
www.gugelfuss.de



...nebst Sicherheit und Schönheit

Die modernen Fensterrahmen PREMIUM 72I aus Aluminium passen zu Premiumfenstern. Sie sind bestens gedämmt und wartungsarm sowie langlebig und wertbeständig. Die AWS WOODDESIGN Blockfenster verbinden das Beste aus zwei Welten: Die Performance eines Aluminium-Fensters mit der natürlichen Wohnlichkeit einer hölzernen Oberfläche. Die Raumseite kommt mit Dekorleisten in Echtholz.

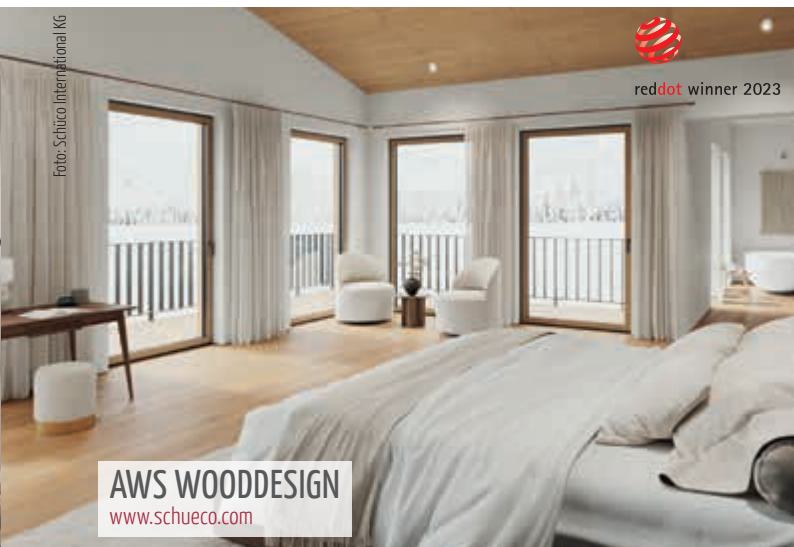


Foto: Schuco International KG



reddot winner 2023

AWS WOODDESIGN
www.schueco.com



Qualitätsfenster nach Maß
Holzfenster – Kunststoff-Fenster – Holz/Aluminium-Fenster – Aluminium-Fenster



Zeppelinstr. 8-12 | 72411 Bodelshausen
Tel. (07471) 704-0 | info@ruoff.de | www.ruoff.de

Gugelfuss
Fenster Türen Fassaden



MEHR ALS NUR EIN FENSTER...

Mit unseren Fenstersystemen setzen Sie auf ein innovatives und zukunftssicheres Fenster mit exzellenten Dämmwerten.

GUGELFUSS GmbH | 89275 Elchingen
Telefon 07308 815-0 | www.gugelfuss.de





LOFT-SCHIEBETÜRE
www.hoermann.de



GLASFALTWAND-SYSTEM HIGHLINE
www.solarlux.com



VOLPENDO
www.cabinet.de

Öffnen, Schließen, Teilen

Schiebe- und Trennsysteme halten Ihre Räumlichkeiten variabel und vielseitig

Sie träumen von einem harmonischen Ambiente mit viel Licht und luftigen Räumen? Eine filigrane und doch ausdrucksstarke LOFT-SCHIEBETÜRE aus Stahl und Glas passt zu vielen Einrichtungsstilen. Individuell gestaltet, gerät sie überall zum zeitlosen modernen Highlight. Ein Eyecatcher im angesagten Industrial-Style. Seine minimalistische Eleganz schenkt Ihnen ein trendiges Raumgefühl.

Beweglich bleiben

Das GLASFALTWAND-SYSTEM HIGHLINE kommt mit 84 mm Bautiefe und ermöglicht so eine durchgängig 99 mm schlanke Ansichtsbreite im Flügelstoß. Dafür sorgt ein multifunktionaler Isoliersteg. Seine Konturen erlauben extrem schlanke Profile, auch bei großen Flügeln nebst Gewichten. Als Herzstück beherbergt er zudem die Verriegelung und die Beschläge, und sorgt für bestmögliche Isolierung.

Große Räume haben ihren Charme und verströmen eine luftige großzügige Atmosphäre. Was aber, wenn Sie einige Wohnbereiche vorübergehend abteilen

möchten, etwa weil Gäste nahen oder Ihre offene Küche oder Ihr Homeoffice rasch „verschwinden“ sollen? Der maßgefertigte Raumteiler VOLPENDO sorgt spielend für ei-

genständige ruhige Teilbereiche. Die individuell gestalteten Türen harmonisieren mit Ihrem Wohnstil und stärken die Gesamtwirkung Ihres Raumkonzepts.



VELARIA
www.rimadesio.it





Foto: Schüco International KG

FALTSCHIEBESYSTEM AS FD 75/90.HI
www.schueco.com

Die geometrisch strenge VELARIA verkörpert die reine Idee der Schiebetür. Die maßgefertigten Paneele zeigen ein superschlankes Strukturprofil aus Aluminium; für eine exklusive Ästhetik. Die patentierte, technische Lösung schenkt Ihnen maximale Design-Freiheit. Freuen Sie sich auch auf die bequeme Installation und auf die Zuverlässigkeit im Dauerbetrieb.

Das neue FALTSCHIEBESYSTEM AS FD 75/90.HI aus Aluminium lässt sich in schmalen kompakten Paketen über seine gesamte Breite (bis 9 m) komplett zur Seite schieben. Die einzelnen Flügel lassen sich bis auf 3,50 m Höhe und 1,50 m Breite ausbauen. Kombinieren Sie bis zu neun Elemente ohne feststehende Zwischenflügel oder -felder, für eine maximale Öffnung nebst herrlicher Durchsicht. En detail wählen Sie unter 60 Öffnungstypen. Die schmalen Ansichtsbreiten der Aluprofile erlauben viel Tageslicht. Die filigranen Rahmen zeigen eine formschöne Flächenbündigkeit. Das minimalistische Fugenbild erfreut jeden Innenarchitekten und Raumgestalter.

Raumhohe BELPORT Schiebetüren schenken Ihren Räumen das gewisse Etwas. In zweifacher Hinsicht. Sie lassen sich seitlich in die Wand schieben. Das spart Platz. Und ihre Höhe vermittelt ein großzügiges luxuriöses Raumgefühl; zumal bei doppelten Flügeln.

Für ein luftiges Raumgefühl

HEBESCHIEBEANLAGEN laufen herrlich sanft und fast lautlos. Sie öffnen Perspektiven und schenken Bewegungsfreiheit. Umgekehrt trennen sie Ihre Wohnbereiche auf eine elegante und raffinierte Weise. Holz oder Glas prägen die Optik der Tür und die Materialität des Schiebesystems. Großzügige bodentiefe Verglasungen, höchster Bedienkomfort und modernste Wärmedämmung sorgen für Licht und Lebensqualität. INFINITY ist das elegante platzsparende System für alle vor und in der Wand laufenden Schiebetüren aus Holz oder Ganzglas. Präzisionskugellager und selbstreinigende Laufschienen sorgen für ein flüsterleises Öffnen und Schließen. Die Soft-Dämpfung sichert ein selbsttätiges sanftes Abstoppen.



INFINITY
www.jeld-wen.de



Foto: Wingburg GmbH

BELPORT
www.wingburg.de



HEBESCHIEBEANLAGE
www.niveau.de

Wintergarten oder Terrasse? BEIDES!



GESCHLOSSEN – WÄRME zum NULL-TARIF bei Sonneneinstrahlung



FÜR POOL & TERRASSE

vöroka T 0 72 62 - 80 87
info@voeroka.de





LYON
www.dolle.de



1M² TREPPE
www.kenngott.de



Meine kleine Himmelsleiter

Raumpar-Treppen verbinden Etagen auf kompaktem Raum

Ein besonderer Reiz. Die Raumpar-Treppe LYON lässt Holz und Metall miteinander spielen. Geradlinige aufgesattelte Stufen mit leicht gerundeten Überständen sorgen für einen bequemen Auftritt. Die Stufenbreite von 65 oder 75 cm formt eine typische Nebentreppe. Das einseitige Geländer schafft einen klaren Abschluss zum Raum. Die starke Symmetrie und die senkrechten Stäbe machen das Modell kompakt und luftig zugleich. Stäbe aus Holz oder Metall füllen das Geländer, je mit hölzernem Handlauf. Der Materialmix aus hölzernen Stufen und metallischen Strukturen erzeugt einen Spannungsbogen. Attraktive Wahlhölzer sorgen für Harmonie mit Ihrer räumlichen Umgebung. Das robuste Kiefernholz oder das astfreie Buchenholz passen zum Landhaus-Stil oder zum mediterranen Ambiente; sei es unbehandelt oder versiegelt. Ihre exakte Gesamthöhe erreichen Sie durch Kürzen der Wangen am unteren Treppende.

Die 1M² TREPPE passt in kleinste Räume. Für die geglückte Erschließung dieser kniffligen Bereiche gab es den red dot design award. Der spiralig gewundene mittige Handlauf

gewährleistet Ihre Sicherheit beim Treppensteigen. Verglichen mit geraden Dachboden-Treppen oder Einschubleitern – oft mit hohen Stufen jedoch ohne Handläufe – dürfen Sie sich auf eine bequeme Begehbarkeit freuen. Zu den zahlreichen Spielarten zählen allerlei Werkstoffe für die Trittstufen, eben je nach individuellen Vorlieben und Einrichtungsstilen. Hierher gehören die patentierten Longlife-Stufen in Massivholz oder Stein (auch Granit). Der mittige Handlauf kommt wahlweise geschwungen oder gerade. Optionale Geländerstäbe und Beschläge aus Edelstahl sorgen für noch mehr Sicherheit und Designqualität.

Wahre Raumpar-Wunder

Die Raumpar-Treppe DELTA PREMIUM gilt als hochwertige Mittelholm-Lösung für beengte Umgebungen. Die optimierte Stufenform bleibt kompakt und sichert dennoch Ihren Tritt. Anders als bei herkömmlichen Sambatreppen kommen die Trittstufen abgeschragt. Das sorgt für einen hohen Laufkomfort und spart zugleich wertvollen Platz. Der Laufkomfort nähert sich vollflächig begehbaren Stufen. Mit Geländer nur 59 cm schmal, ist

das Raumpar-Wunder auch chic anzusehen. Jeder Bauherr steht vor der Herausforderung, sein Bauprojekt bis ins Detail zu planen. Treppen aller Art spielen dabei eine Schlüsselrolle. Innen- und Außentreppen

gehören zu den Marksteinen eines jeden Grundrisses. Und auch später sind sie mehr als lediglich praktische Details der Inneneinrichtung. Denn Treppen verbinden nicht einfach mehrere Ebenen, sondern prägen



DELTA PREMIUM
www.treppen-intercon.de



RAUMSPARTREPPE
www.stadler.de



SAMBATREPPE
www.treppenmeister.com



RIEZLERN RI 101
www.fuchs-treppen.de

auch Ihr Ambiente und Ihr Wohlfühl. Eine spezielle RAUMSPARTREPPE verbraucht dabei merklich weniger Raum als eine herkömmliche Treppe. Vielerorts lässt sie sich sogar nachträglich einbauen.

Kreative Minis für Aufsteiger

Eine SAMBATREPPE bezeichnet eine sehr steile,

nur eine geringe Grundfläche einnehmende Treppe. Die Stufen geraten sehr schmal und die Schrittflächen sehr klein. Die engere Stufenfolge und der etwas steilere Auftritt ermöglichen Ihnen einen raschen sicheren Aufstieg ins nächste Geschoss. Entscheidend sind griffsichere und stabile Geländer. Derlei Mini-Modelle lassen sich übrigens an

viele räumliche Gegebenheiten anpassen. Bei beengten Raumverhältnissen, kompakten Grundflächen und schmalen Deckenöffnungen finden Planer immer neue kreative Lösungen. Lassen Sie sich beraten, welches Treppenmodell für Sie das richtige ist. Schon mal von einer Watschel- oder Sambatreppen gehört? Die Geschosstreppe RIEZLERN

RI 101 verbindet einen besonders kompakten Grundriss mit einer besonders steilen Neigung. Die Stufen mit versetzten Auftritten sind an der Licht- und Wandwange eingestemmt. Eine wahre Himmelsleiter zu Ihrem Dachboden. Nicht zugelassen als ausschließlicher Zugang zu Ihren Aufenthaltsräumen.

Anzeige



TRAUMHAFTE TREPPEN...

... mit Sylomer®, der Patentlösung im Trittschallschutz

www.fuchs-treppen.de

Fuchs-Treppen
Anton Schöb GmbH & Co. KG
Espanstraße 4 · 88518 Herbertingen

Fon +49 7586 588-0
Fax +49 7586 588-60
info@fuchs-treppen.de



Foto: BSW-Solar/Wagner-Solar



SOLARTHERMIE-KOLLEKTOR
www.solarwirtschaft.de



Platzsparende AKOTEC Vollvakuum-Röhrenkollektoren können sehr flexibel angebracht werden



SOLARTHERMIEANLAGE
www.akotec.eu

Eine Solarthermieanlage unterstützt die konventionelle Heizung und reduziert die Heizkosten.



KOLLEKTOREN-RÖHREN
www.akotec.eu

Die Röhren in den AKOTEC Kollektoren lassen sich um 360° drehen und damit an den Sonnenstand anpassen. So sind auch in Übergangszeiten und im Winter hohe solare Erträge erzielbar.

Sonnenwärme rund ums Jahr

Gefördert mit 25 bis 40 Prozent: Solarthermie senkt dauerhaft Ihre Heizkosten

Sie möchten technisch alle Wärmequellen nutzen und auch rechtlich auf Nummer Sicher gehen? Dann ergänzen Sie Ihre Heizungsanlage mit einem SOLARTHERMIE-KOLLEKTOR. Diese heiztechnische Kombination zählt zu den zukunftsfähigsten, denn sie ist ökologisch nachhaltig und bleibt auf Dauer gesetzlich erlaubt. Das hocheffiziente Gespann aus Solarthermie und Heizungsanlage ermöglicht meist eine Halbierung der Heizkosten.

Wirkungsgrade verbessert

Raumwärme und warmes Wasser benötigen 85 % des jährlichen Energieverbrauches in deutschen Haushalten. Achten Sie beson-

ders in diesen Bereichen auf Ihre Kosten. Steigende Preise und CO₂-Abgaben für herkömmliche Energieträger machen die kostenlose Sonnenwärme immer attraktiver. Der moderne Hausbesitzer betreibt eine SOLARTHERMIEANLAGE zur Heizungsunterstützung und Warmwasserbereitung. Ihre Küche bleibt ganzjährig warm, Ihr Gaskessel indes darf sommers kalt bleiben. Oder sie kombinieren Solarthermie mit weiteren erneuerbaren Heiztechnologien und heizen so komplett klimaneutral; und das mit attraktiver Förderung. Auch Fernwärme plus Erneuerbare (inklusive Solarthermie) helfen beim schrittweisen Übergang von fossilen Brennstoffen zu klimaneutralen Wärmetechniken.

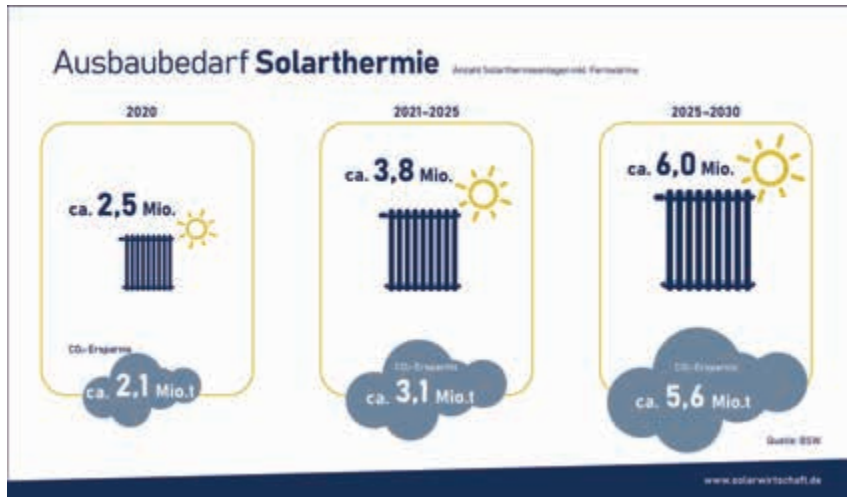
KOLLEKTOREN-RÖHREN sind auf dem Vormarsch. Verglichen mit Flachkollektoren zeigen sie eine höhere Leistung und einen 30 % höheren Wirkungsgrad. Der entscheidende Clou besteht in einer isolierenden Vakuumschicht, die viel Licht nach innen und wenig Wärme nach außen passieren lässt. Die kostenlosen warmen Sonnenstrahlen können einen solchen Kollektor ungehindert bestrahlen und seinen Wärmeträger aufheizen. Die Vakuumschicht verhindert gleichwohl ein Entweichen der eben erzeugten Wärme. Das hilft insbesondere bei winterlich extremen Differenzen zwischen Außen- und Innentemperatur. Im Unterschied zu Flachkollektoren verwerten Röh-

renkollektoren zudem auch diffuses Licht von allen Seiten. Eben das steigert den Wirkungsgrad beträchtlich, holt dauerhaft mehr Energie aus Ihrer Dachfläche und gewinnt mehr Wärme für Ihren Haushalt. Die komplexere Bauart macht Röhrenkollektoren gleichwohl teurer als Flachkollektoren. Letztere passen zu Haushalten mit kleinerem Budget und geringerem Heizbedarf. Und allein zur Wassererwärmung sind sie absolut ausreichend.

Kompakte VOLLVAKUUM-RÖHRENKOLLEKTOREN passen auf Ihr Flachdach oder direkt an Ihre Fassade oder Balkonbrüstung. Ihr neues solarthermisches Heim-Kraftwerk erwärmt Ihr Brauchwasser oder unterstützt Ihre Hei-



VOLLVAKUUM-RÖHRENKOLLEKTOREN
www.akotec.eu



Fotos: epr/AKOTEC



VOLLVAKUUM-RÖHRENKOLLEKTOREN
www.akotec.eu

Mit AKOTEC Solarthermie-Vollvakuum-Röhrenkollektoren können ältere Heizungssysteme in zukunftsfähige Anlagen umgewandelt werden.

zung. Vielfach genügt es für einen rein solaren Heizbetrieb. Alle Röhren lassen sich rundum drehen: natürlich immer gen Sonne. Für hohe solare Erträge auch im Frühling, im Herbst und im Winter. Eine fachkundige Beratung begleitet Sie auf dem Weg zu einer umweltschonenden Solarheizung.

Jetzt informieren

Die Bundesförderung für effiziente Gebäude (BEG) fördert die solare Nachrüstung bestehender Heizungen sowie Luft-/Wasser-Wärmepumpen mit je 25%, die besonders

effiziente Kombination aus Solarthermie und Wärmepumpe gar mit 40%. Auch Heizungswechsel und Biomasse-Heizungen (mit Anlage oder Trinkwasser-Wärmepumpe) sind förderfähig. www.energiewechsel.de Der Bundesverband Solarwirtschaft beteiligt sich an der öffentlichen Debatte um unsere künftige Energiepolitik. Im Dialog mit politischen Entscheidungsträgern, Wirtschaftsvertretern, Medien und Öffentlichkeit erarbeitet man Positionen und Konzepte zu aktuellen Fragestellungen der Energiepolitik. www.solarwirtschaft.de



VAKUUM-RÖHRENKOLLEKTOREN
www.ritter-energie.de

Foto: Paradigma

Volle Anerkennung für Pellets und Solarthermie

Sonne sollte bevorzugte Wärmequelle sein

Hersteller nachhaltiger und klimafreundlicher Heizlösungen begrüßen das vom Bundestag beschlossene Gebäudeenergiegesetz (GEG). Besonders erfreulich ist, dass im Zuge der Technologieoffenheit Holzpellets und Solarthermie auch im Neubau zur Erfüllung des 65-Prozent Ziels zugelassen sind. Damit haben Hausbesitzer endlich wieder Planungssicherheit. Handwerkern bietet das Gesetz zudem die Freiheit, gemeinsam mit den Kunden vor Ort zu entscheiden, welche Technologie die beste Option für das jeweilige Gebäude ist. Generell sollte allerdings bei jeder Immobilie zunächst der Einsatz von Solarthermie als Wärmequelle geprüft werden. Denn die Sonne steht einerseits für die Hauseigentümer kostenfrei zur Verfügung und verursacht andererseits überhaupt keine Emissionen. VAKUUM-RÖHRENKOLLEKTOREN bieten eine hocheffiziente Möglichkeit, die Sonnenwärme als Heizenergie zu nutzen. Spezielle Parabolspiegel lenken die energiereichen Sonnenstrahlen immer direkt auf die darüber platzierten Vakuumröhren aus Glas. Dies funktioniert auch bei bewölktem Himmel und diffusem Licht. Selbst an kalten Wintertagen entstehen nutzbare solare Wärmeerträge, sobald die Sonne scheint. Als Wärmeträger dient reines Wasser, sodass sich Anlagen leicht in bestehende Heizsysteme einbinden lassen.



KINGFIRE CLASSICO S
www.schiedel.com



KINGFIRE CLASSICO S
www.schiedel.com

Moderne Feuerstellen

Schornsteine und Kamineinsätze helfen, noch mehr Energie zu sparen

Traditionsbewusste Moderne. Der KINGFIRE CLASSICO S Kaminofen kommt klassisch mit grauer Metallfront oder als Black Edition mit edler schwarzer Metallfront. Renommierte Juries bedachten das innovative Ofensystem mit Designpreisen wie dem Iconic Award oder dem Plus X Award. Das Modell ist platzsparend, schadstofffrei, energieeffizient und raumluft-unabhängig. Perfekt für moderne Neubauten.

Der RONDA 55 präsentiert Glaskeramik im Stahlrahmen. Das hochwertige Türprofil überzeugt durch Festigkeit und Stabilität. Der Brennraum kommt mit einer massiven Schamott-Auskleidung in Weiß oder Anthrazit. Die Schamotte ist hochdicht sowie

extrem strapazierfähig und auch langlebig. Der moderne Heiz-Einsatz RUBIN sorgt für eine optische Aufwertung Ihres Kachelofens. Auch die Verbrennungstechnik macht Fortschritte bei Emissionen und Wirkungsgrad. Das entlastet Umwelt und Geldbeutel. Das neue Modell spart Brennstoff und heizt umweltfreundlich: ideal für den raschen Tausch von Altgeräten. Wie bei manch herkömmlichem Heizgerät gibt es noch einen inwendigen Rost zur Verbrennung von Braunkohle-Briketts. Ein großer Aschekasten ermöglicht die bequeme Reinigung. Die Frontplatten kommen in mehreren Größen. Gegossene Anbauleisten vollenden Ihr Wunschmaß.

Perfekte Technik rund um den Kamin

Ein Klassiker aus doppelwandigem Edelstahl. Einer der meistverkauften Schornsteine. Der DW-FU kommt als vielseitiges Abgassystem für alle Feuerstätten, die mit Öl, Gas oder festen Brennstoffen im Unterdruck betrieben werden. Die 32,5 mm dicke Dämmung aus nicht-brennbarer, weil hochtemperaturbeständiger Mineralwolle ermöglicht einen witterungsstabilen Abgas-Zug, mit geringer Erwärmung des Außenrohres bei Abgas-Temperaturen bis 600 °C. Freuen Sie sich auf die materielle Qualität, die Auswahl mit vielen Durchmessern und Oberflächen,



RONDA 55
www.camina-schmid.de



RUBIN
www.leda.de



DW-FU
www.jeremias.de



DW-ECO 2.0
www.jeremias.de



FUTURE LINE
www.schraeder.com

sowie auf die schnelle und auch einfache Montage.

Der DW-ECO 2.0 gilt als preiswerte Alternative. Das doppelwandige Abgas-System aus Edelstahl eignet sich für alle mit Öl, Gas oder festen Brennstoffen betriebenen Regel-Feuerstätten im trockenen oder feuchten Unterdruck-Betrieb bei Abgas-Temperaturen bis 600 °C. Eine durchgängige Dämmschale aus 25 mm hochqualitativer fester Mineralwolle verhindert Wärmebrücken zwischen Innen- und Außenrohr, und sorgt für einen gleichmäßigen Kaminzug sowie eine geringe Erwärmung des Außenrohres.

Die FUTURE LINE Steckverbindung inspiriert zur Schornstein-Technik unseres noch jungen Jahrtausends. Das doppelwandige System erübrigt im vertikalen Teil alle Schellen und Dichtungen zur Teileverbindung untereinander. Die konischen Steck-Enden der Bauteile unterstützen eine leichte schnelle kraftsparende Montage.

Die Lagerfeuer unserer Zeit

Genießen Sie die weite Sicht aufs Feuer. Der COMFORT P70 AIR überzeugt auch technisch: vom gusseisernen Feuerraum nebst ebensolcher Feuertür und Brennschale, über den Wärmetauscher aus Rohrbündeln und das Aschen-Sammelfach, bis zum Raumlüfter mit Front-Auslass. Der Pellet-Tank kommt mit Mindestsensor, ein Notdisplay zeigt essentielle Funktionen. Der Rauch-Auslass ermöglicht einfache Montagen. Der herausziehbare Feuerraum benötigt fachliche Unterstützung. Überall helfen Hebegriffe und eine bequeme Fernbedienung. Ein Thermostat bewahrt Ihre Wohlfühl-Temperatur.

Der BKH 42-66 kommt als Flachkamin. Dieses gängigste Format lässt sich in viele Umgebungen einbetten. Umrahmt mit einer passenden Kaminhülle entstehen nachgerade kunstvolle Bilder, die es mit Ihrem großformatigen Fernseher aufnehmen.



COMFORT P70 AIR
www.lanordica-extraflame.com



BKH 42-66
www.brunner.de



Foto: AdK/www.kachelofenwelt.de/camina-schmid

EKKO U 55(45)
www.camina-schmid.de

Heizen mit Holz weiter erlaubt:
Einzelraumfeuerstätten sind
nicht vom GEG betroffen.

Mit Holz entspannt heizen

Zukunftssicher: Entscheidung für Holzfeuer – kein Verbot durch GEG

Holzfeuerstätten sind weiterhin erlaubt, wie nach Verabschiedung des Gebäudeenergiegesetzes (GEG) bestätigt. Das Gesetz hatte viel Verunsicherung bei Verbrauchern ausgelöst. Einzelraumfeuerstätten, wie zum Beispiel Kachelöfen, Heizkamine und Kaminöfen, die die aktuellen Bundesimmissionschutz-Vorschriften erfüllen, sind keinesfalls den Vorgaben des GEG unterworfen, wie viele irrtümlicherweise glaubten. Damit besteht Klarheit – und die Entschei-

dung für das Heizen mit Holz als CO₂-neutralem, regenerativem Brennstoff kann zukunftsicher getroffen werden. Erst kürzlich hat die EU bestätigt, dass Brennholz weiterhin als erneuerbarer Energieträger gilt.

Klimaneutral mit Holz – Wald bleibt geschont

Wer mit Holz heizt, ersetzt fossile Energien und hilft, CO₂ einzusparen. Denn Holz setzt bei seiner Verbrennung nur so viel Kohlen-

dioxid frei, wie der Baum in den Jahrzehnten zuvor aus der Atmosphäre gebunden hat. Bei nachhaltiger Forstwirtschaft aus heimischen Wäldern, bei der mehr Holz nachwächst, als entnommen wird, ist die CO₂-Bilanz ausgeglichen. Besonders dann, wenn Brennholz aus Abfallholz, Waldrest- und Durchforstungsholz gewonnen wird, das für die Bau- und Möbelindustrie nicht geeignet ist. In der Regel werden ungenutztes Holz der Krone, Holz aus Waldpflege-

maßnahmen und sogenanntes Schadholz verwendet. Wichtig ist, beim Kauf auf die regionale Herkunft des Brennstoffs zu achten.

In Deutschland gibt es rund 11 Millionen Einzelraumfeuerstätten, jeder vierte private Haushalt heizt mit Holz. Mit zunehmendem Modernisierungsgrad dieser Geräte durch gesetzliche Vorgaben und der Entwicklung effizienter Verbrennungs- und Filtertechnologien konnten die Emissionen nachhaltig



Foto: AdK/www.kachelofenwelt.de/Sommerhuber

EKKKACHELKAMIN
www.sommerhuber.com

Gemütlich sparen: Eine wasserführende Holzfeuerstätte kann eine Wärmepumpe im Winter entlasten und spart Stromkosten.



Foto: AdK/www.kachelofenwelt.de/ganz-baukeramik

SWISSFIRECUBE
www.ganz-baukeramik.ch

Holzöfen im Trend: Mehr Unabhängigkeit durch regionalen und regenerativen Energieträger Holz.



Foto: AdK/www.kachelofenwelt.de/Spartherm

PREMIUM A-3RL-80H

www.spartherm.com

gesenkt und die Umweltverträglichkeit deutlich erhöht werden.

Versorgung gesichert – Holz schafft Unabhängigkeit

Rund ein Drittel der Fläche von Deutschland, 11,4 Mio. Hektar, ist bewaldet. Der deutsche Holzvorrat beträgt rund 3,9 Mrd. m³ – das ist der Spitzenwert unter den EU-Ländern, mehr als in Schweden und Finnland. Die deutsche Forstwirtschaft wird seit 1713 von Nachhaltigkeit geprägt, das heißt, es wird nicht mehr Holz geerntet, als nachwächst.

Und jedes Jahr wachsen die Holzressourcen bisher sogar um ein bis drei Prozent. Holz kann auch in Zukunft als krisensichere Energiequelle vor unserer Haustür zu mehr Unabhängigkeit und individueller Handlungsfreiheit beitragen.

Grüne Kombination: Holzofen, Solarthermie, Wärmepumpe

Moderne Holzfeuerstätten wie Kachelöfen, Heizkamine und Kaminöfen sind nicht nur als eigenständige Wärme-Design-Objekte beliebt. Holzöfen oder Pelletöfen mit Wasserwärmetauscher bieten vielseitige Kombinationsmöglichkeiten mit anderen regenerativen Energieerzeugern. Ein wasserführender Holzofen kann seine Wärme zum Beispiel gemeinsam mit einer Solarthermie-Anlage in einen zentralen Puffer-

speicher speisen. Auch die Kombination mit einer Wärmepumpe ist sinnvoll. Denn die Temperaturen um den Gefrierpunkt liegen, und es dauert länger, bis sich die Räume erwärmen. Zusätzlich springt bei starkem Frost ein elektrischer Heizstab an, dies treibt den Stromverbrauch in die Höhe. Hier kann ein Holzofen die Wärmepumpe effizient unterstützen, er bringt schnell gemütliche Wärme und hilft, die Stromrechnung zu senken. Wer über eine Zentralheizung mit Holz nachdenkt, für den kommen Pellets-, Scheitholz- oder Holzhackschnitzel-Kessel in Frage. Sie gelten laut GEG als Heizungsanlagen und können zur Erfüllung der 65-Prozent-Vorgabe für Erneuerbare Energien beitragen. Bereits über eine Million Haushalte nutzen Scheitholz, Holzpellets oder Holzhackschnitzel in zentralen Heizkesseln als primäre Energiequelle zum Heizen des kompletten Wohnraums (Bundesministerium für Ernährung und Landwirtschaft, März 2022).

Ofen- und Luftheizungsbauer Fachmann für Zukunftswärme

Die individuell passende Heiztechnik-Kombination für eine regenerative Wärmezeugung findet man beim Fachmann. Wenns um Holzfeuerstätten geht, und darum, richtig und nachhaltig zu heizen, berät der Ofen- und Luftheizungsbauer umfassend und realisiert zukunftssichere Ofenanlagen.

Zukunftssicher: Holzöfen mit moderner Verbrennungs- und Filtertechnologien arbeiten effizient, klimafreundlich und sparen fossile Brennstoffe.

Anzeige

DER EINFACHSTE WEG ZUM NEUEN BAD

DIE BADAUSSTELLUNG IN IHRER NÄHE.



CARL-ZEISS-STR. 51
72555 METZINGEN
T. +49 7123 93418 0
F. +49 7123 93418 21

DAIMERLSTR. 20
73054 EISLINGEN
T. +49 7161 96026 0
F. +49 7161 96026 349

MARGARETE-STEIFF-STR. 16
73457 ESSINGEN
T. +49 7365 92390 0
F. +49 7365 92390 21

✦ ELEMENTS-SHOW.DE



Traum auf zwei Wohnebenen

Ein Haus mit offenem Wohn- & Essbereich sowie breiter Holztreppe als optisches Highlight

Den Traum vom eigenen Haus – Familie Fischer hat ihn realisiert. Nachdem ein passender Bauplatz gefunden war, haben sich die Fischers auf die Suche nach einem Hausanbieter gemacht, der zu ihnen passt und der ihre Wünsche zur vollsten Zufriedenheit erfüllen kann. Familie Fischer besuchte Musterhäuser, forderte Infomaterial an und ließ sich von Fertighausherstellern und Architekten beraten. Ausschlaggebend für

den Zuschlag, mit Hauser Massivbau zusammen zu arbeiten, waren die persönliche Beratung sowie die authentischen und ehrlichen Gespräche, was den Fischers besonders gut gefallen hat.

Auf 148 Quadratmeter Wohnfläche im Erd- und Dachgeschoss sollte ein modernes Haus mit Satteldach, hohem Kniestock und geringer Dachneigung entstehen – und das in massiver Fertigbauweise – genauso schnell

und trocken wie in Holzständerbauweise, jedoch mit dem Wärme- und Schallschutz aus dem Massivbau.

Lichtdurchflutete Räume

Dem Wunsch des neuen Bauherrenpaares nach einer geraden, offenen und modernen Treppe wurde Rechnung getragen – sie dient auch als Raumteiler zwischen dem großzügigen Wohn-/Ess- und Kochbereich. An die

Küche angrenzend und durch eine Schiebetür getrennt, befindet sich die Speisekammer, ebenfalls ein spezieller Wunsch der Fischers, der mit berücksichtigt wurde.

Im Erdgeschoss dominieren große, bodentiefe Fenster, welche außen grau und innen weiß sind, und die im Innenraum eine gewisse Helligkeit garantieren. Die modernen Hebe-/Schiebetüren über Eck im Essbereich der Familie lassen geöffnet ein „summer



feeling, aufkommen – übrigens der Lieblingsplatz der Fischers. Vom Hauseingang eintretend, rundet ein modernes Dusch-WC rechts an die Diele angrenzend den Erdgeschoss-Bereich ab.

Die schöne Treppe heraufkommend, befinden sich im Dachgeschoss auf der linken Seite zwei gleich große Kinderzimmer, auf der rechten Seite das Badezimmer sowie das Elternschlafzimmer mit Ankleide. Somit entsteht eine räumliche Trennung zwischen dem Kinder- und Elternbereich. Das Badezimmer erfreut mit einer begehbaren, bodenebenen gefliesten Dusche sowie zwei freistehenden Waschschüsseln mit aus der Wand kommenden Wasserhähnen.

Mit Hauser bestens bedient

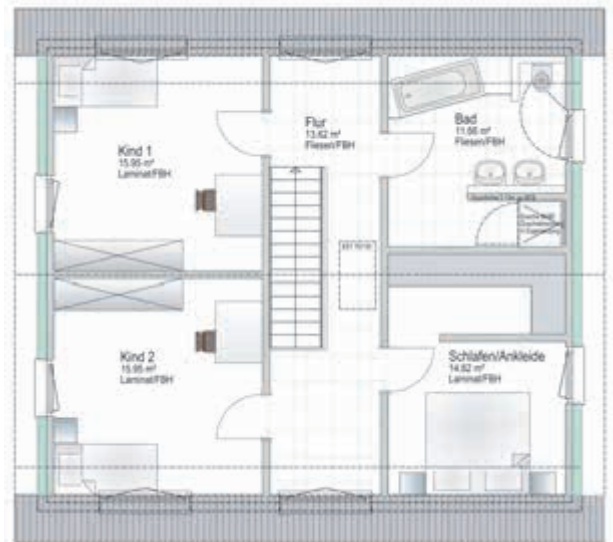
Das KfW Effizienzhaus 55 wird mit einer Luft-Wasser-Wärmepumpe versorgt und hat auch einen Keller. Bei Hauser Massivbau gehört eine sehr hochwertige Ausstattung zum Standard. Und für später besteht sogar

die Möglichkeit, durch leichte Umbaumaßnahmen ein Schlafzimmer im Erdgeschoss zu integrieren.

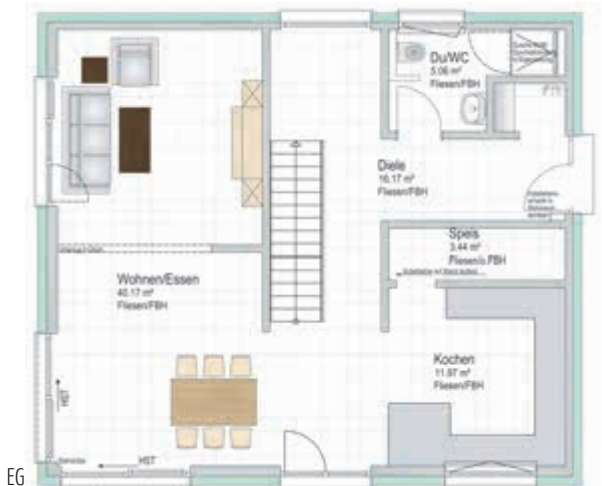
Mit seinem industriellen Design, warmen Holzelementen und hochwertiger Ausstattung schafft das Haus der Familie Fischer ein modernes Zuhause für die ganze Familie.

Mit der Bauausführung waren die Fischers sehr zufrieden, kleine Mängel wurden immer sofort behoben. Das gehört zum Standard beim Fertighausunternehmen, das auf mehr als 40 Jahre Bauerschaft zurückblicken kann. Hauser Massivbau erhält von der Bauherrschaft eine klare Weiterempfehlung!

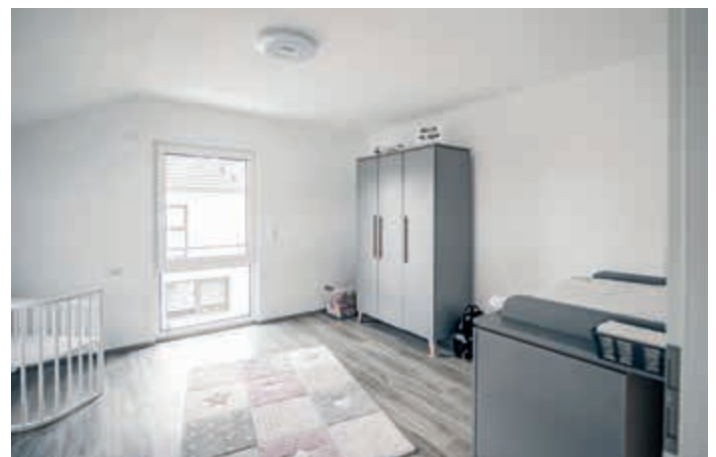
Informationen: **HAUSER**
 DIE MASSIVBAU-FAMILIE
 Hauser Massivbau GmbH
 Robert-Bosch-Straße 18
 72189 Vöhringen, Tel. 07454 9594-0
www.hausermassivbau.de



DG



EG





Komfortabel und mit Stil

Neubau in solider Größe mit Galerie und weiteren Highlights für die junge Familie

Der Kinderwunsch führt sehr viele junge Bauherren zur Planung und Realisation eines passenden neuen Zuhauses. Gewünscht ist möglichst viel Raum – und die Architektur soll nicht zu kurz kommen, wenn es neben den praktischen Belangen auch um ein schönes Wohnen geht. Dazu braucht es keine luxuriösen Lösungen in riesigen Häusern. Es genügt zum Beispiel schon ein Haus in solider Größe mit einer Galerie und ein paar weiteren interessanten Elementen. Die erfahrenen Fachberater von Lehner Haus machten es möglich.

Wunschhaus mit Lehner realisiert

„Wir haben vorher hier im Ort zur Miete gewohnt. Dann kam unser Kinderwunsch – und es war absehbar, dass die Wohnung zu klein sein würde. Wir mussten uns vergrößern“, sagt der Bauherr. Ideen gab es viele, zuerst sollte es ein Massivhaus sein,

das schwebte den Bauherren noch vor, als sie mit der Gemeinde über ein geeignetes Grundstück sprachen und es dann auch bald erwerben konnten. Um ihre Ideen konkreter werden zu lassen, besuchten sie einige Musterhausparcs. In Ulm fanden sie das Musterhaus von Lehner und sehr großes Gefallen an der Bauweise und Architektur. „Die Ulmer Galerie wollten wir unbedingt haben, das ist eine sehr schöne Lösung und wir sind heute damit jeden Tag sehr zufrieden.“ Sie begannen gemeinsam mit der Fachberatung ihre ersten Planungen. So wollten die Bauherren zum Beispiel zwei Kinderzimmer und eine Schmutzschleuse zwischen Wohnung und Garage, um bei Regen oder Schnee sauber ins Trockene zu kommen. „Außerdem wollten wir gern morgens vom Schlafzimmer direkt ins Bad gehen können, das ist sehr vorteilhaft und angenehm“, sagt die Bauherrin.

Viel Eigenleistung erbracht

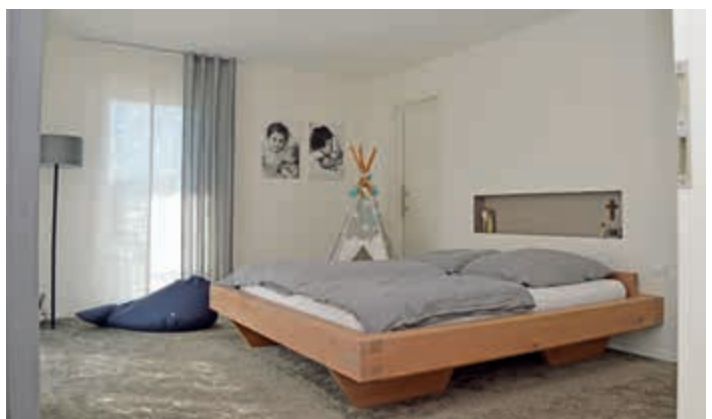
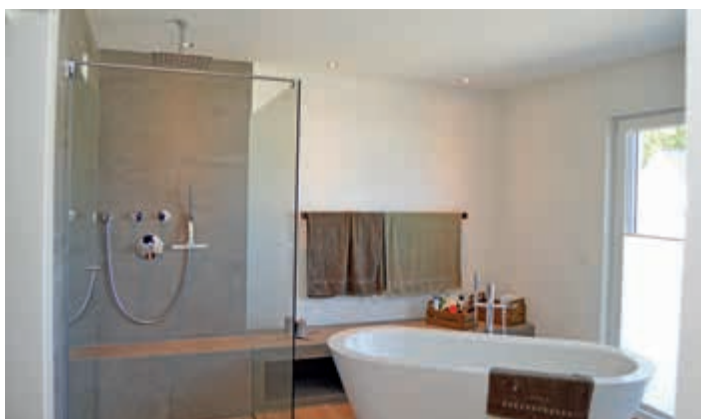
„Wir haben sehr viele der Gewerke in Eigenleistung übernommen, mit Handwerkern aus der nächsten Umgebung, die wir schon gut kannten und denen wir vertrauten. Das war ja bei Lehner überhaupt gar kein Problem“, sagt der Bauherr. „Wir konnten frei wählen, welche Gewerke wir von Lehner nehmen und welche von anderen kommen sollten. Unter dem Strich haben wir uns für eine solide Außenhülle und das Dach entschieden.“ „Lehner Haus kam für uns in Frage, weil wir gerne einen Ansprechpartner vor Ort haben wollten, besonders für die Bauleitung, das ist ja ohne erfahrene Profis nicht ganz leicht zu machen. Und damit haben wir wirklich einen Volltreffer gelandet. Außerdem hat uns Lehner als Familienunternehmen sehr angesprochen, das ist einfach sympathisch – und natürlich das Regionale,

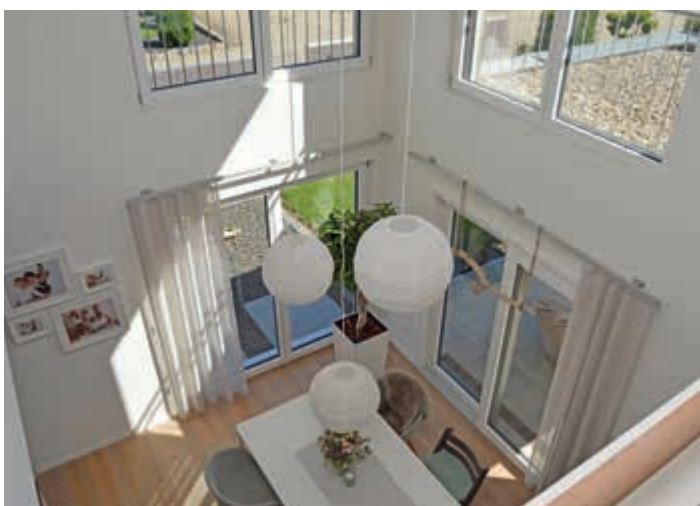
das Schwäbische, für uns ist das einfach Heimat“, sagt der Bauherr. „Wir würden auch wieder mit dem Unternehmen bauen – und dann ein drittes Kinderzimmer einplanen. Auch eine Terrassenüberdachung aus einem Guss käme in Frage – hinterher weiß man immer mehr, besonders beim Bauen, aber wir sind heute auch so sehr zufrieden. Wir können Lehner wirklich allen Bauherren empfehlen. Die Qualität ist klasse, die Materialien und die handwerkliche Arbeit und die Bauleitung hat unsere Erwartungen voll erfüllt. Ohne wär's nicht gegangen.“



Informationen:
Lehner Haus GmbH

Aufhausener Straße 29-33
89520 Heidenheim, Tel. 07321 9670-0
www.lehner-haus.de, blog.Lehner-Haus.de





Eckdaten Homestory 315[®]

Haustyp:	Stadtvilla
Bauweise:	Holzständerbauweise; ökologisch, diffusionsoffen; Brandschutz F90, Ø U-Wert 0,13
Dachform:	Walmdach, 23 Grad Neigung
Nutzfläche:	Gesamt rd. 178 m ²
Energiebedarf:	Jahresheizwärmebedarf (kWh/m ² a) 30,7 Jahresprimärenergiebedarf (kWh/m ² a) max.: 26,8 tats.: 14,4
Haustechnik:	Wärmepumpe; Fußbodenheizung



Speidel-Haus[®]
DER ANDERE WEG

**IHR TRAUMHAUS
FERTIG SERVIERT**



**Jetzt unverbindlichen
Beratungstermin
vereinbaren:**

0711 7874799-0

Speidel GmbH
Nürtinger Straße 32
70794 Filderstadt

Tel 0711 7874799-0
Fax 0711 7874799-88
info@speidel-haus.de

www.speidel-haus.de

MASSIV · SCHLÜSSELFERTIG · FESTPREIS



Design-Holzhaus

Exklusives Hausdesign und stilvolles Interieur in bewährter Grundrissgestaltung

Das neue Musterhaus Starnberg des niederbayerischen Holzhausbauspezialisten Sonnleitner ist der Inbegriff eines modernen Design-Holzhauses: Hier trifft moderne Eleganz auf traditionelle Holzbaukunst und smarte Raumlösungen. Dieser 10 x 12 m große Traum aus Holz in ökologischer und gesunder Bauweise begeistert mit seiner innovativen Fassadengestaltung in großflächiger Vollholloptik, einem großzügigen Terrassenvorbau in schwarz karbonisierter Lärche sowie einem eingehausten Balkon mit edlen Glaselementen. Diese Kombination verleiht dem „Starnberg“ nicht nur sein einzigartiges Erscheinungsbild, sondern schafft zeitgleich intelligente Raumlösungen, die jeden Alltag bereichern.

Besonderer Charakter durch innovative Fassadengestaltung und neuer Farbgebung

Der äußere Charme des Hauses wird durch eine völlig neue Form der Fassadengestaltung

mit speziell gefrästen, flächig wirkenden Lärchenbohlen in Kombination mit stilvollen schwarz karbonisierten Lärchenbrettern am Terrassenvorbau geprägt. Die geriffelte Bearbeitung lässt eine großflächige Vollholloptik entstehen, die ohne sichtbare horizontale Fugen auskommt. Der eingehauste Balkon mit getönten Glaselementen in Parsol-Bronze auf der Giebelseite verleiht dem Haus zusammen mit den großflächigen, symmetrisch angeordneten Fensterelementen nicht nur sein elegantes Äußeres, sondern schafft zusätzlichen Platz für smarte Raumlösungen: Hier findet eine Privatsauna und ein Abstellraum auf dem Balkon ebenso Platz wie ein Paketablageplatz im Eingangsbereich.

Auf der Terrassenseite wird die Außenoptik durch einen lichtdurchfluteten Glaserker mit großzügiger, überdachter Terrasse inkl. Skylight Dachfenster abgerundet. Als besonderes Highlight hervorzuheben sind in diesem Bereich die Window Seats, die nicht nur



innen im Wohnzimmer, sondern sogar außen auf der Terrasse nutzbar sind und auf gleicher Höhe optisch durch die Fassade laufen. Die großen Hebe-Schiebetüren des Wintergartens sorgen für einen barrierefreien Zugang und schaffen eine harmonische Verbindung zwischen Innen- und Außenbereich. Weitere praktische i-Tüpfelchen: der regendichte und damit als Terrassendach nutzbare Massivholz-Balkon sowie der Carport mit Abstellraum im hinteren Bereich, abgetrennt mit edlen, abgedunkelten Rauchglasfronten.

Hoch individualisierter Innenausbau integriert in ganzheitliches Wohnkonzept

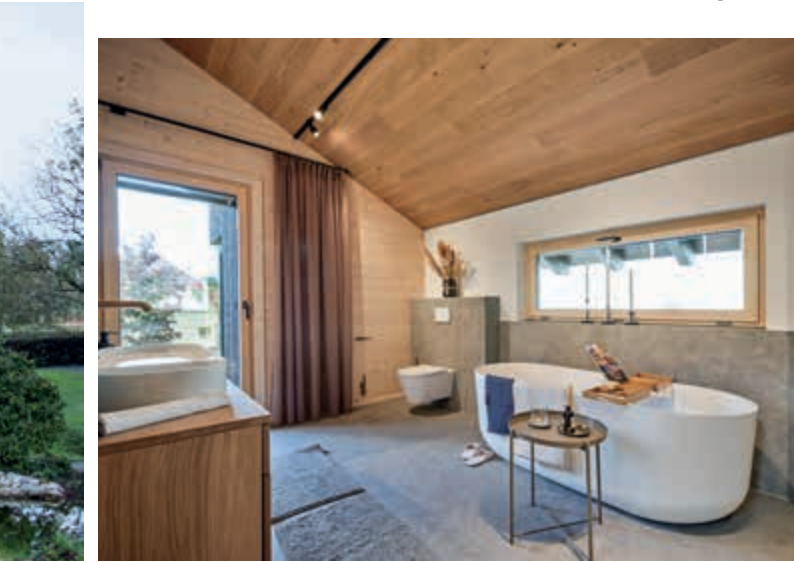
Im Inneren erwartet die Besucher ein durchgängiges, modernes Designkonzept, das sich in einem harmonischen Farb- und Material-Mix durch das gesamte Haus zieht. Großformatige Feinsteinfliesen verleihen den Räumen eine natürliche Anmutung und finden sich als raffiniertes Designelement an verschiedenen Stellen wie in der Wandgestaltung oder als Küchenarbeitsplatte sowie Tischplatte im Wohnzimmer wieder. Ein besonderes Maß an Individualität entsteht durch den Innenausbau mit Massivholz-Möbeleinbauten aus der hauseigenen Sonnleitner Möbelmanufaktur. Diese bieten zusätzlichen Stauraum und machen das Leben in diesem Haus noch komfortabler. Durch den hohen Massivholzanteil verstärkt sich das ausgezeichnete, gesunde Raum-

klima noch weiter und schafft eine warme und gemütliche Atmosphäre, in der man sich rundum wohlfühlen und sein neues Zuhause in vollen Zügen genießen kann. Weitere Designelemente wie mit Stoff bezogene Schrankwände sorgen an verschiedenen Stellen eingesetzt nicht nur für eine außergewöhnlich gute Akustik im gesamten Haus, sondern auch für einen hervorragenden Geräuschschutz. Zimmer- & Schranktüren sind flächenbündig integriert bzw. mit besonders flachen Zargen versehen, um ein nahtloses Erscheinungsbild zu schaffen.

Lichtdurchfluteter Koch- und Essbereich

Die großzügigen Fensterflächen des vollständig überdachten Wintergartens versorgen den offen gestalteten Koch- und Essbereich mit viel Tageslicht und ermöglichen helles, angenehmes Wohnen und Essen. Eine hochmoderne, individualisierte Küche, geplant und gebaut von Möbelexperten bei Sonnleitner, ist dabei mit ihrer Back Kitchen und repräsentativer Front Kitchen ein echtes Highlight. Sie ist beidseitig begehbar und die danebenliegende Back Kitchen bzw. Speisekammer mit Glasschiebetür abtrennbar. Der mittig im Wohnraum platzierte Ofen gibt eine wohlige, gesunde Strahlungswärme im ganzen Haus ab und hüllt auch das Treppenhaus in angenehme Temperaturen. Funktionale Einbauten wie eine große, beidseitig im Wohnzimmer und Gang ausziehbare Schub-





lade unter der Ofensitzbank, nutzbar z. B. als Lagerplatz für Brennholz, weiten den Komfort zusätzlich aus.

Modernes Wohnen: Wo Komfort, Design & Funktionalität perfekt miteinander verschmelzen

Den besonderen Charme des Wohnzimmers prägt der moderne Window Seat, der optisch von innen nach außen durchläuft. Diese gemütliche Sitznische hat definitiv Potential zum neuen Lieblingsplatz und bietet außerdem reichlich Stauraum. Der für die Fenster verwendete Zip Screen bildet die moderne und leise Sichtschutz-Alternative zum Rollo. Die Kombination mit Akustikboards und Parkett als Wand- und Deckengestaltung integriert sich perfekt in das stimmige Gesamtdesignkonzept. Eine getönte Rauchglas-Schiebetür trennt den Wohnraum bei Bedarf ab und schafft einen ganz persönlichen Rückzugsort. Massivholzmöbel in Eiche weiß-pigmentiert verleihen dem Raum zudem eine warme und elegante Note.

Viel Platz im Obergeschoss mit raffinierter Raumaufteilung

Charakteristisch für das vollständig als Wohnfläche nutzbare Obergeschoss ist die eindeutige Trennung zwischen Eltern- und Kinderbereich mit jeweils eigenem Badezimmer, was für maximale Privatsphäre sorgt. Im Kinderbereich finden die Kleinen neben einem kleinen Bad zwei geräumige Zimmer

vor, in denen sie sich frei entfalten können. Hier haben sie genügend Platz zum Spielen, Lernen und Träumen. Der Elternbereich setzt sich aus einem gemütlichen Schlafzimmer, Ankleide- sowie Schminkbereich und dem elterlichen Badezimmer zusammen. Der Hauswirtschaftsbereich wurde clever in den großen Wandschrank auf dem Flur integriert, sodass kein extra Zimmer dafür verloren geht. Durch mit Stoff bezogene Schranktüren wird er optisch elegant abgetrennt und sorgt für beste Akustik. Eine stilvolle Galerie rundet das Ganze ab und lädt zum Verweilen ein.

Separierter Elternbereich mit Privat-Spa

Im Elterntrakt trifft man auf eine moderne, offene Ankleide, die in das komfortable Schlafzimmer mit traumhaftem Panoramablick führt. Die Privatsphäre wird dabei durch eine Zwischenwand perfekt geschützt, welche zudem zur Schaffung eines kleinen, separaten Schminkbereichs dient. Durch den stylischen Balkonvorbau entsteht im Außenbereich eine großzügige Loggia mit Sauna, praktischem Abstellraum sowie privatem Ruhebereich, der durch die integrierte Balkontür direkt ins elterliche Badezimmer führt. Der hochwertige Materialmix samt schicken Armaturen in strahlendem Messing sowie die frei stehende Badewanne machen das Bad zur reinsten Wohlfühloase und persönlichen Rückzugsort. www.sonnleitner.de

Richtig gut Bauen mit Holz.



Jetzt kostenlos anfordern!

Unser Hausbaubuch mit vielen Tipps und Impressionen!

Natürliche Baumaterialien, ein gesundes Wohnklima und spürbar mehr Qualität, dank innovativer Wandsysteme mit hohem Massivholzanteil. Das ist unser Anspruch an modernes, individuelles Bauen und Leben mit Holz.



www.sonnleitner.de



Wo Träume zuhause sind

Kompakte Außenmaße kombiniert mit maximaler Wohnfläche

Trotz schmaler Hausbreite von nur 8,25 m und einer Hauslänge von 11 m, wurden alle Wünsche der Baufamilie berücksichtigt. Mit zwei Vollgeschossen inkl. Keller sowie flach geneigtem Satteldach konnten alle Räume großzügig gestaltet werden.

Harmonische Fassadengestaltung

Die Fassade des Hauses wirkt harmonisch im Wechselspiel mit bodentiefen und querliegenden Fensterformaten. Aufgelockert wird dies durch einen kleinen Vorsprung im

Treppenhaus, indem eine geschossübergreifende Verglasung viel Licht ins Innere des Hauses liefert. Ebenso erhielten die Bauherren einen für Sie individuell geplanten Carport aus unserer hauseigenen Produktion. Dieser bildet zugleich einen geschützten Eingangsbereich im Erdgeschoss.

Max. Wohnflächenausnutzung

Bereits beim Eintreten wird klar, dass hier kein Zentimeter Platz verschwendet wurde. Der Eingangsbereich bietet genügend Platz

für eine Garderobe und kreative Einbaulösungen. Direkt im Anschluss befinden sich das optimal ausgenutzte Dusch/WC sowie der Zugang zum Wohn-Ess-Kochbereich, als auch der Treppenabgang zum Keller. Durch die Verlängerung der Treppenhauswand wurde der Wohnbereich geschickt vom Eingangsbereich getrennt.

Großzügig und lichtdurchflutete Räume

Der Wohn-Ess-Kochbereich ist mit ca. 56 m²

sehr großzügig bemessen. Hier können ausgedehnte Feste mit der ganzen Familie oder mit Freunden stattfinden, ohne dass ein Gefühl der Enge aufkommt. Die Küche bietet mit der Einbaunische für Hochschränke und der Halbinsel alles, was das Herz begehrt. Das über Eck angeordnete Wohnzimmer bietet ein wenig Privatsphäre und lädt zum Ausruhen ein. Über die Hebeschiebetüre zwischen Essen und Kochen kann die Terrasse ebenerdig betreten werden. Für kurze Wege sorgen auch die zwei





weiteren Terrassenausgangstüren vom Essen und Kochen.

Schlafen und Erholen

Das Dachgeschoss ist dem Schlafen und Erholen vorbehalten. Hier finden sich zwei gleich große Kinderzimmer, die nach Westen ausgerichtet sind. Durch einen Flur ge-

trennt, geht es ins elterliche Schlafzimmer, das nach Osten ausgerichtet ist. Direkt daran angeschlossen liegt die Ankleide. Das große Familienbad erhielt eine T-Lösung mit verstecktem WC sowie begehbare Duschen. Zwei Waschtische und eine Badewanne runden die Ausstattung ab.

www.talbau-haus.de



www.regional-bauen.de

JETZT DEIN TRAUMHAUS FINDEN!


frammelsberger
 ■ HOLZHAUS ■

MEHR FREUDE AM WOHNEN.

www.frammelsberger.de




FAHRNER
 Häuser vom Feinsten



Architektur Qualität Erfahrung

www.fahrner.de

Klaus Fahrner Wohnkonzept GmbH
 Panoramastraße 1 • 72414 Rangendingen
 Telefon: 07478 / 920-0
 E-Mail: verkauf@fahrner.de



Die ganze Welt in einem Haus

Rubner Haus verbindet einfachste Lebensweise mit höchstem Wohngefühl

Der Schriftsteller Italo Calvino hat einst gesagt: „Poesie ist die Kunst, in einem Wasserglas das Meer rauschen zu lassen.“ In diesem Sinne kann man durchaus von Poesie sprechen, wenn man es geschafft hat, die ganze Welt in ein Haus zu integrieren. Dieses poetische Meisterstück ist Bauherrin Christina Pellacini auf ihrem 30.000 m² großen Grundstück in den Wäldern bei Stresa gelungen. Ihr Haus mit direktem Blick auf den Lago Maggiore beheimatet eine ganze Welt, die natürlichen Einflüssen offensteht und sich deshalb laufend weiterentwickelt. Ihr Wohntraum basiert auf Kindheitserinnerungen, als sie in Österreich mit ihren Eltern die Sommer in einem Chalet neben einem

Wald verbrachte, der voller Schwammerl und Pilze war. Christinas Wunsch war es, in einem solchen Haus zu leben, das in völligem Einklang mit der umgebenden Natur steht, und das alles bietet, was Körper und Geist benötigen – Rubner Haus konnte diese Vorgabe in die Realität umsetzen.

Permakultur als Basis

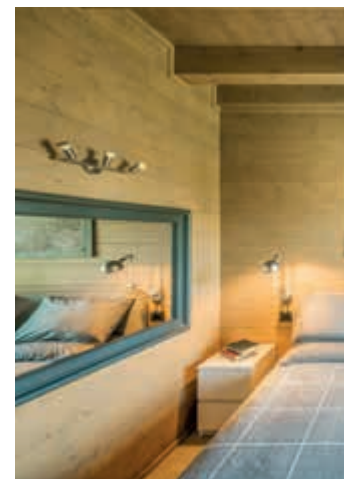
Die nachhaltige Holzbauweise von Rubner Haus spiegelt eine Lebensphilosophie wider, die unmittelbaren Einfluss auf Christinas Denken und Handeln hat: die Grundlagen der Permakultur – ein integrierter Prozess der Schaffung, der bewussten und ethischen Erhaltung produktiver Ökosysteme, der Bio-

diversität, Stabilität, aber auch Flexibilität. „Ich habe lange Zeit Permakultur studiert“, erklärt Cristina, „und seit einiger Zeit versuche ich, die Flächen um mein Haus herum nach den Grundsätzen dieser Art zu gestalten und zu erhalten: einen Gemüsegarten, einen Obstgarten mit über hundert Bäumen wie z. B. Kiwi, Apfel, Himbeeren, Brombeeren und Heidelbeeren. Es gilt eine Art zu kultivieren, die sich aus der Beobachtung des spontanen Geschehens und der Nachahmung des Modells von Mutter Natur ergibt, indem man ohne Aggression interagiert“.

Natürliche Abläufe im Haus

Das Haus – 120 m² Wohnfläche im Erdge-

schoss und ebenso viel im Obergeschoss – ist so konzipiert, dass die Bewohner einen ständigen Dialog mit der sie umgebenden Natur führen können. Diese Interaktion findet durch die großdimensionierten Fenster und die vielen Öffnungen statt, die wie Augen auf den Wald und den See blicken. Gleichzeitig lassen sich die Räume optimal einrichten und bewohnen, denn Funktionalität und Zweckmäßigkeit sind für ein ausgeglichenes Leben unerlässlich. Dinge und Bereiche, die für die Bewohner Teil des täglichen Lebens sind, wurden bewusst in der unmittelbaren Nähe platziert, z.B. die Gemüsebeete und der Garten. Alles andere, das nicht ständig benötigt wird, findet seinen





Platz abseits des Hauses, z.B. das Holz für den Kamin. „Das Erdgeschoss ist der am häufigsten frequentierte Raum“, berichtet Christina, „gerade weil ich von hier aus unmittelbaren Zugang zur Natur, zu meinem Garten und zu meinen Tieren habe: drei Esel – meine Gärtner, die den Rasen pflegen – Enten und Hühner, die alle ihren eigenen Namen haben, fünf Perserkatzen sowie meine Hunde. Gleichzeitig empfinde ich diesen Raum als einen Zufluchtsort, der mich vor allem schützt.“

Wohnliches Mikroklima

Das große Wohnzimmer bildet mit der Küche eine räumliche Einheit. Hier kocht Christina gerne gemeinsam mit ihrer Tochter Frederice, empfängt gemeinsame Freunde und teilt diese freie, intelligente und respektvolle Art des Lebens und Wohnens. „Es ist ein Haus für wahre Freunde“, betont sie, „nicht für zufällige Gäste. Denn wer kommt,

muss diese einfache Lebensweise akzeptieren, die dem Rhythmus der Natur folgt. Und tatsächlich betritt man mit großem Vergnügen dieses Haus, weil man sich einfach willkommen fühlt, vor allem wegen des erstaunlichen Mikroklimas, das das Holz garantiert.“ Die Isolierung dieses Holzbauprojekts ist so hervorragend, dass Cristina trotz Photovoltaik und Sonnenkollektoren und einer Höhe von 750 Metern über dem Meeresspiegel keine Heizung benötigt. Die Temperatur liegt im Winter immer bei 23 °C, ein Sonnenstrahl genügt, um das ganze Haus – die Massivholzgebäudehülle sowie die vielen anderen Bauelemente aus dem Naturrohstoff Holz – auf natürliche Weise gleichmäßig zu erwärmen.

Familienbasierte Planung

In diesem Projekt spielt der Holzbau seine Stärken aus, weil die Grundidee, der menschliche Bezug und die architektonischen Umsetzungen von Rubner Haus bis ins kleinste Detail perfekt zusammenspielen. Christina berichtet stolz: „Es war mein Vater, ein Ingenieur, der in Zusammenarbeit mit meinem Sohn Luca, diese ideale Lösung entworfen hat. Er hat unsere Bedürfnisse erfasst und stellte sich vor, was uns glücklich machen würde. Dank seiner planerischen Fähigkeiten ließ er nichts aus, er kümmerte sich um jeden einzelnen Aspekt. Ich denke gerne daran, dass er das letzte von Tausenden Projekten, denen er sich in seinem Leben gewidmet hat, mir gewidmet hat.“

www.rubner.com/de/haus



01 HAUSBAU
02 WOHNUNGSBAU
03 SANIERUNG
04 GEWERBEBAU

Denkinger GmbH
 An der Sägmühle 18
 72417 Jungingen
 07477 / 918 98-0
 info@denkinger.de
 www.denkinger.de

**GESUND.
 INDIVIDUELL.
 FAIR.**

Günstige Aktionshäuser, Festpreisgarantie und transparente Angebote bis zum schlüsselfertigen Objekt: Familie Tzannis hat sich beim Besuch in Wuppertal in das klimafreundliche und wohngesunde Musterhaus verliebt. **Wann sprechen wir über Ihre Träume?**

Handelsblatt
Produktfavoriten
 Wochenzeitung
 2023
 SchwörerHaus
 19. Platz

MONEY
FAIRSTER FERTIGHAUS-ANBIETER
 2023
 SchwörerHaus
 10. Platz

DIE WELT
Club der Besten
 Im garten Management
 2023
 SchwörerHaus

SchwörerHaus
 Hier bin ich daheim

www.schwoererhaus.de



Für die Zukunft geplant

Energieeffizientes Familienhaus mit Rundum-Wohlfühl-Paket

Sanft scheint die Sonne durch die großen Fenster und zeichnet die Möbel als Schattenbilder auf dem edlen Holzfußboden nach. Christina und Tim Altmann haben es sich auf der weichen Couch in ihrem neuen Familienhaus bequem gemacht und beobachten ihren kleinen Sohn Noah beim Spielen: Sie sind endlich im Leben angekommen. „Nachdem wir unsere Weiterbildung bzw. unser Studium beendet hatten, wollten wir sesshaft werden und eine Familie gründen – und das geht am besten im eigenen Haus“, erzählt Tim Altmann lächelnd. Als dann ein Grundstück im Heimatort zum Kauf angeboten wurde, zögerte das junge Paar nicht lange

und schlug zu. „Die Familie lebt nur 30 Meter Luftlinie entfernt – der Baugrund war ein Glücksgriff“, freut sich Christina Altmann.

Unschlagbares Preis-Leistungs-Verhältnis

Die folgenden Wochen waren geprägt von einer intensiven Recherche. Das Paar wälzte viele Kataloge, klickte sich durch die Homepages verschiedener Hersteller, durchforstete Foren und besuchte Musterhausparcs. Schnell kristallisierte sich WeberHaus als klarer Favorit heraus: „Uns hat das Gesamtpaket gefallen. WeberHaus bietet bereits im Standard zahlreiche Leistungen, die woan-

ders nur gegen Aufpreis erhältlich sind“, berichtet Tim Altmann. Das fängt bereits beim Wandaufbau an: Die Gebäudehülle ÖvoNatur Therm besteht aus zertifizierten, ökologischen Materialien – allen voran dem Baustoff Holz. Sie sorgt nicht nur für einen hervorragenden Wärmeschutz, sondern auch für ein gesundes Raumklima, in dem Söhnchen Noah unbeschwert aufwachsen kann. „Das konnte uns WeberHaus auch durch offizielle sowie unabhängige Zertifizierungen versichern“, so Christian Altmann.

Auf Energieeffizienz eingestellt

Dank dreifach-verglasten Wärmeschutz-

fenstern, der energieeffizienten Frischluft-Wärmetechnik inklusive Kühlfunktion, einer leistungsfähigen Photovoltaik-Anlage sowie einem Batteriespeicher verfügt jedes WeberHaus standardmäßig über eine hohe Energieeffizienz. Hinzu kommt, dass all diese Komponenten zur Inklusiveausstattung bei WeberHaus gehören. Ein wichtiges Argument für Familie Altmann: „Angesichts steigender Energiepreise und ungewisser Versorgungslage wollten wir uns weitgehend unabhängig von Energieversorgern machen“, erklärt Christina Altmann. „Dank der Photovoltaik-Anlage mit Batteriespeicher können wir einen Großteil unseres Strombedarfs mit eigenem Strom vom Dach decken. Stromüberschüsse speisen wir ins öffentliche Netz ein. So profitieren wir gleich doppelt.“

Smart geregelt

On top gibt es bei WeberHaus die intelligente Haussteuerung „WeberLogic 2.0“, mit der sich alle wichtigen Geräte im Haushalt – von der Verschattung über die Heizung bis hin zur Beleuchtung – vernetzen lassen. Christina und Tim Altmann genießen das Plus an Komfort, Effizienz und Sicherheit, das mit dem Smart-Home-System eingezogen ist: Morgens fahren die Jalousien automatisch hoch, die Heizung ist bereits auf eine angenehme Temperatur eingestellt und die Lichter werden langsam heller. Wenn die kleine Familie in den Urlaub fährt, dann sorgen Anwesenheitssimulationen für ein sicheres Gewissen.





Alles in Einklang

Pate für das neue Eigenheim stand ein Entwurf aus der Baureihe „generation5.5“. Das moderne Satteldachhaus spiegelt nicht nur die individuellen Wünsche der Baufamilie wider, sondern passt auch perfekt zu den Grundstücksgegebenheiten und den Anforderungen des Bebauungsplans. Ins Auge stechen die unterschiedlichen Fensterformate, die Dynamik in den schlichten Baukörper bringen und ihn – trotz der beiden Vollgeschosse – nicht wuchtig wirken lassen. Auf der Gartenseite öffnet sich das Haus mit bodentiefen Verglasungen, die das Innere in eine sonnige Atmosphäre tauchen.

Betreten wird das Gebäude über eine helle Diele, an die sich nahtlos der Flur anschließt. Die grauen Bodenfliesen fungieren nicht nur als praktische „Schmutzfänger“, sondern auch als verbindendes Element zur Außengestaltung. Die Wohnräume sind mit einem hellen Holzboden ausgestattet, der ihnen einen wohnlichen Charakter verleiht. „Treppe und Fensterbänke wurden aus der gleichen Holzart gefertigt. So wirkt das Interieur wie

aus einem Guss“, erzählt Christina Altmann. Die Kombination aus warmen Holzönen, strahlendem Weiß und dezentem Grau zieht sich durch das gesamte Haus.

Für den Familienalltag gewappnet

Das Erdgeschoss wird fast komplett vom großzügigen Wohn- Ess- und Kochbereich eingenommen. Der Lieblingsplatz der Familie ist der Esstisch, der direkt vor der breiten Fensterfront platziert wurde. „Fast hat man das Gefühl, man würde direkt im Grünen sitzen“, schwärmt Christina Altmann. Ergänzt wird das Raumangebot von einer Speisekammer, einem Dusch-WC und dem Technikraum. Den Platz im Obergeschoss teilen sich vier Schlafzimmer und ein großes Familienbad – viele Zuwachsreserven für die dreiköpfige Familie. Eines der Zimmer wird derzeit als ruhiges Homeoffice genutzt.

„Das Haus ist so geworden, wie wir es uns vorgestellt haben: warm gemütlich und mit Liebe zum Detail“, so das Fazit der frisch gebackenen Hausbesitzer. Dank der vorausschauenden Planung wird Familie Altmann noch lange Freude an den eigenen vier Wänden haben. www.weberhaus.de



Ihre regionalen
BAUMEISTER-HAUS – Partner



Großraum Tübingen - Zollernalb
Geiger Massivbau GmbH
Kornbergstraße 42 · 72459 Albstadt
Tel.: 07432-98 42 00

www.geiger-massivbau.de



Großraum Münsingen - Reutlingen
MHB Stumm Bauunternehmung GmbH
Wolfgartenstraße 72 · 72525 Münsingen
Tel.: 07381 93 61 0

www.mhb-stumm.de



Beeindruckende Architektur

Anbau in Salzstetten: Schwebende Raumerweiterung für die ganze Familie

Der Wunsch nach Raumerweiterung und moderner Architektur hat dieser beinahe schwebende und nachhaltige Flachdachanbau aus Holz wahr werden lassen. So wurde der Traum von eigenen Kinderzimmern für jedes Kind und eine Sauna im Dachgeschoss durch die Erweiterung des

Wohnraums erfüllt. Das besondere Bauprojekt wurde nach den individuellen Wünschen der Bauherren umgesetzt und ist ein besonderer Hingucker im Wohngebiet.

Ein Traum wurde wahr

Der beeindruckende Flachdachanbau auf

Stahlstützen wurde nach den persönlichen Vorstellungen und dem Entwurf der Baufamilie gestaltet. Der fast schwebende Anbau spendet an heißen Tagen Schatten und lädt zum Entspannen im überdachten Loungebereich ein. Die statisch notwendigen Stützen aus Stahl wurden geschickt in die

Außenanlage integriert, um den natürlichen Fluss des Gartens zu erhalten.

Im Dachgeschoss wurde der Flurbereich an der Giebelseite verlängert und so der Zugang zu den neuen Kinderzimmern und die Sauna geschaffen. Die Erweiterung des Wohnraums ermöglicht den Kindern jeweils ihr eigenes kleines Reich zu gestalten. Die Kinderzimmer sind durch großzügige Fensteranlagen mit dreifachverglasteten Holz-Alu-Fenstern lichtdurchflutet, was optimale Bedingungen zum Lernen und zum Spielen schafft.

Ein weiteres Highlight ist zweifellos die im Dachgeschoss integrierte Sauna. Der in das Bestandsdach integrierte Flachdachanbau sorgt für die notwendige Raumhöhe und lässt den Wunsch Realität werden. Die Sauna selbst besticht nicht nur durch ihre Funktionalität, sondern auch durch ein integriertes Fenster, das einen Blick in die umliegende Natur bietet.

Die Holzverschalung Dura Patina im Farbton Lavagrau wurde neben dem Flachdachanbau auch an das vorhandene Treppenhaus und die Schiebeläden gebracht. So entstand





ein einheitliches Gesamtbild, das die Natürlichkeit und Nachhaltigkeit dieses Gebäudes unterstreicht. Der Anbau in Salzstetten zeigt, dass ökologisches Bauen und die Erfüllung persönlicher Träume Hand in Hand gehen können. Der respektvolle Umgang mit der Umwelt und

die Schaffung eines harmonischen Wohnraums sind hier vorbildlich gelungen. So wurden mit dem aus der Baufamilie entstandenen Entwurf nicht nur die eigenen Wünsche erfüllt, sondern auch ein nachhaltiges Wohnkonzept umgesetzt, das sich sehen lassen kann. www.kitzlinger.de



- ✓ Individuelle Planung
- ✓ Schlüsselfertig
- ✓ zum Festpreis
- ✓ Mit Termingarantie
- ✓ Ein Ansprechpartner
- ✓ Energiesparend
- ✓ Qualitätsbewusste Bauweise

Sicher planen und bauen



Neubau, Umbau & Sanieren



Pappelweg 14
72805 Lichtenstein
Tel.: 07129/92 25 08
Fax: 07129/92 25 09

info@schaedler-bau.de
www.schaedler-bau.de

www.ott-garagen.de



Ihr bestes Stück..

ohne Garage



mit Garage



Jetzt Garage kostenlos probeparken!
In der größten Garagen- und Carportausstellung Deutschlands.

365 Tage im Jahr für Sie geöffnet.



Gebrüder Ott Betonwerke GmbH & Co.KG
Max-Eyth-Straße 50 • 72622 Nürtingen
07022/4004-131 • info@ott-garagen.de

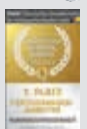




Foto: HZ Projekt GmbH

Ökologische Ziegelbauweise



Nachhaltiger Bau eines teilstationären Hospizes für schwerstkranke Kinder

Lebensverkürzende Erkrankungen stellen Kinder und ihre Angehörigen vor besondere Herausforderungen. Das im September 2023 eröffnete Kinderhospiz „Haus Anna“ in Eichendorf (Niederbayern) ist dank teilstationärer Unterbringung perfekt auf die speziellen Bedürfnisse betroffener Kinder zugeschnitten und entlastet vor allem das familiäre Umfeld. Der hohe Anspruch an die Gebäudekonzeption und Raumausstattung trifft auch auf die Auswahl des Außenwandbaustoffes zu. Die monolithische Bauweise mit dem „WS08 Silvacor“-Mauerziegel von Leipfinger-Bader ist nicht nur besonders nachhaltig und werterhaltend, sondern trägt auch maßgeblich zum angestrebten ganzjährigen Wohlfühlklima in den Innenräumen bei. Ein wesentlicher Grund für seine hohe ökologische Qualität ist die für einen hochwärmedämmenden Mauerstein ungewöhnliche Dämmstoff-Füllung aus nachwachsenden Nadelholzfasern.

Raumbuchvorgaben waren einzuhalten

Mit dem Standort Eichendorf im Landkreis Landau-Dingolfing fand die Stiftung ein perfekt geeignetes Gelände für ihr Projekt. Ausschlaggebend waren das positive Ergebnis einer Bedarfsanalyse, die Unterstützung des Gemeinderates und das uneingeschränkte Einverständnis der Anwohner. Bei der Planung galt es einige spezielle Herausforderungen zu lösen: Die begrenzte Grundstücksfläche und ihr Zuschnitt sowie einzuhaltende Einrichtungsbestimmungen führten zu entsprechenden Anpassungen des Entwurfes. „So gab es als Pflichtenheft ein Raumbuch, das für Therapieräume neben einer vorgeschriebenen Ausstattung bestimmte Flächengrößen vorgab“, erklärt der zuständige Planer und Bauingenieur Markus Tippelt vom Planungs- und Ingenieurbüro „Planwerk TM“ aus Unterdietfurt. Statt der ursprünglich geplanten eingeschossigen Bauweise wurde für den Therapiebereich

und die acht Einzelzimmer – angesichts des benötigten Flächenbedarfs und der verfügbaren Grundstücksfläche – ein zweigeschossiger Baukörper (18 x 50 m) errichtet. Der Gebäudeteil mit dem Eingangsbereich und den zwei großzügig dimensionierten Familienappartements (18 x 42 m) behält hingegen seine eingeschossige Gebäudehöhe. Auf Wunsch des Betreibers wurde dieser Trakt an der Fassade mit einer hellen Lärchenholzverkleidung ausgestattet, um so ein warmes, naturnahes Erscheinungsbild des Hospizes sicherzustellen. Ebenfalls trägt die flache Walmdachkonstruktion des zweigeschossigen Gebäudeteils zu einer ländlich einbindenden Gestaltung der Anlage bei.

Ökonomie, Ökologie und Brandschutz top

Wirtschaftliche und umweltschonende Aspekte bildeten bei der Festlegung des Außenwandbaustoffes zentrale Auswahlkriterien. „Neben seiner hohen Wärmedämmung und Verarbeitungsfreundlichkeit kann der gewählte WS08 Silvacor-Ziegel von Leipfinger-Bader vor allem mit seiner besonders hohen ökologischen Qualität punkten, verglichen mit anderen Mauersteinen“, erläutert Tippelt. Eine Bewertung, die nach umfangreichen Untersuchungen auch das Institut für Baubiologie Rosenheim (IBR) bestätigte: Es bescheinigte dem innovativen Ziegel mit seiner Füllung aus sortenreinen

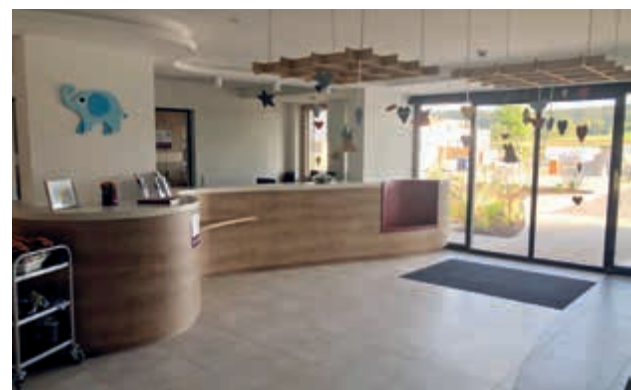
nachwachsenden Nadelholzfasern per Zertifikat absolut ökologische Unbedenklichkeit. Die hohe umweltgerechte Güte geht dabei nicht zu Lasten der bauphysikalischen Eigenschaften. Seine erzielten Wärmedämmwerte sprechen für sich: Dank seiner Füllung und einem ausgeklügelten Lochbild erzielt der Silvacor WS08-Ziegel eine geringe Wärmeleitfähigkeit von nur 0,08 W/mK. Dadurch ist mit dem gewählten, monolithischen Mauerwerk (d = 42,5 cm) plus Innen- und Außenputz ein energiesparender Wärmedurchgangskoeffizient von nur 0,18 W/m²K gewährleistet. Die Gebäudehülle trägt damit wesentlich zur Erreichung des geforderten KfW 40-Energieeffizienzhausstandards bei. Wie bei allen Pflegeeinrichtungen ist außerdem der einzuhaltende Brandschutz ein wichtiges Thema. Als nicht brennbarer Baustoff (Baustoffklasse A1) überzeugt der Mauerziegel dabei schon traditionell durch seine hohe Feuerwiderstandsfähigkeit. In Kombination mit der Holzfaserausfüllung erreichen Silvacor-Ziegel die Baustoffklasse AB, so dass bei diesem Projekt keine weiteren speziellen Brandschutzmaßnahmen in Bezug auf die Gebäudehülle erforderlich waren.

Maximale Raumbehaglichkeit inklusive

Bei der Baustoff-Auswahl war zudem der positive Einfluss des Silvacor-Ziegels auf die Raumbehaglichkeit ein erheblicher Faktor.

Seine feuchteregulierende Wirkung gewährleistet für die betreuten Kinder und untergebrachten Familienangehörigen ein ganzjähriges Wohlfühlklima. Grund sind die beim Trocknungsprozess des Ziegels automatisch entstehenden haarfeinen Kapillaren. Sie nehmen bei hoher Raumfeuchte überschüssige Feuchtigkeit auf und geben sie bei zu trockener Raumluft wieder ab. Das Auftreten von Staubmilben oder Schimmelpilz wird somit weitgehend ausgeschlossen. Ein weiteres bauphysikalisches Plus des Silvacor-Ziegels ist seine hohe Wärmespeicherfähigkeit. Diese Eigenschaft wird beim Bauen noch an Bedeutung gewinnen, da im Zuge der globalen Klimaerwärmung die sommerlichen Temperaturen immer höher ausfallen. Umso wichtiger ist es für die zukünftigen Betreiber, dass die tagsüber im Mauerwerk gespeicherte Sonnenwärme erst zeitverzögert während der kühleren Abend- und Nachtstunden an die Innenräume abgegeben wird. So entsteht ein durchgehend angenehmes Raumklima.

Das angestrebte Wohlfühlgefühl der Gebäudenutzer hängt zudem wesentlich vom Schallschutz ab. Wie das „S“ für Schallschutz in der Produktbezeichnung schon anzeigt, weist der „WS08 Silvacor“-Ziegel gute Schalldämmwerte (RW_{Bau,Ref} = 49,3 dB) auf. Noch wichtiger ist, speziell bei einem Hospiz, der Schallschutz zwischen angrenzenden Räumen sowie die Schall-





dämpfung innerhalb der Räume. Für eine von Lärm relativ ungestörte Betreuung und angenehme Raumakustik sorgen sowohl die in fast allen Räumen abgehängten Decken als auch die USZ-Schalungsziegel (d = 24 cm), die in den Trennwänden der lärmsensiblen Bereiche eingesetzt wurden. „Die detaillierten Schallschutz-Berechnungen seitens des Ziegel-Lieferanten, der Firma Leipfinger-Bader, zeigten die Effizienz der ergriffenen schalldämmenden beziehungsweise -dämpfenden Maßnahmen und erwiesen sich beim Schallschutznachweis als eine große Hilfe“, betont Tippelt.

Vermauerung mit deckelnden Dünnbettmörtel

Die Projektdurchführung übernahm als Bauräger mit der h2 Immobilien GmbH die hauseigene Partnergesellschaft des Planungsbüros unter Leitung von Geschäftsführer Andreas Hahn. „Planung und Bauabwicklung gingen so praktisch Hand in Hand“, erklärt Tippelt.

Beim Rohbau erfolgte die Vermauerung der Silvacor-Ziegel mit deckelndem Dünnbettmörtel. Auf eine Stoßfugenvermörtelung konnte aufgrund der Verzahnung der Mauerziegel verzichtet werden. „Dem beauftragten Rohbauunternehmer stand es frei, wie er das vollflächige Aufbringen des Dünnbettmörtels vornehmen soll oder ob er sogar das ebenfalls zugelassene Verfahren mit den Mörtelpads von Franken Maxit nutzen will. Letztlich ist das Ergebnis entscheidend“, erläutert Tippelt. „Die mit Mörtelschlitten zügig erzielte hohe Qualität des Mauerwerks beweist neben der Materialgüte der hergestellten Planziegel auch die wirtschaftliche Effizienz dieses Verfahrens.“ Die Ziegel ließen sich trotz der integrierten Füllung bei Bedarf unproblematisch zuschneiden.

Ohne Spenden nicht realisierbar

Nach einer planerischen Vorlaufzeit von zwölf Jahren wurde im September 2023 das

Herzensprojekt des Stiftungsehepaares eröffnet. Bereits anlässlich des symbolischen ersten Spatenstichs im November 2021 – der aufgrund der Corona-Pandemie virtuell erfolgte – bedankte sich das Paar bei allen Spendern und Unterstützern, die das Kinderhospiz „Haus Anna“ erst ermöglicht haben. So wird die hochwertige, rund zwei Millionen Euro teure Innenausstattung allein durch wohlthätige Zuwendungen finanziert. Zudem haben die Baubeteiligten den Bau mit besonders viel persönlicher Hingabe vorangetrieben. Für die Firmengruppe Leipfinger-Bader ist diese Beteiligung nur ein weiteres Beispiel für ihr schon bei ähnlichen Projekten bewiesenes soziales Engagement.

Weitere drei Hospize geplant

Der Begriff Nachhaltigkeit kann für dieses Projekt gleich in mehrfacher Hinsicht gelten. Nicht nur die Bauweise ist mit den besonders umweltgerechten Silvacor-Ziegeln nachhaltig, sondern auch die eingesetzte Heiztechnik hat eine möglichst nachhaltige Schonung der Umwelt zum Ziel. So wird die noch benötigte Energie für Heizung und Warmwasser über zwei Pufferspeicher gesteuert, deren Energieversorgung durch eine mit Holzhackschnitzel betriebene Heizzentrale außerhalb der Anlage erfolgt. Außerdem ist als weitere regenerative Energiequelle die Installation einer Photovoltaikanlage vorgesehen.

Nachhaltige überregionale Wirkung soll nach dem Willen der Betreiber zudem von der speziellen Nutzung des Hospizes ausgehen. Das „Haus Anna“ ist nicht nur Teil des entstehenden Gesundheitszentrums Eichen-dorf-Ost, sondern auch Teil eines modular aufgebauten Betreuungs-Gesamtkonzeptes, das in den nächsten Jahren überregional umgesetzt werden soll. Dafür ist in naher Zukunft unter anderem noch der Bau von drei weiteren teilstationären Kinderhospiz-Einrichtungen in Bayern geplant.

www.leipfinger-bader.de

www.regional-bauen.de



FENSTERLE
BAUUNTERNEHMEN GmbH
BETON- UND FERTIGTEILEWERK

Bauen liegt uns im Blut.

Häuser massiv, schlüsselfertig, ökologisch, individuell zum Festpreis.



www.fensterle.de

Modernisierer aufgepasst!

Der neue Renovierungs-Ratgeber für Ihr Zuhause

Ab Frühjahr
im Handel mit
6 Ausgaben
im Jahr.



WWW.REGIONAL-RENOVIEREN.DE
Ein Magazin der BAUEN-regional Verlags- & Media GmbH





So wird der Garten fit für den Winter

NÜTZLICHES LAUB
www.galabau-bw.de



Fotos: BGL

Der Herbst geht zu Ende, es ist Zeit, den Garten winterfest zu machen

Im Herbst herrscht im Garten noch einmal Hochbetrieb: Der Rasen wird gedüngt und ein letztes Mal vor der kalten Jahreszeit gemäht, nicht winterharte Knollen kommen zum Überwintern aus dem Boden, Topfpflanzen in die Garage oder den Keller, Pumpen und frostempfindliche Wasserpflanzen werden aus dem Teich genommen und wurzelackte Gehölze sowie Blumenzwiebeln von Frühlingsblüher gepflanzt. Die meisten Herbstarbeiten dienen dazu, schon jetzt das nächste Gartenjahr vorzubereiten. Nicht zu-

letzt bittet auch das herabgefallene Laub der Bäume um Aufmerksamkeit. Schon allein, weil Haus- und Grundstücksbesitzer dazu verpflichtet sind, Gehwege und Eingänge regelmäßig von Laub zu befreien.

Laub im Garten – was tun?

Im Garten sollte man das Laub nicht einfach liegen lassen, jedoch ist es hilfreich zu wissen, wo das Laub gut tut und wo es doch aufgesammelt werden sollte. „Es ist besser, die Blätter vom Rasen zu entfernen“, erklärt

Andreas Stump vom Bundesverband Garten-, Landschafts- und Sportplatzbau e.V. (BGL, www.galabau-bw.de), „denn dieser braucht Licht und Luft, damit er gut trocknen kann, sich keine Pilze unter den Blättern bilden und die Halme nicht gelb werden. An anderen Stellen übernimmt das Laub dagegen eine wichtige Aufgabe, zum Beispiel als Mulch für Pflanzen, deren natürlicher Standort im Wald oder an dessen Rand liegt. Auf Beeten, unter Sträuchern oder rund um frostempfindliche Pflanzen ist Falllaub ein

guter Winterschutz und hält die Feuchtigkeit länger im Boden.“

Herbstdünger ist anders

Üblicherweise wird die Herbstdüngung des Rasens erst zwischen Mitte Oktober und Mitte November vorgenommen. In seiner Zusammensetzung unterscheidet sich Herbstdünger (www.hauert.de) deutlich von den Produkten für Frühjahr und Sommer. Denn am Ende der Vegetationsperiode benötigt Rasen weniger Stickstoff (N), der vor allem



DÜNGEN MIT STREUWAGEN
www.hauert.de



CORNUFERA DÜNGER
www.hauert.de



K 3 FULL CONTROL HOME T350
www.kaercher.com



K 3 FULL CONTROL
www.kaercher.com



AKKU-KEHRMASCHINE
www.ryobitools.eu

das Längenwachstum der oberirdischen Pflanzenteile anregt. Wichtig ist jetzt, dass neben der Kaliumversorgung auch das Angebot von Phosphat (P) stimmt. Der organisch-mineralische Herbststrasendünger „Cornufera“ beispielsweise enthält ein Nährstoffverhältnis, das genau auf diese Gartenzeit abgestimmt ist und die Gräser nach den Strapazen des Sommers fit für den Winter macht.

Wichtig beim Düngen ist immer die richtige Dosierung, deshalb unbedingt die Mengenangaben auf den Verpackungen einhalten.

Herbstputz rund ums Haus

Jetzt ist es Zeit, die Gartenmöbel und -geräte auf ihre Winterpause vorzubereiten. Was in den nächsten Monaten nicht benötigt und trocken eingelagert wird, sollte zuvor sauber gemacht werden. Noch einmal gereinigt werden sollte auch alles, was im Winter draußen stehen bleiben muss. Sonst setzt

sich der Schmutz des Sommers in Poren und Ritzen fest und lässt sich im Frühjahr nur noch schwer entfernen. Um Verunreinigungen gründlich zu beseitigen, reichen das Schrubben mit der Handbürste oder die mühselige Arbeit mit dem Lappen in der Regel nicht aus. Das Mittel der Wahl ist ein Hochdruckreiniger (www.kaercher.com), der starke Wasserstrahl löst und beseitigt Schmutz auch an Stellen, wo man mit dem Wischlappen nicht hingelangt.

Beim Säubern in der Garage, der Werkstatt oder auch nach Renovierungsarbeiten ist die Ryobi 18 Volt Akku-Kehrmaschine eine praktische Alternative zu Besen und Kehrschaufel oder zum Alles-sauger (www.ryobitools.eu).

Die beiden großen Kehrwalzen werden dank Akkukraft elektrisch angetrieben. Sie drehen sich mit hoher Geschwindigkeit und sammeln den Kehricht besonders kraftvoll ein. Selbst größere Stücke wie Holzabfälle oder Mörtelreste werden mühelos in den Schmutzbehälter befördert.



NACHSAAT
www.hauert.de



NACHSAAT
www.hauert.de



AKKU-KEHRMASCHINE
www.ryobitools.eu



JULI

- 4. Juli: Regen am St. Ulrichstag, macht die Birnen stichig-mad
- 10. Juli: Wie es die sieben Brüder treiben, soll es noch sieben Wochen lang bleiben

Der Sommer gehört für viele Gärtner zu den schönsten Zeiten des Jahres: Das warme Wetter lädt zum Entspannen ein und die Pflanzen zeigen sich in voller Pracht. Damit stellt der Garten im Juli den perfekten Ort dar, um die Seele baumeln zu lassen. Jedoch steht im Juli auch eine Menge Gartenarbeit an: Es muss ausgesät und geerntet, gepflegt und geschnitten werden.

Was kann man im Juli pflanzen?

Zu der Gartenarbeit im Juli gehört auch noch das Pflanzen neuer Gartenbewohner. Besonders Pflanzen mit langer Entwicklungszeit haben bis zum Herbst aber kaum eine Chance, sich vollständig im Beet zu etab-

lieren – statt sie auszusäen, pflanzt man deshalb die vorgezogenen Pflanzen. Die Jungpflanzen können Sie entweder im Gartenhandel kaufen oder selber im Haus vorziehen. Brokkoli, Kohlrabi und Blumenkohl, aber auch andere Kohlsorten können so noch einmal den Weg in den Garten finden. Ebenfalls kann man zahlreiche Salatsorten, beispielsweise Radicchio sowie Lauch, als Jungpflanzen im Juli noch einmal ins Beet setzen.

Erntezeit

Die Ernte ist im Juli besonders abwechslungsreich, denn zahlreiche Gemüse-, aber auch Salat- und Obstarten sind nun reif.

Regelmäßiges Gießen: Der Juli ist oftmals besonders heiß und trocken. Insbesondere Gartenpflanzen leiden unter dem heißen Wetter – damit sie nicht eingehen, ist daher regelmäßiges Gießen ein Muss.



AUGUST

- 1. August: Ist's von Petri bis Lorenzi (10. August) heiß, dann bleibt der Winter lange weiß
- 28. August: An Augustin gehen die warmen Tage dahin

Wenn die Sonne im August unermüdlich scheint, haben nicht nur Freibäder Hochsaison: Auch im Garten wird fleißig gearbeitet. Viele Gemüsesorten können endlich geerntet werden, aber auch das Einpflanzen und Einsäen ist im August noch möglich. Zudem wird dank der Gartenarbeit im August bei vielen Pflanzen schon der Grundstein für eine gute Ernte im nächsten Jahr angelegt.

Aussaat und Pflanzungen im August

Der August ist nicht nur die perfekte Zeit, um Beeren zu naschen, man kann sie auch ganz wunderbar einpflanzen. Erdbeerpflan-

zen beziehen im besten Fall schon Anfang August ihr neues Beet, damit sie bis zum Herbst genügend Wurzeln entwickeln können. Achten Sie dabei auf den Beetwechsel, damit es nicht zu Nachbauschäden kommt. Aber auch für Heidelbeeren ist der August die beste Zeit zum Einpflanzen. Im Gemüsebeet lässt sich dagegen Knollenfenchel einsetzen, den man ab Ende Juli im Haus vorziehen kann. Auch vorgezogener Chinakohl, Kohlrabi, Blumenkohl und Brokkoli können am Anfang des Augusts ins Beet ziehen. Für Endivien endet im August leider die Pflanzsaison: Die Setzlinge müssen spätestens bis Ende des Monats ins Beet gesetzt werden, damit sie gedeihen können.

Die Obstsaison beginnt: Äpfel, Birnen, Pfirsiche und Pflaumen tragen ab August ihre reifen Früchte. Für besonders süße Momente sorgen frische Wassermelonen, aber auch Brombeeren und Preiselbeeren. Auch zahlreiche Salatsorten sind im August zur Ernte bereit.



SEPTEMBER

- 8. September: An Mariä Geburt fliegen die Schwalben fort
- 29. September: Gibt Michaeli Sonnenschein, wird es in zwei Wochen Winter sein

Im September neigt sich der Sommer langsam dem Ende zu und die Tage werden wieder kürzer. Doch keine Sorge, die Gartensaison ist noch nicht vorüber. Tatsächlich wartet eine ganze Menge Gartenarbeit im September, denn Pflanzen und Beete müssen auf den goldenen Herbst vorbereitet werden. Doch im Garten im September kann auch noch geerntet oder sogar neu angepflanzt werden.

Saisongemüse ist jetzt reif

Das Gemüsebeet im September ist oft reich gefüllt mit verschiedenen Leckereien: Zu den klassischen Saisongemüsen im September zählt natürlich der Kürbis, aber auch Steck-

rüben und Rote Bete dürfen im Herbst nicht fehlen. Zudem steht die Ernte vielerlei Kohlarten, wie des Spitzkohls, des Wirsings oder des Chinakohls, an. Auch knackiger Salat, wie Bativa oder Eichblatt, wird im September noch häufig geerntet. Wer es etwas schärfer mag, darf sich über frischen Meerrettich freuen.

Kürbisse hochlegen

Reifende Kürbisse, die auf dem Boden liegen, verformen sich häufig und sind anfälliger für Verunreinigungen und Fäulnis. Um dies zu verhindern, bietet es sich an, die Kürbisse auf Stroh zu betten, sodass sie nicht auf dem Boden liegen.

Rasen pflegen: Der Sommer ist für den Rasen oftmals besonders strapazierend – im Herbst braucht er deshalb eine Extraportion Pflege. Mit einem Herbststrasendünger kann man den Rasen nicht nur kräftigen, sondern bereitet ihn perfekt auf den Winter vor.



OKTOBER

- 4. Oktober: Sonne an Sankt Franz gibt dem Wein den Glanz
- 21. Oktober: Lacht Ursula mit Sonnenschein, wird wenig Schnee vorm Christfest sein

Wenn der Oktober vor der Tür steht, neigt sich das Jahr schon langsam dem Ende zu. Doch für Gärtner gibt es auch in diesem Herbstmonat noch genug zu tun. So gehört nicht nur die Ernte von vielen Herbstgemüsen zur Gartenarbeit. Tatsächlich können Sie sogar noch Herbstgemüse pflanzen. Zudem benötigt der Garten auch in dieser Zeit genügend Pflege.

Im Oktober kann man noch so einiges einpflanzen

Die Stachelbeere profitiert von der Pflanzung im Oktober, da sie die Winterfeuchtigkeit des Bodens gut zum Anwachsen nutzen kann. Wer eine Rhabarberpflanze besitzt, kann

diese ebenfalls jetzt pflanzen. Am besten sollte in den Boden vorher großzügig Kompost eingearbeitet werden, da die Pflanze zu den Starkzehrern gehört. Auch für winterharte Obstbäume wie Apfel, Birne oder Pflaume ist eine Herbstpflanzung ideal, da sie somit mehr Zeit für ihr Wurzelwachstum haben.

Äpfel lagern

Lageräpfel wie der Boskop werden jetzt langsam reif und müssen gepflückt werden. Damit sie auch den Winter gut überstehen, ist die richtige Lagerung ausschlaggebend: Nur einwandfreie Äpfel werden an einem dunklen, 1 bis 5 °C kühlen Raum in luftigen Kisten aufbewahrt.

Rasen düngen: Wer seinen Rasen noch nicht gedüngt hat, sollte dieses im Oktober unbedingt tun. Ein Herbststrasendünger versorgt Ihren Rasen nicht nur mit allen wichtigen Nährstoffen, sondern sorgt auch dafür, dass er frosttoleranter wird.



NOVEMBER

- 1. November: Allerheiligen Reif macht die Weihnacht steif
- 11. November: Ist es an Martini trüb, wird der Winter gar nicht lieb

Neben Winterschutzmaßnahmen, welche die Pflanzen im Monat November vor ersten eisigen Nächten bewahren, stehen im November aber auch noch einige andere Gartenarbeiten an: Bäume und Sträucher werden gepflanzt, die letzten Pflanzen beschnitten und bei einigen Pflanzen ist sogar noch Erntesaison.

Der Gemüsegarten im November

Wenn der Gartenmonat November kommt, werden Gemüsebeete allmählich leerer. Trotzdem müssen Gartenbesitzer nicht auf frisches Gemüse verzichten: Tatsächlich gibt es zahlreiche Gemüsesorten im November, denen kühlere Temperaturen gerade recht sind. Wer

verhindern möchte, dass sein Gemüsegarten im Winter allzu leer aussieht, kann im November sogar noch ein paar neue Pflanzen setzen. Wer über neue Bewohner für seinen Nutzgarten nachdenkt, sollte den November unbedingt nutzen: Knoblauchzehen können noch problemlos gesetzt werden. Auch wer Topinambur pflanzen möchte, sollte den November nicht verpassen und vor dem ersten Frost die Knollen noch pflanzen. Zudem können Pflanzen, die nächstes Frühjahr keimen sollen, bereits im November in die Beete ziehen: Die Samen von Kerbelrübe, Pastinaken und frühe Möhren überstehen den Winter unbeschadet und keimen im nächsten Jahr umso früher.

Gemüselagerung: Als Lagergemüse eignen sich jeweils die späten Sorten von Möhren, Weißkohl, Porree, Sellerie und anderen Gemüsearten. Geerntet wird an einem trockenen Tag. Dabei wird nur reifes, gesundes und unverletztes Gemüse eingelagert – der Rest verarbeitet und oder haltbar gemacht (trocknen, einwecken, einfrieren etc.).



DEZEMBER

- 7. Dezember: Ist Ambrosius schön und rein, wird Florian (22.12.) ein wilder sein
- 13. Dezember: Kommt die Hl. Lucia, ist die Kälte auch schon da

Das Ende des Jahres kommt langsam näher und es wird kälter. Trotzdem braucht die Gartenarbeit im Dezember nicht ruhen.

Saisongemüse im Dezember

Zum Saisongemüse im Dezember gehören Kohlarten wie Grünkohl und Wirsing, aber auch Rüben wie Steckrübe und Butterrübe. Champignons und winterharte Porreesorten sorgen im Dezember für frisches Grün in der Küche. Wer über ein Gewächshaus verfügt, kann sich zudem über eine reiche Spinat- und Sellerieknollenernte freuen. Selbst Salatfreunde kommen im Dezember noch auf ihre Kosten: Feldsalat und Chicorée

können im Dezember an frostfreien Tagen geerntet werden.

Barbarazweige schneiden

Am 4. Dezember ist Barbaratag. Auf eine alte Tradition zurückzuführen ist das Schneiden der sogenannten Barbarazweige. Geschnitten werden Zweige von Gehölzen, die bereits im Dezember Knospenansätze zeigen. Dabei kann jeder nach Belieben seine bevorzugten Blütengehölze auswählen. Neben Süßkirschen und Kornelkirschen dürfen es auch Haselnuss oder Forsythien sein. Weiterhin geeignet sind Holunder, Apfel, Rtdorn, Pflaume oder Kastanie.

Gießen nicht vergessen: Insbesondere wenn es trocken und mild ist, sollten Sie hin und wieder zur Gießkanne greifen und blühende sowie wintergrüne Pflanzen mit Wasser versorgen. Nur bei Minustemperaturen ist eine Gabe von Wasser nicht sinnvoll.



Stimmungsvolle Inspirationen

Die Advents- und Weihnachtszeit zeigt uns jedes Jahr ihre Vielfalt. Vielleicht ist bei unseren 24 Ideen auch etwas für Sie persönlich oder Ihre Lieben dabei.





- 1 Klassischer Adventskalender 2023, de.loccitane.com
- 2 Akku-Tischleuchte „Poldina Pro“, www.lgc-zafferano.de
- 3 Spekulatius der Weihnachtsdrache, www.harpercollins.de
- 4 Frottier-Serie mit Bärchen, www.brigitte-hachenburg.de
- 5 Grillbesteck kompakt, Edelstahl, www.weber-grillen.de
- 6 Laternen Cero d'Oro, hoff-interieur.net
- 7 Filztaschen Baum, 2-teiliges Set, www.hoff-interieur.net
- 8 Deko-Kugel silber-frosty, www.formano-dekoration.de
- 9 Weihnachten 2023, www.formano-dekoration.de
- 10 SPIN 120 Tischfeuer, www.hofats.com
- 11 Christbaumständer „Bavaria“, www.krinner.com
- 12 Deko-Anhänger FRIDO, www.fink-onlineshop.de
- 13 Jahresteller/Becher 2023, www.villeroy-boch.de
- 14 Snow World, Kissenhülle, www.padconcept.com
- 15 Zer-Set Box „Tunguska“, www.loberon.de
- 16 Glaskugeln modern Xmas, www.hoff-interieur.net
- 17 „Jahresglocke 2023“, www.goebel.de
- 18 „Lausanne“ Fondue-Set Kupfer, www.swissmarshop.com
- 19 Gebäckdose Häuser, www.graetz-verlag.de
- 20 Figuren Funny Elch S/3, www.hoff-interieur.net
- 21 „Jahreskugel 2023“, www.goebel.de
- 22 Deko-Anhänger NEVO, www.fink-onlineshop.de
- 23 Geldbörse „Asmund“, www.gusti-leder.de
- 24 LOUISIANA Windlicht, www.philippi.com

Adressen | Regionale Bezugsquellen

Artfliesen GmbH u. Co. KG

Metzinger Straße 47, 72622 Nürtingen
07022 6026-0, www.artfliesen.de

Betten Friz OHG

Große Bahngasse 18-20, 74072 Heilbronn
07131 59840-0, www.betten-friz.de

Betten Friz OHG beim Mediamarkt

Edisonstraße 3, 74076 Heilbronn
07131 594660, www.betten-friz.de

→ NEU Betten Friz OHG

Karlsruher Straße 24A, 75179 Pforzheim
07231 4739020, www.betten-friz.de

Blickle GmbH

Kreuzsteig 3, 72479 Straßberg
07434 939467-0, www.blickle-kuechen.de

Denkinger GmbH

An der Sägmühle 18, 72417 Jungingen
07477 91898-0, www.denkinger.de

Fahrner Wohnkonzept GmbH

Panoramstraße 1, 72414 Rangendingen
07478 920245, www.fahrner-immobilien.de

Fensterle Bauunternehmung GmbH

Schwarzachstraße 14, 88521 Ertingen
07371 9500-0, www.fensterle.de

Frammelsberger Holzhaus GmbH

Esperantostraße 15, 77704 Oberkirch
07802 92770, www.frammelsberger.de

Fuchs Treppen Anton Schöb GmbH

Espanstraße 4, 88516 Herberlingen
07586 588-0, www.fuchs-treppen.de

Geiger Massivbau GmbH

Kornbergstraße 42, 72459 Albstadt
07432 98420-0, www.geiger-massivbau.de

Greiner-Brodbeck's Schlafwelt

Otto-Hahn-Str. 6, 71154 Nufringen
07032 9555531, www.die-schlafwelt.de

Gugelfuss Fenster Türen Fassaden

Glockeraustraße 20, 89275 Elchingen
07308 815-0, www.gugelfuss.de

Hagenlocher Raumausstattung GmbH & Co. KG

Gottlieb-Daimler-Straße 14, 71106 Magstadt
07159 94856
www.hagenlocher-raumgestaltung.de

Hauser Massivbau GmbH

Robert-Bosch-Straße 18, 72189 Vöhringen
07454 9594-0, www.hausermassivbau.de

Herrlinger KG Elements SHK Zentrale

Daimlerstr. 20, 73054 Eisingen
07161 96026-0, www.herrlinger-kg.de

Herrlinger KG Elements SHK

Margarete-Steiff-Str. 16, 73457 Essingen
07365 92390-0, www.herrlinger-kg.de

Herrlinger KG Elements SHK

Carl-Zeiss-Str. 51, 72555 Metzingen
07123 934180, www.herrlinger-kg.de

Immowelt GmbH

Nordostpark 3-5, 90411 Nürnberg
0911 52025-25, www.immowelt.de

Lehner Haus Planungsbüro OTT

Schönaicher Straße 33, 71032 Böblingen
07031 726831, www.lehner-haus.de

Lehner Haus Musterhaus Fellbach

Höhenstraße 17, 70736 Fellbach
0711 25879, www.lehner-haus.de

Lehner Haus GmbH Zentrale

Aufhausener Str. 29, 89520 Heidenheim
07321 9670-0, www.lehner-haus.de

Gebrüder Ott Betonwerke GmbH & Co. KG

Max-Eyth-Straße 50, 72622 Nürtingen
07022 4004-131, www.ott-betonwerke.de

Fenster Ruoff GmbH & Co KG

Zeppelinstr. 8-12, 72411 Bodelshausen
07471 704-0, www.fenster-ruoff.de

Schädler Wohnbau GmbH

Pappelweg 14, 72805 Lichtenstein
07129 922508, www.schaedler-bau.de

Schwörerhaus KG Zentrale

Hans-Schwörer-Str. 8, 72531 Hohenstein
07387 16-0, www.schwoererhaus.de

Schwörerhaus KG Musterhaus Nr. 28

Dürrheimer Str./Frühlingshalde
78056 VS-Schwenningen
07720 61171, www.schwoererhaus.de

Schwörerhaus KG Musterhaus Fellbach

Höhenstraße 21, 70736 Fellbach
0711 5282627, www.schwoererhaus.de

Sonnleitner Holzbauwerke Kundenzentrum

Bertha-Benz-Straße 2, 89188 Merklingen
www.sonnleitner.de

Sonnleitner Holzbauwerke GmbH & Co. KG

Afham 5, 94496 Ortenburg
08542 9611-0, www.sonnleitner.de

Speidel Haus GmbH

Nürtinger Straße 32, 70794 Filderstadt
0711 787479-91, www.speidel-haus.de

MHB Stumm GmbH Bauunternehmung

Wolfgartenstraße 72, 72525 Münsingen
07381 9361-0, www.mhb-stumm.de

VÖROKA GmbH Überdachungen

Gewerbestraße 4-6, 75031 Eppingen
07262 8087, www.voeroka.de

Wafa Bauträgergesellschaft mbH

Ringelbachstr. 40, 72762 Reutlingen
07121 92210, www.wafa.de



Küche: Trends 2024
 Entrée, Flur und Garderobe
 Homeoffice



Architektenhäuser
 Aufstockungen
 Planung für Baulücken
 Keller richtig isoliert



Autarke Energiesysteme
 Gas- & Brennwerttechnik
 Blockheizkraftwerk im Einfamilienhaus



Richtig lüften im Winter
 Smarthome: Gebäudesteuerung
 Dachcheck vor dem Winter



Aktuelle Meldungen
 Messevorberichte



Saunen und Whirlpools
 Wohnwintergärten
 Außenbeleuchtung

ANZEIGENSCHLUSS/ERSCHEINUNGSTAG:

1. Dezember 2023 14. Dezember 2023

DATENANLIEFERUNG UNTER:

anzeigen@regional-bauen.de

Impressum

VERLAG

BAUEN-regional Verlags- und Media GmbH
 Geschäftsführer: Wolfgang Trumpp (V.i.S.d.P)
 Im Breitspiel 19, 69126 Heidelberg
 AG Mannheim: HRB-735414
 STEUER-ID: DE 283513212

POSTANSCHRIFT VERLAG

BAUEN-regional Verlags- und Media GmbH
 Reutlinger Straße 11, 74074 Heilbronn

ANZEIGEN/VERTRIEB

Verlagsbüro Heilbronn, Wolfgang Trumpp
 Tel.: 07131 1242075, trumpp@regional-bauen.de

GRAFIK & DESIGN

Michael Kocher
 kocher@regional-bauen.de
 Text: Philipp Steiff & Gina-Marie Ott
 info@regional-bauen.de

ERSCHEINUNGSWEISE

Monatlich, je 10 Ausgaben von vier Regionalmagazinen

JAHRGANG/ISSN-NUMMER

NORD 2192-1059: 13. Jahrgang 2023
 MITTE 2192-1067: 13. Jahrgang 2023
 OST 2191-852X: 12. Jahrgang 2023
 SÜD 2747-8432: 3. Jahrgang 2023

DRUCKEREI

westermann DRUCK | pva, Georg-Westermann-Allee 66
 38104 Braunschweig, www.westermann-druck.de, www.pva.de

VERBREITUNG

regional-BAUEN liegt an über 3.000 Auslagestellen im Gesamtverbreitungsgebiet zur kostenlosen Mitnahme aus.

In dieser Ausgabe befindet sich ein Beihefter der Firma Lehner Haus.



Ihr Baupartner seit über 60 Jahren
Lehner Haus GmbH Heidenheim

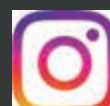


Lehner Haus GmbH

Aufhausener Str.29 | 89520 Heidenheim

Tel.: 07321 - 96 70 0

Besuchen Sie uns auf Facebook
und Instagram.



www.facebook.com/lehnerhaus | #lehnerhaus_

www.lehner-haus.de

**LEHNER[®]
HAUS**

schwäbisch gut

Modernisierer aufgepasst!

Der neue Renovierungs-Ratgeber für Ihr Zuhause

Ab Frühjahr
im Handel mit
6 Ausgaben
im Jahr.



WWW.REGIONAL-RENOVIEREN.DE

Ein Magazin der BAUEN-regional Verlags- & Media GmbH

