

# regional-BAUEN

Magazin für Bauherren und Modernisierer

STADTAUSGABE HEILBRONN UND UMGEBUNG

**KOSTENLOS  
ZUM MITNEHMEN**

HN

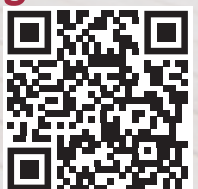


## AKTUELL IN DIESER AUSGABE:

**Bad & Wellness** · Flur & Entrée · Solarthermie · Heizen mit Holz  
**Ökologische Holzhäuser** · Autarke Energiesysteme · Innentüren  
**Raumspartreppen** · Schornsteine · Outdoor-Saunen & Whirlpools

[www.regional-bauen.de](http://www.regional-bauen.de)

Winter-  
gärten



Quelle: [www.solarlux.com](http://www.solarlux.com)



# Modernisierer aufgepasst!

Der neue Renovierungs-Ratgeber für Ihr Zuhause

Ab Frühjahr  
im Handel mit  
6 Ausgaben  
im Jahr.



[WWW.REGIONAL-RENOVIEREN.DE](http://WWW.REGIONAL-RENOVIEREN.DE)

Ein Magazin der BAUEN-regional Verlags- & Media GmbH



### Liebe Leserinnen und Leser,

ein sehr aufregendes Jahr liegt hinter uns und es begann ein hoffentlich friedvollerer 2024, daher starten wir mit dieser Ausgabe Januar/Februar und hoffen auf eine friedlichere Zukunft als bisher.

Wie unterschiedlich Badezimmer und Wellnessbereiche aussehen können, ist kaum zu glauben. Mittlerweile gibt es Badkeramik und Armaturen für jeden (Wohn-)Stil. In dieser Ausgabe geben wir Ihnen Einblick in verschiedene Badezimmer-Looks, die unterschiedlicher nicht sein könnten (ab Seite 4). Das Badezimmer als Sehnsuchtsort: Ein liebevoll gestalteter Waschplatz gibt einem das Gefühl im Luxus des beginnenden letzten Jahrhunderts zu schwelgen. So kann man sich jeden Morgen und Abend auf Zeitreise begeben. Etliche moderne Badprodukte bedienen sich der verspielten Formensprache und glänzenden Materialien, interpretieren sie aber teils fast schon minimalistisch neu. Voll auf ihre Kosten kommen Minimalisten im reduzierten Bad: Kontemplation statt Opulenz, hier liegt der Fokus auf Ruhe. Gerade Linien, klare, neutrale Farben, gerne kombiniert mit mehr oder weniger Holz, kennzeichnen den puristischen Stil. Danach wird's bunt, lebendig, kreativ.

Neben der „schönen und wohnlichen Seite“ des Hauses beeinflusst auch die Technik, wie wohl man sich in ihm fühlt. Dazu trägt immer mehr die notwendige, richtige und effiziente Wärmequelle bei (ab Seite 14). Um eine effektive Ausnutzung der erzeugten Wärme auch zu gewährleisten, muss natürlich auch die komplette Hausversorgung stimmen. So ist ein effektiv gestalteter und umgesetzter Innenausbau ebenfalls von Nöten (ab Seite 24) und notwendig bei älteren Gebäuden.

Dass Häuser individuell und architektonisch sehr anspruchsvoll sein können und auch überwiegend sind, sehen Sie ab Seite 28. Egal, ob sehr reduzierte, naturnahe Einfamilienhäuser, architektonisch ausgeklügelte und ökologisch erstellte Häuser, welche sich perfekt in die (schon lange vorhandene) Umgebung einfügen – viele Hersteller setzen die Ideen der zukünftigen Bauherren planerisch und effizient um. Nachdem die Bau- und Grundstückspreise stetig in die Höhe geschwungen sind und es sich in absehbarer Zeit auch nicht ändern wird, ist es daher für die meisten Bauinteressierten das Ziel, ein komfortables und bezahlbares Wohndomizil zu beziehen.

Dies wird ab der Märzangabe verstärkt bei uns vorgestellt. Wir haben in der Form Zuwachs erhalten, dass wir zweimonatlich einen kleinen Ratgeber rund ums Renovieren und Modernisieren, nämlich regional-**RENOVIEREN**, zusätzlich veröffentlichen.

Und but last not least... zeigen wir Ihnen Möglichkeiten auf, einen gemütlichen Wellnessbereich zu schaffen und dies in einem eventuellen neuen Glasanbau oder Wintergarten zu planen und zu realisieren.

Viel Spaß beim Schmökern wünscht Ihnen  
Wolfgang Trumpp (Herausgeber) sowie das ganze Team von  
regional-**BAUEN**

### Inhalt

**\*Badezimmer: Ihr schönster Rückzugsraum** 04  
Hochwertige Sanitär-Einrichtungen 06  
Ein modernes Wellness-Badezimmer verströmt  
Spa-Atmosphäre 08  
Chices & Bequemes für freundliche Dielen, Flure  
und Garderoben 10

**Service:** Gesetz für Erneuerbares Heizen 12  
Solarthermie: Sonnenwärme rund ums Jahr 14  
Autarke Energiesysteme 16  
Schornsteine und Kamineinsätze helfen, noch  
mehr Energie zu sparen 18  
Mit Holz entspannt heizen 20  
**Service:** Richtig Lüften in kalter Jahreszeit 22

**\*Hochwertige Innentüren verbinden und erhellen  
Wohn- und Arbeitsräume** 24  
Raumspartreppen auf kompaktem Raum 26

Lehner Haus: Homestory 315® – komfortabel  
und mit Stil 28  
Rubner Haus: Projekt Lago Maggiore – die ganze  
Welt in einem Haus 30  
TALBAU-Haus: Wo Träume zuhause sind 32  
Sonnleitner Holzbauwerke: Kundenhaus Aigner,  
mediterraner Villenstil 34  
**\*ZimmerMeisterHaus: Haus Bley** 36  
maxit Gruppe: Energieeffiziente Familienvilla  
verknüpft Naturstein mit WDVS 38

Die schönsten Outdoor-Saunen & Whirlpools für  
Gesundheit und Geselligkeit 40  
**\*Titelthema: Wintergärten – Gläserne Refugien  
für alle Jahreszeiten** 44  
Winterdienst: Erst räumen – dann streuen 46  
**Vormerken:** Hohenloher Immobilienstage 48  
**Service:** Buchtipps 49  
Regionale Bezugsquellen 49  
Vorschau März/April, Impressum 50



Seite 04



Seite 24



Seite 36



Seite 44

**\*Redaktionstipp**

### SPECIAL ab SEITE 46

Es ist Anfang Januar, und: tatsächlich, es gibt Schnee, Frost und Glätte. Damit niemand ausrutscht, gibt es den Winterdienst. Aber wer ist eigentlich für welche Wege verantwortlich? Wann und in welchem Umfang muss geräumt und gestreut werden? Wir zeigen Ihnen, mit welchen „Hilfen“ Sie Ihre Pflichten erfüllen können.



Unser Titelbild zeigt einen Wintergarten SDL Acubis der Solarlux GmbH  
[www.solarlux.com](http://www.solarlux.com)





Foto: Hansgrohe/XELU/abzo

Foto: Villeroy & Boch/Subway 3/abzo

XELU  
www.hansgrohe.de



NEO  
www.laguna-badwelten.de



SERIE 7075  
www.pelipal.de

# Ihr schönster Rückzugsraum

Im Badezimmer zählt eine gute, persönliche Ordnung und eine heimelige Atmosphäre

Die XELU Waschtische und Möbel zaubern auch Ihren Waschplatz ins Bad, ganz nach Ihren Wünschen. Das harmonisch ausgeglichene Grundkonzept verbindet ein angesagtes SoftCube Design mit großzügigen Ablagen sowie viel Stauraum und noch viel mehr Flexibilität. Nutzen Sie seine ungeahnten Möglichkeiten, um Ihren Traum von einem vollendeten, individuellen Waschplatz bis ins Detail wahr werden zu lassen. Ob für Ihre persönliche Morgenroutine oder als Treffpunkt für die ganze Familie. Davon haben Sie und Ihre Lieben doch schon immer geträumt.

Sie knobeln nächtelang über einer kompakten Badplanung oder Badoptimierung? Beispielsweise weil eine Dusch- oder Zimmertür herein ragt und Ihren körperlichen Spielraum einengt? NEO rettet den Tag. Ein individuell geplanter Rücksprung schafft neuen bequemen Stauraum. Auch in kleinen Bad brauchen Sie in Sachen Badmöbel auf nichts zu verzichten.

Die neue SERIE 7075 zeigt moderne keramische Waschtische in klarer Designsprache. Die geteilten Seitendekore kommen farblich akzentuiert mit raffinierten Schattentönen. Ein formales Statement in Ihrem Bad.

Die hochmoderne Front- und Auszugsgliederung beschert sinnvollen Stauraum im XXL-Format. Vielerlei Bausteine und Wahlbreiten ermöglichen eine bestmögliche Raumnutzung und individuelle Detailplanung. Freuen Sie sich auch auf eine große Auswahl an Dekoren nebst zahlreichen Kombinationsmöglichkeiten.

## Sanitär mit Stil

Männer und Frauen. Verspricht Euch nicht die Ewigkeit. Aber freut Euch auf ein Bad, indem sich auch nachfolgende Generationen noch wohlfühlen werden. SUBWAY 3.0 zeigt

zeitlos schönes Design, das alle Trends überdauert und Ihr Familienbad fit für die haustechnische Zukunft macht. Das zum Patent angemeldete TwistFlush-WC besteht aus langlebigen Materialien und spart bei jeder Spülung wertvolles Wasser. Mit vielen weiteren smarten Funktionen für ein Bad, das lange hält und gefällt. Das tiefe Waschbecken begleitet Sie durch alle Abenteuer des Alltags, vom raschen Haarewaschen bis zur kleinen Textilwäsche. Die Badmöbel schenken reichlich Raum für Ihre Siebensachen. Die Lichttemperatur lässt sich jederzeit bequem justieren und spielt vom hellen





**SUBWAY 3.0**  
www.villeroy-boch.de



Foto: IPW/Thielemeyer

**FRESH**  
www.thielemeyer.de

Tageslichtweiß bis ins sanfte Warmweiß. Das tiefe Becken inklusive komfortabler Rückenlehne schenkt vollends entspannte Momente.

Vom Aufgang der Sonne bis zu ihrem Untergang. Ihr Bad ist mehr als ein Ort. Hier beginnt Ihre persönliche Ruhezone. Hier tanken Sie Tiefenentspannung. Die Badraum-Kollektion FRESH umgibt Sie mit einer kongenial stilvollen Umgebung. Alle Möbelstücke und Zubehörteile zeigen clevere Details. Die wertigen massiven Holzmöbel aus puristischer Strukturesche oder Wildeiche im Altholz-Design verleihen Ihrem Bad eine ursprüngliche Natürlichkeit und sorgen für ein besseres Raumklima. Die beruhigenden atmosphärischen Farben unterstützen Ihre Entspannung. Kreieren Sie Ihr individuelles Spa-Feeling. Mit nachhaltigen Möbeln, dezent akzentuierter Beleuchtung und durchdachtem, sinnvollem Zubehör.



Foto: Burgbad

**ACCURA**  
www.burgbad.de

### Ihr Traum von Bad

Alles in schönster Ordnung. Die Designlinie ACCURA schenkt Ihrem ur-eigenen gewissen Etwas eine doppelte Spielfläche. Die geräumigen Schubladen und Auszüge schenken viel übersichtlichen funktionalen Stauraum. Das schafft – im Gegenzug – mehr Platz für Ihre wohnlichen Akzente.

Die DUSCH-BADEWANNE DUO ermöglicht Ihrer ganzen Familie ein altersgerechtes, barrierearmes Wohnen. Ganz nach Ihren baulichen Vorgaben und gestalterischen Vorlieben, und unabhängig von Ihrem Alter und von Ihrer Fitness. Die individualisierbare Dusch-Badewanne erfreut alle, die sowohl gerne duschen als auch gerne baden. Viele hochwertige, praktische, sicherheitsförderliche Zubehörteile helfen, Ihre höchstpersönliche Dusch-Badewanne zusammen zu stellen.



**DUSCH-BADEWANNE DUO**  
www.kinedo-bad.de





Foto: LAUFEN



BALANCE E  
www.kludi.com

QUADRIGA  
www.laufen.ch

# Mein Bad soll schöner werden

Hochwertige Sanitäreinrichtungen verströmen eine persönliche Note

Die Armaturenserie QUADRIGA zeigt kubische Formen, plane Flächen, markante Konturen. Ein klares Designstatement im Badezimmer. Der charakteristische, präzise geformte Bügelgriff schenkt höchsten Bedienkomfort bei maximaler, formaler Reduktion. Die Badarmaturen wirken zugleich filigran und faszinierend haptisch.

Die elektronischen Armaturen BALANCE E punkten an Wasch- und Spültisch mit ausgereifter Sensortechnik und innovativer Funktionalität. Der konkrete Nutzen besteht im schonenden Umgang mit Energie und Trinkwasser, in der Robustheit und Langlebigkeit, in der spielend leichten Bedienung sowie im innovativen Design. Eine Armaturenklasse für sich.

CREDO HALF FLAT kommt apart asymmetrisch und mit flachen Heizstäben in Blöcken.

An der offenen Flanke lassen sich Handtücher bequem einfädeln; wahlweise links oder rechts. Eine optionale Ablage in Echtholz verbindet natürliches Flair und praktischen Nutzen. Die warme Ausstrahlung des Naturmaterials erzeugt einen spannenden Kontrast zum Stahl des Heizkörpers. Und verströmt ein wohnliches Ambiente im Badezimmer.

## Filigranes mit Flair

Manches persönliche Badezimmer ist zu gemütlich, um es mit anderen zu teilen. Die VITRIUM WASHBECKEN schenken Geborgenheit auf kleinstem Raum. Visuell und haptisch interessante Materialien verteilen sich auf diverse Geometrien – und vermitteln ein angenehmes natürliches Wohngefühl.

Die ARMATUR MANHATTAN zeigt sich vom

Vibe der modernen Großstadt inspiriert. Das kubische Design sorgt für eine prägnante Optik. Feine Lichtreflexionen betonen die großzügigen Oberflächen, die präzisen Übergänge und allgemein den hochwertigen Charakter. Erhältlich in Chrom oder Schwarz Matt. Diese Armatur macht überall Figur. Der praktische D-NEO MIT FRESHSTART-FUNKTION spart Ihr Wasser. Der edel designte Bedienhebel reguliert spielend Wassermenge und -temperatur. Die Kaltwasser-Einstellung befindet sich mittig. Toll auch der verstellbare Luftsprudler. Freuen Sie sich auf Ihren Designer-Wasserstrahl.

## Komfort ist King

Die frühere Nische ist heute Mainstream. Das einst exotische DUSCH-WC hat sich weiter entwickelt. Ausgefeilte Technologien ver-

wöhnen Sie mit einem sanften gründlichen Duschstrahl. Hinzu kommt die Trocknung des Gesäßes per Föhn, eine Geruchsabsaugung, eine Sitzheizung oder ein WC-Deckel mit automatischer Öffnung und Schließung. XERIS E LARGE kommt als Highlight aus einem Programm berührungsloser Waschtisch-Armaturen. Perfekt zum Einsatz an den immer beliebter werdenden Aufsatz-Waschtischen. Freuen Sie sich auf Komfort, maximale Hygiene und sparsamen Wasserverbrauch.

YENGA LIGHT im bewährten erfolgreichen Yenga-Look setzt ein modern markantes Statement in Ihrem Badezimmer. Die Light-Variante zeigt filigrane (da nur noch halb so breite) Lamellen. Der Design-Heizkörper kommt in Weiß oder Graphit-Schwarz. Oder in optionalen Sonderfarben.



© Kermi GmbH, 94447 Plattling



VITRIUM WASHBECKEN  
Design: Christian Werner  
www.duravit.de

Foto: DURAVIT AG

CREDO HALF FLAT  
www.kermit.com





**ARMATUR MANHATTAN**

[www.duravit.de](http://www.duravit.de)

Foto: DURAVIT AG



**D-NEO MIT FRESHSTART-FUNKTION**

[www.duravit.de](http://www.duravit.de)

Foto: DURAVIT AG



**DUSCH-WC**

[www.geberit-aquaclean.de](http://www.geberit-aquaclean.de)

Fotos: D/D/Geberit



**XERIS E LARGE**

[www.schell.eu](http://www.schell.eu)

Foto: Schell GmbH & Co. KG/akz-0



**YENGA LIGHT**

[www.hsk.de](http://www.hsk.de)

Foto: HSK Duschbinnenbau/akz-0

Anzeige

**artfliesen**  
MOSAIKE | FLIESEN | NATURSTEIN

**DAS BESTE VON ALLEM IN EINEM**

[www.artfliesen.de](http://www.artfliesen.de)

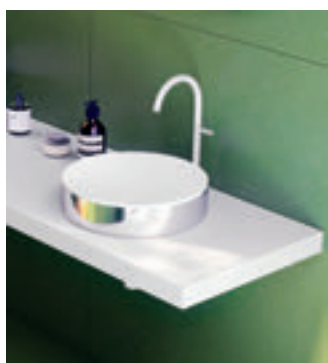
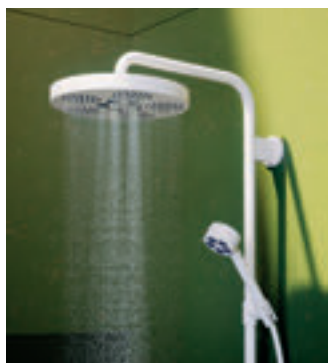
**NÜRTINGEN**  
im Meistermax  
Metzinger Straße 47  
72622 Nürtingen

**HEIDENHEIM**  
Wilhelmstraße 130  
89518 Heidenheim  
an der Brenz

**ULM**  
Klowa Areal  
Hörvelsinger Weg 15  
89081 Ulm

**LINDAU**  
Salone No4  
Peter-Dornier-Straße 4  
88131 Lindau

**FELLBACH**  
Musterhaus  
Höhenstraße 21  
70736 Fellbach



**SKYLINE**  
Design: Barber Osgerby  
[www.axor-design.com](http://www.axor-design.com)

# Sinnliche Momente

## Ein modernes Wellness-Badezimmer verströmt Spa-Atmosphäre

Wahre Liebe. Sie möchten Ihre überschaubaren Badräume mit Ihrem persönlichen Sinn für Sinnlichkeit und Luxus verloben? SKYLINE zeigt hier ein schmales elegantes Badezimmer in einer Penthouse-Wohnung in London. Alle Badarmaturen und Accessoires kommen in der brandneuen Oberfläche Mattweiß. Eine

sehr persönliche Vision. Interpretieren Sie die uralte Idee von Schönheit und Wohlbefinden einmal ganz neu: für Ihr kleines Lieblingsbad.

Die LIBERO 3000 kommt als edel dezente Walk-In-Lösung in den neuen Oberflächen copper pearl, brass pearl und black pearl.

Das vertikale Profil und die Stütze verwandeln sich in reizvoll dekorative Akzente im Ambiente Ihres Badezimmers. Die Wandstütze sorgt für die Stabilität und Sicherheit des Glases. Und das im klaren minimalistischen Design der Duschabtrennung. Installieren Sie sie in einem Winkel von 30 Grad, um das Glas diskret zu stabilisieren. Oder in einem Winkel von 90 Grad, für ein geradlinigeres Erscheinungsbild.

### Feeling forte

Die Duschkabine MENA zeigt vornehme Zurückhaltung. Geleitet in ein nobles modernes Design, kommt sie optisch reduziert und dabei individuell maßgefertigt. Wahlweise mit Wandbeschlag oder als Serienmodell mit Wandprofil für mehr optischen Halt. Bei einer komplett rahmenlosen Konstruktion erhalten die hochwertigen Metallbeschläge besondere Geltung. Auch mit dem dezenten edlen Wandprofil wirkt die Duschkabine sehr transparent. Optisch überzeugt sie auf ganzer Linie und passt perfekt in jedes moderne Badezimmer.

Etwas völlig Neues, eine völlig neue Kategorie, das war die Vision. Ergebnis ist die überraschende Verbindung einer Eckwanne mit einer freistehenden Wanne. Besonders platzsparend im räumlichen Einbau, besonders großzügig im inneren Raumgefühl. Die PAIOVA 5 schraubt sich wie eine Skulptur

in Ihren Erlebnisraum Badezimmer. Die Verschmelzung beider Wannentypen ermöglicht ergonomisch neue Sitz- und Liegepositionen. Zwei unterschiedliche Rückenschrägen mit 40 Grad und 46 Grad Neigungswinkel laden zum entspannten Sitzen und Liegen ein. Die Aufteilung der Wanne gestattet auch zwei unterschiedlich großen Personen, mit ihren Füßen eine gute Abstützung zu finden.

### Lässiger Luxus

Die H STYLE beseitigt architektonische Barrieren und erleichtert Menschen jeden Alters eine bequeme Nutzung ihres Duschraumes. Ideal geeignet für Einrichtungen, Hotels und Wohnhäuser. Und ein starkes Plädoyer für Design, Form und Funktion. Das Zusammenspiel von vertikalen und horizontalen Linien gipfelt in einer klaren minimalistischen Gesamtwirkung.

Die ISENSI TRAPEZ schenkt Ihnen eine großzügige Komfortzone, auch aufgrund ihres mittigen Ablaufes (in der ovalen Grundform). Das gegossene Sanitär-Acryl ermöglicht Entspannung und Wohlbehagen. Das hochwertige Material isoliert die natürliche Wärme besonders gut und seine Oberfläche kommt extrem eben, porenfrei und unempfindlich. Das fühlt sich angenehm warm und anschmiegsam an und erleichtert auch Ihren Betreuern die tägliche Pflege.



**LIBERO 3000**  
Colour Up Your Life  
[www.duka.it](http://www.duka.it)





**MENA**  
www.kermi.com



**H STYLE**  
www.novellini.de



**PAIOVA 5**  
Design: E00S  
www.duravit.de

Foto: DURAVIT AG



**ISENSI TRAPEZ**  
www.hoesch.de

Anzeige

# Neu ERÖFFNUNG

Die Nr.1 kommt nach Fellbach!

und alle feiern mit!

Wir starten am 1. März ab 10 Uhr mit tollen Aktionen in allen Küchenstudios!

Traumküche **GEWINNEN!**  
Wir verlosen eine Küche im Wert von 10.000€!

Top **KÜCHEN STUDIO**

by MIELE

Ausgezeichnet von Europas erfolgreichsten Küchenmarken

KUNDENZUFRIEDENHEIT **SEHR GUT**

★★★★★

Über 4.000 5-Sterne Kundenbewertungen

## HEM KÜCHEN

Beste Küchen  
Beste Preise!

Sie finden uns in...

Backnang, Bad Mergentheim, Crailsheim, Schorndorf & Schwäbisch Hall und **ab März auch in Fellbach.**

Alle Infos zur **Neueröffnung** auf [www.hem-kuechen.de](http://www.hem-kuechen.de)

Wir sind die

# Nr.1

in Europas größtem Küchenverband

**musterhaus küchen**



CREO  
www.raumplus.de

# Kommen und Gehen wie nie zuvor

Chices & Bequemes für freundliche Flure, Dielen und Garderoben

Die CREO Garderobe zieht in Ihrem Eingangsbereich alle Blicke auf sich. Sie ist leicht zugänglich und hilft Ihren vorhandenen Raum zu organisieren und aufgeräumt zu halten. Reichlich Funktionalität & Stauraum dient der Aufbewahrung von Jacken, Mänteln, Taschen und anderen persönlichen Utensilien. Das Schuhregal LENNART schmiegt sich an die Größe Ihres Flures. Die Schuh-Ablage lässt sich mit einem Handgriff von 63 auf 110 cm ausziehen. So finden vorübergehend auch mal mehr Schuhe ihren Platz. Die glänzende Chrom-Optik lässt Ihren ganzen Eingangsbereich erstrahlen.

ZENO kommt als zeitlos-moderner eleganter Kleiderständer in strahlendem Grün. Die solide Fußplatte aus Metall gewährleistet einen sicheren Stand. Sechs praktische Haken bieten Platz für Ihre Jacken und Accessoires. Freuen Sie sich auf viel Funktionalität, in einen Hauch von Farbe getaucht. Ideal, um Ihren Flur oder Ihr Schlafzimmer aufzuwerten und zugleich aufzufrischen.

POPIS ist ein modularer und farbenfroher Garderobenständer aus Plexiglas. Form und Elemente lassen sich individuell gestalten, in freien Farbstellungen von uni bis kunterbunt. Auch größere Kompositionen lassen sich zusammen stellen. Kombinieren Sie vier Elemente zu einem Kleiderbügel mit quadratischer oder Rauten-Form.

## Wohnliche Akzente

Tür öffnen, ankommen, wohlfühlen. Übereignen Sie Ihre alltäglichen Utensilien einfach der EASY Design-Garderobe. Am besten Sie planen anfangs mit der Diele Lack reinweiß. Alles Weitere leisten kreative Zubehöre wie Spiegel und andere individuelle Akzente. Willkommen in einer Welt von nahezu unendlich vielen Möglichkeiten.

Der ATTACH Coat Hook vereint industrielles Design und skandinavische Materialität zu einer verspielt raffinierten Interpretation des einfachen modernen Kleiderhakens; basierend auf kontrastierenden runden und

quadratischen Formen. Die linearen Varianten ergeben einen raffiniert einfachen Ausdruck, verschiedene Farben ein lebendigeres Layout.

Ob geöffnet oder zusammengeklappt, der KLAPPHAKEN macht immer eine gute Figur. In reduziert architektonischer Formensprache



LENNART  
www.caro-moebel.de

ZENO  
www.caro-moebel.de

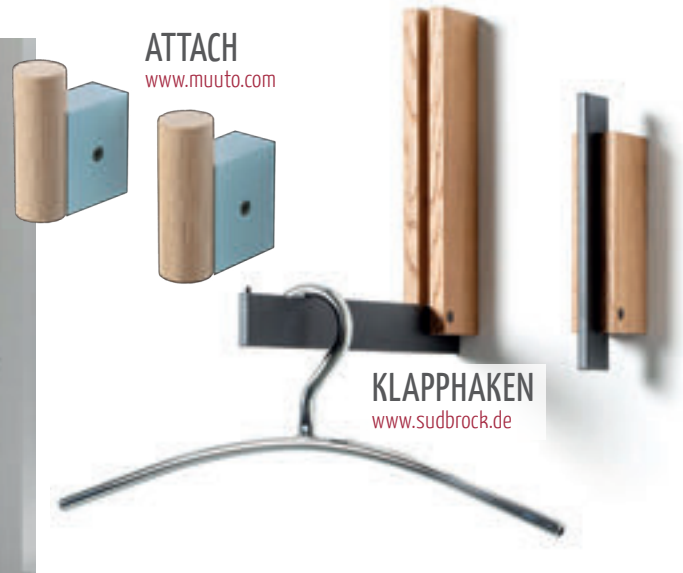


POPIS  
www.diotti.com





**EASY**  
www.huelsta.com



**ATTACH**  
www.muuto.com

**KLAPPHAKEN**  
www.sudbrock.de

che bietet er Platz für mehrere Jacken. Die beachtliche Stabilität genügt selbst für schwere Mäntel. Clou: Ein Magnet hält den Metallbügel immer in der Senkrechten. Die perfekten Proportionen betten den praktischen Helfer zeitlos elegant in jedes Entrée oder Schlaf- & Badezimmer.

Die WM 1880 Garderobenmöbel ersparen die ewige Suche nach den immer gleichen Siebensachen. Die Design-Akzente fallen angenehm ins Auge. Zeitlos filigrane Metallkonstruktionen verströmen einen einmaligen Charme. Zum spannenden Materialmix kommt eine charismatische Beleuchtung.

**Einladendes Entrée**

Die WM 1910 Variante setzt optisch einen drauf. Das erlesene Hirnholz verströmt eine zeitlos naturnahe Aura. Eine charismatische Beleuchtung vollendet auch dieses Modell.

Dekorativ und praktisch. Ein Highlight in Ihrem Entrée.

Eine leere Wand begrüßt Sie, wenn Sie nach Hause kommen? Nutzen Sie den freien Platz vor Ihrer Wandfläche, und verzaubern Sie Ihre Leerstelle in eine VASAGLE WANDGARDEROBE. Taschen, Schlüssel und vieles mehr lassen sich hier griffbereit verstauen, eben wie von Zauberhand. Die elegante Vintage-Holzmaserung nebst Stahlgestell im Industrie-Design vereint zwei Stilrichtungen und verströmt einen rustikalen Touch mit einer Prise Vergangenheit in Ihren Räumlichkeiten; dergleichen die imposante VASAGLE SCHUHBANK. JUNO greift bewusst die Formen und Funktionen des Vorbildes aus den 50er-Jahren auf und übersetzt sie in ein zeitgemäßes Design. Das vereinfacht den Alltag. Weiche Formen und klare Elemente treffen auf vielerlei Stoffe und Farben nach Wunsch.



**WM 1880**  
www.woestmann.de



**WM 1910**  
www.woestmann.de



**VASAGLE WANDGARDEROBE**  
www.songmics.de

**VASAGLE SCHUHBANK**  
www.songmics.de



**JUNO**  
Design: Studio Michael Hilgers  
www.sudbrock.de

# Für mehr klimafreundliche Heizungen

Mit dem Gebäudeenergiegesetz fällt der Startschuss für klimafreundliches Heizen

Ab dem 1. Januar 2024 müssen in den meisten Neubauten Heizungen mit 65 Prozent Erneuerbarer Energie eingebaut werden. Für alle anderen Gebäude gelten großzügige Übergangsfristen und verschiedene technologische Möglichkeiten. Zudem gibt es eine umfangreiche Förderung, die stärker sozial ausgerichtet ist. Nach dem Beschluss im Bundestag hat nun auch der Bundesrat das Gesetz begünstigt.

Mit dem Gesetz für Erneuerbares Heizen – dem Gebäudeenergiegesetz (GEG) – leitet die Bundesregierung den Umstieg auf klimafreundliche Heizungen ein. Spätestens ab Mitte 2028 wird die Nutzung von mindestens 65 Prozent Erneuerbarer Energie für alle neuen Heizungen verbindlich – eng gekoppelt an die Kommunale Wärmeplanung. Ziel der Gesetzesnovelle ist es, die Wärmewende in Deutschland schneller voranzutreiben. Denn noch immer werden hierzulande rund drei Viertel der Heizungen mit fossilem Gas oder Öl betrieben.

Ziel ist es, im Jahr 2045 klimaneutral zu sein. Dafür muss Deutschland unabhängig von fossilen Brennstoffen werden, insbesondere beim Heizen. Wer heute in eine neue Heizung investiert, sollte das nachhaltig tun. Denn diese neue Heizung wird in der Regel 20 bis 30 Jahre genutzt.

## Auf einen Blick: Was sagt das GEG zum Erneuerbaren Heizen?

Ab Januar 2024 dürfen in Neubauten innerhalb von Neubaugebieten nur noch Heizungen installiert werden, die auf 65 Prozent Erneuerbaren Energien basieren. Für bestehende Gebäude und Neubauten, die in Baulücken errichtet werden, sind längere Übergangsfristen vorgesehen. Dies soll eine bessere Abstimmung der Investitionsentscheidung auf die örtliche Wärmeplanung ermöglichen.

## Kommunale Wärmeplanung

Die Wärmeplanung soll Bürgerinnen und Bürger sowie Unternehmen darüber informieren, welche bestehenden und zukünftigen Optionen zur Wärmeversorgung in ihrer Gemeinde und vor Ort bereitstehen. Der kommunale Wärmeplan soll ihnen bei ihrer individuellen Entscheidung bezüglich der von ihnen zu wählenden Heiztechnologie

**KLIMAFREUNDLICHES HEIZEN: DAS GILT AB 1. JANUAR 2024**

**NEUBAU**  
Bauantrag ab dem 1. Januar 2024

**IM NEUBAUGEBIET**  
Heizung mit mindestens 65 Prozent Erneuerbaren Energien

**AUSSERHALB EINES NEUBAUGEBIETES**  
Heizung mit mindestens 65 Prozent Erneuerbaren Energien frühestens ab 2026

**BESTAND**

**HEIZUNG FUNKTIONIERT ODER LÄSST SICH REPARIEREN**  
Kein Heizungstausch vorgeschrieben

**HEIZUNG IST KAPUTT - KEINE REPARATUR MÖGLICH**  
Es gelten pragmatische Übergangslösungen.\*  
Bereits jetzt auf Heizung mit Erneuerbaren Energien umsteigen und Förderung nutzen.

Grafik: Wann der Umstieg im Neubau oder im Bestand auf Erneuerbares Heizen erfolgen soll. \*Mehr erfahren Sie auf [www.energiewechsel.de/beg](http://www.energiewechsel.de/beg)

helfen. Die Frist dafür, wann ein Wärmeplan vorzuliegen hat, ist von der Einwohnerzahl abhängig.

Die Wärmeplanung wird in den Kommunen angeschoben. Sie müssen spätestens bis Mitte 2028 (Großstädte Mitte 2026) festlegen, wo in den nächsten Jahren Wärmenetze oder auch klimaneutrale Gasnetze ausgebaut werden. Dieser Prozess soll durch ein Gesetz zur Wärmeplanung mit bundeseinheitlichen Vorgaben befördert werden.

## Pragmatische Übergangslösungen bei Heizungshavarie

Zudem legt das neue GEG fest, dass bestehende Heizungen weiter betrieben werden können. Sollte eine Gas- oder Ölheizung kaputt gehen, darf sie repariert werden. Sollte sie irreparabel defekt sein, eine sogenannte Heizungshavarie, gibt es pragmatische Übergangslösungen und mehrjährige Übergangsfristen. In Härtefällen können Eigentümer von der Pflicht zum Heizen mit Erneuerbaren Energien befreit werden.

## Förderung für Heizungstausch

Wer seine Heizung heute oder zukünftig tauschen möchte und dabei auf 65 Prozent Erneuerbare Energie umsteigt, bekommt

dies staatlich gefördert. Hierzu wird es eine Grundförderung für alle und weitere Fördermittel für beispielsweise diejenigen geben, die besonders schnell ihre Heizung umrüsten oder für Menschen mit geringem Einkommen. Die maximal mögliche Förderung beträgt 70 Prozent der Investitionskosten. Die neuen Förderrichtlinien werden Teil der Bundesförderung energieeffiziente Gebäude (BEG) sein und werden noch im Parlament abgestimmt ([www.energiewechsel.de](http://www.energiewechsel.de)).

## Technologieoffenheit

Wer auf eine Heizung mit 65 Prozent Erneuerbare Energie umsteigt, hat dabei mehrere technologische Möglichkeiten. Folgende Optionen stehen zur Verfügung:

- + Anschluss an ein Wärmenetz
- + Elektrische Wärmepumpe
- + Stromdirektheizung
- + Hybridheizung (Kombination aus Erneuerbaren-Heizung und Gas- oder Ölkessel)
- + Heizung auf der Basis von Solarthermie
- + Unter bestimmten Bedingungen: sogenannte „H2-Ready“-Gasheizungen (Heizungen, die auf 100 Prozent Wasserstoff umrüstbar sind).

Für bestehende Gebäude sind weitere Optionen vorgesehen: Biomasseheizung, Gasheizung, die nachweislich erneuerbare Gase

nutzt – mindestens zu 65 Prozent Biomethan, biogenes Flüssiggas oder Wasserstoff.

Bei der Entscheidung, welche Heizung für das jeweilige Gebäude am besten geeignet ist, helfen fachlich qualifizierte Energieberaterinnen und Berater. Das Bundesministerium für Wirtschaft und Klimaschutz (BMWK) fördert eine „Energieberatung für Wohngebäude“ und übernimmt bis zu 80 Prozent der Beratungskosten (bei Ein- und Zweifamilienhäusern maximal 1.300 Euro). Eine erste Einschätzung bietet auch der Heizungswegweiser ([www.energiewechsel.de](http://www.energiewechsel.de)) des Bundesministeriums für Wirtschaft und Klimaschutz.

## Heizungstausch in Mietshäusern

Mieterinnen und Mieter werden vor Mieterhöhungen geschützt. Zum einen sollen Vermieterinnen und Vermieter natürlich in neue Heizungsanlagen investieren und modernisieren. Dafür dürfen sie künftig bis zu zehn Prozent der Modernisierungskosten umlegen. Allerdings müssen sie von dieser Summe eine staatliche Förderung abziehen, und die Modernisierungsumlage wird auf 50 Cent pro Monat und Quadratmeter gedeckelt.



# SO FÖRDERN WIR KLIMAFREUNDLICHES HEIZEN: DAS GILT AB 1. JANUAR 2024\*



## 30% GRUNDFÖRDERUNG

Für den **Umstieg** auf **Erneuerbares Heizen**. Das hilft dem Klima und die **Betriebskosten bleiben stabiler** im Vergleich zu fossil betriebenen Heizungen.



## 30% EINKOMMENSABHÄNGIGER BONUS

Für selbstnutzende **Eigentümerinnen und Eigentümer** mit einem zu versteuernden Gesamteinkommen **unter 40.000 Euro pro Jahr**.



## 20% GESCHWINDIGKEITSBONUS

Für den **frühzeitigen Umstieg** auf Erneuerbare Energien **bis Ende 2028**. Gilt zum Beispiel für den Austausch von Öl-, Kohle- oder Nachtspeicher-Heizungen sowie von Gasheizungen (**mindestens 20 Jahre alt**).



## BIS ZU 70% GESAMTFÖRDERUNG

Die Förderungen können auf bis zu **70% Gesamtförderung addiert** werden und ermöglichen so eine attraktive und nachhaltige Investition.



## SCHUTZ FÜR MIETERINNEN UND MIETER

Mit einer **Deckelung der Kosten** für den Heizungstausch auf **50 Cent pro Quadratmeter und Monat**. Damit alle von der klimafreundlichen Heizung profitieren.

Ein Überblick zu den neuen Förderrichtlinien. \*Mehr erfahren Sie auf [www.energiewechsel.de/beg](http://www.energiewechsel.de/beg)

Energieberaterinnen und -berater können über die **Energieeffizienz-Expertenliste** gesucht und beauftragt werden. Dabei handelt es sich um ein bundesweites Verzeichnis nachweislich qualifizierter Fachkräfte für energieeffizientes Bauen und Sanieren. Die rund 13.000 gelisteten Expertinnen und Experten kommen aus dem gesamten Bundesgebiet und sind in Energieberatung, Architektur, Ingenieurwesen sowie Handwerk tätig. Auch die Verbraucherzentralen bieten eine geförderte und dadurch kostenlose Einstiegsberatung an ([www.energie-effizienz-experten.de](http://www.energie-effizienz-experten.de)).

Wichtige **Fragen und Antworten zum Gesetz für Erneuerbares Heizen** – dem Gebäudeenergiegesetz – und anschauliche Beispiele und Grafiken zum Heizungsumbau finden Sie auf der Internetseite der Kampagnen „80 Millionen gemeinsam für Energiewechsel“. In einem **Heizungswegweiser** erfahren Sie, welche Schritte jetzt beim Heizen notwendig sind, warum es sinnvoll ist, die alte Gas- oder Ölheizung auszutauschen – und welche Förder- und Beratungsmöglichkeiten es gibt ([www.energiewechsel.de](http://www.energiewechsel.de)).





Foto: BSW-Solar/Wagner-Solar



**SOLARTHERMIE-KOLLEKTOR**  
www.solarwirtschaft.de



Platzsparende AKOTEC Vollvakuum-Röhrenkollektoren können sehr flexibel angebracht werden



**SOLARTHERMIEANLAGE**  
www.akotec.eu

Eine Solarthermieanlage unterstützt die konventionelle Heizung und reduziert die Heizkosten.



**KOLLEKTOREN-RÖHREN**  
www.akotec.eu

Die Röhren in den AKOTEC Kollektoren lassen sich um 360° drehen und damit an den Sonnenstand anpassen. So sind auch in Übergangszeiten und im Winter hohe solare Erträge erzielbar.

# Sonnenwärme rund ums Jahr

Gefördert mit 25 bis 40 Prozent: Solarthermie senkt dauerhaft Ihre Heizkosten

Sie möchten technisch alle Wärmequellen nutzen und auch rechtlich auf Nummer Sicher gehen? Dann ergänzen Sie Ihre Heizungsanlage mit einem SOLARTHERMIE-KOLLEKTOR. Diese heiztechnische Kombination zählt zu den zukunftsfähigsten, denn sie ist ökologisch nachhaltig und bleibt auf Dauer gesetzlich erlaubt. Das hocheffiziente Gespann aus Solarthermie und Heizungsanlage ermöglicht meist eine Halbierung der Heizkosten.

## Wirkungsgrade verbessert

Raumwärme und warmes Wasser benötigen 85 % des jährlichen Energieverbrauches in deutschen Haushalten. Achten Sie beson-

ders in diesen Bereichen auf Ihre Kosten. Steigende Preise und CO<sub>2</sub>-Abgaben für herkömmliche Energieträger machen die kostenlose Sonnenwärme immer attraktiver. Der moderne Hausbesitzer betreibt eine SOLARTHERMIEANLAGE zur Heizungsunterstützung und Warmwasserbereitung. Ihre Küche bleibt ganzjährig warm, Ihr Gaskessel indes darf sommers kalt bleiben. Oder sie kombinieren Solarthermie mit weiteren erneuerbaren Heiztechnologien und heizen so komplett klimaneutral; und das mit attraktiver Förderung. Auch Fernwärme plus Erneuerbare (inklusive Solarthermie) helfen beim schrittweisen Übergang von fossilen Brennstoffen zu klimaneutralen Wärmetechniken.

KOLLEKTOREN-RÖHREN sind auf dem Vormarsch. Verglichen mit Flachkollektoren zeigen sie eine höhere Leistung und einen 30 % höheren Wirkungsgrad. Der entscheidende Clou besteht in einer isolierenden Vakuumschicht, die viel Licht nach innen und wenig Wärme nach außen passieren lässt. Die kostenlosen warmen Sonnenstrahlen können einen solchen Kollektor ungehindert bestrahlen und seinen Wärmeträger aufheizen. Die Vakuumschicht verhindert gleichwohl ein Entweichen der eben erzeugten Wärme. Das hilft insbesondere bei winterlich extremen Differenzen zwischen Außen- und Innentemperatur. Im Unterschied zu Flachkollektoren verwerten Röh-

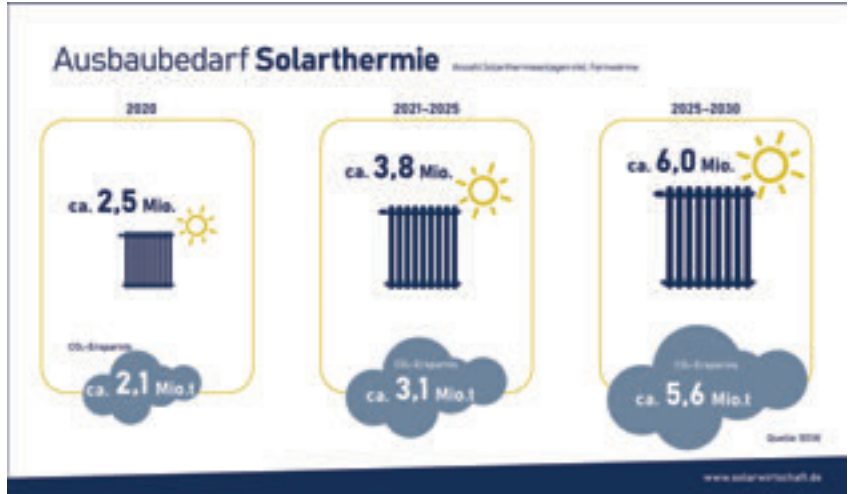
renkollektoren zudem auch diffuses Licht von allen Seiten. Eben das steigert den Wirkungsgrad beträchtlich, holt dauerhaft mehr Energie aus Ihrer Dachfläche und gewinnt mehr Wärme für Ihren Haushalt. Die komplexere Bauart macht Röhrenkollektoren gleichwohl teurer als Flachkollektoren. Letztere passen zu Haushalten mit kleinerem Budget und geringerem Heizbedarf. Und allein zur Wassererwärmung sind sie absolut ausreichend.

Kompakte VOLLVAKUUM-RÖHRENKOLLEKTOREN passen auf Ihr Flachdach oder direkt an Ihre Fassade oder Balkonbrüstung. Ihr neues solarthermisches Heim-Kraftwerk erwärmt Ihr Brauchwasser oder unterstützt Ihre Hei-





**VOLLVAKUUM-RÖHRENKOLLEKTOREN**  
www.akotec.eu



Fotos: epr/AKOTEC



**VOLLVAKUUM-RÖHRENKOLLEKTOREN**  
www.akotec.eu

Mit AKOTEC Solarthermie-Vollvakuum-Röhrenkollektoren können ältere Heizungssysteme in zukunftsfähige Anlagen umgewandelt werden.

zung. Vielfach genügt es für einen rein solaren Heizbetrieb. Alle Röhren lassen sich rundum drehen: natürlich immer gen Sonne. Für hohe solare Erträge auch im Frühling, im Herbst und im Winter. Eine fachkundige Beratung begleitet Sie auf dem Weg zu einer umweltschonenden Solarheizung.

**Jetzt informieren**

Die Bundesförderung für effiziente Gebäude (BEG) fördert die solare Nachrüstung bestehender Heizungen sowie Luft-/Wasser-Wärmepumpen mit je 25%, die besonders

effiziente Kombination aus Solarthermie und Wärmepumpe gar mit 40%. Auch Heizungswechsel und Biomasse-Heizungen (mit Anlage oder Trinkwasser-Wärmepumpe) sind förderfähig. [www.energiewechsel.de](http://www.energiewechsel.de) Der Bundesverband Solarwirtschaft beteiligt sich an der öffentlichen Debatte um unsere künftige Energiepolitik. Im Dialog mit politischen Entscheidungsträgern, Wirtschaftsvertretern, Medien und Öffentlichkeit erarbeitet man Positionen und Konzepte zu aktuellen Fragestellungen der Energiepolitik. [www.solarwirtschaft.de](http://www.solarwirtschaft.de)

# regional-BAUEN

Magazin für Bauherren und Modernisierer

Wir expandieren weiter und suchen zum nächstmöglichen Zeitpunkt

## Auslieferungsfahrer m/w/d für den Rems-Murr-Kreis

– Minijob auf 520-Euro-Basis –

**Ihre Aufgabe** ist die zuverlässige, kundenorientierte und pünktliche Anlieferung unserer Magazine nach einem festen Tourenplan.

**Sie haben Spaß** am Umgang mit Menschen und besitzen ein eigenes Fahrzeug? Dann bringen Sie alle Voraussetzungen mit, um unsere bestehenden Kunden und Verteilstellen bestens zu betreuen.

**Sie sind vielseitig interessiert** und arbeiten gerne in einem kleinen schlagkräftigen Team.

**Interessiert?** Dann senden Sie Ihre aussagefähige Bewerbung an: [trumpp@regional-bauen.de](mailto:trumpp@regional-bauen.de)

BAUEN-regional Verlags- & Media GmbH . Reutlinger Straße 11  
74074 Heilbronn . [www.regional-bauen.de](http://www.regional-bauen.de)



Anzeige



PHOTOVOLTAIK-MODULE  
www.viessmann.de

# Welche Lösung ist die beste?

Autarkie („Selbstherrschaft“) meint, nicht auf andere angewiesen zu sein

Eigenheim-Besitzer, die ihren heimischen Energiebedarf für Heizwärme, Warmwasser und Haushaltsstrom überwiegend selbst decken, gelten denn auch als weitgehend „energieautark“.

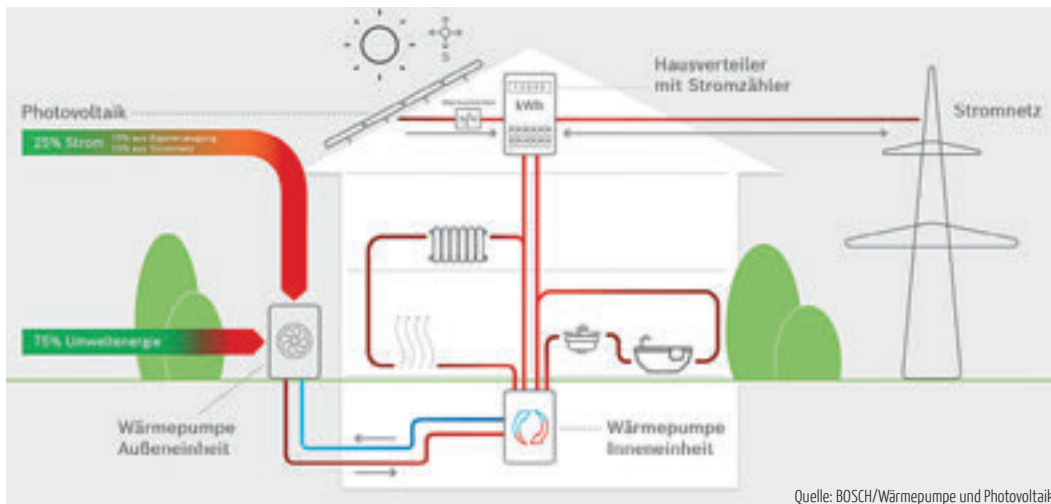
Der sog. Autarkiegrad setzt nun Ihre selbst erzeugte Energie ins Verhältnis zu Ihrer insgesamt benötigten Energie. Je größer Ihr Eigenanteil, desto höher Ihre energetische Unabhängigkeit von externen Lieferanten. Betrachten wir zunächst einige Wegbereiter (die freilich weiter am Netz hängen):

- Ein neues Energiesparhaus unterschreitet die gesetzlichen Energieverbräuche; der reduzierte Energiehunger ebnet Ihren Weg zu einem höheren Autarkiegrad.
- Ein KfW-Effizienzhaus belohnt Bauherren für den schlanken Energiebedarf; mittels zinsgünstiger Kredite und Zuschüsse.
- Ein Passivhaus kommt mit hoher Wärmedämmung und einem schlanken restlichen Heizwärme-Bedarf von 15 kWh pro qm und Jahr; den decken Mini-Wärmepumpen.

Almhütten übrigens setzen auf Solardächer plus winterlicher Kaminheizung, wobei man auch hier das Brennholz von außen heran schleppt. Perfekte Autarkie scheint gar nicht so einfach zu sein. Nahe 100% kann es sogar teurer werden. Sie müssen laufend überproduzieren, nur um die wenigen superkalten Tage eines Jahres auszugleichen. Hinzu kommen höhere Ausfallrisiken. Öffentliche Stromausfälle dauern Minuten, bis „jemand“ alles wieder regelt. Bei einer defekten hoch-autarken Heizung oder Pho-

tovoltaik-Anlage rufen Sie erstmal eine externe Fachfirma.

Am besten Sie lösen Ihre persönliche Autarkiefrage immer mit Blick aufs Gebäude. Im Altbau oder Bestand braucht es zunächst Dämmungen nebst energieeffizienten Fenstern und Türen sowie energieeffiziente Hausgeräte. Im Neubau können Sie sofort effizient dämmen. Die Hüllflächen sollen Wärme halten, Fenster und Türen hingegen (winters) viel Sonne herein lassen. So reduzieren Sie später Ihren Energieverbrauch und Ihre Abhängigkeit von externen Lieferanten. Wie geht nun beispielsweise eine autark(er) Stromversorgung im Eigenheim? Sie erzeugen kostengünstig eigenen Sonnenstrom und nutzen ihn für Strombedarf & Wärmepumpe; Ihr Stromspeicher puffert die wechselnden Sonnenstunden, der Reststrom kommt vom Netz; das macht Sie zu 70 bis 80% autark. Bei der thermischen Autarkie sind viele Hausbesitzer schon weiter, denn sie hängen an keinem Fernwärme- oder Gas-Netz, sondern setzen auf einen Kamin mit Brennholz oder Pellets und kombinieren dazu Solarkollektoren. Beides macht unabhängiger von Externen, schont den Geldbeutel, schützt vor Schwankungen der Energiesysteme und entlastet das Klima.



Quelle: BOSCH/Wärmepumpe und Photovoltaik





**STROMSPEICHER**

[www.sonnen.de](http://www.sonnen.de)



**PHOTOVOLTAIK-KOMPONENTEN**

[www.klarmodul.com](http://www.klarmodul.com)



**WÄRMEPUMPE  
AUSSENEINHEIT**

[www.bosch-homecomfort.com](http://www.bosch-homecomfort.com)



**STROMSPEICHER**

[www.senec.com](http://www.senec.com)

Bleibt die Frage: Wieviel Energieautarkie ist für mich persönlich sinnvoll und welche Bausteine bringen mich weiter?

**Hier eine Übersicht der bestbewährten Klassiker:**

- Photovoltaische Anlagen sind millionenfach etabliert; mittel- bis langfristig eine sinnvolle Investition, besonders bei Eigenverbrauch von Sonnenstrom; an sonnen schwachen Tagen braucht es weiter das Netz.
- Solarthermische Anlagen wärmen Ihr Wasser; ein 4-Personen-Haushalt benötigt 4-6 qm Fläche.
- Stromspeicher puffern Ihre Eigenerzeugung gegenüber Ihrem Eigenbedarf; für Ihren Autarkiegrad ein guter Schritt voran.
- Wärmepumpen holen Wärme aus Grundwasser, Erde oder Luft, brauchen Strom,

aber kein(e) Gas/Kohle/Öl; kombiniert mit Sonnenstrom erreichen Sie mehr thermische Autarkie, hängen jedoch weiter am Netz.

Wirtschaften wir nun alle eines Tages energieautark, ohne Gas- & Ölimporte? Bei der Wärme bleibt es beim Quellenmix nebst Energieimporten. Bei der Energie reichen Sonne, Wind und Wasser perspektivisch für den normalen Strom- und Wärmebedarf. Hoffnungen wecken auch Speichersysteme wie Power-to-Gas.

**Fazit:** 100% Energieautarkie sind machbar, aber oft noch zu teuer. Ein höherer Autarkiegrad aber bleibt gleichwohl ein lohnendes Ziel, für Hausbesitzer genauso wie für unsere ganze Volkswirtschaft. Denn selbstgemachte Energie verursacht keine Produktionskosten und macht unabhängig vom globalen Energiemarkt.



**WÄRMEPUMPE  
INNENEINHEIT**

[www.daikin.de](http://www.daikin.de)

Anzeige

**klarmodul**  
ENERGIE

## Photovoltaik-Anlagen Stromspeicher Wallboxen

KlarModul GmbH  
74670 Forchtenberg  
07947-943933-0  
info@klarmodul.de  
[www.klarmodul.de](http://www.klarmodul.de)



**KINGFIRE CLASSICO S**  
www.schiedel.com



**KINGFIRE CLASSICO S**  
www.schiedel.com

# Moderne Feuerstellen

Schornsteine und Kamineinsätze helfen, noch mehr Energie zu sparen

Traditionsbewusste Moderne. Der KINGFIRE CLASSICO S Kaminofen kommt klassisch mit grauer Metallfront oder als Black Edition mit edler schwarzer Metallfront. Renommierete Jurys bedachten das innovative Ofensystem mit Designpreisen wie dem Iconic Award oder dem Plus X Award. Das Modell ist platzsparend, schadstofffrei, energieeffizient und raumluft-unabhängig. Perfekt für moderne Neubauten.

Der RONDA 55 präsentiert Glaskeramik im Stahlrahmen. Das hochwertige Türprofil überzeugt durch Festigkeit und Stabilität. Der Brennraum kommt mit einer massiven Schamott-Auskleidung in Weiß oder Anthrazit. Die Schamotte ist hochdicht sowie

extrem strapazierfähig und auch langlebig. Der moderne Heiz-Einsatz RUBIN sorgt für eine optische Aufwertung Ihres Kachelofens. Auch die Verbrennungstechnik macht Fortschritte bei Emissionen und Wirkungsgrad. Das entlastet Umwelt und Geldbeutel. Das neue Modell spart Brennstoff und heizt umweltfreundlich: ideal für den raschen Tausch von Altgeräten. Wie bei manch herkömmlichem Heizgerät gibt es noch einen inwendigen Rost zur Verbrennung von Braunkohle-Briketts. Ein großer Aschekasten ermöglicht die bequeme Reinigung. Die Frontplatten kommen in mehreren Größen. Gegossene Anbauleisten vollenden Ihr Wunschmaß.

## Perfekte Technik rund um den Kamin

Ein Klassiker aus doppelwandigem Edelstahl. Einer der meistverkauften Schornsteine. Der DW-FU kommt als vielseitiges Abgassystem für alle Feuerstätten, die mit Öl, Gas oder festen Brennstoffen im Unterdruck betrieben werden. Die 32,5 mm dicke Dämmung aus nicht-brennbarer, weil hochtemperaturbeständiger Mineralwolle ermöglicht einen witterungsstabilen Abgas-Zug, mit geringer Erwärmung des Außenrohres bei Abgastemperaturen bis 600 °C. Freuen Sie sich auf die materielle Qualität, die Auswahl mit vielen Durchmessern und Oberflächen,



**RONDA 55**  
www.camina-schmid.de



**RUBIN**  
www.leda.de





DW-FU  
www.jeremias.de



DW-ECO 2.0  
www.jeremias.de



FUTURE LINE  
www.schraeder.com

sowie auf die schnelle und auch einfache Montage.

Der DW-ECO 2.0 gilt als preiswerte Alternative. Das doppelwandige Abgas-System aus Edelstahl eignet sich für alle mit Öl, Gas oder festen Brennstoffen betriebenen Regel-Feuerstätten im trockenen oder feuchten Unterdruck-Betrieb bei Abgas-Temperaturen bis 600 °C. Eine durchgängige Dämmschale aus 25 mm hochqualitativer fester Mineralwolle verhindert Wärmebrücken zwischen Innen- und Außenrohr, und sorgt für einen gleichmäßigen Kaminzug sowie eine geringe Erwärmung des Außenrohres.

Die FUTURE LINE Steckverbindung inspiriert zur Schornstein-Technik unseres noch jungen Jahrtausends. Das doppelwandige System erübrigt im vertikalen Teil alle Schellen und Dichtungen zur Teileverbindung untereinander. Die konischen Steck-Enden der Bauteile unterstützen eine leichte schnelle kraftsparende Montage.

### Die Lagerfeuer unserer Zeit

Genießen Sie die weite Sicht aufs Feuer. Der COMFORT P70 AIR überzeugt auch technisch: vom gusseisernen Feuerraum nebst ebensolcher Feuertür und Brennschale, über den Wärmetauscher aus Rohrbündeln und das Aschen-Sammelfach, bis zum Raumlüfter mit Front-Auslass. Der Pellet-Tank kommt mit Mindestsensor, ein Notdisplay zeigt essentielle Funktionen. Der Rauch-Auslass ermöglicht einfache Montagen. Der herausziehbare Feuerraum benötigt fachliche Unterstützung. Überall helfen Hebegriffe und eine bequeme Fernbedienung. Ein Thermostat bewahrt Ihre Wohlfühl-Temperatur.

Der BKH 42-66 kommt als Flachkamin. Dieses gängigste Format lässt sich in viele Umgebungen einbetten. Umrahmt mit einer passenden Kaminhülle entstehen nachgerade kunstvolle Bilder, die es mit Ihrem großformatigen Fernseher aufnehmen.



COMFORT P70 AIR  
www.lanordica-extraflame.com



BKH 42-66  
www.brunner.de





**EKKO U 55(45)**  
www.camina-schmid.de

Heizen mit Holz weiter erlaubt:  
Einzelraumfeuerstätten sind  
nicht vom GEG betroffen.

# Mit Holz entspannt heizen

## Zukunftssicher: Entscheidung für Holzfeuer – kein Verbot durch GEG

Holzfeuerstätten sind weiterhin erlaubt, wie nach Verabschiedung des Gebäudeenergiegesetzes (GEG) bestätigt. Das Gesetz hatte viel Verunsicherung bei Verbrauchern ausgelöst. Einzelraumfeuerstätten, wie zum Beispiel Kachelöfen, Heizkamine und Kaminöfen, die die aktuellen Bundesimmissionschutz-Vorschriften erfüllen, sind keinesfalls den Vorgaben des GEG unterworfen, wie viele irrtümlicherweise glaubten. Damit besteht Klarheit – und die Entschei-

dung für das Heizen mit Holz als CO<sub>2</sub>-neutralem, regenerativem Brennstoff kann zukunftsicher getroffen werden. Erst kürzlich hat die EU bestätigt, dass Brennholz weiterhin als erneuerbarer Energieträger gilt.

### Klimaneutral mit Holz – Wald bleibt geschont

Wer mit Holz heizt, ersetzt fossile Energien und hilft, CO<sub>2</sub> einzusparen. Denn Holz setzt bei seiner Verbrennung nur so viel Kohlen-

dioxid frei, wie der Baum in den Jahrzehnten zuvor aus der Atmosphäre gebunden hat. Bei nachhaltiger Forstwirtschaft aus heimischen Wäldern, bei der mehr Holz nachwächst, als entnommen wird, ist die CO<sub>2</sub>-Bilanz ausgeglichen. Besonders dann, wenn Brennholz aus Abfallholz, Waldrest- und Durchforstungsholz gewonnen wird, das für die Bau- und Möbelindustrie nicht geeignet ist. In der Regel werden ungenutztes Holz der Krone, Holz aus Waldpflege-

maßnahmen und sogenanntes Schadholz verwendet. Wichtig ist, beim Kauf auf die regionale Herkunft des Brennstoffs zu achten.

In Deutschland gibt es rund 11 Millionen Einzelraumfeuerstätten, jeder vierte private Haushalt heizt mit Holz. Mit zunehmendem Modernisierungsgrad dieser Geräte durch gesetzliche Vorgaben und der Entwicklung effizienter Verbrennungs- und Filtertechnologien konnten die Emissionen nachhaltig



**EKKKACHELKAMIN**  
www.sommerhuber.com

Gemütlich sparen: Eine wasserführende Holzfeuerstätte kann eine Wärmepumpe im Winter entlasten und spart Stromkosten.



**SWISSFIRECUBE**  
www.ganz-baukeramik.ch

Holzöfen im Trend: Mehr Unabhängigkeit durch regionalen und regenerativen Energieträger Holz.





Foto: AdK/www.kachelofenwelt.de/Spartherm

**PREMIUM A-3RL-80H**  
www.spartherm.com

gesenkt und die Umweltverträglichkeit deutlich erhöht werden.

### Versorgung gesichert – Holz schafft Unabhängigkeit

Rund ein Drittel der Fläche von Deutschland, 11,4 Mio. Hektar, ist bewaldet. Der deutsche Holzvorrat beträgt rund 3,9 Mrd. m<sup>3</sup> – das ist der Spitzenwert unter den EU-Ländern, mehr als in Schweden und Finnland. Die deutsche Forstwirtschaft wird seit 1713 von Nachhaltigkeit geprägt, das heißt, es wird nicht mehr Holz geerntet, als nachwächst.

Und jedes Jahr wachsen die Holzressourcen bisher sogar um ein bis drei Prozent. Holz kann auch in Zukunft als krisensichere Energiequelle vor unserer Haustür zu mehr Unabhängigkeit und individueller Handlungsfreiheit beitragen.

### Grüne Kombination: Holzofen, Solarthermie, Wärmepumpe

Moderne Holzfeuerstätten wie Kachelöfen, Heizkamine und Kaminöfen sind nicht nur als eigenständige Wärme-Design-Objekte beliebt. Holzöfen oder Pelletöfen mit Wasserwärmetauscher bieten vielseitige Kombinationsmöglichkeiten mit anderen regenerativen Energieerzeugern. Ein wasserführender Holzofen kann seine Wärme zum Beispiel gemeinsam mit einer Solarthermie-Anlage in einen zentralen Puffer-

speicher speisen. Auch die Kombination mit einer Wärmepumpe ist sinnvoll. Denn die Temperaturen um den Gefrierpunkt liegen, und es dauert länger, bis sich die Räume erwärmen. Zusätzlich springt bei starkem Frost ein elektrischer Heizstab an, dies treibt den Stromverbrauch in die Höhe. Hier kann ein Holzofen die Wärmepumpe effizient unterstützen, er bringt schnell gemütliche Wärme und hilft, die Stromrechnung zu senken. Wer über eine Zentralheizung mit Holz nachdenkt, für den kommen Pellets-, Scheitholz- oder Holzhackschnitzel-Kessel in Frage. Sie gelten laut GEG als Heizungsanlagen und können zur Erfüllung der 65-Prozent-Vorgabe für Erneuerbare Energien beitragen. Bereits über eine Million Haushalte nutzen Scheitholz, Holzpellets oder Holzhackschnitzel in zentralen Heizkesseln als primäre Energiequelle zum Heizen des kompletten Wohnraums (Bundesministerium für Ernährung und Landwirtschaft, März 2022).

### Ofen- und Luftheizungsbauer Fachmann für Zukunftswärme

Die individuell passende Heiztechnik-Kombination für eine regenerative Wärmeerzeugung findet man beim Fachmann. Wenns um Holzfeuerstätten geht, und darum, richtig und nachhaltig zu heizen, berät der Ofen- und Luftheizungsbauer umfassend und realisiert zukunftssichere Ofenanlagen.

Zukunftssicher: Holzöfen mit moderner Verbrennungs- und Filtertechnologien arbeiten effizient, klimafreundlich und sparen fossile Brennstoffe.

**WÄRMER  
WOHNEN**

Speckstein

Momo - Kaminöfen water+

Glas

**wodtke Kamin- und Pelletöfen water+  
- mit Anbindung an das Zentralheizungssystem**

- Doppelnutzen durch zweiseitige Wärmeabgabe (70/30)
- Unterstützung der Wärmepumpe und/oder Solaranlage
- Geeignet für Niedrigenergie- und Passivhäuser
- Automatische Thermoregelung mit wodtke Air Control

wodtke GmbH | Rittweg 55-57 | 72070 Tübingen | Tel. 07071 7003-0 | info@wodtke.com

www.wodtke.com

Anzeige



**STOPPY**  
Design: Flux Design  
[www.stoppy.com](http://www.stoppy.com)

Beim Lüften mit komplett offenem Fenster entsteht oft ein Durchzug und Fenster oder Zimmertüren fallen ungewollt zu. Im schlimmsten Fall hat das Kleinkind seine Finger dazwischen oder das Haustier verletzt sich. Um dies zu verhindern, eignet sich Stoppy: [www.stoppy.com](http://www.stoppy.com).



**RAUMLÜFTSENSOR CO<sub>2</sub>**  
[www.gira.de](http://www.gira.de)

**ELEKTRONISCHER HYGROSTAT**

# So geht richtiges, effektives Lüften

Das Querlüften ist wesentlich effektiver als gekippte Fenster

Fenster auf, Fenster zu; Heizung an, Heizung aus – die richtige Balance für ein angenehmes und angemessenes Raumklima zu finden, ist nicht so einfach. Denn ein Vier-Personen-Haushalt gibt pro Tag etwa zwischen sechs und zwölf Liter Wasser an die Luft ab. Wird diese Feuchtigkeit nicht regelmäßig rausgelüftet, kann sie Schimmel auslösen – sowohl in Wohnungen mit undichten Fenstern und Dächern als auch in energetisch sanierten Häusern mit Wärmeschutzfenstern. In nicht ausreichend oder gar nicht beheizten Räumen ist die Gefahr besonders groß.

**Ein weiterer Grund, regelmäßig zu Lüften:** Durch das Lüften gelangt Frischluft in den Raum, wodurch die Aerosolkonzentration gesenkt werden kann. Je mehr Frischluft

zugeführt wird, desto stärker werden die Aerosole in der Raumluft verdünnt. Frischluft sorgt auch allgemein für gute Luftqualität im Raum, indem beispielsweise hohe Kohlendioxidkonzentrationen (CO<sub>2</sub>) vermieden werden.

## Ein gesundes Wohnklima schaffen und Schimmel vorbeugen

Ein behagliches Wohnklima liegt bei einer Temperatur von 18 bis 22 Grad Celsius und bei einer relativen Luftfeuchte zwischen 40 und 60 Prozent – je nachdem, ob die Bewohner gerade auf dem Sofa sitzen oder Hausarbeit erledigen. Die Luftfeuchtigkeit im Raum lässt sich leicht mit einem Thermo-Hygrometer kontrollieren, das es für wenige

Euro im Baumarkt zu kaufen gibt. Auch einige Smarthome-Lösungen behalten die Luftfeuchtigkeit im Blick. Sinkt die Luftfeuchtigkeit unter 30 Prozent, entsteht zwar kein Schimmel, aber die trockene Luft kann die Schleimhäute reizen. Ist sie zum Beispiel im Winter regelmäßig höher als 50 Prozent, steigt die Schimmelgefahr. Denn ab einer relativen Luftfeuchte von etwa 70 bis 80 Prozent direkt an einer Wand, können Schimmelpilze wachsen. Dafür muss sich die Wand weder feucht anfühlen, noch Kondenswasser sichtbar sein. Dies geschieht erst bei einer Luftfeuchtigkeit von 100 Prozent.

**Aber aufgepasst:** Liegt die relative Luftfeuchte in der Mitte eines Raums bei 50 Prozent, kann sie an kalten Oberflächen wie unge-

dämmten Außenwänden oder an sogenannten Wärmebrücken trotzdem zu hoch sein.

## Was geschieht beim Lüften?

Wie oft und wie lange täglich gelüftet werden muss, um Schimmel und Bauschäden sowie dicke Luft durch Innenraumschadstoffe zu vermeiden, hängt von verschiedenen Faktoren ab. Je mehr Personen sich im Haushalt befinden und je aktiver sie sind, desto öfter muss täglich gelüftet werden: kurz durch ein oder mehrere weit geöffnete Fenster (Stoßlüften) oder quer durch die Wohnung (Querlüften). Das sorgt schnell für frische Luft (siehe Grafiken unten links und oben). Wenn Sie den ganzen Tag abwesend sind, ist es wichtig, zumindest morgens und

### Querlüftung

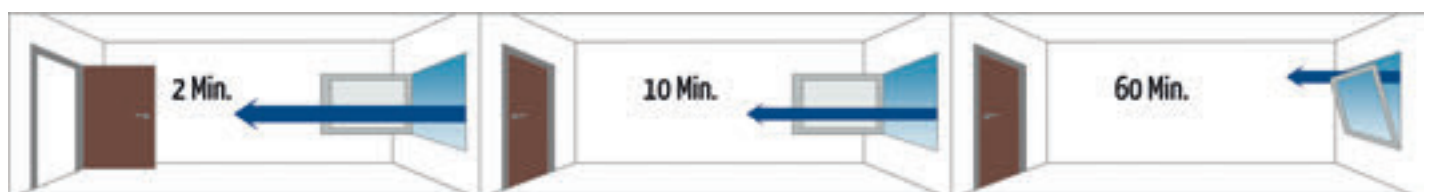
Mit Querlüften wird das Lüften bezeichnet, bei dem die Fenster unterschiedlicher Räume geöffnet sind und die Zimmertüren dazwischen geöffnet sind. Dies sollte so ca. 2–3 Minuten dauern.

### Stoßlüftung

Mit Stoßlüften wird das Lüften bezeichnet, bei dem das Fenster eines Raumes komplett geöffnet wird. Die Zimmertür zu den restlichen Räumen ist geschlossen. Dies sollte etwa 5–10 Minuten dauern.

### Kipplüftung

Mit Kipplüften wird das Lüften bezeichnet, bei dem das Fenster im Raum lediglich gekippt wird. Die Tür zu den benachbarten Räumen ist geschlossen. Diese Art der Lüftung ist im Winter nicht zu empfehlen.







**WINTERMONATE**

Januar/Februar/Dezember

2-3 mal täglich  
je 5 Minuten



**WINTERMONATE**

März/November

2-3 mal täglich  
je 10 Minuten



**FRÜHJAHR/HERBST**

April/Mai/September/Oktober

2-3 mal täglich  
je 15 Minuten



**SOMMER**

Juni/Juli/August

2-3 mal täglich  
je 25 Minuten

abends zu lüften. Feuchte Luft nach dem Baden, Duschen und Kochen muss unbedingt sofort ausgetauscht werden. Auch das Schlafzimmer gleich nach dem Aufstehen gut durchlüften. Je höher die Luftfeuchtigkeit, umso größer ist das Schimmelrisiko. Wie niedrig die Luftfeuchtigkeit sein sollte, hängt vom Bauzustand und der Außentemperatur ab: In einem gut gedämmten Gebäude bereitet ein Wert von 60 Prozent für einige Zeit vielleicht keine Probleme, bei schlechter Gebäudedämmung können an kalten Tagen schon über 40 Prozent zu viel sein. Liegt die Luftfeuchtigkeit längere Zeit über 50 Prozent, sollte gelüftet werden.

**Extra-Tipp:** Behalten Sie die Luftfeuchtigkeit mit einem Thermo-Hygrometer im Blick. So können Sie auch während des Lüftens prüfen, ob die Raumluft schon trocken genug ist.

**Automatisch gut belüftet mit einem cleveren Hygrostat**

Regelmäßiger Luftaustausch hilft, die Feuchtigkeit in Wohnräumen zu senken. Empfohlen wird gründliches Lüften mit weit geöffneten Fenstern – gerade für Berufstätige ist dies kaum umzusetzen. Hier kommt der Hygrostat von Gira ins Spiel: Er kontrolliert die Luftfeuchtigkeit und sorgt bei Bedarf für Belüftung ([www.gira.de](http://www.gira.de)). Über

interne Sensoren erfasst der Gira Hygrostat sowohl die Luftfeuchtigkeit als auch die Temperatur des Raumes. Wird ein festgelegter Sollwert überschritten, schaltet er automatisch ein angeschlossenes Gerät zur Entfeuchtung des Raumes ein, bis der gewählte Wert wieder erreicht ist. Dies ist meist ein Ventilator oder Lüfter, kann aber auch ein Heizstrahler oder ein Antrieb zum automatischen Öffnen der Fenster sein. Der gewünschte Sollwert wird einfach über einen Drehknopf an der Gerätefront eingestellt. Die Hygrostatsteuerung behandelt den Sollwert dabei dynamisch: Misst er beispielsweise eine höhere Raumtemperatur als die gewählte Temperatur von 21 °C, lässt er mehr Luftfeuchtigkeit zu, da wärmere Luft mehr Feuchtigkeit aufnehmen kann als kältere. So wird eine unnötige Entlüftung vermieden und Energie gespart. Passend zum Raumambiente ist der Gira Hygrostat in verschiedenen Designs erhältlich.

**Wer hilft mir bei Fragen zum Heizen und Lüften weiter?**

Bei Fragen zu den Themen Heizen, Lüften, Feuchtigkeit und Schimmel bietet die Verbraucherzentrale verschiedene Beratungen an – auch bei Ihnen zu Hause. Infos unter: [www.verbraucherzentrale-bawue.de](http://www.verbraucherzentrale-bawue.de).

Fenster Felder macht's

# MODERNISIERUNG

- Wartung
- Reparaturen
- Schaufensteranlagen
- Glasfassaden
- Haustüren
- Holz-/Alu-Fenster
- Holzalu-Fenster

**FENSTER FELDER**

Albert Felder GmbH & Co. KG  
Neckargartacher Str. 105 - 74080 Heilbronn-Böckingen  
Telefon (07131) 92 19-0 · [www.fenster-felder.de](http://www.fenster-felder.de)

[kneer-suedfenster.de](http://kneer-suedfenster.de)

## Holzfenster

- Ökologisch und nachhaltig
- Hervorragender Wärme-, Schall- und Einbruchschutz
- Schlanke, elegante Optik
- Perfekte Oberfläche

Designed in Germany

**KNEER - SÜD FENSTER**

Wohnen mit Weitblick

KNEER GmbH Fenster und Türen  
Horst-Kneer-Str. 1 · 72589 Westerheim  
Tel. 0 73 33/83-0 · [info@kneer.de](mailto:info@kneer.de)



**DOPPELFLÜGELTÜR QUADRA**  
www.albed.it



**DESIGNLINE PLAIN**  
www.hoermann.de

Foto: Hörmann

# Schöner kommen und gehen

Hochwertige Innentüren verbinden und erhellen Ihre Wohn- und Arbeitsräume

Die DOPPELFLÜGELTÜR QUADRA ist eines der vollständigsten und vielseitigsten Allround-Systeme im Türenmarkt. Das T-Profil kommt mit einem extrem reduzierten, sichtbaren Querschnitt und eignet sich gleichermaßen für flächige Ausführungen in Einzelglas, Doppelglas oder Holzpaneel. Die ästhetische Klarheit ermöglicht vielerlei Gestaltungsvarianten. Perfekt für jedes vorgegebene Raumdesign in Ihren Wohn- und Geschäftsbereichen.

Zeit für elegante Akzente. Die DESIGNLINE PLAIN präsentiert einschlagende und ge-

fälzte Türen mit eingelassenen und somit flächenbündigen Applikationen in einem schicken Edelstahl-Look. Die eckigen Kanten in den Duradecor-Oberflächen Weißlack, Lichtgrau, Bütte Weiß, Bütte Lichtgrau, Esche Weiß und Gebürstetes Weiß kommen serienmäßig mit dem hochwertigen 4Protect Kantenschutz.

Gekonnte Zurückhaltung. Die OPTIMA 30 DURITOP lässt der dezenten Oberfläche den Vortritt. Das Laminat besteht aus mehreren Lagen verpressten Dekorpapiers, gehärtet mit Malamin-Kunstharz. Die Oberflächen ge-

raten somit äußerst widerstandsfähig sowie kratz-, abrieb- und stoßfest – und trotzen auch einer langjährigen intensiven Nutzung im Familien-Alltag. Die Repro-Oberflächen verbinden die vertraute Anmutung heimischer Hölzer harmonisch mit nahezu jedem Ambiente und verleihen Ihren Räumen einen eigenen natürlichen Charme.

## Heimische Hölzer

Die Schiebetür FILIGRANO lässt sich mit verschiedenen, geläufigen Systemen an Ihre Raumwand anbinden. Besonders platzspa-

rend gerät die Variante „in der Wand laufend“. Wir empfehlen eine frühzeitige Abstimmung zwischen Ihrem Architekten und Ihrem Trockenbauer.

Gekonnt und gefällig. Die Produktfamilie BET vereint Form und Funktion. Das Türblatt kommt bündig mit der Umfassungszarge, für eine schlichte Anmutung in elegant reduzierten Proportionen. Gleich, ob Sie Ihre Räume modern oder klassisch, schlicht oder verspielt einrichten möchten: Ihr Wohnstil und Ihre Türen dürfen am Ende zu einer Einheit verschmelzen.

LICHTAUSSCHNITT-TÜREN sind nützlich und reizvoll zugleich. Sie versorgen rückwärtige Räume mit zusätzlichem Licht oder gewähren schnelle Einblicke. Auch ästhetisch bereichern sie jedes Ambiente. Sie lassen Türen leichter und Wohnräume offener wirken. Unterschiedliche Formen und Anmutungen adeln sie zu einem wirkungsvollen Gestaltungsmittel. Vielerlei Ausschnittvarianten nebst Glasarten und -dekore verströmen allerorten ein passendes dezentes oder akzentuiertes Licht. Auch in ihrer funktionalen und ästhetischen Umgebung.

## Fließendes Licht

Die fünf neuen DURAT-Oberflächen heißen Lärche Altholz, Lärche Natur, Allgäu-Eiche, Nordische Wildeiche und Sandeiche. Je in Längs- und Quermaserung. Die strukturierten Oberflächen sind optisch und haptisch



**OPTIMA 30 DURITOP**  
Struktur Raucheiche  
www.jeld-wen.de





**FILIGRANO**  
www.comtuer.com



**BET**  
www.josko.com



**LICHTAUSSCHNITT-TÜREN**  
www.blanke-tueren.com



**ALTERA 8904 LA**  
www.jeld-wen.de



Foto: HUGA

**DURAT®**  
www.huga.de



Foto: epr/vitalDOOR

**CHALET 30**  
www.modul-werk.de

von ihren natürlichen Vorbildern kaum zu unterscheiden. Die markanten Holzmaserungen sind deutlich fühlbar und verströmen eine warme gemütliche Atmosphäre. Alle Oberflächen sind zudem pflegeleicht, lichtecht und unempfindlich gegenüber haushaltsüblichen Flüssigkeiten. Die robuste, hoch-kratz- und abrieb-feste Oberfläche widersteht auch höheren mechanischen Beanspruchungen im Haushalt. Die Oberflächen gelten als rund 48 % stoßfester denn geprüfte CPL-Oberflächen anderer namhafter Türhersteller. Zeitlose klassische Eleganz. Die ALTERA 8904 LA präsentiert symmetrische Kassetten. Die massive Konstruktion verleiht der Tür eine besonders hohe Stabilität. Die Lichtöffnungen ermöglichen neue Perspektiven und einzigartige Lichtstimmungen. Eine angenehm glatte und sanfte Oberfläche cha-

rakterisiert die weiß lackierten Türen in WL10 (nach RAL 9010). Liebhaber des Wahren, Guten und Schönen werden den exklusiven Look und die angenehme Haptik zu schätzen wissen. Der sorgsam mehrschichtig aufgebaute Lack macht alle Oberflächen äußerst widerstandsfähig. Klare Konturen und Linien erzeugen eine schlichte, nahezu puristische Anmutung. Das neue Stiltüren-Programm CHALET 30 kommt als Highlight mit 60 mm starken Türblättern. Die Serie bietet drei Fräsungen und drei Zargenprofile in stumpfer und gefälzter Ausführung. Auch die glatten Türen der Serien Modulwerk 3.0 und 4.0 gibt es künftighin in der 60-mm-Türstärke. Der mehrschichtige Lack mit UV-gehärteter Oberfläche kommt in Verkehrsweiß oder in jedem anderen RAL-Wunschton. Wählen Sie zudem zwischen unterschiedlich starken Profilierungen.



LYON  
www.dolle.de



1M² TREPPE  
www.kenngott.de



# Meine kleine Himmelsleiter

Raumpar-Treppen verbinden Etagen auf kompaktem Raum

Ein besonderer Reiz. Die Raumpar-Treppe LYON lässt Holz und Metall miteinander spielen. Geradlinige aufgesattelte Stufen mit leicht gerundeten Überständen sorgen für einen bequemen Auftritt. Die Stufenbreite von 65 oder 75 cm formt eine typische Nebentreppe. Das einseitige Geländer schafft einen klaren Abschluss zum Raum. Die starke Symmetrie und die senkrechten Stäbe machen das Modell kompakt und luftig zugleich. Stäbe aus Holz oder Metall füllen das Geländer, je mit hölzernem Handlauf. Der Materialmix aus hölzernen Stufen und metallischen Strukturen erzeugt einen Spannungsbogen. Attraktive Wahlhölzer sorgen für Harmonie mit Ihrer räumlichen Umgebung. Das robuste Kiefernholz oder das astfreie Buchenholz passen zum Landhaus-Stil oder zum mediterranen Ambiente; sei es unbehandelt oder versiegelt. Ihre exakte Gesamthöhe erreichen Sie durch Kürzen der Wangen am unteren Treppende.

Die 1M² TREPPE passt in kleinste Räume. Für die geglückte Erschließung dieser kniffligen Bereiche gab es den red dot design award. Der spiralig gewundene mittige Handlauf

gewährleistet Ihre Sicherheit beim Treppensteigen. Verglichen mit geraden Dachboden-Treppen oder Einschubleitern – oft mit hohen Stufen jedoch ohne Handläufe – dürfen Sie sich auf eine bequeme Begehbarkeit freuen. Zu den zahlreichen Spielarten zählen allerlei Werkstoffe für die Trittstufen, eben je nach individuellen Vorlieben und Einrichtungsstilen. Hierher gehören die patentierten Longlife-Stufen in Massivholz oder Stein (auch Granit). Der mittige Handlauf kommt wahlweise geschwungen oder gerade. Optionale Geländerstäbe und Beschläge aus Edelstahl sorgen für noch mehr Sicherheit und Designqualität.

## Wahre Raumpar-Wunder

Die Raumpar-Treppe DELTA PREMIUM gilt als hochwertige Mittelholm-Lösung für beengte Umgebungen. Die optimierte Stufenform bleibt kompakt und sichert dennoch Ihren Tritt. Anders als bei herkömmlichen Sambatreppen kommen die Trittstufen abgeschragt. Das sorgt für einen hohen Laufkomfort und spart zugleich wertvollen Platz. Der Laufkomfort nähert sich vollflächig begehbaren Stufen. Mit Geländer nur 59 cm schmal, ist

das Raumpar-Wunder auch chic anzusehen. Jeder Bauherr steht vor der Herausforderung, sein Bauprojekt bis ins Detail zu planen. Treppen aller Art spielen dabei eine Schlüsselrolle. Innen- und Außentreppen

gehören zu den Marksteinen eines jeden Grundrisses. Und auch später sind sie mehr als lediglich praktische Details der Inneneinrichtung. Denn Treppen verbinden nicht einfach mehrere Ebenen, sondern prägen



DELTA PREMIUM  
www.treppen-intercon.de





**RAUMSPARTREPPE**  
www.stadler.de



**SAMBATREPPE**  
www.treppenmeister.com

auch Ihr Ambiente und Ihr Wohlgefühl. Eine spezielle RAUMSPARTREPPE verbraucht dabei merklich weniger Raum als eine herkömmliche Treppe. Vielerorts lässt sie sich sogar nachträglich einbauen.

**Kreative Minis für Aufsteiger**

Eine SAMBATREPPE bezeichnet eine sehr steile, nur eine geringe Grundfläche einnehmende Treppe. Die Stufen geraten sehr schmal und die Schrittflächen sehr klein. Die engere Stufenfolge und der etwas steilere Auftritt ermöglichen Ihnen einen raschen sicheren Aufstieg ins nächste Geschoss. Entscheidend sind griffsichere und stabile Geländer. Derlei Mini-Modelle lassen sich übrigens an

viele räumliche Gegebenheiten anpassen. Bei beengten Raumverhältnissen, kompakten Grundflächen und schmalen Deckenöffnungen finden Planer immer neue kreative Lösungen. Lassen Sie sich beraten, welches Treppenmodell für Sie das richtige ist. Schon mal von einer Watschel- oder Samba-treppe gehört? Die Geschosstreppe RIEZLERN RI 101 verbindet einen besonders kompakten Grundriss mit einer besonders steilen Neigung. Die Stufen mit versetzten Auftritten sind an der Licht- und Wandwange eingestemmt. Eine wahre Himmelsleiter zu Ihrem Dachboden. Nicht zugelassen als ausschließlicher Zugang zu Ihren Aufenthaltsräumen.



**RIEZLERN RI 101**  
www.fuchs-treppen.de

Beratung, Planung, Fertigung und Montage aus einer Hand

**Planung, Fertigung und Montage von:**

- Innen- und Außengeländer
- Innen- und Außentreppen
- Balkongeländer/ Anbaubalkone
- Vordächer/ Carports
- Schlosserarbeiten
- Metall-Design
- Sanierungen

bauen mit „steel“

**Wangentreppe mit Holzstufen**

dieselstraße 28 · 74193 schwaigern  
fon 07138 3110 · fax 07138 3494  
info@brenner-metallbau.de  
www.brenner-metallbau.de

Zertifizierter Fachbetrieb nach DIN EN 1090 EXC2

**Ihr Treppenspezialist für Neubau & Renovierung**

**NEUE TREPPE**

**NEUES GLÜCK!**

**STUFEN-/ TREPPENTAUSCH**  
in 90 Sek. erklärt

Der Austausch alter Stufen oder der kompletten Treppe verbessert die Optik des Treppenhauses, Ihre Sicherheit und den Wert Ihrer Immobilie.

**KENNGOTT-TREPPEN Servicezentrale**  
NEUE ADRESSE AB 1. März 2024  
Sinsheim | Kleines Feldlein 1 | Tel. 07261 94982-0

**Massivholz · Longlife · Naturstein · Metall · Glas**  
über 80x in Deutschland [www.kenngott.de](http://www.kenngott.de)



# Komfortabel und mit Stil

Neubau in solider Größe mit Galerie und weiteren Highlights für die junge Familie

Der Kinderwunsch führt sehr viele junge Bauherren zur Planung und Realisation eines passenden neuen Zuhauses. Gewünscht ist möglichst viel Raum – und die Architektur soll nicht zu kurz kommen, wenn es neben den praktischen Belangen auch um ein schönes Wohnen geht. Dazu braucht es keine luxuriösen Lösungen in riesigen Häusern. Es genügt zum Beispiel schon ein Haus in solider Größe mit einer Galerie und ein paar weiteren interessanten Elementen. Die erfahrenen Fachberater von Lehner Haus machten es möglich.

## Wunschhaus mit Lehner realisiert

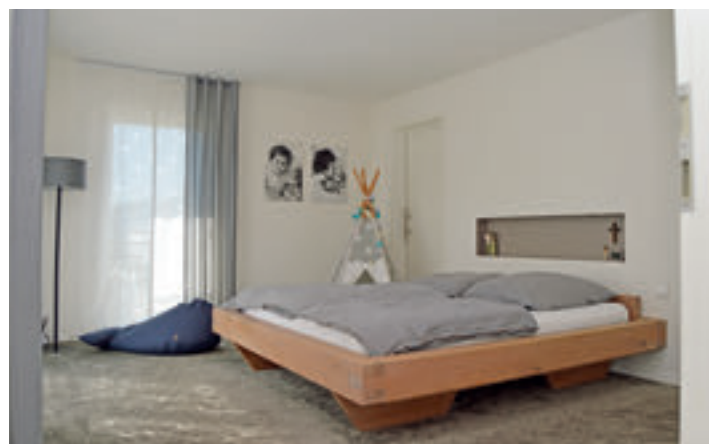
„Wir haben vorher hier im Ort zur Miete gewohnt. Dann kam unser Kinderwunsch – und es war absehbar, dass die Wohnung zu klein sein würde. Wir mussten uns vergrößern“, sagt der Bauherr. Ideen gab es viele, zuerst sollte es ein Massivhaus sein, das schwebte den Bauherren noch vor, als sie mit der Gemeinde über ein geeignetes Grundstück sprachen und es dann auch bald erwerben konnten. Um ihre Ideen konkreter werden zu lassen, besuchten sie einige

Musterhausparks. In Ulm fanden sie das Musterhaus von Lehner und sehr großes Gefallen an der Bauweise und Architektur. „Die Ulmer Galerie wollten wir unbedingt haben, das ist eine sehr schöne Lösung und wir sind heute damit jeden Tag sehr zufrieden.“ Sie begannen gemeinsam mit der Fachberatung ihre ersten Planungen. So wollten die Bauherren zum Beispiel zwei Kinderzimmer und eine Schmutzschleuse zwischen Wohnung und Garage, um bei Regen oder Schnee sauber ins Trockene zu kommen. „Außerdem wollten wir gern mor-

gens vom Schlafzimmer direkt ins Bad gehen können, das ist sehr vorteilhaft und angenehm“, sagt die Bauherrin.

## Viel Eigenleistung erbracht

„Wir haben sehr viele der Gewerke in Eigenleistung übernommen, mit Handwerkern aus der nächsten Umgebung, die wir schon gut kannten und denen wir vertrauten. Das war ja bei Lehner überhaupt gar kein Problem“, sagt der Bauherr, „wir konnten frei wählen, welche Gewerke wir von Lehner nehmen und welche von anderen kommen soll-





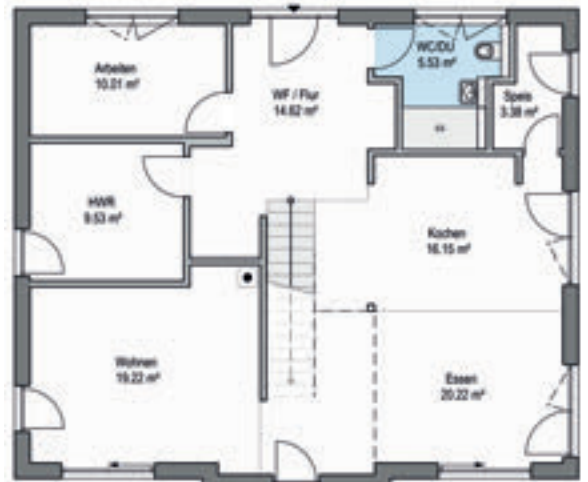


ten. Unter dem Strich haben wir uns für eine solide Außenhülle und das Dach entschieden.“ „Lehner Haus kam für uns in Frage, weil wir gerne einen Ansprechpartner vor Ort haben wollten, besonders für die Bauleitung, das ist ja ohne erfahrene Profis nicht ganz leicht zu machen. Und damit haben wir wirklich einen Volltreffer gelandet. Außerdem hat uns Lehner als Familienunternehmen sehr angesprochen, das ist einfach sympathisch – und natürlich das Regionale, das Schwäbische, für uns ist das einfach Heimat“, sagt der Bauherr. „Wir würden auch wieder mit dem Unternehmen bauen – und dann ein drittes Kinderzimmer einplanen. Auch eine Terrassenüberdachung aus einem

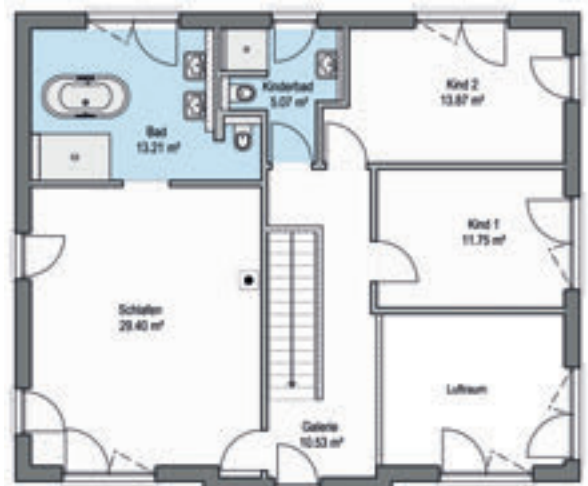
Guss käme in Frage – hinterher weiß man immer mehr, besonders beim Bauen, aber wir sind heute auch so sehr zufrieden. Wir können Lehner wirklich allen Bauherren empfehlen. Die Qualität ist klasse, die Materialien und die handwerkliche Arbeit und die Bauleitung hat unsere Erwartungen voll erfüllt. Ohne wär's nicht gegangen.“



**Informationen:**  
**Lehner Haus GmbH**  
 Aufhausener Straße 29-33  
 89520 Heidenheim, Tel. 07321 9670-0  
[www.lehner-haus.de](http://www.lehner-haus.de), [blog.Lehner-Haus.de](http://blog.Lehner-Haus.de)



EG



OG

**Eckdaten Homestory 315®**

Haustyp:	Stadtvilla
Bauweise:	Holzständerbauweise; ökologisch, diffusionsoffen; Brandschutz F90, Ø U-Wert 0,13
Dachform:	Walmdach, 23 Grad Neigung
Nutzfläche:	Gesamt rd. 178 m²
Energiebedarf:	Jahresheizwärmebedarf (kWh/m² a) 30,7 Jahresprimärenergiebedarf (kWh/m² a) max.: 26,8 tats.: 14,4
Haustechnik:	Wärmepumpe; Fußbodenheizung





# Die ganze Welt in einem Haus

Rubner Haus verbindet einfachste Lebensweise mit höchstem Wohngefühl

Der Schriftsteller Italo Calvino hat einst gesagt: „Poesie ist die Kunst, in einem Wasserglas das Meer rauschen zu lassen.“ In diesem Sinne kann man durchaus von Poesie sprechen, wenn man es geschafft hat, die ganze Welt in ein Haus zu integrieren. Dieses poetische Meisterstück ist Bauherrin Christina Pellacini auf ihrem 30.000 m<sup>2</sup> großen Grundstück in den Wäldern bei Stresa gelungen. Ihr Haus mit direktem Blick auf den Lago Maggiore beheimatet eine ganze Welt, die natürlichen Einflüssen offensteht und sich deshalb laufend weiterentwickelt. Ihr Wohnraum basiert auf Kindheitserinnerungen, als sie in Österreich mit ihren Eltern die Sommer in einem Chalet neben einem

Wald verbrachte, der voller Schwammerl und Pilze war. Christinas Wunsch war es, in einem solchen Haus zu leben, das in völligem Einklang mit der umgebenden Natur steht, und das alles bietet, was Körper und Geist benötigen – Rubner Haus konnte diese Vorgabe in die Realität umsetzen.

## Permakultur als Basis

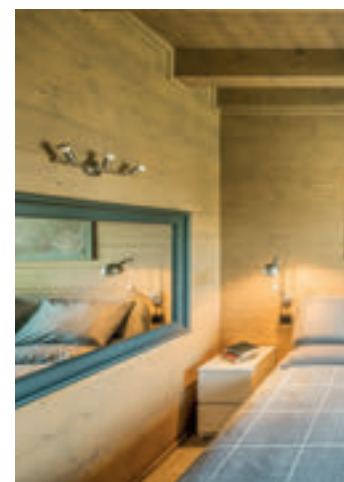
Die nachhaltige Holzbauweise von Rubner Haus spiegelt eine Lebensphilosophie wider, die unmittelbaren Einfluss auf Christinas Denken und Handeln hat: die Grundlagen der Permakultur – ein integrierter Prozess der Schaffung, der bewussten und ethischen Erhaltung produktiver Ökosysteme, der Bio-

diversität, Stabilität, aber auch Flexibilität. „Ich habe lange Zeit Permakultur studiert“, erklärt Cristina, „und seit einiger Zeit versuche ich, die Flächen um mein Haus herum nach den Grundsätzen dieser Art zu gestalten und zu erhalten: einen Gemüsegarten, einen Obstgarten mit über hundert Bäumen wie z. B. Kiwi, Apfel, Himbeeren, Brombeeren und Heidelbeeren. Es gilt eine Art zu kultivieren, die sich aus der Beobachtung des spontanen Geschehens und der Nachahmung des Modells von Mutter Natur ergibt, indem man ohne Aggression interagiert“.

## Natürliche Abläufe im Haus

Das Haus – 120 m<sup>2</sup> Wohnfläche im Erdge-

schoss und ebenso viel im Obergeschoss – ist so konzipiert, dass die Bewohner einen ständigen Dialog mit der sie umgebenden Natur führen können. Diese Interaktion findet durch die großdimensionierten Fenster und die vielen Öffnungen statt, die wie Augen auf den Wald und den See blicken. Gleichzeitig lassen sich die Räume optimal einrichten und bewohnen, denn Funktionalität und Zweckmäßigkeit sind für ein ausgeglichenes Leben unerlässlich. Dinge und Bereiche, die für die Bewohner Teil des täglichen Lebens sind, wurden bewusst in der unmittelbaren Nähe platziert, z.B. die Gemüsebeete und der Garten. Alles andere, das nicht ständig benötigt wird, findet seinen







Platz abseits des Hauses, z.B. das Holz für den Kamin. „Das Erdgeschoss ist der am häufigsten frequentierte Raum“, berichtet Christina, „gerade weil ich von hier aus unmittelbaren Zugang zur Natur, zu meinem Garten und zu meinen Tieren habe: drei Esel – meine Gärtner, die den Rasen pflegen – Enten und Hühner, die alle ihren eigenen Namen haben, fünf Perserkatzen sowie meine Hunde. Gleichzeitig empfinde ich diesen Raum als einen Zufluchtsort, der mich vor allem schützt.“

### Wohnliches Mikroklima

Das große Wohnzimmer bildet mit der Küche eine räumliche Einheit. Hier kocht Christina gerne gemeinsam mit ihrer Tochter Frederice, empfängt gemeinsame Freunde und teilt diese freie, intelligente und respektvolle Art des Lebens und Wohnens. „Es ist ein Haus für wahre Freunde“, betont sie, „nicht für zufällige Gäste. Denn wer kommt,

muss diese einfache Lebensweise akzeptieren, die dem Rhythmus der Natur folgt. Und tatsächlich betritt man mit großem Vergnügen dieses Haus, weil man sich einfach willkommen fühlt, vor allem wegen des erstaunlichen Mikroklimas, das das Holz garantiert.“ Die Isolierung dieses Holzbauprojekts ist so hervorragend, dass Cristina trotz Photovoltaik und Sonnenkollektoren und einer Höhe von 750 Metern über dem Meeresspiegel keine Heizung benötigt. Die Temperatur liegt im Winter immer bei 23 °C, ein Sonnenstrahl genügt, um das ganze Haus – die Massivholzgebäudehülle sowie die vielen anderen Bauelemente aus dem Naturrohstoff Holz – auf natürliche Weise gleichmäßig zu erwärmen.

### Familienbasierte Planung

In diesem Projekt spielt der Holzbau seine Stärken aus, weil die Grundidee, der menschliche Bezug und die architektonischen Umsetzungen von Rubner Haus bis ins kleinste Detail perfekt zusammenspielen. Christina berichtet stolz: „Es war mein Vater, ein Ingenieur, der in Zusammenarbeit mit meinem Sohn Luca, diese ideale Lösung entworfen hat. Er hat unsere Bedürfnisse erfasst und stellte sich vor, was uns glücklich machen würde. Dank seiner planerischen Fähigkeiten ließ er nichts aus, er kümmerte sich um jeden einzelnen Aspekt. Ich denke gerne daran, dass er das letzte von Tausenden Projekten, denen er sich in seinem Leben gewidmet hat, mir gewidmet hat.“

[www.rubner.com/de/haus](http://www.rubner.com/de/haus)



Individuelle Grundrissplanung

Ökologische Holzbauweise

Regionale Betreuung vor Ort

[www.talbau-haus.de](http://www.talbau-haus.de)

## IHR INDIVIDUELLER BAUPARTNER

Schöne und pfiffige Gebäude bis ins Detail



- ▶▶ INDIVIDUELLE PLANUNG
- ▶▶ BAUBETREUUNG ÜBER DIE GESAMTE BAUZEIT
- ▶▶ VERSCHIEDENE AUSBAUSTUFEN UND VARIANTEN
- ▶▶ ALLES AUS EINER HAND
- ▶▶ FESTPREIS

## Hallen- und Bürogebäude nach Maß

### GEWERBEBAU · WOHNHAUSBAU SANIERUNG · ARCHITEKTURPLANUNG



Ziegelfeld 64 · 74182 Obersulm-Weiler  
[info@marks-Bauconsult.de](mailto:info@marks-Bauconsult.de)  
[www.marks-Bauconsult.de](http://www.marks-Bauconsult.de)

Tel. 07130 / 45 04 83  
 Fax 07130 / 45 04 84  
 Mobil 0171 / 24 12 558



# Wo Träume zuhause sind

Kompakte Außenmaße kombiniert mit maximaler Wohnfläche

Trotz schmaler Hausbreite von nur 8,25 m und einer Hauslänge von 11 m, wurden alle Wünsche der Baufamilie berücksichtigt. Mit zwei Vollgeschossen inkl. Keller sowie flach geneigtem Satteldach konnten alle Räume großzügig gestaltet werden.

## Harmonische Fassadengestaltung

Die Fassade des Hauses wirkt harmonisch im Wechselspiel mit bodentiefen und querliegenden Fensterformaten. Aufgelockert wird dies durch einen kleinen Vorsprung im

Treppenhauseingang, indem eine geschossübergreifende Verglasung viel Licht ins Innere des Hauses liefert. Ebenso erhielten die Bauherren einen für Sie individuell geplanten Carport aus unserer hauseigenen Produktion. Dieser bildet zugleich einen geschützten Eingangsbereich im Erdgeschoss.

## Max. Wohnflächenausnutzung

Bereits beim Eintreten wird klar, dass hier kein Zentimeter Platz verschwendet wurde. Der Eingangsbereich bietet genügend Platz

für eine Garderobe und kreative Einbaulösungen. Direkt im Anschluss befinden sich das optimal ausgenutzte Dusch/WC sowie der Zugang zum Wohn-Ess-Kochbereich, als auch der Treppenabgang zum Keller. Durch die Verlängerung der Treppenhausewand wurde der Wohnbereich geschickt vom Eingangsbereich getrennt.

## Großzügig und lichtdurchflutete Räume

Der Wohn-Ess-Kochbereich ist mit ca. 56 m<sup>2</sup>

sehr großzügig bemessen. Hier können ausgedehnte Feste mit der ganzen Familie oder mit Freunden stattfinden, ohne dass ein Gefühl der Enge aufkommt. Die Küche bietet mit der Einbaunische für Hochschranke und der Halbinsel alles, was das Herz begehrt. Das über Eck angeordnete Wohnzimmer bietet ein wenig Privatsphäre und lädt zum Ausruhen ein. Über die Hebeschiebetüre zwischen Essen und Kochen kann die Terrasse ebenerdig betreten werden. Für kurze Wege sorgen auch die zwei







weiteren Terrassenausgangstüren vom Essen und Kochen.

### Schlafen und Erholen

Das Dachgeschoss ist dem Schlafen und Erholen vorbehalten. Hier finden sich zwei gleich große Kinderzimmer, die nach Westen ausgerichtet sind. Durch einen Flur ge-

trennt, geht es ins elterliche Schlafzimmer, das nach Osten ausgerichtet ist. Direkt daran angeschlossen liegt die Ankleide.

Das große Familienbad erhielt eine T-Lösung mit verstecktem WC sowie begehbare Duschen. Zwei Waschtische und eine Badewanne runden die Ausstattung ab.

[www.talbau-haus.de](http://www.talbau-haus.de)



## ENERGIEEFFIZIENTE HÄUSER - Ein Besuch bei uns lohnt sich!



### Forum Bad Waldsee

Robert-Bosch-Str. 1  
88339 Bad Waldsee  
Tel.: 07524 - 91 56 073



### Musterhaus Günzburg

FertighausWelt Günzburg  
Kimmerle-Ring 2  
89312 Günzburg  
Tel.: 07321 - 96 70 32



### Musterhaus Heidenheim

Aufhausener Str. 31  
89520 Heidenheim  
Tel.: 07321 - 96 70 0



### Musterhaus Fellbach

Ausstellung Eigenheim & Garten  
Höhenstr. 17  
70736 Fellbach  
Tel.: 0711 - 52 58 79



### Musterhaus Poing

Ausstellung Eigenheim & Garten  
Senator-Gerauer-Str.  
85586 Poing  
Tel.: 089 - 90 12 95 90



### Musterhaus Bad Vilbel

Ausstellung Eigenheim & Garten  
Ludwig Erhard Str. 46  
61118 Bad Vilbel  
Tel.: 06101 - 84 488



### Musterhaus Ulm

Messegelände Ulm  
Böfinger Str. 60/2  
89073 Ulm  
Tel.: 0731 - 22 121

**Lehner Haus GmbH**  
Aufhausener Str. 29-33  
89520 Heidenheim  
Tel.: 07321 - 96 70 0  
[www.lehner-haus.de](http://www.lehner-haus.de)



Besuchen Sie uns auf Facebook  
[www.facebook.com/lehnerhaus](http://www.facebook.com/lehnerhaus)



schwäbisch gut





# Mediterraner Villenstil

Auch das ist ein wohngesundes Holzhaus

Die Architektur in klassischem Stil, der Wohnbereich im Detail ausgefallen und voller alltagspraktischer Lösungen: Dieses edle Eigenheim ist – ein Holzhaus mit vielen Gesichtern, und es hat noch mehr zu bieten! Die architektonische Basis bildet ein an sich schlichter, rechteckiger Baukörper. Doch bereits Terrassen- bzw. Balkonvorbau löst die einfache Grundform deutlich auf und sorgt für optische und funktionale Bereicherungen. Den mediterranen Stil unterstreichen neben dem klassischen Walmdach auch zahlreiche, fast verspielt wirkende Elemente wie asymmetrische Fenstersprossen, Lisenen,

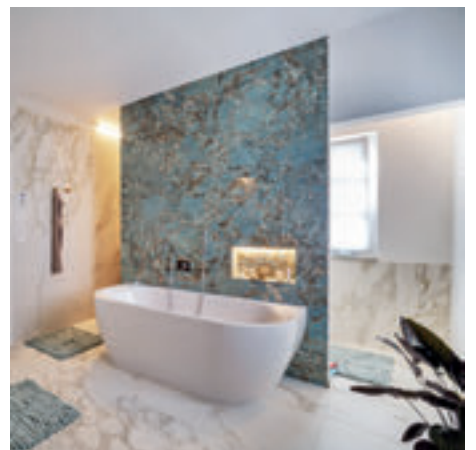
Fensterläden und – nicht zu übersehen und architekturprägend – der teils überdachte Freisitz mit Doppelnutzen, denn oberhalb thront ein majestätisch anmutender Balkon mit Traumaussicht in die Voralpen. Auf der Eingangsseite hat der Architekt die freistehende Garage entsprechend der Bauherrenwünsche optisch in die Gesamtplanung integriert, sodass ein ganzer Raumtrakt mit höchster Funktionalität entstand. Neben den beiden Garagenplätzen ist noch genügend Platz für Fahrräder, Rasenmäher u.v.m. vorhanden. Das Nebengebäude wurde schräg zum Wohnhaus platziert, was dem

allgemein stimmigen Gesamterscheinungsbild noch eins draufsetzt.

## Genial geplant bis ins Detail

Trotz der stattlichen Größe und aufgrund der Grundstücksgegebenheiten wurde das Haupthaus komplett unterkellert. Im Untergeschoss ist somit genug Platz für die gesamte Haustechnik. Energielieferant sind neben der ortsüblichen Gasbrennwerttherme ein Kachelofen mit Wassertasche sowie Fußbodenheizung verbaut. Betritt man dieses schicke Eigenheim, empfängt einem ein weitläufiger, fast 18 qm

großer Flur, indem auch die platzsparende, gerade Treppe das Haus erschließt. Alles bestens durchdacht, denn großzügig geht es im Erdgeschoss weiter. So befindet sich direkt neben dem Eingang linker Hand eine Gästetoilette, rechter Hand ein Zimmer, das vielfach nutzbar wäre, denn man könnte es – wie vom Bauherren derzeit genutzt, nicht nur als geschlossene Garderobe, sondern auch als Büro bzw. zusätzlichen Schlafraum nutzen. Seine wahre Größe demonstriert das Eigenheim mit seinem offenen Koch-Essbereich, der über 30 qm plus angrenzender Speise-







kammer misst. Entgegen dem derzeitigen Trend wurde das Wohnzimmer von der Küche abgetrennt. Die üppige Belichtung von drei Seiten, zum Teil mit bodentiefen Fenstertüren, trägt ein Übriges zum großzügigen, herrschaftlichen Raumeindruck bei. Der gemütliche Kachelofen strahlt seine Wärme auch in die Küche ab, geschickt gelöst durch eine Wandöffnung. Die großzügige Terrasse lädt förmlich ein, die tolle Aussicht zu genießen. Außen wie innen – Wohlfühlatmosphäre pur. Zum guten Raumklima trägt der Baustoff Holz – bei diesem verputzten Holzhaus nicht sichtbar – bei, denn das verbaute Klimawandssystem Monoligna – übrigens ein Patent Sonnleitners, reguliert auf natürliche Weise die Luftfeuchtigkeit und sorgt so für ein angenehmes Wohnraumklima.

### Bis unters Dach Wohnkomfort pur

Bei der Einrichtung wurde nichts dem Zufall überlassen. Gepflegte Stimmigkeit zieht sich durch alle Räume, ergänzt durch liebevoll geschreinerte, sehr stilvolle Möbel – jedes für sich ein Einzelstück. Nach dem klassischen Nutzungsprinzip „unten wohnen, oben schlafen“ finden sich im Obergeschoss die Privaträume der noch jungen Familie. Dank voller Raumhöhe der beiden Vollgeschosse ergibt sich auch unterm Dach viel Platz auf insgesamt 192,68 qm Wohnfläche.

Nahezu gleich groß sind die beiden Kinderzimmer mit je 14 qm, der Schlafbereich der Eltern fällt mit fast 21 qm noch komfortabler aus, denn zum Schlafräum gehört ein eigener Schminkbereich, außerdem kommt man durch die begehbare Ankleide direkt ins luxuriöse Elternbad mit bodengleicher Wellnessdusche und freistehender Badewanne. Das zweite Bad ist für die beiden Kinder gedacht und befindet sich sinngemäß zwischen den beiden Kinderzimmern.

### Zum Eigenheim die passenden Möbel

Auch für dieses vorgestellte Einfamilienhaus wurden alle Holzfertigteile beim Holzhausspezialisten Sonnleitner in eigenen Werkhallen im niederbayerischen Ortenburg größtmöglich vorgefertigt. Die präzise, durchgängig CAD und CIM gesteuerte Vorfertigung ermöglicht eine gleichbleibend hohe, reproduzierbare Qualität, die dem Hersteller durch das offizielle RAL-Gütezeichen für Herstellung und Montage der Häuser bestätigt werden. Zu den großen Besonderheiten von Sonnleitner gehört, dass das mittelständische Unternehmen zum Haus auch die passenden (Einbau-)Möbel aus der haus-eigenen Möbelmanufaktur sowie selbst gefertigte Fenster und Wintergärten anbietet.

[www.sonnleitner.de](http://www.sonnleitner.de)

# MBFS Modellbautage 2024

ModellBahnFreunde Sulmtal e.V.

Samstag 16.3.2024

von 11:00-18:00Uhr

Sonntag 17.3.2024

von 11:00-17:00Uhr

- Modellbahnanlagen verschiedener Spurweiten
- Klemmbausteine Eisenbahn
- Funktionsmodellbau
- Modellbahnflohmärkte
- Tombola
- Kindereisenbahn
- Bastecke
- Bewirtung



**MBFS**

in der Hofwiesenhalle  
in Obersulm-Willsbach  
[www.mbf-s.de](http://www.mbf-s.de)



**INPROJEKT**

Wunschhaus GmbH

PLANEN - BAUEN - WOHLFÜHLEN



An-Umbau,  
Sanierung &  
Modernisierung?  
Wir sind für  
Sie da.

Rieslingweg 4 · 74676 Niedernhall

Tel. 0 79 40 / 93 95 64

[www.inprojekt-haus.de](http://www.inprojekt-haus.de)



# Positiv überrascht

## Wunschgrundstück mit Glück: „Das war unser Haus“

Leonie und Thomas Bley erlebten nach zahlreichen Kontakten zu Bauunternehmen bei Franz Walser Holzbau eine angenehme Überraschung. Architekt Jochen Frank entwarf nach dem ersten Gespräch genau das Haus, das die fünfköpfige Familie sich gewünscht hatte. Im Vergleich zu anderen Anbietern war die ZimmerMeisterHaus-Manufaktur viel individueller und besser auf ihre Bedürfnisse abgestimmt.

Die Suche nach einem Baugrundstück für ihre wachsende Familie begann. Das Ziel war ein Eigenheim auf dem Land mit einem großen Garten. Nach dem Scheitern beim Einheimischenmodell erwarben sie per Bieterverfahren ein Grundstück. Die Entscheidung für ein Holzhaus war gefallen, da Leonie Bley Allergikerin ist und die Holzbauweise als gesünder und nachhaltiger empfand. Nach dem Besuch einer Baumesse entschieden sie sich für eine Holzrahmenkonstruktion.

Die Wahl der Baufirma fiel auf die ZimmerMeisterHaus-Manufaktur Franz Walser Holzbau in Bad Schussenried. Ursprünglich nicht in Betracht gezogen, änderte sich dies, als ein Arbeitskollege von Thomas Bley von seiner positiven Erfahrung mit einem Walser Haus berichtete. Nach einem Besuch auf der

Internetseite entschieden sich die Bleys für ein Haus aus dem Walser-Portfolio.

Im Juni 2019 erlebten sie bei einem Termin weitere positive Überraschungen. Architekt Jochen Frank erstellte nach einem ausführlichen Gespräch einen kostenlosen Vorentwurf, der ihren Vorstellungen entsprach. Im Gegensatz zu anderen Anbietern erhielten sie rasch einen passenden Entwurf, der bereits nahezu ihrem heutigen Haus entsprach.

### Ökologisch und modern

Familie Bley wünschte sich ein modern interpretiertes Satteldachhaus aus Holz. Die äußere Gestaltung zeichnet sich durch einen schlichten Baukörper ohne Dachüberstände aus. Unterschiedlich große Hälften mit verschiedenen Fassaden und schmalen Lichtbändern schaffen eine elegante Anmutung. Der Grundriss ist geschickt strukturiert, wobei die größere Hälfte den Wohnbereich beherbergt und die kleinere Nebenräume. Im Erdgeschoss erfolgt eine klare Zuordnung der Räume, wobei die verglaste Flanke zum Garten einen nahtlosen Übergang zwischen Innen- und Außenraum schafft. Die kleinere Baukörperhälfte beherbergt Nebenräume wie Garderobe, Gäste-WC und Gästezimmer.

Die Treppe im Wohnbereich wirkt wie eine Skulptur und führt zu den oberen Ebenen. Dort befinden sich gut geschnittene Kinderzimmer, ein Familienbad und ein Elterntrakt mit Ankleide und Schlafzimmer.

### Erfreuliche Energiebilanz

Die Bauherren bezogen Gewerke wie Heizung und Elektroinstallation direkt von der ZimmerMeisterHaus-Manufaktur, während sie Böden und exklusive Ausstattungsdetails selbst vergaben. Trotz des Koordina-

tionsaufwands verlief der Hausbau reibungslos und zügig. Das gute Raumklima und der niedrige Energieverbrauch des KfW-40plus-Hauses sorgen für zusätzlichen Wohnkomfort. Leonie und Thomas Bley sind begeistert von der Effizienz ihres Hauses, insbesondere von der geringen Strombilanz. Ihre positive Erfahrung während der Bauphase und die Empfehlung an Freunde unterstreichen ihre Zufriedenheit mit der ZimmerMeisterHaus-Manufaktur.

[www.zmh.com](http://www.zmh.com)





Fotos: Joachim Mohr/ZimmerMeisterHaus



Anzeige



## DIE SORGLOS IMMOBILIE

Wir beraten Sie gerne: 0 71 35 / 98 05 0

unverbindliche Darstellung

### EIGENTUMSWOHUNGEN

- » 2 bis 4-Zimmer-Wohnungen auf ca. 73-133 m<sup>2</sup>
- » Luft-Wärme-Pumpe & Photovoltaik
- » Tiefgarage mit Vorrüstung für E-Ladestationen
- » Aufzug, Fußbodenheizung uvm.
- » **ab 378.000 €**

Zentral gelegen in der Seestraße in Güglingen entstehen 10 moderne Eigentumswohnungen mit Balkon oder Terrasse in sonniger Westausrichtung.

### Informieren Sie sich jetzt!

p.b.s. Wohnbau GmbH Georg-Kohl-Straße 6 info@pbs-wohnbau.de  
planen, bauen, sanieren 74336 Brackenheim www.pbs-wohnbau.de

Telefon  
07135 / 98050



Mit Verantwortung  
planen, bauen, sanieren



Foto: Felix Meyer, Bayreuth

# Repräsentative Natursteinschale

Energieeffiziente Familienvilla verknüpft Naturstein mit maßgeschneidertem WDVS

Die Familienvilla in Bayreuth, gestaltet vom örtlichen Architekturbüro „RK Next Architekten“, präsentiert sich als ein ästhetisch ansprechendes und repräsentatives Haus. Die Natursteinverkleidung an der Fassade verleiht dem Gebäude eine einzigartige visuelle Ausstrahlung. Das Architekturbüro hat die anspruchsvollen Anforderungen des Bauherrn nach einer offenen Gestaltung auf beeindruckende und hochwertige Weise umgesetzt. Zentrales Element der Außenwand bildet das eingesetzte Wärmedämm-Verbundsystem von Maxit, das mit systemoptimierten Komponenten arbeitet. Die Natursteinschale wurde mit systemgerechten Maxit-Mörteln erstellt, um eine langlebige und bauphysikalisch hochwertige Fassade zu gewährleisten.

## Lichtdurchflutetes Wohnambiente

Die Planung und Realisierung des Familiendomizils stellte aufgrund des langgestreckten Grundstücks, besonderer Topographie und der speziellen Wünsche des Bauherrn eine herausfordernde Aufgabe dar. Ein optisches Highlight des dreigeschossigen Flachdachgebäudes ist die reizvolle Staffelung von Erd- und Obergeschoss sowie die Fassadengestaltung. Die Vor- und Rücksprünge des Baukörpers und die Natursteinverkleidung aus unterschiedlich breiten Travertin-Steinformaten verleihen dem Gebäude ein kleinteiliges Erscheinungsbild, das jedoch architektonische Individualität bewahrt.

Zentrales Anliegen des Bauherrn war ein offenes Wohnkonzept mit Blickbeziehungen in alle Richtungen. Raumhohe, teilweise zweigeschossige Verglasungen schaffen hohe Durchlässigkeit und fließende Verbindungen zwischen Innen und Außen. Der großzügige Luftraum über dem Essbereich begrüßt Familie und Gäste beim Betreten des Hauses mit hoher Transparenz. Die Innenarchitektur setzt auf die bewusste Gegenüberstellung von extrovertierten, großzügig verglasten Wohnräumen und introvertiert gestalteten Rückzugsorten wie Schlafzimmern und dem Weinkeller im Untergeschoss.

Die Wahl eines durchgängig monolithischen Mauerwerks mit Wärmedämm-Verbundsystem (WDVS) wurde nicht nur durch den Wunsch nach einer attraktiven Natursteinverkleidung, sondern auch durch die vielen Vor- und Rücksprünge im Terrassenbereich und den gewünschten hohen Wärmeschutz motiviert. Der Außenwandaufbau umfasst Gipsinnenputz, Kalksandsteinmauerwerk, Maxit-WDVS mit verdübelter Armierungslage und einer Travertin-Verkleidung. Im Obergeschoss wurde ein witterungsresistenter mineralischer Putz verwendet. Diese Kombination sichert einen sehr niedrigen Wär-

medurchgangskoeffizienten (U-Wert) von  $0,17 \text{ W}/(\text{m}^2\text{K})$ .

## Wärmedämm-Verbundsystem und Mörtel aus einer Hand

Die ungewöhnliche Kombination aus WDVS und der gewählten Travertin-Schale erforderte systemgerechte Komponenten. Die Maxit-Gruppe lieferte den „Fugenmörtel Keramik“, einen frost- und schlagregensicheren, mineralischen Trockenmörtel. Die Dämmplatte „maxit PS 035 speedy“ wurde im Punkt-Wulst-Klebeverfahren angebracht, gefolgt von einer Gewebeamierung und



Foto: Felix Meyer, Bayreuth



Foto: Felix Meyer, Bayreuth





Foto: Edgar Schmeichel, Düren



Foto: Thomas Wolf, Göhring

dem „Verlegemörtel Keramik“ für die Travertin-Steine.

Das Endergebnis zeugt von der hochwertigen Materialgüte der Komponenten. Die enge Zusammenarbeit der regionalen Baubeteiligten trug zur Qualität der Fassadenausführung bei. Das Gebäude entspricht den Bestimmungen des Gebäudeenergiegesetzes und erreicht mit einem Jahresendenergiebedarf von 13,5 kWh/m<sup>2</sup>a die höchste Effizienzklasse A+. Das nachhaltige Heizkonzept nutzt neben Solarthermie und einer Sole-Wasser-Wärmepumpe auch regenerative Erdwärme.

Eine gestalterisch ansprechende Garage, ein Pool, großflächige Terrassen und eine Eingrünung um das Haus herum bieten einen überzeugenden Wohnkomfort. Die Travertin-Natursteine auf den Terrassen und im Poolbereich schaffen einen fließenden Übergang zwischen Innen- und Außenbereich. Die Villa erhielt den internationalen „ICONIC AWARD 2023“ für innovative Architektur aufgrund ihres ästhetischen Gesamterscheinungsbilds und der durchdachten Grünplanung. Die Natursteinschale ermöglicht eine unkomplizierte Pflege von gebäudenahen Anpflanzungen im Erdgeschoss. [www.maxit.de](http://www.maxit.de)



## Entsorgungsanlage Talheim

Handwerk · Industrie · Kommune  
Landwirtschaft · Privat

- Bauschutt
- gemischte Bau- und Abbruchabfälle
- Kunststoff-Rollläden
- Holz- und Kunststoff-Fenster
- Wurzeln, Laub & Heckenschnitt
- Reifen
- Altholz
- Dämmmaterialien
- asbesthaltige Baustoffe
- Gips-Baustoffe
- gemischte gewerbliche Siedlungsabfälle
- Schwarzdecke

und vieles mehr können wir für Sie als **zertifizierter Entsorgungsfachbetrieb** entsorgen.

Schauen Sie doch mal auf unsere Homepage oder rufen Sie uns einfach an.

**Wir sind gern für Sie da.**

### RetroLith GmbH

Robert-Bopp-Str. 2 · 74388 Talheim  
Tel.: 07133 90043-27 · Fax: 900 43-91  
info@RetroLith.de · [www.RetroLith.de](http://www.RetroLith.de)

### Öffnungszeiten:

Mo. – Do.	7.00 bis 16.30 Uhr
Freitag	7.00 bis 16.00 Uhr
Samstag	7.30 bis 11.30 Uhr



DESIGN-SAUNAHAUS KUBUS S15-1  
www.blockhaus-westerhoff.de

# Gesundheit und Geselligkeit

Wir haben die schönsten Saunen und Whirlpools für Sie

Nach einem langen Tag im DESIGN-SAUNAHAUS KUBUS S15-1 relaxen. Das ist Lebensgefühl. Richtig geübt, entspannt das „Schwitzen“; es kräftigt das Herz-Kreislauf-System, immunisiert gegen Infektionen und verschönert die Haut. Auf finnische Art allzeit ein gesundes Saunabad zu genießen, davon träumen viele Hausbesitzer und Saunafans. Doch das Wohnhaus ist oftmals schon komplett belegt. Wie wäre es mit einer Wellness-Oase im Grünen? Ein Gärtchen genügt, um eine Gartensauna harmo-

nisch einzubetten. Der RUHERAUM SAUNAHAUS F16-1 kommt im Holzrahmen mit Voll-dämmung, verkleidet mit hochwertigen HPL-Platten. Die Eingangstür und Fenster aus Merantiholz in Wohnqualität sind lackiert in RAL 7016. Die Innenbekleidung besteht aus Thermofichte Rustikal, gehackt und gebürstet; der Fußboden aus Trockenestrich. Die EOS Emotec D steuert den EOS Saunaofen CUBO 12 KW. Die Elektroinstallation mit Schalter, Steckdosen, Leuchten nebst Unter-vertei-lung kommen fertig montiert.

## Hier trifft man sich

Eine maßgefertigte AUSSENSAUNA schenkt Saunavergnügen im eigenen Garten. Je nach Standort und Umfeld erhalten Sie entweder eine individuelle Sauna mit Outdoor-Paket (etwa unterm Terrassendach) oder ein frei stehendes Saunahaus, auch schlüsselfertig. Um die wohlige Wärme auch winters zu halten und anhaltende Saunafreuden zu schenken, eignet sich jede Sauna speziell für den Freiluft-Betrieb auch bei Minustemperaturen.

Nicht umsonst aber draußen. Die ELEMENT BASIC aus der Blocksauna-Reihe steht für kompakten Wellness-Luxus im eigenen Garten. Die 40 mm Doppelnut-Bohlen ziehen alle Blicke auf sich. Die edel-schlichte Designsauna besticht mit hochwertigem Innenraum und toller Lichtstimmung. Freuen Sie sich auf tolle Saunamomente und einen modernen Look in Ihrem Garten.

Ein Pool. Zwei Plätze. Viele Glücksmomente. Der Whirlpool GEMINI passt in jeden Außenbereich. Paare gönnen sich hier eine gemein-

RUHERAUM SAUNAHAUS F16-1  
www.blockhaus-westerhoff.de



AUSSENSAUNA  
www.sauna-koerner.de



**ELEMENT BASIC**

[www.finnwerk.de](http://www.finnwerk.de)



same Auszeit bei einer wohltuenden Massage.

**Mehr Feierabend war nie**

Sie möchten sich vor dem Saunieren in Ruhe nebenan entkleiden, auf einem gemütlichen Stuhl entspannen und Ihre Accessoires bequem aufbewahren? Das Outdoor-Saunahaus BOSSE 1 MIT VORRAUM baut auf 38 mm Massivholz-Bohlen aus nordischer Fichte. Das einfache Steck- und Schraubsystem ermöglicht eine rasche Montage. Der Innenraum kommt mit drei Saunaliegen aus Espenholz für ein angenehmes Sitzen und Liegen. Zum Zubehör gehört eine Kopfstütze-Premium, eine ergonomische Rückenlehne und ein LED-Farblicht. Schaffen Sie sich Ihre persönliche Wellness-Oase. Für Abtrennung sorgt

eine bronzierte Ganzglas-Tür mit Einschleiben-Sicherheitsglas. Der Rahmen mit Mineralwoll-Dämmung verstärkt das massivhölzerne Dach; das hält die wertvolle Wärme in Ihrer Saunakabine.

Der Jacuzzi UNIQUE Italian Design schmückt jedes Umfeld. Die kompakten Maße eignen sich besonders für Terrassen, Balkone, Penthäuser und verschachtelte Plätze. Die ganze Serie verschmilzt Leistung und Exklusivität mit den Reizen eines erlesenen Designs. Freuen Sie sich auf die finale Fusion der exklusiven Jacuzzi Wellness-Technologie mit den neuesten Trends im zeitgenössischen Einrichtungsdesign. Von ausgefallenen Details über professionelle Hydromassagen bis hin zu reichen Ausstattungen. All das finden Sie in der Italian Design Serie vereint.



**GEMINI**

[www.vortexspas.de](http://www.vortexspas.de)

**UNIQUE**

[www.jacuzzi.com](http://www.jacuzzi.com)



**BOSSE 1 MIT VORRAUM**

[www.karibu.de](http://www.karibu.de)





**TORNI**  
www.klafs.de



**AUSSENSAUNA**  
www.teka-sauna.de



**SAUNACUBE**  
www.cube-fx.de



**JOY ONE COMPLETE**  
www.butenas.de

# Keine Sauna ist wie die andere

Vom kompakten Kubus bis zur Wellness-Landschaft im Grünen

Die Kompaktsauna TORNI lässt sich in Breite und Tiefe anpassen und integriert sich so harmonisch in unterschiedlichste Gartentwürfe, seien sie klein oder groß, wild oder puristisch. Schon der simple geradlinige Aufbau entspannt das Auge. Die Konstruktion kommt wetterfest sowie kräftig isoliert gegen hohe Energieverluste. Nach dem Betreten durch die Ganzglas-Außentür aus Klarglas treffen Sie auf einen zweigeteilten Grundriss. Der Vorraum schenkt Platz zum Umziehen. Eine weitere ebensolche Tür führt Sie in den Saunaraum. Beide Bereiche gibt es in verschiedenen Verkleidungen. Die Basisversion kommt mit klassischen Softline-Profilbrettern aus hochwertiger skandinavischer Fichte. Die Außenverkleidung

besteht aus zeitlos-modernen Querprofilen aus skandinavischer Fichte. Das Saunabaden im eigenen Garten wird zum besonderen Erlebnis. Lassen Sie Ihren Blick hinaus schweifen und erleben Sie Ihren Garten neu und zu jeder Jahreszeit anders. Dafür gibt es (auf Wunsch) ein großzügiges Panoramafenster aus Glas, das die offene Anmutung der Glastüren verstärkt und freie Ausblicke ermöglicht. Glastüren und Glasfenster lassen zudem viel Tageslicht ins Innere. Sie träumen davon, direkt nach dem Saunabad in den erfrischenden Pool zu springen, oder sich in der herbstlichen Abendluft oder im frisch gefallenen Schnee abzukühlen? Verwirklichen Sie Ihren Traum mit einer AUSSENSAUNA. Die äußere Verkleidung, das

hölzerne Innenleben sowie die Technik lassen sich variieren. Holen Sie sich zuvor eine Baugenehmigung, da mit einer neuen Außensauna ein beheizbarer umbauter Raum entsteht. Ihrem Saunatraum steht damit nichts mehr im Wege.

## Dampf statt Kampf

Eine private Sauna ist etwas ganz Besonderes. Der richtige Ort, um nach kräftezehrenden Tagen voller Entscheidungen, Kommunikation und Mobilität – die uns mental vor immer neue Herausforderungen stellen und unsere endlichen Ressourcen verschlingen – wieder einmal völlig ausspannen zu können. Alleine schon die traumhafte Stille innerhalb Ihrer häuslichen

Sauna schenkt Ihrer Seele das lange ersehnte Kontrastprogramm. Der SAUNACUBE aus Edelstahl nebst isolierten Paneelen gönnt Ihnen Sauna-Momente für eine gefühlte kleine Ewigkeit.

Die hübsche Außensauna JOY ONE COMPLETE in Massivholz-Verbundbauweise kommt in verschiedenen Typen, Formen und Ausbaustufen; und lässt sich um vielerlei individuelle Extras ergänzen.

## Endlich entspannen

Wie wäre es mit einer geräumigen Gartensauna mit Terrasse? Fühlen Sie das Zusammenspiel aller Elemente in einer modernen Design-Sauna mit tollem Ausblick und modernem Licht-Ambiente. Die Blocksauna



ELEMENT RELAX gerät zu Ihrem persönlichen Entspannungs-Paradies für den Garten. Genießen Sie erholsame Sauna-Aufgüsse mit Freunden und Familie in einer wundervoll naturnahen Atmosphäre. Das intelligente erlesene Design dieser mittlerweile vierten Schöpfung aus der Finnwerk Blocksauna-Reihe versteht es beispielsweise, aus den kompakten Außengüssen weiteren großzügigen Bewegungsraum zum Saunieren zu zaubern. Das Ganze kommt im modernen Look aus nordischer Fichte, oder auch in Thermoholz. Die 40 mm Doppelnut-Blockbohlen machen richtig Eindruck im eigenen Garten und darüber hinaus.

Sie träumen von einer GARTENSAUNA und denken speziell an eine original Kugelsauna, die sich harmonisch in Ihren Garten einfügt? Eine finnische Blockbohlen-Sauna gehört zu den igrigsten Spielarten des Outdoor-Saunierens. Freuen Sie sich auf eine individuell gefertigte Blockhaus-Sauna aus massiven Fichtenbohlen in 70 oder 92 mm Stärke. Auf Wunsch mit oder ohne Vorraum. Wählen Sie weiters zwischen Giebel- oder Pultdach sowie zwischen unterschiedlichen Dachdeckungen von Ziegeln über Bitumenschindeln bis zum urwüchsigen Grassdach.

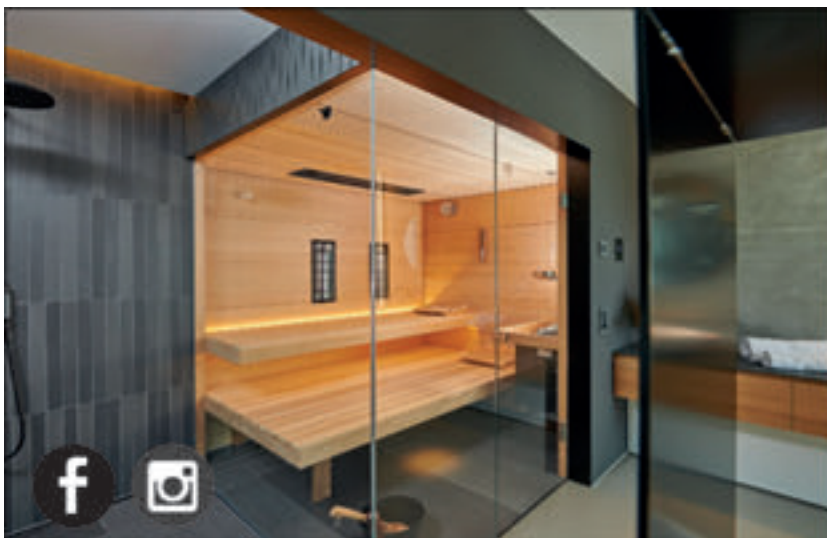


**ELEMENT RELAX**  
www.finnwerk.de



**GARTENSAUNA**  
www.kugel-sauna.de

Anzeige



— SAUNEN, GARTEN-  
SAUNEN, INFRAROT,  
DIREKT VOM PROFI IM  
SAUNABAU —



Beratung und Ausstellung:

Kreuzgasse 10  
72218 Wildberg-Schönbronn  
Tel. 0 70 54/56 00  
info@kugel-sauna.de

[www.kugel-sauna.de](http://www.kugel-sauna.de)





**SDL AKZENT PLUS**  
mit Glas-Faltwand ECOLINE  
[www.solarlux.com](http://www.solarlux.com)

Foto: Solarlux GmbH, Thea van den Heuvel



**SDL AKZENT PLUS**  
mit Glas-Faltwand ECOLINE  
[www.solarlux.com](http://www.solarlux.com)



**WINTERGARTEN**  
Kunststoffelemente mit Holz-Alu-Dach  
[www.wohlfuehlwintergarten.de](http://www.wohlfuehlwintergarten.de)

# Gläserne Refugien für alle Jahreszeiten

Wintergärten weiten Ihren Blick nach draußen und Ihren Spielraum im Inneren

Das Wintergarten-Dachsystem **SDL AKZENT PLUS** verströmt lichtdurchflutete Eleganz bei kräftiger Wärmedämmung. Die extra-filigranen Sparren verleihen dem Dach eine schlanke Optik und gewährleisten einen bestmöglichen Lichteinfall im ganzen Wintergarten. Die außen liegende Statik erzeugt

im Inneren eine ebene Dachfläche und vermittelt so eine angenehme Leichtigkeit. Die ausgereifte Technik ermöglicht problemlos auch besonders großformatige Dachkonstruktionen. Das komplett wärmegeämmte Dachsystem unterstützt Dachneigungen von 5° bis 45°. Optionale Dachlüfter mit au-

tomatischer Steuerung übernehmen die Be- & Entlüftung.

Das fertig gestellte Objekt wird Sie begeistern. Die räumliche Erweiterung schenkt Ihnen einen zusätzlichen transparenten Lebensraum, der alle Bewohner und Besucher glücklich macht. Ein **WINTERGARTEN** gefällt als lichtdurchfluteter Wohnraum wie auch als Ruhezone und Wellness-Bereich, in dem Sie Entspannung und Erholung für Körper und Seele finden. Was einmal als Winterquartier für empfindliche Pflanzen begann, gilt heute als hochwertiger Anbau, der sich individuell nach Ihren baulichen Gegebenheiten und persönlichen Bedürfnissen ausgestalten lässt.

Wohnträume wagemutig realisieren, auch wenn es mal hoch hinausgeht! Sie denken darüber nach, Ihr Haus von Grund auf zu modernisieren und zu erweitern oder einen ungenutzten Balkon in eine Galerie zu verwandeln? Ein **ZWEISTÖCKIGER WINTERGARTEN** aus Holz, Aluminium und/oder Stahl sichert Ihnen den Neid den Nachbarn.

## Hier sind die schönsten Modelle

Der hoch wärmegeämmte **DIAFANO WINTERGARTEN PLUS** ist die Antwort auf besondere Ansprüche. Das Zusammenspiel eines 72-mm-Wärmedämmkerns und einer Dreischeiben-Isolierverglasung ergibt einen der nachhaltigsten Wintergärten unserer Zeit. Wie geschaffen, um Ihre energetischen und finanziellen Ressourcen zu schonen. Sommers wie winters sparen Sie messbar an der Klimatisierung. Eine so bislang unbekannte Errungenschaft im Wintergartenbau.

Ein Außenschutz aus Aluminium verleiht dem tragenden Holz absolute Wetterfestigkeit bei minimalem Pflege-Aufwand. Die tragende Konstruktion aus Brett-schicht-Holz steht geschützt im Innenraum. Die außen angebrachten witterungsbeständigen Alu-Profile dichten das Gesamtsystem und trotzen der Witterung. Kurzum, ein kombinierter **HOLZ-ALU-WINTERGARTEN** verbindet Wetterfestigkeit und Pflegeleichtig-



**ZWEISTÖCKIGER WINTERGARTEN**  
[www.baumann-wintergarten.de](http://www.baumann-wintergarten.de)





**DIAFANO WINTERGARTEN PLUS**  
mit Schiebeanlage S52  
[www.wipro-system.com](http://www.wipro-system.com)

keit von außen mit natürlicher Wohnatmosphäre und Wärmedämmung von innen.

**Jetzt mit der Planung beginnen**

Die Regierungszeit Königin Victorias von England (1837-1901) prägte eben den viktorianischen Stil. Ein DECOART-Wintergarten lässt den eigentümlichen Charme dieser vermutlich guten alten Zeit wieder aufleben. Ein Lebensgefühl, das noch heute durch seine Eleganz und Opulenz besticht und derzeit ein Comeback erlebt. Ob als Orangerie, Kamin- oder Lesezimmer, elegante Wohnraum-Erweiterung oder persönliches Refugium: Ihr neuer Wintergarten nebst Zier-Elementen wie Sprossenver-

glasungen, Zierprofilen, Kugeln, Säulen, Kammreitern und Ornamenten sichert Ihnen einen königlichen Auftritt in Ihrem neuen selbst geschaffenen Reich. Die hochmoderne EcoSun-Technologie sorgt unterdessen für eine exzellente Wärmedämmung (Ug-Wert = 0,5 W/m²K).

Ein WOHNWINTERGARTEN ist ganzjährig nutzbar und hebt fühlbar Ihre häusliche Lebensqualität. Entscheiden Sie sich gerade in einem solchen höchstpersönlichen Wohnbereich für den richtigen Berater und Partner. Die hochwertigen pulverbeschichteten Aluminium-Profile gibt es in vielerlei Farbstellungen, passend zu Ihrer Gesamtarchitektur und Inneneinrichtung.



**HOLZ-ALU-WINTERGARTEN**  
[www.frammelsberger-wintergarten.de](http://www.frammelsberger-wintergarten.de)



**DECOART**  
2-geschossiger Wintergarten  
[www.sunshine.de](http://www.sunshine.de)

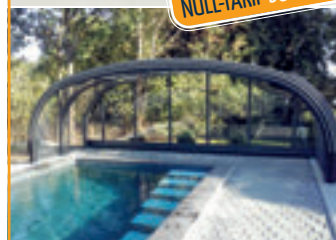


**WOHNWINTERGARTEN**  
[www.wohnwintergaerten.de](http://www.wohnwintergaerten.de)

**Wintergarten oder Terrasse? BEIDES!**



**GESCHLOSSEN – WÄRME zum NULL-TARIF bei Sonneneinstrahlung**



**FÜR POOL & TERRASSE**

**vöroka** T 0 72 62 - 80 87  
info@voeroka.de







**COMBISYSTEM-SCHNEESCHIEBER 40**  
www.gardena.com



**SCHNEEFÄHRE**  
www.stiga.com

# Erst räumen – dann streuen

Rutschfeste Wege sind ein Muss – Helfer mit Sti(e)l für die Schneeräumung

Schnee – plötzlich ist er da. Die weiße Pracht erstreckt sich über das gesamte Außen- gelände und wartet geduldig auf den Räum- dienst. Erste Fußstapfen verlaufen dort, wo sonst ein Gehweg sichtbar ist und zeigen die Richtung zum Eingang oder zum Parkplatz. Jetzt ist es höchste Zeit für die Schnee- räumung. Wer keine eigenen Räumfahr- zeuge oder moderne Schneefräsen besitzt, muss selbst zur Schneeschaufel greifen. Oder eher zum Schneeschieber? Damit Sie die manuelle Schneeräumung so zeitspa- rend und kraftschonend wie möglich erledigen können, stellen wir Ihnen in diesem

Beitrag die wichtigsten Schneeräumgeräte und deren Einsatzmöglichkeiten vor.

## Die Schneeschaufel – das Multitalent

An schmalen Stellen, wie z.B. auf Treppen oder Stufen, lässt sich die schlanke Schnee- schaufel einfach handhaben. Da diese Berei- che zumeist vollständig geräumt werden, muss der Schnee weggeschaufelt werden. Wenn der Schnee schwer ist, kann er mit einer Schaufel einfacher bewegt werden. Besonders gefragt sind Schneeschaufeln, wenn tiefer gelegene Eingänge zu Kellern

oder Tiefgaragen geräumt bzw. Schnee von einem Vordach entfernt werden soll. Auf- grund der verstärkten Aluminiumkante, lassen sich auch angefrorene Schneekrus- ten leicht beseitigen. Das Multitalent Schneeschaufel eignet sich außerdem auch im Nachgang zum Verteilen von Streusalz oder Streumitteln.

## Der Schneeschieber – der Klassiker

Auf ebenen Gehwegen und in Eingangsberei- chen bietet der breite Schneeschieber große Angriffsfläche, um breite Streifen zu räu-

men. Je nach angewandter Technik und Be- schaffenheit des Schnees kann die Hand- habung variieren. In der Regel erfolgt die Schneeräumung mit einem Schneeschie- ber durch vorwärts gerichtete Schiebe- bewegungen und seitliches Schaufeln. Umgangssprachlich wird dieses Vorgehen als Schneeschippen bezeichnet. Aus ergo- nomischer Sicht ist darauf zu achten, dass die Schneemenge ohne großen Kraftauf- wand bewegbar bleibt und der Vorgang ohne Dreh- oder Wurfbewegungen, insbesondere über die Schulter, auskommt. Die Schnee- schieber-Modelle unterscheiden sich durch



**SCHNEE RÄUMEN**  
www.huk-coburg.de

Foto: Hagen Lehmann



**STREUWAGEN GC-SR 12**  
www.einhell.de

**RUTSCH-EX PLUS**  
EIS UND SCHNEE  
www.bisotherm.de





**SNOWXPERT™ EISKRATZER-SCHNEEBÜRSTE**

[www.fiskars.de](http://www.fiskars.de)



**SCHNEESCHAUFEL**

[www.pearl.de](http://www.pearl.de)



**SNOWXPERT™ SCHNEERÄUMER**

[www.fiskars.com](http://www.fiskars.com)



**SNOWXPERT™ SCHAUFEL**

[www.fiskars.com](http://www.fiskars.com)

**AGT SCHNEEFRÄSE**

[www.pearl.de](http://www.pearl.de)



**UNIVERSAL-STREUER GE-US 18 LI-SOLO**

[www.einhell.de](http://www.einhell.de)



Materialien, Gewicht, Schiebbreite und Wölbung.

**Die Schneewanne – der Profi**

Ähnlich wie beim Schneeschieber, aber mit breiterer Schiebefläche, gestattet die Schneewanne eine großflächige Schneeräumung durch vorwärts gerichtetes Schieben. Allerdings wird die dabei aufgenommene Schneemenge nicht zur Seite geschaufelt, sondern mit Hebelwirkung an den Rand der zu räumenden Fläche bewegt. Auf diese Weise können größere Schneemengen in einem Arbeitsgang geräumt werden. Die Schneewanne ist ideal geeignet für längere Gehwege oder mittlere Flächen, wie Parkplätze, Modelle mit Rädern erleichtern zusätzlich die Arbeit.

**Der Schneebesen – der flexible Alleskönner**

Nicht nur bei der Zubereitung von Sauce Hollandaise, sondern auch bei der Schneeräumung leistet ein Schneebesen nützliche Dienste. Bei dem gleichnamigen Winterdienstgerät handelt es sich um einen Kehrbesen für den Außeneinsatz. Wenn die Schneedecke noch sehr dünn ist, kann der

Schnee mit dem Besen leicht weggefegt werden. Auf unebenen, festen Untergründen, wie z.B. Kopfsteinpflaster oder empfindlichen Böden, überzeugt der Schneebesen durch seine Flexibilität. Nach der Schneeräumung mit Schneeschaufel oder Schneeschieber fegt der Besen die Schneereste weg. Auf Treppen und in Eingangsbereichen wird dadurch verhindert, dass Schneereste an den Schuhen ins Gebäude getragen werden und dort rutschige Stellen verursachen.

**Der Eisstößler – der Hartnäckige**

Um festgefrorene Schneereste oder Vereisungen zu lösen, werden Eisstößler verwendet. Mit seinem scharfkantigen und an den Seiten spitzen Trapezblatt aus Stahl, erledigt er diese Aufgabe im Handumdrehen.

**Ökologisches Winterstreu**

Die günstigste und bekannteste Alternative zum Streusalz ist mit Sicherheit einfacher Streusand, denn Streusand stumpft glatte und vereiste Flächen ab und damit werden diese Flächen wieder für Passanten begehbar. Die Eisfläche selbst bleibt beim Einsatz von Streusand aber bestehen, denn

Streusand senkt – anders als das Streusalz – nicht den Gefrierpunkt des Wassers. Aus dem ausgezeichneten Naturprodukt Bims wird das ökologische und effektiv wirkende Streumittel „Rutsch-Ex Plus“ hergestellt und mit einem Taumittel versehen ([www.bisotherm.de](http://www.bisotherm.de)). Die abgestimmte Mischung und die optimale Wahl des Taumittels ermöglichen es, Eis und Schnee, auch bei sehr frostigen Temperaturen, schnell zu tauen.

**Wintertipps für Hausbesitzer und Grundstückseigentümer**

**Tipp 1:** Über die Räum- und Streupflicht informieren. Meist halten Stadt oder Kommune ausführliche Merkblätter bereit. Dort findet man auch Informationen dazu, wem die Pflicht zum Winterdienst übertragen werden darf – und wie.

**Tipp 2:** Wer als Vermieter seine Mieter oder einen gewerblichen Winterdienst beauftragt, muss zumindest anfangs kontrollieren, ob es tatsächlich klappt. Sonst haftet man eventuell doch, falls jemand stürzt.

**Tipp 3:** Unbedingt eine passende Haftpflichtversicherung abschließen. Bei einem Eigenheim genügt eine Privathaftpflichtpolice.

Eigentümer von Mietshäusern oder -wohnungen brauchen eine Haus- und Grundbesitzerhaftpflicht. Verurteilungen zu Schadenersatz wegen der Verletzung der Räum- und Streupflicht sind zwar nicht so häufig, es geht jedoch oft um schwere, langwierige Verletzungen und entsprechend hohe Schadenersatz- und Schmerzensgeldforderungen.

**Wintertipps für Mieter**

**Tipp 1:** Wer den Winterdienst nicht selbst leistet, muss für Vertretung sorgen. Am besten mit den Mitgliedern der Hausgemeinschaft tragfähige Vereinbarungen treffen, wer sich kümmert, falls es schneit.

**Tipp 2:** Ist ein professioneller Dienstleister mit dem Winterdienst beauftragt, können Hauseigentümer und Mieter die Kosten als haushaltsnahe Dienstleistung steuerlich geltend machen (Az. VI R 56/12).

**Tipp 3:** Eine Privathaftpflichtversicherung kommt für Schadenersatzansprüche auf, falls man wegen Versäumnissen beim Winterdienst für Unfälle haftbar gemacht wird.

**Wichtig:** Den Schnee nicht einfach vom Grundstück auf den Gehweg oder die Fahrbahn schieben. Dafür riskiert man ein Bußgeld.

# Aussteller und Expertenvorträge bieten ein umfangreiches Programm

## Hohenloher Immobilitätstage in der Sparkasse Hohenlohekreis am 2. und 3. März 2024

Die Sparkasse Hohenlohekreis bietet mit ihren Baufinanzierungsexperten in den Immobilienzentern Künzelsau und Öhringen kompetente und individuelle Beratung beim Wunsch nach den eigenen vier Wänden. Die „Hohenloher Immobilitätstage“ sind ein zusätzliches Angebot rund um das Thema Eigenheim. Am Samstag, **2. März 2024** von 13 bis 17 Uhr und am Sonntag, **3. März 2024** von 11 bis 17 Uhr sind alle Immobilieninteressierte ob Käufer, Verkäufer, Bauherren, Sanierer oder Kapitalanleger herzlich willkommen in der Hauptstelle der Sparkasse Hohenlohekreis in Öhringen, Bahnhofstraße 3-5. Die Besucherinnen und Besucher erhalten Informationen über aktuelle Immobilienangebote, Finanzierungsmöglichkeiten, Versicherungen und wertvolle Hinweise zu staatlichen Förderprogrammen. Neben der Sparkasse Hohenlohekreis und deren Immo-

bilienzentern, der LBS Baden-Württemberg und der SV Sparkassenversicherung werden namhafte **Aussteller** aus der Region vertreten sein:  
CP. Weber und Kübler+Weber Projektbau, DS Wohnbau, ELK-Haus, Kreisbau Öhringen, Michalek Wohntraum (Town & Country), Qualitätshaus Bäumlisberger, Stauch Projektbau, Haus & Grund Öhringen e. V., Sicher im Hohenlohekreis e.V. und Bauen-regional Verlags & Media.  
Sie präsentieren anhand von Plänen und Fotos ein aktuelles und vielseitiges Angebot an Wohnungen und Häusern. An beiden Tagen gibt es ein informatives Vortragsprogramm, abgerundet mit einer Ausstellung zum Thema „Baukultur Hohenlohe-Tauberfranken“. Außerdem erfahren Interessierte im Außenbereich am Sanierung(s)Mobil von qualifizierten Experten, welche Sanierungs-



maßnahmen am Eigenheim die höchsten Energieeinsparungen und Komfortgewinne mit sich bringen. Der Eintritt zu den Immobilitätstagen und den Vorträgen ist frei. Eine Anmeldung ist nicht

erforderlich. Mit dem Besuch der Hohenloher Immobilitätstage kann der Traum von den eigenen vier Wänden Wirklichkeit werden. [www.spk-hohenlohekreis.de](http://www.spk-hohenlohekreis.de)

Anzeige



- Fachvorträge an beiden Tagen
- Ausstellungen
  - Sicher im HOK – Einbruchschutz
  - Baukultur Hohenlohe-Tauberfranken
- Sanierung(s)Mobil
- Eintritt frei!

## 2. und 3. März 2024

Sa. 13 – 17 Uhr, So. 11 – 17 Uhr

### Sparkasse Hohenlohekreis in Öhringen





## Planungen für das neue Gartenjahr

Bald ist wieder Frühling – so denken die meisten, sobald es ringsum zu grünen und blühen beginnt. Die Natur erwacht zu neuem Leben und auch wir Menschen lassen uns von den ersten warmen Sonnenstrahlen verführen.

Inspiration, Information und Anleitung – jetzt werden die Weichen für kleinere und größere Gartenprojekte gestellt. In „Kleiner Garten – so viel drin“ erfahren Sie, wie Sie Ihren Garten in eine grüne Oase mit Obst, Gemüse und Kräuter verwandeln. Mit „Lang lebe mein Basilikum“ tauchen Sie ein in die Welt der Kräuterexpertin Heide Bergmann ein und erhalten wichtige Tipps zum Anbau auf Balkon, Fensterbrett oder im Garten. „Die 100 schönsten Terrassen und Sitzplätze“ entführt Sie in die Träume perfekter Ruheoasen und Außenereiche und zeigt Ihnen, wie Sie Ihren persönlichen Garten zu einem Ort der Schönheit und Entspannung machen. Viel Spaß beim Lesen!



### KLEINER GARTEN – SO VIEL DRIN

Selbstversorgen mit Gemüse, Obst und Blumen  
Anja Klein

So schön kann Nutzgarten sein. Statt Rasen wünschen sich immer mehr Gartenbesitzer, ihre grüne Oase mit Obst, Gemüse und Kräutern in ein Ernteparadies zu verwandeln. Wie das selbst auf kleinster Fläche gelingen kann, zeigt die SPIEGEL Bestseller-Autorin Anja Klein in diesem Buch mit vielen nützlichen Tipps, Ideen und Lösungen.

22.01.2024, 144 Seiten, 23,9 x 17,1 cm, Taschenbuch, Euro 20,00, ISBN 978-3-440-17905-5, [www.kosmos.de](http://www.kosmos.de)

### LANG LEBE MEIN BASILIKUM

40 Kräuter nachhaltig anbauen und genießen  
Heide Bergmann

Hübsch, lecker und insektenfreundlich! Nachhaltig angebaute Kräuter aus dem eigenen Garten sind nicht nur schön anzusehen, sie tun auch Ihrer Gesundheit und der Umwelt gut. Damit Ihnen die verschiedenen Kräuter nicht reihenweise wegsterben, zeigt Kräuterexpertin Heide Bergmann, wie der Anbau richtig erfolgreich funktioniert. Egal ob auf Balkon, Fensterbrett oder im Garten, der Kräuteraanbau braucht nicht viel Platz und Sie werden schnell Erfolge sehen. Erfahren Sie alles über 40 bewährte und besondere Küchen- und Teekräuter für Topf und Beet. Mit ausgefeilten Tipps und raffinierten Ideen zur Verwendung der frischen Kräuternernte. Dazu Extra-Tipps zum frischen Kräutergenuss auch im Winter! 25.01.2024, 144 Seiten, 115 Farbfotos, Klappenbroschur, Euro 18,00, ISBN 978-3-8186-1869-8, [www.ulmer.de](http://www.ulmer.de)



### DIE SCHÖNSTEN TERRASSEN UND SITZPLÄTZE

Antje Krause

Im eigenen Garten einen Ort der Ruhe und Entspannung schaffen: In diesem Callwey Buch zeigen wir eine Welt voller inspirierender Gartengestaltung! Die 100 schönsten Terrassen und Sitzplätze präsentiert die Ruheoasen, die die Träume von einem perfekten Außenbereich Wirklichkeit werden lassen. Entdeckt werden kann eine Fülle von Ideen, angefangen von rustikalem Charme bis hin zu moderner Eleganz, wobei alles über die vielfältigen Materialien und Verarbeitungsmöglichkeiten verraten wird. Zusätzlich werden wertvolle Adressen zu Gartenlandschaftsarchitekt:innen und Expert:innen geliefert, um den eigenen Traumgarten Wirklichkeit werden zu lassen. Den persönlichen Garten zu einem Ort der Schönheit und Entspannung zu machen – all das ist möglich mit „Die 100 schönsten Terrassen und Sitzplätze“! ET 27.02.2024, 208 Seiten, gebunden, Euro 45,00, ISBN 978-3-7667-2707-7, [www.callwey.de](http://www.callwey.de)



## Adressen | Regionale Bezugsquellen

### Artfliesen GmbH u. Co. KG

Metzinger Straße 47, 72622 Nürtingen  
07022 6026-0, [www.artfliesen.de](http://www.artfliesen.de)

### Artfliesen GmbH u. Co. KG

Fertighausausstellung  
Höhenstraße 17, 70736 Fellbach  
[www.artfliesen.de](http://www.artfliesen.de)

### Brenner Metallbau GmbH

Dieselstraße 28, 74193 Schwaigern  
07138 3110, [www.brenner-metallbau.de](http://www.brenner-metallbau.de)

### Albert Felder GmbH & Co. KG

Neckargartacher Straße 105  
74080 Heilbronn-Böckingen  
07131 9219-0, [www.fenster-felder.de](http://www.fenster-felder.de)

### HNVG

#### Heilbronner Versorgungs GmbH

Weipertstraße 41, 74076 Heilbronn  
07131 56-4248, [www.hnvg.de](http://www.hnvg.de)

### HEM Küchenstudio Backnang

Stuttgarter Straße 135, 71522 Backnang  
07191 9144620, [www.hem-kuechen.de](http://www.hem-kuechen.de)

### HEM Küchenstudio Bad Mergentheim

Boxberger Straße 1-5  
97980 Bad Mergentheim  
07931 9919810, [www.hem-kuechen.de](http://www.hem-kuechen.de)

### HEM Küchenstudio Crailsheim

Haller Str. 189, 74564 Crailsheim-Roßfeld  
07951 30 800-20, [www.hem-kuechen.de](http://www.hem-kuechen.de)

### HEM Küchenstudio Schwäbisch Hall

Haller Straße 30, 74523 Schwäbisch Hall  
0791 407920, [www.hem-kuechen.de](http://www.hem-kuechen.de)

### Inprojekt Wunschhaus GmbH

Rieslingweg 4, 74676 Niedernhall  
07940 939564, [www.inprojekt-haus.de](http://www.inprojekt-haus.de)

### Kenngott Treppen

#### Longlife Treppen GmbH

Neulandstraße 31, 74889 Sinsheim  
07261 94982-0, [www.kenngott.de](http://www.kenngott.de)

### KlarModul GmbH Photovoltaikanlagen

Wohlmuthäuser Str. 24  
74670 Forchtenberg-Ernstbach  
07947 943933-0, [www.klarmodul.de](http://www.klarmodul.de)

### Kneer GmbH

#### Fenster und Türen

Horst-Kneer-Straße 1, 72589 Westerheim  
07333 83-0, [www.kneer-suedfenster.de](http://www.kneer-suedfenster.de)

### Kugel Saunabau GmbH

Kreuzgasse 10, 72218 Wildberg  
07054 560-0, [www.kugel-sauna.de](http://www.kugel-sauna.de)

### Lehner Haus

#### Musterhaus Fellbach

Höhenstraße 17, 70736 Fellbach  
0711 25879, [www.lehner-haus.de](http://www.lehner-haus.de)

### Lehner Haus GmbH Zentrale

Aufhausener Straße 29  
89520 Heidenheim  
07321 9670-0, [www.lehner-haus.de](http://www.lehner-haus.de)

### MHB Marks Bauconsult

Ziegelfeld 64, 74182 Obersulm-Weiler  
07130 450483, [www.marks-bauconsult.de](http://www.marks-bauconsult.de)

### p.b.s. Wohnbau GmbH

Georg-Kohl-Straße 6, 74336 Brackenheim  
07135 9805-0, [www.pbs-wohnbau.de](http://www.pbs-wohnbau.de)

### RetroLith GmbH

Robert-Bopp-Straße 2, 74388 Talheim  
07133 9004-327, [www.retrolith.de](http://www.retrolith.de)

### Sparkasse Hohenlohekreis

Konsul-Uebele-Straße 11, 74653 Künzelsau  
07940 120-0, [www.spk-hohenlohekreis.de](http://www.spk-hohenlohekreis.de)

### TALBAU-Haus GmbH

In der Zangershalde 6  
71554 Weissach im Tal  
07191 361-0, [www.talbau-haus.de](http://www.talbau-haus.de)

### TALBAU-Haus GmbH

#### Musterhaus Fellbach

Höhenstraße 17, 70736 Fellbach  
[www.talbau-haus.de](http://www.talbau-haus.de)

### VÖROKA GmbH

#### Überdachungen

Gewerbestraße 4-6, 75031 Eppingen  
07262 8087, [www.voeroka.de](http://www.voeroka.de)

### wodtke GmbH

Rittweg 55-57, 72070 Tübingen-Hirschau  
07071 7003-0, [www.wodtke.com](http://www.wodtke.com)



## WOHNEN/EINRICHTEN

Küchentrends  
Spülen und Armaturen  
Essplätze

## MODERNISIEREN/HEIZEN

Energiespar-Fenster, Haustüren, Schiebe- und Trennsysteme, Dach-Innenausbau, Blockheizkraftwerke, Wärmepumpen, Kamine und Kachelöfen, Holz und Pellets



## HAUSBAU/KELLER

Architektenhäuser  
Geschossbau & Aufstockung  
Keller-Dämmung/-Ausbau

## GARTEN/ÖKOLOGIE

Balkon- und Terrassenbeläge  
Rosenschnitt  
Rasenpflege



## Impressum

### VERLAG

**BAUEN**-regional Verlags- und Media GmbH  
Geschäftsführer: Wolfgang Trumpp (V.i.S.d.P)  
Im Breitspiel 19, 69126 Heidelberg  
AG Mannheim: HRB 735414  
STEUER-ID: DE 283513212

### POSTANSCHRIFT VERLAG

**BAUEN**-regional Verlags- und Media GmbH  
Reutlinger Straße 11, 74074 Heilbronn

### ANZEIGEN/VERTRIEB

Verlagsbüro Heilbronn, Wolfgang Trumpp  
Tel.: 07131 1242075, trumpp@regional-bauen.de

### GRAFIK & DESIGN

Michael Kocher, kocher@regional-bauen.de  
Text: Philipp Steiff & Gina-Marie Ott, info@regional-bauen.de

### ERSCHEINUNGSWEISE

Zweimonatlich, kostenlos

### JAHRGANG/ISSN-NUMMER

ISSN 2199-5990, 11. Jahrgang 2024

### DRUCKEREI:

westermann DRUCK | pva, Georg-Westermann-Allee 66  
38104 Braunschweig, www.westermann-druck.de, www.pva.de

### ANZEIGENSCHLUSS:

29. Februar 2024

### DATENANLIEFERUNG UNTER:

info@regional-bauen.de

### VERBREITUNG:

regional-bauen liegt an vielen Auslagestellen zur kostenlosen Mitnahme aus.

### MAGAZIN FÜR STADT UND LANDKREIS HEILBRONN

Das Magazin erscheint sechsmal im Jahr kostenlos in Heilbronn und Umgebung



### AUSGABE MÄRZ/APRIL 2024





# regional-BAUEN

Magazin für Bauherren und Modernisierer

STADTAUSGABE HEILBRONN UND UMGEBUNG



- Zwischenzeitlich über 6.500 Magazine
- An über 400 Auslegestellen kostenlos mitnehmen
- Über 1.500 Erstmappen in regionalen Lesezirkeln

## Aufgepasst!

Das regional-BAUEN Magazin für die Stadt und den Landkreis Heilbronn liegt kostenlos an über 400 Verteilstellen zum Mitnehmen aus.

## Noch näher dran...

Dieses zweimonatige Magazin bietet neben Anregungen für Bauherren und Modernisierer viele Themen rund ums Wohnen und Einrichten, Gartengestaltung und topaktuelle Tipps; stets mit regionalem Bezug.

03/04-2024, HEILBRONN

Stadtausgabe HN ISSN: 2199-5990 www.regional-bauen.de

# regional-BAUEN

Magazin für Bauherren und Modernisierer

STADTAUSGABE HEILBRONN UND UMGEBUNG

**KOSTENLOS ZUM MITNEHMEN**

**HN**

**AKTUELL IN DIESER AUSGABE:**  
Küchentrends · Geschossbau · Kamine & Kachelöfen · Haustüren  
Architektenhäuser · Schiebe- & Trennsysteme · Wärmepumpen  
Energiespar-Fenster · Dachausbau · Balkon- & Terrassenbeläge

**Schiebe-systeme**



[www.regional-bauen.de](http://www.regional-bauen.de)

Foto: Schuco International KG

verbinden · versorgen · vertrauen



Jobs  
mit  
Zukunft?  
Haben wir!



M E H R



I N F O S ?

Wir bieten Jobs mit Engagement  
und Perspektive für die Zukunft.

**Heilbronner Versorgungs GmbH**

Weipertstraße 41 · 74076 Heilbronn · [www.hnvg.de](http://www.hnvg.de)