

# regional-BAUEN

Magazin für Bauherren und Modernisierer

**KOSTENLOS  
ZUM MITNEHMEN**

N



## Fertighäuser

### Badeinrichtung

Betten und Matratzen  
Geschossbau

### Dachdämmung

Dach-Innenausbau  
Wärmepumpen

### Glasanbauten

Balkon & Terrasse  
Rosenschnitt & Rasenpflege

**TIPP des Monats  
Bädergalerie  
Ludwigsburg**



Quelle: www.loetter.de

[www.regional-bauen.de](http://www.regional-bauen.de)

**36. HANDWERKER  
AUSSTELLUNG**  
für Renovierer  
und Häuslesbauer

Mit Sonderschau  
**IMMOBILIEN-Regional**  
2-Tage

**RUND UMS HAUS**

**STADTGARTEN**

**Sa 24. + So 25.2.**

**Schwäb. Gmünd · 10-17 Uhr**



# 36. Handwerkerausstellung „Rund ums Haus“ und Sonderschau „IMMOBILIEN regional“ 2024

Die Messe für Renovierer, Sanierer, Häuslesbauer und Investitionswillige.

Am Wochenende 24.02. und 25.02.2024 jeweils von 10 bis 17 Uhr präsentieren sich wieder über 40 Fachfirmen allen Bauherren, Modernisierern und Sanierern im Congress-Centrum Stadtgarten. Bei der nunmehr schon 36. Handwerkerausstellung bieten die teilnehmenden Aussteller umfassende Informationen zu Themen rund um das Haus – und das obwohl die Zeiten für den Bausektor sehr herausfordernd sind was Planungssicherheit und Personal anbetrifft.

„Energie einsparen“, „Energieeffizientes, nachhaltiges Bauen und Renovieren“, neue Techniken für Sanierung und Neubauten, diese Themen sind heute wichtiger als je zuvor und Informationen vom kompetenten Fachmann sind für Bauherren, Modernisierer und Investoren von größter Bedeutung – vor allem auch im Hinblick auf einzuhaltende Vorschriften und die neuesten Informationen der Förderungen. Hierzu hoffen die Firmen den Besuchern verlässliche und aktuell festgelegte Abwicklungsmodalitäten präsentieren zu können. Dafür ist eine klare Ansage

der Politik (Regierung) notwendig. Nach wie vor ein Thema ist die Sicherheit beim Eigentum. Auch wenn die Zahlen der Einbrüche zurück gehen, ist hier nach wie vor Vorsicht und Umsicht geboten. Die Kriminalpolizei und ihr Präventionsteam beraten vor Ort und auf der Messe. Unter dem Motto „Ambientes Wohnen“ können auch viele Inneneinrichtungen wie Küchen, Wohnmöbel und Sonderanfertigungen von Handwerksbetrieben und Innenraumgestaltungen auf aktuellstem Niveau besichtigt werden. Umfassende Beratung und kompetente Informationen gibt es am Samstag und Sonntag hierzu im Stadtgarten.

In Zusammenarbeit mit der Stadt Schwäbisch Gmünd und interessanten Objekten in der Stadtentwicklung, wie auch durch die Erschließung neuer Wohngebiete im Umland, präsentieren sich namhafte Bauträger, Massiv- und Fertighausbauer sowie Dienstleister im Rahmen der Sonderschau „IMMOBILIEN regional“.

Herr Bürgermeister Julius Mihm hat seinen Besuch als Schirmherr zugesagt und wird nach seiner Begrüßung am Samstag um

9.45 Uhr einen Rundgang durch die Messe machen. An die 40 Aussteller erwarten die Besucher und beantworten Fragen zu den aktuellen Themen.

Auf eine ausgewogene Standvielfalt legt Organisator Joachim Weber alljährlich großen Wert und so bietet auch die 36. Handwerkerausstellung trotz aller Widrigkeiten in der außergewöhnlichen Situation wieder eine interessante Mischung verschiedenster Themengebiete. Aufgrund der hervorragenden Fachfirmen aus der Region und deren Wichtigkeit für den Fortbestand dieser Ausstellung wurden wieder alle Hebel in Bewegung gesetzt, um eine erfolgreiche Veranstaltung zu präsentieren. Der Blick gilt in die Zukunft, auch wenn in dieser schnelllebigen Zeit viele Fragezeichen bleiben.

Ob Schreiner, Holzbauer, Fenster, Heizung, Solar, Sicherheitssysteme, Innenraumgestaltung – jeder Besucher kann den richtigen Ansprechpartner für sich finden. Verschiedene Vorträge an beiden Tagen bieten eine perfekte Gelegenheit, sich einen Überblick zu verschaffen. Am Samstag und Sonntag ab 11 Uhr werden zu jeder Stunde im Jörg-

Rathgeb-Saal Fachleute zu interessanten Themen referieren. Den Ablaufplan können Sie dem Programm auf dem Flyer entnehmen oder im Hinweis auf der Homepage unter [www.rundumshaus-gd.de](http://www.rundumshaus-gd.de).

Damit Eltern sich in Ruhe informieren können, wird ab 12 Uhr wieder kostenloses Kinderschminken angeboten. Bekannte Firmen aus der Region mit bestem Preis-/Leistungsverhältnis werden sich den Besuchern präsentieren. Schwerpunkte sind nach wie vor die große Vielfalt und umfassende Beratung auch vor Ort. Für viele Interessenten besteht also die Möglichkeit, Informationen „Rund ums Eigentum“ an einem Wochenende zu erhalten. Viele Firmen arbeiten und ergänzen sich quasi „Hand-in-Hand“ bündeln und organisieren so Arbeitsabläufe. Wer also einen Neubau erstellen will, sanieren und renovieren will, der erhält geballte Informationen von Fachfirmen an diesem Wochenende – und das bei freiem Eintritt.

Herzliche Einladung an alle Interessierten. Ein Besuch der „RUND UMS HAUS“+„IMMOBILIEN regional“ lohnt sich.

Weitere Infos: [www.rundumshaus-gd.de](http://www.rundumshaus-gd.de).



**Liebe Leserinnen und Leser,**

ein sehr aufregendes Jahr liegt hinter uns – und somit begann ein hoffentlich friedvolleres 2024.

Unsere Bäder und Nassbereiche sollen ein Inbegriff von Natürlichkeit und Gemütlichkeit ausstrahlen. Ihre wohnlichen Fähigkeiten stellen es selbst in minimalistischen, klar strukturierten Bädern unter Beweis (ab Seite 4). Es nimmt klaren Linien die scharfen Kanten, Metall die Härte und Stein die Kälte. Und Farbe strahlt Wärme optisch aus. Da Badezimmer in der Regel nicht die größten Räume im Haus sind, sondern eher klein, ist Reduktion und Ordnung angesagt. Mit Möbeln und Regalen aus Holz vermeidet man eine sterile Atmosphäre. Schwellenlos und geräumig duscht man heute: Walk-in-Duschen sind Standard im modernen Bad.

Vom Bad direkt ins Bett: Auch im Schlafzimmer spielen natürliche Materialien immer mehr ihre Supermaterial-Qualitäten aus (ab Seite 12). Zusammen mit vielen Farbtönen und weichen Stoffen schafft es eine Oase der Ruhe, welche den erholsamen Schlaf fördert. Dass es an diesem Ort auch richtig bunt werden kann, sehen Sie auf den weiteren Seiten. Hier sind die Betten gepolstert und farbenfroh, sie setzen Design-Statements und verwöhnen gleichzeitig mit hohem Schlafkomfort bei der richtigen Auswahl der Matratzen und Lattenroste. Entscheiden Sie selbst, welcher Schlafzimmer-Typ Sie sind, oder lassen sich von Ihrem Fachberater beraten. Dass auch Kissenhüllen, Bezugsstoffe und Teppiche Statements setzen können, erleben Sie ab Seite 16. Glamourös & elegant, hell & leicht, grafisch & modern, floral & verspielt... Textilien machen den Wohnstil oder unterstreichen ihn zumindest.

Neben der „schönen und wohnlichen Seite“ des Hauses beeinflusst auch die Technik, wie wohl man sich in ihm fühlt. Dazu trägt immer mehr die notwendige, richtige und effiziente Wärmequelle bei (Seite 20). Um eine effektive Ausnutzung der erzeugten Wärme auch zu gewährleisten, muss natürlich auch die komplette Hausversorgung stimmen. So ist ein effektiv gestalteter Dachausbau ebenfalls von Nöten (Seite 26) und notwendig bei älteren Gebäuden.

Dass Häuser individuell und architektonisch sehr anspruchsvoll sein können und auch überwiegend sind, sehen Sie ab Seite 30. Egal, ob sehr reduzierte, naturnahe Einfamilienhäuser, architektonisch ausgeklügelte und ökologisch erstellte Häuser, welche sich perfekt in die (schon lange vorhandene) Umgebung einfügen, oder auch ein gelungener Um- oder Anbau zum Effizienzhaus. Viele Hersteller setzen die Ideen der zukünftigen Bauherren planerisch und effizient um. Nachdem die Bau- und Grundstückspreise stetig in die Höhe geschneit sind und es sich auch in absehbarer Zeit nicht ändern wird, ist es daher für die meisten Bauinteressierten das Ziel, sich ein komfortables Wohn-domizil zu schaffen. Sehen Sie selbst.

So – und in freudiger Erwartung des Frühlings – geht es last but not least in den Garten. Dieser wird auf Vordermann gebracht, der Rasen und die Rosen werden fit gemacht oder auch die Terrasse wird sicht- und regensicher gestaltet (ab Seite 44), oder sogar erweitert.

Viel Spaß beim Lesen und Umsetzen wünscht Ihnen  
Wolfgang Trumpp (Herausgeber) sowie das ganze Team von regional-BAUEN

**Inhalt**

**Vormerken:** Rund ums Haus in Schw. Gmünd 02  
 Hochwertige Badmöbel und Badarmaturen verbinden Trends und Traditionen 04  
 Schritt für Schritt zum neuen Bad 06  
 Individuelle Badgestaltung und Komfort in allen Farben und Formen 08  
**\*Titelthema: LOTTER Badezimmer** 09  
 Passende Duschen zu gelungenem Tag 10  
 Passender Rahmen für stilvolle Träume 12  
**\*Top-Matratzen und Betten-Landschaften** 14  
 Teppiche & Textilien: Räume im neuen Kleid 16

Flächenheizung: Vollflächige Wärmequellen 18  
 Der Siegeszug der Wärmepumpen: Kraftpakete für alle Jahreszeiten 20  
 Lüftung mit Wärmerückgewinnung 22

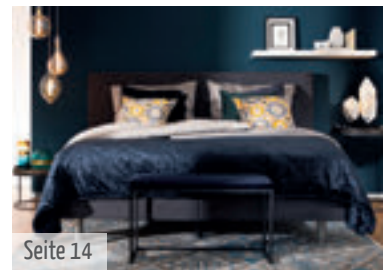
Ein Überblick über die effizientesten und nachhaltigen Dachdämmungen 24  
**\*Dachausbau: Gelungene Nachverdichtung** 26  
 Balkone und Terrassen sanieren 28

Fertighaus WEISS: Musterhaus Günzburg 30  
**\*Lehner Haus: Objektbau-Story 065® – Ferienwohnungen in Holzfertigbauweise** 32  
 BAUMEISTER-HAUS: Haus Feldtmann 34  
 HUF HAUS: Aufstockung – Luft nach oben 36  
 LUXHAUS – Landhaus 171 38

So wird's ein Sommer voller Rosen 40  
 Rasenpflege: mähen, vertikutieren, düngen 42  
**\*Glasanbauten: Viel Glas und viel Sonne** 44  
**Vormerken:** Haus|Bau|Energie in Fellbach 46  
**Vormerken:** Hohenloher Immobilientage 47  
**Vormerken:** meinZuhause! Aalen 48  
**Service:** Buchtipps 49  
 Regionale Bezugsquellen 49  
 Vorschau März 2024, Impressum 50



Seite 09



Seite 14



Seite 26



Seite 32



Seite 46

\*Redaktionstipp



**SPECIAL ab SEITE 44**

Wer Wert auf einen schönen Rasen legt, muss ihn auch entsprechend pflegen. Hier finden Sie Tipps, wie Sie vom Frühjahr bis zum Herbst optimal für Ihren Rasen sorgen. Dazu gehören eine ausreichende Bewässerung, der richtige Dünger und ein regelmäßiger Schnitt. So präsentiert sich Ihr grüner Teppich immer von seiner schönsten Seite.

Unser Titelbild zeigt ein Badezimmer der Gebr. LOTTER KG in Ludwigsburg  
[www.lotter.de](http://www.lotter.de)



Foto: Villeroy & Boch AG

**FINION**  
Design: Patrick Frey  
[www.villeroy-boch.de](http://www.villeroy-boch.de)



**CLASSIC 031**  
[www.badea-badmoebel.de](http://www.badea-badmoebel.de)



**VQUELL**  
[www.voglauer.com](http://www.voglauer.com)

# Badkultur liegt im Trend

Hochwertige Badmöbel und -armaturen verbinden Trends und Traditionen

Wo sonst lässt sich Ihr individueller Stil eindrucksvoller inszenieren als in Ihrem eigenen Bad. FINION schafft Raum für Ihre Persönlichkeit. Ebenso filigran wie puristisch. Das Interieur erschafft ein luxuriöses Ambiente zum Entspannen, als Ausdruck einer gehobenen Lebensqualität. Mit hochwertigsten Materialien wie der Keramik TitanCeram sowie vielseitig kombinierbaren Möbeln und einer smarten Ausstattung definiert der Designer Patrick Frey neue Maßstäbe für Ästhetik und Wohlbefinden. Die filigrane Keramik begeistert in jeder Hinsicht und aus jedem Blickwinkel. Extrem dünne

Kanten bei Wandstärken von außergewöhnlicher Festigkeit prägen das edle Wesen dieser Waschtische. Puristische Eleganz vom Feinsten, ermöglicht allein durch den innovativen Werkstoff TitanCeram. Bei aller äußerlichen Reduktion in der Sache sind Ihren persönlichen Vorlieben dabei keine Grenzen gesetzt. Die Waschtische kommen optional mit einem verdeckten Überlauf ViFlow – und verwandeln großzügige Wohnbäder ebenso wie kleine Gästebäder in einen echten Aufenthaltsraum und persönlichen Wohlfühl-Ort, insbesondere im Zusammenklang mit passgenauen Möbeln. Elegante

DirectFlush-WCs und formvollendete Bidets runden das puristisch einheitliche Bild. Täglich ein einzigartiger Moment. CLASSIC 301 lässt Körper und Geist zur Ruhe kommen. Der Spiegelschrank unterstreicht die großzügige Raumwirkung. Auch durch eine angenehme LED-Beleuchtung aus dem offenen Fach.

## Keins ist wie meins

Dem alpinen Markenkern verpflichtet. VQUELL präsentiert jetzt eine einzigartige Umsetzung für den Badbereich. Ein Brunnenrot – wie man ihn von der Bergalm

kennt – inspirierte vermutlich zu dieser neuartigen Bad-Idee. Der ganze Waschtisch verströmt ein alpines Wohlgefühl, gleichsam inmitten der Natur. Zeitgeist vereint mit Design und Handwerk.

CUBE kommt als Monolith im Badezimmer. Die matt oder glänzend lackierten MDF-Oberflächen verschmelzen zu einem großen Ganzen. Die auf 45 Grad gefrästen Kanten laufen exakt ineinander und bieten bestmögliche Funktionalität; und das grifflos. Freuen Sie sich auf Ihre neuen Badmöbel in Weiß Matt, Weiß Glanz, Anthrazit Matt, Taupe Matt und Black Matt. Und kombinieren Sie sie mit allen



**CUBE**  
www.repabad.com



**SERIE 6010**  
www.pelipal.de

keramischen Waschtischen sowie mit den Waschtisch-Platten Soft, Sharp, Style und Square.

Pure Klarheit und zeitlose Anmutung. Die SERIE 6010 reduziert Ihre Badmöbel auf Wesentliche. Wählen Sie zwischen griffloser und griffgebundener Optik. Hinzu kommen zahlreiche weitere Kombinationsmöglichkeiten für ein individuelles Erscheinungsbild „Ihrer“ Badmöbel: angefangen von diversen Holz-Dekoren bis hin zu – haptisch überaus eindrucksvollen! – matten oder hochglänzenden Lacklaminat-Oberflächen. Krönen Sie Ihre persönliche Badgestaltung mit der Auswahl „Ihres“ Waschtisch-Materialies: entweder der traditionelle Mineralmarmor oder das innovative Krypton.

**Ihr Bad gehört Ihnen**

Die Möbelserie KETHO.2 erbt unverkennbar die Optik der Vorgängerin, wenn auch in einer aktualisierten moderneren Form. Die durchlaufend in die Front integrierten Griffleisten in Anthrazit betonen die Horizontale und strukturieren so das perfekt proportionierte Gesamtbild. Solide Qualität nebst Robustheit und Funktionalität machen das Möbelprogramm zu einem perfekten Alltagsbegleiter zu einem durchaus gefälligen Preis. PURE&STYLE vereint gehobene Designansprüche mit funktionalen Extras. Die elegante Armaturenlinie schmiegt sich besonders harmonisch an moderne Einrichtungsstile. Der beste Beweis, dass Stilbewusstsein heute keine Frage des Budgets mehr ist. Die volumenstarken Serien – reduziert auf Pure Function – setzen auf biologisch abbaubare Biobeutel und ersparen schon im kommenden Jahr über eine halbe Million Plastikbeutel. Ein Anfang ist gemacht. Machen Sie mit.



**KETHO.2**  
Design: Christian Werner  
www.duravit.de

Foto: Duravit AG



**PURE&STYLE**  
www.kludi.com

Foto: Kludi GmbH & Co. KG



# Bad im Vorher-Nachher-Vergleich

## Schritt für Schritt zum neuen Bad

In der folgenden Reportage wird gezeigt, wie Schritt für Schritt durch geschickte Anpassungen ein in die Jahre gekommenes Badezimmer nicht nur funktionaler, sondern auch optisch ansprechender und moderner wurde.

Das Bad befindet sich im Elternhaus des Hauseigentümers, erbaut im Jahre 1976, in das er vor kurzem mit seiner eigenen Familie eingezogen ist. Das Bad ist über 25 Jahre alt, 6 m<sup>2</sup> groß und optisch nicht mehr zeit-

gemäß. Der Hausherr wünscht sich ein neues Bad für sich und seine Familie und setzt auf Funktionalität und Design gleichermaßen. Der Fokus lag dabei auf eine barrierefreie Gestaltung der Dusche, da die bisherige Duschwanne mit hohem Sockel nur wenig Komfort bietet und beim Betreten ein Hindernis darstellt.

Nach intensiver Beratung durch den zuständigen Fachhandwerker fiel die Wahl auf eine MENA Duschkabine von Kermi, mit der das

Badezimmer wieder zu einem Ort des Wohlbefindens wurde. Durch das starke Glas, und in diesem Fall maßgeschneidert mit elegantem Wandbeschlag, wertet MENA das Bad optisch auf. Und sie bietet mehr Komfort dank einer angenehmen Haptik und eine in die Beschläge integrierte, intelligente Mechanik. Der Sockel der alten Duschkabine wurde entfernt – und entstanden ist eine ebenerdige, barrierefreie Duschlösung, die nicht nur ästhetisch ansprechend ist, son-

dern einen bequemen Zugang ohne Stolperfallen ermöglicht.

**Fazit:** Der Badumbau hat nicht nur das Ziel einer barrierefreien Duschkabine erreicht, sondern zeigt auch, wie die Renovierung das gesamte Ambiente im Badezimmer positiv beeinflussen kann. Neue Fliesen, eine moderne Dusche, zeitgemäße Armaturen und eine neue Sanitärtechnik lassen das Bad in neuem Glanz erstrahlen. Und der Umbau steigert zudem den Wert der Immobilie.

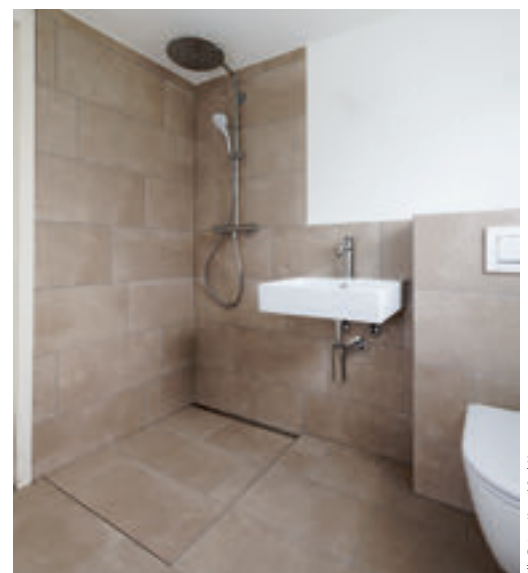


Im ersten Schritt musste die bestehende Duschkabine und die stahl-emaillierte Duschtasse demontiert und entsorgt werden.



Auch die Holzdecke wurde entfernt, Wasser- und Abwasserleitungen sowie Stromanschlüsse wurden angepasst und an die richtige Stelle versetzt.

Im Duschbereich wurde ein fertig vorfabriziertes Vorwandssystem installiert. Anschließend musste die Dusche entsprechend abgedichtet und die Duschrinne richtig gesetzt werden. Boden und Wandplatten wurden verlegt, Armaturen und weitere Sanitäranlagen des Bades wie Waschtisch und WC wurden installiert. Die Gipsdecke wurde montiert, verputzt und gestrichen, auch die Wände wurden verputzt und gestrichen.



Alle Fotos: Kermi GmbH

Zu guter Letzt erfolgte die Installation der Duschkabine MENA mit Wandbeschlag und Stabilisierung. Im ersten Schritt wurde das linke Festfeld gesetzt und verschraubt und anschließend die rechte Seitenwand. Abschließend wurde die Tür und die Stabilisierung installiert.



Anzeige

**Neu ERÖFFNUNG**

Die Nr.1 kommt nach Fellbach!

Wir starten am 1. März ab 10 Uhr mit tollen Aktionen in allen Küchenstudios!

und alle feiern mit!

Traumküche GEWINNEN!  
Wir verlosen eine Küche im Wert von 10.000€!

Top KÜCHEN STUDIO

KUNDENZUFRIEDENHEIT SEHR GUT

Ausgezeichnet von Europas erfolgreichsten Küchenmarken

Über 4.000 5-Sterne Kundenbewertungen

# HEM KÜCHEN

Beste Küchen  
Beste Preise!

Sie finden uns in...

Backnang, Bad Mergentheim,  
Crailsheim, Schorndorf &  
Schwäbisch Hall und ab März  
auch in Fellbach.

Alle Infos zur Neueröffnung  
auf [www.hem-kuechen.de](http://www.hem-kuechen.de)

Wir sind die

# Nr.1

in Europas größtem  
Küchenverband

**musterhaus  
küchen**



# Baden im Farbenmeer

Individuelle Badgestaltung und schwellenfreier Komfort in allen Farben und Formen

Das Sanitärsystem SYSTEM 800 verbindet organische Formen und zeitloses Design in einer idealtypischen Weise. Klare Linien und harmonische Radien setzen wohlthuende Akzente im modernen Bad. Die Kombination aus Klarheit, Emotionalität und Funktion ermöglicht facettenreiche Lösungen für individuelle Badgestaltungen. Hinzu kommen Accessoires für den Waschtisch, das WC und die Dusche sowie barrierefreie ergonomische Helfer für Ihren sicheren Halt und Ihren angenehmen Badkomfort. Überzeugend auch die durchgängige ästhetische Gestaltung, desgleichen die vielen durchdachten funktionalen Details. Freuen Sie sich auf viele überraschende Möglichkeiten für Waschtisch, WC, Dusche und Wanne. Und wählen Sie aus einer breiten

Palette an Produkten; von komfortabel bis barrierefrei.

Von Design bis Funktion. VRY kommt jung und überraschend. Augenfälliges Highlight ist die geradezu grafische Anmutung des dunklen Aluminium-Gestelles. Daran hängen allerlei variable Elemente und Funktionen. Die oberen seitlichen Alu-Streben bieten eine Nut zum Einhängen diverser Accessoires. Das Modell ist superschnell lieferbar wie alle sys10-Komponenten. Die passenden Keramik-Waschtische zeigen feine Kanten, geräumige Kummern und großzügige Ablageflächen.

Rückzugsorte bieten Halt und Geborgenheit in einer beschleunigten Welt. Das eigene Heim als Lebensmittelpunkt gibt Ihnen Sicherheit und lässt Sie zur Ruhe kommen.

Das Möbelprogramm ARKTA belebt es mit natürlich spürbaren Materialien und verbindet einen puristischen Einrichtungsstil mit nordischer Lebensart. Der Waschplatz gerät zur Essenz seiner selbst; ohne darum an Poesie zu verlieren.

## Das letzte Refugium

Die Kollektion ARTIS bringt Farbe ins Bad. Vier Formen und zehn BiColour Farben ermöglichen vielerlei stimmungsvolle Raumatmosphären. Hier ein zartes Rosé, da ein tiefes Blau, dort ein kräftiges Gelb. Jeder Mensch besitzt einen besonderen Farbton, der ihm schlicht... guttut. Holen Sie sich die Farbstimmung ins Bad, die gute Laune macht, innere Ruhe schafft und wohlige Wärme verströmt. Für tauforsche Inspiratio-

nen sorgen drei neue farbliche Nuancen: das helle Blaugrau Frozen, das tiefe Grün Forest und das dunkle Blau Deep Ocean. So kommt Ruhe und Klarheit ins Bad.

Die LIVORNO MONO EASY sieht aus wie eine Badewanne, ist zugleich aber eine begehbare Dusche. Nur zum Baden schließen Sie die manuell eingehängte Tür. Für Ihre tägliche Dusche meistern Sie den Einstieg bequem über den Tür-Ausschnitt in der Wanne. Das lästige Über-den-Wannenrand-Steigen entfällt. Alle Modelle lassen sich bis zu 20 cm in den Estrich versenken: für eine niedrige Durchstiegs-Höhe nebst einfachem Begehen. Ihre neue Kombi-Dusch-Badewanne spart herrlich Platz gerade im Kleinbad; wie in allen anderen Badezimmern, bei denen es auf jeden Zentimeter ankommt.





# Neues Bad? Wir haben die Bausteine dazu!

Viele Kundinnen und Kunden sehen Bilder von Bädern auf Pinterest, Instagram und anderen Medien, haben aber keine Vorstellung, was bei der Planung alles auf sie zukommt. Wer sich Gedanken über ein neues Bad macht, steht am Anfang wie vor einer Mauer, die unüberwindbar scheint. Wie fangen wir an? Welche Planung ist die Richtige? Welche Möglichkeiten haben wir? Diese Fragen und noch viel mehr sind präsent und brauchen Antworten. Eine einfache Faustregel zur Aufteilung der Planung für eine Badrenovierung ist die Drittelung:

- + Ein Drittel steht für die Badprodukte (Badmöbel, Armaturen, Wand-WC, Dusche inkl.

Duschabtrennung, Unterputzarmaturen, Badheizkörper).

- + Der zweite Teil besteht aus allen Produkten der beteiligten Gewerke (Fliesen, Leuchten, Tapeten, Farben).
- + Im letzten Drittel werden alle Arbeitsleistungen der Handwerker der Gewerke berücksichtigt (fachgerechte Montage und Installation aller Gewerke).

**LOTTER ist Ihr Partner, der auf Planung und Design spezialisiert ist. Unser Ausstellungskonzept „Lebensräume gestalten“ liefert Ihnen vielfältige Ideen, um damit Ihr Traumbad zu verwirklichen.**



## Ihre LOTTER Profi-Vorteile

- + Große Erlebnisausstellung
  - + Riesige Auswahl an Qualitätsprodukten
  - + Beratung durch Profis
  - + Umfassende Serviceleistungen, z. B. Unterstützung bei der Beantragung von Fördermitteln
  - + Einbau durch renommierte Handwerksbetriebe
  - + Einhaltung der Sicherheits- und Umweltauflagen
  - + Gewährleistungsanspruch durch den Handwerker
  - + Persönlicher Ansprechpartner vor Ort
- Profitieren auch Sie vom einzigartigen Komplettservice!

# LOTTER

Gebr. LOTTER KG

Waldäcker 15, 71636 Ludwigsburg  
Tel: 07141 406-290, [info@lotter.de](mailto:info@lotter.de)  
[ausstellung@lotter.de](mailto:ausstellung@lotter.de), [www.lotter.de](http://www.lotter.de)

## Öffnungszeiten Ausstellung:

Montag bis Freitag: 8:30 bis 12 Uhr, 13 bis 18 Uhr  
Samstag: 8:30 bis 13 Uhr

## Mit LOTTER Wohnprojekte verwirklichen in 6 Schritten:

### Inspiration

Die Erlebnisausstellung informiert über Top-Trends und bietet Raum für Ideen und Impulse.

### Beratung

Die individuelle und markenunabhängige Beratung der Profis von LOTTER verschafft den nötigen Überblick.

### Planung

LOTTER erarbeitet detaillierte Pläne, beispielsweise bei der Badgestaltung auch in 3-D.

### Handwerkernetzwerk

Das Traditionsunternehmen stellt sein umfassendes Netzwerk aus Handwerksbetrieben zur Verfügung.

### Aufmaß

Fachhandwerker kümmern sich um die nötigen Vorarbeiten.

### Einbau

Die fachgerechte Montage aus Profihand sorgt für perfekte Ergebnisse.





ALU+  
www.idealstandard.de



EXKLUSIV 2.0  
www.hsk.de

# Die schönsten Minuten am Morgen

Wir haben die passenden Duschen zu einem gelungenen Tag

ALU+ beeindruckt zunächst mit einer durchgängigen Ästhetik. Sodann mit vielen nützlichen und praktischen Details; wie Ablagefächer und passende Beauty Bars. Die ganze Serie besteht aus hochwertigem Aluminium, das bereits zu 84 Prozent recycelt und noch viele weitere Male recycelbar ist. Chrom,

Blei und Nickel dürfen draußen bleiben. Die beliebten Duschkabinen EXKLUSIV 2.0 erstrahlen neuerdings im aufgefrischtem Design. Auch die Kombination aus modischen Wandanschluss-Profilen und dem neuen variablen Stabilisationsbügel prägt ihren unverwechselbaren Auftritt.

Das Glasduschen-Programm ROTH MELINA kennt für praktisch jede Einbausituation eine passende Lösung. Angefangen von Walk-In über Pendel-, Faltpendel- und Schiebe-Türen bis zu vielerlei Nischen-, Eck- und Rund-Lösungen. Die 2000 mm hohen Glasduschen setzen auf 6 mm starkes Ein-

scheiben-Sicherheitsglas, beschichtet mit Roth ETC (EasyToClean). Die Scheiben sind wahlweise in dezent silberglänzende oder markant schwarze Aluminiumprofile gefasst. Der ausdrucksvolle Bügelgriff in echt chrom oder schwarz setzt einen weiteren kräftigen Akzent in Ihrem Badezimmer. Die 2050 mm hohen Schiebetüren kommen mit einer bequemen Soft Close/Open Automatik.



ROTH MELINA®  
www.roth-werke.de

Foto: Roth Werke GmbH



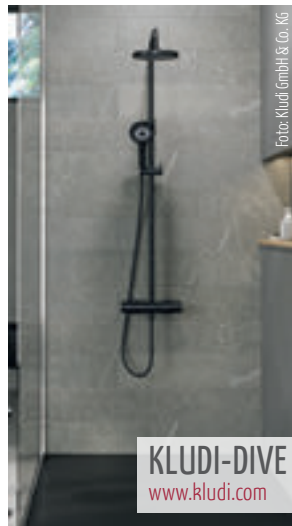
## Fusion von Form und Funktion

Die hochwertigen Armaturen SERIE SUIT ergänzen stilvoll das moderne Badezimmer. Ein dynamischer Wasserfall scheint das puristische Design und den breiten Auslauf inspiriert zu haben. Der markante Akzent belebt und bereichert jede Badgestaltung. Ein Duschbad verheißt Freiheit und Geborgenheit, Ästhetik und Funktionalität, Luxus und Effizienz. Vielerlei materielle Details entscheiden über die erfolgreiche Umsetzung. Die innovative Beschichtung FOR ODIVIS lässt Ihr Duschwasser rückstandslos abperlen. Die Glasfläche der Duschabtrennung bleibt stets glänzend und glatt. Ohne lästige Ablagerungen von Kalk und Schmutz. Die Produktfamilie IXMO WELLNESS erschafft Bäder im durchgängig minimalistischen Design. Bei maximaler Gestaltungs-Freiheit. Am Anfang war ein Thermostat oder ein

Zu einem echten Multitalent wird Roth Melina durch ihre Anpassungsfähigkeit: Nahezu jede Einbausituation kann dank innovativer Verstellmöglichkeiten abgedeckt werden.



**IXMO WELLNESS**  
www.keuco.com



**KLUDI-DIVE**  
www.kludi.com

Foto: Kludi GmbH & Co. KG



**SERIE SUIT**  
www.vitra-bad.de



**FOR ODIVIS**  
www.for-badwelt.de

Foto: FOR



**INVISIBLE GRIP**  
www.kaldewei.de

Foto: Kaldewei

Selbst bei Verwendung von Seife, Duschgel und Shampoo oder einfach beim Kontakt mit Wasser sorgt die unsichtbare Mikro-Strukturierung der Emaill-Oberfläche für besonders starken Halt.

Einhebel-Mischer. Das beliebte Armaturen-design für Dusche und Badewanne erhielt nun eine konsequente Weiterführung für Waschtisch und Bidet. Zu den Unterputz-Lösungen für Dusche und Wanne kommt umfangreiches Brausenzubehör. Kombinieren Sie weitere multifunktionale Bausteine auf kompaktem Raum: von Anschlüssen für 1, 2, 3 Wasserwege bis hin zu Schlauchanschluss, Brausehalter, Absperrventil oder Umsteller. Freuen Sie sich auf ein Bad aus einem Guss. Ab morgen früh.

**Akzente fürs Ambiente**

Neuartige Strahlarten, überraschende Designideen, greifbare Mehrwerte. Das inno-

vative Brausenprogramm KLUDI-DIVE bietet herrliche Entspannung unter der Dusche. Und ein einzigartiges Rundum-Wohlfühl-Erlebnis.

Sicher und schön. INVISIBLE GRIP sorgt für stabilen Stand sowie für ästhetischen Glanz im Badezimmer. Die revolutionäre Oberfläche hemmt das Ausrutschen „barfuß“ mit Wasser und Seife. Eine nahezu unsichtbare Mikro-Struktur schenkt Ihnen beim Auftreten auf die nasse Emaill-Oberfläche spürbar mehr Halt. Die abgetrocknete Oberfläche glänzt strahlend und lässt sich leicht reinigen. Fragen Sie nach der optisch ansprechenden Stahl-Emaill-Veredelung für Duschflächen und Badewannen in Alpinweiß.

Anzeige

**artfliesen**  
MOSAIKE | FLIESEN | NATURSTEIN

**DAS BESTE VON ALLEM IN EINEM**

www.artfliesen.de

**NÜRTINGEN**  
im Meistermax  
Metzinger Straße 47  
72622 Nürtingen

**HEIDENHEIM**  
Wilhelmstraße 130  
89518 Heidenheim  
an der Brenz

**ULM**  
Klowa Areal  
Hörvelsinger Weg 15  
89081 Ulm

**LINDAU**  
Salone No4  
Peter-Dornier-Straße 4  
88131 Lindau

**FELLBACH**  
Musterhaus  
Höhenstraße 21  
70736 Fellbach



**SCHUBKASTENBETT MOLARA**  
www.allnatura.de



**RILETTO**  
Design: Kai Stania  
www.team7-home.com

# Passender Rahmen für stilvolle Träume

Betten & Lattenroste mit stimmiger Form und Funktion

Das SCHUBKASTENBETT MOLARA verschönert und erleichtert Ihr alltägliches Leben. Bettdecken, Woldecken und andere Dinge sind in den geräumigen Schubkästen schnell und einfach verstaut. Handliche Griffmulden und leichtgängige Rollen machen das Herausziehen der Schübe zu einem wahren Vergnügen. Bestehend auch die Optik. Der geradlinige Bettrahmen mit verblendetem Fußteil lässt die elegant gemaserte Kernbuche wundervoll hervor treten. Das zweigeteilte Kopfteil mit gegenläufig gezeichneten Zierelementen sorgt für einen leichtgewichtigen Kontrast. Das Bett RILETTO schwebt auf eingerückten Kufen. Feine Proportionen umspielen die optische Leichtigkeit. Kopfhaupt und Bettseiten kommen wahlweise in Holz oder Leder. Speziell die Ledervariante kontrastiert reizvoll mit den Holzteilen. Das preisgekrönte Modell lässt sich mit stilvollen Konsolen ergänzen. Die Modelle HU-LR 400 M und HU-LR 400 MFB setzen auf einen motorischen Zonen-Rah-

men. Hinzu kommen 42 beweglich gelagerte schmale Leisten aus mehrschichtigem Federholz; sowie zwei verbreiterte Abschlussleisten an Kopf- und Fußteil, für eine vollflächige Auflage Ihrer Matratze. Die bequemen motorischen Verstellungen des Kopf- und Fußteiles erleichtern Ihren Zugang zum Bettkasten. Das Fußteil lässt sich übrigens auch hochklappen. Das Boxspring-Modell HU-BX 22141 COSY SLEEP verströmt ein gewisses Extra und heißt besonderen Schlafkomfort. Der solide Unterbau in klassischer oder moderner Optik nebst einer wertigen Matratze sorgen für erholsame Nächte. Zum Ensemble gehören hochwertige Matratzen und Topper sowie allerlei Kopfteile von der modernen Reling bis zum verstellbaren Polster. **Schlafen wie ein König** Träumen Sie maßgeschneidert. Der Federholz-Rahmen BALANCE 300 sorgt für indi-

viduellen Schlafkomfort. Ein Doppelbett krönt die neue Schlafkollektion NELSON. Auffallend die schlichten Linien; die schönen Formen und sorgsamem Proportionen; die zahlreichen Details. Das prominente Kopfteil besticht mit einem hölzernen Rahmen und einer weichen Polsterung. Die flache, dünne Bett-Basis – gleichfalls aus Holz – ruht auf schlanken Metallfüßen. Als würde Ihr neues Bett im Siebten Himmel schweben. Erleben Sie die beliebte klassische NATURA HOME 1660 Bettenkollektion. Aus Massivholz gefertigt, atmen die hochwertigen

Schlafmöbel gleichwohl den Geist einer leichtgewichtigen skandinavischen Möbelbau-Kunst. Wählen Sie aus wunderschönen Kopfteilen nebst metallenen oder massivhölzernen Füßen. Auch mit praktischen Schubladen. Der FR7 3-MATIC Einlegerahmen verbindet hohen Liegekomfort mit solider Langlebigkeit.



**HU-LR 400 M**  
**HU-LR 400 MFB**  
www.hukla.de



**HU-BX 22141 COSY SLEEP**  
[www.hukla.de](http://www.hukla.de)



**BALANCE 300**  
[www.femira.de](http://www.femira.de)



**NELSON**  
 Design: Matteo Nunziati  
[www.bonaldo.com](http://www.bonaldo.com)

Seine wohltuende Schulter-Komfortzone erlaubt ein angenehm tiefes Einsinken Ihrer Schulterpartie. Die festigkeits-regulierbaren Doppelleisten der Mittelzone unterstützen Ihren Lordosebereich. Beste Verarbeitung und ausgesuchte Materialien – wie etwa die hochwertige Massivbuche – sorgen für Stabilität und Beständigkeit.

**Träumen wie eine Kaiserin**

Das wunderschöne Designerbett NOBLE gefällt mit kraftvoll schlichtem Design. Das große Kopfteil und das bequeme Kissen strömen eine angenehme Lounge-Atmosphäre. Das handwerklich verarbeitete, langlebige, massive Eichenholz entstammt europäischen Wäldern. Freuen Sie sich auf subtilen Luxus ohne alle Aufdringlichkeit. Cooler kuscheln. Das hochkomfortable Schlaf-

system WK 113 CAMEA kommt als überaus wandelbares Boxspring- oder Polsterbett. Freuen Sie sich auf vier Bettbreiten, sieben Kopfteile, vier Fußvarianten, exklusive Bezugstoffe sowie ein reichhaltiges Zubehör von Luxus-Toppenn über Plaids bis zu Kissen. Rein in die Komfortzone! Oder sind es gleich mehrere Komfortzonen? Der punktelastische atmungsaktive Latex-Kern der CLASSIC FLEX Matratze überzeugt mit sieben Zonen. Die spezielle Einteilung in Schulter-, Becken- und Fußbereiche sichert eine konturgenaue Druckentlastung: für einen ergonomisch gesunden Liegekomfort. Aufwändige Oberflächen-Schnitte ermöglichen eine flexible Anpassung an Ihre Körperformen sowie eine bestmögliche Durchlüftung. Auch Pflegekräfte freuen sich über eine solch' komfortable Matratze.



**NATURA HOME 1660**  
[www.natura-einrichten.de](http://www.natura-einrichten.de)



**FR7 3-MATIC**  
[www.selecta-matratzen.com](http://www.selecta-matratzen.com)



**NOBLE**  
 Design: Johan van Hengel  
[www.auping.com](http://www.auping.com)



**WK 113 CAMEA**  
[www.wk-wohnen.de](http://www.wk-wohnen.de)



**CLASSIC FLEX**  
[www.team7-home.com](http://www.team7-home.com)



**STEEL**  
www.thielemeyer.de



**EFORMA**  
www.musterring.com



**BALAAO**  
Design: Pauline Junglas  
www.bretz.de

# Lang lebe die Eleganz

## Bitte nachhaltig: Top-Matratzen und zauberhafte Betten-Landschaften

Wer möchte das STEEL nicht sanft berühren? Zumal wenn die LED-Beleuchtung es sanft in Szene setzt. Das aufwendig herausgearbeitete Spalholz zieht sich über die gesamte Front. Und alle Blicke auf sich. Erleben Sie die Ursprünglichkeit des Rohstoffes Holz und seine warme Natürlichkeit mit allen Sinnen. Bequem und top in Form: Das EFORMA Boxspring-Bett trägt mühelos unser Körpergewicht, folgt jeder Bewegung und ist auch nach Jahren intensiver Belastung noch ebenso stabil und ansehnlich wie am ersten Tag. Als Solitär macht es eine ebenso gute Figur wie mit Beistell-Hockern, Stauraumbänken oder Nachtkonsolen.

Die faszinierendsten Träume verlaufen nicht linear, sondern multidimensional, sinnlich, unwirklich wirklich. Das BALAAO Bett lässt im Traum alles möglich werden und weitet auch als realer Gegenstand die Grenzen des Gewöhnlichen. Die runden Polster-elemente drängen sanft in alle Richtungen und umarmen die anwesenden Schlämmernden. Auch die Premiumschäume des Polsterbettes kommen „ohne Ecken und Kanten bitte“. Traum und Wirklichkeit dürfen verschmelzen. Sie suchen Ihre „Matratze fürs Leben“ und

treffen auf ein verwirrend riesiges Angebot? DREAM TFK geht einen anderen Weg. Das fokussierte Sortiment erleichtert Ihre Auswahl und überdeckt doch alle Schlafbedürfnisse. Ein sicherer Weg zu einer guten Wahl. Ein FEMYDREAM ist kein Bett für eine Nacht. Jedes Detail der stabilen soliden Konstruktion dient der Langlebigkeit. Auch alle Stoffbezüge bestechen durch ihre Scheuerbeständigkeit. Nebst angenehmer Optik und Haptik.

### Gesund und gemütlich...

Das Polsterbett ECCO gibt sich mutig und designbetont. Auch die inneren Werte überzeugen: von der Komforthöhe für entspanntes Ein- und Aussteigen bis zum extra-großen belüfteten Bettkasten.

Die HU-M 400 | MIX IT! birgt einen Taschenfederkern und schmiegt sich optimal an Ihre Körperformen. Die kleinen sensiblen Microfedern sind einzeln in die Taschen eingnäht, und sorgen für Punktelastizität.

Das Bett FAIRFIELD bringt Stil und Komfort ins Schlafzimmer. Das zeitgemäße Design und die erstklassige Verarbeitung erschaffen

eine Oase der Entspannung inmitten Ihrer Nächte. Die schlichte Eleganz und die zeitlose Ästhetik fügen sich nahtlos in vielerlei Einrichtungsstile: vom modernen Loft übers klassische Schlafzimmer bis zum zeitgenössischen Kubus.

### ...so schlafen die Experten

Wer will da nicht hinein sinken? Ohne Schaum und Latex. ELYSIUM kommt als 100 % zirkuläre Matratze mit exzellenter Belüftungsleistung. Die Niaga-Click-Unclick Verbindungstechnik hilft alle Teile zu entkoppeln. Das bewusst gewählte Polyester eignet sich bestens zur Herstellung einer zirkulären Matratze; und zieht keine Feuchtigkeit, im Gegensatz zur Baumwolle. Ihre Matratze bleibt jederzeit bestens belüftet. Auch in

warmen Sommernächten wird Ihnen nicht so schnell heiß.

UNICATA bietet Ihnen die komplette Schlafkultur. Erleben Sie ergonomischen Liegekomfort nach Ihren persönlichen Bedürfnissen. Die innovative Boxframe-Technologie integriert bereits einen Top-Lattenrost. Der lässt sich bequem individuell verstellen; manuell oder elektrisch.

Liegt die Schulter richtig, kann sich die Nacken- und Rückenmuskulatur nachts wahrhaft entspannen. Die Modellreihe LEGRA BALANCE setzt auf patentierte Balancefedern aus Kunststoff. Für ein ausgewogenes Stützen und Nachgeben im Schulterbereich, in der Seiten- ebenso wie in der Rückenlage. Auch der Bezug kommt entsprechend elastisch.



**DREAM TFK**  
Taschenfederkern  
www.femira.de



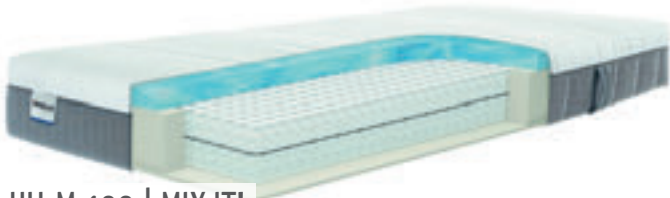
**FEMYDREAM**  
www.femira.de



**ECCO**  
Design: Prof. Stefan Heiliger  
[www.ruf-betten.de](http://www.ruf-betten.de)



**FAIRFIELD**  
[www.set-one-by-musterring.de](http://www.set-one-by-musterring.de)



**HU-M 400 | MIX IT!**  
[www.hukla.de](http://www.hukla.de)



**ELYSIUM**  
[www.auping.com](http://www.auping.com)



**UNICATA**  
[www.roewa.com](http://www.roewa.com)

©Roewa

**LEGRA BALANCE**  
[www.roewa.com](http://www.roewa.com)



©Roewa

[www.regional-bauen.de](http://www.regional-bauen.de)



**RÖWA**  
Die Bettenmacher

## SCALEA - AUS LUST AM EINRICHTEN

Hochwertige Materialien mit starkem Ausdruck. Handgefertigte Unicate entstehen nach individuellen Vorgaben. Wählen Sie aus verschiedenen Stoffen der Scalea Stoffkollektion.

**Bettgestell s. Abb.** (Ohne Deko, Rost, Matratze)

180 x 200 **2.190.-**

\*zzgl. der passenden Matratze abgestimmt auf Sie. Gibt es in allen Größen von 80/190 bis 200/220 – wählbar ist die Bettseitenhöhe, Kopfteilhöhe und Fußhöhe.

**Besuchen Sie uns,  
wir beraten Sie gerne!**

**BETTENFRIZ**

Edisonstraße 3 | Heilbronn | Tel. 07131 594660  
Karlsruher Str. 24A | Pforzheim | Tel. 07231 4739020  
[info@betten-friz.de](mailto:info@betten-friz.de) | [www.betten-friz.de](http://www.betten-friz.de)





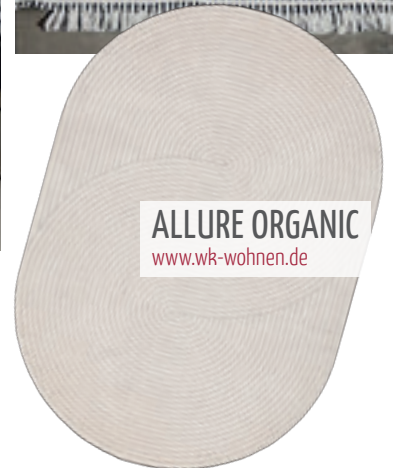
**INTERART-TEPPICH**

[www.tretford.eu](http://www.tretford.eu)



**WAY**

Teppich & Kissen  
[www.fermliving.de](http://www.fermliving.de)



**ALLURE ORGANIC**

[www.wk-wohnen.de](http://www.wk-wohnen.de)

# Räume im neuen Kleid

Teppiche und Textilien verbinden Komfort und Kreativität

INTERART-TEPPICHE untermalen flexible Raumgestaltungen aufs Schönste. Lose von Wand zu Wand verlegt, verwandeln sie Räume wie von Zauberhand. Wählen Sie Ihren Grundton und platzieren Sie Ihr Muster so, dass keine schweren Möbel stören. Das Fliesen-Muster lässt sich spielend umgruppieren, und schon entsteht ein neuer Raumeindruck. Über 60 Farben beflügeln Ihre Phantasie. Die pflegeleichten Teppiche eignen sich auch für Haushalte mit kleinen Kindern und Haustieren.

Umweltfreunde setzen auf das Upcycling von gebrauchtem Kunststoff zu recyceltem rPET-Garn. Die WAY-Serie macht daraus eine strapazierfähige Reihe nachhaltiger Designs für Innen- und Außenbereiche. Das große Kissen zeigt ein zeitlos kariertes Muster mit

apart asymmetrischen Fransen. Die bezaubernd taktile Textur verleiht ihm einen klassischen Look mit dem gewissen Extra.

Was wäre ein Zuhause ohne kuschelige Teppiche? Der hohe Wollanteil sorgt für Wärme und Wohlbehagen. Die Serie ALLURE ORGANIC zeigt fünf attraktive Dessins in mehreren Farben und Größen, wahlweise in rechteckiger oder runder Form. Alle Modelle sind „designed & produced in Europe“. Kurze Transportwege schonen unsere Umwelt. Materialeitig dominieren recycelte Garne und hochwertige neuseeländische Wolle. Einzig der Teppich Country – zu 100 % aus neuseeländischer Wolle – wird in Indien handgewebt.

BUBBLES kommt als hochwertiger Veloursteppich aus reinem Tencelgarn. Die Faser sorgt für sinnliche Haptik und feinen Glanz.

Auch die Materialseite stützt somit die Anmutung einer sanft schimmernden Seifenblase (daher der Name).

## Motive machen Muster

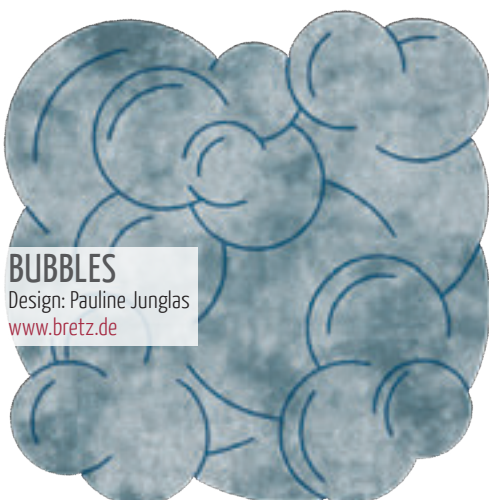
Die organischen Wellenlinien greifen ineinander – mal enger, mal weiter – und wirken ruhig, fast meditativ. Der neue Teppich MAGIC SANDS spielt sanft dynamisch mit verlaufenden Formen sowie farblichen Nuancen aus Licht und Schatten. Diverse Florhöhen vermitteln Tiefe und ein Gehgefühl von sonnenbeschienenem Sand unter unseren bloßen Füßen.

Die Kuscheldecke POLARFLAUSCH Cyan kommt als Highlight fürs Auge und als Wohltat fürs Wohlbefinden. Der hochwertige Flanell aus Mikrofaser überrascht mit einer

samtig-weichen Oberfläche und einer tollen Flauschigkeit.

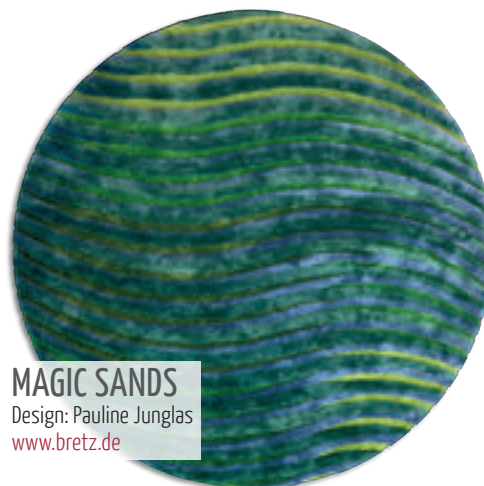
Der dunkelblaue MOON DELIGHT lässt sich von antiken Teppichen inspirieren, und übersetzt sie in ein modernes üppiges Textildesign aus kleinen Blumen. Die einzelnen Blüten ballen sich zu einem reich geschichteten Motiv. Der bedruckte Teppich kommt im authentischen Vintage-Look.

Inspiziert vom abstrakten Konstruktivismus formen Dreiecke und diagonale Streifen ein kühn geometrisches All-over-Design. Die leicht erhabenen Motive werden händisch auf den natürlichen Leinenfond aufgenäht. Jedes Detail der aufwendigen Stickerei zeugt von Liebe zum textilen Handwerk. TRIANGLES wirkt unnachahmlich als Dekostoff am Fenster; als großzügige Kissen-Land-



**BUBBLES**

Design: Pauline Junglas  
[www.bretz.de](http://www.bretz.de)



**MAGIC SANDS**

Design: Pauline Junglas  
[www.bretz.de](http://www.bretz.de)



**POLARFLAUSCH**

[www.estella.de](http://www.estella.de)





**MOON DELIGHT**  
www.pipstudio.de



**TRIANGLES**  
www.zimmer-rohde.com



**YIELD DOT**  
www.kvadrat.dk/de



**MIX MEADOW**  
Design: Kristine Five Melvær  
www.heyamat.com



**SNUG / MOO / EDEL**  
www.padconcept.com

schaft; als Bett-Kopfteil oder als Wandspannung.

**Formen lieben Farben**

Eine mit Gummistempeln versehene Stahlkugel rollt in einer Trommel regellos über die Teppichqualität des YIELD DOT. Nach tausenden von Touren nehmen fünfPrüfer das entstandene Muster in Augenschein. Bis alle Strukturen und Farben stimmen. MIX MEADOW borgt seine Farbpalette von üppigen Blumenfeldern. Klare Töne beleben Ihre Umgebung mit einem frischen Hauch. Blaue, grüne, rote Rechtecke mischen sich zu abstrakten Melangen. Das moderne Muster erinnert an traditionell gewebte Textilien.

Was eint den aufregendsten Urlaub, den exklusivsten Restaurantbesuch, die wildeste Partynacht? Alles landet irgendwann im eigenen Zuhause! Hoffentlich in einer einladenden Wohnung. Die neue Herbst-/Winter-Kollektion SNUG / MOO / EDEL hat dafür die richtigen Textilien. Auf samtweichen Kissen und kuscheligen Decken lässt es sich herrlich träumen. ZENUES Teppiche entstehen in den kolumbianischen Anden aus natürlicher Schurwolle auf traditionellen Webstühlen. Auch die typischen „Kanäle“ schert man händisch in den einfarbigen Flor. Die Kunsthandwerker benötigen vier Wochen für einen solchen traditionellen Teppich.



**ZENUES**  
Design: Sebastian Herkner  
www.amesliving.de

**MBFS Modellbautage 2024**  
**ModellBahnFreunde Sulmtal e.V.**  
**Samstag 16.3.2024**  
**von 11:00-18:00Uhr**  
**Sonntag 17.3.2024**  
**von 11:00-17:00Uhr**

- Modellbahnanlagen verschiedener Spurweiten
- Klemmbausteine Eisenbahn
- Funktionsmodellbau
- Modellbahnflohmart
- Tombola
- Kindereisenbahn
- Bastelecke
- Bewirtung

Ich bin Clubber...  
 ...und Du?  
 ModellBahnFreundeSulmtal e.V.

**MBFS**  
 in der Hofwiesenhalle  
 in Obersulm-Willsbach  
 www.mbf-s.de

Anzeige

Die elektrische AEG Fußbodenheizung THERMO BODEN wird vorzugsweise unter Fliesen verlegt. Dank der gleichmäßigen Wärmeentwicklung erfüllt das Temperaturprofil dieses Systems höchste Komfortansprüche.

Fotos: AEG-Haustechnik

**AEG THERMO BODEN**  
[www.aeg-haustechnik.de](http://www.aeg-haustechnik.de)

Eine elektrische Flächenheizung sorgt jederzeit für wohlige Wärme – bedarfsgerecht und bei vernünftigem Energieeinsatz. Vor allem im Badezimmer, wo kalte Füße ganz besonders unangenehm sind.

# Vollflächige Wärmequellen

## Moderne energieeffiziente Flächenheizungen für Boden, Wand und Decke

Die elektrische Fußboden-Heizung AEG THERMO BODEN Comfort Wellness verströmt angenehme Wärme. Genau dann und genau dort, wann und wo man sie braucht. Die speziell für Nassbereiche entwickelte Heizmatte wärmt herrlich Ihre Fliesen und Ihre Füße. Die konstante Bodenwärme lässt Ihr Bad, Ihre Dusche und Ihren Wellness-Bereich merklich rascher abtrocknen. Die Nassraum-

typische andauernde leichte Feuchtigkeit (nebst Schimmelflecken) dürfen draußen bleiben.

Sie denken an eine energetische Sanierung und möchten dabei auf ein effizientes Heizsystem umsteigen? Das bewährte SCHÜTZ FRÄSSYSTEM eignet sich für praktisch alle Gebäudetypen. Auch Fußboden-Heizungen im vorhandenen Estrich lassen sich damit

problemlos nachrüsten. Eine solche Modernisierung fokussiert heute auf eine schnelle, staubarme und unkomplizierte Abwicklung. Das Verfahren gewährleistet zudem eine Null-Aufbauhöhe; perfekt für die nachträgliche Installation einer Fußboden-Heizung in Ihren Bestandsbau. Frohe Botschaft auch für alle Besitzer und Bewohner von Altbauten: Das staubarme Einfräsen von neuen Heiz-

rohr-Kanälen in einen freigelegten Estrich ermöglicht Ihnen die problemlose Einbindung einer modernen energetisch effizienten Fußboden-Heizung.

Sie möchten heizen oder kühlen? Sie suchen dafür ein flächiges System für Boden, Wand oder Decke? FONTERRA BASE + SIDE 12 CLIP kommt mit flexiblen Lösungen nebst smarten und effizienten Regelungen. Gerade im Neubau benötigen Sie weniger Wärme als im Altbau. Zudem können Sie hier frühzeitiger planen und die vielen Möglichkeiten des Baukastens flexibel kombinieren. So lässt sich Ihr Montageort an Boden, Wand oder Decke meist frei wählen. Auch eine optionale Kühlfunktion lässt sich regelungstechnisch problemlos unterstützen. In Zeiten des Klimawandels wird eine solche ganzheitlich geplante Raumkühlung – ohne Zugluft und Wärmeverlust – immer interessanter. Nachhaltig orientierte Planer und Bauherren legen darauf heute ihr erstes Augenmerk.

### Heizen, kühlen, sparen

Sogenannte Estrich-Heizmatten nutzen den Boden und den Estrich unterdessen als effizienten weil energetisch optimalen Wärmespeicher. Das renommierte Standardprodukt TEMPUSVOLT PRO ermöglicht somit zeitgemäße elektrische Flächenheizungen. Ideal geeignet auch für Bestandsobjekte.

Universeller Trockenbau. SICCUS kommt als Fußboden-Heizung für vielerlei Bodenkonstruktionen sowohl im Neubau als auch in der Renovierung. Beste Voraussetzungen





**FONTERRA  
BASE + SIDE 12 CLIP**  
[www.viega.de](http://www.viega.de)

Foto: Viega



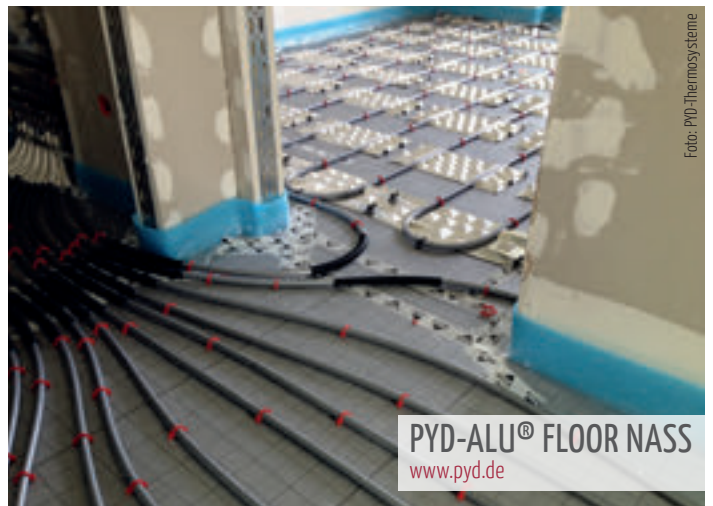
**SICCUS**  
[www.uponor.com](http://www.uponor.com)



**SYSTEM IDEAL**  
[www.mfh-systems.com](http://www.mfh-systems.com)



**TEMPUSVOLT PRO**  
[www.herotec.de](http://www.herotec.de)



**PYD-ALU® FLOOR NASS**  
[www.pyd.de](http://www.pyd.de)

Foto: PYD-Thermosysteme

für flexible und einfache Anwendungen, in Räumlichkeiten mit den unterschiedlichsten Abmessungen und Anforderungen. Das SYSTEM IDEAL bewährt sich gleichermaßen für energetische Sanierungen wie für Neubauten. Kombiniert mit Wärmepumpen sorgt es für angenehme Raumtemperaturen; sei es winters zur Deckenheizung oder sommers zur Deckenkühlung. Die Installation erfolgt in einfachen Schritten. Der saubere Einbau gelingt auch im bewohnten Zustand.

unter 6 m<sup>2</sup> benötigen laut GEG keine eigenständige Regelung. Bestimmte Vorräume gilt es, regelrecht vor Überhitzung oder zu hohen Oberflächen-Temperaturen zu schützen. FLOORFIX kommt hier als passende Lösung für alle Durchgangsräume. Das flexible System erfüllt alle Vorgaben und gewährleistet eine kontrollierte Wärmeabgabe; bis hin zu einer filigranen Regelung Ihrer örtlichen Raumtemperaturen.

### Energiefluss mit System

Einfach genial, weil genial einfach. PYD-ALU FLOOR NASS nutzt Ihre wertvolle Energie auf bestmögliche Weise. Die Fußboden-Heizung/-Kühlung lässt sich jederzeit optimal regeln und schenkt fühlbare Behaglichkeit zu allen Jahreszeiten. Als Nass-System eignet es sich für Estriche auf Basis von Zement oder Calciumsulfat. Der Werker profitiert von einem leichten, schnellen Verlegen nach DIN EN1264. Der Besitzer & Bewohner freut sich auf dauerhafte Top-Qualität sowie -Heizleistung bei der Flächentemperierung. Heizkreis-Verteiler befinden sich häufig in Dielen oder Fluren. Die umliegenden Räume brauchen oftmals 20 Grad, das persönliche Wohlfühl-Bad gar 24 Grad. Ihre Diele oder Ihr Flur zeigen daher kaum jemals unter 20 Grad. Obwohl derlei Räume praktisch keine eigene Heizlast tragen. Denn Räume



**FLOORFIX®**  
[www.roth-werke.de](http://www.roth-werke.de)

Foto: Roth Werke GmbH



**WPL-A 10/13 HK 400 PREMIUM**  
www.stiebel-eltron.de



**SERIE HTS**  
www.remko.de



Foto: epr/STIEBEL ELTRON

# Kraftpakete für alle Jahreszeiten

Der Siegeszug der Wärmepumpen hat seine Gründe, hier sind einige davon

Perfekt für Sanierungen und größere Neubauten. Die leise kompakte Wärmepumpe WPL-A 10/13 HK 400 PREMIUM besorgt Ihren Heizbetrieb und Ihre Warmwasserbereitung. Ebenso effizient versorgt sie herkömmliche Radiatoren, selbst bei Minusgraden. Moderne Invertertechnologie liefert auch in der Übergangszeit flüsterleise bedarfsgerechte Wärme. Im Sommer kühlt sie angenehm. Das innovative Kältemittel arbeitet effizient und umweltfreundlich. Zusammen mit einer bestehenden oder neuen PV-Anlage nutzen Sie Ihren Sonnenstrom für Heizung und Warmwasser; energetisch super effizient.

Geeignet für fast alle Wohngebiete. Die SERIE HTS besticht durch ihr Design und ihr angenehm leises Außenmodul. Die moderne Technik des Innenmoduls sorgt für ein Maximum an Effizienz. Kombiniert mit PV erzielen Sie einen bestmöglichen Eigenverbrauch Ihres selbst erzeugten Stromes. Mit serienmäßiger Kühlfunktion.

Die Wärmepumpen-Heizung BWP 13 GREEN wird immer beliebter und mittlerweile in vielen deutschen Neubauten installiert. Denn sie arbeitet sehr effizient, nutzt regenerative Energie und produziert selbst kein CO<sub>2</sub>. Um ihren Stromverbrauch bei niedrigen Außentemperaturen zu begrenzen, kombiniert

man sie mit einer einzelnen Feuerstätte oder einem ausgereiften Heizsystem. Das senkt Ihre Gesamtkosten.

## Beliebt und bewährt...

Mehr Anschlüsse in derselben Zeit. Einmal mit der HYBROX vertraut, montieren Installateure die Wärmepumpe im Handumdrehen. Um 30 kg leichter als viele Vergleichsprodukte, lässt sie sich zudem bequemer transportieren.

Stark und flexibel bei schlanken Kosten. Die

Luft-/Wasser-Wärmepumpe der Reihe BLW ECO.1 versorgt unterschiedlichste Eigenheime mit 4 bis 16 kW Heizleistung. Auch dank des umweltfreundlichen Kältemittels R32 erreicht sie bis zu 206 % Norm-Wirkungsgrad bei 35 °C Vorlauf-Temperatur. Optionales Zubehör verbindet sie mit einem Trink-/Warm-Wasserspeicher. Geeignet auch zur Raumkühlung. Zum monovalenten Alleinbetrieb im energetisch ertüchtigten Gebäude eignet sich Version MH mit einem 6 kW starken automatisch zugeschalteten Heiz-

stab für den Spitzenbedarf. Die Version OH ohne Heizstab verfügt über einen Anschluss 2 x G1" VL/RL zum Gas-Brennwertkessel; zur hybriden – d.h. bei Tieftemperaturen noch fossil unterstützten – Wärmeversorgung, etwa in älteren Bestandsgebäuden.

## ...für Alt- und Neubauten

Die AIR HAWK 518 High-End-Wärmepumpe bedient Heizlasten zwischen 8 und 14 kW. Sie arbeitet mit einem drehzahl-geregelten Verdichter und liefert Heizwärme und Warmwasser bis 65 °C. Geeignet auch zur energiesparenden Flächenkühlung sowie zur aktiven Klimatisierung und Raumluft-Entfeuchtung über Fancoils. Das flüsterleise Außenteil passt selbst in dicht bebaute Wohngebiete; das kompakte Innenteil auf einen halben Quadratmeter.

Hier ist die neue Monoblock-Wärmepumpe. Die ECOWP XE saugt kräftig Energie aus der Umgebungsluft. Das umweltfreundliche R454B ermöglicht zudem mehr Effizienz als herkömmliche Kältemittel. Auch designmäßig sind unförmige Kisten im Vorgarten bereits Vergangenheit. Die chice neue Fronthaube verdeckt zugleich den Ventilator und schützt vor äußeren Einflüssen.



**BWP 13 GREEN**  
www.brunner.de

**HYBROX**  
www.alpha-innotec.com



**BLW ECO.1**  
www.broetje.de



**AIR HAWK 518**  
**INNENTEIL M2-M4**  
www.ochsner.com



**ECOWP XE**  
www.mhg.de



**AIR HAWK 518**  
www.ochsner.com



## Photovoltaik- Anlagen Stromspeicher Wallboxen

KlarModul GmbH  
74670 Forchtenberg  
07947-943933-0  
info@klarmodul.de  
www.klarmodul.de



## Massiv anders.



**Hausinspiration ist jetzt Sofa-Sache.**  
Entdecke die ganze Massivbau-Welt von HAUSER  
bequem von Zuhause, in 360°.

**360° Ideenräume**  
Einfach eintreten - Musterhäuser,  
Kundenhäuser, unser MauerWERK!

**360° Qualität**  
Höchststandards entdecken -  
Produktion, Bemusterung, Baustelle

**360° Zukunft**  
Persönlich überzeugen -  
Festpreisgarantie, Nachhaltigkeit

Live erleben? Jederzeit gerne!  
Jetzt inspirierenden Vor-Ort-Termin  
vereinbaren: 07454 - 9594 0



hausermassivbau.de



**VENT 2000 D**  
[www.bosch-thermotechnologie.com](http://www.bosch-thermotechnologie.com)

# Lüften & Wärmereückgewinnen

Viel sparsamer als das Öffnen der Fenster

Die VENT 2000 D wird in die Außenwände eingebaut, bei Neubauten wie auch bei Modernisierungen. Ohne Luftkanäle sorgt sie für frische Luft und ein angenehmes Innenklima. Die kompakte Lüfter-Einheit kommt mit speicherfähigen Keramikwaben, für eine effiziente Wärme-Rückgewinnung bis 90 %. Ein Filter sorgt für saubere Frischluft im Raum. Zwei Lüfter für Zu- & Abluft wechseln alle 70 Sekunden ihre Dreh- und Lüfrichtung. Damit lässt sich viel entzogene Wärme wieder zurück führen. Im Sommer können Sie das Wechselspiel auch deaktivieren. An der Reglereinheit hängen bis zu acht Lüfter. Im Automatikbetrieb regelt ein integrierter Feuchtigkeitssensor den Volumenstrom der beiden Lüfter. Bei höherer Luftfeuchtigkeit steigert er den Luftaustausch. Ihre beste Vorbeugung gegen Schimmel.

Die dezentrale Wohnraum-Lüftung X-WELL lässt sich gezielt in einzelnen Räumen installieren. Das gelingt mit geringem Aufwand. Sei es geplant bei Neubauten oder nachträglich bei Sanierungen. Unkompliziert, kostengünstig, wartungsfreundlich.

Für ein angenehmes Raumklima bei möglichst schlanke Energiekosten.

## Werte erhalten

Maximieren Sie Ihr Zuhause. Die LWZ 8 CS PREMIUM vereint Lüften, Heizen und Kühlen mit der Wassererwärmung. Auf einer Grundfläche von einem guten Quadratmeter bereitet sie Ihnen winters Wärme und sommers Kühle sowie ganzjährig Frischluft und Warmwasser. Die Invertertechnologie der integrierten Wärmepumpe misst ihre Leistung stets am realen Wärmebedarf. Das spart bereits jede Menge Energie. Noch effizienter wird Ihre neue haustechnische Lösung mit Solarthermie oder Photovoltaik. Aufgrund auch der aufwendigen Schallisolierung gelingt all das im Flüsterbetrieb.

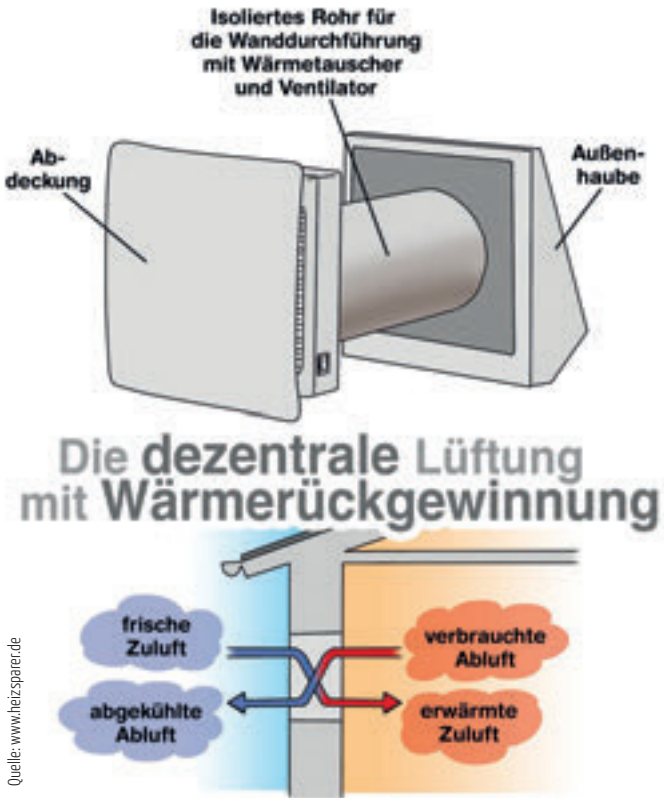
Der Systemregler MULTIMATIC 700 ist die zentrale Bedieneinheit für alle Vaillant Heizungen, Warmwasser-Bereiter, Lüftungen nebst Solarthermie oder Photovoltaik. Für ein effizientes Zusammenspiel aller Komponenten und höchsten Wohnkomfort. Das zeitlose Design erlaubt eine harmonische



**X-WELL®**  
[www.kermi.de](http://www.kermi.de)

**LWZ 8 CS PREMIUM**  
[www.stiebel-eltron.de](http://www.stiebel-eltron.de)





Integration der hochwertigen Bedieneinheit in Ihren Wohnraum. Sie sieht chic aus, lässt sich intuitiv bedienen und liefert stets verständliche Informationen. Sie bedienen die umfangreichen Komfortfunktionen (wie Zeitprofile oder Urlaubseinstellungen) mit wenigen Handgriffen. Witterungsgeführt entwickelt sich die Heizleistung automatisch mit den Wetterverhältnisse: Bei fallenden Außentemperaturen steigt die Vorlauftemperatur Ihres Heizgerätes; damit alle Räume auf Wohlfühl-Temperatur bleiben. Bei steigenden Temperaturen regelt Ihre Heizung wieder herunter. Sie verbrauchen nicht mehr Energie als nötig.

Feuchtigkeit aus der Abluft zurück, und verhindert trockene Heizungsluft im Winter. Besonders effizient gelingt die zusätzliche Wärmerückgewinnung. Die abgeführte Raumluft überträgt Ihre wohnliche Wärme an die zuströmende kühlere Zuluft. Sie sparen kräftig Heizkosten. Die schalloptimierten Luftkanäle verteilen ihre Luftströme geräuschlos und zugfrei.



### Wärme zurück gewinnen

Die zentrale Wohnraumlüftung RECOVAIR belüftet 1- und 2-Familienhäuser bis 290 m<sup>2</sup> Wohnfläche, ohne wertvolle Wärme über geöffnete Fenster einfach verloren zu geben. Das Wandgerät im Keller oder Aufstellraum verteilt seine Frischluft über Luftkanäle und -auslässe. Erstere verlaufen unauffällig in Decken, Wänden oder Fußböden. Ob beim Neubau oder bei vollsanierten, gut gedämmten, dichten Bestandshüllen: Mangelnde Lüftungen begünstigen feuchte Außenwände nebst Schimmel. Die integrierten Sensoren beobachten daher die Feuchte der Abluft, und besorgen rund um die Uhr den Ausgleich der Raumluft-Feuchte. Der optionale Enthalpie-Wärmetauscher ergibt eine noch bessere Luftqualität, gewinnt bis zu 70 %





**PU-DÄMMUNG**  
daemmt-besser.de

# So bleibt die Wärme unterm Dach

## Ein Überblick über die effizientesten und nachhaltigsten Dämmungen

Eine PU-DÄMMUNG liegt von außen auf den Sparren; und hüllt die gesamte Dachkonstruktion vollflächig ein, ohne lästige Unterbrechungen und Wärmebrücken. Die formstabilen PU-Dämmelemente tragen außen eine Unterdeckbahn; als zusätzliche Regensicherung unterhalb der Dachdeckung, schon in der Bauphase. Ist die PU-Aufsparren-Dämmung einmal verlegt, ist Ihr Dach schon während der Bauzeit vor Witterungseinflüssen sicher geschützt. Die sinnfällige Konstruktion erübrigt die her-

kömmliche dicke Dämmung zwischen den Sparren. Sie suchen nach einer bestmöglichen Dachdämmung und sind bereit, dafür entsprechend mehr zu investieren? Eine AUFDACHSPARRENDÄMMUNG gilt Experten als eine der wirksamsten Dachdämmungen von außen. Vielleicht die grundsätzlichste Lösung. Und damit die erste Wahl für qualitätsbewusste Hausbesitzer. Zumal wenn Sie Ihr Dach ohnehin neu eindecken möchten. Stroh ist ein regional verfügbarer und jähr-

lich nachwachsender ökologischer Baustoff. Seit 2006 besitzt er zudem eine allgemeine bauaufsichtliche Zulassung. Die Strohballen entstehen zunächst bei der Getreideernte, sozusagen als Abfallprodukt. Aus dem herrlichen Stroh lassen sich nun hoch wärmegeämmte sowie behagliche und umweltfreundliche Gebäude erstellen. Und das nicht alleine zur Dachdeckung. Strohballen mit einer direkten Lehmverputzung von innen ermöglichen wohngesunde Räume mit einem hervorragenden Raumklima. Ein sol-

cher EINBAU VON BAUSTROHBALLEN erfolgt entweder direkt auf der Baustelle oder mithilfe von vorgefertigten Wand- und/oder Dach-Elementen. Eine tolle Alternative für naturbegeisterte Bauherren. Denn Stroh belastet unser Klima erheblich weniger als andere Baustoffe.

### Schlau wie Stroh

Der INTEGRA ZKF 1-032 vereint einen ausgezeichneten Schallschutz und eine ebensolche Nichtbrennbarkeit mit der sehr niedrigen



Foto: Michael Burchert

**AUFDACHSPARRENDÄMMUNG**  
www.fasba.de



Foto: Adina Lange

**EINBAU VON BAUSTROHBALLEN**  
www.fasba.de





**INTEGRA ZKF 1-032**  
www.isover.de



**BEPLANKUNG**  
www.isover.de



**ZUSCHNITT**  
www.isover.de

Wärmeleit-Stufe 032. Das ermöglicht schlankere Konstruktionen bei selber Dämmwirkung. Oder (umgekehrt) höhere Dämmleistungen bei selber Konstruktionsdicke. Der schlankere Aufbau ergibt schlicht zusätzlichen Wohnraum. Freuen Sie sich auch auf ein spürbar verbessertes Wohnklima. Nach Montage der Untersparren-Dämmung erfolgt häufig eine abschließende BEPLANKUNG mit speziellen Ausbau-Platten. Rigips Die Weiße zeigt einen praxisbewährten Karton mit heller porenverschießender Beschichtung. FLOORROCK ACOUSTIC heißen die neuen optimierten Trittschall-Dämmplatten. Der vollständige Versionsname entsteht schlicht durch Ergänzung der Klasse der Zusammen-drückbarkeit. Die Standardversion wird zu- meist in schlanken 12, 13 oder 15 mm

nachgefragt; oder auch in 20, 30 oder 40 mm für eine verbesserte Wärmedämmung. Fragen Sie den Hersteller auch nach Sonderdicken und -größen für Ihr besonderes Objekt. Da derlei Dämmplatten aus Steinwolle nicht auf Temperaturschwankungen reagieren – wie sie durch das Aufbringen eines Gussasphalt-Estrichs oder durch eine Fußboden-Heizung immer entstehen können – genießt dieser Produkttyp seit langem das Vertrauen zahlreicher professioneller Estrichleger. Die offenporige Struktur und das exzellente Federungsvermögen der Steinwolle hemmen nachweislich die Übertragung von Luft- und Trittschall.

**Dachdämmung heißt Kostendämmung**

Die Steildach-Dämmung LINITHERM LOOP

basiert auf Biomasse. Die Gefällelösung setzt erstmals auf einen nachhaltigen Dämmkern und eine klebefähige Deck-schicht nebst WLS 023. Mit ihrer imposanten Wärmeleit-Zahl von  $\lambda_B 0,023$  bürgt sie für eine bestmögliche Dämmwirkung. Der eingesetzte Rohstoff stammt aus landwirtschaftlichen Pflanzenabfällen; wie etwa aus gedroschenem Mais, Pflanzenstängeln oder

Stroh. Lebensmittel wandern grundsätzlich nicht in den Dämmstoff. Leicht und handlich. Druckfest und sicher begehbar. Die Dämmelemente BAUDER ECO S überzeugen mit einer umlaufenden Nut- und Feder-Verbindung. Die Wärmedämmung und eine zweite wasserführende Ebene lassen sich damit bequem verlegen. In einem Arbeitsgang.



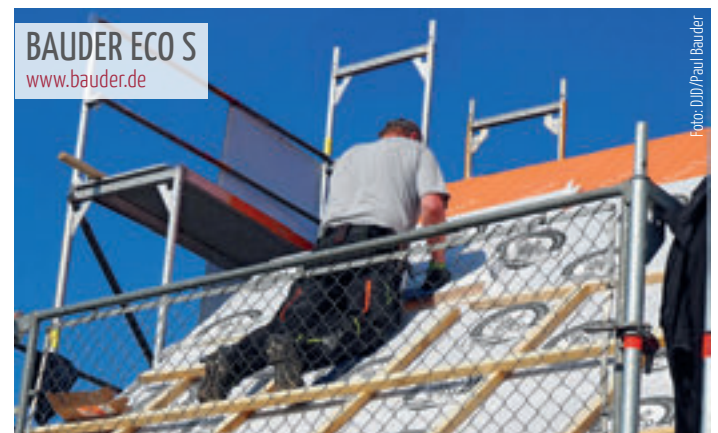
**LINITHERM LOOP**  
www.linzmeier.de

Foto: DJD/Linzmeier Bauelemente/UlrichStudios



**FLOORROCK® ACOUSTIC**  
www.rockwool.com

2 Fotos: DEUTSCHE ROCKWOOL GmbH & Co. KG



**BAUDER ECO S**  
www.bauder.de

Foto: DJD/Paul Bauder



Der Dachraum vor dem Umbau lässt kaum erahnen, welch attraktiver Wohnraum hier neu entstehen wird.



Foto: a-ip architektur

# Gelungene Nachverdichtung

## Nachhaltige und lichtdurchflutete Dachaufstockung eines alten Winzerhauses

Die neue Dachkonstruktion wurde zweigeschossig aus Holz ausgeführt und orientiert sich bei Trauf- und Giebelhöhe an den Nachbarbauten.

Innerstädtische Nachverdichtung und eine bestmögliche Tageslichtnutzung im Gebäude waren dem Architektenpaar Christine und Franz Leuthner besonders wichtig bei ihrer Planung des Umbaus eines Wohnhauses im niederösterreichischen Krems. Der mit seiner Nachbarbebauung als Ensemble geschützte, zweigeschossige Ziegelbau sollte für ein möglichst zeitgemäßes und energiesparendes Wohnen sinnvoll und baulich nachhaltig erweitert werden. Um für viel Tageslicht auch in den Tiefen des Dachraums zu sorgen, kamen mehr als 20 Velux Fenster zum Einsatz.

Das frühere Kremser Winzerhaus mit Auschank ist solide aus Naturstein und Ziegel

gebaut und fügt sich in einen engen Straßenzug ein, der von meist zweigeschossigen Altbauten gesäumt ist. Beim Umbau des Gebäudes galt es, die bestehende Fassade möglichst unverändert zu bewahren, gleichzeitig aber den Altbau energetisch zu sanieren und behutsam zu ergänzen. Durch die Lage an einer Geländekante musste die Erweiterung wesentlich in die Höhe geschehen. Nach dem Entfernen des bisherigen Daches wurde die bestehende Dippelbaumdecke\* mit einer neuen Betondecke verstärkt und dient nun als Untergrund für die neue Dachkonstruktion. Diese wurde zweigeschossig aus Holz ausgeführt und orientiert sich bei Trauf- und Giebelhöhe an den

Nachbarbauten. Durch die Enge der Wiener Straße, in der der Ziegelbau steht, und die Form des Satteldachs fällt der Eingriff äußerlich nicht bedeutend im Stadtbild auf.

### Dachgeschoss gekonnt mit Tageslicht inszeniert

Mit der Erweiterung um zwei nutzbare Etagen im früheren ungenutzten Dachraum hat der Altbau heute zwei Wohnungen mehr zu bieten, zusätzlich zu der bereits bestehenden großen Erdgeschosswohnung und zwei Wohnungen im ersten Obergeschoss. Um im Dachraum die Gebäudetiefe bestmöglich nutzen zu können, wurde die Tageslichtführung intensiv geplant. Die großen Fenster

sollten die Wohnebenen nicht nur partiell erhellen, sondern vielmehr lichtdurchflutete Räume schaffen. Dafür setzte das Architektenpaar nicht nur auf einzelne Dachfenster, sondern kombinierte mehrere so, dass sie als Lichtbänder fast vom Boden bis zur Decke reichen. „Die Tageslichtsimulation von Velux hat uns sehr geholfen, die richtigen Abmaße der Firstfenster zu bestimmen“, erläutert Christine Leuthner. „Ursprünglich hatten wir diese hauptsächlich zum Lüften ausgelegt. In der Simulation haben wir aber gesehen, welche Auswirkungen eine Vergrößerung hätte. Wir sind heute mit dieser Umplanung sehr zufrieden, denn nicht nur das nächtliche Lüften ist einfacher, auch wird nun die Mitte des Hauses direkt von oben erhellt und das Licht gelangt in die angrenzenden Bereiche.“

Auch sonst wird im Haus deutlich, dass bei der Planung genau auf Lichteinfall und Ausblicke geachtet wurde. Die Decke zwischen den zwei Dachgeschossen knickt sich entlang der straßenseitigen Dachfläche nach oben. So konnten auch in der unteren Ebene des Dachgeschosses jeweils zwei Dachfenster übereinander platziert werden. Das obere Fensterelement sorgt dafür, dass auch in die Tiefe des Raums noch viel Licht gelangt. Ein zusätzliches festverglastes Fensterelement im Kniestock verlängert die Lichtbänder jeweils nach unten, wodurch noch mehr Licht in das Rauminnere gelangt und man bequem vom Schreibtisch nach draußen schauen kann. Zugleich ermöglichen die großen Dachfenster vielfältige Ausblicke in die Umgebung und über die Stadt bis hin zur Hügellandschaft rund um das



Foto links: Velux/a-ip architektur/bjg, Seiler / Foto rechts: a-ip architektur

Beim Umbau des Winzerhauses gelang es, die bestehende Fassade möglichst unverändert zu bewahren, gleichzeitig aber den Altbau energetisch zu sanieren und behutsam zu ergänzen. Trotz optisch deutlicher Aufwertung und Modernisierung fügt es sich durch das Satteldach weiter harmonisch in den engen Straßenzug ein, der von meist zweigeschossigen Altbauten gesäumt ist.



Foto: a-ip-architektur

Stift Göttweig. „Wir wollten von vielen Teilen der Wohnung, ob im Stehen oder Sitzen, einen Ausblick in die gerahmte Landschaft haben“, erinnert sich Christine Leuthner.

### Kreative Lösung für mehr Speichermasse im Holzbau

Dank der Bauweise im Passivhausstandard ist die Klimatisierung im Gebäude einfach. „Mit dem richtigen nächtlichen Lüften und dem außen liegenden Sonnenschutz haben wir in den Räumen nie mehr als etwa 28 Grad Celsius“, weiß die Architektin. Da der Dachaufbau aus Holz jedoch keine relevante Speichermasse mit sich bringt, suchte das Architektenpaar nach einer Alternative, die die Wärme am Tag aufnehmen und in der Nacht, bei sinkenden Außentemperaturen, wieder abgeben kann. Die Lösung fanden sie in Form von marokkanischen Zementfliesen, die mit zwei Zentimetern dicker sind als übliche Fliesen. Die obere Hälfte wird vollfarbig

gegossen, in die Schablonen wird dabei je nach gewünschtem Muster der gefärbte Zement eingefüllt. Die ausgehärteten Fliesen sind sehr robust und langlebig. Da sich die Fliesenfarbe durch die ganze Masse zieht, fällt selbst ein Schlagschaden nicht gleich auf. „Wir haben die weißen, blauen und gemusterten Zementfliesen in der ganzen Wohnung als Bodenbelag – auch in den Kinderzimmern und bis hin zum Küchenblock“, so Leuthner. „Lediglich im Bereich des Wohnzimmers gibt es einen Holzboden.“

Nicht nur bei Familie Leuthner im Haus, auch in der Bevölkerung findet das Projekt Anklang. So gab es aus der unmittelbaren Nachbarschaft bereits Planungsanfragen für ähnliche Sanierungsprojekte. Das Projekt soll dazu anregen, gesamtheitliche Revitalisierungen von Altbauten anzugehen, ohne Abschlüsse hinsichtlich Energieeffizienz, Gesundheit, Komfort, Ästhetik und Umweltbelangen zu machen.



Foto: Velux/a-ip-architektur/Jörg Seiler

Bei der Planung achtete das Architektenpaar genau auf Lichteinfall und Ausblicke. Die festverglaste Zusatzelemente im Kniestock verlängern die Lichtbänder nach unten und ermöglichen auch im Sitzen den Ausblick auf die Umgebung.



Foto: Velux/a-ip-architektur/Jörg Seiler

Die großen Fenster sollten den Koch- und Essbereich nicht nur partiell erhellen, sondern vielmehr lichtdurchflutete Räume schaffen. Das Architektenpaar setzte daher einerseits auf einzelne Dachfenster im Firstbereich, andererseits auf Fensterkombinationen, die als Lichtbänder fast vom Boden bis zur Decke reichen. Designermöbel wie Tisch und Stühle von Jean Prouvé im Essbereich runden die Gestaltung des Dachgeschosses ab.

## IHR INDIVIDUELLER BAUPARTNER

Schöne und pfiffige Gebäude bis ins Detail

Anzeige



- INDIVIDUELLE PLANUNG
- BAUBETREUUNG ÜBER DIE GESAMTE BAUZEIT
- VERSCHIEDENE AUSBAUSTUFEN UND VARIANTEN
- ALLES AUS EINER HAND
- FESTPREIS

### Hallen- und Bürogebäude nach Maß

## GEWERBEBAU · WOHNHAUSBAU SANIERUNG · ARCHITEKTURPLANUNG

**MHB** Marks  
Bauconsult



Ziegelfeld 64 · 74182 Obersulm-Weiler  
info@marks-Bauconsult.de  
www.marks-Bauconsult.de

Tel. 07130 / 45 04 83  
Fax 07130 / 45 04 84  
Mobil 0171 / 24 12 558



**BALKONSANIERUNG**  
www.renofloor.de



# Balkone und Terrassen sanieren

Moderne Verlege- und Drainage-Systeme erhalten den Wert Ihrer Liegenschaft

Der Umfang Ihrer BALKON- oder TERRASSENSANIERUNG hängt einerseits am Zustand Ihres Objektes (insbesondere an den bereits bestehenden Schäden), andererseits an Ihren technischen und gestalterischen Zielvorstellungen. Mitunter genügt im Großen und Ganzen eine oberflächliche Überholung; wobei Sie typische kritische Stellen – wie Geländer, Anschlüsse oder Türen – sorgsam sichten und ggf. neu abdichten dürfen. Achten Sie auch auf einzelne lose Fliesen mit Stolper- und Verlustrisiko. Die sind mit einigen gekonnten Handgriffen fixiert; solange Ihnen das Grundmaterial weiterhin gefällt. Intelligente Lösungen wie ein VERLEGESYS-

TEM gewährleisten eine sichere Entkopplung, Drainage und Abdichtung sämtlicher Fliesen- und Plattenformate. Auch moderne große Modelle lassen sich damit problemlos verlegen und verarbeiten. Drainage- und Entkopplungsmatten wie Schlüter-DITRA-DRAIN 4 sorgen für eine ausreichende Unterlüftung der Konstruktion sowie für einen Ausgleich von Spannungen durch die unterschiedlichen Bewegungen von Belag und Untergrund. Auch zur losen Verlegung stehen Ihnen verschiedene Aufbauvarianten zur Verfügung. Zur Verlegung auf Mörtel-Stelzlagern greifen Sie am besten zu den Stelzringen TROBA-STELZ-MR.

Die neue Entkopplungs- und Drainagelösung DITRA-DRAIN 8 eignet sich speziell für große Flächen sowie für Treppen im Außenbereich. Denn die höheren Noppen lassen mehr Luft zirkulieren und mehr Wasser ablaufen. Auch bislang nur schwer zu behandelnde große Terrassen oder Treppen am Haus lassen sich somit effizient und funktionell realisieren.

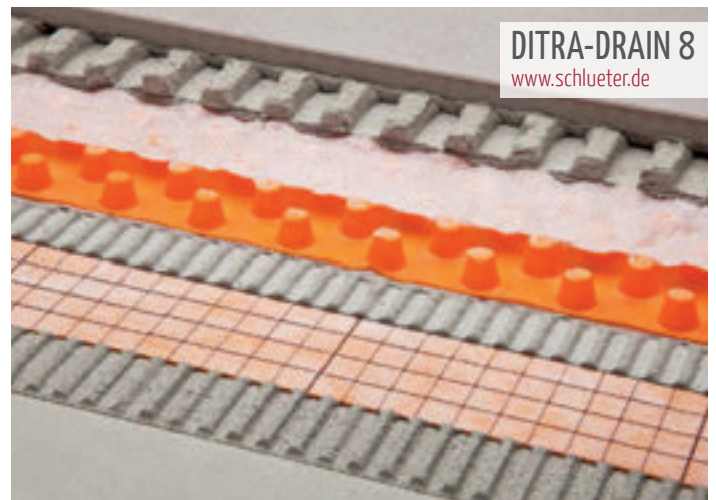
## Sicherheit und Schönheit

Balkone und Dachterrassen sind wetterexponierte Gebäudeteile. Die Folge sind Schmutzfahnen, abgeplatzter Beton, gerissene oder herausgebrochene Fliesen. Väterchen Frost sorgt unterdessen für Fugenrisse, Wasser

dringt ein und bahnt sich wie ein Gebirgsbächlein seinen Lauf durch Ihren Beton. Derlei mag zunächst nur optisch auffallen und Sie und Ihre Mit-Hausbewohner und -besitzer zu stören beginnen. Doch irgendwann leidet Ihre Bausubstanz nebst Hauswert. Darum jetzt ran an den BALKONSCHADEN. Beseitigen Sie dauerhaft Ihre undichten Stellen. Das FD-SYSTEM verspricht eine nachhaltige und optisch ansprechende Lösung für Ihren Balkon oder Ihre Dachterrasse. So gelingt eine fachgerechte Abdichtung von Flächen und Fugen und ein stabiler Schutz gegen drückendes Wasser. Zur BETONINSTANDSETZUNG dient auch das



**AUFBAU VERLEGESYSTEM**  
www.schlueter.de



**DITRA-DRAIN 8**  
www.schlueter.de



**BALKONSCHADEN**  
www.getifix.de



**FD-SYSTEM**  
www.getifix.de



**BETONINSTANDESETZUNG**  
www.getifix.de



**VERLEGUNG PLANA**  
www.getifix.de



**VERLEGUNG TERRA**  
www.getifix.de

Getifix Blitz-System, bestehend aus dem Blitzkorrosionsschutz BKBI und dem Blitzmörtel BMBI. Ihr Balkon oder Ihre Dachterrasse benötigt anschließend eine Gefälle- oder Ausgleichspachtelung, eine Fehlstellen-Verfüllung oder eine Ecken-Ausrundung? Dazu passt der Getifix A&E Mörtel.

**Werterhalt auf lange Sicht**

Die VERLEGUNG per PLANA bietet eine attraktive neue Interpretation als Steinteppich. Das Material besteht aus Harz und Marmorkristallen. Die fugenlose geschlossene Oberfläche schafft ein sicht- und spürbar

angenehmes „Teppichgefühl“, gleichwohl in einer modernen, trendbewussten Ausführung mit vielen Farbtönen plus passenden Sockelleisten und Zierelementen. Die harzgebundenen Marmorkristalle wirken zudem drainierend: der innovative Bodenbelag führt Regen und sonstiges Oberflächen-Wasser automatisch ab.

Ihre VERLEGUNG per TERRA Bodenverlege-System gelingt schlicht und praktisch, sicher und pflegeleicht. Ihr Grundsystem besteht aus speziell rektifizierten Fliesen. Tellerfugen-Kreuze helfen Ihnen bei der minimalistischen Verlegung und Verfugung.



**CERAMICA**  
www.getifix.de

**Ceramica – elegante Fliesen im Großformat**

Eine schöne Idee sind zum Beispiel hochwertige Feinsteinzeug-Fliesen wie das Modell Ceramica. Diese Fliese überzeugt durch das XL-Format und bietet eine große Auswahl natürlicher, zeitloser Farben. Zudem sorgt das feine, gleichmäßige und geschlossene Fugenbild für eine harmonische, zeitlos schöne Optik.

Ceramica ist außerdem rutschhemmend, abrieb- und biegefest sowie farbecht. Oder mit anderen Worten: Sie werden lange Freude daran haben. Dank der klebefreien Verlegung der Fliesen mittels Klick-Technik lassen sich die Platten nicht nur schnell und leicht verlegen, sondern auch jederzeit rückstandsfrei wieder aufnehmen. Sollte also mal eine Fliese einen Defekt aufweisen oder Sie wünschen sich eine andere Farbe, lässt sich der Austausch der Fliesen problemlos und zügig bewerkstelligen.

Bei der Oberflächengestaltung können Sie aus sieben Farbtönen wählen: Creme, Schiefer, Holzbraun, Grau, Mittelgrau, Holzgrau und Braun.



# Wohngesünder und energieeffizient

Musterhaus Günzburg: Nachhaltig bauen heißt zukunftssicher bauen

Das Musterhaus Günzburg von Fertighaus WEISS ist ein Multitalent: Ein Haus, das kosten- und energieeffizient ist und zudem mit modernen architektonischen Details überzeugt. Auf den Raumbedarf einer 4-köpfigen Familie ausgelegt, verfügt das eineinhalbschossige Haus mit klassischem Satteldach über rund 200 m<sup>2</sup> nutzbare Bodenfläche. Bauinteressenten können die Ausstattung des Musterhauses in der FertighausWelt in Günzburg im Detail erleben: Die intelligente Gebäudetechnik trägt zum Erreichen des Standards KfW-Effizienzhaus 40 Plus sowie zu niedrigeren Stromkosten, mehr Sicherheit und mehr Wohnkomfort bei.

## Familienfreundlich und nachhaltig

Besonderen Wert haben die Architekten und Planer auf Nachhaltigkeit gelegt. Konkret bedeutet das, dass von der Bautechnik über die Haustechnik bis hin zur Innenausstattung alle eingesetzten Komponenten und Mate-

rialien hinsichtlich ihrer ökologischen Qualität, ihrer Kosteneffizienz und ihrer Wirkung auf die Raumluft betrachtet wurden. Das Musterhaus wurde nach den Kriterien des „Bewertungssystems Nachhaltiger Kleinwohnhausbau“ (BNK) begutachtet und mit der Note „exzellent“ (1,3) bewertet. „Wir haben mit Blick auf die Nachhaltigkeit einen ganzheitlichen Ansatz verfolgt, der sich an den Ansprüchen vieler unserer Bauinteressenten ausrichtet“, erläuterte Michael Noller, Geschäftsführer der Fertighaus WEISS GmbH. Basis des Nachhaltigkeitskonzepts ist die Gebäudehülle aus Holz aus nachweislich nachhaltig bewirtschafteten Wäldern, die eine sehr gute Wärmedämmeigenschaft aufweist. Kurze Wege zwischen vielgenutzten Bereichen sorgen für effiziente Raumnutzung. Zur Haustechnik gehören eine Luft-/Wasser-Wärmepumpe und eine Photovoltaikanlage. Hinzu kommt ein Smart-Home-Server, der die Bewohner dabei

unterstützt, Strom zu sparen: Er schaltet elektrische Geräte ab, wenn keine Personen im Raum sind, und aktiviert diese, wenn die Sonne scheint und die Photovoltaikanlage Strom erzeugt.

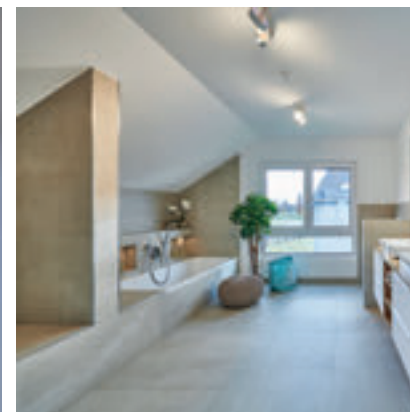
## Förderfähig als Klimafreundliches Wohngebäude – mit QNG

Als BNK-zertifiziertes Gebäude wurde das Musterhaus Günzburg mit dem sogenannten „Qualitätssiegel Nachhaltiges Gebäude“ (QNG) ausgezeichnet. Dieses staatliche Qualitätssiegel ist Voraussetzung für den Erhalt der höchsten Förderbeträge in den KfW-Programmen „Wohneigentum für Familien“ oder „Klimafreundlicher Neubau“.

## Geprüfte Raumluft für sicher gesünderes Wohnen

Das Musterhaus Günzburg ist eine kostengünstige und energiesparende Wahl – und erfüllt überdies ein weiteres Kriterium, das

vielen Bauinteressenten immer wichtiger wird: Seine Bewohner profitieren von einem guten Wohnklima, welches das Musterhaus Günzburg perfekt für Familien und gesundheitsbewusste Bauherren macht. Zum Einsatz kamen für relevante Bereiche ausschließlich nach hohen Standards emissionsgeprüfte Baumaterialien. Diese stellen sicher, dass ein entsprechend ausgestattetes Haus nach der Fertigstellung über eine gute Innenraumluftqualität verfügt. Während des Baus erfolgte eine normgerechte Raumluftmessung auf flüchtige organische Verbindungen (VOC) und Formaldehyd durch das Sentinel Haus Institut (SHI). Diese bestätigte, dass die vom Umweltbundesamt empfohlenen Vorsorgewerte für VOC und die strengen Anforderungen des SHI an Formaldehyd eingehalten werden. Durch die guten Messergebnisse des Musterhauses Günzburg, überprüft durch das gesundheitliche Qualitätsmanagement des Sentinel Haus



Institut, hat sich Fertighaus WEISS als Hersteller gesünder Gebäude qualifiziert.

**Moderne Klassik – auf die alltagstaugliche Art**

Das Musterhaus vereint klassische Formen und moderne Architektur mit praktischem Nutzen für den Alltag der Bewohner. Großzügigkeit, Licht, Offenheit, Transparenz und eine Vielzahl baulicher und technischer Feinheiten sind herausragende Eigenschaften. Wichtige Elemente seiner gestalterischen Qualität sind die äußere Ablesbarkeit der baulichen Elemente und ihrer Funktion sowie das harmonisch proportionierte Zusammenspiel von Gebäudehülle, Anbauten und Befensterung. Die klare weiß-graue Farbgebung spiegelt den Zeitgeist wider, während natürliche Holzverschalte Fassadenelemente dem Musterhaus eine individuelle Note geben. Auch die Gauben auf beiden Dachseiten und der großzügige Eingangsbereich sind gestaltprägend. Dieser kann als Carport genutzt werden. Die horizontale Linienführung des Flachdaches geht nahtlos und harmonisch in die Terrassenüberdachung über und bietet hier zudem Sonnenschutz an heißen Sommertagen. Ein kubischer Anbau ist an den Carport angeschlossen. Dort ist das Büro untergebracht. Das Musterhaus entspricht bei einer Dachneigung von 33° und einem Kniestock von 1,60 m den baurechtlichen Vorgaben nahezu aller Bebauungspläne neuer Baugebiete. Dank des größenvariablen Grundrisses kann das Musterhaus mit einer nutzbaren Bodenfläche ab 142 m² realisiert werden.

**Offenheit und Licht im Herzstück des Hauses**

Nach dem Eintreten findet sich der Besucher in der großzügigen Diele mit Garderobenelemente. Offene, fließende Übergänge erlauben eine schnelle Orientierung. Kommunikatives Zentrum ist im Erdgeschoss der Koch-Essbereich, der durch eine Wandscheibe vom Wohnbereich getrennt und dank dieser lichtdurchflutet ist. Zwischen Wohn- und Essbereich wurde ein Kaminofen platziert, der Behaglichkeit und Wohlgefühl

wärme erzeugt. Der Technik- und Hauswirtschaftsraum sorgt für kurze Wege, Speisekammer und Gäste-WC komplettieren das Raumprogramm im Erdgeschoss.

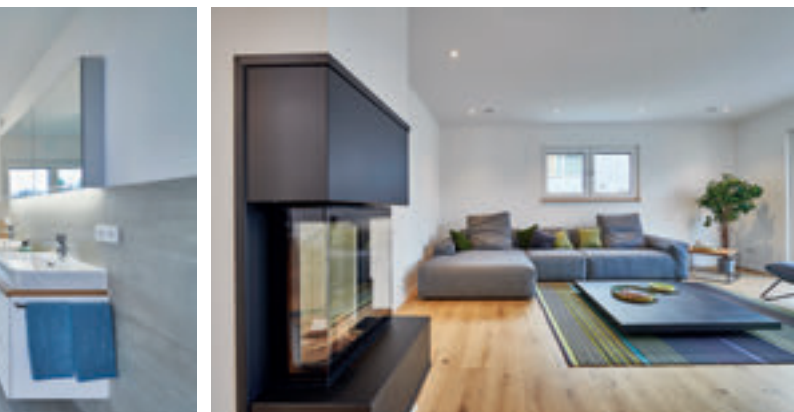
**Rückzugsräume mit Charakter**

Über die zentral platzierte, offene Podesttreppe gelangt man ins helle Dachgeschoss, in die Rückzugsräume der Bewohner. Im Dachgeschoss befinden sich zwei Kinderzimmer, ein Schlafzimmer mit Ankleide, ein großzügiges Familienbad und eine offene „Spielgalerie“. Mit 3 m Breite und je einer Gaube auf den gegenüber liegenden Dachseiten entsteht hier ein Raum, der mehr als bloß reine Verkehrsfläche ist: Die großen Fensterflächen holen das „Draußen“ nach „Dinnen“, Sitzfensterflächen laden zum Verweilen, Träumen und Ausspannen ein. 20 m² Fläche lassen den Bereich zum offenen Spiel-, Bibliotheks- oder Arbeitszimmer werden.

**Bequem und komfortabel dank Smart Home**

Höherer Wohnkomfort und niedrigerer Energieverbrauch gehen dank Hausautomation Hand in Hand: Das „Smart Home by WEISS“ kann dank eines Smart-Home-Servers Gewerke wie etwa Jalousien, Heizung, Lüftung, elektrische Geräte und Beleuchtung automatisiert steuern. Das lernfähige Smart Home kennt den genauen Heiz-/Kühlbedarf eines jeden Raumes und sorgt für intelligentes Heizen und Kühlen. Die Jalousien und Rollläden werden je nach Sonnenstand und Jahreszeit für Beschattung geschlossen oder als zusätzliche Wärmeenergie genutzt. Wo sich niemand aufhält gehen Stromfresser vom Netz, Licht wird ausgeschaltet, Temperatur abgesenkt, Musik deaktiviert. Waschmaschine, Trockner, Geschirrspüler werden dann eingeschaltet, wenn die Sonne scheint. Zusätzlich versorgt die Photovoltaikanlage das Elektroauto mit Strom. Weiterer Bestandteil des Smart Home ist die vollwertige Alarmanlage mit Alarmwächtern & Signalgebern, die auch mit einer praktischen Urlaubsfunktion aufwartet, die per Anwesenheitssimulation Jalousien und Licht zufällig steuert.

[www.fertighaus-weiss.de](http://www.fertighaus-weiss.de)



[www.ott-garagen.de](http://www.ott-garagen.de)

**Ihr bestes Stück..**



**Jetzt Garage kostenlos probeparken!**  
 In der größten Garagen- und Carportausstellung Deutschlands.

365 Tage im Jahr für Sie geöffnet.

**Gebrüder Ott Betonwerke GmbH & Co.KG**  
 Max-Eyth-Straße 50 • 72622 Nürtingen  
 07022/4004-131 • [info@ott-garagen.de](mailto:info@ott-garagen.de)

**INDIVIDUELL  
 GEPLANT,  
 NACHHALTIG  
 GEBAUT**

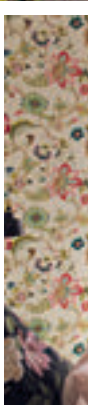


**AUSGEZEICHNET BAUEN**

Alle WEISS-Häuser werden individuell geplant und in unserem Plusenergiewerk in Oberrot bei Schwäbisch Hall gefertigt. Für Ihr Traumhaus bieten wir eine Nachhaltigkeits-Zertifizierung nach QNG mit eigenen Auditoren an. Wir beraten Sie gerne zu Ihren Möglichkeiten.

**MEHR INFOS UNTER  
[WWW.FERTIGHAUS-WEISS.DE](http://WWW.FERTIGHAUS-WEISS.DE)**





# So geht Zukunft

## Ferienwohnungen in Holzfertigbauweise

Auch für effiziente, ökologisch nachhaltige Objektbauten empfiehlt sich der Holzfertigbau. Ob Firmengebäude, Kindergärten, Apartments oder diese einladenden Ferienwohnungen – die sparsamen Bauten von hoher Qualität werden zügig geplant und termingerecht aufgestellt, während die Kosten durch eine Fixpreisgarantie feststehen. Eine gute Wahl für planende Unternehmerinnen und Unternehmer. Ein weiteres großes Plus: In allen Räumen ist immer ein schönes Wohlfühlklima – wegen des Holzes

und der besonderen Haushülle von Lehner.

### Lehner-Vorteile überzeugen

„Ich habe für Familienfeiern und viele andere Anlässe das Catering gemacht“, sagt die Bauherrin. „Aber meinen Gästen fehlten nicht selten die Möglichkeiten für Übernachtungen. Daher kam die Idee, Ferienwohnungen oder kleine Apartments zu bauen und einfach mit den Räumen für Feiern oder andere Zusammenkünfte zu kombinieren.“ Die Bauherrin wollte gern einen Holzfertigbau

und machte sich auf die Suche nach einem Baupartner. „Wir haben die Infotage bei Lehner besucht und auch die Produktion beabsichtigt, das hat uns sehr gut gefallen“, sagt die Bauherrin. „Wir hatten da viele Vorteile: den Fixpreis, eine gute Fachberatung und einen Architekten. Das Wichtigste war aber, dass alles aus einer Hand kommen sollte, von der Planung über die Gewerke bis hin zum fertigen Haus. Auch die freie Auswahl an Eigenleistungen war gut. Wir konnten zum Beispiel die Böden selbst verlegen, Spach-

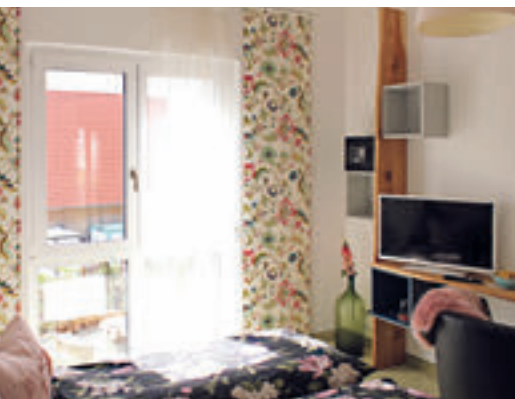
teln, Verputzen oder Streichen. Das war kein Problem“, sagt die Bauherrin.

### Alles aus einer Hand

Vor der Entscheidung für Lehner wurde das Angebot sorgfältig geprüft und verglichen mit anderen der Konkurrenz. „Uns sagte zuletzt das Preis-Leistungs-Verhältnis bei Lehner am meisten zu“, berichtet die Bauherrin. „Und ich würde wieder mit Lehner bauen. Die Fachberatung hat unsere Idee quasi mit gelebt und sogar alle nicht ganz







einfachen Verhandlungen mit dem Bauamt sehr erfolgreich geführt. Wir haben also tatsächlich alles aus einer Hand bekommen. Außerdem hat uns das Familiäre des Unternehmens Lehner gefallen und die Betriebsgröße. Als auf dem Bau einmal etwas nicht ganz lief, ist der Geschäftsführer persönlich gekommen. Da fühlt man sich wirklich sehr gut betreut. Wir sind sehr zufrieden – und unsere Gäste fühlen sich in den Räumen sehr wohl.“

[www.lehner-haus.de](http://www.lehner-haus.de)

**Vorteile von Holz-Fertigbau-Objekten**

- Schnell, planbare Bauzeiten
- Bauen zum sicheren Festpreis
- Architektur im Festpreis
- 100% individuelle Planungen
- Exzellente Energie-Effizienz
- Ökologische Materialien
- Nachhaltigkeit durch Holz
- Gesundes Raumklima
- Schöne Wohlfühl-Atmosphäre



[www.regional-bauen.de](http://www.regional-bauen.de)

**ENERGIEEFFIZIENTE HÄUSER**  
- Ein Besuch bei uns lohnt sich!



**Forum Bad Waldsee**  
Robert-Bosch-Str. 1  
88339 Bad Waldsee  
Tel.: 07524 - 91 56 073



**Musterhaus Günzburg**  
FertighausWelt Günzburg  
Kimmerle-Ring 2  
89312 Günzburg  
Tel.: 07321 - 96 70 32



**Musterhaus Heidenheim**  
Aufhausener Str. 31  
89520 Heidenheim  
Tel.: 07321 - 96 70 0



**Musterhaus Fellbach**  
Ausstellung Eigenheim & Garten  
Höhenstr. 17  
70736 Fellbach  
Tel.: 0711 - 52 58 79



**Musterhaus Poing**  
Ausstellung Eigenheim & Garten  
Senator-Gerauer-Str.  
85586 Poing  
Tel.: 089 - 90 12 95 90



**Musterhaus Bad Vilbel**  
Ausstellung Eigenheim & Garten  
Ludwig Erhard Str. 46  
61118 Bad Vilbel  
Tel.: 06101 - 84 488



**Musterhaus Ulm**  
Messegelände Ulm  
Böfinger Str. 60/2  
89073 Ulm  
Tel.: 0731 - 22 121

**Lehner Haus GmbH**  
Aufhausener Str. 29-33  
89520 Heidenheim  
Tel.: 07321 - 96 70 0  
[www.lehner-haus.de](http://www.lehner-haus.de)



Besuchen Sie uns auf Facebook  
[www.facebook.com/lehnerhaus](http://www.facebook.com/lehnerhaus)



schwäbisch gut



# Stadtvilla auf das Wesentliche reduziert

Kompakte Wohlfühloase für die ganze Familie

Haus Feldtmann fokussiert sich auf das Wesentliche. Dazu passt perfekt der Bauhaus-Stil, der mit rechteckigen Formen und einem Flachdach das vorhandene Platzangebot optimal nutzt. Eindrucksvoll zeigt das auch die sehr geringe Differenz zwischen 191,6 m<sup>2</sup> Grundfläche und 190,4 m<sup>2</sup> Wohnfläche. Bodentiefe Fenster, eine geräumige Garage mit Vordach über dem Hauseingang und einfache Weißtöne auf der glatten Fassade unterstreichen den pragmatisch-wohnlichen Charakter von Haus Feldtmann.

## Das Erdgeschoss: Familienleben auf einer Ebene

In diesem Haus ist nichts überflüssig. Das spürt man bereits beim Eintreten, denn Haus Feldtmann öffnet sich dem Besucher über eine kleine Diele direkt mit dem gesamten Wohnbereich. Auf überwältigenden 68 m<sup>2</sup> findet sich Platz zum Wohnen, Kochen und Essen ebenso wie für die wilde Energie von Kindern und deren Besuch. Große Fensterfronten mit Schiebetüren erweitern das Innere bei Bedarf und schönem Wetter nahtlos zum Garten hin. Ein Technik- und ein

Hauswirtschaftsraum sowie ein Gäste-WC komplettieren das Erdgeschoss und machen es zum idealen Lebensraum für die ganze Familie.

## Das Obergeschoss: Raum für Schlaf und Ruhe

Direkt im Eingangsbereich führt eine geradläufige Treppe ins Obergeschoss, unter der praktischerweise noch eine Abstellkammer Platz findet. Der 10 m<sup>2</sup> große Flur verbindet zwei Kinderzimmer und ein Schlafzimmer mit jeweils etwa 20 m<sup>2</sup> sowie ein vollwertiges Badezimmer mit 12 m<sup>2</sup>. Eine Abstellkammer schafft Platz für Haushaltsutensilien und andere Gegenstände, die nicht täglich in Gebrauch sind. Auch bei der Innenausstattung gibt sich Haus Feldtmann schnörkellos und klar. Glatte, weiße Wände werden aufgelockert durch Fußböden und Dekorelemente aus hellem Massivholz, das eine angenehm natürliche Note zum Wohngefühl hinzufügt. Ein praktisches, durchdachtes Haus für alle Menschen, die das Familienleben lieben.

[www.baumeister-haus.de](http://www.baumeister-haus.de)





Anzeige



### EIGENTUMSWOHUNGEN

- » 2 bis 4-Zimmer-Wohnungen auf ca. 73-133 m<sup>2</sup>
- » Luft-Wärme-Pumpe & Photovoltaik
- » Tiefgarage mit Vorrüstung für E-Ladestationen
- » Aufzug, Fußbodenheizung uvm.
- » **ab 378.000 €**

Zentral gelegen in der Seestraße in Güglingen entstehen 10 moderne Eigentumswohnungen mit Balkon oder Terrasse in sonniger Westausrichtung.

### Informieren Sie sich jetzt!

p.b.s. Wohnbau GmbH Georg-Kohl-Straße 6 info@pbs-wohnbau.de  
planen, bauen, sanieren 74336 Brackenheim www.pbs-wohnbau.de

Telefon  
07135 / 98050





# Luft nach oben

## Neuer Wohnraum dank Dachaufstockung aus Holz und Glas

Bauland ist rar, besonders in Stadtnähe. Wer gerne in urbanem Umfeld leben möchte und das Glück hat, ein Grundstück in begehrter Lage gefunden zu haben, gibt es nach dem Hausbau oder Hauskauf ungern wieder auf. Doch was passiert, wenn sich die Lebensumstände plötzlich ändern und mehr Wohnraum gefordert ist? Gebäudeaufstockungen aus Holz stellen eine attraktive Lösung für Baufamilien dar, die das Dach über dem Kopf zum „freien Grundstück“ in luftiger Höhe

umwandeln möchten. Blick aufs Wasser, grüne Parkanlage vor der Haustür, hervorragende Infrastruktur und nur wenige Minuten bis zur belebten Innenstadt: diese traumhaften Wohnattribute treffen nur selten auf ein und dasselbe Grundstück zu. Umso mehr freut sich Familie Kreuz heute darüber, einen solchen Glücksgriff für sich verbucht zu haben. 2008 baute das Ehepaar ein zweistöckiges Massivhaus auf einer umgewandelten Industriefläche mit Rheinblick.

Zu dieser Zeit war der stillgelegte Hafen mit Umland noch wenig charmant, die Grundstücke im Quartier kaum erschlossen. Die beiden planten das Eigenheim nach eher kurzfristigen Gesichtspunkten, denn aus beruflicher Sicht gab es noch viele Fragezeichen.

### Aufstockung die beste Lösung

Das Wohnen am Ufer wurde schnell als Geheimtipp gehandelt und das Städtebild änderte sich rasant – das Quartier mit Insel-Flair wurde zur grünen Wohnoase mit optimaler Verkehrsanbindung weiterentwickelt. „Für uns stand nach dieser positiven Kehrtwende fest, dass wir in unserem Haus wohnen bleiben wollten. Denn so eine Lage bekommt man nicht alle Tage. Nachdem unser Sohn 2018 geboren wurde und wir 2021 wieder Nachwuchs erwarteten, hatten wir aber leider ein Platzproblem. Ein Anbau kam auf unserem knapp 490 Quadratmeter großen Grundstück nicht infrage. Wir mussten uns also etwas einfallen lassen“, berichtet der Bauherr.

Die beiden entschieden sich dafür, den Wohnraum nach oben zu erweitern. Voraussetzung waren die statische Berücksichtigung des Bestandsgebäudes sowie die

harmonische Einbindung der Aufstockung im Innen- und Außenbereich. Bei der Recherche stießen sie auf HUF HAUS: „Wir suchten etwas Hochwertiges mit viel Glas, schließlich haben wir die Rheinpromenade vor der Haustür.“

So entstand in Zusammenarbeit mit den ServiceART Experten von HUF HAUS ein imposanter Fachwerkbau als Dachaufstockung mit 56 Quadratmetern Fläche und einer zusätzlichen Dachterrasse (ausgebildet als umlaufender Balkon) von 43 Quadratmetern. Die filigrane Holz-Glas-Konstruktion thront malerisch auf dem weißen Bestandsgebäude, das sich zum Wasser hin öffnet. Durch die gläserne Fassade im 3. Stock kann der Blick über den Bootsanleger schweifen und bei gutem Wetter sogar bis zum Mannheimer Schloss.

„Dank der Visualisierungen wussten wir bereits im Vorhinein, dass das HUF Haus ein optischer Hingucker auf unserem Bestandsgebäude sein würde. Die Demontage des Daches live mit zu erleben und dann anschließend den Aufbau der Fachwerkkonstruktion war noch mal ein echtes Highlight. Man muss bedenken, dass wir die ganze Zeit weiterhin im Haus gewohnt haben – eine OP





Dusche und Waschtisch sind unmittelbar im Schlafzimmer integriert. Ein Knopfdruck genügt und die Jalousien fahren hinunter, um die gewünschte Privatsphäre zu erhalten. Dank der spektakulären Lage findet mittlerweile das Abendessen auch oftmals im neuen Geschoss statt. „Wir haben zu jeder Tageszeit Sonne, das ist fantastisch. Wir lieben die Morgensonne mit Blick in den Garten und am Abend genießen wir auf dem Balkon Richtung Westen den Sonnenuntergang über dem Wasser. Unser Sohn liebt den neuen Wohnraum und vor allem die Videos vom Aufbau der Dachaufstockung. Er ist ebenfalls ein großer Fan“, erzählt die zweifache Mutter.

Anbau und Bestand sind über eine Podesttreppe im charakteristischen HUF Look miteinander verbunden. Große Glaselemente tauchen den Treppenaufgang in Licht, während ein weiteres bodentiefe Glaselement in Richtung Treppenabgang platziert wurde. So profitiert auch das Bestandsgebäude von der lichtdurchfluteten Architektur im Dachgeschoss.

Von der Demontage bis zum „Einzug“ in das gläserne Wohnparadies dauerte es 13 Wochen – eine kurze Zeit für einen langfristigen Gewinn an Lebensqualität. [www.huf-haus.com](http://www.huf-haus.com)

am offenen Herzen sozusagen. Da darf nichts schief gehen! Das HUF Team hat einen super Job gemacht, alle waren gewissenhaft, zuverlässig und hoch motiviert“, resümiert das Paar.

### Neue Lebensqualität genießen

Die Wohnraumerweiterung beherbergt heute das Schlafzimmer der nun vierköpfigen Familie und zeigt ein offenes Raumkonzept:



**Individuelle Grundrissplanung**

**Ökologische Holzbauweise**

**Regionale Betreuung vor Ort**

**[www.talbau-haus.de](http://www.talbau-haus.de)**



**INPROJEKT**

Wunschhaus GmbH

**PLANEN - BAUEN - WOHLFÜHLEN**



An-Umbau,  
Sanierung &  
Modernisierung?  
Wir sind für  
Sie da.

Rieslingweg 4 · 74676 Niedernhall  
Tel. 0 79 40 / 93 95 64

**[www.inprojekt-haus.de](http://www.inprojekt-haus.de)**



# Modernes Satteldach ohne Dachüberstand



Innen wie außen harmonisch – das Einfamilienhaus ist der Inbegriff eines Lebenstraums

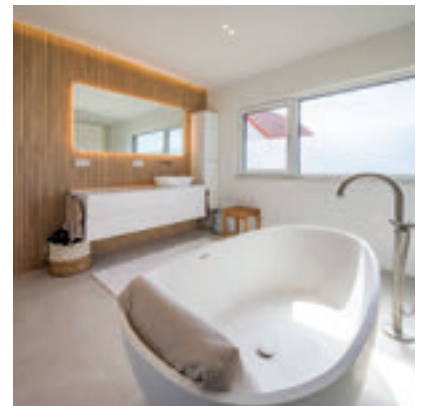
Kompakt und modern präsentiert sich dieses Satteldach ohne Dachüberstand mit weißer Fassade und anthrazitfarbenen Fenstern. Zur Straßenseite hin wirkt der Winkel aus Haus und Garage wie ein Hof, der eine Annäherung an den eleganten überdachten Eingangsbereich erlaubt. Eyecatcher ist hier das holzverschaltete Seitenelement, auf dem Klingel, Sprechanlage und Briefkasten sitzen. Tür und Funktionselemente in Anthrazit kontrastieren schön mit der weißen Fassade, während das Holz Wärme ausstrahlt. Betritt man das Haus, liegen rechts Garde-

robe und Gäste-WC mit Dusche sowie der Technikraum und links ein großzügiges Arbeits- oder Gästezimmer, so entsteht ein vollwertiger Gästebereich mit eigenem Bad. Rechts versetzt zum Eingang öffnet sich die geradläufige Treppe ins Obergeschoss. Diese Treppe ist ein absoluter Eyecatcher und verbindet Betonoptik mit einer Absturzsicherung aus Glas, der Bereich unter der Treppe ist als Sitzcke inszeniert. Herzstück des Erdgeschosses ist der großzügige Wohn-Essbereich mit offener Küche und Küchenblock mit raffiniert integrierter

Speisekammer. Während sich im Essbereich ein Schiebeelement direkt zum Garten öffnen lässt, um so den Außenbezug herzustellen, führt im Wohnzimmerbereich eine Drehtür auf die überdachte Terrasse. Das Überdachungselement sorgt so zugleich für eine Verschattung des Wohnzimmers. Raffiniertes Detail: Auf der Terrasse hinter dem Esszimmer stehen Loungemöbel, also ein Outdoor-Wohnzimmer, im überdachten Bereich ein Esstisch mit Stühlen. Im Obergeschoss des modernen Satteldachs ohne Dachüberstand liegen der Elternbe-

reich, bestehend aus Ankleide und Schlafzimmer, zwei identischen Kinderzimmern, ein gemeinsames Badezimmer und ein Abstellraum, in dem Waschmaschine und Trockner untergebracht sind. Die Einrichtung lebt von Holz, Naturtönen und vereinzelt schwarzen Akzenten, zahlreiche hochwertige Details wie eine freistehende Badewanne, Holzverkleidungen hinter dem Waschbecken und großformatige Fliesen in der Dusche sorgen für Wellness- und Luxusfeeling gleichermaßen. [www.luxhaus.de](http://www.luxhaus.de)





Anzeige

# WOHN KELLER



Schaffen Sie mehr Wohnraum für mehr Freiraum. Ein original Knecht Fertiggeller ist eine Investition, die sich garantiert auszahlt. Wir sind Deutschlands erfahrender Spezialist. Vertrauen Sie unserer Bau erfahrung aus über 90 Jahren.

**KNECHT Kellerbau GmbH**  
Metzingen | Herschbach  
Dietfurt | Werder | Sora

[www.knecht.de](http://www.knecht.de)

**KNECHT**  
Betonwerke · Fertiggeller

WERTE FÜRS LEBEN



ROSENDÜNGER

www.manna.de



ROSEN UND LAVENDEL

www.mein-traumgarten.de



KLETTERROSEN

www.galabau-bw.de

# So wird's ein Sommer voller Rosen

Majestätische Blütenfülle – unverkennbar schön, aber sensibel und pflegeaufwändig

Ob Kletter-, Strauch-, Bodendecker- oder Beetrosen – in den Sommermonaten übernehmen die „Königinnen der Blumen“ in Gärten und Vorgärten die Herrschaft. Vor allem im Juni und Juli zeigen sie sich in ganzer Schönheit und farbenfroher Pracht.

Wer sein eigenes grünes Reich mit den edlen Gehölzen schmücken möchte, pflanzt sie am besten im Herbst oder frühen Frühjahr. Dann findet man Rosen vor allem wurzelnackt, also ohne Erdballen, im Handel. Aber keine Angst: Auch für Gartenbesitzer, die diesen Zeitpunkt verpasst haben, kann es noch ein blütenreicher Rosensommer werden. Denn Gartencenter und Baumschulen bieten heute ein großes Sortiment von Rosen in Töpfen. Diese sogenannte Containerware kann den ganzen Sommer über problemlos gepflanzt werden. Da die Rosen bereits belaubt sind und zumeist schon zahlreiche Knospen oder Blüten tragen, sind sie von Anfang an ein Hingucker im Garten – allerdings kosten sie

zumeist auch etwas mehr als ihre wurzelnackten Kolleginnen.

„Bevor man Rosen pflanzt, sollte man die Lichtverhältnisse am Standort kennen“, empfiehlt Ludwig Eberspächer, Gartenbauingenieur beim Düngerspezialisten Hauert Manna ([www.hauert-duenger.de](http://www.hauert-duenger.de)). „Da die Gehölze pro Tag mindestens fünf Sonnenstunden verlangen, fühlen sie sich vor allem an der Südseite des Grundstücks wohl. Bei weniger Licht gedeihen sie nicht so gut und die Gefahr von Krankheiten sowie Schädlingsbefall steigt.“

**Wichtig zu wissen:** Zuviel Hitze sollte es aber auch nicht sein: Deshalb muss man abwägen, ob man Rosen direkt vor eine Hauswand setzt, denn diese reflektiert die Sonneneinstrahlung und erhitzt die Luft zusätzlich. Die Blüten welken dann schneller und die Blätter können verbrennen.“ Als Tiefwurzler bevorzugen Rosen einen mittelschweren, sandig-lehmigen Boden mit

hohem Humusanteil. Dieser kann Nährstoffe und Wasser gut halten, ist aber auch so durchlässig und locker, dass keine Stau-nässe entsteht. Darauf reagieren die Schönheiten nämlich empfindlich. Der pH-Wert des Bodens sollte idealerweise im neutralen bis leicht sauren Bereich liegen.

## Hungrig und anspruchsvoll

Neben dem optimalen Standort und der Bodenqualität ist vor allem die Versorgung mit Dünger entscheidend für einen reichen Blütenflor und eine gesunde Blattfarbe. Das gilt sowohl für die Bestandspflanzen als auch für die Neuankommlinge im Garten. Denn Rosen gehören zu den Starkzehrern, das heißt, sie haben einen sehr hohen Nährstoffbedarf. Allerdings sind die Majestäten dabei etwas wählerisch: „Mineralische Universaldünger wie beispielsweise Blaukorn eignen sich für Rosen nicht besonders gut, denn sie enthalten viel zu viel Stickstoff“,

erläutert Eberspächer. „Damit wird vor allem das Wachstum, aber nicht so sehr die Ausbildung von Blütenknospen angeregt. Deshalb sollte man für die Königinnen der Blumen immer auf Spezialdünger zurückgreifen.“ Im Fachhandel sind verschiedene Produkte erhältlich, deren Zusammensetzung speziell für die Bedürfnisse von Rosen entwickelt wurden.

Neu auf dem Markt ist beispielsweise der organisch-mineralische Manna Rosendünger. Das Granulat enthält alle wichtigen Hauptnährstoffe sowie Spurenelemente und hat sowohl eine kraftvolle Start- als auch eine gute Langzeitwirkung. Durch seine organischen Anteile werden zudem die Mikroorganismen in der Erde gefördert, was zu einer Verbesserung der Bodenqualität führt. Eine erste Grunddüngung erfolgt idealerweise im Frühjahr zu Beginn der Vegetationsperiode. Der Hersteller empfiehlt, das Granulat gleichmäßig auf dem Boden rund um die



Pflanzen zu verteilen und leicht in die obere Schicht einzuarbeiten.

**Und sonst noch?**

„Nach jeder Düngung sollten die Rosen kräftig gewässert werden. Auf diese Weise gelangen die Nährstoffe gleich dorthin, wo sie benötigt werden: zu den Wurzeln“, rät Eberspächer. „Beim Gießen bitte unbedingt darauf achten, dass das Laub der Pflanzen nicht zu nass wird, denn das fördert Pilzbefall.“ Vor allem während längerer Trockenperioden im Sommer benötigen Rosen viel Wasser. Am besten versorgt man sie dann bei Bedarf ausgiebig, anstatt immer mal wieder kleine Mengen zu geben. Es ist ratsam, dies nicht unbedingt in den heißen Mittagsstunden zu erledigen. Denn kommen dabei doch einmal Tropfen auf die Blätter, wirken die bei hohem Sonnenstand wie ein Brennglas.

**Wichtig:** Da Rosenwurzeln sehr luftbedürftig sind, sollte man stets darauf achten, dass der Boden nicht zu stark verdichtet. Mit einer Hacke oder einer speziellen Rosengabel lässt sich die Erde hin und wieder gut auflockern und gleichzeitig Unkraut entfernen. Wenn dann auch noch regelmäßig

der verblühte Flor ausgeschnitten wird, steht einem rosigen Blütenessommer nichts mehr im Wege.

**In Szene gesetzt**

Rosen brauchen ausreichend Platz – nicht nur in den ersten Jahren, sondern auch darüber hinaus. Daher ist es wichtig, Beetpartner zu wählen, die den Schönheiten Licht und Luft lassen. Sie sollten zum einen nicht wesentlich höher als die Rosen wachsen, zum anderen sich nicht zu stark ausbreiten. „Ausläufer bildende Gräser sind zu meiden“, erläutert Max Hohenschläger vom BGL. „Auch Bodendecker zur Unterpflanzung empfehle ich eher selten, da Rosen regelmäßig gelockerten Boden bevorzugen.“

Zwar gibt es auch einiges zu beachten, damit das blühende Kunststück mit Rosen gelingt – doch es lohnt sich. Eine durchdachte Beetkombination bringt die Königinnen des Gartens und ihre Partner erst so richtig zur Geltung.

Und wer auch noch die Blütezeiten im Auge behält, wird mit einer Rabatte belohnt, die durch das Jahr beeindruckt. Weitere Informationen: [www.mein-traumgarten.de](http://www.mein-traumgarten.de).



**KLETTERROSEN**  
[www.hauert.com](http://www.hauert.com)



**ROSEN DÜNGEN**  
[www.hauert.com](http://www.hauert.com)



**ROSENSCHNITT**  
[www.hauert.com](http://www.hauert.com)

**Mit der richtigen Pflege blühen Rosen in voller Pracht**

Hobbygärtner müssen einiges beachten, um Wuchs und Blüte zu fördern. Um unerwünschten Pilzbefall von Anfang an einzudämmen, gilt es, die Rosen grundsätzlich an einem sonnigen und luftigen Standort einzupflanzen, wo sie nach Regen gut trocknen können. Stärkungsmittel, auch homöopathische, machen die Rose widerstandsfähiger gegenüber Krankheiten und unterstützen das Wachstum. Beim Ausbringen dieser flüssigen Mittel hilft das Druckspeicher-Sprühgerät Rose Star von Birchmeier. Mit seinem Füllinhalt von 1,25 Litern und seiner handlichen Bedienung ist es ideal für die Behandlung von Kübel-, Topf- oder Beetpflanzen. Bereits nach wenigen Pumpstößen ist das Gerät einsatzbereit und das Mittel wird über die regulierbare Messingdüse als Strahl oder Sprühnebel ausgebracht. Dank der 360°-Funktion kann das Gerät in jeder Position genutzt werden – zum Beispiel auch, wenn man den Behälter kopfüber halten muss. So werden die Blattunterseiten und das Innere der Rosenstöcke mühelos erreicht. Praktisch ist das Gerät auch beim Befall mit Blattläusen: Handelsübliche Konzentrate werden direkt im Rose Star mit Wasser gemischt und auf die Pflanzen gesprüht. Mehr Informationen gibt es unter [www.birchmeier.com](http://www.birchmeier.com).



Foto: epy/Birchmeier Sprühtechnik

Die biegbare Verlängerung am Rose Star erleichtert die Behandlung der Blattunterseiten. Gleichzeitig vermeidet sie auch eine ungesunde Haltung durch ständiges Bücken.



**GEPFLEGTER RASEN**  
www.galabau-bw.de

# Mähen, vertikutieren, düngen

## Den Rasen im Frühjahr fit für den Sommer machen

Spätestens ab Mai, wenn es merklich auf den Sommer zugeht, ist die Rasenfläche für viele Menschen wieder der wichtigste Bereich im eigenen Garten. Hier können bei schönem Wetter die Kinder und Heimtiere toben, werden Yoga-Matten ausgerollt und Sonnenliegen aufgestellt oder man sitzt entspannt zusammen mit Freunden unter freiem Himmel... Damit die Graspflanzen das ganze Jahr über vital bleiben, den Belastungen verschiedenster Art standhalten und ein kräftiges Grün zeigen, sollte man ihnen regelmäßig Pflege gönnen. Am besten startet man bereits Ende März bis Anfang April mit einer etwas umfangreicheren Frühjahrskur.

### Von Moos und Filz befreien

Sobald die Temperaturen nach dem Winter nach oben klettern, beginnen die Halme wieder zu wachsen. „Bevor der Rasenmäher

zum Einsatz kommt, empfiehlt es sich, zuallererst das restliche liegengeliebene Herbstlaub zu entfernen und die feuchten Stellen, die sich wahrscheinlich darunter zeigen, gut abtrocknen zu lassen“, rät Ludwig Eberspächer, Gartenbauingenieur beim Düngerspezialisten Hauer Manna. „Dann kann gemäht werden. Die ideale Schnitthöhe für Gebrauchsrasen liegt bei etwa vier Zentimetern. Reiner Zierrasen kann auch deutlich stärker gekürzt werden. Bis in den Herbst hinein sollte man ab jetzt möglichst regelmäßig alle 14 Tage mähen. Das lässt die Grasnarbe schön dicht werden.“ Durch nasskaltes Wetter der letzten Monate konnten sich auf den meisten Rasenflächen Moosflechten ausbreiten. Einige Stellen sind zudem durch abgestorbene Pflanzenteile vermutlich sehr verfilzt und zeigen sich in einer unschönen grau-bräunlichen Farbe.

Abhilfe schafft man hier durch gründliches Vertikutieren. Bei kleinen Gärten lässt sich diese Aufgabe problemlos mit einem Rechen durchführen – effektiver und weit weniger anstrengend geht es natürlich mit einem motorbetriebenen Gerät. In vielen Baumärkten und Gartencentern kann man diese tageweise ausleihen. Ein gutes Ergebnis erzielt man, wenn der Vertikutierer sowohl in Längs- als auch in Querrichtung gleichmäßig über das Gelände bewegt wird. Eine mit Widerhaken versehene Messerwelle dringt dabei einige Millimeter in die Grasnarbe ein und reißt Moose und weitere flachwurzelnde Unkräuter sowie überschüssiges Pflanzenmaterial heraus, so dass die Gräser anschließend wieder ungestört wachsen können. Löwenzahn und andere unliebsame Tiefwurzler müssen allerdings weiterhin von Hand ausgestochen werden.

„Ist die Rasenfläche nach dieser Behandlung an einigen Stellen ausgedünnt, lassen sich die Lücken mit frischen Grassamen schnell schließen. Mit der Aussaat beginnt man am besten aber erst, wenn die Bodentemperaturen konstant bei etwa acht Grad Celsius liegen“, rät Eberspächer. „Damit die Samen gut keimen, sollten die nachgesäten Stellen eine Zeit lang nicht betreten und gut feucht gehalten werden.“

### Für ein gleichmäßiges und gepflegtes Erscheinungsbild

Hat sich der Rasen vom Vertikutieren erholt, ist es Zeit für die erste Düngergabe des Jahres. Für ein gesundes Wachstum benötigen die Graspflanzen ausreichend Stickstoff, Kalium, Phosphor, aber auch Magnesium und Spurenelemente. Greenkeeper und Landschaftsgärtner, die beispielsweise Golfplätze



**BASIC COLLECTION**  
www.twinkl.com



**FLOWER POWER**  
www.twinkl.com



**FLAGGE**  
www.twinkl.com



**DÜNGEN**  
www.manna.de



**VERTKUTIREREN**  
www.manna.de



**BEWÄSSERN**  
www.manna.de



**BIO RASENDÜNGER**  
www.manna.de

oder die Fußballstadien der Bundesliga-Verene betreuen, versorgen diese in der Regel dreimal im Jahr mit speziellem Langzeitrasendünger. Wer sich eine ähnlich gepflegte Rasenfläche im eigenen Garten wünscht, sollte es den Profis gleichtun. Huert Manna hat unter dem Namen „Progress“ ein dreistufiges Düngersystem in Packungsgrößen für den Hausgarten auf den Markt gebracht, welches den Gräsern die gesamte Gartensaison über genau die Nährstoffkombination bietet, die in der jeweiligen Jahreszeit benötigt wird. So fördert der „Progress Frühlings Rasendünger“ den Austrieb der Halme nach dem Winter und sorgt auch bei kühler Witterung für eine rasche Grünfärbung der Fläche. Die Wirkdauer liegt bei etwa 90 Tagen. Danach folgt die Sommerdüngung, die die Pflanzen widerstandsfähig gegen Trockenheit und die dann häufig auftretenden

Rasenkrankheiten macht. Mit der abschließenden Düngergabe im Herbst werden die Gräser dann noch einmal so gestärkt, dass sie die nun folgenden dunklen und kalten Monate gut überstehen. Damit sich ein möglichst einheitliches Rasenbild entwickelt und es in einzelnen Flächenabschnitten nicht zu einem Stoßwachstum kommt, ist es wichtig, Dünger immer sehr gleichmäßig auszubringen. Da der Progress-Dünger im sogenannten Granutec-Verfahren hergestellt wird, kann man sich darauf verlassen, dass alle Körnchen in etwa gleich groß sind und zudem auch dieselbe Zusammensetzung an Wirkstoffen enthalten. „Für die Verteilung des Granulats benutzen ungeübte Hobbygärtner am besten einen Streuwagen“, empfiehlt Eberspächer. „Anschließend sollte die Fläche vorsichtig gewässert werden. So werden die Kügelchen direkt zum Wurzelbereich

gespült und die Nahrung steht den Gräsern schnell zur Verfügung.“

### Einfach und schnell den Mähroboter „aufpimpen“

In immer mehr Gärten drehen Rasenroboter ihre Runden. Völlig selbstständig und zuverlässig halten sie die Flächen in Schuss und fahren automatisch zur Ladestation, wenn ihr Akku leer ist. Das Aussehen der praktischen Helfer spielte dabei bisher kaum eine Rolle. Bis jetzt! Denn der niederländische Haus- und Garten-Webshop [Twinckels.com](http://Twinckels.com) (Bilder unten und links) bietet nun neben der kompletten Mähroboter-Serie von Gardena auch die Möglichkeit, diese einfach und preiswert zu individualisieren. Ob für den

neuen Minimo, der speziell für kleine Stadtgärten entwickelt wurde, oder Sileno, der genug Power für große Flächen hat – für jedes Modell gibt es schöne und witzig gestaltete Outfits. Neben der angebotenen Basic-Kollektion haben die Kunden auch die Möglichkeit, ihre eigenen Gestaltungsideen und -wünsche für ihren Rasenroboter realisieren zu lassen.

**So funktioniert:** Die passgenauen, selbstklebenden Folien werden als Päckchenrolle ins Haus geliefert. Auch das Anbringen ist schnell und einfach gemacht: Vor dem Aufkleben sollte der Roboter gut mit Seifenschaum gereinigt werden, damit die Oberfläche fettfrei ist und die Folien gut haften.



**ZEBRA-FELL**  
www.twinckels.com



**ERSTES MÄHEN**  
www.galabau-bw.de

Foto: epr/Sunparadise



**GSS 17**  
www.sunparadise.com

Foto: Weimar GmbH & Co. KG



**TOPAS SOLAR VERANDA**  
www.voeroka.de

Foto: epr/Leiner



**AREA Q**  
www.leiner-markisen.de

# Viel Glas und viel Sonne

Genießen Sie die Weite des Blicks und die Erweiterung Ihrer Lebensräume

Tolle Aussichten. Ganzglas-Anlagen vermitteln ein Gefühl von Weite und Freiheit. Von Frühling bis Herbst und das bei jedem Wetter. Die GSS 17 Schiebe-Stapelwand kommt aus oben hängendem Ganzglas. Ein schmales Aluminiumprofil hält und führt die einzeln verschiebbaren Flügel. Oben wie unten. Modernes Design trifft ausgereiftes technisches Know-how. Die aufschiebende Terrassen-Überdachung TOPAS SOLAR VERANDA öffnet einen herrlichen Panoramablick hinaus in Ihren eigenen Garten. Die gerade Frontseite schenkt Ihnen ein maximales Raumgefühl. Das gewölbte Dach lenkt die natürliche Sonnenenergie in Ihren Innenraum; für angenehme Temperaturen auch im Winter und in der Zwischensaison. Eine

thermogeformte Kante verbindet die beiden prägenden Elemente. Mit ihren klaren Linien und ihrem aktuellen Design ist diese Terrassen-Überdachung eine ideale Ergänzung zu vielerlei Baustilen. Im Sommer öffnen sich die Schiebeelemente, um Ihre gewohnte Terrasse unter freiem Himmel zu erhalten. Wetterunabhängig genießen Sie die sanftesten Sonnenstrahlen. Entspannte Momente auf der Terrasse verdienen einen rundum stilvollen Außenbereich. Das Terrassendach-System AREA Q schenkt Ihnen und Ihren Gästen eine hohe Aufenthaltsqualität. Die ansprechende Gestaltung verbindet sich mit bestem Komfort und individuellem Lifestyle. Die jüngste Innovation der Reihe überzeugt durch ihren

kubischen geradlinigen Look. Die puristische Designsprache harmoniert aufs Schönste mit moderner Architektur.

## Licht schenkt Leben

Während ein Wohn-Wintergarten eher einen zusätzlichen Wohnraum im Haus erzeugt, verbindet sich ein Kalt-Wintergarten eher mit Ihrem Außenbereich. Hier verbringen Sie mit der ganzen Familie mehr Zeit im Freien. Hier genießen Sie Licht und Luft und fühlen sich draußen geborgen. Hier nutzen Sie Ihre Terrasse auch im Frühling und Herbst. Geschützt vor Regen, Wind und Sonne. Der Kalt-Wintergarten GLASOASE kombiniert Terrassendach und Seitenelemente (oder auch Glas-Schiebewände) zu einem sehenswerten

Erlebnisraum. Für mehr Naturbezug und Lebensqualität auf Ihrer Terrasse. Das Terrassendach TERRAZZA PURE überzeugt durch seine moderne geradlinige Optik. Die kubische Glas-Aluminium-Konstruktion punktet mit hochwertiger Verarbeitung und vielfältiger Ausstattung. Sie haben es gern geschützt und gemütlich? Oder doch lieber frisch und luftig? Eine Glas-Schiebewand schenkt Ihnen puren Wohnenuss auf der eigenen Terrasse. Die W17 EASY bietet zuverlässigen Wetterschutz. Die rahmenlose Konstruktion gewährt volle Transparenz. Die Ganzglas-Elemente lassen sich ganz einfach und ohne viel Kraft und Schwung bewegen. Das Öffnen und Schließen wird zum Kinderspiel. Leichter können



**GLASOASE®  
TERRAZZA PURE  
+ W17 EASY**  
[www.weinor.de](http://www.weinor.de)



**WINTERGARTEN**  
[www.solarlux.com](http://www.solarlux.com)



**DACH SF300 + SCHIEBE-SYSTEM**  
[www.sunflex.de](http://www.sunflex.de)

Sie die kostbaren Stunden auf Ihrer Terrasse nicht verlängern.

### Naturnah bei jedem Wetter

Draußen trifft Drinnen. Ein WINTERGARTEN zaubert einen einzigartigen zusätzlichen Wohnraum herbei. Gläserne Elemente und optimale Wärmedämmung ermöglichen es, alle Jahreszeiten hautnah und dabei gut geschützt zu erleben. Ob Architekten- oder Fachwerk-Haus: für jede persönliche Handschrift findet sich eine ideale Ausführung. Das DACH SF300 beeindruckt mit seinem kubischen Auftritt. Perfekt für moderne gerad-

linige Bauweisen. Die innen liegende Statik ermöglicht eine geringe Dachneigung. Wobei das Gefälle von 2° ausreicht, um Ihr Regenwasser gezielt abzuführen. Die Dachneigung bleibt unsichtbar, da die Dachfläche dezent hinter die 300 mm hohe umlaufende Kubus-Verblendung zurücktritt. Freuen Sie sich auf ein elegantes flaches Erscheinungsbild. Herkömmliche oder kubisch umrandete Dächer lassen sich bestens mit leichtgängigen und ungedämmten SCHIEBE-SYSTEMen kombinieren. Das schützt Ihren Sitzbereich vor plötzlich aufkommendem Wind oder kühleren Temperaturen.

## Wintergarten oder Terrasse? BEIDES!



**GESCHLOSSEN – WÄRME zum NULL-TARIF bei Sonneneinstrahlung**



## FÜR POOL & TERRASSE

**vöroka®** T 0 72 62 - 80 87  
[info@voeroka.de](mailto:info@voeroka.de)



HAUS

BAU

ENERGIE

23.- 24. März

Fellbach

Alte Kelter

www.hbe-messe.de



Fotos: Messe Sindelfingen

# Die HAUS | BAU | ENERGIE jetzt auch im Remstal!

BESUCHEN SIE UNSEREN INFOSTAND:  
regional-BAUEN

Ob Neubau, Sanierung oder Renovierung – in Fellbach erfahren Sie, was wichtig ist

Eine energetisch optimierte Immobilie ist in Zeiten enormer Energiekosten ein Muss, zeitgleich machen hohe Zinsen und Inflation Häuslebauern und solchen, die es werden wollen, die Entscheidung zu Investitionen nicht leicht. Umso wichtiger ist fundiertes Wissen zu staatlichen Fördermitteln, Finanzierung und cleveren Möglichkeiten, langfristig Energiekosten einzusparen. Auf der HAUS | BAU | ENERGIE finden Bauherren und Modernisierer Infos und geballtes Know-how zu diesen und vielen anderen Themen rund um Haus und Heim. Vom 23.–24. März ist auf der HAUS | BAU | ENERGIE in der Alten Kelter eine Vielzahl an Experten unter einem Dach versammelt, die den Besuchern gerne Rede und Antwort stehen und sie zu ihren individuellen Projekten umfassend beraten. Zusätzlich werden im Forum rund um die Uhr Vorträge zu aktuellen Themen angeboten.

Bei allen Themen um die Energieversorgung geht es um richtig viel Geld. Der Krieg in Europa hält die Energiekosten auf einem hohen Niveau – und mit einem Anstieg der Strompreise ist in Kürze zu rechnen, da die Stabilisierung der Nutzungsentgelte seit diesem Jahr nicht mehr staatlich finanziert wird. Hausbesitzer entkommen dieser Kostenfalle durch Weitblick und Investitionen in zukunftsträchtige Alternativen wie Solarthermie, Photovoltaik, Wärmepumpen, Holz- oder Pelletheizungen. „Die Verunsicherung bei Bauherren und Renovierern ist aktuell groß“, sagt Michaela Hohenstein, Projektleiterin der Messe Sindelfingen. „Welche Maßnahmen sind für unser individuelles Projekt geeignet? Welche Heizung hält auch den Anforderungen der Zukunft stand? Für diese und ähnliche Fragen stehen die Experten auf

der HAUS | BAU | ENERGIE kompetent zur Verfügung. Sie sind auf dem aktuellsten Stand und kennen sich bestens aus.“

## Unabhängigkeit und Energieeffizienz werden großgeschrieben...

Immer mehr Menschen möchten sich vom Stromnetz unabhängig machen. Dank modernster Technologien ist das auch möglich und Photovoltaikanlagen stehen in den unterschiedlichsten Varianten und Größen auf dem Markt zur Verfügung. Um einen Überblick zu bekommen, bietet sich ein

Besuch der HAUS | BAU | ENERGIE in der Alten Kelter an. Hier sind zahlreiche Aussteller zu diesem Thema vertreten.

Im Forum informieren renommierte Experten im Stundentakt über Heiztechniken im Vergleich, Photovoltaik für Einsteiger oder im praktischen Einsatz, nachträgliche Wärmedämmung, Schimmelbeseitigung und über allgemeine Energieberatung.

Egal, ob Häuslebauer, Sanierer oder Renovierer – auf der HAUS | BAU | ENERGIE sind sie alle goldrichtig. Hier bekommt man das Know-how zum Bau!



### Haus | Bau | Energie 2024 in Fellbach auf einen Blick:

Datum:	23. und 24. März 2024
Ort:	Alte Kelter Fellbach, Untertürkheimer Str. 33, 70734 Fellbach
Öffnungszeiten:	Samstag + Sonntag 10 bis 17 Uhr
Eintrittspreise:	Eintritt Erwachsene 6 €, Eintritt ermäßigt 4 €, Kinder und Jugendliche bis 15 Jahre haben freien Eintritt

Änderungen vorbehalten. Weitere Informationen: [www.hbe-messe.de](http://www.hbe-messe.de)

# Aussteller und Expertenvorträge bieten ein umfangreiches Programm

## Hohenloher Immobilitätag in der Sparkasse Hohenlohekreis am 2. und 3. März 2024

Die Sparkasse Hohenlohekreis bietet mit ihren Baufinanzierungsexperten in den Immobilienzentern Künzelsau und Öhringen kompetente und individuelle Beratung beim Wunsch nach den eigenen vier Wänden. Die „Hohenloher Immobilitätag“ sind ein zusätzliches Angebot rund um das Thema Eigenheim. Am Samstag, **2. März 2024** von 13 bis 17 Uhr und am Sonntag, **3. März 2024** von 11 bis 17 Uhr sind alle Immobilieninteressierte ob Käufer, Verkäufer, Bauherren, Sanierer oder Kapitalanleger herzlich willkommen in der Hauptstelle der Sparkasse Hohenlohekreis in Öhringen, Bahnhofstraße 3-5. Die Besucherinnen und Besucher erhalten Informationen über aktuelle Immobilienangebote, Finanzierungsmöglichkeiten, Versicherungen und wertvolle Hinweise zu staatlichen Förderprogrammen. Neben der Sparkasse Hohenlohekreis und deren Immo-

bilienzentern, der LBS Baden-Württemberg und der SV Sparkassenversicherung werden namhafte **Aussteller** aus der Region vertreten sein:

CP. Weber und Kübler+Weber Projektbau, DS Wohnbau, ELK-Haus, Kreisbau Öhringen, Michalek Wohntraum (Town & Country), Qualitätshaus Bäumlisberger, Stauch Projektbau, Haus & Grund Öhringen e. V., Sicher im Hohenlohekreis e.V. und Bauen-regional Verlags & Media.

Sie präsentieren anhand von Plänen und Fotos ein aktuelles und vielseitiges Angebot an Wohnungen und Häusern. An beiden Tagen gibt es ein informatives Vortragsprogramm, abgerundet mit einer Ausstellung zum Thema „Baukultur Hohenlohe-Tauberfranken“. Außerdem erfahren Interessierte im Außenbereich am Sanierung(s)Mobil von qualifizierten Experten, welche Sanierungs-



maßnahmen am Eigenheim die höchsten Energieeinsparungen und Komfortgewinne mit sich bringen.

Der Eintritt zu den Immobilitätstagen und den Vorträgen ist frei. Eine Anmeldung ist nicht

erforderlich. Mit dem Besuch der Hohenloher Immobilitätag kann der Traum von den eigenen vier Wänden Wirklichkeit werden.

[www.spk-hohenlohekreis.de](http://www.spk-hohenlohekreis.de)

Anzeige



# Hohenloher Immobilitätag

- Fachvorträge an beiden Tagen
- Ausstellungen
  - Sicher im HOK – Einbruchschutz
  - Baukultur Hohenlohe-Tauberfranken
- Sanierung(s)Mobil
- Eintritt frei!

## 2. und 3. März 2024

Sa. 13 – 17 Uhr, So. 11 – 17 Uhr

### Sparkasse Hohenlohekreis in Öhringen





# Gut beraten rund um das Zuhause

meinZuhause! Aalen vom 16.03.–17.03.2024

Die BAU + IMMO MESSE meinZuhause! Aalen ist der Marktplatz und die Beratungsplattform rund um das Zuhause.

Die Messe hat sich in der Region zwischen Göppingen und Dinkelsbühl bestens etabliert und findet bereits zum 12. Mal statt. Antworten rund um das bestehende oder geplante Zuhause liefern renommierte Unternehmen aus der Region. Abgerundet

wird die Messe durch ein abwechslungsreiches und informatives Vortragsprogramm. Die Polizei als neutrale Beratungsstelle leistet als Aussteller Aufklärung zum sicheren Zuhause. Ein weiteres Highlight ist die große Exposéwand. Dafür schafft die Ulrich-Pfeifle-Halle ein stimmungsvolles und attraktives Ambiente. Hier bleiben keine Fragen offen und die Besucher finden starke

Partner für die Realisierung Ihrer konkreten Vorhaben.

#### Messethemen:

Hausbau und Immobilien, Finanzierung und Fördermittel, Baustoffe- und Bauelemente, Energie und Haustechnik, Renovierung und Sanierung, Einbruchschutz und Sicherheit, Wohnen und Garten.

Messe: meinZuhause! Aalen  
Datum: 16. + 17. März 2024  
Ort: Ulrich-Pfeifle-Halle  
Parkstraße 15  
73430 Aalen

Öffnungszeiten: Sa.: 11 bis 17 Uhr,  
So.: 11 bis 17 Uhr

Ansprechpartner: Theresa Neubauer,  
neubauer@mattfeldt-saenger.de



**meinZuhause!®**  
**BAU + IMMO**  
**MESSE**

ULRICH-PFEIFLE-HALLE · AALEN

**16. - 17. MÄRZ**

**BESUCHEN SIE UNS!**



## Planungen für das neue Gartenjahr

Bald ist wieder Frühling – so denken die meisten, sobald es ringsum zu grünen und blühen beginnt. Die Natur erwacht zu neuem Leben und auch wir Menschen lassen uns von den ersten warmen Sonnenstrahlen verführen.

Inspiration, Information und Anleitung – jetzt werden die Weichen für kleinere und größere Gartenprojekte gestellt. In „Kleiner Garten – so viel drin“ erfahren Sie, wie Sie Ihren Garten in eine grüne Oase mit Obst, Gemüse und Kräuter verwandeln. Mit „Lang lebe mein Basilikum“ tauchen Sie ein in die Welt der Kräuterexpertin Heide Bergmann ein und erhalten wichtige Tipps zum Anbau auf Balkon, Fensterbrett oder im Garten. „Die 100 schönsten Terrassen und Sitzplätze“ entführt Sie in die Träume perfekter Ruheoasen und Außenbereiche und zeigt Ihnen, wie Sie Ihren persönlichen Garten zu einem Ort der Schönheit und Entspannung machen. Viel Spaß beim Lesen!



### KLEINER GARTEN – SO VIEL DRIN

Selbstversorgen mit Gemüse, Obst und Blumen  
Anja Klein

So schön kann Nutzgarten sein. Statt Rasen wünschen sich immer mehr Gartenbesitzer, ihre grüne Oase mit Obst, Gemüse und Kräutern in ein Ernteparadies zu verwandeln. Wie das selbst auf kleinster Fläche gelingen kann, zeigt die SPIEGEL Bestseller-Autorin Anja Klein in diesem Buch mit vielen nützlichen Tipps, Ideen und Lösungen.

22.01.2024, 144 Seiten, 23,9 x 17,1 cm, Taschenbuch, Euro 20,00, ISBN 978-3-440-17905-5, [www.kosmos.de](http://www.kosmos.de)

### LANG LEBE MEIN BASILIKUM

40 Kräuter nachhaltig anbauen und genießen  
Heide Bergmann

Hübsch, lecker und insektenfreundlich! Nachhaltig angebaute Kräuter aus dem eigenen Garten sind nicht nur schön anzusehen, sie tun auch Ihrer Gesundheit und der Umwelt gut. Damit Ihnen die verschiedenen Kräuter nicht reihenweise wegsterben, zeigt Kräuterexpertin Heide Bergmann, wie der Anbau richtig erfolgreich funktioniert. Egal ob auf Balkon, Fensterbrett oder im Garten, der Kräuteraanbau braucht nicht viel Platz und Sie werden schnell Erfolge sehen. Erfahren Sie alles über 40 bewährte und besondere Küchen- und Teekräuter für Topf und Beet. Mit ausgefeilten Tipps und raffinierten Ideen zur Verwendung der frischen Kräuternernte. Dazu Extra-Tipps zum frischen Kräutergenuss auch im Winter! 25.01.2024, 144 Seiten, 115 Farbfotos, Klappenbroschur, Euro 18,00, ISBN 978-3-8186-1869-8, [www.ulmer.de](http://www.ulmer.de)



### DIE SCHÖNSTEN TERRASSEN UND SITZPLÄTZE

Antje Krause

Im eigenen Garten einen Ort der Ruhe und Entspannung schaffen: In diesem Callwey Buch zeigen wir eine Welt voller inspirierender Gartengestaltung! Die 100 schönsten Terrassen und Sitzplätze präsentiert die Ruheoasen, die die Träume von einem perfekten Außenbereich Wirklichkeit werden lassen. Entdeckt werden kann eine Fülle von Ideen, angefangen von rustikalem Charme bis hin zu moderner Eleganz, wobei alles über die vielfältigen Materialien und Verarbeitungsmöglichkeiten verraten wird. Zusätzlich werden wertvolle Adressen zu Gartenlandschaftsarchitekt:innen und Expert:innen geliefert, um den eigenen Traumgarten Wirklichkeit werden zu lassen. Den persönlichen Garten zu einem Ort der Schönheit und Entspannung zu machen – all das ist möglich mit „Die 100 schönsten Terrassen und Sitzplätze“! ET 27.02.2024, 208 Seiten, gebunden, Euro 45,00, ISBN 978-3-7667-2707-7, [www.callwey.de](http://www.callwey.de)



## Adressen | Regionale Bezugsquellen

### Artfliesen GmbH u. Co. KG

Metzinger Straße 47, 72622 Nürtingen  
07022 6026-0, [www.artfliesen.de](http://www.artfliesen.de)

### Artfliesen GmbH u. Co. KG Fertighausausstellung

Höhenstraße 17, 70736 Fellbach  
[www.artfliesen.de](http://www.artfliesen.de)

### Betten Friz OHG

Große Bahngasse 18-20, 74072 Heilbronn  
07131 59840-0, [www.betten-friz.de](http://www.betten-friz.de)

### Betten Friz OHG beim Mediamarkt

Edisonstraße 3, 74076 Heilbronn  
07131 594660, [www.betten-friz.de](http://www.betten-friz.de)

### → NEU Betten Friz OHG

Karlsruher Straße 24A, 75179 Pforzheim  
07231 4739020, [www.betten-friz.de](http://www.betten-friz.de)

### Hauser Massivbau GmbH

Robert-Bosch-Straße 18, 72189 Vöhringen  
07454 9594-0, [www.hausermassivbau.de](http://www.hausermassivbau.de)

### HNVG

### Heilbronner Versorgungs GmbH

Weipertstraße 41, 74076 Heilbronn  
07131 56-4248, [www.hnvg.de](http://www.hnvg.de)

### HEM Küchenstudio Backnang

Stuttgarter Straße 135, 71522 Backnang  
07191 9144620, [www.hem-kuechen.de](http://www.hem-kuechen.de)

### HEM Küchenstudio Bad Mergentheim

Boxberger Straße 1-5  
97980 Bad Mergentheim  
07931 9919810, [www.hem-kuechen.de](http://www.hem-kuechen.de)

### HEM Küchenstudio Crailsheim

Haller Str. 189, 74564 Crailsheim-Roßfeld  
07951 30 800-20, [www.hem-kuechen.de](http://www.hem-kuechen.de)

### HEM Küchenstudio Schwäbisch Hall

Haller Straße 30, 74523 Schwäbisch Hall  
0791 407920, [www.hem-kuechen.de](http://www.hem-kuechen.de)

### Inprojekt Wunschhaus GmbH

Rieslingweg 4, 74676 Niedernhall  
07940 939564, [www.inprojekt-haus.de](http://www.inprojekt-haus.de)

### KlarModul GmbH Photovoltaikanlagen

Wohlmuthäuser Str. 24  
74670 Forchtenberg-Ernstbach  
07947 943933-0, [www.klarmodul.de](http://www.klarmodul.de)

### Knecht Kellerbau GmbH

Ziegeleistraße 10, 72555 Metzingen  
07123 944-0, [www.knecht.de](http://www.knecht.de)

### Lehner Haus

### Musterhaus Fellbach

Höhenstraße 17, 70736 Fellbach  
0711 25879, [www.lehner-haus.de](http://www.lehner-haus.de)

### Lehner Haus GmbH Zentrale

Aufhausener Straße 29  
89520 Heidenheim  
07321 9670-0, [www.lehner-haus.de](http://www.lehner-haus.de)

### Lotter Bäderstudio

Waldäcker 15, 71631 Ludwigsburg  
07141 406-0, [www.lotter.de](http://www.lotter.de)

### MHB Marks Bauconsult

Ziegelfeld 64, 74182 Obersulm-Weiler  
07130 450483  
[www.marks-bauconsult.de](http://www.marks-bauconsult.de)

### Gebrüder Ott Betonwerke GmbH & Co. KG

Max-Eyth-Straße 50, 72622 Nürtingen  
07022 4004-131  
[www.ott-betonwerke.de](http://www.ott-betonwerke.de)

### p.b.s. Wohnbau GmbH

Georg-Kohl-Straße 6, 74336 Brackenheim  
07135 9805-0  
[www.pbs-wohnbau.de](http://www.pbs-wohnbau.de)

### Sparkasse Hohenlohekreis

Konsul-Uebele-Straße 11, 74653 Künzelsau  
07940 120-0  
[www.spk-hohenlohekreis.de](http://www.spk-hohenlohekreis.de)

### TALBAU-Haus GmbH

In der Zangershalde 6  
71554 Weissach im Tal  
07191 361-0, [www.talbau-haus.de](http://www.talbau-haus.de)

### TALBAU-Haus GmbH

### Musterhaus Fellbach

Höhenstraße 17, 70736 Fellbach  
[www.talbau-haus.de](http://www.talbau-haus.de)

### VÖROKA GmbH Überdachungen

Gewerbestraße 4-6, 75031 Eppingen  
07262 8087, [www.voeroka.de](http://www.voeroka.de)

### Fertighaus WEISS GmbH Musterhauszentrum

Sturzbergstraße 40-42  
74420 Oberrot-Scheuerhalden  
07977 9777-0, [www.fertighaus-weiss.de](http://www.fertighaus-weiss.de)

### Fertighaus WEISS GmbH Musterhaus Günzburg

Kimmerle-Ring 2, 89312 Günzburg  
[www.fertighaus-weiss.de](http://www.fertighaus-weiss.de)



Küchentrends 2024  
Spülen und Armaturen  
Essplätze  
Kleiderschränke



Holz- und Blockhäuser  
An- und Umbauten  
Gedämmte Bodenplatten  
Keller



Kamine und Kachelöfen  
Kaminöfen mit Wärmespeicher  
Holz und Pellets



Elastische Böden  
Treppen / Treppentausch  
Haustüren: Trends  
Carports und Garagen



Aktuelle Meldungen  
Messevorberichte



Balkon-/Terrassenbeläge  
Pools und Schwimmteiche  
Gartenhäuser und Pavillons

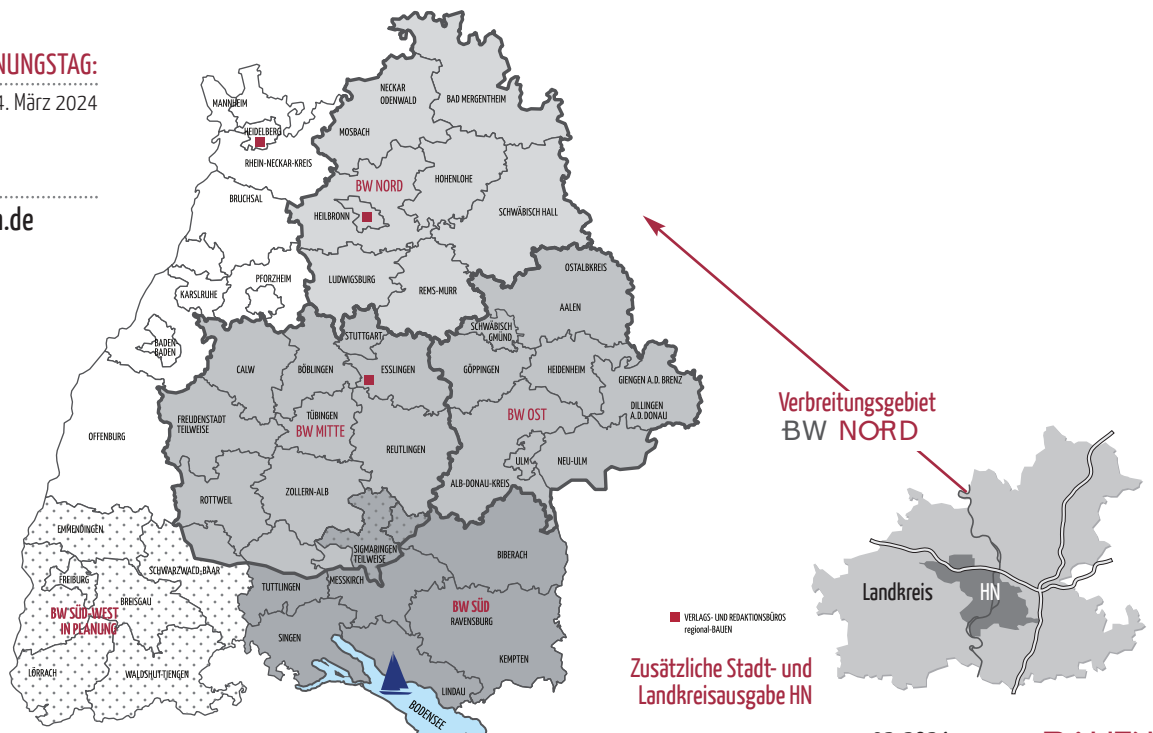
**ANZEIGENSCHLUSS/ERSCHEINUNGSTAG:**

29. Februar 2024

14. März 2024

**DATENANLIEFERUNG UNTER:**

[anzeigen@regional-bauen.de](mailto:anzeigen@regional-bauen.de)



**Impressum**

**VERLAG**

**BAUEN**-regional Verlags- und Media GmbH  
Geschäftsführer: Wolfgang Trumpp (V.i.S.d.P)  
Im Breitspiel 19, 69126 Heidelberg  
AG Mannheim: HRB-735414  
STEUER-ID: DE 283513212

**POSTANSCHRIFT VERLAG**

**BAUEN**-regional Verlags- und Media GmbH  
Reutlinger Straße 11, 74074 Heilbronn

**ANZEIGEN/VERTRIEB**

Verlagsbüro Heilbronn, **Wolfgang Trumpp**  
Tel.: 07131 1242075, [trumpp@regional-bauen.de](mailto:trumpp@regional-bauen.de)

**GRAFIK & DESIGN**

Michael Kocher  
[kocher@regional-bauen.de](mailto:kocher@regional-bauen.de)  
Text: Philipp Steiff & Gina-Marie Ott  
[info@regional-bauen.de](mailto:info@regional-bauen.de)

**ERSCHEINUNGSWEISE**

Monatlich, je 10 Ausgaben von vier Regionalmagazinen

**JAHRGANG/ISSN-NUMMER**

NORD 2192-1059: 14. Jahrgang 2024  
MITTE 2192-1067: 14. Jahrgang 2024  
OST 2191-852X: 13. Jahrgang 2024  
SÜD 2747-8432: 4. Jahrgang 2024

**DRUCKEREI**

westermann DRUCK | pva, Georg-Westermann-Allee 66  
38104 Braunschweig, [www.westermann-druck.de](http://www.westermann-druck.de), [www.pva.de](http://www.pva.de)

**VERBREITUNG**

**regional-BAUEN** liegt an über 3.000 Auslagestellen im Gesamtverbreitungsgebiet zur kostenlosen Mitnahme aus.

verbinden · versorgen · vertrauen



Jobs  
mit  
Zukunft?  
Haben wir!



M E H R



I N F O S ?

Wir bieten Jobs mit Engagement  
und Perspektive für die Zukunft.

**Heilbronner Versorgungs GmbH**

Weipertstraße 41 · 74076 Heilbronn · [www.hnvg.de](http://www.hnvg.de)

# Modernisierer aufgepasst!

Der neue Renovierungs-Ratgeber für Ihr Zuhause

Ab Frühjahr  
im Handel mit  
6 Ausgaben  
im Jahr.



[WWW.REGIONAL-RENOVIEREN.DE](http://WWW.REGIONAL-RENOVIEREN.DE)

Ein Magazin der BAUEN-regional Verlags- & Media GmbH

