

regional-BAUEN

Magazin für Bauherren und Modernisierer

**KOSTENLOS
ZUM MITNEHMEN**

N



Block-/Holzhäuser

Küchentrends

Kamine und Öfen
Elastische Böden

Treppen

Carports & Garagen
Heizen mit Holz

Haustüren

Balkon- & Terrassenbeläge
Pools & Schwimmteiche



Quelle: www.lehmer-haus.de

www.regional-bauen.de

Ganz schön nachhaltig.

Wir alle haben eine Verantwortung für das Klima und unseren Planeten. Deshalb bestehen Häuser von Schwarzwälder auch aus nachhaltigen Materialien und nachwachsenden Rohstoffen.

www.schwarzwälder-haus.de



SCHWARZWÄLDER
design zieht ein

Liebe Leserinnen und Leser,

Diese trüben Tage – wenn man das momentane Weltbild ansieht; dank eines verbrecherischen Despoten mit Wohnsitz in Moskau – sind bei uns in Europa schon wieder länger und werden lediglich wettertechnisch wieder heller. Zu- mindest manchmal. Und es wäre zu wünschen, dass dieser Trend anhält und die Herrschaften in Berlin dazu beitragen.

Nun, auch im Haus wollen wir es jetzt angenehmer haben, daher geben wir Tipps und Anregungen für die Küche (ab Seite 4) – und ab Seite 10 natürlich auch zu Spülen und Armaturen.

Zu einem gemütlichen Zuhause gehört gerade zum jetzigen Zeitpunkt eine optimale Heizstelle (ab Seite 12), um auch ab sofort klimaschädliche Heiz- systeme aus unserem Haus oder unserer Wohnung zu verbannen bezie- hungsweise umzurüsten oder auch zu erneuern.

Die neuesten Treppentrends können Sie ab Seite 18 bestaunen und für das neue Eigenheim – egal ob Fertighaus, Massivhaus oder Holzhaus – planen. Dies gilt natürlich auch für einen eventuellen Umbau. Vor allem freitragende oder Falwerk-Treppen sind sehr beliebt, da sie optisch leicht anzusehen sind und teilweise wie eine Skulptur wirken.

Ab Seite 28 stellen wir Ihnen eine Auswahl an besonders gelungenen Holz- und Fertighäusern vor. Sie sind nicht nur energiesparend, sondern auch bau- lich anspruchsvoll und optimal auf die individuellen Bedürfnisse der Bewohner zugeschnitten. Einen Ausflug in eine der Fertighausausstellungen lohnt sich für angehende Bauherren auf jeden Fall!

Nachdem es jetzt überall anfängt zu blühen, endet es mit der vielleicht neu gestalteten Terrasse (ab Seite 44), da diese auch oft als architektonisch gestaltetes Element ins Auge sticht... und vielleicht reicht es finanziell noch, um sich dazu einen eigenen Wellness- und Schwimmbereich im Garten zu schaffen.

Genießen Sie bei gutem Wetter jede freie Minute draußen – und wenn's mal regnet und stürmt, gemütliche Stunden auf dem Sofa, am besten unser Magazin lesend.

Viel Spaß dabei wünscht Ihnen Wolfgang Trumpp (Herausgeber) sowie das ganze Team von regional-BAUEN

Inhalt

- *Die neuen Wohlfühlküchen 2024** 04
- Küchen: Hier enden die besten Partys 06
- Zeitlos geht immer – hochwertige Küchen 08
- Edle Spülen und Armaturen 10

- Charmante Zukunftsenergie: Holz 12
- Kamine & Öfen: Tradition trifft Technik 14

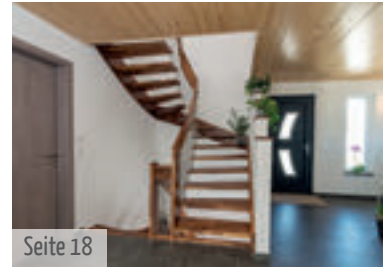
- Strapazierfähige, elastische Böden 16
- *Treppenbau ist eine Kunst** 18
- Eine neue Treppe erhöht die Sicherheit 20
- Moderne Haustüren: Elegante Entrées 22
- Garagen: Maßgeschneidert einparken 24
- *Carports: Parkraum auf eigenem Grund** 26

- *Titelthema: Lehner Haus – Homestory 333®;**
- Sparsames Haus am Hang** 28
- Rems-Murr-Holzhaus: Haus Althütte 30
- Frammelsberger Holzhaus: MFH Wagshurst – Komfort-Ökohaus für sechs Parteien 32
- Sonnleitner Holzbauwerke: St. Johann Alpinstil, zeitlos schöner Voralpenstil 34
- Service:** Neue KfW-Förderprogramme 35
- Holzhaus Vollholzhaus: Leimfreie Vollholzbauweise erfüllt höchste Ansprüche 36
- Serielles und nachhaltiges Bauen 38

- *Pools & Schwimmteiche: von puristisch modern bis romantisch naturnah** 40
- Gärten mit Pools oder Schwimmteichen 42
- Robuste Gestaltungsbeläge für Balkon, Terrasse und andere Außenbereiche 44
- Außenbeläge: Naturnahe Werkstoffe sorgen für eine entspannte Atmosphäre 46
- Regionale Bezugsquellen 48
- Vormerken:** Haus|Bau|Energie in Fellbach 50
- Vorschau April 2024, Impressum 51



Seite 04



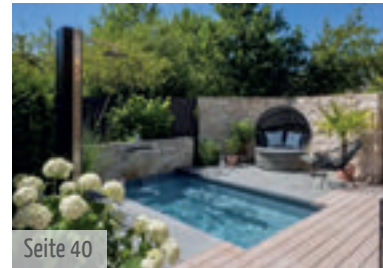
Seite 18



Seite 26

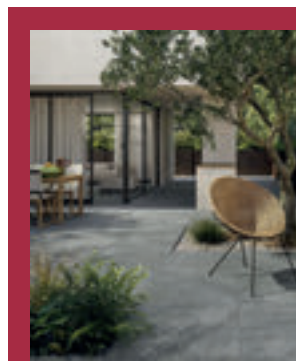


Seite 28



Seite 40

***Redaktionstipp**



SPECIAL ab SEITE 44

Ob Holz, Stein oder WPC: Wer sich eine neue Terrasse anlegen will, hat die Qual der Wahl bei der Auswahl des Terrassenbelags. Alle Beläge haben Vor- und Nachteile in Sachen Optik, Haltbarkeit und Preis. Neben dem persönlichen Geschmack entscheidet auch die Bauart der Terrasse über den geeigneten Belag.



Ganzheitliches Wohlfühlen und Genießen in seiner schönsten Form – in einer Wohnküchen-Landschaft. Die Anti-Fingerprint-Beschichtung der Fronten macht diese Küche besonders robust, pflegeleicht und alltagstauglich.

SENSO 490
www.nobilis.de

Alle Fotos: AMK



PUR 2681
www.ballerina.de

Wohnküche für Anspruchsvolle mit diversen Blickfängen und sehr viel Stauraum: z. B. Vitrinenschränke mit Design-Türen in vertikaler Lamellen-Optik und schicker Innenbeleuchtung sowie eine Bar (rechts) hinter Pocket Doors.

Die neuen Wohlfühlküchen 2024

Eine Mischung aus Natürlichem & Hightech, Flexibilität & Stabilität, Nachhaltigkeit & Neuem

„Die neuen Wohnküchen strahlen viel moderne Natürlichkeit und Eleganz, Charme und Behaglichkeit aus. Hinzu kommen jede Menge neuer optischer, haptischer, funktionaler und nachhaltiger Vorzüge. Neue Farben, Materialien, Dekore, Wohnmöbel und Lingelemente – sie bieten alles für den persönlich perfekten Einrichtungs-Style“, sagt Volker Irlé, Geschäftsführer der AMK – Arbeitsgemeinschaft Die Moderne Küche e.V. In unsicheren Zeiten erfährt alles Natürliche, Langlebige und Qualitative eine neue Wertschätzung. Statt schnellem Austausch steigt der Wunsch nach Beständigkeit und

Zuverlässigkeit. Das Zuhause wird zu einem Rückzugsareal, das einerseits Geborgenheit, Ruhe und Revitalisierung schenkt, während man gleichzeitig und jederzeit mit der Welt verbunden bleibt. Und so sind die neuen Wohlfühlküchen eine faszinierende Mischung aus Natürlichem und Hightech, Flexibilität und Stabilität, Diversifikation und Nachhaltigkeit, Neuem und Recyceltem, Luxuriösem und Minimalistischem, Analogem und Digitalem. Authentische Materialien und deren wirklichkeitstreue Nachbildungen, neue Farbpaletten, Oberflächen und Lichtdesigns

sorgen gleichermaßen für Wohlbefinden wie für besondere visuelle und haptische Reize. Weiterhin dominant: viel Holz – als edles, hochwertiges Echtholz furnier oder Holzreproduktion (Dekor). Ein Trendsetter mit starker Ausstrahlung in diesem Bereich ist das neue vertikale Rillen- und Lamellen-Design, das neben seiner spannenden Optik auch ganz neue haptische Erlebnisse schenkt. Im schönen Kontrast dazu neue seidenmatte Oberflächen mit Antifingerprint-Eigenschaften, die sich anfühlen, als streiche man über Samt. Neben diesem Softtouch-Feeling sind sie auch äußerst widerstandsfähig, licht-

echt, kratz- & schlagfest und aufgrund ihrer Recyclingfähigkeit auch sehr nachhaltig.

Jetzt kommt Farbe ins Spiel

Die Farbpalette 2024 erweitern sowohl dezente als auch etwas kräftigere Farbstellungen. Die pastelligen bewegen sich im Spektrum der zarten Grau-, Creme-, Puder-, Sand-, Weiß-, Grün- und Rotfarbtöne. Etwas intensiver abgetönt dann als Greige, Stein-grau, Taupe, Olivgrün und Amarant bis hin zu dunkleren, erdigen Farben wie Braun, Anthrazit und Schwarz. Bei den Metallic-Oberflächen ist Bronze hoch angesagt.

Farbe inspiriert uns und beeinflusst unsere Stimmungen. Ein schönes Beispiel ist diese extravagante Planung im harmonischen Farbkontrast. Der satte, matte Rotton Amarant verleiht der Küche eine dezent verspielte Note.



CONCEPT130 CALGARY
www.haecker-kuechen.com

Mehr Platz zum Kühlen & Gefrieren durch das neue Einbau-Gardemaß von knapp 194 cm Höhe statt 178 cm. Wahlweise in bisheriger Standard- oder auch neuer XXL-Breite (70,8 cm). Plus NoFrost- und Frische-Technologie.



EINBAUKÜHLSCHRANK
www.bosch-home.com

„Ob Planungen nach rein monochromen Farbschemata oder das Zusammenspiel sanfter und/oder starker Farbtöne, das hängt vom persönlichen Geschmack und Einrichtungsstil ab“, erläutert AMK-Geschäftsführer Volker Irle. „Doch eines trifft auf alle neuen Wohnküchen 2024 zu: In ihnen kann man sich einfach nur gut fühlen.“

Perfekt durchdachte, blendfreie Beleuchtungskonzepte mit sichtbaren und indirekt strahlenden Lichtquellen verstärken den Wohlfühlfaktor. Weitere Hingucker sind die neuen illuminierten Design-Regalsysteme und Wandborde. Ebenso die sehr attraktiven Wohnmöbel und Livingelemente, die im Sinne ganzheitlicher Wohnerlebnisse fließende Übergänge zum Ess-, Wohn- und gegebenenfalls Homeofficebereich bilden.

Zum Wohlgefühl tragen u.a. auch die erstklassigen Innenausstattungen für gehobene Ansprüche bei, wie z.B. ein Premium-Schubkastensystem mit einer nur 8 mm schmalen Metallzarge. Eine Weltneuheit ist ein Schubkasten-Auszugssystem, das die Vorzüge und den Komfort modernster Technologie mit der Wertigkeit und Schönheit eines Holzschubkastens vereint: Seine Metallzarge wird in einem aufwendigen Verfahren mit echter Eiche furniert. Rückwand und Boden sind ebenfalls in furnierter Ausführung.

Einbaugeräte vom Feinsten

„Eine perfekte Ergänzung zu den Wohlfühlküchenmöbeln und Livingelementen“, so AMK-Geschäftsführer Volker Irle, „bilden die neuen Einbaugeräte mit ihrem hohen Bedienkomfort, vielen smarten Anwendungen und der zunehmende Einsatz von Künstlicher Intelligenz. Sehr gefragt sind Einbaugeräte mit zeitsparenden Assistenz- und personalisierbaren Funktionen. Nicht zu vergessen die wichtigen Auswahlkriterien



OFFENE KÜCHE
www.home-design.schmidt/de

Eine ebenso spannende wie sehr wohliche Komposition mit Küchenmöbeln in Metallic-Optik mit gebürsteter Struktur im Farbton Bronze.



PARIS/PORTO
www.bauformat.de

Ein neuer kreativer und harmonischer Material- und Farb-Mix in Holz (Eiche natur furniert), dem sanften Trendfarbton Salbei und weiteren dezenten Unifarben. Die seidenmatten grünen Oberflächen laden zum Anfassen ein.

Ressourceneffizienz und Nachhaltigkeit.“ Hinzu kommt jede Menge Flexibilität beim Kochen, Lüften, Spülen, Backen, Garen, Kühlen und Gefrieren: Beispielsweise Kochen und Lüften vereint in einem einzigen Produkt wie bei den trendstarken Induktions-

kochfeldern mit integriertem Dunstabzug. Extra sparsames und smartes Geschirrspülen, auf Wunsch mit App-Anzeige der Verbrauchswerte von Energie und Wasser. Und die XL- und XXL-Bevorratungsmöglichkeiten im Produktbereich Kühlen & Gefrieren durch

neue Einbau-Höhen-/Breitenmaße. Last but not least: Abwechslungsreiche Genüsse rund um die Uhr garantieren attraktive Design-Kaffeevollautomaten. Dank Touch-Funktion ist die nächste Lieblings-Kaffeespezialität nur einen Fingertipp entfernt.



NEWPORT
Waldgrün satin
www.schueller.de

Hier enden die besten Partys

Ihre angesagte, neue Küche wird zum Stadtgespräch

Die Küche NEWPORT enthüllt ihre wahren Werte beim Blick auf alle Details. Der Hochschrank fasziniert mit beleuchteten Vitrinen. Hinter Grey-Glas-Türen warten Designobjekte und Küchen-Utensilien. Der multifunktionale Aufsatzschrank wirkt geschlossen noch recht unscheinbar. Geöffnet zeigt er seine wahre Größe: das Innere bietet viel clever arrangierten Spielraum zum Anrichten und Zubereiten des Frühstücks. Die modernen grifflosen Rahmenfronten in Waldgrün satin schmeicheln Ihren Sinnen. Zumal in Kombi-

nation mit einer Arbeitsplatte und einem Nischendekor in Basalt Graphit. BAHIA überrascht mit einer aparten innovativen Furnierfront. Die vertikalen Rillen erzeugen eine spannende Textur. Eine Reminiszenz an das erfolgreiche Oberflächen-Programm. Und doch ein völlig neues Gestaltungsprinzip, in Gestalt von zwei scheinbaren Gegensätzen. Zum einen kontrastiert die erhabene Oberfläche mit den Rillen selbst. Zum anderen liegen die einzelnen Rillen innerhalb einer Front zwar

asymmetrisch zueinander, das Gesamtbild über mehrere Fronten hinweg zeigt indes ein hübsch ebenmäßiges Fächermuster.

Nützliche Neuheiten...

Die Front LUX bietet eine große Auswahl an modernen Farben in Hochglanz. Sie lassen sich wunderbar miteinander kombinieren. Das Ganze verströmt gleichwohl eine angenehme Flächenruhe.

Die ZEROX MA bringt Farbe ins Spiel. Der Farbton Midnight Blue erzeugt einen unver-

gleichlichen Look. Edel und einladend zugleich. Der dunkelblaue Frontton bewährt sich auch rein praktisch als unempfindlich matte Arbeitsfläche. Die außergewöhnliche Farbgebung verwandelt jede geplante einfache Küchenzeile in einen Hingucker. Auch dank einer Nischenverkleidung im selben Dekor. Die LED-Beleuchtung Manila setzt sie stilvoller in Szene. Lässig und luxuriös. Goldene Armaturen ziehen alle Blicke auf sich und erledigen den Abwasch wie von selbst.



BAHIA
www.leicht.com



LUX
Weiß Hochglanz
www.nolte-kuechen.com



ZEROX MA
Midnight Blue
www.rotpunktkuechen.de



SENSO 494
Jade Premium matt
www.nobilia.de

...in trendigen Formen und Farben

Stil lässt sich planen. Auch mit deckenhohen Schränken. Die Trendfarbe Jade mischt unsere herkömmlichen Küchenplanungen auf und sorgt für frische Energie. Die Küche SENSO 494 kommt komplett in Jade mit umlaufenden Terrazzo-Elementen. Als verbindende Klammer einer erfrischenden neuen Gestaltung. Die durchgängigen Griffmulden geraten zum Blickfang. Ein Sideboard mit offenem Wandregal fügt sich ins Bild. UV-Bestrahlung macht Senso-Fronten jetzt noch unempfindlicher und kratzbeständiger.

Die EINBAUKÜCHE C382 zeigt zeitlose Eleganz und modernes Design in Eiche Havanna Nachbildung. Die schwarzen Griffleisten und das mattschwarze Glas mit schwarzem Aluminiumrahmen verströmen einen edlen Touch. Die Nischenverkleidung im Dekor Golden Art sorgt für glanzvolle Akzente, die Sockelblende in derselben Eiche-Nachbildung für harmonische Übergänge. Die Arbeitsplatten im Dekor Evora Ceramic Rocher Noir bieten eine stilvolle Optik und nebenbei eine robuste Oberfläche für Ihre Küchenarbeit. Ein grauschiefer-farbener Ansetztisch vereint Funktionalität und Ästhetik. Eine gelungene Verbindung aus Stil, Qualität und Komfort.



EINBAUKÜCHE C382
www.culineo.com

Anzeige

culineo
Aus Liebe zur Küche

Liebe ist, wenn es genau zu mir passt!

Individuelle Planungsmöglichkeiten.
www.culineo.com

culineo
Aus Liebe zur Küche

Jetzt neu bei GUNST
Wohnen & Küche



CONCEPT130
ROMA Graphit
www.haecker-kuechen.com



PURE
www.siematic.com

Foto: Siematic

Zeitlos geht immer

Hochwertige Küchen zum Verlieben & Vererben

Sie lieben die Tradition und die Moderne gleichermaßen? Zumal wenn es um eine Küche fürs Leben geht? Das Ensemble CONCEPT130 Graphit verbindet matt graphitfarbene Fronten mit einer landhaus-typischen Kassetten-Optik. Ergebnis ist eine moderne zeitgemäße Landhaus-Küche in gedeckten Farben. Wohnlich und seriös zugleich. Mit einem Hauch von Geheimnis. Luxus ohne Extras. Ein Raum für die Insel. Sie mittendrin. Die PURE zelebriert zeitlos elegantes Design, klassischen Minimalis-

mus, die Schönheit des Lebens. Großzügige Flächen und Materialien verströmen eine wohlthuende Ausgeglichenheit und eine elementare Schlichtheit, wie sie auf der ganzen Welt verstanden wird. Befreit von allen dekorativen Einfällen, spielt diese Küchenqueen mit ihren eigenen Freiräumen, und lässt sie atmen. Die wohlthuende Leichtigkeit erschafft ein Refugium der Besinnung und Inspiration, in dem sich Klarheit und Eleganz, Ruhe, Harmonie und zeitlose Perfektion ungehindert entfalten können.

Landhaus oder Lifestyle?

Die 21ST CENTURY KITCHEN kombiniert natürliche authentische Materialien. Individuell geplant, angeliefert und montiert für Sie. Die Rahmen, Fronten, Auszüge, Schubkästen und Inneneinteilungen kommen aus Massivholz; die Seitenwangen, Böden und einige Fronten aus echtholz-furnierten Platten-Werkstoffen; die Arbeitsplatten aus Natursteinen, Terrazzo und Metallen. Handwerkliche Präzision und Detailtreue treffen auf eine weitgehend automatisierte und vernetzte Produktion. Die Schonung unserer natürlichen Ressourcen steht obenan,

angefangen von der Produktion über den Transport bis zur Auslieferung und Montage. Das spart bis zu 46 Prozent Material, gemessen an herkömmlichen Korpusmodellen. Auch die Transportvolumina und Energieverbräuche lassen sich dementsprechend verschlanken. Darf Kochen auch Spaß machen? Ja. Die hochwertige BIONDA Küche kommt mit adäquaten Elektrogeräten. Der offene freundliche L-Block mit gerundeten Unterschränken zeigt moderne Kunststoff-Oberflächen in Kristallgrau Satin. Auch der Wangenkorpus in Kristallgrau fügt sich perfekt in die moderne Optik.

Fotos: Gerhardt Kellermann



GERMAN DESIGN AWARD WINNER 2024



reddot winner 2023



best of best



21ST CENTURY KITCHEN
www.jgast.com



PUR
Design: Sebastian Desch
www.team7-home.com

Foto: TEAM 7



BIONDA
www.wertkueche.de



NORDIC
www.ewe.at

Foto: EWE

Nahtlos natürlich

Essenszubereitung und mehr. Die allgegenwärtige herbe Natur prägt das nordische Lebensgefühl sowie die hieraus fließende klare Designsprache. Die NORDIC steht für puren skandinavischen Lifestyle. Freuen Sie sich auf ein ganzheitliches wohliges Lebens-

gefühl. Umgeben von Wärme, Harmonie und erlesenen Materialien.

Klar und reduziert. Anmutung per se. Die grifflose Küche PUR feiert die Schönheit der Naturmaterialien. Eine durchdachte Griffmulde für Hoch- und Unterschränke wird zum wesentlichen Gestaltungselement. Für ein komfortables Handling von Drehtüren,

Laden und Auszügen. Für einen schlichten puristischen Look. Besonders faszinierend die umlaufenden Griffmulden bei Kochinseln oder Küchenzeilen. Die Arbeitsplatte scheint hier beinahe schwerelos über dem Korpus zu schweben. Zu den Grundtönen Schwarz-Matt oder Edelstahl-Finish passen Griffmulden in Erle, Buche, Eiche oder Nussbaum. So ent-

steht mal ein spannender Materialmix, mal eine homogene Naturholz-Front vom Sockel bis zum Hochschrank. Der vielseitige Nischen-Baukasten zeigt feingliedrige Elemente aus Aluminium schwarz-matt. All das schmiegt sich gefällig in Ihr neu geschaffenes elegantes Küchenreich; und bietet Ihnen weiteren offenen Stauraum für vollen Kochgenuss.

Anzeige

Lebensraum Bad

Auszeit für Körper und Geist

Lossen Sie sich inspirieren und verwirklichen Sie mit Lotter Ihre Bad- und Wohnräume!

In unserer 2.000 m² großen Ausstellung präsentieren wir Ihnen neben den neuesten Bädern auch topmoderne Küchen und Bodenbeläge, aktuelle Sicherheitstechnik, Türen, Tore und vieles mehr.

LOTTER

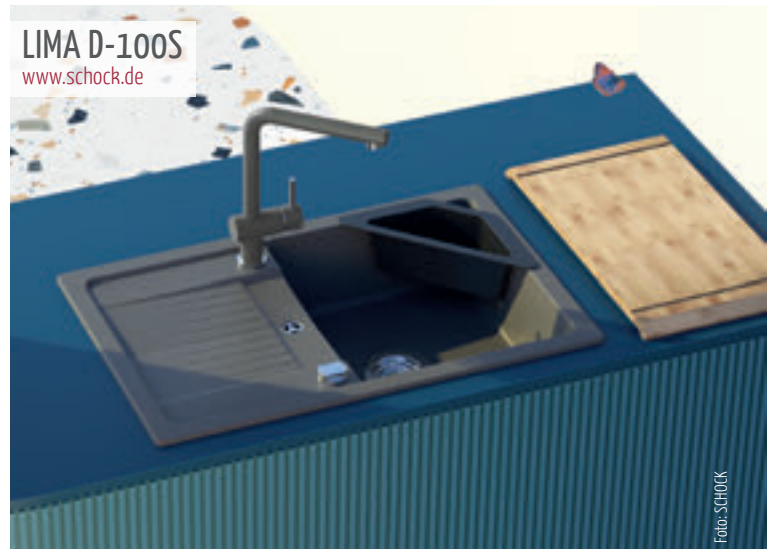
Waldacker 15 | 71636 Ludwigsburg | www.lotter.de

- BÄDER
- KÜCHEN
- HEIZUNG
- ENERGIESPARZENTRUM
- BODENBELÄGE
- FLIESEN
- TÜREN / TORE
- SICHERHEITSTECHNIK
- FLÜSSIGGAS



**SPÜLE JUNA 90
ARMATUR MANIA SOFT**
www.systemceram.de

Foto: systemceram



LIMA D-100S
www.schock.de

Foto: SCHOCK

Schönes für die Nassbereiche

Edle Spülen und Armaturen sind der schönste Schmuck Ihrer Küche

Die SPÜLE JUNA 90 beeindruckt mit organischen Formen sowie mit einer praktischen und leicht zu reinigenden Abtropf-Fläche. Allerlei Farbnuancen fügen sich in jeden Einrichtungsstil, Polar für ein modernes Ambiente, Jasmin im Boho-Stil. Das Spülbecken passt zu einer Schrankbreite von 60 cm. Die ARMATUR MANIA SOFT verbindet modernste Technik mit elegantem Design. Ein chices praktisches Highlight ist die herausziehbare Handbrause, für mühelose effiziente Küchenarbeiten mit vergrößertem Aktionsradius: vom Befüllen der Töpfe über das Reinigen des Gemüses bis zum gründlichen Spülen des Beckens. Die LIMA D-100S verbindet einen schlichten Rand mit einer fein strukturierten Abtropf-Fläche. Getränkereste und ähnliche flüssige

Abfälle wandern in einen praktischen Extra-Ausguss. Die kompakte Spüle ist leicht zu reinigen und punktet mit Beckenvolumen. Modernes Design, überragende Funktionalität, nutzenstiftende Flexibilität. Die BLANCO ADIRA nutzt Ihren Wasserplatz bestmöglich und erleichtert viele typische Arbeitsabläufe.

Hilfreich, handlich, hygienisch

Die Wasserlösung BLANCO CHOICE kommt nach Ihren Vorstellungen. Die kompakte Bauweise bietet überraschend viel Platz zur Ausgestaltung Ihres Unterschranks. Eine bequeme App führt Sie zielgerichtet zu Ihrer idealen Anordnung und Anmutung. Küchen brauchen Handhygiene. Der ATLAS NEO SENSOR reinigt schmutzige Hände im

Nu; ohne Flecken, Fingerabdrücke oder Schmutz auf der Küchenarmatur zu hinterlassen. Das elegante hybride Modell bietet zudem einen traditionellen Hebel zur händischen Betätigung. Die detailverliebten GUSTO Küchenarmaturen kommen in einer markant quadratischen und dennoch fließend geschwungenen Ästhetik; und das in mehreren Oberflächen. Das flexible Sortiment reicht bis zu den (semi-)professionellen Varianten. Die innovative iMX-Mischbatterie nebst Seifenspender sorgt für eine aufgeräumte Arbeitsfläche und mehr Sauberkeit. Hinzu kommen eine EasyFix+ Befestigung, ein ausziehbarer Auslauf sowie zwei Brausearten. Die schöne Kollektion lässt sich einfach installieren und bedienen.

Ein Hingucker. Die ARMATE SERVIZIO NAMOR adelt jede Küchenzeile. Der seitliche Mischer fügt sich harmonisch ins geschwungene Erscheinungsbild. Die Hochdruck-Armatur entstammt einer sorgsam verarbeiteten Serie aus Edelstahl, langlebig und pflegeleicht. Der herausziehbare Brauseschlauch lässt sich bequem bedienen, auch dank simpler Klick-Befestigung. Der Auslauf lässt sich um 120° schwenken.

Kochkünstler lieben Aktionsradius

Die Composite-Einbauspüle ANGOLA 56 im Granit-Look überzeugt mit einem ästhetischen und hochfunktionalen Design. Das Einzelbecken entlastet Ihre Arbeitsplatte, flächenbündig und kantenlos. Perfekt für die kleine Küche. Zur Grundausstattung gehört



BLANCO ADIRA
www.blanco.com



GUSTO
www.idealstandard.de

Foto: Carlo William Bossi + Fabio Mureddu



ANGOLA 56
www.naber.com



ARMATE® SERVIZIO NAMOR®
www.naber.com



BLANCO CHOICE
www.blanco.com



ATLAS NEO SENSOR
www.franke.com

ein Siebkorb-Ventil nebst verchromter Drehexzenter-Garnitur. Der eingesetzte quarzhaltige Kunststoff sorgt für eine extreme Langlebigkeit. Auch die Oberflächen kommen kratz- und fleckenbeständig.

Die STEEL EXPERT 2.0 verströmt echtes Gastro-Feeling. Rundum drehbar weil magnetisch befestigt, lässt sie sich am Spülbecken günstig positionieren. Die doppelt nützliche Handbrause bietet einen Brausestrahl sowie einen Laminarstrahl für das spritzlosen Reinigen von Obst und Gemüse. Der vergrößerte Aktionsradius ermöglicht beispielsweise ein Befüllen von Behältern. Der schwenkbare Auslauf schenkt mehr Bewegungsfreiheit beim Reinigen von Geschirr. Die Keramikspülen SUBWAY STYLE 45 punkten mit modernem Design. Auch das vergrößerte Spülbecken, die funktionale Hahnloch-Bank und die geräumige Abtropffläche in filigraner Optik können sich sehen lassen. Freuen Sie sich auf vielerlei Größen und Farben nach Ihren Bedürfnissen und Vorlieben. Und Keramik ist leicht zu reinigen, kratz- und stoßfest sowie hitzebeständig.



STEEL EXPERT 2.0
www.villeroy-boch.de

SUBWAY STYLE 45
www.villeroy-boch.de



S53
www.hansgrohe.de





Foto: AdK/www.kachelofenwelt.de/Sommerhuber

KACHELOFEN
Oberfläche Napa fein
www.sommerhuber.com



Foto: AdK/www.kachelofenwelt.de/Gutbrod

KERAMIK-DESIGN
www.gutbrod-okenkeramik.de



Foto: AdK/www.kachelofenwelt.de/Austroflamm

CLOU XTRA BACK
www.austroflamm.com

Charmante Zukunftsenergie: Holz

10 gute Gründe für das Heizen mit Holz in modernen Feuerstätten – natürlich & nachhaltig

Es gibt viele Möglichkeiten, um sein Zuhause mit Wärme aus regenerativen Energiequellen gemütlich zu machen. Die Bandbreite reicht von Wärmepumpen über Zentralheizungs-Pelletkessel, Solarthermie und vielfältigen Kombinationen verschiedener Systeme, die zur Erfüllung der GEG-Vorgabe nach 65 Prozent Erneuerbarer Energie beitragen können. Wer jedoch auf eine wunderbar wohlthuende Wärme direkt im Wohnraum mit charmanter, stimmungsvoller Feueratmosphäre Wert legt, für den ist eine mit Scheitholz befeuerte Einzelraumfeuerstätte – ein Kachelofen, Heizkamin, Systemkamin oder Kaminofen – das „Non plus Ultra“. Diese Geräte können ideal mit anderen Heizsystemen kombiniert und vernetzt werden. Viele gute Gründe sprechen für die Kombinationskünstler.

Dazu zählen:

1. Zukunftssicher Heizen

Einzelraumfeuerstätten sind weiterhin erlaubt. Sie zählen nicht zu den Heizungsanlagen, somit gibt es kein Verbot und keine Einschränkung durch das GEG Heizungsgesetz. Die Geräte müssen lediglich – wie bisher auch – die gesetzlichen Emissionsvorschriften erfüllen, bei modernen Geräten ist das selbstverständlich.

2. Feuer-Atmosphäre

Echtes Feuer ist immer wieder ein faszinierendes Erlebnis. Das Spiel der Flammen, das Holz-Knistern, die gemütliche Wärme und die Lichtstimmung verbreiten eine Atmosphäre, in der man sich wohlfühlt.

3. Individuelles Wohndesign

Eine Holzfeuerstätte, z.B. ein Kachelofen, erhöht den Wohnkomfort und die Lebensqualität. Mit vielfältigen Designmöglichkeiten bei Formen, Farben und Kachelgestaltung entsteht aus Meisterhand ein Gesamtkunstwerk, das dem Raum einen individuellen Charakter gibt.

4. Gesunde Strahlungswärme

Kachelöfen haben z.B. einen hohen Anteil milder, langwelliger Infrarot-Strahlungswärme, vergleichbar mit Sonnenlicht: Die Wärmestrahlung dringt in tiefere Hautschichten ein, was als besonders angenehm empfunden wird. Die Muskulatur wird entspannt, der Organismus lebt – der Mensch

fühlt sich einfach besser. Studien beweisen, dass Kachelofenbesitzer schneller regenerieren als Personen ohne Kachelöfen.

5. Klimaneutral heizen

Holzenergie ist die natürlichste und umweltfreundlichste Wärmequelle: Holz macht keine Schulden bei der Natur, denn es verbrennt CO₂-neutral. Bei der Verbrennung in einer Feuerstätte wird nur so viel CO₂ freigesetzt, wie beim Wachsen gebunden wurde.

6. Moderne, emissionsarme Heiztechnik

Heute sind moderne Geräte mit extrem sauberer Verbrennungstechnologie auf dem Markt. Durch innovative Brennraumgestaltung, elektronische Abbrandsteuerung,

Abgaskatalysatoren & Filtertechnik erreichen sie niedrigste Emissionswerte. So werden alle aktuellen Standards erfüllt und geltende Grenzwerte sogar deutlich unterschritten.

7. Regenerative Energie aus nachhaltiger deutscher Forstwirtschaft

Heizen mit Holz ist nachhaltig, umweltfreundlich und spart fossile Brennstoffe wie Öl und Gas. Der regenerative Energieträger Holz ist unverzichtbar für die Energiewende. Deutsches Brennholz stammt aus nachhaltiger Forstwirtschaft: Es wächst mehr Holz nach, als dem Wald entnommen wird. Genutzt werden Abfall- und Restholz, das nicht für die Möbelherstellung und Bauzwecke verwendet werden kann.

8. Hohe Versorgungssicherheit

In deutschen Wäldern gibt es auf lange Sicht ausreichend Holz zur Wärmegewinnung. Die Versorgung ist gesichert, die Transportwege sind kurz. Und die nachhaltige Heizenergie steht unabhängig von Wind und Wetter und geopolitischen Spannungen zur Verfügung.

9. Kombinierbar mit Wärmepumpe als Hybrid-System

Holzfeuerstätten können gut mit anderen (regenerativen) Heizsystemen kombiniert werden, z.B. mit einer Solarthermie-Anlage und einer Wärmepumpe. Im Hybrid-System tragen sie zu einem umweltfreundlichen und zukunftssicheren Energiemix bei. Verfügt der Holzofen über einen Wasserwärmetauscher, kann er seine Wärme in den zentralen Pufferspeicher speisen – zur Erwärmung des Brauch- und Heizungswassers. Besonders effizient ist die Kombination mit einer Wärmepumpe. Denn bei kalten Temperaturen braucht die Wärmepumpe viel Strom, da ein elektrischer Heizstab für Wasser und Heizung zugeschaltet wird. Hier kann ein wasserführender Holzofen die Wärmepumpe entlasten und so die hohen Stromkosten senken.

10. Wertsteigerung

Ein moderner Kachelofen, Heizkamin oder Kaminofen kann sich langfristig als krisensichere und solide Wertanlage auszahlen und den Wert einer Immobilie deutlich steigern.

Fachmann für Zukunftswärme

Für eine individuell passende Heiztechnik-Kombination mit Holzfeuerstätten ist eine Beratung beim Ofen- und Luftheizungsbauer sinnvoll. Er zeigt, welche Möglichkeiten es gibt, sich nachhaltig zukunftssichere Wohlfühlwärme mit einem modernen Ofensystem ins Haus zu holen.

Adressen von Ofenbauern in der Nähe gibt es auf www.kachelofenwelt.de.



KAMINEINSATZ VARIA 1V-87H
www.spartherm.com



KACHELOFEN
Bandkachel Piano/Struktur Terra
www.sommerhuber.com



KERAMIK-DESIGN
www.gutbrod-ofenkeramik.de



Foto: Oranier Heiztechnik/akz-o

PELLETOFEN PIO
www.oranier.com



Foto: Adly/www.kachelofenwelt.de/gutbrod

KERAMIK-DESIGN
www.gutbrod-ofenkeramik.de

Tradition trifft Technik

Kamine & Öfen: neueste Nachrichten von Lagerfeuern unserer Zeit

Sie lieben Wärme und Komfort auf Knopfdruck? Entdecken Sie den neuen PELLETOFEN PIO mit Vollglas-Panoramasscheibe, automatischer Reinigungsfunktion, temperaturabhängiger Leistungsregelung und einer WiFi-Funktion.

Lassen Sie sich vom attraktiven KERAMIK-DESIGN inspirieren. Setzen Sie Ihren ureigenen individuellen Trend. Freuen Sie sich auf einen neuen modernen Ofen mit einem einzigartigen individuellen Charakter.

Der Pelletofen MAKO verbindet die innovativsten Betriebstechnologien mit hinreißendem, nordischem Design. Die Verkleidung kommt aus lackiertem Stahl in Schwarz und Bronze. Die keramische Zündkerze ent-

flammt Ihre Pellets in unter drei Minuten. Das beschleunigt das Anheizen um 40 % und senkt nebenbei auch Ihren Stromverbrauch. Die integrierte intelligente Maestro-Technologie regelt Ihre Verbrennung auf bestmögliche Effizienz. Wandrohre übernehmen die Verteilung der Warmluft über mehrere Räume.

Mehr als ein Heizkörper

Die gesetzlichen Emissionsvorgaben könnten sich in naher Zukunft weiter verschärfen. Mit BHK GREEN sind Sie schon heute auf der sicheren Seite. Die Holz-Feuerstätte lässt sich jederzeit nachrüsten und per Katalysator und „Elektronischer Abbrand-Steuerung“

(EAS) auf die nächste Stufe „green +“ heben. Allein Ihr Katalysator reduziert Ihre CO₂-Emissionen um 80 % sowie Ihre Kohlenwasserstoff-Emissionen um 50 %. Ihre EAS sorgt unterdessen für eine bestmögliche Verbindung aus Wohlbefinden und Umweltfreundlichkeit.

Eine zentrale Pelletheizung wärmt ein ganzes Haus. Doch es geht auch eine Nummer kleiner und kompakter. Ein Pellet-Kaminofen beheizt Ihr Wohnzimmer – den Mittelpunkt Ihrer Familie – noch komfortabler und nachhaltiger. Der Kaminofen APRICA 2 PELLET ähnelt äußerlich einem herkömmlichen Scheitholz-Ofen. Die inneren Werte machen den Unterschied. Das Heizgerät integriert



MAKO
www.mcz.it



BKH GREEN
www.brunner.de



Foto: DrooffKaminöfen/akz-o

APRICA 2 PELLET
www.drooff-kaminofen.de



Foto: Leda Werk/akz-o

PEPPA
www.leda.de

einen Pellettank, den Sie regelmäßig mit frischen Holzpellets befüllen können. Energiesparendes Bauen und kleinere Wohnungen in stadtnahen Siedlungen sind heute Standard. Ein überdimensionierter Kaminofen führt hier schnell zu überheizten Räumen. Sie träumen dennoch von der Atmosphäre und dem Genuss eines Kaminfeuers? Dann wählen Sie einen kompakten Ofen mit geringerer Heizleistung. Der kleine schlanke PEPPA lässt sich mit einer elektronischen Heizhilfe ausstatten. Eine dezente LED-Leuchte zeigt Ihnen jederzeit, ob Sie Brennstoff nachlegen oder Ihre Verbrennungsluft regeln sollten. Ein Katalysator mindert Ihre Emissionen zusätzlich.

Die elegantere Energie

Ein Traum von Kaminofen. Weich abgerundete Formen. Edles Material. Knisternde Wohlgefühl-Atmosphäre. Dazu die Vorzüge

eines wasserführenden Kaminofens. Der TOLIMA AQUA II COMPACT gibt etwa 70 % seiner Leistung an Ihre angeschlossene Heizungsanlage oder Warmwasser-Versorgung. Diese sinnvolle Kombination senkt Ihren Energieverbrauch. Und hilft Mensch und Natur. Ob in einer Ecke, an einer geraden Wand oder frei im Raum stehend. Der wasserführende Kaminofen TAURUS AQUA überzeugt mit rundlichen Umrissen. Und passt darum in unterschiedlichste Räume. Der Korpus kommt aus hochwertigem Stahl. Schlicht schwarz lackiert. Auch farblich ein perfekter Partner für vielerlei Einrichtungsstile. ACUBIS kommt mit einer effektiven DUO-Abbrand-Automatik. Die seit vielen Jahren bewährte Automatiksteuerung funktioniert ohne jeden Stromverbrauch, und das völlig wartungsfrei. Sie sparen bis zu 25 % Brennmaterial gegenüber einer händischen Regelung.



TOLIMA AQUA II COMPACT
www.olsberg-ofen.com



TAURUS AQUA
www.koenigshuette-ofen.com



ACUBIS
www.skanderborg.de



Foto: Windmüller/wineo

DESIGNBODEN WINEO 400
Wood XL / Trendwelt LOUNGE
www.wineo.de

Federnd leichter Wohnkomfort

Strapazierfähige, elastische Böden sorgen für angenehme Ruhe im ganzen Haus

Gestalten Sie Ihr Leben nach Ihren Vorstellungen und finden Sie den Stil, der zu Ihnen passt. Der neue DESIGNBODEN WINEO 400 überrascht mit vier inspirierenden Trendwelten, einer Vielzahl von Designs sowie unterschiedlichen Formaten. Von XS bis XL, von hell bis dunkel, von ruhig bis rustikal: Ihr neuer Boden kommt so individuell wie Sie selbst. Perfekt, um Ihr Zuhause nach Ihrem Geschmack zu gestalten. Ausgezeichnet mit dem Blauen Engel. Komplett in Deutschland gefertigt. Der Design-

boden TACOMA OAK 7454 gilt als wohngesunde Antwort auf herkömmliche Vinylböden. Erhält er doch deren Vorteile (Strapazierfähigkeit, Pflegeleichtigkeit, Elastizität); jedoch ohne deren ökologische & technische Nachteile, denn er kommt geruchsneutral, weichmacher-frei und wärmebeständig. Die neuen „Vinylböden ohne Vinyl“ gibt es in vielen modernen Dekoren. Die authentischen Eiche-Nachbildungen passen zu unterschiedlichen Wohnstilen. Wählen Sie weiters zwischen zwei Aufbauten: 5,5 mm starke

Dielen zum Klicken oder ein 2 mm dünner Boden zur vollflächigen Verklebung.

Leicht zu verlegen und zu pflegen

Vielseitig & praktisch. LAMINAT WINEO 700 gilt als Multitalent unter den modernen Bodenbelägen. Die Aufbau-Höhe und die praktische Klickverbindung machen es zum Alleskönner für private & gewerbliche Renovierungen. Die 14 attraktiven Eichen-Dekore in bester Qualität erscheinen ebenso modern wie zeitlos. Wiederum in zwei Formaten.

Entweder mit ansprechender V4-Fuge oder mit Synchronprägung. Ein perfekt durchdachtes System aus Design, Qualität und Leistung. Ein Highlight in jedem Raum.

Die MARMOLEUM CLICK Kollektion baut auf eine wasserabweisende HDF-Trägerplatte mit Kork-Dämmung sowie eine 2,5 mm starke Nuttschicht aus Marmoleum. Die zusätzliche Topshield pro Oberflächen-Vergütung macht Ihren Boden strapazierfähig und pflegeleicht. Das 5G-Verbindungssystem ermöglicht eine sichere und leimlose Verlegung



Foto: Windmüller/wineo

TACOMA OAK 7454
Designboden MeisterDesign
www.meister.com

LAMINAT WINEO 700
Eichendekor Norway Oak Silver
www.wineo.de



aller Elemente in den Formaten 30 x 30 cm, 30 x 60 cm und 30 x 90 cm. Die Gesamtstärke von 9,8 mm und die strapazierfähige Marmoleum-Nutzschicht sorgen für einen formbeständigen und langlebigen Boden. Auch unter anspruchsvollen Bedingungen.

Rutschfest, wohngesund, langlebig

Der Designboden MODULAR ONE setzt neue Maßstäbe bei wohngesunden weichmacherfreien Böden. Die feuchtraum-geeignete spezielle Trägerplatte und die umlaufend lackierte Fase passen in jede Küche und jedes Badezimmer. Die elastische Oberfläche und der Kork-Gegenzug egalisieren leichte Unebenheiten etwa durch Altfliesen. Ange-

nehm auch über einer Fußboden-Heizung. Freuen Sie sich auf einen herrlich fußwarmen Laufkomfort. Die dauerhafte Komfortlösung für viele Renovierungsträume. ELEMENT FLEX macht seinem Namen alle Ehre und besticht mit vielerlei Vorteilen. Der wasserresistente, antibakterielle, lichtechte, thermisch stabile sowie rutsch- und kratz-feste Bodenbelag eignet sich gleichermaßen für Eingangsflure, Kinderzimmer, Wintergärten, Bäder oder Küchen. Das clevere 1clic2go Pure+ Verlegesystem sorgt für eine schnelle und komfortable Verlegung. Die integrierte Dämmung reduziert Ihren Gehschall um bis zu 37%. Für ein angenehmes Klangempfinden. Und für die netteren Nachbarn.



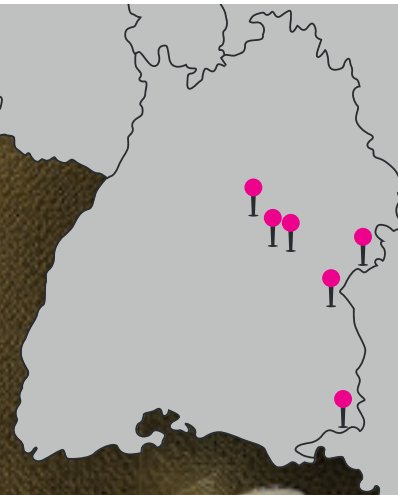
Anzeige

artfliesen

MOSAIKE | FLIESEN | NATURSTEIN



**DAS BESTE
VON ALLEM
IN EINEM**



NÜRTINGEN
im Meistermax
Metzinger Straße 47
72622 Nürtingen

HEIDENHEIM
Wilhelmstraße 130
89518 Heidenheim
an der Brenz

ULM
Klowa Areal
Hörvelsinger Weg 15
89081 Ulm

LINDAU
Salone No4
Peter-Dornier-Straße 4
88131 Lindau

FELLBACH
Musterhaus
Höhenstraße 21
70736 Fellbach



STEINTREPPE
www.schwarzkopf-natursteine.de



BOLZENTREPPE
www.wiehl-treppen.de

Treppenaubau ist eine Kunst

Hier sind die schönsten Modelle zu besichtigen

Gestalten Sie Ihr Heim nach Ihren individuellen Vorstellungen. STEINTREPPEN aus Naturstein verleihen ihm eine exklusive Note. Erfahrene Steinmetze besorgen die Fertigung aus Granit, Marmor, Sandstein oder Naturstein. Im Dauerbetrieb profitieren Sie von einem geringen Pflegeaufwand. Eine „geländertragende BOLZENTREPPE“ bezeichnet eine zwischen Wand und Geländer aufgehängte Holz-Treppe. Zwei Bolzen ver-

ankern jede Trittstufe nach außen in der Wand. Voraussetzung ist deren passende materielle Beschaffenheit. Die Außenseite der Treppe lässt sich statt mit Bolzen auch mit einer Wange versehen; das erübrigt die vorgenannten baulichen Anforderungen an die Wand. Nach innen schraubt man jede Trittstufe „nach oben“ ans Geländer. Eben darum spricht man auch von einer geländertragenden Treppe. In allen Ausführungen be-

steht dieser Treppentyp durch eine wunderbar offene Linienführung und eine transparente Optik. Das Geländer indes lässt sich nicht beliebig variieren. Trägt es doch einen Gutteil der Last. Alle Trittstufen sind „aufwärts“ in den statisch tragenden Handlauf eingeschraubt. Die ZWEIHOLMTREPPE zählt beim Hausbau traditionell zu den beliebtesten Treppentypen. Das resultiert vor allem aus ihrer

Wandelbarkeit: angefangen von der Materialwahl über die Geländerform bis hin zur Stufenoptik. Bei der Ausgestaltung sind Ihrer Phantasie keine Grenzen gesetzt. Alle Ausführungen überzeugen mit maximaler Funktionalität und schmiegen sich zeitlos schön an das individuelle Ambiente Ihres Raumes. Ob mit der Wand verbunden oder freitragend, dieser klassische Treppentyp wirkt stets modern und filigran.

Robuste Ästhetik

Anspruchsvolle Bauherren legen Wert auf hochwertiges Material und exzellente Verarbeitung. Eine BREITWANGENTREPPE aus Eiche premium überzeugt mit einer robusten Bauweise und einer zeitlosen Ästhetik. Das besonders strapazierfähige und langlebige Holz eignet sich insbesondere für den Einsatz im Treppenaubau. Die sorgfältig ausgewählten Eichenbohlen zeigen eine schöne gleichmäßige Maserung und eine hohe Festigkeit. Die individuell gefertigte MASSTREPPE HOCKENHEIM erreicht Geschosshöhen bis zu 320 cm. Auch als kleinere Nebentreppe erhältlich; für eine einheitliche Treppengestaltung im ganzen Haus, auch bei wechselnden Raumsituationen und Nutzungen. Die „pure“ Holz-Optik passt schönstens in ein klassisches Wohnambiente, aber auch als ruhiges Kontrastelement in bunte Stilwelten. Zur individuellen Geometrie kommen mehrere Holzarten zur Auswahl. Buche (Leimholz), Kiefer (Leimholz), Ahorn (Leimholz), Eiche



ZWEIHOLMTREPPE
www.stadler.de



BREITWANGENTREPPE
www.frammelsberger-treppen.de



MASSTREPPE HOCKENHEIM
www.dolle.de



KRAGARMTREPPE
www.streger.de

(Leimholz), Esche (Leimholz) oder Buche gebeizt im Farbton Kirsche oder Walnuss (gebeizt, versiegelt) sorgen für zahlreiche Gestaltungsmöglichkeiten.

Im Alltag nutzen wir die meisten Treppen, ohne bewusst auf sie zu achten, und ohne uns später an sie zu erinnern. Manch' besondere Treppen-Schmuckstücke aber fallen ins Auge und wir erinnern uns später selbst an ihre Materialien, Formen und Farben. KRAGARMTREPPEN erfüllen ihre Funktion mit Bravour, ja geraten zu wahren Kunstwerken. Die designstarken Modelle verzichten auf jede sichtbare Tragkonstruktion. Ihre Stufen sind seitlich per Stahlrohr und Flachstahl-Wange fest mit der tragenden Wand verbunden. Die Flachstahl-Wange wird dabei im Trockenbau sorgsam verkleidet. Sichtbar bleiben alleine die aus der Wand auskragen-

den einzelnen Treppenstufen. Die ebenso kühne wie raffinierte Konstruktion überzeugt auch optisch auf ganzer Linie.

Vieleisig wie Sie

Moderne Wohnraum-Gestaltung nutzt den gebotenen Raum. Auch den STAURAUUM UNTER DER TREPPE. Ein maßgefertigter Einbauschrank verwandelt die unscheinbare kleine Nische auf kreative Weise in einen sinnvollen und auch optisch ansprechenden Nutzraum. Im Keller- wie im Wohnbereich. Die ZWEIHOLMTREPPE ZH 326 zeigt gerne ihr tragendes Prinzip: solide Stahl-Wangen aus Rechteck-Rohren, an denen Stufen und Geländer-Elemente befestigt sind. Die dauerhaft belastbare schwingungsarme Konstruktion verheißt Sicherheit und Komfort. Immer eine lohnende Investition.



Foto: Treppenmeister

STAURAUUM UNTER DER TREPPE
www.treppenmeister.com



ZWEIHOLMTREPPE ZH 326
www.fuchs-treppen.de



Die alten Treppenstufen waren abgenutzt und stellten ein erhebliches Sicherheitsrisiko dar.

VORHER



Der Wanddurchbruch setzt die Kenngott-Treppe mit rutschhemmenden Longlife-Stufen und Edelstahlgeländer gekonnt in Szene.

NACHHER

Frisch renoviert!

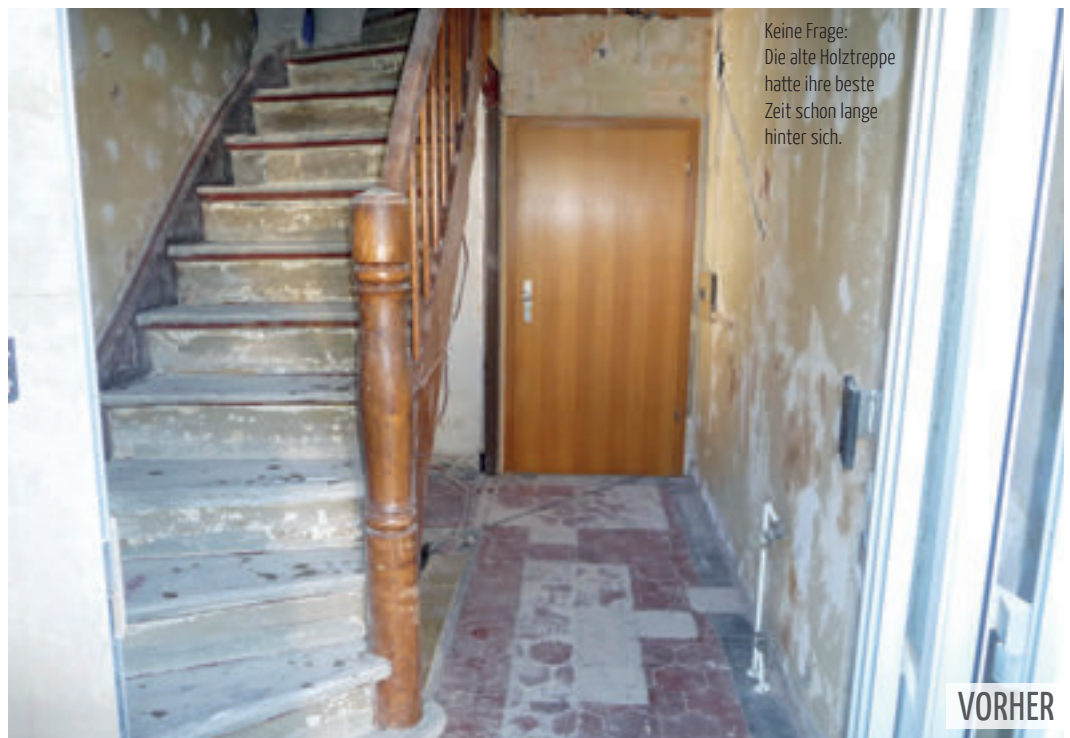
Eine neue Treppe erhöht die Sicherheit und bereichert das Ambiente

Während die Wände schnell einen neuen Anstrich bekommen und auch der Bodenbelag in der Regel alle paar Jahre erneuert wird, steht die Treppe auf der Renovierungsagenda eher ganz unten. Warum das so ist? Die Befürchtungen reichen von „zu teuer“ über „dauert zu lange“ bis hin zu „Bauschmutz und Schäden könnten entstehen“. Deshalb wird eine Treppenerneuerung meist erst dann in Angriff genommen, wenn die alte Treppe eklatante Sicherheitsmängel aufweist oder optisch wirklich nicht mehr tragbar ist. Dass eine Treppenrenovierung zwar kein Kinderspiel ist, aber wesentlich kostengünstiger, schneller und sauberer ablaufen kann als gedacht, beweist Kenngott: Der Treppenprofi – im DEUTSCHLAND TEST der Zeitschrift FOCUS Testsieger in der Kategorie „Höchste Zuverlässigkeit“ – hat über 125 Jahre Erfahrung im Bau von Treppen aller Art und kennt sich auch im Treppentausch bestens aus. Für den reibungslosen Ablauf von A bis Z sorgen mehr als 80 Partnerbetriebe in ganz Deutschland, die vor Ort beraten, das Aufmaß nehmen und nach zentraler Fertigung den Austausch der Treppe im Schnitt innerhalb eines Tages pro Etage erledigen – zu einem guten Preis-Leistungs-Verhältnis und ohne Spuren zu hinterlassen, denn das

alte Modell wird gleich entsorgt. Zufriedene Kundenstimmen bestätigen das Vertrauen in die Marke Kenngott: „Das Montageteam kam pünktlich und legte kräftig los, sodass wir am Abend das erste Stockwerk wieder

betreten konnten und die Schlafzimmer ohne Hindernisse erreichbar waren – ein Treppentausch kann also durchaus im bewohnten Haus stattfinden“, resümiert ein glücklicher Auftraggeber. Interesse ge-

weckt? Weitere Informationen zum Thema Treppenrenovierung sowie Referenzen und aussagekräftige Vorher-Nachher-Bilder gibt es unter www.kenngott-epr.de. Mehr auch unter www.homeplaza.de.



Keine Frage: Die alte Holztreppe hatte ihre beste Zeit schon lange hinter sich.

VORHER

Alle Fotos: epr/Kenngott

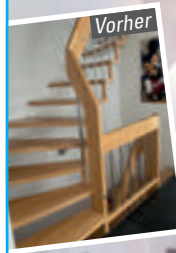


Neue Treppe, neues Glück:
Mit Kenngott erfolgt die Treppenrenovierung
schnell, sauber und kostengünstig.



NACHHER

Ihr Treppenspezialist für Neubau & Renovierung



NEUE
TREPPE

NEUES
GLÜCK!

STUFEN-/
TREPPENTAUSCH
in 90 Sek. erklärt



Der Austausch alter Stufen
oder der kompletten Treppe
verbessert die Optik des
Treppenhauses, Ihre Sicherheit
und den Wert Ihrer Immobilie.

KENNGOTT-TREPPEN Servicezentrale

NEUE ADRESSE AB 1. März 2024

Sinsheim | Kleines Feldlein 1 | Tel. 07261 94982-0



Massivholz · Longlife · Naturstein · Metall · Glas

über 80x in Deutschland

www.kenngott.de

SCHWARZKOPF
GmbH NATURSTEINE

- Granit
- Marmor
- Quarzit
- Schiefer
- Sandstein
- Quarzcomposite
- Keramik

Ihr Spezialist für Naturstein seit 1913

- Fliesen
- Bodenplatten
- Fensterbänke
- Treppenanlagen
- Küchenarbeitsplatten
- Arbeitsplatten für
Outdoorküchen
- Wandverkleidungen
- Waschtischplatten



Wir bieten Ihnen eine
umfangreiche
Produktpalette für
den Innen- und
Außenbereich sowie
eine fachgerechte
**Planung, Fertigung
und Montage**

Kontaktieren sie uns für
ein persönliches
Beratungsgespräch

www.schwarzkopf-natursteine.de
Emil-Weber-Straße 28+30 - 74363 Göggingen
Tel.: 07135- 93 10 46 - info@schwarzkopf-natursteine.de

Bauherren können auch jedes andere Aluminium-Haustür-Modell auf Wunsch mit smarter Zutrittstechnologie und der Privacy-Verglasung ausstatten.



ALUMINIUM-HOLZ-HAUSTÜREN
www.kneer-suedfenster.de

Elegante Entrées

Moderne Haustüren verbinden Schutzfunktionen mit ästhetischen Höhepunkten

Das Premiumprodukt ALUMINIUM-HOLZ-HAUSTÜREN erfüllt gehobene Ansprüche, bereitet sinnliches Vergnügen und hinterlässt einen bleibenden Eindruck. Freuen Sie sich auf eine einzigartige Verbindung von Natur und Technik, und auf ein unverwechselbares Design. Wählen Sie zwischen einer flächenbündigen Variante und einer komplett verdeckten Beschlagtechnik sowie unter verschiedenen Holz-Optiken von Eiche über Kirschbaum, Teak, Erle, Ahorn bis Nussbaum.

Neue trendige bis seidenmatte Naturholztöne runden die geschmackvolle Farbpalette im Innenbereich. Die pulverbeschichtete geschweißte Aluminium-Außenschale schützt verlässlich vor der Witterung. Holzene Designertüren der Serien PROTECTA setzen moderne, ästhetische Akzente. Die edle Holzoptik oder Farblackierung sorgen von innen für eine hochwertige Anmutung. Die pflegeleichte robuste Exterior-Platte widersteht nach außen den Witterungsein-

flüssen. Fragen Sie nach der Haustür mit dem Protecta-Schutz.

Stil, Statement, Sicherheit

DURONT D-657 ist eine speziell entwickelte Tür mit widerstandsfähiger Oberfläche. Die feine Oberflächen-Struktur sorgt für eine edle und moderne Optik, und das bei angenehmer Haptik. Hinzu kommt eine extreme Witterungs- und UV-Beständigkeit. So bleibt Ihre Tür schön wie am ersten Tag.

Althergebrachte Handwerklichkeit vereint mit Präzision und Erfindergeist. ALTHOLZ-Türen liegen im Trend. Ausgesuchte edle Hölzer verwandeln sich in maßgefertigte Unikate. Der Clou liegt in der Verbindung von traditionellen Materialien und zeitgemäßen Anforderungen. Freuen Sie sich auf herrlich sonnenverbranntes Altholz, kombiniert mit modernen Inox-Rahmen, Glas-Ausschnitten und einem exzellenten Einbruchschutz.



PROTECTA
www.rubner.com



DURONT® D-657
www.ruku.info



ALTHOLZ
www.rubner.com



Visitenkarte in neuem Gewand

Die Haustür ist die Visitenkarte Ihres Hauses. Ein außergewöhnliches Design verwandelt sie in einen echten Eyecatcher. Freuen Sie sich auf die neuen THERMOSAFE DECORAL Haustüren. 18 Motive und fünf moderne Dekore verleihen auch Ihrem Eigenheim einen unverwechselbaren Charakter. Die serienmäßigen Rahmenprofile in Tiefschwarz sowie die gleichfalls in Tiefschwarz erhältlichen Außengriffe und Applikationen verleihen Ihrer Haustür eine moderne elegante Anmutung. Bis hin zur weiter ausgreifenden individuellen Ausstrahlung auf Ihr ganzes Haus und Ihre ganze Liegenschaft.

Sie gehen mit der Zeit, mögen eindeutige Strukturen und ein schnörkelloses Design? Ihre MODERNE HAUSTÜR unterstreicht Ihre klare Linie und passt zu jedem Neubau oder frisch renovierten Haus. Finden Sie Ihren Favoriten unter den zahlreichen Modellen dieser modernen Haustür-Serie. Der Traumtür-Konfigurator des Herstellers hilft Ihnen, Ihre moderne Haustür ganz individuell zu gestalten. Allfällige mechanische Beschädigungen lassen sich problemlos nacharbeiten, als wäre nichts passiert. Bei anderen gebräuchlichen Oberflächen wie Aluminium oder Kunststoff erscheint derlei nicht oder nur sehr bedingt möglich. Ihre Tür bleibt das Schmuckstück Ihres Hauses. Über den Tag hinaus.



kneer-suedfenster.de

Ästhetik und hoher Wohnkomfort im Einklang



- Solide Handwerkskunst
- Authentische Oberflächen
- Natürliche Alterung
- Einzigartiger Charakter
- Individuelle Griff-Lösungen
- Integrierte Beleuchtung
- Modernste Technik



SÜD-FENSTERWERK GmbH & Co. Betriebs-KG
 Rothenburger Straße 39 · 91625 Schnelldorf
 Telefon 079 50/81-0 · info@suedfenster.de

KNEER · SÜD
FENSTER

Wohnen mit Weitblick



Photovoltaik-Anlagen
 Stromspeicher
 Wallboxen

KlarModul GmbH
 74670 Forchtenberg
 07947-943933-0
 info@klarmodul.de
 www.klarmodul.de



GROSSRAUMGARAGE

www.ott-garagen.de


GROSSRAUMGARAGE

www.dahmit.de


DOPPELGARAGE

www.firma-hofer.de

Maßgeschneidert einparken

Unsere Garagen sollen schöner werden: Hier sind die attraktivsten Modelle

Die typische GROSSRAUMGARAGE mit einem Tor zeigt keine trennende Stütze in der Mitte der Einfahrt. Das Rangieren selbst mit großen Fahrzeugen gelingt sehr komfortabel. Doch wie steht es mit der Statik? Mancher kapitales Garagentor verzichtet lässig auf einen mittigen Pfeiler. Stattdessen lässt sich das Garagendach verstärken; abhängig vom

Garagenkorpus. Konstruktiv machbar ist das bis zu einer Breite von sieben Metern. Noch gefälliger mit einem Satteldach oder einer Dachbegrünung.

Maximalen Platz bietet eine vorgefertigte GROSSRAUMGARAGE. 36 m² Nutzraum reichen für zwei PKWs nebst Reifen und Gartengeräten. Das Sektionaltor kommt mit elektri-

chem Torantrieb. Es öffnet sich senkrecht und schont so Ihre Spielräume. Nutzen Sie das flexible Raumwunder auch als Abstell- und Hobbyraum, oder als aparte Event-Location für Ihre Nachbarschafts-Partys oder Public-Viewings. Auch individuelle Fenster oder Türen lassen sich problemlos vorfertigen. Selbst Ihre Dachform schmiegt sich auf Wunsch an Ihre Gebäudearchitektur, vom eleganten Bauhaus-Charme mit Flachdach bis hin zum klassischen Satteldach. Oder wie wäre es mit einer trendigen Begrünung? Dank Dünnschicht-Aufbau verwandelt sich Ihr Garagendach in eine kleine grüne Oase.

Formschön, funktional, flexibel

Immer mehr Haushalte bewegen zwei Autos: um jederzeit flexibel und mobil zu sein. Gleichwohl werden noch immer viele Häuser und Grundstücke mit einem Stellplatz oder einer Einzelgarage geplant. Wer mehr Stellplätze oder mehr Stauraum für Gartengeräte oder Werkzeuge benötigt, greift zur DOPPELGARAGE aus Beton. Die trennbare Fertig-

garage beherbergt zwei Fahrzeuge und schützt sie bestmöglich vor der Witterung. Extrastarke HANG-/TERRASSENGARAGEN passen in viele natürliche Umgebungen. Unten Parkplatz und Stauraum, oben Sonnenterrasse. Das schafft auch optisch mehr Lebensqualität. Ob exquisite Sonnenterrasse, blühender Dachgarten oder Spielwiese, ob intensive oder extensive Bepflanzung: grüne Dächer sehen besser aus, verbessern Ihr Kleinklima und bieten Pflanzen und Tieren wertvollen Lebensraum. Verwandeln Sie Ihre Hanglage (nebst Garagendach) in eine grüne Oase mit echter Aufenthaltsqualität.

Das KIPPTOR A lässt sich universell einsetzen, innerhalb von Sammelgaragen wie für einzelne Privatgaragen. Die einfache robuste Konstruktion zeigt einen flexiblen Rahmen, eine geringe Einbautiefe sowie eine ausgereifte Hubmechanik (nebst stabilen Hebelarmen und Laufschienen). Sichere Federpakete aus einzeln austauschbaren Zugfedern sorgen für den Gewichtsaus-



HANG-/TERRASSENGARAGE

www.kemmler-garage.de



KIPPTOR A
www.kaeuferte.de



EINZELGARAGE
mit rundem Vordach
www.steidle-garagen.de

gleich. Flächenbündige Schlupf- oder Nebentüren ermöglichen einen direkten Zugang zum Stellplatz.

Unterstand mit chicem Überbau

Die bewährte kostengünstige EINZELGARAGE bietet viel Schutzraum für Auto und Zubehör. Als Einzel-, Doppel-, Reihen-Garage oder Raumzelle findet sie ihrerseits fast überall Platz. Vielerlei Zubehöre aus einem umfangreichen Garagenprogramm ermöglichen individuelle Gestaltungen.

Sichere Technik, variables Design. Ein Klassiker. Das CARTECK SCHWINGTOR beschützt alle Garagentypen. Einzel-, Doppel- oder Reihengaragen erhalten mehr Spielraum für individuelle Gestaltungen. Setzen Sie optische Akzente passend zur Architektur Ihres Hauses. Kombinieren Sie Ihr individuelles Schwingtor aus unterschiedlichen Strukturen, Oberflächen und Farben. Deutsche Markenqualität und präzise Verarbeitung bürgen für Sicherheit, Zuverlässigkeit und lange Lebensdauer.



CARTECK SCHWINGTOR
www.teckentrup.biz

**Zuhause –
ankommen und wohlfühlen**



Große Auswahl an Fliesen für den Innen- und Außenbereich am Lager vorrätig!

Wir bieten Ihnen eine große Auswahl an

- Wand- und Bodenfliesen vom Mosaik bis zur XXL-Fliese
- Terrassenplatten & Zubehör
- Natursteinen sowie den passenden
- Baustoffen, Werkzeugen & Zubehör



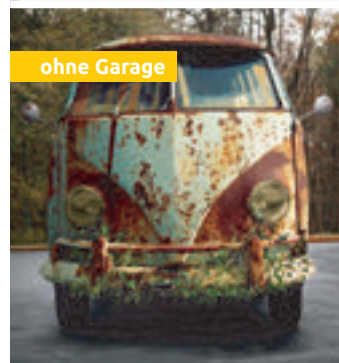
**Besuchen Sie unsere Ausstellung!
Wir beraten Sie gerne und unverbindlich.**

Johner & Hoch GmbH
Fliesen- und Baustoffhandel • Austraße 56 • 74076 Heilbronn
Telefon: 07131 98277-0 • info@johner-hoch.de • www.johner-hoch.de

www.ott-garagen.de



Ihr bestes Stück..



ohne Garage

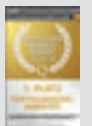


mit Garage

Jetzt Garage kostenlos probeparken!
In der größten Garagen- und Carportausstellung Deutschlands.

365 Tage im Jahr für Sie geöffnet.

Gebrüder Ott Betonwerke GmbH & Co.KG
Max-Eyth-Straße 50 • 72622 Nürtingen
07022/4004-131 • info@ott-garagen.de





GARAGEN-CARPORT-KOMBI
www.ott-garagen.de

Überdachte Stellplätze

Carports: mehr Parkraum auf eigenem Grund

Eine GARAGEN-CARPORT-KOMBI verbindet die Vorteile einer individuellen Garage mit denen eines freitragend überdachten Stellplatzes. Das Garagendach aus massivem Stahlbeton geht harmonisch in seine filigranen Stützen über. Auch mit erweitertem Stauraum. Profitieren Sie (in der Garage wie unterm Anlehn-Carport) von einem zuverlässigen Fahrzeugschutz bei Wind und Wetter, wie auch von einem verstärkten Eigentumsschutz für Fahrzeuge und andere Gegenstände. Am Ende addieren sich alle Pluspunkte dieser hübschen Kombination.

Der CARPORT CANTO ruht auf massiven Eckstützen aus Beton; im Kontrast zu anderen Carports. Der eigenwillige Entwurf verleiht dem Baukörper ein klares flexibles Design, das sich bestens mit Ihrer Garage und Ihrer modernen Architektur verbinden lässt. Auf Wunsch auch mit werkseitig einbetoniertem Boden, wodurch sich Ihre Gründungsarbeiten auf zwei Streifenfundamente reduzieren. Oder mit geschlossenen Wänden; eine tolle Idee auch mal als überdachter Sitzbereich im Grünen.

Stilvoller Fahrzeugschutz

Der STAHL-CARPORT ist solide feuerverzinkt und pulverbeschichtet. Die Eindeckung er-

folgt wahlweise mit Sicherheitsglas, TVG, Aluminium-Welle oder Aluminium-Trapezblech. Die seitliche Verkleidung kommt aus Voll- oder Lochblech. Die Komplettverkleidung (etwa als Fahrrad- oder Müll-Umhäusung) ist abschließbar.

Das Auto – oder ein weiteres Auto – sicher unterstellen. Auf eigenem Grundstück. Ohne neue Garage. Ein CARPORT ist die günstige

Alternative.

Sie wollen Ihr Auto nicht im Regen stehen lassen? Zumal wenn eine Garage aus optischen oder baurechtlichen Gründen nicht infrage kommt? Freuen Sie sich auf Ihren neuen robusten STAHL-CARPORT. Die überdachten Einstellplätze in flexiblen Designs bestechen durch Stabilität und Langlebigkeit. Die Dachdeckung besteht aus Trapez-

blechen nebst Alu-Zink-Beschichtung, für hohen Korrosionsschutz und lange Lebensdauer. Ihr Wagen bleibt vor Regen, Schnee und Hagel geschützt.

Robust, vielseitig, erschwinglich

Der PULTDACHCARPORT S400 bietet praktischen Schutz in bester Qualität. Eine günstige Alternative zum zeitraubenden und



CARPORT CANTO
www.ott-garagen.de



STAHL-CARPORT
www.brenner-metallbau.de



CARPORT
www.herolf.de



STAHL-CARPORT
www.firma-hofer.de



CARPORT
www.dahmit.de

kostspieligen Neubau einer klassischen Garage. Wobei auch stolze Garagennutzer mitunter weiteren Platz benötigen. Ein angebauter Carport gerät zur erfreulich erschwinglichen Erweiterung. Das Pultdach neigt sich mit 5 bis 12 Grad zur Wetterseite; ausreichend für einen raschen verlässlichen Abfluss Ihres Regenwassers, wie auch für einen optimalen Schutz gegen alle Unbilden der Witterung.

Carports kommen meist mit einem hochwertigen – weil maschinell homogen beschichteten – Flachdach. Wie wäre es mal mit einer anderen Dachvariante? Ökologisch besonders wertvoll und zugleich schön anzusehen ist beispielsweise ein extensiv begrüntes Flachdach. Eine von vielen Spielarten – und für Ihren neuen CARPORT immer eine ansehnliche Alternative. Die Entwässerung erfolgt über Wasserspeicher, sei es an der Rück- oder an der Seitenwand.



PULTDACHCARPORT S400
www.schweng.eu



Hausbau am Hang im Heimatort

Familienplanung: Sparsames Haus mit Kinderzimmern & Doppelgarage

Die Fußbodenheizung in allen Räumen wird von einer Luft-Wasser-Wärmepumpe versorgt, ein schöner Schwedenofen ergänzt das sparsame Heizsystem und sorgt gleichzeitig für Gemütlichkeit. Eine Zisterne speichert Brauchwasser. Die kontrollierte Be- und Entlüftung bringt zusammen mit einer atmenden, ökologischen Haushülle ein erfrischendes Raumklima. Ein sparsames, energieeffizientes und wohngesundes Haus. „Wenn wir bauen würden“, sagt die Bauherrin, „dann in jedem Fall mit Lehner Haus, das stand für uns immer fest. Denn wir kennen jemand in der Firma. Aber das ist natürlich nicht der einzige Grund für uns gewesen.

Wir kannten die Qualität der Lehner-Häuser, das Raumklima, die Atmosphäre. Deshalb kam es für uns in Frage.“ Vor der Planung des neuen Zuhauses lebte das Ehepaar in einer Mietwohnung. Irgendwann kam dann das erste Kind und die langfristige Familienplanung begann. „Das Bauen eines eigenen Hauses war eine unserer größeren Ideen, darüber haben wir immer wieder nachgedacht“, sagt die Bauherrin.

Familienplanung: Ein Haus bauen

„Wir haben uns überlegt, dass wir uns zunächst wohnlich verändern und unser zweites Kind kommen sollte, wenn für die ganze

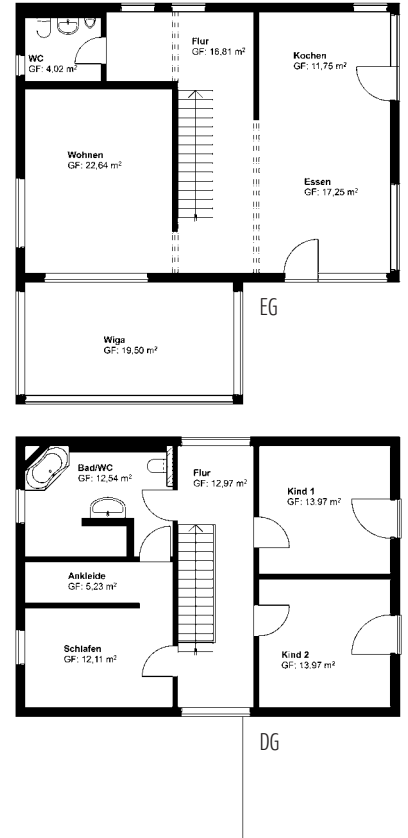
Familie ein Haus gebaut sein würde.“ Und so hat es das Ehepaar umgesetzt. „Wir wollten in jedem Fall in unserem Heimatort ein Grundstück haben, und das hat auch geklappt, wir bekamen schließlich ein größeres Hanggrundstück“, sagt die Bauherrin. „Deshalb sollte der Keller in den Hang gebaut werden und oben wollten wir wohnen.“ Die Terrasse ist nach Süden ausgerichtet worden und grenzt an eine weite Rasenfläche, die sich als großer Kinderspielplatz anbietet. „Wir planten dann zwei großzügige Kinderzimmer ein, eine Gästetoilette, einen möglichst offenen Wohn- und Essbereich, und sparsam sollte das neue Haus sein,

möglichst wenig Heizkosten und wenig Strom verbrauchen“, sagt die Bauherrin.

Schnelle Planung & Umsetzung

„Unser Kind war allerdings kurz vor der Planung schon unterwegs. Deshalb musste alles auch relativ schnell über die Bühne gehen. So haben wir bei Lehner einfach den Chef angesprochen und um eine zügige Umsetzung gebeten. Das hat geklappt. Unsere vorhandenen Möbel wurden einfach in den Plan des neuen Wohnraums integriert. Das Musterhaus in Ulm“, sagt die Bauherrin, „diente ein wenig als Vorbild für unsere Planung. Der Entwurf kam dann sehr schnell





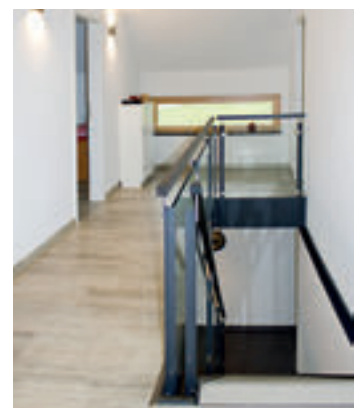
und passte beinahe schon. Hier und da wurde noch getüftelt – und dann war er fertig. Wir konnten nach sechs Monaten mit dem Bauen anfangen. Im kalten Januar wurde die Baugrube ausgehoben und im Juli sind wir dann eingezogen. Schneller kann es wohl nicht gehen mit einem Hausbau.“

Perfekter Ablauf von A bis Z

„Es lief alles wie am Schnürchen, von der Planung bis zum Einzug“, sagt die Bauherrin. „Und heute sind wir sehr zufrieden, klar, wir wussten, wenn wir mit Lehner bauen, dann wird es einfach gut. Uns überzeugt immer wieder die Qualität. Man spürt sie förmlich, wenn man durch die Räume geht. Das liegt aber auch am guten Raumklima, man be-

merkt immer wieder die gute Luft und das schöne Wohngefühl. Das ist einfach gesund für Menschen, sich in dieser angenehmen Atmosphäre aufzuhalten. Besonders im Herbst und Winter, wenn man viel in seinen Wohnräumen ist“, sagt die Bauherrin. „Ich kann Lehner Haus nur empfehlen. Dabei sind die Häuser auch nicht zu teuer. Das rechnet sich.“

Informationen:
Lehner Haus GmbH
 Aufhausener Straße 29-33
 89520 Heidenheim, Tel. 07321 9670-0
www.lehner-haus.de, blog.Lehner-Haus.de



Eckdaten Homestory 333®

Haustyp:	Einfamilienhaus mit Einliegerwohnung & Doppelgarage
Bauweise:	Holzständerbauweise; ökologisch, diffusionsoffen; Brandschutz F90, Ø U-Wert 0,13
Dachform:	Satteldach, 35 Grad Neigung
Nutzfläche:	Gesamt rd. 230 m²
Energiebedarf:	Jahresheizwärmebedarf (kWh/m² a) 53,57 Jahresprimärenergiebedarf (kWh/m² a) max.: 67,6; tats.: 51,2
Haustechnik:	Luft-Wasser-Wärmepumpe



Traditionell und einzigartig

In gewachsenem Wohngebiet entstand dieses Massivholzhaus

Das ursprünglich auf dem Grundstück stehende Gebäude war in einem schlechten Zustand. Die Räumlichkeiten hatten auch nicht gepasst, da noch eine kleine Einliegerwohnung notwendig war. Ausschlag zum Kauf der Immobilie war das traumhafte Grundstück.

Das Bestandsgebäude wurde zum Großteil abgerissen. Auf der Ost- und Südseite waren aber noch gemauerte Wände in einem guten Zustand vorhanden, die erhalten wurden. Die Herausforderung war, diese Bestandswände in die Neukonstruktion mit einzubeziehen. Um genaue Maße zu erhalten, wurde mit einem 3D-Laserscanner gearbeitet.

Neue Wände, Dämmung, Heizung

Die neuen Wände wurden mit unseren massiven Holzmauerwänden erstellt. Zusätzlich wurden diese von außen mit Holzfaserplatten gedämmt. Auch der Studiodachstuhl wurde vollflächig mit Holzfaserplatten gedämmt. Dach und Wand sind ohne irgendwelche Folien gedämmt und zu 100% diffusionsoffen. Somit kann auf eine technische Lüftungsanlage verzichtet werden.

Ein weiterer Vorteil der Holzfaserplatten ist die hohe Phasenverschiebung bei Wärmeinstrahlung. Daraus ergibt sich ein perfekter sommerlicher Hitzeschutz.

Das alte Haus wurde mit Öl beheizt. Jetzt übernimmt dies in Verbindung mit einer Fußbodenheizung eine Luft-/Wasser-Wär-

mepumpe, die auch für das warme Wasser sorgt. Unterstützt wird diese durch eine PV-Anlage mit einer Leistung von ca. 10 KW.

Eine weitere Herausforderung war die Lage des Hauses in einem alten Wohngebiet mit starkem Gefälle. Auch war die Baustelle 30 m von der Zufahrtsstraße entfernt.

Da wir über eigene LKW's & Autokräne verfügen, war dies für uns kein großes Problem. Auch alle zur Baugenehmigung notwendigen Unterlagen wie Genehmigungspläne, Abrissgenehmigung, Statik, Wärmebedarfsberechnung wurden ebenfalls von uns komplett übernommen. www.remsmurr-holzhaus.de







Ökologisch und exklusiv

Komfort-Ökohaus für sechs Parteien

Dieses moderne Mehrfamilienwohnhaus genügt nicht nur höchsten Ansprüchen an gesundes Wohnen und Komfort, sondern ist auch komplett barrierefrei.

Wunschlos Wohnen

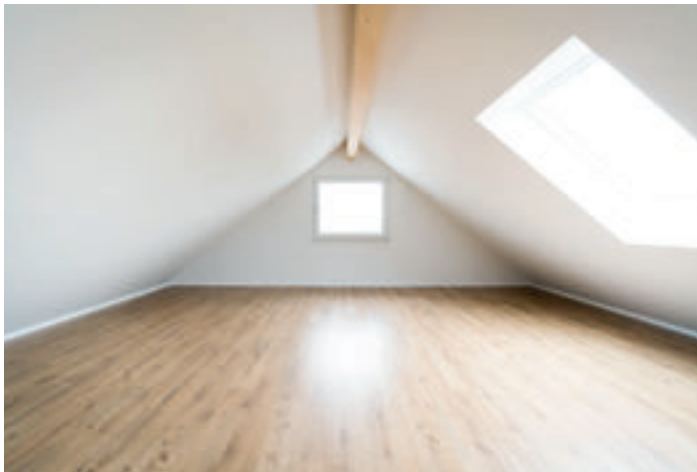
Neben einem gesunden Wohnklima, reichlich natürlichem Lichteinfall in allen Wohnungen

sowie offen und großzügig gestalteten Wohnbereichen bietet es modernste Haus- und Heiztechnik. Jede Wohnung besitzt eine Fußbodenheizung mit Einzelraumregelung und wird von einer modernen Luft-/Wasser-Wärmepumpe versorgt. Die verbaute „Ökowannd“ garantiert eine geringe Wärmedurchlässigkeit und ist diffusionsoffen.

Ein großer Gemeinschaftskeller und ein geräumiger Waschraum bereichern das Angebot des Hauses genauso wie sieben Carports. Somit bedient das energieeffiziente Mehrfamilienhaus alle Anforderungen und Wünsche an komfortables, gesundes und schönes Wohnen ideal.

www.frammelsberger.de





INPROJEKT

Wunschhaus GmbH

PLANEN - Bauen - WOHLFÜHLEN

An-Umbau,
Sanierung &
Modernisierung?
Wir sind für
Sie da.

Rieslingweg 4 · 74676 Niedernhall

Tel. 079 40/93 95 64

www.inprojekt-haus.de



Massiv anders.



Hausinspiration ist jetzt Sofa-Sache.

Entdecke die ganze Massivbau-Welt von HAUSER
bequem von Zuhause, in 360°.

360° Ideenräume

Einfach eintreten - Musterhäuser,
Kundenhäuser, unser MauerWERK!

360° Qualität

Höchststandards entdecken -
Produktion, Bemusterung, Baustelle

360° Zukunft

Persönlich überzeugen -
Festpreisgarantie, Nachhaltigkeit

Live erleben? Jederzeit gerne!
Jetzt inspirierenden Vor-Ort-Termin
vereinbaren: 07454 - 9594 0



hausermassivbau.de



Zeitlos schöner Voralpenstil

Traditionelle Bauweise neu interpretiert

Wer die Berge und die Natur liebt, trifft mit dem Hausentwurf St. Johann Alpinstil von Sonnleitner Holzbauwerke genau die richtige Wahl: Ein Haus mit modernem, zeitlosem Design und dennoch erkennbar traditionellen Zügen – „durch und durch“ aus vorwiegend regionalem Holz, von der Fassade bis zur Dämmung in Holzfasern.

Modern und großzügig

Das mit mineralischem Strukturputz versehene Erdgeschoss in Kombination mit der gebürsteten und gehackten Fichtenfassade des Obergeschosses bietet einen harmonischen Mix und unterstreicht den zeitlos schönen Voralpenstil. Durch die moderne Interpretation der alpinen Bauweise und die großen, symmetrisch angeordneten Fensterflächen präsentiert es sich vom Look aufgeräumt, frisch und gleichzeitig vertraut. Stilprägend sind die zwei großen Balkone an den Giebelfronten samt Einhausungen aus gehackten Fichten-Lamellen sowie die mit Sprossen versehenen Lärchenfenster samt passend gestalteten Schiebeläden. Innen zeigt sich ein modernes Haus mit offenem Grundriss und großzügigen Fensterflächen. Durch die große Hebeschiebetür

und die Eckfenster wird der Wohn-Essraum mit viel Tageslicht versorgt und ermöglicht helles, angenehmes Wohnen. An nahezu jedem Fenster im Haus wurde auch an eine individuell angebaute Sitzgelegenheit zum Relaxen und Wohlfühlen gedacht.

Das Thema „modernes alpines Wohnen“ zieht sich wie ein roter Faden durch das Innenraumkonzept: Hochwertige Holzfußböden, aufwändig bearbeitete, deckenhohe Wandvertäfelungen sowie großformatige und natürlich anmutende Feinsteinfliesen in Terrazzo-Optik als passender Kontrast sorgen für ein ganz besonderes Wohngefühl. Alle Zimmer- und Schranktüren sind in die markante Innenverkleidung flächenbündig integriert, die Sichtholzflächen teilweise gebürstet oder strukturiert gehackt und auf Altholzoptik „getrimmt“, die Decke wiederum als massive CLT-Elemente mit heller und moderner Oberfläche, deren hoher Massivholzanteil das ausgezeichnete Raumklima noch weiter verstärkt.

Der zentral platzierte Esstisch wurde gebürstet und schwarz gebeizt sowie matt lackiert und stammt, wie die meisten Möbel und Innenausbauten, aus der hauseigenen Sonnleitner Möbelmanufaktur. Er ist mit tief-

schwarzer Optik ein besonderer Blickfang, der sich perfekt ins Interieur des Hauses einfügt. Wer es kuscheliger möchte, kann sich die umlaufende Sitznische im Wohnzimbereich direkt am Kachelofen als Lieblingsplatz reservieren. Der von zwei Seiten aus zu befeuernde Kachelofen schafft eine wohlige und gesunde Strahlungswärme im ganzen Haus und hüllt auch das zentral gelegene Treppenhaus in angenehme Temperaturen. Bei Bedarf lässt sich die Diele samt Treppen-

haus mittels der in schwarzem Stahl gerahmten, gläsernen Pivot-Türe abschotten.

Überzeugend geräumig

Im Obergeschoss befinden sich der Elternschlafraum, zwei Kinderzimmer sowie ein großzügiges Bad mit Dusche, Badewanne, WC und zwei Waschbecken. Das Badezimmer wird dank hochwertigem Materialmix samt schicken Armaturen in strahlendem Messing zur reinsten Wohlfühlloase. Die großzügigen





Fensterflächen sowie das Fenster direkt an der Badewanne tun ihr Übriges dazu. Durch den 2,10 Meter hohen Kniestock und die sanften, holzverkleideten Schrägen wirken alle Räume im Obergeschoss äußerst geräumig und überzeugen dank des durchgängigen Interieurdesigns optisch. Weitere Highlights im Elternschlafzimmer sowie den Kinderzimmern sind die speziell angefertigten Boxspringbetten mit in passendem Farbton konisch gepolsterten Schranktüren. Das neuartige Design mit seinen textilen und soften Oberflächen strahlt

Behaglichkeit aus und ist zudem noch höchst schallabsorbierend. Auch hier wurde in jedem Raum an Window Seats gedacht, in direktem Anschluss zu individuell gefertigten Schreibtischen – damit das Wohlfühlambiente auch bei den Hausaufgaben oder der Arbeit aus dem Home-Office Einzug hält. Dank der natürlichen, gesunden Materialien und einer großen Balkontür in jedem Raum findet ein fließender Übergang zur Natur statt, der im Übrigen typisch ist für die ökologischen Holzhäuser von Sonnleitner. www.sonnleitner.de

Neue KfW-Förderprogramme verfügbar

Bestehende Immobilie kaufen: Wohnung und Haus mit staatlicher Förderung finanzieren

Möchten Sie eine Wohnung oder ein Haus kaufen? Haben Sie sich vielleicht schon für eine bestehende Immobilie entschieden oder sind Sie kurz davor? Herzlichen Glückwunsch! Jetzt ist es Zeit, Ihr Budget durchzurechnen. Bei der Finanzierung können Ihnen Förderkredite der KfW helfen – beim Haus- oder Wohnungskauf genauso wie bei einem anschließenden Umbau.

Ihre Förderung für selbst genutzte Immobilien

Wenn Sie in Ihr Haus oder Ihre Wohnung selbst einziehen, können Sie KfW-Fördermittel nutzen. Das passende Förderprodukt ist das KfW-Wohneigentumsprogramm. Es ist nur an wenige Bedingungen geknüpft – also praktisch ein Allroundkredit, bei dem Sie **bis zu 100.000 Euro** erhalten. Dabei spielt es keine Rolle, ob Ihre Immobilie klein oder groß, alt oder neu, renovierungsbedürftig oder einzugsfertig ist.

Oder möchten Sie Anteile an einer Wohngenossenschaft kaufen und sich damit günstige Mieten und lebenslanges Wohnrecht sichern? Dann unterstützt die KfW Ihr Vorhaben mit bis zu 100.000 Euro Förderkredit und einem Tilgungszuschuss in Höhe von 7,5 %.

Nach dem Kauf umbauen und sanieren

War der Hauskauf erfolgreich? Oder haben Sie eine Wohnung gefunden? Dann möchten Sie als neuer Eigentümer vielleicht auch umbauen und sanieren. Auch dafür können Sie Fördermittel beantragen: zum Beispiel wenn Sie energieeffizient sanieren, wenn Sie Barrieren reduzieren, wenn Sie sich besser vor Einbrechern schützen möchten oder wenn Sie Ihr Zuhause zum Smart Home machen.

Möchten Sie eine Immobilie kaufen, die gerade umgebaut wurde?

Ob Haus oder Eigentumswohnung: Wenn Sie eine frisch umgebaute Immobilie kaufen möchten, können Sie auch die Förderung für energieeffiziente Sanierung oder für den Abbau von Barrieren beantragen. Wichtig dabei: **Stellen Sie den Antrag auf Förderung, bevor Sie den Kaufvertrag unterschreiben.** Die Kosten für die jeweiligen Umbaumaßnahmen müssen im Kaufvertrag oder in einer separaten Aufstellung gesondert ausgewiesen sein.

Weitere Infos unter: www.kfw.de/inlandsfoerderung/Privatpersonen





Leimfreie Vollholzbauweise

Bewusst leben. Das holzius Vollholzhaus von Familie Brändl erfüllt höchste Ansprüche

Die Anforderungen der Bauherrenfamilie waren von Anfang an klar definiert: das Projekt sollte möglichst naturnah in leimfreier Vollholzbauweise und reinstofflich (also ohne weitere künstliche Baustoffe) errichtet werden. Nach rund drei Jahren intensiver Beschäftigung mit dem Thema Holzbau nahm Martin Brändl schließlich Kontakt mit holzius auf: „Ich habe angerufen und einen Termin mit Berater Alexander Gatter vereinbart. In nur fünf Tagen war so gut wie alles besprochen und ich habe den Vertrag unter-

zeichnet. Ein persönlicher Besuch in der Produktion bei holzius hat unsere Entscheidung schlussendlich bestätigt.“ Denn das leim- und metallfreie Baukonzept von holzius basiert auf der modernen Interpretation einer uralten Holzverbindungstechnik. Dabei werden bei den Wandelementen die Bohlen in Wuchsrichtung verbaut und mit einer Gratleiste in Schwalbenschwanzform miteinander verbunden. Die Gratleiste wird quer in die Holzbohlen eingepresst, die dadurch von außen her nicht sichtbar kraftschlüssig miteinander

verbunden werden. Die Vollholz-Wandelemente von holzius erreichen durch die Ausführung als mehrlagig stehender Block eine hohe Tragfähigkeit, wodurch auch mehrgeschossige Gebäude – wie das neue Wohnhaus von Familie Brändl – realisiert werden können.

Wohnhaus und Zubau

Bauherr Martin Brändl fasst das Gesamtprojekt zusammen: „Eigentlich handelt es sich um drei Gebäude am Grundstück: unser Wohnhaus und ein kleineres separates Ge-

bäude mit Sommerküche, Essbereich und Sauna sowie eine Bulldog-Garage mit Werkstatt. Da die drei Objekte in leimfreier Vollholzbauweise errichtet wurden, genießen wir einen außergewöhnlichen Wohnkomfort.“ Wohnen wird hier tatsächlich großgeschrieben, denn das Haupthaus bietet auf zwei Etagen rund 300 m² Wohnfläche. Im Erdgeschoss befinden sich ein gemütliches Wohnzimmer, die offen gestaltete Wohnküche mit Speisekammer, ein großer Flur, das Gäste-WC sowie ein zweiter separater Eingang mit Schmutzschleuse (für die aus dem Garten zurückkommenden Kinder). Das Obergeschoss des Wohnhauses beherbergt die privaten Wohnräume der Familie: das Eltern-Schlafzimmer mit begehbarem Schrankraum & Ankleidezimmer, das Eltern-Badezimmer, vier Kinderzimmer, ein eigenes Kinder-Badezimmer sowie ein Nähzimmer mit Büro.

Oberflächen in Fichte und Lehm

Im Innenbereich des Hauses dominieren Oberflächen aus Fichtenholz in Sichtqualität. Der Flur sowie der innere Stiegenaufgang mit Firstverglasung sind zur Gänze in Holz ausgeführt. Alle anderen Räumlichkeiten verfügen über jeweils zwei Holzwände und zwei Lehmputzplattenwände. Das Bauherrenpaar hat sich bewusst für diese Kombination entschieden: „Die offenporigen Oberflächen sorgen für ein einzigartiges Wohlfühlklima – sie regulieren Luftfeuchtigkeit und puffern





Wärme. Auch in den heißen Sommermonaten sind die Zimmer angenehm temperiert.“

Smarte Haustechnik integriert

So traditionell und klassisch das leimfrei errichtete Vollholzhaus von holzius auch erscheint, „hinter den Kulissen“ geht es im Wohnhaus von Bauherrenfamilie smart zu. So gut wie alle energietechnischen Produzenten und Verbraucher sind miteinander über ein BUS-System vernetzt. Martin Bräundl geht ins Detail: „Wir heizen mittels Erdwärme (Anm.: 5 Bohrungen mit je 110 m Tiefe) und Fußbodenheizung. Die Wärmepumpe wird über unsere Photovoltaikanlage auf dem Dach betrieben. Ein Batteriespeicher im Keller macht unseren Haushalt so gut wie autark, auf diese Weise können wir die selbst erzeugte Energie abends und an bedeckten Tagen nutzen. Mittels Solarthermie nutzen wir Sonnenenergie, um Heißwasser auf Temperatur zu bringen, sowohl für Haushalt als auch unseren Pool im Garten. Alle Funktionen

lassen sich sowohl direkt vor Ort als auch übers Smartphone ansteuern und regeln.“

„Auszeit“ fürs Haus nehmen

Bauherr Martin Bräundl kennt wirklich jedes Detail seines Vollholzhauses. Gemeinsam mit Berater Alexander Gatter, den Planern von holzius sowie Holzbauer Luitpold Gröbmair wurden individuelle Lösungen für die Ansprüche der ganzen Familie entwickelt. In der „heißen“ Phase der Umsetzung hat Martin Bräundl sogar eine berufliche Pause eingelegt, um sich zu 100 % den Bauarbeiten vor Ort widmen zu können. Das Resultat überzeugt, die Familie wird in Egling öfter auf ihr Wohnhaus angesprochen und auch Wanderer machen auf ihrem Weg Halt und stellen Fragen zu architektonischen und strukturellen Details. „Hier, mit direktem Blick auf die Alpenketten mit der Zugspitze in der Mitte, war es nur logisch und konsequent, ein leimfreies Vollholzhaus zu errichten“, fasst Martin Bräundl für sich zusammen.

Außergewöhnliche Wohneigenschaften

holzius Geschäftsführer Herbert Niederfringer bestätigt: „Mit unserer patentierten Bauweise konnten wir dem ausdrücklichen Wunsch der Bauherrenfamilie entsprechen, möglichst reinstofflich zu bauen.

Die außergewöhnlichen Eigenschaften von naturbelassenem Holz in Kombination mit unserer Technologie machen ein Holzhaus Vollholzhaus zu einem naturnahen, wohngesunden und qualitativ wertvollen Zuhause. Damit schaffen wir ein Umfeld, in dem es sich geborgen, geerdet und entspannt leben lässt.“ www.holzius.com





Bei Fertighäusern ist das serielle Bauen mit individuellem Ergebnis seit jeher Gang und gäbe

Serielles und nachhaltiges Bauen

Mit Holz-Fertigbau zu individuellen & klimafreundlichen Gebäuden aus serieller Produktion

Das serielle Bauen ist in aller Munde, denn es gilt als Lösungsansatz, um effizient, kostensicher und schnell neuen Wohnraum zu schaffen. Und neue Wohnungen werden vor allem in den Ballungsgebieten dringend benötigt. Diese Neubauten müssen außerdem alle Anforderungen an einen zukunftsfähigen, klimafreundlichen Gebäudebestand erfüllen. „Eine Branche, die schon lange die Vorteile des seriellen Bauens mit einem umfassenden Nachhaltigkeitsanspruch verbindet, ist die Holz-Fertighausindustrie“, sagt Mathias Schäfer, Präsident des Bundesverbandes Deutscher Fertigbau (BDF).

Zeit und Kosten sparen

Wie der Holz-Fertigbau geht auch das serielle Bauen auf Walter Gropius und dessen Vorstellungen und Ansätze des Bauhauses zurück. Vom Fertighaus für eine Familie bis zum großen Wohnungsbau für viele Familien bietet das serielle Bauen in Holz-Fertigbauweise vielfältige und nachhaltige Lösungen. Durch die Vorfertigung der Bauteile in einer Fabrik können Zeit und Kosten eingespart werden. Die einzelnen Elemente werden präzise geplant, hergestellt und vor Ort nur noch zusammengefügt. Dadurch entfallen oder reduzieren sich aufwendige Bauarbeiten wie das Schneiden von Holzbalken oder das Verputzen von Wänden auf der Bau-

stelle. Die serielle Produktion im Werk steigert die Qualität und verkürzt die Bauzeit. „Die BDF-Unternehmen stellen serielle Elemente von hoher Qualität her, aus denen sie als Generalunternehmer Häuser mit individueller Architektur und Ausstattung planen und bauen. Immer interessanter wird unsere Branche zudem als Zulieferer für die

Wohnungswirtschaft, da wir das serielle Bauen beherrschen und auch für das modulare Bauen bereits nachhaltige Lösungen anbieten können“, erklärt BDF-Präsident Schäfer. Ökologische Aspekte spielen beim seriellen Bauen wie im Fertighausbau eine wichtige Rolle: Durch den Einsatz nachhaltiger und vor

Ort verfügbarer Materialien wie Holz wird nicht nur CO₂ eingespart, sondern auch ein gesundes Raumklima geschaffen. Zudem sind viele Fertighausanbieter bemüht, ihre Produktion möglichst energieeffizient zu gestalten. Die Häuser für ihre Kunden erreichen auf Wunsch, und das ist immer öfter der Fall, sogar ein Energieplus – das heißt,



Foto: BDF/Holzhaus Bamdorf

Die Aufstockung von Bestandsgebäuden im urbanen Raum ist mit seriell produzierten Holz-Fertigteilen sehr gut möglich



Foto: BDF/WeberHaus

Immer öfter kommt die Holz-Fertigbauweise für den seriellen Wohnungsbau zum Einsatz

sie erzeugen aufs ganze Jahr gesehen mehr Energie als ihre Bewohner verbrauchen. Die Energiekosten sind gering.

Flexibel und projektspezifisch

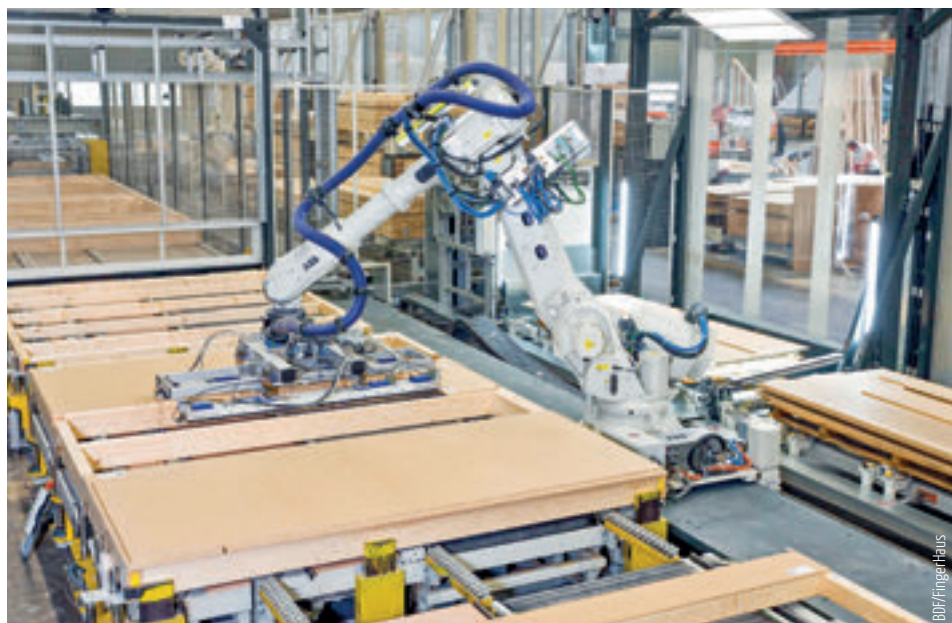
Ein weiterer großer Pluspunkt des seriellen Bauens mit Holz-Fertigteilen ist dessen Flexibilität: Je nach Bedarf kann schnell neuer Wohnraum geschaffen oder bestehender erweitert werden – möglichst ohne lange Planungs- und Genehmigungsverfahren. BDF-Präsident Mathias Schäfer hebt hervor: „Für noch mehr Tempo und größere Skaleneffekte durch unsere seriell gefertigten Hauselemente muss der baurechtliche Rahmen angepasst werden. So lange in jedem Bundesland unterschiedlich gebaut und genehmigt werden darf, bleiben viele Einsparpotenziale auf der Strecke, die das serielle Bauen bietet. Hier ist die Politik gefordert.“

Nachverdichtung, Umbau, Aufstockung und auch Sanierung sind ebenso wie komplette Neubauten mit seriell gefertigten Wand-, Dach- und Deckenelementen in Holz-Fertigbauweise sehr gut und projektspezifisch möglich. „Seriell und mit einheitlich hohem Qualitätsniveau und Nachhaltigkeitsstandard, aber individuell im Ergebnis“, lautet das Credo der Fertigbau-Unternehmen, die neben dem Ein- und Zweifamilienhaus zunehmend auch bei größeren Projekten im Einsatz sind. Denn sie beherrschen das serielle Bauen der Moderne und sind aufgrund ihrer Qualität, Nachhaltigkeit und Individualität in der Lage, neben dem klassischen Einfamilienhaus alle benötigten Wohnformen mit Planungs- und Kostensicherheit umzusetzen. www.fertigbau.de



Foto: BDF/KAMPA/Marc Wiegemann

Das serielle Bauen mit Holz-Fertigteilen bietet viele Vorteile



BDF/fingerHaus

Die Bauteile werden mit industrieller Routine und Qualität vorgefertigt



SCHWIMMTEICH & SAUNAHAUS
www.kugel-sauna.de



MINIPOOL
www.teichmeister.de

Foto: Balena GmbH / Teichmeister-Partnerverbund



SCHWIMMTEICH
www.aqua-luoda.de



KOMPLETTSET INFINITY
www.pool-systems.de

Foto: DUD/Pool-Systems.de

Ihr kleiner Sonderurlaub

Pools und Schwimmteiche, von puristisch modern bis romantisch naturnah

Ein SCHWIMMTEICH & SAUNAHAUS kommen mal puristisch naturnah, mal architektonisch modern. Angefangen vom Flachdach bis zum zusätzlichen Vorraum für Kleidung und Saunazubehör.

Ein MINIPOOL eröffnet zahlreiche Gestaltungsmöglichkeiten. Kleine Bachläufe, Kaskaden oder Wasservorhänge machen diese chice Badeoase zu einem Hingucker in jedem Garten. Sie bevorzugen eine dezente Ausführung? Auch ein zurückhaltender moderner Lounge-Pool lässt sich gezielt beleuchten. Freuen Sie sich auf elegante Akzente in Ihrer heimischen Spa-Zone. „Ihr“ Pool schmiegelt sich an jede architektonische Umgebung von Haus und Garten. Ideal für den kleinen Urlaub zwischendurch.

Der SCHWIMMTEICH besteht aus einem gemauerten Schwimmbecken, einer maßgefertigten Folienauskleidung und einer Vorbereitungsfläche für Ihre Unterwasserpflanzen. Auf Wunsch mit naturnaher Pflanz- und Uferzone oder exakt rechteckig ohne Uferzone. Beachten Sie die reinigende Wirkung der Tiere und Pflanzen sowie des Zoo-

planktons. Sie alle entlasten das durchfließende Wasser von Nährstoffen und ermöglichen so ein natürlich geklärtes Wasser. Ohne Filtertechnik. Die Aufbereitung beansprucht indes die halbe Gesamtfläche. Sie benötigen daher deutlich mehr Grundfläche als für einen Naturpool. Im Gegenzug können Sie wie gewohnt schwimmen – und das in natürlichem Ambiente mit vielen Pflanzen. Ein Reinigungsroboter sorgt für zusätzliche Sauberkeit im gemauerten Schwimmbereich.

Wie wäre es mit einem Saunahaus?

Das KOMPLETTSET INFINITY imponiert mit neun verschiedenen Beckengrößen. Auf Wunsch auch mit einer Überdachung oder einer elektrischen Rollabdeckung. Wählen Sie zudem unter acht Technikpaketen. Fertig ist Ihr persönlicher Pool in der unverwechselbaren Infinity-Optik.

Die Serie PAVILION H sucht den Einklang mit Ihrer Architektur. Offene, fließende Räume sorgen für Helligkeit, Transparenz & strukturelle Leichtigkeit; und damit für eine effektive Integration in vielerlei Nutzungsumge-



PAVILION H
www.kettal.com

bungen. Die schlanke Struktur aus Aluminium bietet insbesondere mehrere Optionen für die Decken: von wasserdicht und Polycarbonat über venezianisch, elektrisch und bioklimatisch bis hin zu Aluminium und Holz. Die Flanken kommen als Schiebelemente aus Stoff, Holz, Aluminium oder als feste Regale. Die verstellbaren Jalousien bestehen aus Aluminium oder Holz. Fürs „Finish“ sorgen Elemente aus Stein und Glas sowie gefällige Vorhänge. Variable Spots tauchen Ihr neues Pavillon in eine passende Beleuchtung.

Natürliche Wasserreinigung

Ein MINIPOOL verheißt komplette Entspan-

nung. 4,70 x 2,10 x 1,27 m bieten ausreichend Raum zum Schwimmen und Genießen. Ein Unterflur-Rollladenschacht mit Abdeckung gewährleistet Sicherheit und Komfort. Sechs Massagedüsen im Spa-Paket sorgen für Wellness pur. Genießen Sie auch die stimmungsvolle LED/RGB-Unterwasser-Beleuchtung.

Der COMPASS CERAMIC POOL zeigt wunderbare Formen und Farben. Und überzeugt mit einer extrem hohen Festigkeit und Langlebigkeit. Freuen Sie sich auf vielerlei Schwimmbecken mit wunderschönen Treppenanlagen, nebst durchdachten Entspannungs- und Sitzgelegenheiten.



Foto: Schwimmbad Henne/ärz-o

MINIPOOL
www.schwimmbad-henne.de



COMPASS CERAMIC POOL
www.pool-konzept.de

Foto: Pool-Konzept/ärz-o

NACHHALTIGKEIT,
QUALITÄT & SERVICE
VOM FEINSTEN

energize your senses



Von Entwicklung über Fertigung bis zur Produktbegleitung. Ein Produktleben lang steht für unsere Möbel Nachhaltiges Tun im Mittelpunkt. Tat – nicht nur Wort! Ressourceneffizienz, kein Abfall, denn

WIR ALLE SIND PATEN DER ERDE!

Frühling und Sonne warten auf uns

Sommergenuss für jeden



Möbel, mit Spuren auf dieser Erde, die sich sehen lassen dürfen – ein Leben lang!



www.richard-henkel.de
Tel.: +49 (0) 7947-91800



POOL AUSZEIT
www.seitz-gartenbau.de

Von stylisch bis traditionell

Vier Gärten mit Pools oder Schwimmteichen wie sie unterschiedlicher kaum sein könnten

Modern strukturierte Erlebnisräume gehen im Garten der Firma Seitz aus Mannheim-Straßenheim harmonisch ineinander über und bieten wohlproportionierte Bereiche, um die Auszeit in vollen Zügen und ganz nach Lust und Laune zu genießen. Asymmetrische Hochbeete flankieren den markanten Eingangsbereich, eine Außenküche lädt zur kulinarischen Kreativität im Freien ein. Charaktervolle Großgehölze, die mit dem Klimawandel umzugehen wissen, spenden kühlenden Schatten, wo er benötigt wird.

Weiteres Highlight ist ein klassischer Pool der Seitz Eigenmarke „Auszeit“, in welchen der Terrassenbelag sozusagen nahtlos in das Monobecken hineinfließt. Die großformatigen Feinsteinzeug-Platten changieren apart zwischen Schiefer- und Ockertönen. Der sich anschließende luftige Pavillon besitzt sowohl eine Dach- als auch eine Fassadenbegrünung, die gemeinsam für ein angenehmes Kleinklima sorgen. Die üppige Staudenpflanzung untermalt die Gartenräume mit wechselnd bunten Blütenfarben

und erfindet sich, optisch betrachtet, fast zu jeder Jahreszeit neu.

Natürlich Kraft tanken

Am Strand seine Seele baumeln lassen und mit seinen Liebsten eine gute Zeit verbringen, dieser Sehnsuchtsort wird im Garten der Firma Schmitt aus Hirschberg-Leutershausen gegenwärtig. Ideal zum Eintauchen, Abtauchen, Abkühlen, Durchatmen und die Natur genießen. Im Zentrum dieser „Bio-Ladestation“ für Körper und Geist liegt der

natürlich geformte Bio-Design-Pool mit integrierten Liegeflächen und Geysiren. Das glasklare Wasser verführt regelrecht zum barfuß Waten, um sich danach auf der Terrasse im Schatten eines Sonnensegels zu entspannen.

Für ausreichend „Hygge“ – wie die Dänen das Gefühl von Geborgenheit, Zufriedenheit und Entspannung bezeichnen – sorgen sanfte Hügel, durch die sich ein geschwungener Weg aus versickerungsfähigem Kalksplitt zieht. Heckengehölze und bunte Fotowände bieten den nötigen Sichtschutz. Pollen und Nektar spendende Stauden, Steinmauern und Bereiche mit offenem Erdboden laden Hummeln zum Mitbummeln ein.

Die Verwendung ressourcenschonender sowie recycelter Materialien, welche die Natur unterstützen und sich nicht zwingend in den Vordergrund stellen, zeigen, dass mehr Natürlichkeit an Stelle des gestylten Gartens tritt. Sanfte sandige Töne, zartes Blau und wogende Gräser lassen einen Hauch Meer in den Garten einziehen. Das authentische Strandflair wird durch Pflanzen unterstrichen, die Trockenheit und Sonne bestens vertragen und so dem Klimawandel entspannt begegnen.



BIO-DESIGN-POOL
www.gala-bau-schmitt.de

Glasklare Wasserflächen

Zwei linear geformte Teiche, einer für edle Fische, der andere für die Hausbewohner, bilden die „blaue“ Diagonale dieses Gartens der Glatz Garten- und Landschaftsbau GmbH aus Freiamt. Ein kubisches modernes Gebäude trennt die beiden glasklaren Wasserflächen, die den Blick bis auf den Grund freigeben. Beide Becken sind komplett aus Holzbalken erstellt. Beige, großformatige Betonplatten formen sich zu einer weitläufigen etwas erhöhten Terrasse, die von Trockenmauern und trockenheitsliebenden Stauden abgefangen wird. Das Plattenformat ist mit seiner Trapezform eine außergewöhnliche Sonderanfertigung und spiegelt so ganz bewusst die Form der beiden Teiche, die aufgrund ihres hohen Wasserspiegels schon fast den Effekt von Infinity-Pools besitzen.

Die dachförmig ineinander verwobenen Kronen zweier Sumpf-Eichen (*Quercus palustris*) sorgen für ein schattiges Plätzchen. Wohlduftender immergrüner Sternjasmin rahmt diesen Sitzplatz zusammen mit ausgesuchten beige- und violettfarbenen Stauden, Gräsern und Zwiebelpflanzen ein. Auf dieser Seite ist die Außenfassade des Gebäudes bordeauxrot und unterstreicht die stylische Hälfte der Gartenkomposition.

Architektonischer Schwimmteich

Große schirmförmige Pinien bilden einen kleinen Hain und sorgen für lichten angenehmen Schatten unter ihren Kronen. Eine Szene wie man sie aus der Toskana oder Südfrankreich kennt, im Geiste untermalt vom angenehmen Gezirpe der Zikaden. Das Wasser im Naturpool ist glasklar und lädt jederzeit zu genussvollen Schwimzügen ein. Ein spezielles Kiessubstrat filtert heutzutage das Badewasser auf ganz natürliche Weise, völlig ohne Chlor und Chemie. Eine blütenreiche üppige Bepflanzung aus Stauden, Gräsern und Farnen umrahmt als fast ungebändigte Natur gekonnt das kühle Nass und hinterlässt beim Schwimmen den Eindruck, sich mitten in einem natürlichen See zu befinden.

Die Firma Ebner Garten-, Landschaft-, Sportplatzbau aus Bad Säckingen hat sich seit einigen Jahren auf den Bau von Naturpools spezialisiert und bietet sowohl natürlich geformte Schwimmteiche als auch architektonisch gestaltete Glasfaser-Fertigbecken an. Krustenplatten aus Gneis übernehmen zusammen mit blickdichten Pflanzen den Sichtschutz im Schwimmbereich. Sonnensegel beschatten die Terrasse und ermöglichen so den angenehmen Aufenthalt über den gesamten Urlaubstag im eigenen Garten.



TEICH/SCHWIMMTEICH

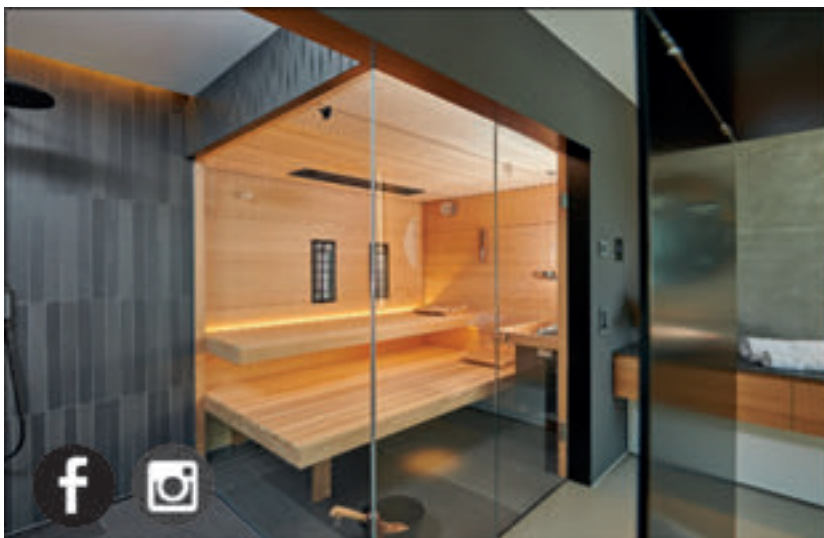
www.glatz-galabau.de



SCHWIMMTEICH

www.ebner-gartenbau.de

Anzeige



— SAUNEN, GARTENSAUNEN, INFRAROT, DIREKT VOM PROFI IM SAUNABAU —



Beratung und Ausstellung:

Kreuzgasse 10
72218 Wildberg-Schönbronn
Tel. 0 70 54/56 00
info@kugel-sauna.de

www.kugel-sauna.de



ANTARA LINEAR
Feinoberfläche
www.k-b-h.de



ECO LIVING MOMENTS®
www.braun-steine.de



FERRO CONCRETE®
Terrassenplatte
www.braun-steine.de

Faszination Fundament

Robuste Gestaltungsbeläge für Balkon, Terrasse und andere Außenbereiche

Die zeitlosen Terrassenplatten ANTARA LINEAR verleihen Ihrem Außenbereich eine elegante Note. Die geradlinige Formensprache steht für eine lebendige moderne Lebensweise; ohne darum aufdringlich zu wirken. Erhältlich in sechs verschiedenen Farbvarianten nebst Clean-Protect Versiegelung. Das vierteilige Multiformat verwandelt auch Ihre

Außenfläche in einen ansehnlichen Blickfang. Die ECO LIVING MOMENTS verheißen eine neue Generation des Ökopflasters. Ein attraktives Gestaltungspflaster mit lebendigen ökologischen Funktionen, trotz seines eleganten schmalen Fugenbildes. Die umlaufend aufgeweiteten Fugen zeigen eine hervorragende Versickerungsleistung. Das Regenwasser

gelangt somit auf kürzestem Wege zurück in den Wasser-Kreislauf. Ökologisch wertvoll. Ihre ganze Umgebung freut sich über das hochwertige naturnahe Erscheinungsbild.

Outdoor mit Ausstrahlung

Die natürliche Veränderung der rostigen Oberflächen verleiht der FERRO CONCRETE

Kollektion eine besonders spannende und wahrhaft einzigartige Optik. Zu den Terrassenplatten nebst Dekor-Set kommen viele weitere Ideen für außergewöhnliche Gestaltungen: rund um Haus und Garten. Trends und Traditionen. Der relativ neue Gattungsbegriff „Outdoor-Keramik“ eröffnet ein neues Kapitel im faszinierenden Buch



ROCCIA NEXT
www.stroeher.de



GDM.NUEVA LIGHT
www.godelmann.de

Foto: © Alexander Ludwig Orst & Marion

der Grobkeramik. Die neue Generation überrascht mit einer klaren Ästhetik, einer Kombination aus natürlichen Stein-Effekten und einzigartigen Oberflächen. ROCCIA NEXT zeigt eine mineralische Optik in drei Farbvarianten und zwei Formaten. Hinzu kommen passende Loft-Formteile. Eine neue und sehr persönliche Spielart moderner Outdoor-Keramik. Mit Eleganz und Schönheit bei gewohnter Anwendungssicherheit und konzeptionellem Komfort.

Tipp: Eine solche stranggezogene Keramik bietet bei fachgerechter fester Verlegung ein Höchstmaß an Witterungsresistenz. Eine wertbeständige Wahl.

Trittsicherheit, Ton-in-Ton

GDM.NUEVA LIGHT verströmt unterdessen einen Hauch von zeitloser Eleganz. Dafür sorgen ausgesuchte Ton-in-Ton gefärbte Edelsplitte sowie sanft veredelte Ober-

flächen. Großzügige Plattenformate bis zu 100 x 100 cm in sechs verhaltenen Naturfarben erzeugen eine dezente Flächenwirkung. Das schmale geradlinige Fugenbild unterstreicht die schlichte Sachlichkeit einer wahrhaft stilvollen Architektur. Es könnte die Ihre sein.

Die Serie HARD ROCK überzeugt mit einer ebenso markanten wie natürlich wirkenden Stein-Struktur, die an Quarzit erinnert. Alle Fliesen in den Farbtönen basaltgrau und quarzitgrau kommen beruhigend trittsicher mit Rutschhemmung R11B. Und sie sind robust und leicht zu reinigen. Weder Sonnenstrahlen noch andere Witterungseinflüsse noch feuchtfröhliche Grillfeste hinterlassen ihre bleibenden Spuren. Freuen Sie sich auf eine harmonische, zeitlose und langlebige Oberfläche für Terrassen, Balkone und Eingangsbereiche. Gleichwohl mit einer aufregenden Ausstrahlung.



HARD ROCK
www.engerskeramik.de

Foto: DJD/Deutsche Fliese.de/Engers

CANTERA – BEIDSEITIG BEARBEITETE SPALT-STEINMAUERSYSTEME

Ob als Beeteinfassung, Wasserbecken, Sicht- oder Schallschutz – unsere Mauersysteme bieten anspruchsvolle Gestaltungsvarianten für Ihren Außenbereich. Infos zu unserem Gesamtprogramm erhalten Sie bei Ihrem Baustoffhändler.

KBH KBH KBH
IN QUALITÄT IN STEIN

Baustoffwerke Gebhart & Söhne GmbH & Co.KG
» KBH Qualität in Stein
D-87760 Lachen
Telefon: 0 83 31-95 03-0
Telefax: 0 83 31-95 03-20
steine@k-b-h.de
www.k-b-h.de

**FREIRÄUME
KREATIV GESTALTEN
MIT STEIN**

Besuchen Sie unsere Garten-Ausstellungen in Amstetten und Tübingen-Hirschau.

Weitere Infos unter:
www.braun-steine.de

braun-steine GmbH
73340 Amstetten
72070 Tübingen-Hirschau

braun|steine
seit 1875



LUCCA GARDEN
aus Kollektion VILBOGARDEN
www.villeroy-boch.de



WALDEN
Farbe: classic oak
www.agrob-buchtal.de



DIE SMARTE
Farbe: kastanienbraun
www.naturinform.com

Foto: Villeroy & Boch/Deutsche Fliese.de/epadi

Weitere attraktive Außenbeläge

Naturnahe Werkstoffe sorgen für eine entspannte Atmosphäre

Inspiziert von der charakteristischen Anmutung toskanischer Kalksteine, verbreitet LUCCA GARDEN eine wunderbar entspannte Atmosphäre rund um Ihr Haus. Ob auf Terrasse oder Balkon, als Gartenweg oder im Eingangsbereich: die 20 mm starken Spezialfliesen für den Außenbereich versprühen das dezent natürliche Flair der toskanischen Architektur. Einzigartig.

Die hochwertige Keramik WALDEN kommt, nicht überraschend, im herkömmlich naturgetreuen Holzgewand. Das Naturprodukt verbindet die Vorteile keramischer Materialien mit den beliebten naturnahen Holz-Oberflächen. Die fünf Farbtöne bespielen ein breites Feld von Stilrichtungen. Auch in Kombination mit vielen anderen Materialien; mal harmonisch, mal kontrastreich. Das klassische Dielenformat misst 20 x 120 cm, die Außenlösung 40 x 120 cm.

Null Grad Neigung für hundert Prozent Entspannung. DIE SMARTE ist besonders pflegeleicht und daher besonders langlebig. Eine eingebaute leichte Wölbung lässt Ihr Regen- oder Nutzwasser automatisch abfließen. Die Terrasse lässt sich somit ohne jedes eigene Gefälle verlegen. Die Oberfläche unterstützt den Effekt und verhütet witterungs- oder reinigungsbedingtes, stehendes Wasser auf Ihrer Terrasse. Die spezielle Prägung der steinernen Oberfläche macht Ihre Null-Grad-Diele – wie alle Dielen des Herstellers – rutschfest und barfuß-freundlich. Das

Leichtgewicht bietet viele Vorteile einer klassischen Massivdielen – und sorgt für hohe Stabilität.

Nur pflegeleicht ist wirklich elegant

Sie lieben Ihre urbanen Freiräume? Wenn im Frühling die Sonne lacht und es wieder wärmer wird, zieht es uns raus in den Garten und auf die Terrasse. Unser privater Rück-

zugsort und unsere Insel der Entspannung. Um vom Alltag abzuschalten und unsere freie Zeit mit Familie und Freunden im Grünen zu verbringen. Freuen Sie sich auf Ihre sommerliche Quality Time. DEEP URBAN 20 hilft, Ihre individuellen Freiräume zu gestalten. Aktiv und attraktiv. Mit individuellem Outdoor-Design in vielen Aufbau-Varianten, lose oder fest verlegt, im extra starken

Großformat 100 x 100 x 2 cm oder in den klassischen 60 x 60 x 2 cm. Immer trittsicher und rutschfest in R 11, dabei pflegeleicht und bequem zu reinigen. Für mehr persönliche Freiheit bei der Gestaltung und Nutzung. Für Ihr pures Outdoor-Vergnügen. Die 90 mm schmalen CUMARU Terrassendielen verbinden einen schlanken, eleganten Auftritt mit einer extremen Widerstands-



DEEP URBAN 20
www.gepadi.de

Foto: DDD/Deutsche Fliese.de/epadi

fähigkeit und Langlebigkeit. Die kräftige rötlich-braune Farbe sorgt für eine unverwechselbare exklusive Anmutung. Das Öko-Tropenholz aus nachhaltiger Forstwirtschaft ist mehrfach sortiert. Zudem 100 % FSC-zertifiziert. Willkommen in der höchsten Qualitätsklasse.

Rettet die Refugien

Die Platten JAVA ermöglichen eine variantenreiche Gestaltung von Terrassen, Balkonen und Gehwegen. Die extreme Bruchlast und die außerordentliche Witterungsbeständigkeit eignen sich ideal für anspruchsvolle Verlegungen auf Stelzlager oder im Splitt-

bett, auf Sand oder Rasen, oder auch fest verklebt. Selbst starke Temperaturschwankungen, häufige Niederschläge oder auch hohe mechanische Beanspruchungen können den extrem robusten Außenplatten nichts anhaben.

Sie lieben die Pflegeleichtigkeit einer ummantelten Diele? Dazu die Erschwinglichkeit eines einfachen Holz-Bodens auf Ihrer Terrasse? Die ENHANCE (Basics) bieten alles, was Außenbeläge robust und langlebig macht. Wählen Sie aus mehreren beliebigen, klassischen Farben. Die hochwertige Kollektion lebt von ihren naturnahen Schattierungen.



ENHANCE®
Farbe: foggy wharf
www.de.trex.com



CUMARU
www.betterwood.de



JAVA
www.panariagroup.de

Optisch ansprechende Grenzen

Grundstücksbegrenzungen, Sichtschutz, Gitteranlagen & Tore, Wild-/Flechtzäune Gabionen, Maschendrahtzäune



DRAHT-Buchäckert GmbH steht für Zuverlässigkeit und Effizienz. Bei uns bekommen Sie alles aus einer Hand: kompetente Planung, Kostentransparenz, termingerechte Lieferung und die Montage!

DRAHT-Buchäckert GmbH

Brückenstr. 14 · 74172 Neckarsulm · Tel.: 07132 42821
info@draht-buchaeckert.de, www.draht-buchaeckert.de

Wintergarten oder Terrasse? BEIDES!



GESCHLOSSEN – WÄRME zum NULL-TARIF bei Sonneneinstrahlung



ibc Friedrichshafen 20.-24.03.2024 Halle A5 Stand: A5-301

FÜR POOL & TERRASSE

vöroka® T 0 72 62 - 80 87
info@voeroka.de



HEM Küchen – das Nummer 1 Küchenstudio jetzt auch in Fellbach!

GROSSE NEUERÖFFNUNG – ALLE HEM KÜCHENSTUDIOS FEIERN MIT!

Am 1. März war es endlich soweit: Nach wochenlanger Vorbereitung feiert HEM KÜCHEN in der Waiblinger Straße 122 in Fellbach große Neueröffnungswochen.

BORA-KOCHFELD GESCHENKT, TRAUMKÜCHE GEWINNEN!

Planen Sie gerade Ihr neues Zuhause, Ihre neue Traumküche oder sehnen Sie sich vielleicht nach frischem Wind in Ihrer Küche? Dann lohnt es sich für Sie ganz besonders jetzt bei einem der sechs HEM Küchenstudios vorbeizuschauen. Denn bei der Nr. 1 in Europas größtem Küchenverband, der Musterhaus-Küchen Gruppe MHK, profitieren die ersten 100 Küchenkunden von den großartigen Neueröffnungs-Aktionen – und das in allen sechs Küchenstudios:

- ✓ **Beste Preise:** Sichern Sie sich eines der sensationell günstigen Küchen-Angebote
- ✓ **Kochfeld geschenkt:** BORA-Kochfeld geschenkt für die ersten 100 Küchenkunden bei Kauf einer Küche im Wert von 10.000€
- ✓ **Traumküche gewinnen:** Gewinnen Sie eine Traumküche im Wert von 10.000€

Doch auch abseits der Neueröffnungswochen überzeugt HEM KÜCHEN mit Kompetenz und Qualität.



BESTE KÜCHEN – BESTE PREISE!

Getreu der Unternehmens-Philosophie „Beste Küchen – Beste Preise!“ legt HEM KÜCHEN den Fokus auf die Qualität ihrer Küchen, Beratung und Montage, sowie auf den Kundenservice während der gesamten Planungsphase bis hin zum Einbau der Küche. „Schließlich geht es um nicht weniger als den wichtigsten Raum im Zuhause unserer Kunden“ erklärt Studioleiter Thomas Bartsch. Deshalb setzt das Unternehmen auf die besten und erfolgreichsten Küchenmarken Europas und kombiniert dies mit der Erfahrung und Kompetenz aus über 30.000 montierten Küchen in über 45 Jahren.

KUNDENZUFRIEDENHEIT – SEHR GUT!

In den letzten Jahren wurde HEM KÜCHEN von Europas führenden Küchenherstellern zum

„TOP KÜCHENSTUDIO“ ausgezeichnet. „Auch wenn wir uns über diese Auszeichnung sehr freuen, sind es die vielen positiven Kundenbewertungen und -Feedbacks, die uns besonders stolz machen“, beschreibt Bartsch. Schließlich genießt die Zufriedenheit der Kunden die oberste Priorität bei HEM KÜCHEN. Inzwischen haben bereits über 4.000 Kunden HEM KÜCHEN mit 5 Sternen und „sehr gut“ bewertet. „Ein Küchenprojekt ist für uns erst dann erfolgreich beendet, wenn der Kunde zufrieden ist. Denn uns ist wichtig, dass sich jeder Kunde bei uns wohlfühlt, sich in guten Händen befindet und uns gerne und überzeugt weiterempfiehlt.“

Schauen Sie doch einfach selbst vorbei oder vereinbaren Sie einen Termin bei HEM KÜCHEN und überzeugen Sie sich selbst.

Möchten Sie das schöne, neue Küchenstudio schon vor Ihrem Besuch besichtigen? Gerne. Auf der Webseite von HEM KÜCHEN können Sie sich über die 360°-Tour durch die neuen Ausstellungsräume bewegen und schon vorab alles entdecken. Scannen Sie dazu einfach den folgenden QR-Code ein oder gehen Sie auf:



<https://hem-kuechen.de/kuechenstudios/fellbach/>

Neu

ERÖFFNUNG

und alle feiern mit!

Die Nr.1 jetzt auch in Fellbach!

HEM KÜCHEN

Beste Küchen
Beste Preise!

Sie finden uns in...
Backnang, Bad Mergentheim,
Crailsheim, Schorndorf,
Schwäbisch Hall und **ab sofort**
auch in Fellbach.

Alle Infos zu den Aktionen
auf www.hem-kuechen.de

Wir sind die

Nr.1

in Europas größtem
Küchenverband

musterhaus küchen

**Bora Kochfeld
GESCHENKT!***

Die ersten 100 Kunden bekommen zum Kauf ihrer Traumküche ein Bora Kochfeld geschenkt.

**Traumküche
GESCHENKT!***

Wir verlosen unter den ersten 100 Küchenkunden eine Traumküche im Wert von **10.000€!**

Ausgezeichnet von Europas erfolgreichsten Küchenmarken

Über 4.000 5-Sterne Kundenbewertungen

Qualitätsgaragen aus Nürtingen

Die Gebr. Ott Betonwerke GmbH & Co. KG sind seit über 50 Jahren bekannt für Garagen, Raummodule und Elementdecken. Als Teil der Firmengruppe hagebau Gebr. Ott steht das Unternehmen für Qualität, Individualität, Service & Innovation. Dank innovativer Schalungstechnik kann OTT als individuellster Hersteller eine breite Produktpalette anbieten. Von der klassischen Einzelgarage, über Eintor-Doppelgaragen,

Carports, Fahrradgaragen und Nebenräumen, bis zu Sondergaragen mit schräger Wand findet sich für jedes Bauvorhaben die passende Lösung. Die Standardausstattung enthält bereits alles, was es für eine Garage braucht. Bei der optionalen Sonderausstattung sind fast keine Grenzen gesetzt. Alles, was das Werk verlässt, hat OTT-Qualität. Diese zeichnet sich durch besonders hochwertigen Beton und höhere Wandstär-

ken, eine Dachabdichtung mit zehn Jahren Garantie, die Edelstahl-Anschlagschiene, und viele weitere Pluspunkte aus. Das durchdachte Durchlüftungskonzept und die hohen Nutzlasten zeigen beispielhaft, dass Funktionalität bis ins Detail höchste Priorität haben. Dank der serienmäßigen Bodenverstärkung für Elektrofahrzeuge sowie Smart Home-Lösungen sind OTT-Garagen zukunftsicher gebaut.

Die Gebr. Ott Betonwerke sind für Sie da: Von der Planung bis hin zur Lieferung und darüber hinaus kümmern sich Ihre Ansprechpartner um Ihr Bauprojekt. Schlüsselfertig aus einer Hand mit Festpreisgarantie! „Erfahren“ Sie Ihre OTT-Garage vor Ort in Deutschlands größter Garten- & Garagenausstellung. Mehr zu den Produkten, der Ausstattung und der besonderen OTT-Qualität finden Sie unter www.ott-garagen.de.



Fragen rund um Ihr Garagenprojekt beantwortet das Team von OTT gerne telefonisch unter 07022 4004-131 oder direkt vor Ort in Nürtingen.



**Gebrüder Ott
Betonwerke GmbH & Co. KG**
Max-Eyth-Straße 50, 72622 Nürtingen
Tel. 07022 4004-131
info@ott-garagen.de
www.ott-garagen.de

Adressen | Regionale Bezugsquellen

Aicheler & Braun GmbH

Rittweg 15-17, 72070 Tübingen-Hirschau
07071 9705-0, www.braun-steine.de

Artfliesen GmbH u. Co. KG

Metzinger Straße 47, 72622 Nürtingen
07022 6026-0, www.artfliesen.de

Artfliesen GmbH u. Co. KG Fertighausausstellung

Höhenstraße 17, 70736 Fellbach
www.artfliesen.de

braun-steine GmbH

Hauptstraße 5-7, 73340 Amstetten
07331 3003-0, www.braun-steine.de

Buchäckert GmbH

Brückenstraße 14
74172 Neckarsulm-Oberseesheim
07132 42821, www.draht-buchaeckert.de

E. Gunst GmbH & Co. KG

Steinbeisweg 39+47, 74523 Schwäbisch Hall
0791 95021-0, www.gunst.de

Hauser Massivbau GmbH

Robert-Bosch-Straße 18, 72189 Vöhringen
07454 9594-0, www.hausermassivbau.de

HEM Küchenstudio Backnang

Stuttgarter Straße 135, 71522 Backnang
07191 9144620, www.hem-kuechen.de

HEM Küchenstudio Bad Mergentheim

Boxberger Straße 1-5
97980 Bad Mergentheim
07931 9919810, www.hem-kuechen.de

HEM Küchenstudio Crailsheim

Haller Str. 189, 74564 Crailsheim-Roßfeld
07951 30 800-20, www.hem-kuechen.de

HEM Küchenstudio Schwäbisch Hall

Haller Straße 30, 74523 Schwäbisch Hall
0791 407920, www.hem-kuechen.de

Richard Henkel GmbH

Forchtenberger Straße 46
74670 Forchtenberg
07947 9180-0, www.richard-henkel.de

Inprojekt Wunschhaus GmbH

Rieslingweg 4, 74676 Niedernhall
07940 939564, www.inprojekt-haus.de

Johner & Hoch GmbH

Austraße 56, 74076 Heilbronn
07131 98277-0, www.johner-hoch.de

KBH Maschinenbau Baustoffwerke Gebhart & Söhne GmbH & Co. KG

Einöde 2, 87760 Lachen
08331 9503-0, www.k-b-h.de

Kenngott Treppen Longlife Treppen GmbH

Kleines Feldlein 1, 74889 Sinsheim
07261 94982-0, www.kenngott.de

KlarModul GmbH Photovoltaikanlagen

Wohlmuthäuser Str. 24
74670 Forchtenberg-Ernsbach
07947 943933-0, www.klarmodul.de

Kneer GmbH Fenster und Türen

Horst-Kneer-Straße 1
72589 Westerheim
07333 83-0, www.kneer-suedfenster.de

Kugel Saunabau GmbH

Kreuzgasse 10, 72218 Wildberg
07054 560-0, www.kugel-sauna.de

Lehner Haus Musterhaus Fellbach

Höhenstraße 17, 70736 Fellbach
0711 25879, www.lehner-haus.de

Lehner Haus GmbH Zentrale

Aufhausener Straße 29
89520 Heidenheim
07321 9670-0, www.lehner-haus.de

Lotter Bäderstudio

Waldacker 15, 71631 Ludwigsburg
07141 406-0, www.lotter.de

Gebrüder Ott Betonwerke GmbH & Co. KG

Max-Eyth-Straße 50, 72622 Nürtingen
07022 4004-131
www.ott-betonwerke.de

Schwarzkopf GmbH

Emil-Weber-Straße 28 + 30
74363 Güglingen, 07135 931046
www.schwarzkopf-natursteine.de

Schwarzwälder GmbH & Co. KG

Bruderhausweg 11, 78112 St. Georgen
07724 58002-30
www.schwarzwaelder-haus.de

VÖROKA GmbH Überdachungen

Gewerbestraße 4-6, 75031 Eppingen
07262 8087, www.voeroka.de

HAUS

BAU

ENERGIE

23.- 24. März

Fellbach

Alte Kelter

www.hbe-messe.de



Fotos: Messe Sindelfingen

Die HAUS | BAU | ENERGIE jetzt auch im Remstal!

BESUCHEN SIE UNSEREN INFOSTAND:
regional-BAUEN

Ob Neubau, Sanierung oder Renovierung – in Fellbach erfahren Sie, was wichtig ist

Eine energetisch optimierte Immobilie ist in Zeiten enormer Energiekosten ein Muss, zeitgleich machen hohe Zinsen und Inflation Häuslebauern und solchen, die es werden wollen, die Entscheidung zu Investitionen nicht leicht. Umso wichtiger ist fundiertes Wissen zu staatlichen Fördermitteln, Finanzierung und cleveren Möglichkeiten, langfristig Energiekosten einzusparen. Auf der HAUS | BAU | ENERGIE finden Bauherren und Modernisierer Infos und geballtes Know-how zu diesen und vielen anderen Themen rund um Haus und Heim. Vom 23.–24. März ist auf der HAUS | BAU | ENERGIE in der Alten Kelter eine Vielzahl an Experten unter einem Dach versammelt, die den Besuchern gerne Rede und Antwort stehen und sie zu ihren individuellen Projekten umfassend beraten. Zusätzlich werden im Forum rund um die Uhr Vorträge zu aktuellen Themen angeboten.

Bei allen Themen um die Energieversorgung geht es um richtig viel Geld. Der Krieg in Europa hält die Energiekosten auf einem hohen Niveau – und mit einem Anstieg der Strompreise ist in Kürze zu rechnen, da die Stabilisierung der Nutzungsentgelte seit diesem Jahr nicht mehr staatlich finanziert wird. Hausbesitzer entkommen dieser Kostenfalle durch Weitblick und Investitionen in zukunftsträchtige Alternativen wie Solarthermie, Photovoltaik, Wärmepumpen, Holz- oder Pelletheizungen. „Die Verunsicherung bei Bauherren und Renovierern ist aktuell groß“, sagt Michaela Hohenstein, Projektleiterin der Messe Sindelfingen. „Welche Maßnahmen sind für unser individuelles Projekt geeignet? Welche Heizung hält auch den Anforderungen der Zukunft stand? Für diese und ähnliche Fragen stehen die Experten auf

der HAUS | BAU | ENERGIE kompetent zur Verfügung. Sie sind auf dem aktuellsten Stand und kennen sich bestens aus.“

Unabhängigkeit und Energieeffizienz werden großgeschrieben...

Immer mehr Menschen möchten sich vom Stromnetz unabhängig machen. Dank modernster Technologien ist das auch möglich und Photovoltaikanlagen stehen in den unterschiedlichsten Varianten und Größen auf dem Markt zur Verfügung. Um einen Überblick zu bekommen, bietet sich ein

Besuch der HAUS | BAU | ENERGIE in der Alten Kelter an. Hier sind zahlreiche Aussteller zu diesem Thema vertreten.

Im Forum informieren renommierte Experten im Stundentakt über Heiztechniken im Vergleich, Photovoltaik für Einsteiger oder im praktischen Einsatz, nachträgliche Wärmedämmung, Schimmelbeseitigung und über allgemeine Energieberatung.

Egal, ob Häuslebauer, Sanierer oder Renovierer – auf der HAUS | BAU | ENERGIE sind sie alle goldrichtig. Hier bekommt man das Know-how zum Bau!



Haus | Bau | Energie 2024 in Fellbach auf einen Blick:

Datum:	23. und 24. März 2024
Ort:	Alte Kelter Fellbach, Untertürkheimer Str. 33, 70734 Fellbach
Öffnungszeiten:	Samstag + Sonntag 10 bis 17 Uhr
Eintrittspreise:	Eintritt Erwachsene 6 €, Eintritt ermäßigt 4 €, Kinder und Jugendliche bis 15 Jahre haben freien Eintritt

Änderungen vorbehalten. Weitere Informationen: www.hbe-messe.de



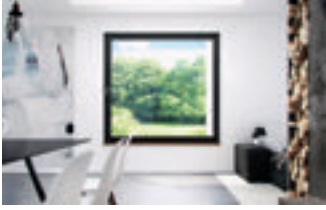
Möbeltrends 2024
Leuchtentrends
Farben und Tapeten



Geschossbau
Effizienzhäuser
Fertighaus fürs kleine Budget
Barrierefrei bauen



Solar- und PV-Anlagen
Stromspeicher
Erneuerbare Energien



Fenster: Dämmung
Fenster / Dachfenster
Glastüren / Innentüren



Aktuelle Meldungen
Messevorberichte



Gartenmöbel / Wellness
Sichtschutz
Wintergärten
Balkon-/Terrassensanierung

ANZEIGENSCHLUSS/ERSCHEINUNGSTAG:

2. April 2024

17. April 2024

DATENANLIEFERUNG UNTER:

anzeigen@regional-bauen.de

Impressum

VERLAG

BAUEN-regional Verlags- und Media GmbH
Geschäftsführer: Wolfgang Trumpp (V.i.S.d.P.)
Im Breitspiel 19, 69126 Heidelberg
AG Mannheim: HRB-735414
STEUER-ID: DE 283513212

POSTANSCHRIFT VERLAG

BAUEN-regional Verlags- und Media GmbH
Reutlinger Straße 11, 74074 Heilbronn

ANZEIGEN/VERTRIEB

Verlagsbüro Heilbronn, Wolfgang Trumpp
Tel.: 07131 1242075, trumpp@regional-bauen.de

GRAFIK & DESIGN

Michael Kocher
kocher@regional-bauen.de
Text: Philipp Steiff & Gina-Marie Ott
info@regional-bauen.de

ERSCHEINUNGSWEISE

Monatlich, je 10 Ausgaben von vier Regionalmagazinen

JAHRGANG/ISSN-NUMMER

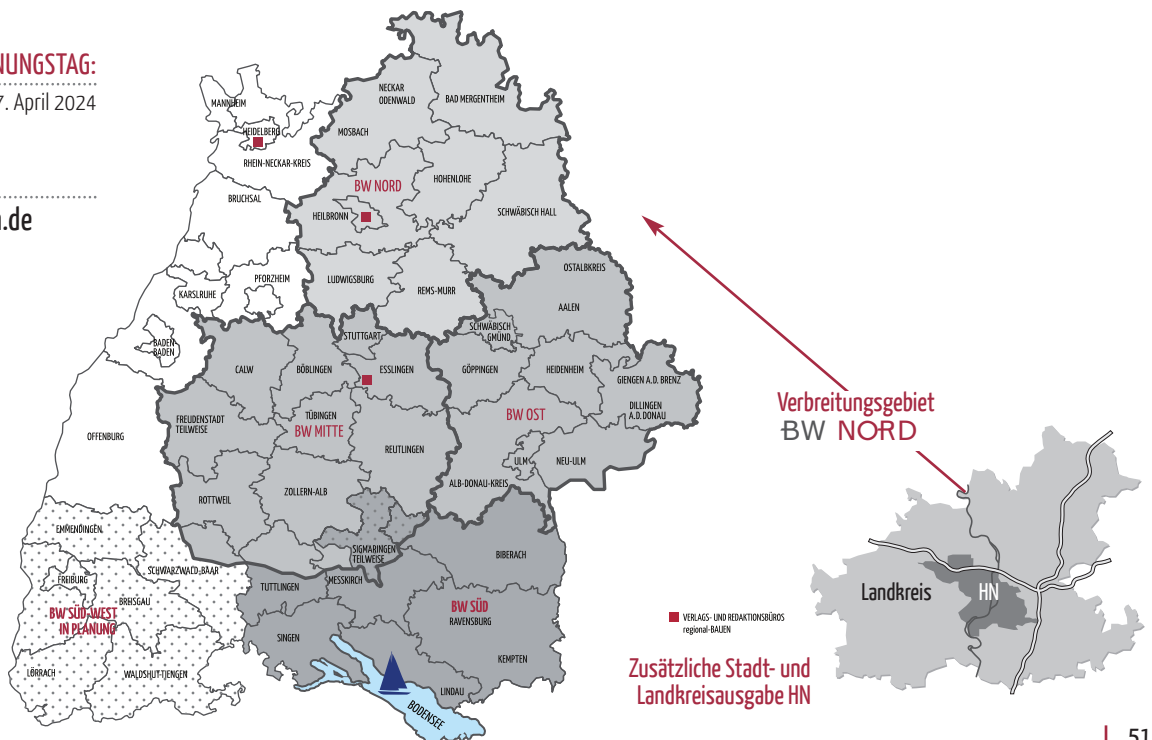
NORD 2192-1059: 14. Jahrgang 2024
MITTE 2192-1067: 14. Jahrgang 2024
OST 2191-852X: 13. Jahrgang 2024
SÜD 2747-8432: 4. Jahrgang 2024

DRUCKEREI

westermann DRUCK | pva, Georg-Westermann-Allee 66
38104 Braunschweig, www.westermann-druck.de, www.pva.de

VERBREITUNG

regional-BAUEN liegt an über 3.000 Auslagestellen im Gesamtverbreitungsgebiet zur kostenlosen Mitnahme aus.



Modernisierer aufgepasst!

Der neue Renovierungs-Ratgeber für Ihr Zuhause

Ab Frühjahr
im Handel mit
6 Ausgaben
im Jahr.



WWW.REGIONAL-RENOVIEREN.DE

Ein Magazin der BAUEN-regional Verlags- & Media GmbH

