

regional-BAUEN

Magazin für Bauherren und Modernisierer
STADTAUSGABE ULM, NEU-ULM UND UMGEBUNG

**KOSTENLOS
ZUM MITNEHMEN**

UL
NEU-ULM



AKTUELL IN DIESER AUSGABE:

Bad und Wellness · Entrée · Home Office · Lüften im Winter
Ökologische Holzhäuser · Wärmepumpen · Wohnwintergarten
Innentüren-Design · Garagentore · Whirlpools · Outdoor-Saunen

**Schwarz-
wälder**



Quelle: www.schwarzwaelder-haus.de

www.regional-bauen.de

BEIM SOFA VERSCHÄTZT? BEI DER IMMOBILIE LIEBER NICHT.



Überlass' das Schätzen lieber uns.
Finde den Wert deiner Immobilie und
den passenden Makler gleich dazu.

immo welt

Liebe Leserinnen und Leser,

ein sehr aufregendes Jahr liegt hinter uns und somit beginnt ein hoffentlich friedvolleres 2023, daher starten wir mit dieser Ausgabe Januar/Februar und hoffen auf eine friedlichere Zukunft als bisher.

Wie unterschiedlich Badezimmer und Wellnessbereiche aussehen können, ist kaum zu glauben. Mittlerweile gibt es Badkeramik und Armaturen für jeden (Wohn-)Stil. In dieser Ausgabe geben wir Ihnen Einblick in verschiedene Badezimmer-Looks, die unterschiedlicher nicht sein könnten (ab Seite 4). Das Badezimmer als Sehnsuchtsort: Ein liebevoll gestalteter Waschplatz gibt einem das Gefühl im Luxus des beginnenden letzten Jahrhunderts zu schwelgen. So kann man sich jeden Morgen und Abend auf Zeitreise begeben. Etliche moderne Badprodukte bedienen sich der verspielten Formensprache und glänzenden Materialien, interpretieren sie aber teils fast schon minimalistisch neu. Voll auf ihre Kosten kommen Minimalisten im reduzierten Bad: Kontemplation statt Opulenz, hier liegt der Fokus auf Ruhe. Gerade Linien, klare, neutrale Farben, gerne kombiniert mit mehr oder weniger Holz kennzeichnen den puristischen Stil. Danach wird's bunt, lebendig, kreativ.

Da viele Menschen immer noch im Homeoffice arbeiten – wie auch unsere Redaktion – zeigen wir Ihnen ab Seite 14, wie Sie Ihren Heimarbeitsplatz ergonomisch gestalten und gut organisieren können, ohne dass er wie ein Fremdkörper wirkt.

Dass Häuser individuell und architektonisch sehr anspruchsvoll sein können und auch überwiegend sind, sehen Sie ab Seite 26. Egal, ob sehr reduzierte, naturnahe Einfamilienhäuser, architektonisch ausgeklügelte und ökologisch erstellte Häuser, welche sich perfekt in die (schon lange vorhandene) Umgebung einfügen – viele Hersteller setzen die Ideen der zukünftigen Bauherren planerisch und effizient um. Nachdem die Bau- und Grundstückspreise stetig in die Höhe geschneit sind und es sich in absehbarer Zeit auch nicht ändern wird, ist es daher für die meisten Bauinteressierten das Ziel, ein komfortables Wohndomizil im hoffentlich anspruchsvollen und ausgereiften Mehrfamilienhaus zu beziehen. Dies wird ab der Märzausgabe verstärkt bei uns vorgestellt.

Und but last not least... zeigen wir Ihnen Möglichkeiten auf, einen gemütlichen Glasanbau oder Wintergarten zu planen und zu realisieren.

Viel Spaß beim Schmökern wünscht Ihnen
Wolfgang Trumpp (Herausgeber) sowie das ganze Team von
regional-BAUEN



Inhalt

*Bad & Wellness – im eigenen Spa zur Ruhe kommen	04
Walk-in-Duschen für Ihr Bad	06
Trendige Statements im Bad	08
Relaxen und genießen im Bad	10
Schönes für Flur und Entrée	12
Homeoffice: Passende Möbel helfen Wohnen und Arbeiten zu verbinden	14
Raumgestaltung mit Innentüren	16
*Garagentore öffnen Räume	18
Senertec: Kraft-Wärme-Kopplung – Energiekrise; Deutschland im Wandel	20
Service: So geht richtiges, effektives Lüften in der kalten Jahreszeit	22
Autarke Energieversorgung: So machen Sie sich schrittweise unabhängig	24
*Titelthema: Schwarzwälder – Haus Löffingen; Traum auf eigenem Grundstück	26
SchwörerHaus: Kundenhaus Schumann – Wohnen im Grünen	28
Lehner Haus: Homestory 009®	30
Rubner Haus: ein „schonendes“ Objekt	32
Sonnleitner: Modulhaus „Dahoam to go“ – Flexibilität in allen Lebenssituationen	34
STREIF Haus: Musterhaus in Mannheim	36
Attraktive Whirlpools: Urlaub zuhause mit Familie und Freunden	38
Außensaunen bringen Extraspaß	40
*So wird's ein Sommer voller Rosen	42
Wintergärten schenken Raum	44
Mehr erfahren zu Wintergärten	46
Vormerken: Rund ums Haus in Schw. Gmünd	48
Service: Buchtipps	49
Regionale Bezugsquellen	49
Vorschau März/April, Impressum	50



Seite 04



Seite 18



Seite 26



Seite 42

*Redaktionstipp



SPECIAL ab SEITE 40

Eine Outdoor-Sauna sorgt für mehr Entspannung & Erholung im eigenen Garten. Genießen Sie das Schwitz-Erlebnis im Grünen und freuen Sie sich, unter freiem Himmel zu entspannen. Optisch attraktiv zaubert sie einen tollen Blickfang in Ihren Garten und lädt auch an kalten Wintertagen zu unvergesslichen Schwitzerlebnissen ein.

Unser Titelbild zeigt ein Haus der Firma Schwarzwälder GmbH & Co. KG
www.schwarzwaelder-haus.de



DAMPFKABINE
Mit integriertem Duschplatz
www.schedel-badinnovation.de



Fotos: djf/SCHEDL Bad + Design GmbH

MULTISTAR STEAM
Modulare Dampfkabine
www.schedel-badinnovation.de

Im eigenen Spa zur Ruhe kommen

Wenn der Alltag anstrengend ist, freuen sich viele, wenn sie abends zur Ruhe kommen

Wenn der Alltag anstrengend ist, freuen sich viele Menschen, wenn sie abends zur Ruhe kommen können. Richtig gut geht das in einem Dampfbad mit integriertem Duschplatz. Hier entspannt man in feinem, warmem Nebel, der sich sanft auf die Haut legt (www.schedel-badinnovation.de).

In den Genuss eines solchen Dampfbades kann man auch zu Hause kommen. Mit einem Nachrüstbausatz lässt es sich sogar in bereits fertig eingerichteten Badezimmern einbauen. Die Serie „Multistar Steam“

beispielsweise bietet vorgefertigte, modulare Dampfkabinen mit Duschplatz in individuellen Größen und Formen – egal ob eckig oder geschwungen, schlicht oder aufwendig und sogar in eine Dachschräge eingepasst.

Wohltuende Wärme, die unter die Haut geht

Das Immunsystem stärken, den Stoffwechsel anregen und Muskeln vor oder nach dem Sport entspannen, das kann man auch in Infrarotkabinen. Mit 30° bis 60° Celsius ist ein

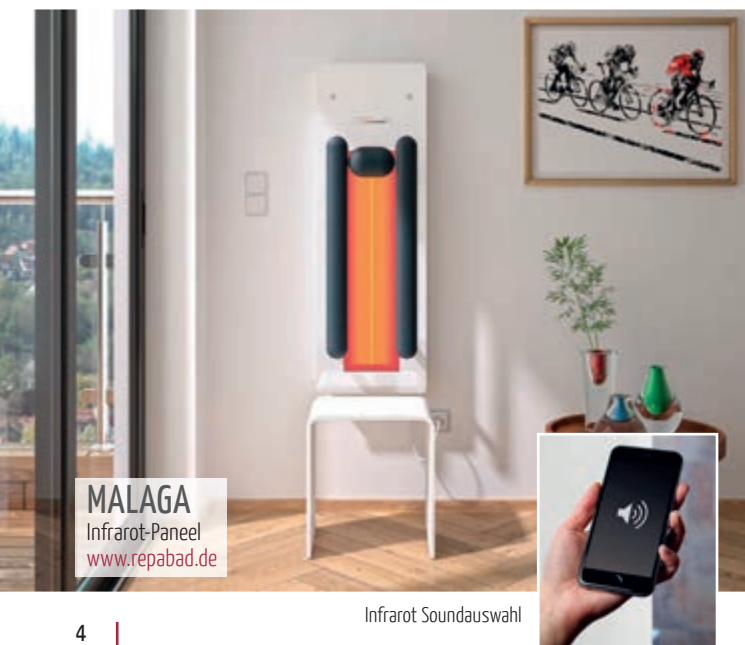
Wärmebad in der Infrarotkabine besonders schonend und sehr angenehm, da die Infrarotstrahlen den Körper gezielt von innen heraus erwärmen.

Ein weiterer Vorteil: Infrarotkabinen lassen sich einfach und in jedem Raum aufstellen, mehr als eine Steckdose wird nicht benötigt. Hersteller wie Armstark (www.armstark.de) oder auch Saunalux (www.saunalux.de) bieten eine große Auswahl an Modellen in verschiedenen Designvarianten, passend für eine oder mehrere Personen. Bereits mit

einer Fläche von weniger als einem Quadratmeter kann das private Wellnessvergnügen beginnen.

Infrarotwärme auf Knopfdruck

Dafür sorgt das Infrarotpaneel „Malaga“ von Repabad (www.repabad.de). Wie ein Bilderahmen wird das Infrarotpaneel an der Wand befestigt. Es kann entweder in die Steckdose eingesteckt oder über einen festen Stromanschluss mit Energie versorgt werden. Das Glaspaneel schmiegt sich an der



MALAGA
Infrarot-Paneel
www.repabad.de

Infrarot Soundauswahl



CERAMICA
Mit Vollspektrumstrahler
www.saunalux.de



EASY SUN SERIE
Mit Keramikstrahler
www.armstark.de

Der Komfort wird perfekt durch die wasserdichte Fernbedienung, mit der das Unterwasser-Farblicht gesteuert werden kann.



BLUE MOON
Design: Jochen Schmidem
www.duravit.de

Wand an und spart damit Platz. Auf Knopfdruck spendet es dann Infrarotwärme. Für den richtigen Abstand zwischen Infrarotstrahler und Rücken sorgen die weichen Lehnen. Die Stärke der Infrarotfunktion lässt sich über das direkt in die Glasfläche eingelassene Bedienfeld regeln.

Platzsparendes Design für großes Whirlvergnügen

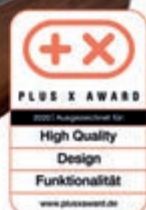
Das Modell „Impression“ ist ein kompaktes Whirlwunder, das mit gesundheitsfördernden

Massagen auf kleinem Raum verwöhnt (www.whirlpools-world.de). Wie bei allen Modellen aus der A-Edition von Whirlcare kann auch der „Impression“ im Plug-and-Play-Modus betrieben werden, ein normaler 240-Volt-Anschluss genügt: aufstellen, einstecken, los geht's! „OPTIRELAX® Look II“ ist mit Unterwasserbeleuchtung mit verschiedenen Farben und integriertem Soundsystem und Lautsprecher ausgestattet. Die XL Whirlpool-Badewanne mit ist nahezu komplett anschlussfertig vormontiert.



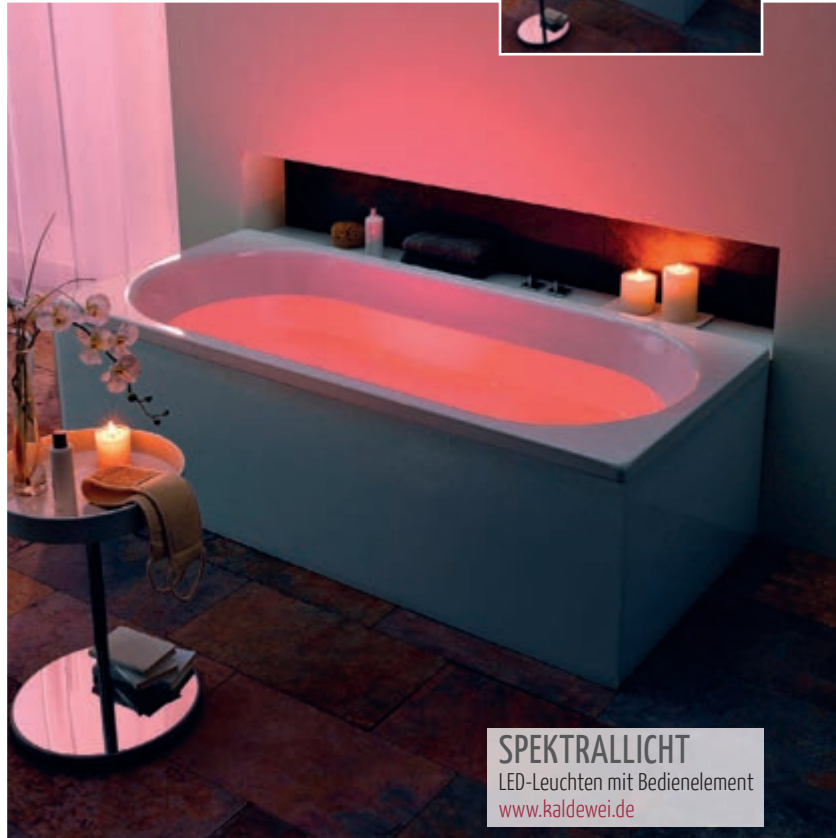
OPTIRELAX® LOOK II
Freistehend mit Beleuchtung
www.optirelax.de

A-EDITION IMPRESSION
Mit 18 Hydrotherapiedüsen
www.whirlpools-world.de



Indirekte Beleuchtung

Die designorientierte Lösung von Kaldewei verbreitet ein gleichmäßiges, ruhiges und blendfreies Licht, das die Wanne sowohl mit als auch ohne Wasser zum Erstrahlen bringt.



SPEKTRALLICHT
LED-Leuchten mit Bedienelement
www.kaldewei.de

Harmonisches Farbspiel im Bad

Ein emotionales Badeerlebnis in stimmungsvoller Atmosphäre ermöglicht das Beleuchtungsset für Badewannen (www.kaldewei.de). Viele Modelle aus dem umfangreichen Sortiment lassen sich wahlweise mit farbigem Spektrallicht oder Unterwasserscheinwerfer ausstatten. Der Unterwasserscheinwerfer verleiht dem Badewasser einen schimmernden Glanz; perfekte Tiefenentspannung und faszinierende, individuelle Farblichteffekte

garantiert das Spektrallicht mit LED-Leuchten. Die Bedienung erfolgt einfach mit einem leichten Knopfdruck über ein Bedienelement am Wannenrand.

Zu zweit die Seele baumeln lassen

Extra-Tipp: Die geradlinige formschöne Badewanne „BetteSelect Duo“ (www.my-bette.com) bietet hohen Komfort mit integrierten Armablagen im Wannenkörper. Dank des versetzten mittigen Ablaufes ist sie ideal geeignet für das Baden zu zweit.



BETTESELECT DUO
Für ein Wannenbad zu zweit
www.my-bette.com



PURA 5000
www.duka.it

Walk-in-Duschen für Ihr Bad

Minimales Design, maximaler Komfort – verwirklichen Sie Ihren Wellnessraum

Schwellenlos und sehr geräumig, so duscht man heute. Abgesehen vom hohen Komfort einer Walk-in-Dusche, die ohne Höhenunterschied in den Badboden übergeht, wirkt auch die nahtlose Optik elegant und hochwertig. Ein Badezimmer mit einer bodenebenen Dusche wirkt großzügiger und aufgeräumter – clean Chic, der sich im gesamten Badezimmer wiederfinden sollte.

Glasklar: die Duschwand

Duschabtrennungen werden individuell auf Maß gefertigt, da es Duschwannen in vielen

unterschiedlichen Dimensionen gibt. Die Duschfläche „Olona“ beispielsweise gibt es in 20 Größen (www.geberit.de).

Wenn komplett auf eine Duschwanne verzichtet wird, kann man die Größe sogar ganz frei gestalten. Auch in Dachschrägen und Winkel kann man eine Dusche integrieren, dank individuell zuschneidbarer Duschwände, die mit wenigen Beschlägen befestigt werden („Pura 5000“, www.duka.it).

Außerdem kann eine Duschabtrennung auch (Wohn-)Stil beweisen, wie „Inloop Black Square“ im Industrial Style oder die rahmen-

lose Glasdusche Vega, die durch innovative Beschläge noch filigraner wirkt (www.sprinz.eu).

Kante zeigen: die Armaturen

Kantige Armaturen stehen für eine futuristische Designsprache, wie die „Milano“-Serie, eine Ikone der Moderne, entworfen 2007, beweist (www.fantini.it).

Das minimalistische, zukunftsweisende Design integriert sich bestens ins moderne Badezimmer. Funktional, hochwertig und erschwinglich: Die Armaturen der „GROHE Baulines“-Serien sind fürs moderne Bad-

konzept entworfen und einfach zu installieren (www.grohe.de).

Der letzte Schliff: die Accessoires

Die bodenebene Duschfläche „Olona“ punktet mit minimalistischem Design: Der Ablaufdeckel ist in Mattweiß gehalten, ein schmaler Chromring umfasst den Ablaufdeckel und lässt ihn scheinbar schweben. Auch die Duschablage beschränkt sich auf das Wesentliche (www.keuco.com). Selbst bei der Befestigung: Man kann sie einfach an die Wand kleben.



MILANO
Design: Franco Sargiani
www.fantini.it



OLONA
Duschfläche
www.geberit.de



DUSCHABLAGE
www.keuco.com



GROHE BAULINES
www.grohe.de



INLOOP BLACK SQUARE
www.sprinz.eu



VEGA
www.sprinz.eu

Anzeige

artfliesen

MOSAIKE | FLIESEN | NATURSTEIN

SCHAU-
SONNTAG*
13-17 Uhr

* jeden ersten im Monat,
ausgenommen Feiertage,
keine Beratung,
kein Verkauf.

Bad & Fliese
auf 3000 m²

SALONE No4
Peter-Dornier-Str. 4
88131 Lindau

Fliesen | Parkett | Vinyl

www.artfliesen.de

DAS BESTE
VON ALLEM
IN EINEM

TIPO-Z

Design: PALOMBA SERAFINI ASSOCIATI
www.idealstandard.de



ARKTA

Design: Sieger Design
www.alape.com

© Pombracht AG & Co. KG, Berlin, Deutschland



LOOP & FRIENDS
www.villeroy-boch.de



AXOR CITTERIO
Design: Antonio Citterio
www.axor-design.com



AXOR CITTERIO
Design: Antonio Citterio
www.axor-design.com



D.1
Design: Matteo Thun & Antonio Rodriguez
www.duravit.de

Trendige Statements im Bad

So verwandelt sich Ihr Sanitärbereich in eine einzigartige Wellness-Oase

TIPO-Z besteht aus einem einzigen erstaunlichen Stück Feinkeramik, und das ohne jede Trennfuge zwischen Becken und Standsäule. Die monolithische Silhouette adelt Ihren Waschtisch zum eleganten Blickfang. Ein Mehrwert für jedes gehobene Badezimmer. Die Möbelmodule ARKTA changieren zwischen vielerlei Oberflächen und Griffvarianten. Dank ihrer Gestaltungsmöglichkeiten arrangieren sie sich mit den unterschiedlichsten Wohnstilen. Mal gewagt kontrastierend, mal dezent angeschmiegt. Ihr Mut ist das Maß. Die Waschbecken-Linie LOOP & FRIENDS gefällt durch organische Konturen und moderne längliche Überlauf-Formen. Das Richtige für wechselnde Lifestyles und Badsituationen. Das umfangreiche Produktangebot unterstützt alle relevanten Installationstypen.

AXOR CITTERIO steht für schöne Maße, ausgefeilte Technik und intuitive Handhabung. Exzellentes Design verbindet sich mit Sicherheit und Bequemlichkeit. Wunderschön. Der AXOR CITTERIO vermag gar Wasser mit Luft zu verquirlen. Das macht die Wassertropfen fülliger, leichter und weicher. Auf Ihrer Haut verspüren Sie wohliger perlende Air-Power. Mehr Erlebnis, weniger Wasser. D.1 setzt ein ästhetisches Statement in Ihrem Badezimmer. Spannend auch der fließende Übergang aus einer zylindrischen Grundform in einen akzentuierten flachen Auslauf.

Aktuelles für die Ewigkeit

Modernes Interior Design versöhnt Nachhaltigkeit und Ästhetik. In außergewöhnlicher Optik entstehen AUFSATZBECKEN für die

Ewigkeit. Die matte Oberfläche verströmt eine zurückhaltende Anmut. Wahrhaft ein besonderer Charakter. Wie Sie. Die ganzheitlichen Waschplätze RIVO + UNISONO AB.KE vollenden Ihr Bad in Form und Funktion. Gestalterisch perfekt aufeinander abgestimmt, schenken die vorkonfektionierten Ensembles auch funktional höchste Planungssicherheit. Angefangen beim Solitär stehen Ihnen ausgewählte Becken und Waschtische für unterschiedliche Anwendungen zur Verfügung. Vielfalt in Vollendung. Das Badezimmer spielt eine Hauptrolle in unserem Leben. Hier verbringen wir viel wertvolle Lebenszeit. Hier machen wir es uns gemütlich. Hier tanken wir unsere Akkus wieder auf. Luxuriöse Armaturen, exklusives Zubehör und edle Standelemente

sorgen für eine wunderbare Abrundung. HÉMISPHERE sorgt für die schönsten Halbzeiten in unserem Spiel des Lebens. Die Wandarmatur mit Einhebelmischer spielt mit der quadratischen Grundform der EDITION 11 in der Wandbefestigung. Wie alle Waschtisch-Armaturen dieser Linie, kommt sie mit einer wassersparenden Durchflussbegrenzung. Ob kompakt für Ihr Gästebad oder ausladend für bequemes Haarewaschen am Waschtisch: Wählen Sie individuell unter drei verschiedenen Ausläufen. Beton ist ein natürlicher Werkstoff, und seine Oberfläche erscheint stets einzigartig. BETON-WASCHBECKEN setzen moderne Akzente in zeitgenössischer Architektur. Ob Standard oder Maßfertigung – jedes Stück ist ein Unikat.



AUFSATZBECKEN
www.pelipal.de



RIVO + UNISONO AB.KE
www.alape.com



HÉMISPHERE
www.nevobad.de

Foto: epr/NevoBad



EDITION 11
www.keuco.com

Markenqualität bürgt für Handhygiene. Die elektronische Waschtisch-Armatur KLUDI BALANCE E passt dank puristischer Rundungen designstark in jedes Badambiente. Der dezente Infrarot-Sensor erkennt Ihre sich annähernden Hände, und aktiviert automatisch das kalte oder vorgemischte Wasser. Eine einstellbare Hygienespülung sorgt für Trinkwasser-Qualität, ein manueller Wasserstop für bequeme Reinigung. Dank Batteriebetrieb bleiben Sie immer und überall flexibel.

Digitale Badarmaturen

Der HANSASTELA ECO verfügt über einen Armaturenkörper aus entzinkungsbeständigem Messing (DZR). Die digitalen Einstellungen lassen sich per CONNECT App spielend ändern. Und das Ganze lässt sich bequem für Kalt- oder Mischwasser umbauen.

Der verchromte DYNAMIC S Einhebel-Waschtischmischer wird über einem Loch montiert. Die Ausladung beträgt 105 mm, der obere Auslauf 57 mm. Bei Bedarf schwenken Sie ihn bequem um ± 7 Grad. Zum Lieferumfang gehören ein Caché Kunststoff-Luftsprudler, ein Durchfluss-Begrenzer auf 5 l/min, eine Kartusche mit keramischen Dichtscheiben, eine lokal einstellbare Temperaturbegrenzung sowie flexible Anschlüsse. Im Lieferumfang nicht enthalten sind Ablaufgarnitur sowie Montage- und Siphon-Set.

Eine aktuell vieldiskutierte Designphilosophie lautet „35 mm“. Der hohe grazile DIAMETRO35 S mit klassischem Griff kommt in diesem Geiste als Einhebelmischer an Waschbecken und -schalen. Erhältlich entweder ohne Hahnloch, oder als „Impronte“ in verschiedenen Hebelgestaltungen.

LIQUID erscheint zeitgenössisch und bezieht sich dennoch auf die fast vergessene Stabilität und Beständigkeit der viktorianischen Ära. Schätzenswerte bleibende Eigenschaften, die man auch mit Keramik verbindet. Auf der Suche nach dem wahrhaft Schönen und Neuen. Ihnen geweiht. Die SWING Kollektion aus Badewannen, Badmöbeln, Spiegeln, Regalen und Accessoires setzt neue Maßstäbe für Ihr Zuhause. Der moderne praktische Touch erlaubt eine Neuinterpretation von Linien und Formen aus den frühen 1900ern. Mit Farben, die alle bekannten Regeln brechen. Verboten verboten. Kombinieren Sie die ganze Palette mit... Walnusstönen. Machen Sie ernst und spielen Sie mit den Möglichkeiten. Die unzähligen Kombinationen lassen sich perfekt personalisieren.



KLUDI BALANCE E
www.kludi.com



HANSASTELA ECO
www.hansa.com



DYNAMIC S
www.vitra-bad.de



BETON-WASCHBECKEN
www.dade-design.com

Foto: Bruno Hebling



DIAMETRO35 S
Design: Davide Vercelli
www.ritmonio.it



LIQUID
Design: Tom Dixon
www.vitra-bad.de



SWING
Design: Fabio Fantolino
www.ex-t.com



AXOR STARCK
Design: Philippe Starck
www.axor-design.com



AXOR STARCK
Design: Philippe Starck
www.axor-design.com



EUPHORIA SMARTCONTROL
www.grohe.de

Relaxen und genießen im Bad

Setzen Sie Ihre persönliche Duftnote beim Entspannen & Wohlfühlen

Die konsequent reduzierte AXOR STARCK ermöglicht eine Symbiose zwischen der Duschkabine und dem umliegenden Innen- oder Außenraum. Das zeitlos ikonische Design sorgt für einen nahtlosen Übergang zwischen beiden Refugien. Die gertenschlanke Duschstange fügt sich elegant in verschiedene Ambientes, vom ländlichen Garten über die urbane Terrasse bis zur Privatyacht. Typisch für EUPHORIA Duschsysteme. Die EUPHORIA SMARTCONTROL ermöglicht 2 Strahlarten je nach Stimmung. Natürlich können Sie Ihre Stimmungen auch kombinieren. Die IXMO Duschlösungen beruhen auf Thermostaten oder Einhebelmischern. Multifunktionalen Module für 1 bis 3 Wasserwege auf Wunsch mit Schlauchanschluss, Brausehalter, Absperrventil oder Umsteller. Kompakt verbunden zur individuellen Duschkabine.

Schönheit will ans Licht. Je nachdem wie Sie sich fühlen und aussehen möchten. Die innovativen LEDPLUS Leuchten variieren Farbtemperatur und Helligkeit am Spiegelschrank. So zaubern Sie Lichtstimmungen rund um Ihren Waschplatz, ganz nach Befinden und gewünschter Nutzung. Per Tastertunen Sie Ihre Farbtemperatur, längeres Halten dimmt stufenlos Ihre Helligkeit.

Nachhaltig duschen

Der COCKPIT EXPLORER kennt viele Vorteile. Ob Sie neu bauen oder renovieren – das Duschsystem bietet Jung und Alt viel Duschvergnügen in kleinen und großen Bädern. Ein Cockpit ist perfekt auf seinen Piloten oder Rennfahrer abgestimmt. So auch das Duschsystem COCKPIT DISCOVERY. Um etwas

Besonderes zu schaffen, wurde jedes Detail neu befragt: von der intuitiven Bedienung und Ergonomie über das Material und Design bis hin zur Nachhaltigkeit.

RC40 + RL40 stehen für Einfachheit und Funktion. Die Raumkonzepte und die zugehörigen Möbel und Elemente öffnen Räume für neues Denken. Ihr Bad wird zum Lebensraum mit fließenden Übergängen zum Wohnbereich. Für höchste Ansprüche vom Grundriss bis zu den Möbelmaterialien.

Wärmen, wohlfühlen, entspannen

Die asymmetrisch einseitige Öffnung macht den CREDO HALF ROUND zum idealen Bad-Heizkörper, geeignet auch als Handtuchablage, -wärmer und -trockner. Die Heizrohre kommen in gleichmäßigem Abstand, perfekt zum bequemen Einhängen von Handtüchern.

Das stählerne oder hölzerne Designelement ermöglicht gefällige Material- und Farbkombinationen.

Der Heizkörper PIO PLUS adelt kleine Bäder mit seinen chicen grazen Rundrohren. Die hohe schlanke Form steht für elegante Effizienz bei der Bad-Erwärmung. Der funktionale Handtuch-Halter aus poliertem oder gebürstetem Edelstahl sorgt für angenehm vorgewärmte Handtücher; auch in Echtholz, für einen zusätzlichen wohlichen Akzent am Bad-Heizkörper.

Einfach und raffiniert zugleich. LOFT kommt als modern-eklektischer linearer Heizkörper. Die gewellte Aluminium-Textur wirkt überraschend weich und angenehm. Kombinieren Sie 1 bis 3 parallele Heizkörper, sei es waagrecht oder senkrecht. Ideal für Loft-Apartments in Großstädten oder Metropolen.



IXMO
www.keuco.com



LEDPLUS
www.pelipal.de





**CREDO®
HALF® ROUND**
www.kermi.de

© Kermi GmbH, 94447 Plattling



reddot winner 2022

PIO® PLUS
www.kermi.de



© Kermi GmbH, 94447 Plattling



LOFT
Design: Andrea Crosetta
www.antrax.it



COCKPIT EXPLORER
www.kludi.com



COCKPIT DISCOVERY
www.kludi.com



RC40 + RL40
www.burgbad.de

Anzeige

**bad & heizung
walter**

Schulze-Delitzsch-Weg 12
89079 Ulm-Wiblingen
Telefon 0731/94603-0 | Fax-30
info@walter-ulm.com
www.walter-ulm.com



TANDO CUBO 67
www.sudbrock.de



CUBUS
Design: Sebastian Desch
www.team7-home.com

Schönes für Flur und Entrée

So bieten Sie einen angenehmen ersten Eindruck und kommen selbst gern heim

Der TANDO CUBO 67 baut auf hölzerne Lamellenpaneele nach Maß, in allen Lackfarben und ausgewählten Holzfurnieren. Die harmonischen Farbtöne Waldgrün, Salbei, Hellgrau sowie Muschelgrau entstammen der Kollektion CUBO.

Die CUBUS Dielen aus reinem Naturholz sorgen eingangs für eine angenehme Atmosphäre und einen einladenden ersten Eindruck. Zahlreiche Elemente sowie ein umfangreiches Korpus- & Schranksystem ermöglichen einen maßgenauen individuellen Vorräum. Mit Ablagemöglichkeiten für Schlüssel, Handy oder Sonnenbrillen.

Unser praktischer PINNIG ist Garderobe, Schuhschrank und Bank in einem. Bequem zum Schuhe anziehen. Beim eiligen Ausgehen ist alles schnell griffbereit.

Das moderne puristische MON.KEY Schlüsselbrett aus Holz lässt sich platzsparend anbringen und bietet dennoch viel Ablage-

fläche und Aufbewahrungsmöglichkeiten. Der innovative Schlüsselschlitz bewahrt Ihre Schlüssel vor dem Herausfallen. An der elastischen horizontalen Kordel sind Brille und Sonnenbrille schön aufgeräumt.

Die moderne Eingangswand REBEL 10 setzt auf wertige Materialien. Der offene Querschrank kommt mit Metallrahmen, Rück- & Trennwand sowie Holzboden. Der gleichfalls hängende aufklappbare Holzschrank birgt vier Regale aus gepresstem Metallblech.

„Garderobe“ war gestern

Die MODO 28 ist Ihre Maßgarderobe, mit elegantem Schrägprofil.

Freundlich & peppig. Funktional & skulptural. Der DOTS WOOD interpretiert den traditionellen Kleiderhaken einmal anders. Arrangieren Sie ihn immer neu. Ein toller Hingucker in Fluren, Schlafzimmern, Küchen sowie in Gastronomie- & Arbeitsbereichen.

Die multifunktionale Hakenleiste COCOON wird zum liebsten Ort für Ihre Jacke. Der schöne Korbboden erdet den Rahmen. Mit einem Fach für Handschuhe, Regenschirme und andere Habseligkeiten.

Die innovative Holzwand PIANO kommt mit zahlreichen Hacken, die sich nach Belieben ausklappen lassen; oder unsichtbar verschwinden. Wie der Name sagt, funktioniert der einfache wie geniale Mechanismus wie bei einer Klaviertaste: Wird die eine Seite der Holzlatte nach unten gedrückt, bewegt sich das andere Ende nach oben und wird zum nützlichen Wandhaken.

Einrichten beginnt beim Eingang

Die TRUHENBANK A LINE 111 überzeugt mit modernem dänischem Design. Klare Linien und natürliche Materialien treffen auf praktische Funktionalität. Die entworfene Bank ist aus massiver europäischer Eiche gefertigt

und mit einem naturgegerbten Kernleder-Riemen bestückt. Die beiden großzügigen Aufbewahrungsfächer bieten viele Nutzungsmöglichkeiten.

Verwandeln Sie einen einfachen Wandhaken in einen Garderobenständer. Das Platten-Element kreuzt den eigentlichen Haken. Der AD HOOK bietet viele Möglichkeiten, um Mäntel, Schals, Hüte und Taschen aufzuhängen. Seriell entsteht Platz für praktisch alles. Das Schuhregal SKO besticht mit industrieller und simpler Ausstrahlung. Gefertigt aus robusten und traditionell skandinavischen Materialien – wie Eschenholz und Stahl –, stören keine überflüssigen Bauteile den ersten klaren Eindruck vom Designerstück.

Der puristische Schirmständer 0510 kommt aus mundgeblasenem Klar- oder Rauchglas. Hauptberuflich nimmt er Schirme auf, in der Freizeit hilft er als Bodenvase aus, etwa für einen Rosenstrauß. Zeitlos schön.



PINNIG
Design: Ebba Strandmark
www.ikea.com



MON.KEY
www.sannishoo.com



REBEL 10
www.diotti.com



MODO 28
www.sudbrock.de



DOTS WOOD
Design: Lars Tornøe
www.muuto.com



COCOON
Design: Benditas Studio
www.bolia.com



PIANO
Design: Patrick Séha
www.peruse.be



AD HOOK
Design: Mathias Hahn
www.zeitraum-moebel.de

SKO
Design: Simon Legald
www.normann-copenhagen.com



TRUHENBANK A LINE 111
www.formandrefine.com



0510
www.schoenbuch.com

REGIONAL-AUSGABEN BW

regional-BAUEN

Magazin für Bauherren und Modernisierer

DAS JAHRES-ABONNEMENT

Für **10** Ausgaben



Nur **30€** inkl. Versand

je Region BW NORD, MITTE, OST oder SÜD

Info-Telefon: 07131 1242075
E-Mail: abo@regional-bauen.de

Aktuell · Jeden Monat neu · Bequem nach Hause
Bestens informiert · Das ganze Jahr!
Das Abo endet nach einem Jahr automatisch.

BAUEN-regional Verlags- & Media GmbH
Reutlinger Straße 11 · 74074 Heilbronn · Tel.: 07131 1242075

www.regional-bauen.de



EASYTOUCH 966
www.nobilia.de



LASER 414
www.nobilia.de

Homeoffice – die Werkbank der Zukunft?

Passende Möbel helfen Wohnen und Arbeiten zu verbinden

Der EASYTOUCH 966 kommt als cooler Arbeitsplatz. Seine flexiblen vielseitigen Elemente ermöglichen überlegte aufgeräumte Raumplanungen mit einem chicen integrierten Homeoffice. Die modernen Fronten in Fjordblau treffen auf wohnliche Holznuancen. Hochwertige Ledergriffe setzen Designakzente, charaktvoll und natürlich. Perfekt integriert. Auch stilistisch. Das Homeoffice LASER 414 lässt sich – beispielsweise durch blickdichte Gleittüren – vom Küchen- und Wohnbereich abtrennen; ist aber auch bei offener Tür ein echter Hingucker. Die durchgängige Gestaltung sorgt für einen einheitlichen Auftritt und eine harmonische Verbindung von Arbeiten und Wohnen. Sitzen oder Stehen? Am besten abwechselnd. Unser TISCH PISA aus reinem Naturholz vereint modernes Homeoffice mit natürlichem Wohngefühl. Die schräge Hubsäule vereint Design und Innovation, mit einer millimetergenauen elektrischen Hö-

herstellung von 670 bis 1.150 mm. Ihre Wandobjekte bleiben dabei geschont, denn beim Hochfahren geht es leicht nach vorne.

Arbeiten um zu leben...

Auch unser LUI PLUS BÜRODREHSTUHL bleibt dem lässigen Look seiner Geschwister aus dem Esszimmer treu. Begeistert er doch mit einer straff gespannten Rückseite und einem attraktiven Faltenwurf an der Innenseite der markanten Sitzschale. Die seitlich hochgezogene Sitzfläche bietet Halt und ein angenehmes Sitzgefühl – ähnlich einem Schalenstuhl –, und dennoch viel Bewegungsfreiheit. Die innovative Mechanik ermöglicht ein leichtes natürliches Wippen, die stufenlose Höhenverstellung eine perfekte Anpassung an Ihre Körpergröße. Das Aluminium-Gestell kommt rundum drehbar. Auch die Designrollen bleiben überall mobil und flexibel: ob auf harten oder weichen Böden.

Der USM HALLER TISCH in schmal ist die elegante Antwort auf knappe Raumverhältnisse. Mit 50 cm Tiefe und 125 bzw. 150 cm Länge findet er überall Platz. Erhältlich in den Oberflächen Kunstharz perlgrau, Fenix Grigio Londra oder Linoleum Nero; drei un-



TISCH PISA
Design: Kai Stania
www.team7-home.com



LUI PLUS BÜRODREHSTUHL
Design: Jacob Strobel
www.team7-home.com



USM HALLER TISCH
www.usm.com



POCKETSYSTEM
www.next125.com

verschiedene Materialien von hell bis dunkel. Auf, zu, auf, zu... Das POCKETSYSTEM taugt zum Verwandlungskünstler: vom Homeoffice über Barschrank bis zur kompletten Pantry-Küche mit beliebigen Küchenfunktionen.

...mit chicen, flexiblen Lösungen

Unsere FLATMATE beansprucht im geschlossenen Zustand lediglich 0,09 qm; wohl der kleinste voll ausgestattete Sekretär am Markt. Die geringe Bautiefe und das schlichte unauffällige Äußere verwandeln lange Altbau-Flure flugs in ein Homeoffice oder bieten im Schlafzimmer einen Ort zum Briefschreiben oder dient im Wochenend-Haus als zeitweiser Arbeitsplatz. Auch manche Leerstellen, die für herkömmliches Mobiliar ungeeignet sind, werden so plötzlich sinnvoll nutzbar. Die kompakten Abmessungen dieses neu interpretierten Sekretärs eignen

sich ideal auch für mobil lebende Nutzer. Ein Schreibtisch markiert den Mittelpunkt Ihres Büros. Hier finden Kreativität und Produktivität ihren Ausdruck. Sie träumen zudem von einem Hauch von Eleganz in Ihrem Homeoffice? Der wunderschöne FH3605 von Arne Jacobsen – von ihm auch WRITING DESK genannt – gießt nordischen Minimalismus und moderne Funktionalität in eine sehenswerte Reinform.

Ihr Homeoffice-Stuhl gerät unterdessen zu einem persönlichen Statement, mit Fokus auf individuellen Komfort. Der OXFORD STUHL kommt gleichermaßen flexibel wie bequem. Verbesserte Unterstützung für Ihren Lendenwirbel-Bereich verspricht unvergleichlichen wie auch dauerhaften Sitzkomfort. Mit Neigungsmechanismus und verstellbarer Höhe für individuelle Bedürfnisse und Aktivitäten. Frei konfigurierbar mit mehreren Gestell- & Polsterungsoptionen.



FLATMATE
Design: Michael Hilgers
www.muellermoebel.de

WRITING DESK FH3605™
OXFORD STUHL
Design: Arne Jacobsen
www.fritzhanzen.com



NEUE BEGEGNUNGEN.
WIR ZEIGEN IHNEN DEN PLATZ.



WIR SIND FÜR SIE DA!
VEREINBAREN SIE JETZT EINEN TERMIN MIT UNS.

KÜCHENSTUDIO SCHMID

Genau unsere Küche!

Küchenstudio Schmid
im Proviantamt Aalen
Ulmer Straße, 70, 73431 Aalen
www.schmid-kuechen-aalen.de
Termine nach Vereinbarung
Telefon 07361 / 3600 844

Möbel Schmid Einkaufszentrum
GmbH & Co. KG
Mozartstr. 37, 73072 Donzdorf
www.moebel-schmid.de
Mo. – Fr.: 9:00 – 18:30 Uhr
Sa.: 9:00 – 15:00 Uhr

Möbel SCHMID

Donzdorf seit 1673



EVEN
www.rimadesio.it



KARO+
www.huga.de



GANZGLASTÜR
www.tuer.de



HOLZ-GLASTÜR 152
www.grauthoff.com

Raumgestaltung mit Innentüren

Wie akustische und thermische Abgrenzungen auch optisch gelingen

Erhältlich als Schwing- oder Schiebetür, stammt die EVEN erkennbar aus der Stripe-Linie mit ihren besonderen filigranen Querstreben. Das wesentliche horizontale Gestaltungselement mündet in einen hübsch integrierten Griff; ein weiterer Beweis für die Durchgängigkeit der Gestaltung sowie Gleichmäßigkeit der Verarbeitung. In beiden konstruktiven Varianten erhältlich mit Schlüssel und Sperrgriff, sowie in Aluminium nero oder Aluminium brown.

Glastüren eignen sich speziell für kleinere Räume oder Wohnraum mit wenig Lichteinfall. Sie erhellen und lassen optisch durchatmen; und geben den Blick frei, wo es nur um eine akustische und thermische Abgrenzung geht. Die Glasfläche lässt sich per Lasergravur, Sandstrahl, Rillenschliff, Sieb- oder Digitaldruck veredeln. Ob ideenreiche Formen oder geometrische Motive: KARO+

Glastüren lassen Ihre Inneneinrichtung in neuem Glanz erstrahlen.

Glas ist vielseitig und wunderschön. Für ein Höchstmaß an Individualität. Mit einer GANZGLASTÜR erzielen Sie im Wohnraum ansprechende Ergebnisse. Im Designverbund lassen sie sich unproblematisch mit den Holztüren derselben Produktlinie kombinieren. Selbst außergewöhnliche Raumsituationen lösen Sie damit gleichermaßen ästhetisch wie praktisch. Etwa mit einer komplett gläsernen Dreh- oder Schiebetür. Unser renommierter Hersteller bietet eine beachtliche Produktvielfalt mit zahlreichen Gestaltungsmöglichkeiten. Das umfangreiche Ganzglastüren-Programm umfasst mehrere Produktlinien in vielen Ausführungen. Das neue Ornament-Lichtausschnitt-Glas BORDO etwa besticht durch ein schlichtes und elegant satiniertes Glasdesign mit umlaufendem

klarem Rand. Um auch individuelle Kundenwünsche umgehend erfüllen zu können, präsentiert der Weinsheimer Türenhersteller nun ein Ganzglas-Schnellliefer-Programm. Freuen Sie sich auf eine exklusive Auswahl an sechs Ganzglastüren-Designs, natürlich immer im perfekten Designverbund mit entsprechenden Lichtausschnitt-Varianten. Brandneu und schon jetzt erhältlich sind die neuen Siebdruck-Gläser STRATO und STRIPES. Das moderne, leicht blickdichte Design gibt es in den Spielarten quer oder aufrecht.

Harmonische Übergänge...

Geradlinig mit dem besonderen Etwas. So lässt sich die HOLZ-GLASTÜR 152 kurz und treffend beschreiben. Die Glasflächen kommen in unterschiedlichen Breiten und Motiven. Schöpfen Sie aus beiden Gestaltungsmöglichkeiten und zaubern Sie individuelle

Anmutungen. Die Holz- oder Lack-Oberflächen verschmelzen optisch mit der Zarge.

Sie lieben kreatives Einrichten mit individuellem Charme? Die COTTAGE 31 verströmt ein ruhiges und harmonisches Ambiente. Dazu kombiniert sie detailverliebte Accessoires in hellen freundlichen Farben; ob gesammelt, gebraucht oder neu. Dieser verspielte Landhausstil ist Ihr Traum? Verwirklichen Sie ihn mit diesen charmanten Türen im Vintage-Stil. Die Modellreihe ALTERA vereint Trends und Traditionen. Klare Konturen & Linienführung erzeugen ein schlichtes, nahezu puristisches Design. Die symmetrisch angeordneten Kassetten der ALTERA 8904 sorgen für zeitlose Eleganz. Nachhaltiger geht es nicht.

...mit individuellen Innentüren

Die Freiheit zur individuellen Gestaltung Ihres privaten Lebensraums beginnt bei der



COTTAGE 31
www.lebo.de



ALTERA 8904
www.jeld-wen.de



FLAT VD
www.comtuer.com



LINIENTÜR OROS 6
www.koehnlein-tueren.de

Tür. Sie möchten Ihre Tür(en) nach eigenen Vorstellungen gestalten? Unser renommierter Hersteller stellt Ihnen dafür sein handwerkliches Können zur Verfügung. Gemeinsam mit Ihnen bestimmt er „Ihre“ Oberfläche. Sie erhalten Ihre ganz persönliche(n) Tür(en). Zur gewählten Holz furnier-Oberfläche passen feine Linienfräsungen als Gestaltungs- und Designelemente. Türen mit CPL-Oberfläche erlauben individuelle oder gar personalisierte Linienfräsungen mit selbstgewählten Farben oder Grafiken oder Schriftzügen. Bei Lichtausschnitten (LA) ermöglichen flächen-

bündige Glasleisten mit kleinem Eckradius einen gefälligen Auftritt. So auch bei der LINIENTÜR OROS 6. Damit verleihen Sie Ihrer Tür eine eigene unverkennbare Handschrift. Zargenlose Türen eröffnen viele Möglichkeiten der Raumgestaltung. Ohne störenden Rahmen gerät das eigentliche Türblatt der FLAT VD zu einer prominenten Gestaltungsfäche. Lassen Sie Ihre Tür in Wandfarbe komplett im Raum verschwinden. Oder belegen Sie sie mit einem Spiegel, für überraschende Akzente. Nur Sie wissen, was schön ist.

NATÜRLICH BAUEN

DAS BESTE AUS HOLZ

Hausbau | Innenausbau | Garten

Beratung vom Fach

3000 m² Ausstellung

Partner für Profis

Schausonntag
Jeden 1. So im Monat, 13–17 Uhr,
keine Beratung, kein Verkauf.

MUEHLSCHLEGEL

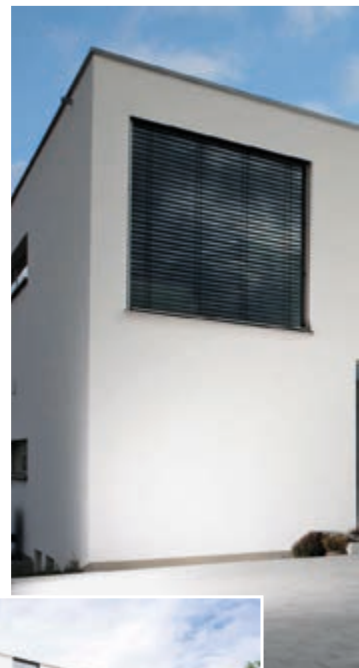
bauen & leben mit Holz

88436 Oberessendorf • Sandelholzstraße 8 • T 07355 9306-0 • F 07355 9306-59
info@muehlschlegel.de • www.muehlschlegel.de



Foto: epr/Scheurich24.de

SEKTIONALTOR ISO-40
www.scheurich24.de



Garagentore öffnen Räume

So nutzen Sie Ihr ganzes Garagenvolumen

Das SEKTIONALTOR ISO-40 kommt vormontiert mit Motor und lässt sich schnell und einfach aus wenigen Komponenten zusammensetzen und anbringen. Mit dem Tor ist auch die Garage bestens isoliert. Denn zwischen den Innen- und Außen-Stahlblechen der doppelwandigen 40-mm-Paneele bleibt immer etwas Luft; gut gegen Kältebrücken und Wärmeverluste. Alle Lamellen zusammen ergeben eine Sicken-Anmutung, geprägt in den Größen S, M oder L.

Das KIPPTOR HT überzeugt mit einem kleinen Schwenkradius nebst innovativem Gewichtsausgleich. So schwenkt es nie über eine frontale Torebene hinaus und bewahrt allen Freiraum besonders vor Privatgaragen. Sie behalten Ihr gesamtes Garagenvolumen und Ihr Vorplatz lässt sich unbesorgt für ein anderes Fahrzeug oder auch mal für Räumgut nutzen. Die innovative Torkonstruktion besteht aus wenigen beweglichen Teilen. Sie ist daher ebenso robust wie langlebig.



KIPPTOR HT
www.kaeuferle.de

Parken braucht Platz

Ein SEKTIONALTOR bietet perfekten Komfort, höchste Sicherheit und maximale Platzersparnis. Es besteht aus querlaufenden schmalen Sektionen, verbunden durch leichtgängige Scharniere. Das verschlossene vertikale Tor lässt sich beim Öffnen bequem „umklappen“ und waagrecht unter die Decke schieben; ohne dafür eigenen Schwenkraum vor Ihrer Garage zu benötigen. Davor bleibt

schlicht mehr Platz, z.B. für Zweitwagen oder Besucherautos. Bei straßen- oder gehweg-naher Garagenlage behalten passierende Fahrzeuge oder Fußgänger ihren Freiraum. Auch in der Vertikalen bleibt genügend Spiel. Bei elektrischem Antrieb behalten Sie die volle Durchfahrts Höhe; ideal für hohe Fahrzeuge wie Geländewagen oder Vans. Optisch bestechen Sektionaltore durch hochwertige Materialien, erstklassige Verarbeitungen und individuelle Ausstattungen. Für ein zeitgemäß-individuelles Antlitz, passend zur Architektur Ihres Hauses und zu Ihrer persönlichen Note.

Beim FLÄCHENBÜNDIGEN KIPPTOR lässt sich die gesamte Torfront nahtlos in eine größere umgebende Fassade einbetten. Sogar deren Verkleidung lässt sich bruchlos auf Ihr Garagentor übertragen, womit Ihre Fassade und Ihr Garagentor zu einer Einheit verschmelzen. Hinter den vielfältigen Schalungsvarianten kommt seit Jahrzehnten bewährte und stetig verbesserte RUKU-Technik zum Einsatz.

Freiraum schenkt Freude

Das ROLLTOR ROLLMATIC steckt voller innovativer Details zugunsten von Sicherheit und Komfort; von der besonders einfachen Montage bis hin zu ausgereiften Sicherheitspatenten. Der serienmäßige Antrieb ist war-



SEKTIONALTOR
www.novoferm.de



FLÄCHENBÜNDIGES KIPPTOR
www.ruku.info



ROLLTOR ROLLMATIC
www.hoermann.de

tungsfreundlich außerhalb der Wickelwellen-Verkleidung angebracht. Der Sanft-Anlauf & -Stopp sorgt für einen ruhigen Lauf und schonenden Dauerbetrieb. Der Federausgleich und die Abschaltautomatik erübrigen eine gesonderte Schließkanten-Sicherung. Das SCHWINGTOR kommt in hochwertiger Qualität aus deutscher Fertigung mit zehn Jahren Garantie. Grundlackierte, feuerverzinkte Torblätter und verzinkte Blockzargen

sorgen für eine hohe Korrosionsbeständigkeit; flüsterleise Kunststoff-Laufrollen und Schleifleisten in der Blockzarge für eine angenehme Laufruhe; Mehrfach-Federpakete für eine leichte Bedienung und hohe Funktionssicherheit; durchgehend verschweißte Hohlrahmenprofile mit Querverstrebungen für eine sehr solide Verwindungssteife. In vielen Motiven und Farben erhältlich. Auf Wunsch auch mit automatischem Antrieb.



SCHWINGTOR
www.novoferm.de



Charakter zeigen



Machen Sie mehr aus Ihrem Haus: mit individuellem Design und Qualität made in Germany. Besuchen Sie unsere Ausstellung in Illertissen. Dietenheimer Str. 43, 89257 Illertissen Telefon 07303/1730 www.ruku.info



KIPPTORE



SEKTIONALTORE



HOFTORE










■ GARAGEN NACH MAß
Individuell gestaltete Wunschgaragen
- typisch steidle.

EMIL STEIDLE GMBH & CO. KG
Geschäftsbereich BETON-GARAGEN
72488 Sigmaringen
Tel. 07571/71-155
www.steidle-garagen.de

- BAU
- BETON-GARAGEN
- QUARZSAND
- HOLZ
- HOLZPELLETS

FORTSCHRITT MIT TRADITION - SEIT 1823.

Energiekrise – Deutschland im Wandel

Welche Auswirkungen haben die steigenden Energiepreise und die Knappheit der fossilen Brennstoffe im Zusammenhang mit der Energiewende auf die zukünftige Energieversorgung in Immobilien?



Aktuelle gesetzliche Rahmenbedingungen

Um die verabredeten Klimaschutzziele zu erreichen, braucht es Gesetze und Regelwerke. Um eine einheitliche Basis zu schaffen, wurde 2020 das neue GEG (Gebäudeenergiegesetz) verabschiedet. Das Gesetz hat die Energieeinsparverordnung (EnEV) sowie das Energieeinsparungsgesetz (EnEG) und das Erneuerbare-Energien-Wärmegesetz (EEWärmeG) abgelöst und deren Inhalte zu einer Vorschrift vereint.

GEG-Gebäudeenergiegesetz: Im GEG sind die energetischen Vorgaben an Gebäuden festgelegt. Die Vorgaben und Anforderungen beziehen sich hauptsächlich auf die Heizungstechnik und den Wärmedämmstandard in Immobilien. Dies gilt für neu zu errichtende Gebäude und für den Gebäudebestand. Eigentümer von Bestandsgebäuden müssen bestimmte Nachrüst- und Austauschpflichten erfüllen.

Beispiel GEG-Neubaustandard: Der bisherige Förderstandard Effizienzhaus EH-55 wird ab 2023 zum Neubaustandard für alle Gebäude. Ab 2025 wird der EH-40-Standard für den Neubau Pflicht. Dieser Standard kann nicht über die Gebäudehülle erreicht werden und setzt entsprechende Haustechnik voraus. Mit der Kraft-Wärme-Kopplung (KWK) erreichen Bauherren mit wenig Aufwand einen höheren Effizienzstandard und produzieren gleichzeitig Strom & Wärme im eigenen Gebäude.

Beispiel Sanierung: Das GEG beinhaltet u.a. Mindesteffizienzanforderungen und Grenzwerte für energetische Qualität von Fenstern, Dämmung und Anlagentechnik sowie Umrüstpfllichten, z.B. der Heizungsanlagen, beim Sanieren von Bestandsgebäuden. Die

Bundesregierung plant beim Heizungstausch deutliche strengere Regeln: Ab 2024 soll jede neue Heizung zu 65 Prozent mit erneuerbaren Energien betrieben werden. Die Erfüllung des geforderten 65 % EE-Ziels ist mit einer Hybridlösung, z. B. KWK mit Wärmepumpe, möglich.

BEG-Bundesförderung für effiziente Gebäude

Aufgrund der Energiekrise wurde 2022 die eigentlich für das Jahr 2023 geplante Novellierung des GEG vorgezogen und Änderungen vorgenommen. Die Reform hat auch weitreichende Änderungen der BEG-Förderlandschaft nach sich gezogen. Die Förderungen der Effizienzhaus-Sanierungen und für Einzelmaßnahmen wurden für alle Maßnahmen zum Teil massiv gekürzt, einzelne Förderungen entfallen gar komplett.

Die Herausforderungen im Heizungskeller

Die Energieversorgung in Gebäuden wird zunehmend anspruchsvoller und komplexer. Waren bis vor Kurzem bei Heizsystemen hauptsächlich der Umweltschutz und die CO₂-Einsparung wichtig, ist nun der finanzielle Aufwand für den Betrieb der Anlagen relevant. Nicht die Investition, sondern die Betriebskosten spielen eine zunehmende Rolle. Vor allem bei stark steigenden Preisen für Gas und Strom. Enorm gestiegene Energiekosten und der Druck aus der Politik bringen viele Immobilienbesitzer und Gewerbetreibende ins Grübeln. Viele Gewerbebetriebe werden zudem durch die hohen Energiekosten in eine existenzbedrohende Lage versetzt.

Hinzu kommt: Die Bundesregierung plant beim Heizungstausch deutliche strengere Regeln.

Ab 2024 soll jede neue Heizung zu 65 % mit erneuerbaren Energien betrieben werden. Das bedeutet das Aus für herkömmliche Öl- und Gaskessel und lässt Bauherren und Sanierer nur noch wenig Spielraum.

Wie sieht die zukünftige Energieversorgung in Immobilien aus?

Robert Habeck möchte am liebsten nur noch Wärmepumpen, möglichst 600.000 Stück pro Jahr, im Neubau und bei Sanierungen und übersieht möglicherweise dabei, dass die Wärmepumpe allein in vielen Immobilien nicht effizient zu betreiben ist oder gar nicht in Frage kommen kann. Selbst diejenigen, die jetzt noch auf die Schnelle eine Wärmepumpe haben möchten, werden enttäuscht, da viele Handwerker bis auf Monate hinaus mit Aufträgen ausgelastet sind und zudem die Lieferzeiten von Wärmepumpen bis zu einem Jahr betragen.

Die umfangreiche Transformation im Rahmen der Energiewende im gesamten deutschen Gebäudebestand erfordert viel Zeit, Aufwand und Geld. Da fragt man sich auch, was all jene machen, die kürzlich erst einen neuen Kessel gekauft haben, die kürzlich die Heizung saniert haben, diejenigen, die das Ölaustauschprogramm genutzt haben und von Öl auf Gas umgestiegen sind, einschließlich der Kosten für den Gasanschluss an das Gebäude und sich damit auf das bis Februar 2022 noch unbedenkliche und günstige Erdgas eingelassen haben. Immerhin sind allein 2021 ca. 653.000 neue Gasheizungen verbaut worden, soviel wie seit 25 Jahren nicht mehr. Bei Ölheizungen erleben wir ein Comeback, das sicherlich so nicht gewollt war. Aber die Immobilienbesitzer stecken in der Klemme und viele Gewerbebetriebe steigen sogar von Gas wieder auf Öl oder auf Flüssiggas um und haben somit bei vollem Tank zumindest Versorgungssicherheit. Die Wärmewende erlebt ungewollt einen Dämpfer. Aus Mangel an scheinbar guten Alternativen machen viele gar nichts oder lassen sich die alten Kessel noch schnell ertüchtigen, in der Hoffnung, dass diese noch ein paar Jahre funktionieren. Ausgerechnet die Klimaschutzpläne der Regierung und kostenintensive Anforderungen und Verbote lähmen den Ausbau, da vielen nicht klar ist, welche Möglichkeiten zur Energieversorgung in Immobilien überhaupt noch umsetzbar sind.

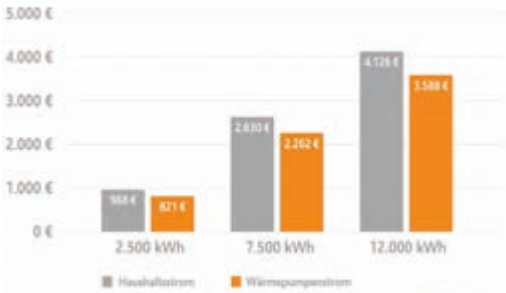
Macht es da nicht eventuell mehr Sinn, in Anbetracht der prekären Lage und der Notwendigkeit zu raschem Handeln, die bestehenden modernen Brennwert-Heizanlagen inkl. der bestehenden Gasleitungsnetze (wir reden von ca. 40 Mio. Immobilien, die aktuell

noch mit Gas beheizt werden) weiter zu nutzen und dafür zu sorgen, dass genügend Gas aus unterschiedlichen Quellen, im Idealfall aus Biogas, beschafft werden kann? Zumindest als Brücke in die zukünftige CO₂-Neutrale Energieversorgung? Mit Biogas aus heimischen Quellen lässt sich auch der CO₂-Ausstoß reduzieren und Lieferabhängigkeiten vermeiden. Was für ein enormer Material- und Arbeitsaufwand ist es, die Millionen Heizungen, am besten umgehend, zu deinstallieren und zu entsorgen, beim Umweltschutz geht es ja schließlich auch um Ressourcenschonung. Die Herausforderungen sind gigantisch. Doch es gibt Lösungen!

Wie soll es also beim Heizen weitergehen?

Gefragt sind modernste, effizienteste und intelligent geregelte Heizanlagen. Das verlangen schon die gesetzlichen Anforderungen, im Neubau sowie auch bei der Sanierung. Eine intelligente Energieversorgung der Immobilien ist aber auch die Chance im laufenden Betrieb Energie und damit Kosten einzusparen, auch wenn die Anschaffung von hocheffizienten Systemen einen Investitionsmehraufwand bedeuten. Und so fragen sich viele Bauherren, Sanierer und Immobilienbesitzer, was unter diesen Bedingungen die beste Lösung ist. Für neu zu errichtende Wohngebäude ist sicherlich die Wärmepumpe die ideale Lösung, sofern die Rahmenbedingungen und die Nutzung der Immobilie einen vernünftigen, ökologischen Betrieb zulassen. Das ist z.B. nicht gegeben, wenn viel warmes Wasser gebraucht wird (Gewerbe wie z.B. Hotel, Pflegeeinrichtungen, Fitnesscenter u.v.m.). Auch in Bestandsimmobilien ist die Wärmepumpe nur bedingt geeignet. Effizienz und damit auch der Stromverbrauch der Wärmepumpe hängt entscheidend von der Vorlauf- und Rücklauftemperatur ab, ebenso beeinflusst die Außentemperatur den COP-Wert sowie die Wärmemengenanforderungen, z.B. für die Brauchwasserbereitung mit hohen Temperaturen. Als ideales Umfeld für eine Wärmepumpe gilt ein modernes Wohnhaus, top gedämmt mit niedrigem Energiebedarf, mit Fußbodenheizung und idealerweise in Verbindung mit einer PV-Anlage. Bestandsgebäude brauchen in der Regel höhere Vorlauftemperaturen, weil keine Fußbodenheizung vorhanden ist, weil die Gebäude schlechter gedämmt sind und daher höhere Wärmeverluste haben, weil in die Jahre gekommene Wandheizkörper mit einer niedrigen Vorlauftemperatur nicht richtig warm werden. Muss die Wärmepumpe höhere Vorlauftemperatur

Haushaltsstrom und Wärmepumpenstrom im Vergleich
Bundesweite Durchschnittspreise im Juli 2022



Quelle: verivox.de



ren erzeugen, sinkt die Effizienz und der Stromverbrauch steigt an. Da Strompreise sehr hoch sind und auch Wärmestrom davon betroffen ist, wird Heizen dann schnell zum unerwünschten Kostenfaktor. Nur mit regenerativ erzeugtem Strom schont die Wärmepumpe tatsächlich die Umwelt.

Hybridheizungen: effiziente Kombi-lösungen für hohe Ansprüche

Sinnvolle Lösungen sind in Bestandsgebäuden und im Gewerbe sogenannte Hybridlösungen. Eine Kombination aus Wärmepumpe und einer KWK-Anlage als Beispiel. Diese effiziente Kombination vereint das Beste beider Heizsysteme miteinander und reduziert sowohl den Brennstoff- als auch den Stromverbrauch. Der Dachs als KWK-Anlage gleicht

Verbrauch im Gebäude und sorgt zusätzlich für hohe Vorlauftemperaturen für die Brauchwasserbereitung. Dadurch ist die Kombination in der Regel wirtschaftlicher als eine Wärmepumpe allein.



Ein weiterer Vorteil ist die KWK-Förderung – diese ist aktuell noch nicht von Kürzungen betroffen

Der im Dachs erzeugte Strom wird über den KWK-Bonus gefördert, d.h. für den selbst genutzten Strom erhält der Anlagen Betreiber 8 Cent/kWh. Für ins Netz eingespeisten Strom sogar 16 Cent/kWh. Es gibt also für jede selbstproduzierte kWh Strom eine Förderung, und zwar für insgesamt 30.000 Betriebsstunden! Zudem erhält der Anlagenbetreiber für den ins Netz eingespeisten Strom den marktüblichen Börsenpreis der Leipziger Strombörse.

Eine Kombination aus PV, KWK und Wärmepumpe ist die effizienteste Art, ein Gebäude mit Energie zu versorgen. Im Sommer kommt der Strom von der PV-Anlage, die Trinkwarmwasserversorgung übernimmt der Dachs, die Heizwärme im Winter kommt sowohl aus dem Dachs wie auch aus der Wärmepumpe. Mit Hybridlösungen gehen Immobilienbesitzer und Gewerbetreibende gut gerüstet in die Zukunft.

Kann man am hohen Strompreis verdienen?

Ja, das geht mit einer KWK-Anlage wie dem Dachs. Mit der KWK-Anlage wird beim Heizen auch Strom produziert. Man kann den Strom

selbst im Gebäude nutzen, den Überschuss oder auch den kompletten Strom ins Netz einspeisen. Da der Strompreis an der Börse aktuell sehr hoch ist, ist auch die Vergütung, die in jedem Quartal aus dem durchschnittlichen Strompreis an der EEX-Strombörse ermittelt wird, entsprechend hoch. Die Vergütung hat sich tatsächlich knapp verzehnfacht und liegt im 4. Quartal 2022 bei unglaublichen 37,575 Cent. (Zum Vergleich: im 4. Quartal 2021 betrug die Vergütung noch 3,8 Cent). Da spielen hohe Gaspreise nur noch eine untergeordnete Rolle. Mit steigenden Stromkosten erhöht sich auch die Wirtschaftlichkeit einer KWK-Anlage.

Netzentlastung durch KWK

KWK-Anlagen entlasten signifikant die Stromnetze und sind daher von den Netznutzungsentgelten befreit. Das Netznutzungsentgelt ist eine Art Porto für den Stromtransport im Netz und soll ab nächstem Jahr kräftig steigen. Die vorläufige Berechnung für 2023 sieht ein Netzentgelt von 3,12 Cent pro Kilowattstunde vor.

Da KWK-Anlagen wie der Dachs den Strom einfach beim Heizen in Ihrem Keller produzieren, fallen lange Strom-Transportwege weg. Ein Dachs passt hervorragend in bestehende Infrastrukturen und sorgt für Netzstabilität.

Anzeige

Mein Papa ist jetzt stolzer Dachs-Besitzer und denkt dabei auch an meine Zukunft!



Der Dachs – egal ob mit Motor oder Brennstoffzelle – versorgt Eigenheime umweltfreundlich und energieeffizient mit **Strom und Wärme**.

Als Dachs-Besitzer profitieren Sie von staatlichen Förderprogrammen und darüber hinaus von der Vergütung des selbsterzeugten Stroms.

Ihre Einspeisevergütung hat sich fast verfünffacht!



Klimaschonend, rentabel, zuverlässig – das ist der Dachs.



STOPPY
Design: Flux Design
www.stoppy.com

Beim Lüften mit komplett offenem Fenster entsteht oft ein Durchzug und Fenster oder Zimmertüren fallen ungewollt zu. Im schlimmsten Fall hat das Kleinkind seine Finger dazwischen oder das Haustier verletzt sich. Um dies zu verhindern, eignet sich Stoppy: www.stoppy.com.



RAUMLUFTSENSOR CO₂
www.gira.de

ELEKTRONISCHER HYGROSTAT

So geht richtiges, effektives Lüften

Das Querlüften ist wesentlich effektiver als gekippte Fenster

Fenster auf, Fenster zu; Heizung an, Heizung aus – die richtige Balance für ein angenehmes und angemessenes Raumklima zu finden, ist nicht so einfach. Denn ein Vier-Personen-Haushalt gibt pro Tag etwa zwischen sechs und zwölf Liter Wasser an die Luft ab. Wird diese Feuchtigkeit nicht regelmäßig rausgelüftet, kann sie Schimmel auslösen – sowohl in Wohnungen mit undichten Fenstern und Dächern als auch in energetisch sanierten Häusern mit Wärmeschutzfenstern. In nicht ausreichend oder gar nicht beheizten Räumen ist die Gefahr besonders groß.

Ein weiterer Grund, regelmäßig zu Lüften: Durch das Lüften gelangt Frischluft in den Raum, wodurch die Aerosolkonzentration gesenkt werden kann. Je mehr Frischluft

zugeführt wird, desto stärker werden die Aerosole in der Raumluft verdünnt. Frischluft sorgt auch allgemein für gute Luftqualität im Raum, indem beispielsweise hohe Kohlendioxidkonzentrationen (CO₂) vermieden werden.

Ein gesundes Wohnklima schaffen und Schimmel vorbeugen

Ein behagliches Wohnklima liegt bei einer Temperatur von 18 bis 22 Grad Celsius und bei einer relativen Luftfeuchte zwischen 40 und 60 Prozent – je nachdem, ob die Bewohner gerade auf dem Sofa sitzen oder Hausarbeit erledigen. Die Luftfeuchtigkeit im Raum lässt sich leicht mit einem Thermo-Hygrometer kontrollieren, das es für wenige

Euro im Baumarkt zu kaufen gibt. Auch einige Smart-Home-Lösungen behalten die Luftfeuchtigkeit im Blick. Sinkt die Luftfeuchtigkeit unter 30 Prozent, entsteht zwar kein Schimmel, aber die trockene Luft kann die Schleimhäute reizen. Ist sie zum Beispiel im Winter regelmäßig höher als 50 Prozent, steigt die Schimmelgefahr. Denn ab einer relativen Luftfeuchte von etwa 70 bis 80 Prozent direkt an einer Wand, können Schimmelpilze wachsen. Dafür muss sich die Wand weder feucht anfühlen, noch Kondenswasser sichtbar sein. Dies geschieht erst bei einer Luftfeuchtigkeit von 100 Prozent.

Aber aufgepasst: Liegt die relative Luftfeuchte in der Mitte eines Raums bei 50 Prozent, kann sie an kalten Oberflächen wie unge-

dämmten Außenwänden oder an sogenannten Wärmebrücken trotzdem zu hoch sein.

Was geschieht beim Lüften?

Wie oft und wie lange täglich gelüftet werden muss, um Schimmel und Bauschäden sowie dicke Luft durch Innenraumschadstoffe zu vermeiden, hängt von verschiedenen Faktoren ab. Je mehr Personen sich im Haushalt befinden und je aktiver sie sind, desto öfter muss täglich gelüftet werden: kurz durch ein oder mehrere weit geöffnete Fenster (Stoßlüften) oder quer durch die Wohnung (Querlüften). Das sorgt schnell für frische Luft (siehe Grafiken unten links und oben). Wenn Sie den ganzen Tag abwesend sind, ist es wichtig, zumindest morgens und

Querlüftung

Mit Querlüften wird das Lüften bezeichnet, bei dem die Fenster unterschiedlicher Räume geöffnet sind und die Zimmertüren dazwischen geöffnet sind. Dies sollte so ca. 2–3 Minuten dauern.

Stoßlüftung

Mit Stoßlüften wird das Lüften bezeichnet, bei dem das Fenster eines Raumes komplett geöffnet wird. Die Zimmertür zu den restlichen Räumen ist geschlossen. Dies sollte etwa 5–10 Minuten dauern.

Kipplüftung

Mit Kipplüften wird das Lüften bezeichnet, bei dem das Fenster im Raum lediglich gekippt wird. Die Tür zu den benachbarten Räumen ist geschlossen. Diese Art der Lüftung ist im Winter nicht zu empfehlen.





WINTERMONATE

Januar/Februar/Dezember

2-3 mal täglich
je 5 Minuten



WINTERMONATE

März/November

2-3 mal täglich
je 10 Minuten



FRÜHJAHR/HERBST

April/Mai/September/Oktober

2-3 mal täglich
je 15 Minuten



SOMMER

Juni/Juli/August

2-3 mal täglich
je 25 Minuten

abends zu lüften. Feuchte Luft nach dem Baden, Duschen und Kochen muss unbedingt sofort ausgetauscht werden. Auch das Schlafzimmer gleich nach dem Aufstehen gut durchlüften. Je höher die Luftfeuchtigkeit, umso größer ist das Schimmelrisiko. Wie niedrig die Luftfeuchtigkeit sein sollte, hängt vom Bauzustand und der Außentemperatur ab: In einem gut gedämmten Gebäude bereitet ein Wert von 60 Prozent für einige Zeit vielleicht keine Probleme, bei schlechter Gebäudedämmung können an kalten Tagen schon über 40 Prozent zu viel sein. Liegt die Luftfeuchtigkeit längere Zeit über 50 Prozent, sollte gelüftet werden.

Extra-Tipp: Behalten Sie die Luftfeuchtigkeit mit einem Thermo-Hygrometer im Blick. So können Sie auch während des Lüftens prüfen, ob die Raumluft schon trocken genug ist.

Automatisch gut belüftet mit einem cleveren Hygrostat

Regelmäßiger Luftaustausch hilft, die Feuchtigkeit in Wohnräumen zu senken. Empfohlen wird gründliches Lüften mit weit geöffneten Fenstern – gerade für Berufstätige ist dies kaum umzusetzen. Hier kommt der Hygrostat von Gira ins Spiel: Er kontrolliert die Luftfeuchtigkeit und sorgt bei Bedarf für Belüftung (www.gira.de). Über

interne Sensoren erfasst der Gira Hygrostat sowohl die Luftfeuchtigkeit als auch die Temperatur des Raumes. Wird ein festgelegter Sollwert überschritten, schaltet er automatisch ein angeschlossenes Gerät zur Entfeuchtung des Raumes ein, bis der gewählte Wert wieder erreicht ist. Dies ist meist ein Ventilator oder Lüfter, kann aber auch ein Heizstrahler oder ein Antrieb zum automatischen Öffnen der Fenster sein. Der gewünschte Sollwert wird einfach über einen Drehknopf an der Gerätefront eingestellt. Die Hygrostatsteuerung behandelt den Sollwert dabei dynamisch: Misst er beispielsweise eine höhere Raumtemperatur als die gewählte Temperatur von 21 °C, lässt er mehr Luftfeuchtigkeit zu, da wärmere Luft mehr Feuchtigkeit aufnehmen kann als kältere. So wird eine unnötige Entlüftung vermieden und Energie gespart. Passend zum Raumambiente ist der Gira Hygrostat in verschiedenen Designs erhältlich.

Wer hilft mir bei Fragen zum Heizen und Lüften weiter?

Bei Fragen zu den Themen Heizen, Lüften, Feuchtigkeit und Schimmel bietet die Verbraucherzentrale verschiedene Beratungen an – auch bei Ihnen zu Hause. Infos unter: www.verbraucherzentrale-bawue.de.

Gugelfuss

Fenster Türen Fassaden



MEHR ALS NUR EIN FENSTER...

Mit unseren Fenstersystemen setzen Sie auf ein innovatives und zukunftsicheres Fenster mit exzellenten Dämmwerten.

GUGELFUSS GmbH | 89275 Elchingen
Telefon 07308 815-0 | www.gugelfuss.de







Sanierung von Feuchtigkeitsschäden



Schimmelpilzsanierung



Bauwerksabdichtung

Wir sind Ihr Spezialist für Bau- und Sanierungsvorhaben sowie Werterhaltung von Gebäuden. Qualität, Zuverlässigkeit und Kundenzufriedenheit stehen bei uns an erster Stelle.

- Beratung und Analyse
- Sanierung durch Fachbetrieb mit TÜV/Getifix-Kennnisprüfung

- Schimmelpilzsanierung
- Wärmedämmung
- Balkoninstandsetzung
- Bauwerksabdichtung

Gayer Stuck • Dossenberger Str. 7, 89561 Dischingen • Fon 07327/6854
Fax 07327/6853 • www.getifix.de/gayer • info@gayer-stuck.de





Die Profis für trockene & gesunde Häuser



Autarke Energieversorgung

So machen Sie sich schrittweise unabhängiger von teuren externen Versorgern

Das Adjektiv „autark“ kommt von „Autarkie“ und das meint etwa „wirtschaftliche Unabhängigkeit“. Im privaten energetischen Bereich geht es um ein Haus, das auf lange Sicht wirtschaftlich unabhängig ist und sich weitgehend selbst mit Strom, Warmwasser und Wärme versorgt. Wozu nun autarke Energieversorgung?

Mehrere überzeugende Vorteile stehen wenigen Nachteilen gegenüber. Nachteilig sind die stolzen Investitionen, die sich durch ersparte Energiekosten gleichwohl amortisieren. Zu den Risiken gehört auch ein technischer Ausfall, der sich jedoch rasch beheben lässt. Unterdessen locken zahlreiche Vorteile... Eine erfolgreiche praktische Umsetzung benötigt dabei verschiedene technische Anlagen auf Basis erneuerbarer Energien. Das Herzstück ist ein Hauskraftwerk (z.B. E3/DC), oft zusammen mit Photovoltaik, Wärmepumpe und/oder Batteriespeicher.

Geschenke der Natur...

Startpunkt sind meist Photovoltaikanlagen wie die PAKETE VITOVOLT 300. Die dachmontierten Solarmodule fangen tagsüber das natürliche Sonnenlicht ein und wandeln es in elektrischen Strom. Eine komplette Versorgung alleine durch Solarstrom erscheint

hierzulande kaum möglich, denn dafür scheint die Sonne in unseren Breitengraden zu selten. Die Anschaffung lohnt allemal, denn der gewonnene Solarstrom leistet einen kräftigen Beitrag und ist deutlich

günstiger als der Netzstrom. Erzeugen Sie mehr Sonnenstrom als Sie selbst verbrauchen, geben Sie ihn automatisch ins öffentliche Netz, und erhalten dafür eine sogenannte Einspeisevergütung.

Zur Photovoltaikanlage empfiehlt sich die Anschaffung eines zusätzlichen Energiespeichers wie S10 E UND S10 X-SERIE. Ein solcher Strom- oder Solarspeicher – näherungsweise als „wiederaufladbarer Akku“ zu





COMPRESS 5800i AW
www.bosch-thermotechnology.com



verstehen – speichert Ihre gewonnene Sonnenenergie und stellt sie bei Bedarf wieder zur Verfügung. Auch mal zeitversetzt, etwa abends und nachts, wenn kein Sonnenstrom fließt. Ein durchschnittliches Einfamilienhaus mit Photovoltaikanlage steigert seinen Autarkiegrad damit von 30 auf 70 %. Bleibt die erwähnte Wärmepumpe wie beispielsweise eine COMPRESS 5800i AW. In Neubauten ist sie heutzutage die am häufigsten gewählte Heizungsform. Nutzt sie doch natürlich vorhandene Wärme aus dem Erdreich (Geothermie), aus der Luft oder aus dem Grundwasser. Wobei eine Wärmepumpe reichlich Strom benötigt und daher nur mit Ökostrom umweltfreundlich zu betreiben ist. Über einen rentablen Betrieb entscheidet zudem ein moderater Stromverbrauch; den verwirklichen Sie am besten mit einem energieeffizienten Haus.

...natürlich und kostenlos

Neben diesen grundlegenden technologischen Komponenten braucht es ein gutes Energie-

management und dafür wiederum eine intelligente Steuerungstechnik. Smart-Home-Systeme stellen Ihre Energie dort und dann zur Verfügung, wo und wann sie gebraucht wird. Beispielsweise springt Ihre Waschmaschine genau dann an, wenn die Sonne scheint und Ihr Solarstrom gerade jetzt kostenlos verfügbar ist. Auch ein energieintensiver winterlicher Heizbetrieb basiert idealerweise auf momentan vorhandener kostenloser Energie. Mit der WALLBOX MULTI CONNECT kann auch Ihr E-Auto mit selbst-erzeugtem Strom versorgt werden.

Tipp: Ein autarkes Haus ist nicht zu verwechseln mit einem KfW-Effizienz- oder einem Plusenergie-Haus. Letztere mühen sich gleichfalls um Energieeffizienz, verzichten aber nicht von vornherein gänzlich auf eine öffentliche Energieversorgung. Wobei es für ein „autarkes Haus“ per Definition immer noch genügt, seine Energie „größtenteils“ aus eigenen Quellen zu beziehen. Auch eine tatsächlich 100-prozentige Autarkie rückt heutzutage in den Bereich des Möglichen.



Die neue Wallbox multi connect wird vom Hauskraftwerk angesteuert und lädt das Auto priorisiert mit der verfügbaren Solarenergie.

WALLBOX MULTI CONNECT
www.e3dc.com



Fotos: epr/Viessmann

PAKETE VITOVOLT 300
www.viessmann.de

Kachelofen- Erlebniswelt

Erlebniswelt

GROSSE AUSSTELLUNG MIT ÜBER 100 ÖFEN

- Kachel- und Kaminöfen
- Heizkamine
- Pelletöfen
- Schornsteine

k-ew
kachelofen-erlebniswelt

Kachelofen-Erlebniswelt GmbH

Germanenstr. 12 Tel.: 073 07/800 7-0
 89250 Senden Fax: 073 07/800 7-11 www.k-ew.de

Anzeige



Traum auf eigenem Grundstück

Satteldachhaus mit angrenzendem Bungalow mit Schwarzwälder in die Tat umgesetzt

Das Ehepaar im Schwarzwald hatte genaue Vorstellungen vom idealen Wohnsitz. Nach Übergabe des Familienhauses aus den 70ern an den Sohn ließen sie sich im gemeinsamen Garten ihren Traum vom Altersruhesitz errichten – ein Bungalow sollte es sein.

Architekt begeistert Bauherren

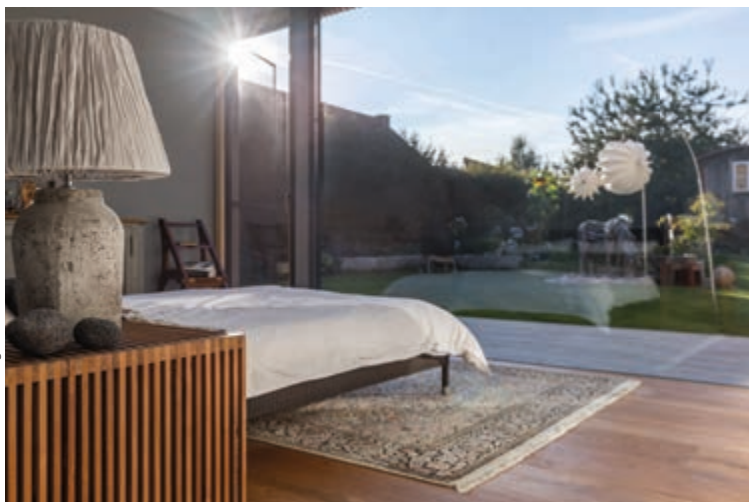
Der Wunsch der Bauherren nach eingeschossigem, modernem Wohnen mit Flachdach

wurde durch den Bebauungsplan durchkreuzt, da dieser an der Straßenkante eine Bebauung mit Satteldach vorsah. Oliver Müller, Architekt bei Schwarzwälder, präsentierte einen L-förmigen, flachen Baukörper, der seitlich versetzt zum zur Straße liegenden Satteldachhaus anschloss. Somit wurde dem Wunsch der Bauherren nach einem ebenerdigen, barrierefreien Wohnen Rechnung getragen. Das gesamte Objekt ist ver-

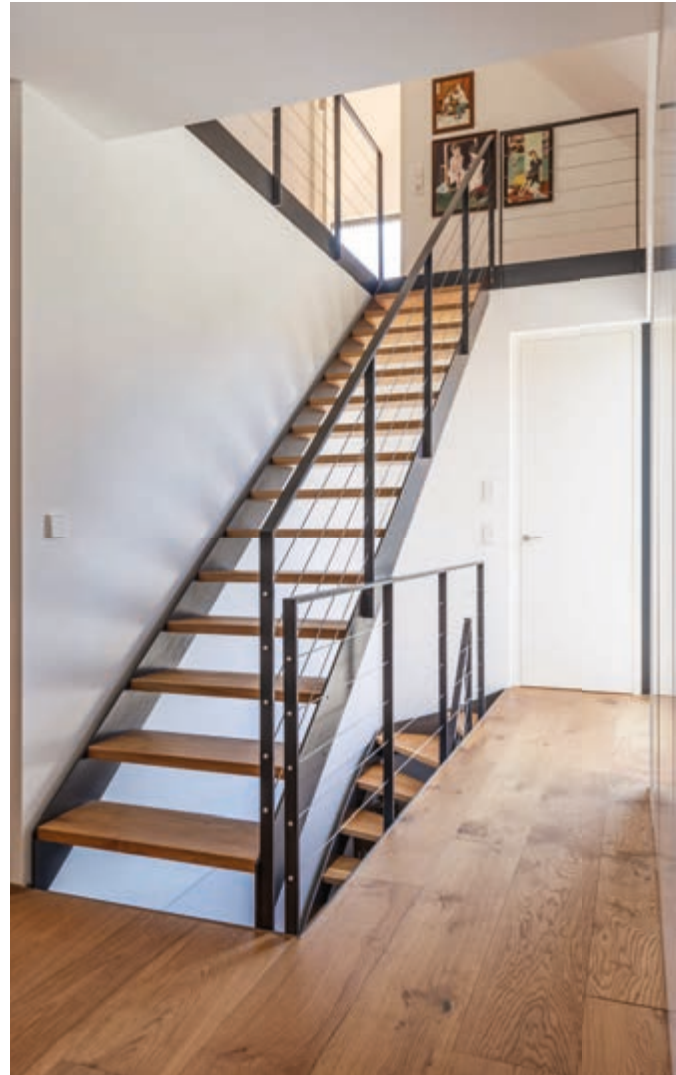
kleidet mit Weißstannenlatten. Eingeschnitten zwischen den beiden Gebäudeteilen liegt der Hauseingang. Die Diele mit dem Gästewc und direktem Garagenzugang verbindet die Gebäudeteile – den Schlafräum unter dem Satteldach und die Wohnräume im Bungalow. Der weit offene Schlafräum zeigt sich Richtung Garten. Bad und Ankleide liegen zur Straße hin, darüber zwei Gästezimmer mit Bad im Obergeschoss.

Bungalow-Traum wird gelebt

Im flachen Gebäudeteil befinden sich die offene Küche mit Essplatz sowie der Wohnraum mit verschließbarer Schiebetür und Zugang zur überdachten Terrasse. Durch die zum Garten hin großflächigen Fensterfronten genießt man eine freie Aussicht ins Grüne. Der unterkellerte Teil des Satteldachhauses beheimatet den Hauswirtschafts-



Fotos: Rene Lamb Fotodesign



raum sowie Lagerraum und Technik. Die wohngesunde Holzkonstruktion ist effektiv isoliert. Eine Luft-Wasser-Wärmepumpe ist für die Wärme im Haus verantwortlich und wird von einer Photovoltaikanlage gespeist. In raumbildenden Schrankelementen – teilweise zweiseitig zugänglich – ist genügend Stauraum vorhanden. Baulich integrierte Details prägen die Räumlichkeiten, zum Beispiel schwellenlose Übergänge, eine Sitznische in der Garderobe oder auch die Bank in der Dusche – Dinge, die das Leben nicht nur im Alter erleichtern.



Informationen:
SCHWARZWÄLDER

Bruderhausweg 11, 78112 St. Georgen
Tel. 07724 58002-30
www.schwarzwaelder-haus.de





Wohnen im Grünen

Familie Schumann möchte Arbeitsplatz und Familienmittelpunkt näher zusammenlegen

Beide Ehepartner haben Architektur bzw. Innenarchitektur studiert – und sich bei Ihrem Projekt Eigenheim dennoch von den Vorzügen des Fertigbaus überzeugen lassen. Als Frau Schumann in Elternzeit war, hat die Familie mitten in Freiburg in einer schönen Altbauwohnung gelebt. Und als sie ihre Arbeit als Büroplanerin wieder in Teilzeit aufnehmen wollte, hat sie jeden Tag die weite Anfahrt nach Weil am Rhein auf sich genommen. Auch ihr Mann pendelte zur Arbeit. Der gelernte Schreiner hat in seinem Architekturstudium den Schwerpunkt auf Fassadenbau gelegt. Heute ist er als firmeninterner Projektleiter in einem großen Unternehmen für die Neu- und Umbauten zuständig. Die weiten Fahrwege von jeweils mindestens einer Stunde haben Schumanns nicht gut getan. „Es blieb einfach zu wenig Zeit für die Familie und um die kulturellen Angebote der Stadt zu nutzen“, erinnert sich Frau Schumann. Um sich wieder mehr Miteinander zu ermöglichen, wollten die Eltern näher zu ihren Arbeitsplätzen und raus aufs Land zie-

hen, wo die Immobilienpreise günstiger sind, vor allem aber auch im Hinblick auf den Kindergarten- und späteren Schulbesuch des Sohnes. „Unser Sohn soll zu Fuß in die Schule, zu Freunden oder in den Sportverein gehen können“, sagen die Eltern.

Umbauen oder lieber ein Neubau?

Frau Schumann wollte eigentlich gar nicht bauen: „Ein Hausbau ist ja beinahe ein Job für sich. Das wollte ich mir und meiner Familie nicht antun.“ Lieber sollte ein Bestandsgebäude gesucht und nach den Bedürfnissen der Familie umgebaut werden. Das Ehepaar hat sich bei örtlichen Maklern und Immobilienportalen umgesehen. „Aber es gab nicht viel und was es gab, hat unseren Ansprüchen nicht entsprochen“, erzählt Herr Schumann. Meist war die Bausubstanz zudem so alt, dass nur eine aufwändige Grundsanierung in Frage gekommen wäre. „Zufällig haben wir dann von einem neuen Baugebiet in einer kleinen Gemeinde am Rande des Schwarzwalds in der Zeitung ge-

lesen“, erinnert sich Frau Schumann. Bei der Bewerbung für eine Parzelle flossen soziale Kriterien in die Auswahl ein – Ortsansässigkeit oder eine Mitgliedschaft in den lokalen Vereinen. „Wir hatten uns als Auswärtige keinen guten Platz im Ranking ausgerechnet“, erzählt die Bauherrin. Dennoch gestattete die Familie eine Bewerbung mit Fotos und einem persönlichen Schreiben. Die Mühe wurde belohnt: Nach zwei Jahren Immobilien- und Bauplatzsuche bekamen die Bauwilligen den Zuschlag.

Das Grundstück auf dem Gelände eines ehemaligen Forsthausgartens war nicht sehr groß, aber schön gelegen. Das Forsthaus mit altem Baumbestand grenzt daran und gleich daneben befindet sich der Kindergarten.

Erster Kontakt im Musterhaus

Doch eine Herausforderung schien die Hanglage zu sein. „Da wird bauen bestimmt teuer“, dachten die Bauherrschaften. Doch nach ersten Planungsschritten wurden ihre Befürchtungen zerstreut. Eine lokale Architektin empfahl ihnen mit SchwörerHaus zu bauen. Die Vorteile eines Fertighauses lagen auf der Hand: Ein Ansprechpartner, der den Bau koordiniert und organisiert, umfangreiche Service-Leistungen und finanzielle Sicherheit. Um sich selbst von der Bauqualität einen Eindruck zu verschaffen, stattete die Familie dem Schwörer-Musterhaus in Auggen einen Besuch ab. Bauberater Stefan Könnecke überzeugte vor Ort mit Kompetenz und Sympathiewerten.

Aufgrund des gewünschten Raumprogramms skizzierte der Bauberater einen

ersten Entwurf, in dem er die örtlichen Bauvorschriften wie Traufhöhe oder Dachform miteinbezog: offene Küche, Essen und Wohnen im Erdgeschoss, dazu ein Arbeitszimmer, das auch mal als Gästezimmer genutzt werden kann, und ein praktisches Duschbad. Oben drei Zimmer: Kind, Eltern und ein Multifunktionszimmer zum Musizieren, dazu ein schönes Familienbad.

Individuelle Pläne fürs Fertighaus

Dann lud der Bauberater zum gemeinsamen Überarbeiten der Pläne ein. „Wir waren davon ausgegangen, dass man an einem Fertighaus nichts ändern kann und waren total überrascht, dass wir die Planung sehr wohl individuell optimieren konnten“, sagt Frau Schumann. „Wir konnten nun eigenständig planen“. Immer in Absprache mit dem hausinternen Architekten von SchwörerHaus. So wurde der Durchgang vom Eingang in den Wohnbereich verbreitert, um ihn einladender zu gestalten. Dazu sollten große Fenstertüren auf die Terrasse führen.

Als besonders positiv ist dem Paar die Kostentransparenz in Erinnerung geblieben: „Haben wir das größere Fenster gewählt, stiegen die Kosten um Euro 326,-. Alles war genau berechenbar“, lobt Herr Schumann. Bauberater Stefan Könnecke gab ihnen jedoch den Rat: „Schaut beim Entwerfen nicht aufs Geld. Hinterher kann man immer noch priorisieren und manches wieder rausschmeißen.“ Das Paar nutzte sein professionelles Know-how und plante tolle Grundriss-Details: z.B. eine gerade Treppe, die modern wirkt und den Grundriss gliedert. Von der Diele ergibt



Fotos: SchwörerHaus / J. Lipfert



sich dadurch eine spannende Blickachse durch den Wohnbereich bis in den Garten. Der Durchgang bildet mit der offenen Küche einen Umlauf, alles ist großzügig gestaltet. In der an die Küche anschließenden Speisekammer verschwindet optisch Störendes. Ein Kaminofen sorgt für eine gemütliche Atmosphäre und wertet das Haus auf. Der Holzfußboden im Erdgeschoss ist fußwarm, im Obergeschoss wurde ein Teppichboden verlegt – das hat sich das Paar im Musterhaus Auggen abgeschaut. Dort hat die Baufamilie auch einen Eindruck davon bekommen, wie anspruchsvolle Architektur mit Holz aussehen kann. Denn der zeitlose, freundliche Landhausstil mit Holzfassade gehört inzwischen zu den Designklassikern. Für ihr eigenes Haus haben sich Schumanns ebenfalls für ein äußeres Sichtbarmachen des natürlichen Baustoffs entschieden - in Form einer eher skandinavisch anmutenden Stülpschalung. Die dunkelgraue Farbgebung in Kombination mit den weißen Fenster- und Dach-Akzenten wirkt dadurch richtig modern.

Haustechnik mit Wärmerecycling und Pollenfilter

Auch in punkto Wohngesundheit fühlt sich die Familie in ihrem neuen Zuhause gut aufgehoben. „Wir finden es klasse, dass Schwörer bei diesem Thema ernst macht

und alle Baustoffe und Materialien für den Innenausbau prüft“, bekräftigt Frau Schumann. „Zunächst war uns der Baustoff Holz nicht so wichtig, aber heute sind wir wegen des angenehmen Raumklimas davon überzeugt“, ergänzt ihr Mann. Dem guten Raumklima arbeitet auch die Schwörer Haustechnik mit einer kontrollierten Be- und Entlüftung zu. Familie Schumann hat sie mit einem Pollenfilter allergikerfreundlich ausstatten lassen, denn der Sohn hat Heuschnupfen. „Und mit der in der Technik integrierten Wärmerückgewinnung tun wir auch etwas für die Umwelt. Ein gutes Gefühl“, sagt Herr Schumann. Ihren Umzug aufs Land wollte die Familie so umweltverträglich und klimaneutral wie möglich machen und ihren CO₂-Fußabdruck so gering wie möglich halten. Deshalb setzen Schumanns auch auf die Nutzung erneuerbarer Energien. So generiert eine Photovoltaik-Anlage auf dem Dach Strom von der Sonne, der in einem Energiespeicher zwischengelagert werden kann, bis er genutzt wird – z.B. zum Laden der beiden E-Autos, die sich die Familie zugelegt hat. Ihren neuen Wohnort hat sich die Familie auch im Hinblick auf eine intakte dörfliche Infrastruktur ausgesucht, u.a. mit einem Bäcker und einem Metzger. Herr Schumann unterstützt für ein lebendiges Dorfleben sogar einen kommunalen Kinoverein. Das Fazit der Familie: extrem viel mehr Lebensqualität!



FENSTERLE
BAUUNTERNEHMEN GmbH
BETON- UND FERTIGTEILWERK

Bauen liegt uns im Blut.

Häuser massiv, schlüsselfertig, ökologisch, individuell zum Festpreis.



www.fensterle.de



GESUND. INDIVIDUELL. FAIR.

Günstige Aktionshäuser, Festpreisgarantie und transparente Angebote bis zum schlüsselfertigen Objekt. Familie Schwarz hat sich den Wunsch vom individuellen und bezahlbaren Zuhause schon erfüllt. **Wann sprechen wir über Ihre Träume?**





Sachlich, solide, energieeffizient

Das moderne Holzhaus – Wohnen wie im Urlaub, z.B. wie in einem Alpen-Chalet am Hang

Das war die Vision des Ehepaares, das sich gemeinsam mit Lehner Haus den Traum vom eigenen Haus erfüllt hat. Dabei wurden individuelle Vorstellungen und Planungen der Bauherren ohne Einschränkungen bis ins letzte Detail in bester Qualität realisiert. Die Suche nach einem Baupartner war nicht einfach. „Wir wollten auch ein wenig Bauhaus“, sagt die Bauherrin. „Das Haus sollte sachlich, geradlinig, offen und geometrisch sein – ohne Schnörkel. Es war gar nicht so einfach, dafür den passenden Baupartner zu finden.“ Mehrere Berater mussten die vielen besonderen Wünsche des Ehepaares einschränken. Lehner Haus aber versprach, die bereits entwickelten Pläne Eins-zu-Eins umzusetzen. „Es gab da keinerlei Beschränkungen durch

Standardvorgaben“, so der Bauherr. Heute bietet das Haus am Hang mit einer Wohnfläche von 143 m² und viel sichtbarem Holz eine sehr wohnliche Atmosphäre. Das Raumklima ist durch eine kontrollierte Be- und Entlüftung besonders angenehm und sehr gesund. Die Fußbodenheizung wird von einer modernen Gasbrennwertanlage sehr sparsam beheizt. Im Winter sorgt zusätzlich ein Kamin für eine wohlige Wärme und Gemütlichkeit. Die dreifach verglasten Fenster haben außen einen Aluminium- und innen, passend zum Ambiente, helle Holzrahmen bekommen. Eine Galerie über dem Wohn- und Essbereich sorgt zusammen mit fußbodentiefer Fenstern für eine besondere Raumhöhe und ausgesprochen viel Licht. Die

grauen Naturfliesen bilden einen sachlichen Kontrast zu den weißen Wänden und dem hellen Holz. So ergänzen diese Farben die Sachlichkeit und Ruhe des gesamten Baustils. Die Bauherren haben dazu passend wenig, aber praktisches und schlichtes Mobiliar in den Wohnräumen platziert, was einmal mehr an die Idee des Bauhauses erinnert. Eine Besonderheit ist der Balkon mit seinem hölzernen Boden. Er reicht um den gesamten Wohn- und Essbereich herum und ist von Innen durch zwei Türen erreichbar. Der Balkon ist komplett überdacht und bietet so auch bei Regen gemütliche Plätze zum Sitzen an der frischen Luft. Das Außengelände korrespondiert mit seinen Formen, Farben und Materialien dem Geländer der

Galerie im Innenbereich. Vom unteren Teil des Hauses aus ist über eine großzügige Terrasse der weitläufige Garten erreichbar. Elektrisch betriebene Jalousien wurden unter die Holzfassade montiert.

Top-Beratung bei Bemusterung

„Wir sind von Anfang an bei Lehner in guten Händen gewesen“, sagt der Bauherr. „Man hat uns dort immer die gestalterische Freiheit gelassen, die wir brauchten. Das begann schon bei der Planung. An sich war nichts unmöglich. Auch die Bemusterung war erstklassig. Da wurde immer lösungsorientiert miteinander gearbeitet. Wir hatten die gesamte Bauzeit über immer Vertrauen in die Leute von Lehner Haus.“

Wichtigstes Kriterium: Qualität

„Bevor wir uns für Lehner entschieden, haben wir natürlich auch andere Unternehmen angesehen und uns ein Feed-back zu Lehner geholt. Aber das Preis-Leistungs-Verhältnis passte zu unserem Budget – und vor allem die hohe Qualität der Häuser haben uns überzeugt“, sagt der Bauherr.



Informationen:
Lehner Haus GmbH

Aufhausener Straße 29-33

89520 Heidenheim, Tel. 07321 9670-0

www.lehner-haus.de, blog.Lehner-Haus.de





Eckdaten Homestory 009®

Haustyp:	Einfamilienhaus
Bauweise:	Holzständerbauweise, Ø U-Wert 0,17
Dachform:	Satteldach, 37 Grad
Nutzfläche:	Gesamt rd. 143 m ²
Energiebedarf:	Jahresheizwärmebedarf (kWh/m ² a) 46,59 Jahresprimärenergiebedarf (kWh/m ² a) max.: 55,7 tats.: 55,6
Haustechnik:	Gas-Brennwert-Heizung (Solarthermie), kontrollierte Be- & Entlüftung
Preise:	Auf Anfrage

Anzeige



Ein Unternehmen der Schwörer-Gruppe

völlig individuell, seit über 40 Jahren zufriedene Baufamilien



Gesundes Wohnen durch unsere diffusionsoffene *ökologische Bauweise* mit dem natürlichen Baustoff Blähton

wertbeständig weil massiv

www.kastell.de

Wir verbinden das Wertvollste aus dem Massivhausbau mit dem Besten aus dem Fertighausbau

- ✓ kurze Bauzeit
- ✓ atmungsaktiv
- ✓ besonderes Raumklima
- ✓ hoch wärmedämmend
- ✓ hohe Brandschutzklasse
- ✓ hoher Schallschutz
- ✓ Schutz vor elektromagnetischer Strahlung

KASTELL GmbH • 72519 Veringenstadt • Gunzenhofstraße 9 • Tel. 07577/309-0



Ein „schonendes“ Objekt

Vollholzhäuser statt Wohnanlage – eine nachhaltige Projektänderung mit Mehrwert

Die VO-Wohnbau GAP GmbH besitzt in Garmisch-Partenkirchen mehrere Gründe und Immobilien in bester Lage. Der Plan sah vor, in unmittelbarer Nachbarschaft zu einem bereits bestehenden Mehrfamilienhaus des Unternehmens ein weiteres Wohngebäude neu zu errichten. Die bereits gewidmeten Kapazitäten erschienen Hans-Peter Volkheimer allerdings als ein zu starker Eingriff in das Wohnumfeld der bereits dort lebenden Mieter, er suchte also nach Alternativen: „Meine Überlegungen gingen in die Richtung, dass ich dort für mein davorstehendes Mehrfamilienhaus ein ‚schonendes‘ Objekt realisieren muss. Ziel war es, möglichst viel Blick für die Mieter des bereits bestehenden und bewohnten Mehrfamilienhauses zu erhalten. Das neue Projekt musste also etwas Besonderes werden.“ Mit Rubner Haus im Allgemeinen und Norbert Rauch im Speziellen wurden die optimalen Partner dafür gefunden.

Grundsätzliche Planänderung

Nach den ersten Terminen und Gesprächen mit Rubner Haus entstand die Idee, statt des ursprünglich angedachten Gebäudes

mit fünf Wohneinheiten und Tiefgarage zwei separate und freistehende Einfamilienhäuser in modern interpretierter Vollholzbauweise zu errichten. Mehr noch, die neuen Häuser sollten in leimfrei realisierter Massivholzbauweise und möglichst ohne weitere Fremdstoffe innerhalb der Wand-, Decken- und Dachelemente ausgeführt sein. Zentrales Element dieser naturnahen Bauweise ist eine Gratleiste in Schwalbenschwanzform, die als verbindendes Element in die Holzbohlen eingepresst wird und die Elemente kraftschlüssig verbindet.

Offen für Natureindrücke

Die beiden Häuser verfügen über nahezu idente Flächenmaße: Haus A hat 143 m² Grundfläche im Erdgeschoss und 87 m² Wohnfläche im Obergeschoss, bei Haus B sind es 150 m² und 86 m². Der höhere Flächenanteil im Erdgeschoss erklärt sich durch die jeweils an die Häuser anschließenden Garagenbauten, die über eine gemeinsam genutzte Zufahrtfläche erschlossen sind. Zu diesem nördlichen Grundstücksbereich weisen die Fassaden nur geringe Fensterflächen auf, die

Häuser öffnen sich hingegen in Richtung Süden in die Gärten. Die Freiräume lassen sich im Sommer als zusätzlicher offener Wohnbereich nutzen, der zum Genießen einlädt. „Die Grünflächen sind durch einen ‚Wal‘, einen ruhigen und sanft dahinfließenden Bach, begrenzt. Das sanfte Plätschern des Wassers sorgt zusätzlich für entspannende Ruhe“, fasst Hans-Peter Volkheimer die Einzigartigkeit der Lage dieser beiden Einfamilienhäuser in Garmisch-Partenkirchen zusammen.

Holz für heimelige Atmosphäre

Im Inneren überzeugen die Häuser durch ausgesuchte und exklusive Details. Der Bauherr hat größten Wert darauf gelegt, dass das natürliche Ambiente durchgängig spür- und erlebbar ist. Auch die Ständerbau-Innenwände sind in Holzbauweise ausgeführt und weiß gespachtelt. Die großen Schlafzimmer sind darüber hinaus mit exklusiven Zirbenholzwänden ausgestattet. Im Erdgeschoss sorgt die offene Küche für angenehme familiäre Atmosphäre, das Wohnzimmer verfügt über eine offene Feuerstelle. Norbert Rauch von Rubner Haus geht ins Detail: „An dieser

Stelle spielen die Außenwände aus Vollholz ihre Stärke aus. Sie puffern sommers wie winters Temperaturunterschiede und gleichen auch Feuchtigkeitsschwankungen aus. Der dadurch abgegebene Holzgeruch garantiert auf ganz natürliche Weise ein einzigartiges Wohlfühlambiente.“

Natürlicher Wärmeschutz

Da Garmisch-Partenkirchen als Wintersportort für durchaus harte Winter bekannt ist, setzt Rubner Haus bei diesem Projekt auf weitere Wärmeschutzmaßnahmen an der Gebäudehülle. Die 120 mm starken Massivholz-Außenwandelemente verfügen zusätzlich über einen 200 mm starken Vollwärmeschutz mit integrierter Holzweichfaser. In den Obergeschossen erfüllt die Holzschalung aus ausgesuchten Altholzteilen sowohl eine abschirmende als auch gestalterische Funktion. „An dieser Stelle konnten wir unsere Holzkompetenz voll ausspielen, denn die Schalung wurde speziell für diese beiden Gebäude aus dem Restholz einer alten Scheune gefertigt“, berichtet Norbert Rauch. Die dreifach verglasten Holzfenster in Lärche



sind von Rubner Fenster gefertigt, die stilvolle Altholz-Haustür stammt aus der Produktion von Rubner Türen – ebenfalls Unternehmen der Rubner Gruppe.

Vorplanung und -fertigung

Die Umsetzungsdauer der beiden Einfamilienhäuser in Vollholzbauweise beträgt – von der ersten Planung bis zur Fertigstellung – lediglich neun Monate. Dieser kurze Zeitraum begründet sich in der ausgesprochen vertrauensvollen und engen Zusammenarbeit zwischen Hans-Peter Volkheimer als Auftraggeber und Rubner Haus als ausführendes Unternehmen. Planung und behördliche Genehmigungen wurden direkt durch die VO-Wohnbau GAP GmbH vorgenommen, ebenfalls viel Zeit konnte durch die werkseitige Vorfertigung der Wand-, Decken- und Dachelemente gewonnen werden. Die Aufstellung und Montage nahm für Rohbau, Dacheindeckung und Fertigstellung der Spenglerarbeiten lediglich zwei Wochen im November 2020 in Anspruch, im darauffolgenden Frühjahr 2021 wurden schließlich Verputz und Verschalung ausgeführt. Die

beiden Wohnhäuser wurden von Rubner Haus fristgerecht übergeben.

Reges Interesse

Interessantes Detail: Im Zuge der Projektentwicklung entschied sich Bauherr Hans-Peter Volkheimer für ein gänzlich anderes Nutzungskonzept als ursprünglich geplant. „Was als Mehrfamilienhaus mit fünf Wohneinheiten und einer Tiefgarage begonnen hat, entwickelte sich zu zwei Einfamilienhäusern in gleichzeitig traditioneller aber auch überaus moderner Vollholzbauweise. Bereits in der Rohbauphase, jedoch spätestens seit der Fertigstellung erreichten mich fast täglich Kaufangebote für die Objekte. Meine Antwort war allerdings stets ein ‚Nein, die werden doch nicht verkauft‘. Ich habe mich stattdessen entschlossen, die Häuser zu behalten und wochenweise an Gäste zu vermieten – das positive Feedback zur Massivholzbauweise und Ausstattung gibt mir recht. Bis heute kann ich behaupten, dass diese beiden Häuser die schönsten sind und waren, die ich in meiner 35-jährigen Bauträtigkeit realisiert habe.“



Deckenlager-systeme

Über Ihrem Autoabstellplatz in Garage, Carport, Tiefgarage, Keller, etc.



Tiefgarage



Carport



Mehr Platz Mehr Wert!

Eine Erfindung der Schwäbischen Erfinderwerkstatt Udo Röck GmbH
Mackstr. 116 . 88348 Bad Saulgau
Tel.: 07581 527-914

www.udoroeck.de
www.deckenlager.de



Flexibilität in allen Lebenssituationen

Mit Modulbauweise den eigenen Wohnraumbedarf anpassen

Die meisten Menschen, die ein Eigenheim bauen oder kaufen machen das ein Mal in ihrem Leben. Die Immobilie passt dann in der Regel zur aktuellen Lebenssituation. Aber gerade Lebenssituationen ändern sich im Laufe der Jahre und damit die Anforderungen an den eigenen Wohnraum.

Die Zukunft des Bauens

Mit Modulhäusern wird das Wohnen flexibel; denn dabei handelt es sich um ein Hauskonzept, bei dem die Immobilie mitwächst. Die Module lassen sich je nach Bedarf einzeln verwenden oder durch weitere Elemente vergrößern. Ein Rückbau ist natürlich auch möglich. Die Häuser können aber nicht nur flexibel vergrößert oder verkleinert werden, sogar eine vollständige Umsiedlung ist möglich, denn diese Bauweise benötigt nicht zwingend eine feste Bodenplatte. Somit sind sie nicht mit dem Untergrund verbunden

und im Gegensatz zu herkömmlichen (Im-)mobilen, sehr wohl mobil. Sonnleitner als Spezialist im Holzhausbau bietet dazu hochwertige Lösungen an und verbindet Ästhetik mit hoher Qualität und Energieeffizienz. Als Premiumanbieter, der sich dem nachhaltigen Hausbau verschrieben hat, bietet Sonnleitner viel Gestaltungsspielraum für individuelle Wohnwünsche. Eine patentierte Klimawand bildet die Basis für jedes Modulelement. Sie besteht zum größten Teil aus regionalem Holz und ist zudem zu 100 % recycelbar. Die Wandsysteme ermöglichen sehr gute Werte bei der Wärmedämmung und wirken klimaregulierend. Die dampfdurchlässigen Wände sorgen für eine angenehme Luftfeuchtigkeit und sorgen für sommerlichen Hitzeschutz. Bei Sonnleitner hat eine optimale Holzverarbeitung höchste Priorität – nahezu alle Elemente werden aus dem nachwachsenden Werkstoff gefertigt.

Dank der hauseigenen Möbelmanufaktur können die Module ab Werk mit hochwertigen und intelligenten Lösungen für Möbel und Innenausbau angeboten werden. Dadurch entsteht ein in sich schlüssiges Interior Design, das den Premiumanspruch von Sonnleitner unterstreicht. Die Module selbst sind im Design maximal flexibel. Sie können einzeln aufgestellt, angebaut oder auf bestehende Gebäude aufgesetzt werden. Oder ergeben im Verbund ein vollwertiges Einfamilienhaus. Auch bei der Dachform gibt es vom Flach- über Sattel- oder Pultdach für jeden Stil die passende Lösung. Die Module werden vollständig im Werk vorproduziert, somit kann der Aufbau selbst in kürzester Zeit umgesetzt werden. Mehr Infos unter www.sonnleitner.de. Wer sich gerne im persönlichen Gespräch informieren möchte, findet das nächste Sonnleitner Kundenzentrum in der Bertha-Benz-Str. 2, 89188 Merklingen.



Beim abgebildeten Modulhaus handelt es sich um das neue Musterhaus „Dahoam to go“ am Hauptsitz in Ortenburg bei Passau, das jederzeit zu den regulären Öffnungszeiten besucht werden kann.

Gesundes Bauen und Wohnen mit Holz.



Jetzt kostenlos anfordern!

Unser Hausbaubuch mit vielen Tipps und Impressionen!



www.sonnleitner.de

Wenn Sie mit uns bauen liegt der Vorteil bei Ihnen.



- Ein- oder Zweifamilienhäuser
- Umbauten/Altbausanierungen
- Passivhäuser
- nach aktuellen KfW-Richtlinien
- Ziegelbauweise schlüsselfertig

Unser Ausstellungshaus – Wohnen zum Anfassen!

Jeden Sonntag 11.00 - 16.30 Uhr
Montag - Donnerstag 8.00 - 18.00 Uhr
Freitag 8.00 - 14.00 Uhr

pro: casa
baubetreuung gmbh

...massiv bauen,
schlüsselfertig
zum Festpreis?

Philippsstrasse 10 · 88 436 Oberessendorf
Im Hausbauzentrum Oberessendorf an der B30.
Tel.: 0 73 55 - 93 17 45 · Fax.: 0 73 55 - 93 17 37
Mail: info@pro-casa-bau.de · www.pro-casa-bau.de



Neues STREIF-Musterhaus

Eine Architektur im Bauhausstil kennzeichnet das neue Musterhaus in Mannheim

Auch in unsicheren Zeiten, ist der Wunsch nach einem Eigenheim groß. Viele Bauinteressenten fragen sich aber, wie der Hausbau trotz wachsender Zinsen, der Energiekrise und steigenden Baupreisen gelingen kann. Diese Fragen beantworten die Bauberatungen von STREIF Haus.

Individuell mit mehr Flexibilität

Die eigenen vier Wände bieten Sicherheit und Geborgenheit. Mit einem Energieeffizienzhaus 40 mit Nachhaltigkeitsklasse können Baufamilien außerdem von einer KfW-Förderung von bis zu 16.000 € profitieren. Im Energieeffizienzhaus lebt man unabhängig von fossilen Brennstoffen. Mit einer Photovoltaikanlage mit Batteriespeicher kann selbst Energie erzeugt, gespeichert und für

den Eigenbedarf genutzt werden. Das bedeutet mehr Unabhängigkeit von den Energiepreisen.

Das Konzepthaus Mannheim im Bauhausstil hat viel zu bieten. Lichtdurchflutete Räume, vier durchdachte Grundrissgestaltungen, die außerdem noch individualisiert werden können. Eine der Grundrissgestaltungen bietet den Vorteil einer Einliegerwohnung. Diese kann variabel genutzt werden, zum Beispiel für eine Selbstständigkeit, zum Vermieten, vielleicht auch für einen pflegebedürftigen Familienangehörigen oder für die Eigennutzung im Alter. Diese Flexibilität sorgt dafür, dass Hausbesitzer auch auf zukünftige Bedürfnisse flexibel reagieren können.

Der Wohn-/Ess-/Kochbereich ist auf 59 m² großzügig angeordnet. Highlights im Erd-

geschoss sind ein großes Panorama-Sitzfenster, Panorama-Hebeschiebetüren, eine Komfortraumhöhe und Galerie. Gemeinsam sorgen sie für eine besondere Atmosphäre und Großzügigkeit. Der Eingangsbereich mit Diele und separatem Garderobebereich wird mit einer Stahlwagentreppe in Wildeiche mit Ganzglasgeländer in Szene gesetzt und sorgt für einen behaglichen Empfang im Haus. Das Erdgeschoss punktet weiterhin mit einem zusätzlichen Raum, der als Gäste-, Schlaf-, Arbeitszimmer oder Hobbyraum genutzt werden kann. Ein praktisches zweites Duschbad und ein Abstellraum neben der Küche bieten weiteren Komfort. Das Erdgeschoss kann mit vier verschiedenen Grundrissen in der Größe von 93 m² bis 137 m² geplant und realisiert werden.

Individuelle Grundrissgestaltungen sind ebenfalls möglich.

Unabhängiger von Energiepreisen

Das Obergeschoss bietet ein Hauptschlafzimmer, das in einer Raumfolge mit Ankleide und einem Deluxe-Bad realisiert ist. Der Flurbereich ist als Galerie gestaltet und erhält durch den Luftraum viel Transparenz und Großzügigkeit. Zwei weitere schöne Schlafräume/Kinderzimmer komplettieren das Obergeschoss. Je nach gewählter Grundrissgröße im Erdgeschoss, können optional Dachterrassen vor den Schlafbereichen realisiert werden. Die Räumlichkeiten im Obergeschoss bieten auf 88 m² viel Platz. In der Haustechnik ist die innovative STREIF-Luft-Luft-Wärmepumpen-Technologie in der





Premiumvariante eingesetzt. Das integrierte System arbeitet mit bis zu 85% Wärmerückgewinnung und sorgt für eine optimale Beheizung, Belüftung für die Warmwasserversorgung und im Sommer auch für eine aktive Kühlung. Das System kann in die Gebäudeleittechnik integriert werden und ist mit der HomeControl-App steuerbar. Auf dem Dach des Musterhauses wurde eine Photovoltaik-Anlage installiert. Das Flachdach ist ideal geeignet für den Einsatz einer Photovoltaikanlage, die Dachform bietet den Vorteil, dass die PV-Anlage optisch nicht

sichtbar ist. Ein Batteriespeicher im Haus kann die mit der PV-Anlage erzeugte Energie zwischenspeichern und bei Bedarf abrufen. Der selbst erzeugte Strom wird für den Betrieb der Wärmepumpe verwendet. So werden die Hausbesitzer unabhängiger von der Entwicklung der Energiepreise. Für die Steuerung der Beschattung und der Beleuchtung ist ein Smart-Home-System im Einsatz. Das STREIF-Musterhaus kann Dienstag bis Sonntag von 10 – 17 Uhr besichtigt werden: Xaver-Fuhr-Straße 111/2, 68163 Mannheim.

www.regional-bauen.de

NEUE TREPPE?

Stadler Treppen www.stadler.de

Hebe-Schiebe-Türen

kneer-suedfenster.de

- Großzügige Ein- und Ausblicke
- Schwellenloser Übergang auf die Terrasse oder in den Garten
- Komfortabel bedienbar durch vollautomatischen Hebe-Schiebe-Antrieb
- Für höchste Ansprüche an die Wärmedämmung

KNEER · SÜD FENSTER
Wohnen mit Weitblick

Designed in Germany

KNEER GmbH Fenster und Türen
Horst-Kneer-Str. 1 · 72589 Westerheim
Tel. 0 73 33/83-0 · info@kneer.de



DESIGN LINE
www.villeroy-boch.de

Attraktive Whirlpools

Urlaub zuhause mit Familie und Freunden

Unsere beiden DESIGN LINE Modelle gefallen mit hochwertiger Ausstattung. Die 3 JetPaks lassen sich übers beleuchtete Touchscreen-Panel bequem bedienen. Für den Musikgenuss sorgt eine integrierte Stereoanlage mit Bluetooth-Verbindung, für die stimmungsvolle Beleuchtung eine rundumlaufende Lichtschiene und ein beleuchteter Wasserfall. Die toll reduzierte Formgebung und das „straighte“ Design ermöglichen ein neuartiges Sitz- und Liegekonzept, mehr Raum für Ihren persönlichen Komfort, und eine entspannte Kommunikation mit Ihren Freunden. Hübsch, kompakt, portabel. Der INFINITY 220 kommt als Überlauf-Pool mit eigener wasserfangender Verkleidung; nebst allen Systemkomponenten, sodass Sie „drum herum“ keine speziellen technischen Räume oder Anlagen benötigen. Der kreisrunde Innensitz bietet verschiedene Massagebereiche. Wohltaten fürs Wohlbefinden.

Es muss im Leben mehr als alles geben. Der AIDA PLAYA smartrelax ist der angesagte Outdoor-Whirlpool im XXL-Format. 2 Liegen, 3 Sitze, 109 Massagedüsen und ein extra

großer Fußraum lassen keine Wünsche offen. Hochwertige Materialien und intelligente Technik, schlichtes Design und innovative Ausstattung setzen Zeichen für die Zukunft. Die stilvolle Außenverkleidung in Platinum Grey passt perfekt zur schwarzen Winter-Thermoabdeckung (Sonderausstattung).

Entspannung pur

Wie wäre es mit einer chicen, gläsernen Überdachung? Die senkrechten Längsseiten der CARAT SPA sorgen für maximalen Innenraum und passen zu vielen Poolmodellen. Die transparente Bauweise schenkt Ihnen auch in geschlossenem Zustand das Gefühl im Freien zu sitzen. So lässt sich ein prasselnder Regen, eine Sternennacht oder ein tiefblauer Winterhimmel im eigenen Pool herrlich genießen. Schieben Sie die gläsernen Dachelemente einfach mittels Schiene teleskopartig zur Seite; mit passenden Höhen & Breiten, so dass Sie die Abdeckung abnehmen und Ihr Becken bequem betreten können. Die Dachfläche kommt gekantet und ohne störende seitliche Profile. Eine tolle



INFINITY 220
www.glass1989.de





AIDA PLAYA
www.aida-whirlpools.de



CARAT SPA
www.voeroka.de



J-485™ DESIGNER-WHIRLPOOL
www.jacuzzi.com



OUTDOOR WHIRLPOOL
www.armstark.de



Sache. Sie bleiben geschützt und planschen doch wie draußen im Grünen.

Mit eigenem Whirlpool wird der Traum vom „Urlaub zuhause“ wahr. Unser OUTDOOR WHIRLPOOL bietet ganzjähriges Wellness-Feeling im eigenen Garten, und verleiht Ihrem Zuhause den gewissen Style. Hier können Sie ab sofort mit der ganzen Familie oder mit Freunden entspannen oder eine ausgelassene Poolparty feiern.

Eine Wohltat fürs Wohlbefinden

Der J-485 DESIGNER-WHIRLPOOL bietet Muskelentlastung vom Nacken bis zu den Füßen. Hohe Rückenlehnen und verstellbare Kissen sorgen für noch mehr Entspannung in jedem

Höhenbereich. Das geräumige offene Sitzdesign beeindruckt mit seinen 6 bis 7 Sitzen, Pro-Finish-Schränken und Akzentleuchten in den Ecken. Der exklusive, extrabreite, beleuchtete Wasserfall verteilt einen entspannenden Strahl warmen Wassers auf Ihren Nacken und Rücken.

Sie suchen einen Whirlpool jenseits des Bekannten, der in Form und Funktion neue Maßstäbe setzt? Das spitz zulaufende Design und die Teakholz-Umrandung lassen den IKON anmuten wie eine Yacht. Auf dem Flexiteek-Deck sitzen oder liegen Sie nach Belieben. Hinzu kommt viel Platz zum Ablegen von Speisen, Getränken oder Handtüchern. Bis zu sechs Personen machen es sich im Inneren bequem. Das revolutionäre Raumkonzept erlaubt Ihnen, sich völlig frei zu bewegen.



IKON
www.vortexspas.de



WOHN RAUM
Badkultur erleben

Verwirklichen Sie mit uns Ihren Badraum! Unsere Badgestaltung und Planung ist mehr als schwarz und weiß - für uns ist jeder Raum interessant und spannend.

Wir erfinden jeden Raum neu und denken nicht nur in Materialien, sondern lassen uns von Ihren Träumen und Emotionen inspirieren. Mit Herz und Begeisterung realisieren wir die Umsetzung Ihres kompletten Bades.

Vereinbaren Sie doch gleich einen Termin mit Herrn Jürgen Steinmetz!



Wohnraum GmbH | Frauenstr. 35 | Ulm | www.wohnraum-ulm.de
Tel. 0731.1436670 | Mobil 0171. 6743027 | wohnraum-ulm@t-online.de
Öffnungszeiten nach Vereinbarung sowie Donnerstags von 14 - 20 Uhr

Anzeige



KUBUS F10-1
www.blockhaus-westerhoff.de

Außensaunen bringen Extraspaß

Draußen im Garten macht das Saunieren mit Familie & Freunden doppelte Freude

Der KUBUS F10-1 beeindruckt mit einem vollgedämmten Holzrahmen, umkleidet von unsichtbar befestigten hochwertigen HPL-Platten. Eingangstür und Fenster gefallen in wohlichem Merantiholz (lackiert in RAL 7016). Den Innenraum regiert die Thermofichte RUSTIKAL (gehackt und gebürstet), grundiert von einem Trockenestrich-Fußboden. Das Herzstück, der Saunaofen EOS CUBO mit 12 KW, kommt gleich mit passender Steuerung EOS Emotec D. Die gesamte Elektroinstallation ist fertig montiert, vom Schalter über Steckdosen und Leuchten bis hin zur Unterverteilung.

Die OUTDOORSAUNA FORTUNA beglückt auch in einem kleinen Garten. Beim naturnahen Saunagang ruhen Sie auf einer von zwei Sitzebenen, und schauen durchs Türglas hinaus ins Grüne. Die Sitzflächen bestehen aus hochwertigem Espenholz, die Wände aus norwegischer Fichte (44 mm). Die kleine vorgelagerte Veranda lädt zum beschaulichen Rasten ein. Das massive Pultdach und das Axonrelief der Fassade vereinen Design und Funktion, und sorgen für ein Schmuckstück in Ihrem Garten. Der typische Holzgeruch beim Saunieren stammt übrigens von verdampfenden Harzen und ätherischen Ölen im Holz. Auch die Hitze wird gleichmäßig und beständig in den Innenraum abgegeben; sorgt das Qualitätsholz doch für eine

anhaltende Wärmespeicherung und eine schonende Wärmeabgabe.

Herrlicher Holzgeruch...

Die wohlthuende Wärme genießen. Mit einem Schritt hinaus treten und übers weiche Gras spazieren. Eine sanfte Brise auf der Haut oder den knisternden Schnee unter den Füßen spüren. Die Wärmegrad-Außensauna MODUL L schenkt Ihnen rund ums Jahr naturverbundenes Saunavergnügen im eigenen Außenbereich. Hochwertige Materialien, beheizbare Vorräume, eine exklusive Innenausstattung sowie ein bequemer Modulaufbau machen Ihre Gartensauna zum Rundum-Sorglos-Paket. Eine individuell gefertigte Gartensauna oder ein Saunahaus sorgt für pures Saunavergnügen im eigenen Garten. Je nach Standort als individuelle Sauna mit Outdoor-Paket (z.B. unterm Terrassendach) oder als freistehendes Saunahaus. Auf Wunsch auch schlüsselfertig. Damit Sie auch im Winter viel Freude am Saunieren haben und die kostbare Wärme nicht sofort entweicht, ist jede AUßENSAUNA speziell auf den Betrieb im Freien ausgelegt. Auch bei Minustemperaturen.

...und wohlige Wärme

Die Außensauna JOY ONE gibt es in verschiedenen Ausbaustufen, Formen und Typen.

Und lässt sich zusätzlich um zahlreiche Extras ergänzen. Ganz individuell nach Ihren persönlichen Vorlieben.

Sie träumen von einer AUßENSAUNA, die sich idealerweise harmonisch in Ihren Garten schmiegt? Eine finnische Blockbohlen-Sauna gehört fraglos zur urigsten Form des Außen-Saunierens. Wählen Sie frei zwischen Giebel- und Pultdach sowie zwischen Dach-Ober-

flächen aus Ziegeln, Bitumenschindeln oder Gras. Neben Außensaunen aus massiven Bohlen bietet unser Hersteller auch Saunahäuser in gedämmter Ständer-Bauweise, mit zahlreichen individuellen Möglichkeiten zur Außen- und Innenschalung: von puristisch modern bis hin zu Flachdächern. Auf Wunsch auch mit einem hübschen Vorraum für Kleidung und Saunazubehör.



OUTDOORSAUNA FORTUNA
www.gartensauna.isidor.de



MODUL L
www.waermegrad.de



JOY ONE
www.butenas.de



AUSSENSAUNA
www.sauna-koerner.de



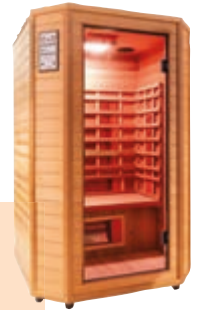
AUSSENSAUNA
www.kugel-sauna.de

Mehr Wellness für den Alltag mit Dolce Vita

HOLEN SIE SICH IHR SPA-ERLEBNIS NACH HAUSE!



Finden Sie Ihren Traum-Whirlpool oder die perfekte Infrarotkabine mit einer kostenlosen Beratung vor Ort.



Draußen wird es kühler, die Tage werden kürzer – im Herbst und Winter sorgt Infrarotlicht für kuschelig warme Luft und Entspannung. **AB IN DIE KABINE!**

Ganz egal ob Sie den Stress des Alltags loswerden, Gelenkschmerzen und Muskelverhärtungen lindern, oder sich einfach nur auf eine entspannte Nachtruhe vorbereiten wollen. **AB IN DEN POOL!**

MACHEN SIE ES SICH ZUHAUSE GEMÜTLICH!



Kontakt Telefon: 07336 951 4444

Showroom: Holderring 3
Gewerbegebiet Ost
89173 Lonsee-Luizhausen

Öffnungszeiten: Mo-Fr nach telefonischer Anmeldung - Sa von 10-14 Uhr
Beratungstermine auch außerhalb der regulären Öffnungszeiten verfügbar.

www.dolcevita-schlafen.de



KOERNER Saunamanufaktur
72459 Albstadt, Tel. 07431 9714864
www.die-koerner-sauna.de





KLETTERROSEN
www.galabau-bw.de



ROSENDÜNGER
www.manna.de



ROSEN UND LAVENDEL
www.mein-traumgarten.de

So wird's ein Sommer voller Rosen

Majestätische Blütenfülle – unverkennbar schön, aber sensibel und pflegeaufwändig

Ob Kletter-, Strauch-, Bodendecker- oder Beetrosen – in den Sommermonaten übernehmen die „Königinnen der Blumen“ in Gärten und Vorgärten die Herrschaft. Vor allem im Juni und Juli zeigen sie sich in ganzer Schönheit und farbenfroher Pracht.

Wer sein eigenes grünes Reich mit den edlen Gehölzen schmücken möchte, pflanzt sie am besten im Herbst oder frühen Frühjahr. Dann findet man Rosen vor allem wurzelnackt, also ohne Erdballen, im Handel. Aber keine Angst: Auch für Gartenbesitzer, die diesen Zeitpunkt verpasst haben, kann es noch ein blütenreicher Rosensommer werden. Denn Gartencenter und Baumschulen bieten heute ein großes Sortiment von Rosen in Töpfen. Diese sogenannte Containerware kann den ganzen Sommer über problemlos gepflanzt werden. Da die Rosen bereits belaubt sind und zumeist schon zahlreiche Knospen oder Blüten tragen, sind sie von Anfang an ein Hingucker im Garten – allerdings kosten sie

zumeist auch etwas mehr als ihre wurzelnackten Kolleginnen.

„Bevor man Rosen pflanzt, sollte man die Lichtverhältnisse am Standort kennen“, empfiehlt Ludwig Eberspächer, Gartenbauingenieur beim Düngerspezialisten Hauert Manna (www.hauert-duenger.de). „Da die Gehölze pro Tag mindestens fünf Sonnenstunden verlangen, fühlen sie sich vor allem an der Südseite des Grundstücks wohl. Bei weniger Licht gedeihen sie nicht so gut und die Gefahr von Krankheiten sowie Schädlingsbefall steigt.“

Wichtig zu wissen: Zuviel Hitze sollte es aber auch nicht sein: Deshalb muss man abwägen, ob man Rosen direkt vor eine Hauswand setzt, denn diese reflektiert die Sonneneinstrahlung und erhitzt die Luft zusätzlich. Die Blüten welken dann schneller und die Blätter können verbrennen.“ Als Tiefwurzler bevorzugen Rosen einen mittelschweren, sandig-lehmigen Boden mit

hohem Humusanteil. Dieser kann Nährstoffe und Wasser gut halten, ist aber auch so durchlässig und locker, dass keine Stau-nässe entsteht. Darauf reagieren die Schönheiten nämlich empfindlich. Der pH-Wert des Bodens sollte idealerweise im neutralen bis leicht sauren Bereich liegen.

Hungrig und anspruchsvoll

Neben dem optimalen Standort und der Bodenqualität ist vor allem die Versorgung mit Dünger entscheidend für einen reichen Blütenflor und eine gesunde Blattfarbe. Das gilt sowohl für die Bestandspflanzen als auch für die Neuankömmlinge im Garten. Denn Rosen gehören zu den Starkzehrern, das heißt, sie haben einen sehr hohen Nährstoffbedarf. Allerdings sind die Majestäten dabei etwas wählerisch: „Mineralische Universaldünger wie beispielsweise Blaukorn eignen sich für Rosen nicht besonders gut, denn sie enthalten viel zu viel Stickstoff“,

erläutert Eberspächer. „Damit wird vor allem das Wachstum, aber nicht so sehr die Ausbildung von Blütenknospen angeregt. Deshalb sollte man für die Königinnen der Blumen immer auf Spezialdünger zurückgreifen.“ Im Fachhandel sind verschiedene Produkte erhältlich, deren Zusammensetzung speziell für die Bedürfnisse von Rosen entwickelt wurden.

Neu auf dem Markt ist beispielsweise der organisch-mineralische Manna Rosendünger. Das Granulat enthält alle wichtigen Hauptnährstoffe sowie Spurenelemente und hat sowohl eine kraftvolle Start- als auch eine gute Langzeitwirkung. Durch seine organischen Anteile werden zudem die Mikroorganismen in der Erde gefördert, was zu einer Verbesserung der Bodenqualität führt. Eine erste Grunddüngung erfolgt idealerweise im Frühjahr zu Beginn der Vegetationsperiode. Der Hersteller empfiehlt, das Granulat gleichmäßig auf dem Boden rund um die



ROSEN DÜNGEN
www.hauert.com



ROSENSCHNITT
www.hauert.com



KLETTERROSEN
www.hauert.com

Pflanzen zu verteilen und leicht in die obere Schicht einzuarbeiten.

Und sonst noch?

„Nach jeder Düngung sollten die Rosen kräftig gewässert werden. Auf diese Weise gelangen die Nährstoffe gleich dorthin, wo sie benötigt werden: zu den Wurzeln“, rät Eberspächer. „Beim Gießen bitte unbedingt darauf achten, dass das Laub der Pflanzen nicht zu nass wird, denn das fördert Pilzbefall.“ Vor allem während längerer Trockenperioden im Sommer benötigen Rosen viel Wasser. Am besten versorgt man sie dann bei Bedarf ausgiebig, anstatt immer mal wieder kleine Mengen zu geben. Es ist ratsam, dies nicht unbedingt in den heißen Mittagsstunden zu erledigen. Denn kommen dabei doch einmal Tropfen auf die Blätter, wirken die bei hohem Sonnenstand wie ein Brennglas.

Wichtig: Da Rosenwurzeln sehr luftbedürftig sind, sollte man stets darauf achten, dass der Boden nicht zu stark verdichtet. Mit einer Hacke oder einer speziellen Rosengabel lässt sich die Erde hin und wieder gut auflockern und gleichzeitig Unkraut entfernen. Wenn dann auch noch regelmäßige

der verblühte Flor ausgeschnitten wird, steht einem rosigen Blütenommer nichts mehr im Wege.

In Szene gesetzt

Rosen brauchen ausreichend Platz – nicht nur in den ersten Jahren, sondern auch darüber hinaus. Daher ist es wichtig, Beetpartner zu wählen, die den Schönheiten Licht und Luft lassen. Sie sollten zum einen nicht wesentlich höher als die Rosen wachsen, zum anderen sich nicht zu stark ausbreiten. „Ausläufer bildende Gräser sind zu meiden“, erläutert Max Hohenschläger vom BGL. „Auch Bodendecker zur Unterpflanzung empfehle ich eher selten, da Rosen regelmäßig gelockerten Boden bevorzugen.“

Zwar gibt es auch einiges zu beachten, damit das blühende Kunststück mit Rosen gelingt – doch es lohnt sich. Eine durchdachte Beetkombination bringt die Königinnen des Gartens und ihre Partner erst so richtig zur Geltung.

Und wer auch noch die Blütezeiten im Auge behält, wird mit einer Rabatte belohnt, die durch das Jahr beeindruckt. Weitere Informationen: www.mein-traumgarten.de.

Mit der richtigen Pflege blühen Rosen in voller Pracht

Hobbygärtner müssen einiges beachten, um Wuchs und Blüte zu fördern. Um unerwünschten Pilzbefall von Anfang an einzudämmen, gilt es, die Rosen grundsätzlich an einem sonnigen und luftigen Standort einzupflanzen, wo sie nach Regen gut trocknen können. Stärkungsmittel und unterstütztes Wachstum. Beim Ausbringen dieser flüssigen Mittel hilft das Druckspeicher-Sprühgerät Rose Star von Birchmeier. Mit seinem Füllinhalt von 1,25 Litern und seiner handlichen Bedienung ist es ideal für die Behandlung von Kübel-, Topf- oder Beetpflanzen. Bereits nach wenigen Pumpstößen ist das Gerät einsatzbereit und das Mittel wird über die regulierbare Messingdüse als Strahl oder Sprühnebel ausgebracht. Dank der 360°-Funktion kann das Gerät in jeder Position genutzt werden – zum Beispiel auch, wenn man den Behälter kopfüber halten muss. So werden die Blattunterseiten und das Innere der Rosenstöcke mühelos erreicht. Praktisch ist das Gerät auch beim Befall mit Blattläusen: Handelsübliche Konzentrate werden direkt im Rose Star mit Wasser gemischt und auf die Pflanzen gesprüht. Mehr Informationen gibt es unter www.birchmeier.com.



Foto: enp/Birchmeier Sprühtechnik

Die biegbare Verlängerung am Rose Star erleichtert die Behandlung der Blattunterseiten. Gleichzeitig vermeidet sie auch eine ungesunde Haltung durch ständiges Bücken.



WINTERGARTEN
www.schueco.com



SDL AKZENT VISION
www.solarlux.com



SUNART
www.sunshine.de

Wintergärten schenken Raum

Neben den rein wohnlichen, zählen zunehmend auch die energetischen Vorteile

Es gibt viele Gründe für einen hochwertigen WINTERGARTEN. Praktische – für mehr Wohnfläche. Emotionale – um naturnäher zu leben. Ästhetische – weil er Ihrem Haus eine elegante Note verleiht. Finanzielle – weil er langlebige Wohnwerte schafft. Energetische – weil die intelligente Pufferzone ganzjährig Ihr häusliches Klima harmonisiert.

Das Dachsystem SDL AKZENT VISION vereint effiziente Wärmedämmung mit extravaganterem Design. Die kühn freiliegenden Edelstahl-Komponenten und Seilverspannungen

lassen Kräfte sichtbar ruhen und fließen. Ge- lochte Tragprofile mit innenliegender Statik schenken optische Leichtigkeit und freundlichen Lichteinfall. Alusysteme ermöglichen freie farbliche Gestaltungen ohne Aufpreis; mit rund 30 RAL-Farben von matt bis seiden- glänzend, passend zu Ihrer Architektur und Einrichtung. Für hochwertigste Oberflächen sorgt die werkseigene Beschichtungsanlage. SUNART Wintergärten atmen den Puls der Zeit, auf Wunsch mit allen technischen Raf- finessen. Die EcoSun-Ausstattung sorgt für

angenehmes Wohnklima zu allen Jahreszei- ten. Die Sunshine-Aluminium-Schweißtech- nik ermöglicht beliebig konfigurierte Dach-Tragwerke; die trotzten allen Witterun- gen und verbinden filigrane Eleganz mit fil- ligem Licht.

Blick ins Weite

Die Wertschätzung kostenloser Sonnen- wärme nebst Wohnqualität und Nutzungsmöglichkeiten führen zu einer Renaissance der Glasveranda. Werfen wir einmal einen

Blick auf die sorgsame handwerkliche Her- stellung. Das Holz für die Fensterelemente wird zugeschnitten und ausgehobelt. Schlitz- und Zapfenverbindungen entstehen, nebst Verleimung mit den Fensterelementen. Die werden noch gefräst und geschliffen. So- dann wird das Leimholz zugerichtet und zu- geschnitten sowie ggf. gefräst. Auch die Rundungen werden gefräst, die Leimhölzer geschliffen. Zur Oberflächenbehandlung werden alle Fensterelemente und Leimhölzer grundiert; das Holz mit einem speziellen



WINTERGARTEN
www.zanzinger-gmbh.de



SDL AVANTGARDE
www.solarlux.com

Sealer lackiert, sodann geschliffen und nochmal wetterfest lackiert. Die Öffnungsarten werden angeschlagen. Die Aluprofile in ausgesuchten RAL-Farben werden individuell zugesägt und zu einem Alurahmen zusammen gesetzt. Freuen Sie sich auf „Ihren“ WINTERGARTEN.
Der Wintergarten SDL AVANTGARDE verströmt Natur pur. Das Holz auf der Innenseite des Daches macht ihn zum lebendigen Unikat mit wohlichem Charakter. Die Konstruktion aus hochwertigen Hölzern ermöglicht jede gewünschte Dachform. Die Holz-Oberflächen in Möbelqualität sowie die

freie Auswahl in Form, Farbe und Funktion bieten alle Gestaltungsmöglichkeiten. Die äußeren Aluminium-Deckschalen schützen gegen alle Witterungen; und das in jeder RAL-Farbe, für eine nahtlose Abstimmung mit Ihrem architektonischen Auftritt.
Offene moderne Wohnarchitektur in klarer Formensprache liegt im Trend. Unser lichtdurchfluteter FINEART Wintergarten beantwortet Ihren Wunsch nach Licht und Leichtigkeit mit schlanken Tragwerken, grazilen Wandelementen, raffinierten Detaillösungen. Zeitgenössisches Architekturdesign trifft auf ein naturverbundenes Wohngefühl.



FINEART
www.sunshine.de

Anzeige

GAUM 
MIETINGEN
Wintergärten und mehr...

für mehr Erholung und Wohlbefinden zu Hause

SOMMERGARTEN • WINTERGARTEN • CARPORTS • ÜBERDACHUNGEN • SONNENSCHUTZ • HAUSTÜREN



Wintergarten in Biberach



Loggia in Ehingen/Dettingen

BESUCHEN SIE UNS IN UNSEREM WINTERGARTENCENTER IN MIETINGEN!
Wir sichern Ihnen eine sympathische, kompetente und unverbindliche Beratung zu!

GAUM GmbH & Co. KG | Messerschmittstraße 1 | 88487 Mietingen
Tel.: 07392 9396-94 | Mail: info@gaum-wiga.de | Web: www.gaum-wiga.de
Unsere Öffnungszeiten: Mo-Fr 08:00-12:00 Uhr und 13:00-17:00 Uhr



Mehr erfahren zu Wintergärten

Fragen Sie auch nach der Wetterfestigkeit, Pflegeleichtigkeit und Barrierefreiheit

Das wärmegeädämmte Dachsystem SDL AVALIS definiert ein neues Marktsegment. Die anspruchsvolle Ästhetik, das stimmige Proportionsgefüge und die puristische Kubatur folgen aktuellen Architekturtrends. Abgestimmte Systemkomponenten und ein hoher Vorfertigungsgrad ermöglichen eine rasche Montage. Für bestmögliche Wärmedämmung, zuverlässige Belüftung oder Verschattung ist systemseitig gesorgt. Die Glas-Faltwände oder das Maximal-Schiebefenster zero bieten diverse Spielarten eines transparenten

Unterbaus. So gelangen Sie flugs zu Ihrer gewünschten Raumerweiterung. Der SDL NOBILES wirkt leicht und filigran. Die minimalistischen Design-Sparren ergeben von außen eine ebene Dachfläche. Schlanke Sparrenprofile mit speziellen Aluminium-Gussdeckeln lassen Ihre Gesamtkonstruktion beinahe schweben. Das komplett wärmegeädämmte Dachsystem kennt Neigungen von 5° bis 45°. Bei allen Anschlüssen finden sich präzise Dämmzonen ohne kondensierende Schwachstellen.

Trends und Traditionen

Unser zeitloser Klassiker kommt als wärmegeädämmter Wintergarten für jeden Haustyp und jedwede ganzjährige Wohnraum-Erweiterung. Die variablen Außenecken, Satteldächer oder Abwalmungen des SERRA schmiegen sich an jede Hauskontur. Auch bei geringer Dachtiefe schenken die Überstände ein großzügiges Raumgefühl. Individuelle Zierblenden & Trendfarben verwandeln Ihren Wintergarten in ein ästhetisches Schmuck-

stück. Das integrierte Beleuchtungskonzept sorgt für ein heimeliges Wohlgefühl. Aluminium macht Holz wetterfest. Bei minimalem Pflegeaufwand. Die tragende Konstruktion aus Brettschicht-Holz steht geschützt im Innenraum. Witterungsbeständige Aluprofile dichten und schirmen das Ganze ab. Der WHA 602 verbindet die Wetterfestigkeit und Pflegeleichtigkeit des äußeren Leichtmetalls mit der soliden Wärmedämmung und natürlichen Wohnlichkeit des inwendigen Holzes.





WHA 602
www.frammelsberger-wintergarten.de

Drinne trifft draußen

Offene moderne Wohnarchitektur in klarer Formensprache liegt im Trend. Unser lichtdurchfluteter FINEART Wintergarten beantwortet Ihren Wunsch nach Licht und Leichtigkeit mit schlanken Tragwerken, grazilen Wandelementen, raffinierten Detaillösungen. Zeitgenössisches Architekturdesign trifft auf ein naturverbundenes Wohngefühl. Unser EINGESCHOSSIGER WINTERGARTEN verheißt Urlaubsfeeling zuhause; bei jedem Wetter. Im Frühjahr und Sommer entsteht ein variabler Freisitz im Grünen, im Herbst

und Winter ein isolierter zusätzlicher Raum. Sie bevorzugen ein Flachdach und eine rahmenlose Verglasung? Der schlichte Auftritt unseres PanoramaGarten besticht in vielen Bausituationen durch seine rahmenlose bodenbündige Verglasung, seine Glas-auf-Glas-Stöße sowie seine sparsam eingesetzten tragenden Säulen. Und das Modell setzt neue Maßstäbe in punkto Transparenz und Leichtigkeit. Die Schiebetür kommt barrierefrei, da der Boden – anders als bei anderen Modellen – frei von Rahmenteilen bleibt. Die drei Außenjalousien verschwinden im Dach-Überstand.



FINEART
www.sunshine.de



EINGESCHOSSIGER WINTERGARTEN
www.baumann-wintergarten.de

Türck – Outdoor Living

www.tuerck-ulm.de

Terrassendächer der Marken Weinoor und Erhardt

Das ganze Jahr den Garten genießen

Pergola Sunrain Q

Markilux Pergola Stretch

Türck - Ulm

GmbH

- rolläden
- markisen
- jalousien

Erbacher Straße 5
89079 Ulm
Telefon 07 31 - 38 40 77
tuerck@tuerck-ulm.de
www.tuerck-ulm.de

Wintergarten oder Terrasse? BEIDES!

GESCHLOSSEN – WÄRME zum
NULL-TARIF bei Sonneneinstrahlung

FÜR POOL & TERRASSE

vöroka

LIBERDACHUNGS - SYSTEME

75031 Eppingen • T 0 72 62 - 80 87
info@voeroka.de • www.voeroka.de

**35. HANDWERKER
AUSSTELLUNG**
für Renovierer
und Häuslesbauer

Mit Sonderschau
IMMOBILIEN-Regional
2-Tage

RUND UMS HAUS

STADTGARTEN

Sa 25. + So 26.2.

Schwäb. Gmünd · 10-17 Uhr



35. Handwerker ausstellung „Rund ums Haus“ und Sonderschau „IMMOBILIEN regional“ 2023

Die Messe für Renovierer, Sanierer, Häuslesbauer und Investitionswillige.

Nach einem Zwischenstopp im Herbst gehen wir wieder auf den normalen Rhythmus Anfang des Jahres. Am Wochenende 25.02. und 26.02.2023 jeweils von 10 bis 17 Uhr präsentieren sich wieder viele Fachfirmen allen Bauherren, Modernisierer und Sanierer im Congress-Centrum Stadtgarten. Bei der nunmehr schon 35. Handwerker ausstellung bieten bis zu 40 teilnehmende Aussteller umfassende Informationen zu Themen rund um das Haus – und das obwohl die Zeiten sehr unruhig sind und Personal begrenzt ist.

„Energie einsparen“, „Energieeffizientes nachhaltiges Bauen und Renovieren“, neue Techniken für Sanierung und Neubauten. Diese Themen sind heute wichtiger als je zuvor und Informationen vom kompetenten Fachmann sind für Bauherren, Modernisierer und Investoren von größter Bedeutung – vor allem auch im Hinblick auf einzuhaltende Vorschriften und die neusten Informationen zu KfW- und BAFA-Förderungen. Nach wie vor ein Thema ist die Sicherheit beim Eigentum.

Auch wenn die Zahlen der Einbrüche zurück gehen, ist hier nach wie vor Vorsicht und Umsicht geboten. Die Kriminalpolizei und ihr Präventionsteam berät vor Ort und auf der Messe. Unter dem Motto „Schöner Wohnen“ können auch viele Inneneinrichtungen wie Küchen, Wohnmöbel und Sonderanfertigungen von Handwerksbetrieben und Innengestaltungen auf aktuellstem Niveau besichtigt werden. Umfassende Beratung & kompetente Informationen gibt es Samstag und Sonntag hierzu im Stadtgarten.

In Zusammenarbeit mit der Stadt Schwäbisch Gmünd und interessanten Objekten in der Stadtentwicklung, wie auch durch die Erschließung neuer Wohngebiete im Umland, präsentieren sich namhafte Bauträger, Massiv- und Fertighausbauer sowie Dienstleister im Rahmen der Sonderschau „Immobilien regional“.

Herr Bürgermeister Julius Mihm hat seinen Besuch als Schirmherr zugesagt und wird nach seiner Begrüßung am Samstag um 10:00 Uhr einen Rundgang durch die Messe machen. An die 40 Aussteller erwarten die

Besucher und beantworten Fragen zu den aktuellen Themen.

Auf eine ausgewogene Standvielfalt legt Organisator Joachim Weber alljährlich großen Wert und so bietet auch die 35. Handwerker ausstellung trotz aller Widrigkeiten in der außergewöhnlichen Situation wieder eine interessante Mischung verschiedenster Themengebiete. Aufgrund der hervorragenden Fachfirmen aus der Region und deren Wichtigkeit für den Fortbestand dieser Ausstellung wurde dieser Ausweichtermin umgesetzt. Der Blick gilt in die Zukunft – auch wenn in dieser schnellleibigen Zeit viele Fragezeichen bleiben.

Ob Schreiner, Holzbauer, Fenster, Heizung, Solar, Sicherheitssysteme, Innengestaltung – jeder Besucher kann den richtigen Ansprechpartner für sich finden. Verschiedene Vorträge an beiden Tagen bieten eine perfekte Gelegenheit, sich einen Überblick zu verschaffen. Am Samstag und Sonntag ab 11:00 Uhr werden zu jeder Stunde im Jörg-Rathgeb-Saal Fachleute zu interessanten Themen referieren. Den Ablaufplan

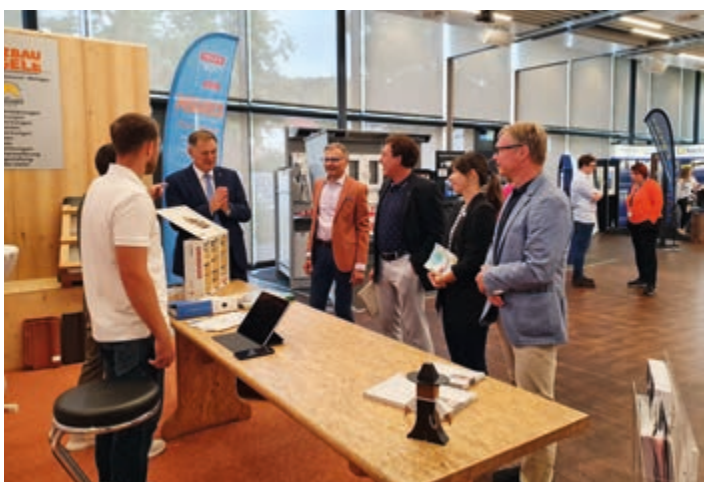
können Sie dem Programm auf dem Flyer oder im Hinweis auf der Homepage unter www.rundumshaus-gd.de entnehmen.

Damit die Eltern sich in Ruhe informieren können, wird ab 12.00 Uhr wieder kostenloses Kinderschminken angeboten. Bekannte Firmen aus der Region mit bestem Preis-/Leistungsverhältnis werden sich den Besuchern präsentieren. Schwerpunkte sind nach wie vor die große Vielfalt und die umfassende Beratung auch vor Ort. Für viele Interessenten besteht also die Möglichkeit, Informationen „a’Block“ an einem Wochenende zu erhalten.

Viele Firmen arbeiten und ergänzen sich quasi „Hand-in-Hand“ bündeln und organisieren so Arbeitsabläufe. Wer also einen Neubau erstellen will, Sanieren und Renovieren will der erhält geballte Informationen von Fachfirmen an diesem Wochenende – und das bei freiem Eintritt.

Herzliche Einladung an alle Interessierten. Ein Besuch der „RUND UMS HAUS“ + „Immobilien regional“ lohnt sich.

Weitere Infos: www.rundumshaus-gd.de.



Langsam wieder ans Gärtnern denken

Der Frühling lässt nicht mehr lange auf sich warten – und die Planungen für das neue Gartenjahr laufen bereits auf Hochtouren. Inspiration, Information und Anleitung – jetzt werden die Weichen für kleine und große Gartenprojekte gestellt. In „Gärten des Jahres 2023“ können Sie sich von 50 der schönsten Privatgärten inspirieren lassen, Pläne, Material- und Pflanzenauswahl inklusive. In „Blumengarten – einfach machen“ erfahren Sie, welche Pflanzen in jeden Garten gehören und wie Sie auf Ihrem Weg zum Blumengarten vorgehen. Pflanzpläne und Arbeitskalender helfen Ihnen bei der Umsetzung. Wer sich ans „Biogärtnern“ wagen möchte liegt mit dem Buch von Peter Berg richtig. Belohnen Sie sich mit Obst und Gemüse aus eigenem Anbau, schonen Sie wertvolle Ressourcen und schaffen Sie Lebensräume für Insekten.



GÄRTEN DES JAHRES 2023

Die 50 schönsten Privatgärten, Karl Ploberger, Konstanze Neubauer
Einen einzigartigen Überblick über die schönsten Privatgärten der besten Gartenplaner im deutschsprachigen Raum bietet das Jahrbuch zum Wettbewerb GÄRTEN DES JAHRES 2023. Landschaftsarchitekten, Gartengestalter sowie Garten- und Landschaftsbauer waren erneut aufgerufen, besonders gelungene, realisierte Privatgärten einzureichen, die von einer renommierten Jury ausgewählt und prämiert wurden. Gezeigt wird eine beeindruckende Vielfalt unterschiedlichster Privatgärten anhand inspirierender Farbabbildungen und aussagekräftiger Gartenpläne. Detaillierte Angaben zu Besonderheiten von Grundstück, Konzept, verwendeter Materialien und Auswahl an Pflanzen runden die 50 Gartenporträts ab. Ein unverzichtbares Werk für alle Gartenplaner und Gartenbesitzer!
20.02.2023, 320 Seiten, 23 x 30 cm, gebunden, Euro 59,95, ISBN 978-3-7667-2607-0, www.callwey.de

BLUMENGARTEN – EINFACH MACHEN!

Blühende Beete planen, gestalten und pflegen
Mascha Schacht

Blumen sind wunderbar. Ob edle Rosen, frech-fröhliche Alpenveilchen oder rankende Clematis – sie sind wunderschön anzusehen, verströmen oft einen angenehmen Duft und gehören einfach in jeden Garten. Dieses Buch zeigt Ihnen, wie Sie auf Ihrem Weg zum Blumengarten vorgehen. Es enthält alles Wichtige rund ums Planen, Pflanzen, Pflegen und Schützen und stellt eine Auswahl an herrlich blühenden Bodendeckern, Kletter- und Kübelpflanzen, Stauden, Gehölzen und Duftpflanzen vor. Erfahren Sie hier, wie Sie pflanzliche Hauptdarsteller und Spezialisten gekonnt kombinieren und standortgerecht einsetzen. Konkrete Pflanzpläne und ein übersichtlicher Arbeitskalender helfen Ihnen bei der Umsetzung.
19.01.2023, 160 Seiten, 144 Farbfotos, 28 farbige Zeichnungen, 5 Tabellen, Klappenbroschur, Euro 18,00, ISBN 978-3-8186-1628-1, www.ulmer.de



BIOGÄRTNERN

Ernte dein eigenes Gemüse
Peter Berg

Biologisch gärtnern ist nicht schwer und bietet viele Vorteile: man belohnt sich mit aromatischen Früchten aus eigener Ernte, schont wertvolle Ressourcen und schafft naturnahe Lebensräume für Insekten und andere Tiere. Biogärtner Peter Berg zeigt, wie man Gemüse-, Obst- oder Ziergärten biologisch bewirtschaftet – von der Planung über die Pflege bis zur Pflanzenwahl. Besonders hilfreich für Einsteigerinnen und Einsteiger: Dos & Don'ts im schnellen Überblick.
2023, 96 Seiten, 145 Farbfotos, 24,1 x 17,2 cm, Taschenbuch, Euro 12,00, EAN 9783440176504, www.kosmos.de



Adressen | Regionale Bezugsquellen

Artfliesen GmbH u. Co. KG

Metzinger Straße 47, 72622 Nürtingen
07022 6026-0, www.artfliesen.de

Artfliesen GmbH u. Co. KG

Hörvelsinger Straße 15, 89081 Ulm
0731 7081550, www.artfliesen.de

Artfliesen GmbH u. Co. KG

Wilhelmstraße 130, 89518 Heidenheim
07321 609660, www.artfliesen.de

Dolce Vita Wohnen a la Carte

Polderring 3, 89173 Lonse Luizhausen
07336 9514444

Fensterle Bauunternehmung GmbH

Schwarzachstraße 14, 88521 Ertingen
07371 9500-0, www.fensterle.de

Gaum GmbH & Co. KG

Messerschmittstraße 1, 88487 Mietingen
07392 939694, www.gaum-wiga.de

GETFIX Gayer Stuck

Dossenberger Straße 7, 89561 Dischingen
07327 6854, www.gayer-stuck.de

Gugelfuss Fenster Türen Fassaden

Glockeraustraße 20, 89275 Elchingen
07308 815-0, www.gugelfuss.de

Immowelt GmbH

Nordostpark 3-5, 90411 Nürnberg
0911 52025-25, www.immowelt.de

k-ew Kachelofen-Erlebnisswelt

Germanenstraße 12, 89250 Senden
07307 80070, www.k-ew.de

Kastell GmbH Massivhaus

Gunzenhofstraße 9, 72519 Veringenstadt
07577 309-0, www.kastell.de

Kneer GmbH Fenster und Türen

Horst-Kneer-Straße 1, 72589 Westerheim
07333 83-0, www.kneer-suedfenster.de

Körner Saunabau GmbH

Ebingertalstr. 54, 72459 Albstadt-Lautlingen
07431 9714864, www.sauna-koerner.de

KONZ Baustoffring GmbH

Daimlerstraße 12, 73054 Eisligen
07161 65225-20
www.konz-baustoffring.de

KONZ Baustoffring Ulm GmbH

Carl-Benz-Straße 6, 89269 Vöhringen
07306 204948-0
www.konz-baustoffring.de

Lehner Haus forum Bad Waldsee

Gewerbepark Wasserstall
88339 Bad Waldsee
07321 9670-0, www.lehner-haus.de

Lehner Haus Musterhaus Ulm

Böfinger Straße 50, 89073 Ulm
0731 22121, www.lehner-haus.de

Lehner Haus GmbH Zentrale

Aufhausener Straße 29, 89520 Heidenheim
07321 9670-0, www.lehner-haus.de

Mühlschlegel Holzhandelsgesellschaft mbH

Sandelholzstraße 8, 88436 Oberessendorf
07355 93060, www.muehlschlegel.de

pro::casa baubetreuung gmbh

Philippstraße 10, 88436 Oberessendorf
07335 931745, www.pro-casa.de

Udo Röck GmbH die Schwäbische Erfinderwerkstatt

Mackstr. 116, 88348 Bad Saulgau
07581 5279-14, www.udoroeck.de

RUKU Tore-Türen GmbH

Dietenheimer Straße 43, 89257 Illertissen
07303 17398, www.ruku.info

Möbel Schmid Einrichtungen GmbH & Co. KG

Mozartstraße 37, 73072 Donzdorf
07162 90010, www.moebel-schmid.de

SchwörerHaus KG Musterhaus Günzburg

Kimmerle-Ring 2, 89312 Günzburg
08221 9306270, www.schworerhaus.de

SchwörerHaus KG Musterhaus Ulm

Böfinger Straße 60/9, 89073 Ulm
0731 21211, www.schworerhaus.de

SenerTec Center Stuttgart GmbH

Pfarrer-Georgii-Straße 3/1, 70188 Stuttgart
0711 351457-9,
www.senertec-stuttgart.de

Sonnleitner Holzbauwerke Kundenzentrum

Bertha-Benz-Straße 2, 89188 Merklingen
www.sonnleitner.de

Stadler Treppen GmbH & Co. KG

Klösterle, 88348 Bad Saulgau
07581 505-0, www.stadler.de

Emil Steidle GmbH & Co.KG

Alte Krauchenwieserstraße 1
72488 Sigmaringen
07571 71-0, www.steidle.de

Türck-Ulm GmbH

Erbacher Straße 5, 89079 Ulm-Donautal
0731 384077, www.tuerck-ulm.de

VÖROKA GmbH Überdachungen

Gewerbestraße 4-6, 75031 Eppingen
07262 8087, www.voeroka.de

Walter GmbH

Schulze-Delitzsch-Weg 12, 89079 Ulm
0731 94603-0, www.walter-ulm.com

WOHN(T)RAUM GmbH

Frauenstraße 35, 89073 Ulm
0731 1436670, www.wohntraum-ulm.de



WOHNEN/EINRICHTEN

Küchentrends (Living kitchen)
Spülen und Armaturen
Essplätze

MODERNISIEREN/HEIZEN

Energiesparfenster, Haustüren: Sicherheit,
Schiebe- & Trennsysteme, Holz & Pellets,
Flächenheizung, Photovoltaik-Anlagen



HAUSBAU/KELLER

Architektenhäuser
Geschossbau
Kellerdämmung

GARTEN/ÖKOLOGIE

Glasanbauten
Beetbepflanzung
Rasen anlegen



Impressum

VERLAG

BAUEN-regional Verlags- und Media GmbH
Geschäftsführer: Wolfgang Trumpp (V.i.S.d.P)
Westliche Karl-Friedrich-Str. 41, 75172 Pforzheim
AG Mannheim: HRB-735414
STEUER-ID: DE 283513212

POSTANSCHRIFT VERLAG

BAUEN-regional Verlags- und Media GmbH
Reutlinger Straße 11, 74074 Heilbronn

ANZEIGEN/VERTRIEB

Verlagsbüro Heilbronn, Wolfgang Trumpp
Tel.: 07131 1242075, trumpp@regional-bauen.de

GRAFIK & DESIGN

Michael Kocher, kocher@regional-bauen.de
Text: Philipp Steiff & Gina-Marie Ott, info@regional-bauen.de

ERSCHEINUNGSWEISE

Zweimonatlich, kostenlos

JAHRGANG/ISSN-NUMMER

ISSN 2365-8789, 10. Jahrgang 2023

DRUCKEREI:

westermann DRUCK | pva, Georg-Westermann-Allee 66
38104 Braunschweig, www.westermann-druck.de, www.pva.de

ANZEIGENSCHLUSS:

2. März 2023

DATENANLIEFERUNG UNTER:

info@regional-bauen.de

VERBREITUNG:

regional-bauen liegt an vielen Auslagestellen zur kostenlosen
Mitnahme aus.

In dieser Ausgabe befinden sich Beihefter der Firma Lehner Haus und Udo Röck.

MAGAZIN FÜR STADT UND LANDKREIS ULM/NEU-ULM

Das Magazin erscheint sechsmal im Jahr kostenlos in Ulm, Neu-Ulm und Umgebung



AUSGABE MÄRZ/APRIL 2023



regional-BAUEN

Magazin für Bauherren und Modernisierer

STADTAUSGABE ULM, NEU-ULM UND UMGEBUNG



- Zwischenzeitlich über 10.000 Magazine
- Verteilung kostenlos an über 500 Auslegestellen
- Über 2.800 Erstmappen in regionalen Lesezirkeln

Aufgepasst!

Das regional-BAUEN Magazin für den Stadt- und Landkreis Ulm/Neu-Ulm ist ab sofort kostenlos an über 500 Verteilstellen erhältlich.

Noch näher dran...

Dieses zweimonatige Magazin bietet neben Anregungen für Bauherren und Modernisierer viele Themen rund ums Wohnen und Einrichten, Gartengestaltung und topaktuelle Tipps; stets mit regionalem Bezug.



NEU: DESIGN ERLEBEN

400 m² pure Inspiration in unserer designorientierten Ausstellungswelt für Fliesen, Boden- und Terrassenbeläge

**BESUCHEN
SIE UNS
IN
VÖHRINGEN**



Wir präsentieren Ihnen eine abwechslungsreiche Vielfalt an Feinsteinzeug, Bodenfliesen, Wandfliesen, Outdoor-Fliesen, Fliesen in XL-Großformaten sowie 3D-Fliesen für die Wandgestaltung.

© Copyright by Ceramische Atlas Concord - S.p.A.



www.konz-baustoffring-ulm.de

Konz Baustoffring Ulm GmbH, Carl-Benz-Straße 6, 89269 Vöhringen
Telefon 07306/204948-0, info-ulm@konz-baustoffring.de

KONZ
baustoffring
Baustoffe | Fliesen | Naturstein