

regional-BAUEN

Magazin für Bauherren und Modernisierer

**KOSTENLOS
ZUM MITNEHMEN**



Holzhäuser

Küchentrends

Essplätze
Haustüren

Kamine & Kachelöfen

Treppen & Treppentausch
Holz & Pellets

Schwimmteiche

Balkon- & Terrassenbeläge
Gartenhäuser & Pavillons

**TIPP des Monats
Terrassen-
beläge**



Quelle: www.raun-stenge.de

www.regional-bauen.de

Private Planning. Nachhaltiges Bauen für Persönlichkeiten.



Wer mit Baufritz baut, holt sich die Expertise erstklassiger Handwerker, Planer und Architekten ins Haus. Immer exklusiv. Von Natur aus nachhaltig. Das sehen Sie. Und andere natürlich auch.

Gleich informieren unter [#HausNeumann](#) auf www.baufritz.de



BAUFRITZ[®]
WIR BAUEN GESUNDHEIT



Liebe Leserinnen und Leser,

für die zukünftigen Ausgaben habe ich mir auf die Fahne geschrieben, als Herausgeber und Verleger selbst das Vorwort zu schreiben.

Diese trüben Tage – wenn man das momentane Weltbild ansieht – sind bei uns in Europa schon wieder länger und werden lediglich wettertechnisch wieder heller, zumindest manchmal, und es wäre zu wünschen, dass dieser Trend anhält.

Nun, auch im Haus wollen wir es jetzt angenehmer haben, daher geben wir Tipps und Anregungen für die Küche (ab Seite 4), zu Spülen und Armaturen und ab Seite 12 natürlich zum dazu gehörigen Essplatzambiente.

Zu einem gemütlichen Zuhause gehört gerade zum jetzigen Zeitpunkt eine optimale Heizstelle (ab Seite 14), um auch ab sofort klimaschädliche Heizsysteme aus unserem Haus oder unserer Wohnung zu verbannen beziehungsweise umzurüsten oder auch zu erneuern.

Die neuesten Treppentrends können Sie ab Seite 22 bestaunen und für das neue Eigenheim – egal ob Fertighaus, Massivhaus oder Holzhaus – planen. Vor allem freitragende oder Falwerk-Treppen sind sehr beliebt, da sie optisch leicht und eher wie eine Skulptur wirken.

Gerade jetzt zieht es uns auch wieder in die Natur ums Eigenheim. Nachdem es an allen Ecken anfängt zu blühen, endet es mit der vielleicht neu gestalteten Terrasse (ab Seite 40). Sie werden heute oft als architektonisches Gestaltungselement eingesetzt.

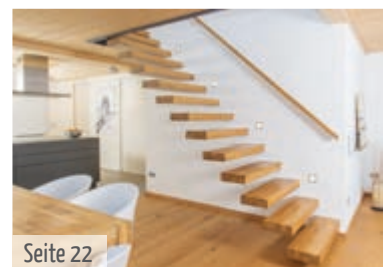
Ab Seite 28 stellen wir Ihnen eine Auswahl an besonders gelungenen Holz- und Fertighäusern vor. Sie sind nicht nur energiesparend, sondern auch baulich anspruchsvoll und optimal auf die individuellen Bedürfnisse der Bewohner zugeschnitten. Einen Ausflug in eine der Fertighausausstellungen lohnt sich für angehende Bauherren auf jeden Fall!

Genießen Sie bei gutem Wetter jede freie Minute draußen – und wenn's mal regnet und stürmt, gemütliche Stunden auf dem Sofa, am besten unser Magazin lesend.

Viel Spaß dabei wünscht Ihnen
Wolfgang Trumpp (Herausgeber) sowie das ganze Team von
regional-BAUEN

Inhalt

Küchen ohne Kompromisse	04
Mehr chice Küchenideen	06
Hilfreiches für jede Küche	08
Spülen und Armaturen: Technik mit Stil für die Küche	10
*Essplätze für große Abende	12
Kamin- & Kachelöfen: Flexibler Energie-Mix für die Freiheit	14
*Kamine mit Wärmespeicher	16
Heizen mit Holz & Pellets	18
Die Haustür als Visitenkarte	20
*Nachhaltige Treppenlösungen	22
Die Kunst des Treppenbaus	24
Garagen & Carports: Wohin mit dem liebsten Kind?	26
*Schwarzwälder: Haus Sippligen – ein fürstlicher Eindruck	28
Frammelsberger: Blockhaus zum Verlieben	30
Sonnleitner: Kundenhaus Aigner – mediterraner Villenstil	32
Baufritz: Haus Richter – zeitlos extravagante Architektur – alles außer gewöhnlich	34
Lehner Haus: Homestory 890®	36
Objektbau: neuer Wohlfühlraum für allnatural-Mitarbeiter – Work-Life-Balance in Holz	38
*Titelthema: Balkon- & Terrassenbeläge – raus auf Balkon und Terrasse	40
Pools & Schwimmteiche: Natur und Erfrischung pur	42
Pools & Schwimmteiche verlängern zuhause Ihre Badesaison	44
Gartenhäuser & Pavillons: Traumhafte, kleine Refugien	46
Regionale Bezugsquellen	49
Vorschau April 2023, Impressum	50



***Redaktionstipp**



SPECIAL ab SEITE 42

Einem Pool, Naturpool oder Schwimmteich im Garten genießen – das hat schon was! Der Klimawandel wird uns auch zukünftig Rekordtemperaturen bescheren. So steht, eingebunden im eigenen Zuhause, einer Runde im kühlen Nass nichts mehr im Wege, denn besonders heiße Sommertage laden zur Abkühlung ein.

Unser Titelbild zeigt die Terrassenplatte VELVET CONCRETE der braun-steine GmbH www.braun-steine.de



MONDIAL
www.siematic.com



K7
Design: Kai Stania
www.team7-home.com



NORA
www.wertkueche.de

Küchen ohne Kompromisse

Hier spielt das Leben – darum gönnen Sie sich die Küche, die zu Ihnen passt

Wahre Persönlichkeit unterwirft sich keiner Norm. Die extrem ausdrucksstarke SieMatic MONDIAL spricht eine minimalistisch-moderne, geometrische Formsprache ohne traditionelle Ornamentik und Stilistik. Mit kühnen Farben und Formen sowie expressiven Materialien und Materialstärken transzendiert sie die Grenzen des Küchendesigns. Und öffnet eine emotionale Welt aus Opulenz, Simplität und Sinnlichkeit. Die visionäre Designsprache verbindet die Schlichtheit geometrischer Formen mit der Opulenz ausdrucksstarker Materialien zu

einem wahren Küchenerlebnis. Das faszinierende Zusammenspiel von Material, Form und Farbe verleiht dem Modell eine außergewöhnliche Präsenz und lässt es mit der umgebenden Architektur verschmelzen. Form ...vollendet.

Die k7-Küche gruppiert sich um eine von 74 bis 114 cm stufenlos höhen-verstellbare Kochinsel. Über das flächenbündig eingearbeitete Bedienelement lässt sich die Arbeitsplatte so immer exakt auf Ihre individuellen ergonomischen Bedürfnisse einstellen. Die patentierte und weltweit einzigartige Hub-

technologie kommt beinahe geräuschlos sowie GS-zertifiziert (Geprüfte Sicherheit) wie das gesamte Küchensortiment. Ob als Tisch, Bar oder Arbeitsfläche – die stufenlos höhen-höhenverstellbare Arbeitsplatte der Kochinsel schmiegt sich perfekt an Ihre Tätigkeit und Körpergröße. Komfort der Extraklasse. Charakteristisch gerät auch das durchlaufende Holzbild der handsortierten Fronten. Dieses gekonnte „Malen mit Holz“ sorgt für ein harmonisches und natürliches Erscheinungsbild der Holz-Oberflächen. Denn das Auge isst bekanntlich mit.

NORA verströmt puristische Eleganz, gepaart mit klassischem, warmem Charme. Die matten, weißen Kunststoff-Oberflächen kontrastieren mit achatgrauen Glasfronten, einer Arbeitsplatte, einer Ansetztheke sowie mit Korpusen und Schubladen in Ast-eiche natur. Für weitere Akzente sorgen die edelstahl-farbenen Sockelblenden.

Kochen und Feiern

Ein angenehmes Jadegrün spielt mit der neuen grifflosen Front der CONTINO E12. Die dezente Farbe und die extra filigrane 12 mm



Foto: P. Schumacher / LEICHT

PICARA AV 6000
www.haecker-kuechen.com



CONTINO E12
www.leicht.com



Foto: C. Meyer / LEICHT

CONTINO E12
www.leicht.com



NX510
www.next125.com



MEMORY RI
www.rotpunktkuechen.de

Front-Ästhetik verbreiten sich im Küchenraum. Farben und Formen prägen unseren Blick, formen unsere Sehgewohnheiten und wecken unsere Emotionen. Schon Farben verändern Räume, indem sie (innen)architektonische Elemente hervor- und andere zurücktreten lassen. Ähnliches bewirkt die elegante Formensprache sowie die architektonisch klare Linienführung der dünnen Front. Die bewusste Materialreduzierung pointiert einen edlen Lebensraum Küche; das harmonisierende Jadegrün fügt dem eine moderne Nuance hinzu. Die ganze

gleichsam grafische, durch einen vorgelagerten dunklen Naturstein-Inselblock strukturierte Küchenplanung untermalt die architektonische Anmutung. Stilvoll und wohnlich zugleich besticht die PICARA AV 6000 durch Funktionalität, Prägnanz und Rationalität. Ob bei der massiven Kücheninsel in Oliv, den wandhängenden Schränken oder der Hochschrank-Zeile in Seidengrau – bei dieser Küche dominieren geometrische Formen und besondere Farben. Das NCS- & RAL-Farbsystem ermöglicht jede Farbe in der gewünschten Schattierung,

Für alle, die Design lieben und gelungene Proportionen zu schätzen wissen.
Funktion trifft Emotion
Die NX510 taugt als Bühne fürs wahre Leben. Hier meistern Sie Ihren Alltag und lassen Ihre Tage mit einem guten Glas Wein ausklingen. Ein inspirierender Raum für Gefühle und Geschehnisse. Die Gestaltung bekennt denn auch Farbe – und schafft Emotionen für Erlebnisse rund um Ihren Kochtisch. Die FRONT MEMORY RI kommt als moderne

Holzküche. Die Front besticht durch ihre vertikale Rillung sowie Anti-Fingerprint-Beschichtung. Auch die Kombination der Farben Black und New Forest Oak sind ein wesentlicher Teil der Planung. Zu ihren besonderen Details gehören zudem die Pocket Doors. Beim Schließen verschwinden dahinter im Handumdrehen die Nischenlösungen WALL SOLUTIONS sowie die Unterschränke und ein Wein-Kühlschrank. Die gesamte Küche kommt übrigens komplett grifflos, alle Türen öffnen sich mittels Push-to-open („Drücken um zu öffnen“).



LUGANO LACK
www.nolte-kuechen.com



YORK 901
www.nobilia.de

Mehr chice Küchenideen

Der Hauch des Besonderen beginnt schon beim Material und bei der Verarbeitung

Die klassische Landhausküche erfindet sich neu. Die LUGANO LACK bietet die moderne Interpretation einer Rahmenoptik in Echtholz. Der großzügige Entwurf in Hennarot ist Blickfang und Raumwunder zugleich. Besonders die Kombination mit modernen schwarzen Griffen oder einer Arbeitsplatte in Basalt-Optik sorgt für einen einzigartigen Style mit ausgefallenen Nuancen.

Echtholz-Fronten verströmen eine hochwertige natürliche Materialästhetik, geeignet für die Inszenierung eines modernen Landhaus-Looks mit Niveau. Auch die YORK 901 setzt auf klare Formen, natürliche Farben sowie charmante Details wie zum Beispiel Weidenkorb-Auszüge, Sprossentüren oder Flaschenregale. Ein authentischer Look mit Wohlfühl-Faktor. Und die innovative Küchen-

technik sorgt für eine gelungene Verbindung von Tradition und Moderne.

Trends und Traditionen

Die ELBA überrascht mit spannenden frontalen Farbkombinationen sowie viel sichtbar und unsichtbarem Stauraum. Ebenso stylisch wie auch smart kommen der elektrisch unterstützte Spülen-Auszug und die Zig-Bee-fähigen Emotions-LEDs. Zu den angesagten Küchentrends zählt auch die Öffnung zum Ess- und Wohnbereich. Das Sideboard sorgt für optische Verbindungen in jeder Wohn- und Lebenssituation. Überall wo Stauraum benötigt wird, bietet es viele Möglichkeiten der individuellen Gestaltung; sei es durch die Fronten oder das Fußgestell. Die KYOTO frapportiert mit einem räumlichen

Gitter im Kontrast zur Echtholz-Furnierfront aus Eiche oder Nussbaum. Dafür sorgen ausgestülpte Wangen, Böden und horizontale Massivholz-Griffe. Die Griffprofile erscheinen entlang der Korpuslinie mit 2 cm Abstand zu den Frontkanten, ansonsten direkt an der Frontkante. Die überlagernde Gitterstruktur lässt die horizontalen Frontfugen verschwinden und meidet eine Dopplung der Rahmenstruktur, zugunsten einer feingliedrigen filigranen Ästhetik. Eine umlaufende Echtholz-Kante rundet die hochwertige Anmutung, auch beim Öffnen von Schränken und Schubladen. Die lebhaft vertikale Maserung der Echtholz-Front verläuft – ebenfalls sehr edel – ohne optische Unterbrechung übers gesamte Möbel. Eine matte transparente Oberflächen-Versiegelung schützt die hoch-

wertige Front vor äußeren Einflüssen, ohne ihre natürliche Ausstrahlung zu schmälern.

Werte werden wesentlich

Die RHAPSODY OF COMFORT vereint Harmonie und Lebendigkeit aufs Schönste. Zubereiten, Kochen und Essen sind großzügig geplant und perfekt integriert. Auch die Farbpalette kommt harmonisch abgestimmt in pastellig hellen Tönen.

Die TOUCH 340 passt perfekt für Ästheten, die sich gerne aufs Wesentliche konzentrieren. Die Formen sprechen für sich. Die Details machen den Unterschied. Auch die geradlinigen schwarzen Tischkufen sind ein Blickfang im Designer-Look. Und geben einen schönen optischen Rahmen für den gesamten Küchenbereich.



ELBA
www.schueller.de



KYOTO
www.leicht.com

Foto: C. Meyer / LEICHT



RHAPSODY OF COMFORT
www.poggenpohl.com

TOUCH 340
www.nobilia.de

Anzeige

EIN BAUM FÜR IHREN KÜCHENKAUF:

FÜR UNS HABEN ÖKOLOGISCHE NACHHALTIGKEIT UND REGIONALITÄT SCHON IMMER EINEN GROSSEN STELLENWERT.



Küchen Kompetenz Center

AUS EINEM KÜCHENTRAUM WIRD IHRE TRAUMKÜCHE:
KOCHEN – GENIESSEN – WOHLFÜHLEN

Küchen Kompetenz-Center GmbH
Stuttgarter Straße 177
73066 Uhingen
Telefon 0 71 61 · 93 26 20
www.kuechenkompetenz-center.de

Herzlich willkommen:
Parkplätze befinden sich
direkt vor dem Haus.



Kundenreferenzküche



KFN 4375 DD
www.miele.de



GARDENING BOX IM AUSZUG
www.nobililia.de



E1 EINBAUSTECKDOSE
www.fjschuette.de



E2 EINBAUSTECKDOSE
www.fjschuette.de



Hilfreiches für jede Küche

Attraktive kleine und große Lifestyle-Produkte für Ihre Küche

„Für den Lieblingstreffpunkt (Wohn)Küche gibt es wieder viele neue kleine und große Lifestyle-Produkte“, sagt Volker Irle, Geschäftsführer der AMK – Arbeitsgemeinschaft Die Moderne Küche e.V. Beispielsweise vom Design-Kaffevollautomaten und Indoor-Minigarten oder mobilen Luftreiniger und kleinen Mixer für Shakes und Smoothies im Retro-Design bis zum smarten Kühlschrank, der sich per Sprachbefehl öffnet, oder einem professionellen Pizzabackofen.

Knapp 90 Prozent der Bundesbürger freuen sich täglich auf ihren Kaffee. 169 Liter wurden im vergangenen Jahr pro Kopf durchschnittlich davon konsumiert. Waren Köstlichkeiten wie Latte Macchiato, Caffè Doppio, Cappuccino, Caffè Crema & Co. in Barista-Qualität früher nur beim Lieblings-

italiener zu bekommen, werden sie heute rund um die Uhr auch zuhause zelebriert und zudem noch viele weitere ausgefallene, weltweite Kaffee-Kreationen. Möglich machen das Einbau-Kaffevollautomaten oder eines der neuen Lifestyle-Designmodelle, die mit ihren schlanken Maßen auch in kleinen Küchen Platz haben und dort für viel Abwechslung beim Kaffeegenuss sorgen.

Gemüse aus dem Einbau-Garten

Ein weiteres Lifestyle-Produkt sind Indoor-Gardening-Geräte. In den smarten hydroponischen Minigärten lässt sich allerlei kultivieren – von Kräutern, Salaten, Früchten und Kleingemüse bis zu essbaren Blüten und Microgreens – junge, essbare Keimpflanzen. Die intelligenten Indoor-Gärten werden in

verschiedenen Größen angeboten und managen dank spezieller Samenkapseln, Nährstofflösungen sowie eines automatischen Bewässerungs- und Beleuchtungssystems alles: vom Keimen bis zur Push-Nachricht, wann was geerntet werden kann.

Oder als unsichtbare Indoor-Lösung, die in einen 60 cm breiten Unterschrank passt. Der kleine Einbau-Garten für die Schublade ist mit allem ausgestattet, was es für den eigenen Anbau von Mini-Gemüse und Mini-Kräutern braucht: Schalen für die Anzucht, Saatgutmatten, eine automatisierte Beleuchtung und Belüftung sowie eine bequeme Steuerung per App, doch es geht auch offline. Je nach Keimlingart kann schon nach 5 bis 10 Tagen geerntet werden.

Frische Luft in der Küche, nicht nur fett- und geruchsfrei, sondern auch befreit von Keimen, Bakterien, (Corona)Viren und Allergenen – das übernehmen zum Beispiel die neuen Luftreiniger. Als kleine mobile Modelle, oder integriert für eine schnelle und intensive Raumreinigung können sie überall in der Küche platziert werden. Angesteuert werden sie per Fernbedienung oder mittels Smartphone/Tablet und App. Oder ganz neu jetzt auch direkt von einem eigens dafür vorbereiteten Kochfeld aus.

Attraktives Zubehör schafft Mehrwert: Steckdosen und USB-Ports kann man nie genug haben. Diese Lösungen lassen sich

auch nachträglich in die Küchenarbeitsplatte integrieren. Die Abdeckungen der klapp- sowie der versenkbaren Einbau-Steckdosenleiste sind aus hochwertigem, langlebigem Edelstahl gefertigt.

In der Küche geht es smart zu

Neben dem führenden minimalistischen Küchen-Design stehen auch Küchenmöbel sowie kleine & große Elektrogeräte im Retro-Style hoch in der Verbrauchergunst. Beides lässt sich auch im Sinne gekonnter und extravaganter Stilbrüche gut mixen. Stand- und Einbaugeräte im Retro-Design, zum Beispiel im Look der „Golden Fifties“ des letzten Jahrhunderts, werden dann zu einem nostalgisch-charmanten Blickfang in der grifflosen Küche – vielleicht in Form eines stylishen Retro-Kühlschranks, Retro-Backofens bereichert durch schicke Kleingeräte-serien im R-Design.

„Heute geht es beim Kochen, Braten, Garen, Spülen, Lüften und Kühlen smart zu“, sagt AMK-Geschäftsführer Volker Irle. „Viele Markenprodukte, ob groß oder klein, sind WLAN-fähig. Dadurch ergeben sich viele neue Funktionen und noch mehr Bedienkomfort.“ Ein Beispiel hierfür sind vernetzte Einbau-Kühlschränke, die sich mithilfe eines Smart Speaker und Sprachassistenten auf Zuruf öffnen, wenn man gerade keine Hand mehr frei hat. Soll es ohne Sprachbefehl



STANDMIXER
50'S STYLE
www.smeg.com



BP 6850.0S
www.home-kueppersbusch.com



AIRCLEANER
www.ozonos.com



EQ900
www.siemens-home.bsh-group.com



IQ700
www.siemens-home.bsh-group.com

gehen, dann alternativ mit einer Tür, die sich mittels Push-to-open-Unterstützung ganz leicht öffnen lässt: durch sanftes Antippen der grifflosen Front.

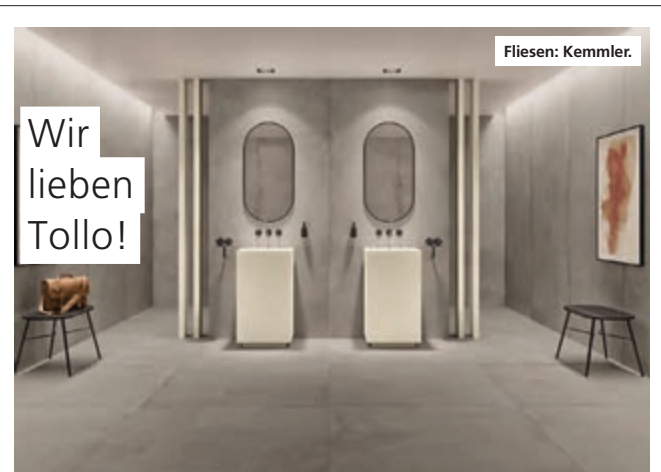
Pizza wie im Restaurant

Eine Pizza in nur drei Minuten – das ist keine Übertreibung, sondern wird Realität mit einem entsprechenden Einbau-Backofen mit professioneller Pizza-Funktion. Sobald er auf 340 °C aufgeheizt ist – anhand der Schnellaufheizfunktion geht das besonders rasch –, wird die Lieblings-Pizza eingelegt und nach drei Minuten Backzeit ist sie fertig. Für Sauberkeit nach reichlichem Pizzagenuss sorgt die pyrolytische Selbstreinigungsfunktion.

Lifestyle-Modelle für Jedermann

Im Bereich Kühlen & Gefrieren leisten professionelle Frische-Technologien ihren Beitrag gegen die Lebensmittelverschwendung, indem mit empfindlichen Lebensmitteln so pfleglich und vitaminerhaltend umgegangen wird, dass sich ihre Lagerdauer erheblich (zum Beispiel bis zu fünfmal) verlängert. An-

hand von Frische-Schubladen, in denen sie ihren perfekten Mix aus Kühltemperatur und Luftfeuchtigkeit vorfinden. Kältemodelle der Premiumklasse versorgen sie darüber hinaus regelmäßig mit einem feinen, feuchten Sprühnebel, damit sie auch noch nach Tagen so taufrisch und appetitlich aussehen wie bei ihrem Kauf. Auf konsequente Nachhaltigkeit setzen neue langlebige Qualitätsmodelle in der Bestklasse A, die zudem mit besonders hochwertigen Kälteisolierungen ausgestattet sind. So wird sichergestellt, dass die Energieeffizienz auch über ihre lange Lebensdauer auf einem hohen Niveau bleibt. Eines der boomenden Lieblingsprodukte in offenen Wohnküchen sind Kochfelder mit einem integrierten Dunstabzug in der Mitte, auch Muldenlüftungen oder Kochfeldabsaugungen genannt. Damit kleine wie große Küchen von diesen Kombiprodukten profitieren können, sei es im Umluft- oder Abluftbetrieb, werden sie in verschiedenen Breiten angeboten. „So findet sich für jede Raumgröße und jedes Haushaltsbudget das passende Lifestyle-Modell“, sagt AMK-Geschäftsführer Volker Irlé.“



Fliesen: Kemmler.

Wir lieben Tollo!

» Die charakteristische Struktur erzeugt eine plastische Tiefenwirkung für Räume von kühler Schlichtheit und Eleganz.
Tollo – modernes Großformat in ausdrucksvoller Betonoptik
«

Durch das abgestimmte Farbspektrum aus aktuellen Grautönen eignet sich die Fliese ideal als zeitgemäßer Boden- und Wandbelag in reduzierten Wohnumgebungen mit hohem Designanspruch. Nur Achtung: Es besteht Suchtfahr!

www.fliesen-kemmler.de

Wir beraten Sie gerne auch in einer unserer vielen Fliesenausstellungen. Ihr Fliesen-Kemmler-Team.



AXIA III XL 6 S
www.blanco.com

Technik mit Stil für die Küche

Mit wertigen Spülen und Armaturen wird das Kochen zum Fest

Die AXIA III XL 6 S erlaubt fließende ergonomische Arbeitsabläufe entlang zweier Achsen. Klare Linien und ein schmaler, flacher Rand prägen das Bild. Die hochwertige Ausstattung kommt mit Ablaufsystem nebst Fernbedienung sowie mit Überlauf C-overflow.

Die Armatur CONTURA CORNO TURNO ist mit der Spüle verbunden, gleichwohl um 180° schwenkbar und horizontal ins Becken versenkbar. Ideal auch für eine Montage vor dem Küchenfenster, denn die optionale Abdeckung verwandelt Ihre Spüle in eine voll-

wertige Arbeitsfläche. So erfolgt vieles am schönsten Plätzchen in Ihrer Küche: vor dem Fenster mit hellem Tageslicht und Blick nach draußen.

Die MERA 70 als kleine Schwester der MERA 90 passt perfekt zum 45er-Unterschrank. Ob als klassische Einbauspüle oder flächenbündige Spüle, die clevere Aufteilung in Abtropf-Fläche und Spülbecken überzeugt. Die Abtropf-Fläche lässt sich auch als Arbeitsfläche nutzen, denn ihre Keramik trotz scharfen Messerklingen, Aromen & Säuren. Den Nass-Arbeitsplatz erhalten Sie in 14 Farbtönen.

Ergonomie im Nassbereich

Die SPÜLE SOFTWEISS vereint gute Gestaltung und guten Geschmack. Passend zu vielen Küchenstilen: von modern über natürlich skandinavisch, Modern Country & Landhaus, bis hin zu klassisch & traditionell. Der neue Farbton führt die richtigen Komponenten Ihrer Traumküche zusammen; hilfreich für eine einfache & stilsichere Küchenplanung. Die FLEX kommt mit flexiblem Zug-Auslauf für warmes & kaltes Wasser, etwa für die Reinigung Ihres Spülbeckens. Beide Hähne passen in die Bohrung Ihres alten Hahnes. Der MV92400/50CR (oder MV92300/50CR) Durchfluss-Begrenzer kommt mit 50% Zurückhaltung, rundum schwenkbarem Auslauf, Luftsprudler mit Antikalk-Funktion M 24x1, magnetisch gehaltener und ebenfalls rundum drehbarer Einzelstrahl-Handdusche sowie flexiblen Anschluss-Schläuchen in Edelstahl. Der renommierte italienische Hersteller steht für Spitzentechnik mit Stil.

Das Auge kocht mit

Die Küchenarmatur JUNIS SHOWER gerät mit allen Features zum echten Allrounder. Per

Umschaltfunktion wechseln Sie bequem vom klassischen Comfortstrahl zum Laminar- oder Brausestrahl. Der kristallklare Laminarstrahl wäscht Obst & Gemüse nahezu spritzfrei. Der kraftvolle Brausestrahl spart Wasser und reinigt dennoch effizient Ihre Pfannen und Töpfe. Die herausziehbare Handbrause bleibt im Spülbecken stets flexibel und beweglich.

Freuen Sie sich auf die Fusion von Einfachheit & Ergonomie. Die geniale MOVE kleidet sich in einen reinen geradlinigen, minimalistischen Stil. Das neuartige Bediensystem und die auffallend harmonischen Formen (beide patentiert) steigern Ihr Küchenerlebnis und vereinfachen Ihre Arbeiten auf der Spülenfläche.

Die SUBWAY STYLE 50 S maximiert Ihren Nutzkomfort auf minimaler Fläche, bei nur 50 cm breitem Unterschrank. Die wertig reduzierte Spüle verzichtet dazu vollständig auf einen Reste-Ausguss und eine Abtropf-Fläche. Eine schmale umlaufende Stufe in der Keramik öffnet den kompakten Raum gleichwohl für clevere Accessoires. Das praktische Abtropf-Gitter gehört zum Lieferumfang.



CONTURA® CORNO TURNO
Design: tbSTUDIO, Berlin
www.naber.de



MERA 70
www.systemceram.de



SPÜLE SOFTWEISS
www.blanco.com



FLEX
www.quooker.de



MV92300/50CR
www.nobili.it/de

MV92400/50CR
www.nobili.it/de



JUNIS SHOWER
www.villeroy-boch.de



MOVE
www.nobili.it/de



SUBWAY STYLE 50 S
www.villeroy-boch.de

Anzeige

artfliesen
MOSAIKE | FLIESEN | NATURSTEIN

**Süddeutschlands größte
BAD & FLIESEN-
AUSSTELLUNG**

**100 Bäder
auf 5000 m²
im MEISTERMAX**
Metzinger Str. 47 | 72622 Nürtingen

**DAS BESTE
VON ALLEM
IN EINEM**

www.artfliesen.de



WK895 / WK790 / WK791
www.wk-wohnen.de



FRISCO / YORK
www.set-one-by-musterring.de



S 1000 / T 81
www.huelsta.com



PICARA
www.musterring.com

Essplätze für große Abende

Zuhause ist, wo die ganze Familie und alle Freunde gerne zusammen kommen

Der exklusive Esstisch WK 895 geht optisch und funktional neue Wege. Die Platten mit Mustern und Verläufen sind durch Geschmacksmuster und Verläufe durch Patent geschützt. Die Platte lässt sich verlängern oder – dank patentierter Drehfunktion – alternativ auch verbreitern. Ob verlängert oder verbreitert, das Grundmuster bewahrt seine Harmonie, ohne optische Brüche. Die Stühle und Sitzbänke im Programm WK 790 überzeugen durch Erscheinungsbild und Sitzkomfort. Grazile Gestelle tragen bequeme Sitze mit anschiessamer Polsterung. Eine dekorative Paspel akzentuiert die eleganten Linien. Mit oder ohne Armlehnen. Bezug in ausgewählten Stoffen

oder Leder, auch in Kombination. Der Sessel WK 791 vereint Stil und Komfort. Die kuschelige Polsterung sorgt für behagliches Sitzen. Eine Paspel unterstreicht die eleganten Formen. Der Wipprücken (erhältlich in zwei Höhen) spiegelt Ihre Körperbewegungen durch leichtes Wippen. Freuen Sie sich auf ein besonderes Sitzerlebnis. Auch im FRISCO Stuhl machen Sie es sich bequem und dem Auge hat er einiges zu bieten. Die einladende Polsterschale gefällt mit schicken Armlehnen sowie rückwärtig mit einer lässigen Kassettenheftung. Der passende Esstisch YORK ist ein Statement und verströmt doch einen warmen Landhaus-Stil. Im natürlichen Ambiente fühlen Sie

sich wohl und Ihre Gäste auch. Hier ist Zeit und Raum für echte Lebensfreude.

Lebensfreude pur

Flexibel wie kein anderer. Der fulminante Polsterstuhl S1000 überrascht mit vielen Gestaltungsmöglichkeiten. Konfigurieren Sie „Ihr“ Multitalent aus allerlei Gestelltypen und -farben, Sitzschalen und Polsterungen sowie Bezugsstoffen oder Leder. Da eckt keine(r) an. Ob in runder, elliptischer oder quadratischer Grundform, der T 81 kommt ansonsten hübsch rundlich. Die Tischsäule sorgt für maximale Beinfreiheit; allerlei planbare Tischplatten schenken Raum für Individualität.

Die Speisen stehen bereit, der Wein ist geöffnet und Sie freuen sich mit Ihren Gästen auf einen schönen Abend. Ein gemeinsames Essen verbindet und sorgt für gute Gespräche. Das PICARA Esszimmer schafft den passenden Rahmen. Seine Stühle, Bänke und Tische kommen so vielfältig wie ein 5-Gänge-Menü.

Der ESSTISCH UMATO Kerneiche aus der neuen Kollektion LEON besticht mit edlen Glasakzenten sowie klaren Formen, feiner Eleganz und natürlichem Charme. Die Glaswangen aus bronzefarbenem Parsolglas ergeben lichtdurchlässige Tischbeine und verleihen selbst der robusten Tischplatte eine gewisse Leichtigkeit. Ihre sanfte



ESSTISCH UMATO
www.moebel-hartmann.com



Foto: Leonardo living



TISCH 5107 / STUHL 5111
www.interliving.de



TISCH MIRÓ
Design: Sebastian Desch
www.team7-home.com

Tönung sorgt für faszinierende Lichteffekte, zur spielerischen Auflockerung Ihres Interieurs.

Kulinarik mit Komfort

Die Interliving Esszimmer Serie 5107 steht für handwerkliche Fertigung. Exzellent verarbeitet und stilvoll designet, wird der TISCH zum Blickfang im Essbereich, und an Festtagen zum Mittelpunkt für Freunde und Familie. Die strukturgehobelte, rustikale Platte in heller massiver Balkeneiche prägt seinen besonderen Charakter. Ein toller Kon-

trast zu den gekreuzten Kufen des Metallgestelles. Zum Esstisch passt der STUHL 5111. Die leger Polsterung sorgt für Gemütlichkeit & Komfort. Die Gestelle kommen wahlweise auf Stativ oder Kufen.

Der TISCH MIRÓ gemahnt an ein futuristisches, wie im Raum schwebendes Objekt, getragen von vier Beinen. Komplett aus Naturholz, spiegelt sich die Liebe zum Handwerk in vielen Details. Die runde Tischplatte macht ihn zum kommunikativen Ort, und zur Bereicherung für kleine Stadtwohnungen wie auch für großzügige Esszimmer.



MEIN NEUER
Lieblingsplatz
DIE KÜCHE

WIR HABEN IHRE
Traumküche

KÜCHEN- UND EINRICHTUNGSSTUDIO
BLICKLE Kreuzsteig 3
72479 Straßberg
Tel. 07434 / 93944670
KREATIVE KONZEPTE FÜR SCHÖNES WOHNEN
www.blickle-kuechen.de **musterhaus küchen**
FACHGESCHÄFT

Anzeige



EXKLUSIV
www.swissfirecube.ch

Flexibler Energie-Mix für Freiheit

Hybride Wärme mit Holz: unabhängig und zukunftssicher

Seit die Energiepreise durch den Ukraine-krieg und die Lieferengpässe in die Höhe geschossen sind, haben moderne Holzfeuerstätten und Wärmepumpen Hochkonjunktur. Für Verbraucher steht die unabhängige Wärmeversorgung mit regenerativen Energien hoch im Kurs. Sie sollen künftig weiter ausgebaut und intelligent miteinander kombiniert werden. Damit können Klima- und Ressourcenschutzziele besser erreicht, Haushalte nachhaltig ent-

lastet und die Wärmeversorgung kann dezentral krisensicher gemacht werden.

Freiheit durch Hybrid-Systeme

„Gerüstet für alle Fälle“ – eine Hybridheizung, also die Kombination aus regenerativen und auch fossil betriebenen Heizungs-systemen, bietet hohe Zukunftssicherheit ohne Komforteinbußen. Auch dann, wenn zeitweise ein Energieträger nicht oder nur schwankend zur Verfügung steht. Die ener-

giesparende Kombination verschiedener Wärmequellen ist sowohl für Neubauten als auch für die Sanierung bestehender Heiz-anlagen möglich, sehr effizient und flexibel erweiterbar.

Holzfeuerstätte im Mittelpunkt des Hybrid-Konzepts

Als Herzstück bietet sich zum Beispiel ein moderner mit Scheitholz oder Pellets betriebener wasserführender Kachelofen, Heiz-

kamin oder ein Kaminofen an. Die mit einem Wasserwärmetauscher ausgestattete Einzelraumfeuerstätte, zum Beispiel ein Kachelofen oder Kamin, erwärmt mit lang anhaltender Strahlungswärme einen oder mehrere Räume und speist darüber hinaus (überschüssige) Wärme in einen zentralen Pufferspeicher. An diesen zentralen Wärmespeicher sind auch alle anderen Wärmequellen, wie zum Beispiel eine Wärmepumpe, eine Solarthermie-Anlage und/oder die Öl-



FOLD
www.kaufmann-keramik.de



KACHELOFENHERD
www.kachelofenwelt.de/Gutbrod



TUNNEL HKD 8
www.brunner.de

bzw. Gasheizung angeschlossen. Eine automatische Steuerung regelt das optimale Zusammenspiel aller Energieerzeuger. Erst wenn die regenerativen Energiequellen den Wärmebedarf nicht mehr ausreichend decken können, werden fossile Wärmeerzeuger (Öl/Gas) aktiviert. Bei Hybrid-Systemen arbeiten alle Komponenten abgestimmt und für den individuellen Wärmebedarf optimal dimensioniert. Adressen von Ofenbauern in der Nähe gibt es auf der Webseite www.kachelofenwelt.de.

Starkes Duo oder Trio: Holzofen, Wärmepumpe, Solarthermie

Kombiniert man eine Holzfeuerstätte mit einer (Luft-Wasser-/Wasser-Wasser-/Sole-Wasser-) Wärmepumpe speisen gleich zwei regenerative Energieträger ihre Wärme in

den zentralen Pufferspeicher. Die Hauptheizung (zum Beispiel Öl/Gas) wird bei der Heizungs- und Brauchwassererzeugung effizient entlastet. Im besten Fall wird sie gar nicht benötigt, zum Beispiel wenn durch weitere regenerative Energiequellen (Solarthermie/Solarstrom etc.) der komplette Bedarf gedeckt werden kann. Eine Solarthermieanlage auf dem Dach liefert zusätzlich noch Sonnenenergie kostenfrei ins Haus. Kombiniert mit einer modernen Holzfeuerstätte steht der gesammelte Wärmeverrat im zentralen Pufferspeicher Tag und Nacht zur Verfügung.

Modulare Hybridheizungen bieten höchste Flexibilität, um einen umweltfreundlichen und versorgungssicheren Energiemix der Zukunft zu realisieren. Die ökologisch und ökonomisch nachhaltigen Lösungen ermöglichen die ganz persönliche Energiewende.



SPEICHERKAMIN
www.ofen-innovativ.de



SI KERAMIK 154
www.ganz-baukeramik.ch



KACHELOFEN
www.spartherm.com



MOMO WATER+
www.wodtke.com



GIRO WATER+
www.wodtke.com

SILA PLUS
www.hase.de



FOLD 2
www.kaufmann-keramik.de

Wohlig warm wohnen

Mit einem Kaminofen machen Sie es sich zuhause so richtig gemütlich

Kamine mit Wärmespeicher bieten viel Bedienkomfort und schnelle Heizleistung. Im Gegensatz zu offenen Kaminen zeigen sie verschließbare Feuerräume mit Sichtfenster oder Panoramascheibe, mit freiem Blick aufs Flammenspiel. Die ausgeklügelten Heizeinsätze optimieren den Abbrand auf Wirkungsgrade bis 80 Prozent. Heizleistung, Geschwindigkeit der Wärme-Abgabe und Speicherfähigkeit lassen sich individuell zuschneiden. Eine schnelle Heizleistung hilft besonders in der Übergangszeit und als Zusatzheizung an kalten Tagen.

SILA PLUS bietet pure Ästhetik in Stahl, für mehr Wärme aus schlanken Höhen. Der unsichtbare 140 kg schwere Wärmespeicher aus Magnetit bewahrt auch nach dem

Flammenspiel seine behagliche Wärme. Der hochgelegene Feuerraum lässt sich bequem bedienen, auch weil sich der Ofenkörper drehen lässt. In drei Stahlfarben.

Der FOLD 2 kommt konsequent keramisch über den Ofenkörper hinaus. Für Kreativität vom Kachelofen bis zur Rückenlehne. Ob eckig, rund oder organisch, als klassische Ofenkachel oder moderne Verkleidung. Die abgestimmten Stile und Formen sowie die Farben und Oberflächen werden Ihren Ofenbauer begeistern.

Konsequent kreativ...

LIVERA 2 M zeigt eine einteilige Eckscheibe aus bedruckter Schott Robax Glaskeramik. Wählen Sie Ihren Türanschlag (rechts oder

links) sowie aus vielen weiteren Optionen von der fire+ Abbrand-Steuerung bis zum DROOFFolith Wärmespeicher.

Die VARIA HALIFAX gilt als Handschmeichler. Streicheln Sie über ihre Oberflächen, Simse und Reliefs – und spüren Sie die natürliche Struktur, die Wertigkeit des Materials und die wohlthuende Wärme. Die Ofenkacheln bewahren die Wärme des Feuers, speichern sie lange und verströmen sie langsam im Raum. Die milde Strahlungswärme erquickt wie ein Sonnenbad auf der Haut: sanft, gleichmäßig und entspannend für Körper, Geist und Seele.

Nomen est omen. Die Kachelserie K63 CHARISMA verheißt Besonderes. Die spezielle Geometrie der feinen Relief-Oberflächen

LIVERA 2 M
www.drooff-kaminofen.de



VARIA HALIFAX
www.zehendner.de



K63 CHARISMA
www.gutbrod-okenkeramik.de



SCHWEBENDER KAMIN
www.kiimoto-feuer.de

ermöglicht ein Versetzen im Verband wie auch im Halbverband.

...für wohlthuende Wärme

Der SCHWEBENDE KAMIN ist schmückend und praktisch zugleich. Auch für kleine Räume. Hängen Sie Ihren neuen Kamin einfach platzsparend an die Wand. Die hochwertigen, langlebigen Materialien sorgen für eine angenehme anhaltende Wärme.

Der Kaminofen 63 GT ECOPLUS setzt auf externe Verbrennungsluft. Der Extra-Sauerstoff von außen besorgt einen sauberen Abbrand. Die Verbrennungstechnologie mit keramischem Feinstaub-Filter, smarter Luftführung sowie Brennraum mit Gussmulde & Spezialkeramik sichert eine hocheffiziente und umweltschonende Verbrennung. Moderne Kaminöfen sind „schnell“, denn sie erzeugen rasch Wärmeenergie und ver-



63 GT ECOPLUS
www.hark.de

strömen sogleich ein wohliges Gefühl. Der MYCASTLE kommt mit schlauer Brennraum-Geometrie sowie mit speziellen Ofenmaterialien für beste Wärme-Ausbeute und -Abgabe. Klug platzierte Konvektionsöffnungen sorgen für effektive Energienutzung und wirksame Wärmeabstrahlung.



MYCASTLE
www.wodtke.com

elements
BAD / HEIZUNG / ENERGIE

DIE WELT
Service-Champions
Im erhabenen Kundenservice
ELEMENTS
No. 1 bei Badplanercenter
In Kooperation mit
www.die-welt-service-champions.de
ServiceChips GmbH 1050022

DER EINFACHSTE WEG ZUM NEUEN BAD



DIE BADAUSSTELLUNG IN IHRER NÄHE.

CARL-ZEISS-STR. 51
72555 **METZINGEN**
T. +49 7123 93418 0
F. +49 7123 93418 21

DAIMERLSTR. 20
73054 **EISLINGEN**
T. +49 7161 96026 0
F. +49 7161 96026 349

MARGARETE-STEIFF-STR. 16
73457 **ESSINGEN**
T. +49 7365 92390 0
F. +49 7365 92390 21

✦ **ELEMENTS-SHOW.DE**

Qualität hat einen Namen

OFEN LEISTRA
Qualität aus Meisterhand.

Büro & Ausstellung Metzingen
Stuifenstraße 2
72555 Metzingen
Tel.: 07123-42 0 51
Fax: 07123-42 6 95

Büro & Ausstellung Nürtingen
Metzinger Straße 47
72622 Nürtingen
Tel.: 07022-21 10 33
Fax: 07022-21 10 34

info@leistra.de · www.leistra.de



APRICA 2 TREND PELLET
www.drooff-kaminofen.de

Wärme direkt aus der Natur

Holz & Pellets gehören in unseren Energiemix

Der APRICA 2 TREND PELLET verströmt anhaltend wohlige Strahlungswärme. Solange, bis die eingestellte Raumtemperatur erreicht ist. Der Pellet-Tank selbst reicht für Stunden. Das geradlinige Design mit quadratischer Grundfläche verliert durch seine abgerundeten Ecken an Härte, nicht aber an Pointierung und Eleganz. Mit vielfältigen Erweiterungsmöglichkeiten wird aus dem IVY 2.0 mehr als nur ein Kamin. Er gerät zum Möbel und Blickfang, verbindet Funktionalität und Form. Die dreiseitigen Glaseinsätze öffnen Ihren Blick auf die Flamme und erscheinen förmlich als deren Passepartout. Der Kaminofen SENDAI 155 besticht durch klare Linien und ausgewogene Proportionen. Das Feuer lässt sich von drei Seiten genießen. Der Feuerraum kommt so komfortabel,

dass sich die ganze Familie aufs gemeinsame Holz-Nachlegen freut. Die moderne Pellet-Zentralheizung PELLEMATIC arbeitet hocheffizient und vollautomatisch. Zur Wärmegewinnung dienen Holzpellets aus Säge-Reststoffen. Den klimaneutralen Brennstoff lagern Sie in platzsparenden Gewebetanks direkt neben Ihrem Heizkessel; oder auch im Außentank oder Lagerraum.

Nachhaltige Wärmequellen

Der CLOU COMPACT PELLET kommt mit allen Vorzügen des beliebten CLOU. Von der kinderleichten Steuerung per Drehregler bis zur ‚Verpackung‘ ins umwerfende Design. Jedoch mit kompakteren Maßen und schlankerer Leistung.



IVY 2.0
www.austroflamm.com

Ein Pelletkessel der PLT-AC Serie verbindet moderne Technik mit hohem Bedienkomfort. Erhältlich von 12 bis 45 kW. Der Pelletofen ECOMAT 11 kommt mit einer nominalen Wärmeleistung von 8 kW; ausreichend auch für sehr große Räume. Der Pellet-Vorrat im integrierten Tank ermöglicht eine Betriebsdauer bis zu 34 h. Die Steuerung

gelingt bequem per Fernbedienung mit einem direkt eingebauten Raumthermostat. Auch der neue Pelletofen CARNA – benannt nach der römischen Göttin des Herzens – lässt sich von der Couch aus bedienen. Einfach per häuslichem WLAN nebst Alexa Sprachsteuerung. Wenn Herzensfragen immer so einfach wären.



SENDAI 155
www.hase.de



GVOB-Broschüre bietet feuerfeste Fakten

In den Medien kursiert manch Widersprüchliches über nachhaltige und autarke Energieversorgung, Klimaschutz, Brennstoff-Sorten & -Preise, sowie insbesondere über Heizen mit Holz. Die aktuelle Broschüre „Holz – die Zukunftsenergie“ des Gesamtverbandes OfenBau e.V. (GVOB) informiert jetzt umfassend über Holz als regenerative und CO₂-neutrale Wärmequelle. Die fundierten Zahlen und Fakten belegen, dass Holz in unseren Energiemix der Zukunft gehört und somit unsere Versorgung sichert. Holz ist schon heute die Nummer 1 bei der Energie-Bereitstellung aus erneuerbaren Energien. Ein wichtiger Bestandteil der Wärmeerzeugung. Mit Potenzial für mehr.



PELLEMATIC
www.oekofen.com



Der neue XXL Flexilo Compact ist mit einer Grundfläche von 3,58 x 2,58 m bei Raumhöhen von 1,85 bis 2,40 m und Lagermengen von bis zu 12,5 t u.a. für den Einsatz in großen Wohnhäusern und Gewerbebauten mit hohem Leistungsbereich entwickelt.



CLOU COMPACT PELLET
www.austroflamm.com



PLT-AC /-COMPACT
www.solarbayer.de

Foto: epr/Solarbayer GmbH

Vorausschauende Versorgung

Der kleine Konvektionsofen MORSØ 6143 beheizt problemlos bis 90 qm Wohnfläche. Als primäre Wärmequelle für kleinere Wohnungen oder als Ergänzung zu anderen Heiz-

quellen. Das geräumige Holzfach ist praktisch und adelt Ihr Brennholz zur natürlichen Dekoration.

Der Holzkorb CLOUD WOOD BOX besticht mit modernem Design. Um stets rasch einen Holzschicht parat zu haben, empfiehlt sich eine Platzierung neben Ihrem Kaminofen.

Holzöfen brauchen Nachschub. Doch wer schleppt schon gerne das nächste Ofenholz vom Schuppen ins Wohnzimmer? Der HOLZKORB macht es Ihnen so leicht und angenehm wie möglich. Der Griff kommt als 30 mm dicker Holzstab aus Eiche. Für ein angenehmes Tragen.

Der HOLZKASTEN wirkt einfach und elegant. Perfekt um zusätzliches Brennholz diskret und stilvoll aufzubewahren.



MORSØ 6143
www.morsoe.com



CLOU WOOD BOX
www.austroflamm.com



HOLZKORB
www.kanuk.de



ECOMAT 11
www.hark.de



CARNA
www.olsberg-ofen.com



HOLZKASTEN
www.morsoe.com



HT A 23-226
www.kneer-suedfenster.de



ALU-HAUSTÜRE
www.hoermann.de

Die Haustür als Visitenkarte

Führende Modelle verbinden ansprechende Optik und effektive Einbruchhemmung

Ihre Haustür ist Ihre Visitenkarte, angefangen von der Optik bis hin zur Werthaltigkeit. „Ihr“ Funke darf überspringen. Ob modern, klassisch, puristisch oder charmant, Ihre Haustür darf zu Ihnen und zum Stil Ihres Hauses passen. Die HT A 23-226 mutet schön und einladend an und überzeugt durch innere Werte wie robuste Konstruktion, Sicherheit und Wärmedämmung. Die hochwertige ALU-HAUSTÜRE kommt mit serienmäßiger RC 3-Sicherheitsausstattung, perfekt für dauerhafte Sicherheit und Formstabilität. Das starke Türblatt hält zudem die Wärme drinnen und den Lärm draußen. Und der flächenbündige Übergang vom Türblatt zum Türrahmen sorgt für eine elegante Innenansicht. Mit Sicherheit eine gute Wahl:

sowohl für neue Niedrigenergie-Häuser wie auch für energetische Sanierungen im Bestand. Eine Haustür ist die Antwort auf viele Fragen. Sie darf Ihnen und Ihren Gästen gefallen und dabei zu Ihrem Haus passen. Sie darf äußerst robust, wetterfest und pflegeleicht sein. Am Ende steht die Einbruchhemmung obenan, für ein möglichst hohes Maß an Sicherheit. Hinzu kommt ein solider Wärme- und Schallschutz. Freuen Sie sich auf Ihre neue Haustür HT A 23-215.

Gäste sind willkommen...

Sie sind Bauherr oder Modernisierer? Sie suchen nach ausgefallenen Design-Werkstoffen und neuen Oberflächen? Jedes un-

verwechselbare BERG-Unikat beeindruckt durch eine Schiefer-Oberfläche mit ausgeprägten Strukturen sowie ein changierendes Farbspiel und eine sinnliche Haptik. Die Entstehung des attraktiven Sedimentgesteines dauert mehrere Millionen Jahre. Ein Stück gewachsene Natur veredelt Ihre neue Haustür. Eine wertige AUCKLAND-Haustür zeigt ein Verhältnis von Leistung zu Preis, welches keinen Wettbewerbsvergleich zu scheuen braucht. Die technischen Details wie Wandungsstärke der Profile, Anzahl der Dichtungsebenen, Qualität der Beschläge sowie Verarbeitung überzeugten bereits hunderte Fachbetriebe und tausende Hausbesitzer. Auch fürs Entree von morgen bleibt diese

Türtechnik flexibel und innovativ; wird unsere haustechnische Welt doch immer smarter, digitaler und sicherer. Erst Ihre Haustür macht Ihr Haus zu Ihrem Zuhause. Eine JORAN sorgt für Sicherheit und schafft Vertrauen. Ein zentraler Blickfang so unverwechselbar wie Ihr persönlicher Stil. Die PHONO-Haustür kommt aus Holz mit einem modularen Schichtaufbau. Optisch, funktional wie qualitativ setzen Sie damit auf eine solide Lösung, an der Sie lange Freude haben werden. Über den Tag hinaus. **...Ganoven dürfen draußen bleiben** Die Haustür VITUS ist ein hochwertiges Markenprodukt. Fachliche Prüfungen belegen



HT A 23-215
www.kneer-suedfenster.de



BERG
www.noblesse.de



AUCKLAND
www.noblesse.de



JORAN
www.gutbrod-fenster.de



PHONO
www.schoeb.de



VITUS
www.schoeb.de



CARA
www.schoeb.de

ihren effektiven modernen Einbruch- und Schallschutz ebenso wie ihre Schlagregen-Dichtigkeit und ihre Formstabilität. Die CARA kommt in vielerlei Designvarianten. Eine davon passt zu Ihnen und zum Baustil Ihres Hauses. Perfekt auch für Passivhäuser und für jedes Budget. Die Haustür STEIN CZ-655 besteht aus 100 Prozent Natur mit einer echten Steinoberfläche, gewonnen aus den schönsten Schieferblöcken. Der besonders sichere Profilylinder schützt vor Einbruch, auch durch

seinen integrierten biometrischen Finger-scanner. Die TREND C-660 überzeugt durch ein nahezu flächenbündiges Türblatt mit Stockrahmen. Erhältlich in den Farben Mahagoni oder Eiche Altholz, auch mit Edelstahl-Sonderbeschlag. Die TREND C-870 aus Mahagoni/Meranti gefällt mit einem Edelstahl-Stangengriff nebst eckiger Rosette.



STEIN CZ-655
www.ruku.info



TREND C-660
www.ruku.info



TREND C-870
www.ruku.info



philrouge
Schweizer Schlafkompetenz



BAUEN SIE IHR PERSÖNLICHES BETT

Aus einer riesigen Stoffauswahl mit allen gewünschten Bettgrößen und Kopfteilen, Füßen und Höhen, gehen wir auf Ihre individuellen Bedürfnisse und Wünsche ein. Konfigurieren Sie Ihr ganz persönliches Boxspring-Schlafsystem und erleben Sie die Verbindung von zeitloser Ästhetik und erholsamem Schlaf.



Hier 3 von vielen weiteren Konfigurationsmöglichkeiten.

Besuchen Sie uns und stellen Sie sich Ihr Wunschbett zusammen.

Wir beraten Sie sehr gerne!



BETTENFRIZ

Edisonstraße 3 | Heilbronn | Tel. 07131 594660
Karlsruher Str. 24A | Pforzheim | Tel. 07231 4739020
info@betten-friz.de | www.betten-friz.de





SPINDELTREPPE SP 101



WANGENTREPPE ME 115

Nachhaltige Treppenlösungen

Exklusive Qualität von Fuchs-Treppen trägt zum Wertbestand von Immobilien bei

Wer beim Bauen auf Langlebigkeit und Wertbestand achtet, investiert vorausschauend und nachhaltig in die Zukunft. Grundlage dafür sind hochwertige Materialien und die fachgerechte Ausführung. Denn spart man an der falschen Stelle, stehen nicht selten frühzeitige Renovierungen an und trüben die Freude am Eigenheim. Sicherheit bieten Qualitätsanbieter wie Fuchs-Treppen: Das Unternehmen steht seit vielen Jahrzehnten für Maßarbeit in Perfektion und umfassenden Service aus einer Hand. Gefertigt werden alle gängigen Treppentypen in reiner Holz- und in Stahl-Holz-Ausführung.

Langlebigkeit ist gefragt

Mehr Nachhaltigkeit ist ein gesellschaftliches Ziel. Und das nicht nur in Bezug auf Energieverbrauch und Klimaschutz. Es gilt auch beim Bauen, die stofflichen Ressourcen effizient zu verarbeiten und die gewonnenen Produkte länger zu nutzen. Für Fuchs-Treppen liegt der Schlüssel in der Qualität. Da Treppen stark strapazierte Bauteile sind,

müssen sie besonders solide ausgelegt sein. Ein weiterer Punkt ist nachhaltiges Design: Zeitlos gestaltete Treppen machen jeden Einrichtungstrend mit und passen sich auch leichter veränderten Ansprüchen an die Innenarchitektur an.

Hochwertig verarbeitetes Holz

Fuchs-Treppen legt großen Wert auf hochwertige Materialien. Das Holz für Stufen, Wangen und Handläufe stammt aus nachhaltiger Waldwirtschaft und von ausgesuchten Lieferanten. Denn die fachgerechte Trocknung, Verleimung und Lagerung ist bei diesem Naturstoff ganz entscheidend für Qualität und Formstabilität. Robuste und pflegeleichte Oberflächen stellt Fuchs-Treppen wahlweise mit einem umweltfreundlichen UV-Hydro-Lacksystem oder durch die Behandlung mit Ölen auf natürlicher Basis her. Beide unterscheiden sich nicht wesentlich in ihrer Beständigkeit. Geölte Oberflächen zeichnen sich zusätzlich durch ihre natürliche Haptik aus. Kratzer

und selbst größere Beschädigungen sind bei geöltem Holz besonders einfach zu überarbeiten. Gerade aufgesattelte Stufen lassen sich sehr leicht austauschen, ohne dass die komplette Treppe erneuert werden müsste. Dazu ist kein neues Aufmaß nötig, denn Fuchs-Treppen kann die neuen Stufen anhand der gespeicherten Konstruktionsdaten exakt nachfertigen, mit der gewünschten Oberfläche versehen und zeitnah montieren.

Individuelle Planung, präzise Fertigung und professionelle Montage

Bei Fuchs-Treppen erhalten Bauherren ihre Wohnungstreppe komplett aus einer Hand. Am Anfang steht immer eine persönliche Beratung vor Ort. Das Ergebnis ist eine perfekt in den Grundriss eingepasste Treppe, die den individuellen Gestaltungswünschen und Anforderungen des Alltags ideal entspricht. Bei der Planung werden alle Normen und baurechtlichen Vorgaben berücksichtigt.

Konstrukteure von Fuchs-Treppen erstellen dann ein Computer-Modell. Es bildet die Grundlage für die präzise Fertigung, in der neben Holz auch hauptsächlich Stahl und Edelstahl mit modernen Anlagen sowie zum Teil in der Treppenmanufaktur per Hand verarbeitet werden. Die Produktion erfolgt ausschließlich in Deutschland. Pro Jahr entstehen so an die tausend Treppenanlagen, und jede einzelne ist ein Unikat. Den finalen Schritt zur nachhaltigen Treppenlösung stellt die bundesweit termingerechte Lieferung inklusive professioneller Montage dar. **Tipp:** Fuchs-Treppen hat eine patentierte Lösung für den Trittschallschutz entwickelt, die herkömmliche Systeme übertrifft. Die speziellen Elemente werden ebenfalls im eigenen Werk hergestellt. Die mit ihnen erzielbare Ruhequalität steigert den Wohnkomfort für Nachbarn ebenso wie für die Bewohner in den eigenen vier Wänden. Guter Schallschutz wird als zunehmend wichtiger wahrgenommen und erhöht nachhaltig den Wertbestand von Gebäuden.



DEKOLAMI-STUFEN



FLACHSTAHLTREPPE ZH 336



WANGENTREPPE MERAN

Alle Fotos: www.fuchs-treppen.de

Anzeige

TRAUMHAFTE TREPPEN...

... mit Sylomer®, der Patentlösung
im Trittschallschutz

www.fuchs-treppen.de

Fuchs-Treppen
Anton Schöb GmbH & Co. KG
Espanstraße 4 · 88518 Herbertingen

Fon +49 7586 588-0
Fax +49 7586 588-60
info@fuchs-treppen.de

 **FUCHS-TREPPEN®**



WANGENTREPPE
www.bucher-treppen.de



DESIGNTREPPE DE15-03
www.alber-treppen.de

Die Kunst des Treppenbaus

Individuelle Treppen sind chice Blickfänge in Wohnungen und Büros

Zwei unterschiedliche Treppentypen ergänzen sich zu einem architektonischen Highlight. Oben eine abgestufte WANGENTREPPE aus Stahl – im unteren Bereich eine Treppe in massiver Faltwerk-Optik, und das mit Ganzglas-Geländer. Die verlängerten Stufen bieten vielerlei Möglichkeiten zum Sitzen, Dekorieren und Wohlfühlen. Ein besonderes Mix and Match, das die exklusive Architektur des Hauses unterstreicht.

Die DESIGNTREPPE DE15-03 ist nicht einfach eine Treppe, zelebriert sie doch eine außergewöhnliche Faltwerk-Optik. Dazu passt die

feine Holzart Eiche (die komplette Oberfläche kommt geölt). Die Glaswand besteht aus mitlaufenden Punkthaltern aus Edelstahl.

Als KRAGARTREPPE bezeichnet man Modelle, deren Trittstufen frei aus einer Wand heraus ragen; ohne eine zusätzliche Konstruktion. Eine solche Ausführung schafft Licht und Luft und zählt fraglos zu den anmutigsten Treppenkonstruktionen. Die Stufen scheinen frei zu schweben und sorgen für magische Momente. Für das Auge gänzlich ungewohnte Effekte machen ein solches

Treppenwunder zum definitiven Highlight. Statische Voraussetzung ist eine massive Beton- oder Holzwand, an der die einzelnen Stahlkonstruktionen (welche sich hier innerhalb der Stufen befinden) befestigt werden können. Das Geländer schrumpft unterdessen auf einen Wand-Handlauf, ein schlichtes Stahlgeländer oder eine Glaswand. Ihr neuer Treppen-Promi bleibt gezielt im Vordergrund.

Treppen sind mehr

Die FALTWERKTREPPE erinnert hingegen an ein gefaltetes Blatt Papier. Kanten und

rechte Winkel prägen die Konturen. Für moderne Wohnräume ein mittlerweile sehr beliebtes gestalterisches Element.

Die SPINDELTREPPE ist eine Sonderform der Wendeltreppe. Ihre Stufen winden sich spiralförmig um eine Säule, die sogenannte Spindel. Das spart Platz, besonders in kleineren Räumlichkeiten. Die Spindeltreppe verbindet üblicherweise mehrere Nutzebenen miteinander. Im privaten oder betrieblichen Alltag spart das den (meist umständlicheren) Weg übers Treppenhaus. Darüber hinaus wird sie zum Blickfang in Wohnung, Loft & Büro.



KRAGARTREPPE
www.wiehl-treppen.de



FALTWERKTREPPE
www.kirner-treppen.de

SPINDELTREPPE

www.stadler.de



HOLZTREPPE

www.fhs-treppen.de



GLASTREPPE

www.stadler.de



SPINDELTREPPE

www.stadler.de

Gerade in Altbauten verfehlt diese vollwertige Treppe ihre Wirkung nicht. Für Ihre individuellen Wünsche sind Ihnen dabei kaum Grenzen gesetzt. Sie denken an eine komplette Holzkonstruktion oder vielleicht an eine Materialkombination aus Holz und Edelstahl? Wählen Sie aus einer Vielzahl hochwertiger Materialien, oder kombinieren Sie mehrere miteinander.

Die Treppe sind Sie

HOLZTREPPEN sind auf der ganzen Welt die meist verbauten Treppentypen. Es gibt sie in den verschiedensten Ausführungsarten und Modellvarianten, von gewendelten über aufgesattelte bis hin zu eingestemmt Treppenbauten. Die Vielfalt der Holztreppe oder auch Massiv-Holztreppe ergibt sich alleine schon aus der großen Auswahl an geeigneten Holzarten: Eiche, Buche, Kirsche, Nussbaum, Ahorn, Birke, Fichte, Kiefer. Die Oberflächen-Behandlung Ihrer Holztreppe

können Sie ganz individuell nach Ihren Wünschen vornehmen lassen: von lackiert bis geölt. Auch können Sie Ihre neue Holztreppe mit weiteren exquisiten Materialien wie Edelstahl, Glas, Acryl oder anderen Metallen ganz nach Ihren Wünschen kombinieren. Treppen mit einem gläsernen Geländer trifft man mittlerweile immer öfter. Eine reine GLASTREPPE hingegen ist eine echte Seltenheit und etwas ganz Besonderes. Zumal die Konstruktion mit einigen Herausforderungen verbunden ist. Das erforderliche Verbundglas liegt eher im hochpreisigen Segment. Die Stabilität ist meist geringer als bei Stahl- oder Holzbau-Treppen. Falls Sie aber keine schweren Lasten transportieren möchten, überwiegen die optischen Vorzüge. Die gläsernen Treppenstufen wirken äußerst fragil: Mit keinem anderen Material erzielen Sie eine vergleichbare Leichtigkeit und Transparenz. Besonders kleine Räume erscheinen so größer und heller.

NEUE TREPPE?

Stadler Treppen

www.stadler.de

WIEHL TREPPEN

Treppe des Jahres 2020
Treppe Kategorie Trend

SCHRITT FÜR SCHRITT EIN MEISTERWERK

WIEHL GmbH & Co. KG
Treppen und Geländer
Taubenried 8
72511 Bingen

Tel. 07571/74 28-0
Fax 07571/74 28-20
info@wiehl-treppen.de
www.wiehl-treppen.de



MAXI-GARAGE
www.steidle-garagen.de



KPORT
www.kemmler-garage.de



EINZELGARAGE
www.steidle-garagen.de

Wohin mit dem liebsten Kind?

Moderne Garagen und Carports bieten Ihrem Fahrzeug einen sicheren Hort

Die MAXI-GARAGE 6 x 6 schafft viel Stellplatz für Ihr Fahrzeug sowie jede Menge zusätzlichen Stauraum für dies und das rund ums Haus und Camping. Dank des großen Tores gelingt Ihre Einfahrt super bequem. Den Innenraum können Sie grenzenlos gestalten, da weder Unterzüge noch seitliche Wandstücke vorhanden sind. Für die individuelle Gestaltung stehen Ihnen alle Zusatzausstattungen aus dem Garagenprogramm zur Verfügung.

Der KPORT bietet Freiraum zur persönlichen Entfaltung. Variieren, kombinieren, addieren: Alles ist möglich. Lassen Sie sich inspirieren. Mehr Platz für Auto und Co.? Mehr Stauraum oder Lagerraum? Mehr Bewegungsfreiheit?

Freie Durchfahrt auf schmalen Grundstücken? Sie haben eigene Ideen? Drei selbsttragende Module – Rahmen-Modul, Raum-Modul, Decken-Modul – bilden die stabile Basis für unterschiedliche Varianten.

Schützen und nützen

Die bewährte und kostengünstige EINZELGARAGE 3 x 6 bietet genügend Raum und ein sicheres Zuhause für Ihr Auto und das notwendige Zubehör. Sie findet fast überall Platz und kommt wahlweise als Einzelgarage, Doppelgarage, Reihengarage oder als Raumzelle. Für die individuelle Gestaltung stehen Ihnen auch hier sämtliche Zusatzausstattungen aus dem beinahe uner-

schöpflichen Repertoire des Garagenprogramms zur Verfügung.

Der BOGENCARPORT kommt unterdessen als hochmoderne, effiziente und umweltfreundliche Solarlösung. Die neueste Design-Generation präsentiert hierzu kleinste und doch unverzichtbare Details, an denen Sie lange Freude haben werden und mit denen Sie schöne Erträge erzielen können.

Spielraum zur freien Gestaltung

Sie suchen eine pflegeleichte Überdachung, die Ihr Auto (oder ein anderes Fahrzeug) vor Wind, Regen und anderen Unbilden der Witterung schützt? Dann entscheiden Sie sich für den FLACHEN CARPORT. Die Vorteile

eines solchen Aluminium-Carports lassen sich nicht an einer Hand abzählen: sie reichen vom geringen Wartungsaufwand bis zur langen Lebensdauer dank Aluminiumrahmen. Geeignet für alle Arten von Fahrzeugen, einschließlich Autos, Wohnmobile und Boote. So bleibt Ihr Fahrzeug im Winter schnee- und eisfrei. Und Sie gelangen trocken in Ihr Auto und wieder hinaus.

Die BREITGARAGE bietet Einzel-Fahrzeugen bis 3,50 m Breite den größten seitlichen Spielraum unter den Einzelgaragen des Herstellers. Selbst mächtige SUVs passen problemlos hinein, bei einer Gesamthöhe von 3,50 m (Durchfahrts Höhe = 2,88 m) auch hohe VANS.



BOGENCARPORT
www.solarcarporte.de



FLACHER CARPORT
www.verasol.de



KPORT
www.kemmler-garage.de



BREITGARAGE
www.zapf-garagen.de

■ RUKU
TORE + TÜREN

Charakter zeigen



Machen Sie mehr aus Ihrem Haus: mit individuellem Design und Qualität made in Germany. Besuchen Sie unsere Ausstellung in Illertissen. Dietenheimer Str. 43, 89257 Illertissen Telefon 07303/1730

www.ruku.info



KIPPTORE



SEKTIONALTORE



HOFTORE



steidle

BETON-GARAGEN



AUSSTELLUNG MIT BERATUNG
zusätzlich Samstags
8.30 - 12.30 Uhr
(von April bis September)



■ GARAGEN NACH MAß
Individuell gestaltete Wunschgaragen - typisch steidle.

EMIL STEIDLE GMBH & CO. KG
Geschäftsbereich BETON-GARAGEN
Alte Krauchenwieser Straße 1
72488 Sigmaringen
Tel. 07571 / 71-155
www.steidle-garagen.de

Werk + Ausstellung:
Sigmaringer Straße 40
72505 Krauchenwies
(Beratung während den Geschäftszeiten oder nach Terminvereinbarung)

FORTSCHRITT MIT TRADITION - SEIT 1823.



Fürstlicher Eindruck

Wie ein klares Statement thront dieses Wohnhaus auf der Anhöhe

Ein Ehepaar mit zwei Kindern erfüllte sich den Traum vom modernen Eigenheim. Auf dem familieneigenen Grundstück in Ortsrandlage errichtete Schwarzwälder – ganz nach den Vorstellungen und dem Geschmack der Bauherrenfamilie – ein Einfamilienhaus mit Einliegerwohnung in Holzständerbauweise im KfW 55-Energiestandard. Für die Außen-Fassade wurden vertikale Weiß-

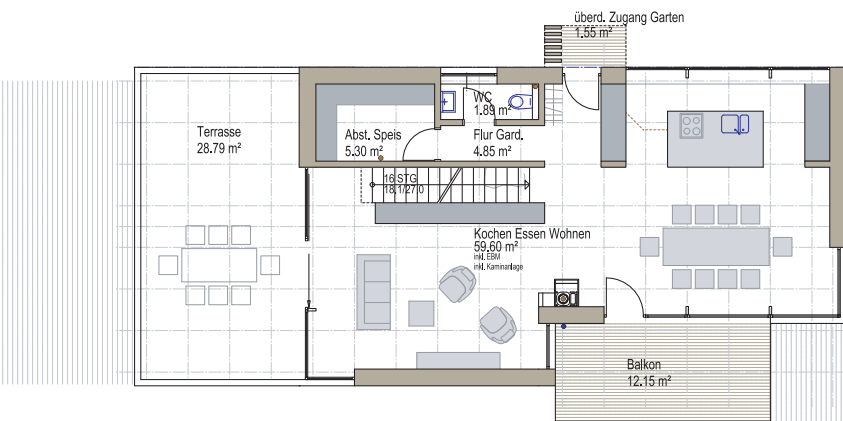
tannenlatten in sägegrau verwendet. Das flach geneigte Satteldach erhielt nach Bauvorschrift eine Dachbegrünung.

Naturnahes Wohnen

Im Erdgeschoss befindet sich der großzügige Wohn-, Ess- und Kochbereich sowie eine Abstellkammer nebst einem Gäste-WC. Auf der Terrasse lässt es sich mit Blick auf

die Natur bestens entspannen. Das gesamte Dachgeschoss beherbergt den Elternbereich mit Schlafzimmer, Bad und Ankleide. Kinderzimmer mit Kinderbad befinden sich im Untergeschoss – ebenso wie die Einliegerwohnung, die gerne auch von Gästen als Ferienwohnung genutzt wird. Ausgestattet mit einer Luft-Wasser-Wärmepumpe mit integrierter Be- und Entlüftungs-





anlage ist man für die Zukunft bestens gerüstet. Dank der Wärmerückgewinnung spart man Energiekosten – und erfreut sich so noch mehr an der Fußbodenheizung. Unmittelbar angrenzend an das Grundstück befindet sich ein Stallgebäude für eigene und Pensionspferde. Die daneben liegende Pferde-Reitanlage ist ein Traum für jeden Pferdeliebhaber – wahrhaft fürstlich.

Informationen:
SCHWARZWÄLDER

Bruderhausweg 11
78112 St. Georgen
Tel. 07724 58002-30
www.schwarzwaelder-haus.de



Ganz schön nachhaltig.

Wir alle haben eine Verantwortung für das Klima und unseren Planeten. Deshalb bestehen Häuser von Schwarzwälder auch aus nachhaltigen Materialien und nachwachsenden Rohstoffen.

www.schwarzwaelder-haus.de





Ein Blockhaus zum Verlieben

Luft und Licht durchfluten das geräumige Familien-Blockhaus

Ein Faible für Holz und natürliches Wohnen machte Familie Schatto-Fischer die Entscheidung für ein Blockhaus leicht. Auch die Wahl ihres Hausherstellers war schnell getroffen: Das Familienunternehmen Frammelsberger konnte mit seiner 40-jährigen Erfahrung im Blockhausbau und seiner regional und nachhaltig fokussierten Firmenphilosophie überzeugen. Die Familie wusste, dass sie mit den Holzhausexperten aus dem badischen Oberkirch schnell und bequem bauen kann – und bei der Planung dennoch alle ihre individuellen Wünsche und Vorstellungen berücksichtigt werden.

Platz für die ganze Familie

Das Ergebnis ist ein geräumiges und luftiges Blockhaus, das genügend Platz und Rückzugsmöglichkeiten für die ganze Familie bietet. Von der Eingangstür unter dem Doppel-Carport aus gelangt man in eine großzügige Diele, von der aus man rechter Hand einen Technik- und Waschraum sowie ein kleines Badezimmer mit Dusche und WC erreicht. Linker Hand geht es in einen 40 Quadratmeter großen Wohn- und Essbereich

sowie in eine Küche mit integrierter Speisekammer. Eine sichtbare Holzbalkendecke erzeugt hier zusammen mit dem stilvollen Kaminofen viel Gemütlichkeit und Charakter. Als besonderes Highlight schafft eine offene Galerie über dem Essplatz eine Verbindung zum Obergeschoss, sorgt für ein angenehmes Raumgefühl und rückt den großen Ess-

tisch mit seiner komfortablen Sitzbank in den Mittelpunkt des Wohnzimmers. Elegante gläserne Sprossentüren und -fenster geben zu drei Seiten hin den Blick auf den wunderschönen Garten der Familie frei. Im Winter erfreut sich die Familie so auch an den Sonnenstrahlen, die das Haus kostenlos mit aufwärmen. Ein Gästezimmer sowie ein

Geräteraum, der vom Carport aus zu erreichen ist, machen das Erdgeschoss komplett.

Behagliches Chalet-Feeling

Über eine Holzterrasse erreicht man von der Diele aus das Obergeschoss, wo ein großer Flur direkt auf die offene Galerie mit gemütlichem Sessel und Arbeitsplatz führt. Sie





gibt den Blick auf den Essplatz, die umliegenden Häuser sowie einen Sichtdachstuhl frei. Linker und rechter Hand gelangt man außerdem zu zwei Kinderzimmern, einem Familienbad mit zwei Waschbecken, Badewanne und Dusche sowie dem Elternschlafzimmer. Dank der sichtbaren Holzwände und -decken entsteht auch hier das für Blockhäuser typische, behagliche Chalet-Feeling. Auch vor der Tür bietet das Blockhaus viel Platz für die gesamte Familie. Neben einer Terrasse mit Essplatz und Sitzecke führt eine kleine Treppe zu einer zweiten, mit Holzdielen verkleideten Terrasse, auf der gemüt-

liche Lounge-Möbel zum Verweilen einladen. Beheizt wird das Haus von einer Luft-Wärmepumpe, die auch die Fußbodenheizung speist. „Mit der Dämmeigenschaft unserer Hauswände sind wir extrem zufrieden! Sie beschern uns niedrige Heizenergiekosten, was gerade in der aktuellen Situation wichtiger ist denn je“, freut sich die Familie. Die Montage der im Werk komplett vorgefertigten Hauswände verlief zudem schnell und reibungslos. Der Hausherr betont: „Wir sind rundum zufrieden mit unserem Haus und können Frammelsberger nur jedem weiterempfehlen!“ www.frammelsberger.de



Massiv anders.



Hausinspiration ist jetzt Sofa-Sache.
Entdecke die ganze Massivbau-Welt von HAUSER bequem von Zuhause, in 360°.

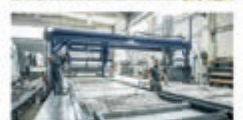
360° Ideenräume

Einfach eintreten – Musterhäuser, Kundenhäuser, unser MauerWERK®



360° Qualität

Höchststandards entdecken – Produktion, Bemusterung, Baustelle



360° Zukunft

Persönlich überzeugen – Festpreisgarantie, Nachhaltigkeit



Live erleben? Jederzeit gerne!
Jetzt inspirierenden Vor-Ort-Termin vereinbaren: 07454 - 9594 0

hausermassivbau.de

JETZT DEIN TRAUMHAUS FINDEN!

frammelsberger
■ HOLZHAUS

MEHR FREUDE AM WOHNEN.

www.frammelsberger.de



Mediterraner Villenstil

Auch das ist ein wohngesundes Holzhaus

Die Architektur in klassischem Stil, der Wohnbereich im Detail ausgefallen und voller alltagspraktischer Lösungen: Dieses edle Eigenheim ist – ein Holzhaus mit vielen Gesichtern, und es hat noch mehr zu bieten! Die architektonische Basis bildet ein an sich schlichter, rechteckiger Baukörper. Doch bereits Terrassen- bzw. Balkonvorbau löst die einfache Grundform deutlich auf und sorgt für optische und funktionale Bereicherungen. Den mediterranen Stil unterstreichen neben dem klassischen Walmdach auch zahlreiche, fast verspielt wirkende Elemente wie asymmetrische Fenstersprossen, Lisenen,

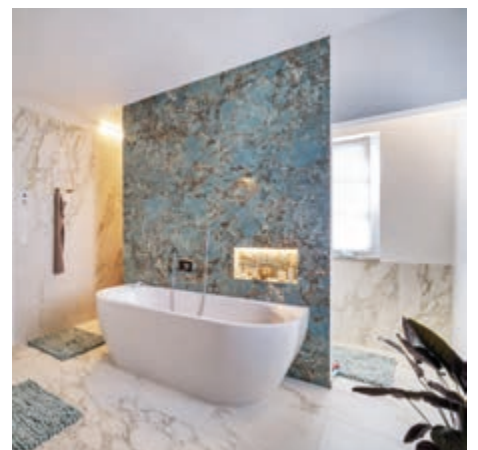
Fensterläden und – nicht zu übersehen und architekturprägend – der teils überdachte Freisitz mit Doppelnutzen, denn oberhalb thront ein majestätisch anmutender Balkon mit Traumaussicht in die Voralpen. Auf der Eingangsseite hat der Architekt die freistehende Garage entsprechend der Bauherrenwünsche optisch in die Gesamtplanung integriert, sodass ein ganzer Raumtrakt mit höchster Funktionalität entstand. Neben den beiden Garagenplätzen ist noch genügend Platz für Fahrräder, Rasenmäher u.v.m. vorhanden. Das Nebengebäude wurde schräg zum Wohnhaus platziert, was dem

allgemein stimmigen Gesamterscheinungsbild noch eins draufsetzt.

Genial geplant bis ins Detail

Trotz der stattlichen Größe und aufgrund der Grundstücksgegebenheiten wurde das Haupthaus komplett unterkellert. Im Untergeschoss ist somit genug Platz für die gesamte Haustechnik. Energielieferant sind neben der ortsüblichen Gasbrennwerttherme ein Kachelofen mit Wassertasche sowie Fußbodenheizung verbaut. Betritt man dieses schicke Eigenheim, empfängt einem ein weitläufiger, fast 18 qm

großer Flur, indem auch die platzsparende, gerade Treppe das Haus erschließt. Alles bestens durchdacht, denn großzügig geht es im Erdgeschoss weiter. So befindet sich direkt neben dem Eingang linker Hand eine Gästetoilette, rechter Hand ein Zimmer, das vielfach nutzbar wäre, denn man könnte es – wie vom Bauherren derzeit genutzt, nicht nur als geschlossene Garderobe, sondern auch als Büro bzw. zusätzlichen Schlafraum nutzen. Seine wahre Größe demonstriert das Eigenheim mit seinem offenen Koch-Essbereich, der über 30 qm plus angrenzender Speise-





kammer misst. Entgegen dem derzeitigen Trend wurde das Wohnzimmer von der Küche abgetrennt. Die üppige Belichtung von drei Seiten, zum Teil mit bodentiefen Fenstertüren, trägt ein Übriges zum großzügigen, herrschaftlichen Raumeindruck bei. Der gemütliche Kachelofen strahlt seine Wärme auch in die Küche ab, geschickt gelöst durch eine Wandöffnung. Die großzügige Terrasse lädt förmlich ein, die tolle Aussicht zu genießen. Außen wie innen – Wohlfühlatmosphäre pur. Zum guten Raumklima trägt der Baustoff Holz – bei diesem verputzten Holzhaus nicht sichtbar – bei, denn das verbaute Klimawandssystem Monoligna – übrigens ein Patent Sonnleitners, reguliert auf natürliche Weise die Luftfeuchtigkeit und sorgt so für ein angenehmes Wohnraumklima.

Bis unters Dach Wohnkomfort pur

Bei der Einrichtung wurde nichts dem Zufall überlassen. Gepflegte Stimmigkeit zieht sich durch alle Räume, ergänzt durch liebevoll geschreinerte, sehr stilvolle Möbel – jedes für sich ein Einzelstück. Nach dem klassischen Nutzungsprinzip „unten wohnen, oben schlafen“ finden sich im Obergeschoss die Privaträume der noch jungen Familie. Dank voller Raumhöhe der beiden Vollgeschosse ergibt sich auch unterm Dach viel Platz auf insgesamt 192,68 qm Wohnfläche.

Nahezu gleich groß sind die beiden Kinderzimmer mit je 14 qm, der Schlafbereich der Eltern fällt mit fast 21 qm noch komfortabler aus, denn zum Schlafräum gehört ein eigener Schminkbereich, außerdem kommt man durch die begehbare Ankleide direkt ins luxuriöse Elternbad mit bodengleicher Wellnessdusche und freistehender Badewanne. Das zweite Bad ist für die beiden Kinder gedacht und befindet sich sinngemäß zwischen den beiden Kinderzimmern.

Zum Eigenheim die passenden Möbel

Auch für dieses vorgestellte Einfamilienhaus wurden alle Holzfertigteile beim Holzhausspezialisten Sonnleitner in eigenen Werkshallen im niederbayerischen Ortenburg größtmöglich vorgefertigt. Die präzise, durchgängig CAD und CIM gesteuerte Vorfertigung ermöglicht eine gleichbleibend hohe, reproduzierbare Qualität, die dem Hersteller durch das offizielle RAL-Gütezeichen für Herstellung und Montage der Häuser bestätigt werden. Zu den großen Besonderheiten von Sonnleitner gehört, dass das mittelständische Unternehmen zum Haus auch die passenden (Einbau-)Möbel aus der haus-eigenen Möbelmanufaktur sowie selbst gefertigte Fenster und Wintergärten anbietet.

www.sonnleitner.de

www.regional-bauen.de

Ihre regionalen

BAUMEISTER-HAUS – Partner



Großraum Tübingen - Zollernalb
Geiger Massivbau GmbH
Kornbergstraße 42 . 72459 Albstadt
Tel.: 07432-98 42 00

www.geiger-massivbau.de



Großraum Münsingen - Reutlingen
MHB Stumm Bauunternehmung GmbH
Wolfgartenstraße 72 . 72525 Münsingen
Tel.: 07381 93 61 0

www.mhb-stumm.de



Alles außer gewöhnlich

Zeitlos extravagante Architektur – auf allen Ebenen gelungen

Wenn sich ein zukunftsweisendes Architekturkonzept und preisgekröntes Interior-Design miteinander vereinen, dann darf man sich auf außergewöhnliche Lösungen freuen. Lösungen wie dieser moderne Bio-Neubau, der im kreativen Zusammenspiel zwischen Baufritz, Spezialist für wohngesunde und nachhaltige Holzhäuser, und Carolin Stephan, Gewinnerin des „Best of Interior“-Awards 2018, entstand. Die Interior-Designerin aus München besitzt ein besonderes Talent: Aus der Persönlichkeit ihrer Kunden liest sie präzise und einfühlsam deren Wohnbedürfnisse ab. Ihr feines Gespür für Trends und die Lebensführung der zukünftigen Bewohner

prägte auch die Arbeit an diesem individuell geplanten Fertighaus – ein Haustyp, an den sie sich übrigens zum ersten Mal wagte.

Im Spiel der Materialien

Mit seiner extravaganten, aber dennoch zeitlosen Architektur schiebt sich das Haus herrlich unkonventionell zwischen die klassischen Bestandsbauten. Schon auf den ersten Blick wird dem Betrachter klar: Bei diesem Gebäude wurde nichts dem Zufall überlassen. Alles ist bis ins kleinste Detail durchgeplant. Das fängt bereits bei der Fassadengestaltung an – ein interessantes Wechselspiel zwischen Putz, Blech, Holz und

üppigen Glasflächen, die das Innere des Hauses mit Tageslicht fluten. Die Materialien, die in Haptik und Optik nicht unterschiedlicher sein können, setzen spannende Kontraste zueinander und ergänzen sich doch im Gesamtbild zu einer harmonischen Einheit. Ein Beispiel dafür ist die senkrechte Holzverschalung, die sich über das Garagentor bis zur Haustür erstreckt. Mit ihrem warmen, naturbelassenen Farbton steht sie im Spannungsfeld zwischen dem strahlend weißen Putz und dem dunklen, glatten Blech. Zugleich verweist sie auf die ökologische Bauweise des Hauses, bei dem der Naturbaustoff großzügig zum Einsatz kommt. Auf

der Gartenseite nimmt die Holzverschalung sogar die komplette Giebelwand inklusive Dachüberstand ein und hüllt die Loggia in ein gemütliches Ambiente. Hier lässt man sich gerne nieder, um zu lesen, zu plaudern oder einfach nur, um die Aussicht über den Garten und das glitzernde Wasser des Pools zu genießen. Vollendet wird die Komposition durch raffinierte Details wie die in den Dachvorsprung integrierte Dachrinne oder die in der Außenwand versteckten Regenfallrohre.

Interieur mit Wow-Effekt

Hinter der Haustür erwartet die Bewohner und Besucher eine offene Wohnwelt mit flie-



Benden Übergängen. Empfangen werden sie von einem exklusiven Entree mit Spiegellamellen, die den Raum optisch vergrößern. Der Eingangsbereich gibt bereits einen ersten Vorgeschmack auf das Interieur: Warme Naturtöne, organische Formen und ausgewählte Materialien wirken wie eine Reminiszenz an das Design der 60er-Jahre. Geschickt wurden die einzelnen Funktionsbereiche voneinander abgegrenzt. Dabei spielten die Planer nicht nur mit unterschiedlichen Oberflächen, sondern auch mit verschiedenen Ebenen. Über eine schwungvoll abgerundete Stufe schließt sich der Wohn-, Ess- und Kochbereich an das Entree an. Ein Highlight ist die Designerküche mit ihren edlen

goldglänzenden Akzenten und der Coffee-Corner, die zum Plausch bei Kaffee und Kuchen einlädt. Eine gerade Treppe mit beleuchtetem Handlauf führt die Bewohner hinauf in das Obergeschoss, wo nicht nur drei kuschelige Schlafräume und zwei Bäder warten, sondern auch ein großes Familienzimmer. Ausgestattet mit Couch, Fernseher und flauschigem Teppich avanciert es schnell zum Lieblingsplatz der Familie. Auch die Stauflächen kommen bei diesem perfekt durchdesignten Haus nicht zu kurz: Auf beiden Ebenen finden sich hohe Einbauschränke, die individuell für den Kunden entworfen und gefertigt wurden.

www.baufritz.com



Denkinger

**PERFEKT PLANEN.
ENTSPANNT BAUEN.
KERNGESUND LEBEN.**

Denkinger CmbH Tel: 07477 / 918 98-0
An der Sägmühle 18 Mail: info@denkinger.de
72417 Jungingen Web: www.denkinger.de

Unsere Leistungen /
01 Architektenhaus 02 Onoxo-Haus 03 Wohnungsbau 04 Sanierung 05 Gewerbebau

ARNOLD
DIE HOLZHAUS-MANUFAKTUR

Effizienz- und Passivhäuser für Ihren Traum vom Wohnen.

Minimaler Energiebedarf und maximaler Komfort

- Individuell geplant
- Nachhaltig produziert
- Energieeffizient gebaut
- In bester Bauqualität

88499 Zwiefaltendorf 07373 / 9211-0 www.arnold-haus.de



Individuell und beeindruckend

Schlüsselfertig – Planen. Bauen lassen. Einziehen.

Viele Bauherren erbringen einige Eigenleistungen und bauen so gemeinsam mit Freunden oder Verwandten mit an ihrem neuen Haus. Andere wollen deshalb einen Fertigbau, weil sie gern an wenigen Tagen einfach vom alten in ein neues Zuhause umziehen wollen – ohne großen Aufwand für das Bauen selbst. Ein guter Partner für den professionellen Holzfertigbau plant das ge-

wünschte Haus ganz nach Wunsch der Bauherren und stellt es innerhalb kürzester Zeit auf das Grundstück, schlüsselfertig und für den Einzug bereit.

Ein Traum wurde erfüllt

„Wir kannten das Grundstück, auf dem das Haus heute steht, schon 40 Jahre lang und wollten hier immer gerne einmal wohnen“,

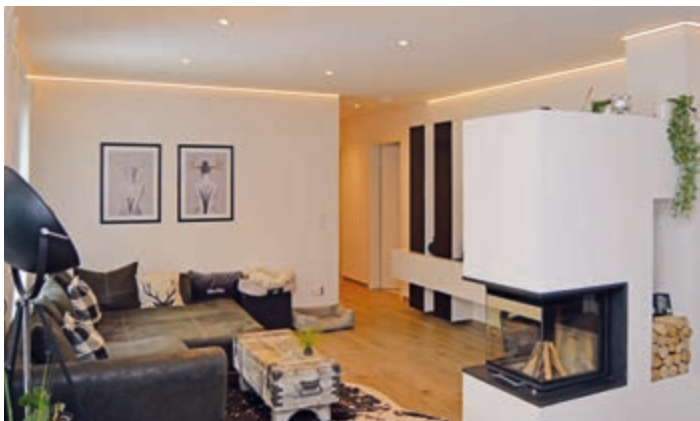
sagt der Bauherr. „Es hat uns sehr gut gefallen. Aber der Platz ist lange nicht erschlossen worden, erst vor wenigen Jahren war es so weit, und da haben wir dann zugeschlagen.“ Die Planung des neuen Hauses konnte beginnen. Ein Traum schien sich zu erfüllen. „Wir hatten schon ein Haus“, sagt die Bauherrin. „Aber das war nicht ganz altersgerecht, es hatte zu viele Treppen und war auch ansonsten nicht barrierefrei. Im neuen Haus sollte das anders sein, wir wollten ebenerdig bauen und andere Wünsche umsetzen. Zum Beispiel einen Swimming-Pool, drinnen einen offenen Wohn-Essbereich oder den schönen Kachelofen, der heute so gemütlich ist.“

Planungen mit Lehner sehr positiv

Die Bauherren kamen eines Tages mit dem Wohnmobil von einer Tour zurück und hielten mehr oder weniger zufällig am Fertigbauzentrum Ulm an. Dort besichtigten sie einige Häuser und trafen auch auf die Fachberatung von Lehner Haus. „Die BeraterInnen waren uns gleich sympathisch“, sagt der

Bauherr, „und eigentlich begann schon beim ersten Treffen die Planung unseres Hauses. Man sprach ganz locker über Wünsche oder Vorstellungen und diese landeten auch in den ersten Skizzen von Lehner.“ Die Bauherren waren mit den Entwürfen bald zufrieden. „Die Planungen der Architektin waren sehr gut“, sagt die Bauherrin. Es entsprach alles ganz unserem Geschmack.“ Als die Planung abgeschlossen war, warteten die Eheleute eine Zeitlang ab. Der Entschluss für oder gegen ein neues Haus ist mit Blick auf den Aufwand, die Kosten und die Einmaligkeit dieser Entscheidung keine einfache Angelegenheit. Das will wohl überlegt werden. Doch schließlich fuhren die Bauherren nach Ulm und unterschrieben dort ihren Vertrag. „Die Fachberatung und die gesamte Planung hatten uns überzeugt“, sagt der Bauherr. „Das alles war eine runde Sache – auch das Preis-Leistungs-Verhältnis stimmte. „Besonders beeindruckend war dann der Stelltrupp“, sagt die Bauherrin. „Das ging hier sagenhaft schnell: Kaum waren die riesigen LKW mit unseren Hausteilen vorgefahren, standen





auch schon die Wände, dann kam das Dach, und an einem Tag war schon beinahe das gesamte Haus so gut wie fertig. Super! Die Handwerker waren erstklassig. Und alles wurde sauber und professionell gemacht. Das ist sehr zu empfehlen. Die Qualität ist einfach gut.“ www.lehner-haus.de

Informationen:
Lehner Haus GmbH

Aufhausener Straße 29-33
89520 Heidenheim, Tel. 07321 9670-0
www.lehner-haus.de, blog.Lehner-Haus.de



Speidel-Haus®
DER ANDERE WEG

IHR TRAUMHAUS
FERTIG SERVIERT



Jetzt unverbindlichen
Beratungstermin
vereinbaren:

0711 7874799-0

Speidel GmbH
Nürtinger Straße 32
70794 Filderstadt

Tel 0711 7874799-0
Fax 0711 7874799-88
info@speidel-haus.de

www.speidel-haus.de

MASSIV · SCHLÜSSELFERTIG · FESTPREIS



Work-Life-Balance in Holz

Neuer Wohlfühlraum für allnatura-Mitarbeiter

Die Schlosser plan.Projekt GmbH & Co. KG hat im baden-württembergischen Heubach den Ergänzungsbau für die allnatura Vertriebs GmbH & Co. KG abgeschlossen. Gut ein Jahr nach dem Spatenstich konnten die allnatura-Mitarbeiter jetzt die neuen Büro- und Gemeinschaftsräume am Firmenstandort beziehen. Wie schon das Hauptgebäude wurde der Ergänzungsbau durch Schlosser vollständig geplant und in Holzrahmenbauweise realisiert. Beide Unternehmen setzen mit dem Bau einmal mehr ihr Bestreben nach innovativer und zugleich nachhaltiger Lebensraumgestaltung in die Tat um.

Fachplanungsbüro und Holzbauunternehmen in einem

Von der ersten Projektbesprechung über die Planung, Budgetierung und Umsetzung in allen Gewerken lag das Bauvorhaben zur Erweiterung der allnatura-Firmenzentrale in der Hand von Schlosser. Dazu setzte der Holzingenieurbauer von Anfang an auf einen engen Austausch und die digitale Vernetzung sowohl mit den Bauherren als auch innerhalb des Bau-Teams.

Der intensive Planungsprozess unter Einsatz von Building Information Modeling (BIM) ist für Schlosser ein entscheidender Faktor für die zuverlässige Vorfertigung der Holzbaukonstruktionen. Dieser hohe Vorfertigungsgrad wiederum ist Garant für Effizienz, eine

sichere Budgetierung und vergleichsweise kurze Bauzeiten. „Bei aller notwendigen Planung lässt uns das Bauen mit Holz einen großen Gestaltungsfreiraum und viel Platz für Kreativität,“ erklärt Marlen Schlosser, Geschäftsführerin der Schlosser Holzbau GmbH. „So können wir die Vision hinter den Ideen unserer Auftraggeber Realität werden lassen.“

Die Architektur

Mit Verantwortung in die Zukunft: Die Firmenphilosophie des Spezialisten für ökologisches Wohnen lässt sich dank der Innovationskraft von Schlosser im Erweiterungsbau zum allnatura Stammsitz gut erkennen. Die rund 1.000 qm großen Büro-

und Gemeinschaftsflächen sind durch einen Laubengang mit dem Hauptgebäude verbunden, dessen Materialmix und Optik im neuen Komplex aufgegriffen wurden und sowohl umweltschonenden als auch funktionalen Aspekten gerecht werden.

Neben einer klaren, modernen Fassadengestaltung ist das Innere des Neubaus geprägt von Holzoberflächen und Licht. Der offen gehaltene Gebäudegrundriss bietet auf zwei Etagen Raum für bis zu 70 Arbeitsplätze; ein Open Space, in dem agil und cross-funktional gearbeitet werden kann, ideal also für die hier einziehenden Mitarbeitenden aus den Bereichen Webdesign, Marketing und IT.

Zugleich gibt es Rückzugsmöglichkeiten für die Ruhearbeit. Im Untergeschoss sind ein Vortragsraum und Erweiterungsflächen für Sonderausstellungen angelegt, Büros sowie ein Fitnessstudio mit Umkleiden und Duschen. Eingerichtet wurden die Räumlichkeiten ausschließlich mit Möbeln aus der allnatura-eigenen Produktion.

Bewährte Partnerschaft

Die Schlosser GmbH hatte bereits 2017 die allnatura-Zentrale in Heubach gebaut. „Als





Anbieter von nachhaltigen Produkten ist es uns sehr wichtig, ausschließlich ressourcenschonende Materialien zu verwenden. Daher war es keine Frage, dass auch für die Erweiterung nur ein Holzbau in Frage kommt. Und weil die Zusammenarbeit vor vier Jahren erfolgreich Hand in Hand verlief, sind wir beim Team Schlosser geblieben“, so Felix Olle, Geschäftsführer von allnatura.

Anlass für den Erweiterungsbau war das kontinuierliche Wachstum der allnatura Vertriebs GmbH & Co. KG, die besonders während der letzten zwei Jahre einen enormen Anstieg in der Nachfrage nach nachhaltigen Möbeln und Wohntextilien verzeichnen konnte.

www.schlosser-projekt.de
www.allnatura.de

www.regional-bauen.de



Architektur

Qualität

Erfahrung

www.fahrner.de

Klaus Fahrner Wohnkonzept GmbH

Panoramastraße 1 • 72414 Rangendingen

Telefon: 07478 / 920-0

E-Mail: verkauf@fahrner.de



Qualitätsfenster nach Maß

Holzfenster – Kunststoff-Fenster –
 Holz/Aluminium-Fenster – Aluminium-Fenster



Zeppelinstr. 8-12 | 72411 Bodelshausen
 Tel. (07471) 704-0 | info@ruoff.de | www.ruoff.de



Foto: did/Deutsche-Fliese.de/Engers

WOOD OUTDOOR
www.engerskeramik.de

Raus auf Balkon und Terrasse

So verbinden Sie natürliche Optik und bestmögliche Witterungsbeständigkeit

Die WOOD OUTDOOR Serie im authentischen Holzdesign schafft eine elegante Atmosphäre im Außenbereich. Die Fliesen auf Balkon und Terrasse lassen sich nuancenreich auf die Gestaltungslinie Ihrer Innenräume abstimmen, für Harmonie in allen Lebensbereichen. Die trittfest rutschhemmende Oberfläche R11B ist zudem leicht zu reinigen. Weder Sonnenstrahlen noch Witterung hinterlassen bleibende Spuren. Sichtbare Geschichte verströmt einen besonderen Charme. Das hochwertige Feinsteinzeug EVEREST ROST-BEIGE für den Außenbereich verschmilzt seine Patina mit

zeitgemäßer Farbigkeit. Ein Stein wie aus vergangenen Zeiten. Und mit jeder neuen Lebensspur wird er immer schöner.

Dauerhaft adrett

Bezaubernd auch die TRANSCEND-Terrassendielen. Die tiefe, natürlich wirkende Holzmaserung und das luxuriöse Farbspiel verströmen einen zeitlosen Look, wie man ihn von herkömmlichen Verbundmaterialien nicht erwartet. Kein Schleifen, kein Beizen, kein Streichen. Dafür eine einfache Reinigung mit Wasser und Seife. Die unverwüstliche dreiseitige Ummantelung bewahrt die herr-

liche Farbe und erlesene Oberfläche; auch vor Rotweinflecken und sengender Sonne. Sie suchen nach hoher Farbbeständigkeit sowie anhaltendem Schutz gegen Frost, Tausalz und Kalkausblühungen? Der SILKSTONE CANO kommt geschliffen und feingestrahlt, für eine samtig-feine Oberfläche. Die Naturstein-Zuschläge ergeben eine puristisch-homogene Optik, perfekt zu moderner Architektur. Wir empfehlen die Verlegung mit Fugenkreuzen (3 mm). Ein Teflon-Oberflächenschutz mit Imprägnierung (RSF 3) bietet bereits einen guten Schutz gegen Flecken. Eine Beschichtung (RSF 5) bietet

gar eine doppelte Schutzschicht, für maximalen Schutz und extreme Pflegeleichtigkeit. Kein Eindringen von Fremdstoffen, kein Halt für Algen und Moos. Aber Achtung: Spitze oder scharfkantige Gegenstände können zu Kratzern führen. Unterlegen Sie die Füße Ihrer Terrassenmöbel daher mit Filzscheiben. Beim Aufstellen von Blumentöpfen o.ä. auf den RSF-5-Oberflächen verwenden Sie Kunststoff-Scheiben.

Der Frühling kann kommen

In der lieblichen Sonne wird die Terrasse bald wieder zum Lieblingsort. Hier können Sie



EVEREST ROST-BEIGE
www.steulerfliesengruppe.de



TRANSCEND®
www.de.trex.com



SILKSTONE® CANO
www.rinn.net

den Alltag ausblenden und die Seele baumeln lassen. Zum Outdoor-Ambiente gehört neben bunten Blumen und Bienengesumm auch ein robuster Bodenbelag. Die innovative Keramik-Beton-Verbundplatte **PUREA** besteht aus einem Massivbeton-Fundament sowie einer Feinsteinzeug-Oberfläche; und punktet optisch wie funktional. Die Platten sind in vielen attraktiven Holz- & Naturstein-Optiken erhältlich sowie pflegeleicht und unempfindlich gegen Kratzer und Witterung. Während Granit, Marmor oder Sandstein ausblühen können, präsentieren sich Ash

Grey, Stone Grey & Co. sowie die beiden neuen Farben Quarzite Jura und Quarzite Merano immer in frischem Look. Terrassen werden immer individueller und spiegeln Ihre Vorlieben wieder. Das Stilmittel ‚Materialmix‘ sorgt dabei für einen modernen Twist im Garten. Sie möchten Holz unter der Sitzgruppe aufbewahren, den Grill aber auf keramischen Terrassenplatten postieren? Die Aluminium-Unterkonstruktion **CEWO-DECK** kombiniert Holz und Terrassenplatten in einer Fläche.



PUREA®
Quarzite Jura
www.koll-steine.de



PUREA®
Quarzite Merano
www.koll-steine.de

Fotos: epr/koll Steine



CEWO-DECK
www.osmo.de



FREIRÄUME KREATIV GESTALTEN MIT STEIN

Besuchen Sie unsere
Garten-Ausstellungen
in Amstetten und
Tübingen-Hirschau.

Weitere Infos unter:
www.braun-steine.de

braun-steine GmbH
73340 Amstetten
72070 Tübingen-Hirschau

braun|steine®
seit 1875



CANTERA – BEIDSEITIG BEARBEITETE SPALT- STEINMAUERSYSTEME

Ob als Beeteinfassung,
Wasserbecken, Sicht- oder
Schallschutz – unsere Mauer-
systeme bieten anspruchsvolle
Gestaltungsvarianten
für Ihren Außenbereich.
Infos zu unserem Gesamt-
programm erhalten Sie
bei Ihrem Baustoffhändler.

KBH
KBH KBH
KBH
» QUALITÄT IN STEIN

Baustoffwerke Gebhart &
Söhne GmbH & Co.KG
» **KBH Qualität in Stein**
D-87760 Lachen
Telefon 0 83 31- 95 03-0
Telefax 0 83 31- 95 03- 20
steine@k-b-h.de
www.k-b-h.de



Natur und Erfrischung pur

Mit einem Pool oder einem Schwimmteich kann der Sommer ruhig kommen!

Die letzten Sommer prägten drückende, lange Hitzeperioden. Auch künftig wird es – bedingt durch den Klimawandel – häufiger Rekordtemperaturen und lange Hitzeperioden geben. Glücklicherweise, wer einen Garten hat, in dem kühle Schattenplätze Entspannung bieten. Noch besser, wenn dort auch ein Pool oder Schwimmteich zum Sprung ins kühle, herrlich erfrischende Nass einladen – direkt hinter dem Haus.

„Wasserelemente für den Garten sind aktuell sehr beliebt, denn sie schaffen im direkten Umfeld ein angenehmes Klima und bereichern den Garten auch optisch“, bestätigt Paul Saum vom Verband Garten-, Landschafts- und Sportplatzbau Baden-Württemberg (VGL) e.V. „Abhängig von der Größe des Grundstücks fängt es an beim sprudelnden Quellstein, geht über den kleinen Teich mit Fischbesatz und reicht bis hin zum großen



Pool, in dem man seine Runden drehen kann. Vor allem letzteres ist seit 2020 stark nachgefragt. Denn coronabedingt mussten viele Freibäder im Sommer schließen oder durften nur unter Auflagen öffnen. Da war ein eigenes kleines Schwimmbad im Garten Gold wert.“

Pflanzenreicher Schwimmteich

Besonders im Trend sind laut Experte Saum aktuell vor allem Schwimmteiche. Denn sie

können auf natürliche und attraktive Weise in die bestehende Gartengestaltung integriert werden und überzeugen vor allem mit ihrer umweltfreundlichen Wasseraufbereitung. Pflanzen mit besonderen Filtereigenschaften, wie Sumpfpflanzen oder Unterwasserpflanzen, übernehmen diese Aufgabe. Sie wachsen in dem sogenannten Aufbereitungsbereich, der sich an den Schwimmbecken anschließt und je nach Schwimmteichkategorie unterschiedlich groß sein kann.

„Sehr häufig wünscht sich unsere Kundschaft Schilf als Bepflanzung, weil es Urlaubsfeeling verbreitet. Tatsächlich entzieht es dem Wasser auch große Mengen an Stickstoff und Phosphat und sorgt so für eine gesunde Wasserqualität, da der Wurzelbereich Stoffe enthält, die ähnlich wie Antibiotika wirken“, erklärt Paul Saum. „Hier geben wir aber zu bedenken, dass ein regelmäßiger, professioneller Schnitt der Rhizome unverzichtbar ist. Sonst kommt es zu einer starken Ausbreitung, die anderen Pflanzen kaum noch Platz lässt.“ Dabei ist Abwechslungsreichtum wesentlich im Schwimmteich. So braucht es auch Unterwasserpflanzen, die feine Sedimente und Nährstoffe binden und unerwünschten Algen ihre Lebensgrundlage nehmen. Seerosen und andere Schwimmblattpflanzen beschatten den Teichgrund, was zusätzliches Algenwachstum verhindert.



Quelle: VGL BW Überlingen



Viel oder wenig Technik

So ein Natur-Teich-System ist kein gechlorter, steriler Swimmingpool. Dafür bekommen Gartenbesitzerinnen und -besitzer hautverträgliches, klares und weiches Wasser. Statt chemischer Zusätze von außen wirkt auch ein dünner Bio- oder Mikrofilm (selbst-)reinigend. Dabei ist der Schwimmbereich klar vom Aufbereitungsbereich getrennt, sodass die Pflanzen beim Baden nicht stören. Man sollte sich dennoch darüber im Klaren sein, dass ein Teich immer auch Lebensraum

und Aufenthaltsort für verschiedene Tiere ist. So können Kaulquappen, kleine Frösche oder Salamander in seltenen Fällen schon mal beim Schwimmen Gesellschaft leisten. Ihr Laich gelangt über Vögel in den Teich. Während vor allem Kinder häufig begeistert davon sind, gibt es aber auch Menschen, die das stört. Dann raten Landschaftsgärtnerinnen und -gärtner eher zu einem Schwimmteich Typ IV oder Typ V, wo der Einfluss von Wasserpflanzen als Reinigungskomponente in den Hintergrund tritt. Denn während ein Schwimmteich des Typ I ohne Technik aus-

kommt, sorgt beim Typ II-IV immer mehr Technik für die Wasseraufbereitung.

Profis für den Pool

„Viele Gartenbesitzerinnen und -besitzer sind auf dem eigenen Grundstück gerne selber aktiv. Bei der Anlage eines Schwimmteichs sollten sie aber unbedingt von Anfang an eine Landschaftsgärtnerin oder einen Landschaftsgärtner mit ins Boot zu holen“, rät Paul Saum vom BGL. „So können sie sicher sein, dass die Teichfolie wirklich dicht verschweißt ist, die richtigen Pflanzen ge-

wählt und optimal angeordnet wurden. Nur, wenn alles gut aufeinander abgestimmt ist, entsteht ein dauerhaft funktionierendes, selbstreinigendes Ökosystem.

Und noch ein Hinweis: Der Traum vom Schwimmteich sollte erst dann realisiert werden, wenn die Kinder größer sind und gut schwimmen können. Andernfalls muss aus Sicherheitsgründen eine Einzäunung oder Rollade mitgedacht werden.“

Weitere Informationen, Inspirationen und eine Fachbetriebsuche erfahren Sie auf www.mein-traumgarten.de.



Quelle: VGL BW Lehr



Quelle: VGL BW Neuenburg



SCHWIMMTEICH
www.pool-for-nature.com



ALLES AUS EINER HAND
www.teichmeister.de



NATURPOOL
www.teichmeister.de

Foto: epr/Balena GmbH – TeichMeister-Partnerverbund



C-SIDE CS 47
www.rivierapool.com

Foto: epr/Balena GmbH – TeichMeister-Partnerverbund

Badeurlaub im eigenen Garten

Pools und Schwimmteiche verlängern zuhause Ihre Badesaison

„Ein natürlicher SCHWIMMTEICH, der sich wie angegossen in meinen Garten schmiegt“... das ist der Traum vieler Gartenbesitzer. In dieser natürlichsten Form eines persönlichen Badebereiches übernehmen die zugehörigen Pflanzen von alleine die Reinigung des Wassers. Hinsichtlich der äußeren Kon-

tur Ihres Badegewässers sowie der Üppigkeit seiner Bepflanzung dürfen Sie Ihrer Phantasie freien Lauf lassen. Wenn auch Sie von unbeschwertem Badespaß auf Ihrem eigenen Grund träumen, so lesen Sie mehr über die gestalterischen und technischen Möglichkeiten von Schwimmteichen.

Ein NATURPOOL macht Ihren eigenen Garten zum bekannten und beliebten Urlaubsort für Ihre ganze Familie. Genießen Sie jeden Sonnenstrahl und tauchen Sie jederzeit bedenkenlos ein. Die biologische Wasserreinigung ohne desinfizierende Zusatzstoffe sorgt für das Wohlbefinden Ihrer kleinen und großen Wasserratten. Von Kleinkindern über Allergiker bis hin zu Augen-Auf-Tauchern werden alle künftigen Nutzer von dieser natürlich klaren und chlorfreien Wasserqualität begeistert sein.

ALLES AUS EINER HAND. Zur Planung und Installation suchen Sie einen Meister seines Fachs im Bereich Teich- und Gartenbau? Der Markenname TeichMeister steht für professionelle Beratung und fachmännische Installation von Naturpools und Schwimmteichen. Mit Gründung der Balena GmbH konnte man sich zum patentierten Systemanbieter auf dem Markt etablieren. Von Beginn an stand die Leidenschaft für Wasser und Natur im Vordergrund. Perfekt für Schwimmteich-

Lösungen, die unserer Gesundheit und unserer Umwelt nachhaltig zugute kommen. Ihrem „Haus am See“ fehlt noch der See? Sie möchten Ihre private Terrasse bequem in einen Lebensraum am Wasser verwandeln, eben in Ihre persönliche Wasserterrasse? Der kompakte Gartenpool C-SIDE CS 47 Aqua-Living bietet alles, was Sie dazu brauchen.

Sicherheit und Hygiene

Vorab empfehlen wir eine fachmännische und kreative Gartenplanung. Etwa um Ihren NATURPOOL nah ans Haus zu rücken. So können Sie Ihre Wasserspiele ganzjährig genießen. Denn ein solcher Pool braucht auch winters nicht abgesehen zu werden.

Die Pool-Überdachung CARAT HOCH schafft neuen Lebensraum nach Ihren Bedürfnissen und Wünschen. Freuen Sie sich auf einen geschützten Ort der Entspannung, des Wohlbefindens und der Freizeitgestaltung. Die luftig hohe Bauweise mit senkrechten Seitenwänden lässt Sie komfortabel im Inneren



NATURPOOL
www.grimm-garten.de



CARAT HOCH
www.voeroka.de

Ihrer neuen Schwimmbad-Überdachung stehen. Genießen Sie eine deutlich längere Badesaison und eine – hinsichtlich Komfort und Sicherheit – spürbar leichtere Pool-Wartung. Eine chice Poolhalle für alle Familienmitglieder.

Nass bringt Spaß

Träumen auch Sie vom persönlichen Strand-Erlebnis im eigenen Garten? Der BIODESIGN POOL lässt Ihren Traum bald Wirklichkeit werden. Das innovative und natürlich anmutende Bade- und Wellness-Erlebnis schenkt Ihnen einladende Strandzonen zum Relaxen, individuell auf Sie abgestimmte Bade- und Schwimmbereiche sowie gemütliche Unter-

wasser-Liegen. Freuen Sie sich auf unzählige Kombinationsmöglichkeiten ganz nach Ihren stilistischen Vorlieben.

Wasser besänftigt. Ein sorgsam gestalteter Garten sorgt für Ruhe. Ihr „Outdoor-Wohnzimmer“ schenkt Harmonie. Im Mittelpunkt eines solchen Gartens bleibt ... das Wasser. Das Fertigbecken D-LINE eröffnet Ihnen viele Möglichkeiten, um Ihren Wassergarten individuell zu gestalten. Wasser wird zum integralen Bestandteil des Gartens, zum Erhalt und zur Belebung von Körper & Geist. Dabei geht es nicht einfach um einen Schwimnteich oder ein Schwimmbad; vielmehr um eine natürlich inszenierte Wasserlandschaft, stilvoll eingebettet in Ihr persönliches Ambiente.



BIODESIGN POOL
www.pronatur.com

D-LINE
www.rivierapool.com



Wintergarten oder Terrasse? BEIDES!



GESCHLOSSEN – WÄRME zum NULL-TARIF bei Sonneneinstrahlung



FÜR POOL & TERRASSE



T 0 72 62 - 80 87
info@voeroka.de



schwimmbadbau
SINDELFINGEN



Pure Freude am Wasser

Schwimmbadbau Sindelfingen GmbH
Neckarstraße 45/1 . 71065 Sindelfingen
Tel: 07031 26427-89 . www.schwabenpools.de



EIVISSA
Design: Ludovica + Roberto Palomba
www.ethimo.com

Traumhafte, kleine Refugien

Gartenhäuser und Pavillons sind bezaubernde, stille Rückzugsorte im Grünen

Genießen Sie die freie unberührte Natur, bei vollem häuslichem Komfort. Ein EIVISSA-Pavillon öffnet Ihr Leben ins Freie. Geschützt vor Sonne, Wind und Regen. Seine Architektur zeugt von zeitgenössischer Funktionalität, und schmiegt sich doch an Ihre natürliche Umgebung. Ein Design wie ein Open-Air-Festival. Der solide Aluminiumrahmen ermöglicht zahlreiche individuelle Ausgestaltungen, mit vielerlei Farben, Dachbedeckungen, Fußböden und Accessoires. Verschiebbliche Glaspaneel, Aluminium- oder

Teakholz-Wände sowie weiche Vorhänge, handgewebte und zeitgemäße Fransen umspielen die äußere Kontur. Ganz nach Ihren Vorlieben.

Gestalten Sie „Ihren“ Pavillon KJEL 3026. Mit all seinen Zubehörmöglichkeiten wird er zum Schmuckstück in Ihrem Garten und zum Treffpunkt für Ihre ganze Familie. Genießen Sie sommerlichen Schatten und entspannen Sie im Liegestuhl mit einem guten Buch.

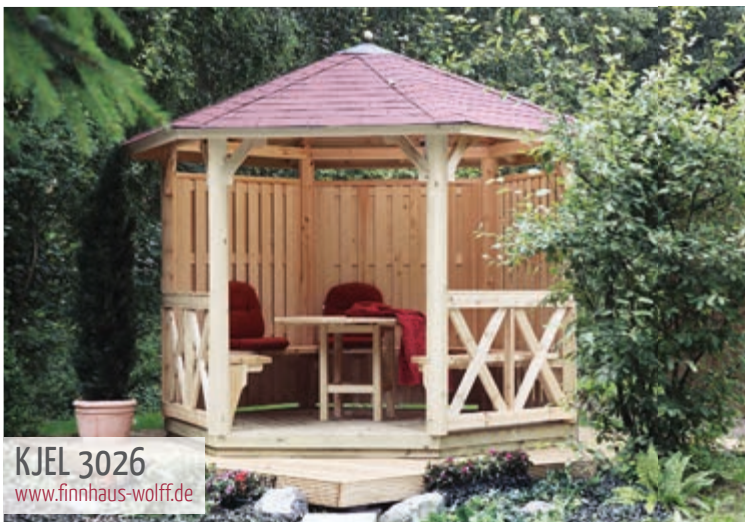
Der rechteckige CUBUS Pavillon kommt mit einem Außenmaß von 320 cm x 320 cm und

einem Dachstand-Maß von 307 cm x 293 cm. Die Seitenhöhe beträgt 227 cm, der First misst 239 cm. Vier je 12 x 12 cm starke Pfosten stützen das formschöne Flachdach; gefertigt aus Leimholz, wie auch die Sparren-Querverbinder. Zur Befestigung im Untergrund dienen 60 cm lange H-Anker.

Ein Traum von Refugium...

Ein MIKROHAUS schafft zusätzlichen Nutzraum auf Ihrem eigenen Grundstück. Freuen Sie sich auf ein ruhiges geräumiges Home-

office, einen Sportraum, ein Lesezimmer. Rund ums Jahr. Mit Blick ins Grüne. Großartig. Der Holzpavillon MORTEN 3030 gilt als formschöner Klassiker und fügt sich harmonisch in jeden Garten. Entspannen Sie mit Freunden und Familie auf einer Grundfläche von 7,5 qm. Nehmen Sie dabei einen kühlen Drink und lassen Sie Ihren Blick über Ihren Garten schweifen. Die großen Fensterfronten und die verglaste Doppeltür lassen ausreichend Licht herein, und verströmen auch innen eine wohlige Atmosphäre. Die Dach-



KJEL 3026
www.finnhaus-wolff.de



CUBUS
www.karibu.de



MIKROHAUS
www.gartana.de

haube mit Edelstahlkugel und schwarzen Dachschindeln gehört zur Grundausstattung, die sich durch weiteres Zubehör ergänzen lässt.

...in vielerlei Spielarten

Das lichtdurchflutete Design-Gartenhaus SUN VISION PLUS ist ein Ort der Erholung, des Rückzuges und der Entschleunigung. Wählen Sie dazu gerne eine praktische Überdachung (links oder rechts). Die vormontierte Rahmenkonstruktion kommt mit Dämmung aus standfester Steinwolle, innenliegender Dampfsperre und Alufolie auf Sockel, die Innenvertäfelung und die Außenverkleidung aus Sauna-Profilholz (Polar-

fichte). Mit Nut- und Feder-Dachschalung. Ohne Dacheindeckung.

Was gibt es Schöneres, als Zeit im Garten zu verbringen und sich am Anblick der Pflanzen zu erfreuen? Die Garten-Überdachung LUNA ermöglicht derlei auch bei Regen. Als Windschutz lässt sie sich stufenlos aufschieben. Individuell verschiebbliche Beschattungselemente schützen Sie und Ihre Lieben vor der Sonne. Auch Kindergeburtstage und andere Familienfeiern finden so ‚wohlbedacht‘ im Freien statt, unabhängig vom Wetter. Die Halbtransparenz macht sie von außen nahezu uneinsehbar, von innen genießen Sie den gewohnten freien Blick und fühlen sich wie draußen.



MORTEN 3030
www.finnhaus-woff.de



SUN VISION PLUS
www.butenas.de



LUNA
www.voeroka.de

Ein nigelnagelneuer I-Punkt des guten Schlafs auf der Wilferdinger Höhe in Pforzheim

Seit wenigen Wochen und ab 9. März 2023 ganz offiziell hat das Heilbronner Traditions- und Familienunternehmen Betten Friz ein nigelnagelneues Bettenfachgeschäft in Pforzheim

Seit 1856, das sind fast 170 Jahre befasst sich die Familie Friz aus Heilbronn mit dem guten Schlaf. Einfach besser Schlafen war immer unser Antrieb und unser Motto. Deshalb erfand die Firmengründerin Susanne Henninger 1856 eine Bettfedernreinigungsmaschine und reinigte den meist bäuerlich geprägten Familien ihre Gänse- und Entenfedern für die Aussteuer der Töchter. Daraus entwickelte sich eine Bettenfedernfabrik, die mit dem 2. Weltkrieg zu Ende ging. Nach dem Ende des Krieges begann in einem Kellerraum eines der wenigen noch brauchbaren Wohnhäuser wieder der Neuaufbau und das Sortiment wurde nach und nach um Matratzen, Roste und Bettwäsche sowie Frottierwäsche erweitert.



Qualifizierte Menschen, das ist der Kern im Hause Betten Friz, deshalb bilden wir auch schon immer junge Menschen zu Einzelhandelskaufleuten aus. Die stetige Weiterentwicklung war mit der besten Beratung, einem tollen Service und einer höchsten Preiswürdigkeit verbunden, die für uns Leitlinie war. Wenn der Kunde seine bei uns erworbenen Produkte gerne bezahlt, haben wir alles richtig gemacht. Deshalb steht mit unseren Mitarbeitern die auf den Kunden bezogene Beratung im zentralen Fokus. Das Bettenpflegezentrum, das für alle Betten Friz-Häuser zuständig ist, sorgt mit

höchster Kompetenz und Sorgfalt für die Pflege unserer hochwertigen Betten. Damit sichern wir über die ganze Lebensdauer der Kissen und Zudecken einen gleichbleibenden Nutzen für den Schläfer. Rund 3.500 Nächte verbringt ein Mensch durchschnittlich in zehn Jahren in seinem Bett. Über diese Zeit sollte dann auch die Pflege und Hygiene der Bettstücke gewährleistet sein.

Gepflegt wird fast alles

Wir pflegen Daunen, Federn, Cashmere, Kamelhaar, Yak, Lama Alpaka, Seide, Baumwolle, Bambus. Und natürlich werden auch alle synthetischen Produkte gerne von uns gepflegt. Besonderen Wert legen wir dabei auf chemiefreie, biologische Mittel und antibakterielle UV-Behandlung. Nicht nur das Waschen, vor allem das Wieder-Aufarbeiten und Aufbereiten sind die wesentlichen Inhalte der Pflege. So sollten auch Matratzenbezüge regelmäßig gewaschen werden, auch dafür sorgen wir. Und mit unserer eigenen Füllerei und Näherei sind wir bis hin zum Sticken von Namen, Monogrammen und eigenen Logos höchst flexibel.

Unser eigenes Bettenprogramm „ease“, es steht für fluffig, leicht, anschiemig und kuschelweich, macht einmal mehr deutlich, was Qualität – verbunden mit höchsten Ansprüchen an Produktnutzen und Design – mit einem Extra an Preis und Leistung zu Stande bringt. Kopfkissen und Zudecken in allen Materialien und Größen bis hin zu Eiderdaunendecken passen wir auf den Schläfer mit einer Wärme-Bedarfs-Analyse an und achten darauf, dass möglichst ganz viel der Materialien aus Europa, Deutschland, noch besser aus Baden-Württemberg kommen und hier hergestellt werden.

Mensch & Funktion im Mittelpunkt

Auch in unserem Matratzen- und Möbelbereich stehen Funktion und der Mensch immer im Mittelpunkt. Design kommt deshalb nicht zu kurz und auch hier ist höchste Flexibilität das Zauberwort. Ob es um Gesundheit, besseres und tieferes sowie erholsameres Schlafen geht, auch das Auge soll nicht zu kurz kommen – und deshalb gibt es tolle Betten in allen Ausführungen, Größen und Höhen aus massiven Hölzern, geölt oder gewachst, auch mit edlen Furnie-



ren, Boxspringbetten, abnehmbare Stoff- und Lederbezüge und das mit allen Maßen und Sitzhöhen. Matratzen, Roste, Bettssysteme, motorisch verstellbare Roste exakt abgestimmt auf die passende Matratze und den Schläfer-Typ bis hin zur Pflege sind wir für alles gerüstet. Auch in diesem Bereich arbeiten wir mit Materialien wie Taschenfederkern, intelligenten Schäumen, Latex und vielem mehr. Das Thema Kissen ist ein Steckenpferd von uns, denn viele Menschen leiden heute unter Verspannungen im Halswirbelbereich und mit Nackenstützkissen, die 28-fach einstellbar sind, können wir sehr individuell arbeiten und helfen. Eine riesige Auswahl an Bettwäsche nationaler und internationaler Kollektionen, Frottier- bis zur Badezimmersaunaausstattung sowie Wohn- und Heimdecken runden das schöne Wohnen ab. Wir freuen uns auf die Menschen in Pforzheim, im Enzkreis, im Nordschwarzwald bis

hin nach Karlsruhe und darauf, einen umfassenden Beitrag für bestes Schlafen mit unserem neuen Haus für gutes Schlafen und schönes Wohnen bieten zu können. Genießen Sie unsere praktischen Designkleinmöbel genauso wie unsere Accessoires, die Stühle und Sessel bis hin zur Couch mit allem, was man von einem kompetenten Bettenfachgeschäft heute erwarten darf. Herzlich willkommen bei uns.



Betten Friz OHG

Große Bahngasse 18-20,
74072 Heilbronn, Tel. 07131 59840-0

Karlsruher Straße 24A,
75179 Pforzheim, Tel. 07231 4739020

info@betten-friz.de, www.betten-friz.de



Wohlfühloasen für jeden Geschmack

Terrassenplatten aus Beton bieten jede Menge Gestaltungsspielraum



Mögen Sie die warme Anmutung von Holzdielen? Sind Sie ein Fan von großen Formaten und kühlen Grautönen? Passen sonnige Farben zu Ihrem Garten? Wagen Sie sich bei Belägen auch an Muster? Unsere Terrassenplatten aus Beton in unterschiedlichen Formaten, Farben und Oberflächen lassen keine Wünsche offen. Egal, ob Ihr Garten eher geradlinig und modern oder üppig und verspielt ist: bei braun-steine finden Sie Gestaltungslösungen für jeden Gartenstil. Sie möchten mehr Anregungen für Ihre

Wohlfühloase? Die finden Sie online unter www.braun-steine.de/inspiration. Im Gestaltungs-Konfigurator vergleichen Sie verschiedene Beläge und finden den Terrassenbelag, der zu Ihnen und Ihren Vorstellungen passt.

Wir entwickeln unser Sortiment ständig weiter. Dabei verbinden wir Tradition, gutes Design, Innovationen und Langlebigkeit mit Umweltverträglichkeit. Denn die Rohstoffe für unsere Produkte kommen aus der Natur. Seit 2018 konnten wir unsere Treibhausgas-

bilanz um 54 % reduzieren. Daran arbeiten wir weiter und setzen alles daran, unseren CO₂-Ausstoß so gering wie möglich zu halten.

braun|steine
seit 1875

braun-steine GmbH

Hauptstraße 5-7, 73340 Amstetten

Tel. 07331 3003-0

info@braun-steine.de

www.braun-steine.de



Adressen | Regionale Bezugsquellen

Aicheler & Braun GmbH

Rittweg 15-17, 72070, Tübingen-Hirschau
07071 9705-0, www.braun-steine.de

Arnold Haus GmbH die Holzhausmanufaktur

Wiesenstraße 14
88499 Riedlingen-Zwiefaltendorf
07373 9211-0, www.arnold-haus.de

Artfliesen GmbH u. Co. KG

Metzinger Straße 47, 72622 Nürtingen
07022 6026-0, www.artfliesen.de

→ NEU Betten Friz OHG

Karlsruher Straße 24A, 75179 Pforzheim
07231 4739020, www.betten-friz.de

Blickle GmbH Küchen- und Einrichtungsstudio

Kreuzsteig 3, 72479 Straßberg
07434 939467-0, www.blickle-kuechen.de

braun-steine GmbH

Hauptstraße 5-7, 73340 Amstetten
07331 3003-0, www.braun-steine.de

Denkinger GmbH

An der Sägmühle 18, 72417 Jungingen
07477 91898-0, www.denkinger.de

Fahrner Wohnkonzept GmbH

Panoramstraße 1, 72414 Rangendingen
07478 920245, www.fahrner-immobilien.de

Frammelsberger Holzhaus GmbH

Esperantostraße 15, 77704 Oberkirch
07802 92770, www.frammelsberger.de

Fuchs Treppen Anton Schöb GmbH

Espanstraße 4, 88516 Herbertingen
07586 588-0, www.fuchs-treppen.de

Geiger Massivbau GmbH

Kornbergstraße 42, 72459 Albstadt
07432 98420-0
www.geiger-massivbau.de

Hauser Massivbau GmbH

Robert-Bosch-Straße 18, 72189 Vöhringen
07454 9594-0
www.hausermassivbau.de

Herrlinger KG Elements SHK Zentrale

Daimlerstr. 20, 73054 Eisligen
07161 96026-0, www.herrlinger-kg.de

Herrlinger KG Elements SHK

Margarete-Steff-Str. 16, 73457 Essingen
07365 92390-0, www.herrlinger-kg.de

Herrlinger KG Elements SHK

Carl-Zeiss-Str. 51, 72555 Metzingen
07123 934180, www.herrlinger-kg.de

Immowelt GmbH

Nordostpark 3-5, 90411 Nürnberg
0911 52025-25, www.immowelt.de

KBH Maschinenbau Baustoffwerke Gebhart & Söhne GmbH & Co. KG

Einöde 2, 87760 Lachen
08331 9503-0, www.k-b-h.de

Kemmler Baustoffe & Fliesen

Reutlinger Straße 63, 72072 Tübingen
07071 151-0, www.kemmler.de

Kemmler Baustoffe & Fliesen

Senefelderstraße 13, 72555 Metzingen
07123 162-0, www.kemmler.de

Kemmler Baustoffe & Fliesen

Lange Straße 18, 72336 Balingen
07433 981-0, www.kemmler.de

Küchen Kompetenz-Center GmbH

Stuttgarter Straße 177, 73066 Uhlingen
07161 932620
www.kuechenkompetenz-center.de

Lehner Haus Planungsbüro OTT

Schönaicher Straße 33, 71032 Böblingen
07031 726831, www.lehner-haus.de

Lehner Haus Musterhaus Fellbach

Höhenstraße 17, 70736 Fellbach
0711 25879, www.lehner-haus.de

Lehner Haus GmbH Zentrale

Aufhausener Str. 29, 89520 Heidenheim
07321 9670-0, www.lehner-haus.de

Fenster Ruoff GmbH & Co KG

Zeppelinstr. 8-12, 72411 Bodelshausen
07471 704-0, www.fenster-ruoff.de

Schwarzwälder GmbH & Co. KG

Bruderhausweg 11, 78112 St. Georgen
07724 58002-30
www.schwarzwaelder-haus.de

Schwimmbadbau Sindelfingen GmbH

Neckarstraße 45/1, 71065 Sindelfingen
07031 26427-89, www.schwimmbaedle.de

Schwörerhaus KG Zentrale

Hans-Schwörer-Str. 8, 72531 Hohenstein
07387 16-0, www.schworerhaus.de

Schwörerhaus KG Musterhaus Nr. 28

Dürheimer Str./Frühlingshalde
78056 VS-Schwenningen
07720 61171, www.schworerhaus.de

Schwörerhaus KG Musterhaus Fellbach

Höhenstraße 21, 70736 Fellbach
0711 5282627, www.schworerhaus.de

Sonnleitner Holzbauwerke Kundenzentrum

Bertha-Benz-Straße 2, 89188 Merklingen
www.sonnleitner.de

Speidel Haus GmbH

Nürtinger Straße 32, 70794 Filderstadt
0711 787479-91, www.speidel-haus.de

Stadler Treppen GmbH & Co. KG

Klösterle, 88348 Bad Saulgau
07581 505-0, www.stadler.de

Emil Steidle GmbH & Co.KG

Alte Krauchenwieserstr. 1
72488 Sigmaringen
07571 71-0, www.steidle.de

MHB Stumm GmbH Bauunternehmung

Wolfgartenstraße 72, 72525 Münsingen
07381 9361-0, www.mhb-stumm.de

VÖROKA GmbH Überdachungen

Gewerbestraße 4-6, 75031 Eppingen
07262 8087, www.voeroka.de

Wafa Bauträgergesellschaft mbH

Ringelbachstr. 40, 72762 Reutlingen
07121 92210, www.wafa.de

Wihl Treppen GmbH & Co. KG

Taubenried 8, 72511 Bingen
07571 7428-0, www.wihl-treppen.de



Möbelrends 2023
Leuchtentrends
Farben und Tapeten (Frühjahr/Sommer)



Geschossbau
Effizienzhäuser
Fertighaus fürs kleine Budget
Barrierefrei bauen



Solar- und PV-Anlagen
Stromspeicher
Flüssiggas



Fenster: Dämmung
Glastüren, Innentüren
Insekten- und Sonnenschutz



Aktuelle Meldungen
Messevorberichte



Gartenmöbel
Sichtschutz / Wintergarten
Gartenbewässerung
Outdoor-Beleuchtung

ANZEIGENSCHLUSS/ERSCHEINUNGSTAG:

31. März 2023

19. April 2023

DATENANLIEFERUNG UNTER:

anzeigen@regional-bauen.de

Impressum

VERLAG

BAUEN-regional Verlags- und Media GmbH
Geschäftsführer: Wolfgang Trumpp (V.i.S.d.P)
Westliche Karl-Friedrich-Str. 41, 75172 Pforzheim
AG Mannheim: HRB-735414
STEUER-ID: DE 283513212

POSTANSCHRIFT VERLAG

BAUEN-regional Verlags- und Media GmbH
Reutlinger Straße 11, 74074 Heilbronn

ANZEIGEN/VERTRIEB

Verlagsbüro Heilbronn, Wolfgang Trumpp
Tel.: 07131 1242075, trumpp@regional-bauen.de

GRAFIK & DESIGN

Michael Kocher
kocher@regional-bauen.de
Text: Philipp Steiff & Gina-Marie Ott
info@regional-bauen.de

ERSCHEINUNGSWEISE

Monatlich, je 10 Ausgaben von vier Regionalmagazinen

JAHRGANG/ISSN-NUMMER

NORD 2192-1059: 13. Jahrgang 2023
MITTE 2192-1067: 13. Jahrgang 2023
OST 2191-852X: 12. Jahrgang 2023
SÜD 2747-8432: 3. Jahrgang 2023

DRUCKEREI

westermann DRUCK | pva, Georg-Westermann-Allee 66
38104 Braunschweig, www.westermann-druck.de, www.pva.de

VERBREITUNG

regional-BAUEN liegt an über 3.000 Auslagestellen im Gesamtverbreitungsgebiet zur kostenlosen Mitnahme aus.

In dieser Ausgabe befindet sich ein Beihefter der Firma Lehner Haus.



wenn
immo,
dann
**immo
welt.**

immo welt

Die ganze Welt der Immobilien.





GESUND. INDIVIDUELL. FAIR.



Günstige Aktionshäuser, Festpreisgarantie mit vielen Inklusivleistungen und transparente Angebote bis zum schlüsselfertigen Objekt: Wir tun mehr für Sie, als nur Ihr Haus zu bauen. Wir kümmern uns zum Beispiel auf Wunsch um eine erschwingliche und sichere Finanzierung. Dabei überzeugt unser faires Preis-Leistungs-Verhältnis nicht nur Focus Money. Sondern auch Familie Schwarz. Gemeinsam mit SchwörerHaus hat sie sich den Wunsch vom individuellen und bezahlbaren Zuhause schon erfüllt.
Wann sprechen wir über Ihre Träume?

