

regional-BAUEN

Magazin für Bauherren und Modernisierer

STADTAUSGABE HEILBRONN UND UMGEBUNG

**KOSTENLOS
ZUM MITNEHMEN**

HN



AKTUELL IN DIESER AUSGABE:

Familienbäder · Digitales Bad · Betten · Schlafzimmer · Infrarotkabinen
Stromspeicher · Bodenbelag: Fliese · Treppentausch · Balkonsanierung
Fertighäuser · Poolüberdachungen · Gartenmöbel · Glasanbauten

**Pool-
planung**



www.regional-bauen.de

GESTALTEN. ENTFALTEN. GENIESSSEN. LEBEN.

Individuelle Architektur, freie Planung, barrierearme Wohnkonzepte, hochwertige Materialien, angenehmes Raumklima, guter Schallschutz oder clevere Haustechnik – so individuell wie unsere Lebensentwürfe sind auch die Anforderungen an das eigene Zuhause und die Vorstellungen vom **schönen Wohnen**. Wir bauen Ihnen Ihr Traumhaus „Made in Germany“ aus einer Hand, in höchster Qualität und mit der Erfahrung aus 70 Jahren und rund 41.000 gebauten Kundenhäusern. Damit Sie schon bald über die Türschwelle Ihres neuen Hauses treten, sich in Ihren vier Wänden umschauen und fühlen: Hier bin ich daheim.



Liebe Leserinnen und Leser,

der Frühling ist da, mit Sonnenschein (zumindest recht oft) und bereits etlichen bunten Blumen. Auch im Haus wollen wir es jetzt heller und bunter haben. Am schnellsten und unaufwendigsten geht das mit Textilien: Kissen, Decken, Teppiche oder auch Vorhänge sind schnell ausgetauscht und verursachen relativ geringe Kosten. Die Winter-Kissen- und -Plaids werden einfach weggeräumt und im Herbst wieder rausgeholt (Seite 14).

Ab Seite 4 geht's ins Bad. Im eigenen Spa, der sich auch auf kleinem Raum realisieren lässt, kann man bestens entspannen, smarte Spiegel sind gleichzeitig Mediacenter und das Familienbad kann auch schön sein und dabei praktisch und sicher. Danach stellen wir Ihnen die neuesten „maßgeschneiderten“ Betten und passenden Schlafzimmere möbel vor (ab Seite 10).

Ab Seite 28 zeigen wir Ihnen eine Auswahl an besonders gelungenen Effizienzhäusern. Sie sind nicht nur energiesparend, sondern auch architektonisch anspruchsvoll und optimal auf die individuellen Bedürfnisse der Bewohner zuschneidbar. Die meisten sind modern und stilsicher eingerichtete Musterhäuser, die in Poing, nahe München, stehen. Lernen Sie sie jetzt hier kennen oder auf den Websites der Hersteller und hoffentlich bald wieder vor Ort, wenn die Ausstellungen wieder offen sind. Ein Ausflug nach Poing lohnt sich für angehende Bauherren auf jeden Fall!

Und dann geht's ab in den Pool. Nie war ein eigener Pool so begehrt wie jetzt. Corona hat uns großteils auf das eigene Haus und den Garten beschränkt, das man umso mehr zu schätzen weiß und möglichst attraktiver gestalten will. Auf der Wunschliste steht ein Pool ganz weit oben. Kein Wunder: Morgens vor der Arbeit kann man ein paar Runden schwimmen, die Kinder können nachmittags darin toben und den Abend kann man dann gemütlich mit Blick auf's Wasser ausklingen lassen. Erfahren Sie alles über Poolplanung und Poolüberdachungen, die die Badezeit sogar noch verlängern können, ab Seite 42.

Ab jetzt heißt es wieder, jede freie Minute draußen genießen, Gartenpläne schmieden und gleich umsetzen.

Genießen Sie den Frühling

Ihr regional-BAUEN-Team

Inhalt

Das Familienbad: Funktional, sicher & schön 04
 Digitales Bad: Interaktive Spiegel, TV, smarte Armaturen und bluetoothfähige Brausen 06
 Wellness-Trends: Nach dem stressigen Alltag im eigenen Spa zur Ruhe kommen 08
***Maßgeschneidert – die neuen Betten sind individuell, komfortabel und formschön 10**
 Clevere Möbel gegen Chaos im Schlafzimmer 12

Neue Kissen, Decken und Teppiche 14
 Zeitlos schöne Bodenfliesen 16
 Balkoncheck: Auch kleinere Mängel an der Bausubstanz sollten ernst genommen werden 18
***Optimale Treppenlösungen für den Dachausbau: Passgenau und individuell 20**
 Individuell gefertigter Sonnenschutz 22
 Das Heizsystem denkt mit 24

SchwörerHaus: Family-Haus D 20-134.2 28
 Luxhaus I fine.: Musterhaus Poing 30
***Fertighaus Weiss: Musterhaus Balance in Poing – Leben im Gleichgewicht 32**
 Baufritz: Doppelhaus Will/Brettschneider 34
 Lehner Haus: Musterhaus Poing 36
 Quellnachweise 37
Objektbericht: Sanierung Fachwerkhau 38

Glasanbauten: Ein formschönes Terrassendach schützt vor Regen 40
***Titelthema: Der Garten wird mit einem Pool zum Hotspot und lädt zum Relaxen ein 42**
 Poolüberdachungen sorgen für Sicherheit 44
 Buchtipps 48
 Regionale Bezugsquellen 49
 Vorschau Juli/August 2021, Impressum 50



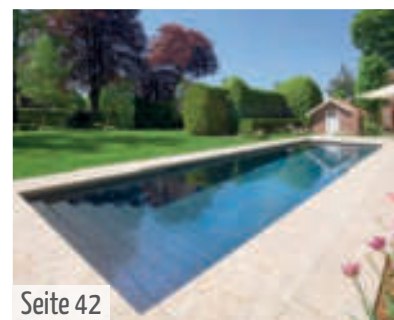
Seite 10



Seite 20



Seite 32



Seite 42

*Redaktionstipp



SPECIAL SEITE 46

Vorbei sind die Zeiten als man auf harten Stühlen und Bänken saß, die nach kurzer Zeit, noch unterstützt von unergonomischen Sitzen, unbequem wurden. Moderne Outdoormöbel sind so komfortabel und mindestens so schön, wenn nicht gar schöner als Sitz- und Loungemöbel für drinnen – wo man sie auch ohne Weiteres einsetzen kann.



SBOX
Schlauch-Aufrollsystem
www.hansgrohe.de



SBOX
Schlauch-Aufrollsystem
www.hansgrohe.de

Badespaß für alle

Funktionalität, Sicherheit und Schönheit haben höchste Priorität im Familienbad

Ein Familienbad muss nicht quietschebend und unkaputtbar sein. Es geht auch schön und dabei praktisch, wie die drei Bäder unten zeigen. Zwei Waschbecken aus Marmor sehen superedel und exklusiv aus und gefallen mit dem Strahlendesign selbst kleinen Kindern („Fonte“, www.antoniolupi.it, Bild unten). Die schlichte Badkonsole „Bemadé“ mit Marmorplatte ist die perfekte Ergänzung dazu und bietet viel Stauraum, ohne wuchtig auszusehen. Sehr filigran wirken die Waschbecken „Gus“ auf dem schlanken Metallgestell, das auch mit Ablage erhältlich ist (Bild unten Mitte, www.ex-t.com).

Die dreidimensional wirkende, wasserdichte Tapete „Nouveau WP1“ sorgt für Kontraste und bringt Spannung ins Bad. Minimalistische Zeitlosigkeit strahlt die Kombination des mattbetongrauen Untermöbel „Brioso“ mit dem Möbelwaschtisch „ME by Starck“ in weißer, seidenmatter Keramik aus (Bild unten rechts, www.duravit.de). Nebenbei verstaut „Brioso“ alles, was man im Bad braucht, auf höchst elegante Weise.

Details: praktisch & schön

Damit man sich entspannen kann, sollte im Bad alles aufgeräumt sein. Praktische Features wie das Schlauchaufrollsystem „SBox“ helfen dabei (Bilder oben, www.hansgrohe.de). Der Duschschlauch versinkt unsichtbar im Wannensrand. Dort wartet er ordentlich aufgerollt auf seinen nächsten Einsatz, zu dem er sich leichtgängig und schnell herausziehen lässt. Der Heizkörper „Square“ macht sich mit 28 Millimeter Tiefe extrem schlank und passt

auch in sehr kleine Badezimmer (Bilder ganz oben rechts, www.tubesradiatori.com). Der runde Haken ist ein witziges Zubehör und der elektrische Handtuchhalter kann auch separat verwendet werden. Hoher Bedienkomfort ist besonders für Kleinkinder und Senioren wichtig. Umso besser, wenn er so formvollendet daher kommt wie bei der Armatur „D.1e“ – „e“ steht für die elektronische, besonders sichere Variante, bei der die gewünschte Wassertemperatur voreingestellt werden kann (Bilder ganz rechts oben, www.duravit.de).

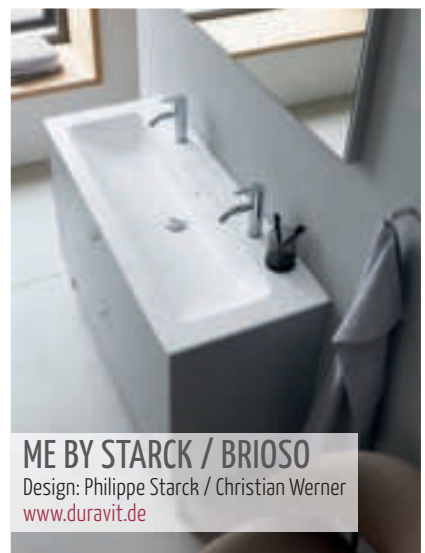


BEMADE
Design: Carlo Colombo
www.antoniolupi.it

FORTE
Design: Gumdesign
www.antoniolupi.it



GUS / NOUVEAU WP1
Design: Michael Hilgers / Bernhardt & Vella
www.ex-t.com



ME BY STARCK / BRIOSO
Design: Philippe Starck / Christian Werner
www.duravit.de

Fotos: Max Zambelli



SQUARE

Design: Ludovica+Roberto Palomba
www.tubesradiatori.com



D.1E ARMATUR

Design: Matteo Thun und Antonio Rodriguez
www.duravit.de

Der flache Bedienknopf wird einfach und intuitiv betätigt. Die Temperaturanzeige wechselt von Hellblau über Blau zu Orange bis hin zu Rot.



GALLERY 3000 NEW

Pendeltür 1-teilig mit Fixteil für Nische
www.duka.it



FRAME / FRIEZZE BAND

Design: Ex.t collection / Marcante-Testa
www.ex-t.com



„MALIN“ – ein Spiegel mit den technischen Vorzügen eines Computers: Mühelos werden persönliche Einstellungen des täglichen Bedarfs vorgenommen oder geändert, egal ob zu Wetter, Straßenverkehr oder den Finanzschauplätzen dieser Welt.

Wasserdicht zertifiziert und mit perfektem LED-Licht fürs tägliche Make-up ausgestattet, überzeugt der Smart Spiegel mit vielen Highlights. Als attraktives Interior-Element für die tägliche Pflege oder im eingeschalteten Zustand als internetfähiger Informationslieferant der besonderen Art – mit „MIA“ muss man im Bad weder auf Design noch auf Infotainment verzichten.



Intelligentes Design erobert das Bad

Interaktive Spiegel, TV fürs Bad, smarte Armaturen und bluetoothfähige Brausen ...

Berührungslose Armaturen gibt es schon seit einiger Zeit. In Privathaushalten setzen sie sich aber erst langsam durch – da gilt es wohl, Berührungssängste zu überwinden. Dabei sind sie sehr praktisch, da sich die Wassertemperatur voreinstellen lässt, und hygienisch, was nicht nur in Zeiten von Corona ein wichtiges Argument ist. Da die meisten Modelle batteriebetrieben sind, ist die Installation einfach. Die handelsübliche Batterie muss nur alle drei bis fünf Jahre ausgetauscht werden. Ein weiterer Pluspunkt ist die Reinigungsfreundlichkeit: Da diese Armaturen nicht ständig berührt werden, müs-

sen sie auch nicht so häufig geputzt werden. Hansa hat eine große Auswahl an formschönen Modellen zur Auswahl („Hansa Smart“, Bilder rechts unten, www.hansa.com). Besonders praktisch: Alle „SMART“-Armaturen der neuen Generation lassen sich via Bluetooth® mit der kostenlosen HANSA Connect App** steuern, einstellen und warten. Die GROHE „Rainshower SmartActive“ Handbrause verwöhnt mit drei wohltuenden Strahlarten (www.grohe.com, Bilder ganz rechts oben). Zum Wechseln reicht ein einfaches Fingertippen auf die Rückseite der ergonomisch geformten Handbrause. Und lös-

tiges Nachtropfen wird dank der GROHE DripStop Funktion minimiert. Die kabellose Fernbedienung „Rainshower 310 SmartConnect“ ist noch komfortabler, sie kann überall aufbewahrt werden und man kann berührungslos zwischen zwei Strahlarten wechseln (Bild links unten).

Spiegel oder Mediacenter?

Beides! Touchpanel, Sprachsteuerung, Smart Home-Anwendungen via Bluetooth oder WLAN – klingt nach Tablet oder Smartphone, sind aber die neuen Smart Mirror namens „Mia“ und „Malin“ (Bilder oben und links oben,

www.mues-tec.de). Beste Unterhaltung und Infos übers Wetter oder den eigenen Gesundheitszustand kann man so schon beim morgendlichen Zähneputzen genießen.

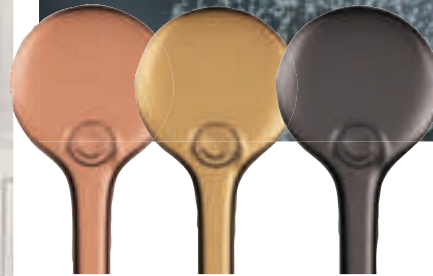
Wasserdichtes Entertainment

Mit dem wasserdichten TV „AQUARIUS“ kann man sogar unter der Dusche fernsehen – die Fernbedienung ist selbstverständlich auch wasserdicht (Bild rechts oben). Unzählige Radioprogramme hören und sogar eigene Musik streamen ist mit „Smart Radio DAB+“ möglich – in bester Klangqualität (Bild rechts oben, www.jung.de).





AQUARIUS
www.mues-tec.de



**RAINSHOWER
SMARTACTIVE 130**
www.grohe.com

SMART RADIO DAB+
www.jung.de

RAUMTEMPERATURREGLER
www.jung.de



Entspannung im Bad geht erst so richtig mit dem passenden Entertainment. „AQUARIUS“ wurde gezielt für den Einsatz bei Feuchtigkeit, Nässe und Wärme entwickelt, die perfekte Lösung für alle, die gerne in der Badewanne oder in der Dusche fernsehen. Dank der Auswahl verschiedener Design- und Materialmöglichkeiten integriert sich „AQUARIUS“ individuell in die Stilrichtung des Badezimmers.

Anzeige

SCHWARZKOPF **Granit Marmor** GmbH **Quarzit Schiefer** **NATURSTEINE** **Quartzcomposite** **Keramik Sandstein**

Natursteine in Verbindung mit Wasser und Wärme sind eine Wohltat für alle Sinne. Schon die alten Römer und Griechen bauten Thermen und Bäder aus Naturstein.

Naturstein ist modern und zugleich edel und individuell. Er macht jedes Badezimmer zur Wohlfühloase. Das Naturprodukt prägt seine Umgebung und schafft ein individuelles Ambiente.

Die Firma Schwarzkopf steht Ihnen von der **Planung** über die **Produktion** bis hin zur **Montage** mit Ihrem Team zur Seite. Lassen Sie sich in der Ausstellung über die vielfältige Verwendung von Naturstein im Bad inspirieren.



www.schwarzkopf-natursteine.de
Tel.: 07135 - 93 10 46 74363 Güglingen



DAMPFKABINE
Mit integriertem Duschplatz
www.schedel-badinnovation.de



Fotos: did/SCHEDER Bad + Design GmbH

MULTISTAR STEAM
Modulare Dampfkabine
www.schedel-badinnovation.de

Im eigenen Spa zur Ruhe kommen

Wenn der Alltag anstrengend ist, freuen sich viele, wenn sie abends zur Ruhe kommen

Wenn der Alltag anstrengend ist, freuen sich viele Menschen, wenn sie abends zur Ruhe kommen können. Richtig gut geht das in einem Dampfbad mit integriertem Duschplatz. Hier entspannt man in feinem, warmem Nebel, der sich sanft auf die Haut legt (Bilder oben, www.schedel-badinnovation.de). In den Genuss eines solchen Dampfbades kann man auch zu Hause kommen. Mit einem Nachrüstbausatz lässt es sich sogar in bereits fertig eingerichteten Badezimmern einbauen. Die Serie „Multistar Steam“ beispiels-

weise bietet vorgefertigte, modulare Dampfkabine mit Duschplatz in individuellen Größen und Formen – egal ob eckig oder geschwungen, schlicht oder aufwendig und sogar in eine Dachschräge eingepasst.

Wohltuende Wärme, die unter die Haut geht

Das Immunsystem stärken, den Stoffwechsel anregen und Muskeln vor oder nach dem Sport entspannen, das kann man auch in Infrarotkabinen. Mit 30 bis 60 Grad Celsius ist

ein Wärmebad in der Infrarotkabine besonders schonend und sehr angenehm, da die Infrarotstrahlen den Körper gezielt von innen heraus erwärmen.

Ein weiterer Vorteil: Infrarotkabinen lassen sich einfach und in jedem Raum aufstellen. Hersteller wie Armstark (Bild unten rechts, www.armstark.de) oder auch Saunalux (Bild unten Mitte, www.saunalux.de) bieten eine große Auswahl an Modellen in verschiedenen Designvarianten, passend für eine oder meh-

re Personen. Bereits mit einer Fläche von weniger als einem Quadratmeter kann das private Wellnessvergnügen beginnen.

Infrarotwärme auf Knopfdruck

Dafür sorgt das Infrarotpaneel „Malaga“ von Repabad (www.repabade.de, Bild unten links). Wie ein Bilderrahmen wird das Infrarotpaneel an der Wand befestigt. Es kann entweder in die Steckdose eingesteckt oder über einen festen Stromanschluss mit Energie versorgt werden. Das Glaspaneel schmiegt

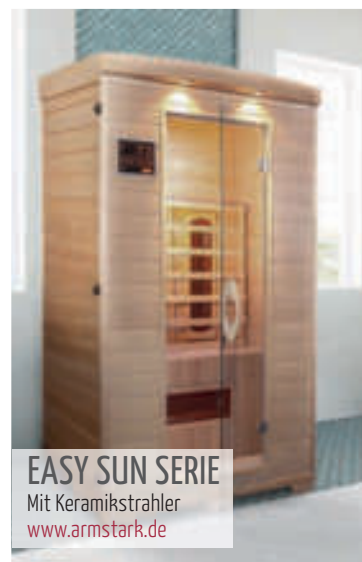


MALAGA
Infrarot-Paneel
www.repabade.de

Infrarot Soundauswahl



CERAMICA
Mit Vollspektrumstrahler
www.saunalux.de

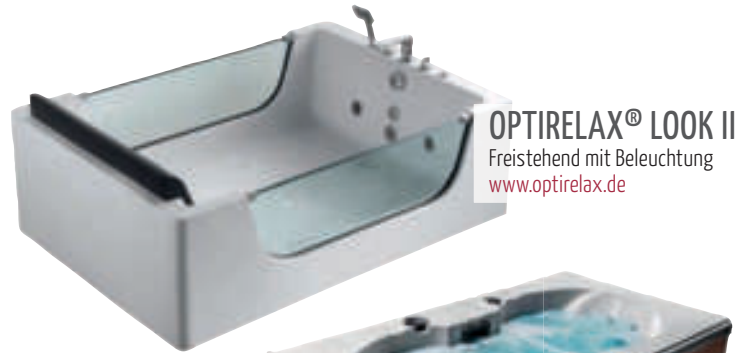


EASY SUN SERIE
Mit Keramikstrahler
www.armstark.de

Der Komfort wird perfekt durch die wasserdichte Fernbedienung, mit der das Unterwasser-Farblicht gesteuert werden kann.



BLUE MOON
Design: Jochen Schmidem
www.duravit.de



OPTIRELAX® LOOK II
Freistehend mit Beleuchtung
www.optirelax.de



A-EDITION IMPRESSION
Mit 18 Hydrotherapiedüsen
www.whirlpools-world.de



sich an der Wand an und spart damit Platz. Auf Knopfdruck spendet es dann Infrarotwärme. Für den richtigen Abstand zwischen Infrarotstrahler und Rücken sorgen die weichen Lehnen. Die Stärke der Infrarotfunktion lässt sich über das direkt in die Glasfläche eingelassene Bedienfeld regeln.

Platzsparendes Design für großes Whirlvergnügen

Das Modell „Impression“ ist ein kompaktes Whirlwunder, das mit gesundheitsfördernden

Massagen auf kleinem Raum verwöhnt (Bild oben www.whirlpools-world.de). Wie bei allen Modellen aus der A-Edition von Whirlcare kann auch der „Impression“ im Plug-and-Play-Modus betrieben werden, ein normaler 240-Volt-Anschluss genügt: aufstellen, einstecken, los geht's! „OPTIRELAX® Look II“ ist mit Unterwasserbeleuchtung mit verschiedenen Farben und integriertem Soundsystem und Lautsprecher ausgestattet. Die XL Whirlpool-Badewanne mit ist nahezu komplett anschlussfertig vormontiert.

Anzeige

www.loeffelhardt.com

LÖFFELHARDT



Leistungsbereich 8 bis 18 kW

Effizient, leise, einzigartig.

BLW Neo

Die neue Wärmepumpe von BRÖTJE.

Das einzigartige System der Luft/Wasser-Wärmepumpe gewinnt aus dem Kreislauf weitere Energie hinzu und sorgt damit für beste Leistungszahlen. Zudem passt die BLW NEO ihre Leistung dem tatsächlich benötigten Bedarf an. **Übrigens: Die intelligente, kompakte Bauweise emittiert äußerst geringe Betriebsgeräusche.**

LÖFFELHARDT Heilbronn GmbH
Etzelstraße 25 | 74076 Heilbronn
Tel. 07131 954 439 | info@loeffelhardt.com





CALABRIA
www.ada.at



SHELTER
Design: Peter Fehrentz
www.luiz-beds.com



ELLA
Design: Bodo Sperlein
www.richardbehr.de



SHEILA
Design: Castello Lagravinese Studio
www.operacontemporary.com



NAIT
Design: kaschkasch
www.muellermobel.de

Maßgeschneidert schlafen

Die neuen Betten sind individuell und verbinden bestes Design mit hohem Komfort

Bekanntlich sind die Geschmäcker ja verschieden – das alte Sprichwort trifft auch oder sogar besonders auf Schlafgewohnheiten, und somit auch auf Betten, zu. Acht Stunden verbringen wir täglich im Bett, also ungefähr ein Drittel unseres Lebens. Umso wichtiger ist, dass wir uns im Bett wohlfühlen. Zumal wir im (guten) Schlaf regenerieren, sowohl physisch als auch psychisch, unsere Batterien wieder aufladen, um dann

voller Energie in den neuen Tag starten. Dazu braucht man das Bett, das zu einem passt.

Von minimalistisch bis opulent – immer individuell

Ob man sich in einem minimalistischen Bett uneingeschränkt wohlfühlt oder sich in einem Polsterbett mit hohem Kopfteil und Ohren rundum behütet vorkommt, ist Typsache und unabhängig vom Komfort, das es bietet.

„NAIT“ ist klar und einfach, dabei extrem flexibel in der Größe und ganz leicht auf- und abzubauen (www.muellermobel.de, Bild oben). Es wird in Mattschwarz sowie 20 weiteren Farben angeboten und kann mit diversen Add-ons, wie der einhängbaren Buchablage, ganz einfach an die eigenen Bedürfnisse angepasst werden.

Moderne Opulenz beschreibt das Bett „Shelter“ recht gut: Sein extrahohes, supersoftes

Kopfteil rahmt Schlafende schützend ein – sie fühlen sich geborgen wie in einem Ohrensessel (Bild ganz links oben, www.luiz-beds.com). Das Outfit kann aus über hundert Stoffen gewählt werden – gefertigt wird das Wunschbett dann in einer deutschen Manufaktur. „Handmade in Germany“ gilt auch für die Betten der Schramm Werkstätten, tatsächlich entsteht jede einzelne Komponente in Handarbeit. „Claire“ ist zeitlos, traditionell mit



HAIKU
Design: Lia Stein
www.wallpepper.it



TYROL
www.ada.at



MIRAGE
Design: Castello Lagravinese Studio
www.giorgiocollection.com



MIRAGE NACHTTISCH

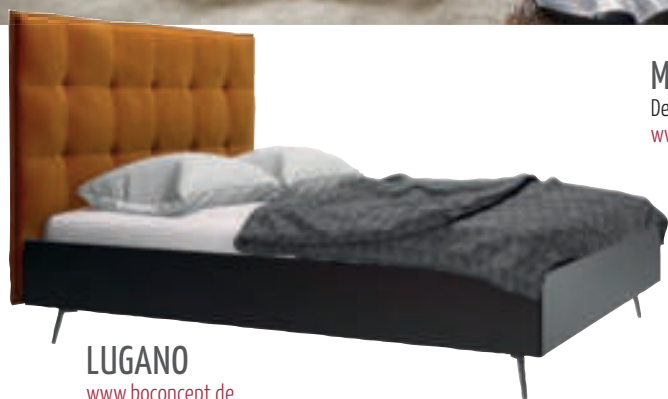


Foto: Lorenzo Borgianni

DRAPES
Design: Luca Bojola
www.saviofirmino.com



ORIGINS CLAIRE
www.schramm-werkstaetten.com



LUGANO
www.boconcept.de

MATTIS
Design: Eugenio Biselli
www.franchigroup.it



klassischer Knopfleftung in Rautenform und gleichzeitig modern mit dem geradlinigen, bodenfreien Kopfteil (Bild ganz rechts oben, www.schramm-werkstaetten.com).

„Calabria“, ganz oben links in trendigem Gelb abgebildet (www.ada.at), gibt es als Boxspringbett oder Bettkastenvariante für Einbaulattenroste, mit verschiedenen Kopfteilen – immer mit Ziernähten – und wohnlichen Sichtholzelementen.

Star-Qualitäten

Neben hohem Komfort und der Verwendung hochwertiger Naturmaterialien hat „Ella“ auch optisch viel zu bieten (Bild oben links, www.richardbehr.de). Das Kopfteil aus beschwingten Bögen erinnert an die Roaring Twenties und die Experimentierfreude der farbenfrohen Memphis-Entwürfe der 80er-Jahre. Hollywood lässt grüßen: Das hohe, leder-

bezogene Kopfteil „Drapes“ greift, wie der Name schon sagt, die eleganten Faltenwürfe langer, schwerer Vorhänge auf (Bild ganz rechts oben, www.saviofirmino.com). Geradlinig und maskulin, aber ebenfalls spektakulär gibt sich „Mattis“ (Bild oben, www.franchigroup.it). Kopfteil und Bettgestell sind mit Marmor verkleidet – ein extravaganter Blickfang, der auch frei im Raum stehen kann.

Für einen erholsamen Schlaf: „Tyrol“ ist ganz aus Zirbenholz gefertigt, das für seine beruhigende Wirkung bekannt ist (Bild oben links). Die geölte Oberfläche sorgt für eine besonders angenehme Haptik, das Kopfteil besticht mit Kassetten-Optik. Weniger Lärm, besserer Schlaf: Die Akustik-Tapete „Haiku“ absorbiert Geräusche und ist darüber hinaus auch noch antibakteriell (Bild ganz oben links, www.wallpepper.it).



HÜLSTA DREAM
Schrank, Kommode, Bett
www.huelsta.de

Meister der Ordnung

Chaos im Schlafzimmer? Dagegen gibt's clevere Möbel

Unordnung im Schlafzimmer geht gar nicht – das meinen nicht nur Schlafforscher. In einem Raum, in dem überall Kleider herumliegen, Bücher verstreut sind und womöglich sich auch noch der zu erledigende Papierkram sichtbar stapelt, kann man nicht zur Ruhe kommen. Deshalb braucht man Möbel, die auf den Bedarf zugeschnitten sind.

Der Kleiderschrank

Falls Kleidung im Schlafzimmer aufbewahrt werden muss, kommt man um einen Kleider-

schrank kaum herum. Er sollte nach der Anzahl der zu verstauenden Kleidungsstücke und der Größe des Schlafzimmers ausgesucht werden. Wer viel Stauraum braucht, ist mit einem Schlafzimmerprogramm wie „hülsta DREAM“ gut beraten (Bild oben, www.huelsta.de). Alles ist aus einem Guss – Schrank, Bett, Nachttisch – und wirkt optisch ruhiger als ein Mix verschiedener Materialien und Farben. Wer (noch) nicht allzu viele Kleider wegpacken muss, entscheidet sich für ein kompaktes Modell wie „KIN BIG“,

das später auch im Flur Platz findet oder als Küchenschrank verwendet werden kann (www.zeitraum-moebel.de, Bild rechts Mitte). Die „italic“-Leiter ist bestens als ordentliche Kleiderablage geeignet (Bild ganz oben rechts, www.team7-home.com), wie auch der Pouf „Cookie“ (Bild oben, www.luiz-beds.com).

Der Nachttisch

Leuchte, Buch, Wecker und Wasserglas finden auf einem schlichten Nachttisch ohne Schublade Platz. Je nach Geschmack aus

Massivholz („TWIST NIGHT“, Bild rechts oben), aus pulverbeschichtetem Aluminium und Stahl („Museum Sidetable“, Bild ganz rechts unten, www.stringfurniture.com) oder aus rot lackiertem Birkenholz, dessen Struktur noch sichtbar ist („Common Comrades“, Bild rechts unten, www.mooui.com). Wer sonstigen Kleinkram schön verstauen will, setzt auf einen Nachttisch mit Tür, Schublade oder Klappe: „Frame 35“ ist ein Klassiker, den es in vielen Ausführungen und Farben gibt (Bild ganz links unten, www.bylassen.com).



POUF COOKIE
www.luiz-beds.com



FRAME 35
Design: Mogens Lassen 1943 / by Lassen 2013
www.bylassen.com



SC 21 SIDEBBOARD
Eiche Altholz natur geölt
www.janua-moebel.de



ITALIC

Design: Stefan Radinger
www.team7-home.com



MYLLRA

www.ikea.com



TWIST NIGHT

Design: Formstelle
www.zeitraum-moebel.de



MYLLRA

www.ikea.com



KIN TINY



KIN BIG

Design: Mathias Hahn
www.zeitraum-moebel.de



COMMON COMRADES

Design: Neri and Hu
www.mooodi.com



MUSEUM SIDETABLE

Design: TAF Studio
www.stringfurniture.com



FILIGNO

Design: Sebastian Desch
www.team7-home.com



STRIPES & STRIPES

www.hay.dk

barley field

cucumber

green
bluebell

ripple lavender



HIGHS X SIGHS

Design: Monica Menez
www.object-carpet.com



MOOD

www.object-carpet.com



HIFI HERITAGE

turmeric & thyme
www.kymo.de

HIFI HERITAGE

aloe green
www.kymo.de

HIFI HERITAGE

vermillion
www.kymo.de

NEW WAVE

www.kymo.de



Der Frühling zieht ein

Mit Kissen, Decken und Teppichen bekommt das Ambiente ruckzuck eine neue Ausstrahlung

Gedechte, dunkle Farbtöne, die wir im Winter gerne mögen, weil sie so angenehm warm und gemütlich wirken, sind spätestens dann, wenn die Sonne wieder öfter scheint und das Thermometer in die Höhe klettert, passé. Jetzt ist wieder Leichtigkeit angesagt: Wir möchten wieder helle Farben um uns haben, die zum Frühling und Sommer passen. Am einfachsten und schnellsten geht ein Stimmungswchsel mit Textilien. Kissen, Decken, Teppiche & Co. sind ganz

schnell ausgetauscht und lassen den Raum im Handumdrehen völlig anders wirken.

Handwerkliche Traditionen

Handgewebte Kissen aus Naturmaterialien – inspiriert von der Chumbe Inga, einem mit traditionellen Symbolen versehenen Kleidungsstück – sind eine Anschaffung, an der man sich lange erfreut: Die „ames chumbes“-Kissen werden im Norden Kolumbiens von Kunsthandwerkerinnen in bis zu zehn Tagen

handgearbeitet (Bilder unten Mitte, www.ames-shop.de). Für die Fertigung eines Plaids aus weicher naturbelassener Wolle braucht man sogar vierzehn Tage (Bilder rechts oben). Die traditionellen Muster sind so zeitlos und schön, die Qualität so hochwertig, dass man sie auch nach Jahren noch gerne benutzt. Das gleiche gilt für die Wollteppiche aus der „HIFI HERITAGE“-Kollektion, deren Ethnodesign an das Erbe handwerklicher Traditionen aus aller Welt anknüpft: von

der Teppichkunst der Navajo-Indianer, über nordafrikanische Kelims bis hin zu skandinavischen Webteppichen (Bilder links oben, www.kymo.de).

Bunt oder natur?

Hauptsache hell und freundlich! In diesem Frühjahr sind neben fröhlichen Farben auch sanfte Beigetöne angesagt. Die Muster sind vielfältig: Streifen in Kontrastfarben zeigen die „Stripes and Stripes“-Teppiche aus reiner



GRAPHIC

www.lexingtoncompany.com



EMBROIDERED

www.lexingtoncompany.com



KELIM FRINGE

www.fermliving.de

DRY

www.fermliving.de



AMES CHUMBES

Design: Mae Engelgeer
www.ames-shop.de



blanc

COSHMERE

Handtuch

www.myschlossberg.com



terracotta
lavander
gold

AMES CHUMBES

Design: Mae Engelgeer
www.ames-shop.de



blue
banana
silver



COSHMERE

Badetücher

www.myschlossberg.com



COSHMERE

www.myschlossberg.com



COSHMERE

Duschvorleger/Badteppich
www.myschlossberg.com

nuit

Baumwolle (Bilder ganz oben links, www.hay.dk), grafische Muster zieren die Kissen und Plaids der „Graphic“-Kollektion aus recycelter Baumwolle (www.lexingtoncompany.com, Bilder ganz links unten und unten), der Klassiker Fischgrät kleidet die Decke „Herringbone“ aus recycelter Wolle (Bild rechts unten), Ton-in-Ton-Stickerei setzt das Baumwoll-Kissen „Embroidered“ dezent in Szene (Bild links unten). Auffällig ist die Verwendung von Naturmaterialien, häufig

sogar recycelt. Ein Trend, der auf Nachhaltigkeit setzt und sicherlich noch lange andauert. Ob sie sich lieber auf sanften Naturtönen, „HIGHS x SIGHS“, oder intensiven Farben, „MOOD“, entspannen, ist reine Geschmacksache, hochflorig und supersoft sind beide Teppiche (www.object-carpet.com, Bilder oben Mitte). Den Teppich „New Wave“ gibt es gleich in zwei Varianten, Indoor aus Neuseelandwolle und Viskose, Outdoor aus recyceltem PET (Bild oben Mitte).

GRAPHIC

Recycelte Baumwolle

www.lexingtoncompany.com



HERRINGBONE

Recycelte Wolle

www.lexingtoncompany.com



STRIPED

Baumwoll Tischdecke

www.lexingtoncompany.com

MULTI FLOWER

Tischdecke

www.lexingtoncompany.com



06 EVO
XXL-Formate
www.grohn.de

Zeitlos schöne Böden

Dezent strukturierte Oberflächen, Groß- und Querformate sowie natürlich schöne Naturstein- oder Holzoptik



SILVER-GRAIN-DECOR
Mix von Beton- und Terrazzo-Design, www.refin-fliesen.de

Neben ihrer Designvielfalt bieten Bodenfliesen eine Reihe funktionaler Vorzüge. Denn Keramik ist zeitlebens schadstofffrei und damit raumluftneutral – und zählt zu den wohngesunden und ökologisch verträglichen Belagsmaterialien. In Verbindung mit energieeffizienten Fußbodenheizungen gilt Keramik aufgrund ihrer hohen Wärmeleitfähigkeit als ideales Belagsmaterial, das die Wärme aus den Heizungsrohren quasi verlustfrei und rasch an die Fußboden-Oberfläche transportiert. So entscheiden sich immer mehr Bauherren für eine durchgängige

Bodengestaltung mit Fliesen im gesamten Wohnbereich – ob offene Koch-Essbereiche, ob vom Schlafzimmer ins angrenzende Bad oder vom Flur und Eingangsbereich direkt in die Wohnküche. Hier sind Lieblingslooks der aktuellen Bodenfliesen-Kollektionen:

1. XXL-Fliesen – quadratisch oder im angesagten Querformat

XXL-Fliesen schaffen eine hochwertige, repräsentative Raumatmosphäre (Bild oben, www.grohn.de). Dezent im Hintergrund und doch spannend in seiner Präsenz zeigt sich

„06 Evo“ als eindrucksvolle Feinsteinzeug-fliese in den rektifizierten Formaten 60 x 120 Zentimeter sowie 60 x 60 Zentimeter und in den attraktiven Tönen Hellgrau, Grau, Beige, Mud und Anthrazit. Aufgrund der geringen Materialstärke von nur sechs Millimetern, lässt sich „06 Evo“ auch hervorragend für die Renovierung und Altbausanierung verwenden. Durch den geringen Fugenanteil entfalten großformatige Fliesen eine optisch homogene Flächenwirkung, die Räume optisch weitet und für eine wohlthuend ruhige, unaufgeregte Atmosphäre sorgt.

2. Holzfliesen – Keramik in authentischer Holzoptik

Fliesen in angesagter Holzoptik sind heute in verschiedensten Holzarten und Farbtönen erhältlich. **Der Clou:** Mit sicht- und spürbaren Maserungen sind Holzinterpretationen der neuesten Generation auch haptisch kaum noch von echtem Holz zu unterscheiden. Mit dem neuen Wand- und Bodenkonzept „OAK SIDE“ präsentiert Villeroy & Boch Fliesen eine Kollektion, die eine authentische Eichenholzoptik mit den überzeugenden Vorteilen von



RETRO-MOSAIK
Design: Keros
www.tileofspain.de



OAK SIDE
Holzfliesen
www.villeroy-boch.de



KROMATICA
Hexagon Boden-/Wandfliesen
www.equipeceramicas.com



LAVA STONE
Green Earrings Shiny Crystal
www.fileunderpop.com



hochwertiger Keramik kombiniert: Wände und Böden lassen sich damit ausgesprochen ästhetisch gestalten und sind dabei wesentlich pflegeleichter, robuster und langlebiger als Beläge aus echtem Holz (Bild unten Mitte, www.villeroy-boch.de). Neue Riegelformate ermöglichen einen authentischen Landhausdielenlook oder die Verlegung im klassischen Fischgrätmuster. Für ein Plus an Wohnkomfort sorgt der keramische Holzlook, weil die Oberfläche robust und pflegeleicht ist.
Pluspunkt: Im Unterschied zu Holz überzeugt Keramik durch ihre besonders gute Wärmeleitfähigkeit auf energieeffizienten Fußbodenheizungen.

3. Zeitlos schön, stilistisch vielfältig: Natursteininterpretationen

Neue Möglichkeiten der Oberflächengestaltung läuten eine neue Ära beim „keramischen Naturstein“ ein, der heute durch Reliefstrukturen sowie Farbverlauf und Musterung seinen natürlichen Vorbildern wie Schiefer, Sandstein oder Granit zum Verwechseln ähnelt („Silver-Grain-Dekor“, www.refin-fliesen.de, Bild links oben). Insbesondere auf größeren Flächen und im angesagten Großformat erzielen Fliesen in Natursteinoptik eine besonders harmonische, ebenmäßige Flächenwirkung, da die typi-

schon „Unregelmäßigkeiten“ des Natursteins gezielt gesetzt und dezent gestaltet sind.

4. Zement- und Betonoptik

Urbaner Wohnstil und modernes Loftambiente sind auch jenseits der Großstädte gefragt. Fliesen in Zement- und Betonoptik eignen sich dafür hervorragend (Bilder oben). Einen authentischen „Estrich“-Charakter erzielen dabei Großformate, die mit schmaler Fuge verlegt und Ton-in-Ton zur Fliesenfarbe verputzt werden.

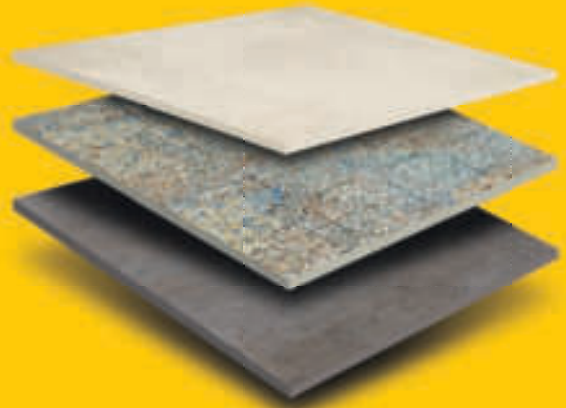
5. Feinsteinzeug im Ethno- und Vintage-Look

Eine ideale Zutat für den Vintage- bzw. Ethno-Look bieten die aktuellen Kollektionen mit verschiedensten Interpretationen von Zement-Fliesen und historischen Dekoren. Die freie Kombinationsmöglichkeit von zahlreichen Farb- und Dekorvarianten liefert einen riesigen Gestaltungsspielraum für die Umsetzung individueller Wohnkonzepte. Einen Hauch von Nostalgie bringen beispielsweise die Bodenfliesen des spanischen Anbieters Keros in den Schlafraum (Bild ganz links unten, www.tileofspain.de).

Unter www.deutsche-fliese.de finden sich weitere Informationen rund um die Fliese.

Fliesen: Kemmler.

Ganz schön schön, unsere Fliesen!

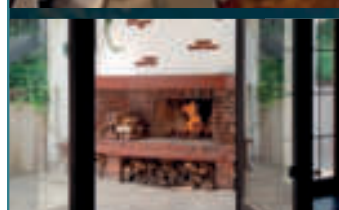


Kemmler Baustoffe GmbH
Am Autobahnkreuz 9-13
74189 Weinsberg
Tel. 0 71 34/9 13 - 0
www.fliesen-kemmler.de



SEIT  1881
**FESTHAUS
STOCKSBERG**
LOCATION UND HERBERGE - FEIERN UND SCHLAFEN

Mieten Sie Ihre Location für:
· Veranstaltungen
· Hochzeiten · Jubiläum
· Feiern und Feste



Das Festhaus bietet für jede Veranstaltung den richtigen Rahmen für 50 bis 150 Personen.

Prevorster Str. 2
71543 Stocksberg
Tel.: 07134 910022
www.festhaus-stocksberg.de



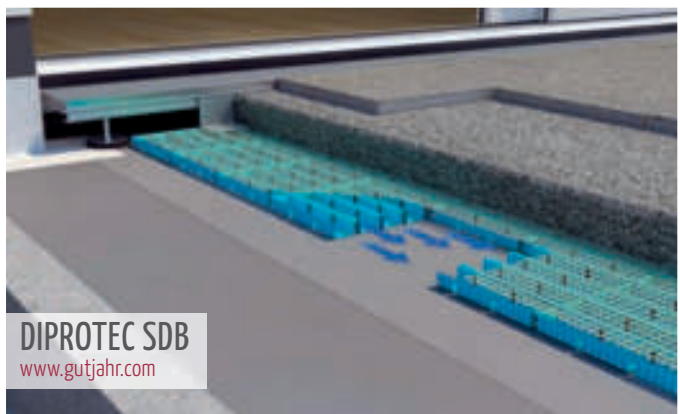
SANIERUNGSSYSTEM

www.triflex.com/balkoncheck



BARRIEREFREIER ZUGANG

www.gutjahr.com



DIPROTEC SDB

www.gutjahr.com

Ein Balkoncheck muss sein

Auch kleinere Mängel an der Bausubstanz sollten ernst genommen werden

Wir alle freuen uns nach dieser anstrengenden Zeit wieder auf den nächsten Sommer. Wahrscheinlich werden wir bis Mitte 2021 wieder viel Zeit auf unseren Balkonen verbringen, damit aber keine bösen Überraschungen auftauchen, sollten Eigentümer schon im Frühjahr ihren Balkon genau unter die Lupe nehmen. Schließlich war der Außenbereich den ganzen Winter über den Witterungseinflüssen im besonderen Maße ausgesetzt. Regen und Frost können zu ersten Mängeln führen, die später große Schäden nach sich ziehen.

Schönheitsfehler können weitreichende Folgen haben

Insbesondere beim Boden empfiehlt es sich, vermeintlich kleinere Probleme wie nicht abfließendes Regenwasser, lockere Fliesen oder auch kleinste Risse im Beton nicht auf die leichte Schulter zu nehmen. Denn diese

zunächst nur kleinen Schönheitsfehler können weitreichende Folgen für Balkon und sogar das Haus haben. „In regelmäßigen Abständen, beispielsweise nach und vor Beginn der kalten Jahreszeit, sollten sich Eigentümer ihren Balkon genauer anschauen“, empfiehlt Miguel Antunes von Triflex, Anbieter für Balkonabdichtungen und -beschichtungen aus Flüssigkunststoff. Dabei muss nicht sofort ein Fachmann beauftragt werden. Erste Indizien, dass Probleme vorliegen, kann der Eigentümer auch selbst erkennen (Bilder oben rechts). Freie Balkonabflüsse sind ein wichtiger Punkt, dem auf jeden Fall Aufmerksamkeit gewidmet werden sollte, um eine Pfützenbildung zu vermeiden. Denn stehendes Wasser wird auf Dauer zur Belastungsprobe für den Balkon und kann der Anfang schwerwiegender Mängel werden. Insbesondere im Zusammenspiel mit defekten Fugen gefliester Böden oder kleinen Rissen

im Beton wird es gefährlich: Bei Frost etwa dehnt sich das in kleinste Risse eingedrungene Regenwasser aus und richtet Schäden am Balkon an, die häufig eine größere Sanierung erforderlich macht.

Zweimal pro Jahr den Balkon unter die Lupe nehmen

Zudem besteht die Gefahr, dass die Feuchtigkeit in anliegende Bauteile zieht. In der Folge könnten dann sogar Schimmel im Innenraum und ein instabiler Balkon drohen. Deswegen sollte der Boden mindestens zweimal pro Jahr besonders aufmerksam geprüft werden. Hauseigentümer werfen dann am besten auch einen Blick von unten auf den Balkonvorsprung. Entdecken sie dort Wassernasen, Kalk- oder Salzausblühungen, sind das Hinweise auf massive Feuchteschäden in der Balkon-Konstruktion. In diesem Fall sollte umgehend ein Fachmann mit der

Prüfung beauftragt werden. Informationen rund um den Balkoncheck und eine Vermittlung qualifizierter Handwerker sind unter www.triflex.com/balkoncheck zu finden.

Auf die Entwässerung kommt es an

Bei Balkonen gibt es gleich mehrere „Baustellen“. Zum einen kommt dem Schutz der Abdichtung eine besondere Bedeutung zu. Zum anderen gelten hohe Anforderungen an den Schutz des Belags und die inzwischen oft ausgeführten barrierefreien Übergänge. Das Schlüsselwort für alles heißt „rücktaufreie Entwässerung“.

Sicherer Übergang

Mit den Gutjahr-Drainrosten lassen sich die Übergänge in den Innenraum sicher, bequem und regelgerecht ausführen. Vor allem bei barrierefreien Übergängen ist das wichtig (Bilder oben, www.gutjahr.com).



FEUCHTE STELLEN UND ABPLATZUNGEN

Feuchte Stellen an der Unterseite eines Balkons und Abplatzungen deuten auf schwerwiegende Mängel hin.
Foto: djd/Triflex



PORÖSE FUGEN UND GEBROCHENE FLIESEN

Poröse Fugen und lockere oder gar gebrochene Fliesen sind kein gutes Zeichen, da so Feuchtigkeit in die Balkonkonstruktion eindringen kann.
Foto: djd/Triflex



BLANKE TEBA-MAT
www.blanke-systems.de

Die Abdichtung alleine kann in diesen Fällen nicht sicherstellen, dass kein Wasser in den Innenraum gelangt. Als Abschluss bietet Gutjahr ein breites Sortiment von Randprofilen. Dank der intelligenten Verbindungstechnik können sie einfach und sicher montiert werden – ohne klaffende Fugen oder Verkantungen.

Drainage- und Entkopplungsbahn für Beläge im Außenbereich

Nach den langen Wintermonaten werden Terrassen und Balkone auf Vordermann gebracht. Dabei sind bei manchem die Schäden am Boden so erheblich, dass ein neuer Oberbelag aus Naturstein oder Bodenkeramik her muss. Um Schäden an hochwertigen Belägen nachhaltig zu vermeiden und die Langlebigkeit zu erhöhen, bietet sich die Drainage- und Entkopplungsbahn „BLANKE TEBA-MAT“ an (Bild oben, www.blanke-systems.de).

Im Außenbereich ist bekanntermaßen nicht zu verhindern, dass Feuchtigkeit durch den Oberbelag in den Aufbau eindringt. Genau hier setzt die mehrschichtige Drainage-Noppenbahn „BLANKE TEBA-MAT“ mit aufkaschiertem Glasfaser-Doppelgewebe an. Sie entkoppelt und entwässert den Oberbelag vom tragenden Untergrund.

Hierzu wird die 8,5 Millimeter starke Bahn oberhalb der Abdichtungsschicht mit für den Außenbereich geeigneten Klebern verlegt. Zur Verklebung ist die Rückseite der Noppenbahn mit einem diffusionsoffenen Trenn- und Schutzvlies ausgestattet. Das oberseitige Doppelgewebe aus Glasfaser dient als Verankerung und Filterschicht. Zudem ist die neue Drainagebahn so aufgebaut, dass sich in Längsrichtung die Gewebematte überlappen kann. Ist der Kleber zur Fixierung der Bahn ausgehärtet, können Fliesen oder Natursteine im Dünnbettverfahren verlegt werden.

Beratung, Planung, Fertigung und Montage aus einer Hand



Planung, Fertigung und Montage von:

- Innen- und Außengeländer
- Innen- und Außentreppen
- **Balkongeländer/Anbaubalkone**
- Vordächer/Carports
- Schlosserarbeiten
- Metall-Design
- Sanierungen



Anbaubalkon mit Überdachung, Beschattung und Treppe

dieselstraße 28 · 74193 schwaigern
fon 07138 3110 · fax 07138 3494
info@brenner-metallbau.de
www.brenner-metallbau.de

Zertifizierter Fachbetrieb nach DIN EN 1090 EXC2

regional-BAUEN

Magazin für Bauherren und Modernisierer

Wir brauchen Verstärkung und suchen zum nächstmöglichen Zeitpunkt

Auslieferungsfahrer m/w/d für die Landkreise Ludwigsburg und Heilbronn

– Minijob auf 450 Euro Basis bei ca. 20 Stunden im Monat –

Ihre Aufgabe ist die zuverlässige, kundenorientierte und pünktliche Anlieferung unserer Magazine nach einem festen Tourenplan.

Sie haben Spaß am Umgang mit Menschen und besitzen ein eigenes Fahrzeug? Dann bringen Sie alle Voraussetzungen mit, um unsere bestehenden Kunden, Verkaufs- und Verteilstellen bestens zu betreuen.

Sie sind vielseitig interessiert und arbeiten gerne in einem kleinen schlagkräftigen Team.

Interessiert? Dann senden Sie Ihre aussagefähige Bewerbung an: trupp@regional-bauen.de



BAUEN-regional Verlags- & Media GmbH · Neufinger Straße 11, 74074 Heilbronn · www.regional-bauen.de



STAHLSPINDELSTREPE

www.fuchs-treppen.de

Dachbodenausbau: optimale Treppenlösungen

Bei vielen Häusern wird nachträglich das Dach ausgebaut, um zusätzlichen Platz zu gewinnen

Der Bauherr steht nun vor der Frage, welche Treppe als Geschossverbindung in den bestehenden Wohnraum eingebaut werden soll. Da sind vor allem passgenaue, individuelle Lösungen gefragt. Die Treppe soll bequem begehbar sein und sich gleichzeitig harmonisch in den Wohnraum einfügen.

Ein eleganter Weg sind Spindeltreppen

Spindeltreppen dienen nicht nur der Verbindung zweier Wohnebenen. Vielmehr sind sie ein gestalterisches Element, das jedem

Raum Eleganz und Dynamik verleiht. Durch ihre geschwungene Form versprüht die Spindelstreppe gleichermaßen spielerische Leichtigkeit und anmutige Ästhetik. In diversen Varianten passt sich der exklusive Treppentyp dem individuellen Einrichtungsstil des Hauses an. Ganzholztreppen strahlen mit warmen Holzönen eine angenehme Behaglichkeit aus. So eignen sich die Holzspindeltreppen hervorragend für den gemütlichen Landhausstil. Ein Materialmix aus Holzstufen und einem Stahlgeländer erzeugt derweil einen spannenden Kontrast im modern ge-

prägten Wohnstil. Doch ganz gleich, welches Material oder welche Geländerform – die Spindelstreppe ist ein architektonisches Highlight in jedem Einrichtungskonzept. Trotz ihrer schwebenden Optik stehen Spindeltreppen auch in puncto Stabilität anderen Treppentypen in nichts nach. Erfahrene Experten wie Fuchs-Treppen setzen auf hochwertige Materialien, eine passgenaue Fertigung und eine sichere Montage. Mit herausragender Qualität und individuellem Design erfüllen die Treppen alle Anforderungen eines anspruchsvollen und modernen Zuhauses (www.fuchs-treppen.de).

Neben Spindeltreppen sind aber auch andere Möglichkeiten denkbar. Für fachgerechte Beratung, welche gesetzlichen Vorgaben es gibt und welche Lösung optimal die räumlichen Gegebenheiten mit ihren Wünschen vereint, stehen die Experten von Fuchs-Treppen an vielen Standorten in Deutschland persönlich zur Verfügung.

Raumspartreppen sind flexibel, komfortabel und trittsicher

Wie sich zwei Ebenen besonders filigran, stilvoll, großzügig und komfortabel, aber trotzdem platzsparend verbinden lassen? Raumspartreppen heißt die clevere Lösung, die Freiräume schafft, indem sie so wenig Platz wie nötig beansprucht und so viel

Raum wie möglich bietet. Mit ihrer äußerst flexiblen Bauweise und dem geringen Platzbedarf fügen sich die sicherheitsgeprüften Raumspartreppen von Kenngott dezent in jedes Umfeld ein (Bild ganz rechts oben, www.kenngott.de). Durch die vielfältigen Farbausführungen lassen sich die Treppen immer passend zum individuellen Einrichtungsstil auswählen. Aber auch prägnante optische Akzente können durch die Farbgebung gesetzt werden. Vor allem beim Umbau oder Dachausbau machen Raumspartreppen eine mehr als gute Figur: Ob Sambatreppe, Spindelstreppe, ob mit vielen oder wenigen Stufen oder mit speziellen Setzstufen versehen, mit Material-Mix-Geländer oder ohne, gewandelt, als Wangentreppe oder Mittelholmtreppe, aus massiver Fichte oder Buche in edlem Braun oder puristischem Weiß – die Auswahl ist sehr vielseitig. Wer sich vorab ein Bild in Natura machen oder die Treppen sogar begehen möchte, der kann dies in der großzügig angelegten Treppenausstellung tun.

Rutschhemmendes Stufenmaterial – jetzt KfW-gefördert

Einen Anreiz, gerade bei Dachbodentreppen auf Unfallverhütung zu setzen, bietet eine staatliche Förderung: Werden rutschhemmende Stufen in Verbindung mit beidseitigen, durchgehenden Handläufen nachge-



HYBRID-SYLOMER® - TRITTSCHALLSCHUTZ
www.fuchs-treppen.de



LONGLIFE-STUFEN
www.kenngott.de



WHITELINE LONGLIFE
www.kenngott.de

rüstet, erstattet die Kreditanstalt für Wiederaufbau, kurz KfW, 10 Prozent der förderfähigen Investitionskosten. Der Fördertopf für Maßnahmen zum altersgerechten Umbau bestehender Wohngebäude steht jedoch

nicht unbegrenzt zur Verfügung! Deshalb heißt es schnell sein, um vom staatlichen Zuschuss zu profitieren. Das Stufenmaterial „Longlife“ erfüllt sämtliche Anforderungen des Gesetzgebers. Denn

es weist eine strukturierte, nach R9 zertifizierte Oberfläche auf, die gefährlichen Stürzen vorbeugt (Bild oben, www.kenngott.de). Neben „Longlife“ in unterschiedlichen Dekoren bietet Kenngott auch eckige und runde

Handläufe an, wobei die ergonomisch geformten Rundhandläufe mit einem Durchmesser bis maximal 50 Millimeter besten Halt geben. Die zentrale Fertigung in Deutschland garantiert absolute Prozesssicherheit.

Anzeige



TRAUMHAFTE TREPPEN...

... mit Sylomer®, der Patentlösung im Trittschallschutz

www.fuchs-treppen.de

Fuchs-Treppen
Anton Schöb GmbH & Co. KG
Espanstraße 4 · 88518 Herbertingen

Fon +49 7586 588-0
Fax +49 7586 588-60
info@fuchs-treppen.de

FUCHS-TREPPEN®



ROLLLÄDEN
Maßgefertigt
www.rollladen.de

Bester Blick aus allen Fenstern

Individuell gefertigten Sonnenschutz gibt es für jedes Fenster und jeden Haustyp

Ob direkt beim Bau eingeplant oder nachträglich angebracht – um ihre Funktionen im vollen Umfang zu entfalten, müssen beispielsweise Rollläden vor allem eines: exakt passen. Nicht immer ist es leicht, die geeignete Variante für die eigenen Fenster ausfindig zu machen. Denn entweder haut uns das „08/15-Modell“ in Sachen Optik nicht vom Hocker oder aber es gibt schlicht kein Standard-Rollo für die Fensterformen des Hauses. Die Lösung kommt vom Rollladen-Profi Schanz (Bilder oben, www.rollladen.de). Die Aluminium-Rollläden „made in Germany“

werden nach Maß gefertigt und erlauben eine Produktion auch von außergewöhnlichen Formaten. Spitz zulaufend, halbrund, rund oder sternförmig? Alles kein Problem! Weiterhin können die Beschattungshelfer in jeder RAL-Farbe hergestellt werden und gleichen sich entweder ohne Probleme dem Look der Fassade an oder fungieren als „Eyecatcher“.

Auszeichnung mit dem R+T Innovationspreis Gold

Aufsetz-Kästen ermöglichen eine unauffällige Integration des Sonnenschutzes in die

Gebäudefassade bei gleichzeitig geringem Planungsaufwand (www.warema.de, Bild links unten). Da die gesetzlichen Anforderungen an den Wärmeschutz von Gebäuden Bauprodukte mit möglichst guten Wärmeschutzkennwerten erfordern, bestehen Aufsetz-Kästen in der Regel hauptsächlich aus Dämmstoffen wie expandiertem Polystyrol. Um trotz des geringen Eigengewichts den steigenden Anforderungen an den Schallschutz gerecht zu werden, hat Warema den schalloptimierten Neubau-Aufsetz-Kasten für Raffstoren in Modulbauweise entwickelt.

Dieser wurde im Februar mit dem R+T Innovationspreis 2021 Gold in der Kategorie Sonderlösungen ausgezeichnet. Die wissenschaftlich entwickelte Funktionsweise und die bisher in der Branche nicht erreichten Schalldämmwerte des Produktes überzeugten die Juroren vom hohen Innovationswert des Warema Neubau-Aufsetz-Kastens.

Maßgeschneiderte Innenfensterläden für alle Fensterarten

Den passenden Sicht- und Sonnenschutz für runde Fenster zu finden ist nicht immer ein-



AUFSETZ-KASTEN
Für Raffstoren
www.warema.de



VELUX INTEGRA®
Hitzeschutz-Markise
www.velux.de



ROLLLÄDEN
Maßgefertigt
www.rollladen.de



Foto: djid/Jasno Shutters /SMILE Fotografie

SHUTTERS
Innenfesterläden
www.jasnoshutters.de

fach. Shutters lassen sich nach Maß anfertigen und passen so zu jeder denkbaren Fenstergröße (www.jasnoshutters.de, Bild oben). Für Feuchträume sind die Elemente ebenfalls einsetzbar. Denn es gibt neben den Läden aus nachhaltigem Holz auch wasserspritzfeste Lösungen aus Kunststoff.

Die Kombi-Lösung für den Sommer

Die „VELUX INTEGRA®“ Hitzeschutz-Markise Verdunkelung blockiert die Sonnenstrahlen, bevor sie auf die Fensterscheibe treffen, und trägt dazu bei, das Zuhause an warmen,

sonnigen Tagen angenehm kühl zu halten (Bild links unten, www.velux.de). Das wetterbeständige Gewebe mit stabilisierenden Querlamellen sorgt außerdem für optimale Verdunkelung des Innenraums zu jeder Tageszeit. Das moderne Design integriert sich perfekt in das Dach.

Pluspunkt: Dank des kabellosen Solarantriebs kann sie auch jederzeit nachträglich auf das Dachfenster montiert werden. Fachbetriebe für Rollläden- und Sonnenschutz in der Nähe findet man mit PLZ-Suche unter: www.rs-fachverband.de

Anzeige

ÜBERALL GESUCHT.
**NUR HIER
GEFUNDEN.**

Entdecke Immobilien, die sonst keiner hat.*



* Jede fünfte der von immowelt bundesweit angebotenen Wohnimmobilien (ohne Wohngemeinschaften und befristete Mietverhältnisse) ist nur auf den Portalen immowelt.de und immonet.de sowie den Kooperationspartnern der immowelt Group zu finden. Vergleich führender Immobilienportale zwischen 09/2020 und 11/2020. Onlinemessung von immowelt AG.

RAUMREGLER

Per App, Sprachsteuerung oder direkt am Touchdisplay steuerbar www.rehau.de



Die Familie fährt weg, die Heizung fährt automatisch herunter.
Foto: djd/REHAU



NEA SMART 2.0
www.rehau.de

Das Heizsystem denkt mit

Smarte Einzelraumregelungen helfen beim Energiesparen

Die Heizkosten sind im Winter regelmäßig ein großer Posten im Budget von Hausbesitzern. Wer allerdings mit Plan und Bedacht heizt, kann seine Ausgaben senken, ohne auf Wärme verzichten zu müssen. Eine Einzelraumregelung im Heizsystem beispielsweise sorgt in jedem Zimmer für die passende Temperatur zur richtigen Zeit. Mit smarten Systemen sind Einsparungen von bis zu 20 Prozent möglich. Denn die sehr genaue und intelligente Regelung verhindert effektiv eine Überversorgung und beugt so Energieverschwendung vor. Moderne Heiz-

systeme können aber noch mehr, als nur individuell einstellbare Wärme zu spenden.

Komfortable Bedienung

Über kombinierte Heiz-/Kühlflächen ist es beispielsweise möglich, im Sommer Räume zu kühlen. Zudem binden einige Systeme eine Luftentfeuchtung ein, die für ein besseres Klima zu Hause sorgen kann. Bei Systemen wie „Nea Smart 2.0“ steht dazu eine einfache Bedienbarkeit im Fokus (Bilder oben, www.rehau.de).

Die Einzelraumregelung lernt aus dem Heiz-

und Nutzungsverhalten der Hausbewohner und passt sich automatisch an, ohne dass man sie jeden Tag neu einstellen muss.

Pluspunkt: Jeder der Einzelraumregler verfügt über ein LED Matrix Display und ist, passend zu verschiedenen Einrichtungsstilen, in Schwarz und Weiß verfügbar. Möchte man doch manuell eingreifen, ist das jederzeit möglich: entweder am Gerät selbst, über die App oder per Sprachsteuerung über Amazon Alexa.

Auf rehau.de kann man sich eine kostenlose Infobroschüre herunterladen. Eine Einzel-

raumregelung ist in Einfamilienhäusern problemlos nachrüstbar.

Nur heizen, wenn jemand zu Hause ist

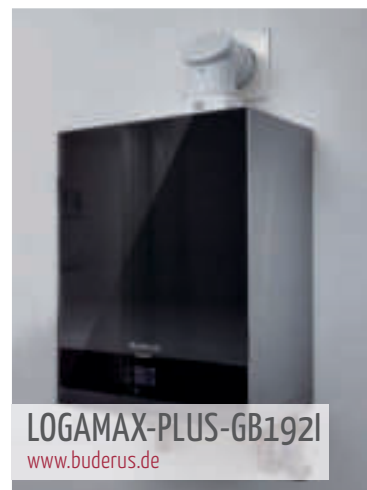
Wer sich für ein solches System interessiert, sollte darauf achten, dass es beispielsweise offene Fenster erkennt und während des Lüftens die Heizung vorübergehend ausstellt. Wird die sogenannte Geofencing-Technologie unterstützt, läuft die Heizung nur dann richtig warm, wenn die Bewohner auch zu Hause sind – oder auf dem Weg dorthin.



CONTROL-CENTER
www.buderus.de



SMARTE STEUERUNG
www.buderus.de



LOGAMAX-PLUS-GB192i
www.buderus.de



DUOFERN HEIZKÖRPERSTELLANTRIEB
www.rademacher.de



Wer sich noch mehr Automatikfunktionen wünscht, kann den „DuoFern“ Heizkörperstellantrieb 2 und das „DuoFern“ Raumthermostat 2 jederzeit in das HomePilot®-Smart-Home integrieren und sich über noch mehr Komfort freuen.



DUOFERN RAUMTHERMOSTAT
www.rademacher.de



EXTRAGROSSE PANORAMASCHEIBE
www.olsberg-ofen.com

PELLET-APP
www.olsberg-ofen.com

Noch mehr sparen kann man, wenn man zusätzlich zu einem smarten Heizsystem einen automatischen hydraulischen Abgleich der Heizungsanlage nutzt. Das sorgt neben gleichmäßiger Temperaturverteilung für effiziente Energieeinsparung. Im Gebäudebestand wird der hydraulische Abgleich durch die Förderprogramme 430/151/152 der KfW oder der BAFA bezuschusst.

Wärme: spontan und individuell

Mit einem Smartphone sowie Tablet und der passenden App oder Portallösung ist der ab-

gesicherte Zugriff auf die Heizungsanlage praktisch von überall möglich. Beispielsweise lässt sich mit dem „Control Center Connect“ des Systemexperten Buderus die Heizung von unterwegs bedienen und spontan an das eigene Verhalten anpassen (Bilder unten links, www.buderus.de). Bei längerer Abwesenheit kann der Nutzer die Heizung per Fernzugriff bequem in den Urlaubsmodus versetzen beziehungsweise ausschalten. Hauseigentümer können jederzeit Informationen abrufen, etwa zum aktuellen Brennstoffverbrauch, zum solaren Ertrag oder all-

gemein zum Betrieb der Anlage. Voraussetzung für diese vielfältigen Möglichkeiten des Smart Heating ist ein internetfähiger Wärmeerzeuger wie das Buderus Gas-Brennwertgerät „Logamax plus GB192i“ (Bild links unten). Über die serienmäßige IP-inside-Funktion lässt er sich ohne Aufwand schnell und bequem mit dem Internet verbinden – und liefert dann einen echten Mehrwert für Hausbesitzer und Heizungsfachfirmen.

Feuer und Wasser sorgen im Team für Wärme

Moderne Kachelöfen, Kaminöfen oder Heizkamine werden heute vom Ofenbauer so dimensioniert, dass ihre Wärmeleistung zum Bedarf neuer Wohngebäude passt. Denn gedämmte oder sanierte Gebäude wie KfW-Effizienzhäuser, Niedrigenergiehäuser oder Passivhäuser haben einen deutlich geringeren Heizwärmebedarf als unsanierte ältere Wohngebäude. Clever kombiniert decken regenerative Energiequellen einen Großteil der Wärmeversorgung in Neubauten ab. So lässt sich beispielsweise eine moderne Holzfeuerstätte mit Wassertechnik und Wärmespeicher koppeln. Wichtig: Eine Holzfeuerstätte sollte grundsätzlich vom Fachmann geplant und umgesetzt werden. Der Ofen- und Luftheizungsbauer stimmt das System auf den indivi-

duellen Wärmebedarf ab, sorgt für ein reibungsloses Zusammenspiel mit Lüftungsanlagen und eine effiziente Vernetzung mit weiteren Wärmequellen. www.kachelofenwelt.de

Das Duo für smartes Heizen

Zwei Produkte: Mehr braucht es nicht, um die Wohnräume smart und energieeffizient zu beheizen. Denn smartes Heizen geht auch als unkomplizierte Stand-Alone-Lösung: Der „DuoFern“-Heizkörperstellantrieb der zweiten Generation und das „DuoFern“-Raumthermostat, ebenfalls zweite Generation, können jetzt per Funk direkt miteinander kommunizieren (Bilder oben, www.rademacher.de). Einfach den Heizkörperstellantrieb am Raumthermostat anmelden und schon kann die persönliche Wohlfühltemperatur für jeden Raum flexibel festgelegt werden. So ist das Badezimmer morgens pünktlich für die Dusche schön warm, danach regelt sich die Heizung herunter. Beim Zähneputzen gehören kalte Füße dank der Zeitautomatik des Raumthermostats der Vergangenheit an. Mit dem Tages- und Wochenprogramm lässt sich einstellen, dass zum Beispiel an Wochentagen das Arbeitszimmer für einen guten Start in den Home-Office-Tag bereits vor Arbeitsbeginn die optimale Temperatur hat und an Wochenenden nur auf Sparflamme beheizt wird.



MODERNES FEUERDESIGN
www.gutbrod-ofenkeramik.de



Der „Dachs 0.8“ mit moderner Brennstoffzellentechnik ist die Energielösung für das energieeffiziente Eigenheim – und wird jetzt noch stärker gefördert.



Die Steuerung des „Dachs 0.8“ mit Brennstoffzelle erfolgt via Touchscreen und ist leicht bedienbar.

Brennstoffzelle – das lohnt sich!

Attraktive Förderung für den „Dachs 0.8“

Heizen mit Brennstoffzellen ist energieeffizient und wird deshalb besonders vom Bund belohnt. Zum 1. Februar 2021 hat sich das Förderprogramm 433 der KfW sogar noch einmal verbessert: Nie war es einfacher und finanziell attraktiver, sich für innovative Energieerzeugung wie mit dem „Dachs 0.8“ von SenerTec zu entscheiden. Das Programm „Energieeffizient Bauen und Sanieren – Zuschuss Brennstoffzelle“ (433) der Kreditanstalt für Wiederaufbau (KfW) fördert den Erwerb von Heizungen mit Brennstoffzellen in Wohngebäuden. Der Zuschuss setzte sich

bisher aus einem Festbetrag von 5.700 Euro und einem variablen Bonus (Zusatzförderung), abhängig von der elektrischen Leistung der Brennstoffzelle, zusammen. Für den „Dachs 0.8“ von SenerTec bedeutete das bislang einen Gesamtbetrag von 9.300 Euro. Dieser Zuschuss wurde zum 1. Februar auf insgesamt 11.200 Euro erhöht.

Weniger Aufwand, schnellere Auszahlung

Die KfW-Förderung ist allerdings nicht mehr wie bisher mit dem KWKG-Zuschlag für KWK-

Anlagen bis 2 kWel kumulierbar, womit eine Einmalzahlung von 1.800 Euro für KWK-Anlagen bis 2 kWel entfällt.

„Auch wenn die Höhe der Förderung insgesamt nur geringfügig angestiegen ist, stellen die Veränderungen doch eine deutliche Verbesserung für Dachs-Betreiber dar“, erklärt Andre Merz, Experte für Energierecht bei SenerTec. „Zukünftig muss nur noch ein Förderprogramm beantragt werden, das heißt: deutlich weniger Aufwand und das Geld gibt es dafür wesentlich schneller, da die beihilferechtliche Überprüfung entfällt.“

Besonders attraktiv am KfW 433 Programm im Vergleich mit anderen Programmen ist, dass der Zuschuss zur Brennstoffzelle nicht nur im Bestandsbau, sondern auch im Neubau gilt.

Strom und Wärme ohne Verbrennung

Der „Dachs 0.8“ mit moderner Brennstoffzellentechnik ist „der Stromerzeuger, der auch wärmt“. Die KWK-Anlage erzeugt eine niedrige thermische Leistung von 1.100 Watt und eine elektrische Nennleistung von 750 Watt. Damit eignet er sich ideal im Einfamilienhaus, das sich CO₂-reduziert mit Wärme und Strom versorgt. Für den „Dachs 0.8“ wird ein PEM-Brennstoffzellen-Heizgerät verwendet, dessen Leistungsdaten perfekt zum Ein- und Zweifamilienhaus passen. Dies geschieht, indem Wasserstoff und Sauerstoff miteinander reagieren. Das Ergebnis der chemischen Reaktion ist Wasser. Bei der Umwandlung entstehen Strom und Wärme. Als Wasserstofflieferant dient Erdgas. Wegen seines hohen Effizienzstandard von A+++ fallen die Heizkosten besonders niedrig aus. Wird mehr Wärme benötigt, z.B. im Winter wird das integrierte Gas-Brennwertgerät automatisch zugeschaltet. Durch die Stromproduktion in Eigenregie können sich die Eigenheimbesitzer zusätzlich ein Stück weit unabhängiger von der öffentlichen Stromversorgung machen. Weitere Informationen: www.senertec.de



**KfW-Zuschuss:
11.200,- Euro**

Der „Dachs 0.8“ mit Brennstoffzelle funktioniert nach dem Prinzip der Kraft-Wärme-Kopplung und nutzt die eingesetzte Energie zweimal. So versorgt er Ihr Eigenheim umweltfreundlich und energieeffizient mit Strom und Wärme. Dabei hält der „Dachs 0.8“ höchsten Effizienzanforderungen stand und ist durch seine Modulationsfähigkeit ganzjährig betriebsfähig. Die geringen Emissionswerte garantieren einen umweltfreundlichen und ressourcenschonenden Betrieb.



Der „Dachs 0.8“ wird von der EU gefördert, denn er ist ein Teil von PACE: PACE gilt als wichtiges EU-Projekt, das die europaweite Einführung der modernen Brennstoffzellen-Mikro-Kraft-Wärme-Kopplung für Privathaushalte ermöglicht. PACE wird dazu beitragen, dass schon bald möglichst viele Haushalte in ganz Europa diese hochmoderne, intelligente Energielösung nutzen können. www.pace-energy.eu



Wer sich für einen „Dachs“ entscheidet profitiert gleich mehrfach:

- ✓ Verdopplung der KWK Zuschläge¹
- ✓ Stromsteuerbefreiung²
- ✓ Energiesteuerentlastung³
- ✓ EEG-Umlagenbefreiung für 20 Jahre⁴
- ✓ „Dachs 0.8“ mit Brennstoffzelle wird mit 11.200,- gefördert

KWK – die effektive Maßnahme zur Emissionsreduzierung

Der Gebäudesektor insgesamt macht bis zu einem Viertel der Gesamtemissionen aus, und gerade bei Wohngebäuden gab es in den vergangenen 20 Jahren verhältnismäßig wenige Einsparungen. Doch welche Maßnahmen sind die richtigen, um den CO₂-Ausstoß im Gebäudebereich zu reduzieren und den Ansprüchen der Immobilienbesitzer gerecht zu werden? Neben passiven Maßnahmen an der Gebäudehülle (Dach, Fenster, Dämmung etc.) bietet die gegenwärtige Haustechnik ermutigende Energieeinsparmöglichkeiten. Denn

gerade in diesem Bereich wurden in den letzten Jahren höchst innovative Entwicklungen vollbracht. Doch fortschrittliche Technik ist nicht nur komplexer, sondern auch wesentlich beratungsintensiver. Betrachten wir als Beispiel eine „Dachs“-KWK-Anlage in einem Wohngebäude. Diese Technik vereint den gesamten Energiebedarf, bestehend aus Heizwärme, warmem Brauchwasser und Strom in nur einem Gerät und ist damit weit entfernt von einer herkömmlichen Heizung wie z. B. Gasbrennwertgeräte. Eine „Dachs“-KWK-Anlage zu verstehen und als Teil einer Baumaßnahme miteinzuplanen, erfordert die richtige Beratung durch Planer, Heizungs-

bauer oder Hersteller. Energieberater ermitteln die lukrativsten Förderkonzepte unter Berücksichtigung der Erfüllung aller energetischen gesetzlichen Vorgaben. Komplexität sollte jedoch kein Hinderungsgrund sein, zukunftsweisende Haustechnik einzusetzen.

Kostenlose Web-Seminare

Die Firma SenerTec, Hersteller der „Dachs“-KWK-Anlagen in Schweinfurt, ist sich dieser Aufgabe bewusst und setzt verstärkt auf Informationen für Endverbraucher. Regelmäßige kostenlose Web-Seminare werden auf der Homepage www.derdachs.de unter der Rubrik „Veranstaltungen“ angeboten.

Themen sind u. a. Technik und Funktion, Einsatzmöglichkeiten, Förderungen, die Stromverwertung im Mehrfamilienhaus, Integration in vorhandene Heizsysteme sowie die komplette Gestaltung der KWK-Energiezentrale und Erweiterungsmöglichkeiten wie z. B. Stromspeicher, „Dachs“ mit PV, Energiemanager zur Eigenstromoptimierung und Ladestationen für E-Mobile. Mit 30 regionalen SenerTec Centern ist die Betreuung und Beratung vor Ort garantiert. Mittels Netzwerken aus externen Dienstleistern und Energieberatern, steht dem „Dachs“-Käufer und auch den Handwerkern der SHK Branche ein kompetentes Expertenteam zur Seite.

Anzeige

IHR ENERGIEDIENSTLEISTER FÜR HEILBRONN UND DIE REGION.
verbinden · versorgen · vertrauen · www.hnvg.de





Schwörer-Musterhaus in Poing-Grub bei München

Senator-Gerauer-Str. 25, 85586 Poing-Grub, Tel.: 089 504069 oder 90139049
 Öffnungszeiten: Dienstag bis Sonntag 10 bis 17 Uhr, auch an Feiertagen.



Ein Zuhause für Familien

Das Family-Haus D 20-134.2 ist als klassisches zweigeschossiges Haus konzipiert

Bauland ist zurzeit ein knappes Gut. Es muss daher effizient genutzt werden. Gerade in Ballungsräumen wie dem Münchner Umland wird zunehmend landwirtschaftliche Fläche in Bauland umgewandelt. Dafür gilt es, Baukonzepte zu entwickeln, die sich in die eher ländlich gewachsene Umgebung optisch gut einfügen und mit dem vorhandenen Raum dennoch wirtschaftlich umgehen. Wie das aussehen könnte, zeigt das neue Schwörer Dreifamilienhaus im Bauzentrum Poing bei München. Es vereint drei unterschiedliche Wohnkonzepte: Ein Zuhause über zwei Stockwerke für eine Familie, eine ebenerdige Komfort-Wohnung auf einer Etage mit Gartenzugang sowie das großzügige Loft-

wohnen mit Galerie unter dem Dach. Für private Investoren ist das innovative Konzept insbesondere interessant, da eine der Wohnungen dem Eigentümer dienen und die anderen beiden Einheiten als Kapitalanlage verwendet und vermietet werden können. Alternative Möglichkeit: eine Nutzung als Mehrgenerationenhaus.

Multifunktionshaus im modernen Landhausstil

Im modernen Landhausstil verbindet das Musterhaus den traditionellen Baustil der Region mit innovativen und zeitgemäßen Elementen. Für das Obergeschoss wurde eine moderne senkrechte 3D-Holzfassade ge-

wählt, für das Erdgeschoss ganz traditionell die weiße Putzfassade. Sorgfältig ausgeführte Details wie die sichtbaren Pfettenköpfe, das dezente Geländer oder die harmonische Farbabstimmung tragen die unverwechselbare Schwörer-Handschrift.

Innen wie auch außen dominiert der ökologische Baustoff Holz

Blickfang im Inneren ist die maßgeschneiderte Einrichtung aus der Schwörer Design-Schreinerei. Einbaumöbel generieren viel Stauraum und gewinnen dadurch Platz. Mit insgesamt 125 Quadratmetern Wohnfläche bietet die zweigeschossige Haushälfte – genannt Familien-Haus – einer Familie mit Kin-

dern viel Platz zum Wohnen und Leben. Der kompakte Wohn-Essbereich ist wie geschaffen für geselliges Beisammensein (Bilder oben rechts). Kurze Wege vom Essplatz in die offen gehaltene Küche und ein direkter Übergang zum Wohnbereich fördern die Kommunikation. Flexible Nutzungsoptionen bietet ein weiterer Raum im Erdgeschoss – etwa als Arbeits- oder Gästezimmer.

Praktisch: Das Gäste-WC ist mit einer Dusche ausgestattet. Im Obergeschoss verwandelt ein großzügiges T-Bad, ein Schlafzimmer mit Ankleide und zwei gut geschnittene Kinderzimmer die geräumige Wohneinheit in ein echtes Familien-Zuhause. Und als Bonus findet im Flur ein kleiner Arbeitsbereich oder



auch eine ruhige Lesecke Platz. Spitzboden und Teilunterkellerung dienen für die Unterbringung der Technik und als Stauraum. Die beiden Wohneinheiten im benachbarten Zweifamilienhaus sind durch ein geschlossenes Treppenhaus separat erreichbar.

Zwei Energiekonzepte unter einem Dach

Beide Haushälften sind als KfW-Effizienzhaus 55 gebaut – dem Schwörer Standard. Mit entsprechenden Maßnahmen wie dickeren Außenwänden (39 Zentimeter) und einer Sparrendämmung von 32 Zentimetern wird daraus ein KfW-Effizienzhaus 40 bzw. 40+. Für einen effizienten Umgang mit den Res-

ourcen ist das Energiekonzept jeweils an das voraussichtliche Nutzungsvolumen der unterschiedlichen Wohneinheiten angepasst.

Das hier vorgestellte Family-Haus wird über die Schwörer-Frischluftheizung mit kontrollierter Be- und Entlüftung und Wärmerückgewinnung beheizt. Über eine PV-Indachanlage mit insgesamt 21 Modulen und einen Energiespeicher produziert das Haus den Großteil des Stromes selbst, den es unter anderem für die Wärmepumpen der Lüftungsanlage und Warmwasserbereitung benötigt. Die Loft- und die Komfort-Wohnung werden über eine Luft-Wasser-Wärmepumpe mit Fußbodenheizung beheizt.

Gesamtwerk innovativer Partner

Das neue Schwörer-Musterhaus in Poing wurde in Kooperation mit dem führenden Sentinel Haus Institut auf seine gesundheitlichen Eigenschaften hin untersucht. Eine Raumluftmessung bestätigt die hohe Qualität, weshalb das Musterhaus mit dem Sentinel-Zertifikat für „Gesündere Gebäude“ ausgezeichnet ist. Die schadstoffgeprüften Bau- und Ausbaumaterialien erfüllen die strengen Vorgaben des Sentinel Haus Instituts. Den Profis von SchwörerHaus wie den Baufamilien steht dafür das Sentinel Portal zur Verfügung, das verlässliche Produkte und wertvolle Informationen bereithält. Die

Bewohner profitieren dank der schadstoffarmen Atemluft und der Schwörer-Frischluftheizung von einer besseren Konzentrationsfähigkeit, mehr Leistungsfähigkeit und höherem Wohlbefinden. Es wartet darüber hinaus mit einem durchdachten Schallschutzkonzept sowie der neuesten Technik in Sachen Hausautomation von Somfy auf. Ein Highlight ist das überdurchschnittliche Maß an Tageslicht, wofür das Musterhaus mit dem brandneuen Tageslicht-Label von VELUX ausgezeichnet wurde. Das Family-Haus erreicht eine optimale Tageslicht-Performance von 2,4.

Weitere Informationen zum Haus unter: www.schwoerer-haus.de



Für die manuelle Steuerung des BUS-Systems wurde im Musterhaus ein zentrales iPad installiert.

LUXHAUS | fine. – anspruchsvoll in jedem Detail

Mit dem Plus-Energie-Haus trägt LUXHAUS der Tendenz zu kleineren Grundstücken Rechnung

Mit LUXHAUS | fine. beweist der fränkische Anbieter maßgeschneiderter Wohlfühlhäuser aus Holz, dass die Erfüllung hoher Ansprüche an Raumgefühl, Wohnqualität und zukunftsweisende Technik unabhängig von Quadratmeterzahlen ist. Mit dem Plus-Energie-Haus im Bauhausstil trägt LUXHAUS der Tendenz zu kleineren Grundstücken Rechnung, die speziell in urbanem Umfeld immer kostbarer werden. Auf einer Wohn-Nutzfläche von 113 Quadratmetern vereinen sich repräsentativer Anspruch und individuelle Rückzugsorte. Das Haus ist konzipiert für ein Paar, mit der Möglichkeit, einen Raum als Kinder- bzw. Gästezimmer mit separater Dusche und Toilette zu nutzen oder ein Büro einzurichten.

Architektur und gestalterischer Ansatz

In großzügiger Offenheit erstreckt sich das raffinierte Flachdachhaus über zwei Geschosse. Mit intelligenten Raumaufteilungen und geschickt auf die täglichen Bedürfnisse abgestimmten Einbaumöbeln nutzt das Konzept die Wohnfläche optimal. Eine durchgängige, auf das Wesentliche reduzierte Design- und Formensprache in Kombination mit zukunftsweisender Technik erzeugt ein harmonisches Raumgefühl und eine einzigartige Wohlfühlatmosphäre. Optisch spielt der Entwurf mit dem Spannungsfeld gesta-

pelter und in sich verschobener Quader sowie einem umlaufenden Band. Diese wiederkehrenden geradlinigen Gestaltungselemente finden sich sowohl in der Architektur des Hauses als auch in der Innenausstattung wieder und stehen für die effiziente und gleichzeitig ästhetische Nutzung der verfügbaren Flächen. Authentische, harmonisch aufeinander abgestimmte Materialien wie zum Beispiel Eschenholz, Glas, Beton, Aluminium sowie Edel- und Cortenstahl unterstreichen den anspruchsvollen Charakter des Hauses. Im repräsentativen Erdgeschoss, in dessen kommunikativem Wohn-Essbereich Gäste empfangen werden, dominieren kühlere Töne, im Obergeschoss, in dem sich die privaten Räumlichkeiten, Schlafzimmer, Ankleidezimmer und Wellnessbad befinden, dagegen warme Erdtöne.

Architektonische Highlights sind zum einen das 2,45 Meter frei auskragende Element des oberen der beiden ineinandergeschobenen Baukörper, zum anderen die Panoramaverglasungen in beiden Geschossen. Die rahmenlose, raumhohe Eckverglasung im Wohnzimmer hat keinen sichtbaren Sturz. Dadurch und durch farblich abgestimmte Bodenbeläge vereinen sich Innen und Außen scheinbar grenzenlos. Im Schlafzimmer im Obergeschoss ermöglicht der Verzicht auf eine Stütze bei der verklebten Eckverglasung ei-

nen uneingeschränkter Ausblick. Die beiden Stockwerke sind durch eine komplett mit Schränken unterbaute Treppe in Faltelement miteinander verbunden. Ein besonderes Stilelement mit skulpturalem Effekt und vielfältiger Funktion ist das umlaufende Alu-Band. Beginnend im Eingangsbereich, wo es auch als Überdachung, Verschattung und Sichtschutz dient, entwickelt es sich schließlich zur umlaufenden Terrasse. Das stimmungsvolle Spiel mit direkter und indirekter Beleuchtung prägt das Lichtkonzept des Hauses. Erhellend und beleuchtend werden die Räume durch natürliches Tageslicht – alle Wohnräume verfügen über mindestens zwei Fenster – und durch eine außergewöhnliche Lichttechnik. Diese verzichtet auf die üblichen Handschalter und setzt stattdessen Architektur, Möbel und Räume mittels Sprachsteuerung in Szene. Die ausgeklügelte Haustechnik spielt in diesem Haus eine besondere Rolle. Doch trotz der umfangreichen Ausstattung ist ein 2,37 Quadratmeter großer Technikschränk ausreichend. Den Energiebedarf liefert eine dachintegrierte Photovoltaikanlage mit Stromspeicher.

Intelligente Vernetzung und Effizienz prägen die Haustechnik

Beleuchtung, Verschattung und Einzelraumregelung werden automatisiert aus einem

BUS-System betrieben. Dadurch können die Umweltenergien im Winter optimal genutzt und ein Aufheizen des Gebäudes im Sommer verhindert werden. Die manuelle Steuerung ist bei Bedarf über eine App möglich; im Musterhaus wurde zu diesem Zweck ein zentrales iPad installiert. Hiermit sind auch alle weiteren haustechnischen Funktionen wie die Lichttechnik, Fensterüberwachung, Beleuchtung, Lüftungs- und Luftbefeuchtungsanlage, Ertrag der PV-Anlage sowie das Multi-Room-Audiosystem bedien- und überwachbar. Die benötigte Jahresheizenergie liefert die Photovoltaik-Anlage. Das Haus bleibt dennoch ans Stromnetz angeschlossen, um überschüssige Energie einzuspeisen. Über die Temperaturüberwachung (Raum-, Außen- sowie Estrichtemperatur) wird die Heizung so optimiert, dass sie hauptsächlich während der ertragreichen Zeiten der PV-Anlage arbeitet. Die zentrale Wohnraumlüftungsanlage mit Wärmerückgewinnung wird über das BUS-System bedient und sorgt für ein angenehmes Raumklima. In die Lüftungstechnik ist auch die Komfort-Luftbefeuchtungsanlage, die Hygrobox, integriert. Die Luftfeuchtigkeit ist zwischen 40 und 60 Prozent individuell einstellbar und wird für ein optimales Wohlfühlklima im Haus im Gerät elektronisch überwacht. Weitere Informationen: www.LUXHAUS.de






*Individuell geplant und massiv gebaut.
Schlüsselfertig zum Festpreis.*













Baueinführung: Böpple GmbH | Wannenäckerstraße 77 | 80178 Heilbronn
 Tel. 07141 2045-230 | Mail: info@boeppe.de | www.boeppe-wohnbau.de



Individuelle Treppen maßgefertigt und sicher



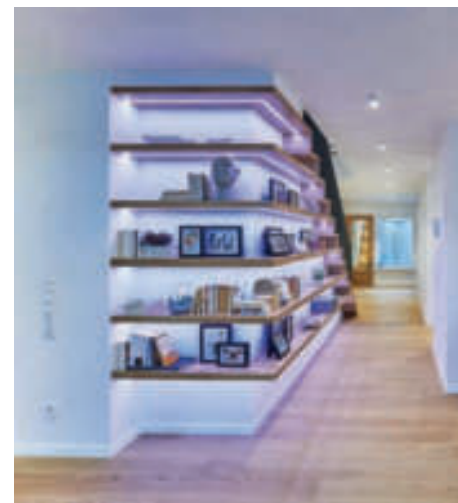
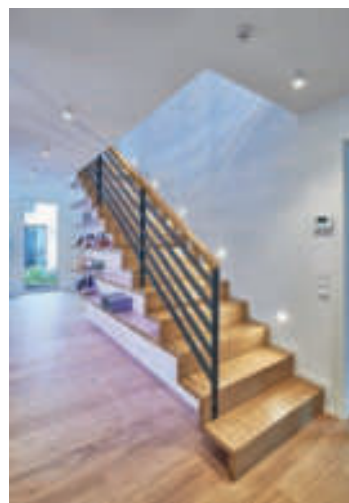


Katalog gratis anfordern
Treppen für jeden Wohnstil

100 Seiten voller Treppenideen
 Zahlreiche Inspirationen zum Durchblättern können Sie kostenlos anfordern oder online betrachten.

Als Ihr Treppenpartner für Neubau und Modernisierung beraten wir Sie vor Ort oder **nach telefonischer Terminvereinbarung** in unserer Werksausstellung in Sinsheim.

KENNGOTT-TREPPEN · Sinsheim, Neulandstr. 31 · Tel. 07261 94982-0
Massivholz · Longlife · Naturstein · Metall · Glas
über 75x in Deutschland www.kenngott.de



Musterhaus Balance: Leben im Gleichgewicht

Wer heute ein Haus baut, muss Anforderungen und Ansprüche ins Gleichgewicht bringen

Zuhause arbeiten und gleichzeitig die Freizeit und das Familienleben genießen, aktiv sein und den Raum für Entspannung schaffen, das eigene Heim nachhaltig und hochwertig gestalten und gleichzeitig kosteneffizient planen und bauen. Aus dieser Haltung heraus wurde das Musterhaus Balance von Fertighaus WEISS entworfen. Nun hat der Fertighaushersteller mit Sitz im schwäbischen Oberrot sein neues Musterhaus im Bauzentrum Poing nahe München eröffnet. „Mit seinem modernen und flexiblen Grundriss schafft das Effizienzhaus 40 Plus eine Balance und begleitet junge Familien bis ins hohe Alter“, so Hans Volker Noller, Geschäftsführer von Fertighaus WEISS.

Außen modern, innen flexibel

Das Einfamilienhaus mit Carport präsentiert sich von außen zeitgemäß in einem hellen Beigeton und mit flachem, anthrazitgrauem Satteldach. Als bewusster Kontrast und als

Bezug zum bayerischen Standort des Musterhauses wurde ein großer Dachüberstand von 70 Zentimetern gewählt. Erstmals gezeigt werden am Musterhaus Balance die Fassadenpaneele „StoVeneer Wood“ in Holzoptik. Die Elemente sind eine dauerhafte und pflegeleichte Holzalternative für Bauherren, die sich bei der Fassadengestaltung besondere Akzente wünschen. Der taupefarbene Carport an der Südecke des Hauses dient gleichzeitig als Eingangsüberdachung und passt sich mit seiner schräg verlaufenden Außenwand harmonisch an die Grundstückssituation und an das Haus an. Mit dem 220 Zentimeter hohen Kniestock und rund 181 Quadratmetern nutzbarer Bodenfläche (rund 170 Quadratmeter Wohnfläche) bietet das Musterhaus Poing ausreichend Platz für eine vierköpfige Familie. Weil ein Duschbad und ein zusätzliches Zimmer im Erdgeschoss bereits vorhanden sind, kann das Musterhaus Balance eine junge Familie

bis ins hohe Alter begleiten. So ist auch das Leben auf einer Ebene denkbar.

Offenheit und Natürlichkeit im Erdgeschoss

Der einladende Eingangsbereich dient als Garderobe und Verteiler. Über diesen werden das Dachgeschoss, das Arbeitszimmer mit angeschlossenem Technikraum, ein Gäste-WC sowie der Wohnbereich und der Ess- und Kochbereich erschlossen. Die Küche wird durch eine Wandscheibe vom Flur getrennt, während zur anderen Seite die gerade Treppe als Raumteiler zum Wohnzimmer dient. So wird im Erdgeschoss ein ausgewogenes Verhältnis von Offenheit und Rückzug geschaffen. Den Essbereich platzierten die Architekten und Planer mit direkten Sichtbezügen zu Küche, Kamin und Treppe sowie zum Garten und der Terrasse. Das Wohnzimmer wurde bewusst als Rückzugsort mit „Nest-Charakter“ angelegt. Die Zäsur durch den Luftraum

ermöglicht die Kommunikation mit dem Dachgeschoss. Im Musterhaus Balance wurden natürliche, warme und weiche Farbtöne eingesetzt, die die Gestaltung des Außenbereichs widerspiegeln. Um im gesamten Haus ein helles Ambiente zu schaffen, setzen die Planer verschiedene Formate liegender und stehender Fensterbänder sowie rund um den Essbereich und im Wohnbereich auch große bodentiefe Fenster ein. An der Südwestecke verläuft die Terrasse um das Haus, wodurch der Wohnraum bei gutem Wetter um einiges vergrößert wird.

Individualräume mit Wohlfühl-Bonus im Dachgeschoss

Das Dachgeschoss beherbergt ein klassisches Raumprogramm für eine Familie mit zwei Kindern. Dank des hohen Kniestocks können die dortigen Räume nach Wunsch möbliert werden und sind flexibel nutzbar. Dass das Musterhaus für höchste Wohnqua-



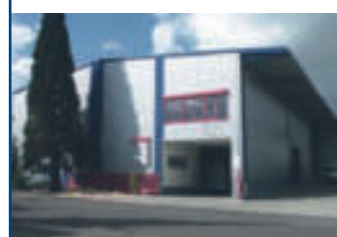
Im Musterhaus Balance zeigt Fertighaus WEISS die „WEISS Home Solution“ in der Variante „Smart Home Basic“. Dabei wurde auf das funkbasierte Smart-Home-System „Homee“ gesetzt, das die Bedienung der Rollläden und Jalousien erlaubt. Diese können über Taster, Tablet und Smartphone gesteuert werden oder per Automatikbeschaltung durch das System selbst geregelt werden. Das „Smart Home Basic“ erlaubt die einfache modulare Einrichtung und die schrittweise Erweiterung des Smart-Home-Umfangs durch die Bewohner um zahlreiche Geräte und Funktionen, etwa Licht, Temperatur, Türsprechanlage oder Zutritt.

lität auch in den Nutzflächen steht, zeigt der Flur im Dachgeschoss: Durch seine besondere Gestaltung als Galerie und mit einem gemütlichen Sitzfenster wird der Flur von der reinen Verkehrsfläche zum gemütlichen Aufenthaltsbereich. Das große Elternschlafzimmer wird ergänzt durch eine Ankleide – ein direkter Zugang zum Familienbad sorgt für kurze Wege. Die beiden Kinderzimmer wurden mit rund 15 Quadratmetern nutzbarer Bodenfläche geplant. Sie erhalten Licht von Fenstern auf jeweils zwei Seiten.

Effiziente Haustechnik und nachhaltige Bauweise

Wie bei allen WEISS-Häusern wurde auch beim Musterhaus Balance Wert auf energieeffiziente, zukunftsfeste Haustechnik gelegt. Besonders attraktiv werden Baufamilien mit dem Wunsch nach einer nachhaltigeren Lebensweise das Konzept zur Gewinnung, Speicherung und Nutzung von Energie fin-

den: Die Photovoltaikanlage (3,6 kWp) erzeugt aus Sonnenlicht elektrischen Strom, der direkt verwendet oder in einem Sonnen-Batteriespeicher zwischengespeichert wird. Am Carport wurde eine E-Tankstelle (Wallbox) installiert, die es erlaubt, mit dem selbst erzeugten Strom das Elektroauto aufzuladen. Die Grundlage der Haustechnik schafft im Musterhaus Poing das „Integral-system THZ 504“. Dieses vereint in einem Gerät die Funktionen Heizen, Warmwasserversorgung, Lüftung mit Wärmerückgewinnung sowie eine Kühlfunktion. Im Wohnbereich wurde der Kaminofen „Schiedel Kingfire Grande S“ verbaut, der an kalten Tagen zusätzlich zur Fußbodenheizung für Behaglichkeit und Wohlfühlwärme sorgt. Dank der energiesparenden Bauweise und Haustechnik ist das Musterhaus Balance bereit für die Zukunft und kann nach dem Effizienzhausstandard KfW-40 Plus gefördert werden. Informationen: www.fertighaus-weiss.de



IHR INDIVIDUELLER BAUPARTNER

Schöne und pfiffige Häuser bis ins Detail

- ▶ INDIVIDUELLE PLANUNG
- ▶ BAUBETREUUNG ÜBER DIE GESAMTE BAUZEIT
- ▶ VERSCHIEDENE AUSBAUSTUFEN UND VARIANTEN
- ▶ ALLES AUS EINER HAND
- ▶ FESTPREIS
- ▶ HALLEN- UND BÜROGEBÄUDE NACH MASS
- ▶ WOHNUNGSBAU
- ▶ GEWERBEBAU
- ▶ SANIERUNG
- ▶ ARCHITEKTURPLANUNG

Hallen & Gewerbegebäude nach Maß

MHB Marks
Bauconsult



Ziegelfeld 64 | 74182 Obersulm-Weiler
info@marks-Bauconsult.de
www.marks-Bauconsult.de

Tel.: 07130 / 45 04 83
Fax: 07130 / 45 04 84
Mobil 0171 / 24 12 558

INPROJEKT Wunschhaus GmbH

PLANEN - BAUEN - WOHLFÜHLEN



Rieslingweg 4 · 74676 Niedernhall
Tel. 079 40 / 93 95 64
www.inprojekt-haus.de



Der Fertighaus Konfigurator

Planen Sie in wenigen
Schritten Ihr Traumhaus
und senden Sie uns eine
unverbindliche Anfrage!



Haus bauen ist
ganz einfach!

Wir helfen Ihnen beim
Projekt „Traumhaus“
von der Planung bis zum
Einzug ins neue Eigenheim!

**LEHNER[®]
HAUS**



**„SIE HABEN DAS GRUNDSTÜCK,
WIR HABEN DEN PLAN!“**

www.lehner-haus.de

Vom Grundstück bis zum Einzug Gute Beratung ist der wichtigste Baustein.



Der direkteste Weg in Ihre Wunschimmobilie führt über Lehner-Haus. Von der Idee über die Planung bis zur zeitnahen Realisierung Ihres Traumhauses begleiten wir Sie als verlässlicher Partner.

Dabei unterstützen wir Sie sowohl bei der Erledigung aller relevanten Formalitäten (wie Bodengutachten, Grundbuchamt oder Baugenehmigung) als auch bei der Durchführung sämtlicher Arbeiten. Auf Wunsch erhalten Sie von uns ein komplett bezugsfertiges Haus, in das Sie nur noch Ihre Möbel stellen müssen. Selbstverständlich sind wir nicht nur vor und während, sondern

auch NACH der Fertigstellung Ihres Bauvorhabens für Sie da. Gerne stehen wir Ihnen auch dann noch mit Rat und Tat zur Seite, wenn Sie längst Ihren Traum verwirklicht haben und bereits in Ihrer Wunschimmobilie leben. Mit dem richtigen Partner an der Seite ist der Weg zum Wohntraum ganz einfach. Wir würden uns sehr freuen, wenn Sie ihn mit uns gehen!

Darauf sollten Sie achten:

Grundstücksgegebenheiten

Bauvorschriften

Infrastruktur

Verkehrsanbindung

Dämmung

Verschattung

Dreifachverglasung

KfW Standard

Finanzierung

Förderungen

Zinsbindung

Festpreisgarantie

nachwachsender Rohstoff

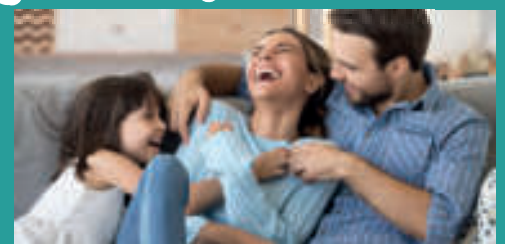
Holz aus heimischen Wäldern

Ansprechpartner vor Ort

Baupartner aus der Region

Familienunternehmen

GLÜCKLICH LEBEN IM EIGENEN ZUHAUSE!



Foto

Auf Nummer sicher bauen!

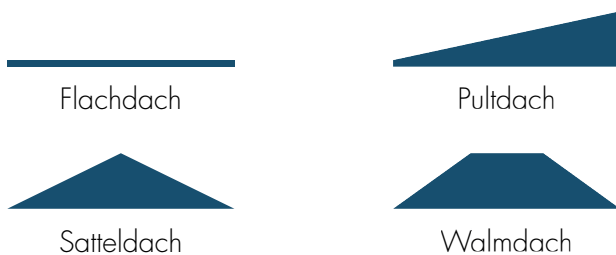
Vertrauen ist gut, Referenzen sind besser. Lehner-Haus liefert als Familienunternehmen seit mehr als 50 Jahren ehrliche und überzeugende Arbeit ab. Wir haben uns über die Jahre den Ruf als verlässlicher Baupartner verdient, indem wir schon tausende von Bauherren dabei begleitet haben, ihren ganz persönlichen Wohntraum zu verwirklichen.

Vom Standard (EnEV)-, über KfW 55- bis zum Passivhaus Finden Sie das passende Energiekonzept für Ihr Zuhause

- A** Die Auswahl an unterschiedlichen Energiekonzepten auf dem Markt ist nahezu unüberschaubar – die Zahl der Anbieter sogar noch umfangreicher. Bei Lehner-Haus werden Ihnen die Vor- und Nachteile der wichtigsten Energiesysteme anschaulich und verständlich präsentiert.
- B**
- C** Erfahrene Energieberater erläutern Ihnen die grundlegenden Unterschiede und helfen Ihnen dabei, das am besten passende Energiekonzept für Ihr Eigenheim zu finden. Wir bauen Ihr Traumhaus als KfW-, Niedrig-Energie-, Plus-Energie- oder auch Passiv-Haus.
- D** Wir sind ausgewiesene Experten in der Planung und Umsetzung von erneuerbaren Energiesystemen wie Photovoltaikanlagen, Wärmepumpen oder Pelletheizungen. Gerne beraten wir Sie zudem ausführlich wie Sie zusätzlich von staatlichen Fördermitteln profitieren können.
- E**
- F**
- G**

Der beste Start ins Projekt Hausbau? Der interaktive Lehner-Haus Fertighaus-Konfigurator

Die Lehner-Haus Bemusterung bietet Ihnen eine einzigartig große Auswahl an Ausstattungselementen: unzählige verschiedene Fliesen, Bodenbeläge, Türen, Fenster, Armaturen, Badinstallationen, Kamine und vieles mehr. Hier finden Sie garantiert die optimale Wunschausstattung für Ihr Zuhause – zum Beispiel das passende Dach:



Richten Sie sich mit der fachkundigen Beratung Ihres persönlichen Ansprechpartners Ihre ganz persönliche Wohlfühlatmosphäre ein. Machen Sie sich ein realistisches Bild von Ihrem künftigen Zuhause, noch vor dem Baubeginn. Lassen Sie die Hausfassaden, Dächer und Anbauten auf sich wirken, bevor Sie sich endgültig entscheiden. Lehner-Haus hat hierzu einen „Fertighaus-Konfigurator“ erstellt. Nach Ihren Vorstellungen vom neuen Eigenheim, können Sie in vier einfachen Schritten Ihr Traumhaus zusammensetzen. So können Sie Ihre Wohnräume bereits online ansehen und deren Wirkung erleben, ehe Sie sich besten Gewissens auf Ihre Wohndetails festlegen.



**CODE SCANNEN
UND LOSLEGEN!**

Scannen Sie den QR-Code und starten Sie das Projekt „Traumhaus“. Füllen Sie die Felder im Konfigurator aus und übermitteln Sie diese direkt an Ihren Berater. Dann kann es losgehen ...



... oder Link aufrufen:
konfigurator.lehner-haus.de

**LERNEN SIE UNS
PERSÖNLICH KENNEN!**

LEHNER-HAUS^{forum}

Hier werden Sie von unseren
Spezialisten beraten.



Forum Heidenheim

Aufhausener Str. 31 · 89520 Heidenheim
Telefon: 07321 96 70 0



Forum Bad Waldsee

Gewerbepark Wasserstall
Robert-Bosch-Str. 1 · 88339 Bad Waldsee
Telefon: 07524 9 15 60 73

Sechs weitere Standorte Musterhäuser von Lehner-Haus



Ulm

Fertighausausstellung Messegelände
Böfingerstraße 50 · 89073 Ulm
Telefon: 0731 2 21 21



Fellbach

Ausstellung Eigenheim & Garten
Höhenstraße 17 · 70736 Fellbach
Telefon: 0711 52 58 79



Poing

Ausstellung Eigenheim & Garten
Senator-Gerauer-Straße · 85586 Poing
Telefon: 089 90 12 95 90



Bad Vilbel

Ausstellung Eigenheim & Garten
Ludwig-Erhard-Str. 46 · 61118 Bad Vilbel
Telefon: 06101 8 44 88



Heidenheim

Lehner-Haus-Firmengelände
Aufhausener Str. 31 · 89520 Heidenheim
Telefon: 07321 96 70 0



Günzburg

FertighausWelt Günzburg
Kimmerle-Ring 2 · 89312 Günzburg
Telefon: 08221 9 67 69 43

Planungsbüro Böblingen

Hans Ott
Schönaicherstr. 33 · 71032 Böblingen
Telefon: 07031 72 68 31

Planungsbüro Bobingen

Bernd Randy
Dürerweg 6 · 86399 Bobingen
Telefon: 08234 9 69 10 50

Planungsbüro Murg

Steffen Manz
Hauensteinerstraße 7, 79730 Murg
Telefon: 01577 3 53 94 05



**BESUCHEN SIE UNS!
PERSÖNLICH ODER ONLINE...**

Lehner-Haus GmbH
Aufhausener Str. 29 – 33
89520 Heidenheim

07321 96 70 0 · info@lehner-haus.de

www.lehner-haus.de



Der Heimathafen: ökologisch, gesund und effizient

Am Ammersee wohnen zwei Familien Tür an Tür und genießen dabei die Privatsphäre wie in einem freistehenden Einfamilienhaus

Seine anspruchsvollen Wohnideen realisierte der Architekt mit dem Biohaus-Spezialisten Baufritz. Als sich Philipp Bretschneider an den Entwurf eines Doppelhauses machte, ging ihm ein Bild nicht aus dem Kopf: die Bootshäuser am Ammersee.

Dicht an Dicht stehen die Schuppen am Ufer, bilden eine Einheit und sind doch jeweils eigenständige Gebäude. Aufgewachsen in einem kleinen Ort in Seenähe, haben sich die Holzhütten fest in das Gedächtnis des Münchner Architekten eingepreßt. Genau in diesem Dorf sollten seine Erinnerungen neue, bewohnbare Formen annehmen. Den Platz dafür bot sein einstiges Elternhaus, das in die Jahre gekommen war und nicht mehr von der Familie bewohnt wurde. Nach dem Abbruch des alten Gebäudes sollte ein Zweifamilienhaus auf dem circa 1.300 Quadratmeter großen Grundstück entstehen, das nur wenige Gehminuten vom Ammersee trennt. „Der Bebauungsplan war sehr streng und hat eigentlich nur ein Einfamilienhaus vorgesehen. Deshalb mussten wir unser Doppelhaus so gestalten, dass es wie eine Einheit wirkt und eine relativ kleine Grundfläche optimal nutzt“, erklärt Philipp Bretschneider. Dennoch sollten die künftigen Bewohner jene Privatsphäre genießen können,

die in der Regel nur frei stehende Einfamilienhäuser zu bieten haben. Daher konzipierte er zwei symmetrische Haushälften, die sich leicht versetzt aneinanderschmiegen. Dort, wo sich die Blicke mit dem Nachbarn kreuzen könnten, wird auf Fenster verzichtet. Dieser Idee folgt auch die Anordnung der jeweils zwei Terrassen, die nicht einsehbar sind.

Nicht nur die Privatsphäre der Bewohner wollte der Architekt achten

„Uns war es sehr wichtig, nachhaltig zu bauen und Baustoffe sinnvoll einzusetzen. Ziel war es, ein Haus zu schaffen, das sowohl gut für die Umwelt als auch gut für den Menschen ist.“ Um diese Pläne zu verwirklichen, fiel die Wahl auf Baufritz als Partner. Der Biohaus-Hersteller aus dem Allgäu gilt als der führende Spezialist für wohnsundes Bauen. Ausschließlich hochwertige, ökologische und schadstoffgeprüfte Materialien kommen bei seinen gesundheitszertifizierten Häusern aus Holz und Naturmaterialien zum Einsatz. Dass sie bei Baufritz an der richtigen Adresse waren, wussten die Bretschneiders aus persönlicher Erfahrung. „Mein Vater hat schon einmal ein Haus mit Baufritz gebaut und war sehr zufrieden. Mit Holz bauen viele, aber das ist dadurch noch

längst nicht so ökologisch wie es auf den ersten Blick erscheinen mag. Bei Baufritz hingegen steht ein nachhaltiges Konzept dahinter, das Unternehmen ist auch sehr zuverlässig.“

Tradition vereint mit Moderne

Bereits auf den ersten Blick macht das Ensemble deutlich, dass hier Tradition und Moderne eine stimmige Verbindung eingegangen sind. Senkrechte Holzlamellen kleiden die Gebäude, deren Satteldächer mit anthrazitfarbenen Dachziegeln belegt sind. Die naturbelassene Lärche der Fassaden wird mit der Zeit natürlich vergrauen und damit die geistige Verwandtschaft mit den Bootshäusern am See unterstreichen.

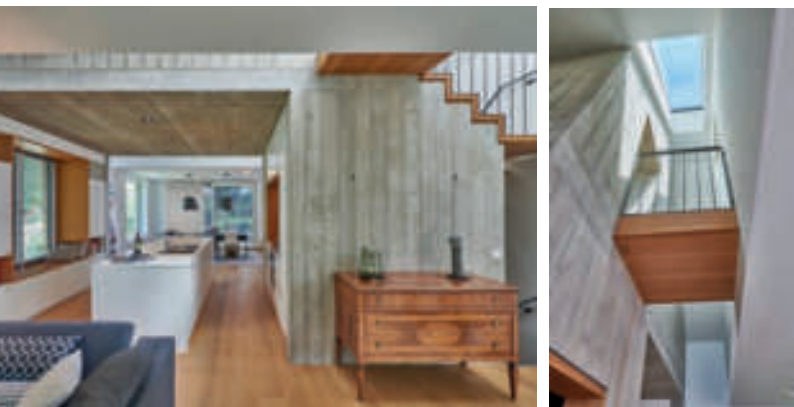
Einen anregenden Kontrast bildet der Carport aus Beton, der zugleich die Form der Satteldächer aufgreift. Beim Betreten des Hauses offenbart sich, dass hier nicht allein auf den Werkstoff Holz gebaut wurde. Das Holzhaus hat einen Kern aus Beton, der bewusst roh belassen wurde. Wo sich der Sichtbeton kühl, rau und streng gibt, spenden die Eichendielen haptisch und optisch Wärme. Weiß verputzte Wände sowie Geländer und Handläufe aus geschwärztem Stahl setzen stimmige Akzente. Raffiniertes

Detail: Die Beton-Brettschalung nimmt das Format der Bodendielen auf und führt die Linien an Wänden und Decken fort.

Im Erdgeschoss bieten 75 Quadratmeter jede Menge Raum für Wohnen, Essen und Kochen. Große, teils über Eck laufende Fenster und Terrassentüren lassen Luft, Licht und Wärme ins Haus. Eine offene Holzterrasse windet sich um den mittig platzierten Betonkern empor in das Dachgeschoss. Hier wartet das Haus mit einer erhellenden Idee auf: Der Flur mündet in zwei Stege, die zum Elternschlafzimmer beziehungsweise Kinderzimmer führen. Der so gewonnene Luftraum verleiht dieser Etage nicht nur einen leichten, schwebenden Charakter, auch kann das Tageslicht ungehindert durch die Dachfenster bis ins Erdgeschoss fallen.

An Licht und Luft wurde auch im Kellergeschoss nicht gespart

Große Lichtschächte öffnen das Souterrain und erschließen weiteren Wohnraum. So finden sich hier neben Hauswirtschafts- und Technikraum und einem Lagerbereich auch ein 21 Quadratmeter großes Gästezimmer sowie ein Badezimmer nebst Sauna. Doch die Kombination aus Beton und Holz folgt nicht allein gestalterischen Überlegungen. „Die bei-



den Baustoffe haben unterschiedliche bauphysikalische Eigenschaften, die sich ideal ergänzen“, sagt Philipp Bretschneider. So empfiehlt sich Holz mit seiner guten Wärmedämmung für die Außenhülle. Bei Baufritz-Häusern sind die diffusionsoffenen Wandsysteme in der Regelausführung 37 Zentimeter stark und mit einer weltweit patentierten Holzspäne-Biodämmung ausgestattet. Hinzu kommen hochwertige Holz-Alufenster, die ohne die Verwendung von chemischen Klebern oder Bauschäumen handwerklich eingepasst werden. Dreifach verglast leisten sie einen wichtigen Beitrag zur Dämmung des Hauses. Während Holz bei der Wärmedämmung überzeugt, zeigt der Beton seine Stärken bei der Wärmespeicherung. „Dank seiner Trägheit kann der Beton Temperaturschwankungen gut ausgleichen. So bleibt es im Sommer kühler im Haus und im Winter wärmer.“

Stimmiges Energiekonzept

Bei der Haustechnik fiel die Wahl auf eine Wärmepumpe, die sich aus Erdwärmekollektoren im Erdreich des Gartens speist. Je nach Jahreszeit wechselt die Fußbodenheizung ihren Charakter: Sorgt sie in der kalten Jahreszeit für wohlige Wärme, kann sie an heißen Sommertagen zur Kühlung eingesetzt werden. Hinzu kommt eine dezentrale Lüftungsanlage, die die Frischluft vorheizt, bevor sie in das Hausinnere geleitet wird. Abgerundet wird das Energiekonzept von einem Kaminofen im Wohnzimmer, der an kalten Tagen zusätzliche Wärme spendet. So finden die Bewohner in ihren „Boothäusern“ zu jeder Jahreszeit einen gemütlichen Heimathafen.

Weitere Informationen unter:
www.baufritz-rl.de

Haus-Checkliste: Will/Bretschneider

Haustyp:	Doppelhaus, Holztafelbau mit Großelementen
Hersteller:	Baufritz GmbH & Co. KG, seit 1896, www.baufritz-rl.de
Abmessungen:	12,60 m x 7,70 m (Einzelhaus)
Wohnflächen:	EG: 78,53 m ² , OG: 61,94 m ² , KG: 76,10 m ²
Dach:	Satteldach, Neigung 45°, Kniestock 82 cm
Heizungssystem:	Strom, Luft-Wasser-Wärmepumpe, Voll-Werte-Lüftung-Plus, Kaminofen
Preise:	Auf Anfrage



Entsorgungsanlage Talheim

Handwerk · Industrie · Kommune
Landwirtschaft · Privat

- Bauschutt
- gemischte Bau- und Abbruchabfälle
- Kunststoff-Rollläden
- Holz- und Kunststoff-Fenster
- Wurzeln, Laub & Heckenschnitt
- Reifen
- Altholz
- Dämmmaterialien
- asbesthaltige Baustoffe
- Gips-Baustoffe
- gemischte gewerbliche Siedlungsabfälle
- Schwarzdecke

und vieles mehr können wir für Sie als **zertifizierter Entsorgungsfachbetrieb** entsorgen.

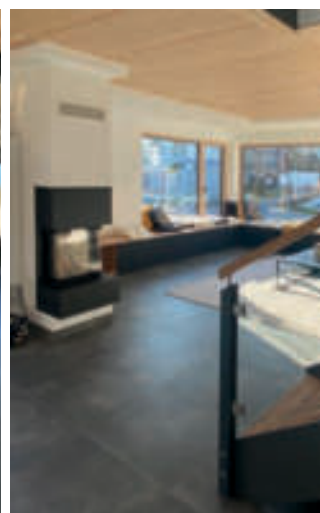
Schauen Sie doch mal auf unsere Homepage oder rufen Sie uns einfach an.
Wir sind gern für Sie da.

RetroLith GmbH

Robert-Bopp-Str. 2 · 74388 Talheim
Tel.: 07133 90043-27 · Fax: 900 43-91
info@RetroLith.de · www.RetroLith.de

Öffnungszeiten:

Mo. – Do.	7.00 bis 16.30 Uhr
Freitag	7.00 bis 16.00 Uhr
Samstag	7.30 bis 11.30 Uhr



Smart & effizient: Das neue Musterhaus in Poing

Fast alle Geräte können über eine App mit intuitiver Nutzerführung gesteuert werden

Das alte Musterhaus in Poing war mit seiner Holz-Glaskonstruktion in den Achtzigern und Neunzigern noch sehr beliebt, ist jedoch in die Jahre gekommen. „Der Geschmack, das Wohnen und die Haustechnik haben sich seither stark verändert. Wir gehen mit der Zeit und haben für unsere Interessenten ein smartes, hocheffizientes KfW-40-plus-Haus gebaut. Das Team von Lehner Haus möchte es Ihnen vorstellen“, erklärt Thomas Lehner, der Geschäftsführer. Mehr als 145 Quadratmeter Wohnfläche auf zwei Etagen sind nachhaltig und großzügig gestaltet. Die große Freiheit beginnt im Erdgeschoss, wo man auf über 60 Quadratmetern von einer offenen, einladend hellen Küchen-, Wohn- und Esslandschaft empfangen wird.

Technologisch auf dem neuesten Stand

Das neue Musterhaus mit seiner unscheinbaren äußeren Architektur ist technologisch auf dem allerneuesten Stand. Die Haushülle ist extrem energieeffizient, die Wände und die Dachdämmung sind von Lehner Haus selbst entwickelt worden, um äußerst sparsame und energieeffiziente Häuser mit einem ausgesprochen guten Raumklima anbieten zu können. Die Zentrale der Energieverteilung ist die Lehner „Energiebox 2.0“, ein in den Werkshallen vorkonstruiertes Technikmodul, das per Kran bei der Hausaufstellung eingesetzt wird. Hier laufen für das Heizen und die Stromversorgung alle Fäden

zusammen. **Pluspunkt:** Die Box ist mit einem Batteriespeicher für das Sammeln von überschüssigem Strom aus Photovoltaikanlagen kombiniert worden.

Das erste komplett smarte Einfamilienhaus in Deutschland

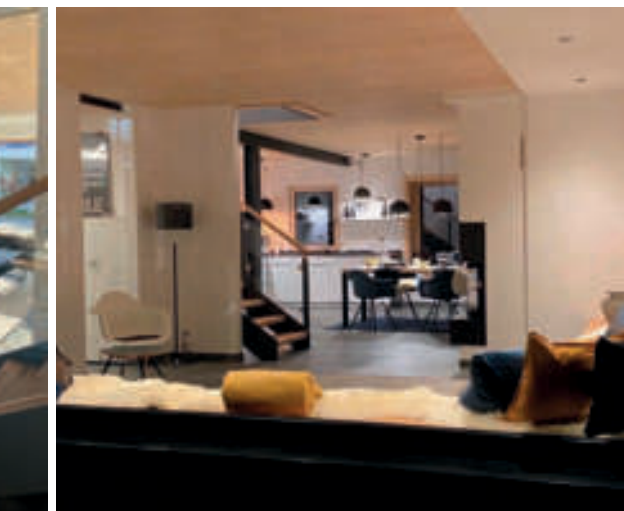
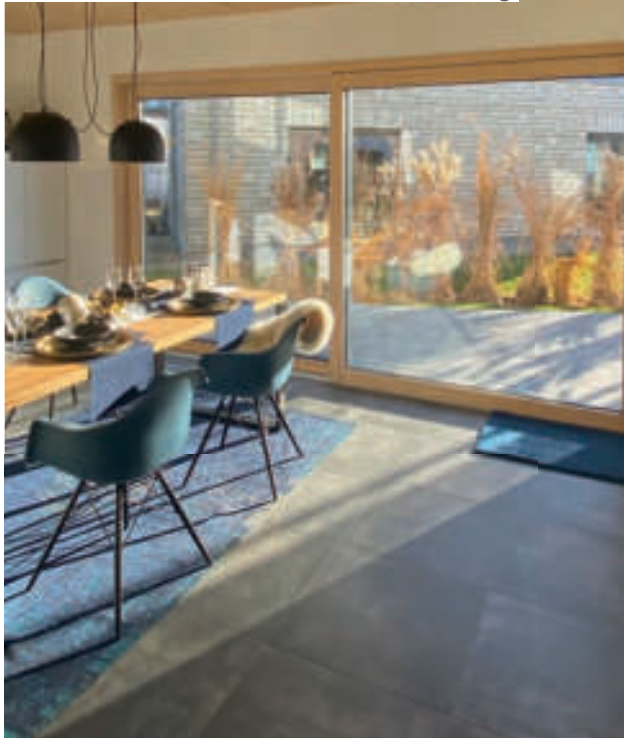
Das neue Musterhaus ist das erste Einfamilienhaus in Deutschland, welches komplett mit der Tahoma-KNX-Technologie von Somfy ausgestattet ist. In diese Zentrale zur Steuerung der Haustechnik werden Funk- und Kabelverbindungen kombiniert. Der große Vorteil für das Konstruieren von Smart-Home-Lösungen: Systemintegratoren können nahezu alle Geräte über Herstellerengrenzen hinweg mit kleinerem Konfigurationsaufwand

miteinander kombinieren. Gesteuert wird das System mit allen Komponenten über eine App mit einfachen Visualisierungen und intuitiver Nutzerführung.

Eine Besonderheit ist auch das Ofensystem von Schiedel

Ein Scheitholz-Kamineinsatz ist bereits voll in den Schornstein integriert, sodass wertvolle Stellfläche für den Wohnbereich eingespart wird. Das Ofen-System wird schon in der Rohbauphase mit dem Kran eingehoben und ist sofort betriebsbereit. Der Kaminofen wird ausschließlich mit Scheitholz oder Holzbriketts, die eine CO₂ neutrale Verbrennung aufweisen, befeuert.

Das neue Musterhaus bietet noch eine ganze



Öffnungszeiten:

Di. bis So.: 10.00 – 17.00 Uhr, Mo.: geschlossen, weitere Termine nach Vereinbarung:
 Herr Paul Nisch, Tel.: 0172 3722068, paul.nisch@lehner-haus.de
 Frau Petra Krawutschke, Tel.: 0172 4364216, petra.krawutschke@lehner-haus.de
 Herr Helmut Sing, Tel.: 0175 8344299, helmut.sing@lehner-haus.de
 Herr Jochen Gernot Fischer, Tel.: 0172 8679948, jochen.fischer@lehner-haus.de

Reihe weiterer interessanter Features, die man am besten persönlich in Augenschein nimmt. Machen Sie einen Besuch in Poing, Termine können online gebucht werden!

Einfach „schwäbisch gut“

Lehner realisiert als Generalunternehmen für den Holzfertigtbau Familienhäuser, Villen, Stadthäuser, Bürogebäude, Kindergärten und andere Objektbauten. Gegründet wurde der Betrieb 1963 als Zimmererei in Giengen-Burgberg. Heute beschäftigt die Firma über 110 Mitarbeiter. Das Unternehmen ist längst über die Region hinausgewachsen und in Musterhausparcs in München (Poing), Frankfurt (Bad Vilbel), Stuttgart (Fellbach) und Ulm sowie mit einem Musterhaus in Heiden-

heim und dem LEHNER HAUS forum in Bad Waldsee präsent. In Bobingen und Böblingen befinden sich Planungsbüros, auch hier kann man online Termine buchen.

Weitere Informationen: Lehner Haus GmbH

Aufhausener Straße 29-33
 89520 Heidenheim
 Tel. 07321 9670-0
www.lehner-haus.de, blog.Lehner-Haus.de

LEHNER HAUS Musterhaus Poing

Senator-Gerauer-Str. 25 / Platz 48
 85586 Poing/Grub,
 Tel. 089 901295-90
www.lehner-haus.de

Service | Quellenachweise

- ADA Möbelfabrik GmbH, Baiersdorf-Umgebung 61 8184 Anger, www.ada.at
- Albrecht JUNG GmbH & Co. KG, Postfach 1320 58569 Schalksmühle, www.jung.de
- ames gmbh, Ferdinand-Nebel-str. 1 56070 Koblenz, www.amesliving.de
- Antonio Lupi Design S.p.A, Via Mazzini 73/75 50050 Stabbia Cerreto Guidi (Firenze) Italy www.antoniolupi.it
- Armstark Handels GmbH, Maierhof 2 94167 Tettenweis, www.armstark.de
- Baufritz GmbH & Co. KG, seit 1896, Alpenweg 25 87746 Erkheim, www.baufritz.de
- Blanke Systems GmbH & Co. KG Stenglingers Weg 68-70, 58642 Iserlohn www.blanke-systems.de
- Bundesverband Rollladen + Sonnenschutz e. V. Hopmannstr. 2, 53177 Bonn, www.rs-fachverband.de
- Bundesverband Schwimmbad & Wellness e.V An Lyskirchen 14, 50676 Köln, www.bsw-web.de
- Bundesverband Wintergarten e.V. Adelongstr. 32, 64283 Darmstadt www.bundesverband-wintergarten.de
- byLassen, Nybo bakke 4 7500 Holstebro, www.bylassen.com
- Callwey GmbH, Streifeldstr. 35 81673 München, www.callwey.de
- Cane-line A/S, Rynkebyvej 245 5350 Rynkeby Denmark, www.cane-line.de
- Ceramiche Refin Spa, Via I Maggio 22 Salvaterra 42013 Casalgrande (RE) Italy, www.refin-fliesen.de
- Christian Seisenberger GmbH, Am Klosterpark 1 84427 Armstorf, www.janua-moebel.com
- VELUX Deutschland GmbH, Zeppelinstraße 22 21337 Lüneburg, www.dedon.de
- duka AG, Duka Straße 2 39042 Brixen (BZ) Italien, www.duka.it
- Duravit Aktiengesellschaft, Werderstraße 36 78132 Hornberg, www.duravit.de
- E-Xt, Via Maragliano 155 50144 Florence Italy, ex-t.com
- EMU Group S.p.A., Via della Resistenza Zona Industriale Schiavo, 6055 Marsciano Perugia Italia, www.emu.it
- Ethimo, via La Nova 6, 1030 Vitorchiano (VT) Italy www.ethimo.com
- Eugen Ulmer KG, Wollgrasweg 41 70599 Stuttgart, www.ulmer.de
- Fast S.p.A., Via Gargnà 8, 25078 Vestone (BS) Italia, www.fastspa.com
- ferm LIVING ApS, Kuglegaardsvej 1-5 1434 Copenhagen K Dänemark, www.fermliving.de
- Fertighaus WEISS GmbH, Sturzbergstraße 40-42 74420 Oberrot-Scheuerhalden www.fertighaus-weiss.de
- franchiumbertomarmi srl, Via del Bravo n 14-16 cap 54033 Carrara MS italy, www.franchigroup.it
- Fuchs-Treppen, Espanstraße 4 88518 Herbertingen, www.fuchs-treppen.de
- Giorgio Collection, Via Einstein 6 20831 Seregno MB Italy, giorgiocollection.com
- GROHE, Feldmühleplatz 15 40545 Düsseldorf, www.grohe.com
- GÜTJAHR Systemtechnik GmbH, Philipp-Reis-Str. 5-7 64404 Bickenbach/Bergstraße www.schöne-terrassen.de
- Hansgrohe Deutschland Vertriebs GmbH Auestr. 5-9, 77761 Schiltach, www.hansgrohe.de
- HAY ApS, Havnen 1 8700 Horsens Denmark, www.hay.com
- ITALGRANITI GROUP SPA, Via Radici in Piano 355 41043 Casalalbo di Formigine MO Italy www.italgranitigroup.com
- JASNO, Lange Voren 25 5521 DC Eersel Niederlande, www.jasno.com
- Kenngott-Treppen, Neulandstraße 31 74889 Sinsheim, www.kenngott.de
- KfW, Palmengartenstraße 5-9 60325 Frankfurt am Main, www.kfw.de
- Knebeck Verlag, Holzstraße 26 80469 München, www.knebeck-verlag.de
- Kunststofftechnik SCHEDEL GmbH Oelsnitzer Straße 55, 08223 Falkenstein www.schedel-gmbh.de
- KYMO GMBH, Alter Schlachthof 51 76131 Karlsruhe, www.kymo.de
- Lehner Haus GmbH, Aufhausener Straße 29-33 89520 Heidenheim, www.lehner-haus.de
- Luiz GmbH, Max-Planck-Str. 10 50354 Hürth, www.luiz-beds.com
- LUXHAUS, Pleinfelder Str. 64 91166 Georgensgmünd, www.LUXHAUS.de
- markilux GmbH + Co. KG, Hansestraße 53 48282 Emsdetten, www.markilux.com
- Mooi, Via Savona 56, 20144 Milano MI Italien www.mooi.com
- Mooi, 23-29 Great Titchfield Street Westminster W1W 7PA, www.mooi.com
- Mues-Tec GmbH & Co. KG, Hauptstraße 16 36137 Großenlüder, www.mues-tec.de
- Müller Möbelwerkstätten GmbH Urwaldstraße 8 26345 Bockhorn www.muellermobel.de
- OBJECT CARPET GmbH, Marie-Curie-Str. 3 73770 Denkendorf, www.object-carpet.com
- OPERA CONTEMPORARY, Via Milano 39 22060 Gabiate (CO) Italy www.operacontemporary.com
- OPTIRELAX GmbH, Almosenberg 12 97877 Wertheim, www.optirelax.de
- Paradiso Systeme GmbH, Industriestraße 13 77743 Neuried-Altenheim, www.Paradiso.TV
- Poolwelt Sindelfingen GmbH, Neckarstraße 45/1 71065 Sindelfingen, www.badenpools.de
- QUIPE CERÁMICAS S.L.U, KM 9.1 12122 Figueroles Castellón www.equipeceramicas.com
- repaBAD GmbH, Bosslerstraße 13-15 73240 Wendlingen, www.repabad.com
- Richard Behr & Co. GmbH, Boschstr. 16 24568 Kaltenkirchen, www.richardbehr.de
- RivieraPool Fertigschwimmbad GmbH Klöcknerstraße 2, 49744 Geeste/Dalum www.rivierapool.com
- Schanz Rollladensysteme GmbH, Forchenbusch 27 72226 Simmersfeld, www.rollladen.de
- Schlossberg Swotueröam AG Tösstalstrasse 15, 8488 Turbenthal Schweiz www.schlossberg.ch
- SCHRAMM Werkstätten GmbH Am Stundenstein 1, 67722 Winnweiler www.schramm-werkstaetten.de
- SchwörerHaus KG, Hans Schwörer Straße 8 72531 Hohenstein/Oberstetten www.schwoererhaus.de
- Solarlux GmbH, Industriepark 1 49324 Melle, www.solarlux.com
- sopra AG Schwimmbad- und Freizeitechnik Ferdinand-Nebel-Straße 3, 56070 Koblenz www.sopra.de
- SSF Schwimmbad GmbH, Otto-Hahn-Straße 8 40670 Meerbusch, www.ssf-pools.de
- String Furniture AB, Limhamnsvägen 110 216 13 Limhamn Sweden www.stringfurniture.com
- TEAM 7 Natürlich Wohnen GmbH Braunauner Str. 26, 4910 Ried im Innkreis Austria www.team7-home.de
- The Lexington Company, 73 Greenwich Ave Greenwich, Ct 06830 United States www.lexingtoncompany.com
- Tile of Spain, Jägerhofstraße 32 40479 Düsseldorf, www.tileofspain.de
- Triflex GmbH & Co. KG, Karlstraße 59 32423 Minden, www.triflex.de
- Tubes Radiatori S.r.l., Via Boscalto32 31023 Resana TV italy www.tubesradiatori.com
- UdiDÄMMSYSTEME GmbH Oberfrohaer Straße 2, 09117 Chemnitz www.udidaemmsysteme.de
- VELUX Deutschland GmbH Gazellenkamp 168, 22527 Hamburg www.velux.de
- Vöroka, Gewerbestraße 4-6 75031 Eppingen, www.voeroka.de
- WallPepper®, Via Bonaventura Zumbini 33 20143 Milano Italy, www.wallpepper.it
- WAREMA Renkhoff SE, Hans-Wilhelm-Renkhoff-Str. 2 97828 Markttheidenfeld, www.warema.de
- Whirlpools World ONE GmbH Römerstr. 158, 78652 Deisslingen-Lauffen www.whirlpools-world.de
- ZEITRAUM GmbH, Äußere Münchner Straße 2 82515 Wolfratshausen www.zeitraum-moebel.de

Foto: erber Architekten, Werneck / UdiDämm-systeme



Fachwerkhaus erwacht aus dem Dornröschenschlaf

500 Jahre altes Gebäude von Grund auf saniert und innen gedämmt

Das stattliche Fachwerkhaus, erbaut 1548, hat viel erlebt: Es ist eines der wenigen Gebäude im unterfränkischen Sulzthal (Landkreis Bad Kissingen), das die großen Brände 1553 und 1664 überstanden hat. Überschwemmungen, Plünderungen, Pestwellen: Das Gemäuer könnte viel erzählen. Erst die vergangenen 50 Jahre hätten es beinahe ins Wanken gebracht. Denn das Haus stand leer, Feuchtigkeit drang ein – über das massiv gemauerte Erdgeschoss zog sie immer weiter nach oben. Die Eigentürmer Susanne

und Willi Diez stürzten sich in das Abenteuer, das denkmalgeschützte Haus gerade noch rechtzeitig aus seinem Dornröschenschlaf zu wecken. Die Zeit schien dort wirklich stehen geblieben zu sein, erinnert sich Kerstin Scheller, Projektleiterin bei Gerber Architekten aus Werneck: „Die Bäder stammten noch aus den 60er-Jahren, die Wohnräume atmeten den Charme der 70er.“ Da blieb nur, das Haus mit insgesamt knapp 250 Quadratmetern, einem Gewölbekeller, zwei Wohnebenen und Dachgeschoss komplett zu sanieren.

Zuerst die Trockenlegung ...

Zuerst musste etwas unternommen werden, um der Feuchtigkeit den Weg abzuschneiden und die Wände trocken zu legen. Dazu wurde in jedem Geschoss eine Horizontalsperre eingezogen.

... dann die Dämmung

Um die Fassade mit ihrer typischen Fachwerk-Optik von außen unangetastet zu lassen, entschieden sich die Bauherren mit

„UdiRECO“ für ein Innendämm-System des Chemnitzer Herstellers UdiDämm-systeme. Dafür gab es eine Reihe von Gründen: Das Material, das zu 100 Prozent aus Holzfasern besteht, passt als natürliches Produkt zu der mit Lehm verfüllten Fachwerk-Konstruktion. Zudem schmiegen sich die biegsamen Matten regelrecht an die Wand an. „Das ist gerade bei historischen Gebäuden ein entscheidender Aspekt, weil die Wände oft sehr uneben sind“, erläutert Anka Unger, Geschäftsführerin von UdiDämm-systeme.





Fotos: Lüdi Dämmsystem



Das Dämmmaterial besteht zu 100 Prozent aus Holzfasern und passt als natürliches Produkt zu der mit Lehm verfüllten Fachwerk-Konstruktion.

Das Haus wurde 1548 erbaut, wie die ins Holz geritzte Jahreszahl verrät.

Der Clou dieser Dämmung ist ein patentierter Stelldübel mit einem Teller am Kopfende. Mit ihm lassen sich die Platten optimal positionieren. Beim Verschrauben krallen sich Widerhaken in die Holzfasern. So werden die Matten unter Aufnahme hoher Zugkräfte regelrecht gegen die Wand gepresst. Unebenheiten von bis zu zwei Zentimetern können auf diese Weise ausgeglichen werden. Auch der Einsatz von Klebstoff erübrigt sich. In Sulzthal wurden die Wohnräume im Erd- und Obergeschoss, insgesamt 160 Quadrat-

meter, mit Dämmmatten einer Stärke von zehn Zentimetern ausgekleidet. Im Detail kein einfaches Unterfangen: „Da waren jede Menge Schraubpunkte nötig“, so die Projektleiterin. Doch es hat sich gelohnt: Die Wärmeleitfähigkeit der Mauern beträgt jetzt günstige 0,045 Watt pro Meter mal Kelvin (W/mK). Auch auf das Raumklima wirkt sich die Holz-faser-Dämmung positiv aus. Denn das Material ist diffusionsoffen und kapillaraktiv, kann also Feuchtigkeit aus der Mauer aufnehmen, um sie dann später an die Raum-

luft oder nach außen abzugeben. Nach drei Jahren Sanierung sind Susanne und Willi Diez im März 2020 in ihr neues Domizil eingezogen. „Jetzt ist die Hauptstraße von Sulzthal um einen Blickfang reicher“, ist sich die Architektin Kerstin Scheller sicher.

Auch das Innere hält, was das Äußere verspricht

Denn die Dämmung sorgt nicht nur im Winter für Behaglichkeit, sondern hält die Räume auch im Sommer angenehm kühl.

Jetzt ist wieder nachvollziehbar, dass das stattliche Gebäude früher vermutlich dem Schultheiß des Ortes gehörte. Dafür spricht auch der Anbau aus hellem Sandstein, der als Lager für Naturalabgaben gedient haben könnte. Schließlich hatten die Einwohner einst beim Schultheiß, also dem Beamten, der die „Schuld heischt“, den Zehnt des Erwirtschafteten als Steuer zu entrichten.

Weitere Informationen zum Dämmsystem unter: udidaemmsysteme.de

Anzeige

GRATIS-APP
AKTUELL &
INFORMATIV



Folgen Sie uns
houzz



Haus Mikado
ab 159.644€
ca. 178m² Wfl.

Abbildungen enthalten Extras



Haus Lancaster
ab 128.900€
ca. 153m² Wfl.

PROSPEKTE
gratis anfordern
www.leonwood.de

Ihr LéonWood®-Fachberater vor Ort!
Ute Fluri
Burgunderstr. 1, 79400 Kandern
Tel: 07626 / 289 51 74
Mobil: 0152 / 53 60 39 45



Hersteller:
LéonWood® Holz-Blockhaus GmbH
Zentrale Deutschland
Mauster Dorfstraße 78
03185 Teichland OT Maust
Tel: 035601 888 88





Tuchantrieb



PERGOLA STRETCH
www.markilux.com

Die Terrassensaison einfach verlängern

Ein formschönes, elegant gestaltetes Terrassendach schützt vor Regen und Schnee

Es beginnt zu regnen. Hastig räumen Sie die Tische ab, die Sitzauflagen von den Stühlen, und alles flüchtet in die Räume. Das muss nicht sein. Der erste Gedanke geht dann meist an eine Markise, zweifellos eine nützliche Sache, auf die man schon aus Sonnenschutzgründen nicht verzichten kann. Doch wenn das Gefälle dieser Markise nicht stark genug eingerichtet werden kann (mehr als 15 Grad – je nach Bauart und Ausfall), bildet sich bei Regen ein gefährlicher Wassersack. Die meisten Spannweiten sind auch nicht für Regen gedacht und verlieren bei längerer Nässeinwirkung ihre Spannkraft. Deshalb müssen die meisten Markisen bei Regen eingefahren werden. Die Alternative, wenn Sie bei auch einmal bei Regen geschützt und ge-

mütlich draussen sitzen wollen, ist das feste Terrassendach mit Verbund-Sicherheitsglas, wie jede Überkopfverglasung oder mit Mehrfachstegplatten aus PLEXIGLAS® oder Makrolon. Das tragende Gestell wird meist aus pflege- und wartungsarmen pulverbeschichteten Aluminiumprofilen oder hochwertigen Holzleimbändern mit entsprechendem Holzschutz (Feuchtigkeit, UV-Schutz) gefertigt. Das reine Terrassendach kann durch Windschutz nach den Seiten ergänzt werden. Das kann bei Bedarf auch später nachgerüstet werden. Es gibt senkrechte Markisen für Wind- und Sichtschutz, rahmenlose Ganzglas-Elemente, fest oder zum Öffnen sowie Fensterelemente mit Rahmen, fest oder zum Öffnen. Eines ist jedoch zu bedenken: Aus

Ihrer Terrassenüberdachung können Sie nur dann schrittweise einen beheizbaren Wintergarten machen, wenn Sie von vornherein die Konstruktion thermisch getrennt und mit hochwertiger Isolierverglasung ausgerüstet sowie die Bodenplatte mit Wärmedämmung und isoliert gegen aufsteigende Bodenfeuchte hergestellt haben!

Leicht lassen sich moderne Terrassenüberdachungen mit einer stimmungsvollen Beleuchtung, einer Infrarotheizung für kühle Abendstunden und einer Sonnenschutzmarkise ausrüsten. Das ist in der Errichtungsphase möglich, lässt sich aber auch problemlos schrittweise nachrüsten. Für das Terrassendach gibt es, wie auch für den Wintergarten, oberhalb des Daches und unter

dem Dach angeordnete Markisen. Bei unterhalb angeordneten Markisen muss der Mindestabstand zur Verglasung eingehalten werden, um einen für das Glas gefährlichen Hitzestau zu vermeiden.

Übrigens: An Dachverglasung und Konstruktion eines Terrassendaches bzw. einer Terrassenüberdachung sind die gleichen statischen Anforderungen zu stellen, wie an Wintergärten.

„pergola stretch“ schützt vor Sonne und Regen

Wer einen weitläufigen Garten hat oder eine große Terrasse und dort der sommerlichen Hitze entfliehen möchte oder sich wünscht, möglichst bei jedem Wetter im Freien zu re-



AKZENT VISION
www.solarlux.com



GLASFALTWAND GEÖFFNET
www.solarlux.com



PERGOLA STRETCH
www.markilux.com

laxen, der wird an der „pergola stretch“ seine Freude haben (Bilder oben und links oben, www.markilux.com). Denn die Markise ist Sonnen- und Wetterschutz in einem. Das Modell beeindruckt mit sieben mal sieben Metern Maximalmaß als Einzelanlage. Wahre Größe zeigt sie aber vor allem, wenn man mehrere „pergola“-Felder verbindet. Damit ist eine Fläche bis zu 25 mal 7 Meter gut vor Wind und Wetter geschützt. Möglich macht dies ein besonderer Antrieb und eine spezielle Art des Tuchtransportes. So wird das wasserdichte Markisentuch in einer Art Baldachin über seitliche Schienen per Funkmotor transportiert (kleines Bild oben links). Ein schmales Dach schützt das eingefahrene Tuch vor Schmutz und Niederschlag. Regenwasser fließt zudem schnell über eine Regenrinne und die seitlichen Säulen ab.

Durch und durch eigenwillig

An ein hohes Gebäude mit Pultdach und heller Holzfassade schmiegt sich ein kleinerer Steinbau, dunkel, kubisch. Fast scheint es, als wären es zwei verschiedene, ineinander verkeilte Gebäude, und nicht eines. Vom Steinbau aus gelangt die Baufamilie in den rund 27 Quadratmeter großen Wintergarten (Bilder links, www.solarlux.de). Die Wahl fiel hier auf die Ausführung Solarlux „Akzent Vision“ mit thermisch getrennten Aluminium-

profilen. Die Statik liegt dabei im Innenbereich. Die Bewohner können die mehrere Meter breiten Fensterflächen komplett öffnen. Sie genießen dann die frische Luft und einen unverwechselbaren Ausblick, der durch keinen Rahmen oder feststehende Fensterelemente getrübt wird. Denn die Glas-Faltwände lassen sich zusammenfallen und zur Seite schieben, wo sie nur wenig Platz brauchen. Wenn es dann etwas zu frisch wird oder das Wetter nicht mehr mitspielt, können sie im Handumdrehen wieder geschlossen werden.

Nur mit einem Fachbetrieb hat der Wohnkomfort eine Chance

Auch ein Terrassendach muss sorgfältig geplant werden, damit es später den eigenen Vorstellungen entspricht. Bauherren, die den lange gehegten Wunsch Wirklichkeit werden lassen wollen, sollten gerade beim Bau eines Terrassendachs die Priorität auf handwerkliche Qualifizierung und Erfahrung legen und nicht gemäß der Mentalität „Geiz ist geil“ allein auf einen vermeintlich günstigen Preis vertrauen. Jeder Anbau ist eine Anfertigung nach Maß und muss technisch, bauphysikalisch und ästhetisch genau auf die vorhandene Bausubstanz abgestimmt werden. Adressen und mehr Tipps gibt es unter: www.bundesverband-wintergarten.de

Fenster Felder macht's

MODERNISIERUNG

- Wartung
- Reparaturen
- Schaufensteranlagen
- Glasfassaden
- Haustüren
- Holz-/Alu-Fenster
- Holzalu-Fenster

FENSTER FELDER

Albert Felder GmbH & Co. KG
Neckargartacher Str. 105 - 74080 Heilbronn-Böckingen
Telefon (07131) 92 19-0 · www.fenster-felder.de

regional-BAUEN

Magazin für Bauherren und Modernisierer

JAHRES-ABO

Für **10** Ausgaben

Nur **25€** inkl. Versand

je Region SW/NORD, MITTE oder OST

Aktuell · Jeden Monat neu · Bequem nach Hause
Ordentlich informiert · Das ganze Jahr!
Das Abo endet nach einem Jahr automatisch.

Info-Telefon: 07131-12 42 075
E-Mail: abo@regional-bauen.de

BAUEN-regional Verlags- & Media GmbH
Reutlinger Straße 11 · 74074 Heilbronn · Telefon: 07131-12 42 075

www.regional-bauen.de



POOL ONE
EUSA-Award 2020
www.ssf-pools.de

Der Plan: Terrasse mit Poollandschaft

Der Garten wird mit einem Pool zum Hotspot und lädt an schönen Tagen zum Relaxen ein

Damit das Schwimmbecken im eigenen Garten auch wirklich den eigenen Wünschen und Vorstellungen entspricht, sollte man sich bei der Planung Zeit lassen und einige Punkte bedenken. Bereits bei der Planung sollte man sich über die Art der Nutzung des Pools, die Anzahl der Badenden, die vorhandene Lage im Garten/Himmelsrichtung, die Wasseraufbereitungsarten, ob das Schwimmbecken als Überlauf oder Skimmerbecken ausgeführt werden soll und über die Gesamtgestaltung des „Wohnzimmers im Freien“ Gedanken machen. Bei einem Beratungsgespräch bespricht man diese Punkte ausführlich und kann so dann auch die Art des Beckens beschließen.

Schritt für Schritt den Pool planen

Das Schwimmbecken muss zum Gesamtkonzept des Gartens passen. Bei der Planung des Pools steht der Pool im Vordergrund und die Überdachung bzw. Abdeckung wird oft vergessen. Eine bereits mitgeplante Überdachung bzw. Abdeckung lässt diese gut in das Gesamtkonzept integrieren und gewährleistet später eine einfachere Pflege des Pools (mehr dazu ab Seite 46).

Soviel Platz braucht man

Grundsätzlich gibt es keine Regel, wie groß oder klein ein Pool sein soll. Es kommt immer auf die Art des Schwimmbeckens an. Die Größe des Pools ergibt sich oft aus der architektonischen Gestaltung des Gartens bzw. des Hauses. Der Pool muss ins Gesamtkonzept passen.

Viele Materialien – ein Becken

Edelstahl, Polypropylen, Polyester, Keramik, Sichtbeton: Jedes Schwimmbecken hat seine Vorteile – diese müssen dann mit den eigenen Wünschen harmonieren: **Edelstahl** ist sehr elegant, hat eine lange Lebensdauer, ist hygienisch und punktet mit einer individuellen Formgebung. **Polyester** hat eine kurze Bauzeit und eine hygienische Oberfläche. **Folie** ist individuell gestaltbar in Form und Farbe, hier sind alle Beckenwasseraufbereitungen möglich. **Sichtbeton** dagegen ist etwas Besonderes, das hat nicht jeder. Das günstigste Schwimmbecken bekommt man mit einem Folienbecken, Edelstahlbecken sind kostenintensiver. Wohingegen der Polyesterpool eine kurze Bauzeit verspricht und sehr

langlebig ist. Besonders beliebt sind nach wie vor rechteckige Schwimmbecken. Wobei diese derzeit als „Schwimmkanal“ ausgeführt werden, bei Hanglagen oft mit Überlaufrippen oder Überlaufkanten auf der Hangseite. Natürlich muss der Garten bzw. das Grundstück den Platz dafür auch hergeben. Gängig sind aber nach wie vor Größen wie 4 x 8 oder 3 x 6 Meter.

Badespaß in Perfektion

Fertigschwimmbecken holen die verdiente Erholung in den Garten. Um dabei seine persönlichen Vorstellungen zu realisieren, eignen sich die „MLine Mosaik“-Schwimmbecken von RivieraPool, dem führenden Hersteller von Fertigschwimmbecken in Europa (Bilder rechts oben, www.pools.de). Sie sind aufgrund ihrer vielfältigen Ausstattungsmöglichkeiten besonders beliebt. Soll es ein kleines Becken für traute Zweisamkeit sein? Oder eher ein großer Fitnesspool mit Gegenstromanlage? Selbst die Entscheidung, ob Überlaufbecken mit verdeckter Rinne oder gar Panoramarinne mit atemberaubender Aussicht, kann frei getroffen werden – je nachdem, was der Garten ermöglicht. Dank

seiner speziellen Oberflächengestaltung ist der „MLine Pool“ ein einzigartiger Blickfang. So wird für die Auskleidung neben Keramik und Naturstein auch hochwertiges Glasmosaik in 20 verschiedenen Farbtönen angeboten. Das angesagte Material lässt den Pool in einer modernen Eleganz erstrahlen. Die einzelnen Mosaiksteine sind unterschiedlich eingefärbt, die Licht- und Farbreflexion ist verschieden – ein auffallendes Design entsteht.

Das Beste: Der Beckenrohbau aus glasfaserverstärktem Kunststoff entsteht im Werk. Der fertige Pool wird dann in den Garten geliefert, mit Hilfe eines Krans eingelassen und von Fachleuten installiert. Neben den Vorteilen der individuellen Gestaltung sind selbst Extrawünsche wie Soundanlage, romantische Poolbeleuchtung mit Farbeffekt oder Massagedüsen realisierbar. Für einen Badegenuss der besonderen Art kann man sich bei einem Planungsgespräch vor Ort beraten lassen. Der bsw (Bundesverband Schwimmbad & Wellness e.V.) bietet ein umfassendes Branchennetzwerk der Schwimmbad- und Wellnessbranche, insbesondere für private Pools. Adressen von Poolbauern in der Nähe:

www.bsw-web.de/umkreissuche



ONIX
Spanische Mosaikfliesen
www.tileofspain.de



MLINE
Mosaik-Schwimmbecken
www.pools.de



MLINE
Treppenanlage über die gesamte Breite
www.pools.de

Anzeige

NACHHALTIGKEIT – QUALITÄT – SERVICE VOM FEINSTEN

energize your senses



Von Entwicklung über Fertigung bis zur Produktbegleitung. Ein Produktleben lang steht für unsere Möbel Nachhaltiges Tun im Mittelpunkt. Tat – nicht nur Wort! Ressourceneffizienz, kein Abfall, denn

WIR ALLE SIND PATEN DER ERDE!

Möbel, mit Spuren auf dieser Erde, die sich sehen lassen dürfen – ein Leben lang!

www.richard-henkel.de
Tel.: +49 (0) 7947-91800





CARAT
Flache Poolüberdachung
www.voeroka.de



LIMONE
www.Paradiso.TV

Jetzt die Badesaison verlängern

2020 verbrachten viele den Urlaub daheim, darum liegt das Thema Pool gerade voll im Trend

Unsere Empfehlung: Wer sich für einen Pool entscheidet, der ist auch mit einer Poolüberdachung oder Poolabdeckung gut beraten. Diese sorgt für mehr Sicherheit, Sauberkeit und eine höhere Wassertemperatur. Da sich das Wasser unter der Abdeckung oder Überdachung aufheizt, hat man bereits im Frühjahr und im Herbst eine höhere Badetemperatur. Das ist besonders relevant, wenn man keine Poolheizung hat – doch auch bei einem beheizten Pool kann man damit natürlich deutlich Energie sparen.

Abdeckung oder Überdachung?

Was ist nun eigentlich der Unterschied zwischen einer Poolabdeckung und einer Pool-

überdachung? Letztlich gibt es in der Funktion viele Überschneidungen. Sowohl die manuelle oder elektrische Poolabdeckung, als auch die Poolüberdachung sorgen für mehr Sauberkeit und auch eine höhere Wassertemperatur. Denn der Eintrag an Verschmutzung wird deutlich reduziert und unter der Abdeckung/Überdachung entsteht eine Art Treibhauseffekt. Die Poolüberdachung bietet durch die stabile Ausführung noch mehr Schutz und auch Sicherheit.

Was macht Poolüberdachungen so besonders praktisch?

Die „CARAT“-Poolüberdachung (Bild ganz oben, www.voeroka.de) fügt sich harmonisch

in die Umgebung ein, ohne das Blickfeld zu beeinträchtigen. Trotz des flachen Designs kann man problemlos unter der „CARAT“ als auch unter der extraflachen „CARAT-SF“ (Bild rechts oben) schwimmen. Die Elemente der Poolüberdachung laufen mit wartungsfreiem Rollensystem auf superflachen, barfuß begehbaren Laufschielen. Optional ist auch die Ausführung mit Bodenschiene nur auf einer Seite möglich. Die Dachelemente der Schwimmhalle lassen sich, wie bei allen Modellen von VÖROKA, teleskopartig ineinander schieben. Bei entsprechender Laufschielen-Verlängerung kann die Poolabdeckung auch komplett hinter den Pool geschoben werden. **Der Clou:** Öffnen und schließen las-

sen sich die einzelnen Elemente durch ihre solide Bauweise, manuell, mit einer Person, einzeln in jede Richtung. Der Kunde kann sich zwischen schienengeführten und schienenlosen Modellen entscheiden. Die Schienen sind übrigens so flach und abgerundet, dass sie keine Stolperfalle darstellen. **Pluspunkt:** In den Schienen sind die Elemente permanent sturmgesichert, egal in welcher Position. Falls gewünscht, können die Schienen auch im Boden eingelassen werden. Bei der Poolüberdachung von Paradiso (Bild oben, www.Paradiso.TV) erledigt ein von Sonnenenergie angetriebener, neu entwickelter Spezialmotor diese Aufgabe. Ist ausreichend Platz vorhanden, können die



SOLARLUFTPOLSTERFOLIE
www.badenpools.de



ROLLADENABDECKUNG
www.sopra.de



OBERFLURABDECKUNG
www.badenpools.de



CARAT SF - SUPERFLACH
 Extraflache Poolüberdachung
www.voeroka.de



Die superflache Poolüberdachung mit nahezu waagerechter Dachfläche - passt in jeden Garten. Alle Elemente lassen sich unabhängig voneinander, einfach verschieben, eine Motorisierung ist optional gegen Aufpreis möglich.

Elemente auch hinter dem Pool aufbewahrt werden. Die Elemente fahren teleskopisch in- oder übereinander und werden an einer oder zwei Stellen geparkt.

Automatische Ober- und Unterflurabdeckungen

Eine Oberflur-Rollladenabdeckung hat den Vorteil, dass auch sie jederzeit problemlos nachträglich in bestehende Becken eingebaut werden kann. Es gibt sie in verschiedenen Varianten (Bilder unten, www.badenpools.de). Die Aufrollvorrichtung befindet sich oberirdisch am Beckenrand. Unterflurabdeckungen vereinen Komfort und Diskretion für jeden, dem an der Bewahrung

des tadellosen Erscheinungsbilds seines Pools gelegen ist. Darüber hinaus lässt sich damit die im Laufe des Tages gesammelte Wärme ganz oder teilweise bewahren; mit der Option „Solarzell-Lamellen“ kann man sogar bis zu 6 Grad gewinnen (Bild links unten, www.sopra.de). Solarluftpolsterfolie (Bild ganz links unten, www.badenpools.de) sorgt mit ihrer Wabenstruktur tagsüber für eine Erwärmung des Wassers um 4 bis 6 Grad (je nach Sonnenschein und Beckengröße), die sie über Nacht bewahrt.

Unser Fazit: Abdeckungen schützen das Becken wirksam und verhindern die Photosynthese und damit die Entwicklung von Algen und weiteren Mikroorganismen im Wasser.



OBERFLURABDECKUNG
www.badenpools.de

Schwimmbad-Henne

SCHWIMMBAD HENNE

sopra

- SCHWIMMBÄDER • WHIRLPOOLS
- SAUNEN • DAMPFBÄDER • SANIERUNGEN

07231 95650

www.schwimmbad-henne.de

Kieselbronnet Straße 42 • D-75177 Pforzheim

3500 m² Ausstellung und Fachmarktcenter

Wintergarten oder Terrasse? BEIDES!

BEI SCHÖNEM WETTER EINFACH AUFSCIEBEN!

FÜR POOL & TERRASSE

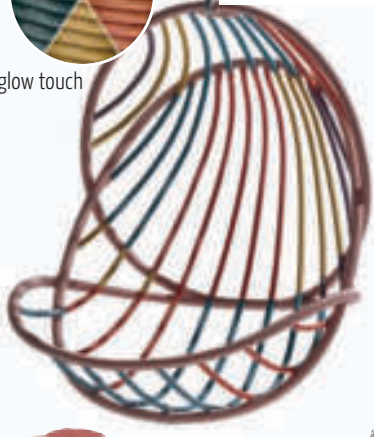
vöroka 75031 Eppingen • ☎ 0 72 62 - 80 87

info@voeroka.de • www.voeroka.de



KIDA
Design: Stephen Burks
www.dedon.de

glow touch



NEST
Design: Foersom & Hiort-Lorenzen MDD
www.cane-line.de



DALA CLUB CHAIR
Design: Stephen Burks
www.dedon.de



Etwick Collection
ALLAPERTO SWING
Design: Matteo Thun & Antonio Rodriguez
www.ethimo.com



CARIBE CHIC
Design: Sebastian Herkner
www.amesliving.de

Farbenfroh und innovativ

Auch unter freiem Himmel lebt es sich jetzt sehr komfortabel

Vorbei sind die Zeiten als man auf harten Stühlen und Bänken saß, die nach kurzer Zeit, noch unterstützt von unergonomisch geformten Sitzen, unbequem wurden. Moderne Outdoormöbel sind so komfortabel und mindestens so schön, wenn nicht gar schöner, als Sitz- und Loungemöbel für drinnen – man kann sie ohne Weiteres auch im Wohn- oder Esszimmer einsetzen. Da momentan noch nicht abzusehen ist, wo wir unseren Sommerurlaub verbringen werden, hoffen wir

auf bestes Wetter, um sonnige Tage und laue Abende im heimischen Garten oder auf der Terrasse ausgiebig genießen zu können.

Material, Handwerk & Design

Schlichte Korbmöbel wirken lässig und sind ein anhaltender Trend, den man jetzt auch im Freien umsetzen kann. „Nest“ übersteht dank des unverwüstlichen Aluminiumrahmens und des robusten Cane-line Weave®-Geflechts etliche Regengüsse und intensive

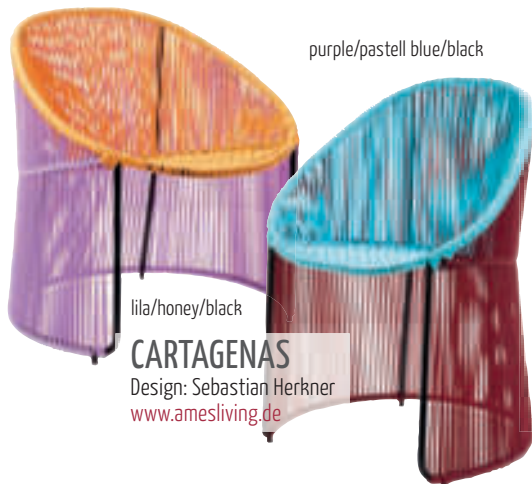
Sonnenstrahlen völlig unbeschadet (Bilder oben, www.cane-line.de). Auch die Polster kommen mit Sonne, Wind und Wetter viele Jahre lang klar. Kräftige Farben verlieren dank hochwertiger, pflegeleichter und robuster Materialien ihre Strahlkraft nicht: Die Lounge- und Esstischstühle „Cartagenas“ sind so bunt und lebendig wie das Leben in der gleichnamigen kolumbianischen Küstenstadt (Bilder unten Mitte, www.amesliving.de). Die Fäden werden aufwendig aus recyceltem PVC hand-

geflochten. So einladend komfortabel und gutaussehend, dass man sich wirklich umarmt fühlt: Die Stühle aus der Kollektion „MBRACE“ sind aus der mehrfarbigen, langlebigen DEDON-Faser von erfahrenen Handwerkern geflochten, der Rahmen ist aus Aluminium, das Gestell wahlweise aus Teakholz oder Aluminium (www.dedon.de, Bilder rechts oben). Die Auswahl an wunderschönen und praktischen Möbeln ist so groß, dass die Entscheidung reichlich schwerfällt!

PIGALLE
www.emu.it



RONDA
Design: Aldo Ciabatti
www.emu.it



lila/honey/black
CARTAGENAS
Design: Sebastian Herkner
www.amesliving.de

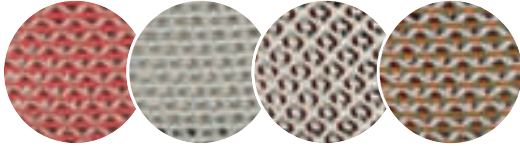


RAFAEL
Design: Paola Navone
www.ethimo.com



baltic

MBRACE
Design: Sebastian Herkner
www.dedon.de



spice

seasalt

pepper

chestnut



oliv

sky grey

PALISSADE
Design: Ronan and Erwan Bouroullec
www.hay.dk



scarlett

charcoal

oyster

BARANI
Design: by Valerio Sommella
www.mooodi.com



RIA
Design: Alberto Lievore
www.fastspa.com

FOREST
Design: Robby Cantarutti & Partners
www.fastspa.com

Für Ihren Garten

Erdenmischungen, Rinde, Kompost und Hackschnitzel in bewährter Qualität.



call & collect
07046/88086-26
Telefonisch bestellen
und nach Termin-
vereinbarung
abholen!



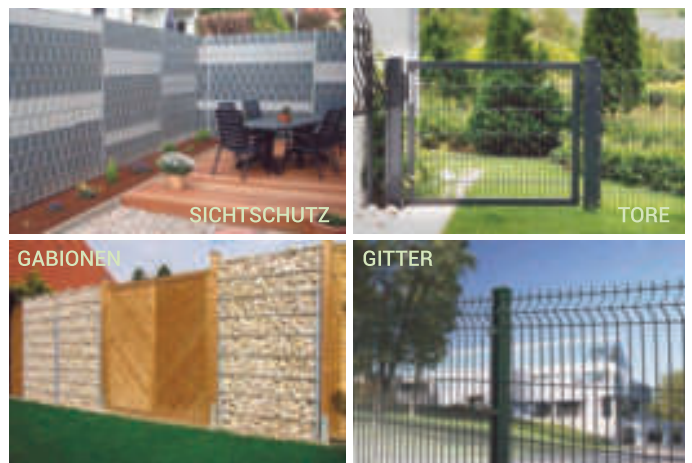
Stettenklinge 1, 74397 Pfaffenhofen
Tel. 07046 880 860

Langer Zug 3, Vogelsang/Wartberg
74076 Heilbronn, Tel. 07131 176127

www.akg-bio.de

Optisch ansprechende Grenzen

Grundstücksbegrenzungen, Sichtschutz,
Gitteranlagen & Tore, Wild-/Flechtzäune
Gabionen, Maschendrahtzäune



DRAHT-Buchäckert GmbH steht für Zuverlässigkeit und Effizienz.
Bei uns bekommen Sie alles aus einer Hand: kompetente Planung,
Kostentransparenz, termingerechte Lieferung und die Montage!

DRAHT-Buchäckert GmbH

Brückenstr. 14 · 74172 Neckarsulm · Tel.: 07132 42821
info@draht-buchaeckert.de, www.draht-buchaeckert.de

Lockruf des Gartens

An den Spaten, fertig, los! Die Sonne scheint, die Bäume sind frühlinggrün, die ersten Blumen blühen und wir genießen die Wärme. Jetzt wird wieder im Garten gewerkelt: Beete werden vorbereitet, Gartenhäuschen frisch gestrichen, Gärtnerien besucht, neue Pflanzenkombinationen überdacht (wie wär's mal mit Gemüse im Blumenbeet?), ... Unsere Auswahl an Gartenbüchern versorgt Sie mit Inspiration genauso wie mit praktischen Tipps. Werfen Sie den einen oder anderen Blick in fremde Gärten, hinter Mauern und in Lauben. Schauen Sie sich die interessantesten Gärtnerien und die schönsten Beete an. Lernen Sie, welche Pflanzen sich für Ihren Standort am besten eignen und welche gut zusammenpassen. Und dann, zur Erntezeit, versorgen die beiden wunderschön bebilderten Kochbücher Sie mit den besten Rezepten, die zum (einfachen) Nachkochen einladen und am liebsten am hübsch dekorierten Tisch im Kreis von Freunden genossen werden.



Gärtner sind glückliche Menschen!

DAS GROSSE BUCH DER GÄRTNERINNEN UND GÄRTNER

Anja Birne & Marion Nickig

Welch eine Mammutaufgabe?! Die erfolgreiche Gartenbuchautorin Anja Birne und die renommierte Fotografin Marion Nickig hatten es sich in den Kopf gesetzt, in einem Buch die interessantesten, spannendsten Gärtnerien in Deutschland, Österreich und der Schweiz vorzustellen. Nach tausenden Kilometern Recherche-Fahrten liegt nun das Kompendium vor. Und der Aufwand hat sich gelohnt! Knapp 300 Seiten mit rund 1000 Abbildungen stellen uns Garten-Begeisterte erstmals umfassend und übersichtlich die besten Gärtnerien vor. Alles Betriebe, die sich mit traditioneller Handarbeit der Pflanzenvielfalt und Qualität, dem Naturschutz und Sinn für Schönheit in historischen und modernen Gärten verpflichtet sehen. 2021, 256 Seiten, ca. 1000 Farbfotos, drei Karten, 39,95 Euro, ISBN: 978-3-7667-2526-4, www.callwey.de

THE KINFOLK GARDEN

Mit Natur leben
John Burns

Bei alten und neuen Bekannten lernt das Team von Kinfolk die Geheimnisse eines guten Gartens kennen und erspürt, wie die Natur zu Hause etwas zu unserem Wohlbefinden, unserer Kreativität und unserer Gemeinschaft beitragen kann. Dazu finden sich im Buch auch einige praktische Tipps, vom Ziehen der eigenen Pflanzen über die Pflege der Zimmerbotanik bis hin zum kreativen Gestalten mit Blüten und Blättern. „The Kinfolk Garden“ ist nicht zuletzt mit seiner ästhetischen Fotografie eine Einladung, sich mit der Natur auseinanderzusetzen, sie zu pflegen, ihre Schönheit zu nutzen und um sie herum neue Beziehungen zu schaffen. 2021, 352 Seiten, 300 farbige Abbildungen, 40,00 Euro, ISBN 978-3-95728-510-2, www.knesebeck-verlag.de



Wie man Natur lebt

GARTEN GLÜCK

Zu Hause im Schrebergarten
Jana Henschel & Ulrike Schacht

In Garten Glück präsentieren 16 Schrebergärtnerinnen ihre besten Ideen für Garten und Laube, geben genial einfache Upcycling-Tipps und verraten neue Einmacherezepte. Neben Pflanz-Ideen, Interior-Tipps und Lieblingsrezepten enthält das Buch einen umfangreichen Serviceteil. Aber auch Expertenwissen kommt nicht zu kurz: Sandra Böhme vom Bundesverband Deutscher Gartenfreunde erläutert, wie man überhaupt an eine Laube kommt; Gärtnerin Marita Richter hat vierzehn Basics zusammengestellt, wie man eine gute Ernte einfährt; und Zimmermeisterin Maren Meyer-Kohlus beantwortet die wichtigsten Fragen rund um den Laubenbau. 2021, 160 Seiten, 286 Farbfotos, 20,00 Euro, ISBN 978-3-7667-2524-0, www.callwey.de/buecher/gartenglueck



Den Traum vom eigenen Apfelbäumchen leben

MEHR GEMÜSE INS BLUMENBEET!

Kreativ gärtnern mit Dahlie, Artischocke & Co.
Heidi Lorey

Gemüsepflanzen stehen meist für sich in einem Extra-beet. Dabei können sie überall wachsen – Hauptsache, der Standort stimmt. Werfen Sie die strikte Trennung von Nutz- und Ziergarten über Bord, und erfahren Sie hier, wie sich Gemüse- und Zierpflanzen auch ohne die strengen Regeln der Mischkultur miteinander kombinieren lassen! Denn: Gemüse ist ein 1-a-Gestaltungselement und kann prima in Blumenbeete integriert werden. Lassen Sie sich inspirieren und entdecken Sie neben teils essbaren Zierpflanzen diverse Gemüsearten und -sorten, die nicht nur lecker schmecken, sondern auch super aussehen! Januar 2021, 192 Seiten, 120 Farbfotos, ISBN 978-3-8186-1274-0, 19,95 Euro, Verlag Eugen Ulmer, www.ulmer.de



Tolle Pflanzenkombis und wichtige Pflegetipps inklusive

DAS PERFEKTE BEET

Pflegeleichte Blütenpracht für jeden Standort
Folko Kullmann

Der Weg zum pflegeleichten und lebendigen Garten ist ganz einfach. Der Gartenbuchautor Folko Kullmann stellt im Buch ein 3x3-Check-System dafür vor: Werden die jeweiligen Hauptmerkmale des Standorts „sonnig, halbschattig oder schattig“ mit den unterschiedlichen Bodenbeschaffenheiten „trocken, normal oder feucht“ zusammengesetzt, weist das Ergebnis auf dazu passende Pflanzenarten. Für die daraus entstehenden Kombinationen hat er bereits eine Vorauswahl getroffen: Mit seinen bewährten Pflanzen gelingt es auch ohne Kenntnisse, einen pflegeleichten und lebendigen Garten anzulegen. 2021, 126 S., 102 Farbfotos, 18 Zeichnungen, 10 Tabellen, 14,95 Euro, ISBN 978-3-8186-1303-7, www.ulmer.de



Blütenpracht das ganze Jahr

ZU TISCH MIT FREUNDEN

Gemeinsam genießen wie in Italien
Skye McAlpine

Kochen für und mit Gästen war nie einfacher und spannender! Freunde oder Familie um den Tisch versammeln und mit kleinem Aufwand Gerichte servieren, die begeistern: Skye McAlpine zeigt, wie es geht! Mit den Proftipps von Gastgeberin Skye McAlpine lässt sich ganz mühelos eine entspannte und zugleich genussvolle Zeit mit Freunden gestalten. Ihre Menü-Kombinationen und Vorschläge für jeden Anlass machen das Buch zu einem perfekten Ideengeber. Auch Tipps, wie man sein Menü optimal in Szene setzt und für die passende Deko dürfen natürlich nicht fehlen. Die stimmungsvolle Foodfotografie macht sofort Lust aufs Leute einladen und gemeinsame Schlemmen. 17. März 2021, 320 Seiten, 135 Fotos, 30,00 Euro, ISBN 978-3-95728-504-1, www.knesebeck-verlag.de



Egal ob Freunde oder Familie, spontaner Besuch oder lang geplantes Festmahl

Instagram: @skymcalpine
Facebook: @frommydiningtable

DIE 100 BESTEN REZEPTE

der besten Foodblogger
Plattform Rezeptebuch.com

Eine unglaubliche Vielzahl an Hobbyköch*innen konkurriert um Aufmerksamkeit für endlos viele Gerichte. Wer hier nach Rezepten sucht, verliert schnell die Orientierung. Aus all dieser Auswahl und Vielfalt das Beste zu präsentieren, das gab den Anstoß zu dem Rezeptebuch.com Award von Callwey, der in diesem Jahr zum ersten Mal ausgelobt worden ist. Besucher der Plattform Rezeptebuch.com sollten bewerten, wer die Besten der Besten sind. Auf diese Weise wurden 100 Rezepte und die dazugehörigen Foodblogs ausgewählt, die nun im gleichnamigen Buch dokumentiert werden. Dieses lädt somit zum Nachkochen ein und zum Weiterstöbern in den Foodblogs der interessantesten Foodblogger. März 2021, 240 Seiten, 120 farbige Abb., 29,95 Euro, ISBN 978-3-7667-2527-1, www.callwey.de



Rezeptebuch.com Award von Callwey

Was das neue Gebäudeenergiegesetz mit dem Energieausweis macht

Seit 1. November 2020 ist das neue Gebäudeenergiegesetz (GEG) in Kraft und ersetzt Energieeinsparungsgesetz (EnEG) und -verordnung (EnEV)

Seit bald einem halben Jahr gibt es ein neues Gebäudeenergiegesetz (GEG). Dieses löst die bisher gültigen Gesetze und Verordnungen zur Energieeinsparung, die EnEG und die EnEV, ab. Dieses Gesetz bringt einige Neuerungen und Ergänzungen mit sich. Insbesondere die Rolle des Energieausweises beim Immobilienverkauf wurde klarer definiert. Was sich durch das neue Gesetz am Energieausweis ändert und wozu er notwendig ist, erklärt McMakler (www.mcmakler.de), der deutschlandweit lokale Makler. Der Energieausweis selbst ist bereits seit 2009 flächendeckend für Wohngebäude verpflichtend, ungeachtet des Baujahrs. Er lässt sich in zwei unterschiedlichen Formen ausstellen, einerseits als Energiebedarfsausweis, andererseits als Energiever-

brauchsausweis. Dabei zeigt der Bedarfsausweis den theoretischen Energiebedarf eines Gebäudes. Der Verbrauchsausweis hingegen informiert, wie viel Energie während der mindestens letzten 36 Monate tatsächlich für Heizung und Warmwasserbereitung verbraucht wurde. Es ist möglich, einen Ausweis entweder auf Grundlage des errechneten Bedarfs oder des tatsächlichen Verbrauchs auszustellen. Beim Verbrauchsausweis gelten gewisse Beschränkungen bezüglich des Baujahrs und der Anzahl der Wohnungen. Eine von beiden Angaben, bei Wohnimmobilien bezogen auf die Wohnfläche, muss im finalen Dokument stehen. Außerdem ist der Aussteller des Energieausweises verpflichtet, Empfehlungen zur Verbesserung der Energieeffi-

zien zu geben. Hier gilt zu beachten, dass diese Tipps zur Modernisierung erst nach einer Begehung oder Fotoanalyse ausgesprochen werden dürfen. „Das möchte das neue Gesetz so“, erklärt Matthias Klausner, Chief Revenue Officer von McMakler. „Mittels der Handlungsempfehlungen lassen sich mögliche Schwachstellen identifizieren, die sich durch Modernisierungsmaßnahmen beheben lassen. Dies ist insbesondere für Eigentümer nützlich, die ihre Nebenkosten langfristig senken möchten. Das GEG hat zusätzlich die Informationspflichten für Verkäufer und Makler verschärft. Diese sind jetzt dazu verpflichtet, potenziellen Käufern mehr Informationen aus dem Energieausweis zur Verfügung zu stellen. Bereits im Inserat muss Auskunft

über die Angaben des Energieausweises gegeben werden. Des Weiteren müssen die für die Heizung und Warmwasserversorgung verwendeten Energieträger, das Baujahr und die im Energieausweis genannte Energieeffizienzklasse – sofern der Ausweis nach dem 1. Mai 2014 ausgestellt wurde – im Inserat genannt sein. Immobilienexperte Klausner fügt hinzu: „Spätestens bei der Besichtigung muss der Energieausweis oder dessen Kopie deutlich ausgehändigt werden. Diese Pflicht greift auch bei Online-Besichtigungen. Besonders zu beachten ist, dass der Verkäufer nicht mehr allein in der Bringschuld steht. Auch der Makler muss nun darauf achten, dass der Energieausweis zur Verfügung steht, ansonsten droht dem Makler ein Bußgeld.“



Foto: McMakler

Adressen | Regionale Bezugsquellen

WOHNEN/EINRICHTEN

Festhaus Stocksberg seit 1881

Prevorster Straße 2, 71543 Stocksberg,
07134 910022, www.festhaus-stocksberg.de

Löffelhardt Fliesen GmbH

Etzelstraße 25, 74076 Heilbronn
07131 954-0, www.loeffelhardt.com

Löffelhardt Fliesen GmbH

Hauptstraße 58, 74360 Ilsfeld
www.loeffelhardt.com

Kemmler Baustoffe

Weinsberg GmbH
Am Autobahnkreuz 9-13, 74189 Weinsberg,
07134 913-0 www.kemmler.de

Schwarzkopf GmbH Natursteine

Emil-Weber-Str. 28-30
74363 Güglingen, 07135-9310-0
www.schwarzkopf-natursteine.de

MODERNISIEREN

Albert Felder GmbH & Co. KG

Fensterbau Metallbau
Neckargartacher Straße 105
74080 Heilbronn-Böckingen
07131 9219-0, www.fenster-felder.de

Brenner Metallbau GmbH

Dieselstraße 28, 74193 Schwaigern
07138 3110, www.brenner-metallbau.de

Fuchs Treppen Anton Schöb GmbH

Espanstraße 4, 88516 Herbertingen
07586 588-0, www.fuchs-treppen.de

Kenngott Treppen GmbH

Neulandstraße 31, 74889 Sinsheim
07261 94982-0, www.kenngott.de

RetroLith GmbH

Robert-Bopp-Straße 2, 74388 Talheim
07133 9004-327, www.retrolith.de

HEIZEN/ENERGIE

HNVG Heilbronner Versorgungs GmbH

Weipertstraße 49, 74076 Heilbronn
07131 56-42480, www.hnvg.de

HAUSBAU/UMBAU

Bauunternehmung

Böpple GmbH
Wannenackerstr. 77, 74078 Heilbronn
07131 2610200, www.boepplebau.de

Immobilien Scout24 GmbH

Andreasstr. 10, 10243 Berlin, 0800 24010
000, www.immobilienscout24.de/

baufinanzierung

Immowelt AG

Nordostpark 3-5
90411 Nürnberg, 0911 52025-25
www.immowelt.de

Inprojekt Wunschhaus GmbH

Rieslingweg 4, 74676 Niedernhall
07940 939564, www.inprojekt-haus.de

LéonWood Holz-Blockhaus GmbH

Mauster Landstraße 78
03185 Teichland OT Maust
035601 88888, www.leonwood.de

LEHNER Haus

forum Bad Waldsee

Gewerbepark Wasserstall
88339 Bad Waldsee
07321 9670-0, www.lehner-haus.de

LEHNER Haus

Musterhaus Ulm

Böfinger Straße 50
89073 Ulm, 0731 22121
www.lehner-haus.de

LEHNER Haus GmbH Zentrale

Aufhausener Str. 29
89520 Heidenheim
07321 9670-0, www.lehner-haus.de

Lehner Haus

Musterhaus Günzburg

Kimmerle-Ring 2, 89312 Günzburg
07321 967032
www.lehner-haus.de

MHB Marks Bauconsult

Ziegelfeld 64, 74182 Obersulm-Weiler
07130 450483
www.marks-bauconsult.de

Schwörer Haus KG Zentrale

Hans-Schwörer-Str. 8
72531 Hohenstein-Oberstetten
07387 16-0, www.schworerhaus.de

Schwörer Haus KG

Musterhaus Fellbach
Höhenstraße 21, 70736 Fellbach, 0711
5282627 www.schworerhaus.de

Schwörer Haus

Fertighaus-Center Mannheim

Xaver-Fuhr-Straße 111
68163 Mannheim, 0621 42509-0
www.schworerhaus.de

GARTEN/OUTDOOR

AKG Produkte für den Garten

Stettenklinge 1, 74397 Pfaffenhofen
07046 880860, www.akg-bio.de

AKG Produkte für den Garten

Langer Zug 3
74076 HN Vogelsang / Wartberg
07131 176127, www.akg-bio.de

Buchäckert GmbH

Brückenstraße 14
74172 NSU Obereisesheim, 07132 42821
www.draht-buchaeckert.de

Henne Bädertechnik

Kieselbronnerstraße 42, 75177 Pforzheim
07231 9565-0
www.schwimmbad-henne.de

Richard Henkel GmbH

Forchtenberger Str. 46
74670 Forchtenberg Ernsbach
07947 89180-0
www.richard-henkel.de

VÖROKA GmbH

Überdachungen
Gewerbestraße 4-6, 75031 Eppingen
07262 8087, www.voeroka.de



WOHNEN/EINRICHTEN

Große Küchen mit viel Platz, kleine Küchen
vernünftig planen, Trends der Ambiente
Leuchten für die Akzentbeleuchtung

MODERNISIEREN/HEIZEN

ISH digital Water, ISH digital Heizsysteme
wasserführende Kamine, Kachelöfen
Dachfenster, Garagen, Carport, Vorgarten



HAUSBAU/KELLER

Ökologische Holz- und Blockhäuser
wohnen und arbeiten, gedämmte Bodenplatte
Sanierung, Objektberichte

GARTEN/ÖKOLOGIE

Outdoor-Küchen, Grillzubehör und Accessoires
moderne Sonnenschirme, smarte Markisen
kindgerechter Garten



Impressum

VERLAG

BAUEN-regional Verlags- und Media GmbH
Geschäftsführer: Wolfgang Trumpp
Westliche Karl-Friedrich-Str. 41, 75172 Pforzheim
AG Mannheim: HRB-735414
STEUER-ID: DE 283513212

POSTANSCHRIFT VERLAG

BAUEN-regional Verlags- und Media GmbH
Reutlinger Straße 11, 74074 Heilbronn

ANZEIGEN/VERTRIEB

Verlagsbüro Heilbronn, **Wolfgang Trumpp**
Tel.: 07131 1242075, trumpp@regional-bauen.de

REDAKTIONSBURO PFORZHEIM

Redaktionsleitung: Renate Thylamay (V.i.S.d.P)
Westliche Karl-Friedrich-Str. 41, 75172 Pforzheim
Tel.: 07231 424740
Chefredaktion: Renate Thylamay, thylamay@regional-bauen.de
Redaktion: Sabine Kiefaber, kiefaber@regional-bauen.de

ERSCHEINUNGSWEISE:

Zweimonatlich, kostenlos

JAHRGANG/ISSN-NUMMER:

ISSN 2199-5990, 8. Jahrgang 2021

DRUCKEREI:

westermann DRUCK | pva, Georg-Westermann-Allee 66
38104 Braunschweig, www.westermann-druck.de, www.pva.de

ANZEIGENSCHLUSS:

1. Juli 2021

Datenanlieferung unter:

anzeigen@regional-bauen.de

In dieser Auflage befinden sich in der Gesamtauflage Beihefter der Fa. Lehner Haus GmbH

MAGAZIN FÜR STADT- UND LANDKREIS HEILBRONN

Das Magazin erscheint sechsmal im Jahr kostenlos in Heilbronn und Umgebung



AUSGABE Juli/August 2021



Für alle, die mehr wollen:
Jetzt beim Marktführer dein
Traumhaus bauen.



Von der Nr. 1 für Immobilien profitieren:

Als Marktführer finden wir genau den richtigen Hausbau-Partner für dich und bringen dich in vier Schritten zu deinem Traumhaus!

Jetzt starten: <https://www.immobilienscout24.de/bauen>

Immo
Scout24

Make it happen

regional-BAUEN

Magazin für Bauherren und Modernisierer

STADTAUSGABE HEILBRONN UND UMGEBUNG



- Zwischenzeitlich über 10.000 Magazine
- An über 500 Auslegestellen kostenlos mitnehmen
- Über 2.000 Erstmappen in regionalen Lesezirkeln

Ausgabe Juli/August 2021

Jetzt mitnehmen...

Das regional-BAUEN Magazin für den Stadt- und Landkreis Heilbronn liegt kostenlos an über 500 Verteilstellen zum Mitnehmen aus.

Noch näher dran...

Unser zweimonatiges Magazin bietet neben Anregungen für Bauherren und Modernisierer viele Themen rund ums Einrichten und Gartengestaltung und topaktuelle Tipps; stets mit regionalem Bezug.

