

regional-BAUEN

Magazin für Bauherren und Modernisierer

**KOSTENLOS
ZUM MITNEHMEN**



Effiziente Fertighäuser

Trends der imm

Moderne Leuchten
Tapeten als Statement

Wärmepumpen

Gesunde Farben & Lacke
Fenster: Lüftung

Schwimmteiche

Smarte Bewässerung
Gartenmöbel 2020

**TIPP des Monats
Fördermittel für
die Heizung**



Quelle: www.senertec.de

www.regional-bauen.de

immo Platz für die ganze Familie.



Finde dein perfektes Zuhause auf [immowelt.de](https://www.immowelt.de) |



immo erst zu [immowelt.de](https://www.immowelt.de)

Liebe Leserinnen und Leser,

#wirbleibenzuhause – weil es da gerade am sichersten ist. So wichtig wie im Moment war ein schönes und gemütliches Zuhause schon lange nicht mehr. Falls Sie jetzt merken, dass es noch einiges zu verbessern und zu verschönern gibt, fangen Sie am besten mit Seite 4 an. Unsere Einrichtungs-Rubrik ist randvoll mit Inspirationen: Wir haben die schönsten Polstermöbel-Trends der imm cologne für Sie ausgewählt. So viel sei schon mal verraten, es wird bunt und wirklich formvollendet.

Auch die neuen Leuchten ähneln teilweise mehr einer Skulptur denn einer Lichtquelle. Und falls Ihnen der Sinn nach einer größeren Veränderung steht, schlagen wir Ihnen einen Tapetenwechsel vor. Jetzt, wo wir fast alle mehr Zeit haben, da viele Freizeit- und häufig auch Geschäftstermine entfallen, können wir anstehende Renovierungsarbeiten erledigen, wie eine Wand mit einer Motivtapete zum Blickfang machen oder wohngesund streichen. Auch Balkon und Garten haben dank Frühjahr und eingeschränkter Ausgeh-Möglichkeiten gerade Hochkonjunktur. Ab Seite 42 präsentieren wir Ihnen die schönsten neuen Outdoorstühle und Sonnenliegen. Danach wird's praktisch mit Tipps zur Schwimmteichplanung und Informationen über smarte Gartenbewässerung.

Da die Fertighaus-Ausstellungen geschlossen sind, ist es umso wichtiger, sich jetzt „aus der Ferne“ gut zu informieren. Ab Seite 26 stellen wir Ihnen hoch-effiziente Fertighäuser vor, denn seit dem 24. Januar hat sich der Tilgungs-zuschuss der KfW für ein KfW 40 plus-Haus verdoppelt auf bis zu 30.000 Euro. Möglichkeiten, diesen hohen Standard zu erreichen, gibt es viele, von der Außenwand, die komplett aus Naturmaterialien hergestellt wird, bis zum besonderen Wärme- und Lüftungssystem, das eine zusätzliche Außendämmung überflüssig macht. Falls Sie wissen wollen, wie Andrew Lloyd Webber wohnt, lassen Sie sich von seinem Klimaschutzhaus inspirieren (Seite 36).

Da viele Ausstellungen geschlossen sind und auf absehbare Zeit keine Messen mehr stattfinden werden, wo Sie unsere Magazin auch bekommen können, haben wir einen Online-Service eingerichtet:

Auf unserer Homepage www.regional-bauen.de können Sie die aktuellen Magazine kostenlos downloaden. Teilen Sie das gerne auch Ihren Freunden, Verwandten und Geschäftspartnern mit. Beim Bäcker, Metzger, der Tankstelle ... um die Ecke liegt das gedruckte Magazin weiterhin zum Mitnehmen aus.

Viel Freude beim Lesen und bleiben Sie gesund,

Ihr regional-BAUEN-Team

Inhalt

***Möbelrends der imm – für jeden Anspruch gibt's das passende Sofa 04**

Sessel in enormer Farb- und Formvielfalt 06

Praktische Kleinmöbel mit viel Stil 08

Strahlend schön: Die neuen Leuchten sind auch ausgeschaltet wahre Eyecatcher 10

Tapeten, die wie Wandgemälde aussehen 12

Innenausbau: Renovieren mit gutem Gefühl dank wohngesunder Farben und Lacke 14

Kontrollierter Luftaustausch ist auch durch Fenster mit integrierten Lösungen möglich 16

***Innentüren mit Glas für mehr Licht 18**

Innentüren: Zusatzfunktionen wie Schalldämmung oder Wärmeschutz sind gefragt 20

Wärmepumpen: Wer seine Heizung auf erneuerbare Energien umstellt, wird vom Staat mit einem Zuschuss belohnt 22

***Titelthema: Kraft-Wärme-Kopplung in der Wohnungswirtschaft: Energetische Anforderungen bei Bau- und Sanierungsmaßnahmen – mit guter Planung lässt sich viel Geld sparen 24**

KfW-Effizienzhäuser40: Nachhaltiger Komfort 26

Rubner Haus: Villa am Gardasee 28

***Schwörer Haus: Günstig ein Haus bauen 30**

Home4Future – KfW-Effizienzhaus 40 Plus 32

KfW-40-plus Neubau ohne Dämmung 34

Baufritz: Klimaschutzhaus in England 36

Keller: Tageslichtatmosphäre mit Lichtfluter 40

Formschöne Outdoormöbel 42

Schwimmteiche: Jetzt planen 44

***Wasser marsch auf smarte Art 46**

Quellnachweise 47

Buchtipps der Redaktion 48

Regionale Bezugsquellen/Termine 49

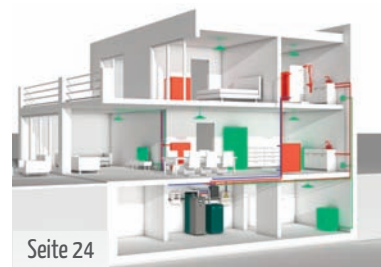
Vorschau Mai 2020, Impressum 50



Seite 4



Seite 18



Seite 24



Seite 30

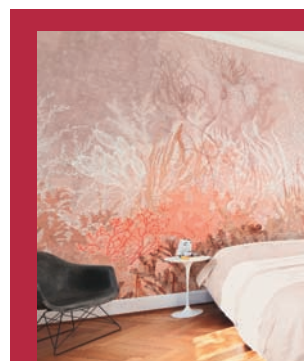


Seite 46

*Redaktionstipp

SPECIAL SEITE 12

Auch dieses Jahr lautet einer der großen Wohntrends: gemusterte Tapeten. Beim Wand-Styling wird jetzt richtig aufgetrumpft. Denn Statement-Wände liegen im Trend – und das in allen Wohnräumen. Und was da so an die Wand kommt, macht schon ordentlich was her. Die Tapeten-Trends 2020 sind ausgefallen wie nie und Wände stehen im Mittelpunkt.



BONGO BAY

Design: Kati Meyer-Brühl
www.bruehl.com



CONSETA
Design: F. W. MÖLLER
www.cor.de



REGO
Design: Gino Carollo
www.leolux.com

CONSETA
Design: F. W. MÖLLER
www.cor.de

Das klappt ja prima

Konfigurierbar, skulptural, zierlich, komfortabel, klappbar – Sofas für jeden Anspruch

Die Vielfalt an Formen und Farben fällt auf – und macht manch einem die Entscheidung schwer. Die meisten Sofas gibt es in vielen Stoffqualitäten und -farben. Manche kann man sogar selbst konfigurieren, beispielsweise zwischen verschiedenen Gestellen und Armlehnen wählen. Andere sind klappbar, man kann sich die perfekte Position zum Sitzen, Lesen, Fernsehen, Liegen selbst gestalten. Während die Farbpalette von Weiß-, Natur- und Graunuanzen über bunte Nebel-

töne bis hin zu kräftigen Farben sehr vielseitig ist, findet man bei den Formen entweder gerade Linien oder geschwungenes, aber schnörkelloses, Design.

Tradition neu designed

Der Sessel „Little Petra“ wurde schon 1938 entworfen. Nun kommt sein großer Bruder, das Sofa „Little Petra VB2“ auf den Markt – für Midcentury-Fans ein absolutes Muss (Bild ganz rechts oben, www.andtradition.com).

Eine ebenso stilechte Alternative ist das zierliche Loungesofa „Vicky Velvet“ (Bild links unten, www.kare.de). Das geradlinige „Conseta“-Sofa ist ein Entwurf aus den 1960er-Jahren und wurde immer wieder weiterentwickelt (Bild ganz links oben, www.cor.de). Jetzt ist das individuell konfigurierbare Sitzmöbel mit neuen, voluminöseren Polsterelementen zu haben (Bild ganz oben) und auf Wunsch klappbar. „Phoenix“ (www.koinor.com, Bild ganz links unten) und „Foldout“ (www.bruehl.com, Bild

Mitte rechts) sind sogar klapp- und schwenkbare Verwandlungskünstler.

Mit Schwung: elegant & gemütlich

Sofas mit hohen Rückenlehnen, die fließend in Armlehnen übergehen, liegen im Trend. Sie sehen elegant aus und vermitteln das gute Gefühl, beschützt zu sein („Colla“, ganz rechts Mitte, www.pode.eu; „WAM“, rechts unten, www.bross-italy.com; „Sandwich Rose“, ganz rechts unten; „Rego“, oben, www.leolux.com).



PHOENIX
www.koinor.com



VICKY VELVET
www.kare.de



SVEVA
Design: Carlo Colombo
www.flexform.it



RONDÒ
www.angelocappellini.com



BONGO BAY
Design: Kati Meyer-Brühl
www.bruehl.com



LITTLE PETRA VB2
Design: Viggo Boesen
www.andtradition.com



FOLD OUT
Design: Roland Meyer-Brühl
www.bruehl.com



COLLA
Design: Susanne de Graef
www.pode.eu



LAPIS
Design: Emanuel Gargano & Anton Cristell
www.amuralab.com



BOND
www.bertplantagie.com



BROOKLYN
Design: Stefano Bigi
www.amuralab.com



WAM
Design: Marco Zito
www.bross-italy.com



SANDWICH ROSE
www.kare.de



MARTINI (MERINO)
Design: Gregor Faubel
www.mueller-moebel.de



HUMBLE
Design: Pierre Sindre
www.gemlaab.se



LILIAN
www.wittmann.at



GAIA LOUNGE
Design: Monica Armani
www.kff.de



CASSIA
Design: Dagmar Marsetz
www.bretz.de



D8P
Design: Martin Hirth
www.tecta.de



COACH
Design: Jean-Marie Massaud
www.saintluc.fr



FLOWER
Design: Martin Allendat
www.tononitalia.com



JOHANN
Design: Bretz Brothers
www.bretz.de



BIBO
Design: Roderick Vos
www.pode.eu

Von Office-Style bis Luxus-Lounger

Die neuen Sessel: Formen von schlicht bis opulent und Farben nach Wunsch

Noch vielfältiger als bei den Sofas ist die Farben- und Formenvielfalt der neuen Sessel. Gut gepolstert sind sie alle und somit auch alle sehr bequem, kurzum die idealen Partner für kurze – oder auch lange – Auszeiten. Wer sich in ihnen niederlässt, kann die Welt ruhig mal draußen lassen und zur Ruhe kommen. Darüber hinaus sind sie auch noch charakterstarke Solitäre, die unabhängig von anderen Polstermöbeln Position beziehen. Und sie sind wesentlich flexibler als Sofas, können mal im Schlafzimmer eine Ecke für sich einnehmen, im Wohnzimmer Akzente setzen, zusammen mit dem Bücherregal eine

kleine Bibliothek bilden ... Je nachdem wofür sie gebraucht werden, als Rückzugsort, zum Repräsentieren oder manchmal vielleicht auch ganz lapidar als Kleiderablage.

Dreh- und Angelpunkt

Weit ausladend, mit Drehgestell, einer opulenten Polsterung und softem Bezug mit dezenter Fältelung wirkt „Coach“ maskulin und feminin zugleich (www.saintluc.fr, Bild ganz links). Auf Wunsch kann er mit einem Kopfteil ausgestattet werden (nicht abgebildet), für noch mehr Ruhe und mehr Geborgenheitsgefühl.

Auch „Gaia Lounge“ (www.kff.de, Bild oben), „Cassia“ (Bild oben Mitte, www.bretz.de) sowie „Hilco“ (www.leolux.de, Bild ganz rechts oben) und „Lilian“ ohne Drehgestell (Bild ganz links, www.wittmann.at) vereinen masculine Maße mit feminin gerundeter, gefällter Polsterung. „Martini“ ist ein Drehsessel mit klarem, sogar kantigem Design (Bilder ganz oben links, www.mueller-moebel.de), während „Bibo“ (Bild oben rechts, www.pode.eu) und „Sveva Soft“ (Bild ganz rechts, www.flexform.it) mit sanft gerundetem Midcentury-Charme zum Relaxen einladen.

Soft gerundet oder klare Linie?

Ebenso wie ihre vierbeinigen Kollegen „375 Relax Chair“ (www.walterknoll.de, Bild rechts oben), „Cabut“ (Bild rechts oben Mitte), „Johann“ (Bild oben) oder „Humble“ (Bild ganz oben Mitte, www.gemlaab.se). Alle sind so komfortabel wie sie aussehen. Für Bauhaus-Fans ist „D8P“ – eine Weiterentwicklung der Ikone von Walter Gropius – die perfekte Verbindung von Form und (komfortabler) Funktion (www.tecta.de, Bild oben Mitte). Oder „Airy Coupé“ (www.bruehl.com, Bild rechts oben) in Anlehnung an den reduzierten Bauhaus-Stil.

AIRY COUPÉ

Design: Kati Meyer-Brühl
www.bruehl.com



HILCO

Design: Patrick Belli
www.leolux.de



CABUT

Design: Yonoh
www.pode.eu



375 RELAX CHAIR

Design: Walter Knoll Team
www.walterknoll.de



SVEVA SOFT

Design: Carlo Colombo
www.flexform.it



Anzeige

Küchen Kompetenz-Center Uhingen



Wir bieten Ihnen ehrliche Preise und knifflige Sonderlösungen in perfekter Ausführung durch unsere Schreiner.

Überzeugen Sie sich von unserem **Service**: Entsorgung der alten Küche, Geräteeinweisung, zuverlässiger Kundendienst, Erstreinigung nach Kucheneinbau, Kochkurse. Auf Wunsch koordinieren wir Ihre gesamten Baumaßnahmen im Zusammenhang mit der neuen Küche. **Wir freuen uns auf Sie!**

Kochen – Genießen – Wohlfühlen

Unser Service für Ihre Traumküche: individuell, persönlich, passgenau und immer eine Idee besser.



Küchen Kompetenz Center



Stuttgarter Straße 177
73066 Uhingen / neben OBI
Telefon 0 71 61 · 9 32 62 0

Herzlich willkommen:
Mo – Fr 9:00 – 19:00 Uhr
Sa 9:00 – 14:00 Uhr

Parkplätze finden Sie direkt vor dem Haus.

www.kuechenkompetenz-center.de



Lehmann's Kochschule



„Eiche hell“ mit
Glascone „beryll“



BRILLANT

Design: Stefan Seidel, Aguti Design Studio
www.aguti-design.de



SHARD

Design: Says Who
www.coreone.dk



PURO STYLE

Berfichte/Schiefer
www.anrei.at

Keine Kleinigkeit

Nützliche Kleinmöbel mit sehr viel Stil

Couch- und Beistelltische, Kommoden und Sideboards werden beim Möbelkauf häufig etwas vernachlässigt. Dem Sofa, Esstisch oder Schrank wird mehr Bedeutung beigemessen, sie werden sorgfältig ausgesucht nach Stil, Komfort, Ausstattung ... Kleinmöbel laufen dagegen oft nebenher mit. Wir haben eine Auswahl der neuesten Tischchen und Sideboards, die im Januar auf der imm cologne präsentiert wurden, zusammengestellt,

die Charakter zeigen, sich nicht jedem Ambiente anpassen und für die man sich deshalb ganz bewusst entscheiden sollte. Denn sie sind keine „Mitläufer“ sondern prägen das Ambiente maßgeblich mit.

Kunst und/oder Design

Die Türen des Sideboards „Electro“ sehen aus wie ein Op Art-Kunstwerk (Bild links unten, www.kare.de). Die Intarsien sind von Hand



PINWHEEL HM7

Design: Hvidt & Mølgaard
www.andtradition.com



OMURO

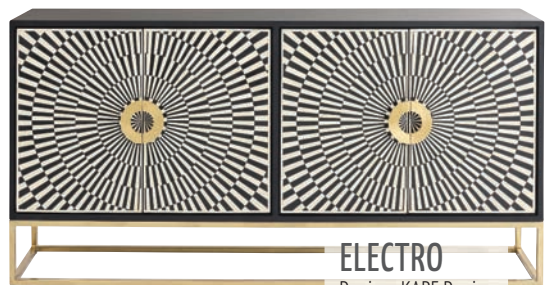
Design: Mauro Lipparini
www.ligne-rosset.com

gearbeitet und ein absoluter Blickfang. Die Couch- und Beistelltische „Brillant“ erinnern mit ihren farbigen Glaskegeln an Schmuckstücke (www.aguti-design.de, Bild ganz links oben). Wie auch die Tisch-Serie „MO“ mit edlem Facetten-Design (Bilder rechts, www.mueller-moebel.com). Der Metallkorpus der „Twist“-Kollektion sieht aus wie akkurat gefaltetes Papier (Bilder ganz unten). Selbst kreativ werden kann man mit „Pinwheel“ (Bild

oben, www.andtradition.com): Man kann mehrere kombinieren, zum Beispiel sechs Stück zum Windrad!

Klare, geometrische Formen

Ob rund, wie „Omuro“, der drei Kreise verbindet (Bild oben, www.ligne-rosset.com), oder rechteckig wie die Side- und Highboards (Bilder rechts und ganz oben rechts) – klare Formen sind prägnant, klassisch und immer im Trend!



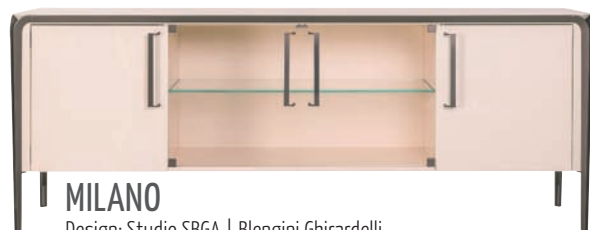
ELECTRO

Design: KARE Design
www.kare.de



IVY

Design: Nick Pyka
www.asco-moebel.de



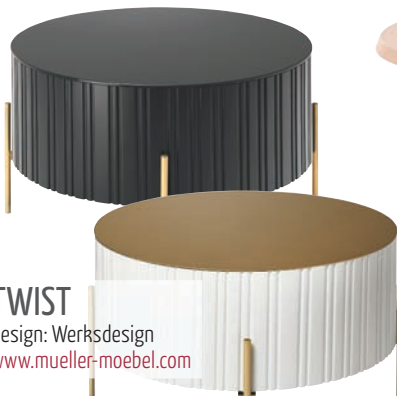
MILANO

Design: Studio SBGA | Blengini Ghirardelli, Frank Jiang and Andrea Bonini
www.turri.it



ROLAN

Design: Gino Carollo
www.leolux.com



TWIST

Design: Werksdesign
www.mueller-moebel.com



AMANITA

Design: Christian Haas
www.schoenbuch.com



HARRI
Design: Peter Fehrentz
www.more-moebel.de



FILIGNO VITRINE
www.team7.de



JEREMY
Design: Carlo Colombo
www.flexform.it



MO 07

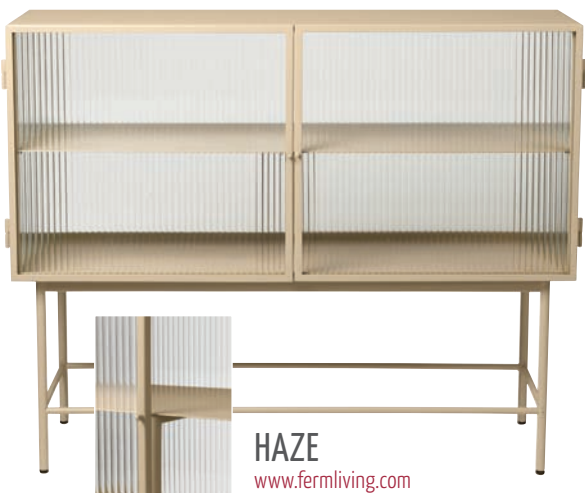
MO 09

MO 08

MO
Design: Werksdesign
www.mueller-moebel.com



LEWA
Design: Sebastian Herkner
www.ligne-roset.com



HAZE
www.fermliving.com



fenchel
Wohnfaszination
Einfach schöner wohnen.

next125

www.fenchel.de

**Jetzt neu - Moderne Küchen auf 450 m²!
Fenchel im Meistermax Nürtingen!**

Metzinger Straße 47 72622 Nürtingen Tel.: 07127 / 9327100



www.schreinerei-diffus.de



DITTS

Winzerstraße 14 · 72070 Tübingen

PRODUKTION:
Lehmstraße 4 / Hagen
72119 Ammerbuch Altingen
Tel. 0 70 32 . 91 99 60
Fax 0 70 32 . 91 99 62-0
info@schreinerei-diffus.de
www.schreinerei-diffus.de

■ INNENAUSBAU ■ MÖBEL ■ OBJEKTEINRICHTUNG



ARUM
www.fermliving.de



BELLE D'I EDITION
www.hindrabii.eu



Lichtskulpturen

BONBON
Design: Ana Kraš
www.hay.dk



Strahlend schön: Die neuen Leuchten sind auch ausgeschaltet nicht zu übersehen

Art Déco, Vintage, Minimalismus ... Opulent, schlicht, tragbar ... Bei den neuen Leuchten wird jeder fündig, für jeden Geschmack und jeden Bedarf gibt es das passende Objekt.

Das Comeback der Glühbirne

Schon etliche Jahre ist es her, dass die Glühbirne vom Markt genommen und somit aus den Haushalten verbannt wurde. Sie wurde durch energiesparende Lampen ersetzt. Zu-

letzt durch LED, das auch das Lampendesign revolutionierte, da es sich in der Formgebung nicht mehr an der Glühbirne ausrichten musste. „Trenta“ feiert zugleich die Glühbirne, neue Technologien und die ersten 30 „Lichtjahre“ des Leuchtenherstellers Catellani & Smith (www.catellanismith.com, Bild unten Mitte). Früher undenkbar, ist die „Glühbirne“ heute tragbar und unabhängig von der Steckdose – so bringt „Trenta“ Licht in jedes

noch so abgelegene dunkle Eck. „Bulbo57“ wurde schon 1957 designed, aber lediglich für die XI Triennale in Mailand, nicht für die Serienproduktion (www.flos.com, Bild links unten). Als die Leuchten verbunden wurden, reduzierte sich die Helligkeit der einzelnen Lampen drastisch, der Glühfaden schimmerte rötlich und verbreitete warmes Licht. Die Neuauflage von 2019 reproduziert diesen Effekt mit LED-Technologie und beleuchtet jetzt

auch Wohnräume. Auch der „LED Vintage-Globe“ ist eine Reminiszenz an die gute alte Glühbirne und verleiht jeder Leuchte einen nostalgischen und zugleich glamourösen Touch (Bild rechts oben, www.paulmann.de).

Extravaganz ist angesagt

Ob in Vasenform („Madre“, Bild unten, www.foscarini.com), als Lichtbogen („Vuelta“, Bild ganz links unten, www.fermliving.de),



VUELTA
www.fermliving.de



BULBO57
Design: Achille & Pier Giacomo Castiglioni
www.flos.com



TRENTA
Design: Enzo Catellani
www.catellanismith.com



MADRE
Design: Andrea Anastasio
www.foscarini.com

Foto: Stefania Giorgi



SUSPENCE™

Design: GamFratesi
www.fritzhansen.com

LUMINOUS

www.hommes.studio



PEBBLES

Design: Boris Klimek
www.bomma.cz



LED VINTAGE-GLOBE

ST64 Inner Glow 4W E27 Gold
www.paulmann.de



THE LANTERN

Design: Kaare Klint
www.leklint.com

als Kieselstein-Optik-Band („Pebbles“, Bild ganz rechts oben, www.bomma.cz) – dank LED-Technologie ist (fast) jede Form möglich. Oder Mobilität: „Baschnja“ besteht aus drei einzelnen Elementen, die unabhängig voneinander funktionieren, zusammen 85 Zentimeter hoch sind und mittels des unteren Elements geladen werden (www.iljahuber.com, Bild unten). „Lucca SC51“ ist dimmbar und drinnen wie draußen einsetzbar, mit dem

Opalglasschirm verbreitet sie sanftes, warmes Licht (www.andtradition.com, Bild unten). „Luminous“ ist ein Kronleuchter im 30er-Jahre Stil mit dezenten Industrial-Anklängen und vor allem viel Glamour (Bild ganz oben, www.hommes.studio). Tatsächlich aus plissiertem Papier und bereits 1944 entworfen ist „The Lantern“ (Bild oben, www.leklint.com) heute so aktuell wie damals – ein echter Klassiker!



GIRO-EDITION

Design: Serge & Robert Cornelissen
www.mawa-design.de



BASCHNJA

Design: Ilja Huber
www.iljahuber.com



LUCCA SC51

Design: Space Copenhagen
www.andtradition.com

Foto: Florestan Schuberth

WAS TUN NACH DEM SONNTAGSBRATEN?

JEDER 1. SONNTAG IM MONAT IST SCHAUTAG VON 13.00 BIS 17.00 UHR*

Als Dessert stehen bei uns Küchen aller Geschmacksrichtungen auf dem Menüplan. Von der stylischen Loftküche bis zum zeitgemäßen Landhausstil, auf Wunsch mit Zutaten aus unserer eigenen Schreinerei. Wir freuen uns auf Sie.

* außer an Feiertagen. Am Schausonntag keine Beratung, kein Verkauf.



Rieth+Klettner Küchenzentrum
Bahnhofstr. 18, 71111 Waldenbuch
T 07157 27699
W rk-kuechenzentrum.de



© schuleraconcept.eu

GESS-KÜCHEN

Raum für Ideen



Wir machen Küchenträume wahr

Gottlieb Gess GmbH & Co.KG

Ziegelwasen |

72406 Bisingen

Tel.: 0 74 76 / 13 90

Fax: 0 74 76 / 80 68

info@kuechen-gess.de



www.kuechen-gess.de



EXOTIC

www.schoener-wohnen-kollektion.de



FLORAL KINGDOM

www.cole-and-son.com



SQUARELED

www.marburg.com



TIMELESS

www.erismann.de



ACHILLEA

www.littlegreene.de



OISEAU FLEUR

Design: Christian Lacroix
www.designersguild.com



ANTHOZOA

Design: Alice Carmen Goga
www.wallpepper.it



BELTON SCENIC

www.littlegreene.de



HENCROFT

www.littlegreene.de

Wunderbare Szenen an der Wand

Bunte Motive, vor allem von der Natur inspiriert, sind angesagt

Die Natur ins Haus holen ist seit Jahren Trend. Man denke nur an das Comeback der Zimmerpflanzen, die lange Zeit aus den Wohnungen fast ganz verschwunden waren – bis auf wenige Exemplare auf mancher Fensterbank. Bei Möbeln wird mittlerweile sehr auf das Material geachtet, Holz liegt dabei ganz vorne. Oder die Trendfarbe Grün, die lange Zeit sowohl in der Mode als auch beim Einrichten keine Rolle spielte. Ganz klar, dass auch die Tapeten das

neue Naturgefühl feiern – von schlicht bis opulent, von modern bis klassisch, von dezentem Pastell bis auffallend bunt.

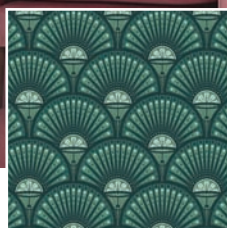
Gemälde, ...

Ob traditioneller Chinoiserie-Stil („Belton Scenic“, Bild ganz links, www.littlegreene.de; „Weeping Willow“ und „Chinoiserie Chic“ aus der „La Chinoiserie“-Kollektion, Bilder rechts oben, www.rebelwalls.com) oder moderne

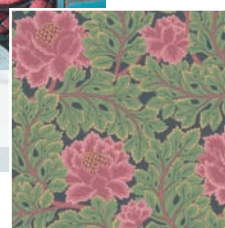
Interpretationen von Unterwasserwelten („Anthozoa“, Bild oben, www.wallpepper.it) und Dschungelszenen („Exotic“, Bild ganz oben links, www.schoener-wohnen-kollektion.de und „Oiseau Fleur“, Bild Mitte, www.designersguild.com) – Wand„gemälde“ sind ein Blickfang, der besser für eine Wand als einen ganzen Raum geeignet ist. Und: Der Chinoiserie-Stil macht sich auch als Hintergrund für eine moderne Einrichtung gut.

Blumen, Blätter ...

Auch bei den Blumenmotiven gibt es eher traditionell wirkende („Floral Kingdom“, Bild ganz oben, www.cole-and-son.com), und eher modern erscheinende Motive („Achillea“, Bild oben und „Timeless“, Bild ganz links Mitte, www.erismann.de), die aber jetzt auf XXL vergrößert werden. „Hencroft“ und



DECO MARTINI
www.divinesavages.com



THE PEARWOOD COLLECTION
www.cole-and-son.com

Aurora

Aurora



Chinoiserie
Chic

Weeping Willows

CHINOISERIE
www.rebelwalls.com



PAVONA
www.littlegreene.de

„Achillea“ gehen auf eine Kollaboration mit dem National Trust zurück und bringen den Stil britischer Herrenhäuser ins heimische Wohn-, Ess- oder Schlafzimmer.

... und Muster

Das Lebensgefühl der wilden Zwanziger zelebriert das, ebenfalls vergrößerte, Art déco-Motiv „Deco Martini“ (www.divinesavages.com, Bild ganz oben) und sorgt für Glamour mit

einem Hauch Jazz-Feeling. Graphisch zurückhaltend dagegen, aber mit Lichteffekten setzt sich „squareLED“ in Szene (Bild ganz oben Mitte, www.marburg.com). Sie integriert modernste Beleuchtungstechnik in Tapetenbahnen und setzt im Interieur damit ein wirklich neues Highlight, denn sie ist in dieser Form eine Weltneuheit. Darüber hinaus ist sie auch noch eine vollwertige Raumbeleuchtung!



KOLLEKTION BALI
www.erismann.de



NACHHALTIGE LACKFARBEN
www.auro.de



Wohnen mit gutem Gefühl

Wohngesunde Baumaterialien und Qualität sind längst miteinander verbunden

Nachhaltige Lackfarben sind lösemittelfrei, emissionsarm und auf Wasserbasis hergestellt. Hinzu kommen die rein mineralischen Farbpigmente, in Kombination mit der Rezeptur nach neuesten technischen Maßstäben. Sie machen die Lacke farbecht und gleichzeitig leistungsstark. Die authentischen Farbtöne tragen zu einem gesunden Wohnraumklima bei und sorgen zu Hause für ein gutes Gefühl. Der innovative Naturfarbenhersteller Auro zeigt mit seiner neuen ökologischen Lack-Linie für den Innen- und Außenbereich fast 800 maschinell mischbare Farbvarianten. Hinzu kommen der Weiß- und der Klarlack (www.auro.de, Bilder oben). Die hohe Qualität zeigt sich in jedem Bestandteil der Produkte. Das sind zum einem die verantwortungsvoll gewonnenen und einge-

setzten Rohstoffe und zum anderen ist es die Volldeklaration aller Inhaltsstoffe, die auf dem Produktetikett und auf der Homepage einzusehen sind.

Umweltfreundliche Lehmfarben

Die Besonderheit der leistungsstarken und umweltfreundlichen Lehmfarbe ist ihre große Farbvielfalt in Kombination mit hochwertigen Inhaltsstoffen und bester Qualität. Auro bietet hier eine ökologische Farbpalette mit fast 800 modernen Farbtönen, die mit rein mineralischen Pigmenten hergestellt werden. Neben den bekannten erdigen Tönen zeigt das Sortiment kräftige und farbtensive Nuancen. Satte, starke Töne wie Grün, Blau, Violett, Türkis, Orange und Gelb lassen sich durch ein ausgeklügeltes Abtönsystem

immer wieder reproduzieren (Bilder unten links, Colours for Life-Lehmfarbe).

Umweltfreundliche Innenfarbe

Weißer Innenfarben sind zumeist Dispersionsfarben auf Wasserbasis. Bindemittel ermöglichen dabei eine gleichmäßige Mischung aus den Weiß-Pigmenten und Wasser. Bei der Innenwandfarbe „PlantaGeo“ wird das bisherige vollsynthetische Bindemittel durch modifizierte Kartoffelstärke ersetzt (www.caparol.de/imfokus/capageo). Während herkömmliche Bindemittel vollsynthetisch aus Rohöl hergestellt werden, ist es dem Experten-Team um Dr. Johannes Westmeier gelungen, den Rohölanteil durch modifizierte Kartoffelstärke zu ersetzen. Die hochdeckende In-

nenfarbe eignet sich für alle Neu- und Renovierungsanstriche.

Wohngesund und garantiert plastikfrei

Bei der Problematik Plastikmüll und Mikroplastik denken die wenigsten auch an ihr direktes Wohnumfeld. Doch nahezu alle gängigen Wandbeschichtungen enthalten nicht-deklarierte Silikone. Nun wurden die ersten drei Produkte mit dem neuen Prüfsiegel „Ohne Plastik“ der Deutschen Gesellschaft für Umwelt- und Humantoxikologie (DGUHT) zertifiziert – darunter auch der rein mineralische Wandputz „Area fein“ in Naturweiß von Emoton (Bild unten, www.emoton.at). Der zertifizierte Tonspachtel besteht überwiegend aus weißer Tonerde, die aufgrund ihrer





PLANTAGEO INNENFARBE
www.caparol.de/im-fokus/capageo



VEGANE WANDFARBE

www.kreidezeit.de

Statt aus Milch oder Quark wird das Bindemittel aus Soja, Erbsen und Lupinen gewonnen. Das Pflanzenkasein wird durch die Zugabe von Soda zu einem Eiweißleim, dem eigentlichen Bindemittel. Marmorlehre verleiht der Farbe ihren harmonischen Weißton.



Die hochdeckende Innenfarbe eignet sich für alle Neu- und Renovierungsanstriche. Die Innovation geht nicht zu Lasten der Qualität, die Innenwandfarbe wird den Ansprüchen von Profis gerecht. Handwerker können dieselben Ergebnisse auf höchstem Niveau erzielen, wie sie das von allen Caparol-Produkten gewohnt sind.

porösen Struktur Feuchtigkeit aufnehmen und bei Bedarf wieder abgeben kann. Ton bindet und zersetzt Luftschadstoffe, absorbiert Gerüche und sorgt durch die Ionisation der Luft für einen Frischeeffekt. Plastikfrei ist zudem entscheidend für eine anti-statische Wandoberfläche. So werden die vorbeistreichenden Staubteilchen nicht statisch aufgeladen und fallen früher zu Boden, die Luft ist reiner. Erhältlich ist der Tonspachtel in Weiß und in 50 weiteren Farbtönen. Durch verschiedene Techniken beim Verputzen ergeben sich unzählige Gestaltungsmöglichkeiten.

Auch Wandfarbe kann vegan sein

Die alten Ägypter nutzten Kaseinfarben, um ihre Häuser zu streichen. Natürliches Milcheiweiß (Kasein) fungiert dort als Leim. Auch die Wandmalereien in der Sixtinischen Kapelle verdanken ihre Beständigkeit diesen traditionellen Rezepturen. Der Naturfarben-Hersteller Kreidezeit bietet eine vegane Kaseinfarbe an, die auf pflanzlichem Eiweiß basiert (Bilder oben, www.kreidezeit.de). Durch die Zugabe von Erd- und Mineralpigmenten lassen sich unzählige Farbnuancen hervorzaubern.

Foto: Lightfield Studios/stock.adobe.com / Caparol/spp-o

Anzeige

artfliesen

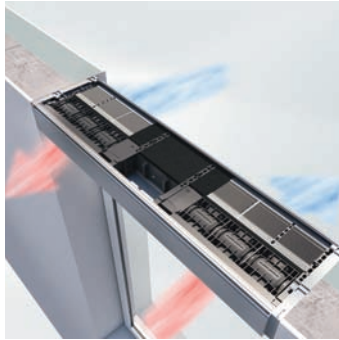
MOSAIKE | FLIESEN | NATURSTEIN

DAS BESTE VON ALLEM IN EINEM

- **MEISTERMAX**.....
Metzinger Str. 47 · 72622 Nürtingen
- **Schau-Sonntag*** jeden 1. im Monat
Öffnungszeiten: www.artfliesen.de

* 13-17 Uhr | Keine Beratung, kein Verkauf.

6000 m² Schauplätze | 100 Bäder



VENTOTHERM TWIST
www.schueco.de

Kontrollierter Luftaustausch über die Fenster

Den Luftaustausch in Wohnräumen durch ins Fenster integrierte Lösungen ermöglichen

Moderne Gebäude sind dicht, das erfordert ein angepasstes Lüftungsverhalten, welches am wirkungsvollsten bewohnerunabhängig durch eine Lüftungsanlage oder eine fensterintegrierte Lüftung sicherzustellen ist. Man unterscheidet zwischen passiven und aktiven Lüftern. Bei passiven Lüftern erfolgt der Luftaustausch durch die natürlichen Druckunterschiede zwischen Innen- und Außenluft. Meist erfolgt die Luftregelung durch kleine Klappen, die vor allem bei hohen Windgeschwindigkeiten den Luftstrom reduzieren, um Zugscheinungen zu vermeiden. Bei aktiven Systemen hingegen saugt ein Ventilator die verbrauchte Innenluft ab und die Frischluft ein, dies oftmals mit einer

Luftvorerwärmung, also einem integrierten Wärmetauscher. **Aktive Systeme** lassen sich mit Filtern ausstatten und sind daher für Allergiker optimal geeignet, müssen aber aus Hygienegründen in vorgeschriebenen Intervallen gewartet werden. **Passive Systeme** können oftmals mit geringem Aufwand in bestehende Fensterrahmen integriert werden.

Schüco VentoTherm Twist – die effiziente Systemlösung

„Schüco VentoTherm Twist“ ist das fensterintegrierte, dezentrale Lüftungssystem mit Wärmerückgewinnung zur Be- und Entlüftung von Wohnräumen bzw. wohnähnlichen Objekten. Durch einen Wärmebereitstellungs-

grad bis 80 Prozent können hohe Energieeinsparungen erzielt werden. Gegenüber der manuellen Lüftung (Dreh-Kipp-Lüftung) bietet „Schüco VentoTherm Twist“ deutliche Vorteile. Es verhindert Zugluft sowie Belästigung durch Insekten und sorgt für einen deutlich erhöhten Schall- und Wärmeschutz gegenüber einem gekippten Fenster (Bilder oben, www.schueco.de)

Pluspunkt: Je nach Bedienkonzept erfolgt die automatische Anpassung des Luftvolumenstroms an den aktuellen Bedarf durch integrierte Luftqualitätssensoren. Für den Frischlufteinzug ist optional zum G3-Filter ein F7-Feinstaubfilter erhältlich (entsprechend DIN EN 779). Der F7-Feinstaubfilter ist besonders

für Allergiker und Umgebungen mit schlechten Außenluftbedingungen geeignet. Durch das geringe Eigengeräusch ist „Schüco VentoTherm Twist“ schlafraumgeeignet. Der geforderte Mindestluftwechsel zur Verhinderung von Bauschäden sowie für ein angenehmes Raumklima wird erfüllt. Dabei bleiben alle Funktionen eines geschlossenen Fensters, wie Einbruchschutz, erhalten.

Regel-air® Fensterfalzlüfter für Holzfenster – FFLH

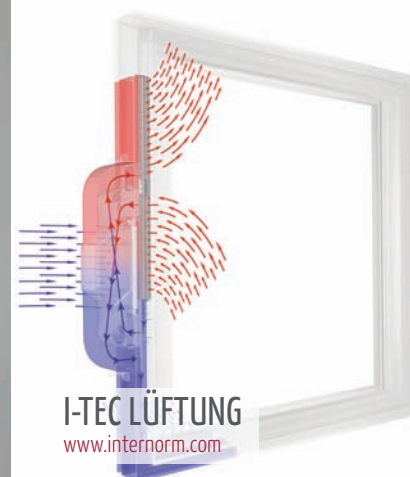
Regel-air bietet Fensterfalz-Lüfter als Außenluft-Durchlässe an, die auch nachträglich in diverse Fenstersysteme eingebaut werden können (Bilder oben, www.regel-air.de). Zu-



AEROMAT FLEX
www.sigenia.com



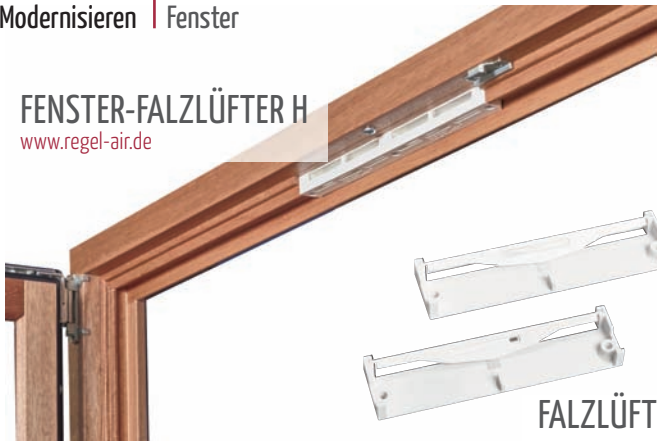
I-TEC LÜFTUNG
www.internorm.com



I-TEC LÜFTUNG
www.internorm.com

FENSTER-FALZLÜFTER H

www.regel-air.de



FALZLÜFTER



SCHWINGFENSTER

www.schueco.de

Quelle: Schüco Polymer Technologies KG

Schwingfenster: Beim Lüften zieht die verbrauchte warme Luft über den oberen Fensterspalt nach draußen ab und gleichzeitig fließt durch den unteren frische Luft in den Raum. Das Fenster kann in verschiedene Lüftungsstellungen gebracht werden und schwingt bei Bedarf in einem Zug um 180° Grad, so dass die Außenseite nach innen gelangt und so gereinigt werden kann. www.schueco.com

sätzlich sind manuell stufenlos regelbare Überschlagslüfter zur Erhöhung des Volumenstroms im Programm. Den „Regel-air® Fensterfalzlüfter H“ für Holzfenster gibt es für zwei unterschiedliche Einsatzbereiche. Das Lüftungssystem „Regel-air® H Typ 24“ ist vorzugsweise für den werkseitigen Einbau in Neufenster vorgesehen. Das Lüftungssystem „Regel-air® H Typ 14“ eignet sich für die Nachrüstung in bereits eingebaute Holzfenster.

Perfekt integrierbarer Passivlüfter mit Feuchtsteuerung

Der „AEROMAT flex“ ermöglicht eine Frischluftversorgung, ohne in das Fassadenbild einzugreifen (www.siegenia.com, Bild links unten). Denn er nutzt den vorhandenen Bauraum von Fenster- oder Hebe-Schiebe-Elementen einfach optimal aus. Durch den Verzicht auf Ausfräsungen an den Elementen bleiben nicht nur ihre Einbruchhemmung und ihr Schallschutz unberührt, sondern auch die Fertigungsprozesse. In den Varianten „AEROMAT flex HY“ und „AEROMAT flex HY 3F“ wird die Zuluftöffnung selbsttätig durch die Luftfeuchtigkeit im Raum reguliert.

I-tec Lüftung: Frischluft und Energieersparnis

Mit der „I-tec Lüftung“ bietet Internorm ein System, das den Innenraum bedarfsgerecht und komfortabel mit Frischluft versorgt und dabei Energie spart (www.internorm.com,

Bilder links unten). Ausgestattet mit einem hocheffizienten Wärmetauscher erreicht die „I-tec Lüftung“ einen Wärmerückgewinnungsgrad von bis zu 93 Prozent, womit sich die Energieverluste beim Lüften auf ein Minimum reduzieren. Die Intensität des Luftaustausches lässt sich individuell bestimmen. Zur Auswahl stehen drei Betriebsstufen sowie der sogenannte „Turbo“-Modus, in dem die Lüftung für die Dauer einer Stunde auf maximaler Leistung arbeitet, und der „Automatik“-Modus. In diesem ermittelt die Lüftung selbstständig Temperatur und Feuchtigkeitsgrad der Raumluft und regelt den Luftaustausch vollautomatisch. Das bedeutet höchste Effizienz, Komfort und Schutz vor Schimmelbildung.

Pluspunkt: Die Bedienung der Lüftung erfolgt komfortabel mit der „I-tec SmartWindow App“ via Tablet oder Smartphone. Die Lüftung ist vollständig in das Fenstersystem integriert, an der Außen- und Innenseite des Fensters sieht man nur schmale Lüftungsgitter.

Einbau durch den Fachhandwerker

Damit der Fensterfalzlüfter seine volle Wirkung erzielt, ist der fachgerechte Einbau notwendig. Am sichersten ist es daher, die nachträgliche Lüftung von einem Fachmann einbauen zu lassen. Werden komplett neue Fenster eingebaut, sollten Bauherren und Modernisierer auf den ausreichenden Luftwechsel bei den neuen Bauelementen achten.

Gugelfuss

Fenster Türen Fassaden



KOMFORTABEL, SICHER, NACHHALTIG...

Fenster-Systeme KUNSTSTOFF | ALUMINIUM | HOLZ /ALU | HOLZ
Haustüren ALUMINIUM | KUNSTSTOFF | HOLZ
Aluminium-Fassaden

Gugelfuss Fenster- und Tür-Elemente überzeugen mit Wärmedämm-Werten auf Passivhaus-Niveau, einbruchhemmender Rundum-Sicherheit und Systemlösungen (z. B. Zutrittskontrollsysteme, motorische Fensterbedienung ...) die das Leben komfortabel machen.

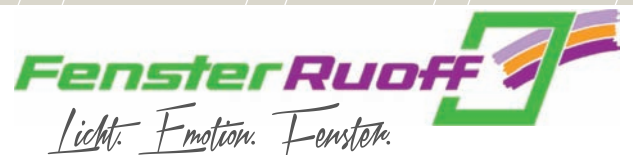
Gugelfuss GmbH
 89275 Elchingen
 Telefon 07308 815-0
www.gugelfuss.de

Wir informieren Sie gern – kommen Sie vorbei.

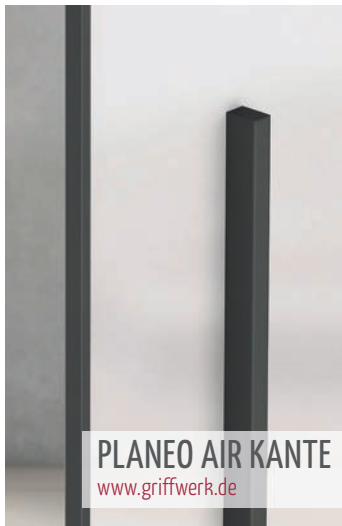


Qualitätsfenster nach Maß

Holzfenster – Kunststoff-Fenster – Holz/Aluminium-Fenster – Aluminium-Fenster



Zeppelinstr. 8–12 | 72411 Bodelshausen
 Tel. (07471) 704-0



PLANE0 AIR KANTE
www.griffwerk.de



PLANE0 LOFT
www.griffwerk.de

Es ist Zeit, neue Türen zu öffnen

Austausch von Innentüren: einfach, schnell und schön

Zur Modernisierung von Wohnräumen gehört auch der Austausch der Innentüren. Da Türen durchschnittlich alle 20-30 Jahre ausgetauscht werden, ergeben sich durch die Modernisierung deutliche Vorteile in Komfort, Bedienung und natürlich Optik.

Leichtigkeit und Weite

KILSGAARD, die junge, frische Marke von JELD-WEN Door Solutions mit skandinavischen Wurzeln, bietet wohngesunde Türösungen für den Do-it-yourself-Bereich. In

Räumen, die so viel natürliches Licht wie möglich benötigen, beispielsweise Flure und Korridore, können Glastüren oder Türen mit Lichtausschnitt so viel bewirken wie ein neues Fenster (www.kilsgaard.de, Bild rechts oben). Sie sorgen für mehr Transparenz und lassen ein Gefühl von Leichtigkeit und Weite entstehen. Schallschutz zur Abschottung von Lärm und zur Wahrung der Diskretion nach außen zählt zu den häufigsten und damit wichtigsten Ausstattungsmerkmalen eines Türelements.

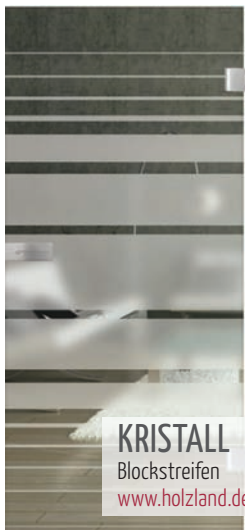
Glastür-System mit Loftcharakter

„PLANE0 AIR“ erinnert zwar an die typischen Eisenrahmen des Loft-Stils, spricht aber eine sehr viel minimalistischere Designsprache (Bild oben, www.griffwerk.de). Es integriert sich daher hervorragend in modern interpretierte Räume, die ganz im Sinne des aktuellen Eklektizismus von der Mischung unterschiedlichster Stilepochen profitieren. Ein filigranes Profil aus Aluminium in matted Graphitschwarz umzeichnet die Glasfläche

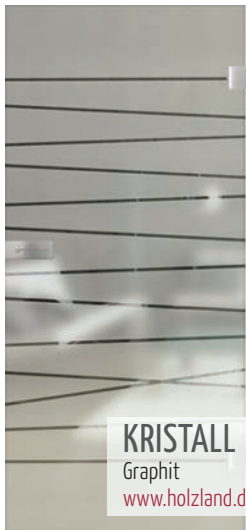
und fungiert gleichzeitig als Kantenschutz (Bild links oben). Die Lisenen, ebenfalls aus Aluminium, tragen nur 0,8 mm auf und werden von GRIFFWERK auf der Glasfläche montiert. Die Glastür muss für dieses Verfahren nicht unterteilt werden. Dadurch gewinnt das System an Leichtigkeit und Stabilität.

Mehr Licht – ob klar oder satiniert

Wer kleinere Räume optisch vergrößern möchte, oder sich mehr Licht wünscht, findet vielfältigen Designs von klar über punktuell



KRISTALL
Blockstreifen
www.holzland.de



KRISTALL
Graphit
www.holzland.de



KRISTALL
Satinert
www.holzland.de



CRISTALLO
Dandelion
www.tuerenheld.de



CRISTALLO
Impact
www.tuerenheld.de



FLÜGELTÜR
www.kilsgaard.de

Neben der Optik und Funktion sorgt die fachgerechte Montage dafür, dass man lange an den neuen Türen Freude haben wird. Informationen zu Türen und Links zu den Herstellern gibt es unter: www.tuerenwechsel.de

bis hin zu vollständig satinier bei HQ-Glastüren (Bilder links unten, www.holzland.de). Nicht nur die Tür an sich, sondern auch die satinieren Flächen sind sehr robust und beständig, so dass Sie lange Freude mit den Glastüren haben.

Vielfältige Türmotive

Huga hat das Glastürenprogramm glas|form erweitert, sodass es nun 85 Motive in unterschiedlichen gestalterischen Stilrichtungen umfasst (Bild unten, www.huga.de). Es ste-

hen je nach individuellen Wünschen puristische Glastüren ohne Designelemente sowie Türmotive mit Linien oder Türen mit geometrischen Formen zur Auswahl. Sie sind als Pendel- und Flügel Tür oder bei geringen Platzverhältnissen als Schiebetür erhältlich. **Wichtig:** Hat man erst einmal seine Traumtür gefunden, so sollte eine professionelle Beratung beim Fachmann folgen. Dies hat den Vorteil, dass man die gewünschte Tür auch einmal vor Ort anfassen kann und diese nach der Montage auch den Anforderungen entspricht.



GLAS|FORM KOLLEKTION
PUR+
www.huga.de

Qualitäts-Fenster seit über 50 Jahren.



Der perfekte Empfang.

Erst die Tür macht das Haus zu Ihrem Zuhause. Bei uns finden Sie Haustüren für jeden Wohnstil.

- Holz
- Holz-Aluminium
- Kunststoff
- Beschattungen
- Zubehör

Fenster made in Baden-Württemberg

Gutbrod Fenster und Türen GmbH & Co. KG
 Dörnlestraße 2+4
 72411 Bodelshausen
 ☎ 07471 / 9584-0
 info@gutbrod-fenster.de
 www.gutbrod-fenster.de

Lassen Sie sich von dem besonderen Ambiente unserer Musterausstellung „Gutbrod portal“ inspirieren.

Wintergarten-Rollladen
Schrägrollladen
Rundrollladen



Klima und Schutz für Ihre Familie nach Maß

Schanz Rollladensysteme GmbH

Kostenlose Hotline: 0800 / 900 50 55

E-Mail: info@schanz.de

Homepage: www.rollladen.de






TRENDFARBE ANTHRAZIT
www.vitadoor.de



BUNTLACK TIEFSCHWARZ“
www.alpina-farben.de

Innentüren können mehr

Zusatzfunktionen wie Schalldämmung oder Wärmeschutz sind gefragt

Ein Bad oder Schlafzimmer ohne Tür? Das ist für die allermeisten unvorstellbar. Der Raumabschluss schafft das Maß an Privatsphäre, das man sich einfach für das Zuhause wünscht. Zugleich prägen Innentüren mit ihrer Farbe, dem Material und dem Design zu großen Teilen auch die Atmosphäre eines Raums – schon allein aufgrund ihrer großen Fläche. Doch moderne Türentechnik kann noch mehr: Heute sind verschiedene Zusatzfunktionen gefragt, die den Wohnkomfort steigern oder beim Energiesparen helfen.

Ruhe bedeutet mehr Wohlbefinden

Wer kann sich im Homeoffice schon konzentrieren, wenn nebenan die Kinder toben?

Wenn man Alltagsgeräusche gelegentlich aussperren will, bieten sich etwa Türen mit einem erhöhten Schallschutz an – als Innentür ebenso wie als Wohnungseingangstür, die Geräusche aus dem Treppenhaus deutlich reduzieren. Spezielle Schallschutztüren werden laut dem Gesamtverband Deutscher Holzhandel e.V. (www.holzvomfach.de) in die vier Klassen SK1 bis SK4 eingestuft, wobei SK4 die höchste Schallschutzwirkung bedeutet. Die Türen sollten passend zu den jeweiligen Gegebenheiten ausgewählt werden, damit sie für mehr Ruhe und somit Wohlbefinden sorgen.

Es empfiehlt sich, stets eine Beratung im örtlichen Holzfachhandel zu nutzen. Das-

selbe gilt für Innentüren mit erhöhtem Einbruchschutz, beispielsweise um den Übergang zu benachbarten Büro- oder Arbeitsräumen abzusichern. Eine Wärmeschutztür wiederum kann sicherstellen, den Vorratsraum kühl zu halten, damit hier die Lebensmittel hygienisch gelagert werden können – ohne im Rest der Wohnung auf behagliche Temperaturen verzichten zu müssen.

Optik und Funktion in Einklang

Innentüren sollen natürlich nicht nur funktionell, sondern auch optisch gefallen. Holz liegt dabei mit seiner natürlichen Optik besonders im Trend. Mit Lichtausschnitten und Drückergarnituren oder speziellen Ober-

flächengestaltungen lässt sich das Design der Türen passend auf den persönlichen Stil abstimmen. Das Naturmaterial ist besonders robust und langlebig, außerdem lässt es sich später bei Bedarf auch abschleifen und neu lackieren. Die Farbexperten von Alpina raten, für die Renovierung im Innenbereich auf besonders gesundheits- und umweltverträgliche Lacke zu setzen (Bild oben).

Wer auf Nummer sicher gehen will, informiert sich unter www.alpina-farben.de. Do-it-yourselfer finden hier Tipps und Tricks rund um das Lackieren sowie eine praktische Checkliste. Wenn die Untergrundprüfung und die gründliche Vorbehandlung abgeschlossen sind, bietet Alpina Lacke an, die



DOPPELFLÜGELTÜR
www.tuerenheld.de

Quelle: djf/Türenheld.de/www.fanslau-fotografie.de



PRIVACY PIN
www.karcher-design.de



G-TEC-GRAPHITGRAU
www.garant.de



CPL KARO (GREY)
www.tuer.de

Grund-, Zwischen- und Schlusslackierung in einem Produkt abdecken – das spart Zeit und Geld. Das Ergebnis sind dauerhaft schöne Oberflächen!

Schluss mit Schlüsseln

Das Familienunternehmen Karcher hat sich auf die Entwicklung hochwertiger Designtürbeschläge fokussiert und führt mit seinem „KD Comfort-Schloss“ eine innovative Alternative zu herkömmlichen Buntbartschlössern und Badrosetten ein (Bilder links unten, www.kdcomfort.com). Das Geheimnis hinter dem Türgriff mit integrierter Verriegelung ist ein kleiner Pin auf der Rosette. Wird er gedrückt, ist die Tür verschlossen – zum Öffnen muss lediglich die Klinke bewegt werden. Wird sie im abgeschlossenen Zustand von außen betätigt, läuft der Griff geräuschlos ins Leere. Die runden oder eckigen Rosetten in drei verschiedenen Farben fügen sich dank ihres minimalistisch-eleganten Stils harmonisch in jedes Ambiente ein.

Großzügigkeit und Weite

Lichtdurchflutete Räume, die viel Offenheit und Großzügigkeit ausstrahlen: Im Zuge dieses Trends gewinnen auch großformatige doppelflügelige Türen stark an Aufmerksamkeit (Bild links unten, www.tuerenheld.de). Schließlich verlangen große Türöffnungen

auch nach besonderen Lösungen. Die Modelle mit zwei Flügeln bieten dabei viel Flexibilität: Im geöffneten Zustand schaffen sie einen großzügigen und kommunikativen Wohnraum, geschlossen wiederum ermöglichen sie die gewünschten Rückzugsmöglichkeiten.

Höchste Qualität, faszinierender Look

Der Türenhersteller Garant hat sein Sortiment mit drei unterschiedlichen Grautönen und Antifingerprintbeschichtung ergänzt (Bild ganz oben, www.garant.de).

Die GARANT-Neulinge Graphit-, Staub- und Seidengrau der attraktiven Modellreihe weisen eine qualitativ hochwertige Oberfläche auf, die eine hochmatte Farbgebung gewährleistet. Diese Oberflächen garantieren eine angenehme Haptik mit praktischen Antifingerprinteigenschaften.

Pluspunkt: Selbst bei einer intensiven Nutzung sind keine Fingerabdrücke zu sehen. Zudem bleibt dieser Effekt auch nach einer sanften Reinigung erhalten.

Die »CPL-Karo« Variant Grey – mit einem Wechselspiel aus weiß-schimmernder Karostruktur hat eine speziell für Prüm geschützte Design-Oberfläche mit einer leichten und natürlichen Struktur in Leinenoptik, die man nicht nur sehen, sondern auch fühlen kann (www.tuer.de, Bild oben).



STETZA
SCHLOSSEREI



Geländer · Terrassen · Balkonanlagen
Überdachungen · Treppen · Tore

<p>Schlosserei Stetza Frischlinstraße 15/1 72336 Balingen-Erzingen</p>	<p>Telefon: 07433 99740-45 Telefax: 07433 99740-46 Mobil: 0173 8957890 E-Mail: info@schlosserei-stetza.de</p>
---	---

www.schlosserei-stetza.de

regional-BAUEN

Magazin für Bauherren und Modernisierer

Wir brauchen Verstärkung und suchen zum nächstmöglichen Zeitpunkt

Auslieferungsfahrer m/w/d

für den Stadt- und Landkreis Tübingen

– Minijob auf 450 Euro Basis bei ca. 20 Stunden im Monat –

Ihre Aufgabe ist die zuverlässige, kundenorientierte und pünktliche Anlieferung unserer Magazine nach einem festen Tourenplan.

Sie haben Spaß am Umgang mit Menschen und besitzen ein eigenes Fahrzeug? Dann bringen Sie alle Voraussetzungen mit, um unsere bestehenden Kunden, Verkaufs- und Verteilstellen bestens zu betreuen.

Sie sind vielseitig interessiert und arbeiten gerne in einem kleinen schlagkräftigen Team.

Interessiert? Dann senden Sie Ihre aussagefähige Bewerbung an: trump@regional-bauen.de




BAUEN-regional Verlags- & Media GmbH · Reutinger Straße 11
74074 Heilbronn · www.regional-bauen.de

Die neue DAIKIN Altherma 3 H HT eignet sich besonders für Renovierungen und bietet mit verschiedenen Innengeräten maximale Flexibilität. Dank Monoblock-Bauweise ist die Installation auch für Monteure ohne Kälteschein möglich.



ALTHERMA 3 H HT
www.daikin-heiztechnik.de



Energieeffizientes Heizen: Modernisierung lohnt sich

Wer seine Heizung auf erneuerbare Energien umstellt, wird vom Staat mit einem Zuschuss belohnt

Wärmepumpen haben sich in den letzten Jahren nicht nur zum Standard im Neubau entwickelt, sondern stellen auch im Sanierungsfall eine gute Alternative dar.

Klimaschonend Heizen und Kühlen – jetzt auch im Altbau möglich

Die Daikin „Altherma 3 H HT“ ist in den meisten Gebäuden staatlich förderfähig (Bilder oben, www.daikin-heiztechnik.de). Sie kann mit Fußbodenheizung oder Radiatoren kombiniert werden und auch bereits bestehende

Systeme mit Heizkörpern oder Konvektoren können weiter genutzt werden. Dank innovativer Technik und des klimaschonenden Kältemittels R-32 erreicht sie eine herausragende Effizienz, was zu niedrigen Betriebskosten führt.

Leiser Betrieb und 365 Tage Komfort

Durch ihren extrem leisen Betrieb, passt sie auch in besonders eng besiedelte Gebiete und auf kleine Grundstücke. Für die Außengeräte der Baureihe Daikin Altherma 3 H HT

stehen drei verschiedene Modelle von Inneneinheiten zur Auswahl. Höchsten Warmwasserkomfort und -hygiene garantiert die mit einem speziellen ECH20-Wärmespeicher ausgestattete Inneneinheit. Diese ist besonders kompakt und benötigt auf einer Stellfläche von nur 0,36 Quadratmeter wenig Platz im Haus.

Neue Luft-Wasser-Wärmepumpe WPL-A Premium

Die neue invertierge-regelte Luft-Wasser-Wärmepumpe „WPL-A Premium“ aus dem Hause

STIEBEL ELTRON ist nicht nur hocheffizient, sie kann auch Vorlauftemperaturen bis zu 75 Grad bereitstellen (www.stiebel-eltron.de, Bild unten links). Möglich macht dies die innovative Technik im Verbund mit dem neuen Kältemittel, das der Technologieführer aus Niedersachsen einsetzt: dem umweltfreundlichen und damit zukunftssicheren Kältemittel R454C. Die WPL-A Premium wird als Monoblock im Außenbereich aufgestellt und kann nicht nur für den Heiz- und Warmwasserbetrieb eingesetzt werden, sondern dank der Kreislaufumkehr auch



WPL-A 05-07 PREMIUM
www.stiebel-eltron.de



WOLF CHA MONOBLOCK
www.wolf.eu/cha



LOGAMAX PLUS GB172IT
www.buderus.de



COMPRESS 5000I AW
www.bosch-einfach-heizen.de



Großes Interesse am neuen Förderprogramm für Heizen mit Erneuerbaren Energien

Beim Bundesamt für Wirtschaft und Ausfuhrkontrolle laufen die Telefone seit Jahresbeginn heiß. Die neuen, noch attraktiveren Fördersätze für Erneuerbare Heizungssysteme haben sich schnell herumgesprochen. Gefördert werden sämtliche Maßnahmen, die unmittelbar mit der neuen Heizungsanlage zu tun haben. Alle Infos zu den Förderbedingungen (auch im Nichtwohnbereich), die Förderanträge und Merkblätter finden Sie auf den Seiten des BAFA. Ein Überblick über alle Änderungen und Richtlinien in Zusammenhang mit Wärmepumpen finden Sie auch auf der Webseite des BWP unter www.waermepumpe.de/waermepumpe/foerderung/. Der Förderatlasgeber für Wärmepumpen (Bild oben) steht hier außerdem zum Download bereit.

für die Kühlung des Gebäudes. Sie ist in zwei Leistungsgrößen erhältlich: die Heizleistung beträgt bei einer Außentemperatur von minus 7 Grad entweder 5 Kilowatt oder, in der größeren Variante, 7 Kilowatt. Damit ist das Gerät ideal für den Neubau geeignet, kann dank der möglichen hohen Vorlauftemperatur aber auch gut im Bestand eingesetzt werden. Das nur gering brennbare Kältemittel ermöglicht eine einfache und sichere Installation und Handhabung. In Verbindung mit dem optionalen ISG (Internet Service Gateway) von STIEBEL ELTRON kann die kompakte Wärmepumpe problemlos ins Heimnetzwerk eingebunden oder mit einem mobilen Endgerät gesteuert werden.

WOLF CHA Monoblock Wärmepumpe – bis zu 45 % Förderung

WOLF hat früh die Potentiale dieses Wachstumsmarkts erkannt und seine effizienten sowie leistungsstarken Geräte konsequent weiterentwickelt. Die mehrfach ausgezeichnete Luft/Wasser-Wärmepumpe „CHA-Monoblock“ ist ein robustes Premium-Produkt, das auf einfache Installation und einen besonders sicheren Langzeitbetrieb ausgerichtet ist (Bild links, www.wolf.eu/cha). Zusätzlich profitieren Bauherren dank des Klimapakets der Bundesregierung von attraktiven Förderungen von bis

zu 45% für besonders effiziente Wärmepumpen wie der WOLF CHA-Monoblock.

Umweltfreundlich, leise und effizient

Durch den serienmäßigen Einsatz von Inverter-technik heizt und kühlt die Wärmepumpe mit idealer Modulation. Das Ergebnis – angenehme Wärme im Winter und sanfte Kühlung im Sommer über die Fußbodenheizung.

Pluspunkt: Dank EEBUS lässt sich die digitale Heizung von WOLF schon heute in ein integriertes Energiemanagement einbinden. Damit kann der Energieverbrauch optimiert und der Eigenverbrauch, z.B. von einer Photovoltaik-Anlage, erhöht werden.

Fördermittel sichern

Mit dem neuen Klimapaket der Bundesregierung wurde die Förderung zur Heizungsmodernisierung massiv angehoben. Bis zu 45 Prozent der gesamten Kosten zahlt der Staat, wenn eine Ölheizung gegen eine effiziente Wärmepumpe ausgetauscht wird. Für 73 Prozent aller Haushalte, die noch fossile Brennstoffe wie Gas oder Öl nutzen, wird es dank Förderung leichter, auf umweltfreundliches und zukunftssicheres Heizen umzusteigen. Mehr unter: www.bafa.de, www.waermepumpe.de

AUSSERGEWÖHNLICH WENIG FEINSTAUB

Mit Holz zu heizen schont unser Klima. Es ist CO2-neutral und umweltfreundlich. Alle HASE Kaminöfen lassen sich mit geringsten Feinstaubwerten befeuern.

Sendai
FEINSTAUB
9 mg/m³
CO2
NEUTRAL



HASE feuerhausbrust
Kaminöfen & Schornsteine

Bonländer Hauptstr. 66 · 70794 Filderstadt-Bonlanden
Tel. 0711 22 05 134 · www.feuerhaus-filderstadt.de

BURKHARDT
Geologische und hydrologische Bohrungen



Burkhardt GmbH
Tulpenstraße 15 | 75389 Neuweiler
Tel. 07055 9297-0 | Fax 9297-77

- Brunnenbau
- Baugrunduntersuchungen
- Horizontalbohrungen
- Schrägbohrungen
- Lagerstättenerkundung
- Erdwärmebohrungen

www.burkhardt-bohrungen.de



Kraft-Wärme-Kopplung in der Wohnungswirtschaft

Gemeinsam für die Umwelt!

Energetische Anforderungen bei Bau- und Sanierungsmaßnahmen

Das neue Klimaschutzpaket fordert uns alle und Deutschland als führende Industrienation im Besonderen. Die Regularien und Handlungsanweisungen des Klimaschutzpaketes sollen Europa bis 2050 klimaneutral machen. Die CO₂-Emission muss dafür deutlich reduziert werden. Der private Sektor verursacht gut ein Viertel des gesamten Verbrauchs aller Energien, der Verkehr ist mit rund 30 Prozent ebenfalls ein energieintensiver Bereich und trägt zusätzlich zum hohen CO₂-Ausstoß bei. Beide Sektoren sind daher besonders im Fokus des Klimaschutzpaketes. Die Bundesregierung hat in den letzten Jahren die gesetzlichen Vorgaben zur Energieeinsparung im Gebäudebereich und die Nutzung der erneuerbaren Energien deutlich verschärft, um die gesetzten Klimaziele zu erreichen. Bundesweit gilt für Neubauten die EnEV und das EEWärmeG, in der Sanierung in Baden-Württemberg ist zudem das EWärmeG zu erfüllen. Der geplante Zusammenschluss dieser Energiegesetze zum GEG (Gebäudeenergiegesetz) ist beschlossen und schafft eine bessere Übersicht der zu erfüllenden Maßnahmen und Standards. Sicher ist jedoch auch, dass die Anforderungen nicht geringer ausfallen werden. Im Gegenteil, auf lange Sicht sind weitere Verschärfungen in der bauphysikalischen Ausrichtung im Neubau und in der Sanierung zu erwarten, die Gebäudeeffizienzstrategie der Bundesregierung wird bei der nächsten Überarbeitung noch konsequenter auf das Ziel der CO₂-Reduktion (klimaneutraler

Gebäudebestand bis 2050!) ausgerichtet. Um die Umsetzung zu fördern und finanzielle Anreize zu schaffen wurde bereits in den letzten Jahren eine umfangreiche Förderkulisse geschaffen. Für den Neubau und auch für die Sanierung gibt es zahlreiche Fördermöglichkeiten, von günstigen KfW-Förderkrediten mit Tilgungszuschüssen bis hin zu Investitionszuschüssen für energetische Sanierung und effiziente technische Gebäudeausrüstung, wie z. B. der Kraft-Wärme-Kopplung (KWK). Ölaustauschprogramme und CO₂-Bepreisung verdrängen zu Recht herkömmliche und veraltete Ölheizungen. Energetisch ertüchtigte Immobilien erzielen zudem eine Wertsteigerung und rüsten die Gebäude langfristig für die kommenden Jahre. Wer sich heute beim Bau eines Hauses mit den Mindeststandards der EnEV begnügt, läuft Gefahr, dass die neue Immobilie bereits kurz nach der Fertigstellung bautechnisch überholt ist. Daher empfiehlt es sich, schon jetzt nach möglichst hohen Effizienzstandards zu bauen und sich damit die besten Förderungen aller Zeiten zu sichern.

Kraft-Wärme-Kopplung als Erfüllungsoption

Um möglichst hohe Effizienzstandards zu erreichen, spielt die Haustechnik eine entscheidende Rolle, da über die Gebäudehülle alleine die Ziele, wie die der EnEV, nicht mehr erreicht werden können. Der Dachs, die Kraft-Wärme-Kopplung (KWK) erfüllt diese Vorgaben und

macht den Weg frei zu Förderungen. Der Dachs ist eine komplette Energiezentrale und erzeugt direkt am Ort des Verbrauchs Wärme, warmes Brauchwasser und Strom. Hocheffizient und umweltfreundlich und mit einer CO₂-Einsparung von ca. 50 Prozent gegenüber der herkömmlichen Wärme- und Stromerzeugung. Der Einsatz einer Kraft-Wärme-Kopplung erfüllt einfach die Anforderungen für KfW-Effizienzhäuser im Neubau und in der Sanierung.

Die Rolle der KWK in der Energiewende

Die Energiewende schließt herkömmliche Energieerzeuger wie Kohlekraftwerke und Atomkraftwerke aus und somit einen großen Teil der heutigen Stromerzeugung. Nach dem Abschalten dieser Kraftwerke sind wir auf Alternativen angewiesen. Einen Strombezug aus Atom- und Kohlekraftwerken aus den Nachbarländern ist dabei keine akzeptable Lösung. Ein Teil des zukünftigen Stroms wird über regenerative Energieerzeuger wie Photovoltaik und Windkraft erzeugt werden, doch ist in diesem Energieerzeugungsbund die Kraft-Wärme-Kopplung als weiterer Energieerzeuger unabdingbar. Denn die Kraft-Wärme-Kopplung produziert auch dann zuverlässig Strom, wenn der Wind nicht weht und die Sonne nicht scheint, grade auch im Winter und in der dunklen Jahreszeit. Der Dachs sorgt so für den Ausgleich in den Stromnetzen und schließt Stromerzeugungslücken. Die Bundesregierung

hat dies längst erkannt und fördert daher die Kraft-Wärme-Kopplung. Die Kraft-Wärme-Kopplung ist der einzige Stromerzeuger der sich unabhängig von der Witterung auf Knopfdruck zuschalten lässt, viele kleine KWK-Anlagen bilden ein sogenanntes virtuelles Kraftwerk, optimiert zudem durch intelligente Stromzähler und Smart Meter. Die Entwicklung geht noch einen Schritt weiter, denn als Alternative zu den heute verfügbaren gasbetriebenen KWK-Anlagen wird von SenerTec jetzt schon ein wasserstoffbetriebener Dachs entwickelt. Für das moderne Eigenheim mit niedrigem Energieverbrauch bietet SenerTec den Dachs 0.8 mit Brennstoffzellentechnologie. Die Antriebsenergie dieser KWK-Anlage ist Wasserstoff, der in einem vorgelagerten Prozess in der Brennstoffzelle aus herkömmlichem Erdgas gewonnen wird. Die Brennstoffzelle ist die innovativste und effizienteste Wärme- und Stromerzeugungsanlage der heutigen Zeit und wird am höchsten gefördert.

Niedriger Primärenergiefaktor der KWK als Kostenvorteil bei Bau- und Sanierungsmaßnahmen

Förderungen für und durch KWK-Anlagen minimieren erheblich die Investitionskosten der Bau- und Sanierungsmaßnahmen. Die Mehrkosten für eine moderne und hocheffiziente Heizanlage, wie dem Dachs, werden durch höhere Förderungen und Energiekosteneinsparungen abgefangen, zum Teil sogar übertrif-



Der Dachs 0.8 mit Brennstoffzelle Förderung über KfW 433: Euro 9.300,-



fen. Mit dem Dachs lassen sich Effizienzhäuser einfach realisieren, die dadurch wiederum von höheren Förderungen profitieren. Der Dachs, die Kraft-Wärme-Kopplung, ist somit der Schlüssel zu höheren Förderbeträgen. Denn je besser das energetische Gesamtkonzept, je niedriger der Energiebedarf pro Quadratmeter Wohnfläche umso höher sind die zu erreichenden Förderstufen. Bei KfW-Sanierungskrediten sind seit diesem Jahr Tilgungszuschüsse bis zu 40 Prozent möglich, die Höchstförderbeträge haben sich auf 120.000 Euro pro Wohneinheit erhöht. (KfW-Programm Energieeffizient Bauen und Sanieren). Mit seinem sehr guten Primärenergiefaktor ist der Dachs ist ein echter Kostenvorteil bei der Sanierung und im Neubau. Wer die KfW-Programme nicht in Anspruch nimmt, kann bei selbstgenutzten Wohnimmobilien von steuerlichen Begünstigungsmaßnahmen für die Bau- und Sanierungskosten profitieren. Diese steuerliche Unterstützung gilt seit dem 1. Januar 2020.

Gut geplant mit dem Dachs – und Geld gespart

Um sich im Förderdschungel auf Bundes- und Landesebene und in den Energiegesetzen zu rechtzufinden, wird dringend empfohlen, bei anstehenden energetischen Gebäudesanierungen und Heizungssanierungen und bei Neubauplanungen, sich schon frühzeitig mit der Haustechnik (Wärme- und Stromerzeugung) und der energetischen Ausrichtung des Gebäudes zu

befassen. Dies gelingt am besten unter Einbeziehung eines Energieberaters, um das Maximum an Förderungen zu erzielen und ein optimales energetisches Gesamtkonzept erstellen zu lassen. Daher werden auch die Leistungen eines Energieeffizienz-Experten während des Projektverlaufs von der KfW finanziell gefördert. Für die Planung mit Kraft-Wärme-Kopplung rät Albert Zaiß, Geschäftsführer der SenerTec Center Stuttgart GmbH (örtliche Vertriebsniederlassung der SenerTec Kraft-Wärme-Energiesysteme GmbH), seinen Kunden: „Wir vom SenerTec Center Stuttgart sind Spezialisten für den Dachs, die in Deutschland meistverkaufte Kraft-Wärme-Kopplung. Wir wissen sehr gut um den Informationsbedarf der Kunden, wenn es um das energetische Gesamtkonzept einer Immobilie geht. Über die Jahre haben wir uns ein umfangreiches Netzwerk aus Spezialisten für jeden Bereich, der die Kraft-Wärme-Kopplung berührt, geschaffen. Vom Energieeffizienz-Experten, Bauphysiker und Haustechnikplaner über Steuerberater bis hin zu Dienstleistern für die Stromvermarktung im Mehrfamilienhaus. Wir ziehen die erforderlichen Spezialisten zur Beratung hinzu oder vermitteln die Kontakte. Damit können wir gewährleisten, dass Sie rundum bestens beraten sind, das bestmögliche Energiekonzept erhalten und lange Freude an Ihrem Dachs haben werden.“ Dass eine Dachs Kraft-Wärme-Kopplungs-Anlage ökologisch und ökonomisch Sinn macht, wissen alleine in Deutschland schon über 36.000 Dachsbesitzer. Infos: www.senertec-center-stuttgart.de



EnEV-Anforderungen einfach mit dem Dachs erfüllen

Viele zurzeit verwendete Lösungen zur Einhaltung der EnEV-Anforderungen gestalten sich oft teuer – sowohl in der Anschaffung als auch im laufenden Betrieb. Ein Dachs sorgt für niedrige Energiekosten, hohe Wirtschaftlichkeit und mehr Planungsfreiräume, denn er erfüllt die energetischen Anforderungen für die meisten Immobilien – ganz nebenbei, einfach beim Heizen.



SenerTec Center Stuttgart GmbH
 Gutenbergstr. 76 · 70176 Stuttgart
 Tel. 0711 / 35 14 57-0 · Fax 0711 / 35 14 57-29
info@senertec-center-stuttgart.de
www.senertec-center-stuttgart.de

Jetzt Broschüre anfordern: www.derdachs.de

ALPENCHIC
PV, Batterie, Brennstoffzelle
www.baufritz.de



Definition: Effizienzhaus Plus

Das Effizienzhaus Plus Niveau ist erreicht, wenn sowohl ein negativer Jahres-Primärenergiebedarf ($\sum Q_p < 0 \text{ kWh/m}^2\text{a}$) als auch ein negativer Jahres-Endenergiebedarf ($\sum Q_e < 0 \text{ kWh/m}^2\text{a}$) vorliegen. Alle sonstigen Bedingungen der Energieeinsparverordnung (EnEV), wie zum Beispiel die Anforderungen an den sommerlichen Wärmeschutz, sind darüber hinaus einzuhalten.

Nachhaltig bauen beginnt beim Entwurf

KfW-Effizienzhäuser verbinden Wohnkomfort und Architektur mit nachhaltigem Wohnen

In Deutschland hat energiesparendes Bauen eine lange Tradition. Seit mehr als 30 Jahren wird am Gebäude der Zukunft geforscht, das klimaneutral bewohnt werden kann. Das Niedrigenergiehaus ist seit mehr als 15 Jahren gesetzlicher Mindeststandard für Neubauten. Dank intensiver Forschungs- und Entwicklungsarbeiten ist es nun gelungen, Gebäude so weit fortzuentwickeln, dass sie nicht mehr Energieverbraucher, sondern Energieerzeuger sind. Dabei ermöglicht das Effizienzhaus Plus nach Definition des Bundes, dass mit ihm im Laufe eines Jahres mehr Energie aus erneuerbaren Quellen gewonnen wird, als das Gebäude und seine Nutzer verbrauchen. Das Effizienzhaus Plus

ist nicht an eine bestimmte Technologie gebunden, sondern kann vielfältig durch eine intelligente Kombination von energieeffizienten Bau- und Haustechniktechnologien und erneuerbaren Energiegewinnsystemen realisiert werden. Dadurch stellt es einen technologieoffenen Ansatz dar. Zur Erfüllung der Klimaschutzziele Deutschlands, die bis 2050 einen nahezu klimaneutralen Gebäudebestand erfordern, ist das Effizienzhaus Plus ein idealer Baustein. Mit jedem realisierten Effizienzhaus Plus sinkt, im Gegensatz zu herkömmlichen Häusern, sowohl der fossile Energieverbrauch als auch der Treibhausgasausstoß in Deutschland. Die Häuser wirken als Senken in der Klimabilanz unseres Landes.

Der gesetzliche Rahmen

In Deutschland werden die Vorgaben der europäischen Richtlinie zur Gesamtenergieeffizienz von Gebäuden mittels der Energieeinsparverordnung (EnEV) umgesetzt. Darüber hinaus soll die Verordnung dazu beitragen, dass die energiepolitischen Ziele der Bundesregierung, insbesondere ein nahezu klimaneutraler Gebäudebestand, bis zum Jahr 2050 erreicht werden. Hiernach müssen für neue Wohngebäude Höchstwerte für den Jahres-Primärenergiebedarf und den spezifischen Transmissionswärmeverlust eingehalten werden. Darüber hinaus müssen für neu zu errichtende Gebäude auch Anfor-

derungen aus dem Gesetz zur Förderung Erneuerbarer Energien im Wärmebereich (EE-WärmeG) eingehalten werden. Damit werden Bauherren verpflichtet, den Wärmeenergiebedarf neuer Gebäude anteilig mit erneuerbaren Energien zu decken oder entsprechende Ersatzmaßnahmen durchzuführen. Effizienzhaus Plus Gebäude erfüllen aufgrund ihres hohen energetischen Niveaus beide Anforderungen.

Die Bausteine: Energieeffizienz und erneuerbare Energien

Das Effizienzhaus Plus fußt gegenüber einer herkömmlichen Bauweise auf den drei Säulen:



VIO 400
Luft-Wasser-Wärmepumpe, PV
www.fingerhaus.de



GENERATION 5.5
Luft-Luft-Wärmepumpe, PV, Batterie
www.weberhaus.de



CONCEPT-M
Luft-Luft- und Sole-Wasser-Wärmepumpe, PV, Batterie
www.bien-zenker.de



FRAME
Sole-Wasser-Wärmepumpe, PV
www.luxhaus.de



LANOS
Luft-Luft-Wärmepumpe, PV, Batterie
www.schwoererhaus.de

- Energieeffizienz des Gebäudes bestmöglich steigern
- Energiebedarf der Haushaltsprozesse so weit wie möglich senken
- erneuerbare Energien zur Deckung verwenden

Die Energieeffizienz lässt sich über den Gebäudeentwurf (kompakter Gebäudekörper, optimale Orientierung), über den Wärmeschutz (hocheffiziente Fenster und Wärmeschutzsysteme für die Gebäudehülle), über optimierte Verarbeitung (wärmebrücken- und luftdichte Konstruktionen und Bauteilanschlüsse) sowie energiebewusstes Bewohnerverhalten (unterstützt zum Beispiel durch Verbrauchsvisualisie-

rung, Smart Metering) steigern. Gleichzeitig erhöht sich durch den verbesserten Wärmeschutz in aller Regel der Nutzungskomfort, da die hierbei entstehenden warmen Oberflächen eine höhere Behaglichkeit in den Räumen erzeugen.

Die Energieeffizienz lässt sich weiterhin erhöhen durch niedrige Systemtemperaturen (und damit verbundene niedrige Wärmeverluste) in der Heizanlage, kurze Leitungslängen bei Heiz-, Warmwasser- und Lüftungsanlagen (und damit verbundene niedrigere Wärmeverluste und geringere Antriebsenergien für Pumpen und Ventilatoren), durch Wärmerückgewinnungssysteme in der Lüftung und in den Abwassersystemen, durch

hydraulischen Abgleich in allen Anlagen (und damit verbundene geringere Antriebsenergien für Pumpen und Ventilatoren), mit bedarfsgesteuerten Heiz- und Lüftungssystemen (und einer damit vermiedenen Überversorgung der Räume mit Frischluft und Heizwärme), mit Haushaltsgeräten höchster Energieeffizienz (A+++ und mit effizienter Raumbeleuchtung (LED oder Energiesparlampen in Verbindung mit Präsenzmeldern).

Erneuerbaren Energien aktiv und passiv im Gebäude erschließen

Völlig kostenfrei können die passiven Solarerträge über die Fenster einerseits zur Reduzierung des Heizenergiebedarfs und an-

dererseits zur Reduzierung des Bedarfs an künstlicher Beleuchtung genutzt werden. Aktiv lassen sich erneuerbare Wärmequellen über thermische Solarkollektoren, biogene Brennstoffe, Geothermie oder Umweltwärme erschließen. Das „Plus“ in das Gebäude bringen schließlich stromerzeugende Systeme wie Photovoltaik- oder Windkraftanlagen. Die produzierten Überschüsse können im Gebäude zwischengespeichert und darüber hinausgehende Erträge ins Netz der Energieanbieter eingespeist werden.

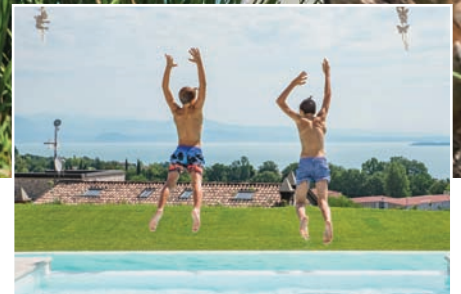
Mehr Informationen zu Effizienzhäusern und den Förderungen unter: www.bmi.bund.de, www.kfw.de, www.dena.de, www.forschungsinitiative.de/effizienzhaus-plus



ART 5 GREEN[R] EVOLUTION
Sole-Wasser-Wärmepumpe, PV, Batterie
www.huf-haus.com



PLAN 550
Luft-Luft-Wärmepumpe, PV, Solarthermie
www.schwoererhaus.de



Familienvilla am Gardasee

Ein neues Familiendomizil inmitten der bezaubernden Landschaft des Gardasees

Die westliche Seite des Gardasees in der Provinz Brescia in der Region Lombardei steckt für die Bauherrin voller Kindheitserinnerungen. Hier verbrachte sie seinerzeit mit ihrer Familie viel Zeit, sammelte Moose, hielt zahlreiche Schneeballschlachten ab und spielte mit Freunden. Ein Grundstück in Padenghe sul Garda, eine 4.458 Einwohner zählende italienische Gemeinde, erhielt dadurch eine ganz besondere Bedeutung. Nicht einmal drei Jahrzehnte später ließ sie mit ihrem

Mann genau auf dieser 3.000 Quadratmeter großen Grünfläche eine Familien-Villa von Rubner Haus errichten.

Maßgeschneiderte Lösung von Rubner Haus

„Die Kunden wollten einen Wohnraum, der sich auf einer einzigen Etage befindet, wobei jedes einzelne Zimmer lichtdurchflutet sein sollte“, erzählt Architekt Raffaele Santacroce, der für das Familienprojekt gewonnen wer-

den konnte. In seinem Entwurf kombinierte er klassische, raumgreifende Stilelemente mit den innovativen Konstruktionssystemen in Form einer maßgeschneiderten Lösung von Rubner Haus. Mit einer Fensterfront, die sich komplett entlang der Längsseite des Hauses zieht und von allen Räumen aus einen herrlichen Blick auf den See garantiert, gestaltete er einen Dialog zwischen den Innenräumen und dem umliegenden Garten, wobei dieser über das gesamte Jahr stattfindet.

Lichtdurchflutete Wohnräume mit interessanten Blickachsen

„Eine besondere Herausforderung war der Wunsch, vom Badezimmer aus, die Gartenpflanzen zu sehen, um diese als Teil der Möblierung wahrzunehmen und so eine perfekte, entspannende Atmosphäre zu schaffen, bei der die Intimität trotzdem erhalten bleibt“, beschreibt Architekt Santacroce eine der vielen realisierten Ideen. Mit seiner lichtdurch-





drungenen Gestaltung in Richtung Gartenseite sehen die Familienmitglieder nun von ihrem Bad aus über die Bäume direkt auf den Gardasee. Entspannung pur, auch deshalb, da sich der familieneigene Pool ebenfalls unmittelbar im Blickfeld befindet.

Wohnzimmer und Veranda als Mittelpunkt des Familienlebens

Das Zentrum des Domizils bildet das geräumige, einladende Wohnzimmer, das genauso den Pool als Eyecatcher und visuellen Anziehungspunkt zur Schau stellt. Hier versammeln sich Verwandte, Freunde und Gäste, um stimmungsvolle Abende zu verbringen. Im Sommer übernimmt die Veranda mit ihrer weiß gestrichenen Außenwand aus Holz diese gesellige Aufgabe als Mittelpunkt des Familienlebens.

Gutes Raumklima inklusive

„Das Haus wurde als Holzgerahmtes Gebäudesystem gebaut, das einen geringen Energieverbrauch garantiert und eine hohe Wärmedämmung ermöglicht“, erklärt Stefan Knollseisen. Der Technische Leiter des Rubner Hauses weist auf das interne Mikroklima besonders hin: „Das Gebäude hält zu jeder Jahreszeit die richtige Temperatur aufrecht, ist frei von Feuchtigkeit und sorgt mit seinem angenehmen Raumklima für ein ausgiebiges Wohlbefinden.“ Eine Deckenheizung gewährleistet ausreichende Wärme samt minimalen Verbrauchswerten, während die kontrollierte mechanische Belüftung einen hohen Prozentsatz der Wärme direkt zurückgewinnt. So wird ein angenehm komfortables Mikroklima geschaffen.

Zahlen und Fakten

Objekt:	Familienvilla, Einfamilienhaus
Bausystem:	Riegelbau
Hersteller:	Rubner Haus Srl, www.rubner.com/haus
Architekt:	Raffaele Santacroce
Wohnflächen:	Nutzfläche: 205 Quadratmeter, Bruttofläche mit umgebender, umgestalteter Gartenfläche: 3.000 Quadratmeter
Energieklasse:	Klimahaus A
Preise:	Auf Anfrage



Speidel-Haus®

DER ANDERE WEG

IHR TRAUMHAUS FERTIG SERVIERT



Jetzt unverbindlichen
Beratungstermin
vereinbaren:

0711 7874799-0

<p>Speidel GmbH Nürtinger Straße 32 70794 Filderstadt</p>	<p>Tel 0711 7874799-0 Fax 0711 7874799-88 info@speidel-haus.de</p>
--	--

www.speidel-haus.de

MASSIV · SCHLÜSSELFERTIG · FESTPREIS



Günstig ein Haus bauen mit Eigenleistung

Sinan und Nicole Bagatur sind ein tatkräftiges Paar. In ihrem Schwörer-Haus haben sie Türen, Boden- und Wandbeläge in Eigenleistung eingebracht

Wichtig waren ihnen ein gutes Preis-Leistungsverhältnis und eine verlässliche Firma, die alle Gewerke koordiniert. Kein Stress, kurze Bauzeit.

Das Haus der Familie Bagatur stand als erstes bezugsbereit in der kleinen Wohnsiedlung. Nicht, dass das eine große Rolle gespielt hätte, aber ein bisschen stolz ist Sinan Bagatur doch. Das Haus ist genauso geworden, wie es sich seine Frau und er vorgestellt hatten: Modern, geradlinig und ohne Schnörkel, praktisch und mit viel Platz für die beiden Töchter. Ohne Ärger ging der Hausbau über die Bühne. Das war wichtig, denn Verzögerungen hätten das kleine Budget der Fa-

milie gesprengt. Der Schwörer-Tipp von seinem Arbeitskollegen war Gold wert. Und der Kontakt zu Schwörer-Bauberater Grupp schnell hergestellt. „Die Chemie hat gestimmt“, erinnert sich Sinan Bagatur. „Der hat zugehört und nicht versucht, uns etwas aufzuschwatzen.“

Das wäre auch gar nicht so einfach gewesen, denn das junge Paar hat bereits Bauerfahrung und weiß, worauf es ankommt. Ihr erstes Haus hatten Nicole und Sinan Bagatur passend zu ihren Bedürfnissen liebevoll renoviert. Da waren sie noch zu zweit. Dann kam die erste Tochter. Als sich dann die zweite Tochter ankündigte, hätten sie auf-

wändig um- und anbauen müssen, um genug Platz für die wachsende Familie zu schaffen. Das wollten sie nicht. Zehn Jahre hatten sie in dem alten Häuschen gewohnt, jetzt war es Zeit für etwas Neues.

Kostengünstig bauen mit transparentem Angebot

Die beiden hatten sich für den Bau eines günstigen Fertighauses mit Festpreisgarantie entschieden. Das Angebot zum Aktionshaus von SchwörerHaus war transparent, die Inklusivleistungen detailliert aufgeführt. „Hilfreich war auch die übersichtliche und umfangreiche Leistungsbeschreibung“, sagt

Sinan Bagatur. Beim Besuch im Schwörer-Ausstattungscenter war das Paar von der großen Angebotsvielfalt an Markenprodukten überrascht, die bereits im Standard möglich sind. „Nach der Bemusterung erhielten wir ein Protokoll mit allen Positionen, auch mit den Gutschriften für die Eigenleistung.“ Und das Beste: Bei SchwörerHaus sind 90 Prozent der Hauskosten erst nach Abnahme des Hauses fällig. Das erspart eine teure Zwischenfinanzierung. Da bei Schwörer-Häusern ausschließlich getrocknetes, PEFC-zertifiziertes Holz zum Einsatz kommt, konnte Familie Bagatur sofort nach Fertigstellung ihres Hauses mit dem Innenausbau loslegen.





Gleicher Wohnort, neues Haus, schönes Zuhause

Das Grundstück gehörte einer Gärtnerei in Schnaitheim. Es liegt innerstädtisch, Kindergarten und Schule sind fußläufig erreichbar. Nicole Bagatur hat gerade wieder angefangen als Einzelhandelskauffrau zu arbeiten. „Dank der guten Anbindung und der zentralen Lage kann ich Job und Familie gut unter einen Hut bringen“, bestätigt die Bauherrin. Ihre Eltern und Geschwister wohnen ebenfalls in der Gemeinde, so wie Nicole Bagatur mit ihrer Familie auch schon vorher – die Familie musste sich nicht erst an einem neuen Wohnort einleben. Nun wohnen die Bagaturs schon eine Weile in ihrem schönen Schwörer-Haus, trotzdem hält die Freude immer noch an – über das gepflegte Erscheinungsbild mit den sichtbaren Pfettenköpfen an der Dachunterseite und den praktischen Grundriss mit dem einladenden und wettergeschützten Eingangsbereich. Endlich eine große Diele mit Platz für die Kindersachen, die zentral ins Haus eingepasste und sicher begehbare Treppe, die gut geschnittenen Kinderzimmer im Obergeschoss. Besonders freut sich die Familie über die tollen Badezimmermöbel aus der Schwörer-

Designschreinerei. Sinan Bagatur: „Die wollten wir uns erst gar nicht anbieten lassen weil wir dachten, das sei sowieso zu teuer. Wir waren dann sehr positiv überrascht. Solche Qualität bekommt man sonst nicht zu einem vergleichbaren Preis.“

Familientreffpunkt Couch und Küche

In dem langen offenen Raum des Wohnbereichs entsteht eine gemütliche Atmosphäre durch den Holzboden und die vielen Kissen. Wenn Nicole Bagatur kocht, hat sie ihre Kinder gerne um sich. Dann sitzen die Töchter auch mal auf der Arbeitsplatte und schauen ihrer Mutter zu, während sie von ihren Erlebnissen in Kindergarten und Schule erzählen. Die große Arbeitsfläche unter den breiten, Tageslicht spendenden Fensterbändern bietet genug Platz dafür. Die Familie fühlt sich sehr wohl in ihrem neuen Haus, doch Sinan Bagatur wäre nicht glücklich, wenn es da nicht noch das eine oder andere zu tun gäbe. Als Industriemeister bei einem Autozulieferer muss er früh raus, kommt aber abends auch relativ früh zurück. „Da kann man schon noch was machen am eigenen Haus“, findet er. Zum Beispiel im Garten werken, der unter dem grünen Daumen des Bauherrn blüht und gedeiht. www.schworerhaus.de

Schwörer Haus

AUSGEZEICHNET. ZUVERLÄSSIG. KOMPETENT. FAIR.

Hier bin ich daheim.

FAIRSTER FERTIGHAUS-ANBIETER
8 weitere Anbieter erhielten die Note sehr gut im Test: 28 Fertighausanbieter in Deutschland
Ausgabe 4/2019

DIE WELT Club der Besten
Im ganzheitlichen Management - Kundenzufriedenheit - Preis
SchwörerHaus
www.club-der-besten.org
Kundenclub GmbH 07129/209

Capital
HAUS ANWASSEL 2019
2019
Top Hersteller Fertighaus
Markenwahl
SchwörerHaus
5 Sterne
Ausgabe 07/2019

Sicher planen und bauen

SCHÄDLER Wohnbau GmbH

Neubau, Umbau & Sanieren

Individuelle Planung
Schlüsselfertig zum Festpreis
Mit Termingarantie
Ein Ansprechpartner
Energiesparend
Qualitätsbewusste Bauweise

Pappelweg 14
72805 Lichtenstein
Tel.: 07129/92 25 08
Fax: 07129/92 25 09

info@schaedler-bau.de
www.schaedler-bau.de



Mehr Klimaschutz beim Bauen

Mit modernen Fertighäusern Ressourcen schonen

Klimaschutz und die Frage, was jeder Einzelne dazu beitragen kann, sind in allen gesellschaftlichen Belangen wichtig geworden. Dazu gehört auch das nachhaltige Bauen. Dabei geht es darum, Ressourcen bei der Planung und beim späteren Wohnen im neuen Zuhause zu schonen. Wasser- und Energieverbrauch sollten möglichst gering sein, Baumaterialien wie der natürlich nachwachsende Rohstoff Holz belasten das Ökosystem nicht.

Mit ökologischer Gebäudehülle Energieverbrauch senken

Damit dürften künftig moderne Häuser in Holzfertighausbauweise noch mehr an Attraktivität gewinnen. Beim Fertighaushersteller WeberHaus zum Beispiel, der in diesem Jahr sein 60-jähriges Bestehen feiert, legt die ökologische Gebäudehülle ÖvoNatur Therm mit ihren sehr guten Dämmeigenschaften die Basis für einen niedrigen Energiever-

brauch. Gleichzeitig sorgt der natürliche Rohstoff für ein gesundes Wohn- und Wohlfühlklima in allen Räumen.

Nachhaltig heizen

Eine Photovoltaikanlage und ein eigener Energiespeicher sind weitere Möglichkeiten, um seinen CO₂-Fußabdruck zu verringern und sich gleichzeitig von Energieversorgern unabhängiger zu machen. Dank des Speichers kann der Solarstrom auch dann ge-

nutzt werden, wenn die Sonne nicht mehr scheint – zum Beispiel, um haus eigene Geräte wie die Wärme- und Lüftungstechnik zu betreiben. Nicht benötigter Strom fließt in das smarte Speichersystem. Wer sparsam und ohne Heizkörper oder Fußbodenheizung ökologisch heizen möchte, kann die Frischluft-Wärmepumpe, eine innovative und intelligente Luft-Luft-Wärmepumpe, wählen. Eine intelligente Haussteuerung hilft dabei, das Energiemanagement oder auch die Be-



Wohlfühlen im Zuhause: Alle Häuser des badischen Unternehmens sind mit dem Zertifikat „wohnmedizinisch empfohlen“ ausgezeichnet.



Dank des Energiespeichers kann der Solarstrom auch dann genutzt werden, wenn die Sonne nicht scheint.





Mit selbst produziertem Strom lässt sich auch das Elektroauto aufladen.



Schicht für Schicht nach dem Vorbild der Natur aufgebaut, schützt die ökologische Gebäudehülle in den Wänden und im Dach vor Hitze, Kälte und Lärm. Aus natürlichen Werkstoffen gefertigt und auf höchste Umwelt- und Gesundheitsverträglichkeit geprüft, sorgt sie für ein ausgezeichnetes Raumklima. Mit den herausragenden Dämmeigenschaften legt sie die Basis für ein KfW-Effizienzhaus 40 Plus.

leuchtung und Jalousien komfortabel zu bedienen und zu steuern.

Doppelten Tilgungszuschuss nutzen

Eine solche Kombination aus ökologischer Gebäudedämmung, Photovoltaikanlage mit Speichersystem und Frischluft-Wärmetechnik sowie smarter Haussteuerung erhöht den Wohnkomfort und bildet die Basis für ein KfW-Effizienzhaus 40 Plus. Beim Fertigbauspezialisten WeberHaus sind diese Kom-

ponenten im Jubiläumsjahr ab 1. Februar 2020 in jedem Haus enthalten. Detaillierte Informationen hierzu gibt es unter:

www.home4future.haus

Für den Bau eines neuen Effizienzhauses erhöht sich der Tilgungszuschuss der Kreditanstalt für Wiederaufbau (KfW) ab 24. Januar 2020 zudem deutlich. So ist bei einem KfW-Effizienzhaus 40 Plus eine Förderung von bis zu 30.000 Euro möglich. Damit hat sich der bisherige Zuschuss verdoppelt.





Über 30 Jahre Erfahrung







schlüsselfertiges Bauen
modern - individuell
Premiumqualität zum Festpreis

Massiv-Häuser
Massiv-Holz-Häuser
Mehrfamilien-Häuser

Wafa Bauträgersgesellschaft mbH
Ringelbachstraße 40 72762 Reutlingen
Telefon: 07121 / 9221-0
info@wafa.de www.wafa.de

Fliesen: Kemmler.

Bodenbelag: Fliese

Setzen Sie Trends!





**Energiesparen auf
162 Quadratmetern**

Die Kombination aus Photovoltaikanlage sowie effizienten Heiz- und Lüftungstechniken macht das Eigenheim von Christian Wolff zum KfW-40-plus-Bau. Quellen: Bosch



Weniger Dämmung – mehr Effizienz beim

Umsetzung eines KfW-40-plus Neubaus ohne zusätzliche Dämmung der Außenwände

Die Kombination aus Bosch-Wärmepumpe und -Lüftungsanlage, ergänzt durch eine Photovoltaikanlage, ermöglicht die Umsetzung eines KfW-40-plus Neubaus im Berliner Speckgürtel. Frisch gepflasterte Straßen bahnen sich ihre Wege durch ein Neubaugebiet. Links und rechts schießen Häuser wie Bäume aus der Erde. Schnell wird klar, hier wird Zukunft gesät. Denn wo heute ein Wohngebiet entsteht, spielt die klima-

freundliche, intelligente und zukunftssichere Energieversorgung die entscheidende Rolle. Bauherren, Projektentwickler und Hersteller von Klima- und Heizungstechnologien sind daher in der Verantwortung, jeden Hausbau und jede Komponente auf die Zukunftsfähigkeit zu prüfen, weiß auch Bauherr Christian Wolff. Für sein Eigenheim in Hoppegarten hatte der 43-Jährige genaue Vorstellungen. Es sollte vor allem eines sein: nach-

haltig. Mit einer modernen Wärme- und Lüftungslösung aus dem Hause Bosch ergänzt um eine Photovoltaikanlage inkl. Speicher erreicht die Stadtvilla des Wahlbrandenburgers den KfW 40 plus-Standard ohne eine besondere Dämmung der Außenwände.

Ein Zuhause für morgen schaffen

Eine besondere Herausforderung bei diesem Projekt: Das Gebäude sollte in einschaliger

Bauweise und damit ohne Außenwandwärmeschutz errichtet werden. Ein Vorteil daran ist die erhebliche Zeitersparnis. Die Außenwand wird in einem Schritt erstellt. Zusätzliche Arbeitsschritte, wie Außendämmung und Verklinkerung, fallen weg. Darüber hinaus ist dieser Verzicht vor allem in puncto Recycling entscheidend, da die spätere Entsorgung erhebliche Umweltbelastungen mit sich bringen würde. Da das Gebäude den



Gesundes Genusswohnen



Tel 07904 - 94 46 0 • E-Mail: info34@fullwood.de • Internet: www.fullwood.de

Fullwood Wohnblockhaus

Häuser aus Massivholz

Traditionelle Baukunst trifft modernen Anspruch

Gemeinsam gegen Corona: Wir unterbrechen unsere Musterhausbesichtigungen bis voraussichtlich 05.04.2020. Online und telefonisch stehen wir Ihnen weiterhin gerne beratend zur Verfügung.

Fullwood Wohnblockhaus SÜD
Hallerstraße 42 • 74549 Wolpertshausen

Hausbesichtigung: Jeden Samstag und Sonntag von 11:00 bis 17:00 Uhr und nach Vereinbarung. **Anfahrt** über die BAB 6, Abfahrt: Ilshofen / Wolpertshausen (1,5 km)

Anzeige

Für sein Bauprojekt suchte Christian Wolff (Mitte) kompetente Unterstützung. Diese fand er bei Bauträger Bernd Brandis (rechts) und Bosch-Key-Account-Manager Gordon Zittlau (links).



Heizen und Kühlen

Standard eines KfW-40plus-Hauses erreichen sollte, stand die Wahl einer effizienten Wärmelösung im Vordergrund, die durch den Verzicht auf den Außenwandwärmeschutz erschwert wurde. Nach intensiver Beratung waren die Empfehlungen seitens des Bauträgers sowie des Heizungsinstallateurs einstimmig: Die Kombination eines nachhaltigen Wärme- und Lüftungssystems aus dem Hause Bosch sollte fortan gesundes Klima in der Stadtvilla sicherstellen. Zum Einsatz kam unter anderem eine Erdwärmepumpe mit Pufferspeicher und Kühlstation sowie eine kontrollierten Wohnungslüftung.

Komponenten-Mix erreicht Höchstleistungen

Die Produktempfehlungen des Bosch-Experten waren die Supraeco-Sole-Wärmepumpe „STM60-1“ mit integriertem Warmwasserspeicher sowie der Kühlstation „NKS1“. Kombiniert wird das thermische System mit einem Pufferspeicher des Typs „Stora BH 120“. Dieser verfügt über ein Fassungsvermögen von 120 Litern. Das zentrale Lüftungsgerät „Vent 5000 C“ rundet die Komponentenauswahl ab. Mit der Erdwärmepumpe „Supraeco

STM“ profitieren die Hauseigentümer von einer kombinierten Heiz- und Warmwasserlösung, die nicht nur besonders leise arbeitet, sondern ebenso nahezu wartungsfrei ist. Die Solepumpe verfügt über Vorlauftemperaturen von bis zu 62 Grad Celsius. Mit einer Leistung von 5,8 Kilowatt ist sie ideal auf den Wärmebedarf der Stadtvilla abgestimmt und gehört zu den effizientesten Erdwärmepumpen am Markt. Die natürliche Kühlstation ist eine ideale Ergänzung zur „Supraeco STM“. Vor allem an heißen Sommertagen stellt sie mittels passiver Kühlung die stille und komfortable Temperierung der Wohnräume sicher. Durch Wärmerückgewinnungsgrade von bis zu 90 Prozent ist der Energiebedarf der Wolffs mit der zentralen Lüftungsanlage „Vent 5000 C“ auf minimal. Die Komponenten von Bosch arbeiten effizient und ressourcenschonend zugleich: „Dank der flexiblen Komponenten von Bosch erreichen wir jetzt genau das, was wir uns vorgenommen haben; die Unabhängigkeit vom Stromnetz und noch dazu eine Heizlösung, die auch zukünftige Generationen schont“, fasst Bauherr Christian Wolff das Ergebnis zusammen. Infos: www.bosch-einfach-heizen.de

Ihre regionalen
BAUMEISTER-HAUS - Partner

Großraum Tübingen - Zollernalb
Geiger Massivbau GmbH
Kornbergstraße 42 · 72459 Albstadt
Tel: 07432-98 42 00

www.geiger-massivbau.de

Großraum Münsingen - Reutlingen
MHB Stumm Bauunternehmung GmbH
Wolfgartenstraße 72 · 72525 Münsingen
Tel.: 07381 93 61 0

www.mhb-stumm.de



Ein komponiertes Klimaschutzhaus für Sir Andrew Lloyd Webber

Ökohaus mit moderner Optik und inspirierenden Elementen des Designgroßmeisters Le Corbusier

Keine Industrienation ist beim Klimaschutz weiter als die Briten. Um 42 Prozent haben die Briten seit 1990 CO₂-Emissionen gesenkt. Wie grün die Insel ist, zeigen nicht nur die größte schwimmende Solaranlage der Welt oder die weltberühmte Tate Gallery in London, die moderne Kunst in einem stillgelegten Kohlekraftwerk ausstellt. Ein wichtiger Aspekt, der bei Klimaschutzdebatten oftmals unter den Tisch fällt, ist das klimaschützende Bauen.

Ökologisches Domizil an der Südküste Englands

Sir Andrew Lloyd Webber, einer der weltweit bekanntesten Komponisten und schöpferi-

scher Geist der Musicals „Cats“, „Starlight Express“ und „Das Phantom der Oper“, und seine Ehefrau Lady Lloyd Webber legen großen Wert auf nachhaltiges und klimaschützendes Bauen.

Bei einem kürzlich errichteten Landhaus in Englands grüner Idylle, setzte der Künstler gemeinsam mit seiner Frau auf ein Unternehmen aus Deutschland, das wie kein anderes für zukunftsweisenden und ökologisch-klimaschützenden Bio-Design Hausbau steht. „Wir erfuhren über Freunde von Baufritz, die bereits ein Bio-Haus gebaut haben und begeistert waren. Die Symbiose aus Nachhaltigkeit, Klimaschutz, Design und Architektur inspirierte uns – und uns war

schnell klar, dass Baufritz auch für unser Bauvorhaben der richtige Partner ist“, erzählt Madeleine Lloyd Webber über das in nahe der Südküste Englands entstandene Domizil.

Moderne Optik – inspiriert vom ländlichen Hampshire

Die Architektur des klimaschützenden Ökohauses sollte einen Twist aus moderner Optik mit inspirierenden Elementen des Designgroßmeisters Le Corbusier wiedergeben, sich dennoch aber auch natürlich in die Umgebung des ländlichen Hampshire integrieren. „Bereits der erste Entwurf des Baufritz-Architekten hat uns beeindruckt. Die Kom-

bination aus regionalen Natur-Materialien, spezieller Formsprache mit kantigen Elementen und dem kontrastreichen Spiel aus Holz, Glas und Feuerstein traf den Nagel auf den Kopf. Es waren wirklich nur noch geringe Details, die wir veränderten“, erinnert sich Madeleine Lloyd Webber. Während des Bauprozesses besuchte die Bauherrin auch das Baufritz Design-Center, die sogenannte „HausSchneiderei“, am Stammsitz des Unternehmens im Allgäu. Bis ins kleinste Detail wurden dort die Hausdetails, von den Badarmaturen über die Bodenbeläge bis hin zu den Dachziegeln, ausgewählt.

„Der Besuch in der HausSchneiderei war sehr interessant und wertvoll, um einen Eindruck





Weitere Informationen sowie die kostenlose Architektur-Broschüre erhalten Sie unter: www.baufritz-rl.de

von der Qualität der Materialien und der Produkte zu bekommen. Bis in jedes Detail spürt man hier das tief verwurzelte ökologische Bewusstsein und die nachhaltige Ausrichtung von Baufritz.“ Auch eine Besichtigung des Werks, wo die rund 200 Bio-Architekturhäuser des Traditionsunternehmens jedes Jahr gefertigt werden, sei absolut

empfehlenswert und faszinierend, um die innovativen Qualitätsansprüche der Hausvorfertigung hautnah zu erleben.

„Respekt für den Lebenszyklus der Materialien und der Umwelt“

Auf rund 250 Quadratmetern realisierte Baufritz auf dem weitläufigen Grundstück der Ehe-

leute Lloyd Webber ein klimaschützendes Refugium mit fünf Schlaf- und Badezimmern sowie einem offenen Koch- und Wohnbereich. Bodentiefe und großformatige Fenster sorgen für viel Licht im Hausinnern und ein nahtloses Zusammenspiel zwischen Innen- und Außenbereichen, welche perfekt die ländliche Umgebung akzentuieren. „Nachhaltigkeit spielte für uns

eine wichtige Rolle. Mit Baufritz haben wir uns für den wohl führenden Anbieter des ökologisch-nachhaltigen Bauens entschieden. Unser Haus wurde genau nach unseren Wünschen und Designvorstellungen entworfen, stets mit dem Respekt für den Lebenszyklus der Materialien und der Umwelt.“, so Lady Lloyd Webber. Mehr Informationen: www.baufritz-rl.de

Anzeige



TRAUMHAFTE TREPPEN...

... mit Sylomer®, der Patentlösung im Trittschallschutz

www.fuchs-treppen.de

Fuchs-Treppen
Anton Schöb GmbH & Co. KG
Espenstraße 4 · 88518 Herbertingen

Fon +49 7586 588-0
Fax +49 7586 588-60
info@fuchs-treppen.de

FUCHS-TREPPEN®



Schallschutz als Wohnkonzept

Bauhausstil für Lärmschutz und ein zeitloses Erscheinungsbild

Der im brandenburgischen Landkreis Teltow-Fläming gelegene Ortsteil Dahlewitz zeichnet sich vor allem durch eine gute Infrastruktur aus. Nur circa sechs Kilometer von Berlin entfernt, verfügt der Ort über einen Anschluss an die Regionalbahn, liegt direkt an der Bundesstraße 96 und unweit dem

Autobahnanschluss Rangsdorf zur A10. Die Entfernung zum Flughafen Berlin-Schönefeld beträgt nur rund zehn Kilometer. „Aufgrund der Lage bezog sich die gesamte Entwurfskonzeption eines Einfamilienhauses auf ein zentrales Thema: den Schallschutz, um der Ausbreitung von Geräuschen entgegenzuwirken“, berichtet Tassilo Soltkahn, Architekt und Vorstand der Soltkahn AG.

genzuwirken“, berichtet Tassilo Soltkahn, Architekt und Vorstand der Soltkahn AG.

Gründach als natürlicher Schutzschild

In Anlehnung an den Bauhausstil sieht der Entwurf des zweigeschossigen Objektes

Flachdächer sowie eine klare Fassadenaufteilung mit hellen Klinkern vor. Weit herausgezogene Decken greifen nicht nur den modernen Architekturstil auf, sondern schützen auch die ruhebedürftigen Räume. „Das Vordach verhindert ein Auftreten des Schalls auf die Fensterflächen dieser Be-

GRATIS-APP
AKTUELL &
INFORMATIV



Folgen Sie uns
houzz



Haus Mikado

ab 159.644€
ca. 178m² Wfl.



Ihr LéonWood®-Fachberater vor Ort!
Ute Fluri
Burgunderstr. 1, 79400 Kandern
Tel: 07626 / 289 51 74
Mobil: 0152 / 53 60 39 45

Haus Lancaster

ab 128.900€
ca. 153m²



PROSPEKTE
gratis anfordern
www.leonwood.de



Hersteller:
LéonWood® Holz-Blockhaus GmbH
Zentrale Deutschland
Mauster Dorfstraße 78
03185 Teichland OT Maust
Tel: 035601 888 88



Anzeige



Nachhaltiges und gesundes Wohnen

Der Klimawandel stellt die Menschheit zunehmend vor Herausforderungen. Diese wirken sich auf alle Lebensbereiche aus, so auch auf die Stadtplanung und Architektur. Immer mehr Menschen leben nämlich in Städten und die sind zumeist wärmer als umliegende ländliche Gebiete, etwa durch die Wärmespeicherung in Stein und Beton oder die Abwärme aus Industrie und Wohnungen. Ebenso kommen Luft- und Lärmbelastung hinzu. Damit die Lebensqualität für die Einwohner von Städten nicht sinkt, gilt es also moderne Städte flexibel und funktional zu entwickeln.

„Bei der Bebauung urbaner Gebiete sollten zunehmend Grün- und Wasserflächen eingeplant werden, die das Klima in Städten positiv beeinflussen. Bäume und Grünflächen sorgen nicht nur für Abkühlung, sondern dämpfen auch den Lärm, reinigen die Luft und speichern bei Starkregen Versickerungswasser“, erklärt Tassilo Soltkahn, Architekt und Vorstand der Soltkahn AG, und ergänzt: „Auch begrünte Dächer und Fassaden wirken aufgrund von Verschattung und Verdunstung kühlend auf die nähere Umgebung, weshalb unser Architektenbüro stets mit Gründächern arbeitet, soweit dies möglich ist.“

reiche. Gleichzeitig wirken die geplanten Gründächer und massiven Decken der Ausbreitung von Geräuschen entgegen“, erklärt Soltkahn. Während „harte“ Dachflächen, beispielsweise aus Ziegeln oder Beton, Schallwellen reflektieren, absorbieren die Pflanzenoberflächen Störgeräusche. Dabei mindern sie die Schallreflexion um bis zu drei Dezibel. Neben dem Schallschutz verbessert die Dachbegrünung ebenfalls den Wärmeschutz und filtert beispielsweise Feinstaub aus der Luft. Zum anderen funktionieren Gründächer im Winter als Wärmedämmung und schützen Wohnungen im Sommer vor hohen Temperaturen, sodass sich Energiekosten reduzieren lassen und bei hohen Temperaturen ein Kühleffekt entsteht.

Zudem wirken die Pflanzen als natürlicher Schutzschild für die Dachabdichtung:

Die daraus reduzierte Belastung der Dichtung führt häufig dazu, dass Dachsanierungen seltener notwendig sind. Ob auf einem Dach Bäume oder nur flach wachsende Bodendecker gepflanzt werden können, hängt dabei

von der Tragfähigkeit der Dachkonstruktion ab. Begrünte Dächer dürfen nicht das für das Gebäude zulässige Gesamtgewicht überschreiten.

Teilüberdachungen für Terrasse und Balkon

Für den Schallschutz verzichtet der Entwurf auf große Fensterflächen. Verglasungen mit entsprechenden Schallschutzklassen sorgen für den Lärmschutz. Wiederkehrende Fensterformate und farbige Fensterrahmen geben dem Gebäude dabei ein zeitloses Erscheinungsbild. Auch bei dem im Westen entstehenden Terrassenbereich stehen Ruhe und Erholung im Fokus: Durch eine Teilüberdachung bietet die Fläche Platz für Familienfeste und Grillabende im Freien und gleichzeitig einen geschützten Rückzugsort. Im Obergeschoss sieht der Entwurf einen ebenfalls teilüberdachten Balkon mit schlichtem und bauhaus-typischem, rundem Geländer vor, das individuell auf den Bauherren abgestimmte Konzept abrundet. Infos: www.soltkahn.de

BW MITTE

regional-BAUEN

Magazin für Bauherren und Modernisierer

DAS JAHRES-ABONNEMENT

Für **10** Ausgaben






Nur **25€** inkl. Versand

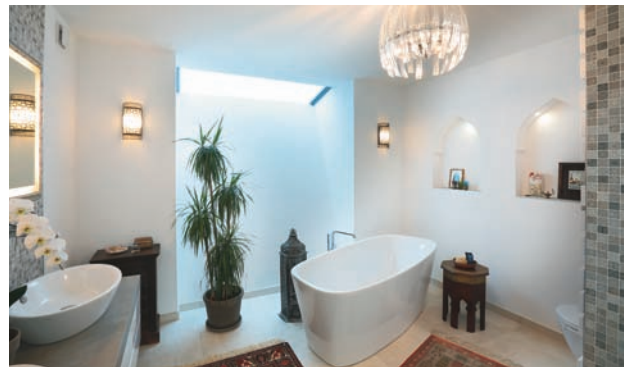
je Region BW NORD, MITTE oder OST

Info-Telefon: 07131 1242075
E-Mail: abo@regional-bauen.de

Aktuell · Jeden Monat neu · Bequem nach Hause
Bestens informiert · Das ganze Jahr!
Das Abo endet nach einem Jahr automatisch.

BAUEN-regional Verlags- & Media GmbH
 Reutlinger Straße 11 · 74074 Heilbronn · Tel.: 07131 1242075

www.regional-bauen.de



Traumhaus am Fluss

Tageslichtatmosphäre im Untergeschoss durch intelligente Planung und KNECHT Lichtfluter

Den Traum vom Haus am Fluss hat sich eine Familie in Niedersachsen erfüllt. Die Bauherren entschieden sich für eine Lösung mit Keller und nutzten die Grundstücksfläche optimal aus – ein weiträumiges Ambiente mit viel Lebensraum.

Auf zwei Ebenen präsentiert sich das Haus mit reichlich Licht und Platz zur Entfaltung. Das Untergeschoss bietet lichtdurchflutete Kinder- und Schlafzimmer und ein helles Tageslichtbad (Bilder siehe oben). Die Planung wurde optimal an den natürlichen Gelände-

verlauf angepasst. Im KNECHT Fertiggeller sind die Schlafräume gen Süden ausgerichtet. Diese Zimmer befinden sich bis zur Brüstungshöhe im Erdreich, darüber ermöglichen große Fenster freien Blick auf die Weser (Bilder oben, links unten und rechts oben).

Kellergeschoss? Natürlich! Mit viel Tageslicht und Blick zum Fluss

Darüber hinaus besticht die großzügige Gestaltung des Souterrains weiteren Details, beispielsweise einem hellen Bad mit Tages-





Blick zurück:
Das Fundament ist gesetzt.



Alles passt: Die ab Werk vorgefertigten Wandelemente werden vom erfahrenen Kellerbauer KNECHT auf der Baustelle montiert und mit Ortbeton fugenlos miteinander verbunden.



Für den Lichtfluter dachten sich die Bauherren eine sichtgeschützte Abdeckung aus, die sie individuell gestalteten.

lichteinfall. Möglich macht dies der patentierte KNECHT Lichtfluter, ein konstruktives Highlight, das die Erfahrung und Kompetenz aus über 50 Jahren Kellerbau unterstreicht. Durch seine besondere Form fängt er das Außenlicht auf und führt natürliches Tageslicht wie über eine Lichtrutsche nach innen – gut geschützt vor fremden Blicken.

Viel Tageslicht im Souterrain-Bad – mit dem KNECHT Lichtfluter

Einen Traum verwirklichten sich die Bauherren auch mit dem Ankleidezimmer im Untergeschoss – dort setzten sie auf eine Lösung mit kleinem Lichtfluter mit erstaunlicher Wirkung: Durch die schräg aufgestellte Außenwand-Konstruktion fließt viel natürliches Licht. Zusätzlich entstand eine nützliche Ablage für Praktisches und Dekoratives. Das Untergeschoss bietet außerdem

reichlich Platz für Keller- und Technikräume, die auf der Nordseite im Erdreich versenkt wurden. Die weitläufige Planung im Innenbereich komplettiert eine Terrasse mit direktem Zugang zum Garten, mit freiem Blick auf die reizvolle Landschaft im Dreiländereck zwischen Niedersachsen, Nordrhein-Westfalen und Hessen.

Tageslichtlösung von KNECHT

Der Lichtfluter wird als kompaktes Betonfertigteile auf die Baustelle geliefert und ist vor Ort für alle Lastfälle abdichtbar – also auch gegenüber Grundwasser – dazu kann er mit einer Wärmedämmung versehen werden. Sowohl die Abdeckung als auch die Abdichtung ist eine auftraggeberseitige Leistung. Lieferung ohne Montage. (In Verbindung mit einem KNECHT Fertigteilkeller ist die Montage inklusive.) Weitere Infos: www.knecht.de

Architektur für den Schatten

sun square



8

Vollautomatische Sonnensegel bis 70m²



71154 Nufringen
Herrenberger Str. 34
Tel. 07032 - 82103
www.seeger-gmbh.de

regional-BAUEN

Magazin für Bauherren und Modernisierer

Wir brauchen Verstärkung und suchen zum nächstmöglichen Zeitpunkt

Auslieferungsfahrer m/w/d für den Stadt- und Landkreis Esslingen

– Minijob auf 450 Euro Basis bei ca. 20 Stunden im Monat –

Ihre Aufgabe ist die zuverlässige, kundenorientierte und pünktliche Anlieferung unserer Magazine nach einem festen Tourenplan.

Sie haben Spaß am Umgang mit Menschen und besitzen ein eigenes Fahrzeug? Dann bringen Sie alle Voraussetzungen mit, um unsere bestehenden Kunden, Verkaufs- und Verteilstellen bestens zu betreuen.

Sie sind vielseitig interessiert und arbeiten gerne in einem kleinen schlagkräftigen Team.

Interessiert? Dann senden Sie Ihre aussagefähige Bewerbung an: trumpp@regional-bauen.de

BAUEN-regional Verlags- & Media GmbH . Reutlinger Straße 11
74074 Heilbronn . www.regional-bauen.de





VIBE
www.cane-line.de



TEXTILE
Design: Ana Llobet
www.gandiablasco.com

PERLA
Design: Mathias De Fern
www.miacara.com

Balkonien hat immer Konjunktur

Metall, Holz, Polyrattan – Outdoor-Möbel sollten auch mal einen Regenschauer vertragen

Momentan ist es noch nicht abzusehen, wann wir wieder Urlaubspläne schmieden können. Bis wir das Coronavirus im Griff haben, richten wir uns am besten auf dem Balkon, der Terrasse oder im Garten ein. Ganz wichtig sind bequeme Sitzgelegenheiten, damit wir die Zeit im Freien auch richtig genießen können. Die Investition in gut aussehende und komfortable Gartenstühle lohnt sich auf jeden Fall, da sie uns etliche Jahre begleiten werden. Und schließlich dauert die Outdoor-Saison ja sowieso deutlich länger als der Sommerurlaub.

Praktische Hochstapler

Stühle zum Stapeln sind, vor allem wenn es etwas enger hergeht, von Vorteil. Auf dem Balkon beispielsweise sind sie im Nu zur Hand, wenn Freunde vorbeikommen. Und genauso schnell wieder weggeräumt, um Platz zu schaffen. „Spritz“ ist ein besonders schönes Beispiel für einen Stapelstuhl (Bild rechts unten, www.vondom.com). Es gibt ihn in fünf Farben und auch ohne Armlehnen. Da er aus Polypropylen und Fiberglas gefertigt ist, ist er robust und pflegeleicht. Oder „Village“ aus

leichtem Aluminium mit kratzfester Lackierung in 30! Farben (www.kettal.com, Bild ganz rechts oben). Auch „Telar“ ist ein praktischer Stapelstuhl und absolut trendy: Sitz und Rückenlehne sind aus elastischen Gurten, ummantelt von Seilgarn, von Hand direkt auf das hochglanzlackierte Edelstahlgestell geflochten (www.paolalenti.it, Bilder ganz oben rechts). Die Auswahl an Farben ist immens groß. Aluminium-Gestell und softes Seilgeflecht: Auch Ocean ist stapelbar und dank passender Auflagen superbequem (Bild rechts oben, www.cane-line.de).

Bequem & schön liegen

Ideal am Pool oder auf der Terrasse: Die schlichtelegante Sonnenliege „Key West“ aus Aluminium und Textilien ist superleicht und tragbar (Bild rechts Mitte, www.robertirattan.com). Leichtes Aluminium, edles Teak, klare Linie: Shine gibt es als Einzel- und Doppelliege (Bild ganz oben, www.emu.it). Das „Extended Daybed“ aus der „SEALINE“-Kollektion überzeugt mit zeitlosem Komfort (Bild ganz rechts Mitte, www.dedon.de). Es vereint Aluminium, Teakholz, Seil oder Dedonfaser und gemütliche Polster!



CAPRI
Design: Santiago Sevillano
www.robertirattan.com



**LOTTUS STUHL
PILE TISCH**
www.enedesign.com

Design: Lievore Altherr Molina

Design: Estudi Manel Molina



SPRITZ
Design: Archirivolto
www.vondom.com

SMART
Design: R&D Varaschin
www.varaschin.it

SHINE

Design: Arik Levy
www.emu.it



TELAR

Design: Lina Obregón
www.paolalenti.it

MOLO

Design: Rodolfo Dordoni
www.kettal.com



KEY WEST SUNBED

Design: G.V. Plazzogna & E.R. Papparotto
www.robertirattan.com



SEALINE

Design: Jean-Marie Massaud
www.dedon.de



OCEAN

www.cane-line.de



BAGEL

Design: Kun Qi
www.kundesign.com



CALYPSO

Design: Kris Van Puyvelde
www.royalbotania.com



ELIO

Design: Yabu Pushelberg
www.tribu.com



VILLAGE

Design: Jasper Morrison
www.kettal.com

Anzeige

**WILLKOMMEN IM
MauerWERK³**



Unsere zwei Musterhäuser

Unsere Musterhäuser sind jeden Sonntag von 14 bis 16:30 Uhr geöffnet.
Präsentation von aktuellen Hausplanungen in der Lounge

Robert-Bosch-Straße 18, 72189 Vöhringen
Telefon 07454 / 9594-0, www.hausermassivbau.de

**WIR
LEBEN
BAU
FAMILIEN
KULTUR**



1. ERDARBEITEN
www.naturagart.de



2. SICHERUNGSFOLIE



3. VLIES VERLEGEN



4. FOLIE VERLEGEN



5. VERBUNDMATTE



6. UFERMATTE AUSSAAT

Alle Fotos: www.naturagart.de



SCHWIMMTEICH
de.bio.top

Auf zu neuen Ufern

Rechtzeitig zum Saisonstart einen Gartenteich anlegen

Sie lieben die Natur und Wasser zieht Sie magisch an, Sie könnten stundenlang zuschauen, wie es da krecht und fleucht? Dann brauchen sie wirklich einen Gartenteich, unbedingt und sofort.

Sonne und passende Umgebung

Es ist im Prinzip ganz einfach: Loch in die Erde, abgedichtet, Wasser rein, ein paar Pflanzen dazu und dann ein etwas Geduld haben. Aber bevor es mit dem Spaten in der Hand losgeht, sollten Sie doch einen prüfenden Blick in Ihren Garten werfen. Der Standort für das künftige Feuchtbiotop will bedacht werden. Möglichst eben sollte das Grundstück dort sein, auf jeden Fall sonnig, idealerweise mit zwei bis drei Schattenstunden täglich. Und die Gartenumgebung sollte passen – oder passend gemacht werden. Ein Steingarten direkt am Teich hat gewiss seine Reize, aber bitte nicht rundherum.

Der Gartenteich ist halb verschenkt, wenn er an der Wasserkante abrupt aufhört. Wie in der großen Natur außerhalb des Gartenzauns bietet sich im Anschluss zum Beispiel eine vom regenbedingten Teichüberlauf gespeiste Sumpfbzone an, eine kleine Feuchtwiese mit Schachbrettblumen und in einem großen Garten auch ein Weiden- oder Faulbaumgebüsch. Auch Teichform und -tiefe sind vorab festzulegen. Für eine hohe Vielfalt von Kleinlebensräumen sollte der Teich über

drei unterschiedlich tiefe Zonen verfügen. In der Mitte eine Tiefe von 60 Zentimetern, besser noch einen Meter; dort gedeihen Seerosen und überwintern – wenn es denn sein soll – die Fische. Die nächste Zone hat eine Wassertiefe von 20 bis 50 Zentimetern, die Böschungen und Übergänge sollten möglichst sanft sein, höchstens jedoch 1:2, also 50 Prozent Steigung, sonst wird sich dort keine Erde halten.

Teich auf Probe

Was jedoch, wenn Sie sich dem großen Teich noch nicht gewachsen fühlen, Ihrem grünen Daumen misstrauen? Den virtuellen Teich „PondSim 6.0“ mit wabernden Algenwatten, gefrässigen Gelbrandkäfern und allen Schikanen gibt es wohl nicht. Aber den Gartenteich auf Probe, den gibt es: Aus einem Fass oder einer Wanne lässt sich mit wenig Aufwand ein wunderbarer Miniteich gestalten. Hier kann man die Wirkung von Pflanzenkombinationen ausprobieren, gleich an mehreren Stellen begrünte Vogeltränken platzieren.

Wer sagt denn, dass man nur einen Gartenteich haben darf?

Leider werden Gartenteiche nicht auf Rezept verschrieben; obwohl ihre Freude spendende und damit Gemüt und Gesundheit fördernde Wirkung außer Frage steht. Wie groß der

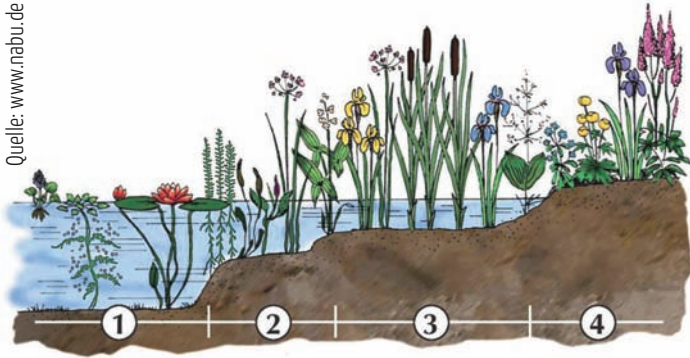
Teich wird und aus welchem Material, hängt deshalb auch vom eigenen Kontostand ab. Zur Auswahl stehen Ton, Beton, Hartplastik und verschiedene Kunststofffolien.

Ton, Beton und Fertigteich

Nahe liegendes, weil natürliches Material zur Teichabdichtung ist Ton. Dem anhaltenden Teichboom sei Dank bieten Spezialunternehmen eigens vorgeformte Tonelemente an, die miteinander verzahnt und Lage für Lage verstampft werden. Damit es nicht zu Setzrisen kommt oder Wurzeln durchdringen, sollte die Tonschicht mindestens 30 Zentimeter messen. Mit Beton reicht dagegen bereits eine Dicke von 20 Zentimetern. Ein guter Betonteich hält praktisch ewig. Etwas Übung in der Verarbeitung und mit den zur Stabilisierung nötigen Baustahlmatten sollte man beim Betonteich Marke Eigenbau allerdings mitbringen.

Vergleichsweise kinderleicht ist der Einbau eines Fertigteichs aus Hartkunststoff. Die Teichgrube muss den Maßen der Kunststoffschale genau angepasst sein, seitlich werden Zwischenräume einfach mit Erde und Sand ausgefüllt und eingeschlämmt. Fertigteiche gibt es in vielen Größen, wobei eine Oberfläche von 15 Quadratmetern und ein Meter Tiefe mit mehreren tausend Euro zu Buche schlägt. Für kleine Teiche sind die Fertigschalen aber eine gute Wahl.

Quelle: www.nabu.de



- 1. Tiefenzone: Wassertiefe ca. 60 - 120 cm, Seerosen
- 2. Seichtwasser-/Sumpfbzone: ständiger Wasserstand von 10 - 40 cm, wurzelnde Unterwasserpflanzen
- 3. Flachwasserzone: von 0 bis ca. 10 cm unter der Wasserlinie
- 4. Feucht- / Uferzone: ständig feuchter Boden, aber kein Wasserstand

Extratipp: Für eine hohe Vielfalt von Kleinlebensräumen sollte der Teich über drei unterschiedlich tiefe Zonen verfügen. In der Mitte eine Tiefe von 60 Zentimetern, besser noch einen Meter; dort gedeihen vor allem die Seerosen (Zone 1). Die nächste Zone hat eine Wassertiefe von 20 bis 50 Zentimetern (Seichtwasser-Zone, ideal für Wasserstern, Wasserknöterich und Nadelsimse), die dritte schließlich leitet über zum Ufer (Flachwasserzone, hier fühlen sich Kalmus, Froschlöffel und Fieberklee wohl). Die feuchte Uferzone bietet eine Heimat für die Gauklerblume, Sumpfprimel oder das Gnadenkraut. Zur Bepflanzung mit Wasser- und Sumpfpflanzen wird im neuen Teich zunächst eine Sandschicht oder ein Sand-Kies-Gemisch eingebracht. Bitte keine Gartenerde verwenden! Da sich Sumpf- und Wasserpflanzen schnell ausbreiten, sollten je Art nur wenige Pflanzen verwendet werden, möglichst in Pflanztöpfen. www.nabu.de

Wie ein Teich aufgebaut ist, zeigen die Bilder ganz links. Egal, ob Sie selber bauen oder bauen lassen: Sie sollten wissen, was warum wichtig ist. Neben der Bereitstellung der Bauanleitungen gibt es bei NaturaGart auch eine individuelle Betreuung. www.naturagart.de

Schwarz-grüne Folienvielfalt

Am weitesten verbreitet schließlich sind Folienteiche, in den Anfangsjahren ausschließlich aus PVC, inzwischen auch aus umweltfreundlicherem und weichmacherfreien Polyethylen sowie anderen Kunststoffen. Für die Folie spricht die gute Formbarkeit und der moderate Preis. Je nach Dicke – ein Millimeter ist Minimum – kostet die schwarze oder grüne PVC-Folie von der Rolle vier bis zehn Euro je Quadratmeter. Vorgeschweißte Standardmaße sind ähnlich günstig zu haben, für Maßanfertigungen berechnen die Hersteller um die zwei Euro je Quadratmeter zusätzlich. Wer selbst schweißen möchte, tut das mit einem Kaltschweißmittel; die Dose zu 15 Euro reicht für rund 40 Meter Naht. Dazu kommt bei leicht steinigem Untergrund oder drohenden Baumwurzeln noch ein Schutzvlies zu zwei Euro je Quadratmeter. Für alle, die sich leicht mal verrechnen, bieten im Internet viele Anbieter „Teichplaner“ an, bei denen man alle Größenwünsche eingibt und die dann den Materialbedarf und die Kosten ausspucken. Polyethylenfolien bewegen sich ungefähr in der PVC-Preisklasse, während die unter diversen Handelsnamen laufenden, neu entwickelten Polyolefine mit 15 bis 20 Euro je Quadratmeter zu bezahlen sind. Die Hersteller geben darauf 25 Jahre Garantie. Eine ordentlich verlegte

PVC-Folie hält ebenso lange, allerdings liegt sie nach einigen Jahren durch das Austreten der Weichmacher unflexibel fast wie ein Brett und es treten dann bei Beanspruchung leichter Knickrisse und Löcher auf.

Wasserlinsen und Hornkraut

Ist der neue Teich ausgehoben, die Folie verlegt oder der Fertigteich eingesenkt, möchte auch der geduldigste Teichbesitzer der Natur etwas auf die Sprünge helfen: Teichpflanzen müssen her. Für einen Naturschützer ist die Verwendung heimischer Pflanzenarten im Gartenteich Ehrensache. Andererseits fallen auch nicht gleich sämtliche Amseln tot vom Baum, wenn dazwischen die eine oder andere passende exotische Schönheit gedeiht. Bevor jedoch die ersten Sumpfdotterblumen am Ufer ihre Blüten öffnen, wird der Teich bereits von unzähligen heimischen Pflanzen besiedelt, die quasi der Wind herangetragen hat. Das Teichwasser färbt sich grün, hurra, die Algen sind da. Algen lieben Sonne, Nährstoffe und möglichst kalkhaltiges Wasser. Ergo helfen gegen Algen Beschattung – durch Schwimmblattpflanzen wie Seerose oder Wasserlinse –, Nährstoffentzug durch regelmäßige Entnahme von wuchernden Teichpflanzen und Kalkentzug durch Einbau in Pflanzen und Tiere, zum Beispiel in Wasserschneckengehäuse. Weitere Informationen und Adressen: www.mein-traumgarten.de

schwimmbadbau

SINDELFINGEN

Pure Freude am Wasser

Schwimmbadbau Sindelfingen GmbH

Neckarstraße 45/1 · 71065 Sindelfingen

Tel: 07031 26427-89 · www.schwabenpools.de

Wintergarten oder Terrasse? BEIDES!



BEI SCHÖNEM WETTER EINFACH AUFSCHIEBEN!



FÜR POOL & TERRASSE

vöroka®
75031 Eppingen
0 72 62 - 80 87

UBERDACHUNGS - SYSTEME
info@voeroka.de
www.voeroka.de

WATER CONTROLLER DUO SMART

www.kaercher.com



HOME & GARDEN APP

www.kaercher.com



BP 3 HOME & GARDEN

www.kaercher.com

Wasser marsch auf smarte Art

Die heißen Sommer 2018 und 2019 haben es gezeigt: Trockenheit und Dürre im Garten

Ohne Wasser gibt es kein Wachstum im Garten. Bei lang anhaltenden Trockenperioden, die in Zukunft noch viel häufiger zu erwarten sind, kommen Hausbesitzer kaum mit dem Wässern hinterher. Zudem wird beim Sprengen mit dem Gartenschlauch oft das Nass falsch dosiert.

Deutlich exakter und komfortabler arbeiten automatische Bewässerungssysteme - selbst dann, wenn die Bewohner gerade im Urlaub sind. Gleichzeitig senkt die smarte Technik sogar den Wasserverbrauch.

Der Regen kommt auf Bestellung

So lässt sich etwa das „X-Core-Steuergerät“ von Hunter mit einem Wettersensor koppeln,

um die Wassermenge aus der künstlichen Beregnung stets nach Bedarf zu dosieren (Bild unten rechts, www.rainpro.de).

Automatische Bewässerung via App

Wer seinen Rasen und seine Bäume, Sträucher oder Beete bewässern möchte, kann dies ganz klassisch mit Gartenschlauch und Gießkanne erledigen. Noch einfacher geht es mit einer Zeitschaltuhr, die etwa abends den Rasensprenger aktiviert. Bequem wird es mit einem smarten Bewässerungssystem. Sensoren messen Bodenfeuchtigkeit, Temperatur und Lichtintensität. Die Pflanzen werden optimal versorgt und nur dann be-

nässt, wenn es nötig ist. In Beeten sorgen Tropfschläuche dafür, dass das Gemüse frisch bleibt. „Über eine App lässt sich das System ständig überwachen“, sagt Günter Martin, Internetexperte bei TÜV Rheinland (Bild unten, www.tuv.com). Die entsprechenden Leitungen kann der erfahrene Hobbygärtner einfach selbst verlegen.

Gartenpumpen sparen Trinkwasser

Wer statt kostbarem Trinkwasser alternative Quellen zu nutzt, entlastet nicht nur die Haushaltskasse, sondern handelt auch ökologisch nachhaltig. Sehr komfortabel kann Brunnenwasser oder aufgefangenes Regenwasser mit Hilfe einer Gartenpumpe für die

Bewässerung verwendet werden (Bild oben, www.kaercher.com). Die Pumpe befördert das Wasser nicht nur dahin, wo es benötigt wird, sondern ermöglicht auch den Anschluss von Regnern, Gießstäben oder fest installierten Bewässerungssystemen. Damit erübrigt sich das zeitaufwändige und anstrengende Hantieren mit der Gießkanne.

Smarte Gartenbewässerung – jederzeit und von überall:

Der „Water Controller Duo Smart“ mit zwei voneinander unabhängigen Wasserausgängen ermöglicht eine flexible Einstellung des eigenen Bewässerungssystems (Bild links oben). Per Kärcher „Home & Garden App“ mit



SMARTE BEWÄSSERUNG

www.tuv.com

Foto: Tuv Rheinland



SMARTE BEWÄSSERUNG

www.rainpro.de



GRUNDAUSSTATTUNG ZUGUNSTEN VON UNICEF

www.gardena.com

Mit diesem Set erhalten Sie alle Original GARDENA Systemteile und eine Reinigungsspritze zum sofortigen Einsatz des Schlauchs.

Wasser sinnvoll einsetzen – eine Herzensangelegenheit für GARDENA

Deshalb setzt GARDENA die Partnerschaft mit UNICEF auch im Jahr 2020 fort. Aufgrund der großen Nachfrage wird das Bewässerungsset mit dem blauen Wasserstop zugunsten von UNICEF noch einmal in limitierter Auflage in den Handel kommen. www.gardena.com

Echtzeitzugriff lässt sich die wöchentliche Bewässerung ganz einfach planen. Pro Tag sind unbegrenzte Bewässerungszeiten für jeden der beiden Wasserausgänge einstellbar, mit einer Dauer von bis zu 90 Minuten. Die wöchentlichen Bewässerungstermine können über die App eingesehen werden. Hinzu kommt eine Wettersteuerungsfunktion, welche die Bewässerungszeiten auf Basis der Wetterdaten anpasst. So wird nur dann bewässert, wenn es die Pflanzen auch wirklich nötig haben. Die Sprachsteuerung über Alexa mit dem Kärcher-Skill erlaubt außerdem eine unkomplizierte Bedienung. Selbstverständlich ist auch manuelles Bewässern jederzeit per Knopfdruck möglich.

Sichern Sie sich mehr Freizeit!

Der Bewässerungscomputer von Royal Gardineer (Bilder unten, www.pearl.de) übernimmt ebenfalls das Bewässern von Rasen, Beeten, Bäumen & Co. und die Bedienung ist kinderleicht: Einfach zwischen Wasserhahn und Gartenschlauch anschließen. Jetzt nur noch Bewässerungszeiten und Dauer auswählen. Schon hat man für mehrere Wochen seine Ruhe, während die Pflanzen optimal mit Wasser versorgt werden. Die Zeiten und Intervalle steuert man vollkommen flexibel. Mit bis zu 10 Stunden Bewässerungsdauer je Intervall, frei kombinierbaren Tagen und insgesamt 16 Speicherplätzen sind viele Szenarien möglich!



ROYAL GARDINEER BWC 130

Bewässerungs-Computer www.pearl.de

- 8tradition, Fürstenwall 65, 40219 Düsseldorf www.8tradition.com
- Aguti Design GmbH, Bildstock 18 /3 88085 Langenargen, www.aguti-design.de
- Alfred Kärcher GmbH & Co. KG, Alfred-Kärcher-Str. 28-40 71364 Winnenden, www.kaecher.com
- Alpina Farben GmbH, Roßdörfer Straße 50 64372 Ober-Ramstadt, www.alpina-farben.de
- Amuralab N.E.W.S SRL, SS 96 KM 96+800 70025 Grumo Appula (BA), www.amuralab.com
- Angelo Cappellini, Via Milano 39 22060 Cabiате (CO) Italy, www.angelocappellini.com
- ANREI-Reisinger Gesellschaft m.b.H., Markt 80 4363 Pabneukirchen Austria, www.anrei.at
- ASCO GmbH, Fuggerstraße 25 33378 Rheda-Wiedenbrück, www.asco-moebel.de
- AURO Pflanzenchemie AG, Alte Frankfurter Str. 211 38122 Braunschweig, www.auro.de
- Bau-Fritz GmbH & Co. KG, seit 1896, Alpenweg 25D 87746 Erkeim, www.baufritz.com
- Bert Plantagie, Daimlerstraße 39 89264 Weißenhorn, www.berplantagie.de
- Bien-Zenker GmbH, Am Distelrasen 2 36381 Schlüchtern, www.bien-zenker.de
- Biotop Landschaftsgestaltung GmbH, Hauptstr.285 3400 Weidling Österreich, www.biotop-pools.com
- bomma bohemia machine s.r.o., www.bomma.cz
- Bosch Thermotechnik GmbH, Sophienstraße 30–32 35576 Wetzlar, www.bosch-einfach-heizen.de
- Buderus Bosch Thermotechnik GmbH, Sophienstr. 30–32 35576 Wetzlar, www.buderus.de
- Bretz Wohnräume GmbH, Alexander-Bretz-Str. 2 55454 Gensingen, www.bretz.de
- BROSS ITALIA SRL, Via Cividale 33040 Moimacco Udine, www.bross-italy.com
- brühl & sippold GmbH, Alter Bad Stebener Weg 1 95138 Bad Steben, www.bruehl.com
- Bundesamt für Bauwesen und Raumordnung (BBR) Deichmanns Aue 31-37, 53179 Bonn, www.bbr.bund.de
- Cane-line A/S, Rynkebyvej 245 5350 Rynkeby Danmark, www.cane-line.de
- CAPAROL Farben GmbH, Roßdörfer Straße 50 64372 Ober-Ramstadt, www.caparol.de
- Cole & Son (Wallpapers) Ltd, Lifford House 199 Eade Road London N4 1DN UK, www.cole-and-son.com
- COR Sitzmöbel Helmut Lübke GmbH & Co. KG, Nonenstr. 12, 33378 Rheda-Wiedenbrück, www.cor.de
- Core One A/S, Lene Haus Vej 9B 7430 Ikast Denmark, www.coreone.dk
- DEDON GmbH, Zepelinstraße 22 21337 Lüneburg Germany, www.dedon.de
- Designers Guild Ltd., Latimer Place London, W10 6QT, www.designersguild.com
- EMOTON GmbH, Hafenstrasse 2a 4020 Linz, www.emoton.at
- Enea Design, Ola Auzoa nº 4, 20250 Legorreta Guipuzcoa Spain, www.enedesign.com
- Erismann & Cie. GmbH Tapetenfabrik, Postfach 1208 79201 Breisach, www.erismann.de
- Ethimo, via Brisa 16, 20123 Milano (MI) Italy, www.ethimo.com
- ferm LIVING ApS, Laplandsgade 11 2300 Copenhagen S Danmark, www.fermliving.com
- Fingerhaus GmbH, Austraße 45 35066 Frankenberg/Eder, www.fingerhaus.de
- FLEXFORM S.p.A., Via Einaudi 23/25 20821 Meda (MB) Italy, www.flexform.it
- flos spa, Via Angelo Faini, 2 25073 Bovezzo (Brescia) Italy, www.flos.com
- Foscarini S.p.A., Via Delle Industrie 27 30020 Marcon (VE) Italien, www.foscarini.com
- Fritz Hansen, Allersdvej 8 3450 Allerød Danmark, www.fritz-hansen.com
- GARANT Türen und Zargen GmbH, Garantstraße 1, Gewerbehof Thörey, 99334 Amt Wachsenburg, www.garant.de
- GARDENA GmbH, Hans-Lorenser-Str. 40 89079 Ulm, www.gardena.com
- Gemalaab Store, 343 71 Dö Schweden, www.gemalaab.se
- Gesamtverband Deutscher Holzhandel e.V. Am Weidendamm 1 A, 10117 Berlin, www.gdholz.de
- Griffwerk GmbH, Lindenstraße 90 89134 Blaustein, www.griffwerk.de
- HAY ApS, Havnen 1, 8700 Horsens Denmark, www.hay.com
- Hind Rabii sprl, Rue Bronde 2 4801 Stembert Belgium, www.hindrabilieu.com
- Hölker Verlag in der Coppenrath Verlag GmbH & Co. KG Hafenweg 30, 48155 Münster, www.hoelker-verlag.de
- HolzLand GmbH, Deutsche Straße 5 44339 Dortmund, www.holzland.com
- Hommes Studio, R. DO OUTEIRO 2 4050-452 PORTO, www.hommes.studio
- HUF HALS GmbH & Co. KG, Franz-Huf-Strasse 56244 Hartenfels, www.huf-haus.com
- HUGA KG, Osnabrücker Landstraße 139 33335 Gütersloh, www.huga.de
- Ilja Huber, Neuer Kamp 17 20359 Hamburg, www.iljahuber.com
- Internorm International GmbH, Ganggutstraße 131 4050 Traun Austria, www.internorm.com
- JELD-WEN GmbH & Co. KG, Barmbeker Straße 4a 22303 Hamburg, www.jeld-wen.biz
- Kärcher GmbH, Raiffeisenstraße 32 74906 Bad Rappenau, www.kaecher-design.de
- Kare Design, Zeppelinstr. 16 85748 Garching, www.kare-design.com
- Kettal S.L., ARAGON 316, PRAL 8009 BARCELONA, www.kettal.com
- KFF GMBH & CO. KG, Grasweg 27, 32657 Lemgo, www.kff.de
- KNECHT Kellerau GmbH, Ziegeleistraße 10 72555 Metzingen, www.knecht.de
- Knesbeck GmbH & Co. Verlag KG, Holzstr. 26 80469 München, www.knesbeck-verlag.de
- KOLINOR, Landwehrstr. 14 96247 Michelau, www.kolnor.com
- Kreidezeit Naturfarben GmbH, Kassestraße 3 31195 Lamspringe, www.kreidezeit.de
- Kundesign GUANGZHOU SF, 1 Weiwei Road, Nansha District, Guangzhou, China, www.kundesign.com
- Le Klint, Eggestubben 13-17 5270 Odense N Denmark, www.leklint.com
- Leolux GmbH, Elbestraße 39 47800 Krefeld, www.leolux.de
- Little Greene Paint Company, The Coach Works 420 Ashton Old Rd Manchester, M11 2DT, www.littlegreene.de
- LUXHAUS Vertrieb GmbH & Co. KG, Pleinfelder Str. 64 91166 Georgensgmünd, www.luxhaus.de
- Marburger Tapetenfabrik GmbH, Bertram-Schäfer-Str. 11 35274 Kirchhain, www.marburg.com
- mawa design GmbH, Neu-Langerwisch 36 14552 Michendorf, www.mawa-design.de
- MiaCarà GmbH & Co. KG, Am Behälterberg 1 91074 Herzogenaurach, www.miacara.com
- more Bernhard Müller GmbH, Bahrefelder Stein-damm 67 A, 22761 Hamburg, www.more-moebel.de
- müller möbelfabrikation GmbH, Werner-von-Siemens-Str. 6, 86159 Augsburg, www.mueller-moebel.com
- NABU, Charitéstraße 3, 10117 Berlin, www.nabu.de
- NaturaGart Vertriebs-GmbH, Riesenbacher Str. 63 - 65 49479 Ibbenbüren, www.naturagart.de
- Otto GRAF GmbH, Carl-Zeiss-Str. 2-6 79331 Teningen, www.graf.info
- Paola Lenti srl, Via Po, 100/a 20821 Meda MB Italia, www.paolalenti.it
- Paulmann Licht GmbH, Quezinger Feld 2 31832 Springe-Völkens, www.paulmann.de
- PEARL GmbH, PEARL-Strasse 1-3, 79426 Buggingen, www.pearl.de
- Pöde Homebase, Elbestraße 39, 47800 Krefeld, www.pode.eu
- PREMIER TECH WATER AND ENVIRONMENT GmbH Am Gammgraben 2, 19258 Boizenburg www.rewatec.de
- PRUM-Türenwerk GmbH, Andreas-Stihl-Strasse 1 54595 Weinsheim / Eifel, www.tuer.de
- Rainpro Vertriebs-GmbH, Schuetzenstr. 21, 21407 Deutsch Evern, www.rainpro.de
- REBEL WALLS AB, Mariadalsgatan 7 3r 503 38 Borås, Sweden, www.rebelwalls.com
- Regel-air Becks GmbH & Co. KG, Am der Seidenweberei 12 47608 Geldern, www.regel-air.de
- ROBERTI RATTAN SRL, Via Madonna di Loreto 53 31020 Corbanese di Tarzo (TV) Italy www.roberrattan.com
- Roset Möbel GmbH, Industriestraße 51 79194 Gundelfingen, www.ligne-rosset.com/de
- ROTEX Heating Systems GmbH, Langwiesenstrasse 10 74363 Guglingen, www.dahin-heittechnik.de
- Royal Botanica, Elsendonkstraat 146 2560 Nijlen, Belgium, www.royalbotanica.com
- Rubner Haus GmbH Srl, Handwerkerzone 4 39030 Kiens (BZ), www.rubner.com/haus
- Sainiluc N.E.W.S SRL, SS 96 KM 96+800 70025 Grumo Appula (BA), www.sainiluc.fr
- Schönbuch GmbH, Oettelmannshäuser Str. 1 97631 Bad Königshofen, www.schoenbuch.de
- SCHÖNER WOHNEN-Kollektion, Am Baumwall 11, 20459 Hamburg, www.schoener-wohnen-kollektion.de
- Schüco International KG, Karolinenstr. 1 - 15 33609 Bielefeld, www.schuco.com
- SchwörerHaus KG, Hans-Schwörer-Straße 8, 72531 Hohenstein-Oberstetten, www.schwoerer-haus.de
- Senerlec Center Stuttgart GmbH Gutenbergstr. 76 70176 Stuttgart, www.senerlec-center-stuttgart.de
- Showroom WallPepper®, Via Bonaventura Zumbini 33 20143 Milano Italy, www.wallpepper.it
- SIEGENA GRUPPE, Industriestraße 1-3 57234 Wilsdorf, www.siegena.com
- Solthahn AG, Hohenzollerndamm 152 14199 Berlin, www.solthahn.de
- STIEBEL ELTRON GmbH & Co. KG, Dr-Stiebel-Strasse 37603 Holzminden, www.stiebel-eltron.de
- Team7, Braunauer Str. 26 4910 Ried im Innkreis Österreich, www.team7.at
- TECTA Bruchhäuser & Drescher KG, Sohreystr. 10 37697 Lauenförde, www.tecta.de
- TONON & C. SPA, Via Diaz, 22 33044 Manzano (UD) Italia, www.tononitalia.it
- TRIBU NV, Oude Heidestraat 72 3740 Bilzen Belgium www.tribu.be
- Türenheld c/o Fenster & Türen Welt GmbH & Co. KG, Im Meer 2 28816 Stuhr-Groß Machenstedt, www.tuerenheld.de
- TURRI SRL, Via U. Foscolo 6, 22060 Carugo (CO), www.turriti.it
- TÜRI Rheinland AG, Am Grauen Stein 51105 Köln, www.tuv.com
- Varaschin S.p.a., Via Cervano 20, 31029 Vittorio Veneto (TV), www.varaschin.it
- VERBAND DER DEUTSCHEN HOLZWERKSTOFFINDUSTRIE E.V. Schumannstraße 9, 10117 Berlin, www.vhi.de
- Verlagsgruppe Random House GmbH, Neumarkter Str. 28 81673 München, www.randomhouse.de
- vitalDOOR GmbH & Co. KG, Hölderlinstraße 55 48703 Stadtlohn, www.vitadoor.de
- VONDOM S.L.U., Poligono 6 16, 46293 Benicixida Valencia, Spain, www.vondom.com
- WALTER KNOLL AG & Co. KG, Bahnhofstraße 25 71083 Herrenberg, www.walterknoll.de
- WeberHaus GmbH & Co. KG, Am Erlengarten 1 77866 Rheinau www.weberhaus.de
- WITTMANN MÖBELWERKSTÄTTEN, Obere Marktstraße 5 3492 Etsdorf / Kamp, www.wittmann.at
- WOLF GmbH, Industriestr. 1, 84048 Mainburg, www.wolf.eu

Etwas Arbeit, viel Genuss!

Wenn Sie demnächst umziehen, haben wir was für Sie: Ein wirklich praktisches Buch, nicht zu dick, aber randvoll mit Tipps, Checklisten und Ideen für einen reibungslosen Ablauf auch des Starts im neuen Zuhause. Nicht weniger praktisch ist der Schritt-für-Schritt-Guide zum Ordnung schaffen in den vier Wänden. Gerade jetzt, wo wir etwas mehr Zeit als gewöhnlich haben, bietet sich aufräumen und entrümpeln unter Anleitung eines professionellen Aufräumcoachs geradezu an. Draußen grünt und blüht es wieder: Farbenfrohe Tulpen künden vom Frühling. Jetzt geht es wieder direkt vom Garten an den Herd. Zwei „grüne“ Kochbücher stellen Gemüse, Kräuter und Blüten in den kulinarischen Mittelpunkt – den Genießer erwarten unterschiedlichste Geschmackserlebnisse, die auch noch gesund sind. Oder träumen Sie von einer Reise nach Italien? Bereiten Sie sich doch umfassend mit dem original 50er-Jahre Sprach- und Kulturkurs darauf vor. Die Krönung nach getaner Arbeit, zur Lektüre und zur leckeren Mahlzeit ist auf jeden Fall ein Glas Wein vom Besten!



Kostbarkeiten aus dem Garten

BLATTGOLD

Über 120 Rezepte mit Blattgemüse
Catherine Phipps

Blätter und Blattgemüse werden vor allem als Beilage, in Salaten und Suppen oder als Garnitur für Eintöpfe verwendet. „Dabei lohnt es sich unbedingt, sie zum Mittelpunkt der Mahlzeit zu machen“, so Catherine Phipps. Die britische Food-Journalistin und Kochbuchautorin zeigt mit ihrem vierten Kochbuch „Blattgold“, wie vielfältig und bunt Blattgemüse ist. Über 120 Rezepte bieten etliche Möglichkeiten, Blattgemüse in den schönsten Formen und Farben zu erleben. Ob bitter wie Löwenzahn, scharf wie Bärlauch oder mild-nussig wie Rosenkohl – die Auswahl an Geschmacksrichtungen ist riesig und für jede Stimmung und jeden Appetit geeignet. 2020, Hötker Verlag, 288 Seiten, ISBN: 978-3-88117-234-9, 36,- Euro, www.hoelker-verlag.de

I LOVE KRÄUTER & BLÜTEN

Tipps & Ideen für den eigenen Garten
Torsten Hülsmann (Rezepte)/Oliver Brachatz (Fotos)

Kräuter gehören seit Jahrhunderten zu den beliebtesten Garten- und Balkonpflanzen. Sie schmecken und duften gut, sehen schön aus und werden oft für heilende Prozesse genutzt. Aber vor allem bereichern zahlreiche Aromen selbstgezogener Pflanzen unsere heimischen Küchen. In „I Love Kräuter & Blüten“ zeigen Torsten Hülsmann und Fotograf Oliver Brachatz wie durch natürliche Aromen aus dem Garten, jedes Gericht zu einem optischen und kulinarischen Genuss wird. Neben 40 Rezepten helfen Tipps und Tricks dabei, dass der Anbau und die Ernte im Garten oder auf dem Balkon gelingen. Damit steht dem eigenen Kräuter- und Blumengarten nichts mehr im Wege. Erschienen am 11. März 2020, 96 Seiten, 20,- Euro, ISBN 978-3-88117-220-2, www.hoelker-verlag.de



Mit allen Sinnen genießen

SIMPLY SPACED

Ordnung schaffen für ein befreites Leben
Monica Leed

Aufräumen, sich von überflüssigen Dingen trennen und Ordnung im eigenen Zuhause schaffen: Einfachheit ist nicht nur ein Trend, sondern sorgt für Kreativität, Klarheit und innere Ruhe. Monica Leed führt uns von Raum zu Raum und zeigt in ihrem praktischen Schritt-für-Schritt-Guide, wie es gehen kann. Mit der einzigartigen 3-Stufen-Methode hilft der professionelle Aufräumcoach, Ordnung zu schaffen, zu halten und ein Zuhause ganz nach den eigenen Vorlieben zu gestalten. Mit Checklisten, Arbeitsblättern zum Heraustrennen und Übersichten ist dies der perfekte Guide, um Ordnung zu schaffen für ein befreites Leben. 160 Seiten, 100 farbige Abbildungen, ISBN 978-3-95728-380-1, 22,- Euro, www.knesebeck-verlag.de



Clever aufräumen, glücklich leben!

MEIN NEUES ZUHAUSE

Das Umzugsjournal mit Checklisten, Ideen und Praxistipps
Andrea Bruchwitz/Adriana Kutenko (Illustratorin)

Der Umzug in die erste eigene Wohnung steht kurz bevor? Vielleicht geht es auch in eine neue Stadt oder ein anderes Stadtviertel? Dann ist dieser Planer der perfekte Begleiter! Mit den hilfreichen Tipps von Andrea Bruchwitz lässt sich der nächste Umzug ganz mühelos vorbereiten: Vom schnellen und effizienten Entrümpeln der alten Wohnung über Adressänderungen und Nachsendeantrag bis hin zum neuen WLAN-Passwort und der Telefonnummer des Hausmeisters. Anhand von Check- und To-do-Listen können die wichtigsten Punkte nach und nach abgehakt werden und offene Fragen fallen sofort ins Auge. Mit diesem Planer kann man den Umzug ganz entspannt angehen und sich auf das neue Zuhause freuen! März 2020, 128 S., ISBN 978-3-95728-375-7, 15,- Euro, www.knesebeck-verlag.de



Einpacken, auspacken, wohlfühlen!

Das Umzugsjournal mit Checklisten, Ideen und Praxistipps

TULPEN

50 Sorten im Porträt
Jane Eastoe/Rachel Warne (Fotos)

Eine Hommage an die Tulpe, die für viele die absolute Lieblingsblume darstellt. So schön wie ein Strauß Tulpen zur Blütezeit, ist dieser feine Band die perfekte Einstimmung ins Frühjahr! Fachkundig und zugleich inspirierend stellt die Expertin Jane Eastoe die schönsten 50 Tulpen vor. Neben botanischen Informationen und einer Einführung in die faszinierende Geschichte der Tulpen gibt die Autorin auch hilfreiche Tipps für die Tulpen-Zucht und -Pfleger. Dank der herrlichen Fotografien der preisgekrönten Fotografin Rachel Warne ist dieses edle Buch ein schönes Geschenk für alle Tulpen-Fans und Blumen-Liebhaber. Erschienen am 20. Januar 2020, 240 Seiten, 26,- Euro, ISBN: 978-3-7913-8662-1, www.randomhouse.de



Eine Hommage an die Tulpe

TULPEN
50 Sorten im Porträt

EINE REISE NACH ITALIEN

Der erfolgreiche Sprachkurs mit Wörterbuch
Reinhard Raffalt

Italienisch für Anfänger kann so stilvoll sein! Reinhard Raffalts erfolgreicher Sprachkurs aus dem Rundfunk hat längst Kultstatus – und wurde jetzt wieder in der Originalausstattung von 1957 aufgelegt. Mit zeitlosem Charme begleitet Raffalt den Italien-Reisenden und zeigt, wie man dabei sprachliche Herausforderungen meistert und Freude an bisher ungewohnten Umgangsformen und Sitten gewinnt. Lektüre, Sprachkurs, Reiseführer und Wörterbuch in einem, ist dies ein fantastischer Begleiter für alle, die sich für die Sprache und Kultur Italiens interessieren. Über einen QR-Code im Buch steht die Original-Serie des Bayerischen Rundfunk aus dem Jahr 1957 zum Download zur Verfügung. März 2020, 528 S., ISBN 978-3-7913-8677-5, www.randomhouse.de



Italienisch lernen mit Stil

Der erfolgreiche Sprachkurs mit Wörterbuch in der Originalausstattung von 1957

e parlare italiano

EINFACH WEIN

Der illustrierte Guide
Aldo Sohm, Christine Muhlke

Es gibt Weinführer, bei denen vor lauter Wissenschaft der Genuss auf der Strecke bleibt. Einen erfrischend anderen Ansatz wählt Aldo Sohm. Um das flüssige Kulturgut gerade jüngeren Einsteigern schmackhaft zu machen, verpackt der hochdekorierte österreichische Sommelier sein profundes Know-how in einen launigen Ratgeber mit lebendigen Texten und anschaulichen Grafiken. Ob Basics zu Rebsorten und Anbaugebieten, Spickzettel mit besonderen Jahrgängen oder Anleitung zum Aufbau einer „Geschmacksbibliothek“ – die gut aufbereiteten Wissenshäppchen liefern die perfekte Grundlage, um sich lustvoll durch das verlockende Angebot der Weinkeller zu schmecken. Erscheint am 27. April 2020, 280 Seiten, 28,- Euro, ISBN: 978-3-7913-8664-5, www.randomhouse.de



Die wunderbare Leichtigkeit des Weins

Aldo Sohm

Der illustrierte Guide

PRESTEL

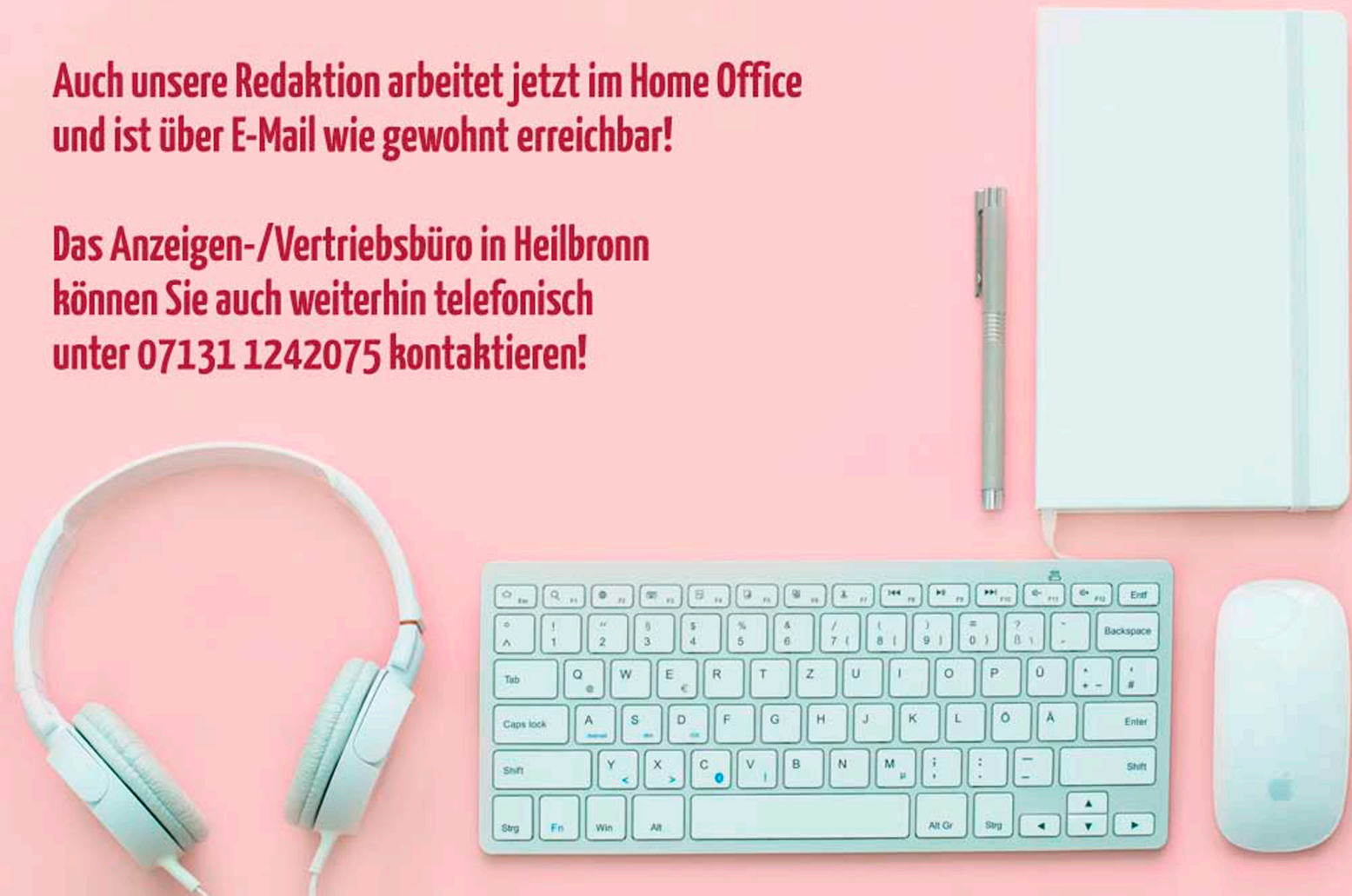
Wann	Öffnungszeiten	Wo	Anlass	Wer
Mittwoch bis Sonntag	11–17 Uhr	Villingen Schwenningen, HausBauPark Kienzlewisien	Fertighausausstellung	Südwest Messe- und Ausstellungs GmbH
Mittwoch bis Sonntag	11 – 18 Uhr	Fertighausausstellung Fellbach	Musterhausbesichtigung	Talbau Haus, www.talbau-haus.de
Jeden ersten Sonntag im Monat	13–17 Uhr	72534 Hayingen-Oberwilzingen, Ortsstr. 16 und 72766 Reutlingen, Karlstraße 76	Schausonntag Küche Bad Naturenergie Photovoltaik	Stiehle – Reutlingen und Hayingen-Oberwilzingen
Jeden Sonntag	14–16.30 Uhr	Vöhringen, Robert-Bosch-Straße 18	Schausonntag, im Musterhauszentrum	HAUSER Die Massivhaus Familie, Vöhringen
Jeden 1. Sonntag im Monat	13–17 Uhr	71111 Waldenbuch, Bahnhofstraße 18	Schausonntag, keine Beratung, kein Verkauf	Rieth & Klettner Küchenzentrum, Waldenbuch
Jeden Donnerstag und Freitag	14–18 Uhr	Ostfildern Scharnhausen	Alles rund um das Garagentor, auch mit Terminvereinbarung: 07121 3017996	RUKU Werksvertretung Rein www.ruku-stuttgart.de
Jeden Samstag	10–14 Uhr	Ruiter Straße 20		
Jeden Samstag und Sonntag	11–17 Uhr	Wolpertshausen bei SHA, Hallerstraße 42	Musterhausbesichtigung, ohne Voranmeldung	Fullwood Wohnblockhaus, www.fullwood.de
Jeden 1. Sonntag im Monat	14–17 Uhr	Filderstadt Bonlanden, Bonländer Hauptstraße 66	Schausonntag, keine Beratung, kein Verkauf	Hase Feuerhaus, Filderstadt AG
Jeden 1. Sonntag im Monat	13–17 Uhr	Pfullingen Achalmstraße 95	Schausonntag Alles um die Innenraumgestaltung	Firma Ebinger Stuckateurbetrieb Pfullingen, www.raumambiente.net
Täglich	Hohenstein Oberstetten	Hans-Schwörer-Straße	Musterhauszentrumsbesichtigung	SchwörerHaus KG
Täglich und sonntags nach Vorankündigung		RT Betzingen, Fr.-Wilhelm-Raiffeisenstraße 6	Ausstellung für Bäder, Küchen, Fliesen, Kaminöfen	Die Hand-in-Hand-Werker GmbH, Reutlingen
Täglich	ganztägig	Krauchenwies, Sigmaringer Straße 40	Garagensausstellung	Emil Steidle GmbH & Co.- Beton-Garagen
Montag bis Freitag	7–18 Uhr	Nürtingen gegenüber Hagebaumarkt	Schaugarten, alles rund um Garagen, Carports, Pflaster und Terrassenplatten	OTT-Garagen www.ott-schaugarten.de
Samstags	7–13 Uhr	Max-Eydt-Straße 50		
Jeden 3. Samstag im Monat	9–12 Uhr	Rottenburg-Oberndorf, Sportheim	Oberndorfer Solarspaziergang	Sonnenzentrum, www.solarspaziergang.de
Montag bis Freitag	8.30–16.30 Uhr	Sinsheim, Neulandstraße 31	Große Ausstellung KENNGOTT-Treppen	Kenngott-Treppen, www.kenngott.de
Jeden 1. Sonntag im Monat	13–17 Uhr	72336 Balingen Rote Länder 4	Schausonntag – Ideen für Ihr Bad keine Beratung, kein Verkauf	WS Weinmann & Schanz GmbH www.weinmann-schanz.de

Termine und Veranstaltungen können Sie gerne per E-Mail bei uns anmelden unter: anzeigen@regional-bauen.de · Redaktionsschluss 20ter des Vormonats

Hinweis: In der aktuellen Situation sind die meisten Ausstellungen geschlossen, es werden jedoch Beratungsgespräche angeboten. Bitte nehmen Sie deshalb vor einem Besuch telefonisch oder per E-Mail mit dem jeweiligen Unternehmen Kontakt auf.

Auch unsere Redaktion arbeitet jetzt im Home Office und ist über E-Mail wie gewohnt erreichbar!

Das Anzeigen-/Vertriebsbüro in Heilbronn können Sie auch weiterhin telefonisch unter 07131 1242075 kontaktieren!





Interior-Trends der imm 2020
Stauraum im Schlafzimmer
Kinderzimmer
Farbtrends



Mehrgenerationenhäuser
Häuser auf kleinem Grund
Barrierefrei bauen
Objektberichte



Gas-Brennwertheizungen
Stromspeicher
Klimaanlagen
Fördermittel: Heizungserneuerung



Regionale Messen
regional-BAUEN fragt nach
Firmenvorstellungen
Baugebiete in der Region



Garagen: Steuerung
Carports, Vorgarten
Fassadendämmung
Insekten- und Sonnenschutz

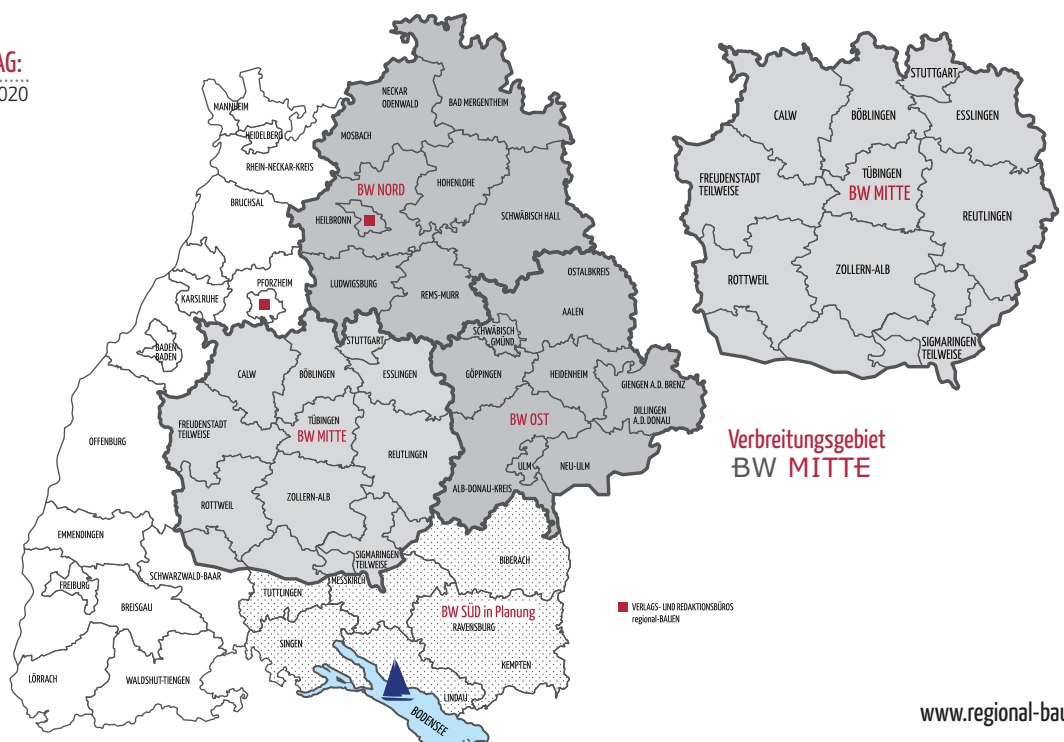


Verglaste Terrassen
Wellness im Garten
Outdoorleuchten
Sonnenschutz für die Terrasse

ANZEIGENSCHLUSS-ERSCHEINUNGSTAG:

30. April 2020 12. Mai 2020

Datenanlieferung unter:
anzeigen@regional-bauen.de



Impressum

VERLAG

BAUEN-regional Verlags- und Media GmbH
Geschäftsführer: Wolfgang Trumpp
Westliche Karl-Friedrich-Str. 41, 75172 Pforzheim
AG Mannheim: HRB-735414
STEUER-ID: DE 283513212

POSTANSCHRIFT VERLAG

BAUEN-regional Verlags- und Media GmbH
Reutlinger Straße 11, 74074 Heilbronn

ANZEIGEN/VERTRIEB

Verlagsbüro Heilbronn, Wolfgang Trumpp
Tel.: 07131 1242075, trumpp@regional-bauen.de

REDAKTIONSBURO PFORZHEIM

Redaktionsleitung: Renate Thylamay (V.i.S.d.P)
Westliche Karl-Friedrich-Str. 41, 75172 Pforzheim
Tel.: 07231 424740
Chefredaktion: Renate Thylamay, thylamay@regional-bauen.de
Redaktion: Sabine Kiefaber, kiefaber@regional-bauen.de
Grafik: Franziska Schulz, schulz@regional-bauen.de

ERSCHEINUNGSWEISE

Monatlich, je 10 Ausgaben in drei Regionalausgaben

JAHRGANG/ISSN-NUMMER

NORD 2192-1059, MITTE 2192-1067: 10. Jahrgang 2020
OST 2191-852X: 09. Jahrgang 2020

DRUCKEREI

pva, Druck und Medien-Dienstleistungen GmbH
Industriestraße 15, 76829 Landau/Pfalz, www.pva.de

Bitte beachten Sie: Unsere Redaktion arbeitet in der aktuellen Situation im Home Office und ist deshalb nur per E-Mail erreichbar. Das Anzeigen- und Vertriebsbüro ist unter: 07131 1242075 weiterhin wie gewohnt erreichbar.

In dieser Auflage befinden sich in der Gesamtauflage Beileger der Firma Lehner Haus

Von der Idee bis ins Wohnzimmer.

Heute schon in die Zukunft blicken bei der Nummer 1 rund um Immobilien mit innovativen Services und dem größten Angebot Deutschlands.

Virtuelle Touren
Preis- und Lageinfos
Finanzierungsrechner
und -vergleich
Bonitätsnachweis
Umzugsplaner
Premium-Mitgliedschaft
Gewerbeflächen
MaklerSuchmaschine
Insertionsberatung
Neubauprojekte
und viele Miet- und Kaufangebote!

[immobilienscout24.de](https://www.immobilienscout24.de)

Immo
Scout24

Make it happen

regional-BAUEN

Magazin für Bauherren und Modernisierer

STADTAUSGABE BALINGEN UND UMGEBUNG

NEU KOSTENLOS
ZUM MITNEHMEN



ZOLLERNALB

AB HERBST ERHÄLTlich



AKTUELL IN DIESER AUSGABE:

Wohnlandschaften zum Verlieben · Fenster & Türen: Neuheiten 2020
Grundstücks-Begrenzungen · Wohlfühlhäuser · Solar-Stromspeicher
Fassaden jetzt erneuern · Indirekte Beleuchtung · Biotope & Bäche

BETTEN



www.regional-bauen.de