

regional-BAUEN

Magazin für Bauherren und Modernisierer

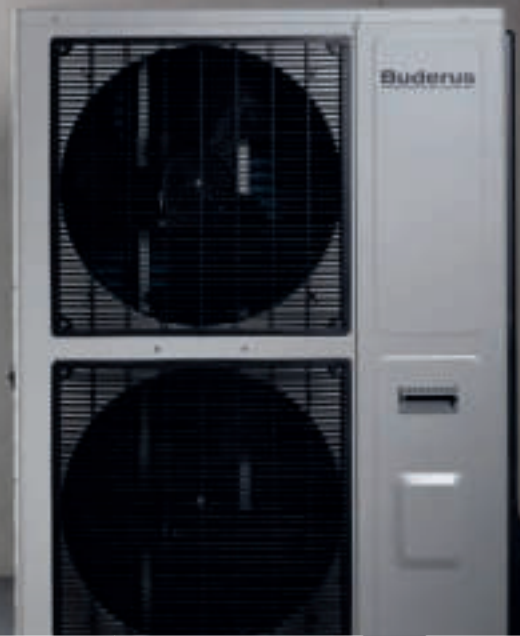
05-2022 SÜD

MONATLICH ZUM MITNEHMEN IN DEN REGIONEN: BIBERACH · BODENSEEKREIS · LINDAU · RAVENSBURG · FRIEDRICHSHAFEN · LINDAU · RAVENSBURG

**KOSTENLOS
ZUM MITNEHMEN**



S



Häuser für Familien

Wohntrends

Sonnenschutz
Balkonrenovierung

Dachfenster

Wärmepumpen
Kellerisolierung

Verglaste Terrassen

Outdoorleuchten
Biotope & Teiche

**TIPP des Monats
Wärme-
pumpen**



Quelle: Bosch Thermotechnik GmbH

www.regional-bauen.de

Architekt des eigenen Lebens werden. So smart.

Neues
Musterhaus
in Kappel-
Grafenhausen

Digital wird real im Baufritz-Musterhaus „my smart green home: Schwarzwald“. Die Planung dank neuem Haus-Konfigurator – so smart. Das Raumangebot: clever genutzt. Das Wohnklima: gesünder gehts nicht.

Gleich informieren unter [#mhSchwarzwald](#) auf www.baufritz.de/mh-msgh



BAUFRITZ[®]
WIR BAUEN GESUNDHEIT

Liebe Leserinnen und Leser,

trotz teilweise Stillstand des gesellschaftlichen, sozialen und ökonomischen Lebens schreiten teilweise die Entwicklungen im Einrichtungs-, Renovier- und Bausektor rasch voran – trotz Lieferschwierigkeiten sehr vieler Rohstoffe, welche dringend benötigt werden. Somit bleibt es zu wünschen, dass sich die momentane Lage, ausgelöst überwiegend durch einen russischen Despoten, in absehbarer Zeit wieder entspannt.

So haben sich nunmehr einige Wohntrends herauskristallisiert, die allesamt Zuversicht ausstrahlen. Mal nostalgisch und schließlich mit Lebensfreude, Kreativität und Innovationen. Hier stehen vor allem Nachhaltigkeit und Upcycling im Fokus, aus Holz- und Kunststoffabfällen sowie vielen weiteren recycelten Produkten, welche in Zukunft einen nachhaltigen Umgang mit Rohstoffen erfordern. Bunte, intensive Farben beleben das Ambiente. Ab Seite 4 erfahren Sie alles über die neuen Einrichtungstrends. Danach wenden wir uns den praktischen Dingen des Wohnens zu: dem Stauraum und Kinderzimmer, welche die kleinen und großen Kinderherzen höher schlagen lassen.

Wohnen wird zunehmend smarter: Rollläden, Markisen- und Lamellendächer werden jetzt über Smartphone oder Sprachbefehl gesteuert, dazu Neues ab Seite 12. Auch die Heiztechnik kommt nicht zu kurz, dazu mehr über neue Wärmepumpen, Raumheizungen und Brennstoffzellen ab Seite 20.

Ab Seite 26 sehen Sie eine Auswahl an Familienhäusern – alle mit offenem Raumkonzept und genau auf die Wünsche und Bedürfnisse der Bewohner, Paare oder Familien zugeschnitten. Bis auf ein ultramodernes Mehrgenerationenhaus, das die Privatsphären der Bewohner wahrt sowie neue teils luxuriöse Häuser jeglicher Bauausführungen. Zur Information für die Bauwilligen und -interessierten stellen wir ab Seite 40 die neue modernste Hausausstellung im Schwarzwald vor. Ein Besuch lohnt sich!

Ab Seite 42 wenden wir uns dem Garten – und als erstes dem Wintergarten mit seinen vielen Ausführungen zu, mit den neuesten Outdoorleuchten ab Seite 44, welche für das passende Ambiente sorgen. Für Abkühlung und Abwechslung ist ebenfalls gesorgt, dafür stellen wir einiges rund um den Gartenteich vor. Er ist eine Oase der Ruhe und bietet vielen Tieren eine Lebensgrundlage, selbst wenn er als Schwimmteich angelegt ist.

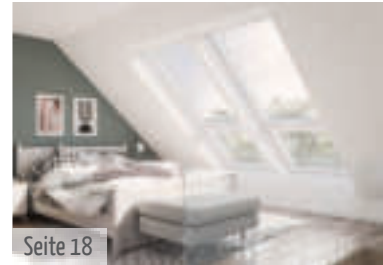
Viel Spaß beim Lesen und allen Outdoor-Aktivitäten wünscht Ihnen Wolfgang Trumpp (Herausgeber) sowie das ganze Team von regional-BAUEN

Inhalt

Einrichten: Wohn- und Ambiente-Trends	04
Einrichten: Wohn- und Ambiente-Trends	06
Individuelle Stauräume	08
Kinderzimmer: Kinderherzen schlagen höher	10
*Sonnenschutz: Außenbereiche auch bei wechselnden Witterungen entspannt genießen	12
Lamellendächer und Markisen	14
Modernisieren: Balkonrenovierung	16
*Modernisieren: Dachfenster – das Licht ist die Lösung	18
Heiztechnik: Wärmepumpen nach Wunsch	20
*Titelthema: Wärmepumpen – Raumheizung und -kühlung nebst Warmwasser verbinden	22
Heiztechnik: Brennstoffzelle – Der Dachs und die Energiewende	24
*Lehner Haus – Homestory 814®	26
Schwabenhaus – Solitaire-G-200	28
BauMeisterHaus – Haus Thalheim, ideales Mehrgenerationenhaus	30
Baufritz – „my smart green home: Schwarzwald“	32
FischerHaus – Casa Mina: erstes ganzheitliches Elektrohaus	34
HUF Haus – Interview mit dem Bauherren	36
Hausbau: Brandschutz an der Kellerdecke	38
Musterhauspark Schwarzwald – die modernste Hausausstellung Europas	40
*Garten: Verglaste Terrassen – eigener Wintergarten für die schönsten Stunden	42
Outdoorleuchten: Leuchten mit Leidenschaft	44
Garten: Teiche & Biotope	46
Vormerken: Südwest Messe in VS	48
Service: Buchtipps	49
Regionale Bezugsquellen	49
Vorschau Juni 2022, Impressum	50



Seite 12



Seite 18



Seite 22



Seite 26



Seite 42

*Redaktionstipp



SPECIAL ab SEITE 44

Außergewöhnlich inspirierend, trendig, elegant, farbenfroh – für jeden Geschmack gibt es passende Leuchten. Der Outdoorbereich entwickelt sich zum zweiten Ess- und Wohnzimmer. Dementsprechend groß ist mittlerweile die Auswahl an Möbeln – und natürlich auch an Leuchten, die eine romantische Stimmung zaubern.

Unser Titelbild zeigt die Luft-Wasser-Wärmepumpe LOGATHERM WLW166i der Bosch Thermotechnik GmbH, www.buderus.de

Mut muss man haben

Trends haben viele Facetten! Zum Beispiel der Minimalismus mit den Stilen Japandi und Wabi Sabi sowie die Schlichtheit und Klarheit des Skandinavischen Stils mit Nordic Zen. Mehr Mut erfordert der Pop Art Glamour Look, in dem sich ausdrucksstarke Farben und Eleganz gekonnt vereinen. Zeit für starke Farben – und zwar die ganze Regenbogenpalette. Aber Achtung: ein Farbrausch ist mit einem gewissen Risiko verbunden. Vorsichtiger Menschen sollten klein anfangen: mit einem Kissen, einer Vase, einer Tischleuchte oder einem Sessel. Danach langsam steigern und genießen! Vasen und Accessoires aus farbigem Glas erhelten unseren Alltag und vereinen Funktionalität und Kunst. Aber auch Schwarz ist aktueller denn je, es wirkt architektonisch und elegant – das ist nicht innovativ, funktioniert aber gestalterisch einwandfrei.



BOXSPRINGBETT 1401
www.interliving.de



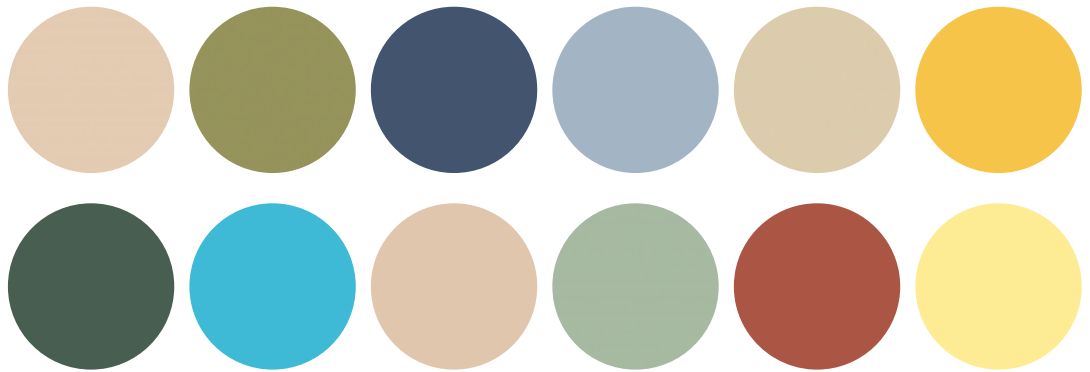
SANDGLASS BALL
www.polspotten.com



KUSINTHA VASE
www.bitzliving.com



POLDINA MINI
www.zafferanoitalia.com



Ambiente 2022

Was ist dieses Jahr angesagt? Welche Stile, und Farben, welche Materialien und Formen, welche Trends? Lassen Sie sich inspirieren!



SWIVEL CHAIR KIRK
www.polspotten.com



PALM KISSENHÜLLE
www.padconcept.com



VAIS KISSENHÜLLE
www.padconcept.com

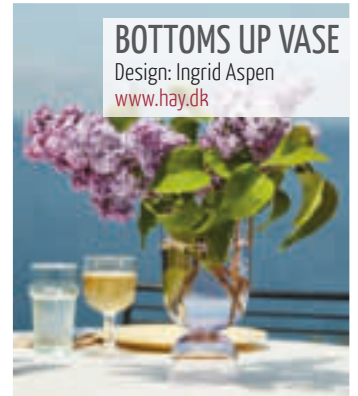


KEDUA CHAIR
www.mobliberica.com

**MARAIS STUHL
DUERO TISCH**
www.dressy.design



TILPHA BEISTELLTISCH
www.carlamarge.com



BOTTOMS UP VASE
Design: Ingrid Aspen
www.hay.dk



FLAME
Design: Peter Svarrer
www.morsoe.com



BRUNSWICK ECKSOFA
www.lebensart-einrichten.de



SUSPENCE™
Design: GamFratesi
www.fritzhansen.com



HAMAMTÜCHER
www.gepa-shop.de



ANAI'S VASE
Design: Andreas Ostwald
www.philippi.com



KISSENHÜLLE 9106
www.interliving.de



SORIANA
Design: Afra & Tobia Scarpa
www.cassina.com

Gemütlich soll es sein

Nachhaltiges Design bestimmt unser Leben. Niemand dreht mehr die Augen, wenn heute von Nachhaltigkeit die Rede ist – im Gegenteil: Es gehört einfach dazu, dass sich Hersteller mit ökologischen und sozialen Auswirkungen ihrer Produkte beschäftigen – und das ist auch gut so! Wohnen, Arbeiten, Geselligkeit und Entspannung – das Sofa wird zur zentralen Plattform. 2022 zeigen sich die gepolsterten Lieblinge bodentief, in weichen, skulpturalen Formen und ausladend-voluminös. Lässig! Dazu neue Leuchten, die auch im ausgeschalteten Zustand ihre Wirkung im Interieur entfalten. Dekoration ist durch Corona noch einmal besonders emotionalisiert worden. Angesagt sind Sanduhren als It-Peace, pasellfarbene Kerzen- und Teelichthalter, gradlinig gemusterte Teppiche, Vorhangstoffe aus Samt und Satin oder auch Spiegel mit Garderobe – dezent aus Holz. Holz ist übrigens auch wieder stark angesagt.



SOMA TISCH
www.kettmaker.com

Foto: Ingo Ræck



MINGLE
Design: Flemming Lassen
www.bylassen.com



KERZENHALTER
Design: Anders Nørgaard
www.applicata.dk



JONA
www.fink-shop.com



ALICANTO LAMPE
Design: Francesco Librizzi
www.fontanaarte.com

MARLA

Design: Hoffmann Kahleiss Design
www.freifrau.com



REN SPIEGEL

Design: Neri & Hu
www.poltronafrat.com



PICO STOFF

www.villanova.co.uk



LUCIA

www.gallery-m.de

MIX BERRY

Design: Kristine Five Melvær
www.heimat.com



COLLECTION SPRING

www.lexingtoncompany.com



ECHT.ZEIT TISCH

Design: Sebastian Desch
www.team7-home.com

GOYA 56

www.sudbrock.de



SOMA SCHRANK

www.kettmaker.com



SCALA 125 REGAL
www.sudbrock.de



SOMA
www.kettner.com



GAME 78
www.sudbrock.de

Individuelle Stauräume

Hunderterlei wegzaubern und doch zur Hand haben, wenn man es braucht

Das Sideboard CONTUR MILETO kontrastiert Holz mit schickem farbigem Glas, sowie starke Linien mit zarten schwarzen Metallkufen. Wie schwebend kommt es aus herrlicher Asteiche, massiv gebürstet und natur geölt.

Die CABINET COLLECTION denkt Stauraum neu. Dunkle und silberne Rohre geben Ihnen Aufbewahrungsmöglichkeiten einen ungeschliffenen eleganten Look. Ihr Stauraum wird zum Hingucker.

Das cubus Regalsystem zur LINEE Küchenserie ermöglicht Ihnen, einen unnachahmlichen Wandschrank aufzubauen und auszugestalt-

ten. Mit viel Büchern und Persönlichem schreibt er Ihre persönliche Biographie.

Das MONTANA FREE Regalsystem steht frei und felsenfest, und bleibt doch recht beweglich. Flexible Textilplatten variieren die Farbnote oder Gesamttransparenz. Zwölf Bauteile, wahlweise mit Einlegeregal.

Stauraum von robust bis raffiniert

Die FILIGNO Beimöbel sind zart ummantelt von Naturholz, raffiniert aufgelöst durch feine Schattenfugen. Die Anrichten und Highboards gibt es mit Laden, Dreh- und

Schiebetüren. Front mit Farbglass oder Keramik sowie mit Holzgriff.

Der FANCY HOME Organizer liebt Ihre Siebensachen. Die atmungsaktive Synthetik kommt faltbar mit Reißverschluss. 3 Jahre Garantie klingen robust und einsatztauglich. Sie lieben Polstermöbel im Country-Look oder klassisch gradlinig in handwerklicher Perfektion? Da kann der gemütliche Hocker BRUNSWICK ROMANTIC mit Stauraum nicht fehlen.

Platz für Ihre Siebensachen

SCALA gefällt als flexibles Regalsystem mit Holzarten und Lacken in vielen Wunschfar-

ben und -maßen. Neben den offenen Regalböden lassen sich auch geschlossene Korpusselemente kombinieren.

Die Wohnwand GAME 78 kennt viele Formen und Farben, von Eiche milk über Lack curry und antik rosa bis salbei. Dahinter ist viel Platz für Trophäen, Geschirre und persönliche Geheimnisse.

Die Türkommode SOMA wirkt wie eine Grafik im Raum. Die filigrane Rillenoptik zieht sich über Front und Seiten. Die ganze Edition steht für Akzente im Wohn- und Esszimmer. Kunstobjekte für individuelle Extravaganz und ganz viel Stauraum.



BRUNSWICK HOCKER
www.lebensart-einrichten.de



FILIGNO
Design: Sebastian Desch
www.team7-home.com



ORGANIZER
www.tescoma.de



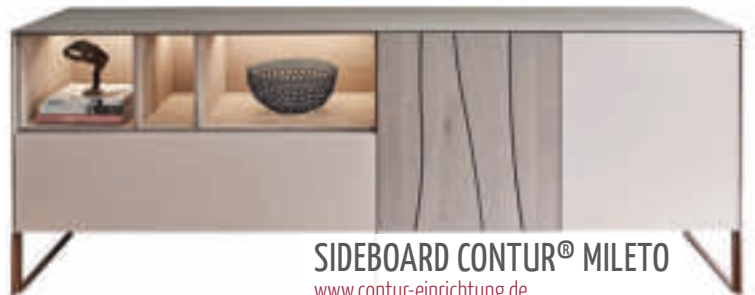
CABINET COLLECTION
www.rackbuddy.de



LINEE
Design: Sebastian Desch
www.team7-home.com



MONTANA FREE
Design: Jakob Wagner
www.montanafurniture.com



SIDEBOARD CONTUR® MILETO
www.contur-einrichtung.de

Anzeige

artfliesen

MOSAIKE | FLIESEN | NATURSTEIN

SCHAU-SONNTAG*

13-17 Uhr

* jeden ersten im Monat,
ausgenommen Feiertage,
keine Beratung,
kein Verkauf.



Bad & Fliese

auf 3000 m²

SALONE No4

Peter-Dornier-Str. 4
88131 Lindau

**DAS BESTE
VON ALLEM
IN EINEM**

Fliesen | Parkett | Vinyl

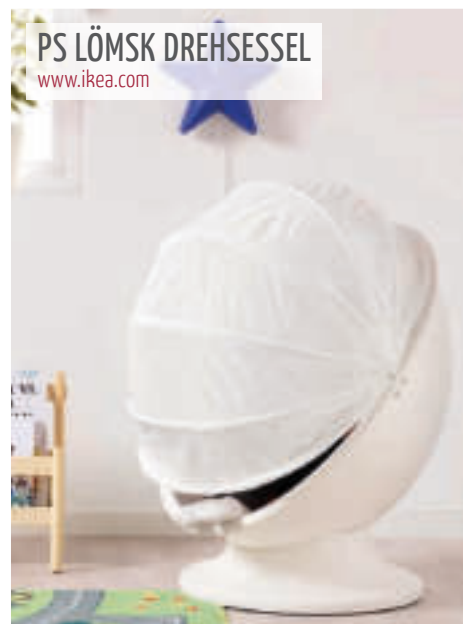
www.artfliesen.de



VICKY
www.ticaa.de



BÄR
www.team7-home.com



PS LÖMSK DREHSESSEL
www.ikea.com

Kinderherzen schlagen höher

Toben & tollern in fröhlichen Kinderzimmern, die teils mitwachsen können

Der BÄR gefällt mit Höhlen-, Mittel- und Etagenbett. Eine Brüstung sorgt für Sicherheit. Die ganze mobile-Reihe kommt stabil und abgerundet: für turbulente Kinderzimmer. Die mitwachsenden mobilen Kindermöbel werden zu treuen Begleitern, sind leicht zu pflegen und wirken auch nach Jahren wie neu. Beim Drehsessel PS LÖMSK bestimmt das Kind den Takt. Langsames Drehen entspannt, schnelles stärkt den Gleichgewichtssinn. Ideal um sensorische Eindrücke zu sortieren. Ein textiles Verdeck wird zum lustigen Versteck. Ein optionales Kissen

oder Polster sorgt für zusätzlichen Komfort.

Kompaktes geht auch kreativ

Das Funktionsbett ERNA aus massiver Kiefer kommt mit geräumigen Schubkästen auf Metallschienen. Ideal um knappen Freiraum im Kinder- oder Jugendzimmer zu schonen. Auch mit Deko, Rollrost oder Matratze.

Das Kinderzimmer VICKY gefällt mit heller freundlicher Optik. Dazu gehören ein Bett mit Schubkästen, ein Schreibtisch, ein Standregal und ein 3-türiger Spiegelschrank. Auf Wunsch mit Matratze.

Das Kompaktbett MIKA bietet Schubladen nebst Stauraum für Bettwäsche oder Spielzeug. Es kommt aus robustem matt lackiertem Eichenholz und weißem MDF sowie mit Lattenrost (auf Wunsch auch mit Matratze oder Fallschutz). Besonders chic zusammen mit den anderen Möbeln der Serie MIKA: um den Look zu vervollständigen!

Clever: Umnutzung oder Neuauflage

Das gemütliche Etagenbett CALGARY freut sich auf spätere Um- und Umbauten. Wenige Handgriffe zaubern ein Spiegelbild oder

auch das Hochbett WINNIPEG. Geliefert werden Balken, Schrauben, Lattenrost, Schubkästen, Leiter, Fallschutzleisten und Bauanleitung. Wer möchte, ergänzt Matratze oder Zubehör.

Ein 1959er-Entwurf des dänischen Pop-Art-Pioniers Verner Panton wird ab 2006 als PANTON JUNIOR neu aufgelegt. Material- und proportionsgleich gerät er um ein Viertel kleiner als der „erwachsene“ PANTON CHAIR. Entstanden ist ein ikonischer Kindersitz aus fröhlich durchgefärbtem Polypropylen; für Kinder von 3 bis 10 Jahre, bis 34 kg.



CALGARY
www.woodland.de



PANTON JUNIOR STUHL
Design: Verner Panton
www.vitra.com



ERNA
www.ticaa.de



MIKA
www.bopita.com

NATÜRLICH BAUEN

DAS BESTE AUS HOLZ
Hausbau | Innenausbau | Garten



Beratung vom Fach

3000 m² Ausstellung

Partner für Profis

Schausonntag
Jeden 1. So im Monat, 13-17 Uhr,
keine Beratung, kein Verkauf.



88436 Oberessendorf • Sandelholzstraße 8 • T 07355 9306-0 • F 07355 9306-59
info@muehlschlegel.de • www.muehlschlegel.de



Fliesen: Kemmler.

Steinoptik – Interior Trend 2022

Das unglasierte Feinsteinzeug verbindet verschiedene Steinfragmente zu einer spektakulären Natursteinoptik von einzigartiger Ästhetik und Ausdruckskraft.

» Framura – Beeindruckend in Format und Optik! «

Ob als Bodenfliese oder an der Wand schafft das Material eindrucksvolle, individuelle Räume vom Bad bis in den Wohnbereich.

www.fliesen-kemmler.de

Wir beraten Sie gerne auch in einer unserer vielen Fliesenausstellungen. Ihr Fliesen-Kemmler-Team.





MX-2
www.markilux.com

Besser mit Sonnenschutz

Außenbereiche auch bei wechselnden Witterungen entspannt genießen

Die Kassettenmarkise MX-2 vereint fließende Formen und modernste Sonnenschutztechnik und lässt sich vielseitig an Wand, Decke oder Dach montieren. Geschlossen nimmt sie sich kompakt zurück, ausgefahren entfaltet sie – dezent harmonisch – ihr volles architektonisches Potenzial mit allen technischen Feinheiten. Ihre Gelenkarme verlassen sich dabei auf eine kraftvolle Bionic-Sehne. Erhältlich ist sie in den Abmessungen 600 x 300 bzw. 500 x

350 cm sowie in zahlreichen Farbvarianten und -kombinationen. Angetrieben wird sie von Hand, auf Wunsch auch unterstützt von einem Standard- oder Funkmotor. Fürs Außenlicht sorgen eine LED-Line in Kassette oder LED Spots unter Kassette.

Konstruktive Vielfalt

Außer herrlichen Sonnenuntergängen gibt es noch ein anderes denkwürdiges Spektakel auf Deutschlands Freiluft-Terrassen zu sehen

und zu erleben. Die MX-1 COMPACT ist eine vollwertige MX-1... und doch anders. Ausgefahren wirkt sie vollends abgefahren, beschattet der kleine Riese doch beeindruckende 700 x 415 cm. Die Kassette – insbesondere die Aluminium-Sichtblende – gibt es in zahlreichen Struktur- und RAL-Farbtönen. Der Funkmotor kommt mit Handsender. Eine optionale dimmbare LED-Ambientebeleuchtung setzt farbige Akzente; auch LED-Spots lassen sich in die Ausfallblende integrieren.

Eine GELENKMARKISE ist immer eine konstruktive Alternative. Während sich auf sonstigen Modellen bei Regen schnell ein Wassersack bilden kann, ruht hier ein wasserdichtes Markisentuch aus PVC-Hochleistungsgebe beweglich auf Gelenkarmen. Zwei Pfetten verhindern einen Durchhang. So verläuft das Wasser bereits ab fünf Grad Neigung zuverlässig über eine integrierte Regenrinne. Vor Schäden durch Windböen schützt das integrierte Wind-Protect-System: fixier-



MX-2
www.markilux.com



MX-1 COMPACT
www.markilux.com



Fotos: HLC/Leiner

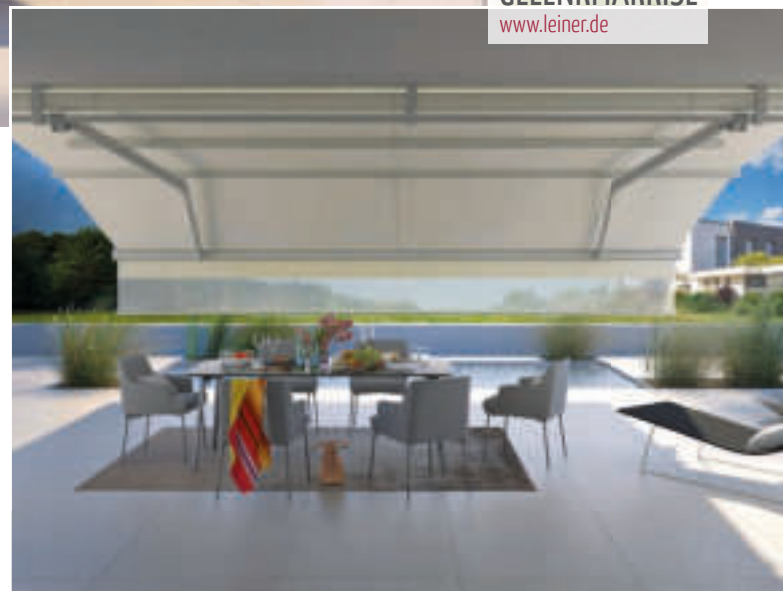
GELENKMARKISE
www.leiner.de

bare Stützen am Ausfallprofil verleihen der ganzen Markise höchste Stabilität.

Sonnensegeln ist schön

Neben Pflanzen, Mobiliar und Accessoires denke man draußen auch an den Sonnenschutz. Wer dabei ein sanftes Segel über sich weiß, wohnt sich auf einem Segelboot bei angenehmen Temperaturen und Lichtverhältnissen. Das rollbare SHADE INOX vereint die Vorteile einer fest installierten Markise mit der luftigen Leichtigkeit eines filigranen Sonnensegels. Einfach zwischen

Wand und zwei Edelstahlsäulen befestigen. Das hochwertige Tuch rollt sich von alleine aus; beim Einrollen hilft ein leichtgängiges Bedienseil. Perfekt für den Wechsel von Sonnenschein und Bewölkung. Das Tuch ist aus hochfestem Polyester mit beidseitiger PU-Beschichtung; dazu leicht, wasserdicht, schimmelresistent sowie schmutz- und UV-abweisend. Das chice Sonnensegel eignet sich für Balkon, Terrasse und andere Schattenoasen. Es ist in zwölf Farbtönen erhältlich und lässt sich hübsch auf jede Hausfassade abstimmen.



SHADE INOX
www.shadesign.de

Foto: HLC/SHADESIGN



SHADE INOX
www.shadesign.de

Foto: HLC/SHADESIGN



Foto: markilux

COMPACT
www.markilux.com

Licht und Schatten

Mehr über Lamellendächer und Markisen

Das Lamellendach LAMAXA L70 übernimmt die multifunktionale Verschattung etwa eines sommerlichen Wintergartens, unterstützt auch von Smartphone oder Tablet. So lässt sich Ihr Außenbereich beinahe ganzjährig nutzen; nebst Hitzeschutz im Sommer und Heizkosten-Ersparnis im Winter. Lamellen weitgehend ein- und ausfahrbar; mit Temperatursensor und Wetterstation; Licht dimmbar; Schneelast bis 50 kg/qm.

Der SUN BLOCKER ist praxiserprobt in der sengenden südeuropäischen Sonne: für optimalen Sonnenschutz und angenehme Temperaturen. Im Norden verwendet man ihn für frei stehende Überdachungen. Kompatibel mit anderen FLEDMEX®-Systemen; mit Spritzwasserschutz und Edelstahl-Lamellenhalter; Ausführung in weiß zur Reflexion von Streulicht; Schneelast bis 460 kg/qm.

Spiel mit Licht und Schatten

LAMELLENDÄCHER dienen als Schattenspende, Wetterschutz oder Pooldach. Der Lamellenwinkel (nebst Licht-Schatten-Verhältnis und Luftzirkulation) lässt sich stufenlos regeln. Im geschlossenen Zustand sorgt die Transluzenz umgekehrt für eine lichtdurchflutete Terrasse und helle angrenzende Wohnbereiche. Anbieter FLEDMEX® zeigt

acht kompatible Systeme nebst Zubehör, ideal auch für Ecklösungen.

Die PERGOLA Markise bewährt sich als Sonnen- und Wetterschutz. Sie wirft einen weiträumigen Schatten bis zu 6 m. Fassadenfixierungen und Außensäulen sorgen für hohe Stabilität und Windsicherheit. Die neue Version Schattenplus erfreut anspruchsvolle Privatkunden sowie zukunftsorientierte Unternehmen und Organisationen.

Von klassisch bis kompakt

Die CLASSIC ist „die Beste unter der Sonne“, wie der Anbieter sein klassisches Pergolamodell nonchalant bezeichnet. Allemal eine wetterfeste Markise für echte Frischluftliebhaber. Gemessen an ihrer geräumigen Ausfallweite von 6 m bietet sie eine beeindruckende Windsicherheit. Wie kräftig die Sonne auch scheint, mit diesem Klassiker haben Sie immer die Ruhe weg.

Kleine Räume brauchen große Ideen. In der COMPACT vereinen sich die Grazie der klassischen Pergola mit modernem Produktdesign und anspruchsvoller Technik. Die kompakte raumsparende Markise auf schlanken Säulen ziert jede kleine Terrasse. Seitliche Führungsschienen halten das Tuch unter Spannung, und seinen stolzen Besitzer bei Laune.



Foto: markilux

PERGOLA
www.markilux.com



SUN BLOCKER
www.fledmex.com

Foto: HLU/fledmex.com



Fotos: Warema/fotograf/Marcus Weisen

LAMAXA L50
www.warema.com



Foto: markilux

CLASSIC
www.markilux.com



Foto: H.C. Flehmex.com

LAMELENDACH
www.fledmex.com

REGIONAL-AUSGABEN BW

regional-BAUEN

Magazin für Bauherren und Modernisierer

DAS JAHRES-ABONNEMENT

Für
10
Ausgaben



Nur
30€
inkl. Versand

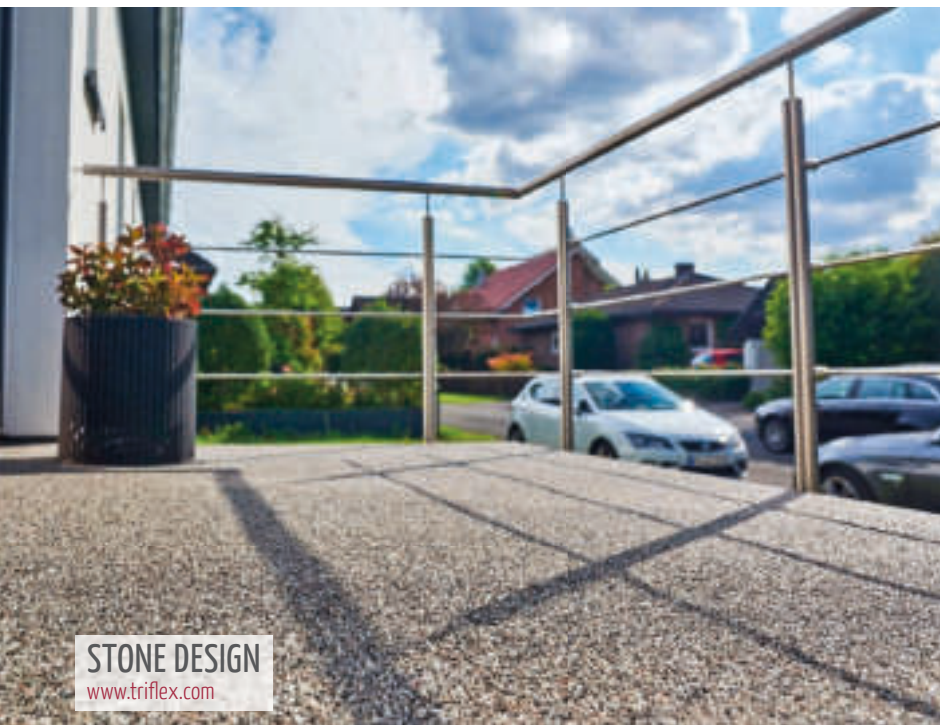
je Region BW NORD, MITTE, OST oder SÜD

Info-Telefon: 07131 1242075
E-Mail: abo@regional-bauen.de

Aktuell · Jeden Monat neu · Bequem nach Hause
Bestens informiert · Das ganze Jahr!
Das Abo endet nach einem Jahr automatisch.

BAUEN-regional Verlags- & Media GmbH
Reutlinger Straße 11 · 74074 Heilbronn · Tel.: 07131 1242075

www.regional-bauen.de



STONE DESIGN
www.triflex.com



Fotos: dji/triflex

BESCHICHTUNG
www.triflex.com

Flüssigkunststoff überzeugt als Abdichtung für Balkonböden mit schneller Verarbeitung und dauerhaftem Schutz vor Nässe.

Eine Mischung aus natürlichem Marmorkies oder Granitsplitt und UV-beständigen Harz sorgt für eine natürliche Steinoptik.

Balkone sanieren oder renovieren

Mit schnellen Sanierungssystemen für neuen Look und Abdichtung sorgen

Zu Hause relaxen statt verreisen: Der Sommer lässt sich auch genießen, indem man es sich beispielsweise auf dem heimischen Balkon behaglich macht. Falls der Außenbereich bereits sichtbar in die Jahre gekommen ist, sollten Hauseigentümer über eine Sanierung nachdenken. Ausblühungen auf dem Bodenbelag, lockere Platten oder Risse sind ein deutliches Alarmsignal. Ein neuer Look wertet den Bereich im Freien auf, zudem sorgt eine sichere Abdichtung dafür, dass die Bausubstanz dauerhaft vor wechselnden Witterungsverhältnissen und Feuchtigkeit geschützt ist.

Sanieren an nur einem Tag

Wochenlange Arbeiten brauchen die Bewohner dabei nicht zu befürchten: Mit speziellen Abdichtungs- und Beschichtungssystemen aus Flüssigkunststoff lässt sich ein neuer Boden von erfahrenen Handwerkern innerhalb nur eines Tages realisieren. Das Material sorgt dafür, dass die Fläche langzeitsicher abgedichtet ist – auch an kniffligen Stellen wie Abflüssen oder den Übergängen zur Wand. Da der Balkon für viele heutzutage eine Wohlfühlzone im Freien ist, kommt es gleichermaßen auf Optik und Design an. Dafür bietet beispielsweise Triflex gleich vier attraktive Varianten: Das Chips Design etwa zeichnet sich durch ein dekoratives Einstreumaterial aus, welches der Oberfläche eine besondere Struktur verleiht. Mit

mehr als 50 Farben und den sogenannten Chips in vier Farbtönen lassen sich zeitlose Optiken kreieren. Auch die Beimischung von Quarzsand ist für eine bessere Trittsicherheit möglich.

Unter www.triflex.com/de/einfach-schoen gibt es mehr Inspirationen für die individuelle Bodengestaltung.

Gestalten nach eigenen Ideen

Eine weitere Option ist das Colour Design. Von Rotorange über Blau bis hin zu Cremebeige – Hauseigentümer können aus acht Tönen die für ihren Balkon favorisierte Farbgebung wählen. Nach der Versiegelung bleibt die Leuchtkraft der Farben für viele Jahre erhalten. Die dritte Gestaltungsvariante, das Stone Design, ist eine Mischung aus natürlichem Marmorkies oder Granitsplitt und UV-beständigem Polyurethan-Harz. Mit seiner Steinoptik sieht es nicht nur sehr natürlich aus, sondern ist auch strapazierfähig sowie frostsicher. Eine Drainagefunktion gewährleistet den Abfluss von Regen- und Gießwasser und schützt den Boden nachhaltig vor Feuchtigkeit. Mit Creative Design können Eigentümer die Farben sowie Oberflächenvarianten frei wählen und je nach Vorliebe kombinieren. So lassen sich Muster oder Motive auf dem Boden realisieren. Denkbar sind etwa eine Fliesenoptik oder florale Bordüren. Auch individuelle Schriftzüge oder Bilder können in den Boden eingearbeitet werden.



Foto: dji/triflex/Mike Watson Images

Individuelle Muster sind ebenfalls möglich. Farben und Oberflächenvarianten sind dabei frei wählbar.



Foto: dji/triflex/Getty Images/Johna, RF

Die freie Zeit auf dem Balkon genießen. Mit einer neuen Bodengestaltung wird der Außenbereich sichtbar aufgewertet.



FLÜSSIGKUNSTSTOFF
www.triflex.com



Fachhandwerker können eine Balkonsanierung mit Flüssigkunststoff an nur einem Tag realisieren.

Fotos: djf/Triflex

Bei einem nicht akkurat abgedichteten Balkongeländer droht das Eindringen von Feuchtigkeit (links). Mit Flüssigkunststoff lassen sich Details und Übergänge unterschiedlicher Materialien langzeitsicher abdichten (rechts).



Sind feuchte Stellen oder Abplatzungen an der Unterseite des Balkons zu entdecken, sollten Fachleute zur Prüfung hinzugezogen werden.



Foto: djf/Triflex/Getty Images/A. Watananiuk

Ein Balkon bietet die einfachste Möglichkeit, Zeit im Freien zu verbringen. Sind Boden und Anschlüsse professionell abgedichtet, kann man sich mit der nächsten Renovierung lange Zeit lassen.

Mängel am Boden sollten in einem frühen Stadium behoben werden

Balkone sind die schnellste und einfachste Möglichkeit, Haus oder Wohnung zu verlassen, um etwas Zeit im Freien zu genießen. Wer lange Stunden im Homeoffice verbracht hat, wird dies umso mehr zu schätzen wissen. Doch genau wie jeder Raum im Inneren des Hauses benötigen auch Balkone von Zeit zu Zeit eine Renovierung. Besonders wichtig ist dabei die Abdichtung des Bodens und der Anschlüsse an Wand, Geländer und Balkontür. Schließlich müssen die verwendeten Materialien über Jahre hinweg den besonderen Belastungen wie UV-Einstrahlung, Temperaturschwankungen, Regen und Frost, Tauwasser und Wind standhalten.

Balkoncheck möglichst 2 x im Jahr

Experten empfehlen daher, Balkone mindestens zweimal pro Jahr zu überprüfen. Denn wenn kleine Mängel nicht frühzeitig behoben werden, droht bald größerer Sanierungsbedarf oder im schlimmsten Fall sind sogar Schäden an der Gebäudesubstanz zu befürchten. „Bei der Überprüfung der Details sollten vor allem die Übergänge zwischen verschiedenen Materialien unter die Lupe genommen werden. Hier besteht eine erhöhte Rissgefährdung, da Metalle, Holz und Beton jeweils andere Ausdehnungskoeffizienten haben, was die Entstehung von Rissen bei Bauwerksbewegungen begünstigt“, erklärt Meike Göring, technische Beraterin beim Hersteller Triflex.

Warnsignale erkennen

Defekte Fugen bei gefliesten Böden oder kleine Risse im Beton sollten ernst genommen werden: Bei Frost dehnt sich das

eingedrungene Regenwasser aus und richtet Schäden am Balkon an, die häufig eine größere Sanierung erfordern. Zudem besteht die Gefahr, dass die Feuchtigkeit in anliegende Bauteile zieht. In der Folge könnten dann sogar Schimmel im Innenraum und ein instabiler Balkon drohen. Auch ein Blick von unten auf den Balkonvorsprung lohnt sich. Entdecken Hauseigentümer dort Wassernasen, Kalk- oder Salzausblühungen, sind das Hinweise auf massive Feuchteschäden in der Balkon-Konstruktion.

Weitere Informationen, was beim Prüfen des Balkons beachtet werden sollte, sind auch anschaulich bebildert etwa unter www.triflex.com/balkoncheck zu finden. Die Website bietet zudem eine Vermittlung qualifizierter Handwerksbetriebe für eine Begutachtung vor Ort.

Schäden beheben

Für das Renovieren bieten sich Systeme auf Flüssigkunststoffbasis an. Sie haften auf unterschiedlichen Untergründen, passen sich flexibel auch kleinen Ecken an und härten schnell aus. Dank der geringen Schichtdicke bei gleichzeitig hoher Stabilität sind die Lösungen etwa von Triflex zudem für die anspruchsvolle Ausführung schwellenloser Übergänge für das barrierefreie Wohnen prädestiniert. Eine versierte Fachkraft kann den Balkonboden innerhalb eines Tages mit Flüssigkunststoff erneuern.



QUARTETT
www.velux.de



VORHER
www.velux.de



NACHHER MIT LICHTBAND
www.velux.de

Das Licht ist die Lösung

Dachfenster energieeffizient sanieren, am besten mit staatlicher Förderung

Der kurzzeitige Stopp der Bundesförderung für energieeffizientes Bauen traf hauptsächlich den Neubau. Für die energetische Sanierung und den Austausch alter Dachfenster stehen weiterhin Mittel bereit! Freuen Sie sich auf höherwertige Fenster zum geringeren Preis. Sie leisten zudem einen persönlichen Beitrag zum Klimaschutz.

Obenan steht die steuerliche Förderung gemäß ESt-Gesetz. Eigentümer von Wohngebäuden erhalten 20 % ihrer Sanierungskosten per Steuererklärung zurück. Dafür benötigen die neuen Dachfenster einen Wärmedämmwert (U-Wert) von höchstens 1,0. Auch die Bundesförderung für effiziente Gebäude (BEG) gewährt Zuschüsse oder zinsgünstige Kredite inklusive Tilgungs-

zuschuss – sofern vor Baubeginn beantragt und ein Energieberater hinzugezogen wird! Unter www.velux.de/förderung gibt es einen nützlichen Fördergeld-Check. Mit wenigen Eingaben zum Bauvorhaben erfahren Sie sofort, ob Ihre Pläne förderfähig sind. Hauseigentümer finden zudem einen regionalen Energieberater fürs Beantragen von Zuschüssen und Krediten. Ein Dachfenster-Konfigurator skizziert bauliche Umsetzungen/Kosten. Kurzum, Modelle mit besseren Wärmedämmwerten bleiben erschwinglich. Vom Austausch alter gegen neue Dachfenster mit energieeffizienter Verglasung profitiert auch unsere Umwelt, denn geringere Wärmeverluste senken den Energieverbrauch. Die einmaligen Kosten für Ihren Energieberater tragen Sie übrigens zunächst selber, doch

indem Sie gleich mehrere Dachfenster erneuern, reduziert sich der Anteil des Energieberater-Honorars pro Fenster. Und auch Ihre Beratungsausgaben selbst sind förderfähig bis 50 % (maximal 5.000 Euro).

Vom Sanierungsfall zur Lichtlösung

Großflächige Lichtlösungen sorgen für lichtdurchflutete Dachgeschosse und ein offenes Wohnerlebnis. Beliebte vertikale Lichtbänder, welche ein klassisches Dachfenster durch ein darunter liegendes Fensterelement zu einem bodentiefen Fenster erweitern. Was aber, wenn eine solche Verlängerung nach unten nicht möglich oder erwünscht ist? Auch in solchen Fällen gelangen Sie jetzt an mehr Tageslicht.

Die Lichtlösung TANDEM verbindet per Kombi-Eindeckrahmen zwei zu öffnende Dachfenster übereinander und erweitert so die Lichtfläche nach oben. Die Fenstergrößen lassen sich frei wählen. Der Anbieter empfiehlt eine Kombination aus Klapp-Schwingfenster und darüber liegendem elektrisch betriebenen Schwingfenster; für komfortables Lüften und ein verbessertes Raumklima. Wobei die Lichtlösung TANDEM übrigens auch mit anderen Fensterausführungen harmoniert. Bei einem Blendrahmenabstand von 25 cm gelingt auch mal ein außenliegender Hitzeschutz per Rollläden oder Markise. Weiters lässt sich das gesamte Anbieter-Sortiment zum innenliegenden Sonnenschutz mit der neuen Lichtlösung frei kombinieren.



Foto: did/Velux



Foto: did/Velux

Personen, die ihre alten Dachfenster gegen energieeffiziente Modelle austauschen, können dank staatlicher Förderprogramme beachtliche Zuschüsse für Produkt- und Handwerkerkosten erhalten.

Die Lichtlösungen LICHTBAND und QUARTETT adaptieren unterdessen die früher üblichen und in Altbauten noch immer häufig anzutreffenden Sparrenabstände von 66 cm. Beim Einbau der bodentiefen Fenstervarianten entfallen denn auch alle einschlägigen Anpassungsarbeiten. Insbesondere der Austausch alter Dachfenster in der traditionellen Breite – verbunden mit einer gradlinigen Verlängerung der Fensterfläche nach unten – gelingt nun merklich bequemer. Und die Handwerkskollegen freuen sich über die gelungene Revitalisierung einer altherwürdigen Baunorm, welche den Einbau von Lichtbändern in vielen Sanierungsfällen erleichtern wird.

Auch in der schmalen Ausführung sorgt das zusätzliche Untenelement für einen deutlich größeren Lichteinfall als ein einzelnes Fenster. Wobei die neuen Lichtbänder Ihren Raum übrigens optisch größer wirken lassen, denn die Grenzen zwischen Innen und Außen verschwimmen. Schenken Sie auch Ihren Kindern die Möglichkeit, aus bodentiefen Dachfenstern hinaus zu sehen, um auch so in Ihrem umgebenden Wohnviertel und in Ihrer Landschaft heimisch zu werden.

Die „altneue“ Breite des Untenelements von 66 cm jedenfalls lässt die Verlängerung Ihres Einzelfensters zur Lichtlösung LICHTBAND spürbar bequemer gelingen. Auch beim QUARTETT profitieren Sie oder Ihre Sanierungspartner von neuen größeren Lichtflächen in der altbewährten Breite, ohne die unbequemen zusätzlichen Sparrenanpassungen.

Wenn..., dann mit dem Marktführer

Anbieter Velux gilt als weltweit größter Hersteller von Dachfenstern. In Deutschland beschäftigt man in Produktion und Vertrieb über 1.600 Mitarbeiter. Neben Dachfenstern und Lösungen für geneigte und flache Dächer befasst man sich weiters mit Zubehör sowie mit Sonnenschutz und Rollläden. Smart-Home-Lösungen und automatisierte Systeme tragen zu einem gesunden Raumklima bei und steigern den Wohnkomfort. Velux Commercial sorgt unterdessen für Tageslicht-Lösungen in gewerblichen und öffentlichen Gebäuden. Bis 2041 will man nun „lebenslang klimaneutral“ werden.

Gugelfuss

Fenster Türen Fassaden



MEHR ALS NUR EIN FENSTER...

Mit unseren Fenstersystemen setzen Sie auf ein innovatives und zukunftssicheres Fenster mit exzellenten Dämmwerten.

GUGELFUSS GmbH | 89275 Elchingen
Telefon 07308 815-0 | www.gugelfuss.de



Neue Fenster
KLIMASCHUTZ
MIT WEITBLICK



Empfohlen durch das
SENTINEL HAUS
INSTITUT



regional-BAUEN

Magazin für Bauherren und Modernisierer

Wir expandieren weiter und suchen zum nächstmöglichen Zeitpunkt

Auslieferungsfahrer m/w/d für Alb-Donau-Kreis/Landkreis Biberach

– Minijob auf 450-Euro-Basis –

Ihre Aufgabe ist die zuverlässige, kundenorientierte und pünktliche Anlieferung unserer Magazine nach einem festen Tourenplan.

Sie haben Spaß am Umgang mit Menschen und besitzen ein eigenes Fahrzeug? Dann bringen Sie alle Voraussetzungen mit, um unsere bestehenden Kunden und Verteilstellen bestens zu betreuen.

Sie sind vielseitig interessiert und arbeiten gerne in einem kleinen schlagkräftigen Team.

Interessiert? Dann senden Sie Ihre aussagefähige Bewerbung an: trumpp@regional-bauen.de

BAUEN-regional Verlags- & Media GmbH · Reutlinger Straße 11
74074 Heilbronn · www.regional-bauen.de






AROTHERM PLUS
www.vaillant.de

Foto: gjd/Vaillant/FUENF6/Joachim Stretz

Wärmepumpen nach Wunsch

Der Staat fördert insbesondere die Modernisierung von Bestandsheizungen

Veraltete Heizungsanlagen kommen nicht nur unsere Umwelt, sondern auch unsere Hausbesitzer und -bewohner teuer zu stehen. Benötigt ein Altbau bis zu dreimal mehr Energie zur Wärmeerzeugung als ein Neubau, mit entsprechenden Folgen für unsere heutigen Heizkostenrechnungen. Das Klimapaket der Bundesregierung gibt unseren heutigen Ölheizungen darum noch 30 Jahre; ab 2026 dürfen überhaupt keine mehr verbaut werden.

Zeit für die Wärmepumpe

Wer sich jetzt für eine Heizungsmodernisierung entscheidet, kann von verschiedenen Fördertöpfen profitieren. In Zeiten verdoppelter Heizungskosten könnte sich eine Umrüstung auf eine Wärmepumpe in der Tat lohnen. Der Staat fördert sie mit bis zu 45 % inklusive vieler Nebenkosten; denn verglichen mit Gas- oder Ölheizungen kann sie aus

einem Teil investierter elektrischer Energie bis zu vier Teile Wärmeenergie erzeugen: aus der Luft, aus dem Erdboden oder aus dem Grundwasser.

Der Bundesverband Wärmepumpe informiert Sie gerne über die aktuellen Förderungsmöglichkeiten für Wärmepumpen. Je nach Ihrer individuellen Wunschlösung ermitteln Sie Ihre Ersparnis bequem per www.waermpumpe.de/foerderrechner. Tipp: In Ihrem

Baubestand wird eine Modernisierung von herkömmlichen Altheizungen zur Wärmepumpe besonders gefördert.

Manche lieben Luft und Wasser...

Steigende Öl- und Gaspreise auf der einen, staatliche Zuschüsse für Modernisierer auf der anderen Seite. Bei Neubauten sind Wärmepumpen fast schon Standard, doch auch im Bestand erscheint die Technik häufig im



Foto: HLC/Austria Email

TRINKWASSER-WÄRMEPUMPEN
www.austria-email.de

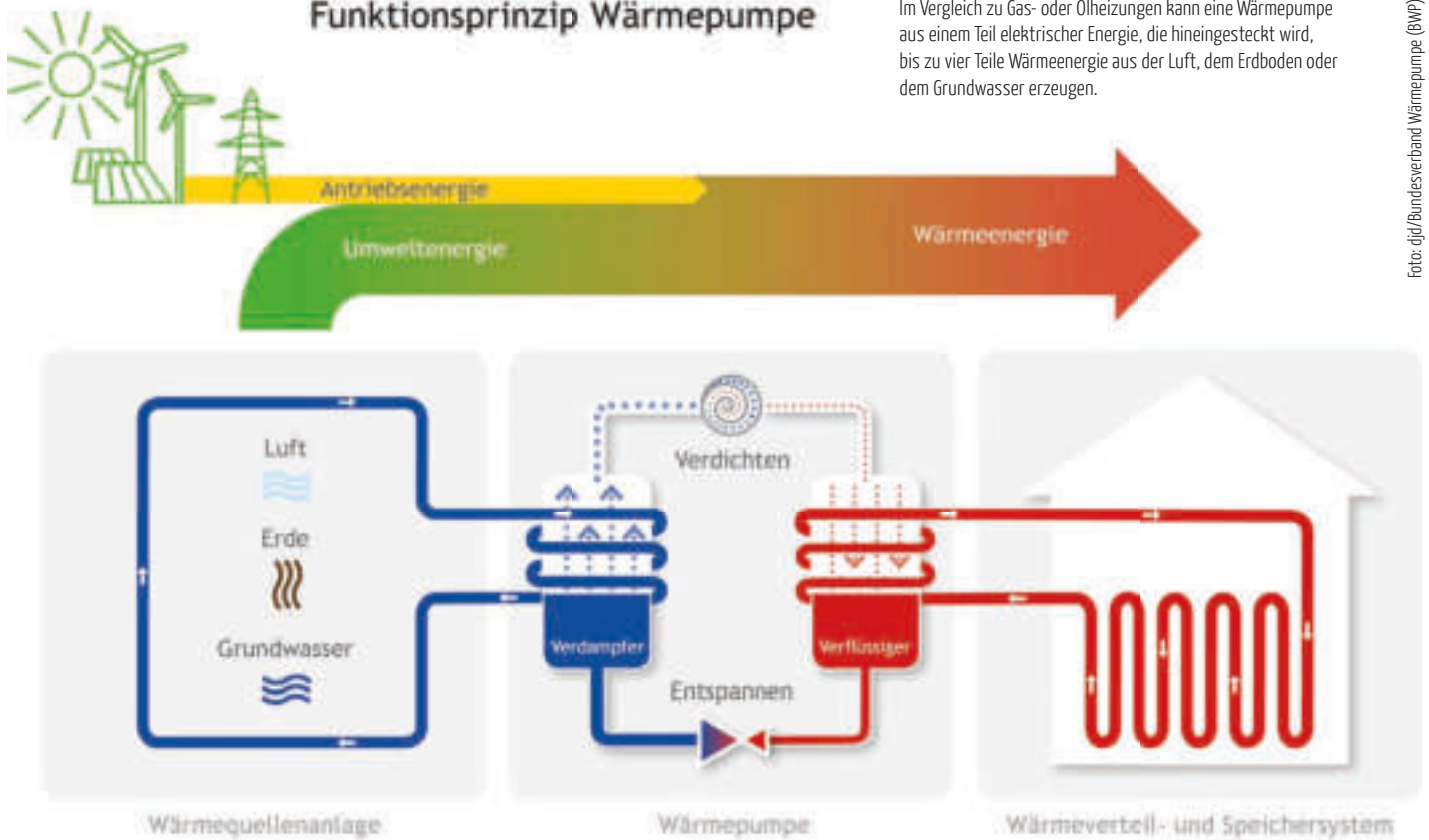


Foto: HLC/Austria Email

Funktionsprinzip Wärmepumpe

Im Vergleich zu Gas- oder Ölheizungen kann eine Wärmepumpe aus einem Teil elektrischer Energie, die hineingesteckt wird, bis zu vier Teile Wärmeenergie aus der Luft, dem Erdboden oder dem Grundwasser erzeugen.

Foto: dtd/Bundesverband Wärmepumpe (BWP)



Zuge einer Modernisierung. Knapp die Hälfte der Kosten werden gefördert, wenn Sie Ihre Altheizung mit einer Wärmepumpe sanieren. Hohe Fördersummen gibt es etwa für die Luft-Wasser-Wärmepumpe AROTHERM PLUS. Fast wie im Märchen hilft sie schlummernde Energiereserven wachzuküssen, sowie Kosten und Emissionen nachhaltig zu reduzieren. Sie eignet sich ideal für Bestandsgebäude und erfüllt obendrein alle Förderrichtlinien. Unter www.vailant.de finden Sie einen umfassenden Ratgeber rund um Ihre Heizungs-

modernisierung sowie eine Übersicht erfahrener Montagepartner in Ihrem örtlichen Fachhandwerk.

...andere leben von Trinkwasser

Die Öl- und Gaspreise inspirieren zu umweltfreundlichen und effizienten Heizalternativen. Wärmepumpen holen sich ihre kostenlose Energie aus der Luft oder aus dem Erdreich und leiten so Wärme in den Wohnraum. Speziell TRINKWASSER-WÄRMEPUMPEN erzeugen mehr Wärme bei weniger Verbrauch.

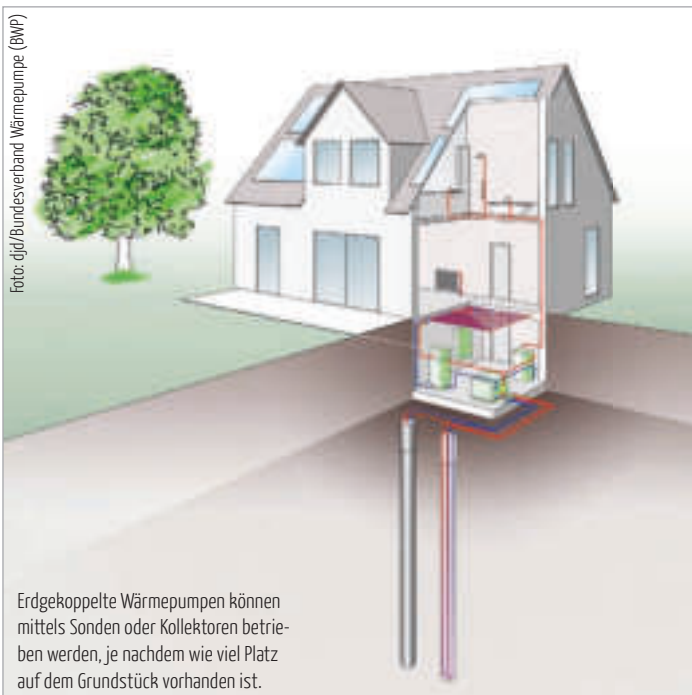
Unser Anbieter schickt ein vollständiges Sortiment für jeden Haustypen und jede Wohnsituation ins Rennen. Kommt eine Trinkwasser-Wärmepumpe doch nicht alleine mit einem minimalen Energieverbrauch, sondern auch mit einer neuen Smart-Regelung welche den Einsatzbereich noch einmal vergrößert – bis hin zu zwei Photovoltaik-Schnittstellen.

Eine Trinkwasser-Wärmepumpe spart übrigens bis zu 75 % Energie gegenüber klassischen elektrischen Warmwasserbereitern

und lässt sich platzsparend an der Wand montieren. Dank App überwachen und regulieren Sie sie auch von unterwegs per Smartphone oder Tablet.

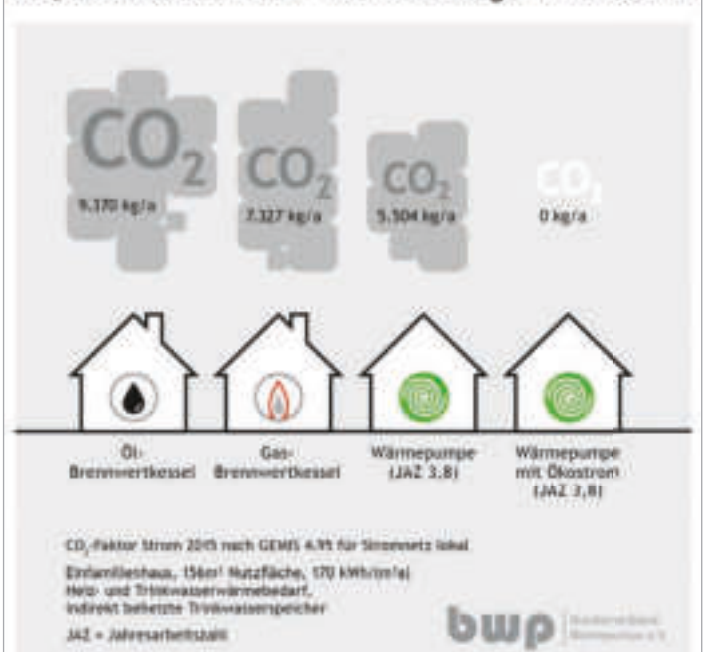
Zum umfangreichen Sortiment gehört darüber hinaus eine extrem energiesparende und umweltfreundliche Warmwasser-Wärmepumpe. Neben einem hohen COP-Wert von 3,9 ermöglicht sie Ihnen – zusätzlich zu Ihrer Warmwasserbereitung – eine angenehme Kühlung Ihrer Räumlichkeiten.

Foto: dtd/Bundesverband Wärmepumpe (BWP)



Erdgekoppelte Wärmepumpen können mittels Sonden oder Kollektoren betrieben werden, je nachdem wie viel Platz auf dem Grundstück vorhanden ist.

CO₂-Ausstoß einzelner Wärmeerzeuger im Bestand



Die drei neuen Außeneinheiten der Wärmepumpe Compress 3400i AWS sind die leichtesten in der gesamten AW-Serie von Bosch. Ihre kompakten Abmessungen und ihr geringes Gewicht machen die Installation so noch einfacher.

COMPRESS 3400i AWS
www.bosch-thermotechnology.com



Weitere geförderte Wärmepumpen

Raumheizung und -kühlung nebst Warmwasser lassen sich geschickt verbinden

Die preisattraktive Luft-Wasser-Wärmepumpe COMPRESS 3400i kommt in sieben Leistungsgrößen; mit geringerem Schallpegel, umweltfreundlicherem Kältemittel und verbesserter Konnektivität. Im zeitlosen Bosch-Design, für Heizflächen bis 400 qm. Neben den leichten Außeneinheiten sind drei Inneneinheiten erhältlich. Die mannshohe Modulvariante verbindet Heizen, Kühlen und einen 190-l-Warmwasserspeicher. Das optionale Internetmodul ermöglicht eine Kontrolle von Energieverbräuchen und Zeitprogrammen. Bei professioneller Installation und jährlicher Wartung winken 5+2 Jahre Garantie.

Lösungen in allen Spielarten...

Die Luft-Wasser-Wärmepumpe LOGATHERM WLW166i bietet sieben Leistungsgrößen bei der Außeneinheit sowie drei unterschiedliche Inneneinheiten. Das ergibt stolze 21 Kombinationsmöglichkeiten. Der regenerative Wärmeerzeuger mit der Energieeffizienz A++ eignet sich für die unterschiedlichsten Einbausituationen im Ein- oder Zweifamilienhaus. Der Anbieter steht allgemein für abgestimmte Lösungen rund um Heizung, Lüftung und Kühlung: von Wärmeerzeugern und Speichern über Regelungen und Heizungszubehör bis hin zu regenerativen Lösungen wie Wärmepumpen oder Solarthermie-Anlagen.

Die Inneneinheit der Compress 3400i AWS wählen Kunden aus drei verschiedenen Ausführungen: die 1,80 Meter hohe Modulvariante vereint als stehende Variante drei Funktionen in einem Gerät.

Cool: Heizungsanlagen welche im „Nebenberuf“ auch kühlen können. Genauer Wärmepumpen-Heizungsanlagen, welche per Fußbodenheizung auch die Kühlung Ihrer Räume besorgen. Dabei fließt kühles Wasser durch Ihre Fußbodenheizung; das ist im Vergleich zur klassischen Klimaanlage nicht nur effizienter, sondern auch komfortabler. Speziell eine innenaufgestellte LUFT-WASSER-WÄRMEPUMPE gewährt selbst im Hochsommer ein angenehmes Raumgefühl. Klimaanlage

und Ventilatoren müssen dazu nicht im Dauerbetrieb laufen. Bei Ihrer Entscheidung für ein Heizsystem gilt es in jedem Falle auch eine solche Spielart mit zu überlegen.

...so effizient wie elegant

Die WPL 09 IKCS CLASSIC kommt als innenaufgestellte Luft-Wasser-Wärmepumpe zum Heizen und Kühlen; bei hoher Effizienz und niedrigen Energiekosten. Die Innenaufstellung macht sie leiser für den Außenbereich.

Die Luftführung ist soweit schallgedämpft, dass Sie und Ihre Nachbarn auch nachts kaum etwas hören. Perfekt für eine enge Bebauung. Der optionale „Wärmepumpen-Manager“ lässt sich per W-LAN und Mobilgerät spielend bedienen. Insgesamt eine ebenso elegante wie effiziente Systemlösung für den Neubau. Ihr Fachpartner montiert sie – dank der variablen Luftführung und vorkonfektionierten Luftschläuche – beinahe überall. Schnell und einfach.

Die kompakte monoenergetische Ausführung und die bivalente Variante sind als wandhängende Inneneinheiten flexibel mit Warmwasserspeicher bzw. weiteren Wärmetechniken kombinierbar.



COMPRESS 3400i AWS
www.bosch-thermotechnology.com



Quelle: Bosch

Quelle: Bosch-Thermotechnik GmbH




LOGATHERM WLW166i
www.buderus.de

Kachelofen- Erlebnisswelt

- GROSSE AUSSTELLUNG MIT ÜBER 100 ÖFEN**
- Kachel- und Kaminöfen
 - Heizkamine
 - Pelletöfen
 - Schornsteine



Kachelofen-Erlebnisswelt GmbH
 Germanenstr. 12 Tel.: 073 07/800 7-0
 89250 Senden Fax: 073 07/800 7-11 www.k-ew.de




LUFT-WASSER-WÄRMEPUMPE
www.stiebel-eltron.de



WPL 09 IKCS CLASSIC
www.stiebel-eltron.de

regional-BAUEN

Magazin für Bauherren und Modernisierer

Wir expandieren weiter und suchen zum nächstmöglichen Zeitpunkt

Auslieferungsfahrer m/w/d für die Stadt/den Landkreis Ulm

– Minijob auf 450-Euro-Basis –

Ihre Aufgabe ist die zuverlässige, kundenorientierte und pünktliche Anlieferung unserer Magazine nach einem festen Tourenplan.

Sie haben Spaß am Umgang mit Menschen und besitzen ein eigenes Fahrzeug? Dann bringen Sie alle Voraussetzungen mit, um unsere bestehenden Kunden und Verteilstellen bestens zu betreuen.

Sie sind vielseitig interessiert und arbeiten gerne in einem kleinen schlagkräftigen Team.

Interessiert? Dann senden Sie Ihre aussagefähige Bewerbung an: trumpp@regional-bauen.de

BAUEN-regional Verlags- & Media GmbH · Reutlinger Straße 11
74074 Heilbronn · www.regional-bauen.de



Der Dachs und die Energiewende

Die Abhängigkeit von russischem Gas beeinflusst aktuell die Energieversorgung und damit die Energiewende in Deutschland

In Deutschland muss es vorwärts gehen, besonders in Punkto Energiewende, um das Fortschrittsversprechen aus dem Koalitionsvertrag, Deutschland zum Klima-Vorreiter zu machen, einzulösen. **Klimaschutz in einer sozialökologischen Marktwirtschaft:** „Wir denken ökonomische Entwicklung und ökologische Verantwortung zusammen. Es gilt, zu erhalten, was uns erhält und unsere Ressourcen zu schützen. Der Schutz von Umwelt und Natur ist daher essenzieller Bestandteil unseres politischen Handelns, die 17 Nachhaltigkeitsziele der Vereinten Nationen (SDG) sind Richtschnur unserer Politik.“ So steht's geschrieben im Koalitionsvertrag der Ampel.

Als ob diese Aufgaben nicht schon groß genug wäre, taucht jetzt ein Problem auf, mit dem keiner so richtig gerechnet hat. Die Energiewende wird zu einer ganz neuen Herausforderung. Denn nicht nur der Regierungswechsel, sondern hauptsächlich der Krieg in der Ukraine legen die eigentliche Misere der Energieversorgung in Deutschland schonungslos offen. Der drohende Versorgungsengpass fossiler Brennstoffe hat uns eiskalt erwischt. Die Abhängigkeit von Russland ändert alles, der Faktor Zeit gewinnt an Bedeutung und erfordert eine grundlegende Transformation der Energiewende. Damit erneuerbare Energien mit der erforderlichen Dynamik ausgebaut werden können, wird das gesamte Erneuerbare-Energien-Gesetz überarbeitet und es wird mit diesem Vorhaben die größte Beschleunigungsnovelle des Erneuerbare-Energien-Gesetzes seit seinem Bestehen vorgelegt.

Hierfür sind massive Anstrengungen in allen Rechts- und Wirtschaftsbereichen erforderlich, wie z.B. Anpassungen im Planungs-, Bau-, Genehmigungs-, Natur- und Artenschutzrecht. Dies war schon vor dem 24.2.22 beschlossen. Doch durch den Krieg wankt die Energieversorgungssicherheit, der Ausstieg aus fossilen Energien duldet keinen Aufschub. Doch wie? Was sind die Möglichkeiten? Tatsache ist, dass jetzt die energiepolitischen Weichen gestellt werden und zwar für die nächsten Jahrzehnte. War die Energiewende bisher eher eine Wohlgefühllose, in der man es sich mit großen Worten und kleinen Taten bequem eingerichtet hatte, so treibt heute das Thema Energieversorgung

mit hohem Druck die Energiewende an. Halb-gare Gesetze und Anforderungen, die auf Grund schwammiger Formulierungen und eingebauten Hintertürchen umgangen werden konnten, Förderungen von Maßnahmen, die längst dem heutigen Stand der Technik entsprechen, erzielen nicht den notwendigen Fortschritt. Der Ausbau der erneuerbaren Energien kam bisher nicht so richtig in Fahrt.

Heute wissen wir, dass Umweltschutz und Energieversorgungssicherheit untrennbar miteinander verbunden sind, dass Energieversorgungssicherheit auch ein Garant für Stabilität in der Wirtschaft und in der Bevölkerung ist. Die Situation ist so ernst, dass sogar Grünen-Politiker laut überlegen, Kohlekraftwerke zur Stromerzeugung länger als bislang geplant laufen zu lassen. In Tagen der Energiekrise sind keine Gedankenspiele verboten, so auch nicht die Beschaffung von LNG Flüssiggas aus Katar oder schmutziges und teures Fracking-Gas aus den USA. Wenn das Licht über Deutschland auszugehen droht, ist die Moral der pure Luxus. Man muss aber auch sehen, dass diese Situation Chancen birgt, denn nun sind echte Taten gefordert, die Ärmel müssen hochgekrempelt, Potenziale genutzt werden, es findet eine Zäsur statt.

Welche Heizung ist heutzutage die richtige? Zigtausende Haushalte sorgen sich um ihre Versorgung mit Strom und Wärme. Viele fragen sich, was unter diesen neuen Voraussetzungen das sinnvollste Heizsystem ist. Wärmepumpe? Pelletkessel? Oder doch Kraft-Wärme-Kopplung? Unter Berücksichtigung der Förderungen und der Vergütung von Strom aus KWK-Anlagen, ist nach wie vor die Kraft-Wärme-Kopplung in den überwiegenden Immobilien die wirtschaftlichste und umweltfreundlichste Lösung. Das Prinzip der Kraft-Wärme-Kopplung, beim Heizen gleichzeitig Strom erzeugen, senkt den CO₂-Ausstoß erheblich. KWK-Anlagen werden mit Erdgas, Flüssiggas oder Biogas betrieben.

Wie zukunftssicher sind KWK-Anlagen?

So heizt Deutschland aktuell: Unangefochtener Spitzenreiter bei den zum Heizen genutzten Energieträgern ist Erdgas. 48 % der 40,6 Mio. Wohnungen in Deutschland



nutzen Erdgas, auf dem 2. Platz landet das Heizen mit Öl (ca. 10 Mio.).

Deutschland importiert 55 % seines gesamten Erdgasbedarfs von Russland. Wie kann in Deutschland das russische Gas ersetzt werden und was bedeutet das für den Heizungsmarkt. Können wir überhaupt darauf verzichten? Fakt ist: Deutschland braucht Energie, die zu jeder Uhrzeit und bei jedem Wetter verlässlich zur Verfügung steht. Doch Wind und Sonne können wir nicht beeinflussen. Die schöne neue Welt, in der Klimaschutz und Versorgungssicherheit konfliktfrei vereint werden und in der Wind und Sonne unseren Energiebedarf vollständig decken, existiert bisher nur im Koalitionsvertrag der Ampel. Windarme und dunkle Zeiten lassen immer wieder die konventionellen Energieträger Kohle, Gas und Kernenergie dominieren. Im Frühjahr 2021 wurde z.B. ein Drittel weniger Strom aus Windkraft gewonnen, als im Jahr davor. Doch Kohle- und Atomkraftwerke sollen weiterhin planmäßig vom Netz gehen. Wenn Wind und Sonne Stand heute nicht ausreichen, braucht die Energiewende Übergangstechnologien. Daher steht im Koalitionsvertrag auch, **dass Erdgas für eine Übergangszeit unverzichtbar ist.** Wir befinden uns in dieser Übergangszeit: Raus aus Kohle und Atom – hin

zu 100 % erneuerbaren Energien. Doch wenn die Sonne nicht scheint und der Wind nicht weht, haben wir ein Problem. Wir können gar nicht sofort auf Gas verzichten, wir können jedoch fossiles Erdgas Schritt für Schritt durch Biomethan und auch durch Wasserstoff ersetzen und uns so aus der Abhängigkeit befreien.

Chancen und Alternativen

Laut dem sogenannten Osterpaket, Gesetz zu Sofortmaßnahmen für einen beschleunigten Ausbau der erneuerbaren Energien und weiteren Maßnahmen im Stromsektor, soll es Änderungen im EEG und neue Ausbauziele für erneuerbare Energien geben. Das Gesetz beschäftigt sich u.a. mit der verstärkten Ausrichtung neuer KWK-Anlagen auf Wasserstoffbasis und mit der Förderung von Biomethan.

Biomethan (Biogas, Bioflüssiggas)

Die EU-Kommission will gemäß ihres REPower-EU-Plans die Biogas-Produktion ankurbeln und die Biomethan-Menge in der EU bis 2030 verdoppeln. Biomethan wurde tatsächlich lange Zeit vernachlässigt und gewinnt jetzt wieder an Bedeutung. Das Biogas wird aus organischen Rest- und Abfallstoffen und aus dem Kuh- und Schweinestall gewonnen.



Die Verwendung von Biogas zum Heizen: Biogas erreicht seinen maximalen Wirkungsgrad, wenn es gleichzeitig zur Strom- und Wärmeerzeugung genutzt wird. In der so genannten Kraft-Wärme-Kopplung (KWK) weist es die beste Klimabilanz auf. KWK-Anlagen wie der Dachs von SenerTec können mit Biomethan betrieben werden. Bereits beim Einsatz von herkömmlichem Erdgas hat die KWK-Anlage Dachs einen niedrigen Primärenergiefaktor, was sich positiv auf die gesamte Energiebilanz eines Gebäudes auswirkt. Auf dem Weg zum Effizienzhaus hilft der Einsatz einer KWK-Anlage für bessere Effizienzklassen und damit für den Zugang zu hohen staatlichen Förderungen. Die Effizienzsteigerung mittels KWK-Anlage bedeutet zudem weniger Energiekosten und weniger CO₂-Ausstoß.

Wasserstoff

Das Bundesministerium für Wirtschaft und Klimaschutz hat 900 Mio. Euro für das innovative Förderinstrument H2Global bewilligt, mit dem Ziel, dass sich in Partnerländern mit dem Aufbau der Wasserstoffexportwirtschaft gleichzeitig eine lokale Wasserstoffwirtschaft (Nationale Wasserstoffstrategie NWS) als Säule der lokalen Energiewende entwickelt. Die Nationale Wasserstoffstrategie bildet einen kohärenten Handlungsrahmen für die künftige Erzeugung, den Transport und die Nutzung von Wasserstoff und damit für entsprechende Innovationen und Investitionen. Sie ist ein wesentlicher Grundstein für den Markthochlauf der Wasserstofftechnologien.

Verwendung von Wasserstoff zum Heizen

Der Vorteil von Wasserstoff als Heizenergie ist nicht von der Hand zu weisen. Das Gas lässt sich regenerativ aus überschüssigem Ökostrom herstellen, verbrennt ohne CO₂-Emissionen und lässt sich dem normalen Erdgas beimischen. Bis 2030 sollen bis zu 10 % Wasserstoff in das vorhandene Gasnetz eingespeist werden, möglich wären auch bis zu 20 %. So wird das Heizen mit Erdgas sukzessive klimafreundlicher. Die Nutzung in KWK-Anlagen ist überaus klimafreundlich und effizient. Bei SenerTec eilt die Entwicklung hin zur Verwendung von Wasserstoff in KWK-Anlagen dem Versorgungsausbau voraus. Die KWK-Anlagen Dachs von SenerTec sind bereits heute in der Lage, mit bis zu 20 % Wasserstoffbeimischung im Erdgas betrieben zu werden. Somit ist die Investition in eine KWK-Anlage Dachs eine langfristige, zukunftsorientierte Energielösung.

Die „H₂-Readiness“ spielt eine zunehmend größere Rolle bei gasbetriebenen Heizgeräten. Denn sie legt die Grundlage für einen CO₂-neutralen Gebäudebestand, wie ihn die Bundesregierung für das Jahr 2045 anstrebt. Geplant ist u.a. eine Weiterentwicklung des Kraft-

Wärme-Kopplungs-Gesetzes (KWKG), um den Einsatz regenerativer Gase in diesem Bereich zu forcieren. Auch im Gebäudeenergiegesetz (GEG) steigt die Bedeutung des Wasserstoffeinsatzes. Aufgrund der TÜV-Zertifizierung für die 20-prozentige Wasserstoffbeimischung schafft der Dachs schon jetzt die Möglichkeit, künftige gesetzliche Vorgaben mit der heutigen Technik zu erfüllen.

Innovationen im Wärmemarkt: die Brennstoffzelle

Die Brennstoffzellentechnologie ermöglicht die Nutzung von Wasserstoff im Heizbereich. Mit dem Programm Wasserstoff- und Brennstoffzellentechnologien (NIP) fördert das Bundeswirtschaftsministerium den Einbau solcher Heizungen in privaten Wohngebäuden, kleinen und mittleren Unternehmen sowie kommunale Gebietskörperschaften.

Der Dachs 0.8 mit Brennstoffzelle von SenerTec versorgt heute schon Eigenheime umweltfreundlich und energieeffizient mit Strom und Wärme. Die eigentliche Brennstoffzelle wird auch hier mit Wasserstoff betrieben. Direkt in der Anlage wird dazu Erdgas in Wasserstoff und Wasser aufgespalten. Durch die nachfolgende kontrollierte, elektrochemische Reaktion, die man auch kalte Verbrennung nennt, produziert der Dachs 0.8 mit extrem hohem Wirkungsgrad Strom und gleichzeitig Wärme. Für den Dachs 0.8 mit Brennstoffzelle gibt es 11.200,- € Förderungen über das KfW-Programm 433.

Fazit: Der Vorteil von Mini-KWK Anlagen wie z.B. der Dachs von SenerTec ist die Produktion von eigenem Strom, einfach beim Heizen. Der Dachs nutzt die eingesetzte Energie zweifach. Als Treibstoff kann neben Erdgas auch Biogas (und Bioflüssiggas) und bis zu 20 % Wasserstoffbeimischung verwendet werden. Neben Biogas

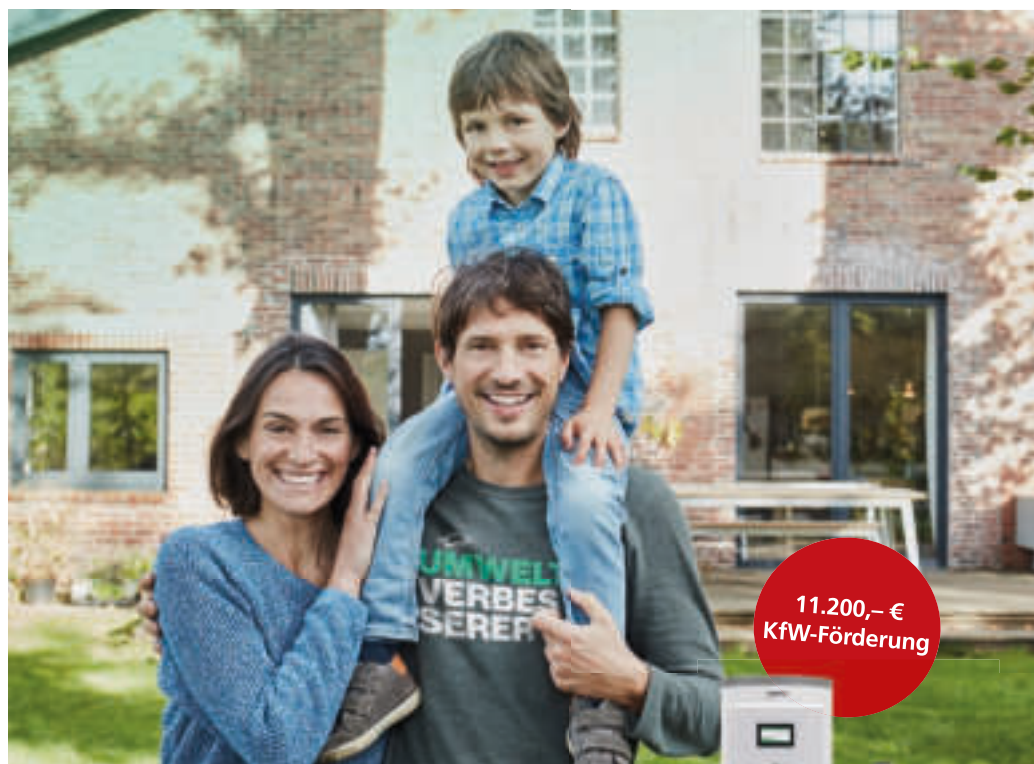


ist auch Bioflüssiggas mittlerweile am Markt erhältlich. Gebäude mit KWK-Anlagen erreichen höchste Autarkie, wenn die Anlage mit weiteren Komponenten erweitert wird, wie z.B. Stromspeicher, PV und Energiemanager. KWK-Anlagen werden auch als so genannte Hybridanlagen gefördert. Hybridanlagen sind z.B. Kombinationen aus KWK-Anlage mit Wärmepumpe. Die Kraft-Wärme-Kopplung ist und bleibt ein wichtiger Teil der Energiewende.

Anzeige

EINFACH BEIM HEIZEN STROM ERZEUGEN

Der Dachs als Brennstoffzelle.



MODERN, EFFIZIENT, UMWELTFREUNDLICH

Jetzt Termin buchen, Dachs besichtigen und kostenlos beraten lassen:

SenerTec Center Stuttgart
Pfarrer-Georgii-Str. 3/1
70188 Stuttgart
Tel.: 0711 / 351457-0
info@senertec-center-stuttgart.de



derdachs.de



Energieeffizient. Individuell. Schön.

Die meisten Bauherren entwerfen gute Pläne, brauchen aber bei Details gute Fachberatung

Statisch tragbare und baurechtlich angemessene Lösungen sind nicht jedermanns Sache. Und viele sind auch während der Bauphase angewiesen auf eine fachkundige und zuverlässige Begleitung. Denn wer baut schon regelmäßig Häuser und kann routiniert mit allen Eventualitäten umgehen.

Partnerschaftliche Fachberatung

Beim Bau eines wunschgemäßen und schönen Zuhauses ist es sehr wertvoll, wenn die Fachberatung partnerschaftlich zur Seite

steht. „Wir wollten uns vergrößern, weil die Familie einfach mehr Raum brauchte“, sagt der Bauherr. „Aber als wir vor längerer Zeit mal ein Haus planten, fanden wir kein Grundstück. Und irgendwann haben wir uns dann aus Jux bei der Gemeinde um einen Baugrund mitbeworben – und tatsächlich erhielten wir den Zuschlag für ein erstklassiges Grundstück. Obwohl noch nicht einmal die endgültige Planung fertig oder die Finanzierung geregelt war. Aber das war der Startschuss“, sagt der Bauherr. Die Eheleute

besuchten mit ihren Plänen den Musterhauspark in Fellbach bei Stuttgart. Lehner Haus war ihnen empfohlen worden.

Lehner: das Regionale passt

Und tatsächlich sagten ihnen nicht nur der Baustil und die Qualität sehr zu. Auch die Fachberatung war den beiden von Anfang an sympathisch. „Schon der erste Entwurf war sehr gut“, sagt die Bauherrin. „Aber nicht nur das: Wir wurden dann während der Planung und der gesamten Bauphase richtig

begleitet, das war ein großer Vorteil.“ – „Wer kennt sich denn beim Bauen schon wirklich gut aus“, sagt der Bauherr. „Das kann man ohne Erfahrungen nicht alleine alles überschauen. Und das war das Gute an unserer Fachberatung: Sie hat uns die Aufgaben abgenommen. Das hätten wir wahrscheinlich alleine nicht ganz hinbekommen.“ – Die Bauherren verglichen das Angebot von Lehner vor dem Zuschlag noch mit anderen Anbietern. Aber zuletzt sprach alles für das Familienunternehmen. „Das Regionale war ein



Grund“, sagt der Bauherr. „Der Wandaufbau hat uns auch gefallen, der war uns auch empfohlen worden. Und bei Lehner stimmte die Qualität. Das ist uns sofort aufgefallen.“ – „Es gab zwar hin und wieder auch den typischen Stress“, sagt die Bauherrin. „Aber zuletzt wurde alles gelöst, es lief ganz nach Plan, dank der sehr guten Fachberatung.“

Informationen:
Lehner Haus GmbH
 Aufhausener Straße 29-33
 89520 Heidenheim, Tel. 07321 9670-0
www.lehner-haus.de, blog.Lehner-Haus.de



Eckdaten Homestory 814®	
Haustyp:	Einfamilienhaus
Bauweise:	Holzständerbauweise; ökologisch, diffusionsoffen, Brandschutz F90, Ø U-Wert 0,13
Dachform:	Wellblech
Nutzfläche:	Gesamt rd. 155 m²
Energiebedarf:	Jahresheizwärmebedarf (kWh/m² a) 30,8 Jahresprimärenergiebedarf (kWh/m² a) max.: 27,4 tats.: 14,3
Haustechnik:	Wärmepumpe, Fußbodenheizung
Preise:	Auf Anfrage



Gemeinsames Leben unter einem Dach

Schwabenhaus präsentiert Solitaire Generationen-Häuser

Schwabenhaus-Kund*innen können sich über achtzehn neue Hausentwürfe freuen, die mit modernen Konzepten für das Zusammenleben überzeugen und im Rahmen des Schwabenhaus All-Inclusive-Konzepts keine Wünsche offenlassen.

Generationenhäuser rücken in den Fokus vieler Bauinteressenten und sind voll im Trend: ein Haus, das von mehreren Generationen gemeinsam genutzt wird und perfekt auf die Bedürfnisse aller Bewohner*innen ausgerichtet ist. Entgegen der Namensgebung sind Generationenhäuser nicht nur etwas für kleine und große Familien, sondern auch für Paare und Best-Ager. Mit unterschiedlichen

Wohnkonzepten bieten die Häuser clevere Grundrisse für alle Bedürfnisse. Neben dem klassischen Modell mit einer Hauptwohnung und einer kleineren Einliegerwohnung bietet Schwabenhaus Bauherr*innen eine moderne Variante mit zwei gleichberechtigten Hauptwohnungen, die übereinander angeordnet sind. „Als besonderes Highlight haben wir für künftige Bauherr*innen ein Konzept entwickelt, das zwei gleichberechtigte Wohnungen auf zwei Etagen vorsieht“ so Christian Baumann, der als Geschäftsführer die Bereiche Produkt, Vertrieb und Marketing verantwortet. „Diese Anordnung bietet Bauherr*innen das Beste aus beiden

Wohnwelten und sorgt gleichzeitig für komplette Unabhängigkeit“, so Baumann weiter.

Hausentwürfe für das gemeinsame Leben unter einem Dach

Die neuen Generationen-Häuser gibt es in drei Basisgrößen: 200, 201 und 217 m² und unterscheiden sich in den drei unterschiedlichen Grundriss-Konzepten. Die sechs Hausentwürfe des Solitaire-G-200 orientieren sich an der klassischen Aufteilung einer Hauptwohnung und einer kleineren Einliegerwohnung, die im Erdgeschoss untergebracht ist und eine Fläche von rund 50 m² hat. Die sechs Hausentwürfe des Solitaire-G-201

sind mit zwei gleichgroßen Wohneinheiten geplant, die übereinander angeordnet sind und ohne Probleme zwei Familien beherbergen können ohne Abstriche machen zu müssen. Das Solitaire-G-217 bietet Bauherr*innen die Möglichkeit jeweils verteilt auf Erd- und Obergeschoss zu leben. Die beiden Wohneinheiten teilen sich einen Technikraum, sind sonst aber vollkommen gleichberechtigt und unabhängig voneinander.

Alle 18 Hausentwürfe eint eine Gemeinsamkeit, die sie für Bauherr*innen noch attraktiver macht: Durch die zusätzliche Einnahmequelle aus Vermietung kann sich der Bau eines Mehrgenerationen-Hauses durchaus lohnen.



Anzeige

KASTELL MASSIVHAUS

Gesundes Wohnen durch unsere
diffusionsoffene **ökologische Bauweise**
mit dem natürlichen Baustoff **Blähton**

Ein Unternehmen der Schwörer-Gruppe
völlig individuell, seit über 40 Jahren zufriedene Baufamilien

wertbeständig weil massiv
www.kastell.de



Wir verbinden das Wertvollste aus
dem Massivhausbau mit dem Besten
aus dem Fertighausbau

- ✓ kurze Bauzeit
- ✓ atmungsaktiv
- ✓ besonderes Raumklima
- ✓ hoch wärmedämmend
- ✓ hohe Brandschutzklasse
- ✓ hoher Schallschutz
- ✓ Schutz vor elektromagnetischer Strahlung

KASTELL GmbH • 72519 Veringenstadt • Gunzenhofstraße 9 • Tel. 07577/309-0



Ideales Mehr-Generationenhaus

Ländliches Anwesen mit drei Wohnungen

Ländlicher Stil, moderne Eleganz, liebevolle Facetten und ganz viel Funktionalität: Haus Thalheim kombiniert all das unter einem Dach. Dieses in hellen Farben gehaltene Traumhaus verfügt über stolze 317 m² Wohnfläche, verteilt auf Untergeschoss, Erdgeschoss und Dachgeschoss. Auf jeder Etage steht eine komplette Wohnung zur Verfügung. So können drei Parteien hier wohnen, z.B. aus drei Generationen. Die Wohnungen im Untergeschoss und Erdgeschoss können ebenerdig begangen werden. Insgesamt stehen in Haus Thalheim fünf Schlafzimmer zur Verfügung. Für Fahrzeuge bieten eine Doppelgarage und ein Carport ausreichend Platz.

Wohnung 1 – im Untergeschoss

Haus Thalheim ist durchdacht für ein Hanggrundstück konzipiert worden. Das Untergeschoss kann entweder durch den normalen Eingang oder direkt von der Doppelgarage aus betreten werden. Auf dieser Etage befindet sich eine Wohnung mit einem Gesellschaftsbereich für Wohnen, Essen und Kochen mit über 26 m², ein mehr als 13 m² großes Schlafzimmer, ein Duschbad, ein Hobbyraum, ein Abstellraum sowie der über 26 m² große Technikraum des Hauses. Die Untergeschoss-Wohnung ist perfekt für zwei Personen ausgelegt und in

ihren Maßen weder zu klein noch zu groß. Sie kann zum Treppenhaus, das nach oben ins Erdgeschoss führt, durch eine Türe abgetrennt werden.

Wohnung 2 – im Erdgeschoss

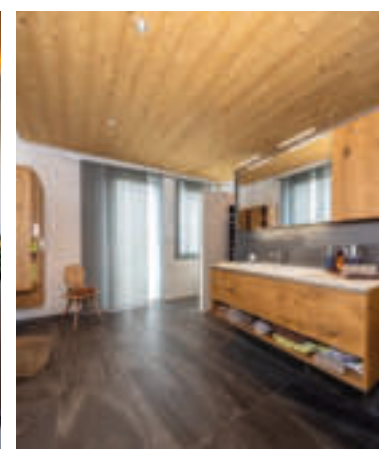
Die Hauptwohnung des Hauses Thalheim liegt im Erdgeschoss, dessen Eingang trockenen Fußes unter der Carport-Überdachung zu erreichen ist. Die Eingangsdiele führt sowohl zur Treppe zum Unter- bzw. Dachgeschoss als auch geradeaus durch eine separate Türe in die Wohnung. Hierzu gehören ein großzügiger Privatbereich mit rund 19 m² großem Schlafzimmer, ein

Ankleideraum und ein fast 14 m² großes Bad mit Dusche. Die Gesellschaftsräume sind ebenfalls großzügig gehalten. So umfassen Küche und Essbereich über 36 m² und das Wohnzimmer über 38 m². Die Räumlichkeiten für Kochen, Essen und Wohnen gehen offen ineinander über, sind aber durch ihren Versatz für die Terrasse doch voneinander getrennt. Ein unter dem sichtbaren Dachstuhl über Eck gebauter Kamin mit angegliederter Sitzbank lädt zur Entspannung ein und ist nur ein Beispiel für die vielen liebevollen Details in Haus Thalheim.

Wohnung 3 – im Dachgeschoss

Die Wohnung im Dachgeschoss kann als separate Einheit bzw. als Paradies für die Kinder des Hauses genutzt werden. Hier lassen gleich drei Kinderzimmer mit jeweils rund 21 m² keine Wünsche offen. Zu dieser Etage gehören darüber hinaus ein fast 14 m² großes Badezimmer mit Badewanne und Dusche, ein Abstellraum und ein komplett eingerichteter Wohnflur mit Sofaecke, Küchenzeile und Sitzgruppe. Ein Traum etwa für ältere Jugendliche, die hier mit viel Privatsphäre selbstständig wohnen können – und dennoch zu Hause sind. Ebenso wie die anderen Wohnungen ist auch die Dachgeschoss-Wohnung vom Treppenhaus durch eine Türe getrennt.





Eckdaten BauMeisterHaus – Haus Thalheim

Haustyp:	Zweifamilienhaus – modern, ländlich
Hersteller:	Partnerunternehmen Systembau Mutter GmbH, Schlüchttalstraße 31 A 79761 Waldshut-Tiengen/Gurtweil, www.projektbau-mutter.de
Bauweise:	Massivbau, U-Wert Außenwand 0,230 W/m ² K, Effizienzhaus KfW 55
Dachform:	38° geneigtes Satteldach
Nutzfläche:	gesamt 317,6 m ²
Energiebedarf:	Primärenergiebedarf (kWh/m ² a): 6,0, Endenergiebedarf (kWh/m ² a): 35,0
Haustechnik:	Nahwärmeversorgung mit zentraler Lüftungsanlage, Fußbodenheizung
Preise:	Auf Anfrage



Bauen liegt uns im Blut.

Häuser massiv, schlüsselfertig, ökologisch, individuell zum Festpreis.



www.fensterle.de

ARNOLD

DIE HOLZHAUS-MANUFAKTUR



Effizienz- und Passivhäuser für Ihren Traum vom Wohnen.

Minimaler Energiebedarf und maximaler Komfort

- Individuell geplant
- Nachhaltig produziert
- Energieeffizient gebaut
- In bester Bauqualität



Neues Musterhaus im Schwarzwald

Verbindet digitale Planung in Eigenleistung mit meisterlicher Ausführung in Baufritz-Qualität

Preis- und Kostentransparenz, Individualität und nachhaltig gesundes Wohnen, das sind Themen, die Bauherren heute beschäftigen. Mit der Eröffnung des neuen Musterhauses „my smart green home: Schwarzwald“ präsentiert Holzhaus-Hersteller Baufritz gleichzeitig eine neue digitale Herangehensweise. Erstmals vorgestellt wird das Prinzip des „my smart green home-Konfigurators“, wie man ihn so ähnlich beispielsweise aus der Automobil-Industrie kennt, im neu errichteten Baufritz-Musterhaus innerhalb der Fertighauswelt Schwarzwald in Kappel-Grafenhäusern. Seit 23. April 2022 sind die Türen des 2,5-geschossigen Architektenhauses mit der klaren Fassade in Schiefergrau für Besucher geöffnet.

Das neueste Baufritz-Musterhaus, nahe des Europaparks und direkt an der A5, ist Teil eines innovativen Ausstellungskonzepts, das bewusst auf Nachhaltigkeit ausgerichtet ist und ausschließlich klimaschonende Holzbauweise zulässt.

Das Flächenwunder nahe des Europa-Parks

„my smart green home“, das ist ein individuell geplantes Haus, das selbst konfiguriert werden kann. Smart ist der planvolle Umgang mit Baugrund und umbauter Fläche,

mit der komprimiert verbauten Haustechnik-Zelle, dem sogenannten Energie-Wände-Modul, und mit dem Energieeinsatz. Mit der Präsentation des architektonisch stimmigen 2,5-geschossigen Designerhauses innerhalb der neu errichteten, europaweit modernsten, Ausstellung von Eigenheimen, der bewährt wohngesunden Bauweise und der Wahl der Materialien unterstreicht Baufritz seine bekannte Vorreiterrolle, wie sie auch den Nachhaltigkeitszielen der UN und dem Klimaschutzplan der Bundesregierung entspricht.

Baufritz holt Bauherren neu ins digitale Architekten-Team

Mit dem Musterhaus „my smart green home: Schwarzwald“ von Baufritz machen die Holzbau-Pioniere aus dem Allgäu Bauherren erstmals zum aktiven Teil des Architekten-Teams. Von außen zeigt sich das Haus mit seiner modernen Anmutung und der dunklen Holzfassade so, wie Baufritz-Interessenten es schon immer schätzen: hochwertige Architektur, ausgewählte Materialien, handwerklich anspruchsvolle Ausführung. In der Entwicklung und im Innenleben steckt der Unterschied. Mit einem innovativen Konzept können Bauherren die individuelle Bauweise künftig von Beginn an selbst planen. „Wir wissen, dass Bauherren selbst in der Hand

haben wollen, wie sie wohnen“, umreißt Dagmar Fritz-Kramer, Baufritz-Geschäftsführerin das digitale Angebot der intuitiven Bauherren-Software.

Architektonisches Beispiel internationaler Hausdesigner

Was direkt auffällt, außen wie auch beim Betreten des Musterhauses: die spürbare Balance, die durchgängige Klarheit, viel helles Holz, eine lichte Strahlkraft, eine junge Leichtigkeit. Alles passt, das ist das Gefühl, das sich durch die Ebenen und bis ins Dachstudio zieht. Der Fenster-Rhythmus und die Platzierung der einzelnen Fenster in der Holzfassade sind wohl durchdacht. Fenster über Eck holen das Draußen nach Drinnen. Das Verhältnis zwischen Offenheit und Rückzug ist von Raum zu Raum durchweg harmonisch. Fläche wird optimal genutzt. Jedes Detail ergibt Sinn. Heimische Hölzer, Esche, Birke und lebhaftes Weißtanne dominieren bei den Fußböden und Schreinermöbeln. Die großzügige Garten-Terrasse stellt die schier fließende Verbindung in die Natur her. Eine Symbiose zwischen Baukörper und Außenbereich bildet auch das vorgehängte Eingangsmodul. Raffiniert ist die Farbgebung: das Schiefergrau der sägerauen Holzfassade im Gleichklang mit den Fenster-

rahmen in Goldoliv. Dachentwässerung und Ortsgang sind wie die gesamte Spenglerarbeit dunkelgrau.

Hier profitieren Bauherren von den besonderen gestalterischen Fähigkeiten der internationalen Baufritz-Hausdesigner. Denn Grundlage der softwaregestützten Planung mit dem „my smart green home-Konfigurator“ sind immer die Vorplanungen aus erfahrener Architektenhand. Basierend auf beliebten Grundriss-Varianten, kann der Interessent sich jeweils für unterschiedliche Optionen und damit sein Unikat entscheiden. „Schöpferstolz beim Bauherren, verbunden mit der genialen Architektenleistung unserer internationalen HausDesigner“, so fasst Dagmar Fritz-Kramer ihre zukunftsweisende Antwort auf den Wunsch nach Kostentransparenz und nachhaltiger Nutzung vorhandener Fläche zusammen.

Das erste Nachhaltigkeitshaus aus dem Konfigurator

„my smart green home: Schwarzwald“, das Familienhaus mit rund 190 qm Wohnfläche, ist das Ergebnis digitaler Planung, übertragen in die Realität. Basis ist der „my smart green home-Konfigurator“, mit dem der Bauherr direkt am Bildschirm online entscheidet, wie er bauen will. Mit jedem Klick klären



sich Fragen zur Kubatur, Anzahl von Zimmern und Geschossen und nach weiteren Details. Möchte ich eine Sauna im Haus haben? Dachneigung oder lieber ein Flachdach? Welchen Kubus? Zwei oder zweieinhalb Geschosse? Einen begehbaren Schrank? Einen extra Hauswirtschaftsraum? Eine Nebenküche? Mit dem „my smart green home-Konfigurator“ erkennt der Bauherr die Auswirkungen bei Planung und Preis in Echtzeit. Nach dem Prinzip der zukunftsfähig vernetzten digitalen Lösung, wie man sie vergleichbar bisher nur vom Autokauf kennt, ist das Baufrüzt-Haus in einzelne Zonen und Module aufgeteilt. Der Bau-Interessent wird schlüssig, nachvollziehbar und preislich transparent durch alle Phasen der Planung geführt. Das macht Entscheidungen leichter – und kann den Bau-Prozess erheblich verkürzen.

Schließlich ist Zeit oft knapp. Dank gleich drei Größen zur Wahl – S, M oder L – kann der „my smart green home-Konfigurator“ auch mit der Verknappung von Bauland, Hinterlieger- und Restgrundstücken umgehen. Eine weitere Besonderheit ist das Preismodell: Bodenplatte oder Keller sind bei der Wahl des Hauses im Konfigurator bereits inklusive. Im Dachgeschoss des Baufrüzt-Musterhauses „my smart green home: Schwarzwald“ in der Fertighauswelt Schwarzwald in Kappel-Gräfenhausen steht der erste „my smart green home-Konfigurator“, wie man ihn auch zuhause online nutzen kann, für Besucher zur Planung vor Ort bereit. Entwickelt wurde der Konfigurator in Zusammenarbeit mit Experience One AG, Stuttgart als Partner für die Programmierung, technische und digitale Umsetzung.

15. Mai
Schwörer-
Erlebnistag
10-17 Uhr in
Hohenstein





SCHÖN. GESUND. BEZAHLBAR.

Günstige Aktionshäuser, Festpreisgarantie und transparente Angebote bis zum schlüsselfertigen Objekt: Familie Schneider hat sich den Wunsch vom individuellen und bezahlbaren Zuhause schon erfüllt. **Wann sprechen wir über Ihre Träume?**



5 weitere Anbieter erhalten die Note nicht gut
Im Test: 20 Fertighausanbieter in Deutschland
Ausgabe 3/2021



Top-Hersteller Fertighaus
★★★★★
Schwörer Haus



Club der Besten
Schwörer Haus



Schwörer Haus
Hier bin ich daheim

www.schwoererhaus.de

Wenn Sie mit uns bauen liegt der Vorteil bei Ihnen.



- Ein- oder Zweifamilienhäuser
- Umbauten/Altbausanierungen
- Passivhäuser
- nach aktuellen KfW-Richtlinien
- Ziegelbauweise schlüsselfertig

Unser Ausstellungshaus – Wohnen zum Anfassen!

Jeden Sonntag 11.00 - 16.30 Uhr
Montag - Donnerstag 8.00 - 18.00 Uhr
Freitag 8.00 - 14.00 Uhr

pro: casa

baubetreuung gmbh

...massiv bauen,
schlüsselfertig
zum Festpreis?

Philippsstrasse 10 · 88 436 Oberessendorf
Im Hausbauzentrum Oberessendorf an der B30.
Tel.: 0 73 55 - 93 17 45 · Fax.: 0 73 55 - 93 17 37
Mail: info@pro-casa-bau.de · www.pro-casa-bau.de



Erstes ganzheitliches Elektrohaus

Intelligent, unabhängig, unkompliziert: vollelektrisch

Zwei Probleme hat FischerHaus dafür gelöst: Energie speichern & mit Intelligenz sparen. Lange sind echte Elektrohäuser am Batterie-Problem gescheitert. Sonnenstrom ist wetterabhängig. Bei schönem Wetter gibt's ihn im Überfluss, wenn es grau und kalt wird, ist er knapp. Man bräuchte teure, große Batterien, wenn man sich den Strom einfach konventionell aufheben wollte. Die Lösung ist, sich das ganze Haus als Speicher zu denken. Bis zum E-Auto vor der Tür.

Entscheidend ist nicht nur die hervorragende energiesparende Gebäudehülle von FischerHaus, sondern auch die Intelligenz des Haus umfassenden „Loxone“-Energie-managements. Online werden Wetterdaten verarbeitet um vorrausschauend die Energie

dahin zu lenken, wo sie später gebraucht wird. Die leistungsstarke Photovoltaikanlage speist diese Energie an der Unterseite des Estrichs, der dann phasenverschoben diese im vorberechneten Zeitraum abgibt. Die Kombination von Verschattung und Lüftung kühlt das Gebäude über Nacht mit minimalem Energieaufwand ab und hält tagsüber die Temperatur konstant. Das Brauchwasser wird über eine Luft-Wasser-Wärmepumpe gespeist. Kombiniert mit der Gebädebatterie von „sonnen“ und Speicherkapazität vom künftigen Elektroauto, behält das Haus so viel von seinen Überschüssen aus Sonnentagen, dass es fast durchgehend autark elektrisch funktioniert. Diese ganze Gebäudetechnik steckt vorgefertigt in einem Technikmodul. Der große

Nutzen liegt darin, dass die Gebäudetechnik schon im Werk vorinstalliert wird. Das Modul ist auf der Baustelle schnell montiert und zudem gewinnt man einen Extra-Raum im Haus. CasaMina ist mit Komfort-Lichtsteuerung ausgestattet, die die Situationen der Familie richtig in Szene setzt. Ausgestattet mit neuen Fenster-Verschlusskontakten wird die schützende Gebäudehülle via Loxone auch aus der Ferne überwacht, wie alle anderen Funktionen in Ihrem Haus.

Dazu musste allerdings auch das zweite Problem gelöst werden: die elektrische Effizienz des Hauses. Nichts geht verschwendet ver-

loren. Die Hülle ist sowieso KfW-Effizienzhaus 40 (bei FischerHaus der Standard). Dazu kommt, dass die gesamte Technik bis ins Detail auf Strom-Sparsamkeit optimiert ist. Von der Beleuchtung bis zum Home-Office und der Sicherheitsanlage. Die Steuerung dafür läuft smart digital.

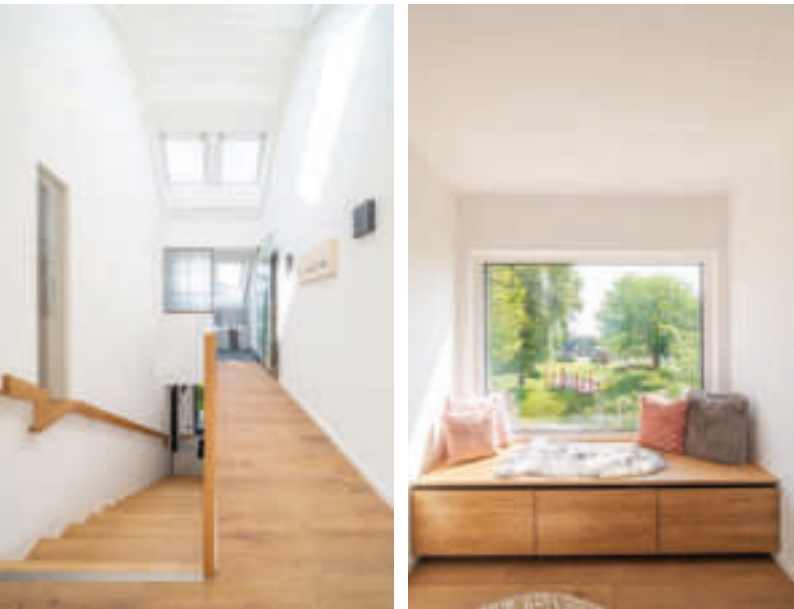
Diese Mischung der verschiedenen Komponenten, die so ausgeklügelt aufeinander abgestimmt sind, macht den Unterschied. So steht jetzt das erste vollelektrische Haus als Musterhaus im Bauzentrum Poing bei München.

Weitere Infos unter: www.fischerhaus.de



Eckdaten FischerHaus – Musterhaus Casa Mina

Haustyp:	Einfamilienhaus
Hersteller:	FischerHaus GmbH & Co. KG, Rathausplatz 4-6, 92439 Bodenwöhr
Bauweise:	Fertigbau in Holzrahmenkonstruktion, KfW-Effizienzhaus 40
Dachform:	Satteldach, 38° Dachneigung
Nutzfläche:	EG 84,49 m², DG 66,51 m², gesamt 151,00 m²
Energiebedarf:	Primärenergiebedarf (kWh/m² a): 37
Haustechnik:	Heizung: Luft-/Wasser-Wärmepumpe, Lüftungsanlage
Preise:	Auf Anfrage



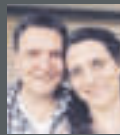
FISCHERHAUS

Mit Liebe bauen.

SIE WOLLEN EIN UNABHÄNGIGES HAUS
VOM EFFIZIENZHAUS 40 EXPERTEN?

Machen Sie einen Termin aus und lassen Sie
sich professionell beraten!

www.fischerhaus.de



IHR ANSPRECHPARTNER VOR ORT

Michael & Meike Paasch

michael.paasch@fischerhausberater.de

Telefon: 0171/ 8 17 10 00

Modernes Bauen und Leben mit Holz.



Entdecken Sie jetzt alle unsere
Häuser auf www.sonnleitner.de





Interview mit dem Bauherren

Dürfen wir im Interview Ihre Namen nennen?

Ja, das dürfen Sie. Der vollständige Familienname ist Möller-Giaretti: Viviana, Jan, Max und Leo. Ich bin Geschäftsführer einer Filmproduktionsfirma, die Werbefilme für Unternehmen produziert. Meine Frau ist gebürtige Chilenin und war früher Wellnessmanagerin in einem großen Hotel. Momentan ist sie mit Leidenschaft Mutter und Hausfrau. Unser ältester Sohn Max ist sechs Jahre alt und wird in einer Woche eingeschult, Leo ist vier und geht in den Kindergarten.

Ihr HUF Haus steht in Berlin-Zehlendorf, warum haben Sie sich für diesen Ort und für dieses Grundstück entschieden?

Zehlendorf ist für uns die perfekte Mischung aus Stadtleben und Wohnen in der Natur. Man ist schnell in der Stadt, hat aber dennoch sehr viele Seen und Erholungsmöglichkeiten um die Ecke und dazu eine gute Auswahl an Schulen, Kindergärten, Sportvereinen etc.

Wir wollten unbedingt ein Grundstück in einem alten, gewachsenen Bestandsgebiet haben. Davon gibt es nicht viele, deshalb haben wir uns damals sehr schnell für dieses Grundstück entschieden.

War die Wahl der Hausfarbe einfach oder wurde debattiert?

Wir haben längere Zeit zwischen Schwarz und Weiß hin- und herüberlegt, uns dann aber für Schwarz entschieden, ohne dass es dafür eine klare Begründung gab.

Sie haben zusammen mit den Architekten von HUF HAUS an der Planung mitgewirkt. Können

Sie uns beschreiben, wie die Planung abgelaufen ist bzw. wie die Ideen entstanden sind?

Das Grundstück hat einiges vorgegeben, auch das Bauamt hat uns Vorgaben zur Gestaltung des Hauses gemacht. Wir haben ein paar Abende mit unserem Architekten Dirk Müller-Jahnke zusammengesessen und Räume „hin- und hergeschoben“. Der Architekt hat klare Linien, wie z. B. die große Lichtachse in der Mitte des Hauses, immer wieder in den Blickpunkt gerückt. Vieles ist dann im Laufe der Zeit entstanden, z. B. die Kaminwand zwischen Wohn- und Essbereich.

Gibt es spezielle architektonische Merkmale?

Ein besonderes Merkmal ist die oben erwähnte Lichtachse, die sich von der Haustür in Richtung Garten zieht. Zwei nebeneinander liegende Schiebetüren öffnen das Haus auf fünf Metern zur Terrasse hin. Eine Kaminwand als Trennelement zwischen Wohn- und Essbereich teilt die Wohnräume optisch geschickt, engt aber nicht ein. Im gesamten Haus liegen Schlossdielen aus Eiche, deren unebene Oberfläche eine tolle Haptik bietet. Kücheninsel und Arbeitsflächen sind aus Beton. Ansonsten gibt es natürlich HUF-typisch viel Glas.

Wie und wo haben Sie vorher gewohnt (Haus, Wohnung o. ä.)?

Vorher haben wir in der Dachgeschosswohnung einer Jugendstilvilla ebenfalls in Berlin-Zehlendorf gewohnt.

Worauf haben Sie bei der Planung besonders geachtet (harmonische Innen-/Außengestaltung, Wohnzimmer mit Kamin, Kinolounge)?

Wir haben darauf geachtet, dass alles leicht und luftig bleibt. Außerdem war uns wichtig, dass ausreichend Stauraum über den Einbaumöbeln entsteht. Es gibt keine frei stehenden Regale oder Schränke. Wir haben versucht, alles aus einem Guss zu halten. Die eingebauten Schränke sind in Wandfarbe, ohne Griffe und der Raumform angepasst. Wir haben versucht, Stilelemente durchzuziehen. So haben wir, wie oben beschrieben, im ganzen Haus den gleichen Boden verlegt – von den Bädern bis zur Küche, vom Keller bis zum Dachgeschoss. Auch haben wir Wert darauf gelegt, dass es so wenig „Kurmelecken“ wie möglich gibt, oder diese raffiniert versteckt. Wir haben alles so geplant, dass das Auge schweifen kann und maximale Weitsicht hat.

Wie würden Sie die Inneneinrichtung Ihres Hauses beschreiben?

Schnörkellos, puristisch, fast minimalistisch. **Können Sie uns ein Möbelstück, Kunstwerk oder Ähnliches nennen, das Ihnen besonders am Herzen liegt?**

Die zwischen zwei Holzpfosten fest eingebaute TV-Wand, die den Wohnbereich teilt! Auf der einen Seite hängt der Fernseher, der bei Bedarf hinter einem großen Bild verschwindet, auf der anderen Seite ist die Wand ein Bücherregal.

Haben Sie einen Lieblingsplatz?

Mehrere! Der Barhocker an der Kücheninsel, die Terrasse und die große, ebenerdige „Duschhöhle“ im Masterbad, die sich erst beim Blick um die Ecke vollends erschließt.

Gibt es eine Anekdote/Geschichte, die Sie bereits zum Haus erzählen können (Reaktionen von Nachbarn oder Freunden, Traum in der ersten Nacht o. ä.)?

Einige Tage nach dem Einzug fragte einer unserer Söhne, wann wir denn wieder nach Hause fahren. Auf den Einwand, dass das doch nun unser Zuhause sei, lachte er nur und sagte: „Quatsch, das ist nicht unser Zuhause. Das ist doch die Baustelle“.

Wie würden Sie das Konzept für die Gartengestaltung beschreiben?

Wir mögen beide eher Grün und nicht so sehr bunte Blumen. Insofern ist auch der Garten eher puristisch, mit vielen verschiedenen Bambusarten, Gräsern etc. Da das Grundstück im Vergleich zu den Grundstücken anderer HUF Häuser eher kompakt ist, haben wir an den Grundstücksgrenzen hoch wachsende Pflanzen gesetzt, die viel Sichtschutz bieten. Auch die Kinder haben ihren Spielbereich, der natürlich mit Fußballtoren ausgestattet ist.

Verbringen Sie viel Zeit im Freien?

Ja, im Sommer mit Grillen oder abends bei einem Glas Wein auf der Terrasse. Wenn beide Terrassentüren geöffnet sind, steht man in der Küche und im Essbereich ohnehin so gut wie im Garten. Auch im Winter genießen wir die komplette Verglasung zum Garten, die uns auch dann gefühlt fast draußen sitzen lässt.

Was mögen Ihre Kinder besonders?

Fußballspielen im Garten und unser Kino im Keller.



Eckdaten HUF Haus Modum 6

Haustyp:	Einfamilienhaus
Hersteller:	HUF Haus GmbH u. Co. KG, Franz-Huf-Straße 56244 Hartenfels, www.huf-haus.com
Bauweise:	Leimholz-Fachwerkkonstruktion, Effizienzhaus KfW 55
Dachform:	Satteldach, 35° Dachneigung
Nutzfläche:	E: 81,25 m ² , OG 72,99 m ² , gesamt rd. 154,24 m ²
Haustechnik:	Luft-Wasser-Wärmepumpe, Fußbodenheizung
Preise:	Auf Anfrage

Anzeige

TRAUMHAFTE TREPPEN...

... mit Sylomer®, der Patentlösung
im Trittschallschutz



www.fuchs-treppen.de

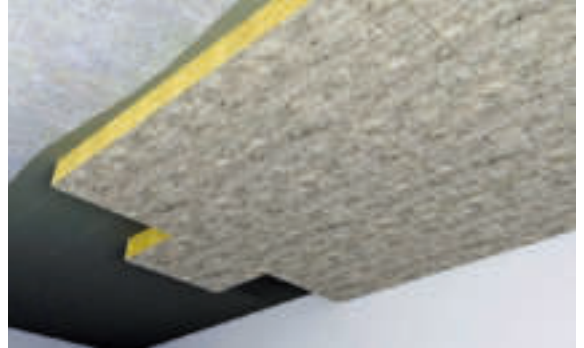
Fuchs-Treppen
Anton Schöb GmbH & Co. KG
Espanstraße 4 · 88518 Herbertingen

Fon +49 7586 588-0
Fax +49 7586 588-60
info@fuchs-treppen.de

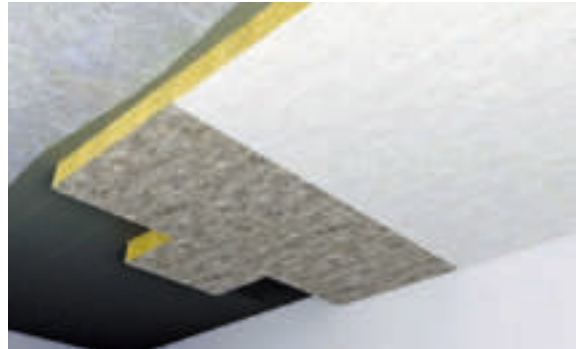
FUCHS-TREPPEN®



HECK MW A1
www.wall-systems.com



Das HECK MW A1 Dämmsystem bietet maximalen Brandschutz für die Kellerdecke.



Dämmung mit Farbauftrag für Werk- oder Technikräume.



Hochwertige Ausführung aus verklebter Dämmplatte, Armierungsschicht und einem weißen oder farbigen Anstrich. Geeignet zum Beispiel für Büros oder Gästezimmer im Keller.

Brandschutz an der Kellerdecke

Kellerdeckendämmung verbessert Wärmeschutz und Wohnraumklima

Beim Thema Wärmedämmung denkt man immer zuerst an die Außenfassade und wie man den Energieverlust der Wand reduzieren kann. Trotzdem bleiben auch bei optimal gedämmten Außenwänden manchmal die Füße kalt. Die Ursache findet sich meist im Keller. Denn besonders in Altbauten ist eine Kellerdeckendämmung nur selten vorhanden und Wärme fließt ungehindert ab. Eine nachträgliche Kellerdeckendämmung führt zu einer Verbesserung des Wärmeschutzes und des Wohnraumklimas.

A1 für die Kellerdecke

Als erstes Wärmedämm-Verbundsystem mit A1-Zulassung, also maximaler Brandsicherheit, ist HECK MW A1 bereits seit knapp zwei Jahren auf dem Markt. Jetzt gibt es das System, dessen Kern eine nichtbrennbare Steinwolle-Dämmplatte bildet, auch für die

Kellerdecke. Dabei kommen die gleichen Komponenten zum Einsatz. Die Steinwolle-Dämmplatte wird mit weißem Mörtel verklebt und mit einem Armierungsgewebe versehen. Es ist keine spezielle Kellerdecken-Dämmplatte erforderlich – im kellerüblichen Dämmstärkenbereich von 60 bis 200 Millimetern kann ebenfalls die eigentlich für die Fassade konzipierte Steinwolle-Dämmplatte Coverrock II eingesetzt werden.

Drei Varianten für jeden Einsatzzweck

Keller ist nicht gleich Keller und nicht jedes abgestellte Fahrrad benötigt einen kleinen Palast. Darum gibt es die HECK Kellerdecken-dämmung in drei Varianten für unterschiedliche Nutzungszwecke. Die hochwertige Ausführung umfasst das System aus verklebter Dämmplatte, Armierungsschicht und

einem weißen oder farbigen Anstrich. Dann gleicht die gedämmte Decke optisch einer verputzten Wand. Das eignet sich, wenn der Kellerraum beispielsweise als Büro, Gästezimmer oder Sauna genutzt werden soll. In wenig frequentierten Werk- oder Technikräumen tut es auch die solide Ausführung, bei der die ohnehin beschichtete Steinwolle-Dämmplatte nur mit Farbe Airless besprüht wird. Im zumeist dunklen Abstellraum kann man die Decke auch rein funktional dämmen und die beschichtete Dämmplatte gar nicht weiter behandeln. Der Dämmeffekt ist in allen drei Varianten gegeben.

20 Prozent vom Staat zurück

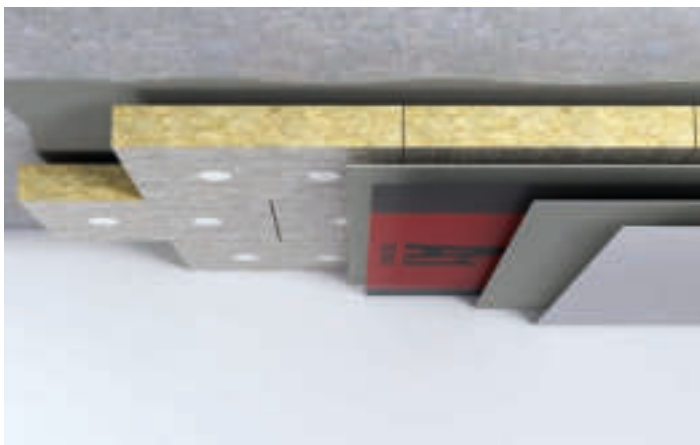
Die seit diesem Jahr geltenden steuerlichen Anreize für energetische Maßnahmen an Häusern, die zu eigenen Wohnzwecken genutzt werden und älter als zehn Jahre sind,

betreffen auch die Kellerdecken-Dämmung. Insgesamt 20 Prozent der Aufwendungen können über drei Jahre hinweg eins zu eins von der Einkommenssteuer abgezogen werden. Wer die steuerliche Förderung in Anspruch nehmen will, braucht neben der Rechnung nur noch eine Bescheinigung des Fachunternehmens zur Vorlage beim Finanzamt. Das kann sich lohnen, denn durch die ab 2021 kommende CO₂-Abgabe ist mit einer Verteuerung der Energiepreise zu rechnen.

Steinwolle-Verschnitt recyceln

Der beim Dämmplatten zuschneiden zwangsläufig anfallende Verschnitt kann vollständig recycelt und für die Herstellung neuer Dämmstoffprodukte genutzt werden. Heck Wall Systems bietet hierfür einen speziellen Rücknahme-Service an.

Infos unter: www.wall-systems.com



Das HECK MW A1 Dämmsystem bietet maximalen Brandschutz für die Kellerdecke.



Kleber aufziehen.



Positionieren der Dämmplatten.



Dämmplatten andrücken.



Fertige Dämmplatten.



Gegebenenfalls Farbgebung durch Airless-Auftrag oder Armierungsspachtelung mit anschließendem Anstrich.

Anzeige

WOHN KELLER



Schaffen Sie mehr Wohnraum für mehr Freiraum. Ein original Knecht Fertiggeller ist eine Investition, die sich garantiert auszahlt. Wir sind Deutschlands erfahrenster Spezialist. Vertrauen Sie unserer Bau erfahrung aus über 90 Jahren.

KNECHT Kellerbau GmbH
Metzingen | Herschbach
Dietfurt | Werder | Sora

www.knecht.de

KNECHT
Betonwerke · Fertigteilkeller

WERTE FÜRS LEBEN



Foto: BDF/Familijan Frenchev

Modernste Hausausstellung Europas

Die FertighausWelt Schwarzwald zeigt die Zukunft des Bauens und Wohnens

Seit Samstag, 23. April, können Bauinteressierte in der FertighausWelt Schwarzwald die neueste Generation Eigenheime besichtigen. 14 individuelle und nachhaltige Musterhäuser von führenden Herstellern machen Lust auf den Hausbau und zeigen die Zukunft des Bauens und Wohnens: Klimaschutz, Ressourcenschonung, Energiesparen und Wohnkomfort sind wesentliche Schlagworte, für die Holz-Fertighäuser heute stehen. Im modernsten Musterhauspark Europas in Kappel-Grafenhausen wird das deutlich.

Eindrücke fürs eigene Traumhaus

Auf der Suche nach dem geeigneten Standort für seine sechste FertighausWelt ist der Bundesverband Deutscher Fertigtbau (BDF) in der Gemeinde Kappel-Grafenhausen in Baden-Württemberg fündig geworden. Seit dem 19. April 2021 wurde auf dem rund 17.000 Quadratmeter großen Baugrundstück gearbeitet. Fast genau ein Jahr später stehen hier im neuen RHINOVA Gewerbepark am Rande des Schwarzwalds und direkt an der Bundesautobahn A5 14 neue Musterhäuser in Holz-Fertigtbauweise – und damit an einem idealen Standort.

„Hier im Südwesten der Bundesrepublik und Baden-Württembergs schlägt das Herz des Holz-Fertigtbaus. Hier ist die Branche seit

Jahren am stärksten. Und hier rechnen wir mit großem Interesse an den ausgestellten Musterhäusern und an dem Ausstellungserlebnis insgesamt“, sagte BDF-Vizepräsident Mathias Schäfer anlässlich der Eröffnung. 40.000 Ausstellungsbesucher pro Jahr erwartet der BDF. Möglichst viele davon möchten die ausstellenden Unternehmen von den Vorteilen moderner Holz-Fertighäuser überzeugen. „Wer einmal hier ist, sich umschaute und echte Eindrücke von der Individualität und dem Komfort sowie vor allem auch von der Nachhaltigkeit und Qualität heutiger Fertighäuser sammelt, der braucht kaum mehr die vielen guten Argumente der Berater, sondern möchte lieber heute als morgen in eines der Häuser einziehen“, ist Schäfer überzeugt. Dabei werden die Musterhäuser beim Kunden tatsächlich so gut wie nie eins zu eins nachgebaut, sondern dienen vielmehr der Inspiration und Veranschaulichung sowie dem Vergleich verschiedener Gestaltungsoptionen. Mitunter sind sie Planungsgrundlage oder aber Baufamilien entscheiden sich, nur einzelne Details zu übernehmen. „Jedes Fertighaus wird heute individuell geplant und ausgestattet, damit es den Anforderungen und Wünschen der Baufamilie viele Jahrzehnte lang bestmöglich entspricht“, erklärt der BDF-Vizepräsident. Aber auch das



Foto: BDF/Familijan Frenchev

Kennenlernen und Vergleichen unterschiedlicher Haushersteller funktioniert in einem Musterhauspark besonders gut.

Neueste Generation Häuser

In der neuen FertighausWelt Schwarzwald stehen ausschließlich Häuser von Herstellern, die Mitglied im BDF sind. Sie erfüllen die umfassendsten Anforderungen für den Hausbau in Deutschland, denn sie sind mit dem QDF-Siegel der Qualitätsgemeinschaft Deutscher Fertigbau ausgezeichnet. Die QDF gibt Bauherren 36 Qualitätsversprechen, deren Einhaltung durch die Hausbaufirmen in regelmäßigen Kontrollen von unabhängigen Güteprüfern sichergestellt wird. „Die QDF-Satzung ist die Selbstverpflichtung der führenden Fertighausanbieter zur Sicherstellung eines überdurchschnittlichen Qualitätsniveaus – sowohl des fertigen Gebäudes als auch bei dessen Planung und Herstellung“, erklärt BDF-Geschäftsführer Georg Lange. Die 36 formulierten Qualitätsversprechen beziehen sich auf die Nachhaltigkeitskriterien Prozessqualität, ökologische Qualität, ökonomische Qualität, technische Qualität sowie funktionale und soziokulturelle Qualität. Neben Sicherheiten für den Bauherrn umfassen sie auch viele Vorteile für die Umwelt und das Klima.

„Denn Fertighäuser sind darauf ausgelegt“, so Lange, „nicht nur ein dauerhaft komfortables und sicheres Zuhause mit geringen Betriebskosten zu bieten, sondern gleichzeitig auch einen wichtigen Beitrag zum Klimaschutz und damit auch zu einer intakten Umwelt zu leisten – ein Aspekt, der unter der neuen Bundesregierung und mit Blick auf den Green Deal der EU in Zukunft sicher noch weiter an Bedeutung gewinnen wird und der uns umso mehr angetrieben hat, hier in Kappel-Grafenhausen Lösungen aufzuzeigen, wie sich der Eigenheimbau mit den Themen Klimaschutz, Ökologie und Nachhaltigkeit sehr gut in Einklang bringen lässt, und dabei bezahlbar bleibt.“

Nachhaltige Holz-Fertigbauweise

Die FertighausWelt Schwarzwald ist an den nachhaltigen Entwicklungszielen der Vereinten Nationen (UN) ausgerichtet. Alle Häuser sind in ressourcenschonender und energieeffizienter Holz-Fertigbauweise errichtet und werden nach einem vom Bund anerkannten Bewertungssystem für nachhaltiges Bauen zertifiziert. Die Ökobilanz aller Häuser wird dokumentiert, ihr Betrieb ist perspektivisch klimaneutral ausgerichtet und damit „zero-carbon-ready“, wie es die Bundesregierung ab 2030 für alle Neubau-

ten fordert. Auch die Anforderungen des Qualitätssiegels Nachhaltiges Gebäude (QNG), das fortan zur wichtigen Bewertungsgrundlage hinsichtlich der Förderfähigkeit von Neubauten wird, werden eingehalten. Mit Blick auf ein klimaneutrales Deutschland bis zum Jahr 2045 bringen die Häuser bereits alle Erfordernisse für einen klimafreundlichen Lebenszyklus mit.

„Die Fertighausbranche hat die politischen Zielanforderungen für 2030 und 2045 fest im Blick, was sie nicht zuletzt mit der neuesten Generation Häuser hier in Kappel-Grafenhausen zeigt“, betont BDF-Geschäftsführer Lange. „Jetzige Bauherren stellen die Weichen für einen ökologischen und zukunfts-sicheren Gebäudebestand sowie ein klimafreundliches Lebensumfeld. Dabei muss sie die Politik bestmöglich mit einer zielführenden Neubauförderung unterstützen.“

Die Weichen für ein zukunfts-sicheres Zuhause stellen

Die Substanz moderner Fertighäuser bildet ein ressourcenschonendes holzbasiertes Tafelwerk, das im Zuge der industriellen Vorfertigung konstruiert, mit Dämmung gefüllt und zu effizienten sowie passgenauen Wand-, Dach- und Deckenelementen verschlossen wird. Hinzu kommt besonders sparsame

und innovative Haus- und Heiztechnik, die nicht nur niedrige Energiekosten, sondern im Betrieb auch wenig bis keine CO₂-Emissionen verursacht. Ganz im Sinne der Zukunftsfähigkeit ihrer Häuser und sich verändernder Lebenssituationen von Bauherren bieten die Hersteller außerdem Lösungen etwa für Mehrgenerationenwohnen, Wohnen und Arbeiten unter einem Dach, weitestgehend energieautarkes sowie barrierefreies Wohnen an. Auch in puncto ökologischer Hausgartengestaltung haben sie Lösungen.

In der FertighausWelt Schwarzwald wurde bei der integrierten digitalen Planung des gesamten Ausstellungsgeländes ebenfalls Rücksicht auf die Natur genommen, zum Beispiel durch eine artengerechte Bepflanzung der Musterhausgärten mit regional-typischen, schattenspendenden Laubbaumarten, ein auch auf Wetterextreme angepasstes, effizientes Be- und Entwässerungskonzept, eine insektenschonende Beleuchtung und die Verwendung von Recyclingmaterialien sowie bevorzugt regionalen Produkten bei der Bauausführung. Für Kinder gibt es einen Spielplatz, der von der einladenden Sonnenterrasse aus im Auge behalten werden kann. Kaffee und Kuchen runden das Ausstellungserlebnis ab.





TOPAS
www.voeroka.de



SAPHIR
www.voeroka.de



WINTERGARTEN
www.schueco.com

Epizentrum des Glücks

Ein eigener Wintergarten ist der beste Ort für die schönsten Stunden

Ein gut gedämmter WINTERGARTEN ist ein ganzjährig nutzbarer Wohnbereich. Etwas Kondenswasser ist halb so wild. Warme, feuchte Luft kühlt dort schneller und das Wasser setzt sich an den Oberflächen ab. Einfach Fenster öffnen und die feuchte Luft zieht nach draußen. Um aber regelmäßig oder dauerhaft feuchte Stellen zu verhüten, sollte sich der Dachbereich selbst bequem lüften lassen. Moderne Solarlux-Lösungen mit hochwertiger Verglasung bieten im Übrigen eine exzellente Dichtigkeit und Wärmedämmung. Technisch durchdacht, werden sie individuell und exakt nach Maß geplant und gebaut; und ermöglichen eine freie Luftzirkulation.

Häuslich unter freiem Himmel

SAPHIRs integrierte Beschattung dient bei geöffneten Elementen als Markise (im Bild hochgezogen). Ein verregneter Sommer ist da kein Problem. Bei aufziehendem Regen schieben Sie die Elemente zu und Ihre Gartenfeier kann weitergehen. Aufgrund des transparenten „Himmels“ sitzt man unter dem geschlossenen Dach wie drinnen – und doch mit dem Gefühl draußen zu sein. Die gebogene Dachfläche lenkt die Sonnenstrahlen verstärkt nach innen. Sobald die Sonne scheint, wird es rasch wärmer. Selbst im Winter und bei Minusgraden.

Die TOPAS Terrassen-Überdachung kommt mit leicht gebogener Dachfläche. So kann der Regen ablaufen und Sie verhüten unschöne Trocknungsflecken. Auch Schnee rutscht beim nächsten Sonnenstrahl auf dem eigenen Wasserkissen ab. Ein Querprofil verstärkt das Dach im oberen Bereich der geraden Seitenwände. Die Beschattung reicht bis zur Kante und dient bei geöffnetem Dach als Markise. An den geraden Seitenwänden greifen Sie (zwecks Abschattung) zu handelsüblichen Plissees. Alle beweglichen Elemente der Terrassenüberdachung lassen sich von der Mitte aus aufschieben – und das bequem in Hüfthöhe und

ohne größere Kraftanstrengung. Kurzum: kinderleicht.

Heimkommen ist herrlich

Nichts tut wohler, als gerne nach Hause zu kommen. Hier lassen wir den Alltag hinter uns, schmieden neue Pläne und genießen die Zeit mit unseren Liebsten. Ein WINTERGARTEN gerät da zum Epizentrum des Lebensglücks. Wie bei Fenstern und Türen baut Schüco auch hier auf Gestaltungsfreiheit bis ins letzte Detail. Und alle Werkstoffe – von Aluminium über Kunststoff bis Stahl – genügen höchsten Ansprüchen hinsichtlich Komfort, Design, Sicherheit und Nachhaltigkeit.

Tipp für die Übergangszeit und die damit verbundenen Temperaturschwankungen: Die Temperatur im Wintergarten konstant auf einer bestimmten Höhe zu halten, hilft ebenfalls, Kondenswasser vorzubeugen. Bei kalten Temperaturen sollte die Heizung daher nicht ausgeschaltet werden – selbst dann nicht, wenn die Hausbewohner einige Tage nicht daheim sind. Das schont übrigens auch den Geldbeutel: Es ist energetisch gesehen besser, eine konstante Temperatur im Raum zu halten, anstatt ihn auskühlen zu lassen und dann die Heizung hochzudrehen.

Fotos: Constantin Meyer für Solarlux



WINTERGARTEN

www.solarlux.com



Wintergarten oder Terrasse? BEIDES!

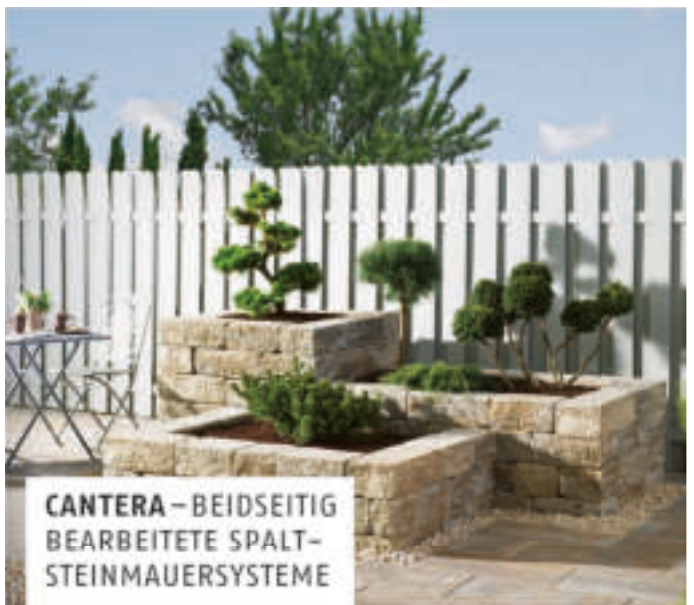


**BEI SCHÖNEM WETTER
EINFACH AUFSCHEIBEN!**



FÜR POOL & TERRASSE

vöroka 75031 Eppingen • ☎ 0 72 62 - 80 87
info@voeroka.de • www.voeroka.de



**CANTERA – BEIDSEITIG
BEARBEITETE SPALT-
STEINMAUERSYSTEME**

Ob als Beeteinfassung, Wasserbecken, Sicht- oder Schallschutz – unsere Mauersysteme bieten anspruchsvolle Gestaltungsvarianten für Ihren Außenbereich. Infos zu unserem Gesamtprogramm erhalten Sie bei Ihrem Baustoffhändler.

**KBH
KBH
KBH**
100 QUALITÄT IM STEIN

Baustoffwerke Gebhart & Söhne GmbH & Co. KG
 » **KBH Qualität in Stein**
 D-87760 Lachen
 Telefon 0 83 31 - 95 03 - 0
 Telefax 0 83 31 - 95 03 - 20
steine@k-b-h.de
www.k-b-h.de

THE OTHERS

Design: Stephen Burks
www.dedon.de



BOLLEKE

Design: Nathalie Schellekens
www.fatboy.com



SUNLIGHT

Design: Tools®
www.evasolo.com

Leuchten mit Leidenschaft

Für definierte Außenbereiche oder als mobile Begleiter auf freier Wildbahn

THE OTHERS ist die andere Lampenserie. Die handgewobenen Leuchten wirken auf ihren totem-artigen Ständern fast wie menschliche Charaktere. Designer Stephen Burks sagt dazu: „If Design is your Passion, it flows through everything you do“.

Die SUNLIGHT Solarlampe schenkt warmweißes Licht. Mit unsichtbaren Solarzellen sorgt sie kabellos für Außenlicht. Nach dem Aufladen leuchtet sie bis zu 20 h. Mit Schalter oder Automatik (je nach Lichtverhältnissen).

Die urige kleine Kugellampe BOLLEKE ist Ihre Stimmungsmacherin für drinnen und draußen. Ein freundlicher und taffer kleiner Charakter, zeitlos und wasserdicht. Aufladbar per USB, für Licht bis 24 h.

Die schlichte zuverlässige Außenleuchte BALAD begleitet Sie bis zum Sandstrand. Aufladbar per USB bietet sie 12 h Autonomie. Die LED „kann“ sogar Kerzenlicht, ideal für Ihren Heiratsantrag. 2017 gibt es dafür den ‚Etoile du Design‘.

Inspiration & Illumination

MOON! meint schlichte chice Outdoorleuchten, inspiriert von den Pariser Lampen des 19. Jahrhunderts. Die kabellosen Formate machen sich gut als Ambiente- oder Nachttisch-Leuchten; hell oder gedämpft. Die URI PICCOLOS sind die kleineren Schwestern der wunderschönen URI-Leuchte. Ob Solo, Trio oder mit der „Großen“: die stilvollen LED-Leuchten zaubern mit Licht. USB-Lade-

zeit ca. 1,5 h; Leuchtdauer bis 20 h; Lebensdauer ca. 25.000 h.

Die Außenleuchte CALA sorgt für Ambiente unter freiem Himmel. Die Textilhülle kommt mit Reißverschluss; für ein nuancenreiches Erscheinungsbild. Dazu gehören eine Stehleuchte mit Iroko-Trägern, eine Pendelleuchte sowie drei Größen für den Innenbereich.

EDISON THE GIANT kommt als weiße LED-Stehlampe mit modernem Touch; ideal auch als Terrassenleuchte. Helligkeit und Farbtempera-



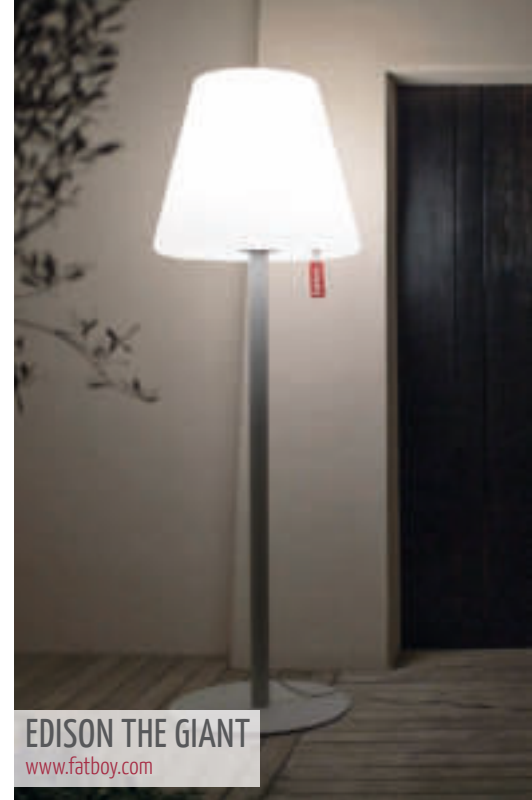
BALAD
Design: Tristan Lohner
www.fermob.com



MOON!
Design: Tristan Lohner
www.fermob.com



TIKA
www.vincentsheppard.com



EDISON THE GIANT
www.fatboy.com

MORA

Design: studio segers
www.vincentsheppard.com



tur lassen sich frei regulieren. Bei dieser Stehleuchte mit Dimmer liegt alles in Ihrer Hand!

Ihr Licht zum lauen Sommerabend

Die beige geflochtene Außenlaterne LUCAPA verleiht Ihrem Balkon oder Garten einen exotischen Look. Laternen-ähnlich schafft sie eine meditative Atmosphäre, ideal z.B. mit Rattanbank oder Rundtisch nebst grüner Mosaikplatte. Für einen Sommerabend in weichem Licht!

Die solarbetriebene TIKA Laterne – erhältlich in zwei Größen – lässt Ihre Außenbereiche leuchten. Der Aluminiumrahmen kommt aus HDPE-Fasern, das LED-Modul mit Lichtsensor. Man reinigt die chice Außenlaterne übrigens einfach mit einem feuchten Tuch.

Die kabellose Laterne MORA taucht Ihren Außenbereich in warmes Licht. Die solarbetriebene Leuchte lässt sich auch per Stromnetz aufladen. Der Alurahmen kommt mit Polypropylen-Seil, das LED-Modul mit Lichtsensor.



OUTDOOR-LAMPEN
www.maisonsdumonde.com



URI PICCOLOS
www.remember.de



CALA
Design: Joan Gaspar
www.marset.com



GARTENTEICH
www.galabau-bw.de



BLUT-WEIDERICH
www.galabau-bw.de



PFLEGEPRODUKTE
www.soelltec.de

Gartenteich gefällig?

Ein Teich bringt Abwechslung in den Garten und bietet Tieren eine Lebensgrundlage

Schön bepflanzt ist er eine Oase der Ruhe, die an lauen Sommerabenden und an sonnigen Wochenenden zum Entspannen einlädt. Wer seinen Traum vom Gartenteich verwirklichen möchte, sollte sich bei größeren Projekten allerdings zuvor von einem Landschaftsgärtner beraten lassen. Denn das Anlegen der Wasserstelle mit vorgefertigten Bauelementen oder mit speziellen Folien erfordert ein gewisses handwerkliches Geschick. Vor dem ersten Spatenstich sollte außerdem eine gute Planung stehen, damit man anschließend problemlos zum gewünschten Ergebnis kommt. Wer die Tiere, die vom Gewässer im Garten angelockt werden, gern

beobachten möchte, legt seinen Teich am besten in der Nähe der Terrasse, eines Sitzplatzes oder der Wohnzimmerfenster an. Bei der Standortwahl sollten aber auch die Lichtverhältnisse berücksichtigt werden: Die richtige Mischung aus Sonne und Schatten bietet einerseits den Wasserpflanzen genügend Licht, verhindert aber andererseits, dass sich das Wasser zu stark erwärmt und so übermäßiges Algenwachstum gefördert wird. Ein Richtwert: Etwa fünf Sonnenstunden pro Sommertag sind ideal. Empfehlenswert ist es, wenn während der Mittagshitze Bäume oder Gebäude den Teich beschatten. Zu beachten ist: Je nach Größe und Wasser-

tiefe ist eventuell für die Anlage eines Gartenteiches eine Baugenehmigung erforderlich. Die Bestimmungen sind je nach Bundesland unterschiedlich. Der Landschaftsgärtner kennt die entsprechenden Vorschriften und weiß, wo und welche Anträge gestellt werden müssen. Im Prinzip lassen sich die meisten Gartenteiche auch ohne viel Technik im biologischen Gleichgewicht halten: Wasserpumpen und Filter werden also nicht zwangsläufig benötigt. Sobald man aber Fische einsetzt, erhöht sich durch deren Ausscheidungen und die zu Boden fallenden Futterreste unweigerlich die Stickstoff- und Phosphatkonzentration im

Teich. Daher sollte im Zweifelsfall besser gleich ein Filtersystem eingebaut werden.

Wasser-, Sumpf- und Uferzone

Richtig angelegt, kann sich ein Gartenteich zu einem Biotop entwickeln, das alle typischen Lebensbereiche, die zu einem Gewässer gehören, umfasst. Drei Zonen werden hier unterschieden: die Wasserzone, die Sumpfbzone und die Uferzone. Jede dieser Zonen weist eine eigene, typische Pflanzengesellschaft auf, die an die jeweils zur Verfügung stehende Wassertiefe angepasst ist. Zu den schönsten und auffälligsten Gewächsen für einen Teich gehören die See-



NATURPOOL
www.teichmeister.de



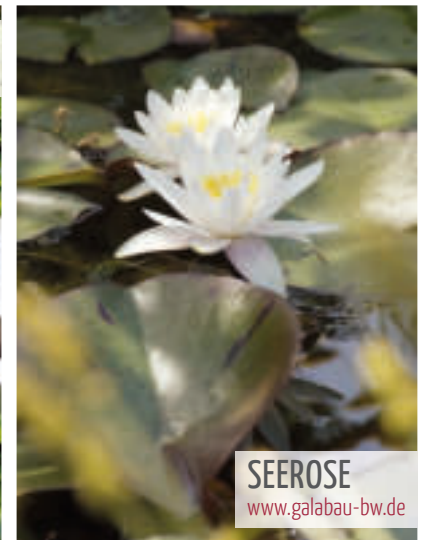
TERRASSENHOCHTEICH
www.eheim-teich.de



PFEILKRAUT
www.galabau-bw.de



QUELLSTEINE
www.appeltern.de



SEEROSE
www.galabau-bw.de

Extra-Tipp: Gehölze in unmittelbarer Teichnähe sind zwar sehr schön anzuschauen, sollten aber mit Bedacht ausgewählt werden. Vor allem Bäume mit flach wachsendem Wurzelwerk (z.B. Magnolien oder Birken) sowie Bambus können der Teichfolie gefährlich werden. Die spitzen Bambus-Rhizome durchstoßen selbst die dickste Folie ohne weiteres.

rosen (Nymphaea). Mit ihren prachtvollen, je nach Art und Sorte im Zeitraum von Mai bis Oktober erscheinenden Blüten und den großen, auf der Wasseroberfläche schwimmenden Blättern sind sie ein Schmuckstück für jeden Wassergarten. Die Blüten sind nachts geschlossen und öffnen sich morgens bei gutem Wetter. Den Übergangsbereich von der Wasserfläche zum festen Boden bildet die Sumpfzone. Für diesen Teil des Wassergartens empfehlen Landschaftsgärtner z.B. Zwerg-Binsen (Juncus ensifolius), Bachbunze (Veronica beccabunga) und zahlreiche Blütenpflanzen wie Sumpfschwertlilien (Iris) und Sumpfdotterblumen (Caltha

palustris). Auf die Sumpfzone folgt die feuchte Randzone, die auch als Uferzone bezeichnet wird. Hier eignen sich Pflanzen, die ein recht hohes Wasserbedürfnis haben, aber auch gelegentliche Trockenphasen überstehen. Dazu gehören z.B. Wollgras (Eriophorum), Wasserdost (Eupatorium) und Blut-Weiderich (Lythrum salicaria).

Fazit: Durch gute Planung bei der Anlage der Wasserlandschaft lässt sich die Pflege des Teiches auf ein Minimum beschränken. So bleibt viel Zeit, im Sommer am Ufer seines Gartenteiches zu relaxen und dabei den Libellen beim Fliegen, den Vögeln beim Baden und den Fröschen beim Hüpfen zuzuschauen.



Algenblüte vermeiden

Unterwasserpflanzen filtern das Wasser, produzieren Sauerstoff und sind natürliche Nahrungskonkurrenten der Algen.

Als Faustregel gilt: drei bis fünf Pflanzen pro Quadratmeter in den Teichboden setzen – dabei unbedingt einen Bodengrund verwenden, der nicht aufgedüngt ist. Tausendblatt, Ludwigia oder Wasserhahnenfuß sind z.B. gut geeignet. Tannenwedel oder Zyperngras klären den Flachwasserbereich und schattenspendende Wasserpflanzen, wie die Seerose, sorgen dafür, dass sich das Biotop nicht zu sehr aufheizt. Auch algenfressende Unterwassertiere filtern das Wasser. Teichmuscheln können teilweise bis zu 100 Liter Wasser in der Stunde filtern. Rechnet man fünf Muscheln pro Kubikmeter Wasser, erhält man bereits eine wirksame Filtrierung. Dabei entfernen diese Tiere nicht nur lästige Schwebealgen, sondern sogar Schwärmerstadien vieler Fischkrankheiten. Der Wasserfloh, eigentlich ein Krebs, isst sich vornehmlich an Grün- und Blaualgen satt und auch einige Fische, wie z.B. die Rotfeder, gelten als wahre Algenvernichter. Zusätzlich mindestens einmal jährlich den Boden entschlammen sowie regelmäßig Fadenalgen und Wasserlinsen mit dem Kescher und Schwebealgen mit einem UVC-Wasserklärer entfernen.



Endlich Südwest Messe!

Südwest Messe in Villingen-Schwenningen lädt vom 11.–19. Juni 2022 zum Einkaufen, Informieren und zur persönlichen Beratung ein

Energie, Bauen und Modernisieren liegen im Trend. Alles für die Terrasse aussuchen, innovative Küchenhelfer entdecken, Fitnessgeräte testen, den Brotsommelier live erleben, in eine neue Lieblingsjacke schlüpfen und sich zu Energiethemen individuell beraten lassen, das alles ist Südwest Messe! Vom 11. bis 19. Juni 2022 zeigen und erklären rund 400 Aussteller in 14 Hallen und auf dem großen Freigelände Produkte und Dienstleistungen für alle Lebensbereiche. Hier kann man stöbern, anfassen, fühlen, fachsimpeln, vergleichen, shoppen. Viele Menschen freuen sich schon darauf, Neuheiten und Produkt-Klassiker in großer Vielfalt zu sehen und auszuprobieren. Nachhaltigkeit ist dabei stets im Blick – von der regionalen Energie- und Wärmeversorgung bis zu aktuellen Themen wie Elektromobilität und Photovoltaik.

Bauen, Modernisieren, Energie: So wird's super!

Für Häuslebauer und Renovierer bietet die Südwest Messe Fachbetriebe und Materialien in großer Vielfalt. Ob Fassaden zu dämmen, Fenster auszutauschen oder Heizsysteme zu erneuern sind: Wer modernisieren will, braucht Vergleichsmöglichkeiten und gute Beratung. Auf der Südwest Messe stellen sich Fachleute vor, die Häuser und Wohnungen vom Keller bis zum Dach, von der Fußbodenheizung bis zum Rolladen fürs runde oder spitze Fenster ausstatten können. Wenn es gleich ein ganzes Haus

sein darf: Im HausBauPark laden 14 energieeffiziente und individuell planbare Musterhäuser zum Besichtigen ein.

Wer sich unsicher ist, welche Energieform bzw. Heizung die passende ist, hat die Wahl zwischen Biomasse-, Pellet-, Hackgut- oder Stückholzkesseln, Öl- und Gasheizkesseln, Photovoltaik- und Speichersystemen, Solarthermie, Wärmepumpen, Brennwertheizgeräten, Elektro-Flächenspeicherheizungen, Infrarotheizungen, Naturstein- und Fußbodenheizungen, Nachtspeicherheizungen, Elektro-Klimageräten, Kachelöfen und Kaminen. Bei der Orientierung hilft die Gebäudeenergieberatung.

Auch Garten, Balkon und Terrasse freuen sich auf eine „Frühjahrskur“: Unter Pergolen und Sonnensegeln lässt es sich ausgezeichnet entspannen. Für Privatsphäre sorgen Zäune, Sichtschutzwände und Balkonverkleidungen aus Aluminium oder Kunststoff.



Messe: Südwest Messe 2022 in Villingen-Schwenningen
Datum: 11. bis 19. Juni 2022
Ort: Messengelände VS, Messe 1, 78056 Villingen-Schwenningen
Öffnungszeiten: täglich 9 bis 18 Uhr
Eintritt: Eintritt Erwachsene 7 €, Vorzugskarte (Kinder 6–14 Jahre, Schüler, Studenten, Inhaber von Sozialausweisen etc., gültiger Ausweis erforderlich, sowie Schwerbehinderte mit Ausweis Gruppe B, Begleitperson frei) 5 €, „16-Uhr-Karte“ 5 €, Kinder bis 5 Jahre freier Eintritt

Infos zum Kauf von Tickets, zu aktuellen Abstands- und Hygieneregeln sowie zu weiteren coronabedingten Pflichten und Maßnahmen erhalten Sie unter www.suedwest-messe.de. Bitte entsprechend vorab informieren!



Zeit für Inspiration

Abends nach Hause kommen, sich auf die Terrasse setzen, vielleicht an einem schön gedeckten Tisch, und Ruhe und Entspannung finden beim Blick in den eigenen Garten. Gönnen Sie sich Ihr Lieblingsgetränk und lassen Sie sich inspirieren! Unsere Auswahl an Büchern führt Sie heute in die Welt der Toppings, zeigt Ihnen die Gärten des Jahres und veranschaulicht uns die Tischkultur. Spiegel-Bestseller-Autorin Bettina Matthaer kredenzt uns Raffiniertes aus dem Topping-Bereich, das sich oft auch mit einfachen Alltagsrezepten kombinieren lässt. Die schönsten Privatgärten der kreativsten Gartenplaner erfahren Sie in Gärten des Jahres – ein unverzichtbares Werk für alle Gartenplaner und Gartenbesitzer. Die Tischkultur erlaubt uns exklusive und private Einblicke großartiger und bekannter Gastgeber und bietet Inspirierendes und persönliche Tipps für die eigene Dinnerparty.



Fotografie: Hubertus Schüler

TOPPINGS

Das perfekte Finish für deine Lieblingsgerichte / **Bettina Matthaer**
Im Fokus stehen raffinierte Toppings, die mit Geschmack, Optik und Textur brillieren. Bettina Matthaer serviert zu ihren fein ausgewogenen Rezepten die Toppings mit spannenden Unterlagen, die für sich genommen schon eines Kochbuchs würdig sind. Ein Genuss für die Geschmacksnerven! Stars im Buch sind krosse Crumbles, würzige Gremolatas, knusprige Chips und Granolas, Pestos und Chutneys, hinreißende Schäumchen, Krusten und Balsamico-Perlen, aromatisierte Geleewürfel und effektvolles Glas aus Karamell. Die Hingucker und Texturen sind dabei oft leichter herzustellen, als man vielleicht vermuten würde, und in wenigen Minuten fertig. Ein Buch für Geschmacksabenteurer:innen, die Lust auf Abwechslung haben oder ihre Rezepte und Kochkünste perfektionieren wollen.
März 2022, 176 Seiten, 21 x 27 cm, 72 Fotos, gebunden, Euro 32,00, ISBN 978-3-95453-239-1, www.bjv.de

TISCHKULTUR

Wenn der gedeckte Tisch zum Highlight wird – mit Tipps und Tricks prominenter Gastgeber / **Julia Dettmer**

Neues Jahr, neues Glück: Der große Preis der Tischkultur geht in die nächste Runde! Auch 2021 war der gedeckte Tisch im eigenen Zuhause der absolute Wohlfühlort, an den man gerne einlädt. Ob TV-Köchin Cornelia Poletto, Schauspieler Michael Brandner oder Model Barbara Becker: Sie alle geben einen umfangreichen Einblick in ihre große Leidenschaft – das Gastgeber und zeigen, worauf es beim eleganten Dinner oder beim entspannten Picknick im Freien ankommt. Zusätzlich präsentiert das Jahrbuch besonders herausragendes und ausgezeichnetes Design, das im Bereich Tischdekoration und Geschirr neue Maßstäbe gesetzt hat.
Februar 2022, 176 Seiten, ca. 200 Farbfotos, 23 x 32 cm, gebunden, Euro 45,00, ISBN 978-3-7667-2570-7, www.callwey.de



GÄRTEN DES JAHRES

Die 50 schönsten Privatgärten
Konstanze Neubauer / Dieter Kosslick

Einen einzigartigen Überblick über die schönsten Privatgärten der besten Gartenplaner im deutschsprachigen Raum bietet die Dokumentation zum Wettbewerb GÄRTEN DES JAHRES 2022. Landschaftsarchitekten, Gartengestalter sowie Garten- und Landschaftsbauer waren erneut aufgerufen, besonders gelungene, realisierte Privatgärten einzureichen, die von einer renommierten Jury ausgewählt und prämiert wurden. Gezeigt wird eine beeindruckende Vielfalt unterschiedlichster Privatgärten anhand inspirierender Farbabbildungen und aussagekräftiger Gartenpläne. Detaillierte Angaben zu Besonderheiten des Grundstücks, des Konzepts, der verwendeten Materialien und der Auswahl der Pflanzen runden die 50 Gartenporträts ab.
Februar 2022, 312 Seiten, ca. 350 Farbfotos und Pläne, 23 x 32 cm, gebunden, Euro 59,95, ISBN 978-3-7667-2555-4, www.callwey.de



Adressen | Regionale Bezugsquellen

Arnold Haus GmbH die Holzhausmanufaktur

Wiesenstraße 14
88499 Riedlingen Zwiefaltendorf
07373 9211-0, www.arnold-haus.de

Artfliesen GmbH u. Co. KG

Hörvelsinger Straße 15, 89081 Ulm
0731 7081550, www.artfliesen.de

Artfliesen Lindau GmbH & Co. KG

Peter-Dornier-Straße 4, 88131 Lindau
08382 50422-0, www.artfliesen.de

Baufritz GmbH & Co. KG, seit 1896

Alpenweg 25, 87746 Erkheim
08336 900-0, www.baufritz.com

Baufritz GmbH & Co. KG, seit 1896 Musterhaus Günzburg

Kimmerle-Ring 2, 89312 Günzburg
www.baufritz.com

Baufritz GmbH & Co. KG, seit 1896 -> NEU Musterhaus Schwarzwald

Fertighauswelt 1
77966 Kappel-Grafenhausen
www.baufritz.com

Fensterle Bauunternehmung GmbH

Schwarzachstraße 14, 88521 Ertingen
07371 9500-0, www.fensterle.de

FischerHaus GmbH & Co KG

Rathausplatz 4-6, 92439 Bodenwörth
09434 950-0, www.fischerhaus.de

FischerHaus GmbH & Co KG Musterhaus Günzburg

Kimmerle Ring 2, 89312 Günzburg
www.fischerhaus.de

Fuchs Treppen Anton Schöb GmbH

Espanstraße 4, 88516 Herberingen
07586 588-0, www.fuchs-treppen.de

Gugelfuss Fenster Türen Fassaden

Glockeraustraße 20, 89275 Elchingen
07308 815-0, www.gugelfuss.de

Hauser Massivbau GmbH

Robert-Bosch-Straße 18, 72189 Vöhringen
07454 9594-0
www.hausermassivbau.de

Immowelt GmbH

Nordostpark 3-5, 90411 Nürnberg
0911 52025-25, www.immowelt.de

inpuncto Küchen

Stockenweg 1,
78244 Gottmadingen-Bietingen
07734 9315-0, info@inpunctokuechen.de

inpuncto Küchen

Obere Laube 48, 78462 Konstanz
07531 918015-0, info@inpunctokuechen.de

k-ew Kachelofen-Erlebniswelt

Germanenstraße 12, 89250 Senden
07307 80070, www.k-ew.de

k-ew Kachelofen-Erlebniswelt

Bleicher Straße 34, 88212 Ravensburg
0751 352945-93, www.k-ew.de

Kastell GmbH Massivhaus

Gunzenhofstraße 9, 72519 Veringenstadt
07577 309-0, www.kastell.de

KBH Maschinenbau Baustoffwerke Gebhart & Söhne

Einöde 2, 87760 Lachen
08331 9503-0, www.k-b-h.de

Kemmler Baustoffe & Fliesen

Lange Straße 18, 72336 Balingen
07433 981-0, www.kemmler.de

Knecht Kellerbau GmbH

Ziegeleistraße 10, 72555 Metzingen
07123 944-0, www.knecht.de

Lehner Haus forum Bad Waldsee

Gewerbepark Wasserstall, 88339 Bad Waldsee
07321 9670-0, www.lehner-haus.de

Lehner Haus Musterhaus Ulm

Böfinger Straße 50, 89073 Ulm
0731 22121, www.lehner-haus.de

Lehner Haus Musterhaus Günzburg

Kimmerle Ring 2, 89312 Günzburg
07321 9670-32, www.lehner-haus.de

Lehner Haus GmbH Zentrale

Aufhausener Str. 29, 89520 Heidenheim
07321 9670-0, www.lehner-haus.de

Mühlshlegel Holzhandels-gesellschaft mbH

Sandelholzstraße 8, 88436 Oberessendorf
07355 93060, www.muehlshlegel.de

pro::casa baubetreuung gmbh

Philippstraße 10, 88436 Oberessendorf
07335 931745, www.pro-casa.de

SchwörerHaus KG Zentrale

Hans-Schwörer-Str. 8
72531 Hohenstein-Oberstetten
07387 16-0, www.schworerhaus.de

SchwörerHaus KG Musterhaus Günzburg

Kimmerle-Ring 2, 89312 Günzburg
08221 9306270, www.schworerhaus.de

SchwörerHaus KG Musterhaus Ulm

Böfinger Straße 60/9, 89073 Ulm
0731 21211, www.schworerhaus.de

SenerTec Center Stuttgart GmbH

Pfarrer-Georgii-Straße 3/1, 70188 Stuttgart
0711 351457-9
www.senertec-stuttgart.de

Sonnleitner Holzbaugeräte Kundenzentrum

Bertha-Benz-Straße 2, 89188 Merklingen
www.sonnleitner.de

VÖROKA GmbH Überdachungen

Gewerbestraße 4-6, 75031 Eppingen
07262 8087, www.voeroka.de



Große Küchen, kleine Küchen
Licht: Funktion & Stimmung
Schlafzimmer einrichten



Ökologische Holzhäuser
Wohnen und Arbeiten
Keller als Vorratsraum



Wasserführende Kamine
Zubehör für Kamine und Öfen
Festbrennstoffe: Lagerung



Bodenbeläge: Holz
Innenausbau
Treppen & Lifte



Aktuelle Meldungen
Firmenvorstellungen
Baugebiete in der Region

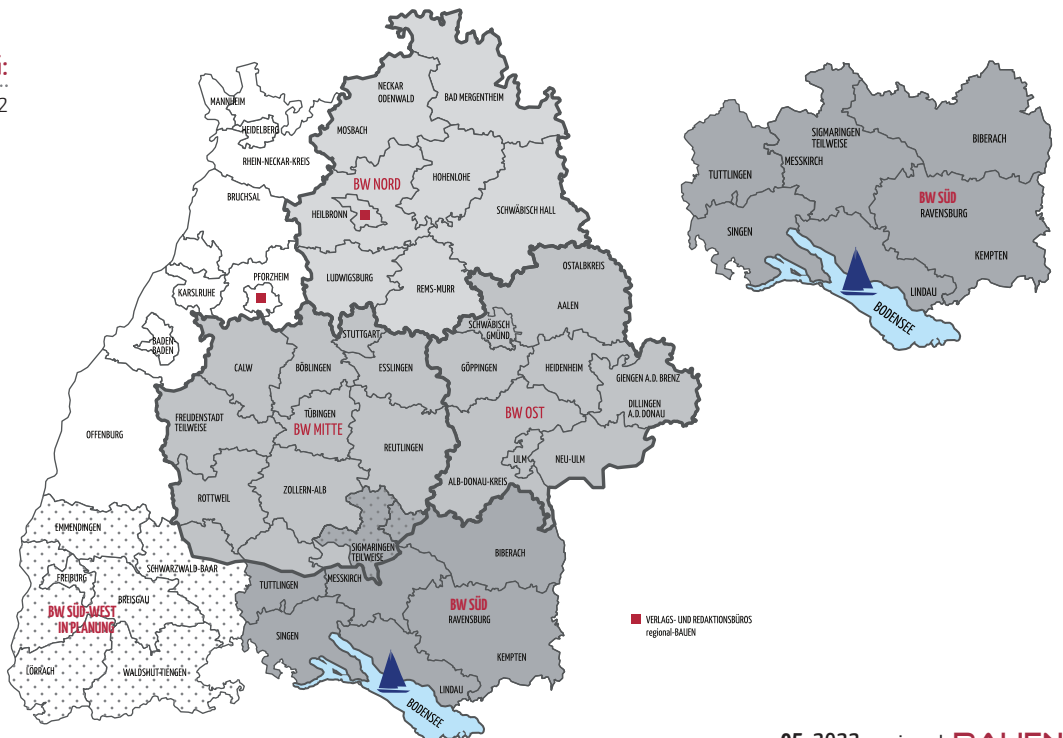


Kindgerechter Garten
Schirme & Markisen
Outdoorküchen/Grills

ANZEIGENSCHLUSS/ERSCHEINUNGSTAG:

1. Juni 2022 15. Juni 2022

Datenanlieferung unter:
info@regional-bauen.de



Impressum

VERLAG

BAUEN-regional Verlags- und Media GmbH
Geschäftsführer: Wolfgang Trumpp (V.i.S.d.P)
Westliche Karl-Friedrich-Str. 41, 75172 Pforzheim
AG Mannheim: HRB-735414
STEUER-ID: DE 283513212

POSTANSCHRIFT VERLAG

BAUEN-regional Verlags- und Media GmbH
Reutlinger Straße 11, 74074 Heilbronn

ANZEIGEN/VERTRIEB

Verlagsbüro Heilbronn, Wolfgang Trumpp
Tel.: 07131 1242075, trumpp@regional-bauen.de

REDAKTIONS-BÜRO PFORZHEIM

Redaktionsleitung: Renate Thylamay
Westliche Karl-Friedrich-Str. 41, 75172 Pforzheim
Tel.: 07131 1242075, info@regional-bauen.de
Grafik & Design: Michael Kocher
kocher@regional-bauen.de
Text: Philipp Steiff & Gina-Marie Ott

ERSCHEINUNGSWEISE

Monatlich, je 10 Ausgaben von vier Regionalmagazinen

JAHRGANG/ISSN-NUMMER

NORD 2192-1059: 12. Jahrgang 2022
MITTE 2192-1067: 12. Jahrgang 2022
OST 2191-852X: 11. Jahrgang 2022
SÜD 2747-8432: 2. Jahrgang 2022

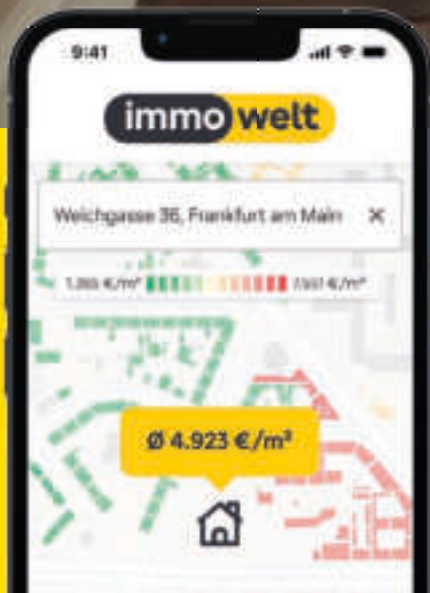
DRUCKEREI

westermann DRUCK | pva, Georg-Westermann-Allee 66
38104 Braunschweig, www.westermann-druck.de, www.pva.de

Bitte beachten Sie: Unsere Redaktion arbeitet aktuell weiterhin von zuhause aus und ist deshalb nur per E-Mail erreichbar. Das Anzeigen- und Vertriebsbüro ist unter 07131 1242075 weiterhin wie gewohnt erreichbar.

In dieser Auflage befinden sich in der Gesamtauflage Beihemer der Firma Lehner Haus

BEIM SOFA VERSCHÄTZT? BEI DER IMMOBILIE LIEBER NICHT.

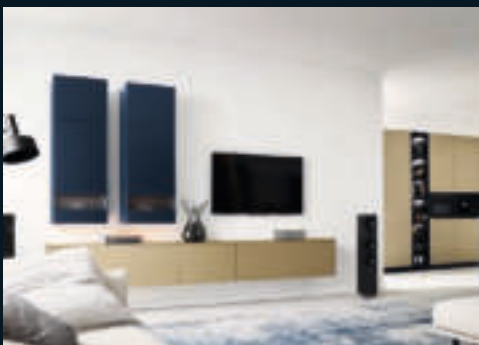


Überlass' das Schätzen lieber uns.
Finde den Wert deiner Immobilie und
den passenden Makler gleich dazu.

immo welt



Beckermann
Küchen



Qualität. Innovation.
Handwerk. Design.

Seit 1999.

 **inpuncto**
Küchen und Möbel

Gottmadingen-Bietingen (D)

Konstanz (D)

Volketswil (CH)