

# regional-BAUEN

Magazin für Bauherren und Modernisierer

**KOSTENLOS  
ZUM MITNEHMEN**

S



## Exklusive Sofas

### Effizienzhäuser

Loungemöbel & Sessel  
Tapeten & Farben

### Innentüren

Innenleuchten  
Solar- & PV-Anlagen

### Outdoormöbel

Wintergärten & Sichtschutz  
Fenster



Quelle: www.bretz.de

[www.regional-bauen.de](http://www.regional-bauen.de)

# Modernisierer aufgepasst!

Der neue Renovierungs-Ratgeber für Ihr Zuhause

Seit Frühjahr  
im Handel mit  
6 Ausgaben  
im Jahr.



[WWW.REGIONAL-RENOVIEREN.DE](http://WWW.REGIONAL-RENOVIEREN.DE)

Ein Magazin der BAUEN-regional Verlags- & Media GmbH



## Liebe Leserinnen und Leser,

nun stehen wieder längere Tage, steigende Temperaturen, Blütenpracht, Sonnenschein und Vogelgezwitscher an und sorgen für gute Laune und Unternehmungslust. Jetzt wird der eventuelle Frühjahrsputz ins Visier genommen, der aber häufig mit Veränderungen – also mit dem Einrichten und Renovieren – einhergeht.

In der neuen Ausgabe finden Sie ab Seite 4 alle aktuellen Wohntrends übersichtlich zusammengestellt: vom Chillen auf den aktuellen Sofaträumen; auch in super eleganten Sesseln... und natürlich auch die passende Ablagemöglichkeit.

Der Trend geht nun eindeutig zu Komfort, Genuss und Gemütlichkeit, was nicht zuletzt damit zusammenhängen könnte, dass wir uns teilweise immer noch reduziert zuhause oder im erwachenden eigenen Garten, auf dem Balkon oder der Terrasse aufhalten.

Diese ruhigen Pole geben uns trotz allen weiterhin bestehenden Widrigkeiten eines russischen, menschenverachtenden Kriegsverbrechers und seiner Mischpoke einen sicheren Rückhalt im eigenen Umfeld – ach ja, und nicht ganz zu vergessen die Uneinigen über dem großen Teich, um einen narzisstischen Lügner und Betrüger eventuell wieder ins Amt zu wählen.

Für Menschen mit dem Wunsch zum Modernisieren wird es ab Seite 14 hochinteressant: Fenster, Türen, den klimafreundlicheren Heizungstausch mit den dazu notwendigen Speichermöglichkeiten sind unter anderem die Themen im April.

Beim anstehenden Hausbau und Modernisieren geht es in dieser Ausgabe um Effizienz in Bezug auf Energie und Planung. Denn effizient geplante oder umgebaute Häuser sind meistens langfristig kostengünstiger – sowohl hinsichtlich Bau- als auch späterer Energiekosten – und daher auch weiterhin notwendig trotz reduzierter Kostensteigerungen. Ab Seite 26 stellen wir Ihnen wieder ganz unterschiedliche Häuser von seriösen, regionalen Herstellern vor.

Auch Garten oder Terrasse werden nun in Angriff genommen und neu möbliert: Die neuen Outdoormöbel ab Seite 38 sind komfortabel und einfach nur schön – zwei Kriterien, welche dafür sprechen, sie auch als Wohn- oder Esszimmermöbel in Betracht zu ziehen.

Viel Spaß dabei wünscht Ihnen Wolfgang Trumpp (Herausgeber) sowie das ganze Team von regional-BAUEN

## Inhalt

Loungemöbel: Rein in die Komfortzone	04
Diese Sessel & Lounge chairs entführen Sie in eine andere Umlaufbahn	06
<b>*Titelthema: Sofas für die Insel</b>	<b>08</b>
Innenleuchten: Poesie des Lichts	10
Lebensnahe Tapeten und Farben verwandeln Räume in Träume	12
Fenster für Hausaufstockung	14
<b>*Neue Fenster braucht das Land</b>	<b>16</b>
Innentüren: Gekonnte Raumteilung	18
SenerTec: Blockheizkraftwerk und effiziente Wärmepumpe	20
Solarzellen für Dachdecker	22
Landesgartenschau Wangen i.A. 2024	24
ELK Fertighaus: Vision 158	26
Gussek-Haus: Bungalow Moravia	28
Lehner Haus: Homestory 933® – Energieeffizientes Doppelhaus mit viel Raum & Licht	30
<b>*BAUMEISTER-HAUS: Haus Hellmann</b>	<b>32</b>
Fingerhut Haus: Haus Malgara	34
Meisterstück-Haus: Mehrfamilienhaus in Frankfurt mit zehn Wohneinheiten	36
<b>*Ästhetische Außenbereiche: Wir haben die schönsten Outdoor-Loungemöbel</b>	<b>38</b>
Outdoor: Luxus für Fortgeschrittene	40
Schönes und Nützliches zur Entspannung unter freiem Himmel	42
Sichtschutz: Lösungen für Ihre Diskretion	44
<b>*Ein Wintergarten bereichert Ihren Wohnbereich hinaus ins Grüne</b>	<b>46</b>
Service: „Tag des deutschen Fertigbaus“	48
Service: Neue KfW-Förderprogramme	49
Regionale Bezugsquellen	49
Vorschau Mai 2024, Impressum	50



Seite 08



Seite 16



Seite 32



Seite 38



Seite 46

**\*Redaktionstipp**



## SPECIAL ab SEITE 44

Sichtschutz im Garten erhöht die Privatsphäre und kann durch Hecken, Zäune oder Mauern erreicht werden. Holz bietet eine günstige und natürliche Option, Stein ist eine langlebige Alternative, mit Gabionen als kostengünstige Variante. Pflanzen bieten einen lebendigen Sichtschutz, der mit der Zeit wächst.



WK 605 VARIATIONE  
www.wr-wohnen.de



SO 3400  
www.set-one-by-musterring.de

# Rein in die Komfortzone



MP-IN20110  
www.polipol.de

## Loungemöbel für große Abende, die man nicht so schnell vergisst

Die formschöne Polsterserie WK 605 VARIATIONE bietet auf Wunsch smarte Komfortfunktionen, wie etwa eine elektrisch verstellbare Kopfstütze. Der raffinierte Beschlag MaxRelax lässt Sie sanft in „Ihre“ Liegeposition gleiten. Die Fußablage fährt aus, das Rückenpolster neigt sich zurück. Die Rückwand bleibt stabil. Die Couch gibt darum auch mal den Hauptdarsteller mitten im Raum. Sie und Ihr Sofa SO 3400 verbindet bald eine innige Freundschaft. Auch aufgrund flexibler Bausteine für individuelle Zusammenstellungen. Hinzu kommen praktische Sitztiefen- und Kopfteil-Verstellungen, eine Querschläfer-Funktion und ein versteckter Stauraum. MP-IN20110 versammelt Lieblingsstücke für junge Leute und Individualisten. In vielen Bezugstoffen und rasanten Farben. Jung, trendig und flexibel. Ein Detail wächst zum Volumen. Das modulare Sitzsystem GOODMAN beruht auf der

Matrix. Die Inspiration zum Design der 70er entspringt dem grafischen Geist jener Jahre, seiner Fähigkeit, Zeichen zu schichten und zu vernetzen und ihre Komplexität auf wenige Merkmale zu reduzieren.

### Gediegene Eleganz

ELTON ist eine zeitlose Serie mit Sofas, Sesseln, Hockern und Daybeds. Klare Konturen kontrastieren mit weichen Kissen. Der handgefertigte Rahmen aus Eiche schwebt über dem Boden, und hebt jedes Detail in seiner ehrlichsten Form ans Licht. Die exquisite Manufaktur-Qualität mit klaren Linien und durchdachten Funktionen zielt auf eine Lebensdauer von Generationen. Auch aufgrund der wendbaren Rückenissen und austauschbaren Komponenten. Das modulare Sofasystem SINA behauptet sich als zeitgemäßer Lebensmittelpunkt, ohne viel Raum einzunehmen. Eine dezente

Living-Landschaft und doch eine fesselnde Ausnahmeerscheinung. Alle Teile funktionieren alleine oder im Verbund. Die aufwändigen Kapp- und Koffernähte vermitteln eine außergewöhnliche Eleganz und ein erhabenes Handwerk. Auch die optionale horizontale Cacharel-Falte entlang der Rückenissen zeugt von höchster Handwerkskunst. Ein gekonnt zurückhaltender Augenschmeichler.

DIANA kann alles. Ob Eckgruppe oder cooles Einzelsofa. Gerade das Sofa ist ein echter Allrounder. Mit zwei Sitzhöhen, um vollends mit Ihnen zu verschmelzen. Alles für Ihre Körpermitte. Von der Sitztiefen- und Armlehnen-Verstellung bis zum motorischen Sitzvortzug. Klare Linien. Makellose Details. Das raffiniert moderne Sofa LISSONI schenkt Ihrem Alltag einen wohl-dosierten Komfort und Luxus. Die beachtliche Erscheinung bereichert jeden Raum auf eine charaktervolle Weise.

### Komfort ist Kunst

Leicht und lässig. MAARU ist ein Lebensgefühl. Das Sofa liebt freie Formen, runde und geschwungene Linien, gefühlvolle Weichheit, Natürlichkeit und Harmonie. Ausgeführt in vollendeter Polsterkompetenz. Eine Einladung zum Sitzen und Liegen. Ein Happy Place, an dem die ganze Familie zusammen kommt.

Herrlich bequem. Organisch luxuriös. Das moderne Sofa BERGAMO vereint außergewöhnlichen individuellen Komfort mit eleganter Ästhetik.

Die Sofa SERIE 4400 bietet einen umfangreichen Typenplan mit vielen Modellen und Individualisierungen. Bis hin zu hochwertigen Stoff- und Lederbezügen, in vielen attraktiven Farben nach Ihren Vorlieben. Einige Komfortfunktionen kommen zum Grundpreis; andere zum Aufpreis.



**GOODMAN**  
Design: Rodolfo Dordoni  
[www.minotti.com](http://www.minotti.com)



**ELTON**  
Design: Glismand & Rüdiger  
[www.bolia.com](http://www.bolia.com)



**SINA**  
Design: Beck Design  
[www.rolf-benz.com](http://www.rolf-benz.com)



**DIANA**  
[www.gallery-m.de](http://www.gallery-m.de)



**MAARU**  
Design: E00S  
[www.walterknoll.de](http://www.walterknoll.de)



**LISSONI™**  
Design: Piero Lissoni  
[www.fritzhanzen.com](http://www.fritzhanzen.com)



**BERGAMO**  
Design: Morten Georgsen  
[www.boconcept.com](http://www.boconcept.com)



**SERIE 4400**  
[www.interliving.de](http://www.interliving.de)



KLEO SESSEL  
www.gallery-m.de

# Sitzmöbel vom anderen Stern

Diese Sessel und Lounge chairs entführen Sie in eine andere Umlaufbahn

Rasse & Klasse. Der KLEO SESSEL ist ein Designermöbel jenseits des Gewöhnlichen. Die asymmetrisch geschwungene Rückenlehne wird zum einladenden Blickfang. Die üppige Polsterung verheißt Bequemlichkeit & Sitzkomfort. Und auf den Sitzenden wartet noch eine Überraschung. Der Polstersessel erweist sich als um 360 Grad drehbar. Denn der 4-füßige, schwarz-mattierte Metallfuß ruht auf einem verdeckten Drehteller. Der kommt bezogen, passend zum Polster. Der LEPAL LOUNGE CHAIR spielt mit den Gegensätzen zwischen der formschönen harten Sitzschale, der weich gepolsterten Innenseite und den schlanken abgewinkelten Beinen. Eine schöne Balance. Und mehr als ein bequemer Platz zum Entspannen. Ein Kraftort, um die Ruhe als eine stille Form der Energie und Inspiration zu verstehen. Die MOMO LOUNGE lässt die Welt für einen Moment vergessen. Beide Sessel-Modelle überbieten sich in Sachen Bequemlichkeit. Die luxuriöse Verarbeitung setzt auf Stoff oder Leder oder einen eleganten Materialmix. Der moderne Kreuzfuß bietet eine Dreh-Wipp-Technik sowie ein automatisches Aufstellmoment. Zu beiden Varianten gibt es einen Hocker.

Der LODGE LOUNGE-STUHL passt in Ihr Wohnzimmer oder in Ihre Lounge. Die Beine wie auch die formgepresste Schale bestehen

aus solider Eiche. Unser Foto zeigt den Standard, mit Beinen aus dunkler Eiche.

## Comeback der Coolness

Die 70er haben uns viel geschenkt. Manches mag vergessen sein. Anderes erfährt ein Comeback. Sie möchten den Charme dieser unvergleichlichen Ära neu erleben? Die gemütlichen Lounge-Sessel MATCH IT! kommen ebenso bequem wie vielgestaltig. Von den Füßen über die Sitzfläche bis zum Kopfteil. Zurücklehnen, relaxen, versinken. Der HANG-OUT SESSEL zeigt eine handwerkliche Kassettenheftung und eine scharfe Silhouette. Wahrhaft eine perfekte Ergänzung. Die Premium-Polsterung und die Dreh-Wipp-Funktion sorgen für höchsten Sitzkomfort. Die SESSEL SERIE 4530 begeistert mit eleganter Modelloptik, etwa durch eine formschöne Kombination von Armteil- und Rücken-Variante. Die gediegene Gestaltung und die exzellente Verarbeitung sorgen für ein stilvolles Ambiente. Die hochwertige Naht gerät zum optischen Highlight; auch in akzentuierender Kontrastfarbe.

## Luxus für alle

Der POP MISSONI ARMCHAIR kommt als modularer Sessel mit weichen Profilen. Die großen soften Kissen an Sitz und Rückenlehne machen es Ihnen richtig bequem.

Der KNITTY LOUNGE CHAIR zeigt sich inspiriert von mächtigen Schiffsknoten. Das Symbol aus extragroßem Garn vermittelt Sicherheit nebst Entspannung. Perfekt zum Relaxen mit einem Buch, zum Beobachten des Sonnenuntergangs oder zum Tagträumen. Der OSCAR SESSEL gilt als zeitlos. Sitzfläche,

Armlehnen und Rückenlehne entspringen einer breiten Sitzschale. Das markante Kantendetail unterstreicht die klassischen Kurven. Die angeschrägten massiven Holzbeine sichern Ihre entspanntesten Momente und verströmen einen Hauch von coolem Retro.

## LEPAL LOUNGE CHAIR

Design: Doshi Levien  
www.arper.com



© Salva Lupaz



**MOMO LOUNGE**  
[www.christinekroencke.net](http://www.christinekroencke.net)



**LODGE LOUNGE-STUHL**  
Design: Morten Bo Jensen  
[www.vipp.com](http://www.vipp.com)



**OSCAR SESSEL**  
[www.sofacompany.com](http://www.sofacompany.com)



**HANGOUT SESSEL**  
Design: Magdalena Borowski-Jasienski  
[www.bretz.de](http://www.bretz.de)



**POP MISSONI ARMCHAIR**  
Design: Piero Lissoni & Carlo Tamborini  
[www.kartell.com](http://www.kartell.com)



**KNITTY LOUNGE CHAIR**  
Design: Nika Zupanc  
[www.mooodi.com](http://www.mooodi.com)



**MATCH IT!**  
[www.musterring.com](http://www.musterring.com)



**SESEL SERIE 4530**  
[www.interliving.de](http://www.interliving.de)



**SOLANO 2,5-SITZER**  
www.contur-einrichtung.de



**CAJA DAYBED**  
Design: Hoffmann Kahleiss Design  
www.moeller-design.de



**LISSONI SOFA™**  
Design: Piero Lissoni  
www.fritzhansen.com

# Sofas für die Insel

Die schönsten Modelle reichen von dezenten bis hin zu skulpturalen Entwürfen

Der SOLANO 2,5-SITZER kommt als loungige Couch. Wählen Sie „Ihre“ persönliche Sitztiefe. Auch der Stoff und die Ledersorte folgen Ihren individuellen Vorlieben.

Das moderne CAJA DAYBED zeigt eine recht eigenständige elegante Anmutung. Die runden Elemente und die Rückenrolle erschaffen ein individuelles Daybed, das sich hübsch in jede Umgebung fügt. Die aparte Rückenlehne öffnet das gesamte Gebilde nach einer Seite und bietet neue räumliche Perspektiven.

Das modern raffinierte LISSONI SOFA schenkt Ihrem Alltag das lange vermisste Quentchen an Luxus und Komfort. Die ganze Serie lebt von klaren Linien und makellosen Details. Die

bemerkenswerte Erscheinung prägt und bereichert jeden Raum auf seine eigene charaktervolle Weise. Das zweiseitige Sofa verströmt eine unaufdringliche Raffinesse. Die klare elegante Konstruktion steht für gleichbleibend hochwertige Qualität. **Tipp:** Das ausladende Modell gerät breiter und tiefer als die meisten herkömmlichen Zweisitzer-Sofas.

Stilvoll zurück lehnen. Das niedrig schwebende SALAMANCA vermittelt die Ausgelassenheit der 70er-Jahre. Das entworfene Sofa zeigt superweiche und sehr tiefe Sitzflächen aus Schaumstoff, nebst beweglichen Rückenkissen für zeitgemäße Flexibilität. Die beachtlichen Abmessungen ermöglichen

auch größeren Familien ein stilecht hippestiliges Sit-In. Bei maximalem Komfort.

Das KK41180 SOFA bietet zwei Sitze mit straffen Lederpolsterungen und charakteristisch hohen Seiten. Die Querstreben unter jedem Abschnitt dienen ästhetischen und funktionalen Zwecken. Sie gliedern die Optik, schaffen Platz beim Sitzen, und erleichtern das Aufstehen.

## Chefs mit Charme

Die LUCIA 3-SITZER sind Ihre neuen ständigen Begleiter. Geradlinig, selbstbewusst und mit starken Polstern zum Anlehnen. Und keines gleicht dem anderen. Vier unterschiedliche Nahtausführungen verwandeln jedes Sofa in

ein Unikat. Auch Leder als Bezugsstoff stärkt den individuellen Charakter.

Das entworfene ALDORA VIS A VIS verleiht jedem privaten oder gewerblichen Raum einen charmanten Hauch. Die skulpturalen Rückenlehnen sind von Mailänder Dekadenz und anmutigen Calla-Lilien inspiriert. Die doppelseitige Anlage beweist funktionale Eleganz und eignet sich perfekt als freistehender Sitzplatz.

Das FLORA zeigt einen schönen Kontrast zwischen dem weichen oberen Teil und den schlanken Metallbeinen. Inspiriert von der äußeren Kontur wie vom warmen Gefühl eines Herzens: mit runden Kurven und einem sanft umarmenden Rücken. Das kom-



**SALAMANCA**  
Design: Henrik Pedersen  
www.boconcept.com



**KK41180 SOFA**  
Design: Kaare Klint  
www.carlhansen.com





**LUCIA 3-SITZER**  
www.gallery-m.de



**ALDORA VIS A VIS**  
Design: Cristina Celestino  
www.moooi.com



**FLORA**  
Design: Nikoline Tryde Hølund  
www.sofacompany.com



**ATELIER SOFA**  
Design: Matteo Nunziati  
www.turri.it



**SALON SOFA**  
Design: Josef Hoffmann  
www.wittmann.at

Das ATELIER SOFA atmet viel Leidenschaft für die italienische Lederverarbeitung und -mode. Die Außenstruktur, die ledernen Einsätze und die Innenpolsterung aus Stoff wissen alle Aufmerksamkeit auf sich zu lenken. Die breite Sitzfläche schenkt Komfort und bewahrt den Stil.

**Träume für Räume**

Freuen Sie sich auf Ihr neues SALON SOFA. Rückenlehne und Armteile schwingen sich großzügig um eine leicht bombierte Sitzfläche. Nach unten hin zeigt es stabile kantige Füße sowie geläufigere kubische Formen. Das kleine entworfene Sofa CAPITOL COMPLEX kommt mit ikonischen seitlichen Stützen in Form eines umgekehrten „V“. Wählen Sie

Ihren Bezug aus Leder oder Stoff. Die Essenz unbeschwerter Sommertage. Die Stunden driften dahin. Die Gedanken fließen davon. POOLSIDE SOFA erinnert spielerisch an eine Poolinsel. Dazu ein Spritzer Humor, wie ihn die Popart pflegt. Nebst Spaß und Müßiggang. Her mit dem Zitroneneis und der bunten Lektüre. So üppig skulptural die Silhouette gerät, so fein gelingt die Ausarbeitung. Die exakten Linien und die ungewöhnlichen Winkel lassen Ihren neuen Traumtänzer noch einmal so extravagant auftreten. Optisch wie haptisch. Die VITTORIA RECAMIERE sorgt täglich für glänzende Laune. Wie eine beste Freundin. Mit trendigen Farben und exklusivem Design schwebt sie förmlich auf zierlichen Füßen im Raum und lässt den Alltagsstress vergessen. Noch schöner als ansehen ist, es sich auf ihr bequem zu machen.



**CAPITOL COMPLEX**  
Design: Pierre Jeanneret  
www.cassina.com

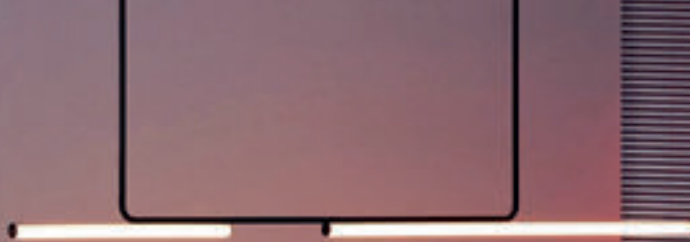


**POOLSIDE SOFA**  
Design: Pauline Junglas  
www.bretz.de



**VITTORIA RECAMIERE**  
www.gallery-m.de

**AMBROSIA**  
Design: Ciszak Dalmas  
[www.marset.com](http://www.marset.com)



# Poesie des Lichts



**EITIE TRIANGLE HORIZONTAL**  
Design: Tobia Scarpa  
[www.cassina.com](http://www.cassina.com)

Raus mit 08/15: Wir haben einige stimmungsvolle Innenleuchten für Sie entdeckt

Die AMBROSIA entspringt der traditionellen Linestra-Leuchte, die technisch-funktionales Design mit Ästhetik verbindet. Das ursprüngliche Langfeld-Konzept entwickelt sich zum beweglichen Baukasten für jeden Raum. Deckenhängende weich gerundete Röhrenformen entlassen ihr Licht sanft nach unten. Die warme diffuse Beleuchtung erfüllt den Raum und taucht alle Objekte und Oberflächen in dieselbe dezente Anmut. Die EITIE TRIANGLE HORIZONTAL zeichnet drei leuchtende Geraden in die Luft. Die runden Verbindungselemente aus schwarzem Metall mit silbernen Details sowie die hochmoderne inwendige Technik erlauben vielerlei Anordnungen. Jede Lichtlinie lässt sich um 360 Grad drehen. Spielend justieren Sie die Position und die Helligkeit jeder Leuchte.

Der Lichtschein der GLANCE begleitet Sie auf Wunsch, wenn Sie den Raum verlassen oder zu Bett gehen. Im Sleep-Modus dimmt sie nach zwei Minuten herunter. Die LED-Leuchten verströmen angenehmes Licht: weich gestreut, zu den Rändern hin sanft auslaufend, gelenkt und gebündelt durch eine mehrfach facettierte Prisma. Sorgfältig berechnet, hinterlässt jede Leuchte ihr Spur im Lichtbild.

## Licht ist Leben

Die 595 SCULPTURE PENDELLEUCHETE gibt es jetzt auch für den Esstisch. Raffinierte Details und eine sanfte Lichtstreuung (aufgrund dreier Schichten mundgeblasenen Glases) umspielen das Beisammensein am heimelig erleuchteten Tisch.

Die RITUALS XL verströmen Schönheit und Poesie. Das mundgeblasene Glas kommt mit feinen Rillen, gleichsam wie meisterlich geschliffen. Die großzügigen Abmessungen verbreiten ein sattes warmes weiches Licht. Die Tischleuchte RITUALS XL Tavolo im Mix&Match-System kommt in drei Farben; und lässt sich flexibel kombinieren, um die Ausleuchtung verschiedener Räume zu koordinieren.

Die SALINA fliegt dahin, leicht und essentiell, linear und weich. Das Stoffquadrat ist an den Ecken mit vier Klammern gefaltet. Die konkave Form kommt mal gespannt und mal entspannt. In einem Gleichgewicht von geraden Linien und Kurven. In einem beweglichen Spiel von Licht und Schatten. Eine Leuchte gemalt wie ein Aquarell.

## Lust auf lässige Lampen

Die G50 kleidet sich in ein perforiertes weißes Gehäuse auf vier Messing-Füßen. Der runde Tubus verströmt ein diffuses gleichmäßiges Licht. Die geometrisch großzügige Tischleuchte birgt eine starke Lichtleistung; in elegantem Design.

Manches zeitgenössische Lichtdesign zaubert ein Lächeln. Und sorgt für ein Kribbeln. Die bescheidene Pendellampe NOMNOM ist ein leuchtendes Beispiel.

Natürliches und pflegeleichtes Echtholz. Nebst mattem Chrom. Die Serie NEORDIC LISKA steht für nordisch wohlliches Licht. Die abgestimmten Tisch-, Steh- & Pendelleuchten sorgen für spielend leichte Lichtakzente in allen Wohnbereichen.



**GLANCE**  
[www.oligo.de](http://www.oligo.de)



**595 SCULPTURE PENDELLEUCHETE**  
[www.vipp.com](http://www.vipp.com)



**RITUALS XL**  
Design: Ludovica+Roberto Palomba  
[www.foscarini.com](http://www.foscarini.com)

**SALINA**

Design: Francesca de Giorgi  
www.axolight.it



**G50**

Design: Pierre Guariche  
www.sammode.com



Foto: Morgane Le Gall



**NOMNOM**

Design: Odin Visser  
www.moovi.com



**NEORDIC LISKA**  
de.paulmann.com

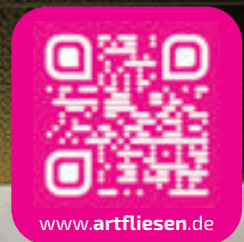
Anzeige

**artfliesen**

MOSAIKE | FLIESEN | NATURSTEIN



**DAS BESTE  
VON ALLEM  
IN EINEM**



**NÜRTINGEN**

im Meistermax  
Metzinger Straße 47  
72622 Nürtingen

**HEIDENHEIM**

Wilhelmstraße 130  
89518 Heidenheim  
an der Brenz

**ULM**

Klowa Areal  
Hörvelsinger Weg 15  
89081 Ulm

**LINDAU**

Salone No4  
Peter-Dornier-Straße 4  
88131 Lindau

**FELLBACH**

Musterhaus  
Höhenstraße 21  
70736 Fellbach



**DANCING IN THE RAIN**  
Design: Alice Carmen Goga  
[www.wallpeppergroup.com](http://www.wallpeppergroup.com)



**TROPICAL HOUSE**  
[www.rasch.de](http://www.rasch.de)



**PURE FARBEN**  
[alpina-farben.de](http://alpina-farben.de)

# Schöne neue Welt

Lebensnahe Tapeten und Farben verwandeln Räume in Träume

Raumgestalter lieben Tapeten, um Innen- und Außenräume individuell zu gestalten. DANCING IN THE RAIN ist eine zertifizierte nachhaltige Tapete zur Dekoration von Innen-, Außen- und Feucht-Räumen. Noch dazu ein guter Schallschlucker.

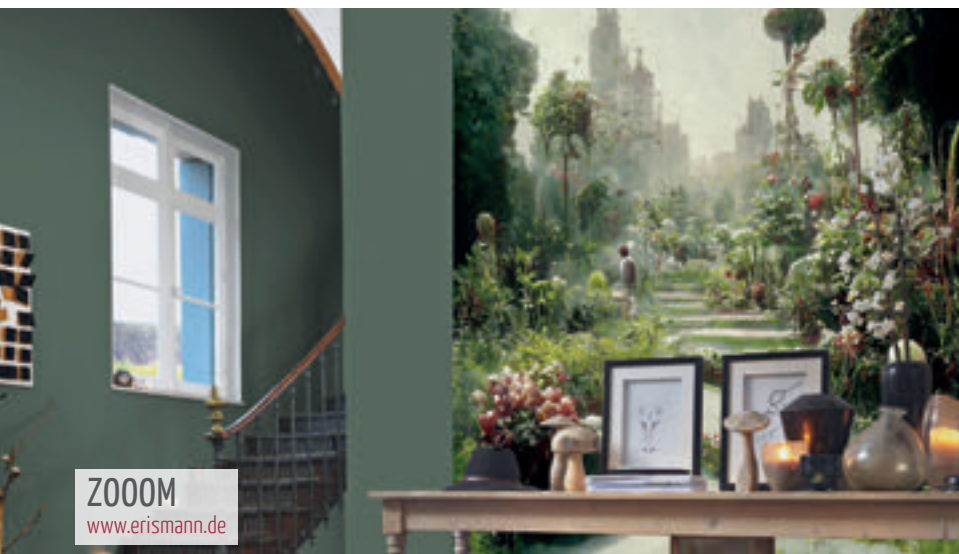
Unter Palmen lässt es sich besonders gut schlafen, lesen, kochen, spielen und entspannen. Die TROPICAL HOUSE überrascht mit abwechslungsreicher Farbpalette aus Grün, Rot, Blau & Anthrazit. Die vorgestellte tropische Landschaft inklusive schicker Bungalows fügt sich nahtlos in Ihr eigenes Wohnambiente. Das Richtige für alle, die auch daheim gerne mal die Seele baumeln lassen.

Finden Sie schnell und einfach die Farbe, die zu Ihnen und Ihrem Leben passt. Es gibt so viele Farben. Welche ist die richtige? PURE FARBEN verwandeln Ihre Farbwahl in ein hübsch leichtes Kinderspiel. Denn die 40 matten Farbtöne heißen genau so, wie sie aussehen; eingeteilt in acht Farbfamilien. Erschaffen mit viel Liebe zum Detail und großer Leidenschaft für Ästhetik. Freuen Sie sich auf eine atemberaubende und inspirierende Fototapete. Die ZOOM entführt Sie in eine zauberhafte Welt der Kontraste. Gleich, ob Sie Ihre Wand mit einem Hauch von Geschichte umflorenc möchten oder eine moderne, natürliche oder mystische Note

bevorzugen: Verwandeln Sie Ihre Wand in den wahren Herrscher Ihres Heimes.

## Dauerfrischer Blumenschmuck

ZELLIGE sind handgemachte Naturton-Fliesen aus Marokko; perlmuttartig schimmernd, metallisch, vulkanisch oder opak. Die gleichnamige Tapete kommt in 28 Farbspielen, von erdiger Zurückhaltung bis zu kräftiger Frische. Jede „Fliese“ lebt von präzisen Schattierungen in der dreidimensionalen Anmutung der originalen Keramik. Die ZELLIGE lässt den Orient in Ihrem persönlichen Serail beginnen. Verspüren Sie den Zauber einer jahrhundertealten Handwerks-



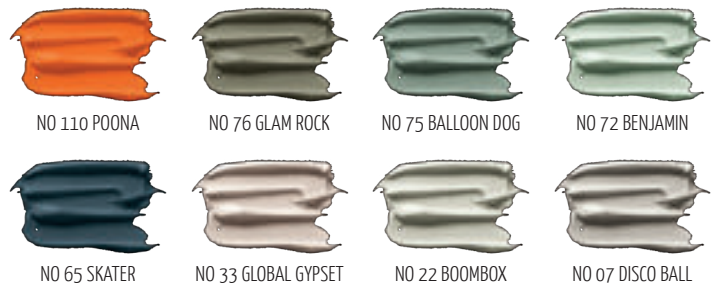
**ZOOM**  
[www.erismann.de](http://www.erismann.de)



**ZELLIGE**  
[www.marburg.com](http://www.marburg.com)



**SUSSURRO DI FIORI**  
Creative Collection - Chapter XIV  
[www.glamora.it](http://www.glamora.it)



Fotos Pilselstriche: stillsantostokes



**KINDERZIMMER**  
[www.brillux.de](http://www.brillux.de)

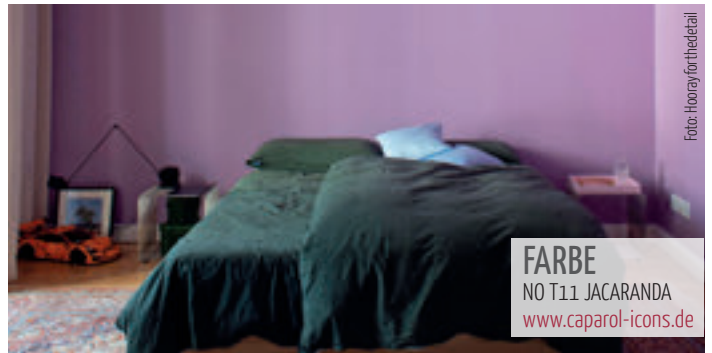
Foto: Brillux

tradition und die mystisch farbenreiche Lebensart des Morgenlandes. Eine Hymne an das Leben und das Glück. Die SUSSURRO DI FIORI kommt als natürliche Komposition aus blühenden Zweigen, die sich harmonisch in den Himmel strecken. Das zarte Motiv vermittelt monochrome Tiefe nebst vielen Schattierungen. Das heimische Ambiente erhält neue Frische und Eleganz. Die elf neuen FARBEN formen einen harmonischen Kosmos von sinnlichen Impressionen. Inspiriert von Reisen in die ganze Welt. Jeder Farbton ist ein wahrer persönlicher Schatz und erzählt die Geschichte eines besonderen Ortes. Mit vielen individuellen Erinnerungen an besondere Objekte, Naturfunde und andere Entdeckungen.

**Entspannung unter Palmen**

Wie wäre es mit Grüffelo und Maus? Aber erst, wenn genug Action im Zimmer war. Denn ein

gutes KINDERZIMMER bietet beides: Platz zum Spielen und eine Ruhezone für die Nacht. Mit LEHMFARBE lässt sich das Raumklima nachweislich positiv beeinflussen. Vor allem eine Eigenschaft zeichnet den uralten Baustoff seit jeher aus: Er ist diffusionsoffen, kann also Feuchtigkeit aufnehmen und speichern, um sie später bei einem trockeneren Milieu wieder an die Raumluft abzugeben. Mit diesem altbewährten Effekt punktet das Material bis heute, zumal in Ihren Innenräumen. Eine Schicht genügt, um Ihre räumliche Feuchtigkeit harmonischer zu regulieren. GRÜN MIT PISTAZIE erinnert an unwiderstehlich leckeres Eis. Das leuchtende Grün des frischen Kerns überzeugt auch an der Wand und als Lack. Die freundliche Farbe verströmt Optimismus und Lebensfreude. Die gelben Farbanteile machen sie richtig leuchtend und intensiv. Mutige verwenden sie auch mal rundum: an allen Wänden eines Raumes.



**FARBE**  
NO T11 JACARANDA  
[www.caparol-icons.de](http://www.caparol-icons.de)

Foto: HooryfortheDetail



**GRÜN MIT PISTAZIE**  
[www.misspompador.de](http://www.misspompador.de)

**HAUSBAU · INNENAUSBAU · GARTEN**



**Schausonntag**

Jeden 1. So im Monat, 13–16 Uhr, keine Beratung, kein Verkauf.

Beratung vom Fach

3000 m² Ausstellung

Partner für Profis



88436 Oberessendorf · Sandelholzstraße 8 · [www.muehlschlegel.de](http://www.muehlschlegel.de)

Lehmfarbe wirkt sich positiv auf das Raumklima aus. Sie punktet v.a. mit der Fähigkeit zur Feuchteregulierung.



**LEHMFARBE**  
[www.haganatur.de](http://www.haganatur.de)

Foto: Pension-Laresch / Hage



Foto: Michel Bonvin/Velux



Foto: Michel Bonvin/Velux



Foto: Michel Bonvin/Velux

# Vom Flachdach zum Steildach

## Moderne Aufstockung eines Wohnhauses der 60er-Jahre mit einem Mansarddach

Die Nachverdichtung von Städten ist eine große Herausforderung unserer Zeit. Wie man qualitativ hochwertigen Wohnraum in zentraler Lage integriert, zeigt ein modernes Hauserweiterungsprojekt in Lausanne. Mit einem zweigeschossigen, leicht asymmetrischen Dachaufbau kreierten die Architekt:innen von localarchitecture nicht nur eine moderne Neuinterpretation der umliegenden Mansarddach-Häuser. Sie schufen zudem auch Raum für zehn neue Wohnungen in begehrter Innenstadtlage, deren Grundrisse frei gestaltet werden konnten. Verglaste Loggien und zahlreiche Velux Dachfenster sorgen für lichtdurchflutete Räume und beeindruckende Ausblicke über die Stadt.

Alles begann mit einem Anruf von einem der Kunden von localarchitecture, der dringend

Hilfe bei der Farbgebung für eine Fassaden-sanierung an einem Wohngebäude benötigte. Neben einem neuem Farbsatz brachten die Architekt:innen die Idee für eine Erweiterung ins Spiel. Das im Grundriss L-förmige Gebäude war Ende der 1960er-Jahre entstanden und trug ein Flachdach, das zwei Stockwerke niedriger war als die Nachbargebäude mit Mansarddächern. Eine schnelle Kalkulation bewies, dass das vorgeschlagene Konzept einer Aufstockung finanziell tragfähig war, so dass die Ausarbeitung eines konkreten Entwurfs beginnen konnte.

### Lösung: Raum und Licht

Da das Gebäude kaum tragende Innenwände hatte, war die primär tragende Struktur die Fassade, was sich für das geplante Mansard-

dach sehr gut eignete. Holzbögen, die von horizontalen Stahlelementen zusammengehalten werden, sitzen auf der Oberseite des bestehenden Gebäudes. Eine 70 Zentimeter dicke Deckenplatte ermöglicht die Umleitung von Rohren in den bestehenden Schächten. Um die Bewohner:innen der unteren Etagen möglichst wenig zu beeinträchtigen, wurde die Dachkonstruktion ausschließlich aus Holz gefertigt und das darunter liegende Gebäude während des Bauprozesses nicht angerührt. Das Gewicht einer überschüssigen Zwölf-Zentimeter-Betonschicht, die im ersten Schritt entfernt wurde, entsprach dem Gewicht der gesamten Holzkonstruktion, die die beiden neuen Stockwerke beinhaltet. So trägt das Holzskelett die Dachlast auf die bestehenden Außenwände ab und schafft im Inneren viel

Raum und Licht für eine flexible Grundrissgestaltung.

Das traditionelle Mansarddach bietet keine Außenbereiche, die die Architekt:innen jedoch für unverzichtbar hielten. Mit der Kombination aus großformatigen Velux Dachfenstern und eingerückten Loggien wählten sie die sinnvollste Lösung, die eine großzügige natürliche Belichtung und einen direkten Zugang ins Freie bietet, ohne die Dachform durch Aufbauten und Gauben zu beeinträchtigen. So verfügt jede Wohnung über eine rundum verglaste Loggia, die das Tageslicht ins Innere bringt und gleichzeitig einen Privatbereich im Freien schafft. Die zweite, ebenso wichtige Tageslichtquelle sind große, elektrisch betriebene Velux Fenster, die bis in die Raumtiefen für natürliche Belichtung und frische Luft sorgen.



Foto: Kasia Jachowska/Velux



Foto: Michel Bonnin/Velux



Foto: Kasia Jachowska/Velux



Foto: Kasia Jachowska/Velux



Foto: Kasia Jachowska/Velux

Die Holzbauweise der Aufstockung erweist sich ebenso statisch sinnvoll wie ökologisch konsequent. Fast der gesamte Anbau besteht aus verschiedenen Arten von Holz: Wände und Böden, sogar die Treppenhäuser und Aufzugschächte wurden mit Holzpaneelen verlängert. Keinerlei Betonelement kam bei diesem Projekt zum Einsatz. Das Dreieck – ein Leitmotiv des Tragwerks – wiederholt sich als Ornament an vielen Stellen, zum Beispiel an den Heizungsjalousien.

### Tradition und Hightech vereint

Die Dachaufstockung in Lausanne ist aus zweierlei Gründen als gelungen zu bezeichnen: Sie schuf auf beispielhafte Weise unter Einbeziehung des Bestands und ohne Beeinträchtigung der Bewohner:innen während der Bauphase zehn neue Wohnungen,

darunter eine Maisonette, in begehrter Innenstadtlage wenige Gehminuten vom Bahnhof entfernt. Das erweist sich für die Bewohner:innen und den Investor gleichermaßen attraktiv.

Zugleich fügt sich das Hauserweiterungsprojekt gestalterisch perfekt ein in seine Umgebung. „Mit seinem von den Mansarddächern der umliegenden Häuser inspirierten Giebeldach führt das Gebäude aus den 1960er-Jahren das Erbe dieses historischen Stadtteils von Lausanne fort“, beschreibt Manuel Bieler von localarchitecture. Eine glänzende, leichte Fassade, welche die neue Dachhülle bedeckt, „verschiebt das Haus vorwärts und rückwärts in der Zeit“, so Bieler abschließend über den Designaspekt bei der Dachhülle.

[www.velux.de](http://www.velux.de)



Foto: Kasia Jachowska/Velux



# Neue Fenster braucht das Land

Technische Neuerungen verbinden energetische Effizienz und stilvolles Wohnen

Moderne ALU-HOLZ-FENSTER sind ausgefeilte High-Tech-Produkte. Dahinter steht ein umfangreiches technisches und handwerkliches Wissen rund ums Fenster. Dieses Modell überzeugt durch ausgeklügelte technische Details sowie durch eine sorgsame Herstellung. Eine robuste pulverbeschichtete Aluminium-Schale sorgt für einen eleganten Auftritt nach außen, und schützt Ihr Heim zuverlässig vor Wind und Wetter. Im Innenraum genießen Sie die wunderschöne seidenglatte streichelzarte Holz-Oberfläche. Alle Fenster setzen dabei grundsätzlich auf

ein Dreh-Kipp-Beschlagsystem in matt-silberner Optik. Zwei serienmäßige Pilzzapfen-Verriegelungen gewährleisten viel Sicherheit; bereits in der Grundversion. Die Beschläge kommen mit einem Flügelheber und einer Sperre gegen Fehlbedienungen. Alle Beschlagsysteme lassen sich komfortabel bedienen, und ermöglichen Ihnen – auch später noch – eine Integration elektronischer Steuerungs- und Sicherheits-elemente. Diese VERBUNDFENSTER sind in dieser Form einzigartig und eine aufsehenerregende

Neuheit am Fenstermarkt. Der Sicht- und Sonnenschutz sitzt hier zwischen den Fensterscheiben. Jedes Modell kennt dabei seine besonderen Merkmale und Vorzüge. Je nach individueller Vorliebe und gestalterischem Geschmack erhalten Sie ein bestmöglich geeignetes Verbundfenster. Bereits recht überschaubare Sanierungen können Ihnen helfen, jährlich mehrere tausend Euro und viele umweltschädliche CO<sub>2</sub>-Emissionen einzusparen. Bei veralteten Fenstern empfiehlt sich ein FENSTERTAUSCH zugunsten von Ausführungen mit Dreifach-Verglasung.

## Licht ist Leben

FENSTERTAUSCH ohne Baustellen-Dreck. Kaum zu glauben, aber möglich. Jetzt handeln. Tauschen Sie vorhandene Holz-, Kunststoff- oder Aluminium-Fenster; ohne Mauerwerk, Tapeten oder Bodenbeläge zu beeinträchtigen.

Die Schiebefenster SF60 + SF80 vereinen filigrane Profilbreiten & maximale Transparenzen. Fließende Übergänge zwischen Innen- und Außenbereichen sorgen für beeindruckende Perspektiven. Hinzu kommen höchste



VERBUNDFENSTER/FENSTERTAUSCH  
www.internorm.com





Foto: epp/perfecta/shutterstock, 601743380



Qualitäts- und Sicherheitsstandards sowie neue Maßstäbe beim Komfort. Die leichtgängigen Schiebeflügel erfüllen (in wärmegeämmter oder hochgedämmter Ausführung) gehobene Dichtigkeitsanforderungen.

**Jetzt tauschen**

Das SCHIEBEFENSTER CERO zeigt ausladende Glasflächen und öffnet großzügige Räume. Beeindruckende Transparenzen verwischen die Grenzen zwischen innen und außen. In konstruktiver und gestalterischer Hinsicht erhalten Sie alles, was architektonisch an-

spruchsvolle Gebäude heute benötigen. Schmale Rahmen und Profile mit einer vertikalen Ansichtsbreite von nur bis zu 2 mm unterstützen die minimalistisch symmetrische Gesamtanlage; unterstrichen von 98% Glasanteil. Die exorbitant großen Glasflächen bis zu 15 qm sind nach neuesten Sicherheitsstandards geprüft und zertifiziert. Auf Wunsch erhalten Sie eine Ausstattung nach Einbruch-Schutzklasse RC2 oder RC3. **Tipp:** Ihre neuen Schiebefenster bewirken eine energetische Aufwertung Ihres Wohnraumes; die wird vom Staat gefördert.



Foto: Malte Pahlmann für Solarlux GmbH

# Gugelfuss

Fenster Türen Fassaden

## MEHR ALS NUR EIN FENSTER...

Mit unseren Fenstersystemen setzen Sie auf ein innovatives und zukunftssicheres Fenster mit exzellenten Dämmwerten.

**GUGELFUSS GmbH** | 89275 Elchingen  
Telefon 07308 815-0 | [www.gugelfuss.de](http://www.gugelfuss.de)

## Charakter zeigen

Machen Sie mehr aus Ihrem Haus: mit individuellem Design und Qualität made in Germany. Besuchen Sie unsere Ausstellung in Illertissen.  
Dietenheimer Str. 43, 89257 Illertissen  
Telefon 07303/1730

[www.ruku.info](http://www.ruku.info)

KIPPTORE

SEKTIONALTORE

HOFTORE



GLASTÜR GT 345  
www.glas-lienbacher.de



BLACKLINE  
www.erkelenz-glas.de



SERIE STILL®  
www.rubner.com



HGM FACHWERK  
www.grauthoff.com

# Gekonnte Raumteilung

Innentüren und Raumsysteme vermögen ganze Wohnwelten zu verwandeln

Stilvolle Ganzglas-Türen gliedern weite Räume. Die GLASTÜR GT 345 überzeugt zudem mit ihrem eigenen geschmackvollen Dekor. Vier 15 mm breite Querstreifen setzen Akzente auf dem matten Türblatt – und das über die gesamte Oberfläche hinweg. Der reizvolle Wechsel zwischen klarem und satiniertem Glas führt mitunter zu außergewöhnlichen Lichteffekten. Auch sicherheitstechnisch ist an alles gedacht. Verlassen Sie sich auf das 8 mm dicke Einscheiben-Sicherheitsglas.

Innentüren fungieren zunächst als flexibler Raumtrenner zwischen Wohn- und Essbereichen. Doch besitzen sie natürlich auch ein ästhetisches Eigenleben. Die BLACKLINE kombiniert ungewöhnliche Designmotive von einer zeitlosen Extravaganz. Freuen Sie

sich auf wahrhaft wohlige Hingucker: aus allen Blickwinkeln und Entfernungen.

## Glas ist mehr als das

Manche müssen alles mit anhören. Denn die Augen kann man schließen, die Ohren nicht. Da scheint es klüger, den Lärm von draußen gleich auszusperren. Wo der Lärm krank macht, wirkt eine Schallschutz-Tür wie eine wundersame Medizin. In jedem Falle tut es gut, mit dem Schließen der Tür sogleich auch dem gerade herrschenden Lärm von draußen zu entkommen. Bereits herkömmliche Echtholz-Türen reduzieren den Schalldruck um über 30 dB. Eine echte Schallschutz-Tür der SERIE STILL erreicht bis zu –46 dB. Das entspricht dem Unterschied zwischen einem sanften Vogelgezwitscher und einem Rasen-

mäher mit laufendem Motor. Soviel zu den Türen. Achten Sie bei allen Schallschutz-Überlegungen und -Entscheidungen indes immer darauf, ob auch Ihre sonstigen baulichen Strukturen zum Schallschutz beitragen. Überall, wo Heizungsrohre, Elektro- oder Lüftungskanäle oder veraltete Fenster den Schall auf anderen Wegen durch Ihr ganzes Haus bis an Ihre empfindlichen Ohren tragen, kann auch eine einzelne hocheffiziente Schallschutz-Tür nicht mehr viel ausrichten. Lassen Sie sich zuvor von den Experten des Herstellers eingehend beraten.

Sie lieben das Außergewöhnliche? Auch bei wohnlichen Details wie einer Innentür? Dann werden Sie sich der Urwüchsigkeit der HGM FACHWERK nicht entziehen können. Das einmalige Eichefurnier mit seinen Rissen und

Astlöchern ist mit schwarzem Vlies hinterfüllt. Das Ganze überzeugt durch seine authentische Ausstrahlung. Die drei exquisiten Farbnuancen Natur, Bronze und Titan unterstreichen den wildwüchsigen Charme und die Einzigartigkeit dieses ausdrucksstarken Eichefurniers. Die Maserung lässt sich sowohl aufrecht als auch quer verarbeiten.

## Sicher mit Stil

Satte Farben. Spürbare Strukturen. Die VERSIO Innentüren schenken Ihnen eine ungeahnte Gestaltungsfreiheit in allen Wohnbereichen. Bis hin zu unterschiedlichen Oberflächen in gleicher Farbe; oder – umgekehrt – gleichen Oberflächen in unterschiedlichen Farben.

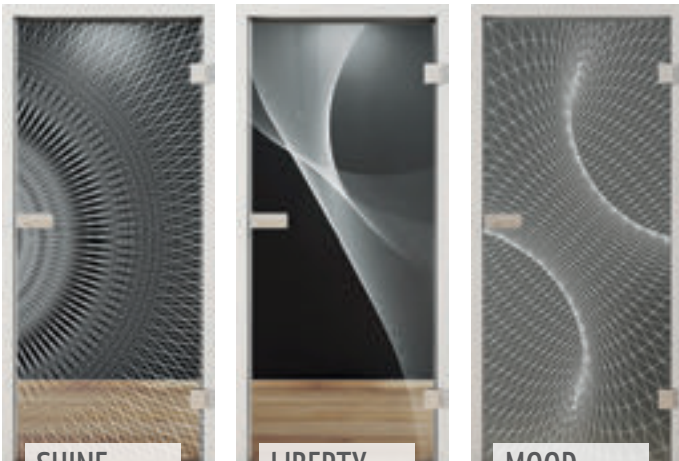


Foto: Huga

**VERSIO**  
www.huga.de

Diversität aus einem Guss. Die Innentüren SHINE, LIBERTY und MOOD erscheinen als eigenständige Produktpersönlichkeiten und unterstreichen den individuellen Charakter Ihres Zuhauses. Alle genannten Varianten entstammen gleichwohl ein- und derselben progressiven Avantgarde-Serie, und kommen wahlweise in hochwertigem Weißglas oder Grauglas. Die Schließseite erlaubt eine Satinierung. Für Sicherheit sorgt entweder das bewährte Einscheiben-Sicherheits-Glas (ESG) oder das optionale Verbund-Sicherheits-Glas (VS).

Innenarchitekten und Raumgestalter lieben sie. Die KLARGLAS CRISTALLO Raumsysteme bewähren sich als ideale Begleiter für modernes licht-durchflutetes Wohnen. Speziell die transparente Glastür darf als zeitloser Klassiker gelten. Das schlichte Modell eignet sich bestens als angenehm zurückhaltender Raumtrenner. Das Türblatt ist 8 mm stark. Hinzu kommt Einscheiben-Sicherheitsglas. Die gläserne Oberfläche überrascht mit außergewöhnlicher Pflegeleichtigkeit. Die meisten kleineren Spuren oder Verschmutzungen lassen sich einfach feucht abwischen.



**SHINE**  
www.jeld-wen.de

**LIBERTY**  
www.jeld-wen.de

**MOOD**  
www.jeld-wen.de



**KLARGLAS CRISTALLO**  
www.flexo-raumsysteme.de

Anzeige



**TRAUMHAFT TREPPEN...**

... mit dem Fuchs-Hybrid-System®,  
der Patentlösung im Trittschallschutz

**FUCHS-TREPPEN**  
www.fuchs-treppen.de

# Blockheizkraftwerk + Wärmepumpe von SenerTec

## Das neue Heizungsgesetz (GEG) mit dem Blockheizkraftwerk von SenerTec (Dachs) und der effizienten Wärmepumpe einfach erfüllen

Das unruhliche Hickhack um das GEG (Gebäudeenergiegesetz) hat zum Glück ein Ende, die Gemüter haben sich beruhigt, eine Strategie wurde entwickelt, doch bleiben leider nach wie vor für Immobilienbesitzer viele Fragen offen. Doch was gilt denn nun? Was bedeutet das GEG für meine Immobilie, was muss oder kann ich tun, wenn ich eine Heizung einbauen oder tauschen will, und ab wann greift das GEG? Was gilt für den Neubau, was bei der Sanierung, beim Heizungstausch? Mit welchen Förderungen kann ich rechnen.

Das GEG regelt u.a. die Art und Weise, wie künftig in Immobilien geheizt wird. Dabei wird unterschieden, ob es sich um einen Neubau oder um ein Bestandsgebäude handelt. Die Kommunale Wärmeplanung (KWP) wiederum ist der Kompass für die künftige Energieversorgung in Städten/Gemeinden. Sie gibt Aufschluss über bestehende und neu geplante Fernwärmenetze unter Berücksichtigung der lokalen Gegebenheiten. Der Wärmeplan enthält Empfehlungen für verschiedene Gebietstypen und Energiequellen, aber keine Pflichten für die Gebäudeeigentümer. Sie soll Orientierung geben bei der Wahl der neuen Heizung.

### Das GEG wurde mit der kommunalen Wärmeplanung (KWP) gekoppelt

In Städten mit mehr als 100.000 Einwohnern wird der Einbau von Heizungen mit 65 % erneuerbaren Energien spätestens nach dem 30. Juni 2026 verbindlich. In Städten bis 100.000 Einwohnern gilt diese Pflicht spätestens nach dem 30. Juni 2028. Denn bis dahin müssen die kommunalen Wärmeplanungen fertig und veröffentlicht sein. In der Übergangszeit bis zum Zeitpunkt, an dem die Wärmeplanung greift, dürfen neue Heizungen mit fossilen Brennstoffen noch eingebaut werden. Diese Heizungen können auch im Objekt verbleiben, müssen dann aber, sofern das Gebäude nach Abschluss der Wärmeplanung nicht an ein Wärme- oder Wasserstoffnetz angeschlossen werden kann, ab 2029 steigende Anteile von Biomasse, z.B. Biomethan, oder grünen oder blauen Wasserstoff nutzen. Die Erfüllungsoptionen im GEG hängen davon ab, ob das Objekt neu gebaut wird oder ob es sich um einen Bestand handelt und ob die Wärmeplanung verabschiedet wurde. Nachfolgend werden die Erfüllungsoptionen zusammengefasst:

In Baden-Württemberg gilt bis zur Veröffentlichung der Kommunalen Wärmeplanung (KWP) weiterhin noch das EWärmeG und das Gesetz kann ganz einfach, wie in Abbildung 1

skizziert mit einem Blockheizkraftwerk (KWK-Anlage), wie dem Dachs von SenerTec umgesetzt werden.

Wärmepumpe effizient betrieben werden kann, sollten die Vorlauftemperaturen möglichst niedrig gehalten werden. In vielen Bestands-

dieser mit 65 % grünen Gasen wie z.B. Biomethan oder biogenem Flüssiggas oder mit grünem Wasserstoff betrieben wird (Abbil-



Abbildung 1: GEG-Erfüllungsoption vor der Veröffentlichung der kommunalen Wärmeplanung mit dem Dachs oder mit der Wärmepumpe oder mit der Kombination Dachs + Wärmepumpe

Das Gesetz gilt für alle am 1. Januar 2009 bereits errichteten Wohn- und Nichtwohngebäude ab einer Fläche von 50 m<sup>2</sup>. Bei diesen Gebäuden müssen mindestens 15 % des jährlichen Wärmeenergiebedarfs durch erneuerbare Energien gedeckt oder entsprechende Ersatzmaßnahmen ergriffen werden. Mit einem Dachs BHKW kann dieses Gesetz einfach erfüllt werden. Nur ein neuer Heizkessel reicht dagegen nicht aus.

Neu eingebaute Gasheizungen, auch KWK-Anlagen, müssen H<sub>2</sub>-Ready sein bzw. nach dem Einbau jederzeit mit niederschwelligem Aufwand auf Wasserstoff umrüstbar sein. Die neuen Dachs KWK-Anlagen von SenerTec können auf 100 % Wasserstoff einfach und unkompliziert umgerüstet werden.

Ab der Veröffentlichung der kommunalen Wärmeplanung gilt das GEG auch für den Bestand (siehe Skizze in Abbildung 2). Wenn ab diesem Zeitpunkt die Heizung getauscht wird, muss das GEG mit der 65 %-Regelung eingehalten werden, d.h. Wohneinheiten müssen mit mindestens 65 % erneuerbare Energien beheizt werden. Die Erfüllungsoptionen sind dann dieselben, wie schon im Neubau heute gefordert.

immobilien sind diese Voraussetzungen jedoch nicht gegeben. Hier ist eine Hybridanlage wie der HyPer Dachs (Dachs + Wärmepumpe) eine hervorragende Option (siehe Option 3 in Abbildung 2). Der HyPer Dachs kombiniert zwei Technologien mit unterschiedlichen Wärmeerzeuger bzw. Energieträger. Die Idee: jeweils das Beste aus den beiden Heiztechnologien herausholen, um klimafreundlich Heizwärme und warmes Wasser zu erzeugen.

Mit der Wärmepumpe heizen Sie klimafreundlich und reduzieren gleichzeitig den Brennstoff für Ihren Dachs erheblich. Bei besonders niedrigen Außentemperaturen arbeitet der Dachs kostengünstiger und erzeugt zusätzlich Strom, statt welchen zu verbrauchen. Dieser Strom kann wiederum der Wärmepumpe zugeführt werden. Dadurch reduziert sich der Bezug von teurem Strom.

Selbst bei Minusgraden ist die Wärmeversorgung durch die hohen Vorlauftemperaturen des Dachs gesichert. Oft sind nicht einmal bauliche Maßnahmen wie ein Austausch der Heizkörper oder Fußbodenheizung nötig, was die Sanierungskosten deutlich reduziert. Der Dachs liefert zudem die hohen Temperaturen für die Warmwasserbereitung. Mit einem

dung 2 Option 1). Weitere Maßnahmen sind nicht erforderlich, das Gesetz gilt als erfüllt. Eine zweite Option ist der Einsatz der SenerTec Wärmepumpe (siehe Abbildung 2 Option 2). Eine dritte Option ist die **Kombination Dachs mit einer Wärmepumpe (HyPer Dachs von SenerTec)** oder einem fossil betriebenen Brennkessel mit der effizienten SenerTec Wärmepumpe (Hybridheizungen), bei der die **Wärmepumpe mindestens 65 % der bereitgestellten Wärme** zur Verfügung stellt (siehe Abbildung 2 Option 3).

Was für eine KWK-Anlage spricht, ist die Tatsache, dass diese Strom produziert und somit die einzige Heizung ist, die laufende Einnahmen generiert. Der Strom aus KWK-Anlagen wird großzügig über das KWK-Gesetz gefördert, mit 16 Cent/kWh für den eingespeisten Strom und mit 8 Cent/kWh für den selbstgenutzten Strom. Zusätzlich wird der eingespeiste Strom vergütet, die Höhe der Vergütung richtet sich nach dem Strombörsenpreis der Börse in Leipzig und liegt aktuell bei 8,23 Cent/kWh. Steigt der Preis an der Börse, steigt auch die Vergütung. Dachsbesitzer sind zudem von der Energiesteuer befreit (0,44 Cent/kWh). Die Förderung hängt von vielen Faktoren ab und kann vereinfacht wie folgt zusammengefasst



Abbildung 2: GEG-Erfüllungsoption im Neubau oder ab der Veröffentlichung der kommunalen Wärmeplanung

In modernen und gut isolierten Wohngebäuden ist eine Wärmepumpe von SenerTec eine gute Wahl. Zur Auswahl stehen unterschiedliche Leistungsklassen für das Einfamilienhaus bis zum Mehrfamilienhaus und anderen großen Objekten zur Verfügung. Damit die

HyPer Dachs (Kombination aus Dachs und Wärmepumpe) können im Vergleich zu anderen Systemen sehr niedrige Wärmepreise erreicht werden.

Die Erfüllung des GEG im Neubau kann mit dem **Dachs von SenerTec** umgesetzt werden, wenn

werden: Der Dachs wird abhängig von der Größe der Anlage über das Kraft-Wärme-Kopplungs-Gesetz (KWKG) mit 13.920 € bis 96.000 € gefördert. Die Wärmepumpe wird über das BEG bis zu 21.000 € (70 % von maximaler Fördersumme von 30.000 €) gefördert.

Dachs-Besitzer können zu jeder Zeit und wetterunabhängig ihren eigenen günstigen Strom produzieren und sparen sich so den Einkauf von teurem Strom. Das reduziert die Energiekosten enorm. Strom wird zudem aufgrund der Entwicklung der Energiewende hin zu Elektromobilität und Elektrifizierung im Wärmesektor zu einem kostbaren Gut. Strom ist die Energie der Zukunft. Der Dachs kann mit weiteren Techniken wie z.B. PV-Anlagen und Wärmepumpen sinnvoll kombiniert werden (siehe Abbildung 3).

Der neue HyPer Dachs von SenerTec ist eine Kombination (Hybridheizung) aus Dachs mit Wärmepumpe. Diese komplette Energiezentrale mit aufeinander abgestimmten Komponenten ist äußerst effizient, spart Energiekosten und senkt den CO<sub>2</sub>-Ausstoß. Zusammen mit einem Stromspeicher erreicht man damit maximale Autarkie und Versorgungssicherheit in Immobilien. SenerTec hat für den Neubau die jeweils beste Lösung: Ob KWK-Anlage oder nur Wärmepumpe oder die Hybridanlage HyPer Dachs. Für alle, die selbst günstigen Strom produzieren wollen, die sich z.B. eine Ladestation für E-Mobilität anschaffen möchten, ist der HyPer Dachs ideal. Das E-Auto kann bequem auch über Nacht und in Zeiten ohne Sonnenschein aufgeladen werden. Auch eine Kombination mit PV-Anlagen ist eine gute Wahl, um ganzjährig eigenen Strom zu haben.



Abbildung 3: Dachs-Heizungsanlage mit Batteriespeicher, Wärmepumpe und PV-Anlage. Im Winter liefert der Dachs Strom für die Batterie & Wärmepumpe wohingegen im Sommer die PV-Anlage den Strom liefert

**Fazit: Bei der Installation eines Dachs hat der Betreiber alle Optionen offen, der Dachs kann mit Erdgas, Flüssiggas, Biomethan, Bioflüssiggas und bis zu 100 % Wasserstoff betrieben werden. Somit sind auch für die Zukunft alle gesetzlichen Anforderungen erfüllbar und der Dachs ist unter wirtschaftlichen, ökologischen sowie gesetzlichen Gesichtspunkten immer die richtige Entscheidung.**

Es gibt kein Patentrezept, keine Standardkonzepte, die gleichermaßen über alle Bauvorhaben gestülpt werden können, die Energielösungen sind so individuell wie die Gebäude, wie deren Nutzung und wie die Men-

schen, die darin wohnen oder arbeiten. Um die beste Lösung für Sie zu finden, beraten wir von den regionalen SenerTec Centern in Stuttgart und Hohenlohe Sie als Immobilienbesitzer, Verwalter, Planer, Energieberater oder Handwerker und vergleichen verschiedene Systeme mit Blick auf die Wirtschaftlichkeit, Förderungen, Investition und Gesetzeserfüllung. Sie können einen kostenlosen Beratungstermin in den jeweiligen SenerTec Centern für Dachs KWK-Anlagen, Brennstoffzellenheizungen, Wärmepumpen, Hybridheizungen, Batteriespeicher, Ladestationen und Energiemanager vereinbaren. Oder Sie lassen sich von unseren

Experten auf der Dachs Performance Tour in Heilbronn beraten (siehe Anzeige unten). SenerTec hat für jede Immobilie die richtige Energielösung. Heizungen, die Strom erzeugen werden in Zukunft immer mehr an Bedeutung gewinnen, denn der Strombedarf wächst und ist für die Energiewende unverzichtbar. Der erforderliche Ausbau der Stromnetze wird Milliarden kosten, was unweigerlich zu drastisch höheren Netzentgelten führen wird. Daher ist eigener Strom Gold wert.

**TIPP:** Vor dem Einbau einer neuen Heizung sieht das GEG eine Pflichtberatung durch eine fachkundige Person vor. Diese Beratung sowie die Unterstützung bei der Beantragung der Förderungen sind Leistungen, die wir als regionale SenerTec Center erfüllen können. Nehmen Sie daher gerne mit uns Kontakt auf oder besuchen Sie uns auf der Dachs Performance Tour am 14. Mai in Heilbronn. Mehr unter [www.derdachs.de](http://www.derdachs.de)



SENERTEC

SenerTec  
Center Stuttgart GmbH  
Pfarrer-Georgii-Str. 3/1, 70188 Stuttgart  
Tel. 0711 3514570  
[info@senertec-center-stuttgart.de](mailto:info@senertec-center-stuttgart.de)  
[www.senertec-center-stuttgart.de](http://www.senertec-center-stuttgart.de)

Anzeige

# DACHS PERFORMANCE TOUR



Wärme und Strom für Gewerbe und Mehrfamilienhäuser

Fachvorträge, Produktneuheiten & Branchen-News: H2-ready, Hybridlösungen, neues GEG u.v.m.

## HEILBRONN

14.05.2024

16.00 bis 19.00 Uhr

Genossenschaftskellerei Heilbronn eG  
Binswanger Straße 150 | 74076 Heilbronn



Die Impulsvorträge finden stündlich statt, sodass Sie jederzeit während des Events kommen können.



Diese Veranstaltung ist kostenfrei. Für Ihr leibliches Wohl ist selbstverständlich gesorgt.



Flexibel und zeitsparend: Informieren Sie sich an unseren Infopoints zu den Fokusthemen, die Sie besonders interessieren.



Mehr Informationen finden Sie auf der Event-Seite:  
[www.senertec.de/dachs-performance-tour-2024](http://www.senertec.de/dachs-performance-tour-2024)



SENERTEC



PANEL VISION GM 3.0  
www.solarwatt.de

Fotos: Solarwatt

# Solarzellen für Dachdecker

Klassische Eindeckungen und heimische Solar-Kraftwerke wachsen zusammen

Das Glas-Glas-Modul PANEL VISION GM 3.0 ist extra stark abgesichert. Funktion und Leistung sind über 30 Jahre garantiert. Auch danach fließt noch mindestens 90 % der ursprünglichen Leistung. Der moderne Aufbau gerät robuster und belastbarer als seine Vorgänger, und sichert langfristig die höheren Erträge. Erfolgsentscheidend für derlei Hochleistungs-Module sind die verbauten PERC-Halbformat-Zellen. Die Solarzellen sind nahezu unzerstörbar im Glas-Glas-Verbund eingebettet, und damit bestmöglich vor Witterungseinflüssen und mechanischen Belastungen geschützt.

Das BRAAS PV PREMIUM verwandelt das Schutzdach in ein Nutzdach. Es überzeugt optisch und erzeugt umweltfreundlichen Solarstrom. Ob für den Eigenverbrauch oder zur Einspeisung ins Netz: Ihr zukunftsfähiges Gesamtsystem arbeitet auf Dauer völlig frei von allen Geräuschen, Emissionen und Rückständen. Verglichen mit herkömmlichen PV-Systemen gelingt zudem die Einbettung in Ihre gegebenen Dachkonturen weit harmonischer und gefälliger. Ihre neuen Solarmodule nehmen schlicht den Platz einiger herkömmlicher Dachpfannen ein. Das bündige Deckbild erfüllt höchste

Ansprüche an Design und Ästhetik.

## Die Ausbeute wächst

Nutzen Sie Ihre vorhandene Dachfläche. Die SENECSOLAR-MODULE gelten als robuste und extrem leistungsfähige Anlagen. Die hochmodernen PERC-Halbzellen minimieren Leistungsverluste innerhalb des Moduls, erhöhen die energetische Effizienz und sichern eine solide Strom-Ausbeute auch bei schwachen Lichtverhältnissen. Anschließend können Sie Ihren selbst erzeugten Strom im eigenen Haushalt nutzen oder gegen eine geringe Vergütung ins öffent-

liche Stromnetz einspeisen. Noch effizienter nutzen Sie Ihren Solarstrom in Verbindung mit einem Stromspeicher, der Ihre überschüssige Solarenergie puffert und zu einem geeigneten späteren Zeitpunkt wieder freisetzt.

Entwickelt von Profis für Profis. Erschwinglich, weil ohne Schienensystem. Die hochintegrierten PV-AUTARQ ZIEGEL sind leicht und schnell zu installieren. Die flexible Unterkonstruktion lässt sich zudem in vielerlei Formationen anordnen. Zum technischen Herzstück gerät der neueste Mikro-Wechselrichter von Enphase.



Fotos: BMIGruppe

BRAAS PV PREMIUM  
www.bmigroup.com





**SENEC.SOLAR-MODULE**  
www.senec.com

**Die Anmutung gewinnt**

Stellen Sie sich vor, Sie besitzen ein starkes Dach, das Sie vor Wind und Wetter schützt, und das Sie auch noch unabhängiger von externen Lieferanten macht. Produzieren Sie künftig Ihren eigenen Strom. Das innovative SOLARDACH kombiniert ein bewährtes Dachsystem mit hochmodernen Photovoltaik-Elementen. Das reflexionsarme Solarglas ist fest mit der bewährten sturmsicheren und rostfreien Aluminium-Grundplatte verbunden:

begebar, hagel- und bruchfest. Die eigentlichen Photovoltaik-Elemente sind direkt in Ihre neue Dachplatte integriert. Eine Durchdringung Ihrer Eindeckung durch Schrauben oder Leitungskanäle entfällt. Die Solar-Dachplatte setzt auf hochmoderne Halbzellen für eine langfristig optimierte Leistung. Fazit: Jede einzelne Solar-Dachplatte ist ein kleines komplettes Kraftwerk, das künftig „Ihren“ hausgemachten Strom produziert – um ihn sogleich vor Ort einzusetzen, ins Netz einzuspeisen, oder vorübergehend zu speichern.



**PV-AUTARQ ZIEGEL**  
www.creaton.de

Foto: Creaton GmbH



**SOLARDACH**  
www.prefa.de/solar

Foto: prefalight



**Kachelofen-  
Erlebniswelt**

GROSSE AUSSTELLUNG MIT ÜBER 100 ÖFEN

- Kachel- und Kaminöfen
- Heizkamine
- Pelletöfen
- Schornsteine



**k-ew**  
kachelofen-erlebniswelt

**Kachelofen-Erlebniswelt GmbH**

Germanenstr. 12 Tel.: 073 07/800 7-0  
89250 Senden Fax: 073 07/800 7-11 [www.k-ew.de](http://www.k-ew.de)



**regional-BAUEN**

Magazin für Bauherren und Modernisierer

Wir expandieren weiter und suchen zum nächstmöglichen Zeitpunkt

**Auslieferungsfahrer m/w/d  
für den Bodenseekreis BC/RV**

– Minijob auf 520-Euro-Basis –

Ihre Aufgabe ist die zuverlässige, kundenorientierte und pünktliche Anlieferung unserer Magazine nach einem festen Tourenplan.

Sie haben Spaß am Umgang mit Menschen und besitzen ein eigenes Fahrzeug? Dann bringen Sie alle Voraussetzungen mit, um unsere bestehenden Kunden und Verteilstellen bestens zu betreuen.

Sie sind vielseitig interessiert und arbeiten gerne in einem kleinen schlagkräftigen Team.

Interessiert? Dann senden Sie Ihre aussagefähige Bewerbung an: [trumpp@regional-bauen.de](mailto:trumpp@regional-bauen.de)

BAUEN-regional Verlags- & Media GmbH . Reutlinger Straße 11  
74074 Heilbronn . [www.regional-bauen.de](http://www.regional-bauen.de)





WANGEN IM ALLGÄU  
LANDESGARTEN  
SCHAU 2024

26.04. – 06.10.2024



© UniStuttgart | COITKE Visualisierung, janusch.co

# Hier blüht Ihnen was!

## Kunter, bunter, munter – 164 Tage Inspiration, Genuss, Gartenkultur & Allgäuer Lebensart

Die Landesgartenschau Wangen im Allgäu 2024 ist Motor für ein großartiges Stadtentwicklungs- und Infrastrukturprojekt zur Verbesserung der Lebensqualität der Menschen. 164 Tage lang feiern wir neue Erholungsräume und Parks, die Vielfalt der Natur, innovative Holzarchitektur, nachhaltiges Bauen, Kultur, Genuss und die neue Blütenzeit. Wir schaffen ein neues Stadtquartier und revitalisieren die Obere Argen.

Wie unsere heimischen Gärten gegen den Klimawandel zukunftsfit gemacht werden können, zeigen die Schaugärten. Wechselnde Bepflanzungen und zauberhafte Blumenschauen lassen nicht nur die Herzen

der Gartenfans höherschlagen. Freuen Sie sich auf farbenfrohe Bauerngärten und ideenreiche Themenparks, klassische und „wilde“ Gärten, traumhaft üppige Blumenausstellungen und Allgäuer Pflanzenwelten. Lassen Sie sich von 3.500 Quadratmetern Blumenpracht im Argenpark verzaubern und genießen Sie die einzigartige Atmosphäre im Grünen, die zum Entspannen, Träumen und Genießen einlädt.

### Lauschige Lieblingsplätze auf der Argenwiese

Erleben Sie einen Sommer voller Glücksmomente: Lassen Sie sich von der Natur verzaubern, lauschen Sie dem Rauschen der Argen, entspannen Sie in Liegestühlen auf der Argenwiese und genießen Sie ein kühles Getränk an der Argenstrandbar. Lauschen Sie den tollen Konzerten oder genießen Sie den einzigartigen Panoramablick auf die Allgäuer Alpen vom neuen Aussichtsturm.

### Industriedenkmal neu genutzt

Das brachliegende Industrieareal der ehemaligen Baumwollspinnerei ERBA wurde zu neuem Leben erweckt: Alte Industriegebäude wurden behutsam saniert und bieten nun Menschen und Unternehmen ein neues Zuhause. Auch Kunst, Kultur und Handwerk finden hier eine neue Heimat. Mit den Auwiesen ist ein neuer Stadtteil in innovativer Holz-Hybrid-Bauweise entstanden.

### Lebendige Flusslandschaft

Die Obere Argen ist Lebensader und zieht sich wie ein blaues Band durch das gesamte Gelände. Wir machen den Fluss wieder erlebbar: Die Obere Argen wird revitalisiert und erhält ein breiteres Flussbett, Fische bekommen neue Ruhezonen und der Arten-

reichtum des Flusses wird gestärkt. Gleichzeitig werden die Ufer abgeflacht, um einen sicheren und bequemen Zugang zum Wasser zu ermöglichen.

### Spiel, Spaß und Bewegung

Das verspricht der Sportpark, in dem Blaufreunde ebenso auf ihre Kosten kommen wie Sport- und Fitnessbegeisterte. Neue Themenspielflächen, auf denen zum Beispiel alte Energien neu erlebt werden können, bieten tolle Ausflugstage für die ganze Familie.

Informationen und Anregungen erhalten Sie unter: [www.lgswangen2024.de](http://www.lgswangen2024.de)



© UniStuttgart | COITKE Visualisierung, janusch.co





© UGS Wangen/Christian Hepp



© UGS Wangen/Christian Hepp

© UGS Wangen/Tanja Prüss



© UGS Wangen/Tanja Prüss



© UGS Wangen



© UGS Wangen/Fabienne Pettschen



© UGS Wangen/Susanne Müller



# Wohnträume zum Leben erwecken

## ELK Vision – exklusive Inspirationsquelle für Ihre persönlichen Wohnträume

Die ELK Fertighaus GmbH – jahrzehntelanger österreichischer Marktführer für Fertighäuser – realisiert mit der luxuriösen „ELK Vision Collection“ einzigartige Häuser, die als

Inspirationsquelle für Ihre persönlichen Wohnträume dienen soll. „360° für Kundinnen und Kunden da zu sein – vom ersten Gespräch bis zur Versorgung mit erneuerbarer

Energie, vom ersten Grundriss bis zum fertigen Traumhaus – ist für ELK Fertighaus die neue Art zu bauen.“

Erleben Sie mit dem Vision 158 die perfekte

Symbiose aus modernem Design und höchstem Komfort. Ein Haus mit jeder Menge überraschender Details und durchdachter Architektur. Die luxuriöse Dachterrasse, Raumhöhen mit dem Gefühl grenzenloser Freiheit und stilvolle Farbkombinationen schaffen ein unvergleichliches Ambiente.

### Zeitlos moderne Architektur

Im Vision 158 verschmelzen moderne Satteldach-Architektur und eine großzügige Dachterrasse zu einem beeindruckenden Ganzen. Die Fassade aus Putz, Blech, Holz und Glas zeigt durchdachtes Design bis ins kleinste Detail. Besonders die Holzverkleidung auf der Gartenseite schafft eine gemütliche Atmosphäre und umhüllt die Dachterrasse. Hier können Sie entspannen, plaudern und die Aussicht genießen. Clevere Details wie innenliegend verbaute Regenrinnen und Fallrohre runden das Bild ab.

### Schönes Haus, schönes Wohnen

Das Innere des Vision 158 begrüßt Sie mit Eleganz und Komfort. Die hohen Decken im Erdgeschoss erzeugen ein großzügiges Raumgefühl. Der Kamin im Wohn- und Ess-





bereich sorgt für Gemütlichkeit und die großflächigen Fenster bieten spektakuläre Ausblicke. Der Wohnbereich wurde geschickt abgeschieden, um eine ruhige Zone zu schaffen. Der Essbereich bietet reichlich Platz für einen großzügigen Tisch, ideal für gesellige Abende.

### Ihr privater Rückzugsort

Im Obergeschoss finden Sie zwei großzügige Kinderzimmer, ein separates WC und ein kompaktes Duschbad. Das Elternreich vereint Schlafzimmer, Wellnessbereich und Ankleidezimmer in einem harmonischen Raum. Die begehbare, barrierefreie Dusche, die Eckbadewanne und die Aussicht auf die überdachte Dachterrasse machen diesen Bereich zu einem wahren Traum.

[vision.elkhaus.de](http://vision.elkhaus.de)





# „Dieses Haus kannst du mir bauen“

Bungalow Moravia: Design, Komfort und Funktionalität bieten Raum an Möglichkeiten

Die Bauherren haben die 60 überschritten, sind gut zu Fuß und das soll auch noch lange so bleiben. Aber irgendwann wird es vielleicht beschwerlicher. Deshalb schon jetzt: extrabreite Türen, geräumige Diele, nirgendwo eine Stufe. Selbst durch die Terrassentür geht es ohne Schwelle. In ihrem Bungalow könnten Cornelia und Jürgen Bach sogar mit dem „Pflegebett rumkurven“, wie der Hausherr sich ausdrückt.

Bis dahin will Jürgen Bach noch etliche Runden mit dem Motorrad drehen und an seiner Saxophontechnik feilen. Und auch wenn es vielleicht so scheint: Der GUSSEK-Bungalow ist gar nicht so sehr ein Produkt der langfristigen Lebensplanung, sondern vielmehr das Ergebnis eines lange gehegten Wunsches. „Das war frühkindliche Prägung“,

sagt er. „Schon als Zehnjähriger fand ich Bungalows prima und wollte immer in einem leben.“ Nach einigen Jahrzehnten in der Altbau-Mietwohnung hat dieser Traum nun konkrete Gestalt mit knapp 120 Quadratmetern angenommen.

## Von der Zeitungslektüre zum Traum-Bungalow

Es begann mit einem Samstagsfrühstück und einer GUSSEK-Anzeige in der Wochenendzeitung. Cornelia Bach war vom Foto eines Bungalows angetan und sagte spontan zu ihrem Mann – wir zitieren sie wörtlich: „Das Haus kannst du mir bauen.“ Und gleich noch ein Zitat, diesmal von ihm: „Noch nicht einmal eine Stunde später hatte ich mit Herrn Georgi einen Termin verein-

bart.“ Dieter Georgi ist GUSSEK-Verkaufsberater und Architekt mit Büro in Berlin-Charlottenburg.

Von außen betrachtet ist es dann tatsächlich das Haus aus der Zeitung geworden. Beim Grundriss, der dem GUSSEK-Modell Calvados entspricht, sticht sofort die Winkelbauweise ins Auge. Dadurch entsteht Platz für eine geräumige und überdachte Terrasse, die man vom Wohnzimmer und von der Küche erreicht.

## Eine Ebene – aber unterschiedliche Deckenhöhen

Im Inneren wurden bei der Planung im Vergleich zur Annonce noch einige Wände verrückt und Wünsche erfüllt, zum Beispiel der nach einer schallgedämmten Tür fürs Saxophonzimmer. Oder die unterschiedlichen Deckenhöhen. „Wir waren von unserer Altbauwohnung hohe Wände gewohnt“, erinnert sich die Bauherrin. „Damit uns im Bungalow die Decke nicht auf den Kopf fällt, haben wir uns im Wohn- und Esszimmer für drei Meter entschieden, während die restlichen Räume 2,75 Meter hoch sind.“

Aber wie sieht das aus? Bei unterschiedlicher Deckenhöhe entsteht auf dem Flachdach ein deutlich sichtbares Podest. „Unser Berater Georgi ist von Haus aus Architekt und war routiniert genug, diese Stufe durch die Attika zu überdecken“, sagt Cornelia Bach. Durch die Verblendung entsteht in der Perspektive von unten ein gleichmäßiges Bild.

## „Nach zwei Tagen stand da plötzlich unser Haus“

Nicht nur beim Dachsimulieren fühlen sich die Bachs gut beraten. „Während der Planung, bei der Bemusterung, beim Bau und auch im Nachhinein hat uns GUSSEK nie alleingelassen“, blickt Jürgen Bach entspannt auf das Bauprojekt zurück. Im August trat es mit dem Aufstellen der ersten Wände in die entscheidende Phase. „Und nach zwei Tagen stand da plötzlich unser Haus“, zeigt sich Cornelia Bach noch immer beeindruckt, wie schnell der Aufbau voranschritt. Im darauffolgenden April zog das Ehepaar ein.

## Wärmebildkamera bestätigt: Top-Isolierung

Vorher jedoch hatte Jürgen Bach noch eine grundlegende Frage an die Fensterrahmen. In jungen Jahren hat er Physik studiert und kennt sich noch immer gut aus in Fachgebieten wie thermische Energie und Infrarotlicht. Und er weiß, wie jeder andere Bauherr auch, dass Fensterrahmen zu den neuralgischen Punkten gehören, wenn es um die Wärmeisolierung geht. Deshalb wollte er es genau wissen: „Als die Bauarbeiten erledigt waren, habe ich mit einer Wärmebildkamera geprüft, ob es an der Isolierung etwas zu beanstanden gibt.“ Und? „Nichts! Es ist alles so, wie wir es uns gewünscht haben.“ Und das gilt nicht nur für die Fenster und ihre Rahmen.

[www.gussek-haus.de](http://www.gussek-haus.de)





## Wenn Sie mit uns bauen liegt der Vorteil bei Ihnen.



- Ein- oder Zweifamilienhäuser
- Umbauten/Altbausanierungen
- Passivhäuser
- nach aktuellen KfW-Richtlinien
- Ziegelbauweise schlüsselfertig

### Unser Ausstellungshaus – Wohnen zum Anfassen!

Jeden Sonntag 11.00 - 16.30 Uhr  
Montag - Donnerstag 8.00 - 18.00 Uhr  
Freitag 8.00 - 14.00 Uhr

**pro:cas**a *...massiv bauen,  
schlüsselfertig  
zum Festpreis?*  
baubetreuung gmbh

Philippsstrasse 10 · 88 436 Oberessendorf  
Im Hausbauzentrum Oberessendorf an der B30.  
Tel.: 0 73 55 - 93 17 45 · Fax.: 0 73 55 - 93 17 37  
Mail: info@pro-casa-bau.de · www.pro-casa-bau.de

 **TALBAUHAUS**<sup>®</sup>  
Häuser aus Holz. Für Menschen mit Ideen.



Individuelle Grundrissplanung

Ökologische Holzbauweise

Regionale Betreuung vor Ort

[www.talbau-haus.de](http://www.talbau-haus.de)



# Das Rundum-sorglos-Paket

## Energieeffizientes Doppelhaus mit viel Raum und Licht

Es war heute immer schwieriger, ein angemessenes und bezahlbares Grundstück zu finden. Lehner Haus geht deshalb auch selbst auf die Suche nach guten Flächen und bietet sie seinen Bauherren zusammen mit einem Haus oder einer Doppelhaushälfte an. Für junge Familien oder Paare ist ein solches Rundum-sorglos-Paket eine gute Lösung, um schnell und unkompliziert zum Eigenheim zu kommen. Die Fachleute übernehmen von der gemeinsamen Planung an alle amtlichen Formalitäten und die Umsetzung bis zum Einzug.

### Relativ schnell mehr Raum

„Wir wollten uns hier in der heimatischen Region ein eigenes Haus bauen“, sagt die Bauherrin, „ich bin da aufgewachsen und die Familie wurde langsam größer, wir brauch-

ten relativ schnell mehr Raum.“ Deshalb bot es sich für diese bald vierköpfige Familie an, von Lehner Haus das Angebot eines Grundstücks inklusive Doppelhaushälfte in einem Gesamtpaket anzunehmen. Einer der Vorteile: Die Aufteilung der Räume sowie die Auswahl und Gestaltung der Gewerke können frei und individuell vorgenommen werden. Die Bauherrin konnte sogar den Wohn-Ess-Bereich ihrer Haushälfte um einige Quadratmeter erweitern, weil das Grundstück den Raum noch leicht hergab. „Ich wollte helle, größere Räume und einen offenen Wohn-Ess-Bereich“, sagt die Bauherrin. Deshalb habe ich so wenige Trennwände und so viele Fenster wie möglich eingeplant. Unser Fachberater, der uns die ganze Zeit über super betreut hat, nahm alles einfach in die Planung mit auf und

schon waren die Wünsche ganz unkompliziert umgesetzt worden.“

### Baupartnerwahl war richtig

Auch Eigenleistungen waren nach Wunsch möglich. „Wir haben hier die meisten Wände verputzt und gestrichen oder tapeziert.“ „Es war schon sehr gut, dass wir kein Grundstück suchen mussten, das hätte sicher wesentlich länger gedauert“, sagt die Bauherrin. „Dafür hatten wir allerdings beim Baupartner keine Wahl. Aber die Entscheidung war richtig: Der Fachberater hat uns wirklich betreut und unsere Wünsche wurden während der Planung beinahe alle umgesetzt –

und es wurde uns bei der Inneneinrichtung nichts vorgeschrieben oder als Standard auf die Nase gedrückt, ich konnte frei gestalten. Und die Qualität unseres Hauses ist einfach sehr gut, das steht fest. Das Gesamtpaket „Grundstück mit Doppelhaushälfte“ hat für uns in jeder Hinsicht wirklich gut gepasst.“

### Informationen: Lehner Haus GmbH

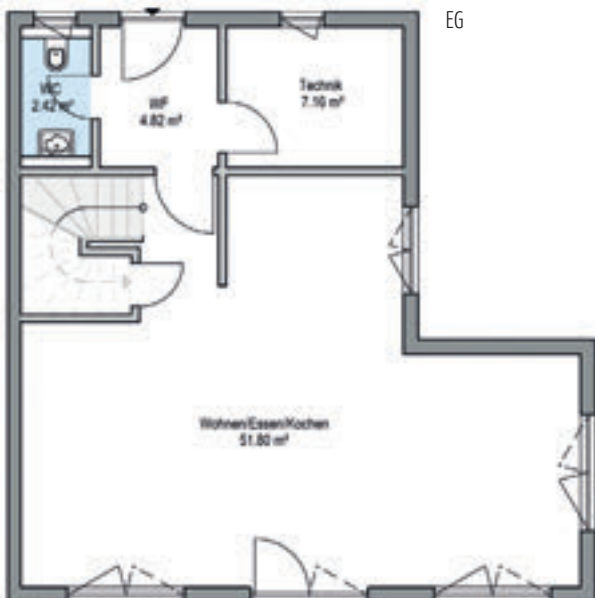
Aufhausener Straße 29-33  
89520 Heidenheim, Tel. 07321 9670-0  
[www.lehner-haus.de](http://www.lehner-haus.de), [blog.lehner-haus.de](http://blog.lehner-haus.de)



### Eckdaten Homestory 933®

Haustyp:	Doppelhaus
Bauweise:	Holzständerbauweise; ökologisch, diffusionsoffen; Brandschutz F90, Ø U-Wert 0,13
Dachform:	Satteldach
Nutzfläche:	Gesamt rd. 130 m²
Energiebedarf:	Jahresheizwärmebedarf (kWh/m² a) 30,8 Jahresprimärenergiebedarf (kWh/m² a) max.: 27,4; tats.: 14,3
Haustechnik:	Wärmepumpe, Fußbodenheizung







# Lebensraum im toskanischen Flair

## Mediterranes Lebensgefühl mit unkonventionellem Design

Das Haus Hellmann erinnert sofort an eine römische Villa mit allen ihren Vorzügen: durchdachte Aufteilung, Platz und ein ganz besonderes Design. Hohe Fenster mit Rundbögen und ein flaches Walmdach mit nur 22 Grad Neigung erschaffen ein freundliches, in die Höhe strebendes Erscheinungsbild. Terracotta-Töne lassen Haus Hellmann auf natürliche Weise mit der Landschaft harmonisieren, ohne sich in ihr zu verlieren. Bei Dun-

kelheit wird das erhabene Erscheinungsbild durch geschickte Beleuchtungskonzepte nochmals betont.

### Das Erdgeschoss – Privatsphäre und Ruheraum

Man betritt das Haus wahlweise durch den repräsentativen, leicht eingerückten Haupteingang oder diskret durch die Verbindungstür von der Doppelgarage – gern mit einem

kurzen Abstecher in die Werkstatt oder den Technikraum, der auch als Lagerfläche genutzt werden kann. Die mit gut 21 m<sup>2</sup> sehr geräumige Diele lädt zum Ankommen ein und bietet reichlich Platz für Pflanzen, dekorative Elemente und eine Garderobe. Über den Flur erreicht man die beiden mit jeweils über 17 m<sup>2</sup> ebenfalls sehr großzügig bemessenen Zimmer und das 14 m<sup>2</sup> große, voll ausgestattete Badezimmer.

### Das Obergeschoss

Die zentrale Begegnungsstätte von Haus Hellmann liegt aber eindeutig im Obergeschoss. Von der Diele aus führt eine offene Treppe hinauf in den Wohnbereich, wo Bewohner und Besucher gleichermaßen mit einem Wow-Effekt begrüßt werden, der ein Leben lang anhält. Die Raumhöhe bis unters Dach, eine beeindruckende Holzbalken-







konstruktion und fast 100 m<sup>2</sup> offene Fläche lassen jeden Neuankömmling ehrfurchtsvoll staunen und anschließend ins Schwärmen geraten. Durchbrochen wird das Gesamtbild nur sehr dezent von einem knapp 3 m<sup>2</sup> großen Gäste-WC, das eine angenehme Separierung zum gemütlichen Aufenthalts- und Fernsehbereich bildet. Mit einer ausladenden

den Küche, dem großen Esstisch, viel Platz für Sitzcken und einem Billardtisch ist das Obergeschoss der perfekte Ort zum Verweilen und für ausschweifende Partys mit Freunden. Haus Hellmann eignet sich perfekt für Paare, die Ruhe und reichlich Raum zu schätzen wissen.

[www.baumeister-haus.de](http://www.baumeister-haus.de)



# INDIVIDUELL GEPLANT, NACHHALTIG GEBAUT



## AUSGEZEICHNET BAUEN

Alle WEISS-Häuser werden individuell geplant und in unserem Plusenergiewerk in Oberrot bei Schwäbisch Hall gefertigt. Für Ihr Traumhaus bieten wir eine Nachhaltigkeits-Zertifizierung nach QNG mit eigenen Auditoren an. Wir beraten Sie gerne zu Ihren Möglichkeiten.

MEHR INFOS UNTER  
[WWW.FERTIGHAUS-WEISS.DE](http://WWW.FERTIGHAUS-WEISS.DE)



## Massiv anders.



**Hausinspiration ist jetzt Sofa-Sache.**

Entdecke die ganze Massivbau-Welt von HAUSER bequem von Zuhause, in 360°.

### 360° Ideenräume

Einfach eintreten – Musterhäuser, Kundenhäuser, unser MauerWERK!



### 360° Qualität

Höchststandards entdecken – Produktion, Bemusterung, Baustelle



### 360° Zukunft

Persönlich Überzeugen – Festpreisgarantie, Nachhaltigkeit



Live erleben? Jederzeit gerne!  
Jetzt inspirierenden Vor-Ort-Termin vereinbaren: 07454 - 9594 0

[hausermassivbau.de](http://hausermassivbau.de)



# Offenheit und Purismus

Zeitloser Klassiker neu interpretiert: neues Kundenhaus im modernen Bauhausstil

Heute wie vor 100 Jahren das Synonym für Moderne und Purismus: der Bauhausstil. Das dachte sich auch das Ehepaar Lenz, als es sein Traumhaus plante. Die Architektur sollte eine klare Formensprache sprechen, die Räume sollten großzügig geschnitten und lichtdurchflutet sein. Inmitten des idyllischen Westerwalds entstand so in Zusammenarbeit mit Fingerhut Haus das neue „Bauhaus“.

„Es mutet fast wie ein Kontrast an – ein modernes Objekt im Bauhausstil auf dem

Land. Dieser Stil findet zunehmend Beliebtheit in ländlichen Regionen. Denn die Offenheit und Moderne, die hier verkörpert werden, entspricht der Vorstellung von Ästhetik für immer mehr Menschen. Im Innenraum wird der Purismus oft mit Einrichtung im Vintage-Stil und Industriedesign verkörpert“, erklärt Holger Linke, geschäftsführender Gesellschafter der Fingerhut Haus GmbH & Co. KG. So hat es auch das Ehepaar Lenz umgesetzt. Simon Lenz sagt: „Uns war wichtig, dass unser Haus modern, einfach und zeitlos

anmutet. Trotzdem sollte es mit seiner individuellen Architektur eine kleine Besonderheit darstellen.“

## Klarheit auch in der Planung und Umsetzung

Michelle Lenz-Vallender und Simon Lenz wurden über ihre Familie sowie Freunde auf Fingerhut Haus aufmerksam. Ausschlaggebend für die Entscheidung war unter anderem, dass das Ehepaar regionale Betriebe unterstützt und den Vorteil eines Ansprech-

partners vor Ort wahrnehmen wollte. Damit waren kurze Wege und schnelle Reaktionszeiten gewährleistet.

„Bereits im ersten Beratungsgespräch wurden unsere individuellen Wünsche aufgenommen. Dann ging es zur Planung und nach einem Jahr in die erste Bauphase. Mit der Beratung und Umsetzung unseres Bauprojektes durch Fingerhut Haus sind wir sehr zufrieden. Die Bauphase dauerte insgesamt nur elf Monate und alle unsere Wünsche wurden voll erfüllt“, sagt Michelle Lenz-Vallender.

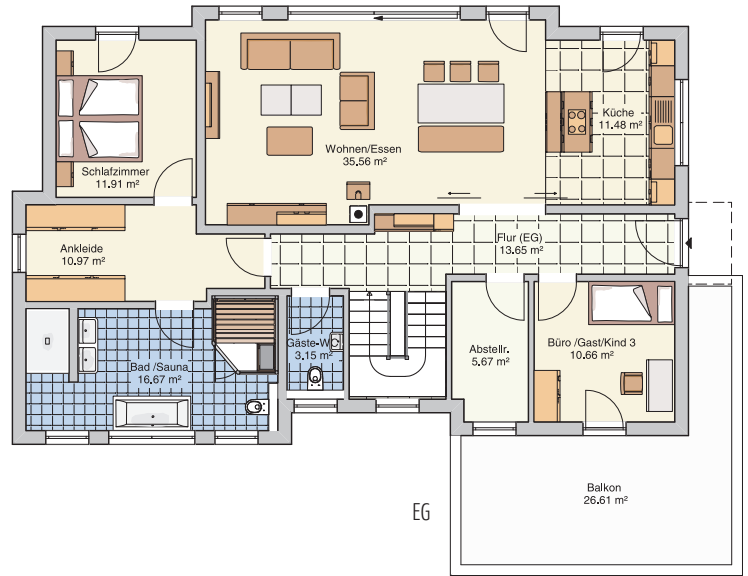


**Nahtlose Übergänge: Auch innen verbunden mit der Natur**

Die Architektur des Hauses, das sich über zwei Etagen erstreckt, besticht mit ihrer klaren Formsprache. Auf knapp 290 m<sup>2</sup> ausgebauter Fläche wird Offenheit förmlich kultiviert. Die Räume sind offen und hell angelegt. Küche und Essbereich im Erdgeschoss befinden sich in einem Raum mit dem Wohnbereich – sie sind durch die Größe des Raumes optisch jedoch wie Inseln angelegt. Hier schafft ein Kamin Behaglichkeit. Die Inneneinrichtung verbindet warmes Holz mit klaren und glatten Oberflächen. Diese

Verbindung der Elemente bzw. Kontraste nimmt auch die große Fensterfläche mit dem Blick in den Garten auf. Die bodentiefen modernen Fenster bieten reichlich Tageslicht und ungestörte Aussichten ins weitläufige Grüne. Simon Lenz erklärt: „Durch diesen architektonischen Kniff haben wir stets einen Platz an der Sonne, wenn diese scheint. In unserem neuen Heim leben wir somit modern und naturnah. Und wenn die Sonne sich mal nicht blicken lässt, aber auch an anderen Tagen, genießen wir die Sauna im Badezimmer oder machen es uns vor dem Kamin im Wohnzimmer gemütlich.“

[www.fingerhuthaus.de](http://www.fingerhuthaus.de)





# Mehrfamilienhaus in Frankfurt

Zehn Wohneinheiten – nachhaltig konzipiert

2022 realisierte der Hamelner Fertighaus-Hersteller Meisterstück-HAUS für eine große Wohnungsbaugesellschaft dieses dreigeschossige Mehrfamilienhaus im Effizienzhaus 55-Standard auf Keller mit Tiefgarage in Frankfurt am Main.

Das Objekt wurde im Rahmen innerstädtischer Nachverdichtung geplant. Durch die kurze Bau- bzw. Montagezeit von zwei Wochen für den Holz-Elementebau konnten Einschränkungen für das umliegende Wohngebiet minimiert werden.

Das begrünte Flachdach-Gebäude, das nachhaltig energieeffizient mit Luft-Wasser-Wärmepumpe beheizt wird, umfasst auf 765 Quadratmeter Nettogrundfläche insgesamt zehn Wohneinheiten (10 WE), die alle über Terrasse bzw. Balkon verfügen.

Mit 1,5 bis 3 Zimmern und Flächen von 38,5 bis 79,3 Quadratmetern sind diese speziell für Singles, Paare und Ein-Kind-Familien ausgelegt.

[www.meisterstueck.de](http://www.meisterstueck.de)





## Bauen liegt uns im Blut.

Häuser massiv, schlüsselfertig, ökologisch, individuell zum Festpreis.



## **ARNOLD** DIE HOLZHAUS-MANUFAKTUR



**Effizienz- und  
Passivhäuser  
für Ihren Traum  
vom Wohnen.**

**Minimaler Energiebedarf  
und maximaler Komfort**

- Individuell geplant
- Nachhaltig produziert
- Energieeffizient gebaut
- In bester Bauqualität

88499 Zwiefaltendorf 07373 / 9211-0 [www.arnold-haus.de](http://www.arnold-haus.de)

**PARADISE BIRD**

Design: Luca Nichetto  
www.wittmann.at



**EMBRACE**

Design: E00S  
www.carlhansen.com



**ESOSOFT**  
Design: Antonio Citterio  
www.cassina.com

Foto: Francesco Dolfo

# Ästhetische Außenbereiche

Wir haben die schönsten Loungemöbel unter der Sonne

Der PARADISE BIRD schwingt sich in die freie Natur. Seinen hübschen Metallkäfig lässt er im Innenraum zurück und umhüllt sich stattdessen mit einem wetterbeständigen Geflecht. Akkurat verweben sich unzählige Laufmeter widerstandsfähigen, schmalen Seiles zu einem soliden und doch luftigen Korpus. Die seidige Haptik verschmilzt mit der erlesenen Optik.  
Die EMBRACE SERIE mit Tischen, Stühlen und Sofas bekommt einen kongenialen Ableger für den Außenbereich. Freuen Sie sich auf den selben Komfort und die selbe Entspannung.

ESOSOFT zeigt ein Untergestell sowie eine Sitzschale aus handgeflochtener Faser. Darauf liegen bequeme Kissen – die sich bequem auch an die Rückenlehne lehnen lassen, für besonders dynamischen Komfort.  
Die exklusive Ecklounge SANSIBAR M aus der Country Collection überrascht mit einem Feuertisch sowie einer verstellbaren Rückenlehne. Der integrierte Stauraum birgt eine Gasflasche, die ein flackerndes Feuer belebt. Der Tisch gefällt auch ohne Feuerstelle, bei abgedecktem mittlerem Bereich.

**Maximale Momente**

NEST setzt auf einen stabilen Rahmen aus Aluminium sowie auf das strapazierfähige Material Cane-line Weave. Ein zeitlos robustes Möbelstück.  
Die Serie SOUTH lädt zur Entspannung. Die luftigen Sitzmöbel zeigen umlaufende geschwungene Linien. Hinzu kommen Ess- und Couchtische, Teppiche, Staukörbe und wetterfeste Decken. In fein abgestimmten Farbwelten: knalliges Orange trifft auf tiefes

Burgunderrot, freundliches Hellblau harmonisiert mit dunklem Mitternachtsblau.  
KIDA kommt aus der gebräuchlichen Dedon Faser; jedoch nicht (wie üblich) geflochten, sondern gewickelt. Der Hängesessel wiegt sich selbst in organischen Formen. Offen, luftig, leicht und einladend. Das Kissen bedeckt die gesamte Sitzfläche. Für einen unvergleichlichen Komfort.  
Der TORII NEST LOVESEAT zeigt eine ikonische Rückenlehne aus gewebten Kordeln. Inspiriert vom Wiener Stroh, jedoch mit breiterem



**SANSIBAR M**  
mit Feuertisch  
www.artelia.de



**NEST**  
Design: Foersom & Hjørnt-Lorenzen MDD  
www.cane-line.de

**SOUTH**

Design: Konstantin Grcic  
www.magisdesign.com



**KIDA**

Design: Stephen Burks  
www.dedon.de



**TORII NEST LOVESEAT**

Design: Nendo  
www.minotti.com

Netz. Die Typen und Größen variieren vom geschwungenen Zweisitzer-Sofa bis zur runden Chaiselongue. Das luft- und lichtdurchlässig geflochtene Seil vermittelt Leichtigkeit. Passend zur filigranen Ästhetik des Unterbaus. Die schlanken Aluminiumfüße heben ihn leicht vom Boden ab.

**Leicht, luftig und lebendig**

Es gibt viele Möglichkeiten für einen schönen Sitzbereich im Freien. Die ideale Gartenlounge kommt ebenso gemütlich wie funktional, und schmiegt sich mühelos an Ihre Lebensgewohnheiten. Das Lounge-Ensemble VENCE lässt sich ganz nach Ihren Wünschen und persönlichen Vorlieben gestalten. Die tiefgelegten Sessel und die niedrige Zer-Bank passen hübsch zum quadratischen

oder rechteckigen Tisch. Die Zer-Bänke sind leicht und stapelbar; ohne Kompromisse in Komfort, Ästhetik und Haltbarkeit.

Die mediterrane Kollektion NANSÁ träumt von Sonnenuntergängen, den Klängen und Farben unserer Parties, der Leichtigkeit der Atmosphäre und dem guten Wetter. Die Form des Korbes verlockt Ihre Gäste, ganz leicht auf dem bequemen Sitz zu ruhen. Und verleiht dem ganzen Ensemble eine durchgängige optische Leichtigkeit. Freuen Sie sich auf flexible ruhige Kompositionen und einen ewig warmen Sommer.

TOU ist eine bescheidene Hommage an eine uralte Handwerkskunst. Es gilt, aus Rattan und Schilfrohr-Geflecht etwas Schönes und Nützliches zu erschaffen. Etwa Haushaltsutensilien, Möbel – oder eben Outdoor-Möbel.



**VENCE**

www.lafuma-moebel.de



**NANSÁ**

Design: Santiago Sevillano  
www.musola.es

**TOU**

Design: Naoto Fukasawa  
www.kettal.com





**MAMBO LOUNGE**  
www.royalbotania-gartenmöbel.de



**MEX-HI**  
Design: Piero Lissoni  
www.cassina.com

# Luxus für Fortgeschrittene

Diese bildschönen Outdoor-Loungemöbel passen nicht in Nachbar's Garten

Sie lieben einen Hauch von Luxus? Auch draußen? Sanfte Kurven, warmes Holz und kuschelige Kissen verlocken dazu, sich nieder zu lassen und sich zu entspannen. Die behagliche MAMBO LOUNGE kommt in einem hochwertigen Outdoor-Design. Die beruhigenden Farben (mit einem Hauch von Bohemian-Mystik...) hilft Ihnen, sich etwas Gutes zu tun. Streicheln Sie über den glatten Holz-Rahmen, hüllen Sie sich in Ihre Lieblings-Decke und genießen Sie den Luxus, solange es ihn noch gibt.

Das Sofasystem MEX-HI erlaubt die Kombination dreier abgestufter Untergestelle; für allerlei selbst geschaffene Kompositionen. Obenauf ruht eine Tischplatte aus massivem Iroko-Holz. Der integrierte Beistell-Tisch er-

zeugt einen ausbalancierten und doch malerischen Kontrast.

## Entspannung als Erlebnis

RIA SOFT verheißt Poesie. „Rias“ sind schmale Buchten entlang der Küste. Ihre magische Anziehung entführt Sie nach Galizien, in die Bretagne und nach Sardinien. Traumorte von berauschend großzügiger Natur. Freuen Sie sich auf die geschwungenen Silhouetten der Sofas und Sessel. Selbst die Nähte kommen herrlich Ton-in-Ton. Ein Rausch der Sinne.

Die weichen TREY LOUNGE Polstermöbel gruppieren sich nach Wunsch um einen niedrigen Couchtisch. Ein Beistelltisch ergänzt das wohnliche Szenario. Die behaglichen Loungemöbel beruhigen... und verströmen

doch ein selbstbewusstes Design. Die Gestelle kommen aus hochwertigem Plantagen-teak. Die aufliegenden Polster aus Polyacryl sind stabil miteinander verbunden. Die frei kombinierbaren Module erlauben vielerlei Anordnungen. Sessel, Sofas und Chaiselongues taugen auch als Solitäre und scheuen doch keine Verbindung. Ums Eckelement formiert sich alles andere immer neu. Sessel, Hocker und Couchtisch ermöglichen einen Rückzug ins Private. Geräumige Wohnlandschaften lassen sich beliebig erweitern.

## Unter heiterem Himmel

TORII-NEST erscheint nun auch als komplette Sitzmöbel-Serie für den Außenbereich. Sie spielt mit runden Volumina, leichten Mate-

rialien und der scheinbaren Einfachheit eines stark strukturierten Designs; Die glänzend Anti-Touch-Bronze-lackierten Aluminium-Beine tragen einen Sockel aus naturbelassenem Teakholz oder gebeiztem Mahagoni in Dark Brown. Obenauf ruht eine lackierte Edelstahl-Rohrstruktur. Sie rahmt eine Rückenlehne, geflochten aus Seilen in Écru, Dunkelbraun und Olivgrün. Inspiriert vom Wiener Geflecht, wenn auch breitmaschiger, luft- und lichtdurchlässiger verarbeitet. VINCENT kommt als tiefes geräumiges Outdoor-Floating-Sofa. Der weiche Sitzkomfort passt zu langen, faulen Tagen unter der Sommersonne. Das Modell orientiert sich an der gleichnamigen Indoor-Version; angepasst speziell für den Außenbereich.





**RIA SOFT**  
Design: Alberto Lievore  
[www.fastspa.com](http://www.fastspa.com)



**TREY LOUNGE**  
[www.garpa.de](http://www.garpa.de)



**TORII NEST**  
Design: Nendo  
[www.minotti.com](http://www.minotti.com)



**VINCENT**  
[www.sofacompany.com](http://www.sofacompany.com)

# NACHHALTIGKEIT, QUALITÄT & SERVICE VOM FEINSTEN

*energize your senses*



Von Entwicklung über Fertigung bis zur Produktbegleitung. Ein Produktleben lang steht für unsere Möbel Nachhaltiges Tun im Mittelpunkt. Tat – nicht nur Wort! Ressourceneffizienz, kein Abfall, denn

## WIR ALLE SIND PATEN DER ERDE!

Frühling und Sonne warten auf uns

Sommergenuss für jeden



Möbel, mit Spuren auf dieser Erde, die sich sehen lassen dürfen – ein Leben lang!



[www.richard-henkel.de](http://www.richard-henkel.de)  
Tel.: +49 (0) 7947-91800



**DAYDREAM**  
Design: Richard Frinier  
[www.dedon.de](http://www.dedon.de)



**NEWCASTLE**  
Set Medium  
[www.garpa.de](http://www.garpa.de)



**LIE OUT**  
Design: Rodolfo Dordoni  
[www.cassina.com](http://www.cassina.com)

Foto: Luca Merli



**VALENCIA**  
Barwagen  
[www.garpa.de](http://www.garpa.de)



**AKKULEUCHTEN GRACE**  
[www.o-c-q.com](http://www.o-c-q.com)

# Wellness im Garten

Schönes und Nützliches zur Entspannung unter freiem Himmel

Originell, temperamentvoll und charmant. DAYDREAM adelt jedes Ambiente, ob drinnen oder draußen. Die geschwungenen Linien, das Wiener Rohrgeflecht und die großzügigen Proportionen erschaffen ein wahres Himmelbett. Perfekt, um allein oder zu zweit ein Buch zu lesen, am Glas zu nippen, sich zu unterhalten, zu planschen oder in Träume zu versinken.

NEWCASTLE erlaubt einen spielenden Wechsel zwischen Sonneninsel und Schattenplatz. Zurückgeklappt umrahmt das Sommerdach dezent eine Kissen-Landschaft, aufgespannt wölbt es sich wie ein schützender Kokon über eine private Nische. Die luftigen Streben und ihre Taillierung im Rücken verleihen dem massiven Material eine überraschend leichte Optik. Der 2- oder 3-Sitzer kommt stets mit

einer gepolsterten Bank, die auch mal ohne Kissen unter der Sitzfläche verschwindet. Das mitgelieferte Tablett aus edlem Teak sichert den Nachschub an Snacks und Drinks. LIE OUT verbindet Robustheit und Eleganz. Das massive Teakholz formt dazu großzügige Lamellen. Die Mechanik der Kopfstütze kommt aus lackiertem Edelstahl AISI 304. Der Topper lässt sich wenden und beidseitig verwenden.

Geradlinig und wetterfest. Freuen Sie sich auf ein flexibles Multitalent für zwanglose Gartenfeste und lange Sommerabende. Der Barwagen VALENCIA bietet vielerlei Funktionen. Die großzügige Arbeitsfläche aus Teak-Leisten lässt sich durch ein abklappbares Element erweitern. Ein Einlegeboden aus frostfester, grauer Keramik dient als Schnei-

debrett, im feinen Kontrast zum warmen Farbton des Holzes. Zwei geräumige, 7 cm hohe Schubladen beherbergen Servietten und Bar-Utensilien. Ein herausnehmbares Teak-Tablett lässt sich auf der darunter liegenden Reling verschieben.

## Unbeschwerte Sommerabende

Wenn die Sonne langsam untergeht, beginnt alles, was kommen mag. Die AKKULEUCHTEN GRACE tauchen Ihre Grillparty oder Ihr entspanntes Beisammensein auf dem Balkon ins rechte Licht. Die Modelle sind äußerst robust und stufenlos dimmbar. Und gefallen auch mal als Tischleuchten.

Das SAUNAHAUS TORNIO überzeugt mit kernigen 70 mm Blockhaus-Bohlen aus unbehandelter finnischer Polarfichte. Eingangstür

SAUNAHAUS TORNIO  
www.blockhaus-westerhoff.de



**OUT-FIT**  
Design: Studio Adolini  
www.ethimo.com



**COSMO**  
Design: AMDL CIRCLE  
www.ethimo.com



**COLOURS ONE WIDE**  
Farbe: boston  
www.mydeck.de



**ORGANIX LOUNGE**  
www.royalbotania.com

und Fenster kommen aus fertig lackiertem Meranti-Holz in Wohnhaus-Qualität. Die Massivholz-Sauna bietet zudem eine klare oder bronzene Ganzglas-Tür ESG, einen EOS Themat Wandofen sowie ein EOS Sauna-Steuergerät Econ D2 mit Vorwahl-Zeit & LCD-Anzeige. OUT-FIT steht für ein unkonventionelles Leben in der freien Natur. Es verbindet die umgebende Landschaft mit Ihrem persönlichen Komfort, sowie Ihre körperliche Fitness und Ihr allgemeines Wohlbefinden. Ideal, um sich inmitten der Natur fit zu halten und einen aktiven Lebensstil zu pflegen. Im Gleichgewicht von Design und Funktion, Komfort und Sport, nebst allen wünschenswerten Sicherheitsaspekten.

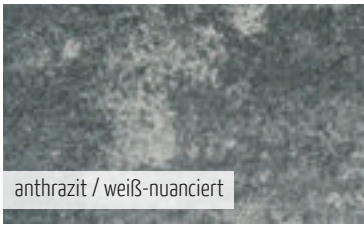
### Ankommen im Himmelbett

Auch COSMO feiert das Leben im Freien. Der Entwurf hilft, die Beziehungen zwischen

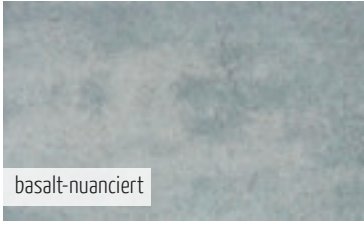
Mensch, Architektur und Natur zu harmonisieren. Design als allumfassende Meta-Sprache.

Die Terrassendielen COLOURS ONE WIDE kommen in upgecycltem Holz aus nachhaltiger deutscher oder französischer Forstwirtschaft. Polyethylen verbindet es wetterfest, per patentiertem Verfahren. Ein Abschleifen und Imprägnieren wie bei herkömmlichen Holzdielen entfällt. Die Farben bleiben über viele Jahre beständig. Hergestellt in Deutschland.

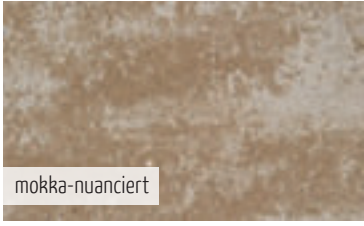
Die Natur meidet gerade Linien. Eine Kollektion namens ORGANIX LOUNGE zeigt denn auch geschwungene oder runde Konturen. Atemberaubend – weil inspiriert von der Natur selbst – harmonisiert sie mit natürlichen Umgebungen, oder kontrastiert mit minimalistischer Architektur.



anthrazit / weiß-nuanciert



basalt-nuanciert



mokka-nuanciert



muschelkalk-nuanciert



CANTERA-UNO  
www.k-b-h.de

# Lösungen für Ihre Diskretion

Moderner Sichtschutz mit ästhetischem und energetischem Zusatznutzen

CANTERA-UNO ist ein Spaltstein-Mauersystem im Uni-Format, mit einer einheitlichen Steinlänge und einer einheitlichen Steinhöhe. Die 15 cm starken Mauersteine lassen sich individuell miteinander kombinieren. Die Sichtflächen dieser ansprechenden Spaltstein-Mauer kommen in einer fein strukturierten Naturstein-Optik. Vier Farbnuancen in naturnahen Tönen setzen ausdrucks-

starke Akzente. Alle Spaltsteine sind grundsätzlich beidseitig gespalten, ideal geeignet für frei stehende Maueranlagen und Befestigungen. Plane Oberflächen (oben gestrahlt und unten glatt) erlauben eine präzise und wirtschaftliche Verarbeitung. Hinzu kommen Eck- und Endsteine sowie Abdeck-Platten, mit vielfältigen praktischen Gestaltungsmöglichkeiten.

Eine überraschende Neuerung fusioniert Sichtschutz und Solarstrom. SOLAR-FENCE vereint Privatsphäre und Nachhaltigkeit in einer einzigen eleganten Anlage. Genießen Sie die Ästhetik eines modernen Sichtschutz-Zaunes, der nebenbei viel umweltfreundliche Energie spendet. Die hochwertigen bifazialen (beidseitigen) Solarmodule erzeugen Ihren eigenen sauberen

Strom und senken Ihre Energiekosten auf Dauer. Eine überzeugende Problemlösung. Platzsparend und effizient zugleich. Zumal auch eine Ost-/West-Ausrichtung beachtliche Stromerträge verspricht. Ebenso elegant wie gemütlich. So geht moderner Sichtschutz. Die Seitenmarkisen MARKILUX FORMAT überzeugen mit attraktiven und langlebigen Stoffen. Die leicht ver-



SOLAR-FENCE  
www.osmo.de



Foto: markilux

MARKILUX FORMAT  
www.markilux.com



**SCREEN-STOFFE**  
www.warema.com

Foto: Warema



**CULT® LONG-LINE**  
www.braun-stein.de



**SYSTEM WPC PLATINUM**  
www.traumgarten.de

© Bruggmann Traumgarten GmbH



**ZEN SCREEN**  
Design: Ludovica + Roberto Palomba  
exteta.it

schiebbaren Seitenelemente eignen sich ideal für Terrassen und Balkone sowie als vielseitiger Sicht- und Wetterschutz etwa für Carports.

### Zukunft der Privatsphäre

Wie steht es bei Fenstern? Sicht- und Blendschutz soll vor fremden Blicken und stechenden Sonnenstrahlen bewahren. SCREEN-STOFFE mit passendem Verdunklungsgrad (Öffnungsfaktor) schützen Ihre Intimsphäre und dämpfen Ihren Sonneneintrag. Clou: Das Gewebe mit passender Maschengröße ist nicht komplett blickdicht. Sie behalten Ihren Ausblick nach draußen. Ideal für den Wohnbereich.

Flach, langgestreckt, leicht strukturiert und in natürlichen Farben. Die Mauer CULT LONG-LINE steht für eine neue Leichtigkeit in der anspruchsvollen Freiraum-Gestaltung. Auch in besonderen Höhen wirkt sie noch edel, fein und elegant. Freuen Sie sich auch auf allerlei technische und gestalterische Bereicherungen: wie Wasserfälle, LED-Leuchten und Steckdosen-Module im Rastermaß. Das Sichtschutz-SYSTEM WPC PLATINUM bietet viele Gestaltungsmöglichkeiten. Der mo-

dulare Aufbau ermöglicht beinahe beliebige Höhen und Breiten. Ein Zaun-Set mit 12 Nut-Feder-Profilen genügt für eine Standardhöhe von 180 cm. Bei geringeren Höhen lassen Sie einfach einige Profile fort.

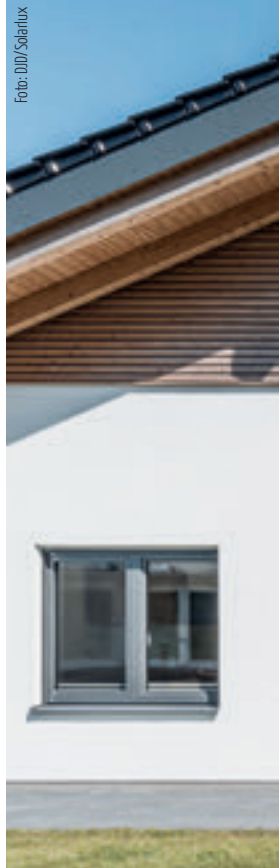
### Blickschutz auf lange Sicht

ZEN SCREEN kommt als organo-leptisches Netz aus Holz und Luft. Handgefertigt aus massivem kanadischem Rotzeder-, Sapelli-Mahagoni- oder Barrique-Holz, verleiht es Ihren Räumen eine neue Wesenheit. Und Ihnen selbst ein saches komfortables Daseinsgefühl.

So erweitern Sie Ihre Komfortzone im Außenbereich. Ideal für Balkonparties oder größere Familientreffen auf der Terrasse oder im Garten. Die ausziehbare METZLER SEITENMARKISE bewahrt Sie und Ihre Gäste vor Sonne, Wind und den Blicken der Nachbarn. Der UV-beständige Seitenrollo bietet einen seitlichen Sicht-, Sonnen- & Windschutz – und lässt sich bequem bis zu 3 m ausrollen sowie automatisch wieder aufrollen. Die Montage gelingt einfach und unkompliziert, auch dank der mitgelieferten Schrauben.

**METZLER SEITENMARKISE**  
www.edelstahl-tuerklingel.de





WINTERGARTEN

[www.wintergarten-fachverband.de](http://www.wintergarten-fachverband.de)

# Wohnen und die Natur im Blick

## Ein Wintergarten erweitert Ihren Wohnbereich hinaus ins Grüne

Dieser WINTERGARTEN entstand als Anbau an ein klassisches Haus. Beeindruckend kombiniert er rustikale Verblendsteine mit großen Glasfronten. Die bodentiefen Schiebetüren erlauben an wärmeren Tagen eine direkte Verbindung zum Garten. Die Dachfläche – konstruiert aus Holz und Glas – lässt mal viel Licht herein, mal lässt sie sich durch eine darüber liegende spezielle Wintergarten-Markise verschatten. Ein integriertes Heizsystem mit Infrarot-Technik verwandelt Ihren neuen Sommergarten auch an kühleren Abenden problemlos in einen angenehmen Aufenthaltsraum.

### Für Regen- und für Sonnentage

Der SDL AVANTGARDE vermittelt Naturnähe in doppelter Hinsicht. Das Holz auf der Innenseite seines Daches macht ihn zu einem natürlichen Unikat und verleiht Ihrem Nutzraum eine heimelig wohnliche Anmutung. Die solide Konstruktion aus hochwertigen Hölzern ermöglicht jede gewünschte

Dachform. Die hölzernen Oberflächen in Möbelqualität sowie die breite Palette an Funktionen, Formen und Farben schenken Ihnen reichlich individuellen Gestaltungsspielraum. Die äußeren Aluminium-Deckschalen schützen vor den Unbilden der Witterung; und das in jeder RAL-Farbe, so dass sich Ihr neuer Vorbau auch optisch an Ihre vorhandene, häusliche Architektur anlehnt. Das wärmegeämmte Dachsystem kommt in verschiedenen Abmessungen, je nach statischen Anforderungen und individuellen Wünschen.

Genießen Sie das Gefühl, draußen zu sitzen; gleich, ob die Sonne scheint oder ob es regnet oder schneit. Lassen Sie sich unterm gläsernen Dach des CRYSTAL WINTERGARTEN vom Spiel der Jahreszeiten verzaubern, auch mal unter einer Schneelast von bis zu 150 kg. Das Verglasungssystem basiert auf über zehn Jahren Erfahrung im norwegischen Wintergarten-Bau. Die langlebige Konstruktion lässt sich auf vielen verschiedenen



Untergründen montieren. Freuen Sie sich auf einen Wintergarten, in dem Sie sich entspannen und mit Familie und Freunden schöne Stunden verbringen können.

### Wetterschutz, Ästhetik, Naturnähe

Es gibt viele Gründe für einen WINTERGARTEN. Praktische – weil Sie schlichtweg mehr Wohn- und Freiraum wünschen. Emotionale – weil Sie näher an der Natur leben möchten. Ästhetische – weil ein eleganter Anbau Ihrem Eigenheim eine besondere Note verleiht. Finanzielle – weil Ihre Liegenschaft durch einen hochwertigen Wintergarten eine interessante Wertsteigerung erfährt;

eine substantielle Investition, die sich langfristig auszahlt. Ökologische – weil Ihre neue energetische Pufferzone hilft, sommers wie winters kräftig Energie zu sparen; denn die großflächige gläserne Hülle fungiert als geräumiger Speicher für Sonnenwärme und reduziert Ihren Bedarf an externer Wärmezufuhr durch konventionelle Heizungsanlagen. Vom Wintergarten mit schlichtem geradem Pultdach bis hin zum komplexen Polygon im eleganten Pavillonstil ergeben sich immer neue Kombinationen von Grundrissen und Gestaltungselementen. Alle Grundmaße und Dachneigungen folgen Ihren individuellen Gestaltungswünschen.



**SDL AVANTGARDE**  
www.solarlux.com

# Wintergarten oder Terrasse? BEIDES!



BEI SCHÖNEM WETTER  
EINFACH AUFSCHIEBEN!



## FÜR POOL & TERRASSE

**vöroka**® T 0 72 62 - 80 87  
info@voeroka.de



**CRYSTAL WINTERGARTEN**  
www.pergolux.de



**WINTERGARTEN**  
www.schueco.com

Foto: Schüco International KG



### CANTERA – BEIDSEITIG BEARBEITETE SPALTSTEINMAUERSYSTEME

Ob als Beeteinfassung, Wasserbecken, Sicht- oder Schallschutz – unsere Mauersysteme bieten anspruchsvolle Gestaltungsvarianten für Ihren Außenbereich. Infos zu unserem Gesamtprogramm erhalten Sie bei Ihrem Baustoffhändler.

**KBH**  
**KBHKBH**  
**KBH**  
30 QUALITÄT IN STEIN

Baustoffwerke Gebhart & Söhne GmbH & Co. KG  
» KBH Qualität in Stein  
D-87760 Lachen  
Telefon: 0 83 31 - 95 03 - 0  
Telefax: 0 83 31 - 95 03 - 20  
steine@k-b-h.de  
www.k-b-h.de



Wie entsteht ein Fertighaus mit Dach-, Wand- und Deckenbauteilen aus der Fabrik? Beim „Tag des deutschen Fertigbaus“ gibt es die Antwort.

Sie haben sich schon immer gefragt, wie ein Fertighaus eigentlich produziert wird? Geführte Touren beim „Tag des deutschen Fertigbaus“ lassen keine Fragen hierzu offen. Beobachten Sie die Herstellung eines Fertighauses und verfolgen Sie die Fertigung von Wand-, Dach- und Deckenelementen live mit. Mitarbeiter verschiedener Gewerke und Abteilungen wissen und erklären alles Wichtige zu baulichen Details oder zu Ihren individuellen Anliegen.

Erfahren Sie, wie es sich in einem Fertighaus wohnt und welche Vorteile die Bauweise bietet. An vielen Werkstandorten können Sie unterschiedliche Musterhäuser besichtigen und sich jedes Detail genau anschauen. Überzeugen Sie sich von der modernen Architektur und der fortschrittlichen Bauweise. Mit etwas Glück können Sie sogar die Live-Montage eines Fertighauses oder die Entwurfsplanung mittels Virtual Reality miterleben.

# Aktionswochenende der Fertighausbranche

Am 4. und 5. Mai 2024 ist „Tag des deutschen Fertigbaus“

Am Samstag, 4. Mai, und Sonntag, 5. Mai 2024, ist „Tag des deutschen Fertigbaus“. Bundesweit finden an diesem Wochenende Angebote für Familien und Bauinteressierte bei vielen Fertighausherstellern statt. „Bei Werksführungen, Vorträgen und Beratungsgesprächen erhalten Besucherinnen und Besucher wieder spannende Einblicke in die moderne Holz-Fertigbauweise. Ein buntes Rahmenprogramm mit Spiel, Spaß und allerlei Köstlichkeiten für die ganze Familie rundet das Angebot der Hersteller auch in diesem Jahr ab“, so der Bundesverband Deutscher Fertigbau (BDF), der das Aktionswochenende initiiert.

Der „Tag des deutschen Fertigbaus“ bietet eine gute Gelegenheit, hinter die Kulissen des planungssicheren Hausbaus mit einem

qualitätsgeprüften Baupartner zu schauen. Alle Mitgliedsunternehmen des BDF tragen exklusiv das QDF-Qualitätssiegel der Qualitätsgemeinschaft Deutscher Fertigbau, wodurch Bauherren umfassende Qualitäts- und Serviceversprechen erhalten – von einer Festpreisgarantie über einen festen Einzugsstermin bis hin zum optimal vorbereiteten Ausbauhaus oder schlüsselfertig errichteten, höchstenergieeffizienten Eigenheim. Der Branchenverband BDF empfiehlt, den 4. und 5. Mai 2024 vorzumerken und einzuplanen: „Wer Interesse am Hausbau allgemein hat oder schon konkret über einen Neubau nachdenkt, sollte sich am Aktionswochenende bei den Herstellern über Fertighäuser sowie ihre Planung und Finanzierung informieren und sich selbst einen Eindruck

von der nachhaltigen Holz-Fertigbauweise machen.“

Weitere Informationen erhalten Sie unter: [www.fertigbau.de](http://www.fertigbau.de) + [www.fertighauswelt.de](http://www.fertighauswelt.de)





# Der Förderkredit für Strom und Wärme

Mit dem Förderprodukt Erneuerbare Energien – Standard (270) werden Investitionen finanziert

Der KfW 270 wird sowohl Privatpersonen als auch Unternehmen gewährt, die ihre Immobilien mit Anlagen zur Nutzung erneuerbarer Energien ausstatten möchten. Pro Vorhaben können auf diesem Weg Kreditsummen von bis zu 150 Mio. Euro gefördert werden.

## Was wird gefördert?

» Errichtung, Erweiterung und Erwerb von Anlagen zur Nutzung erneuerbarer Energien einschließlich der zugehörigen Kosten für Planung, Projektierung und Installation werden gefördert (z.B. Photovoltaik-Anlagen auf Dächern, an Fassaden oder auf Freiflächen, Anlagen zur Stromerzeugung aus Wasserkraft bis zu einer Größe von 20 MW, Anlagen zur Stromerzeugung aus Windkraft, Anlagen zur Strom- und Wärmeerzeugung in Kraft-Wärme-Kopplungsanlagen (KWK-Anlagen) auf der Basis von fester Biomasse, Biogas oder Erdwärme, Anlagen zur Erzeugung, Aufbereitung und Einspeisung von Biogas, Biogasleitungen sowie Batteriespeicher). Die Anlagen müssen den Anforderungen des Gesetzes für den Ausbau erneuerbarer Energien genügen.

- » Errichtung, Erweiterung und Erwerb von Anlagen nur zur Wärmeerzeugung auf Basis erneuerbarer Energien.
- » Wärme-/Kältenetze und Wärme-/Kältespeicher, die aus erneuerbaren Energiequellen gespeist werden.
- » Flexibilisierung von Stromnachfrage und -angebot, Digitalisierung der Energiewende mit dem Ziel, die erneuerbaren Energien systemverträglich in das Energiesystem zu integrieren (z.B. Stromspeicheranlagen – Power-to-X-Technologien –, Lastmanagement, Mess- und Steuerungssysteme, als Einzelmaßnahme oder Nachrüstung).
- » Contracting-Vorhaben und Modernisierungen mit Leistungssteigerung.

## Wie funktioniert es?

Ihren Kredit beantragen Sie nicht direkt bei der KfW, sondern bei Ihrer Bank. Mit dem KfW-Förderassistenten können Sie Ihren Antrag schon jetzt vorbereiten. Weitere Infos unter: [www.kfw.de/inlandsfoerderung/Privatpersonen](http://www.kfw.de/inlandsfoerderung/Privatpersonen)



## Adressen | Regionale Bezugsquellen

**Arnold Haus GmbH  
die Holzhausmanufaktur**  
Wiesenstraße 14  
88499 Riedlingen-Zwiefaltendorf  
07373 9211-0, [www.arnold-haus.de](http://www.arnold-haus.de)

**Artfliesen GmbH u. Co. KG**  
Hörvelsinger Straße 15, 89081 Ulm  
0731 7081550, [www.artfliesen.de](http://www.artfliesen.de)

**Artfliesen Lindau GmbH & Co. KG**  
Peter-Dornier-Straße 4, 88131 Lindau  
08382 50422-0, [www.artfliesen.de](http://www.artfliesen.de)

**Fensterle  
Bauunternehmung GmbH**  
Schwarzachstraße 14, 88521 Ertingen  
07371 9500-0, [www.fensterle.de](http://www.fensterle.de)

**Fuchs Treppen  
Anton Schöb GmbH**  
Espanstraße 4, 88516 Herbertingen  
07586 588-0, [www.fuchs-treppen.de](http://www.fuchs-treppen.de)

**Gugelfuss  
Fenster Türen Fassaden**  
Glockeraustraße 20, 89275 Elchingen  
07308 815-0, [www.gugelfuss.de](http://www.gugelfuss.de)

**Hauser Massivbau GmbH**  
Robert-Bosch-Straße 18, 72189 Vöhringen  
07454 9594-0, [www.hausermassivbau.de](http://www.hausermassivbau.de)

**Richard Henkel GmbH**  
Forchtenberger Straße 46  
74670 Forchtenberg  
07947 9180-0, [www.richard-henkel.de](http://www.richard-henkel.de)

**KBH Maschinenbau Baustoffwerke  
Gebhart & Söhne GmbH & Co. KG**  
Einöde 2, 87760 Lachen  
08331 9503-0, [www.k-b-h.de](http://www.k-b-h.de)

**Lehner Haus forum Bad Waldsee**  
Gewerbepark Wasserstall  
88339 Bad Waldsee  
07321 9670-0, [www.lehner-haus.de](http://www.lehner-haus.de)

**Lehner Haus  
Musterhaus Ulm**  
Böfinger Straße 50, 89073 Ulm  
0731 22121, [www.lehner-haus.de](http://www.lehner-haus.de)

**Lehner Haus  
Musterhaus Günzburg**  
Kimmerle Ring 2, 89312 Günzburg  
07321 9670-32, [www.lehner-haus.de](http://www.lehner-haus.de)

**Lehner Haus GmbH  
Zentrale**  
Aufhausener Straße 29, 89520 Heidenheim  
07321 9670-0, [www.lehner-haus.de](http://www.lehner-haus.de)

**Mühlschlegel  
Holzhandelsgesellschaft mbH**  
Sandelholzstraße 8, 88436 Oberessendorf  
07355 93060, [www.muehlschlegel.de](http://www.muehlschlegel.de)

**Mussotter Küchenstudio  
GmbH & Co. KG**  
Gaisrain 18, 78224 Singen  
07731 82 282-20  
[www.mussotter-kuechen.de](http://www.mussotter-kuechen.de)

**pro::casa baubetreuung gmbh**  
Philippstraße 10, 88436 Oberessendorf  
07335 931745, [www.pro-casa.de](http://www.pro-casa.de)

**RUKU Tore-Türen GmbH**  
Dietenheimer Straße 43, 89257 Illertissen  
07303 17398, [www.ruku.info](http://www.ruku.info)

**SenerTec Center Stuttgart GmbH**  
Pfarrer-Georgii-Straße 3/1, 70188 Stuttgart  
0711 351457-0  
[www.senertec-stuttgart.de](http://www.senertec-stuttgart.de)

**TALBAU-Haus GmbH**  
In der Zangershalde 6, 71554 Weissach im Tal  
07191 361-0, [www.talbau-haus.de](http://www.talbau-haus.de)

**TALBAU-Haus GmbH  
Musterhaus Fellbach**  
Höhenstraße 17, 70736 Fellbach  
[www.talbau-haus.de](http://www.talbau-haus.de)

**TALBAU-Haus GmbH  
Musterhaus Günzburg**  
Kimmerle-Ring 2, 89312 Günzburg  
[www.talbau-haus.de](http://www.talbau-haus.de)

**VÖROKA GmbH Überdachungen**  
Gewerbestraße 4-6, 75031 Eppingen  
07262 8087, [www.voeroka.de](http://www.voeroka.de)

**Fertighaus WEISS GmbH  
Musterhauszentrum**  
Sturzbergstraße 40-42  
74420 Oberrot-Scheuerhalden  
07977 9777-0, [www.fertighaus-weiss.de](http://www.fertighaus-weiss.de)

**Fertighaus WEISS GmbH  
Musterhaus Günzburg**  
Kimmerle-Ring 2, 89312 Günzburg  
[www.fertighaus-weiss.de](http://www.fertighaus-weiss.de)



Interiortrends 2024  
Essplätze  
Stauraum  
Ankleiden



Ausbauhäuser  
Mehrgenerationenhäuser  
Häuser auf kleinem Grund  
Kellerausbau



Gas-/Brennwertheizung  
Wärmepumpen  
Stromspeicher



Treppen / Treppenmodernisierung  
Balkone modernisieren  
Smarthome: Sonnenschutz  
Insektenschutz



Aktuelle Meldungen  
Messevorberichte



Verglaste Terrassen  
Biotope und Teiche  
Outdoorküchen & Grills

**ANZEIGENSCHLUSS/ERSCHEINUNGSTAG:**

29. April 2024

15. Mai 2024

**DATENANLIEFERUNG UNTER:**

anzeigen@regional-bauen.de

**Impressum**

**VERLAG**

**BAUEN**-regional Verlags- und Media GmbH  
Geschäftsführer: Wolfgang Trumpp (V.i.S.d.P)  
Im Breitspiel 19, 69126 Heidelberg  
AG Mannheim: HRB-735414  
STEUER-ID: DE 283513212

**POSTANSCHRIFT VERLAG**

**BAUEN**-regional Verlags- und Media GmbH  
Reutlinger Straße 11, 74074 Heilbronn

**ANZEIGEN/VERTRIEB**

Verlagsbüro Heilbronn, Wolfgang Trumpp  
Tel.: 07131 1242075, trumpp@regional-bauen.de

**GRAFIK & DESIGN**

Michael Kocher  
kocher@regional-bauen.de  
Text: Philipp Steiff & Gina-Marie Ott  
info@regional-bauen.de

**ERSCHEINUNGSWEISE**

Monatlich, je 10 Ausgaben von vier Regionalmagazinen

**JAHRGANG/ISSN-NUMMER**

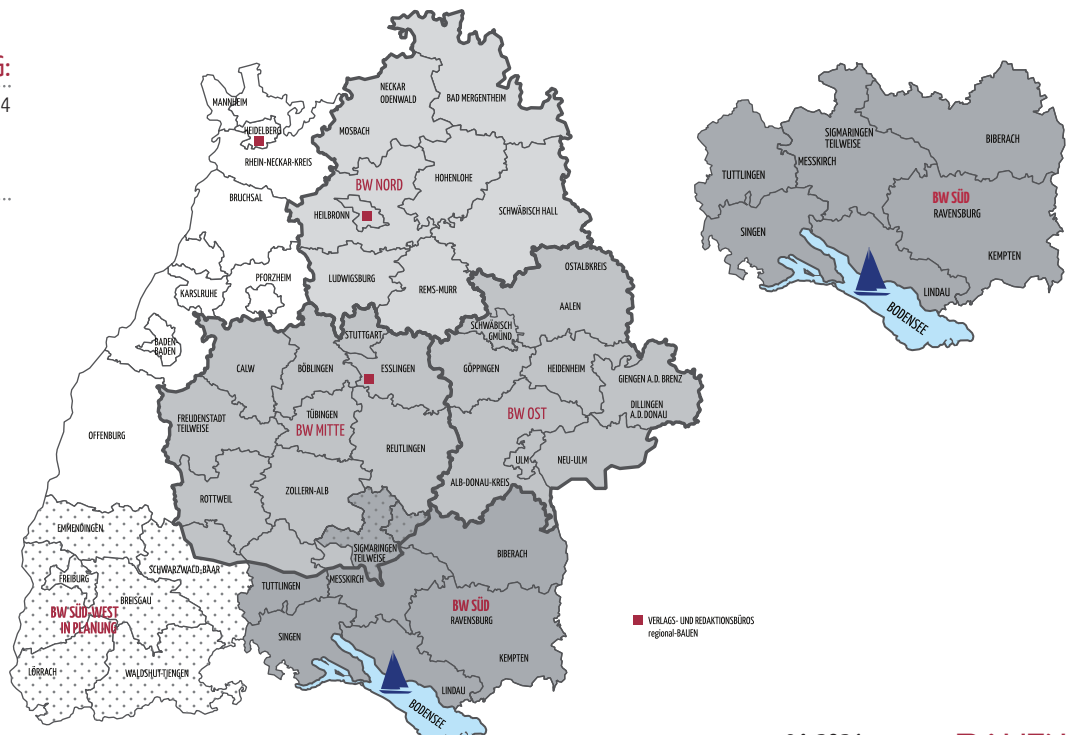
NORD 2192-1059: 14. Jahrgang 2024  
MITTE 2192-1067: 14. Jahrgang 2024  
OST 2191-852X: 13. Jahrgang 2024  
SÜD 2747-8432: 4. Jahrgang 2024

**DRUCKEREI**

westermann DRUCK | pva, Georg-Westermann-Allee 66  
38104 Braunschweig, www.westermann-druck.de, www.pva.de

**VERBREITUNG**

regional-BAUEN liegt an über 3.000 Auslagestellen im Gesamtverbreitungsgebiet zur kostenlosen Mitnahme aus.



Ihr Baupartner seit über 60 Jahren  
**Lehner Haus GmbH Heidenheim**

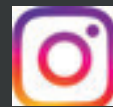


## **Lehner Haus GmbH**

Aufhausener Str.29 | 89520 Heidenheim

**Tel.: 07321 - 96 70 0**

**Besuchen Sie uns auf Facebook  
und Instagram.**



[www.facebook.com/lehnerhaus](http://www.facebook.com/lehnerhaus) | #lehnerhaus\_

[www.lehner-haus.de](http://www.lehner-haus.de)

**LEHNER<sup>®</sup>  
HAUS**

schwäbisch gut

# Mussotter

ROGG KÜCHENMANUFAKTUR



„Das gesamte Mussotter-Team freut sich, Sie auf dem Weg zu Ihrer Traumküche begleiten zu dürfen.“

Ihr Ralph Lederer, Hausleitung



## Standort Singen

Ausstellung und Verkauf

Gaisrain 18  
D - 78224 Singen  
Tel. +49 (0) 7731 - 82 282 - 20  
mussotter-kuechen.de  
info@mussotter-kuechen.de



## Standort Ramsen

Ausstellung und Verkauf

Petersburg 619  
CH - 8262 Ramsen  
Tel. +41 (0) 52 - 624 87 - 01  
mussotter-kuechen.ch  
info@mussotter-kuechen.ch

