

regional-BAUEN

Magazin für Bauherren und Modernisierer

STADTAUSGABE HEILBRONN UND UMGEBUNG

**KOSTENLOS
ZUM MITNEHMEN**

HN



AKTUELL IN DIESER AUSGABE:

Bäderinspiration · Sanitärobjekte · Licht & Leuchten · Fenster
Architektenhäuser · Loungemöbel · Haustüren · Kamine & Öfen
Terrassenbeläge · Keller · Grillplätze · Markisen · Anbauten

Essplätze



Quelle: www.walterknoll.de

www.regional-bauen.de

Mehrfamilienhaus Energieeffizienzhaus 40 QNG

NACHHALTIG BAUEN - SICHER INVESTIEREN



Als Lehner Haus realisieren wir moderne Mehrfamilienhäuser in nachhaltiger Holzfertigungsbauweise. Profitieren Sie von energieeffizienten Gebäuden, durchdachten Grundrissen und attraktiven Renditechancen. Wir verbinden Qualität, Wirtschaftlichkeit und schnelle Bauzeiten – für eine zukunftssichere Kapitalanlage.

Vereinbaren Sie jetzt Ihren persönlichen Beratungstermin:



Besuchen Sie uns auf Facebook und Instagram.



www.facebook.com/lehnerhaus | [#lehnerhaus_](https://www.instagram.com/lehnerhaus_)

**LEHNER[®]
HAUS**

schwäbisch gut

mehrfamilienhaus.lehner-haus.de | www.lehner-haus.de | 07321 - 96 700

Liebe Leserinnen und Leser,

der Frühling ist da – mit Sonnenschein und bereits sehr vielen blühenden und duftenden Blumen, Sträuchern und Bäumen – jedoch fehlt leider der Regen für die Natur.

Somit bleibt es zu wünschen, dass sich die leider weiterhin angespannte Lage, ausgelöst ausschließlich durch einen russischen Verbrecher und Massenmörder, in absehbarer Zeit wieder entspannt und auch dem mehr als geistig verwirrten US-Präsidenten endlich pro Tag 24 Stunden lang ein nicht korrupter und speichelleckender Therapeut zur Seite steht – und somit wir alle unser Leben unbeschwerter genießen können.

Ab Seite 4 geht's zum Entspannen ins Bad und im Wohnbereich möchten wir es sicherer heller und bunter haben. Nach dem Motto „Wie man sich bettet, so liegt man“ stellen wir Ihnen ab Seite 16 alles rund ums Wohlbefinden und Chillen vor.

Anschließend ab Seite 20 zeigen wir Ihnen wieder Beispiele auf, wie Sie in Form von den richtigen Türen und Fenstern für Ihre Sicherheit und gegen Wärmeverluste vorgehen können.

Ab Seite 28 präsentieren wir Ihnen eine Auswahl an besonders gelungenen Effizienz- und Holzhäusern sowie Häusern auf kleinem Grund. Sie sind nicht nur energiesparend, sondern auch architektonisch anspruchsvoll und optimal auf die individuellen Bedürfnisse der jeweiligen Bewohner mit deren Anforderungen zugeschnitten. Modern und stilsicher eingerichtete, variable Häuser, welche teilweise auch in Ihrer Region zum Informationsbesuch in den jeweiligen Musterhaus-Ausstellungen einladen.

Ab Seite 42 wenden wir uns dem Außenbereich in Form von Terrassen und Grillplätzen zu – und als erstes der neu zu gestaltenden Terrasse mit ihren jeweiligen Beschattungsmöglichkeiten.

Ab jetzt heißt es wieder, jede freie Minute draußen zu genießen, Gartenpläne zu schmieden und gleich umzusetzen. Genießen Sie den Frühling und den nahenden Sommer.

Viel Spaß beim Schmökern und Inspizieren unserer Lektüre wünscht Ihnen Wolfgang Trumpp (weder verwandt noch verschwägert mit dem Narzissten und für mich mehr als Gestörten und Korrupten aus Amerika) sowie das ganze Team von regional-BAUEN

Inhalt

Bäderinspiration: Moderne Badkonzepte lassen Raum für persönliche Wünsche	04
Bad: Inspirierte Rückzugsräume	06
Badobjekte von Künstlerhand	08
*Titelthema: Ansprechende Essplätze	10
Esstische aus hochwertigen Materialien	12
Lichtstimmungen – neu gesehen	14
Loungemöbel für alle Tage	16
Wohnlandschaften spiegeln den Wandel der Bedürfnisse und Lebensweisen	18
Haustüren: Sehenswerte Entrées	20
*Moderne Fenstersysteme: Mit dem Frühling kommt das Licht	22
Objektbericht: Fenster- und Türösungen für Wohnquartier Westerheim	24
Heizen mit Holz: Energiequelle der Zukunft	26
Lehner Haus – Homestory 475®; Clever geplant am steilen Hang	28
p.b.s. Wohnbau: Urbanes Wohnen im Grünen – „Alte Gärtnerei“ mit 5 Stadthäusern	30
WeberHaus: Haus Jungmann – So fühlt sich Zuhause an	32
*Bien-Zenker: Musterhaus Bad Vilbel	34
Baufritz: Mit Anbau und Aufstockung zum Generationenwohnen	36
In der Region: Landesgartenschau in Ellwangen vom 24. April bis 4. Oktober	38
Keller oder Bodenplatte?	40
Moderne Terrassenbeläge meistern den Spagat zwischen Robustheit und Eleganz	42
Markisen: Sonnenschutz trifft Sichtschutz	44
*Terrasse: Chillen und Grillen	46
Service: Energie sparen mit neuen Fenstern	49
Regionale Bezugsquellen	49
Vorschau Juli/August 2026, Impressum	50



Seite 10



Seite 22



Seite 34



Seite 46

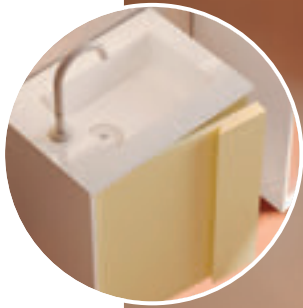
***Redaktionstipp**



SPECIAL ab SEITE 44

Markisen bieten zuverlässigen Sonnen- und Sichtschutz für Terrasse, Balkon und Garten. Sie schaffen angenehmen Schatten, reduzieren Hitze und sorgen für mehr Privatsphäre im Außenbereich. Moderne Modelle überzeugen zudem durch langlebige Materialien, stilvolles Design und hohen Bedienkomfort. Bei jedem Wetter perfekt!

Unser Titelbild zeigt den Tisch „Seito Wood Table“ der WALTER KNOLL AG & CO. KG www.walterknoll.de



MOTO

Design: Studio Altherr Désile Park
burgbad.de



Fotos: ©burgbad



EDITION 11 ART

Design: Tesseraux + Partner
www.keuco.com



SERIE 7045

www.pelipal.de

Fotos: © pelipal

Ideen und Inspirationen

Moderne Badkonzepte lassen Raum für Ihre persönlichen Wünsche und Vorlieben

Das eigene Badezimmer lebt von Funktionalität und Wohnlichkeit. Die Badkollektion **MOTO** kommt denn auch vielseitig und wandelbar. Die Gestaltungsmöglichkeiten reichen von dezent bis ausdrucksstark: ob in puristischem Weiß, kräftigen Farben oder natürlichen Holzdekoren. Auch die Oberflächen – Melamin, Lack und Furnier – lassen sich individuell zusammenstellen. Die Linie passt zu reduzierten Auftritten ebenso wie zu kreativen Arrangements mit starker Ausstrahlung.

EDITION 11 ART steht für eine durchgängige Ton-in-Ton-Ästhetik. Alle Farben, Materialien

und Oberflächen kommen harmonisch aufeinander abgestimmt und ermöglichen eine elegante ruhige Gesamterscheinung. Abgestimmte Waschtische und Badmöbel fügen sich nahtlos in Ihr Raumkonzept. Ergänzt durch passende Armaturen und Accessoires entstehen sehenswerte Badlösungen von zeitloser Modernität und stilvoller Klarheit.

Charmant, charmant

Die Bad-SERIE 7045 verknüpft elegante Linien zu einer besonders fein gearbeiteten Formsprache. Der filigrane Waschtisch aus Mineralmarmor erscheint ebenso schwung-

voll wie raffiniert, desgleichen der passende Unterschrank. Frontapplikationen in Chrom oder Schwarz setzen gezielte Akzente und verraten eine erlesene Designer-Handschrift. Die Dekore reichen vom klassischen Weiß bis hin zum natürlichen Holztönen. Freuen Sie sich auf Freiräume für Ihre persönlichen Gestaltungen. Effektbeleuchtungen an Spiegeln und Spiegelschränken sorgen für stimmungsvolle Lichtmomente und unterstreichen die ausgefallenen Konturen dieser Entwürfe.

Die Kollektion **SKYLA** präsentiert flexible stilvolle Lösungen für Ihren Badbereich. Der

klare Aufbau und die durchdachten Details erscheinen in einer modernen Designsprache, die Funktionalität und Ästhetik wirkungsvoll zu verbinden weiß. Zahlreiche Kombinationen erleichtern die nahtlose Integration in vorhandene Raumkonzepte. **BALCOON** bezieht eine klare architektonische Haltung. Die auffallend präsente Kombination aus strengen Linien und ausgewogenen Proportionen vermittelt zugleich eine angenehme Offenheit sowie viel Wärme und Charakter. Markantes Design und hochwertige Verarbeitung prägen die gesamte Kollektion und setzen stilvolle Akzente im Badezimmer.



Foto: Villeroy & Boch

SKYLA
www.villeroy-boch.de



BALCOON
Design: Patricia Urquiola
www.duravit.com

Foto: Duravit AG

Ordnung darf sein

Die Badlinie NEW GALA bietet clevere Lösungen für mehr Ordnung und Übersicht. Der großzügige Voll-Auszug ermöglicht einen raschen Zugriff auf Ihre Pflegeprodukte. Eine inwendige Schublade schenkt weiteren Raum für kleinere Gegenstände. Die durchdachten hohen Schubladen mit separaten Greifzonen erlauben eine praktische aufrechte Aufbewahrung von typischen Badutensilien. Auch das Keramikbecken überzeugt auf den ersten Blick. Ein Push-to-Close-Ventil überdeckt elegant seinen Abfluss. Die Waschtische hüllen sich in warmweißes Licht und verströmen eine angenehme Atmosphäre. Das fördert Ihre innere Ruhe und unterstützt einen ausgeglichenen Tag-Nacht-Rhythmus.

Die modulare RIGO KOLLEKTION setzt glatte gegen strukturierte Fronten und ermöglicht somit ausdrucksvolle persönliche Gestaltungen. Farben, Dekore und Oberflächen lassen sich vielfältig variieren und exakt auf Ihre persönlichen Vorlieben abstimmen – von dezent zurückgenommen bis apart akzentuiert. Intelligente Details umspielen die hinreißend klaren Linien, und verleihen Ihren Badmöbeln eine hochwertige moderne Anmutung. Markant auch die sinnreich geformte Abdeckplatte mit erhöhtem Rand an der Vorder- und Rückseite. Diese durchdachte Gestaltung schützt zuverlässig vor dem Überlaufen von Flüssigkeiten; ein Beitrag zur langfristigen Werterhaltung. Die ganze Kollektion verbindet Funktionalität und gestalterische Präzision zu einem eleganten Gesamtkonzept – und fügt sich in kompakte Grundrisse wie in großzügige Bad-Landschaften.



Foto: © Vitra Bad GmbH

NEW GALA
Design: NOA Designstudio
www.vitra-bad.de



RIGO KOLLEKTION
www.ronalbathrooms.com

© RONAL Bathrooms AG



ORIANA SCHIEBETÜR
ronalbathrooms.com



REVENTO LINE
www.musterring.com

Inspirierte Rückzugsräume

Hier sind die schönsten Badkollektionen

Die **ORIANA SCHIEBETÜR** verbindet elegantes Design mit hohem Komfort und fügt sich harmonisch in moderne Badkonzepte. Der ergonomische minimalistische Griff unterstreicht die klaren Linien und sorgt für eine angenehme Handhabung. Fünf stilvolle Farbtöne – darunter edle Profile in Metal Champagne und Metal Bordeaux – setzen ausdrucksstarke Akzente und verleihen Ihrem Rückzugsraum eine exklusive Note. Entspannung pur. **REVENTO LINE** verwandelt Ihr Badezimmer in ein stilvolles Refugium

zum Wohlfühlen. Harmonisch anmutende Badmöbel sowie ein atmosphärisches Lichtkonzept entfalten eine angenehme Aura. Clevere Stauräume sorgen für Ordnung und bieten ausreichend Platz für Ihre liebgewonnenen Utensilien. Hilfreich für Ihre täglichen Pflegeritualen. **NÀOS** schenkt Ihnen Ästhetik und Ruhe. Klassische Elemente verschmelzen mit modernen Formen zu einem eleganten Ganzen. Der Waschtisch bildet das Herzstück. In Walnuss verströmt er eine natürliche Wärme, in

Lack eine zeitgemäße Klarheit. Hochwertige Verarbeitungen und sorgsam ausgearbeitete Details verleihen dem Raum eine besondere Ausstrahlung.

Lebendige Badkultur

AVENTO zeigt Orte der Entspannung und Individualität. Harmonische Gestaltung und angenehme Beleuchtung vermitteln ein beruhigtes modernes Ambiente. Klarheit und Leichtigkeit verwandeln Ihren Alltag in ein stilvolles Ritual.

DERBY V3 steht für durchdachte Gestaltung und sportliche Eleganz. Klare Formen treffen auf alltagsdienliche Funktionen und hohen

Komfort. Ein ausdrucksstarkes Badkonzept, das stilvolle Akzente setzt und dauerhaft überzeugt.

LIBERO 2000 zeigt eine offene Duschlösung in modernem Design mit verlässlicher Technik. Die klaren Linien der Schiebetür unterstreichen die minimalistische Optik von eleganter, zeitloser Ausstrahlung. Großzügige Glasflächen schaffen ein offenes Raumgefühl, getragen von Weite & Transparenz. Die präzise Verarbeitung und hochwertig technische Ausstattung gewährleisten eine stabile Funktion sowie einen angenehmen Bedienkomfort. Dieses Modell verbindet Qualität und Ästhetik auf eine harmonische Weise.



NÀOS
www.oasisgroup.it



AVENTO
www.villeroy-boch.de

Foto: Villeroy & Boch



DERBY V3
www.vigour.de

Fotos: VIGOUR GmbH



LIBERO 2000
www.duka.it



CUBE
www.repabad.com



SERIE 7200
www.pelipal.de

Schönheit von Dauer

CUBE überzeugt mit einer vielseitigen Farbpalette, von warmen Eichen- und Walnuss-Tönen bis zu modernen Grau- und Weiß-Nuancen in Hochglanz oder Matt. Alle Spielarten fügen sich stilvoll in unterschiedliche Raumkonzepte. Maßanfertigungen bis

zu einer Breite von 120 cm flexibilisieren Ihre Planung und erlauben passgenaue Lösungen für individuelle Umgebungen. Der großzügig strukturierte Stauraum ermöglicht eine komfortable Organisation; die gedoppelten Waschtische kommen daher auf Wunsch mit mehreren Auszügen. Klare Formen, hochwertige Oberflächen und durch-

dachte Details verleihen dieser sehenswerten Badkollektion eine funktionale und zugleich elegante Anmutung.

Sie lieben eine lebendige Dynamik in Ihrem Badezimmer? SERIE 7200 zeigt geschwungene Fronten und weiche Linien. Die umlaufenden Konturen wirken fließend und verleihen dieser Badlinie einen unverwechselbaren

Charakter. Die sanften Rundungen erzeugen eine harmonische Optik und setzen gefällige räumliche Akzente. Der seitliche Stauraum kommt als komfortabler Auszug oder seitliche Tür – für Ihre Übersicht und Organisation. Das Zusammenspiel von Designanspruch und Alltagstauglichkeit verleiht dieser Kollektion eine besondere Note.

Anzeige



Lebensraum Bad
Auszeit für Körper und Geist

Lossen Sie sich inspirieren und verwirklichen Sie mit Lotter Ihre Bad- und Wohnräume!

In unserer 2.000 m² großen Ausstellung präsentieren wir Ihnen neben den neuesten Bädern auch topmoderne Küchen und Bodenbeläge, aktuelle Sicherheitstechnik, Türen, Tore und vieles mehr.

LOTTER

Waldacker 15 | 71636 Ludwigsburg | www.lotter.de

- BÄDER
- KÜCHEN
- HEIZUNG
- ENERGIESPARZENTRUM
- BODENBELÄGE
- FLIESEN
- TÜREN / TORE
- SICHERHEITSTECHNIK
- FLÜSSIGGAS



DIANA L200
www.diana-bad.de



SERIE 290
www.steinberg-armaturen.de



NOSTROMO
Design: Davide Mercatali
www.fantini.it/de

Badobjekte von Künstlerhand

Gestalten Sie persönliche Rückzugsräume

Der Wasserhahn DIANA L200 besticht mit einer grazilen und dabei rundlich ausgewogenen Formsprache. Der hohe Auslauf bewahrt Ihren Spielraum und erlaubt die flexible Nutzung des Waschplatzes. Drei elegante Oberflächen harmonisieren mit unterschiedlichen Badkonzepten.

Gestaltung im Gespräch. Die SERIE 290 zeigt gekonnte Reduktion im Dialog mit der Architektur. Die metallische Präsenz legt ein ruhiges und kraftvolles Fundament, aus der sich alles Weitere logisch und wie selbstverständlich entwickelt. Jedes Detail sitzt und entfaltet seinen Ausdruck auf dezente Weise. NOSTROMO verkörpert einen redlichen Minimalismus und eine konsequente, formale Strenge. Ein langjähriger Entwicklungsprozess war über eine schrittweise Reduktion zur funktionalen Essenz gelangt. Die klaren Linien treffen sich eben im Wesentlichen und schenken der Armatur ein ruhiges Selbstbewusstsein. Funktion und Form in Balance. AVALEGRA verbindet Vertrautes und Innovatives zu Außergewöhnlichem. Die sinnliche Verbindung von Waschbecken und Armatur schenkt ganzheitliche Wassererlebnisse am Waschplatz. Das Gesamtbild vermittelt Natürlichkeit und Frische. Ein Fest für die Sinne. Komfort und Design verschmelzen zu einer alltagstauglichen Lösung.

Hochwertige Materialien und präzise Verarbeitungen bis ins Detail. KWC ONO E kommt als extra-schlanke Badarmatur in klarer reduzierter Formsprache. Die Ausführung aus Edelstahl bürgt für Hygiene und Langlebigkeit. Das puristische Design verbindet technische Qualität und elegante zeitlose Ästhetik.

Konsequente Formsprache

BETA 316 steht für sachliche Klarheit. Die Formsprache wirkt modern und dennoch dezent, mit einem hohen Anspruch an Funktionalität und Materialqualität. Die robuste Ausführung und die präzise Verarbeitung ermöglichen eine verlässliche Nutzung im Alltag. Die reduzierte Gestaltung fügt sich harmonisch in individuelle Badwelten. ESSENCE verwandelt Ihr Badezimmer in einen Ort der Ruhe und persönlichen Entfaltung. Die sehenswerte Palette von zeitlosen Farben unterstützt Ihre persönliche Ausgestaltung. Die harmonisch abgestimmten Oberflächen vermitteln ein stimmiges Gesamtbild und eine langlebige Ästhetik. Jedes Detail passt zum angenehm ausgewogenen Raumgefühl.

Der EUROUCUBE E umgibt moderne Sensortechnologie mit markanten Kuben. Der puristische Ansatz verzichtet auf Hebel und

Foto: hansgrohe / Hansgrohe SE



Brausefunktion mit breitem Regenstrahl

AVALEGRA
www.hansgrohe.de



KWC ONO E
kwc.com/de_DE



BETA 316
heinrichschulte.de

ESSENCE
Colors Kollektion
www.grohe.de





EUROCUBE E
www.grohe.de

EDITION 11
www.keuco.com



ARTIS
www.villeroy-boch.de



RENOVA URINALE
www.geberit.de



ILBAGNOALESSI
Design: Stefano Giovannoni
www.de.laufen.com

erscheint schlank und reduziert. Die berührungslöse Bedienung sichert Ihren hygienischen Komfort und spart Ihr wertvolles Wasser. Die klare Optik macht diese Armatur zum ausdrucksstarken Element in privaten und stark frequentierten Sanitärbereichen. Die EDITION 11 zeigt schlanke Konturen in einer eleganten geometrischen Formensprache. Die Armaturen erscheinen präzise und sinnlich zugleich. Sorgsame Verarbeitungen und makellose Oberflächen unterstreichen den hohen Qualitätsanspruch. Zahlreiche Varianten unterstützen Ihre persönliche Badgestaltung.

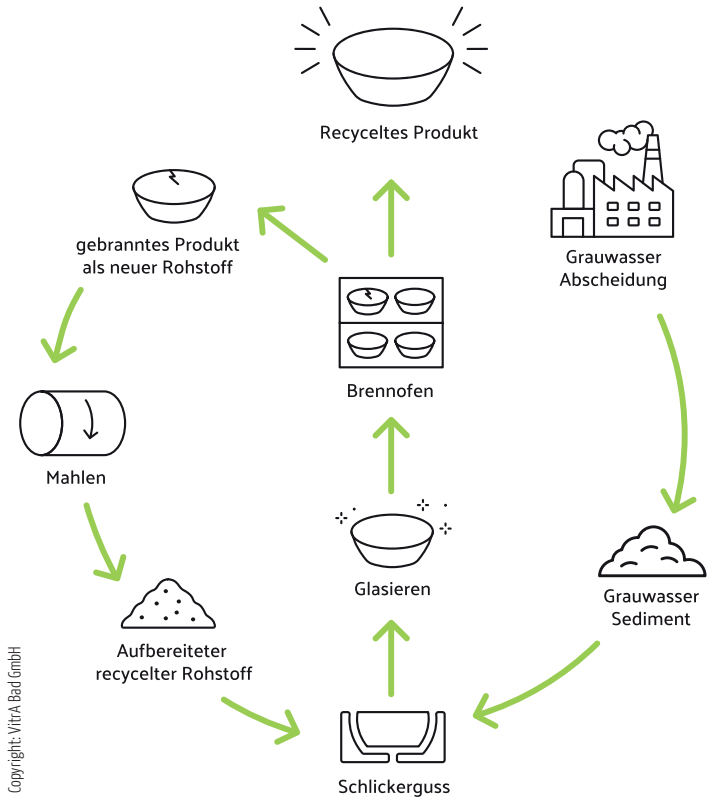
nomischer Komfort und angenehme Haptik unterstreichen das außergewöhnliche Erscheinungsbild. Die Toiletten RENOVA URINALE zeigen ein abgestimmtes Sanitärprogramm. Alle Komponenten lassen sich flexibel kombinieren. Hilfreich für funktionale Aufbauten und ansprechende Gestaltungen. RE-CERAMIC steht für nachhaltig gestaltete Aufsatz-Schalen. Die sanften Rundungen wirken elegant und modern zugleich. Die natürlich wirkenden Oberflächen verleihen dem Modell eine ruhige hochwertige Anmutung.

Berührungslose Eleganz

ARTIS bringt Farbe und Emotion ins Badezimmer. Kombinieren Sie aus zahlreichen Formen, Größen und Farben; und inszenieren Sie ‚Ihren‘ individuellen Waschplatz. Die hochwertigen, matten Oberflächen setzen moderne Akzente. Dieser lebendige Gestaltungsraum steht für Ihre Persönlichkeit. Das Becken ILBAGNOALESSI gönnt klassischer Materialität und Gestaltung eine zeitgenössische Weiterentwicklung. Innovative Werkstoffe ermöglichen filigrane Formen und expressive Linien. Die Kombination aus technologischem Fortschritt und ikonischer Kontur verleiht dieser Kollektion einen starken Charakter von spürbarer Präsenz. Ergo-



RE-CERAMIC
www.vitra-bad.de





STUHL MERLOT
www.niehoff-sitzmoebel.de



TISCH/STUHL NYA
Design: Stephanie Jasny
www.team7-home.com



ESSTISCH V/LACERA/STUHL SEGP 75
www.voglauer.com

Kennen Sie einen schöneren Ort?

Diese ansprechenden Essplätze laden zu einem geselligen Beisammensein

Klare Formen und stimmige Proportionen. Der STUHL MERLOT verleiht jedem Essbereich eine moderne, stilvolle Note. Die präzise Polsterung sorgt für Sitzkomfort und ein angenehmes Verweilen. Zahlreiche Varianten eröffnen individuelle Gestaltungsmöglichkeiten. Ob als Schwingstuhl oder mit Stativgestell – auch drehbar –, dieses moderne Modell passt ideal in alle anspruchsvollen Wohnbereiche.

Der TISCH/STUHL NYA vereint weiche Linien und markante Details. Fließende Formen vermitteln eine elegante Leichtigkeit und eine einladende Atmosphäre im Essbereich. Die ergonomische Sitzschale und die großzügige Polsterung bieten anhaltenden Sitz-

komfort. Die organisch klaren Konturen und stimmigen Proportionen unterstreichen den Anspruch. Ein skulpturales Metallgestell bildet den Schlussakkord. Modernität und Ästhetik stilvoll vereint.

Der ESSTISCH V/LACERA/STUHL SEGP 75 verbindet Manufaktur-Präzision und aktuelle Oberflächen-Gestaltung. Das massive Holz ermöglicht eine hochwertige Verarbeitung. Strukturierte Reliefs setzen Akzente und entfalten echte Tiefenwirkung. Moderne Wasserlacke sorgen für Eleganz und Widerstandsfähigkeit. Der reduzierte äußere Auftritt lässt die materielle Qualität hervortreten. Designbewusstsein trifft auf handwerkliche Raffinesse... sehenswert.

Der ESSTISCH WK 852/STUHL WK 724 passt in anspruchsvolle Essbereiche. Der Tisch kommt mit formschönen Gestellvarianten. Diverse Plattenformen in Massivholz oder Keramik eröffnen weitere Möglichkeiten. Ein Synchron-Auszug verlängert die Enden und schenkt spontanen Spielraum. Der drehbare Stuhl kommt mit einladender Sitzschale und solidem Vierfuß-Gestell. Eine optionale Rückholung steigert Ihre Bequemlichkeit.

Natur, Struktur, Skulptur

TISCH MAONA/STUHL CASSIA setzt ein architektonisches Statement im Essbereich. Massives Holz trifft auf filigranen Stahl – eine spannungsvolle Balance zwischen Kraft und

Leichtigkeit. Der skulpturale Auftritt sorgt für einen charaktvollen Essbereich: ideal für Begegnung und Austausch. Der Drehstuhl nimmt die organischen Linien auf und verwandelt sie in eine sanfte Blüte. Die Sitzschale vermittelt Geborgenheit und unterstützt Ihren Körper. Das elegante Untergestell vollendet das Bild.

Der ESSTISCH BELENA überträgt seine Natürlichkeit auf Ihren Essbereich und bietet Platz für gesellige Runden. Die massive Eichenplatte zeigt eine wuchtige Materialstärke und eine charaktervolle Baumkante. Die geölte Oberfläche unterstreicht ihre natürliche Struktur und verströmt dabei viel Wärme. Das solide U-Gestell aus Metall setzt einen



ESSTISCH WK 852/STUHL WK 724

Design: Klaus Büttner
www.wk-wohnen.de



TISCH MAONA/STUHL CASSIA

Design: Pauline Junglas/Dagmar Marsetz
bretz.de



**ESSTISCH BELENA
STUHL + BANK ELDA**

global-moebel.de

modernen Kontrast. Traditionelle Gemütlichkeit trifft auf zeitgemäße Eleganz.

STUHL + BANK ELDA kombiniert moderne Eleganz und komfortable Bequemlichkeit. Die hochwertigen Leder- & Stoff-Bezüge sorgen für eine edle Ausstrahlung. Die Sattlernähte setzen handwerkliche Akzente auf Sitz- und Rücken-Flächen. Die Metallgestelle sorgen für Klarheit und Stabilität. Die optional verstellbaren Armlehnen und ergänzenden Kissens heben Ihren Sitzkomfort.

Ambiente leben von Nuancen

Sie lieben warme Wohnlichkeit? TISCH/STUHL MOLINA steht für einen detailreichen Landhaus-Stil. Der Tisch aus massiver Kiefer zeigt abgeschrägte Beine, zurückgesetzte Zargen und eine integrierte Schublade. Die kräftig profilierte Platte beweist Charakter und Stil.

Die Farbtöne ermöglichen persönliche Gestaltungen. Der passende Stuhl kommt mit geneigter Rückenlehne und dekorativen Verstrebungen. Für angenehmen Halt. Der variable TISCH SOMA unterstützt moderne Wohnkonzepte. Die stabile Konstruktion und die klare Kontur erlauben flexible Lösungen. Auch die Materialien und Farbnoten ermöglichen individuelle Gestaltungen. Die Oberflächen und Verkleidungen lassen sich austauschen. Perfekt für bewegliche Wohnstile.

ESSTISCH BAT/STUHL JUKKA feiert kommunikatives Wohnen. Der Tisch zeigt klare Konturen. Die kraftvolle Materialität vermittelt Beständigkeit und zeitlose Ästhetik. Die beweglichen Elemente eröffnen vielerlei Optionen. Der Stuhl kommt mit komfortabler Sitzschale und lässig aufgelegtem Polster.



TISCH/STUHL MOLINA

www.allnatura.de



TISCH SOMA

www.kettner.com



ESSTISCH BAT/STUHL JUKKA

raum-freunde.de



TISCH KENT
Design: Wolfgang C. R. Mezger
www.draenert.de



TISCH WK 852
Design: Klaus Büttner
www.wk-wohnen.de



TISCH T1011
www.koinor.com



V/LACERA
www.voglauer.com

Charakterstarke Treffpunkte

Entdeckt für Sie: zehn wunderschöne Esstische aus hochwertigen Materialien

TISCH KENT steht für die nächste Art, Esstische wahrzunehmen und zu erleben. Die asymmetrischen Tischplatten erlauben ungewöhnliche Sitzanordnungen und schaffen neue Blickachsen. Die bewusst unregelmäßigen Formen erzeugen ein harmonisches Gesamtbild aus wohlbalancierten Spannungsfeldern. Aparte Asymmetrien las-

sen speziell die steinernen Varianten außergewöhnlich edel erscheinen. Die Maserung und das Farbspiel entfalten eine starke ästhetische Präsenz.

Sie suchen einen hochwertigen Esstisch für alle Tage? TISCH WK 852 verbindet Form und Funktion auf elegante Weise. Neun Gestellvarianten bieten viele gestalterische Mög-

lichkeiten. Die Tischplatten kommen in Massivholz oder Keramik sowie in verschiedenen Formen – passend zu Ihrem persönlichen Wohnkonzept.

TISCH T1011 imponiert durch seine klare Formensprache. Das markante Metallgestell sorgt für Stabilität und setzt dabei einen stilvollen Akzent im Wohn- oder Essbereich.

Die Tischplatten kommen in Echtholz-Furnier, Massivholz, Keramik, HPL und weiteren Varianten. Diverse Holzarten und Oberflächen ermöglichen eine nahtlose Abstimmung auf Ihr Interieur.

Die Kollektion V/LACERA verbindet handwerklich präzise verarbeitetes Massivholz mit der Raffinesse moderner wasserbasierter Lack-Oberflächen. Reduzierte klare Konturen treffen auf plastische Holzreliefs und erzeugen ein Spannungsfeld aus Ruhe und Struktur. Eine gezielte Beleuchtung stärkt sowohl die Anmutung der Oberflächen als auch die Tiefenwirkung der Materialien. Eine gelungene Verbindung aus gehobener Gestaltung, solider Materialqualität und handwerklicher Exzellenz.

Blickachsen einmal anders

Dieser Tisch ist eine Einladung. KINGSTON vereint organische Form und funktionale Gestaltung zu einem harmonischen Gesamtbild. Die sanften Schwünge verströmen eine gewisse Ruhe und Leichtigkeit. Die leicht



KINGSTON
Design: Morten Georgsen
www.boconcept.com

geneigten Beine verraten einen nordisch inspirierten und doch filigranen Charakter. Die hochwertigen Materialien und ausgewogenen Proportionen machen dieses Modell zu einem zeitlosen Begleiter für Ihren stilvollen Essbereich.

FREIFORM.SYNCHRO zeigt ein komfortables und intuitiv bedienbares Auszugssystem. Die Tischplatte lässt sich synchron erweitern, das Gestell bleibt stabil am Boden – für eine einfache Handhabung und ein ruhiges Gesamtbild auch im ausgezogenen Zustand. Diese Tischlösung verbindet Funktionalität und Ästhetik, und eignet sich ideal für bewegliche Raumsituationen.



FREIFORM.SYNCHRO
www.lavida-moebel.de

Unikate für's Leben

Der skulpturale SEITO WOOD TABLE kommt aus massivem Holz und verbindet materielle Solidität mit optischer Leichtigkeit. Das Zusammenspiel aus klaren Linien, präzisen Winkeln und großzügigen Flächen erzeugt eine besondere Dynamik. Die Tischplatte und das gekreuzte Untergestell lassen sich aus individuell gewählten Hölzern fertigen. Ob in Bootsform oder als runde Scheibe, freuen Sie sich auf ein charakterstarkes Möbelstück für vielerlei Raumkonzepte.

Der MAGNUM TISCH verkörpert ein zeitloses

Design sowie Stabilität und handwerkliche Präzision. Klare Linien und sorgsame Holzverbindungen verleihen dem Tisch eine kraftvolle Ausstrahlung – und die durchdachte Auszugstechnik ermöglicht eine rasche Erweiterung der Nutzfläche. Der RIVERCRAFT TISCH kommt als handgefertigtes Unikat; und vereint Natur und Gestaltung auf eine besondere Weise. Jedes Exemplar zeigt eine individuelle Holzstruktur und eine charakteristische Harzarmutung. Wählen Sie eine Harzfarbe, eine Kantenform und ein Untergestell mit Ihrer persönlichen Note. Einzigartig.

SEITO WOOD TABLE
Design: Wolfgang C. R. Mezger
www.walterknoll.de



RIVERCRAFT TISCH
wimmer-wohnkollektionen.de



MAGNUM TISCH
Design: Martin Ballendat
www.team7-home.com

Foto: TEAM 7

EBERHARD KÜCHEN
INNOVATIVE KÜCHEN NACH MASS



Jetzt Termin vereinbaren!

Lassen Sie sich von unseren Experten beraten und starten Sie mit Ihrer Planung.

Ihre neue Traumküche wartet auf Sie!



GEWERBEGEBIET BÖCKINGEN-WEST | B293
Reinerstraße 18 | 74080 Heilbronn-Böckingen
Tel. 07131 9160-600 | kueche@hn.eberhard.de

Anzeige

**CONSTELLATION
SEDNA / ASTREA / HAUMEA AMORPH**
eloa.co



GIO LN14
Design: Luca Nichetto
www.andtradition.com



CANNON
www.musterring.com



Lichtstimmungen – neu gesehen

Diese stilvollen Leuchten adeln Ihren Raum mit einer atmosphärischen Aura

CONSTELLATION SEDNA / ASTREA / HAUMEA AMORPH versammelt asymmetrische Designerleuchten. Die organischen Glaskörper schweben grazil im Raum und erzeugen eine atmosphärische Inszenierung aus sanften Farbverläufen und klarem Glanz. SEDNA fasziniert mit natürlich fließenden Formen, ASTREA kommt als leichter eleganter Planetoid, HAUMEA AMORPH gibt eine amorphe Seifenblase. Die eindrucksvolle Lichtkomposition verleiht jedem Interieur eine exklusive künstlerische Note.

Klassische Kronleuchter-Elemente neu gesehen. GIO LN14 lebt von klaren geometrischen Grundformen sowie farblichen Akzenten. Der

ansonsten reduzierte Auftritt entfaltet eine starke Präsenz und verbindet zeitlose Eleganz mit aktueller Formensprache. Die harmonische Balance zwischen Tradition und Moderne macht diese Leuchte zum stilprägenden Gestaltungselement. Buchstäblich die Krönung des ganzen Raumes.

Sie suchen eine vielseitige Steh-, Tisch-, Wand- oder Pendel-Leuchte? CANNON überrascht mit kugelig geschwungenen Lampenköpfen. Die Farbstellungen Schwarz, Weiß, Anthrazit und Peach passen in die unterschiedlichsten Raumkonzepte. Die stufenlos dimmbaren Helligkeiten sowie einzeln regelbaren Lichtfarben von warm bis kühl bergen

ein ganzes Panorama von Stimmungen.

Die STUDIO LINE PENDELLEUCHTE bietet eine präzise Lichtlenkung und allzeit angenehme Beleuchtung. Ein integrierter Reflektor hält das Licht auf Kurs und sendet es blendfrei in den Raum. Diverse Größen und Leistungsklassen ermöglichen variable Einsätze. Die wirtschaftliche LED-Technik gründet auf Zuverlässigkeit und Langlebigkeit. Die hochwertigen Materialien treffen sich in einer eleganten Gesamtwirkung.

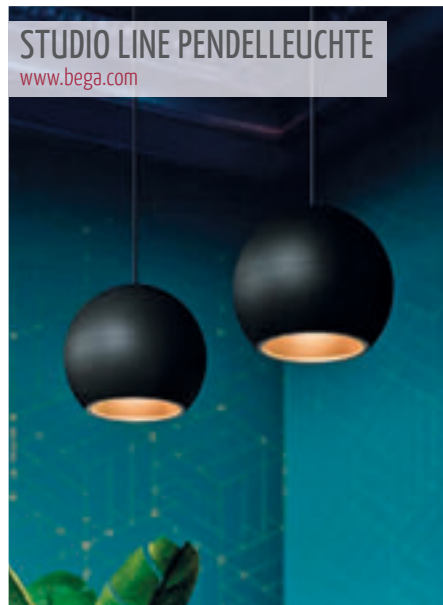
Individuelle Inszenierungen...

SFERA E SFER'OTTO zeigt mundgeblasene Glasdiffusoren in Kugel- & Sanduhr-Formen.

Die einzigartigen Lichteffekte sowie harmonischen Proportionen vermitteln eine raffiniert zeitlose Ausstrahlung. Transparenz, Form und Licht erzeugen eine stimmungsvolle besondere Aura.

G13 gießt Funktionalität und ästhetischen Anspruch in ein stimmiges Leuchtenkonzept. Einzelne oder gruppiert, dieses Modell passt in private wie in öffentliche Bereiche. Drei Größen und drei Ausführungen ermöglichen individuelle Lichtlösungen.

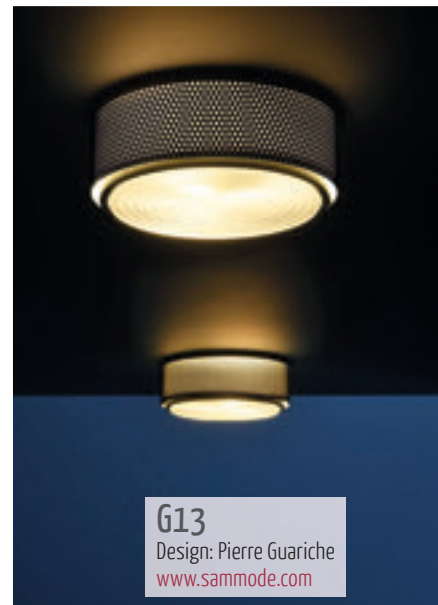
SLICE² PI SUSPENSION kommt als prägnant leuchtende Kreisscheibe. Die Aufbauhöhe von 30 mm erzeugt gleichwohl einen reduzierten Auftritt. Diverse Durchmesser, Far-



STUDIO LINE PENDELLEUCHTE
www.bega.com



SFERA E SFER'OTTO
Design: Federico de Majo
www.zafferanoitalia.com



G13
Design: Pierre Guariche
www.sammode.com



SLICE² PI SUSPENSION
serien.com

Foto: ©Studio Oliver Becher



MITO SOSPEO
www.occhio.com



LIVANA
naeve-leuchten.de

ASTERIA

Design: A.+F. Meda
www.foscarini.com



ben und Aufhängungen passen zu vielerlei Raumhöhen und Gestaltungskonzepten. Die klare Geometrie verbindet technische Präzision und moderne Ästhetik.

Expressive Gestaltung mitten im Raum. MITO SOSPEO erscheint als kunstvolles Schmuckstück. Ikonisches Design verbindet sinnliche Formgebung mit innovativer Lichttechnologie. Einzel steuerbare Funktionen spielen mit Helligkeit, Lichtwirkung und Atmosphäre. ASTERIA reduziert den klassischen Kronleuchter auf eine Essenz. Die dynamisch gebogenen Arme aus Alu kommen gleich mit LEDs. Formen & Oberflächen zeigen eine kraftvolle Präsenz und zeitgemäße Eleganz. Eine gelungene Synthese aus Funktion & Dekor.

... von Strahlenkranz bis Lichtertanz

Ein lebendiger Organismus aus Licht. Auch TILIA wagt sich an eine zeitgemäße Interpretation des Kronleuchters. Weiche Linien und sanfte Kurven verlieren sich im Raum und erzeugen eine ruhige fließende Aura. Dieses Leuchtsystem entwickelt sich organisch fort – mit subtilen aktuellen Noten.

Ein Blickfang an Wand oder Decke. LIVANA



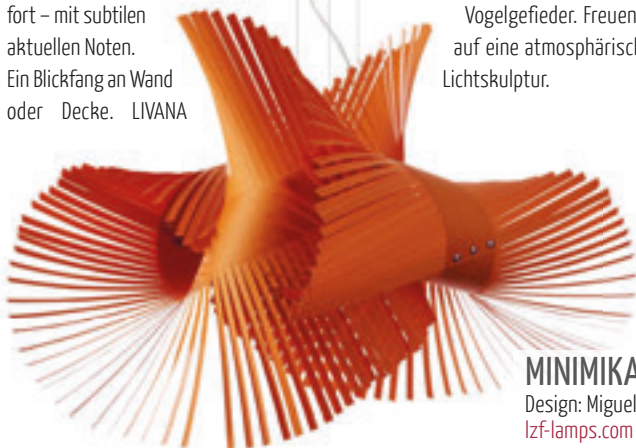
TILIA

Design: Francesca Lanzavecchia
www.foscarini.com

verbindet funktionale Beleuchtung und dekorativen Anspruch. Ein Nachtlicht bietet sanfte Orientierung. Die Helligkeiten und Farbtemperaturen reichen von der neutralen Arbeits- bis zur warmen Stimmungsbeleuchtung. Bei eingeschaltetem Licht erscheint ein plastisch dreidimensionales Mondmotiv. Schöner kann es zuhause nicht sein.

Die MULTI-LITE STEHLEUCHTE zeigt zwei Zylinder nebst Metallring und beweglichen viertelkugel-förmigen Schirmen. Der logische Aufbau balanciert zwischen Funktion und Dekor. Das Modell ermöglicht variable Licht-Ausrichtungen und verströmt dabei eine festliche Atmosphäre.

MINIMIKADO zitiert das klassische Mikado-Spiel. Die strahlenförmigen Furnierstreifen erinnern an ein harmonisch-dynamisches Vogelgefieder. Freuen Sie sich auf eine atmosphärisch warme Lichtskulptur.



MINIMIKADO
Design: Miguel Herranz
lzf-lamps.com

www.regional-bauen.de

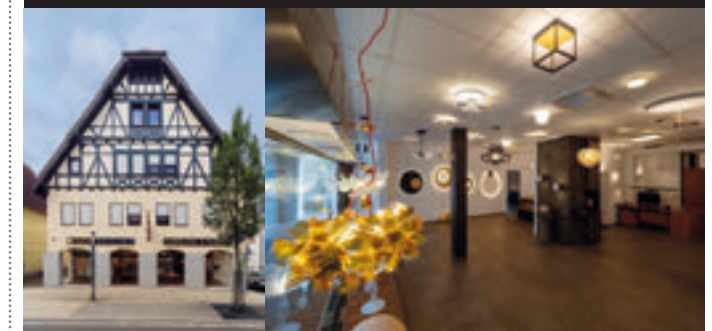


MULTI-LITE STEHLEUCHTE
Design: Louis Weisdorf
gubi.com



ART LICHT KEICHER
seit 1999

Licht · Design · Ausstellung · Planung



Wir setzen Ihre Räumlichkeiten ins richtige Licht – und schaffen Wohlfühlatmosphäre! Wir freuen uns auf Sie.

ART LICHT KEICHER GmbH
König-Wilhelm-Str. 37 • 74360 Ilsfeld
Fon 07062 97899-0 • info@art-licht.de

Jetzt noch größer mitten in Ilsfeld mit eigenen Kundenparkplätzen!

Anzeige

JAZ

Design: Toan Nguyen
www.rolf-benz.com



B.E.L.T.

Design: Matteo Nunziati
turri.it/de



GRAND ANGLE

Design: Marie C. Dorner
www.ligne-roset.com



Loungemöbel für alle Tage

Für Sie entdeckt: Formschöne Sofas laden zum gemeinsamen Entspannen ein

Das Sofa JAZ verbindet eine luftige Gestaltung mit innovativen Komfortfunktionen und hochwertigen Verarbeitungen bis ins Detail. Die großzügige Bodenfreiheit nebst transparenten Durchsichten zwischen Sitzpolstern und filigranem Aluminiumgestell vermitteln eine außergewöhnliche optische Leichtigkeit. Die herkömmlichen Vorder- und Rück-Ansichten scheinen sich aufzulösen und eröffnen neue Perspektiven auf modernes Wohnen. Die einzelnen Elemente ermöglichen vielseitige Konfigurationen vom Einzelsofa bis zur weitläufigen Wohnlandschaft. Im eleganten Mix & Match lassen sich Rahmen, Polster und Kissen individuell nach Materialien und Farben kombinieren. Auch die aufwendigen Ziernähte und die fein

abgestimmten Polstertypen verraten viel handwerkliche Präzision. B.E.L.T. lebt vom Zusammenspiel großzügiger Proportionen und präziser Details. Modulare Elemente bieten gestalterische Freiheiten und ermöglichen vielfältige Wohnlandschaften. Sorgsam ausgearbeitete Merkmale bürgen für Kohärenz, Qualität und Exklusivität. Die integrierten Accessoires wie ein lederbezogener Couchtisch fügen sich nahtlos ins offene System. Ein flexibler Ansatz, der handwerkliche Raffinesse und zeitlose Ästhetik stilvoll vereint. GRAND ANGLE kommt als vielseitiges tiefes Sofa von spürbarem Komfort. Die verstellbare Kopfstütze und der flexible Bezug schmiegen sich an Ihre bevorzugten Sitzpositionen.

Die Rückenlehne basiert auf einem Ketten-system, das wahlweise ein hohes Kopfteil oder eine kompaktere Sitzhaltung ermöglicht. Für Weichheit und Flexibilität sorgen auch die präzise ausgeführten Nähte, die dem elastischen Bezug in jeder Stellung eine makellose Optik verleihen. Das klassische Design unterstreicht die internationale Ausstrahlung dieses Modells.

Modulare Moderne

Sie träumen von einem Ort, an dem sich ein langer Tag in pure Behaglichkeit verwandelt? Das MOLAMISA inspiriert zu vertrauten Gesprächen, herzhaftem Lachen oder ruhigen Momenten der Entspannung. Weiche Polster und harmonische Proportionen vermitteln

Geborgenheit und Wärme. Die einladende Gestaltung fördert das Miteinander und macht Ihr Wohnzimmer zum Mittelpunkt gemeinsamer Erlebnisse. THARUUN verströmt die Ruhe einer reduzierten Formensprache und zugleich die Spannung zwischen organischer Kraft und klarer Struktur. Die Kanten erscheinen sanft modelliert, die Volumina wirken ausgewogen und dennoch kraftvoll. Die Lehnen bündeln den oberen Bereich und lösen ihn nach unten hin elegant auf. Die überraschend tiefe Sitzfläche verheißt ein komfortables Raum-erlebnis, das Stille und Präsenz verbindet und ausbalanciert. ALL TOGETHER ermöglicht flexible Eckformationen, von kompakten Lösungen bis zu



MOLAMISA
Design: E00S
www.walterknoll.de



THARUUN
Design: Pauline Junglas
bretz.de

großzügigen Wohnlandschaften. Allein das Umstellen eines einzelnen Moduls kann eine neue Raumwirkung erzeugen. Alle Bausteine lassen sich separat platzieren oder gemeinsam arrangieren, je nach räumlichen Gegebenheiten und persönlichen Vorlieben. Freuen Sie sich auf wandelbare Wohnkonzepte, ideal für besinnliche Abende und denkwürdige Gespräche.

Wohnkultur im Wandel

Die ANDES SOFA-ELEMENTE interpretieren klassisch elegante Salonmöbel auf heutige Weise. Die modulare Familie birgt vielerlei Kombinationsmöglichkeiten und präsentiert immer neue Erscheinungsbilder. Passende Konfigurationen schmiegen sich an individuelle Raumkonzepte und verleihen jedem Interieur eine persönliche Note. Die ausgewogene Verbindung von Tradition & Flexibilität prägt diesen charakteristischen Stil. DS-909 FLOW gefällt als flexibles modulares Sitzmöbel. Zur standardmäßigen Sitzhöhe kommen frei positionierbare Rückenelemente. Alle Sitze lassen sich per Verbinder individuell kombinieren und zu vielseitigen Sofa-Landschaften zusammen stellen. Die frei wählbaren Rücken- und Kissen-elemente heben Ihren persönlichen Komfort. Ein klares Konzept im Geiste einer modernen, wandelbaren Raumgestaltung. COUPÉ feiert das klassische Sofa. Die geneigten Sitze schmiegen sich sanft an den Körper. Die großzügigen Proportionen und die doppelte Neigung erzeugen eine besondere Präsenz und einen außergewöhnlichen Komfort. Diverse Elemente ermöglichen flexible Konfigurationen vom Solitär bis zur Sitzgruppe. Die stilvolle Verbindung aus Tradition und moderner Vielfalt unterstreicht die zeitlose Eleganz dieses Programms.



ANDES SOFA-ELEMENTE
Design: Luca Nichetto
www.wittmann.at

ALL TOGETHER
Design: Kati Meyer-Brühl
bruehl.com



DS-909 FLOW
Design: de Sede Design Team & Yonoh Studio
desede.ch



Foto: Paola Pansini

COUPÉ
Design: Giampiero Tagliaferri
www.minotti.com



SOFT MODULAR

Design: Jasper Morrison
www.vitra.comDOUGLAS
www.cattelanitalia.com

MATIC

Design: Piero Lissoni
www.knoll-int.com

Loungemöbel zum Genießen

Moderne Wohnlandschaften spiegeln den Wandel der Bedürfnisse und Lebensweisen

Das Loungemöbel SOFT MODULAR erscheint als zeitgemäße Interpretation des bodennah horizontal ausgerichteten Modulsofas. Die vollendeten Proportionen verzichten auf alles Dekor und verdichten den Sofa-Typus auf seine Essenz. Die sauberen Linien und präzisen Ausführungen stehen für eine informelle Wohnlichkeit. Dieses Möbelstück verströmt Ruhe und fügt sich wie selbstver-

ständig in moderne Wohnwelten. Komfort von heute.

DOUGLAS verbindet modulare Beweglichkeit mit einer einladenden warmen Aura. Individuelle Mixturen erlauben eine persönliche Ausgestaltung Ihrer Räumlichkeiten. Die abgestimmten Elemente ermöglichen mal lineare Reihungen für weite Räume, mal Ecklösungen für kommunikative Wohnsituationen.

Die Balance zwischen anspruchsvollem Design und erlesenem Komfort verleiht diesem Sofa eine zeitlose Präsenz.

MATIC zeigt großzügige Sitzflächen in unterschiedlichen Tiefen, bezogen wahlweise mit Leder oder Stoff. Module wie Chaiselongues oder Halbinseln eröffnen flexible Planungsoptionen. Quadratische Polster und markante T-Nähte prägen die Ästhetik. Die

geschwungene Rückenlehne überrascht mit einem chicen „Dreh“; für Ihren persönlichen Komfort beim Entspannen und Lesen. Das prominente Frontprofil ermöglicht eine ausdrucksstarke Integration in unterschiedliche Raumkonzepte.

Freie Gestaltung

LOUNGESCAPE begreift das Sofa unterdessen als zentrales Element des Wohnbereichs und verleiht dem Raum eine neue Identität. Das einteilige Gestell verbindet die weichen Volumina zu einer harmonischen Einheit. Die organischen Formen und sorgsam gewogenen Proportionen verbinden Neigung und Komfort. Die atmosphärische Anmutung fördert Entspannung und Geselligkeit. Und setzt zugleich ein ästhetisches Statement. AVELOU zeigt eine gelungene Verbindung von Design, Flexibilität und Komfort. Alle Bausteine lassen sich spielend neu arrangieren, abziehbare Bezüge erleichtern die Pflege. Die gepolsterten Kissen schenken Halt, Balance, und ein angenehmes Sitzgefühl. Ein optionaler Beistell-Tisch mit steinerner oder hölzerner Platte ergänzt das



LOUNGESCAPE

Design: Antonio Citterio
www.flexform.it



AVELOU
Design: Ferriani Sbolgi
www.bolia.com



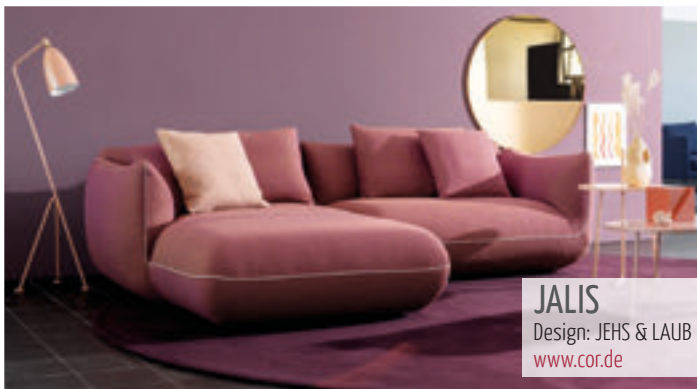
SURF
Design: Yabu Pushelberg
www.molteni.it

Ensemble und eröffnet ein Spannungsfeld von unterschiedlichen Materialien. Die langlebige Qualität unterstreicht den nachhaltigen Anspruch dieser Sofamodule.

Flexibler Gebrauch

Die Polstermöbel SURF lassen sich spielerisch erweitern. Die ganze Serie hüllt sich in geschwungene organische Formen. Die weichen Linien verleihen dem Sofa eine markante Persönlichkeit und eine entspannte Anmutung. Abgestimmte Module ermöglichen flexible Erweiterungen und individuelle Konfigurationen. Die durchgängige Formsprache birgt manches überraschende Detail und vermittelt ein harmonisches Gesamtbild von hohem Komfortanspruch. Sie lieben Planungsoptionen? JALIS erweitert

moderne Wohn-Landschaften um eine komfortable Liege. Die wohldefinierte Kontur fügt sich harmonisch in vielerlei Raumkonzepte. Gönnen Sie sich die Vorzugskombination mitsamt zweier Rückenkissen für entspanntes Sitzen und Liegen. Präzise Details unterstreichen den hochwertigen Charakter. PACIFIC umgibt Sie mit großzügig gerundetem Oversize, und ermöglicht gerade darum Intimität und Geborgenheit. Die gefühlte Außenhaut vermittelt ein Gefühl geschützter Entspannung. Sanfte Linien und weiche Volumina verleihen diesem Sofa eine charakterstarke Präsenz, und schenken Ihnen eine unvergessliche Zeit in lockerer Atmosphäre. Gestalterische Ausdruckskraft und ergonomischer Komfort treffen sich in einer harmonischen Gesamtkomposition.



JALIS
Design: JEHS & LAUB
www.cor.de



PACIFIC
Design: Patricia Urquiola
moroso.it



EINFACH GUT SCHLAFEN!

Mit Hilfe unseres Mess-Systems finden wir für Sie ein perfekt angepasstes Bettsystem. Profitieren und nutzen Sie uns und unsere Schlafkompetenz seit 1856!

Beim Kauf eines dormabell Innova Bett-systems erhalten Sie das für Sie **individuell angepasste Kissen GRATIS** dazu.

Besuchen Sie uns, wir beraten Sie gerne!

BETTENFRIZ

Große Bahngasse 18-20 | Tel. 07131 598400
Edisonstraße 3 | Heilbronn | Tel. 07131 594660
Karlsruher Str. 24A | Pforzheim | Tel. 07231 4739020
info@betten-friz.de | www.betten-friz.de

SEIT 1856

BETTENFRIZ

SCHLAFEN. WOHNEN. LEBEN



C-686
www.ruku.info



AMBIENTE PHONO 1
www.schoeb.de



C-691
www.ruku.info



ALU-HOLZ
kneer-suedfenster.de

Sehenswerte Entrées

Sicherheitsbetonte Haustüren können sehr stilvoll sein

Die Haustür C-686 verbindet markante Materialien zu einem ausdrucksstarken Entrée. Eine Einlage aus Eiche Altholz Furnier akzentuiert das Türblatt aus Steinfurnier in Deep Black. Die Innenseite und der Stockrahmen kommen im RAL-Wahlton. Ein Stangengriff aus Edelstahl ergänzt den modernen Auftritt. Auch der Innendrücker kommt auf Wunsch in Edelstahl.

ALU-HOLZ kombiniert moderne Technik und natürliches Material. Der hölzerne Innenbereich und die äußere Schale aus pulverbeschichtetem Alu verbinden heimelige

Wärme mit Widerstandskraft. Holzarten wie Eiche, Kirschbaum, Teak, Erle, Ahorn oder Nussbaum eröffnen vielerlei Gestaltungsmöglichkeiten. Optionale seidenmatte Naturtöne runden das Bild.

AMBIENTE PHONO 1 bietet durchdachte Sicherheit für anspruchsvolle Eingangsbereiche. Eine einfache Schlüsselbetätigung lässt die Schließriegel ausfahren. Eine händische zweifache Verriegelung bürgt für noch mehr Sicherheit und Dichtigkeit. Ein optionaler elektrischer Türöffner schenkt zusätzlichen Bedienkomfort (die Haustür

bleibt hier unversperrt, bei reduzierter Sicherheit und Dichtigkeit).

Die C-691 hüllt sich in RAL 7016 Anthrazitgrau, akzentuiert von einer Keramikplatte sowie einer Dekorplatte in Eiche Natur. Die innige Verbindung von Material und Farbe verleiht dieser Haustür eine moderne und warme Ausstrahlung. Ein runder Stangengriff aus Edelstahl unterstreicht die klaren Linien. Seine Länge passt zum Glasfeld. Das Zusammenspiel aller Elemente erzeugt einen repräsentativen Eingangsbereich von stilvoller Präsenz.



ALUMINIUM
www.gutbrod-fenster.de

Von Holz über Stahl bis Alu

ALUMINIUM versetzt Ihr Entrée in die Moderne. Der zeitgemäße Charakterdarsteller überzeugt durch robuste Stabilität. Diverse Formen, Oberflächen und Farben eröffnen vielfältige Gestaltungsmöglichkeiten. Die sicht- und spürbar hochwertige Verarbeitung gewährleistet eine dauerhaft bequeme Funktion. Die erhöhten Sicherheitsstandards schützen Ihren Lebensraum. Das Design zeigt eine aktuelle klare Ästhetik. Diese Haustür verbindet Qualität, Sicherheit und optischen Anspruch.

Die THERMOSAFE MATCHDECOR setzt markante Akzente im Eingangsbereich und verleiht Ihrer Fassade eine individuelle Note. 18 Motive und vier moderne Dekore bieten zahl-

Foto: Hörmann



THERMOSAFE MATCHDECOR
www.hoermann.de

reiche Gestaltungsvarianten. Die Rahmenprofile in Tiefschwarz – auch mit passenden Außengriffen und Applikationen – unterstreichen die elegante Anmutung. Die Aluminium-Konstruktion verbindet robuste Sicherheit mit starkem Design. Eine Haustür von unverwechselbarem Charakter.

Die AURUM KOLLEKTION 24 präsentiert exklusive Gestaltung und hochwertige Materialien. Diese Haustüren verbinden moderne Ästhetik mit beruhigender Sicherheit. Klare Linien, individuelle Oberflächen und ausgewählte Details verleihen jedem Modell eine besondere Aura; mit zahlreichen Möglichkeiten zur individuellen Konfiguration. Diese Eingangslösung bringt Ihr Qualitäts- und Stilbewusstsein überzeugend zum Ausdruck.

Individuelle Eingangsbereiche

Dieser Baukasten hat Ihre Haustür. Die UNIQUELINE Module bergen zahlreiche individuelle Kombinationen. Wählen Sie zwischen Holz oder Holz-Aluminium sowie unter vieler-

lei Designs, Oberflächen, Farben und Griffen. Oder addieren Sie wertsteigernde Seitenteile, Oberlichter oder Licht-Ausschnitte. „Ihre“ Lösung fügt sich harmonisch in Ihre Architektur und unterstreicht Ihren persönlichen Stil. Sie wünschen eine moderne klare Optik? Die ALUFRAME SOLO II zeigt ein formschönes Alu-Profil. Weitere Applikationen (etwa auf dem Griffbrett) setzen individuelle Akzente. Die flächenbündige Spielart passt zu aktuellen Haustür-Anlagen, auf Wunsch mit Seitenteilen oder Oberlichtern. Eine stilvolle Eingangslösung. Die ALU SELECT STYLE feiert glatte elegant spiegelnde Flächen. Die schwarzflächige Verglasung zeitigt eine imposante Tiefenwirkung und markante Präsenz. Wechselnde Licht-Einfälle spielen mit der Optik und beleben den Auftritt.



AURUM KOLLEKTION 24
www.albohn.de

Eine Haustür ganz nach persönlichem Geschmack: So verleiht z.B. die Kombination aus pulverbeschichtetem Aluminium und kontrastreichem Griff-Element der Tür ein reduziertes und gleichzeitig modernes Aussehen.

Foto: epr/UNILUX



UNIQUELINE
www.unilux.de

Foto: Gaulhofer



ALUFRAME SOLO II
www.kowa.de



ALU SELECT STYLE
www.gaulhofer.com



Fotos: Schuco International KG



FOCUSINGSLIDE
www.schueco.com



KUNSTSTOFFFENSTER
www.internorm.com



Fotos: epr/internorm

Mit dem Frühling kommt das Licht

Moderne Fenster- und Türsysteme sorgen für freundlich aufgehellte Wohnbereiche

FOCUSINGSLIDE zeigt ein leistungsstarkes Hebe-Schiebe-Türsystem aus Kunststoff. Die Bautiefe von 70/167 mm eignet sich ideal für Modernisierungen wie auch für zeitgemäße Neubauten. Die durchdachte Konstruktion ermöglicht eine solide Wärmedämmung. Die schmale Ansichtsbreite sichert gleichwohl eine harmonische Optik. Die großformatigen Elemente schenken helle lichtdurchflutete Räume und eröffnen vielerlei architektonische Gestaltungsmöglich-

keiten. Der nahezu geräuschlose Lauf sowie die optionalen Ausstattungen steigern Ihren Bedienkomfort.

KUNSTSTOFFFENSTER bieten eine ungeahnte Vielfalt an Formen und Größen, angefangen von Rund- und Spitzbögen bis zu klassischen Rechtecken. Das robuste Material erweist sich als äußerst widerstandsfähig gegenüber Wind, Wetter, Feuchtigkeit und eignet sich daher auch für Räume mit erhöhter Luftfeuchtigkeit. Die geringe Wärmedurch-

lässigkeit des Grundmaterials sowie die zusätzlichen Dämmstoffe in den Profil-Hohlräumen ermöglichen eine hervorragende Wärmedämmung. Die Pflege gestaltet sich unkompliziert und zeitsparend.

LIANO 76 verbindet moderne Technik mit einem zeitlosen eleganten Erscheinungsbild. Schlanke Rahmen und großzügige Glasflächen schaffen helle freundliche Wohnräume und unterstreichen die unterschiedlichsten architektonischen Stilrichtungen – von klas-

sich bis modern. Hochwertige Materialien sorgen für Formstabilität und Farbtreue gegenüber allen Unbilden der Witterung. Die pflegeleichten Oberflächen lassen sich mühelos reinigen, und bewahren dauerhaft ihre ansprechende Optik.

Großzügige Glasflächen

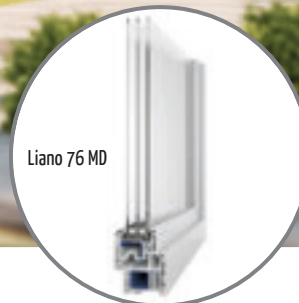
CERO III überzeugt mit verdeckt integrierten Blendrahmen, die sich harmonisch in Boden, Wand & Decke einfügen und eine nahezu rah-



LIANO 76
www.albohn.de

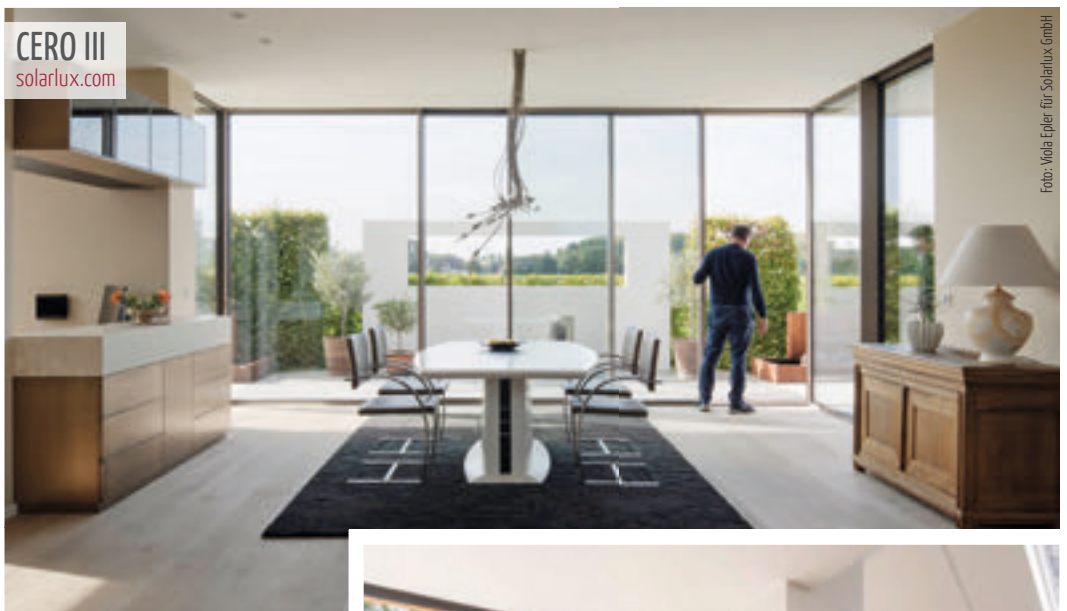


Liano 76 AD



Liano 76 MD

menlose Optik ermöglichen. Selbst großflächige Glaselemente bis 15 m² oder 1.000 kg lassen sich im wohnlichen Alltag bequem und nahezu geräuschlos bewegen. Das 3-fachverglaste, hoch-wärmedämmte System (Flügel-Bautiefe 72) mm erreicht exzellente Dämmwerte bis zu 0,80 W/qmK – und somit anspruchsvolle energetische Standards. Die Glas-Faltwand SF55E setzt auf wärmedämmte Aluminiumprofile mit einer Bautiefe von 55 mm. Wählen Sie zwischen einer aufgesetzten und einer eingelassenen Bodenschiene. Letztere eignet sich ideal für barrierefreie Wohnkonzepte. Flächenbündig integrierte Lauf- und Führungsschienen gewährleisten eine verlässliche Funktion nebst eleganter Optik. Die beweglichen Glasflächen lassen sich nach innen oder außen sowie zu einer oder zwei Seiten öffnen. Elementhöhen bis 3.000 mm bei Flügelgewichten bis maximal 60 kg in der Basisversion eröffnen vielseitige Einsatzbereiche.



CERO III
solarlux.com

Foto: Viola Epler für Solarlux GmbH

Attraktive Ausblicke

WINCUBE zeigt ein innovatives Fensterkonzept in klaren Kuben von minimalistischem Charakter. Die markante Optik erinnert an Aluminium. All dies mit dem exzellenten Wärme- und Schallschutz des Kunststoffs. Neben den authentischen Alu-Deckschalen steht auch eine langlebige Acrylcolor-Oberfläche zur Verfügung. Ausgesteifter Stahl in robuster Profilgeometrie verstärkt Ihren Einbruchschutz und lässt Sie ruhiger schlafen.

Das Modell überzeugt zudem mit nachhaltigen recycelbaren Materialien sowie einem attraktiven Preis-Leistungs-Verhältnis. MIRU EVO STANDARD verbindet klassische Geometrie mit moderner klarer Stilistik. Die schlanken Formen, die flache Außenoptik und die elegante Ausstrahlung erfreuen alle Liebhaber dezenter Gestaltungen. Das zeitlose Erscheinungsbild eignet sich für Neubauten wie auch für energetische Sanierungen. Die harmonische Verbindung aus Design und Funktionalität ermöglicht langlebige Lösungen für unterschiedlichste architektonische Aufgaben.



Foto: SUNFLEX Aluminiumsysteme GmbH

SF55E
www.sunflex.de



WINCUBE
GERMAN DESIGN AWARD WINNER 2026

WINCUBE
wintech-fenster.de



MIRU EVO STANDARD
aluhaus.com.de

Gugelfuss

Fenster Türen Fassaden

MEHR ALS NUR EIN FENSTER...

Mit unseren Fenstersystemen setzen Sie auf ein innovatives und zukunftssicheres Fenster mit exzellenten Dämmwerten.

GUGELFUSS GmbH | 89275 Elchingen
Telefon 07308 815-0 | www.gugelfuss.de

Neue Fenster
KLIMASCHUTZ
MIT WEITBLICK

SENTINEL WIND
MULTIFIT



Transparente Gestaltung trifft Energieeffizienz

Die verglasten Hauseingänge in Pfosten-Riegel-Bauweise verleihen den Gebäuden eine einladende Offenheit. Durch hohen Vorfertigungsgrad der Elemente gewährleistet Kneer-Südfenster den zeitsparenden Aufbau.

Fenster- und Türlösungen für ein Wohnquartier mit Weitblick auf der Schwäbischen Alb

Bezahlbarer Wohnraum bleibt eine der großen Aufgaben unserer Zeit – auch jenseits urbaner Zentren. In ländlichen Regionen wie Westerheim geht es dabei nicht nur um Quantität, sondern auch um Qualität: um Räume, in denen sich Singles, Paare und Familien gleichermaßen wohlfühlen. Das neu entstandene Wohnquartier in der Ortsmitte zeigt exemplarisch, wie nachhaltiges Bauen,

durchdachte Architektur und hochwertige Fenster- und Türlösungen ineinandergreifen.

Ein Quartier mit Geschichte und neuer Lebensqualität

Auf dem früheren Gelände des Gründungshauses von Kneer-Südfenster entstanden drei moderne Neubauten mit insgesamt 13 Wohneinheiten. Sie bieten vielfältige

Grundrisse – vom 48 m²-Apartment bis zur großzügigen 140 m²-Maisonette. Das gesamte Ensemble ist nach KfW-40-Standard errichtet und überzeugt durch eine helle, klare Architektursprache, hohe Energieeffizienz und durchdachte Details. Großzügige Balkone und Terrassen, ein gemeinschaftlicher Gartenhof mit Aufenthaltsqualität und eine vollausgestattete Tiefgarage mit Wall-

boxen unterstreichen das zukunftsorientierte Konzept.

Großflächige Fenster und verglaste Fassaden sind zentrales Gestaltungselement der Wohnanlage. Sie holen viel Tageslicht in die Räume und schaffen eine freundliche, offene Wohnatmosphäre. Verwendet wurden dabei die Kunststoff-Fenstersysteme KF 824 S und KF 404 S HST für die Hebe-Schiebetüren – beide gefertigt von Kneer-Südfenster direkt vor Ort in Westerheim. Ihre technischen Eigenschaften überzeugen: eine filigrane Rahmenoptik, pflegeleichte Oberflächen, hohe Witterungsbeständigkeit und starke Dämmwerte (bis zu $U_w = 0,73 \text{ W/m}^2\text{K}$). Auch in Sachen Schallschutz sind die Fenster bestens aufgestellt. Mit Schallschutzwerten bis Klasse 5 bieten sie spürbaren Komfortgewinn, gerade bei dichter Bebauung oder viel frequentierten Lagen.

In Kombination mit der gedämmten Gebäudehülle, Wohnungslüftungsanlagen mit Wärmerückgewinnung und Photovoltaik auf dem Dach bilden die Fenster einen integralen Baustein des nachhaltigen Energiekonzepts. Dank Dreifach-Isolierverglasung und 7-zonigem Rahmenprofil bleiben Räume im Winter warm und im Sommer angenehm temperiert. Gleichzeitig reduzieren sich der Energiebedarf und dafür aufgewendete Kosten für Mieter.

Fotos: Kneer-Südfenster



Großzügige Balkone, hochwertige Fensterflächen und abgestimmte Fassadendetails prägen das neue Wohnbau-Ensemble in Westerheim.



Leichtgängige Hebe-Schiebetüren mit hochwertiger Wärmedämmung schaffen barrierefreie Übergänge zwischen innen und außen. Kunststoff-Fenster und -Hebe-Schiebetüren verfügen über einen ausgeklügelten Rahmenaufbau mit Hohlräumen und mehreren Dichtebenen, so dass kaum noch warme Luft nach außen weichen kann.

Tageslicht für mehr Wohnkomfort: Die Kunststoff-Fenster von Kneer-Südfenster sorgen auch in funktionalen Räumen wie dem Bad für ein helles, freundliches Ambiente.



extrem stabil, pflegeleicht und aufgrund der individuellen Modellgestaltung zugleich ein Detail mit spannender Wirkung. Ein besonderes Komfort-Plus ist die schlüssellose Zugangslösung via Fingerprint, die gleichzeitig auch mehr Sicherheit bietet. Alle Haustüren erfüllen – wie auch die Fenster – die Anforderungen der Widerstandsklasse RC2 und verfügen damit über Mehrfachverriegelung, Profilzylinder und Aufbohrschutz.

Vom Hersteller zum Bauherrn – für ein Projekt mit Signalwirkung

Das neue Wohnquartier in Westerheim ist mehr als ein gelungenes Wohnprojekt – es ist ein sichtbares Zeichen für das Bekenntnis zum Standort und die Leistungsfähigkeit eines traditionsreichen Fensterherstellers. Von der Planung über die Fertigung bis zur Montage lagen alle Schritte in einer Hand. So wurde nicht nur hohe Produktqualität gesichert, sondern auch ein überzeugendes Beispiel für modernes Bauen mit unterschiedlichen Systemlösungen realisiert. Architektonischer Anspruch, ökologische Verantwortung und Alltagsstauglichkeit wurden in Einklang gebracht – mit Fenstern und Türen, die mehr sind als funktionale Bauteile: Sie eröffnen Räume zum Leben.

Die Aluminium-Haustüren überzeugen durch flächenbündiges Design und hohe Stabilität. Auch der Türdrücker bestimmt die Optik. Die Zutrittslösung per Fingerprint erlaubt schlüssellosen Zugang – komfortabel, sicher und zuverlässig.

Haustüren mit Charakter und Schutzfunktion

Perfekt durchdacht sind auch die Hauseingänge: Die Hauptzugänge der drei Gebäude sind als Pfosten-Riegel-Fassaden ausgeführt, mit großzügigen Glasflächen und einer modernen, repräsentativen Anmutung. Die einzelnen Wohneinheiten sind mit hochwertigen Aluminium-Haustüren ausgestattet. Diese schließen flächenbündig und luftdicht mit dem Rahmen ab. Sie sind



Klare Architektursprache, effiziente Technik: Das Wohnquartier auf dem historischen Grundstück in Westerheim verbindet moderne Gestaltung mit nachhaltigem Energiekonzept.



Lichtdurchflutetes Wohnen: Die großzügigen Fensterflächen mit Dreifachverglasung schaffen eine offene, moderne Wohnatmosphäre.

KNEER · SÜD FENSTER

Wohnen mit Weitblick



SANIEREN & MODERNISIEREN

Durch Fenstertausch nachhaltig profitieren:

- ✓ Aktiv das Klima schützen
- ✓ Energie sparen
- ✓ CO₂-Belastung senken
- ✓ Einbruchschutz erhöhen
- ✓ Werte erhalten



KNEER GmbH Fenster und Türen · Horst-Kneer-Straße 1
72589 Westerheim · Tel. 0 73 33 / 83-0 · info@kneer.de

KNEER-SUEDFENSTER.DE





HEIDI BACK 2.0
www.austroflamm.com



KACHELMUSTER 2119
www.sommerhuber.com

Energiequelle der Zukunft

Holz – ein Schlüsselrohstoff für die klimafreundliche Energiezukunft

Angesichts steigender Energiepreise und des wachsenden Drucks zur Dekarbonisierung rückt Holz als nachhaltiger Energieträger zunehmend in den Mittelpunkt der Diskussion. Der Gesamtverband OfenBau e.V. (GVOB) betont in einer aktuellen Stellungnahme die herausragende Bedeutung von Holz im Energiemix der Zukunft – vorausgesetzt, es wird nachhaltig gewonnen und verantwortungsvoll genutzt. Ziel ist es, mit verbreiteten Mythen und Kritikpunkten aufzuräumen und die ökologischen wie technischen Vorteile der modernen Holzfeuerung in den Fokus zu rücken.

Ein häufiger Einwand gegen die Holzverbrennung ist die Freisetzung von CO₂. Der GVOB stellt klar: Holz ist CO₂-neutral, denn bei der Verbrennung wird nur jene Menge Kohlendioxid freigesetzt, die der Baum während seines Wachstums aus der Atmosphäre aufgenommen und in seiner Biomasse gespeichert hat. Es handelt sich somit um einen geschlossenen, natürlichen Kreislauf, der sich grundlegend von der Nutzung fossiler Brennstoffe unterscheidet. Holz „macht keine Schulden bei der Natur“ – es ist nach Sonnenenergie die umweltfreundlichste Wärmequelle des Menschen.

Moderne Feuerstätten überzeugen durch hohe Effizienz

Auch in puncto Energieeffizienz und Emissionsminderung hat sich die Technik deutlich weiterentwickelt. Moderne Kachelöfen, Heizkamine, Kamin- und Pelletöfen überzeugen heute durch niedrige Emissionen und hohe Wirkungsgrade. Sie unterliegen strengen, gesetzlichen Grenzwerten, reduzieren Feinstaub sowie Kohlenmonoxid und können sowohl luft- als auch wasserführend in zentrale Heizsysteme integriert werden. In Kombination mit Wärmepumpen entstehen

hybride Systeme, die eine effiziente und flexible Wärmeversorgung gewährleisten. Damit leisten Holzfeuerungen einen entscheidenden Beitrag zur Unabhängigkeit von fossilen Energieträgern und zur Stabilität der Energieversorgung im Gebäudebereich.

Voraussetzung für den langfristigen Erfolg von Holz als Energiequelle ist eine nachhaltige Forstwirtschaft. Sie stellt sicher, dass nur so viel Holz entnommen wird, wie nachwächst – und erhält zugleich die Biodiversität sowie die ökologische Funktion der Wälder. „Holz ist nicht die einzige Lösung,

Fotos: GVOB



KERAMIK TREND
www.gutbrod-ofenkeramik.de



KERAMIK TRADITION
www.gutbrod-ofenkeramik.de

aber ein unverzichtbarer Baustein eines zukunfts-fähigen Energiemixes“, betont Robert Mülleneisen, Ofenbaumeister und Vorsitzender des GVOB. Durch nachhaltige Bewirtschaftung, moderne Technik und intelligente Nutzung bleibe Holz erneuerbar, klimafreundlich und krisenfest. Zudem biete es Versorgungssicherheit unabhängig von Wetter, Wind oder geopolitischen Risiken.

Holz als sicherer Energieträger

Der GVOB fordert eine sachliche, faktenorientierte Diskussion und eine klare politische Strategie zur nachhaltigen Nutzung von Holz als Energiequelle. Denn Holz trägt bereits heute erheblich zur Energiewende bei: Rund 6 Prozent des deutschen Endenergieverbrauchs und 37 Prozent der erneuer-



KAMINOFEN MYCASTLE

www.wodtke.com



VISIO 3 UNIQ
attika.ch



KAMINOFEN MOMO WATER+
www.wodtke.com

baren Wärme stammen aus Holz. Damit ist es der bedeutendste erneuerbare Wärmeträger in Deutschland – und ein Pfeiler für mehr energetische Eigenständigkeit.

Holz verbindet Tradition und Innovation: Es steht für natürliche Wärme, regionale Wert-

schöpfung und einen bewussten Umgang mit Ressourcen. Im Zusammenspiel mit moderner Feuerungstechnik und konsequent nachhaltiger Forstwirtschaft bleibt es ein unverzichtbarer Bestandteil einer klimaneutralen Energiezukunft.



**Photovoltaik-Anlagen
Stromspeicher
Wallboxen
Wärmepumpen**

KlarModul GmbH
74670 Forchtenberg
07947-943933-0
info@klarmodul.de
www.klarmodul.de



Anzeige



Clever geplant am steilen Hang

Vom Konzept zur Realität – kreative Lösungen trotz strenger Vorgaben

Nachdem die Bauherren ihre Planung abgeschlossen hatten, machten sie sich auf den Weg in den Musterhauspark in Fellbach bei Stuttgart. Die Fachberater dort sind es gewohnt, Baupläne zu sehen, die ohne umfangreiche Korrekturen kaum umsetzbar sind – doch diesmal war alles anders.

Bis ins Detail selbst entworfen

Die beiden Bauherren hatten ihr zukünftiges Zuhause bis ins kleinste Detail selbst entworfen. Die Herausforderung war beachtlich: Das kommunale Bebauungsrecht setzte

klare Grenzen und das Grundstück am steilen Hang bot zwar rückseitig viel Raum, seitlich jedoch nur wenig Spielraum. Wo also sollte der Wohn- und Essbereich liegen? Sollte er eine Etage höher wandern – und wie würde dann die untere Ebene sinnvoll genutzt werden?

Nach vielen Überlegungen fanden sie eine Lösung, die genau zu ihren Bedürfnissen passte. Lehner Haus übernahm den Entwurf schließlich eins zu eins und ergänzte ihn um die notwendigen statischen Details.

Einer der Bauherren ist Ingenieur – ein Vor-

teil, der sich in der präzisen Planung bemerkbar machte. „Einfach war es nicht“, erinnert er sich. „Die Vorgaben des Bebauungsplans haben uns oft eingeschränkt. Am Ende war aber gerade der Kniff, den Wohnbereich samt Küche ins zweite Geschoss zu legen und das Haus etwas breiter zu planen. Dadurch liegen die Räume, in denen wir uns am meisten aufhalten, heute höher am Hang – das sorgt für eine unglaublich gemütliche Atmosphäre. Und die untere Etage bietet jetzt Platz für ein Büro und das Gästezimmer.“

Das Gesamtpaket von Lehner überzeugte

Bevor ihre Entscheidung auf Lehner fiel, hatten die Bauherren mehrere Angebote eingeholt. Ein Massivhausanbieter kam schnell nicht mehr infrage – die Bauzeit wäre ihnen schlicht zu lang gewesen. „Vom ersten Entwurf über die Gespräche und die Feinabstimmungen bis zum Einzug hat es bei uns etwas über zwei Jahre gedauert. Das war völlig in Ordnung. Mit einem Massivhausbauer wären wir sicher ein Jahr länger beschäftigt gewesen – wenn nicht sogar mehr“, erzählt einer der beiden.

„Bei Lehner hat einfach das Gesamtpaket gestimmt. Das Angebot war transparent, alle Einzelpositionen waren klar aufgeschlüsselt, inklusive der jeweiligen Kosten. In anderen Angeboten fanden sich bei größeren Posten oft nur Pauschalen – man wusste gar nicht genau, wofür man am Ende bezahlen sollte. Außerdem konnten wir Eigenleistungen einbringen, zum Beispiel das Verlegen der Holzböden und Fliesen. Wir haben parallel zu den Handwerkern von Lehner gearbeitet – das lief völlig problemlos.“



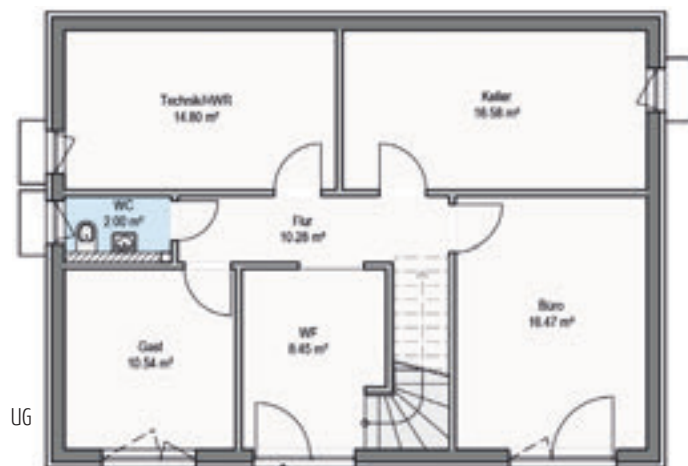
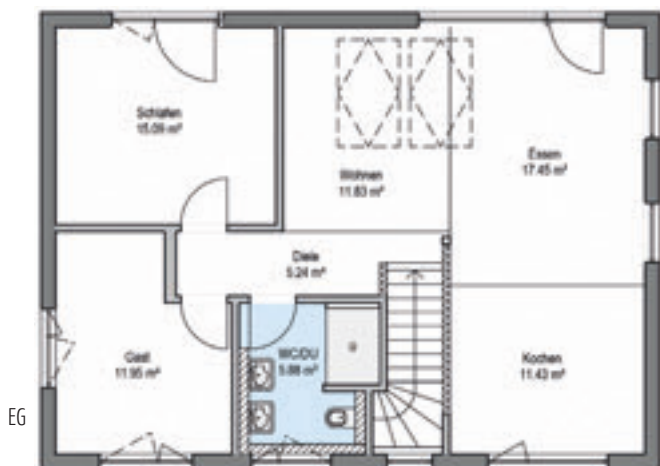
Informationen:
Lehner Haus GmbH

Aufhausener Straße 29-33

89520 Heidenheim, Tel. 07321 9670-0

www.lehner-haus.de, blog.Lehner-Haus.de







Urbanes Wohnen im Grünen

Kompakte Stadthäuser mit großem Anspruch: familienfreundlich, modern, zukunftssicher

Auf dem früheren Gärtnergelände im Zentrum von Brackenheim entsteht mit dem Projekt „Alte Gärtnerei am Hirnerweg“ ein modernes und zukunftsorientiertes Wohnensemble aus fünf hochwertigen Stadthäusern. Die Gebäude bieten Wohnflächen von rund 85 bis 103 Quadratmetern, jeweils verteilt auf vier gut geschnittene Zimmer. Ein großzügiger, offener und lichtdurchfluteter Wohn- und Essbereich bildet das Herzstück jedes Hauses und wird durch eine Terrasse mit einem eigenen Garten erweitert. Damit entsteht ein idealer Wohnort für Familien und alle, die urbanes Wohnen

mit naturnaher Lebensqualität verbinden möchten.

Zentrale Lage trifft auf zeitgemäßen Komfort

Die Lage überzeugt durch ihre hervorragende Infrastruktur: Schulen, Kindergärten, Einkaufsmöglichkeiten sowie zahlreiche öffentliche Einrichtungen sind bequem fußläufig erreichbar. Die zentrale Lage im Zabergäu ermöglicht eine hohe Lebensqualität mit kurzen Wegen im Alltag. Brackenheim, die größte Weinbaugemeinde Württembergs, verbindet naturnahes Wohnen zwi-

schen Stromberg und Heuchelberg mit einer starken wirtschaftlichen Basis und einem vielfältigen Freizeit- und Kulturangebot. Die Stadt verfügt über eine ausgezeichnete medizinische Versorgung, ein aktives Vereinsleben sowie vielfältige Bildungs- und Betreuungsangebote.

Die Stadthäuser entstehen in moderner Holzrahmenbauweise und erfüllen den Effizienzhaus-55-Standard. Das nachhaltige Energiekonzept basiert auf einer Wärmepumpe in Kombination mit Photovoltaik sowie der Vorbereitung für Elektromobilität an einem der beiden PKW-Stellplätze. Groß-

flächige Fensterelemente mit Dreifach-Wärmeschutzverglasung sorgen für helle Räume und tragen zur Energieeffizienz bei. Fußbodenheizung mit Einzelraumregelung, elektrische Rollläden in allen Räumen, eine Videosprechanlage sowie moderne Sanitärelemente mit separatem Gäste-WC gehören zur hochwertigen Ausstattung. Die sonnige Südwest-Ausrichtung der Terrassen und Gärten unterstreicht den hohen Wohnwert. Ein besonderer Schwerpunkt liegt auf Individualität: Käufer können aus einem umfangreichen Sortiment hochwertiger Boden- und Wandbeläge wählen und so ihr neues Zuhause individuell gestalten. Hochwertige Sanitärprojekte und moderne Armaturen ermöglichen eine stilvolle und komfortable Gestaltung der Bäder. In jeder Phase des Projekts stehen erfahrene Fachkräfte beratend zur Seite und unterstützen bei Planung, Auswahl und Umsetzung.

Modernes, nachhaltiges Wohnen

Mit der p.b.s. Wohnbau GmbH wird das Bauprojekt von einem erfahrenen Bauträger mit über 30 Jahren Erfahrung realisiert, der für Zuverlässigkeit, hohe Bauqualität und faire Konditionen steht. Gebaut wird mit regionalen Partnerbetrieben und geprüften Materialien, um nachhaltige und baubiologisch unbedenkliche Wohnqualität zu gewährleisten. Der Rundum-Service umfasst die komplette Betreuung vom ersten Beratungsgespräch bis zur Schlüsselübergabe und darüber hinaus. Ergänzend zum Bauträ-





Unverbindliche Visualisierung



gergeschafft werden auch Leistungen im Bereich Hausverwaltung sowie Immobilienvermittlung angeboten, einschließlich Unterstützung bei Vermietung oder Verkauf. Die Fertigstellung der Stadthäuser ist für Ende 2027 vorgesehen. Käufer profitieren von einem schlüsselfertigen Wohnkonzept mit Festpreisgarantie, klar strukturierten Abläufen und einer persönlichen Begleitung

in allen Projektphasen. Durch den EH-55-Standard sind zudem attraktive Fördermöglichkeiten verfügbar. Insgesamt verbindet das Projekt zeitgemäße Architektur, nachhaltige Bauweise, hohe Energieeffizienz und eine attraktive Lage zu einem zukunftsfähigen Wohnkonzept für Familien und Paare, die modernen Wohnkomfort mit Umweltbewusstsein und Lebensqualität verbinden

möchten. Das Gesamtprojekt vereint städtebauliche Qualität, Wohnkomfort und ökologische Verantwortung zu einem harmonischen Gesamtbild und bietet damit ein attraktives Zuhause in einer der lebenswertesten Regionen Baden-Württembergs.

Weitere Informationen:
p.b.s. Wohnbau GmbH
 Georg-Kohl-Str. 6, 74336 Brackenheim
 Tel. 07135 9805-0
www.pbs-wohnbau.de

Anzeige



Unverbindliche Visualisierung

DIE SORGLOS IMMOBILIE

Verkaufsstart!

**JETZT TERMIN
VEREINBAREN!**

UNSERE HIGHLIGHTS

- » Zentrale Lage in Brackenheim
- » Wärmepumpe mit Photovoltaik
- » Terrasse mit Gartenanteil
- » Moderne Holzrahmenbauweise
- » Designer Holzfassade
- » 2 PKW-Stellplätze

ab 495.000 €

Auf dem ehemaligen Gärtnerigelände im Hirnerweg von Brackenheim entstehen 5 nachhaltige Stadthäuser im Teileigentum mit ca. 85-103 m² Wohnfläche für Sie und Ihre Familie.

WIR KÜMMERN UNS!

p.b.s. Wohnbau GmbH
 planen, bauen, sanieren

Georg-Kohl-Straße 6
 74336 Brackenheim

info@pbs-wohnbau.de
www.pbs-wohnbau.de

Telefon
 07135 / 98050





So fühlt sich Zuhause an

Ein WeberHaus fürs Leben – Familiendomizil mit viel Platz für eigene Ideen

Es ist ein kühler Morgen im September 2020. Obwohl die Dämmerung noch nicht eingesetzt hat, stehen Isabella und Dominik Jungmann schon in ihrem Garten – oder besser gesagt, auf dem Fleckchen Erde, auf dem heute ihr Traumhaus gebaut wird. Den Blick haben beide fest auf die Straße geheftet. Als die Lichtkegel die Lkw ankündigen, können sie es kaum glauben, dass die Planun-

gen der letzten Monate endlich zur Realität werden. Dann geht alles sehr schnell: „Von der Geschwindigkeit und der Routine des gesamten Ablaufs waren wir total geflasht“, erinnert sich Isabella Jungmann. „Wir haben uns mit zwei Gartenstühlen in unseren künftigen Garten gesetzt und das Treiben beobachtet. Bereits am späten Nachmittag stand unser Haus. Wir konnten drin herumlaufen

und waren einfach nur glücklich und stolz.“ Vier Monate später zogen die jungen Eheleute ein – ein schöneres Weihnachtsgeschenk hätte es für sie kaum geben können.

Nachhaltig bauen, gesünder wohnen

Dass sich das Paar irgendwann den Traum von den eigenen vier Wänden erfüllen wollte, war von Anfang an klar. „Nach vier Jahren in

unserer gemeinsamen Mietwohnung – quasi als das Zusammenleben erprobt war – machten wir Nägel mit Köpfen“, berichtet Dominik Jungmann. In den folgenden Wochen hat das Ehepaar viele Angebote verglichen. „WeberHaus hatte mit Abstand das beste Preis-Leistungs-Verhältnis. Außerdem genießt der Hersteller in unserer Region einen sehr guten Ruf.“

Eine wichtige Rolle bei der Wahl des passenden Baupartners spielten die Themen Wohn- gesundheit und Nachhaltigkeit. „Wenn man schon neu baut, möchte man sich in seinem Haus auch wohlfühlen und die Umwelt nicht unnötig belasten“, erklärt Dominik Jungmann. Hier konnte WeberHaus auf ganzer Linie überzeugen. Die Basis für ein komfortables Wohnklima legt die Gebäudehülle ÖvoNatur Therm, die zum Standard in jedem WeberHaus gehört. Hauptbestandteil ist der nachwachsende, klimaneutrale Naturbaustoff Holz, der in Kombination mit weiteren ökologischen Materialien eine wohngesündere Raumluft schafft – das bescheinigen auch die Zertifizierungen dreier unabhängiger Institute. Dank der hervorragenden Dämmeigenschaften senkt die ÖvoNatur Therm zudem den Energieverbrauch und damit den CO₂-Fußabdruck der Bewohner. Die wenige Energie, die zum Heizen und Kühlen benötigt wird, liefert die Frischluft-Wärmetechnik, die ebenfalls Standard ist. Sie



vereint eine Wärmepumpe und eine kontrollierte Be- und Entlüftung mit Wärmerückgewinnung. Über die Smart-Home-Lösung WeberLogic 2.0 lässt sich zudem der Wärmebedarf im Raum bequem ermitteln – so spart man noch mehr Energie.

Unter strengen Vorgaben geplant

Bei der Planung ihres Eigenheims kam es Isabella und Dominik Jungmann vor allem auf drei Dinge an: Großzügigkeit, Flexibilität und Gemütlichkeit. Demgegenüber standen die strengen Vorgaben des Bebauungsplans, die den Vorstellungen des Paares enge Grenzen setzen. „Die Vorgaben des Bebauungsplans aus den 70er-Jahren waren an vielen Stellen schwer mit der heutigen Bauweise vereinbar. Letztendlich haben die Außenmaße des generation5.5 am besten zu unseren Grundrissvorstellungen gepasst. Heute sind wir sehr froh über die Form unseres Hauses“, erklärt Isabella Jungmann. Ihr Mann Dominik ergänzt: „Charakteristisch ist der dritte Giebel mit Flachdach, das sieht man nicht so oft bei einem Satteldachhaus.“ Hinsichtlich der Farbgestaltung schlugen die Eheleute eher ruhige Töne an: Während sich der dritte Giebel in ein neutrales Grau hüllt, präsentiert sich der Hauptbaukörper in einem strahlenden Weiß.

Das Innere des Hauses bietet auf drei Ebenen viel Platz für die inzwischen dreiköpfige Familie. Der Alltag spielt sich hauptsächlich im Erdgeschoss ab, wo sich die offen angelegten Gemeinschaftsräume befinden. Mit Weitsicht planten Isabella und Dominik Jungmann hier zudem ein Gästebad mit Dusche sowie einen flexibel nutzbaren Raum ein. So haben sie die Möglichkeit, im Alter barrierearm auf einer Ebene zu leben. Noch sind unter dem Dach die Ruhe- und Privaträume der Familie untergebracht. Die Wohnfläche von rund 78 m² teilen sich zwei großzügig geschnittene Kinderzimmer, der Elternschlafraum mit integrierter Ankleide sowie ein Familienbad. Der Keller beherbergt einen Technik- und einen Abstellraum sowie einen Fitnessraum. „In naher Zukunft wollen wir noch eine Küchenzeile und einen großen Tisch integrieren, damit wir hier unsere Geburtstage feiern können“, verrät Dominik Jungmann.

Gemütlicher Skandi-Look

Das Interieur wird geprägt von natürlichen Materialien und Farben, die eine behagliche Atmosphäre schaffen. Für eine persönliche Note sorgen die vielen mit Liebe ausgewählten und arrangierten Fotos an den Wänden. „Die Innenausstattung hat länger gedauert als gedacht. Erst vor Kurzem konnten wir sagen, dass wir so richtig ‚fertig‘ sind“, verrät Isabella Jungmann. „Man muss erstmal schauen, was gut zusammenpasst und in



welchem Stil man sich einrichten möchte“. Und für welchen Wohnstil hat sich Familie Jungmann entschieden? „Ich würde unser Interieur als skandinavisch-minimalistisch mit gemütlichen Elementen aus Holz und Textilien bezeichnen. Auch unsere Heimat, der Schwarzwald, kommt an der ein oder anderen Stelle zur Geltung.“

Egal, in welchem Raum man sich gerade befindet: Man fühlt sich einfach überall wohl. „Wir haben auch von Freunden und der Familie bisher nur positive Rückmeldungen bekommen“, freuen sich Isabella und Dominik Jungmann. Ein Tipp für alle, die sich selbst vom besonderen Ambiente überzeugen möchten: Auf dem WeberHaus YouTube-Kanal nimmt das sympathische Paar Interessenten mit auf Entdeckungsreise durch ihr Traumhaus.

www.weberhaus.de





Designhaus mit Staffelgeschoss

CONCEPT-M: Architektur mit Vorsprung – stylisches Bien-Zenker-Musterhaus in Bad Vilbel

Leben am Puls der Zeit – Wer ein exklusives Grundstück im urbanen Umfeld sein Eigen nennen darf, der möchte natürlich auch exklusiv wohnen. Das Concept-M von Bien-Zenker erfüllt höchste Ansprüche hinsichtlich Design und Wohnkomfort.

Eins draufgesetzt: Staffelgeschoss schafft Freiraum

Die Basis des Fertighauses bildet ein quaderförmiger Baukörper, der mit einer beeindruckenden Länge von über 17 m bereits alle Blicke auf sich zieht. Die Krönung – im wahrsten Sinne des Wortes – ist jedoch das Staffelgeschoss samt Flachdach, mit dem sich die moderne Stadtvilla deutlich von der umliegenden Bebauung abhebt. Die zurück-springende Fassade lockert die Ansicht auf angenehme Weise auf und verleiht dem Haus trotz seiner imposanten Größe einen leichten Charakter. Der Freiraum, der rechts und links entsteht, wird für zwei sonnige Dachterrassen genutzt. Mit einer Fläche von jeweils knapp 22 m² bieten sie viel Platz zum Relaxen unter freiem Himmel. Auf der

Eingangs- und der Gartenseite überragt das Staffelgeschoss den Erdgeschossriegel, so dass Haustür und Terrasse ein schützendes Dach erhalten. Die Auskragungen werden von filigranen Stützen getragen, die sich harmonisch in das Gesamtbild einfügen.

Designstark, nachhaltig, innovativ

Interessant ist das Spiel mit verschiedenen Formen, Materialien und Farben: Dank der abgeschrägten Fassadenbereiche wirkt es, als würde sich das Obergeschoss aus seiner dunkelgrauen Hülle „herausschieben“. Wie eine Pflanze, die zuerst die Wurzeln in die Erde streckt und dann Stück für Stück aus dem Samenkorn erwächst. Zum Vorschein kommt eine strahlend weiße Mineralputzfassade, die von partiellen Holzverschalungen ergänzt wird. Das Naturprodukt schafft eine warme, einladende Atmosphäre und schlägt zudem eine Brücke zur Konstruktion, die sich hinter der Fassade verbirgt: Alle Bien-Zenker-Häuser werden aus hochwertigen und wohngesunden Materialien hergestellt und sind serienmäßig DGNB-Gold

zertifiziert. Einen großen Teil nimmt dabei der Baustoff Holz ein. Die Dämmung besteht aus einer innovativen Mineralwolle mit Eco-Technologie – ein Produkt, das bereits mehrfach für seine Nachhaltigkeit ausgezeichnet wurde.

Eine weitere Besonderheit ist die „Plant-Cabin“ auf der Gartenseite des Hauses – ein überdachter Pflanzbalkon, der nicht nur dekorativen Wert hat, sondern zugleich auch als praktischer Hitzeschutz fungiert.

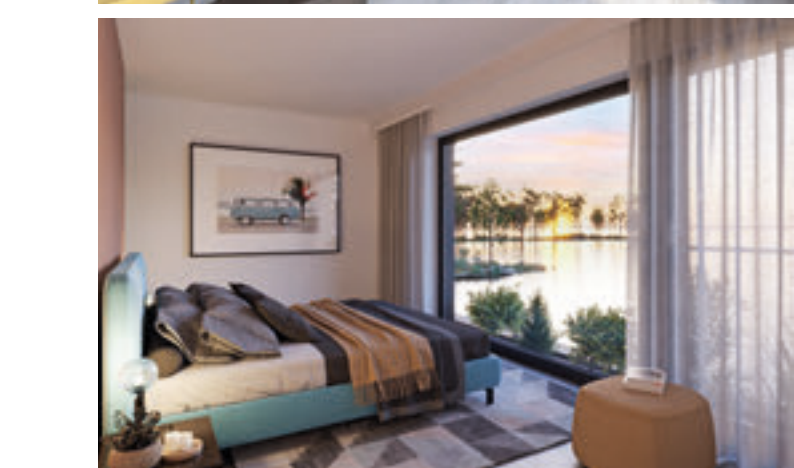
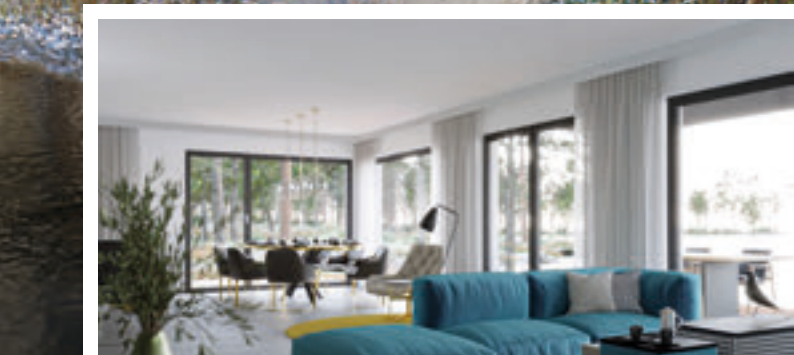
Ein Lebensraum mit vielen Möglichkeiten

Das Innere des Concept-M präsentiert sich offen und lichtdurchflutet. Betreten wird es über eine repräsentative, zentral liegende Diele, um die sich alle Wohn- und Nutzräume gruppieren. Bevor man weiter in das Innere vordringt, kann man an der Garderobe erst einmal seine Jacken und Taschen ablegen. Rechts schließen sich das Gäste-WC, der Technikraum, ein großes Jugendzimmer und ein schickes Büro an die Diele an, bevor sie offen in die weitläufigen Gemeinschafts-

räume mündet. Raumhohe Verglasungen lassen hier Innen- und Außenbereich miteinander verschmelzen und sorgen so für ein transparentes Wohngefühl. Links der Diele gelangt man auf direktem Weg zur Küche mit vorgelagerter Speisekammer.

Eine stylische gerade Treppe führt die Besucher hinauf in das Staffelgeschoss, wo sie von einer luftigen Galerie in Empfang genommen werden. Auf der oberen Etage befinden sich ein zweites Kinderzimmer, ein weiteres Büro mit angrenzendem Duschbad sowie ein luxuriöses Raumensemble aus Schlafzimmer, geräumiger Ankleide, Wellnessbad und Sauna.

Je nach Platzbedarf und baurechtlichen Anforderungen lässt sich das Staffelgeschoss auch ohne oder nur mit einseitigem Überstand planen. Ebenso kann eine zusätzliche Etage als Zwischengeschoss eingezogen werden. Selbst als Bungalow macht das Designhaus eine gute Figur: Das Erdgeschoss wurde so konzipiert, dass es komplett ohne weitere Ebenen funktioniert – barrierearm und zukunftssicher. www.bien-zenker.de



Entsorgungsanlage Talheim

Handwerk · Industrie · Kommune
Landwirtschaft · Privat

- Bauschutt
- gemischte Bau- und Abbruchabfälle
- Kunststoff-Rollläden
- Holz- und Kunststoff-Fenster
- Wurzeln, Laub & Heckenschnitt
- Reifen
- Altholz
- Dämmmaterialien
- asbesthaltige Baustoffe
- Gips-Baustoffe
- gemischte gewerbliche Siedlungsabfälle
- Schwarzdecke

und vieles mehr können wir für Sie als
zertifizierter Entsorgungsfachbetrieb entsorgen.

Schauen Sie doch mal auf unsere Homepage
oder rufen Sie uns einfach an.

Wir sind gern für Sie da.

RetroLith GmbH

Robert-Bopp-Str. 2 · 74388 Talheim
Tel.: 07133 90043-27 · Fax: 900 43-91
info@RetroLith.de · www.RetroLith.de

Öffnungszeiten:

Mo. – Do.	7.00 bis 16.30 Uhr
Freitag	7.00 bis 16.00 Uhr
Samstag	7.30 bis 11.30 Uhr



VORHER



Nachverdichten statt versiegeln

Vorbildliches Bauen: Mit Anbau und Aufstockung zum Generationenwohnen

Immer wieder bleiben Menschen vor dem Haus der Familie Bienert stehen, um ein Foto zu machen – der Wanderweg in der kleinen Stadt am Fuße der Schwäbischen Alb führt direkt an der hübschen Holzfassade des neuen Anbaus plus Aufstockung vorbei. Selbst nach der exakten Farbe der Haustür, heute Zugang für Bestandshaus und Neubau, wurde schon gefragt.

Miriam & Christian Bienert haben sich nach dem Studium, mit mehreren Etappen im Ausland, wieder für den Heimatort entschieden, wo die Eltern des Bauherrn leben. Diese Entscheidung war für die Lehrerin und den

Ingenieur leicht. Viel schwerer die Frage: Wollen wir neu bauen? Oder den Bestand bestmöglich nutzen? Den Zuschlag für das Wunsch-Grundstück in einem Neubaugebiet hatte die Familie schon sicher. Also zusätzliche Fläche versiegeln? Baugrund neu erschließen? Sich finanziell einschränken? Und dann vielleicht ziemlich beengt wohnen? Oder Blick auf den Waldrand? Die Großeltern von Elias (5) und Samuel (2) in der Nähe wissen? Eine ruhige, gewachsene Nachbarschaft? Und nachverdichten und dabei neuen Wohnraum schaffen? Die Lösung: den Bestand integrieren, anbauen und aufstocken.

Raum für jede Lebensphase

Entstanden sind auf dem elterlichen Grundstück nun zwei Wohneinheiten, die von außen wie ein Haus scheinen. Der gemeinsame Zugang erfolgt durch das Bestandshaus, durch die auffällige rote Haustür von Baufritz. Betritt man den zweieinhalbgeschossigen Neubau mit der Holzfassade aus gehobelter Fichte mit grauer Versteinerungslasur, erschließt sich die besondere Raffinesse der Planung: Sogenannte Splitlevels, Halbgoschosse also, stehen zugleich für die unterschiedlichen Bereiche des Familienlebens.

Auf Ebene 1 befinden sich neben dem Eingangsbereich mit Garderobe und WC die offene Küche und der Essbereich mit dem wunderschönen Eichenholzboden und der sichtbaren Holzbalkendecke. Über eine gerade Holzterrasse aus massiver Eiche, bewusst gestalterisches Element, gelangt man auf Ebene 2 mit einem Büro, Bibliothek und dem Wohnbereich, der sich praktischerweise mit einer filzbezogenen Schiebetür aus Holz abtrennen lässt. Auf Ebene 3 befinden sich das Elternschlafzimmer, das Familienbad und zwei sehr geräumige Kinderzimmer mit jeweils 20 qm, überhoher Decke und Galerie. „Da wird künftig noch mehr Platz zum Spielen sein“, plant Christian Bienert, der diese Inspiration aus dem Besuch der Baufritz-Musterhäuser in Erkheim mitgebracht hat. „Es war für uns klar, dass wir ein Holzhaus bauen wollen“, erzählen die Bienerts. Schon die Eltern von Miriam Bienert haben sich für Holz entschieden. „Raumklima und Wohlfühlatmosphäre sind nicht vergleichbar mit einem Betonhaus“, ist Christian Bienert sicher. Klar war auch, dass man sich für eine Holzfassade entscheiden würde. „Verputzt würde sich das Haus nicht so gut in die Landschaft fügen.“ Die technischen Möglichkeiten, die Optik und die Vorteile der Leichtbauweise von Baufritz haben für den Ingenieur zur Entscheidung für Baufritz beigetragen. Klar war auch, dass man gerne





Halbgeschosse haben wollte. „Ich wusste: Das muss sein.“ Selbst die Idee der Außenhülle war von Beginn an in den Köpfen der Bauherren. Bereits die Handskizze des Baufritz-Architekten konnte überzeugen. Der Neubau ist um 90 Grad vom Bestandshaus nach vorn gezogen. Ein Teil des Bestandshauses wurde bis zur Bodenplatte abgetragen. Unter dem Neubau sind zwei Garagen entstanden. Und die Lieblingsplätze der Familie? „Eindeutig das Sitzfenster im Wohnzimmer mit Blick auf die Enten, die unseren neuen Teich erobern. Die Terrasse: „Tür auf und wir können draußen essen. Und die Massivholzküche, Treffpunkt der ganzen Familie. Hätten wir uns für ein Haus im Neubaugebiet entschieden, hätten wir früher den Rotstift ansetzen müssen.“

Kurze Bauzeit, geringe Belastung

Zunehmender Flächenversiegelung entgegenzuwirken, stattdessen bestehende Ansiedlungen lebendig halten, ist die Prämisse bei Haushersteller Baufritz, der bei der Nachverdichtung auf jahrzehntelange Expertise, geeignete Planer und Architekten zurückgreifen kann. Im Zuge der Erweiterung wurde übrigens auch der Altbau energetisch saniert, die Außenwände gedämmt und Fenster ausgetauscht. Für Einzelmaßnahmen wie etwa Außenwände oder Fenster konnten über die KfW Kredit und Tilgungszuschuss, für die Baubegleitung ein Direktzuschuss in Anspruch genommen werden. Bis tief in die Nacht waren die Baufritz-Monteur während der drei Tage Rohbaumontage am Werk“, erinnert sich Christian Bienert an

die Zeit, als die Holz-Großelemente in Leichtbauweise gestellt wurden. Denn klar war: Vor dem Winter soll alles fertig sein. Bei Baufritz geht die schnelle Holzrahmen-Bauweise einher mit der Prämisse der sauberen Baustelle und dem geübten Umgang mit Baulücken und Rest- und Hinterliegergrundstücken. Die einzelnen Elemente werden nach dem Prinzip der seriellen Fertigung inklusive Türen, Fenstern & Installationsvorkehrungen bereits in der Manufaktur vorgefertigt, logisch und gut, staubfrei und trocken verpackt in Etappen an der Baustelle angeliefert und von den eigenen Monteuren schnell und routiniert verbaut. Die Bauzeit ist im Vergleich zum Massivbau deutlich kürzer, die Belastung für die Umgebung minimal. „Das Timing hat gepasst.“ Und bei aller familiären Verbundenheit – auch den Wunsch nach Privatsphäre hat man gemeinsam bedacht, bis hin zur Gestaltung des Gartens. Der wunderschöne alte Baumbestand wurde gewahrt. Ansonsten „haben wir den Garten ziemlich umgekrempelt“: So gibt es nun den kleinen Teich, der sich unter den Enten der Region bereits herumgesprochen hat. Ein Hochbeet trennt die beiden Gartenanteile voneinander. Hohe Gräser bilden einen Sichtschutz zur Feuerstelle, den sich die junge Familie gewünscht hat. Und seit Kurzem gibt es auch eine Wildblumenwiese. „Heute blicken wir aus unserem Wohnzimmer komplett in die Natur, mit der Sicherheit, dass nie davor gebaut werden wird“, freut sich Christian Bienert.

Holz als Herzentscheidung

Insbesondere Miriam Bienert, Lehrerin und



Mutter, war das wohngesunde Leben, wie es Baufritz anbietet, ein großes Anliegen. Bei Baufritz sind exakte Messungen Teil des baubiologischen Angebots zur Wohn-gesundheit. „Wir haben immer ein gutes Raumklima.“ Selbst ohne Lüftungsanlage und an richtig heißen Tagen liegt die Raumtemperatur ziemlich konstant bei 21 Grad, trotz vieler großer Glasflächen. Und wenn Freunde zu Besuch kommen? „Die wollen am liebsten gar nicht mehr heim gehen...“ „Wir haben uns gründlich hinterfragt“, erinnert sich der Familienvater. „Man muss erstmal selbst mit sich im Reinen sein, was man

haben möchte.“ Viel Zeit investieren – und ein guter Baupartner, das ist das Fazit der Bienerts. Mittlerweile hat ihr Bauvorhaben sogar Schule gemacht: Zwei Häuser weiter baut eine junge Familie ebenfalls auf dem Grundstück der Eltern. Generationenwohnen als geeignetes Prinzip also? „Früher war es immer so. Und das war nicht unbedingt schlechter“, fasst Christian Bienert seine Erfahrungen zusammen. „Wichtig ist, eigene Entscheidungen zu treffen. Und dabei Entscheidungen, mit denen alle leben und glücklich werden können.“ www.baufritz.com

Beratung, Planung, Fertigung und Montage aus einer Hand



Planung, Fertigung und Montage von:

- Innen- und Außengeländer
- Innen- und Außentreppen
- Balkongeländer/ Anbaubalkone
- Vordächer/ Carports
- Metall-Design



Fluchttreppe

dieselstraße 28 · 74193 schwaigern
 fon 07138 3110 · fax 07138 3494
 info@brenner-metallbau.de
 www.brenner-metallbau.de

Zertifizierter Fachbetrieb nach DIN EN 1090 EXC2

Anzeige

164 Tage Spaß, Genuss und Kultur

Fantastischer Naherholungs- und Naturerlebnisraum auf 26 Hektar

Die Landesgartenschau 2026 in Ellwangen, die vom **24. April bis zum 4. Oktober** stattfindet, gilt als eines der bedeutendsten touristischen Ereignisse des Jahres und vereint auf eindrucksvolle Weise Naturerlebnis, Freizeit, Kultur und gesellschaftliche Reflexion. Unter den Leitmotiven „Wie wollen wir leben“ und „Lust am Wandel“ zieht sich ein thematischer Zusammenhang durch das gesamte Areal, der Besucher dazu einlädt, sich aktiv mit zentralen Fragen der Gegenwart und Zukunft auseinanderzusetzen. Zugleich verkörpert die Gartenschau selbst bereits gelungenen Wandel: Aus vormals wenig genutzten Flächen wie dem Großsparkplatz Schießwäsen und brachliegenden Auwiesen ist ein rund 26 Hektar großes, hochwertiges Naherholungsgebiet entstanden. Herzstück des Geländes ist die Jagst, die nach aufwendiger Renaturierung wieder in natürlichen Mäandern fließt und für Besucher zugänglich gemacht wurde, wodurch Naturraum & Aufenthaltsqualität deutlich aufgewertet wurden.

Drei Parks für unendlichen Genuss

Das Gelände gliedert sich in drei charakteristische Parkbereiche mit jeweils eigenem

Schwerpunkt. Der Brückenpark bietet eine urbane Erlebniswelt mit modernen Freizeitangeboten wie dem Jugend- und Kulturzentrum Treff.26, einer Skateanlage und vielfältigen Spielflächen. Der Stadtpark fungiert als lebendiges Zentrum mit Pavillons, Gastronomie und großen Veranstaltungsbühnen, während der Auenpark den Fokus bewusst auf Naturbeobachtung und Erholung legt. Dort laden Schaugärten, ein Naturbeobachtungssteg sowie der Aussichtsturm „Jagstblick“ zu intensiven Naturerlebnissen ein. Ergänzt wird das Angebot durch Spielbereiche und gastronomische Einrichtungen, die den Aufenthalt abrunden.

Stadt, Kultur und Programm

Ein wesentliches Merkmal der Landesgartenschau ist ihre innenstadtnahe Lage. Das

Gelände ist fußläufig vom Bahnhof und der historischen Altstadt erreichbar und durch ein durchdachtes Leitsystem optimal erschlossen. Die Innenstadt selbst ist aktiv in das Konzept integriert und bereichert das Gesamterlebnis durch kulturelle Highlights wie die Blumenschau in der Basilika St. Vitus, die Kunstinstallation „Gaia“ in der

Evangelischen Stadtkirche sowie die Ausstellung „Garden Futures“. Insgesamt sorgen über 2.000 Veranstaltungen – darunter Konzerte, Lesungen, Vorträge und spezielle Themenwochen – für ein vielseitiges Programm, das Unterhaltung und Bildung miteinander verbindet. Formate wie das „Grüne Klassenzimmer“ sowie Fachvorträge greifen



Oberbürgermeister Michael Dambacher:

„Die Landesgartenschau wird das Stadtbild Ellwangens für immer verändern. Wir schaffen hier ein Areal mit einem Naherholungswert, von dem noch Generationen profitieren werden.“



aktuelle Themen wie den Klimawandel auf.

Gemeinschaft und Anreise

Die erfolgreiche Umsetzung der Gartenschau wäre ohne das Engagement der Bevölkerung nicht denkbar. Mehr als 1.000 Ehrenamtliche unterstützen die Organisation in vielfältigen Bereichen, während Vereine, Institutionen und Kirchen aktiv zum Programm beitragen. Darüber hinaus schafft das Gelände nachhaltige Mehrwerte durch zusätzliche Infrastruktur wie ein Wellenbad, einen modernisierten Campingplatz sowie neue Hotel- und Tagungskapazitäten.

Wir freuen uns auf Sie. LANDESGARTENSCHAU ELLWANGEN 2026



24. April bis
04. Oktober 2026

Auch die Anreise ist komfortabel und vielseitig gestaltet: Ob per Auto, Bahn, Bus oder Fahrrad – durch gute Verkehrsanbindung, Shuttleangebote, barrierefreie Zugänge und ein durchdachtes Besuchermanagement ist eine reibungslose Organisation gewährleistet. Verschiedene Ticketmodelle, die teil-

weise die Nutzung des öffentlichen Nahverkehrs einschließen, ermöglichen einen unkomplizierten Zugang für unterschiedliche Besuchergruppen. Insgesamt präsentiert sich die Landesgartenschau als zukunfts-

weisendes Gesamtkonzept, das Natur, Stadtentwicklung und gesellschaftlichen Dialog auf überzeugende Weise miteinander verbindet. **Informationen und Tickets auf www.ellwangen2026.de**



LGS-Geschäftsführer
Stefan Powolny:

„164 Tage lang bietet die Landesgartenschau jeden Tag ein buntes und abwechslungsreiches Programm aus mehr als 1.000 Einzelveranstaltungen. Eigentlich lohnt es sich, jeden Tag auf der Landesgartenschau vorbeizuschauen.“

Fotos: © Landesgartenschau Ellwangen 2026 GmbH



LGS-Geschäftsführer Nils Degen: „Zur Landesgartenschau 2026 wird sich Ellwangen in ein blühendes Paradies verwandeln. Nicht nur das Gelände lädt zum Staunen, Genießen und Entdecken ein, sondern auch das Stadtgebiet, das ebenfalls einen wichtigen Teil der LGS darstellt und sich von seiner besten Seite zeigen wird.“



Foto: KNECHT Kellerbau

Keller oder Bodenplatte?

Die Basis fürs Eigenheim – welche Lösung die richtige ist, hängt von vielen Faktoren ab

Wer ein Haus baut, steht früh vor einer der wichtigsten Weichenstellungen: Soll das Gebäude auf einer Bodenplatte errichtet oder unterkellert werden? Eine pauschale Antwort gibt es nicht, denn die Entscheidung ist individuell, dauerhaft und von zahlreichen Faktoren abhängig. Umso wichtiger ist es, die jeweiligen Vor- und Nachteile sorgfältig abzuwägen – unter Berücksichtigung des Grundstücks, der Bodenverhältnisse, des Raumbedarfs und des Budgets. Der Bau auf einer Bodenplatte kann insbesondere durch geringere Bauzeit und

niedrigere Kosten überzeugen. Da die Bodenplatte eine vergleichsweise einfache Gründungsmaßnahme ist, eignet sie sich vor allem für Bauherren mit überschaubarem Neben- und Abstellflächen oder für Konzepte, bei denen barrierefreier Stauraum auf Wohnebene gewünscht ist. Auch schwierige Bodenverhältnisse wie felsiger Untergrund, belastete Böden oder ein hoher Grundwasserspiegel können den Verzicht auf einen Keller wirtschaftlich sinnvoll machen, da ein Kellerbau in solchen Fällen deutlich teurer werden kann.

Baugrund entscheidender Faktor

Unabhängig von der gewählten Bauweise ist ein Baugrundgutachten dringend zu empfehlen. Es liefert entscheidende Informationen zur Tragfähigkeit des Bodens, zum Grundwasserstand, zu möglichen Risiken. Auf dieser Basis lässt sich fundiert entscheiden, ob eine Bodenplatte oder ein Keller technisch und wirtschaftlich sinnvoll ist – und wie die jeweilige Gründung ausgeführt werden sollte. Entgegen der verbreiteten Annahme ist ein Keller nicht zwangsläufig die teurere Lösung.

In bestimmten Situationen kann er sogar wirtschaftlicher sein, etwa wenn tragfähige Bodenschichten erst in größerer Tiefe erreicht werden können. Zudem bietet der Keller einen erheblichen Raumgewinn: Eine Vollunterkellerung schafft bis zu 40 Prozent zusätzliche Nutzfläche. Diese kann flexibel genutzt werden – für Haustechnik, Lager- und Vorratsräume, Waschküche, Hobby- oder Arbeitszimmer, eine Einliegerwohnung oder auch zusätzlichen Wohnraum. Als Faustregel gilt: Werden mehr als etwa 45 Quadratmeter Nebenflächen benötigt, ist ein



Foto: GÜF/MB Effizienz Keller



Foto: GÜF/Baum. Ihr Keller/Lucky Luxem



Foto: KNECHT Kellerbau



Foto: KNECHT Kellerbau



Foto: KNECHT Kellerbau

Keller oft günstiger, als diese oberirdisch zu realisieren. Hinzu kommt ein in der Regel höherer Wiederverkaufswert. Bei Hanggrundstücken spricht ebenfalls vieles für einen Keller, da der Mehraufwand gegenüber einer Bodenplatte meist gering ist und das Untergeschoss teilweise als vollwertiger Raum genutzt werden kann.

Als Alternative zur Vollunterkellerung kommen Teilkeller oder modulare Lösungen infrage. Diese bieten begrenzten zusätzlichen Raum, etwa für Haustechnik, sind jedoch statisch anspruchsvoll. Spezielle Lösungen wie Technikboxen oder kompakte Modulkeller schaffen hier funktionalen Mehrwert, ohne in die Hauptstatik des Hauses einzugreifen.

Mehr Raum unter dem Haus

Soll der Keller als Wohnraum genutzt werden, gelten die Vorgaben der jeweiligen Landesbauordnung. Dazu zählen ausreichende Raumhöhen, eine ausreichende natürliche Belichtung sowie eine gute Belüftung und

Beheizung. Lichthöfe oder Hanglagen ermöglichen Tageslicht im Untergeschoss. Ein Wohnkeller muss zudem gemäß Gebäudeenergiegesetz gedämmt und fachgerecht abgedichtet sein.

Besondere Bedeutung kommt der Abdichtung zu. Sie schützt die Konstruktion und verhindert Feuchteschäden, Geruchsbildung und Schimmel. Je nach Bodenbeschaffenheit kommen unterschiedliche Systeme zum Einsatz: gemauerte Keller mit Bitumenabdichtung (Schwarze Wanne) bei günstigen Bodenverhältnissen oder Keller aus wasserundurchlässigem Beton (Weiße Wanne), die auch bei hohem Grundwasserstand zuverlässigen Schutz bieten.

Fazit: Keller oder Bodenplatte – beide Lösungen haben ihre Berechtigung. Die optimale Entscheidung basiert auf einer sorgfältigen Analyse der Gegebenheiten und des individuellen Raumbedarfs. Wer vorausschauend plant, schafft die Grundlage für ein wirtschaftliches, komfortables und langfristiges wertbeständiges Zuhause.





Foto: Glätthan Keller

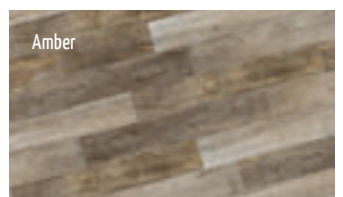
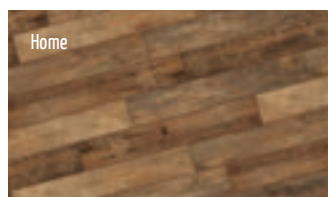


Anzeige

Wir planen und bauen Ihr Traumhaus.

Individuell. Schlüsselfertig. Zum Festpreis.

  Bauunternehmung Böpple GmbH | 74078 Heilbronn
Telefon 07131 2610-0 | www.boepplebau.de



Widerstandsfähig & wunderschön

Moderne Terrassenbeläge meistern den Spagat zwischen Robustheit und Eleganz

WESTERN RED CEDAR zeigt ein lebendiges Farbspiel von hellgelben bis dunkelbraunen Nuancen, selbst innerhalb des einzelnen Brettes. Der natürliche Reichtum vermittelt viel Wärme und Ausdruck. Das Holz der Roten Zeder gilt zudem als besonders leicht und formstabil, ideal für anspruchsvolle Außenanwendungen. Sein langsames feinjähriges Wachstum harmonisiert seine innere Struktur und prägt seinen hochwertigen Charakter. Seine natürliche Dauerhaftigkeit gewährleistet eine langjährige Nutzung.

Die hochwertige Feinsteinzeug-Fliese NEW GARDEN überzeugt mit authentischer Holzoptik und fein strukturierter Oberfläche. Das Format 30 x 120 cm ermöglicht ruhige moderne Flächenbilder und unterstützt somit eine harmonische Gestaltung. Die robuste Ausführung kommt farbecht, feuchtigkeits- und frostbeständig. Kurzum... wie geschaffen für den Außenbereich. Terrassen, Balkone oder fließende Übergänge zwischen Innen und Außen lassen sich somit stilvoll gestalten. Die abgestimmten Holztöne eröffnen vielfältige Gestaltungsoptionen; bei gleichbleibender Pflegeleichtigkeit & Langlebigkeit.

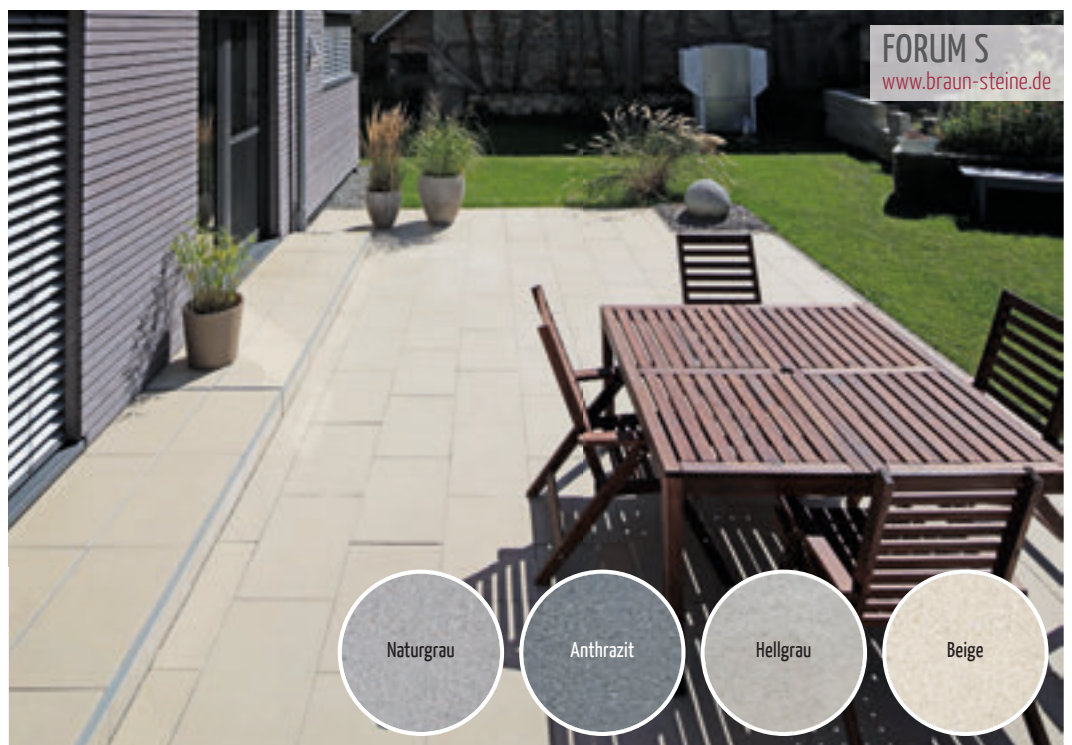
Archaik ewig jung

FORUM S verleiht Terrassen und Wegen eine dezente hochwertige Ausstrahlung. Die

feingestralte Oberfläche sorgt für eine edle Optik und einen festen Tritt. Das dezente Gesamtbild passt in vielerlei Außengestaltungen. Freuen Sie sich auf viel Funktionalität bei stilvoller Zurückhaltung. GRANPLANO setzt großzügige Akzente und

schenkt ein Gefühl von Weite und Klarheit. Unterschiedliche Formate sowie frei wählbare Oberflächen & Farbnoten eröffnen vielfältige Möglichkeiten für kreative Flächengestaltung. Die integrierte Verbundtechnologie verleiht den Elementen eine hohe Stabilität

und Widerstandsfähigkeit. Das System eignet sich somit sowohl für private Außenbereiche als auch für intensiv beanspruchte Verkehrsflächen oder Betriebshöfe. Die moderne Anmutung und dauerhafte Qualität vollenden das stimmige Gesamtkonzept.





GRANPLANO
Feinoberfläche
www.k-b-h.de



QUADURA®
www.koll-steine.de

Foto: epr/KOLL Steine



WPC TRANSCEND
de.trex.com

Foto: epr/Trex Company

Außenbereiche leben auch von ihrer optischen Großzügigkeit. QUADURA beantwortet sie mit XXL-Formaten von 100×100×2 cm. Die weitläufige Optik erzeugt ein ruhiges und elegantes Terrassenbild. Diverse Farbstellungen ermöglichen kreative Gestaltungen und auch persönliche Akzente. Die hochwertige Feinsteinzeug-Oberfläche gilt als beständig, farbstabil, pflegeleicht – für Außenflächen von zeitloser Eleganz und langlebiger Qualität.

Außenbereiche mit Aura

Sie träumen von einem langlebigen Außenbereich und suchen dementsprechend nach einer umweltgerechten Bodenlösung? Die WPC TRANSCEND überzeugt als moderne Terrassendiele mit sechs – auch in sich – abgestimmten Farbspielen. Das Grundmaterial basiert auf recyceltem Kunststoff und auf-

bereitetem Holz. Die Oberfläche widersteht sowohl dem Verblassen als auch der Fleckenbildung. Freuen Sie sich auf ein dauerhaft ansprechendes Erscheinungsbild. Das Terrassensystem verbindet zeitgemäßes Design mit Nachhaltigkeit und Pflegeleichtigkeit. Archaisches hält noch ein Weilchen. GRAVEL BLEND zeigt eine natürliche Anmutung, vergleichbar der Struktur von Flusskieseln und der feinkörnigen Matrix des Nagelfluhs. Die archaische Optik erinnert an Gesteinsformationen, die über Jahrmillionen entstanden sind. Ein spezielles keramisches Herstellungsverfahren verleiht dem außergewöhnlichen Material eine hohe Widerstandskraft und Stabilität. Moderne Brenntechnologien erzeugen unterdessen eine langlebige, trittsichere und hygienische Oberfläche. Dieser Outdoor-Belag verbindet natürliche Ästhetik und zeitgemäße Funktionalität.



GRAVEL BLEND
www.stroeher.de



Anzeige

CANTERA – BEIDSEITIG BEARBEITETE SPALTSTEINMAUERSYSTEME

Ob als Beeteinfassung, Wasserbecken, Sicht- oder Schallschutz – unsere Mauersysteme bieten anspruchsvolle Gestaltungsvarianten für Ihren Außenbereich. Infos zu unserem Gesamtprogramm erhalten Sie bei Ihrem Baustoffhändler.

KBH
KBH KBH
KBH

» QUALITÄT IN STEIN

Baustoffwerke Gebhart & Söhne GmbH & Co. KG
 » KBH Qualität in Stein
 D-87766 Lachen
 Telefon 0 83 31-95 03-0
 Telefax 0 83 31-95 03-20
 steine@k-b-h.de
 www.k-b-h.de



FINELINE

www.markilux.com

Foto: markilux

Foto: WAREMA



TERREA

www.warema.com

Sonnenschutz trifft Sichtschutz

Moderne Markisen verbinden flexible Technik mit einer sehenswerten Eleganz

Dezenter Auftritt. Und doch ein Hingucker. Die Markise FINELINE verströmt Ruhe und Harmonie und hüllt Ihren Außenbereich in zeitlose Eleganz. Die ganze Kollektion gefällt mit natürlichen, feinen Farbnuancen, orientiert an wesentlichen Design-Strömungen. Die saison-übergreifend aktuellen Farbtöne erscheinen in neuen Interpretationen und fügen sich zu einem stimmigen Bild. Das textile Gesamtkonzept zeigt Beständigkeit, Stilgefühl und moderne Zurückhaltung.

Sie lieben sanfte Rundungen? Die elektrische Kassettenmarkise MX-3 präsentiert eine softe Silhouette und eine ausdrucksstarke Formensprache. Sachte Kurven treffen auf weitgespannte, klare Linien & faszinierende Farben. Die individuell wählbare Sichtblende eröffnet vielerlei Gestaltungsmöglichkeiten für Ihre Terrasse und Ihren Balkon. Die geschlossene Markise überzeugt durch eine harmonische Optik; geöffnet entfaltet sie ihre volle technische Leistungsfähigkeit.

Bewährte Grundkonstruktionen sind oft die flexibelsten. Die TERREA steht für vielseitige Beschattungslösungen in klassischer Gelenkarm-Technik. Die offene Variante schmiegt sich gern in wettergeschützte Bereiche. Die halbgeschlossene Ausführung kommt mit eigenem Regendach zum zuverlässigen Schutz von Tuch und Gelenkarmen. Dieses durchdachte Modell verbindet überzeugende Funktionalität, langlebige Qualität und zeitlose Gestaltung.

Aktuelle Stoffe...

Sonnenschutz und auch Sichtschutz spielen zusammen. Die Halbkassetten-Markise SUNTIGUA D überzeugt mit einem stimmigen modernen Erscheinungsbild. Glatte Oberflächen sowie eine tropfenförmig abgerundete Kasette in Höhe von lediglich 243 Millimetern unterstreichen das elegante Erscheinungsbild. Unsichtbare Verschraubungen sorgen für eine klare reduzierte Optik. Ein um bis zu 1.750 Millimeter ausfahrbarer Volant bietet zusätzlichen Schutz vor tiefstehender Sonne und unerwünschten Einblicken.

Wechselnde Wetterbedingungen rufen nach langlebigen robusten Auslegungen. Die Softline-Kassettenmarkise K350 verbindet ästhetische Leichtigkeit mit beeindruckender Widerstandskraft. Großzügige Flächen mit bis zu vier Metern Tiefe sowie achtzehn Metern Breite lassen sich damit komfortabel beschatten. Die harmonischen Linien vermitteln eine schwebende Anmutung. Die stabile Konstruktion verspricht eine verlässliche Performance, auch bei anspruchsvollen Anforderungen. An diesem soliden Modell werden Sie lange Freude haben.

Klein und fein. Die SMAILA präsentiert elegante Lösungen für Balkone und kleinere Terrassen. Die kompakte Kassettenmarkise



Foto: markilux

MX-3

www.markilux.com



SUNTIGUA D
www.reflexa.de

Foto: Reflexa



SMAILA
www.weinor.de

Foto: weinor GmbH & Co. KG



K350
www.varisol.de



INCA
www.keoutdoordesign.com

setzt stilvolle Akzente und eröffnet zahlreiche Möglichkeiten zur individuellen Gestaltung Ihres Außenbereiches. Hochwertige Materialien und moderne technische Ausstattungen sorgen für langlebige Qualität und hohen Bedienkomfort. Die klare Formensprache unterstreicht den zeitlosen Charakter dieses Sonnenschutz-Systems.

...für Balkon und Terrasse

Die CLEO 7030 zeigt eine ovale Kassette und ermöglicht somit eine besonders platzsparende Montage. Selbst in einer Breite von sieben Metern wirkt sie schlank, formschön und scheinbar schwerelos. Vielfältige Befestigungsvarianten erlauben eine flexible Anpassung an Ihre architektonischen Gegebenheiten. Optionale Wind- und Sonnen-

wächter sowie Regensensoren steigern Ihren persönlichen Komfort und sichern eine zuverlässige Funktion über viele Jahre. Perfekter Sonnenschutz erscheint am rechten Ort und zur rechten Zeit. Die versenkte Armmarkise INCA verschwindet im geschlossenen Zustand nahezu unsichtbar in Ihrer Fassade. Lediglich das dezente Abschlussprofil bleibt sichtbar und zeigt eine klare Optik. Die quadratische Trägerstange und das clevere Faltsystem sichern einen sauberen Wandabschluss. Mit einer Breite von bis zu 600 Zentimetern und einer Ausladung von 360 Zentimetern spendet dieses Modell großzügigen Schatten. Optionale LED-Arme versorgen Sie und Ihre Lieben mit einer stimmungsvollen Abendbeleuchtung.



CLEO 7030
www.hella.info

Foto: HELLA

POOL TERRASSE GARTEN



T 0 72 62 - 80 87
info@voeroka.de



**BEI SCHÖNEM WETTER
EINFACH AUFSCHIEBEN!**



**Wintergarten oder
Terrasse? BEIDES!**

Anzeige

TIERRA CERAMICA

www.k-b-h.de



Fotos: Weber



GENESIS EPX-435W
www.weber-grillen.de

Chillen und Grillen

Für Sie entdeckt – die schönsten Terrassenbeläge und angesagtesten Grillgeräte

TIERRA CERAMICA zeigt eine zeitlose Bodenlösung für stilvolle Außenbereiche. Die eleganten Formate vermitteln eine natürliche Optik und ein harmonisches Gesamtbild. Sauber kalibrierte Kanten sorgen für exakte Zuschnitte und ebene Fugen. Die robuste und dennoch optisch ausgeglichene Oberfläche verbindet Beständigkeit und Ästhetik. Die hochwertige Verarbeitung bürgt für langlebige Nutzung und dauerhaft ansprechende Anmutung.

Der GENESIS EPX-435W definiert die Grilltechnik der Oberklasse. Vier kraftvolle Bren-

ner, eine extragroße Sear Zone und ein zusätzlicher Seitenbrenner passen ideal in die Grillküche der Meister. Eine präzise digitale Temperaturkontrolle gewährleistet gleichbleibende Ergebnisse. Ob kurze Hitzeschübe für perfektes Anbraten oder moderate Garstufen – freuen Sie sich auf eine kulinarische Vielfalt im Außenbereich.

Die MAHORA DIELENSTEINE verbinden die Optik rustikaler Holzplanken mit den Vorzügen moderner Steinelemente. Risse und Maserungen verströmen Naturnähe. Hinzu kommen Splitterfreiheit, Witterungsbestän-

digkeit und Pflegeleichtigkeit. Diese langlebige Terrassenlösung verbindet eine ansprechende Gesamtwirkung mit praktischen Vorteilen.

Der QUBE kommt als Designobjekt für edle Ambientes. Der klare Kubus wirkt so modern wie präsent. Hochwertige Materialien und präzise Verarbeitungen bürgen für Verlässlichkeit und Langlebigkeit. Gussroste aus Edelstahl ermöglichen ein tolles Branding. Gesonderte Fett-Sammelschalen erleichtern die Reinigung. Ein klappbarer Rost zum Warmhalten sowie eine LED-Ambiente-Be-

leuchtung mit Farbwahl heben Komfort und Stimmung. Tipp: Der robuste Edelstahl passt auch in salzhaltige Umgebungen – ideal für Grillparties mit Blick aufs Meer.

Atmosphärische Außenflächen

Der innovative Belag GDM.LIVA TWICE bietet langlebige Außenflächen in kreativen Gestaltungen. Die Verbundplatten verloben die ästhetische Raffinesse hochwertiger Keramik mit der Stabilität einer betonierten Basis. Verdeckte Abstandhalter erlauben eine präzise Verlegung auf Splittflächen oder Stelz-

MAHORA® DIELENSTEINE

www.braun-steine.de



QUBE

www.outdoorchef.com





MONROE PRO
3 SIK Turbo
www.enders-germany.com



KAMADO XL
buschbeck.de

Foto: epr/buschbeck

lagern. Optischer Anspruch und robuste Auslegung treffen sich in einer stabilen Konstruktion mit eleganter Oberfläche. MONROE PRO gefällt als vielseitiges Gasmodell für große Grillmomente. Zur robusten Brennkammer aus langlebigen Materialien kommen formstabile Seitenteile aus Aluguss. Leistungsstarke Brenner liefern hohe Temperaturen für punktgenaues Anbraten. Oder eine konstante Hitze für schonendes Garen. Der Keramik-Ofen KAMADO XL bietet vielfältige Optionen zum Grillen, Backen & Räuchern. Die feuerfeste Auskleidung und die hitzebeständige Schale sorgen für die Wärmehaltung. Regulierbare Lüftungsschlitze bringen Ihr Grillgut auf Wunschtemperatur, vom kurzen kräftigen Anbraten bis zum gemächlichen Garen.

Nutzungszeit. Im Laufe der Jahre wächst eine individuelle Patina und authentische Aura. Die schmalen Fugen passen ins Bild und verleihen Ihrer Außenterrasse eine elegante Ruhe. Der EPICFLAME CORE 3 besticht mit moderner Technik und hohem Komfort. Drei leistungsstarke Brenner aus Edelstahl sorgen für eine gleichmäßige Hitze und ein zuverlässiges Ergebnis. Eine Seitenzone liefert Hochleistung zum intensiven Anbraten. Eine großzügige Grillfläche nebst Warmhalte-Zone bietet Platz für Ihre Speisen. Die emaillierten Roste aus massivem Gusseisen übertragen herrlich viel Hitze und erzeugen die charakteristischen Grillstreifen. Der FREESTYLE 365 kommt als kompakter Gasgrill mit durchdachter Ausstattung. Die drei Brenner aus Edelstahl lassen sich rasch und verlässlich zünden, und bürgen für eine gleichmäßige Hitze. Die großzügige Grillfläche bietet reichlich Raum für vielseitige Zubereitungen.

Performante Grillparties

Der Außenbelag SIGNUM zeigt sich strukturiert gehobelt und natürlich fein gemasert. Die Terrassendielen erhalten schützende Polituren für Transport, Verlegung und erste

EPICFLAME CORE 3
www.roesle.com



FREESTYLE™ 365
www.napoleon.com

Foto: ©ROESLE



SIGNUM
www.megawood.com

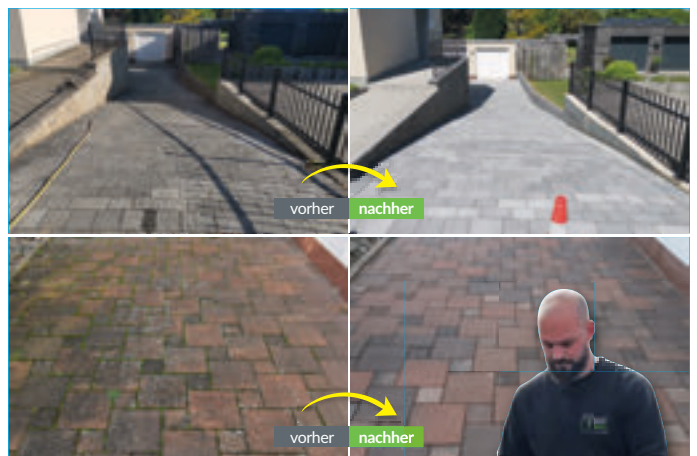


Ihre Flächen – Unsere Verantwortung

Deutschlands Nr. 1
für langlebige
Steinflächen!

Anzeige

**IHRE STEINE WIE NEU
GEREINIGT. GESCHÜTZT. DAUERHAFT GEPFLEGT.**



Steinfresh® Heilbronn
Öhringer Straße 2
74196 Neuenstadt am Kocher

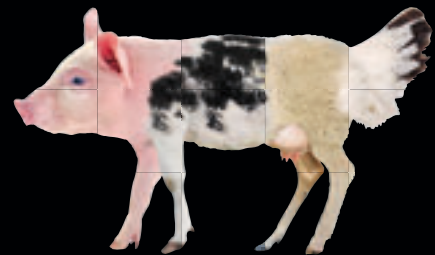


Filippo Minacapelli
☎ 07139 - 507 95 26

artfliesen

MOSAIKE | FLIESEN | NATURSTEIN

Finde Deine Fliese!



www.artfliesen.de

NÜRTINGEN

im Meistermax
Metzinger Straße 47
72622 Nürtingen

HEIDENHEIM

Wilhelmstraße 130
89518 Heidenheim
an der Brenz

ULM

Klowa Areal
Hörvelsinger Weg 15
89081 Ulm

LINDAU

Salone No4
Peter-Dornier-Straße 4
88131 Lindau

FELLBACH

Musterhaus
Höhenstraße 21
70736 Fellbach

Neue Fenster für Ihr Zuhause

Moderne Fenster leisten einen entscheidenden Beitrag zur Energieeinsparung und steigern zugleich den Wohnkomfort. Experten empfehlen insbesondere den Austausch alter, einfachverglaster Fenster sowie früher Isolier-, Verbund- oder Kastenfenster aus der Zeit vor 1995. Diese entsprechen längst nicht mehr heutigen technischen Standards und verursachen häufig erhebliche Wärmeverluste. Neue Wärmedämmfenster mit Rahmen aus Kunststoff, Holz, Metall oder Holz-

Metall-Kombinationen bieten dagegen ein deutlich höheres Energiesparpotenzial und helfen, Heizkosten nachhaltig zu senken. Neben verbesserter Energieeffizienz profitieren Bewohner von einem spürbar angenehmeren Raumklima. Moderne Fenster reduzieren Zugluft, sorgen für gleichmäßigere Temperaturen und ermöglichen eine bessere Nutzung der Räume über alle Jahreszeiten hinweg. Zusätzlichen Komfort schaffen automatische Fenster-Systeme, die

Bedienung und Lüftung erleichtern. Hochwertige Fenster erhöhen darüber hinaus die Sicherheit im eigenen Zuhause und bieten einen wirksamen Schutz vor Einbruch.

Wärmeschutz im Sommer & Winter

Beim Wärmeschutz wird zwischen sommerlichem und winterlichem Wärmeschutz unterschieden. Während im Sommer die Überhitzung von Räumen vermieden werden soll, steht im Winter die Minimierung von Wärme-

verlusten im Mittelpunkt. Wichtig ist zudem ein hygienisch gesundes Wohnumfeld. Ausreichendes Heizen und regelmäßiges Lüften verhindern gemeinsam mit der Reduzierung von Wärmebrücken die Bildung von Oberflächenkondensat und senken damit das Risiko von Schimmelbildung deutlich. Für die optimale Auswahl geeigneter Fenster empfiehlt sich Beratung durch geschulte Fachbetriebe. Fachgerechte Planung und Montage sichern dauerhaft die volle Leistungsfähigkeit.



Foto: Gageflüss GmbH



Foto: KNEER-Südfenster

Adressen | Regionale Bezugsquellen

Artfliesen GmbH u. Co. KG

Metzinger Straße 47, 72622 Nürtingen
07022 6026-0
www.artfliesen.de

Artfliesen GmbH u. Co. KG Fertighausausstellung

Höhenstraße 17, 70736 Fellbach
www.artfliesen.de

ArtLicht Keicher GmbH

König-Wilhelm-Straße 37
74360 Ilsfeld
07062 97899-0
www.art-licht.de

Bauunternehmung Böpple GmbH

Wannenackerstraße 77
74078 Heilbronn
07131 2610-200
www.boepplebau.de

Betten Friz OHG

Große Bahngasse 18-207, 4072 Heilbronn
07131 59840-0
www.betten-friz.de

Betten Friz OHG beim Mediamarkt

Edisonstraße 3
74076 Heilbronn
07131 594660
www.betten-friz.de

Betten Friz OHG

Karlsruher Straße 24A
75179 Pforzheim
07231 4739020
www.betten-friz.de

Brenner Metallbau GmbH

Dieselstraße 28, 74193 Schwaigern
07138 3110
www.brenner-metallbau.de

Gebrüder Eberhard GmbH & Co.KG

Reinerstraße 18, 74080 Heilbronn
07131 9160-600
www.eberhard-kuechen.de

KBH Maschinenbau Baustoffwerke Gebhart & Söhne GmbH & Co. KG

Einöde 2, 87760 Lachen
08331 9503-0, www.k-b-h.de

KlarModul GmbH

Photovoltaikanlagen
Wohlmuthäuser Straße 24
74670 Forchtenberg-Ernstbach
07947 943933-0, www.klarmodul.de

Kneer GmbH Fenster und Türen

Horst-Kneer-Straße 1
72589 Westerheim
07333 83-0, www.kneer-suedfenster.de

Lehner Haus Musterhaus Fellbach

Höhenstraße 17, 70736 Fellbach
0711 25879, www.lehner-haus.de

Lehner Haus GmbH Zentrale

Aufhausener Straße 29, 89520 Heidenheim
07321 9670-0, www.lehner-haus.de

p.b.s. Wohnbau GmbH

Georg-Kohl-Straße 6
74336 Brackenheim
07135 9805-0, www.pbs-wohnbau.de

RetroLith GmbH

Robert-Bopp-Straße 2, 74388 Talheim
07133 9004-327
www.retrolith.de

Küchenstudio Röck GmbH

Daimlerstraße 5, 74360 Ilsfeld
07133 9004-327
www.roeck-kuechenstudio.de

Steinfresh® Heilbronn

Öhringer Straße 2
74196 Neuenstadt am Kocher
07139 5079526, steinfresh-heilbronn.de

Süd-Fensterwerk GmbH & Co. Betriebs-KG

Rothenburger Straße 39
91625 Schnelldorf
07950 81-0, www.kneer-suedfenster.de

VÖROKA GmbH Überdachungen für Pool – Terrasse – Garten

Gewerbestraße 4-6
75031 Eppingen
07262 8087, www.voeroka.de



WOHNEN/EINRICHTEN

- Küchen
- Betten & Matratzen
- Teppiche & Textilien
- Farben & Tapeten

MODERNISIEREN/HEIZEN

- Garagen & Tore, Treppen & Treppentausch
- Innentüren, Balkon/Terrasse modernisieren
- Bodenbeläge, Insektenschutz
- Solar- & PV-Anlagen, Stromspeicher



HAUSBAU/KELLER

- Holz- & Blockhäuser, Häuser auf kleinem Grund, An- und Umbauten, Modulhäuser
- Kellerausbau

GARTEN/ÖKOLOGIE

- Pools & Schwimmteiche
- Gartenmöbel / Outdoor-Wellness
- Outdoor-Küchen & Grills
- Sonnenschutz



Impressum

VERLAG

BAUEN-regional Verlags- und Media GmbH
Geschäftsführer: Wolfgang Trumpp (V.i.S.d.P)
Im Breitspiel 19, 69126 Heidelberg
AG Mannheim: HRB 735414
STEUER-ID: DE 283513212

POSTANSCHRIFT VERLAG

BAUEN-regional Verlags- und Media GmbH
Reutlinger Straße 11, 74074 Heilbronn

ANZEIGEN/VERTRIEB

Verlagsbüro Heilbronn, Wolfgang Trumpp
Tel.: 07131 1242075, trumpp@regional-bauen.de

GRAFIK & DESIGN

Michael Kocher, kocher@regional-bauen.de
Text: Philipp Steiff & Gina-Marie Ott, info@regional-bauen.de

ERSCHEINUNGSWEISE

Zweimonatlich, kostenlos

JAHRGANG/ISSN-NUMMER

ISSN 2199-5990, 13. Jahrgang 2026

DRUCKEREI:

westermann DRUCK | pva, Georg-Westermann-Allee 66
38104 Braunschweig, www.westermann-druck.de, www.pva.de

ANZEIGENSCHLUSS:

29. Juni 2026

DATENANLIEFERUNG UNTER:

info@regional-bauen.de

VERBREITUNG:

regional-bauen liegt an vielen Auslagestellen zur kostenlosen Mitnahme aus.

MAGAZIN FÜR STADT UND LANDKREIS HEILBRONN

Das Magazin erscheint sechsmal im Jahr kostenlos in Heilbronn und Umgebung



AUSGABE JULI/AUGUST 2026



regional-BAUEN

Magazin für Bauherren und Modernisierer

STADTAUSGABE HEILBRONN UND UMGEBUNG



- Zwischenzeitlich über 6.500 Magazine
- An über 400 Auslegestellen kostenlos mitnehmen
- Über 1.500 Erstmappen in regionalen Lesezirkeln

Aufgepasst!

Das regional-BAUEN Magazin für die Stadt und den Landkreis Heilbronn liegt kostenlos an über 400 Verteilstellen zum Mitnehmen aus.

Noch näher dran...

Dieses zweimonatige Magazin bietet neben Anregungen für Bauherren und Modernisierer viele Themen rund ums Wohnen und Einrichten, Gartengestaltung und topaktuelle Tipps; stets mit regionalem Bezug.



Ihr Küchen-Sorglos-Paket.

- ✓ Küche und Raumsanierung mit Festpreisgarantie
- ✓ Verbindlicher Terminplan
- ✓ Koordination aller Handwerksarbeiten
- ✓ Ein persönlicher Ansprechpartner
- ✓ Sauberer & stressfreier Umbau
- ✓ Eigenes RÖCK-Schreinerteam

Jeden Sonntag
Schau-Sonntag*
von 13 – 17 Uhr

* keine Beratung,
kein Verkauf

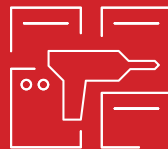
In 7 Schritten
zur RÖCK-
Traumküche.

SCHRITT 1



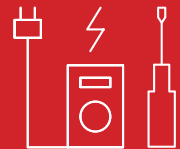
BERATUNG

SCHRITT 2



KÜCHENABBAU

SCHRITT 3



ELEKTRO

SCHRITT 4



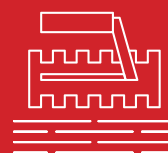
WASSER

SCHRITT 5



WÄNDE

SCHRITT 6



BÖDEN

SCHRITT 7



KÜCHENEINBAU



Daimlerstraße 5 74360 Ilsfeld
Telefon 07062 6759-0
www.roeck-kuechenstudio.de

rock[®]
KÜCHEN-STUDIO 35 JAHRE