

regional-BAUEN

Magazin für Bauherren und Modernisierer

**KOSTENLOS
ZUM MITNEHMEN**

S



Outdoor-Wellness

Holzhäuser

Betten & Matratzen
Farben & Teppiche

Garagen & Tore

Küchen & Stromspeicher
Innentüren

Pools

Fertighäuser & Anbauten
Terrassenbeläge & Sonnenschutz



Quelle: www.blickhauswesthof.de

www.regional-bauen.de

NACHHALTIGKEIT – QUALITÄT – SERVICE VOM FEINSTEN

energize your senses

Von Entwicklung über Fertigung bis zur Produktbegleitung.
Ein Produktleben lang steht für unsere Möbel Nachhaltiges Tun im Mittelpunkt.
Tat – nicht nur Wort! Ressourceneffizienz, kein Abfall, denn

WIR ALLE SIND PATEN DER ERDE!

Sommer und Sonne warten auf uns

Möbel – einfach Wohlfühlen

Sommergenuss für jeden



Möbel, mit Spuren auf dieser Erde, die sich
sehen lassen dürfen – ein Leben lang!


Stahlrohrmöbel ≈ Oberflächentechnik
energize your senses®



www.richard-henkel.de

Tel.: +49 (0) 7947-91800



Liebe Leserinnen und Leser,

leider gehen die erhofften und dringend notwendigen Entwicklungen im Einrichtungs-, Renovierungs-, Wohnungs- und Hausbaumarkt weiterhin zurück – einerseits durch eine weiter bestehende Lieferschwierigkeit vieler Rohstoffe, angedachter unsicherer Wirtschaftslage, aber auch durch den anhaltenden Fachkräftemangel.

Somit bleibt weiter zu hoffen, dass sich die nach wie vor mehr als angespannte, politische Lage in absehbarer Zeit endlich positiv entwickelt – jedoch langfristig bitte ohne einen selbstverliebten, verlogenen und mehr als korrupten Präsidenten über dem großen Teich namens Trump, welcher zum Glück nur fast namensgleich mit dem Autor ist, und dauerhaft unter Betreuung weggesperrt gehört, ohne weiterhin dem kriegsführenden russischen Präsidenten die Füße zu küssen.

Trotz alledem haben sich sehr viele Einrichtungstrends herauskristallisiert, die allesamt Zuversicht und Freude in unserem Zuhause ausstrahlen! Holz- und Kunststoff sowie viele weitere recycelte Produkte werden in Zukunft einen nachhaltigeren Umgang mit Rohstoffen verstärkt fördern, sofern unsere gewählten Volksvertreter/innen dies auch so sehen.

Bunte, intensive Farben beleben das Ambiente. Ab Seite 4 erfahren Sie alles über die neuen Einrichtungstrends rund um die Küche sowie über neue Farb-trends – aber auch im Schlafbereich macht sich Gemütlichkeit breit.

Auch die zwischenzeitlich umstrittenen, einzelnen Heiztechniken kommen nicht zu kurz. Dazu mehr über Speicher und deren Anwendungsmöglichkeiten ab Seite 18. Auch neue Innentüren und Inspirationen zu neuen Treppen dürfen nicht zu kurz kommen – hierzu mehr ab Seite 20.

Ab Seite 28 sehen Sie eine Auswahl an Familienhäusern – alle mit offenem Raumkonzept und genau auf Wünsche und Bedürfnisse der Bewohner, auch für mehrere Generationen, zugeschnitten. Häuser auf kleinem Grundstück bieten mit durchdachten Konzepten allerhand Wohnraum..., Sie werden staunen. Zur Information für die zwischenzeitlich überwiegend Kaufwilligen von Wohnungen stellen wir das eine oder andere Geschossbau-Projekt vor und auch für die richtige Gebäudeabsicherung finden Sie Informationen.

Ab Seite 40 wenden wir uns dem Außenbereich in Form von Terrassen und Wellnessbereichen zu – und hier zuerst der neu zu gestaltenden Terrasse mit ihren Beschattungsmöglichkeiten. Dazu passend ab Seite 44 für eine anstehende Poolplanung und -ausführung mit dem dazu sicherlich passenden Ambiente.

Viel Spaß beim Lesen und Erfolg bei den Ausführungen Ihrer Aktivitäten wünscht Ihnen Wolfgang Trumpp (Herausgeber) sowie das ganze Team von regional-BAUEN

Inhalt

***Küchen: Überraschend anders** 04
 Großes Küchenkino 06
 Innovative & smarte Küchen-Einbaugeräte 08
 Dunstabzugslösungen in der Küche 10
 Bettgestelle und Lattenroste: Gesünder liegen und schlafen 12
 Betten & Matratzen: Schönheit & Stabilität 14
 Sehenswerte Farben und Teppiche für individuelle Wohnwelten 16

***Heiztechnik: Ihr Stromversorger sind Sie** 18

Innentüren: Stil & Funktion im Einklang 20
***Bewährte Treppenarten auf einen Blick** 22
 Garagen und Garagentore: Für mehr Komfort und Flexibilität 24

In der Region: Landesgartenschau in Ellwangen vom 24. April bis 4. Oktober 26
 Lehner Haus – Homestory 026®; Bauhaus der besonderen Art 28
 VOLLMER Massivhaus: Neubau als Anbau 30
 Sonnleitner: Elements – ökologisch, hochwertig und individuell 32
***Meisterstück-HAUS: „FUSION“ – viel Wohnkomfort mit Holz und Glas** 34
 Haas Fertigbau: Bauprojekt Schreiber – Holzbau mit Konzept und Zukunft 36
 Elementarschutz ist kein Standard: Wenn Regen zum Risiko wird 38

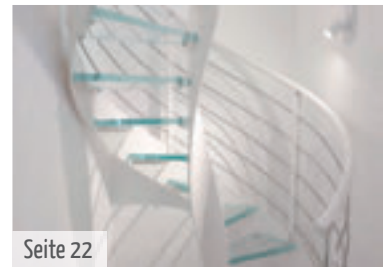
Terrassen- & Balkonbeläge: Formschöne Flächen im Freien 40
***Titelthema: Outdoor-Wellness** 42
 Pools und Naturpools für Puristen 44
 Stilvolle Beschattungslösungen: Gut geschützt die Sonne genießen 46
Service: Buchtipps 48
Service: Energie sparen mit neuen Fenstern 49
 Regionale Bezugsquellen 49
 Vorschau Juli/August 2026, Impressum 50



Seite 04



Seite 18



Seite 22



Seite 34



Seite 42

***Redaktionstipp**



SPECIAL ab SEITE 46

Moderne Beschattungslösungen vereinen Funktionalität, Design und Energieeffizienz. Markisen, Sonnenschirme, Außenjalousien und Lamellendächer schützen zuverlässig vor Sonne, verbessern das Raumklima und schaffen angenehme Wohn- & Arbeitsbereiche. Individuelle Systeme passen sich perfekt an Architektur & Bedarf an.

Unser Titelbild zeigt ein Design-Saunahaus der Westerhoff GmbH www.blockhaus-westerhoff.de

SYSTEMAT AV 6085

Eiche schwarz, Eiche elegant
www.haecker-kuechen.com



EVORA LACK
www.nolte-kuechen.com



FRAME 614
www.nobilia.de

Keine gleicht der anderen

Überraschend anders: Hier sind einige der charaktvollsten, modernen Küchenmodelle

Sie lieben das traditionelle Wiener Geflecht? Die SYSTEMAT AV 6085 transponiert es in die moderne Küchengestaltung. Die charakteristische Struktur verleiht den Fronten eine besondere Haptik und lebensvolle Eleganz. Speziell die Ausführung in Eiche schwarz zeigt eine ausdrucksstarke Fusion von gestalterischer Tradition und zeitgemäßem Design. Die Front für Küchenzeile und Insel verströmt eine stilvolle Atmosphäre von individuellem Charakter.

EVORA LACK präsentiert eine grifflose Küche mit klaren Linien und zeitloser Ausstrahlung. Die filigrane sanft geschrägte Rahmen-

front erzeugt eine schöne Tiefe und Eleganz. Die Harmonie aus hellen Mattlack-Oberflächen und warmen Holzönen vermittelt Ruhe und Wohnlichkeit. Die integrierte Sitznische lädt zu entspannten Momenten im Küchenbereich.

Die FRAME 614 verbindet klassische Elemente mit einer modernen Formensprache zu einem stilvollen Gesamtbild. Der Farbton Steinblau verströmt eine nordisch inspirierte Ruhe. Die hellen Arbeitsflächen wirken offen und freundlich. Eine dekorative Nische bietet Raum für Ihre persönlichen Akzente. Freuen Sie sich auf ein individuelles Küchenreich.

Inspirierende Raumlösungen

ZEROX SY VER + ZEROX MA setzen auf eine durchgängig grifflose Gestaltung im skandinavisch inspirierten Stil. Die Kombination aus natürlichen Holzoptiken und hellen Farbtönen vermittelt eine leichte und harmonische Atmosphäre. Die reduzierte Formensprache beruhigt das Gesamtbild und bringt zugleich die vielen feinen Farbnuancen besonders schön zur Geltung. Das Zusammenspiel aller Materialien verleiht Ihrem Küchenraum eine natürliche und zugleich moderne Ausstrahlung.

Diese warme Küchenatmosphäre lädt zum Verweilen ein. Die OSLO verbindet natürliche Materialien mit sanften Farbakzenten. Die Holz-Oberflächen sorgen für eine wohltuende Haptik und verleihen dem Raum eine zeitlose Ausstrahlung; gleichermaßen modern wie behaglich. Die Kombination mit dezenten Farbtönen fügt Frische und Leichtigkeit hinzu, und unterstreicht insgesamt die ruhige harmonische Raumwirkung. Grifflose Fronten und feine Rahmenstrukturen unterstützen den durchgängigen Gestaltungsansatz, und ermöglichen dabei ausgewählte stilvolle Akzente. Die ausgewogene



ZEROX SY VER + ZEROX MA
 Scandinavian Oak + Blossom White
www.rotpunktkuechen.de



OSLO
 BAIA Alona Oak
www.home-design.schmidt

Foto: SCHMIDT Küchen



VIRGOLA
 Design: Massimo Iosa Ghini
www.arancucine.it

Materialkomposition erzeugt eine angenehme Atmosphäre. Alltag und Ästhetik werden auf elegante Weise... eins.

Sinnlicher Genuss

Die VIRGOLA bringt Trends und Traditionen in eine harmonische Balance, und entwickelt dabei eine besondere gestalterische Tiefe. Klare Linien und eine durchdachte Gestaltung erzeugen ein elegantes Erscheinungsbild von hoher Ausdruckskraft, passend zu den unterschiedlichsten Wohnkonzepten. Die Verbindung von handwerklicher Inspiration und moderner Ästhetik verleiht Ihrem neu gestalteten Küchenraum ein ebenso funktionales wie stilvolles Gepräge, umgeben von einer charaktervollen Atmosphäre. Dieser besondere Ort bereichert Ihren Alltag und vermittelt zugleich ein Gefühl von Beständigkeit und zeitloser Eleganz.



KASSIA
 Design: Karim Rashid
rastelldesign.it

Die KASSIA präsentiert eine offene Inselgestaltung mit sanft geschwungenen Formen. Eine ausgesprochen einladende und kommunikative Küchenlösung. Die fließenden Linien übertragen sich konsequent auf den gesamten Entwurf und sorgen für einen harmonischen Auftritt mit einer ruhigen organischen Ausstrahlung. Integrierte Elemente wie versenkbare Armaturen und Leuchtkörper erhöhen Ihren funktionalen Komfort – und verwöhnen Sie im Küchenalltag mit einer klaren aufgeräumten Arbeitsumgebung. Die Verbindung von weichen Formen und durchdachten Details resultiert in einem optisch überzeugenden modernen Küchenraum von hoher Aufenthaltsqualität. Freuen Sie sich auf gesellige Koch- und Genuss-Erlebnisse mit Familie und Freunden – im zentralen und vielleicht schönsten Lebensraum Ihres Hauses.



SERIE 3045
www.interliving.com



LINNEA-ALVA
livona-kueche.de

Großes Küchenkino

Freude am Kochen beginnt mit räumlichen Stimmungen und tollen Küchengeräten

Die SERIE 3045 verbindet klassische moderne Details und Schlichtheit zu einem zeitlos eleganten Auftritt. Die softmatten weißen Fronten erzeugen eine ruhige harmonische Aura, die abgestimmten Elemente ein einheitliches Erscheinungsbild. Kontrastreiche Arbeitsflächen gepaart mit dunklen Akzen-

ten setzen wohl gewählte Highlights und verströmen eine stilvolle Landhaus-Note im ganzen Küchenraum. Diese ausgewogene Kombination aus bewährter Tradition und zeitgemäßem Design sorgt für eine angenehm wohnliche Atmosphäre.

LINNEA-ALVA schafft eine freundliche helle

Umgebung und vermittelt eine ruhige skandinavisch inspirierte Leichtigkeit. Die klaren Linien und matten Fronten wirken reduziert und dennoch harmonisch. Die dezenten Details verströmen eine natürliche Wärme. Holzakzente ergänzen das Bild und verleihen Ihrem ganzen Küchenraum eine

sanfte einladende Ausstrahlung. Die Verbindung von funktionaler Planung und ästhetischer Klarheit mündet in eine moderne Küchenlösung mit viel Stil und Komfort. Konsequente Reduktion, klare Kontur, präzise Umsetzung. LINEA SMART zeigt durchgängige Linien sowie einen ruhigen Auftritt und einen puristischen Charakter. Einheitliche Oberflächen harmonisieren das Erscheinungsbild und erfüllen Ihren Küchenraum mit einer angenehmen visuellen Ruhe. Die dezente Verarbeitungsdetails unterstreichen die hochwertige Gestaltung und die minimalistische Anmutung.

Stilvolle Stauräume

CUADRO verbindet Form und Funktion auf ebenso überraschende wie überzeugende Weise. Das elegant integrierte Antlitz birgt einen großzügigen Stauraum-Bereich. Sanfte Farbtöne verbreiten eine ruhige und zugleich stilvolle Atmosphäre, helle Holzelemente setzen gezielte Akzente. Hochwertige Schiebetüren und durchdachte Regalsysteme ermöglichen einen komfortablen Zugriff und eine strukturierte Organisation. Freuen Sie sich auf eine gelungene Verbindung aus Ästhetik und alltäglicher praktischer Nutzung. Der Farbton SPEARMINT erfrischt und beruhigt, und belebt ein ganzes Ambiente. Die



LINEA SMART
www.allmilmo.com



CUADRO
www.rational.de

sanfte leicht pudrige Nuance wirkt elegant und zurückhaltend und entfaltet dennoch eine moderne Ausstrahlung. Ideal für dezente farbliche Akzente inmitten einer entspannten Atmosphäre. Ihr Raum freut sich auf eine optische Aufwertung mit Leichtigkeit und Stil.

Dieser sympathische kleine Küchenzauberer ermöglicht kreative und effiziente Arbeitsabläufe. Der PURE POWER STANDMIXER begeistert mit kraftvoller Leistung und präziser Steuerung. Mehrere Geschwindigkeiten unterstützen die gekonnte Zubereitung unterschiedlichster Speisen. Die durchdachte Technik sorgt für gleichmäßige Ergebnisse und eine komfortable Handhabung im Alltag.

Peppige Küchengeräte

Auch die SERIE 6 HEISSLUFTFRITTEUSE ermöglicht eine moderne – weil schnelle und energieeffiziente – Zubereitung verschiedenster Speisen im Alltag. Vorbereitete Programme erleichtern den Einsatz und sorgen für optimale Ergebnisse bei unterschiedlichen Ge-

richten. Die gleichmäßige Hitzeverteilung bürgt für eine angenehme Nutzung und eine schonende Zubereitung. Dieser praktische Küchengerät verbindet Komfort & Effizienz. Ein Hingucker speziell für moderne Küchen. Der Premium-Wassersprudler ENSO vereint minimalistische Anmutung und funktionale Präzision. Die einfache Handhabung erlaubt eine individuelle Anpassung des Sprudelgrades und somit ein komfortables Nutzungserlebnis. Hochwertige Materialien unterstreichen die langlebige Qualität und verleihen dem Produkt eine elegante Ausstrahlung. Eine stilvolle Ergänzung für den täglichen Gebrauch.

Sie bevorzugen eine expressive charakterstarke Optik? Die FACETTA gießt urbanes Retro in moderne Gestalt. Sanft abgerundete Kanten und hochwertige Oberflächen vermitteln eine elegante Tiefe. Organische Formen ziehen sich durch den gesamten Entwurf und erzeugen ein harmonisches Gesamtbild. Ergänzende Elemente und gezielte Lichtakzente erschaffen eine stimmige wohnliche Atmosphäre.



FACETTA
www.ballerina.de



SPEARMINT
www.kitchenaid.de



PURE POWER STANDMIXER
www.kitchenaid.de

SERIE 6 HEISSLUFTFRITTEUSE
www.bosch-home.com



ENSO®
sodastream.de

ROGG KÜCHEN
Mussafer
ROGG KÜCHENMANUFAKTUR

SEIT 1938
* Innovation & Tradition *

COMING SOON

AB DEM **13. DEZEMBER**

AUCH IN KONSTANZ

KONTAKT
www.rogg-kuechen.de
kontakt@rogg-kuechen.de
+49 (0) 7731 82 282 -0

Untere Laube 16
78462 Konstanz

Gaisrain 18
78224 Singen

Jetzt Wunschtermin vereinbaren! →

Anzeige



Verblüffend kleines Kraftpaket: Dampf-garen in der Schublade.

Diese 75 cm breiten Highend-Einbaugeräte bieten nicht nur viele intelligente Aufbewahrungsmöglichkeiten, sondern auch ein Innen-design vom Feinsten: gebürsteter Edelstahl, eloxiertes Aluminium und leicht getönte Glastabläre.



Innovative & smarte Einbaugeräte

Die Küche von morgen: Effiziente Technik, stilvolles Design und nachhaltiger Komfort vereint

Moderne Einbauküchen haben in den vergangen Jahrzehnten eine beeindruckende Entwicklung durchlaufen und sind heute weit mehr als reine Funktionsräume. Individuell geplante Qualitätsküchen, so betont AMK-Geschäftsführer Volker Irlle, begleiten ihre Nutzer oft zwei bis drei Jahrzehnte lang im Alltag. Beim Austausch einer in die Jahre gekommenen Küche wird deutlich, wie stark sich Technik, Design und Komfort weiterentwickelt haben. Die heutige Küche präsentiert sich als vernetzter, multifunktionaler Lebensraum, der Genuss, Effizienz und Ästhetik vereint.

Innovative Technik für perfektes Garen und Kühlen

Ein prägnantes Beispiel für diesen Fortschritt ist das Dampf-garen in kompakter Form. Innovative Dampf-garschubladen vereinen modernste Technik auf engstem Raum. Hinter einer nur 14 Zentimeter hohen Glasfront verbirgt sich ein vollwertiger Dampf-garer mit rund zehn Litern Volumen. Die Steuerung erfolgt intuitiv über ein integriertes Touch-Display oder ergänzend per App. Zahlreiche Automatikprogramme erleichtern die Bedienung erheblich und ermöglichen auch weniger erfahrenen Nutzern perfekte Ergebnisse. Besonders bemerkenswert ist die Fähigkeit neuer Gerätegenerationen, mehrere Speisen gleichzeitig und punktgenau zuzubereiten – etwa Fisch, Gemüse und Beilagen mit unterschiedlichen Garzeiten. Diese Flexibilität eröffnet völlig neue Möglichkeiten in der Küchenplanung und im Kochalltag.

Neben der Zubereitung rückt auch die Lagerung von Lebensmitteln stärker in den Fokus. Moderne Kühl-Gefrierkombinationen überzeugen nicht nur durch höchste Energieeffizienzklassen, sondern auch durch ein deutlich optimiertes Innenleben. Großzügige Stauraumlösungen, durchdachte Aufteilungen und hochwertige Materialien wie gebürsteter Edelstahl, getöntes Glas oder eloxiertes Aluminium sorgen für Komfort und ein hochwertiges Nutzungserlebnis. Die Geräte verbinden Nachhaltigkeit mit Designanspruch und erfüllen damit zentrale Anforderungen moderner Haushalte.

Ästhetik trifft Funktion: Küchendesigns im Fokus

Auch gestalterisch setzen aktuelle Küchen klare Trends. Matte Oberflächen mit samtiger Haptik prägen das Erscheinungsbild und

stehen für eine elegante, ruhige Ästhetik. Gleichzeitig bieten sie praktische Vorteile: Sie sind unempfindlicher gegenüber Fingerabdrücken und deutlich pflegeleichter. Besonders bei Kochfeldern zeigt sich dieser Trend deutlich. Mattschwarze Glaskeramik-

flächen wirken nicht nur hochwertig, sondern reduzieren auch die Sichtbarkeit von Kratzern erheblich und erleichtern die Reinigung. Im Bereich der Backöfen hält zunehmend künstliche Intelligenz Einzug. Moderne Ge-



Maximale Flexibilität mit einer innovativen Dampf-garschublade und der Möglichkeit, bis zu drei Lebensmittelarten automatisch parallel zuzubereiten.



Neue Koch- & Braterlebnisse mit matten, tiefschwarzen Induktionskochfeldern. Ihre Antifingerprint-Oberflächen begeistern mit einer samtigen Haptik – Kratzer sind bis zu fünfmal weniger sichtbar als bei konventioneller Glaskeramik.



All-in-one-Einbau-Modul in Standardabmessungen (90 x 36 cm), bestehend aus einem Dampfbackofen und Induktionskochfeld mit zwei integrierten Dunstabzügen.

Fotos: AMK



Das neue Dream-Team: Schublade zum Dampfgaren in Kombination mit Backofen in kleiner Kücheneinbaueinheit.

räte erkennen dank integrierter Kameras automatisch eine Vielzahl von Gerichten und passen die Zubereitung eigenständig an. Temperatur, Programmwahl und Zusatzfunktionen wie Dampf oder Grill werden optimal auf das jeweilige Gargut abgestimmt. Dies sorgt für gleichbleibend hohe Qualität und entlastet den Nutzer im Alltag erheblich.

Nachhaltige Technik und maximaler Bedienkomfort

Ein weiterer wichtiger Aspekt ist die Multifunktionalität. Kompakte Module kombinieren mehrere Geräte in einer Einheit und ermöglichen eine besonders effiziente

Raumnutzung. So vereinen innovative Einbaulösungen beispielsweise Dampfbackofen, Induktionskochfeld und integrierte Dunstabzüge in einem einzigen System. Die zentrale Steuerung erfolgt über ein digitales Bedienfeld, das sich an der intuitiven Nutzung moderner Smartphones orientiert und höchsten Bedienkomfort bietet.

Nachhaltigkeit spielt in allen Bereichen eine entscheidende Rolle. Moderne Geschirrspüler erreichen höchste Effizienzklassen und verbinden niedrigen Energieverbrauch mit starker Reinigungsleistung. Funktionen wie die automatische Türöffnung zur natürlichen Trocknung oder intelligente Dosiersysteme

optimieren Ressourcenverbrauch und Ergebnisse gleichermaßen. Gleichzeitig arbeiten die Geräte besonders leise und komfortabel. **Fazit:** Insgesamt zeigt sich, dass moderne Küchenlösungen durch ein Zusammenspiel aus intelligenter Technik, hochwertigem Design und nachhaltiger Effizienz überzeugen. Sie sind flexibel planbar, optimal auf unterschiedliche Wohnsituationen zugeschnitten und bieten für jede Haushaltsgröße passende Konzepte. Damit wird die Küche zunehmend zum zentralen Ort des Wohnens, an dem Funktionalität, Genuss und Lebensqualität auf höchstem Niveau zusammenfinden.



Schonend garen, aufwärmen, Teig gehen lassen & Co. im Schubladenformat – ideal für kleine Küchen.



Backöfen im edlen matten Finish: u. a. mit Künstlicher Intelligenz, integrierter Kamera, smarterer Gerichtererkennung und Backsensor.



Nachhaltig spülen, u. a. mit automatischer Türöffnungsfunktion für beste Trocknungsergebnisse und automatischer Dosierhilfe für beste Reinigungsergebnisse.

Anzeige

artfliesen

MOSAIKE | FLIESEN | NATURSTEIN

Finde Deine Fliese!



NÜRTINGEN
im Meistermax
Metzinger Straße 47
72622 Nürtingen

HEIDENHEIM
Wilhelmstraße 130
89518 Heidenheim
an der Brenz

ULM
Klowa Areal
Hörvelsinger Weg 15
89081 Ulm

LINDAU
Salone No4
Peter-Dornier-Straße 4
88131 Lindau

FELLBACH
Musterhaus
Höhenstraße 21
70736 Fellbach

Ein Meisterstück über der Insel ist diese exklusive und preisgekrönte Umluft-Designhaube mit LED-Beleuchtung und einem langlebigen Aktivkohlefilter. Er sorgt für eine dauerhaft hohe Raumluftqualität.



Fotos: AMK



Einbauhauben fügen sich nahtlos in eine moderne Küche ein, wie dieses neue Modell mit seiner dezenten mattschwarzen Blende. Für eine besonders effektive Luftreinigung ganz ohne Fettfilter kommt hier Zentrifugalkraft zum Einsatz.



Kochfelder mit integriertem Dunstabzug. Diese quadratische Einströmeinheit erzeugt einen spiralförmigen Luftstrom direkt über dem Kochfeld – für eine präzise Erfassung der Koch- & Bratdünste.



Neue Dunstabzugslösungen

Individuell & vollautomatisch zu optimaler Küchenluft in kleinen und großen Küchen

Moderne Küchentechnik erlebt im Bereich der Dunstabzugssysteme einen deutlichen Innovationsschub, der sowohl funktional als auch gestalterisch neue Maßstäbe setzt. Die große Angebots- und Planungsvielfalt ermöglicht es, individuelle Küchenkonzepte präzise umzusetzen – von auffälligen Designhauben für Wand und Decke bis hin zu nahezu unsichtbar integrierten Einbaulösungen. Damit wird die Lüftungstechnik zunehmend zu einem integralen Bestandteil der Küchenarchitektur. Gleichzeitig überzeugen moderne Systeme durch hohe Effizienz, leisen Betrieb und automatisierte Abläufe. Selbst in Oberschränke integrierte Modelle sind heute so kompakt gestaltet, dass sie

neben ihrer Funktion zusätzlichen Stauraum bieten und damit den vorhandenen Platz optimal nutzen.

Intelligente Luftreinigung

Ein wesentlicher Fortschritt liegt in der effektiven Luftreinigung. Kochdünste und Wrasen werden unmittelbar an der Quelle erfasst und zuverlässig abgesaugt, bevor sie sich im Raum ausbreiten können. Leistungsfähige Fett- und Aktivkohlefilter binden sowohl Fettpartikel als auch unangenehme Gerüche. Selbst intensive Gerüche oder feine Partikel wie Pollen lassen sich deutlich reduzieren. Ergänzt wird diese Technik durch intelligente Sensorik, die kontinuierlich die

Luftqualität überwacht und die Absaugleistung automatisch an das jeweilige Kochgeschehen anpasst. Dadurch bleibt die Küchenluft dauerhaft sauber und angenehm, während gleichzeitig Energie effizient eingesetzt wird. Moderne Motoren arbeiten besonders leise, langlebig und stromsparend, was den Komfort erhöht und Betriebskosten senkt. Neben der klassischen Bedienung am Gerät ermöglichen viele Modelle auch eine Steuerung über vernetzte Kochfelder sowie per App oder Sprachassistent.

Design trifft Funktion

Neben der Technik spielt das Design eine zentrale Rolle. Aktuelle Trends setzen auf mini-

malistische Formensprache und hochwertigen Materialien, häufig in edlem Matt-Schwarz. Inselhauben fungieren dabei zunehmend als stilprägende Elemente im Raum, etwa mit Akzenten in Anthrazit, Kupfer oder Gold. Schräg- und Kopffreihauben bieten zudem ergonomische Vorteile, da sie mehr Bewegungsfreiheit am Kochfeld schaffen. Flache Wandhauben aus Glas verbinden eine reduzierte Optik mit hoher Energieeffizienz und lassen sich über Bluetooth oder WLAN mit dem Kochfeld vernetzen, sodass sich Leistung und Energieverbrauch optimieren. Für zurückhaltende Gestaltungskonzepte bieten Einbauhauben eine besonders dezente Lösung. Sie integrieren sich nahezu



Hohe Energieeffizienz, Performance & Konnektivität zeichnen diese superflache Wandhaube aus. Sie kommuniziert mit einem kompatiblen Kochfeld und passt ihre Absaugleistung automatisch optimal an die gewählte Kochstufe an.



Man muss genau hinsehen, um sie zu entdecken: die flächenbündig installierte Designhaube mit sensor- und kochfeldbasierter, automatischer Anpassung der Lüfterleistung.



Leistungsstarke Schräge für geruchs- und geräuscharme Küchen: mit Luftgütesensor und einer intelligenten Dunstabzugsautomatik dank WiFi-Verbindung von Dunstabzug und einem geeigneten Kochfeld.



Muldenlüfter: Die automatische Hauben-Aktivierung erkennt den Kochvorgang und aktiviert den Dunstabzug entsprechend der gewählten Leistungsstufe auf dem Kochfeld.



Verschiedene Ausfahrhöhen des Wrasenschirms, leistungsstarke Luftreinigung und stimmungsvolle Lichtakzente liefert dieses Premium-Downdraftmodell mit umlaufendem LED-Lichtband.



Gerüche und Dampf über dem Kochfeld werden per Sensor erkannt und die Abzugsleistung automatisch angepasst. Ein weiteres Plus ist der zusätzliche Stauraum links und rechts.

unsichtbar in Oberschränke und überzeugen durch kompakte Bauweise, leisen Betrieb und hohe Effizienz. Innovative Technologien ermöglichen dabei neue Wege der Luftreinigung, etwa durch den Einsatz von Zentrifugalkraft zur Fettabscheidung. Dadurch kann auf klassische Fettfilter verzichtet werden, was die Reinigung deutlich vereinfacht. Flächenbündig eingebaute Systeme aktivieren sich automatisch beim Öffnen ihres Bedienfelds und passen ihre Leistung selbstständig an die entstehenden Dämpfe an. Gleichzeitig entsteht zusätzlicher Stauraum für Küchenutensilien, Gewürze oder Kochbücher.

integriert werden. Sie saugen die Kochdünste nach unten ab und verfügen über höhenverstellbare Elemente zur gezielten Erfassung. Ergänzt wird diese Technik durch flexible LED-Beleuchtung, deren Farbtemperatur und Intensität individuell angepasst werden können. Nach dem Einsatz verschwinden die Geräte vollständig in der Arbeitsfläche und sorgen so für ein aufgeräumtes Erscheinungsbild. Hochwertige Modelle bieten zusätzlich stimmungsvolle Lichtakzente, die auch unabhängig vom Absaugbetrieb genutzt werden können.

Funktional und ästhetisch

Eine weitere Entwicklung sind Downdraft-Dunstabzüge, die direkt in die Arbeitsplatte

Leistungsstarke Assistenten

Zu den gefragtesten Lösungen zählen Kochfelder mit integriertem Dunstabzug. Diese 2-in-1-Systeme kombinieren Kochen und



Frische Luft dank einer optimalen Abzugsleistung und maximalen Geruchsfilterung. Das 2in1-Modell kombiniert Zonen- und Flächeninduktion und bietet u. a. Assist-Funktionen.

Lüften in einem Gerät und bieten erhebliche Platzvorteile. Sie eignen sich sowohl für offene Wohnküchen als auch für kleinere Räume wie Ferienwohnungen oder Büroküchen. Dank ihrer leisen und effizienten Arbeitsweise sowie flexibler Planbarkeit fügen sie

sich harmonisch in unterschiedlichste Küchenstile ein. **Fazit:** Insgesamt wird deutlich, dass moderne Dunstabzugssysteme weit mehr leisten als reine Luftreinigung und heute ein zentrales Element anspruchsvoller Küchenplanung darstellen.



PETER MALY 2

Design: Peter Maly
www.ligne-roset.com

Gesünder liegen und schlafen

Hochwertige Lattenroste und Bettgestelle sorgen für eine wohltuende Nachtruhe

Eine neue Interpretation des privaten Schlafbereiches. PETER MALY 2 überrascht mit klarer Geometrie und außergewöhnlicher Raumwirkung. Die ausladenden Formen mit integrierten Ablageflächen verleihen diesem Modell eine eindrucksvolle architektonische Präsenz, jenseits der reinen Funktion. Die ergänzenden, beweglichen Kissen bieten zusätzlichen Komfort im Alltag. Diese stilvolle Ruhezone verbindet modernes Wohnen und entspanntes Schlafen.

ALVA steht für eine harmonische Verbindung aus feiner Handwerkskunst und zurückhaltender Eleganz. Das schlanke Holzgestell aus wohl gewählten Materialien verleiht diesem Bett eine leichte und zugleich hochwertige Anmutung. Weich gepolsterte Kissen bereiten ein angenehmes Liegegefühl und laden zu entspannten Momenten ein. Die ausgewogene Gestaltung mündet in ein beruhigtes Gesamtbild. Eine willkommene Ergänzung und Bereicherung für unterschiedliche Wohnkonzepte.

Sie suchen eine komfortable Lösung für gemeinsame Schlafsituationen? ELIAS bietet reichlich Raum für entspannte Nächte. Die weitläufige Liegefläche ermöglicht ein angenehmes Miteinander in einer ruhigen und entspannten Atmosphäre. Wählen Sie unter zahlreichen Ausführungen, passend zu Ihren

räumlichen Gegebenheiten und gemeinsamen persönlichen Bedürfnissen. Dieser geräumige Schlafplatz schenkt beiden Partnern herrlich viel Komfort sowie Gesundheit und Geborgenheit.

Durchdachte Details

Ein wahrhaft besonderes Bett. NOX imponiert mit kraftvoller Formensprache und präziser handwerklicher Ausarbeitung. Markante Materialien und rundliche Kanten ermöglichen eine elegante Linienführung mit viel Tiefe und Charakter. Die sorgsam gewählten hölzernen Oberflächen bringen ihre

natürlichen Strukturen eindrucksvoll zum Vorschein. Die stabile Bauweise ermöglicht gleichwohl eine luftige Gesamtwirkung. Freuen Sie sich auf eine ruhige harmonische Atmosphäre in Ihrem Schlafbereich.

Sie suchen eine funktionale Basis für erholsamen Schlaf? Der Lattenrost MY 1100 dient als solide Grundlage für individuellen Liegekomfort. Elastische Federleisten ermöglichen eine gleichmäßige Gewichtsverteilung nach Ihren persönlichen Bedürfnissen. Speziell die verstellbare Mittelzone lässt sich gezielt anpassen. Dieses durchdachte Modell verbindet Komfort und Stabilität.

Ein individuell abgestimmtes Schlaferlebnis. BALANCE 300 fokussiert auf nahtlose körperliche Anpassung und bestmöglichen Liegekomfort. Abgestimmte Komponenten unterstützen den Körper und fördern eine entspannte Liegeposition. Diese Schlaflösung versteht persönliche Bedürfnisse und schenkt erholsame Nächte. Eine harmonische Ergänzung Ihrer bestehenden Schlafsysteme.

Ansprechende Anmutung

Sie benötigen eine flexible Unterfederung, die sich gezielt auf unterschiedliche Gege-



ALVA

Design: Hoffmann Kahlejs
www.moeller-design.de



ELIAS
www.musterring.com



NOX
Design: Jacob Strobel
www.team7-home.com



MY 1100
www.rummel-matratzen.de



BALANCE 300
www.femira.de



ALYS 10
Design: Gabriele & Oscar Buratti
www.bebitalia.com



AIRLINE-AKTIV
www.metzeler-matratzen.de

benheiten und individuelle Bedürfnisse abstimmen lässt? AIRLINE-AKTIV bietet zahlreiche präzise Einstellungen zur bestmöglichen Unterstützung Ihres Körpers. Mehrere Modellvarianten sorgen für zusätzliche Flexibilität. Ein solides Fundament für einen rundum wohltuenden weil körpergemäßen Schlafbereich. Freuen Sie sich auf gehobenen Liegekomfort und eine ebensolche Schlafqualität.

Nichts ist eleganter als... Wiedererkennung. Das Bett ALYS 10 ergänzt wohlbekannt Designs um eine ausdrucksstärkere Basis und eine weichere Formensprache. Das charakteristische Kopfteil bleibt als prägendes Element erhalten. Mehrere Höhenvarianten ermöglichen eine flexible Anpassung an Ihre individuellen Anforderungen. Die ausgewogenen Proportionen verleihen dem Modell eine ruhige stilvolle Ausstrahlung.

Wer träumt nicht von einem harmonischen Schlafzimmer? TUSA verbindet eine skandinavische Leichtigkeit mit der Natürlichkeit des massiven Holzes. Die wohlabgestimmten Elemente, wie etwa die filigranen Füße, erzeugen eine elegante und zugleich beruhigende Anmutung. Das großzügige Kopfteil wird stilvoll betont und unterstreicht den

ausgewogenen Auftritt. Ergänzende Funktionen bieten zusätzliche Nutzererlebnisse und formen das Modell zu einer ebenso praktischen wie ästhetischen Schlaflösung für die unterschiedlichsten Raumgrößen.



TUSA
www.allnatura.de



CLASSIC
de.tempur.com



V/LACERA
www.voglauer.com



INNOVA T
www.dormabell-scheel.de

Schönheit & Stabilität

Hochwertige Betten und Matratzen unterstützen den Körper in jeder Schlafposition

Das TEMPUR CLASSIC Polsterbett ist so individuell wie Ihr Geschmack und beweist beweist mit dieser klassischen Konstruktion im attraktiven Bettkastenformat Funktionalität und Vielseitigkeit, denn Sie können das Polsterbett wahlweise mit optional geteilter oder durchgehender Matratze ausstatten. Das V/LACERA verbindet handwerkliche Präzision und moderne Oberflächen zu einem ausdrucksstarken Gesamtbild. Klare Konturen treffen auf strukturierte Massivholzreliefs und erzeugen eine spannende

visuelle Tiefe. Lichtakzente betonen die Oberflächen und unterstreichen die besondere Materialwirkung. Die Verbindung aus traditioneller Verarbeitung und zeitgemäßem Design schenkt Ihnen einen hochwertigen eleganten Schlafbereich. Die ergonomisch abgestimmte Komfortmatratze INNOVA T schmiegt sich an unterschiedliche Körperbereiche und bietet hohen Schlafgenuss. Der Aufbau sorgt für eine punktgenaue Druckentlastung und eine angenehme Lagerung in wechselnden Schlaf-

positionen. Unterschiedliche Zonen fördern eine ausgewogene Unterstützung von Rumpf und Schultern. Der sorgsam komponierte Liegekomfort unterstützt Ihre nächtliche Erholung und Entspannung. Das flexible Bettkonzept B3 orientiert sich an Ihren persönlichen Bedürfnissen. Unterschiedliche Materialien und Oberflächen verbinden Design und Komfort. Dieser clevere Bett-Baukasten eröffnet vielfältige Gestaltungsmöglichkeiten, vom Unterbau über die Rahmenhöhe bis zum Kopfteil. Jede solche Schlaflösung überzeugt funktional wie auch ästhetisch.

unabhängig und entlastet den entsprechenden Körperpunkt. Alle Bewegungen treffen auf lokale Ausgleichsreaktionen, ideal für eine gleichmäßige Druckverteilung. Freuen Sie sich auf eine komfortable Schlafposition und ein ruhiges Liegegefühl.

Das natürliche Schlafkonzept NATURAL FLOW KS basiert auf ausgewählten Materialien und schenkt ein angenehmes Bettklima. Die atmungsaktiven Füllungen und Baumwoll-Bezüge verwöhnen Sie mit einem weichen Hautgefühl. Auch die ergänzenden Materialien moderieren Temperatur & Feuchtigkeit. Beste Voraussetzungen für ein ruhiges, komfortables Milieu und erholsamen Schlaf.

Die CLASSIC versöhnt Komfort und Funktionalität und unterstützt eine ergonomische Lagerung. Der Aufbau verteilt den Gewichts-

Bedürfnisse in Balance

Die Matratze GEL TFK 500 sichert eine präzise Anpassung und punktelastische Unterstützung. Jede einzelne Feder reagiert



B3
www.kettmaker.com



GEL TFK 500
www.femira.de

NATURAL FLOW KS

frankenstolz.de



CLASSIC

www.team7-home.com



DELIGHT

luiz.com



druck und entlastet alle Körperzonen. Die stete Luftzirkulation fördert ein ausgeglichenes Schlafklima. Hinzu kommt eine pflegeleichte Handhabung.

Komfort ist Kunst

Die punktelastische DELIGHT bietet eine präzise Anpassung an Ihren Körper und ein komfortables Liegegefühl. Der durchdachte Aufbau reguliert die Feuchtigkeit, ideal für ein angenehmes Schlafklima. Unterschiedliche Härtegrade ermöglichen eine individuelle Abstimmung auf ihre persönlichen Bedürfnisse. Dieses ausgewogene Modell verbindet Stabilität und Individualität. Sie bevorzugen ein weiches und zugleich

stabiles Liegegefühl? Die MY 200 F basiert auf einer flächigen Gewichtsverteilung. Der Aufbau paart Komfort mit Festigkeit und sorgt für angenehmen Druck-Ausgleich. Ergänzende Polsterschichten verbessern das Liegeerlebnis, sichern eine gute Belüftung und fördern Ihren geruhsamen Schlaf. Die ergonomische LEGRA BALANCE unterstützt den Schulterbereich und erlaubt eine entspannte Liegeposition. Abgestimmte Zonen sorgen für gezielte Entlastungen und eine natürliche Körperhaltung. Kern und Bezug zeigen ein harmonisches Zusammenspiel aller Materialien. Dieses Schlafsystem verbindet Komfort und Funktionalität auf eine ideale Weise.

MY 200 F

www.rummel-matratzen.de



LEGRA BALANCE

roewa.com



Foto: ©Röwa

So finden Sie die richtige Matratze für gesunden und erholsamen Schlaf



Foto: Allnatura

Die Wahl der richtigen Matratze ist entscheidend für gesunden Schlaf und körperliche Regeneration. Dabei gibt es keine Universallösung, denn jeder Mensch bringt individuelle Voraussetzungen mit. Körperbau, Gewicht, Schlafposition und persönliches Wärmeempfinden bestimmen maßgeblich, welche Matratze optimal passt. Wer nachts stark schwitzt, sollte auf gut belüftete Materialien achten, während schnell frierende Menschen von wärmespeichernden Varianten profitieren.

Materialien und Liegeeigenschaften im Vergleich

Ein zentraler Unterschied liegt in den Materialien. **Taschenfederkernmatratzen** bestehen aus zahlreichen einzeln verpackten Stahlfedern, die punktgenau nachgeben und eine sehr gute Luftzirkulation ermöglichen. Sie bieten vor allem schlanken Personen stabilen Halt, während schwerere Menschen oft zu tief einsinken, was die Wirbelsäule ungünstig belastet. Zudem steigt mit zunehmendem Alter die Gefahr von Liegekuhlen. **Schaumstoffmatratzen** überzeugen durch ihr geringes Gewicht und ihre isolierende Wirkung. Hochwertige Modelle verfügen über unterschiedliche Härtezonen, sodass Schultern einsinken und das Becken gestützt wird. Minderwertige Varianten verlieren jedoch schneller ihre Form, was Durchblutung und Regeneration beeinträchtigen kann. **Latexmatratzen** passen sich dem Körper besonders gut an und sind punktelastisch, jedoch relativ schwer und weniger atmungsaktiv. Für stark schwitzende Menschen sind sie daher weniger geeignet.

Ein entscheidender Faktor ist **die richtige Liegehärte**. Sie sollte sich am Körpergewicht orientieren: von weich bei leichten Personen bis sehr fest bei hohem Gewicht. Darüber hinaus berücksichtigen Hersteller verschiedene Körpertypen. Kräftige, gleichmäßig gebaute Menschen benötigen eher feste Matratzen mit guter Stützkraft im Hüftbereich. Schlanke Personen brauchen Modelle, die an Schultern und Hüften nachgeben, während andere Körperformen gezielt im mittleren Bereich entlastet werden sollten. Auch die Schlafposition beeinflusst die Wahl. Seitenschläfer benötigen weichere Matratzen, damit Schulter und Hüfte einsinken können. Rückenschläfer profitieren von mittelfesten Modellen zur Unterstützung der Lendenwirbelsäule. Bauchschläfer sollten eher fest liegen, um ein Hohlkreuz zu vermeiden.

Komfort, Hygiene und Haltbarkeit richtig berücksichtigen

Neben der Auswahl spielt die Pflege eine wichtige Rolle. Experten empfehlen, Matratzen spätestens nach zehn Jahren zu ersetzen, da sie an Elastizität verlieren. Regelmäßiges Lüften, Absaugen und das Waschen eines abnehmbaren Bezugs – idealerweise zweimal jährlich bei 60 Grad – verhindern die Ansammlung von Feuchtigkeit, Milben und Keimen. Auch das morgendliche Zurückschlagen der Bettdecke unterstützt die Belüftung. Nicht zu unterschätzen ist der Lattenrost: Er verbessert die Luftzirkulation, transportiert Feuchtigkeit ab und trägt zur ergonomischen Lagerung bei. Durch individuelle Einstellmöglichkeiten ergänzt er die Matratze optimal.

Letztlich gilt: Die ideale Matratze muss zu den eigenen Bedürfnissen passen und ist nicht zwangsläufig teuer. Wichtig ist, sich Zeit für den Kauf zu nehmen, verschiedene Modelle zu testen und – wenn möglich – Probe zu schlafen. Nur so lässt sich eine fundierte Entscheidung für dauerhaft erholsamen Schlaf treffen.



DEEP OCEAN
www.caparol.de

Caparol Trendfarbe
des Jahres 2026



CHENONCEAU GARSTANG
Collection Erased Artwork
jan-kath.com



BARENE BNO1
Design: Marco Zito
www.carpetedition.com

Kreative Raumgestaltung

Sehenswerte Farben und Teppiche für individuelle Wohnwelten

Der ausdrucksvolle Blauton DEEP OCEAN verrät eine schöne Tiefe und verleiht Ihren Wohnräumen eine stärkende und zugleich beruhigende Atmosphäre. Inspiriert von den facettenreichen Farbspielen des Meeres erwächst ein lebendiger Zusammenklang aus Licht, Reflexion und Bewegung. Diese Farb-

note setzt sehenswerte Akzente und schafft dabei ein wohlthuendes Ambiente, inspirierend und entspannend zugleich. Sie wirkt zeitlos und elegant und verströmt allerorten ein Gefühl von Weite und Ruhe.

CHENONCEAU GARSTANG steht für individuelle Teppichgestaltung auf höchstem Niveau.

Die flexiblen Maße, Formate und Materialien ermöglichen individuelle Lösungen für vielerlei Raumkonzepte. Die frei kombinierbaren Module eröffnen praktisch unbegrenzte Spielräume. So entstehen charakterstarke und wahrhaft einmalige Teppichpersönlichkeiten, passend zu Ihrem individuellen Umfeld.

Der aparte Entwurf BARENE BNO1 verrät gestalterische Expertise im Rahmen eines interdisziplinären Designs; gegründet auf ein tiefes Verständnis für Materialien, Formen und Technologien. Inspiriert von unterschiedlichen Designwelten treffen sich Funktionalität und Ästhetik. Die klare Formensprache und die durchdachte Umsetzung spiegeln eine moderne vielseitige Designphilosophie.

Die präzise abgestimmten PANTONE WANDFARBEN setzen gezielte wohnliche Akzente, von sanften bis zu ausdrucksintensiven Noten. Jeder Farbton überzeugt durch Qualität und eine gleichmäßige Wirkung an der

Wand. So entstehen individuelle Räume von modernem stilvollem Charakter.

Werte wirken

PEBBLE RUG präsentiert eine speziell strukturierte Oberfläche, die an die natürliche Haptik eines Kieselstrandes erinnert. Die weichen Wollschlingen entspringen einer soliden Basis und vermitteln ein angenehmes Körpergefühl und eine langlebige Qualität. Die markante Textur sorgt für räumliche Tiefe und Charakterstärke. Eingebettet in vielerlei Einrichtungsstile entsteht eine einladende warme Aura.

Die moderne Innenfarbe INNOSTAR verbindet Optik und Funktionalität. Die Verarbeitung gelingt sauber und effizient, für eine makellos gleichmäßige Oberfläche. Der hohe Weißgrad lässt Ihre Räume heller und offener wirken. Die Zusammensetzung fördert ein angenehmes Raumklima und eine gesunde Wohnumgebung.



Foto: Alpina Farben

PANTONE® WANDFARBEN
alpina-farben.de



PEBBLE RUG
Design: Margrethe Odgaard
www.muuto.com



INNOSTAR
www.keim.com



FARBIGE TEPPICHE
www.tretford.eu

Foto: Tretford/Wessler/Teppich



KENO
www.joka.de



NEO MINT
www.brillux.de

FARBIGE TEPPICHE beleben den Raum und erzeugen eine wohnliche Atmosphäre. Sie strukturieren Flächen und reduzieren Trittschall. Sie setzen farbliche Akzente und gliedern offene Wohnkonzepte in klar lesbare Bereiche. Unterschiedliche Farben und Materialien eröffnen kreative Gestaltungsmöglichkeiten und unterstützen auch bauphysikalisch ein ausgewogenes Raumklima. Der Teppich KENO bietet flexible funktionale Lösungen für viel genutzte Räume. Die Teppichfliesen sorgen für hohen Gehkomfort und verbessern Ihre häusliche Akustik. Die robusten Oberflächen verheißen eine lange Nutzungsdauer und eine bequeme Pflege. Zahlreiche Muster und Farben ermöglichen individuelle Gestaltungen und verleihen jedem Raum eine stilvolle besondere Note.



MissPompadour
Trendfarbe 2026

BLAU MIT SEIFENBLASEN
www.misspompadour.de

Natur schenkt Struktur

BLAU MIT SEIFENBLASEN wirkt warm und lebendig. Feine Farbanteile erzeugen eine einzigartige Tiefe. Die weiche freundliche Nuance erinnert an einen sonnigen Tag bei klarem Himmel. Sie setzt sachte harmonische Akzente und verströmt eine angenehm leichte Atmosphäre. NEO MINT überrascht mit Frische, Klarheit und moderner Leichtigkeit. Der Grünton be-

lebt und beruhigt zugleich. Er lässt sich vielseitig kombinieren & kontrastiert besonders spannend mit wärmeren oder dunkleren Farben. Der erfrischende Auftritt unterstützt eine moderne Raumgestaltung und verleiht Ihrem Ambiente eine zeitgemäße Note. Ein ABGEPASSTER TEPPICH ermöglicht individuelle Gestaltungen. Das Format lässt sich frei wählen, je nach Ihren räumlichen Gegebenheiten und persönlichen Vorlieben. Verschiedene Oberflächen-Strukturen & Farbstellungen bieten zahlreiche Kombinationsmöglichkeiten. Freuen Sie sich auf Ihren Teppich, der sich harmonisch ins Gesamtbild fügt und zugleich eine persönliche Note verströmt.



ABGEPASSTER TEPPICH
vorwerk-flooring.de

HAUSBAU · INNENAUSBAU · GARTEN

NATUR BEWUSST ERLEBEN

Schausonntag
Jeden 1. So im Monat, 13 – 16 Uhr,
keine Beratung, kein Verkauf.

Beratung vom Fach

3000 m² Ausstellung

Partner für Profis

MÜHLSCHLEGEL
bauen & leben mit Holz

88436 Oberessendorf · Sandelholzstraße 8 · www.muehlschlegel.de

Anzeige



ONE
www.e3dc.com



VITOCHARGE VX3
www.viessmann.de



SONNENBATTERIE 10 PERFORMANCE+
www.sonnen.de



AMPERE.STORAGEPRO
Design: Studio F. A. Porsche
www.ekd-solar.de

reddot winner 2025

Ihr Stromversorger sind Sie

Stromspeicher, Wechselrichter und Verbrauchsoptimierung wachsen zusammen

Entkoppeln Sie Ihr Zuhause von Weltkrisen und Energielieferanten. ONE kombiniert einen leistungsstarken Hybrid-Wechselrichter mit einem erweiterbaren Hochvolt-Batteriesystem. Ideal für die effiziente Nutzung Ihrer selbst erzeugten Energie. Die Steuerung synchronisiert Ihre Verbräuche mit einem dynamischen Stromtarif und trimmt Ihren Alltag auf Sparsamkeit und Ressourcenschonung. Regelmäßige Updates halten Ihr Energiemanagement fit für die Zukunft.

Der modulare Stromspeicher VITOCHARGE VX3 wandelt sich mit den energetischen Anforderungen der Zukunft. Ihre überschüssi-

ge Energie wird zwischengespeichert und später wieder abgerufen. Das erhöht die Effizienz Ihrer Gesamtanlage. Eine solche ganzheitliche Energienutzung reduziert merklich Ihre externen Abhängigkeiten.

Steigern Sie Ihren Eigenverbrauch. Die SONNENBATTERIE 10 PERFORMANCE+ bewirkt eine effiziente Speicherung Ihres Solarstroms. Eine automatische Optimierung verteilt ihn über Ihren Haushalt, flexibel angepasst an schwankende Bedarfe im Tageslauf. Bei Netz-Ausfällen verfügen Sie über Ersatzstrom. Eine intuitive grafische Darstellung aller Energieflüsse unterstützt Ihre bewusste und effiziente Energienutzung.

Krisensichere Energieversorgung

AMPERE.STORAGEPRO steht für Sicherheit und Zuverlässigkeit. Fortschrittliche Schutzmechanismen & intelligente Überwachungssysteme gewährleisten einen sicheren Betrieb im Alltag. Die gesamte Konstruktion zielt auf langfristige Nutzung und bequeme Handhabung. Die stabile Bauweise und die technische Präzision stärken das Vertrauen in diese Form der Energiespeicherung. HOME STORAGE SOLUTION erlaubt eine effiziente Nutzung Ihres Solarstroms und unterstützt Ihre nachhaltige Energieversorgung. Bei geringer Sonneneinstrahlung nut-

zen Sie einfach Ihren zuvor gespeicherten Strom. Integrierte Funktionen erhöhen die Effizienz der gesamten Anlage und optimieren somit Ihre häusliche Energiewirtschaft. Eine Backup-Funktion schenkt zusätzliche Sicherheit und gewährleistet eine stabile Stromversorgung.

Die flexiblen Speicherlösungen HOME 6,10 & 15 wandeln sich mit Ihren wechselnden Wohnsituationen. Das Gesamtsystem ermöglicht jederzeit eine Erweiterung bestehender Anlagen und wächst mit den steigenden Anforderungen. Die technische Offenheit erlaubt eine vielseitige Integration kommender Technologien und eine langfris-



HOME STORAGE SOLUTION
www.sma.de



**FLOW R3
ENERGIESPEICHER**
hager.com



HOME 6,10 & 15
www.fenecon.de



SENEC.HOME E4
senec.com

tige Planung Ihrer heimischen Energieversorgung. Eine nachhaltige Perspektive für Ihre wachsende Unabhängigkeit.

Ihr Weg in die Unabhängigkeit

Der FLOW R3 ENERGIESPEICHER bewahrt Ihre selbst erzeugte Energie und sichert Ihre Versorgung im Alltag. Eine hohe Kapazität sowie starke Lade- & Entlade-Leistungen gewährleisten eine flexible Nutzung. Der 3-phasige Ersatzstrom bietet Sicherheit bei Netzausfällen. Die bequeme Integration in ein vorhandenes Energiemanagement-System (EMS) ermöglicht eine optimierte Steuerung. Der kompakte SENE.C.HOME E4 vereint Batteriespeicher, Wechselrichter und Energiemanagement. Die platzsparende Bauweise ermöglicht eine flexible Installation auf überschaubarem Raum. Die verlässliche Speicherleistung unterstützt die effiziente Nutzung von Solarenergie im Alltag. Das integrierte Energiemanagement sorgt für eine optimale Steuerung. Ein solider Einstieg in eine nachhaltige Energieversorgung. Der modulare E-TOWER HV überzeugt durch eine flexible Anpassung an wechselnde Anforderungen. Leistungsstarke Komponenten und eine intelligente Steuerung sorgen für eine effiziente Nutzung Ihrer gespeicherten Energie. Die Kombination aus Stabilität und moderner Technik unterstützt Ihre zukunftsorientierte Energienutzung.



E-TOWER HV
eur.haier-energy.com

Foto: Haier Energy

DAS OFENZENTRUM Senden

Ihr Experte für Öfen und Kamine




Große Ausstellung mit über 100 Öfen

über 600 m² Fläche

unglaubliche Angebote

Professionelle Fachberatung

Vereinbaren Sie Ihren Beratungstermin unter: Telefon: 07307 / 8007-0

DAS OFENZENTRUM Senden
Germanenstraße 12, 89250 Senden
www.das-ofenzentrum.de

Anzeige



GLAS-SCHIEBETÜREN
www.griffwerk.de



GLASTÜREN
www.mosel-tueren.de



CPL-TÜREN
www.joka.de



ECHTHOLZ
www.rubner.com

Stil & Funktion im Einklang

Innentüren im Fokus: Materialien, Technik und Design richtig wählen

Innentüren zählen zu den prägenden, jedoch häufig unterschätzten Elementen der Innenraumgestaltung. Sie beeinflussen nicht nur die optische Wirkung eines Raumes, sondern tragen auch wesentlich zu Akustik, Raumklima und Energieeffizienz bei. Eine sorgfältige Auswahl zahlt sich daher langfristig aus – funktional wie gestalterisch.

Materialien und Konstruktion

Zentral für die Qualität einer Innentür ist ihr Aufbau. Unterschiedliche Materialien wie Holz, MDF, Glas oder Verbundstoffe bestimm-

ten Gewicht, Stabilität und Einsatzbereich. Besonders verbreitet sind Türen mit Röhrenspaneinlage, da sie ein ausgewogenes Verhältnis zwischen Leichtigkeit und Belastbarkeit bieten. Vollspantüren kommen vor allem dort zum Einsatz, wo erhöhter Schallschutz erforderlich ist, während leichte Wabentüren für weniger beanspruchte Wohnbereiche geeignet sind. Glastüren wiederum gewinnen zunehmend an Bedeutung, da sie Licht durchlassen und Räume offener wirken lassen. Entscheidend ist stets die Abstimmung auf den konkreten Nutzungszweck.

Dämmung und Funktion

Ein wesentlicher Aspekt ist die Dämmleistung. Aufbau, Türblattkern und Dichtungen beeinflussen maßgeblich den Schall- und Wärmeschutz. Hochwertige Schallschutztüren verfügen über schwere Kerne und umlaufende Dichtprofile und eignen sich insbesondere für Schlafräume, Büros oder Mehrfamilienhäuser. In üblichen Wohnbereichen reichen mittlere Dämmwerte aus. Gleichzeitig spielt die Wärmedämmung eine wichtige Rolle: Schlechte Türlösungen können zu spürbaren Wärmeverlusten führen und damit die Energiekosten erhöhen.

Auch das Design ist ein entscheidender Faktor. Oberflächen, Farben und Strukturen sollten harmonisch auf Boden und Wände abgestimmt sein. Furniere vermitteln Natürlichkeit, während lackierte Türen ein modernes Erscheinungsbild erzeugen. CPL- und HPL-Oberflächen überzeugen durch ihre hohe Widerstandsfähigkeit gegenüber Kratzern und Feuchtigkeit und eignen sich besonders für stark beanspruchte Haushalte. Glasteile oder Lichtausschnitte sorgen



HEBE-SCHIEBE-TÜREN
kneer-suedfenster.de



LINOLEUM-TÜREN
www.tuer.de



ECHTHOLZTÜREN
www.koehnlein-tueren.de



INNENTÜREN
www.hoermann.de



2-FARBIGE INNENTÜRELEMENTE
www.huga.de

zusätzlich für Helligkeit und optische Weite. Einheitliche Gestaltungskonzepte schaffen Ruhe, gezielte Kontraste setzen bewusste Akzente.

Neben Material und Design sind präzise Maße unerlässlich. Standardgrößen decken viele Einbausituationen ab, doch insbesondere im Altbau sind individuelle Lösungen gefragt. Die korrekte Bestimmung der Anschlagrichtung sowie exakte Messungen von Wandstärke und Zargentiefe sind entscheidend für eine problemlose Montage und dauerhafte Funktionalität.

Türarten im Überblick

Je nach Raumsituation stehen verschiedene Türarten zur Verfügung. Klassische Drehflügeltüren gelten als bewährt und vielseitig einsetzbar. Schiebetüren bieten Vorteile bei begrenztem Platz, während Falldüren besonders platzsparend, jedoch mechanisch an-

fälliger sind. Raumhohe Türen schaffen eine moderne, flächige Optik, und großformatige Hebe-Schiebe-Lösungen verbinden Innen- und Außenbereiche auf elegante Weise.

Langlebigkeit hängt maßgeblich von Pflege und Materialqualität ab. Regelmäßige Reinigung, schonende Pflegemittel und die Wartung von Beschlägen sichern die Funktion über Jahre hinweg. Ebenso wichtig ist die Kontrolle von Dichtungen, um Dämmwerte dauerhaft zu erhalten.

Fazit: Nicht zuletzt gewinnt Nachhaltigkeit an Bedeutung. Türen aus zertifizierten Materialien und langlebiger Produktion leisten einen Beitrag zu umweltbewusstem Bauen. Hochwertige Verarbeitung reduziert Wartungsaufwand und verlängert die Nutzungsdauer. Damit sind Innentüren nicht nur ein gestalterisches Detail, sondern eine langfristige Investition in Komfort, Effizienz und Werterhalt.

regional-BAUEN

Magazin für Bauherren und Modernisierer

Wir expandieren weiter und suchen zum nächstmöglichen Zeitpunkt

Auslieferungsfahrer m/w/d für die Region Oberschwaben

– Minijob auf 520-Euro-Basis –

Ihre Aufgabe ist die zuverlässige, kundenorientierte und pünktliche Anlieferung unserer Magazine nach einem festen Tourenplan.

Sie haben Spaß am Umgang mit Menschen und besitzen ein eigenes Fahrzeug? Dann bringen Sie alle Voraussetzungen mit, um unsere bestehenden Kunden und Verteilstellen bestens zu betreuen.

Sie sind vielseitig interessiert und arbeiten gerne in einem kleinen schlagkräftigen Team.

Interessiert? Dann senden Sie Ihre aussagefähige Bewerbung an: trumpp@regional-bauen.de

BAUEN-regional Verlags- & Media GmbH · Reutlinger Straße 11
74074 Heilbronn · www.regional-bauen.de



Gugelfuss

Fenster Türen Fassaden



DIE TÜR ZU MEINEM HAUS

Das Angebot an Haustüren ist überwältigend. Kaum eine Form und Farbe, die es nicht gibt. Eingang, Gestaltungselement, Visitenkarte und sicherer Schutz. Haustüren übernehmen eine Vielzahl an Aufgaben. Wir haben genau die Richtige für Ihr Zuhause.

GUGELFUSS GmbH | Glockeraustraße 18-20 | 89275 Elchingen
Telefon 07308 815-0 | www.gugelfuss.de



AUFGESATTELTE TREPPE
treppenzentrum.de



BOLZENTREPPE
www.wiehl-treppen.de



WANGENTREPPE CORDIS
www.treppenmeister.com



WENDELTREPPE
www.ballert-holzmanufaktur.de

Trittsicher und sagenhaft schön

Welche ist die Schönste im ganzen Land? Bewährte Treppenarten auf einen Blick

Ästhetisch ansprechend und technisch überzeugend. Eine **AUFGESATTELTE TREPPE** verbindet elegante Formen mit überlegenen Funktionen, und sorgt für ein harmonisches Gesamtbild im Raum. Die Stufen ruhen sichtbar auf den Wangen, die klaren Linien vermitteln eine leichte offene Optik. Ein mitlaufendes Geländer sowie abgestimmte Details fügen sich stimmig ins Erscheinungsbild und unterstreichen die hochwertige Gestaltung. Verschiedene Holzarten, Materialkombinationen und Oberflächen ermöglichen vielerlei individuelle Ausführungen. Eine **BOLZENTREPPE** trägt sich selbst und wirkt besonders leicht und transparent. Die einzelnen Stufen sind seitlich miteinander verbunden sowie zusätzlich in der Wand verankert. Eine stabile und zugleich filigrane Bauweise. Der offene Ansatz passt zu den verschiedensten Geländern und bietet auch

darüber hinaus zahlreiche gestalterische Möglichkeiten. Diese moderne Treppenlösung vereint Form und Funktion auf eine elegante Weise.

Ein geradliniger Charakter. Die **WANGENTREPPE CORDIS** vermittelt zeitlose Klarheit und dauerhafte Stabilität. Seitliche Wangen tragen solide Stufen – eine bewährte lang-

lebige Bauweise. Die geschlossene Form verleiht dem gesamten Entwurf einen ruhigen einheitlichen Auftritt, passend zu den unterschiedlichsten Einrichtungsstilen. Das harmonische Zusammenspiel von Struktur und Design schenkt Ihrem Innenraum eine verlässliche und stilvolle Treppenlösung.

Gesattelt oder gewandelt?

Eine **WENDELTREPPE** beeindruckt mit geschwungener Kontur und eleganter Ausstrahlung. Die räumliche Dynamik mündet in die sanften Linien des Geländers – ein harmonisches Gesamtbild. Helle Elemente verbinden sich mit warmen Holzstufen zu einer gelungenen Liaison aus Tradition und moderner Gestaltung. Die offene Bauweise erzeugt eine lichtdurchflutete Atmosphäre und sorgt für ein luftiges Raumgefühl. Kompakt und ausdrucksstark zugleich. Eine



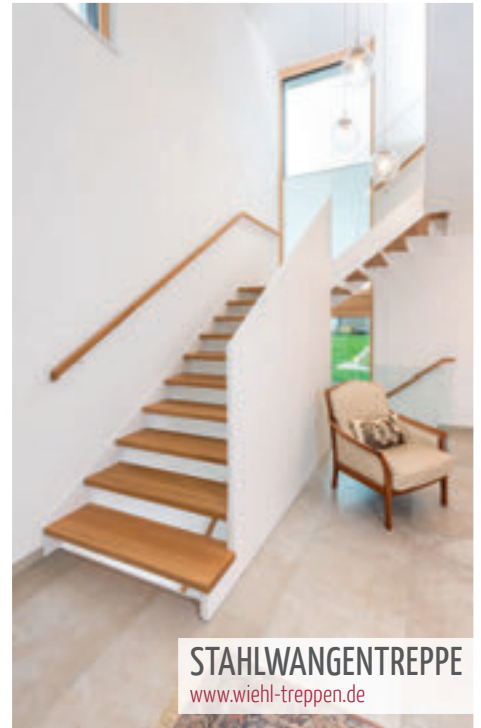
SPINDELTREPPE
treppenzentrum.de



HOLZWANGENTREPPE
www.alber-treppen.de



SCHRANKTREPPE
www.beck-treppen.de



STAHLWANGENTREPPE
www.wiehl-treppen.de

SPINDELREPPE löst die unterschiedlichsten baulichen Situationen. Die Spiralform spart Platz und setzt zugleich einen markanten optischen Akzent. Die freistehende Konstruktion sorgt für flexible Verbindungen zwischen mehreren Ebenen und beeindruckt durch ihre besondere Form. Die Kombination verschiedener Materialien verströmt eine moderne Eleganz und fügt sich harmonisch in Ihr gewohntes Umfeld.

Eine HOLZWANGEN TREPPE kombiniert natürliche Materialien mit handwerklicher Qualität und erzeugt somit eine warme wohnliche Atmosphäre. Massives Holz sorgt für Stabilität und eine authentische Ausstrahlung. Variable Farben, Oberflächen und Geländerformen eröffnen zahlreiche Gestaltungsmöglichkeiten sowie eine nahtlose Einbettung in Ihr Ambiente. Die robuste Bauweise verheißt eine lange Lebensdauer und unterstreicht den klassischen Charakter dieser Treppenform.

Ihr Treppenbauer berät Sie gerne

Treppe und Möbel zugleich. Eine SCHRANKTREPPE bereichert einen imposanten Auftritt mit durchdachten Nutzenfunktionen wie etwa einem eingebauten Staubereich. Eine platzsparende Lösung mit hoher Alltags-tauglichkeit. Verschiedene Materialien und Gestaltungselemente sorgen für eine moderne und zugleich elegante Optik. Die klaren Linien und integrierten Details resultieren in einem Schmuckstück mit praktischen Vorteilen.

Eine STAHLWANGENTREPPE steht für eine stabile Konstruktion mit moderner Ausstrahlung und vielfältigen Gestaltungsmöglichkeiten. Seitliche Stahlwangen bilden die tragende Struktur – und formen zugleich klare und präzise räumliche Linien. Wählen Sie unter mehreren Stufenmaterialien, passend zu Ihrem unverwechselbaren persönlichen Stil. Die Kombination aus technischer

Stabilität und ästhetischer Wahlfreiheit schenkt Ihnen eine langlebige, stilvolle Treppenlösung.

Die markante BREITWANGENTREPPE präsentiert die Wange als prägendes Gestaltungselement. Die breite Ausführung verleiht diesem Treppentyp eine außergewöhnliche

Präsenz und unterstreicht ihre imposante architektonische Wirkung im Raum. Ein dezent integrierter Handlauf ergänzt die klaren Linien und unterstützt die visuelle Struktur. Individuelle Oberflächen ermöglichen eine harmonische Abstimmung auf die gesamte Anmutung Ihrer räumlichen Umgebung.



BREITWANGENTREPPE
www.frammelsberger-treppen.de

TREPPEN AUS MEISTERHAND

SEIT 1975



Facebook Instagram @treppenzentrum

ERLEBEN SIE UNSERE AUSSTELLUNG
Digital unter treppenzentrum.de
Live in Neusäß-Vogelsang



Treppenzentrum Schmid GmbH | Gessertshausener Str. 4 (direkt an der B300)
86356 Neusäß-Vogelsang | Telefon 0821 / 480 59-0 | mail@treppenzentrum.de

Anzeige



GARAGE 3X6
www.steidle-garagen.de



BETON-GROSSRAUM-FERTIGGARAGE
www.kemmler-garage.de

SCHWINGTOR
www.normstahl.com



Für mehr Komfort und Flexibilität

Individuelle Garagen und passende Tore erweitern Ihre Spielräume beim Ein- und Ausparken

Die GARAGE 3x6 bietet unterdessen eine durchdachte und funktionale Lösung für kompakte Stellflächen und beweist dabei viel Sicherheit sowie Wandlungsfähigkeit und Alltagstauglichkeit. Ihr klassisches Maß passt zu jedem Grundstücksformat und lässt sich sowohl in städtischen als auch in ländlichen Bereichen harmonisch umsetzen. Die Abmessungen schaffen ausreichend Raum für ein Fahrzeug sowie für Zubehöre, Werkzeuge oder saisonal genutzte Gegenstände. Je nach Anforderung lässt sich dieser erfreulich flexible Ansatz als Einzel-, Doppel und

Reihengarage oder auch als eigenständige Raumzelle einsetzen. Fazit: Das Modell gefällt durch seine besondere Vielseitigkeit, und überzeugt als Garagenlösung in privaten wie in gewerblichen Umgebungen.

Garagen mit maximalem Komfort

Eine BETON-GROSSRAUM-FERTIGGARAGE begeistert mit einer extra breiten Öffnung und einem durchgängigen Innenraum. Zwei Pkw lassen sich mühelos einparken. Drum herum bleibt viel Bewegungsfreiheit. Der verbleibende reichliche Raum erleichtert beispiels-

weise Ihre Kindersitz-Montage oder Fahrzeugpflege oder bewahrt Ihre Gartengeräte oder Getränkeboxen. Das ausladende XXL-Format erweist seine Vorteile im Alltag. Die massive Bauweise verheißt zudem Stabilität und Langlebigkeit – und ermöglicht eine ansprechende Optik.

Ein SCHWINGTOR zeigt großzügige Dimensionen für maximalen Nutzungskomfort. Die durchgehende Öffnungsbreite erlaubt ein komfortables Einparken von zwei Fahrzeugen und schenkt Ihnen mehr persönliche Bewegungsfreiheit beim Ein- und Ausstei-

gen. Auch in der Garagenmitte bleibt Raum zum Be- und Entladen sowie für andere Aktivitäten rund ums Fahrzeug. Dieser Tortyp verknüpft Funktionalität und Alltagstauglichkeit zu einer überzeugenden Lösung.

Ein automatisches SEKTIONALTOR vereint auf kleinstem Raum höchsten Bedienkomfort mit verlässlicher Sicherheit. Hochwertige Materialien, erstklassige Verarbeitung & ausgezeichnete Funktionalität gehen dabei Hand in Hand mit ansprechender Optik. Dank vielfältiger Ausstattungsoptionen erhält Ihre Garage eine persönliche Note, die sich har-



LED-Lichtleiste

SEKTIONALTOR
www.novoferm.de



KIPPTOR A
www.kaeuferle.de

monisch in die Architektur Ihres Hauses und Ihren individuellen Lebensstil einfügt. Das einfache, robuste KIPPTOR A überzeugt mit geringer Einbautiefe nebst stabilen Hebelarmen und Laufschienen. Die Zugfedern sorgen für Gewichtsausgleich. Sie sind bequem einzeln austauschbar und schenken gebündelt gleichwohl bestmögliche Sicherheit. Die flexible Rahmenkonstruktion und die ausgereifte Hubmechanik taugen univer-

sell für Privat- und Sammelgaragen. Flächenbündige Schlupf- oder Nebentüren führen direkt zum persönlichen Stellplatz.

Torsteuerung für mehr Komfort

Der Garagentorantrieb SOMMER PRO+ vereint flexible Installation, hohen Bedienkomfort und moderne Smart-Home-Technik. Dank separater Steuerungseinheit kann die Bedienung unabhängig vom Antrieb optimal in der

Garage positioniert werden, was Montage und Nutzung erleichtert. Automatische Kraftanpassung sowie sanfter Anlauf und Stopp gewährleisten einen leisen, materialschonenden Betrieb. Die Einbindung in bestehende Smart-Home-Systeme ermöglicht die Steuerung per Smartphone oder Webanwendung. Ergänzt wird das System durch Beleuchtung, wartungsarme Komponenten und hohe Sicherheitsstandards. Ideal für Neubau und Modernisierung.

Smarte Anwendungen lassen sich immer einfacher einbinden und erreichen immer neue Bereiche des täglichen Lebens. Die Vernetzung und Automatisierung von Geräten und Funktionen erhöhen den Komfort rund um Haus und Hof, von der Beleuchtung bis zur Heizung. Eine SMARTE TORSTEUERUNG per Homematic-IP- und Delta-Dore-System macht somit auch Ihr Garage-Sektionaltor „smart“. Das ermöglicht eine bequeme Überwachung und Bedienung – auch von unterwegs.



SOMMER PRO+
www.sommer.eu



SMARTE TORSTEUERUNG
www.novoferm.de



■ **GARAGEN NACH MAß**
Individuell gestaltete Wunschgaragen - typisch steidle.

EMIL STEIDLE GMBH & CO. KG
Geschäftsbereich BETON-GARAGEN
Alte Krauchenwieser Straße 1
72488 Sigmaringen
Tel. 07571 / 71-155
www.steidle-garagen.de

Werk + Ausstellung:
Sigmaringer Straße 40
72505 Krauchenwies
(Beratung während den
Geschäftszeiten oder nach
Terminvereinbarung.)

FORTSCHRITT MIT TRADITION - SEIT 1823.

164 Tage Spaß, Genuss und Kultur

Fantastischer Naherholungs- und Naturerlebnisraum auf 26 Hektar

Die Landesgartenschau 2026 in Ellwangen, die vom **24. April bis zum 4. Oktober** stattfindet, gilt als eines der bedeutendsten touristischen Ereignisse des Jahres und vereint auf eindrucksvolle Weise Naturerlebnis, Freizeit, Kultur und gesellschaftliche Reflexion. Unter den Leitmotiven „Wie wollen wir leben“ und „Lust am Wandel“ zieht sich ein thematischer Zusammenhang durch das gesamte Areal, der Besucher dazu einlädt, sich aktiv mit zentralen Fragen der Gegenwart und Zukunft auseinanderzusetzen. Zugleich verkörpert die Gartenschau selbst bereits gelungenen Wandel: Aus vormals wenig genutzten Flächen wie dem Großsparkplatz Schießswasen und brachliegenden Auwiesen ist ein rund 26 Hektar großes, hochwertiges Naherholungsgebiet entstanden. Herzstück des Geländes ist die Jagst, die nach aufwendiger Renaturierung wieder in natürlichen Mäandern fließt und für Besucher zugänglich gemacht wurde, wodurch Naturraum & Aufenthaltsqualität deutlich aufgewertet wurden.

Drei Parks für unendlichen Genuss

Das Gelände gliedert sich in drei charakteristische Parkbereiche mit jeweils eigenem

Schwerpunkt. Der Brückenpark bietet eine urbane Erlebniswelt mit modernen Freizeitangeboten wie dem Jugend- und Kulturzentrum Treff.26, einer Skateanlage und vielfältigen Spielflächen. Der Stadtpark fungiert als lebendiges Zentrum mit Pavillons, Gastronomie und großen Veranstaltungsbühnen, während der Auenpark den Fokus bewusst auf Naturbeobachtung und Erholung legt. Dort laden Schaugärten, ein Naturbeobachtungssteg sowie der Aussichtsturm „Jagstblick“ zu intensiven Naturerlebnissen ein. Ergänzt wird das Angebot durch Spielbereiche und gastronomische Einrichtungen, die den Aufenthalt abrunden.

Stadt, Kultur und Programm

Ein wesentliches Merkmal der Landesgartenschau ist ihre innenstadtnahe Lage. Das

Gelände ist fußläufig vom Bahnhof und der historischen Altstadt erreichbar und durch ein durchdachtes Leitsystem optimal erschlossen. Die Innenstadt selbst ist aktiv in das Konzept integriert und bereichert das Gesamterlebnis durch kulturelle Highlights wie die Blumenschau in der Basilika St. Vitus, die Kunstinstallation „Gaia“ in der

Evangelischen Stadtkirche sowie die Ausstellung „Garden Futures“. Insgesamt sorgen über 2.000 Veranstaltungen – darunter Konzerte, Lesungen, Vorträge und spezielle Themenwochen – für ein vielseitiges Programm, das Unterhaltung und Bildung miteinander verbindet. Formate wie das „Grüne Klassenzimmer“ sowie Fachvorträge greifen



Oberbürgermeister Michael Dambacher:
 „Die Landesgartenschau wird das Stadtbild Ellwangens für immer verändern. Wir schaffen hier ein Areal mit einem Naherholungswert, von dem noch Generationen profitieren werden.“



aktuelle Themen wie den Klimawandel auf.

Gemeinschaft und Anreise

Die erfolgreiche Umsetzung der Gartenschau wäre ohne das Engagement der Bevölkerung nicht denkbar. Mehr als 1.000 Ehrenamtliche unterstützen die Organisation in vielfältigen Bereichen, während Vereine, Institutionen und Kirchen aktiv zum Programm beitragen. Darüber hinaus schafft das Gelände nachhaltige Mehrwerte durch zusätzliche Infrastruktur wie ein Wellenbad, einen modernisierten Campingplatz sowie neue Hotel- und Tagungskapazitäten.

Wir freuen uns auf Sie. LANDESGARTENSCHAU ELLWANGEN 2026



24. April bis
04. Oktober 2026

Auch die Anreise ist komfortabel und vielseitig gestaltet: Ob per Auto, Bahn, Bus oder Fahrrad – durch gute Verkehrsanbindung, Shuttleangebote, barrierefreie Zugänge und ein durchdachtes Besuchermanagement ist eine reibungslose Organisation gewährleistet. Verschiedene Ticketmodelle, die teil-

weise die Nutzung des öffentlichen Nahverkehrs einschließen, ermöglichen einen unkomplizierten Zugang für unterschiedliche Besuchergruppen. Insgesamt präsentiert sich die Landesgartenschau als zukunfts-

weisendes Gesamtkonzept, das Natur, Stadtentwicklung und gesellschaftlichen Dialog auf überzeugende Weise miteinander verbindet. **Informationen und Tickets auf www.ellwangen2026.de**



LGS-Geschäftsführer
Stefan Powolny:

„164 Tage lang bietet die Landesgartenschau jeden Tag ein buntes und abwechslungsreiches Programm aus mehr als 1.000 Einzelveranstaltungen. Eigentlich lohnt es sich, jeden Tag auf der Landesgartenschau vorbeizuschauen.“

Fotos: © Landesgartenschau Ellwangen 2026 GmbH



LGS-Geschäftsführer Nils Degen: „Zur Landesgartenschau 2026 wird sich Ellwangen in ein blühendes Paradies verwandeln. Nicht nur das Gelände lädt zum Staunen, Genießen und Entdecken ein, sondern auch das Stadtgebiet, das ebenfalls einen wichtigen Teil der LGS darstellt und sich von seiner besten Seite zeigen wird.“



Bauhaus der besonderen Art

Vom ersten Entwurf zum Traumhaus: individuell geplant, zügig umgesetzt, überzeugend gebaut

Die individuellen Ideen der Bauherren waren von der Fachberatung schon nach nur drei Durchgängen in einen Architekturplan übertragen worden. Und es war genau der Entwurf, den sie sich für eine Inneneinrichtung nach persönlichem Geschmack gewünscht hatten. Das neue Zuhause konnte gebaut werden, nachdem einige Vergleiche am Markt zuletzt für das Fertighaus in Holzständerbauweise sprachen. Lehner Haus erhielt den Zuschlag – für das beste Preis-Leistungs-Verhältnis, eine sehr gute Qualität und individuelles Bauen.

Bestes Preis-Leistungs-Verhältnis

„Wir wollten unter anderem auf jeden Fall ein flaches Dach haben, den Bauhausstil und zum Beispiel eine Galerie für viel Raum“, sagt der Bauherr. „Ideen hatten wir – und damit sind wir in einem Musterhauspark mal zu Lehner gegangen. Die Fachberatung war freundlich und entwickelte uns sehr schnell einen ersten Entwurf. Nach drei Durchgängen stand die Architektur, das war schon sensationell.“ Die Bauherren erhielten ein Angebot und konnten damit in aller Ruhe

Vergleiche anstellen, um eine vernünftige Entscheidung zu treffen. „Das Angebot von Lehner war am besten“, sagt die Bauherrin. „Wir haben auch Massivhausbauer und andere Unternehmen gefragt. Aber immer wieder gab es Einschränkungen – dies war nicht möglich, das ging auf keinen Fall – es wäre

von unserer Planung nichts übrig geblieben“, sagt die Bauherrin.

„Wir haben uns dann für Lehner entschieden, weil das Angebot auch preislich stimmte“, sagt der Bauherr. „Außerdem waren Eigenleistungen möglich, zum Beispiel die Malerarbeiten oder das Verlegen der Böden. Und

es ging schnell: Im Frühjahr kam die Bodenplatte und im August sind wir schon eingezogen. Alles lief wie am Schnürchen.“ Eine moderne Luft-Wasser-Wärmepumpe versorgt das Haus mit warmem Wasser und speist in allen Räumen die Fußbodenheizung. Der Kamin im Wohnraum sorgt dazu





für Gemütlichkeit und Behagen – besonders im Herbst und im Winter. Auf dem leicht angewinkelten Dach wurde eine Photovoltaik-Anlage montiert – ein sehr sparsames Haus. „Wir sind mit Lehner Haus sehr zufrieden“, sagt der Bauherr. „Wir leben hier sehr gerne und man kann wirklich sagen: Unser Traum ist Wirklichkeit worden.“

Eckdaten Homestory 026®

Haustyp:	Unikat
Bauweise:	Holzständerbauweise; ökologisch, diffusionsoffen; Brandschutz F90, Ø U-Wert 0,13
Dachform:	Flachdach
Nutzfläche:	Gesamt rd. 170 m ²
Energiebedarf:	Jahresheizwärmebedarf (kWh/m ² a) 42,32 Jahresprimärenergiebedarf (kWh/m ² a) max.: 58,1 tats.: 39,9
Haustechnik:	Wärmepumpe; Fußbodenheizung

Informationen:
Lehner Haus GmbH
 Aufhausener Straße 29-33
 89520 Heidenheim, Tel. 07321 9670-0
www.lehner-haus.de, blog.lehner-haus.de





Der Neubau als Anbau

Beispielhaft nachhaltig: platzsparendes Bauen und individuelle Architektur

In Zeiten knapper Bauflächen und steigender Anforderungen an nachhaltiges Bauen rückt die Nachverdichtung zunehmend in den Fokus moderner Architektur. An-, Auf- und Umbauten bestehender Gebäude bieten eine intelligente Alternative zum klassischen Neubau auf unbebauten Grundstücken. Ein besonders gelungenes Beispiel hierfür realisierte VOLLMER Massivhaus im Raum Reutlingen mit einem individuell geplanten Anbau an ein bestehendes Einfamilienhaus.

Die Bauherren verfügten bereits über ein großzügiges Grundstück mit einem gepflegten, aber älteren Wohnhaus. Nach dem Auszug der Kinder änderten sich jedoch die Ansprüche an das Wohnen grundlegend. Statt eines Neubaus auf einem separaten

Grundstück entschieden sie sich bewusst für eine nachhaltige Lösung: einen maßgeschneiderten Anbau, der modernen Wohnkomfort mit ressourcenschonender Flächennutzung verbindet. Ein Haus „von der Stange“ kam dabei nicht infrage – vielmehr sollte ein individuell geplantes Architektenhaus entstehen, das sowohl funktional als auch gestalterisch höchsten Ansprüchen gerecht wird.

Nachhaltige Nachverdichtung

Besonderes Augenmerk lag dabei auf der Verwendung nachhaltiger, wohngesunder Materialien sowie auf der Zusammenarbeit mit regionalen Partnern. VOLLMER Massivhaus überzeugte durch seine langjährige Erfahrung, seine regionale Verwurzelung und

die konsequente Umsetzung individueller Bauherrenwünsche. Seit über 35 Jahren realisiert das familiengeführte Unternehmen aus Albstadt hochwertige Massivhäuser und arbeitet ausschließlich mit etablierten Handwerksbetrieben aus der Region zusammen. Diese Kombination aus Kompetenz, Qualität und Transparenz – unter anderem durch eine detaillierte Festpreisgarantie – schuf Vertrauen und Planungssicherheit. Architektonisch fügt sich der dreigeschossige Neubau harmonisch in das bestehende Gebäude ein, bleibt jedoch als eigenständige Wohneinheit klar erkennbar. Großzügige Fensterflächen sorgen für helle, lichtdurchflutete Räume und unterstreichen den modernen Charakter des Hauses. Im Inneren überzeugt eine offene, großzügige Raum-

gestaltung mit hochwertigen Materialien und einem stimmigen Farb- und Materialkonzept.

Individuelles Wohnen neu gedacht

Ein zentrales Merkmal des Entwurfs ist die ungewöhnliche, aber durchdachte Raumaufteilung: Während sich im Untergeschoss Garage, Nebenräume und ein Fitnessbereich befinden, wurde der Wohn- und Essbereich bewusst ins Dachgeschoss verlegt. Hier profitieren die Bewohner von optimaler Aussicht und maximaler Sonneneinstrahlung. Ein Kaminofen sorgt für zusätzliche Behaglichkeit, während die großzügige Terrasse den Wohnraum nach außen erweitert. Im Erdgeschoss befindet sich ein exklusiv ausgestattetes Wellnessbad mit Sauna, freiste-



hender Badewanne und separatem Ruhebereich – ein echtes Highlight des Hauses. Um auch langfristig höchsten Wohnkomfort zu gewährleisten, wurde zusätzlich ein Personenaufzug integriert, der alle Etagen barrierefrei erschließt. Auch energetisch entspricht das Gebäude modernsten Standards: Eine Luft-Wasser-Wärmepumpe in Kombination mit einer Photovoltaikanlage sorgt für eine effiziente und nachhaltige Energieversorgung. Beim Bau kamen Porenbetonsteine zum Einsatz, die durch ihre hervorragenden Dämm-

eigenschaften, ihre natürlichen Bestandteile und ihre positive Wirkung auf das Raumklima überzeugen. Die massive Bauweise garantiert zudem Langlebigkeit, hohe Wertstabilität sowie einen optimalen Brand- und Schallschutz. Das Projekt zeigt eindrucksvoll, wie sich individuelle Architektur, nachhaltige Bauweise und intelligente Flächennutzung zu einem zukunftsorientierten Wohnkonzept vereinen lassen – und wie Nachverdichtung zur echten Chance für modernes Wohnen wird. vollmermassivhaus.de



ARNOLD

DIE HOLZHAUS-MANUFAKTUR

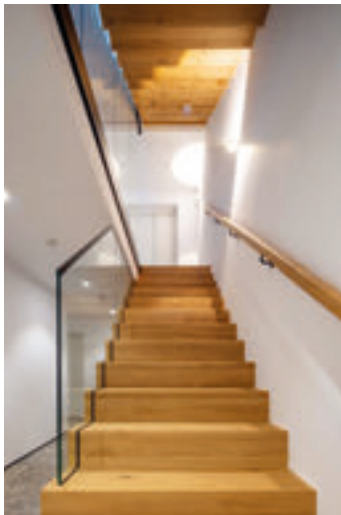


Effizienz- und Passivhäuser für Ihren Traum vom Wohnen.

Minimaler Energiebedarf und maximaler Komfort

- Individuell geplant
- Nachhaltig produziert
- Energieeffizient gebaut
- In bester Bauqualität

88499 Zwiefaltendorf 07373 / 9211-0 www.arnold-haus.de



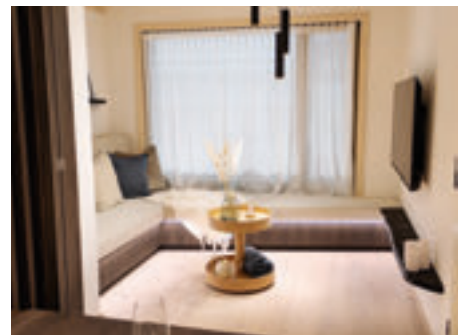
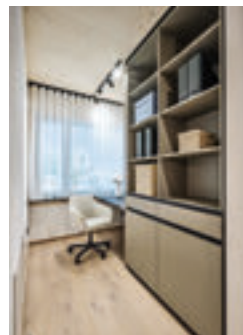
BAUFRITZ.COM

Endlich Freiraum.



Vieles erlebt, vieles gesehen – so entwickelt sich persönlicher Stil, der Anspruch wächst. „Freiraum“ ist ein schwellenloser Bungalow, das Zuhause für selbstbestimmtes Leben, bewusste Reduktion, mit allem schönen Luxus: Schreinermöbeln, Sauna und modernster Technik. Mehr unter baufritz.de/freiraum

BAUFRITZ®



Die neue Klasse im Modulbau

Sonnleitner ELEMENTS – ökologisch, hochwertig und individuell

Mit Sonnleitner ELEMENTS präsentiert der niederbayerische Massivholzhaushersteller Sonnleitner ein innovatives Konzept serieller Fertigung für ökologisch wertvolle und wohngesunde Modulhäuser. ELEMENTS vereint die Vorteile seriell gefertigter Module mit der gewohnt hohen Sonnleitner-Qualität in Massivholzbauweise – kompromisslos hochwertig, individuell gestaltbar und konsequent nachhaltig.

Nachhaltiger Holzbau trifft auf smarte Grundrisslösungen

ELEMENTS steht für eine durchdachte Verbindung aus moderner Architektur, intelligenten Raumlösungen und standardisiert gefertigten, massiven Holzbauteilen. Die neue Produktlinie bietet Wohnkonzepte für unterschiedlichste Bedürfnisse – vom kompakten Minihaus mit ca. 35 m² bis hin zum zweigeschossigen Einfamilienhaus mit ca. 147 m². Hochwertige Designoptionen und eine breite Variantenvielfalt sorgen dabei für maximale Gestaltungsfreiheit.

Effizient geplant – individuell umgesetzt

Trotz systematisierter Fertigungsprozesse lässt Sonnleitner ELEMENTS viel Raum für individuelle Entfaltung: Verschiedene vorgeplante Grundrisslösungen bilden die fle-

xible Basis und können funktional wie optisch angepasst werden – von der Fassadengestaltung mit Holz, Putz oder Designelementen bis hin zu verschiedenen Dachformen. Im Inneren ermöglichen maßgefertigte Lösungen aus der hauseigenen Möbelmanufaktur eine optimale Raumnut-

zung selbst auf kleinem Grundriss.

Ein besonderes Highlight: Zwei Planungstage mit Interior-Designer Florian Kranawender (Stilhauer) sind im ELEMENTS-Auftrag bereits enthalten. Damit erhält jede Bauherrin und jeder Bauherr kompetente, kreative Unterstützung bei der ganz persönlichen





Gestaltung des neuen Zuhauses. Auf Wunsch kann die Zusammenarbeit auch erweitert werden – für noch mehr Individualität bis ins Detail.

Nachhaltigkeit auf allen Ebenen

Im Zentrum der ELEMENTS-Häuser steht das patentierte, Twinligna-Wandsystem mit ho-

hem Massivholzanteil. Es garantiert nicht nur eine hervorragende Energieeffizienz (KfW 55 Standard, optional KfW 40/QNG), sondern sorgt auch für angenehmes, gesundes Raumklima. Wie alle Sonnleitner-Häuser werden auch die ELEMENTS-Module nahezu ausschließlich mit regionalem Holz aus Bayern und Österreich gefertigt – öko-

logisch verantwortungsvoll und ressourcenschonend.

Präzision trifft Tempo – stressfreies Bauen neu gedacht

Die komplette Fertigung, Vormontage und Qualitätskontrolle erfolgt unter optimalen Bedingungen im ELEMENTS-Werk in Orten-

burg – inklusive Vorabnahme des fertigen Gebäudes noch vor der Auslieferung. Das bietet maximale Sicherheit für Bauherren und ermöglicht eine besonders kurze Inbetriebnahmezeit vor Ort. Dank Schraub- oder Streifenfundamenten sind die Häuser flexibel platzierbar, reduzieren die Bodenversiegelung und erleichtern die Grundstückswahl. Auf Wunsch gibt es ein umfassendes „All in one Paket“ – vom maßgefertigten Möbelbau bis hin zu Vorhängen, Kissen und weiteren Ausstattungsdetails.

Bauen mit Haltung – Wohnen mit Anspruch

Mit ELEMENTS bringt Sonnleitner eine Modulhausserie auf den Markt, die neue Maßstäbe setzt: ökologisch, designorientiert, flexibel und kompromisslos hochwertig. Und das mit über 55 Jahren Erfahrung im Massivholzbau. Ob für Familien, Paare oder Menschen im Lebensabschnitt des Downsizings – ELEMENTS ist die stilvolle Antwort auf modernes, bewusstes & verantwortungsvolles Wohnen.

www.sonnleitner.de

Tip: Sonnleitner Modulhäuser live erleben

Interessierte haben jederzeit die Möglichkeit, die neue Modulhausserie am Beispiel des rund 100 m² großen Bungalows während der regulären Öffnungszeiten der Hausbauwelt in Ortenburg live zu besichtigen. Darüber hinaus vermitteln fünf weitere topmodern ausgestattete Massivholzhäuser im firmeneigenen Musterhauspark einen umfassenden Eindruck über die vielfältigen Möglichkeiten des modernen Holzhausbaus – ein Besuch lohnt sich!





Viel Wohnkomfort mit Holz & Glas

Moderne Bauhaus-Ästhetik trifft nachhaltige Holzbauweise mit viel Licht, Raum & Autarkie

Die Einfamilienhaus-Variante der Architekturlinie „FUSION“ verbindet auf gelungene Weise die klare Formensprache der Bauhaus-Architektur mit konstruktiven Vorteilen der modernen Holzskelettbauweise. Realisiert wurde das Gebäude mit Carport auf einem Neubaugrundstück in einer ländlich geprägten Gemeinde im Rhein-Neckar-Kreis. Ein wesentliches Gestaltungsmerkmal ist der nach Süden ausgerichtete, vollverglaste Giebel, der für eine außergewöhnlich hohe Tageslichtausbeute sorgt und die Innenräume mit natürlicher Helligkeit durchflutet.

Raumaufteilung überzeugt

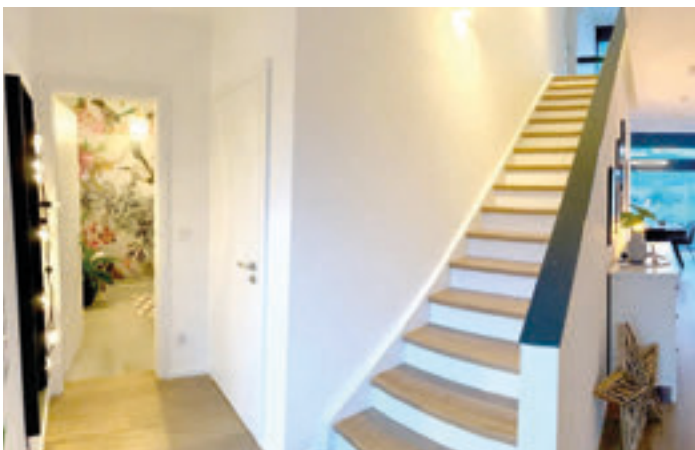
Mit einer Wohnfläche von rund 193 Quadratmetern bietet das Haus ausreichend Platz für eine vierköpfige Familie. Das Erdgeschoss überzeugt durch einen offenen Grundriss, der durch einen Luftraum zur Galerie im Obergeschoss zusätzlich an Großzügigkeit gewinnt. Auf etwa 109 Quadratmetern erstreckt sich hier ein großzügiger Lebensbereich von knapp 56 Quadratmetern mit offener Küche und angeschlossenem Abstellraum. Ergänzt wird diese Ebene durch

ein Arbeitszimmer sowie ein modernes Dusch-WC.

Im Obergeschoss befinden sich die privaten Rückzugsräume der Familie. Zwei gleich große Kinderzimmer sowie ein separates Kinderbad mit Dusche schaffen ideale Bedingungen für den Nachwuchs. Der Elternbereich umfasst ein rund 14 Quadratmeter großes Schlafzimmer und eine direkt angeschlossene, geräumige Ankleide als Durchgang zum komfortablen En-Suite-Bad mit Dusche und freistehender Badewanne.

Technik für nachhaltigen Komfort

Der Keller beherbergt neben dem Hauswirtschaftsraum, in dem sämtliche technische Anlagen untergebracht sind, auch großzügige Flächen für Hobby und Freizeit. Zur nachhaltigen Energieversorgung tragen eine Luft-Wasser-Wärmepumpe, eine Lüftungsanlage mit Wärmerückgewinnung sowie eine Photovoltaikanlage bei. Diese Kombination ermöglicht ein hohes Maß an Energieeffizienz und Unabhängigkeit. Die moderne Fassadengestaltung aus Glas und Putz sowie das Flachdach unterstreichen den zeitgemäßen architektonischen Anspruch dieses Hauses. www.meisterstueck.de





IHR WEG ZUM EIGENEN HAUS

Besuchen Sie unsere Musterhäuser –
Ihr Baupartner seit über 60 Jahren



Forum Bad Waldsee

Robert-Bosch-Str. 1
88339 Bad Waldsee
Tel.: 07524 - 91 56 073



Musterhaus Günzburg

FertighausWelt Günzburg
Kimmerle-Ring 2
89312 Günzburg
Tel.: 07321 - 96 70 32



Musterhaus Heidenheim

Aufhausener Str. 31
89520 Heidenheim
Tel.: 07321 - 96 70 27



Musterhaus Fellbach

Ausstellung Eigenheim & Garten
Höhenstr. 17
70736 Fellbach
Tel.: 0711 - 52 58 79



Musterhaus Poing

Ausstellung Eigenheim & Garten
Senator-Gerauer-Str. 25
85586 Poing
Tel.: 089 - 90 12 95 90



Musterhaus Bad Vilbel

Ausstellung Eigenheim & Garten
Ludwig Erhard Str. 46
61118 Bad Vilbel
Tel.: 06101 - 84 488



Musterhaus Ulm

Messegelände Ulm
Böfinger Str. 60/2
89073 Ulm
Tel.: 0731 - 22 121

Lehner Haus GmbH
Aufhausener Str. 29-33
89520 Heidenheim
Tel.: 07321 - 96 70 0
www.lehner-haus.de





Holzbau mit Konzept und Zukunft



Ein Projekt mit Weitblick: Wohnraum schaffen unter klaren Rahmenbedingungen

Das Wohnbauprojekt in Eching zeigt beispielhaft, wie sich anspruchsvolle Anforderungen an Planung, Bauzeit und Wirtschaftlichkeit in einem schlüssigen Gesamtkonzept vereinen lassen. Projektentwickler Günter Schreiber verfolgte von Beginn an das Ziel, vielseitig nutzbaren Wohnraum zu schaffen, der unterschiedlichen Lebensphasen gerecht wird und zugleich langfristig wirtschaftlich betrieben werden kann. Nach dem Grundstückserwerb wurde die Planungsphase zügig vorangetrieben und mehrere Anbieter in den Auswahlprozess einbezogen. Mit Haas Fertigbau fiel die Entscheidung auf

einen Partner, der durch schnelle Reaktionszeiten und eine verbindliche Projektstruktur überzeugte. Diese Verlässlichkeit erwies sich als zentraler Erfolgsfaktor, da im Wohnungsbau zahlreiche Abläufe eng miteinander verzahnt sind und Verzögerungen erhebliche Auswirkungen haben können. Der klar strukturierte Bauprozess ermöglichte einen reibungslosen Projektverlauf.

Effizient gebaut

Ein wesentlicher Vorteil lag im hohen Vorfertigungsgrad der Holzbauweise. Große Teile des Gebäudes wurden im Werk produziert und auf der Baustelle effizient mon-



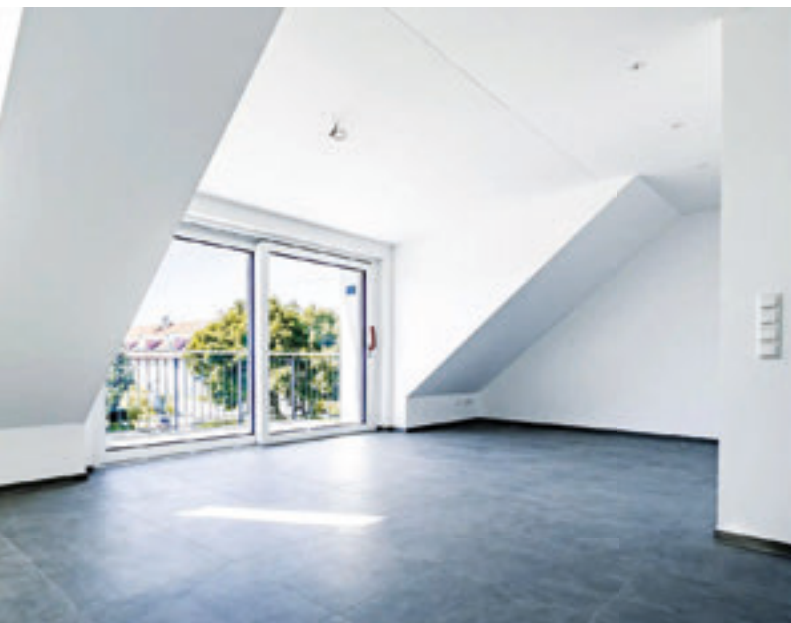


tiert. Dadurch konnte das Gebäude in kurzer Zeit wetterdicht hergestellt werden, was eine unabhängige Weiterführung der Ausbauarbeiten ermöglichte. Für Schreiber waren insbesondere die schnelle Umsetzung, die Preisgarantie und die verkürzte Bauzeit entscheidend, da sie ein hohes Maß an Planungssicherheit bieten. Das realisierte Gebäude umfasst insgesamt 15 Wohnungen mit zwei bis vier Zimmern und Wohnflächen zwischen etwa 70 und 95 Quadratmetern. Klare Grundrissstrukturen, großzügige Fensterflächen und eine zurückhaltende architektonische Gestaltung prägen das Erscheinungsbild. Die Wohnungen sind flexibel nutzbar konzipiert und bieten damit eine langfristige Perspektive für unterschiedliche Nutzergruppen. Auch in energetischer Hinsicht wurde das Projekt zukunftsorientiert umgesetzt. Eine Photovoltaikanlage deckt einen Teil des

Energiebedarfs, während die Tiefgarage bereits auf Anforderungen der Elektromobilität vorbereitet ist. Damit verbindet das Gebäude aktuelle Effizienzstandards mit Blick auf zukünftige Entwicklungen.

Nachhaltig gedacht

Das Projekt verdeutlicht, dass sich wirtschaftliche Effizienz, technische Qualität und ökologische Verantwortung im modernen Wohnbau erfolgreich miteinander kombinieren lassen. Der Holzbau erweist sich dabei als leistungsfähige Bauweise mit Vorteilen in Bauzeit, Planbarkeit und Energieeffizienz. So entstand ein Wohngebäude, das unter klar definierten Rahmenbedingungen realisiert wurde und zugleich langfristig tragfähig ist. Es dient als überzeugendes Beispiel dafür, wie sich hochwertiger Wohnraum effizient und nachhaltig umsetzen lässt. www.haas-fertigbau.de



Bauen liegt uns im Blut.

Häuser massiv, schlüsselfertig, ökologisch, individuell zum Festpreis.



Wenn Sie mit uns bauen liegt der Vorteil bei Ihnen.



- Ein- oder Zweifamilienhäuser
- Umbauten/Altbausanierungen
- Passivhäuser
- nach aktuellen KfW-Richtlinien
- Ziegelbauweise schlüsselfertig

Unser Ausstellungshaus – Wohnen zum Anfassen!

Jeden Sonntag 11.00 - 16.30 Uhr
Montag - Donnerstag 8.00 - 18.00 Uhr
Freitag 8.00 - 14.00 Uhr

pro: casa
baubetreuung gmbh

*...massiv bauen,
schlüsselfertig
zum Festpreis!*

Philippsstrasse 10 · 88 436 Oberessendorf
Im Hausbauzentrum Oberessendorf an der B30.
Tel.: 0 73 55 - 93 17 45 · Fax.: 0 73 55 - 93 17 37
Mail: info@pro-casa-bau.de · www.pro-casa-bau.de



Ralph Zwicker
Teamleiter Außenregulierung



Wenn Regen zum Risiko wird

Nicht nur am Fluss: Warum Starkregen jedes Haus treffen kann

Es beginnt oft unspektakulär: Der Himmel verdunkelt sich, schwerer Regen setzt ein, das Wasser sucht sich seinen Weg über Straße, Hof und Einfahrt. Wenige Minuten später läuft der Hof voll, Lichtschächte füllen sich, im Keller steht das Wasser. Für Hausbesitzerinnen und Hausbesitzer ist das der Moment, in dem aus einem verdrängten Risiko eine sehr konkrete finanzielle Belastung werden kann.

Elementarschutz ist kein Standard

Elementargefahren sind in den letzten Jahren spürbar näher gerückt. Gemeint sind Naturereignisse wie Überschwemmung, Rückstau, Erdbeben, Erdsenkung, Schneedruck, Lawinen oder Erdbeben. Besonders

Starkregen wird häufig unterschätzt. Denn anders als klassisches Hochwasser ist er nicht an Flüsse oder Bäche gebunden. Er kann auch dort Schäden verursachen, wo man nicht direkt damit rechnet: in Wohngebieten mit versiegelten Flächen, an Hanglagen, bei tieferliegenden Hauseingängen, Garagenzufahrten oder Kellerfenstern. Viele Eigentümer gehen davon aus, dass ihre Wohngebäudeversicherung bei solchen Schäden automatisch greift. Doch genau hier lohnt sich der Blick ins Detail. Eine klassische Wohngebäudeversicherung schützt in der Regel bei Gefahren wie Feuer, Leitungswasser, Sturm oder Hagel. Schäden durch Überschwemmung, Rückstau oder Schneedruck benötigen dagegen häufig einen zusätz-

lichen beziehungsweise ausdrücklich eingeschlossenen Elementarschutz. Auch der Hausrat sollte separat betrachtet werden: Während die Wohngebäudeversicherung das Haus selbst betrifft, geht es bei der Hausratversicherung um bewegliche Dinge wie Möbel, Technik, Vorräte oder Werkzeug. „In der Schadenpraxis sehen wir immer wieder, dass nicht allein die Lage am Gewässer entscheidend ist“, sagt Ralph Zwicker, Teamleiter Außenregulierung und Experte für Schäden bei der WGV Versicherung. „Starkregen kann sehr lokal auftreten. Dann zählt, ob das Gebäude baulich vorbereitet ist – und ob der Versicherungsschutz zu den tatsächlichen Risiken passt.“ Zur Vorsorge gehört deshalb beides: Schutz

am Gebäude und Schutz im Vertrag. Rückstausicherungen sollten vorhanden sein und verlässlich funktionieren. Lichtschächte, Kellerfenster und außenliegende Treppengänge verdienen besondere Aufmerksamkeit. Wer modernisiert, sollte prüfen, ob Wasser bei Starkregen vom Haus weggeführt wird oder sich an kritischen Stellen sammelt. Auch sensible Technik im Keller, etwa Heizungsanlagen, Elektrogeräte oder Steuerungstechnik, sollte möglichst nicht ungeschützt bodennah stehen. Gleichzeitig ist eine passende Absicherung wichtig. Denn Trocknung, Entsorgung, Reparaturen und Wiederherstellung können schnell hohe Kosten verursachen. In Deutschland waren 2024 nach Angaben des Gesamtver-





bands der Deutschen Versicherungswirtschaft 10,2 Millionen Wohngebäude gegen Elementargefahren versichert – das entspricht 57 Prozent. In Baden-Württemberg ist die Quote historisch bedingt deutlich höher: Dort liegt die Versicherungsdichte bei Wohngebäuden bei 94 Prozent. Dennoch gilt auch hier: Entscheidend ist der konkrete Vertrag.

Die WGV Wohngebäudeversicherung greift diesen Bedarf auf. In der Leistungsübersicht der WGV sind weitere Elementargefahren wie Überschwemmung, Erdbeben, Erdsenkung oder Erdfall, Erdbeben, Erdrutsch, Schneedruck, Lawinen, Dachlawinen und Vulkanausbruch

aufgeführt – je nach Tarif und Voraussetzungen ergänzt um weitere Absicherungsmöglichkeiten, etwa bei Rückstau oder eindringendem Oberflächenwasser infolge von Starkregen.

Vorsorge schützt vor hohen Schäden

„Elementargefahren sind heute deutlich prä-sentier als noch vor einigen Jahren“, sagt Ralph Zwicker. „Für viele Eigentümer wird das Risiko erst sichtbar, wenn Wasser bereits ins Gebäude eingedrungen ist. Dann beginnt oft ein wochenlanger Aufwand – mit Trocknung, Reparaturen und der Frage, ob

Elementarschäden im Vertrag tatsächlich eingeschlossen sind.“

Für Bauherren, Käufer und Modernisierer heißt das: Elementargefahren sollten heute genauso selbstverständlich mitgedacht werden wie Energieeffizienz, Finanzierung

oder Haustechnik. Ein prüfender Blick in die eigene Police kann dabei viel Klarheit schaffen. Wer wissen möchte, wie gut das eigene Haus abgesichert ist, kann den Schutz der WGV Wohngebäudeversicherung online prüfen oder berechnen. www.wgv.de

Anzeige

WGV
GUT VERSICHERT.
UND GUT IST.

Bis zu
55 %
Neubau-
rabatt!

**RICHTIG GUT IN
PREIS & LEISTUNG**

Die Wohngebäude-Versicherung der WGV.

wgv.de/wohnen



DELGADO
Feinoberfläche
www.k-b-h.de



FAPNEST
www.fapceramiche.com



COLOURS ONE WIDE
www.mydeck.de

Formschöne Flächen im Freien

Hochwertige Terrassenbeläge, an denen Sie lange Freude haben werden

Sie suchen eine stilvolle Grundlage für Ihr sommerliches Außenleben? Der Terrassenbelag DELGADO verbindet Heim und Natur. Die großzügigen Formate und versiegelten diamantgebürsteten Oberflächen vermitteln eine hochwertige Eleganz. Sorgsam gewählte Farbtöne setzen individuelle Akzente und eröffnen zahlreiche Gestaltungsmöglichkeiten. Die naturnahe Optik lädt zum Verweilen und Entspannen ein und schenkt Ihnen somit einen erweiterten Wohn- und Lebensraum.

FAPNEST verbindet die warme Ausstrahlung des Holzes mit den Vorteilen moderner Feinsteinzeug-Fliesen. Die authentischen Farb-

nuancen reichen von klassischen Naturtönen bis zu vielfältigen belebten Varianten, passend zu vielerlei Einrichtungsstilen. Diverse Formate sowie kreative Mosaikereöffnen weitere Gestaltungsmöglichkeiten für Ihre Innen- und Außenbereiche. Diese attraktiven robusten Oberflächen stehen für Langlebigkeit mit Stil.

COLOURS ONE WIDE präsentiert extrabreite Terrassendielen in einem modernen leicht changierenden Farbton. Die gebürstete, glatte Oberfläche vermittelt eine elegante Optik und angenehme Haptik. Die Verlegung gelingt durch Verschraubung oder – nahezu unsichtbar – per Clipselement, hilfreich für fle-

xible Umsetzungen vor Ort. Die großzügigen Maße schenken Ihrem Außenbereich einen ruhigen und harmonischen Auftritt.

Der Sommer kann kommen

PIAZZA PRIMA bietet eine langlebige und pflegeleichte Oberfläche für den täglichen Einsatz im Außenbereich. Die natürliche Holzoptik vermittelt eine warme und einladende Atmosphäre. Eine robuste komplette Ummantelung schützt Ihre neuen Dielen verlässlich vor Feuchtigkeit, Flecken, Kratzern und UV-Strahlung. Freuen Sie sich auf ein dauerhaft gepflegtes Erscheinungsbild.

Die MAHORA PARKETTDIELEN übertragen die

Behaglichkeit des Holzes nach draußen, und verströmen eine angenehme Atmosphäre im Außenbereich. Eine spezielle Technologie verbindet die authentische Holz-Anmutung mit einer hohen Widerstandsfähigkeit. Die Dielen sind witterungsbeständig, langlebig und pflegeleicht. Eine umweltfreundliche und nachhaltige Alternative für Ihre stilvolle Terrassenfläche.

LIGNUM überrascht mit lebendig strukturierten Oberflächen. Jede Diele gewinnt eine individuelle Ausstrahlung. Die warmen Farbgebungen und feinen Maserungen münden in ein harmonisch elegantes Erscheinungsbild. Mehrere Profilvarianten ermöglichen ge-

PIAZZA PRIMA
www.naturinform.com



MAHORA® PARKETTDIELEN
www.braun-steine.de



LIGNUM
www.megawood.com



SKANDEN
steulerdesign.de



ABSOLUTE 20
www.stroeher.de



GDM.CASADO® LIGHT
www.godelmann.de

CANTERA – BEIDSEITIG BEARBEITETE SPALT-STEINMAUERSYSTEME

Ob als Beeteinfassung, Wasserbecken, Sicht- oder Schallschutz – unsere Mauer-systeme bieten anspruchsvolle Gestaltungsvarianten für Ihren Außenbereich. Infos zu unserem Gesamtprogramm erhalten Sie bei Ihrem Baustoffhändler.

KBH KBH KBH
» QUALITÄT IN STEIN

Baustoffwerke Gebhart & Söhne GmbH & Co.-KG
» KBH Qualität in Stein
D-87766 Lachen
Telefon 0 83 31 - 95 03 - 0
Telefax 0 83 31 - 95 03 - 20
steine@k-b-h.de
www.k-b-h.de

konnte Gestaltungen nach Ihren persönlichen Vorstellungen. Verwandeln Sie Ihren Außenbereich in einen komfortablen und stilvollen Lebensraum.

Innen und Außen werden eins

SKANDEN taucht die raue Schönheit nordischer Landschaften in moderne klare Formen. Die Oberfläche kombiniert mineralische Elemente mit natürlichen Strukturen, perfekt für vielseitige Gestaltungen. Variable Formate und Oberflächen ermöglichen eine präzise Anpassung an Ihre individuellen Anforderungen. Die reduzierte Stärke und die exakte Verarbeitung unterstützen eine

hochwertige Verlegung. Und unterstreichen eine zeitgemäße Architektur. ABSOLUTE 20 zeigt modernes Design voller Wärme und Natürlichkeit. Die lebendige Struktur birgt feine Details und dezente Gebrauchsspuren. Freuen Sie sich auf eine charakterstarke Oberfläche. Das wohnliche Erscheinungsbild wirkt ausgewogen und verströmt eine angenehme Atmosphäre. GDM.CASADO LIGHT gefällt mit eleganter, natürlicher Ausstrahlung. Die sanft geschliffene Oberfläche betont die Struktur und belebt die Optik. Hochwertige Verarbeitung und expressive Gestaltung schaffen einen Außenbereich mit einem Hauch von Exklusivität.



GARTENSAUNA RAGNARÖK
www.corso-saunamanufaktur.com



WHIRLPOOL AZURE
vortexspas.de

Gärten für Genießer

Grünzonen schaffen den passenden Rahmen für stilvolle Wellness-Momente

Die GARTENSAUNA RAGNARÖK zeigt einen klaren und doch atmosphärischen Innenraum. Die Saunabänke und Rückenlehnen aus heller Espe gefallen mit angenehmer Haptik, auch bei Wärme. Eine warmweiße, indirekte LED-Beleuchtung modelliert sanft den Raum und lässt sich per Banktaster intuitiv schalten und dimmen. Die geölten Eichendielen vermitteln Wärme und Werte. Die schwellenlose Tür aus Ganzglas mit Alu-Zarge fügt sich nahtlos ein. Eine dezente LED-Außenleuchte belebt den Eingang. Der WHIRLPOOL AZURE verbindet kompakte Maße mit viel Ausstattung. Ein spezielles Nackenkissen unterstützt gezielt den Schulter- & Nackenbereich. Zwei Massage-sitze sowie zwei komfortable Liegeflächen

bieten vielseitige Entspannungspositionen. Auf etwa vier m² genießen bis zu vier Personen ein ausgewogenes, komfortables Baderlebnis. Die durchdachte Raumaufteilung schenkt Beinfreiheit, auch im Sitzen. Das nachhaltige LOUNGE-SET PALETTI lässt sich vielseitig arrangieren. Abgestimmte Module ermöglichen kompakte Sitzlösungen oder großzügige Lounge-Landschaften. Die Grundrahmen und Kissenfüllungen bergen recycelte Materialien. Die stabilen Rückenlehnen aus pulverbeschichtetem Edelstahl und die wetterfesten Stoffe versprechen eine lange Lebensdauer. Das DECK präsentiert massives Plantagen-Teakholz in klaren Linien. Inspiriert von klassischen Schiffsdecks treffen sich Leichtigkeit

und Stabilität. Die gleichmäßigen Oberflächen wirken ruhig & hochwertig. Sorgfältige Verarbeitung und zeitlose Ästhetik unterstreichen den qualitativen Anspruch.

Atmosphärische Außenbereiche

Das DESIGN-SAUNAHAUS kommt in moderner Holzrahmen-Bauweise mit kompletter Dämmung. Die Außenbekleidung aus hochwertigen HPL-Platten zeigt eine klare Optik ohne sichtbare Befestigungen. Die Türen und Fenster aus lackiertem Merantiholz vermitteln einen gehobenen Wohnstandard. Die rustikale, gehackte und gebürstete Thermofichte verströmt im Inneren eine heimelige Atmosphäre. Hinzu kommen ein trockener Estrich und ein leistungsstarker Saunaofen.

Der Stuhl KIDA hüllt sich in organische Umrisse und eine einladende Offenheit. Ein stabiler Rahmen aus pulverbeschichtetem Aluminium sorgt für Beständigkeit bei geringem Gewicht. Eine innovative Faser von herrlich weicher Haptik steigert Ihren Komfort. Die Farbvarianten sorgen für lebendige Noten und schmiegen sich harmonisch an jede Umgebung. Für entspannte Momente in stilvollem Ambiente. LOOP zeigt fließende Formen ohne Anfang und Ende. Das harmonische Gesamtbild verkörpert Kontinuität, durchpulst von einem verbindenden natürlichen Rhythmus. Vielseitige, kreative Kombinationen und spontane Nutzungen ermöglichen kommunikative Begegnungen in entspannter Atmosphäre.



LOUNGE-SET PALETTI
www.fatboy.com



DECK
Design: Henrik Pedersen
www.gloster.com



DESIGN-SAUNAHAUS
www.blockhaus-westerhoff.de



KIDA
Design: Stephen Burks
www.dedon.de



LOOP
Design: Elena Salmistraro
www.ethimo.com



BORK
jysk.de

Der Stuhl BORK umspielt einen stabilen Stahlrahmen mit einem luftigen Geflecht aus Polyrattan. Ein passender Ständer sorgt für sicheren Halt. Ein großzügiges Premium-Kissen bietet einen hohen Sitzkomfort. Der strapazierfähige Bezug schmeichelt mit angenehmer Struktur. Die Maße bieten eine gemütlich umhüllte Sitzposition.

Lässige Lösungen

Der Whirlpool SOUL SPA 150 bietet viel Raum für zwei Personen. Der offene Innenraum ermöglicht flexible Sitz-/Liegepositionen ohne feste Vorgaben. Eine wohltuende Hydromassage entspannt Körper & Geist. Trotz erwei-

tertem Spielraum bleibt das Modell äußerlich kompakt und vielseitig einsetzbar.

Der STRANDKORB NATURA zeigt einen massiven Korpus aus Teakholz, nebst langlebigen Beschlägen aus Edelstahl. Das wetterfeste Kunststoff-Geflecht erscheint natürlich und doch widerstandsfähig. Der Stoff ist pflegeleicht sowie großteils abnehmbar und waschbar. Komfort und robuste Qualität sorgen für entspannte Stunden im Freien.

Die GARTENDUSCHE verbindet Edelstahl und Teak zu einer hochwertigen und funktionalen Einheit. Eine Bodenplatte verleiht Stabilität, eine seitliche Armatur reguliert den Wasserstrom. Der Anschluss erfolgt schlicht per handelsüblichem Gartenschlauch, für eine flexible Nutzung im Außenbereich.



SOUL SPA 150
Design: Marc Sadler
www.gruppotres.com



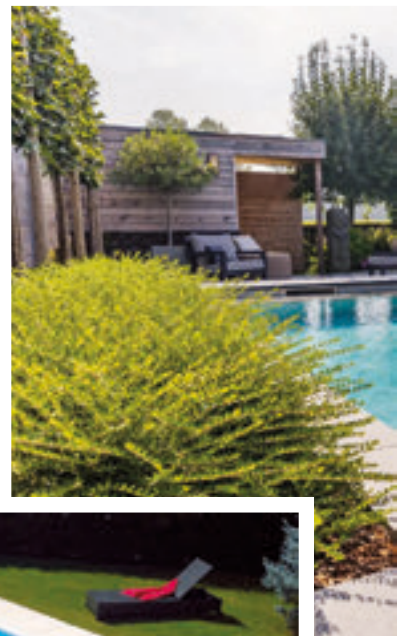
STRANDKORB NATURA
www.garpa.de



GARTENDUSCHE
www.garpa.de



PVC-POOL
www.sopra.de



SWIMMINGPOOL
www.desjoyaux.de

Pools für Puristen

Mitten im Garten: Das herrlich klare Beckenwasser spiegelt die Farbe des Himmels

Ein moderner PVC-POOL erlaubt eine rasche und reibungslose Umsetzung. Das Becken kommt komplett vorproduziert und montagebereit. Die großzügigen Abmessungen von 8,00 x 3,50 m schenken Raum für entspanntes Schwimmen. Die graue Beckenfarbe lässt das Poolwasser gefällig hervortreten. Die dunklen Randsteine schaffen einen eleganten Kontrast. Zwei integrierte

Skimmer sorgen für eine effiziente Wasserpflege. Eine Einstiegstreppe über Eck führt zu einer komfortablen Sitzbank, zum gemütlichen Verweilen im warmen Wasser. Vom Bausatz bis zur kompletten Installation. Ein SWIMMINGPOOL zeigt vielerlei Formen, Größen und Einsatzbereiche. Innen- wie Außenlösungen lassen sich bequem individuell anpassen. Eine fachgerechte Installation

sorgt für nachhaltiges Badevergnügen. Ein NATURPOOL überzeugt durch eine umweltfreundliche Wasseraufbereitung. Das biologische Filtersystem verzichtet auf alle Chemie. Ihr Badewasser bleibt klar und angenehm für Haut und Augen. Und das ohne Schwimmbad-Geruch, für ein deutlich gesteigertes Baderlebnis. Ein regelmäßiger Wasser-Austausch kann entfallen. Das

schont Ihre Ressourcen. Erneuerbare Energien ermöglichen einen noch sparsameren Betrieb über mehrere Jahreszeiten hinweg.

Exklusive Eleganz

AQUA NOVA 84 kombiniert großzügigen Schwimmraum mit minimalistischer Klarheit. Die rechteckige Kontur bietet erweiterte Dimensionen für mehr Bewegungsfreiheit. Ein seitlicher Einstieg erleichtert den Zugang. Eine umlaufende Kante und eine rutschfeste Oberfläche sichern das Baderlebnis. Ein integrierter High-Level-Skimmer erlaubt einen besonders hohen Wasserstand. Die Vorbereitung für eine Unterflur-Rollladen-Abdeckung ermöglicht zusätzlichen Komfort.

Die CARAT-SF POOLÜBERDACHUNG besticht mit eleganten, flachen Konturen. Verstärkte Profile bürgen für nachhaltige Stabilität und eine ansprechende Optik. Maßgefertigte Varianten beantworten individuelle Umfelder und Treppenformen. Optionale Bodenschienen ermöglichen weitere flexible Nutzungen.

Sie lieben pflegeleichte Oberflächen? Der PP POOL steht für langlebige Qualität – denn das Grundmaterial Polypropylen trotzt UV-Strahlungen, Chemikalien und Temperaturschwankungen. Die nahtlose Fertigung erübrigt Fugen und erleichtert die Reinigung. Der dauerhaft dichte Aufbau sowie die angenehm glatte Oberfläche sorgen für hohen



NATURPOOL
www.teichmeister.de



AQUA NOVA 84
compasspools.de



CARAT-SF POOLÜBERDACHUNG
www.voeroka.de



PP POOL
www.pool-systems.de

Foto: DLD/Pool-Systems.de



INFINITY POOL
www.ssf-pools.de

Komfort. Individuelle Größen, Formen und Ausstattungen ermöglichen eine passgenaue Gestaltung.

Wasserwelten veredeln Außenbereiche

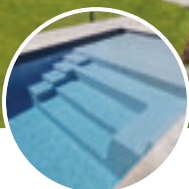
Ihr Fokus liegt auf Entspannung und gemeinsamen Momenten im Wasser? Der INFINITY POOL verbindet anspruchsvolle Technik und eindrucksvolle Optik. Das Wasser scheint mit seiner Umgebung zu verschmelzen und zaubert ein besonderes Ambiente. Dieses gestalterische Highlight schmiegt sich har-

monisch an Ihre Gesamtarchitektur – und an Ihre Qualitätsansprüche.

MODENA zelebriert das Wasser als zentrales Element einer harmonischen Gartengestaltung. Seine beruhigende Wirkung unterstützt Ihre alltägliche Entspannung und Ihr persönliches Wohlbefinden. Das stilvolle Becken fügt sich natürlich ins Gesamtbild und verströmt eine ausgewogene Atmosphäre. Freuen Sie sich auf eine glückliche Verbindung aus Ästhetik und Funktion; nebst individuellen Gestaltungen. Körper und Geist werden eins.



MODENA
www.rivierapool.com



Exklusiver Garten- und Poolbau aus einer Hand.

Nick Schwendi
DINGLER
Garten- und Poolbau

- ✓ Kompletter Gartenbau
- ✓ Individueller Poolbau

www.nickdingler.de
Tel.: 07353 / 98 87 830

Anzeige



Foto: epr/Leiner

MARKISE CENTO
www.leiner.de



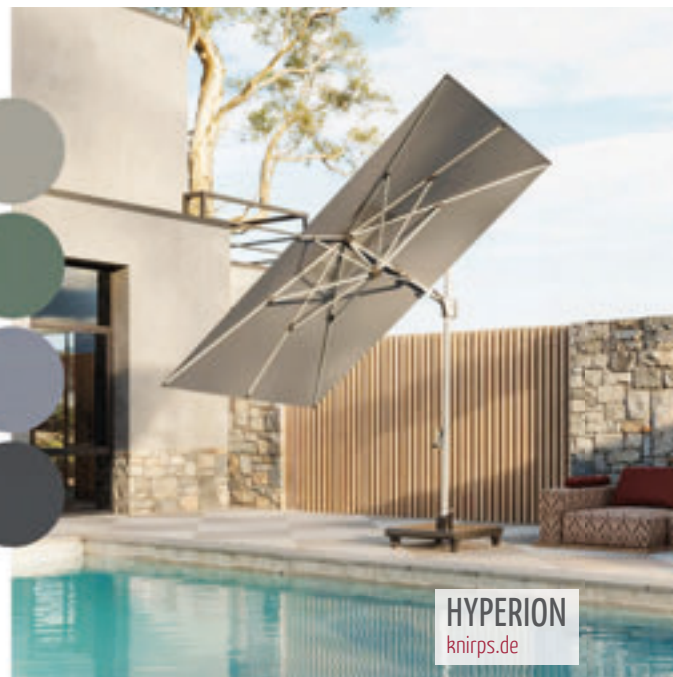
Fotos: © Martin Raffener

SONNENSCHUTZ
www.voeroka.de



Foto: Schanz

SCHRÄGROLLLADEN
www.schanz.de



HYPERION
knirps.de

Gut geschützt die Sonne genießen

Stilvolle Beschattungslösungen für viel genutzte Außenbereiche

Gerade Linien fügen sich bestens in moderne Architekturen. Die MARKISE CENTO setzt auf eine stabile und langlebige Konstruktion, ideal für große Spannweiten und weitläufige Terrassenflächen. Klare Konturen und hochwertige Verarbeitungen ermöglichen eine harmonische Verbindung aus Funktionalität und Ästhetik.

Auch moderne Wintergärten enthalten intelligenten SONNENSCHUTZ, ideal für eine ganzjährige kreative Nutzung. Die verschieblichen Dachelemente folgen den wechselnden Wetterlagen wie auch Ihren persönlichen Bedürfnissen. Soll die Sommer Sonne draußen bleiben, wölbt sich eine schützende Hülle über Ihren Außenbereich. Wünschen Sie mehr Licht und Wärme, lassen

sich alle Elemente rasch zur Seite bewegen; die transparenten Dachflächen lassen viel Licht einfallen und die leicht gebogene Bauform lenkt alle Sonnenstrahlen nach innen, für ein freies Raumgefühl und eine helle offene Atmosphäre.

SCHRÄGROLLLADEN ermöglichen passgenaue Lösungen für besondere Fensterformen. Ob schräg, rund oder spitz: diese flexiblen Konstruktionen ermöglichen effektive Beschattungen. Wählen Sie unter zwei Profilen: das geschlossene Profil verdunkelt Ihr Fenster nahezu vollständig, das lichtdurchlässige verbreitet ein angenehmes Streulicht. Eine geschickte Kombination sorgt für individuelle Lichtverhältnisse sowie besten Komfort in Ihrem Innenraum.

Bewegliche Schattenspiele...

HYPERION zelebriert hochfunktionales Schattensdesign. Klare Kontur und durchdachte Technik verbinden sich zu einer eleganten Skulptur. Die stabile Konstruktion ermöglicht verlässlichen Schutz vor der Sonne. Die einfache Handhabung sorgt für hohen Bedienkomfort. Eine stilvolle Ergänzung für anspruchsvolle Außenbereiche.

MARKILUX 779 erzeugt sonnengeschützte Bereiche unter dem Terrassendach und somit einen angenehmen Aufenthalt im Freien. Das Tuch bleibt ansonsten sicher in einer kompakten Kassette, geschützt vor äußeren Einflüssen. Die Konstruktion schmiegt sich harmonisch an bestehende Überdachungen.

Ergänzende Beleuchtungselemente begleiten stimmungsvolle Abendstunden.

Ein WABENPLISSEE verbreitet ausgewogene Lichtstimmung und steigert damit Ihren Wohnkomfort. Die charakteristische Wabenstruktur wirkt isolierend und moderiert Ihr Raumklima: winters bewahrt es wertvolle Wärme, sommers begrenzt es Raumtemperatur. Die verbesserte Raumakustik vermittelt eine ruhigere, entspanntere Atmosphäre. Die flexible Regulierung von Lichteinfall und Sichtschutz wahrt jederzeit die gewünschte Balance zwischen Helligkeit & Privatsphäre.

...für geschützte Lebensräume

Das LAMELLENDACH LAMAXA erzeugt einen geschützten Außenbereich mit hohem Kom-

Garten | Sonnenschutz

fort und vielseitigen Nutzungsmöglichkeiten. Bewegliche Lamellen aus Aluminium erlauben eine präzise Steuerung von Licht und Schatten: für ein angenehmes Ambiente zu jeder Tageszeit. Das modulare System lässt sich frei positionieren oder harmonisch an bestehende Gebäude anbinden. Ergänzende Glasflächen oder textile Beschattungen erweitern die Funktionalität und sorgen für zusätzlichen Schutz bei besonderen Witterungen. Die klare Formsprache und die hochwertige Verarbeitung verleihen Ihrem gesamten Außenbereich eine stilvoll moderne Ausstrahlung.

Q.BUS verbindet ein modernes Design mit durchdachten Beschattungslösungen für unterschiedlichste Außenflächen. Die freistehende Konstruktion ermöglicht Ihnen eine flexible Platzierung und somit eine optimale Nutzung Ihres verfügbaren Raumes. Gekonnt kombinierte Module ermöglichen großzügig zusammenhängende Schattenbereiche, und beantworten somit vielfältige wechselnde Anwendungen. Das elegante Erscheinungsbild setzt einen sehenswerten gestalterischen Akzent und fügt sich zugleich harmonisch in vielerlei architektonische Umgebungen. Die stabile Bauweise bürgt für Langlebigkeit und zuverlässigen Schutz. Die klaren Linien verströmen eine hochwertige zeitlose Optik.



Foto: markilux

MARKILUX 779
www.markilux.com



WABENPLISSEE
www.duette.de



Foto: WAREMA

LAMELENDACH LAMAXA
www.warema.com



Foto: Leiner

Q.BUS
www.leiner.de

POOL TERRASSE GARTEN



T 0 72 62 - 80 87
info@voeroka.de



**BEI SCHÖNEM WETTER
EINFACH AUFSCIEBEN!**



**Wintergarten oder
Terrasse? BEIDES!**

Inspiration für Genuss & Gestaltung

Ob rauchige Grillkunst, inspirierende Landschaftsarchitektur, zukunftsweisende Künstliche Intelligenz im Dienst der Natur, kreative Häuser-Umbauten, traumhafte Pools oder die Vielfalt der italienischen Küche – diese Buchauswahl vereint Genuss, Gestaltung und Innovation auf besondere Weise. Jedes vorgestellte Werk eröffnet neue Perspektiven: mal praktisch und alltagsnah, mal ästhetisch und visionär. Es geht um Lebensqualität, nachhaltige Ideen und die Freude am Entdecken.

Lassen Sie sich von eindrucksvollen Projekten, kulinarischen Highlights und klugen Konzepten begeistern. Diese Bücher liefern nicht nur fundiertes Wissen, sondern auch Inspiration für eigene Vorhaben und laden dazu ein, die Welt mit neuen Augen zu sehen.



KING OF GRILL – DIE BBQ-MASTERCLASS

Arne Schunch

Dieses Buch zeigt, dass Grillen weit mehr ist als bloße Nahrungszubereitung: Es ist Leidenschaft und kreatives Handwerk. Arne Schunch, bekannt als „King of Grill“, präsentiert 80 originelle BBQ-Rezepte, die klassische Routinen durchbrechen und neue Geschmackserlebnisse eröffnen. Ergänzt werden sie durch verständliche Erklärungen zu Fleischzuschnitten, Grillmethoden und Trends wie der Feuerplatte. Besondere Rubs, Marinaden sowie Ideen für Burger & gegrilltes Gemüse runden das Werk ab. Leser lernen, wie zartes, saftiges Fleisch mit perfekter Kruste gelingt und wie der Grill zum Mittelpunkt genussvoller Momente wird. So entsteht Vielfalt am Rost, die Anfänger und Köche anregt und Grillabende zu einem besonderen Erlebnis macht.

04.03.2026, 160 Seiten, gebunden, EUR 20,00,

ISBN 978-3-7459-3197-6, www.emf-verlag.de

LANDSCHAFTSARCHITEKTUR

Martin Prominski & Laura Puttkamer

Einblicke in die faszinierende Welt der Landschaftsarchitektur: Dieser hochwertige Band vereint die schönsten und innovativsten Projekte aus dem internationalen Raum. Über 300 eindrucksvolle Fotografien, präzise Pläne und fundierte Fachbeiträge eröffnen einen tiefen Zugang zur Kunst und Wissenschaft der Gestaltung von Freiräumen. Ob Klinikparks, Schulgelände oder private Gärten – vielfältige Projekt- und Büroporträts, ergänzt durch Fakten und Hintergrundgeschichten, zeigen anschaulich, wie Landschaftsarchitektinnen und -architekten ökologische, technische und soziale Herausforderungen kreativ bewältigen. Das Buch verbindet Inspiration mit Fachwissen und macht die Qualität zeitgenössischer Landschaftsgestaltung sichtbar. Ein unverzichtbares Werk für Profis und alle, die sich für anspruchsvolle, nachhaltige Freiraumkonzepte begeistern.

05.03.2026, 360 Seiten, gebunden, EUR 59,95, ISBN 978-3-7667-2844-9, www.callwey.de

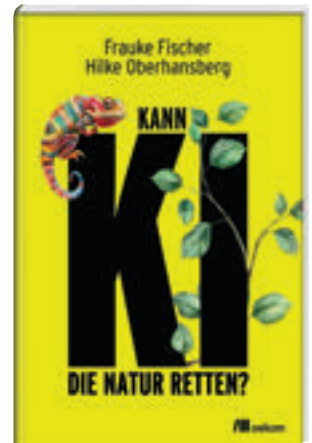


KANN KI DIE NATUR RETTEN?

Frauke Fischer, Hilke Oberhansberg

Künstliche Intelligenz schreibt Texte, erzeugt Bilder und lernt selbstständig – doch kann sie auch Wälder schützen, Tierstimmen deuten oder Pflanzen versorgen? Während Maschinen immer leistungsfähiger werden, verbrauchen sie enorme Mengen an Energie und Rohstoffen. Dieses Buch fragt, ob KI der Natur nicht nur schadet, sondern aktiv helfen kann. Die Biologin Frauke Fischer und die Wirtschaftswissenschaftlerin Hilke Oberhansberg führen unterhaltsam dorthin, wo Hightech und Ökologie aufeinandertreffen. Sie zeigen, welche Anwendungen Tiere schützen, warum ein Babyhirn oft effizienter arbeitet als Supercomputer und welche Lösungen Hoffnung geben. Informativ, überraschend und humorvoll – für alle, die Natur lieben, Technik spannend finden und wissen wollen, welche Form von Intelligenz wir zum Überleben brauchen.

06.10.2025, 216 Seiten, gebunden, EUR 26,00, ISBN 978-3-98726-163-3, www.oekom.de



HÄUSER. DIE BESTEN UMBAUTEN

Bettina Hintze

Neue Perspektiven – Umbau statt Neubau: Dieser hochwertige Band präsentiert die Siegerprojekte des renommierten HÄUSER-Awards in eindrucksvoller Bildsprache. Die 30 ausgewählten Projekte zeigen, wie sich Altbauten durch Umbauten, Erweiterungen, Aufstockungen, Dachausbauten, Umnutzungen oder Sanierungen neu interpretieren lassen – von behutsamen Eingriffen bis zu radikalen Transformationen. Durch kluge Planung und kreative Konzepte verbinden sie historische Qualitäten mit moderner Architektur. Jedes Haus wird anschaulich mit hochwertigen Fotos, Grundrissen, Baudaten sowie Informationen zu Materialien und Bauweisen vorgestellt. Der Erhalt bestehender Gebäude ist nicht nur wirtschaftlich, sondern auch nachhaltig und ressourcenschonend. Zudem überzeugen viele Objekte durch ihre Lage in gewachsener Umgebung und ihren einzigartigen Charakter.

16.04.2026, 260 Seiten, Hardcover, EUR 65,00, ISBN 978-3-7913-9418-3, www.penguin.de



SECRET HIDEAWAYS

Christine Gräfin von Pahlen

Die verborgenen Schätze des Mittelmeerraums entdecken: „Secret Hideaways“ ist ein exklusiver Guide zu den schönsten und luxuriösesten Ferienhäusern. Die renommierte Journalistin Christine von der Pahlen präsentiert rund 30 außergewöhnliche Rückzugsorte, nach Ländern geordnet, und vermittelt die Essenz mediterraner Lebensart. Jedes Kapitel führt in ein neues Paradies – von Italiens Küsten über Griechenlands Inseln bis zu versteckten Oasen in Spanien und Frankreich. Eindrucksvoll sind vor allem die Geschichten hinter den Refugien. Ergänzt werden sie durch exklusive Insidertipps zu Shopping, Märkten und Restaurants. Porträts der Besitzer verleihen eine persönliche Note. Dieses Buch ist Bildband und Inspirationsquelle zugleich – ideal für alle, die Traumziele suchen oder vom Mittelmeer träumen.

29.05.2025, 224 Seiten, gebunden, EUR 45,00, ISBN 978-3-7667-2777-0, www.callwey.de



99 TRAUMHAFT GARTENPOOLS

Heiko Heinemann (Herausgeber)

„99 traumhafte Gartenpools“ ist eine Hommage an die Kunst des Pooldesigns und zugleich eine inspirierende Ideensammlung für alle, die ihren Garten in einen Ort der Erholung, Bewegung und Lebensfreude verwandeln möchten. Dieses Buch lädt dazu ein, sich inspirieren zu lassen, groß zu denken und die eigene Badelandschaft Wirklichkeit werden zu lassen. Es zeigt die Vielfalt beeindruckender Gartenpools, von eleganten Designbecken bis zu naturnahen Oasen. Die 99 vorgestellten Projekte gehen weit über ihre Funktion hinaus: Jeder Pool erzählt eine eigene Geschichte und vereint Wasser, Architektur und Landschaft zu einem stimmigen Ganzen. Ob urban oder ländlich, kompakt oder großzügig – sie stehen für gestalterische Qualität, handwerkliche Präzision und ein feines Gespür für Atmosphäre.

14.07.2025, 224 Seiten, gebunden, EUR 39,99, ISBN 978-3-9820504-7-8, www.btshop.de



PASTA, PIZZA, PASSIONE

Heinrich Gasteiger, Gerhard Wieser, Helmut Bachmann

Italienische Küche steht für Authentizität, intensive Aromen und pure Lebensfreude. Dieses Buch vereint 40 klassische Rezepte aus allen Regionen Italiens, von herzhaften Antipasti über aromatische Pastagerichte bis zu verführerischen Desserts wie Tiramisu und Panna cotta. Jedes Gericht spiegelt Familie, Gastfreundschaft und die Freude am gemeinsamen Essen wider. Aus der reichen Sammlung des „So kocht Südtirol-Teams“ haben die Spitzenköche die wichtigsten Rezepte ausgewählt, vielfach erprobt, klar erklärt, mit Schritt-für-Schritt-Anleitungen und hilfreichen Tipps. Saisonale Zutaten, regionaler Charakter und italienische Lebenskunst machen jede Mahlzeit zu einem besonderen Erlebnis für Genießer.

01.04.2026, 96 Seiten, Hardcover, EUR 16,90, ISBN 978-88-6839-899-6, www.athesia-tappeiner.com



Neue Fenster für Ihr Zuhause

Moderne Fenster leisten einen entscheidenden Beitrag zur Energieeinsparung und steigern zugleich den Wohnkomfort. Experten empfehlen insbesondere den Austausch alter, einfachverglaster Fenster sowie früher Isolier-, Verbund- oder Kastenfenster aus der Zeit vor 1995. Diese entsprechen längst nicht mehr heutigen technischen Standards und verursachen häufig erhebliche Wärmeverluste. Neue Wärmedämmfenster mit Rahmen aus Kunststoff, Holz, Metall oder Holz-

Metall-Kombinationen bieten dagegen ein deutlich höheres Energiesparpotenzial und helfen, Heizkosten nachhaltig zu senken. Neben verbesserter Energieeffizienz profitieren Bewohner von einem spürbar angenehmeren Raumklima. Moderne Fenster reduzieren Zugluft, sorgen für gleichmäßigere Temperaturen und ermöglichen eine bessere Nutzung der Räume über alle Jahreszeiten hinweg. Zusätzlichen Komfort schaffen automatische Fenster-Systeme, die

Bedienung und Lüftung erleichtern. Hochwertige Fenster erhöhen darüber hinaus die Sicherheit im eigenen Zuhause und bieten einen wirksamen Schutz vor Einbruch.

Wärmeschutz im Sommer & Winter

Beim Wärmeschutz wird zwischen sommerlichem und winterlichem Wärmeschutz unterschieden. Während im Sommer die Überhitzung von Räumen vermieden werden soll, steht im Winter die Minimierung von Wärme-

verlusten im Mittelpunkt. Wichtig ist zudem ein hygienisch gesundes Wohnumfeld. Ausreichendes Heizen und regelmäßiges Lüften verhindern gemeinsam mit der Reduzierung von Wärmebrücken die Bildung von Oberflächenkondensat und senken damit das Risiko von Schimmelbildung deutlich. Für die optimale Auswahl geeigneter Fenster empfiehlt sich Beratung durch geschulte Fachbetriebe. Fachgerechte Planung und Montage sichern dauerhaft die volle Leistungsfähigkeit.



Foto: Gugelfuss GmbH



Foto: KNIER-Stufenfenster

Adressen | Regionale Bezugsquellen

Arnold Haus GmbH

Wiesenstraße 14
88499 Riedlingen-Zwiefaltendorf
07373 9211-0
www.arnold-haus.de

Artfliesen GmbH u. Co. KG

Hörvelsinger Straße 15
89081 Ulm
0731 7081550
www.artfliesen.de

Artfliesen Lindau GmbH & Co. KG

Peter-Dornier-Straße 4
88131 Lindau
08382 50422-0
www.artfliesen.de

DAS OFENZENTRUM Senden

Germanenstraße 12
89250 Senden
07307 80070
www.k-ew.de

Nick Dingler Pool & Garten

Schillingstraße 3
88477 Schwendi
07353 9887830
www.nickdingler.de

Fensterle Bauunternehmung GmbH

Schwarzachstraße 14
88521 Ertingen
07371 9500-0, www.fensterle.de

Gugelfuss

Fenster Türen Fassaden

Glockeraustraße 20
89275 Elchingen
07308 815-0, www.gugelfuss.de

KBH Maschinenbau Baustoffwerke Gebhart & Söhne GmbH & Co. KG

Einöde 2
87760 Lachen
08331 9503-0, www.k-b-h.de

Lehner Haus forum Bad Waldsee

Gewerbepark Wasserstall
88339 Bad Waldsee
07321 9670-0
www.lehner-haus.de

Lehner Haus Musterhaus Ulm

Böfinger Straße 50
89073 Ulm
0731 22121, www.lehner-haus.de

Lehner Haus Musterhaus Günzburg

Kimmerle Ring 2
89312 Günzburg
07321 9670-32, www.lehner-haus.de

Lehner Haus GmbH Zentrale

Aufhausener Straße 29
89520 Heidenheim
07321 9670-0, www.lehner-haus.de

Mühlschlegel Holzhandelsgesellschaft mbH

Sandelholzstraße 8
88436 Oberessendorf
07355 93060, www.muehlschlegel.de

Mussotter Küchenstudio GmbH & Co. KG

Gaisrain 18, 78224 Singen
07731 82282-20
www.mussotter-kuechen.de

Mussotter Küchenstudio GmbH & Co. KG

Untere Laube 16, 78462 Konstanz
07731 82282-0
www.mussotter-kuechen.de

pro::casa baubetreuung gmbh

Philippstraße 10
88436 Oberessendorf
07335 931745
www.pro-casa.de

Emil Steidle GmbH & Co.KG GB Beton-Garagen

Alte Krauchenwieserstraße 1
72488 Sigmaringen
07571 71-155, www.steidle-garagen.de

Treppenzentrum Schmid GmbH

Gessertshausener Straße 4
86356 Neusäß
0821 48059-0
www.treppenzentrum.de

VÖROKA GmbH Überdachungen für Pool – Terrasse – Garten

Gewerbestraße 4-6
75031 Eppingen
07262 8087, www.voeroka.de

Württembergische Gemeinde-Versicherung a.G.

Tübinger Straße 55
70178 Stuttgart
www.wgv.de/wohnen



Bäder / Küchen
Möbeltrends 2026
Leuchtentrends
Schlafzimmer & Ankleiden



Fertighäuser fürs kleine Budget
Generationenhäuser
Wohnen & Arbeiten
Gedämmte Bodenplatte



Wärmepumpen
Wasserführende Kamine
Zubehör für Kamine & Öfen
Gas-/Brennwertheizung



Fenster / Dachfenster
Garagen & Garagentore
Carports / Vorgärten
Bodenbeläge aus Holz & Stein



Aktuelle Meldungen
Messevorberichte



Sonnenschirme
Markisen & Sonnensegel
Sichtschutz
Wintergärten / Verglaste Terrassen

ANZEIGENSCHLUSS/ERSCHEINUNGSTAG:

29. Juni 2026

14. Juli 2026

DATENANLIEFERUNG UNTER:

anzeigen@regional-bauen.de

Impressum

VERLAG

BAUEN-regional Verlags- und Media GmbH
Geschäftsführer: Wolfgang Trumpp (V.i.S.d.P)
Im Breitspiel 19, 69126 Heidelberg
AG Mannheim: HRB-735414
STEUER-ID: DE 283513212

POSTANSCHRIFT VERLAG

BAUEN-regional Verlags- und Media GmbH
Reutlinger Straße 11, 74074 Heilbronn

ANZEIGEN/VERTRIEB

Verlagsbüro Heilbronn, Wolfgang Trumpp
Tel.: 07131 1242075, trumpp@regional-bauen.de

GRAFIK & DESIGN

Michael Kocher
kocher@regional-bauen.de
Text: Philipp Steiff & Gina-Marie Ott
info@regional-bauen.de

ERSCHEINUNGSWEISE

Zweimonatlich, je 6 Ausgaben von vier Regionalmagazinen

JAHRGANG/ISSN-NUMMER

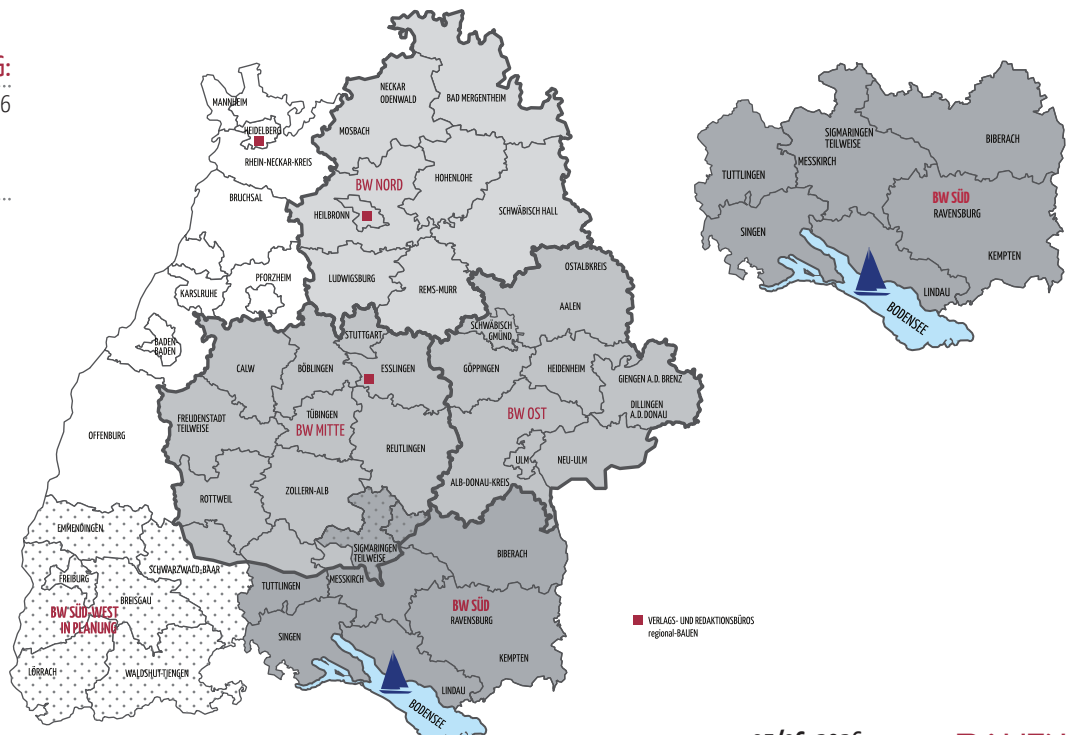
NORD 2192-1059: 16. Jahrgang 2026
MITTE 2192-1067: 16. Jahrgang 2026
OST 2191-852X: 15. Jahrgang 2026
SÜD 2747-8432: 6. Jahrgang 2026

DRUCKEREI

westermann DRUCK | pva, Georg-Westermann-Allee 66
38104 Braunschweig, www.westermann-druck.de, www.pva.de

VERBREITUNG

regional-BAUEN liegt an über 3.000 Auslagestellen im Gesamtverbreitungsgebiet zur kostenlosen Mitnahme aus.



Wohnen wie im Hotel.

Für das Hotel Jägerstüble & Spa haben wir mitten im Naturschutzgebiet Belchen dieses Objekt entworfen und gebaut. Auch Sie können aus Ihrem Zuhause das Domizil Ihrer Träume machen. Ohne jeden Kompromiss in Sachen Funktionalität, Nachhaltigkeit und Design. Das Ziel: ein 5 Sterne-Erlebnis, für das sie das Haus nicht mehr verlassen müssen.

www.schwarzwaelder-haus.de





Kalter Markt 25 | 73525 Schwäbisch Gmünd

Mo – Fr: 09:30 – 13.00 Uhr | 14.00 – 18.00 Uhr und Sa: 09.30 – 14.00 Uhr

www.leicht-wohnkaufhaus.de

LEICHT[®]
Wohnkaufhaus